



und Erden. .	2	x	.	.	1200	Tabakerzeugnisse (ohne Abfälle)	5	x
rdgas-	-	-	-	-	1299	Veredlung von Erzeugnissen dieser Güter-	-	-
ergbau	-	-	-	-	13	abteilung	-	-
und Erden. .	2	x	.	.	1310	Textilien	237	x
.	962	x	24 479 717	22	1320	Textile Spinnstoffe und Garne.	10	17 099 206
.	92	x	4 232 700	32	1330	Gewebe.	43	69 407 753
.	22	x	196 962	7	1391	Textilveredlung.	48	x
.	157	x	4 410 627	31	1392	Gewirke und Gestricke.	12	x
erzeugnisse .	10	9 609 047	79 693	5	1393	Konfektionierte Textilwaren (ohne Bekleidung) . .	70	x
oren,	6	x	148 319	14	1394	Teppiche und textile Fußbodenbeläge,	kg	14
.	12	x	495 480	25	1395	auch konfektioniert	kg	4
. g.	42	x	1 211 722	36	1396	Seilerwaren	kg	4
.	11	2 885 581	1 053 160	30	1399	Vliesstoffe (auch getränkt, bestrichen, überzogen	kg	12
.	4	97 467	125 671	16	1411	oder mit Lagen versehen) und Erzeugnisse	65	49 308 780
peiseeis) . .	27	x	1 342 737	8	1412	daraus (ohne Bekleidung)	5	x
.	4	85 542 600	116 086	10	1413	Technische Textilien	49	x
.	26	x	577 201	19	1414	Sonstige Textilwaren, a. n. g.	11	1 075 085
.	13	x	460 971	42	1419	Bekleidung	19	5 795 500
.	508	x	3 186 592	26	1420	Bekleidung aus Leder oder rekonstituiertem	11	x
kg	55	.	.	.	1431	Leder (einschl. Mänteln) (ohne Bekleidungs-	12	x
t	2	.	.	.	1439	zubehör, Schuhe und Kopfbedeckungen)	-	-
t	7	.	.	.	1499	Arbeits- und Berufsbekleidung	St	11
kg	41	605 557 331	2 454 056	30	1511	Sonstige Oberbekleidung (ohne Arbeits-	19	5 795 500
kg	11	124 048 886	727 820	26	1512	und Berufsbekleidung)	11	x
.	24	x	474 688	17	1520	Wäsche.	12	x
.	24	x	465 843	18	1599	Bekleidung und Bekleidungszubehör, a. n. g. . .	-	-
ereitungen,	1599	Pelzwaren	4	x
n oder zum	kg	2	786 590	17	1599	Strumpfwaren.	4	x
inem Inhalt	61	x	453 031	12	1599	Bekleidung a. n. g., aus Gewirken oder Gestricken	St	4
.	29	x	.	.	1599	Veredlung von Erzeugnissen dieser Güterab-	2	x
ereitet	1599	teilung (ohne Bekleidung aus textilen Stoffen) . .	33	x
Güter-	t	26	.	.	1599	Leder und Lederwaren	4	x
.	1599	Leder und Lederfaserstoff; zugerichtete	16	x
.	1599	und gefärbte Felle.	13	x
.	1599	Lederwaren (ohne Lederbekleidung und Schuhe) .	13	x
.	1599	Schuhe	13	x
.	1599	Veredlung von Erzeugnissen dieser Güter-	13	x
.	1599	abteilung	13	x

Statistische Berichte

Verarbeitendes Gewerbe sowie Bergbau und Gewinnung
von Steinen und Erden in Nordrhein-Westfalen

März 2013



Verarbeitendes Gewerbe sowie Bergbau und Gewinnung von Steinen und Erden in Nordrhein-Westfalen

März 2013

Herausgegeben von
Information und Technik Nordrhein-Westfalen, Geschäftsbereich Statistik
Mauerstraße 51, 40476 Düsseldorf • Postfach 10 11 05, 40002 Düsseldorf
Telefon 0211 9449-01 • Telefax 0211 9449-8000
Internet: <http://www.it.nrw.de>
E-Mail: poststelle@it.nrw.de

Erschienen im Juni 2013

Alle Statistischen Berichte finden Sie als PDF-Datei zum kostenlosen
Download in unserer Internet-Rubrik „Publikationen“.

© Information und Technik NRW, Düsseldorf, 2013
Auszugsweise Vervielfältigung und Verbreitung mit Quellenangabe gestattet.

Inhalt

Seite

Vorbemerkungen	4
Erläuterungen	4
Methodische Hinweise	5
Definitionen	5
Systematiken	6
Veröffentlichungen	6
Hinweise	7
Klassifikation der Wirtschaftszweige	8

Tabellenteil

1. Übersicht über die wirtschaftliche Entwicklung in Nordrhein-Westfalen 2001 – 2013	17
Grafiken <i>Auftragseingangsindex</i>	18
2. Auftragseingangsindex im Verarbeitenden Gewerbe in Nordrhein-Westfalen	21
Grafiken <i>Produktionsindex</i>	27
3. Produktionsindex im Verarbeitenden Gewerbe sowie Bergbau und Gewinnung von Steinen und Erden in Nordrhein-Westfalen	30
4. Betriebe, Beschäftigte, geleistete Arbeitsstunden, Entgelte und Umsatz in Nordrhein-Westfalen nach Wirtschaftszweigen	31
5. Umsatz in Nordrhein-Westfalen nach Wirtschaftszweigen	35
6. Betriebe, Beschäftigte, geleistete Arbeitsstunden, Entgelte und Umsatz des Verarbeitenden Gewerbes sowie des Bergbaus und der Gewinnung von Steinen und Erden nach kreisfreien Städten und Kreisen	39
7. Betriebe, Beschäftigte und Umsatz in Nordrhein-Westfalen nach fachlichen Betriebsteilen	41

Vorbemerkungen

Mit Beginn des Berichtsmonats Januar 2009 wurde die Klassifikation der Wirtschaftszweige, Ausgabe 2003 (WZ 2003) durch die Klassifikation der Wirtschaftszweige, Ausgabe 2008 (WZ 2008) abgelöst. Die WZ 2008 ist das Ergebnis einer generellen Aktualisierung der Klassifikation der Wirtschaftszweige, Ausgabe 2003. Sie basiert auf der statistischen Systematik der Wirtschaftszweige in der Europäischen Gemeinschaft (NACE Rev. 2), die mit der Verordnung (EG) Nr. 1893/2006 des Europäischen Parlaments und des Rates vom 20. Dezember 2006 (ABl. EG Nr. L 393 S. 1) veröffentlicht wurde, und ihrerseits auf der Internationalen Systematik der Wirtschaftszweige (ISIC Rev. 4) der Vereinten Nationen aufbaut.

Die Klassifikation der Wirtschaftszweige, Ausgabe 2008 ist gleichzeitig maßgebend für die Abgrenzung des Wirtschaftssektors Verarbeitendes Gewerbe sowie Bergbau und Gewinnung von Steinen und Erden und hat damit Auswirkungen auf die Zusammensetzung der Berichtsreise der Statistiken dieses Bereichs.

Das Verarbeitende Gewerbe wird dabei nicht nur intern neu gegliedert, sondern es wird auch insgesamt neu abgegrenzt. So werden einige Tätigkeiten, die bisher dem Verarbeitenden Gewerbe zugeordnet waren, künftig aus den Erhebungen in diesen Bereichen herausfallen, andere Tätigkeiten dagegen werden neu aufgenommen. Die Neuuzuordnungen des „Verlagswesens“ und des „Recyclings“ in Bereiche außerhalb des Verarbeitenden Gewerbes sind dabei besonders gravierend. Ebenfalls von großer Bedeutung ist die Trennung zwischen der „Herstellung“ von Investitionsgütern und deren „Reparatur und Installation“. Zu diesem Zweck wurde eine separate Abteilung innerhalb des Verarbeitenden Gewerbes „Reparatur und Installation von Maschinen und Ausrüstungen“ gebildet. Daneben gibt es eine Reihe von Änderungen im Detail der Klassifikation wie z. B. die Schaffung eigener Abteilungen für die „Getränkeherstellung“ und die „Herstellung von pharmazeutischen Erzeugnissen“ (siehe Klassifikation der Wirtschaftszweige Ausgabe 2008 (WZ 2008) S. 10 ff.).

Darüber hinaus wurden zwei methodische Änderungen bei der Klassifizierung vorgenommen. Zum Einen ändert sich die Zuordnung der sogenannten **Converter**. Dabei handelt es sich um Betriebe oder Unternehmen ohne eigene Warenproduktion, die fremdbezogene Waren im eigenen Namen verkaufen und zusätzlich die gewerblichen Schutzrechte an den Produkten besitzen. Diese Converter wurden bislang so klassifiziert, als hätten sie die Waren selbst hergestellt. Nach der WZ 2008 werden diese Einheiten nun nicht mehr als Hersteller von Waren behandelt. Sie gehören künftig i. d. R. zum Handel. Lohnauftraggeber (also Einheiten, die einem Dritten das wesentliche Inputmaterial

unentgeltlich zur Bearbeitung bereitstellen) werden dagegen weiterhin wie Hersteller klassifiziert.

Zum Anderen erfolgt in Fällen **vertikaler Integration**, bei der verschiedene Produktionsstufen nacheinander von derselben Einheit ausgeführt werden und der aus einem Produktionsprozess hervorgegangene Output als Input für die nächste Stufe dient, die Klassifizierung entsprechend der Produktionsstufe, die den größten Beitrag zur Wertschöpfung der Einheit leistet (und nicht mehr wie bisher nach dem Output der letzten Produktionsstufe).

Erläuterungen

Ziel der Statistik

Die monatlichen Erhebungen des Verarbeitenden Gewerbes sowie des Bergbaus und der Gewinnung von Steinen und Erden stellen kurzfristig Daten über die konjunkturelle Entwicklung dieses Wirtschaftsbereichs in wirtschaftssystematischer und regionaler Gliederung zur Verfügung. Die Ergebnisse der Statistiken sind wichtiges Material für die Arbeiten der gesetzgebenden Körperschaften, der Bundes- und Landesregierungen, der Verbände, Kammern sowie sonstigen Institutionen und bilden eine unentbehrliche Grundlage für zahlreiche wirtschaftspolitische Entscheidungen.

Rechtsgrundlage

Rechtsgrundlage für die Erhebungen im Verarbeitenden Gewerbe sowie im Bergbau und in der Gewinnung von Steinen und Erden ist das Gesetz über die Statistik im Produzierenden Gewerbe (ProdGewStatG) in der Fassung der Bekanntmachung vom 21. März 2002 (BGBl. I S. 1181), zuletzt geändert durch Artikel 3 des Gesetzes vom 17. März 2008 (BGBl. I S. 399) in Verbindung mit dem Gesetz über die Statistik für Bundeszwecke (Bundesstatistikgesetz – BStatG) vom 22. Januar 1987 (BGBl. I S. 462, 565), zuletzt geändert durch Artikel 3 des Gesetzes vom 7. September 2007 (BGBl. I S. 2246).

Berichtskreis

Monatsbericht für Betriebe des Verarbeitenden Gewerbes sowie des Bergbaus und der Gewinnung von Steinen und Erden

Der Berichtskreis des Monatsberichtes umfasst seit Januar 2007 alle Betriebe des Wirtschaftsbereichs Verarbeitendes Gewerbe sowie Bergbau und Gewinnung von Steinen und Erden mit mindestens 50 tätigen Personen, unabhängig davon, ob diese Betriebe zu Unternehmen dieses Wirtschaftsbereichs gehören, oder zu

Unternehmen, deren wirtschaftlicher Schwerpunkt außerhalb des Produzierenden Gewerbes liegt.

Am 1. Januar 2007 trat Artikel 10 des Ersten Gesetzes zum Abbau bürokratischer Hemmnisse insbesondere in der mittelständischen Wirtschaft vom 22. August 2006 (BGBl I S. 1970) in Kraft, durch den das Gesetz über die Statistik im Produzierenden Gewerbe geändert wurde. Wurden in der Vergangenheit beim Monatsbericht im Verarbeitenden Gewerbe alle Betriebe von Unternehmen mit 20 und mehr tätigen Personen befragt, so sind ab dem Berichtsmonat Januar 2007 nur noch Betriebe mit 50 und mehr tätigen Personen einbezogen. Mit dieser Maßnahme wird eine deutliche Entlastung insbesondere der kleinen und mittleren Unternehmen von statistischen Auskunftspflichten erreicht. Die unterhalb dieser neuen Abschneidegrenze liegenden Betriebe werden ab dem Berichtsjahr 2007 nur noch im neu eingeführten Jahresbericht für Betriebe im Verarbeitenden Gewerbe nach den tätigen Personen, den Entgelten (Lohn- und Gehaltssummen) sowie dem Umsatz befragt. Dieser Bericht stellt sicher, dass die für regionale Strukturuntersuchungen notwendigen Informationen im bisherigen Umfang und in bisheriger Qualität zumindest jährlich zur Verfügung stehen.

Methodische Hinweise

Die Merkmale „Umsatz“ und „Beschäftigte“ werden nach fachlichen Betriebsteilen erhoben und sowohl für Betriebe als auch für fachliche Betriebsteile aufbereitet. Die beiden übrigen Merkmale „Arbeitsstunden“ und „Entgelte“ werden nur für den gesamten Betrieb (einschl. der sonstigen Betriebsteile) erhoben. Das Merkmal „Auftragseingang“ wird nur für ausgewählte Wirtschaftszweige nach fachlichen Betriebsteilen erhoben. Es dient ausschließlich zur Berechnung der Auftragseingangsindizes. Hinsichtlich der Darstellung der Ergebnisse wird bei den Merkmalen „Beschäftigte“ und „Umsätze“ zwischen einem Nachweis nach fachlichen Betriebsteilen und nach Betrieben unterschieden. Beim Nachweis nach Betrieben werden alle Angaben eines kombinierten Betriebes (örtliche Einheit mit Betriebsteilen in mehreren Wirtschaftszweigen der WZ 2008) unter dem Wirtschaftszweig nachgewiesen, bei dem der Schwerpunkt der wirtschaftlichen Tätigkeit des Betriebes liegt.

Mit Berichtsmonat Januar 2009 wurde die Berechnung des Auftragseingangindex sowie des Produktionsindex auf das Basisjahr 2005 umgestellt. Für Vergleichszwecke wurden frühere Ergebnisse sowohl auf die neue Basis als auch auf die neue WZ 2008 umgerechnet.

Definitionen

Betrieb

Ein Betrieb ist ein an einem Standort gelegenes Unternehmen oder ein Teil eines Unternehmens (z. B. Werk, Fabrikationsstätte), wenn an diesem Ort oder von diesem Ort aus Wirtschaftstätigkeiten ausgeübt werden, für die i. d. R. eine oder mehrere Personen im Auftrag desselben Unternehmens arbeiten.

Ein Unternehmen ist die kleinste rechtlich selbstständige Einheit, die aus handels- oder steuerrechtlichen Gründen Bücher führt.

Beschäftigte

Alle Personen, die am Ende des Monats in einem arbeitsrechtlichen Verhältnis zum Betrieb stehen (einschl. Heim-, Saison- und Aushilfsarbeiter/-innen sowie Teilzeitbeschäftigte unabhängig von der Anzahl der im Berichtsmonat geleisteten Stunden), tätige (Mit)inhaberinnen und -inhaber sowie unbezahlt mithelfende Familienangehörige, soweit sie mindestens ein Drittel der üblichen Arbeitszeit im Betrieb tätig sind.

Aufgrund der Organisationsreform in der gesetzlichen Rentenversicherung ist ab dem Jahr 2005 die Unterscheidung zwischen Arbeitern und Angestellten aufgehoben. Aus diesem Grunde werden ab Januar 2006 die Angaben zu Arbeitern und Löhnen nicht mehr separat erhoben. In den Ergebnissen dargestellt werden nur noch die Beschäftigten insgesamt sowie die Entgelte (früher: Bruttolohn- und -gehaltssumme).

Geleistete Arbeitsstunden

Alle tatsächlich geleisteten (nicht die bezahlten) Stunden aller tätigen Personen.

Entgelte

Summe der Bruttobezüge ohne Arbeitgeberanteile zur Sozialversicherung, jedoch einschließlich Lohn- und Gehaltzuschlägen (auch Gratifikationen, Erfindergelder sowie Provisionen, Tantiemen usw.). Vergütungen für gewerblich und kaufmännisch Auszubildende sind enthalten. Nicht erfasst werden allgemeine soziale Aufwendungen sowie Vergütungen, die als Spesensersatz anzusehen sind.

Gesamtumsatz

Umsatz aus Eigenerzeugung, baugewerblicher Umsatz sowie Umsatz aus Handelsware und sonstigen nicht industriellen Tätigkeiten (wie Erlöse aus Vermietung und Verpachtung, Provisionseinnahmen, Erlöse aus Transportleistungen für Dritte und aus dem Verkauf von eigenen landwirtschaftlichen Erzeugnissen). Als Umsatz gilt die Summe der Rechnungsendbeträge (ohne Umsatzsteuer) einschließlich etwa darin enthaltener Verbrauchsteuern sowie der Kosten für Fracht, Transportversicherung, Porto, Verpackung und Spesen,

auch wenn diese gesondert in Rechnung gestellt werden. Bei der Darstellung nach fachlichen Betriebsteilen handelt es sich ausschließlich um den Umsatz aus Eigenherzeugung.

Auslandsumsatz

Direkte Lieferungen und Leistungen an Empfänger, die im Ausland ansässig sind, sowie Lieferungen an Exporteure, die die bestellten Waren ohne Be- und Verarbeitung in das Ausland ausführen. Zusätzlich zum „Auslandsumsatz insgesamt“ wird der „Auslandsumsatz mit den Ländern der Eurozone“ veröffentlicht. Das sind die Länder der Europäischen Union, die den EURO als gemeinsame Währung eingeführt haben. Im Einzelnen sind das ab Januar 2009 die Umsätze mit Belgien, Finnland, Frankreich, Griechenland, Irland, Italien, Luxemburg, Malta, den Niederlanden, Österreich, Portugal, Slowakei, Slowenien, Spanien und Zypern.

Auftragseingangsindex

Der Nachweis der Auftragseingangsindizes erfolgt für ausgewählte Wirtschaftszweige des Verarbeitenden Gewerbes nach der Klassifikation der Wirtschaftszweige, Ausgabe 2008 (WZ 2008) und vier Hauptgruppen. Die Ergebnisse werden sowohl in nominalen (Wert-) als auch realen (Volumen-)Indizes dargestellt. Zur Berechnung des realen Auftragseingangsindex werden Preisindizes für gewerbliche Produkte (Inlands-Auftragseingänge) sowie Preisindizes für die Ausfuhr (Auslands-Auftragseingänge) verwendet. Die Berechnung der Auftragseingangsindizes basiert auf den Ergebnissen des Monatsberichts für Betriebe des Verarbeitenden Gewerbes sowie des Bergbaus und der Gewinnung von Steinen und Erden. Es handelt sich bei den Auftragseingängen um den Wert (ohne Umsatzsteuer, aber ggf. einschl. Verbrauchsteuern) aller im Berichtsmonat eingegangenen und vom Betrieb fest akzeptierten Aufträge auf Lieferung selbst hergestellter (bzw. im Lohnauftrag gefertigter) Produkte.

Produktionsindex

Der Produktionsindex zeigt – unbeeinflusst von Preisveränderungen und Kalenderunregelmäßigkeiten – kurzfristig die Entwicklung der Produktionsleistung der einzelnen Wirtschaftszweige und des gesamten Produzierenden Gewerbes auf. Der Nachweis des Produktionsindex erfolgt nach der Klassifikation der Wirtschaftszweige, Ausgabe 2008 (WZ 2008) und Hauptgruppen. Die Berechnung des Produktionsindex basiert im Wesentlichen auf den Ergebnissen der monatlichen Produktionserhebung bei Betrieben mit mindestens 50 Beschäftigten. Nach dem gleichen Konzept wird zusätzlich ein vierteljährlicher Produktionsindex durch Aggregation der drei Monatsmeldungen der Betriebe des Verarbeitenden Gewerbes mit 50 und mehr Beschäftigten und der Produktionsdaten der übrigen vierteljährlich meldepflichtigen Betriebe von Unternehmen mit in der Regel 20 und mehr Beschäftigten des Produzierenden Gewerbes berechnet. Zur Verbes-

serung der Qualität der monatlichen Produktionsindizes werden diese nachträglich für jeden Wirtschaftszweig an das Niveau des entsprechenden vierteljährlichen Produktionsindex angeglichen.

Systematiken

Die Darstellung aller Ergebnisse erfolgt in der Gliederung der Klassifikation der Wirtschaftszweige, Ausgabe 2008 (WZ 2008). Ausschließlich für die Darstellung der Indizes werden Hauptgruppen durch die direkte Zuordnung der Wirtschaftsgruppen (= Dreisteller der Systematik) der WZ 2008 zu den Bereichen

VO	= Vorleistungsgüterproduzenten
IG	= Investitionsgüterproduzenten
GG	= Gebrauchsgüterproduzenten
VG	= Verbrauchsgüterproduzenten
EN	= Energie

gebildet (siehe Klassifikation der Wirtschaftszweige Ausgabe 2008 (WZ 2008) S. 10 ff.).

Veröffentlichungen

Ergebnisse für das Bundesgebiet über den Bereich Verarbeitendes Gewerbe sowie Bergbau und Gewinnung von Steinen und Erden werden vom Statistischen Bundesamt (www.destatis.de) in der Fachserie 4, Reihe 4 veröffentlicht.

Aktuelle Ergebnisse – auch von anderen Bundesländern – werden im Internet unter www.statistikportal.de veröffentlicht. Dort kann über die GENESIS Datenbank auch auf ausgewählte Ergebnisse für alle Länder sowie alle Stadt- und Landkreise zugegriffen werden.

Jährliche Strukturergebnisse aller Betriebe von Unternehmen mit 20 und mehr tätigen Personen werden im Statistischen Bericht E123/E129 „Betriebsergebnisse; Beschäftigte, Entgelte und Umsätze nach Wirtschaftszweigen insgesamt und nach Regierungsbezirken sowie kreisfreien Städten und Kreisen (Bestellnummer: E123)“ veröffentlicht.

Hinweise

Städteregion Aachen – Änderung des Gebietsstandes

Seit dem 21. Oktober 2009 bilden die Stadt Aachen und die Gemeinden des aufgelösten Kreises Aachen nach dem Aachen-Gesetz die Städteregion Aachen. Die Städteregion Aachen ist Rechtsnachfolgerin des Kreises Aachen und besteht als Gemeindeverband aus Aachen, Alsdorf, Baesweiler, Eschweiler, Herzogenrath, Monschau, Roetgen, Simmerath, Stolberg (Rhld.) und Würselen. Die Stadt Aachen ist regionsangehörig und hat zugleich die Rechtsstellung einer kreisfreien Stadt nach Maßgabe des Aachen-Gesetzes.

Aufgrund der hierarchisch aufgebauten Systematik der „Amtlichen Gemeindeschlüssel“ kann diese Doppelrolle in der regionalen Struktur einer statistischen Kreistabelle nicht dargestellt werden. Bei den Gruppierungen „Kreisfreie Städte“ wird somit die Stadt Aachen nicht mehr aufgeführt, sondern – falls für die jeweilige Statistik Gemeindergebnisse vorliegen – als kreisfreie Stadt Aachen in einer „darunter-Position“ zur Städteregion Aachen ausgewiesen. In diesem Fall gehen die Werte der Stadt Aachen nicht mehr in die Summe der kreisfreien Städte ein, sondern in die Summe der Kreise. Eine Vergleichbarkeit dieser Summen mit den Ergebnissen nach dem früheren Gebietsstand ist somit nicht mehr gegeben.

Zeichenerklärung

(nach DIN 55 301)

- 0 weniger als die Hälfte von 1 in der letzten besetzten Stelle, jedoch mehr als nichts
- nichts vorhanden (genau null)
- . Zahlenwert unbekannt oder geheim zu halten
- x Tabellenfach gesperrt, da Aussage nicht sinnvoll
- r berichtigte Zahl

**Wirtschaftszweige des Verarbeitenden Gewerbes sowie
des Bergbaus und der Gewinnung von Steinen und Erden**
aus: **Klassifikation der Wirtschaftszweige Ausgabe 2008 (WZ 2008)**

Abteilung Gruppe Klasse		Bezeichnung	Haupt- gruppe
Abschnitt B		Bergbau und Gewinnung von Steinen und Erden	
05		Kohlenbergbau	
	05.1	Steinkohlenbergbau	EN
	05.10	Steinkohlenbergbau	
	05.2	Braunkohlenbergbau	EN
	05.20	Braunkohlenbergbau	
06		Gewinnung von Erdöl und Erdgas	
	06.1	Gewinnung von Erdöl	EN
	06.10	Gewinnung von Erdöl	
	06.2	Gewinnung von Erdgas	EN
	06.20	Gewinnung von Erdgas	
07		Erzbergbau	
	07.1	Eisenerzbergbau	VO
	07.10	Eisenerzbergbau	
	07.2	NE-Metallerzbergbau	VO
	07.21	Bergbau auf Uran- und Thoriumerze	
	07.29	Sonstiger NE-Metallerzbergbau	
08		Gewinnung von Steinen und Erden, sonstiger Bergbau	
	08.1	Gewinnung von Natursteinen, Kies, Sand, Ton und Kaolin	VO
	08.11	Gewinnung von Naturwerksteinen und Natursteinen, Kalk- und Gipsstein, Kreide und Schiefer	
	08.12	Gewinnung von Kies, Sand, Ton und Kaolin	
	08.9	Sonstiger Bergbau; Gewinnung von Steinen und Erden a. n. g.	VO
	08.91	Bergbau auf chemische und Düngemittelminerale	
	08.92	Torfgewinnung	
	08.93	Gewinnung von Salz	
	08.99	Gewinnung von Steinen und Erden a. n. g.	
09		Erbringung von Dienstleistungen für den Bergbau und für die Gewinnung von Steinen und Erden	
	09.1	Erbringung von Dienstleistungen für die Gewinnung von Erdöl und Erdgas	VO
	09.10	Erbringung von Dienstleistungen für die Gewinnung von Erdöl und Erdgas	
	09.9	Erbringung von Dienstleistungen für den sonstigen Bergbau und die Gewinnung von Steinen und Erden	VO
	09.90	Erbringung von Dienstleistungen für den sonstigen Bergbau und die Gewinnung von Steinen und Erden	
Abschnitt C		Verarbeitendes Gewerbe	
10		Herstellung von Nahrungs- und Futtermitteln	
	10.1	Schlachten und Fleischverarbeitung	VG
	10.11	Schlachten (ohne Schlachten von Geflügel)	
	10.12	Schlachten von Geflügel	
	10.13	Fleischverarbeitung	
	10.2	Fischverarbeitung	VG
	10.20	Fischverarbeitung	
	10.3	Obst- und Gemüseverarbeitung	VG
	10.31	Kartoffelverarbeitung	
	10.32	Herstellung von Frucht- und Gemüsesäften	
	10.39	Sonstige Verarbeitung von Obst und Gemüse	

Noch: **Wirtschaftszweige des Verarbeitenden Gewerbes sowie
des Bergbaus und der Gewinnung von Steinen und Erden**
aus: **Klassifikation der Wirtschaftszweige Ausgabe 2008 (WZ 2008)**

Abteilung Gruppe Klasse	Bezeichnung	Haupt- gruppe
noch: Abschnitt C	Verarbeitendes Gewerbe	
10.4	Herstellung von pflanzlichen und tierischen Ölen und Fetten	VG
10.41	Herstellung von Ölen und Fetten (ohne Margarine u. ä. Nahrungsfette)	
10.42	Herstellung von Margarine u. ä. Nahrungsfetten	
10.5	Milchverarbeitung	VG
10.51	Milchverarbeitung (ohne Herstellung von Speiseeis)	
10.52	Herstellung von Speiseeis	
10.6	Mahl- und Schälmmühlen, Herstellung von Stärke und Stärkeerzeugnissen	VO
10.61	Mahl- und Schälmmühlen	
10.62	Herstellung von Stärke und Stärkeerzeugnissen	
10.7	Herstellung von Back- und Teigwaren	VG
10.71	Herstellung von Backwaren (ohne Dauerbackwaren)	
10.72	Herstellung von Dauerbackwaren	
10.73	Herstellung von Teigwaren	
10.8	Herstellung von sonstigen Nahrungsmitteln	VG
10.81	Herstellung von Zucker	
10.82	Herstellung von Süßwaren (ohne Dauerbackwaren)	
10.83	Verarbeitung von Kaffee und Tee, Herstellung von Kaffee-Ersatz	
10.84	Herstellung von Würzmitteln und Soßen	
10.85	Herstellung von Fertiggerichten	
10.86	Herstellung von homogenisierten und diätetischen Nahrungsmitteln	
10.89	Herstellung von sonstigen Nahrungsmitteln a. n. g.	
10.9	Herstellung von Futtermitteln	VO
10.91	Herstellung von Futtermitteln für Nutztiere	
10.92	Herstellung von Futtermitteln für sonstige Tiere	
11	Getränkeherstellung	
11.0	Getränkeherstellung	VG
11.01	Herstellung von Spirituosen	
11.02	Herstellung von Traubenwein	
11.03	Herstellung von Apfelwein und anderen Fruchtweinen	
11.04	Herstellung von Wermutwein und sonstigen aromatisierten Weinen	
11.05	Herstellung von Bier	
11.06	Herstellung von Malz	
11.07	Herstellung von Erfrischungsgetränken; Gewinnung natürlicher Mineralwässer	
12	Tabakverarbeitung	
12.0	Tabakverarbeitung	VG
12.00	Tabakverarbeitung	
13	Herstellung von Textilien	
13.1	Spinnstoffaufbereitung und Spinnerei	VO
13.10	Spinnstoffaufbereitung und Spinnerei	
13.2	Weberei	VO
13.20	Weberei	
13.3	Veredlung von Textilien und Bekleidung	VO
13.30	Veredlung von Textilien und Bekleidung	
13.9	Herstellung von sonstigen Textilwaren	VG
13.91	Herstellung von gewirktem und gestricktem Stoff	
13.92	Herstellung von konfektionierten Textilwaren (ohne Bekleidung)	
13.93	Herstellung von Teppichen	
13.94	Herstellung von Seilerwaren	
13.95	Herstellung von Vliesstoff und Erzeugnissen daraus (ohne Bekleidung)	
13.96	Herstellung von technischen Textilien	
13.99	Herstellung von sonstigen Textilwaren a. n. g.	

Noch: **Wirtschaftszweige des Verarbeitenden Gewerbes sowie
des Bergbaus und der Gewinnung von Steinen und Erden**
aus: **Klassifikation der Wirtschaftszweige Ausgabe 2008 (WZ 2008)**

Abteilung Gruppe Klasse	Bezeichnung	Haupt- gruppe
noch: Abschnitt C	Verarbeitendes Gewerbe	
14	Herstellung von Bekleidung	
14.1	Herstellung von Bekleidung (ohne Pelzbekleidung)	VG
14.11	Herstellung von Lederbekleidung	
14.12	Herstellung von Arbeits- und Berufsbekleidung	
14.13	Herstellung von sonstiger Oberbekleidung	
14.14	Herstellung von Wäsche	
14.19	Herstellung von sonstiger Bekleidung und Bekleidungszubehör a. n. g.	
14.2	Herstellung von Pelzwaren	VG
14.20	Herstellung von Pelzwaren	
14.3	Herstellung von Bekleidung aus gewirktem und gestricktem Stoff	VG
14.31	Herstellung von Strumpfwaren	
14.39	Herstellung von sonstiger Bekleidung aus gewirktem und gestricktem Stoff	
15	Herstellung von Leder, Lederwaren und Schuhen	
15.1	Herstellung von Leder und Lederwaren (ohne Herstellung von Lederbekleidung)	VG
15.11	Herstellung von Leder und Lederfaserstoff; Zurichtung und Färben von Fellen	
15.12	Lederverarbeitung (ohne Herstellung von Lederbekleidung)	
15.2	Herstellung von Schuhen	VG
15.20	Herstellung von Schuhen	
16	Herstellung von Holz-, Flecht-, Korb- und Korkwaren (ohne Möbel)	
16.1	Säge-, Hobel- und Holzimprägnierwerke	VO
16.10	Säge-, Hobel- und Holzimprägnierwerke	
16.2	Herstellung von sonstigen Holz-, Kork-, Flecht- und Korbwaren (ohne Möbel)	VO
16.21	Herstellung von Furnier-, Sperrholz-, Holzfaser- und Holzspanplatten	
16.22	Herstellung von Parketttafeln	
16.23	Herstellung von sonstigen Konstruktionsteilen, Fertigbauteilen, Ausbauelementen und Fertigteilbauten aus Holz	
16.24	Herstellung von Verpackungsmitteln, Lagerbehältern und Ladungsträgern aus Holz	
16.29	Herstellung von Holzwaren a. n. g., Kork-, Flecht- und Korbwaren (ohne Möbel)	
17	Herstellung von Papier, Pappe und Waren daraus	
17.1	Herstellung von Holz- und Zellstoff, Papier, Karton und Pappe	VO
17.11	Herstellung von Holz- und Zellstoff	
17.12	Herstellung von Papier, Karton und Pappe	
17.2	Herstellung von Waren aus Papier, Karton und Pappe	VO
17.21	Herstellung von Wellpapier und -pappe sowie von Verpackungsmitteln aus Papier, Karton und Pappe	
17.22	Herstellung von Haushalts-, Hygiene- und Toilettenartikeln aus Zellstoff, Papier und Pappe	
17.23	Herstellung von Schreibwaren und Bürobedarf aus Papier, Karton und Pappe	
17.24	Herstellung von Tapeten	
17.29	Herstellung von sonstigen Waren aus Papier, Karton und Pappe	

Noch: **Wirtschaftszweige des Verarbeitenden Gewerbes sowie
des Bergbaus und der Gewinnung von Steinen und Erden**
aus: **Klassifikation der Wirtschaftszweige Ausgabe 2008 (WZ 2008)**

Abteilung Gruppe Klasse	Bezeichnung	Haupt- gruppe
noch: Abschnitt C	Verarbeitendes Gewerbe	
18	Herstellung von Druckerzeugnissen; Vervielfältigung von bespielten Ton-, Bild- und Datenträgern	
18.1	Herstellung von Druckerzeugnissen	VG
18.11	Drucken von Zeitungen	
18.12	Drucken a. n. g.	
18.13	Druck- und Medienvorstufe	
18.14	Binden von Druckerzeugnissen und damit verbundene Dienstleistungen	
18.2	Vervielfältigung von bespielten Ton-, Bild- und Datenträgern	VG
18.20	Vervielfältigung von bespielten Ton-, Bild- und Datenträgern	
19	Kokerei und Mineralölverarbeitung	
19.1	Kokerei	EN
19.10	Kokerei	
19.2	Mineralölverarbeitung	EN
19.20	Mineralölverarbeitung	
20	Herstellung von chemischen Erzeugnissen	
20.1	Herstellung von chemischen Grundstoffen, Düngemitteln und Stickstoffverbindungen, Kunststoffen in Primärformen und synthetischem Kautschuk in Primärformen	VO
20.11	Herstellung von Industriegasen	
20.12	Herstellung von Farbstoffen und Pigmenten	
20.13	Herstellung von sonstigen anorganischen Grundstoffen und Chemikalien	
20.14	Herstellung von sonstigen organischen Grundstoffen und Chemikalien	
20.15	Herstellung von Düngemitteln und Stickstoffverbindungen	
20.16	Herstellung von Kunststoffen in Primärformen	
20.17	Herstellung von synthetischem Kautschuk in Primärformen	
20.2	Herstellung von Schädlingsbekämpfungsmitteln, Pflanzenschutz- und Desinfektionsmitteln	VO
20.20	Herstellung von Schädlingsbekämpfungsmitteln, Pflanzenschutz- und Desinfektionsmitteln	
20.3	Herstellung von Anstrichmitteln, Druckfarben und Kitt	VO
20.30	Herstellung von Anstrichmitteln, Druckfarben und Kitt	
20.4	Herstellung von Seifen, Wasch-, Reinigungs- und Körperpflegemitteln sowie von Duftstoffen	VG
20.41	Herstellung von Seifen, Wasch-, Reinigungs- und Poliermitteln	
20.42	Herstellung von Körperpflegemitteln und Duftstoffen	
20.5	Herstellung von sonstigen chemischen Erzeugnissen	VO
20.51	Herstellung von pyrotechnischen Erzeugnissen	
20.52	Herstellung von Klebstoffen	
20.53	Herstellung von etherischen Ölen	
20.59	Herstellung von sonstigen chemischen Erzeugnissen a. n. g.	
20.6	Herstellung von Chemiefasern	VO
20.60	Herstellung von Chemiefasern	
21	Herstellung von pharmazeutischen Erzeugnissen	
21.1	Herstellung von pharmazeutischen Grundstoffen	VG
21.10	Herstellung von pharmazeutischen Grundstoffen	
21.2	Herstellung von pharmazeutischen Spezialitäten und sonstigen pharmazeutischen Erzeugnissen	VG
21.20	Herstellung von pharmazeutischen Spezialitäten und sonstigen pharmazeutischen Erzeugnissen	

Noch: **Wirtschaftszweige des Verarbeitenden Gewerbes sowie
des Bergbaus und der Gewinnung von Steinen und Erden**
aus: **Klassifikation der Wirtschaftszweige Ausgabe 2008 (WZ 2008)**

Abteilung Gruppe Klasse	Bezeichnung	Haupt- gruppe
noch: Abschnitt C	Verarbeitendes Gewerbe	
22	Herstellung von Gummi- und Kunststoffwaren	
22.1	Herstellung von Gummiwaren	VO
22.11	Herstellung und Runderneuerung von Bereifungen	
22.19	Herstellung von sonstigen Gummiwaren	
22.2	Herstellung von Kunststoffwaren	VO
22.21	Herstellung von Platten, Folien, Schläuchen und Profilen aus Kunststoffen	
22.22	Herstellung von Verpackungsmitteln aus Kunststoffen	
22.23	Herstellung von Baubedarfsartikeln aus Kunststoffen	
22.29	Herstellung von sonstigen Kunststoffwaren	
23	Herstellung von Glas und Glaswaren, Keramik, Verarbeitung von Steinen und Erden	
23.1	Herstellung von Glas und Glaswaren	VO
23.11	Herstellung von Flachglas	
23.12	Veredlung und Bearbeitung von Flachglas	
23.13	Herstellung von Hohlglas	
23.14	Herstellung von Glasfasern und Waren daraus	
23.19	Herstellung, Veredlung und Bearbeitung von sonstigem Glas einschließlich technischen Glaswaren	
23.2	Herstellung von feuerfesten keramischen Werkstoffen und Waren	VO
23.20	Herstellung von feuerfesten keramischen Werkstoffen und Waren	
23.3	Herstellung von keramischen Baumaterialien	VO
23.31	Herstellung von keramischen Wand- und Bodenfliesen und -platten	
23.32	Herstellung von Ziegeln und sonstiger Baukeramik	
23.4	Herstellung von sonstigen Porzellan- und keramischen Erzeugnissen	VO
23.41	Herstellung von keramischen Haushaltswaren und Ziergegenständen	
23.42	Herstellung von Sanitärkeramik	
23.43	Herstellung von Isolatoren und Isolierteilen aus Keramik	
23.44	Herstellung von keramischen Erzeugnissen für sonstige technische Zwecke	
23.49	Herstellung von sonstigen keramischen Erzeugnissen	
23.5	Herstellung von Zement, Kalk und gebranntem Gips	VO
23.51	Herstellung von Zement	
23.52	Herstellung von Kalk und gebranntem Gips	
23.6	Herstellung von Erzeugnissen aus Beton, Zement und Gips	VO
23.61	Herstellung von Erzeugnissen aus Beton, Zement und Kalksandstein für den Bau	
23.62	Herstellung von Gipserzeugnissen für den Bau	
23.63	Herstellung von Frischbeton (Transportbeton)	
23.64	Herstellung von Mörtel und anderem Beton (Trockenbeton)	
23.65	Herstellung von Faserzementwaren	
23.69	Herstellung von sonstigen Erzeugnissen aus Beton, Zement und Gips a. n. g.	
23.7	Be- und Verarbeitung von Naturwerksteinen und Natursteinen a. n. g.	VO
23.70	Be- und Verarbeitung von Naturwerksteinen und Natursteinen a. n. g.	
23.9	Herstellung von Schleifkörpern und Schleifmitteln auf Unterlage sowie sonstigen Erzeugnissen aus nichtmetallischen Mineralien a. n. g.	VO
23.91	Herstellung von Schleifkörpern und Schleifmitteln auf Unterlage	
23.99	Herstellung von sonstigen Erzeugnissen aus nichtmetallischen Mineralien a. n. g.	

Noch: **Wirtschaftszweige des Verarbeitenden Gewerbes sowie
des Bergbaus und der Gewinnung von Steinen und Erden**
aus: **Klassifikation der Wirtschaftszweige Ausgabe 2008 (WZ 2008)**

Abteilung Gruppe Klasse		Bezeichnung	Haupt- gruppe
noch: Abschnitt C		Verarbeitendes Gewerbe	
24		Metallerzeugung und -bearbeitung	
	24.1	Erzeugung von Roheisen, Stahl und Ferrolegierungen	VO
	24.10	Erzeugung von Roheisen, Stahl und Ferrolegierungen	
	24.2	Herstellung von Stahlrohren, Rohrform-, Rohrverschluss- und Rohrverbindungsstücken aus Stahl	VO
	24.20	Herstellung von Stahlrohren, Rohrform-, Rohrverschluss- und Rohrverbindungsstücken aus Stahl	
	24.3	Sonstige erste Bearbeitung von Eisen und Stahl	VO
	24.31	Herstellung von Blankstahl	
	24.32	Herstellung von Kaltband mit einer Breite von weniger als 600 mm	
	24.33	Herstellung von Kaltprofilen	
	24.34	Herstellung von kaltgezogenem Draht	
	24.4	Erzeugung und erste Bearbeitung von NE-Metallen	VO
	24.41	Erzeugung und erste Bearbeitung von Edelmetallen	
	24.42	Erzeugung und erste Bearbeitung von Aluminium	
	24.43	Erzeugung und erste Bearbeitung von Blei, Zink und Zinn	
	24.44	Erzeugung und erste Bearbeitung von Kupfer	
	24.45	Erzeugung und erste Bearbeitung von sonstigen NE-Metallen	
	24.46	Aufbereitung von Kernbrennstoffen	
	24.5	Gießereien	VO
	24.51	Eisengießereien	
	24.52	Stahlgießereien	
	24.53	Leichtmetallgießereien	
	24.54	Buntmetallgießereien	
25		Herstellung von Metallerzeugnissen	
	25.1	Stahl- und Leichtmetallbau	IG
	25.11	Herstellung von Metallkonstruktionen	
	25.12	Herstellung von Ausbauelementen aus Metall	
	25.2	Herstellung von Metalltanks und -behältern; Herstellung von Heizkörpern und -kesseln für Zentralheizungen	IG
	25.21	Herstellung von Heizkörpern und -kesseln für Zentralheizungen	
	25.29	Herstellung von Sammelbehältern, Tanks u. ä. Behältern aus Metall	
	25.3	Herstellung von Dampfkesseln (ohne Zentralheizungskessel)	IG
	25.30	Herstellung von Dampfkesseln (ohne Zentralheizungskessel)	
	25.4	Herstellung von Waffen und Munition	IG
	25.40	Herstellung von Waffen und Munition	
	25.5	Herstellung von Schmiede-, Press-, Zieh- und Stanzteilen, gewalzten Ringen und pulvermetallurgischen Erzeugnissen	VO
	25.50	Herstellung von Schmiede-, Press-, Zieh- und Stanzteilen, gewalzten Ringen und pulvermetallurgischen Erzeugnissen	
	25.6	Oberflächenveredlung und Wärmebehandlung; Mechanik a. n. g.	VO
	25.61	Oberflächenveredlung und Wärmebehandlung	
	25.62	Mechanik a. n. g.	
	25.7	Herstellung von Schneidwaren, Werkzeugen, Schlössern und Beschlägen aus unedlen Metallen	VO
	25.71	Herstellung von Schneidwaren und Bestecken aus unedlen Metallen	
	25.72	Herstellung von Schlössern und Beschlägen aus unedlen Metallen	
	25.73	Herstellung von Werkzeugen	
	25.9	Herstellung von sonstigen Metallwaren	VO
	25.91	Herstellung von Fässern, Trommeln, Dosen, Eimern u. ä. Behältern aus Metall	
	25.92	Herstellung von Verpackungen und Verschlüssen aus Eisen, Stahl und NE-Metall	
	25.93	Herstellung von Drahtwaren, Ketten und Federn	
	25.94	Herstellung von Schrauben und Nieten	
	25.99	Herstellung von sonstigen Metallwaren a. n. g.	

Noch: **Wirtschaftszweige des Verarbeitenden Gewerbes sowie
des Bergbaus und der Gewinnung von Steinen und Erden**
aus: **Klassifikation der Wirtschaftszweige Ausgabe 2008 (WZ 2008)**

Abteilung Gruppe Klasse	Bezeichnung	Haupt- gruppe
noch: Abschnitt C	Verarbeitendes Gewerbe	
26	Herstellung von Datenverarbeitungsgeräten, elektronischen und optischen Erzeugnissen	
26.1	Herstellung von elektronischen Bauelementen und Leiterplatten	VO
26.11	Herstellung von elektronischen Bauelementen	
26.12	Herstellung von bestückten Leiterplatten	
26.2	Herstellung von Datenverarbeitungsgeräten und peripheren Geräten	IG
26.20	Herstellung von Datenverarbeitungsgeräten und peripheren Geräten	
26.3	Herstellung von Geräten und Einrichtungen der Telekommunikationstechnik	IG
26.30	Herstellung von Geräten und Einrichtungen der Telekommunikationstechnik	
26.4	Herstellung von Geräten der Unterhaltungselektronik	GG
26.40	Herstellung von Geräten der Unterhaltungselektronik	
26.5	Herstellung von Mess-, Kontroll-, Navigations- u. ä. Instrumenten und Vorrichtungen; Herstellung von Uhren	IG
26.51	Herstellung von Mess-, Kontroll-, Navigations- u. ä. Instrumenten und Vorrichtungen	
26.52	Herstellung von Uhren	
26.6	Herstellung von Bestrahlungs- und Elektrotherapiegeräten und elektromedizinischen Geräten	IG
26.60	Herstellung von Bestrahlungs- und Elektrotherapiegeräten und elektromedizinischen Geräten	
26.7	Herstellung von optischen und fotografischen Instrumenten und Geräten	GG
26.70	Herstellung von optischen und fotografischen Instrumenten und Geräten	
26.8	Herstellung von magnetischen und optischen Datenträgern	VO
26.80	Herstellung von magnetischen und optischen Datenträgern	
27	Herstellung von elektrischen Ausrüstungen	
27.1	Herstellung von Elektromotoren, Generatoren, Transformatoren, Elektrizitätsverteilungs- und -schalteinrichtungen	VO
27.11	Herstellung von Elektromotoren, Generatoren und Transformatoren	
27.12	Herstellung von Elektrizitätsverteilungs- und -schalteinrichtungen	
27.2	Herstellung von Batterien und Akkumulatoren	VO
27.20	Herstellung von Batterien und Akkumulatoren	
27.3	Herstellung von Kabeln und elektrischem Installationsmaterial	VO
27.31	Herstellung von Glasfaserkabeln	
27.32	Herstellung von sonstigen elektronischen und elektrischen Drähten und Kabeln	
27.33	Herstellung von elektrischem Installationsmaterial	
27.4	Herstellung von elektrischen Lampen und Leuchten	VO
27.40	Herstellung von elektrischen Lampen und Leuchten	
27.5	Herstellung von Haushaltsgeräten	GG
27.51	Herstellung von elektrischen Haushaltsgeräten	
27.52	Herstellung von nicht elektrischen Haushaltsgeräten	
27.9	Herstellung von sonstigen elektrischen Ausrüstungen und Geräten a. n. g.	VO
27.90	Herstellung von sonstigen elektrischen Ausrüstungen und Geräten a. n. g.	

Noch: **Wirtschaftszweige des Verarbeitenden Gewerbes sowie
des Bergbaus und der Gewinnung von Steinen und Erden**
aus: **Klassifikation der Wirtschaftszweige Ausgabe 2008 (WZ 2008)**

Abteilung Gruppe Klasse	Bezeichnung	Haupt- gruppe
noch: Abschnitt C	Verarbeitendes Gewerbe	
28	Maschinenbau	
28.1	Herstellung von nicht wirtschaftszweigspezifischen Maschinen	IG
28.11	Herstellung von Verbrennungsmotoren und Turbinen (ohne Motoren für Luft- und Straßenfahrzeuge)	
28.12	Herstellung von hydraulischen und pneumatischen Komponenten und Systemen	
28.13	Herstellung von Pumpen und Kompressoren a. n. g.	
28.14	Herstellung von Armaturen a. n. g.	
28.15	Herstellung von Lagern, Getrieben, Zahnrädern und Antriebselementen	
28.2	Herstellung von sonstigen nicht wirtschaftszweigspezifischen Maschinen	IG
28.21	Herstellung von Öfen und Brennern	
28.22	Herstellung von Hebezeugen und Fördermitteln	
28.23	Herstellung von Büromaschinen (ohne Datenverarbeitungsgeräte und periphere Geräte)	
28.24	Herstellung von handgeführten Werkzeugen mit Motorantrieb	
28.25	Herstellung von kälte- und lufttechnischen Erzeugnissen, nicht für den Haushalt	
28.29	Herstellung von sonstigen nicht wirtschaftszweigspezifischen Maschinen a. n. g.	
28.3	Herstellung von land- und forstwirtschaftlichen Maschinen	IG
28.30	Herstellung von land- und forstwirtschaftlichen Maschinen	
28.4	Herstellung von Werkzeugmaschinen	IG
28.41	Herstellung von Werkzeugmaschinen für die Metallbearbeitung	
28.49	Herstellung von sonstigen Werkzeugmaschinen	
28.9	Herstellung von Maschinen für sonstige bestimmte Wirtschaftszweige	IG
28.91	Herstellung von Maschinen für die Metallerzeugung, von Walzwerkseinrichtungen und Gießmaschinen	
28.92	Herstellung von Bergwerks-, Bau- und Baustoffmaschinen	
28.93	Herstellung von Maschinen für die Nahrungs- und Genussmittelerzeugung und die Tabakverarbeitung	
28.94	Herstellung von Maschinen für die Textil- und Bekleidungsherstellung und die Lederverarbeitung	
28.95	Herstellung von Maschinen für die Papiererzeugung und -verarbeitung	
28.96	Herstellung von Maschinen für die Verarbeitung von Kunststoffen und Kautschuk	
28.99	Herstellung von Maschinen für sonstige bestimmte Wirtschaftszweige a. n. g.	
29	Herstellung von Kraftwagen und Kraftwagenteilen	
29.1	Herstellung von Kraftwagen und Kraftwagenmotoren	IG
29.10	Herstellung von Kraftwagen und Kraftwagenmotoren	
29.2	Herstellung von Karosserien, Aufbauten und Anhängern	IG
29.20	Herstellung von Karosserien, Aufbauten und Anhängern	
29.3	Herstellung von Teilen und Zubehör für Kraftwagen	IG
29.31	Herstellung elektrischer und elektronischer Ausrüstungsgegenstände für Kraftwagen	
29.32	Herstellung von sonstigen Teilen und sonstigem Zubehör für Kraftwagen	

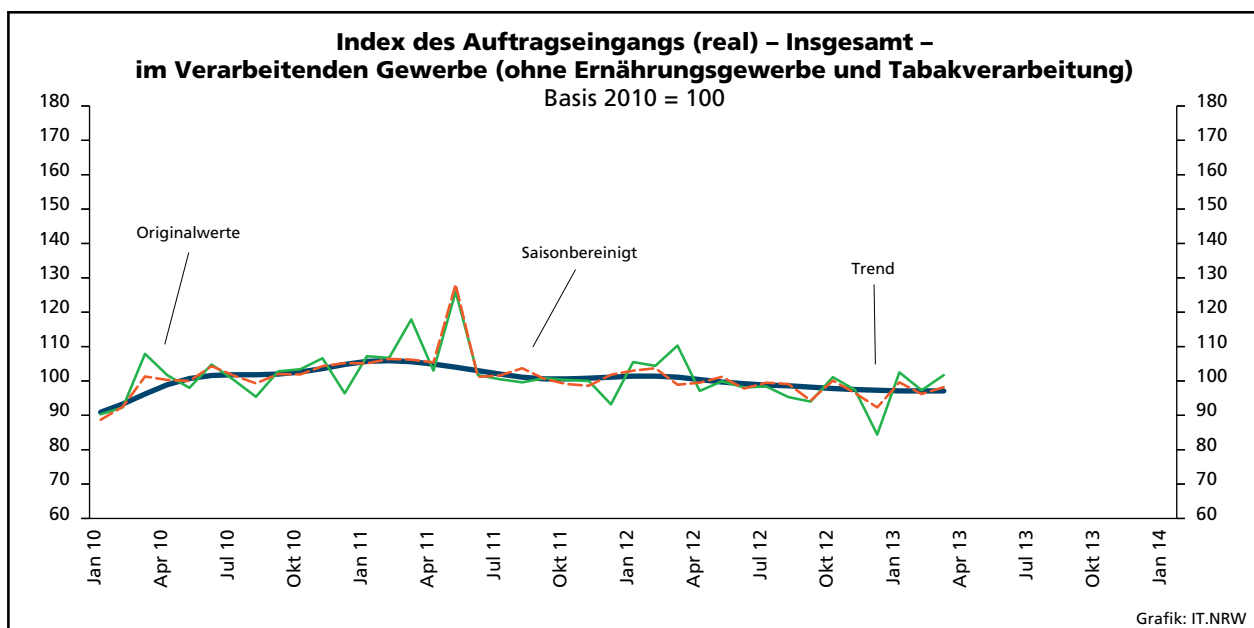
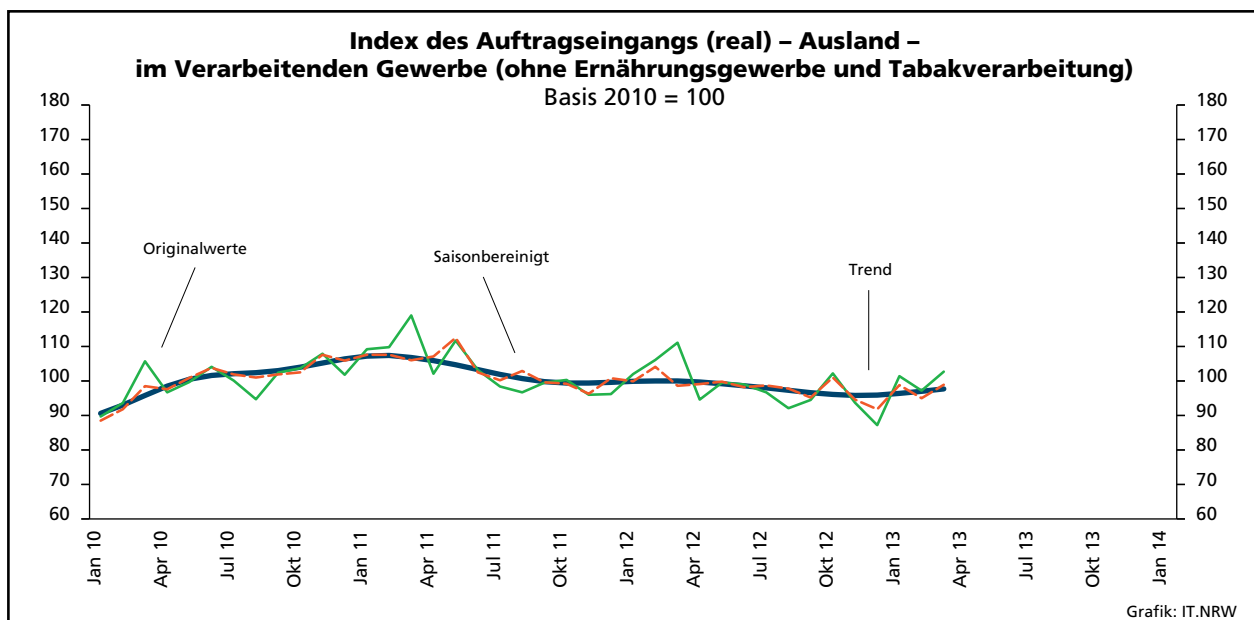
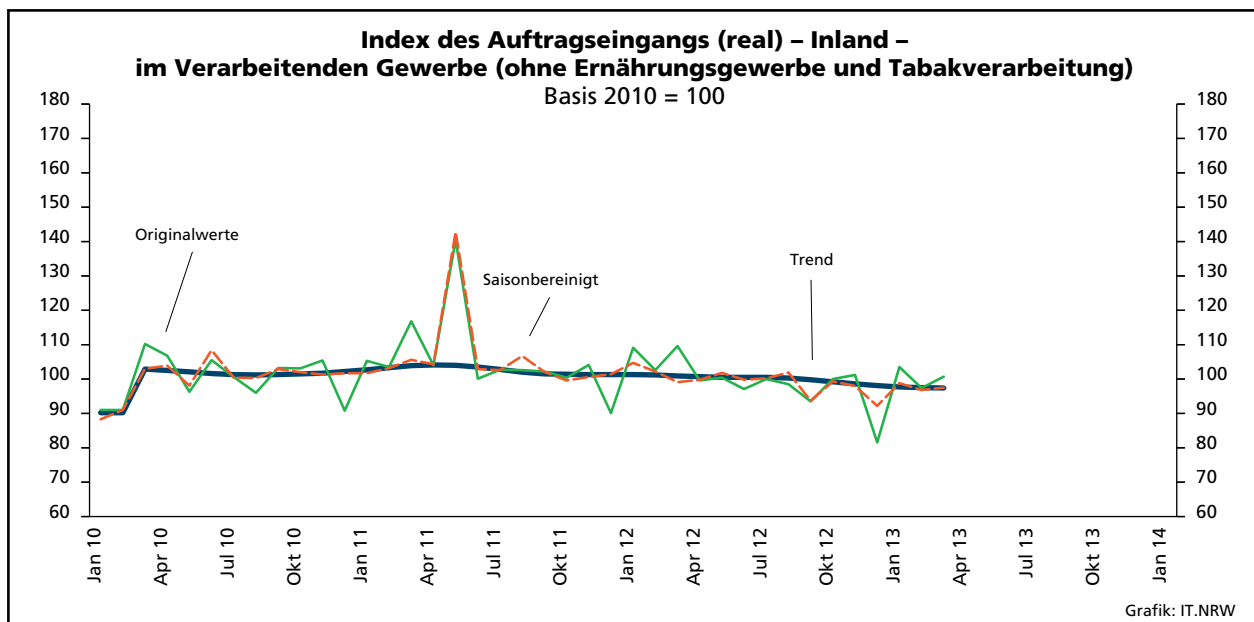
Noch: **Wirtschaftszweige des Verarbeitenden Gewerbes sowie
des Bergbaus und der Gewinnung von Steinen und Erden**
aus: **Klassifikation der Wirtschaftszweige Ausgabe 2008 (WZ 2008)**

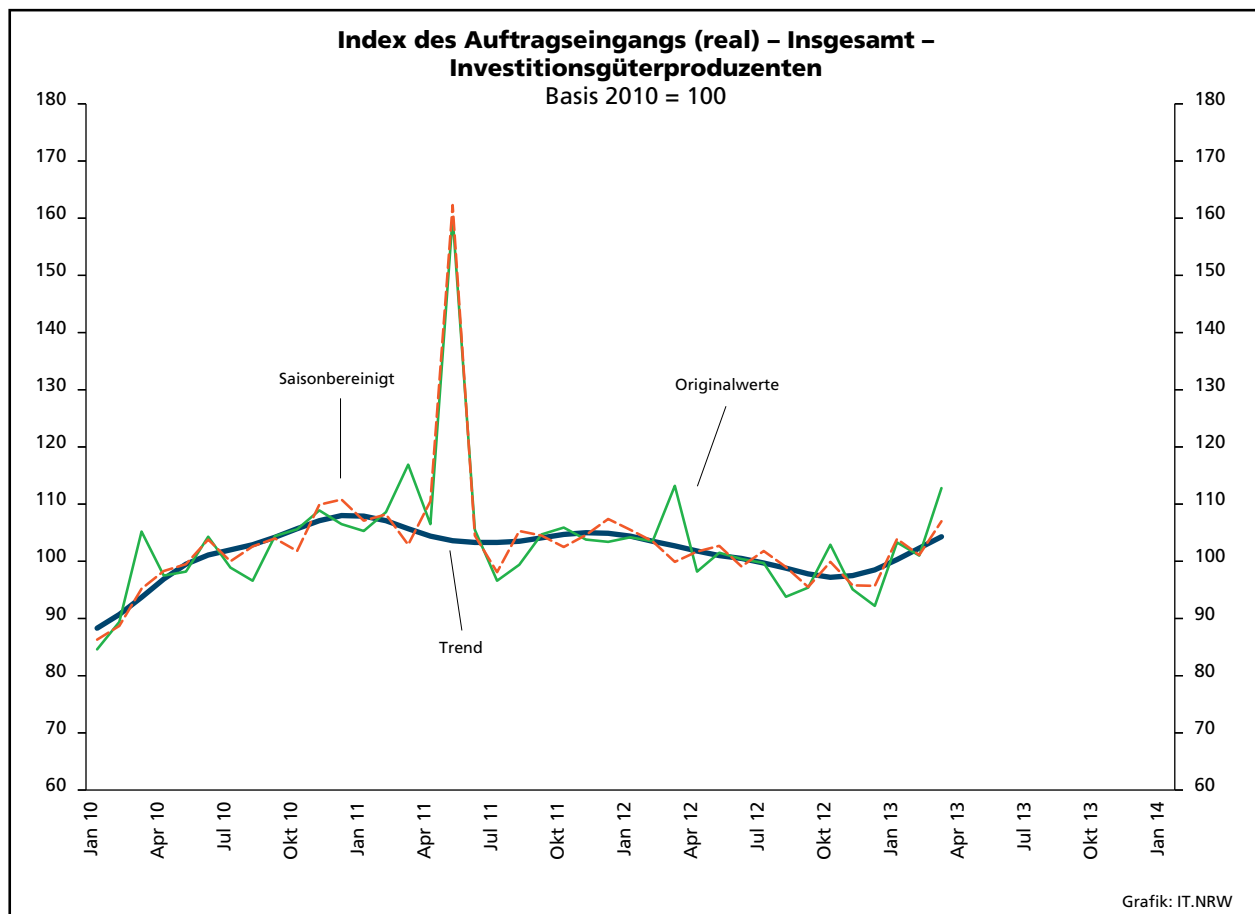
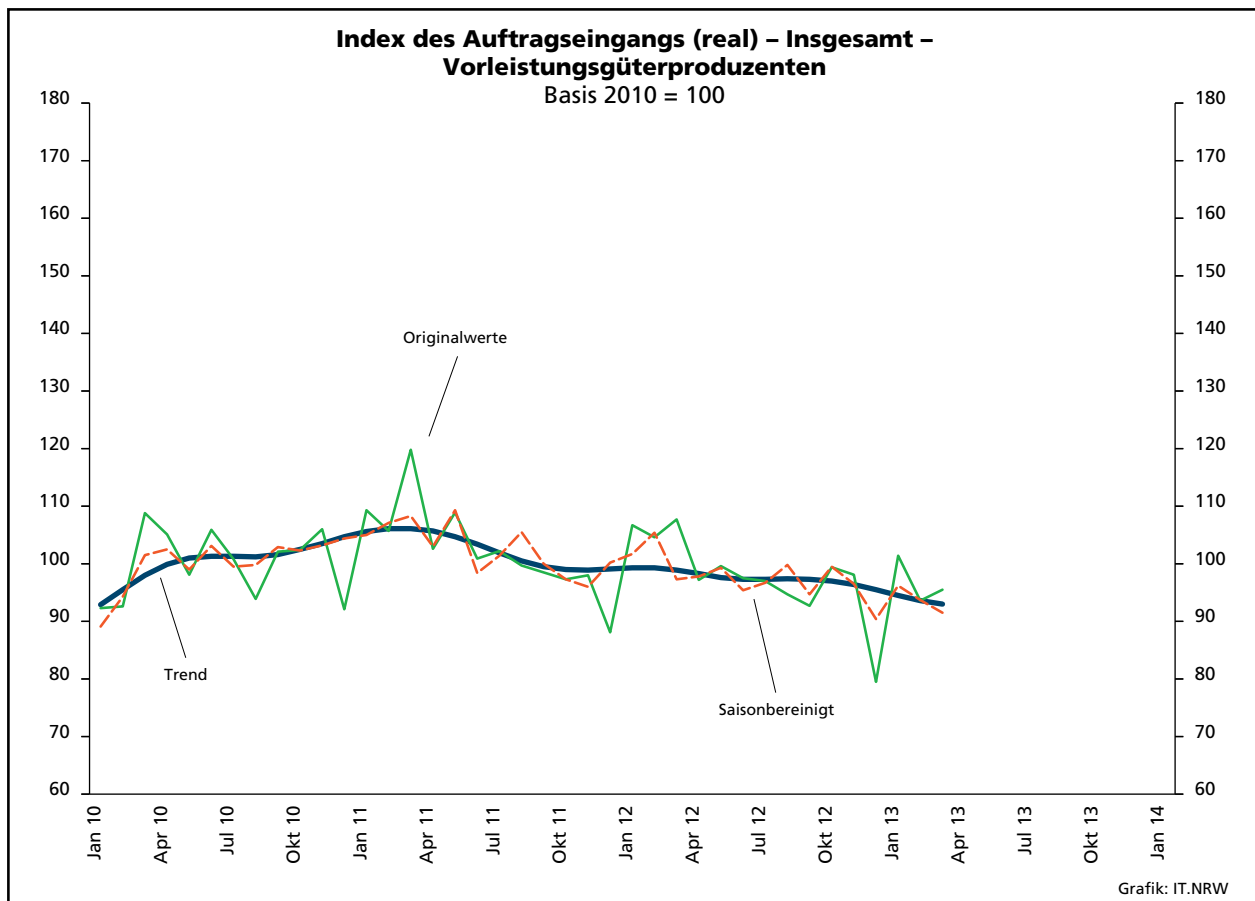
Abteilung Gruppe Klasse	Bezeichnung	Haupt- gruppe
noch: Abschnitt C	Verarbeitendes Gewerbe	
30	Sonstiger Fahrzeugbau	
30.1	Schiff- und Bootsbau	IG
30.11	Schiffbau (ohne Boots- und Yachtbau)	
30.12	Boots- und Yachtbau	
30.2	Schienenfahrzeugbau	IG
30.20	Schienenfahrzeugbau	
30.3	Luft- und Raumfahrzeugbau	IG
30.30	Luft- und Raumfahrzeugbau	
30.4	Herstellung von militärischen Kampffahrzeugen	IG
30.40	Herstellung von militärischen Kampffahrzeugen	
30.9	Herstellung von Fahrzeugen a. n. g.	GG
30.91	Herstellung von Krafträdern	
30.92	Herstellung von Fahrrädern sowie von Behindertenfahrzeugen	
30.99	Herstellung von sonstigen Fahrzeugen a. n. g.	
31	Herstellung von Möbeln	
31.0	Herstellung von Möbeln	GG
31.01	Herstellung von Büro- und Ladenmöbeln	
31.02	Herstellung von Küchenmöbeln	
31.03	Herstellung von Matratzen	
31.09	Herstellung von sonstigen Möbeln	
32	Herstellung von sonstigen Waren	
32.1	Herstellung von Münzen, Schmuck und ähnlichen Erzeugnissen	GG
32.11	Herstellung von Münzen	
32.12	Herstellung von Schmuck, Gold- und Silberschmiedewaren (ohne Fantasieschmuck)	
32.13	Herstellung von Fantasieschmuck	
32.2	Herstellung von Musikinstrumenten	GG
32.20	Herstellung von Musikinstrumenten	
32.3	Herstellung von Sportgeräten	VG
32.30	Herstellung von Sportgeräten	
32.4	Herstellung von Spielwaren	VG
32.40	Herstellung von Spielwaren	
32.5	Herstellung von medizinischen und zahnmedizinischen Apparaten und Materialien	IG
32.50	Herstellung von medizinischen und zahnmedizinischen Apparaten und Materialien	
32.9	Herstellung von Erzeugnissen a. n. g.	VG
32.91	Herstellung von Besen und Bürsten	
32.99	Herstellung von sonstigen Erzeugnissen a. n. g.	
33	Reparatur und Installation von Maschinen und Ausrüstungen	
33.1	Reparatur von Metallerzeugnissen, Maschinen und Ausrüstungen	IG
33.11	Reparatur von Metallerzeugnissen	
33.12	Reparatur von Maschinen	
33.13	Reparatur von elektronischen und optischen Geräten	
33.14	Reparatur von elektrischen Ausrüstungen	
33.15	Reparatur und Instandhaltung von Schiffen, Booten und Yachten	
33.16	Reparatur und Instandhaltung von Luft- und Raumfahrzeugen	
33.17	Reparatur und Instandhaltung von Fahrzeugen a. n. g.	
33.19	Reparatur von sonstigen Ausrüstungen	
33.2	Installation von Maschinen und Ausrüstungen a. n. g.	IG
33.20	Installation von Maschinen und Ausrüstungen a. n. g.	

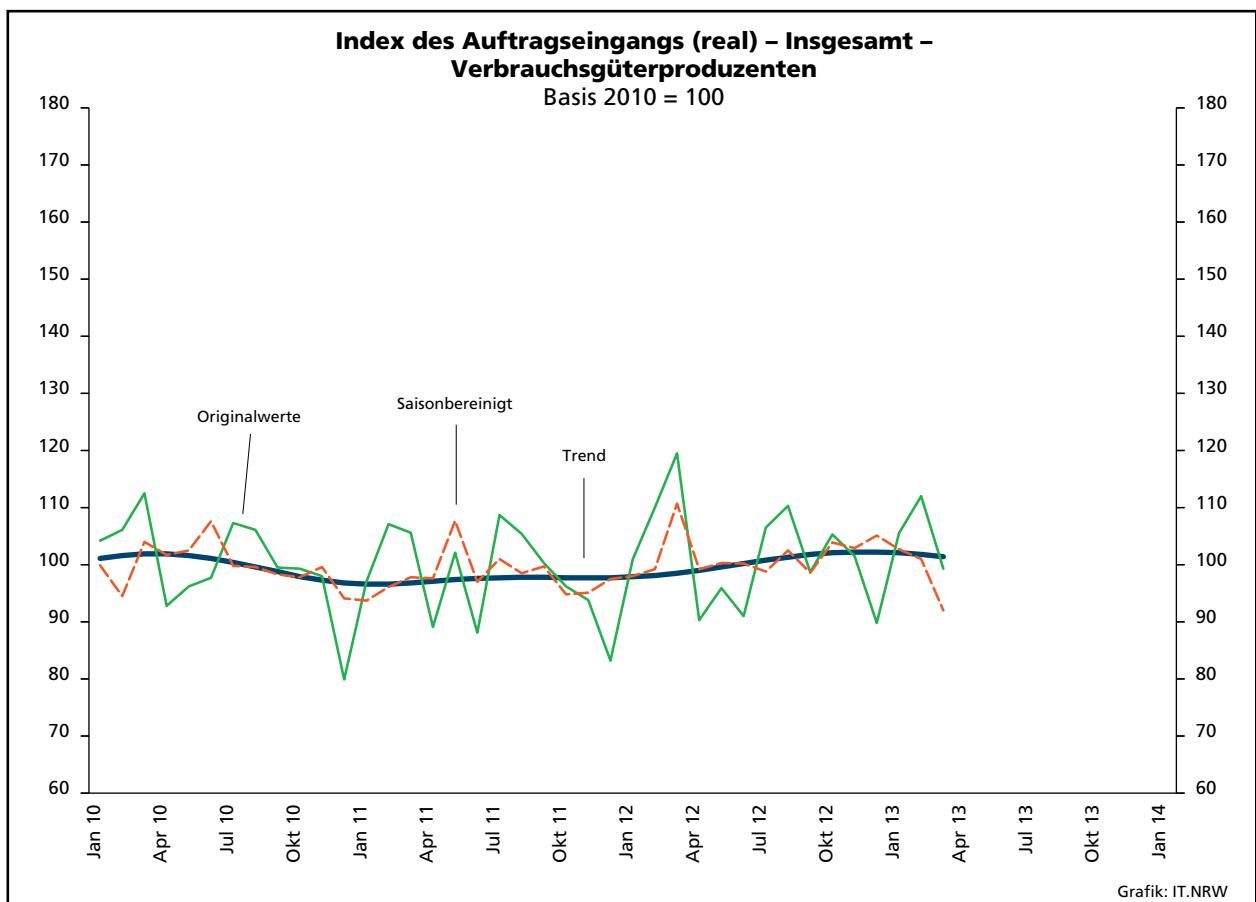
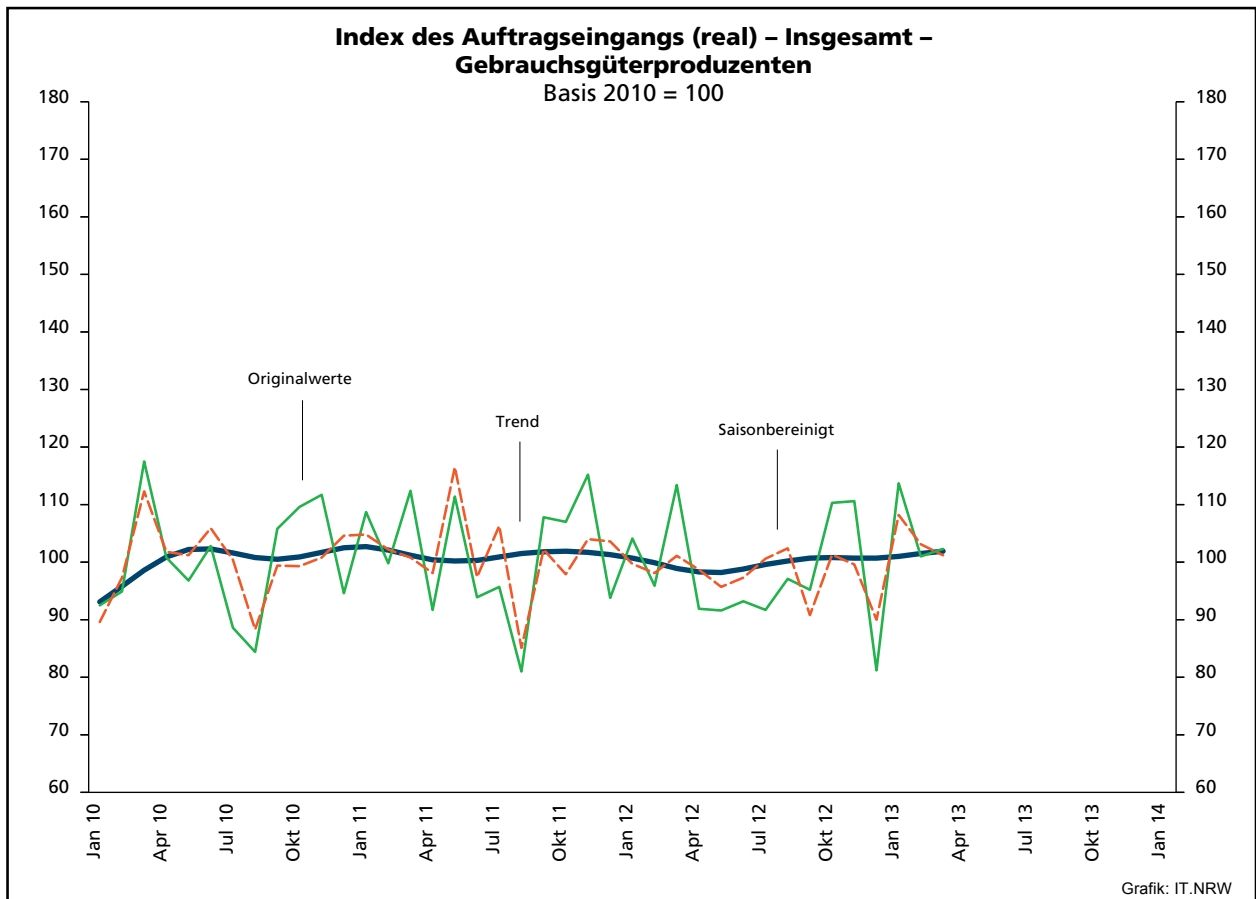
1. Übersicht über die wirtschaftliche Entwicklung in Nordrhein-Westfalen 2001 – 2013^{*)}

Jahr Monat	Auftrags- eingangs- index – real –	Produktions- index im Verarbeitenden Gewerbe ¹⁾	Betriebe	Beschäftigte	Gesamtumsatz	
					insgesamt	darunter Auslandsumsatz
	Basis 2010 = 100	Basis 2005 = 100	Anzahl		1 000 EUR	
2001	.	.	10 935	1 453 055	297 323 703	105 122 113
2002	.	.	10 504	1 381 853	287 287 443	102 478 933
2003	.	.	10 596	1 345 222	286 904 340	103 325 915
2004	.	.	10 577	1 298 344	308 303 242	116 095 563
2005	104,8	100,0	10 458	1 273 358	322 628 429	124 898 819
2006	111,5	105,1	10 210	1 253 547	329 702 829	134 101 177
2007	120,0	109,5	10 249	1 283 262	354 367 421	148 419 493
2008	111,5	109,6	9 962	1 259 689	355 282 782	148 016 284
2009	81,3	89,5	9 840	1 193 056	280 183 525	112 938 567
2010	100,0	100,0	9 570	1 170 672	315 394 766	131 253 761
2011	104,7	106,2	9 613	1 199 644	348 101 951	145 685 564
2012	98,8	105,4	9 928	1 218 009	342 530 278	143 654 684
2011²⁾						
Januar	107,2	98,3	4 956	1 033 578	24 122 314	10 563 994
Februar	106,7	99,4	4 993	1 035 714	25 900 905	11 185 016
März	117,9	110,3	5 013	1 039 459	29 582 649	13 032 356
April	103,0	101,6	5 015	1 041 406	25 687 802	10 917 858
Mai	126,0	112,4	5 008	1 041 855	28 474 073	12 153 558
Juni	101,7	103,5	5 010	1 045 528	27 265 740	12 071 099
Juli	100,5	109,6	5 011	1 048 999	26 484 723	11 320 984
August	99,6	107,5	5 009	1 055 901	26 305 467	11 153 109
September	100,8	111,8	5 005	1 059 780	29 386 867	12 992 053
Oktober	100,3	108,9	5 002	1 060 721	26 644 177	11 321 896
November	100,0	108,7	4 994	1 060 194	28 351 996	12 400 333
Dezember	93,2	102,0	4 985	1 056 881	26 254 899	11 531 962
2012²⁾						
Januar	105,5	100,4	5 022	1 055 690	25 097 727	10 750 198
Februar	104,4	98,3	5 085	1 059 465	25 606 084	10 899 498
März	110,3	113,7	5 121	1 062 223	29 694 639	13 095 510
April	97,1	103,6	5 119	1 061 920	25 069 436	10 745 840
Mai	99,9	105,1	5 116	1 061 344	26 603 791	11 623 133
Juni	98,1	108,7	5 123	1 064 130	27 254 831	12 244 615
Juli	98,4	110,5	5 118	1 068 519	26 171 448	11 339 029
August	95,3	107,5	5 111	1 073 302	26 013 484	11 102 979
September	94,0	105,3	5 107	1 073 461	26 696 634	11 545 156
Oktober	101,1	109,0	5 100	1 071 599	27 509 615	11 836 014
November	97,4	107,4	5 085	1 068 767	27 236 892	11 834 680
Dezember	84,4	95,1	5 081	1 064 286	23 991 309	11 024 257
2013²⁾						
Januar	102,5	96,8	5 105	1 065 775	24 963 508	10 861 801
Februar	97,3	97,1	5 123	1 065 467	24 620 114	10 894 632
März	101,7	107,7	5 143	1 067 050	26 906 253	12 050 547
April
Mai
Juni
Juli
August
September
Oktober
November
Dezember

^{*)} Bei den Jahreswerten beziehen sich alle Angaben auf Betriebe von Unternehmen mit im Allgemeinen 20 und mehr Beschäftigten. – 1) arbeitstäglich be-
reinigt – 2) Betriebe mit 50 und mehr tätigen Personen.







2. Auftragseingangindex im Verarbeitenden Gewerbe Nordrhein-Westfalens

Nominalindex Inland

Systematik-Nr.	Wirtschaftszweig Hauptgruppe	Jahr 2012	März 2012	Februar 2013	März 2013	Veränderung gegenüber Vorjahres- monat in %
Basis 2010 = 100						
13	Herstellung von Textilien	94,7	103,1	84,5	90,5	-12,2
14	Herstellung von Bekleidung	107,9	101,1	192,0	90,9	-10,1
17	Herstellung von Papier, Pappe und Waren daraus	110,6	120,7	103,3	101,4	-16,0
20	Herstellung von chemischen Erzeugnissen	108,6	113,6	104,0	108,4	-4,6
20.1	Herstellung von chemischen Grundstoffen, Düngemitteln und Stickstoffverbindungen, Kunststoffen in Primärformen und synthetischem Kautschuk in Primärformen	105,7	108,4	99,4	105,7	-2,5
21	Herstellung von pharmazeutischen Erzeugnissen	84,6	93,4	94,7	106,6	+14,1
24	Metallerzeugung und -bearbeitung	98,9	111,7	96,8	96,0	-14,1
24.1	Erzeugung von Roheisen, Stahl und Ferrolegierungen	107,7	126,2	105,9	102,9	-18,5
24.4	Erzeugung und erste Bearbeitung von NE-Metallen	102,4	105,2	88,3	90,0	-14,4
24.5	Gießereien	100,5	107,3	100,1	105,6	-1,6
25	Herstellung von Metallerzeugnissen	107,3	118,4	109,6	103,9	-12,2
25.5	Herstellung von Schmiede-, Press-, Zieh- und Stanzteilen, gewalzten Ringen und pulvermetallurgischen Erzeugnissen	103,3	112,7	106,5	99,2	-12,0
25.7	Herstellung von Schneidwaren, Werkzeugen, Schließern und Beschlägen aus unedlen Metallen	107,1	117,3	103,4	102,8	-12,4
26	Herstellung von Datenverarbeitungsgeräten, elektronischen und optischen Erzeugnissen	105,7	105,5	104,4	99,2	-6,0
27	Herstellung von elektrischen Ausrüstungen	103,7	117,4	99,5	104,2	-11,2
27.1	Herstellung von Elektromotoren, Generatoren, Transformatoren, Elektrizitätsverteilungs- und -schalteinrichtungen	102,6	118,3	100,5	109,7	-7,3
28	Maschinenbau	110,5	122,2	105,1	111,3	-8,9
28.1	Herstellung von nicht wirtschaftszweigspezifischen Maschinen	109,6	121,3	124,5	117,1	-3,5
29	Herstellung von Kraftwagen und Kraftwagenteilen	96,0	117,2	90,2	111,5	-4,9
30	Sonstiger Fahrzeugbau	94,8	114,9	89,9	363,7	+216,5
C	Verarbeitendes Gewerbe	104,0	115,1	101,8	105,3	-8,5
	Vorleistungsgüterproduzenten	103,3	113,0	99,8	100,9	-10,7
	Investitionsgüterproduzenten	105,5	120,5	103,2	116,2	-3,6
	Gebrauchsgüterproduzenten	103,3	117,6	102,7	99,3	-15,6
	Verbrauchsgüterproduzenten	105,5	113,7	118,2	105,9	-6,9

Noch: **2. Auftragseingangsindex im Verarbeitenden Gewerbe Nordrhein-Westfalens**

Nominalindex Ausland

Systematik-Nr.	Wirtschaftszweig Hauptgruppe	Jahr 2012	März 2012	Februar 2013	März 2013	Veränderung gegenüber Vorjahres- monat in %
Basis 2010 = 100						
13	Herstellung von Textilien	102,9	109,3	105,4	103,9	-4,9
14	Herstellung von Bekleidung	110,6	111,2	228,7	92,2	-17,1
17	Herstellung von Papier, Pappe und Waren daraus	88,7	96,9	79,6	86,8	-10,4
20	Herstellung von chemischen Erzeugnissen	107,2	122,9	96,0	102,4	-16,7
20.1	Herstellung von chemischen Grundstoffen, Düngemitteln und Stickstoffverbindungen, Kunststoffen in Primärformen und synthetischem Kautschuk in Primärformen	106,7	124,0	94,1	101,9	-17,8
21	Herstellung von pharmazeutischen Erzeugnissen	108,1	160,7	99,4	100,6	-37,4
24	Metallerzeugung und -bearbeitung	101,4	115,6	97,9	96,2	-16,8
24.1	Erzeugung von Roheisen, Stahl und Ferrolegierungen	93,3	107,3	98,6	86,7	-19,2
24.4	Erzeugung und erste Bearbeitung von NE-Metallen	98,4	105,8	96,0	98,0	-7,4
24.5	Gießereien	97,6	95,8	91,6	94,0	-1,9
25	Herstellung von Metallerzeugnissen	112,4	131,1	111,5	116,9	-10,8
25.5	Herstellung von Schmiede-, Press-, Zieh- und Stanzteilen, gewalzten Ringen und pulvermetallurgischen Erzeugnissen	101,1	121,4	107,4	101,5	-16,4
25.7	Herstellung von Schneidwaren, Werkzeugen, Schlössern und Beschlägen aus unedlen Metallen	107,5	113,7	109,3	109,2	-4,0
26	Herstellung von Datenverarbeitungsgeräten, elektronischen und optischen Erzeugnissen	99,0	108,0	90,7	106,7	-1,2
27	Herstellung von elektrischen Ausrüstungen	106,3	111,5	100,3	101,7	-8,8
27.1	Herstellung von Elektromotoren, Generatoren, Transformatoren, Elektrizitätsverteilungs- und -schalteinrichtungen	113,8	118,6	100,3	100,1	-15,6
28	Maschinenbau	103,5	114,0	103,7	121,0	+6,1
28.1	Herstellung von nicht wirtschaftszweigspezifischen Maschinen	100,3	105,2	97,3	133,5	+26,9
29	Herstellung von Kraftwagen und Kraftwagenteilen	96,6	108,4	109,8	103,5	-4,5
30	Sonstiger Fahrzeugbau	86,8	103,1	94,8	244,5	+137,1
C	Verarbeitendes Gewerbe	103,3	116,6	101,9	107,8	-7,5
	Vorleistungsgüterproduzenten	104,2	117,1	97,1	100,2	-14,4
	Investitionsgüterproduzenten	101,9	114,0	106,1	118,2	+3,7
	Gebrauchsgüterproduzenten	96,5	112,8	103,2	108,0	-4,3
	Verbrauchsgüterproduzenten	106,3	134,2	115,0	100,7	-25,0

Noch: 2. Auftragseingangsindex im Verarbeitenden Gewerbe Nordrhein-Westfalens

Nominalindex Insgesamt

Systematik-Nr.	Wirtschaftszweig Hauptgruppe	Jahr 2012	März 2012	Februar 2013	März 2013	Veränderung gegenüber Vorjahres- monat in %
Basis 2010 = 100						
13	Herstellung von Textilien	98,3	105,8	93,6	96,3	-9,0
14	Herstellung von Bekleidung	109,0	105,2	206,9	91,4	-13,1
17	Herstellung von Papier, Pappe und Waren daraus	100,7	109,9	92,5	94,8	-13,7
20	Herstellung von chemischen Erzeugnissen	107,8	118,6	99,7	105,1	-11,4
20.1	Herstellung von chemischen Grundstoffen, Düngemitteln und Stickstoffverbindungen, Kunststoffen in Primärformen und synthetischem Kautschuk in Primärformen	106,2	116,9	96,5	103,6	-11,4
21	Herstellung von pharmazeutischen Erzeugnissen	97,9	131,4	97,3	103,2	-21,5
24	Metallerzeugung und -bearbeitung	99,8	113,2	97,2	96,0	-15,2
24.1	Erzeugung von Roheisen, Stahl und Ferrolegierungen	103,6	120,9	103,8	98,3	-18,7
24.4	Erzeugung und erste Bearbeitung von NE-Metallen	100,7	105,5	91,6	93,4	-11,5
24.5	Gießereien	99,3	102,9	96,9	101,2	-1,7
25	Herstellung von Metallerzeugnissen	109,1	122,8	110,3	108,4	-11,7
25.5	Herstellung von Schmiede-, Press-, Zieh- und Stanzteilen, gewalzten Ringen und pulvermetallurgischen Erzeugnissen	102,5	115,7	106,8	100,0	-13,6
25.7	Herstellung von Schneidwaren, Werkzeugen, Schlössern und Beschlägen aus unedlen Metallen	107,3	115,9	105,7	105,3	-9,1
26	Herstellung von Datenverarbeitungsgeräten, elektronischen und optischen Erzeugnissen	102,1	106,8	97,1	103,2	-3,4
27	Herstellung von elektrischen Ausrüstungen	104,9	114,5	99,9	103,0	-10,0
27.1	Herstellung von Elektromotoren, Generatoren, Transformatoren, Elektrizitätsverteilungs- und -schalteinrichtungen	107,8	118,5	100,4	105,2	-11,2
28	Maschinenbau	106,0	117,0	104,2	117,5	+0,4
28.1	Herstellung von nicht wirtschaftszweigspezifischen Maschinen	104,3	112,2	109,2	126,3	+12,6
29	Herstellung von Kraftwagen und Kraftwagenteilen	96,4	111,7	102,4	106,6	-4,6
30	Sonstiger Fahrzeugbau	89,8	107,5	93,0	289,5	+169,3
C	Verarbeitendes Gewerbe	103,6	115,9	101,9	106,6	-8,0
	Vorleistungsgüterproduzenten	103,7	114,8	98,6	100,6	-12,4
	Investitionsgüterproduzenten	103,3	116,5	105,0	117,4	+0,8
	Gebrauchsgüterproduzenten	99,5	114,9	103,0	104,1	-9,4
	Verbrauchsgüterproduzenten	105,9	123,5	116,6	103,4	-16,3

Noch: 2. Auftragseingangsindex im Verarbeitenden Gewerbe Nordrhein-Westfalens

Realindex Inland

Systematik-Nr.	Wirtschaftszweig Hauptgruppe	Jahr 2012	März 2012	Februar 2013	März 2013	Veränderung gegenüber Vorjahres- monat in %
Basis 2010 = 100						
13	Herstellung von Textilien	87,8	95,6	78,0	83,5	-12,7
14	Herstellung von Bekleidung	104,2	98,1	182,4	86,3	-12,0
17	Herstellung von Papier, Pappe und Waren daraus	105,2	114,2	98,9	96,9	-15,1
20	Herstellung von chemischen Erzeugnissen	98,5	103,4	94,2	97,9	-5,3
20.1	Herstellung von chemischen Grundstoffen, Düngemitteln und Stickstoffverbindungen, Kunststoffen in Primärformen und synthetischem Kautschuk in Primärformen	95,3	98,0	89,6	95,0	-3,1
21	Herstellung von pharmazeutischen Erzeugnissen	86,2	95,0	96,7	108,9	+14,6
24	Metallerzeugung und -bearbeitung	93,7	104,3	93,2	92,7	-11,1
24.1	Erzeugung von Roheisen, Stahl und Ferrolegierungen	102,3	117,7	103,1	99,9	-15,1
24.4	Erzeugung und erste Bearbeitung von NE-Metallen	97,5	98,0	84,2	87,5	-10,7
24.5	Gießereien	96,6	102,9	96,0	101,3	-1,6
25	Herstellung von Metallerzeugnissen	104,1	114,8	106,2	100,8	-12,2
25.5	Herstellung von Schmiede-, Press-, Zieh- und Stanzteilen, gewalzten Ringen und pulvermetallurgischen Erzeugnissen	101,0	110,0	105,1	97,9	-11,0
25.7	Herstellung von Schneidwaren, Werkzeugen, Schlössern und Beschlägen aus unedlen Metallen	105,1	115,1	100,6	100,0	-13,1
26	Herstellung von Datenverarbeitungsgeräten, elektronischen und optischen Erzeugnissen	119,9	114,0	116,9	110,8	-2,8
27	Herstellung von elektrischen Ausrüstungen	100,1	113,5	95,5	99,8	-12,1
27.1	Herstellung von Elektromotoren, Generatoren, Transformatoren, Elektrizitätsverteilungs- und -schalteinrichtungen	100,3	115,8	97,1	105,4	-9,0
28	Maschinenbau	106,2	117,9	99,6	105,4	-10,6
28.1	Herstellung von nicht wirtschaftszweigspezifischen Maschinen	105,0	116,7	117,6	110,3	-5,5
29	Herstellung von Kraftwagen und Kraftwagenteilen	94,6	115,6	88,6	109,5	-5,3
30	Sonstiger Fahrzeugbau	91,1	110,5	86,1	348,1	+215,0
C	Verarbeitendes Gewerbe	99,4	109,6	97,4	100,7	-8,1
	Vorleistungsgüterproduzenten	98,1	106,5	95,3	96,2	-9,7
	Investitionsgüterproduzenten	102,4	117,3	99,2	111,8	-4,7
	Gebrauchsgüterproduzenten	101,3	115,6	100,6	97,0	-16,1
	Verbrauchsgüterproduzenten	100,6	108,5	112,2	101,0	-6,9

Noch: 2. Auftragseingangsindex im Verarbeitenden Gewerbe Nordrhein-Westfalens

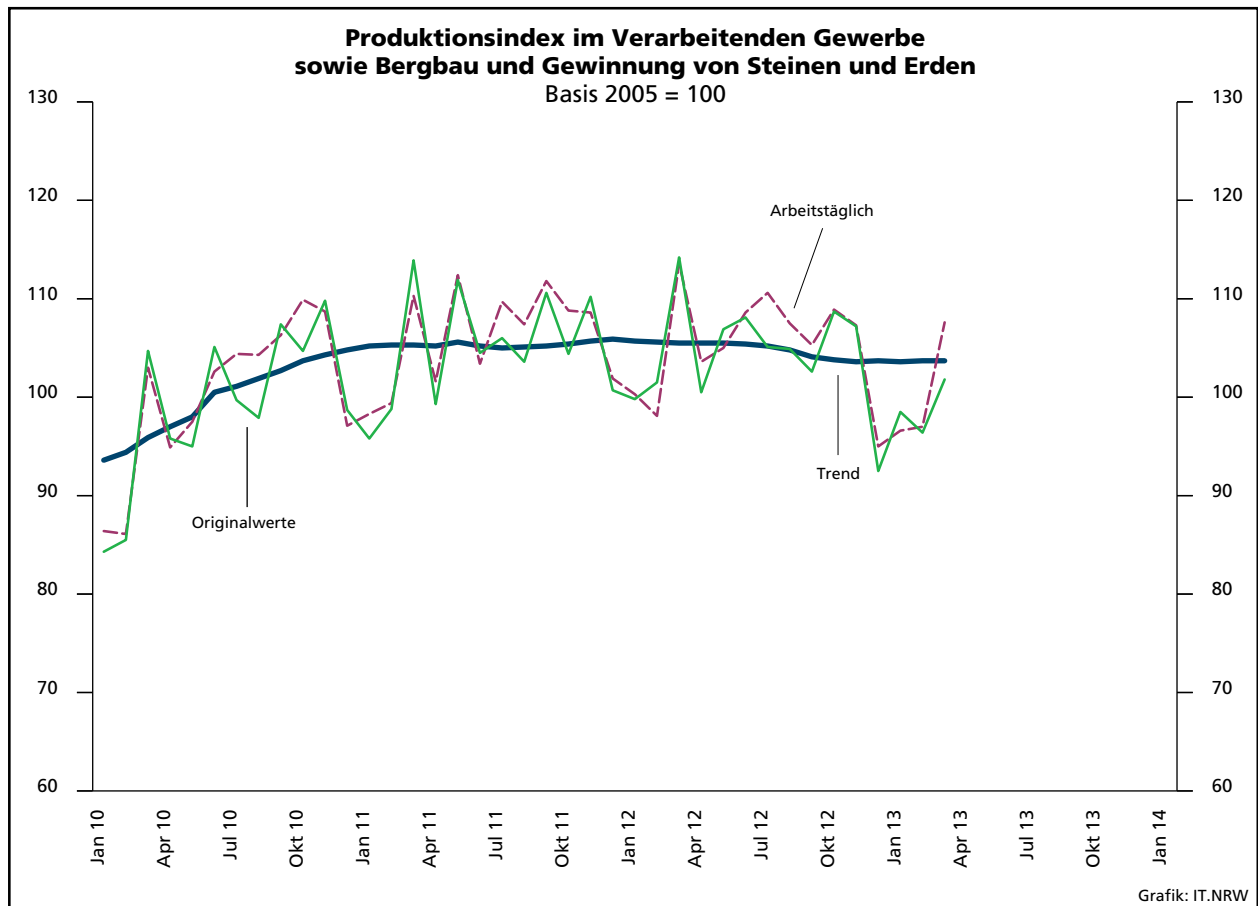
Realindex Ausland

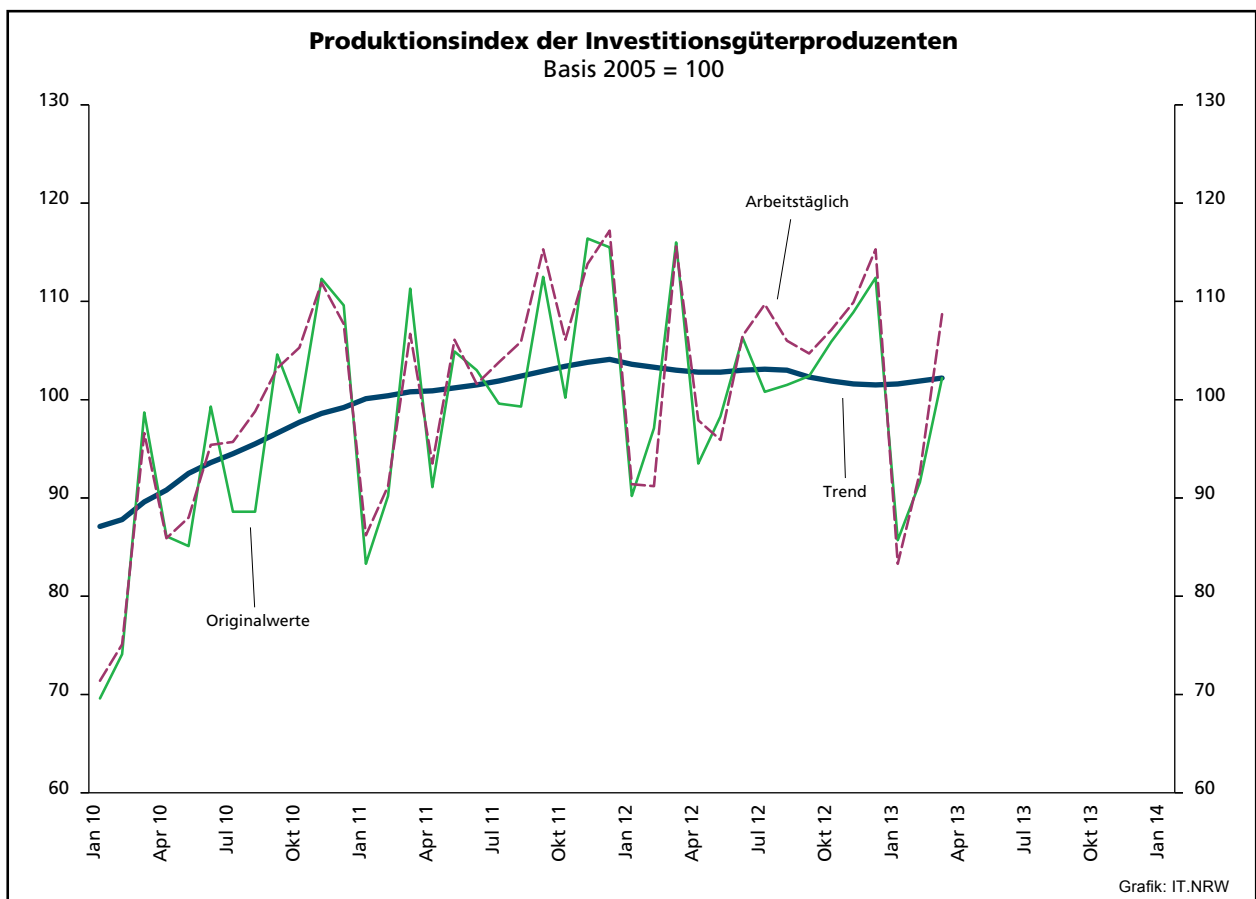
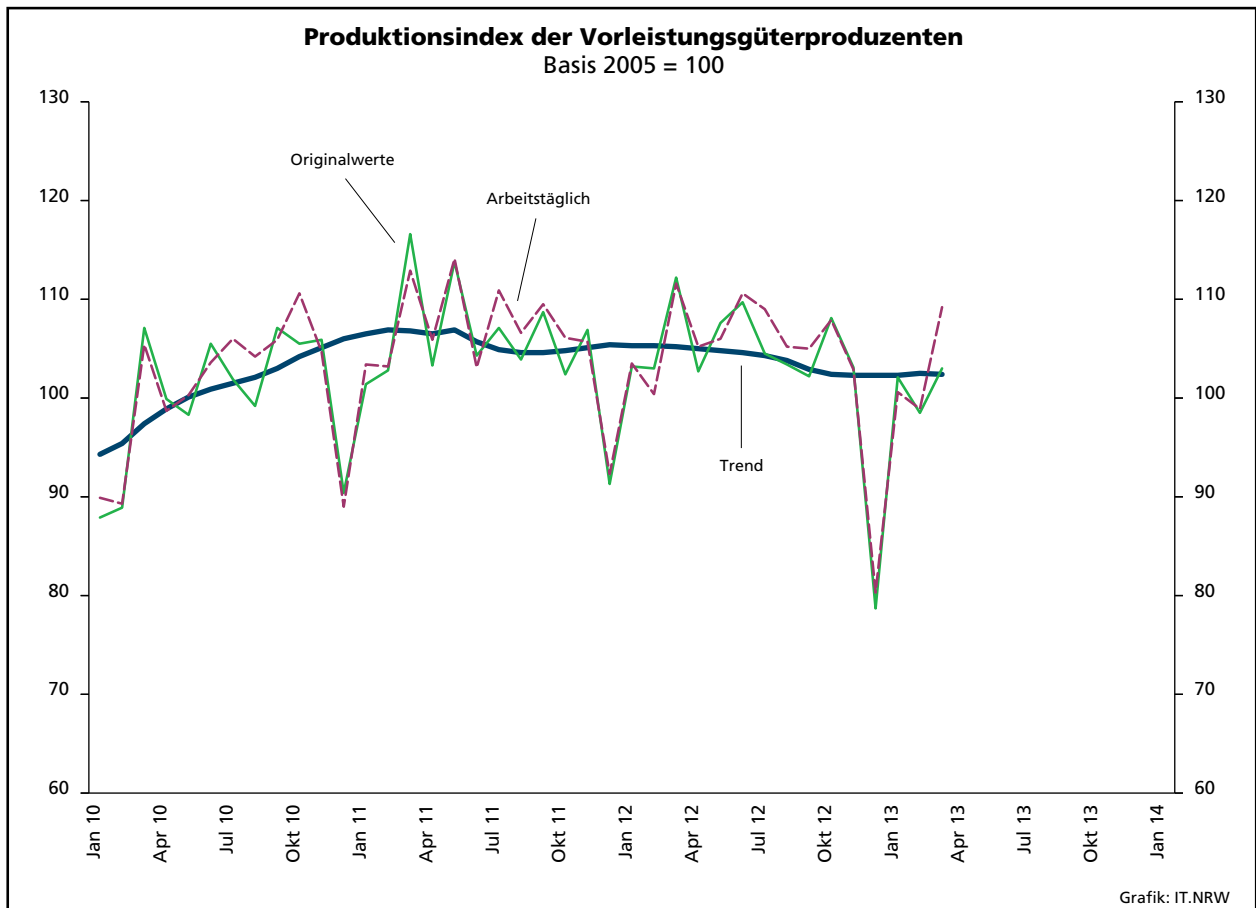
Systematik-Nr.	Wirtschaftszweig Hauptgruppe	Jahr 2012	März 2012	Februar 2013	März 2013	Veränderung gegenüber Vorjahres- monat in %
Basis 2010 = 100						
13	Herstellung von Textilien	96,6	102,5	99,3	97,5	-4,9
14	Herstellung von Bekleidung	106,8	107,6	221,2	89,4	-16,9
17	Herstellung von Papier, Pappe und Waren daraus	83,9	91,3	75,6	82,4	-9,7
20	Herstellung von chemischen Erzeugnissen	96,4	110,7	86,6	92,4	-16,5
20.1	Herstellung von chemischen Grundstoffen, Düngemitteln und Stickstoffverbindungen, Kunststoffen in Primärformen und synthetischem Kautschuk in Primärformen	94,6	110,2	83,9	91,0	-17,4
21	Herstellung von pharmazeutischen Erzeugnissen	108,4	163,5	99,9	100,6	-38,5
24	Metallerzeugung und -bearbeitung	96,4	108,5	95,2	93,6	-13,7
24.1	Erzeugung von Roheisen, Stahl und Ferrolegierungen	87,7	98,7	95,6	84,0	-14,9
24.4	Erzeugung und erste Bearbeitung von NE-Metallen	95,4	100,8	95,2	97,2	-3,6
24.5	Gießereien	93,3	91,6	84,8	87,0	-5,0
25	Herstellung von Metallerzeugnissen	108,7	127,2	107,5	112,4	-11,6
25.5	Herstellung von Schmiede-, Press-, Zieh- und Stanzteilen, gewalzten Ringen und pulvermetallurgischen Erzeugnissen	97,7	117,9	103,6	97,9	-17,0
25.7	Herstellung von Schneidwaren, Werkzeugen, Schlössern und Beschlägen aus unedlen Metallen	103,6	109,9	104,2	104,0	-5,4
26	Herstellung von Datenverarbeitungsgeräten, elektronischen und optischen Erzeugnissen	105,7	115,5	96,9	115,0	-0,4
27	Herstellung von elektrischen Ausrüstungen	102,6	108,0	96,3	97,5	-9,7
27.1	Herstellung von Elektromotoren, Generatoren, Transformatoren, Elektrizitätsverteilungs- und -schalteinrichtungen	108,7	113,9	95,9	95,3	-16,3
28	Maschinenbau	99,4	109,9	98,8	114,9	+4,5
28.1	Herstellung von nicht wirtschaftszweigspezifischen Maschinen	96,0	100,9	92,2	126,2	+25,1
29	Herstellung von Kraftwagen und Kraftwagenteilen	93,7	105,2	106,9	100,5	-4,5
30	Sonstiger Fahrzeugbau	84,7	100,9	92,6	238,9	+136,8
C	Verarbeitendes Gewerbe	98,2	111,1	97,2	102,7	-7,6
	Vorleistungsgüterproduzenten	97,6	109,4	91,6	94,6	-13,5
	Investitionsgüterproduzenten	98,5	110,5	102,2	113,4	+2,6
	Gebrauchsgüterproduzenten	95,4	111,7	101,3	106,6	-4,6
	Verbrauchsgüterproduzenten	102,8	131,5	111,7	97,5	-25,9

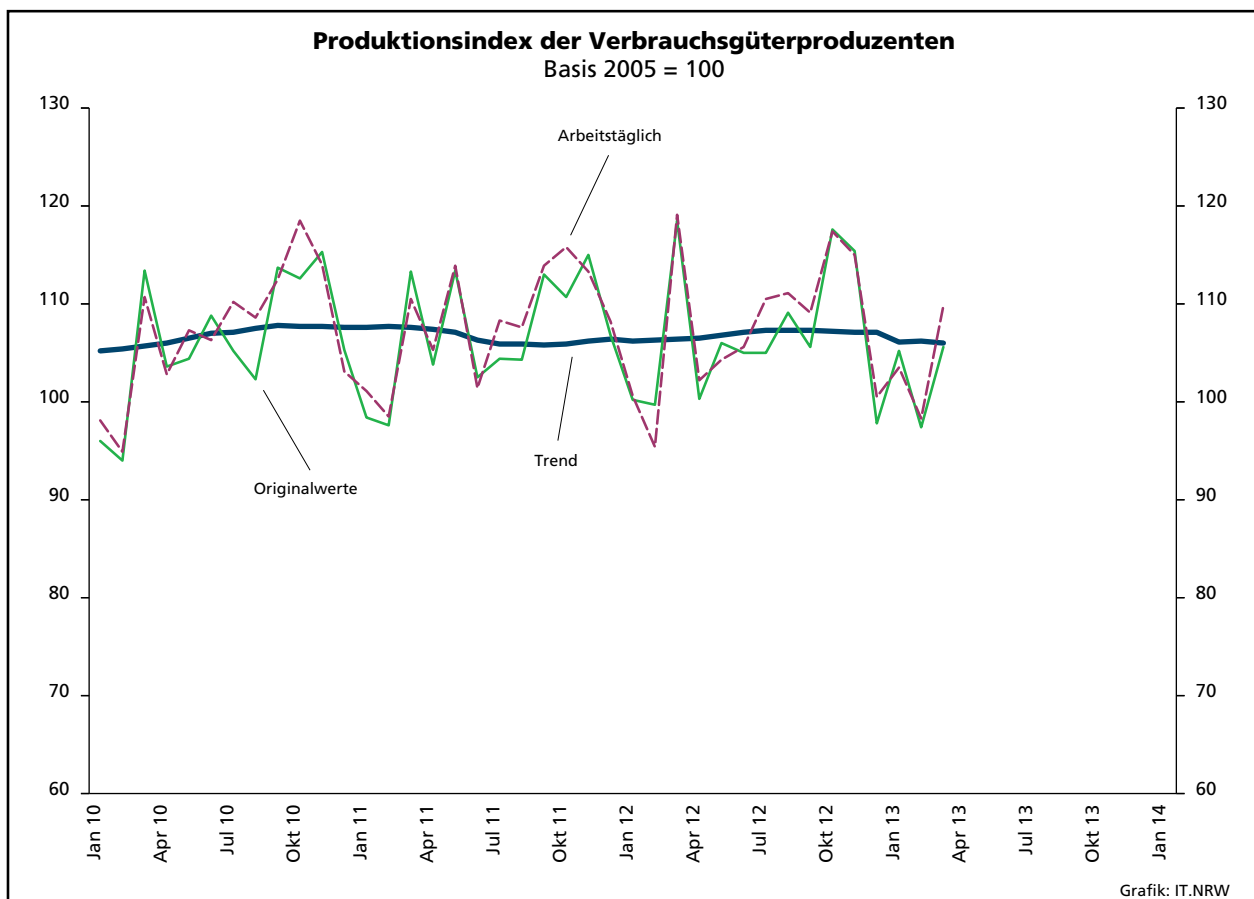
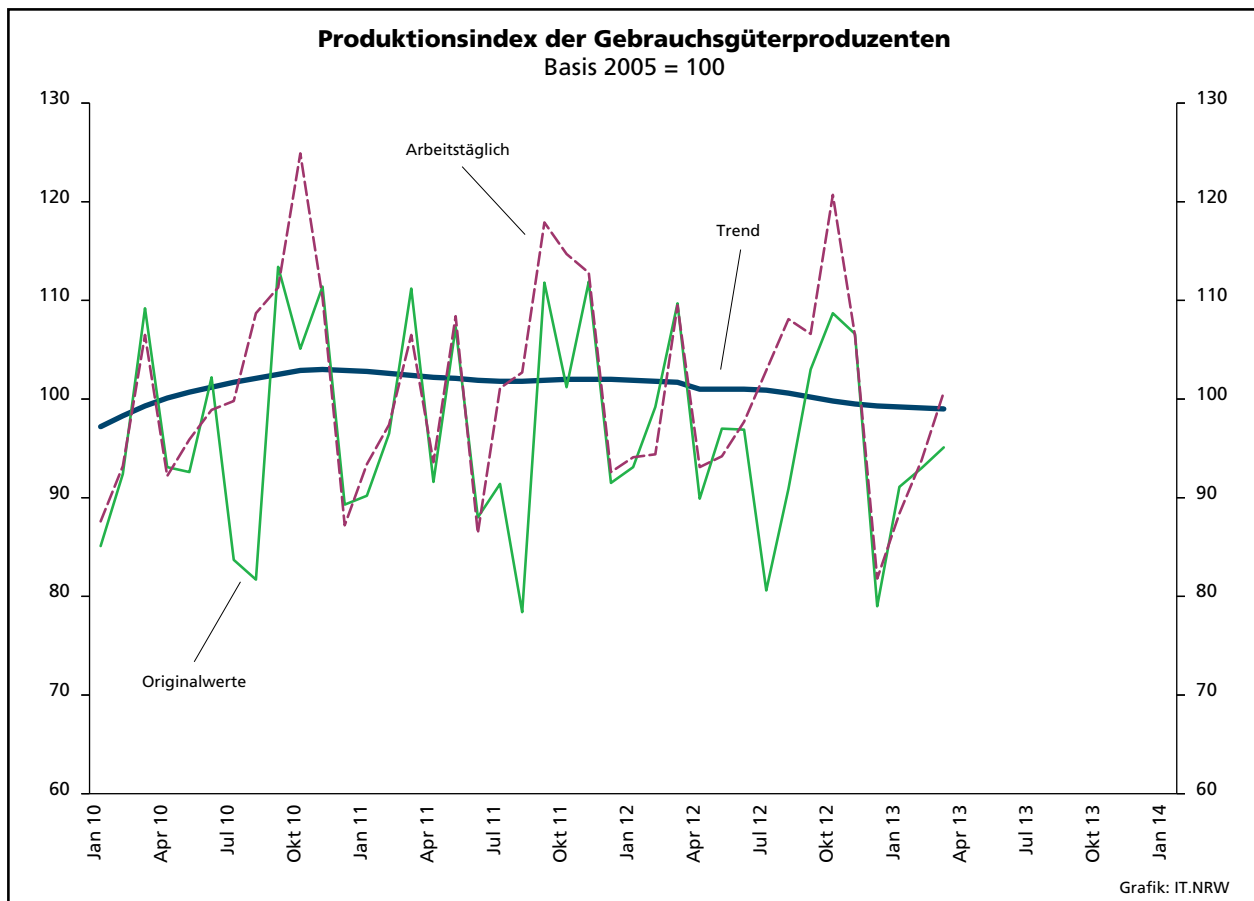
Noch: 2. Auftragseingangsindex im Verarbeitenden Gewerbe Nordrhein-Westfalens

Realindex Insgesamt

Systematik-Nr.	Wirtschaftszweig Hauptgruppe	Jahr 2012	März 2012	Februar 2013	März 2013	Veränderung gegenüber Vorjahres- monat in %
Basis 2010 = 100						
13	Herstellung von Textilien	91,6	98,6	87,2	89,5	-9,2
14	Herstellung von Bekleidung	105,3	102,0	198,2	87,5	-14,2
17	Herstellung von Papier, Pappe und Waren daraus	95,5	103,7	88,3	90,3	-12,9
20	Herstellung von chemischen Erzeugnissen	97,3	107,4	90,1	95,0	-11,5
20.1	Herstellung von chemischen Grundstoffen, Düngemitteln und Stickstoffverbindungen, Kunststoffen in Primärformen und synthetischem Kautschuk in Primärformen	94,9	104,7	86,5	92,8	-11,4
21	Herstellung von pharmazeutischen Erzeugnissen	98,8	133,6	98,5	104,2	-22,0
24	Metallerzeugung und -bearbeitung	94,7	105,8	93,9	93,1	-12,0
24.1	Erzeugung von Roheisen, Stahl und Ferrolegierungen	98,2	112,3	101,0	95,4	-15,0
24.4	Erzeugung und erste Bearbeitung von NE-Metallen	96,6	99,2	88,9	91,6	-7,7
24.5	Gießereien	95,4	98,7	91,8	95,9	-2,8
25	Herstellung von Metallerzeugnissen	105,7	119,1	106,6	104,8	-12,0
25.5	Herstellung von Schmiede-, Press-, Zieh- und Stanzteilen, gewalzten Ringen und pulvermetallurgischen Erzeugnissen	99,8	112,7	104,6	97,9	-13,1
25.7	Herstellung von Schneidwaren, Werkzeugen, Schlössern und Beschlägen aus unedlen Metallen	104,5	113,0	102,0	101,6	-10,1
26	Herstellung von Datenverarbeitungsgeräten, elektronischen und optischen Erzeugnissen	112,4	114,8	106,3	113,0	-1,6
27	Herstellung von elektrischen Ausrüstungen	101,3	110,8	95,9	98,7	-10,9
27.1	Herstellung von Elektromotoren, Generatoren, Transformatoren, Elektrizitätsverteilungs- und -schalteinrichtungen	104,2	114,9	96,5	100,7	-12,4
28	Maschinenbau	101,9	112,8	99,1	111,4	-1,2
28.1	Herstellung von nicht wirtschaftszweigspezifischen Maschinen	99,9	107,8	103,3	119,3	+10,7
29	Herstellung von Kraftwagen und Kraftwagenteilen	94,0	109,2	99,9	103,9	-4,9
30	Sonstiger Fahrzeugbau	87,1	104,6	90,1	280,0	+167,7
C	Verarbeitendes Gewerbe	98,8	110,3	97,3	101,7	-7,8
	Vorleistungsgüterproduzenten	97,9	107,7	93,6	95,5	-11,3
	Investitionsgüterproduzenten	100,0	113,2	101,0	112,8	-0,4
	Gebrauchsgüterproduzenten	98,0	113,4	101,0	102,3	-9,8
	Verbrauchsgüterproduzenten	101,6	119,5	112,0	99,3	-16,9







3. Produktionsindex^{*)} im Verarbeitenden Gewerbe sowie Bergbau und Gewinnung von Steinen und Erden Nordrhein-Westfalens

Systematik-Nr.	Wirtschaftszweig Hauptgruppe	Ge- wichtung	Jahr	März	Februar	März	Veränderung März 2013 gegenüber März 2012
		%	2012		2013		%
Basis 2005 = 100							
B	Bergbau und Gewinnung von Steinen und Erden	0,4	94,6	94,5r	81,2	88,9	-5,8
	darunter						
05	Kohlenbergbau	0,1	52,6	67,2	43,5	57,2	-14,9
08	Gewinnung von Steinen und Erden, sonstiger Bergbau	0,2	108,9	104,2r	94,5	102,2	-1,7
C	Verarbeitendes Gewerbe	77,8	105,4	113,7	97,1	107,7	-5,3
	davon						
10	Herstellung von Nahrungs- und Futtermitteln	5,0	118,3	125,0r	108,8	120,3	-3,7
11	Getränkeherstellung	1,3	89,9	91,7	73,9	89,1	-2,8
12	Tabakverarbeitung	0,1	115,6	118,8	116,6	132,1	+11,2
13	Herstellung von Textilien	1,0	79,8	83,0r	76,0	86,4	+3,2
14	Herstellung von Bekleidung	0,3	61,8	75,4	70,5	76,9	+2,0
15	Herstellung von Leder, Lederwaren und Schuhen	0,1	111,1	128,3	106,2	116,5	-9,2
16	Herstellung von Holz-, Flecht-, Korb- und Korkwaren (ohne Möbel)	0,9	92,4	101,6r	81,0	91,3	-10,8
17	Herstellung von Papier, Pappe und Waren daraus	2,1	82,1	87,4r	77,1	84,0	-4,0
18	Herstellung von Druckerzeugnissen; Vervielfältigung von bespielten Ton-, Bild- und Datenträgern	1,6	96,8	100,1	90,1	102,6	+2,5
19	Kokerei und Mineralölverarbeitung	5,8	116,6	116,5	100,5	89,2	-23,4
20	Herstellung von chemischen Erzeugnissen	11,0	99,7	101,0	95,5	103,0	+2,0
21	Herstellung von pharmazeutischen Erzeugnissen	1,2	116,3	160,7	103,0	120,1	-25,3
22	Herstellung von Gummi- und Kunststoffwaren	3,3	111,9	120,2r	109,9	121,6	+1,6
23	Herstellung von Glas- und Glaswaren, Keramik, Verarbeitung von Steinen und Erden	2,0	96,0	102,1r	84,4	97,0	-5,1
24	Metallerzeugung und -bearbeitung	7,6	95,2	104,4	91,6	103,9	-0,5
25	Herstellung von Metallerzeugnissen	7,8	104,3	112,7r	100,3	109,3	-3,2
26	Herstellung von Datenverarbeitungsgeräten, elektronischen und optischen Erzeugnissen	2,4	124,1	135,1r	114,6	130,0	-3,4
27	Herstellung von elektrischen Ausrüstungen	4,5	114,6	125,1r	109,2	119,8	-4,3
28	Maschinenbau	10,1	121,7	136,9	105,9	128,0	-6,5
29	Herstellung von Kraftwagen und Kraftwagenteilen	5,3	83,2	95,1r	79,9	88,4	-7,2
30	Sonstiger Fahrzeugbau	0,4	70,6	81,3	64,3	67,5	-17,0
31	Herstellung von Möbeln	1,9	97,6	106,7r	87,9	98,0	-7,9
32	Herstellung von sonstigen Waren	0,5	109,3	122,0r	96,2	115,8	-6,2
33	Reparatur und Instandhaltung von Maschinen und Ausrüstungen	1,6	120,4	120,6r	89,4	111,4	-7,2
B – C	Verarbeitendes Gewerbe sowie Bergbau und Gewinnung von Steinen und Erden	78,2	105,3	113,6	97,0	107,6	-5,3
B – D, F	Produzierendes Gewerbe (einschl. Bau und Energie)	100	106,5	114,5	96,2	110,5	-3,5
	Vorleistungsgüterproduzenten	38,1	104,0	111,6	98,9	109,2	-2,2
	Investitionsgüterproduzenten	20,8	104,3	115,6	92,6	108,7	-6,0
	Gebrauchsgüterproduzenten	2,7	100,8	109,5r	93,8	100,7	-7,9
	Verbrauchsgüterproduzenten	10,7	107,6	119,1	98,3	109,8	-7,8
	Energie	15,5	107,5	112,0r	104,3	104,2	-7,0

^{*)} von arbeitstäglichen Schwankungen bereinigt

**4. Betriebe, Beschäftigte, geleistete Arbeitsstunden, Entgelte und Umsatz
in Nordrhein-Westfalen nach Wirtschaftszweigen**

Systematik-Nr.	Wirtschaftszweig a = März 2013 b = Veränderung gegenüber gleichem Vorjahreszeitraum in %		Betriebe	Beschäftigte	Geleistete Arbeits- stunden	Entgelte	Gesamtumsatz	
							insgesamt	darunter Auslands- umsatz
			Anzahl		1 000	1 000 EUR		
B	Bergbau und Gewinnung von Steinen und Erden	a b	31 -3,1	24 616 -9,2	2 834 -15,9	81 925 -5,7	139 412 -19,1	12 117 -7,8
05	Kohlenbergbau	a b	17 -
08	Gewinnung von Steinen und Erden, sonstiger Bergbau	a b	13 -13,3	2 231 .	301 .	8 027 .	34 857 .	7 381 .
C	Verarbeitendes Gewerbe	a b	5 112 +0,5	1 042 434 +0,7	134 433 -7,5	3 848 947 +1,8	26 766 841 -9,3	12 038 430 -8,0
10	Herstellung von Nahrungs- und Futtermitteln	a b	434 +1,4	70 940 +0,8	9 249 -5,7	190 815 +1,4	2 556 644 -5,0	557 259 -1,6
10.1	Schlachten und Fleischverarbeitung	a b	100 -1,0	14 388 -1,6	1 955 -5,8	33 595 -0,3	816 786 -15,8	168 290 -9,1
10.3	Obst- und Gemüseverarbeitung	a b	25 -	5 294 +0,7	700 -6,4	15 623 -2,4	238 603 -2,3	60 304 +4,2
10.5	Milchverarbeitung	a b	16 -5,9	2 757 -6,8	381 -16,9	9 234 -1,2	165 911 -10,4	49 504 -21,8
10.6	Mahl- und Schälmühlen, Herstellung von Stärke und Stärkeerzeugnissen	a b	15 -	2 276 -3,4	319 -9,2	8 122 +1,3	150 062 +5,0	55 204 +6,5
10.7	Herstellung von Back- und Teigwaren	a b	175 -1,1	23 153 +0,7	2 933 -5,4	49 038 -2,0	348 631 -3,1	37 333 -1,8
10.8	Herstellung von sonstigen Nahrungsmitteln	a b	74 +8,8	20 248 +2,5	2 552 -5,9	66 018 +4,3	648 612 +6,4	143 130 +9,1
11	Getränkeherstellung	a b	48 -	8 639 +0,4	1 194 -2,7	29 054 -2,8	253 400 -5,8	12 708 -17,3
12	Tabakverarbeitung	a b	3 -	642 +1,4	22 269 -2,2	. .
13	Herstellung von Textilien	a b	106 -3,6	15 559 -1,4	1 997 -7,7	44 105 +0,6	249 748 -6,9	123 064 +4,1
13.2	Weberei	a b	18 -5,3	2 893 -4,2	377 -12,3	8 323 -4,4	52 845 -8,3	28 011 -9,0
13.3	Veredlung von Textilien und Bekleidung	a b	15 -16,7
13.9	Herstellung von sonstigen Textilwaren	a b	71 -1,4	10 857 -1,9	1 392 -7,5	31 033 +1,2	174 737 -7,8	87 684 +11,1
14	Herstellung von Bekleidung	a b	28 +3,7	4 786 +2,1	628 -4,4	14 627 +4,0	137 759 -14,9	57 531 -24,0
15	Herstellung von Leder, Lederwaren und Schuhen	a b	11 -21,4	. .	214 .	4 056 -16,0	62 919 +20,6	. .
16	Herstellung von Holz-, Flecht-, Korb- und Korkwaren (ohne Möbel)	a b	76 -2,6	12 067 -0,2	1 648 -8,6	35 928 +1,6	222 866 -16,1	55 834 -11,1

**Noch: 4. Betriebe, Beschäftigte, geleistete Arbeitsstunden, Entgelte und Umsatz
in Nordrhein-Westfalen nach Wirtschaftszweigen**

Systematik-Nr.	Wirtschaftszweig a = März 2013 b = Veränderung gegenüber gleichem Vorjahreszeitraum in %		Betriebe	Beschäftigte	Geleistete Arbeits- stunden	Entgelte	Gesamtumsatz	
							insgesamt	darunter Auslands- umsatz
			Anzahl			1 000	1 000 EUR	
17	Herstellung von Papier, Pappe und Waren daraus	a b	155 +2,0	27 238 -1,0	3 501 -9,7	94 240 +3,3	629 020 -9,7	258 503 -5,8
17.1	Herstellung von Holz- und Zellstoff, Papier, Karton und Pappe	a b	36 -	6 760 -3,2	887 -9,3	25 880 -6,8	220 130 -9,3	111 649 -8,2
17.2	Herstellung von Waren aus Papier, Karton und Pappe	a b	119 +2,6	20 478 -0,3	2 615 -9,8	68 360 +7,7	408 890 -9,9	146 854 -4,0
18	Herstellung von Druckerzeugnissen; Vervielfältigung von bespielten Ton-, Bild- und Datenträgern	a b	128 -7,9	18 707 -2,6	2 388 -7,9	59 825 +1,8	272 175 -6,0	35 610 .
19	Kokerei und Mineralölverarbeitung	a b	14 +7,7	1 024 532 -0,3	. .
20	Herstellung von chemischen Erzeugnissen	a b	271 +1,1	85 697 +0,6	11 351 -6,8	407 554 -0,3	3 826 258 -11,4	2 142 732 -13,0
20.1	Herstellung von chemischen Grundstoffen, Düngemitteln und Stickstoffverbindungen, Kunststoffen in Primärformen und synthe- tischem Kautschuk in Primärformen	a b	121 +0,8	47 679 +0,2	6 346 -5,6	246 786 +1,2	2 755 203 -13,0	1 677 546 -14,2
20.3	Herstellung von Anstrichmitteln, Druckfarben und Kitten	a b	44 -4,3	. .	1 302 -9,6	38 268 +0,4
20.4	Herstellung von Seifen, Wasch-, Reinigungs- und Körperpflegemitteln sowie von Duftstoffen	a b	41 +5,1	15 761 +1,6	1 960 -11,1	70 002 +1,3	459 072 -7,1	147 652 -11,6
20.5	Herstellung von sonstigen chemischen Erzeugnissen	a b	59 +3,5	10 165 +3,4	1 441 -2,1	39 424 -12,4	306 325 -1,6	171 611 -4,8
21	Herstellung von pharmazeutischen Erzeugnissen	a b	39 +5,4	11 275 +1,6	1 434 -8,1	48 691 +8,1	382 428 -27,7	201 151 -44,1
22	Herstellung von Gummi- und Kunststoffwaren	a b	400 +1,3	63 011 +3,3	8 476 -5,1	200 158 +2,1	1 075 724 -6,7	448 205 -3,9
22.1	Herstellung von Gummiwaren	a b	38 -	8 810 +4,9	1 231 -3,7	30 453 +10,7	174 571 -6,8	82 755 -5,8
22.2	Herstellung von Kunststoffwaren	a b	362 +1,4	54 201 +3,0	7 245 -5,3	169 705 +0,7	901 153 -6,7	365 450 -3,4
23	Herstellung von Glas und Glaswaren, Keramik, Verarbeitung von Steinen und Erden	a b	176 +3,5	25 644 +1,5	3 392 -5,7	87 017 +2,9	467 135 -11,6	144 800 -12,2
23.1	Herstellung von Glas und Glaswaren	a b	54 +14,9	9 716 +4,8	1 280 -2,6	29 710 +3,5	142 110 -5,2	53 042 +4,1
23.5	Herstellung von Zement, Kalk und gebranntem Gips	a b	17 -	2 531 +1,9	326 -5,9	9 948 +7,1	72 396 -19,3	14 628 -27,4
23.6	Herstellung von Erzeugnissen aus Beton, Zement und Gips	a b	45 +7,1	4 502 +2,1	601 -3,9	17 016 +6,9	85 817 +0,7	9 853 -20,3
23.9	Herstellung von Schleifkörpern und Schleifmitteln auf Unterlage sowie sonstigen Erzeugnissen aus nicht- metallischen Mineralien a. n. g.	a b	22 -4,3	4 172 -1,4	506 -10,2	15 549 +2,1	89 637 -17,7	34 951 -16,4

**Noch: 4. Betriebe, Beschäftigte, geleistete Arbeitsstunden, Entgelte und Umsatz
in Nordrhein-Westfalen nach Wirtschaftszweigen**

Systematik-Nr.	Wirtschaftszweig a = März 2013 b = Veränderung gegenüber gleichem Vorjahreszeitraum in %		Betriebe	Beschäftigte	Geleistete Arbeits- stunden	Entgelte	Gesamtumsatz	
							insgesamt	darunter Auslands- umsatz
			Anzahl			1 000	1 000 EUR	
24	Metallerzeugung und -bearbeitung	a b	317 -0,9	103 940 -0,7	12 756 -9,3	394 403 +1,4	3 432 331 -14,0	1 295 378 -10,5
24.2	Herstellung von Stahlrohren, Rohrform-, Rohrverschluss- und Rohrverbindungs- stücken aus Stahl	a b	53 +1,9	16 996 +0,7	1 978 -7,1	64 792 -3,0	501 408 +0,2	341 676 +10,1
24.3	Sonstige erste Bearbeitung von Eisen und Stahl	a b	75 +1,4	12 366 +0,3	1 603 -9,9	45 492 +2,7	377 633 -13,0	136 874 -11,3
24.4	Erzeugung und erste Bearbeitung von NE-Metallen	a b	64 -1,5	17 669 -1,6	2 206 -7,5	67 474 +1,3	777 262 -15,6	344 555 -17,1
24.5	Gießereien	a b	87 -3,3	19 737 -2,9	2 414 -15,2	70 569 -1,6	310 756 -16,5	119 514 -5,9
25	Herstellung von Metallerzeugnissen	a b	921 -0,2	135 111 +0,8	17 466 -7,2	451 692 +2,5	2 058 178 -10,0	730 485 -7,0
25.1	Stahl- und Leichtmetallbau	a b	140 -2,8	16 735 +1,9	2 233 -4,6	50 945 +2,5	246 916 -12,3	58 056 -19,3
25.5	Herstellung von Schmiede-, Press-, Zieh- und Stanzteilen, gewalzten Ringen und pulvermetallurgischen Erzeugnissen	a b	161 +1,9	30 793 +1,8	3 937 -7,3	110 219 +1,9	536 697 -11,9	189 956 -6,7
25.6	Oberflächenveredlung und Wärme- behandlung; Mechanik a. n. g.	a b	192 +0,5	19 833 +0,4	2 627 -7,5	58 733 +0,7	223 653 -11,5	50 925 -3,7
25.7	Herstellung von Schneidwaren, Werk- zeugen, Schlössern und Beschlägen aus unedlen Metallen	a b	197 -2,5	35 004 -0,4	4 360 -8,6	120 831 +3,7	502 456 -5,1	199 293 -3,1
25.9	Herstellung von sonstigen Metallwaren	a b	197 -1,0	28 747 -1,6	3 802 -8,6	96 496 +0,8	509 927 -11,9	214 046 -9,1
26	Herstellung von Datenverarbeitungs- geräten, elektronischen und optischen Erzeugnissen	a b	161 -0,6	27 529 +0,2	3 716 -7,2	110 574 +3,4	485 913 -7,2	258 809 -1,7
26.3	Herstellung von Geräten und Einrichtungen der Telekommunikationstechnik	a b	24 +20,0	4 432 +4,4	602 +3,8	19 129 +9,1	95 627 +0,5	44 768 +32,2
26.5	Herstellung von Mess-, Kontroll-, Navigations- u. ä. Instrumenten und Vorrichtungen; Herstellung von Uhren	a b	89 +1,1	13 521 +1,0	1 783 -8,2	54 869 +2,3	200 826 -8,7	114 876 -9,8
27	Herstellung von elektrischen Ausrüstungen	a b	290 +0,7	80 283 +0,4	9 861 -9,1	304 091 +4,4	1 558 427 -9,6	777 700 -7,4
27.1	Herstellung von Elektromotoren, Genera- toren, Transformatoren, Elektrizitäts- verteilungs- und -schalteinrichtungen	a b	114 +0,9	25 838 -0,1	3 277 -9,0	95 196 +0,4	556 962 -13,3	259 529 -8,8
27.3	Herstellung von Kabeln und elektrischem Installationsmaterial	a b	71 -1,4	25 396 +0,9	3 080 -9,2	99 496 +6,9	435 465 -6,4	221 229 -4,2
27.4	Herstellung von elektrischen Lampen und Leuchten	a b	48 -	8 345 -1,2	1 089 -7,8	. .	152 993 -1,7	77 894 -1,5
27.5	Herstellung von Haushaltsgeräten	a b	16 -5,9	12 419 -0,3	1 399 -11,5	48 235 +3,0	269 818 -11,6	147 366 -11,6

**Noch: 4. Betriebe, Beschäftigte, geleistete Arbeitsstunden, Entgelte und Umsatz
in Nordrhein-Westfalen nach Wirtschaftszweigen**

Systematik-Nr.	Wirtschaftszweig a = März 2013 b = Veränderung gegenüber gleichem Vorjahreszeitraum in %		Betriebe	Beschäftigte	Geleistete Arbeits- stunden	Entgelte	Gesamtumsatz	
							insgesamt	darunter Auslands- umsatz
			Anzahl			1 000	1 000 EUR	
28	Maschinenbau	a	870	185 272	24 431	752 045	4 206 435	2 709 681
		b	+2,0	+1,7	-6,4	+1,9	-4,5	-0,8
28.1	Herstellung von nicht wirtschaftszweig- spezifischen Maschinen	a	225	65 748	8 644	264 432	1 572 094	961 954
		b	+2,3	+0,9	-7,9	+0,7	+8,1	+17,3
28.4	Herstellung von Werkzeugmaschinen	a	78	14 712	1 948	62 781	384 685	291 909
		b	+2,6	+0,4	-7,3	+1,4	+12,5	+19,1
28.9	Herstellung von Maschinen für sonstige bestimmte Wirtschaftszweige	a	264	48 546	6 363	207 915	1 111 888	817 782
		b	+5,2	+5,3	-2,4	+2,6	-13,9	-11,8
29	Herstellung von Kraftwagen und Kraftwagenteilen	a	171	81 555	9 873	332 685	2 683 228	1 691 328
		b	-1,2	-1,0	-12,3	-	-10,7	-9,0
29.1	Herstellung von Kraftwagen und Kraftwagenmotoren	a	10	29 252	3 255	132 951	1 697 618	1 239 030
		b	-	-1,2	-18,4	-3,9	-8,1	-6,5
29.2	Herstellung von Karosserien, Aufbauten und Anhängern	a	37	7 591	967	23 379	207 384	111 520
		b	-	+0,6	-7,3	+2,3	-5,4	-7,5
29.3	Herstellung von Teilen und Zubehör für Kraftwagen	a	124	44 712	5 652	176 355	778 226	340 778
		b	-1,6	-1,1	-9,3	+2,9	-17,2	-17,4
30	Sonstiger Fahrzeugbau	a	29	7 850	971	28 731	101 793	.
		b	+7,4	+4,2	-6,8	+3,4	-22,8	.
30.2	Schienenfahrzeugbau	a	10	.	.	.	62 926	46 049
		b	+11,1	.	.	.	-20,3	-19,1
31	Herstellung von Möbeln	a	174	28 554	3 572	82 714	520 921	140 692
		b	-2,8	-0,8	-10,9	-1,5	-12,5	-11,9
32	Herstellung von sonstigen Waren	a	75	9 654	1 283	27 480	149 967	45 605
		b	+1,4	+0,4	-6,6	+0,8	-	-1,3
32.4	Herstellung von Spielwaren	a	7	.	198	4 217	46 652	7 276
		b	-22,2	.	-9,7	.	-2,8	+6,2
32.5	Herstellung von medizinischen und zahnmedizinischen Apparaten und Materialien	a	44	5 188	680	14 220	55 039	22 165
		b	+7,3	+2,7	-4,6	+2,3	+1,2	+1,5
33	Reparatur und Installation von Maschinen und Ausrüstungen	a	215	32 999	4 390	125 385	386 772	56 081
		b	+3,4	+4,7	-3,0	+3,4	-11,2	+11,6
33.1	Reparatur von Metallerzeugnissen, Maschinen und Ausrüstungen	a	114	17 238	2 303	61 688	154 669	21 410
		b	+6,5	+11,6	+5,4	+9,1	-21,6	-10,2
33.2	Installation von Maschinen und Ausrüstungen a. n. g.	a	101	15 761	2 087	63 697	232 104	34 670
		b	-	-2,0	-10,8	-1,5	-2,7	+31,3
	Insgesamt	a	5 143	1 067 050	137 267	3 930 872	26 906 253	12 050 547
		b	+0,4	+0,5	-7,7	+1,6	-9,4	-8,0

5. Umsatz in Nordrhein-Westfalen nach Wirtschaftszweigen

Systematik-Nr.	Wirtschaftszweig a = März 2013 b = Veränderung gegenüber gleichem Vorjahreszeitraum in %		Gesamtumsatz	Auslandsumsatz		Anteil Auslandsumsatz am Gesamtumsatz (Exportquote)
				insgesamt	darunter Eurozone	
			1 000 EUR			%
B	Bergbau und Gewinnung von Steinen und Erden	a	139 412	12 117	9 858	8,7
		b	-19,1	-7,8	-8,3	x
05	Kohlenbergbau	a
		b	.	.	.	x
08	Gewinnung von Steinen und Erden, sonstiger Bergbau	a	34 857	7 381	6 424	21,2
		b	.	.	.	x
C	Verarbeitendes Gewerbe	a	26 766 841	12 038 430	5 632 385	45,0
		b	-9,3	-8,0	-12,8	x
10	Herstellung von Nahrungs- und Futtermitteln	a	2 556 644	557 259	402 810	21,8
		b	-5,0	-1,6	+0,9	x
10.1	Schlachten und Fleischverarbeitung	a	816 786	168 290	112 990	20,6
		b	-15,8	-9,1	-12,5	x
10.3	Obst- und Gemüseverarbeitung	a	238 603	60 304	55 730	25,3
		b	-2,3	+4,2	+3,3	x
10.5	Milchverarbeitung	a	165 911	49 504	36 639	29,8
		b	-10,4	-21,8	-16,7	x
10.6	Mahl- und Schälmuehlen, Herstellung von Stärke und Stärkeerzeugnissen	a	150 062	55 204	27 760	36,8
		b	+5,0	+6,5	+10,8	x
10.7	Herstellung von Back- und Teigwaren	a	348 631	37 333	28 065	10,7
		b	-3,1	-1,8	+1,6	x
10.8	Herstellung von sonstigen Nahrungsmitteln	a	648 612	143 130	105 329	22,1
		b	+6,4	+9,1	+19,7	x
11	Getränkeherstellung	a	253 400	12 708	9 096	5,0
		b	-5,8	-17,3	-17,4	x
12	Tabakverarbeitung	a	22 269	.	7 824	.
		b	-2,2	.	+24,7	x
13	Herstellung von Textilien	a	249 748	123 064	61 171	49,3
		b	-6,9	+4,1	-5,0	x
13.2	Weberei	a	52 845	28 011	19 412	53,0
		b	-8,3	-9,0	-5,7	x
13.3	Veredlung von Textilien und Bekleidung	a
		b	.	.	.	x
13.9	Herstellung von sonstigen Textilwaren	a	174 737	87 684	36 374	50,2
		b	-7,8	+11,1	-3,8	x
14	Herstellung von Bekleidung	a	137 759	57 531	38 490	41,8
		b	-14,9	-24,0	-23,9	x
15	Herstellung von Leder, Lederwaren und Schuhen	a	62 919	.	13 115	.
		b	+20,6	.	.	x
16	Herstellung von Holz-, Flecht-, Korb- und Korkwaren (ohne Möbel)	a	222 866	55 834	36 433	25,1
		b	-16,1	-11,1	-15,2	x

Noch: 5. Umsatz in Nordrhein-Westfalen nach Wirtschaftszweigen

Systematik-Nr.	Wirtschaftszweig a = März 2013 b = Veränderung gegenüber gleichem Vorjahreszeitraum in %		Gesamtumsatz	Auslandsumsatz		Anteil Auslandsumsatz am Gesamtumsatz (Exportquote)
				insgesamt	darunter Eurozone	
			1 000 EUR			%
17	Herstellung von Papier, Pappe und Waren daraus	a b	629 020 -9,7	258 503 -5,8	169 448 -6,8	41,1 x
17.1	Herstellung von Holz- und Zellstoff, Papier, Karton und Pappe	a b	220 130 -9,3	111 649 -8,2	64 399 -10,0	50,7 x
17.2	Herstellung von Waren aus Papier, Karton und Pappe	a b	408 890 -9,9	146 854 -4,0	105 050 -4,8	35,9 x
18	Herstellung von Druckerzeugnissen; Vervielfältigung von bespielten Ton-, Bild- und Datenträgern	a b	272 175 -6,0	35 610 .	23 085 -18,0	13,1 x
19	Kokerei und Mineralölverarbeitung	a b	1 024 532 -0,3 x
20	Herstellung von chemischen Erzeugnissen	a b	3 826 258 -11,4	2 142 732 -13,0	1 147 419 -14,0	56,0 x
20.1	Herstellung von chemischen Grundstoffen, Düngemitteln und Stickstoffverbindungen, Kunststoffen in Primärformen und synthe- tischem Kautschuk in Primärformen	a b	2 755 203 -13,0	1 677 546 -14,2	879 914 -16,0	60,9 x
20.3	Herstellung von Anstrichmitteln, Druckfarben und Kitt	a b x
20.4	Herstellung von Seifen, Wasch-, Reinigungs- und Körperpflegemitteln sowie von Duftstoffen	a b	459 072 -7,1	147 652 -11,6	88 139 -8,1	32,2 x
20.5	Herstellung von sonstigen chemischen Erzeugnissen	a b	306 325 -1,6	171 611 -4,8	92 175 +7,0	56,0 x
21	Herstellung von pharmazeutischen Erzeugnissen	a b	382 428 -27,7	201 151 -44,1	79 705 -32,7	52,6 x
22	Herstellung von Gummi- und Kunststoffwaren	a b	1 075 724 -6,7	448 205 -3,9	253 153 -6,7	41,7 x
22.1	Herstellung von Gummiwaren	a b	174 571 -6,8	82 755 -5,8	31 890 -18,2	47,4 x
22.2	Herstellung von Kunststoffwaren	a b	901 153 -6,7	365 450 -3,4	221 263 -4,8	40,6 x
23	Herstellung von Glas und Glaswaren, Keramik, Verarbeitung von Steinen und Erden	a b	467 135 -11,6	144 800 -12,2	88 461 -13,4	31,0 x
23.1	Herstellung von Glas und Glaswaren	a b	142 110 -5,2	53 042 +4,1	34 340 +1,2	37,3 x
23.5	Herstellung von Zement, Kalk und gebranntem Gips	a b	72 396 -19,3	14 628 -27,4	12 124 -30,0	20,2 x
23.6	Herstellung von Erzeugnissen aus Beton, Zement und Gips	a b	85 817 +0,7	9 853 -20,3	7 091 -19,0	11,5 x
23.9	Herstellung von Schleifkörpern und Schleif- mitteln auf Unterlage sowie sonstigen Erzeugnissen aus nichtmetallischen Mineralien a. n. g.	a b	89 637 -17,7	34 951 -16,4	21 678 -20,7	39,0 x

Noch: 5. Umsatz in Nordrhein-Westfalen nach Wirtschaftszweigen

Systematik-Nr.	Wirtschaftszweig a = März 2013 b = Veränderung gegenüber gleichem Vorjahreszeitraum in %		Gesamtumsatz	Auslandsumsatz		Anteil Auslandsumsatz am Gesamtumsatz (Exportquote)
				insgesamt	darunter Eurozone	
			1 000 EUR			%
24	Metallerzeugung und -bearbeitung	a	3 432 331	1 295 378	690 449	37,7
		b	-14,0	-10,5	-15,7	x
24.2	Herstellung von Stahlrohren, Rohrform-, Rohrverschluss- und Rohrverbindungsstücken aus Stahl	a	501 408	341 676	128 486	68,1
		b	+0,2	+10,1	-31,1	x
24.3	Sonstige erste Bearbeitung von Eisen und Stahl	a	377 633	136 874	82 135	36,2
		b	-13,0	-11,3	-5,5	x
24.4	Erzeugung und erste Bearbeitung von NE-Metallen	a	777 262	344 555	214 980	44,3
		b	-15,6	-17,1	-8,8	x
24.5	Gießereien	a	310 756	119 514	76 705	38,5
		b	-16,5	-5,9	-5,1	x
25	Herstellung von Metallerzeugnissen	a	2 058 178	730 485	440 956	35,5
		b	-10,0	-7,0	-11,8	x
25.1	Stahl- und Leichtmetallbau	a	246 916	58 056	35 005	23,5
		b	-12,3	-19,3	-30,0	x
25.5	Herstellung von Schmiede-, Press-, Zieh- und Stanzteilen, gewalzten Ringen und pulvermetallurgischen Erzeugnissen	a	536 697	189 956	124 163	35,4
		b	-11,9	-6,7	-14,3	x
25.6	Oberflächenveredlung und Wärmebehandlung; Mechanik a. n. g.	a	223 653	50 925	27 344	22,8
		b	-11,5	-3,7	-14,7	x
25.7	Herstellung von Schneidwaren, Werkzeugen, Schlössern und Beschlägen aus unedlen Metallen	a	502 456	199 293	124 688	39,7
		b	-5,1	-3,1	-0,6	x
25.9	Herstellung von sonstigen Metallwaren	a	509 927	214 046	122 676	42,0
		b	-11,9	-9,1	-14,0	x
26	Herstellung von Datenverarbeitungsgeräten, elektronischen und optischen Erzeugnissen	a	485 913	258 809	103 702	53,3
		b	-7,2	-1,7	-5,9	x
26.3	Herstellung von Geräten und Einrichtungen der Telekommunikationstechnik	a	95 627	44 768	27 916	46,8
		b	+0,5	+32,2	+60,3	x
26.5	Herstellung von Mess-, Kontroll-, Navigations- u. ä. Instrumenten und Vorrichtungen; Herstellung von Uhren	a	200 826	114 876	50 283	57,2
		b	-8,7	-9,8	-3,7	x
27	Herstellung von elektrischen Ausrüstungen	a	1 558 427	777 700	373 023	49,9
		b	-9,6	-7,4	-9,4	x
27.1	Herstellung von Elektromotoren, Generatoren, Transformatoren, Elektrizitätsverteilungs- und -schalteinrichtungen	a	556 962	259 529	132 218	46,6
		b	-13,3	-8,8	-3,6	x
27.3	Herstellung von Kabeln und elektrischem Installationsmaterial	a	435 465	221 229	100 043	50,8
		b	-6,4	-4,2	-10,9	x
27.4	Herstellung von elektrischen Lampen und Leuchten	a	152 993	77 894	45 375	50,9
		b	-1,7	-1,5	+3,2	x
27.5	Herstellung von Haushaltsgeräten	a	269 818	147 366	62 979	54,6
		b	-11,6	-11,6	-21,0	x

Noch: 5. Umsatz in Nordrhein-Westfalen nach Wirtschaftszweigen

Systematik-Nr.	Wirtschaftszweig a = März 2013 b = Veränderung gegenüber gleichem Vorjahreszeitraum in %		Gesamtumsatz	Auslandsumsatz		Anteil Auslandsumsatz am Gesamtumsatz (Exportquote)
				insgesamt	darunter Eurozone	
			1 000 EUR			%
28	Maschinenbau	a	4 206 435	2 709 681	711 706	64,4
		b	-4,5	-0,8	-13,0	x
28.1	Herstellung von nicht wirtschaftszweig-spezifischen Maschinen	a	1 572 094	961 954	257 134	61,2
		b	+8,1	+17,3	-11,7	x
28.4	Herstellung von Werkzeugmaschinen	a	384 685	291 909	46 352	75,9
		b	+12,5	+19,1	+0,1	x
28.9	Herstellung von Maschinen für sonstige bestimmte Wirtschaftszweige	a	1 111 888	817 782	144 320	73,5
		b	-13,9	-11,8	-12,3	x
29	Herstellung von Kraftwagen und Kraftwagenteilen	a	2 683 228	1 691 328	643 834	63,0
		b	-10,7	-9,0	-23,7	x
29.1	Herstellung von Kraftwagen und Kraftwagenmotoren	a	1 697 618	1 239 030	392 069	73,0
		b	-8,1	-6,5	-27,3	x
29.2	Herstellung von Karosserien, Aufbauten und Anhängern	a	207 384	111 520	48 054	53,8
		b	-5,4	-7,5	-11,2	x
29.3	Herstellung von Teilen und Zubehör für Kraftwagen	a	778 226	340 778	203 710	43,8
		b	-17,2	-17,4	-18,9	x
30	Sonstiger Fahrzeugbau	a	101 793	.	.	.
		b	-22,8	.	.	x
30.2	Schienenfahrzeugbau	a	62 926	46 049	10 826	73,2
		b	-20,3	-19,1	-68,0	x
31	Herstellung von Möbeln	a	520 921	140 692	105 763	27,0
		b	-12,5	-11,9	-14,9	x
32	Herstellung von sonstigen Waren	a	149 967	45 605	26 343	30,4
		b	-	-1,3	-2,8	x
32.4	Herstellung von Spielwaren	a	46 652	7 276	5 253	15,6
		b	-2,8	+6,2	+3,6	x
32.5	Herstellung von medizinischen und zahnmedizinischen Apparaten und Materialien	a	55 039	22 165	11 727	40,3
		b	+1,2	+1,5	-2,3	x
33	Reparatur und Installation von Maschinen und Ausrüstungen	a	386 772	56 081	26 571	14,5
		b	-11,2	+11,6	-2,8	x
33.1	Reparatur von Metallerzeugnissen, Maschinen und Ausrüstungen	a	154 669	21 410	14 489	13,8
		b	-21,6	-10,2	+22,0	x
33.2	Installation von Maschinen und Ausrüstungen a. n. g.	a	232 104	34 670	12 081	14,9
		b	-2,7	+31,3	-21,8	x
	Insgesamt	a	26 906 253	12 050 547	5 642 243	44,8
		b	-9,4	-8,0	-12,8	x

**6. Betriebe, Beschäftigte, geleistete Arbeitsstunden, Entgelte und Umsatz
des Verarbeitenden Gewerbes sowie des Bergbaus und der Gewinnung
von Steinen und Erden nach Verwaltungsbezirken
Berichtsmonat März 2013**

Verwaltungsbezirk	Betriebe	Beschäftigte	Geleistete Arbeits- stunden	Entgelte	Gesamtumsatz	
					insgesamt	darunter Auslands- umsatz
	Anzahl		1 000		1 000 EUR	
Kreisfreie Städte						
Düsseldorf	67	31 026	3 704	140 851	900 144	439 296
Duisburg	66	33 415	4 177	132 977	1 098 348	298 293
Essen	75	14 978	1 970	61 746	384 252	131 594
Krefeld	65	18 773	2 481	79 444	801 123	510 496
Mönchengladbach	62	12 360	1 645	49 142	285 833	155 291
Mülheim an der Ruhr	37	11 780	1 420	49 146	520 399	395 308
Oberhausen	37	8 067	1 051	34 696	220 996	145 482
Remscheid	66	11 823	1 582	48 630	250 455	142 949
Solingen	63	9 592	1 226	28 948	168 157	68 603
Wuppertal	97	21 841	2 823	83 212	299 813	160 412
Kreise						
Kleve	71	9 639	1 270	31 180	225 874	112 370
Mettmann	195	35 493	4 720	135 645	681 521	280 896
Rhein-Kreis Neuss	90	24 827	3 338	114 684	862 800	465 758
Viersen	94	12 453	1 646	39 281	253 494	78 206
Wesel	93	17 961	2 380	66 183	441 509	228 239
Reg.-Bez. Düsseldorf	1 178	274 028	35 433	1 095 764	7 394 719	3 613 193
Kreisfreie Städte						
Bonn	39	7 403	968	32 737	112 316	48 081
Köln	124	45 395	5 904	214 128	2 496 137	1 389 466
Leverkusen	33	13 055	1 715	62 179	682 915	486 490
Kreise						
Städteregion Aachen	135	31 342	4 231	122 454	679 069	299 713
darunter kreisfreie Stadt Aachen	55	15 295	2 041	60 102	307 303	147 000
Düren	80	14 723	1 990	54 691	279 349	155 891
Rhein-Erft-Kreis	71	19 195	2 563	82 572	1 080 706	306 220
Euskirchen	44	8 614	1 086	27 748	128 743	40 572
Heinsberg	60	8 608	1 093	28 818	182 213	95 724
Oberbergischer Kreis	140	27 273	3 504	98 363	519 665	233 781
Rheinisch-Bergischer Kreis	64	10 289	1 297	38 533	169 289	80 179
Rhein-Sieg-Kreis	134	19 168	2 443	64 588	402 279	186 345
Reg.-Bez. Köln	924	205 065	26 793	826 813	6 732 680	3 322 461
Kreisfreie Städte						
Bottrop	20	7 251	837	21 834	86 976	27 774
Gelsenkirchen	39	9 014	1 125	38 990	227 606	58 527
Münster	41	8 571	1 165	33 697	246 130	110 578

**Noch: 6. Betriebe, Beschäftigte, geleistete Arbeitsstunden, Entgelte und Umsatz
des Verarbeitenden Gewerbes sowie des Bergbaus und der Gewinnung
von Steinen und Erden nach Verwaltungsbezirken
Berichtsmonat März 2013**

Verwaltungsbezirk	Betriebe	Beschäftigte	Geleistete Arbeits- stunden	Entgelte	Gesamtumsatz	
					insgesamt	darunter Auslands- umsatz
	Anzahl		1 000	1 000 EUR		
Kreise						
Borken	191	32 230	4 262	98 322	563 016	216 031
Coesfeld	70	10 176	1 351	31 433	307 909	97 484
Recklinghausen	103	20 782	2 667	76 357	692 708	353 781
Steinfurt	164	30 831	4 026	93 470	658 619	268 910
Warendorf	104	24 081	3 063	90 262	445 176	192 810
Reg.-Bez. Münster	732	142 936	18 495	484 365	3 228 140	1 325 895
Kreisfreie Stadt						
Bielefeld	98	18 590	2 331	66 820	305 873	114 070
Kreise						
Gütersloh	204	48 921	6 183	161 389	1 381 164	548 113
Herford	149	24 724	3 153	74 915	451 437	123 784
Höxter	48	7 591	994	21 806	132 281	33 621
Lippe	114	23 912	2 925	77 600	416 156	196 672
Minden-Lübbecke	155	26 844	3 482	89 151	505 272	179 308
Paderborn	119	22 680	2 930	78 994	452 118	125 936
Reg.-Bez. Detmold	887	173 262	21 998	570 674	3 644 301	1 321 505
Kreisfreie Städte						
Bochum	71	16 157	1 946	57 002	524 052	239 325
Dortmund	95	18 860	2 480	72 423	412 460	192 765
Hagen	67	12 234	1 560	46 503	351 456	111 107
Hamm	41	7 388	953	25 411	208 273	59 280
Herne	29	9 555	942	28 003	95 783	57 580
Kreise						
Ennepe-Ruhr-Kreis	149	25 771	3 353	92 007	497 849	242 719
Hochsauerlandkreis	145	25 488	3 293	83 016	498 200	184 309
Märkischer Kreis	329	56 129	7 371	197 402	1 116 432	489 713
Olpe	119	21 175	2 698	68 169	414 560	135 693
Siegen-Wittgenstein	156	30 963	3 898	115 710	650 128	310 664
Soest	122	27 960	3 600	93 257	659 435	279 004
Unna	99	20 079	2 454	74 353	477 786	165 334
Reg.-Bez. Arnsberg	1 422	271 759	34 547	953 255	5 906 413	2 467 492
Nordrhein-Westfalen	5 143	1 067 050	137 267	3 930 872	26 906 253	12 050 547

7. Betriebe, Beschäftigte und Umsatz in Nordrhein-Westfalen nach fachlichen Betriebsteilen

Systematik-Nr.	Wirtschaftszweig a = März 2013 b = Veränderung gegenüber gleichem Vorjahreszeitraum in %		Betriebs- teile	Beschäftigte	Umsatz		
					insgesamt	darunter Auslandsumsatz	
			Anzahl		1 000 EUR	%	
B	Bergbau und Gewinnung von Steinen und Erden	a	45	24 937	133 798	11 798	8,8
		b	–	–9,0	–17,6	–7,6	x
05	Kohlenbergbau	a	17	22 332	101 966	4 736	4,6
		b	–	–9,5	–22,9	+6,4	x
08	Gewinnung von Steinen und Erden, sonstiger Bergbau	a	27
		b	–3,6	.	.	.	x
C	Verarbeitendes Gewerbe	a	7 500	1 013 804	23 599 613	10 513 527	44,5
		b	+0,5	+0,5	–10,2	–8,5	x
10	Herstellung von Nahrungs- und Futtermitteln	a	566	68 742	2 263 058	488 660	21,6
		b	+1,3	+0,9	–6,7	–1,0	x
10.1	Schlachten und Fleischverarbeitung	a	120	14 399	788 148	163 089	20,7
		b	–0,8	+0,1	–16,4	–10,4	x
10.3	Obst- und Gemüseverarbeitung	a	39	5 112	210 014	49 115	23,4
		b	+2,6	–1,9	–5,9	+2,2	x
10.5	Milchverarbeitung	a	22	2 941	143 187	28 766	20,1
		b	–8,3	–8,2	–12,1	–26,0	x
10.6	Mahl- und Schälmühlen, Herstellung von Stärke und Stärkeerzeugnissen	a	27	2 245	110 174	35 160	31,9
		b	–	–1,7	+6,4	+9,2	x
10.7	Herstellung von Back- und Teigwaren	a	189	22 693	306 562	31 909	10,4
		b	–1,6	+1,0	–0,8	–2,7	x
10.8	Herstellung von sonstigen Nahrungsmitteln	a	125	18 535	519 599	136 452	26,3
		b	+7,8	+2,8	+0,7	+12,7	x
11	Getränkeherstellung	a	57	7 751	246 914	20 288	8,2
		b	+1,8	+1,1	–5,3	–5,7	x
12	Tabakverarbeitung	a	3	636	21 487	8 043	37,4
		b	–	+1,4	–2,1	+25,3	x
13	Herstellung von Textilien	a	155	14 995	224 901	109 680	48,8
		b	–2,5	–1,4	–7,4	+3,4	x
13.2	Weberei	a	30	3 463	47 012	25 006	53,2
		b	–	–1,3	–7,2	–10,7	x
13.3	Veredlung von Textilien und Bekleidung	a	20	1 660	19 351	6 976	36,1
		b	–13,0	–3,1	–12,6	–18,8	x
13.9	Herstellung von sonstigen Textilwaren	a	98	9 626	155 456	76 936	49,5
		b	–1,0	–1,2	–7,3	+12,5	x
14	Herstellung von Bekleidung	a	34	4 622	123 739	52 909	42,8
		b	–2,9	+2,0	–16,1	–25,5	x
15	Herstellung von Leder, Lederwaren und Schuhen	a	15	1 717	54 947	21 420	39,0
		b	–21,1	–9,1	+19,9	+13,4	x
16	Herstellung von Holz-, Flecht-, Korb- und Korkwaren (ohne Möbel)	a	96	11 575	205 101	53 520	26,1
		b	–2,0	–1,4	–18,0	–14,4	x

**Noch: 7. Betriebe, Beschäftigte und Umsatz in Nordrhein-Westfalen
nach fachlichen Betriebsteilen**

Systematik-Nr.	Wirtschaftszweig a = März 2013 b = Veränderung gegenüber gleichem Vorjahreszeitraum in %		Betriebs- teile	Beschäftigte	Umsatz		
					insgesamt	darunter Auslandsumsatz	
			Anzahl		1 000 EUR	%	
17	Herstellung von Papier, Pappe und Waren daraus	a	192	27 306	594 497	247 077	41,6
		b	+0,5	-0,9	-9,9	-6,5	x
17.1	Herstellung von Holz- und Zellstoff, Papier, Karton und Pappe	a	53	7 614	224 481	112 956	50,3
		b	-	-3,0	-9,6	-9,0	x
17.2	Herstellung von Waren aus Papier, Karton und Pappe	a	139	19 692	370 016	134 121	36,2
		b	+0,7	-0,1	-10,1	-4,3	x
18	Herstellung von Druckerzeugnissen; Vervielfältigung von bespielten Ton-, Bild- und Datenträgern	a	159	18 294	264 052	35 507	13,4
		b	-9,7	-3,0	-6,7	-9,3	x
19	Kokerei und Mineralölverarbeitung	a	24	4 288	736 100	158 954	21,6
		b	+4,3	-2,1	-8,2	-1,4	x
20	Herstellung von chemischen Erzeugnissen	a	534	82 040	3 509 855	1 881 803	53,6
		b	-1,7	+2,9	-10,5	-13,5	x
20.1	Herstellung von chemischen Grundstoffen, Düngemitteln und Stickstoffverbindungen, Kunststoffen in Primärformen und synthetischem Kautschuk in Primärformen	a	245	43 749	2 523 895	1 381 747	54,7
		b	-2,4	+5,2	-10,7	-14,5	x
20.3	Herstellung von Anstrichmitteln, Druckfarben und Kitten	a	68	10 176	243 241	111 174	45,7
		b	-5,6	-0,9	-10,6	-7,9	x
20.4	Herstellung von Seifen, Wasch-, Reinigungs- und Körperpflegemitteln sowie von Duftstoffen	a	81	12 715	296 194	107 366	36,2
		b	+3,8	+1,7	-11,4	-6,3	x
20.5	Herstellung von sonstigen chemischen Erzeugnissen	a	123	12 447	364 086	206 664	56,8
		b	-1,6	-0,1	-3,9	-9,2	x
21	Herstellung von pharmazeutischen Erzeugnissen	a	56	11 392	391 119	219 969	56,2
		b	+3,7	-11,5	-20,4	-34,9	x
22	Herstellung von Gummi- und Kunststoffwaren	a	555	60 259	978 451	417 327	42,7
		b	+1,1	+3,1	-6,5	-3,8	x
22.1	Herstellung von Gummiwaren	a	51	8 493	155 563	75 347	48,4
		b	-	+4,8	-8,4	-7,4	x
22.2	Herstellung von Kunststoffwaren	a	504	51 766	822 888	341 980	41,6
		b	+1,2	+2,8	-6,2	-2,9	x
23	Herstellung von Glas und Glaswaren, Keramik, Verarbeitung von Steinen und Erden	a	207	24 257	394 574	126 333	32,0
		b	+3,5	+1,6	-10,5	-10,7	x
23.1	Herstellung von Glas und Glaswaren	a	58	9 526	129 374	47 796	36,9
		b	+11,5	+5,0	-5,2	+2,8	x
23.5	Herstellung von Zement, Kalk und gebranntem Gips	a	24	1 994	61 403	13 175	21,5
		b	+4,3	+3,6	-20,4	-30,5	x
23.6	Herstellung von Erzeugnissen aus Beton, Zement und Gips	a	54	4 547	79 644	9 313	11,7
		b	+5,9	+2,4	+1,2	-19,4	x
23.9	Herstellung von Schleifkörpern und Schleifmitteln auf Unterlage sowie sonstigen Erzeugnissen aus nichtmetallischen Mineralien a. n. g.	a	28	3 771	61 297	27 046	44,1
		b	-	-2,4	-22,5	-20,7	x

**Noch: 7. Betriebe, Beschäftigte und Umsatz in Nordrhein-Westfalen
nach fachlichen Betriebsteilen**

Systematik-Nr.	Wirtschaftszweig a = März 2013 b = Veränderung gegenüber gleichem Vorjahreszeitraum in %		Betriebs- teile	Beschäftigte	Umsatz		
					insgesamt	darunter Auslandsumsatz	
					Anzahl	1 000 EUR	%
24	Metallerzeugung und -bearbeitung	a	441	105 038	3 164 828	1 200 730	37,9
		b	-1,6	-0,3	-13,3	-8,6	x
24.2	Herstellung von Stahlrohren, Rohrform-, Rohrverschluss- und Rohrverbindungs- stücken aus Stahl	a	60	16 806	432 690	294 590	68,1
		b	+5,3	+1,1	+5,6	+20,1	x
24.3	Sonstige erste Bearbeitung von Eisen und Stahl	a	105	12 692	388 880	136 339	35,1
		b	+1,9	+0,8	-13,1	-13,0	x
24.4	Erzeugung und erste Bearbeitung von NE-Metallen	a	94	18 917	736 808	320 934	43,6
		b	-3,1	-1,3	-12,9	-12,9	x
24.5	Gießereien	a	129	20 952	300 641	114 324	38,0
		b	-3,0	-1,7	-14,6	-6,8	x
25	Herstellung von Metallerzeugnissen	a	1 280	134 396	1 936 665	703 588	36,3
		b	-	-2,1	-13,0	-12,9	x
25.1	Stahl- und Leichtmetallbau	a	189	16 335	211 730	46 067	21,8
		b	-1,0	+3,4	-16,5	-25,5	x
25.5	Herstellung von Schmiede-, Press-, Zieh- und Stanzteilen, gewalzten Ringen und pulvermetallurgischen Erzeugnissen	a	206	30 006	510 854	177 150	34,7
		b	+1,5	+1,4	-12,7	-9,3	x
25.6	Oberflächenveredlung und Wärmebehandlung; Mechanik a. n. g.	a	250	19 818	213 973	46 862	21,9
		b	+3,3	+0,9	-11,6	-3,3	x
25.7	Herstellung von Schneidwaren, Werkzeugen, Schlössern und Beschlägen aus unedlen Metallen	a	284	34 903	447 515	180 178	40,3
		b	-3,1	-1,4	-8,6	-5,9	x
25.9	Herstellung von sonstigen Metallwaren	a	293	28 861	476 029	199 131	41,8
		b	-2,0	-0,8	-10,2	-6,2	x
26	Herstellung von Datenverarbeitungs- geräten, elektronischen und optischen Erzeugnissen	a	220	26 303	445 315	237 557	53,3
		b	+0,5	-1,5	-8,0	-3,7	x
26.3	Herstellung von Geräten und Einrichtungen der Telekommunikationstechnik	a	33	3 609	82 077	37 997	46,3
		b	+13,8	-5,0	-0,9	+27,8	x
26.5	Herstellung von Mess-, Kontroll-, Navigations- u. ä. Instrumenten und Vorrichtungen; Herstellung von Uhren	a	118	13 499	181 966	104 622	57,5
		b	+0,9	+1,0	-8,6	-10,5	x
27	Herstellung von elektrischen Ausrüstungen	a	425	77 562	1 328 072	663 160	49,9
		b	+1,7	+0,9	-8,5	-6,7	x
27.1	Herstellung von Elektromotoren, Genera- toren, Transformatoren, Elektrizitäts- verteilungs- und -schalteinrichtungen	a	158	22 928	440 297	213 324	48,4
		b	+1,3	+3,0	-10,2	-9,4	x
27.3	Herstellung von Kabeln und elektrischem Installationsmaterial	a	99	24 101	364 934	188 611	51,7
		b	-1,0	+0,7	-6,7	-4,6	x
27.4	Herstellung von elektrischen Lampen und Leuchten	a	60	11 158	204 695	93 441	45,6
		b	+1,7	-1,0	-7,1	-5,8	x
27.5	Herstellung von Haushaltsgeräten	a	32	10 803	181 073	101 458	56,0
		b	-	-4,2	-9,3	-2,7	x

**Noch: 7. Betriebe, Beschäftigte und Umsatz in Nordrhein-Westfalen
nach fachlichen Betriebsteilen**

Systematik-Nr.	Wirtschaftszweig a = März 2013 b = Veränderung gegenüber gleichem Vorjahreszeitraum in %		Betriebs- teile	Beschäftigte	Umsatz		
					insgesamt	darunter Auslandsumsatz	
			Anzahl		1 000 EUR	%	
28	Maschinenbau	a	1 211	169 150	3 481 440	2 206 772	63,4
		b	+2,2	+1,2	-8,7	-6,8	x
28.1	Herstellung von nicht wirtschaftszweig- spezifischen Maschinen	a	297	56 157	1 085 955	595 616	54,8
		b	+1,4	-0,5	-4,6	-0,7	x
28.4	Herstellung von Werkzeugmaschinen	a	109	14 303	380 816	302 810	79,5
		b	+5,8	+5,3	+17,2	+27,9	x
28.9	Herstellung von Maschinen für sonstige bestimmte Wirtschaftszweige	a	386	45 803	1 034 860	749 970	72,5
		b	+1,0	+1,5	-13,9	-15,3	x
29	Herstellung von Kraftwagen und Kraftwagenteilen	a	224	77 179	1 873 872	1 120 772	59,8
		b	+0,4	-1,4	-19,7	-17,8	x
29.1	Herstellung von Kraftwagen und Kraftwagenmotoren	a	16	25 161	933 681	681 314	73,0
		b	-	-0,5	-24,2	-19,9	x
29.2	Herstellung von Karosserien, Aufbauten und Anhängern	a	45	7 535	193 650	105 770	54,6
		b	+2,3	-0,2	-4,7	-6,7	x
29.3	Herstellung von Teilen und Zubehör für Kraftwagen	a	163	44 483	746 542	333 687	44,7
		b	-	-2,2	-16,9	-16,6	x
30	Sonstiger Fahrzeugbau	a	46	7 312	99 364	57 015	57,4
		b	+7,0	+1,6	-18,2	-20,1	x
30.2	Schienenfahrzeugbau	a	15	4 966	57 773	40 899	70,8
		b	+7,1	+5,1	-22,5	-22,0	x
31	Herstellung von Möbeln	a	212	28 772	477 311	129 837	27,2
		b	-4,1	-0,7	-13,7	-11,7	x
32	Herstellung von sonstigen Waren	a	88	8 663	101 843	38 762	38,1
		b	-2,2	-1,0	-8,0	+3,3	x
32.4	Herstellung von Spielwaren	a	11	1 614	26 066	7 210	27,7
		b	-15,4	+0,7	-22,0	+13,5	x
32.5	Herstellung von medizinischen und zahn- medizinischen Apparaten und Materialien	a	49	4 815	46 955	21 614	46,0
		b	+4,3	+0,3	-6,2	+1,8	x
33	Reparatur und Installation von Maschinen und Ausrüstungen	a	700	41 555	682 107	313 844	46,0
		b	+4,2	+14,9	+40,7	+237,0	x
33.1	Reparatur von Metallerzeugnissen, Maschinen und Ausrüstungen	a	434	24 334	445 635	243 761	54,7
		b	+4,8	+24,7	+71,1	+426,9	x
33.2	Installation von Maschinen und Ausrüstungen a. n. g.	a	266	17 221	236 471	70 083	29,6
		b	+3,1	+3,4	+5,4	+49,5	x
	Insgesamt	a	7 545	1 038 741	23 733 411	10 525 325	44,3
		b	+0,5	+0,3	-10,2	-8,5	x

Veröffentlichungen zur Entwicklung und Struktur im Verarbeitenden Gewerbe sowie im Bergbau und bei der Gewinnung von Steinen und Erden

Betriebsergebnisse

– monatlich

Inhalt: Betriebe, Beschäftigte, Arbeitsstunden, Entgelte, Umsätze nach Wirtschaftszweigen insgesamt und nach Regierungsbezirken; aktuellste Produktions- und Auftragseingangsindizes nach Wirtschaftszweigen in Nordrhein-Westfalen

Bestellnummer: E133

– jährlich

Inhalt: Betriebe, Beschäftigte, Arbeitsstunden, Entgelte, Umsätze nach Wirtschaftszweigen insgesamt und nach Regierungsbezirken sowie kreisfreien Städten und Kreisen

Bestellnummer: E123

Produktion

Inhalt: Produktion von ca. 5 000 Gütern und Gütergruppen nach Menge und Wert

Bestellnummer: E153

Weitere Auskünfte zu diesen Veröffentlichungen erteilen Ihnen gerne Hermann Friß und Frank Hanst unter Telefon-Nr. (02 11) 94 49-38 39 bzw. (02 11) 94 49-37 89.