



und Erden. .	2	x	.	.	1200	Tabakerzeugnisse (ohne Abfälle)
rdgas-	-	-	-	-	1299	Veredlung von Erzeugnissen dieser Güter-	.	.	.
ergbau	13	abteilung
und Erden. .	2	x	.	.	1310	Textilien	237	.	x
.	962	x	24 479 717	22	1310	Textile Spinnstoffe und Garne.	kg	10	17 099 206
.	92	x	4 232 700	32	1320	Gewebe.	kg	43	69 407 753
.	22	x	196 962	7	1330	Textilveredlung.	48	x
.	157	x	4 410 627	31	1391	Gewirke und Gestricke.	12	x
kg	10	9 609 047	79 693	5	1392	Konfektionierte Textilwaren (ohne Bekleidung)	.	70	x
erzeugnisse .	6	x	148 319	14	1393	Täppiche und textile Fußbodenbeläge,	.	.	.
oren,	12	x	495 480	26	1394	auch konfektioniert	kg	14	36 845 082
g.	42	x	1 211 722	36	1395	Seilerwaren	kg	4	3 029 310
.	11	2 885 581	1 053 160	30	1396	Vliesstoffe (auch getränkt, bestrichen, überzogen	.	.	.
.	4	97 467	125 671	16	1399	oder mit Lagen versehen) und Erzeugnisse	kg	12	49 308 780
peiseeis) . . .	27	x	1 342 737	8	1411	daraus (ohne Bekleidung)	65	x
.	4	85 542 600	116 086	10	1412	Technische Textilien	5	x
.	26	x	577 201	19	1413	Sonstige Textilwaren, a. n. g.	49	x
.	13	x	460 971	42	1414	Bekleidung
kg	508	x	3 186 592	26	1415	Bekleidung aus Leder oder rekonstituiertem	.	.	.
t	2	.	.	.	1416	Leder (einschl. Mänteln) (ohne Bekleidungs-	.	.	.
t	7	.	.	.	1417	zubehör, Schuhe und Kopfbedeckungen)	St	11	1 075 085
kg	41	605 557 331	2 454 056	30	1418	Arbeits- und Berufsbekleidung
kg	11	124 048 886	727 820	26	1419	Sonstige Oberbekleidung (ohne Arbeits-	St	19	5 795 500
.	24	x	474 688	17	1420	und Berufsbekleidung)	11	x
.	24	x	465 843	18	1431	Wäsche.	12	x
ereitungen,	1432	Bekleidung und Bekleidungszubehör, a. n. g.
n oder zum	1433	Pelzwaren
inem Inhalt	1434	Strumpfwaren.
.	1435	Bekleidung a. n. g., aus Gewirken oder Gestricken	St	4	x
ereitet	1436	Veredlung von Erzeugnissen dieser Güterab-	.	.	.
Güter-	1437	teilung (ohne Bekleidung aus textilen Stoffen) . .	.	2	x
.	kg	.	.	.	1438	Leder und Lederwaren	33	x
.	61	x	786 590	17	1439	Leder und Lederfaserstoff; zugerichtete	.	.	.
.	29	x	453 031	12	1440	und gefärbte Felle.	4	x
.	1441	Lederwaren (ohne Lederbekleidung und Schuhe) .	.	16	x
.	t	.	.	.	1442	Schuhe.	13	x
.	1443	Veredlung von Erzeugnissen dieser Güter-	.	.	.
.	1444	abteilung

Statistische Berichte

Straßenverkehrsunfälle in Nordrhein-Westfalen

Januar 2011



Straßenverkehrsunfälle in Nordrhein-Westfalen

Januar 2011

Herausgegeben von
Information und Technik Nordrhein-Westfalen, Geschäftsbereich Statistik
Mauerstraße 51, 40476 Düsseldorf • Postfach 10 11 05, 40002 Düsseldorf
Telefon 0211 9449-01 • Telefax 0211 442006
Internet: <http://www.it.nrw.de>
E-Mail: poststelle@it.nrw.de

Erschienen im April 2011

Alle Statistischen Berichte finden Sie als PDF-Datei zum kostenlosen
Download in unserer Internet-Rubrik „Publikationen“.

© Information und Technik NRW, Düsseldorf, 2011
Auszugsweise Vervielfältigung und Verbreitung mit Quellenangabe gestattet.

Inhalt

	Seite
Hinweise	4
Vorbemerkungen	5
 Grafiken	
Unfälle mit Personenschaden in Nordrhein-Westfalen Januar 2010 bis Januar 2011	7
Bei Unfällen Getötete in Nordrhein-Westfalen Januar 2010 bis Januar 2011	7
Unfälle mit Personenschaden nach Straßenarten in Nordrhein-Westfalen im Januar 2011	8
Bei Unfällen Verunglückte nach Alter und Geschlecht in Nordrhein-Westfalen im Januar 2011.	8
Unfälle mit Personenschaden in kreisfreien Städten und Kreisen in Nordrhein-Westfalen im Januar 2011.	9
 Tabellenteil	
1. Straßenverkehrsunfälle und verunglückte Personen 1975 – 2010	10
2. Straßenverkehrsunfälle im Januar 2011 nach Unfallkategorien	10
3. Straßenverkehrsunfälle und Verunglückte im Januar 2011 nach Straßenarten und Ortslage	11
4. Straßenverkehrsunfälle und Verunglückte im Januar 2011 nach Unfalltyp und Ortslage	11
5. Straßenverkehrsunfälle und Verunglückte im Januar 2011 nach Unfallarten und Ortslage	12
6. Straßenverkehrsunfälle und Verunglückte im Januar 2011 nach Ortslage und Tagesdatum	13
7. Verunglückte im Straßenverkehr im Januar 2011 nach Altersgruppen und Geschlecht	15
8. Verunglückte im Straßenverkehr im Januar 2011 nach Art der Verkehrsbeteiligung und Ortslage	16
9. Verunglückte im Straßenverkehr im Januar 2011 nach Art der Verkehrsbeteiligung, Altersgruppen und Geschlecht	17
10. An Straßenverkehrsunfällen beteiligte Fahrzeugführer und Fußgänger im Januar 2011 nach Art der Verkehrsbeteiligung und Ortslage	25
11. Straßenverkehrsunfälle mit Personenschaden im Januar 2011 nach Ursachen	26
12. Fehlverhalten der Fahrzeugführer als Ursache von Straßenverkehrsunfällen mit Personenschaden im Januar 2011 nach Art der Verkehrsbeteiligung	30
13. Straßenverkehrsunfälle und verunglückte Personen im Januar 2011 nach Gemeinden	31

Hinweise

Städteregion Aachen – Änderung des Gebietsstandes

Seit dem 21. Oktober 2009 bilden die Stadt Aachen und die Gemeinden des aufgelösten Kreises Aachen nach dem Aachen-Gesetz die Städteregion Aachen. Die Städteregion Aachen ist Rechtsnachfolgerin des Kreises Aachen.

Die Stadt Aachen wird in der vorliegenden Veröffentlichung ab dem Berichtsjahr 2010 als regionsangehörige Gemeinde der Städteregion Aachen ausgewiesen, die Vergleichbarkeit der Summen der kreisfreien Städte und Kreise zu den Vorjahren ist dadurch nicht mehr gegeben. Die Städteregion Aachen besteht als Gemeindeverband aus Aachen, Alsdorf, Baesweiler, Eschweiler, Herzogenrath, Monschau, Roetgen, Simmerath, Stolberg (Rhld.) und Würselen.

Bei den Daten für das laufende Jahr handelt es sich um vorläufige Ergebnisse.

Zeichenerklärung

(nach DIN 55 301)

- 0 weniger als die Hälfte von 1 in der letzten besetzten Stelle, jedoch mehr als nichts
- nichts vorhanden (genau null)
- ... Angabe fällt später an
- / keine Angabe, da Zahlenwert nicht sicher genug
- . Zahlenwert unbekannt oder geheim zu halten
- x Tabellenfach gesperrt, da Aussage nicht sinnvoll (u. a. für Veränderungsraten von 100 und mehr % sowie im Falle des Vergleichs einstelliger Zahlenwerte)

Vorbemerkungen

Die Straßenverkehrsunfallstatistik dient der Gewinnung zuverlässiger, umfassender, differenzierter und aktueller vergleichbarer Daten zur Verkehrssicherheitslage. Die Ergebnisse zum Unfallgeschehen sind Grundlage für eine Vielzahl von Maßnahmen und Entscheidungen im Bereich der Gesetzgebung, der Verkehrssicherheit und -erziehung, des Straßenbaus oder der Fahrzeugtechnik.

In dieser Statistik sind alle Unfälle enthalten, die sich infolge des Fahrverkehrs auf öffentlichen Straßen, Wegen und Plätzen ereignet haben und polizeilich aufgenommen wurden. Nicht berücksichtigt sind daher Unfälle, an denen nur Fußgänger (auch Skater) beteiligt sind sowie Unfälle zu denen die Polizei nicht hinzugezogen wurde und Unfälle auf privaten Grundstücken.

Rechtsgrundlage

Die Rechtsgrundlage dieser Erhebung ist das „Gesetz über die Statistik der Straßenverkehrsunfälle“ (Straßenverkehrsunfallstatistikgesetz – StVUnfStatG) vom 15. Juni 1990 (BGBl. I S. 1078), sowie das „Erste Gesetz zur Änderung des Straßenverkehrsunfallstatistikgesetzes“ vom 23. November 1994 (BGBl. I S. 3491) und die „Verordnung zur näheren Bestimmung des schwerwiegenden Unfalls mit Sachschaden im Sinne des Straßenverkehrsunfallstatistikgesetzes vom 21. Dezember 1994 (BGBl. I S. 3970).

Erläuterungen

Unfälle

Straßenverkehrsunfälle werden eingeteilt in Unfälle mit Personenschaden und in Unfälle mit nur Sachschaden. Kriterium der Zuordnung ist dabei die jeweils schwerste Unfallfolge.

Unfälle mit Personenschaden

In Abhängigkeit von der Schwere der Unfallfolgen und unabhängig von der Höhe des Sachschadens werden die Unfälle unterschieden in:

- Unfälle mit Getöteten
- Unfälle mit Schwerverletzten
- Unfälle mit Leichtverletzten

Unfälle mit nur Sachschaden

Bis Ende 1994 wurde die Sachschadensschwere noch nach einer Wertgrenze beurteilt (zuletzt lag diese bei 4 000 DM). Schadenswerte, die diese Grenze überschritten, wurden der Kategorie „Unfall mit schwerem Sachschaden“, alle anderen den „Bagatellunfällen“ zuge-

ordnet. Da der finanzielle Schaden bei der Unfallaufnahme nur schwer ermittelbar war, ist man ab 1995 von diesem System abgekommen und hat andere Kriterien für die Schwere eines Unfalls herangezogen:

Zu den Unfällen mit nur Sachschaden zählen schwerwiegende Unfälle (im engeren Sinne) und sonstige Sachschadensunfälle unter Einfluss berauschender Mittel (z. B. Drogen, Rauschgift; bis Ende 2007 nur Alkoholeinfluss).

Alle übrigen Sachschadensunfälle ohne Einfluss berauschender Mittel (sog. Bagatellunfälle) werden nur zahlenmäßig erfasst und nach ihrer Ortslage (innerorts, außerorts und Autobahn) in Tabelle 2 bzw. Tabelle 1 kumulierte Ergebnisse nachgewiesen, wobei Unfälle auf Autobahnen und auf Stadtautobahnen zu den außerorts Unfällen zählen. Für die Zuordnung dieser Sachschadensunfälle gilt:

- schwerwiegender Unfall mit Sachschaden (i.e.S.)
ein Unfallbeteiligter erfüllt einen Straftatbestand oder eine Ordnungswidrigkeit (Bußgeld) und gleichzeitig musste mindestens ein Kraftfahrzeug aufgrund der Unfallfolgen abgeschleppt werden (Kfz nicht fahrbereit). Dies betrifft auch Unfälle unter Einfluss von Alkohol oder anderen berauschenden Mitteln;
- sonstiger Sachschadensunfall unter Einfluss berauschender Mittel
ein Unfallbeteiligter stand unter der Einwirkung von Alkohol oder anderen berauschenden Mitteln und alle beteiligten Kfz waren fahrbereit;
- sonstige Sachschadensunfälle ohne Einfluss berauschender Mittel
 - ohne Straftatbestand oder Ordnungswidrigkeit (Bußgeld), unabhängig davon ob ein beteiligtes Kfz fahrbereit war oder nicht;
 - mit Straftatbestand oder Ordnungswidrigkeit (Bußgeld), wobei alle Kfz fahrbereit waren.

Verunglückte

Als Verunglückte zählen Personen (auch Mitfahrer), die bei einem Unfall getötet oder verletzt werden. Dabei werden nachgewiesen

- als Getötete die Personen, die innerhalb von 30 Tagen an den Unfallfolgen sterben,
- als Schwerverletzte die Personen, die zur stationären Behandlung in ein Krankenhaus eingeliefert werden,
- als Leichtverletzte alle übrigen verunglückten Personen.

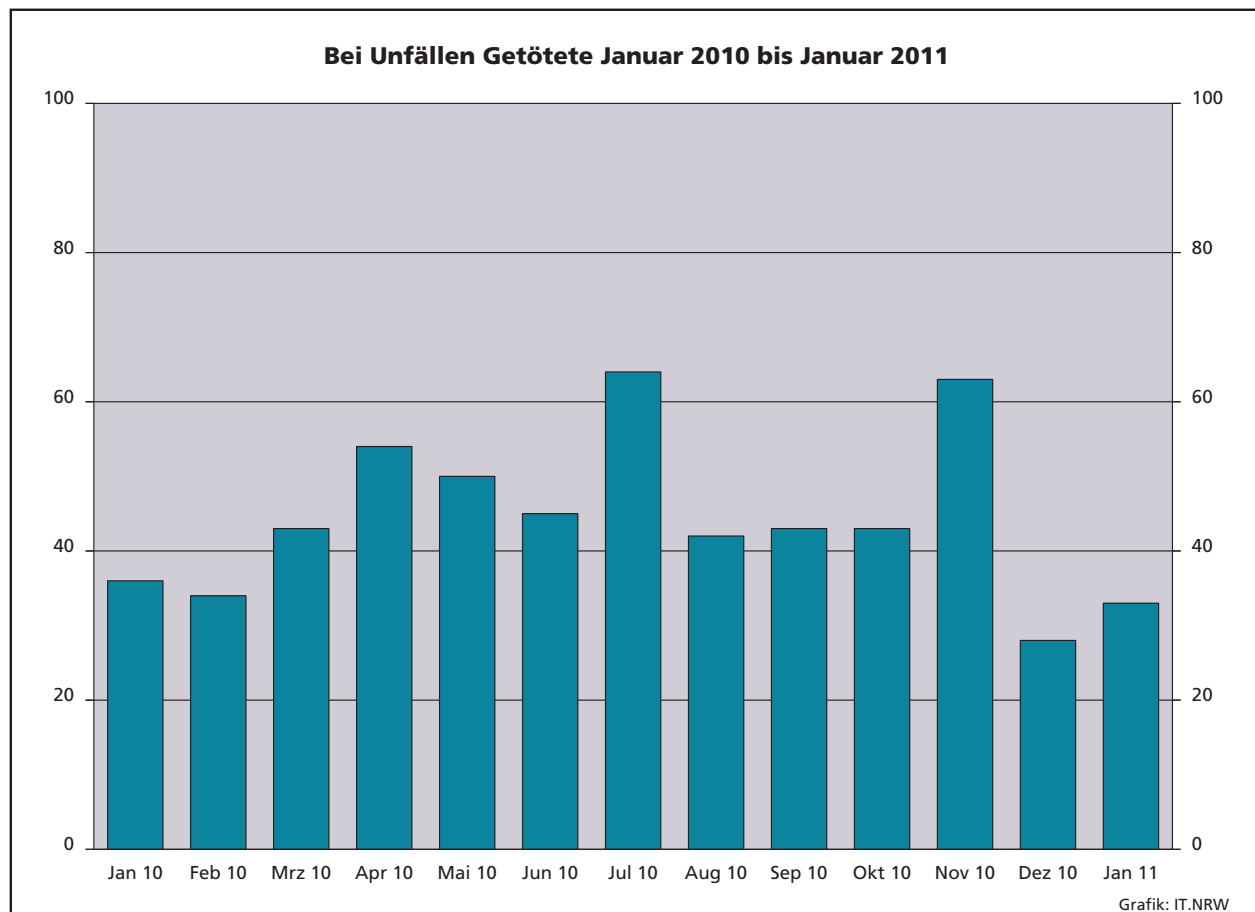
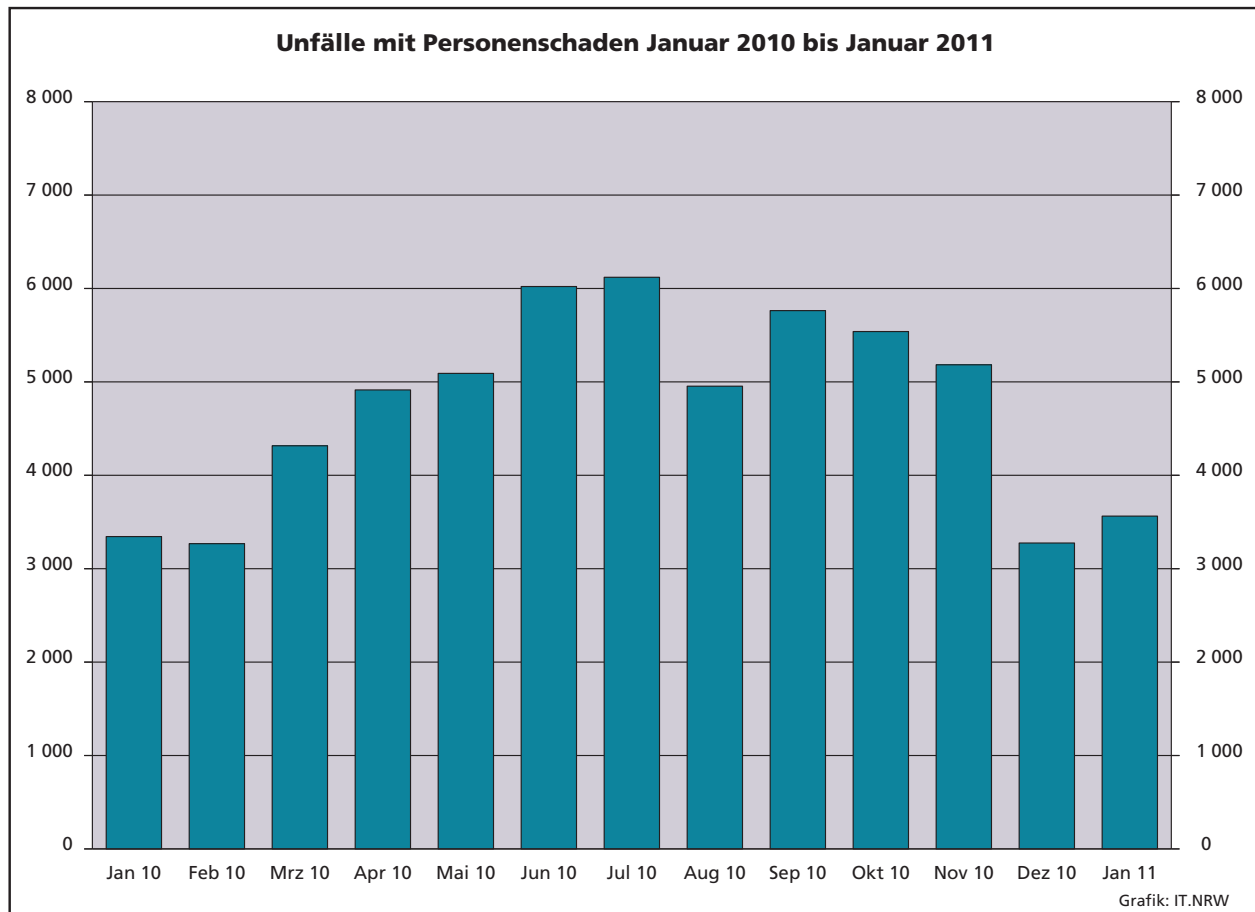
Unfallart (z. B. Aufprall auf Hindernis) und **Unfalltyp** (z. B. Abbiege-Unfall) werden anschaulich in den Vorspalten der Tabellen 3.2 und 3.3 beschrieben.

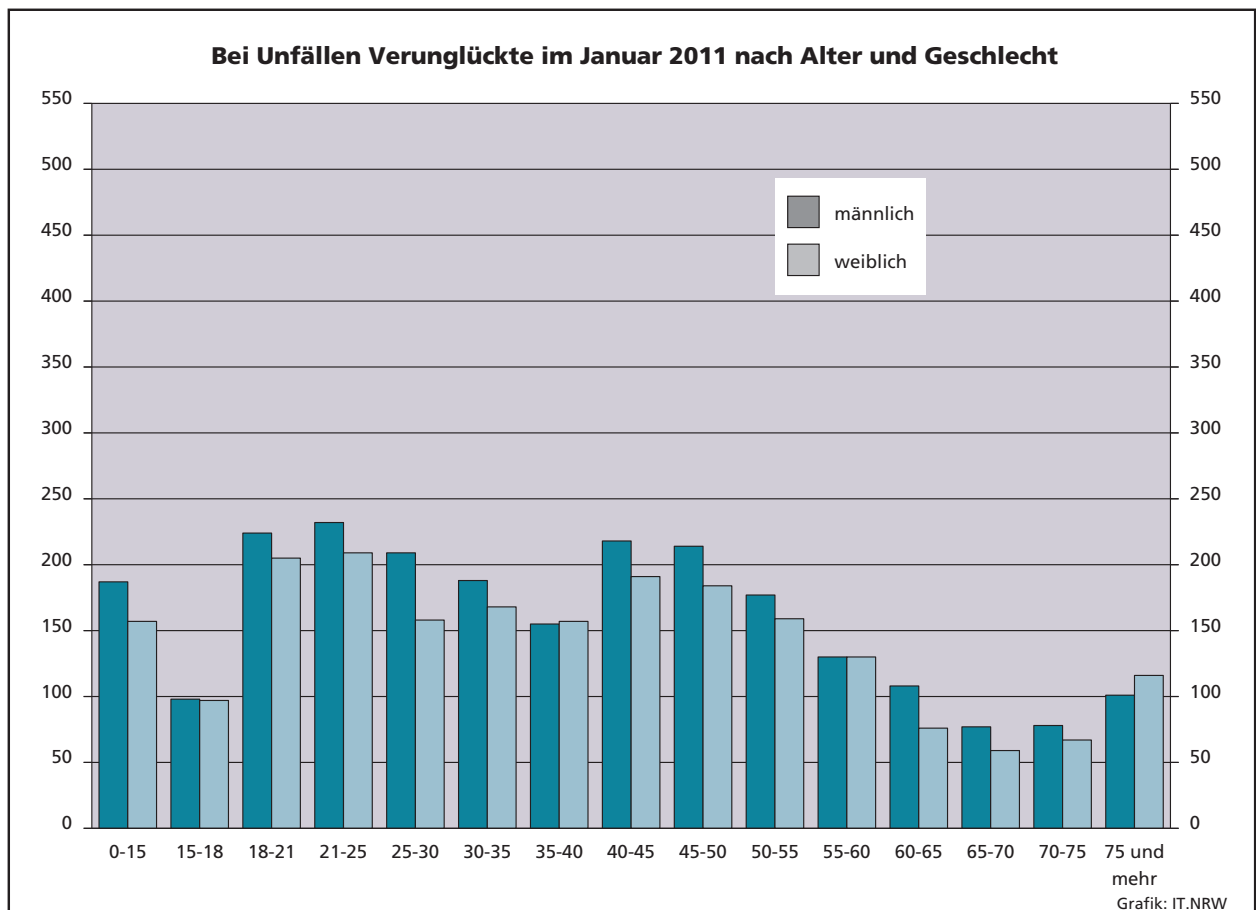
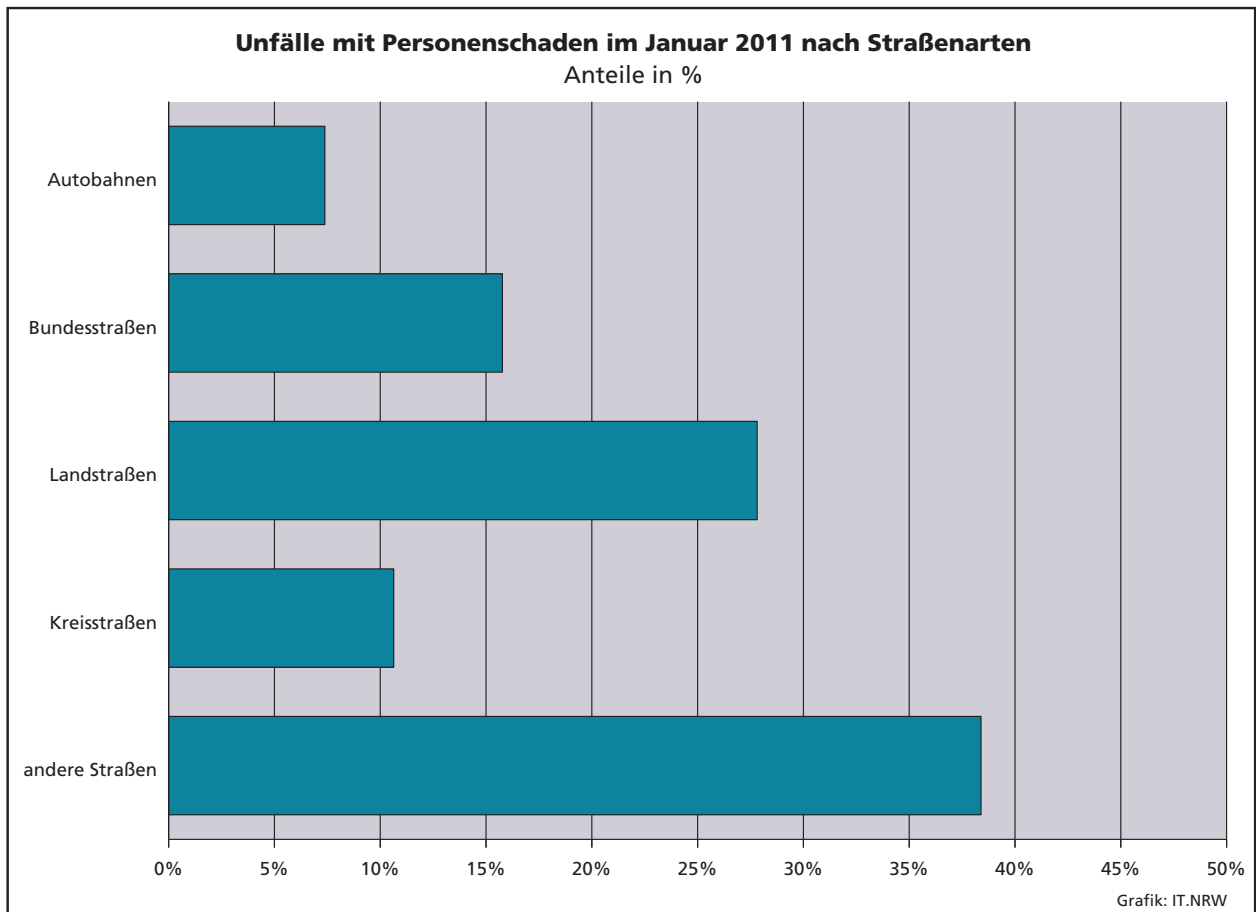
Bei den **Unfallursachen** in Tabelle 6 wird unterschieden nach personenbezogenem Fehlverhalten (z. B. beim Überholen) und nach situationsbedingten Ursachen (z. B. Straßenglätte).

Je Unfall können beim Hauptverursacher und bei einem weiteren Unfallbeteiligten jeweils bis zu drei Ursachen und bis zu zwei situationsbedingte Ursachen angegeben werden.

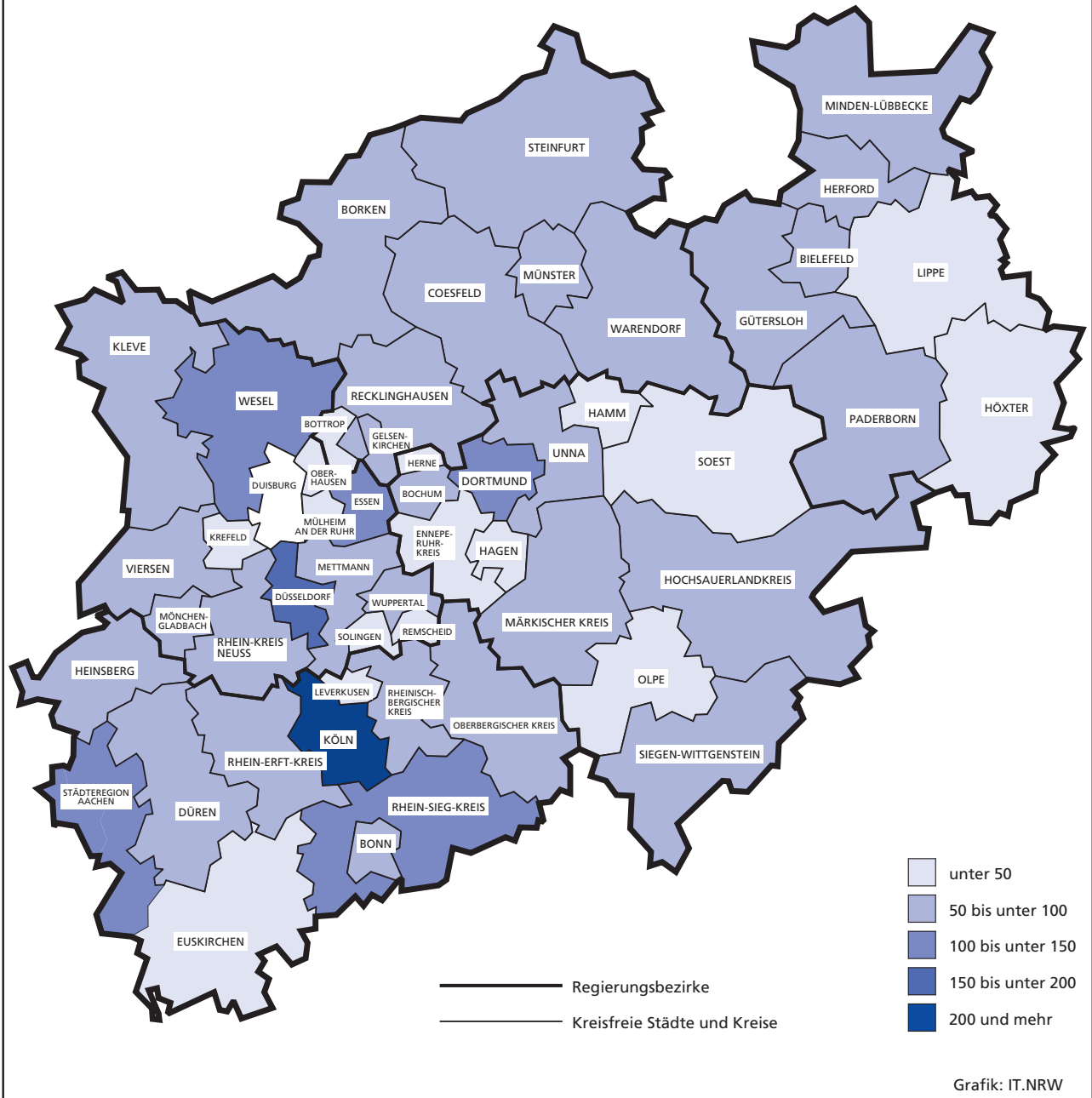
Hinweis

Die vorliegenden monatlichen Ergebnisse basieren auf den Verkehrsunfallanzeigen der den Unfall aufnehmenden Polizeibeamten, die dem IT.NRW auf Datenträger übermittelt werden. Fehlende oder widersprüchliche Angaben (z. B. bei Verkehrsflucht) erfordern von der Polizei oft zeitraubende Rückfragen und Ermittlungsarbeit, so dass für die Vormonatsergebnisse Korrekturen bzw. Nachmeldungen anfallen können. Diese Ergebnisse werden laufend um solche Nachmeldungen ergänzt. Bei den Daten für das laufende Jahr handelt es sich daher um vorläufige Ergebnisse.





Unfälle mit Personenschaden in kreisfreien Städten und Kreisen im Januar 2011



1. Straßenverkehrsunfälle und verunglückte Personen 1975 – 2010

Jahr	Unfälle				Verunglückte Personen			
	insgesamt	davon mit			insgesamt	davon		
		Personen- schaden	nur Sachschaden			Getötete	Schwer-	Leicht-
			insgesamt	darunter Bagatell- schäden ¹⁾			verletzte	
1975	290 914	86 602	204 312	160 951	117 448	3 257	37 367	76 824
1976	333 569	93 659	239 910	184 715	125 476	3 284	39 781	82 411
1977	361 466	99 049	262 417	197 373	133 090	3 225	41 746	88 119
1978	386 478	97 212	289 266	215 727	129 588	3 203	40 606	85 779
1979	400 984	93 468	307 516	226 870	122 956	2 681	38 359	81 916
1980	412 958	98 311	314 647	226 307	128 813	2 885	39 398	86 530
1981	413 998	93 810	320 188	227 167	122 846	2 497	37 429	82 920
1982	409 471	94 096	315 375	218 820	122 653	2 521	37 817	82 315
1983	446 326	97 886	348 440	295 682	127 678	2 608	39 204	85 866
1984	481 333	93 749	387 584	334 083	120 551	2 182	35 470	82 899
1985	492 124	81 405	410 719	359 369	103 718	1 692	29 342	72 684
1986	521 255	86 393	434 862	382 338	110 416	1 807	30 521	78 088
1987	541 715	81 764	459 951	409 190	105 363	1 544	28 346	75 473
1988	563 793	86 497	477 296	426 314	112 270	1 727	29 547	80 996
1989	553 814	85 471	468 343	419 395	110 681	1 642	27 994	81 045
1990	543 482	83 336	460 146	412 746	108 327	1 520	26 400	80 407
1991	524 987	78 105	446 882	413 725	101 150	1 410	24 841	74 899
1992	528 810	80 830	447 980	414 636	104 224	1 378	24 758	78 088
1993	524 543	79 690	444 853	410 560	103 284	1 329	24 449	77 506
1994	507 788	79 791	427 997	394 304	103 481	1 346	24 636	77 499
1995	502 304	77 849	424 455	395 756	101 070	1 364	24 157	75 549
1996	503 618	73 085	430 533	403 061	95 021	1 163	22 531	71 327
1997	502 630	75 510	427 120	400 075	97 419	1 188	22 686	73 545
1998	525 915	74 392	451 523	423 780	95 928	1 077	21 227	73 624
1999	558 637	78 181	480 456	451 897	100 759	1 092	21 704	77 963
2000	552 911	74 367	478 544	449 485	95 713	1 059	19 679	74 975
2001	561 508	73 348	488 160	458 719	94 051	1 038	18 166	74 847
2002	546 239	70 287	475 952	447 245	90 508	996	16 839	72 673
2003	545 774	69 904	475 870	448 540	88 230	942	16 447	71 783
2004	552 424	67 929	484 495	456 476	86 438	865	15 954	69 619
2005	543 018	67 033	475 985	449 221	84 049	867	14 947	68 235
2006	541 034	65 297	475 737	449 953	81 678	732	14 496	67 182
2007	574 052	68 190	505 862	479 317	85 923	741	14 845	70 337
2008	560 465	64 515	495 950	471 074	80 842	694	13 803	66 345
2009	561 749	63 209	498 540	475 022	79 280	620	13 597	65 063
2010	584 542	58 130	526 412	503 980	73 559	550	12 261	60 748

1) Siehe Erläuterungen S. 5

2. Straßenverkehrsunfälle im Januar 2011 nach Unfallkategorien

Unfallkategorie	Straßenverkehrsunfälle		
	Januar		
	2011	dagegen 2010	Veränderung 2011 gegenüber 2010
	Anzahl		%
Unfälle			
mit Personenschaden insgesamt	3 563	3 343	+6,6
davon			
mit Getöteten	33	35	–5,7
mit Verletzten	3 530	3 308	+6,7
davon			
mit Schwerverletzten	719	583	+23,3
mit Leichtverletzten	2 811	2 725	+3,2
mit nur Sachschaden insgesamt	38 094	44 654	–14,7
davon			
schwerwiegende Unfälle mit Sachschaden	1 328	1 967	–32,5
sonstige Sachschadensunfälle ¹⁾			
unter dem Einfluss berauschender Mittel	254	262	–3,1
ohne Einfluss berauschender Mittel	36 512	42 425	–13,9
davon			
innerhalb von Ortschaften	30 312	34 774	–12,8
außerhalb von Ortschaften			
(ohne Autobahn)	4 095	5 115	–19,9
auf Autobahnen	2 105	2 536	–17,0

1) Siehe Erläuterungen S. 5

3. Straßenverkehrsunfälle und Verunglückte im Januar 2011 nach Straßenarten und Ortslage

Straßenart a = Zusammen b = innerhalb von Ortschaften c = außerhalb von Ortschaften		Unfälle mit Personen- schaden	Verunglückte Personen			Unfälle mit Personen- schaden	Verunglückte Personen			Unfälle mit Personen- schaden	Verunglückte Personen		
			Getötete	Schwer-	Leicht-		Getötete	Schwer-	Leicht-		Getötete	Schwer-	Leicht-
				verletzte				verletzte				verletzte	
				Januar 2011				dagegen Januar 2010				Veränderung Januar 2011 gegenüber Januar 2010	
		Anzahl									%		
Bundesautobahnen	a	263	5	71	313	285	5	71	331	-7,7	–	–	-5,4
Bundesstraßen	a	562	11	143	642	543	8	121	635	+3,5	x	+18,2	+1,1
	b	334	3	63	385	326	1	59	374	+2,5	x	+6,8	+2,9
	c	228	8	80	257	217	7	62	261	+5,1	x	+29,0	-1,5
Landstraßen	a	991	9	234	1 023	940	13	183	1 002	+5,4	x	+27,9	+2,1
	b	656	6	125	660	621	7	97	657	+5,6	x	+28,9	+0,5
	c	335	3	109	363	319	6	86	345	+5,0	x	+26,7	+5,2
Kreisstraßen	a	379	6	111	357	385	3	85	390	-1,6	x	+30,6	-8,5
	b	238	1	58	224	245	1	46	253	-2,9	–	+26,1	-11,5
	c	141	5	53	133	140	2	39	137	+0,7	x	+35,9	-2,9
Andere Straßen	a	1 368	5	256	1 349	1 190	6	190	1 201	+15,0	x	+34,7	+12,3
	b	1 298	4	240	1 277	1 116	6	173	1 130	+16,3	x	+38,7	+13,0
	c	70	1	16	72	74	–	17	71	-5,4	x	-5,9	+1,4
Insgesamt	a	3 563	36	815	3 684	3 343	35	650	3 559	+6,6	+2,9	+25,4	+3,5
	b	2 526	14	486	2 546	2 308	15	375	2 414	+9,4	-6,7	+29,6	+5,5
	c	1 037	22	329	1 138	1 035	20	275	1 145	+0,2	+10,0	+19,6	-0,6

4. Straßenverkehrsunfälle und Verunglückte im Januar 2011 nach Unfalltyp und Ortslage

Unfalltyp a = Zusammen b = innerhalb von Ortschaften c = außerhalb von Ortschaften		Unfälle mit Personen- schaden	Verunglückte Personen			Unfälle mit Personen- schaden	Verunglückte Personen			Unfälle mit Personen- schaden	Verunglückte Personen		
			Getötete	Schwer-	Leicht-		Getötete	Schwer-	Leicht-		Getötete	Schwer-	Leicht-
				verletzte				verletzte				verletzte	
		Januar 2011					dagegen Januar 2010					Veränderung Januar 2011 gegenüber Januar 2010	
Anzahl										%			
Fahrunfall	a	651	19	234	573	886	13	255	852	−26,5	+46,2	−8,2	−32,7
	b	246	7	85	207	378	2	90	384	−34,9	x	−5,6	−46,1
	c	405	12	149	366	508	11	165	468	−20,3	+9,1	−9,7	−21,8
Abbiege-Unfall	a	654	2	113	730	459	1	68	509	+42,5	x	+66,2	+43,4
	b	552	1	85	598	397	1	53	417	+39,0	—	+60,4	+43,4
	c	102	1	28	132	62	—	15	92	+64,5	x	+86,7	+43,5
Einbiegen/Kreuzen- unfall	a	645	2	108	737	520	3	69	588	+24,0	x	+56,5	+25,3
	b	513	1	75	564	415	2	50	451	+23,6	x	+50,0	+25,1
	c	132	1	33	173	105	1	19	137	+25,7	—	+73,7	+26,3
Überschreiten-Unfall	a	362	6	132	257	297	6	100	222	+21,9	—	+32,0	+15,8
	b	348	4	123	252	286	6	91	220	+21,7	x	+35,2	+14,5
	c	14	2	9	5	11	—	9	2	+27,3	x	—	x
Unfall durch ruhenden Verkehr	a	130	—	19	116	86	—	4	87	+51,2	—	x	+33,3
	b	124	—	18	111	84	—	4	85	+47,6	—	x	+30,6
	c	6	—	1	5	2	—	—	2	x	—	x	x
Unfall im Längsverkehr	a	721	3	124	879	793	10	95	1 008	−9,1	x	+30,5	−12,8
	b	402	—	40	479	497	2	42	617	−19,1	x	−4,8	−22,4
	c	319	3	84	400	296	8	53	391	+7,8	x	+58,5	+2,3
Sonstiger Unfall	a	400	4	85	392	302	2	59	293	+32,5	x	+44,1	+33,8
	b	341	1	60	335	251	2	45	240	+35,9	x	+33,3	+39,6
	c	59	3	25	57	51	—	14	53	+15,7	x	+78,6	+7,5
Insgesamt	a	3 563	36	815	3 684	3 343	35	650	3 559	+6,6	+2,9	+25,4	+3,5
	b	2 526	14	486	2 546	2 308	15	375	2 414	+9,4	−6,7	+29,6	+5,5
	c	1 037	22	329	1 138	1 035	20	275	1 145	+0,2	+10,0	+19,6	−0,6

5. Straßenverkehrsunfälle und Verunglückte im Januar 2011 nach Unfallarten und Ortslage

Unfallart a = Zusammen b = innerhalb von Ortschaften c = außerhalb von Ortschaften		Unfälle mit Personen- schaden	Verunglückte Personen			Unfälle mit Personen- schaden	Verunglückte Personen			Unfälle mit Personen- schaden	Verunglückte Personen					
			Getötete	Schwer-	Leicht-		Getötete	Schwer-	Leicht-		Getötete	Schwer-	Leicht-			
				verletzte				verletzte				verletzte				
				Januar 2011				dagegen Januar 2010				Veränderung Januar 2011 gegenüber Januar 2010				
				Anzahl									%			
Zusammenstoß mit anderem Fahrzeug das anfährt, anhält	a	248	–	28	269	193	1	13	230	+28,5	x	x	+17,0			
	b	217	–	22	228	169	1	13	195	+28,4	x	+69,2	+16,9			
	c	31	–	6	41	24	–	–	35	+29,2	–	x	+17,1			
vorausfährt oder wartet	a	507	2	49	657	545	2	41	714	–7,0	–	+19,5	–8,0			
	b	310	–	20	381	369	–	16	464	–16,0	–	+25,0	–17,9			
	c	197	2	29	276	176	2	25	250	+11,9	–	+16,0	+10,4			
seitlich in gleicher Richtung fährt	a	127	1	20	149	97	1	14	109	+30,9	–	+42,9	+36,7			
	b	72	–	9	81	61	1	6	63	+18,0	x	x	+28,6			
	c	55	1	11	68	36	–	8	46	+52,8	x	x	+47,8			
entgegenkommt	a	209	5	88	248	256	9	70	344	–18,4	x	+25,7	–27,9			
	b	106	–	22	126	152	2	28	204	–30,3	x	–21,4	–38,2			
	c	103	5	66	122	104	7	42	140	–1,0	x	+57,1	–12,9			
einbiegt oder kreuzt	a	907	2	169	1 043	679	3	94	775	+33,6	x	+79,8	+34,6			
	b	716	–	116	800	552	2	72	605	+29,7	x	+61,1	+32,2			
	c	191	2	53	243	127	1	22	170	+50,4	x	x	+42,9			
Zusammenstoß zwischen Fahrzeug und Fußgänger	a	697	8	197	541	529	8	142	426	+31,8	–	+38,7	+27,0			
	b	667	6	183	524	500	8	130	408	+33,4	x	+40,8	+28,4			
	c	30	2	14	17	29	–	12	18	+3,4	x	+16,7	–5,6			
Aufprall auf Hindernis	a	11	–	2	11	9	–	5	7	x	–	x	x			
	b	6	–	–	6	6	–	4	4	–	–	x	x			
	c	5	–	2	5	3	–	1	3	x	–	x	x			
Abkommen von der Fahrbahn nach rechts	a	308	12	94	274	391	6	113	364	–21,2	x	–16,8	–24,7			
	b	90	6	19	87	113	1	26	114	–20,4	x	–26,9	–23,7			
	c	218	6	75	187	278	5	87	250	–21,6	x	–13,8	–25,2			
Abkommen von der Fahrbahn nach links	a	210	5	84	185	313	4	86	291	–32,9	x	–2,3	–36,4			
	b	51	1	23	47	107	–	22	107	–52,3	x	+4,5	–56,1			
	c	159	4	61	138	206	4	64	184	–22,8	–	–4,7	–25,0			
Unfall anderer Art	a	339	1	84	307	331	1	72	299	+2,4	–	+16,7	+2,7			
	b	291	1	72	266	279	–	58	250	+4,3	x	+24,1	+6,4			
	c	48	–	12	41	52	1	14	49	–7,7	x	–14,3	–16,3			
Insgesamt	a	3 563	36	815	3 684	3 343	35	650	3 559	+6,6	+2,9	+25,4	+3,5			
	b	2 526	14	486	2 546	2 308	15	375	2 414	+9,4	–6,7	+29,6	+5,5			
	c	1 037	22	329	1 138	1 035	20	275	1 145	+0,2	+10,0	+19,6	–0,6			

6. Straßenverkehrsunfälle und Verunglückte im Januar 2011 nach Ortslage und Tagesdatum

Tagesdatum		Unfälle mit Personenschaden				Verunglückte Personen			Schwer- wiegende Unfälle mit Sachschaden (i. e. S.)	Unfälle mit Personen- und schwer- wiegendem Sachschaden (i. e. S.)
		insgesamt	davon mit			Getötete	Schwer-	Leicht-		
			Getöteten	Schwer- verletzten	Leicht-					
							verletzte			
innerhalb von Ortschaften										
1.01.	Samstag	27	—	8	19	—	8	26	15	42
2.01.	Sonntag	22	—	2	20	—	4	22	10	32
3.01.	Montag	52	—	5	47	—	5	56	25	77
4.01.	Dienstag	71	—	12	59	—	12	68	21	92
5.01.	Mittwoch	47	—	6	41	—	6	44	21	68
6.01.	Donnerstag	59	—	12	47	—	12	58	19	78
7.01.	Freitag	75	—	7	68	—	7	79	24	99
8.01.	Samstag	56	—	10	46	—	11	56	26	82
9.01.	Sonntag	32	1	7	24	1	8	33	22	54
10.01.	Montag	174	—	36	138	—	38	164	49	223
11.01.	Dienstag	75	—	15	60	—	15	67	33	108
12.01.	Mittwoch	105	—	20	85	—	21	100	29	134
13.01.	Donnerstag	148	—	32	116	—	32	147	30	178
14.01.	Freitag	123	—	29	94	—	33	109	34	157
15.01.	Samstag	67	—	19	48	—	19	66	21	88
16.01.	Sonntag	41	2	5	34	4	6	43	21	62
17.01.	Montag	116	—	24	92	—	25	112	32	148
18.01.	Dienstag	100	1	9	90	1	9	101	29	129
19.01.	Mittwoch	99	—	26	73	—	27	86	23	122
20.01.	Donnerstag	95	—	21	74	—	22	99	30	125
21.01.	Freitag	84	—	16	68	—	18	92	29	113
22.01.	Samstag	64	1	7	56	1	14	76	32	96
23.01.	Sonntag	29	—	4	25	—	5	37	22	51
24.01.	Montag	96	—	15	81	—	17	94	20	116
25.01.	Dienstag	122	1	28	93	1	29	121	39	161
26.01.	Mittwoch	76	—	7	69	—	7	84	26	102
27.01.	Donnerstag	104	2	19	83	2	22	110	33	137
28.01.	Freitag	134	1	18	115	1	19	137	41	175
29.01.	Samstag	93	1	13	79	1	13	106	28	121
30.01.	Sonntag	43	—	8	35	—	9	53	27	70
31.01.	Montag	97	1	13	83	2	13	100	36	133
Zusammen		2 526	11	453	2 062	14	486	2 546	847	3 373
außerhalb von Ortschaften (einschl. Bundesautobahnen)										
1.01.	Samstag	21	—	2	19	—	2	28	11	32
2.01.	Sonntag	16	—	6	10	—	6	19	18	34
3.01.	Montag	34	—	11	23	—	11	33	17	51
4.01.	Dienstag	25	—	8	17	—	11	32	23	48
5.01.	Mittwoch	28	1	6	21	1	6	28	12	40
6.01.	Donnerstag	26	—	6	20	—	7	31	18	44
7.01.	Freitag	26	3	3	20	3	5	37	17	43
8.01.	Samstag	19	—	6	13	—	7	22	4	23
9.01.	Sonntag	30	1	13	16	1	19	25	15	45
10.01.	Montag	98	3	26	69	3	34	92	36	134
11.01.	Dienstag	35	1	7	27	1	8	30	9	44
12.01.	Mittwoch	31	1	3	27	1	4	35	19	50
13.01.	Donnerstag	36	—	9	27	—	13	50	23	59
14.01.	Freitag	35	—	9	26	—	11	46	14	49
15.01.	Samstag	27	1	7	19	1	11	36	10	37
16.01.	Sonntag	13	—	5	8	—	5	18	3	16
17.01.	Montag	53	3	12	38	3	15	54	20	73
18.01.	Dienstag	36	—	4	32	—	4	44	14	50
19.01.	Mittwoch	33	—	8	25	—	9	36	12	45
20.01.	Donnerstag	38	—	11	27	—	12	37	18	56
21.01.	Freitag	42	1	14	27	1	17	50	20	62
22.01.	Samstag	20	—	4	16	—	4	19	12	32
23.01.	Sonntag	23	—	10	13	—	11	27	17	40
24.01.	Montag	28	—	8	20	—	10	27	17	45
25.01.	Dienstag	41	—	10	31	—	11	47	32	73
26.01.	Mittwoch	37	5	9	23	5	18	33	5	42
27.01.	Donnerstag	33	—	7	26	—	8	34	11	44
28.01.	Freitag	41	—	13	28	—	15	41	14	55
29.01.	Samstag	56	1	13	42	1	14	63	14	70
30.01.	Sonntag	16	—	6	10	—	8	21	14	30
31.01.	Montag	40	1	10	29	1	13	43	12	52
Zusammen		1 037	22	266	749	22	329	1 138	481	1 518

Noch: 6. Straßenverkehrsunfälle und Verunglückte im Januar 2011 nach Ortslage und Tagesdatum

Tagesdatum		Unfälle mit Personenschaden				Verunglückte Personen			Schwer- wiegende Unfälle mit Sachschaden (i. e. S.)	Unfälle mit Personen- und schwer- wiegendem Sachschaden (i. e. S.)
		insgesamt	davon mit			Getötete	Schwer-	Leicht-		
			Getöteten	Schwer-	Leicht-					
				verletzten			verletzte			
innerhalb und außerhalb von Ortschaften (einschl. Bundesautobahnen)										
1.01.	Samstag	48	—	10	38	—	10	54	26	74
2.01.	Sonntag	38	—	8	30	—	10	41	28	66
3.01.	Montag	86	—	16	70	—	16	89	42	128
4.01.	Dienstag	96	—	20	76	—	23	100	44	140
5.01.	Mittwoch	75	1	12	62	1	12	72	33	108
6.01.	Donnerstag	85	—	18	67	—	19	89	37	122
7.01.	Freitag	101	3	10	88	3	12	116	41	142
8.01.	Samstag	75	—	16	59	—	18	78	30	105
9.01.	Sonntag	62	2	20	40	2	27	58	37	99
10.01.	Montag	272	3	62	207	3	72	256	85	357
11.01.	Dienstag	110	1	22	87	1	23	97	42	152
12.01.	Mittwoch	136	1	23	112	1	25	135	48	184
13.01.	Donnerstag	184	—	41	143	—	45	197	53	237
14.01.	Freitag	158	—	38	120	—	44	155	48	206
15.01.	Samstag	94	1	26	67	1	30	102	31	125
16.01.	Sonntag	54	2	10	42	4	11	61	24	78
17.01.	Montag	169	3	36	130	3	40	166	52	221
18.01.	Dienstag	136	1	13	122	1	13	145	43	179
19.01.	Mittwoch	132	—	34	98	—	36	122	35	167
20.01.	Donnerstag	133	—	32	101	—	34	136	48	181
21.01.	Freitag	126	1	30	95	1	35	142	49	175
22.01.	Samstag	84	1	11	72	1	18	95	44	128
23.01.	Sonntag	52	—	14	38	—	16	64	39	91
24.01.	Montag	124	—	23	101	—	27	121	37	161
25.01.	Dienstag	163	1	38	124	1	40	168	71	234
26.01.	Mittwoch	113	5	16	92	5	25	117	31	144
27.01.	Donnerstag	137	2	26	109	2	30	144	44	181
28.01.	Freitag	175	1	31	143	1	34	178	55	230
29.01.	Samstag	149	2	26	121	2	27	169	42	191
30.01.	Sonntag	59	—	14	45	—	17	74	41	100
31.01.	Montag	137	2	23	112	3	26	143	48	185
Zusammen		3 563	33	719	2 811	36	815	3 684	1 328	4 891

auf Bundesautobahnen

1.01.	Samstag	10	—	1	9	—	1	14	6	16
2.01.	Sonntag	2	—	1	1	—	1	4	10	12
3.01.	Montag	6	—	2	4	—	2	4	7	13
4.01.	Dienstag	4	—	—	4	—	—	4	9	13
5.01.	Mittwoch	7	—	2	5	—	2	5	3	10
6.01.	Donnerstag	7	—	2	5	—	2	7	11	18
7.01.	Freitag	5	1	—	4	1	—	9	7	12
8.01.	Samstag	9	—	3	6	—	4	10	3	12
9.01.	Sonntag	6	—	3	3	—	3	4	6	12
10.01.	Montag	28	—	7	21	—	9	33	20	48
11.01.	Dienstag	9	—	2	7	—	2	7	2	11
12.01.	Mittwoch	7	—	1	6	—	1	8	9	16
13.01.	Donnerstag	10	—	1	9	—	2	18	13	23
14.01.	Freitag	10	—	3	7	—	3	14	7	17
15.01.	Samstag	5	—	—	5	—	—	8	3	8
16.01.	Sonntag	3	—	2	1	—	2	2	1	4
17.01.	Montag	6	—	1	5	—	1	5	7	13
18.01.	Dienstag	8	—	—	8	—	—	9	3	11
19.01.	Mittwoch	10	—	1	9	—	1	10	4	14
20.01.	Donnerstag	7	—	3	4	—	3	6	8	15
21.01.	Freitag	11	1	4	6	1	5	14	7	18
22.01.	Samstag	4	—	—	4	—	—	4	3	7
23.01.	Sonntag	9	—	2	7	—	2	14	9	18
24.01.	Montag	9	—	3	6	—	3	10	7	16
25.01.	Dienstag	11	—	—	11	—	—	14	18	29
26.01.	Mittwoch	9	1	2	6	1	6	7	2	11
27.01.	Donnerstag	4	—	—	4	—	—	5	5	9
28.01.	Freitag	16	—	4	12	—	5	19	7	23
29.01.	Samstag	14	1	3	10	1	3	19	7	21
30.01.	Sonntag	5	—	2	3	—	3	7	7	12
31.01.	Montag	12	1	2	9	1	5	19	4	16
Zusammen		263	5	57	201	5	71	313	215	478

7. Verunglückte im Straßenverkehr im Januar 2011 nach Altersgruppen und Geschlecht

Alter von ... bis unter ... Jahren a = Zusammen b = männlich c = weiblich		Verunglückte im Straßenverkehr											
		insgesamt			Getötete			Schwerverletzte			Leichtverletzte		
		Januar											
		2011	dagegen 2010	Ver- änderung 2011 gegenüber 2010	2011	dagegen 2010	Ver- änderung 2011 gegenüber 2010	2011	dagegen 2010	Ver- änderung 2011 gegenüber 2010	2011	dagegen 2010	Ver- änderung 2011 gegenüber 2010
		Anzahl		%	Anzahl		%	Anzahl		%	Anzahl		%
unter 15	a	344	294	+17,0	1	1	–	58	44	+31,8	285	249	+14,5
	b	187	166	+12,7	1	–	x	29	33	–12,1	157	133	+18,0
	c	157	128	+22,7	–	1	x	29	11	x	128	116	+10,3
15 – 18	a	195	173	+12,7	–	1	x	34	28	+21,4	161	144	+11,8
	b	98	90	+8,9	–	1	x	17	18	–5,6	81	71	+14,1
	c	97	83	+16,9	–	–	–	17	10	+70,0	80	73	+9,6
18 – 21	a	429	409	+4,9	3	2	x	82	74	+10,8	344	333	+3,3
	b	224	232	–3,4	2	1	x	43	41	+4,9	179	190	–5,8
	c	205	177	+15,8	1	1	–	39	33	+18,2	165	143	+15,4
21 – 25	a	441	469	–6,0	7	4	x	84	59	+42,4	350	406	–13,8
	b	232	243	–4,5	6	4	x	45	33	+36,4	181	206	–12,1
	c	209	226	–7,5	1	–	x	39	26	+50,0	169	200	–15,5
25 – 30	a	367	432	–15,0	2	3	x	48	48	–	317	381	–16,8
	b	209	200	+4,5	1	1	–	40	24	+66,7	168	175	–4,0
	c	158	232	–31,9	1	2	x	8	24	x	149	206	–27,7
30 – 35	a	356	342	+4,1	3	3	–	53	40	+32,5	300	299	+0,3
	b	188	189	–0,5	2	2	–	32	21	+52,4	154	166	–7,2
	c	168	153	+9,8	1	1	–	21	19	+10,5	146	133	+9,8
35 – 40	a	312	350	–10,9	2	3	x	46	54	–14,8	264	293	–9,9
	b	155	187	–17,1	1	3	x	30	31	–3,2	124	153	–19,0
	c	157	163	–3,7	1	–	x	16	23	–30,4	140	140	–
40 – 45	a	409	410	–0,2	3	1	x	46	46	–	360	363	–0,8
	b	218	224	–2,7	2	1	x	24	28	–14,3	192	195	–1,5
	c	191	186	+2,7	1	–	x	22	18	+22,2	168	168	–
45 – 50	a	398	395	+0,8	1	3	x	68	47	+44,7	329	345	–4,6
	b	214	220	–2,7	1	3	x	38	30	+26,7	175	187	–6,4
	c	184	175	+5,1	–	–	–	30	17	+76,5	154	158	–2,5
50 – 55	a	336	288	+16,7	3	2	x	61	39	+56,4	272	247	+10,1
	b	177	157	+12,7	2	1	x	32	24	+33,3	143	132	+8,3
	c	159	131	+21,4	1	1	–	29	15	+93,3	129	115	+12,2
55 – 60	a	260	201	+29,4	1	2	x	55	41	+34,1	204	158	+29,1
	b	130	108	+20,4	1	1	–	32	26	+23,1	97	81	+19,8
	c	130	93	+39,8	–	1	x	23	15	+53,3	107	77	+39,0
60 – 65	a	184	109	+68,8	1	1	–	38	18	x	145	90	+61,1
	b	108	56	+92,9	–	–	–	24	10	x	84	46	+82,6
	c	76	53	+43,4	1	1	–	14	8	x	61	44	+38,6
65 – 70	a	136	113	+20,4	3	1	x	33	35	–5,7	100	77	+29,9
	b	77	56	+37,5	2	1	x	21	23	–8,7	54	32	+68,8
	c	59	57	+3,5	1	–	x	12	12	–	46	45	+2,2
70 – 75	a	145	105	+38,1	1	5	x	33	25	+32,0	111	75	+48,0
	b	78	53	+47,2	1	3	x	20	10	x	57	40	+42,5
	c	67	52	+28,8	–	2	x	13	15	–13,3	54	35	+54,3
75 und mehr	a	217	153	+41,8	5	3	x	76	52	+46,2	136	98	+38,8
	b	101	76	+32,9	3	1	x	32	26	+23,1	66	49	+34,7
	c	116	77	+50,6	2	2	–	44	26	+69,2	70	49	+42,9
Zusammen	a	4 529	4 243	+6,7	36	35	+2,9	815	650	+25,4	3 678	3 558	+3,4
	b	2 396	2 257	+6,2	25	23	+8,7	459	378	+21,4	1 912	1 856	+3,0
	c	2 133	1 986	+7,4	11	12	–8,3	356	272	+30,9	1 766	1 702	+3,8
Ohne Angabe	a	6	1	x	–	–	–	–	–	–	6	1	x
Insgesamt	a	4 535	4 244	+6,9	36	35	+2,9	815	650	+25,4	3 684	3 559	+3,5

8. Verunglückte im Straßenverkehr im Januar 2011 nach Art der Verkehrsbeteiligung und Ortslage

Art der Verkehrsbeteiligung a = Zusammen b = innerhalb von Ortschaften c = außerhalb von Ortschaften		Verunglückte im Straßenverkehr											
		insgesamt			Getötete			Schwerverletzte			Leichtverletzte		
		Januar											
		2011	dagegen 2010	Ver- änderung 2011 gegenüber 2010	2011	dagegen 2010	Ver- änderung 2011 gegenüber 2010	2011	dagegen 2010	Ver- änderung 2011 gegenüber 2010	2011	dagegen 2010	Ver- änderung 2011 gegenüber 2010
		Anzahl		%	Anzahl		%	Anzahl		%	Anzahl		%
Fahrer und Mitfahrer von													
Mofas, Mopeds	a	188	159	+18,2	1	1	–	36	25	+44,0	151	133	+13,5
	b	160	137	+16,8	–	–	–	31	19	+63,2	129	118	+9,3
	c	28	22	+27,3	1	1	–	5	6	x	22	15	+46,7
Motorzweirädern mit amtlichen Kennzeichen	a	77	41	+87,8	–	1	x	20	11	+81,8	57	29	+96,6
	b	55	27	x	–	–	–	13	8	x	42	19	x
	c	22	14	+57,1	–	1	x	7	3	x	15	10	+50,0
Personenkraftwagen	a	2 641	2 847	–7,2	21	22	–4,5	406	364	+11,5	2 214	2 461	–10,0
	b	1 376	1 581	–13,0	7	5	x	138	140	–1,4	1 231	1 436	–14,3
	c	1 265	1 266	–0,1	14	17	–17,6	268	224	+19,6	983	1 025	–4,1
Bussen	a	118	51	x	1	–	x	7	2	x	110	49	x
	b	117	51	x	1	–	x	7	2	x	109	49	x
	c	1	–	x	–	–	–	–	–	–	1	–	x
Güterkraftfahrzeugen	a	150	119	+26,1	1	–	x	33	24	+37,5	116	95	+22,1
	b	72	47	+53,2	–	–	–	9	5	x	63	42	+50,0
	c	78	72	+8,3	1	–	x	24	19	+26,3	53	53	–
landwirtschaftlichen Zugmaschinen	a	2	4	x	–	–	–	–	1	x	2	3	x
	b	–	3	x	–	–	–	–	1	x	–	2	x
	c	2	1	x	–	–	–	–	–	–	2	1	x
übrigen Kraftfahrzeugen	a	15	17	–11,8	–	–	–	1	2	x	14	15	–6,7
	b	9	12	x	–	–	–	–	1	x	9	11	x
	c	6	5	x	–	–	–	1	1	–	5	4	x
Kraftfahrzeugen zusammen	a	3 191	3 238	–1,5	24	24	–	503	429	+17,2	2 664	2 785	–4,3
	b	1 789	1 858	–3,7	8	5	x	198	176	+12,5	1 583	1 677	–5,6
	c	1 402	1 380	+1,6	16	19	–15,8	305	253	+20,6	1 081	1 108	–2,4
Fahrrädern	a	550	366	+50,3	3	3	–	108	66	+63,6	439	297	+47,8
	b	501	339	+47,8	–	2	x	100	58	+72,4	401	279	+43,7
	c	49	27	+81,5	3	1	x	8	8	–	38	18	x
darunter im Alter von unter 15 Jahren	a	60	41	+46,3	–	–	–	5	7	x	55	34	+61,8
	b	56	40	+40,0	–	–	–	5	7	x	51	33	+54,5
	c	4	1	x	–	–	–	–	–	–	4	1	x
anderen Fahrzeugen	a	29	33	–12,1	1	–	x	2	2	–	26	31	–16,1
	b	23	31	–25,8	–	–	–	–	1	x	23	30	–23,3
	c	6	2	x	1	–	x	2	1	x	3	1	x
Fußgänger	a	753	593	+27,0	8	8	–	201	152	+32,2	544	433	+25,6
	b	721	563	+28,1	6	8	x	187	139	+34,5	528	416	+26,9
	c	32	30	+6,7	2	–	x	14	13	+7,7	16	17	–5,9
darunter im Alter von unter 15 Jahren	a	146	116	+25,9	1	–	x	39	27	+44,4	106	89	+19,1
	b	142	114	+24,6	–	–	–	37	25	+48,0	105	89	+18,0
	c	4	2	x	1	–	x	2	2	–	1	–	x
65 und mehr Jahren	a	135	117	+15,4	4	5	x	59	46	+28,3	72	66	+9,1
	b	133	114	+16,7	3	5	x	58	44	+31,8	72	65	+10,8
	c	2	3	x	1	–	x	1	2	x	–	1	x
Andere Personen	a	12	14	–14,3	–	–	–	1	1	–	11	13	–15,4
	b	12	13	–7,7	–	–	–	1	1	–	11	12	–8,3
	c	–	1	x	–	–	–	–	–	–	–	1	x
Insgesamt	a	4 535	4 244	+6,9	36	35	+2,9	815	650	+25,4	3 684	3 559	+3,5
	b	3 046	2 804	+8,6	14	15	–6,7	486	375	+29,6	2 546	2 414	+5,5
	c	1 489	1 440	+3,4	22	20	+10,0	329	275	+19,6	1 138	1 145	–0,6
darunter im Alter von unter 15 Jahren	a	344	294	+17,0	1	1	–	58	44	+31,8	285	249	+14,5
	b	275	229	+20,1	–	1	x	49	34	+44,1	226	194	+16,5
	c	69	65	+6,2	1	–	x	9	10	x	59	55	+7,3
65 und mehr Jahren	a	498	371	+34,2	9	9	–	142	112	+26,8	347	250	+38,8
	b	395	292	+35,3	5	7	x	111	92	+20,7	279	193	+44,6
	c	103	79	+30,4	4	2	x	31	20	+55,0	68	57	+19,3

**9. Verunglückte im Straßenverkehr im Januar 2011
nach Art der Verkehrsbeteiligung, Altersgruppen und Geschlecht**

Alter von ... bis unter ... Jahren a = Zusammen b = männlich c = weiblich		Verunglückte im Straßenverkehr						
		insgesamt	darunter				insgesamt	darunter
			Fahrer und Mitfahrer von			Fußgänger		Fahrer und Mitfahrer von
			Pkw	Motorzweirädern	Fahrrädern			Pkw
		Januar 2011					dagegen Januar 2010	
Anzahl								
Insgesamt								
unter 15	a	344	109	–	60	146	294	128
	b	187	53	–	38	78	166	61
	c	157	56	–	22	68	128	67
15 – 18	a	195	58	8	36	42	173	65
	b	98	22	6	18	15	90	22
	c	97	36	2	18	27	83	43
18 – 21	a	429	321	7	27	38	409	340
	b	224	167	7	14	16	232	184
	c	205	154	–	13	22	177	156
21 – 25	a	441	311	9	26	56	469	386
	b	232	156	7	13	30	243	195
	c	209	155	2	13	26	226	191
25 – 35	a	723	515	8	56	70	774	577
	b	397	260	8	32	42	389	272
	c	326	255	–	24	28	385	305
35 – 45	a	721	460	20	81	87	760	570
	b	373	205	18	48	47	411	280
	c	348	255	2	33	40	349	290
45 – 55	a	734	434	11	105	99	683	443
	b	391	204	11	67	37	377	221
	c	343	230	–	38	62	306	222
55 – 65	a	444	218	8	70	75	310	176
	b	238	111	7	44	26	164	85
	c	206	107	1	26	49	146	91
65 und mehr	a	498	215	6	88	135	371	161
	b	256	106	6	58	60	185	79
	c	242	109	–	30	75	186	82
Zusammen	a	4 529	2 641	77	549	748	4 243	2 846
	b	2 396	1 284	70	332	351	2 257	1 399
	c	2 133	1 357	7	217	397	1 986	1 447
Ohne Angabe	a	6	–	–	1	5	1	1
Insgesamt	a	4 535	2 641	77	550	753	4 244	2 847

**Noch: 9. Verunglückte im Straßenverkehr im Januar 2011
nach Art der Verkehrsbeteiligung, Altersgruppen und Geschlecht**

Alter von ... bis unter ... Jahren a = Zusammen b = männlich c = weiblich		Verunglückte im Straßenverkehr							
		darunter			insgesamt	darunter			
		Fahrer und Mitfahrer von		Fußgänger		Fahrer und Mitfahrer von			Fußgänger
		Motorzweirädern	Fahrrädern			Pkw	Motorzweirädern	Fahrrädern	
dagegen Januar 2010			Veränderung Januar 2011 gegenüber Januar 2010						
Anzahl			%						
noch: Insgesamt									
unter 15	a	—	41	116	+17,0	—14,8	—	+46,3	+25,9
	b	—	31	72	+12,7	—13,1	—	+22,6	+8,3
	c	—	10	44	+22,7	—16,4	—	x	+54,5
15 – 18	a	8	23	41	+12,7	—10,8	—	+56,5	+2,4
	b	8	13	22	+8,9	—	x	+38,5	—31,8
	c	—	10	19	+16,9	—16,3	x	+80,0	+42,1
18 – 21	a	2	18	23	+4,9	—5,6	x	+50,0	+65,2
	b	2	15	15	—3,4	—9,2	x	—6,7	+6,7
	c	—	3	8	+15,8	—1,3	—	x	x
21 – 25	a	2	21	41	—6,0	—19,4	x	+23,8	+36,6
	b	2	11	21	—4,5	—20,0	x	+18,2	+42,9
	c	—	10	20	—7,5	—18,8	x	+30,0	+30,0
25 – 35	a	6	49	68	—6,6	—10,7	x	+14,3	+2,9
	b	4	29	28	+2,1	—4,4	x	+10,3	+50,0
	c	2	20	40	—15,3	—16,4	x	+20,0	—30,0
35 – 45	a	8	56	60	—5,1	—19,3	x	+44,6	+45,0
	b	8	36	37	—9,2	—26,8	x	+33,3	+27,0
	c	—	20	23	—0,3	—12,1	x	+65,0	+73,9
45 – 55	a	10	63	79	+7,5	—2,0	+10,0	+66,7	+25,3
	b	10	37	39	+3,7	—7,7	+10,0	+81,1	—5,1
	c	—	26	40	+12,1	+3,6	—	+46,2	+55,0
55 – 65	a	3	41	48	+43,2	+23,9	x	+70,7	+56,3
	b	3	23	21	+45,1	+30,6	x	+91,3	+23,8
	c	—	18	27	+41,1	+17,6	x	+44,4	+81,5
65 und mehr	a	2	54	117	+34,2	+33,5	x	+63,0	+15,4
	b	2	40	43	+38,4	+34,2	x	+45,0	+39,5
	c	—	14	74	+30,1	+32,9	—	x	+1,4
Zusammen	a	41	366	593	+6,7	—7,2	+87,8	+50,0	+26,1
	b	39	235	298	+6,2	—8,2	+79,5	+41,3	+17,8
	c	2	131	295	+7,4	—6,2	x	+65,6	+34,6
Ohne Angabe	a	—	—	—	x	x	—	x	x
Insgesamt	a	41	366	593	+6,9	—7,2	+87,8	+50,3	+27,0

**Noch: 9. Verunglückte im Straßenverkehr im Januar 2011
nach Art der Verkehrsbeteiligung, Altersgruppen und Geschlecht**

Alter von ... bis unter ... Jahren a = Zusammen b = männlich c = weiblich		Verunglückte im Straßenverkehr						
		insgesamt	darunter				insgesamt	darunter
			Fahrer und Mitfahrer von			Fußgänger		Fahrer und Mitfahrer von
			Pkw	Motorzweirädern	Fahrrädern			Pkw
		Januar 2011					dagegen Januar 2010	
Anzahl								
Getötete								
unter 15	a	1	–	–	–	1	1	1
	b	1	–	–	–	1	–	–
	c	–	–	–	–	–	1	1
15 – 18	a	–	–	–	–	–	1	–
	b	–	–	–	–	–	1	–
	c	–	–	–	–	–	–	–
18 – 21	a	3	3	–	–	–	2	2
	b	2	2	–	–	–	1	1
	c	1	1	–	–	–	1	1
21 – 25	a	7	6	–	–	1	4	4
	b	6	5	–	–	1	4	4
	c	1	1	–	–	–	–	–
25 – 35	a	5	4	–	–	–	6	5
	b	3	2	–	–	–	3	3
	c	2	2	–	–	–	3	2
35 – 45	a	5	4	–	1	–	4	2
	b	3	3	–	–	–	4	2
	c	2	1	–	1	–	–	–
45 – 55	a	4	1	–	1	1	5	5
	b	3	1	–	1	–	4	4
	c	1	–	–	–	1	1	1
55 – 65	a	2	1	–	–	1	3	2
	b	1	1	–	–	–	1	1
	c	1	–	–	–	1	2	1
65 und mehr	a	9	2	–	1	4	9	1
	b	6	2	–	1	1	5	1
	c	3	–	–	–	3	4	–
Zusammen	a	36	21	–	3	8	35	22
	b	25	16	–	2	3	23	16
	c	11	5	–	1	5	12	6
Ohne Angabe	a	–	–	–	–	–	–	–
	b	–	–	–	–	–	–	–
	c	–	–	–	–	–	–	–
Insgesamt	a	36	21	–	3	8	35	22

**Noch: 9. Verunglückte im Straßenverkehr im Januar 2011
nach Art der Verkehrsbeteiligung, Altersgruppen und Geschlecht**

Alter von ... bis unter ... Jahren a = Zusammen b = männlich c = weiblich	Verunglückte im Straßenverkehr								
	darunter			insgesamt	darunter				
	Fahrer und Mitfahrer von		Fußgänger		Fahrer und Mitfahrer von			Fußgänger	
	Motorzweirädern	Fahrrädern			Pkw	Motorzweirädern	Fahrrädern		
	dagegen Januar 2010				Veränderung Januar 2011 gegenüber Januar 2010				
	Anzahl				%				

noch: **Getötete**

unter 15	a	—	—	—	—	x	—	—	x
	b	—	—	—	x	—	—	—	x
	c	—	—	—	x	x	—	—	—
15 – 18	a	—	—	—	x	—	—	—	—
	b	—	—	—	x	—	—	—	—
	c	—	—	—	—	—	—	—	—
18 – 21	a	—	—	—	x	x	—	—	—
	b	—	—	—	x	x	—	—	—
	c	—	—	—	—	—	—	—	—
21 – 25	a	—	—	—	x	x	—	—	x
	b	—	—	—	x	x	—	—	x
	c	—	—	—	x	x	—	—	—
25 – 35	a	—	—	1	x	x	—	—	x
	b	—	—	—	—	x	—	—	—
	c	—	—	1	x	—	—	—	x
35 – 45	a	1	—	1	x	x	x	x	x
	b	1	—	1	x	x	x	—	x
	c	—	—	—	x	x	—	x	—
45 – 55	a	—	—	—	x	x	—	x	x
	b	—	—	—	x	x	—	x	—
	c	—	—	—	—	x	—	—	x
55 – 65	a	—	—	1	x	x	—	—	—
	b	—	—	—	—	—	—	—	—
	c	—	—	1	x	x	—	—	—
65 und mehr	a	—	3	5	—	x	—	x	x
	b	—	3	1	x	x	—	x	—
	c	—	—	4	x	—	—	—	x
Zusammen	a	1	3	8	+2,9	—4,5	x	—	—
	b	1	3	2	+8,7	—	x	x	x
	c	—	—	6	—8,3	x	—	x	x
Ohne Angabe	a	—	—	—	—	—	—	—	—
	b	—	—	—	—	—	—	—	—
	c	—	—	—	—	—	—	—	—
Insgesamt	a	1	3	8	+2,9	—4,5	x	—	—

**Noch: 9. Verunglückte im Straßenverkehr im Januar 2011
nach Art der Verkehrsbeteiligung, Altersgruppen und Geschlecht**

Alter von ... bis unter ... Jahren a = Zusammen b = männlich c = weiblich		Verunglückte im Straßenverkehr						
		insgesamt	darunter				insgesamt	darunter
			Fahrer und Mitfahrer von			Fußgänger		Fahrer und Mitfahrer von
			Pkw	Motorzweirädern	Fahrrädern			Pkw
		Januar 2011					dagegen Januar 2010	
Anzahl								
Schwerverletzte								
unter 15	a	58	10	—	5	39	44	10
	b	29	5	—	4	18	33	3
	c	29	5	—	1	21	11	7
15 – 18	a	34	9	2	3	11	28	9
	b	17	4	2	2	4	18	4
	c	17	5	—	1	7	10	5
18 – 21	a	82	62	1	5	13	74	63
	b	43	34	1	3	5	41	33
	c	39	28	—	2	8	33	30
21 – 25	a	84	59	3	3	13	59	46
	b	45	27	3	3	6	33	26
	c	39	32	—	—	7	26	20
25 – 35	a	101	65	3	6	15	88	59
	b	72	43	3	4	12	45	26
	c	29	22	—	2	3	43	33
35 – 45	a	92	51	6	10	13	100	71
	b	54	24	6	7	7	59	39
	c	38	27	—	3	6	41	32
45 – 55	a	129	71	2	23	16	86	46
	b	70	33	2	13	6	54	29
	c	59	38	—	10	10	32	17
55 – 65	a	93	33	3	22	22	59	24
	b	56	22	3	12	7	36	13
	c	37	11	—	10	15	23	11
65 und mehr	a	142	46	—	31	59	112	36
	b	73	21	—	20	27	59	17
	c	69	25	—	11	32	53	19
Zusammen	a	815	406	20	108	201	650	364
	b	459	213	20	68	92	378	190
	c	356	193	—	40	109	272	174
Ohne Angabe	a	—	—	—	—	—	—	—
	b	—	—	—	—	—	—	—
	c	—	—	—	—	—	—	—
Insgesamt	a	815	406	20	108	201	650	364

**Noch: 9. Verunglückte im Straßenverkehr im Januar 2011
nach Art der Verkehrsbeteiligung, Altersgruppen und Geschlecht**

Alter von ... bis unter ... Jahren a = Zusammen b = männlich c = weiblich	Verunglückte im Straßenverkehr							
	darunter			insgesamt	darunter			
	Fahrer und Mitfahrer von		Fußgänger		Fahrer und Mitfahrer von			Fußgänger
	Motorzweirädern	Fahrrädern			Pkw	Motorzweirädern	Fahrrädern	
	dagegen Januar 2010				Veränderung Januar 2011 gegenüber Januar 2010			
	Anzahl			%				

noch: **Schververletzte**

unter 15	a	—	7	27	+31,8	—	—	x	+44,4
	b	—	7	23	−12,1	x	—	x	−21,7
	c	—	—	4	x	x	—	x	x
15 – 18	a	3	3	10	+21,4	—	x	—	+10,0
	b	3	3	6	−5,6	—	x	x	x
	c	—	—	4	+70,0	—	—	x	x
18 – 21	a	—	4	5	+10,8	−1,6	x	x	x
	b	—	4	3	+4,9	+3,0	x	x	x
	c	—	—	2	+18,2	−6,7	—	x	x
21 – 25	a	—	1	9	+42,4	+28,3	x	x	x
	b	—	1	5	+36,4	+3,8	x	x	x
	c	—	—	4	+50,0	+60,0	—	—	x
25 – 35	a	—	5	14	+14,8	+10,2	x	x	+7,1
	b	—	3	7	+60,0	+65,4	x	x	x
	c	—	2	7	−32,6	−33,3	—	—	x
35 – 45	a	3	8	9	−8,0	−28,2	x	x	x
	b	3	5	6	−8,5	−38,5	x	x	x
	c	—	3	3	−7,3	−15,6	—	—	x
45 – 55	a	3	8	17	+50,0	+54,3	x	x	−5,9
	b	3	3	8	+29,6	+13,8	x	x	x
	c	—	5	9	+84,4	x	—	x	x
55 – 65	a	1	11	15	+57,6	+37,5	x	x	+46,7
	b	1	6	8	+55,6	+69,2	x	x	x
	c	—	5	7	+60,9	—	—	x	x
65 und mehr	a	1	19	46	+26,8	+27,8	x	+63,2	+28,3
	b	1	14	19	+23,7	+23,5	x	+42,9	+42,1
	c	—	5	27	+30,2	+31,6	—	x	+18,5
Zusammen	a	11	66	152	+25,4	+11,5	+81,8	+63,6	+32,2
	b	11	46	85	+21,4	+12,1	+81,8	+47,8	+8,2
	c	—	20	67	+30,9	+10,9	—	x	+62,7
Ohne Angabe	a	—	—	—	—	—	—	—	—
Insgesamt	a	11	66	152	+25,4	+11,5	+81,8	+63,6	+32,2

**Noch: 9. Verunglückte im Straßenverkehr im Januar 2011
nach Art der Verkehrsbeteiligung, Altersgruppen und Geschlecht**

Alter von ... bis unter ... Jahren a = Zusammen b = männlich c = weiblich		Verunglückte im Straßenverkehr						
		insgesamt	darunter				insgesamt	darunter
			Fahrer und Mitfahrer von			Fußgänger		Fahrer und Mitfahrer von
			Pkw	Motorzweirädern	Fahrrädern			Pkw
		Januar 2011					dagegen Januar 2010	
Anzahl								
Leichtverletzte								
unter 15	a	285	99	–	55	106	249	117
	b	157	48	–	34	59	133	58
	c	128	51	–	21	47	116	59
15 – 18	a	161	49	6	33	31	144	56
	b	81	18	4	16	11	71	18
	c	80	31	2	17	20	73	38
18 – 21	a	344	256	6	22	25	333	275
	b	179	131	6	11	11	190	150
	c	165	125	–	11	14	143	125
21 – 25	a	350	246	6	23	42	406	336
	b	181	124	4	10	23	206	165
	c	169	122	2	13	19	200	171
25 – 35	a	617	446	5	50	55	680	513
	b	322	215	5	28	30	341	243
	c	295	231	–	22	25	339	270
35 – 45	a	624	405	14	70	74	656	497
	b	316	178	12	41	40	348	239
	c	308	227	2	29	34	308	258
45 – 55	a	601	362	9	81	82	592	392
	b	318	170	9	53	31	319	188
	c	283	192	–	28	51	273	204
55 – 65	a	349	184	5	48	52	248	150
	b	181	88	4	32	19	127	71
	c	168	96	1	16	33	121	79
65 und mehr	a	347	167	6	56	72	250	124
	b	177	83	6	37	32	121	61
	c	170	84	–	19	40	129	63
Zusammen	a	3 678	2 214	57	438	539	3 558	2 460
	b	1 912	1 055	50	262	256	1 856	1 193
	c	1 766	1 159	7	176	283	1 702	1 267
Ohne Angabe	a	6	–	–	1	5	1	1
Insgesamt	a	3 684	2 214	57	439	544	3 559	2 461

**Noch: 9. Verunglückte im Straßenverkehr im Januar 2011
nach Art der Verkehrsbeteiligung, Altersgruppen und Geschlecht**

Alter von ... bis unter ... Jahren a = Zusammen b = männlich c = weiblich		Verunglückte im Straßenverkehr							
		darunter			insgesamt	darunter			
		Fahrer und Mitfahrer von		Fußgänger		Fahrer und Mitfahrer von			Fußgänger
		Motorzweirädern	Fahrrädern			Pkw	Motorzweirädern	Fahrrädern	
dagegen Januar 2010			Veränderung Januar 2011 gegenüber Januar 2010						
Anzahl			%						
noch: Leichtverletzte									
unter 15	a	–	34	89	+14,5	–15,4	–	+61,8	+19,1
	b	–	24	49	+18,0	–17,2	–	+41,7	+20,4
	c	–	10	40	+10,3	–13,6	–	x	+17,5
15 – 18	a	5	20	31	+11,8	–12,5	x	+65,0	–
	b	5	10	16	+14,1	–	x	+60,0	–31,3
	c	–	10	15	+9,6	–18,4	x	+70,0	+33,3
18 – 21	a	2	14	18	+3,3	–6,9	x	+57,1	+38,9
	b	2	11	12	–5,8	–12,7	x	–	–8,3
	c	–	3	6	+15,4	–	–	x	x
21 – 25	a	2	20	32	–13,8	–26,8	x	+15,0	+31,3
	b	2	10	16	–12,1	–24,8	x	–	+43,8
	c	–	10	16	–15,5	–28,7	x	+30,0	+18,8
25 – 35	a	6	44	53	–9,3	–13,1	x	+13,6	+3,8
	b	4	26	21	–5,6	–11,5	x	+7,7	+42,9
	c	2	18	32	–13,0	–14,4	x	+22,2	–21,9
35 – 45	a	4	48	50	–4,9	–18,5	x	+45,8	+48,0
	b	4	31	30	–9,2	–25,5	x	+32,3	+33,3
	c	–	17	20	–	–12,0	x	+70,6	+70,0
45 – 55	a	7	55	62	+1,5	–7,7	x	+47,3	+32,3
	b	7	34	31	–0,3	–9,6	x	+55,9	–
	c	–	21	31	+3,7	–5,9	–	+33,3	+64,5
55 – 65	a	2	30	32	+40,7	+22,7	x	+60,0	+62,5
	b	2	17	13	+42,5	+23,9	x	+88,2	+46,2
	c	–	13	19	+38,8	+21,5	x	+23,1	+73,7
65 und mehr	a	1	32	66	+38,8	+34,7	x	+75,0	+9,1
	b	1	23	23	+46,3	+36,1	x	+60,9	+39,1
	c	–	9	43	+31,8	+33,3	–	x	–7,0
Zusammen	a	29	297	433	+3,4	–10,0	+96,6	+47,5	+24,5
	b	27	186	211	+3,0	–11,6	+85,2	+40,9	+21,3
	c	2	111	222	+3,8	–8,5	x	+58,6	+27,5
Ohne Angabe	a	–	–	–	x	x	–	x	x
Insgesamt	a	29	297	433	+3,5	–10,0	+96,6	+47,8	+25,6

10. An Straßenverkehrsunfällen beteiligte Fahrzeugführer und Fußgänger im Januar 2011 nach Art der Verkehrsbeteiligung und Ortslage

Art der Verkehrsbeteiligung a = Zusammen b = innerhalb von Ortschaften c = außerhalb von Ortschaften		Straßenverkehrsunfälle mit					
		Personen- schaden	schwer- wiegendem Sachschaden (i. e. S.)	Personen- schaden	schwer- wiegendem Sachschaden (i. e. S.)	Personen- schaden	schwer- wiegendem Sachschaden (i. e. S.)
		Januar 2011		dagegen Januar 2010		Veränderung Januar 2011 gegenüber Januar 2010	
		Anzahl				%	
Führer von							
Mofas, Mopeds	a	188	15	161	10	+16,8	+50,0
	b	160	15	138	8	+15,9	x
	c	28	—	23	2	+21,7	x
Motorzweirädern mit amtlichen Kennzeichen	a	77	2	41	6	+87,8	x
	b	55	2	27	3	x	x
	c	22	—	14	3	+57,1	x
Personenkraftwagen	a	4 646	2 267	4 511	3 039	+3,0	–25,4
	b	3 105	1 510	3 022	1 806	+2,7	–16,4
	c	1 541	757	1 489	1 233	+3,5	–38,6
Bussen	a	102	19	91	23	+12,1	–17,4
	b	96	15	82	16	+17,1	–6,3
	c	6	4	9	7	x	x
Güterkraftfahrzeugen	a	471	217	399	299	+18,0	–27,4
	b	259	101	225	127	+15,1	–20,5
	c	212	116	174	172	+21,8	–32,6
landwirtschaftlichen Zugmaschinen	a	6	1	9	6	x	x
	b	—	—	8	2	x	x
	c	6	1	1	4	x	x
übrigen Kraftfahrzeugen	a	32	8	33	7	–3,0	x
	b	24	6	24	3	—	x
	c	8	2	9	4	x	x
Kraftfahrzeugen insgesamt	a	5 522	2 529	5 245	3 390	+5,3	–25,4
	b	3 699	1 649	3 526	1 965	+4,9	–16,1
	c	1 823	880	1 719	1 425	+6,1	–38,2
darunter flüchtig	a	329	188	305	243	+7,9	–22,6
	b	264	113	239	133	+10,5	–15,0
	c	65	75	66	110	–1,5	–31,8
Fahrrädern	a	580	2	376	2	+54,3	—
	b	528	2	346	1	+52,6	x
	c	52	—	30	1	+73,3	x
darunter im Alter von unter 15 Jahren	a	61	1	42	—	+45,2	x
	b	57	1	41	—	+39,0	x
	c	4	—	1	—	x	—
anderen Fahrzeugen	a	56	31	54	37	+3,7	–16,2
	b	47	24	49	29	–4,1	–17,2
	c	9	7	5	8	x	x
Fußgänger	a	775	4	609	5	+27,3	x
	b	741	4	576	5	+28,6	x
	c	34	—	33	—	+3,0	—
darunter im Alter von unter 15 Jahren	a	151	—	120	—	+25,8	—
	b	146	—	117	—	+24,8	—
	c	5	—	3	—	x	—
65 und mehr Jahren	a	135	1	118	—	+14,4	x
	b	133	1	115	—	+15,7	x
	c	2	—	3	—	x	—
Andere Personen	a	24	8	26	2	–7,7	x
	b	21	7	25	2	–16,0	x
	c	3	1	1	—	x	x
Insgesamt	a	6 957	2 574	6 310	3 436	+10,3	–25,1
	b	5 036	1 686	4 522	2 002	+11,4	–15,8
	c	1 921	888	1 788	1 434	+7,4	–38,1
darunter im Alter von unter 15 Jahren	a	215	3	168	2	+28,0	x
	b	206	1	164	—	+25,6	x
	c	9	2	4	2	x	—
65 und mehr Jahren	a	731	233	560	223	+30,5	+4,5
	b	592	175	470	154	+26,0	+13,6
	c	139	58	90	69	+54,4	–15,9

11. Straßenverkehrsunfälle und Verunglückte im Januar 2011 nach Ursachen*)

Ursache	Unfälle mit Personen- schaden	Verunglückte Personen			Unfälle mit schwerw. Sach- schaden (i. e. S.)	Unfälle mit Personen- schaden	Verunglückte Personen			Unfälle mit schwerw. Sach- schaden (i. e. S.)
		Getötete	Schwer-	Leicht-			Getötete	Schwer-	Leicht-	
			verletzte					verletzte		
			Januar 2011						dagegen Januar 2010	
Fehlverhalten der Fahrzeugführer										
Verkehrstüchtigkeit										
Alkoholeinfluss	124	6	40	111	122	136	2	34	137	168
Einfluss anderer berauschender Mittel (z. B. Drogen, Rauschgift)	18	–	5	16	12	16	1	7	12	11
Übermüdung	12	–	6	8	12	18	–	6	16	17
Sonstige körperliche oder geistige Mängel	54	1	29	42	12	28	–	14	24	11
Straßenbenutzung										
Benutzung der falschen Fahrbahn (auch Richtungsfahrbahn) oder verbotswidrige Benutzung anderer Straßenteile	98	–	19	89	9	67	3	27	61	15
Verstoß gegen das Rechtsfahrgebot	76	3	32	71	33	56	3	25	58	46
Geschwindigkeit										
Nicht angepasste Geschwindigkeit mit gleichzeitigem Überschreiten der zulässigen Höchstgeschwindigkeit	40	5	9	49	14	14	–	6	9	9
Nicht angepasste Geschwindigkeit in anderen Fällen	667	12	224	642	287	1 095	22	249	1 173	884
Abstand										
Ungenügender Sicherheitsabstand	392	1	33	499	41	427	–	31	559	46
Starkes Bremsen des Vorausfahrenden ohne zwingenden Grund	5	–	–	5	6	9	–	1	10	3
Überholen										
Unzulässiges Rechtsüberholen	6	–	–	7	5	4	–	–	4	1
Überholen trotz Gegenverkehrs	10	1	4	8	10	11	–	2	15	6
Überholen trotz unklarer Verkehrslage	33	–	5	41	17	17	–	1	21	22
Überholen trotz unzureichender Sichtverhältnisse	4	–	1	7	–	–	–	–	–	1
Überholen ohne Beachtung des nachfolgenden Verkehrs und/oder ohne rechtzeitige und deutliche Ankündigung des Ausscherens	21	–	5	29	15	11	–	2	12	32
Fehler beim Wiedereinordnen	14	–	2	19	5	18	–	5	24	13
Sonstige Fehler beim Überholen (z. B. ohne genügenden Seitenabstand)	22	–	4	26	7	18	–	3	17	5
Fehler beim Überholtwerden	1	–	–	1	2	2	–	1	1	2
Vorbeifahren										
Nichtbeachten des Vorranges entgegenkommender Fahrzeuge beim Vorbeifahren an haltenden Fahrzeugen, Absperrungen oder Hindernissen	4	–	1	3	–	16	–	1	20	12
Nichtbeachten des nachfolgenden Verkehrs beim Vorbeifahren an haltenden Fahrzeugen, Absperrungen oder Hindernissen und/oder ohne rechtzeitige und deutliche Ankündigung des Ausscherens	–	–	–	–	–	3	–	–	3	–

*) Die Tabelle enthält Mehrfachzählungen, weil bei einem Unfall bis zu acht Ursachen eingetragen werden.

Noch: **11. Straßenverkehrsunfälle und Verunglückte im Januar 2011 nach Ursachen*)**

Ursache	Unfälle mit Personen- schaden	Verunglückte Personen			Unfälle mit schwerw. Sach- schaden (i. e. S.)	Unfälle mit Personen- schaden	Verunglückte Personen			Unfälle mit schwerw. Sach- schaden (i. e. S.)
		Getötete	Schwer-	Leicht-			Getötete	Schwer-	Leicht-	
			verletzte					verletzte		
	Januar 2011					dagegen Januar 2010				

noch: **Fehlverhalten der Fahrzeugführer**

Noch: Vorbeifahren

Nebeneinanderfahren, fehlerhaftes Wechseln des Fahrstreifens beim Nebeneinanderfahren oder Nichtbeachten des Reißverschlussverfahrens	63	–	8	77	40	51	1	6	57	52
---	----	---	---	----	----	----	---	---	----	----

Vorfahrt, Vorrang

Nichtbeachten der Regel rechts vor links	51	–	5	60	49	42	–	–	49	60
Nichtbeachten der die Vorfahrt regelnden Verkehrszeichen	407	2	58	469	321	325	–	47	369	330
Nichtbeachten der Vorfahrt des durchgehenden Verkehrs auf Bundesautobahnen oder Kraftfahrstraßen	9	–	2	12	10	6	–	3	8	14
Nichtbeachten der Vorfahrt durch Fahrzeuge, die aus Feld- und Waldwegen kommen	2	–	–	2	–	1	1	–	1	–
Nichtbeachten der Verkehrsregelung durch Polizeibeamte oder Lichtzeichen	103	–	31	119	93	83	1	19	96	62
Nichtbeachten des Vorranges entgegenkommender Fahrzeuge	4	–	3	5	5	9	–	1	11	9
Nichtbeachten des Vorranges von Schienenfahrzeugen an Bahnübergängen	3	–	1	3	1	4	1	–	5	–

Abbiegen, Wenden, Rückwärtsfahren, Ein- und Anfahren

Fehler beim Abbiegen	357	2	77	413	172	249	1	36	291	200
Fehler beim Wenden oder Rückwärtsfahren	158	2	36	155	47	115	1	17	114	46
Fehler beim Einfahren in den fließenden Verkehr (z. B. aus einem Grundstück, von einem anderen Straßenteil oder beim Anfahren vom Fahrbahnrand)	154	–	23	161	20	107	–	7	114	26

falsches Verhalten gegenüber Fußgängern

An Fußgängerüberwegen	39	1	13	27	–	36	–	10	28	–
An Fußgängerfurten	95	1	20	87	1	63	–	15	54	–
Beim Abbiegen	145	1	25	131	–	105	–	21	93	–
An Haltestellen (auch haltende Schulbusse mit eingeschaltetem Warnblinklicht)	18	–	4	15	–	14	–	2	12	–
An anderen Stellen	163	–	38	136	–	122	1	32	91	–

ruhender Verkehr, Verkehrssicherung

Unzulässiges Halten oder Parken	6	–	–	6	–	2	–	–	2	–
Mangelnde Sicherung haltender oder liegengeliebener Fahrzeuge und von Unfallstellen sowie Schulbussen, bei denen Kinder ein- oder aussteigen	6	–	4	3	–	4	–	–	6	1
Verkehrswidriges Verhalten beim Ein- oder Aussteigen, Be- oder Entladen	34	–	6	32	3	22	–	2	21	3
Nichtbeachten der Beleuchtungsvorschriften	8	1	–	7	1	6	–	–	7	1

Anmerkung Seite 26

Noch: **11. Straßenverkehrsunfälle und Verunglückte im Januar 2011 nach Ursachen*)**

Ursache	Unfälle mit Personen- schaden	Verunglückte Personen			Unfälle mit schwerw. Sach- schaden (i. e. S.)	Unfälle mit Personen- schaden	Verunglückte Personen			Unfälle mit schwerw. Sach- schaden (i. e. S.)
		Getötete	Schwer-	Leicht-			Getötete	Schwer-	Leicht-	
			verletzte					verletzte		
	Januar 2011					dagegen Januar 2010				

noch: **Fehlverhalten der Fahrzeugführer**

Ladung, Besetzung

Überladung, Überbesetzung	2	–	4	2	1	1	–	–	2	–
Unzureichend gesicherte Ladung oder Fahrzeugzubehörteile	3	–	–	3	14	1	–	–	2	15
Andere Fehler beim Fahrzeugführer	873	11	215	884	289	717	10	159	745	420

Technische Mängel, Wartungsmängel

Beleuchtung	9	–	1	9	–	5	–	–	5	1
Bereifung	23	–	8	20	9	48	1	11	63	61
Bremsen	6	–	2	4	1	3	–	–	4	1
Lenkung	–	–	–	–	–	1	–	–	2	–
Zugvorrichtung	–	–	–	–	–	1	–	1	–	–
Andere Mängel	5	–	2	4	11	5	–	–	7	3

Fehlverhalten der Fußgänger

Verkehrstüchtigkeit

Alkoholeinfluss	8	–	4	5	–	13	1	7	8	–
Einfluss anderer berauschender Mittel (z. B. Drogen, Rauschgift)	1	–	–	1	–	–	–	–	–	–
Übermüdung	–	–	–	–	–	–	–	–	–	–
Sonstige körperliche oder geistige Mängel	3	–	1	2	–	1	–	–	1	–

falsches Verhalten beim Überschreiten der Fahrbahn

An Stellen, an denen der Fußgängerverkehr durch Polizeibeamte oder Lichtzeichen geregelt war	33	2	18	16	–	33	1	14	22	–
Auf Fußgängerüberwegen ohne Verkehrsregelung durch Polizeibeamte oder Lichtzeichen	2	1	1	1	–	2	–	–	2	–
In der Nähe von Kreuzungen oder Einmündungen, Lichtzeichenanlagen oder Fußgängerüberwegen bei dichtem Verkehr	19	–	7	14	–	12	1	4	8	–
An anderen Stellen	38	1	14	25	–	28	2	9	21	–
Ohne auf den Fahrzeugverkehr zu achten	139	2	67	91	–	112	3	44	77	3
Durch sonstiges falsches Verhalten	17	1	7	11	–	15	1	4	10	–
Nichtbenutzen des Gehweges	4	–	–	6	–	3	–	–	4	–
Nichtbenutzen der vorgeschriebenen Straßenseite	4	–	1	5	–	4	–	2	2	–
Spielen auf oder neben der Fahrbahn	2	–	–	2	–	6	–	3	4	–
Andere Fehler der Fußgänger	47	1	10	37	–	27	–	5	24	–

Straßenverhältnisse

Glätte oder Schlupfrigkeit der Fahrbahn

Verunreinigung durch ausgeflossenes Öl	–	–	–	–	–	4	–	1	3	2
--	---	---	---	---	---	---	---	---	---	---

Anmerkung Seite 26

Noch: **11. Straßenverkehrsunfälle und Verunglückte im Januar 2011 nach Ursachen*)**

Ursache	Unfälle mit Personen- schaden	Verunglückte Personen			Unfälle mit schwerw. Sach- schaden (i. e. S.)	Unfälle mit Personen- schaden	Verunglückte Personen			Unfälle mit schwerw. Sach- schaden (i. e. S.)
		Getötete	Schwer-	Leicht-			Getötete	Schwer-	Leicht-	
			verletzte					verletzte		
	Januar 2011					dagegen Januar 2010				

noch: **Straßenverhältnisse**

Noch: Glätte oder Schlüpfrigkeit der Fahrbahn

Andere Verunreinigungen durch Straßenbenutzer	1	–	–	1	–	–	–	–	–	–
Schnee, Eis	355	3	115	346	130	1 046	10	218	1 125	822
Regen	83	–	18	98	54	36	3	6	41	41
Andere Einflüsse (u. a. Laub, angeschwemmter Lehm)	8	1	2	6	1	3	–	–	4	–

Zustand der Straße

Spurrillen, im Zusammenhang mit Regen, Schnee oder Eis	1	–	–	1	1	2	–	–	3	4
Anderer Zustand der Straße	6	–	3	3	7	4	–	–	4	–
Nicht ordnungsgemäßer Zustand der Verkehrszeichen oder -einrichtungen	2	–	1	2	–	–	–	–	–	–
Mangelhafte Beleuchtung der Straße	1	–	–	1	–	1	–	–	1	–
Mangelhafte Sicherung von Bahnübergängen	–	–	–	–	–	1	–	1	1	–

Witterungseinflüsse

Sichtbehinderung durch Nebel	5	–	4	5	1	1	–	1	1	1
Starken Regen, Hagel, Schneegestöber usw.	12	–	3	11	2	8	–	4	8	5
Blendende Sonne	26	1	6	24	7	19	–	4	24	3
Seitenwind	1	–	–	1	–	4	–	–	4	4
Unwetter oder sonstige Witterungseinflüsse	–	–	–	–	–	–	–	–	–	–

Hindernisse

Nicht oder unzureichend gesicherte Arbeitsstellen auf der Fahrbahn	–	–	–	–	–	–	–	–	–	–
Wild auf der Fahrbahn	4	–	2	3	–	9	–	1	13	1
Anderes Tier auf der Fahrbahn	7	–	1	6	3	1	–	–	1	1
Sonstiges Hindernis auf der Fahrbahn	3	–	–	3	10	1	–	–	1	7
Sonstige Ursachen	33	1	14	27	20	28	–	6	25	18

12. Fehlverhalten der Fahrzeugführer als Ursache von Straßenverkehrsunfällen mit Personenschaden im Januar 2011 nach Art der Verkehrsbeteiligung

Ursache	Fehlverhalten der Fahrzeugführer											
	ins- gesamt	darunter Fahrer von			ins- gesamt	darunter Fahrer von			ins- gesamt	darunter Fahrer von		
		Personen- kraft- wagen	Motor- zwei- rädern	Fahr- rädern		Personen- kraft- wagen	Motor- zwei- rädern	Fahr- rädern		Personen- kraft- wagen	Motor- zwei- rädern	Fahr- rädern
	Januar 2011				dagegen Januar 2010				Veränderung Januar 2011 gegenüber Januar 2010			
	Anzahl								%			
Verkehrstüchtigkeit	208	159	1	21	198	166	2	15	+5,1	−4,2	x	+40,0
darunter												
Alkoholeinfluss	124	90	1	19	136	112	2	13	−8,8	−19,6	x	+46,2
Einfluss anderer berauschender Mittel	18	15	−	1	16	14	−	2	+12,5	+7,1	−	x
Straßenbenutzung	175	69	1	80	125	66	−	46	+40,0	+4,5	x	+73,9
Geschwindigkeit	717	580	14	22	1 125	958	11	19	−36,3	−39,5	+27,3	+15,8
Abstand	401	314	7	3	438	371	1	−	−8,4	−15,4	x	x
Überholen	112	84	2	4	82	64	3	2	+36,6	+31,3	x	x
Vorbeifahren	4	4	−	−	19	16	−	−	x	x	−	−
Nebeneinanderfahren	65	47	−	−	51	27	−	1	+27,5	+74,1	−	x
Vorfahrt, Vorrang	587	475	2	48	476	421	−	17	+23,3	+12,8	x	x
Abbiegen, Wenden, Rückwärtsfahren, Ein- und Anfahren	671	570	1	30	471	389	−	18	+42,5	+46,5	x	+66,7
Falsches Verhalten gegenüber Fußgängern	462	416	1	8	340	299	1	4	+35,9	+39,1	−	x
darunter												
an Überwegen und Furten	135	126	−	−	99	89	−	−	+36,4	+41,6	−	−
Ruhender Verkehr, Verkehrssicherung	46	42	−	−	28	24	−	−	+64,3	+75,0	−	−
Nichtbeachten der Beleuchtungs- vorschriften	8	1	−	7	6	−	−	5	x	x	−	x
Ladung, Besetzung	5	2	−	−	2	1	−	1	x	x	−	x
Andere Fehler beim Fahrzeugführer	888	618	10	91	727	535	8	56	+22,1	+15,5	x	+62,5
Insgesamt	4 349	3 381	39	314	4 088	3 337	26	184	+6,4	+1,3	+50,0	+70,7

13. Straßenverkehrsunfälle und verunglückte Personen im Januar 2011 nach Gemeinden

Verwaltungsbezirk a = Zusammen b = innerhalb von Ortschaften c = außerhalb von Ortschaften d = auf Bundesautobahnen		Straßenverkehrsunfälle				Verunglückte			
		insgesamt	davon			insgesamt	davon		
			mit Personen- schaden	mit schwer- wiegendem Sachschaden (i. e. S.)	sonstige Unfälle unter dem Ein- fluss berau- schender Mittel		Getötete	Schwer-	Leicht-
								verletzte	
Kreisfreie Städte									
Düsseldorf	a	191	144	40	7	196	–	23	173
	b	174	133	34	7	183	–	22	161
	c	2	2	–	–	2	–	–	2
	d	15	9	6	–	11	–	1	10
Duisburg	a	117	81	32	4	105	–	11	94
	b	95	66	25	4	81	–	8	73
	c	5	5	–	–	10	–	2	8
	d	17	10	7	–	14	–	1	13
Essen	a	167	117	40	10	137	2	23	112
	b	153	110	35	8	129	2	21	106
	c	–	–	–	–	–	–	–	–
	d	14	7	5	2	8	–	2	6
Krefeld	a	73	47	22	4	53	–	11	42
	b	70	45	22	3	50	–	11	39
	c	1	1	–	–	2	–	–	2
	d	2	1	–	1	1	–	–	1
Mönchengladbach	a	70	50	18	2	61	1	10	50
	b	67	48	17	2	53	1	10	42
	c	–	–	–	–	–	–	–	–
	d	3	2	1	–	8	–	–	8
Mülheim an der Ruhr	a	38	24	13	1	29	–	4	25
	b	24	17	6	1	20	–	4	16
	c	–	–	–	–	–	–	–	–
	d	14	7	7	–	9	–	–	9
Oberhausen	a	68	46	20	2	57	–	5	52
	b	57	38	17	2	41	–	3	38
	c	–	–	–	–	–	–	–	–
	d	11	8	3	–	16	–	2	14
Remscheid	a	34	22	12	–	40	–	3	37
	b	32	21	11	–	39	–	3	36
	c	2	1	1	–	1	–	–	1
	d	–	–	–	–	–	–	–	–
Solingen	a	39	26	8	5	28	–	3	25
	b	38	25	8	5	26	–	3	23
	c	–	–	–	–	–	–	–	–
	d	1	1	–	–	2	–	–	2
Wuppertal	a	95	78	13	4	92	–	11	81
	b	77	62	11	4	73	–	6	67
	c	6	5	1	–	6	–	1	5
	d	12	11	1	–	13	–	4	9
Kreis Kleve	a	102	67	31	4	89	–	22	67
	b	52	35	14	3	45	–	8	37
	c	44	29	14	1	41	–	13	28
	d	6	3	3	–	3	–	1	2
Bedburg-Hau	a	7	4	2	1	5	–	1	4
	b	2	1	–	1	2	–	–	2
	c	5	3	2	–	3	–	1	2
	d	–	–	–	–	–	–	–	–
Emmerich am Rhein, Stadt	a	11	10	1	–	11	–	3	8
	b	8	7	1	–	8	–	2	6
	c	3	3	–	–	3	–	1	2
	d	–	–	–	–	–	–	–	–
Geldern, Stadt	a	11	7	3	1	14	–	5	9
	b	8	5	2	1	11	–	3	8
	c	3	2	1	–	3	–	2	1
	d	–	–	–	–	–	–	–	–

Noch: 13. Straßenverkehrsunfälle und verunglückte Personen im Januar 2011 nach Gemeinden

Verwaltungsbezirk a = Zusammen b = innerhalb von Ortschaften c = außerhalb von Ortschaften d = auf Bundesautobahnen		Straßenverkehrsunfälle				Verunglückte			
		insgesamt	davon			insgesamt	davon		
			mit Personen- schaden	mit schwer- wiegendem Sachschaden (i. e. S.)	sonstige Unfälle unter dem Ein- fluss berau- schender Mittel		Getötete	Schwer-	Leicht-
								verletzte	
Noch: Kreis Kleve									
Goch, Stadt	a	15	10	5	–	11	–	2	9
	b	10	7	3	–	7	–	1	6
	c	4	3	1	–	4	–	1	3
	d	1	–	1	–	–	–	–	–
Issum	a	2	1	1	–	1	–	–	1
	b	1	–	1	–	–	–	–	–
	c	1	1	–	–	1	–	–	1
	d	–	–	–	–	–	–	–	–
Kalkar, Stadt	a	4	3	1	–	4	–	–	4
	b	2	2	–	–	3	–	–	3
	c	2	1	1	–	1	–	–	1
	d	–	–	–	–	–	–	–	–
Kerken	a	4	2	2	–	5	–	1	4
	b	2	1	1	–	1	–	–	1
	c	2	1	1	–	4	–	1	3
	d	–	–	–	–	–	–	–	–
Kevelaer, Stadt	a	8	5	3	–	5	–	2	3
	b	2	1	1	–	1	–	–	1
	c	4	3	1	–	3	–	2	1
	d	2	1	1	–	1	–	–	1
Kleve, Stadt	a	16	9	6	1	10	–	–	10
	b	13	8	5	–	9	–	–	9
	c	3	1	1	1	1	–	–	1
	d	–	–	–	–	–	–	–	–
Kranenburg	a	3	1	1	1	1	–	–	1
	b	1	–	–	1	–	–	–	–
	c	2	1	1	–	1	–	–	1
	d	–	–	–	–	–	–	–	–
Rees, Stadt	a	1	–	1	–	–	–	–	–
	b	–	–	–	–	–	–	–	–
	c	1	–	1	–	–	–	–	–
	d	–	–	–	–	–	–	–	–
Rheurdt	a	–	–	–	–	–	–	–	–
	b	–	–	–	–	–	–	–	–
	c	–	–	–	–	–	–	–	–
	d	–	–	–	–	–	–	–	–
Straelen, Stadt	a	9	6	3	–	7	–	1	6
	b	1	1	–	–	1	–	–	1
	c	8	5	3	–	6	–	1	5
	d	–	–	–	–	–	–	–	–
Uedem	a	3	3	–	–	4	–	1	3
	b	1	1	–	–	1	–	1	–
	c	2	2	–	–	3	–	–	3
	d	–	–	–	–	–	–	–	–
Wachtendonk	a	3	3	–	–	7	–	4	3
	b	1	1	–	–	1	–	1	–
	c	1	1	–	–	5	–	2	3
	d	1	1	–	–	1	–	1	–
Weeze	a	5	3	2	–	4	–	2	2
	b	–	–	–	–	–	–	–	–
	c	3	2	1	–	3	–	2	1
	d	2	1	1	–	1	–	–	1

Noch: 13. Straßenverkehrsunfälle und verunglückte Personen im Januar 2011 nach Gemeinden

Verwaltungsbezirk a = Zusammen b = innerhalb von Ortschaften c = außerhalb von Ortschaften d = auf Bundesautobahnen		Straßenverkehrsunfälle				Verunglückte			
		insgesamt	davon			insgesamt	davon		
			mit Personen- schaden	mit schwer- wiegendem Sachschaden (i. e. S.)	sonstige Unfälle unter dem Ein- fluss berau- schender Mittel		Getötete	Schwer-	Leicht-
Kreis Mettmann	a	123	81	33	9	113	1	19	93
	b	81	53	22	6	62	–	11	51
	c	17	14	1	2	25	–	4	21
	d	25	14	10	1	26	1	4	21
Erkrath, Stadt	a	4	4	–	–	4	–	–	4
	b	4	4	–	–	4	–	–	4
	c	–	–	–	–	–	–	–	–
	d	–	–	–	–	–	–	–	–
Haan, Stadt	a	3	2	1	–	4	–	1	3
	b	2	1	1	–	2	–	1	1
	c	–	–	–	–	–	–	–	–
	d	1	1	–	–	2	–	–	2
Heiligenhaus, Stadt	a	6	3	2	1	3	–	1	2
	b	4	2	2	–	2	–	1	1
	c	2	1	–	1	1	–	–	1
	d	–	–	–	–	–	–	–	–
Hilden, Stadt	a	16	11	3	2	15	–	3	12
	b	11	7	2	2	7	–	–	7
	c	–	–	–	–	–	–	–	–
	d	5	4	1	–	8	–	3	5
Langenfeld (Rheinland), Stadt	a	15	9	4	2	11	–	3	8
	b	10	7	3	–	9	–	3	6
	c	2	1	–	1	1	–	–	1
	d	3	1	1	1	1	–	–	1
Mettmann, Stadt	a	12	7	3	2	8	–	1	7
	b	10	5	3	2	6	–	1	5
	c	2	2	–	–	2	–	–	2
	d	–	–	–	–	–	–	–	–
Monheim am Rhein, Stadt	a	5	5	–	–	11	–	–	11
	b	3	3	–	–	3	–	–	3
	c	2	2	–	–	8	–	–	8
	d	–	–	–	–	–	–	–	–
Ratingen, Stadt	a	39	21	16	2	33	1	5	27
	b	21	12	7	2	16	–	3	13
	c	3	2	1	–	3	–	1	2
	d	15	7	8	–	14	1	1	12
Velbert, Stadt	a	21	17	4	–	22	–	5	17
	b	15	11	4	–	12	–	2	10
	c	6	6	–	–	10	–	3	7
	d	–	–	–	–	–	–	–	–
Wülfrath, Stadt	a	2	2	–	–	2	–	–	2
	b	1	1	–	–	1	–	–	1
	c	–	–	–	–	–	–	–	–
	d	1	1	–	–	1	–	–	1
Rhein-Kreis Neuss	a	114	75	31	8	97	–	22	75
	b	80	54	20	6	63	–	13	50
	c	17	13	3	1	26	–	7	19
	d	17	8	8	1	8	–	2	6
Dormagen, Stadt	a	16	12	4	–	13	–	2	11
	b	10	8	2	–	8	–	1	7
	c	5	3	2	–	4	–	–	4
	d	1	1	–	–	1	–	1	–

Noch: 13. Straßenverkehrsunfälle und verunglückte Personen im Januar 2011 nach Gemeinden

Verwaltungsbezirk a = Zusammen b = innerhalb von Ortschaften c = außerhalb von Ortschaften d = auf Bundesautobahnen		Straßenverkehrsunfälle				Verunglückte			
		insgesamt	davon			insgesamt	davon		
			mit Personen- schaden	mit schwer- wiegendem Sachschaden (i. e. S.)	sonstige Unfälle unter dem Ein- fluss berau- schender Mittel		Getötete	Schwer-	Leicht-
								verletzte	
Noch: Rhein-Kreis Neuss									
Grevenbroich, Stadt	a	21	16	5	–	22	–	6	16
	b	14	10	4	–	10	–	3	7
	c	4	4	–	–	10	–	3	7
	d	3	2	1	–	2	–	–	2
Jüchen	a	3	1	1	1	1	–	–	1
	b	3	1	1	1	1	–	–	1
	c	–	–	–	–	–	–	–	–
	d	–	–	–	–	–	–	–	–
Kaarst, Stadt	a	4	3	1	–	3	–	–	3
	b	2	1	1	–	1	–	–	1
	c	2	2	–	–	2	–	–	2
	d	–	–	–	–	–	–	–	–
Korschenbroich, Stadt	a	6	5	1	–	10	–	2	8
	b	2	2	–	–	2	–	–	2
	c	3	3	–	–	8	–	2	6
	d	1	–	1	–	–	–	–	–
Meerbusch, Stadt	a	9	5	2	2	5	–	1	4
	b	7	4	1	2	4	–	1	3
	c	–	–	–	–	–	–	–	–
	d	2	1	1	–	1	–	–	1
Neuss, Stadt	a	52	32	15	5	41	–	11	30
	b	40	27	10	3	35	–	8	27
	c	2	1	–	1	2	–	2	–
	d	10	4	5	1	4	–	1	3
Rommerskirchen	a	3	1	2	–	2	–	–	2
	b	2	1	1	–	2	–	–	2
	c	1	–	1	–	–	–	–	–
	d	–	–	–	–	–	–	–	–
Kreis Viersen	a	95	62	23	10	85	–	17	68
	b	56	36	13	7	42	–	7	35
	c	29	21	6	2	35	–	10	25
	d	10	5	4	1	8	–	–	8
Brüggen	a	3	–	2	1	–	–	–	–
	b	3	–	2	1	–	–	–	–
	c	–	–	–	–	–	–	–	–
	d	–	–	–	–	–	–	–	–
Grefrath	a	7	3	4	–	8	–	5	3
	b	3	–	3	–	–	–	–	–
	c	4	3	1	–	8	–	5	3
	d	–	–	–	–	–	–	–	–
Kempen, Stadt	a	13	9	3	1	9	–	–	9
	b	11	7	3	1	7	–	–	7
	c	2	2	–	–	2	–	–	2
	d	–	–	–	–	–	–	–	–
Nettetal, Stadt	a	13	13	–	–	15	–	3	12
	b	8	8	–	–	9	–	3	6
	c	5	5	–	–	6	–	–	6
	d	–	–	–	–	–	–	–	–

Noch: 13. Straßenverkehrsunfälle und verunglückte Personen im Januar 2011 nach Gemeinden

Verwaltungsbezirk a = Zusammen b = innerhalb von Ortschaften c = außerhalb von Ortschaften d = auf Bundesautobahnen		Straßenverkehrsunfälle				Verunglückte			
		insgesamt	davon			insgesamt	davon		
			mit Personen- schaden	mit schwer- wiegendem Sachschaden (i. e. S.)	sonstige Unfälle unter dem Ein- fluss berau- schender Mittel		Getötete	Schwer-	Leicht-
								verletzte	
Noch: Kreis Viersen									
Niederkrüchten	a	3	3	—	—	5	—	1	4
	b	—	—	—	—	—	—	—	—
	c	3	3	—	—	5	—	1	4
	d	—	—	—	—	—	—	—	—
Schwalmtal	a	9	7	2	—	7	—	4	3
	b	6	6	—	—	6	—	3	3
	c	2	1	1	—	1	—	1	—
	d	1	—	1	—	—	—	—	—
Tönisvorst, Stadt	a	8	5	2	1	7	—	—	7
	b	2	2	—	—	2	—	—	2
	c	6	3	2	1	5	—	—	5
	d	—	—	—	—	—	—	—	—
Viersen, Stadt	a	21	12	5	4	15	—	1	14
	b	17	9	4	4	11	—	1	10
	c	2	1	1	—	1	—	—	1
	d	2	2	—	—	3	—	—	3
Willich, Stadt	a	18	10	5	3	19	—	3	16
	b	6	4	1	1	7	—	—	7
	c	5	3	1	1	7	—	3	4
	d	7	3	3	1	5	—	—	5
Kreis Wesel	a	142	101	29	12	131	2	33	96
	b	81	58	17	6	71	—	13	58
	c	46	35	7	4	47	2	15	30
	d	15	8	5	2	13	—	5	8
Alpen	a	4	2	2	—	2	—	—	2
	b	2	2	—	—	2	—	—	2
	c	1	—	1	—	—	—	—	—
	d	1	—	1	—	—	—	—	—
Dinslaken, Stadt	a	33	24	7	2	29	—	3	26
	b	26	19	5	2	22	—	2	20
	c	5	4	1	—	6	—	1	5
	d	2	1	1	—	1	—	—	1
Hammingen, Stadt	a	8	5	2	1	5	—	3	2
	b	—	—	—	—	—	—	—	—
	c	7	5	1	1	5	—	3	2
	d	1	—	1	—	—	—	—	—
Hünxe	a	6	5	—	1	8	—	3	5
	b	—	—	—	—	—	—	—	—
	c	4	4	—	—	5	—	2	3
	d	2	1	—	1	3	—	1	2
Kamp-Lintfort, Stadt	a	8	5	2	1	5	—	2	3
	b	4	4	—	—	4	—	1	3
	c	3	1	1	1	1	—	1	—
	d	1	—	1	—	—	—	—	—
Moers, Stadt	a	25	16	5	4	21	—	5	16
	b	14	8	4	2	11	—	3	8
	c	8	6	1	1	7	—	—	7
	d	3	2	—	1	3	—	2	1
Neukirchen-Vluyn, Stadt	a	12	7	3	2	10	—	2	8
	b	9	5	2	2	6	—	—	6
	c	1	—	1	—	—	—	—	—
	d	2	2	—	—	4	—	2	2
Rheinberg, Stadt	a	5	4	1	—	10	—	2	8
	b	3	2	1	—	6	—	—	6
	c	2	2	—	—	4	—	2	2
	d	—	—	—	—	—	—	—	—

Noch: 13. Straßenverkehrsunfälle und verunglückte Personen im Januar 2011 nach Gemeinden

Verwaltungsbezirk a = Zusammen b = innerhalb von Ortschaften c = außerhalb von Ortschaften d = auf Bundesautobahnen		Straßenverkehrsunfälle				Verunglückte			
		insgesamt	davon			insgesamt	davon		
			mit Personen- schaden	mit schwer- wiegendem Sachschaden (i. e. S.)	sonstige Unfälle unter dem Ein- fluss berau- schender Mittel		Getötete	Schwer-	Leicht-
								verletzte	
Noch: Kreis Wesel									
Schermbeck	a	2	2	—	—	4	1	1	2
	b	—	—	—	—	—	—	—	—
	c	2	2	—	—	4	1	1	2
	d	—	—	—	—	—	—	—	—
Sonsbeck	a	3	2	1	—	2	—	—	2
	b	—	—	—	—	—	—	—	—
	c	—	—	—	—	—	—	—	—
	d	3	2	1	—	2	—	—	2
Voerde (Niederrhein), Stadt	a	11	8	2	1	9	—	2	7
	b	9	7	2	—	8	—	2	6
	c	2	1	—	1	1	—	—	1
	d	—	—	—	—	—	—	—	—
Wesel, Stadt	a	21	17	4	—	21	—	8	13
	b	14	11	3	—	12	—	5	7
	c	7	6	1	—	9	—	3	6
	d	—	—	—	—	—	—	—	—
Xanten, Stadt	a	4	4	—	—	5	1	2	2
	b	—	—	—	—	—	—	—	—
	c	4	4	—	—	5	1	2	2
	d	—	—	—	—	—	—	—	—
Regierungsbezirk Düsseldorf	a	1 468	1 021	365	82	1 313	6	217	1 090
	b	1 137	801	272	64	978	3	143	832
	c	169	126	33	10	195	2	52	141
	d	162	94	60	8	140	1	22	117
Kreisfreie Städte									
Bonn	a	110	81	27	2	96	—	12	84
	b	98	71	25	2	83	—	9	74
	c	3	2	1	—	2	—	1	1
	d	9	8	1	—	11	—	2	9
Köln	a	375	290	72	13	378	1	55	322
	b	311	250	49	12	311	—	48	263
	c	13	6	6	1	12	—	—	12
	d	51	34	17	—	55	1	7	47
Leverkusen	a	45	32	11	2	41	2	7	32
	b	35	25	8	2	32	2	5	25
	c	1	1	—	—	1	—	1	—
	d	9	6	3	—	8	—	1	7
Städteregion Aachen	a	158	112	42	4	144	—	17	127
	b	129	94	31	4	113	—	12	101
	c	16	13	3	—	21	—	2	19
	d	13	5	8	—	10	—	3	7
Aachen, Stadt	a	86	57	26	3	68	—	15	53
	b	73	50	20	3	59	—	10	49
	c	7	5	2	—	6	—	2	4
	d	6	2	4	—	3	—	3	—
Alsdorf, Stadt	a	13	11	2	—	19	—	—	19
	b	10	9	1	—	14	—	—	14
	c	3	2	1	—	5	—	—	5
	d	—	—	—	—	—	—	—	—
Baesweiler, Stadt	a	2	2	—	—	2	—	—	2
	b	2	2	—	—	2	—	—	2
	c	—	—	—	—	—	—	—	—
	d	—	—	—	—	—	—	—	—

Noch: 13. Straßenverkehrsunfälle und verunglückte Personen im Januar 2011 nach Gemeinden

Verwaltungsbezirk a = Zusammen b = innerhalb von Ortschaften c = außerhalb von Ortschaften d = auf Bundesautobahnen		Straßenverkehrsunfälle				Verunglückte			
		insgesamt	davon			insgesamt	davon		
			mit Personen- schaden	mit schwer- wiegendem Sachschaden (i. e. S.)	sonstige Unfälle unter dem Ein- fluss berau- schender Mittel		Getötete	Schwer-	Leicht-
								verletzte	
Noch: Städteregion Aachen									
Eschweiler, Stadt	a	24	19	4	1	27	–	–	27
	b	17	15	1	1	18	–	–	18
	c	1	1	–	–	2	–	–	2
	d	6	3	3	–	7	–	–	7
Herzogenrath, Stadt	a	4	2	2	–	2	–	–	2
	b	4	2	2	–	2	–	–	2
	c	–	–	–	–	–	–	–	–
	d	–	–	–	–	–	–	–	–
Monschau, Stadt	a	3	2	1	–	2	–	–	2
	b	2	1	1	–	1	–	–	1
	c	1	1	–	–	1	–	–	1
	d	–	–	–	–	–	–	–	–
Roetgen	a	–	–	–	–	–	–	–	–
	b	–	–	–	–	–	–	–	–
	c	–	–	–	–	–	–	–	–
	d	–	–	–	–	–	–	–	–
Simmerath	a	3	2	1	–	6	–	–	6
	b	2	1	1	–	2	–	–	2
	c	1	1	–	–	4	–	–	4
	d	–	–	–	–	–	–	–	–
Stolberg (Rheinland), Stadt	a	9	8	1	–	8	–	2	6
	b	9	8	1	–	8	–	2	6
	c	–	–	–	–	–	–	–	–
	d	–	–	–	–	–	–	–	–
Würselen, Stadt	a	14	9	5	–	10	–	–	10
	b	10	6	4	–	7	–	–	7
	c	3	3	–	–	3	–	–	3
	d	1	–	1	–	–	–	–	–
Kreis Düren	a	98	70	25	3	91	2	15	74
	b	46	35	8	3	43	–	3	40
	c	34	28	6	–	39	2	11	26
	d	18	7	11	–	9	–	1	8
Aldenhoven	a	3	3	–	–	4	1	1	2
	b	–	–	–	–	–	–	–	–
	c	1	1	–	–	2	1	1	–
	d	2	2	–	–	2	–	–	2
Düren, Stadt	a	45	32	12	1	36	–	4	32
	b	28	24	3	1	28	–	3	25
	c	7	7	–	–	7	–	1	6
	d	10	1	9	–	1	–	–	1
Heimbach, Stadt	a	–	–	–	–	–	–	–	–
	b	–	–	–	–	–	–	–	–
	c	–	–	–	–	–	–	–	–
	d	–	–	–	–	–	–	–	–
Hürtgenwald	a	5	4	1	–	7	–	2	5
	b	1	1	–	–	3	–	–	3
	c	4	3	1	–	4	–	2	2
	d	–	–	–	–	–	–	–	–
Inden	a	1	1	–	–	1	–	–	1
	b	1	1	–	–	1	–	–	1
	c	–	–	–	–	–	–	–	–
	d	–	–	–	–	–	–	–	–

Noch: 13. Straßenverkehrsunfälle und verunglückte Personen im Januar 2011 nach Gemeinden

Verwaltungsbezirk a = Zusammen b = innerhalb von Ortschaften c = außerhalb von Ortschaften d = auf Bundesautobahnen		Straßenverkehrsunfälle				Verunglückte			
		insgesamt	davon			insgesamt	davon		
			mit Personen- schaden	mit schwer- wiegendem Sachschaden (i. e. S.)	sonstige Unfälle unter dem Ein- fluss berau- schender Mittel		Getötete	Schwer-	Leicht-
								verletzte	
Noch: Kreis Düren									
Jülich, Stadt	a	9	7	1	1	12	1	3	8
	b	2	1	–	1	1	–	–	1
	c	6	5	1	–	8	1	3	4
	d	1	1	–	–	3	–	–	3
Kreuzau	a	5	3	2	–	3	–	1	2
	b	4	2	2	–	2	–	–	2
	c	1	1	–	–	1	–	1	–
	d	–	–	–	–	–	–	–	–
Langerwehe	a	2	2	–	–	2	–	–	2
	b	1	1	–	–	1	–	–	1
	c	–	–	–	–	–	–	–	–
	d	1	1	–	–	1	–	–	1
Linnich, Stadt	a	2	2	–	–	3	–	1	2
	b	–	–	–	–	–	–	–	–
	c	2	2	–	–	3	–	1	2
	d	–	–	–	–	–	–	–	–
Merzenich	a	3	2	–	1	2	–	–	2
	b	1	–	–	1	–	–	–	–
	c	1	1	–	–	1	–	–	1
	d	1	1	–	–	1	–	–	1
Nideggen, Stadt	a	2	1	1	–	1	–	–	1
	b	1	–	1	–	–	–	–	–
	c	1	1	–	–	1	–	–	1
	d	–	–	–	–	–	–	–	–
Niederzier	a	8	2	6	–	4	–	–	4
	b	4	2	2	–	4	–	–	4
	c	2	–	2	–	–	–	–	–
	d	2	–	2	–	–	–	–	–
Nörvenich	a	2	2	–	–	2	–	–	2
	b	1	1	–	–	1	–	–	1
	c	1	1	–	–	1	–	–	1
	d	–	–	–	–	–	–	–	–
Titz	a	6	4	2	–	4	–	2	2
	b	1	1	–	–	1	–	–	1
	c	4	2	2	–	2	–	1	1
	d	1	1	–	–	1	–	1	–
Vettweiß	a	5	5	–	–	10	–	1	9
	b	1	1	–	–	1	–	–	1
	c	4	4	–	–	9	–	1	8
	d	–	–	–	–	–	–	–	–
Rhein-Erft-Kreis	a	134	93	38	3	121	–	18	103
	b	70	53	15	2	67	–	13	54
	c	38	30	7	1	42	–	4	38
	d	26	10	16	–	12	–	1	11
Bedburg, Stadt	a	7	6	1	–	9	–	–	9
	b	3	2	1	–	5	–	–	5
	c	3	3	–	–	3	–	–	3
	d	1	1	–	–	1	–	–	1
Bergheim, Stadt	a	16	12	4	–	13	–	3	10
	b	12	9	3	–	9	–	3	6
	c	2	2	–	–	3	–	–	3
	d	2	1	1	–	1	–	–	1

Noch: 13. Straßenverkehrsunfälle und verunglückte Personen im Januar 2011 nach Gemeinden

Verwaltungsbezirk a = Zusammen b = innerhalb von Ortschaften c = außerhalb von Ortschaften d = auf Bundesautobahnen		Straßenverkehrsunfälle				Verunglückte			
		insgesamt	davon			insgesamt	davon		
			mit Personen- schaden	mit schwer- wiegendem Sachschaden (i. e. S.)	sonstige Unfälle unter dem Ein- fluss berau- schender Mittel		Getötete	Schwer-	Leicht-
								verletzte	
Noch: Rhein-Erft-Kreis									
Brühl, Stadt	a	16	12	4	—	13	—	1	12
	b	11	11	—	—	12	—	1	11
	c	—	—	—	—	—	—	—	—
	d	5	1	4	—	1	—	—	1
Elsdorf	a	3	3	—	—	4	—	1	3
	b	2	2	—	—	3	—	1	2
	c	—	—	—	—	—	—	—	—
	d	1	1	—	—	1	—	—	1
Erftstadt, Stadt	a	16	11	5	—	14	—	2	12
	b	5	4	1	—	4	—	1	3
	c	7	5	2	—	6	—	—	6
	d	4	2	2	—	4	—	1	3
Frechen, Stadt	a	14	7	6	1	9	—	2	7
	b	7	3	3	1	4	—	—	4
	c	4	4	—	—	5	—	2	3
	d	3	—	3	—	—	—	—	—
Hürth, Stadt	a	14	10	4	—	14	—	—	14
	b	7	4	3	—	6	—	—	6
	c	4	4	—	—	6	—	—	6
	d	3	2	1	—	2	—	—	2
Kerpen, Stadt	a	22	13	8	1	18	—	5	13
	b	9	6	2	1	9	—	4	5
	c	7	5	2	—	7	—	1	6
	d	6	2	4	—	2	—	—	2
Pulheim, Stadt	a	15	10	4	1	16	—	1	15
	b	7	6	1	—	8	—	1	7
	c	8	4	3	1	8	—	—	8
	d	—	—	—	—	—	—	—	—
Wesseling, Stadt	a	11	9	2	—	11	—	3	8
	b	7	6	1	—	7	—	2	5
	c	3	3	—	—	4	—	1	3
	d	1	—	1	—	—	—	—	—
Kreis Euskirchen	a	64	37	23	4	49	1	9	39
	b	30	18	9	3	19	1	3	15
	c	30	17	12	1	26	—	6	20
	d	4	2	2	—	4	—	—	4
Bad Münstereifel, Stadt	a	2	1	1	—	1	—	—	1
	b	1	—	1	—	—	—	—	—
	c	1	1	—	—	1	—	—	1
	d	—	—	—	—	—	—	—	—
Blankenheim	a	5	5	—	—	7	—	1	6
	b	1	1	—	—	1	—	—	1
	c	3	3	—	—	4	—	1	3
	d	1	1	—	—	2	—	—	2
Dahlem	a	1	1	—	—	1	—	—	1
	b	—	—	—	—	—	—	—	—
	c	1	1	—	—	1	—	—	1
	d	—	—	—	—	—	—	—	—
Euskirchen, Stadt	a	24	13	8	3	16	1	1	14
	b	15	9	4	2	10	1	1	8
	c	8	4	3	1	6	—	—	6
	d	1	—	1	—	—	—	—	—

Noch: 13. Straßenverkehrsunfälle und verunglückte Personen im Januar 2011 nach Gemeinden

Verwaltungsbezirk a = Zusammen b = innerhalb von Ortschaften c = außerhalb von Ortschaften d = auf Bundesautobahnen		Straßenverkehrsunfälle				Verunglückte			
		insgesamt	davon			insgesamt	davon		
			mit Personen- schaden	mit schwer- wiegendem Sachschaden (i. e. S.)	sonstige Unfälle unter dem Ein- fluss berau- schender Mittel		Getötete	Schwer-	Leicht-
								verletzte	
Noch: Kreis Euskirchen									
Hellenthal	a	2	2	–	–	3	–	1	2
	b	–	–	–	–	–	–	–	–
	c	2	2	–	–	3	–	1	2
	d	–	–	–	–	–	–	–	–
Kall	a	3	2	1	–	4	–	2	2
	b	2	1	1	–	1	–	1	–
	c	1	1	–	–	3	–	1	2
	d	–	–	–	–	–	–	–	–
Mechernich, Stadt	a	6	3	3	–	3	–	1	2
	b	4	3	1	–	3	–	1	2
	c	1	–	1	–	–	–	–	–
	d	1	–	1	–	–	–	–	–
Nettersheim	a	1	–	1	–	–	–	–	–
	b	1	–	1	–	–	–	–	–
	c	–	–	–	–	–	–	–	–
	d	–	–	–	–	–	–	–	–
Schleiden, Stadt	a	5	4	1	–	5	–	1	4
	b	2	2	–	–	2	–	–	2
	c	3	2	1	–	3	–	1	2
	d	–	–	–	–	–	–	–	–
Weilerswist	a	6	3	3	–	5	–	–	5
	b	2	1	1	–	1	–	–	1
	c	3	1	2	–	2	–	–	2
	d	1	1	–	–	2	–	–	2
Zülpich, Stadt	a	9	3	5	1	4	–	2	2
	b	2	1	–	1	1	–	–	1
	c	7	2	5	–	3	–	2	1
	d	–	–	–	–	–	–	–	–
Kreis Heinsberg	a	100	77	18	5	91	1	15	75
	b	73	55	13	5	65	–	10	55
	c	22	17	5	–	21	1	3	17
	d	5	5	–	–	5	–	2	3
Erkelenz, Stadt	a	14	13	1	–	16	–	4	12
	b	6	5	1	–	6	–	–	6
	c	4	4	–	–	6	–	2	4
	d	4	4	–	–	4	–	2	2
Gangelt	a	2	2	–	–	2	–	–	2
	b	2	2	–	–	2	–	–	2
	c	–	–	–	–	–	–	–	–
	d	–	–	–	–	–	–	–	–
Geilenkirchen, Stadt	a	17	9	7	1	10	–	1	9
	b	12	5	6	1	5	–	1	4
	c	5	4	1	–	5	–	–	5
	d	–	–	–	–	–	–	–	–
Heinsberg, Stadt	a	21	15	4	2	20	–	6	14
	b	16	13	1	2	18	–	6	12
	c	5	2	3	–	2	–	–	2
	d	–	–	–	–	–	–	–	–
Hückelhoven, Stadt	a	16	14	2	–	17	1	2	14
	b	11	10	1	–	12	–	1	11
	c	4	3	1	–	4	1	1	2
	d	1	1	–	–	1	–	–	1

Noch: 13. Straßenverkehrsunfälle und verunglückte Personen im Januar 2011 nach Gemeinden

Verwaltungsbezirk a = Zusammen b = innerhalb von Ortschaften c = außerhalb von Ortschaften d = auf Bundesautobahnen		Straßenverkehrsunfälle				Verunglückte			
		insgesamt	davon			insgesamt	davon		
			mit Personen- schaden	mit schwer- wiegendem Sachschaden (i. e. S.)	sonstige Unfälle unter dem Ein- fluss berau- schender Mittel		Getötete	Schwer-	Leicht-
								verletzte	
Noch: Kreis Heinsberg									
Selfkant	a	2	2	–	–	2	–	–	2
	b	2	2	–	–	2	–	–	2
	c	–	–	–	–	–	–	–	–
	d	–	–	–	–	–	–	–	–
Übach-Palenberg, Stadt	a	11	7	3	1	8	–	–	8
	b	11	7	3	1	8	–	–	8
	c	–	–	–	–	–	–	–	–
	d	–	–	–	–	–	–	–	–
Waldfeucht	a	2	2	–	–	2	–	–	2
	b	1	1	–	–	1	–	–	1
	c	1	1	–	–	1	–	–	1
	d	–	–	–	–	–	–	–	–
Wassenberg, Stadt	a	8	6	1	1	7	–	1	6
	b	7	5	1	1	6	–	1	5
	c	1	1	–	–	1	–	–	1
	d	–	–	–	–	–	–	–	–
Wegberg, Stadt	a	7	7	–	–	7	–	1	6
	b	5	5	–	–	5	–	1	4
	c	2	2	–	–	2	–	–	2
	d	–	–	–	–	–	–	–	–
Oberbergischer Kreis	a	99	62	32	5	87	–	22	65
	b	40	26	12	2	37	–	6	31
	c	51	33	15	3	46	–	16	30
	d	8	3	5	–	4	–	–	4
Bergneustadt, Stadt	a	5	4	–	1	4	–	1	3
	b	2	2	–	–	2	–	–	2
	c	3	2	–	1	2	–	1	1
	d	–	–	–	–	–	–	–	–
Engelskirchen	a	3	1	1	1	1	–	–	1
	b	–	–	–	–	–	–	–	–
	c	2	–	1	1	–	–	–	–
	d	1	1	–	–	1	–	–	1
Gummersbach, Stadt	a	19	17	2	–	29	–	4	25
	b	13	12	1	–	21	–	3	18
	c	6	5	1	–	8	–	1	7
	d	–	–	–	–	–	–	–	–
Hückeswagen, Stadt	a	3	2	1	–	2	–	2	–
	b	2	1	1	–	1	–	1	–
	c	1	1	–	–	1	–	1	–
	d	–	–	–	–	–	–	–	–
Lindlar	a	11	7	4	–	8	–	4	4
	b	2	1	1	–	1	–	–	1
	c	9	6	3	–	7	–	4	3
	d	–	–	–	–	–	–	–	–
Marienheide	a	6	4	2	–	7	–	1	6
	b	1	–	1	–	–	–	–	–
	c	5	4	1	–	7	–	1	6
	d	–	–	–	–	–	–	–	–
Morsbach	a	1	1	–	–	1	–	1	–
	b	–	–	–	–	–	–	–	–
	c	1	1	–	–	1	–	1	–
	d	–	–	–	–	–	–	–	–

Noch: 13. Straßenverkehrsunfälle und verunglückte Personen im Januar 2011 nach Gemeinden

Verwaltungsbezirk a = Zusammen b = innerhalb von Ortschaften c = außerhalb von Ortschaften d = auf Bundesautobahnen		Straßenverkehrsunfälle				Verunglückte			
		insgesamt	davon			insgesamt	davon		
			mit Personen- schaden	mit schwer- wiegendem Sachschaden (i. e. S.)	sonstige Unfälle unter dem Ein- fluss berau- schender Mittel		Getötete	Schwer-	Leicht-
								verletzte	
Noch: Oberbergischer Kreis									
Nümbrecht	a	6	4	2	—	7	—	2	5
	b	3	1	2	—	2	—	—	2
	c	3	3	—	—	5	—	2	3
	d	—	—	—	—	—	—	—	—
Radevormwald, Stadt	a	14	5	9	—	8	—	4	4
	b	8	2	6	—	3	—	1	2
	c	6	3	3	—	5	—	3	2
	d	—	—	—	—	—	—	—	—
Reichshof	a	13	5	8	—	6	—	2	4
	b	2	2	—	—	2	—	1	1
	c	5	1	4	—	1	—	1	—
	d	6	2	4	—	3	—	—	3
Waldbröl, Stadt	a	8	5	—	3	7	—	—	7
	b	4	2	—	2	2	—	—	2
	c	4	3	—	1	5	—	—	5
	d	—	—	—	—	—	—	—	—
Wiehl, Stadt	a	3	1	2	—	1	—	1	—
	b	—	—	—	—	—	—	—	—
	c	2	1	1	—	1	—	1	—
	d	1	—	1	—	—	—	—	—
Wipperfürth, Stadt	a	7	6	1	—	6	—	—	6
	b	3	3	—	—	3	—	—	3
	c	4	3	1	—	3	—	—	3
	d	—	—	—	—	—	—	—	—
Rheinisch-Bergischer Kreis	a	76	52	17	7	62	—	10	52
	b	48	34	9	5	40	—	7	33
	c	16	11	4	1	12	—	3	9
	d	12	7	4	1	10	—	—	10
Bergisch Gladbach, Stadt	a	33	21	8	4	27	—	5	22
	b	26	18	5	3	22	—	5	17
	c	3	1	1	1	2	—	—	2
	d	4	2	2	—	3	—	—	3
Burscheid, Stadt	a	7	4	3	—	4	—	2	2
	b	3	3	—	—	3	—	1	2
	c	2	1	1	—	1	—	1	—
	d	2	—	2	—	—	—	—	—
Kürten	a	2	2	—	—	2	—	1	1
	b	1	1	—	—	1	—	—	1
	c	1	1	—	—	1	—	1	—
	d	—	—	—	—	—	—	—	—
Leichlingen (Rheinland), Stadt	a	1	—	1	—	—	—	—	—
	b	1	—	1	—	—	—	—	—
	c	—	—	—	—	—	—	—	—
	d	—	—	—	—	—	—	—	—
Odenthal	a	6	4	1	1	4	—	1	3
	b	4	2	1	1	2	—	—	2
	c	2	2	—	—	2	—	1	1
	d	—	—	—	—	—	—	—	—
Overath, Stadt	a	7	6	—	1	7	—	—	7
	b	1	1	—	—	1	—	—	1
	c	3	3	—	—	3	—	—	3
	d	3	2	—	1	3	—	—	3

Noch: 13. Straßenverkehrsunfälle und verunglückte Personen im Januar 2011 nach Gemeinden

Verwaltungsbezirk a = Zusammen b = innerhalb von Ortschaften c = außerhalb von Ortschaften d = auf Bundesautobahnen		Straßenverkehrsunfälle				Verunglückte			
		insgesamt	davon			insgesamt	davon		
			mit Personen- schaden	mit schwer- wiegendem Sachschaden (i. e. S.)	sonstige Unfälle unter dem Ein- fluss berau- schender Mittel		Getötete	Schwer-	Leicht-
								verletzte	
Noch: Rhein.-Bergischer Kreis									
Rösrath, Stadt	a	6	5	1	—	6	—	—	6
	b	4	3	1	—	4	—	—	4
	c	1	1	—	—	1	—	—	1
	d	1	1	—	—	1	—	—	1
Wermelskirchen, Stadt	a	14	10	3	1	12	—	1	11
	b	8	6	1	1	7	—	1	6
	c	4	2	2	—	2	—	—	2
	d	2	2	—	—	3	—	—	3
Rhein-Sieg-Kreis	a	146	102	35	9	124	1	18	105
	b	83	58	18	7	63	—	5	58
	c	48	35	11	2	46	1	10	35
	d	15	9	6	—	15	—	3	12
Alfter	a	4	2	1	1	2	—	—	2
	b	3	2	—	1	2	—	—	2
	c	1	—	1	—	—	—	—	—
	d	—	—	—	—	—	—	—	—
Bad Honnef, Stadt	a	10	7	2	1	7	—	1	6
	b	7	6	—	1	6	—	1	5
	c	2	1	1	—	1	—	—	1
	d	1	—	1	—	—	—	—	—
Bornheim, Stadt	a	15	11	4	—	13	1	1	11
	b	10	6	4	—	6	—	—	6
	c	4	4	—	—	5	1	1	3
	d	1	1	—	—	2	—	—	2
Eitorf	a	3	3	—	—	3	—	—	3
	b	3	3	—	—	3	—	—	3
	c	—	—	—	—	—	—	—	—
	d	—	—	—	—	—	—	—	—
Hennef (Sieg), Stadt	a	15	10	5	—	15	—	—	15
	b	6	5	1	—	9	—	—	9
	c	6	4	2	—	5	—	—	5
	d	3	1	2	—	1	—	—	1
Königswinter, Stadt	a	10	6	3	1	6	—	2	4
	b	6	4	2	—	4	—	1	3
	c	4	2	1	1	2	—	1	1
	d	—	—	—	—	—	—	—	—
Lohmar, Stadt	a	5	3	1	1	4	—	1	3
	b	3	1	1	1	1	—	1	—
	c	2	2	—	—	3	—	—	3
	d	—	—	—	—	—	—	—	—
Meckenheim, Stadt	a	5	2	3	—	2	—	—	2
	b	3	1	2	—	1	—	—	1
	c	1	1	—	—	1	—	—	1
	d	1	—	1	—	—	—	—	—
Much	a	—	—	—	—	—	—	—	—
	b	—	—	—	—	—	—	—	—
	c	—	—	—	—	—	—	—	—
	d	—	—	—	—	—	—	—	—
Neunkirchen-Seelscheid	a	4	3	—	1	4	—	—	4
	b	2	1	—	1	1	—	—	1
	c	2	2	—	—	3	—	—	3
	d	—	—	—	—	—	—	—	—

Noch: 13. Straßenverkehrsunfälle und verunglückte Personen im Januar 2011 nach Gemeinden

Verwaltungsbezirk a = Zusammen b = innerhalb von Ortschaften c = außerhalb von Ortschaften d = auf Bundesautobahnen		Straßenverkehrsunfälle				Verunglückte			
		insgesamt	davon			insgesamt	davon		
			mit Personen- schaden	mit schwer- wiegendem Sachschaden (i. e. S.)	sonstige Unfälle unter dem Ein- fluss berau- schender Mittel		Getötete	Schwer-	Leicht-
Noch: Rhein-Sieg-Kreis									
Niederkassel, Stadt	a	3	3	—	—	3	—	—	3
	b	3	3	—	—	3	—	—	3
	c	—	—	—	—	—	—	—	—
	d	—	—	—	—	—	—	—	—
Rheinbach, Stadt	a	11	7	3	1	11	—	4	7
	b	3	2	1	—	2	—	—	2
	c	7	4	2	1	6	—	2	4
	d	1	1	—	—	3	—	2	1
Ruppichteroth	a	—	—	—	—	—	—	—	—
	b	—	—	—	—	—	—	—	—
	c	—	—	—	—	—	—	—	—
	d	—	—	—	—	—	—	—	—
Sankt Augustin, Stadt	a	15	11	3	1	13	—	3	10
	b	8	4	3	1	4	—	—	4
	c	4	4	—	—	4	—	2	2
	d	3	3	—	—	5	—	1	4
Siegburg, Stadt	a	11	8	2	1	8	—	2	6
	b	10	8	1	1	8	—	2	6
	c	—	—	—	—	—	—	—	—
	d	1	—	1	—	—	—	—	—
Swisttal	a	9	7	2	—	11	—	4	7
	b	1	1	—	—	1	—	—	1
	c	6	4	2	—	8	—	4	4
	d	2	2	—	—	2	—	—	2
Troisdorf, Stadt	a	17	12	4	1	14	—	—	14
	b	12	8	3	1	9	—	—	9
	c	3	3	—	—	3	—	—	3
	d	2	1	1	—	2	—	—	2
Wachtberg	a	4	3	1	—	3	—	—	3
	b	2	2	—	—	2	—	—	2
	c	2	1	1	—	1	—	—	1
	d	—	—	—	—	—	—	—	—
Windeck	a	5	4	1	—	5	—	—	5
	b	1	1	—	—	1	—	—	1
	c	4	3	1	—	4	—	—	4
	d	—	—	—	—	—	—	—	—
Regierungsbezirk Köln	a	1 405	1 008	340	57	1 284	8	198	1 078
	b	963	719	197	47	873	3	121	749
	c	272	193	70	9	268	4	57	207
	d	170	96	73	1	143	1	20	122
Kreisfreie Städte Bottrop	a	26	13	13	—	18	—	8	10
	b	22	11	11	—	16	—	7	9
	c	4	2	2	—	2	—	1	1
	d	—	—	—	—	—	—	—	—
Gelsenkirchen	a	68	52	14	2	68	—	12	56
	b	56	44	10	2	57	—	8	49
	c	9	7	2	—	10	—	4	6
	d	3	1	2	—	1	—	—	1
Münster	a	100	74	22	4	91	—	14	77
	b	82	62	17	3	69	—	10	59
	c	10	7	2	1	15	—	3	12
	d	8	5	3	—	7	—	1	6

Noch: 13. Straßenverkehrsunfälle und verunglückte Personen im Januar 2011 nach Gemeinden

Verwaltungsbezirk a = Zusammen b = innerhalb von Ortschaften c = außerhalb von Ortschaften d = auf Bundesautobahnen		Straßenverkehrsunfälle				Verunglückte			
		insgesamt	davon			insgesamt	davon		
			mit Personen- schaden	mit schwer- wiegendem Sachschaden (i. e. S.)	sonstige Unfälle unter dem Ein- fluss berau- schender Mittel		Getötete	Schwer-	Leicht-
								verletzte	
Kreis Borken	a	104	82	19	3	100	–	26	74
	b	45	35	9	1	38	–	9	29
	c	59	47	10	2	62	–	17	45
	d	–	–	–	–	–	–	–	–
Ahaus, Stadt	a	12	10	1	1	13	–	3	10
	b	3	2	–	1	2	–	–	2
	c	9	8	1	–	11	–	3	8
	d	–	–	–	–	–	–	–	–
Bocholt, Stadt	a	20	17	3	–	17	–	5	12
	b	14	12	2	–	12	–	2	10
	c	6	5	1	–	5	–	3	2
	d	–	–	–	–	–	–	–	–
Borken, Stadt	a	18	14	3	1	16	–	2	14
	b	7	7	–	–	7	–	–	7
	c	11	7	3	1	9	–	2	7
	d	–	–	–	–	–	–	–	–
Gescher, Stadt	a	6	5	1	–	6	–	2	4
	b	2	2	–	–	2	–	–	2
	c	4	3	1	–	4	–	2	2
	d	–	–	–	–	–	–	–	–
Gronau (Westfalen), Stadt	a	13	8	5	–	9	–	3	6
	b	10	6	4	–	7	–	3	4
	c	3	2	1	–	2	–	–	2
	d	–	–	–	–	–	–	–	–
Heek	a	1	1	–	–	1	–	–	1
	b	–	–	–	–	–	–	–	–
	c	1	1	–	–	1	–	–	1
	d	–	–	–	–	–	–	–	–
Heiden	a	1	1	–	–	3	–	1	2
	b	–	–	–	–	–	–	–	–
	c	1	1	–	–	3	–	1	2
	d	–	–	–	–	–	–	–	–
Isselburg, Stadt	a	4	2	2	–	6	–	3	3
	b	1	1	–	–	3	–	3	–
	c	3	1	2	–	3	–	–	3
	d	–	–	–	–	–	–	–	–
Legden	a	1	–	1	–	–	–	–	–
	b	1	–	1	–	–	–	–	–
	c	–	–	–	–	–	–	–	–
	d	–	–	–	–	–	–	–	–
Raesfeld	a	3	2	1	–	4	–	–	4
	b	1	–	1	–	–	–	–	–
	c	2	2	–	–	4	–	–	4
	d	–	–	–	–	–	–	–	–
Reken	a	2	2	–	–	2	–	1	1
	b	–	–	–	–	–	–	–	–
	c	2	2	–	–	2	–	1	1
	d	–	–	–	–	–	–	–	–

Noch: 13. Straßenverkehrsunfälle und verunglückte Personen im Januar 2011 nach Gemeinden

Verwaltungsbezirk a = Zusammen b = innerhalb von Ortschaften c = außerhalb von Ortschaften d = auf Bundesautobahnen		Straßenverkehrsunfälle				Verunglückte			
		insgesamt	davon			insgesamt	davon		
			mit Personen- schaden	mit schwer- wiegendem Sachschaden (i. e. S.)	sonstige Unfälle unter dem Ein- fluss berau- schender Mittel		Getötete	Schwer-	Leicht-
								verletzte	
Noch: Kreis Borken									
Rhede, Stadt	a	8	7	1	–	7	–	1	6
	b	2	1	1	–	1	–	–	1
	c	6	6	–	–	6	–	1	5
	d	–	–	–	–	–	–	–	–
Schöppingen	a	–	–	–	–	–	–	–	–
	b	–	–	–	–	–	–	–	–
	c	–	–	–	–	–	–	–	–
	d	–	–	–	–	–	–	–	–
Stadtlöhn, Stadt	a	6	4	1	1	6	–	2	4
	b	1	1	–	–	1	–	1	–
	c	5	3	1	1	5	–	1	4
	d	–	–	–	–	–	–	–	–
Südlohn	a	–	–	–	–	–	–	–	–
	b	–	–	–	–	–	–	–	–
	c	–	–	–	–	–	–	–	–
	d	–	–	–	–	–	–	–	–
Velen	a	4	4	–	–	5	–	3	2
	b	1	1	–	–	1	–	–	1
	c	3	3	–	–	4	–	3	1
	d	–	–	–	–	–	–	–	–
Vreden, Stadt	a	5	5	–	–	5	–	–	5
	b	2	2	–	–	2	–	–	2
	c	3	3	–	–	3	–	–	3
	d	–	–	–	–	–	–	–	–
Kreis Coesfeld	a	68	51	14	3	57	1	10	46
	b	39	28	8	3	29	–	3	26
	c	27	21	6	–	24	1	4	19
	d	2	2	–	–	4	–	3	1
Ascheberg	a	5	4	1	–	4	–	–	4
	b	2	1	1	–	1	–	–	1
	c	3	3	–	–	3	–	–	3
	d	–	–	–	–	–	–	–	–
Billerbeck, Stadt	a	3	2	1	–	2	–	–	2
	b	1	1	–	–	1	–	–	1
	c	2	1	1	–	1	–	–	1
	d	–	–	–	–	–	–	–	–
Coesfeld, Stadt	a	8	5	2	1	6	–	1	5
	b	4	2	1	1	2	–	–	2
	c	4	3	1	–	4	–	1	3
	d	–	–	–	–	–	–	–	–
Dülmen, Stadt	a	22	16	5	1	16	–	2	14
	b	14	9	4	1	9	–	2	7
	c	8	7	1	–	7	–	–	7
	d	–	–	–	–	–	–	–	–
Havixbeck	a	2	1	1	–	1	–	–	1
	b	2	1	1	–	1	–	–	1
	c	–	–	–	–	–	–	–	–
	d	–	–	–	–	–	–	–	–
Lüdinghausen, Stadt	a	7	5	1	1	7	–	1	6
	b	5	4	–	1	5	–	1	4
	c	2	1	1	–	2	–	–	2
	d	–	–	–	–	–	–	–	–

Noch: 13. Straßenverkehrsunfälle und verunglückte Personen im Januar 2011 nach Gemeinden

Verwaltungsbezirk a = Zusammen b = innerhalb von Ortschaften c = außerhalb von Ortschaften d = auf Bundesautobahnen		Straßenverkehrsunfälle				Verunglückte			
		insgesamt	davon			insgesamt	davon		
			mit Personen- schaden	mit schwer- wiegendem Sachschaden (i. e. S.)	sonstige Unfälle unter dem Ein- fluss berau- schender Mittel		Getötete	Schwer-	Leicht-
								verletzte	
Noch: Kreis Coesfeld									
Nordkirchen	a	1	1	–	–	1	–	1	–
	b	–	–	–	–	–	–	–	–
	c	1	1	–	–	1	–	1	–
	d	–	–	–	–	–	–	–	–
Nottuln	a	5	3	2	–	3	–	1	2
	b	2	2	–	–	2	–	–	2
	c	2	–	2	–	–	–	–	–
	d	1	1	–	–	1	–	1	–
Olfen, Stadt	a	3	2	1	–	2	–	–	2
	b	3	2	1	–	2	–	–	2
	c	–	–	–	–	–	–	–	–
	d	–	–	–	–	–	–	–	–
Rosendahl	a	5	5	–	–	6	–	2	4
	b	3	3	–	–	3	–	–	3
	c	2	2	–	–	3	–	2	1
	d	–	–	–	–	–	–	–	–
Senden	a	7	7	–	–	9	1	2	6
	b	3	3	–	–	3	–	–	3
	c	3	3	–	–	3	1	–	2
	d	1	1	–	–	3	–	2	1
Kreis Recklinghausen	a	145	92	44	9	122	1	28	93
	b	103	71	24	8	89	–	19	70
	c	18	15	2	1	26	1	8	17
	d	24	6	18	–	7	–	1	6
Castrop-Rauxel, Stadt	a	16	8	7	1	9	–	2	7
	b	9	7	1	1	8	–	2	6
	c	2	1	1	–	1	–	–	1
	d	5	–	5	–	–	–	–	–
Datteln, Stadt	a	6	4	2	–	4	–	2	2
	b	5	3	2	–	3	–	1	2
	c	1	1	–	–	1	–	1	–
	d	–	–	–	–	–	–	–	–
Dorsten, Stadt	a	18	10	6	2	15	1	2	12
	b	7	4	2	1	4	–	–	4
	c	8	6	1	1	11	1	2	8
	d	3	–	3	–	–	–	–	–
Gladbeck, Stadt	a	17	8	7	2	12	–	4	8
	b	14	7	5	2	8	–	3	5
	c	1	1	–	–	4	–	1	3
	d	2	–	2	–	–	–	–	–
Haltern am See, Stadt	a	5	4	1	–	6	–	–	6
	b	2	2	–	–	3	–	–	3
	c	1	1	–	–	2	–	–	2
	d	2	1	1	–	1	–	–	1
Herten, Stadt	a	9	8	1	–	8	–	3	5
	b	9	8	1	–	8	–	3	5
	c	–	–	–	–	–	–	–	–
	d	–	–	–	–	–	–	–	–
Marl, Stadt	a	14	9	4	1	11	–	2	9
	b	9	6	2	1	7	–	1	6
	c	2	2	–	–	3	–	1	2
	d	3	1	2	–	1	–	–	1

Noch: 13. Straßenverkehrsunfälle und verunglückte Personen im Januar 2011 nach Gemeinden

Verwaltungsbezirk a = Zusammen b = innerhalb von Ortschaften c = außerhalb von Ortschaften d = auf Bundesautobahnen		Straßenverkehrsunfälle				Verunglückte			
		insgesamt	davon			insgesamt	davon		
			mit Personen- schaden	mit schwer- wiegendem Sachschaden (i. e. S.)	sonstige Unfälle unter dem Ein- fluss berau- schender Mittel		Getötete	Schwer-	Leicht-
								verletzte	
Noch: Kreis Recklinghausen									
Oer-Erkenschwick, Stadt	a	11	9	2	—	11	—	4	7
	b	11	9	2	—	11	—	4	7
	c	—	—	—	—	—	—	—	—
	d	—	—	—	—	—	—	—	—
Recklinghausen, Stadt	a	42	26	13	3	40	—	6	34
	b	31	20	8	3	32	—	2	30
	c	2	2	—	—	3	—	3	—
	d	9	4	5	—	5	—	1	4
Waltrop, Stadt	a	7	6	1	—	6	—	3	3
	b	6	5	1	—	5	—	3	2
	c	1	1	—	—	1	—	—	1
	d	—	—	—	—	—	—	—	—
Kreis Steinfurt	a	120	85	29	6	116	2	19	95
	b	61	43	15	3	52	—	6	46
	c	55	40	12	3	61	2	13	46
	d	4	2	2	—	3	—	—	3
Altenberge	a	5	4	1	—	6	—	3	3
	b	—	—	—	—	—	—	—	—
	c	5	4	1	—	6	—	3	3
	d	—	—	—	—	—	—	—	—
Emsdetten, Stadt	a	12	7	4	1	14	—	4	10
	b	9	4	4	1	5	—	—	5
	c	3	3	—	—	9	—	4	5
	d	—	—	—	—	—	—	—	—
Greven, Stadt	a	15	11	3	1	13	—	1	12
	b	6	6	—	—	7	—	—	7
	c	9	5	3	1	6	—	1	5
	d	—	—	—	—	—	—	—	—
Hörstel, Stadt	a	4	3	1	—	8	—	—	8
	b	1	—	1	—	—	—	—	—
	c	2	2	—	—	7	—	—	7
	d	1	1	—	—	1	—	—	1
Hopsten	a	—	—	—	—	—	—	—	—
	b	—	—	—	—	—	—	—	—
	c	—	—	—	—	—	—	—	—
	d	—	—	—	—	—	—	—	—
Horstmar, Stadt	a	1	1	—	—	1	—	1	—
	b	—	—	—	—	—	—	—	—
	c	1	1	—	—	1	—	1	—
	d	—	—	—	—	—	—	—	—
Ibbenbüren, Stadt	a	15	11	2	2	16	—	3	13
	b	7	5	1	1	7	—	1	6
	c	7	5	1	1	7	—	2	5
	d	1	1	—	—	2	—	—	2
Ladbergen	a	1	1	—	—	1	—	—	1
	b	—	—	—	—	—	—	—	—
	c	1	1	—	—	1	—	—	1
	d	—	—	—	—	—	—	—	—
Laer	a	—	—	—	—	—	—	—	—
	b	—	—	—	—	—	—	—	—
	c	—	—	—	—	—	—	—	—
	d	—	—	—	—	—	—	—	—
Lengerich, Stadt	a	7	5	2	—	6	2	2	2
	b	4	2	2	—	3	—	1	2
	c	3	3	—	—	3	2	1	—
	d	—	—	—	—	—	—	—	—

Noch: 13. Straßenverkehrsunfälle und verunglückte Personen im Januar 2011 nach Gemeinden

Verwaltungsbezirk a = Zusammen b = innerhalb von Ortschaften c = außerhalb von Ortschaften d = auf Bundesautobahnen		Straßenverkehrsunfälle				Verunglückte			
		insgesamt	davon			insgesamt	davon		
			mit Personen- schaden	mit schwer- wiegendem Sachschaden (i. e. S.)	sonstige Unfälle unter dem Ein- fluss berau- schender Mittel		Getötete	Schwer-	Leicht-
								verletzte	
Noch: Kreis Steinfurt									
Lienen	a	–	–	–	–	–	–	–	–
	b	–	–	–	–	–	–	–	–
	c	–	–	–	–	–	–	–	–
	d	–	–	–	–	–	–	–	–
Lotte	a	8	2	6	–	2	–	–	2
	b	3	1	2	–	1	–	–	1
	c	3	1	2	–	1	–	–	1
	d	2	–	2	–	–	–	–	–
Metelen	a	2	1	1	–	1	–	–	1
	b	2	1	1	–	1	–	–	1
	c	–	–	–	–	–	–	–	–
	d	–	–	–	–	–	–	–	–
Mettingen	a	5	3	2	–	5	–	1	4
	b	4	3	1	–	5	–	1	4
	c	1	–	1	–	–	–	–	–
	d	–	–	–	–	–	–	–	–
Neuenkirchen	a	5	3	2	–	3	–	–	3
	b	2	1	1	–	1	–	–	1
	c	3	2	1	–	2	–	–	2
	d	–	–	–	–	–	–	–	–
Nordwalde	a	1	1	–	–	1	–	–	1
	b	–	–	–	–	–	–	–	–
	c	1	1	–	–	1	–	–	1
	d	–	–	–	–	–	–	–	–
Ochtrup, Stadt	a	1	–	1	–	–	–	–	–
	b	–	–	–	–	–	–	–	–
	c	1	–	1	–	–	–	–	–
	d	–	–	–	–	–	–	–	–
Recke	a	4	4	–	–	4	–	1	3
	b	2	2	–	–	2	–	1	1
	c	2	2	–	–	2	–	–	2
	d	–	–	–	–	–	–	–	–
Rheine, Stadt	a	19	15	2	2	19	–	1	18
	b	11	9	1	1	10	–	1	9
	c	8	6	1	1	9	–	–	9
	d	–	–	–	–	–	–	–	–
Saerbeck	a	3	2	1	–	3	–	–	3
	b	1	1	–	–	1	–	–	1
	c	2	1	1	–	2	–	–	2
	d	–	–	–	–	–	–	–	–
Steinfurt, Stadt	a	7	6	1	–	6	–	1	5
	b	6	5	1	–	5	–	1	4
	c	1	1	–	–	1	–	–	1
	d	–	–	–	–	–	–	–	–
Tecklenburg, Stadt	a	–	–	–	–	–	–	–	–
	b	–	–	–	–	–	–	–	–
	c	–	–	–	–	–	–	–	–
	d	–	–	–	–	–	–	–	–
Westerkappeln	a	3	3	–	–	4	–	–	4
	b	2	2	–	–	2	–	–	2
	c	1	1	–	–	2	–	–	2
	d	–	–	–	–	–	–	–	–
Wettringen	a	2	2	–	–	3	–	1	2
	b	1	1	–	–	2	–	–	2
	c	1	1	–	–	1	–	1	–
	d	–	–	–	–	–	–	–	–

Noch: 13. Straßenverkehrsunfälle und verunglückte Personen im Januar 2011 nach Gemeinden

Verwaltungsbezirk a = Zusammen b = innerhalb von Ortschaften c = außerhalb von Ortschaften d = auf Bundesautobahnen		Straßenverkehrsunfälle				Verunglückte			
		insgesamt	davon			insgesamt	davon		
			mit Personen- schaden	mit schwer- wiegendem Sachschaden (i. e. S.)	sonstige Unfälle unter dem Ein- fluss berau- schender Mittel		Getötete	Schwer-	Leicht-
Kreis Warendorf	a	92	66	20	6	74	2	21	51
	b	51	34	11	6	34	–	11	23
	c	34	30	4	–	35	2	9	24
	d	7	2	5	–	5	–	1	4
Ahlen, Stadt	a	14	12	1	1	13	–	3	10
	b	10	8	1	1	8	–	2	6
	c	4	4	–	–	5	–	1	4
	d	–	–	–	–	–	–	–	–
Beckum, Stadt	a	16	9	6	1	9	–	4	5
	b	11	8	2	1	8	–	4	4
	c	1	1	–	–	1	–	–	1
	d	4	–	4	–	–	–	–	–
Beelen	a	1	1	–	–	1	–	1	–
	b	1	1	–	–	1	–	1	–
	c	–	–	–	–	–	–	–	–
	d	–	–	–	–	–	–	–	–
Drensteinfurt, Stadt	a	8	6	1	1	6	–	1	5
	b	3	1	1	1	1	–	–	1
	c	5	5	–	–	5	–	1	4
	d	–	–	–	–	–	–	–	–
Ennigerloh, Stadt	a	6	4	1	1	4	–	1	3
	b	3	1	1	1	1	–	1	–
	c	3	3	–	–	3	–	–	3
	d	–	–	–	–	–	–	–	–
Everswinkel	a	5	5	–	–	7	–	1	6
	b	3	3	–	–	3	–	1	2
	c	2	2	–	–	4	–	–	4
	d	–	–	–	–	–	–	–	–
Oelde, Stadt	a	11	7	4	–	10	–	3	7
	b	6	4	2	–	4	–	1	3
	c	2	1	1	–	1	–	1	–
	d	3	2	1	–	5	–	1	4
Ostbevern	a	1	1	–	–	1	–	–	1
	b	1	1	–	–	1	–	–	1
	c	–	–	–	–	–	–	–	–
	d	–	–	–	–	–	–	–	–
Sassenberg, Stadt	a	3	3	–	–	3	–	2	1
	b	–	–	–	–	–	–	–	–
	c	3	3	–	–	3	–	2	1
	d	–	–	–	–	–	–	–	–
Sendenhorst, Stadt	a	3	3	–	–	3	–	1	2
	b	2	2	–	–	2	–	–	2
	c	1	1	–	–	1	–	1	–
	d	–	–	–	–	–	–	–	–
Telgte, Stadt	a	6	4	2	–	4	1	1	2
	b	2	2	–	–	2	–	1	1
	c	4	2	2	–	2	1	–	1
	d	–	–	–	–	–	–	–	–
Wadersloh	a	6	5	1	–	6	1	2	3
	b	–	–	–	–	–	–	–	–
	c	6	5	1	–	6	1	2	3
	d	–	–	–	–	–	–	–	–
Warendorf, Stadt	a	12	6	4	2	7	–	1	6
	b	9	3	4	2	3	–	–	3
	c	3	3	–	–	4	–	1	3
	d	–	–	–	–	–	–	–	–
Regierungsbezirk Münster	a	723	515	175	33	646	6	138	502
	b	459	328	105	26	384	–	73	311
	c	216	169	40	7	235	6	59	170
	d	48	18	30	–	27	–	6	21

Noch: 13. Straßenverkehrsunfälle und verunglückte Personen im Januar 2011 nach Gemeinden

Verwaltungsbezirk a = Zusammen b = innerhalb von Ortschaften c = außerhalb von Ortschaften d = auf Bundesautobahnen		Straßenverkehrsunfälle				Verunglückte				
		insgesamt	davon			insgesamt	davon			
			mit Personen- schaden	mit schwer- wiegendem Sachschaden (i. e. S.)	sonstige Unfälle unter dem Ein- fluss berau- schender Mittel		Getötete	Schwer-	Leicht-	
								verletzte		
Kreisfreie Stadt Bielefeld		a	98	68	26	4	97	2	23	72
	b	71	48	19	4	65	–	16	49	
	c	20	16	4	–	25	1	6	18	
	d	7	4	3	–	7	1	1	5	
Kreis Gütersloh		a	109	73	35	1	84	2	11	71
	b	69	46	22	1	49	2	4	43	
	c	40	27	13	–	35	–	7	28	
	d	–	–	–	–	–	–	–	–	
Borgholzhausen, Stadt	a	1	1	–	–	2	–	–	2	
	b	–	–	–	–	–	–	–	–	
	c	1	1	–	–	2	–	–	2	
	d	–	–	–	–	–	–	–	–	
Gütersloh, Stadt	a	36	24	12	–	24	–	1	23	
	b	29	20	9	–	20	–	–	20	
	c	7	4	3	–	4	–	1	3	
	d	–	–	–	–	–	–	–	–	
Halle (Westfalen), Stadt	a	5	2	3	–	2	–	–	2	
	b	2	1	1	–	1	–	–	1	
	c	3	1	2	–	1	–	–	1	
	d	–	–	–	–	–	–	–	–	
Harsewinkel, Stadt	a	7	3	4	–	4	–	–	4	
	b	6	2	4	–	3	–	–	3	
	c	1	1	–	–	1	–	–	1	
	d	–	–	–	–	–	–	–	–	
Herzebrock-Clarholz	a	6	3	3	–	3	–	1	2	
	b	2	–	2	–	–	–	–	–	
	c	4	3	1	–	3	–	1	2	
	d	–	–	–	–	–	–	–	–	
Langenberg	a	2	2	–	–	2	–	–	2	
	b	–	–	–	–	–	–	–	–	
	c	2	2	–	–	2	–	–	2	
	d	–	–	–	–	–	–	–	–	
Rheda-Wiedenbrück, Stadt	a	20	16	3	1	22	–	7	15	
	b	13	11	1	1	12	–	3	9	
	c	7	5	2	–	10	–	4	6	
	d	–	–	–	–	–	–	–	–	
Rietberg, Stadt	a	5	4	1	–	4	–	1	3	
	b	4	3	1	–	3	–	1	2	
	c	1	1	–	–	1	–	–	1	
	d	–	–	–	–	–	–	–	–	
Schloß Holte-Stuckenbrock, Stadt	a	6	2	4	–	2	–	–	2	
	b	5	2	3	–	2	–	–	2	
	c	1	–	1	–	–	–	–	–	
	d	–	–	–	–	–	–	–	–	
Steinhagen	a	3	2	1	–	2	–	–	2	
	b	–	–	–	–	–	–	–	–	
	c	3	2	1	–	2	–	–	2	
	d	–	–	–	–	–	–	–	–	
Verl	a	9	9	–	–	12	2	–	10	
	b	3	3	–	–	4	2	–	2	
	c	6	6	–	–	8	–	–	8	
	d	–	–	–	–	–	–	–	–	

Noch: 13. Straßenverkehrsunfälle und verunglückte Personen im Januar 2011 nach Gemeinden

Verwaltungsbezirk a = Zusammen b = innerhalb von Ortschaften c = außerhalb von Ortschaften d = auf Bundesautobahnen		Straßenverkehrsunfälle				Verunglückte			
		insgesamt	davon			insgesamt	davon		
			mit Personen- schaden	mit schwer- wiegendem Sachschaden (i. e. S.)	sonstige Unfälle unter dem Ein- fluss berau- schender Mittel		Getötete	Schwer-	Leicht-
								verletzte	
Noch: Kreis Gütersloh									
Versmold, Stadt	a	8	5	3	–	5	–	1	4
	b	5	4	1	–	4	–	–	4
	c	3	1	2	–	1	–	1	–
	d	–	–	–	–	–	–	–	–
Werther (Westfalen), Stadt	a	1	–	1	–	–	–	–	–
	b	–	–	–	–	–	–	–	–
	c	1	–	1	–	–	–	–	–
	d	–	–	–	–	–	–	–	–
Kreis Herford	a	82	54	21	7	63	1	9	53
	b	47	28	14	5	30	1	4	25
	c	31	23	6	2	30	–	3	27
	d	4	3	1	–	3	–	2	1
Bünde, Stadt	a	8	4	2	2	4	–	1	3
	b	4	2	2	–	2	–	–	2
	c	3	1	–	2	1	–	–	1
	d	1	1	–	–	1	–	1	–
Enger, Stadt	a	6	3	3	–	4	–	–	4
	b	3	1	2	–	1	–	–	1
	c	3	2	1	–	3	–	–	3
	d	–	–	–	–	–	–	–	–
Herford, Stadt	a	33	21	8	4	24	–	3	21
	b	23	12	7	4	14	–	2	12
	c	9	8	1	–	9	–	–	9
	d	1	1	–	–	1	–	1	–
Hiddenhausen	a	3	2	1	–	3	–	–	3
	b	–	–	–	–	–	–	–	–
	c	3	2	1	–	3	–	–	3
	d	–	–	–	–	–	–	–	–
Kirchlengern	a	7	5	2	–	5	–	–	5
	b	3	3	–	–	3	–	–	3
	c	4	2	2	–	2	–	–	2
	d	–	–	–	–	–	–	–	–
Löhne, Stadt	a	13	10	2	1	14	–	4	10
	b	9	6	2	1	6	–	2	4
	c	4	4	–	–	8	–	2	6
	d	–	–	–	–	–	–	–	–
Rödinghausen	a	–	–	–	–	–	–	–	–
	b	–	–	–	–	–	–	–	–
	c	–	–	–	–	–	–	–	–
	d	–	–	–	–	–	–	–	–
Spenge, Stadt	a	4	3	1	–	3	–	1	2
	b	–	–	–	–	–	–	–	–
	c	4	3	1	–	3	–	1	2
	d	–	–	–	–	–	–	–	–
Vlotho, Stadt	a	8	6	2	–	6	1	–	5
	b	5	4	1	–	4	1	–	3
	c	1	1	–	–	1	–	–	1
	d	2	1	1	–	1	–	–	1

Noch: 13. Straßenverkehrsunfälle und verunglückte Personen im Januar 2011 nach Gemeinden

Verwaltungsbezirk a = Zusammen b = innerhalb von Ortschaften c = außerhalb von Ortschaften d = auf Bundesautobahnen		Straßenverkehrsunfälle				Verunglückte			
		insgesamt	davon			insgesamt	davon		
			mit Personen- schaden	mit schwer- wiegendem Sachschaden (i. e. S.)	sonstige Unfälle unter dem Ein- fluss berau- schender Mittel		Getötete	Schwer-	Leicht-
Kreis Höxter	a	37	25	11	1	32	–	8	24
	b	16	9	6	1	9	–	2	7
	c	21	16	5	–	23	–	6	17
	d	–	–	–	–	–	–	–	–
Bad Driburg, Stadt	a	3	2	1	–	3	–	–	3
	b	2	1	1	–	1	–	–	1
	c	1	1	–	–	2	–	–	2
	d	–	–	–	–	–	–	–	–
Beverungen, Stadt	a	4	3	1	–	3	–	–	3
	b	2	1	1	–	1	–	–	1
	c	2	2	–	–	2	–	–	2
	d	–	–	–	–	–	–	–	–
Borgentreich, Stadt	a	1	1	–	–	1	–	–	1
	b	–	–	–	–	–	–	–	–
	c	1	1	–	–	1	–	–	1
	d	–	–	–	–	–	–	–	–
Brakel, Stadt	a	2	1	1	–	1	–	–	1
	b	1	1	–	–	1	–	–	1
	c	1	–	1	–	–	–	–	–
	d	–	–	–	–	–	–	–	–
Höxter, Stadt	a	9	7	2	–	8	–	4	4
	b	4	4	–	–	4	–	2	2
	c	5	3	2	–	4	–	2	2
	d	–	–	–	–	–	–	–	–
Marienmünster, Stadt	a	2	1	1	–	1	–	1	–
	b	–	–	–	–	–	–	–	–
	c	2	1	1	–	1	–	1	–
	d	–	–	–	–	–	–	–	–
Nieheim, Stadt	a	1	1	–	–	1	–	1	–
	b	–	–	–	–	–	–	–	–
	c	1	1	–	–	1	–	1	–
	d	–	–	–	–	–	–	–	–
Steinheim, Stadt	a	6	4	2	–	6	–	2	4
	b	1	–	1	–	–	–	–	–
	c	5	4	1	–	6	–	2	4
	d	–	–	–	–	–	–	–	–
Warburg, Stadt	a	9	5	3	1	8	–	–	8
	b	6	2	3	1	2	–	–	2
	c	3	3	–	–	6	–	–	6
	d	–	–	–	–	–	–	–	–
Willebadessen, Stadt	a	–	–	–	–	–	–	–	–
	b	–	–	–	–	–	–	–	–
	c	–	–	–	–	–	–	–	–
	d	–	–	–	–	–	–	–	–
Kreis Lippe	a	69	36	31	2	45	1	7	37
	b	33	21	11	1	25	–	2	23
	c	36	15	20	1	20	1	5	14
	d	–	–	–	–	–	–	–	–
Augustdorf	a	–	–	–	–	–	–	–	–
	b	–	–	–	–	–	–	–	–
	c	–	–	–	–	–	–	–	–
	d	–	–	–	–	–	–	–	–
Bad Salzufen, Stadt	a	12	6	6	–	8	–	1	7
	b	6	4	2	–	5	–	1	4
	c	6	2	4	–	3	–	–	3
	d	–	–	–	–	–	–	–	–

Noch: 13. Straßenverkehrsunfälle und verunglückte Personen im Januar 2011 nach Gemeinden

Verwaltungsbezirk a = Zusammen b = innerhalb von Ortschaften c = außerhalb von Ortschaften d = auf Bundesautobahnen		Straßenverkehrsunfälle				Verunglückte			
		insgesamt	davon			insgesamt	davon		
			mit Personen- schaden	mit schwer- wiegendem Sachschaden (i. e. S.)	sonstige Unfälle unter dem Ein- fluss berau- schender Mittel		Getötete	Schwer-	Leicht-
								verletzte	
Noch: Kreis Lippe									
Barntrop, Stadt	a	3	1	2	–	1	–	–	1
	b	–	–	–	–	–	–	–	–
	c	3	1	2	–	1	–	–	1
	d	–	–	–	–	–	–	–	–
Blomberg, Stadt	a	7	3	4	–	4	–	–	4
	b	2	1	1	–	1	–	–	1
	c	5	2	3	–	3	–	–	3
	d	–	–	–	–	–	–	–	–
Detmold, Stadt	a	14	7	6	1	10	–	1	9
	b	10	6	3	1	9	–	1	8
	c	4	1	3	–	1	–	–	1
	d	–	–	–	–	–	–	–	–
Dörentrup	a	2	2	–	–	2	–	1	1
	b	1	1	–	–	1	–	–	1
	c	1	1	–	–	1	–	1	–
	d	–	–	–	–	–	–	–	–
Extertal	a	1	–	1	–	–	–	–	–
	b	–	–	–	–	–	–	–	–
	c	1	–	1	–	–	–	–	–
	d	–	–	–	–	–	–	–	–
Horn-Bad Meinberg, Stadt	a	4	3	1	–	3	–	1	2
	b	1	1	–	–	1	–	–	1
	c	3	2	1	–	2	–	1	1
	d	–	–	–	–	–	–	–	–
Kalletal	a	2	2	–	–	2	1	–	1
	b	1	1	–	–	1	–	–	1
	c	1	1	–	–	1	1	–	–
	d	–	–	–	–	–	–	–	–
Lage, Stadt	a	5	2	2	1	4	–	1	3
	b	3	1	2	–	1	–	–	1
	c	2	1	–	1	3	–	1	2
	d	–	–	–	–	–	–	–	–
Lemgo, Stadt	a	12	5	7	–	5	–	–	5
	b	6	4	2	–	4	–	–	4
	c	6	1	5	–	1	–	–	1
	d	–	–	–	–	–	–	–	–
Leopoldshöhe	a	1	1	–	–	1	–	–	1
	b	1	1	–	–	1	–	–	1
	c	–	–	–	–	–	–	–	–
	d	–	–	–	–	–	–	–	–
Lügde, Stadt	a	2	1	1	–	1	–	–	1
	b	2	1	1	–	1	–	–	1
	c	–	–	–	–	–	–	–	–
	d	–	–	–	–	–	–	–	–
Oerlinghausen, Stadt	a	–	–	–	–	–	–	–	–
	b	–	–	–	–	–	–	–	–
	c	–	–	–	–	–	–	–	–
	d	–	–	–	–	–	–	–	–
Schieder-Schwalenberg, Stadt	a	2	2	–	–	2	–	1	1
	b	–	–	–	–	–	–	–	–
	c	2	2	–	–	2	–	1	1
	d	–	–	–	–	–	–	–	–
Schlangen	a	2	1	1	–	2	–	1	1
	b	–	–	–	–	–	–	–	–
	c	2	1	1	–	2	–	1	1
	d	–	–	–	–	–	–	–	–

Noch: 13. Straßenverkehrsunfälle und verunglückte Personen im Januar 2011 nach Gemeinden

Verwaltungsbezirk a = Zusammen b = innerhalb von Ortschaften c = außerhalb von Ortschaften d = auf Bundesautobahnen		Straßenverkehrsunfälle				Verunglückte			
		insgesamt	davon			insgesamt	davon		
			mit Personen- schaden	mit schwer- wiegendem Sachschaden (i. e. S.)	sonstige Unfälle unter dem Ein- fluss berau- schender Mittel		Getötete	Schwer-	Leicht-
Kreis Minden-Lübbecke	a	104	70	29	5	95	1	20	74
	b	65	42	18	5	54	–	7	47
	c	36	26	10	–	39	1	13	25
	d	3	2	1	–	2	–	–	2
Bad Oeynhausen, Stadt	a	21	12	8	1	14	–	1	13
	b	15	10	4	1	12	–	–	12
	c	5	2	3	–	2	–	1	1
	d	1	–	1	–	–	–	–	–
Espelkamp, Stadt	a	10	9	–	1	15	–	8	7
	b	4	3	–	1	6	–	2	4
	c	6	6	–	–	9	–	6	3
	d	–	–	–	–	–	–	–	–
Hille	a	3	1	2	–	1	–	–	1
	b	–	–	–	–	–	–	–	–
	c	3	1	2	–	1	–	–	1
	d	–	–	–	–	–	–	–	–
Hüllhorst	a	1	1	–	–	2	–	–	2
	b	1	1	–	–	2	–	–	2
	c	–	–	–	–	–	–	–	–
	d	–	–	–	–	–	–	–	–
Lübbecke, Stadt	a	10	7	3	–	7	–	–	7
	b	8	5	3	–	5	–	–	5
	c	2	2	–	–	2	–	–	2
	d	–	–	–	–	–	–	–	–
Minden, Stadt	a	24	17	5	2	26	–	5	21
	b	20	13	5	2	16	–	2	14
	c	4	4	–	–	10	–	3	7
	d	–	–	–	–	–	–	–	–
Petershagen, Stadt	a	11	7	4	–	9	1	1	7
	b	6	4	2	–	4	–	–	4
	c	5	3	2	–	5	1	1	3
	d	–	–	–	–	–	–	–	–
Porta Westfalica, Stadt	a	12	9	2	1	12	–	3	9
	b	6	3	2	1	6	–	2	4
	c	4	4	–	–	4	–	1	3
	d	2	2	–	–	2	–	–	2
Preußisch Oldendorf, Stadt	a	3	–	3	–	–	–	–	–
	b	1	–	1	–	–	–	–	–
	c	2	–	2	–	–	–	–	–
	d	–	–	–	–	–	–	–	–
Rahden, Stadt	a	4	3	1	–	3	–	1	2
	b	3	2	1	–	2	–	1	1
	c	1	1	–	–	1	–	–	1
	d	–	–	–	–	–	–	–	–
Stemwede	a	5	4	1	–	6	–	1	5
	b	1	1	–	–	1	–	–	1
	c	4	3	1	–	5	–	1	4
	d	–	–	–	–	–	–	–	–

Noch: 13. Straßenverkehrsunfälle und verunglückte Personen im Januar 2011 nach Gemeinden

Verwaltungsbezirk a = Zusammen b = innerhalb von Ortschaften c = außerhalb von Ortschaften d = auf Bundesautobahnen		Straßenverkehrsunfälle				Verunglückte			
		insgesamt	davon			insgesamt	davon		
			mit Personen- schaden	mit schwer- wiegendem Sachschaden (i. e. S.)	sonstige Unfälle unter dem Ein- fluss berau- schender Mittel		Getötete	Schwer-	Leicht-
								verletzte	
Kreis Paderborn	a	120	86	32	2	112	2	26	84
	b	61	47	13	1	54	–	12	42
	c	49	33	15	1	48	1	11	36
	d	10	6	4	–	10	1	3	6
Altenbeken	a	2	1	1	–	1	–	1	–
	b	2	1	1	–	1	–	1	–
	c	–	–	–	–	–	–	–	–
	d	–	–	–	–	–	–	–	–
Bad Lippspringe, Stadt	a	3	3	–	–	3	–	2	1
	b	3	3	–	–	3	–	2	1
	c	–	–	–	–	–	–	–	–
	d	–	–	–	–	–	–	–	–
Borchen	a	2	1	1	–	1	–	1	–
	b	1	–	1	–	–	–	–	–
	c	–	–	–	–	–	–	–	–
	d	1	1	–	–	1	–	1	–
Büren, Stadt	a	12	5	7	–	5	–	2	3
	b	3	1	2	–	1	–	–	1
	c	4	2	2	–	2	–	1	1
	d	5	2	3	–	2	–	1	1
Delbrück, Stadt	a	17	11	6	–	16	–	4	12
	b	6	6	–	–	7	–	1	6
	c	11	5	6	–	9	–	3	6
	d	–	–	–	–	–	–	–	–
Hövelhof	a	1	1	–	–	1	–	–	1
	b	1	1	–	–	1	–	–	1
	c	–	–	–	–	–	–	–	–
	d	–	–	–	–	–	–	–	–
Lichtenau, Stadt	a	2	1	1	–	1	–	–	1
	b	–	–	–	–	–	–	–	–
	c	2	1	1	–	1	–	–	1
	d	–	–	–	–	–	–	–	–
Paderborn, Stadt	a	62	48	12	2	59	–	9	50
	b	40	32	7	1	38	–	7	31
	c	22	16	5	1	21	–	2	19
	d	–	–	–	–	–	–	–	–
Salzkotten, Stadt	a	10	9	1	–	14	1	4	9
	b	3	2	1	–	2	–	–	2
	c	7	7	–	–	12	1	4	7
	d	–	–	–	–	–	–	–	–
Bad Wünnenberg, Stadt	a	9	6	3	–	11	1	3	7
	b	2	1	1	–	1	–	1	–
	c	3	2	1	–	3	–	1	2
	d	4	3	1	–	7	1	1	5
Regierungsbezirk Detmold	a	619	412	185	22	528	9	104	415
	b	362	241	103	18	286	3	47	236
	c	233	156	73	4	220	4	51	165
	d	24	15	9	–	22	2	6	14

Noch: 13. Straßenverkehrsunfälle und verunglückte Personen im Januar 2011 nach Gemeinden

Verwaltungsbezirk a = Zusammen b = innerhalb von Ortschaften c = außerhalb von Ortschaften d = auf Bundesautobahnen		Straßenverkehrsunfälle				Verunglückte			
		insgesamt	davon			insgesamt	davon		
			mit Personen- schaden	mit schwer- wiegendem Sachschaden (i. e. S.)	sonstige Unfälle unter dem Ein- fluss berau- schender Mittel		Getötete	Schwer-	Leicht-
Kreisfreie Städte									
Bochum	a	87	50	25	12	58	–	12	46
	b	79	46	21	12	54	–	12	42
	c	2	1	1	–	1	–	–	1
	d	6	3	3	–	3	–	–	3
Dortmund	a	174	125	44	5	149	–	25	124
	b	147	105	37	5	122	–	20	102
	c	13	12	1	–	17	–	1	16
	d	14	8	6	–	10	–	4	6
Hagen	a	53	30	18	5	38	–	12	26
	b	42	25	12	5	30	–	9	21
	c	3	2	1	–	4	–	–	4
	d	8	3	5	–	4	–	3	1
Hamm	a	40	24	11	5	29	–	9	20
	b	32	18	9	5	20	–	5	15
	c	5	5	–	–	7	–	3	4
	d	3	1	2	–	2	–	1	1
Herne	a	33	25	7	1	37	5	8	24
	b	30	23	6	1	35	5	6	24
	c	1	1	–	–	1	–	1	–
	d	2	1	1	–	1	–	1	–
Ennepe-Ruhr-Kreis	a	71	39	26	6	50	1	12	37
	b	53	32	15	6	42	–	10	32
	c	11	5	6	–	6	1	2	3
	d	7	2	5	–	2	–	–	2
Breckelfeld, Stadt	a	1	–	1	–	–	–	–	–
	b	–	–	–	–	–	–	–	–
	c	1	–	1	–	–	–	–	–
	d	–	–	–	–	–	–	–	–
Ennepetal, Stadt	a	3	2	1	–	3	–	2	1
	b	3	2	1	–	3	–	2	1
	c	–	–	–	–	–	–	–	–
	d	–	–	–	–	–	–	–	–
Gevelsberg, Stadt	a	10	3	5	2	3	–	–	3
	b	5	2	1	2	2	–	–	2
	c	3	1	2	–	1	–	–	1
	d	2	–	2	–	–	–	–	–
Hattingen, Stadt	a	6	2	3	1	3	–	–	3
	b	5	2	2	1	3	–	–	3
	c	1	–	1	–	–	–	–	–
	d	–	–	–	–	–	–	–	–
Herdecke, Stadt	a	2	1	1	–	1	–	–	1
	b	1	1	–	–	1	–	–	1
	c	1	–	1	–	–	–	–	–
	d	–	–	–	–	–	–	–	–
Schwelm, Stadt	a	13	7	4	2	11	1	7	3
	b	10	6	2	2	9	–	6	3
	c	2	1	1	–	2	1	1	–
	d	1	–	1	–	–	–	–	–
Sprockhövel, Stadt	a	12	8	3	1	9	–	1	8
	b	6	4	1	1	5	–	–	5
	c	2	2	–	–	2	–	1	1
	d	4	2	2	–	2	–	–	2

Noch: 13. Straßenverkehrsunfälle und verunglückte Personen im Januar 2011 nach Gemeinden

Verwaltungsbezirk a = Zusammen b = innerhalb von Ortschaften c = außerhalb von Ortschaften d = auf Bundesautobahnen		Straßenverkehrsunfälle				Verunglückte			
		insgesamt	davon			insgesamt	davon		
			mit Personen- schaden	mit schwer- wiegendem Sachschaden (i. e. S.)	sonstige Unfälle unter dem Ein- fluss berau- schender Mittel		Getötete	Schwer-	Leicht-
								verletzte	
Noch: Ennepe-Ruhr-Kreis									
Wetter (Ruhr), Stadt	a	5	4	1	—	5	—	1	4
	b	5	4	1	—	5	—	1	4
	c	—	—	—	—	—	—	—	—
	d	—	—	—	—	—	—	—	—
Witten, Stadt	a	19	12	7	—	15	—	1	14
	b	18	11	7	—	14	—	1	13
	c	1	1	—	—	1	—	—	1
	d	—	—	—	—	—	—	—	—
Hochsauerlandkreis	a	73	54	15	4	74	—	15	59
	b	42	30	9	3	37	—	5	32
	c	27	21	5	1	32	—	9	23
	d	4	3	1	—	5	—	1	4
Arnsberg, Stadt	a	17	14	3	—	18	—	3	15
	b	13	11	2	—	13	—	3	10
	c	2	1	1	—	1	—	—	1
	d	2	2	—	—	4	—	—	4
Bestwig	a	5	4	1	—	6	—	2	4
	b	4	3	1	—	4	—	—	4
	c	1	1	—	—	2	—	2	—
	d	—	—	—	—	—	—	—	—
Brilon, Stadt	a	10	8	1	1	12	—	2	10
	b	4	3	—	1	4	—	—	4
	c	6	5	1	—	8	—	2	6
	d	—	—	—	—	—	—	—	—
Eslohe (Sauerland)	a	1	1	—	—	1	—	—	1
	b	1	1	—	—	1	—	—	1
	c	—	—	—	—	—	—	—	—
	d	—	—	—	—	—	—	—	—
Hallenberg, Stadt	a	1	1	—	—	1	—	—	1
	b	—	—	—	—	—	—	—	—
	c	1	1	—	—	1	—	—	1
	d	—	—	—	—	—	—	—	—
Marsberg, Stadt	a	6	3	2	1	3	—	1	2
	b	4	1	2	1	1	—	—	1
	c	2	2	—	—	2	—	1	1
	d	—	—	—	—	—	—	—	—
Medebach, Stadt	a	1	1	—	—	2	—	—	2
	b	—	—	—	—	—	—	—	—
	c	1	1	—	—	2	—	—	2
	d	—	—	—	—	—	—	—	—
Meschede, Stadt	a	9	5	3	1	7	—	2	5
	b	4	2	2	—	3	—	—	3
	c	3	2	—	1	3	—	1	2
	d	2	1	1	—	1	—	1	—
Olsberg, Stadt	a	3	2	1	—	2	—	—	2
	b	2	2	—	—	2	—	—	2
	c	1	—	1	—	—	—	—	—
	d	—	—	—	—	—	—	—	—
Schmallenberg, Stadt	a	7	5	2	—	7	—	2	5
	b	3	2	1	—	2	—	1	1
	c	4	3	1	—	5	—	1	4
	d	—	—	—	—	—	—	—	—

Noch: 13. Straßenverkehrsunfälle und verunglückte Personen im Januar 2011 nach Gemeinden

Verwaltungsbezirk a = Zusammen b = innerhalb von Ortschaften c = außerhalb von Ortschaften d = auf Bundesautobahnen		Straßenverkehrsunfälle				Verunglückte			
		insgesamt	davon			insgesamt	davon		
			mit Personen- schaden	mit schwer- wiegendem Sachschaden (i. e. S.)	sonstige Unfälle unter dem Ein- fluss berau- schender Mittel		Getötete	Schwer-	Leicht-
								verletzte	
Noch: Hochsauerlandkreis									
Sundern (Sauerland), Stadt	a	9	7	1	1	10	–	2	8
	b	6	4	1	1	5	–	1	4
	c	3	3	–	–	5	–	1	4
	d	–	–	–	–	–	–	–	–
Winterberg, Stadt	a	4	3	1	–	5	–	1	4
	b	1	1	–	–	2	–	–	2
	c	3	2	1	–	3	–	1	2
	d	–	–	–	–	–	–	–	–
Märkischer Kreis	a	103	72	25	6	84	–	17	67
	b	70	51	14	5	57	–	11	46
	c	27	18	8	1	23	–	5	18
	d	6	3	3	–	4	–	1	3
Altena, Stadt	a	1	1	–	–	1	–	–	1
	b	1	1	–	–	1	–	–	1
	c	–	–	–	–	–	–	–	–
	d	–	–	–	–	–	–	–	–
Balve, Stadt	a	3	3	–	–	3	–	3	–
	b	1	1	–	–	1	–	1	–
	c	2	2	–	–	2	–	2	–
	d	–	–	–	–	–	–	–	–
Halver, Stadt	a	3	3	–	–	5	–	3	2
	b	1	1	–	–	1	–	–	1
	c	2	2	–	–	4	–	3	1
	d	–	–	–	–	–	–	–	–
Hemer, Stadt	a	7	3	3	1	3	–	–	3
	b	5	2	2	1	2	–	–	2
	c	2	1	1	–	1	–	–	1
	d	–	–	–	–	–	–	–	–
Herscheid	a	1	1	–	–	1	–	–	1
	b	–	–	–	–	–	–	–	–
	c	1	1	–	–	1	–	–	1
	d	–	–	–	–	–	–	–	–
Iserlohn, Stadt	a	25	19	5	1	22	–	3	19
	b	16	13	2	1	14	–	3	11
	c	8	6	2	–	8	–	–	8
	d	1	–	1	–	–	–	–	–
Kierspe, Stadt	a	4	3	–	1	3	–	–	3
	b	3	2	–	1	2	–	–	2
	c	1	1	–	–	1	–	–	1
	d	–	–	–	–	–	–	–	–
Lüdenscheid, Stadt	a	25	15	7	3	17	–	3	14
	b	20	13	5	2	15	–	3	12
	c	1	–	–	1	–	–	–	–
	d	4	2	2	–	2	–	–	2
Meinerzhagen, Stadt	a	7	5	2	–	7	–	1	6
	b	2	1	1	–	2	–	–	2
	c	4	3	1	–	3	–	–	3
	d	1	1	–	–	2	–	1	1
Menden (Sauerland), Stadt	a	16	11	5	–	12	–	2	10
	b	14	11	3	–	12	–	2	10
	c	2	–	2	–	–	–	–	–
	d	–	–	–	–	–	–	–	–

Noch: 13. Straßenverkehrsunfälle und verunglückte Personen im Januar 2011 nach Gemeinden

Verwaltungsbezirk a = Zusammen b = innerhalb von Ortschaften c = außerhalb von Ortschaften d = auf Bundesautobahnen		Straßenverkehrsunfälle				Verunglückte			
		insgesamt	davon			insgesamt	davon		
			mit Personen- schaden	mit schwer- wiegendem Sachschaden (i. e. S.)	sonstige Unfälle unter dem Ein- fluss berau- schender Mittel		Getötete	Schwer-	Leicht-
								verletzte	
Noch: Märkischer Kreis									
Nachrodt-Wiblingwerde	a	1	–	1	–	–	–	–	–
	b	1	–	1	–	–	–	–	–
	c	–	–	–	–	–	–	–	–
	d	–	–	–	–	–	–	–	–
Neuenrade, Stadt	a	2	1	1	–	1	–	–	1
	b	1	1	–	–	1	–	–	1
	c	1	–	1	–	–	–	–	–
	d	–	–	–	–	–	–	–	–
Plettenberg, Stadt	a	4	4	–	–	5	–	1	4
	b	2	2	–	–	2	–	1	1
	c	2	2	–	–	3	–	–	3
	d	–	–	–	–	–	–	–	–
Schalksmühle	a	–	–	–	–	–	–	–	–
	b	–	–	–	–	–	–	–	–
	c	–	–	–	–	–	–	–	–
	d	–	–	–	–	–	–	–	–
Werdohl, Stadt	a	4	3	1	–	4	–	1	3
	b	3	3	–	–	4	–	1	3
	c	1	–	1	–	–	–	–	–
	d	–	–	–	–	–	–	–	–
Kreis Olpe	a	32	14	17	1	20	1	7	12
	b	15	4	10	1	5	–	1	4
	c	11	8	3	–	11	–	5	6
	d	6	2	4	–	4	1	1	2
Attendorn, Stadt	a	5	2	3	–	3	–	1	2
	b	3	1	2	–	1	–	–	1
	c	2	1	1	–	2	–	1	1
	d	–	–	–	–	–	–	–	–
Drolshagen, Stadt	a	5	2	3	–	3	1	2	–
	b	–	–	–	–	–	–	–	–
	c	2	1	1	–	1	–	1	–
	d	3	1	2	–	2	1	1	–
Finnentrop	a	4	3	1	–	4	–	2	2
	b	2	1	1	–	2	–	1	1
	c	2	2	–	–	2	–	1	1
	d	–	–	–	–	–	–	–	–
Kirchhundem	a	3	1	2	–	1	–	–	1
	b	2	1	1	–	1	–	–	1
	c	1	–	1	–	–	–	–	–
	d	–	–	–	–	–	–	–	–
LenneStadt, Stadt	a	5	1	3	1	1	–	1	–
	b	4	–	3	1	–	–	–	–
	c	1	1	–	–	1	–	1	–
	d	–	–	–	–	–	–	–	–
Olpe, Stadt	a	4	3	1	–	4	–	1	3
	b	2	1	1	–	1	–	–	1
	c	1	1	–	–	1	–	1	–
	d	1	1	–	–	2	–	–	2
Wenden	a	6	2	4	–	4	–	–	4
	b	2	–	2	–	–	–	–	–
	c	2	2	–	–	4	–	–	4
	d	2	–	2	–	–	–	–	–

Noch: 13. Straßenverkehrsunfälle und verunglückte Personen im Januar 2011 nach Gemeinden

Verwaltungsbezirk a = Zusammen b = innerhalb von Ortschaften c = außerhalb von Ortschaften d = auf Bundesautobahnen		Straßenverkehrsunfälle				Verunglückte			
		insgesamt	davon			insgesamt	davon		
			mit Personen- schaden	mit schwer- wiegendem Sachschaden (i. e. S.)	sonstige Unfälle unter dem Ein- fluss berau- schender Mittel		Getötete	Schwer-	Leicht-
Kreis Siegen-Wittgenstein	a	87	58	23	6	75	–	14	61
	b	49	31	13	5	36	–	6	30
	c	31	22	8	1	32	–	6	26
	d	7	5	2	–	7	–	2	5
Bad Berleburg, Stadt	a	2	–	–	2	–	–	–	–
	b	2	–	–	2	–	–	–	–
	c	–	–	–	–	–	–	–	–
	d	–	–	–	–	–	–	–	–
Burbach	a	6	5	1	–	8	–	2	6
	b	2	2	–	–	2	–	1	1
	c	4	3	1	–	6	–	1	5
	d	–	–	–	–	–	–	–	–
Erndtebrück	a	2	2	–	–	3	–	–	3
	b	–	–	–	–	–	–	–	–
	c	2	2	–	–	3	–	–	3
	d	–	–	–	–	–	–	–	–
Freudenberg, Stadt	a	5	3	1	1	5	–	1	4
	b	1	1	–	–	1	–	–	1
	c	2	1	–	1	2	–	1	1
	d	2	1	1	–	2	–	–	2
Hilchenbach, Stadt	a	4	3	1	–	3	–	–	3
	b	–	–	–	–	–	–	–	–
	c	4	3	1	–	3	–	–	3
	d	–	–	–	–	–	–	–	–
Kreuztal, Stadt	a	6	5	1	–	6	–	3	3
	b	3	2	1	–	2	–	1	1
	c	3	3	–	–	4	–	2	2
	d	–	–	–	–	–	–	–	–
Bad Laasphe, Stadt	a	4	4	–	–	4	–	2	2
	b	2	2	–	–	2	–	–	2
	c	2	2	–	–	2	–	2	–
	d	–	–	–	–	–	–	–	–
Netphen, Stadt	a	7	4	3	–	5	–	–	5
	b	4	2	2	–	3	–	–	3
	c	3	2	1	–	2	–	–	2
	d	–	–	–	–	–	–	–	–
Neunkirchen	a	3	2	–	1	3	–	–	3
	b	3	2	–	1	3	–	–	3
	c	–	–	–	–	–	–	–	–
	d	–	–	–	–	–	–	–	–
Siegen, Stadt	a	41	25	14	2	29	–	5	24
	b	32	20	10	2	23	–	4	19
	c	7	4	3	–	5	–	–	5
	d	2	1	1	–	1	–	1	–
Wilnsdorf	a	7	5	2	–	9	–	1	8
	b	–	–	–	–	–	–	–	–
	c	4	2	2	–	5	–	–	5
	d	3	3	–	–	4	–	1	3

Noch: 13. Straßenverkehrsunfälle und verunglückte Personen im Januar 2011 nach Gemeinden

Verwaltungsbezirk a = Zusammen b = innerhalb von Ortschaften c = außerhalb von Ortschaften d = auf Bundesautobahnen		Straßenverkehrsunfälle				Verunglückte			
		insgesamt	davon			insgesamt	davon		
			mit Personen- schaden	mit schwer- wiegendem Sachschaden (i. e. S.)	sonstige Unfälle unter dem Ein- fluss berau- schender Mittel		Getötete	Schwer-	Leicht-
Kreis Soest	a	77	48	24	5	63	–	11	52
	b	38	22	11	5	27	–	5	22
	c	32	22	10	–	30	–	5	25
	d	7	4	3	–	6	–	1	5
Anröchte	a	5	4	1	–	6	–	2	4
	b	2	1	1	–	1	–	1	–
	c	1	1	–	–	1	–	1	–
	d	2	2	–	–	4	–	–	4
Bad Sassendorf	a	–	–	–	–	–	–	–	–
	b	–	–	–	–	–	–	–	–
	c	–	–	–	–	–	–	–	–
	d	–	–	–	–	–	–	–	–
Ense	a	4	–	4	–	–	–	–	–
	b	1	–	1	–	–	–	–	–
	c	2	–	2	–	–	–	–	–
	d	1	–	1	–	–	–	–	–
Erwitte, Stadt	a	4	2	2	–	2	–	–	2
	b	3	2	1	–	2	–	–	2
	c	1	–	1	–	–	–	–	–
	d	–	–	–	–	–	–	–	–
Geseke, Stadt	a	4	2	1	1	2	–	1	1
	b	2	1	–	1	1	–	1	–
	c	2	1	1	–	1	–	–	1
	d	–	–	–	–	–	–	–	–
Lippetal	a	2	1	1	–	1	–	–	1
	b	–	–	–	–	–	–	–	–
	c	2	1	1	–	1	–	–	1
	d	–	–	–	–	–	–	–	–
Lippstadt, Stadt	a	27	20	5	2	28	–	4	24
	b	17	12	3	2	16	–	2	14
	c	10	8	2	–	12	–	2	10
	d	–	–	–	–	–	–	–	–
Möhnesee	a	2	2	–	–	2	–	1	1
	b	–	–	–	–	–	–	–	–
	c	2	2	–	–	2	–	1	1
	d	–	–	–	–	–	–	–	–
Rüthen, Stadt	a	3	3	–	–	3	–	1	2
	b	–	–	–	–	–	–	–	–
	c	3	3	–	–	3	–	1	2
	d	–	–	–	–	–	–	–	–
Soest, Stadt	a	8	6	2	–	9	–	1	8
	b	6	4	2	–	5	–	1	4
	c	2	2	–	–	4	–	–	4
	d	–	–	–	–	–	–	–	–
Warstein, Stadt	a	4	2	1	1	4	–	–	4
	b	2	1	–	1	1	–	–	1
	c	2	1	1	–	3	–	–	3
	d	–	–	–	–	–	–	–	–
Welver	a	2	1	–	1	1	–	–	1
	b	1	–	–	1	–	–	–	–
	c	1	1	–	–	1	–	–	1
	d	–	–	–	–	–	–	–	–
Werl, Stadt	a	10	5	5	–	5	–	1	4
	b	3	1	2	–	1	–	–	1
	c	3	2	1	–	2	–	–	2
	d	4	2	2	–	2	–	1	1
Wickede (Ruhr)	a	2	–	2	–	–	–	–	–
	b	1	–	1	–	–	–	–	–
	c	1	–	1	–	–	–	–	–
	d	–	–	–	–	–	–	–	–

Noch: 13. Straßenverkehrsunfälle und verunglückte Personen im Januar 2011 nach Gemeinden

Verwaltungsbezirk a = Zusammen b = innerhalb von Ortschaften c = außerhalb von Ortschaften d = auf Bundesautobahnen		Straßenverkehrsunfälle				Verunglückte			
		insgesamt	davon			insgesamt	davon		
			mit Personen- schaden	mit schwer- wiegendem Sachschaden (i. e. S.)	sonstige Unfälle unter dem Ein- fluss berau- schender Mittel		Getötete	Schwer-	Leicht-
Kreis Unna	a	100	68	28	4	87	–	16	71
	b	67	50	13	4	60	–	12	48
	c	20	13	7	–	18	–	2	16
	d	13	5	8	–	9	–	2	7
Bergkamen, Stadt	a	14	6	7	1	6	–	1	5
	b	10	6	3	1	6	–	1	5
	c	4	–	4	–	–	–	–	–
	d	–	–	–	–	–	–	–	–
Bönen	a	5	5	–	–	5	–	1	4
	b	4	4	–	–	4	–	1	3
	c	1	1	–	–	1	–	–	1
	d	–	–	–	–	–	–	–	–
Fröndenberg/Ruhr, Stadt	a	3	3	–	–	3	–	–	3
	b	3	3	–	–	3	–	–	3
	c	–	–	–	–	–	–	–	–
	d	–	–	–	–	–	–	–	–
Holzwickede	a	3	2	1	–	4	–	1	3
	b	–	–	–	–	–	–	–	–
	c	3	2	1	–	4	–	1	3
	d	–	–	–	–	–	–	–	–
Kamen, Stadt	a	5	4	1	–	5	–	2	3
	b	2	2	–	–	2	–	1	1
	c	1	1	–	–	2	–	–	2
	d	2	1	1	–	1	–	1	–
Lünen, Stadt	a	22	17	4	1	21	–	4	17
	b	22	17	4	1	21	–	4	17
	c	–	–	–	–	–	–	–	–
	d	–	–	–	–	–	–	–	–
Schwerte, Stadt	a	11	7	4	–	9	–	–	9
	b	5	4	1	–	6	–	–	6
	c	2	2	–	–	2	–	–	2
	d	4	1	3	–	1	–	–	1
Selm, Stadt	a	5	4	–	1	4	–	2	2
	b	3	2	–	1	2	–	1	1
	c	2	2	–	–	2	–	1	1
	d	–	–	–	–	–	–	–	–
Unna, Stadt	a	21	15	6	–	23	–	3	20
	b	12	9	3	–	11	–	2	9
	c	4	4	–	–	6	–	–	6
	d	5	2	3	–	6	–	1	5
Werne, Stadt	a	11	5	5	1	7	–	2	5
	b	6	3	2	1	5	–	2	3
	c	3	1	2	–	1	–	–	1
	d	2	1	1	–	1	–	–	1
Regierungsbezirk Arnsberg	a	930	607	263	60	764	7	158	599
	b	664	437	170	57	525	5	102	418
	c	183	130	50	3	182	1	39	142
	d	83	40	43	–	57	1	17	39
Nordrhein-Westfalen	a	5 145	3 563	1 328	254	4 535	36	815	3 684
	b	3 585	2 526	847	212	3 046	14	486	2 546
	c	1 073	774	266	33	1 100	17	258	825
	d	487	263	215	9	389	5	71	313
davon									
kreisfreie Städte	a	2 101	1 499	508	94	1 898	13	301	1 584
Kreise	a	3 044	2 064	820	160	2 637	23	514	2 100

Veröffentlichungen aus den Fachbereichen Handel und Verkehr

Entwicklung von Umsatz und Beschäftigung in nordrhein-westfälischen Unternehmen des Einzelhandels, des Großhandels, des Gastgewerbes

Inhalt: Jedes der drei monatlich erscheinenden Hefte enthält die vorläufigen Ergebnisse der Umsatzentwicklung und der Entwicklung der Beschäftigtenzahlen als Messzahlen auf der Basis des Jahres 2005 und als prozentuale Abweichung zum Vormonat und zum Vorjahresmonat. Die Ergebnisse werden in einigen Eckzahlen für die wichtigsten Wirtschaftszweige dargestellt.

Einzelhandel: Bestell-Nr. G11
Großhandel: Bestell-Nr. G12
Gastgewerbe: Bestell-Nr. G43

Fachliche Auskünfte zu diesen Veröffentlichungen erteilt Ihnen gerne Thaddäus Kalina, Marion Helling und Sabine Schmidt unter Telefon-Nr. 0211 9449-3825, 0211 9449-3814 bzw. 0211 9449-3826.

Straßenverkehrsunfälle in Nordrhein-Westfalen

Inhalt: Der Monatsbericht enthält Ergebnisse von Straßenverkehrsunfällen und dabei Verunglückten in Nordrhein-Westfalen nach Unfallkategorien, nach Straßen-, Unfallarten, Unfalltypen, nach Tagesdatum, Ortslage, Art der Verkehrsbeteiligung, Unfallursachen und nach Fehlverhalten der Fahrzeugführer sowie die Anzahl der Verunglückten nach der Schwere der Verletzung, Altersgruppen und Geschlecht. Dargestellt werden die monatlichen und die kumulierten Zahlen, die Vorjahresergebnisse und die prozentuale Veränderung gegenüber den Vorjahreszeiträumen. Auf Gemeindeebene sind Ergebnisse nach Ortslage und Unfallkategorien enthalten.

Bestell-Nr. H12

Straßenverkehrsunfälle in Nordrhein-Westfalen

Inhalt: Der Bericht enthält Ergebnisse von Straßenverkehrsunfällen und dabei Verunglückten in Nordrhein-Westfalen nach Unfallkategorien, nach Straßen-, Unfallarten, Unfalltypen, nach Tagesdatum, Ortslage, Art der Verkehrsbeteiligung, Unfallursachen und nach Fehlverhalten der Fahrzeugführer sowie die Anzahl der Verunglückten nach der Schwere der Verletzung, Altersgruppen und Geschlecht. Dargestellt werden die Jahreswerte, die Vorjahresergebnisse und die prozentuale Veränderung gegenüber den Vorjahreszeiträumen. Auf Gemeindeebene sind Ergebnisse nach Ortslage und Unfallkategorien enthalten. Zahlreiche Grafiken und eine Farbkarte runden den Bericht ab.

Bestell-Nr. H13

Fachliche Auskünfte zu diesen Veröffentlichungen erteilen Ihnen gerne Petra Focks und Jörg Möller unter Telefon-Nr. 0211 9449-3820 bzw. 0211 9449-3821.

Personenverkehr mit Bussen und Bahnen in Nordrhein-Westfalen

Inhalt: Dieser vierteljährlich erscheinende Bericht enthält Ergebnisse über die Entwicklung von Unternehmen, Fahrgäste, Beförderungsleistungen und mittlere Reiseweite im Schienenbahnverkehr und im gewerblichen Omnibuslinienverkehr nach Unternehmensformen, Regierungsbezirken, Verkehrsarten und Verkehrsmitteln in Gegenüberstellung zum Vorjahreszeitraum.

Bestell-Nr. H16

Binnenschifffahrt in Nordrhein-Westfalen

Inhalt: Der Monatsbericht enthält die Entwicklung des Güterverkehrs auf den nordrhein-westfälischen Binnenwasserstraßen nach Verkehrsbeziehungen und Güterabteilungen. Dargestellt werden die monatlichen Gütermengen in Tonnen bzw. der Containerumschlag für Nordrhein-Westfalen, die Mengen des Vormonats und des Vorjahresmonats sowie die kumulierten Jahresgütermengen im Vergleich zum Vorjahreszeitraum mit der prozentualen Veränderung.

Bestell-Nr. H21

Fachliche Auskünfte zu diesen Veröffentlichungen erteilt Ihnen gerne Thaddäus Kalina, Marion Helling und Sabine Schmidt unter Telefon-Nr. 0211 9449-3825, 0211 9449-3814 bzw. 0211 9449-3826.