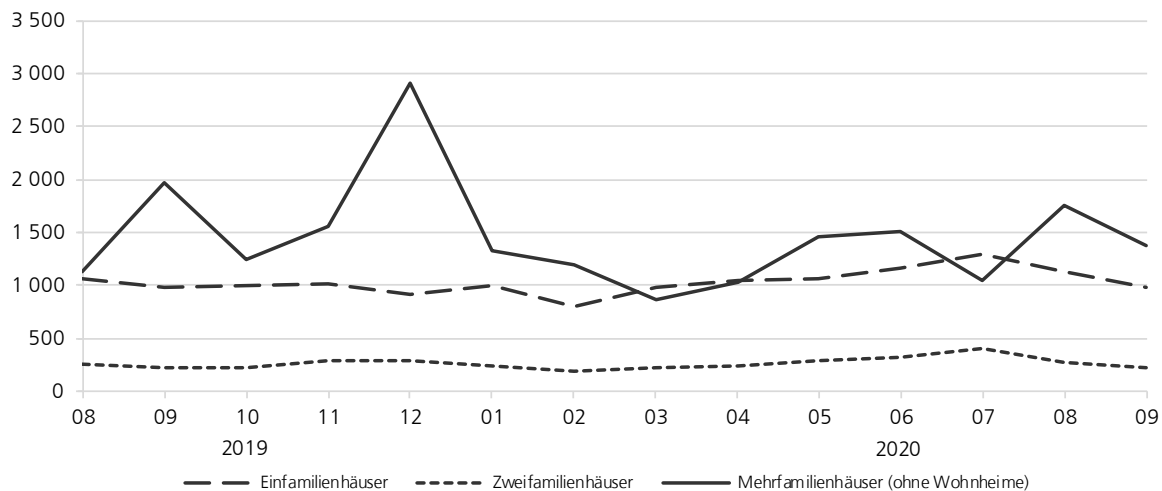


Genehmigte Wohnungen im Neubau nach Gebäudetypen



F II 1 - m 09 / 2020

**Gemeldete Baugenehmigungen**  
September 2020



**Niedersachsen**

## Zeichenerklärung

- |  |  |
|--|--|
| - = Nichts vorhanden   | D = Durchschnitt   |
| 0 = Mehr als nichts, aber weniger als die Hälfte der kleinsten dargestellten Einheit | p = vorläufige Zahl  |
| . = Zahlenwert unbekannt oder aus Geheimhaltungsgründen nicht veröffentlicht         | r = berichtigte Zahl   |
| X = Nachweis ist nicht sinnvoll, unmöglich, oder Fragestellung trifft nicht zu       | s = geschätzte Zahl  |
| ... = Angabe fällt später an   | dav. = davon. Mit diesem Wort wird die Aufgliederung einer Gesamtmasse in sämtliche Teilmassen eingeleitet |
| / = Nicht veröffentlicht, weil nicht ausreichend genau oder nicht repräsentativ      | dar. = darunter. Mit diesem Wort wird die Ausgliederung einzelner Teilmassen angekündigt                   |
| () = Aussagewert eingeschränkt, da Zahlenwert statistisch relativ unsicher           |  |

Änderungen bereits bekanntgegebener Zahlen beruhen auf nachträglichen Berichtigungen.  
Abweichungen in den Summen sind in der Regel auf das Runden der Einzelpositionen zurückzuführen.

Soweit nicht anders vermerkt ist, wurden die Tabellen im Landesamt für Statistik Niedersachsen erarbeitet und gelten für das Gebiet des Landes Niedersachsen.

## Qualität

Sollte dem LSN nach Veröffentlichung dieser Publikation ein Fehler bekannt werden, so wird in der Online-Version darauf hingewiesen und der Fehler korrigiert. Die Online-Version finden Sie im Internet unter [www.statistik.niedersachsen.de](http://www.statistik.niedersachsen.de) > [Veröffentlichungen](#) > [Statistische Berichte](#) > [Wohnungswesen, Bautätigkeit](#) bzw. in der Statistischen Bibliothek (Publikationsserver der Statistischen Ämter des Bundes und der Länder).

Der dazugehörige Qualitätsbericht steht Ihnen als kostenfreier Download im Publikationsangebot des Statistischen Bundesamtes unter dem Thema Bauen zur Verfügung  
[www.destatis.de](http://www.destatis.de) > [Menü](#) > [Methoden](#) > [Qualität](#) > [Qualitätsberichte](#) > [Branchen und Unternehmen](#) > [Bauen](#)

## Information und Beratung

Auskünfte zu dieser Veröffentlichung unter:  
E-Mail: [Bautatigkeit@statistik.niedersachsen.de](mailto:Bautatigkeit@statistik.niedersachsen.de)  
Tel.: 0511 9898 - 3333

Auskünfte aus allen Bereichen der amtlichen Statistik unter:  
Tel.: 0511 9898 - 1132, 1134  
Fax: 0511 9898 - 99 1134  
E-Mail: [auskunft@statistik.niedersachsen.de](mailto:auskunft@statistik.niedersachsen.de)  
Internet: [www.statistik.niedersachsen.de](http://www.statistik.niedersachsen.de)

## Herausgeber

Landesamt für Statistik Niedersachsen  
Postfach 91 07 64  
30427 Hannover

V.i.S.d.P.: Simone Lehmann

Erscheinungsweise: monatlich  
Erschienen im November 2020

© Landesamt für Statistik Niedersachsen, Hannover 2020.  
Vervielfältigung und Verbreitung, auch auszugsweise, mit Quellenangabe gestattet.

## Inhalt

Seite

Vorbemerkungen .....	4
----------------------	---

## Tabellenteil

1.1	Genehmigungen im Wohn- und Nichtwohnbau September 2020 insgesamt nach Gebäudearten und Bauherren.....	5
1.2	Genehmigungen im Wohn- und Nichtwohnbau September 2020 im Neubau nach Gebäudearten und Bauherren .....	6
1.3	Genehmigungen im Wohn- und Nichtwohnbau Januar bis September 2020 insgesamt nach Gebäudearten und Bauherren.....	7
1.4	Genehmigungen im Wohn- und Nichtwohnbau Januar bis September 2020 im Neubau nach Gebäudearten und Bauherren .....	8
2.1	Genehmigungen im Wohn- und Nichtwohnbau September 2020 insgesamt nach kreisfreien Städten und Landkreisen .....	9
2.2	Genehmigungen im Wohn- und Nichtwohnbau September 2020 im Neubau nach kreisfreien Städten und Landkreisen .....	10
2.3	Genehmigungen im Wohn- und Nichtwohnbau Januar bis September 2020 insgesamt nach kreisfreien Städten und Landkreisen .....	11
2.4	Genehmigungen im Wohn- und Nichtwohnbau Januar bis September 2020 im Neubau nach kreisfreien Städten und Landkreisen .....	12

## Vorbemerkungen

Ab dem Berichtsjahr 2017 erfolgt die Veröffentlichung dieser Publikation monatsweise.

Gesetzliche Grundlage dieser Erhebung ist das Gesetz über die Statistik der Bautätigkeit im Hochbau und die Fortschreibung des Wohnungsbestandes (Hochbaustatistikgesetz HBauStatG) vom 5. Mai 1998.

Die monatliche Berichtserstattung über Baugenehmigungen basiert auf den Meldungen der Bauaufsichtsbehörden, die nicht immer zeitgerecht abgegeben werden können. Die monatlichen Ergebnisse berücksichtigen daher nur diejenigen Meldungen, die im Berichtszeitraum übersandt wurden. Hieraus ergeben sich Unterschiede zu dem tatsächlichen Baugeschehen in den einzelnen Monaten, die sich erst in der Zusammenfassung zum Jahresende ausgleichen.

Eine unterjährige Veröffentlichung der Baufertigstellungen erfolgt nicht mehr, da der überwiegende Teil mit der Meldung des Bauüberhangs im Dezember des Berichtsjahres eingereicht wird. Eine Ausweisung der einzelnen Monate hat daher qualitativ keinen hohen Aussagewert.

Bauvorhaben nach § 62 NBauO (genehmigungsfreier Bau von Wohnungebäuden) sind darin nur dann berücksichtigt, wenn sie dem LSN gemeldet wurden.

Ab Berichtsjahr 2012 werden die „Sonstigen Wohneinheiten“ als Wohnungen erfasst.

## Hinweise

### Definition der erfassten Merkmale:

#### Wohngebäude/Nichtwohngebäude

Wohngebäude sind Gebäude, die mindestens zur Hälfte Wohnzwecken dienen. Wird weniger als die Hälfte der

Gesamtnutzfläche für Wohnzwecke genutzt, handelt es sich um ein Nichtwohngebäude.

## Wohnheime

Wohnheime dienen primär dem gemeinschaftlichen Wohnen bestimmter Personen. Sie besitzen Gemeinschaftseinrichtungen (z. B. zur Verpflegung) und können Wohnungen enthalten. In den Baustatistiken zählen die Wohnheime seit 1979 zu den Wohngebäuden.

## Wohnungen

Eine Wohnung ist in Anlehnung an DIN 283 die Summe der Räume, die die Führung eines Haushalts ermöglichen, darunter stets eine Küche oder ein Raum mit Kochgelegenheit (Kochnische/Kochschrank).

## Veranschlagte Kosten, Rauminhalt, Wohn- und Nutzfläche

Veranschlagte Kosten sind die der Baukonstruktion (einschließlich Erdarbeiten), der Installation einschließlich deren betriebstechnischen Anlagen, der betrieblichen Einbauten sowie Kosten für besondere Bauausführung (DIN 276). Für die Rauminhaltsberechnung (brutto) gilt DIN 277. Zur Nutzfläche (DIN 277, ohne Wohnfläche) zählt z. B. auch die Fläche der Zimmer in Anstaltsgebäuden, in denen nicht primär das Wohnen im Vordergrund steht. In die Wohnflächenberechnung (DIN 283) gehen die Wohn- und Schlafräume, die Küchen und die Nebenräume ein.

## Baumaßnahmen an bestehenden Gebäuden

In den vorliegenden Ergebnissen dieser Bautätigkeitsart sind die im Zuge dieser Baumaßnahmen zunächst nötigen Abgänge von Wohnungen und Flächen mit den Zugängen saldiert. Es handelt sich also um Nettowerte.

**1.1 Genehmigungen im Wohn- und Nichtwohnbau September 2020**  
**insgesamt (einschl. Baumaßnahmen an bestehenden Gebäuden) nach Gebäudearten und Bauherren**

Gebäude/ Bauherr	Gebäude/ Bau- maßnahmen	Rauminhalt in neuen Gebäuden	Nutz- fläche	Wohnungen		Wohn- räume	Veranschlagte Kosten der Bauwerke
				insgesamt	darin		
				Anzahl	Wohnfläche		
	Anzahl	1 000 m <sup>3</sup>	100 m <sup>2</sup>	Anzahl	100 m <sup>2</sup>	Anzahl	1 000 Euro
<b>Wohn- und Nichtwohngebäude</b>	<b>2 709</b>	<b>5 045</b>	<b>5 483,5</b>	<b>3 375</b>	<b>3 889,6</b>	<b>15 265</b>	<b>1 209 026</b>
<b>Wohngebäude zusammen</b>	<b>2 175</b>	<b>1 809</b>	<b>672,4</b>	<b>3 327</b>	<b>3 865,2</b>	<b>15 190</b>	<b>593 885</b>
davon:							
Wohngebäude mit 1 Wohnung	X	X	X	X	X	X	X
Wohngebäude mit 2 Wohnungen	X	X	X	X	X	X	X
Wohngebäude mit 3 oder mehr Wohnungen	X	X	X	X	X	X	X
Wohnheime	2	6	3,1	21	11,0	26	1 780
darunter:							
Wohngebäude mit Eigentumswohnungen	63	156	71,8	355	330,3	1 347	50 459
Von den Bauherren waren:							
Öffentliche Bauherren	9	23	9,8	59	45,2	200	7 843
Unternehmen	233	380	136,3	879	785,0	3 015	122 555
davon:							
Wohnungsunternehmen	164	292	115,2	654	595,0	2 189	97 022
Immobilienfonds	4	5	-7,4	30	18,2	100	2 131
Land- und Forstw., Tierh., Fischerei	9	12	6,7	14	20,7	70	2 995
Produzierendes Gewerbe	19	28	8,8	63	56,6	254	8 374
Handel, Kreditinst. und Versicherungs- gewerbe, Dienstleistungen sowie							
Verkehr und Nachrichtenübermittlung	37	43	13,0	118	94,6	402	12 033
Private Haushalte	1 929	1 385	524,3	2 334	2 994,4	11 849	460 494
Organisationen ohne Erwerbszweck	4	21	2,1	55	40,5	126	2 993
<b>Nichtwohngebäude zusammen</b>	<b>534</b>	<b>3 237</b>	<b>4 811,0</b>	<b>48</b>	<b>24,3</b>	<b>75</b>	<b>615 141</b>
davon:							
Anstaltsgebäude	6	116	161,1	-	-	-	80 610
Büro- und Verwaltungsgebäude	39	420	864,9	3	0,5	1	199 006
Landwirtschaftliche Betriebsgebäude	90	411	613,6	13	4,4	25	26 959
Nichtlandwirtschaftliche Betriebsgebäude	316	2 033	2 706,4	23	15,0	48	190 780
darunter:							
Fabrik- und Werkstattgebäude	48	640	842,3	4	4,4	15	72 219
Handelsgebäude	30	151	288,5	7	4,7	18	27 054
Warenlagergebäude	114	1 139	1 352,8	-1	-2,0	-15	66 128
Hotels und Gaststätten	12	13	39,2	10	5,8	22	6 517
Sonstige Nichtwohngebäude	83	256	465,2	9	4,5	1	117 786
darunter:							
Ausgewählte Infrastrukturgebäude	98	384	644,4	11	6,4	11	201 893
Von den Bauherren waren:							
Öffentliche Bauherren	53	273	420,7	2	1,6	7	144 419
Unternehmen	329	2 869	4 144,9	51	29,7	109	446 485
davon:							
Wohnungsunternehmen	14	106	213,4	14	6,0	19	40 114
Immobilienfonds	10	769	978,8	4	3,5	4	66 509
Land- und Forstw., Tierh., Fischerei	92	414	619,5	11	3,7	26	26 497
Produzierendes Gewerbe	68	565	922,0	2	1,9	6	178 770
Handel, Kreditinst. und Versicherungs- gewerbe, Dienstleistungen sowie							
Verkehr und Nachrichtenübermittlung	145	1 014	1 411,3	20	14,6	54	134 595
Private Haushalte	121	55	144,4	-1	-2,3	-18	7 038
Organisationen ohne Erwerbszweck	31	39	101,1	-4	-4,6	-23	17 199

## 1.2 Genehmigungen im Wohn- und Nichtwohnbau September 2020 im Neubau nach Gebäudearten und Bauherren

Gebäude Bauherr	Gebäude/ Bau- maßnahmen	Rauminhalt in neuen Gebäuden	Nutz- fläche	Wohnungen		Wohn- räume	Veranschlagte Kosten der Bauwerke
				insgesamt	darin Wohnfläche		
				Anzahl	100 m <sup>2</sup>	Anzahl	1 000 Euro
<b>Wohn- und Nichtwohngebäude</b>	<b>2 041</b>	<b>5 045</b>	<b>5 356,5</b>	<b>3 092</b>	<b>3 551,6</b>	<b>14 028</b>	<b>1 113 754</b>
<b>Wohngebäude zusammen</b>	<b>1 644</b>	<b>1 809</b>	<b>779,7</b>	<b>3 054</b>	<b>3 522,0</b>	<b>13 927</b>	<b>542 793</b>
davon:							
Wohngebäude mit 1 Wohnung	1 256	1 019	463,7	1 256	1 936,1	7 543	302 027
Wohngebäude mit 2 Wohnungen	201	224	88,8	402	442,9	1 821	65 947
Wohngebäude mit 3 oder mehr Wohnungen	185	561	224,1	1 375	1 131,9	4 537	173 039
Wohnheime	2	6	3,1	21	11,0	26	1 780
darunter:							
Wohngebäude mit Eigentumswohnungen	52	156	73,4	348	320,8	1 313	49 351
Von den Bauherren waren:							
Öffentliche Bauherren	8	23	9,8	59	45,2	200	7 837
Unternehmen	212	380	157,7	835	750,4	2 902	117 842
davon:							
Wohnungsunternehmen	152	292	124,9	632	574,2	2 150	93 645
Immobilienfonds	2	5	-	14	9,2	45	1 482
Land- und Forstw., Tierh., Fischerei	7	12	7,6	13	19,0	66	2 693
Produzierendes Gewerbe	19	28	8,8	63	56,6	254	8 374
Handel, Kreditinst. und Versicherungs- gewerbe, Dienstleistungen sowie Verkehr und Nachrichtenübermittlung	32	43	16,5	113	91,4	387	11 648
Private Haushalte	1 422	1 385	609,9	2 105	2 686,2	10 701	414 199
Organisationen ohne Erwerbszweck	2	21	2,3	55	40,2	124	2 915
<b>Nichtwohngebäude zusammen</b>	<b>397</b>	<b>3 237</b>	<b>4 576,8</b>	<b>38</b>	<b>29,6</b>	<b>101</b>	<b>570 961</b>
davon:							
Anstaltsgebäude	4	116	158,4	-	-	-	78 956
Büro- und Verwaltungsgebäude	31	420	849,2	3	2,5	7	197 493
Landwirtschaftliche Betriebsgebäude	74	411	603,1	2	1,7	7	24 483
Nichtlandwirtschaftliche Betriebsgebäude	237	2 033	2 583,1	19	14,7	57	177 067
darunter:							
Fabrik- und Werkstattgebäude	32	640	808,3	4	3,9	15	68 601
Handelsgebäude	14	151	257,0	8	5,8	24	24 652
Warenlagergebäude	95	1 139	1 320,3	-	-	-	64 290
Hotels und Gaststätten	4	13	27,1	7	5,0	18	4 052
Sonstige Nichtwohngebäude	51	256	383,0	14	10,7	30	92 962
darunter:							
Ausgewählte Infrastrukturgebäude	62	384	559,2	14	10,7	30	174 754
Von den Bauherren waren:							
Öffentliche Bauherren	34	273	356,0	2	1,6	7	122 380
Unternehmen	248	2 869	4 034,1	35	27,0	91	428 967
davon:							
Wohnungsunternehmen	8	106	211,3	8	5,6	19	38 856
Immobilienfonds	10	769	978,8	4	3,5	4	66 509
Land- und Forstw., Tierh., Fischerei	77	414	608,8	3	2,3	8	25 033
Produzierendes Gewerbe	51	565	876,0	2	1,9	6	174 524
Handel, Kreditinst. und Versicherungs- gewerbe, Dienstleistungen sowie Verkehr und Nachrichtenübermittlung	102	1 014	1 359,2	18	13,7	54	124 045
Private Haushalte	97	55	106,8	1	1,0	3	5 248
Organisationen ohne Erwerbszweck	18	39	80,0	-	-	-	14 366

### 1.3 Genehmigungen im Wohn- und Nichtwohnbau Januar bis September 2020 insgesamt (einschl. Baumaßnahmen an bestehenden Gebäuden) nach Gebäudearten und Bauherren

Gebäude Bauherr	Gebäude/ Bau- maßnahmen	Rauminhalt in neuen Gebäuden	Nutz- fläche	Wohnungen		Wohn- räume	Veranschlagte Kosten der Bauwerke
				insgesamt	darin Wohnfläche		
				Anzahl	100 m <sup>2</sup>		1 000 Euro
<b>Wohn- und Nichtwohngebäude</b>	<b>20 030</b>	<b>36 389</b>	<b>37 580,0</b>	<b>26 804</b>	<b>29 488,2</b>	<b>115 546</b>	<b>7 564 740</b>
<b>Wohngebäude zusammen</b>	<b>16 330</b>	<b>13 660</b>	<b>5 253,6</b>	<b>26 486</b>	<b>29 259,6</b>	<b>114 736</b>	<b>4 474 853</b>
davon:							
Wohngebäude mit 1 Wohnung	X	X	X	X	X	X	X
Wohngebäude mit 2 Wohnungen	X	X	X	X	X	X	X
Wohngebäude mit 3 oder mehr Wohnungen	X	X	X	X	X	X	X
Wohnheime	8	71	4,9	546	134,2	567	15 904
darunter:							
Wohngebäude mit Eigentumswohnungen	624	1 642	703,6	4 012	3 410,5	13 009	488 534
Von den Bauherren waren:							
Öffentliche Bauherren	61	106	56,6	268	212,0	851	32 521
Unternehmen	2 066	3 575	1 275,4	9 131	7 460,3	28 919	1 138 504
davon:							
Wohnungsunternehmen	1 537	2 777	1 095,3	6 778	5 689,0	21 824	889 325
Immobilienfonds	52	69	-6,9	205	160,8	648	20 868
Land- und Forstw., Tierh., Fischerei	81	62	11,2	104	132,8	500	19 130
Produzierendes Gewerbe	154	215	66,6	495	459,0	2 013	63 055
Handel, Kreditinst. und Versicherungs- gewerbe, Dienstleistungen sowie Verkehr und Nachrichtenübermittlung	242	451	109,2	1 549	1 018,6	3 934	146 126
Private Haushalte	14 172	9 913	3 898,1	16 893	21 456,5	84 483	3 285 507
Organisationen ohne Erwerbszweck	31	66	23,5	194	130,7	483	18 321
<b>Nichtwohngebäude zusammen</b>	<b>3 700</b>	<b>22 729</b>	<b>32 326,3</b>	<b>318</b>	<b>228,6</b>	<b>810</b>	<b>3 089 887</b>
davon:							
Anstaltsgebäude	67	612	1 412,4	-20	-3,0	24	259 577
Büro- und Verwaltungsgebäude	281	1 423	2 980,9	8	9,7	14	593 327
Landwirtschaftliche Betriebsgebäude	672	2 822	4 652,2	51	47,0	194	161 710
Nichtlandwirtschaftliche Betriebsgebäude	2 168	16 387	20 252,0	221	165,8	538	1 421 539
darunter:							
Fabrik- und Werkstattgebäude	328	4 243	5 773,5	23	27,6	88	528 164
Handelsgebäude	205	1 175	2 177,1	123	84,0	281	239 676
Warenlagergebäude	804	10 287	10 693,6	60	35,0	112	497 881
Hotels und Gaststätten	115	157	406,3	-14	-2,8	-13	66 703
Sonstige Nichtwohngebäude	512	1 485	3 028,8	58	9,1	40	653 734
darunter:							
Ausgewählte Infrastrukturgebäude	653	2 377	4 881,2	30	-7,6	-29	1 016 445
Von den Bauherren waren:							
Öffentliche Bauherren	383	1 426	2 590,1	6	-3,8	-28	636 520
Unternehmen	2 412	20 657	28 129,5	264	234,4	842	2 264 570
davon:							
Wohnungsunternehmen	113	575	1 291,9	52	30,6	88	162 278
Immobilienfonds	30	1 939	2 175,0	17	16,7	39	170 801
Land- und Forstw., Tierh., Fischerei	684	2 830	4 678,8	48	36,7	159	158 699
Produzierendes Gewerbe	504	5 333	7 472,0	27	22,8	79	739 080
Handel, Kreditinst. und Versicherungs- gewerbe, Dienstleistungen sowie Verkehr und Nachrichtenübermittlung	1 081	9 979	12 511,8	120	127,6	477	1 033 712
Private Haushalte	725	288	764,1	22	3,8	29	43 559
Organisationen ohne Erwerbszweck	180	358	842,7	26	-5,7	-33	145 238

# 1.4 Genehmigungen im Wohn- und Nichtwohnbau Januar bis September 2020 im Neubau nach Gebäudearten und Bauherren

Gebäude Bauherr	Gebäude/ Bau- maßnahmen	Rauminhalt in neuen Gebäuden	Nutz- fläche	Wohnungen		Wohn- räume	Veranschlagte Kosten der Bauwerke
				insgesamt	darin		
				Anzahl	Wohnfläche		
	Anzahl	1 000 m <sup>3</sup>	100 m <sup>2</sup>	Anzahl	100 m <sup>2</sup>	Anzahl	1 000 Euro
<b>Wohn- und Nichtwohngebäude</b>	<b>15 078</b>	<b>36 389</b>	<b>35 731,3</b>	<b>24 639</b>	<b>26 840,3</b>	<b>106 094</b>	<b>6 813 364</b>
<b>Wohngebäude zusammen</b>	<b>12 462</b>	<b>13 660</b>	<b>5 949,9</b>	<b>24 334</b>	<b>26 601,8</b>	<b>105 208</b>	<b>4 085 361</b>
davon:							
Wohngebäude mit 1 Wohnung	9 676	7 577	3 341,5	9 676	14 598,7	57 378	2 260 023
Wohngebäude mit 2 Wohnungen	1 284	1 417	573,5	2 568	2 819,5	11 770	414 952
Wohngebäude mit 3 oder mehr Wohnungen	1 496	4 595	2 029,6	11 552	9 050,3	35 497	1 394 882
Wohnheime	6	71	5,3	538	133,3	563	15 504
darunter:							
Wohngebäude mit Eigentumswohnungen	517	1 642	748,0	3 882	3 285,9	12 600	470 439
Von den Bauherren waren:							
Öffentliche Bauherren	52	106	56,1	261	207,3	820	31 603
Unternehmen	1 857	3 575	1 429,7	8 610	7 041,6	27 383	1 069 745
davon:							
Wohnungsunternehmen	1 425	2 777	1 123,1	6 503	5 471,3	21 008	842 234
Immobilienfonds	46	69	10,3	177	142,1	558	19 291
Land- und Forstw., Tierh., Fischerei	57	62	29,1	70	102,6	401	15 033
Produzierendes Gewerbe	141	215	92,2	448	423,7	1 846	59 948
Handel, Kreditinst. und Versicherungs- gewerbe, Dienstleistungen sowie Verkehr und Nachrichtenübermittlung	188	451	175,0	1 412	901,7	3 570	133 239
Private Haushalte	10 531	9 913	4 439,3	15 282	19 227,9	76 563	2 966 941
Organisationen ohne Erwerbszweck	22	66	24,8	181	125,1	442	17 072
<b>Nichtwohngebäude zusammen</b>	<b>2 616</b>	<b>22 729</b>	<b>29 781,4</b>	<b>305</b>	<b>238,5</b>	<b>886</b>	<b>2 728 003</b>
davon:							
Anstaltsgebäude	40	612	1 279,5	20	20,7	125	231 895
Büro- und Verwaltungsgebäude	167	1 423	2 792,1	31	31,1	103	557 880
Landwirtschaftliche Betriebsgebäude	539	2 822	4 236,6	11	12,4	52	142 231
Nichtlandwirtschaftliche Betriebsgebäude	1 606	16 387	19 025,9	163	123,3	414	1 292 979
darunter:							
Fabrik- und Werkstattgebäude	206	4 243	5 343,6	11	13,0	45	493 185
Handelsgebäude	94	1 175	1 948,5	80	61,6	202	198 270
Warenlagergebäude	652	10 287	10 270,0	48	27,3	95	473 827
Hotels und Gaststätten	47	157	333,0	12	9,6	35	50 297
Sonstige Nichtwohngebäude	264	1 485	2 447,4	80	51,0	192	503 018
darunter:							
Ausgewählte Infrastrukturgebäude	368	2 377	4 107,5	90	56,5	217	834 324
Von den Bauherren waren:							
Öffentliche Bauherren	234	1 426	2 214,3	14	7,1	22	505 439
Unternehmen	1 689	20 657	26 228,4	244	214,3	796	2 072 968
davon:							
Wohnungsunternehmen	79	575	1 229,4	47	30,4	101	146 687
Immobilienfonds	23	1 939	2 164,4	16	14,7	34	168 063
Land- und Forstw., Tierh., Fischerei	550	2 830	4 261,3	12	12,9	53	141 235
Produzierendes Gewerbe	356	5 333	6 935,8	16	16,5	59	691 833
Handel, Kreditinst. und Versicherungs- gewerbe, Dienstleistungen sowie Verkehr und Nachrichtenübermittlung	681	9 979	11 637,5	153	139,8	549	925 150
Private Haushalte	596	288	613,8	4	4,3	17	35 526
Organisationen ohne Erwerbszweck	97	358	725,0	43	12,8	51	114 070



## 2.1 Genehmigungen im Wohn- und Nichtwohnbau September 2020 nach kreisfreien Städten und Landkreisen insgesamt (einschl. Baumaßnahmen an bestehenden Gebäuden)

Schl.- Nr.	Kreisfreie Stadt Landkreis Statistische Region Land	Gebäude/ Bau- maßnahmen Anzahl	Rauminhalt in neuen Gebäuden 1 000 m <sup>3</sup>	Nutz- fläche 100 m <sup>2</sup>	Wohnungen		Veranschlagte Kosten der Bauwerke 1 000 Euro	Wohngeb. m. Eigentumswohn.	
					insgesamt	darin		neue	darin
					Anzahl	Wohnfläche 100 m <sup>2</sup>		Gebäude Anzahl	Wohnungen Anzahl
101	Braunschweig, Stadt	24	16	12,3	22	27,6	6 832	1	3
102	Salzgitter, Stadt	12	10	30,2	6	6,9	3 606	-	-
103	Wolfsburg, Stadt	58	141	101,3	219	237,2	46 428	8	32
151	Gifhorn	86	62	49,7	79	107,8	24 176	1	10
153	Goslar	8	10	4,7	25	22,7	3 910	1	22
154	Helmstedt	17	9	5,5	10	13,0	2 216	-	-
155	Northeim	40	58	95,1	38	49,8	12 807	-	-
157	Peine	33	28	13,7	37	49,1	9 448	-	-
158	Wolfenbüttel	21	18	14,2	18	28,3	4 804	-	-
159	Göttingen	63	65	50,8	86	92,5	28 126	2	4
<b>1</b>	<b>Braunschweig</b>	<b>362</b>	<b>417</b>	<b>377,4</b>	<b>540</b>	<b>635,0</b>	<b>142 353</b>	<b>13</b>	<b>71</b>
241	Hannover, Region	202	1 109	1 573,5	317	318,8	363 838	8	31
	dar. Hannover, Lhst.	59	592	1 057,3	77	74,5	263 125	4	2
251	Diepholz	48	42	26,6	49	68,0	10 573	1	4
252	Hameln-Pyrmont	13	8	7,9	7	13,1	2 306	-	-
254	Hildesheim	78	122	110,4	106	115,1	70 894	2	10
255	Holzminden	12	16	18,6	6	12,7	2 991	-	-
256	Nienburg (Weser)	149	214	221,6	153	198,2	49 717	2	10
257	Schaumburg	35	53	53,7	33	46,5	10 969	-	-
<b>2</b>	<b>Hannover</b>	<b>537</b>	<b>1 565</b>	<b>2 012,3</b>	<b>671</b>	<b>772,4</b>	<b>511 288</b>	<b>13</b>	<b>55</b>
351	Celle	55	52	44,6	60	68,0	11 904	1	3
352	Cuxhaven	71	57	39,3	70	92,4	15 640	1	8
353	Harburg	108	467	466,1	151	155,6	50 693	-	-
354	Lüchow-Dannenberg	28	16	6,4	29	34,3	5 561	-	-
355	Lüneburg	35	32	14,8	48	62,3	9 429	-	-
356	Osterholz	23	57	70,4	21	26,9	10 670	-	-
357	Rotenburg (Wümme)	86	105	129,7	104	113,1	21 406	1	10
358	Heidekreis	52	47	52,7	49	56,6	12 357	1	11
359	Stade	111	122	138,6	133	131,5	27 976	4	14
360	Uelzen	92	159	111,6	143	169,8	31 551	1	8
361	Verden	15	10	7,3	19	22,2	4 971	1	3
<b>3</b>	<b>Lüneburg</b>	<b>676</b>	<b>1 123</b>	<b>1 081,6</b>	<b>827</b>	<b>932,6</b>	<b>202 158</b>	<b>10</b>	<b>57</b>
401	Delmenhorst, Stadt	14	12	15,5	7	11,1	4 223	-	-
402	Emden, Stadt	9	368	345,9	15	17,2	21 093	-	-
403	Oldenburg (Oldb), Stadt	54	36	19,1	83	79,3	13 161	5	20
404	Osnabrück, Stadt	-	-	-	-	-	-	-	-
405	Wilhelmshaven, Stadt	-	-	-	-	-	-	-	-
451	Ammerland	76	55	37,9	101	104,3	16 051	3	22
452	Aurich	51	60	53,8	55	58,3	12 669	-	-
453	Cloppenburg	157	257	318,9	201	230,0	48 987	4	45
454	Emsland	243	495	581,8	291	349,6	97 387	7	28
455	Friesland	48	52	32,6	100	90,4	12 358	-	-
456	Grafschaft Bentheim	97	118	113,2	128	147,8	31 487	5	47
457	Leer	78	53	60,1	66	94,8	14 427	1	-
458	Oldenburg	53	40	35,7	55	64,5	11 695	1	5
459	Osnabrück	139	146	141,6	130	175,9	35 394	1	5
460	Vechta	91	231	245,7	72	93,1	29 385	-	-
461	Wesermarsch	-	-	-	-	-	-	-	-
462	Wittmund	24	18	10,5	33	33,4	4 910	-	-
<b>4</b>	<b>Weser-Ems</b>	<b>1 134</b>	<b>1 940</b>	<b>2 012,2</b>	<b>1 337</b>	<b>1 549,6</b>	<b>353 227</b>	<b>27</b>	<b>172</b>
	<b>Niedersachsen</b>	<b>2 709</b>	<b>5 045</b>	<b>5 483,5</b>	<b>3 375</b>	<b>3 889,6</b>	<b>1 209 026</b>	<b>63</b>	<b>355</b>
Ausgewählte kreisangehörige Städte									
153 017	Goslar, Stadt	-	-	-	-	-	-	-	-
157 006	Peine, Stadt	5	7	1,2	12	11,6	2 397	-	-
158 037	Wolfenbüttel, Stadt	5	7	8,6	3	4,9	1 382	-	-
159 016	Göttingen, Stadt	22	43	27,0	63	55,4	20 628	1	4
252 006	Hameln, Stadt	-	-	-	-	-	-	-	-
241 005	Garbsen, Stadt	-	-	-	-	-	-	-	-
241 010	Langenhagen, Stadt	23	346	351,4	43	43,2	39 647	4	29
254 021	Hildesheim, Stadt	59	110	108,6	88	91,3	66 611	2	10
351 006	Celle, Stadt	20	12	5,6	18	26,8	3 182	-	-
352 011	Cuxhaven, Stadt	2	2	0,9	2	2,6	545	-	-
355 022	Lüneburg, Hansestadt	6	3	2,1	6	4,7	725	-	-
359 038	Stade, Hansestadt	11	5	-4,2	20	15,9	2 132	1	1
454 032	Lingen (Ems), Stadt	21	48	58,2	26	28,0	14 974	2	1
456 015	Nordhorn, Stadt	34	42	32,4	68	69,9	15 334	3	30
459 024	Melle, Stadt	22	25	31,7	14	19,3	4 810	-	-

## 2.2 Genehmigungen im Wohn- und Nichtwohnbau September 2020 nach kreisfreien Städten und Landkreisen im Neubau

Schl.- Nr.	Kreisfreie Stadt Landkreis Statistische Region Land	Gebäude/ Bau- maßnahmen Anzahl	Rauminhalt in neuen Gebäuden 1 000 m <sup>3</sup>	Nutz- fläche 100 m <sup>2</sup>	Wohnungen		Veranschlagte Kosten der Bauwerke 1 000 Euro	Wohngeb. m. Eigentumswohn.	
					insgesamt	darin		neue Gebäude	darin Wohnungen
					Anzahl	100 m <sup>2</sup>		Anzahl	Anzahl
101	Braunschweig, Stadt	10	16	7,7	17	21,5	4 795	1	3
102	Salzgitter, Stadt	7	10	22,9	6	6,3	1 950	-	-
103	Wolfsburg, Stadt	43	141	101,2	216	233,3	45 174	8	32
151	Gifhorn	63	62	51,4	68	92,9	20 801	1	10
153	Goslar	4	10	4,2	25	22,2	3 772	1	22
154	Helmstedt	12	9	6,2	9	11,6	1 915	-	-
155	Northeim	31	58	91,9	35	45,7	12 099	-	-
157	Peine	30	28	13,2	37	48,5	9 060	-	-
158	Wolfenbüttel	18	18	13,4	18	27,6	4 659	-	-
159	Göttingen	29	65	50,2	72	73,4	23 515	1	4
<b>1</b>	<b>Braunschweig</b>	<b>247</b>	<b>417</b>	<b>362,2</b>	<b>503</b>	<b>583,2</b>	<b>127 740</b>	<b>12</b>	<b>71</b>
241	Hannover, Region	148	1 109	1 548,4	286	286,7	343 665	4	29
	dar. Hannover, Lhst.	38	592	1 063,6	64	59,3	261 006	-	-
251	Diepholz	42	42	29,7	46	62,6	9 917	1	4
252	Hameln-Pyrmont	10	8	8,0	9	11,7	1 977	-	-
254	Hildesheim	54	122	113,6	86	97,6	67 251	1	10
255	Holzminden	9	16	18,6	6	11,6	2 908	-	-
256	Nienburg (Weser)	118	214	215,3	130	173,1	44 835	2	10
257	Schaumburg	26	53	55,1	30	42,3	9 994	-	-
<b>2</b>	<b>Hannover</b>	<b>407</b>	<b>1 565</b>	<b>1 988,7</b>	<b>593</b>	<b>685,7</b>	<b>480 547</b>	<b>8</b>	<b>53</b>
351	Celle	42	52	48,4	47	61,1	10 890	1	3
352	Cuxhaven	57	57	40,8	70	86,1	14 768	1	8
353	Harburg	84	467	461,3	141	150,8	47 973	-	-
354	Lüchow-Dannenberg	13	16	5,0	25	31,5	4 796	-	-
355	Lüneburg	21	32	18,1	42	54,1	7 680	-	-
356	Osterholz	18	57	70,1	20	24,7	9 942	-	-
357	Rotenburg (Wümme)	68	105	107,4	98	109,1	18 862	1	10
358	Heidekreis	33	47	53,6	39	48,6	10 299	1	11
359	Stade	83	122	138,9	111	116,0	23 883	3	13
360	Uelzen	81	159	109,1	137	164,5	30 670	1	8
361	Verden	9	10	9,6	13	16,7	3 468	1	3
<b>3</b>	<b>Lüneburg</b>	<b>509</b>	<b>1 123</b>	<b>1 062,2</b>	<b>743</b>	<b>863,1</b>	<b>183 231</b>	<b>9</b>	<b>56</b>
401	Delmenhorst, Stadt	9	12	15,1	7	10,3	4 006	-	-
402	Emden, Stadt	9	368	345,9	15	17,2	21 093	-	-
403	Oldenburg (Oldb), Stadt	38	36	15,8	71	68,5	10 703	4	17
404	Osnabrück, Stadt	-	-	-	-	-	-	-	-
405	Wilhelmshaven, Stadt	-	-	-	-	-	-	-	-
451	Ammerland	43	55	36,6	92	84,8	13 175	3	22
452	Aurich	39	60	51,6	54	54,0	11 999	-	-
453	Cloppenburg	133	257	305,8	193	220,0	45 503	4	45
454	Emsland	207	495	569,7	274	327,8	93 286	5	27
455	Friesland	29	52	40,8	90	78,9	11 125	-	-
456	Grafschaft Bentheim	85	118	102,3	128	145,7	28 631	5	47
457	Leer	60	53	40,3	65	89,0	11 771	-	-
458	Oldenburg	42	40	35,4	51	58,2	10 625	1	5
459	Osnabrück	104	146	143,2	120	152,9	30 253	1	5
460	Vechta	64	231	229,5	63	82,2	25 621	-	-
461	Wesermarsch	-	-	-	-	-	-	-	-
462	Wittmund	16	18	11,3	30	30,1	4 445	-	-
<b>4</b>	<b>Weser-Ems</b>	<b>878</b>	<b>1 940</b>	<b>1 943,4</b>	<b>1 253</b>	<b>1 419,7</b>	<b>322 236</b>	<b>23</b>	<b>168</b>
	<b>Niedersachsen</b>	<b>2 041</b>	<b>5 045</b>	<b>5 356,5</b>	<b>3 092</b>	<b>3 551,6</b>	<b>1 113 754</b>	<b>52</b>	<b>348</b>
Ausgewählte kreisangehörige Städte									
153 017	Goslar, Stadt	-	-	-	-	-	-	-	-
157 006	Peine, Stadt	4	7	1,0	12	11,4	2 381	-	-
158 037	Wolfenbüttel, Stadt	4	7	8,6	3	4,8	1 376	-	-
159 016	Göttingen, Stadt	9	43	32,9	54	43,6	18 050	1	4
252 006	Hameln, Stadt	-	-	-	-	-	-	-	-
241 005	Garbsen, Stadt	-	-	-	-	-	-	-	-
241 010	Langenhagen, Stadt	14	346	346,5	41	39,9	32 957	4	29
254 021	Hildesheim, Stadt	41	110	106,1	72	80,0	64 109	1	10
351 006	Celle, Stadt	14	12	4,8	18	25,9	3 075	-	-
352 011	Cuxhaven, Stadt	2	2	0,9	2	2,6	545	-	-
355 022	Lüneburg, Hansestadt	3	3	2,1	5	3,8	505	-	-
359 038	Stade, Hansestadt	5	5	3,5	7	6,6	1 210	-	-
454 032	Lingen (Ems), Stadt	18	48	56,9	25	26,0	14 859	-	-
456 015	Nordhorn, Stadt	30	42	26,5	68	69,8	13 230	3	30
459 024	Melle, Stadt	13	25	33,1	9	10,6	2 645	-	-

### 2.3 Genehmigungen im Wohn- und Nichtwohnbau Januar bis September 2020 nach kreisfreien Städten und Landkreisen insgesamt (einschl. Baumaßnahmen an bestehenden Gebäuden)

Schl.- Nr.	Kreisfreie Stadt Landkreis Statistische Region Land	Gebäude/ Bau- maßnahmen Anzahl	Rauminhalt in neuen Gebäuden 1 000 m <sup>3</sup>	Nutz- fläche 100 m <sup>2</sup>	Wohnungen		Veranschlagte Kosten der Bauwerke 1 000 Euro	Wohngeb. m. Eigentumswohn.	
					insgesamt	darin		neue Gebäude	darin Wohnungen
					Anzahl	Wohnfläche 100 m <sup>2</sup>		Anzahl	Anzahl
101	Braunschweig, Stadt	284	422	442,8	534	537,3	132 731	29	149
102	Salzgitter, Stadt	95	168	234,9	80	125,5	42 556	1	6
103	Wolfsburg, Stadt	238	851	883,7	606	611,6	172 524	14	147
151	Gifhorn	652	700	632,8	780	963,7	192 982	16	147
153	Goslar	117	140	160,1	123	160,6	43 673	4	35
154	Helmstedt	216	201	192,3	166	235,8	49 725	2	4
155	Northeim	245	222	281,7	206	263,7	64 052	2	16
157	Peine	382	446	220,8	469	626,2	117 884	7	53
158	Wolfenbüttel	236	210	118,1	279	365,1	67 989	6	51
159	Göttingen	503	690	743,5	1 126	832,8	239 212	15	75
<b>1</b>	<b>Braunschweig</b>	<b>2 968</b>	<b>4 051</b>	<b>3 910,6</b>	<b>4 369</b>	<b>4 722,4</b>	<b>1 123 328</b>	<b>96</b>	<b>683</b>
241	Hannover, Region	1 646	6 376	6 830,6	3 423	3 208,6	1 464 978	64	342
	dar. Hannover, Lhst.	454	3 129	3 480,0	1 624	1 261,0	804 407	35	150
251	Diepholz	414	440	358,6	547	617,8	108 914	16	106
252	Hameln-Pyrmont	206	171	127,4	213	275,5	46 079	3	13
254	Hildesheim	450	490	448,6	517	634,2	171 003	11	56
255	Holzminden	73	140	152,3	43	75,3	20 723	-	-
256	Nienburg (Weser)	311	410	382,4	438	494,6	98 031	5	64
257	Schaumburg	276	416	474,8	327	407,1	89 009	6	59
<b>2</b>	<b>Hannover</b>	<b>3 376</b>	<b>8 442</b>	<b>8 774,7</b>	<b>5 508</b>	<b>5 713,2</b>	<b>1 998 737</b>	<b>105</b>	<b>640</b>
351	Celle	422	417	384,1	476	566,7	108 408	7	30
352	Cuxhaven	628	758	808,8	691	793,9	176 062	12	92
353	Harburg	912	1 894	1 898,0	1 324	1 445,4	338 645	23	154
354	Lüchow-Dannenberg	216	238	258,2	135	201,9	45 153	2	16
355	Lüneburg	369	333	251,5	434	511,9	106 465	11	54
356	Osterholz	239	212	192,8	250	312,1	69 028	7	41
357	Rotenburg (Wümme)	575	1 731	1 857,6	647	739,0	201 195	11	100
358	Heidekreis	465	2 118	1 621,1	647	667,6	177 790	5	32
359	Stade	679	950	995,9	982	1 008,1	207 594	19	120
360	Uelzen	194	401	383,4	268	325,1	120 851	5	24
361	Verden	214	845	875,9	233	276,4	73 955	8	40
<b>3</b>	<b>Lüneburg</b>	<b>4 913</b>	<b>9 895</b>	<b>9 527,4</b>	<b>6 087</b>	<b>6 848,1</b>	<b>1 625 146</b>	<b>110</b>	<b>703</b>
401	Delmenhorst, Stadt	107	134	126,6	133	131,0	27 102	4	19
402	Emden, Stadt	71	2 024	2 457,0	64	82,7	219 178	3	23
403	Oldenburg (Oldb), Stadt	489	610	526,7	980	863,4	183 029	50	367
404	Osnabrück, Stadt	-	-	-	-	-	-	-	-
405	Wilhelmshaven, Stadt	46	31	31,9	66	53,6	10 484	4	15
451	Ammerland	547	1 047	971,3	660	732,7	164 002	33	186
452	Aurich	553	537	507,8	727	772,0	134 349	27	208
453	Cloppenburg	951	1 232	1 336,7	1 142	1 368,6	280 930	18	119
454	Emsland	1 776	3 143	3 742,7	2 068	2 509,3	588 765	54	293
455	Friesland	359	393	414,3	442	468,3	86 388	7	51
456	Grafschaft Bentheim	531	878	1 057,0	694	747,9	178 127	34	244
457	Leer	596	515	527,0	597	751,1	128 583	12	52
458	Oldenburg	445	379	331,9	483	584,6	105 954	14	78
459	Osnabrück	1 099	1 420	1 469,1	1 394	1 617,6	359 132	29	187
460	Vechta	732	1 146	1 274,5	886	1 002,2	235 642	9	66
461	Wesermarsch	191	203	290,8	204	195,9	45 921	4	32
462	Wittmund	280	307	302,0	300	323,6	69 943	11	46
<b>4</b>	<b>Weser-Ems</b>	<b>8 773</b>	<b>14 001</b>	<b>15 367,3</b>	<b>10 840</b>	<b>12 204,4</b>	<b>2 817 529</b>	<b>313</b>	<b>1 986</b>
	<b>Niedersachsen</b>	<b>20 030</b>	<b>36 389</b>	<b>37 580,0</b>	<b>26 804</b>	<b>29 488,2</b>	<b>7 564 740</b>	<b>624</b>	<b>4 012</b>
Ausgewählte kreisangehörige Städte									
153 017	Goslar, Stadt	31	49	72,5	17	28,8	15 392	-	-
157 006	Peine, Stadt	105	81	-1,4	130	157,7	25 181	1	-
158 037	Wolfenbüttel, Stadt	66	87	48,2	117	142,7	31 790	6	51
159 016	Göttingen, Stadt	128	349	295,9	753	364,3	116 548	7	30
252 006	Hameln, Stadt	54	47	44,2	56	70,0	12 536	-	-
241 005	Garbsen, Stadt	82	236	260,4	88	106,7	28 467	-	-
241 010	Langenhagen, Stadt	54	786	766,8	109	97,6	148 322	4	29
254 021	Hildesheim, Stadt	129	181	155,5	169	198,3	83 805	6	20
351 006	Celle, Stadt	124	131	140,9	129	156,6	32 058	3	9
352 011	Cuxhaven, Stadt	95	111	140,3	147	141,6	34 025	2	29
355 022	Lüneburg, Hansestadt	57	43	51,0	113	88,8	27 038	5	28
359 038	Stade, Hansestadt	67	59	87,3	75	68,4	16 927	4	8
454 032	Lingen (Ems), Stadt	160	279	284,8	241	263,6	73 993	12	59
456 015	Nordhorn, Stadt	188	288	390,9	330	313,2	70 835	18	158
459 024	Melle, Stadt	158	246	243,4	179	223,5	50 833	2	16

## 2.4 Genehmigungen im Wohn- und Nichtwohnbau Januar bis September 2020 nach kreisfreien Städten und Landkreisen im Neubau

Schl.- Nr.	Kreisfreie Stadt Landkreis Statistische Region Land	Gebäude/ Bau- maßnahmen Anzahl	Rauminhalt in neuen Gebäuden 1 000 m <sup>3</sup>	Nutz- fläche 100 m <sup>2</sup>	Wohnungen		Veranschlagte Kosten der Bauwerke 1 000 Euro	Wohngeb. m. Eigentumswohn.	
					insgesamt	darin		neue	darin
					Anzahl	Wohnfläche 100 m <sup>2</sup>		Gebäude Anzahl	Wohnungen Anzahl
101	Braunschweig, Stadt	135	422	441,1	509	472,2	116 409	15	149
102	Salzgitter, Stadt	64	168	225,9	93	115,7	37 392	1	6
103	Wolfsburg, Stadt	142	851	842,8	484	507,4	146 072	14	147
151	Gifhorn	503	700	616,6	710	872,0	170 111	13	139
153	Goslar	80	140	156,4	129	145,1	38 514	3	35
154	Helmstedt	164	201	187,7	157	220,4	43 148	1	4
155	Northeim	163	222	263,0	177	229,6	51 061	2	16
157	Peine	323	446	268,8	451	599,8	113 395	6	53
158	Wolfenbüttel	202	210	123,9	257	343,4	62 065	6	51
159	Göttingen	289	690	650,6	965	684,1	175 324	9	73
<b>1</b>	<b>Braunschweig</b>	<b>2 065</b>	<b>4 051</b>	<b>3 776,8</b>	<b>3 932</b>	<b>4 189,7</b>	<b>953 491</b>	<b>70</b>	<b>673</b>
241	Hannover, Region	1 289	6 376	6 655,0	3 242	2 996,4	1 371 880	43	329
	dar. Hannover, Lhst.	320	3 129	3 458,0	1 559	1 177,1	773 447	17	140
251	Diepholz	335	440	355,8	511	577,7	101 840	16	106
252	Hameln-Pyrmont	161	171	129,2	187	241,4	41 963	3	13
254	Hildesheim	352	490	446,5	457	569,1	155 789	7	49
255	Holzminden	53	140	151,3	38	63,4	18 143	-	-
256	Nienburg (Weser)	258	410	370,7	384	449,1	88 170	5	64
257	Schaumburg	217	416	457,2	312	381,1	81 805	6	59
<b>2</b>	<b>Hannover</b>	<b>2 665</b>	<b>8 442</b>	<b>8 565,7</b>	<b>5 131</b>	<b>5 278,2</b>	<b>1 859 590</b>	<b>80</b>	<b>620</b>
351	Celle	319	417	379,2	445	527,0	95 742	6	28
352	Cuxhaven	447	758	794,4	639	710,5	163 570	9	91
353	Harburg	703	1 894	1 804,5	1 219	1 336,9	314 250	22	141
354	Lüchow-Dannenberg	140	238	270,0	133	166,6	40 048	1	18
355	Lüneburg	266	333	240,5	386	456,6	85 331	8	49
356	Osterholz	174	212	172,8	222	278,6	54 418	6	38
357	Rotenburg (Wümme)	457	1 731	1 653,3	612	701,4	186 142	10	96
358	Heidekreis	353	2 118	1 605,4	606	620,0	162 804	4	31
359	Stade	542	950	913,3	914	946,5	191 079	13	112
360	Uelzen	158	401	402,2	238	287,8	116 806	4	24
361	Verden	149	845	835,7	198	238,5	66 895	8	40
<b>3</b>	<b>Lüneburg</b>	<b>3 708</b>	<b>9 895</b>	<b>9 071,2</b>	<b>5 612</b>	<b>6 270,4</b>	<b>1 477 085</b>	<b>91</b>	<b>668</b>
401	Delmenhorst, Stadt	77	134	116,0	123	118,3	23 587	4	19
402	Emden, Stadt	52	2 024	2 453,9	62	74,0	217 868	3	23
403	Oldenburg (Oldb), Stadt	374	610	429,8	937	824,1	163 759	47	361
404	Osnabrück, Stadt	-	-	-	-	-	-	-	-
405	Wilhelmshaven, Stadt	23	31	39,7	47	41,3	9 148	2	8
451	Ammerland	393	1 047	910,1	605	661,7	149 910	29	180
452	Aurich	427	537	470,0	674	708,8	123 306	24	193
453	Cloppenburg	781	1 232	1 202,7	1 083	1 286,5	254 819	15	117
454	Emsland	1 448	3 143	3 527,6	1 917	2 338,4	542 781	47	288
455	Friesland	233	393	412,3	406	406,7	75 467	7	51
456	Grafschaft Bentheim	406	878	921,6	655	694,4	161 803	32	237
457	Leer	431	515	481,2	528	645,7	107 279	10	50
458	Oldenburg	345	379	316,9	455	543,1	95 177	13	75
459	Osnabrück	790	1 420	1 407,3	1 242	1 421,7	309 619	21	182
460	Vechta	536	1 146	1 082,2	810	908,5	200 935	9	66
461	Wesermarsch	131	203	241,4	172	159,9	35 303	4	32
462	Wittmund	193	307	305,1	248	268,8	52 437	9	39
<b>4</b>	<b>Weser-Ems</b>	<b>6 640</b>	<b>14 001</b>	<b>14 317,7</b>	<b>9 964</b>	<b>11 102,1</b>	<b>2 523 198</b>	<b>276</b>	<b>1 921</b>
	<b>Niedersachsen</b>	<b>15 078</b>	<b>36 389</b>	<b>35 731,3</b>	<b>24 639</b>	<b>26 840,3</b>	<b>6 813 364</b>	<b>517</b>	<b>3 882</b>
Ausgewählte kreisangehörige Städte									
153 017	Goslar, Stadt	24	49	68,4	17	27,5	14 502	-	-
157 006	Peine, Stadt	75	81	47,6	117	143,0	22 892	-	-
158 037	Wolfenbüttel, Stadt	58	87	56,0	102	131,5	29 481	6	51
159 016	Göttingen, Stadt	61	349	324,0	631	264,2	88 939	4	30
252 006	Hameln, Stadt	37	47	43,3	49	59,4	10 913	-	-
241 005	Garbsen, Stadt	65	236	255,7	67	93,2	24 020	-	-
241 010	Langenhagen, Stadt	34	786	719,3	102	90,1	138 774	4	29
254 021	Hildesheim, Stadt	93	181	162,3	133	169,1	78 266	3	16
351 006	Celle, Stadt	77	131	143,9	121	138,2	25 223	2	7
352 011	Cuxhaven, Stadt	54	111	147,0	130	119,6	31 986	2	29
355 022	Lüneburg, Hansestadt	25	43	43,6	69	56,1	14 677	2	23
359 038	Stade, Hansestadt	40	59	81,2	53	55,0	13 410	-	-
454 032	Lingen (Ems), Stadt	116	279	271,5	225	242,9	64 652	8	56
456 015	Nordhorn, Stadt	137	288	275,8	312	290,9	63 164	16	151
459 024	Melle, Stadt	104	246	238,9	161	190,2	41 736	1	15