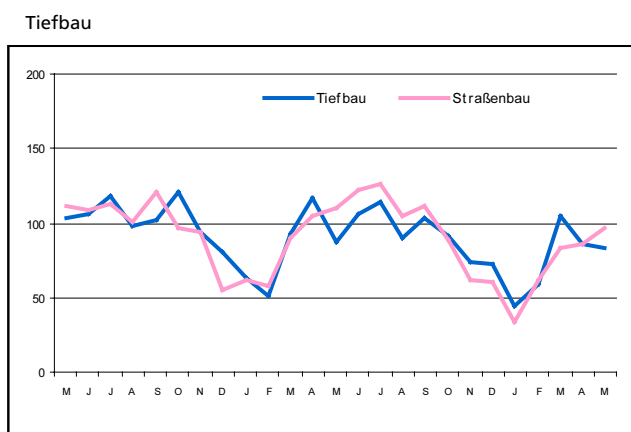
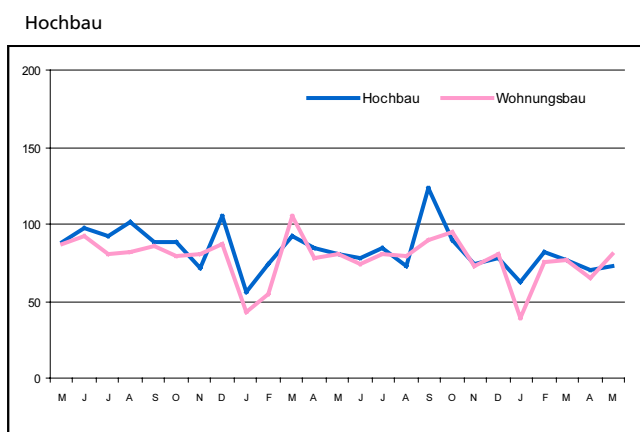


E II 1  
E III 1 - m 05/2004

## Baugewerbe im Mai 2004

Bauhauptgewerbe / Ausbaugewerbe

Auftragseingang im Bauhauptgewerbe Mai 2002 bis Mai 2004 (Auftragseingangsindex 2000 = 100)



### 1. Mehrjährige Entwicklung im Bauhauptgewerbe 1998 - Berichtsmonat Mai 2004 <sup>1)</sup>

Monat	Tätige Personen		Geleistete Arbeitsstunden	Bruttolohn- summe	Bruttogehalt- summe	Baugewerbl. Umsatz <sup>2)</sup>	Gesamt- umsatz <sup>2)</sup>
	insgesamt	darunter Arbeiter					
	Anzahl		1 000		1 000 €		
1998 Durchschnitt	103 548	80 799	10 629	171 376	51 659	810 237	819 771
1999 Durchschnitt	101 151	78 807	10 710	170 797	51 947	830 424	840 469
2000 Durchschnitt	97 359	75 232	10 077	164 298	51 366	776 350	785 987
2001 Durchschnitt	89 266	67 999	8 909	147 987	49 735	699 566	706 106
2002 Durchschnitt	86 230	65 091	8 514	145 906	49 612	707 963	715 006
2003 Durchschnitt	81 748	61 369	8 043	138 042	47 026	709 873	716 738
2003 Januar	77 150	57 047	5 119	108 654	45 087	346 242	348 912
Februar	75 003	54 970	4 851	88 651	43 939	424 709	428 283
März	81 201	60 731	8 146	124 114	44 493	587 850	593 521
April	82 661	61 897	8 852	147 965	47 277	670 621	678 051
Mai	83 213	62 612	8 731	145 783	45 753	726 312	735 045
Juni	83 488	62 904	9 284	142 955	51 105	796 900	804 522
Juli	83 874	63 364	9 369	156 502	47 401	823 559	833 038
August	84 311	63 936	8 596	145 490	45 024	773 431	782 233
September	84 400	63 981	9 746	149 523	44 429	840 584	848 726
Oktober	83 658	63 297	9 561	152 632	45 549	865 200	873 258
November	82 134	61 945	8 273	157 969	57 834	848 551	854 490
Dezember	79 886	59 742	5 987	136 260	46 424	814 513	820 778
2004 Januar	74 629	54 785	4 708	105 266	43 798	342 774	346 489
Februar	72 352	52 905	5 471	94 828	42 132	437 152	442 100
März	74 396	54 938	7 341	115 824	43 693	537 361	543 018
April	76 014	56 508	7 766	129 915	43 444	604 843	612 733
Mai	76 032	56 720	7 541	125 792	43 417	627 168	635 830

<sup>1)</sup> Hochgerechnete Ergebnisse der Betriebe von Unternehmen mit 20 und mehr tätigen Personen. - <sup>2)</sup> Ohne Umsatzsteuer

## 2.1 Bauhauptgewerbe im Mai 2004

(Hochgerechnete Ergebnisse der Betriebe von Unternehmen mit 20 und mehr tätigen Personen anhand der Totalerhebung 2003)

Merkmal	Maß- einheit	April	Mai	Veränderung in % Mai 2004 gegenüber		Januar - Mai <sup>4)</sup>		Veränderung in %
		2004		Mai. 03	Apr. 04	2003	2004	
Tätige Personen am Monatsende								
Tätige Inhaber und Mitinhaber sowie unbezahlt mithelfende Familienangehörige	Anzahl	3 876	3 827	- 9,7	- 1,3	4 126	3 812	- 7,6
Kaufm. und technische Angestellte einschl. Auszubildende	Anzahl	15 630	15 485	- 5,4	- 0,9	16 268	15 701	- 3,5
Facharbeiter, Poliere und Meister	Anzahl	41 141	41 226	- 8,7	+ 0,2	42 785	40 076	- 6,3
Fachwerker und Werker	Anzahl	11 844	12 009	- 11,4	+ 1,4	12 710	11 512	- 9,4
Gewerbl. Auszubildende <sup>1)</sup>	Anzahl	3 523	3 485	- 10,3	- 1,1	3 956	3 583	- 9,4
Insgesamt	Anzahl	76 014	76 032	- 8,6	+ 0,0	79 846	74 685	- 6,5
Löhne und Gehälter <sup>2)</sup>								
Löhne	1 000 €	129 915	125 792	- 13,7	- 3,2	615 167	571 625	- 7,1
Gehälter	1 000 €	43 444	43 417	- 5,1	- 0,1	226 549	216 484	- 4,4
Insgesamt	1 000 €	173 359	169 209	- 11,7	- 2,4	841 716	788 109	- 6,4
Geleistete Arbeitsstunden								
Wohnungsbau	1 000	3 507	3 387	- 13,1	- 3,4	15 460	14 580	- 5,7
Landwirtschaftl. Bau	1 000	57	80	- 50,6	+ 40,4	506	268	- 47,0
Gewerbl. u. ind. Bau	1 000	2 294	2 186	- 10,1	- 4,7	10 965	10 191	- 7,1
Hochbau	1 000	1 113	1 079	- 13,2	- 3,1	5 757	5 207	- 9,6
Tiefbau	1 000	1 181	1 107	- 6,9	- 6,3	5 208	4 984	- 4,3
Öffentl. u. Verkehrsbau	1 000	1 908	1 888	- 15,6	- 1,0	8 768	7 788	- 11,2
Hochbau	1 000	300	290	- 20,5	- 3,3	1 668	1 424	- 14,6
Straßenbau	1 000	828	827	- 13,9	- 0,1	3 431	3 129	- 8,8
Sonstiger Tiefbau	1 000	780	771	- 15,5	- 1,2	3 669	3 235	- 11,8
Insgesamt	1 000	7 766	7 541	- 13,6	- 2,9	35 699	32 827	- 8,0
Arbeitstage	Anzahl	20	19	-	-	103	103	-
Baugewerblicher Umsatz <sup>3)</sup>								
Wohnungsbau	1 000 €	232 291	244 394	- 12,2	+ 5,2	1 025 777	979 397	- 4,5
Landwirtschaftl. Bau	1 000 €	4 704	6 478	- 49,6	+ 37,7	50 033	21 135	- 57,8
Gewerbl. u. ind. Bau	1 000 €	213 643	206 186	- 15,1	- 3,5	1 001 841	923 382	- 7,8
Hochbau	1 000 €	129 820	123 798	- 16,5	- 4,6	618 905	557 409	- 9,9
Tiefbau	1 000 €	83 823	82 388	- 12,8	- 1,7	382 936	365 973	- 4,4
Öffentl. u. Verkehrsbau	1 000 €	154 205	170 110	- 11,6	+ 10,3	678 083	625 384	- 7,8
Hochbau	1 000 €	29 205	26 507	- 27,6	- 9,2	138 467	122 686	- 11,4
Straßenbau	1 000 €	59 283	72 388	- 10,2	+ 22,1	259 365	234 498	- 9,6
Sonstiger Tiefbau	1 000 €	65 717	71 215	- 5,3	+ 8,4	280 251	268 200	- 4,3
Insgesamt	1 000 €	604 843	627 168	- 13,7	+ 3,7	2 755 734	2 549 298	- 7,5
Sonstiger Umsatz <sup>5)</sup>	1 000 €	7 890	8 662	- 0,8	+ 9,8	28 078	30 872	+ 10,0

1) Einschl. Umschüler, Anlernlinge und Praktikanten. - 2) Einschl. Entgelt für Poliere, Schachtmeister und Meister. - 3) Ohne Umsatzsteuer. - 4) Anzahl der tätigen Personen im Monatsdurchschnitt. - 5) Umsatz aus sonstigen eig. Erzeugnissen und aus industr./ handw. Dienstleistungen sowie aus Handelsware und aus sonst. Nichtindustr./ nichthandwerkli. Tätigkeiten

## 2.2 Auftragseingang im Bauhauptgewerbe <sup>1)</sup>

- Wertindex 2000 = 100 -

Art der Bauten und Auftraggeber	Durchschnitt	Januar	Februar	März	April	Mai	Veränderung in % Mai 2004 gegenüber	
	2003	2004					Mai 03	April 04
Bauhauptgewerbe insgesamt	85,2	53,5	71,6	90,0	77,7	77,5	- 8,1	- 0,3
Hochbau insgesamt	82,3	61,9	82,4	76,9	70,3	73,1	- 9,9	+ 4,0
Wohnungsbau	77,5	39,0	75,2	76,2	64,7	80,0	- 1,1	+ 23,8
Gewerbl. und industrieller Hochbau einschl. landwirtschaftl. Bau	86,7	85,2	105,0	74,5	76,6	68,3	- 13,3	- 10,8
Bauten für Bahn und Post (Deutsche Bahn AG, Post AG, Telekom AG, Postbank AG)	101,4	135,5	53,8	10,6	7,3	9,6	- 80,7	+ 31,5
Bauten für öffentl. Auftrag- geber und Organisationen ohne Erwerbszweck	80,7	50,1	31,8	93,0	72,7	72,9	- 21,2	+ 0,3
Tiefbau insgesamt	88,6	43,6	59,1	105,3	86,3	82,6	- 6,1	- 4,3
Straßenbau	91,7	33,2	62,3	83,7	86,6	97,1	- 11,7	+ 12,1
Gewerbl. und industrieller Tiefbau	93,4	62,9	87,9	114,8	90,6	83,2	+ 3,2	- 8,2
Bauten für Bahn und Post (Deutsche Bahn AG, Post AG, Telekom AG, Postbank AG)	157,3	32,5	84,3	61,2	67,5	115,0	- 14,4	+ 70,3
Bauten für öffentl. Auftrag- geber und Organisationen ohne Erwerbszweck	71,7	39,3	30,8	122,5	85,8	65,3	- 4,4	- 23,9

## 2.3 Auftragsbestand im Bauhauptgewerbe <sup>1)</sup>

- Wertindex 2000 = 100 -

Art der Bauten und Auftraggeber	Durchschnitt	Ende					Veränderung in % 1. Vierteljahr 2004 gegenüber	
		1. Vierteljahr	2. Vierteljahr	3. Vierteljahr	4. Vierteljahr	1. Vierteljahr	1. Vierteljahr 2003	4. Vierteljahr 2003
		2003				2004		
<b>Bauhauptgewerbe insgesamt</b>	<b>92,3</b>	<b>96,0</b>	<b>94,0</b>	<b>93,4</b>	<b>85,8</b>	<b>87,6</b>	<b>- 8,7</b>	<b>+ 2,2</b>
<b>Hochbau insgesamt</b>	<b>92,6</b>	<b>96,8</b>	<b>94,8</b>	<b>89,9</b>	<b>89,1</b>	<b>92,4</b>	<b>- 4,6</b>	<b>+ 3,6</b>
Wohnungsbau	79,5	81,6	84,9	75,7	75,5	72,8	- 10,8	- 3,6
Gewerbl. und industrieller Hochbau einschl. landwirtschaftl. Bau	105,6	117,2	107,3	96,6	101,1	110,3	- 5,9	+ 9,0
Bauten für Bahn und Post (Deutsche Bahn AG, Post AG, Telekom AG, Postbank AG)	65,9	81,1	81,3	65,4	35,7	31,5	- 61,1	- 11,7
Bauten für öffentl. Auftrag- geber und Organisationen ohne Erwerbszweck	86,3	71,5	80,7	102,2	90,9	90,2	+ 26,2	- 0,7
<b>Tiefbau insgesamt</b>	<b>91,9</b>	<b>94,9</b>	<b>93,2</b>	<b>97,7</b>	<b>81,8</b>	<b>82,0</b>	<b>- 13,6</b>	<b>+ 0,3</b>
Straßenbau	100,6	112,2	100,0	109,3	80,7	85,9	- 23,4	+ 6,4
Gewerbl. und industrieller Tiefbau	96,6	88,9	100,1	102,7	94,8	95,0	+ 6,8	+ 0,2
Bauten für Bahn und Post (Deutsche Bahn AG, Post AG, Telekom AG, Postbank AG)	368,5	348,5	357,8	394,0	373,5	273,9	- 21,4	- 26,7
Bauten für öffentl. Auftrag- geber und Organisationen ohne Erwerbszweck	63,5	68,6	65,7	65,9	53,6	58,7	- 14,5	+ 9,3

<sup>1)</sup> Betriebe von Unternehmen mit 20 und mehr tätigen Personen.

## Ausbaugewerbe im 1. Vierteljahr 2004 <sup>\*)</sup>

### 3.1 Betriebe, tätige Personen, geleistete Arbeitsstunden, Löhne, Gehälter und Umsätze

Merkmal	Durchschnitt	1. Vierteljahr	2. Vierteljahr	3. Vierteljahr	4. Vierteljahr	1. Vierteljahr	Veränderung in %	
	2003	2003				2004	1. Vierteljahr 2004 gegenüber	1. Vierteljahr 2004 gegenüber
							1. Vierteljahr 2003	4. Vierteljahr 2003
Betriebe am Ende des Vierteljahres	746	756	750	740	737	703	- 7,0	- 4,6
Tätige Personen am Ende des Vierteljahres	25 816	25 379	25 869	26 400	25 614	24 353	- 4,0	- 4,9
darunter Arbeiter einschl. angestelltenversicherungs- pflichtige Poliere und Meister sowie gewerblich Aus- zubildende	19 867	19 435	19 915	20 413	19 703	18 575	- 4,4	- 5,7
Geleistete Arbeitsstunden in 1 000	8 021	7 537	7 959	8 452	8 135	7 324	- 2,8	- 10,0
Löhne und Gehälter in 1 000 €	166 903	154 828	166 435	168 378	177 970	150 105	- 3,1	- 15,7
davon								
Bruttolohnsumme <sup>1)</sup>	117 596	107 947	116 583	120 870	124 985	104 738	- 3,0	- 16,2
Bruttogehaltssumme	49 306	46 881	49 852	47 507	52 985	45 367	- 3,2	- 14,4
Gesamtumsatz <sup>2)</sup> in 1 000 €	548 288	407 684	507 871	584 244	693 352	411 126	+ 0,8	- 40,7
davon								
Ausbaugewerblicher Umsatz	523 114	388 318	485 368	553 172	665 596	392 837	+ 1,2	- 41,0
Sonstiger Umsatz <sup>3)</sup>	25 174	19 366	22 503	31 072	27 756	18 289	- 5,6	- 34,1

1) Einschl. der Gehälter für Poliere und Meister.

2) Ohne Umsatz- (Mehrwert-)steuer.

3) Umsatz aus sonst. eig. Erzeugnissen und aus industr./handwerk. Dienstleistungen sowie aus Handelsware und aus sonst. nichtindustr./nichthandwerk. Tätigkeiten.

### 3.2 Betriebe, tätige Personen, geleistete Arbeitsstunden, Löhne, Gehälter und Umsätze nach ausgewählten Wirtschaftszweigen

Systematik-Nr.	Wirtschaftszweig	Betriebe	Tätige Personen		Geleistete Arbeitsstunden	Bruttolohnsumme	Bruttogehaltssumme	Ausbau-gewerbl. Umsatz	Gesamtumsatz
			insgesamt	darunter Arbeiter					
		am Ende des Vierteljahres			1 000	1 000 €			
45.31	Elektroinstallation	177	6 793	5 199	2 109	28 637	12 151	101 606	108 300
45.33	Klempnerei, Gas- und Wasserinstallation, Installation von Heizungs-, Klima- und gesundheitstechnischen Anlagen	254	8 947	6 569	2 593	35 130	17 956	147 685	153 124
45.42	Bautischlerei (nur Einbau von Tischlerei- u. ä. Erzeugnissen in Bauten)	43	1 288	978	399	6 032	2 301	26 296	27 860
45.43.2	Fliesen-, Platten- und Mosaiklegerei	30	764	559	221	4 062	1 530	12 012	13 568
45.44	Maler- und Glasergewerbe	132	4 089	3 427	1 189	18 597	5 002	43 486	45 529
45.44.1	Maler- und Lackierergewerbe	130	4 012	3 375	1 170	18 267	4 859	41 880	43 802

\*) Betriebe von Unternehmen mit 20 und mehr tätigen Personen.

**Verantwortlich für diese Veröffentlichung:** Heiko Irps (Referatsleiter), Tel. (05 11) 98 98 - 33 36, Uwe Rode (Hauptsachbearbeiter), Tel. (05 11) 98 98 - 33 35. **Auskünfte:** Zentrale Informationsstelle: Tel. (05 11) 98 98 - 11 34; Fax (05 11) 98 98 - 41 32. **Zu beziehen durch:** Niedersächsisches Landesamt für Statistik (Schriftenvertrieb), Postfach 91 07 64, 30427 Hannover, Tel. (05 11) 98 98 - 31 66; Fax (05 11) 98 98 - 41 31.

E-mail: [vertrieb@nls.niedersachsen.de](mailto:vertrieb@nls.niedersachsen.de); Internet: [www.nls.niedersachsen.de](http://www.nls.niedersachsen.de). Einzelpreis: 5,50 €. Erschienen im Juli 2004. ©Niedersächsisches Landesamt für Statistik, Hannover 2004. Für nichtgewerbliche Zwecke sind Vervielfältigung und unentgeltliche Verbreitung, auch auszugsweise, mit Quellenangabe gestattet. Die Verbreitung, auch auszugsweise, über elektronische Systeme/Datenträger bedarf der vorherigen Zustimmung. Alle übrigen Rechte bleiben vorbehalten.