



Statistische Berichte Niedersachsen

Landesamt für Statistik
Niedersachsen

L IV 1.1 – j / 2017

Umsätze und ihre Besteuerung

Ergebnisse der Umsatzsteuerstatistik

Voranmeldungen 2017

Zusammenfassende Übersichten



Niedersachsen

Zeichenerklärung

0 = (Nach Rundung) nichts vorhanden

. = Zahlenwert unbekannt oder aus

Geheimhaltungsgründen nicht veröffentlicht

X = Nachweis ist nicht sinnvoll, unmöglich, oder

Fragestellung trifft nicht zu

... = Angabe fällt später an

/ = Nicht veröffentlicht, weil nicht ausreichend genau

oder nicht repräsentativ

() = Aussagewert eingeschränkt, da Zahlenwert

statistisch relativ unsicher

D = Durchschnitt

p = vorläufige Zahl

r = berichtigte Zahl

s = geschätzte Zahl

dav. = davon. Mit diesem Wort wird die Aufgliederung einer Gesamtmasse in sämtliche Teilmassen eingeleitet

dar. = darunter. Mit diesem Wort wird die Ausgliederung einzelner Teilmassen angekündigt

RF = Rechtsform

Änderungen bereits bekanntgegebener Zahlen beruhen auf nachträglichen Berichtigungen.

Abweichungen in den Summen sind in der Regel auf das Runden der Einzelpositionen zurückzuführen.

Soweit nicht anders vermerkt ist, wurden die Tabellen im Landesamt für Statistik Niedersachsen erarbeitet und gelten für das Gebiet des Landes Niedersachsen.

Qualität

Sollte dem LSN nach Veröffentlichung dieser Publikation ein Fehler bekannt werden, so wird in der Online-Version darauf hingewiesen und der Fehler korrigiert. Die Online-Version finden Sie im Internet unter:

www.statistik.niedersachsen.de> Veröffentlichungen> Statistische Berichte Niedersachsen> Öffentliche Finanzen, Personal, Steuern bzw. in der Statistischen Bibliothek (Publikationsserver der Statistischen Ämter des Bundes und der Länder).

Der dazugehörige Qualitätsbericht steht Ihnen als kostenfreier Download im Publikationsangebot des Statistischen Bundesamtes unter dem Thema Öffentliche Finanzen & Steuern zur Verfügung:

www.destatis.de > Publikationen > Qualitätsberichte > Öffentliche Finanzen & Steuern

Information und Beratung

Auskünfte zu dieser Veröffentlichung unter:

E-Mail: Dezernat45@statistik.niedersachsen.de

Tel.: 0511 9898 - 3219 Torsten Brückner

Auskünfte aus allen Bereichen der amtlichen Statistik unter:

Tel.: 0511 9898 - 1132, 1134

Fax: 0511 9898 - 4132

E-Mail: auskunft@statistik.niedersachsen.de

Internet: www.statistik.niedersachsen.de

Herausgeber

Landesamt für Statistik Niedersachsen

Postfach 91 07 64

30427 Hannover

Erscheinungsweise: jährlich

Erschienen im Juli 2019

© Landesamt für Statistik Niedersachsen, Hannover 2019.

Vervielfältigung und Verbreitung, auch auszugsweise, mit Quellenangabe gestattet.

Inhalt

Textteil	Seite
Vorbemerkungen	4
Übersicht Besteuerungsvorgänge.....	10
Tabellen und Grafiken:	
1.1 Steuerpflichtige nach Wirtschaftsabschnitten, Größenklassen der Lieferungen und Leistungen, Rechtsform und Besteuerungsart	12
1.2 Lieferungen und Leistungen nach Wirtschaftsabschnitten, Größenklassen der Lieferungen und Leistungen, Rechtsform und Besteuerungsart.....	13
1.3 Steuerpflichtige und deren Lieferungen und Leistungen 2017 nach Wirtschaftszweigen	14
1.4. Steuerpflichtige und deren Lieferungen und Leistungen 2017 nach Größenklassen	14
1.5 Steuerpflichtige und deren Lieferungen und Leistungen 2017 nach Rechtsform.....	14
1.6 Steuerpflichtige und deren Lieferungen und Leistungen 2017 nach Rechtsform und Größenklassen	15
1.7 Steuerpflichtige 2017 nach Wirtschaftszweigen und Größenklassen.....	17
1.8 Lieferungen und Leistungen 2017 nach Wirtschaftszweigen und Größenklassen	18
2.1 Umsatzsteuerpflichtige, deren steuerbarer Umsatz und Umsatzsteuer 2017 nach ausgewählten Wirtschaftszweigen	19
2.2 Umsatzsteuerpflichtige und deren Lieferungen und Leistungen 2017 nach ausgewählten Wirtschaftszweigen und Umsatzgrößenklassen.....	22
2.3 Umsatzsteuerpflichtige, deren Lieferungen und Leistungen 2017 nach Rechtsformen und ausgewählten Wirtschaftszweigen	30
2.4 Umsatzsteuerpflichtige, deren Lieferungen und Leistungen 2017 nach der Besteuerung der Umsätze und ausgewählten Wirtschaftszweigen	34
2.5 Umsatzsteuerpflichtige; deren Lieferungen und Leistungen 2017 und Organkreise nach ausgewählten Wirtschaftszweigen.....	38
2.6 Umsatzsteuerpflichtige, steuerbarer Umsatz und Umsatzsteuer 2017 in regionaler Gliederung und ausgewählten Kreisangehörigen Städten nach zusammengefassten Wirtschaftshauptbereichen.....	42

Vorbemerkungen

1. Grundlagen der Umsatzsteuerstatistik

Die Umsatzsteuer ist nach der Einkommensteuer die bedeutendste Einnahme der öffentlichen Haushalte. Sie ist so konzipiert, dass bei jedem Verkauf (Produzent, Großhändler, Einzelhändler, Verbraucher) nur der zusätzlich geschaffene Mehrwert besteuert wird. Erreicht wird dies dadurch, dass für Unternehmen die gezahlte Umsatzsteuer als Vorsteuer abziehbar ist. Letztlich wird die Umsatzsteuer damit von den Verbraucherinnen und Verbrauchern getragen, allerdings wird sie von den Unternehmen abgeführt. Zur Erhebung der Umsatzsteuer leisten die Unternehmen – monatlich oder vierteljährlich – Vorauszahlungen, die dann später bei der Veranlagung mit der Steuerschuld verrechnet werden.

Die Umsatzsteuerstatistik (Voranmeldungen) wird seit 1996 jährlich durchgeführt. Da sie auf den Umsatzsteuervorauszahlungen der Unternehmer basiert, können bereits rd. 14 Monate nach Ablauf des Berichtsjahres Ergebnisse vorgelegt werden. Sie enthält allerdings Lücken: Sogenannte „Jahresmelder“ sowie Kleinunternehmen mit einem Umsatz unter 17 500 Euro werden nicht erfasst.

Als Ergänzung wurde daher erstmals für das Berichtsjahr 2006 die Umsatzsteuerstatistik (Veranlagungen) durchgeführt. Sie bildet den Besteuerungsprozess ab. Die Angaben zu den Umsätzen sind daher genauer, und sie enthält auch die „Jahresmelder“ und die Kleinunternehmen. Allerdings dauert es wesentlich länger, bis die Ergebnisse vorliegen, da erst die Umsatzsteuererklärung der Unternehmen abgewartet werden muss.

In diesem Bericht werden die Ergebnisse der Umsatzsteuer (Voranmeldungen) des Jahres 2017 dargestellt. Die Ergebnisse der Umsatzsteuer (Veranlagungen) des Jahres 2017 werden Ende 2021 vorliegen.

1.1 Steuerrechtliche Begriffe

Steuerpflichtige

Als Umsatzsteuerpflichtige gelten Unternehmen in der steuerrechtlichen Definition des § 2 Abs. 1 Umsatzsteuergesetz (UStG). Danach ist Unternehmer, wer eine gewerbliche oder berufliche Tätigkeit selbstständig und nachhaltig zur Erzielung von Einnahmen ausübt, auch wenn die Gewinnabsicht fehlt oder eine Personenvereinigung nur ihren Mitgliedern gegenüber tätig wird.

Die Körperschaften des öffentlichen Rechts sind nur im Rahmen ihrer Betriebe gewerblicher Art und ihrer land- oder forstwirtschaftlichen Betriebe gewerblich oder beruflich tätig.

Alle Umsätze werden am Hauptsitz des Unternehmens erfasst und statistisch auch nur dort nachgewiesen. Etwa vorhandene Zweigniederlassungen (Filialen, bei Organschaften Tochterunternehmen) bilden steuerrechtlich eine Einheit mit dem Hauptunternehmen. Das bedeutet auch, dass in Niedersachsen nur Umsätze von Unternehmen nachgewiesen werden, die ihren Sitz in Niedersachsen haben. Beispielsweise werden die niedersächsischen Umsätze von Einzelhandelsketten, die ihren Sitz in einem anderen Bundesland haben, vollständig dort verbucht. Gleiches gilt für die Regionalergebnisse innerhalb Niedersachsens.

Nichtselbstständig im Sinne des Umsatzsteuergesetzes sind juristische Personen des bürgerlichen Rechts, wenn sie nach dem Gesamtbild der tatsächlichen Verhältnisse finanziell, wirtschaftlich und organisatorisch in ein Unternehmen eingegliedert sind (Organgesellschaft gem. § 2 Abs. 2 UStG). Organgesellschaften bilden zusammen mit dem sog. Organträger einen Organkreis. Steuerbar sind lediglich die Außenumsätze des Organkreises, die vom sog. Organträger zu versteuern sind.

Aus statistischer Sicht kann die Zuordnung des Organkreises zu einem Wirtschaftszweig problematisch sein, wenn die Organgesellschaften unterschiedliche wirtschaftliche Schwerpunkte haben.

Steuerbarer Umsatz

Der Umsatzsteuer unterliegen die folgenden Umsätze (§ 1 Abs. 1 UStG):

- I. Lieferungen und Leistungen, die Unternehmen im Inland gegen Entgelt im Rahmen des Unternehmens ausführen.
- II. Innergemeinschaftliche Erwerbe im Inland gegen Entgelt;
- III. Einfuhr aus einem Drittland (Länder außerhalb der Europäischen Union) in das Inland (Einfuhrumsatzsteuer). Die Einfuhrumsatzsteuer ist nicht Bestandteil der Umsatzsteuerstatistik.

An die Stelle der bisherigen Einfuhrumsatzsteuer, die nur noch bei Lieferungen aus Drittstaaten erhoben wird, tritt im innergemeinschaftlichen Warenverkehr der *innergemeinschaftliche Erwerb*. Ein innergemeinschaftlicher Erwerb ist grundsätzlich gegeben, wenn eine natürliche oder eine juristische Person von einer anderen einen Gegenstand erwirbt und dieser Gegenstand vom Gebiet eines anderen EU-Mitgliedstaates in das Inland gelangt. Seit der Einführung des Europäischen Binnenmarktes am 1. Januar 1993 gehört der innergemeinschaftliche Erwerb zu

den steuerbaren Umsätzen (vgl. Abschnitt 1.2). Deshalb werden die unter Ziffer I genannten Umsätze als „Lieferungen und Leistungen“ bezeichnet. Nur diese Umsätze sind mit dem bis zur Umsatzsteuerstatistik 1992 verwendeten Begriff der „steuerbaren Umsätze“ vergleichbar.

Steuerbefreiungen (steuerfreie Umsätze)

Bei den Steuerbefreiungen (§ 4 Nr. 1 bis 28; § 25 Abs. 2 UStG) wird zwischen Umsätzen, bei denen ausdrücklich ein *Recht auf Vorsteuerabzug* besteht und solchen ohne Recht auf Vorsteuerabzug unterschieden.

Steuerfrei mit Vorsteuerabzug sind beispielsweise Ausfuhrlieferungen und Lohnveredelungen für Aufträge aus dem Ausland, die innergemeinschaftlichen Lieferungen, Umsätze für die Seeschifffahrt und die Luftfahrt, der grenzüberschreitende Güterverkehr, Reiseleistungen außerhalb des Gebietes der Europäischen Wirtschaftsgemeinschaft.

Kein Recht auf Vorsteuerabzug besteht bei Geld-, Kredit- und Wertpapierumsätzen, Vermietung und Verpachtung von Grundstücken, Umsätze, die anderen umsatzbezogenen Verkehrsteuern wie Grunderwerb-, Wett- u. Lotteriesteuer, oder Versicherungssteuer unterliegen sowie bestimmte Leistungen des Gesundheits- und Sozialwesens.

Bemessungsgrundlage

Der Umsatz bemisst sich

- bei Lieferungen, sonstigen Leistungen und innergemeinschaftlichen Erwerben im Allgemeinen nach dem Entgelt (§ 10 Abs. 1 UStG);
- bei unentgeltlichen Leistungen nach dem Einkaufspreis bzw. den Selbstkosten, den entstandenen Kosten oder den Aufwendungen (§ 10 Abs. 4 UStG);
- bei der Einfuhr nach dem Wert des eingeführten Gegenstandes zuzüglich Eingangsabgaben und Verbrauchsteuern (§ 11 UStG).

Die Umsatzsteuer ist grundsätzlich nach *vereinbarten* Entgelten (Sollbesteuerung) zu berechnen (§ 16 Abs. 1 UStG). Dies bedeutet, dass die Versteuerung des Umsatzes zum Zeitpunkt des Bewirkens der Leistung und nicht zum Zeitpunkt der Rechnungserteilung bzw. -bezahlung erfolgt. Die Steuer selbst gehört nicht zur Bemessungsgrundlage.

Die Steuerberechnung nach *vereinnahmten* Entgelten (Ist-Besteuerung) kann auf Antrag solchen Unternehmen gestattet werden, deren Gesamtumsatz im Vorjahr nicht mehr als 500 000 € betragen hat, oder die von der Buchführungspflicht befreit sind; auch den Angehörigen freier Berufe steht diese Möglichkeit offen (§ 20 UStG).

Steuersätze

Die Umsatzsteuer für steuerpflichtige Umsätze beträgt im Berichtszeitraum 19 % (allgemeiner Steuersatz) der Bemessungsgrundlage (§ 12 Abs. 1 UStG). Sie ermäßigt sich für eine Reihe von Umsätzen (§ 12 Abs. 2 UStG) auf 7 %, z. B. für die Lieferungen, die Einfuhr und den innergemeinschaftlichen Erwerb von land- und forstwirtschaftlichen Erzeugnissen, Futtermitteln, Lebensmitteln, Waren des Buchhandels und Erzeugnissen des grafischen Gewerbes, Kunstgegenständen und Sammlungen; für bestimmte Leistungen kultureller und unterhaltender Art; für die Leistungen gemeinnütziger, mildtätiger und kirchlicher Einrichtungen; für die Personenbeförderung mit bestimmten Beförderungsmitteln.

z. B. für die Lieferungen, die Einfuhr und den innergemeinschaftlichen Erwerb von land- und forstwirtschaftlichen Erzeugnissen, Futtermitteln, Lebensmitteln, Waren des Buchhandels und Erzeugnissen des grafischen Gewerbes, Kunstgegenständen und Sammlungen; für bestimmte Leistungen kultureller und unterhaltender Art; für die Leistungen gemeinnütziger, mildtätiger und kirchlicher Einrichtungen; für die Personenbeförderung mit bestimmten Beförderungsmitteln.

Besondere Regelungen gelten für die im Rahmen eines land- und forstwirtschaftlichen Betriebes ausgeführten Umsätze (Besteuerung nach *Durchschnittssätzen* gem. § 24 UStG). Die Steuersätze betragen für die in der Vorschrift im Einzelnen aufgeführten Lieferungen und den Eigenverbrauch entweder 5,5%, 10,7% oder 19,0 %. Daneben besteht für das Unternehmen ein Optionsrecht, seine Umsätze nach den allgemeinen Vorschriften, d.h. nach den Regelsteuersätzen zu versteuern.

Für den größten Teil der land- und forstwirtschaftlichen Umsätze werden Steuern in gleicher Höhe festgesetzt wie die diesen Umsätzen zuzurechnenden Vorsteuern (Vorsteuerpauschale), sodass keine Zahlungsverpflichtung entsteht, während die Leistungsempfängerinnen und -empfänger die ihnen in Rechnung gestellte Umsatzsteuer als Vorsteuer geltend machen können.

Vorsteuerabzug

Kernstück des Mehrwertsteuersystems ist der Vorsteuerabzug. Das Unternehmen kann die ihm im Geschäftsverkehr von anderen Unternehmen gesondert in Rechnung gestellte Umsatzsteuer als Vorsteuerbetrag von seiner Steuerschuld absetzen. Dadurch wird gewährleistet, dass der Preis z. B. einer Ware nicht von der unterschiedlichen Anzahl der jeweils durchlaufenden Produktions- und Absatzstufen kumulativ belastet wird. Besteuert wird folglich nur der Mehrwert. Zu den abziehbaren Vorsteuern zählt auch die entrichtete Einfuhrumsatzsteuer auf Importe, die Unternehmenszwecken dienen, die Steuern für den innergemeinschaftlichen Erwerb von Gegenständen für das Unternehmen und die Steuer für Leistungen i. S. d. § 13b Abs. 5, die für das Unternehmen ausgeführt worden sind.

Zur Vereinfachung des Besteuerungsverfahrens können die abziehbaren Vorsteuerbeträge für bestimmte Berufs- und Gewerbebranchen nach allgemeinen Durchschnittssätzen (v.H. - Sätze auf die getätigten Umsätze) errechnet werden (§ 23 UStG).

Kleinunternehmer

Eine Sonderregelung sieht das Umsatzsteuerrecht für sog. *Kleinunternehmen* vor. Von ihnen wird die geschuldete Umsatzsteuer nicht erhoben, wenn der nach vereinnahmten Entgelten bemessene Gesamtumsatz (zuzüglich der darauf entfallenden Steuer, abzüglich der darin enthaltenen Umsätze von Wirtschaftsgütern des Anlagevermögens) im vorangegangenen Kalenderjahr 17 500 € nicht

überstiegen hat und im laufenden Jahr 50 000 € voraussichtlich nicht übersteigen wird (§ 19 Abs. 1 UStG). Diese Kleinunternehmen sind dann nicht berechtigt, die ihnen in Rechnung gestellten Vorsteuerbeträge in Abzug zu bringen. Ein Verzicht auf die Steuerbefreiung ist gem. § 19 Abs. 2 UStG allerdings möglich.

Umsatzsteuer-Voranmeldung

Das Unternehmen hat im Vorgriff auf die Jahresveranlagung für den Voranmeldungszeitraum eine Voranmeldung abzugeben und eine Umsatzsteuer-Vorauszahlung zu leisten. Hat die Steuer für das vorangegangene Kalenderjahr mehr als 7 500 € betragen, gilt als Voranmeldungszeitraum der Kalendermonat, sonst das Kalendervierteljahr (§ 18 UStG). Bei Vorjahressteuern von weniger als 1 000 € kann das steuerpflichtige Unternehmen von der Abgabe der Voranmeldungen und Entrichtung der Vorauszahlungen befreit werden. Die im Rahmen der Umsatzsteuerstatistik ermittelte Vorauszahlung enthält nicht die Steuer auf die Einfuhr von Gegenständen in das deutsche Zollgebiet (Einfuhrumsatzsteuer).

1.2 Änderungen im Umsatzsteuerrecht nach Einführung des EU-Binnenmarktes

Die mit dem Gesetz zur Anpassung des Umsatzsteuergesetzes und anderer Rechtsvorschriften an den EU-Binnenmarkt verbundenen Regelungen haben sich erstmals in den Ergebnissen der Umsatzsteuerstatistik 1994 niedergeschlagen. Die wesentlichen Änderungen, die besonders bei einem längerfristigen Statistikvergleich berücksichtigt werden sollten, sind:

- (1) Beseitigung der Steuergrenzen und Grenzkontrollen:
Seit dem 1. Januar 1993 sind innergemeinschaftlich die steuerlichen Grenzen im Bereich der Umsatzsteuer weggefallen. Einfuhrumsatzsteuer wird für den innergemeinschaftlichen Warenverkehr ebenfalls nicht mehr erhoben.
- (2) Ursprungslandprinzip für private Verbraucherinnen und Verbraucher:
Private Verbraucherinnen und Verbraucher können jetzt ohne wert- und mengenmäßige Beschränkungen Waren für ihren persönlichen Bedarf aus jedem anderen EU-Mitgliedstaat einführen.
- (3) Bestimmungslandprinzip für Warenverkehr zwischen Unternehmen und bei Lieferungen neuer Fahrzeuge:
Der innergemeinschaftliche grenzüberschreitende Warenverkehr zwischen Unternehmen erfolgt weiterhin ohne umsatzsteuerliche Belastung. An die Stelle der bisherigen Besteuerung der Einfuhr tritt jetzt die Besteuerung des innergemeinschaftlichen Erwerbs von Gegenständen im Bestimmungsland. Dieses Prinzip gilt auch bei innergemeinschaftlichen Lieferungen von neuen Fahrzeugen.

- (4) Warenverkehr mit Drittstaaten :
Die Besteuerung bei der Einfuhr und die Steuerbefreiung bei der Ausfuhr werden grundsätzlich auf den Warenverkehr mit Drittstaaten beschränkt.
- (5) Lieferungen an steuerbefreite Unternehmen:
Bei innergemeinschaftlichen Lieferungen an steuerbefreite Unternehmen, wie Kleinunternehmen, land- und forstwirtschaftliche Unternehmen und nicht steuerpflichtige juristische Personen, erfolgt eine Besteuerung grundsätzlich im Bestimmungsland.
- (6) Steuerentlastung im Ursprungsland:
Soweit bei einer innergemeinschaftlichen Lieferung eine Besteuerung in einem anderen EU-Mitgliedstaat (Bestimmungsland) erfolgt, werden diese Lieferungen im Ursprungsland von der Steuer entlastet.
- (7) Grenzüberschreitende Güterbeförderungen:
Diese waren vor dem 1. Januar 1993 steuerbefreit. Innergemeinschaftliche Güterbeförderungen werden seit dem grundsätzlich am Abgangsort besteuert. Hat das die Leistung empfangende Unternehmen in einem anderen Mitgliedstaat eine Umsatzsteuer-Identifikationsnummer, so ist die Güterbeförderung grundsätzlich dort zu besteuern.

1.3 Gesetzliche Grundlagen

Grundlage für die Durchführung der Umsatzsteuerstatistik ist das

- Gesetz über Steuerstatistiken (StStatG) Artikel 35 Jahressteuergesetz 1996 vom 11. Oktober 1995 (BGBl. I S. 1250) zuletzt geändert durch Artikel 13 des Gesetzes vom 17. August 2017 (BGBl. I S. 3214).

in Verbindung mit dem

- Bundesstatistikgesetz in der Fassung der Bekanntmachung vom 20. Oktober 2016 (BGBl. I S. 2394), zuletzt geändert durch Artikel 10 Absatz 5 des Gesetzes vom 30. Oktober 2017 (BGBl. I S. 3618).

Für die Erfassung und Besteuerung der Umsätze und innergemeinschaftlichen Erwerbe sind folgende Gesetze, Verordnungen und Richtlinien maßgebend:

- Umsatzsteuergesetz in der Fassung der Bekanntmachung vom 21. Februar 2005 (BGBl. I S. 386), zuletzt geändert durch Art. 9 des Gesetzes vom 11. Dezember 2018 (BGBl. I S. 2338)
- Umsatzsteuer-Durchführungsverordnung in der Fassung der Bekanntmachung vom 21. Februar 2005 (BGBl. I S. 434), die zuletzt durch Artikel 9 der Verordnung vom 12. Juli 2017 (BGBl. I S. 2360) geändert worden ist.
- Umsatzsteuer Anwendungserlass (UStAE).

- Abgabenordnung in der Fassung vom 1. Oktober 2002 (BGBl. I S. 3866; 2003 I S. 61), zuletzt geändert durch Art. 15 des Gesetzes vom 18. Dezember 2018 (BGBl. I S. 2639)

Maßgeblich für die Umsatzsteuerstatistik 2017 ist die im Erhebungsjahr geltende Fassung der Gesetze, Verordnungen und Erlasse.

2. Durchführung der Statistik

Seit dem Berichtsjahr 1996 wird die Umsatzsteuerstatistik jährlich durchgeführt. Da die Angaben der Voranmeldungen ausgewertet werden und nicht die der Jahresveranlagung, kann die Umsatzsteuerstatistik bereits rd. 1 Jahr nach Ende des Berichtsjahres Ergebnisse vorlegen.

2.1 Erhebungseinheit

Als Erhebungseinheit der Statistik gilt das steuerpflichtige Unternehmen, wie es im § 2 des Umsatzsteuergesetzes definiert ist. Gehören zu einem Unternehmen mehrere örtliche Einheiten (z.B. Zweigniederlassungen oder Organgesellschaften), so bilden diese steuerrechtlich mit dem Gesamtunternehmen eine Einheit. Alle Umsätze werden am Hauptsitz (i.d.R. Sitz der Geschäftsleitung) des Unternehmens erfasst und statistisch nachgewiesen. Zu *Doppelzählungen* ein und desselben Unternehmens kann es dadurch kommen, daß bei Wechsel der Inhaberin oder des Inhabers, Änderung der Rechtsform, Sitzverlagerung u.a. innerhalb des Besteuerungsjahres mehr als eine (natürliche oder juristische) Person als steuerpflichtig in Erscheinung tritt. Die ausgewiesenen Umsätze sind davon jedoch nicht berührt. Die im Zeitablauf sich ergebende Umsatzentwicklung (der Wirtschaft insgesamt oder einzelner Branchen) wird z. T. erheblich von Fluktuationen innerhalb des Berichtskreises beeinflusst, ausgelöst z.B. durch Firmenneugründungen, -zusammenschlüsse oder -auflösungen, wirtschaftliche Schwerpunktverlagerungen bzw. wirtschaftssystematische Neuordnungen.

2.2 Erhebungsmerkmale

Die benötigten Daten werden nicht durch Befragung der Steuerpflichtigen erhoben, sondern von der Finanzverwaltung ausschließlich auf elektronischem Wege zur Verfügung gestellt. Es handelt sich dabei um anonymisierte Datensätze, die im Rahmen des automatisierten Umsatzsteuer Voranmeldungs- und Vorauszahlungsverfahrens (UVV) erzeugt wurden. Änderungen und Ergänzungen, die sich aus den später vorliegenden Jahreserklärungen ergeben, können für die statistische Aufbereitung nicht berücksichtigt werden.

Im Einzelnen werden folgende Merkmale erhoben:

a) *qualitative Merkmale*

Gemeindekennzahl (als Kennziffer für den Unternehmenssitz);
Gewerbekennzahl (nach der Klassifikation der Wirtschaftszweige, Ausgabe 2008);
Rechtsform;
Dauer der Steuerpflicht;
Istbesteuerung nach § 20 Abs. 1 UStG;
Regelbesteuerung land- und forstwirtschaftlicher Betriebe nach § 24 Abs. 4 UStG;
Vorsteuer nach allgemeinen Durchschnittssätzen gem. § 23 UStG;
Organschaft nach § 2 Abs. 2 Nr. 2 UStG (Organkreis).

b) *quantitative Merkmale*

Steuerpflichtige Umsätze und innergemeinschaftliche Erwerbe;
Steuerfreie Umsätze und innergemeinschaftliche Erwerbe;
Umsätze der nach Durchschnittssätzen besteuerten land- und forstwirtschaftlichen Betriebe (§ 24 Abs. 1 UStG);
Umsatzsteuer vor Abzug der Vorsteuer- und Kürzungsbeträge;
Abziehbare Vorsteuerbeträge;
Umsatzsteuer-Vorauszahlung;

3. Ergebnisdarstellung

3.1 Erhebungsumfang

In die Statistik werden alle Unternehmen mit Hauptsitz in Niedersachsen einbezogen, die Umsatzsteuer-Voranmeldungen abzugeben haben.

In der Statistik **nicht erfasst** sind somit:

- sog. „Jahresmelder“, also Steuerpflichtige, die im Vorjahr weniger als 1 000 € Umsatzsteuer zu zahlen hatten;
- Angehörige freier Berufe im Bereich der Humanmedizin, sofern sie ausschließlich Leistungen erbracht haben, deren Entgelte steuerfrei sind (§ 4 Ziffer 14 UStG);
- die überwiegende Mehrheit der land- und forstwirtschaftlichen Betriebe, für die auf Grund der Durchschnittsbesteuerung nach § 24 Abs. 1 UStG keine Steuerzahllast entsteht;
- Unternehmen mit steuerbaren Umsätzen, von denen der ganz überwiegende Anteil jedoch nicht steuerpflichtig war;
- Unternehmen (Organtöchter), die finanziell, wirtschaftlich und organisatorisch vom Organträger abhängig sind und mit diesem zusammen steuerlich veranlagt werden.

Folgende Umsätze steuerlich erfasster Unternehmen sind in der Statistik nicht oder nicht in voller Höhe ausgewiesen:

- nichtsteuerbare Umsätze;
- steuerfreie Bank- und Versicherungsumsätze ohne Berechtigung zum Vorsteuerabzug.

Die nachgewiesenen Umsätze enthalten nicht die Umsatzsteuer.

3.2 Systematische Untergliederungen

Die in die Umsatzsteuerstatistik einzubeziehenden Tatbestände werden nach einem bundeseinheitlichen Programm aufbereitet.

a) Wirtschaftssystematische Zuordnung

Von besonderer Bedeutung ist die detaillierte Gliederung der Unternehmensdaten nach wirtschaftlicher Zweckbestimmung, die anhand der Klassifikation der Wirtschaftszweige - in einer speziell für die Steuerstatistiken abgeleiteten Fassung - vorgenommen wird. Da nach geltendem Recht das Gesamtunternehmen Steuersubjekt ist, kann die branchenmäßige Zuordnung auch nur für die unternehmerischen Aktivitäten insgesamt erfolgen. Ein Unternehmen, das in verschiedenen Branchen tätig ist, z. B. Reparatur und Handel, wird folglich mit seinem Gesamtumsatz der Branche zugeordnet, in welcher der wirtschaftliche Schwerpunkt liegt. Dabei macht gerade bei Unternehmen mit einem sehr differenzierten Produktions- oder Dienstleistungsprogramm die wirtschaftssystematische Zuordnung insoweit Schwierigkeiten, als genauere Angaben über den Umfang bestimmter Funktionen aus den Besteuerungsdaten nicht immer klar hervorgehen.

- b) Die Umsatzsteuerstatistik wird ab dem Berichtsjahr 2009 nach der Klassifikation der Wirtschaftszweige, Ausgabe 2008 (WZ 2008) aufbereitet. Im Vergleich zur bis dahin gültigen WZ 2003 gab es relativ große Verschiebungen, so dass Vergleiche mit früheren Jahren für viele Wirtschaftszweige nicht aussagekräftig sind.

Die WZ 2008 mit Erläuterungen sowie ein Umsteigeschlüssel zwischen der WZ 2003 und der WZ 2008 sind kostenlos beim Statistischen Bundesamt erhältlich (www.destatis.de).

c) Rechtsformen

Die nach Rechtsformen der umsatzsteuerpflichtigen Unternehmen gegliederten Ergebnisse beziehen sich auf

- Einzelunternehmen (natürliche Personen);

- Personengesellschaften (OHG, KG, GmbH & Co. KG usw.);
- Aktiengesellschaften, Kommanditgesellschaften auf Aktien, Gesellschaften mit beschränkter Haftung; Unternehmergeellschaften (haftungsbeschränkt);
- Erwerbs- und Wirtschaftsgenossenschaften (z. B. Kreditgenossenschaften, landwirtschaftliche Nutzungs- und Verwertungsgenossenschaften, Realgemeinden);
- Betriebe gewerblicher Art von Körperschaften des öffentlichen Rechts (z.B. Staatsbanken, öffentliche Sparkassen, öffentlich-rechtliche Versorgungs-, Verkehrs- und Hafenbetriebe);
- Sonstige Rechtsformen (u.a. sonstige juristische Personen des privaten Rechts wie Versicherungsvereine auf Gegenseitigkeit, nicht rechtsfähige Vereine, Anstalten, Stiftungen und andere Zweckvermögen, Gebietskörperschaften, ausländische Rechtsformen).

3.3 Regionale Gliederung

Die Ergebnisdarstellung in regionaler Untergliederung für die niedersächsischen Landkreise und kreisfreien Städte (und zusätzlich für ausgewählte kreisangehörige Städte) beschränkt sich hier auf eine systematische Untergliederung nach einigen zusammengefassten Wirtschaftshauptbereichen. Darüber hinaus liegen Ergebnisse in differenzierter wirtschaftlicher Unterscheidung bis auf Gemeindeebene vor, die selbstverständlich unter Wahrung des Steuergeheimnisses auf Wunsch zur Verfügung gestellt werden können. Bei der Beurteilung der Ergebnisse ist zu beachten, dass für die Umsatzbesteuerung das Finanzamt zuständig ist, aus dessen Bezirk das Unternehmen ganz oder vorwiegend betrieben wird (§ 21 Abs. 1 Abgabenordnung). Bei Mehrbetriebsunternehmen, deren Produktion und Absatzstruktur sich über verschiedene Standorte erstreckt, bedeutet dies, dass die Umsätze nicht entsprechend der regionalen Verteilung der einzelnen Zweigniederlassungen nachgewiesen werden können. Ähnliches gilt für Organgesellschaften (Organtöchter), die nach dem Umsatzsteuerrecht mit der Organmutter einen Steuerpflichtigen (= Organkreis) bilden. Der Aussagewert der statistischen Ergebnisse ist deshalb i.d.R. umso geringer, je kleiner die Gebietseinheit ist, auf die sie sich beziehen. Angesichts der wirtschaftlichen und rechtlichen Verflechtungen von Unternehmen besonders bei Industrie und Handel sind daher dem Erkenntniswert der Umsatzsteuerstatistik selbst auf Landesebene gewisse Grenzen gesetzt.

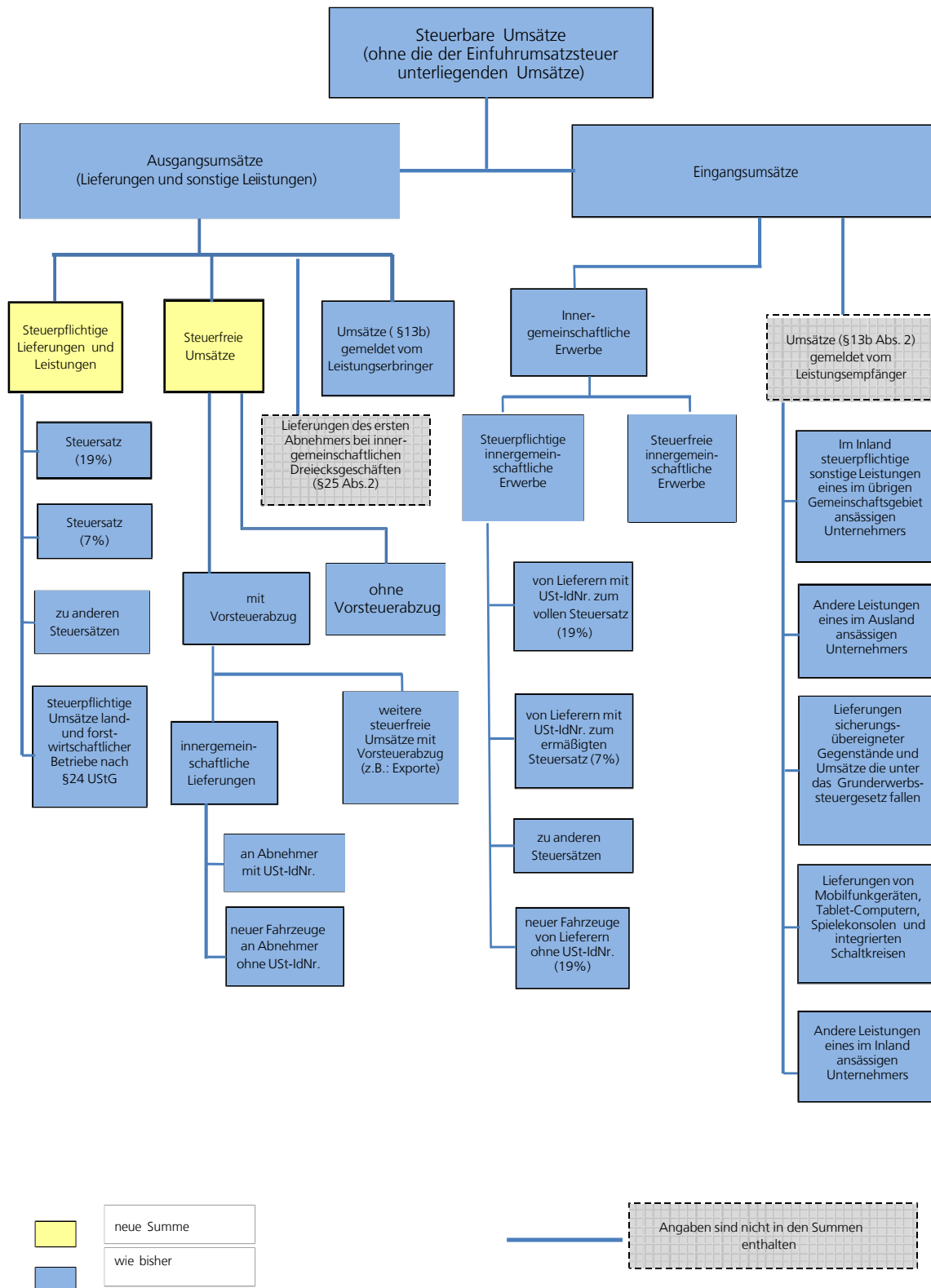
3.4 Geheimhaltung

Das Steuer- sowie das Statistikgeheimnis verpflichten die Statistischen Ämter zur Geheimhaltung der Daten der einzelnen Steuerpflichtigen. Es dürfen daher keine Anga-

ben über einzelne Steuerpflichtige veröffentlicht werden. Darüber hinaus muss auch gewährleistet sein, dass aus den zusammenfassenden Tabellen keine Rückschlüsse auf einzelne Steuerpflichtige gezogen werden können. Dies könnte der Fall sein, wenn einzelne Felder nur gering besetzt sind oder einzelne Unternehmen aufgrund ihrer Größe die Gesamtsumme dominieren. Die Angaben in diesen Tabellenfeldern können nicht veröffentlicht werden (primäre Geheimhaltung). Um die Rückrechnung dieser primären Geheimhaltung zu verhindern, müssen i. d. R. weitere Felder gesperrt werden (sekundäre Geheimhaltung). Je stärker die Daten untergliedert werden (z.B. nach der Wirtschaftssystematik und/ oder regional), desto mehr Geheimhaltungsfälle treten auf.

3.5 Veröffentlichungskonzept

Zusätzlich zu diesem ausführlichen Bericht *Umsätze und ihre Besteuerung*, steht eine gekürzte und mit zusätzlichen Übersichtstabellen und Grafiken versehene Fassung des Statistischen Berichts im Internet kostenlos zur Verfügung. (www.statistik.niedersachsen.de). Darüber hinaus stehen im Internet weiterverarbeitbare Tabellen in der Datenbank „LSN Online“ zum Abruf bereit (Erhebung: *Umsatzsteuerstatistik*). Zusätzliche Sonderauswertungen sind auf Anfrage und gegen Kostenerstattung möglich. Das Statistische Bundesamt veröffentlicht Angaben zu ganz Deutschland sowie auf Länderebene in der Fachserie 14 Reihe 8.1 Umsatzsteuer.



Tabellen und Grafik

1.1 Steuerpflichtige^{*)} nach Wirtschaftsabschnitten, Größenklassen der Lieferungen und Leistungen, Rechtsform und Besteuerungsart

Erhebungsmerkmale	2014	2015	2016	2017	Veränderung 2017 zu 2016
	Anzahl				%
Steuerpflichtige insgesamt	274 565	276 330	277 551	279 759	+0,8
Land- und Forstwirtschaft, Fischerei	14 739	15 372	15 838	16 078	+1,5
Bergbau und Gewinnung von Steinen und Erden	286	252	246	255	+3,7
Verarbeitendes Gewerbe	18 456	18 195	17 813	17 633	-1,0
Energieversorgung	9 058	9 436	9 712	9 865	+1,6
Wasserversorgung; Abw., Abf. ents., Bes. v. Umweltv.	978	959	930	928	-0,2
Baugewerbe	30 024	29 877	30 039	31 291	+4,2
Handel; Instandhaltung und Reparatur von Kfz.	57 530	56 989	56 179	55 541	-1,1
Handelsvermittlung und Großhandel (oh. Handel mit Kfz.)	17 351	16 936	16 415	15 865	-3,4
Einzelhandel (oh. Handel mit Kraftfahrzeugen)	30 768	30 660	30 355	30 283	-0,2
Verkehr und Lagerei	9 401	9 272	9 187	9 119	-0,7
Gastgewerbe	20 254	20 252	20 321	20 299	-0,1
Information und Kommunikation	8 323	8 058	8 002	8 006	+0,0
Erbr. v. Finanz- u. Versicherungsdienstleist.	1 936	1 963	1 959	1 947	-0,6
Grundstücks- und Wohnungswesen	25 033	25 636	26 099	26 546	+1,7
Erbr. v. freiberufl., wiss. u. techn. Dienstl.	35 484	35 732	35 915	35 931	+0,0
Erbr. v. sonst. Wirtsch. Dienstleistungen	14 409	14 713	15 008	15 312	+2,0
Erziehung und Unterricht	3 975	4 022	4 044	4 134	+2,2
Gesundheits- und Sozialwesen	4 182	4 430	4 630	4 740	+2,4
Kunst, Unterhaltung und Erholung	6 769	6 803	6 982	7 080	+1,4
Erbringung von sonstigen Dienstleistungen	13 728	14 369	14 647	15 054	+2,8
nach Größenklassen der Lieferungen u. Leistungen von ... bis unter ... €					
17 501 - 50 000	70 188	70 317	70 411	70 499	+0,1
50 000 - 100 000	51 317	51 238	50 861	51 031	+0,3
100 000 - 250 000	60 283	60 690	60 855	61 252	+0,7
250 000 - 500 000	33 681	34 266	34 718	34 685	-0,1
500 000 - 1 Mill.	24 464	24 582	24 728	25 167	+1,8
1 Mill. - 2 Mill.	15 400	15 559	15 834	16 285	+2,8
2 Mill. - 5 Mill.	10 521	10 843	11 084	11 375	+2,6
5 Mill. - 10 Mill.	4 124	4 151	4 195	4 368	+4,1
10 Mill. - 25 Mill.	2 565	2 643	2 775	2 896	+4,4
25 Mill. - 50 Mill.	967	972	995	1 045	+5,0
50 Mill. - 100 Mill.	544	537	556	602	+8,3
100 Mill. - 250 Mill.	334	352	348	359	+3,2
250 Mill. und mehr	177	180	191	195	+2,1
nach der Rechtsform					
Einzelunternehmen	179 380	179 704	179 604	180 050	+0,2
OHG, GbR u. a.	24 813	25 061	25 132	25 171	+0,2
Kommanditgesellschaften	18 636	19 040	19 531	19 965	+2,2
AG	417	430	421	420	-0,2
GmbH, UG	44 503	45 143	45 832	46 499	+1,5
Erwerbs- u. Wirtschaftsgenossenschaften	529	528	535	534	-0,2
Betriebe gewerblicher Art v. Körperschaften d. öffentl. Rechts	434	442	435	429	-1,4
Sonstige Rechtsformen	5 853	5 982	6 061	6 691	+10,4
nach Besteuerungsart (Fälle)					
davon:					
zu 19 %	268 507	270 239	271 355	273 096	+0,6
zu 7 %	70 620	71 082	71 558	71 363	-0,3
Steuerfreie Lieferungen und Leistungen	46 572	47 268	48 071	48 564	+1,0
Stat. Regionen					
Braunschweig	43 026	43 300	43 356	43 226	-0,3
Hannover	75 373	75 669	76 020	77 888	+2,5
Lüneburg	61 274	61 838	61 981	62 054	+0,1
Weser- Ems	94 892	95 523	96 194	96 591	+0,4
Organkreise	5 872	6 062	6 191	6 412	+3,6

*) Nur Steuerpflichtige mit Jahresumsätzen ab 17 500 €.

1.2 Lieferungen und Leistungen^{*)} nach Wirtschaftsabschnitten, Größenklassen der Lieferungen und Leistungen, Rechtsform und Besteuerungsart

Erhebungsmerkmale	2014	2015	2016	2017	Veränderung 2017 zu 2016
	in 1 000 €				%
Lieferungen und Leistungen insgesamt	540 076 022	559 570 850	564 696 970	586 476 625	+3,9
Land- und Forstwirtschaft, Fischerei	8 793 281	8 276 777	8 372 310	8 105 097	-3,2
Bergbau und Gewinnung von Steinen und Erden	2 383 700	2 330 904	2 053 394	2 104 356	+2,5
Verarbeitendes Gewerbe	258 119 083	270 581 337	268 852 783	278 423 833	+3,6
Energieversorgung	23 047 928	22 429 848	21 429 816	21 780 856	+1,6
Wasserversorgung; Abw., Abf. ents., Bes. v. Umweltv.	4 390 020	4 100 916	3 827 090	4 418 662	+15,5
Baugewerbe	26 098 164	26 307 477	27 660 249	30 065 646	+8,7
Handel; Instandhaltung und Reparatur von Kfz.	139 016 323	145 521 162	149 931 516	154 362 790	+3,0
Handelsvermittlung und Großhandel (oh. Handel mit Kfz.)	80 960 007	83 598 025	84 105 056	86 008 720	+2,3
Einzelhandel (oh. Handel mit Kraftfahrzeugen)	41 842 011	44 562 030	46 889 626	48 108 487	+2,6
Verkehr und Lagerei	18 508 821	19 121 438	18 915 878	19 037 330	+0,6
Gastgewerbe	6 033 214	6 141 763	6 510 443	6 679 897	+2,6
Information und Kommunikation	6 311 632	6 143 373	6 331 937	6 636 876	+4,8
Erbr. v. Finanz- u. Versicherungsdienstleist.	1 860 457	1 577 704	1 738 625	1 724 219	-0,8
Grundstücks- und Wohnungswesen	6 628 004	6 701 352	6 922 360	7 862 431	+13,6
Erbr. v. freiberufl., wiss. u. techn. Dienstl.	13 848 505	13 746 381	14 424 325	15 290 690	+6,0
Erbr. v. sonst. Wirtsch. Dienstleistungen	12 046 344	12 843 704	13 261 707	14 529 113	+9,6
Erziehung und Unterricht	858 416	844 910	889 154	912 476	+2,6
Gesundheits- und Sozialwesen	7 361 618	7 870 632	8 381 212	8 799 085	+5,0
Kunst, Unterhaltung und Erholung	2 706 745	2 807 374	2 831 022	3 107 216	+9,8
Erbringung von sonstigen Dienstleistungen	2 063 767	2 223 799	2 363 149	2 636 052	+11,5
nach Größenklassen der Lieferungen u. Leistungen					
von ... bis unter ... €					
17 501 - 50 000	2 225 863	2 231 925	2 231 029	2 235 258	+0,2
50 000 - 100 000	3 693 748	3 689 359	3 662 808	3 676 926	+0,4
100 000 - 250 000	9 671 963	9 728 891	9 767 430	9 838 234	+0,7
250 000 - 500 000	11 980 858	12 167 559	12 330 123	12 329 992	-0,0
500 000 - 1 Mill.	17 224 078	17 315 882	17 421 504	17 761 781	+2,0
1 Mill. - 2 Mill.	21 594 925	21 765 602	22 200 193	22 773 093	+2,6
2 Mill. - 5 Mill.	32 332 345	33 395 105	34 237 785	35 104 659	+2,5
5 Mill. - 10 Mill.	28 704 977	28 997 026	29 314 707	30 463 273	+3,9
10 Mill. - 25 Mill.	39 368 762	40 590 733	42 673 645	44 436 971	+4,1
25 Mill. - 50 Mill.	34 356 628	34 318 594	35 143 187	36 625 510	+4,2
50 Mill. - 100 Mill.	38 439 577	37 389 215	38 719 097	41 659 277	+7,6
100 Mill. - 250 Mill.	49 708 207	52 360 235	51 307 141	53 399 588	+4,1
250 Mill. und mehr	250 774 090	265 620 725	265 688 321	276 172 063	+3,9
nach der Rechtsform					
Einzelunternehmen	53 750 601	53 920 632	54 921 555	56 169 919	+2,3
OHG, GbR u. a.	19 108 624	18 699 575	19 066 311	18 621 895	-2,3
Kommanditgesellschaften	111 536 070	114 377 389	117 595 381	124 232 219	+5,6
AG	159 590 291	172 850 801	175 460 061	177 599 299	+1,2
GmbH, UG	163 516 330	164 029 922	164 846 679	174 310 198	+5,7
Erwerbs- u. Wirtschaftsgenossenschaften	9 513 947	8 852 968	8 909 331	9 620 804	+8,0
Betriebe gewerblicher Art v. Körperschaften d. öffentl. Rechts	1 192 483	1 321 545	1 373 647	1 465 363	+6,7
Sonstige Rechtsformen	21 867 676	25 518 016	22 524 006	24 456 928	+8,6
nach Besteuerungsart (Fälle)					
davon:					
zu 19 %	301 144 411	305 501 740	313 688 044	324 731 344	+3,5
zu 7 %	64 415 728	63 933 867	64 897 812	67 006 527	+3,2
Steuerfreie Lieferungen und Leistungen	157 820 168	169 246 998	168 875 436	176 522 084	+4,5
Stat. Regionen					
Braunschweig	180 579 014	194 194 268	193 683 798	199 670 373	+3,1
Hannover	130 943 733	135 991 634	136 682 115	142 597 056	+4,3
Lüneburg	70 564 654	71 391 672	72 369 360	75 083 917	+3,8
Weser- Ems	157 988 621	157 993 276	161 961 697	169 125 280	+4,4
Organkreise	246 323 879	261 023 818	258 591 244	270 575 542	+4,6
Umsatzsteuer-Vorauszahlungen	6 108 378	6 334 485	7 460 149	7 439 914	-0,3

^{*)} nur Steuerpflichtige mit Jahresumsätzen ab 17 500 €.

1.3 Steuerpflichtige und deren Lieferungen und Leistungen 2017 nach Wirtschaftsabschnitten

Wirtschaftsabschnitte	Steuer- pflichtige	Anteil am Insgesamt	Lieferungen und Leistungen	Anteil am Insgesamt	Lieferungen und Leistungen je Steuerpflichtigen
	Anzahl	%	1 000 €	%	€
Land- und Forstwirtschaft, Fischerei	16 078	5,7	8 105 097	1,4	504 111
Bergbau und Gewinnung von Steinen und Erden	255	0,1	2 104 356	0,4	8 252 376
Verarbeitendes Gewerbe	17 633	6,3	278 423 833	47,5	15 789 930
Energieversorgung	9 865	3,5	21 780 856	3,7	2 207 892
Wasserversorgung; Abw., Abf. ents., Bes. v. Umweltv.	928	0,3	4 418 662	0,8	4 761 489
Baugewerbe	31 291	11,2	30 065 646	5,1	960 840
Handel; Instandhaltung und Reparatur von Kfz.	55 541	19,9	154 362 790	26,3	2 779 258
Handelsvermittlung und Großhandel (oh. Handel mit Kfz.)	15 865	5,7	86 008 720	14,7	5 421 287
Einzelhandel (oh. Handel mit Kraftfahrzeugen)	30 283	10,8	48 108 487	8,2	1 588 630
Verkehr und Lagerei	9 119	3,3	19 037 330	3,2	2 087 655
Gastgewerbe	20 299	7,3	6 679 897	1,1	329 075
Information und Kommunikation	8 006	2,9	6 636 876	1,1	828 988
Erbr. v. Finanz- u. Versicherungsdienstleist.	1 947	0,7	1 724 219	0,3	885 577
Grundstücks- und Wohnungswesen	26 546	9,5	7 862 431	1,3	296 181
Erbr. v. freiberufl., wiss. u. techn. Dienstl.	35 931	12,8	15 290 690	2,6	425 557
Erbr. v. sonst. Wirtsch. Dienstleistungen	15 312	5,5	14 529 113	2,5	948 871
Erziehung und Unterricht	4 134	1,5	912 476	0,2	220 725
Gesundheits- und Sozialwesen	4 740	1,7	8 799 085	1,5	1 856 347
Kunst, Unterhaltung und Erholung	7 080	2,5	3 107 216	0,5	438 872
Erbringung von sonstigen Dienstleistungen	15 054	5,4	2 636 052	0,4	175 106
Insgesamt	279 759	100	586 476 625	100	2 096 364

1.4 Steuerpflichtige und deren Lieferungen und Leistungen 2017 nach Größenklassen

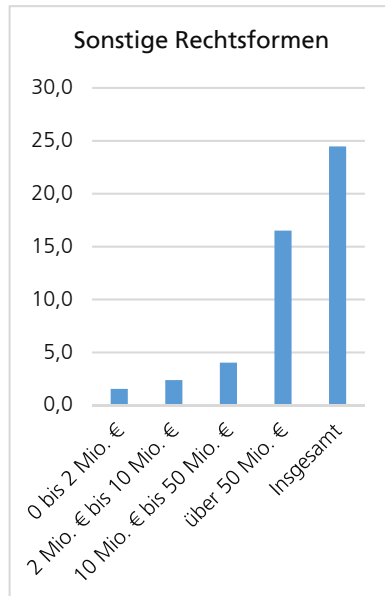
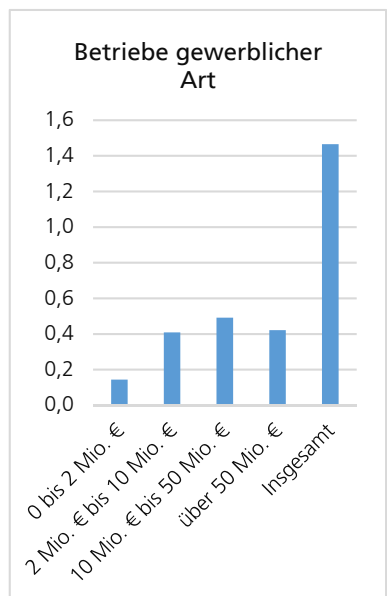
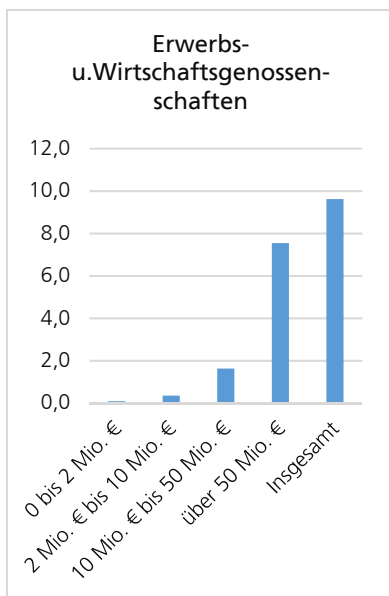
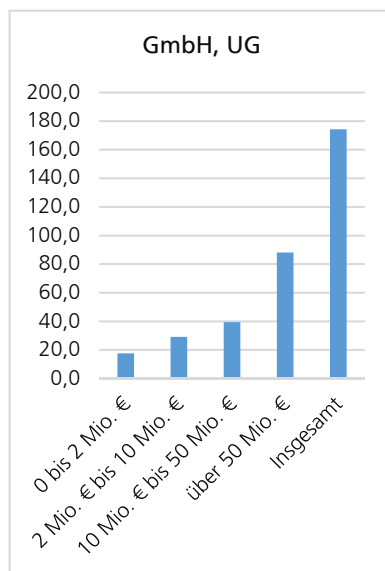
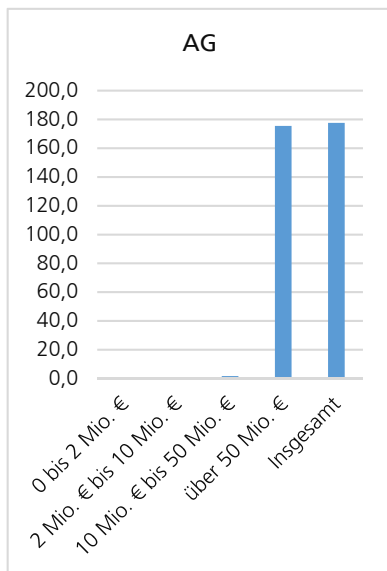
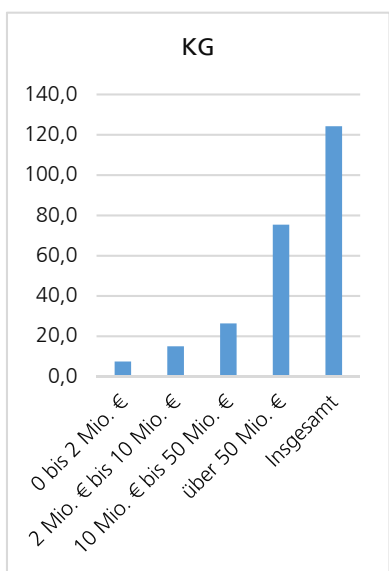
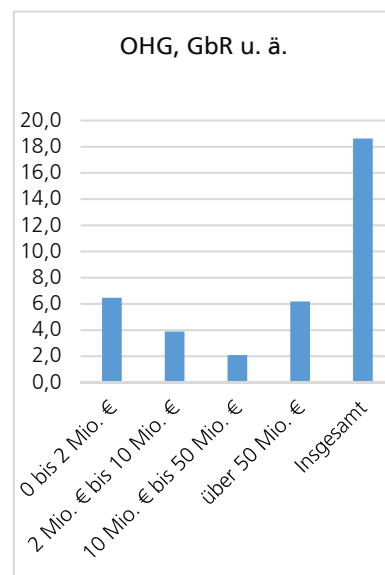
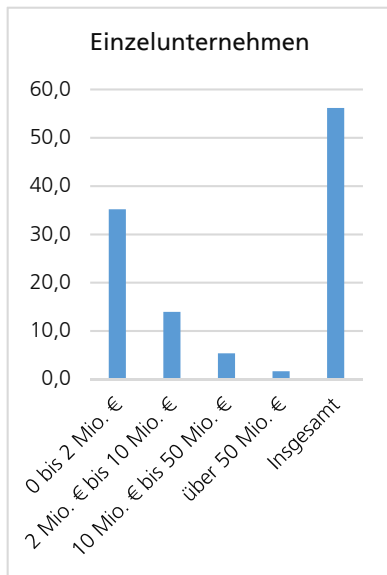
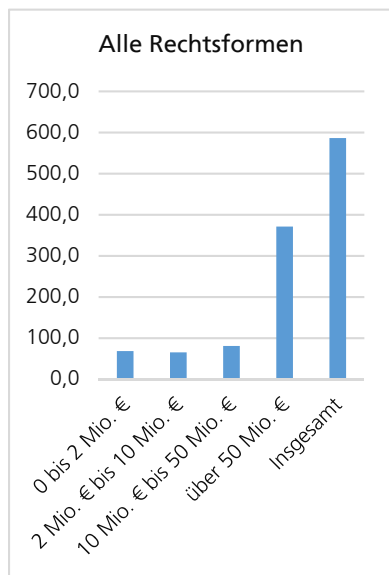
Größenklassen	Steuer- pflichtige	Anteil am Insgesamt	Lieferungen und Leistungen	Anteil am Insgesamt	Lieferungen und Leistungen je Steuerpflichtigen
	Anzahl	%	1 000 €	%	€
17 501 - 50 000	70 499	25,2	2 235 258	0,4	31 706
50 000 - 100 000	51 031	18,2	3 676 926	0,6	72 053
100 000 - 250 000	61 252	21,9	9 838 234	1,7	160 619
250 000 - 500 000	34 685	12,4	12 329 992	2,1	355 485
500 000 - 1 Mill.	25 167	9,0	17 761 781	3,0	705 757
1 Mill. - 2 Mill.	16 285	5,8	22 773 093	3,9	1 398 409
2 Mill. - 5 Mill.	11 375	4,1	35 104 659	6,0	3 086 124
5 Mill. - 10 Mill.	4 368	1,6	30 463 273	5,2	6 974 193
10 Mill. - 25 Mill.	2 896	1,0	44 436 971	7,6	15 344 258
25 Mill. - 50 Mill.	1 045	0,4	36 625 510	6,2	35 048 335
50 Mill. - 100 Mill.	602	0,2	41 659 277	7,1	69 201 457
100 Mill. - 250 Mill.	359	0,1	53 399 588	9,1	148 745 370
250 Mill. und mehr	195	0,1	276 172 063	47,1	1 416 266 990
Insgesamt	279 759	100	586 476 625	100	2 096 364

1.5 Steuerpflichtige und deren Lieferungen und Leistungen 2017 nach Rechtsform

Wirtschaftszweige	Steuer- pflichtige	Anteil am Insgesamt	Lieferungen und Leistungen	Anteil am Insgesamt	Lieferungen und Leistungen je Steuerpflichtigen
	Anzahl	%	1 000 €	%	€
Einzelunternehmen	180 050	64,4	56 169 919	9,6	311 968
OHG, GbR u. a.	25 171	9,0	18 621 895	3,2	739 815
Kommanditgesellschaften	19 965	7,1	124 232 219	21,2	6 222 500
AG	420	0,2	177 599 299	30,3	422 855 474
GmbH, UG	464 99	16,6	174 310 198	29,7	3 748 687
Erwerbs- u. Wirtschaftsgenossenschaften	534	0,2	9 620 804	1,6	18 016 487
Betriebe gewerblicher Art v. Körperschaften d. öffentl. Rechts	429	0,2	1 465 363	0,2	3 415 765
Sonstige Rechtsformen	6 691	2,4	24 456 928	4,2	3 655 198
Insgesamt	279 759	100	586 476 625	100	2 096 364

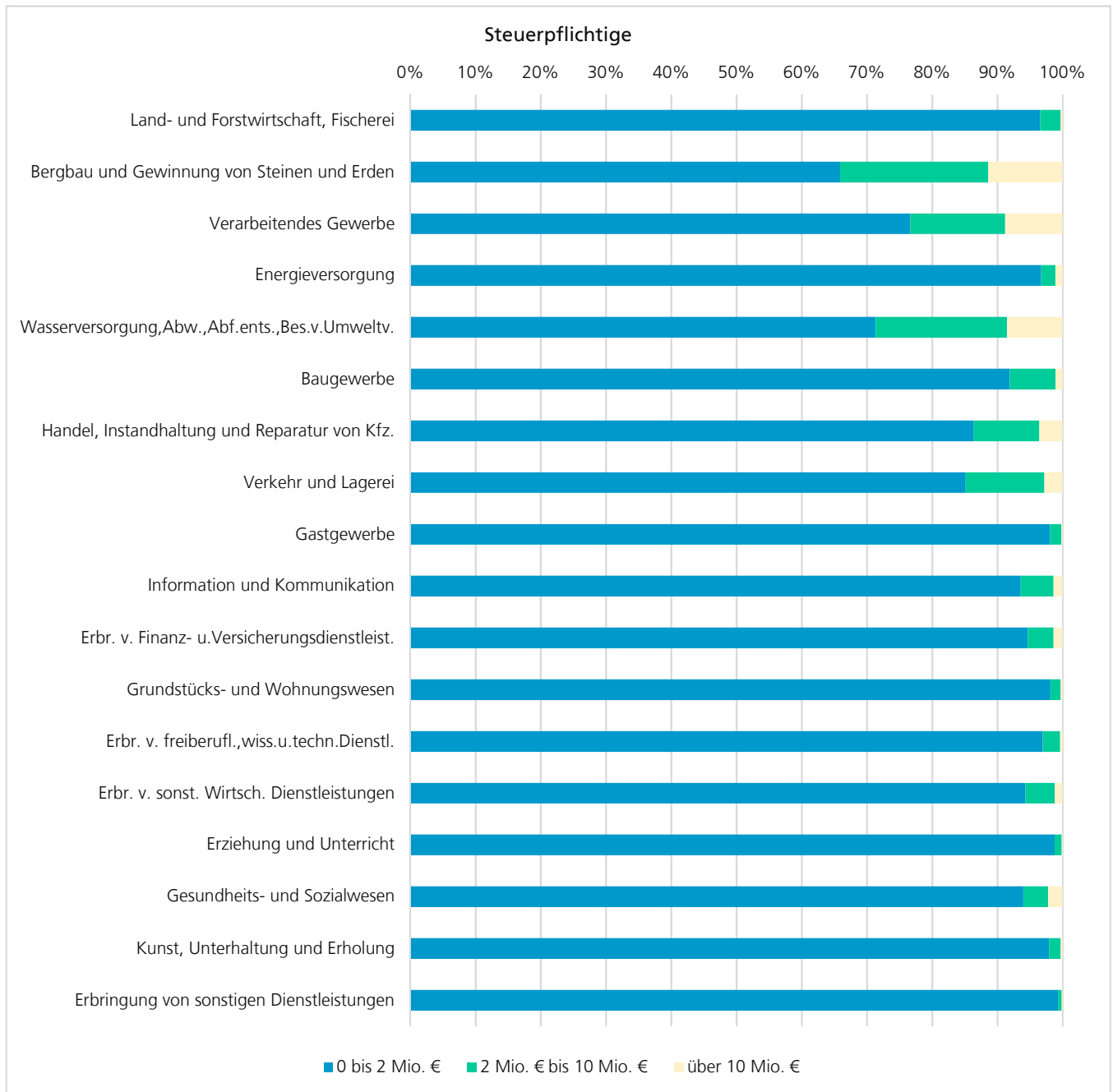
1.6 Steuerpflichtige und deren Lieferungen und Leistungen 2017 nach Rechtsform und Größenklassen

Größenklassen der Lieferungen und Leistungen von ... bis unter ... Euro	Steuerpflichtige		Lieferungen und Leistungen		Steuerpflichtige		Lieferungen und Leistungen		Steuerpflichtige		Lieferungen und Leistungen	
	Anzahl		1 000 €		Anzahl		1 000 €		Anzahl		1 000 €	
Alle Rechtsformen				Einzelunternehmen				OHG, GbR u. ä.				
17 501 - 50 000		70 499	2 235 258		55 551	1 759 454		7 116	221 695			
50 000 - 100 000		51 031	3 676 926		38 762	2 784 629		4 365	313 587			
100 000 - 250 000		61 252	9 838 234		42 869	6 827 845		5 131	821 441			
250 000 - 500 000		34 685	12 329 992		20 875	7 350 882		3 258	1 170 913			
500 000 - 1 Mio.		25 167	17 761 781		12 077	8 389 657		2 723	1 923 180			
1 Mio. - 2 Mio.		16 285	22 773 093		5 881	8 085 950		1 467	2 008 979			
2 Mio. - 5 Mio.		11 375	35 104 659		2 931	8 745 503		723	2 159 501			
5 Mio. - 10 Mio.		4 368	30 463 273		760	5 189 795		257	1 727 859			
10 Mio. - 25 Mio.		2 896	44 436 971		284	4 054 567		92	1 333 954			
25 Mio. - 50 Mio.		1 045	36 625 510		41	1 327 338		22	757 266			
50 Mio. - 100 Mio.		602	41 659 277		15	1 031 796		9	682 042			
100 Mio. - 250 Mio.		359	53 399 588		4	622 504		5	858 457			
250 Mio. - 500 Mio.		118	40 880 625		-	-		1	.			
500 Mio. - 1 Mrd.		48	32 350 061		-	-		-	-			
1 Mrd. und mehr		29	202 941 377		-	-		2	.			
Insgesamt		279 759	586 476 625		180 050	56 169 919		25 171	18 621 895			
Kommanditgesellschaften				AG				GmbH, UG				
17 501 - 50 000		1 463	48 439		30	870		4 484	146 320			
50 000 - 100 000		1 888	139 573		19	1 469		4 738	347 434			
100 000 - 250 000		3 508	580 287		41	6 641		8 240	1 368 281			
250 000 - 500 000		2 668	963 292		30	10 419		6 999	2 533 117			
500 000 - 1 Mio.		2 702	1 952 674		41	28 741		7 006	5 033 116			
1 Mio. - 2 Mio.		2 623	3 763 789		39	56 997		5 798	8 196 660			
2 Mio. - 5 Mio.		2 349	7 325 466		45	162 073		4 845	15 174 387			
5 Mio. - 10 Mio.		1 098	7 725 651		33	245 177		1 997	13 973 148			
10 Mio. - 25 Mio.		882	13 763 928		50	855 954		1 389	21 307 009			
25 Mio. - 50 Mio.		360	12 583 223		22	828 819		514	18 107 813			
50 Mio. - 100 Mio.		227	15 731 716		18	1 211 232		270	18 630 053			
100 Mio. - 250 Mio.		127	19 026 464		21	3 012 894		153	22 572 615			
250 Mio. - 500 Mio.		49	17 022 386		13	4 805 322		39	13 002 554			
500 Mio. - 1 Mrd.		16	11 162 669		7	4 709 547		17	10 762 651			
1 Mrd. und mehr		5	12 442 662		11	161 663 144		10	23 155 039			
Insgesamt		19 965	124 232 219		420	177 599 299		46 499	174 310 198			
Erwerbs- u. Wirtschaftsgenossenschaften				Betriebe gewerblicher Art v. Körperschaften d. öffentl. Rechts				Sonstige Rechtsformen				
17 501 - 50 000		65	2 105		53	1 619		1 737	54 757			
50 000 - 100 000		73	5 294		46	3 268		1 140	81 672			
100 000 - 250 000		95	15 223		56	9 004		1 312	209 511			
250 000 - 500 000		54	19 201		50	17 935		751	264 232			
500 000 - 1 Mio.		31	21 561		54	38 193		533	374 658			
1 Mio. - 2 Mio.		16	24 405		54	73 731		407	562 581			
2 Mio. - 5 Mio.		52	170 957		52	161 907		378	1 204 866			
5 Mio. - 10 Mio.		25	187 686		34	247 130		164	1 166 828			
10 Mio. - 25 Mio.		47	729 663		21	325 022		131	2 066 874			
25 Mio. - 50 Mio.		27	897 850		4	165 946		55	1 957 255			
50 Mio. - 100 Mio.		23	1 635 434		4	.		36	.			
100 Mio. - 250 Mio.		19	2 826 791		1	.		29	.			
250 Mio. - 500 Mio.		5	.		-	-		11	4 194 399			
500 Mio. - 1 Mrd.		2	.		-	-		6	.			
1 Mrd. und mehr		-	-		-	-		1	.			
Insgesamt		534	9 620 804		429	1 465 363		6 691	24 456 928			



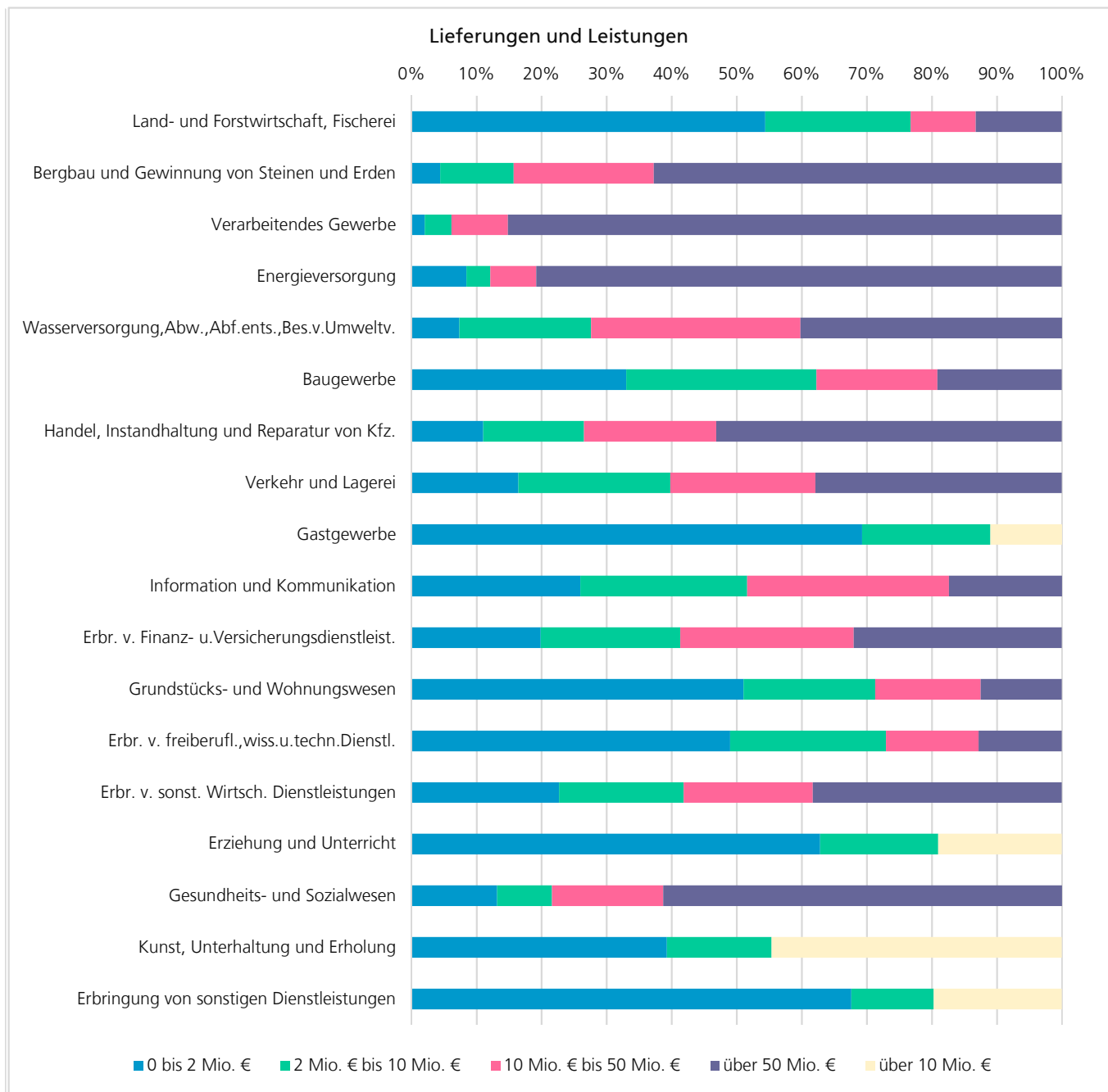
1.7 Steuerpflichtige und Lieferungen und Leistungen nach Wirtschaftszweigen und Größenklassen

Anteile in Prozent



1.8 Lieferungen und Leistungen nach Wirtschaftszweigen und Größenklassen

Anteile in Prozent



Nach der Definition der EU sind Unternehmen bis unter 2 Mio. € Umsatz Kleinst-, Unternehmen bis unter 10 Mio. € Umsatz kleine und Unternehmen bis unter 50 Mio. € Umsatz kleine und mittlere Unternehmen (KMU).

Aus Geheimhaltungsgründen mussten im Gastgewerbe, in Erziehung und Unterricht, Kunst, Unterhaltung und Erholung und bei Erbringung von sonstigen Dienstleistungen die beiden größten Größenklassen zusammengefasst werden.

2.1. Umsatzsteuerpflichtige, deren steuerbarer Umsatz und Umsatzsteuer 2017 nach ausgewählten Wirtschaftsgruppen

Systematik-Nr.	Wirtschaftszweig	Steuerpflichtige	Steuerbarer Umsatz		Umsatzsteuer vor Abzug der Vorsteuer		Abziehbare Vorsteuer	Umsatzsteuer-vorauszahlung
			insgesamt	darunter für Lieferungen und Leistungen	insgesamt	darunter für Lieferungen und Leistungen		
		Anzahl	1 000 €					
A - S	Wirtschaftszweige insgesamt	279 759	652 987 468	586 476 625	86 721 097	66 392 382	79 281 225	7 439 914
A	Land- und Forstwirtschaft, Fischerei	16 078	8 524 626	8 105 097	881 620	808 988	847 370	34 255
01	Landwirtschaft, Jagd und damit verbundene Tätigkeiten	15 189	7 909 233	7 497 712	786 840	716 035	787 543	- 698
02	Forstwirtschaft und Holzeinschlag	750	507 709	505 295	89 759	88 478	56 838	32 921
03	Fischerei und Aquakultur	139	107 683	102 090	5 021	4 476	2 989	2 032
B	Bergbau und Gewinnung von Steinen und Erden	255	2 261 757	2 104 356	294 535	225 824	311 914	-17 379
05	Kohlenbergbau	1
06	Gewinnung von Erdöl und Erdgas	1
07	Erzbergbau	-	-	-	-	-	-	-
08	Gewinnung von Steinen und Erden, sonstiger	210	1 127 621	1 062 724	164 031	144 228	134 359	29 672
09	Erbringung von Dienstleistungen für den Bergbau und für die Gewinnung von Steinen und Erden	43
C	Verarbeitendes Gewerbe	17 633	328 316 579	278 423 833	36 749 023	22 899 572	41 487 956	-4 738 926
10	Herstellung von Nahrungs- und Futtermitteln	2 472	36 949 717	33 220 715	2 577 296	2 149 205	3 224 001	-646 704
11	Getränkeherstellung	140	1 487 200	1 447 324	229 592	208 089	131 722	97 869
12	Tabakverarbeitung	-	-	-	-	-	-	-
13	Herstellung von Textilien	287	687 191	585 793	93 508	72 543	86 128	7 380
14	Herstellung von Bekleidung	235	619 763	554 297	97 364	80 060	73 024	24 340
15	Herstellung von Leder, Lederwaren und Schuhen	88	318 025	253 611	45 167	32 278	35 252	9 915
16	Herstellung von Holz-, Flecht-, Korb- und Korkwaren (ohne Möbel)	1 055	1 853 999	1 717 749	288 388	249 409	233 651	54 737
17	Herstellung von Papier, Pappe und Waren daraus	190	5 192 996	4 462 708	641 711	468 301	664 873	-23 162
18	Herstellung von Druckerzeugnissen; Vervielfältigung von bespielten Ton-, Bild- und Kokerei und Mineralölverarbeitung	908	2 050 901	1 936 177	332 846	305 059	244 169	88 678
19	Herstellung von chemischen Erzeugnissen	6	229 530	178 458	35 265	25 356	24 601	10 664
20	Herstellung von pharmazeutischen Erzeugnissen	370	10 062 047	8 507 834	1 267 329	907 488	1 321 637	-54 308
21	Herstellung von Gummi- und Kunststoffwaren	74	2 511 058	1 946 765	232 741	117 050	234 277	- 1 537
22	Herstellung von Glas und Glaswaren, Keramik, Verarbeitung von Steinen und Erden	638	22 069 754	18 916 233	2 988 421	1 956 518	3 050 965	- 62 544
23	Metallerzeugung und -bearbeitung	945	7 762 230	7 283 294	1 199 428	1 050 632	1 041 622	157 807
24	Herstellung von Metallerzeugnissen	162	15 895 264	13 309 394	2 334 550	1 223 604	2 180 128	154 422
25	Herstellung von Datenverarbeitungsgeräten, elektronischen und optischen Erzeugnissen	3 039	9 246 779	8 600 852	1 467 265	1 267 274	1 090 006	377 261
26	Herstellung von elektrischen Ausrüstungen	723	4 851 252	4 625 447	395 203	326 668	588 899	-193 695
27	Maschinenbau	534	6 760 274	5 829 973	1 070 995	706 955	898 604	172 391
28	Herstellung von Kraftwagen und Kraftwagenteilen	1 698	19 263 054	17 502 211	2 366 692	1 807 896	2 497 061	-130 368
29	Sonstiger Fahrzeugbau	378
30	Herstellung von Möbeln	196
31	Herstellung von sonstigen Waren	997	2 111 060	1 926 893	336 843	294 009	253 854	82 990
32	Reparatur und Installation von Maschinen und Ausrüstungen	1 427	2 376 636	2 112 709	252 887	186 270	223 727	29 160
33	Energieversorgung	1 071	1 898 154	1 803 516	328 437	290 334	226 280	102 157
D	Energieversorgung	9 865	21 829 224	21 780 856	4 266 961	3 290 245	3 418 028	848 935
35	Elektrizitätsversorgung	9 865	21 829 224	21 780 856	4 266 961	3 290 245	3 418 028	848 935
35.1	Wasserversorgung; Abwasser- und Abfallentsorgung und Beseitigung von	9 582	20 841 469	20 794 015	4 069 453	3 122 782	3 272 686	796 769
E	Wasserversorgung	928	4 826 943	4 418 662	697 990	393 843	654 026	43 965
36	Abwasserentsorgung	167	617 651	617 375	58 989	54 255	67 134	-8 145
37	Sammlung, Behandlung und Beseitigung von Abfällen; Rückgewinnung	119	217 317	216 693	39 680	37 954	27 652	12 028
38	Beseitigung von Umweltverschmutzungen und sonstige Entsorgung	600	3 915 834	3 508 565	586 114	288 840	550 995	35 119
39	Baugewerbe	42	76 140	76 029	13 206	12 794	8 244	4 962
F	Hochbau	31 291	30 292 392	30 065 646	5 575 870	4 409 582	3 534 181	2 041 695
41	Tiefbau	3 286	8 993 438	8 973 867	1 898 201	1 301 178	1 122 639	775 562
42	Vorbereitende Baustellenarbeiten, Bauinstallation und sonstiges Ausbaugewerbe	1 103	5 666 306	5 594 526	1 034 106	731 602	751 934	282 172
43	Handel; Instandhaltung und Reparatur von Kraftfahrzeugen	26 902	15 632 648	15 497 253	2 643 563	2 376 802	1 659 608	983 960
G	Handel mit Kraftfahrzeugen; Instandhaltung und Reparatur von Kraftfahrzeugen	55 541	168 702 997	154 362 790	25 006 950	22 163 994	21 602 101	3 404 865
45	Instandhaltung und Reparatur von Kraftwagen	9 393	22 300 353	20 245 582	3 846 091	3 442 959	3 217 664	628 428
45.2	Großhandel (ohne Handel mit Kraftfahrzeugen)	3 061	1 687 404	1 657 191	313 171	306 292	195 128	118 044
46	Handelsvermittlung	15 865	95 902 140	86 008 720	12 976 168	11 097 190	11 917 011	1 059 162
46.1	Großhandel mit landwirtschaftlichen Grundstoffen und lebenden Tieren	6 246	1 973 771	1 841 827	322 976	291 376	205 555	117 421
46.2	Großhandel mit Nahrungs- und Genussmitteln, Getränken und Tabakwaren	1 128	14 817 970	13 907 921	1 284 552	1 194 900	1 416 394	-131 841
46.3		1 408	19 256 046	17 143 739	1 939 760	1 718 558	1 879 333	60 428

Noch: 2.1. Umsatzsteuerpflichtige, deren steuerbarer Umsatz und Umsatzsteuer 2017
nach ausgewählten Wirtschaftsgruppen

Systematik-Nr.	Wirtschaftszweig	Steuerpflichtige	Steuerbarer Umsatz		Umsatzsteuer vor Abzug der Vorsteuer		Abziehbare Vorsteuer	Umsatzsteuer-vorauszahlung
			insgesamt	darunter für Lieferungen und Leistungen	insgesamt	darunter für Lieferungen und Leistungen		
		Anzahl	1 000 €					
46.4	Großhandel mit Gebrauchs- und	2 067	18 163 433	15 928 162	2 724 878	2 215 235	2 455 950	268 929
46.5	Großhandel mit Geräten der Informations- und Kommunikationstechnik	373	5 038 673	4 218 100	660 110	472 216	667 543	- 7 433
46.6	Großhandel mit sonstigen Maschinen, Ausrüstungen und Zubehör	1 686	9 530 134	8 194 195	1 406 585	1 133 695	1 218 938	187 647
46.7	Sonstiger Großhandel	2 474	25 214 788	23 069 055	4 375 126	3 855 053	3 832 076	543 051
46.9	Großhandel ohne ausgeprägten Schwerpunkt	483	1 907 325	1 705 721	262 181	216 157	241 221	20 960
47	Einzelhandel (ohne Handel mit Kraftfahrzeugen)	30 283	50 500 504	48 108 487	8 184 691	7 623 845	6 467 425	1 717 275
47.1	Einzelhandel mit Waren verschiedener Art (in Verkaufsräumen)	3 577	9 620 906	9 382 601	1 197 261	1 154 077	1 009 436	187 826
47.2	Einzelhandel mit Nahrungs- und Genussmitteln, Getränken und Tabakwaren (in Verkaufsräumen)	2 862	1 797 212	1 739 322	207 708	200 406	171 502	36 207
47.3	Einzelhandel mit Motorenkraftstoffen	1 083	6 144 759	6 050 012	1 120 073	1 099 590	942 649	177 424
47.4	Einzelhandel mit Geräten der Informations- und Kommunikationstechnik (in Verkaufsräumen)	1 675	1 589 440	1 543 962	304 074	256 167	222 107	81 967
47.5	Einzelhandel mit sonstigen Haushaltsgeräten, Textilien, Heimwerker- und Einrichtungsbedarf (in Verkaufsräumen)	4 593	5 279 276	4 965 316	967 217	894 026	677 396	289 823
47.6	Einzelhandel mit Verlagsprodukten, Sportausrüstungen und Spielwaren (in Verkaufsräumen)	2 435	1 186 839	1 133 712	192 813	181 779	142 921	49 893
47.7	Einzelhandel mit sonstigen Gütern (in Verkaufsräumen)	9 708	18 081 609	17 285 254	3 026 280	2 879 130	2 408 635	617 649
47.8	Einzelhandel an Verkaufsständen und auf	506	131 019	124 916	14 556	13 750	10 752	3 804
47.9	Einzelhandel, nicht in Verkaufsräumen, an Verkaufsständen oder auf Märkten	3 844	6 669 443	5 883 393	1 154 710	944 920	882 028	272 682
H	Verkehr und Lagerei	9 119	19 320 898	19 037 330	3 108 499	2 762 712	2 278 852	829 648
49	Landverkehr und Transport in Rohrfernleitungen	5 006	5 017 041	4 983 599	846 424	817 633	584 491	261 934
50	Schifffahrt	844	2 267 535	2 264 449	46 195	41 001	39 484	6 711
50.2	Güterbeförderung in der See- und	679
51	Luftfahrt	62	207 146	112 141	8 822	8 017	9 412	- 591
52	Lagerei sowie Erbringung von sonstigen Dienstleistungen für den Verkehr	2 203	11 060 839	10 909 478	2 052 389	1 752 263	1 548 096	504 294
52.2	Erbringung von sonstigen Dienstleistungen für den Verkehr	2 025	10 088 183	9 985 783	1 885 757	1 598 440	1 416 696	469 061
53	Post-, Kurier- und Expressdienste	1 004	768 338	767 663	154 668	143 798	97 370	57 299
I	Gastgewerbe	20 299	6 714 441	6 679 897	989 249	974 569	553 561	435 693
55	Beherbergung	4 761	2 158 367	2 146 453	278 835	270 617	191 099	87 738
56	Gastronomie	15 538	4 556 074	4 533 443	710 414	703 952	362 462	347 955
J	Information und Kommunikation	8 006	6 735 195	6 636 876	1 161 378	1 097 163	646 926	514 453
58	Verlagswesen	674	2 003 139	1 988 937	278 286	271 659	206 306	71 980
59	Herstellung, Verleih und Vertrieb von Filmen und Fernsehprogrammen; Kinos; Tonstudios und Verlegen von Musik	406	221 275	219 527	31 617	31 043	18 810	12 807
60	Rundfunkveranstalter	20	55 843	55 835	10 405	10 347	5 342	5 063
61	Telekommunikation	203	289 881	282 280	60 736	52 222	31 032	29 704
62	Erbr. von Dienstleist. der Informationstechnologie	5 366	3 510 471	3 467 693	655 826	620 004	315 010	340 816
63	Informationsdienstleistungen	1 337	654 585	622 603	124 508	111 889	70 426	54 082
K	Erbringung von Finanz- und Versicherungsdienstleistungen	1 947	1 749 032	1 724 219	394 937	313 844	194 676	200 261
64	Erbringung von Finanzdienstleistungen	511	1 085 336	1 082 689	205 677	194 343	81 244	124 433
65	Versicherungen, Rückversicherungen und Pensionskassen (ohne Sozialversicherung)	31	266 125	246 024	103 965	46 331	70 003	33 962
66	Mit Finanz- und Versicherungsdienstleistungen verbundene Tätigkeiten	1 405	397 572	395 505	85 295	73 170	43 428	41 866
L	Grundstücks- und Wohnungswesen	26 546	7 961 431	7 862 431	1 030 474	949 841	569 588	460 884
68	Grundstücks- und Wohnungswesen	26 546	7 961 431	7 862 431	1 030 474	949 841	569 588	460 884
M	Erbringung von freiberuflichen, wissenschaftlichen und technischen Dienstleistungen	35 931	15 453 421	15 290 690	2 935 494	2 690 109	1 287 721	1 647 773
69	Rechts- und Steuerberatung, Wirtschaftsprüfung	8 658	3 313 497	3 310 473	633 224	624 871	143 513	489 712
70	Verwaltung und Führung von Unternehmen und Betrieben; Unternehmensberatung	8 033	2 469 983	2 441 331	445 597	411 749	235 211	210 386
71	Architektur- und Ingenieurbüros; technische, physikalische und chemische Untersuchung	10 376	7 048 294	6 952 868	1 387 097	1 200 042	657 789	729 308
72	Forschung und Entwicklung	734	384 894	378 771	63 799	60 950	38 247	25 552
73	Werbung und Marktforschung	2 388	1 003 841	990 476	186 693	178 899	107 047	79 646
74	Sonstige freiberufliche, wissenschaftliche und technische Tätigkeiten	4 372	644 194	630 389	110 764	105 941	51 927	58 837
75	Veterinärwesen	1 370	588 719	586 382	108 321	107 656	53 989	54 332
N	Erbringung von sonstigen wirtschaftlichen Dienstleistungen	15 312	14 743 715	14 529 113	2 463 073	2 289 842	1 312 711	1 150 364

Noch: 2.1. Umsatzsteuerpflichtige, deren steuerbarer Umsatz und Umsatzsteuer 2017
nach ausgewählten Wirtschaftsgruppen

Systematik-Nr.	Wirtschaftszweig	Steuerpflichtige	Steuerbarer Umsatz		Umsatzsteuer vor Abzug der Vorsteuer		Abziehbare Vorsteuer	Umsatzsteuer-vorauszahlung
			insgesamt	darunter für Lieferungen und Leistungen	insgesamt	darunter für Lieferungen und Leistungen		
		Anzahl	1 000 €					
77	Vermietung von beweglichen Sachen	2 432	3 724 643	3 586 444	678 330	640 497	565 712	112 618
78	Vermittlung und Überlassung von Arbeitskräften	827	2 356 338	2 348 640	435 614	432 646	57 031	378 583
79	Reisebüros, Reiseveranstalter und Erbringung sonstiger Reservierungsdienstleistungen	1 030	2 404 328	2 384 980	209 569	142 250	231 690	-22 121
80	Wach- und Sicherheitsdienste sowie Detekteien	405	620 313	619 335	117 603	117 008	25 507	92 096
81	Gebäudebetreuung; Garten- und Landschaftsbau	7 841	3 895 564	3 873 426	706 648	655 418	273 979	432 670
82	Erbringung von wirtschaftlichen Dienstleistungen für Unternehmen und Privatpersonen a. n. a.	2 777	1 742 528	1 716 288	315 310	302 023	158 793	156 517
P	Erziehung und Unterricht	4 134	922 117	912 476	115 426	111 936	44 000	71 426
85	Erziehung und Unterricht	4 134	922 117	912 476	115 426	111 936	44 000	71 426
Q	Gesundheits- und Sozialwesen	4 740	8 831 630	8 799 085	188 753	177 766	120 746	68 007
86	Gesundheitswesen	4 016	6 034 515	6 007 869	139 390	132 500	78 549	60 841
87	Heime (ohne Erholungs- und Ferienheime)	293	2 260 390	2 257 782	32 104	28 650	33 240	- 1 135
88	Sozialwesen (ohne Heime)	431	536 724	533 434	17 259	16 616	8 957	8 302
R	Kunst, Unterhaltung und Erholung	7 080	3 130 772	3 107 216	401 398	384 757	211 279	190 119
90	Kreative, künstlerische und unterhaltende	3 090	397 706	394 457	51 823	50 695	31 191	20 631
91	Bibliotheken, Archive, Museen, botanische und zoologische Gärten	101	129 738	127 030	12 036	10 962	8 439	3 597
92	Spiel-, Wett- und Lotteriewesen	679	1 477 517	1 469 556	149 108	138 400	52 320	96 788
93	Erbringung von Dienstleistungen des Sports, der Unterhaltung und der Erholung	3 210	1 125 810	1 116 173	188 431	184 700	119 329	69 102
S	Erbringung von sonstigen Dienstleistungen	15 054	2 670 300	2 636 052	459 466	447 793	205 588	253 877
94	Interessenvertretungen sowie kirchliche und sonstige religiöse Vereinigungen (ohne	714	318 469	317 103	30 616	29 500	19 094	11 522
95	Reparatur von Datenverarbeitungsgeräten und Gebrauchsgütern	909	210 961	204 301	39 795	37 796	23 443	16 352
96	Erbringung von sonstigen überwiegend persönlichen Dienstleistungen	13 431	2 140 870	2 114 648	389 054	380 497	163 051	226 003

2.2. Umsatzsteuerpflichtige, deren Lieferungen und Leistungen 2017 nach ausgewählten Wirtschaftsgruppen und Umsatzgrößenklassen

Systematik-Nr.	Wirtschaftszweig	Steuerpflichtige	Lieferungen und Leistungen	Davon in Umsatzgrößenklassen von ... bis unter ... €							
				17 501 bis unter 50 000		50 000 bis unter 100 000		100 000 bis unter 250 000		250 000 bis unter 500 000	
				Anzahl	1 000 €	Anzahl	1 000 €	Anzahl	1 000 €	Anzahl	1 000 €
A - S	Wirtschaftszweige insgesamt	279 759	586 476 625	70 499	2 235 258	51 031	3 676 926	61 252	9 838 234	34 685	12 329 992
A	Land- und Forstwirtschaft, Fischerei	16 078	8 105 097	4 685	141 597	2 572	182 597	2 871	467 161	2 360	857 081
01	Landwirtschaft, Jagd und damit verbundene Tätigkeiten	15 189	7 497 712	4 513	135 935	2 388	169 150	2 664	433 981	2 208	803 104
02	Forstwirtschaft und Holzeinschlag	750	505 295	160	5 186	171	12 404	165	26 406	101	35 238
03	Fischerei und Aquakultur	139	102 090	12	476	13	1 042	42	6 775	51	18 739
B	Bergbau und Gewinnung von Steinen und Erden	255	2 104 356	21	671	17	1 150	35	5 731	27	9 828
05	Kohlenbergbau	1	.	-	-	-	-	-	-	-	-
06	Gewinnung von Erdöl und Erdgas	1	.	-	-	-	-	-	-	-	-
07	Erzbergbau	-	-	-	-	-	-	-	-	-	-
08	Gewinnung von Steinen und Erden, sonstiger	210	1 062 724	18	553	.	.	32	5 291	27	9 828
09	Erbringung von Dienstleistungen für den Bergbau und für die Gewinnung von Steinen und Erden	43	.	3	118	.	.	3	440	-	-
C	Verarbeitendes Gewerbe	17 633	278 423 833	2 200	71 185	1 932	140 899	2 959	489 011	2 430	878 744
10	Herstellung von Nahrungs- und Futtermitteln	2 472	33 220 715	190	5 719	171	12 480	398	68 637	438	158 956
11	Getränkeherstellung	140	1 447 324	19	582	14	1 048	38	6 254	22	7 863
12	Tabakverarbeitung	-	-	-	-	-	-	-	-	-	-
13	Herstellung von Textilien	287	585 793	81	2 486	47	3 469	48	7 546	27	9 799
14	Herstellung von Bekleidung	235	554 297	97	2 868	33	2 189	35	5 336	15	5 494
15	Herstellung von Leder, Lederwaren und Schuhen	88	253 611	.	.	13	1 040	20	3 293	.	.
16	Herstellung von Holz-, Flecht-, Korb- und Korkwaren (ohne Möbel)	1 055	1 717 749	176	5 702	152	11 080	223	36 063	150	54 312
17	Herstellung von Papier, Pappe und Waren daraus	190	4 462 708	22	742	22	1 818	21	3 210	12	4 689
18	Herstellung von Druckerzeugnissen; Vervielfältigung von bespielten Ton-, Bild- und	908	1 936 177	166	5 560	123	8 962	173	27 623	140	49 433
19	Kokerei und Mineralölverarbeitung	6	178 458	.	.	-	-	-	-	-	-
20	Herstellung von chemischen Erzeugnissen	370	8 507 834	38	1 188	34	2 382	43	7 526	35	12 268
21	Herstellung von pharmazeutischen Erzeugnissen	74	1 946 765	6	200	3	202	9	1 683	5	1 836
22	Herstellung von Gummi- und Kunststoffwaren	638	18 916 233	38	1 256	41	2 991	56	9 374	49	18 194
23	Herstellung von Glas und Glaswaren, Keramik, Verarbeitung von Steinen und Erden	945	7 283 294	87	2 890	88	6 501	193	32 950	141	50 177
24	Metallerzeugung und -bearbeitung	162	13 309 394	10	319	9	675	10	1 567	23	8 309
25	Herstellung von Metallerzeugnissen	3 039	8 600 852	372	12 350	362	26 270	469	77 767	417	151 617
26	Herstellung von Datenverarbeitungsgeräten, elektronischen und optischen Erzeugnissen	723	4 625 447	91	2 975	94	6 684	122	20 076	83	30 349
27	Herstellung von elektrischen Ausrüstungen	534	5 829 973	59	1 901	60	4 427	74	12 233	55	19 742
28	Maschinenbau	1 698	17 502 211	119	3 821	118	8 571	208	33 921	169	61 038
29	Herstellung von Kraftwagen und Kraftwagenteilen	378	.	39	1 308	28	2 050	63	10 896	53	18 714
30	Sonstiger Fahrzeugbau	196	.	32	973	29	2 060	31	4 444	.	.
31	Herstellung von Möbeln	997	1 926 893	139	4 739	144	10 461	212	34 808	159	57 948
32	Herstellung von sonstigen Waren	1 427	2 112 709	218	7 039	199	14 958	289	47 632	258	92 698
33	Reparatur und Installation von Maschinen und Ausrüstungen	1 071	1 803 516	170	5 587	148	10 580	224	36 172	161	58 708

Noch: 2.2. Umsatzsteuerpflichtige, deren Lieferungen und Leistungen 2017 nach
ausgewählten Wirtschaftsgruppen und Umsatzgrößenklassen

Davon in Umsatzgrößenklassen von ... bis unter ... €														Systematik-Nr.
500 000 bis unter 1 Mio.		1 Mio. bis unter 2 Mio.		2 Mio. bis unter 5 Mio.		5 Mio. bis unter 10 Mio.		10 Mio. bis unter 25 Mio.		25 Mio. bis unter 50 Mio.		50 Mio. und mehr		
Anzahl	1 000 €	Anzahl	1 000 €	Anzahl	1 000 €	Anzahl	1 000 €	Anzahl	1 000 €	Anzahl	1 000 €	Anzahl	1 000 €	
25 167 2 060	17 761 781 1 446 003	16 285 976	22 773 093 1 314 092	11 375 411	35 104 659 1 206 000	4 368 92	30 463 273 606 149	2 896 32	44 436 971 488 258	1 045 10	36 625 510 322 773	1 156 9	371 230 928 A - S 1 073 386 A	
1 985 66 9 34 - - -	1 394 324 45 688 5 992 25 836 - - -	922 51 3 34 - - 30	1 241 852 68 085 4 156 49 764 - - 44 155	379 26 6 41 - - -	1 107 215 81 048 17 737 123 708 - - -	85 - - 17 - - -	559 546 - - 113 719 - - -	28 - - 14 - - 11	421 794 - - 224 200 - - 176 976	- - - 7 - - 3	- - - 229 340 - - 100 401	- - - 8 - - 3	- 01 - 02 - 03 1 320 408 B - 05 - 06 - 07 526 245 08	
- 2 246 394 8 - 25 10 7	- 1 608 254 275 579 6 250 - 17 898 6 304 4 980	4 1 753 256 7 - 17 13 -	5 609 2 478 533 358 453 11 479 - 25 991 17 013 -	- 1 713 199 11 - 20 16 6	- 5 449 790 647 493 42 003 - 58 657 46 449 19 048	- 847 119 4 - 5 -	- 5 985 701 845 050 27 209 - 35 463 -	3 794 121 8 - 12 9 -	47 224 12 426 892 1 899 924 142 130 - 195 819 142 878 -	4 329 62 4 - - - -	128 939 11 677 066 2 255 298 161 775 - - - -	- 430 124 5 - - 3 -	- 09 237 217 759 C 26 693 125 10 1 040 730 11 - 12 - 13 246 524 14 - 15	
136 18	98 224 13 961	93 13	128 854 17 413	73 22	229 009 73 899	24 19	168 387 138 464	21 16	309 790 271 844	- 8	- 287 611	- 17	- 16 3 649 058 17	
101 - 33 4 81	73 250 - 23 707 3 008 58 437	71 - 24 6 87	104 054 - 34 574 7 870 129 141	67 - 53 10 94	209 425 - 174 065 29 615 306 398	29 - 27 7 56	207 147 - 182 153 51 660 404 968	26 - 29 10 76	381 697 - 487 650 176 546 1 185 831	7 - 13 7 28	232 226 - 449 406 233 728 1 006 867	5 - 41 7 32	636 801 18 - 19 7 132 915 20 1 440 417 21 15 792 775 22	
99 12 389	67 911 9 700 283 364	67 19 367	95 386 26 080 513 446	95 32 341	314 949 110 994 1 078 139	72 10 159	505 013 75 247 1 124 274	57 14 105	926 993 245 800 1 526 057	24 10 38	823 370 363 624 1 388 058	22 13 20	4 457 153 23 12 467 079 24 2 419 509 25	
92 61 221 30 25 153 227	67 761 45 362 156 516 20 541 18 454 112 619 158 212	72 62 236 30 22 76 115	100 164 89 983 339 446 41 842 32 712 106 265 159 036	71 58 255 56 17 59 74	222 680 187 195 800 263 170 210 54 385 186 144 230 433	36 34 136 26 5 22 25	236 987 234 839 968 842 188 523 40 322 159 356 173 347	35 36 126 20 8 16 -	552 968 565 948 1 974 484 288 218 134 728 252 924 -	11 17 58 13 - 8 -	344 806 606 925 2 046 316 430 301 - 302 929 -	16 18 52 - 9 9 6	3 039 996 26 4 061 418 27 11 108 993 28 - 29 2 959 905 30 698 699 31 949 685 32	
120	86 217	94	130 848	84	258 336	27	180 604	32	479 459	6	188 994	5	368 009 33	

Noch: 2.2. Umsatzsteuerpflichtige, deren Lieferungen und Leistungen 2017 nach
ausgewählten Wirtschaftsgruppen und Umsatzgrößenklassen

Systematik-Nr.	Wirtschaftszweig	Steuerpflichtige	Lieferungen und Leistungen	Davon in Umsatzgrößenklassen von ... bis unter ... €							
				17 501 bis unter 50 000		50 000 bis unter 100 000		100 000 bis unter 250 000		250 000 bis unter 500 000	
				Anzahl	1 000 €	Anzahl	1 000 €	Anzahl	1 000 €	Anzahl	1 000 €
D	Energieversorgung	9 865	21 780 856	3 757	110 433	1 662	119 256	2 138	346 671	1 022	364 905
35	Energieversorgung	9 865	21 780 856	3 757	110 433	1 662	119 256	2 138	346 671	1 022	364 905
35.1	Elektrizitätsversorgung	9 582	20 794 015	3 714	109 102	1 611	115 572	2 072	335 488	976	348 593
E	Wasserversorgung; Abwasser- und Abfallentsorgung und Beseitigung von	928	4 418 662	82	2 606	91	6 573	131	21 601	120	43 413
36	Wasserversorgung	167	617 375	.	.	15	1 101	12	1 876	16	5 863
37	Abwasserentsorgung	119	216 693	11	344	18	1 315	22	3 606	14	4 743
38	Sammlung, Behandlung und Beseitigung von Abfällen; Rückgewinnung	600	3 508 565	59	1 926	55	3 970	90	14 982	81	28 929
39	Beseitigung von Umweltverschmutzungen und sonstige Entsorgung	42	76 029	.	.	3	187	7	1 138	9	3 877
F	Baugewerbe	31 291	30 065 646	5 473	178 418	5 012	363 274	6 820	1 112 953	4 832	1 731 395
41	Hochbau	3 286	8 973 867	324	10 797	346	25 587	530	88 119	451	162 530
42	Tiefbau	1 103	5 594 526	80	2 502	83	5 943	158	26 430	139	50 920
43	Vorbereitende Baustellenarbeiten, Bauinstallation und sonstiges Ausbaugewerbe	26 902	15 497 253	5 069	165 119	4 583	331 745	6 132	998 405	4 242	1 517 945
G	Handel; Instandhaltung und Reparatur von Kraftfahrzeugen	55 541	154 362 790	9 207	298 374	7 962	580 310	11 737	1 922 966	7 912	2 823 504
45	Handel mit Kraftfahrzeugen; Instandhaltung und Reparatur von Kraftfahrzeugen	9 393	20 245 582	1 433	46 415	1 315	95 065	1 958	323 493	1 552	560 167
45.2	Instandhaltung und Reparatur von Kraftwagen	3 061	1 657 191	422	14 238	407	29 843	749	127 867	682	247 350
46	Großhandel (ohne Handel mit Kraftfahrzeugen)	15 865	86 008 720	2 618	84 820	2 117	153 257	2 874	465 310	1 903	684 294
46.1	Handelsvermittlung	6 246	1 841 827	1 697	55 056	1 292	93 584	1 525	243 178	762	267 481
46.2	Großhandel mit landwirtschaftlichen Grundstoffen und lebenden Tieren	1 128	13 907 921	82	2 661	90	6 463	129	20 695	134	49 354
46.3	Großhandel mit Nahrungs- und Genussmitteln, Getränken und Tabakwaren	1 408	17 143 739	120	3 960	111	8 087	180	29 104	147	54 013
46.4	Großhandel mit Gebrauchs- und	2 067	15 928 162	207	6 788	195	14 068	361	59 388	255	91 118
46.5	Großhandel mit Geräten der Informations- und Kommunikationstechnik	373	4 218 100	43	1 375	26	1 924	66	10 808	54	19 824
46.6	Großhandel mit sonstigen Maschinen, Ausrüstungen und Zubehör	1 686	8 194 195	168	5 233	131	9 305	240	40 305	226	83 378
46.7	Sonstiger Großhandel	2 474	23 069 055	235	7 629	217	15 794	298	49 249	275	100 451
46.9	Großhandel ohne ausgeprägten Schwerpunkt	483	1 705 721	66	2 118	55	4 032	75	12 582	50	18 675
47	Einzelhandel (ohne Handel mit Kraftfahrzeugen)	30 283	48 108 487	5 156	167 140	4 530	331 988	6 905	1 134 164	4 457	1 579 042
47.1	Einzelhandel mit Waren verschiedener Art (in Verkaufsräumen)	3 577	9 382 601	501	16 081	487	36 197	732	120 842	515	182 554
47.2	Einzelhandel mit Nahrungs- und Genussmitteln, Getränken und Tabakwaren (in Verkaufsräumen)	2 862	1 739 322	400	12 851	445	32 941	748	125 345	501	176 165
47.3	Einzelhandel mit Motorenkraftstoffen	1 083	6 050 012	49	1 523	30	2 143	73	11 961	102	38 995
47.4	Einzelhandel mit Geräten der Informations- und Kommunikationstechnik (in Verkaufsräumen)	1 675	1 543 962	346	11 385	305	22 222	396	64 828	261	92 151

Noch: 2.2. Umsatzsteuerpflichtige, deren Lieferungen und Leistungen 2017 nach
ausgewählten Wirtschaftsgruppen und Umsatzgrößenklassen

Davon in Umsatzgrößenklassen von ... bis unter ... €														Systematik-Nr.
500 000 bis unter 1 Mio.		1 Mio. bis unter 2 Mio.		2 Mio. bis unter 5 Mio.		5 Mio. bis unter 10 Mio.		10 Mio. bis unter 25 Mio.		25 Mio. bis unter 50 Mio.		50 Mio. und mehr		
Anzahl	1 000 €	Anzahl	1 000 €	Anzahl	1 000 €	Anzahl	1 000 €	Anzahl	1 000 €	Anzahl	1 000 €	Anzahl	1 000 €	
627	434 732	336	463 350	168	505 844	45	297 519	32	523 367	28	1 009 445	50	17 605 336	D
627	434 732	336	463 350	168	505 844	45	297 519	32	523 367	28	1 009 445	50	17 605 336	35
602	416 230	315	434 571	154	458 957	42	277 091	28	452 410	23	843 902	45	17 002 099	35.1
119	85 075	119	165 639	111	355 230	76	540 323	54	833 344	17	588 771	8	1 776 087	E
25	18 035	28	36 046	29	92 146	19	121 052	10	151 921	36
23	16 886	16	21 237	6	18 454	-	-	37
62	43 516	69	98 591	73	233 841	52	385 217	39	588 729	38
9	6 637	6	9 765	3	10 788	-	-	-	-	39
3 952	2 808 730	2 670	3 731 253	1 672	5 091 763	529	3 699 971	224	3 309 623	67	2 282 192	40	5 756 074	F
521	378 225	421	605 869	412	1 331 846	154	1 069 882	80	1 168 164	27	911 597	20	3 221 252	41
123	87 834	142	198 850	166	523 074	105	771 566	73	1 142 279	21	742 330	13	2 042 797	42
3 308	2 342 670	2 107	2 926 533	1 094	3 236 843	270	1 858 523	71	999 180	19	628 265	7	492 025	43
6 302	4 473 763	4 863	6 897 678	3 888	12 173 424	1 693	11 794 422	1 122	17 217 414	401	14 108 695	454	82 072 240	G
1 192	837 169	727	1 039 877	597	1 855 919	319	2 244 119	188	2 939 466	58	2 077 386	54	8 226 505	45
477	331 920	199	273 882	96	288 168	.	.	9	144 486	45.2
1 695	1 213 689	1 498	2 122 274	1 291	4 160 141	673	4 738 382	592	9 324 961	283	9 983 420	321	53 078 172	46
532	378 345	358	494 358	.	.	5	34 480	.	.	-	-	.	.	46.1
122	89 202	125	177 128	149	506 558	84	585 170	92	1 460 781	47	1 706 954	74	9 302 954	46.2
184	129 496	175	247 007	176	560 196	107	762 949	85	1 338 863	52	1 830 417	71	12 179 648	46.3
266	190 029	255	359 698	210	673 950	116	813 057	100	1 582 518	47	1 698 567	55	10 438 979	46.4
34	22 844	29	39 788	36	125 831	26	180 571	35	532 520	11	415 759	13	2 866 856	46.5
214	154 684	203	290 725	244	779 436	119	828 309	80	1 212 027	37	1 317 425	24	3 473 368	46.6
288	209 824	284	414 126	345	1 139 702	188	1 328 093	183	2 920 504	84	2 859 492	77	14 024 191	46.7
55	39 263	69	99 445	.	.	28	205 753	.	.	5	154 806	.	.	46.9
3 415	2 422 905	2 638	3 735 526	2 000	6 157 364	701	4 811 920	342	4 952 986	60	2 047 889	79	20 767 563	47
363	255 434	297	422 009	259	856 330	246	1 707 820	139	1 900 941	14	448 160	24	3 436 233	47.1
402	282 767	213	293 357	117	351 783	29	197 207	47.2
326	241 651	306	426 362	151	436 781	25	153 458	8	4 540 086	47.3
155	107 409	110	153 907	64	206 411	21	145 750	12	196 649	47.4

Noch: 2.2. Umsatzsteuerpflichtige, deren Lieferungen und Leistungen 2017 nach
ausgewählten Wirtschaftsgruppen und Umsatzgrößenklassen

Systematik-Nr.	Wirtschaftszweig	Steuerpflichtige	Lieferungen und Leistungen	Davon in Umsatzgrößenklassen von ... bis unter ... €							
				17 501 bis unter 50 000		50 000 bis unter 100 000		100 000 bis unter 250 000		250 000 bis unter 500 000	
				Anzahl	1 000 €	Anzahl	1 000 €	Anzahl	1 000 €	Anzahl	1 000 €
47.5	Einzelhandel mit sonstigen Haushaltsgeräten, Textilien, Heimwerker- und Einrichtungsbedarf (in Verkaufsräumen)	4 593	4 965 316	819	26 717	706	51 362	1 083	176 423	664	239 124
47.6	Einzelhandel mit Verlagsprodukten, Sportausrüstungen und Spielwaren (in Verkaufsräumen)	2 435	1 133 712	361	11 868	361	26 772	679	113 503	469	166 718
47.7	Einzelhandel mit sonstigen Gütern (in Verkaufsräumen)	9 708	17 285 254	1 513	49 361	1 373	100 527	2 240	367 140	1 404	495 345
47.8	Einzelhandel an Verkaufsständen und auf	506	124 916	129	4 269	108	7 817	149	24 335	66	22 134
47.9	Einzelhandel, nicht in Verkaufsräumen, an Verkaufsständen oder auf Märkten	3 844	5 883 393	1 038	33 085	715	52 007	805	129 787	475	165 856
H	Verkehr und Lagerei	9 119	19 037 330	1 289	43 244	1 274	92 738	1 798	289 765	1 283	462 056
49	Landverkehr und Transport in Rohrfernleitungen	5 006	4 983 599	730	24 793	807	58 655	1 157	186 517	767	276 347
50	Schifffahrt	844	2 264 449	49	1 507	48	3 584	64	10 829	127	46 012
50.2	Güterbeförderung in der See- und	679	.	39	1 203	35	2 584	39	6 311	54	20 812
51	Luftfahrt	62	112 141	14	457	16	1 146	12	2 036	3	940
52	Lagerei sowie Erbringung von sonstigen Dienstleistungen für den Verkehr	2 203	10 909 478	205	6 826	208	15 613	362	57 722	268	96 901
52.2	Erbringung von sonstigen Dienstleistungen für den Verkehr	2 025	9 985 783	189	6 264	192	14 379	338	53 556	243	88 317
53	Post-, Kurier- und Expressdienste	1 004	767 663	291	9 662	195	13 740	203	32 661	118	41 856
I	Gastgewerbe	20 299	6 679 897	4 105	133 799	4 143	302 322	6 040	978 001	3 245	1 140 740
55	Beherbergung	4 761	2 146 453	1 231	38 898	862	62 144	1 046	171 517	657	232 486
56	Gastronomie	15 538	4 533 443	2 874	94 901	3 281	240 178	4 994	806 484	2 588	908 253
J	Information und Kommunikation	8 006	6 636 876	2 182	69 270	1 629	118 586	1 940	298 326	774	271 236
58	Verlagswesen	674	1 988 937	119	3 744	90	6 634	132	21 234	97	32 520
59	Herstellung, Verleih und Vertrieb von Filmen und Fernsehprogrammen; Kinos; Tonstudios und Verlegen von Musik	406	219 527	138	4 323	73	5 178	76	11 944	34	12 089
60	Rundfunkveranstalter	20	55 835	3	455	.	.
61	Telekommunikation	203	282 280	37	6 022	.	.
62	Erbr. von Dienstleist. der Informationstechnologie	5 366	3 467 693	1 442	45 917	1 141	83 605	1 404	213 819	485	169 997
63	Informationsdienstleistungen	1 337	622 603	423	13 160	278	19 772	288	44 853	132	47 802
K	Erbringung von Finanz- und Versicherungsdienstleistungen	1 947	1 724 219	630	19 386	453	31 783	416	63 934	181	63 879
64	Erbringung von Finanzdienstleistungen	511	1 082 689	123	3 701	97	6 651	90	13 455	51	18 442
65	Versicherungen, Rückversicherungen und Pensionskassen (ohne Sozialversicherung)	31	246 024	.	.	4	299	5	803	.	.
66	Mit Finanz- und Versicherungsdienstleistungen verbundene Tätigkeiten	1 405	395 505	.	.	352	24 833	321	49 676	.	.
L	Grundstücks- und Wohnungswesen	26 546	7 862 431	10 952	339 091	5 973	424 457	5 195	814 342	2 114	741 965
68	Grundstücks- und Wohnungswesen	26 546	7 862 431	10 952	339 091	5 973	424 457	5 195	814 342	2 114	741 965
M	Erbringung von freiberuflichen, wissenschaftlichen und technischen Dienstleistungen	35 931	15 290 690	10 304	330 827	7 867	567 917	8 529	1 341 409	4 080	1 437 922

Noch: 2.2. Umsatzsteuerpflichtige, deren Lieferungen und Leistungen 2017 nach
ausgewählten Wirtschaftsgruppen und Umsatzgrößenklassen

Davon in Umsatzgrößenklassen von ... bis unter ... €														Systematik-Nr.
500 000 bis unter 1 Mio.		1 Mio. bis unter 2 Mio.		2 Mio. bis unter 5 Mio.		5 Mio. bis unter 10 Mio.		10 Mio. bis unter 25 Mio.		25 Mio. bis unter 50 Mio.		50 Mio. und mehr		
Anzahl	1 000 €	Anzahl	1 000 €	Anzahl	1 000 €	Anzahl	1 000 €	Anzahl	1 000 €	Anzahl	1 000 €	Anzahl	1 000 €	
522	369 225	366	514 241	270	845 811	104	713 457	43	605 954	7	236 327	9	1 186 675	47.5
329	229 619	147	195 997	73	224 753	10	69 009	6	95 473	-	-	-	-	47.6
989	700 362	974	1 415 317	895	2 711 440	205	1 385 656	79	1 232 358	14	440 574	22	8 387 174	47.7
29	20 876	18	23 787	7	21 698	-	-	-	-	-	-	-	-	47.8
300	215 563	207	290 550	164	502 358	61	439 563	46	683 765	20	744 632	13	2 626 228	47.9
1 079	776 194	1 039	1 466 472	814	2 480 693	286	1 967 718	170	2 548 949	48	1 698 385	39	7 211 116	H
618	438 134	445	612 120	317	962 985	101	671 984	45	696 370	13	477 570	6	578 125	49
112	87 208	262	389 118	151	403 133	17	113 852	4	49 550	50
.	.	250	373 200	147	389 987	13	85 052	4	49 550	3	107 591	.	.	50.2
3	2 187	5	6 218	3	7 665	3	23 374	-	-	51
262	188 964	262	371 040	309	1 005 533	160	1 121 206	113	1 678 536	28	963 484	26	5 403 654	52
241	173 355	241	338 719	290	942 279	139	972 563	23	4 969 222	52.2
84	59 701	65	87 975	34	101 377	5	37 302	53
1 711	1 173 517	667	898 739	290	851 695	64	465 962	.	.	3	113 801	.	.	I
489	343 017	274	378 072	154	463 093	34	243 224	14	214 001	-	-	-	-	55
1 222	830 499	393	520 667	136	388 602	30	222 737	.	.	3	113 801	.	.	56
570	402 277	395	561 951	293	916 053	112	787 516	69	1 113 111	28	946 476	14	1 152 075	J
63	45 875	51	73 809	55	182 075	30	215 247	18	296 771	11	370 810	8	740 218	58
39	28 063	20	28 388	18	54 504	5	29 679	3	45 359	-	-	-	-	59
6	4 306	3	4 148	-	-	-	-	-	-	60
11	7 429	17	25 066	6	18 523	-	-	61
341	241 497	246	351 464	180	560 336	71	501 601	39	633 890	14	479 901	3	185 666	62
110	75 107	58	79 076	34	100 616	.	.	6	81 605	63
96	67 798	67	95 893	51	162 327	26	207 409	15	239 152	6	221 006	6	551 652	K
37	27 573	28	39 590	41	134 133	.	.	11	165 293	64
4	2 463	5	7 557	65
55	37 762	34	48 746	.	.	-	-	.	.	-	-	.	.	66
1 182	819 900	638	875 179	329	1 000 532	88	591 075	47	683 631	16	590 069	12	982 191	L
1 182	819 900	638	875 179	329	1 000 532	88	591 075	47	683 631	16	590 069	12	982 191	68
2 669	1 881 556	1 391	1 929 758	747	2 201 332	214	1 465 318	89	1 300 162	24	879 126	17	1 955 360	M

Noch: 2.2. Umsatzsteuerpflichtige, deren Lieferungen und Leistungen 2017 nach
ausgewählten Wirtschaftsgruppen und Umsatzgrößenklassen

Systematik-Nr.	Wirtschaftszweig	Steuerpflichtige	Lieferungen und Leistungen	Davon in Umsatzgrößenklassen von ... bis unter ... €							
				17 501 bis unter 50 000		50 000 bis unter 100 000		100 000 bis unter 250 000		250 000 bis unter 500 000	
				Anzahl	1 000 €	Anzahl	1 000 €	Anzahl	1 000 €	Anzahl	1 000 €
69	Rechts- und Steuerberatung, Wirtschaftsprüfung	8 658	3 310 473	1 959	62 571	1 649	118 712	2 136	341 148	1 274	452 156
70	Verwaltung und Führung von Unternehmen und Betrieben; Unternehmensberatung	8 033	2 441 331	2 486	79 676	1 879	135 690	2 065	319 352	758	261 553
71	Architektur- und Ingenieurbüros; technische, physikalische und chemische Untersuchung	10 376	6 952 868	2 534	82 687	2 351	171 163	2 560	402 423	1 188	425 530
72	Forschung und Entwicklung	734	378 771	226	7 072	160	11 499	164	25 406	72	25 162
73	Werbung und Marktforschung	2 388	990 476	821	26 136	519	37 536	467	74 264	210	72 750
74	Sonstige freiberufliche, wissenschaftliche und technische Tätigkeiten	4 372	630 389	2 035	64 623	1 090	77 175	788	121 305	272	93 088
75	Veterinärwesen	1 370	586 382	243	8 063	219	16 142	349	57 512	306	107 684
N	Erbringung von sonstigen wirtschaftlichen Dienstleistungen	15 312	14 529 113	4 047	129 995	2 938	210 786	3 979	653 459	1 720	601 171
77	Vermietung von beweglichen Sachen	2 432	3 586 444	674	21 021	430	31 368	522	83 034	314	109 417
78	Vermittlung und Überlassung von Arbeitskräften	827	2 348 640	98	3 265	76	5 563	129	20 377	77	27 562
79	Reisebüros, Reiseveranstalter und Erbringung sonstiger Reservierungsdienstleistungen	1 030	2 384 980	238	7 589	226	16 576	301	47 718	120	41 154
80	Wach- und Sicherheitsdienste sowie Detekteien	405	619 335	72	2 445	62	4 482	90	15 057	57	20 971
81	Gebäudebetreuung; Garten- und Landschaftsbau	7 841	3 873 426	1 935	62 577	1 527	109 073	2 438	408 372	909	317 918
82	Erbringung von wirtschaftlichen Dienstleistungen für Unternehmen und Privatpersonen a. n. q.	2 777	1 716 288	1 030	33 097	617	43 724	499	78 900	243	84 149
P	Erziehung und Unterricht	4 134	912 476	1 485	47 176	1 024	73 654	1 027	160 398	352	122 876
85	Erziehung und Unterricht	4 134	912 476	1 485	47 176	1 024	73 654	1 027	160 398	352	122 876
Q	Gesundheits- und Sozialwesen	4 740	8 799 085	1 493	46 853	880	62 399	775	124 374	541	194 552
86	Gesundheitswesen	4 016	6 007 869	1 302	40 857	742	52 504	642	102 486	479	173 449
87	Heime (ohne Erholungs- und Ferienheime)	293	2 257 782	46	1 429	36	2 688	52	8 379	22	7 468
88	Sozialwesen (ohne Heime)	431	533 434	145	4 566	102	7 206	81	13 509	40	13 635
R	Kunst, Unterhaltung und Erholung	7 080	3 107 216	2 691	84 737	1 627	114 362	1 303	205 883	678	240 302
90	Kreative, künstlerische und unterhaltende Tätigkeiten	3 090	394 457	1 672	52 421	828	57 013	402	60 080	96	33 363
91	Bibliotheken, Archive, Museen, botanische und zoologische Gärten	101	127 030	21	661	22	1 585	13	2 152	13	4 608
92	Spiel-, Wett- und Lotteriewesen	679	1 469 556	72	2 339	75	5 209	137	24 946	155	56 305
93	Erbringung von Dienstleistungen des Sports, der Unterhaltung und der Erholung	3 210	1 116 173	926	29 317	702	50 556	751	118 705	414	146 026
S	Erbringung von sonstigen Dienstleistungen	15 054	2 636 052	5 896	187 594	3 975	283 864	3 559	542 249	1 014	344 424
94	Interessenvertretungen sowie kirchliche und sonstige religiöse Vereinigungen (ohne Sozialwesen und Sport)	714	317 103	239	7 554	151	10 870	163	25 878	75	26 461
95	Reparatur von Datenverarbeitungsgeräten und Gebrauchsgütern	909	204 301	395	12 295	231	16 229	148	22 192	68	23 231
96	Erbringung von sonstigen überwiegend persönlichen Dienstleistungen	13 431	2 114 648	5 262	167 746	3 593	256 765	3 248	494 179	871	294 732

Noch: 2.2. Umsatzsteuerpflichtige, deren Lieferungen und Leistungen 2017 nach
ausgewählten Wirtschaftsgruppen und Umsatzgrößenklassen

Davon in Umsatzgrößenklassen von ... bis unter ... €														Systematik-Nr.
500 000 bis unter 1 Mio.		1 Mio. bis unter 2 Mio.		2 Mio. bis unter 5 Mio.		5 Mio. bis unter 10 Mio.		10 Mio. bis unter 25 Mio.		25 Mio. bis unter 50 Mio.		50 Mio. und mehr		
Anzahl	1 000 €	Anzahl	1 000 €	Anzahl	1 000 €	Anzahl	1 000 €	Anzahl	1 000 €	Anzahl	1 000 €	Anzahl	1 000 €	
931	658 157	478	658 399	190	535 211	.	.	9	137 851	-	-	.	.	69
472	334 365	199	275 555	114	334 204	40	267 299	17	264 677	70
797	565 445	476	668 944	297	885 975	92	641 606	48	700 273	21	767 729	12	1 641 094	71
47	32 386	26	35 776	26	82 882	7	40 096	.	.	-	-	.	.	72
169	118 808	98	135 100	67	201 881	29	196 161	-	.	73
110	75 066	52	69 928	18	54 290	.	.	-	-	.	.	-	.	74
143	97 330	62	86 057	35	106 889	10	70 633	3	36 073	-	-	-	.	75
1 081	759 021	675	943 937	527	1 634 990	165	1 149 767	121	1 781 151	35	1 100 450	24	5 564 384	N
201	140 188	130	178 834	100	303 549	28	182 396	21	323 088	4	130 406	8	2 083 141	77
115	84 455	97	143 126	139	442 712	46	317 642	37	529 268	10	292 525	3	482 144	78
57	39 405	42	55 994	27	80 854	8	51 361	.	.	3	95 970	.	.	79
46	33 266	26	37 866	26	86 214	15	117 041	.	.	-	-	.	.	80
502	350 183	278	383 048	151	468 675	48	340 643	33	523 414	14	456 068	6	453 454	81
160	111 524	102	145 069	84	252 986	20	140 683	.	.	4	125 480	.	.	82
148	101 222	48	67 950	34	96 934	10	68 707	.	.	-	-	.	.	P
148	101 222	48	67 950	34	96 934	10	68 707	.	.	-	-	.	.	85
467	329 783	298	401 641	127	377 819	54	363 900	48	789 356	22	715 043	35	5 393 366	Q
432	305 512	262	350 230	81	232 175	26	169 756	21	345 330	86
18	12 747	19	27 455	35	113 171	22	151 084	20	344 261	10	340 141	13	1 248 958	87
17	11 523	17	23 957	11	32 473	6	43 059	7	99 765	88
438	305 033	196	269 817	94	282 405	31	218 324	14	206 008	4	142 873	4	1 037 472	R
40	27 624	32	44 676	14	44 734	-	.	90
11	8 628	7	10 120	8	26 084	-	-	-	.	91
121	82 045	74	100 648	30	85 588	7	53 427	4	55 204	92
266	186 736	83	114 373	42	125 998	17	121 219	93
386	263 086	120	161 445	65	194 121	19	139 774	.	.	-	-	.	.	S
37	26 885	23	31 355	14	44 974	7	55 324	5	87 802	-	-	-	.	94
40	27 834	16	22 017	7	20 534	-	-	-	.	95
309	208 367	81	108 074	44	128 613	.	.	10	149 611	-	-	.	.	96

2.3 Umsatzsteuerpflichtige, deren Lieferungen und Leistungen 2017 nach Rechtsformen und ausgewählten Wirtschaftszugruppen

Systematik-Nr.	Wirtschaftszweig	Steuerpflichtige	Lieferungen und Leistungen	Darunter Umsatzsteuerpflichtige und deren Umsatz mit der Rechtsform					
				Einzelunternehmen		Personengesellschaften		Kapitalgesellschaften	
				Anzahl	1 000 €	Anzahl	1 000 €	Anzahl	1 000 €
A - S	Wirtschaftszweige insgesamt	279 759	586 476 625	180 050	56 169 919	45 136	142 854 114	46 919	351 909 497
A	Land- und Forstwirtschaft, Fischerei	16 078	8 105 097	12 369	3 435 045	3 064	2 802 541	501	1 588 170
01	Landwirtschaft, Jagd und damit verbundene Tätigkeiten	15 189	7 497 712	11 770	3 244 656	2 927	2 671 476	438	1 518 512
02	Forstwirtschaft und Holzeinschlag	750	505 295	494	159 565	116	79 547	52	.
03	Fischerei und Aquakultur	139	102 090	105	30 823	21	51 518	11	.
B	Bergbau und Gewinnung von Steinen und	255	2 104 356	36	23 729	93	1 197 278	126	883 348
05	Kohlenbergbau	1	.	-	-	-	-	1	.
06	Gewinnung von Erdöl und Erdgas	1	.	-	-	-	-	1	.
07	Erzbergbau	-	-	-	-	-	-	-	-
08	Gewinnung von Steinen und Erden, sonstiger	210	1 062 724	34	.	85	.	91	.
09	Erbringung von Dienstleistungen für den Bergbau und für die Gewinnung von Steinen	43	.	2	.	8	.	33	311 194
C	Verarbeitendes Gewerbe	17 633	278 423 833	8 249	4 648 879	3 062	47 297 913	6 027	219 759 202
10	Herstellung von Nahrungs- und Futtermitteln	2 472	33 220 715	1 434	1 155 448	460	14 261 162	544	15 756 785
11	Getränkeherstellung	140	1 447 324	32	.	47	316 757	30	.
12	Tabakverarbeitung	-	-	-	-	-	-	-	-
13	Herstellung von Textilien	287	585 793	165	51 416	44	.	73	.
14	Herstellung von Bekleidung	235	554 297	153	.	38	.	40	.
15	Herstellung von Leder, Lederwaren und	88	253 611	64	.	6	.	15	.
16	Herstellung von Holz-, Flecht-, Korb- und Korkwaren (ohne Möbel)	1 055	1 717 749	658	235 102	174	.	220	.
17	Herstellung von Papier, Pappe und Waren	190	4 462 708	60	113 909	48	2 062 710	74	.
18	Herstellung von Druckerzeugnissen; Vervielfältigung von bespielten Ton-, Bild-	908	1 936 177	454	170 211	153	.	293	.
19	Kokerei und Mineralölverarbeitung	6	178 458	-	-	-	-	4	.
20	Herstellung von chemischen Erzeugnissen	370	8 507 834	67	23 100	89	2 612 591	186	.
21	Herstellung von pharmazeutischen	74	1 946 765	8	2 132	18	.	44	.
22	Herstellung von Gummi- und	638	18 916 233	139	201 770	129	2 811 824	356	15 844 193
23	Herstellung von Glas und Glaswaren, Keramik, Verarbeitung von Steinen und	945	7 283 294	401	.	266	3 087 824	274	3 900 418
24	Metallerzeugung und -bearbeitung	162	13 309 394	27	14 161	45	1 838 074	82	.
25	Herstellung von Metallerzeugnissen	3 039	8 600 852	1 512	914 247	503	3 031 165	995	.
26	Herstellung von Datenverarbeitungsgeräten, elektronischen und optischen Erzeugnissen	723	4 625 447	247	117 102	97	1 921 596	366	.
27	Herstellung von elektrischen Ausrüstungen	534	5 829 973	152	159 994	89	1 753 072	280	.
28	Maschinenbau	1 698	17 502 211	428	475 318	324	4 166 908	922	12 690 622
29	Herstellung von Kraftwagen und	378	.	139	.	71	.	140	.
30	Sonstiger Fahrzeugbau	196	.	81	.	28	.	79	.
31	Herstellung von Möbeln	997	1 926 893	643	.	134	856 672	211	.
32	Herstellung von sonstigen Waren	1 427	2 112 709	770	231 918	165	246 052	485	.
33	Reparatur und Installation von Maschinen und Ausrüstungen	1 071	1 803 516	615	.	134	.	314	.
D	Energieversorgung	9 865	21 780 856	3 517	470 878	5 601	4 278 847	602	16 623 512
35	Energieversorgung	9 865	21 780 856	3 517	470 878	5 601	4 278 847	602	16 623 512
35.1	Elektrizitätsversorgung	9 582	20 794 015	3 477	.	5 440	.	535	.
E	Wasserversorgung; Abwasser- und Abfallentsorgung und Beseitigung von	928	4 418 662	272	149 729	132	604 492	367	3 183 923
36	Wasserversorgung	167	617 375	6	.	2	.	31	191 959
37	Abwasserentsorgung	119	216 693	50	.	18	48 619	47	145 704
38	Sammlung, Behandlung und Beseitigung von Abfällen; Rückgewinnung	600	3 508 565	199	115 819	106	536 924	271	2 788 338
39	Beseitigung von Umweltverschmutzungen und sonstige Entsorgung	42	76 029	17	14 199	6	.	18	57 921
F	Baugewerbe	31 291	30 065 646	20 479	6 739 975	3 531	9 063 444	6 892	13 777 215
41	Hochbau	3 286	8 973 867	1 132	816 065	718	2 831 418	1 407	5 119 146
42	Tiefbau	1 103	5 594 526	250	211 406	475	2 907 456	373	2 474 939
43	Vorbereitende Baustellenarbeiten, Bauinstallation und sonstiges	26 902	15 497 253	19 097	5 712 505	2 338	3 324 570	5 112	6 183 130
G	Handel; Instandhaltung und Reparatur von Kraftfahrzeugen	55 541	154 362 790	36 045	22 741 062	6 497	52 084 785	10 944	60 693 008
45	Handel mit Kraftfahrzeugen; Instandhaltung und Reparatur von Kraftfahrzeugen	9 393	20 245 582	6 429	3 721 209	1 079	6 858 421	1 830	9 224 503
45.2	Instandhaltung und Reparatur von	3 061	1 657 191	2 207	747 440	342	.	503	542 101
46	Großhandel (ohne Handel mit	15 865	86 008 720	7 774	5 181 713	2 207	29 590 377	4 910	35 211 848
46.1	Handelsvermittlung	6 246	1 841 827	4 651	893 969	429	304 279	1 033	573 611
46.2	Großhandel mit landwirtschaftlichen Grundstoffen und lebenden Tieren	1 128	13 907 921	486	1 405 636	224	2 090 342	297	4 589 195
46.3	Großhandel mit Nahrungs- und Genussmitteln, Getränken und Tabakwaren	1 408	17 143 739	465	694 471	298	6 603 427	523	7 974 832
46.4	Großhandel mit Gebrauchs- und	2 067	15 928 162	628	499 648	295	5 014 924	855	7 921 313

Noch: 2.3 Umsatzsteuerpflichtige, deren Lieferungen und Leistungen 2017 nach Rechtsformen und ausgewählten Wirtschaftszugruppen

Systematik-Nr.	Wirtschaftszweig	Steuerpflichtige	Lieferungen und Leistungen	darunter Umsatzsteuerpflichtige und deren Umsatz mit der Rechtsform					
				Einzelunternehmen		Personengesellschaften		Kapitalgesellschaften	
		Anzahl	1 000 €	Anzahl	1 000 €	Anzahl	1 000 €	Anzahl	1 000 €
46.5	Großhandel mit Geräten der Informations- und Kommunikationstechnik	373	4 218 100	67	45 530	50	542 769	192	1 853 976
46.6	Großhandel mit sonstigen Maschinen, Ausrüstungen und Zubehör	1 686	8 194 195	558	601 788	289	2 057 207	758	4 416 341
46.7	Sonstiger Großhandel	2 474	23 069 055	788	977 913	564	12 497 220	1 005	7 321 539
46.9	Großhandel ohne ausgeprägten Schwerpunkt	483	1 705 721	131	62 758	58	480 208	247	561 042
47	Einzelhandel (ohne Handel mit Einzelhandel mit Waren verschiedener Art (in Verkaufsräumen)	30 283	48 108 487	21 842	13 838 139	3 211	15 635 987	4 204	16 256 657
47.1	Einzelhandel mit Nahrungs- und Genussmitteln, Getränken und Tabakwaren	3 577	9 382 601	2 441	2 757 320	638	4 719 268	443	1 858 476
47.2	Einzelhandel mit Motorenkraftstoffen	2 862	1 739 322	2 194	911 059	309	257 979	314	517 772
47.3	Einzelhandel mit Geräten der Informations- und Kommunikationstechnik (in Einzelhandel mit sonstigen Haushaltsgeräten, Textilien, Heimwerker- und Einrichtungsbedarf (in Verkaufsräumen)	1 083	6 050 012	866	972 606	77	3 793 954	139	.
47.4	Einzelhandel mit Verlagsprodukten, Sportausrüstungen und Spielwaren (in Einzelhandel mit sonstigen Gütern (in Verkaufsräumen)	1 675	1 543 962	1 107	255 847	129	636 002	422	634 082
47.5	Einzelhandel an Verkaufsständen und auf Verkaufsständen oder auf Märkten	4 593	4 965 316	3 000	1 049 002	581	2 031 409	979	1 848 727
47.6	Einzelhandel, nicht in Verkaufsräumen, an Verkaufsständen oder auf Märkten	2 435	1 133 712	1 885	608 609	220	154 483	288	337 347
47.7	Verkehr und Lagerei	9 708	17 285 254	7 567	6 456 321	907	3 087 066	1 152	6 918 121
47.8	Landverkehr und Transport in Schiffahrt	506	124 916	422	87 926	53	21 272	20	.
47.9	Güterbeförderung in der See- und Luftfahrt	3 844	5 883 393	2 360	739 450	297	934 554	447	2 844 691
H	Lagerei sowie Erbringung von sonstigen Dienstleistungen für den Verkehr	9 119	19 037 330	5 184	2 430 898	1 665	9 834 843	2 010	6 443 450
49	Erbringung von sonstigen Dienstleistungen für den Verkehr	5 006	4 983 599	3 513	1 632 196	513	1 497 477	849	1 816 871
50	Schiffahrt	844	2 264 449	123	.	656	1 993 613	56	218 303
50.2	Güterbeförderung in der See- und Luftfahrt	679	.	16	.	622	1 965 277	38	104 974
51	Lagerei sowie Erbringung von sonstigen Dienstleistungen für den Verkehr	62	112 141	25	.	6	5 514	23	63 388
52	Erbringung von sonstigen Dienstleistungen für den Verkehr	2 203	10 909 478	710	.	437	6 086 175	952	4 025 539
52.2	Post-, Kurier- und Expressdienste	2 025	9 985 783	688	.	404	.	883	.
53	Gastgewerbe	1 004	767 663	813	195 220	53	252 064	130	319 348
I	Beherbergung	20 299	6 679 897	15 796	3 623 092	2 220	1 356 143	1 828	1 628 279
55	Gastronomie	4 761	2 146 453	3 053	862 819	1 178	689 805	479	565 727
56	Information und Kommunikation	15 538	4 533 443	12 743	2 760 273	1 042	666 338	1 349	1 062 552
J	Verlagswesen	8 006	6 636 876	4 452	647 698	808	1 807 702	2 578	3 825 715
58	Herstellung, Verleih und Vertrieb von Filmen und Fernsehprogrammen; Kinos; Tonstudios und Verlegen von Musik	674	1 988 937	223	.	174	1 265 122	246	642 943
59	Rundfunkveranstalter	406	219 527	209	36 150	63	.	121	.
60	Telekommunikation	20	55 835	1	.	8	.	10	.
61	Erbr. von Dienstleist. der Informationsdienstleistungen	203	282 280	117	.	15	.	62	.
62	Erbringung von Finanz- und Versicherungsdienstleistungen	5 366	3 467 693	3 076	428 423	414	365 749	1 814	2 568 336
63	Erbringung von Finanzdienstleistungen	1 337	622 603	826	125 780	134	76 483	325	341 581
K	Versicherungen, Rückversicherungen und Pensionskassen (ohne Sozialversicherung)	1 947	1 724 219	797	77 448	273	72 507	681	591 623
64	Mit Finanz- und Versicherungsdienstleistungen verbundene Grundstücks- und Wohnungswesen	511	1 082 689	33	1 848	67	24 466	257	282 016
65	Erbringung von freiberuflichen, wissenschaftlichen und technischen Rechts- und Steuerberatung, Verwaltung und Führung von Unternehmen und Betrieben; Unternehmensberatung	31	246 024	-	-	1	.	6	44 332
66	Architektur- und Ingenieurbüros; technische, physikalische und chemische Untersuchung	1 405	395 505	764	75 601	205	.	418	265 275
L	Forschung und Entwicklung	26 546	7 862 431	13 472	1 903 460	10 080	3 087 426	2 631	2 215 951
68	Werbung und Marktforschung	26 546	7 862 431	13 472	1 903 460	10 080	3 087 426	2 631	2 215 951
M	Sonstige freiberufliche, wissenschaftliche und technische Tätigkeiten	35 931	15 290 690	25 044	4 019 515	4 180	4 148 306	6 253	6 637 464
69	Veterinärwesen	8 658	3 310 473	6 331	1 099 959	1 629	1 490 081	660	.
70	Erbringung von sonstigen wirtschaftlichen Dienstleistungen	8 033	2 441 331	4 537	640 605	717	401 810	2 614	1 248 146
71	Vermietung von beweglichen Sachen	10 376	6 952 868	7 462	1 369 636	1 050	1 686 811	1 796	3 736 339
72	Vermittlung und Überlassung von	734	378 771	470	64 589	39	25 341	186	254 834
73		2 388	990 476	1 464	216 809	252	210 894	568	534 062
74		4 372	630 389	3 620	327 653	305	117 773	409	178 121
75		1 370	586 382	1 160	300 263	188	215 597	20	.
N		15 312	14 529 113	10 527	2 192 424	1 590	3 395 874	2 870	7 072 177
77		2 432	3 586 444	1 460	.	519	487 673	389	1 034 931
78		827	2 348 640	176	60 977	104	686 510	533	1 579 678

Noch: 2.3 Umsatzsteuerpflichtige, deren Lieferungen und Leistungen 2017 nach Rechtsformen und ausgewählten Wirtschaftsprüfung

Systematik-Nr.	Wirtschaftszweig	Steuerpflichtige	Lieferungen und Leistungen	darunter Umsatzsteuerpflichtige und deren Umsatz mit der Rechtsform					
				Einzelunternehmen		Personengesellschaften		Kapitalgesellschaften	
				Anzahl	1 000 €	Anzahl	1 000 €	Anzahl	1 000 €
79	Reisebüros, Reiseveranstalter und Erbringung sonstiger Reservierungsdienstleistungen	1 030	2 384 980	592	.	103	50 636	288	2 186 400
80	Wach- und Sicherheitsdienste sowie	405	619 335	223	.	36	277 632	144	236 250
81	Gebäudebetreuung; Garten- und	7 841	3 873 426	6 433	1 241 684	512	1 450 499	862	1 166 810
82	Erbringung von wirtschaftlichen Dienstleistungen für Unternehmen und	2 777	1 716 288	1 643	222 830	316	442 924	654	868 107
P	Erziehung und Unterricht	4 134	912 476	3 404	396 231	227	71 087	393	294 481
85	Erziehung und Unterricht	4 134	912 476	3 404	396 231	227	71 087	393	294 481
Q	Gesundheits- und Sozialwesen	4 740	8 799 085	3 212	679 590	762	1 137 877	424	4 308 037
86	Gesundheitswesen	4 016	6 007 869	3 031	598 713	705	954 095	225	3 342 108
87	Heime (ohne Erholungs- und Ferienheime)	293	2 257 782	35	59 569	36	178 783	114	882 746
88	Sozialwesen (ohne Heime)	431	533 434	146	21 309	21	5 000	85	83 184
R	Kunst, Unterhaltung und Erholung	7 080	3 107 216	4 546	652 957	654	354 634	837	1 649 406
90	Kreative, künstlerische und unterhaltende	3 090	394 457	2 753	215 050	200	.	95	92 708
91	Bibliotheken, Archive, Museen, botanische und zoologische Gärten	101	127 030	35	6 557	9	20 897	22	72 505
92	Spiel-, Wett- und Lotteriewesen	679	1 469 556	368	179 878	68	.	235	1 020 678
93	Erbringung von Dienstleistungen des Sports, der Unterhaltung und der Erholung	3 210	1 116 173	1 390	251 473	377	184 745	485	463 514
S	Erbringung von sonstigen Dienstleistungen	15 054	2 636 052	12 649	1 337 309	697	258 416	955	734 537
94	Interessenvertretungen sowie kirchliche und sonstige religiöse Vereinigungen (ohne	714	317 103	45	2 654	4	.	69	49 045
95	Reparatur von Datenverarbeitungsgeräten und Gebrauchsgütern	909	204 301	804	91 484	30	.	73	82 804
96	Erbringung von sonstigen überwiegend persönlichen Dienstleistungen	13 431	2 114 648	11 800	1 243 170	663	228 237	813	602 688

2.4 Umsatzsteuerpflichtige, deren Lieferungen und Leistungen 2017 nach der Besteuerung der Umsätze und ausgewählten Wirtschaftsgruppen

Systematik-Nr.	Wirtschaftszweig	Steuerpflichtige	Lieferungen und Leistungen	Steuerpflichtige Umsätze			
				zu 19%		zu 7 %	
		Anzahl	1 000 €	Fälle	1 000 €	Fälle	1 000 €
A - S	Wirtschaftszweige insgesamt	279 759	586 476 625	273 096	324 731 344	71 363	67 006 527
A	Land- und Forstwirtschaft, Fischerei	16 078	8 105 097	15 139	2 390 428	8 756	5 065 578
01	Landwirtschaft, Jagd und damit verbundene Tätigkeiten	15 189	7 497 712	14 295	1 929 469	8 366	4 988 936
02	Forstwirtschaft und Holzeinschlag	750	505 295	744	455 343	265	27 950
03	Fischerei und Aquakultur	139	102 090	100	5 616	125	48 692
B	Bergbau und Gewinnung von Steinen und Erden	255	2 104 356	251	1 175 310	45	35 927
05	Kohlenbergbau	1	.	1	.	1	.
06	Gewinnung von Erdöl und Erdgas	1	.	1	.	1	.
07	Erzbergbau	-	-	-	-	-	-
08	Gewinnung von Steinen und Erden, sonstiger Bergbau	210	1 062 724	208	746 031	42	35 444
09	Erbringung von Dienstleistungen für den Bergbau und für die Gewinnung von Steinen und Erden	43	.	41	.	1	.
C	Verarbeitendes Gewerbe	17 633	278 423 833	17 391	111 269 900	4 286	25 100 744
10	Herstellung von Nahrungs- und Futtermitteln	2 472	33 220 715	2 406	2 436 067	2 178	24 090 507
11	Getränkeherstellung	140	1 447 324	139	1 088 252	51	18 865
12	Tabakverarbeitung	-	-	-	-	-	-
13	Herstellung von Textilien	287	585 793	285	381 677	25	328
14	Herstellung von Bekleidung	235	554 297	235	421 323	24	116
15	Herstellung von Leder, Lederwaren und Schuhen	88	253 611	88	169 579	16	823
16	Herstellung von Holz-, Flecht-, Korb- und Korkwaren (ohne Möbel)	1 055	1 717 749	1 048	1 289 017	137	64 198
17	Herstellung von Papier, Pappe und Waren daraus	190	4 462 708	190	2 464 221	23	1 397
18	Herstellung von Druckerzeugnissen; Vervielfältigung von bespielten Ton-, Bild- und Datenträgern	908	1 936 177	908	1 552 515	350	143 963
19	Kokerei und Mineralölverarbeitung	6	178 458	6	133 453	-	-
20	Herstellung von chemischen Erzeugnissen	370	8 507 834	364	4 728 544	68	129 442
21	Herstellung von pharmazeutischen Erzeugnissen	74	1 946 765	74	601 107	27	40 561
22	Herstellung von Gummi- und Kunststoffwaren	638	18 916 233	635	10 296 733	46	1 775
23	Herstellung von Glas und Glaswaren, Keramik, Verarbeitung von Steinen und Erden	945	7 283 294	939	5 529 480	63	610
24	Metallerzeugung und -bearbeitung	162	13 309 394	161	6 439 376	13	1 711
25	Herstellung von Metallerzeugnissen	3 039	8 600 852	3 019	6 667 899	111	5 283
26	Herstellung von Datenverarbeitungsgeräten, elektronischen und optischen Erzeugnissen	723	4 625 447	717	1 710 267	69	24 542
27	Herstellung von elektrischen Ausrüstungen	534	5 829 973	528	3 720 531	24	283
28	Maschinenbau	1 698	17 502 211	1 689	9 513 004	97	5 666
29	Herstellung von Kraftwagen und Kraftwagenteilen	378	.	378	.	21	.
30	Sonstiger Fahrzeugbau	196	.	196	.	19	.
31	Herstellung von Möbeln	997	1 926 893	994	1 547 350	59	445
32	Herstellung von sonstigen Waren	1 427	2 112 709	1 333	796 066	815	500 364
33	Reparatur und Installation von Maschinen und Ausrüstungen	1 071	1 803 516	1 059	1 527 879	50	515
D	Energieversorgung	9 865	21 780 856	9 831	17 042 511	1 230	737 771
35	Energieversorgung	9 865	21 780 856	9 831	17 042 511	1 230	737 771
35.1	Elektrizitätsversorgung	9 582	20 794 015	9 550	16 185 741	1 161	671 009
E	Wasserversorgung; Abwasser- und Abfallentsorgung und Beseitigung von Umweltverschmutzungen	928	4 418 662	903	1 845 694	257	615 979
36	Wasserversorgung	167	617 375	145	98 702	150	507 189
37	Abwasserentsorgung	119	216 693	119	194 154	9	15 197
38	Sammlung, Behandlung und Beseitigung von Abfällen; Rückgewinnung	600	3 508 565	597	1 485 704	95	93 593
39	Beseitigung von Umweltverschmutzungen und sonstige Entsorgung	42	76 029	42	67 135	3	0
F	Baugewerbe	31 291	30 065 646	30 267	23 199 786	831	21 483
41	Hochbau	3 286	8 973 867	3 229	6 846 750	113	7 019
42	Tiefbau	1 103	5 594 526	1 037	3 848 258	48	1 541
43	Vorbereitende Baustellenarbeiten, Bauinstallation und sonstiges Ausbaugewerbe	26 902	15 497 253	26 001	12 504 778	670	12 923
G	Handel; Instandhaltung und Reparatur von Kraftfahrzeugen	55 541	154 362 790	54 501	105 704 020	18 705	29 711 399
45	Handel mit Kraftfahrzeugen; Instandhaltung und Reparatur von Kraftfahrzeugen	9 393	20 245 582	9 366	18 114 627	660	16 038
45.2	Instandhaltung und Reparatur von Kraftwagen	3 061	1 657 191	3 060	1 610 017	174	5 173
46	Großhandel (ohne Handel mit Kraftfahrzeugen)	15 865	86 008 720	15 390	50 755 453	4 147	20 761 197
46.1	Handelsvermittlung	6 246	1 841 827	6 164	1 471 383	943	168 848
46.2	Großhandel mit landwirtschaftlichen Grundstoffen und lebenden Tieren	1 128	13 907 921	1 053	2 385 828	934	10 589 638
46.3	Großhandel mit Nahrungs- und Genussmitteln, Getränken und Tabakwaren	1 408	17 143 739	1 253	5 651 490	1 080	9 211 012
46.4	Großhandel mit Gebrauchs- und Verbrauchsgütern	2 067	15 928 162	2 046	11 486 643	444	468 133
46.5	Großhandel mit Geräten der Informations- und Kommunikationstechnik	373	4 218 100	366	2 484 952	30	1 039

Noch: 2.4 Umsatzsteuerpflichtige, deren Lieferungen und Leistungen 2017 nach der Besteuerung der Umsätze und ausgewählten Wirtschaftsgruppen

Steuerpflichtige Umsätze		Steuerpflichtige Umsätze nach § 13b für die der Leistungsempfänger die Steuer schuldet		Steuerfreie Umsätze						Systematik- Nr.
zu anderen Steuersätzen				zusammen		darunter				
						mit Vorsteuerabzug		ohne Vorsteuerabzug		
Fälle	1 000 €	Fälle	1 000 €	Fälle	1 000 €	Fälle	1 000 €	Fälle	1 000 €	
2 268 167	22 537 1 959	36 871 561	18 181 760 25 379	48 564 1 979	176 522 084 611 411	27 860 817	161 086 849 563 904	24 576 1 247	15 435 235 47 506	A - S A
159	1 841	509	22 370	1 839	544 784	716	513 252	1 202	31 532	01
8	118	52	3 009	111	18 845	74	3 062	42	15 784	02
-	-	-	-	29	47 781	27	47 591	3	190	03
4	5	94	119 659	106	773 454	89	764 693	29	8 761	B
-	-	1	.	1	.	1	.	1	.	05
-	-	1	.	1	.	-	-	1	.	06
-	-	-	-	-	-	-	-	-	-	07
4	5	74	10 676	75	270 568	59	265 882	27	4 686	08
-	-	18	.	29	.	29	.	-	-	09
291	7 865	4 922	4 235 216	6 066	137 810 123	5 423	136 210 976	1 268	1 599 147	C
14	112	143	41 795	636	6 652 234	482	6 632 228	242	20 006	10
4	+4	17	2 744	45	337 457	36	336 942	17	515	11
-	-	-	-	-	-	-	-	-	-	12
6	8	19	2 548	111	201 233	103	195 773	22	5 460	13
7	1	1	11	69	132 846	64	129 732	12	3 114	14
2	0	4	45	26	83 164	24	83 062	3	103	15
11	19	425	56 524	201	307 991	165	300 131	55	7 860	16
8	9	38	4 929	102	1 992 153	95	1 988 875	17	3 278	17
21	26	100	4 917	320	234 756	281	232 419	84	2 338	18
2	0	2	9	5	44 995	3	44 991	3	5	19
16	23	64	120 960	224	3 528 865	219	3 514 994	42	13 872	20
1	0	4	+2	50	1 305 096	47	1 302 041	9	3 055	21
22	+93	250	84 141	405	8 533 491	392	8 509 203	63	24 287	22
35	- 61	366	231 428	247	1 521 836	195	1 515 426	82	6 411	23
7	18	94	960 879	85	5 907 410	80	5 854 506	14	52 905	24
43	45	1 414	488 937	908	1 438 687	812	1 429 885	168	8 803	25
4	+1	131	30 177	337	2 860 460	319	2 854 265	46	6 196	26
14	213	162	162 057	262	1 946 885	247	1 941 676	39	5 210	27
35	185	674	983 098	979	7 000 256	945	6 984 476	114	15 780	28
9	.	87	.	177	.	159	.	37	.	29
4	.	32	.	83	.	80	.	17	.	30
14	-110	397	35 964	184	343 245	153	341 932	40	1 313	31
3	-48	186	7 365	335	808 963	278	800 578	85	8 385	32
9	+10	312	117 592	275	157 537	244	156 968	57	569	33
47	3 314	538	3 875 899	541	120 957	173	18 256	398	102 701	D
47	3 314	538	3 875 899	541	120 957	173	18 256	398	102 701	35
41	+3291	498	3 820 265	512	113 306	169	16 772	373	96 533	35.1
16	271	381	1 416 943	244	539 760	187	513 162	85	26 597	E
3	- 3	24	1 649	32	9 838	7	1 190	28	8 648	36
2	5	29	4 604	15	2 733	12	2 715	5	17	37
10	29	308	1 402 411	190	526 813	164	509 090	49	17 724	38
1	240	20	8 279	7	375	4	167	3	208	39
181	+863	18 728	5 712 008	2 339	1 131 507	1 160	165 664	1 302	965 843	F
22	-1185	1 784	1 199 649	589	921 635	121	36 076	494	885 558	41
14	+2037	690	1 662 441	129	80 250	78	48 558	65	31 691	42
145	+12	16 254	2 849 918	1 621	129 622	961	81 029	743	48 593	43
563	4 247	5 179	1 696 477	15 385	17 246 646	12 368	16 799 405	4 774	447 240	G
149	684	1 180	34 144	3 341	2 080 089	2 661	2 037 930	1 354	42 159	45
38	182	411	2 707	475	39 112	300	36 916	231	2 196	45.2
271	3 348	2 163	1 308 077	5 650	13 180 645	5 155	13 025 891	1 044	154 754	46
15	-18	603	50 405	1 333	151 209	1 149	140 512	275	10 697	46.1
13	+2978	63	5 776	399	923 701	336	867 980	126	55 721	46.2
17	+28	83	21 902	518	2 259 307	467	2 252 799	105	6 508	46.3
57	+19	151	172 323	1 008	3 801 044	944	3 773 038	156	28 006	46.4
8	+16	42	255 094	177	1 476 999	172	1 476 146	33	853	46.5

Noch: 2.4 Umsatzsteuerpflichtige, deren Lieferungen und Leistungen 2017 nach der Besteuerung der Umsätze und ausgewählten Wirtschaftsgruppen

Systematik-Nr.	Wirtschaftszweig	Steuerpflichtige	Lieferungen und Leistungen	Steuerpflichtige Umsätze			
				zu 19%		zu 7 %	
		Anzahl	1 000 €	Fälle	1 000 €	Fälle	1 000 €
46.6	Großhandel mit sonstigen Maschinen, Ausrüstungen und Zubehör	1 686	8 194 195	1 653	5 961 894	182	13 245
46.7	Sonstiger Großhandel	2 474	23 069 055	2 390	20 196 513	438	252 507
46.9	Großhandel ohne ausgeprägten Schwerpunkt	483	1 705 721	465	1 116 750	96	56 776
47	Einzelhandel (ohne Handel mit Kraftfahrzeugen)	30 283	48 108 487	29 745	36 833 940	13 898	8 934 163
47.1	Einzelhandel mit Waren verschiedener Art (in Verkaufsräumen)	3 577	9 382 601	3 526	4 207 502	2 392	5 066 412
47.2	Einzelhandel mit Nahrungs- und Genussmitteln, Getränken und Tabakwaren (in Verkaufsräumen)	2 862	1 739 322	2 636	679 775	2 490	1 017 805
47.3	Einzelhandel mit Motorenkraftstoffen (Tankstellen)	1 083	6 050 012	1 083	5 736 394	927	138 167
47.4	Einzelhandel mit Geräten der Informations- und Kommunikationstechnik (in Verkaufsräumen)	1 675	1 543 962	1 669	1 345 958	160	6 227
47.5	Einzelhandel mit sonstigen Haushaltsgeräten, Textilien, Heimwerker- und Einrichtungsbedarf (in Verkaufsräumen)	4 593	4 965 316	4 577	4 680 624	671	67 131
47.6	Einzelhandel mit Verlagsprodukten, Sportausrüstungen und Spielwaren (in Verkaufsräumen)	2 435	1 133 712	2 418	871 255	1 392	232 002
47.7	Einzelhandel mit sonstigen Gütern (in Verkaufsräumen)	9 708	17 285 254	9 620	14 414 665	4 637	2 005 039
47.8	Einzelhandel an Verkaufsständen und auf Märkten	506	124 916	455	42 534	348	80 997
47.9	Einzelhandel, nicht in Verkaufsräumen, an Verkaufsständen oder auf Märkten	3 844	5 883 393	3 761	4 855 233	881	320 384
H	Verkehr und Lagerei	9 119	19 037 330	8 571	14 208 801	2 196	899 000
49	Landverkehr und Transport in Rohrfernleitungen	5 006	4 983 599	4 976	4 025 449	1 864	752 862
50	Schifffahrt	844	2 264 449	349	196 736	48	51 728
50.2	Güterbeförderung in der See- und Küstenschifffahrt	679	.	191	.	21	.
51	Luftfahrt	62	112 141	62	42 065	6	350
52	Lagerei sowie Erbringung von sonstigen Dienstleistungen für den Verkehr	2 203	10 909 478	2 180	9 189 133	209	90 216
52.2	Erbringung von sonstigen Dienstleistungen für den Verkehr	2 025	9 985 783	2 002	8 404 070	194	23 626
53	Post-, Kurier- und Expressdienste	1 004	767 663	1 004	755 417	69	3 844
I	Gastgewerbe	20 299	6 679 897	19 479	4 266 206	17 526	2 342 805
55	Beherbergung	4 761	2 146 453	4 056	1 031 063	4 266	1 067 387
56	Gastronomie	15 538	4 533 443	15 423	3 235 143	13 260	1 275 417
J	Information und Kommunikation	8 006	6 636 876	7 953	5 440 912	1 018	905 656
58	Verlagswesen	674	1 988 937	656	1 137 618	349	792 891
59	Herstellung, Verleih und Vertrieb von Filmen und Fernsehprogrammen; Kinos; Tonstudios und Verlegen von Musik	406	219 527	400	132 277	213	84 433
60	Rundfunkveranstalter	20	55 835	20	54 054	6	2 170
61	Telekommunikation	203	282 280	200	274 360	21	470
62	Erbr. von Dienstleist. der Informationstechnologie	5 366	3 467 693	5 347	3 258 960	278	11 453
63	Informationsdienstleistungen	1 337	622 603	1 330	583 644	151	14 239
K	Erbringung von Finanz- und Versicherungsdienstleistungen	1 947	1 724 219	1 929	1 645 007	178	18 728
64	Erbringung von Finanzdienstleistungen	511	1 082 689	503	1 018 517	70	11 781
65	Versicherungen, Rückversicherungen und Pensionskassen (ohne Sozialversicherung)	31	246 024	30	242 744	10	2 983
66	Mit Finanz- und Versicherungsdienstleistungen verbundene Tätigkeiten	1 405	395 505	1 396	383 745	98	3 964
L	Grundstücks- und Wohnungswesen	26 546	7 862 431	26 049	4 951 838	2 058	128 473
68	Grundstücks- und Wohnungswesen	26 546	7 862 431	26 049	4 951 838	2 058	128 473
M	Erbringung von freiberuflichen, wissenschaftlichen und technischen Dienstleistungen	35 931	15 290 690	35 769	14 072 132	3 750	231 437
69	Rechts- und Steuerberatung, Wirtschaftsprüfung	8 658	3 310 473	8 644	3 283 616	532	11 195
70	Verwaltung und Führung von Unternehmen und Betrieben; Unternehmensberatung	8 033	2 441 331	7 995	2 138 898	589	76 668
71	Architektur- und Ingenieurbüros; technische, physikalische und chemische Untersuchung	10 376	6 952 868	10 348	6 295 142	471	56 573
72	Forschung und Entwicklung	734	378 771	730	315 482	106	14 368
73	Werbung und Marktforschung	2 388	990 476	2 378	931 979	318	26 027
74	Sonstige freiberufliche, wissenschaftliche und technische Tätigkeiten	4 372	630 389	4 304	550 537	661	19 120
75	Veterinärwesen	1 370	586 382	1 370	556 479	1 073	27 486
N	Erbringung von sonstigen wirtschaftlichen Dienstleistungen	15 312	14 529 113	15 210	11 971 336	2 071	217 530
77	Vermietung von beweglichen Sachen	2 432	3 586 444	2 417	3 359 868	304	30 709
78	Vermittlung und Überlassung von Arbeitskräften	827	2 348 640	819	2 273 977	73	8 420
79	Reisebüros, Reiseveranstalter und Erbringung sonstiger Reservierungsdienstleistungen	1 030	2 384 980	1 021	734 653	215	36 827
80	Wach- und Sicherheitsdienste sowie Detekteien	405	619 335	405	615 727	21	267
81	Gebäudebetreuung; Garten- und Landschaftsbau	7 841	3 873 426	7 786	3 408 479	1 176	111 583

Noch: 2.4 Umsatzsteuerpflichtige, deren Lieferungen und Leistungen 2017 nach der Besteuerung der Umsätze und ausgewählten Wirtschaftsgruppen

Steuerpflichtige Umsätze		Steuerpflichtige Umsätze nach § 13b für die der Leistungsempfänger die Steuer schuldet		Steuerfreie Umsätze						Systematik- Nr.
zu anderen Steuersätzen				zusammen		darunter				
						mit Vorsteuerabzug		ohne Vorsteuerabzug		
Fälle	1 000 €	Fälle	1 000 €	Fälle	1 000 €	Fälle	1 000 €	Fälle	1 000 €	
34	+56	322	73 811	936	2 145 189	899	2 127 390	133	17 799	46.6
119	+268	848	691 721	1 005	1 928 046	927	1 894 672	173	33 373	46.7
8	+0	51	37 046	274	495 149	261	493 353	43	1 796	46.9
143	216	1 836	354 256	6 394	1 985 912	4 552	1 735 584	2 376	250 328	47
11	+41	174	8 185	826	100 461	397	91 044	483	9 417	47.1
1	+58	27	428	325	41 256	203	39 490	151	1 766	47.2
8	+41	46	4 007	160	171 403	60	167 142	115	4 261	47.3
7	+1	146	103 573	479	88 204	297	80 763	250	7 441	47.4
47	+64	721	85 054	1 000	132 444	770	121 713	319	10 731	47.5
7	+17	34	326	592	30 112	368	27 062	278	3 049	47.6
42	-3	503	125 706	1 872	739 845	1 421	646 699	600	93 146	47.7
1	-8	14	546	34	847	23	765	12	82	47.8
19	+4	171	26 431	1 106	681 340	1 013	560 906	168	120 434	47.9
55	870	641	81 464	2 572	3 847 172	2 057	3 743 818	729	103 353	H
24	+786	346	40 337	1 003	164 141	659	137 359	436	26 782	49
-	-	11	200	623	2 015 785	614	2 013 200	24	2 584	50
-	-	8	.	600	.	595	.	18	.	50.2
-	-	1	529	15	69 196	13	63 161	5	6 035	51
29	84	261	39 268	829	1 590 776	719	1 524 121	210	66 655	52
26	+85	243	38 880	784	1 519 124	684	1 459 579	195	59 544	52.2
2	0	22	1 129	102	7 273	52	5 976	54	1 297	53
23	24	139	14 458	1 392	56 399	344	3 173	1 111	53 226	I
8	2	57	4 415	714	43 586	104	1 218	651	42 367	55
15	22	82	10 043	678	12 814	240	1 955	460	10 859	56
60	- 10	411	59 985	1 233	230 333	913	211 868	423	18 466	J
39	62	35	8 127	215	50 238	181	47 502	68	2 736	58
-	-	14	376	69	2 442	44	2 260	30	182	59
1	-471	2	34	1	48	-	-	1	48	60
2	378	28	6 061	29	1 012	17	261	14	751	61
14	+15	212	38 487	744	158 778	557	151 369	241	7 409	62
4	6	120	6 900	175	17 814	114	10 476	69	7 338	63
8	-109	63	43 587	100	17 006	77	8 839	25	8 167	K
2	1	22	39 842	43	12 548	20	4 380	25	8 167	64
3	+4	4	201	2	92	2	92	-	-	65
3	- 113	37	3 544	55	4 366	55	4 366	-	-	66
53	80	620	249 839	5 597	2 532 201	472	169 060	5 240	2 363 141	L
53	80	620	249 839	5 597	2 532 201	472	169 060	5 240	2 363 141	68
646	1 383	1 158	201 950	3 731	783 787	1 681	555 671	2 210	228 116	M
536	1 241	81	1 817	693	12 605	175	1 898	541	10 707	69
9	- 27	284	36 545	1 009	189 247	352	124 584	707	64 662	70
47	+80	458	148 680	906	452 394	493	333 555	449	118 839	71
4	18	31	2 749	114	46 154	77	32 832	46	13 323	72
10	18	96	2 032	343	30 420	256	25 683	103	4 737	73
4	40	190	9 911	521	50 781	272	36 490	269	14 291	74
36	14	18	218	145	2 186	56	629	95	1 557	75
88	+1 400	2 379	398 258	1 836	1 938 995	1 154	1 278 559	1 035	660 436	N
24	-166	228	40 790	367	155 244	255	90 290	140	64 954	77
14	+8	56	9 764	111	56 471	47	48 059	72	8 412	78
1	+1 231	42	22 633	569	1 589 635	455	1 036 939	376	552 696	79
8	+9	13	1 116	45	2 216	23	686	27	1 530	80
27	295	1 868	272 522	427	78 955	195	63 877	261	15 078	81

Noch: 2.4 Umsatzsteuerpflichtige, deren Lieferungen und Leistungen 2017 nach der Besteuerung der Umsätze und ausgewählten Wirtschaftsgruppen

Systematik-Nr.	Wirtschaftszweig	Steuerpflichtige	Lieferungen und Leistungen	Steuerpflichtige Umsätze			
				zu 19%		zu 7 %	
		Anzahl	1 000 €	Fälle	1 000 €	Fälle	1 000 €
82	Erbringung von wirtschaftlichen Dienstleistungen für Unternehmen und Privatpersonen a. n. a.	2 777	1 716 288	2 762	1 578 633	282	29 723
P	Erziehung und Unterricht	4 134	912 476	4 105	576 321	1 136	34 807
85	Erziehung und Unterricht	4 134	912 476	4 105	576 321	1 136	34 807
Q	Gesundheits- und Sozialwesen	4 740	8 799 085	4 208	765 406	1 882	462 031
86	Gesundheitswesen	4 016	6 007 869	3 532	621 749	1 489	205 297
87	Heime (ohne Erholungs- und Ferienheime)	293	2 257 782	286	70 836	209	217 021
88	Sozialwesen (ohne Heime)	431	533 434	390	72 821	184	39 713
R	Kunst, Unterhaltung und Erholung	7 080	3 107 216	6 591	1 898 470	3 895	343 507
90	Kreative, künstlerische und unterhaltende Tätigkeiten	3 090	394 457	2 691	212 654	1 776	147 045
91	Bibliotheken, Archive, Museen, botanische und zoologische Gärten	101	127 030	98	50 810	66	18 694
92	Spiel-, Wett- und Lotteriewesen	679	1 469 556	677	724 961	161	9 389
93	Erbringung von Dienstleistungen des Sports, der Unterhaltung und der Erholung	3 210	1 116 173	3 125	910 044	1 892	168 380
S	Erbringung von sonstigen Dienstleistungen	15 054	2 636 052	14 949	2 307 265	1 543	133 670
94	Interessenvertretungen sowie kirchliche und sonstige religiöse Vereinigungen (ohne Sozialwesen und Sport)	714	317 103	662	133 433	387	59 257
95	Reparatur von Datenverarbeitungsgeräten und Gebrauchsgütern	909	204 301	907	198 517	42	1 115
96	Erbringung von sonstigen überwiegend persönlichen Dienstleistungen	13 431	2 114 648	13 380	1 975 316	1 114	73 298

Noch: 2.4 Umsatzsteuerpflichtige, deren Lieferungen und Leistungen 2017 nach der Besteuerung der Umsätze und ausgewählten Wirtschaftsgruppen

Steuerpflichtige Umsätze		Steuerpflichtige Umsätze nach § 13b für die der Leistungsempfänger die Steuer schuldet		Steuerfreie Umsätze						Systematik- Nr.
zu anderen Steuersätzen				zusammen		darunter				
						mit Vorsteuerabzug		ohne Vorsteuerabzug		
Fälle	1 000 €	Fälle	1 000 €	Fälle	1 000 €	Fälle	1 000 €	Fälle	1 000 €	
14	23	172	51 433	317	56 474	179	38 707	159	17 767	82
12	9	51	1 068	1 166	300 271	112	6 223	1 085	294 048	P
12	9	51	1 068	1 166	300 271	112	6 223	1 085	294 048	85
8	- 5	102	2 558	2 327	7 569 090	148	44 226	2 258	7 524 865	Q
7	- 8	77	2 038	2 071	5 178 788	106	39 146	2 019	5 139 643	86
-	-	18	217	141	1 969 708	29	3 419	131	1 966 289	87
1	3	7	303	115	420 594	13	1 661	108	418 933	88
19	37	189	4 597	916	860 605	278	14 413	676	846 192	R
1	- 5	89	2 368	387	32 395	146	3 880	256	28 515	90
-	-	9	24	32	57 502	8	766	26	56 736	91
1	0	10	340	69	734 866	11	365	62	734 501	92
17	42	81	1 865	428	35 842	113	9 402	332	26 440	93
27	332	715	42 416	1 034	152 368	407	14 940	681	137 429	S
3	+0	18	1 795	138	122 617	34	1 031	117	121 586	94
2	2	75	2 851	90	1 816	60	1 656	36	160	95
22	330	622	37 770	806	27 935	313	12 252	528	15 683	96

2.5 Umsatzsteuerpflichtige, deren Lieferungen und Leistungen 2017 und Organkreise nach ausgewählten Wirtschaftsprüfung

Systematik-Nr.	Wirtschaftszweig	Insgesamt		Darunter Organkreise		Anteil der Organkreise an den Steuerpflichtigen des Wirtschaftsbereiches	Anteil der Organkreise an den Lieferungen und Leistungen des Wirtschaftsbereiches
		Steuerpflichtige	Lieferungen und Leistungen	Steuerpflichtige	Lieferungen und Leistungen		
		Anzahl	1 000	Anzahl	1 000	%	
A - S	Wirtschaftszweige insgesamt	279 759	586 476 625	6 412	270 575 542	2,3	46,1
A	Land- und Forstwirtschaft, Fischerei	16 078	8 105 097	125	904 709	0,8	11,2
01	Landwirtschaft, Jagd und damit verbundene Tätigkeiten	15 189	7 497 712	110	746 606	0,7	10,0
02	Forstwirtschaft und Holzeinschlag	750	505 295	14	.	1,9	.
03	Fischerei und Aquakultur	139	102 090	1	.	0,7	.
B	Bergbau und Gewinnung von Steinen und Erden	255	2 104 356	23	1 448 516	9,0	68,8
05	Kohlenbergbau	1	.	1	.	100,0	.
06	Gewinnung von Erdöl und Erdgas	1	.	1	.	100,0	.
07	Erzbergbau	-	-	-	-	-	-
08	Gewinnung von Steinen und Erden, sonstiger	210	1 062 724	14	.	6,7	.
09	Erbringung von Dienstleistungen für den Bergbau und für die Gewinnung von Steinen und Erden	43	.	7	560 094	16,3	.
C	Verarbeitendes Gewerbe	17 633	278 423 833	1 089	193 909 255	6,2	69,6
10	Herstellung von Nahrungs- und Futtermitteln	2 472	33 220 715	142	11 733 288	5,7	35,3
11	Getränkeherstellung	140	1 447 324	12	1 075 672	8,6	74,3
12	Tabakverarbeitung	-	-	-	-	-	-
13	Herstellung von Textilien	287	585 793	9	161 298	3,1	27,5
14	Herstellung von Bekleidung	235	554 297	11	222 334	4,7	40,1
15	Herstellung von Leder, Lederwaren und Schuhen	88	253 611	2	.	2,3	.
16	Herstellung von Holz-, Flecht-, Korb- und Korkwaren (ohne Möbel)	1 055	1 717 749	49	661 097	4,6	38,5
17	Herstellung von Papier, Pappe und Waren daraus	190	4 462 708	20	1 765 762	10,5	39,6
18	Herstellung von Druckerzeugnissen; Vervielfältigung von bespielten Ton-, Bild- und	908	1 936 177	37	555 377	4,1	28,7
19	Kokerei und Mineralölverarbeitung	6	178 458	1	.	16,7	.
20	Herstellung von chemischen Erzeugnissen	370	8 507 834	34	3 271 062	9,2	38,4
21	Herstellung von pharmazeutischen Erzeugnissen	74	1 946 765	7	223 629	9,5	11,5
22	Herstellung von Gummi- und Kunststoffwaren	638	18 916 233	65	13 792 665	10,2	72,9
23	Herstellung von Glas und Glaswaren, Keramik, Verarbeitung von Steinen und Erden	945	7 283 294	66	3 383 196	7,0	46,5
24	Metallerzeugung und -bearbeitung	162	13 309 394	10	10 515 607	6,2	79,0
25	Herstellung von Metallerzeugnissen	3 039	8 600 852	233	2 352 221	7,7	27,3
26	Herstellung von Datenverarbeitungsgeräten, elektronischen und optischen Erzeugnissen	723	4 625 447	38	932 588	5,3	20,2
27	Herstellung von elektrischen Ausrüstungen	534	5 829 973	46	2 719 015	8,6	46,6
28	Maschinenbau	1 698	17 502 211	167	4 840 074	9,8	27,7
29	Herstellung von Kraftwagen und Kraftwagenteilen	378	.	25	132 203 059	6,6	.
30	Sonstiger Fahrzeugbau	196	.	11	2 165 369	5,6	.
31	Herstellung von Möbeln	997	1 926 893	43	253 770	4,3	13,2
32	Herstellung von sonstigen Waren	1 427	2 112 709	32	712 008	2,2	33,7
33	Reparatur und Installation von Maschinen und Ausrüstungen	1 071	1 803 516	29	124 610	2,7	6,9
D	Energieversorgung	9 865	21 780 856	111	10 778 052	1,1	49,5
35	Energieversorgung	9 865	21 780 856	111	10 778 052	1,1	49,5
35.1	Elektrizitätsversorgung	9 582	20 794 015	103	10 232 421	1,1	49,2
E	Wasserversorgung; Abwasser- und Abfallentsorgung und Beseitigung von	928	4 418 662	60	923 011	6,5	20,9
36	Wasserversorgung	167	617 375	4	25 629	2,4	4,2
37	Abwasserentsorgung	119	216 693	9	.	7,6	.
38	Sammlung, Behandlung und Beseitigung von Abfällen; Rückgewinnung	600	3 508 565	45	814 956	7,5	23,2
39	Beseitigung von Umweltverschmutzungen und sonstige Entsorgung	42	76 029	2	.	4,8	.
F	Baugewerbe	31 291	30 065 646	1 117	6 171 478	3,6	20,5
41	Hochbau	3 286	8 973 867	234	2 912 902	7,1	32,5
42	Tiefbau	1 103	5 594 526	60	1 172 632	5,4	21,0
43	Vorbereitende Baustellenarbeiten, Bauinstallation und sonstiges Ausbaugewerbe	26 902	15 497 253	823	2 085 944	3,1	13,5
G	Handel; Instandhaltung und Reparatur von Kraftfahrzeugen	55 541	154 362 790	1 413	35 848 462	2,5	23,2
45	Handel mit Kraftfahrzeugen; Instandhaltung und Reparatur von Kraftfahrzeugen	9 393	20 245 582	382	4 385 960	4,1	21,7
45.2	Instandhaltung und Reparatur von Kraftwagen	3 061	1 657 191	83	220 671	2,7	13,3
46	Großhandel (ohne Handel mit Kraftfahrzeugen)	15 865	86 008 720	568	20 638 597	3,6	24,0
46.1	Handelsvermittlung	6 246	1 841 827	55	48 742	0,9	2,6
46.2	Großhandel mit landwirtschaftlichen Grundstoffen und lebenden Tieren	1 128	13 907 921	52	2 286 630	4,6	16,4
46.3	Großhandel mit Nahrungs- und Genussmitteln, Getränken und Tabakwaren	1 408	17 143 739	74	1 388 103	5,3	8,1

**Noch: 2.5 Umsatzsteuerpflichtige, deren Lieferungen und Leistungen 2017 und Organkreise
nach ausgewählten Wirtschaftszweigen**

Systematik-Nr.	Wirtschaftszweig	Insgesamt		Darunter Organkreise		Anteil der Organkreise an den Steuerpflichtigen des Wirtschaftsbereiches	Anteil der Organkreise an den Lieferungen und Leistungen des Wirtschaftsbereiches
		Steuerpflichtige	Lieferungen und Leistungen	Steuerpflichtige	Lieferungen und Leistungen		
		Anzahl	1 000	Anzahl	1 000	%	
46.4	Großhandel mit Gebrauchs- und	2 067	15 928 162	110	5 898 894	5,3	37,0
46.5	Großhandel mit Geräten der Informations- und Kommunikationstechnik	373	4 218 100	16	1 030 660	4,3	24,4
46.6	Großhandel mit sonstigen Maschinen, Ausrüstungen und Zubehör	1 686	8 194 195	111	2 011 003	6,6	24,5
46.7	Sonstiger Großhandel	2 474	23 069 055	138	7 914 636	5,6	34,3
46.9	Großhandel ohne ausgeprägten Schwerpunkt	483	1 705 721	12	59 929	2,5	3,5
47	Einzelhandel (ohne Handel mit Kraftfahrzeugen)	30 283	48 108 487	463	10 823 906	1,5	22,5
47.1	Einzelhandel mit Waren verschiedener Art (in Verkaufsräumen)	3 577	9 382 601	48	911 188	1,3	9,7
47.2	Einzelhandel mit Nahrungs- und Genussmitteln, Getränken und Tabakwaren (in Verkaufsräumen)	2 862	1 739 322	26	56 982	0,9	3,3
47.3	Einzelhandel mit Motorenkraftstoffen	1 083	6 050 012	12	89 960	1,1	1,5
47.4	Einzelhandel mit Geräten der Informations- und Kommunikationstechnik (in Verkaufsräumen)	1 675	1 543 962	20	300 148	1,2	19,4
47.5	Einzelhandel mit sonstigen Haushaltsgeräten, Textilien, Heimwerker- und Einrichtungsbedarf (in Verkaufsräumen)	4 593	4 965 316	128	1 185 014	2,8	23,9
47.6	Einzelhandel mit Verlagsprodukten, Sportausrüstungen und Spielwaren (in Verkaufsräumen)	2 435	1 133 712	22	75 288	0,9	6,6
47.7	Einzelhandel mit sonstigen Gütern (in Verkaufsräumen)	9 708	17 285 254	151	7 056 632	1,6	40,8
47.8	Einzelhandel an Verkaufsständen und auf	506	124 916	3	5 103	0,6	4,1
47.9	Einzelhandel, nicht in Verkaufsräumen, an Verkaufsständen oder auf Märkten	3 844	5 883 393	53	1 143 590	1,4	19,4
H	Verkehr und Lagerei	9 119	19 037 330	242	4 334 163	2,7	22,8
49	Landverkehr und Transport in Rohrfernleitungen	5 006	4 983 599	131	1 145 910	2,6	23,0
50	Schifffahrt	844	2 264 449	10	.	1,2	.
50.2	Güterbeförderung in der See- und	679	.	4	66 260	0,6	.
51	Luftfahrt	62	112 141	1	.	1,6	.
52	Lagerei sowie Erbringung von sonstigen Dienstleistungen für den Verkehr	2 203	10 909 478	95	2 774 455	4,3	25,4
52.2	Erbringung von sonstigen Dienstleistungen für den Verkehr	2 025	9 985 783	90	2 440 523	4,4	24,4
53	Post-, Kurier- und Expressdienste	1 004	767 663	5	269 001	0,5	35,0
I	Gastgewerbe	20 299	6 679 897	124	316 068	0,6	4,7
55	Beherbergung	4 761	2 146 453	60	152 190	1,3	7,1
56	Gastronomie	15 538	4 533 443	64	163 878	0,4	3,6
J	Information und Kommunikation	8 006	6 636 876	131	1 282 498	1,6	19,3
58	Verlagswesen	674	1 988 937	23	622 953	3,4	31,3
59	Herstellung, Verleih und Vertrieb von Filmen und Fernsehprogrammen; Kinos; Tonstudios und Verlegen von Musik	406	219 527	6	4 307	1,5	2,0
60	Rundfunkveranstalter	20	55 835	2	.	10,0	.
61	Telekommunikation	203	282 280	3	.	1,5	.
62	Erbr. von Dienstleist. der Informationstechnologie	5 366	3 467 693	82	604 906	1,5	17,4
63	Informationsdienstleistungen	1 337	622 603	15	20 512	1,1	3,3
K	Erbringung von Finanz- und Versicherungsdienstleistungen	1 947	1 724 219	60	769 279	3,1	44,6
64	Erbringung von Finanzdienstleistungen	511	1 082 689	30	404 041	5,9	37,3
65	Versicherungen, Rückversicherungen und Pensionskassen (ohne Sozialversicherung)	31	246 024	10	224 660	32,3	91,3
66	Mit Finanz- und Versicherungsdienstleistungen verbundene Tätigkeiten	1 405	395 505	20	140 578	1,4	35,5
L	Grundstücks- und Wohnungswesen	26 546	7 862 431	784	1 670 022	3,0	21,2
68	Grundstücks- und Wohnungswesen	26 546	7 862 431	784	1 670 022	3,0	21,2
M	Erbringung von freiberuflichen, wissenschaftlichen und technischen Dienstleistungen	35 931	15 290 690	554	1 200 608	1,5	7,9
69	Rechts- und Steuerberatung, Wirtschaftsprüfung	8 658	3 310 473	32	146 495	0,4	4,4
70	Verwaltung und Führung von Unternehmen und Betrieben; Unternehmensberatung	8 033	2 441 331	337	327 538	4,2	13,4
71	Architektur- und Ingenieurbüros; technische, physikalische und chemische Untersuchung	10 376	6 952 868	125	586 952	1,2	8,4
72	Forschung und Entwicklung	734	378 771	5	.	0,7	.
73	Werbung und Marktforschung	2 388	990 476	33	113 279	1,4	11,4
74	Sonstige freiberufliche, wissenschaftliche und technische Tätigkeiten	4 372	630 389	21	23 806	0,5	3,8
75	Veterinärwesen	1 370	586 382	1	.	0,1	.
N	Erbringung von sonstigen wirtschaftlichen Dienstleistungen	15 312	14 529 113	255	3 705 122	1,7	25,5

**Noch: 2.5 Umsatzsteuerpflichtige, deren Lieferungen und Leistungen 2017 und Organkreise
nach ausgewählten Wirtschaftsgruppen**

Systematik-Nr.	Wirtschaftszweig	Insgesamt		Darunter Organkreise		Anteil der Organkreise an den Steuerpflichtigen des Wirtschaftsbereiches	Anteil der Organkreise an den Lieferungen und Leistungen des Wirtschaftsbereiches
		Steuerpflichtige	Lieferungen und Leistungen	Steuerpflichtige	Lieferungen und Leistungen		
		Anzahl	1 000	Anzahl	1 000	%	
77	Vermietung von beweglichen Sachen	2 432	3 586 444	89	256 429	3,7	7,1
78	Vermittlung und Überlassung von Arbeitskräften	827	2 348 640	15	114 804	1,8	4,9
79	Reisebüros, Reiseveranstalter und Erbringung sonstiger Reservierungsdienstleistungen	1 030	2 384 980	18	1 880 449	1,7	78,8
80	Wach- und Sicherheitsdienste sowie Detekteien	405	619 335	17	247 246	4,2	39,9
81	Gebäudebetreuung; Garten- und Landschaftsbau	7 841	3 873 426	86	591 891	1,1	15,3
82	Erbringung von wirtschaftlichen Dienstleistungen für Unternehmen und Privatpersonen a. n. a.	2 777	1 716 288	30	614 303	1,1	35,8
P	Erziehung und Unterricht	4 134	912 476	29	64 178	0,7	7,0
85	Erziehung und Unterricht	4 134	912 476	29	64 178	0,7	7,0
Q	Gesundheits- und Sozialwesen	4 740	8 799 085	143	5 777 628	3,0	65,7
86	Gesundheitswesen	4 016	6 007 869	56	3 980 801	1,4	66,3
87	Heime (ohne Erholungs- und Ferienheime)	293	2 257 782	61	1 497 666	20,8	66,3
88	Sozialwesen (ohne Heime)	431	533 434	26	299 161	6,0	56,1
R	Kunst, Unterhaltung und Erholung	7 080	3 107 216	75	1 048 922	1,1	33,8
90	Kreative, künstlerische und unterhaltende Bibliotheken, Archive, Museen, botanische und zoologische Gärten	3 090	394 457	9	11 136	0,3	2,8
91		101	127 030	4	50 825	4,0	40,0
92	Spiel-, Wett- und Lotteriewesen	679	1 469 556	18	881 078	2,7	60,0
93	Erbringung von Dienstleistungen des Sports, der Unterhaltung und der Erholung	3 210	1 116 173	44	105 884	1,4	9,5
S	Erbringung von sonstigen Dienstleistungen	15 054	2 636 052	77	423 571	0,5	16,1
94	Interessenvertretungen sowie kirchliche und sonstige religiöse Vereinigungen (ohne Reparatur von Datenverarbeitungsgeräten und Gebrauchsgütern	714	317 103	14	71 668	2,0	22,6
95		909	204 301	10	13 661	1,1	6,7
96	Erbringung von sonstigen überwiegend persönlichen Dienstleistungen	13431	2114648	53	338 242	0,4	16,0

2.6 Umsatzsteuerpflichtige, steuerbarer Umsatz und Umsatzsteuer 2017 in regionaler Gliederung und ausgewählten kreisangehörigen Städten nach zusammengefassten Wirtschaftshauptbereichen¹⁾

Kreisfreie Stadt Landkreis Stat. Region Land Kreisangehörige Stadt		Steuer- pflichtige	Steuerbarer Umsatz		Umsatzsteuer vor Abzug der Vorsteuer	Abziehbare Vorsteuer	Umsatzsteuer- vorauszahlung
			insgesamt	darunter für Lieferungen und Leistungen			
		Anzahl	1 000 €				
101	Braunschweig,Stadt	7 626	14 256 260	13 754 099	2 006 608	1 626 395	380 215
102	Salzgitter,Stadt	1 925	9 105 745	8 062 858	1 434 501	1 209 633	224 868
103	Wolfsburg,Stadt	2 323
151	Gifhorn	4 250	3 521 864	3 262 128	488 762	356 216	132 547
153	Goslar	4 251	5 948 971	5 656 517	960 391	764 663	195 729
154	Helmstedt	1 985	4 301 923	4 220 776	710 207	544 935	165 273
155	Northeim	4 215	6 168 988	5 762 028	912 456	697 984	214 472
157	Peine	3 483	3 554 321	3 345 400	583 401	419 962	163 440
158	Wolfenbüttel	3 078
159	Göttingen	10 090	18 254 323	16 690 637	2 341 314	2 108 278	233 036
1	Braunschweig	43 226	234 316 003	199 670 373	27 524 257	30 017 477	-2 493 213
241	Hannover, Region	42 724	108 158 284	97 164 202	15 346 684	13 018 374	2 328 318
241001	Hannover,Landeshauptstadt	21 700	77 253 321	68 009 427	10 444 312	9 179 215	1 265 099
251	Diepholz	9 036	11 041 091	10 455 445	1 592 820	1 237 822	355 000
252	Hameln-Pyrmont	6 621	7 038 383	6 356 340	990 862	706 579	284 283
254	Hildesheim	8 092	11 947 791	10 843 171	1 662 602	1 335 349	327 254
255	Holzminden	2 103	4 056 842	3 746 892	468 716	443 894	24 822
256	Nienburg (Weser)	4 193	8 289 932	7 595 038	1 176 483	955 352	221 132
257	Schaumburg	5 119	7 335 339	6 435 968	1 147 626	876 561	271 065
2	Hannover	77 888	157 867 662	142 597 056	22 385 792	18 573 931	3 811 874
351	Celle	5 799	5 967 015	5 717 319	851 452	723 374	128 078
352	Cuxhaven	6 266	6 153 809	5 828 542	828 038	694 017	134 023
353	Harburg	11 028	10 918 529	10 018 673	1 565 687	1 213 544	352 144
354	Lüchow-Dannenberg	1 791	1 672 852	1 627 957	233 674	193 430	40 245
355	Lüneburg	6 657	5 691 178	5 423 049	780 171	623 487	156 685
356	Osterholz	3 821	3 317 549	3 121 154	497 311	368 355	128 957
357	Rotenburg (Wümme)	6 452	12 006 442	11 334 924	1 832 931	1 489 092	343 839
358	Heidekreis	4 986	11 805 798	11 208 929	1 981 607	1 726 290	255 317
359	Stade	7 187	9 991 029	9 064 890	1 331 915	1 101 922	229 995
360	Uelzen	3 028	3 681 577	3 516 262	475 745	379 912	95 834
361	Verden	5 039	9 111 855	8 222 218	1 180 999	978 222	202 777
3	Lüneburg	62 054	80 317 632	75 083 917	11 559 530	9 491 646	2 067 894
401	Delmenhorst,Stadt	2 157	1 601 454	1 509 880	258 024	179 388	78 636
402	Emden,Stadt	1 393	1 976 462	1 932 211	307 647	214 786	92 861
403	Oldenburg(Oldb),Stadt	6 067	15 089 853	14 735 393	2 739 738	1 933 180	806 558
404	Osnabrück,Stadt	6 121	20 705 396	19 207 127	3 446 281	2 611 121	835 161
405	Wilhelmshaven,Stadt	1 915	3 035 067	2 866 071	425 901	369 430	56 471
451	Ammerland	5 203	6 852 900	6 477 868	903 876	745 825	158 052
452	Aurich	6 996	10 553 351	9 908 569	1 579 786	1 454 676	125 111
453	Cloppenburg	7 879	15 121 969	14 058 236	1 754 749	1 593 426	161 323
454	Emsland	13 476	30 033 304	28 045 690	3 829 526	3 574 820	254 708
455	Friesland	3 454	3 082 153	2 949 061	478 055	359 802	118 253
456	Grafschaft Bentheim	5 300	8 923 106	8 156 379	1 256 324	1 030 753	225 572
457	Leer	5 798	8 490 700	8 231 055	1 029 240	805 343	223 897
458	Oldenburg	5 468	5 953 502	5 572 376	797 521	678 990	118 532
459	Osnabrück	13 318	25 084 508	23 131 179	3 403 668	2 918 918	484 752
460	Vechta	6 968	19 152 667	17 649 717	2 294 606	2 100 871	193 736
461	Wesermarsch	2 716	3 209 023	3 107 927	485 727	430 704	55 023
462	Wittmund	2 362	1 620 754	1 586 540	260 850	196 137	64 714
4	Weser-Ems	96 591	180 486 171	169 125 280	25 251 518	21 198 170	4 053 360
	Niedersachsen	279 759	652 987 468	586 476 625	86 721 097	79 281 225	7 439 914
153017	Goslar,Stadt	1 700	3 838 562	3 662 286	647 551	520 733	126 818
157006	Peine,Stadt	1 331	1 984 990	1 855 192	329 956	230 499	99 457
158037	Wolfenbüttel,Stadt	1 367	1 602 462	1 549 365	223 162	150 849	72 313
159016	Göttingen,Stadt	3 823	9 785 742	8 840 850	1 093 113	1 128 576	-35 462
241005	Garbsen,Stadt	1 793	1 514 767	1 416 234	243 963	157 918	86 045
241010	Langenhagen,Stadt	2 041	6 229 909	5 842 455	993 026	905 319	87 708
252006	Hameln,Stadt	3 662	3 423 297	2 988 940	506 969	299 723	207 246
254021	Hildesheim,Stadt	3 091	3 976 132	3 769 867	584 270	391 135	193 135
351006	Celle,Stadt	2 302	3 888 993	3 695 129	558 974	502 250	56 725
352011	Cuxhaven,Stadt	1 856	2 725 417	2 507 291	343 761	318 995	24 766
355022	Lüneburg,Hansestadt	2 867	3 285 667	3 115 589	432 322	323 587	108 736
359038	Stade,Hansestadt	1 662	4 453 212	3 840 170	598 273	522 609	75 664
454032	Lingen (Ems),Stadt	1 850	4 162 510	3 982 334	656 617	519 369	137 248
456015	Nordhorn,Stadt	1 961	2 720 000	2 575 951	450 142	316 498	133 644
459024	Melle,Stadt	1 894	3 106 488	2 869 803	441 846	357 461	84 385

1) Nach dem Gebietsstand 31.12.2018

Noch: 2.6 Umsatzsteuerpflichtige, steuerbarer Umsatz und Umsatzsteuer 2017 in regionaler Gliederung
und ausgewählten kreisangehörigen Städten nach zusammengefassten Wirtschaftshauptbereichen¹⁾

Steuerbarer Umsatz nach zusammengefassten Wirtschaftshauptbereichen						Kreisfreie Stadt Landkreis Stat. Region Land Kreisangehörige Stadt
Verarbeitendes Gewerbe			Baugewerbe			
Steuer- pflichtige	Steuerbarer Umsatz	Anteil am Gesamtumsatz	Steuer- pflichtige	Steuerbarer Umsatz	Anteil am Gesamtumsatz	
Anzahl	1 000 €	%	Anzahl	1 000 €	%	
443	3 213 372	22,5	598	427 074	3,0	101 Braunschweig,Stadt
131	.	.	206	127 728	1,4	102 Salzgitter,Stadt
104	.	.	214	229 866	0,1	103 Wolfsburg,Stadt
210	914 269	26,0	526	407 212	11,6	151 Gifhorn
281	1 441 128	24,2	429	273 213	4,6	153 Goslar
116	478 516	11,1	211	191 821	4,5	154 Helmstedt
341	2 378 838	38,6	468	310 976	5,0	155 Northeim
256	720 945	20,3	431	283 466	8,0	157 Peine
212	1 020 394	29,2	351	239 361	6,9	158 Wolfenbüttel
745	10 166 283	55,7	897	674 539	3,7	159 Göttingen
2 839	188 000 575	80,2	4 331	3 165 256	1,4	1 Braunschweig
2 122	34 483 835	31,9	4 240	3 459 944	3,2	241 Hannover, Region
854	29 842 172	38,6	1 644	1 101 949	1,4	241001 Hannover,Landeshauptstadt
660	2 666 399	24,1	903	744 689	6,7	251 Diepholz
413	3 099 684	44,0	1 911	837 054	11,9	252 Hameln-Pyrmont
668	4 113 835	34,4	951	715 274	6,0	254 Hildesheim
178	2 787 797	68,7	255	175 688	4,3	255 Holzminden
317	3 683 891	44,4	493	381 205	4,6	256 Nienburg (Weser)
370	4 018 874	54,8	563	434 622	5,9	257 Schaumburg
4 728	54 854 315	34,7	9 316	6 748 474	4,3	2 Hannover
385	1 125 455	18,9	735	419 875	7,0	351 Celle
378	1 547 394	25,1	721	629 180	10,2	352 Cuxhaven
531	1 952 593	17,9	1 268	1 019 300	9,3	353 Harburg
121	507 554	30,3	223	124 726	7,5	354 Lüchow-Dannenberg
387	1 253 045	22,0	691	492 691	8,7	355 Lüneburg
239	654 500	19,7	435	324 873	9,8	356 Osterholz
429	2 113 281	17,6	821	783 227	6,5	357 Rotenburg (Wümme)
294	1 287 130	10,9	619	1 010 490	8,6	358 Heidekreis
356	3 285 910	32,9	758	1 109 388	11,1	359 Stade
204	1 163 260	31,6	327	290 700	7,9	360 Uelzen
365	3 950 478	43,4	677	858 104	9,4	361 Verden
3 689	18 840 599	23,5	7 275	7 062 554	8,8	3 Lüneburg
137	305 003	19,0	261	140 500	8,8	401 Delmenhorst,Stadt
92	240 218	12,2	125	152 173	7,7	402 Emden,Stadt
242	1 409 678	9,3	443	720 989	4,8	403 Oldenburg(Oldb),Stadt
388	6 187 148	29,9	478	1 567 009	7,6	404 Osnabrück,Stadt
98	1 172 398	38,6	192	252 263	8,3	405 Wilhelmshaven,Stadt
337	2 687 098	39,2	702	689 001	10,1	451 Ammerland
335	5 879 700	55,7	723	565 148	5,4	452 Aurich
545	7 302 644	48,3	1 069	1 013 902	6,7	453 Cloppenburg
973	12 743 494	42,4	1 469	2 867 680	9,5	454 Emsland
174	949 442	30,8	340	239 615	7,8	455 Friesland
359	3 162 830	35,4	550	806 065	9,0	456 Grafschaft Bentheim
400	1 033 315	12,2	663	534 759	6,3	457 Leer
353	2 145 434	36,0	572	399 471	6,7	458 Oldenburg
1 142	11 460 319	45,7	1 475	1 915 976	7,6	459 Osnabrück
532	8 708 772	45,5	757	900 195	4,7	460 Vechta
170	1 061 172	33,1	338	336 472	10,5	461 Wesermarsch
100	172 428	10,6	212	214 889	13,3	462 Wittmund
6 377	66 621 091	36,9	10 369	13 316 107	7,4	4 Weser-Ems
17 633	328 316 579	50,3	31 291	30 292 392	4,6	Niedersachsen
114	575 572	15,0	169	130 828	3,6	153017 Goslar,Stadt
88	440 712	22,2	132	131 100	8,0	157006 Peine,Stadt
94	811 578	50,6	135	111 045	7,4	158037 Wolfenbüttel,Stadt
226	6 360 619	65,0	141	110 658	1,3	159016 Göttingen,Stadt
119	324 891	21,4	244	102 007	7,0	241005 Garbsen,Stadt
147	664 994	10,7	247	246 287	3,7	241010 Langenhagen,Stadt
221	1 300 821	38,0	1 531	612 318	6,7	252006 Hameln,Stadt
223	1 108 563	27,9	273	240 902	6,5	254021 Hildesheim,Stadt
159	636 457	16,4	241	168 880	4,3	351006 Celle,Stadt
89	991 472	36,4	147	102 512	3,3	352011 Cuxhaven,Stadt
157	751 667	22,9	162	184 388	4,4	355022 Lüneburg,Hansestadt
95	2 297 664	51,6	155	279 223	5,1	359038 Stade,Hansestadt
98	418 596	10,1	175	432 109	11,8	454032 Lingen (Ems),Stadt
113	330 430	12,1	204	355 108	11,9	456015 Nordhorn,Stadt
202	1 604 404	51,6	191	162 632	4,9	459024 Melle,Stadt

Noch: 2.6 Umsatzsteuerpflichtige, steuerbarer Umsatz und Umsatzsteuer 2017 in regionaler Gliederung
und ausgewählten kreisangehörigen Städten nach zusammengefassten Wirtschaftshauptbereichen¹⁾

Kreisfreie Stadt Landkreis Stat. Region Land Kreisangehörige Stadt	Steuerbarer Umsatz nach zusammengefassten Wirtschaftshauptbereichen					
	Handel			übrige Wirtschaftsbereiche		
	Steuer- pflichtige	Steuerbarer Umsatz	Anteil am Gesamtumsatz	Steuer- pflichtige	Steuerbarer Umsatz	Anteil am Gesamtumsatz
	Anzahl	1 000 €	%	Anzahl	1 000 €	%
101 Braunschweig,Stadt	1 434	6 029 622	42,3	5 151	4 586 192	32,2
102 Salzgitter,Stadt	481	595 412	6,5	1 107	.	.
103 Wolfsburg,Stadt	417	1 050 429	0,6	1 588	5 544 138	3,3
151 Gifhorn	779	1 080 666	30,7	2 735	1 119 717	31,8
153 Goslar	915	2 997 700	50,4	2 626	1 236 930	20,8
154 Helmstedt	389	565 167	13,1	1 269	3 066 419	71,3
155 Northeim	992	2 026 718	32,9	2 414	1 452 456	23,5
157 Peine	725	1 292 177	36,4	2 071	1 257 733	35,4
158 Wolfenbüttel	599	580 283	16,6	1 916	.	.
159 Göttingen	1 992	3 260 606	17,9	6 456	4 152 895	22,8
1 Braunschweig	8 723	19 478 780	8,3	27 333	23 671 392	10,1
241 Hannover, Region	9 028	41 207 884	38,1	27 334	29 006 621	26,8
241001 Hannover,Landeshauptstadt	4 755	23 263 244	30,1	14 447	23 045 956	29,8
251 Diepholz	1 825	4 777 844	43,3	5 648	2 852 159	25,8
252 Hameln-Pyrmont	1 195	1 603 203	22,8	3 102	1 498 442	21,3
254 Hildesheim	1 625	4 479 338	37,5	4 848	2 639 344	22,1
255 Holzminden	427	747 544	18,4	1 243	345 813	8,5
256 Nienburg (Weser)	783	3 100 305	37,4	2 600	1 124 531	13,6
257 Schaumburg	1 062	1 610 442	22,0	3 124	1 271 401	17,3
2 Hannover	15 945	57 526 560	36,4	47 899	38 738 313	24,5
351 Celle	1 158	1 947 585	32,6	3 521	2 474 100	41,5
352 Cuxhaven	1 176	2 261 700	36,8	3 991	1 715 535	27,9
353 Harburg	2 258	5 525 700	50,6	6 971	2 420 936	22,2
354 Lüchow-Dannenberg	357	702 760	42,0	1 090	337 812	20,2
355 Lüneburg	1 241	2 132 808	37,5	4 338	1 812 634	31,8
356 Osterholz	863	1 467 124	44,2	2 284	871 052	26,3
357 Rotenburg (Wümme)	1 334	7 361 356	61,3	3 868	1 748 578	14,6
358 Heidekreis	987	8 108 224	68,7	3 086	1 399 954	11,9
359 Stade	1 308	3 107 106	31,1	4 765	2 488 625	24,9
360 Uelzen	594	1 591 251	43,2	1 903	636 366	17,3
361 Verden	1 008	2 865 434	31,4	2 989	1 437 839	15,8
3 Lüneburg	12 284	37 071 048	46,2	38 806	17 343 431	21,6
401 Delmenhorst,Stadt	537	655 165	40,9	1 222	500 786	31,3
402 Emden,Stadt	256	600 665	30,4	920	983 406	49,8
403 Oldenburg(Oldb),Stadt	1 110	3 323 914	22,0	4 272	9 635 272	63,9
404 Osnabrück,Stadt	1 156	6 802 412	32,9	4 099	6 148 827	29,7
405 Wilhelmshaven,Stadt	394	739 916	24,4	1 231	870 490	28,7
451 Ammerland	1 134	2 215 647	32,3	3 030	1 261 154	18,4
452 Aurich	1 296	1 927 268	18,3	4 642	2 181 235	20,7
453 Cloppenburg	1 377	4 286 884	28,3	4 888	2 518 539	16,7
454 Emsland	2 198	8 512 069	28,3	8 836	5 910 061	19,7
455 Friesland	705	715 519	23,2	2 235	1 177 577	38,2
456 Grafschaft Bentheim	1 233	2 909 342	32,6	3 158	2 044 869	22,9
457 Leer	1 123	4 267 369	50,3	3 612	2 655 257	31,3
458 Oldenburg	1 101	2 105 787	35,4	3 442	1 302 810	21,9
459 Osnabrück	2 821	8 131 343	32,4	7 880	3 576 870	14,3
460 Vechta	1 269	6 352 572	33,2	4 410	3 191 128	16,7
461 Wesermarsch	476	572 961	17,9	1 732	1 238 418	38,6
462 Wittmund	403	507 776	31,3	1 647	725 661	44,8
4 Weser-Ems	18 589	54 626 609	30,3	61 256	45 922 364	25,4
Niedersachsen	55 541	168 702 997	25,8	175 294	125 675 500	19,2
153017 Goslar,Stadt	382	2 475 026	64,5	1 035	657 136	17,1
157006 Peine,Stadt	298	663 885	33,4	813	749 293	37,7
158037 Wolfenbüttel,Stadt	276	272 141	17,0	862	407 698	25,4
159016 Göttingen,Stadt	680	1 092 527	11,2	2 776	2 221 938	22,7
241005 Garbsen,Stadt	383	598 431	39,5	1 047	489 438	32,3
241010 Langenhagen,Stadt	476	4 310 527	69,2	1 171	1 008 101	16,2
252006 Hameln,Stadt	574	871 148	25,4	1 336	639 010	18,7
254021 Hildesheim,Stadt	616	963 038	24,2	1 979	1 663 629	41,8
351006 Celle,Stadt	478	1 350 167	34,7	1 424	1 733 489	44,6
352011 Cuxhaven,Stadt	348	894 028	32,8	1 272	737 405	27,1
355022 Lüneburg,Hansestadt	560	1 250 889	38,1	1 988	1 098 723	33,4
359038 Stade,Hansestadt	301	884 381	19,9	1 111	991 944	22,3
454032 Lingen (Ems),Stadt	370	1 874 312	45,0	1 207	1 437 493	34,5
456015 Nordhorn,Stadt	507	1 207 562	44,4	1 137	826 900	30,4
459024 Melle,Stadt	395	825 239	26,6	1 106	514 213	16,6

1) Nach dem Gebietsstand 31.12.2018