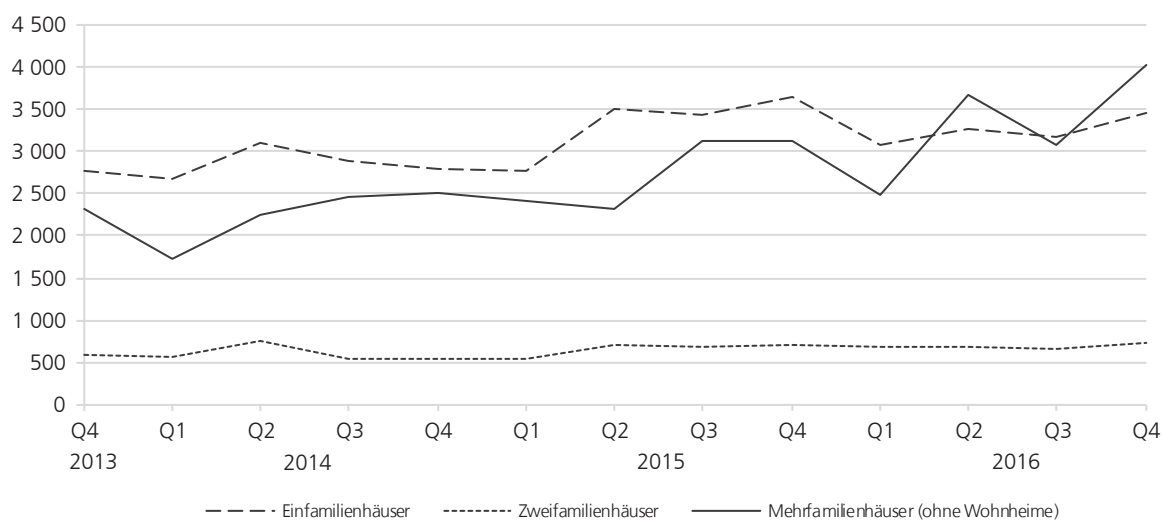


Genehmigte Wohnungen im Neubau nach Gebäudetypen



F II 1 – vj 4 / 2016

## Gemeldete Baugenehmigungen

4. Quartal 2016



**Niedersachsen**

## Zeichenerklärung

- = Nichts vorhanden
- 0 = Mehr als nichts, aber weniger als die Hälfte der kleinsten dargestellten Einheit
- . = Zahlenwert unbekannt oder aus Geheimhaltungsgründen nicht veröffentlicht
- X = Nachweis ist nicht sinnvoll, unmöglich, oder Fragestellung trifft nicht zu
- ... = Angabe fällt später an
  
- / = Nicht veröffentlicht, weil nicht ausreichend genau oder nicht repräsentativ
- () = Aussagewert eingeschränkt, da Zahlenwert statistisch relativ unsicher

D = Durchschnitt  
p = vorläufige Zahl

r = berichtigte Zahl

s = geschätzte Zahl

dav. = davon. Mit diesem Wort wird die Aufgliederung einer Gesamtmasse in sämtliche Teilmassen eingeleitet

dar. = darunter. Mit diesem Wort wird die Ausgliederung einzelner Teilmassen angekündigt

Abänderungen bereits bekanntgegebener Zahlen beruhen auf nachträglichen Berichtigungen.  
Abweichungen in den Summen sind in der Regel auf das Runden der Einzelpositionen zurückzuführen.

Soweit nicht anders vermerkt ist, wurden die Tabellen im Landesamt für Statistik Niedersachsen erarbeitet und gelten für das Gebiet des Landes Niedersachsen.

## Information und Beratung

Auskünfte zu dieser Veröffentlichung unter:  
Bautaetigkeit@statistik.niedersachsen.de  
Tel.: 0511 9898 - 3333

Auskünfte aus allen Bereichen der amtlichen Statistik unter:  
Tel.: 0511 9898 - 1132, 1134  
Fax: 0511 9898 - 99 1134  
E-Mail: [auskunft@statistik.niedersachsen.de](mailto:auskunft@statistik.niedersachsen.de)  
Internet: [www.statistik.niedersachsen.de](http://www.statistik.niedersachsen.de)

## Herausgeber

Landesamt für Statistik Niedersachsen  
Postfach 91 07 64  
30427 Hannover

V.i.S.d.P.: Simone Lehmann

Erscheinungsweise: vierteljährlich  
Erschienen im Juni 2017

© Landesamt für Statistik Niedersachsen, Hannover 2017.  
Vervielfältigung und Verbreitung, auch auszugsweise, mit Quellenangabe gestattet.

## Vorbemerkungen

Ab dem Berichtsjahr 2010 erfolgt die Veröffentlichung dieser Publikation quartalsweise.

Monatliche Ergebnisse stehen Ihnen auf Anforderung beim zuständigen Fachdezernat des LSN (Telefon-Nr. 0511 - 9898 - 3333 / 3316 oder E-Mail-Adresse [Bautaetigkeit@statistik.niedersachsen.de](mailto:Bautaetigkeit@statistik.niedersachsen.de)) und auf der Homepage des LSN in der Onlinedatenbank zur Verfügung.

Gesetzliche Grundlage dieser Erhebung ist das Gesetz über die Statistik der Bautätigkeit im Hochbau und die Fortschreibung des Wohnungsbestandes (Hochbaustatistikgesetz HBauStatG) vom 5. Mai 1998.

Die monatliche Berichtserstattung über Baugenehmigungen basiert auf den Meldungen der Bauaufsichtsbehörden, die nicht immer zeitgerecht abgegeben werden können. Die monatlichen Ergebnisse berücksichtigen daher nur diejenigen Meldungen, die im Berichtszeitraum übersandt wurden. Hieraus ergeben sich Unterschiede zu dem tatsächlichen Baugeschehen in den einzelnen Monaten, die sich erst in der Zusammenfassung zum Jahresende ausgleichen.

Eine unterjährige Veröffentlichung der Baufertigstellungen erfolgt nicht mehr, da der überwiegende Teil mit der Meldung des Bauüberhangs im Dezember des Berichtsjahres eingereicht wird. Eine Ausweisung der einzelnen Monate hat daher qualitativ keinen hohen Aussagewert.

Bauvorhaben nach § 62 NBauO (genehmigungsfreier Bau von Wohnungsgebäuden) sind darin nur dann berücksichtigt, wenn sie dem LSN gemeldet wurden.

Ab Berichtsjahr 2012 werden die „Sonstigen Wohneinheiten“ als Wohnungen erfasst.

## Hinweise

**Definition der erfassten Merkmale:**

**Wohngebäude/Nichtwohngebäude**

Wohngebäude sind Gebäude, die mindestens zur Hälfte

Wohnzwecken dienen. Wird weniger als die Hälfte der Gesamtnutzfläche für Wohnzwecke genutzt, handelt es sich um ein Nichtwohngebäude.

## Wohnheime

Wohnheime dienen primär dem gemeinschaftlichen Wohnen bestimmter Personen. Sie besitzen Gemeinschaftseinrichtungen (z.B. zur Verpflegung) und können Wohnungen enthalten. In den Baustatistiken zählen die Wohnheime seit 1979 zu den Wohngebäuden.

## Wohnungen

Eine Wohnung ist in Anlehnung an DIN 283 die Summe der Räume, die die Führung eines Haushalts ermöglichen, darunter stets eine Küche oder ein Raum mit Kochgelegenheit (Kochnische/Kochschrank).

## Veranschlagte Kosten, Rauminhalt, Wohn- und Nutzfläche

Veranschlagte Kosten sind die der Baukonstruktion (einschließlich Erdarbeiten), der Installation einschließlich deren betriebstechnischen Anlagen, der betrieblichen Einbauten sowie Kosten für besondere Bauausführung (DIN 276). Für die Rauminhaltsberechnung (brutto) gilt DIN 277. Zur Nutzfläche (DIN 277, ohne Wohnfläche) zählt z.B. auch die Fläche der Zimmer in Anstaltsgebäuden, in denen nicht primär das Wohnen im Vordergrund steht. In die Wohnflächenberechnung (DIN 283) gehen die Wohn- und Schlafräume, die Küchen und die Nebenräume ein.

## Baumaßnahmen an bestehenden Gebäuden

In den vorliegenden Ergebnissen dieser Bautätigkeitsart sind die im Zuge dieser Baumaßnahmen zunächst nötigen Abgänge von Wohnungen und Flächen mit den Zugängen saldiert. Es handelt sich also um Nettowerte.

**1.1 Genehmigungen im Wohn- und Nichtwohnbau Oktober bis Dezember 2016**  
**insgesamt (einschl. Baumaßnahmen an bestehenden Gebäuden) nach Gebäudearten und Bauherren**

| Gebäude<br>Bauherr                                                                                              | Gebäude/<br>Bau-<br>maßnahmen | Rauminhalt<br>in neuen<br>Gebäuden | Nutz-<br>fläche | Wohnungen     |                     | Wohn-<br>räume | Veranschlagte<br>Kosten der<br>Bauwerke |
|-----------------------------------------------------------------------------------------------------------------|-------------------------------|------------------------------------|-----------------|---------------|---------------------|----------------|-----------------------------------------|
|                                                                                                                 |                               |                                    |                 | insgesamt     | darin<br>Wohnfläche |                |                                         |
|                                                                                                                 |                               |                                    |                 | Anzahl        | 100 m <sup>2</sup>  | Anzahl         | 1 000 Euro                              |
| <b>Wohn- und Nichtwohngebäude</b>                                                                               | <b>7 155</b>                  | <b>11 757</b>                      | <b>12 279,9</b> | <b>10 789</b> | <b>10 977,9</b>     | <b>43 958</b>  | <b>2 200 437</b>                        |
| <b>Wohngebäude zusammen</b>                                                                                     | <b>5 738</b>                  | <b>4 934</b>                       | <b>1 846,5</b>  | <b>10 593</b> | <b>10 862,8</b>     | <b>43 572</b>  | <b>1 443 799</b>                        |
| davon:                                                                                                          |                               |                                    |                 |               |                     |                |                                         |
| Wohngebäude mit 1 Wohnung                                                                                       | .                             | .                                  | .               | .             | .                   | .              | .                                       |
| Wohngebäude mit 2 Wohnungen                                                                                     | .                             | .                                  | .               | .             | .                   | .              | .                                       |
| Wohngebäude mit 3 oder mehr Wohnungen                                                                           | .                             | .                                  | .               | .             | .                   | .              | .                                       |
| Wohnheime                                                                                                       | 133                           | 319                                | -8,3            | 1 555         | 815,2               | 4 164          | 103 776                                 |
| darunter:                                                                                                       |                               |                                    |                 |               |                     |                |                                         |
| Wohngebäude mit Eigentumswohnungen                                                                              | 272                           | 834                                | 363,0           | 2 143         | 1 756,5             | 6 749          | 224 516                                 |
| Von den Bauherren waren:                                                                                        |                               |                                    |                 |               |                     |                |                                         |
| Öffentliche Bauherren                                                                                           | 111                           | 263                                | 64,1            | 1 201         | 633,1               | 3 203          | 87 876                                  |
| Unternehmen                                                                                                     | 705                           | 1 364                              | 600,5           | 3 460         | 2 835,0             | 10 964         | 372 321                                 |
| davon:                                                                                                          |                               |                                    |                 |               |                     |                |                                         |
| Wohnungsunternehmen                                                                                             | 479                           | 1 045                              | 510,2           | 2 643         | 2 103,2             | 8 172          | 282 411                                 |
| Immobilienfonds                                                                                                 | 13                            | 9                                  | 6,5             | 37            | 27,2                | 120            | 4 013                                   |
| Land- und Forstw., Tierh., Fischerei                                                                            | 65                            | 41                                 | -2,0            | 86            | 104,3               | 431            | .                                       |
| Produzierendes Gewerbe                                                                                          | 34                            | 41                                 | 15,9            | 84            | 85,3                | 389            | .                                       |
| Handel, Kreditinst.und Versicherungs-<br>gewerbe, Dienstleistungen sowie<br>Verkehr und Nachrichtenübermittlung | 114                           | 227                                | 69,9            | 610           | 515,0               | 1 852          | 63 421                                  |
| Private Haushalte                                                                                               | 4 898                         | 3 274                              | 1 181,2         | 5 791         | 7 310,2             | 29 022         | 972 180                                 |
| Organisationen ohne Erwerbszweck                                                                                | 24                            | 33                                 | 0,6             | 141           | 84,6                | 383            | 11 422                                  |
| <b>Nichtwohngebäude zusammen</b>                                                                                | <b>1 417</b>                  | <b>6 823</b>                       | <b>10 433,4</b> | <b>196</b>    | <b>115,1</b>        | <b>386</b>     | <b>756 638</b>                          |
| davon:                                                                                                          |                               |                                    |                 |               |                     |                |                                         |
| Anstaltsgebäude                                                                                                 | 35                            | 258                                | 540,3           | 31            | 8,1                 | 33             | .                                       |
| Büro- und Verwaltungsgebäude                                                                                    | 102                           | 362                                | 659,1           | 20            | 7,8                 | 18             | .                                       |
| Landwirtschaftliche Betriebsgebäude                                                                             | 254                           | 1 151                              | 1 906,7         | 9             | 9,7                 | 43             | 58 197                                  |
| Nichtlandwirtschaftliche Betriebsgebäude                                                                        | 827                           | 4 718                              | 6 597,3         | 114           | 80,7                | 269            | 392 964                                 |
| darunter:                                                                                                       |                               |                                    |                 |               |                     |                |                                         |
| Fabrik- und Werkstattgebäude                                                                                    | 153                           | 534                                | 1 018,9         | 9             | 9,5                 | 35             | 75 891                                  |
| Handelsgebäude                                                                                                  | 104                           | 555                                | 884,8           | 86            | 58,1                | 185            | 71 857                                  |
| Warenlagergebäude                                                                                               | 296                           | 3 337                              | 4 073,4         | 10            | 9,2                 | 36             | 180 671                                 |
| Hotels und Gaststätten                                                                                          | 45                            | 77                                 | 179,4           | 6             | 2,9                 | 10             | 28 102                                  |
| Sonstige Nichtwohngebäude                                                                                       | 199                           | 335                                | 730,1           | 22            | 8,9                 | 23             | 115 778                                 |
| darunter:                                                                                                       |                               |                                    |                 |               |                     |                |                                         |
| Ausgewählte Infrastrukturgebäude                                                                                | 265                           | 590                                | 1 235,7         | 24            | 9,9                 | 29             | 209 524                                 |
| Von den Bauherren waren:                                                                                        |                               |                                    |                 |               |                     |                |                                         |
| Öffentliche Bauherren                                                                                           | 121                           | 299                                | 588,5           | 1             | -2,4                | -3             | 104 556                                 |
| Unternehmen                                                                                                     | 1 034                         | 6 271                              | 9 265,3         | 192           | 121,4               | 406            | 600 207                                 |
| davon:                                                                                                          |                               |                                    |                 |               |                     |                |                                         |
| Wohnungsunternehmen                                                                                             | 34                            | 152                                | 298,0           | 123           | 76,2                | 247            | 44 796                                  |
| Immobilienfonds                                                                                                 | 5                             | 27                                 | 58,4            | -             | -                   | -              | .                                       |
| Land- und Forstw., Tierh., Fischerei                                                                            | 269                           | 1 150                              | 1 927,7         | 8             | 9,1                 | 39             | .                                       |
| Produzierendes Gewerbe                                                                                          | 202                           | 1 049                              | 1 763,9         | 10            | 13,1                | 43             | 121 154                                 |
| Handel, Kreditinst.und Versicherungs-<br>gewerbe, Dienstleistungen sowie<br>Verkehr und Nachrichtenübermittlung | 524                           | 3 894                              | 5 217,2         | 51            | 23,0                | 77             | 372 373                                 |
| Private Haushalte                                                                                               | 192                           | 115                                | 258,0           | 3             | -3,9                | -8             | 13 752                                  |
| Organisationen ohne Erwerbszweck                                                                                | 70                            | 138                                | 321,6           | -             | -                   | -9             | 38 123                                  |

## 1.2 Genehmigungen im Wohn- und Nichtwohnbau Oktober bis Dezember 2016 im Neubau nach Gebäudearten und Bauherren

| Gebäude<br>Bauherr                                                                                              | Gebäude/<br>Bau-<br>maßnahmen | Rauminhalt<br>in neuen<br>Gebäuden | Nutz-<br>fläche | Wohnungen    |                     | Wohn-<br>räume | Veranschlagte<br>Kosten der<br>Bauwerke |
|-----------------------------------------------------------------------------------------------------------------|-------------------------------|------------------------------------|-----------------|--------------|---------------------|----------------|-----------------------------------------|
|                                                                                                                 |                               |                                    |                 | insgesamt    | darin<br>Wohnfläche |                |                                         |
|                                                                                                                 |                               |                                    |                 | Anzahl       | 100 m <sup>2</sup>  | Anzahl         | 1 000 Euro                              |
| <b>Wohn- und Nichtwohngebäude</b>                                                                               | <b>5 329</b>                  | <b>11 757</b>                      | <b>11 911,9</b> | <b>9 517</b> | <b>9 752,8</b>      | <b>39 488</b>  | <b>1 965 980</b>                        |
| <b>Wohngebäude zusammen</b>                                                                                     | <b>4 358</b>                  | <b>4 934</b>                       | <b>2 376,7</b>  | <b>9 365</b> | <b>9 644,3</b>      | <b>39 088</b>  | <b>1 303 880</b>                        |
| davon:                                                                                                          |                               |                                    |                 |              |                     |                |                                         |
| Wohngebäude mit 1 Wohnung                                                                                       | 3 445                         | 2 612                              | 1 173,3         | 3 445        | 5 085,7             | 20 150         | 690 316                                 |
| Wohngebäude mit 2 Wohnungen                                                                                     | 364                           | 393                                | 166,1           | 728          | 789,2               | 3 398          | 101 640                                 |
| Wohngebäude mit 3 oder mehr Wohnungen                                                                           | 449                           | 1 609                              | 874,1           | 4 017        | 3 125,6             | 12 073         | 417 183                                 |
| Wohnheime                                                                                                       | 100                           | 319                                | 163,1           | 1 175        | 643,8               | 3 467          | 94 741                                  |
| darunter:                                                                                                       |                               |                                    |                 |              |                     |                |                                         |
| Wohngebäude mit Eigentumswohnungen                                                                              | 209                           | 834                                | 429,3           | 1 983        | 1 619,2             | 6 244          | 210 721                                 |
| Von den Bauherren waren:                                                                                        |                               |                                    |                 |              |                     |                |                                         |
| Öffentliche Bauherren                                                                                           | 89                            | 263                                | 156,7           | 991          | 540,8               | 2 837          | .                                       |
| Unternehmen                                                                                                     | 607                           | 1 364                              | 716,7           | 3 206        | 2 605,4             | 10 209         | .                                       |
| davon:                                                                                                          |                               |                                    |                 |              |                     |                |                                         |
| Wohnungsunternehmen                                                                                             | 441                           | 1 045                              | 537,0           | 2 574        | 2 025,4             | 7 956          | .                                       |
| Immobilienfonds                                                                                                 | 3                             | 9                                  | 8,2             | 33           | 17,5                | 110            | .                                       |
| Land- und Forstw., Tierh., Fischerei                                                                            | 48                            | 41                                 | 19,1            | 58           | 75,5                | 325            | .                                       |
| Produzierendes Gewerbe                                                                                          | 29                            | 41                                 | 16,0            | 83           | 83,1                | 382            | 10 327                                  |
| Handel, Kreditinst.und Versicherungs-<br>gewerbe, Dienstleistungen sowie<br>Verkehr und Nachrichtenübermittlung | 86                            | 227                                | 136,4           | 458          | 404,0               | 1 436          | 54 373                                  |
| Private Haushalte                                                                                               | 3 641                         | 3 274                              | 1 491,0         | 5 060        | 6 430,4             | 25 715         | 865 334                                 |
| Organisationen ohne Erwerbszweck                                                                                | 21                            | 33                                 | 12,2            | 108          | 67,8                | 327            | 9 657                                   |
| <b>Nichtwohngebäude zusammen</b>                                                                                | <b>971</b>                    | <b>6 823</b>                       | <b>9 535,2</b>  | <b>152</b>   | <b>108,5</b>        | <b>400</b>     | <b>662 100</b>                          |
| davon:                                                                                                          |                               |                                    |                 |              |                     |                |                                         |
| Anstaltsgebäude                                                                                                 | 23                            | 258                                | 520,1           | 32           | 10,0                | 39             | 96 202                                  |
| Büro- und Verwaltungsgebäude                                                                                    | 58                            | 362                                | 589,7           | 35           | 26,6                | 102            | 79 658                                  |
| Landwirtschaftliche Betriebsgebäude                                                                             | 213                           | 1 151                              | 1 720,1         | -            | -                   | -              | 51 369                                  |
| Nichtlandwirtschaftliche Betriebsgebäude                                                                        | 593                           | 4 718                              | 6 133,0         | 54           | 46,2                | 164            | 346 453                                 |
| darunter:                                                                                                       |                               |                                    |                 |              |                     |                |                                         |
| Fabrik- und Werkstattgebäude                                                                                    | 96                            | 534                                | 799,3           | 5            | 6,4                 | 25             | 58 298                                  |
| Handelsgebäude                                                                                                  | 45                            | 555                                | 820,8           | 38           | 30,2                | 99             | 58 406                                  |
| Warenlagergebäude                                                                                               | 246                           | 3 337                              | 3 954,1         | 7            | 6,7                 | 26             | .                                       |
| Hotels und Gaststätten                                                                                          | 17                            | 77                                 | 155,4           | -            | -                   | -              | .                                       |
| Sonstige Nichtwohngebäude                                                                                       | 84                            | 335                                | 572,3           | 31           | 25,6                | 95             | 88 418                                  |
| darunter:                                                                                                       |                               |                                    |                 |              |                     |                |                                         |
| Ausgewählte Infrastrukturgebäude                                                                                | 130                           | 590                                | 1 044,0         | 32           | 26,6                | 100            | 176 280                                 |
| Von den Bauherren waren:                                                                                        |                               |                                    |                 |              |                     |                |                                         |
| Öffentliche Bauherren                                                                                           | 70                            | 299                                | 490,3           | 9            | 6,1                 | 31             | 88 154                                  |
| Unternehmen                                                                                                     | 714                           | 6 271                              | 8 541,6         | 132          | 92,8                | 332            | 534 674                                 |
| davon:                                                                                                          |                               |                                    |                 |              |                     |                |                                         |
| Wohnungsunternehmen                                                                                             | 26                            | 152                                | 320,8           | 85           | 48,5                | 158            | 42 975                                  |
| Immobilienfonds                                                                                                 | 1                             | 27                                 | 52,8            | -            | -                   | -              | .                                       |
| Land- und Forstw., Tierh., Fischerei                                                                            | 222                           | 1 150                              | 1 725,8         | -            | -                   | -              | .                                       |
| Produzierendes Gewerbe                                                                                          | 138                           | 1 049                              | 1 520,6         | 8            | 11,3                | 42             | 100 746                                 |
| Handel, Kreditinst.und Versicherungs-<br>gewerbe, Dienstleistungen sowie<br>Verkehr und Nachrichtenübermittlung | 327                           | 3 894                              | 4 921,6         | 39           | 33,0                | 132            | 337 438                                 |
| Private Haushalte                                                                                               | 153                           | 115                                | 230,5           | 5            | 5,0                 | 18             | 10 746                                  |
| Organisationen ohne Erwerbszweck                                                                                | 34                            | 138                                | 272,9           | 6            | 4,5                 | 19             | 28 526                                  |

### 1.3 Genehmigungen im Wohn- und Nichtwohnbau Januar bis Dezember 2016 insgesamt (einschl. Baumaßnahmen an bestehenden Gebäuden) nach Gebäudearten und Bauherren

| Gebäude<br>Bauherr                                                       | Gebäude/<br>Bau-<br>maßnahmen | Rauminhalt<br>in neuen<br>Gebäuden | Nutz-<br>fläche | Wohnungen     |                     | Wohn-<br>räume | Veranschlagte<br>Kosten der<br>Bauwerke |
|--------------------------------------------------------------------------|-------------------------------|------------------------------------|-----------------|---------------|---------------------|----------------|-----------------------------------------|
|                                                                          |                               |                                    |                 | insgesamt     | darin<br>Wohnfläche |                |                                         |
|                                                                          |                               |                                    |                 | Anzahl        | 100 m <sup>2</sup>  | Anzahl         | 1 000 Euro                              |
| <b>Wohn- und Nichtwohngebäude</b>                                        | <b>25 840</b>                 | <b>42 299</b>                      | <b>43 645,8</b> | <b>34 102</b> | <b>37 697,2</b>     | <b>150 220</b> | <b>7 652 297</b>                        |
| <b>Wohngebäude zusammen</b>                                              | <b>20 920</b>                 | <b>17 175</b>                      | <b>6 810,2</b>  | <b>33 664</b> | <b>37 371,4</b>     | <b>149 270</b> | <b>4 931 016</b>                        |
| davon:                                                                   |                               |                                    |                 |               |                     |                |                                         |
| Wohngebäude mit 1 Wohnung                                                | .                             | .                                  | .               | .             | .                   | .              | .                                       |
| Wohngebäude mit 2 Wohnungen                                              | .                             | .                                  | .               | .             | .                   | .              | .                                       |
| Wohngebäude mit 3 oder mehr Wohnungen                                    | .                             | .                                  | .               | .             | .                   | .              | .                                       |
| Wohnheime                                                                | 140                           | 365                                | 11,5            | 1 816         | 892,5               | 4 426          | .                                       |
| darunter:                                                                |                               |                                    |                 |               |                     |                |                                         |
| Wohngebäude mit Eigentumswohnungen                                       | 858                           | 2 662                              | 1 250,7         | 6 603         | 5 590,8             | 21 614         | 745 837                                 |
| Von den Bauherren waren:                                                 |                               |                                    |                 |               |                     |                |                                         |
| Öffentliche Bauherren                                                    | 165                           | 350                                | 88,8            | 1 493         | 820,4               | 4 065          | .                                       |
| Unternehmen                                                              | 2 446                         | 4 197                              | 1 846,4         | 10 208        | 8 861,5             | 34 429         | 1 158 919                               |
| davon:                                                                   |                               |                                    |                 |               |                     |                |                                         |
| Wohnungsunternehmen                                                      | 1 674                         | 3 160                              | 1 435,6         | 7 688         | 6 579,4             | 25 398         | 868 274                                 |
| Immobilienfonds                                                          | 37                            | 65                                 | 15,8            | 173           | 146,3               | 579            | .                                       |
| Land- und Forstw., Tierh., Fischerei                                     | 187                           | 123                                | 24,5            | 207           | 284,0               | 1 133          | 36 787                                  |
| Produzierendes Gewerbe                                                   | 154                           | 166                                | 66,1            | 354           | 358,0               | 1 463          | .                                       |
| Handel, Kreditinst.und Versicherungs-<br>gewerbe, Dienstleistungen sowie |                               |                                    |                 |               |                     |                |                                         |
| Verkehr und Nachrichtenübermittlung                                      | 394                           | 683                                | 304,5           | 1 786         | 1 493,8             | 5 856          | 188 106                                 |
| Private Haushalte                                                        | 18 224                        | 12 476                             | 4 834,0         | 21 383        | 27 362,6            | 109 470        | 3 616 600                               |
| Organisationen ohne Erwerbszweck                                         | 85                            | 153                                | 41,0            | 580           | 326,9               | 1 306          | .                                       |
| <b>Nichtwohngebäude zusammen</b>                                         | <b>4 920</b>                  | <b>25 124</b>                      | <b>36 835,6</b> | <b>438</b>    | <b>325,9</b>        | <b>950</b>     | <b>2 721 281</b>                        |
| davon:                                                                   |                               |                                    |                 |               |                     |                |                                         |
| Anstaltsgebäude                                                          | 103                           | 603                                | 1 441,7         | 22            | 5,0                 | 4              | .                                       |
| Büro- und Verwaltungsgebäude                                             | 439                           | 1 235                              | 2 615,5         | 69            | 38,0                | 79             | .                                       |
| Landwirtschaftliche Betriebsgebäude                                      | 907                           | 3 834                              | 6 367,3         | 33            | 36,4                | 139            | 192 468                                 |
| Nichtlandwirtschaftliche Betriebsgebäude                                 | 2 831                         | 18 104                             | 23 814,5        | 264           | 218,0               | 710            | 1 477 602                               |
| darunter:                                                                |                               |                                    |                 |               |                     |                |                                         |
| Fabrik- und Werkstattgebäude                                             | 537                           | 4 782                              | 5 736,8         | 27            | 33,5                | 101            | 439 517                                 |
| Handelsgebäude                                                           | 396                           | 1 637                              | 3 009,6         | 186           | 150,9               | 535            | 259 693                                 |
| Warenlagergebäude                                                        | 997                           | 10 591                             | 12 658,8        | 28            | 21,2                | 86             | 538 187                                 |
| Hotels und Gaststätten                                                   | 161                           | 323                                | 690,5           | 4             | -5,8                | -47            | 126 334                                 |
| Sonstige Nichtwohngebäude                                                | 640                           | 1 347                              | 2 596,5         | 50            | 28,5                | 18             | 443 378                                 |
| darunter:                                                                |                               |                                    |                 |               |                     |                |                                         |
| Ausgewählte Infrastrukturgebäude                                         | 844                           | 2 194                              | 4 501,0         | 43            | 25,5                | -9             | 705 568                                 |
| Von den Bauherren waren:                                                 |                               |                                    |                 |               |                     |                |                                         |
| Öffentliche Bauherren                                                    | 421                           | 1 206                              | 2 226,4         | -6            | -10,4               | -52            | .                                       |
| Unternehmen                                                              | 3 571                         | 22 629                             | 32 301,6        | 409           | 311,8               | 974            | 2 087 094                               |
| davon:                                                                   |                               |                                    |                 |               |                     |                |                                         |
| Wohnungsunternehmen                                                      | 109                           | 483                                | 989,9           | 200           | 140,1               | 442            | .                                       |
| Immobilienfonds                                                          | 19                            | 559                                | 588,8           | 1             | 0,7                 | 4              | .                                       |
| Land- und Forstw., Tierh., Fischerei                                     | 950                           | 3 861                              | 6 454,1         | 32            | 33,5                | 126            | .                                       |
| Produzierendes Gewerbe                                                   | 770                           | 4 658                              | 7 348,8         | 39            | 41,2                | 130            | .                                       |
| Handel, Kreditinst.und Versicherungs-<br>gewerbe, Dienstleistungen sowie |                               |                                    |                 |               |                     |                |                                         |
| Verkehr und Nachrichtenübermittlung                                      | 1 723                         | 13 067                             | 16 920,0        | 137           | 96,4                | 272            | 1 240 480                               |
| Private Haushalte                                                        | 699                           | 496                                | 1 066,1         | 29            | 26,0                | 68             | 66 198                                  |
| Organisationen ohne Erwerbszweck                                         | 229                           | 794                                | 1 241,5         | 6             | -1,6                | -40            | .                                       |

# 1.4 Genehmigungen im Wohn- und Nichtwohnbau Januar bis Dezember 2016 im Neubau nach Gebäudearten und Bauherren

| Gebäude<br>Bauherr                                                                                              | Gebäude/<br>Bau-<br>maßnahmen | Rauminhalt<br>in neuen<br>Gebäuden | Nutz-<br>fläche | Wohnungen     |                     | Wohn-<br>räume | Veranschlagte<br>Kosten der<br>Bauwerke |
|-----------------------------------------------------------------------------------------------------------------|-------------------------------|------------------------------------|-----------------|---------------|---------------------|----------------|-----------------------------------------|
|                                                                                                                 |                               |                                    |                 | insgesamt     | darin<br>Wohnfläche |                |                                         |
|                                                                                                                 |                               |                                    |                 | Anzahl        | 100 m <sup>2</sup>  | Anzahl         | 1 000 Euro                              |
| <b>Wohn- und Nichtwohngebäude</b>                                                                               | <b>19 426</b>                 | <b>42 299</b>                      | <b>41 126,4</b> | <b>30 780</b> | <b>34 002,4</b>     | <b>136 651</b> | <b>6 815 846</b>                        |
| <b>Wohngebäude zusammen</b>                                                                                     | <b>16 030</b>                 | <b>17 175</b>                      | <b>8 183,4</b>  | <b>30 378</b> | <b>33 662,6</b>     | <b>135 438</b> | <b>4 495 335</b>                        |
| davon:                                                                                                          |                               |                                    |                 |               |                     |                |                                         |
| Wohngebäude mit 1 Wohnung                                                                                       | 12 960                        | 9 925                              | 4 623,3         | 12 960        | 19 248,8            | 77 138         | 2 584 472                               |
| Wohngebäude mit 2 Wohnungen                                                                                     | 1 375                         | 1 496                              | 663,5           | 2 750         | 2 973,7             | 12 726         | .                                       |
| Wohngebäude mit 3 oder mehr Wohnungen                                                                           | 1 589                         | 5 390                              | 2 713,7         | 13 247        | 10 719,0            | 41 846         | .                                       |
| Wohnheime                                                                                                       | 106                           | 365                                | 182,9           | 1 421         | 721,1               | 3 728          | .                                       |
| darunter:                                                                                                       |                               |                                    |                 |               |                     |                |                                         |
| Wohngebäude mit Eigentumswohnungen                                                                              | 695                           | 2 662                              | 1 436,2         | 6 243         | 5 266,8             | 20 293         | 712 169                                 |
| Von den Bauherren waren:                                                                                        |                               |                                    |                 |               |                     |                |                                         |
| Öffentliche Bauherren                                                                                           | 124                           | 350                                | 186,4           | 1 246         | 713,4               | 3 627          | .                                       |
| Unternehmen                                                                                                     | 2 124                         | 4 197                              | 2 097,0         | 9 598         | 8 320,8             | 32 403         | .                                       |
| davon:                                                                                                          |                               |                                    |                 |               |                     |                |                                         |
| Wohnungsunternehmen                                                                                             | 1 532                         | 3 160                              | 1 505,5         | 7 463         | 6 375,5             | 24 587         | 838 059                                 |
| Immobilienfonds                                                                                                 | 19                            | 65                                 | 32,3            | 147           | 116,8               | 508            | .                                       |
| Land- und Forstw., Tierh., Fischerei                                                                            | 125                           | 123                                | 57,3            | 144           | 214,8               | 873            | .                                       |
| Produzierendes Gewerbe                                                                                          | 138                           | 166                                | 68,9            | 343           | 347,1               | 1 423          | .                                       |
| Handel, Kreditinst.und Versicherungs-<br>gewerbe, Dienstleistungen sowie<br>Verkehr und Nachrichtenübermittlung | 310                           | 683                                | 433,0           | 1 501         | 1 266,5             | 5 012          | 167 592                                 |
| Private Haushalte                                                                                               | 13 720                        | 12 476                             | 5 832,7         | 19 034        | 24 338,2            | 98 244         | .                                       |
| Organisationen ohne Erwerbszweck                                                                                | 62                            | 153                                | 67,3            | 500           | 290,2               | 1 164          | .                                       |
| <b>Nichtwohngebäude zusammen</b>                                                                                | <b>3 396</b>                  | <b>25 124</b>                      | <b>32 943,0</b> | <b>402</b>    | <b>339,8</b>        | <b>1 213</b>   | <b>2 320 511</b>                        |
| davon:                                                                                                          |                               |                                    |                 |               |                     |                |                                         |
| Anstaltsgebäude                                                                                                 | 59                            | 603                                | 1 240,0         | 43            | 17,4                | 66             | .                                       |
| Büro- und Verwaltungsgebäude                                                                                    | 241                           | 1 235                              | 2 256,9         | 96            | 78,5                | 274            | .                                       |
| Landwirtschaftliche Betriebsgebäude                                                                             | 755                           | 3 834                              | 5 854,3         | 2             | 0,6                 | 4              | 172 363                                 |
| Nichtlandwirtschaftliche Betriebsgebäude                                                                        | 2 040                         | 18 104                             | 21 544,7        | 182           | 172,6               | 645            | 1 299 632                               |
| darunter:                                                                                                       |                               |                                    |                 |               |                     |                |                                         |
| Fabrik- und Werkstattgebäude                                                                                    | 354                           | 4 782                              | 4 905,6         | 17            | 25,6                | 84             | 382 256                                 |
| Handelsgebäude                                                                                                  | 191                           | 1 637                              | 2 479,9         | 130           | 110,0               | 432            | .                                       |
| Warenlagergebäude                                                                                               | 828                           | 10 591                             | 11 957,9        | 20            | 21,3                | 74             | .                                       |
| Hotels und Gaststätten                                                                                          | 66                            | 323                                | 601,8           | 3             | 3,0                 | 13             | 107 662                                 |
| Sonstige Nichtwohngebäude                                                                                       | 301                           | 1 347                              | 2 046,9         | 79            | 70,8                | 224            | 337 080                                 |
| darunter:                                                                                                       |                               |                                    |                 |               |                     |                |                                         |
| Ausgewählte Infrastrukturgebäude                                                                                | 435                           | 2 194                              | 3 708,5         | 91            | 79,3                | 256            | 555 131                                 |
| Von den Bauherren waren:                                                                                        |                               |                                    |                 |               |                     |                |                                         |
| Öffentliche Bauherren                                                                                           | 235                           | 1 206                              | 1 842,3         | 9             | 6,1                 | 31             | .                                       |
| Unternehmen                                                                                                     | 2 500                         | 22 629                             | 29 136,7        | 355           | 295,2               | 1 056          | 1 817 268                               |
| davon:                                                                                                          |                               |                                    |                 |               |                     |                |                                         |
| Wohnungsunternehmen                                                                                             | 84                            | 483                                | 981,6           | 147           | 103,5               | 316            | .                                       |
| Immobilienfonds                                                                                                 | 13                            | 559                                | 581,8           | 1             | 0,7                 | 4              | 24 217                                  |
| Land- und Forstw., Tierh., Fischerei                                                                            | 782                           | 3 861                              | 5 888,3         | 2             | 0,6                 | 4              | 172 953                                 |
| Produzierendes Gewerbe                                                                                          | 534                           | 4 658                              | 6 182,3         | 38            | 38,7                | 157            | .                                       |
| Handel, Kreditinst.und Versicherungs-<br>gewerbe, Dienstleistungen sowie<br>Verkehr und Nachrichtenübermittlung | 1 087                         | 13 067                             | 15 502,7        | 167           | 151,7               | 575            | 1 087 063                               |
| Private Haushalte                                                                                               | 540                           | 496                                | 927,0           | 18            | 25,7                | 81             | .                                       |
| Organisationen ohne Erwerbszweck                                                                                | 121                           | 794                                | 1 036,9         | 20            | 12,9                | 45             | .                                       |

## 2.1 Genehmigungen im Wohn- und Nichtwohnbau nach kreisfreien Städten und Landkreisen Oktober bis Dez. 2016 insgesamt (einschl. Baumaßnahmen an bestehenden Gebäuden)

| Schl.-<br>Nr.                      | Kreisfreie Stadt<br>Landkreis<br>Statistische Region<br>Land | Gebäude/<br>Bau-<br>maßnahmen | Rauminhalt<br>in neuen<br>Gebäuden<br>1 000 m³ | Nutz-<br>fläche<br>100 m² | Wohnungen     |                      | Veranschlagte<br>Kosten der<br>Bauwerke<br>1 000 Euro | Wohngeb. m. Eigentumswohn. |              |
|------------------------------------|--------------------------------------------------------------|-------------------------------|------------------------------------------------|---------------------------|---------------|----------------------|-------------------------------------------------------|----------------------------|--------------|
|                                    |                                                              |                               |                                                |                           | insgesamt     | darin                |                                                       | neue                       | darin        |
|                                    |                                                              |                               |                                                |                           | Anzahl        | Wohnfläche<br>100 m² |                                                       | Gebäude                    | Wohnungen    |
| 101                                | Braunschweig, Stadt                                          | 89                            | 177                                            | 140,1                     | 375           | 292,4                | 54 505                                                | 11                         | 108          |
| 102                                | Salzgitter, Stadt                                            | 25                            | 56                                             | 61,5                      | 26            | 29,5                 | .                                                     | 1                          | 4            |
| 103                                | Wolfsburg, Stadt                                             | 135                           | 253                                            | 217,8                     | 440           | 367,3                | 76 329                                                | 6                          | 24           |
| 151                                | Gifhorn                                                      | 223                           | 247                                            | 181,8                     | 317           | 364,3                | 53 039                                                | 8                          | 73           |
| 152                                | Göttingen                                                    | 154                           | 186                                            | 209,4                     | 264           | 261,5                | 61 367                                                | 6                          | 67           |
| 153                                | Goslar                                                       | 33                            | 25                                             | 30,1                      | 14            | 26,1                 | 5 147                                                 | -                          | -            |
| 154                                | Helmstedt                                                    | 82                            | 59                                             | 41,3                      | 86            | 98,8                 | .                                                     | 3                          | 11           |
| 155                                | Northeim                                                     | 46                            | 84                                             | 97,6                      | 42            | 56,0                 | 15 177                                                | -                          | -            |
| 156                                | Osterode am Harz                                             | 40                            | 28                                             | 35,5                      | 24            | 30,6                 | 7 908                                                 | -                          | -            |
| 157                                | Peine                                                        | 151                           | 160                                            | 114,6                     | 253           | 275,3                | 38 893                                                | 6                          | 30           |
| 158                                | Wolfenbüttel                                                 | 50                            | 45                                             | 56,9                      | 38            | 55,4                 | 10 818                                                | 1                          | 9            |
| <b>1</b>                           | <b>Braunschweig</b>                                          | <b>1 028</b>                  | <b>1 318</b>                                   | <b>1 186,6</b>            | <b>1 879</b>  | <b>1 857,4</b>       | <b>345 753</b>                                        | <b>42</b>                  | <b>326</b>   |
| 241                                | Hannover, Region                                             | 670                           | 2 019                                          | 1 984,3                   | 1 453         | 1 391,2              | 361 558                                               | 37                         | 265          |
|                                    | dar. Hannover, Lhst.                                         | 183                           | 473                                            | 530,4                     | 619           | 525,7                | 145 644                                               | 16                         | 100          |
| 251                                | Diepholz                                                     | 223                           | 404                                            | 549,6                     | 260           | 294,8                | 57 048                                                | 14                         | 79           |
| 252                                | Hamelnd-Pyrmont                                              | 69                            | 62                                             | 80,4                      | 39            | 81,3                 | .                                                     | 2                          | 7            |
| 254                                | Hildesheim                                                   | 111                           | 646                                            | 984,5                     | 252           | 190,1                | .                                                     | 3                          | 55           |
| 255                                | Holzminnen                                                   | 26                            | 22                                             | 24,9                      | 16            | 26,5                 | 5 431                                                 | 1                          | -1           |
| 256                                | Nienburg (Weser)                                             | 115                           | 98                                             | 90,2                      | 106           | 134,2                | 16 274                                                | -                          | -            |
| 257                                | Schaumburg                                                   | 87                            | 84                                             | 87,1                      | 108           | 122,0                | 20 872                                                | -                          | -            |
| <b>2</b>                           | <b>Hannover</b>                                              | <b>1 301</b>                  | <b>3 334</b>                                   | <b>3 800,9</b>            | <b>2 234</b>  | <b>2 240,0</b>       | <b>549 707</b>                                        | <b>57</b>                  | <b>405</b>   |
| 351                                | Celle                                                        | 120                           | 81                                             | 103,3                     | 123           | 134,7                | 28 256                                                | -                          | -            |
| 352                                | Cuxhaven                                                     | 207                           | 252                                            | 250,2                     | 189           | 232,7                | 42 764                                                | 4                          | 14           |
| 353                                | Harburg                                                      | 409                           | 1 273                                          | 1 013,0                   | 622           | 646,3                | 162 163                                               | 17                         | 158          |
| 354                                | Lüchow-Dannenberg                                            | 36                            | 28                                             | 40,8                      | 20            | 22,5                 | 9 205                                                 | -                          | -            |
| 355                                | Lüneburg                                                     | 179                           | 224                                            | 178,9                     | 380           | 338,0                | 54 158                                                | 7                          | 45           |
| 356                                | Osterholz                                                    | 107                           | 91                                             | 77,0                      | 115           | 140,2                | 21 998                                                | 1                          | 12           |
| 357                                | Rotenburg (Wümme)                                            | 187                           | 309                                            | 342,6                     | 191           | 218,1                | 49 839                                                | 6                          | 19           |
| 358                                | Heidekreis                                                   | 150                           | 110                                            | 101,4                     | 146           | 174,8                | .                                                     | 1                          | 30           |
| 359                                | Stade                                                        | 218                           | 290                                            | 252,9                     | 588           | 389,2                | .                                                     | 7                          | 49           |
| 360                                | Uelzen                                                       | 93                            | 68                                             | 15,7                      | 150           | 139,8                | 17 794                                                | 4                          | 17           |
| 361                                | Verden                                                       | 122                           | 159                                            | 162,4                     | 173           | 195,8                | 42 205                                                | 4                          | 21           |
| <b>3</b>                           | <b>Lüneburg</b>                                              | <b>1 828</b>                  | <b>2 884</b>                                   | <b>2 538,3</b>            | <b>2 697</b>  | <b>2 632,1</b>       | <b>517 066</b>                                        | <b>51</b>                  | <b>365</b>   |
| 401                                | Delmenhorst, Stadt                                           | 31                            | 42                                             | 60,1                      | 45            | 49,6                 | .                                                     | 3                          | 12           |
| 402                                | Emden, Stadt                                                 | 2                             | 1                                              | 0,5                       | 2             | 2,1                  | .                                                     | -                          | -            |
| 403                                | Oldenburg (Oldb), Stadt                                      | 160                           | 272                                            | 190,0                     | 670           | 505,6                | 80 130                                                | 24                         | 444          |
| 404                                | Osnabrück, Stadt                                             | -                             | -                                              | -                         | -             | -                    | -                                                     | -                          | -            |
| 405                                | Wilhelmshaven, Stadt                                         | 26                            | 33                                             | 64,8                      | 9             | 21,4                 | .                                                     | -                          | -            |
| 451                                | Ammerland                                                    | 195                           | 357                                            | 401,0                     | 275           | 287,7                | 63 246                                                | 12                         | 83           |
| 452                                | Aurich                                                       | 241                           | 194                                            | 182,4                     | 271           | 295,4                | 46 236                                                | 14                         | 66           |
| 453                                | Cloppenburg                                                  | 324                           | 486                                            | 567,1                     | 416           | 427,9                | 72 398                                                | 7                          | 41           |
| 454                                | Emsland                                                      | 508                           | 793                                            | 1 015,2                   | 596           | 667,9                | 133 663                                               | 16                         | 88           |
| 455                                | Friesland                                                    | 141                           | 169                                            | 218,6                     | 168           | 172,8                | .                                                     | 7                          | 42           |
| 456                                | Grafschaft Bentheim                                          | 280                           | 503                                            | 652,8                     | 251           | 309,5                | 73 449                                                | 6                          | 29           |
| 457                                | Leer                                                         | 239                           | 217                                            | 139,6                     | 374           | 393,2                | 51 903                                                | 5                          | 61           |
| 458                                | Oldenburg                                                    | 123                           | 159                                            | 159,1                     | 109           | 149,9                | 26 337                                                | 1                          | 10           |
| 459                                | Osnabrück                                                    | 330                           | 447                                            | 512,7                     | 349           | 443,8                | 96 760                                                | 12                         | 105          |
| 460                                | Vechta                                                       | 256                           | 379                                            | 391,3                     | 305           | 370,7                | 70 187                                                | 9                          | 43           |
| 461                                | Wesermarsch                                                  | 42                            | 63                                             | 58,4                      | 28            | 41,7                 | 8 125                                                 | -                          | -            |
| 462                                | Wittmund                                                     | 100                           | 105                                            | 140,5                     | 111           | 109,2                | 17 784                                                | 6                          | 23           |
| <b>4</b>                           | <b>Weser-Ems</b>                                             | <b>2 998</b>                  | <b>4 221</b>                                   | <b>4 754,0</b>            | <b>3 979</b>  | <b>4 248,4</b>       | <b>787 911</b>                                        | <b>122</b>                 | <b>1 047</b> |
|                                    | <b>Niedersachsen</b>                                         | <b>7 155</b>                  | <b>11 757</b>                                  | <b>12 279,9</b>           | <b>10 789</b> | <b>10 977,9</b>      | <b>2 200 437</b>                                      | <b>272</b>                 | <b>2 143</b> |
| Ausgewählte kreisangehörige Städte |                                                              |                               |                                                |                           |               |                      |                                                       |                            |              |
| 152 012                            | Göttingen, Stadt                                             | 66                            | 130                                            | 182,7                     | 168           | 149,3                | 45 451                                                | 4                          | 55           |
| 153 017                            | Goslar, Stadt                                                | -                             | -                                              | -                         | -             | -                    | -                                                     | -                          | -            |
| 157 006                            | Peine, Stadt                                                 | 38                            | 45                                             | 25,0                      | 112           | 82,0                 | 10 924                                                | 2                          | -1           |
| 158 037                            | Wolfenbüttel, Stadt                                          | 7                             | 18                                             | 22,6                      | 5             | 6,9                  | 2 897                                                 | -                          | -            |
| 252 006                            | Hamelnd, Stadt                                               | 15                            | 20                                             | 32,0                      | -3            | 16,3                 | 6 203                                                 | -                          | -            |
| 241 005                            | Garbsen, Stadt                                               | 35                            | 851                                            | 769,9                     | 43            | 50,2                 | 27 328                                                | 2                          | 14           |
| 241 010                            | Langenhagen, Stadt                                           | 20                            | 62                                             | 97,9                      | 45            | 39,4                 | 16 119                                                | 1                          | 20           |
| 254 021                            | Hildesheim, Stadt                                            | 32                            | 558                                            | 896,7                     | 158           | 85,3                 | 46 565                                                | 2                          | 47           |
| 351 006                            | Celle, Stadt                                                 | 31                            | 12                                             | 14,4                      | 44            | 36,8                 | 9 141                                                 | -                          | -            |
| 352 011                            | Cuxhaven, Stadt                                              | 23                            | 25                                             | 23,8                      | 28            | 25,1                 | 5 539                                                 | -                          | -            |
| 355 022                            | Lüneburg, Hansestadt                                         | 24                            | 105                                            | 98,8                      | 190           | 129,9                | 24 854                                                | 1                          | 5            |
| 359 038                            | Stade, Hansestadt                                            | 31                            | 60                                             | 37,3                      | 219           | 105,4                | 16 143                                                | 2                          | 26           |
| 454 032                            | Lingen (Ems), Stadt                                          | 48                            | 82                                             | 112,1                     | 54            | 69,5                 | 18 838                                                | 1                          | 5            |
| 456 015                            | Nordhorn, Stadt                                              | 50                            | 72                                             | 76,4                      | 65            | 65,1                 | 13 209                                                | 2                          | 11           |
| 459 024                            | Melle, Stadt                                                 | 44                            | 112                                            | 129,2                     | 30            | 45,0                 | 14 140                                                | -                          | -            |



## 2.2 Genehmigungen im Wohn- und Nichtwohnbau nach kreisfreien Städten und Landkreisen Oktober bis Dez. 2016 im Neubau

| Schl.-<br>Nr.                      | Kreisfreie Stadt<br>Landkreis<br>Statistische Region<br>Land | Gebäude/<br>Bau-<br>maßnahmen | Rauminhalt<br>in neuen<br>Gebäuden<br>1 000 m <sup>3</sup> | Nutz-<br>fläche<br>100 m <sup>2</sup> | Wohnungen    |                                  | Veranschlagte<br>Kosten der<br>Bauwerke<br>1 000 Euro | Wohngeb. m. Eigentumswohn. |              |
|------------------------------------|--------------------------------------------------------------|-------------------------------|------------------------------------------------------------|---------------------------------------|--------------|----------------------------------|-------------------------------------------------------|----------------------------|--------------|
|                                    |                                                              |                               |                                                            |                                       | insgesamt    | darin                            |                                                       | neue                       | darin        |
|                                    |                                                              |                               |                                                            |                                       | Anzahl       | Wohnfläche<br>100 m <sup>2</sup> |                                                       | Gebäude                    | Wohnungen    |
| 101                                | Braunschweig, Stadt                                          | 47                            | 177                                                        | 134,7                                 | 356          | 264,6                            | 49 853                                                | 6                          | 106          |
| 102                                | Salzgitter, Stadt                                            | 20                            | 56                                                         | 59,2                                  | 23           | 26,4                             | 7 796                                                 | 1                          | 4            |
| 103                                | Wolfsburg, Stadt                                             | 92                            | 253                                                        | 239,6                                 | 389          | 329,2                            | 70 882                                                | 4                          | 23           |
| 151                                | Gifhorn                                                      | 178                           | 247                                                        | 214,5                                 | 247          | 308,3                            | 47 296                                                | 6                          | 69           |
| 152                                | Göttingen                                                    | 90                            | 186                                                        | 233,1                                 | 213          | 215,5                            | 49 627                                                | 2                          | 51           |
| 153                                | Goslar                                                       | 19                            | 25                                                         | 23,5                                  | 15           | 23,4                             | 3 897                                                 | -                          | -            |
| 154                                | Helmstedt                                                    | 65                            | 59                                                         | 41,0                                  | 82           | 90,3                             | 12 880                                                | 2                          | 11           |
| 155                                | Northeim                                                     | 33                            | 84                                                         | 98,7                                  | 36           | 51,0                             | 14 572                                                | -                          | -            |
| 156                                | Osterode am Harz                                             | 18                            | 28                                                         | 35,1                                  | 23           | 28,4                             | 6 429                                                 | -                          | -            |
| 157                                | Peine                                                        | 120                           | 160                                                        | 113,2                                 | 219          | 253,5                            | 35 400                                                | 4                          | 31           |
| 158                                | Wolfenbüttel                                                 | 37                            | 45                                                         | 49,3                                  | 38           | 54,1                             | 9 374                                                 | 1                          | 9            |
| <b>1</b>                           | <b>Braunschweig</b>                                          | <b>719</b>                    | <b>1 318</b>                                               | <b>1 242,1</b>                        | <b>1 641</b> | <b>1 644,7</b>                   | <b>308 006</b>                                        | <b>26</b>                  | <b>304</b>   |
| 241                                | Hannover, Region                                             | 500                           | 2 019                                                      | 1 964,1                               | 1 347        | 1 293,7                          | 339 221                                               | 27                         | 261          |
|                                    | dar. Hannover, Lhst.                                         | 113                           | 473                                                        | 528,0                                 | 572          | 473,3                            | 132 357                                               | 7                          | 96           |
| 251                                | Diepholz                                                     | 170                           | 404                                                        | 517,1                                 | 222          | 263,1                            | 51 984                                                | 13                         | 79           |
| 252                                | Hameln-Pyrmont                                               | 48                            | 62                                                         | 52,4                                  | 44           | 68,9                             | 11 956                                                | 1                          | 5            |
| 254                                | Hildesheim                                                   | 84                            | 646                                                        | 972,0                                 | 246          | 181,1                            | 67 281                                                | 3                          | 55           |
| 255                                | Holzminden                                                   | 16                            | 22                                                         | 23,8                                  | 13           | 19,4                             | 4 598                                                 | -                          | -            |
| 256                                | Nienburg (Weser)                                             | 86                            | 98                                                         | 91,4                                  | 87           | 117,0                            | 13 187                                                | -                          | -            |
| 257                                | Schaumburg                                                   | 75                            | 84                                                         | 80,7                                  | 97           | 111,5                            | 19 336                                                | -                          | -            |
| <b>2</b>                           | <b>Hannover</b>                                              | <b>979</b>                    | <b>3 334</b>                                               | <b>3 701,6</b>                        | <b>2 056</b> | <b>2 054,8</b>                   | <b>507 563</b>                                        | <b>44</b>                  | <b>400</b>   |
| 351                                | Celle                                                        | 77                            | 81                                                         | 72,6                                  | 97           | 110,7                            | 17 330                                                | -                          | -            |
| 352                                | Cuxhaven                                                     | 156                           | 252                                                        | 263,7                                 | 170          | 204,6                            | 38 259                                                | 2                          | 14           |
| 353                                | Harburg                                                      | 316                           | 1 273                                                      | 1 006,0                               | 553          | 572,4                            | 150 797                                               | 16                         | 151          |
| 354                                | Lüchow-Dannenberg                                            | 25                            | 28                                                         | 40,6                                  | 18           | 16,5                             | 8 422                                                 | -                          | -            |
| 355                                | Lüneburg                                                     | 139                           | 224                                                        | 184,8                                 | 332          | 307,8                            | 49 320                                                | 6                          | 44           |
| 356                                | Osterholz                                                    | 81                            | 91                                                         | 68,5                                  | 105          | 126,0                            | 19 244                                                | 1                          | 12           |
| 357                                | Rotenburg (Wümme)                                            | 138                           | 309                                                        | 313,2                                 | 157          | 185,3                            | 42 170                                                | 3                          | 18           |
| 358                                | Heidekreis                                                   | 112                           | 110                                                        | 84,1                                  | 137          | 154,5                            | 24 024                                                | 1                          | 30           |
| 359                                | Stade                                                        | 192                           | 290                                                        | 252,5                                 | 487          | 361,8                            | 58 474                                                | 6                          | 49           |
| 360                                | Uelzen                                                       | 63                            | 68                                                         | 47,6                                  | 72           | 93,2                             | 13 442                                                | 3                          | 17           |
| 361                                | Verden                                                       | 93                            | 159                                                        | 187,5                                 | 126          | 150,8                            | 37 822                                                | 2                          | 19           |
| <b>3</b>                           | <b>Lüneburg</b>                                              | <b>1 392</b>                  | <b>2 884</b>                                               | <b>2 521,1</b>                        | <b>2 254</b> | <b>2 283,6</b>                   | <b>459 304</b>                                        | <b>40</b>                  | <b>354</b>   |
| 401                                | Delmenhorst, Stadt                                           | 23                            | 42                                                         | 57,6                                  | 43           | 45,4                             | 8 418                                                 | 2                          | 10           |
| 402                                | Emden, Stadt                                                 | 2                             | 1                                                          | 0,5                                   | 2            | 2,1                              | .                                                     | -                          | -            |
| 403                                | Oldenburg (Oldb), Stadt                                      | 105                           | 272                                                        | 222,2                                 | 565          | 403,9                            | 65 060                                                | 18                         | 359          |
| 404                                | Osnabrück, Stadt                                             | -                             | -                                                          | -                                     | -            | -                                | -                                                     | -                          | -            |
| 405                                | Wilhelmshaven, Stadt                                         | 12                            | 33                                                         | 56,2                                  | 18           | 20,4                             | 6 918                                                 | -                          | -            |
| 451                                | Ammerland                                                    | 148                           | 357                                                        | 382,4                                 | 264          | 267,0                            | 59 357                                                | 12                         | 83           |
| 452                                | Aurich                                                       | 189                           | 194                                                        | 162,8                                 | 262          | 278,0                            | 42 833                                                | 14                         | 66           |
| 453                                | Cloppenburg                                                  | 267                           | 486                                                        | 518,7                                 | 381          | 418,0                            | 66 558                                                | 5                          | 34           |
| 454                                | Emsland                                                      | 392                           | 793                                                        | 887,4                                 | 561          | 626,2                            | 117 234                                               | 14                         | 86           |
| 455                                | Friesland                                                    | 102                           | 169                                                        | 177,0                                 | 152          | 152,1                            | .                                                     | 5                          | 33           |
| 456                                | Grafschaft Bentheim                                          | 214                           | 503                                                        | 648,2                                 | 226          | 271,7                            | 64 798                                                | 3                          | 22           |
| 457                                | Leer                                                         | 191                           | 217                                                        | 162,0                                 | 314          | 332,5                            | 46 998                                                | 5                          | 61           |
| 458                                | Oldenburg                                                    | 87                            | 159                                                        | 172,5                                 | 86           | 119,6                            | 23 920                                                | 1                          | 10           |
| 459                                | Osnabrück                                                    | 217                           | 447                                                        | 480,2                                 | 299          | 371,9                            | 80 284                                                | 11                         | 105          |
| 460                                | Vechta                                                       | 196                           | 379                                                        | 331,2                                 | 286          | 343,0                            | 62 651                                                | 7                          | 39           |
| 461                                | Wesermarsch                                                  | 29                            | 63                                                         | 61,9                                  | 26           | 32,6                             | .                                                     | -                          | -            |
| 462                                | Wittmund                                                     | 65                            | 105                                                        | 126,3                                 | 81           | 85,2                             | 13 420                                                | 2                          | 17           |
| <b>4</b>                           | <b>Weser-Ems</b>                                             | <b>2 239</b>                  | <b>4 221</b>                                               | <b>4 447,1</b>                        | <b>3 566</b> | <b>3 769,7</b>                   | <b>691 107</b>                                        | <b>99</b>                  | <b>925</b>   |
|                                    | <b>Niedersachsen</b>                                         | <b>5 329</b>                  | <b>11 757</b>                                              | <b>11 911,9</b>                       | <b>9 517</b> | <b>9 752,8</b>                   | <b>1 965 980</b>                                      | <b>209</b>                 | <b>1 983</b> |
| Ausgewählte kreisangehörige Städte |                                                              |                               |                                                            |                                       |              |                                  |                                                       |                            |              |
| 152 012                            | Göttingen, Stadt                                             | 37                            | 130                                                        | 190,4                                 | 156          | 128,5                            | 37 591                                                | 2                          | 51           |
| 153 017                            | Goslar, Stadt                                                | -                             | -                                                          | -                                     | -            | -                                | -                                                     | -                          | -            |
| 157 006                            | Peine, Stadt                                                 | 25                            | 45                                                         | 30,0                                  | 90           | 72,8                             | 9 866                                                 | -                          | -            |
| 158 037                            | Wolfenbüttel, Stadt                                          | 7                             | 18                                                         | 22,6                                  | 5            | 6,9                              | 2 897                                                 | -                          | -            |
| 252 006                            | Hameln, Stadt                                                | 9                             | 20                                                         | 18,6                                  | 7            | 14,3                             | 3 866                                                 | -                          | -            |
| 241 005                            | Garbsen, Stadt                                               | 28                            | 851                                                        | 768,5                                 | 39           | 47,2                             | 26 837                                                | 2                          | 14           |
| 241 010                            | Langenhagen, Stadt                                           | 13                            | 62                                                         | 91,3                                  | 45           | 40,3                             | 15 036                                                | 1                          | 20           |
| 254 021                            | Hildesheim, Stadt                                            | 21                            | 558                                                        | 889,0                                 | 157          | 81,1                             | 44 741                                                | 2                          | 47           |
| 351 006                            | Celle, Stadt                                                 | 12                            | 12                                                         | 8,4                                   | 21           | 19,1                             | 3 126                                                 | -                          | -            |
| 352 011                            | Cuxhaven, Stadt                                              | 12                            | 25                                                         | 30,1                                  | 24           | 19,7                             | 4 427                                                 | -                          | -            |
| 355 022                            | Lüneburg, Hansestadt                                         | 19                            | 105                                                        | 105,7                                 | 166          | 122,0                            | 23 526                                                | 1                          | 5            |
| 359 038                            | Stade, Hansestadt                                            | 29                            | 60                                                         | 48,0                                  | 145          | 94,5                             | 15 904                                                | 2                          | 26           |
| 454 032                            | Lingen (Ems), Stadt                                          | 35                            | 82                                                         | 98,3                                  | 52           | 66,3                             | 17 277                                                | 1                          | 5            |
| 456 015                            | Nordhorn, Stadt                                              | 39                            | 72                                                         | 76,7                                  | 62           | 59,0                             | 11 443                                                | 1                          | 10           |
| 459 024                            | Melle, Stadt                                                 | 29                            | 112                                                        | 122,3                                 | 22           | 35,0                             | 11 370                                                | -                          | -            |

### 2.3 Genehmigungen im Wohn- und Nichtwohnbau nach kreisfreien Städten und Landkreisen Januar bis Dez. 2016 insgesamt (einschl. Baumaßnahmen an bestehenden Gebäuden)

| Schl.-<br>Nr.                      | Kreisfreie Stadt<br>Landkreis<br>Statistische Region<br>Land | Gebäude/<br>Bau-<br>maßnahmen | Rauminhalt<br>in neuen<br>Gebäuden | Nutz-<br>fläche    | Wohnungen     |                    | Veranschlagte<br>Kosten der<br>Bauwerke | Wohngeb. m. Eigentumswohn. |              |
|------------------------------------|--------------------------------------------------------------|-------------------------------|------------------------------------|--------------------|---------------|--------------------|-----------------------------------------|----------------------------|--------------|
|                                    |                                                              |                               |                                    |                    | insgesamt     | darin              |                                         | neue                       | darin        |
|                                    |                                                              |                               |                                    |                    | Anzahl        | Wohnfläche         |                                         | Gebäude                    | Wohnungen    |
|                                    |                                                              | Anzahl                        | 1 000 m <sup>3</sup>               | 100 m <sup>2</sup> |               | 100 m <sup>2</sup> | 1 000 Euro                              | Anzahl                     | Anzahl       |
| 101                                | Braunschweig, Stadt                                          | 327                           | 517                                | 530,1              | 704           | 642,1              | 151 613                                 | 34                         | 213          |
| 102                                | Salzgitter, Stadt                                            | 143                           | 580                                | 485,1              | 127           | 175,9              | 49 890                                  | 2                          | 10           |
| 103                                | Wolfsburg, Stadt                                             | 410                           | 664                                | 639,8              | 801           | 886,8              | 185 965                                 | 19                         | 116          |
| 151                                | Gifhorn                                                      | 869                           | 977                                | 867,7              | 1 068         | 1 300,6            | 219 884                                 | 21                         | 165          |
| 152                                | Göttingen                                                    | 462                           | 666                                | 839,3              | 652           | 717,3              | 180 194                                 | 17                         | 148          |
| 153                                | Goslar                                                       | 139                           | 129                                | 143,9              | 168           | 167,7              | 37 188                                  | 2                          | 38           |
| 154                                | Helmstedt                                                    | 295                           | 214                                | 164,0              | 277           | 375,6              | 50 952                                  | 8                          | 27           |
| 155                                | Northeim                                                     | 220                           | 451                                | 490,6              | 242           | 284,5              | .                                       | 5                          | 47           |
| 156                                | Osterode am Harz                                             | 107                           | 70                                 | 102,2              | 69            | 90,6               | .                                       | -                          | -            |
| 157                                | Peine                                                        | 500                           | 1 232                              | 986,2              | 626           | 776,5              | 145 940                                 | 17                         | 99           |
| 158                                | Wolfenbüttel                                                 | 195                           | 149                                | 117,8              | 185           | 257,6              | 38 132                                  | 2                          | 18           |
| <b>1</b>                           | <b>Braunschweig</b>                                          | <b>3 667</b>                  | <b>5 650</b>                       | <b>5 366,6</b>     | <b>4 919</b>  | <b>5 675,3</b>     | <b>1 153 365</b>                        | <b>127</b>                 | <b>881</b>   |
| 241                                | Hannover, Region                                             | 2 009                         | 4 698                              | 4 333,2            | 3 876         | 4 145,0            | 974 608                                 | 83                         | 900          |
|                                    | dar. Hannover, Lhst.                                         | 507                           | 1 290                              | 1 226,9            | 1 475         | 1 488,0            | 330 003                                 | 34                         | 392          |
| 251                                | Diepholz                                                     | 787                           | 1 035                              | 1 121,8            | 966           | 1 097,5            | 190 585                                 | 51                         | 325          |
| 252                                | Hameln-Pyrmont                                               | 187                           | 204                                | 245,4              | 199           | 261,4              | 44 438                                  | 4                          | 23           |
| 254                                | Hildesheim                                                   | 470                           | 1 101                              | 1 381,5            | 635           | 662,6              | .                                       | 9                          | 120          |
| 255                                | Holzminde                                                    | 114                           | 115                                | 147,2              | 70            | 105,2              | .                                       | 1                          | -1           |
| 256                                | Nienburg (Weser)                                             | 366                           | 356                                | 406,2              | 358           | 433,4              | 53 418                                  | 1                          | -            |
| 257                                | Schaumburg                                                   | 303                           | 367                                | 507,8              | 319           | 427,3              | 83 630                                  | 4                          | 32           |
| <b>2</b>                           | <b>Hannover</b>                                              | <b>4 236</b>                  | <b>7 875</b>                       | <b>8 143,1</b>     | <b>6 423</b>  | <b>7 132,4</b>     | <b>1 531 017</b>                        | <b>153</b>                 | <b>1 399</b> |
| 351                                | Celle                                                        | 494                           | 460                                | 512,1              | 450           | 560,2              | .                                       | 3                          | 11           |
| 352                                | Cuxhaven                                                     | 742                           | 2 121                              | 1 238,5            | 747           | 889,7              | 259 633                                 | 12                         | 126          |
| 353                                | Harburg                                                      | 1 064                         | 2 858                              | 2 534,7            | 1 384         | 1 606,3            | 403 475                                 | 43                         | 326          |
| 354                                | Lüchow-Dannenberg                                            | 186                           | 222                                | 300,7              | 85            | 119,0              | 36 378                                  | 1                          | -            |
| 355                                | Lüneburg                                                     | 562                           | 878                                | 685,4              | 1 002         | 1 021,3            | .                                       | 20                         | 175          |
| 356                                | Osterholz                                                    | 413                           | 353                                | 402,3              | 430           | 544,6              | .                                       | 14                         | 86           |
| 357                                | Rotenburg (Wümme)                                            | 782                           | 1 043                              | 1 167,7            | 785           | 988,7              | 178 407                                 | 17                         | 97           |
| 358                                | Heidekreis                                                   | 497                           | 1 405                              | 1 712,6            | 499           | 566,9              | 141 519                                 | 6                          | 57           |
| 359                                | Stade                                                        | 898                           | 1 210                              | 1 293,6            | 1 569         | 1 401,9            | 259 216                                 | 21                         | 179          |
| 360                                | Uelzen                                                       | 202                           | 269                                | 245,6              | 323           | 314,8              | 51 384                                  | 5                          | 35           |
| 361                                | Verden                                                       | 620                           | 1 264                              | 1 321,8            | 760           | 940,9              | 182 258                                 | 16                         | 86           |
| <b>3</b>                           | <b>Lüneburg</b>                                              | <b>6 460</b>                  | <b>12 084</b>                      | <b>11 415,0</b>    | <b>8 034</b>  | <b>8 954,4</b>     | <b>1 878 096</b>                        | <b>158</b>                 | <b>1 178</b> |
| 401                                | Delmenhorst, Stadt                                           | 135                           | 151                                | 116,7              | 250           | 255,9              | .                                       | 11                         | 52           |
| 402                                | Emden, Stadt                                                 | 68                            | 58                                 | 71,3               | 74            | 91,3               | .                                       | 6                          | 33           |
| 403                                | Oldenburg (Oldb), Stadt                                      | 576                           | 823                                | 710,6              | 1 734         | 1 354,3            | .                                       | 82                         | 835          |
| 404                                | Osnabrück, Stadt                                             | 241                           | 481                                | 429,6              | 580           | 556,9              | 138 040                                 | 15                         | 93           |
| 405                                | Wilhelmshaven, Stadt                                         | 105                           | 117                                | 151,8              | 62            | 96,8               | 22 746                                  | 1                          | 2            |
| 451                                | Ammerland                                                    | 727                           | 893                                | 1 085,2            | 988           | 979,1              | 189 541                                 | 26                         | 188          |
| 452                                | Aurich                                                       | 712                           | 607                                | 547,0              | 768           | 852,1              | .                                       | 23                         | 96           |
| 453                                | Cloppenburg                                                  | 1 182                         | 1 792                              | 2 239,9            | 1 414         | 1 625,2            | 296 757                                 | 27                         | 191          |
| 454                                | Emsland                                                      | 2 025                         | 3 127                              | 3 795,5            | 2 389         | 2 693,2            | 544 350                                 | 67                         | 435          |
| 455                                | Friesland                                                    | 510                           | 550                                | 634,4              | 575           | 635,7              | .                                       | 13                         | 101          |
| 456                                | Grafschaft Bentheim                                          | 725                           | 1 689                              | 2 177,0            | 797           | 880,9              | 204 489                                 | 29                         | 224          |
| 457                                | Leer                                                         | 882                           | 865                                | 731,8              | 1 050         | 1 182,5            | .                                       | 12                         | 102          |
| 458                                | Oldenburg                                                    | 517                           | 579                                | 533,9              | 620           | 725,5              | 114 775                                 | 12                         | 70           |
| 459                                | Osnabrück                                                    | 1 403                         | 2 105                              | 2 591,0            | 1 590         | 1 885,7            | 410 932                                 | 50                         | 397          |
| 460                                | Vechta                                                       | 966                           | 1 913                              | 2 006,5            | 1 177         | 1 385,0            | 302 455                                 | 27                         | 235          |
| 461                                | Wesermarsch                                                  | 281                           | 592                                | 503,1              | 256           | 299,5              | .                                       | 3                          | 24           |
| 462                                | Wittmund                                                     | 422                           | 348                                | 395,8              | 402           | 435,4              | .                                       | 16                         | 67           |
| <b>4</b>                           | <b>Weser-Ems</b>                                             | <b>11 477</b>                 | <b>16 690</b>                      | <b>18 721,1</b>    | <b>14 726</b> | <b>15 935,0</b>    | <b>3089 819</b>                         | <b>420</b>                 | <b>3 145</b> |
|                                    | <b>Niedersachsen</b>                                         | <b>25 840</b>                 | <b>42 299</b>                      | <b>43 645,8</b>    | <b>34 102</b> | <b>37 697,2</b>    | <b>7 652 297</b>                        | <b>858</b>                 | <b>6 603</b> |
| Ausgewählte kreisangehörige Städte |                                                              |                               |                                    |                    |               |                    |                                         |                            |              |
| 152 012                            | Göttingen, Stadt                                             | 139                           | 382                                | 612,2              | 276           | 256,4              | 104 705                                 | 8                          | 81           |
| 153 017                            | Goslar, Stadt                                                | 50                            | 55                                 | 88,7               | 35            | 54,4               | 16 499                                  | 1                          | 11           |
| 157 006                            | Peine, Stadt                                                 | 112                           | 864                                | 680,1              | 177           | 176,4              | 55 698                                  | 2                          | -1           |
| 158 037                            | Wolfenbüttel, Stadt                                          | 69                            | 79                                 | 56,5               | 77            | 114,9              | 17 475                                  | -                          | -            |
| 252 006                            | Hameln, Stadt                                                | 65                            | 82                                 | 97,2               | 88            | 100,5              | 18 168                                  | 2                          | 16           |
| 241 005                            | Garbsen, Stadt                                               | 105                           | 1 349                              | 1 240,5            | 149           | 163,3              | 141 715                                 | 6                          | 57           |
| 241 010                            | Langenhagen, Stadt                                           | 48                            | 122                                | 159,4              | 155           | 141,4              | 36 868                                  | 5                          | 111          |
| 254 021                            | Hildesheim, Stadt                                            | 132                           | 804                                | 1 089,2            | 324           | 244,7              | 84 874                                  | 6                          | 106          |
| 351 006                            | Celle, Stadt                                                 | 138                           | 118                                | 148,5              | 141           | 157,8              | 39 290                                  | 3                          | 11           |
| 352 011                            | Cuxhaven, Stadt                                              | 101                           | 1 440                              | 487,3              | 97            | 117,1              | 119 292                                 | 3                          | 28           |
| 355 022                            | Lüneburg, Hansestadt                                         | 79                            | 463                                | 393,0              | 450           | 359,8              | 72 095                                  | 5                          | 71           |
| 359 038                            | Stade, Hansestadt                                            | 184                           | 352                                | 424,0              | 516           | 368,2              | 81 047                                  | 3                          | 32           |
| 454 032                            | Lingen (Ems), Stadt                                          | 219                           | 312                                | 355,6              | 275           | 313,1              | 86 547                                  | 9                          | 42           |
| 456 015                            | Nordhorn, Stadt                                              | 156                           | 281                                | 285,3              | 278           | 211,8              | 46 568                                  | 13                         | 131          |
| 459 024                            | Melle, Stadt                                                 | 176                           | 273                                | 351,1              | 150           | 183,9              | 48 390                                  | 3                          | 21           |

## 2.4 Genehmigungen im Wohn- und Nichtwohnbau nach kreisfreien Städten und Landkreisen Januar bis Dez. 2016 im Neubau

| Schl.-<br>Nr.                      | Kreisfreie Stadt<br>Landkreis<br>Statistische Region<br>Land | Gebäude/<br>Bau-<br>maßnahmen | Rauminhalt<br>in neuen<br>Gebäuden | Nutz-<br>fläche    | Wohnungen     |                    | Veranschlagte<br>Kosten der<br>Bauwerke | Wohngeb. m. Eigentumswohn. |              |
|------------------------------------|--------------------------------------------------------------|-------------------------------|------------------------------------|--------------------|---------------|--------------------|-----------------------------------------|----------------------------|--------------|
|                                    |                                                              |                               |                                    |                    | insgesamt     | darin              |                                         | neue                       | darin        |
|                                    |                                                              | Anzahl                        | 1 000 m <sup>3</sup>               | 100 m <sup>2</sup> | Anzahl        | 100 m <sup>2</sup> | 1 000 Euro                              | Anzahl                     | Anzahl       |
| 101                                | Braunschweig, Stadt                                          | 147                           | 517                                | 548,4              | 593           | 516,3              | .                                       | 22                         | 202          |
| 102                                | Salzgitter, Stadt                                            | 110                           | 580                                | 507,0              | 118           | 159,1              | 38 137                                  | 2                          | 10           |
| 103                                | Wolfsburg, Stadt                                             | 329                           | 664                                | 641,6              | 745           | 826,1              | .                                       | 17                         | 115          |
| 151                                | Gifhorn                                                      | 685                           | 977                                | 865,0              | 931           | 1 155,9            | 197 708                                 | 17                         | 155          |
| 152                                | Göttingen                                                    | 305                           | 666                                | 851,9              | 565           | 631,0              | 156 788                                 | 10                         | 131          |
| 153                                | Goslar                                                       | 82                            | 129                                | 145,5              | 97            | 118,1              | .                                       | 2                          | 38           |
| 154                                | Helmstedt                                                    | 235                           | 214                                | 159,1              | 256           | 336,1              | 44 656                                  | 6                          | 27           |
| 155                                | Northeim                                                     | 140                           | 451                                | 468,7              | 224           | 263,3              | .                                       | 4                          | 46           |
| 156                                | Osterode am Harz                                             | 56                            | 70                                 | 77,9               | 63            | 76,5               | 15 120                                  | -                          | -            |
| 157                                | Peine                                                        | 400                           | 1 232                              | 958,1              | 566           | 716,6              | 134 093                                 | 14                         | 91           |
| 158                                | Wolfenbüttel                                                 | 149                           | 149                                | 103,7              | 168           | 241,8              | 33 618                                  | 2                          | 18           |
| <b>1</b>                           | <b>Braunschweig</b>                                          | <b>2 638</b>                  | <b>5 650</b>                       | <b>5 326,9</b>     | <b>4 326</b>  | <b>5 040,9</b>     | <b>1 019 909</b>                        | <b>96</b>                  | <b>833</b>   |
| 241                                | Hannover, Region                                             | 1 532                         | 4 698                              | 4 294,2            | 3 603         | 3 831,1            | .                                       | 62                         | 877          |
|                                    | dar. Hannover, Lhst.                                         | 337                           | 1 290                              | 1 254,6            | 1 354         | 1 335,4            | 297 495                                 | 19                         | 374          |
| 251                                | Diepholz                                                     | 581                           | 1 035                              | 1 077,2            | 847           | 974,4              | .                                       | 46                         | 318          |
| 252                                | Hameln-Pyrmont                                               | 134                           | 204                                | 205,9              | 189           | 230,5              | .                                       | 1                          | 5            |
| 254                                | Hildesheim                                                   | 325                           | 1 101                              | 1 360,2            | 561           | 581,1              | .                                       | 7                          | 119          |
| 255                                | Holzminde                                                    | 82                            | 115                                | 135,5              | 60            | 89,2               | 17 622                                  | -                          | -            |
| 256                                | Nienburg (Weser)                                             | 273                           | 356                                | 378,3              | 262           | 355,1              | 41 123                                  | -                          | -            |
| 257                                | Schaumburg                                                   | 259                           | 367                                | 381,9              | 300           | 407,0              | .                                       | 4                          | 32           |
| <b>2</b>                           | <b>Hannover</b>                                              | <b>3 186</b>                  | <b>7 875</b>                       | <b>7 833,2</b>     | <b>5 822</b>  | <b>6 468,3</b>     | <b>1 383 778</b>                        | <b>120</b>                 | <b>1 351</b> |
| 351                                | Celle                                                        | 359                           | 460                                | 445,1              | 393           | 500,3              | 89 966                                  | 2                          | 10           |
| 352                                | Cuxhaven                                                     | 542                           | 2 121                              | 1 155,0            | 694           | 806,2              | 241 988                                 | 9                          | 126          |
| 353                                | Harburg                                                      | 851                           | 2 858                              | 2 439,0            | 1 282         | 1 472,2            | 373 360                                 | 35                         | 313          |
| 354                                | Lüchow-Dannenberg                                            | 104                           | 222                                | 287,0              | 64            | 77,0               | 29 022                                  | -                          | -            |
| 355                                | Lüneburg                                                     | 452                           | 878                                | 699,8              | 920           | 939,1              | 159 256                                 | 17                         | 168          |
| 356                                | Osterholz                                                    | 327                           | 353                                | 314,4              | 417           | 515,5              | .                                       | 13                         | 86           |
| 357                                | Rotenburg (Wümme)                                            | 593                           | 1 043                              | 1 007,1            | 713           | 884,7              | 152 836                                 | 14                         | 96           |
| 358                                | Heidekreis                                                   | 386                           | 1 405                              | 1 619,8            | 459           | 507,5              | 130 241                                 | 5                          | 56           |
| 359                                | Stade                                                        | 749                           | 1 210                              | 1 218,8            | 1 415         | 1 315,8            | .                                       | 19                         | 179          |
| 360                                | Uelzen                                                       | 146                           | 269                                | 243,8              | 236           | 256,9              | 42 948                                  | 4                          | 35           |
| 361                                | Verden                                                       | 471                           | 1 264                              | 1 334,5            | 654           | 820,4              | 161 204                                 | 11                         | 77           |
| <b>3</b>                           | <b>Lüneburg</b>                                              | <b>4 980</b>                  | <b>12 084</b>                      | <b>10 764,2</b>    | <b>7 247</b>  | <b>8 095,6</b>     | <b>1 698 246</b>                        | <b>129</b>                 | <b>1 146</b> |
| 401                                | Delmenhorst, Stadt                                           | 95                            | 151                                | 122,3              | 233           | 233,4              | .                                       | 10                         | 50           |
| 402                                | Emden, Stadt                                                 | 47                            | 58                                 | 59,8               | 70            | 86,6               | .                                       | 6                          | 33           |
| 403                                | Oldenburg (Oldb), Stadt                                      | 388                           | 823                                | 642,9              | 1 568         | 1 180,1            | .                                       | 70                         | 721          |
| 404                                | Osnabrück, Stadt                                             | 159                           | 481                                | 430,5              | 535           | 511,5              | .                                       | 8                          | 81           |
| 405                                | Wilhelmshaven, Stadt                                         | 64                            | 117                                | 149,3              | 61            | 77,0               | 19 974                                  | -                          | -            |
| 451                                | Ammerland                                                    | 523                           | 893                                | 914,0              | 918           | 892,5              | 167 307                                 | 24                         | 182          |
| 452                                | Aurich                                                       | 567                           | 607                                | 513,6              | 741           | 800,5              | .                                       | 22                         | 96           |
| 453                                | Cloppenburg                                                  | 984                           | 1 792                              | 1 993,4            | 1 318         | 1 542,8            | 271 756                                 | 24                         | 183          |
| 454                                | Emsland                                                      | 1 562                         | 3 127                              | 3 452,8            | 2 156         | 2 484,5            | 485 623                                 | 57                         | 406          |
| 455                                | Friesland                                                    | 377                           | 550                                | 544,3              | 526           | 566,6              | .                                       | 11                         | 92           |
| 456                                | Grafschaft Bentheim                                          | 562                           | 1 689                              | 2 115,9            | 741           | 799,0              | 180 869                                 | 24                         | 212          |
| 457                                | Leer                                                         | 697                           | 865                                | 710,1              | 954           | 1 068,5            | .                                       | 12                         | 102          |
| 458                                | Oldenburg                                                    | 394                           | 579                                | 534,7              | 573           | 653,6              | 103 287                                 | 9                          | 67           |
| 459                                | Osnabrück                                                    | 983                           | 2 105                              | 2 326,6            | 1 411         | 1 653,4            | 350 853                                 | 40                         | 390          |
| 460                                | Vechta                                                       | 722                           | 1 913                              | 1 816,1            | 1 026         | 1 217,8            | 260 829                                 | 24                         | 231          |
| 461                                | Wesermarsch                                                  | 208                           | 592                                | 504,0              | 227           | 258,4              | 61 436                                  | 1                          | 10           |
| 462                                | Wittmund                                                     | 290                           | 348                                | 371,8              | 327           | 371,4              | .                                       | 8                          | 57           |
| <b>4</b>                           | <b>Weser-Ems</b>                                             | <b>8 622</b>                  | <b>16 690</b>                      | <b>17 202,1</b>    | <b>13 385</b> | <b>14 397,6</b>    | <b>2713 913</b>                         | <b>350</b>                 | <b>2 913</b> |
|                                    | <b>Niedersachsen</b>                                         | <b>19 426</b>                 | <b>42 299</b>                      | <b>41 126,4</b>    | <b>30 780</b> | <b>34 002,4</b>    | <b>6 815 846</b>                        | <b>695</b>                 | <b>6 243</b> |
| Ausgewählte kreisangehörige Städte |                                                              |                               |                                    |                    |               |                    |                                         |                            |              |
| 152 012                            | Göttingen, Stadt                                             | 74                            | 382                                | 610,8              | 245           | 218,7              | 90 800                                  | 4                          | 76           |
| 153 017                            | Goslar, Stadt                                                | 28                            | 55                                 | 67,1               | 31            | 47,6               | 12 128                                  | 1                          | 11           |
| 157 006                            | Peine, Stadt                                                 | 72                            | 864                                | 694,1              | 144           | 152,3              | 52 547                                  | -                          | -            |
| 158 037                            | Wolfenbüttel, Stadt                                          | 65                            | 79                                 | 57,6               | 75            | 111,6              | 16 828                                  | -                          | -            |
| 252 006                            | Hameln, Stadt                                                | 40                            | 82                                 | 79,3               | 84            | 85,2               | 12 245                                  | -                          | -            |
| 241 005                            | Garbsen, Stadt                                               | 87                            | 1 349                              | 1 240,2            | 139           | 152,1              | 139 161                                 | 5                          | 57           |
| 241 010                            | Langenhagen, Stadt                                           | 28                            | 122                                | 149,8              | 152           | 137,6              | 34 887                                  | 5                          | 111          |
| 254 021                            | Hildesheim, Stadt                                            | 74                            | 804                                | 1 101,0            | 262           | 196,1              | 76 592                                  | 5                          | 105          |
| 351 006                            | Celle, Stadt                                                 | 80                            | 118                                | 119,5              | 114           | 135,2              | 28 485                                  | 2                          | 10           |
| 352 011                            | Cuxhaven, Stadt                                              | 62                            | 1 440                              | 478,4              | 89            | 104,3              | 116 211                                 | 3                          | 28           |
| 355 022                            | Lüneburg, Hansestadt                                         | 65                            | 463                                | 401,5              | 417           | 340,7              | 66 963                                  | 4                          | 67           |
| 359 038                            | Stade, Hansestadt                                            | 167                           | 352                                | 431,5              | 428           | 350,4              | 79 463                                  | 3                          | 32           |
| 454 032                            | Lingen (Ems), Stadt                                          | 152                           | 312                                | 326,0              | 249           | 281,6              | 75 474                                  | 7                          | 45           |
| 456 015                            | Nordhorn, Stadt                                              | 110                           | 281                                | 275,6              | 250           | 185,5              | 38 103                                  | 10                         | 125          |
| 459 024                            | Melle, Stadt                                                 | 110                           | 273                                | 291,0              | 127           | 151,6              | 35 579                                  | 2                          | 22           |