



Statistische Berichte Niedersachsen

Landesamt für Statistik
Niedersachsen

L IV 1.1 – j / 2015

Umsätze und ihre Besteuerung

Ergebnisse der Umsatzsteuerstatistik

Voranmeldungen 2015

Zusammenfassende Übersichten



Niedersachsen

Zeichenerklärung

- | | |
|--|--|
| — = Nichts vorhanden | D = Durchschnitt |
| 0 = Mehr als nichts, aber weniger als die Hälfte der kleinsten dargestellten Einheit | p = vorläufige Zahl |
| . = Zahlenwert unbekannt oder aus Geheimhaltungsgründen nicht veröffentlicht | r = berichtigte Zahl |
| X = Nachweis ist nicht sinnvoll, unmöglich, oder Fragestellung trifft nicht zu | s = geschätzte Zahl |
| ... = Angabe fällt später an | dav. = davon. Mit diesem Wort wird die Aufgliederung einer Gesamtmasse in sämtliche Teilmassen eingeleitet |
| / = Nicht veröffentlicht, weil nicht ausreichend genau oder nicht repräsentativ | dar. = darunter. Mit diesem Wort wird die Ausgliederung einzelner Teilmassen angekündigt |
| () = Aussagewert eingeschränkt, da Zahlenwert statistisch relativ unsicher | |

Abänderungen bereits bekanntgegebener Zahlen beruhen auf nachträglichen Berichtigungen.
Abweichungen in den Summen sind in der Regel auf das Runden der Einzelpositionen zurückzuführen.

Soweit nicht anders vermerkt ist, wurden die Tabellen im Landesamt für Statistik Niedersachsen erarbeitet und gelten für das Gebiet des Landes Niedersachsen.

Information und Beratung

Auskünfte zu dieser Veröffentlichung unter:
Dezernat45@statistik.niedersachsen.de
Tel.: 0511 9898-3219 Udo Schacht

Auskünfte aus allen Bereichen der amtlichen Statistik unter:
Tel.: 0511 9898-1132, 1134
Fax: 0511 9898-991134
E-Mail: auskunft@statistik.niedersachsen.de
Internet: www.statistik.niedersachsen.de

Herausgeber

Landesamt für Statistik Niedersachsen
Postfach 910764
30427 Hannover

Erscheinungsweise: jährlich
Erschienen im Mai 2017

© Landesamt für Statistik Niedersachsen, Hannover 2017.
Vervielfältigung und Verbreitung, auch auszugsweise, mit Quellenangabe gestattet.

Inhalt

Textteil	Seite
Vorbemerkungen	4
Übersicht Besteuerungsvorgänge.....	10
Tabellen und Grafiken:	
1.1 Steuerpflichtige nach Wirtschaftsabschnitten, Größenklassen der Lieferungen und Leistungen, Rechtsform und Besteuerungsart	12
1.2 Lieferungen und Leistungen nach Wirtschaftsabschnitten, Größenklassen der Lieferungen und Leistungen, Rechtsform und Besteuerungsart.....	14
1.3 Steuerpflichtige und deren Lieferungen und Leistungen 2015 nach Wirtschaftszweigen	16
1.4. Steuerpflichtige und deren Lieferungen und Leistungen 2015 nach Größenklassen	16
1.5 Steuerpflichtige und deren Lieferungen und Leistungen 2015 nach Rechtsform.....	16
1.6 Steuerpflichtige und deren Lieferungen und Leistungen 2015 nach Rechtsform und Größenklassen	18
1.7 Lieferungen und Leistungen 2015 nach Rechtsform und Größenklassen.....	19
1.8 Steuerpflichtige 2015 nach Wirtschaftszweigen und Größenklassen.....	20
1.9 Lieferungen und Leistungen 2015 nach Wirtschaftszweigen und Größenklassen	21
2.1 Umsatzsteuerpflichtige, deren steuerbarer Umsatz und Umsatzsteuer 2015 nach ausgewählten Wirtschaftszweigen	22
2.2 Umsatzsteuerpflichtige und deren Lieferungen und Leistungen 2015 nach ausgewählten Wirtschaftszweigen und Umsatzgrößenklassen.....	24
2.3 Umsatzsteuerpflichtige, deren Lieferungen und Leistungen 2015 nach Rechtsformen und ausgewählten Wirtschaftszweigen	30
2.4 Umsatzsteuerpflichtige, deren Lieferungen und Leistungen 2015 nach der Besteuerung der Umsätze und ausgewählten Wirtschaftszweigen	32
2.5 Umsatzsteuerpflichtige; deren Lieferungen und Leistungen 2015 und Organkreise nach ausgewählten Wirtschaftszweigen	36
2.6 Umsatzsteuerpflichtige, steuerbarer Umsatz und Umsatzsteuer 2015 in regionaler Gliederung und ausgewählten Kreisangehörigen Städten nach zusammengefassten Wirtschaftsbereichen.....	38
2.7 Umsatzsteuerpflichtige, deren steuerbarer Umsatz 2015 und Umsatz der Unternehmen mit britischer Rechtsform nach Wirtschaftsabschnitten.....	41

Vorbemerkungen

1. Grundlagen der Umsatzsteuerstatistik

Die Umsatzsteuer ist nach der Einkommensteuer die bedeutendste Einnahme der öffentlichen Haushalte. Sie ist so konzipiert, dass bei jedem Verkauf nur der zusätzlich geschaffene Mehrwert besteuert wird. Erreicht wird dies dadurch, dass für Unternehmen die gezahlte Umsatzsteuer als Vorsteuer abziehbar ist. Letztlich wird die Umsatzsteuer damit von den Verbraucherinnen und Verbrauchern getragen, allerdings wird sie von den Unternehmen abgeführt. Zur Erhebung der Umsatzsteuer leisten die Unternehmen – monatlich oder vierteljährlich – Vorauszahlungen, die dann später bei der Veranlagung mit der Steuerschuld verrechnet werden.

Die Umsatzsteuerstatistik (Vorankmeldungen) wird seit 1996 jährlich durchgeführt. Da sie auf den Umsatzsteuervorauszahlungen der Unternehmer basiert, können bereits rd. 14 Monate nach Ablauf des Berichtsjahres Ergebnisse vorgelegt werden. Sie enthält allerdings Lücken: So genannte „Jahresmelder“ sowie Kleinunternehmen mit einem Umsatz unter 17 500 Euro werden nicht erfasst.

Als Ergänzung wurde daher erstmals für das Berichtsjahr 2006 die Umsatzsteuerstatistik (Veranlagungen) durchgeführt. Sie bildet den Besteuerungsprozess ab. Die Angaben zu den Umsätzen sind daher genauer, und sie enthält auch die „Jahresmelder“ und die Kleinunternehmen. Allerdings dauert es wesentlich länger, bis die Ergebnisse vorliegen, da erst die Umsatzsteuererklärung der Unternehmen abgewartet werden muss.

In diesem Bericht werden die Ergebnisse der Umsatzsteuer (Vorankmeldungen) des Jahres 2015 dargestellt. Die Ergebnisse der Umsatzsteuer (Veranlagungen) des Jahres 2015 werden Ende 2018 vorliegen.

1.1 Steuerrechtliche Begriffe

Steuerpflichtige

Als Umsatzsteuerpflichtige gelten Unternehmen in der steuerrechtlichen Definition des § 2 Abs. 1 Umsatzsteuergesetz (UStG). Danach ist Unternehmer, wer eine gewerbliche oder berufliche Tätigkeit selbstständig und nachhaltig zur Erzielung von Einnahmen ausübt, auch wenn die Gewinnabsicht fehlt oder eine Personenvereinigung nur ihren Mitgliedern gegenüber tätig wird.

Die Körperschaften des öffentlichen Rechts sind nur im Rahmen ihrer Betriebe gewerblicher Art und ihrer land- oder forstwirtschaftlichen Betriebe gewerblich oder beruflich tätig.

Alle Umsätze werden am Hauptsitz des Unternehmens erfasst und statistisch auch nur dort nachgewiesen. Etwa vorhandene Zweigniederlassungen (Filialen, bei Organschaften Tochterunternehmen) bilden steuerrechtlich eine Einheit mit dem Hauptunternehmen. Das bedeutet auch, dass in Niedersachsen nur Umsätze von Unternehmen nachgewiesen werden, die ihren Sitz in Niedersachsen haben. Beispielsweise werden die niedersächsischen Umsätze von Einzelhandelsketten, die ihren Sitz in einem anderen Bundesland haben, vollständig dort verbucht. Gleiches gilt für die Regionalergebnisse innerhalb Niedersachsens.

Nichtselbstständig im Sinne des Umsatzsteuergesetzes sind juristische Personen des bürgerlichen Rechts, wenn sie nach dem Gesamtbild der tatsächlichen Verhältnisse finanziell, wirtschaftlich und organisatorisch in ein Unternehmen eingegliedert sind (Organgesellschaft gem. § 2 Abs. 2 UStG). Organgesellschaften bilden zusammen mit dem sog. Organträger einen Organkreis. Steuerbar sind lediglich die Außenumsätze des Organkreises, die vom sog. Organträger zu versteuern sind.

Aus statistischer Sicht kann die Zuordnung des Organkreises zu einem Wirtschaftszweig problematisch sein, wenn die Organgesellschaften unterschiedliche wirtschaftliche Schwerpunkte haben.

Steuerbarer Umsatz

Der Umsatzsteuer unterliegen die folgenden Umsätze (§ 1 Abs. 1 UStG):

- I. Lieferungen und Leistungen, die Unternehmen im Inland gegen Entgelt im Rahmen des Unternehmens ausführen.
- II. Innergemeinschaftliche Erwerbe im Inland gegen Entgelt;
- III. Einfuhr aus einem Drittland (Länder außerhalb der Europäischen Union) in das Inland (Einfuhrumsatzsteuer). Die Einfuhrumsatzsteuer ist nicht Bestandteil der Umsatzsteuerstatistik.

An die Stelle der bisherigen Einfuhrumsatzsteuer, die nur noch bei Lieferungen aus Drittstaaten erhoben wird, tritt im innergemeinschaftlichen Warenverkehr der *innergemeinschaftliche Erwerb*. Ein innergemeinschaftlicher Erwerb ist grundsätzlich gegeben, wenn eine natürliche oder eine juristische Person von einer anderen einen Gegenstand erwirbt und dieser Gegenstand vom Gebiet eines anderen EU-Mitgliedstaates in das Inland gelangt. Seit der Einführung des Europäischen Binnenmarktes am 1. Januar 1993 gehört der innergemeinschaftliche Erwerb zu den steuerbaren Umsätzen (vgl. Abschnitt 1.2). Deshalb

werden die unter Ziffer I genannten Umsätze als „Lieferungen und Leistungen“ bezeichnet. Nur diese Umsätze sind mit dem bis zur Umsatzsteuerstatistik 1992 verwendeten Begriff der „steuerbaren Umsätze“ vergleichbar.

Steuerbefreiungen (steuerfreie Umsätze)

Bei den Steuerbefreiungen (§ 4 Nr. 1 bis 28; § 25 Abs. 2 UStG) wird zwischen Umsätzen, bei denen ausdrücklich ein *Recht auf Vorsteuerabzug* besteht und solchen ohne Recht auf Vorsteuerabzug unterschieden.

Steuerfrei mit Vorsteuerabzug sind beispielsweise Ausfuhrlieferungen und Lohnveredelungen für Aufträge aus dem Ausland, die innergemeinschaftlichen Lieferungen, Umsätze für die Seeschifffahrt und die Luftfahrt, der grenzüberschreitende Güterverkehr, Reiseleistungen außerhalb des Gebietes der Europäischen Wirtschaftsgemeinschaft.

Kein Recht auf Vorsteuerabzug besteht bei Geld-, Kredit- und Wertpapierumsätzen, Vermietung und Verpachtung von Grundstücken, Umsätze, die anderen umsatzbezogenen Verkehrsteuern wie Grunderwerb-, Wett- u. Lotteriesteuer unterliegen sowie bestimmte Leistungen des Gesundheits- und Sozialwesens.

Bemessungsgrundlage

Der Umsatz bemisst sich

- bei Lieferungen, sonstigen Leistungen und innergemeinschaftlichen Erwerben im Allgemeinen nach dem Entgelt (§ 10 Abs. 1 UStG);
- bei unentgeltlichen Leistungen nach dem Einkaufspreis bzw. den Selbstkosten, den entstandenen Kosten oder den Aufwendungen (§ 10 Abs. 4 UStG);
- bei der Einfuhr nach dem Wert des eingeführten Gegenstandes zuzüglich Eingangsabgaben und Verbrauchsteuern (§ 11 UStG).

Die Umsatzsteuer ist grundsätzlich nach *vereinbarten* Entgelten (Sollbesteuerung) zu berechnen (§ 16 Abs. 1 UStG). Dies bedeutet, dass die Versteuerung des Umsatzes zum Zeitpunkt des Bewirkens der Leistung und nicht zum Zeitpunkt der Rechnungserteilung bzw. -bezahlung erfolgt. Die Steuer selbst gehört nicht zur Bemessungsgrundlage.

Die Steuerberechnung nach *vereinnahmten* Entgelten (Ist-Besteuerung) kann auf Antrag solchen Unternehmen gestattet werden, deren Gesamtumsatz im Vorjahr nicht mehr als 500 000 € betragen hat, oder die von der Buchführungspflicht befreit sind; auch den Angehörigen freier Berufe steht diese Möglichkeit offen (§ 20 UStG).

Steuersätze

Die Umsatzsteuer für steuerpflichtige Umsätze beträgt im Berichtszeitraum 19 % (allgemeiner Steuersatz) der Bemessungsgrundlage (§ 12 Abs. 1 UStG). Sie ermäßigt sich für eine Reihe von Umsätzen (§ 12 Abs. 2 UStG) auf 7 %, z. B. für die Lieferungen, die Einfuhr und den innergemeinschaftlichen Erwerb von land- und forstwirtschaftlichen Erzeugnissen, Futtermitteln, Lebensmitteln, Waren des Buchhandels und Erzeugnissen des grafischen Gewerbes, Kunstgegenständen und Sammlungen; für bestimmte Leistungen kultureller und unterhaltender Art; für die Leistungen gemeinnütziger, mildtätiger und kirchlicher Einrichtungen; für die Personenbeförderung mit bestimmten Beförderungsmitteln.

Besondere Regelungen gelten für die im Rahmen eines land- und forstwirtschaftlichen Betriebes ausgeführten Umsätze (Besteuerung nach *Durchschnittssätzen* gem. § 24 UStG). Die Steuersätze betragen für die in der Vorschrift im Einzelnen aufgeführten Lieferungen und den Eigenverbrauch entweder 5,5%, 10,7% oder 19,0 %. Daneben besteht für das Unternehmen ein Optionsrecht, seine Umsätze nach den allgemeinen Vorschriften, d.h. nach den Regelsteuersätzen zu versteuern.

Für den größten Teil der land- und forstwirtschaftlichen Umsätze werden Steuern in gleicher Höhe festgesetzt wie die diesen Umsätzen zuzurechnenden Vorsteuern (Vorsteuerpauschale), sodass keine Zahlungsverpflichtung entsteht, während die Leistungsempfängerinnen und -empfänger die ihnen in Rechnung gestellte Umsatzsteuer als Vorsteuer geltend machen können.

Vorsteuerabzug

Kernstück des Mehrwertsteuersystems ist der Vorsteuerabzug. Das Unternehmen kann die ihm im Geschäftsverkehr von anderen Unternehmen gesondert in Rechnung gestellte Umsatzsteuer als Vorsteuerbetrag von seiner Steuerschuld absetzen. Dadurch wird gewährleistet, dass der Preis z. B. einer Ware nicht von der unterschiedlichen Anzahl der jeweils durchlaufenden Produktions- und Absatzstufen kumulativ belastet wird. Besteuert wird folglich nur der Mehrwert. Zu den abziehbaren Vorsteuern zählt auch die entrichtete Einfuhrumsatzsteuer auf Importe, die Unternehmenszwecken dienen, die Steuern für den innergemeinschaftlichen Erwerb von Gegenständen für das Unternehmen und die Steuer für Leistungen i. S. d. § 13b Abs. 5, die für das Unternehmen ausgeführt worden sind.

Zur Vereinfachung des Besteuerungsverfahrens können die abziehbaren Vorsteuerbeträge für bestimmte Berufs- und Gewerbebezüge nach allgemeinen Durchschnittssätzen (v.H. - Sätze auf die getätigten Umsätze) errechnet werden (§ 23 UStG).

Kleinunternehmer

Eine Sonderregelung sieht das Umsatzsteuerrecht für sog. *Kleinunternehmen* vor. Von ihnen wird die geschuldete Umsatzsteuer nicht erhoben, wenn der nach vereinnahmten Entgelten bemessene Gesamtumsatz (zuzüglich der darauf entfallenden Steuer, abzüglich der darin enthaltenen Umsätze von Wirtschaftsgütern des Anlagevermögens) im vorangegangenen Kalenderjahr 17 500 € nicht überstiegen hat und im laufenden Jahr 50 000 € voraussichtlich nicht übersteigen wird (§ 19 Abs. 1 UStG). Diese Kleinunternehmen sind dann nicht berechtigt, die ihnen in Rechnung gestellten Vorsteuerbeträge in Abzug zu bringen. Ein Verzicht auf die Steuerbefreiung ist gem. § 19 Abs. 2 UStG allerdings möglich.

Umsatzsteuer-Voranmeldung

Das Unternehmen hat im Vorgriff auf die Jahresveranlagung für den Voranmeldungszeitraum eine Voranmeldung abzugeben und eine Umsatzsteuer-Vorauszahlung zu leisten. Hat die Steuer für das vorangegangene Kalenderjahr mehr als 7 500 € betragen, gilt als Voranmeldungszeitraum der Kalendermonat, sonst das Kalendervierteljahr (§ 18 UStG). Bei Vorjahressteuern von weniger als 1 000 € kann das steuerpflichtige Unternehmen von der Abgabe der Voranmeldungen und Entrichtung der Vorauszahlungen befreit werden. Die im Rahmen der Umsatzsteuerstatistik ermittelte Vorauszahlung enthält nicht die Steuer auf die Einfuhr von Gegenständen in das deutsche Zollgebiet (Einfuhrumsatzsteuer).

1.2 Änderungen im Umsatzsteuerrecht nach Einführung des EU-Binnenmarktes

Die mit dem Gesetz zur Anpassung des Umsatzsteuergesetzes und anderer Rechtsvorschriften an den EU-Binnenmarkt verbundenen Regelungen haben sich erstmals in den Ergebnissen der Umsatzsteuerstatistik 1994 niedergeschlagen. Die wesentlichen Änderungen, die besonders bei einem längerfristigen Statistikvergleich berücksichtigt werden sollten, sind:

- (1) Beseitigung der Steuergrenzen und Grenzkontrollen:
Seit dem 1. Januar 1993 sind innergemeinschaftlich die steuerlichen Grenzen im Bereich der Umsatzsteuer weggefallen. Einfuhrumsatzsteuer wird für den innergemeinschaftlichen Warenverkehr ebenfalls nicht mehr erhoben.
- (2) Ursprungslandprinzip für private Verbraucherinnen und Verbraucher:
Private Verbraucherinnen und Verbraucher können jetzt ohne wert- und mengenmäßige Beschränkungen

Waren für ihren persönlichen Bedarf aus jedem anderen EU-Mitgliedstaat einführen.

- (3) Bestimmungslandprinzip für Warenverkehr zwischen Unternehmen und bei Lieferungen neuer Fahrzeuge:
Der innergemeinschaftliche grenzüberschreitende Warenverkehr zwischen Unternehmen erfolgt weiterhin ohne umsatzsteuerliche Belastung. An die Stelle der bisherigen Besteuerung der Einfuhr tritt jetzt die Besteuerung des innergemeinschaftlichen Erwerbs von Gegenständen im Bestimmungsland. Dieses Prinzip gilt auch bei innergemeinschaftlichen Lieferungen von neuen Fahrzeugen.
- (4) Warenverkehr mit Drittstaaten:
Die Besteuerung bei der Einfuhr und die Steuerbefreiung bei der Ausfuhr werden grundsätzlich auf den Warenverkehr mit Drittstaaten beschränkt.
- (5) Lieferungen an steuerbefreite Unternehmen:
Bei innergemeinschaftlichen Lieferungen an steuerbefreite Unternehmen, wie Kleinunternehmen, land- und forstwirtschaftliche Unternehmen und nicht steuerpflichtige juristische Personen, erfolgt eine Besteuerung grundsätzlich im Bestimmungsland.
- (6) Steuerentlastung im Ursprungsland:
Soweit bei einer innergemeinschaftlichen Lieferung eine Besteuerung in einem anderen EU-Mitgliedstaat (Bestimmungsland) erfolgt, werden diese Lieferungen im Ursprungsland von der Steuer entlastet.
- (7) Grenzüberschreitende Güterbeförderungen:
Diese waren vor dem 1. Januar 1993 steuerbefreit. Innergemeinschaftliche Güterbeförderungen werden seit dem grundsätzlich am Abgangsort besteuert. Hat das die Leistung empfangende Unternehmen in einem anderen Mitgliedstaat eine Umsatzsteuer-Identifikationsnummer, so ist die Güterbeförderung grundsätzlich dort zu besteuern.

1.3 Gesetzliche Grundlagen

Grundlage für die Durchführung der Umsatzsteuerstatistik ist das

- Gesetz über Steuerstatistiken (StStatG) Artikel 35 Jahressteuergesetz 1996 vom 11. Oktober 1995 (BGBl. S. 1250) zuletzt geändert durch Artikel 19 des Gesetzes vom 25. Juli 2014 (BGBl. I S. 1266).

in Verbindung mit dem

- Bundesstatistikgesetz in der Fassung der Bekanntmachung vom 20. Oktober 2016 (BGBl. I S. 2394).

Für die Erfassung und Besteuerung der Umsätze und innergemeinschaftlichen Erwerbe sind folgende Gesetze, Verordnungen und Richtlinien maßgebend:

- Umsatzsteuergesetz in der Fassung der Bekanntmachung vom 21. Februar 2005 (BGBl. I S. 386), das zuletzt durch Artikel 15 des Gesetzes vom 10. März 2017 (BGBl. I S. 420) geändert worden ist.
- Umsatzsteuer-Durchführungsverordnung in der Fassung der Bekanntmachung vom 21. Februar 2005 (BGBl. I S. 434), die zuletzt durch Artikel 3 der Verordnung vom 18. Juli 2016 (BGBl. I S. 1722) geändert worden ist.
- Umsatzsteueranwendungserlass (UStAE).
Abgabenordnung in der Fassung vom 1. Oktober 2002 (BGBl. I S. 3866; 2003 I S. 61), die zuletzt durch Artikel 3 des Gesetzes vom 10. März 2017 (BGBl. I S. 420) geändert worden ist.

Maßgeblich für die Umsatzsteuerstatistik 2015 ist die im Erhebungsjahr geltende Fassung der Gesetze, Verordnungen und Erlasse.

2. Durchführung der Statistik

Seit dem Berichtsjahr 1996 wird die Umsatzsteuerstatistik jährlich durchgeführt. Da die Angaben der Voranmeldungen ausgewertet werden und nicht die der Jahresveranlagung, kann die Umsatzsteuerstatistik bereits rd. 1 Jahr nach Ende des Berichtsjahres Ergebnisse vorlegen.

2.1 Erhebungseinheit

Als Erhebungseinheit der Statistik gilt das steuerpflichtige Unternehmen, wie es im § 2 des Umsatzsteuergesetzes definiert ist. Gehören zu einem Unternehmen mehrere örtliche Einheiten (z.B. Zweigniederlassungen oder Organgesellschaften), so bilden diese steuerrechtlich mit dem Gesamtunternehmen eine Einheit. Alle Umsätze werden am Hauptsitz (i.d.R. Sitz der Geschäftsleitung) des Unternehmens erfasst und statistisch nachgewiesen. Zu *Doppelzählungen* ein und desselben Unternehmens kann es dadurch kommen, dass bei Wechsel der Inhaberin oder des Inhabers, Änderung der Rechtsform, Sitzverlagerung u.a. innerhalb des Besteuerungsjahres mehr als eine (natürliche oder juristische) Person als steuerpflichtig in Erscheinung tritt. Die ausgewiesenen Umsätze sind davon jedoch nicht berührt. Die im Zeitablauf sich ergebende Umsatzentwicklung (der Wirtschaft insgesamt oder einzelner Branchen) wird z. T. erheblich von Fluktuationen

innerhalb des Berichtskreises beeinflusst, ausgelöst z.B. durch Firmenneugründungen, -zusammenschlüsse oder -auflösungen, wirtschaftliche Schwerpunktverlagerungen bzw. wirtschaftssystematische Neuordnungen.

2.2 Erhebungsmerkmale

Die benötigten Daten werden nicht durch Befragung der Steuerpflichtigen erhoben, sondern von der Finanzverwaltung ausschließlich auf elektronischem Wege zur Verfügung gestellt. Es handelt sich dabei um anonymisierte Datensätze, die im Rahmen des automatisierten Umsatzsteuer Voranmeldungs- und Vorauszahlungsverfahrens (UVV) erzeugt wurden. Änderungen und Ergänzungen, die sich aus den später vorliegenden Jahreserklärungen ergeben, können für die statistische Aufbereitung nicht berücksichtigt werden.

Im Einzelnen werden folgende Merkmale erhoben:

a) *qualitative Merkmale*

Gemeindekennzahl (als Kennziffer für den Unternehmenssitz);
Gewerbekennzahl (nach der Klassifikation der Wirtschaftszweige, Ausgabe 2008);
Rechtsform;
Dauer der Steuerpflicht;
Istbesteuerung nach § 20 Abs. 1 UStG;
Regelbesteuerung land- und forstwirtschaftlicher Betriebe nach § 24 Abs. 4 UStG;
Vorsteuer nach allgemeinen Durchschnittssätzen gem. § 23 UStG;
Organschaft nach § 2 Abs. 2 Nr. 2 UStG (Organkreis).

b) *quantitative Merkmale*

Steuerpflichtige Umsätze und innergemeinschaftliche Erwerbe;
Steuerfreie Umsätze und innergemeinschaftliche Erwerbe;
Umsätze der nach Durchschnittssätzen besteuerten land- und forstwirtschaftlichen Betriebe (§ 24 Abs. 1 UStG);
Umsatzsteuer vor Abzug der Vorsteuer- und Kürzungsbeträge;
Abziehbare Vorsteuerbeträge;
Umsatzsteuer-Vorauszahlung;

3. Ergebnisdarstellung

3.1 Erhebungsumfang

In die Statistik werden alle Unternehmen mit Hauptsitz in Niedersachsen einbezogen, die Umsatzsteuer-Voranmeldungen abzugeben haben.

In der Statistik **nicht erfasst** sind somit:

- sog. „Jahresmelder“, also Steuerpflichtige, die im Vorjahr weniger als 1 000 € Umsatzsteuer zu zahlen hatten;
- Angehörige freier Berufe im Bereich der Humanmedizin, sofern sie ausschließlich Leistungen erbracht haben, deren Entgelte steuerfrei sind (§ 4 Ziffer 14 UStG);
- die überwiegende Mehrheit der land- und forstwirtschaftlichen Betriebe, für die auf Grund der Durchschnittsbesteuerung nach § 24 Abs. 1 UStG keine Steuerzahllast entsteht;
- Unternehmen mit steuerbaren Umsätzen, von denen der ganz überwiegende Anteil jedoch nicht steuerpflichtig war;
- Unternehmen (Organtöchter), die finanziell, wirtschaftlich und organisatorisch vom Organträger abhängig sind und mit diesem zusammen steuerlich veranlagt werden.

Folgende Umsätze steuerlich erfasster Unternehmen sind in der Statistik nicht oder nicht in voller Höhe ausgewiesen:

- nichtsteuerbare Umsätze;
- steuerfreie Bank- und Versicherungsumsätze ohne Berechtigung zum Vorsteuerabzug.

Die nachgewiesenen Umsätze enthalten nicht die Umsatzsteuer.

3.2 Systematische Untergliederungen

Die in die Umsatzsteuerstatistik einzubeziehenden Tatbestände werden nach einem bundeseinheitlichen Programm aufbereitet.

a) Wirtschaftssystematische Zuordnung

Von besonderer Bedeutung ist die detaillierte Gliederung der Unternehmensdaten nach wirtschaftlicher Zweckbestimmung, die anhand der Klassifikation der Wirtschaftszweige - in einer speziell für die Steuerstatistiken abgeleiteten Fassung - vorgenommen wird. Da nach geltendem Recht das Gesamtunternehmen Steuersubjekt ist, kann die branchenmäßige Zuordnung auch nur für die unternehmerischen Aktivitäten insgesamt erfolgen. Ein Unternehmen, das in verschiedenen Branchen tätig ist, z. B. Reparatur und Handel, wird folglich mit seinem Gesamtumsatz der Branche zugeordnet, in welcher der wirtschaftliche Schwerpunkt liegt. Dabei macht gerade bei Unternehmen mit einem

sehr differenzierten Produktions- oder Dienstleistungsprogramm die wirtschaftssystematische Zuordnung insoweit Schwierigkeiten, als genauere Angaben über den Umfang bestimmter Funktionen aus den Besteuerungsdaten nicht immer klar hervorgehen.

- b) Die Umsatzsteuerstatistik wird ab dem Berichtsjahr 2009 nach der Klassifikation der Wirtschaftszweige, Ausgabe 2008 (WZ 2008) aufbereitet. Im Vergleich zur bis dahin gültigen WZ 2003 gab es relativ große Verschiebungen, so dass Vergleiche mit früheren Jahren für viele Wirtschaftszweige nicht aussagekräftig sind.

Die WZ 2008 mit Erläuterungen sowie ein Umsteigeschlüssel zwischen der WZ 2003 und der WZ 2008 sind kostenlos beim Statistischen Bundesamt erhältlich (www.destatis.de).

c) Rechtsformen

Die nach Rechtsformen der umsatzsteuerpflichtigen Unternehmen gegliederten Ergebnisse beziehen sich auf

- Einzelunternehmen (natürliche Personen);
- Personengesellschaften (OHG, KG, GmbH & Co. KG usw.);
- Aktiengesellschaften, Kommanditgesellschaften auf Aktien, Gesellschaften mit beschränkter Haftung; Unternehmergesellschaften (haftungsbeschränkt);
- Erwerbs- und Wirtschaftsgenossenschaften (z. B. Kreditgenossenschaften, landwirtschaftliche Nutzungs- und Verwertungsgenossenschaften, Realgemeinden);
- Betriebe gewerblicher Art von Körperschaften des öffentlichen Rechts (z.B. Staatsbanken, öffentliche Sparkassen, öffentlich-rechtliche Versorgungs-, Verkehrs- und Hafenbetriebe);
- Sonstige Rechtsformen (u.a. sonstige juristische Personen des privaten Rechts wie Versicherungsvereine auf Gegenseitigkeit, nicht rechtsfähige Vereine, Anstalten, Stiftungen und andere Zweckvermögen, Gebietskörperschaften, ausländische Rechtsformen).

Unternehmen mit einer ausländischen Rechtsform

Bei den „Sonstigen Rechtsformen“ erscheinen auch Unternehmen mit einer ausländischen Rechtsform, sofern die Unternehmen in Deutschland Umsatzsteuer abführen müssen. In der Umsatzsteuerzuständigkeitsverordnung ist geregelt, dass für die Umsatzsteuer von Unternehmen mit einer ausländischen Rechtsform deutschlandweit bestimmte Finanzämter zuständig sind. Nach dieser Verordnung sind dem Finanzamt Hannover-Nord alle Unternehmen mit einer Rechtsform aus dem Vereinigten Königreich Großbritannien und Nordirland zugeordnet. Dem Finanzamt Hannover-Nord werden also alle Umsätze britischer Unternehmen gemeldet, die deutschlandweit anfallen. Der größte Teil dieser Unternehmen hat seinen Sitz

nicht in der Stadt Hannover. Sofern der Unternehmenssitz in einer anderen niedersächsischen Gemeinde liegt, wird der entsprechende Gemeindeschlüssel eingetragen. Das LSN kann allerdings bei den Plausibilitätsprüfungen keinen außerhalb Niedersachsens liegenden Gemeindeschlüssel vergeben – diese Umsätze bleiben daher der Stadt Hannover zugeordnet und verzerren somit das Regionalergebnis. Die Umsätze können auch nicht einfach gelöscht werden, da dann das Deutschlandergebnis der Umsatzsteuerstatistik zu niedrig ausgewiesen werden würde.

Um das Ausmaß der Verzerrung zu verdeutlichen, wird in Tabelle 7 der Umsatz von Unternehmen mit ausländischer Rechtsform, der der Stadt Hannover zugeordnet ist, im Vergleich zum Gesamtumsatz in Niedersachsen, dargestellt. Es zeigt sich, dass ein nicht unerheblicher Anteil des Umsatzes, der formal auf die Stadt Hannover entfällt, weder Hannover noch überhaupt Niedersachsen zuzurechnen ist. Die nach Hannover umsatzsteuerlich abgegebenen Unternehmen mit britischer Rechtsform werden ertragssteuerlich weiterhin beim zuständigen Betriebsstättenfinanzamt geführt. Seit dem Jahr 2006 gibt es für die Unternehmen die Möglichkeit, auf Antrag auch die Umsatzsteuer dort abzuführen, was künftig möglicherweise den verzerrenden Effekt für Hannover abmildern wird.

3.3 Regionale Gliederung

Die Ergebnisdarstellung in regionaler Untergliederung für die niedersächsischen Landkreise und kreisfreien Städte (und zusätzlich für ausgewählte kreisangehörige Städte) beschränkt sich hier auf eine systematische Untergliederung nach einigen zusammengefassten Wirtschaftshauptbereichen. Darüber hinaus liegen Ergebnisse in differenzierter wirtschaftlicher Unterscheidung bis auf Gemeindeebene vor, die selbstverständlich unter Wahrung des Steuergeheimnisses auf Wunsch zur Verfügung gestellt werden können. Bei der Beurteilung der Ergebnisse ist zu beachten, dass für die Umsatzbesteuerung das Finanzamt zuständig ist, aus dessen Bezirk das Unternehmen ganz oder vorwiegend betrieben wird (§ 21 Abs. 1 Abgabenordnung). Bei Mehrbetriebsunternehmen, deren Produktion und Absatzstruktur sich über verschiedene Standorte erstreckt, bedeutet dies, dass die Umsätze nicht entsprechend der regionalen Verteilung der einzelnen Zweigniederlassungen nachgewiesen werden können. Ähnliches

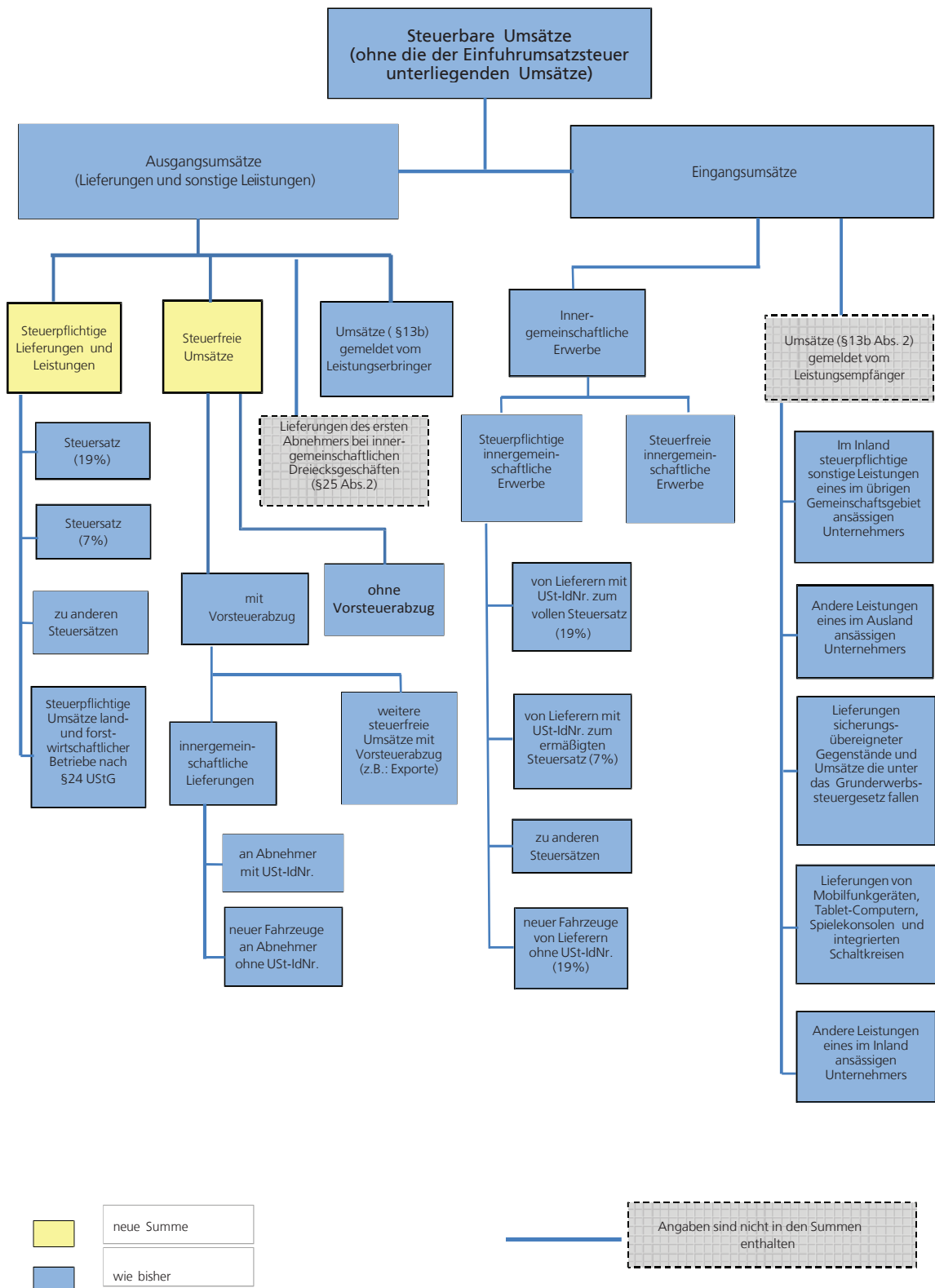
gilt für Organgesellschaften (Organtöchter), die nach dem Umsatzsteuerrecht mit der Organmutter einen Steuerpflichtigen (= Organkreis) bilden. Der Aussagegrad der statistischen Ergebnisse ist deshalb i.d.R. umso geringer, je kleiner die Gebietseinheit ist, auf die sie sich beziehen. Angesichts der wirtschaftlichen und rechtlichen Verflechtungen von Unternehmen besonders bei Industrie und Handel sind daher dem Erkenntniswert der Umsatzsteuerstatistik selbst auf Landesebene gewisse Grenzen gesetzt.

3.4 Geheimhaltung

Das Steuer- sowie das Statistikgeheimnis verpflichten die Statistischen Ämter zur Geheimhaltung der Daten der einzelnen Steuerpflichtigen. Es dürfen daher keine Angaben über einzelne Steuerpflichtige veröffentlicht werden. Darüber hinaus muss auch gewährleistet sein, dass aus den zusammenfassenden Tabellen keine Rückschlüsse auf einzelne Steuerpflichtige gezogen werden können. Dies könnte der Fall sein, wenn einzelne Felder nur gering besetzt sind oder einzelne Unternehmen aufgrund ihrer Größe die Gesamtsumme dominieren. Die Angaben in diesen Tabellenfeldern können nicht veröffentlicht werden (primäre Geheimhaltung). Um die Rückrechnung dieser primären Geheimhaltung zu verhindern, müssen i. d. R. weitere Felder gesperrt werden (sekundäre Geheimhaltung). Je stärker die Daten untergliedert werden (z.B. nach der Wirtschaftssystematik und/ oder regional), desto mehr Geheimhaltungsfälle treten auf.

3.5 Veröffentlichungskonzept

Zusätzlich zu dieser gekürzten und mit zusätzlichen Übersichtstabellen und Grafiken versehenen Fassung steht der ausführliche Statistische Bericht *Umsätze und ihre Besteuerung* im Internet kostenlos zur Verfügung (www.statistik.niedersachsen.de). Darüber hinaus stehen im Internet weiterverarbeitbare Tabellen in der Datenbank „LSN Online“ zum Abruf bereit (Erhebung: *Umsatzsteuerstatistik*). Zusätzliche Sonderauswertungen sind auf Anfrage und gegen Kostenerstattung möglich. Das Statistische Bundesamt veröffentlicht Angaben zu ganz Deutschland sowie auf Länderebene in der Fachserie 14 Reihe 8 Umsatzsteuer.



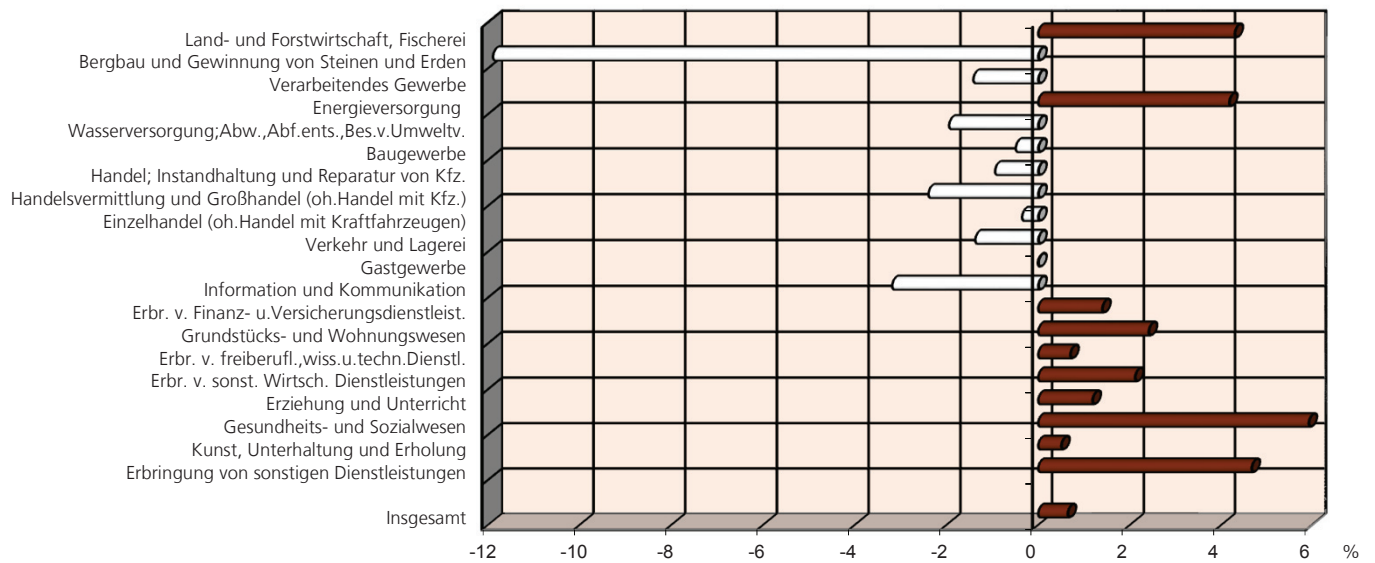
Tabellen und Grafik

1.1 Steuerpflichtige^{*)} nach Wirtschaftsabschnitten, Größenklassen der Lieferungen und Leistungen, Rechtsform und Besteuerungsart

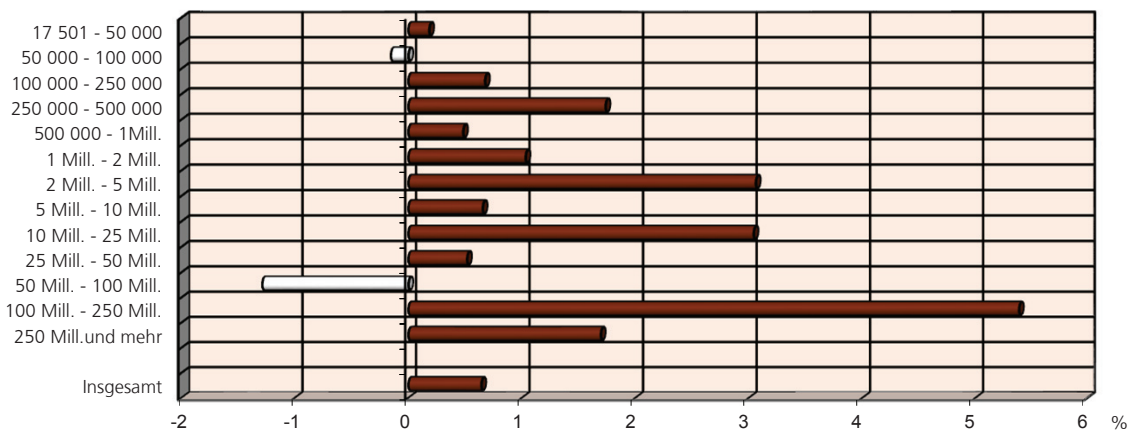
Erhebungsmerkmale	2012	2013	2014	2015	Veränderung 2015 zu 2014
	Anzahl				%
Steuerpflichtige insgesamt	275 481	274 806	274 565	276 330	+0,6
Land- und Forstwirtschaft, Fischerei	13 526	14 084	14 739	15 372	+4,3
Bergbau und Gewinnung von Steinen und Erden	285	283	286	252	-11,9
Verarbeitendes Gewerbe	19 015	18 786	18 456	18 195	-1,4
Energieversorgung	8 636	8 971	9 058	9 436	+4,2
Wasserversorgung; Abw., Abf. ents., Bes. v. Umweltv.	1 021	1 011	978	959	-1,9
Baugewerbe	30 071	30 028	30 024	29 877	-0,5
Handel; Instandhaltung und Reparatur von Kfz.	59 652	58 548	57 530	56 989	-0,9
Handelsvermittlung und Großhandel (oh. Handel mit Kfz.)	18 647	17 948	17 351	16 936	-2,4
Einzelhandel (oh. Handel mit Kraftfahrzeugen)	31 608	31 197	30 768	30 660	-0,4
Verkehr und Lagerei	9 922	9 611	9 401	9 272	-1,4
Gastgewerbe	20 787	20 419	20 254	20 252	-0,0
Information und Kommunikation	8 497	8 445	8 323	8 058	-3,2
Erbr. v. Finanz- u. Versicherungsdienstleist.	1 849	1 897	1 936	1 963	+1,4
Grundstücks- und Wohnungswesen	24 398	24 645	25 033	25 636	+2,4
Erbr. v. freiberufl., wiss. u. techn. Dienstl.	35 771	35 493	35 484	35 732	+0,7
Erbr. v. sonst. Wirtsch. Dienstleistungen	13 697	14 062	14 409	14 713	+2,1
Erziehung und Unterricht	4 117	4 029	3 975	4 022	+1,2
Gesundheits- und Sozialwesen	4 009	4 134	4 182	4 430	+5,9
Kunst, Unterhaltung und Erholung	6 851	6 808	6 769	6 803	+0,5
Erbringung von sonstigen Dienstleistungen	13 377	13 552	13 728	14 369	+4,7
nach Größenklassen der Lieferungen u. Leistungen					
von ... bis unter ... €					
17 501 - 50 000	72 395	71 582	70 188	70 317	+0,2
50 000 - 100 000	51 781	51 445	51 317	51 238	-0,2
100 000 - 250 000	59 605	59 731	60 283	60 690	+0,7
250 000 - 500 000	33 446	33 649	33 681	34 266	+1,7
500 000 - 1 Mill.	24 036	24 175	24 464	24 582	+0,5
1 Mill. - 2 Mill.	15 311	15 246	15 400	15 559	+1,0
2 Mill. - 5 Mill.	10 452	10 547	10 521	10 843	+3,1
5 Mill. - 10 Mill.	3 916	3 952	4 124	4 151	+0,7
10 Mill. - 25 Mill.	2 530	2 480	2 565	2 643	+3,0
25 Mill. - 50 Mill.	976	941	967	972	+0,5
50 Mill. - 100 Mill.	532	550	544	537	-1,3
100 Mill. - 250 Mill.	327	325	334	352	+5,4
250 Mill. und mehr	174	183	177	180	+1,7
nach der Rechtsform					
Einzelunternehmen	182 206	180 586	179 380	179 704	+0,2
OHG, GbR u. a.	24 815	24 792	24 813	25 061	+1,0
Kommanditgesellschaften	17 990	18 264	18 636	19 040	+2,2
AG	390	405	417	430	+3,1
GmbH, UG	43 233	43 994	44 503	45 143	+1,4
Erwerbs- u. Wirtschaftsgenossenschaften	531	537	529	528	-0,2
Betriebe gewerblicher Art v. Körperschaften d. öffentl. Rechts	420	426	434	442	+1,8
Sonstige Rechtsformen	5 896	5 802	5 853	5 982	+2,2
nach Besteuerungsart (Fälle)					
davon:					
zu 19 %	269 104	268 377	268 507	270 239	+0,6
zu 7 %	71 936	71 087	70 620	71 082	+0,7
Steuerfreie Lieferungen und Leistungen	45 183	46 405	46 572	47 268	+1,5
Stat. Regionen					
Braunschweig	43 860	43 431	43 026	43 300	+0,6
Hannover	76 066	75 739	75 373	75 669	+0,4
Lüneburg	61 231	61 084	61 274	61 838	+0,9
Weser- Ems	94 324	94 552	94 892	95 523	+0,7
Organkreise	5 943	5 563	5 872	6 062	+3,2

*) Nur Steuerpflichtige mit Jahresumsätzen ab 17 500 €.

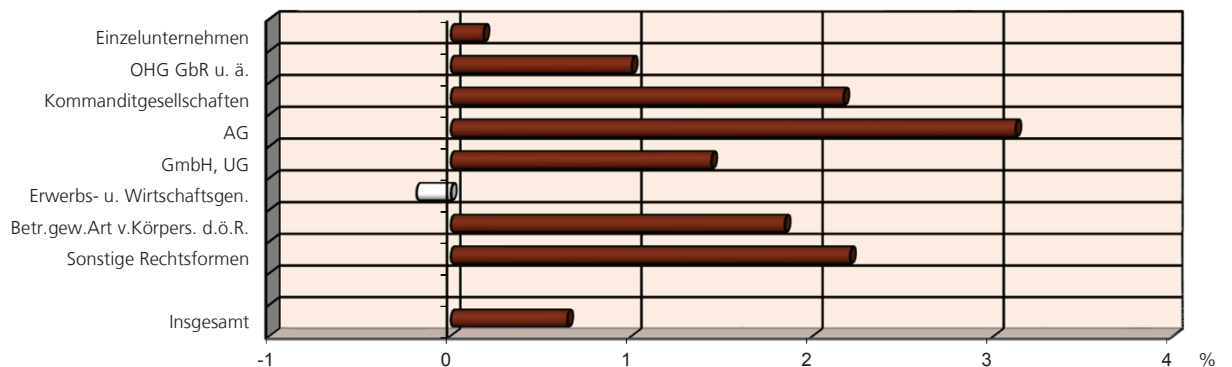
Zahl der Steuerpflichtigen nach wirtschaftlichem Schwerpunkt 2015
- Veränderung gegenüber dem Vorjahr in % -



Zahl der Steuerpflichtigen nach Größenklassen der Lieferungen und Leistungen 2015
- Veränderung gegenüber dem Vorjahr in % -



Zahl der Steuerpflichtigen nach der Rechtsform 2015
- Veränderung gegenüber dem Vorjahr in % -

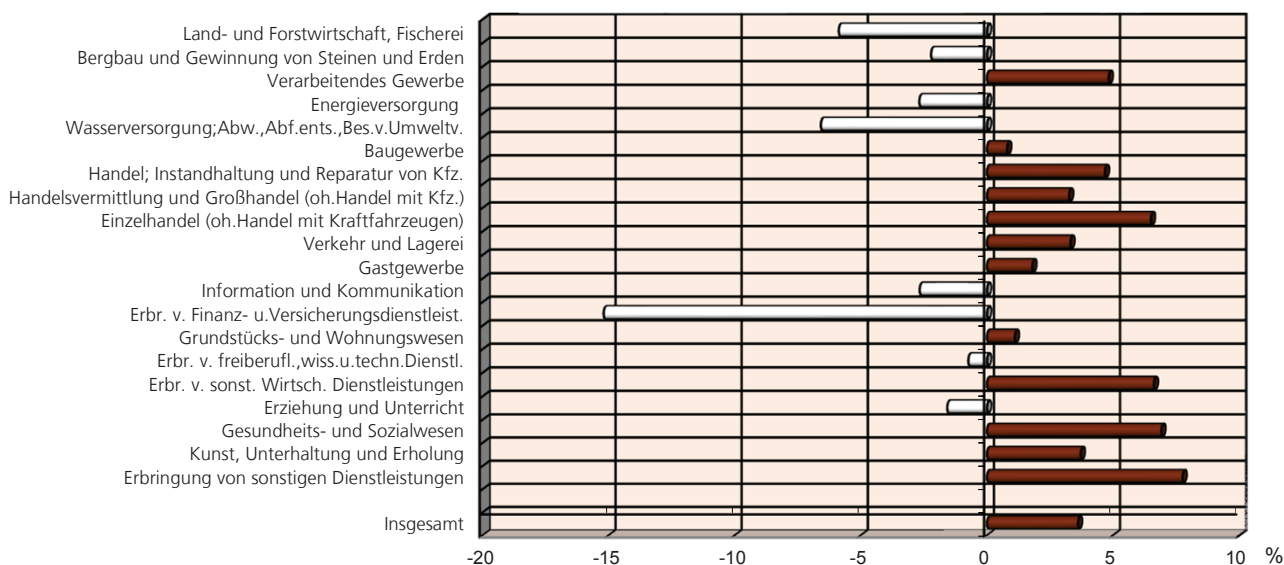


1.2 Lieferungen und Leistungen ^{*)} nach Wirtschaftsabschnitten, Größenklassen der Lieferungen und Leistungen, Rechtsform und Besteuerungsart

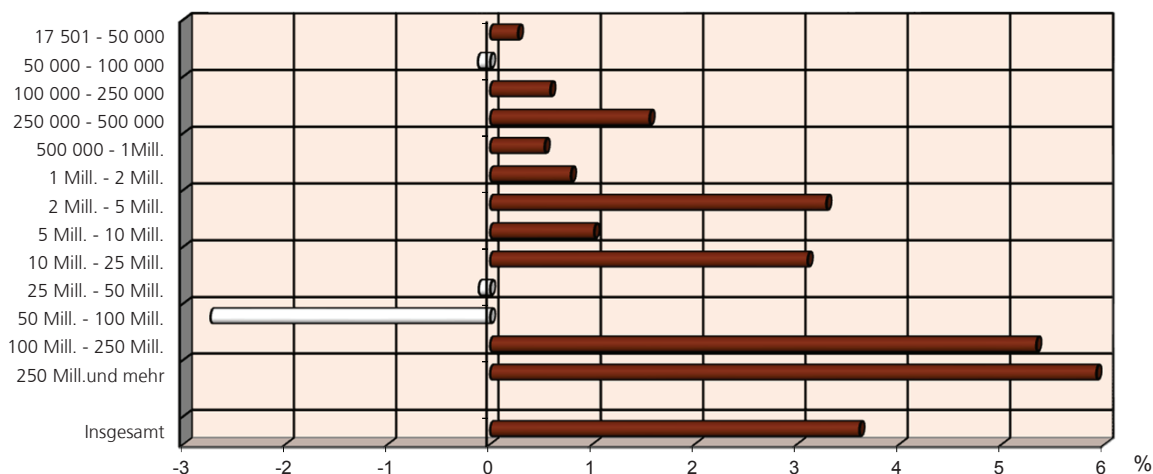
Erhebungsmerkmale	2012	2013	2014	2015	Veränderung 2015 zu 2014
	in 1 000 €				%
Lieferungen und Leistungen insgesamt	514 735 854	521 946 755	540 076 022	559 570 850	+3,6
Land- und Forstwirtschaft, Fischerei	8 563 942	9 046 373	8 793 281	8 276 777	-5,9
Bergbau und Gewinnung von Steinen und Erden	2 263 177	2 296 081	2 383 700	2 330 904	-2,2
Verarbeitendes Gewerbe	234 404 201	239 354 481	258 119 083	270 581 337	+4,8
Energieversorgung	24 852 852	24 611 304	23 047 928	22 429 848	-2,7
Wasserversorgung; Abw., Abf. ents., Bes. v. Umwelts.	4 080 373	4 263 821	4 390 020	4 100 916	-6,6
Baugewerbe	25 472 873	25 756 319	26 098 164	26 307 477	+0,8
Handel; Instandhaltung und Reparatur von Kfz.	141 545 878	141 508 881	139 016 323	145 521 162	+4,7
Handelsvermittlung und Großhandel (oh. Handel mit Kfz.)	85 007 832	83 952 495	80 960 007	83 598 025	+3,3
Einzelhandel (oh. Handel mit Kraftfahrzeugen)	40 302 997	40 932 386	41 842 011	44 562 030	+6,5
Verkehr und Lagerei	19 185 704	18 687 105	18 508 821	19 121 438	+3,3
Gastgewerbe	5 597 531	5 713 433	6 033 214	6 141 763	+1,8
Information und Kommunikation	6 322 340	6 295 635	6 311 632	6 143 373	-2,7
Erbr. v. Finanz- u. Versicherungsdienstleist.	1 112 471	1 348 592	1 860 457	1 577 704	-15,2
Grundstücks- und Wohnungswesen	5 603 656	5 960 922	6 628 004	6 701 352	+1,1
Erbr. v. freiberufl., wiss. u. techn. Dienstl.	12 373 225	13 060 966	13 848 505	13 746 381	-0,7
Erbr. v. sonst. Wirtsch. Dienstleistungen	11 344 268	11 453 461	12 046 344	12 843 704	+6,6
Erziehung und Unterricht	819 068	785 155	858 416	844 910	-1,6
Gesundheits- und Sozialwesen	6 920 013	7 306 212	7 361 618	7 870 632	+6,9
Kunst, Unterhaltung und Erholung	2 446 251	2 601 797	2 706 745	2 807 374	+3,7
Erbringung von sonstigen Dienstleistungen	1 828 032	1 896 216	2 063 767	2 223 799	+7,8
nach Größenklassen der Lieferungen u. Leistungen					
von ... bis unter ... €					
17 501 - 50 000	2 297 889	2 271 476	2 225 863	2 231 925	+0,3
50 000 - 100 000	3 727 496	3 704 488	3 693 748	3 689 359	-0,1
100 000 - 250 000	9 547 133	9 569 387	9 671 963	9 728 891	+0,6
250 000 - 500 000	11 863 394	11 951 206	11 980 858	12 167 559	+1,6
500 000 - 1 Mill.	16 934 038	17 075 174	17 224 078	17 315 882	+0,5
1 Mill. - 2 Mill.	21 432 570	21 343 065	21 594 925	21 765 602	+0,8
2 Mill. - 5 Mill.	32 163 016	32 492 231	32 332 345	33 395 105	+3,3
5 Mill. - 10 Mill.	27 210 194	27 526 162	28 704 977	28 997 026	+1,0
10 Mill. - 25 Mill.	38 535 158	37 959 208	39 368 762	40 590 733	+3,1
25 Mill. - 50 Mill.	34 452 260	33 270 797	34 356 628	34 318 594	-0,1
50 Mill. - 100 Mill.	36 936 425	38 113 153	38 439 577	37 389 215	-2,7
100 Mill. - 250 Mill.	49 028 637	48 399 122	49 708 207	52 360 235	+5,3
250 Mill. und mehr	230 607 644	238 271 282	250 774 090	265 620 725	+5,9
nach der Rechtsform					
Einzelunternehmen	54 101 969	53 779 015	53 750 601	53 920 632	+0,3
OHG, GbR u. a.	18 595 714	18 943 879	19 108 624	18 699 575	-2,1
Kommanditgesellschaften	109 723 875	110 704 053	111 536 070	114 377 389	+2,5
AG	138 908 644	143 021 442	159 590 291	172 850 801	+8,3
GmbH, UG	157 188 019	160 514 675	163 516 330	164 029 922	+0,3
Erwerbs- u. Wirtschaftsgenossenschaften	8 737 588	9 713 439	9 513 947	8 852 968	-6,9
Betriebe gewerblicher Art v. Körperschaften d. öffentl. Rechts	1 606 257	1 209 088	1 192 483	1 321 545	+10,8
Sonstige Rechtsformen	25 873 787	24 061 163	21 867 676	25 518 016	+16,7
nach Besteuerungsart (Fälle)					
davon:					
zu 19 %	297 557 723	297 819 212	301 144 411	305 501 740	+1,4
zu 7 %	62 721 214	65 075 994	64 415 728	63 933 867	-0,7
Steuerfreie Lieferungen und Leistungen	141 226 112	145 569 109	157 820 168	169 246 998	+7,2
Stat. Regionen					
Braunschweig	161 471 016	165 152 166	180 579 014	194 194 268	+7,5
Hannover	130 537 029	132 473 330	130 943 733	135 991 634	+3,9
Lüneburg	67 309 556	69 632 671	70 564 654	71 391 672	+1,2
Weser- Ems	155 418 252	154 688 588	157 988 621	157 993 276	+0,0
Organkreise	213 594 834	210 517 669	246 323 879	261 023 818	+6,0
Umsatzsteuer-Vorauszahlungen	6 441 739	6 974 207	6 108 378	6 334 485	+3,7

*) nur Steuerpflichtige mit Jahresumsätzen ab 17 500 €.

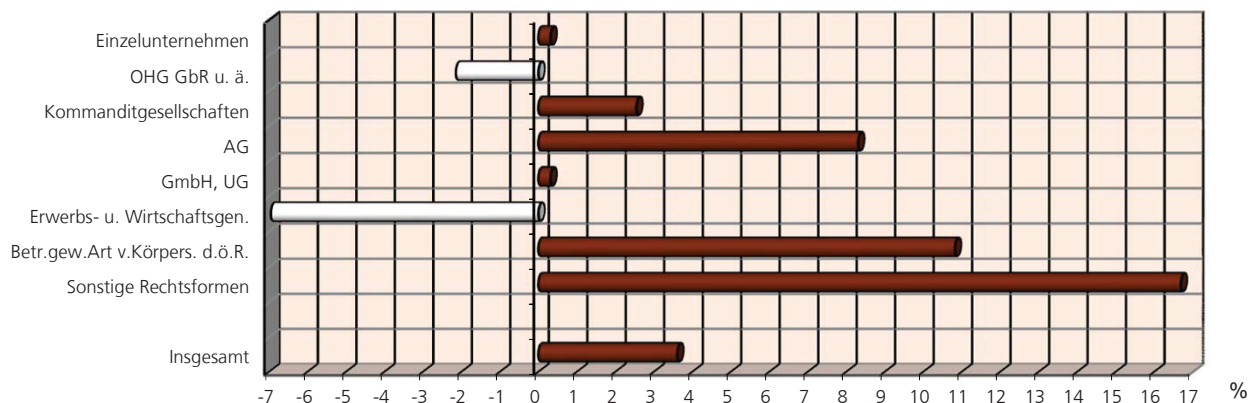
Lieferungen und Leistungen nach wirtschaftlichem Schwerpunkt 2015 - Veränderung gegenüber dem Vorjahr in % -



Lieferungen und Leistungen nach Größenklassen der Lieferungen und Leistungen 2015 - Veränderung gegenüber dem Vorjahr in % -



Lieferungen und Leistungen nach der Rechtsform 2015 - Veränderung gegenüber dem Vorjahr in % -



1.3 Steuerpflichtige und deren Lieferungen und Leistungen 2015 nach Wirtschaftsabschnitten

Wirtschaftsabschnitte	Steuerpflichtige	Anteil am Insgesamt	Lieferungen und Leistungen	Anteil am Insgesamt	Lieferungen und Leistungen je Steuerpflichtigen
	Anzahl	%	1 000 €	%	€
Land- und Forstwirtschaft, Fischerei	15 372	5,6	8 276 777	1,5	538 432
Bergbau und Gewinnung von Steinen und Erden	252	0,1	2 330 904	0,4	9 249 619
Verarbeitendes Gewerbe	18 195	6,6	270 581 337	48,4	14 871 192
Energieversorgung	9 436	3,4	22 429 848	4,0	2 377 050
Wasserversorgung; Abw., Abf. ents., Bes. v. Umweltv.	959	0,3	4 100 916	0,7	4 276 242
Baugewerbe	29 877	10,8	26 307 477	4,7	880 526
Handel; Instandhaltung und Reparatur von Kfz.	56 989	20,6	145 521 162	26,0	2 553 496
Handelsvermittlung und Großhandel (oh. Handel mit Kfz.)	16 936	6,1	83 598 025	14,9	4 936 114
Einzelhandel (oh. Handel mit Kraftfahrzeugen)	30 660	11,1	44 562 030	8,0	1 453 426
Verkehr und Lagerei	9 272	3,4	19 121 438	3,4	2 062 278
Gastgewerbe	20 252	7,3	6 141 763	1,1	303 267
Information und Kommunikation	8 058	2,9	6 143 373	1,1	762 394
Erbr. v. Finanz- u. Versicherungsdienstleist.	1 963	0,7	1 577 704	0,3	803 721
Grundstücks- und Wohnungswesen	25 636	9,3	6 701 352	1,2	261 404
Erbr. v. freiberufl., wiss. u. techn. Dienstl.	35 732	12,9	13 746 381	2,5	384 708
Erbr. v. sonst. Wirtsch. Dienstleistungen	14 713	5,3	12 843 704	2,3	872 949
Erziehung und Unterricht	4 022	1,5	844 910	0,2	210 072
Gesundheits- und Sozialwesen	4 430	1,6	7 870 632	1,4	1 776 666
Kunst, Unterhaltung und Erholung	6 803	2,5	2 807 374	0,5	412 667
Erbringung von sonstigen Dienstleistungen	14 369	5,2	2 223 799	0,4	154 764
Insgesamt	276 330	100	559 570 850	100	2 025 009

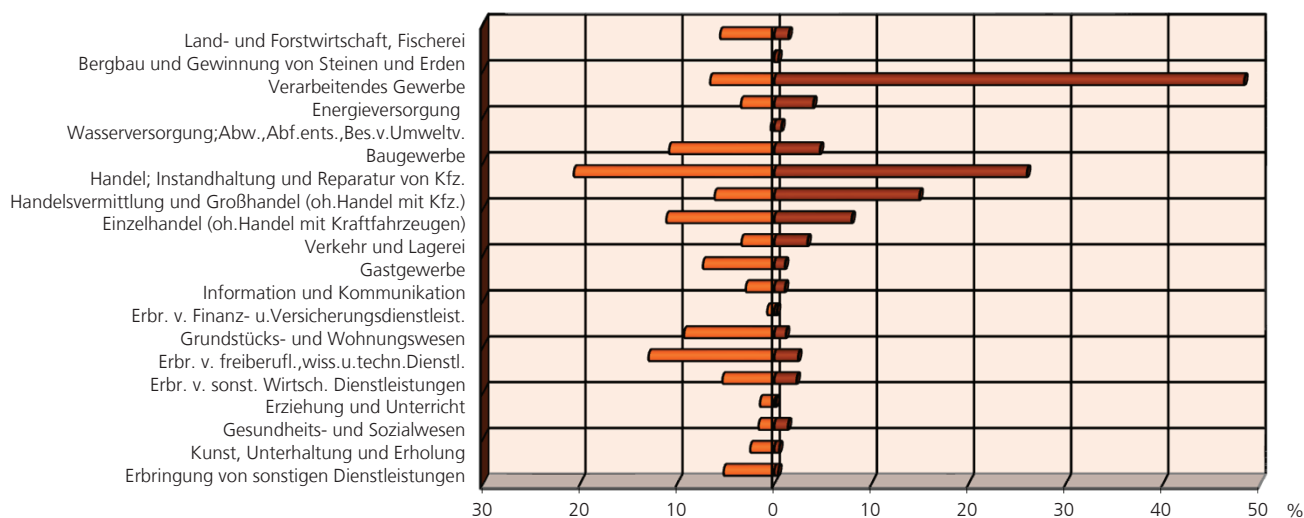
1.4 Steuerpflichtige und deren Lieferungen und Leistungen 2015 nach Größenklassen

Größenklassen	Steuerpflichtige	Anteil am Insgesamt	Lieferungen und Leistungen	Anteil am Insgesamt	Lieferungen und Leistungen je Steuerpflichtigen
	Anzahl	%	1 000 €	%	€
17 501 - 50 000	70 317	25,4	2 231 925	0,4	31 741
50 000 - 100 000	51 238	18,5	3 689 359	0,7	72 004
100 000 - 250 000	60 690	22,0	9 728 891	1,7	160 305
250 000 - 500 000	34 266	12,4	12 167 559	2,2	355 091
500 000 - 1 Mill.	24 582	8,9	17 315 882	3,1	704 413
1 Mill. - 2 Mill.	15 559	5,6	21 765 602	3,9	1 398 908
2 Mill. - 5 Mill.	10 843	3,9	33 395 105	6,0	3 079 877
5 Mill. - 10 Mill.	4 151	1,5	28 997 026	5,2	6 985 552
10 Mill. - 25 Mill.	2 643	1,0	40 590 733	7,3	15 357 826
25 Mill. - 50 Mill.	972	0,4	34 318 594	6,1	35 307 195
50 Mill. - 100 Mill.	537	0,2	37 389 215	6,7	69 626 099
100 Mill. - 250 Mill.	352	0,1	52 360 235	9,4	148 750 668
250 Mill. und mehr	180	0,1	265 620 725	47,5	1 475 670 694
Insgesamt	276 330	100	559 570 850	100	2 025 009

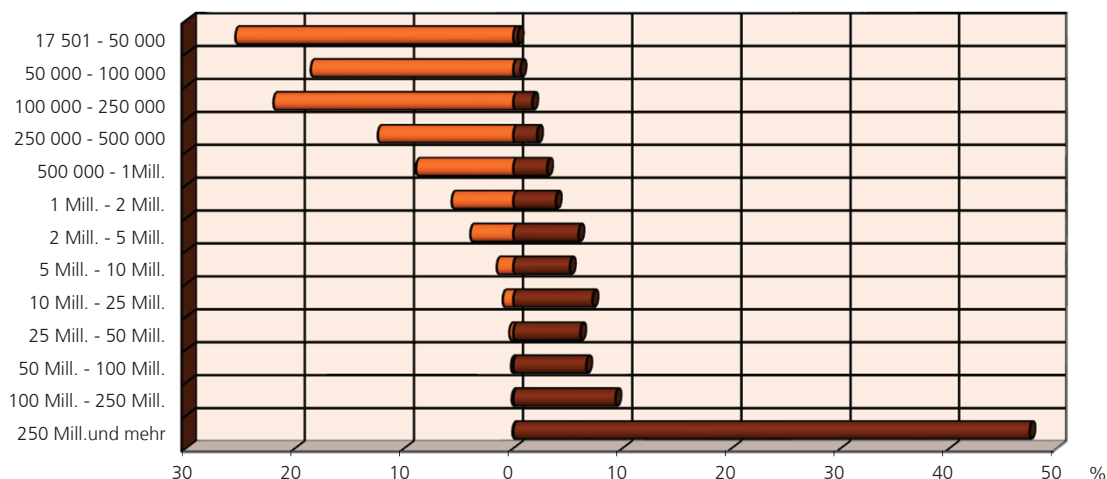
1.5 Steuerpflichtige und deren Lieferungen und Leistungen 2015 nach Rechtsform

Wirtschaftszweige	Steuerpflichtige	Anteil am Insgesamt	Lieferungen und Leistungen	Anteil am Insgesamt	Lieferungen und Leistungen je Steuerpflichtigen
	Anzahl	%	1 000 €	%	€
Einzelunternehmen	179 704	65,0	53 920 632	9,6	300 052
OHG, GbR u. a.	25 061	9,1	18 699 575	3,3	746 162
Kommanditgesellschaften	19 040	6,9	114 377 389	20,4	6 007 216
AG	430	0,2	172 850 801	30,9	401 978 607
GmbH, UG	45 143	16,3	164 029 922	29,3	3 633 563
Erwerbs- u. Wirtschaftsgenossenschaften	528	0,2	8 852 968	1,6	16 766 985
Betriebe gewerblicher Art v. Körperschaften d. öffentl. Rechts	442	0,2	1 321 545	0,2	2 989 921
Sonstige Rechtsformen	5 982	2,2	25 518 016	4,6	4 265 800
Insgesamt	276 330	100	559 570 850	100	2 025 009

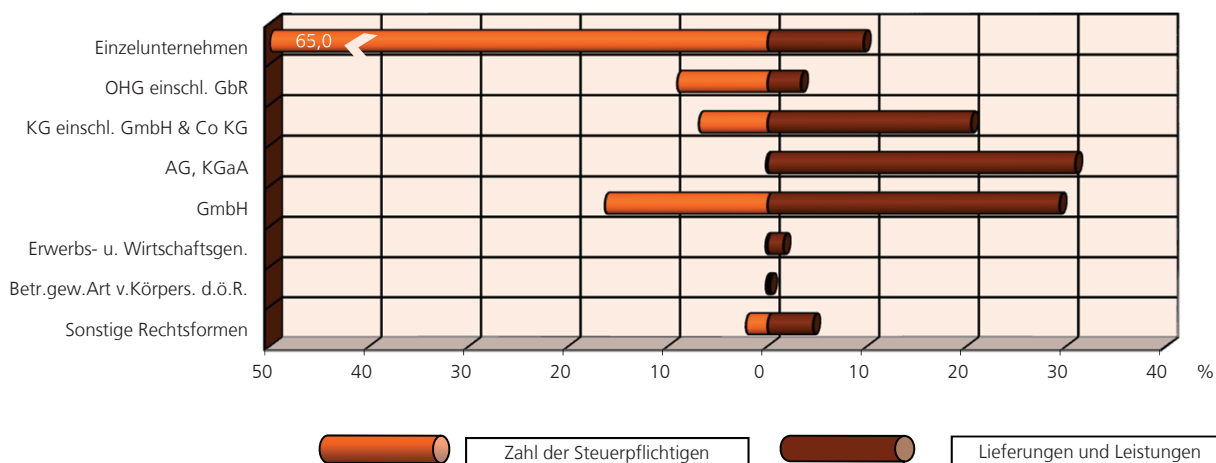
Steuerpflichtige und deren Lieferungen und Leistungen nach Wirtschaftsabschnitten Anteile in %



Steuerpflichtige und deren Lieferungen und Leistungen nach Größenklassen Anteile in %



Steuerpflichtige und deren Lieferungen und Leistungen nach der Rechtsform Anteile in %

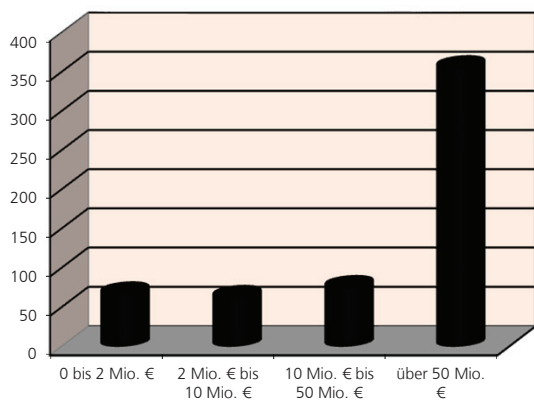


1.6 Steuerpflichtige und deren Lieferungen und Leistungen 2015 nach Rechtsform und Größenklassen

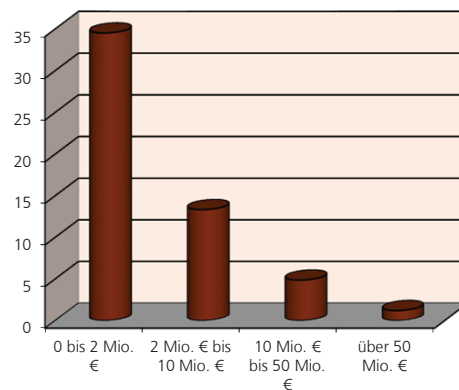
Größenklassen der Lieferungen und Leistungen von ... bis unter ... Euro	Steuerpflichtige		Lieferungen und Leistungen		Steuerpflichtige		Lieferungen und Leistungen		Steuerpflichtige		Lieferungen und Leistungen	
	Anzahl		1 000 €		Anzahl		1 000 €		Anzahl		1 000 €	
Alle Rechtsformen				Einzelunternehmen				OHG, GbR u. ä.				
17 501	-	50 000	70 317	2 231 925	55 739	1 767 199	7 033	217 670				
50 000	-	100 000	51 238	3 689 359	39 194	2 815 392	4 404	317 147				
100 000	-	250 000	60 690	9 728 891	42 860	6 809 162	5 184	833 848				
250 000	-	500 000	34 266	12 167 559	20 742	7 283 895	3 316	1 190 428				
500 000	-	1 Mill.	24 582	17 315 882	11 672	8 076 701	2 696	1 897 328				
1 Mill.	-	2 Mill.	15 559	21 765 602	5 649	7 767 588	1 432	1 977 929				
2 Mill.	-	5 Mill.	10 843	33 395 105	2 838	8 483 155	643	1 933 294				
5 Mill.	-	10 Mill.	4 151	28 997 026	706	4 851 231	243	1 632 402				
10 Mill.	-	25 Mill.	2 643	40 590 733	253	3 612 760	77	1 147 192				
25 Mill.	-	50 Mill.	972	34 318 594	37	1 250 659	18	613 467				
50 Mill.	-	100 Mill.	537	37 389 215	11	738 832	8	597 987				
100 Mill.	-	250 Mill.	352	52 360 235	3	464 057	2	.				
250 Mill.	-	500 Mill.	110	39 029 400	-	-	1	.				
500 Mill.	-	1 Mrd.	42	28 164 331	-	-	2	.				
1 Mrd. und mehr			28	198 426 994	-	-	2	.				
Insgesamt			276 330	559 570 850	179 704	53 920 632	25 061	18 699 575				
Kommanditgesellschaften				AG				GmbH, UG				
17 501	-	50 000	1 355	45 750	26	862	4 427	145 197				
50 000	-	100 000	1 771	131 000	32	2 350	4 670	340 930				
100 000	-	250 000	3 300	546 337	59	9 634	7 920	1 312 701				
250 000	-	500 000	2 550	921 748	32	12 325	6 899	2 498 022				
500 000	-	1 Mill.	2 755	1 991 543	33	24 410	6 836	4 903 976				
1 Mill.	-	2 Mill.	2 410	3 455 797	40	56 701	5 669	7 997 823				
2 Mill.	-	5 Mill.	2 276	7 133 763	37	116 628	4 626	14 387 263				
5 Mill.	-	10 Mill.	1 069	7 583 656	27	190 238	1 899	13 312 566				
10 Mill.	-	25 Mill.	828	12 967 384	51	852 512	1 254	19 252 587				
25 Mill.	-	50 Mill.	342	12 133 712	19	732 111	485	17 001 076				
50 Mill.	-	100 Mill.	193	13 569 203	23	1 631 951	247	16 946 123				
100 Mill.	-	250 Mill.	134	20 042 291	21	3 192 218	147	21 943 260				
250 Mill.	-	500 Mill.	40	14 291 264	12	4 531 852	42	14 559 442				
500 Mill.	-	1 Mrd.	13	9 060 024	9	6 186 934	13	8 538 527				
1 Mrd. und mehr			4	10 503 918	9	155 310 074	9	20 890 427				
Insgesamt			19 040	114 377 389	430	172 850 801	45 143	164 029 922				
Erwerbs- u. Wirtschaftsgenossenschaften				Betriebe gewerblicher Art v. Körperschaften d. öffentl. Rechts				Sonstige Rechtsformen				
17 501	-	50 000	71	2 310	60	2 002	1 606	50 934				
50 000	-	100 000	62	4 622	47	3 425	1 058	74 492				
100 000	-	250 000	96	16 071	61	9 864	1 210	191 274				
250 000	-	500 000	54	18 409	57	21 802	616	220 929				
500 000	-	1 Mill.	30	22 014	59	42 575	501	357 334				
1 Mill.	-	2 Mill.	15	22 374	52	75 047	292	412 343				
2 Mill.	-	5 Mill.	53	170 664	49	156 089	321	1 014 248				
5 Mill.	-	10 Mill.	27	203 567	29	195 914	151	1 027 453				
10 Mill.	-	25 Mill.	47	741 062	21	321 300	112	1 695 935				
25 Mill.	-	50 Mill.	29	982 130	3	134 292	39	1 471 147				
50 Mill.	-	100 Mill.	21	.	3	.	31	2 138 272				
100 Mill.	-	250 Mill.	16	2 370 613	1	.	28	3 865 302				
250 Mill.	-	500 Mill.	5	1 614 644	-	-	10	.				
500 Mill.	-	1 Mrd.	2	.	-	-	3	1 976 170				
1 Mrd. und mehr			-	-	-	-	4	.				
Insgesamt			528	8 852 968	442	1 321 545	5 982	25 518 016				

1.7 Lieferungen und Leistungen 2015 nach Rechtsform und Größenklassen - in Mrd.€ -

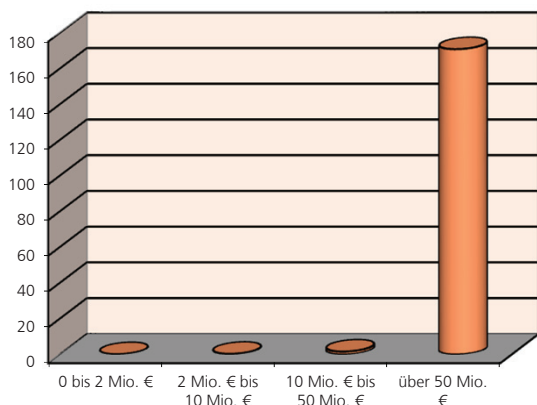
Alle Rechtsformen



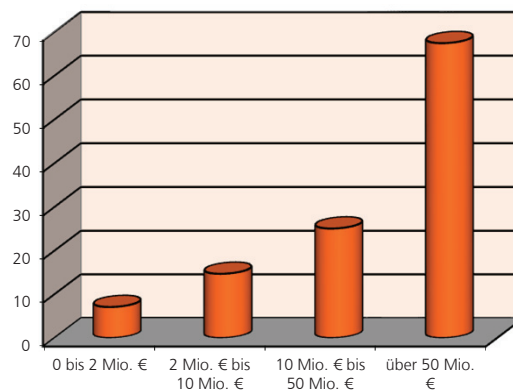
Einzelunternehmen



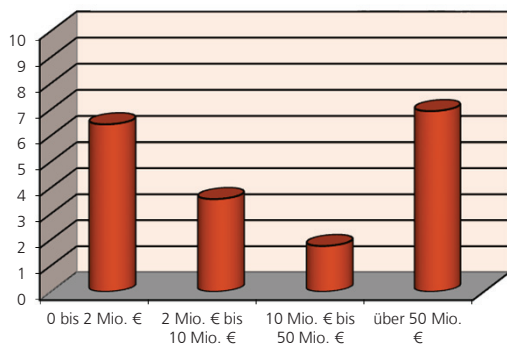
AG



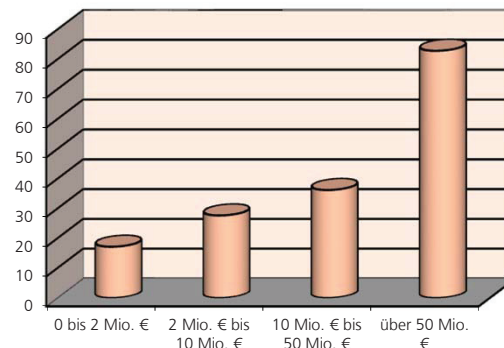
KG einschl. GmbH & Co KG



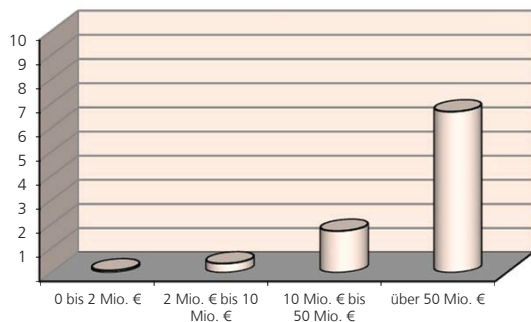
OHG einschl. Gesellschaften des bürgerlichen Rechts



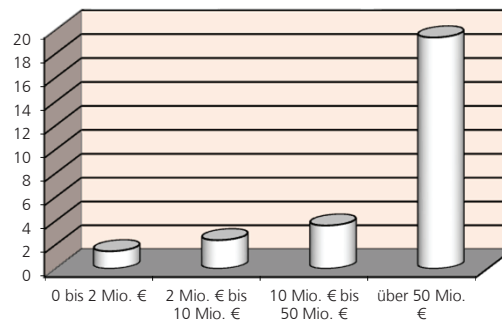
Gesellschaften mit beschränkter Haftung



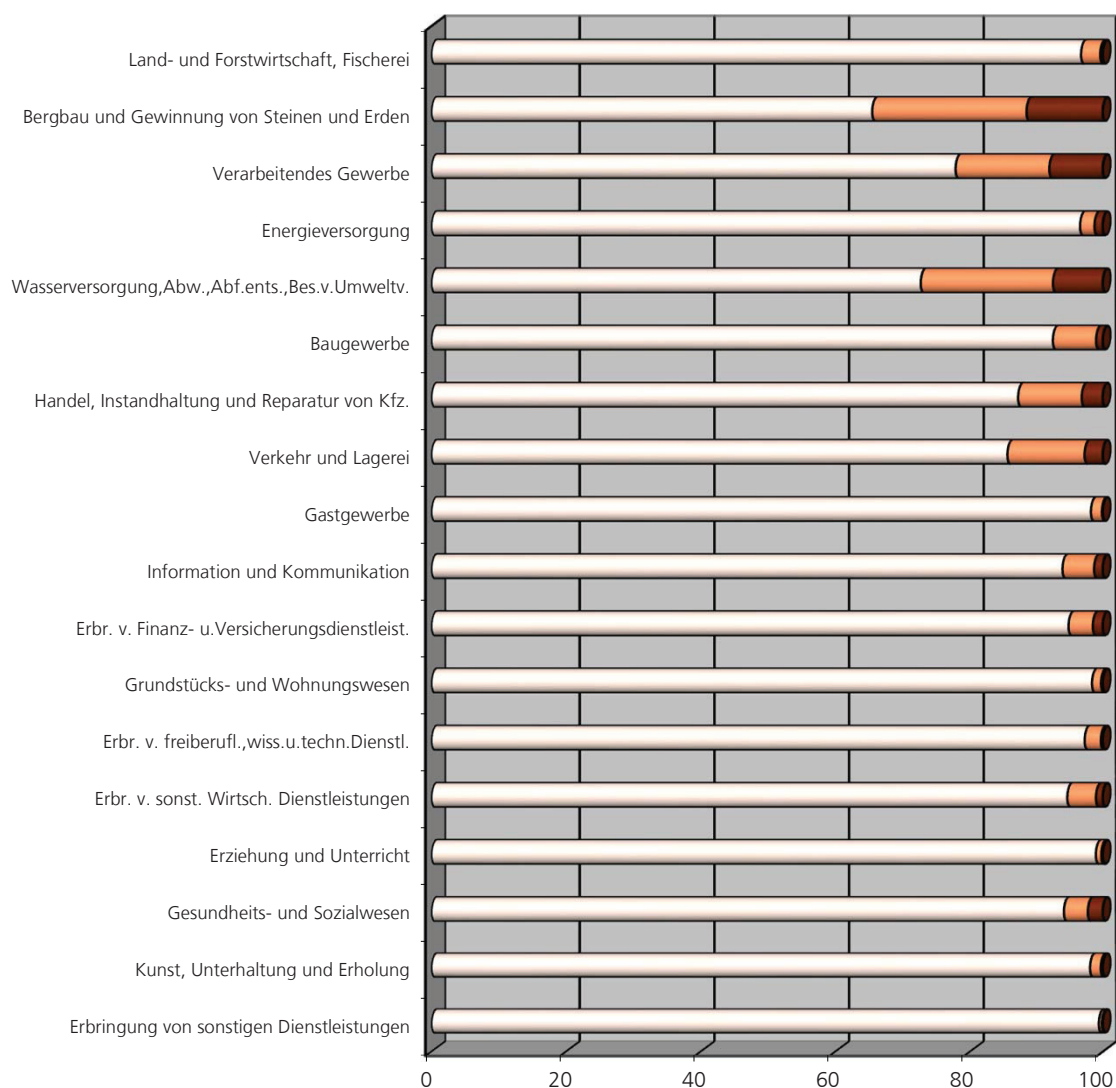
Erwerbs- u. Wirtschaftsgenossenschaften



Sonstige Rechtsformen



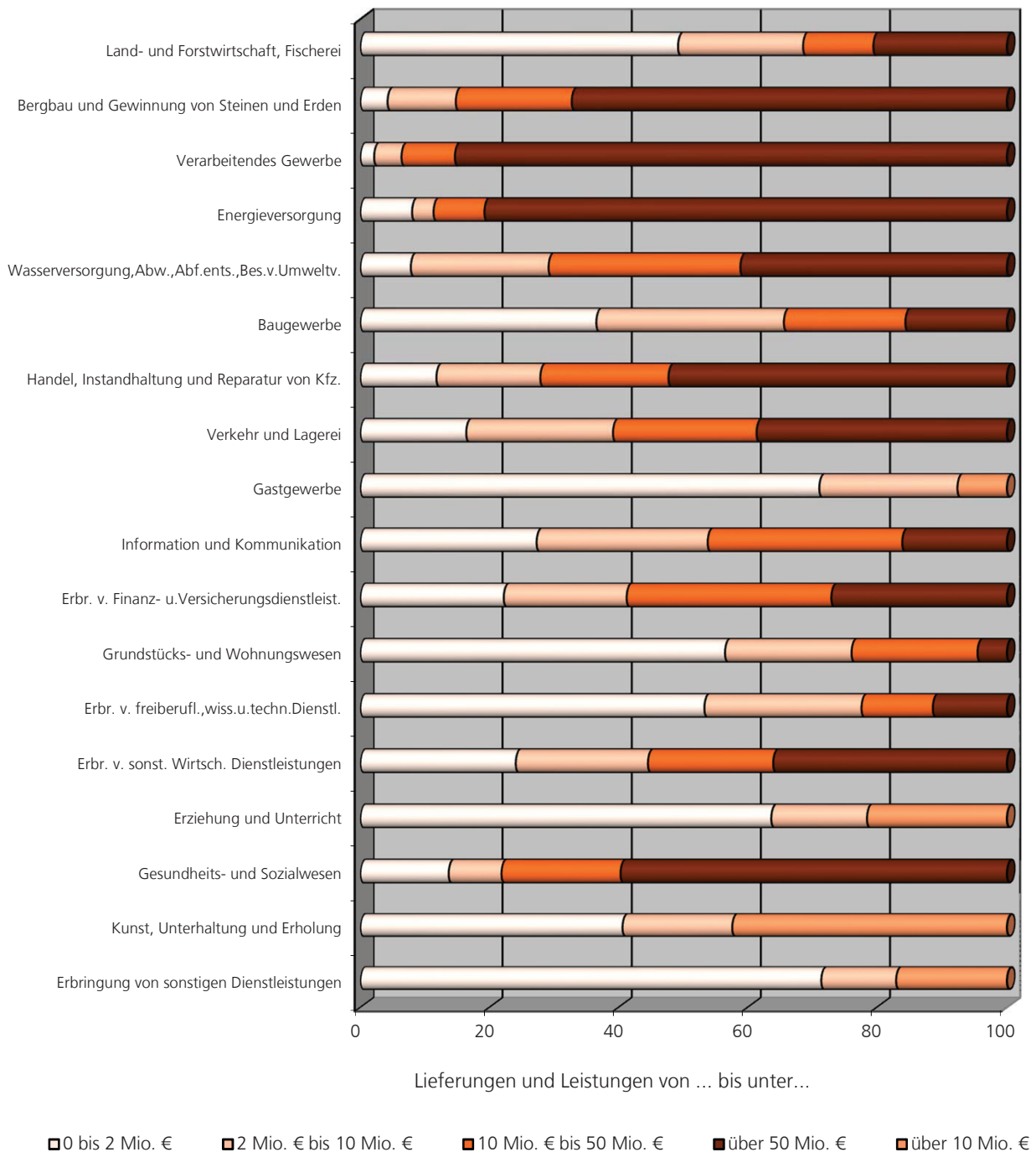
1.8 Steuerpflichtige 2015 nach Wirtschaftszweigen und Größenklassen - Anteile in Prozent -



Lieferungen und Leistungen von ... bis unter ...

- 0 bis 2 Mio. €
- 2 Mio. € bis 10 Mio. €
- über 10 Mio. €

1.9 Lieferungen und Leistungen 2015 nach Wirtschaftszweigen und Größenklassen
- Anteile in Prozent -



Nach der Definition der EU sind Unternehmen bis unter 2 Mio. € Umsatz Kleinst-, Unternehmen bis unter 10 Mio. € Umsatz kleine und Unternehmen bis unter 50 Mio. € Umsatz kleine und mittlere Unternehmen (KMU).
Aus Geheimhaltungsgründen mussten im Gastgewerbe, in Erziehung und Unterricht, Kunst, Unterhaltung und Erholung und bei Erbringung von sonstigen Dienstleistungen die beiden größten Größenklassen zusammengefasst werden.

2.1. Umsatzsteuerpflichtige, deren steuerbarer Umsatz und Umsatzsteuer 2015 nach ausgewählten Wirtschaftsgruppen

Systematik-Nr.	Wirtschaftszweig	Steuerpflichtige	Steuerbarer Umsatz		Umsatzsteuer vor Abzug der Vorsteuer		Abziehbare Vorsteuer	Umsatzsteuer-vorauszahlung
			insgesamt	darunter für Lieferungen und Leistungen	insgesamt	darunter für Lieferungen und Leistungen		
		Anzahl	1 000 €					
A - S	Wirtschaftszweige insgesamt	276 330	622 800 489	559 570 850	80 903 417	62 520 082	74 568 978	6 334 485
A	Land- und Forstwirtschaft, Fischerei	15 372	8 641 713	8 276 777	878 468	807 701	921 145	- 42 672
01	Landwirtschaft, Jagd u. damit verb. Tätigkeiten	14 493	8 056 368	7 698 472	786 936	717 661	862 662	- 75 721
02	Forstwirtschaft und Holzeinschlag	742	504 510	501 466	87 652	86 506	55 930	31 722
03	Fischerei und Aquakultur	137	80 835	76 838	3 880	3 534	2 553	1 327
B	Bergbau und Gewinnung von Steinen und Erden	252	2 534 685	2 330 904	326 650	222 305	364 437	- 37 787
05	Kohlenbergbau	1
06	Gewinnung von Erdöl und Erdgas	1
08	Gewinnung v.Steinen und Erden, sonst. Bergbau	211	1 082 391	1 006 156	153 570	132 542	130 482	23 088
09	Erbr.v.DL.f.d.Bergb.u.f.d.Gew.v.Steinen u.Erden	39
C	Verarbeitendes Gewerbe	18 195	319 881 587	270 581 337	34 524 086	22 150 618	39 224 732	- 4 700 639
10	Herstellung v.Nahrungs- und Futtermitteln	2 600	35 261 121	31 409 843	2 538 580	2 087 297	3 105 624	- 567 044
11	Getränkeherstellung	152
12	Tabakverarbeitung	-	-	-	-	-	-	-
13	Herstellung von Textilien	279	822 275	681 423	111 351	82 123	92 699	18 652
14	Herstellung von Bekleidung	244	692 298	618 242	107 923	88 210	86 080	21 843
15	Herstellung von Leder, Lederwaren und Schuhen	84	328 512	254 883	45 635	31 019	35 961	9 673
16	H.v.Holz-,Flecht-,Korb- u.Korkwaren(oh.Möbel)	1 125	1 832 433	1 699 091	287 966	250 426	234 041	53 925
17	Herstellung von Papier, Pappe und Waren daraus	193	4 846 503	4 152 958	595 063	426 144	608 749	- 13 686
18	H.v.Druckerz.,Vervielf.v.besp.Ton-,Bild-u.Dat.tr.	984	2 016 081	1 926 211	321 710	298 681	246 807	74 904
19	Kokerei und Mineralölverarbeitung	4
20	Herstellung von chemischen Erzeugnissen	370	9 774 326	8 371 918	1 260 058	938 796	1 272 420	- 12 362
21	Herstellung von pharmazeutischen Erzeugnissen	86	2 939 490	2 103 718	325 236	159 411	340 940	- 15 704
22	Herstellung von Gummi- und Kunststoffwaren	669	20 917 041	17 970 196	2 904 977	1 911 920	2 891 284	13 693
23	H.v.Glas,Glasw.,Keramik,Verarb.v.Steinen u.Erden	978	6 919 114	6 468 150	1 063 828	934 835	927 331	136 498
24	Metallerzeugung und -bearbeitung	188	15 855 004	13 338 750	2 216 874	1 119 124	2 173 587	43 288
25	Herstellung von Metallerzeugnissen	3 194	9 457 960	8 869 092	1 450 661	1 230 367	1 130 439	320 223
26	H.v.DV-Gerät.,elektron. u. opt. Erzeugnissen	767	3 502 954	3 303 541	371 007	309 087	407 952	- 36 945
27	Herstellung von elektrisch. Ausrüstungen	549	6 165 053	5 436 589	979 137	651 075	805 665	173 471
28	Maschinenbau	1 727	17 959 904	16 365 982	2 148 499	1 667 903	2 319 620	- 171 120
29	H.v.Kraftwagen und Kraftwagenteilen	392
30	Sonstiger Fahrzeugbau	199	3 378 969	2 998 283	221 535	124 358	517 328	- 295 793
31	Herstellung von Möbeln	1 043	2 142 170	1 966 240	344 815	304 015	262 708	82 107
32	Herstellung von sonstigen Waren	1 405	2 312 240	2 047 726	246 626	186 049	220 477	26 149
33	Reparatur u.Installation v.Masch. u.Ausrüstungen	963	1 729 773	1 647 814	287 402	255 991	201 930	85 471
D	Energieversorgung	9 436	22 479 284	22 429 848	4 092 239	3 135 703	3 191 369	900 872
35.1	Elektrizitätsversorgung	9 164	21 335 285	21 287 917	3 858 649	2 951 767	3 027 598	831 053
E	Wasserversorgung,Abw.,Abf.ents.,Bes.v.Umweltv.	959	4 398 190	4 100 916	637 387	415 400	564 336	73 051
36	Wasserversorgung	160	567 560	566 941	52 539	48 312	62 750	- 10 211
37	Abwasserentsorgung	122	230 051	229 488	42 409	39 908	27 200	15 209
38	Samml.,Behandl. u.Beseitig.v.Abfällen, Rückgew.	639	3 530 997	3 235 057	529 934	315 083	466 997	62 938
39	Beseitig. v.Umweltverschmutz.u.sonst.Entsorg.	38	69 582	69 430	12 505	12 098	7 388	5 116
F	Baugewerbe	29 877	26 479 359	26 307 477	4 964 368	3 988 650	3 098 554	1 865 820
41	Hochbau	3 456	7 654 239	7 635 615	1 664 376	1 147 026	962 616	701 761
42	Tiefbau	1 119	4 850 517	4 797 990	899 600	657 482	630 394	269 207
43	Vorber.Baustellenarb.,Bauinst.u.so.Ausb.gew.	25 302	13 974 602	13 873 872	2 400 392	2 184 142	1 505 544	894 853
G	Handel, Instandhaltung und Reparatur von Kfz.	56 989	157 538 456	145 521 162	23 378 516	20 581 628	20 348 462	3 030 070
45	Handel m. Kraftfahrz., Instandh. u. Rep. v. KFZ	9 393	18 714 527	17 361 107	3 261 918	2 994 403	2 745 791	516 130
45.2	Instandhaltung und Reparatur von Kraftwagen	3 055	1 482 981	1 460 035	276 162	270 693	169 381	106 782
46	Großhandel (ohne Handel mit Kraftfahrzeugen)	16 936	92 415 440	83 598 025	12 634 306	10 548 606	11 520 629	1 113 683
46.1	Handelsvermittlung	6 985	1 978 149	1 844 174	333 287	301 888	221 035	112 253
46.2	Großh.m.landw. Grundstoffen u.lebend.Tieren	1 195	13 723 698	12 952 324	1 227 557	1 148 630	1 353 402	- 125 845
46.3	Gh.m.Nahrungs-,Genussm.,Getränken u.Tabakw.	1 435	17 213 224	15 844 942	1 673 642	1 522 870	1 655 915	17 727
46.4	Großhandel m.Gebrauchs- und Verbrauchsgütern	2 172	17 140 338	14 960 285	2 611 625	2 104 233	2 307 158	304 469
46.5	Gh.m.Geräten d.Informations-u.Kommunik.technik	378	4 863 309	4 061 581	642 974	457 453	621 336	21 638
46.6	Gh.m.sonst. Maschinen, Ausrüstungen und Zubehör	1 744	8 785 989	7 511 928	1 297 293	1 024 208	1 102 713	194 581
46.7	Sonstiger Großhandel	2 515	26 981 057	24 923 509	4 601 751	3 788 915	4 035 836	565 916
46.9	Großhandel ohne ausgeprägten Schwerpunkt	512	1 729 675	1 499 282	246 179	200 409	223 236	22 943
47	Einzelhandel (oh.Handel mit Kraftfahrzeugen)	30 660	46 408 488	44 562 030	7 482 291	7 038 618	6 082 042	1 400 257
47.1	Einzelh.m.Waren versch. Art (i.Verkaufsräumen)	3 790	8 569 552	8 329 734	1 080 948	1 041 399	915 061	165 888
47.2	Eh.m.Nahr.-u.Genussm.,Getr.,Tabakw.(i.Verk.r.)	2 836	1 686 113	1 629 814	193 885	187 435	165 645	28 241
47.3	Einzelh.m.Motorenkraftstoffen (Tankstellen)	1 128	5 859 145	5 738 451	1 051 394	1 027 936	911 872	139 522
47.4	Eh.m.Ger.d.Informations-u.Komm.techn.(i.Verk.r.)	1 758	1 664 933	1 626 676	323 921	271 283	240 613	83 308
47.5	Eh.m.so.HH.ger.,Textil.,Heim-,Einr.bed.(i.Verk.)	4 840	5 075 683	4 798 486	931 350	866 911	660 506	270 845
47.6	Eh.m.Verlagsprod.,Sportausr.,Spielw.(i.Verk.r.)	2 448	1 128 037	1 080 536	181 821	171 610	131 582	50 240
47.7	Einzelhandel m.sonstigen Gütern (in Verkaufsr.)	10 267	16 960 524	16 300 229	2 778 075	2 649 561	2 312 437	465 642

**Noch: 2.1. Umsatzsteuerpflichtige, deren steuerbarer Umsatz und Umsatzsteuer 2015
nach ausgewählten Wirtschaftsgruppen**

Systematik-Nr.	Wirtschaftszweig	Steuerpflichtige	Steuerbarer Umsatz		Umsatzsteuer vor Abzug der Vorsteuer		Abziehbare Vorsteuer	Umsatzsteuer-vorauszahlung
			insgesamt	darunter für Lieferungen und Leistungen	insgesamt	darunter für Lieferungen und Leistungen		
		Anzahl	1 000 €					
47.8	Einzelh. an Verkaufsständen und auf Märkten	497	190 696	184 628	22 053	21 230	18 632	3 421
47.9	Eh.,nicht i.Verkaufsr.,a.Verkaufsst.od.a.Märkt.	3 096	5 273 807	4 873 476	918 844	801 253	725 695	193 150
H	Verkehr und Lagerei	9 272	19 339 145	19 121 438	2 984 316	2 660 873	2 204 820	779 497
49	Landverkehr u.Transport in Rohrfernleitungen	5 083	4 835 203	4 788 497	821 478	784 247	564 635	256 843
50	Schifffahrt	914	2 776 499	2 764 239	63 656	46 562	50 423	13 233
50.2	Güterbeförderung i.d.See-u.Küstenschifffahrt	736
51	Luftfahrt	64	118 720	87 314	4 785	4 693	4 762	22
52	Lagerei, Erbr.v.sonst.Dienstleist.f.d.Verkehr	2 181	10 926 328	10 799 290	1 958 563	1 697 896	1 499 057	459 506
52.2	Erbringung v.sonstigen Dienstleist. f.d.Verkehr	2 026	10 000 294	9 915 814	1 799 344	1 551 279	1 365 916	433 428
53	Post-, Kurier- und Expressdienste	1 030	682 395	682 097	135 836	127 475	85 943	49 893
I	Gastgewerbe	20 252	6 170 523	6 141 763	903 502	892 057	502 850	400 658
55	Beherbergung	4 811	2 031 643	2 021 188	259 281	252 963	172 007	87 276
56	Gastronomie	15 441	4 138 880	4 120 575	644 221	639 094	330 843	313 382
J	Information und Kommunikation	8 058	6 228 410	6 143 373	1 063 459	1 008 273	609 991	453 468
58	Verlagswesen	732	2 003 524	1 990 044	280 946	274 710	207 098	73 848
59	H.,Verlg.,Vertr.v.Film.,Ferns.,Kino,Verl.v.Musik	388	203 847	201 823	27 219	26 622	17 726	9 493
60	Rundfunkveranstalter	22	56 773	56 756	10 682	10 668	5 456	5 226
61	Telekommunikation	198	214 442	212 451	49 268	38 392	37 792	11 476
62	Erbr.v.Dienstleist.der Informationstechnologie	5 066	3 091 397	3 049 197	576 157	546 755	276 045	300 112
63	Informationsdienstleistungen	1 652	658 426	633 102	119 187	111 126	65 874	53 312
K	Erbr. v. Finanz- u.Versicherungsdienstleist.	1 963	1 622 237	1 577 704	330 045	280 144	167 208	162 836
64	Erbringung von Finanzdienstleistungen	503	1 050 379	1 013 338	188 342	175 340	91 450	96 892
65	Versich.,Rückversich.u.Pens.kassen(oh.Sozialv.)	27	223 479	218 179	71 792	41 357	42 871	28 921
66	Mit Finanz- u.Versich.dienstl. verbund.Tätigk.	1 433	348 379	346 188	69 911	63 447	32 887	37 023
L	Grundstücks- und Wohnungswesen	25 636	6 737 458	6 701 352	923 116	833 727	512 628	410 486
M	Erbr. v. freiberufl.,wiss.u.techn.Dienstl.	35 732	13 911 129	13 746 381	2 567 602	2 424 915	1 103 124	1 464 478
69	Rechts- und Steuerberatung, Wirtschaftsprüfung	8 652	3 188 080	3 186 756	608 040	600 517	136 275	471 766
70	Verwalt.u.Führ.v.Untern.u.Betr., Untern.beratung	7 976	2 347 073	2 325 619	440 752	409 991	219 245	221 507
71	Archit.,Ing.bür.,techn.,physikal.u.chem.Unters.	10 691	5 908 925	5 796 779	1 075 031	983 797	504 381	570 650
72	Forschung und Entwicklung	766	423 711	418 506	72 869	69 910	42 073	30 795
73	Werbung und Marktforschung	2 426	956 152	944 879	177 111	171 337	104 876	72 235
74	Sonst.freiberufl.,wiss.schaftl.u.techn.Tätigk.	3 846	552 307	540 460	95 411	91 341	47 644	47 767
75	Veterinärwesen	1 375	534 881	533 381	98 388	98 023	48 631	49 758
N	Erbr. v. sonst. Wirtsch. Dienstleistungen	14 713	13 008 936	12 843 704	2 306 339	2 130 196	1 220 335	1 086 006
77	Vermietung von beweglichen Sachen	2 393	3 248 917	3 164 026	597 587	561 927	474 214	123 373
78	Vermittlung und Überlassung v.Arbeitskräften	831	2 376 668	2 368 760	444 496	441 217	56 008	388 488
79	Reisebüros,-veranstalt.,Erbr.sonst.Res.dienstl.	1 051	1 572 644	1 559 071	215 548	133 830	244 136	- 28 588
80	Wach- und Sicherheitsdienste sowie Detekteien	382	585 641	584 631	109 966	109 417	23 284	86 682
81	Gebäudebetreuung, Garten- u.Landschaftsbau	7 284	3 436 238	3 418 543	618 735	579 475	244 832	373 905
82	Erbr.v.wirt.Dienstl.f.Untern,Priv.pers.a.n.g.	2 772	1 788 829	1 748 673	320 007	304 329	177 860	142 147
P	Erziehung und Unterricht	4 022	854 111	844 910	110 010	106 721	44 195	65 815
Q	Gesundheits- und Sozialwesen	4 430	7 899 575	7 870 632	179 043	167 407	115 684	63 359
86	Gesundheitswesen	3 710	5 392 661	5 366 995	135 790	127 783	76 708	59 082
87	Heime (ohne Erholungs- und Ferienheime)	307	2 045 098	2 042 790	29 462	26 026	31 230	- 1 768
88	Sozialwesen (ohne Heime)	413	461 816	460 847	13 791	13 598	7 746	6 045
R	Kunst, Unterhaltung und Erholung	6 803	2 828 970	2 807 374	332 990	324 474	192 694	140 297
90	Kreative, künstlerische u. unterhaltende Tätigk.	2 912	394 626	392 267	50 774	49 842	30 213	20 561
91	Bibliotheken, Archive, Museen,botan.,zool.Gärt.	94	122 001	120 067	10 615	9 801	7 642	2 973
92	Spiel-, Wett- und Lotteriewesen	706	1 251 236	1 244 115	94 659	92 899	40 723	53 936
93	Erbr.v.Dienstl.d.Sports,d.Unterhalt.u.d.Erholung	3 091	1 061 106	1 050 924	176 942	171 932	114 116	62 827
S	Erbringung von sonstigen Dienstleistungen	14 369	2 246 722	2 223 799	401 281	389 290	182 413	218 868
94	Inter.vert.,kirchl.u.a.rel.Ver.(oh.Soz.,Sport)	638	244 984	244 388	30 122	29 290	18 677	11 446
95	Reparatur von DV-geräten und Gebrauchsgütern	884	178 828	175 255	33 804	32 381	20 579	13 224
96	Erb.v.sonst.überwiegend persönl.Dienstleistungen	12 847	1 822 911	1 804 155	337 355	327 618	143 157	194 198

2.2. Umsatzsteuerpflichtige, deren Lieferungen und Leistungen 2015 nach ausgewählten Wirtschaftsprüfungsgesellschaften und Umsatzgruppen

Systematik-Nr.	Wirtschaftszweig	Steuerpflichtige	Lieferungen und Leistungen	Davon in Umsatzgruppenklassen von ... bis unter ... €									
				17 501 bis unter 50 000		50 000 bis unter 100 000		100 000 bis unter 250 000		250 000 bis unter 500 000			
				Anzahl	1 000 €	Anzahl	1 000 €	Anzahl	1 000 €	Anzahl	1 000 €	Anzahl	1 000 €
A - S	Wirtschaftszweige insgesamt	276 330	559 570 850	70 317	2 231 925	51 238	3 689 359	60 690	9 728 891	34 266	12 167 559		
A	Land- und Forstwirtschaft, Fischerei	15 372	8 276 777	4 463	135 287	2 402	170 204	2 871	472 524	2 505	903 790		
01	Landwirtschaft, Jagd u. damit verb. Tätigkeiten	14 493	7 698 472	4 278	129 261	2 230	157 826	2 649	437 220	2 371	857 368		
02	Forstwirtschaft und Holzeinschlag	742	501 466	175	5 721	157	11 301	165	26 060	96	33 986		
03	Fischerei und Aquakultur	137	76 838	10	305	15	1 077	57	9 244	38	12 437		
B	Bergbau und Gewinnung von Steinen und Erden	252	2 330 904	17	579	14	940	33	5 298	31	10 915		
05	Kohlenbergbau	1	.	-	-	-	-	-	-	-	-		
06	Gewinnung von Erdöl und Erdgas	1	.	-	-	-	-	-	-	-	-		
08	Gewinnung v. Steinen und Erden, sonst. Bergbau	211	1 006 156	15	.	14	940	33	5 298	29	.		
09	Erbr. v. DL f. d. Bergb. u. f. d. Gew. v. Steinen u. Erden	39	.	2	.	-	-	-	-	2	.		
C	Verarbeitendes Gewerbe	18 195	270 581 337	2 297	74 613	2 130	154 662	3 130	508 880	2 558	922 314		
10	Herstellung v. Nahrungs- und Futtermitteln	2 600	31 409 843	228	7 357	188	13 948	417	69 313	483	175 024		
11	Getränkeherstellung	152	.	12	355	21	1 527	40	6 735	33	11 278		
12	Tabakverarbeitung	-	-	-	-	-	-	-	-	-	-		
13	Herstellung von Textilien	279	681 423	63	2 027	48	3 430	50	7 343	31	10 947		
14	Herstellung von Bekleidung	244	618 242	104	3 257	37	2 692	35	5 938	17	6 408		
15	Herstellung von Leder, Lederwaren und Schuhen	84	254 883	28	845	17	1 362	15	2 133	4	1 194		
16	H.v. Holz-, Flecht-, Korb- u. Korkwaren (oh. Möbel)	1 125	1 699 091	203	6 762	171	12 425	228	37 148	163	59 069		
17	Herstellung von Papier, Pappe und Waren daraus	193	4 152 958	17	536	26	1 972	19	2 876	17	6 221		
18	H.v. Druckz., Vervielf. v. besp. Ton-, Bild- u. Dat. tr.	984	1 926 211	174	5 663	136	9 693	207	33 946	139	49 687		
19	Kokerei und Mineralölverarbeitung	4	.	-	-	-	-	-	-	-	-		
20	Herstellung von chemischen Erzeugnissen	370	8 371 918	45	1 407	36	2 710	40	7 074	31	10 643		
21	Herstellung von pharmazeutischen Erzeugnissen	86	2 103 718	8	283	4	294	7	1 125	6	2 167		
22	Herstellung von Gummi- und Kunststoffwaren	669	17 970 196	45	1 484	52	3 968	60	9 823	59	21 555		
23	H.v. Glas, Glasw., Keramik, Verarb. v. Steinen u. Erden	978	6 468 150	90	3 055	102	7 464	193	31 831	157	55 768		
24	Metallerzeugung und -bearbeitung	188	13 338 750	14	453	13	1 008	17	2 567	24	8 727		
25	Herstellung von Metallerzeugnissen	3 194	8 869 092	426	13 897	417	30 025	528	84 966	429	155 286		
26	H.v. DV-Gerät., elektron. u. opt. Erzeugnissen	767	3 303 541	95	3 018	99	7 144	120	18 489	100	35 368		
27	Herstellung von elektrisch. Ausrüstungen	549	5 436 589	69	2 204	74	5 265	87	14 220	49	18 179		
28	Maschinenbau	1 727	16 365 982	124	4 047	139	10 107	208	34 139	181	65 380		
29	H.v. Kraftwagen und Kraftwagenteil	392	.	41	1 265	36	2 600	85	14 013	44	15 850		
30	Sonstiger Fahrzeugbau	199	2 998 283	35	1 113	34	2 620	26	3 750	20	7 065		
31	Herstellung von Möbeln	1 043	1 966 240	147	4 867	135	9 753	241	39 106	167	60 659		
32	Herstellung von sonstigen Waren	1 405	2 047 726	186	5 911	193	13 944	307	49 620	266	95 607		
33	Reparatur u. Installation v. Masch. u. Ausrüstungen	963	1 647 814	143	4 808	152	10 712	200	32 727	138	50 233		
D	Energieversorgung	9 436	22 429 848	3 616	107 387	1 607	115 382	1 935	309 770	962	344 186		
35.1	Elektrizitätsversorgung	9 164	21 287 917	3 564	105 693	1 564	112 258	1 859	297 533	926	330 953		
E	Wasserversorgung, Abw., Abf. ents., Bes. v. Umweltv.	959	4 100 916	114	3 660	95	6 922	137	23 049	119	42 804		
36	Wasserversorgung	160	566 941	7	217	13	976	13	2 205	18	7 278		
37	Abwasserentsorgung	122	229 488	16	491	14	1 008	22	3 561	17	5 849		

Noch: 2.2. Umsatzsteuerpflichtige, deren Lieferungen und Leistungen 2015 nach ausgewählten Wirtschaftsgruppen und Umsatzgrößenklassen

Davon in Umsatzgrößenklassen von ... bis unter ... €														
500 000 bis unter 1 Mio.		1 Mio. bis unter 2 Mio.		2 Mio. bis unter 5 Mio.		5 Mio. bis unter 10 Mio.		10 Mio. bis unter 25 Mio.		25 Mio. bis unter 50 Mio.		50 Mio. und mehr		Systematik- Nr.
Anzahl	1 000 €	Anzahl	1 000 €	Anzahl	1 000 €	Anzahl	1 000 €	Anzahl	1 000 €	Anzahl	1 000 €	Anzahl	1 000 €	
24 582	17 315 882	15 559	21 765 602	10 843	33 395 105	4 151	28 997 026	2 643	40 590 733	972	34 318 594	1 069	355 370 174	A - S
1 788	1 248 716	843	1 142 078	367	1 075 786	78	527 097	36	547 233	10	353 440	9	1 700 622	A
1 713	1 194 949	791	1 070 425	340	.	71	473 810	32	466 488	10	353 440	8	.	01
70	49 913	43	58 343	26	81 225	6	.	3	.	-	-	1	-	02
5	3 854	9	13 310	1	.	1	.	1	.	-	-	-	-	03
31	22 369	39	58 278	41	134 256	17	112 012	13	200 664	7	217 815	9	1 567 778	B
-	-	-	-	-	-	-	-	-	-	1	.	-	-	05
-	-	-	-	-	-	-	-	-	-	-	-	1	-	06
30	.	32	47 228	31	97 522	11	73 945	10	158 108	3	.	3	488 270	08
1	.	7	11 050	10	36 734	6	38 067	3	42 556	3	.	5	.	09
2 299	1 637 666	1 752	2 477 203	1 709	5 431 170	855	6 052 243	732	11 387 238	313	10 959 624	420	230 975 724	C
407	288 683	258	359 898	214	689 114	114	804 757	104	1 526 713	69	2 457 811	118	25 017 225	10
7	5 265	6	9 235	10	.	7	46 757	7	125 590	5	195 130	4	977 359	11
-	-	-	-	-	-	-	-	-	-	-	-	-	-	12
28	20 096	14	21 310	19	48 507	9	66 031	11	167 932	4	.	2	-	13
11	7 310	12	16 361	11	35 468	3	.	7	108 294	3	88 966	4	.	14
5	3 614	6	8 951	3	9 750	2	.	2	.	1	.	1	.	15
144	101 492	87	122 254	75	226 588	31	222 393	16	242 676	5	.	2	-	16
18	12 249	14	21 982	21	68 300	19	138 807	19	314 805	7	249 325	16	3 335 885	17
109	77 556	82	117 437	68	210 878	32	228 993	27	399 776	4	126 530	6	666 052	18
-	-	-	-	2	.	1	.	-	-	-	-	1	-	19
28	18 691	31	46 327	45	150 577	27	180 675	33	532 295	15	540 129	39	6 881 391	20
6	4 263	8	11 580	11	35 892	6	40 104	13	224 053	7	220 900	10	1 563 057	21
75	55 250	85	121 815	99	330 520	63	452 448	78	1 241 231	22	788 006	31	14 944 096	22
99	68 801	66	93 769	110	366 480	69	473 232	52	819 547	21	721 826	19	3 826 375	23
15	11 165	23	32 489	34	109 413	10	69 399	16	254 588	11	440 766	11	12 408 177	24
414	297 271	345	491 795	331	1 046 811	157	1 105 964	87	1 296 791	35	1 224 301	25	3 121 985	25
103	73 293	76	105 546	82	272 544	34	225 107	33	539 745	12	389 519	13	1 633 767	26
54	40 538	66	92 189	54	170 298	36	262 978	26	397 689	17	599 654	17	3 833 376	27
234	168 275	238	342 531	255	807 397	128	914 575	118	1 854 020	47	1 621 125	55	10 544 386	28
37	27 250	29	39 170	46	142 910	30	231 517	18	282 215	9	325 911	17	.	29
25	17 719	16	21 885	19	60 646	5	33 886	7	91 027	3	86 909	9	2 671 663	30
152	108 303	90	122 526	56	171 137	21	153 774	15	237 523	9	320 927	10	737 664	31
233	163 462	109	151 504	67	201 147	24	173 648	12	.	2	.	6	926 296	32
95	67 118	91	126 648	77	234 904	27	188 136	31	508 706	5	145 312	4	278 510	33
662	461 357	333	458 697	167	490 610	38	256 462	40	619 170	32	1 146 793	44	18 120 033	D
643	447 618	321	441 278	157	457 031	36	.	31	480 164	25	.	38	17 445 675	35,1
122	88 515	110	155 598	118	378 303	72	496 610	46	694 133	15	524 197	11	1 687 125	E
27	20 554	23	32 642	28	.	19	114 292	9	121 174	2	.	1	-	36
19	14 520	14	17 926	8	21 271	7	46 246	4	.	1	.	-	-	37

Noch: 2.2. Umsatzsteuerpflichtige, deren Lieferungen und Leistungen 2015 nach
ausgewählten Wirtschaftsgruppen und Umsatzgrößenklassen

Systematik-Nr.	Wirtschaftszweig	Steuerpflichtige	Lieferungen und Leistungen	Davon in Umsatzgrößenklassen von ... bis unter ... €									
				17 501 bis unter 50 000		50 000 bis unter 100 000		100 000 bis unter 250 000		250 000 bis unter 500 000		Anzahl	1 000 €
				Anzahl	1 000 €	Anzahl	1 000 €	Anzahl	1 000 €	Anzahl	1 000 €		
38	Sammel-, Behandl. u. Beseitig. v. Abfällen, Rückgew.	639	3 235 057	86	2 781	63	4 566	95	16 085	80	28 280		
39	Beseitig. v. Umweltverschmutz. u. sonst. Entsorg.	38	69 430	5	171	5	372	7	1 197	4	1 398		
F	Baugewerbe	29 877	26 307 477	4 828	160 712	4 863	353 474	6 723	1 092 028	4 765	1 704 591		
41	Hochbau	3 456	7 635 615	366	12 063	377	27 912	593	97 754	494	179 629		
42	Tiefbau	1 119	4 797 990	73	2 379	80	5 759	149	24 966	140	51 528		
43	Vorber. Baustellenarb., Bauinst. u. so. Ausb. gew.	25 302	13 873 872	4 389	146 269	4 406	319 803	5 981	969 308	4 131	1 473 434		
G	Handel, Instandhaltung und Reparatur von Kfz.	56 989	145 521 162	9 656	312 707	8 551	624 334	12 164	1 994 630	8 184	2 921 317		
45	Handel m. Kraftfahrz., Instandh. u. Rep. v. Kfz	9 393	17 361 107	1 464	48 091	1 362	98 578	1 997	332 878	1 505	541 019		
45.2	Instandhaltung und Reparatur von Kraftwagen	3 055	1 460 035	422	14 106	426	31 211	759	128 797	679	244 531		
46	Großhandel (ohne Handel mit Kraftfahrzeugen)	16 936	83 598 025	2 900	93 816	2 485	180 262	3 060	494 142	2 036	728 963		
46.1	Handelsvermittlung	6 985	1 844 174	1 960	63 194	1 546	111 593	1 621	254 411	841	295 017		
46.2	Großh.m. landw. Grundstoffen u. lebend. Tieren	1 195	12 952 324	88	2 807	103	7 572	140	23 183	125	46 006		
46.3	Gh.m. Nahrungs-, Genussm., Getränken u. Tabakw.	1 435	15 844 942	96	3 210	105	7 901	192	32 202	158	58 592		
46.4	Großhandel m. Gebrauchs- und Verbrauchsgütern	2 172	14 960 285	229	7 408	238	17 546	378	63 966	289	103 890		
46.5	Gh.m. Geräten d. Informations- u. Kommunik. technik	378	4 061 581	43	1 437	36	2 498	70	12 014	35	12 063		
46.6	Gh.m. sonst. Maschinen, Ausrüstungen und Zubehör	1 744	7 511 928	159	5 133	164	12 082	269	44 628	228	81 763		
46.7	Sonstiger Großhandel	2 515	24 923 509	269	8 854	218	15 394	317	51 792	288	105 238		
46.9	Großhandel ohne ausgeprägten Schwerpunkt	512	1 499 282	56	1 774	75	5 677	73	11 947	72	26 393		
47	Einzelhandel (oh. Handel mit Kraftfahrzeugen)	30 660	44 562 030	5 292	170 800	4 704	345 494	7 107	1 167 611	4 643	1 651 334		
47.1	Einzelh.m. Waren versch. Art (i. Verkaufsräumen)	3 790	8 329 734	553	17 748	549	41 109	805	133 248	555	197 264		
47.2	Eh.m. Nahr.-u. Genussm., Getr., Tabakw. (i. Verk.r.)	2 836	1 629 814	409	13 445	439	32 502	778	129 520	520	186 990		
47.3	Einzelh.m. Motorenkraftstoffen (Tankstellen)	1 128	5 738 451	47	1 493	42	3 138	71	11 594	118	45 580		
47.4	Eh.m. Ger.d. Informations- u. Komm. techn. (i. Verk.r.)	1 758	1 626 676	364	11 613	333	24 029	444	72 131	269	96 883		
47.5	Eh.m. so. HH.ger., Textil., Heim.-Einr.bed. (i. Verk.)	4 840	4 798 486	945	30 572	751	54 407	1 116	183 776	723	256 839		
47.6	Eh.m. Verlagsprod., Sportausr., Spielw. (i. Verk.r.)	2 448	1 080 536	344	11 228	399	29 483	683	114 749	504	178 654		
47.7	Einzelhandel m. sonstigen Gütern (in Verkaufsr.)	10 267	16 300 229	1 641	53 438	1 499	110 569	2 405	393 132	1 523	537 261		
47.8	Einzelh. an Verkaufsständen und auf Märkten	497	184 628	123	3 923	105	7 769	161	26 179	66	22 533		
47.9	Eh., nicht i. Verkaufsr., a. Verkaufsst. od. a. Märkt.	3 096	4 873 476	866	27 339	587	42 487	644	103 282	365	129 332		
H	Verkehr und Lagerei	9 272	19 121 438	1 309	43 328	1 342	97 444	1 833	297 089	1 306	465 835		
49	Landverkehr u. Transport in Rohrfernleitungen	5 083	4 788 497	741	24 725	822	60 185	1 175	190 200	786	281 817		
50	Schifffahrt	914	2 764 239	36	1 129	55	3 961	84	14 433	146	52 306		
50.2	Güterbeförderung i.d. See- u. Küstenschifffahrt	736	.	27	.	41	.	45	.	74	.		
51	Luftfahrt	64	87 314	18	541	21	1 480	9	1 414	5	1 406		
52	Lagerei, Erbr.v. sonst. Dienstleist.f.d. Verkehr	2 181	10 799 290	229	7 490	209	15 309	361	58 917	249	89 451		
52.2	Erbringung v. sonstigen Dienstleist. f.d. Verkehr	2 026	9 915 814	217	7 130	196	14 332	335	54 244	234	84 070		
53	Post-, Kurier- und Expressdienste	1 030	682 097	285	9 443	235	16 509	204	32 125	120	40 856		
I	Gastgewerbe	20 252	6 141 763	4 303	140 970	4 333	316 391	6 013	968 456	3 087	1 078 070		
55	Beherbergung	4 811	2 021 188	1 234	38 980	930	66 804	1 105	181 172	647	229 890		
56	Gastronomie	15 441	4 120 575	3 069	101 990	3 403	249 587	4 908	787 284	2 440	848 180		
J	Information und Kommunikation	8 058	6 143 373	2 252	70 763	1 712	124 102	1 892	290 433	767	268 916		

Noch: 2.2. Umsatzsteuerpflichtige, deren Lieferungen und Leistungen 2015 nach
ausgewählten Wirtschaftsgruppen und Umsatzgrößenklassen

Davon in Umsatzgrößenklassen von ... bis unter ... €														
500 000 bis unter 1 Mio.		1 Mio. bis unter 2 Mio.		2 Mio. bis unter 5 Mio.		5 Mio. bis unter 10 Mio.		10 Mio. bis unter 25 Mio.		25 Mio. bis unter 50 Mio.		50 Mio. und mehr		Syste- matik- Nr.
Anzahl	1 000 €	Anzahl	1 000 €	Anzahl	1 000 €	Anzahl	1 000 €	Anzahl	1 000 €	Anzahl	1 000 €	Anzahl	1 000 €	
68	48 096	69	99 202	79	255 898	46	336 072	31	450 265	12	.	10	.	38
8	5 345	4	5 828	3	.	-	-	2	.	-	-	-	-	39
3 912	2 775 667	2 541	3 529 597	1 498	4 492 193	452	3 150 771	219	3 276 573	48	1 666 770	28	4 105 102	F
520	376 190	465	668 967	396	1 249 585	135	945 654	73	1 083 303	24	814 988	13	2 179 571	41
177	130 879	159	228 655	158	488 493	88	633 483	68	1 054 158	16	548 370	11	1 629 320	42
3 215	2 268 599	1 917	2 631 974	944	2 754 114	229	1 571 634	78	1 139 113	8	303 412	4	296 211	43
6 390	4 544 786	4 764	6 748 021	3 846	11 966 191	1 635	11 451 282	1 012	15 589 031	373	13 292 140	414	76 076 724	G
1 154	803 942	729	1 024 881	631	1 958 792	286	2 016 561	162	2 550 229	60	2 142 071	43	5 844 065	45
457	314 265	200	275 645	90	264 543	17	.	5	.	-	-	-	-	45.2
1 814	1 301 388	1 512	2 132 550	1 315	4 197 802	679	4 846 593	574	9 051 089	261	9 327 816	300	51 243 604	46
578	412 600	369	508 216	65	162 216	5	36 927	-	-	-	-	-	-	46.1
144	104 735	134	193 410	167	553 132	81	581 916	95	1 423 211	47	1 697 395	71	8 318 958	46.2
214	156 203	184	261 073	182	584 422	103	732 374	87	1 377 927	51	1 762 946	63	10 868 091	46.3
282	202 679	239	332 115	198	628 240	122	857 116	103	1 629 789	41	1 483 562	53	9 633 974	46.4
39	27 943	30	41 444	42	134 344	31	229 141	30	444 669	10	390 062	12	2 765 968	46.5
229	163 312	204	289 913	245	774 378	120	864 407	75	1 180 743	32	1 168 425	19	2 927 145	46.6
268	191 865	293	423 593	352	1 153 513	186	1 328 034	172	2 795 855	75	2 650 507	77	16 198 865	46.7
60	42 052	59	82 786	64	207 556	31	216 679	12	198 896	5	174 919	5	530 602	46.9
3 422	2 439 456	2 523	3 590 589	1 900	5 809 597	670	4 588 128	276	3 987 713	52	1 822 253	71	18 989 055	47
405	285 013	285	403 518	272	902 092	229	1 578 398	103	1 400 662	17	593 350	17	2 777 332	47.1
378	267 511	177	245 692	100	.	29	192 203	4	61 390	1	.	1	.	47.2
346	258 523	312	434 393	153	448 942	22	142 141	8	111 498	-	-	9	4 281 149	47.3
143	100 692	101	140 117	60	186 240	26	175 636	12	171 994	2	.	4	.	47.4
525	372 096	358	501 771	263	811 755	106	730 405	38	547 797	8	285 028	7	1 024 040	47.5
318	226 400	116	159 088	69	201 540	10	68 775	5	90 620	-	-	-	-	47.6
1 048	746 506	1 015	1 483 694	844	2 531 770	194	1 330 274	71	1 087 532	11	384 705	16	7 641 348	47.7
22	15 984	12	16 409	7	.	-	-	-	-	-	-	1	.	47.8
237	166 731	147	205 907	132	404 380	54	370 296	35	516 220	13	468 892	16	2 438 610	47.9
1 185	850 549	963	1 381 501	822	2 546 370	259	1 801 160	166	2 444 484	51	1 806 656	36	7 387 022	H
684	489 339	430	609 938	309	951 690	80	542 483	38	561 434	12	408 466	6	668 221	49
134	.	212	.	191	556 511	32	215 081	13	178 604	6	.	5	.	50
109	.	202	301 030	187	546 057	29	193 964	12	.	5	189 838	5	.	50.2
2	.	1	.	1	.	5	35 837	2	.	-	-	-	-	51
275	196 126	262	375 248	296	964 490	136	962 774	109	1 609 510	32	1 138 549	23	5 381 427	52
255	181 396	244	348 296	274	898 488	120	844 778	101	.	30	.	20	4 908 799	52.2
90	62 679	58	79 979	25	.	6	44 986	4	.	1	.	2	.	53
1 566	1 066 006	593	796 060	258	752 781	78	556 491	16	254 305	3	.	2	.	I
458	319 612	256	349 786	134	394 082	36	257 081	11	183 781	-	-	-	-	55
1 108	746 394	337	446 274	124	358 699	42	299 411	5	70 525	3	.	2	.	56
562	393 974	385	528 945	276	866 829	108	761 020	70	1 102 864	22	747 718	12	987 809	J

Noch: 2.2. Umsatzsteuerpflichtige, deren Lieferungen und Leistungen 2015 nach
ausgewählten Wirtschaftsgruppen und Umsatzgrößenklassen

Davon in Umsatzgrößenklassen von ... bis unter ... €														Systematik-Nr.
500 000 bis unter 1 Mio.		1 Mio. bis unter 2 Mio.		2 Mio. bis unter 5 Mio.		5 Mio. bis unter 10 Mio.		10 Mio. bis unter 25 Mio.		25 Mio. bis unter 50 Mio.		50 Mio. und mehr		
Anzahl	1 000 €	Anzahl	1 000 €	Anzahl	1 000 €	Anzahl	1 000 €	Anzahl	1 000 €	Anzahl	1 000 €	Anzahl	1 000 €	
66	48 201	59	84 358	50	165 479	38	273 476	15	255 313	9	308 886	9	782 118	58
33	22 980	20	.	22	65 069	5	31 524	2	.	-	-	-	59	-
5	3 685	1	.	1	.	1	.	2	.	-	-	-	60	-
16	12 221	9	11 989	4	.	3	.	2	.	1	.	1	61	.
317	219 454	233	318 951	164	509 193	55	392 892	42	650 393	10	.	2	62	.
125	87 433	63	86 487	35	109 920	6	37 647	7	.	2	.	-	63	-
99	70 034	75	104 922	53	166 945	19	133 437	18	268 059	6	232 123	5	426 740	K
48	34 389	36	51 582	42	137 257	16	113 961	14	209 599	5	.	3	64	.
2	.	5	7 846	1	.	2	.	2	.	1	.	1	65	.
49	.	34	45 494	10	.	1	.	2	.	-	-	1	66	.
1 086	757 035	594	822 604	281	850 078	68	463 421	37	570 338	20	729 551	4	302 689	L
2 504	1 756 009	1 382	1 917 079	675	2 009 337	198	1 336 422	66	962 917	16	548 657	13	1 564 068	M
919	646 273	452	628 076	169	465 300	31	200 968	10	.	-	-	2	69	.
394	280 410	214	289 065	116	363 465	41	268 855	10	149 898	4	.	1	70	.
750	524 184	486	680 290	271	815 540	76	532 492	33	496 148	8	253 497	10	1 387 043	71
45	31 551	31	44 551	16	51 745	9	58 638	4	56 471	3	102 951	-	72	-
168	118 227	100	138 610	66	200 100	24	158 315	8	111 171	-	-	-	73	-
106	72 685	36	48 348	13	41 434	4	.	-	-	1	-	-	74	-
122	82 679	63	88 140	24	71 753	13	.	1	.	-	-	-	75	-
1 034	719 001	618	876 874	464	1 434 376	173	1 194 783	93	1 433 419	30	1 058 364	25	4 630 905	N
189	130 750	123	176 286	87	261 567	19	123 995	10	164 996	5	162 859	10	1 904 688	77
117	84 482	112	161 138	128	402 296	59	418 951	28	.	5	169 041	2	78	.
62	42 357	42	57 963	27	84 878	6	36 929	5	64 093	3	.	1	79	.
42	29 292	28	42 436	22	76 155	15	111 288	7	.	1	.	1	80	.
469	325 090	233	324 970	133	406 401	54	361 326	31	494 977	11	392 510	4	292 023	81
155	107 030	80	114 081	67	203 080	20	142 294	12	183 339	5	197 280	7	575 290	82
130	87 078	45	63 459	26	73 770	7	51 474	6	.	1	.	1	P	.
493	347 816	251	340 184	118	353 592	42	290 156	48	790 706	18	660 334	33	4 698 906	Q
452	318 278	220	296 630	64	185 701	18	117 980	23	389 832	6	211 165	20	3 515 683	86
18	13 625	15	21 962	44	140 513	17	122 314	16	272 570	11	.	11	87	.
23	15 914	16	21 592	10	27 378	7	49 861	9	128 303	1	.	2	88	.
413	282 376	177	240 719	74	228 853	36	248 173	11	152 721	6	.	2	R	.
48	31 819	27	38 061	11	36 258	7	.	2	.	1	.	-	90	-
12	8 771	5	6 830	9	29 668	3	.	1	.	1	.	-	91	-
118	80 992	63	84 712	20	55 913	8	51 246	4	46 360	2	.	1	92	.
235	160 795	82	111 116	34	107 014	18	129 838	4	61 063	2	.	1	93	.
306	206 928	94	123 784	50	143 666	16	114 010	14	.	1	.	1	S	.
43	30 709	17	21 885	15	42 407	6	46 471	3	42 942	-	-	-	94	-
34	23 623	14	18 470	5	14 563	-	-	3	50 489	-	-	-	95	-
229	152 596	63	83 429	30	86 696	10	67 539	8	.	1	.	1	96	.

2.3 Umsatzsteuerpflichtige, deren Lieferungen und Leistungen 2015 nach Rechtsformen und ausgewählten Wirtschaftszugruppen

Systematik-Nr.	Wirtschaftszweig	Steuerpflichtige	Lieferungen und Leistungen	Darunter Umsatzsteuerpflichtige und deren Umsatz mit der Rechtsform					
				Einzelunternehmen		Personengesellschaften		Kapitalgesellschaften	
		Anzahl	1 000 €	Anzahl	1 000 €	Anzahl	1 000 €	Anzahl	1 000 €
A - S	Wirtschaftszweige insgesamt	276 330	559 570 850	179 704	53 920 632	44 101	133 076 965	45 573	336 880 723
A	Land- und Forstwirtschaft, Fischerei	15 372	8 276 777	11 926	3 188 094	2 838	2 400 593	467	2 400 376
01	Landwirtschaft, Jagd u. damit verb. Tätigkeiten	14 493	7 698 472	11 314	2 997 166	2 708	2 286 648	408	2 337 411
02	Forstwirtschaft und Holzeinschlag	742	501 466	507	167 596	111	71 098	47	.
03	Fischerei und Aquakultur	137	76 838	105	23 331	19	42 846	12	.
B	Bergbau und Gewinnung von Steinen und Erden	252	2 330 904	38	32 303	89	1 146 303	125	1 152 299
05	Kohlenbergbau	1
06	Gewinnung von Erdöl und Erdgas	1
08	Gewinnung v.Steinen und Erden, sonst. Bergbau	211	1 006 156
09	Erbr.v.DL.f.d.Bergb.u.f.d.Gew.v.Steinen u.Erden	39
C	Verarbeitendes Gewerbe	18 195	270 581 337	8 774	4 832 663	3 119	43 250 041	6 071	214 040 247
10	Herstellung v.Nahrungs- und Futtermitteln	2 600	31 409 843	1 560	1 164 499	462	12 963 561	544	15 733 400
11	Getränkeherstellung	152	.	36	.	54	352 435	30	.
12	Tabakverarbeitung	-	-	-	-	-	-	-	-
13	Herstellung von Textilien	279	681 423	161	61 665	38	86 088	72	515 150
14	Herstellung von Bekleidung	244	618 242	164	53 769	36	.	40	.
15	Herstellung von Leder, Lederwaren und Schuhen	84	254 883	57	.	7	.	18	.
16	H.v.Holz-,Flecht-,Korb- u.Korkwaren(oh.Möbel)	1 125	1 699 091	715	241 011	181	.	225	.
17	Herstellung von Papier, Pappe und Waren daraus	193	4 152 958	58	.	49	2 011 913	83	.
18	H.v.Druckerz.,Vervielf.v.besp.Ton-,Bild-u.Dat.tr.	984	1 926 211	487	190 132	170	619 742	321	1 113 055
19	Kokerei und Mineralölverarbeitung	4	.	-	-	-	-	2	.
20	Herstellung von chemischen Erzeugnissen	370	8 371 918	68	34 154	91	2 240 567	189	5 678 707
21	Herstellung von pharmazeutischen Erzeugnissen	86	2 103 718	11	.	20	246 457	49	.
22	Herstellung von Gummi- und Kunststoffwaren	669	17 970 196	163	230 542	137	2 756 977	361	14 936 004
23	H.v.Glas,Glasw.,Keramik,Verarb.v.Steinen u.Erden	978	6 468 150	430	137 201	279	2 593 098	265	3 564 772
24	Metallerzeugung und -bearbeitung	188	13 338 750	46	.	45	.	91	.
25	Herstellung von Metallerzeugnissen	3 194	8 869 092	1 669	896 152	502	2 813 345	1 008	4 730 290
26	H.v.DV-Gerät.,elektron. u. opt. Erzeugnissen	767	3 303 541	273	128 258	103	1 489 968	378	1 586 536
27	Herstellung von elektrisch. Ausrüstungen	549	5 436 589	165	149 162	94	1 637 393	281	3 643 694
28	Maschinenbau	1 727	16 365 982	467	513 453	323	3 285 585	913	12 399 640
29	H.v.Kraftwagen und Kraftwagenteilen	392	.	170	.	76	3 911 081	140	.
30	Sonstiger Fahrzeugbau	199	2 998 283	83	.	27	1 766 316	81	.
31	Herstellung von Möbeln	1 043	1 966 240	690	256 141	142	.	209	.
32	Herstellung von sonstigen Waren	1 405	2 047 726	743	.	164	309 723	491	1 399 688
33	Reparatur u.Installation v.Masch. u.Ausrüstungen	963	1 647 814	558	228 492	119	325 933	280	.
D	Energieversorgung	9 436	22 429 848	3 290	411 436	5 466	5 560 423	546	16 123 717
35.1	Elektrizitätsversorgung	9 164	21 287 917	3 248	405 388	5 316	5 123 412	476	15 540 126
E	Wasserversorgung,Abw.,Abf.ents.,Bes.v.Umweltv.	959	4 100 916	308	133 073	142	586 393	352	2 919 439
36	Wasserversorgung	160	566 941	5	.	2	.	28	165 796
37	Abwasserentsorgung	122	229 488	56	.	20	56 302	40	145 352
38	Samml.,Behandl. u.Beseitig.v.Abfällen, Rückgew.	639	3 235 057	229	100 947	115	514 655	270	2 553 060
39	Beseitig. v.Umweltverschmutz.u.sonst.Entsorg.	38	69 430	18	11 671	5	.	14	55 232
F	Baugewerbe	29 877	26 307 477	19 347	6 295 292	3 475	7 742 021	6 713	12 152 212
41	Hochbau	3 456	7 635 615	1 209	753 095	744	2 544 595	1 474	4 324 343
42	Tiefbau	1 119	4 797 990	248	234 552	524	2 439 321	343	2 123 606
43	Vorber.Baustellenarb.,Bauinst.u.so.Ausb.gew.	25 302	13 873 872	17 890	5 307 645	2 207	2 758 106	4 896	5 704 263
G	Handel, Instandhaltung und Reparatur von Kfz.	56 989	145 521 162	37 805	22 200 992	6 581	47 697 904	11 015	56 852 987
45	Handel m. Kraftfahrz., Instandh. u. Rep. v. Kfz	9 393	17 361 107	6 443	3 707 828	1 060	5 530 218	1 830	7 748 194
45.2	Instandhaltung und Reparatur von Kraftwagen	3 055	1 460 035	2 214	734 510	331	243 121	501	478 080
46	Großhandel (ohne Handel mit Kraftfahrzeugen)	16 936	83 598 025	8 663	5 168 313	2 276	27 041 522	5 048	34 478 938
46.1	Handelsvermittlung	6 985	1 844 174	5 252	953 736	472	221 101	1 108	610 278
46.2	Großh.m.landw. Grundstoffen u.lebend.Tieren	1 195	12 952 324	542	1 262 525	229	2 261 777	303	3 699 211
46.3	Gh.m.Nahrungs-,Genussm.,Getränken u.Tabakw.	1 435	15 844 942	482	753 236	300	6 119 821	524	7 525 418
46.4	Großhandel m.Gebrauchs- und Verbrauchsgütern	2 172	14 960 285	713	578 494	322	3 926 012	880	8 208 993
46.5	Gh.m.Geräten d.Informations-u.Kommunik.techni	378	4 061 581	71	44 063	51	269 978	188	2 156 410
46.6	Gh.m.sonst. Maschinen, Ausrüstungen und Zubeh	1 744	7 511 928	593	565 228	289	1 888 346	784	4 079 179
46.7	Sonstiger Großhandel	2 515	24 923 509	861	941 991	554	11 847 548	1 000	7 716 696
46.9	Großhandel ohne ausgeprägten Schwerpunkt	512	1 499 282	149	69 040	59	506 939	261	482 754
47	Einzelhandel (oh.Handel mit Kraftfahrzeugen)	30 660	44 562 030	22 699	13 324 851	3 245	15 126 164	4 137	14 625 854
47.1	Einzelh.m.Waren versch. Art (i.Verkaufsräumen)	3 790	8 329 734	2 664	2 649 166	638	3 981 967	438	1 676 513
47.2	Eh.m.Nahr.-u.Genussm.,Getr.,Tabakw.(i.Verk.r.)	2 836	1 629 814	2 235	850 892	300	235 691	272	510 556
47.3	Einzelh.m.Motorenkraftstoffen (Tankstellen)	1 128	5 738 451	916	1 003 661	81	3 686 460	130	.
47.4	Eh.m.Ger.d.Informations-u.Komm.techn.(i.Verk.r.)	1 758	1 626 676	1 167	261 032	145	515 280	430	844 577
47.5	Eh.m.so.HH.ger.,Textil.,Heim-,Einr.bed.(i.Verk.)	4 840	4 798 486	3 213	1 084 201	592	1 872 007	1 002	1 811 231
47.6	Eh.m.Verlagsprod.,Sportausr.,Spielw.(i.Verk.r.)	2 448	1 080 536	1 892	581 535	228	143 668	282	324 773
47.7	Einzelhandel m.sonstigen Gütern (in Verkaufs-r.)	10 267	16 300 229	8 069	5 973 915	956	3 450 720	1 167	6 234 035
47.8	Einzelh. an Verkaufsständen und auf Märkten	497	184 628	430	88 313	41	87 046	17	.

Noch: 2.3 Umsatzsteuerpflichtige, deren Lieferungen und Leistungen 2015 nach Rechtsformen und ausgewählten Wirtschaftszweigen

Systematik-Nr.	Wirtschaftszweig	Steuerpflichtige	Lieferungen und Leistungen	Darunter Umsatzsteuerpflichtige und deren Umsatz mit der Rechtsform					
				Einzelunternehmen		Personengesellschaften		Kapitalgesellschaften	
		Anzahl	1 000 €	Anzahl	1 000 €	Anzahl	1 000 €	Anzahl	1 000 €
47.9	Eh., nicht i. Verkaufsr., a. Verkaufsst. od. a. Märkt.	3 096	4 873 476	2 113	832 136	264	1 153 325	399	2 168 853
H	Verkehr und Lagerei	9 272	19 121 438	5 337	2 334 704	1 711	10 367 116	1 993	6 123 030
49	Landverkehr u. Transport in Rohrfernleitungen	5 083	4 788 497	3 593	1 565 685	512	1 457 430	865	1 726 975
50	Schifffahrt	914	2 764 239	144	52 487	698	2 455 204	67	256 021
50.2	Güterbeförderung i. d. See- u. Küstenschifffahrt	736	.	19	.	666	2 430 572	50	180 511
51	Luftfahrt	64	87 314	31	2 341	5	.	18	.
52	Lagerei, Erbr. v. sonst. Dienstleist. f. d. Verkehr	2 181	10 799 290	723	529 508	445	6 225 725	917	3 815 169
52.2	Erbringung v. sonstigen Dienstleist. f. d. Verkehr	2 026	9 915 814	700	525 811	414	5 713 576	862	3 603 535
53	Post-, Kurier- und Expressdienste	1 030	682 097	846	184 684	51	219 240	126	.
I	Gastgewerbe	20 252	6 141 763	16 020	3 426 518	2 088	1 263 140	1 682	1 332 404
55	Beherbergung	4 811	2 021 188	3 175	841 519	1 118	618 867	464	498 340
56	Gastronomie	15 441	4 120 575	12 845	2 584 999	970	644 273	1 218	834 064
J	Information und Kommunikation	8 058	6 143 373	4 623	646 956	834	1 847 555	2 408	3 371 472
58	Verlagswesen	732	1 990 044	240	37 936	198	1 280 043	263	630 094
59	H., Verlg., Vertr. v. Film., Ferns., Kino, Verl. v. Musik	388	201 823	198	.	68	48 800	106	112 163
60	Rundfunkveranstalter	22	56 756	1	.	6	.	12	9 494
61	Telekommunikation	198	212 451	117	.	17	.	57	136 871
62	Erbr. v. Dienstleist. der Informationstechnologie	5 066	3 049 197	2 953	389 566	402	346 250	1 637	2 203 460
63	Informationsdienstleistungen	1 652	633 102	1 114	162 488	143	108 506	333	279 390
K	Erbr. v. Finanz- u. Versicherungsdienstleist.	1 963	1 577 704	798	79 299	271	84 079	686	485 817
64	Erbringung von Finanzdienstleistungen	503	1 013 338	21	.	66	.	250	.
65	Versich., Rückversich. u. Pens. kassen (oh. Sozialv.)	27	218 179	-	-	1	.	5	.
66	Mit Finanz- u. Versich. dienstl. verbund. Tätigk.	1 433	346 188	777	.	204	.	431	.
L	Grundstücks- und Wohnungswesen	25 636	6 701 352	13 172	1 616 697	9 661	2 475 606	2 422	1 992 576
M	Erbr. v. freiberufl., wiss. u. techn. Dienstl.	35 732	13 746 381	25 126	3 924 074	4 105	3 744 535	6 045	5 639 549
69	Rechts- und Steuerberatung, Wirtschaftsprüfung	8 652	3 186 756	6 338	1 110 585	1 650	1 437 078	636	567 044
70	Verwalt. u. Föhr. v. Untern. u. Betr., Untern. beratung	7 976	2 325 619	4 682	641 323	642	467 459	2 496	1 097 765
71	Archit., Ing. bü., techn., physikal. u. chem. Unters.	10 691	5 796 779	7 768	1 318 751	1 051	1 317 789	1 788	2 987 722
72	Forschung und Entwicklung	766	418 506	498	67 276	44	28 356	187	291 059
73	Werbung und Marktforschung	2 426	944 879	1 522	224 260	231	169 675	557	518 837
74	Sonst. freiberufl., wiss. schaftl. u. techn. Tätigk.	3 846	540 460	3 148	272 583	298	127 443	366	.
75	Veterinärwesen	1 375	533 381	1 170	289 295	189	196 737	15	.
N	Erbr. v. sonst. Wirtsch. Dienstleistungen	14 713	12 843 704	10 214	2 004 267	1 511	3 298 097	2 672	6 121 786
77	Vermietung von beweglichen Sachen	2 393	3 164 026	1 454	.	508	518 066	369	1 047 206
78	Vermittlung und Überlassung v. Arbeitskräften	831	2 368 760	206	64 550	95	897 966	513	1 391 579
79	Reisebüros, -veranstalt., Erbr. sonst. Res. dienstl.	1 051	1 559 071	606	98 224	98	44 091	297	1 349 513
80	Wach- und Sicherheitsdienste sowie Detekteien	382	584 631	225	91 436	30	278 531	122	211 153
81	Gebäudebetreuung, Garten- u. Landschaftsbau	7 284	3 418 543	5 967	1 131 806	495	1 200 191	790	1 072 193
82	Erbr. v. wirt. Dienstl. f. Untern, Priv. pers. a. n. g.	2 772	1 748 673	1 756	.	285	359 252	581	1 050 141
P	Erziehung und Unterricht	4 022	844 910	3 359	373 173	203	59 602	356	250 653
Q	Gesundheits- und Sozialwesen	4 430	7 870 632	2 955	601 156	744	1 013 494	385	3 791 269
86	Gesundheitswesen	3 710	5 366 995	2 775	532 105	677	818 901	197	2 921 729
87	Heime (ohne Erholungs- und Ferienheime)	307	2 042 790	33	51 347	47	191 484	115	798 673
88	Sozialwesen (ohne Heime)	413	460 847	147	17 704	20	3 110	73	70 867
R	Kunst, Unterhaltung und Erholung	6 803	2 807 374	4 457	607 444	596	322 668	765	1 580 953
90	Kreative, künstlerische u. unterhaltende Tätigk.	2 912	392 267	2 608	196 880	178	.	89	86 713
91	Bibliotheken, Archive, Museen, botan., zool. Gärt.	94	120 067	33	5 878	9	17 906	20	69 279
92	Spiel-, Wett- und Lotteriewesen	706	1 244 115	418	162 494	70	.	212	988 419
93	Erbr. v. Dienstl. d. Sports, d. Unterhalt. u. d. Erholung	3 091	1 050 924	1 398	242 192	339	160 467	444	436 542
S	Erbringung von sonstigen Dienstleistungen	14 369	2 223 799	12 155	1 212 492	667	217 393	870	549 938
94	Inter. vert., kirchl. u. a. rel. Ver. (oh. Soz., Sport)	638	244 388	34	1 384	6	224	71	28 026
95	Reparatur von DV-geräten und Gebrauchsgütern	884	175 255	788	81 466	29	25 748	63	67 509
96	Erb. v. sonst. überwiegend persönl. Dienstleistungen	12 847	1 804 155	11 333	1 129 642	632	191 420	736	454 403

2.4 Umsatzsteuerpflichtige, deren Lieferungen und Leistungen 2015 nach der Besteuerung der Umsätze und ausgewählten Wirtschaftsgruppen

Systematik-Nr.	Wirtschaftszweig	Steuerpflichtige	Lieferungen und Leistungen	Steuerpflichtige Umsätze			
				zu 19 %		zu 7 %	
		Anzahl	1 000 €	Fälle	1 000 €	Fälle	1 000 €
A - S	Wirtschaftszweige insgesamt	276 330	559 570 850	270 239	305 501 740	71 082	63 933 867
A	Land- und Forstwirtschaft, Fischerei	15 372	8 276 777	14 356	2 361 267	8 544	5 126 912
01	Landwirtschaft, Jagd u. damit verb. Tätigkeiten	14 493	7 698 472	13 523	1 913 837	8 172	5 055 235
02	Forstwirtschaft und Holzeinschlag	742	501 466	739	442 980	245	33 267
03	Fischerei und Aquakultur	137	76 838	94	4 450	127	38 410
B	Bergbau und Gewinnung von Steinen und Erden	252	2 330 904	249	1 156 194	42	37 559
05	Kohlenbergbau	1	.	1	.	1	.
06	Gewinnung von Erdöl und Erdgas	1	.	1	.	1	.
07	Erzbergbau	-	-	-	-	-	-
08	Gewinnung v.Steinen und Erden, sonst. Bergbau	211	1 006 156	209	683 970	40	.
09	Erbr.v.DL.f.d.Bergb.u.f.d.Gew.v.Steinen u.Erden	39	.	38	.	-	-
C	Verarbeitendes Gewerbe	18 195	270 581 337	17 939	107 611 333	4 423	24 360 699
10	Herstellung v.Nahrungs- und Futtermitteln	2 600	31 409 843	2 522	2 414 815	2 266	23 263 940
11	Getränkeherstellung	152	.	151	.	57	.
12	Tabakverarbeitung	-	-	-	-	-	-
13	Herstellung von Textilien	279	681 423	279	432 002	23	399
14	Herstellung von Bekleidung	244	618 242	243	464 366	20	169
15	Herstellung von Leder, Lederwaren und Schuhen	84	254 883	84	163 163	11	259
16	H.v.Holz-,Flecht-,Korb- u.Korkwaren(oh.Möbel)	1 125	1 699 091	1 116	1 296 689	143	57 685
17	Herstellung von Papier, Pappe und Waren daraus	193	4 152 958	193	2 242 395	28	1 266
18	H.v.Druckerz.,Vervielf.v.besp.Ton-,Bild-u.Dat.tr.	984	1 926 211	984	1 478 467	370	253 903
19	Kokerei und Mineralölverarbeitung	4	.	4	.	1	.
20	Herstellung von chemischen Erzeugnissen	370	8 371 918	366	4 893 562	69	128 842
21	Herstellung von pharmazeutischen Erzeugnissen	86	2 103 718	84	822 579	36	44 510
22	Herstellung von Gummi- und Kunststoffwaren	669	17 970 196	668	10 062 274	45	1 652
23	H.v.Glas,Glasw.,Keramik,Verarb.v.Steinen u.Erden	978	6 468 150	970	4 920 196	62	361
24	Metallerzeugung und -bearbeitung	188	13 338 750	184	5 888 210	16	4 974
25	Herstellung von Metallerzeugnissen	3 194	8 869 092	3 165	6 474 069	122	4 139
26	H.v.DV-Gerät.,elektron. u. opt. Erzeugnissen	767	3 303 541	763	1 618 555	59	22 119
27	Herstellung von elektrisch. Ausrüstungen	549	5 436 589	545	3 426 503	21	342
28	Maschinenbau	1 727	16 365 982	1 718	8 775 847	96	7 617
29	H.v.Kraftwagen und Kraftwagenteilen	392	.	389	.	24	.
30	Sonstiger Fahrzeugbau	199	2 998 283	197	651 776	14	7 441
31	Herstellung von Möbeln	1 043	1 966 240	1 042	1 600 030	50	219
32	Herstellung von sonstigen Waren	1 405	2 047 726	1 320	801 532	834	482 080
33	Reparatur u.Installation v.Masch. u.Ausrüstungen	963	1 647 814	952	1 347 131	56	499
D	Energieversorgung	9 436	22 429 848	9 411	16 254 416	1 055	677 522
E	Wasserversorgung,Abw.,Abf.ents.,Bes.v.Umweltv.	959	4 100 916	941	1 970 554	256	585 783
36	Wasserversorgung	160	566 941	148	78 517	149	477 074
37	Abwasserentsorgung	122	229 488	120	203 595	12	17 311
38	Samml.,Behandl. u.Beseitig.v.Abfällen, Rückgew.	639	3 235 057	636	1 624 770	93	91 396
39	Beseitig. v.Umweltverschmutz.u.sonst.Entsorg.	38	69 430	37	63 672	2	2
F	Baugewerbe	29 877	26 307 477	29 274	20 988 367	810	17 516
41	Hochbau	3 456	7 635 615	3 401	6 035 062	122	4 090
42	Tiefbau	1 119	4 797 990	1 038	3 462 042	48	1 875
43	Vorber.Baustellenarb.,Bauinst.u.so.Ausb.gew.	25 302	13 873 872	24 835	11 491 263	640	11 551
G	Handel, Instandhaltung und Reparatur von Kfz.	56 989	145 521 162	55 971	98 113 094	19 322	27 713 156
45	Handel m. Kraftfahrz., Instandh. u. Rep. v. KFZ	9 393	17 361 107	9 353	15 753 526	667	16 914
46	Großhandel (ohne Handel mit Kraftfahrzeugen)	16 936	83 598 025	16 459	48 273 103	4 396	19 664 690
47	Einzelhandel (oh.Handel mit Kraftfahrzeugen)	30 660	44 562 030	30 159	34 086 465	14 259	8 031 552
H	Verkehr und Lagerei	9 272	19 121 438	8 710	13 690 480	2 159	852 007
49	Landverkehr u.Transport in Rohrfernleitungen	5 083	4 788 497	5 056	3 873 345	1 842	689 921
50	Schifffahrt	914	2 764 239	400	227 851	49	46 727
51	Luftfahrt	64	87 314	63	24 599	7	271
52	Lagerei, Erbr.v.sonst.Dienstleist.f.d.Verkehr	2 181	10 799 290	2 162	8 895 030	193	111 654
53	Post-, Kurier- und Expressdienste	1 030	682 097	1 029	669 654	68	3 434
I	Gastgewerbe	20 252	6 141 763	19 525	3 906 151	17 453	2 138 510
55	Beherbergung	4 811	2 021 188	4 183	972 380	4 333	971 626
56	Gastronomie	15 441	4 120 575	15 342	2 933 770	13 120	1 166 884
J	Information und Kommunikation	8 058	6 143 373	8 011	4 973 117	1 028	907 719
58	Verlagswesen	732	1 990 044	715	1 155 836	368	786 977
59	H.,Verlg.,Vertr.v.Film.,Ferns.,Kino,Verl.v.Musik	388	201 823	385	106 549	212	93 142
60	Rundfunkveranstalter	22	56 756	22	55 798	10	948
61	Telekommunikation	198	212 451	197	201 872	20	572
62	Erbr.v.Dienstleist.der Informationstechnologie	5 066	3 049 197	5 051	2 872 895	260	12 925
63	Informationsdienstleistungen	1 652	633 102	1 641	580 167	158	13 155
K	Erbr. v. Finanz- u.Versicherungsdienstleist.	1 963	1 577 704	1 946	1 466 643	185	21 156

Noch: 2.4 Umsatzsteuerpflichtige, deren Lieferungen und Leistungen 2015 nach der Besteuerung
der Umsätze und ausgewählten Wirtschaftsgruppen

Steuerpflichtige Umsätze		Steuerpflichtige Umsätze nach § 13b für die der Leistungsempfänger die Steuer schuldet		Steuerfreie Umsätze						Systematik- Nr.
zu anderen Steuersätzen				zusammen		darunter				
						mit Vorsteuerabzug		ohne Vorsteuerabzug		
Fälle	1 000 €	Fälle	1 000 €	Fälle	1 000 €	Fälle	1 000 €	Fälle	1 000 €	
3 084	- 1 344	35 476	20 880 592	47 268	169 246 998	28 182	156 003 031	22 782	13 243 967	A - S
172	1 487	528	23 200	1 829	755 380	800	700 636	1 112	54 745	A
161	1 290	478	20 942	1 711	698 638	715	663 540	1 076	35 098	01
11	197	49	2 257	87	22 764	55	3 166	35	19 599	02
-	-	1	0	31	33 978	30	33 930	1	48	03
14	3	84	232 984	107	904 164	88	901 889	32	2 274	B
-	-	1	.	1	.	-	-	1	.	05
-	-	1	.	1	.	-	-	1	.	06
-	-	-	-	-	-	-	-	-	-	07
13	.	62	9 520	78	275 719	62	.	28	.	08
1	.	20	.	27	.	26	.	2	.	09
373	- 4 781	5 084	4 386 974	6 022	134 227 129	5 429	132 607 524	1 185	1 619 606	C
11	72	140	43 840	604	5 687 176	470	5 654 193	215	32 983	10
7	.	17	.	41	.	34	.	14	.	11
-	-	-	-	-	-	-	-	-	-	12
7	91	20	4 451	103	244 480	100	243 099	10	1 381	13
11	- 194	4	40	72	153 861	67	149 898	13	3 963	14
-	-	2	5	22	91 456	22	91 453	3	3	15
24	115	447	59 534	201	285 067	165	282 201	56	2 866	16
6	4	51	18 732	102	1 890 561	95	1 888 590	16	1 972	17
26	-1	105	2 953	349	190 889	309	187 138	84	3 750	18
1	.	1	.	4	.	4	.	1	.	19
19	3	72	129 306	224	3 220 205	214	3 210 814	43	9 391	20
2	31	6	35	58	1 236 562	56	1 234 791	9	1 771	21
24	- 170	251	99 969	406	7 806 471	396	7 789 384	52	17 087	22
47	- 166	379	170 092	250	1 377 667	200	1 373 336	80	4 331	23
11	102	110	1 640 708	86	5 804 757	82	5 766 614	19	38 143	24
59	69	1 482	454 308	878	1 936 507	776	1 927 854	170	8 653	25
9	83	142	55 272	358	1 607 511	337	1 605 293	43	2 218	26
19	96	168	127 676	257	1 881 972	246	1 878 238	34	3 734	27
42	- 254	673	516 463	979	7 066 309	946	7 060 159	106	6 150	28
9	.	80	.	181	.	164	.	41	.	29
2	-4	30	234 007	82	2 105 064	76	2 104 370	20	694	30
16	-33	428	36 854	178	329 170	150	327 700	40	1 470	31
8	83	196	7 877	334	756 154	286	748 506	77	7 648	32
13	7	280	113 398	253	186 797	234	182 272	39	4 526	33
58	- 346	429	5 249 334	517	248 489	158	32 794	378	215 695	D
33	-52	384	1 061 412	244	483 219	188	459 439	79	23 780	E
9	-3	22	935	32	10 419	9	1 705	27	8 714	36
1	82	32	4 213	13	4 286	9	4 210	6	76	37
22	- 130	313	1 050 864	195	468 157	168	453 202	43	14 956	38
1	0	17	5 400	4	356	2	322	3	35	39
246	- 2 183	17 688	4 528 462	2 173	775 315	1 143	154 523	1 161	620 792	F
38	518	1 925	1 007 115	523	588 830	100	21 898	454	566 932	41
23	- 2 731	681	1 279 430	116	57 374	85	40 968	44	16 406	42
185	30	15 082	2 241 917	1 534	129 111	958	91 657	663	37 454	43
741	2 436	5 223	4 324 391	15 496	15 368 086	12 629	15 030 734	4 535	337 352	G
181	668	1 134	55 602	3 406	1 534 397	2 739	1 492 021	1 321	42 377	45
365	1 663	2 222	3 979 541	5 824	11 679 028	5 337	11 562 966	997	116 062	46
195	105	1 867	289 247	6 266	2 154 661	4 553	1 975 748	2 217	178 913	47
84	258	591	159 475	2 641	4 419 218	2 160	4 327 777	699	91 442	H
37	159	323	34 029	1 028	191 043	711	166 670	411	24 373	49
-	-	16	8 611	677	2 481 050	666	2 477 549	24	3 501	50
1	0	-	-	15	62 444	15	60 087	4	2 357	51
43	96	231	116 328	817	1 676 181	705	1 615 972	215	60 209	52
3	3	21	507	104	8 500	63	7 498	45	1 002	53
36	1 041	136	8 719	1 292	87 305	297	3 653	1 052	83 652	I
14	1 028	44	1 407	677	74 712	99	1 446	615	73 266	55
22	13	92	7 312	615	12 593	198	2 207	437	10 386	56
83	- 1 063	399	49 396	1 249	214 203	959	194 165	382	20 038	J
46	86	27	7 812	232	39 333	203	36 426	59	2 907	58
2	- 891	12	145	73	2 878	48	2 434	28	444	59
2	-1	1	- 1	1	10	-	-	1	10	60
3	-24	14	1 072	22	8 958	17	8 421	6	537	61
24	16	197	28 573	713	134 787	552	128 790	206	5 998	62
6	- 251	148	11 795	208	28 237	139	18 095	82	10 142	63
10	21	54	47 972	119	41 913	98	31 765	24	10 148	K

Noch: 2.4 Umsatzsteuerpflichtige, deren Lieferungen und Leistungen 2015 nach der Besteuerung der Umsätze und ausgewählten Wirtschaftsgruppen

Systematik-Nr.	Wirtschaftszweig	Steuerpflichtige	Lieferungen und Leistungen	Steuerpflichtige Umsätze			
				zu 19%		zu 7 %	
		Anzahl	1 000 €	Fälle	1 000 €	Fälle	1 000 €
64	Erbringung von Finanzdienstleistungen	503	1 013 338	495	917 300	75	15 023
65	Versich., Rückversich. u. Pens. kassen (oh. Sozialv.)	27	218 179	27	217 445	8	602
66	Mit Finanz- u. Versich. dienstl. verbund. Tätigk.	1 433	346 188	1 424	331 897	102	5 531
L	Grundstücks- und Wohnungswesen	25 636	6 701 352	25 212	4 343 794	1 900	120 795
M	Erbr. v. freiberufl., wiss. u. techn. Dienstl.	35 732	13 746 381	35 589	12 698 192	3 726	173 007
69	Rechts- und Steuerberatung, Wirtschaftsprüfung	8 652	3 186 756	8 639	3 155 643	543	10 248
70	Verwalt. u. Führ. v. Untern. u. Betr., Untern.beratung	7 976	2 325 619	7 936	2 140 727	584	46 274
71	Archit., Ing. bür., techn., physikal. u. chem. Unters.	10 691	5 796 779	10 662	5 167 633	484	29 130
72	Forschung und Entwicklung	766	418 506	757	363 500	98	12 081
73	Werbung und Marktforschung	2 426	944 879	2 420	892 206	347	25 987
74	Sonst. freiberufl., wiss. schaftl. u. techn. Tätigk.	3 846	540 460	3 800	472 132	579	23 390
75	Veterinärwesen	1 375	533 381	1 375	506 350	1 091	25 897
N	Erbr. v. sonst. Wirtsch. Dienstleistungen	14 713	12 843 704	14 621	11 107 504	2 012	281 056
77	Vermietung von beweglichen Sachen	2 393	3 164 026	2 380	2 947 222	310	27 357
78	Vermittlung und Überlassung v. Arbeitskräften	831	2 368 760	822	2 319 343	69	8 009
79	Reisebüros, -veranstalt., Erbr. sonst. Res. dienstl.	1 051	1 559 071	1 046	690 107	213	38 546
80	Wach- und Sicherheitsdienste sowie Detekteien	382	584 631	382	574 235	14	4 459
81	Gebäudebetreuung, Garten- u. Landschaftsbau	7 284	3 418 543	7 236	3 013 869	1 124	97 730
82	Erbr. v. wirt. Dienstl. f. Untern, Priv. pers. a. n. g.	2 772	1 748 673	2 755	1 562 728	282	104 955
P	Erziehung und Unterricht	4 022	844 910	3 990	547 892	1 205	37 346
Q	Gesundheits- und Sozialwesen	4 430	7 870 632	3 892	723 283	1 831	428 344
86	Gesundheitswesen	3 710	5 366 995	3 221	596 893	1 439	205 345
87	Heime (ohne Erholungs- und Ferienheime)	307	2 042 790	286	70 627	218	180 097
88	Sozialwesen (ohne Heime)	413	460 847	385	55 763	174	42 902
R	Kunst, Unterhaltung und Erholung	6 803	2 807 374	6 330	1 582 450	3 699	340 986
90	Kreative, künstlerische u. unterhaltende Tätigk.	2 912	392 267	2 530	207 925	1 651	148 853
91	Bibliotheken, Archive, Museen, botan., zool. Gärt.	94	120 067	91	45 785	64	15 739
92	Spiel-, Wett- und Lotteriewesen	706	1 244 115	704	485 348	179	9 729
93	Erbr. v. Dienstl. d. Sports, d. Unterhalt. u. d. Erholung	3 091	1 050 924	3 005	843 391	1 805	166 665
S	Erbringung von sonstigen Dienstleistungen	14 369	2 223 799	14 272	2 007 010	1 432	113 794
94	Inter. vert., kirchl. u. a. rel. Ver. (oh. Soz., Sport)	638	244 388	594	134 117	324	54 397
95	Reparatur von DV-geräten und Gebrauchsgütern	884	175 255	881	169 956	42	1 278
96	Erb. v. sonst. überwiegend persönl. Dienstleistungen	12 847	1 804 155	12 797	1 702 938	1 066	58 119
78	Vermittlung und Überlassung v. Arbeitskräften	847	2 316 072	837	2 265 845	56	6 261
79	Reisebüros, -veranstalt., Erbr. sonst. Res. dienstl.	1 019	1 534 481	1 012	732 637	208	34 825
80	Wach- und Sicherheitsdienste sowie Detekteien	377	535 621	377	525 578	13	4 100
81	Gebäudebetreuung, Garten- u. Landschaftsbau	7 035	3 154 504	6 968	2 761 604	1 131	98 624
82	Erbr. v. wirt. Dienstl. f. Untern, Priv. pers. a. n. g.	2 778	1 451 448	2 758	1 294 648	290	78 903
P	Erziehung und Unterricht	3 975	858 416	3 930	530 316	1 253	36 089
85	Erziehung und Unterricht	3 975	858 416	3 930	530 316	1 253	36 089
Q	Gesundheits- und Sozialwesen	4 182	7 361 618	3 649	768 572	1 759	452 282
86	Gesundheitswesen	3 484	5 052 234	2 998	644 961	1 374	233 052
87	Heime (ohne Erholungs- und Ferienheime)	291	1 909 105	281	79 037	209	179 268
88	Sozialwesen (ohne Heime)	407	400 279	370	44 575	176	39 961
R	Kunst, Unterhaltung und Erholung	6 769	2 706 745	6 338	1 537 571	3 639	327 236
90	Kreative, künstlerische u. unterhaltende Tätigk.	2 939	371 085	2 598	202 793	1 644	131 211
91	Bibliotheken, Archive, Museen, botan., zool. Gärt.	102	124 652	98	48 003	66	18 087
92	Spiel-, Wett- und Lotteriewesen	726	1 187 421	724	465 908	196	11 514
93	Erbr. v. Dienstl. d. Sports, d. Unterhalt. u. d. Erholung	3 002	1 023 587	2 918	820 867	1 733	166 424
S	Erbringung von sonstigen Dienstleistungen	13 728	2 063 767	13 631	1 848 690	1 293	112 556
94	Inter. vert., kirchl. u. a. rel. Ver. (oh. Soz., Sport)	628	229 355	590	123 711	313	56 413
95	Reparatur von DV-geräten und Gebrauchsgütern	866	152 193	864	142 810	39	1 187
96	Erb. v. sonst. überwiegend persönl. Dienstleistungen	12 234	1 682 218	12 177	1 582 170	941	54 955

Noch: 2.4 Umsatzsteuerpflichtige, deren Lieferungen und Leistungen 2015 nach der Besteuerung
der Umsätze und ausgewählten Wirtschaftsgruppen

Steuerpflichtige Umsätze		Steuerpflichtige Umsätze nach § 13b für die der Leistungsempfänger die Steuer schuldet		Steuerfreie Umsätze						Systematik- Nr.
zu anderen Steuersätzen				zusammen		darunter				
						mit Vorsteuerabzug		ohne Vorsteuerabzug		
Fälle	1 000 €	Fälle	1 000 €	Fälle	1 000 €	Fälle	1 000 €	Fälle	1 000 €	
4	18	23	44 890	55	36 106	34	25 958	24	10 148	64
2	3	2	121	2	8	2	8	-	-	65
4	0	29	2 961	62	5 799	62	5 799	-	-	66
79	- 193	584	247 459	5 043	1 989 492	407	173 318	4 745	1 816 174	L
934	1 002	1 111	187 896	3 744	686 284	1 736	449 823	2 170	236 461	M
766	1 420	64	965	713	18 480	170	2 594	570	15 887	69
21	100	280	41 491	976	97 026	370	50 377	657	46 650	70
69	- 546	471	127 805	965	472 757	543	325 848	462	146 909	71
2	1	25	2 870	134	40 054	84	26 452	58	13 602	72
14	0	100	7 822	335	18 865	249	15 919	100	2 945	73
6	2	153	6 764	448	38 173	240	27 981	223	10 192	74
56	26	18	179	173	929	80	652	100	276	75
136	1 303	2 182	339 466	1 806	1 114 374	1 169	862 597	980	251 777	N
30	260	210	30 387	350	158 801	238	62 746	138	96 055	77
37	- 113	52	13 490	130	28 030	58	21 844	81	6 187	78
5	547	35	34 353	586	795 518	470	682 220	376	113 298	79
6	4	21	2 466	43	3 466	20	1 314	29	2 152	80
38	20	1 700	235 023	397	71 902	198	55 936	219	15 966	81
20	585	164	23 747	300	56 657	185	38 537	137	18 119	82
22	59	52	1 254	1 106	258 359	145	12 117	1 001	246 242	P
6	29	90	1 943	2 086	6 717 033	126	35 407	2 024	6 681 627	Q
4	25	67	1 662	1 846	4 563 070	89	29 783	1 802	4 533 287	86
1	1	17	177	141	1 791 889	29	4 373	129	1 787 516	87
1	3	6	104	99	362 074	8	1 251	93	360 823	88
23	- 362	198	6 287	837	878 006	266	10 979	613	867 027	R
5	- 518	98	1 972	325	34 028	128	2 387	217	31 641	90
-	-	8	57	31	58 487	12	695	23	57 791	91
2	13	10	243	78	748 782	12	478	69	748 304	92
16	143	82	4 015	403	36 709	114	7 419	304	29 290	93
34	-1	659	23 966	957	79 027	384	13 891	610	65 136	S
6	8	12	1 320	124	54 544	37	1 095	99	53 449	94
3	5	60	1 318	84	2 699	55	2 287	31	412	95
25	-14	587	21 328	749	21 784	292	10 508	480	11 276	96
29	- 116	56	15 311	116	28 771	65	20 953	54	7 818	78
4	522	22	30 472	586	736 025	465	609 912	382	126 113	79
8	-7	17	908	40	5 043	18	2 836	27	2 207	80
50	51	1 690	232 242	381	61 982	171	53 257	232	8 726	81
25	671	182	36 022	295	41 203	175	32 249	137	8 953	82
25	-5	43	1 099	1 141	290 917	144	9 460	1 033	281 456	P
25	-5	43	1 099	1 141	290 917	144	9 460	1 033	281 456	85
14	798	88	2 572	1 920	6 137 394	113	27 692	1 859	6 109 702	Q
8	4	64	2 316	1 689	4 171 901	77	24 774	1 646	4 147 127	86
6	794	17	164	122	1 649 842	23	2 363	114	1 647 479	87
-	-	7	92	109	315 652	13	555	99	315 097	88
24	23	185	8 739	851	833 171	283	12 597	610	820 574	R
6	8	84	4 469	339	32 604	141	2 372	216	30 232	90
-	-	6	15	31	58 547	12	386	25	58 162	91
3	5	12	224	85	709 770	13	137	73	709 633	92
15	10	83	4 032	396	32 250	117	9 703	296	22 547	93
34	-39	621	18 725	890	83 835	356	17 544	574	66 290	S
7	-15	12	1 238	135	48 009	41	1 468	108	46 540	94
1	2	58	1 363	79	6 832	53	1 327	30	5 504	95
26	-26	551	16 125	676	28 994	262	14 749	436	14 246	96

2.5 Umsatzsteuerpflichtige, deren Lieferungen und Leistungen 2015 und Organkreise nach ausgewählten Wirtschaftsgruppen

Systematik-Nr.	Wirtschaftszweig	Insgesamt		Darunter Organkreise		Anteil der Organkreise an den Steuerpflichtigen des Wirtschaftsbereiches	Anteil der Organkreise an den Lieferungen und Leistungen des Wirtschaftsbereiches
		Steuerpflichtige	Lieferungen und Leistungen	Steuerpflichtige	Lieferungen und Leistungen		
		Anzahl	1 000	Anzahl	1 000		
						%	
A - 5	Wirtschaftszweige insgesamt	276 330	559 570 850	6 062	261 023 818	2,2	46,6
A	Land- und Forstwirtschaft, Fischerei	15 372	8 276 777	117	1 243 636	0,8	15,0
01	Landwirtschaft, Jagd u. damit verb. Tätigkeiten	14 493	7 698 472	103	1 220 416	0,7	15,9
02	Forstwirtschaft und Holzeinschlag	742	501 466	13	.	1,8	.
03	Fischerei und Aquakultur	137	76 838	1	.	0,7	.
B	Bergbau und Gewinnung von Steinen und Erden	252	2 330 904	24	1 673 954	9,5	71,8
05	Kohlenbergbau	1	.	-	-	-	-
06	Gewinnung von Erdöl und Erdgas	1	.	1	.	100,0	-
08	Gewinnung v.Steinen und Erden, sonst. Bergbau	211	1 006 156	15	.	7,1	.
09	Erbr.v.DL.f.d.Bergb.u.f.d.Gew.v.Steinen u.Erden	39	.	8	.	20,5	-
C	Verarbeitendes Gewerbe	18 195	270 581 337	1 073	188 072 917	5,9	69,5
10	Herstellung v.Nahrungs- und Futtermitteln	2 600	31 409 843	129	9 746 802	5,0	31,0
11	Getränkeherstellung	152	.	13	.	8,6	-
12	Tabakverarbeitung	-	-	-	-	-	-
13	Herstellung von Textilien	279	681 423	9	223 151	3,2	32,7
14	Herstellung von Bekleidung	244	618 242	11	212 200	4,5	34,3
15	Herstellung von Leder, Lederwaren und Schuhen	84	254 883	2	.	2,4	.
16	H.v.Holz-,Flecht-,Korb- u.Korkwaren(oh.Möbel)	1 125	1 699 091	54	681 466	4,8	40,1
17	Herstellung von Papier, Pappe und Waren daraus	193	4 152 958	19	1 818 209	9,8	43,8
18	H.v.Druckerz.,Vervielf.v.besp.Ton-,Bild-u.Dat.tr.	984	1 926 211	41	581 786	4,2	30,2
19	Kokerei und Mineralölverarbeitung	4	.	1	.	25,0	-
20	Herstellung von chemischen Erzeugnissen	370	8 371 918	29	2 781 701	7,8	33,2
21	Herstellung von pharmazeutischen Erzeugnissen	86	2 103 718	9	345 134	10,5	16,4
22	Herstellung von Gummi- und Kunststoffwaren	669	17 970 196	67	13 045 961	10,0	72,6
23	H.v.Glas,Glasw.,Keramik,Verarb.v.Steinen u.Erden	978	6 468 150	64	3 001 550	6,5	46,4
24	Metallerzeugung und -bearbeitung	188	13 338 750	12	10 278 224	6,4	77,1
25	Herstellung von Metallerzeugnissen	3 194	8 869 092	231	2 505 706	7,2	28,3
26	H.v.DV-Gerät.,elektron. u. opt. Erzeugnissen	767	3 303 541	31	857 169	4,0	25,9
27	Herstellung von elektrisch. Ausrüstungen	549	5 436 589	44	2 602 979	8,0	47,9
28	Maschinenbau	1 727	16 365 982	156	4 250 403	9,0	26,0
29	H.v.Kraftwagen und Kraftwagenteilen	392	.	30	.	7,7	-
30	Sonstiger Fahrzeugbau	199	2 998 283	8	1 851 763	4,0	61,8
31	Herstellung von Möbeln	1 043	1 966 240	47	253 601	4,5	12,9
32	Herstellung von sonstigen Waren	1 405	2 047 726	33	754 106	2,3	36,8
33	Reparatur u.Installation v.Masch. u.Ausrüstungen	963	1 647 814	33	146 851	3,4	8,9
D	Energieversorgung	9 436	22 429 848	103	12 564 687	1,1	56,0
35.1	Elektrizitätsversorgung	9 164	21 287 917	93	11 992 105	1,0	56,3
E	Wasserversorgung,Abw.,Abf.ents.,Bes.v.Umweltv.	959	4 100 916	57	854 955	5,9	20,8
36	Wasserversorgung	160	566 941	3	.	1,9	.
37	Abwasserentsorgung	122	229 488	10	79 088	8,2	34,5
38	Samml.,Behandl. u.Beseitig.v.Abfällen, Rückgew.	639	3 235 057	42	756 960	6,6	23,4
39	Beseitig. v.Umweltverschmutz.u.sonst.Entsorg.	38	69 430	2	.	5,3	.
F	Baugewerbe	29 877	26 307 477	1 085	5 340 414	3,6	20,3
41	Hochbau	3 456	7 635 615	211	2 227 136	6,1	29,2
42	Tiefbau	1 119	4 797 990	63	1 220 925	5,6	25,4
43	Vorber.Baustellenarb.,Bauinst.u.so.Ausb.gew.	25 302	13 873 872	811	1 892 353	3,2	13,6
G	Handel, Instandhaltung und Reparatur von Kfz.	56 989	145 521 162	1 381	33 286 831	2,4	22,9
45	Handel m. Kraftfahrz., Instandh. u. Rep. v. Kfz	9 393	17 361 107	384	3 953 608	4,1	22,8
45.2	Instandhaltung und Reparatur von Kraftwagen	3 055	1 460 035	84	93 902	2,7	6,4
46	Großhandel (ohne Handel mit Kraftfahrzeugen)	16 936	83 598 025	558	20 164 043	3,3	24,1
46.1	Handelsvermittlung	6 985	1 844 174	57	48 171	0,8	2,6
46.2	Großh.m.landw. Grundstoffen u.lebend.Tieren	1 195	12 952 324	52	2 233 388	4,4	17,2
46.3	Gh.m.Nahrungs-, Genussm.,Getränken u.Tabakw.	1 435	15 844 942	74	1 655 625	5,2	10,4
46.4	Großhandel m.Gebrauchs- und Verbrauchsgütern	2 172	14 960 285	104	5 445 046	4,8	36,4
46.5	Gh.m.Geräten d.Informations-u.Kommunik.technik	378	4 061 581	18	1 104 728	4,8	27,2
46.6	Gh.m.sonst. Maschinen, Ausrüstungen und Zubehör	1 744	7 511 928	105	1 789 191	6,0	23,8
46.7	Sonstiger Großhandel	2 515	24 923 509	137	7 838 739	5,4	31,5
46.9	Großhandel ohne ausgeprägten Schwerpunkt	512	1 499 282	11	49 155	2,1	3,3
47	Einzelhandel (oh.Handel mit Kraftfahrzeugen)	30 660	44 562 030	439	9 169 180	1,4	20,6
47.1	Einzelh.m.Waren versch. Art (i.Verkaufsräumen)	3 790	8 329 734	42	603 511	1,1	7,2
47.2	Eh.m.Nahr.-u.Genussm.,Getr.,Tabakw.(i.Verk.r.)	2 836	1 629 814	24	56 045	0,8	3,4
47.3	Einzelh.m.Motorenkraftstoffen (Tankstellen)	1 128	5 738 451	13	75 682	1,2	1,3
47.4	Eh.m.Ger.d.Informations-u.Komm.techn.(i.Verk.r.)	1 758	1 626 676	26	317 616	1,5	19,5
47.5	Eh.m.so.HH.ger.,Textil.,Heim-,Einr.bed.(i.Verk.)	4 840	4 798 486	133	1 119 706	2,7	23,3
47.6	Eh.m.Verlagsprod.,Sportausr.,Spielw.(i.Verk.r.)	2 448	1 080 536	27	73 000	1,1	6,8
47.7	Einzelhandel m.sonstigen Gütern (in Verkaufsr.)	10 267	16 300 229	125	5 570 466	1,2	34,2

**Noch: 2.5 Umsatzsteuerpflichtige, deren Lieferungen und Leistungen 2015 und Organkreise
nach ausgewählten Wirtschaftsgruppen**

Systematik-Nr.	Wirtschaftszweig	Insgesamt		Darunter Organkreise		Anteil der Organkreise an den Steuerpflichtigen des Wirtschaftsbereiches	Anteil der Organkreise an den Lieferungen und Leistungen des Wirtschaftsbereiches
		Steuerpflichtige	Lieferungen und Leistungen	Steuerpflichtige	Lieferungen und Leistungen		
		Anzahl	1 000	Anzahl	1 000		
						%	
47.8	Einzelh. an Verkaufsständen und auf Märkten	497	184 628	3	5 182	0,6	2,8
47.9	Eh., nicht i. Verkaufs-, a. Verkaufsst. od. a. Märkten	3 096	4 873 476	46	1 347 973	1,5	27,7
H	Verkehr und Lagerei	9 272	19 121 438	242	4 178 771	2,6	21,9
49	Landverkehr u. Transport in Rohrfernleitungen	5 083	4 788 497	128	1 069 243	2,5	22,3
50	Schifffahrt	914	2 764 239	10	.	1,1	.
50.2	Güterbeförderung i. d. See- u. Küstenschifffahrt	736	.	5	.	0,7	-
51	Luftfahrt	64	87 314	1	.	1,6	.
52	Lagerei, Erbr. v. sonst. Dienstleist. f. d. Verkehr	2 181	10 799 290	97	2 725 919	4,4	25,2
52.2	Erbringung v. sonstigen Dienstleist. f. d. Verkehr	2 026	9 915 814	94	2 388 333	4,6	24,1
53	Post-, Kurier- und Expressdienste	1 030	682 097	6	251 270	0,6	36,8
I	Gastgewerbe	20 252	6 141 763	119	243 886	0,6	4,0
55	Beherbergung	4 811	2 021 188	49	123 971	1,0	6,1
56	Gastronomie	15 441	4 120 575	70	119 915	0,5	2,9
J	Information und Kommunikation	8 058	6 143 373	113	1 070 189	1,4	17,4
58	Verlagswesen	732	1 990 044	22	600 661	3,0	30,2
59	H., Verlg., Vertr. v. Film., Ferns., Kino, Verl. v. Musik	388	201 823	7	.	1,8	.
60	Rundfunkveranstalter	22	56 756	2	.	9,1	.
61	Telekommunikation	198	212 451	-	-	-	-
62	Erbr. v. Dienstleist. der Informationstechnologie	5 066	3 049 197	67	424 329	1,3	13,9
63	Informationsdienstleistungen	1 652	633 102	15	23 495	0,9	3,7
K	Erbr. v. Finanz- u. Versicherungsdienstleist.	1 963	1 577 704	72	675 023	3,7	42,8
64	Erbringung von Finanzdienstleistungen	503	1 013 338	34	395 009	6,8	39,0
65	Versich., Rückversich. u. Pens. kassen (oh. Sozialv.)	27	218 179	10	180 808	37,0	82,9
66	Mit Finanz- u. Versich. dienstl. verbund. Tätigk.	1 433	346 188	28	99 206	2,0	28,7
L	Grundstücks- und Wohnungswesen	25 636	6 701 352	610	963 373	2,4	14,4
M	Erbr. v. freiberufl., wiss. u. techn. Dienstl.	35 732	13 746 381	552	1 002 042	1,5	7,3
69	Rechts- und Steuerberatung, Wirtschaftsprüfung	8 652	3 186 756	29	58 234	0,3	1,8
70	Verwalt. u. Füh. v. Untern. u. Betr., Untern. beratung	7 976	2 325 619	329	324 999	4,1	14,0
71	Archit., Ing. bü., techn., physikal. u. chem. Unters.	10 691	5 796 779	135	518 088	1,3	8,9
72	Forschung und Entwicklung	766	418 506	2	.	0,3	.
73	Werbung und Marktforschung	2 426	944 879	33	75 705	1,4	8,0
74	Sonst. freiberufl., wiss. schaftl. u. techn. Tätigk.	3 846	540 460	23	22 820	0,6	4,2
75	Veterinärwesen	1 375	533 381	1	.	0,1	.
N	Erbr. v. sonst. Wirtsch. Dienstleistungen	14 713	12 843 704	216	3 603 874	1,5	28,1
77	Vermietung von beweglichen Sachen	2 393	3 164 026	72	1 262 153	3,0	39,9
78	Vermittlung und Überlassung v. Arbeitskräften	831	2 368 760	15	103 506	1,8	4,4
79	Reisebüros, -veranstalt., Erbr. sonst. Res. dienstl.	1 051	1 559 071	15	1 071 239	1,4	68,7
80	Wach- und Sicherheitsdienste sowie Detekteien	382	584 631	16	220 259	4,2	37,7
81	Gebäudebetreuung, Garten- u. Landschaftsbau	7 284	3 418 543	74	507 182	1,0	14,8
82	Erbr. v. wirt. Dienstl. f. Untern, Priv. pers. a. n. g.	2 772	1 748 673	24	439 534	0,9	25,1
P	Erziehung und Unterricht	4 022	844 910	26	65 213	0,6	7,7
Q	Gesundheits- und Sozialwesen	4 430	7 870 632	134	4 972 645	3,0	63,2
86	Gesundheitswesen	3 710	5 366 995	50	3 502 841	1,3	65,3
87	Heime (ohne Erholungs- und Ferienheime)	307	2 042 790	56	1 233 303	18,2	60,4
88	Sozialwesen (ohne Heime)	413	460 847	28	236 501	6,8	51,3
R	Kunst, Unterhaltung und Erholung	6 803	2 807 374	71	1 028 111	1,0	36,6
90	Kreative, künstlerische u. unterhaltende Tätigk.	2 912	392 267	11	22 193	0,4	5,7
91	Bibliotheken, Archive, Museen, botan., zool. Gärten	94	120 067	3	28 759	3,2	24,0
92	Spiel-, Wett- und Lotteriewesen	706	1 244 115	18	873 656	2,5	70,2
93	Erbr. v. Dienstl. d. Sports, d. Unterhalt. u. d. Erholung	3 091	1 050 924	39	103 503	1,3	9,8
S	Erbringung von sonstigen Dienstleistungen	14 369	2 223 799	67	183 298	0,5	8,2
94	Inter. vert., kirchl. u. a. rel. Ver. (oh. Soz., Sport)	638	244 388	9	40 849	1,4	16,7
95	Reparatur von DV-geräten und Gebrauchsgütern	884	175 255	10	11 164	1,1	6,4
96	Erbr. v. sonst. überwiegend persönl. Dienstleistungen	12 847	1 804 155	48	131 285	0,4	7,3

2.6 Umsatzsteuerpflichtige, steuerbarer Umsatz und Umsatzsteuer 2015 in regionaler Gliederung und ausgewählten Kreisangehörigen Städten nach zusammengefassten Wirtschaftshauptbereichen ¹⁾

Kreisfreie Stadt Landkreis Stat. Region Land Kreisangehörige Stadt	Steuer- pflichtige	Steuerbarer Umsatz		Umsatzsteuer vor Abzug der Vorsteuer	Abziehbare Vorsteuer	Umsatzsteuer- vorauszahlung
		insgesamt	darunter für Lieferungen und Leistungen			
	Anzahl	1 000 €				
101 Braunschweig,Stadt	7 653	13 864 000	13 387 634	1 991 850	1 613 098	378 753
102 Salzgitter,Stadt	1 920	8 857 352	7 922 845	1 341 663	1 151 965	189 699
103 Wolfsburg,Stadt	2 323					
151 Gifhorn	4 173	3 875 077	3 528 670	493 059	414 962	78 098
153 Goslar	4 264	5 670 388	5 410 596	936 485	746 311	190 175
154 Helmstedt	1 987	4 132 655	4 073 319	622 629	579 989	42 640
155 Northeim	4 272	5 694 268	5 329 962	870 013	661 116	208 897
157 Peine	3 472	3 113 126	2 957 532	527 244	365 612	161 632
158 Wolfenbüttel	3 113					
159 Göttingen	10 123	16 889 987	15 447 302	2 205 899	2 006 919	198 980
1 Braunschweig	43 300	227 439 788	194 194 268	25 169 783	28 005 927	- 2 836 137
241 Hannover, Region	42 290	103 464 564	92 333 567	14 942 391	12 606 124	2 336 274
241001 Hannover,Landeshauptstadt	21 271	74 333 063	64 945 244	10 359 901	9 006 849	1 353 056
251 Diepholz	8 964	10 419 554	9 827 891	1 506 724	1 165 276	341 449
252 Hameln-Pyrmont	4 867	5 288 647	5 020 542	677 476	581 345	96 132
254 Hildesheim	8 167	11 181 130	10 135 894	1 566 718	1 251 075	315 645
255 Holzminden	2 106	3 554 089	3 256 910	420 811	399 751	21 061
256 Nienburg (Weser)	4 145	8 143 364	7 496 996	1 145 884	956 651	189 234
257 Schaumburg	5 130	9 298 500	7 919 833	1 470 855	1 135 347	335 508
2 Hannover	75 669	151 349 847	135 991 634	21 730 859	18 095 570	3 635 303
351 Celle	5 822	6 111 240	5 846 816	864 082	745 724	118 359
352 Cuxhaven	6 184	5 948 110	5 615 478	812 629	663 992	148 638
353 Harburg	11 018	10 398 348	9 500 308	1 497 069	1 174 594	322 477
354 Lüchow-Dannenberg	1 782	1 742 907	1 699 265	233 759	197 307	36 452
355 Lüneburg	6 537	5 806 256	5 557 321	751 056	585 231	165 826
356 Osterholz	3 788	3 078 568	2 917 869	462 218	353 838	108 380
357 Rotenburg (Wümme)	6 492	11 176 840	10 511 996	1 681 606	1 392 348	289 259
358 Heidekreis	4 985	11 107 415	10 581 486	1 874 895	1 611 974	262 922
359 Stade	7 133	9 047 468	8 386 400	1 259 789	990 355	269 435
360 Uelzen	3 070	3 276 487	3 137 262	424 845	336 913	87 932
361 Verden	5 027	8 404 021	7 637 473	1 100 671	909 730	190 942
3 Lüneburg	61 838	76 097 662	71 391 672	10 962 618	8 962 007	2 000 622
401 Delmenhorst,Stadt	2 097	1 673 278	1 579 065	262 267	173 882	88 385
402 Emden,Stadt	1 409	1 987 752	1 936 891	302 783	228 604	74 179
403 Oldenburg(Oldb),Stadt	6 009	14 413 837	14 113 391	2 455 210	1 729 484	725 726
404 Osnabrück,Stadt	6 066	18 224 729	17 081 534	3 000 363	2 302 732	697 632
405 Wilhelmshaven,Stadt	1 929	3 094 405	2 898 497	419 535	410 878	8 657
451 Ammerland	5 071	6 652 185	6 292 522	872 700	741 028	131 674
452 Aurich	6 843	9 465 624	8 907 447	1 396 075	1 295 220	100 856
453 Cloppenburg	7 783	12 930 747	12 044 275	1 572 984	1 359 914	213 070
454 Emsland	13 345	27 590 915	25 848 121	3 364 741	3 135 131	229 613
455 Friesland	3 465	2 886 805	2 787 700	438 447	322 730	115 717
456 Grafschaft Bentheim	5 254	8 038 407	7 419 766	1 112 001	938 836	173 167
457 Leer	5 761	8 699 782	8 446 474	1 029 305	835 023	194 282
458 Oldenburg	5 427	6 495 495	6 052 153	791 741	714 745	76 997
459 Osnabrück	13 295	23 637 041	21 966 955	3 230 019	2 784 757	445 265
460 Vechta	6 794	17 414 430	16 174 080	2 100 222	1 926 204	174 019
461 Wesermarsch	2 680	3 225 103	2 995 911	465 899	431 205	34 694
462 Wittmund	2 295	1 482 655	1 448 493	225 864	175 100	50 765
4 Weser-Ems	95 523	167 913 192	157 993 276	23 040 157	19 505 474	3 534 697
Niedersachsen	276 330	622 800 489	559 570 850	80 903 417	74 568 978	6 334 485
Ausgewählte kreisangehörige Städte						
153017 Goslar,Stadt	1 677	3 624 925	3 465 474	630 044	509 639	120 405
157006 Peine,Stadt	1 315	1 619 185	1 542 963	277 834	193 452	84 382
158037 Wolfenbüttel,Stadt	1 379	1 517 695	1 472 264	211 649	140 685	70 964
159016 Göttingen,Stadt	3 824	8 925 650	7 965 376	1 029 476	1 075 135	- 45 659
241005 Garbsen,Stadt	1 801	1 455 475	1 371 672	233 118	159 473	73 645
241010 Langenhagen,Stadt	2 032	6 465 828	5 961 740	1 007 060	910 781	96 280
252006 Hameln,Stadt	1 886	1 609 036	1 548 389	231 370	166 041	65 330
254021 Hildesheim,Stadt	3 064	3 760 752	3 547 990	554 455	377 605	176 850
351006 Celle,Stadt	2 374	4 111 912	3 909 559	580 176	524 951	55 226
352011 Cuxhaven,Stadt	1 814	2 864 594	2 631 009	372 429	328 178	44 251
355022 Lüneburg,Hansestadt	2 786	3 704 342	3 539 215	454 276	354 917	99 359
359038 Stade,Hansestadt	1 634	3 867 061	3 448 917	569 804	452 720	117 084
454032 Lingen (Ems),Stadt	1 789	3 952 519	3 802 444	502 668	411 222	91 446
456015 Nordhorn,Stadt	1 993	2 547 002	2 431 474	422 462	305 941	116 522
459024 Melle,Stadt	1 901	2 888 395	2 664 534	415 987	340 042	75 944

1) Nach dem Gebietsstand 31.12.2016

Noch: 2.6 Umsatzsteuerpflichtige, steuerbarer Umsatz und Umsatzsteuer 2015 in regionaler Gliederung

und ausgewählten Kreisangehörigen Städten nach zusammengefassten Wirtschaftshauptbereichen ¹⁾

Steuerbarer Umsatz nach zusammengefassten Wirtschaftshauptbereichen						Kreisfreie Stadt Landkreis Stat. Region Land Kreisangehörige Stadt
Verarbeitendes Gewerbe			Baugewerbe			
Steuer- pflichtige	Steuerbarer Umsatz	Anteil am Gesamtumsatz	Steuer- pflichtige	Steuerbarer Umsatz	Anteil am Gesamtumsatz	
Anzahl	1 000 €	%	Anzahl	1 000 €	%	
460	3 195 546	23,0	598	434 267	3,1	101 Braunschweig,Stadt
134	.	.	207	126 115	1,4	102 Salzgitter,Stadt
106	.	.	205	255 392	0,2	103 Wolfsburg,Stadt
206	1 373 046	35,4	507	391 295	10,1	151 Gifhorn
300	1 397 703	24,6	421	249 143	4,4	153 Goslar
117	488 840	11,8	211	174 374	4,2	154 Helmstedt
347	2 358 486	41,4	497	271 300	4,8	155 Northeim
269	557 143	17,9	432	257 140	8,3	157 Peine
212	996 559	40,8	349	225 250	9,2	158 Wolfenbüttel
756	9 092 393	53,8	903	615 095	3,6	159 Göttingen
2 907	182 842 912	80,4	4 330	2 999 371	1,3	1 Braunschweig
2 233	35 548 708	34,4	4 237	3 033 708	2,9	241 Hannover, Region
923	31 192 443	42,0	1 648	1 049 463	1,4	241001 Hannover,Landeshauptstadt
684	2 496 566	24,0	891	697 692	6,7	251 Diepholz
336	2 420 454	45,8	559	328 862	6,2	252 Hameln-Pyrmont
710	4 767 742	42,6	975	611 972	5,5	254 Hildesheim
183	2 530 187	71,2	261	160 199	4,5	255 Holzminden
340	3 557 293	43,7	488	362 828	4,5	256 Nienburg (Weser)
371	6 207 939	66,8	580	406 415	4,4	257 Schaumburg
4 857	57 528 889	38,0	7 991	5 601 674	3,7	2 Hannover
417	1 120 498	18,3	736	388 541	6,4	351 Celle
386	1 575 620	26,5	726	560 082	9,4	352 Cuxhaven
559	1 698 906	16,3	1 262	916 683	8,8	353 Harburg
130	536 345	30,8	224	114 799	6,6	354 Lüchow-Dannenberg
403	1 538 245	26,5	698	402 609	6,9	355 Lüneburg
251	678 235	22,0	463	324 588	10,5	356 Osterholz
473	1 840 818	16,5	836	728 042	6,5	357 Rotenburg (Wümme)
299	1 354 440	12,2	595	959 324	8,6	358 Heidekreis
355	2 621 362	29,0	767	954 856	10,6	359 Stade
220	973 037	29,7	311	257 026	7,8	360 Uelzen
362	3 652 395	43,5	682	710 590	8,5	361 Verden
3 855	17 589 901	23,1	7 300	6 317 140	8,3	3 Lüneburg
137	385 196	23,0	242	122 089	7,3	401 Delmenhorst,Stadt
98	235 907	11,9	129	134 072	6,7	402 Emden,Stadt
270	1 319 954	9,2	440	634 728	4,4	403 Oldenburg(Oldb),Stadt
407	5 907 588	32,4	457	1 493 852	8,2	404 Osnabrück,Stadt
101	1 388 437	44,9	198	209 378	6,8	405 Wilhelmshaven,Stadt
355	2 482 404	37,3	670	632 955	9,5	451 Ammerland
334	5 293 115	55,9	723	517 332	5,5	452 Aurich
544	5 494 455	42,5	1 044	867 386	6,7	453 Cloppenburg
1 016	11 790 769	42,7	1 438	2 263 006	8,2	454 Emsland
183	903 342	31,3	350	214 273	7,4	455 Friesland
368	2 729 987	34,0	558	698 097	8,7	456 Grafschaft Bentheim
422	936 419	10,8	660	479 735	5,5	457 Leer
369	3 009 682	46,3	592	343 865	5,3	458 Oldenburg
1 169	10 673 577	45,2	1 482	1 690 647	7,2	459 Osnabrück
531	7 716 486	44,3	745	784 239	4,5	460 Vechta
167	1 481 261	45,9	325	279 688	8,7	461 Wesermarsch
105	171 307	11,6	203	195 833	13,2	462 Wittmund
6 576	61 919 885	36,9	10 256	11 561 174	6,9	4 Weser-Ems
18 195	319 881 587	51,4	29 877	26 479 359	4,3	Niedersachsen
Ausgewählte kreisangehörige Städte						
122	507 055	14,0	160	120 749	3,3	153017 Goslar,Stadt
87	272 498	16,8	129	125 513	7,8	157006 Peine,Stadt
92	775 583	51,1	127	110 229	7,3	158037 Wolfenbüttel,Stadt
225	5 725 666	64,1	150	108 105	1,2	159016 Göttingen,Stadt
122	356 903	24,5	240	94 891	6,5	241005 Garbsen,Stadt
153	656 853	10,2	239	241 504	3,7	241010 Langenhagen,Stadt
137	561 388	34,9	170	111 631	6,9	252006 Hameln,Stadt
232	1 169 368	31,1	270	212 654	5,7	254021 Hildesheim,Stadt
183	642 573	15,6	246	163 118	4,0	351006 Celle,Stadt
88	1 135 352	39,6	154	88 256	3,1	352011 Cuxhaven,Stadt
171	1 125 057	30,4	167	141 506	3,8	355022 Lüneburg,Hansestadt
101	1 713 073	44,3	153	178 289	4,6	359038 Stade,Hansestadt
108	446 465	11,3	170	422 170	10,7	454032 Lingen (Ems),Stadt
125	336 147	13,2	216	323 864	12,7	456015 Nordhorn,Stadt
205	1 486 983	51,5	190	151 396	5,2	459024 Melle,Stadt

Noch: 2.6 Umsatzsteuerpflichtige, steuerbarer Umsatz und Umsatzsteuer 2015 in regionaler Gliederung
und ausgewählten Kreisangehörigen Städten nach zusammengefassten Wirtschaftshauptbereichen ¹⁾

Kreisfreie Stadt Landkreis Stat. Region Land Kreisangehörige Stadt	Steuerbarer Umsatz nach zusammengefassten Wirtschaftshauptbereichen					
	Handel			übrige Wirtschaftsbereiche		
	Steuer- pflichtige	Steuerbarer Umsatz	Anteil am Gesamtumsatz	Steuer- pflichtige	Steuerbarer Umsatz	Anteil am Gesamtumsatz
	Anzahl	1 000 €	%	Anzahl	1 000 €	%
101 Braunschweig,Stadt	1 460	5 681 635	41,0	1 078	553 224	4,0
102 Salzgitter,Stadt	501	603 281	6,8	1 585	.	.
103 Wolfsburg,Stadt	427	949 338	0,6	2 665	.	.
151 Gifhorn	795	1 031 199	26,6	5 096	2 794 987	72,1
153 Goslar	927	2 954 772	52,1	2 616	1 068 770	18,8
154 Helmstedt	421	508 093	12,3	1 238	2 961 348	71,7
155 Northeim	1 057	1 750 292	30,7	2 371	1 314 190	23,1
157 Peine	771	1 244 802	40,0	1 247	1 025 299	32,9
158 Wolfenbüttel	634	534 352	21,9	2 000	.	.
159 Göttingen	2 121	3 362 213	19,9	1 918	683 627	4,0
1 Braunschweig	9 114	18 619 976	8,2	5 135	4 552 552	2,0
241 Hannover, Region	8 920	39 201 836	37,9	26 900	25 680 312	24,8
241001 Hannover, Landeshauptstadt	4 483	22 032 369	29,6	14 217	20 058 788	27,0
251 Diepholz	1 902	4 658 906	44,7	5 487	2 566 390	24,6
252 Hameln-Pyrmont	1 061	1 024 929	19,4	2 911	1 514 402	28,6
254 Hildesheim	1 680	3 341 450	29,9	4 802	2 459 966	22,0
255 Holzminden	427	536 634	15,1	1 235	327 069	9,2
256 Nienburg (Weser)	804	3 162 683	38,8	2 513	1 060 560	13,0
257 Schaumburg	1 105	1 588 015	17,1	3 074	1 096 131	11,8
2 Hannover	15 899	53 514 454	35,4	26 949	22 977 529	15,2
351 Celle	1 217	2 056 302	33,6	3 452	2 545 899	41,7
352 Cuxhaven	1 241	2 258 851	38,0	3 831	1 553 557	26,1
353 Harburg	2 310	5 410 070	52,0	6 887	2 372 689	22,8
354 Lüchow-Dannenberg	367	776 397	44,5	1 061	315 366	18,1
355 Lüneburg	1 266	2 302 878	39,7	4 170	1 562 524	26,9
356 Osterholz	863	1 275 520	41,4	2 211	800 225	26,0
357 Rotenburg (Wümme)	1 351	6 990 810	62,5	3 832	1 617 170	14,5
358 Heidekreis	1 055	7 485 619	67,4	3 036	1 308 032	11,8
359 Stade	1 348	3 183 103	35,2	4 663	2 288 147	25,3
360 Uelzen	637	1 415 799	43,2	1 902	630 625	19,2
361 Verden	1 021	2 550 266	30,3	2 962	1 490 770	17,7
3 Lüneburg	12 676	35 705 616	46,9	46 922	34 704 830	45,6
401 Delmenhorst,Stadt	545	641 465	38,3	1 173	524 528	31,3
402 Emden,Stadt	273	614 668	30,9	909	1 003 105	50,5
403 Oldenburg(Oldb),Stadt	1 158	3 120 368	21,6	4 141	9 338 787	64,8
404 Osnabrück,Stadt	1 190	5 308 577	29,1	4 012	5 514 712	30,3
405 Wilhelmshaven,Stadt	414	671 804	21,7	1 216	824 786	26,7
451 Ammerland	1 161	2 418 375	36,4	2 885	1 118 451	16,8
452 Aurich	1 331	1 800 513	19,0	4 455	1 854 664	19,6
453 Cloppenburg	1 463	4 205 626	32,5	4 732	2 363 280	18,3
454 Emsland	2 271	7 202 471	26,1	8 620	6 334 669	23,0
455 Friesland	740	667 277	23,1	2 192	1 101 913	38,2
456 Grafschaft Bentheim	1 285	2 633 236	32,8	3 043	1 977 087	24,6
457 Leer	1 189	4 368 098	50,2	3 490	2 915 530	33,5
458 Oldenburg	1 151	1 909 706	29,4	3 315	1 232 242	19,0
459 Osnabrück	2 950	7 738 381	32,7	7 694	3 534 436	15,0
460 Vechta	1 263	5 392 100	31,0	4 255	3 521 605	20,2
461 Wesermarsch	512	476 002	14,8	1 676	988 152	30,6
462 Wittmund	404	529 742	35,7	1 583	585 773	39,5
4 Weser-Ems	19 300	49 698 410	29,6	38 007	16 485 005	9,8
Niedersachsen	56 989	157 538 456	25,3	171 269	118 901 087	19,1
Ausgewählte kreisangehörige Städte						
153017 Goslar,Stadt	379	2 444 376	67,4	1 016	552 745	15,2
157006 Peine,Stadt	327	658 390	40,7	772	562 784	34,8
158037 Wolfenbüttel,Stadt	299	251 084	16,5	861	380 799	25,1
159016 Göttingen,Stadt	729	1 068 222	12,0	2 720	2 023 657	22,7
241005 Garbsen,Stadt	410	584 312	40,1	1 029	419 369	28,8
241010 Langenhagen,Stadt	497	4 490 128	69,4	1 143	1 077 343	16,7
252006 Hameln,Stadt	400	356 898	22,2	1 179	579 119	36,0
254021 Hildesheim,Stadt	605	905 364	24,1	1 957	1 473 366	39,2
351006 Celle,Stadt	532	1 504 485	36,6	1 413	1 801 736	43,8
352011 Cuxhaven,Stadt	364	888 188	31,0	1 208	752 798	26,3
355022 Lüneburg,Hansestadt	579	1 511 576	40,8	1 869	926 203	25,0
359038 Stade,Hansestadt	316	1 152 230	29,8	1 064	823 469	21,3
454032 Lingen (Ems),Stadt	357	979 278	24,8	1 154	2 104 606	53,2
456015 Nordhorn,Stadt	529	1 117 862	43,9	1 123	769 129	30,2
459024 Melle,Stadt	429	795 866	27,6	1 077	454 150	15,7

1) Nach dem Gebietsstand 31.12.2016

2.7 Umsatzsteuerpflichtige, deren steuerbarer Umsatz 2015 und Umsatz der Unternehmen mit britischer Rechtsform nach Wirtschaftsabschnitten¹⁾

Systematik-Nr.	Wirtschaftsabschnitte	Steuerpflichtige	Steuerbarer Umsatz		Darunter Steuerbarer Umsatz der Unternehmen mit brit. Rechtsform			Anteil Steuerpflichtige	Anteil am Steuerbaren Umsatz
			insgesamt	darunter für Lieferungen und Leistungen	Steuerpflichtige	insgesamt	darunter für Lieferungen und Leistungen		
		Anzahl	1 000 €		Anzahl	1 000 €		%	
Niedersachsen									
	Insgesamt	276 330	622 800 489	559 570 850	2 244	22 396 035	17 752 049	0,8	3,6
B,C, D,E F	Bergbau, Verarbeitendes Gewerbe, Energie und Wasserversorgung	28 842	349 293 746	299 443 005	137	6 131 524	4 039 325	0,5	1,8
	Baugewerbe	29 877	26 479 359	26 307 477	302	98 880	96 968	1,0	0,4
G	Handel; Instandhaltung und Reparatur von Kfz.	56 989	157 538 456	145 521 162	1 180	13 797 833	11 413 654	2,1	8,8
J	Information und Kommunikation	8 058	6 228 410	6 143 373	97	221 619	196 071	1,2	3,6
L	Grundstücks- und Wohnungswesen	25 636	6 737 458	6 701 352	78	139 090	139 090	0,3	2,1
M	Erbr. v. freiberufl.,wiss.u.techn.Dienstl.	35 732	13 911 129	13 746 381	105	215 218	211 866	0,3	1,5
N	Erbr. v. sonst. Wirtsch. Dienstleistungen	14 713	13 008 936	12 843 704	124	1 300 702	1 283 207	0,8	10,0
	Übrige Wirtschaftsabschnitte	76 483	49 602 996	48 864 397	221	491 169	371 868	0,3	1,0
Statistische Region Hannover									
	Insgesamt	75 669	151 349 847	135 991 634	2 244	22 396 035	17 752 049	3,0	14,8
B,C, D,E F	Bergbau, Verarbeitendes Gewerbe, Energie und Wasserversorgung	6 768	65 112 428	55 634 687	137	6 131 524	4 039 325	2,0	9,4
	Baugewerbe	7 991	5 601 674	5 572 945	302	98 880	96 968	3,8	1,8
G	Handel; Instandhaltung und Reparatur von Kfz.	15 899	53 514 454	48 014 900	1 180	13 797 833	11 413 654	7,4	25,8
J	Information und Kommunikation	2 677	2 705 250	2 653 725	97	221 619	196 071	3,6	8,2
L	Grundstücks- und Wohnungswesen	6 748	2 136 755	2 124 371	78	139 090	139 090	1,2	6,5
M	Erbr. v. freiberufl.,wiss.u.techn.Dienstl.	11 277	4 541 283	4 497 584	105	215 218	211 866	0,9	4,7
N	Erbr. v. sonst. Wirtsch. Dienstleistungen	4 326	5 564 666	5 512 946	124	1 300 702	1 283 207	2,9	23,4
	Übrige Wirtschaftsabschnitte	19 983	12 173 338	11 980 474	221	491 169	371 868	1,1	4,0
Niedersachsen									
	Insgesamt	21 271	74 333 063	64 945 244	2 244	22 396 035	17 752 049	10,5	30,1
B,C, D,E F	Bergbau, Verarbeitendes Gewerbe, Energie und Wasserversorgung	1 064	36 550 401	30 555 099	137	6 131 524	4 039 325	12,9	16,8
	Baugewerbe	1 648	1 049 463	1 041 827	302	98 880	96 968	18,3	9,4
G	Handel; Instandhaltung und Reparatur von Kfz.	4 483	22 032 369	18 886 943	1 180	13 797 833	11 413 654	26,3	62,6
J	Information und Kommunikation	1 136	1 753 932	1 720 044	97	221 619	196 071	8,5	12,6
L	Grundstücks- und Wohnungswesen	1 727	909 056	907 830	78	139 090	139 090	4,5	15,3
M	Erbr. v. freiberufl.,wiss.u.techn.Dienstl.	4 419	2 486 552	2 473 384	105	215 218	211 866	2,4	8,7
N	Erbr. v. sonst. Wirtsch. Dienstleistungen	1 181	3 946 379	3 903 722	124	1 300 702	1 283 207	10,5	33,0
	Übrige Wirtschaftsabschnitte	5 613	5 604 910	5 456 396	221	491 169	371 868	3,9	8,8

1) Siehe Erklärung im Vorwort Seite 8 "Unternehmen mit ausländischer Rechtsform".