



# Statistische Berichte Niedersachsen

Landesamt für Statistik  
Niedersachsen

L IV 13 - j / 2011

## Gewerbesteuerstatistik 2011



**Niedersachsen**

## Zeichenerklärung

— = Nichts vorhanden	D = Durchschnitt
0 = Mehr als nichts, aber weniger als die Hälfte der kleinsten dargestellten Einheit	p = vorläufige Zahl
. = Zahlenwert unbekannt oder aus Geheimhaltungsgründen nicht veröffentlicht	r = berichtigte Zahl
X = Nachweis ist nicht sinnvoll, unmöglich, oder Fragestellung trifft nicht zu	s = geschätzte Zahl
... = Angabe fällt später an	dav. = davon. Mit diesem Wort wird die Aufgliederung einer Gesamtmasse in sämtliche Teilmassen eingeleitet
/ = Nicht veröffentlicht, weil nicht ausreichend genau oder nicht repräsentativ	dar. = darunter. Mit diesem Wort wird die Ausgliederung einzelner Teilmassen angekündigt
() = Aussagewert eingeschränkt, da Zahlenwert statistisch relativ unsicher	GKZ = Gewerbekennziffer

Abänderungen bereits bekanntgegebener Zahlen beruhen auf nachträglichen Berichtigungen.  
Abweichungen in den Summen sind in der Regel auf das Runden der Einzelpositionen zurückzuführen.

Soweit nicht anders vermerkt ist, wurden die Tabellen im Landesamt für Statistik Niedersachsen erarbeitet und gelten für das Gebiet des Landes Niedersachsen.

## Information und Beratung

Auskünfte zu dieser Veröffentlichung unter:  
Dezernat45@statistik.niedersachsen.de  
Tel.: 0511 9898-3219 Herr Schacht

Auskünfte aus allen Bereichen der amtlichen Statistik unter:  
Tel.: 0511 9898-1132, 1134  
Fax: 0511 9898-991134  
E-Mail: [auskunft@statistik.niedersachsen.de](mailto:auskunft@statistik.niedersachsen.de)  
Internet: [www.statistik.niedersachsen.de](http://www.statistik.niedersachsen.de)

## Herausgeber

Landesamt für Statistik Niedersachsen  
Postfach 910764  
30427 Hannover

Erscheinungsweise: jährlich  
Erschienen im März 2016

© Landesamt für Statistik Niedersachsen, Hannover 2016.  
Vervielfältigung und Verbreitung, auch auszugsweise, mit Quellenangabe gestattet.

## Inhalt

Textteil	Seite
Vorbemerkungen .....	4
Übersicht Besteuerungsprozess allgemein .....	7
Übersicht Besteuerungsprozess der Gewerbesteuer .....	8

## Tabellenteil

1.	Gewerbsteuerpflichtige und ihre Besteuerungsgrundlagen 2011 nach Gewerbeertragsgrößenklassen	
1.1	Steuerpflichtige insgesamt .....	10
1.2	Organträger .....	12
2.	Gewerbsteuerpflichtige und ihre Besteuerungsgrundlagen 2011 nach Rechtsformen .....	14
3.	Gewerbsteuerpflichtige und ihre Besteuerungsgrundlagen 2011 nach Gewerbeertragsgrößenklassen und Rechtsformgruppen .....	16
4.	Gewerbsteuerpflichtige und ihre Besteuerungsgrundlagen 2011 nach wirtschaftlicher Gliederung .....	18
5.	Gewerbsteuerpflichtige und ihre Besteuerungsgrundlagen 2011 nach Gewerbeertragsgrößenklassen und Wirtschaftsabschnitten .....	24
6.	Gewerbsteuerpflichtige und ihre Besteuerungsgrundlage 2011 ohne Organgesellschaften Festsetzung und Zerlegung nach Sitz des Betriebes/ der Betriebsstätte	
6.1	Land, Kreisfreie Städte, Landkreise .....	26
6.2	Gemeinden .....	28
7.	Gewerbsteuerpflichtige, Besteuerungsgrundlagen und Steuermessbetrag nach Gewerbeertragsgruppen 2011 .....	48

# Gewerbsteuerstatistik 2011

## Vorbemerkungen

Die Gewerbesteuer ist eine der wichtigsten kommunalen Einnahmequellen, die den niedersächsischen Gemeinden im Jahr 2014 netto rd. 3,1 Mrd. Euro einbrachte. Das machte etwa 12,6% der Gesamteinnahmen bzw. 40,3% ihres gesamten Steueraufkommens aus. Zudem floss ein beträchtlicher Teil der Gewerbesteuerbruttoeinnahmen, nämlich 650 Mio. Euro, als Gewerbesteuerumlage in die Kassen des Landes und des Bundes. Statistiken über die Struktur der Gewerbesteuer finden daher besonderes Interesse.

Während aus den Gemeindeergebnissen der Finanzstatistik jährlich das Istaufkommen der Gewerbesteuer zu erkennen ist, wird mit der Gewerbsteuerstatistik eine Strukturanalyse des Gewerbeertrages nach Größenklassen und Wirtschaftszweigen erstellt. Zu den Erhebungsmerkmalen zählen in erster Linie die Angaben zur Ermittlung des Steuermessbetrages. Zusätzliche Merkmale fallen aus den Ordnungsangaben der Unternehmen an. Hierzu zählen der Sitz, die Rechtsform, die Art der Ertragsteuerpflicht, der Wirtschaftszweig sowie in Fällen der Zerlegung die beteiligten Gemeinden mit den auf sie entfallenden Anteilen des Steuermessbetrages.

Damit eine Festsetzung vorgenommen werden kann, müssen steuerpflichtige Gewerbebetriebe eine Erklärung abgeben. Verpflichtet hierzu ist der Steuerschuldner. Nachdem es in früheren Jahrzehnten nur sporadisch solche Strukturerhebungen gab, wuchs in jüngerer Zeit im Zuge der Gewerbesteuerreformen der Bedarf an verlässlichem Zahlenmaterial zu den Strukturwirkungen dieser Reformen. Deshalb wurde im Jahr 1996 eine Gewerbsteuerstatistik eingeführt, die ab Erhebungsjahr 1995 regelmäßig alle drei Jahre und ab 2010 jährlich durchgeführt wird. Sie erstreckte sich 1995 auf die Gewerbesteuer nach Ertrag und Kapital, nach Wegfall der Gewerbekapitalsteuer ab 1998 nur noch auf den Gewerbeertrag. Der Erhebungszeitraum stimmt in der Regel mit dem Kalenderjahr überein. Die vorliegende Veröffentlichung enthält die Ergebnisse für 2011. Gegenstand der Nachweisung sind die im Besteuerungsverfahren festgestellten Angaben zur Gewerbesteuer sowie die bei der Zerlegung auf die betroffenen Gemeinden entfallenden Zerlegungsanteile.

## Rechtliche Grundlagen

Die Gewerbsteuerstatistik 2011 beruhte auf dem Gesetz über Steuerstatistiken (StStatG), Artikel 35 des Jahressteuergesetzes 1996 vom 11. Oktober 1995 (BGBl. I S. 1250), zuletzt geändert durch Artikel 16 des Amtshilferichtlinien-Umsetzungsgesetzes vom 26. Juni 2013 (BGBl. I S. 1809, in Verbindung mit dem Gesetz über die Statistik für Bundeszwecke (BStatG) vom 22. Januar 1987 (BGBl. I S. 462, 565), zuletzt geändert durch Artikel 13 des Gesetzes vom 25. Juli 2013 (BGBl. I S. 2749). Für die Erhebung der Gewerbesteuer waren folgende rechtliche Grundlagen maßgebend:

- Gewerbesteuergesetz (GewStG) in der Fassung der Bekanntmachung vom 15. Oktober 2002 (BGBl. I S. 4167) und dazu durchgeführte Änderungen;
- Gewerbesteuer-Durchführungsverordnung (GewStDV) in der Fassung der Bekanntmachung vom 15. Oktober 2002 (BGBl. I S. 4180) und dazu durchgeführte Änderungen.

Maßgeblich für die Gewerbsteuerstatistik 2011 ist die im Erhebungsjahr geltende Fassung der Gesetze.

## Steuerrechtliche Begriffe

**Steuerberechtigte:** Nach § 1 GewStG sind die Gemeinden berechtigt, eine Gewerbesteuer als Gemeindesteuer zu erheben. Diese ist an die Gemeinde abzuführen, in der eine Betriebsstätte zur Ausübung eines stehenden Gewerbes unterhalten wird. Unterhält ein Gewerbebetrieb in mehreren Gemeinden Betriebsstätten oder erstreckt sich eine Betriebsstätte auf mehrere Gemeinden, wird die Gewerbesteuer in jeder betroffenen Gemeinde nach dem jeweiligen Anteil des Steuermessbetrages erhoben. Beim Reisegewerbe ist die Gemeinde hebeberechtigt, in der sich der Mittelpunkt der gewerblichen Tätigkeit befindet.

**Steuergegenstand:** Besteuerungsgegenstand sind nach § 2 GewStG jeder stehende Gewerbebetrieb sowie nach § 35a GewStG auch jeder Reisegewerbebetrieb, soweit sie im Inland betrieben werden. „Stehende Gewerbebetriebe“ gliedern sich in

- gewerbliche Unternehmen im Sinne des Einkommensteuergesetzes („die mit Einkünfteerzielungsabsicht unternommene Tätigkeit“);
- Tätigkeiten der Kapitalgesellschaften, der Erwerbs- und Wirtschaftsgenossenschaften und der Versicherungsvereine auf Gegenseitigkeit;
- Tätigkeiten der sonstigen juristischen Personen

des privaten Rechts und der nichtrechtsfähigen Vereine, soweit sie einen wirtschaftlichen Geschäftsbetrieb unterhalten.

Inländische Betriebsstätten von ausländischen Unternehmen unterliegen nicht der Gewerbesteuer, wenn

- die Einkünfte im Rahmen der beschränkten Gewerbesteuerpflicht steuerfrei sind;
- im Staat des Unternehmens keine Gewerbesteuer existiert oder Befreiung von der Gewerbesteuer gewährt wird.

Arbeitsgemeinschaften gelten nicht als Gewerbebetrieb, so dass die Betriebsstätten anteilig bei den Beteiligten zu erfassen sind.

**Steuerbefreiungen:** Das Steuerrecht sieht in § 3 GewStG zahlreiche Befreiungen von der Gewerbesteuer vor. Die zum Teil namentlich genannten Institutionen sind überwiegend dem Dienstleistungsbereich zuzuordnen. Bei einigen Genossenschaften und Zusammenschlüssen hängt die Befreiung von der Körperschaftsteuerpflicht ab.

**Besteuerungsgrundlagen:** Besteuerungsgrundlage für die Gewerbesteuer ist nach § 6 GewStG der Gewerbeertrag. § 7 GewStG schreibt vor, dass der Gewerbeertrag nach den Vorschriften des Einkommensteuergesetzes oder Körperschaftsteuergesetzes zu ermitteln ist und dem im Veranlagungszeitraum erzielten Gewinn entspricht, korrigiert um die in §§ 8 und 9 GewStG genannten Hinzurechnungen und Kürzungen. Maßgebend ist der Gewerbeertrag, der in dem Erhebungszeitraum bezogen worden ist, für den der Steuermessbetrag festgesetzt wird.

**Steuermessbetrag, Steuermesszahl:** Die Berechnung der Gewerbesteuer geschieht auf der Grundlage eines Steuermessbetrages, der durch die Anwendung eines Vohundertsatzes (Steuermesszahl) auf den Gewerbeertrag zu ermitteln ist. Die Steuermesszahl beträgt 3,5 Prozent.

**Hebesatz:** Die Höhe der Gewerbesteuer (Schuld) ergibt sich nach § 16 GewStG aus dem Steuermessbetrag, der mit einem Vohundertsatz (Hebesatz) multipliziert wird. Den Hebesatz legt die jeweilige Gemeinde für ein Kalenderjahr oder mehrere Kalenderjahre fest. Der Hebesatz gilt für alle Gewerbebetriebe einer Gemeinde gleichermaßen. Der durchschnittliche Hebesatz lag im Jahr 2011 in Niedersachsen bei 385%.

**Zerlegung:** Erstreckt sich die Betriebsstätte eines steuerpflichtigen Gewerbebetriebes auf mehrere Gemeinden oder unterhält ein Gewerbebetrieb mehrere

Betriebsstätten in unterschiedlichen Gemeinden, ist der Steuermessbetrag in die auf die betroffenen Gemeinden entfallenden Anteile zu zerlegen (§ 28 GewStG). Eine Zerlegung findet auch statt, wenn eine Betriebsstätte innerhalb des Erhebungszeitraums von einer Gemeinde in eine andere Gemeinde verlagert wird. Maßstab für die Zerlegungsanteile sind die Arbeitsentgelte, die in den betroffenen Gemeinden während des Erhebungszeitraums an die Arbeitnehmer gezahlt worden sind. Bei einer Verlagerung einer Betriebsstätte innerhalb des Erhebungsjahres auf eine andere Gemeinde hat das Finanzamt den Messbetrag nach den zeitlichen Anteilen (Kalendermonate) auf die beteiligten Gemeinden zu zerlegen.

**Besteuerungsprozess:** Bei einer Ertragsteuer wie der Gewerbesteuer geschieht die Besteuerung in einem komplexen Prozess, der sich in den in Abbildung 1 dargestellten Phasen vollzieht. Dabei wirken jeweils externe und interne Einflussgrößen auf die Phasenübergänge ein. Die Begriffe "extern" und "intern" werden hier auf den Besteuerungsprozess bezogen und grenzen die Einflussgrößen danach ab, ob sie Bestandteil des Besteuerungsprozesses selbst sind, wie z.B. gesetzliche Vorschriften, oder von "außen" auf diese einwirken.

Ausgangspunkt des allgemeinen Besteuerungsprozesses ist die Summe der Werte aller produzierten Güter und Dienstleistungen. Unter Einwirkung externer und interner Einflussgrößen bestimmt dieser Wert die Höhe der Steuerbemessungsgrundlage, die ihrerseits wiederum die Steuerschuld festlegt. Der Übergang zur Steuerschuld vollzieht sich dabei relativ schematisch nach steuergesetzlichen Vorschriften. Bevor aus dem Entstehen einer Steuerschuld tatsächliche Zahlungen in die Kassen fließen, vergeht häufig ein größerer Zeitraum.

Unterschiede in den Besteuerungsprozessen verschiedener Ertragsteuern wirken sich in Modifizierungen der in Abbildung 1 dargestellten Phasenübergänge 1, 2 und 3 aus. Diese Modifizierungen haben bei der Gewerbesteuer die in Abbildung 2 wiedergegebene Form. Charakteristisch für die Gewerbesteuer ist in Phase 1 die Besteuerung des Gewerbeertrages, wobei der Gewerbeertrag in unmittelbarer Beziehung zur wirtschaftlichen Entwicklung - repräsentiert durch die Begriffe "Umsatz, Produktion" - steht. Am Ende der ersten Phase steht als Steuerbemessungsgrundlage der gerundete Gewerbeertrag.

Phase 2 beschreibt den Übergang von der Steuerbemessungsgrundlage zur Steuerschuld. Die Steuerbemessungsgrundlage wird mit einem spezifischen

Vomhundertsatz („Steuermesszahl“) multipliziert. Der sich daraus ergebende Steuermessbetrag wird mit dem jährlichen gemeindlichen Hebesatz multipliziert. Das Ergebnis entspricht in der Regel der Steuerschuld. Bei den Zerlegungsfällen muss der Steuermessbetrag auf die betroffenen Gemeinden aufgeteilt werden.

Die dritte Phase des Besteuerungsprozesses wird im Wesentlichen durch das gesetzlich festgelegte Zahlungsverfahren bestimmt. Das Gewerbesteuerengesetz sieht Voraus-, Abschluss- und Berichtigungszahlungen vor, die in ihrer Summe das jährliche kassenmäßige Aufkommen ausmachen.

Vorauszahlungen sind vierteljährlich in Höhe eines Viertels der Steuer zu entrichten, die sich bei der letzten Veranlagung ergeben hat. Die Gemeinde kann allerdings die Vorauszahlungen der Steuer anpassen, die voraussichtlich für den Erhebungszeitraum entstehen wird. Auch das Finanzamt kann auf die Höhe der Vorauszahlungen Einfluss nehmen, und zwar über die Festsetzung eines neuen Steuermessbetrags, der sich voraussichtlich ergeben wird. Mit diesen Maßnahmen sollen die Vorauszahlungen der tatsächlichen wirtschaftlichen Entwicklung der steuerpflichtigen Gewerbebetriebe angepasst werden.

Eine Abschlusszahlung ist in Höhe der positiven Differenz zwischen entstandener Steuerschuld und der Summe der anzurechnenden Vorauszahlungen zu leisten. Überhöhte Vorauszahlungsbeträge werden angerechnet oder zurückgezahlt.

Berichtigungszahlungen sind dann zu leisten, wenn auf Grund von Betriebsprüfungen, Gerichtsurteilen u.a. Ursachen die ursprünglich ermittelte Steuerschuld korrigiert werden muss. Die Höhe der zu entrichtenden Berichtigungszahlung entspricht der Differenz zwischen ursprünglich ermittelter und berichtigter Steuerschuld für alle korrigierten Erhebungszeiträume.

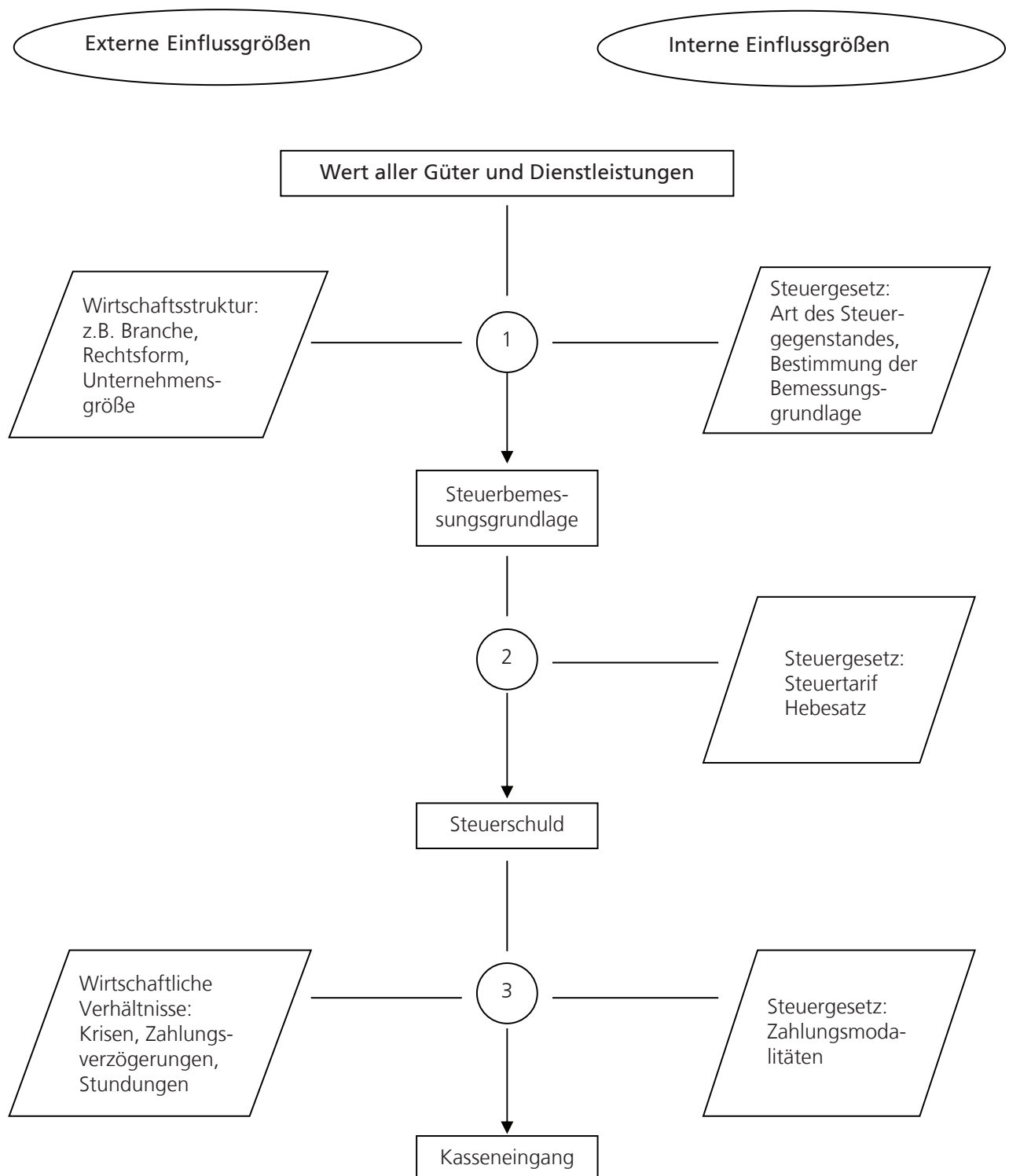
Der Besteuerungsprozess lässt sich nicht vollständig, sondern nur in Teilen statistisch erfassen. Immerhin gibt das erhobene Zahlenmaterial ein umfassendes Bild des Steuermessbetrages in regionaler und wirtschaftssystematischer Gliederung wieder. Außerdem wird der Gewerbeertrag sowie seine Entstehung aus dem Gewinn dargestellt.

### Durchführung der Statistik

Grundlage der Statistik waren die von den Finanzämtern festgesetzten und den Steuerpflichtigen mitgeteilten Steuermessbescheide über die Höhe des jeweiligen Steuermessbetrages. In Fällen der Zerlegung kamen zusätzliche Zerlegungsbescheide hinzu. Das überwiegend im automatisierten Verfahren anfallende Datenmaterial wurde den Statistischen Landesämtern durch die Finanzbehörden zur Verfügung gestellt. So erhielt das Landesamt für Statistik Niedersachsen rund 244 Tausend Datensätze aus Festsetzungen sowie rund 59 Tausend Zerlegungsdatensätze. Die übermittelten Angaben wurden einer umfangreichen Plausibilitätsprüfung in den Statistischen Landesämtern unterzogen. Da es sich um bereits bearbeitetes Material aus der Finanzverwaltung handelte, war die Fehlerhäufigkeit gering. Das Schwergewicht der Plausibilitätskontrollen lag daher auf den Vollständigkeitsprüfungen.

Einige Lücken traten dadurch auf, dass in einigen Fällen wegen längerer Betriebsprüfungen – vor allem auch bei Großunternehmen – noch kein endgültiges Wirtschaftsergebnis vorlag. In diesen Fällen musste bei der Finanzverwaltung ein vorläufiges Ergebnis erfragt werden.

# 1. Besteuerungsprozess allgemein



## 2. Besteuerungsprozess der Gewerbesteuer

1

Umsatz, Produktion



Gewinn aus Gewerbebetrieb § 7  
+ Hinzurechnungen § 8  
– Kürzungen § 9

= (maßgebender) Gewerbeertrag § 10  
– Gewerbeverluste nach § 10a  
– Abrundungen auf volle 100 Euro § 11,1  
– Freibetrag § 11,1 Abs. 1 und 2

= gerundeter Gewerbeertrag =  
Steuerbemessungsgrundlage

Von der Gewerbe-  
steuerstatistik er-  
fasster Bereich

2

Steuerbemessungsgrundlage x Steuermesszahl  
§ 11,2

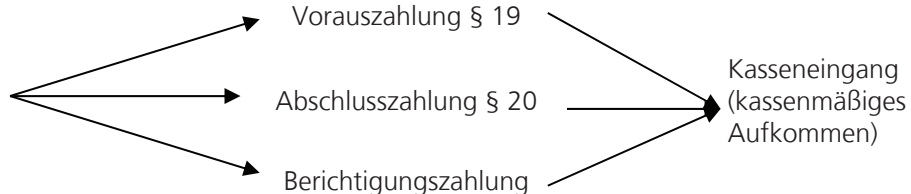
= Steuermessbetrag § 14 (bzw. Zerlegungsanteil)

x Hebesatz § 16

= Steuerschuld

3

Steuerschuld



Die Paragraphen beziehen sich auf das Gewerbesteuergesetz (GewStG) i.d.F. der Bekanntmachung vom 15. Oktober 2002 (BGBl. I S. 4167) und dazu durchgeführte Änderungen.



## Tabellen und Grafik

# 1 Gewerbesteuerpflichtige und ihre Besteuerungsgrundlagen 2011 nach Gewerbeertragsgrößenklassen

## 1.1 Steuerpflichtige insgesamt<sup>\*)</sup>

Gewerbeertragsgrößenklassen	Steuerpflichtige		Gewinn		Verlust		Verlustverbrauch		Abgerundeter Gewerbeertrag		
	Anzahl	Anzahl	1 000 EUR	Anzahl	1 000 EUR	Anzahl	1 000 EUR		ohne	negativ	positiv
									Anzahl		
mit Steuermessbetrag von Null											
mit negativem Gewerbeertrag	68 572	11 759	921 960	56 813	- 4 097 616	6	626	-	68 572	-	-
ohne Gewerbeertrag	32 854	32 463	972 782	391	- 109 469	24 361	651 092	32 854	-	-	-
mit positivem Gewerbeertrag	39 393	39 348	666 989	45	- 4 161	4 701	72 221	-	-	-	39 393
Zusammen	140 819	83 570	2 561 730	57 249	- 4 211 246	29 068	723 939	32 854	68 572	-	39 393
mit positivem Steuermessbetrag											
Gewerbeertrag von ... bis unter ... EUR											
unter 5 000	5 407	5 375	35 101	32	- 328	1 443	18 953	-	-	-	5 407
5 000 - 10 000	3 122	3 100	35 121	22	- 257	757	10 956	-	-	-	3 122
10 000 - 15 000	2 282	2 271	45 338	11	- 171	491	12 133	-	-	-	2 282
15 000 - 24 500	3 010	2 995	79 270	15	- 503	589	12 661	-	-	-	3 010
24 500 - 50 000	47 594	47 546	1 784 975	48	- 1 585	1 702	47 330	-	-	-	47 594
50 000 - 100 000	30 587	30 547	2 278 585	40	- 8 873	1 045	66 629	-	-	-	30 587
100 000 - 500 000	21 847	21 791	4 516 893	56	- 19 635	920	144 612	-	-	-	21 847
500 000 - 1 Mill.	2 384	2 361	1 765 821	23	- 18 214	145	86 651	-	-	-	2 384
1 Mill. - 5 Mill.	1 966	1 925	4 063 516	41	- 65 910	127	189 267	-	-	-	1 966
5 Mill. und mehr	484	446	8 562 279	38	- 1 056 268	39	559 040	-	-	-	484
Zusammen	118 683	118 357	23 166 898	326	- 1 171 743	7 258	1 148 230	-	-	-	118 683
Insgesamt	259 502	201 927	25 728 629	57 575	- 5 382 989	36 326	1 872 169	32 854	68 572	-	158 076

<sup>\*)</sup> Ohne Organgesellschaften.

Abgerundeter Gewerbeertrag			Freibetrag		Steuermessbetrag			Vortragsfähiger Verlust zum 31.12.		Gewerbeertragsgrößenklassen		
insgesamt	negativ	positiv	Anzahl	1 000 EUR	von Null	positiv		Anzahl	1 000 EUR			
1 000 EUR					Anzahl		1 000 EUR					
										mit Steuermessbetrag von Null		
- 3 922 167	- 3 922 167	-	-	-	-	68 572	-	-	68 474	21 007 269	mit negativem Gewerbeertrag	
	-	-	-	-	-	32 854	-	-	27 974	5 093 897	ohne Gewerbeertrag	
	511 113	-	511 113	39 393	511 111	39 393	-	-	355	402 254	mit positivem Gewerbeertrag	
- 3 411 055	- 3 922 167	511 113	39 393	511 111	140 819	-	-	-	96 803	26 503 420	Zusammen	
										mit positivem Steuermessbetrag		
										Gewerbeertrag von ... bis unter ... EUR		
	10 531	-	10 531	-	-	-	5 407	367	7	16 031	unter	5 000
	22 632	-	22 632	271	1 355	-	3 122	744	3	393	5 000 -	10 000
	27 981	-	27 981	178	890	-	2 282	948	5	5 387	10 000 -	15 000
	58 025	-	58 025	189	952	-	3 010	1 997	3	1 973	15 000 -	24 500
	1 681 208	-	1 681 208	43 173	1 053 533	-	47 594	21 956	57	163 796	24 500 -	50 000
	2 128 376	-	2 128 376	26 595	648 644	-	30 587	51 783	59	167 333	50 000 -	100 000
	4 248 742	-	4 248 742	15 937	387 598	-	21 847	135 135	78	401 589	100 000 -	500 000
	1 665 410	-	1 665 410	1 204	28 738	-	2 384	57 283	34	256 483	500 000 -	1 Mill.
	4 036 172	-	4 036 172	928	22 151	-	1 966	140 490	40	652 600	1 Mill. -	5 Mill.
	17 046 440	-	17 046 440	223	4 625	-	484	596 463	19	1 451 219	5 Mill. und mehr	
	30 925 516	-	30 925 516	88 698	2 148 486	-	118 683	1 007 166	305	3 116 804	Zusammen	
	27 514 461	- 3 922 167	31 436 629	128 091	2 659 597	140 819	118 683	1 007 166	97 108	29 620 225	Insgesamt	

**Noch: 1 Gewerbesteuerpflichtige und ihre Besteuerungsgrundlagen 2011**  
**nach Gewerbeertragsgrößenklassen**  
**1.2 Organträger**

Gewerbeertragsgrößenklassen	Steuer- pflichtige	Gewinn		Verlust		Verlustverbrauch		Abgerundeter Gewerbeertrag		
	Anzahl	Anzahl	1 000 EUR	Anzahl	1 000 EUR	Anzahl	1 000 EUR	ohne	negativ	positiv
	Anzahl									
mit Steuermessbetrag von Null										
mit negativem Gewerbeertrag	219	55	118 194	164	- 792 613	-	-	-	219	-
ohne Gewerbeertrag	95	51	105 601	44	- 21 863	86	23 365	95	-	-
mit positivem Gewerbeertrag	5	3	269	2	- 330	3	532	-	-	5
Zusammen	319	109	224 063	210	- 814 806	89	23 897	95	219	5
mit positivem Steuermessbetrag										
Gewerbeertrag von ... bis unter ... EUR										
unter 5 000	2	1	•	1	•	1	•	-	-	2
5 000 - 10 000	3	1	•	2	•	-	-	-	-	3
10 000 - 15 000	3	3	•	-	-	2	•	-	-	3
15 000 - 24 500	3	1	•	2	•	1	•	-	-	3
24 500 - 50 000	12	9	3 855	3	- 165	2	•	-	-	12
50 000 - 100 000	26	18	3 491	8	- 4 812	9	5 293	-	-	26
100 000 - 500 000	85	57	22 661	28	- 11 255	25	16 283	-	-	85
500 000 - 1 Mill.	80	65	46 960	15	- 15 849	21	34 851	-	-	80
1 Mill. - 5 Mill.	152	118	236 948	34	- 57 462	18	55 019	-	-	152
5 Mill. und mehr	148	112	3 200 358	36	- 989 678	17	392 729	-	-	148
Zusammen	514	385	3 515 653	129	- 1 079 323	96	506 368	-	-	514
Insgesamt	833	494	3 739 716	339	- 1 894 128	185	530 264	95	219	519

Abgerundeter Gewerbeertrag			Freibetrag		Steuermessbetrag			Vortragsfähiger Verlust zum 31.12.		Gewerbeertragsgrößenklassen		
insgesamt	negativ	positiv	Anzahl	1 000 EUR	von Null	positiv		Anzahl	1 000 EUR			
1 000 EUR					Anzahl		1 000 EUR					
											mit Steuermessbetrag von Null	
- 879 656	- 879 656	-	-	-	-	219	-	-	215	7 345 734	mit negativem Gewerbeertrag	
-	-	-	-	-	-	95	-	-	90	704 488	ohne Gewerbeertrag	
64	-	64	5	64	5	-	-	-	1	17	mit positivem Gewerbeertrag	
- 879 592	- 879 656	64	5	64	319	-	-	-	306	8 050 239	Zusammen	
											mit positivem Steuermessbetrag	
											Gewerbeertrag von ... bis unter ... EUR	
•	-	•	-	-	-	2	•	-	-	-	unter 5 000	
•	-	•	-	-	-	3	•	-	-	-	5 000 - 10 000	
37	-	37	1	•	-	3	1	1	1	•	10 000 - 15 000	
62	-	62	-	-	-	3	2	-	-	-	15 000 - 24 500	
440	-	440	4	•	-	12	12	1	1	•	24 500 - 50 000	
2 030	-	2 030	11	231	-	26	63	5	5	•	50 000 - 100 000	
21 366	-	21 366	18	441	-	85	732	13	91 251	91 251	100 000 - 500 000	
58 702	-	58 702	27	623	-	80	2 033	15	193 914	193 914	500 000 - 1 Mill.	
363 461	-	363 461	42	990	-	152	12 686	12	259 191	259 191	1 Mill. - 5 Mill.	
11 659 164	- 11 659 164	55	938	-	148	408 038	10	1 148 748	1 148 748	1 148 748	5 Mill. und mehr	
12 105 290	- 12 105 290	158	3 325	-	514	423 569	57	1 737 263	1 737 263	1 737 263	Zusammen	
11 225 698	- 879 656 12 105 354	163	3 389	319	514	423 569	363	9 787 503	9 787 503	9 787 503	Insgesamt	

## 2 Gewerbesteuerpflichtige und ihre Besteuerungsgrundlagen 2011 nach Rechtsformen Steuerpflichtige insgesamt

Rechtsformgruppen	Steuer- pflichtige	Gewinn		Verlust		Verlustverbrauch	
	Anzahl	Anzahl	1 000 EUR	Anzahl	1 000 EUR	Anzahl	1 000 EUR
Insgesamt	259 502	201 927	25 728 629	57 575	- 5 382 989	36 326	1 872 169
Natürliche Personen; Einzelunternehmen							
Einzelgewerbetreibende insgesamt	135 187	113 071	5 455 231	22 116	- 331 280	12 465	135 565
darunter							
12 Sonstige Einzelgewerbetreibende	125 408	105 307	5 072 861	20 101	- 296 424	11 435	122 349
14 Angehörige der freien Berufe	1 440	1 193	78 194	247	- 4 495	138	1 726
16 Personen mit Beteiligungen an gewerbl. Personengesellschaften	901	667	35 384	234	- 8 047	134	3 618
Personengesellschaften							
Personengesellschaften u. Ä. insgesamt	38 848	28 783	7 878 483	10 065	- 1 693 691	6 114	508 888
darunter							
21 Offene Handelsgesellschaften	1 654	1 412	241 111	242	- 20 093	164	5 707
22 Kommanditgesellschaften	1 908	1 529	459 774	379	- 25 810	331	17 054
27 Gesellschaften des bürgerlichen Rechts	13 883	10 167	717 836	3 716	- 85 809	2 017	31 668
Kapitalgesellschaften							
Kapitalgesellschaften insgesamt 1)	82 813	58 303	11 116 438	24 510	- 3 237 163	17 201	1 026 619
darunter							
31 Aktiengesellschaften (auch REIT-AG)	599	392	1 906 723	207	- 1 105 328	137	147 880
35 Gesellschaften mit beschränkter Haftung	78 168	55 026	8 079 918	23 142	- 2 057 510	16 379	844 230
37 Unternehmungsgesellschaften (haftungsbeschränkt)	2 181	1 538	24 847	643	- 6 316	335	1 578
Sonstige Rechtsformen							
Sonstige juristische Personen des privaten Rechts							
Übrige juristische Personen insgesamt	2 654	1 770	1 278 477	884	- 120 855	546	201 097
darunter							
59 Sonstige juristische Personen des privaten Rechts Personenvereinigungen und Vermögensmassen	1 498	1 046	28 455	452	- 11 160	339	3 022
61 Nicht rechtsfähige Vereine, Anstalten, Stiftungen und andere Zweckvermögen	466	299	62 066	167	- 2 946	96	693
Organgesellschaften Insgesamt	833	494	3 739 716	339	- 1 894 128	185	530 264
Einzelgewerbetreibende	13	10	3340	3	-3423	2	•
Personengesellschaften u. Ä.	197	136	616 741	61	- 323 939	43	•
Kapitalgesellschaften <sup>1)</sup>	594	323	2 264 443	271	- 1 537 283	133	312 646
Übrige juristische Personen	29	25	855 192	4	- 29 484	7	176 919

1) Kapitalgesellschaften, Erwerbs- und Wirtschaftsgenossenschaften, Versicherungsvereine auf Gegenseitigkeit.

Abgerundeter Gewerbeertrag						Freibetrag		Steuermessbetrag			Vortragsfähiger Verlust zum 31.12.	
ohne	negativ	positiv	insgesamt	negativ	positiv	Anzahl	1 000 EUR	von Null	positiv		Anzahl	1 000 EUR
Anzahl			1 000 EUR					Anzahl		1 000 EUR		
32 854	68 572	158 076	27 514 461	- 3 922 167	31 436 629	128 091	2 659 597	140 819	118 683	1 007 166	97 108	29 620 225
9 596	22 261	103 330	4 900 593	- 329 225	5 229 818	103 330	2 168 824	64 693	70 494	107 117	30 910	1 507 391
8 643	20 224	96 541	4 585 415	- 296 781	4 882 197	96 541	2 036 115	59 037	66 371	99 596	28 087	1 324 713
132	252	1 056	70 160	- 4 604	74 764	1 056	21 962	699	741	1 848	364	23 796
121	236	544	23 612	- 5 453	29 064	544	10 908	554	347	635	347	43 868
5 434	10 354	23 060	5 553 167	- 1 275 886	6 829 053	23 060	483 486	21 871	16 977	222 091	15 238	8 676 309
122	256	1 276	115 004	- 85 726	200 730	1 276	28 654	586	1 068	6 022	363	1 233 133
276	412	1 220	309 463	- 28 215	337 678	1 220	25 483	1 009	899	10 927	696	298 670
1 635	3 733	8 515	551 247	- 83 155	634 402	8 515	173 683	8 007	5 876	16 124	5 194	422 735
17 284	35 070	30 459	15 978 224	- 2 258 966	18 237 190	522	2 438	52 434	30 379	638 209	49 644	18 250 332
135	200	264	8 754 790	- 365 257	9 120 048	8	40	336	263	319 200	333	4 985 390
16 326	33 679	28 163	6 229 711	- 1 840 418	8 070 129	458	2 134	50 077	28 091	282 373	47 647	13 016 281
298	647	1 236	16 998	- 6 201	23 200	33	164	947	1 234	806	803	11 103
540	887	1 227	1 082 478	- 58 090	1 140 568	1 179	4 849	1 821	833	39 750	1 316	1 186 192
331	457	710	9 881	- 11 435	21 316	696	2 765	1 062	436	649	723	94 447
92	167	207	65 576	- 2 964	68 541	205	854	324	142	2 369	243	28 855
95	219	519	11 225 698	- 879 656	12 105 354	163	3 389	319	514	423 569	363	9 787 503
3	4	6	•	•	3 613	6	147	7	6	•	6	4 635
21	47	129	745 963	- 144 774	890 736	129	3 102	72	125	31 067	85	709 461
70	167	357	9 746 680	- 734 438	10 481 118	4	20	238	356	366 838	266	8 499 106
1	1	27	•	•	729 887	24	120	2	27	•	6	574 301

### 3 Gewerbesteuerpflichtige und ihre Besteuerungsgrundlagen 2011<sup>\*)</sup> nach Gewerbeertragsgrößenklassen und Rechtsformgruppen

Gewerbeertragsgrößenklassen	Einzelgewerbetreibende	Personengesellschaften	Kapitalgesellschaften <sup>1)</sup>	Übrige juristische Personen
Steuerpflichtige				
mit Steuermessbetrag von Null				
mit negativem Gewerbeertrag	22 261	10 354	35 070	887
ohne Gewerbeertrag	9 596	5 434	17 284	540
mit positivem Gewerbeertrag	32 836	6 083	80	394
Zusammen	64 693	21 871	52 434	1 821
mit positivem Steuermessbetrag				
Gewerbeertrag von ... bis unter ... EUR				
unter 5 000	-	-	5 398	9
5 000 - 10 000	2	-	2 895	225
10 000 - 15 000	-	-	2 152	130
15 000 - 24 500	2	1	2 871	136
24 500 - 50 000	38 642	4 327	4 493	132
50 000 - 100 000	21 851	4 605	4 070	61
100 000 - 500 000	9 675	6 119	5 989	64
500 000 - 1 Mill.	240	927	1 201	16
1 Mill. - 5 Mill.	79	820	1 048	19
5 Mill. und mehr	3	178	262	41
Zusammen	70 494	16 977	30 379	833
Insgesamt	135 187	38 848	82 813	2 654
Abgerundeter Gewerbeertrag in 1000 Euro				
mit Steuermessbetrag von Null				
mit negativem Gewerbeertrag	- 329 225	- 1 275 886	- 2 258 966	- 58 090
ohne Gewerbeertrag	-	-	-	-
mit positivem Gewerbeertrag	442 213	67 746	229	924
Zusammen	112 988	- 1 208 140	- 2 258 737	- 57 166
mit positivem Steuermessbetrag				
Gewerbeertrag von ... bis unter ... EUR				
unter 5 000	-	-	10 518	13
5 000 - 10 000	•	-	21 003	•
10 000 - 15 000	-	-	26 390	1 591
15 000 - 24 500	•	•	55 345	•
24 500 - 50 000	1 358 661	157 495	160 523	4 529
50 000 - 100 000	1 503 609	331 373	289 026	4 368
100 000 - 500 000	1 610 706	1 282 137	1 343 016	12 883
500 000 - 1 Mill.	158 682	648 390	847 309	11 029
1 Mill. - 5 Mill.	132 965	1 717 357	2 144 147	41 703
5 Mill. und mehr	•	•	13 339 685	1 059 285
Zusammen	4 787 605	6 761 307	18 236 961	1 139 643
Insgesamt	4 900 593	5 553 167	15 978 224	1 082 478
Steuermessbetrag in 1000 Euro				
Gewerbeertrag von ... bis unter ... EUR				
unter 5 000	-	-	367	0
5 000 - 10 000	•	-	726	•
10 000 - 15 000	-	-	915	33
15 000 - 24 500	•	•	1 926	•
24 500 - 50 000	14 413	1 803	5 604	136
50 000 - 100 000	33 890	7 650	10 101	143
100 000 - 500 000	48 077	39 628	46 989	441
500 000 - 1 Mill.	5 349	21 899	29 651	384
1 Mill. - 5 Mill.	4 587	59 404	75 043	1 457
5 Mill. und mehr	•	•	466 888	37 068
Zusammen	107 117	222 091	638 209	39 750
Insgesamt	107 117	222 091	638 209	39 750

\*) Ohne Organgesellschaften.

1) Kapitalgesellschaften, Erwerbs- und Wirtschaftsgenossenschaften, Versicherungsvereine auf Gegenseitigkeit.





#### 4 Gewerbesteuerpflichtige und ihre Besteuerungsgrundlagen 2011\*)

##### Wirtschaftliche Gliederung (WZ 2008)

Wirtschaftliche Gliederung		Steuerpflichtige		Gewinn		Verlust		Verlustverbrauch		Abgerundeter Gewerbeertrag		
GKZ	Bezeichnung	Anzahl	Anzahl	1 000 EUR	Anzahl	1 000 EUR	Anzahl	1 000 EUR	Anzahl	ohne	negativ	positiv
Wirtschaftszweige insgesamt												
A	Land- und Forstwirtschaft, Fischerei	259 502	201 927	25 728 629	57 575	-5 382 989	36 326	1 872 169	32 854	68 572	158 076	
1	Landwirtschaft, Jagd u. damit verb. Tätigkeiten	5 781	3 996	306 466	1 785	-108 595	967	25 500	687	1 837	3 257	
2	Forstwirtschaft und Holzeinschlag	5 157	3 504	274 250	1 653	-104 367	901	20 741	642	1 701	2 814	
3	Fischerei und Aquakultur	567	455	25 385	112	-3 729	57	779	36	113	418	
B	Bergbau und Gewinnung von Steinen und Erden	57	37	6 832	20	- 499	9	3 979	9	23	25	
5	Kohlenbergbau	458	332	283 419	126	-10 405	91	7 218	82	143	233	
6	Gewinnung von Erdöl und Erdgas	-	-	-	-	-	-	-	-	-	-	
7	Erzbergbau	-	-	-	-	-	-	-	-	-	-	
8	Gewinnung v.Steinen und Erden, sonst. Bergbau	1	1	•	-	-	-	-	-	-	1	
9	Erbr.v.DL.f.d.Bergb.u.f.d.Gew.v.Steinen u.Erden	398	288	128 106	110	-7 752	81	4 124	76	128	194	
C	Verarbeitendes Gewerbe	59	43	•	16	-2 653	10	3 094	6	15	38	
10	Herstellung v.Nahrungs- und Futtermitteln	20 650	16 697	6 605 078	3 953	-1 198 700	3 102	363 663	2 476	4 221	13 953	
11	Getränkeherstellung	3 045	2 510	774 589	535	-187 482	328	35 713	267	583	2 195	
13	Herstellung von Textilien	165	104	161 058	61	-17 576	26	6 119	28	62	75	
14	Herstellung von Bekleidung	295	212	38 177	83	-13 798	44	1 585	41	87	167	
15	Herstellung von Leder, Lederwaren und Schuhen	214	146	35 903	68	-6 343	34	2 647	28	70	116	
16	H.v.Holz-,Flecht-,Korb- u.Korkwaren(oh.Möbel)	65	52	12 859	13	- 118	6	36	3	14	48	
17	Herstellung von Papier, Pappe und Waren daraus	1 275	1 050	88 385	225	-23 088	208	6 442	164	238	873	
18	H.v.Druckerkz.;Vervielf.v.besp.Ton-,Bild-u.Dat.tr.	224	174	127 519	50	-24 405	40	15 045	30	55	139	
19	Kokerei und Mineralölverarbeitung	1 176	890	148 392	286	-24 350	177	6 463	168	300	708	
20	Herstellung von chemischen Erzeugnissen	15	9	7 645	6	- 187	2	421	2	6	7	
21	Herstellung von pharmazeutischen Erzeugnissen	407	311	266 128	96	-36 187	73	10 949	60	100	247	
22	Herstellung von Gummi- und Kunststoffwaren	112	79	64 714	33	-4 893	12	2 248	13	34	65	
23	H.v.Glas,Glasw.,Keramik,Verarb.v.Steinen u.Erden	782	617	346 261	165	- 476 201	135	21 966	108	177	497	
24	Metallerzeugung und -bearbeitung	1 131	946	264 290	185	-26 695	212	23 266	162	224	745	
25	Herstellung von Metallerzeugnissen	264	213	251 264	51	-22 283	49	9 041	33	57	174	
26	H.v.DV-Gerät.,elektron. u. opt. Erzeugnissen	3 640	3 092	537 994	548	- 103 473	546	43 223	406	589	2 645	
27	Herstellung von elektrisch. Ausrüstungen	974	732	225 286	242	-31 037	167	32 601	140	249	585	
28	Maschinenbau	649	511	244 938	138	-41 758	116	10 426	91	146	412	
29	H.v.Kraftwagen und Kraftwagenteilen	2 143	1 695	1 791 162	448	- 87 967	385	48 643	269	484	1 390	
30	Sonstiger Fahrzeugbau	425	320	•	105	•	68	•	61	109	255	
31	Herstellung von Möbeln	239	184	•	55	•	39	•	32	57	150	
		1 102	939	124 013	163	-21 511	137	5 698	119	173	810	

Abgerundeter Gewerbeertrag				Freibetrag		Steuermessbetrag				Vortragsfähiger Verlust zum 31.12.		Wirtschaftliche Gliederung	
insgesamt	negativ	positiv	Anzahl	1 000 EUR	von Null	Anzahl	positiv		Anzahl	1 000 EUR	GKZ	Bezeichnung	
1 000 EUR					1 000 EUR								
27 514 461	-3 922 167	31 436 629	128 091	2 659 597	140 819	118 683	1 007 166	29 620 225	97 108	Wirtschaftszweige insgesamt			
194 757	-86 982	281 739	2 966	57 794	3 684	2 097	7 838	344 628	2 478	Land- und Forstwirtschaft, Fischerei	A		
171 810	-82 626	254 436	2 562	49 283	3 381	1 776	7 180	324 165	2 304	Landwirtschaft, Jagd u. damit verb. Tätigkeiten	1		
20 887	-3 606	24 493	384	8 094	266	301	574	8 940	144	Forstwirtschaft und Holzeinschlag	2		
2 060	-750	2 811	20	417	37	20	84	11 522	30	Fischerei und Aquakultur	3		
258 950	-13 906	272 856	144	2 811	262	196	9 452	110 894	223	Bergbau und Gewinnung von Steinen und Erden	B		
-	-	-	-	-	-	-	-	-	-	Kohlenbergbau	5		
-	-	-	-	-	-	-	-	-	-	Gewinnung von Erdöl und Erdgas	6		
•	-	•	1	•	-	1	•	-	-	Erzbergbau	7		
125 834	-7 760	133 595	127	2 481	238	160	4 589	102 288	202	Gewinnung v.Steinen und Erden, sonst. Bergbau	8		
•	-6 146	•	16	•	24	35	•	8 605	21	Erbr.v.DL.f.d.Bergb.u.f.d.Gew.v.Steinen u.Erden	9		
12 504 102	-752 470	13 256 572	9 728	211 014	9 098	11 552	456 592	6 523 828	6 486	Verarbeitendes Gewerbe	C		
566 415	-182 668	749 082	1 800	38 989	1 336	1 709	24 853	674 675	825	Herstellung v.Nahrungs- und Futtermitteln	10		
146 075	-13 082	159 157	54	1 092	107	58	5 532	52 469	90	Getränkeherstellung	11		
22 710	-13 251	35 961	121	2 507	175	120	1 171	92 455	125	Herstellung von Textilien	13		
32 782	-4 987	37 769	92	1 712	142	72	1 262	64 954	95	Herstellung von Bekleidung	14		
13 191	-122	13 313	35	702	28	37	441	656	17	Herstellung von Leder, Lederwaren und Schuhen	15		
61 201	-20 948	82 149	710	14 963	615	660	2 351	575 126	392	H.v.Holz-,Flecht-,Korb- u.Korkwaren(oh.Möbel)	16		
84 518	-21 003	105 521	91	1 991	104	120	3 624	120 406	84	Herstellung von Papier, Pappe und Waren daraus	17		
130 059	-22 534	152 593	539	11 354	634	542	4 943	135 301	448	H.v.Druckerz.;Vervielf.v.besp.Ton-,Bild-u.Dat.tr.	18		
6 961	-195	7 156	2	49	8	7	249	1 639	8	Kokerei und Mineralölverarbeitung	19		
273 190	-20 185	293 375	116	2 421	192	215	10 183	260 405	155	Herstellung von chemischen Erzeugnissen	20		
58 702	-4 814	63 517	33	719	53	59	2 198	17 218	43	Herstellung von pharmazeutischen Erzeugnissen	21		
343 313	-52 665	395 978	256	5 565	340	442	13 664	209 985	279	Herstellung von Gummi- und Kunststoffwaren	22		
215 266	-23 068	238 334	574	12 742	499	632	7 896	152 944	386	H.v.Glas,Glasw.,Keramik,Verarb.v.Steinen u.Erden	23		
99 440	-55 753	155 194	94	2 118	102	162	5 358	199 109	88	Metallerzeugung und -bearbeitung	24		
425 071	-89 529	514 600	1 901	41 931	1 412	2 228	16 543	513 329	953	Herstellung von Metallerzeugnissen	25		
167 895	-28 225	196 120	333	7 192	465	509	6 612	1 276 721	373	H.v.DV-Gerät-,elektron. u. opt. Erzeugnissen	26		
220 897	-27 717	248 614	219	4 726	287	362	8 536	721 824	230	Herstellung von elektrisch. Ausrüstungen	27		
1 668 842	-102 147	1 770 990	677	14 889	883	1 260	61 463	847 808	731	Maschinenbau	28		
•	•	•	173	•	217	208	•	165	165	H.v.Kraftwagen und Kraftwagenteilen	• 29		
•	•	•	94	•	116	123	•	86	86	Sonstiger Fahrzeugbau	• 30		
89 414	-24 376	113 790	642	13 858	463	639	3 497	130 367	285	Herstellung von Möbeln	31		

Noch: 4 Gewerbesteuerpflichtige und ihre Besteuerungsgrundlagen 2011\*)

Wirtschaftliche Gliederung (WZ 2008)

GKZ	Wirtschaftliche Gliederung	Steuerpflichtige		Gewinn		Verlust		Verlustverbrauch		Abgerundeter Gewerbeertrag		
		Anzahl	1 000 EUR	Anzahl	1 000 EUR	Anzahl	1 000 EUR	Anzahl	1 000 EUR	ohne	negativ	positiv
32	Herstellung von sonstigen Waren	1 574	202 926	296	-19 405	224	4 360	192	4 360	305		1 077
33	Reparatur u.Installation v.Masch. u.Ausrüstungen	734	109 433	101	-4 938	74	2 347	59	2 347	102		573
D / 35	Energieversorgung	16 896	1 054 193	8 652	-600 325	4 758	146 932	4 161	146 932	8 735		4 000
E	Wasserversorgung;Abw.,Abf ents.,Bes.v.Umweltv.	1 061	188 893	220	-24 161	160	8 235	132	8 235	243		686
36	Wasserversorgung	102	27 922	29	-3 705	15	427	13	427	32		57
37	Abwasserentsorgung	150	9 988	29	- 721	25	594	18	594	34		98
38	Samml.,Behandl. u.Beseitig.v.Abfällen; Rückgew.	773	147 781	150	-19 296	115	7 136	98	7 136	165		510
39	Beseitig. v.Umweltverschmutz.u.sonst.Entsorg.	36	3 202	12	- 439	5	77	3	77	12		21
F	Baugewerbe	30 005	25 876	4 129	- 194 468	3 869	107 329	3 154	107 329	4 354		22 497
41	Hochbau	4 808	379 860	1 109	- 99 100	1 034	43 574	944	43 574	1 194		2 670
42	Tiefbau	768	143 992	141	-16 281	153	6 707	114	6 707	143		511
43	Vorber.Baustellenarb.,Bauinst.u.so.Ausb.gew.	24 429	21 550	2 879	- 79 087	2 682	57 047	2 096	57 047	3 017		19 316
G	Handel; Instandhaltung und Reparatur von Kfz.	59 526	47 533	11 993	-576 960	7 822	259 087	6 786	259 087	12 484		40 256
45	Handel m. Kraftfahrz.; Instandh. u. Rep. v. Kfz	9 092	7 392	1 700	-46 712	1 369	40 281	1 104	40 281	1 766		6 222
46	Großhandel (ohne Handel mit Kraftfahrzeugen)	20 688	16 205	4 483	- 332 684	3 029	136 551	2 679	136 551	4 748		13 261
47	Einzelhandel (oh.Handel mit Kraftfahrzeugen)	29 746	23 936	5 810	- 197 564	3 424	82 255	3 003	82 255	5 970		20 773
H	Verkehr und Lagerei	10 650	8 809	1 841	-414 924	1 565	132 006	1 056	132 006	2 006		7 588
49	Landverkehr u.Transport in Rohrfernleitungen	5 252	4 453	799	-44 456	542	13 377	439	13 377	835		3 978
50	Schifffahrt	2 153	120 785	361	- 268 459	535	77 342	188	77 342	454		1 511
51	Luftfahrt	78	2 538	36	-6 700	9	94	9	94	36		33
52	Lagerei, Erbr.v.sonst.Dienstleist.f.d.Verkehr	2 376	1 852	524	-90 586	403	38 610	358	38 610	560		1 458
53	Post-, Kurier- und Expressdienste	791	30 623	121	-4 722	76	2 583	62	2 583	121		608
I	Gastgewerbe	15 838	12 961	2 877	-79 958	1 690	33 994	1 430	33 994	2 903		11 505
55	Beherbergung	3 983	3 064	919	-42 011	596	18 098	500	18 098	940		2 543
56	Gastronomie	11 855	9 897	1 958	-37 947	1 094	15 896	930	15 896	1 963		8 962
J	Information und Kommunikation	8 882	6 685	2 197	-95 874	1 267	47 153	1 211	47 153	2 286		5 385
58	Verlagswesen	1 017	731	286	-11 824	176	7 937	183	7 937	310		524
59	H.,Verlg.,Vertr.v.Film.,Ferns.;Kino;Verl.v.Musik	461	312	149	-5 324	91	3 619	78	3 619	153		230
60	Rundfunkveranstalter	32	11 645	13	-2 013	4	57	5	57	16		11
61	Telekommunikation	264	20 778	85	-3 289	49	5 438	48	5 438	86		130
62	Erbr.v.Dienstleist.der Informationstechnologie	4 705	273 110	1 176	-56 654	668	22 829	621	22 829	1 180		2 904
63	Informationsdienstleistungen	2 403	118 105	488	-16 770	279	7 274	276	7 274	541		1 586
K	Erbr. v. Finanz- u.Versicherungsdienstleist.	15 968	3 856 967	2 300	- 930 403	1 361	460 293	1 423	460 293	4 523		10 022

Abgerundeter Gewerbeertrag				Freibetrag		Steuermessbetrag				Vortragsfähiger Verlust zum 31.12.		Wirtschaftliche Gliederung	
insgesamt	negativ	positiv	Anzahl	1 000 EUR	von Null	Anzahl	positiv		Anzahl	1 000 EUR	GKZ	Bezeichnung	
1 000 EUR													
194 377	-18 786	213 162	754	16 415	675	899	6 886	478	77 822	32		Herstellung von sonstigen Waren	
102 328	-4 425	106 753	418	9 318	245	489	3 410	150	15 634	33		Reparatur u.Installation v.Masch. u.Ausrüstungen	
588 738	-424 928	1 013 665	3 676	52 848	14 876	2 020	33 628	12 704	2 015 675	D / 35		Energieversorgung	
157 988	-26 859	184 847	437	8 687	474	587	6 165	358	103 931	E		Wasserversorgung;Abw.,Abf.ents.,Bes.v.Umweltv.	
24 052	-4 956	29 009	38	299	51	51	1 005	40	19 735	36		Wasserversorgung	
9 757	- 743	10 500	59	1 226	68	82	325	50	7 581	37		Abwasserentsorgung	
121 348	-20 721	142 068	325	6 849	338	435	4 733	254	75 325	38		Samml.,Behandl. u.Beseitig.v.Abfällen; Rückgew.	
2 831	- 439	3 270	15	313	17	19	104	14	1 289	39		Beseitig. v.Umweltverschmutz.u.sonst.Entsorg.	
1 476 142	-198 558	1 674 701	18 012	392 164	12 245	17 760	44 884	7 124	1 100 437	F		Baugewerbe	
220 420	-96 995	317 416	1 666	35 078	2 577	2 231	9 881	2 030	588 877	41		Hochbau	
123 461	-15 606	139 067	287	6 355	310	458	4 645	246	111 915	42		Tiefbau	
1 132 261	-85 957	1 218 218	16 059	350 731	9 358	15 071	30 358	4 848	399 644	43		Vorber.Baustellenarb.,Bauinst.u.so.Ausb.gew.	
4 436 009	-538 252	4 974 261	32 876	693 285	29 122	30 404	149 826	18 472	3 164 610	G		Handel; Instandhaltung und Reparatur von Kfz.	
605 362	-45 400	650 762	4 982	105 239	4 327	4 765	19 092	2 763	311 579	45		Handel m. Kraftfahrz.; Instandh. u. Rep. v. KfZ	
2 091 194	-318 277	2 409 471	9 496	199 878	10 187	10 501	77 333	7 083	1 793 427	46		Großhandel (ohne Handel mit Kraftfahrzeugen)	
1 739 452	-174 575	1 914 027	18 398	388 167	14 608	15 138	53 401	8 626	1 059 604	47		Einzelhandel (oh.Handel mit Kraftfahrzeugen)	
894 155	-226 754	1 120 909	6 325	130 668	5 138	5 512	34 657	3 192	1 927 003	H		Verkehr und Lagerei	
301 830	-60 704	362 534	3 460	74 791	2 256	2 996	10 070	1 208	309 639	49		Landverkehr u.Transport in Rohrfernleitungen	
125 119	-66 831	191 951	1 440	25 598	1 318	835	5 822	913	910 181	50		Schifffahrt	
-3 667	-6 496	2 829	24	503	51	27	81	45	9 975	51		Luftfahrt	
447 223	-88 515	535 738	849	18 104	1 139	1 237	18 117	855	669 523	52		Lagerei, Erbr.v.sonst.Dienstleist.f.d.Verkehr	
23 650	-4 208	27 857	552	11 673	374	417	566	171	27 684	53		Post-, Kurier- und Expressdienste	
491 528	-74 998	566 526	10 749	223 431	7 913	7 925	12 006	4 121	556 567	I		Gastgewerbe	
129 827	-37 842	167 669	2 290	47 683	2 162	1 821	4 199	1 399	355 129	55		Beherbergung	
361 701	-37 156	398 857	8 459	175 748	5 751	6 104	7 807	2 722	201 438	56		Gastronomie	
464 607	-100 598	565 205	3 894	80 579	4 676	4 206	16 961	3 311	605 188	J		Information und Kommunikation	
139 795	-20 525	160 320	361	7 552	581	436	5 347	467	135 070	58		Verlagswesen	
12 399	-5 320	17 719	173	3 397	291	170	501	222	38 017	59		H.,Verlag, Vertr.v.Film.,Ferns.;Kino;Verl.v.Musik	
9 309	-1 965	11 274	6	128	21	11	390	19	4 138	60		Rundfunkveranstalter	
13 467	-2 946	16 413	94	1 864	170	94	509	125	42 799	61		Telekommunikation	
210 174	-50 175	260 349	1 942	40 149	2 380	2 325	7 706	1 698	285 112	62		Erbr.v.Dienstleist.der Informationstechnologie	
79 463	-19 666	99 130	1 318	27 490	1 233	1 170	2 507	780	100 052	63		Informationsdienstleistungen	
3 251 929	-494 707	3 746 636	8 766	195 157	7 791	8 177	124 300	5 713	3 254 402	K		Erbr. v. Finanz- u.Versicherungsdienstleist.	

Noch: 4 Gewerbesteuerpflichtige und ihre Besteuerungsgrundlagen 2011\*)

Wirtschaftliche Gliederung (WZ 2008)

GKZ	Wirtschaftliche Gliederung	Steuerpflichtige		Gewinn		Verlust		Verlustverbrauch		Abgerundeter Gewerbeertrag		
		Anzahl	1 000 EUR	Anzahl	1 000 EUR	Anzahl	1 000 EUR	Anzahl	1 000 EUR	ohne	negativ	positiv
64	Erbringung von Finanzdienstleistungen	3 578	2 273 798	2 622	- 822 131	462	320 988	547	2 327	704		
65	Versich., Rückversich. u. Pens.kassen(oh. Sozialv.)	46	600 984	41	- 27 496	10	35 356	5	5	36		
66	Mit Finanz- u. Versich.dienstl. verbund. Tätigk.	12 344	982 185	1 339	- 80 775	889	103 950	871	2 191	9 282		
L / 68	Grundstücks- und Wohnungswesen	15 802	1 011 891	4 691	- 324 471	2 584	97 727	3 317	5 233	7 252		
M	Erbr. v. freiberufl., wiss.u. techn.Dienstl.	27 940	1 424 788	6 527	- 426 135	3 539	103 971	3 730	13 160	11 050		
69	Rechts- und Steuerberatung, Wirtschaftsprüfung	1 372	71 900	261	- 5 366	205	2 141	171	269	932		
70	Verwalt.u.Führ.v.Untern.u.Betr.; Untern.beratung	16 869	567 395	3 864	- 309 614	1 924	60 510	2 324	10 417	4 128		
71	Archit., Ing.bür., techn., physikal.u.chem. Unters.	4 509	432 807	1 057	- 49 726	769	29 677	642	1 085	2 782		
72	Forschung und Entwicklung	425	25 713	156	- 16 267	92	4 097	87	161	177		
73	Werbung und Marktforschung	2 691	119 833	613	- 18 618	333	5 147	300	629	1 762		
74	Sonst.freiberufl., wiss.schaftl.u.techn.Tätigk.	1 895	159 764	556	- 26 388	203	2 302	196	579	1 120		
75	Veterinärwesen	179	47 376	20	- 155	13	97	10	20	149		
N	Erbr. v. sonst. Wirtsch. Dienstleistungen	12 631	809 074	2 396	- 229 765	1 442	40 761	1 273	2 449	8 909		
77	Vermietung von beweglichen Sachen	2 138	191 387	566	- 30 713	361	15 761	286	591	1 261		
78	Vermittlung und Überlassung v.Arbeitskräften	951	111 514	249	- 11 289	151	4 547	132	251	568		
79	Reisebüros,-veranstalt., Erbr.sonst.Res.dienstl.	1 163	78 391	276	- 140 624	208	5 222	192	278	693		
80	Wach- und Sicherheitsdienste sowie Detekteien	402	33 593	69	- 2 410	54	3 812	53	72	277		
81	Gebäudebetreuung; Garten- u.Landschaftsbau	5 631	277 349	651	- 16 477	410	6 320	316	672	4 643		
82	Erbr.v.wirt.Dienstl.f.Untern,Priv,pers.a.n.g.	2 346	116 841	585	- 28 251	258	5 101	294	585	1 467		
P / 85	Erziehung und Unterricht	1 292	30 979	401	- 9 928	217	2 884	186	408	698		
Q	Gesundheits- und Sozialwesen	1 906	93 052	628	- 55 776	311	6 188	336	652	918		
86	Gesundheitswesen	1 077	62 054	386	- 47 087	177	3 690	163	398	516		
87	Heime (ohne Erholungs- und Ferienheime)	327	21 128	103	- 4 341	54	1 972	64	114	149		
88	Sozialwesen (ohne Heime)	502	9 871	139	- 4 348	80	526	109	140	253		
R	Kunst, Unterhaltung und Erholung	4 078	205 993	1 064	- 52 414	614	16 338	580	1 079	2 419		
90	Kreative, künstlerische u. unterhaltende Tätigk.	721	21 280	185	- 3 627	69	859	72	185	464		
91	Bibliotheken, Archive, Museen, botan., zool. Gärt.	96	8 522	25	- 3 409	13	146	10	27	59		
92	Spiel-, Wett- und Lotteriewesen	783	69 117	173	- 5 180	127	3 771	128	174	481		
93	Erbr.v.Dienstl.d.Sports,d.Unterhalt.u.d.Erholung	2 478	107 074	681	- 40 197	405	11 563	370	693	1 415		
S	Erbringung von sonstigen Dienstleistungen	10 138	318 337	1 795	- 49 727	967	12 890	834	1 856	7 448		
94	Inter.vert., Kirchl.u.a.rel.Ver (oh. Soz., Sport)	547	7 624	181	- 6 922	127	1 208	106	184	257		
95	Reparatur von DV-geräten und Verbrauchsgütern	666	23 752	99	- 3 449	63	552	51	101	514		
96	Erbr.v.sonst.überwiegend persönl.Dienstleistungen	8 925	286 961	1 515	- 39 355	777	11 131	677	1 571	6 677		

\*) Ohne Organgesellschaften.

Abgerundeter Gewerbebeitrag				Freibetrag		Steuermessbetrag			Vortragsfähiger Verlust zum 31.12.		Wirtschaftliche Gliederung	
insgesamt	negativ	positiv	1 000 EUR	Anzahl	1 000 EUR	von Null	Anzahl	positiv	Anzahl	1 000 EUR	GKZ	Bezeichnung
								1 000 EUR				
1 811 231	- 352 150	2 163 381	2 187	154	2 187	2 917	2 917	661	2 787	2 249 636	64	Erbringung von Finanzdienstleistungen
684 350	-17 738	702 088	56	10	56	11	11	35	13	76 433	65	Versich., Rückversich. u. Pens. kassen (oh. Sozialv.)
756 348	- 124 819	881 167		8 602	192 914	4 863	7 481	24 087	2 913	928 332	66	Mit Finanz- u. Versich. dienstl. verbund. Tätigk.
311 649	- 290 614	602 263		6 079	118 630	10 844	4 958	16 926	7 714	2 300 517	L / 68	Grundstücks- und Wohnungswesen
1 440 410	- 381 601	1 822 012		6 811	137 738	19 107	8 833	58 947	16 158	2 871 632	M	Erbr. v. freiberufl., wiss. u. techn. Dienstl.
59 878	- 9 039	68 917		486	9 816	600	772	2 068	419	32 133	69	Rechts- und Steuerberatung, Wirtschaftsprüfung
729 377	- 275 260	1 004 637		2 201	44 261	13 481	3 388	33 612	12 225	2 258 949	70	Verwalt. u. Führ. v. Untern. u. Betr.; Untern.beratung
349 182	-47 127	396 309		1 563	33 056	2 144	2 365	12 713	1 653	262 691	71	Archit., Ing. bü. ; techn., physikal. u. chem. Untern.
5 592	-16 123	21 716		85	1 228	272	153	717	235	71 244	72	Forschung und Entwicklung
93 874	-19 068	112 942		1 438	28 573	1 456	1 235	2 953	874	174 500	73	Werbung und Marktforschung
155 418	-14 828	170 246		897	17 812	1 094	801	5 335	726	71 199	74	Sonst. freiberufl., wiss. schaftl. u. techn. Tätigk.
47 090	- 155	47 245		141	2 992	60	119	1 549	26	917	75	Veterinärwesen
572 222	- 158 933	731 155		7 347	156 775	5 770	6 861	20 102	3 460	3 337 710	N	Erbr. v. sonst. Wirtsch. Dienstleistungen
147 156	-23 758	170 914		1 022	20 095	1 258	880	5 278	840	136 353	77	Vermietung von beweglichen Sachen
95 651	-11 207	106 859		254	5 107	458	493	3 561	351	32 102	78	Vermittlung und Überlassung v. Arbeitskräften
-24 006	-75 768	51 762		535	11 326	630	533	1 415	450	2 825 916	79	Reisebüros, -veranstalt., Erbr. sonst. Res. dienstl.
25 942	- 3 599	29 541		179	3 858	178	224	899	109	61 737	80	Wach- und Sicherheitsdienste sowie Detekteien
253 449	-15 538	268 987		4 172	92 650	1 955	3 676	6 171	925	67 277	81	Gebäudebetreuung, Garten- u. Landschaftsbau
74 029	-29 063	103 092		1 185	23 739	1 291	1 055	2 777	785	214 325	82	Erbr. v. wirt. Dienstl. f. Untern, Priv, pers. a. n. g.
19 379	- 8 649	28 028		511	8 831	798	494	672	555	48 753	P / 85	Erziehung und Unterricht
33 089	-48 169	81 257		663	9 664	1 241	665	2 506	910	512 348	Q	Gesundheits- und Sozialwesen
17 818	-38 683	56 501		392	6 297	716	361	1 757	537	476 577	86	Gesundheitswesen
10 074	- 5 699	15 773		87	1 009	213	114	517	161	23 856	87	Heime (ohne Erholungs- und Ferienheime)
5 197	- 3 787	8 984		184	2 358	312	190	232	212	11 915	88	Sozialwesen (ohne Heime)
154 651	-50 951	205 602		2 122	39 655	2 453	1 625	5 808	1 575	565 335	R	Kunst, Unterhaltung und Erholung
16 997	- 3 668	20 665		421	8 074	432	289	441	239	46 878	90	Kreative, künstlerische u. unterhaltende Tätigk.
5 387	- 2 732	8 119		48	783	54	42	257	37	40 961	91	Bibliotheken, Archive, Museen, botan., zool. Gärt.
72 477	-4 546	77 024		377	7 730	427	356	2 425	281	27 023	92	Spiel-, Wett- und Lotteriewesen
59 789	-40 005	99 794		1 276	23 068	1 540	938	2 685	1 018	450 473	93	Erbr. v. Dienstl. d. Sports, d. Unterhalt. u. d. Erholung
264 157	-44 238	308 395		6 985	139 865	5 327	4 811	5 897	2 554	276 769	S	Erbringung von sonstigen Dienstleistungen
1 417	-4 876	6 294		215	1 251	383	164	176	267	60 077	94	Inter. vert., kirchl. u. rel. Ver. (oh. Soz., Sport)
19 872	- 3 402	23 274		465	9 747	308	358	473	149	25 545	95	Reparatur von DV-geräten und Gebrauchsgütern
242 868	-35 960	278 827		6 305	128 867	4 636	4 289	5 247	2 138	191 147	96	Erbr. v. sonst. überwiegend persönl. Dienstleistungen

## 5 Gewerbesteuerpflichtige und ihre Besteuerungsgrundlagen 2011<sup>\*)</sup>

### Gewerbeertragsgrößenklassen und Wirtschaftsabschnitte

Gewerbeertragsgrößenklassen	Land- u. Forstwirtschaft, Fischerei	Bergbau u. Gewinnung von Steinen u. Erden	Verarbeitend. Gewerbe	Energie- versorgung	Wasservers.; Abwasser- u. Abfallents. u. Bes. v. Umweltversch.	Baugewerbe	Handel; Instandh. u. Reparatur von Kfz.	Verkehr und Lagerei	Gastgewerbe
Steuerpflichtige									
mit Steuermessbetrag von Null									
mit negativem Gewerbeertrag	1 837	143	4 221	8 735	243	4 354	12 484	2 006	2 903
ohne Gewerbeertrag	687	82	2 476	4 161	132	3 154	6 786	1 056	1 430
mit positivem Gewerbeertrag	1 160	37	2 401	1 980	99	4 737	9 852	2 076	3 580
Zusammen	3 684	262	9 098	14 876	474	12 245	29 122	5 138	7 913
mit positivem Steuermessbetrag									
Gewerbeertrag von .. bis unter .. €									
unter 5 000	56	15	367	57	28	598	1 075	198	143
5 000 - 10 000	28	7	313	27	18	473	673	125	100
10 000 - 15 000	20	7	211	29	15	387	535	105	76
15 000 - 24 500	32	4	320	26	22	515	728	100	105
24 500 - 50 000	928	33	3 490	379	141	7 884	11 596	2 272	4 358
50 000 - 100 000	584	27	2 695	486	122	4 630	7 856	1 473	2 186
100 000 - 500 000	410	64	2 842	793	171	2 940	6 661	985	903
500 000 - 1 Mill.	18	13	551	120	37	214	662	142	40
1 Mill. - 5 Mill.	17	16	601	84	27	111	539	95	14
5 Mill. und mehr	4	10	162	19	6	8	79	17	-
Zusammen	2 097	196	11 552	2 020	587	17 760	30 404	5 512	7 925
<b>Insgesamt</b>	<b>5 781</b>	<b>458</b>	<b>20 650</b>	<b>16 896</b>	<b>1 061</b>	<b>30 005</b>	<b>59 526</b>	<b>10 650</b>	<b>15 838</b>
Abgerundeter Gewerbeertrag in 1 000 Euro									
mit Steuermessbetrag von Null									
mit negativem Gewerbeertrag	- 86 982	- 13 906	- 752 470	- 424 928	- 26 859	- 198 558	- 538 252	- 226 754	- 74 998
ohne Gewerbeertrag	-	-	-	-	-	-	-	-	-
mit positivem Gewerbeertrag	13 703	424	32 887	11 842	1 244	68 227	131 756	27 177	49 407
Zusammen	- 73 279	- 13 482	- 719 583	- 413 085	- 25 614	- 130 331	- 406 496	- 199 577	- 25 591
mit positivem Steuermessbetrag									
Gewerbeertrag von .. bis unter .. €									
unter 5 000	104	27	757	107	62	1 340	2 401	403	294
5 000 - 10 000	204	49	2 289	194	136	3 480	4 838	888	730
10 000 - 15 000	246	80	2 604	360	189	4 764	6 513	1 286	950
15 000 - 24 500	642	82	6 235	485	441	9 958	14 044	1 885	2 002
24 500 - 50 000	32 214	1 151	124 906	13 719	5 019	280 404	410 839	79 931	153 198
50 000 - 100 000	40 283	1 974	189 997	35 106	8 548	318 924	549 770	102 290	147 862
100 000 - 500 000	76 576	15 754	611 713	175 139	38 723	557 462	1 293 179	191 872	156 504
500 000 - 1 Mill.	11 457	8 748	391 560	82 377	26 359	145 944	466 392	99 459	28 431
1 Mill. - 5 Mill.	37 884	28 700	1 324 774	170 543	48 782	206 317	1 070 050	185 351	27 150
5 Mill. und mehr	68 427	215 867	10 568 853	523 794	55 344	77 882	1 024 478	430 369	-
Zusammen	268 036	272 432	13 223 685	1 001 823	183 603	1 606 473	4 842 505	1 093 732	517 119
<b>Insgesamt</b>	<b>194 757</b>	<b>258 950</b>	<b>12 504 102</b>	<b>588 738</b>	<b>157 988</b>	<b>1 476 142</b>	<b>4 436 009</b>	<b>894 155</b>	<b>491 528</b>
Steuermessbetrag in 1000 Euro									
Gewerbeertrag von .. bis unter .. €									
unter 5 000	4	1	26	4	2	47	84	14	10
5 000 - 10 000	7	2	78	6	5	120	165	30	21
10 000 - 15 000	9	2	90	12	6	166	225	44	30
15 000 - 24 500	22	3	217	16	15	346	487	66	68
24 500 - 50 000	358	20	1 872	190	86	3 769	5 418	1 007	1 751
50 000 - 100 000	950	52	4 861	842	225	7 758	13 405	2 480	3 397
100 000 - 500 000	2 384	528	19 967	5 510	1 277	17 767	40 964	6 118	4 813
500 000 - 1 Mill.	392	299	13 508	2 799	914	5 017	16 028	3 409	978
1 Mill. - 5 Mill.	1 318	996	46 130	5 924	1 700	7 173	37 230	6 438	939
5 Mill. und mehr	2 394	7 549	369 842	18 326	1 937	2 722	35 821	15 051	-
Zusammen	7 838	9 452	456 592	33 628	6 165	44 884	149 826	34 657	12 006
<b>Insgesamt</b>	<b>7 838</b>	<b>9 452</b>	<b>456 592</b>	<b>33 628</b>	<b>6 165</b>	<b>44 884</b>	<b>149 826</b>	<b>34 657</b>	<b>12 006</b>

<sup>\*)</sup> Ohne Organgesellschaften.



Information u. Kommunikation	Erbringung von Finanz- u. Versicherungsdienstleist.	Grundstücks- und Wohnungswesen	Erbr. v. freiberufl., wissenschaftl. u. techn. Dienstl.	Erbr. v. sonst. wirtschaftl. Dienstl.	Erziehung und Unterricht	Gesundheits- und Sozialwesen	Kunst, Unterhalt. und Erholung	Erbringung v. sonstigen Dienstleistungen	Gewerbeertragsgrößenklassen
Steuerpflichtige									mit Steuermessbetrag von Null
2 286	4 523	5 233	13 160	2 449	408	652	1 079	1 856	mit negativem Gewerbeertrag
1 211	1 423	3 317	3 730	1 273	186	336	580	834	ohne Gewerbeertrag
1 179	1 845	2 294	2 217	2 048	204	253	794	2 637	mit positivem Gewerbeertrag
4 676	7 791	10 844	19 107	5 770	798	1 241	2 453	5 327	Zusammen
									mit positivem Steuermessbetrag
									Gewerbeertrag von .. bis unter .. €
281	355	271	1 357	309	54	62	56	125	unter 5 000
180	110	159	428	182	56	56	73	114	5 000 - 10 000
121	82	128	281	109	18	38	51	69	10 000 - 15 000
167	88	137	383	168	31	51	57	76	15 000 - 24 500
1 599	3 202	1 853	2 857	2 776	200	208	763	3 055	24 500 - 50 000
985	2 623	1 272	1 848	2 221	91	118	385	985	50 000 - 100 000
717	1 375	967	1 362	935	41	103	214	364	100 000 - 500 000
77	89	106	171	100	1	12	16	15	500 000 - 1 Mill.
68	133	59	116	53	2	17	8	6	1 Mill. - 5 Mill.
11	120	6	30	8	-	-	2	2	5 Mill. und mehr
4 206	8 177	4 958	8 833	6 861	494	665	1 625	4 811	Zusammen
<b>8 882</b>	<b>15 968</b>	<b>15 802</b>	<b>27 940</b>	<b>12 631</b>	<b>1 292</b>	<b>1 906</b>	<b>4 078</b>	<b>10 138</b>	<b>Insgesamt</b>
Abgerundeter Gewerbeertrag in 1 000 Euro									mit Steuermessbetrag von Null
- 100 598	- 494 707	- 290 614	- 381 601	- 158 933	- 8 649	- 48 169	- 50 951	- 44 238	mit negativem Gewerbeertrag
-	-	-	-	-	-	-	-	-	ohne Gewerbeertrag
14 773	26 886	26 913	27 709	27 827	2 245	2 388	9 693	36 011	mit positivem Gewerbeertrag
- 85 825	- 467 820	- 263 701	- 353 893	- 131 106	- 6 404	- 45 781	- 41 258	- 8 228	Zusammen
									mit positivem Steuermessbetrag
									Gewerbeertrag von .. bis unter .. €
588	564	538	2 086	651	100	163	91	256	unter 5 000
1 319	797	1 152	3 151	1 270	404	433	508	791	5 000 - 10 000
1 462	991	1 570	3 472	1 353	220	469	626	827	10 000 - 15 000
3 242	1 686	2 647	7 375	3 184	604	999	1 075	1 442	15 000 - 24 500
56 167	114 865	65 707	100 471	97 713	6 918	7 257	26 241	104 491	24 500 - 50 000
68 469	184 255	89 349	128 812	156 119	5 935	8 200	26 592	65 891	50 000 - 100 000
142 190	225 977	186 129	270 182	181 372	6 989	19 488	39 810	59 685	100 000 - 500 000
54 332	63 026	72 555	115 910	68 658	•	8 289	10 873	•	500 000 - 1 Mill.
131 489	324 949	107 974	217 157	94 044	•	33 572	•	8 557	1 Mill. - 5 Mill.
91 174	2 802 640	47 731	945 687	98 965	-	-	•	•	5 Mill. und mehr
550 432	3 719 749	575 350	1 794 303	703 328	25 783	78 869	195 909	272 384	Zusammen
<b>464 607</b>	<b>3 251 929</b>	<b>311 649</b>	<b>1 440 410</b>	<b>572 222</b>	<b>19 379</b>	<b>33 089</b>	<b>154 651</b>	<b>264 157</b>	<b>Insgesamt</b>
Steuermessbetrag in 1000 Euro									Gewerbeertrag von .. bis unter .. €
21	20	19	73	23	3	6	3	9	unter 5 000
45	28	38	105	42	12	11	10	20	5 000 - 10 000
51	34	54	119	47	7	12	17	25	10 000 - 15 000
112	59	91	255	111	19	31	33	47	15 000 - 24 500
792	1 394	845	1 563	1 232	99	126	320	1 115	24 500 - 50 000
1 715	4 288	2 163	3 370	3 755	148	229	640	1 505	50 000 - 100 000
4 583	6 849	5 834	8 806	5 790	223	642	1 260	1 821	100 000 - 500 000
1 879	2 182	2 474	4 000	2 365	•	286	375	•	500 000 - 1 Mill.
4 579	11 364	3 742	7 564	3 274	•	1 164	•	298	1 Mill. - 5 Mill.
3 184	98 082	1 666	33 094	3 463	-	-	•	•	5 Mill. und mehr
16 961	124 300	16 926	58 947	20 102	672	2 506	5 808	5 897	Zusammen
<b>16 961</b>	<b>124 300</b>	<b>16 926</b>	<b>58 947</b>	<b>20 102</b>	<b>672</b>	<b>2 506</b>	<b>5 808</b>	<b>5 897</b>	<b>Insgesamt</b>

## 6 Gewerbesteuerpflichtige 2011 \*) Festsetzung und Zerlegung nach Sitz des Betriebs/ der Betriebsstätte

### 6.1 Land, Kreisfreie Städte, Landkreise

Regionale Gliederung		Festsetzungen und Zerlegungen		
AGS	Land Kreisfreie Städte Landkreise	Betriebe/Betriebs-stätten	darunter: mit positivem Steuermessbetrag	
		Anzahl	EUR	
03	Niedersachsen	303 051	146 782	951 697 913
03101	Braunschweig, Stadt	8 743	4 049	41 502 909
03102	Salzgitter, Stadt	2 496	1 154	•
03103	Wolfsburg, Stadt	2 679	1 532	•
03151	Gifhorn	4 091	2 322	11 833 872
03152	Göttingen	8 561	4 022	23 043 585
03153	Goslar	5 025	2 478	9 830 930
03154	Helmstedt	2 368	1 160	3 767 740
03155	Northeim	4 575	2 299	10 600 741
03156	Osterode am Harz	2 519	1 293	5 266 742
03157	Peine	3 985	1 932	7 090 190
03158	Wolfenbüttel	3 949	1 680	8 303 717
031	Statistische Region Braunschweig	48 991	23 921	232 990 640
03241	Region Hannover	41 076	19 573	174 984 779
dar. 03241001	Hannover, Landeshauptstadt	19 328	8 597	119 123 909
03251	Diepholz	9 446	4 916	32 533 987
03252	Hameln-Pyrmont	4 972	2 586	13 418 952
03254	Hildesheim	8 772	4 666	19 044 193
03255	Holzminde	2 446	1 289	6 282 698
03256	Nienburg (Weser)	4 406	2 322	11 590 496
03257	Schaumburg	5 862	2 935	10 479 016
032	Statistische Region Hannover	76 980	38 287	268 334 121
03351	Celle	6 354	3 329	15 867 513
03352	Cuxhaven	6 281	3 341	10 994 879
03353	Harburg	11 290	5 531	20 891 862
03354	Lüchow-Dannenberg	1 641	894	3 368 589
03355	Lüneburg	6 453	3 410	12 945 849
03356	Osterholz	4 512	1 997	6 078 491
03357	Rotenburg (Wümme)	7 111	3 747	14 870 558
03358	Heidekreis	4 849	2 716	10 353 581
03359	Stade	8 975	4 024	16 582 565
03360	Uelzen	3 390	1 656	7 248 809
03361	Verden	5 203	2 619	17 913 490
033	Statistische Region Lüneburg	66 059	33 264	137 116 186
03401	Delmenhorst, Stadt	2 383	1 124	4 312 135
03402	Emden, Stadt	2 349	984	18 920 356
03403	Oldenburg (Oldenburg), Stadt	6 464	3 034	16 920 179
03404	Osnabrück, Stadt	6 712	3 090	22 540 675
03405	Wilhelmshaven, Stadt	2 306	1 201	5 019 500
03451	Ammerland	5 610	2 712	12 514 585
03452	Aurich	7 976	3 750	36 726 422
03453	Cloppenburg	9 858	3 965	21 533 737
03454	Emsland	17 099	7 127	42 238 449
03455	Friesland	3 618	1 873	5 381 756
03456	Grafschaft Bentheim	5 698	2 942	14 122 842
03457	Leer	7 143	3 406	14 613 061
03458	Oldenburg	6 101	2 768	13 255 671
03459	Osnabrück	14 029	7 013	39 816 959
03460	Vechta	8 319	3 495	25 729 355
03461	Wesermarsch	2 975	1 516	13 613 608
03462	Wittmund	2 381	1 310	5 997 673
034	Statistische Region Weser-Ems	111 021	51 310	313 256 963

\*) Ohne Organgesellschaften.

Reine Festsetzungen			Zerlegungen			AGS
steuerpflichtige Gewerbebetriebe	darunter: mit positivem Steuermessbetrag		Betriebsstätten	darunter: mit positivem Steuermessbetrag		
Anzahl		EUR	Anzahl		EUR	
244 156	109 164	404 570 655	58 895	37 618	547 127 258	03
7 218	3 084	10 991 174	1 525	965	30 511 735	03101
1 969	822	•	527	332	•	03102
1 848	969	•	831	563	•	03103
2 988	1 539	4 135 537	1 103	783	7 698 335	03151
6 887	2 990	11 824 596	1 674	1 032	11 218 989	03152
3 874	1 750	5 470 364	1 151	728	4 360 566	03153
1 687	728	1 512 615	681	432	2 255 125	03154
3 605	1 665	6 050 010	970	634	4 550 731	03155
1 877	888	2 593 342	642	405	2 673 400	03156
3 159	1 422	4 151 854	826	510	2 938 336	03157
3 239	1 217	3 418 011	710	463	4 885 706	03158
38 351	17 074	59 891 565	10 640	6 847	173 099 075	031
33 198	14 845	67 886 484	7 878	4 728	107 098 295	03241
15 831	6 540	41 478 229	3 497	2 057	77 645 680	dar. 03241001
7 353	3 575	15 465 123	2 093	1 341	17 068 864	03251
3 876	1 912	5 067 368	1 096	674	8 351 584	03252
6 920	3 450	9 837 690	1 852	1 216	9 206 503	03254
1 871	918	3 767 957	575	371	2 514 741	03255
3 350	1 629	5 285 962	1 056	693	6 304 534	03256
4 576	2 087	5 638 908	1 286	848	4 840 108	03257
61 144	28 416	112 949 492	15 836	9 871	155 384 629	032
5 036	2 537	7 625 717	1 318	792	8 241 796	03351
4 892	2 462	7 172 467	1 389	879	3 822 412	03352
9 407	4 350	13 682 317	1 883	1 181	7 209 545	03353
1 251	618	1 552 915	390	276	1 815 674	03354
5 173	2 555	7 204 571	1 280	855	5 741 278	03355
3 863	1 572	3 955 463	649	425	2 123 028	03356
5 625	2 695	7 811 695	1 486	1 052	7 058 863	03357
3 695	1 966	5 892 657	1 154	750	4 460 924	03358
7 331	2 932	9 128 804	1 644	1 092	7 453 761	03359
2 672	1 182	3 959 706	718	474	3 289 103	03360
4 125	1 928	7 478 321	1 078	691	10 435 169	03361
53 070	24 797	75 464 633	12 989	8 467	61 651 553	033
1 896	827	2 642 548	487	297	1 669 587	03401
1 900	684	2 432 616	449	300	16 487 740	03402
5 233	2 277	7 768 272	1 231	757	9 151 907	03403
5 302	2 239	8 805 033	1 410	851	13 735 642	03404
1 731	820	2 778 944	575	381	2 240 556	03405
4 723	2 147	8 692 593	887	565	3 821 992	03451
6 504	2 842	8 947 006	1 472	908	27 779 416	03452
8 651	3 195	14 010 155	1 207	770	7 523 582	03453
14 416	5 285	22 056 324	2 683	1 842	20 182 125	03454
2 839	1 377	3 461 806	779	496	1 919 950	03455
4 654	2 226	8 690 409	1 044	716	5 432 433	03456
5 926	2 602	10 101 864	1 217	804	4 511 197	03457
5 097	2 143	6 425 527	1 004	625	6 830 144	03458
11 524	5 404	23 076 083	2 505	1 609	16 740 876	03459
7 042	2 755	17 012 805	1 277	740	8 716 550	03460
2 332	1 083	4 889 475	643	433	8 724 133	03461
1 821	971	4 473 505	560	339	1 524 168	03462
91 591	38 877	156 264 965	19 430	12 433	156 991 998	034

## 6 Gewerbesteuerpflichtige 2011 \*) Festsetzung und Zerlegung nach Sitz des Betriebs/ der Betriebsstätte

### 6.2 Gemeinden

Regionale Gliederung		Festsetzungen und Zerlegungen			Nachrichtlich: Hebesatz in Prozent
AGS	Gemeinden	Betriebe/Betriebs- stätten	darunter: mit positivem Steuermessbetrag		
			Anzahl	EUR	
03	Niedersachsen	303 051	146 782	951 697 913	X
03101	Braunschweig, Stadt	8 743	4 049	41 502 909	450
03102	Salzgitter, Stadt	2 496	1 154	•	410
03103	Wolfsburg, Stadt	2 679	1 532	•	360
03151001	Adenbüttel	45	18	27 103	380
03151002	Barwedel	17	10	18 665	330
03151003	Bergfeld	12	8	5 574	330
03151004	Bokensdorf	16	9	4 007	300
03151005	Brome, Flecken	97	55	263 247	370
03151006	Calberlah	67	37	63 441	340
03151007	Dedelstorf	31	14	195 956	400
03151008	Ehra-Lessien	41	22	67 942	400
03151009	Gifhorn, Stadt	1 071	611	3 787 462	425
03151010	Groß Oesingen	66	43	122 966	390
03151011	Hankensbüttel	141	91	441 154	380
03151012	Hillerse	60	30	37 367	380
03151013	Isenbüttel	169	92	1 828 845	330
03151014	Jembke	34	21	39 418	350
03151015	Leiferde	87	50	158 040	380
03151016	Meine	214	132	297 536	360
03151017	Meinersen	199	110	239 565	360
03151018	Müden (Aller)	173	103	272 531	390
03151019	Obernholz	27	10	23 897	360
03151020	Osloß	27	15	14 632	350
03151021	Parsau	33	18	23 780	340
03151022	Ribbesbüttel	36	21	51 185	380
03151023	Rötgesbüttel	31	21	28 011	400
03151024	Rühen	65	41	89 444	350
03151025	Sassenburg	169	97	202 206	350
03151026	Schönnewörde	13	8	16 587	370
03151027	Schwülper	179	101	471 355	380
03151028	Sprakensehl	53	24	38 621	370
03151029	Steinhorst	38	22	172 968	380
03151030	Tappenbeck	20	12	243 541	300
03151031	Tiddische	18	10	21 052	350
03151032	Tülau	35	19	47 496	350
03151033	Ummern	36	20	27 558	380
03151034	Vordorf	73	35	55 570	370
03151035	Wagenhoff	14	10	13 422	380
03151036	Wahrenholz	76	42	119 305	380
03151037	Wasbüttel	18	12	8 815	340
03151038	Wesendorf	122	74	197 002	390
03151039	Weyhausen	93	59	806 046	350
03151040	Wittingen, Stadt	338	173	1 248 363	360
03151041	Didderse	37	22	42 197	390
03152001	Adelebsen, Flecken	185	85	155 352	375
03152002	Bilshausen	82	39	108 610	320
03152003	Bodensee	37	17	17 445	340
03152004	Bovenden, Flecken	415	186	632 528	360
03152005	Bühren	12	4	2 554	330
03152006	Dransfeld, Stadt	192	98	278 212	356
03152007	Duderstadt, Stadt	860	404	1 971 443	360
03152008	Ebergötzen	87	39	50 998	390
03152009	Friedland	230	92	220 462	360

**Noch: 6 Gewerbesteuerpflichtige 2011 <sup>\*)</sup> Festsetzung und Zerlegung nach Sitz des Betriebs/ der Betriebsstätte**  
**6.2 Gemeinden**

Regionale Gliederung		Festsetzungen und Zerlegungen			Nachrichtlich: Hebesatz in Prozent
AGS	Gemeinden	Betriebe/Betriebs- stätten	darunter: mit positivem Steuermessbetrag		
			Anzahl	EUR	
03152010	Gieboldehausen, Flecken	168	71	185 264	330
03152011	Gleichen	234	102	292 215	380
03152012	Göttingen, Stadt	3 924	1 858	15 056 278	430
03152013	Jühnde	21	9	5 850	330
03152014	Krebeck	33	12	10 060	300
03152015	Landolfshausen	50	24	34 775	350
03152016	Hann. Münden, Stadt	810	395	2 678 193	380
03152017	Niemetal	47	21	84 447	330
03152018	Obernfeld	30	15	26 307	300
03152019	Rhumspringe	50	26	64 222	300
03152020	Rollshausen	37	17	26 974	350
03152021	Rosdorf	463	222	607 781	380
03152022	Rüdershausen	34	15	22 978	300
03152023	Scheden	79	38	69 237	345
03152024	Seeburg	63	32	41 606	330
03152025	Seulingen	59	31	33 981	330
03152026	Staufenberg	277	127	306 078	390
03152027	Waake	36	18	15 265	300
03152028	Wollbrandshausen	31	19	37 663	350
03152029	Wollershausen	15	6	6 806	320
03153001	Altenau, Bergstadt	83	32	44 597	325
03153002	Bad Harzburg, Stadt	757	377	1 139 736	375
03153004	Clausthal-Zellerfeld, Bergstadt	372	203	657 090	325
03153006	Hahausen	30	11	11 858	350
03153007	Langelsheim, Stadt	384	204	1 471 802	335
03153008	Liebenburg	224	97	244 132	339
03153009	Lutter am Barenberge, Flecken	92	43	91 117	350
03153011	Schulenberg im Oberharz	9	5	6 603	325
03153012	Seesen, Stadt	664	352	2 130 140	360
03153014	Wallmoden	26	14	40 820	350
03153015	Wildemann, Bergstadt	26	11	6 143	325
03153016	Braunlage, Stadt	316	127	231 971	350
03153017	Goslar, Stadt	2 042	1 002	3 754 920	366
03154001	Bahrdorf	31	12	19 011	342
03154002	Beierstedt	8	2	•	335
03154003	Büddenstedt	47	24	126 411	360
03154004	Danndorf	19	8	6 032	342
03154005	Frellstedt	23	9	48 787	340
03154006	Gevensleben	56	18	65 435	330
03154007	Grafhorst	10	4	5 957	342
03154008	Grasleben	60	41	476 174	320
03154009	Groß Twülpstedt	51	22	77 470	342
03154010	Helmstedt, Stadt	804	413	1 192 943	370
03154011	Ingeleben	12	3	3 871	335
03154012	Jerxheim	44	23	39 242	335
03154013	Königslutter am Elm, Stadt	368	171	540 739	360
03154014	Lehre	258	124	231 099	360
03154015	Mariental	24	14	120 408	330
03154016	Querenhorst	9	3	3 773	320
03154017	Räbke	14	7	8 438	300
03154018	Rennau	22	10	17 493	315
03154019	Schöningen, Stadt	262	129	367 774	400
03154020	Söllingen	26	11	174 959	335
03154021	Süplingen	39	21	85 059	300

Noch: 6 Gewerbesteuerpflichtige 2011 \*) Festsetzung und Zerlegung nach Sitz des Betriebs/ der Betriebsstätte  
6.2 Gemeinden

Regionale Gliederung		Festsetzungen und Zerlegungen			Nachrichtlich: Hebesatz in Prozent
AGS	Gemeinden	Betriebe/Betriebs- stätten	darunter: mit positivem Steuermessbetrag		
		Anzahl		EUR	
03154022	Süplingenbourg	6	3	•	310
03154023	Twieflingen	23	7	6 884	335
03154024	Velpke	112	62	125 405	342
03154025	Warberg	23	11	6 426	320
03154026	Wolsdorf	17	8	5 356	310
03155001	Bad Gandersheim, Stadt	404	183	686 677	390
03155002	Bodenfelde, Flecken	111	60	157 556	380
03155003	Dassel, Stadt	299	162	357 798	375
03155005	Hardeggen, Stadt	249	106	394 732	360
03155006	Kalefeld	209	111	365 644	360
03155007	Katlenburg-Lindau	239	127	367 167	380
03155009	Moringen, Stadt	221	112	443 209	365
03155010	Nörten-Hardenberg, Flecken	250	123	1 044 604	330
03155011	Northeim, Stadt	1 019	528	2 529 306	410
03155012	Uslar, Stadt	478	248	895 793	400
03155013	Einbeck, Stadt	1 096	539	3 358 256	379
03156002	Bad Lauterberg im Harz, Stadt	441	227	598 550	343
03156003	Bad Sachsa, Stadt	236	108	159 256	340
03156006	Elbingerode	17	10	33 823	337
03156008	Hattorf am Harz	127	64	99 418	337
03156009	Herzberg am Harz, Stadt	421	222	1 429 199	330
03156010	Hörden am Harz	30	17	41 412	337
03156011	Osterode am Harz, Stadt	819	438	2 461 502	350
03156012	Walkenried	80	34	131 506	330
03156013	Wieda	35	10	6 237	350
03156015	Wulfen am Harz	55	29	52 192	337
03156016	Zorge	30	17	30 927	350
03156017	Bad Grund (Harz)	228	117	222 720	375
03157001	Edemissen	454	187	581 487	340
03157002	Hohenhameln	397	186	783 190	390
03157003	Ilse	280	132	293 817	380
03157004	Lahstedt	259	126	215 462	370
03157005	Lengede	305	155	645 474	330
03157006	Peine, Stadt	1 598	772	3 649 877	405
03157007	Vechede	438	238	588 885	380
03157008	Wendeburg	254	136	331 999	380
03158002	Baddeckenstedt	136	60	135 743	320
03158004	Burgdorf	77	22	50 700	320
03158005	Cramme	28	7	8 170	330
03158006	Cremlingen	310	168	393 427	330
03158007	Dahlum	29	11	12 783	335
03158008	Denkte	116	49	61 993	335
03158009	Dettum	27	14	10 659	375
03158010	Dorstadt	23	11	12 107	340
03158011	Elbe	46	15	22 081	320
03158012	Erkerode	39	20	19 392	375
03158013	Evessen	41	17	29 867	375
03158014	Flöthe	38	10	14 803	320
03158016	Haverlah	55	17	73 338	320
03158017	Hedeper	30	12	53 266	335
03158018	Heere	25	10	10 090	330
03158019	Heiningen	22	8	4 781	330
03158021	Kissenbrück	54	21	48 247	365
03158022	Kneitlingen	34	12	9 129	335

Noch: 6 Gewerbesteuerpflichtige 2011 \*) Festsetzung und Zerlegung nach Sitz des Betriebs/ der Betriebsstätte  
6.2 Gemeinden

Regionale Gliederung		Festsetzungen und Zerlegungen		Nachrichtlich: Hebesatz in Prozent
AGS	Gemeinden	Betriebe/Betriebs- stätten	darunter: mit positivem Steuermessbetrag	
		Anzahl	EUR	
03158023	Ohrum	27	14 4 747	325
03158024	Remlingen	74	28 80 624	375
03158025	Roklum	19	8 10 014	330
03158027	Schöppenstedt, Stadt	228	103 418 918	340
03158028	Sehnde	21	8 6 793	325
03158029	Semmenstedt	24	11 14 498	350
03158030	Sicke	145	78 124 670	330
03158031	Uehrde	38	15 20 500	335
03158032	Vahlberg	30	8 7 822	335
03158033	Veltheim (Ohe)	14	8 14 359	375
03158035	Winnigstedt	35	11 42 336	335
03158036	Wittmar	44	19 262 936	340
03158037	Wolfenbüttel, Stadt	1 711	729 5 724 425	430
03158038	Börßum	97	38 96 373	324
03158039	Schlade-Werla	312	118 504 129	321
03241001	Hannover, Landeshauptstadt	19 328	8 597 119 123 909	460
03241002	Barsinghausen, Stadt	998	545 1 775 211	380
03241003	Burgdorf, Stadt	1 033	510 1 415 849	415
03241004	Burgwedel, Stadt	1 001	476 3 577 577	400
03241005	Garbsen, Stadt	1 882	982 3 747 036	430
03241006	Gehrden, Stadt	553	271 930 043	390
03241007	Hemmingen, Stadt	795	389 1 125 772	400
03241008	Isernhagen	1 632	802 3 419 155	395
03241009	Laatzen, Stadt	1 295	683 2 850 601	450
03241010	Langenhagen, Stadt	2 406	1 234 14 758 746	430
03241011	Lehrte, Stadt	1 365	665 2 952 276	395
03241012	Neustadt am Rübenberge, Stadt	1 390	691 3 278 291	420
03241013	Pattensen, Stadt	470	239 1 134 780	390
03241014	Ronnenberg, Stadt	738	393 1 135 563	440
03241015	Seelze, Stadt	718	397 1 240 611	400
03241016	Sehnde, Stadt	684	351 1 903 555	430
03241017	Springe, Stadt	1 039	481 1 754 517	395
03241018	Uetze	639	308 1 890 812	430
03241019	Wedemark	1 290	593 2 352 322	400
03241020	Wennigsen (Deister)	467	240 612 129	400
03241021	Wunstorf, Stadt	1 353	726 4 006 026	410
03251001	Affinghausen	23	10 5 256	340
03251002	Asendorf	134	68 117 735	350
03251003	Bahrenborstel	44	27 63 019	360
03251004	Barenburg, Flecken	54	32 88 834	360
03251005	Barnstorf, Flecken	239	121 1 179 711	350
03251006	Barver	50	34 79 568	320
03251007	Bassum, Stadt	640	340 1 759 708	320
03251008	Borstel	51	25 27 948	380
03251009	Brockum	40	23 73 666	299
03251011	Dickel	31	10 80 789	320
03251012	Diepholz, Stadt	645	352 3 001 754	320
03251013	Drebber	87	43 99 469	350
03251014	Drentwede	59	20 28 351	350
03251015	Ehrenburg	56	33 59 236	350
03251017	Eydelstedt	96	39 162 911	350
03251018	Freistatt	9	7 2 663	390
03251019	Hemsloh	27	13 51 151	320
03251020	Hüde	68	33 41 864	299

**Noch: 6 Gewerbesteuerpflichtige 2011 <sup>\*)</sup> Festsetzung und Zerlegung nach Sitz des Betriebs/ der Betriebsstätte**  
**6.2 Gemeinden**

Regionale Gliederung		Festsetzungen und Zerlegungen			Nachrichtlich: Hebesatz in Prozent
AGS	Gemeinden	Betriebe/Betriebs- stätten	darunter: mit positivem Steuermessbetrag		
		Anzahl	EUR		
03251021	Kirchdorf	228	77	1 233 090	360
03251022	Lembruch	72	45	76 992	299
03251023	Lemförde, Flecken	175	107	3 270 974	299
03251024	Maasen	30	16	19 759	380
03251025	Marl	25	12	90 399	299
03251026	Martfeld	95	51	137 066	330
03251027	Mellinghausen	46	21	15 198	350
03251028	Neuenkirchen	38	18	23 047	360
03251029	Quernheim	10	7	64 111	315
03251030	Rehden	99	51	4 010 768	320
03251031	Scholen	47	20	63 460	350
03251032	Schwaförden	63	32	111 582	350
03251033	Schwarme	92	44	81 888	330
03251034	Siedenburg, Flecken	56	31	272 283	350
03251035	Staffhorst	30	16	20 342	350
03251036	Stemshorn	28	13	19 874	299
03251037	Stuhr	1 819	975	5 595 061	400
03251038	Sudwalde	39	20	18 561	350
03251039	Süstedt	65	28	32 820	330
03251040	Sulingen, Stadt	581	300	1 819 251	370
03251041	Syke, Stadt	911	486	2 565 276	380
03251042	Twistringen, Stadt	544	261	1 002 384	370
03251043	Varrel	53	30	77 839	360
03251044	Wagenfeld	320	158	474 146	320
03251045	Wehrbleck	25	14	27 061	360
03251046	Wetschen	60	28	103 994	320
03251047	Weyhe	1 200	630	3 596 341	390
03251048	Bruchhausen-Vilsen, Flecken	342	195	786 789	330
03252001	Aerzen, Flecken	301	153	760 416	325
03252002	Bad Münder am Deister, Stadt	624	299	548 742	340
03252003	Bad Pyrmont, Stadt	710	371	1 386 732	325
03252004	Coppenbrügge, Flecken	227	121	269 050	320
03252005	Emmerthal	319	157	855 049	340
03252006	Hamel, Stadt	1 962	1 056	8 664 022	365
03252007	Hessisch Oldendorf, Stadt	564	303	586 650	340
03252008	Salzhemmendorf, Flecken	265	126	348 292	320
03254001	Adenstedt	13	11	10 163	320
03254002	Alfeld (Leine), Stadt	708	376	1 423 564	390
03254003	Algermissen	215	99	372 777	350
03254004	Almstedt	26	14	8 992	330
03254005	Bad Salzdetfurth, Stadt	438	235	1 184 621	370
03254006	Banteln	49	25	33 335	380
03254007	Betheln	25	13	25 920	380
03254008	Bockenem, Stadt	304	149	403 518	330
03254009	Brüggen	20	16	11 534	380
03254010	Despetal	30	20	21 553	380
03254011	Diekholzen	142	74	153 407	340
03254012	Eberholzen	10	9	5 256	320
03254013	Eime, Flecken	65	38	193 828	380
03254014	Elze, Stadt	276	167	844 186	350
03254015	Everode	11	7	2 921	355
03254016	Freden (Leine)	96	52	65 407	330
03254017	Giesen	319	176	768 778	340
03254018	Gronau (Leine), Stadt	222	135	391 594	380



Noch: 6 Gewerbesteuerpflichtige 2011 <sup>\*)</sup> Festsetzung und Zerlegung nach Sitz des Betriebs/ der Betriebsstätte  
6.2 Gemeinden

Regionale Gliederung		Festsetzungen und Zerlegungen			Nachrichtlich: Hebesatz in Prozent
AGS	Gemeinden	Betriebe/Betriebs- stätten	darunter: mit positivem Steuermessbetrag		
			Anzahl	EUR	
03254019	Harbarnsen	29	13	234 818	360
03254020	Harsum	340	200	1 012 025	350
03254021	Hildesheim, Stadt	3 380	1 692	8 052 150	410
03254022	Holle	205	118	269 649	340
03254023	Lamspringe, Flecken	115	67	118 392	360
03254024	Landwehr	21	13	14 039	345
03254025	Neuhof	11	5	3 955	350
03254026	Nordstemmen	315	163	695 973	390
03254027	Rheden	35	21	18 764	380
03254028	Sarstedt, Stadt	608	336	1 849 905	335
03254029	Schellerten	218	111	167 347	355
03254030	Sehlem	22	14	38 278	370
03254031	Sibbesse	58	42	49 832	320
03254032	Söhlde	228	130	417 434	370
03254033	Westfeld	16	8	10 634	320
03254034	Winzenburg	15	10	8 933	345
03254035	Woltershausen	21	11	7 067	360
03254036	Coppengrave	23	13	6 780	370
03254037	Duingen, Flecken	96	56	122 681	350
03254038	Hoyershausen	23	14	17 536	350
03254039	Marienhagen	12	7	3 607	350
03254040	Weenzen	12	6	3 041	350
03255001	Arholzen	11	5	14 733	330
03255002	Bevern, Flecken	103	56	125 762	342
03255003	Bodenwerder, Münchhausenstadt	231	125	283 104	350
03255004	Boffzen	88	45	131 984	350
03255005	Brevörde	12	3	154	340
03255007	Deensen	38	17	14 826	330
03255008	Delligsen, Flecken	233	131	489 728	330
03255009	Derental	24	13	9 391	350
03255010	Dielmissen	21	12	13 528	350
03255012	Eimen	30	13	5 655	350
03255013	Eschershausen, Stadt	135	77	133 303	350
03255014	Fürstenberg	34	21	598 465	302
03255015	Golmbach	30	15	23 076	325
03255016	Halle	67	29	47 531	325
03255017	Hehlen	73	37	129 474	320
03255018	Heinade	23	10	•	350
03255019	Heinsen	19	11	6 030	325
03255020	Heyen	23	13	14 093	320
03255021	Holenberg	7	2	•	325
03255022	Holzen	14	7	2 803	350
03255023	Holzminde, Stadt	717	384	3 320 459	370
03255025	Kirchbrak	25	15	13 338	350
03255026	Lauenförde, Flecken	95	48	205 348	330
03255027	Lenne	22	9	7 786	330
03255028	Lüerdissen	11	5	9 123	350
03255030	Negenborn	22	11	9 479	325
03255031	Ottenstein, Flecken	52	28	242 943	325
03255032	Pegestorf	14	7	7 049	330
03255033	Polle, Flecken	52	24	46 488	334
03255034	Stadtdorf, Stadt	185	100	353 148	350
03255035	Vahlbruch	17	4	401	325
03255036	Wangelnstedt	17	12	18 311	330

Noch: 6 Gewerbesteuerpflichtige 2011 \*) Festsetzung und Zerlegung nach Sitz des Betriebs/ der Betriebsstätte  
6.2 Gemeinden

Regionale Gliederung		Festsetzungen und Zerlegungen			Nachrichtlich: Hebesatz in Prozent
AGS	Gemeinden	Betriebe/Betriebs- stätten	darunter: mit positivem Steuermessbetrag		
		Anzahl		EUR	
03255506	Merxhausen, gemfr. Gebiet	1	-	-	0
03256001	Balge	40	20	22 815	350
03256002	Binnen	22	11	23 976	400
03256003	Bücken, Flecken	90	47	212 687	340
03256004	Diepenau, Flecken	191	101	1 490 598	320
03256005	Drakenburg, Flecken	68	32	69 287	350
03256006	Estorf	53	23	67 862	380
03256007	Eystrup	122	62	163 194	380
03256008	Gandesbergen	17	5	6 927	380
03256009	Hämelhausen	15	9	10 317	380
03256010	Hassel (Weser)	63	33	79 539	340
03256011	Haßbergen	35	20	22 141	350
03256012	Heemsen	63	30	53 427	330
03256013	Hilgermissen	96	52	117 351	320
03256014	Hoya, Stadt	209	129	1 260 312	320
03256015	Hoyerhagen	30	18	18 814	340
03256016	Husum	74	37	56 176	380
03256017	Landesbergen	99	59	201 763	380
03256018	Leese	82	38	235 463	380
03256019	Liebenau, Flecken	132	71	187 138	400
03256020	Linsburg	25	18	37 876	330
03256021	Marklohe	144	91	332 709	350
03256022	Nienburg (Weser), Stadt	1 133	612	3 277 273	380
03256023	Pennigsehl	34	10	15 582	400
03256024	Raddestorf	59	38	91 840	350
03256025	Rehburg-Loccum, Stadt	319	156	395 721	350
03256026	Rodewald	63	35	136 228	330
03256027	Rohrsen	39	23	34 914	350
03256028	Schweringen	40	24	207 768	320
03256029	Steimbke	88	46	577 210	330
03256030	Steyerberg, Flecken	228	91	1 138 827	380
03256031	Stöckse	46	24	67 507	330
03256032	Stolzenau	233	120	272 916	380
03256033	Uchte, Flecken	197	91	458 049	380
03256034	Warmßen	131	72	124 152	350
03256035	Warpe	37	20	24 213	320
03256036	Wietzen	89	54	97 924	350
03257001	Ahnsen	31	22	31 444	310
03257002	Apelern	63	30	46 432	350
03257003	Auetal	273	126	221 524	350
03257004	Auhagen	25	14	14 100	380
03257005	Bad Eilsen	98	43	72 561	310
03257006	Bad Nenndorf, Stadt	387	207	662 696	380
03257007	Beckedorf	43	31	113 599	310
03257008	Buchholz	39	15	170 184	300
03257009	Bückeburg, Stadt	789	383	2 310 982	380
03257010	Hagenburg, Flecken	144	79	146 178	380
03257011	Haste	54	33	48 810	330
03257012	Heeßen	34	8	15 382	310
03257013	Helpsen	68	36	195 611	310
03257014	Hespe	64	34	25 212	310
03257015	Heuerßen	23	11	31 023	310
03257016	Hohnhorst	57	21	53 292	330
03257017	Hülsede	44	17	26 792	350

**Noch: 6 Gewerbesteuerpflichtige 2011 <sup>\*)</sup> Festsetzung und Zerlegung nach Sitz des Betriebs/ der Betriebsstätte**  
**6.2 Gemeinden**

Regionale Gliederung		Festsetzungen und Zerlegungen			Nachrichtlich: Hebesatz in Prozent
AGS	Gemeinden	Betriebe/Betriebs- stätten	darunter: mit positivem Steuermessbetrag		
			Anzahl	EUR	
03257018	Lauenau, Flecken	183	94	200 944	360
03257019	Lauenhagen	38	18	32 613	310
03257020	Lindhorst	136	64	178 194	350
03257021	Lüdersfeld	60	33	49 097	320
03257022	Luhden	63	30	301 350	310
03257023	Meerbeck	61	31	51 027	310
03257024	Messenkamp	23	14	24 980	350
03257025	Niedernwöhren	70	42	117 092	310
03257026	Nienstädt	181	93	172 091	320
03257027	Nordsehl	21	13	12 696	300
03257028	Obernkirchen, Stadt	350	177	545 040	385
03257029	Pohle	42	27	26 040	350
03257030	Pollhagen	31	18	27 081	310
03257031	Rinteln, Stadt	1 077	527	2 273 083	380
03257032	Rodenberg, Stadt	243	129	316 568	360
03257033	Sachsenhagen, Stadt	81	48	84 313	380
03257034	Seggebruch	39	19	12 411	310
03257035	Stadthagen, Stadt	820	389	1 771 204	380
03257036	Suthfeld	33	20	58 948	320
03257037	Wiedensahl, Flecken	34	16	13 238	300
03257038	Wölpinghausen	40	23	25 185	380
03351001	Adelheidsdorf	115	60	116 441	340
03351002	Ahnsbeck	52	29	40 716	350
03351003	Beedenbostel	41	24	34 460	370
03351004	Bergen, Stadt	528	270	979 343	325
03351005	Bröckel	69	35	60 730	340
03351006	Celle, Stadt	2 558	1 330	9 701 364	380
03351007	Eicklingen	148	79	187 529	340
03351008	Eldingen	70	31	66 238	370
03351010	Faßberg	204	97	344 490	340
03351012	Hambühren	321	184	884 905	340
03351013	Hermannsburg	328	166	458 920	360
03351015	Hohne	54	20	43 063	370
03351016	Lachendorf	202	113	480 804	370
03351017	Langlingen	82	38	81 396	340
03351018	Nienhagen	231	123	437 032	350
03351020	Unterlüß	84	47	240 395	370
03351021	Wathlingen	164	91	440 243	340
03351022	Wienhausen, Klostergemeinde	145	65	113 052	340
03351023	Wietze	234	140	286 372	350
03351024	Winsen (Aller)	491	262	564 855	380
03351025	Eschede	196	105	236 795	376
03351501	Lohheide, gemfr. Bezirk	37	20	68 372	315
03352002	Armstorf	29	9	26 786	350
03352003	Bad Bederkesa, Flecken	211	113	296 254	360
03352004	Belum	21	11	67 458	370
03352008	Bülkau	38	21	38 122	350
03352009	Cadenberge	148	92	515 717	370
03352010	Cappel	19	10	10 405	390
03352011	Cuxhaven, Stadt	1 836	926	4 577 559	365
03352012	Dorum	151	81	200 327	370
03352013	Drangstedt	22	12	7 999	320
03352015	Elmlohe	31	16	122 015	350
03352016	Flögeln	25	10	35 761	370

**Noch: 6 Gewerbesteuerpflichtige 2011 <sup>\*)</sup> Festsetzung und Zerlegung nach Sitz des Betriebs/ der Betriebsstätte**  
**6.2 Gemeinden**

Regionale Gliederung		Festsetzungen und Zerlegungen			Nachrichtlich: Hebesatz in Prozent
AGS	Gemeinden	Betriebe/Betriebs- stätten	darunter: mit positivem Steuermessbetrag		
		Anzahl	EUR		
03352018	Geversdorf	9	3	1 189	370
03352020	Hechthausen	101	46	58 831	360
03352022	Hemmoor, Stadt	327	171	467 642	360
03352024	Hollnseth	33	21	20 663	350
03352025	Ihlienworth	51	26	53 517	350
03352027	Köhlen	34	18	35 762	360
03352028	Kührstedt	29	15	14 784	370
03352029	Lamstedt	136	78	300 916	350
03352030	Langen, Stadt	443	220	483 537	380
03352031	Lintig	29	15	31 008	360
03352032	Loxstedt	401	223	594 118	380
03352034	Midlum	24	16	21 771	390
03352035	Misselwarden	6	2	•	390
03352036	Mittelstenahe	30	12	34 551	350
03352037	Mulsum	10	6	14 117	390
03352038	Neuenkirchen	26	18	162 785	350
03352039	Neuhaus (Oste), Flecken	22	12	16 498	370
03352040	Nordholz	212	113	249 962	355
03352041	Nordleda	21	14	55 202	375
03352042	Oberndorf	47	23	52 348	370
03352043	Odisheim	15	7	10 593	350
03352044	Osten	41	22	31 651	360
03352045	Osterbruch	15	7	•	375
03352046	Otterndorf, Stadt	285	158	503 453	325
03352047	Padingbüttel	9	5	11 891	390
03352048	Ringstedt	29	16	70 955	360
03352050	Schiffdorf	313	191	505 858	350
03352051	Steinau	19	9	11 295	350
03352052	Stinstedt	17	4	2 232	350
03352055	Wanna	59	36	69 644	350
03352056	Wingst	92	50	64 796	370
03352057	Wremen	69	45	79 074	390
03352059	Beverstedt	370	212	541 559	380
03352060	Hagen im Bremischen	426	226	490 869	340
03353001	Appel	88	35	35 416	340
03353002	Asendorf	82	36	53 919	380
03353003	Bendestorf	157	67	311 015	300
03353004	Brackel	118	57	360 722	350
03353005	Buchholz in der Nordheide, Stadt	1 677	801	4 099 858	325
03353006	Dohren	41	16	9 150	330
03353007	Drage	131	85	201 191	330
03353008	Drestedt	41	22	39 227	340
03353009	Egestorf	136	65	135 104	350
03353010	Eyendorf	59	25	53 310	380
03353011	Garlstorf	58	34	109 207	340
03353012	Garstedt	75	41	195 898	325
03353013	Gödenstorf	58	26	65 394	325
03353014	Halvesbostel	40	17	36 491	380
03353015	Handeloh	113	52	81 722	380
03353016	Hanstedt	263	129	225 067	420
03353017	Harmstorf	59	24	42 918	300
03353018	Heidenau	85	31	64 490	360
03353019	Hollenstedt	258	123	393 637	380
03353020	Jesteburg	445	184	431 043	320

**Noch: 6 Gewerbesteuerpflichtige 2011 <sup>\*)</sup> Festsetzung und Zerlegung nach Sitz des Betriebs/ der Betriebsstätte**  
**6.2 Gemeinden**

Regionale Gliederung		Festsetzungen und Zerlegungen			Nachrichtlich: Hebesatz in Prozent
AGS	Gemeinden	Betriebe/Betriebs- stätten	darunter: mit positivem Steuermessbetrag		
			Anzahl	EUR	
03353021	Kakenstorf	62	29	232 052	330
03353022	Königsmoor	20	14	13 706	350
03353023	Marschacht	158	93	474 974	330
03353024	Marxen	95	51	173 790	350
03353025	Moisburg	67	29	32 226	350
03353026	Neu Wulmstorf	715	353	2 031 671	400
03353027	Otter	49	21	22 877	400
03353028	Regesbostel	47	29	42 677	380
03353029	Rosengarten	665	330	1 065 088	310
03353030	Salzhausen	275	141	428 576	350
03353031	Seevetal	2 175	1 079	5 127 656	330
03353032	Stelle	485	270	738 082	350
03353033	Tespe	126	62	114 669	330
03353034	Toppenstedt	99	48	128 624	325
03353035	Tostedt	491	256	598 933	380
03353036	Undeloh	51	24	30 745	400
03353037	Vierhöfen	46	18	21 875	325
03353038	Welle	61	33	44 710	330
03353039	Wenzendorf	77	32	176 735	380
03353040	Winsen (Luhe), Stadt	1 391	678	2 341 132	345
03353041	Wistedt	75	34	41 507	350
03353042	Wulfsen	76	37	64 779	380
03354001	Bergen an der Dumme, Flecken	48	26	28 060	400
03354002	Clenze, Flecken	77	41	93 054	400
03354003	Damnatz	9	4	1 127	380
03354004	Dannenberg (Elbe), Stadt	295	169	571 757	380
03354005	Gartow, Flecken	54	31	45 836	330
03354006	Göhrde	26	10	2 584	400
03354007	Gorleben	34	20	242 194	320
03354008	Gusborn	23	11	42 585	400
03354009	Hitzacker (Elbe), Stadt	156	79	138 074	380
03354010	Höhbeck	15	9	18 085	320
03354011	Jameln	22	13	36 324	400
03354012	Karwitz	25	16	123 307	380
03354013	Küsten	46	26	29 836	380
03354014	Langendorf	11	7	7 543	400
03354015	Lemgow	33	19	45 221	360
03354016	Luckau (Wendland)	31	17	85 262	400
03354017	Lübbow	21	10	17 107	340
03354018	Lüchow (Wendland), Stadt	381	214	1 508 130	420
03354019	Neu Darchau	30	14	21 329	380
03354020	Prezelle	11	4	3 649	310
03354021	Schnackenburg, Stadt	13	8	7 322	350
03354022	Schnega	43	21	22 963	380
03354023	Trebel	36	16	29 080	380
03354024	Waddeweitz	41	18	13 867	340
03354025	Woltersdorf	29	19	82 056	400
03354026	Wustrow (Wendland), Stadt	80	46	102 812	400
03354027	Zernien	51	26	49 427	380
03355001	Adendorf	360	200	654 761	315
03355002	Amelinghausen	185	91	188 990	340
03355003	Artlenburg, Flecken	57	26	32 541	330
03355004	Bardowick, Flecken	274	151	729 733	325
03355005	Barendorf	61	36	52 816	350

Noch: 6 Gewerbesteuerpflichtige 2011 \*) Festsetzung und Zerlegung nach Sitz des Betriebs/ der Betriebsstätte  
6.2 Gemeinden

Regionale Gliederung		Festsetzungen und Zerlegungen			Nachrichtlich: Hebesatz in Prozent
AGS	Gemeinden	Betriebe/Betriebs- stätten	darunter: mit positivem Steuermessbetrag		
			Anzahl	EUR	
03355006	Barnstedt	31	17	43 622	330
03355007	Barum	75	42	90 378	300
03355008	Betzendorf	53	24	69 518	300
03355009	Bleckede, Stadt	298	165	275 613	370
03355010	Boitze	20	14	42 322	360
03355011	Brietlingen	103	56	103 328	350
03355012	Dahlem	12	8	44 533	340
03355013	Dahlenburg, Flecken	143	83	239 956	340
03355014	Deutsch Evern	110	53	103 730	350
03355015	Echem	31	13	9 487	340
03355016	Embsen	92	47	145 189	330
03355017	Handorf	103	63	76 242	300
03355018	Hittbergen	24	10	20 339	320
03355019	Hohnstorf (Elbe)	68	34	45 379	340
03355020	Kirchgellersen	85	50	119 573	350
03355021	Lüdersburg	52	13	15 815	340
03355022	Lüneburg, Hansestadt	2 866	1 517	8 400 133	360
03355023	Mechtersen	30	14	17 072	325
03355024	Melbeck	117	68	116 833	375
03355025	Nahrendorf	36	18	33 811	340
03355026	Neetze	71	40	83 221	350
03355027	Oldendorf (Luhe)	42	16	27 883	320
03355028	Radbruch	82	41	42 599	325
03355029	Rehlingen	25	14	18 110	300
03355030	Reinstorf	40	19	11 647	350
03355031	Reppenstedt	153	87	123 550	350
03355032	Rullstorf	41	27	48 881	320
03355033	Scharnebeck	109	64	164 683	340
03355034	Soderstorf	50	22	73 476	340
03355035	Südergellersen	61	30	150 045	350
03355036	Thomasburg	45	23	28 424	330
03355037	Tosterglope	20	9	24 079	340
03355038	Vastorf	51	30	110 955	350
03355039	Vögelsen	65	36	87 076	300
03355040	Wendisch Evern	36	14	22 525	340
03355041	Westergellersen	54	21	19 963	350
03355042	Wittorf	60	29	46 885	350
03355049	Amt Neuhaus	162	75	190 133	340
03356001	Axstedt	30	17	12 384	350
03356002	Grasberg	336	164	546 390	320
03356003	Hambergen	204	92	178 207	350
03356004	Holste	42	15	27 106	300
03356005	Lilienthal	777	344	1 251 897	370
03356006	Lübbberstedt	18	6	3 531	300
03356007	Osterholz-Scharmbeck, Stadt	1 065	478	1 507 933	420
03356008	Ritterhude	649	292	1 095 674	375
03356009	Schwanewede	763	322	857 778	375
03356010	Vollersode	117	66	112 618	320
03356011	Worpswede	511	201	484 972	320
03357001	Ahausen	55	32	47 760	330
03357002	Alfstedt	60	27	96 630	325
03357003	Anderlingen	37	24	85 231	380
03357004	Basdahl	65	28	56 228	330
03357005	Bötersen	42	24	47 253	380

Noch: 6 Gewerbesteuerpflichtige 2011 \*) Festsetzung und Zerlegung nach Sitz des Betriebs/ der Betriebsstätte  
6.2 Gemeinden

Regionale Gliederung		Festsetzungen und Zerlegungen			Nachrichtlich: Hebesatz in Prozent
AGS	Gemeinden	Betriebe/Betriebs- stätten	darunter: mit positivem Steuermessbetrag		
		Anzahl	EUR		
03357006	Bothel	85	50	460 275	380
03357007	Breddorf	70	37	157 802	350
03357008	Bremervörde, Stadt	796	394	1 298 514	380
03357009	Brockel	54	35	137 211	380
03357010	Bülstedt	33	17	27 329	350
03357011	Deinstedt	38	21	58 925	370
03357012	Ebersdorf	46	24	62 143	325
03357013	Elsdorf	112	48	170 172	380
03357014	Farven	32	16	22 626	380
03357015	Fintel	118	62	155 209	350
03357016	Gnarrenburg	333	176	393 330	400
03357017	Groß Meckelsen	35	13	23 406	350
03357018	Gyhum	115	56	166 718	380
03357019	Hamersen	21	11	21 781	360
03357020	Hassendorf	35	20	15 666	350
03357021	Heeslingen	265	108	1 266 790	360
03357022	Hellwege	42	30	28 594	330
03357023	Helvesiek	31	12	18 654	350
03357024	Hemsbünde	39	29	80 189	380
03357025	Hemslingen	45	21	52 724	380
03357026	Hepstedt	47	23	21 871	350
03357027	Hipstedt	40	17	25 774	340
03357028	Horstedt	44	29	42 478	380
03357029	Kalbe	28	16	31 582	330
03357030	Kirchtimke	34	23	21 687	380
03357031	Kirchwalsede	49	27	38 971	380
03357032	Klein Meckelsen	28	12	27 920	330
03357033	Lauenbrück	62	35	134 914	380
03357034	Lengenbostel	50	24	39 951	350
03357035	Oerel	81	36	64 360	350
03357036	Ostereistedt	53	23	139 438	370
03357037	Reeßum	56	22	24 288	350
03357038	Rhade	59	28	97 242	380
03357039	Rotenburg (Wümme), Stadt	884	505	2 147 436	340
03357040	Sandbostel	51	21	27 359	380
03357041	Scheeßel	523	287	862 947	380
03357042	Seedorf	42	25	116 397	380
03357043	Selsingen	149	82	226 171	380
03357044	Sittensen	366	198	734 800	350
03357045	Sottrum	270	150	692 346	350
03357046	Stemmen	31	15	74 528	350
03357047	Tarmstedt	157	84	138 653	380
03357048	Tiste	37	19	24 174	360
03357049	Vahlde	24	11	13 621	375
03357050	Vierden	31	12	29 620	350
03357051	Visselhövede, Stadt	404	229	871 432	370
03357052	Vorwerk	34	19	22 189	380
03357053	Westertimke	23	9	28 635	350
03357054	Westerwalsede	29	18	19 256	380
03357055	Wilstedt	85	45	110 037	350
03357056	Wohnste	48	19	45 504	360
03357057	Zeven, Stadt	688	369	3 023 817	350
03358001	Ahlden (Aller), Flecken	61	34	155 167	350
03358002	Bispingen	288	165	663 407	320

Noch: 6 Gewerbesteuerpflichtige 2011 <sup>\*)</sup> Festsetzung und Zerlegung nach Sitz des Betriebs/ der Betriebsstätte  
6.2 Gemeinden

Regionale Gliederung		Festsetzungen und Zerlegungen			Nachrichtlich: Hebesatz in Prozent
AGS	Gemeinden	Betriebe/Betriebs- stätten	darunter: mit positivem Steuermessbetrag		
			Anzahl	EUR	
03358003	Böhme	27	16	29 035	450
03358004	Bomlitz	180	102	657 908	385
03358005	Buchholz (Aller)	62	30	57 658	330
03358006	Eickeloh	27	9	34 077	320
03358007	Essel	43	23	40 978	330
03358008	Bad Fallingb., Stadt	411	233	972 586	360
03358009	Frankenfeld	26	12	36 594	400
03358010	Gilten	52	27	34 494	350
03358011	Grethem	13	10	49 337	300
03358012	Hademstorf	22	12	10 960	300
03358013	Häuslingen	22	12	11 104	370
03358014	Hodenhagen	119	65	583 049	350
03358015	Lindwedel	52	29	44 371	330
03358016	Munster, Stadt	362	196	578 627	340
03358017	Neuenkirchen	234	137	352 790	330
03358018	Rethem (Aller), Stadt	97	60	105 587	450
03358019	Schneverdingen, Stadt	669	379	1 027 132	330
03358020	Schwarmstedt	250	123	458 676	350
03358021	Soltau, Stadt	881	503	2 569 611	350
03358022	Walsrode, Stadt	795	448	1 672 381	365
03358023	Wietzen	144	83	199 176	340
03358501	Osterheide, gemfr. Bezirk	12	8	8 874	330
03359001	Agathenburg	52	32	42 928	410
03359002	Ahlerstedt	264	115	235 679	410
03359003	Apensen	139	64	249 860	400
03359004	Balje	49	29	48 207	380
03359005	Bargstedt	99	49	138 843	330
03359006	Beckdorf	67	28	42 465	440
03359007	Bliedersdorf	72	32	47 264	420
03359008	Brest	32	17	26 766	390
03359009	Burweg	33	14	11 292	390
03359010	Buxtehude, Hansestadt	1 781	781	4 042 517	390
03359011	Deinste	67	28	342 671	360
03359012	Dollern	96	54	251 908	420
03359013	Drochtersen	559	229	877 733	375
03359014	Düdenbüttel	41	24	98 146	390
03359015	Engelschoff	28	11	9 751	370
03359016	Estorf	47	24	31 973	380
03359017	Fredenbeck	207	108	368 196	380
03359018	Freiburg (Elbe), Flecken	77	30	78 641	400
03359019	Großenwörden	20	9	14 796	380
03359020	Grünendeich	78	35	59 089	410
03359021	Guderhandviertel	53	25	83 548	400
03359022	Hammah	83	43	136 062	370
03359023	Harsefeld, Flecken	562	268	757 496	410
03359024	Heinbockel	53	24	30 823	385
03359025	Himmelpforten	172	99	256 643	400
03359026	Hollern-Twielenfleth	143	69	179 437	410
03359027	Horneburg, Flecken	231	113	350 551	410
03359028	Jork	728	267	963 011	400
03359029	Kranenburg	30	15	22 896	380
03359030	Krummendeich	14	4	6 125	390
03359031	Kutenholz	144	68	155 481	380
03359032	Mittelnkirchen	32	16	15 663	410



**Noch: 6 Gewerbesteuerpflichtige 2011 <sup>\*)</sup> Festsetzung und Zerlegung nach Sitz des Betriebs/ der Betriebsstätte**  
**6.2 Gemeinden**

Regionale Gliederung		Festsetzungen und Zerlegungen			Nachrichtlich: Hebesatz in Prozent
AGS	Gemeinden	Betriebe/Betriebs- stätten	darunter: mit positivem Steuermessbetrag		
		Anzahl	EUR		
03359033	Neuenkirchen	34	18	134 947	410
03359034	Nottensdorf	60	24	180 743	400
03359035	Oederquart	48	26	68 863	390
03359036	Oldendorf	179	59	122 767	360
03359037	Sauensiek	113	48	71 175	450
03359038	Stade, Hansestadt	2 203	1 011	5 655 157	410
03359039	Steinkirchen	140	51	187 675	400
03359040	Wischhafen	145	63	184 774	385
03360001	Altenmedingen	62	29	55 854	380
03360002	Bad Bevensen, Stadt	391	196	553 635	400
03360003	Barum	24	9	21 997	400
03360004	Bienenbüttel	200	100	990 962	360
03360005	Bad Bodenteich, Flecken	123	63	188 912	380
03360006	Ebstorf,Klosterflecken	190	104	238 241	420
03360007	Eimke	47	17	25 400	360
03360008	Emmendorf	23	12	46 154	380
03360009	Gerdau	72	29	117 250	360
03360010	Hanstedt	37	16	58 394	330
03360011	Himbergen	58	30	35 420	400
03360012	Jelmstorf	23	8	8 575	330
03360013	Lüder	42	16	71 332	370
03360014	Natendorf	39	16	15 749	390
03360015	Oetzen	43	20	40 513	395
03360016	Rätzlingen	21	10	28 229	360
03360017	Römstedt	24	9	23 997	360
03360018	Rosche	87	36	88 090	400
03360019	Schwienau	41	12	29 242	360
03360020	Soltendieck	35	12	52 161	380
03360022	Stoetze	30	7	19 333	360
03360023	Sudenburg	158	76	217 713	400
03360024	Suhldorf	103	44	119 993	450
03360025	Uelzen, Stadt	1 179	626	3 861 961	415
03360026	Weste	25	15	23 601	380
03360029	Wriedel	80	42	76 858	390
03360030	Wrestedt	233	102	239 242	380
03361001	Achim, Stadt	1 281	636	3 230 237	390
03361002	Blender	107	49	110 095	330
03361003	Dörverden	259	132	278 966	360
03361004	Emtinghausen	58	30	45 668	340
03361005	Kirchlinteln	328	164	830 955	370
03361006	Langwedel, Flecken	406	233	683 039	330
03361008	Ottersberg, Flecken	493	236	843 216	380
03361009	Oyten	667	327	1 775 257	360
03361010	Riede	101	52	94 062	360
03361012	Verden (Aller), Stadt	1 153	589	9 397 255	380
03361013	Thedinghausen	350	171	624 740	360
03401	Delmenhorst, Stadt	2 383	1 124	4 312 135	405
03402	Emden, Stadt	2 349	984	18 920 356	420
03403	Oldenburg (Oldenburg), Stadt	6 464	3 034	16 920 179	430
03404	Osnabrück, Stadt	6 712	3 090	22 540 675	425
03405	Wilhelmshaven, Stadt	2 306	1 201	5 019 500	430
03451001	Apen	400	204	867 791	350
03451002	Bad Zwischenahn	1 443	684	2 238 456	360
03451004	Edeweicht	884	444	1 662 369	325

**Noch: 6 Gewerbesteuerpflichtige 2011 <sup>\*)</sup> Festsetzung und Zerlegung nach Sitz des Betriebs/ der Betriebsstätte**  
**6.2 Gemeinden**

Regionale Gliederung		Festsetzungen und Zerlegungen			Nachrichtlich: Hebesatz in Prozent
AGS	Gemeinden	Betriebe/Betriebs- stätten	darunter: mit positivem Steuermessbetrag		
			Anzahl	EUR	
03451005	Rastede	1 056	472	2 231 776	310
03451007	Westerstede, Stadt	1 073	531	4 144 077	340
03451008	Wiefelstede	754	377	1 370 116	330
03452001	Aurich, Stadt	1 674	841	27 808 770	375
03452002	Baltrum	121	51	88 797	360
03452003	Berumbur	47	20	25 510	360
03452006	Großefehn	506	275	845 741	336
03452007	Großheide	247	96	212 249	330
03452008	Hage, Flecken	277	111	217 479	360
03452009	Hagermarsch	29	14	26 342	360
03452010	Halbmond	18	10	14 345	360
03452011	Hinte	230	77	131 856	350
03452012	Ihlow	397	212	1 060 149	340
03452013	Juist	247	140	314 118	340
03452014	Krummhörn	718	263	1 227 793	370
03452015	Leezdorf	46	21	27 280	380
03452016	Lütetsburg	56	20	44 984	360
03452017	Marienhafe, Flecken	99	54	150 121	380
03452019	Norden, Stadt	1 161	497	1 707 786	360
03452020	Norderney, Stadt	629	308	815 745	360
03452021	Osteel	48	22	52 170	380
03452022	Rechtsupweg	51	22	41 739	380
03452023	Südbrookmerland	403	248	641 291	340
03452024	Upgant-Schott	102	46	75 593	380
03452025	Wiesmoor, Stadt	516	274	794 227	340
03452026	Wirdum	52	17	18 086	360
03452027	Dornum	302	111	384 252	380
03453001	Barßel	552	251	799 458	350
03453002	Bösel	506	182	874 678	340
03453003	Cappeln (Oldenburg)	396	164	659 112	330
03453004	Cloppenburg, Stadt	1 693	819	3 478 842	380
03453005	Emstek	721	266	3 046 506	340
03453006	Essen (Oldenburg)	518	202	3 614 605	315
03453007	Friesoythe, Stadt	1 564	578	2 523 812	380
03453008	Garrel	1 000	369	1 454 598	335
03453009	Lastrup	521	204	1 146 175	340
03453010	Lindern (Oldenburg)	328	114	554 425	320
03453011	Löningen, Stadt	771	305	1 356 874	340
03453012	Molbergen	540	215	608 401	340
03453013	Saterland	748	296	1 416 252	350
03454001	Andervenne	56	19	24 207	311
03454002	Bawinkel	120	46	233 158	300
03454003	Beesten	80	33	159 617	311
03454004	Bockhorst	43	20	22 302	300
03454005	Börger	193	76	426 453	290
03454006	Breddenberg	44	14	38 134	300
03454007	Dersum	114	36	126 996	320
03454008	Dörpen	341	165	743 386	320
03454009	Dohren	39	15	27 690	310
03454010	Emsbüren	480	185	947 393	310
03454011	Esterwegen	242	121	307 880	300
03454012	Freren, Stadt	275	117	381 453	311
03454013	Fresenburg	43	19	55 529	310
03454014	Geeste	520	197	1 408 103	330

Noch: 6 Gewerbesteuerpflichtige 2011 \*) Festsetzung und Zerlegung nach Sitz des Betriebs/ der Betriebsstätte  
6.2 Gemeinden

Regionale Gliederung		Festsetzungen und Zerlegungen			Nachrichtlich: Hebesatz in Prozent
AGS	Gemeinden	Betriebe/Betriebs- stätten	darunter: mit positivem Steuermessbetrag		
		Anzahl		EUR	
03454015	Gersten	80	28	67 917	290
03454016	Groß Berßen	68	14	1 251 634	315
03454017	Handrup	47	18	53 552	300
03454018	Haren (Ems), Stadt	1 968	641	3 522 738	330
03454019	Haselünne, Stadt	657	289	1 178 688	310
03454020	Heede	105	44	92 295	320
03454021	Herzlake	269	104	785 005	310
03454022	Hilkenbrook	62	23	51 617	300
03454023	Hüven	56	23	45 352	280
03454024	Klein Berßen	89	37	180 250	290
03454025	Kluse	101	31	126 731	320
03454026	Lähden	268	106	289 470	300
03454027	Lahn	62	11	57 969	280
03454028	Langen	96	39	47 032	300
03454029	Lathen	269	140	584 854	310
03454030	Lehe	61	19	129 007	300
03454031	Lengerich	232	103	378 197	300
03454032	Lingen (Ems), Stadt	2 253	1 073	8 061 035	350
03454033	Lorup	304	87	412 699	300
03454034	Lünne	115	49	185 925	315
03454035	Meppen, Stadt	1 704	761	4 606 690	345
03454036	Messingen	87	29	79 236	311
03454037	Neubörger	70	22	61 025	300
03454038	Neulehe	84	19	28 426	320
03454039	Niederlangen	104	36	115 195	310
03454040	Oberlangen	40	15	31 546	310
03454041	Papenburg, Stadt	1 693	792	5 273 427	335
03454042	Rastdorf	99	35	113 965	300
03454043	Renkenberge	27	6	4 210	310
03454044	Rhede (Ems)	244	98	391 437	310
03454045	Salzbergen	356	166	1 971 049	320
03454046	Schapen	123	55	255 581	315
03454047	Sögel	393	164	1 255 592	315
03454048	Spahnharrenstätte	110	43	79 433	315
03454049	Spelle	333	172	2 078 134	315
03454050	Stavern	55	20	23 150	315
03454051	Surwold	198	85	318 439	300
03454052	Sustrum	75	25	135 149	310
03454053	Thuine	75	30	71 043	311
03454054	Twist	483	201	1 147 365	320
03454055	Vrees	172	54	460 266	295
03454056	Walchum	126	38	103 314	320
03454057	Werlte	539	266	1 051 005	310
03454058	Werpeloh	83	29	83 698	300
03454059	Wettrup	39	9	6 230	300
03454060	Wipplingen	35	15	89 574	300
03455007	Jever, Stadt	558	290	850 194	380
03455014	Sande	264	132	621 254	400
03455015	Schortens, Stadt	553	290	673 490	350
03455020	Wangerland	530	254	542 359	370
03455021	Wangerooge, Nordseebad	123	80	104 555	360
03455025	Bockhorn	286	152	308 428	350
03455026	Varel, Stadt	945	484	1 792 798	370
03455027	Zetel	359	191	488 679	330

Noch: 6 Gewerbesteuerpflichtige 2011 <sup>\*)</sup> Festsetzung und Zerlegung nach Sitz des Betriebs/ der Betriebsstätte  
6.2 Gemeinden

Regionale Gliederung		Festsetzungen und Zerlegungen			Nachrichtlich: Hebesatz in Prozent
AGS	Gemeinden	Betriebe/Betriebs- stätten	darunter: mit positivem Steuermessbetrag		
		Anzahl	EUR		
03456001	Bad Bentheim, Stadt	823	391	1 448 495	340
03456002	Emlichheim	275	143	678 057	335
03456003	Engden	28	9	14 863	310
03456004	Esche	27	15	44 477	330
03456005	Georgsdorf	50	27	72 402	330
03456006	Getelo	14	8	14 424	330
03456007	Gölenkamp	20	10	181 111	330
03456008	Halle	19	11	59 809	330
03456009	Hoogstede	103	49	318 965	325
03456010	Isterberg	28	13	15 065	300
03456011	Itterbeck	102	47	216 104	320
03456012	Laar	96	44	171 590	325
03456013	Lage	37	16	11 244	330
03456014	Neuenhaus, Stadt	324	184	1 175 922	325
03456015	Nordhorn, Stadt	2 178	1 137	5 052 660	356
03456016	Ohne	37	18	37 914	310
03456017	Osterwald	64	31	294 597	330
03456018	Quendorf	15	5	3 992	320
03456019	Ringe	75	44	320 447	330
03456020	Samern	38	19	80 054	300
03456023	Uelsen	263	146	874 337	330
03456024	Wielen	27	14	21 216	330
03456025	Wietmarschen	488	254	1 208 853	325
03456026	Wilsum	88	46	118 197	330
03456027	Schüttorf, Stadt	479	261	1 688 049	340
03457002	Borkum, Stadt	556	251	479 981	350
03457003	Brinkum	20	10	12 608	320
03457006	Detern, Flecken	82	34	146 997	330
03457008	Filsum	92	45	74 743	320
03457009	Firrel	30	16	52 030	320
03457010	Hesel	213	119	563 256	320
03457011	Holtland	55	19	28 015	320
03457012	Jemgum	170	96	181 021	310
03457013	Leer (Ostfriesland), Stadt	2 584	1 137	7 219 668	360
03457014	Moormerland	662	337	1 192 903	320
03457015	Neukamperfehn	28	17	•	320
03457016	Nortmoor	69	42	176 175	300
03457017	Ostrhauderfehn	404	207	529 647	300
03457018	Rhauderfehn	569	264	621 018	330
03457019	Schwerinsdorf	8	2	•	320
03457020	Uplengen	411	217	811 000	310
03457021	Weener, Stadt	412	202	1 258 931	330
03457022	Westoverledingen	518	265	673 223	320
03457024	Bunde	260	126	574 151	320
03458001	Beckeln	51	18	21 801	380
03458002	Colnrade	41	17	38 683	380
03458003	Dötlingen	377	148	938 588	380
03458004	Düsen	30	18	223 581	380
03458005	Ganderkesee	1 372	624	2 562 631	380
03458006	Groß Ippener	100	37	141 532	380
03458007	Großenkneten	590	251	2 148 020	380
03458008	Harpstedt, Flecken	291	139	329 899	380
03458009	Hatten	572	270	648 198	350
03458010	Hude (Oldb)	746	328	1 553 672	330

**Noch: 6 Gewerbesteuerpflichtige 2011 <sup>\*)</sup> Festsetzung und Zerlegung nach Sitz des Betriebs/ der Betriebsstätte**  
**6.2 Gemeinden**

Regionale Gliederung		Festsetzungen und Zerlegungen		Nachrichtlich: Hebesatz in Prozent
AGS	Gemeinden	Betriebe/Betriebs- stätten	darunter: mit positivem Steuermessbetrag	
		Anzahl	EUR	
03458011	Kirchseelte	50	22 25 013	380
03458012	Prinzhöfte	51	26 343 746	380
03458013	Wardenburg	792	401 2 286 861	330
03458014	Wildeshausen, Stadt	985	459 1 965 498	380
03458015	Winkelsett	53	10 27 948	380
03459001	Alfhausen	122	61 143 786	380
03459002	Ankum	403	197 803 673	360
03459003	Bad Essen	695	292 1 828 830	380
03459004	Bad Iburg, Stadt	514	241 973 126	380
03459005	Bad Laer	377	184 806 432	380
03459006	Bad Rothenfelde	362	165 394 091	380
03459007	Badbergen	156	62 169 316	345
03459008	Belm	359	176 936 225	380
03459009	Berge	123	72 166 259	360
03459010	Bersenbrück, Stadt	378	182 912 559	380
03459011	Bippen	111	55 314 454	360
03459012	Bissendorf	589	278 1 338 080	360
03459013	Bohmte	449	225 955 967	340
03459014	Bramsche, Stadt	980	502 2 338 568	360
03459015	Dissen am Teutoburger Wald, Stadt	427	218 1 569 541	330
03459016	Eggermühlen	64	32 51 761	380
03459017	Fürstenau, Stadt	317	175 620 129	360
03459018	Gehrde	94	47 143 423	380
03459019	Georgsmarienhütte, Stadt	1 248	674 5 828 231	390
03459020	Hagen am Teutoburger Wald	434	225 639 522	320
03459021	Hasbergen	396	204 1 430 497	350
03459022	Hilter am Teutoburger Wald	439	204 1 662 601	370
03459023	Kettenkamp	83	54 188 533	380
03459024	Melle, Stadt	2 095	1 057 7 020 910	345
03459025	Menslage	78	38 56 385	345
03459026	Merzen	200	86 292 095	330
03459027	Neuenkirchen	222	95 466 415	330
03459028	Nortrup	110	60 1 465 226	330
03459029	Ostercappeln	329	160 312 189	380
03459030	Quakenbrück, Stadt	484	270 2 408 914	345
03459031	Rieste	108	51 210 909	380
03459032	Voltlage	99	49 277 686	330
03459033	Wallenhorst	872	454 2 551 739	360
03459034	Glandorf	312	168 538 887	350
03460001	Bakum	492	208 869 647	310
03460002	Damme, Stadt	1 011	382 2 726 939	318
03460003	Dinklage, Stadt	662	271 1 694 886	318
03460004	Goldenstedt	525	241 1 387 007	320
03460005	Holdorf	393	169 1 161 457	305
03460006	Lohne (Oldenburg), Stadt	1 523	662 5 215 113	300
03460007	Neuenkirchen-Vörden	391	162 867 801	318
03460008	Steinfeld (Oldenburg)	612	245 1 753 936	300
03460009	Vechta, Stadt	1 939	829 6 870 450	320
03460010	Visbek	771	326 3 182 119	310
03461001	Berne	219	120 952 877	390
03461002	Brake (Unterweser), Stadt	501	258 1 567 230	390
03461003	Butjadingen	252	115 208 460	400
03461004	Elsfleth, Stadt	438	192 963 947	400
03461005	Jade	192	103 259 662	385

Noch: 6 Gewerbesteuerpflichtige 2011<sup>\*)</sup> Festsetzung und Zerlegung nach Sitz des Betriebs/ der Betriebsstätte  
6.2 Gemeinden

Regionale Gliederung		Festsetzungen und Zerlegungen		Nachrichtlich: Hebesatz in Prozent
AGS	Gemeinden	Betriebe/Betriebs- stätten	darunter: mit positivem Steuermessbetrag	
		Anzahl	EUR	
03461006	Lemwerder	245	113 5 989 553	360
03461007	Nordenham, Stadt	708	387 3 047 147	410
03461008	Ovelgönne	177	85 263 808	390
03461009	Stadland	243	143 360 925	390
03462001	Blomberg	61	40 52 506	330
03462002	Dunum	22	15 19 390	330
03462003	Esens, Stadt	373	200 430 653	360
03462004	Eversmeer	27	13 24 000	360
03462005	Friedeburg	408	224 2 914 460	330
03462006	Holtgast	55	27 44 033	360
03462007	Langeoog	198	126 293 450	350
03462008	Moorweg	21	12 24 842	330
03462009	Nenndorf	28	17 99 336	350
03462010	Neuharlingersiel	104	53 113 050	370
03462011	Neuschoo	31	15 89 718	330
03462012	Ochtersum	14	12 16 535	360
03462013	Schweindorf	28	14 88 935	360
03462014	Spiekeroog	81	51 131 190	380
03462015	Stedesdorf	38	17 27 906	360
03462016	Utharp	15	9 22 968	360
03462017	Werdum	40	19 29 537	360
03462018	Westerholt	144	66 250 529	350
03462019	Wittmund, Stadt	693	380 1 324 631	330

\*) Ohne Organgesellschaften.



## 7 Steuerpflichtige, Besteuerungsgrundlagen und Steuermessbetrag nach Gewerbeertragsgruppen 2011

### Steuerpflichtige insgesamt \*)

Besteuerungsgrundlagen	Gewerbebetriebe insgesamt		Gewerbebetriebe mit Steuermessbetrag = 0						Mit StMB = 0		Gewerbebetriebe mit positivem Steuermessbetrag	
			zusammen		davon				davon			
	Anzahl	1 000 EUR			Anzahl	1 000 EUR	mit negativ. Gewerbebeitrag		ohne Gewerbebeitrag		m. pos. Gewerbebeitrag	Anzahl
			Anzahl	1 000 EUR			Anzahl	1 000 EUR				
Gewinn aus Gewerbebetrieb	201 927	25 728 629	83 570	2 561 730	11 759	921 960	32 463	972 782	39 348	666 989	118 357	23 166 898
Verlust aus Gewerbebetrieb	57 575	- 5 382 989	57 249	- 4 211 246	56 813	- 4 097 616	391	- 109 469	45	- 4 161	326	- 1 171 743
Unterschiedsbetrag i.S.d.												
§5a IV EStG	242	147 949	77	3 392	3	466	10	1 328	64	1 598	165	144 557
Sonderverg. n. §5a I/a EStG	1 057	29 602	544	4 298	33	- 3 525	55	824	456	6 998	513	25 305
Hinzurechnungen §8 GewStG												
Nr. 1: Finanzierungsanteile												
Nr. 1a: Entg. für Schulden	153 047	5 661 526	72 560	1 941 020	33 620	1 337 260	17 018	471 584	21 922	132 176	80 487	3 720 506
Nr. 1b: Rent. u. d. Lasten	486	5 974	168	1 780	73	792	45	578	50	409	318	4 194
Nr. 1c: Gewinnanteile des stillen Gesellschafters	630	212 955	220	3 296	100	2 823	98	204	22	270	410	209 659
Nr. 1d: 1/5 d. Miet-/Pachtzinsen für bewegl. WG	78 414	603 519	28 197	162 270	12 650	103 348	7 222	47 409	8 325	11 513	50 217	441 249
Nr. 1e: 1/2 d. Miet-/Pachtzinsen für unbewgl. WG	103 982	2 244 448	41 912	558 607	18 871	322 191	10 257	164 377	12 784	72 039	62 070	1 685 840
Nr. 1f: 1/4 d. Aufw. Für Konzessionen/Lizenzen	5 465	168 503	1 879	17 057	1 079	13 711	493	3 005	307	341	3 586	151 446
Finanzierungsant. zusammen	176 093	8 896 924	82 027	2 684 030	38 055	1 780 124	18 711	687 157	25 261	216 749	94 066	6 212 894
Freibetrag §8 Nr. 1 GewStG	176 089	3 076 319	82 023	1 277 739	38 053	685 315	18 709	397 446	25 261	194 978	94 066	1 798 579
anzurechn. Fin.ant. nach §8 Nr.1 GewStG, davon 25%	9 719	1 455 719	3 698	352 142	2 267	273 726	1 255	72 973	176	5 443	6 021	1 103 576
Nr.4: Gew.ant. der persönl. haften. Ges.ter einer KGaA	10	3 604	5	44	3	44	2	0	-	-	5	3 560
Nr.5: Gew.ant. (Div.) u.d. diesen gleichgest. Bezüge und erhaltenen Leistungen	5 337	515 433	1 950	37 573	1 035	29 656	698	7 728	217	189	3 387	477 859
Nr.8: Ant. Verl. v. Pers.G.	1 532	444 140	883	260 392	569	160 173	264	96 242	50	3 977	649	183 748
Nr.9: Zuw. i.S.d. §9 I KStG	16 913	120 535	6 070	12 742	3 519	9 105	2 523	3 620	28	17	10 843	107 793
Nr.10: Gewinnminderung bei Beteiligungsbesitz	16	751	9	693	3	89	2	600	4	4	7	58
Nr.12: Ausländische Steuern	39	518	23	81	9	66	9	4	5	11	16	438
§9 GewStG Nr.3: Neg. Teil. des Gew.- ertrags ausl. Betr.stätten	168	253 017	147	160 395	141	160 391	1	3	5	2	21	92 622
Hinzurechnungen zusammen	27 737	2 793 716	10 937	824 062	6 368	633 250	4 092	181 170	477	9 642	16 800	1 969 654
Summe Gewinn u. Hinzurechn.	252 908	23 316 907	134 243	- 817 764	68 499	- 2 545 465	26 471	1 046 636	39 273	681 066	118 665	24 134 671
Kürzungen des Gewinns und der Hinzurechnungen												
Nr.1 S.1: Einheitsw. des Grundbesitzes, davon 1,2%	26 390	188 028	9 840	72 388	4 384	47 693	2 093	19 647	3 363	5 048	16 550	115 641
Nr.1 S.2 u. 3: Erweiterte Kürzung bei Grdstunt.	1 492	201 284	1 413	166 905	59	7 928	1 234	141 925	120	17 052	79	34 379
Nr.2: Ant. Gew. v. Pers.G.	17 962	2 487 549	15 290	1 283 816	13 186	989 475	1 935	245 194	169	49 148	2 672	1 203 733
Nr.2a: Gew.ant. an nicht steuerbefr. inl. Kap.G.	1 953	462 941	785	156 352	361	108 720	140	17 919	284	29 713	1 168	306 589



# Noch: 7 Steuerpflichtige, Besteuerungsgrundlagen und Steuermessbetrag nach Gewerbeertragsgruppen 2011

## Steuerpflichtige insgesamt \*)

Besteuerungsgrundlagen	Gewerbebetriebe insgesamt		zusammen				davon				Mit StMB = 0		Gewerbebetriebe mit positivem Steuermessbetrag zusammen	
	Anzahl	1 000 EUR	Anzahl	1 000 EUR	Anzahl	1 000 EUR	Anzahl	1 000 EUR	Anzahl	1 000 EUR	Anzahl	1 000 EUR	Anzahl	1 000 EUR
Nr.2b: Dem Gew.ertrr. einer KGaA hinzuzurech. Gew.ant.	14	3 343	10	3 340	10	3 340	-	-	-	-	-	-	4	3
Nr.3: Pos. Teil. des Gew. ertrags ausl. Betr.stätten	48	214 402	22	4 490	4	1 398	11	2 331	7	761	7	761	26	209 912
Nr.5: Abziehbare Zuwend.	29 531	140 095	8 652	11 939	4 428	7 493	2 977	3 887	1 247	559	1 247	559	20 879	128 156
Nr.7 u. 8: Gewinn aus Ant. ausländischer Kap.G.	75	61 355	30	6 077	19	3 603	9	2 472	2	2	2	2	45	55 278
Kürzungen zusammen	67 677	3 758 997	33 264	1 705 306	20 925	1 169 648	7 622	433 377	4 717	102 282	4 717	102 282	34 413	2 053 691
Summe Gewinn, Hinzurechn., Kürzungen	251 359	19 557 910	132 694	- 2 523 070	68 569	- 3 715 113	24 853	613 259	39 272	578 784	39 272	578 784	118 665	22 080 980
Gew.ertrr. a. d. Betr. von Handelssch. im int. Verk.	1 207	16 818	677	5 980	32	480	63	568	582	4 932	582	4 932	530	10 839
Gew.ertrr. ö.-r. Rundfunka.	-	-	-	-	-	-	-	-	-	-	-	-	-	-
Nicht ausgleichsfähiger Gewerbeverl. § 10a S.10	-	-	-	-	-	-	-	-	-	-	-	-	-	-
GewStG i.V.m. §8c KStG	16	2 170	11	1 039	6	185	1	253	4	601	4	601	5	1 131
Verl.ant. ausgesch. Ges.ter	277	12 590	276	12 504	224	8 295	51	4 201	1	8	1	8	1	86
Nicht ausgleichsfähiger Gewerbeverl. bei Abspalt.	-	-	-	-	-	-	-	-	-	-	-	-	-	-
§10a S.10 GewStG i.V.m. §8c KStG	451	28 780	448	28 722	416	25 883	32	2 839	-	-	-	-	3	58
Gew.ertrr. der Organges.ten	765	9 757 078	283	- 113 754	200	- 139 741	79	25 139	4	847	4	847	482	9 870 832
Gew.ertrr. der Organges.ten, hier Korrekturbeträge wg. §8b KStG	112	7 683	42	- 96 670	36	- 101 531	5	4 858	1	3	1	3	70	104 353
Verl.verbr. n. §10a GewStG	36 326	1 872 169	29 068	723 939	6	626	24 361	651 092	4 701	72 221	4 701	72 221	7 258	1 148 230
Maßgeb. Gew.ertrag aus den Spartensummen	13	11 179	-	-	-	-	-	-	-	-	-	-	13	11 179
Abgerundeter Gew.ertrag	259 502	27 514 461	140 819	- 3 411 055	68 572	- 3 922 167	32 854	-	39 393	511 113	39 393	511 113	118 683	30 925 516
Freibet. für den Gew.ertrr.	128 091	2 659 597	39 393	511 111	-	-	-	-	39 393	511 111	39 393	511 111	88 698	2 148 486
Verbl. Betrag nach Abzug des Freibetrags	187 258	24 854 864	68 575	- 3 922 166	68 572	- 3 922 167	-	-	3	1	3	1	118 683	28 777 030
Steuermessbetrag	259 502	1 007 166	140 819	-	68 572	-	32 854	-	39 393	-	39 393	-	118 683	1 007 166
Nachrichtlich:	-	-	-	-	-	-	-	-	-	-	-	-	-	-
Festges. vortragsfähiger Verlust zum 31.12.	97 108	29 620 225	96 803	26 503 420	68 474	21 007 269	27 974	5 093 897	355	402 254	355	402 254	305	3 116 804

\*) Ohne Organgesellschaften.