

D I 2 – j / 2013

## Gewerbeanzeigen nach Wirtschaftszweigen 2013



Niedersachsen

## Zeichenerklärung

—	= Nichts vorhanden	D	= Durchschnitt
0	= Mehr als nichts, aber weniger als die Hälfte der kleinsten dargestellten Einheit	p	= vorläufige Zahl
.	= Zahlenwert unbekannt oder aus Geheimhaltungsgründen nicht veröffentlicht	r	= berichtigte Zahl
X	= Nachweis ist nicht sinnvoll, unmöglich oder Fragestellung trifft nicht zu	s	= geschätzte Zahl
...	= Angabe fällt später an	dav.	= davon Mit diesem Wort wird die Aufgliederung einer Gesamtmasse in sämtliche Teilmassen eingeleitet.
/	= Nicht veröffentlicht, weil nicht ausreichend genau oder nicht repräsentativ	dar.	= darunter Mit diesem Wort wird die Ausgliederung einzelner Teilmassen angekündigt.
()	= Aussagewert eingeschränkt, da Zahlenwert statistisch relativ unsicher	abs.	= absolut

Abänderungen bereits bekanntgegebener Zahlen beruhen auf nachträglichen Berichtigungen.  
Abweichungen in den Summen sind in der Regel auf das Runden der Einzelpositionen zurückzuführen.

Soweit nicht anders vermerkt ist, wurden die Tabellen im Landesamt für Statistik Niedersachsen erarbeitet und gelten für das Gebiet des Landes Niedersachsen.

## Information und Beratung

Auskünfte zu dieser Veröffentlichung unter:  
gewerbeanzeigen@statistik.niedersachsen.de  
Tel.: 0511 9898 - 3320 (Franziska Große), 1224 (Carsten Brunotte)  
Auskünfte aus allen Bereichen der amtlichen Statistik unter:  
Tel.: 0511 9898 - 1132, 1134  
Fax: 0511 9898 - 99 1134  
E-Mail: auskunft@statistik.niedersachsen.de  
Internet: [www.statistik.niedersachsen.de](http://www.statistik.niedersachsen.de)

## Herausgeber

Landesamt für Statistik Niedersachsen  
Postfach 91 07 64  
30427 Hannover

Erscheinungsweise: jährlich  
Erschienen im März 2015

© Landesamt für Statistik Niedersachsen, Hannover 2015.  
Vervielfältigung und Verbreitung, auch auszugsweise, mit Quellenangabe gestattet.

## **Inhalt**

Vorbemerkungen.....	4
Gliederung der Meldearten in der Gewerbeanzeigenstatistik .....	5

## **Grafiken**

1. Gewerbeanmeldungen 2013 je 1 000 Einwohner .....	6
2. Gewerbeanzeigen 2013 nach Wirtschaftsabschnitten .....	7
3. Gewerbeanzeigen 1990 bis 2013.....	7
4. Gewerbeanzeigen 2013 nach Kreisen .....	8

## **Tabellen**

1. Gewerbeanzeigen 2013 nach Wirtschaftszweigen mit Vorjahresvergleich.....	9
2. Gewerbeanmeldungen 2013 nach Wirtschaftszweigen .....	11
3. Gewerbeabmeldungen 2013 nach Wirtschaftszweigen.....	13
4. Gewerbeanmeldungen 2013 nach Art der Niederlassung, Rechtsform und Beschäftigtengrößenklassen, Einzelunternehmen nach Geschlecht und Staatsangehörigkeit des Inhabers/der Inhaberin .....	15
5. Gewerbeabmeldungen 2013 nach Art der Niederlassung, Rechtsform und Beschäftigtengrößenklassen, Einzelunternehmen nach Geschlecht, Staatsangehörigkeit und Ursache der Abmeldung .....	16
6. Gewerbetreibende und tätige Personen (Anmeldungen) 2013 nach Wirtschaftsabschnitten .....	17
7. Gewerbetreibende und tätige Personen (Abmeldungen) 2013 nach Wirtschaftsabschnitten .....	18
8. Gewerbeanzeigen 2013 nach Kreisen mit Vorjahresvergleich .....	19
9. Gewerbeanzeigen und Unternehmensinsolvenzen 2013 sowie weitere ausgewählte Statistikdaten nach Kreisen .....	20
10.1 Gewerbeanzeigen 2013 nach Kreisen .....	21
10.2 Kennzahlen der Gewerbeanzeigen 2013 nach Kreisen .....	22
11. Gewerbeanmeldungen 2004 bis 2013 nach Kreisen .....	23
12. Gewerbeabmeldungen 2004 bis 2013 nach Kreisen .....	24
13. Gewerbeanzeigen 2013 nach Kreisen und Wirtschaftsabschnitten.....	25

## Vorbemerkungen

Die Gewerbeanzeigenstatistik ist ein wichtiger Wirtschaftsindikator, der Informationen zu den Gründungen und Stilllegungen von Unternehmen und Betrieben liefert. Dafür werden die bei den zuständigen Gewerbeämtern angezeigten Gewerbeanmeldungen bzw. Gewerbeabmeldungen statistisch erfasst und unter anderem nach Regionen, Staatsangehörigkeiten, Wirtschaftszweigen und Rechtsformen ausgewertet.

### Rechtsgrundlage

Die Gewerbeordnung (GewO) bildet in der Fassung der Bekanntmachung vom 22.02.1999 (BGBl. I S. 202), zuletzt geändert durch das achte Gesetz zur Änderung des Gesetzes gegen Wettbewerbsbeschränkungen vom 26.06.2013 (BGBl. I S. 1738) die rechtliche Grundlage für die seit 1996 durchgeführte Gewerbeanzeigenstatistik.

### Berichtskreis

Gewerbetreibende sind verpflichtet vor dem Beginn einer gewerblichen Tätigkeit, bei der Veränderung des bestehenden Gewerbes sowie bei der Beendigung der gewerblichen Tätigkeit eine Meldung beim zuständigen Gewerbeamt abzugeben. Die Anzeigepflicht besteht für natürliche und juristische Personen, deren Gewerbe dauerhaft mit dem Zweck der Gewinnerzielung betrieben wird.

Die Freien Berufe (z. B. Ärzte, Rechtsanwälte), die Urproduktion wie Land- und Forstwirtschaft oder Bergbau sowie die Versicherungen unterliegen nicht der Anzeigepflicht laut GewO. Erfolgen hierzu Meldungen seitens der Gewerbeämter werden diese in den statistischen Tabellen ausgewiesen. Bei diesen Zahlen ist jedoch von einer Untererfassung auszugehen.

### Definitionen

Eine Gewerbe**an**meldung erfolgt

- bei Neuerrichtung eines Betriebs, Betriebsteils oder einer Umwandlung (z. B. Verschmelzung, Aufspaltung von Unternehmen),

- bei Zuzug eines Betriebs aus einer anderen Gemeinde,
- bei Übernahme eines bestehenden Betriebs durch Kauf oder Pacht eines Unternehmens, Erbfolge, Rechtsformwechsel oder bei Eintritt eines/mehrerer Gesellschafter/s.

Eine Gewerbe**ab**meldung erfolgt

- bei der vollständigen Aufgabe oder der Umwandlung des Betriebs (z. B. Verschmelzung, Aufspaltung von Unternehmen),
- bei Fortzug des Betriebs in eine andere Gemeinde,
- bei Übergabe eines bestehenden Betriebs durch Verkauf oder Verpachtung, Erbfolge, Rechtsformwechsel oder bei Austritt eines/mehrerer Gesellschafter/s.

Einen Überblick über die verschiedenen Meldearten bei den Gewerbeanmeldungen und Gewerbeabmeldungen liefert das Schaubild „Gliederung der Meldearten in der Gewerbeanzeigenstatistik“ auf Seite 5.

Eine Gewerbe**um**meldung erfolgt u. a. bei Änderung der gewerblichen Tätigkeit oder bei der Verlegung des Betriebs innerhalb der Gemeinde. Die Gewerbeummeldungen werden statistisch nicht erfasst.

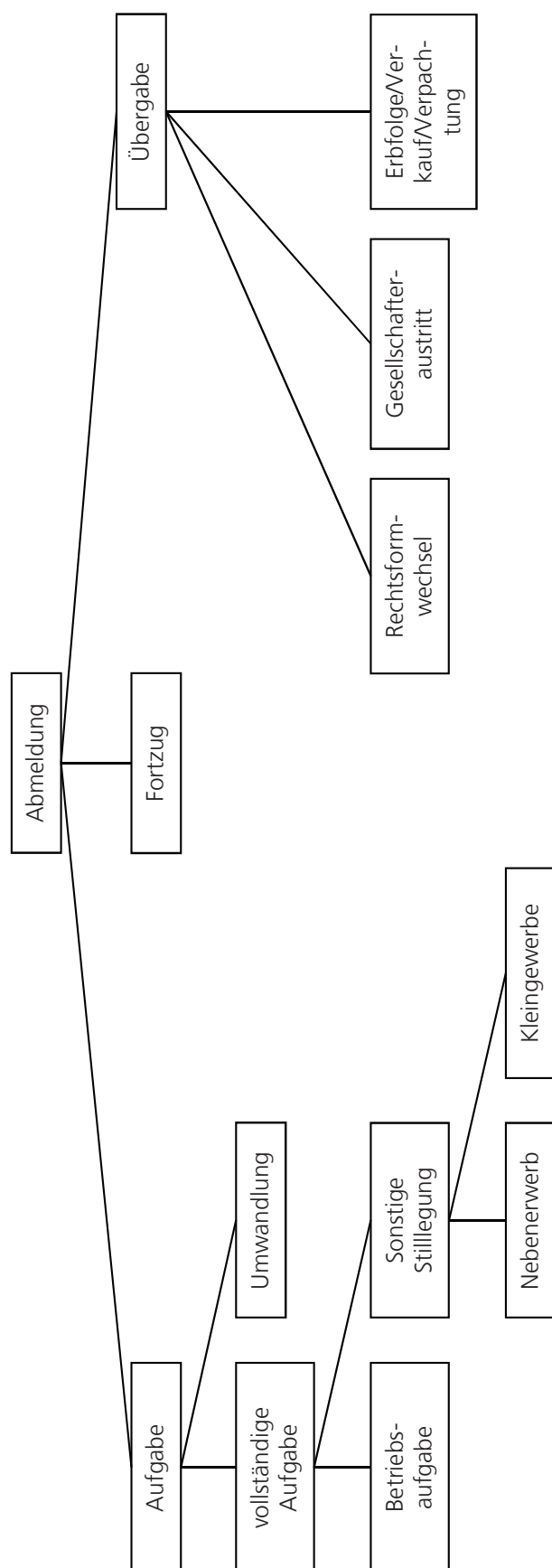
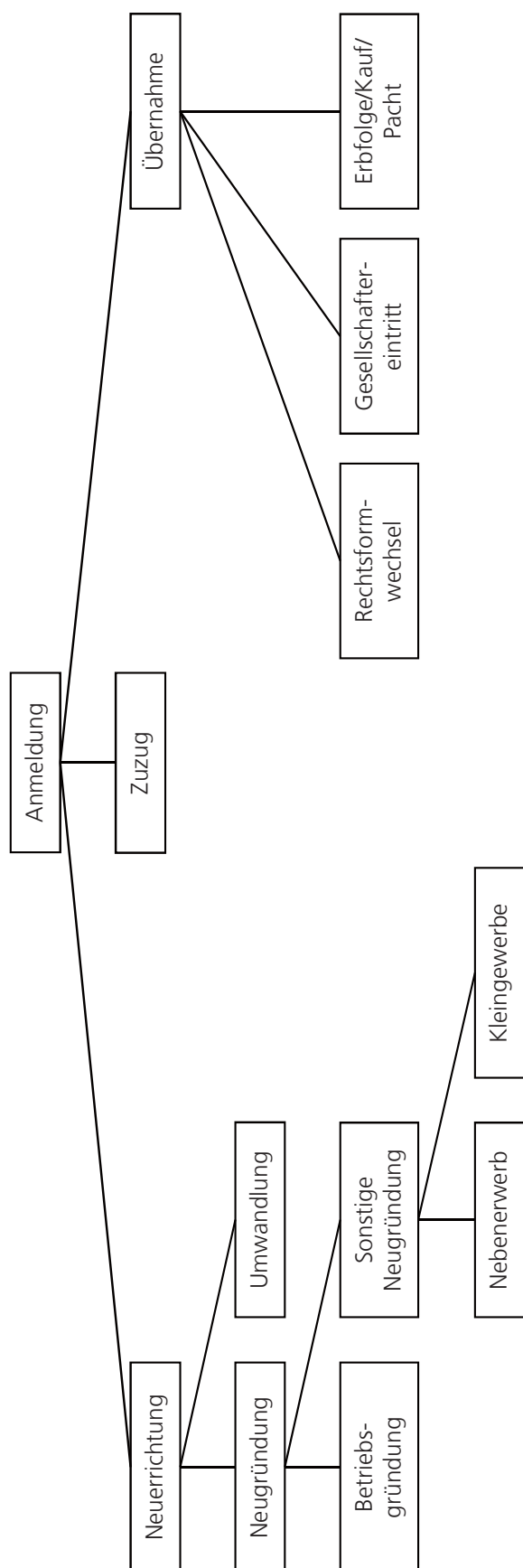
### Hinweise zu den Tabellen

Bei der Interpretation der Ergebnisse ist zu beachten, dass die Gewerbeanmeldung eine Absichtserklärung ist, mit dem Ziel ein Gewerbe zu betreiben. Nicht jeder angemeldete Betrieb ist tatsächlich wirtschaftlich aktiv oder wird entsprechend der Anmeldung geführt bzw. gegründet.

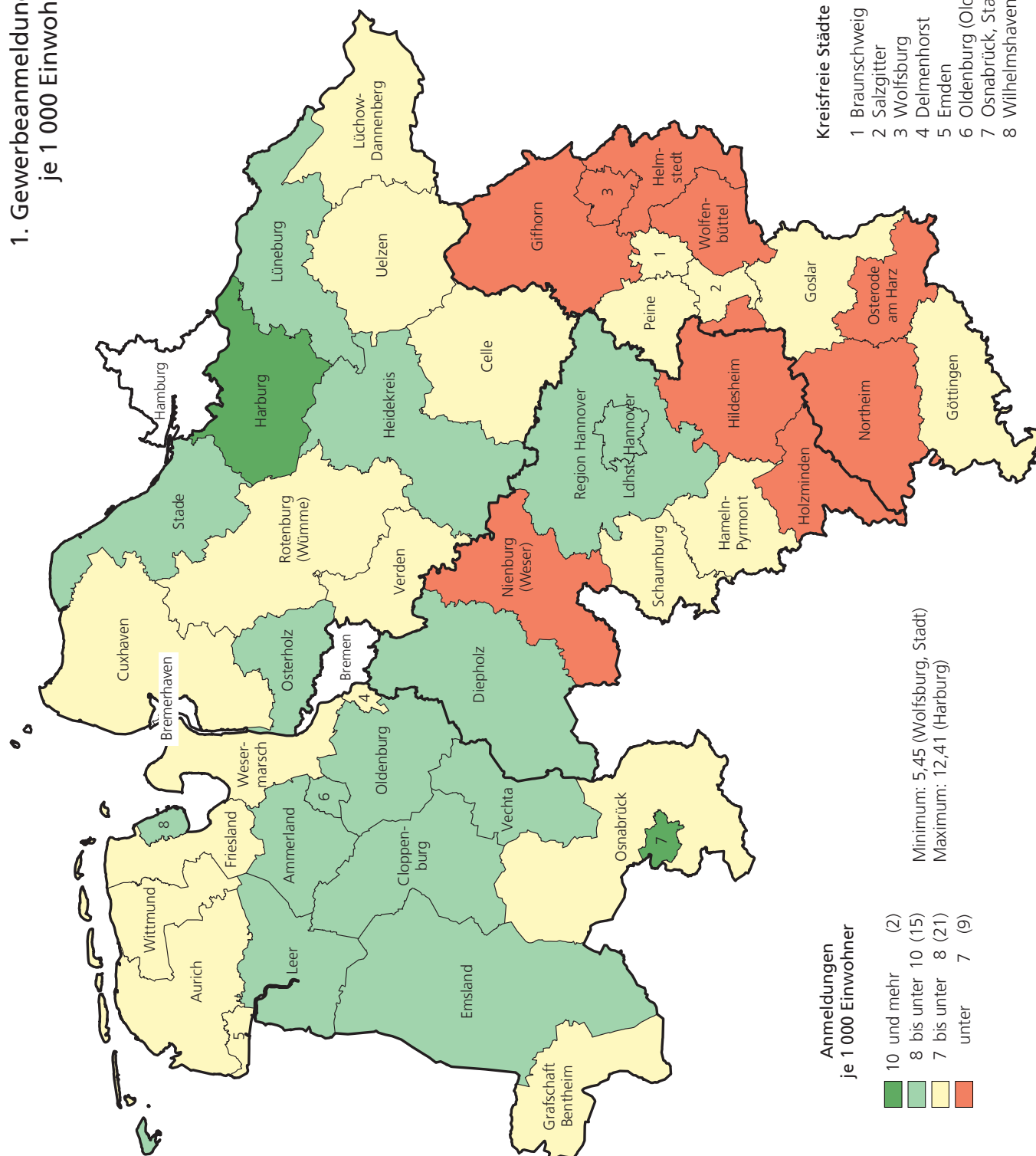
Die Zuordnung nach Wirtschaftszweigen erfolgt seit Beginn des Jahres 2008 anhand der „Klassifikation der Wirtschaftszweige“, Ausgabe 2008 (WZ 2008).

Die Gewerbeummeldungen des Reisegewerbes und der Automatenaufsteller werden nicht in den Veröffentlichungstabellen dargestellt.

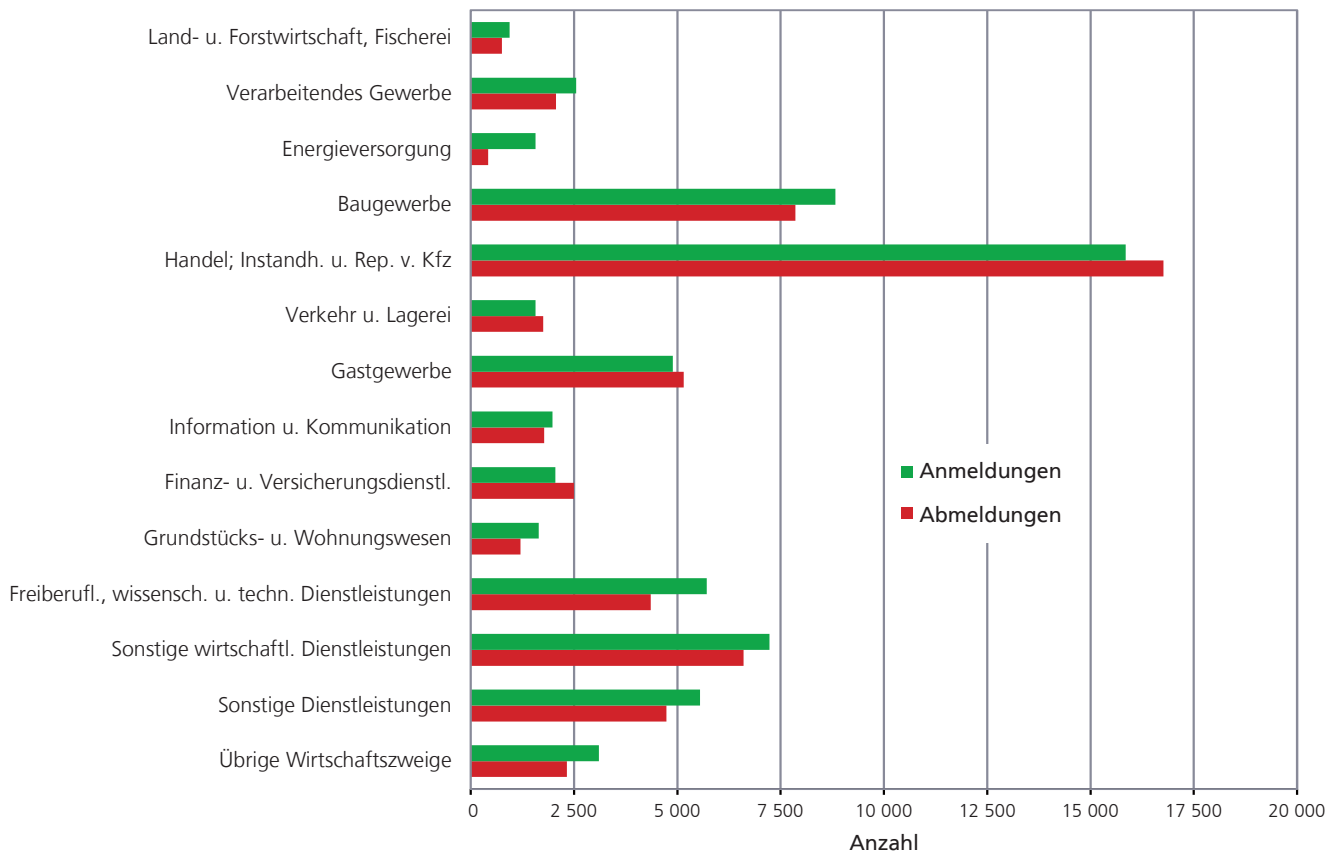
## Gliederung der Meldearten in der Gewerbeanzeigenstatistik



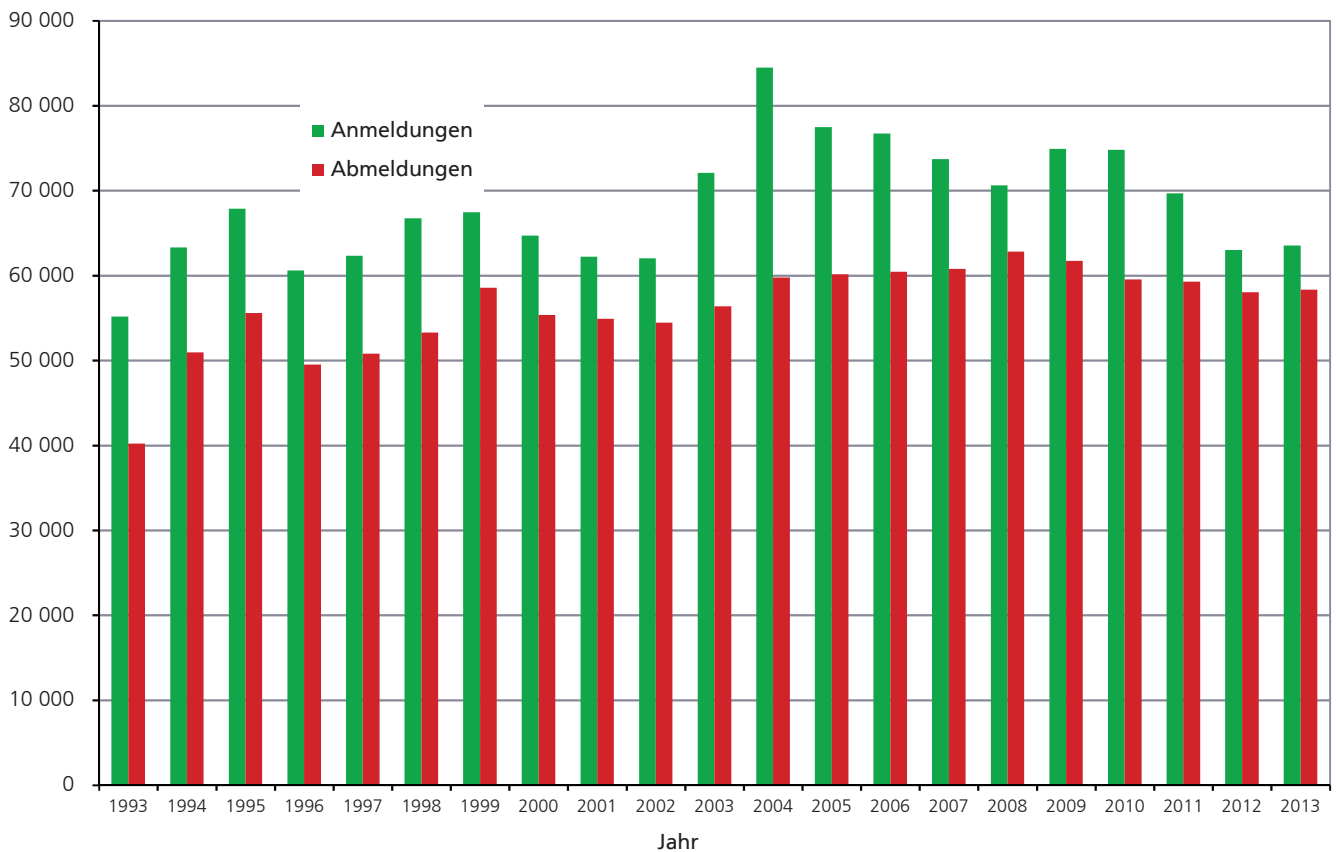
# 1. Gewerbeanmeldungen 2013 je 1 000 Einwohner



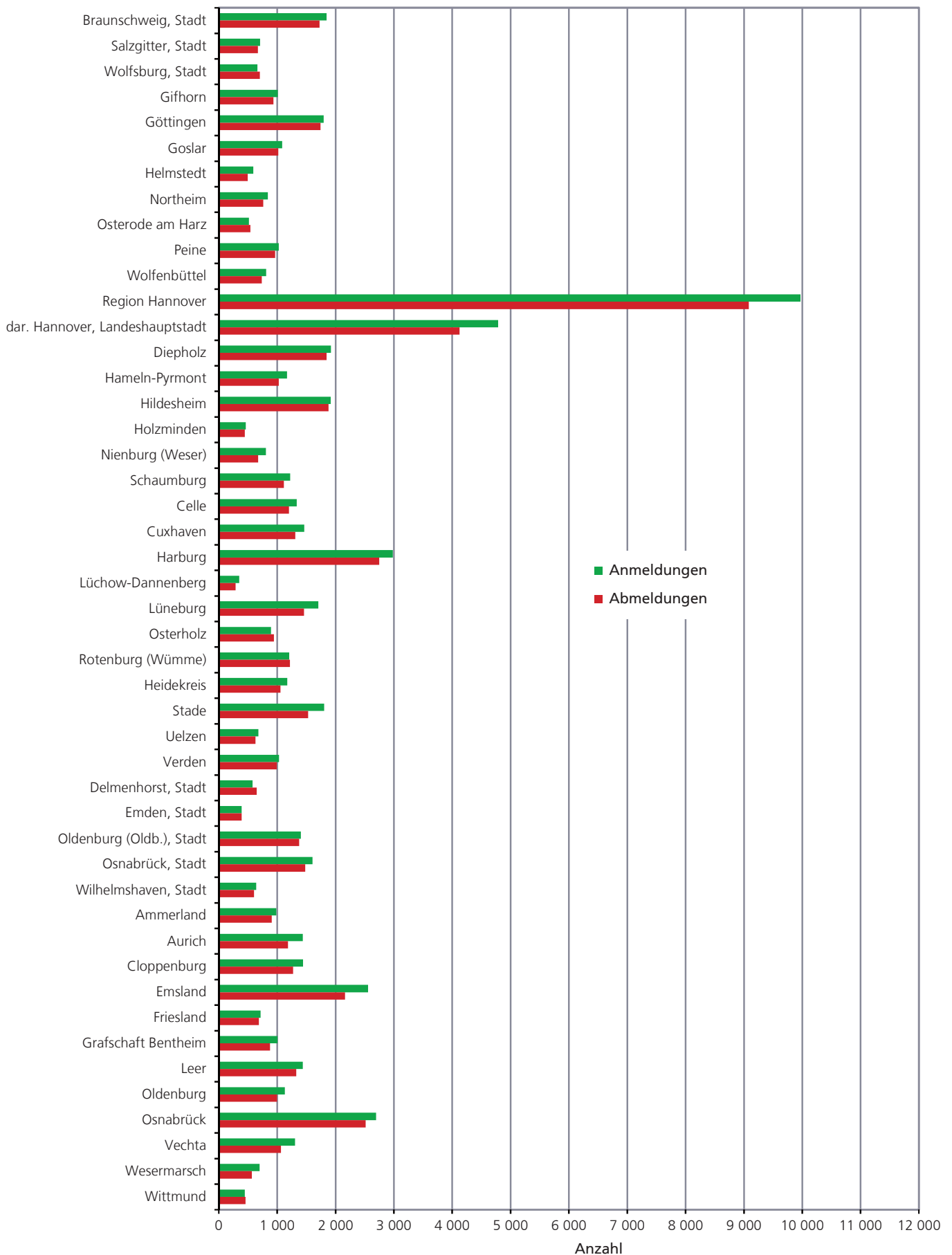
## 2. Gewerbebeanzeigen 2013 nach Wirtschaftsabschnitten



## 3. Gewerbebeanzeigen 1993 bis 2013



#### 4. Gewerbebeanzeigen 2013 nach Kreisen





# 1. Gewerbeanzeigen\*) 2013 nach Wirtschaftszweigen mit Vorjahresvergleich

Klassifikation <sup>1)</sup>	Wirtschaftsgliederung (H. v. = Herstellung von, a. n. g. = anderweitig nicht genannt)	Anmeldungen				Abmeldungen			
		insgesamt	Vorjahr	Veränderung gegenüber Vorjahr abs.	Veränderung gegenüber Vorjahr in %	insgesamt	Vorjahr	Veränderung gegenüber Vorjahr abs.	Veränderung gegenüber Vorjahr in %
<b>A</b>	<b>Land- u. Forstwirtschaft, Fischerei</b>	<b>942</b>	<b>919</b>	<b>+ 23</b>	<b>+ 2,5</b>	<b>761</b>	<b>879</b>	<b>- 118</b>	<b>- 13,4</b>
01	Landwirtschaft u. Jagd	811	802	+ 9	+ 1,1	649	719	- 70	- 9,7
02	Forstwirtschaft u. Holzeinschlag	120	108	+ 12	+ 11,1	101	146	- 45	- 30,8
03	Fischerei u. Aquakultur	11	9	+ 2	+ 22,2	11	14	- 3	- 21,4
<b>B</b>	<b>Bergbau u. Gew. v. Steinen u. Erden</b>	<b>22</b>	<b>27</b>	<b>- 5</b>	<b>- 18,5</b>	<b>28</b>	<b>25</b>	<b>+ 3</b>	<b>+ 12,0</b>
05	Kohlenbergbau	-	-	± 0	-	-	-	± 0	-
06	Gew. v. Erdöl u. Erdgas	1	-	+ 1	x	1	-	+ 1	x
07	Erzbergbau	-	-	± 0	-	-	-	± 0	-
08	Gew. v. Steinen u. Erden, sonst. Bergbau	19	24	- 5	- 20,8	25	25	± 0	± 0,0
09	Erbrg. v. Dienstleistung f. d. Bergbau u. f. die Gewinnung v. Steinen u. Erden	2	3	- 1	- 33,3	2	-	+ 2	x
<b>C</b>	<b>Verarbeitendes Gewerbe</b>	<b>2 559</b>	<b>2 314</b>	<b>+ 245</b>	<b>+ 10,6</b>	<b>2 070</b>	<b>1 975</b>	<b>+ 95</b>	<b>+ 4,8</b>
10	H. v. Nahrungs- u. Futtermitteln	290	273	+ 17	+ 6,2	340	332	+ 8	+ 2,4
11	Getränkeherstellung	18	15	+ 3	+ 20,0	17	13	+ 4	+ 30,8
12	Tabakverarbeitung	-	-	± 0	14	-	-	± 0	-
13	H. v. Textilien	313	248	+ 65	+ 26,2	118	111	+ 7	+ 6,3
14	H. v. Bekleidung	233	166	+ 67	+ 40,4	120	116	+ 4	+ 3,4
15	H. v. Leder, Lederwaren u. Schuhen	40	25	+ 15	+ 60,0	18	18	± 0	± 0,0
16	H. v. Holz-, Flecht-, Korb- u. Korkwaren (ohne Möbel)	103	110	- 7	- 6,4	80	95	- 15	- 15,8
17	H. v. Papier, Pappe u. Waren daraus	7	12	- 5	- 41,7	2	11	- 9	- 81,8
18	H. v. Druckerzeugnissen; Vervielfältigungen v. bespielten Ton-, Bild- u. Datenträgern	115	141	- 26	- 18,4	139	166	- 27	- 16,3
19	Kokerei u. Mineralölverarbeitung	-	-	± 0	-	-	-	± 0	-
20	H. v. chemischen Erzeugnissen	33	35	- 2	- 5,7	25	30	- 5	- 16,7
21	H. v. pharmazeutischen Erzeugnissen	6	9	- 3	- 33,3	4	5	- 1	- 20,0
22	H. v. Gummi- u. Kunststoffwaren	34	38	- 4	- 10,5	33	40	- 7	- 17,5
23	H. v. Glas u. Glaswaren, Keramik, Verarbeitung v. Steinen u. Erden	76	78	- 2	- 2,6	98	96	+ 2	+ 2,1
24	Metallerzeugung u. -bearbeitung	1	12	- 11	- 91,7	7	4	+ 3	+ 75,0
25	H. v. Metallerzeugnissen	285	275	+ 10	+ 3,6	307	291	+ 16	+ 5,5
26	H. v. DV-Geräten, elektron. u. opt. Erzeugnissen	44	39	+ 5	+ 12,8	45	45	± 0	± 0,0
27	H. v. elektrischen Ausrüstungen	32	36	- 4	- 11,1	21	20	+ 1	+ 5,0
28	Maschinenbau	95	79	+ 16	+ 20,3	75	71	+ 4	+ 5,6
29	H. v. Kraftwagen u. Kraftwagenteilen	15	17	- 2	- 11,8	15	16	- 1	- 6,3
30	Sonstiger Fahrzeugbau	13	43	- 30	- 69,8	15	19	- 4	- 21,1
31	H. v. Möbeln	30	34	- 4	- 11,8	43	42	+ 1	+ 2,4
32	H. v. sonstigen Waren	562	442	+ 120	+ 27,1	345	265	+ 80	+ 30,2
33	Rep. u. Installation v. Maschinen u. Ausrüstungen	214	187	+ 27	+ 14,4	203	169	+ 34	+ 20,1
<b>D</b>	<b>Energieversorgung</b>	<b>1 571</b>	<b>2 505</b>	<b>- 934</b>	<b>- 37,3</b>	<b>426</b>	<b>371</b>	<b>+ 55</b>	<b>+ 14,8</b>
<b>E</b>	<b>Wasserversorgung; Abwasser- u. Abfallentsorg. u. Beseitigung v. Umweltverschmutzungen</b>	<b>60</b>	<b>81</b>	<b>- 21</b>	<b>- 25,9</b>	<b>57</b>	<b>70</b>	<b>- 13</b>	<b>- 18,6</b>
36	Wasserversorgung	-	-	± 0	-	-	1	- 1	x
37	Abwasserentsorgung	10	16	- 6	- 37,5	8	17	- 9	- 52,9
38	Sammlung, Behandlung u. Beseitigung v. Abfällen; Rückgewinnung	47	62	- 15	- 24,2	46	49	- 3	- 6,1
39	Beseitigung v. Umweltverschmutzungen u. sonstige Entsorgung	3	3	± 0	± 0,0	3	3	± 0	± 0,0
<b>F</b>	<b>Baugewerbe</b>	<b>8 833</b>	<b>8 123</b>	<b>+ 710</b>	<b>+ 8,7</b>	<b>7 859</b>	<b>7 499</b>	<b>+ 360</b>	<b>+ 4,8</b>
41	Hochbau	191	189	+ 2	+ 1,1	219	221	- 2	- 0,9
42	Tiefbau	102	105	- 3	- 2,9	119	91	+ 28	+ 30,8
43	Vorbereitende Baustellenarbeiten, Bauinstallation u. sonstiges Ausbaugewerbe	8 540	7 829	+ 711	+ 9,1	7 521	7 187	+ 334	+ 4,6
<b>G</b>	<b>Handel; Instandhaltung u. Reparatur v. Kfz</b>	<b>15 855</b>	<b>15 456</b>	<b>+ 399</b>	<b>+ 2,6</b>	<b>16 769</b>	<b>16 825</b>	<b>- 56</b>	<b>- 0,3</b>
45	Handel m. Kfz; Instandhaltung u. Reparatur v. Kfz	2 341	2 144	+ 197	+ 9,2	2 228	2 135	+ 93	+ 4,4
46	Großhandel (ohne Handel m. Kfz)	791	738	+ 53	+ 7,2	848	688	+ 160	+ 23,3
47	Einzelhandel (ohne Handel m. Kfz)	12 723	12 574	+ 149	+ 1,2	13 693	14 002	- 309	- 2,2
<b>H</b>	<b>Verkehr u. Lagerei</b>	<b>1 575</b>	<b>1 698</b>	<b>- 123</b>	<b>- 7,2</b>	<b>1 759</b>	<b>1 957</b>	<b>- 198</b>	<b>- 10,1</b>
49	Landverkehr u. Transport i. Rohrfernleitungen	824	873	- 49	- 5,6	944	1 048	- 104	- 9,9
50	Schifffahrt	144	109	+ 35	+ 32,1	174	153	+ 21	+ 13,7
51	Luftfahrt	24	18	+ 6	+ 33,3	14	12	+ 2	+ 16,7
52	Lagerei sowie Erbrg. v. sonstigen Dienstleistungen f. d. Verkehr	305	362	- 57	- 15,7	274	339	- 65	- 19,2
53	Post-, Kurier- u. Expressdienste	278	336	- 58	- 17,3	353	405	- 52	- 12,8

\*) Ohne Automatenaufsteller und Reisegewerbe.

1) Klassifikation der Wirtschaftszweige, Ausgabe 2008.

Noch: 1. Gewerbeanzeigen\*) 2013 nach Wirtschaftszweigen mit Vorjahresvergleich

Klassifikation <sup>1)</sup>	Wirtschaftsgliederung (H. v. = Herstellung von, a. n. g. = anderweitig nicht genannt)	Anmeldungen				Abmeldungen			
		insgesamt	Vorjahr	Veränderung gegenüber Vorjahr abs.	Veränderung gegenüber Vorjahr in %	insgesamt	Vorjahr	Veränderung gegenüber Vorjahr abs.	Veränderung gegenüber Vorjahr in %
I	<b>Gastgewerbe</b>	<b>4 898</b>	<b>5 142</b>	<b>- 244</b>	<b>- 4,7</b>	<b>5 158</b>	<b>5 148</b>	<b>+ 10</b>	<b>+ 0,2</b>
55	Beherbergung	489	481	+ 8	+ 1,7	486	527	- 41	- 7,8
56	Gastronomie	4 409	4 661	- 252	- 5,4	4 672	4 621	+ 51	+ 1,1
J	<b>Information u. Kommunikation</b>	<b>1 984</b>	<b>1 954</b>	<b>+ 30</b>	<b>+ 1,5</b>	<b>1 780</b>	<b>1 767</b>	<b>+ 13</b>	<b>+ 0,7</b>
58	Verlagswesen	122	104	+ 18	+ 17,3	116	112	+ 4	+ 3,6
59	H., Verleih u. Vertrieb v. Filmen u. Fernsehprogrammen; Kinos; Tonstudios u. Verlegen v. Musik	173	159	+ 14	+ 8,8	141	118	+ 23	+ 19,5
60	Rundfunkveranstalter	3	7	- 4	- 57,1	6	4	+ 2	+ 50,0
61	Telekommunikation	52	73	- 21	- 28,8	46	93	- 47	- 50,5
62	Erbrg. v. Dienstleistungen d. Informationstechnologie	1 407	1 395	+ 12	+ 0,9	1 270	1 273	- 3	- 0,2
63	Informationsdienstleistungen	227	216	+ 11	+ 5,1	201	167	+ 34	+ 20,4
K	<b>Erbrg. v. Finanz- u. Vers.-Dienstleistungen</b>	<b>2 053</b>	<b>2 130</b>	<b>- 77</b>	<b>- 3,6</b>	<b>2 505</b>	<b>2 674</b>	<b>- 169</b>	<b>- 6,3</b>
64	Erbrg. v. Finanzdienstleistungen	151	168	- 17	- 10,1	104	168	- 64	- 38,1
65	Versicherungen, Rückversicherungen u. Pensionskassen (ohne Sozialversicherung)	1	-	+ 1	x	-	2	- 2	x
66	Mit Finanz- u. Vers.-Dienstl. verbundene Tätigkeiten	1 901	1 962	- 61	- 3,1	2 401	2 504	- 103	- 4,1
L	<b>Grundstücks- u. Wohnungswesen</b>	<b>1 650</b>	<b>1 537</b>	<b>+ 113</b>	<b>+ 7,4</b>	<b>1 210</b>	<b>1 179</b>	<b>+ 31</b>	<b>+ 2,6</b>
M	<b>Erbringung v. freiberufl., wissenschaftl. u. technischen Dienstleistungen</b>	<b>5 713</b>	<b>5 619</b>	<b>+ 94</b>	<b>+ 1,7</b>	<b>4 358</b>	<b>4 347</b>	<b>+ 11</b>	<b>+ 0,3</b>
69	Rechts- u. Steuerberatung, Wirtschaftsprüfung	211	232	- 21	- 9,1	202	227	- 25	- 11,0
70	Verwaltung u. Führung v. Unternehmen u. Betrieben; Unternehmensberatung	1 699	1 636	+ 63	+ 3,9	1 158	1 127	+ 31	+ 2,8
71	Architektur- u. Ingenieurbüros; technische, physikalische u. chemische Untersuchung	589	575	+ 14	+ 2,4	490	514	- 24	- 4,7
72	Forschung u. Entwicklung	4	6	- 2	- 33,3	2	3	- 1	- 33,3
73	Werbung u. Marktforschung	1 889	1 933	- 44	- 2,3	1 709	1 581	+ 128	+ 8,1
74	Sonstige freiberufliche, wissenschaftliche u. technische Tätigkeiten	1 235	1 180	+ 55	+ 4,7	755	853	- 98	- 11,5
75	Veterinärwesen	86	57	+ 29	+ 50,9	42	42	± 0	± 0,0
N	<b>Erbrg. v. sonstigen wirtschaftl. Dienstleistungen</b>	<b>7 231</b>	<b>7 122</b>	<b>+ 109</b>	<b>+ 1,5</b>	<b>6 608</b>	<b>6 466</b>	<b>+ 142</b>	<b>+ 2,2</b>
77	Vermietung v. beweglichen Sachen	434	410	+ 24	+ 5,9	406	383	+ 23	+ 6,0
78	Vermittlung u. Überlassung v. Arbeitskräften	259	305	- 46	- 15,1	309	311	- 2	- 0,6
79	Reisebüros, Reiseveranstalter u. Erbrg. sonstiger Reservierungsdienstleistungen	297	279	+ 18	+ 6,5	306	299	+ 7	+ 2,3
80	Wach- u. Sicherheitsdienste sowie Detekteien	123	152	- 29	- 19,1	140	153	- 13	- 8,5
81	Gebäudebetreuung; Garten- u. Landschaftsbau	3 648	3 596	+ 52	+ 1,4	3 111	3 140	- 29	- 0,9
82	Erbrg. v. wirtschaftl. Dienstleistungen f. Unternehmen u. Privatpersonen a. n. g.	2 470	2 380	+ 90	+ 3,8	2 336	2 180	+ 156	+ 7,2
O	<b>Öffentliche Verwaltung, Verteidigung, Sozialversicherung</b>	<b>-</b>	<b>-</b>	<b>± 0</b>	<b>-</b>	<b>-</b>	<b>-</b>	<b>± 0</b>	<b>-</b>
P	<b>Erziehung u. Unterricht</b>	<b>1 312</b>	<b>1 190</b>	<b>+ 122</b>	<b>+ 10,3</b>	<b>892</b>	<b>889</b>	<b>+ 3</b>	<b>+ 0,3</b>
Q	<b>Gesundheits- u. Sozialwesen</b>	<b>563</b>	<b>560</b>	<b>+ 3</b>	<b>+ 0,5</b>	<b>494</b>	<b>523</b>	<b>- 29</b>	<b>- 5,5</b>
86	Gesundheitswesen	310	292	+ 18	+ 6,2	306	310	- 4	- 1,3
87	Heime (ohne Erholungs- u. Ferienheime)	59	80	- 21	- 26,3	41	55	- 14	- 25,5
88	Sozialwesen (ohne Heime)	194	188	+ 6	+ 3,2	147	158	- 11	- 7,0
R	<b>Kunst, Unterhaltung u. Erholung</b>	<b>1 150</b>	<b>1 255</b>	<b>- 105</b>	<b>- 8,4</b>	<b>858</b>	<b>866</b>	<b>- 8</b>	<b>- 0,9</b>
90	Kreative, künstlerische u. unterhaltende Tätigk.	791	756	+ 35	+ 4,6	503	474	+ 29	+ 6,1
91	Bibliotheken, Archive, Museen, botanische u. zoologische Gärten	2	7	- 5	- 71,4	1	6	- 5	- 83,3
92	Spiel-, Wett- u. Lotteriewesen	139	252	- 113	- 44,8	160	197	- 37	- 18,8
93	Erbrg. v. Dienstleistungen d. Sports, d. Unterhaltung u. d. Erholung	218	240	- 22	- 9,2	194	189	+ 5	+ 2,6
S	<b>Erbringung von sonst. Dienstleistungen</b>	<b>5 555</b>	<b>5 389</b>	<b>+ 166</b>	<b>+ 3,1</b>	<b>4 739</b>	<b>4 571</b>	<b>+ 168</b>	<b>+ 3,7</b>
94	Interessenvertretungen sowie kirchl. u. sonst. relig. Vereinigungen (ohne Sozialwesen u. Sport)	3	3	± 0	± 0,0	3	5	- 2	- 40,0
95	Rep. v. DV-Geräten u. Gebrauchsgütern	387	414	- 27	- 6,5	498	438	+ 60	+ 13,7
96	Erbringung v. sonst. überwiegend pers. Dienstleistungen	5 165	4 972	+ 193	+ 3,9	4 238	4 128	+ 110	+ 2,7
A-S	<b>Insgesamt</b>	<b>63 526</b>	<b>63 021</b>	<b>+ 505</b>	<b>+ 0,8</b>	<b>58 331</b>	<b>58 031</b>	<b>+ 300</b>	<b>+ 0,5</b>
	darunter Handwerk	810	1 230	- 420	- 34,1	x	x	x	x

\*) Ohne Automatenaufsteller und Reisegewerbe.

1) Klassifikation der Wirtschaftszweige, Ausgabe 2008.

## 2. Gewerbeanmeldungen<sup>\*)</sup> 2013 nach Wirtschaftszweigen

Klas- sifikation 1)	Wirtschaftsgliederung (H. v. = Herstellung von, a. n. g. = anderweitig nicht genannt)	Anmel- dungen insgesamt	Neueröffnung							Zuzug	Übernahme			
			zusammen	Neugründung			Umwandlung	zusammen	Rechts- form- wechsel		Gesell- schafter- eintritt	Erb- folge/ Kauf/ Pacht		
				zusammen	Betriebs- gründung	sonstige Neugründung								
						zusammen							Neben- erwerb	Klein- gewerbe
A	Land- u. Forstwirtschaft, Fischerei	942	798	798	168	630	304	326	-	97	47	16	9	22
01	Landwirtschaft u. Jagd	811	687	687	148	539	247	292	-	80	44	16	9	19
02	Forstwirtschaft u. Holzeinschlag	120	103	103	14	89	55	34	-	16	1	-	-	1
03	Fischerei u. Aquakultur	11	8	8	6	2	2	-	-	1	2	-	-	2
B	Bergbau u. Gew. v. Steinen u. Erden	22	15	13	9	4	1	3	2	5	2	-	1	1
05	Kohlenbergbau	-	-	-	-	-	-	-	-	-	-	-	-	-
06	Gew. v. Erdöl u. Erdgas	1	1	1	1	-	-	-	-	-	-	-	-	-
07	Erzbergbau	-	-	-	-	-	-	-	-	-	-	-	-	-
08	Gew. v. Steinen u. Erden, sonst. Bergbau	19	13	12	8	4	1	3	1	4	2	-	1	1
09	Erbrg. v. Dienstleistung f. d. Bergbau u. f. die Gewinnung v. Steinen u. Erden	2	1	-	-	-	-	-	1	1	-	-	-	-
C	Verarbeitendes Gewerbe	2 559	2 034	2 016	497	1 519	1 121	398	18	308	217	75	24	118
10	H. v. Nahrungs- u. Futtermitteln	290	208	206	90	116	57	59	2	20	62	12	4	46
11	Getränkeherstellung	18	16	15	8	7	3	4	1	1	1	-	-	1
12	Tabakverarbeitung	-	-	-	-	-	-	-	-	-	-	-	-	-
13	H. v. Textilien	313	286	286	6	280	253	27	-	18	9	5	3	1
14	H. v. Bekleidung	233	207	207	12	195	165	30	-	20	6	3	2	1
15	H. v. Leder, Lederwaren u. Schuhen	40	31	31	1	30	27	3	-	6	3	1	-	2
16	H. v. Holz-, Flecht-, Korb- u. Korkwaren (ohne Möbel)	103	84	84	16	68	52	16	-	11	8	1	1	6
17	H. v. Papier, Pappe u. Waren daraus	7	4	4	1	3	2	1	-	3	-	-	-	-
18	H. v. Druckerzeugnissen; Vervielfältigungen v. bespielten Ton-, Bild- u. Datenträgern	115	86	83	12	71	43	28	3	21	8	1	3	4
19	Kokerei u. Mineralölverarbeitung	-	-	-	-	-	-	-	-	-	-	-	-	-
20	H. v. chemischen Erzeugnissen	33	20	20	12	8	7	1	-	8	5	2	-	3
21	H. v. pharmazeutischen Erzeugnissen	6	4	4	4	-	-	-	-	1	1	1	-	-
22	H. v. Gummi- u. Kunststoffwaren	34	24	24	17	7	1	6	-	5	5	1	-	4
23	H. v. Glas u. Glaswaren, Keramik, Verarbeitung v. Steinen u. Erden	76	48	47	20	27	23	4	1	9	19	6	1	12
24	Metallerzeugung u. -bearbeitung	1	1	1	1	-	-	-	-	-	-	-	-	-
25	H. v. Metallerzeugnissen	285	221	218	90	128	62	66	3	34	30	14	5	11
26	H. v. DV-Geräten, elektron. u. opt. Erzeugnissen	44	26	26	23	3	3	-	-	14	4	1	1	2
27	H. v. elektrischen Ausrüstungen	32	22	22	15	7	2	5	-	8	2	1	-	1
28	Maschinenbau	95	64	60	48	12	10	2	4	25	6	3	-	3
29	H. v. Kraftwagen u. Kraftwagenteilen	15	9	9	7	2	-	2	-	3	3	1	-	2
30	Sonstiger Fahrzeugbau	13	10	9	7	2	1	1	1	2	1	1	-	-
31	H. v. Möbeln	30	19	19	6	13	9	4	-	7	4	1	1	2
32	H. v. sonstigen Waren	562	488	487	49	438	364	74	1	56	18	7	2	9
33	Rep. u. Installation v. Maschinen u. Ausrüstungen	214	156	154	52	102	37	65	2	36	22	13	1	8
D	Energieversorgung	1 571	1 432	1 413	377	1 036	1 036	-	19	57	82	12	21	49
E	Wasserversorgung; Abwasser- u. Abfallentsorg. u. Beseitigung v. Umweltverschmutzungen	60	42	40	26	14	9	5	2	10	8	5	-	3
36	Wasserversorgung	-	-	-	-	-	-	-	-	-	-	-	-	-
37	Abwasserentsorgung	10	7	7	4	3	2	1	-	2	1	1	-	-
38	Sammlung, Behandlung u. Beseitigung v. Abfällen; Rückgewinnung	47	33	31	22	9	6	3	2	7	7	4	-	3
39	Beseitigung v. Umweltverschmutzungen u. sonstige Entsorgung	3	2	2	-	2	1	1	-	1	-	-	-	-
F	Baugewerbe	8 833	7 329	7 321	1 225	6 096	1 189	4 907	8	1 121	383	145	115	123
41	Hochbau	191	155	154	130	24	4	20	1	26	10	2	2	6
42	Tiefbau	102	79	77	48	29	8	21	2	17	6	2	2	2
43	Vorbereitende Baustellenarbeiten, Bauinstallation u. sonstiges Ausbaugewerbe	8 540	7 095	7 090	1 047	6 043	1 177	4 866	5	1 078	367	141	111	115
G	Handel; Instandhaltung u. Reparatur v. Kfz	15 855	12 756	12 497	3 568	8 929	5 662	3 267	259	1 588	1 511	383	101	1 027
45	Handel m. Kfz; Instandhaltung u. Reparatur v. Kfz	2 341	1 888	1 882	464	1 418	748	670	6	281	172	61	10	101
46	Großhandel (ohne Handel m. Kfz)	791	533	517	442	75	6	69	16	187	71	28	7	36
47	Einzelhandel (ohne Handel m. Kfz)	12 723	10 335	10 098	2 662	7 436	4 908	2 528	237	1 120	1 268	294	84	890
H	Verkehr u. Lagerei	1 575	1 270	1 239	495	744	240	504	31	199	106	31	17	58
49	Landverkehr u. Transport i. Rohrfernleitungen	824	668	667	202	465	137	328	1	92	64	21	2	41
50	Schifffahrt	144	107	94	90	4	1	3	13	23	14	-	12	2
51	Luftfahrt	24	21	20	5	15	10	5	1	2	1	1	-	-
52	Lagerei sowie Erbrg. v. sonstigen Dienstleistungen f. d. Verkehr	305	248	233	158	75	33	42	15	40	17	5	3	9
53	Post-, Kurier- u. Expressdienste	278	226	225	40	185	59	126	1	42	10	4	-	6

\*) Ohne Automatenaufsteller und Reisegewerbe.

1) Klassifikation der Wirtschaftszweige, Ausgabe 2008.

# Noch: 2. Gewerbeanmeldungen<sup>\*)</sup> 2013 nach Wirtschaftszweigen

Klas- sifi- ka- tion <sup>1)</sup>	Wirtschaftsgliederung (H. v. = Herstellung von, a. n. g. = anderweitig nicht genannt)	Anmel- dungen insgesamt	Neuerrichtung							Zuzug	Übernahme			
			zusammen	Neugründung			Umwand- lung	zusammen	Rechts- form- wechsel		Gesell- schafter- eintritt	Erb- folge/ Kauf/ Pacht		
				zusammen	Betriebs- gründung	sonstige Neugründung								
						zusammen							Neben- erwerb	Klein- gewerbe
I	Gastgewerbe	4 898	3 151	3 143	1 158	1 985	576	1 409	8	70	1 677	131	19	1 527
55	Beherbergung	489	354	353	97	256	138	118	1	3	132	14	2	116
56	Gastronomie	4 409	2 797	2 790	1 061	1 729	438	1 291	7	67	1 545	117	17	1 411
J	Information u. Kommunikation	1 984	1 544	1 536	377	1 159	820	339	8	367	73	28	7	38
58	Verlagswesen	122	95	95	28	67	50	17	-	18	9	2	1	6
59	H., Verleih u. Vertrieb v. Filmen u. Fernsehprogrammen; Kinos; Tonstudios u. Verlegen v. Musik	173	133	133	39	94	63	31	-	29	11	6	1	4
60	Rundfunkveranstalter	3	3	3	1	2	1	1	-	-	-	-	-	-
61	Telekommunikation	52	30	29	9	20	4	16	1	3	19	-	-	19
62	Erbrg. v. Dienstleistungen d. Informationstechnologie	1 407	1 095	1 088	246	842	617	225	7	286	26	16	4	6
63	Informationsdienstleistungen	227	188	188	54	134	85	49	-	31	8	4	1	3
K	Erbrg. v. Finanz- u. Vers.-Dienstleistungen	2 053	1 533	1 525	336	1 189	441	748	8	485	35	16	4	15
64	Erbrg. v. Finanzdienstleistungen	151	119	113	113	-	-	-	6	24	8	2	-	6
65	Versicherungen, Rückversicherungen u. Pen- sionskassen (ohne Sozialversicherung)	1	1	1	1	-	-	-	-	-	-	-	-	-
66	Mit Finanz- u. Vers.-Dienstl. verbundene Tätigkeiten	1 901	1 413	1 411	222	1 189	441	748	2	461	27	14	4	9
L	Grundstücks- u. Wohnungswesen	1 650	1 299	1 293	586	707	310	397	6	276	75	39	13	23
M	Erbringung v. freiberufl., wissenschaftl. u. technischen Dienstleistungen	5 713	4 764	4 747	1 296	3 451	2 467	984	17	832	117	51	18	48
69	Rechts- u. Steuerberatung, Wirtschaftsprüfung	211	166	166	38	128	80	48	-	41	4	-	1	3
70	Verwaltung u. Führung v. Unternehmen u. Betrieben; Unternehmensberatung	1 699	1 325	1 315	828	487	241	246	10	332	42	18	6	18
71	Architektur- u. Ingenieurbüros; technische, physikalische u. chemische Untersuchung	589	454	450	224	226	129	97	4	110	25	16	4	5
72	Forschung u. Entwicklung	4	3	3	3	-	-	-	-	1	-	-	-	-
73	Werbung u. Marktforschung	1 889	1 668	1 666	100	1 566	1 241	325	2	196	25	8	2	15
74	Sonstige freiberufliche, wissenschaftliche u. technische Tätigkeiten	1 235	1 079	1 078	100	978	731	247	1	138	18	8	3	7
75	Veterinärwesen	86	69	69	3	66	45	21	-	14	3	1	2	-
N	Erbrg. v. sonstigen wirtschaftl. Dienstleistungen	7 231	6 200	6 171	847	5 324	2 768	2 556	29	804	227	89	30	108
77	Vermietung v. beweglichen Sachen	434	359	357	111	246	189	57	2	40	35	10	5	20
78	Vermittlung u. Überlassung v. Arbeitskräften	259	198	191	117	74	39	35	7	42	19	11	4	4
79	Reisebüros, Reiseveranstalter u. Erbrg. sonstiger Reservierungsdienstleistungen	297	227	224	56	168	115	53	3	44	26	10	3	13
80	Wach- u. Sicherheitsdienste sowie Detekteien	123	88	87	20	67	38	29	1	31	4	3	-	1
81	Gebäudebetreuung; Garten- u. Landschaftsbau	3 648	3 196	3 186	242	2 944	1 424	1 520	10	366	86	26	8	52
82	Erbrg. v. wirtschaftl. Dienstleistungen f. Unternehmen u. Privatpersonen a. n. g.	2 470	2 132	2 126	301	1 825	963	862	6	281	57	29	10	18
O	Öffentliche Verwaltung, Verteidigung, Sozialversicherung	-	-	-	-	-	-	-	-	-	-	-	-	-
P	Erziehung u. Unterricht	1 312	1 111	1 109	220	889	617	272	2	141	60	24	2	34
Q	Gesundheits- u. Sozialwesen	563	472	464	148	316	193	123	8	54	37	20	1	16
86	Gesundheitswesen	310	262	261	49	212	142	70	1	35	13	5	1	7
87	Heime (ohne Erholungs- u. Ferienheime)	59	46	40	37	3	2	1	6	2	11	5	-	6
88	Sozialwesen (ohne Heime)	194	164	163	62	101	49	52	1	17	13	10	-	3
R	Kunst, Unterhaltung u. Erholung	1 150	956	955	178	777	616	161	1	132	62	11	3	48
90	Kreative, künstlerische u. unterhaltende Tätigk.	791	670	670	15	655	561	94	-	112	9	4	2	3
91	Bibliotheken, Archive, Museen, botanische u. zoologische Gärten	2	2	2	1	1	1	-	-	-	-	-	-	-
92	Spiel-, Wett- u. Lotteriewesen	139	113	113	68	45	10	35	-	1	25	4	1	20
93	Erbrg. v. Dienstleistungen d. Sports, d. Unterhaltung u. d. Erholung	218	171	170	94	76	44	32	1	19	28	3	-	25
S	Erbringung von sonst. Dienstleistungen	5 555	4 672	4 671	434	4 237	2 340	1 897	1	503	380	47	17	316
94	Interessenvertretungen sowie kirchl. u. sonst. relig. Vereinigungen (ohne Sozialwesen u. Sport)	3	3	3	3	-	-	-	-	-	-	-	-	-
95	Rep. v. DV-Geräten u. Gebrauchsgütern	387	313	313	31	282	181	101	-	26	48	7	1	40
96	Erbringung v. sonst. überwiegend pers. Dienstleistungen	5 165	4 356	4 355	400	3 955	2 159	1 796	1	477	332	40	16	276
A-S	Insgesamt	63 526	51 378	50 951	11 945	39 006	20 710	18 296	427	7 049	5 099	1 123	402	3 574
	darunter Handwerk	810	508	500	393	107	107	-	8	181	121	37	9	75

\*) Ohne Automatenaufsteller und Reisegewerbe.

1) Klassifikation der Wirtschaftszweige, Ausgabe 2008.

### 3. Gewerbeabmeldungen<sup>1)</sup> 2013 nach Wirtschaftszweigen

Klassifikation <sup>1)</sup>	Wirtschaftsgliederung (H. v. = Herstellung von, a. n. g. = anderweitig nicht genannt)	Abmeldungen insgesamt	Aufgabe							Fortzug	Übergabe			
			zusammen	vollständige Aufgabe					Umwandlung		zusammen	Rechtsformwechsel	Gesellschafteraustritt	Erfolge/Verkauf/Verpachtung
				zusammen	Betriebsaufgabe	sonstige Stilllegung								
						zusammen	Neben-erwerb	Klein-gewerbe						
A	Land- u. Forstwirtschaft, Fischerei	761	629	628	107	521	164	357	1	71	61	25	9	27
01	Landwirtschaft u. Jagd	649	532	531	93	438	125	313	1	60	57	23	8	26
02	Forstwirtschaft u. Holzeinschlag	101	87	87	9	78	36	42	-	11	3	2	1	-
03	Fischerei u. Aquakultur	11	10	10	5	5	3	2	-	-	1	-	-	1
B	Bergbau u. Gew. v. Steinen u. Erden	28	19	17	6	11	-	11	2	7	2	-	1	1
05	Kohlenbergbau	-	-	-	-	-	-	-	-	-	-	-	-	-
06	Gew. v. Erdöl u. Erdgas	1	1	1	1	-	-	-	-	-	-	-	-	-
07	Erzbergbau	-	-	-	-	-	-	-	-	-	-	-	-	-
08	Gew. v. Steinen u. Erden, sonst. Bergbau	25	16	14	4	10	-	10	2	7	2	-	1	1
09	Erbrg. v. Dienstleistung f. d. Bergbau u. f. die Gewinnung v. Steinen u. Erden	2	2	2	1	1	-	1	-	-	-	-	-	-
C	Verarbeitendes Gewerbe	2 070	1 591	1 548	491	1 057	453	604	43	268	211	76	32	103
10	H. v. Nahrungs- u. Futtermitteln	340	266	258	104	154	44	110	8	17	57	11	4	42
11	Getränkeherstellung	17	13	12	6	6	2	4	1	1	3	-	-	3
12	Tabakverarbeitung	-	-	-	-	-	-	-	-	-	-	-	-	-
13	H. v. Textilien	118	93	93	8	85	52	33	-	21	4	3	-	1
14	H. v. Bekleidung	120	96	96	8	88	53	35	-	15	9	3	4	2
15	H. v. Leder, Lederwaren u. Schuhen	18	13	13	1	12	8	4	-	1	4	1	1	2
16	H. v. Holz-, Flecht-, Korb- u. Korkwaren (ohne Möbel)	80	63	63	12	51	26	25	-	7	10	2	3	5
17	H. v. Papier, Pappe u. Waren daraus	2	1	1	1	-	-	-	-	1	-	-	-	-
18	H. v. Druckerzeugnissen; Vervielfältigungen v. bespielten Ton-, Bild- u. Datenträgern	139	110	104	33	71	33	38	6	15	14	2	7	5
19	Kokerei u. Mineralölverarbeitung	-	-	-	-	-	-	-	-	-	-	-	-	-
20	H. v. chemischen Erzeugnissen	25	18	16	10	6	3	3	2	4	3	2	-	1
21	H. v. pharmazeutischen Erzeugnissen	4	3	3	3	-	-	-	-	-	1	1	-	-
22	H. v. Gummi- u. Kunststoffwaren	33	25	24	18	6	2	4	1	4	4	1	1	2
23	H. v. Glas u. Glaswaren, Keramik, Verarbeitung v. Steinen u. Erden	98	79	79	33	46	15	31	-	7	12	8	1	3
24	Metallerzeugung u. -bearbeitung	7	2	2	2	-	-	-	-	5	-	-	-	-
25	H. v. Metallerzeugnissen	307	240	236	74	162	28	134	4	39	28	15	2	11
26	H. v. DV-Geräten, elektron. u. opt. Erzeugnissen	45	33	30	21	9	2	7	3	8	4	1	1	2
27	H. v. elektrischen Ausrüstungen	21	15	12	7	5	4	1	3	3	3	1	-	2
28	Maschinenbau	75	49	44	38	6	1	5	5	17	9	3	2	4
29	H. v. Kraftwagen u. Kraftwagenteilen	15	7	6	5	1	-	1	1	7	1	1	-	-
30	Sonstiger Fahrzeugbau	15	12	10	5	5	2	3	2	2	1	-	1	-
31	H. v. Möbeln	43	28	26	13	13	3	10	2	10	5	1	1	3
32	H. v. sonstigen Waren	345	273	272	36	236	154	82	1	55	17	7	3	7
33	Rep. u. Installation v. Maschinen u. Ausrüstungen	203	152	148	53	95	21	74	4	29	22	13	1	8
D	Energieversorgung	426	260	245	73	172	172	-	15	64	102	14	27	61
E	Wasserversorgung; Abwasser- u. Abfallentsorg. u. Beseitigung v. Umweltverschmutzungen	57	39	35	23	12	2	10	4	10	8	5	1	2
36	Wasserversorgung	-	-	-	-	-	-	-	-	-	-	-	-	-
37	Abwasserentsorgung	8	5	5	2	3	-	3	-	2	1	1	-	-
38	Sammlung, Behandlung u. Beseitigung v. Abfällen; Rückgewinnung	46	31	28	20	8	2	6	3	8	7	4	1	2
39	Beseitigung v. Umweltverschmutzungen u. sonstige Entsorgung	3	3	2	1	1	-	1	1	-	-	-	-	-
F	Baugewerbe	7 859	6 394	6 384	1 074	5 310	798	4 512	10	970	495	194	175	126
41	Hochbau	219	181	180	153	27	4	23	1	26	12	6	2	4
42	Tiefbau	119	94	88	50	38	8	30	6	19	6	3	2	1
43	Vorbereitende Baustellenarbeiten, Bauinstallation u. sonstiges Ausbaugewerbe	7 521	6 119	6 116	871	5 245	786	4 459	3	925	477	185	171	121
G	Handel; Instandhaltung u. Reparatur v. Kfz	16 769	13 647	13 399	3 956	9 443	4 314	5 129	248	1 556	1 566	418	180	968
45	Handel m. Kfz; Instandhaltung u. Reparatur v. Kfz	2 228	1 794	1 783	384	1 399	623	776	11	250	184	65	29	90
46	Großhandel (ohne Handel m. Kfz)	848	590	556	436	120	6	114	34	194	64	21	12	31
47	Einzelhandel (ohne Handel m. Kfz)	13 693	11 263	11 060	3 136	7 924	3 685	4 239	203	1 112	1 318	332	139	847
H	Verkehr u. Lagerei	1 759	1 407	1 374	437	937	232	705	33	195	157	44	27	86
49	Landverkehr u. Transport i. Rohrfernleitungen	944	789	786	190	596	132	464	3	80	75	29	12	34
50	Schifffahrt	174	92	83	66	17	1	16	9	37	45	-	10	35
51	Luftfahrt	14	10	10	2	8	3	5	-	2	2	2	-	-
52	Lagerei sowie Erbrg. v. sonstigen Dienstleistungen f. d. Verkehr	274	212	192	124	68	20	48	20	45	17	5	4	8
53	Post-, Kurier- u. Expressdienste	353	304	303	55	248	76	172	1	31	18	8	1	9

\*) Ohne Automatenaufsteller und Reisegewerbe.

1) Klassifikation der Wirtschaftszweige, Ausgabe 2008.

# Noch: 3. Gewerbeabmeldungen<sup>\*)</sup> 2013 nach Wirtschaftszweigen

Klas- sifikation <sup>1)</sup>	Wirtschaftsgliederung (H. v. = Herstellung von, a. n. g. = anderweitig nicht genannt)	Ab- meldungen insgesamt	Aufgabe							Fortzug	Übergabe			
			zusammen	vollständige Aufgabe					Um- wand- lung		zusammen	Rechts- form- wechsel	Gesell- schafter- austritt	Erbfolge/ Verkauf/ Verpach- tung
				zusammen	Betriebs- aufgabe	sonstige Stilllegung								
						zusammen	Neben- erwerb	Klein- gewerbe						
I	Gastgewerbe	5 158	3 759	3 749	1 233	2 516	498	2 018	10	70	1 329	140	62	1 127
55	Beherbergung	486	378	377	86	291	89	202	1	4	104	15	8	81
56	Gastronomie	4 672	3 381	3 372	1 147	2 225	409	1 816	9	66	1 225	125	54	1 046
J	Information u. Kommunikation	1 780	1 316	1 304	254	1 050	595	455	12	375	89	44	12	33
58	Verlagswesen	116	85	84	27	57	33	24	1	25	6	3	-	3
59	H., Verleih u. Vertrieb v. Filmen u. Fernsehprogrammen; Kinos; Tonstudios u. Verlegen v. Musik	141	110	109	24	85	45	40	1	22	9	3	2	4
60	Rundfunkveranstalter	6	5	5	3	2	1	1	-	1	-	-	-	-
61	Telekommunikation	46	29	28	5	23	5	18	1	2	15	1	-	14
62	Erbrg. v. Dienstleistungen d. Informationstechnologie	1 270	927	920	160	760	450	310	7	293	50	33	7	10
63	Informationsdienstleistungen	201	160	158	35	123	61	62	2	32	9	4	3	2
K	Erbrg. v. Finanz- u. Vers.-Dienstleistungen	2 505	1 985	1 973	296	1 677	495	1 182	12	472	48	23	8	17
64	Erbrg. v. Finanzdienstleistungen	104	75	71	71	-	-	-	4	23	6	2	1	3
65	Versicherungen, Rückversicherungen u. Pen- sionskassen (ohne Sozialversicherung)	-	-	-	-	-	-	-	-	-	-	-	-	-
66	Mit Finanz- u. Vers.-Dienstl. verbundene Tätigkeiten	2 401	1 910	1 902	225	1 677	495	1 182	8	449	42	21	7	14
L	Grundstücks- u. Wohnungswesen	1 210	873	861	335	526	160	366	12	268	69	34	6	29
M	Erbringung v. freiberufl., wissenschaftl. u. technischen Dienstleistungen	4 358	3 439	3 397	653	2 744	1 455	1 289	42	780	139	60	34	45
69	Rechts- u. Steuerberatung, Wirtschaftsprüfung	202	150	150	16	134	52	82	-	46	6	1	2	3
70	Verwaltung u. Führung v. Unternehmen u. Betrieben; Unternehmensberatung	1 158	822	798	367	431	157	274	24	290	46	22	8	16
71	Architektur- u. Ingenieurbüros; technische, physikalische u. chemische Untersuchung	490	370	365	130	235	87	148	5	95	25	15	4	6
72	Forschung u. Entwicklung	2	-	-	-	-	-	-	-	2	-	-	-	-
73	Werbung u. Marktforschung	1 709	1 459	1 450	86	1 364	834	530	9	217	33	13	9	11
74	Sonstige freiberufliche, wissenschaftliche u. technische Tätigkeiten	755	613	609	53	556	304	252	4	116	26	8	9	9
75	Veterinärwesen	42	25	25	1	24	21	3	-	14	3	1	2	-
N	Erbrg. v. sonstigen wirtschaftl. Dienstleistungen	6 608	5 559	5 524	763	4 761	1 991	2 770	35	749	300	108	71	121
77	Vermietung v. beweglichen Sachen	406	311	309	94	215	127	88	2	45	50	16	7	27
78	Vermittlung u. Überlassung v. Arbeitskräften	309	253	243	131	112	52	60	10	37	19	7	5	7
79	Reisebüros, Reiseveranstalter u. Erbrg. sonstiger Reservierungsdienstleistungen	306	236	229	67	162	86	76	7	38	32	16	2	14
80	Wach- u. Sicherheitsdienste sowie Detekteien	140	98	97	25	72	23	49	1	30	12	6	4	2
81	Gebäudebetreuung; Garten- u. Landschaftsbau	3 111	2 682	2 674	213	2 461	945	1 516	8	310	119	44	25	50
82	Erbrg. v. wirtschaftl. Dienstleistungen f. Unternehmen u. Privatpersonen a. n. g.	2 336	1 979	1 972	233	1 739	758	981	7	289	68	19	28	21
O	Öffentliche Verwaltung, Verteidigung, Sozialversicherung	-	-	-	-	-	-	-	-	-	-	-	-	-
P	Erziehung u. Unterricht	892	690	688	172	516	264	252	2	130	72	28	5	39
Q	Gesundheits- u. Sozialwesen	494	402	393	76	317	133	184	9	50	42	20	7	15
86	Gesundheitswesen	306	251	249	32	217	100	117	2	35	20	6	5	9
87	Heime (ohne Erholungs- u. Ferienheime)	41	30	24	15	9	-	9	6	2	9	4	1	4
88	Sozialwesen (ohne Heime)	147	121	120	29	91	33	58	1	13	13	10	1	2
R	Kunst, Unterhaltung u. Erholung	858	656	654	149	505	275	230	2	120	82	13	19	50
90	Kreative, künstlerische u. unterhaltende Tätigk.	503	386	386	17	369	232	137	-	96	21	4	14	3
91	Bibliotheken, Archive, Museen, botanische u. zoologische Gärten	1	1	1	-	1	1	-	-	-	-	-	-	-
92	Spiel-, Wett- u. Lotteriewesen	160	124	124	75	49	8	41	-	7	29	4	2	23
93	Erbrg. v. Dienstleistungen d. Sports, d. Unterhaltung u. d. Erholung	194	145	143	57	86	34	52	2	17	32	5	3	24
S	Erbringung von sonst. Dienstleistungen	4 739	3 935	3 933	451	3 482	1 465	2 017	2	445	359	60	31	268
94	Interessenvertretungen sowie kirchl. u. sonst. relig. Vereinigungen (ohne Sozialwesen u. Sport)	3	2	2	1	1	-	1	-	-	1	1	-	-
95	Rep. v. DV-Geräten u. Gebrauchsgütern	498	416	416	83	333	128	205	-	33	49	9	4	36
96	Erbringung v. sonst. überwiegend pers. Dienstleistungen	4 238	3 517	3 515	367	3 148	1 337	1 811	2	412	309	50	27	232
A-S	Insgesamt	58 331	46 600	46 106	10 549	35 557	13 466	22 091	494	6 600	5 131	1 306	707	3 118

\*) Ohne Automatenaufsteller und Reisegewerbe.

1) Klassifikation der Wirtschaftszweige, Ausgabe 2008.

4. Gewerbebeanmeldungen\*) 2013 nach Art der Niederlassung, Rechtsform und Beschäftigtengrößenklassen, Einzelunternehmen nach Geschlecht und Staatsangehörigkeit des Inhabers/der Inhaberin

Merkmal	Anmel- dungen insgesamt	Neuerrichtung						Zuzug	Übernahme		
		zusammen	Neugründung			Um- wandlung	zusammen		darunter		
			zusammen	Betriebs- gründung	sonstige Neugründung				Rechts- form- wechsel	Erbfolge/ Kauf/ Pacht	
					insgesamt						darunter Neben- erwerb
Insgesamt	63 526	51 378	50 951	11 945	39 006	20 710	427	7 049	5 099	1 123	3 574
nach der Art der Niederlassung											
Hauptniederlassung	58 314	47 170	47 089	8 083	39 006	20 710	81	6 919	4 225	899	2 976
Zweigniederlassung	1 252	996	968	968	x	x	28	49	207	50	151
unselbstständige Zweigstelle	3 960	3 212	2 894	2 894	x	x	318	81	667	174	447
nach der Rechtsform des Unternehmens											
Einzelunternehmen insgesamt	49 553	41 032	41 025	2 890	38 135	19 839	7	5 227	3 294	374	2 920
dar. eingetragenes Einzelunternehmen	484	222	215	209	6	6	7	80	182	73	109
offene Handelsgesellschaft	195	113	113	111	2	2	-	17	65	36	11
Kommanditgesellschaft	206	132	132	127	5	5	-	16	58	32	5
Gesellschaft mit beschränkter Haftung & Co. KG	1 916	1 349	1 295	1 290	5	5	54	204	363	144	122
UG (haftungsbeschränkt) & Co. KG	115	84	77	77	-	-	7	10	21	12	3
Gesellschaft bürgerlichen Rechts	2 388	1 738	1 738	973	765	765	-	161	489	137	98
Aktiengesellschaft	131	100	83	83	-	-	17	11	20	13	7
Gesellschaft mit beschränkter Haftung	6 882	5 097	4 766	4 743	23	23	331	1 187	598	272	326
Unternehmergesellschaft (haftungsbeschränkt)	1 743	1 426	1 423	1 370	53	53	3	172	145	87	58
Genossenschaft	48	39	33	33	-	-	6	5	4	1	3
eingetragener Verein	89	75	75	58	17	17	-	-	14	2	12
Private Company Limited by Shares (Ltd.)	80	56	56	56	-	-	-	22	2	-	2
sonstige Rechtsformen	180	137	135	134	1	1	2	17	26	13	7
nach Beschäftigtengrößenklassen											
keine Beschäftigten	56 331	46 777	46 568	7 704	38 864	20 568	209	6 151	3 403	763	2 316
1	2 182	1 497	1 490	1 348	142	142	7	317	368	58	299
2 - 4	3 047	2 005	1 879	1 879	-	-	126	280	762	131	604
5 - 9	1 091	621	605	605	-	-	16	152	318	82	222
10 - 19	446	231	215	215	-	-	16	86	129	43	71
20 - 49	298	175	143	143	-	-	32	39	84	28	47
50 - 99	74	37	29	29	-	-	8	13	24	13	11
100 und mehr	57	35	22	22	-	-	13	11	11	5	4
nach dem Geschlecht des Inhabers/der Inhaberin des Einzelunternehmens											
weiblich	17 404	14 625	14 625	907	13 718	8 584	-	1 567	1 212	92	1 120
männlich	32 149	26 407	26 400	1 983	24 417	11 255	7	3 660	2 082	282	1 800
nach der Staatsangehörigkeit des Inhabers/der Inhaberin des Einzelunternehmens											
deutsch	37 837	31 020	31 013	2 359	28 654	18 235	7	4 259	2 558	331	2 227
ausländische Staatsangeh. insgesamt	11 716	10 012	10 012	531	9 481	1 604	-	968	736	43	693
dar. britisch	136	118	118	4	114	52	-	10	8	-	8
französisch	32	28	28	4	24	14	-	1	3	-	3
griechisch	218	159	159	35	124	24	-	9	50	1	49
italienisch	283	214	214	27	187	58	-	9	60	4	56
niederländisch	277	231	231	19	212	99	-	26	20	9	11
polnisch	3 495	3 040	3 040	63	2 977	273	-	428	27	3	24
russisch	221	198	198	13	185	99	-	14	9	2	7
spanisch	77	68	68	8	60	26	-	6	3	-	3
türkisch	1 104	821	821	119	702	217	-	37	246	9	237
afrikanisch	136	117	117	8	109	40	-	10	9	-	9
amerikanisch	92	79	79	1	78	39	-	9	4	2	2
asiatisch	1 028	793	793	122	671	225	-	49	186	2	184

\*) ohne Automatenaufsteller und Reisegewerbe.

**5. Gewerbeabmeldungen\*) 2013 nach Art der Niederlassung, Rechtsform und Beschäftigtengrößenklassen, Einzelunternehmen nach Geschlecht, Staatsangehörigkeit und Ursache der Abmeldung**

Merkmal	Abmel- dungen insgesamt	Aufgabe						Fortzug	Übergabe		
		zusammen	vollständige Aufgabe				Umwandlung		zusammen	darunter	
			zusammen	Betriebsaufgabe	sonstige Stilllegung					Rechtsformwechsel	Erbfolge/ Verkauf/ Verpachtung
					zusammen	darunter Neben- erwerb					
Insgesamt	58 331	46 600	46 106	10 549	35 557	13 466	494	6 600	5 131	1 306	3 118
nach der Art der Niederlassung											
Hauptniederlassung	53 361	42 673	42 447	6 890	35 557	13 466	226	6 399	4 289	1 073	2 566
Zweigniederlassung	1 305	1 004	978	978	x	x	26	80	221	65	141
unselbstständige Zweigstelle	3 665	2 923	2 681	2 681	x	x	242	121	621	168	411
nach der Rechtsform des Unternehmens											
Einzelunternehmen insgesamt	46 820	38 736	38 728	3 694	35 034	12 943	8	4 883	3 201	686	2 515
dar. eingetragenes Einzelunternehmen	862	571	563	546	17	17	8	63	228	64	164
offene Handelsgesellschaft	196	102	100	98	2	2	2	11	83	32	14
Kommanditgesellschaft	190	109	108	108	-	-	1	17	64	34	11
Gesellschaft mit beschränkter Haftung & Co. KG	1 512	1 022	853	853	-	-	169	184	306	69	160
UG (haftungsbeschränkt) & Co. KG	46	28	27	26	1	1	1	11	7	3	2
Gesellschaft bürgerlichen Rechts	2 505	1 483	1 483	1 011	472	472	-	140	882	242	73
Aktiengesellschaft	166	141	129	129	-	-	12	7	18	14	4
Gesellschaft mit beschränkter Haftung	5 493	3 913	3 624	3 613	11	11	289	1 134	446	156	290
Unternehmergesellschaft (haftungsbeschränkt)	951	705	701	672	29	29	4	177	69	44	25
Genossenschaft	20	16	13	13	-	-	3	4	-	-	-
eingetragener Verein	46	37	36	29	7	7	1	1	8	-	8
Private Company Limited by Shares (Ltd.)	205	162	162	162	-	-	-	23	20	13	7
sonstige Rechtsformen	181	146	142	141	1	1	4	8	27	13	9
nach Beschäftigtengrößenklassen											
keine Beschäftigten	51 179	41 749	41 488	6 070	35 418	13 327	261	5 848	3 582	946	2 045
1	2 320	1 674	1 659	1 520	139	139	15	288	358	82	249
2 - 4	3 184	2 193	2 066	2 066	-	-	127	268	723	140	538
5 - 9	939	573	553	553	-	-	20	106	260	74	174
10 - 19	396	227	203	203	-	-	24	49	120	29	70
20 - 49	228	134	106	106	-	-	28	30	64	30	29
50 - 99	58	34	21	21	-	-	13	9	15	3	8
100 und mehr	27	16	10	10	-	-	6	2	9	2	5
nach dem Geschlecht des Inhabers/der Inhaberin des Einzelunternehmens											
weiblich	16 116	13 545	13 545	1 219	12 326	5 561	-	1 458	1 113	154	959
männlich	30 704	25 191	25 183	2 475	22 708	7 382	8	3 425	2 088	532	1 556
nach der Staatsangehörigkeit des Inhabers/der Inhaberin des Einzelunternehmens											
deutsch	37 125	30 434	30 426	3 201	27 225	11 827	8	4 098	2 593	583	2 010
ausländische Staatsangeh. insgesamt	9 695	8 302	8 302	493	7 809	1 116	-	785	608	103	505
dar. britisch	92	81	81	4	77	24	-	5	6	2	4
französisch	24	17	17	2	15	4	-	2	5	1	4
griechisch	202	155	155	33	122	25	-	9	38	4	34
italienisch	280	212	212	42	170	44	-	13	55	6	49
niederländisch	236	201	201	30	171	45	-	23	12	4	8
polnisch	3 027	2 630	2 630	39	2 591	186	-	355	42	27	15
russisch	166	145	145	5	140	63	-	14	7	4	3
spanisch	66	55	55	4	51	14	-	8	3	1	2
türkisch	1 082	849	849	131	718	173	-	30	203	11	192
afrikanisch	109	89	89	5	84	24	-	13	7	-	7
amerikanisch	63	59	59	6	53	19	-	2	2	1	1
asiatisch	849	678	678	102	576	169	-	41	130	11	119
nach der Ursache der Abmeldung											
keine Angabe	19 208	19 207	19 207	4 384	14 823	5 782	-	-	1	-	-
wirtschaftliche Schwierigkeiten	4 667	4 616	4 616	1 010	3 606	1 642	-	11	40	4	30
Insolvenzverfahren	1 043	1 015	1 015	778	237	35	-	3	25	2	21
von Amts wegen	4 816	4 691	4 687	1 177	3 510	496	4	66	59	5	33
persönliche/familiäre Gründe	7 972	7 548	7 547	1 121	6 426	2 446	1	54	370	30	281
Betrieb wurde nie ausgeübt	1 785	1 774	1 774	165	1 609	872	-	3	8	4	2
Verlegung in einen anderen Meldebezirk	6 409	20	18	4	14	5	2	6 384	5	3	1
Übergabe wegen Verkauf/Verpachtung	2 698	33	33	11	22	8	-	7	2 658	3	2 654
sonstige Gründe	9 733	7 696	7 209	1 899	5 310	2 180	487	72	1 965	1 255	96

\*) ohne Automatenaufsteller und Reisegewerbe.



## 6. Gewerbetreibende und tätige Personen (Anmeldungen)\*) 2013 nach Wirtschaftsabschnitten

Klassifikation <sup>1)</sup>	Wirtschaftsgliederung	Anmeldungen insgesamt	Neugründung	Gewerbetreibende bei Neugründung			Betriebsgründung	tätige Personen bei Betriebsgründung		
				zusammen	weiblich	männlich		zusammen	Vollzeit	Teilzeit
A	Land- u. Forstwirtschaft, Fischerei	942	798	888	196	692	168	286	215	71
B	Bergbau u. Gew. v. Steinen u. Erden	22	13	19	3	16	9	-	-	-
C	Verarbeitendes Gewerbe	2 559	2 016	2 208	1 024	1 184	497	2 780	2 441	339
D	Energieversorgung	1 571	1 413	1 804	278	1 526	377	200	173	27
E	Wasserversorgung; Abwasser- u. Abfallsorg. u. Beseitigung v. Umweltverschmutzungen	60	40	50	6	44	26	67	64	3
F	Baugewerbe	8 833	7 321	7 960	335	7 625	1 225	1 953	1 704	249
G	Handel; Instandh. u. Rep. v. Kfz	15 855	12 497	14 308	4 542	9 766	3 568	7 640	4 450	3 190
H	Verkehr u. Lagerei	1 575	1 239	1 427	247	1 180	495	1 341	983	358
I	Gastgewerbe	4 898	3 143	3 413	1 124	2 289	1 158	2 680	1 091	1 589
J	Information u. Kommunikation	1 984	1 536	1 733	223	1 510	377	593	472	121
K	Erbrg. v. Finanz- u. Vers.-Dienstleistungen	2 053	1 525	1 612	356	1 256	336	239	183	56
L	Grundstücks- u. Wohnungswesen	1 650	1 293	1 545	440	1 105	586	157	123	34
M	Erbringung v. freiberufl., wissenschaftl. u. technischen Dienstleistungen	5 713	4 747	5 293	1 767	3 526	1 296	1 021	804	217
N	Erbrg. v. sonst. wirtschaftl. Dienstleistungen	7 231	6 171	6 618	1 757	4 861	847	11 795	10 993	802
O	Öffentliche Verwaltung, Verteidigung, Sozialversicherung	-	-	-	-	-	-	-	-	-
P	Erziehung u. Unterricht	1 312	1 109	1 186	573	613	220	222	153	69
Q	Gesundheits- u. Sozialwesen	563	464	513	314	199	148	1 473	785	688
R	Kunst, Unterhaltung u. Erholung	1 150	955	1 058	224	834	178	243	122	121
S	Erbringung von sonst. Dienstleistungen	5 555	4 671	4 796	3 642	1 154	434	480	210	270
<b>A-S</b>	<b>Insgesamt</b>	<b>63 526</b>	<b>50 951</b>	<b>56 431</b>	<b>17 051</b>	<b>39 380</b>	<b>11 945</b>	<b>33 170</b>	<b>24 966</b>	<b>8 204</b>

\*) Ohne Automatenaufsteller und Reisegewerbe.

1) Klassifikation der Wirtschaftszweige, Ausgabe 2008.

## 7. Gewerbetreibende und tätige Personen (Abmeldungen)<sup>\*)</sup> 2013 nach Wirtschaftsabschnitten

Klassifikation <sup>1)</sup>	Wirtschaftsgliederung	Abmeldungen insgesamt	vollständige Aufgabe	Gewerbetreibende bei vollständiger Aufgabe			Betriebsaufgabe	tätige Personen bei Betriebsaufgabe		
				zusammen	weiblich	männlich		zusammen	Vollzeit	Teilzeit
A	Land- u. Forstwirtschaft, Fischerei	761	628	666	147	519	107	119	85	34
B	Bergbau u. Gew. v. Steinen u. Erden	28	17	16	3	13	6	-	-	-
C	Verarbeitendes Gewerbe	2 070	1 548	1 678	537	1 141	491	2 359	2 090	269
D	Energieversorgung	426	245	279	50	229	73	36	35	1
E	Wasserversorgung; Abwasser- u. Abfallentsorg. u. Beseitigung v. Umweltverschmutzungen	57	35	40	7	33	23	37	30	7
F	Baugewerbe	7 859	6 384	6 765	375	6 390	1 074	1 757	1 464	293
G	Handel; Instandh. u. Rep. v. Kfz	16 769	13 399	14 887	4 665	10 222	3 956	6 496	3 732	2 764
H	Verkehr u. Lagerei	1 759	1 374	1 505	284	1 221	437	1 125	907	218
I	Gastgewerbe	5 158	3 749	3 932	1 420	2 512	1 233	2 945	1 129	1 816
J	Information u. Kommunikation	1 780	1 304	1 421	225	1 196	254	295	226	69
K	Erbrg. v. Finanz- u. Vers.-Dienstleistungen	2 505	1 973	2 006	463	1 543	296	277	209	68
L	Grundstücks- u. Wohnungswesen	1 210	861	946	294	652	335	81	52	29
M	Erbringung v. freiberufl., wissenschaftl. u. technischen Dienstleistungen	4 358	3 397	3 593	1 347	2 246	653	461	328	133
N	Erbrg. v. sonst. wirtschaftl. Dienstleistungen	6 608	5 524	5 823	1 787	4 036	763	1 465	898	567
O	Öffentliche Verwaltung, Verteidigung, Sozialversicherung	-	-	-	-	-	-	-	-	-
P	Erziehung u. Unterricht	892	688	722	317	405	172	525	459	66
Q	Gesundheits- u. Sozialwesen	494	393	407	287	120	76	265	141	124
R	Kunst, Unterhaltung u. Erholung	858	654	704	181	523	149	211	81	130
S	Erbringung von sonst. Dienstleistungen	4 739	3 933	3 989	2 937	1 052	451	664	349	315
<b>A-S</b>	<b>Insgesamt</b>	<b>58 331</b>	<b>46 106</b>	<b>49 379</b>	<b>15 326</b>	<b>34 053</b>	<b>10 549</b>	<b>19 118</b>	<b>12 215</b>	<b>6 903</b>

\*) Ohne Automatenaufsteller und Reisegewerbe.

1) Klassifikation der Wirtschaftszweige, Ausgabe 2008.

## 8. Gewerbeanzeigen<sup>\*)</sup> 2013 nach Kreisen mit Vorjahresvergleich

Kreisfreie Stadt Landkreis Statistische Region Land	Anmeldungen				Abmeldungen			
	insgesamt	Vorjahr	Veränderung gegenüber Vorjahr abs.	Veränderung gegenüber Vorjahr in %	insgesamt	Vorjahr	Veränderung gegenüber Vorjahr abs.	Veränderung gegenüber Vorjahr in %
Braunschweig, Stadt	1 848	1 867	– 19	– 1,0	1 727	1 639	+ 88	+ 5,4
Salzgitter, Stadt	707	596	+ 111	+ 18,6	673	554	+ 119	+ 21,5
Wolfsburg, Stadt	664	647	+ 17	+ 2,6	703	639	+ 64	+ 10,0
Gifhorn	1 012	1 014	– 2	– 0,2	938	959	– 21	– 2,2
Göttingen	1 798	1 747	+ 51	+ 2,9	1 745	1 646	+ 99	+ 6,0
Goslar	1 085	1 011	+ 74	+ 7,3	1 021	1 032	– 11	– 1,1
Helmstedt	591	537	+ 54	+ 10,1	498	448	+ 50	+ 11,2
Northeim	840	797	+ 43	+ 5,4	762	744	+ 18	+ 2,4
Osterode am Harz	519	489	+ 30	+ 6,1	543	575	– 32	– 5,6
Peine	1 029	1 003	+ 26	+ 2,6	967	916	+ 51	+ 5,6
Wolfenbüttel	813	743	+ 70	+ 9,4	736	878	– 142	– 16,2
<b>Braunschweig</b>	<b>10 906</b>	<b>10 451</b>	<b>+ 455</b>	<b>+ 4,4</b>	<b>10 313</b>	<b>10 030</b>	<b>+ 283</b>	<b>+ 2,8</b>
Region Hannover	9 971	10 010	– 39	– 0,4	9 084	9 244	– 160	– 1,7
dar. Hannover, Landeshauptstadt	4 789	4 937	– 148	– 3,0	4 126	4 419	– 293	– 6,6
Diepholz	1 922	2 014	– 92	– 4,6	1 847	1 813	+ 34	+ 1,9
Hamelnd-Pyrmont	1 171	1 065	+ 106	+ 10,0	1 029	939	+ 90	+ 9,6
Hildesheim	1 918	1 980	– 62	– 3,1	1 882	1 844	+ 38	+ 2,1
Holzminden	461	485	– 24	– 4,9	448	454	– 6	– 1,3
Nienburg (Weser)	807	772	+ 35	+ 4,5	676	648	+ 28	+ 4,3
Schaumburg	1 223	1 184	+ 39	+ 3,3	1 117	1 071	+ 46	+ 4,3
<b>Hannover</b>	<b>17 473</b>	<b>17 510</b>	<b>– 37</b>	<b>– 0,2</b>	<b>16 083</b>	<b>16 013</b>	<b>+ 70</b>	<b>+ 0,4</b>
Celle	1 337	1 267	+ 70	+ 5,5	1 204	1 217	– 13	– 1,1
Cuxhaven	1 465	1 457	+ 8	+ 0,5	1 310	1 387	– 77	– 5,6
Harburg	2 985	2 811	+ 174	+ 6,2	2 749	2 639	+ 110	+ 4,2
Lüchow-Dannenberg	349	376	– 27	– 7,2	287	318	– 31	– 9,7
Lüneburg	1 706	1 729	– 23	– 1,3	1 462	1 506	– 44	– 2,9
Osterholz	897	804	+ 93	+ 11,6	945	771	+ 174	+ 22,6
Rotenburg (Wümme)	1 209	1 345	– 136	– 10,1	1 219	1 169	+ 50	+ 4,3
Heidekreis	1 175	1 303	– 128	– 9,8	1 058	1 111	– 53	– 4,8
Stade	1 807	1 778	+ 29	+ 1,6	1 534	1 529	+ 5	+ 0,3
Uelzen	678	674	+ 4	+ 0,6	629	608	+ 21	+ 3,5
Verden	1 032	991	+ 41	+ 4,1	996	1 050	– 54	– 5,1
<b>Lüneburg</b>	<b>14 640</b>	<b>14 535</b>	<b>+ 105</b>	<b>+ 0,7</b>	<b>13 393</b>	<b>13 305</b>	<b>+ 88</b>	<b>+ 0,7</b>
Delmenhorst, Stadt	581	605	– 24	– 4,0	652	574	+ 78	+ 13,6
Emden, Stadt	393	393	± 0	–	394	389	+ 5	+ 1,3
Oldenburg (Oldenburg), Stadt	1 409	1 365	+ 44	+ 3,2	1 377	1 430	– 53	– 3,7
Osnabrück, Stadt	1 608	1 575	+ 33	+ 2,1	1 480	1 445	+ 35	+ 2,4
Wilhelmshaven, Stadt	641	572	+ 69	+ 12,1	605	723	– 118	– 16,3
Ammerland	987	998	– 11	– 1,1	906	916	– 10	– 1,1
Aurich	1 441	1 353	+ 88	+ 6,5	1 186	1 213	– 27	– 2,2
Cloppenburg	1 444	1 675	– 231	– 13,8	1 272	1 268	+ 4	+ 0,3
Emsland	2 558	2 724	– 166	– 6,1	2 164	2 180	– 16	– 0,7
Friesland	717	788	– 71	– 9,0	689	776	– 87	– 11,2
Grafschaft Bentheim	1 006	1 049	– 43	– 4,1	880	877	+ 3	+ 0,3
Leer	1 440	1 408	+ 32	+ 2,3	1 327	1 237	+ 90	+ 7,3
Oldenburg	1 133	1 200	– 67	– 5,6	998	1 111	– 113	– 10,2
Osnabrück	2 695	2 500	+ 195	+ 7,8	2 517	2 387	+ 130	+ 5,4
Vechta	1 309	1 268	+ 41	+ 3,2	1 067	1 073	– 6	– 0,6
Wesermarsch	700	639	+ 61	+ 9,5	569	667	– 98	– 14,7
Wittmund	445	413	+ 32	+ 7,7	459	417	+ 42	+ 10,1
<b>Weser-Ems</b>	<b>20 507</b>	<b>20 525</b>	<b>– 18</b>	<b>– 0,1</b>	<b>18 542</b>	<b>18 683</b>	<b>– 141</b>	<b>– 0,8</b>
<b>Niedersachsen</b>	<b>63 526</b>	<b>63 021</b>	<b>+ 505</b>	<b>+ 0,8</b>	<b>58 331</b>	<b>58 031</b>	<b>+ 300</b>	<b>+ 0,5</b>

<sup>\*)</sup> Ohne Automatenaufsteller und Reisegewerbe.

## 9. Gewerbeanzeigen<sup>\*)</sup> und Unternehmensinsolvenzen 2013 sowie weitere ausgewählte Statistikdaten nach Kreisen

Kreisfreie Stadt Landkreis Statistische Region Land	Gewerbe- anmeldungen insgesamt	Gewerbe- abmeldungen insgesamt	Unternehmens- insolvenzen <sup>2)</sup>	voraussichtliche Forderungen in 1 000 Euro <sup>2)</sup>	Unternehmen <sup>1)</sup> am 31.12.2012	Einwohner am 31.12.2012	Gewerbe- anmeldungen je 10 000 Einwohner	Fläche am 31.12.2012 in km <sup>2</sup>
Braunschweig, Stadt	1 848	1 727	57	63 581	7 727	245 798	75	192,2
Salzgitter, Stadt	707	673	20	22 390	1 911	98 095	72	223,9
Wolfsburg, Stadt	664	703	13	5 552	2 294	121 758	55	204,1
Gifhorn	1 012	938	18	3 350	4 193	171 015	59	1 562,8
Göttingen	1 798	1 745	36	9 621	8 114	247 988	73	1 117,2
Goslar	1 085	1 021	40	10 857	4 430	138 655	78	965,3
Helmstedt	591	498	14	4 624	1 959	90 391	65	674,0
Northeim	840	762	31	14 765	4 336	135 418	62	1 267,1
Osterode am Harz	519	543	23	18 847	2 229	75 245	69	636,0
Peine	1 029	967	41	35 729	3 547	130 047	79	534,9
Wolfenbüttel	813	736	22	10 557	3 120	120 117	68	722,5
<b>Braunschweig</b>	<b>10 906</b>	<b>10 313</b>	<b>315</b>	<b>199 871</b>	<b>43 860</b>	<b>1 574 527</b>	<b>69</b>	<b>8 100,0</b>
Region Hannover	9 971	9 084	302	135 008	42 203	1 112 675	90	2 290,8
dar. Hannover, Landeshauptstadt	4 789	4 126	159	68 873	21 043	514 137	93	204,1
Diepholz	1 922	1 847	72	33 727	8 843	209 671	92	1 987,9
Hameln-Pyrmont	1 171	1 029	37	11 941	4 987	148 532	79	796,1
Hildesheim	1 918	1 882	77	15 801	8 328	275 330	70	1 205,9
Holzminde	461	448	17	4 307	2 223	72 459	64	692,6
Nienburg (Weser)	807	676	37	10 159	4 176	120 225	67	1 399,0
Schaumburg	1 223	1 117	52	12 100	5 306	156 039	78	675,6
<b>Hannover</b>	<b>17 473</b>	<b>16 083</b>	<b>594</b>	<b>223 045</b>	<b>76 066</b>	<b>2 094 931</b>	<b>83</b>	<b>9 047,9</b>
Celle	1 337	1 204	82	13 234	5 933	175 706	76	1 545,2
Cuxhaven	1 465	1 310	62	77 285	6 024	197 433	74	2 057,8
Harburg	2 985	2 749	88	36 817	10 853	240 548	124	1 245,0
Lüchow-Dannenberg	349	287	10	4 492	1 769	48 928	71	1 220,6
Lüneburg	1 706	1 462	57	12 440	6 456	175 640	97	1 323,5
Osterholz	897	945	32	9 765	3 771	110 816	81	650,8
Rotenburg (Wümme)	1 209	1 219	56	31 531	6 368	161 780	75	2 070,3
Heidekreis	1 175	1 058	44	18 339	4 877	135 772	87	1 873,7
Stade	1 807	1 534	43	65 422	7 028	195 779	92	1 266,0
Uelzen	678	629	21	2 838	3 093	92 801	73	1 454,1
Verden	1 032	996	37	32 031	5 059	132 129	78	788,0
<b>Lüneburg</b>	<b>14 640</b>	<b>13 393</b>	<b>532</b>	<b>304 193</b>	<b>61 231</b>	<b>1 667 332</b>	<b>88</b>	<b>15 494,8</b>
Delmenhorst, Stadt	581	652	22	30 843	2 161	73 588	79	62,4
Emden, Stadt	393	394	14	212 405	1 434	49 751	79	112,4
Oldenburg (Oldenburg), Stadt	1 409	1 377	48	17 844	5 980	158 658	89	103,0
Osnabrück, Stadt	1 608	1 480	52	24 856	5 922	155 625	103	119,8
Wilhelmshaven, Stadt	641	605	23	20 910	2 014	76 545	84	106,9
Ammerland	987	906	42	23 600	5 047	118 489	83	728,4
Aurich	1 441	1 186	51	52 107	6 771	186 673	77	1 287,3
Cloppenburg	1 444	1 272	51	44 574	7 679	160 033	90	1 418,4
Emsland	2 558	2 164	114	236 718	13 059	312 855	82	2 882,0
Friesland	717	689	15	2 078	3 429	97 327	74	607,9
Grafschaft Bentheim	1 006	880	32	19 293	5 136	133 652	75	980,9
Leer	1 440	1 327	43	33 125	5 710	164 202	88	1 086,0
Oldenburg	1 133	998	52	26 847	5 348	125 413	90	1 063,1
Osnabrück	2 695	2 517	70	59 311	13 011	350 444	77	2 121,6
Vechta	1 309	1 067	67	32 351	6 578	133 462	98	812,6
Wesermarsch	700	569	38	97 043	2 695	89 126	79	821,9
Wittmund	445	459	11	2 753	2 350	56 362	79	656,7
<b>Weser-Ems</b>	<b>20 507</b>	<b>18 542</b>	<b>745</b>	<b>936 656</b>	<b>94 324</b>	<b>2 442 205</b>	<b>84</b>	<b>14 971,1</b>
<b>Niedersachsen</b>	<b>63 526</b>	<b>58 331</b>	<b>2 227</b>	<b>1 696 876</b>	<b>275 481</b>	<b>7 778 995</b>	<b>82</b>	<b>47 613,8</b>

\*) Ohne Automatenaufsteller und Reisegewerbe.

1) Quelle: Umsatzsteuerstatistik; Steuerpflichtige Unternehmen mit Umsätzen von 17 500 Euro und mehr.

2) Die Werte für das Land Niedersachsen beinhalten zusätzlich auch Insolvenzverfahren von Unternehmen mit Sitz außerhalb des Bundeslandes.

## 10.1 Gewerbeanzeigen<sup>\*)</sup> 2013 nach Kreisen

Kreisfreie Stadt Landkreis Statistische Region Land	Anmeldungen					Abmeldungen				
	insgesamt	Neuerrichtung		Zuzug	Über- nahme	insgesamt	Aufgabe		Fortzug	Über- gabe
		zusammen	dar. Betriebs- gründung				zusammen	dar. Betriebs- aufgabe		
Braunschweig, Stadt	1 848	1 600	421	111	137	1 727	1 407	406	180	140
Salzgitter, Stadt	707	603	89	34	70	673	571	106	42	60
Wolfsburg, Stadt	664	526	189	50	88	703	554	137	56	93
Gifhorn	1 012	801	139	130	81	938	739	149	111	88
Göttingen	1 798	1 499	380	156	143	1 745	1 421	336	180	144
Goslar	1 085	873	247	108	104	1 021	849	239	97	75
Helmstedt	591	508	107	46	37	498	425	69	40	33
Northeim	840	658	154	67	115	762	617	171	58	87
Osterode am Harz	519	370	92	61	88	543	397	96	65	81
Peine	1 029	821	184	128	80	967	775	171	105	87
Wolfenbüttel	813	621	138	132	60	736	596	138	82	58
<b>Braunschweig</b>	<b>10 906</b>	<b>8 880</b>	<b>2 140</b>	<b>1 023</b>	<b>1 003</b>	<b>10 313</b>	<b>8 351</b>	<b>2 018</b>	<b>1 016</b>	<b>946</b>
Region Hannover	9 971	7 997	1 819	1 087	887	9 084	7 169	1 704	1 039	876
dar. Hannover, Landeshauptstadt	4 789	4 023	890	316	450	4 126	3 305	867	387	434
Diepholz	1 922	1 532	400	250	140	1 847	1 453	301	229	165
Hameln-Pyrmont	1 171	999	227	126	46	1 029	864	273	106	59
Hildesheim	1 918	1 625	358	187	106	1 882	1 572	357	188	122
Holzminden	461	395	79	29	37	448	384	73	30	34
Nienburg (Weser)	807	630	165	101	76	676	527	132	83	66
Schaumburg	1 223	956	254	158	109	1 117	883	210	129	105
<b>Hannover</b>	<b>17 473</b>	<b>14 134</b>	<b>3 302</b>	<b>1 938</b>	<b>1 401</b>	<b>16 083</b>	<b>12 852</b>	<b>3 050</b>	<b>1 804</b>	<b>1 427</b>
Celle	1 337	1 120	239	152	65	1 204	995	235	134	75
Cuxhaven	1 465	1 175	262	138	152	1 310	1 054	241	96	160
Harburg	2 985	2 248	426	541	196	2 749	2 095	434	479	175
Lüchow-Dannenberg	349	256	34	35	58	287	221	35	15	51
Lüneburg	1 706	1 330	257	254	122	1 462	1 100	217	245	117
Osterholz	897	663	126	147	87	945	743	151	120	82
Rotenburg (Wümme)	1 209	998	200	133	78	1 219	988	187	150	81
Heidekreis	1 175	952	181	120	103	1 058	847	181	100	111
Stade	1 807	1 494	300	218	95	1 534	1 244	215	187	103
Uelzen	678	574	113	67	37	629	524	107	64	41
Verden	1 032	817	180	135	80	996	788	158	134	74
<b>Lüneburg</b>	<b>14 640</b>	<b>11 627</b>	<b>2 318</b>	<b>1 940</b>	<b>1 073</b>	<b>13 393</b>	<b>10 599</b>	<b>2 161</b>	<b>1 724</b>	<b>1 070</b>
Delmenhorst, Stadt	581	465	90	54	62	652	538	97	59	55
Emden, Stadt	393	293	84	24	76	394	281	84	37	76
Oldenburg (Oldenburg), Stadt	1 409	1 227	346	123	59	1 377	1 152	293	154	71
Osnabrück, Stadt	1 608	1 270	276	136	202	1 480	1 127	276	161	192
Wilhelmshaven, Stadt	641	589	126	31	21	605	544	133	40	21
Ammerland	987	743	159	156	88	906	683	141	132	91
Aurich	1 441	1 173	259	154	114	1 186	986	214	111	89
Cloppenburg	1 444	1 196	318	145	103	1 272	1 030	220	141	101
Emsland	2 558	2 205	650	184	169	2 164	1 722	400	206	236
Friesland	717	559	141	98	60	689	527	139	97	65
Grafschaft Bentheim	1 006	810	267	97	99	880	686	194	94	100
Leer	1 440	1 176	274	157	107	1 327	1 091	223	126	110
Oldenburg	1 133	899	207	179	55	998	797	166	144	57
Osnabrück	2 695	2 166	555	336	193	2 517	1 977	429	328	212
Vechta	1 309	1 115	231	132	62	1 067	878	163	109	80
Wesermarsch	700	527	129	97	76	569	429	84	74	66
Wittmund	445	324	73	45	76	459	350	64	43	66
<b>Weser-Ems</b>	<b>20 507</b>	<b>16 737</b>	<b>4 185</b>	<b>2 148</b>	<b>1 622</b>	<b>18 542</b>	<b>14 798</b>	<b>3 320</b>	<b>2 056</b>	<b>1 688</b>
<b>Niedersachsen</b>	<b>63 526</b>	<b>51 378</b>	<b>11 945</b>	<b>7 049</b>	<b>5 099</b>	<b>58 331</b>	<b>46 600</b>	<b>10 549</b>	<b>6 600</b>	<b>5 131</b>

\*) Ohne Automatenaufsteller und Reisegewerbe.

## 10.2 Kennzahlen der Gewerbeanzeigen<sup>\*)</sup> 2013 nach Kreisen

Kreisfreie Stadt Landkreis Statistische Region Land	Salden der An- und Abmeldungen <sup>1)</sup>					Quotienten der An- und Abmeldungen <sup>2)</sup>				
	insgesamt	Neuerrichtung/Aufgabe		Zuzug/ Fortzug	Übernahme/ Übergabe	insgesamt	Neuerrichtung/Aufgabe		Zuzug/ Fortzug	Übernahme/ Übergabe
		zusammen	dar. Betriebs- gründung/ -aufgabe				zusammen	dar. Betriebs- gründung/ -aufgabe		
Braunschweig, Stadt	+ 121	+ 193	+ 15	- 69	- 3	1,07	1,14	1,04	0,62	0,98
Salzgitter, Stadt	+ 34	+ 32	- 17	- 8	+ 10	1,05	1,06	0,84	0,81	1,17
Wolfsburg, Stadt	- 39	- 28	+ 52	- 6	- 5	0,94	0,95	1,38	0,89	0,95
Gifhorn	+ 74	+ 62	- 10	+ 19	- 7	1,08	1,08	0,93	1,17	0,92
Göttingen	+ 53	+ 78	+ 44	- 24	- 1	1,03	1,05	1,13	0,87	0,99
Goslar	+ 64	+ 24	+ 8	+ 11	+ 29	1,06	1,03	1,03	1,11	1,39
Helmstedt	+ 93	+ 83	+ 38	+ 6	+ 4	1,19	1,20	1,55	1,15	1,12
Northeim	+ 78	+ 41	- 17	+ 9	+ 28	1,10	1,07	0,90	1,16	1,32
Osterode am Harz	- 24	- 27	- 4	- 4	+ 7	0,96	0,93	0,96	0,94	1,09
Peine	+ 62	+ 46	+ 13	+ 23	- 7	1,06	1,06	1,08	1,22	0,92
Wolfenbüttel	+ 77	+ 25	± 0	+ 50	+ 2	1,10	1,04	1,00	1,61	1,03
<b>Braunschweig</b>	<b>+ 593</b>	<b>+ 529</b>	<b>+ 122</b>	<b>+ 7</b>	<b>+ 57</b>	<b>1,06</b>	<b>1,06</b>	<b>1,06</b>	<b>1,01</b>	<b>1,06</b>
Region Hannover	+ 887	+ 828	+ 115	+ 48	+ 11	1,10	1,12	1,07	1,05	1,01
dar. Hannover, Landeshauptstadt	+ 663	+ 718	+ 23	- 71	+ 16	1,16	1,22	1,03	0,82	1,04
Diepholz	+ 75	+ 79	+ 99	+ 21	- 25	1,04	1,05	1,33	1,09	0,85
Hameln-Pyrmont	+ 142	+ 135	- 46	+ 20	- 13	1,14	1,16	0,83	1,19	0,78
Hildesheim	+ 36	+ 53	+ 1	- 1	- 16	1,02	1,03	1,00	0,99	0,87
Holzminde	+ 13	+ 11	+ 6	- 1	+ 3	1,03	1,03	1,08	0,97	1,09
Nienburg (Weser)	+ 131	+ 103	+ 33	+ 18	+ 10	1,19	1,20	1,25	1,22	1,15
Schaumburg	+ 106	+ 73	+ 44	+ 29	+ 4	1,09	1,08	1,21	1,22	1,04
<b>Hannover</b>	<b>+1 390</b>	<b>+1 282</b>	<b>+ 252</b>	<b>+ 134</b>	<b>- 26</b>	<b>1,09</b>	<b>1,10</b>	<b>1,08</b>	<b>1,07</b>	<b>0,98</b>
Celle	+ 133	+ 125	+ 4	+ 18	- 10	1,11	1,13	1,02	1,13	0,87
Cuxhaven	+ 155	+ 121	+ 21	+ 42	- 8	1,12	1,11	1,09	1,44	0,95
Harburg	+ 236	+ 153	- 8	+ 62	+ 21	1,09	1,07	0,98	1,13	1,12
Lüchow-Dannenberg	+ 62	+ 35	- 1	+ 20	+ 7	1,22	1,16	0,97	2,33	1,14
Lüneburg	+ 244	+ 230	+ 40	+ 9	+ 5	1,17	1,21	1,18	1,04	1,04
Osterholz	- 48	- 80	- 25	+ 27	+ 5	0,95	0,89	0,83	1,23	1,06
Rotenburg (Wümme)	- 10	+ 10	+ 13	- 17	- 3	0,99	1,01	1,07	0,89	0,96
Heidekreis	+ 117	+ 105	± 0	+ 20	- 8	1,11	1,12	1,00	1,20	0,93
Stade	+ 273	+ 250	+ 85	+ 31	- 8	1,18	1,20	1,40	1,17	0,92
Uelzen	+ 49	+ 50	+ 6	+ 3	- 4	1,08	1,10	1,06	1,05	0,90
Verden	+ 36	+ 29	+ 22	+ 1	+ 6	1,04	1,04	1,14	1,01	1,08
<b>Lüneburg</b>	<b>+1 247</b>	<b>+1 028</b>	<b>+ 157</b>	<b>+ 216</b>	<b>+ 3</b>	<b>1,09</b>	<b>1,10</b>	<b>1,07</b>	<b>1,13</b>	<b>1,00</b>
Delmenhorst, Stadt	- 71	- 73	- 7	- 5	+ 7	0,89	0,86	0,93	0,92	1,13
Emden, Stadt	- 1	+ 12	± 0	- 13	± 0	1,00	1,04	1,00	0,65	1,00
Oldenburg (Oldenburg), Stadt	+ 32	+ 75	+ 53	- 31	- 12	1,02	1,07	1,18	0,80	0,83
Osnabrück, Stadt	+ 128	+ 143	± 0	- 25	+ 10	1,09	1,13	1,00	0,84	1,05
Wilhelmshaven, Stadt	+ 36	+ 45	- 7	- 9	± 0	1,06	1,08	0,95	0,78	1,00
Ammerland	+ 81	+ 60	+ 18	+ 24	- 3	1,09	1,09	1,13	1,18	0,97
Aurich	+ 255	+ 187	+ 45	+ 43	+ 25	1,22	1,19	1,21	1,39	1,28
Cloppenburg	+ 172	+ 166	+ 98	+ 4	+ 2	1,14	1,16	1,45	1,03	1,02
Emsland	+ 394	+ 483	+ 250	- 22	- 67	1,18	1,28	1,63	0,89	0,72
Friesland	+ 28	+ 32	+ 2	+ 1	- 5	1,04	1,06	1,01	1,01	0,92
Grafschaft Bentheim	+ 126	+ 124	+ 73	+ 3	- 1	1,14	1,18	1,38	1,03	0,99
Leer	+ 113	+ 85	+ 51	+ 31	- 3	1,09	1,08	1,23	1,25	0,97
Oldenburg	+ 135	+ 102	+ 41	+ 35	- 2	1,14	1,13	1,25	1,24	0,96
Osnabrück	+ 178	+ 189	+ 126	+ 8	- 19	1,07	1,10	1,29	1,02	0,91
Vechta	+ 242	+ 237	+ 68	+ 23	- 18	1,23	1,27	1,42	1,21	0,78
Wesermarsch	+ 131	+ 98	+ 45	+ 23	+ 10	1,23	1,23	1,54	1,31	1,15
Wittmund	- 14	- 26	+ 9	+ 2	+ 10	0,97	0,93	1,14	1,05	1,15
<b>Weser-Ems</b>	<b>+1 965</b>	<b>+1 939</b>	<b>+ 865</b>	<b>+ 92</b>	<b>- 66</b>	<b>1,11</b>	<b>1,13</b>	<b>1,26</b>	<b>1,04</b>	<b>0,96</b>
<b>Niedersachsen</b>	<b>+5 195</b>	<b>+4 778</b>	<b>+1 396</b>	<b>+ 449</b>	<b>- 32</b>	<b>1,09</b>	<b>1,10</b>	<b>1,13</b>	<b>1,07</b>	<b>0,99</b>

\*) Ohne Automatenaufsteller und Reisegewerbe.

1) Anmeldungen minus Abmeldungen.

2) Anmeldungen dividiert durch Abmeldungen.

# 11. Gewerbeanmeldungen<sup>\*)</sup> 2004 bis 2013 nach Kreisen

Kreisfreie Stadt Landkreis Statistische Region Land	2004	2005	2006	2007	2008	2009	2010	2011	2012	2013
Braunschweig, Stadt	2 406	2 234	2 392	2 467	2 162	2 110	2 105	1 869	1 867	1 848
Salzgitter, Stadt	845	805	760	727	698	729	694	646	596	707
Wolfsburg, Stadt	787	779	913	824	762	825	834	678	647	664
Gifhorn	1 566	1 387	1 527	1 418	1 267	1 224	1 350	1 103	1 014	1 012
Göttingen	2 548	2 362	2 297	2 358	2 276	2 198	2 199	2 030	1 747	1 798
Goslar	1 675	1 512	1 435	1 341	1 268	1 327	1 143	1 076	1 011	1 085
Helmstedt	787	735	798	742	630	697	553	541	537	591
Northeim	1 310	1 131	1 123	1 081	1 056	1 218	1 102	978	797	840
Osterode am Harz	857	737	711	681	639	632	635	544	489	519
Peine	1 470	1 265	1 280	1 184	1 205	1 238	1 147	1 017	1 003	1 029
Wolfenbüttel	1 194	1 068	1 124	1 053	963	1 081	954	868	743	813
<b>Braunschweig</b>	<b>15 445</b>	<b>14 015</b>	<b>14 360</b>	<b>13 876</b>	<b>12 926</b>	<b>13 279</b>	<b>12 716</b>	<b>11 350</b>	<b>10 451</b>	<b>10 906</b>
Region Hannover	12 427	11 739	11 527	10 843	10 602	10 706	10 817	11 082	10 010	9 971
dar. Hannover, Landeshauptstadt	5 997	5 754	5 399	5 265	5 219	5 147	5 386	5 641	4 937	4 789
Diepholz	2 626	2 485	2 451	2 374	2 070	2 557	2 537	2 217	2 014	1 922
Hameln-Pyrmont	1 654	1 412	1 466	1 425	1 321	1 382	1 384	1 313	1 065	1 171
Hildesheim	2 746	2 517	2 478	2 512	2 482	2 636	2 384	2 163	1 980	1 918
Holzminen	687	674	673	589	539	521	501	505	485	461
Nienburg (Weser)	1 190	964	949	994	983	965	1 041	855	772	807
Schaumburg	1 805	1 540	1 599	1 466	1 416	1 593	1 371	1 376	1 184	1 223
<b>Hannover</b>	<b>23 135</b>	<b>21 331</b>	<b>21 143</b>	<b>20 203</b>	<b>19 413</b>	<b>20 360</b>	<b>20 035</b>	<b>19 511</b>	<b>17 510</b>	<b>17 473</b>
Celle	1 852	1 865	1 703	1 608	1 549	1 591	1 508	1 412	1 267	1 337
Cuxhaven	1 957	1 756	1 656	1 599	1 497	1 731	1 738	1 569	1 457	1 465
Harburg	3 473	3 110	3 034	2 717	2 654	2 921	2 979	2 937	2 811	2 985
Lüchow-Dannenberg	665	517	529	446	443	436	436	451	376	349
Lüneburg	2 235	1 996	1 998	1 813	1 776	1 888	1 948	1 822	1 729	1 706
Osterholz	1 220	1 188	1 146	1 091	1 012	1 013	1 060	1 024	804	897
Rotenburg (Wümme)	2 023	1 758	1 627	1 633	1 501	1 571	1 621	1 443	1 345	1 209
Heidekreis	1 511	1 443	1 411	1 287	1 302	1 373	1 400	1 359	1 303	1 175
Stade	1 958	1 941	1 795	1 800	1 827	1 858	1 943	1 965	1 778	1 807
Uelzen	1 134	871	878	917	776	777	752	744	674	678
Verden	1 525	1 362	1 443	1 356	1 264	1 350	1 286	1 242	991	1 032
<b>Lüneburg</b>	<b>19 553</b>	<b>17 807</b>	<b>17 220</b>	<b>16 267</b>	<b>15 601</b>	<b>16 509</b>	<b>16 671</b>	<b>15 968</b>	<b>14 535</b>	<b>14 640</b>
Delmenhorst, Stadt	896	758	711	754	660	729	663	697	605	581
Emden, Stadt	464	451	439	476	399	314	337	362	393	393
Oldenburg (Oldenburg), Stadt	1 951	1 759	1 787	1 752	1 520	1 606	1 590	1 537	1 365	1 409
Osnabrück, Stadt	1 765	1 735	1 650	1 675	1 804	1 995	1 944	1 746	1 575	1 608
Wilhelmshaven, Stadt	813	738	723	665	628	599	630	669	572	641
Ammerland	1 405	1 260	1 290	1 216	1 128	1 241	1 264	1 128	998	987
Aurich	2 024	1 737	1 744	1 635	1 678	1 599	1 606	1 497	1 353	1 441
Cloppenburg	1 707	1 659	1 602	1 750	1 581	1 956	2 205	1 953	1 675	1 444
Emsland	3 127	2 782	2 854	2 919	2 775	3 337	3 612	2 925	2 724	2 558
Friesland	1 167	962	1 011	863	809	911	931	848	788	717
Grafschaft Bentheim	1 338	1 164	1 293	1 233	1 208	1 220	1 280	1 149	1 049	1 006
Leer	1 821	1 796	1 659	1 424	1 667	1 664	1 784	1 440	1 408	1 440
Oldenburg	1 670	1 528	1 451	1 231	1 316	1 414	1 376	1 330	1 200	1 133
Osnabrück	3 305	3 287	3 103	3 014	2 893	3 322	3 290	2 852	2 500	2 695
Vechta	1 362	1 307	1 324	1 448	1 347	1 423	1 488	1 517	1 268	1 309
Wesermarsch	907	780	862	783	729	908	873	699	639	700
Wittmund	617	605	510	519	554	524	510	492	413	445
<b>Weser-Ems</b>	<b>26 339</b>	<b>24 308</b>	<b>24 013</b>	<b>23 357</b>	<b>22 696</b>	<b>24 762</b>	<b>25 383</b>	<b>22 841</b>	<b>20 525</b>	<b>20 507</b>
<b>Niedersachsen</b>	<b>84 472</b>	<b>77 461</b>	<b>76 736</b>	<b>73 703</b>	<b>70 636</b>	<b>74 910</b>	<b>74 805</b>	<b>69 670</b>	<b>63 021</b>	<b>63 526</b>

\*) ohne Automatenaufsteller und Reisegewerbe.

## 12. Gewerbeabmeldungen<sup>\*)</sup> 2004 bis 2013 nach Kreisen

Kreisfreie Stadt Landkreis Statistische Region Land	2004	2005	2006	2007	2008	2009	2010	2011	2012	2013
Braunschweig, Stadt	1 723	1 831	2 092	1 881	1 851	1 728	1 759	1 749	1 639	1 727
Salzgitter, Stadt	602	663	636	666	637	650	685	767	554	673
Wolfsburg, Stadt	526	641	689	722	729	698	703	683	639	703
Gifhorn	1 021	1 050	1 127	1 168	1 138	1 037	1 136	989	959	938
Göttingen	1 822	1 757	1 611	1 805	2 023	1 989	1 795	1 647	1 646	1 745
Goslar	1 341	1 268	1 401	1 229	1 345	1 277	1 136	998	1 032	1 021
Helmstedt	496	570	567	636	571	594	462	455	448	498
Northeim	940	1 016	960	920	918	956	885	835	744	762
Osterode am Harz	640	672	708	678	616	579	602	552	575	543
Peine	1 063	1 089	1 210	1 041	1 053	1 055	948	1 008	916	967
Wolfenbüttel	786	773	771	826	875	920	789	793	878	736
<b>Braunschweig</b>	<b>10 960</b>	<b>11 330</b>	<b>11 772</b>	<b>11 572</b>	<b>11 756</b>	<b>11 483</b>	<b>10 900</b>	<b>10 476</b>	<b>10 030</b>	<b>10 313</b>
Region Hannover	9 110	9 163	9 292	9 279	9 931	9 407	9 461	9 359	9 244	9 084
dar. Hannover, Landeshauptstadt	4 083	4 077	4 019	4 159	4 478	4 264	4 288	4 217	4 419	4 126
Diepholz	1 705	1 724	1 948	1 782	1 811	1 800	1 840	1 912	1 813	1 847
Hameln-Pyrmont	1 158	1 128	1 120	1 175	1 099	1 169	1 118	1 068	939	1 029
Hildesheim	1 879	2 003	1 862	2 096	2 156	2 336	1 992	2 035	1 844	1 882
Holzminden	464	488	511	580	572	439	454	467	454	448
Nienburg (Weser)	789	693	690	755	796	710	656	769	648	676
Schaumburg	1 326	1 401	1 394	1 419	1 247	1 311	1 118	1 143	1 071	1 117
<b>Hannover</b>	<b>16 431</b>	<b>16 600</b>	<b>16 817</b>	<b>17 086</b>	<b>17 612</b>	<b>17 172</b>	<b>16 639</b>	<b>16 753</b>	<b>16 013</b>	<b>16 083</b>
Celle	1 337	1 550	1 387	1 413	1 429	1 261	1 217	1 227	1 217	1 204
Cuxhaven	1 405	1 359	1 335	1 407	1 673	1 370	1 277	1 302	1 387	1 310
Harburg	2 645	2 471	2 568	2 304	2 452	2 919	2 672	2 526	2 639	2 749
Lüchow-Dannenberg	429	398	341	397	421	351	315	328	318	287
Lüneburg	1 446	1 448	1 420	1 476	1 497	1 458	1 366	1 488	1 506	1 462
Osterholz	955	901	902	864	885	836	786	815	771	945
Rotenburg (Wümme)	1 276	1 240	1 215	1 337	1 378	1 319	1 226	1 149	1 169	1 219
Heidekreis	1 091	1 131	1 155	1 112	1 151	1 054	1 099	1 098	1 111	1 058
Stade	1 247	1 363	1 499	1 334	1 554	1 555	1 414	1 532	1 529	1 534
Uelzen	739	690	688	702	687	615	587	592	608	629
Verden	1 080	1 239	1 152	1 184	1 182	1 204	1 058	1 047	1 050	996
<b>Lüneburg</b>	<b>13 650</b>	<b>13 790</b>	<b>13 662</b>	<b>13 530</b>	<b>14 309</b>	<b>13 942</b>	<b>13 017</b>	<b>13 104</b>	<b>13 305</b>	<b>13 393</b>
Delmenhorst, Stadt	614	649	653	668	597	690	670	632	574	652
Emden, Stadt	386	435	330	350	354	332	312	361	389	394
Oldenburg (Oldenburg), Stadt	1 301	1 338	1 296	1 448	1 361	1 483	1 474	1 427	1 430	1 377
Osnabrück, Stadt	1 480	1 356	1 369	1 349	1 608	1 580	1 571	1 451	1 445	1 480
Wilhelmshaven, Stadt	731	725	642	632	626	578	692	661	723	605
Ammerland	1 013	961	942	1 019	989	928	982	926	916	906
Aurich	1 336	1 301	1 277	1 253	1 284	1 290	1 294	1 272	1 213	1 186
Cloppenburg	1 155	1 075	1 207	1 266	1 359	1 224	1 233	1 289	1 268	1 272
Emsland	1 995	1 942	1 931	2 050	2 017	2 126	1 961	1 988	2 180	2 164
Friesland	876	835	839	917	774	810	748	734	776	689
Grafschaft Bentheim	945	964	900	982	1 014	925	990	956	877	880
Leer	1 400	1 259	1 214	1 141	1 427	1 381	1 410	1 293	1 237	1 327
Oldenburg	1 094	1 083	1 101	1 017	1 093	1 061	1 095	1 145	1 111	998
Osnabrück	2 477	2 398	2 448	2 383	2 509	2 508	2 482	2 410	2 387	2 517
Vechta	901	1 007	985	1 025	986	1 027	1 005	1 249	1 073	1 067
Wesermarsch	564	643	635	623	692	674	645	624	667	569
Wittmund	449	462	415	455	445	526	420	522	417	459
<b>Weser-Ems</b>	<b>18 717</b>	<b>18 433</b>	<b>18 184</b>	<b>18 578</b>	<b>19 135</b>	<b>19 143</b>	<b>18 984</b>	<b>18 940</b>	<b>18 683</b>	<b>18 542</b>
<b>Niedersachsen</b>	<b>59 758</b>	<b>60 153</b>	<b>60 435</b>	<b>60 766</b>	<b>62 812</b>	<b>61 740</b>	<b>59 540</b>	<b>59 273</b>	<b>58 031</b>	<b>58 331</b>

\*) ohne Automatenaufsteller und Reisegewerbe.



### 13. Gewerbeanzeigen<sup>\*)</sup> 2013 nach Kreisen und Wirtschaftsabschnitten

Klassifikation <sup>1)</sup>	Wirtschaftsgliederung	Anmeldungen			Abmeldungen		
		insgesamt	Neuerrichtung		insgesamt	Aufgabe	
			insgesamt	dar. Betriebsgründung		insgesamt	dar. Betriebsaufgabe

#### Braunschweig, Stadt

A	Land- u. Forstwirtschaft, Fischerei	1	1	-	1	1	-
C	Verarbeitendes Gewerbe	79	62	19	47	37	12
D	Energieversorgung	8	8	2	5	3	3
E	Wasserversorg.; Entsorg., Beseit. v. Umweltverschm.	1	1	1	1	-	-
F	Baugewerbe	261	244	31	224	182	29
G	Handel; Instandh. u. Rep. v. Kfz	413	358	120	439	365	141
H	Verkehr und Lagerei	32	29	15	41	39	14
I	Gastgewerbe	197	132	61	210	160	64
J	Information u. Kommunikation	78	68	32	83	70	18
K	Finanz- u. Versicherungsdienstleistg.	61	47	4	79	64	9
L	Grundstücks- u. Wohnungswesen	42	39	20	50	37	14
M	Freiberufliche, wiss. u. techn. Dienstleistungen	198	180	41	166	137	24
N	Sonst. wirtschaftl. Dienstleistungen	197	181	28	186	159	40
B+O-S	Übrige Wirtschaftszweige	280	250	47	195	153	38
A-S	<b>Insgesamt</b>	<b>1 848</b>	<b>1 600</b>	<b>421</b>	<b>1 727</b>	<b>1 407</b>	<b>406</b>

#### Salzgitter, Stadt

A	Land- u. Forstwirtschaft, Fischerei	34	34	-	26	26	-
C	Verarbeitendes Gewerbe	17	16	4	23	19	9
D	Energieversorgung	14	12	1	3	-	-
E	Wasserversorg.; Entsorg., Beseit. v. Umweltverschm.	-	-	-	1	1	-
F	Baugewerbe	157	141	9	138	126	12
G	Handel; Instandh. u. Rep. v. Kfz	169	146	47	182	142	50
H	Verkehr und Lagerei	17	13	2	15	14	3
I	Gastgewerbe	71	32	8	74	60	17
J	Information u. Kommunikation	10	7	1	15	13	2
K	Finanz- u. Versicherungsdienstleistg.	27	24	1	27	22	1
L	Grundstücks- u. Wohnungswesen	6	5	1	4	3	1
M	Freiberufliche, wiss. u. techn. Dienstleistungen	43	43	5	36	29	3
N	Sonst. wirtschaftl. Dienstleistungen	39	36	5	50	45	3
B+O-S	Übrige Wirtschaftszweige	103	94	5	79	71	5
A-S	<b>Insgesamt</b>	<b>707</b>	<b>603</b>	<b>89</b>	<b>673</b>	<b>571</b>	<b>106</b>

#### Wolfsburg, Stadt

A	Land- u. Forstwirtschaft, Fischerei	2	1	-	-	-	-
C	Verarbeitendes Gewerbe	21	16	4	23	18	9
D	Energieversorgung	2	2	2	-	-	-
E	Wasserversorg.; Entsorg., Beseit. v. Umweltverschm.	-	-	-	-	-	-
F	Baugewerbe	78	67	12	67	56	9
G	Handel; Instandh. u. Rep. v. Kfz	169	135	61	209	164	47
H	Verkehr und Lagerei	20	18	4	24	22	3
I	Gastgewerbe	66	30	17	81	55	20
J	Information u. Kommunikation	32	25	12	36	26	9
K	Finanz- u. Versicherungsdienstleistg.	18	16	7	46	37	4
L	Grundstücks- u. Wohnungswesen	18	12	7	11	9	7
M	Freiberufliche, wiss. u. techn. Dienstleistungen	82	71	26	57	44	13
N	Sonst. wirtschaftl. Dienstleistungen	49	42	13	61	49	5
B+O-S	Übrige Wirtschaftszweige	107	91	24	88	74	11
A-S	<b>Insgesamt</b>	<b>664</b>	<b>526</b>	<b>189</b>	<b>703</b>	<b>554</b>	<b>137</b>

\*) Ohne Automatenaufsteller und Reisegewerbe.

1) Klassifikation der Wirtschaftszweige, Ausgabe 2008.

# Noch: 13. Gewerbeanzeigen<sup>\*)</sup> 2013 nach Kreisen und Wirtschaftsabschnitten

Klassifikation <sup>1)</sup>	Wirtschaftsgliederung	Anmeldungen			Abmeldungen		
		insgesamt	Neuerrichtung		insgesamt	Aufgabe	
			insgesamt	dar. Betriebsgründung		insgesamt	dar. Betriebsaufgabe

## Gifhorn

A	Land- u. Forstwirtschaft, Fischerei	19	16	-	14	11	4
C	Verarbeitendes Gewerbe	49	37	5	32	25	5
D	Energieversorgung	24	22	3	6	4	-
E	Wasserversorg.; Entsorg., Beseit. v. Umweltverschm.	1	1	-	-	-	-
F	Baugewerbe	165	128	27	125	89	21
G	Handel; Instandh. u. Rep. v. Kfz	218	177	34	273	219	39
H	Verkehr und Lagerei	15	12	3	18	15	7
I	Gastgewerbe	88	52	19	90	59	23
J	Information u. Kommunikation	37	28	5	28	23	6
K	Finanz- u. Versicherungsdienstleistg.	33	25	5	55	47	10
L	Grundstücks- u. Wohnungswesen	25	15	5	21	13	6
M	Freiberufliche, wiss. u. techn. Dienstleistungen	76	61	11	57	47	6
N	Sonst. wirtschaftl. Dienstleistungen	90	80	10	93	81	12
B+O-S	Übrige Wirtschaftszweige	172	147	12	126	106	10
A-S	<b>Insgesamt</b>	<b>1 012</b>	<b>801</b>	<b>139</b>	<b>938</b>	<b>739</b>	<b>149</b>

## Göttingen

A	Land- u. Forstwirtschaft, Fischerei	22	19	1	15	9	-
C	Verarbeitendes Gewerbe	91	79	21	63	53	11
D	Energieversorgung	29	27	9	6	5	-
E	Wasserversorg.; Entsorg., Beseit. v. Umweltverschm.	2	2	1	-	-	-
F	Baugewerbe	147	118	25	171	133	34
G	Handel; Instandh. u. Rep. v. Kfz	461	388	134	543	470	142
H	Verkehr und Lagerei	26	23	10	21	20	8
I	Gastgewerbe	142	75	34	128	82	45
J	Information u. Kommunikation	88	70	14	67	41	5
K	Finanz- u. Versicherungsdienstleistg.	62	54	16	81	66	9
L	Grundstücks- u. Wohnungswesen	52	38	23	40	30	14
M	Freiberufliche, wiss. u. techn. Dienstleistungen	197	181	34	168	134	15
N	Sonst. wirtschaftl. Dienstleistungen	178	157	27	169	142	25
B+O-S	Übrige Wirtschaftszweige	301	268	31	273	236	28
A-S	<b>Insgesamt</b>	<b>1 798</b>	<b>1 499</b>	<b>380</b>	<b>1 745</b>	<b>1 421</b>	<b>336</b>

## Goslar

A	Land- u. Forstwirtschaft, Fischerei	15	12	2	14	11	7
C	Verarbeitendes Gewerbe	52	45	14	39	30	11
D	Energieversorgung	15	11	1	11	3	-
E	Wasserversorg.; Entsorg., Beseit. v. Umweltverschm.	5	2	1	2	1	1
F	Baugewerbe	74	61	11	67	58	15
G	Handel; Instandh. u. Rep. v. Kfz	281	237	79	314	266	87
H	Verkehr und Lagerei	16	13	3	22	19	8
I	Gastgewerbe	161	106	56	176	146	52
J	Information u. Kommunikation	37	28	6	30	23	3
K	Finanz- u. Versicherungsdienstleistg.	38	30	8	43	32	9
L	Grundstücks- u. Wohnungswesen	37	25	13	22	18	9
M	Freiberufliche, wiss. u. techn. Dienstleistungen	89	75	22	45	38	4
N	Sonst. wirtschaftl. Dienstleistungen	113	101	14	110	94	14
B+O-S	Übrige Wirtschaftszweige	152	127	17	126	110	19
A-S	<b>Insgesamt</b>	<b>1 085</b>	<b>873</b>	<b>247</b>	<b>1 021</b>	<b>849</b>	<b>239</b>

\*) Ohne Automatenaufsteller und Reisegewerbe.

1) Klassifikation der Wirtschaftszweige, Ausgabe 2008.

# Noch: 13. Gewerbeanzeigen<sup>\*)</sup> 2013 nach Kreisen und Wirtschaftsabschnitten

Klassifikation <sup>1)</sup>	Wirtschaftsgliederung	Anmeldungen			Abmeldungen		
		insgesamt	Neuerrichtung		insgesamt	Aufgabe	
			insgesamt	dar. Betriebsgründung		insgesamt	dar. Betriebsaufgabe

## Helmstedt

A	Land- u. Forstwirtschaft, Fischerei	4	3	-	2	1	-
C	Verarbeitendes Gewerbe	18	17	5	8	7	2
D	Energieversorgung	17	16	8	4	2	1
E	Wasserversorg.; Entsorg., Beseit. v. Umweltverschm.	3	1	1	2	-	-
F	Baugewerbe	91	80	3	88	80	6
G	Handel; Instandh. u. Rep. v. Kfz	142	122	32	145	133	30
H	Verkehr und Lagerei	3	3	-	11	10	3
I	Gastgewerbe	65	47	20	52	36	14
J	Information u. Kommunikation	11	8	3	12	8	1
K	Finanz- u. Versicherungsdienstleistg.	12	11	1	16	16	-
L	Grundstücks- u. Wohnungswesen	11	8	2	4	3	2
M	Freiberufliche, wiss. u. techn. Dienstleistungen	37	30	10	27	13	-
N	Sonst. wirtschaftl. Dienstleistungen	100	94	12	75	70	4
B+O-S	Übrige Wirtschaftszweige	77	68	10	52	46	6
A-S	<b>Insgesamt</b>	<b>591</b>	<b>508</b>	<b>107</b>	<b>498</b>	<b>425</b>	<b>69</b>

## Northeim

A	Land- u. Forstwirtschaft, Fischerei	16	13	-	10	9	4
C	Verarbeitendes Gewerbe	30	19	2	38	28	10
D	Energieversorgung	17	15	2	8	8	4
E	Wasserversorg.; Entsorg., Beseit. v. Umweltverschm.	2	1	-	2	1	1
F	Baugewerbe	89	74	20	63	53	17
G	Handel; Instandh. u. Rep. v. Kfz	231	184	70	240	201	72
H	Verkehr und Lagerei	15	13	2	21	18	9
I	Gastgewerbe	77	40	16	94	63	19
J	Information u. Kommunikation	33	26	3	34	26	4
K	Finanz- u. Versicherungsdienstleistg.	36	23	5	42	34	4
L	Grundstücks- u. Wohnungswesen	13	8	2	10	7	1
M	Freiberufliche, wiss. u. techn. Dienstleistungen	61	54	7	37	32	7
N	Sonst. wirtschaftl. Dienstleistungen	74	67	13	59	50	7
B+O-S	Übrige Wirtschaftszweige	146	121	12	104	87	12
A-S	<b>Insgesamt</b>	<b>840</b>	<b>658</b>	<b>154</b>	<b>762</b>	<b>617</b>	<b>171</b>

## Osterode am Harz

A	Land- u. Forstwirtschaft, Fischerei	11	8	-	6	6	-
C	Verarbeitendes Gewerbe	33	23	5	31	24	5
D	Energieversorgung	19	16	3	3	-	-
E	Wasserversorg.; Entsorg., Beseit. v. Umweltverschm.	-	-	-	-	-	-
F	Baugewerbe	56	36	9	63	40	7
G	Handel; Instandh. u. Rep. v. Kfz	132	110	29	148	115	39
H	Verkehr und Lagerei	8	7	3	13	11	6
I	Gastgewerbe	54	24	8	60	43	13
J	Information u. Kommunikation	12	8	2	10	8	2
K	Finanz- u. Versicherungsdienstleistg.	25	13	4	35	26	3
L	Grundstücks- u. Wohnungswesen	11	8	1	11	8	2
M	Freiberufliche, wiss. u. techn. Dienstleistungen	26	16	6	33	24	4
N	Sonst. wirtschaftl. Dienstleistungen	56	48	10	54	44	6
B+O-S	Übrige Wirtschaftszweige	76	53	12	76	48	9
A-S	<b>Insgesamt</b>	<b>519</b>	<b>370</b>	<b>92</b>	<b>543</b>	<b>397</b>	<b>96</b>

\*) Ohne Automatenaufsteller und Reisegewerbe.

1) Klassifikation der Wirtschaftszweige, Ausgabe 2008.

# Noch: 13. Gewerbeanzeigen<sup>\*)</sup> 2013 nach Kreisen und Wirtschaftsabschnitten

Klassifikation <sup>1)</sup>	Wirtschaftsgliederung	Anmeldungen			Abmeldungen		
		insgesamt	Neuerrichtung		insgesamt	Aufgabe	
			insgesamt	dar. Betriebsgründung		insgesamt	dar. Betriebsaufgabe

## Peine

A	Land- u. Forstwirtschaft, Fischerei	8	7	1	3	2	-
C	Verarbeitendes Gewerbe	42	31	4	34	28	7
D	Energieversorgung	34	28	10	12	8	1
E	Wasserversorg.; Entsorg., Beseit. v. Umweltverschm.	3	3	2	1	1	1
F	Baugewerbe	177	135	26	136	105	24
G	Handel; Instandh. u. Rep. v. Kfz	262	201	52	262	221	54
H	Verkehr und Lagerei	26	23	8	31	26	4
I	Gastgewerbe	61	49	17	65	42	15
J	Information u. Kommunikation	27	18	4	24	20	1
K	Finanz- u. Versicherungsdienstleistg.	33	23	4	57	46	8
L	Grundstücks- u. Wohnungswesen	26	19	9	28	21	7
M	Freiberufliche, wiss. u. techn. Dienstleistungen	82	77	20	62	49	13
N	Sonst. wirtschaftl. Dienstleistungen	97	80	11	114	97	20
B+O-S	Übrige Wirtschaftszweige	151	127	16	138	109	16
A-S	<b>Insgesamt</b>	<b>1 029</b>	<b>821</b>	<b>184</b>	<b>967</b>	<b>775</b>	<b>171</b>

## Wolfenbüttel

A	Land- u. Forstwirtschaft, Fischerei	15	5	2	6	5	1
C	Verarbeitendes Gewerbe	29	27	5	23	20	6
D	Energieversorgung	34	32	4	5	3	-
E	Wasserversorg.; Entsorg., Beseit. v. Umweltverschm.	-	-	-	-	-	-
F	Baugewerbe	128	93	15	117	98	20
G	Handel; Instandh. u. Rep. v. Kfz	197	153	48	211	169	52
H	Verkehr und Lagerei	13	11	4	15	14	6
I	Gastgewerbe	57	38	11	71	50	17
J	Information u. Kommunikation	34	26	5	25	18	2
K	Finanz- u. Versicherungsdienstleistg.	29	23	6	29	24	4
L	Grundstücks- u. Wohnungswesen	23	19	7	25	23	5
M	Freiberufliche, wiss. u. techn. Dienstleistungen	77	55	9	63	55	7
N	Sonst. wirtschaftl. Dienstleistungen	78	60	10	58	44	8
B+O-S	Übrige Wirtschaftszweige	99	79	12	88	73	10
A-S	<b>Insgesamt</b>	<b>813</b>	<b>621</b>	<b>138</b>	<b>736</b>	<b>596</b>	<b>138</b>

## Statistische Region Braunschweig

A	Land- u. Forstwirtschaft, Fischerei	147	119	6	97	81	16
C	Verarbeitendes Gewerbe	461	372	88	361	289	87
D	Energieversorgung	213	189	45	63	36	9
E	Wasserversorg.; Entsorg., Beseit. v. Umweltverschm.	17	11	6	9	4	3
F	Baugewerbe	1 423	1 177	188	1 259	1 020	194
G	Handel; Instandh. u. Rep. v. Kfz	2 675	2 211	706	2 966	2 465	753
H	Verkehr und Lagerei	191	165	54	232	208	71
I	Gastgewerbe	1 039	625	267	1 101	796	299
J	Information u. Kommunikation	399	312	87	364	276	53
K	Finanz- u. Versicherungsdienstleistg.	374	289	61	510	414	61
L	Grundstücks- u. Wohnungswesen	264	196	90	226	172	68
M	Freiberufliche, wiss. u. techn. Dienstleistungen	968	843	191	751	602	96
N	Sonst. wirtschaftl. Dienstleistungen	1 071	946	153	1 029	875	144
B+O-S	Übrige Wirtschaftszweige	1 664	1 425	198	1 345	1 113	164
A-S	<b>Insgesamt</b>	<b>10 906</b>	<b>8 880</b>	<b>2 140</b>	<b>10 313</b>	<b>8 351</b>	<b>2 018</b>

\*) Ohne Automatenaufsteller und Reisegewerbe.

1) Klassifikation der Wirtschaftszweige, Ausgabe 2008.

# Noch: 13. Gewerbeanzeigen<sup>\*)</sup> 2013 nach Kreisen und Wirtschaftsabschnitten

Klassifikation <sup>1)</sup>	Wirtschaftsgliederung	Anmeldungen			Abmeldungen		
		insgesamt	Neuerrichtung		insgesamt	Aufgabe	
			insgesamt	dar. Betriebsgründung		insgesamt	dar. Betriebsaufgabe

## Region Hannover

A	Land- u. Forstwirtschaft, Fischerei	22	20	2	26	23	4
C	Verarbeitendes Gewerbe	300	235	50	241	178	60
D	Energieversorgung	88	82	26	29	19	3
E	Wasserversorg.; Entsorg., Beseit. v. Umweltverschm.	7	6	4	9	6	4
F	Baugewerbe	1 639	1 360	216	1 328	1 041	166
G	Handel; Instandh. u. Rep. v. Kfz	2 459	1 984	534	2 647	2 144	713
H	Verkehr und Lagerei	311	250	73	314	247	67
I	Gastgewerbe	882	553	185	874	610	173
J	Information u. Kommunikation	404	321	80	326	235	58
K	Finanz- u. Versicherungsdienstleistg.	335	259	51	372	305	46
L	Grundstücks- u. Wohnungswesen	283	227	99	203	141	54
M	Freiberufliche, wiss. u. techn. Dienstleistungen	1 009	875	210	754	620	111
N	Sonst. wirtschaftl. Dienstleistungen	1 040	868	137	1 018	864	121
B+O-S	Übrige Wirtschaftszweige	1 192	957	152	943	736	124
A-S	<b>Insgesamt</b>	<b>9 971</b>	<b>7 997</b>	<b>1 819</b>	<b>9 084</b>	<b>7 169</b>	<b>1 704</b>

## darunter Hannover, Landeshauptstadt

A	Land- u. Forstwirtschaft, Fischerei	2	2	-	2	2	-
C	Verarbeitendes Gewerbe	138	122	22	93	67	22
D	Energieversorgung	18	17	13	6	5	1
E	Wasserversorg.; Entsorg., Beseit. v. Umweltverschm.	2	2	2	2	2	2
F	Baugewerbe	801	723	75	647	501	75
G	Handel; Instandh. u. Rep. v. Kfz	1 130	945	265	1 238	1 042	393
H	Verkehr und Lagerei	130	119	27	127	102	20
I	Gastgewerbe	530	356	114	496	351	90
J	Information u. Kommunikation	243	197	56	153	107	33
K	Finanz- u. Versicherungsdienstleistg.	163	134	16	149	127	19
L	Grundstücks- u. Wohnungswesen	143	122	55	89	64	25
M	Freiberufliche, wiss. u. techn. Dienstleistungen	530	478	107	335	279	58
N	Sonst. wirtschaftl. Dienstleistungen	437	386	65	413	359	65
B+O-S	Übrige Wirtschaftszweige	522	420	73	376	297	64
A-S	<b>Insgesamt</b>	<b>4 789</b>	<b>4 023</b>	<b>890</b>	<b>4 126</b>	<b>3 305</b>	<b>867</b>

## Diepholz

A	Land- u. Forstwirtschaft, Fischerei	38	34	15	28	22	2
C	Verarbeitendes Gewerbe	77	59	20	74	53	15
D	Energieversorgung	85	76	43	18	11	2
E	Wasserversorg.; Entsorg., Beseit. v. Umweltverschm.	3	3	3	3	2	-
F	Baugewerbe	236	192	30	234	197	25
G	Handel; Instandh. u. Rep. v. Kfz	479	368	90	538	427	120
H	Verkehr und Lagerei	54	40	16	71	55	15
I	Gastgewerbe	109	79	27	123	91	32
J	Information u. Kommunikation	49	36	12	45	27	6
K	Finanz- u. Versicherungsdienstleistg.	53	43	5	69	61	9
L	Grundstücks- u. Wohnungswesen	52	42	20	24	16	4
M	Freiberufliche, wiss. u. techn. Dienstleistungen	174	142	70	138	104	21
N	Sonst. wirtschaftl. Dienstleistungen	197	157	22	226	180	22
B+O-S	Übrige Wirtschaftszweige	316	261	27	256	207	28
A-S	<b>Insgesamt</b>	<b>1 922</b>	<b>1 532</b>	<b>400</b>	<b>1 847</b>	<b>1 453</b>	<b>301</b>

\*) Ohne Automatenaufsteller und Reisegewerbe.

1) Klassifikation der Wirtschaftszweige, Ausgabe 2008.

# Noch: 13. Gewerbeanzeigen<sup>\*)</sup> 2013 nach Kreisen und Wirtschaftsabschnitten

Klassifikation <sup>1)</sup>	Wirtschaftsgliederung	Anmeldungen			Abmeldungen		
		insgesamt	Neuerrichtung		insgesamt	Aufgabe	
			insgesamt	dar. Betriebsgründung		insgesamt	dar. Betriebsaufgabe

## Hameln-Pyrmont

A	Land- u. Forstwirtschaft, Fischerei	7	6	2	9	9	2
C	Verarbeitendes Gewerbe	49	42	7	41	33	11
D	Energieversorgung	47	43	2	4	2	1
E	Wasserversorg.; Entsorg., Beseit. v. Umweltverschm.	1	1	-	2	2	1
F	Baugewerbe	155	136	24	125	98	21
G	Handel; Instandh. u. Rep. v. Kfz	295	254	78	328	279	111
H	Verkehr und Lagerei	26	22	7	24	19	10
I	Gastgewerbe	86	75	28	97	85	40
J	Information u. Kommunikation	42	35	14	36	32	9
K	Finanz- u. Versicherungsdienstleistg.	37	28	7	41	32	7
L	Grundstücks- u. Wohnungswesen	21	17	7	19	18	8
M	Freiberufliche, wiss. u. techn. Dienstleistungen	86	65	11	69	52	15
N	Sonst. wirtschaftl. Dienstleistungen	152	133	13	115	103	17
B+O-S	Übrige Wirtschaftszweige	167	142	27	119	100	20
A-S	<b>Insgesamt</b>	<b>1 171</b>	<b>999</b>	<b>227</b>	<b>1 029</b>	<b>864</b>	<b>273</b>

## Hildesheim

A	Land- u. Forstwirtschaft, Fischerei	13	11	3	14	12	-
C	Verarbeitendes Gewerbe	90	75	23	78	66	27
D	Energieversorgung	26	24	4	11	8	-
E	Wasserversorg.; Entsorg., Beseit. v. Umweltverschm.	2	2	1	2	2	2
F	Baugewerbe	289	258	35	252	219	51
G	Handel; Instandh. u. Rep. v. Kfz	485	410	111	521	448	122
H	Verkehr und Lagerei	46	41	17	54	47	13
I	Gastgewerbe	159	118	51	170	126	47
J	Information u. Kommunikation	61	46	7	53	42	4
K	Finanz- u. Versicherungsdienstleistg.	50	36	7	86	65	10
L	Grundstücks- u. Wohnungswesen	52	41	17	43	32	16
M	Freiberufliche, wiss. u. techn. Dienstleistungen	157	133	15	126	103	9
N	Sonst. wirtschaftl. Dienstleistungen	234	216	26	254	223	29
B+O-S	Übrige Wirtschaftszweige	254	214	41	218	179	27
A-S	<b>Insgesamt</b>	<b>1 918</b>	<b>1 625</b>	<b>358</b>	<b>1 882</b>	<b>1 572</b>	<b>357</b>

## Holzminden

A	Land- u. Forstwirtschaft, Fischerei	6	6	-	4	4	-
C	Verarbeitendes Gewerbe	18	17	5	15	13	4
D	Energieversorgung	7	7	-	1	1	-
E	Wasserversorg.; Entsorg., Beseit. v. Umweltverschm.	-	-	-	-	-	-
F	Baugewerbe	57	48	6	79	68	7
G	Handel; Instandh. u. Rep. v. Kfz	133	115	23	141	120	30
H	Verkehr und Lagerei	11	9	4	12	11	1
I	Gastgewerbe	49	37	15	47	38	15
J	Information u. Kommunikation	6	5	1	9	6	2
K	Finanz- u. Versicherungsdienstleistg.	10	7	1	11	9	-
L	Grundstücks- u. Wohnungswesen	9	9	5	6	5	1
M	Freiberufliche, wiss. u. techn. Dienstleistungen	36	31	6	32	24	1
N	Sonst. wirtschaftl. Dienstleistungen	43	39	5	38	36	3
B+O-S	Übrige Wirtschaftszweige	76	65	8	53	49	9
A-S	<b>Insgesamt</b>	<b>461</b>	<b>395</b>	<b>79</b>	<b>448</b>	<b>384</b>	<b>73</b>

\*) Ohne Automatenaufsteller und Reisegewerbe.

1) Klassifikation der Wirtschaftszweige, Ausgabe 2008.

# Noch: 13. Gewerbeanzeigen<sup>\*)</sup> 2013 nach Kreisen und Wirtschaftsabschnitten

Klassifikation <sup>1)</sup>	Wirtschaftsgliederung	Anmeldungen			Abmeldungen		
		insgesamt	Neuerrichtung		insgesamt	Aufgabe	
			insgesamt	dar. Betriebsgründung		insgesamt	dar. Betriebsaufgabe

## Nienburg (Weser)

A	Land- u. Forstwirtschaft, Fischerei	19	15	3	16	14	5
C	Verarbeitendes Gewerbe	36	22	7	32	21	10
D	Energieversorgung	18	18	3	6	6	1
E	Wasserversorg.; Entsorg., Beseit. v. Umweltverschm.	1	1	1	-	-	-
F	Baugewerbe	112	90	19	112	88	13
G	Handel; Instandh. u. Rep. v. Kfz	195	148	46	195	156	49
H	Verkehr und Lagerei	21	14	5	20	16	6
I	Gastgewerbe	60	43	12	47	37	14
J	Information u. Kommunikation	16	13	1	12	9	1
K	Finanz- u. Versicherungsdienstleistg.	20	15	1	25	18	3
L	Grundstücks- u. Wohnungswesen	20	15	7	7	5	2
M	Freiberufliche, wiss. u. techn. Dienstleistungen	80	66	20	55	43	7
N	Sonst. wirtschaftl. Dienstleistungen	87	70	17	74	58	10
B+O-S	Übrige Wirtschaftszweige	122	100	23	75	56	11
A-S	<b>Insgesamt</b>	<b>807</b>	<b>630</b>	<b>165</b>	<b>676</b>	<b>527</b>	<b>132</b>

## Schaumburg

A	Land- u. Forstwirtschaft, Fischerei	18	16	4	5	4	-
C	Verarbeitendes Gewerbe	55	39	12	56	39	13
D	Energieversorgung	63	60	30	7	5	2
E	Wasserversorg.; Entsorg., Beseit. v. Umweltverschm.	2	2	1	2	1	-
F	Baugewerbe	162	119	26	145	115	27
G	Handel; Instandh. u. Rep. v. Kfz	321	247	73	318	255	79
H	Verkehr und Lagerei	26	18	8	32	25	9
I	Gastgewerbe	87	56	23	113	89	25
J	Information u. Kommunikation	35	29	6	31	26	5
K	Finanz- u. Versicherungsdienstleistg.	47	34	10	52	40	4
L	Grundstücks- u. Wohnungswesen	24	21	5	17	15	5
M	Freiberufliche, wiss. u. techn. Dienstleistungen	95	67	15	83	65	10
N	Sonst. wirtschaftl. Dienstleistungen	124	112	17	122	98	13
B+O-S	Übrige Wirtschaftszweige	164	136	24	134	106	18
A-S	<b>Insgesamt</b>	<b>1 223</b>	<b>956</b>	<b>254</b>	<b>1 117</b>	<b>883</b>	<b>210</b>

## Statistische Region Hannover

A	Land- u. Forstwirtschaft, Fischerei	123	108	29	102	88	13
C	Verarbeitendes Gewerbe	625	489	124	537	403	140
D	Energieversorgung	334	310	108	76	52	9
E	Wasserversorg.; Entsorg., Beseit. v. Umweltverschm.	16	15	10	18	13	7
F	Baugewerbe	2 650	2 203	356	2 275	1 826	310
G	Handel; Instandh. u. Rep. v. Kfz	4 367	3 526	955	4 688	3 829	1 224
H	Verkehr und Lagerei	495	394	130	527	420	121
I	Gastgewerbe	1 432	961	341	1 471	1 076	346
J	Information u. Kommunikation	613	485	121	512	377	85
K	Finanz- u. Versicherungsdienstleistg.	552	422	82	656	530	79
L	Grundstücks- u. Wohnungswesen	461	372	160	319	232	90
M	Freiberufliche, wiss. u. techn. Dienstleistungen	1 637	1 379	347	1 257	1 011	174
N	Sonst. wirtschaftl. Dienstleistungen	1 877	1 595	237	1 847	1 562	215
B+O-S	Übrige Wirtschaftszweige	2 291	1 875	302	1 798	1 433	237
A-S	<b>Insgesamt</b>	<b>17 473</b>	<b>14 134</b>	<b>3 302</b>	<b>16 083</b>	<b>12 852</b>	<b>3 050</b>

\*) Ohne Automatenaufsteller und Reisegewerbe.

1) Klassifikation der Wirtschaftszweige, Ausgabe 2008.

### Noch: 13. Gewerbeanzeigen<sup>\*)</sup> 2013 nach Kreisen und Wirtschaftsabschnitten

Klassifikation <sup>1)</sup>	Wirtschaftsgliederung	Anmeldungen			Abmeldungen		
		insgesamt	Neuerrichtung		insgesamt	Aufgabe	
			insgesamt	dar. Betriebsgründung		insgesamt	dar. Betriebsaufgabe

#### Celle

A	Land- u. Forstwirtschaft, Fischerei	21	20	4	14	11	1
C	Verarbeitendes Gewerbe	60	52	11	41	34	12
D	Energieversorgung	29	26	7	6	4	2
E	Wasserversorg.; Entsorg., Beseit. v. Umweltverschm.	-	-	-	-	-	-
F	Baugewerbe	118	96	19	126	105	23
G	Handel; Instandh. u. Rep. v. Kfz	382	322	80	385	319	90
H	Verkehr und Lagerei	23	20	4	29	27	6
I	Gastgewerbe	90	73	31	98	82	18
J	Information u. Kommunikation	23	16	3	33	27	9
K	Finanz- u. Versicherungsdienstleistg.	61	48	7	47	39	8
L	Grundstücks- u. Wohnungswesen	33	26	6	26	19	10
M	Freiberufliche, wiss. u. techn. Dienstleistungen	117	93	28	93	72	22
N	Sonst. wirtschaftl. Dienstleistungen	171	149	18	146	122	14
B+O-S	Übrige Wirtschaftszweige	209	179	21	160	134	20
A-S	<b>Insgesamt</b>	<b>1 337</b>	<b>1 120</b>	<b>239</b>	<b>1 204</b>	<b>995</b>	<b>235</b>

#### Cuxhaven

A	Land- u. Forstwirtschaft, Fischerei	42	34	10	23	19	2
C	Verarbeitendes Gewerbe	72	59	15	56	45	14
D	Energieversorgung	72	62	31	28	12	11
E	Wasserversorg.; Entsorg., Beseit. v. Umweltverschm.	2	2	-	1	1	-
F	Baugewerbe	154	136	24	139	120	28
G	Handel; Instandh. u. Rep. v. Kfz	371	290	68	404	332	86
H	Verkehr und Lagerei	38	29	13	37	30	11
I	Gastgewerbe	168	118	27	166	123	33
J	Information u. Kommunikation	27	14	1	25	20	2
K	Finanz- u. Versicherungsdienstleistg.	41	32	8	45	35	7
L	Grundstücks- u. Wohnungswesen	29	17	7	32	23	9
M	Freiberufliche, wiss. u. techn. Dienstleistungen	107	90	28	69	54	6
N	Sonst. wirtschaftl. Dienstleistungen	176	155	16	137	117	14
B+O-S	Übrige Wirtschaftszweige	166	137	14	148	123	18
A-S	<b>Insgesamt</b>	<b>1 465</b>	<b>1 175</b>	<b>262</b>	<b>1 310</b>	<b>1 054</b>	<b>241</b>

#### Harburg

A	Land- u. Forstwirtschaft, Fischerei	27	24	3	18	14	4
C	Verarbeitendes Gewerbe	106	86	16	72	59	17
D	Energieversorgung	44	32	7	5	5	-
E	Wasserversorg.; Entsorg., Beseit. v. Umweltverschm.	1	1	1	1	1	1
F	Baugewerbe	458	363	30	423	328	52
G	Handel; Instandh. u. Rep. v. Kfz	670	480	129	688	516	155
H	Verkehr und Lagerei	86	60	24	87	68	20
I	Gastgewerbe	131	68	18	135	90	30
J	Information u. Kommunikation	96	66	15	94	68	10
K	Finanz- u. Versicherungsdienstleistg.	81	47	14	94	68	15
L	Grundstücks- u. Wohnungswesen	118	83	39	86	61	24
M	Freiberufliche, wiss. u. techn. Dienstleistungen	250	185	46	247	182	40
N	Sonst. wirtschaftl. Dienstleistungen	520	433	43	469	374	33
B+O-S	Übrige Wirtschaftszweige	397	320	41	330	261	33
A-S	<b>Insgesamt</b>	<b>2 985</b>	<b>2 248</b>	<b>426</b>	<b>2 749</b>	<b>2 095</b>	<b>434</b>

\*) Ohne Automatenaufsteller und Reisegewerbe.

1) Klassifikation der Wirtschaftszweige, Ausgabe 2008.



# Noch: 13. Gewerbeanzeigen<sup>\*)</sup> 2013 nach Kreisen und Wirtschaftsabschnitten

Klassifikation <sup>1)</sup>	Wirtschaftsgliederung	Anmeldungen			Abmeldungen		
		insgesamt	Neuerrichtung		insgesamt	Aufgabe	
			insgesamt	dar. Betriebsgründung		insgesamt	dar. Betriebsaufgabe

## Lüchow-Dannenberg

A	Land- u. Forstwirtschaft, Fischerei	8	5	1	7	5	1
C	Verarbeitendes Gewerbe	18	16	2	17	14	2
D	Energieversorgung	16	15	3	4	3	1
E	Wasserversorg.; Entsorg., Beseit. v. Umweltverschm.	-	-	-	-	-	-
F	Baugewerbe	52	34	2	30	18	1
G	Handel; Instandh. u. Rep. v. Kfz	69	56	6	88	72	17
H	Verkehr und Lagerei	3	1	1	6	6	-
I	Gastgewerbe	44	21	5	40	26	4
J	Information u. Kommunikation	5	2	-	7	6	-
K	Finanz- u. Versicherungsdienstleistg.	5	4	-	8	8	-
L	Grundstücks- u. Wohnungswesen	7	5	1	4	2	-
M	Freiberufliche, wiss. u. techn. Dienstleistungen	20	14	4	9	8	2
N	Sonst. wirtschaftl. Dienstleistungen	52	40	4	41	30	3
B+O-S	Übrige Wirtschaftszweige	50	43	5	26	23	4
A-S	<b>Insgesamt</b>	<b>349</b>	<b>256</b>	<b>34</b>	<b>287</b>	<b>221</b>	<b>35</b>

## Lüneburg

A	Land- u. Forstwirtschaft, Fischerei	20	19	2	15	11	1
C	Verarbeitendes Gewerbe	65	44	13	58	44	15
D	Energieversorgung	42	40	2	5	3	1
E	Wasserversorg.; Entsorg., Beseit. v. Umweltverschm.	1	1	1	-	-	-
F	Baugewerbe	194	156	27	178	125	18
G	Handel; Instandh. u. Rep. v. Kfz	399	303	70	387	312	74
H	Verkehr und Lagerei	32	27	7	45	34	8
I	Gastgewerbe	95	46	15	105	63	18
J	Information u. Kommunikation	78	64	19	64	40	7
K	Finanz- u. Versicherungsdienstleistg.	54	38	3	52	40	6
L	Grundstücks- u. Wohnungswesen	49	33	14	48	30	7
M	Freiberufliche, wiss. u. techn. Dienstleistungen	247	200	40	164	124	19
N	Sonst. wirtschaftl. Dienstleistungen	217	174	19	167	135	21
B+O-S	Übrige Wirtschaftszweige	213	185	25	174	139	22
A-S	<b>Insgesamt</b>	<b>1 706</b>	<b>1 330</b>	<b>257</b>	<b>1 462</b>	<b>1 100</b>	<b>217</b>

## Osterholz

A	Land- u. Forstwirtschaft, Fischerei	15	10	2	9	8	1
C	Verarbeitendes Gewerbe	55	36	8	38	27	10
D	Energieversorgung	23	22	1	7	4	-
E	Wasserversorg.; Entsorg., Beseit. v. Umweltverschm.	1	1	-	3	2	-
F	Baugewerbe	111	79	10	100	77	17
G	Handel; Instandh. u. Rep. v. Kfz	252	186	54	299	238	55
H	Verkehr und Lagerei	8	6	2	24	20	7
I	Gastgewerbe	48	29	11	48	35	14
J	Information u. Kommunikation	25	17	2	26	21	3
K	Finanz- u. Versicherungsdienstleistg.	36	20	2	58	45	6
L	Grundstücks- u. Wohnungswesen	12	10	2	13	9	2
M	Freiberufliche, wiss. u. techn. Dienstleistungen	77	65	13	84	66	6
N	Sonst. wirtschaftl. Dienstleistungen	101	80	6	101	84	14
B+O-S	Übrige Wirtschaftszweige	133	102	13	135	107	16
A-S	<b>Insgesamt</b>	<b>897</b>	<b>663</b>	<b>126</b>	<b>945</b>	<b>743</b>	<b>151</b>

\*) Ohne Automatenaufsteller und Reisegewerbe.

1) Klassifikation der Wirtschaftszweige, Ausgabe 2008.

# Noch: 13. Gewerbeanzeigen<sup>\*)</sup> 2013 nach Kreisen und Wirtschaftsabschnitten

Klassifikation <sup>1)</sup>	Wirtschaftsgliederung	Anmeldungen			Abmeldungen		
		insgesamt	Neuerrichtung		insgesamt	Aufgabe	
			insgesamt	dar. Betriebsgründung		insgesamt	dar. Betriebsaufgabe

## Rotenburg (Wümme)

A	Land- u. Forstwirtschaft, Fischerei	26	22	5	28	24	2
C	Verarbeitendes Gewerbe	70	57	5	53	41	5
D	Energieversorgung	51	47	11	23	17	6
E	Wasserversorg.; Entsorg., Beseit. v. Umweltverschm.	1	1	1	-	-	-
F	Baugewerbe	132	110	21	125	100	21
G	Handel; Instandh. u. Rep. v. Kfz	347	277	63	412	314	72
H	Verkehr und Lagerei	16	14	3	38	33	12
I	Gastgewerbe	66	43	9	78	65	10
J	Information u. Kommunikation	40	33	5	35	29	1
K	Finanz- u. Versicherungsdienstleistg.	33	27	8	52	39	4
L	Grundstücks- u. Wohnungswesen	19	16	8	25	19	8
M	Freiberufliche, wiss. u. techn. Dienstleistungen	104	89	27	86	72	12
N	Sonst. wirtschaftl. Dienstleistungen	150	130	16	137	126	14
B+O-S	Übrige Wirtschaftszweige	154	132	18	127	109	20
A-S	<b>Insgesamt</b>	<b>1 209</b>	<b>998</b>	<b>200</b>	<b>1 219</b>	<b>988</b>	<b>187</b>

## Heidekreis

A	Land- u. Forstwirtschaft, Fischerei	28	25	5	26	21	5
C	Verarbeitendes Gewerbe	69	60	14	35	27	10
D	Energieversorgung	25	24	6	3	3	-
E	Wasserversorg.; Entsorg., Beseit. v. Umweltverschm.	-	-	-	2	1	1
F	Baugewerbe	184	161	24	168	140	24
G	Handel; Instandh. u. Rep. v. Kfz	283	220	59	273	208	51
H	Verkehr und Lagerei	23	22	4	30	24	5
I	Gastgewerbe	80	49	15	90	62	23
J	Information u. Kommunikation	27	23	4	31	29	2
K	Finanz- u. Versicherungsdienstleistg.	37	32	6	44	35	7
L	Grundstücks- u. Wohnungswesen	22	15	7	23	16	8
M	Freiberufliche, wiss. u. techn. Dienstleistungen	83	66	11	66	57	17
N	Sonst. wirtschaftl. Dienstleistungen	140	108	10	139	121	11
B+O-S	Übrige Wirtschaftszweige	174	147	16	128	103	17
A-S	<b>Insgesamt</b>	<b>1 175</b>	<b>952</b>	<b>181</b>	<b>1 058</b>	<b>847</b>	<b>181</b>

## Stade

A	Land- u. Forstwirtschaft, Fischerei	13	12	2	14	10	3
C	Verarbeitendes Gewerbe	66	56	7	60	45	9
D	Energieversorgung	35	34	1	3	3	-
E	Wasserversorg.; Entsorg., Beseit. v. Umweltverschm.	1	1	-	-	-	-
F	Baugewerbe	317	269	27	231	193	22
G	Handel; Instandh. u. Rep. v. Kfz	358	289	76	382	309	70
H	Verkehr und Lagerei	64	47	35	76	58	23
I	Gastgewerbe	84	55	17	85	61	16
J	Information u. Kommunikation	51	40	8	53	34	6
K	Finanz- u. Versicherungsdienstleistg.	69	51	15	53	38	9
L	Grundstücks- u. Wohnungswesen	51	47	26	23	17	6
M	Freiberufliche, wiss. u. techn. Dienstleistungen	180	146	52	109	90	13
N	Sonst. wirtschaftl. Dienstleistungen	318	279	19	273	248	17
B+O-S	Übrige Wirtschaftszweige	200	168	15	172	138	21
A-S	<b>Insgesamt</b>	<b>1 807</b>	<b>1 494</b>	<b>300</b>	<b>1 534</b>	<b>1 244</b>	<b>215</b>

\*) Ohne Automatenaufsteller und Reisegewerbe.

1) Klassifikation der Wirtschaftszweige, Ausgabe 2008.

### Noch: 13. Gewerbeanzeigen<sup>\*)</sup> 2013 nach Kreisen und Wirtschaftsabschnitten

Klassifikation <sup>1)</sup>	Wirtschaftsgliederung	Anmeldungen			Abmeldungen		
		insgesamt	Neuerrichtung		insgesamt	Aufgabe	
			insgesamt	dar. Betriebsgründung		insgesamt	dar. Betriebsaufgabe

#### Uelzen

A	Land- u. Forstwirtschaft, Fischerei	13	10	2	19	18	5
C	Verarbeitendes Gewerbe	22	20	3	21	17	7
D	Energieversorgung	14	12	-	6	4	1
E	Wasserversorg.; Entsorg., Beseit. v. Umweltverschm.	-	-	-	-	-	-
F	Baugewerbe	65	50	9	68	57	14
G	Handel; Instandh. u. Rep. v. Kfz	204	176	47	204	175	47
H	Verkehr und Lagerei	27	26	4	30	26	1
I	Gastgewerbe	57	43	9	53	42	9
J	Information u. Kommunikation	14	10	2	24	15	2
K	Finanz- u. Versicherungsdienstleistg.	15	11	1	23	19	2
L	Grundstücks- u. Wohnungswesen	23	18	7	19	14	4
M	Freiberufliche, wiss. u. techn. Dienstleistungen	39	34	12	35	31	4
N	Sonst. wirtschaftl. Dienstleistungen	92	88	9	59	49	2
B+O-S	Übrige Wirtschaftszweige	93	76	8	68	57	9
A-S	<b>Insgesamt</b>	<b>678</b>	<b>574</b>	<b>113</b>	<b>629</b>	<b>524</b>	<b>107</b>

#### Verden

A	Land- u. Forstwirtschaft, Fischerei	17	16	7	11	9	1
C	Verarbeitendes Gewerbe	46	34	9	39	31	11
D	Energieversorgung	9	9	3	9	5	-
E	Wasserversorg.; Entsorg., Beseit. v. Umweltverschm.	1	1	1	1	1	1
F	Baugewerbe	122	102	17	100	81	14
G	Handel; Instandh. u. Rep. v. Kfz	281	210	55	270	204	55
H	Verkehr und Lagerei	27	19	6	26	24	3
I	Gastgewerbe	58	35	7	75	62	18
J	Information u. Kommunikation	45	36	5	47	30	3
K	Finanz- u. Versicherungsdienstleistg.	38	22	4	45	29	4
L	Grundstücks- u. Wohnungswesen	28	24	13	23	17	8
M	Freiberufliche, wiss. u. techn. Dienstleistungen	101	90	21	105	90	9
N	Sonst. wirtschaftl. Dienstleistungen	127	108	18	125	114	19
B+O-S	Übrige Wirtschaftszweige	132	111	14	120	91	12
A-S	<b>Insgesamt</b>	<b>1 032</b>	<b>817</b>	<b>180</b>	<b>996</b>	<b>788</b>	<b>158</b>

#### Statistische Region Lüneburg

A	Land- u. Forstwirtschaft, Fischerei	230	197	43	184	150	26
C	Verarbeitendes Gewerbe	649	520	103	490	384	112
D	Energieversorgung	360	323	72	99	63	22
E	Wasserversorg.; Entsorg., Beseit. v. Umweltverschm.	8	8	4	8	6	3
F	Baugewerbe	1 907	1 556	210	1 688	1 344	234
G	Handel; Instandh. u. Rep. v. Kfz	3 616	2 809	707	3 792	2 999	772
H	Verkehr und Lagerei	347	271	103	428	350	96
I	Gastgewerbe	921	580	164	973	711	193
J	Information u. Kommunikation	431	321	64	439	319	45
K	Finanz- u. Versicherungsdienstleistg.	470	332	68	521	395	68
L	Grundstücks- u. Wohnungswesen	391	294	130	322	227	86
M	Freiberufliche, wiss. u. techn. Dienstleistungen	1 325	1 072	282	1 067	846	150
N	Sonst. wirtschaftl. Dienstleistungen	2 064	1 744	178	1 794	1 520	162
B+O-S	Übrige Wirtschaftszweige	1 921	1 600	190	1 588	1 285	192
A-S	<b>Insgesamt</b>	<b>14 640</b>	<b>11 627</b>	<b>2 318</b>	<b>13 393</b>	<b>10 599</b>	<b>2 161</b>

\*) Ohne Automatenaufsteller und Reisegewerbe.

1) Klassifikation der Wirtschaftszweige, Ausgabe 2008.

# Noch: 13. Gewerbeanzeigen<sup>\*)</sup> 2013 nach Kreisen und Wirtschaftsabschnitten

Klassifikation <sup>1)</sup>	Wirtschaftsgliederung	Anmeldungen			Abmeldungen		
		insgesamt	Neuerrichtung		insgesamt	Aufgabe	
			insgesamt	dar. Betriebsgründung		insgesamt	dar. Betriebsaufgabe

## Delmenhorst, Stadt

A	Land- u. Forstwirtschaft, Fischerei	-	-	-	6	4	-
C	Verarbeitendes Gewerbe	13	10	1	15	10	2
D	Energieversorgung	1	-	-	1	-	-
E	Wasserversorg.; Entsorg., Beseit. v. Umweltverschm.	-	-	-	-	-	-
F	Baugewerbe	104	92	13	98	93	10
G	Handel; Instandh. u. Rep. v. Kfz	136	118	25	183	163	38
H	Verkehr und Lagerei	16	15	7	21	18	3
I	Gastgewerbe	48	11	4	56	35	11
J	Information u. Kommunikation	10	9	2	12	9	2
K	Finanz- u. Versicherungsdienstleistg.	19	14	4	33	24	4
L	Grundstücks- u. Wohnungswesen	9	8	4	20	15	6
M	Freiberufliche, wiss. u. techn. Dienstleistungen	56	47	13	62	51	8
N	Sonst. wirtschaftl. Dienstleistungen	84	72	13	72	60	6
B+O-S	Übrige Wirtschaftszweige	85	69	4	73	56	7
A-S	<b>Insgesamt</b>	<b>581</b>	<b>465</b>	<b>90</b>	<b>652</b>	<b>538</b>	<b>97</b>

## Emden, Stadt

A	Land- u. Forstwirtschaft, Fischerei	4	4	3	4	3	3
C	Verarbeitendes Gewerbe	21	17	7	21	13	2
D	Energieversorgung	11	9	2	3	1	-
E	Wasserversorg.; Entsorg., Beseit. v. Umweltverschm.	-	-	-	1	1	1
F	Baugewerbe	63	50	9	44	40	10
G	Handel; Instandh. u. Rep. v. Kfz	70	56	14	91	67	19
H	Verkehr und Lagerei	22	14	12	19	12	6
I	Gastgewerbe	47	14	6	50	17	12
J	Information u. Kommunikation	15	13	3	12	4	1
K	Finanz- u. Versicherungsdienstleistg.	6	5	1	16	14	3
L	Grundstücks- u. Wohnungswesen	5	5	3	13	11	3
M	Freiberufliche, wiss. u. techn. Dienstleistungen	30	25	9	24	18	4
N	Sonst. wirtschaftl. Dienstleistungen	36	31	13	24	21	10
B+O-S	Übrige Wirtschaftszweige	63	50	2	72	59	10
A-S	<b>Insgesamt</b>	<b>393</b>	<b>293</b>	<b>84</b>	<b>394</b>	<b>281</b>	<b>84</b>

## Oldenburg (Oldenburg), Stadt

A	Land- u. Forstwirtschaft, Fischerei	-	-	-	2	2	-
C	Verarbeitendes Gewerbe	37	29	11	33	22	9
D	Energieversorgung	25	16	13	12	6	2
E	Wasserversorg.; Entsorg., Beseit. v. Umweltverschm.	-	-	-	1	1	1
F	Baugewerbe	110	96	19	98	82	14
G	Handel; Instandh. u. Rep. v. Kfz	375	337	131	414	361	105
H	Verkehr und Lagerei	38	34	13	41	32	10
I	Gastgewerbe	133	121	51	136	120	49
J	Information u. Kommunikation	66	58	14	64	53	14
K	Finanz- u. Versicherungsdienstleistg.	62	45	12	66	54	7
L	Grundstücks- u. Wohnungswesen	48	38	13	33	25	9
M	Freiberufliche, wiss. u. techn. Dienstleistungen	149	129	23	129	108	21
N	Sonst. wirtschaftl. Dienstleistungen	166	149	26	183	146	30
B+O-S	Übrige Wirtschaftszweige	200	175	20	165	140	22
A-S	<b>Insgesamt</b>	<b>1 409</b>	<b>1 227</b>	<b>346</b>	<b>1 377</b>	<b>1 152</b>	<b>293</b>

\*) Ohne Automatenaufsteller und Reisegewerbe.

1) Klassifikation der Wirtschaftszweige, Ausgabe 2008.

# Noch: 13. Gewerbeanzeigen<sup>\*)</sup> 2013 nach Kreisen und Wirtschaftsabschnitten

Klassifikation <sup>1)</sup>	Wirtschaftsgliederung	Anmeldungen			Abmeldungen		
		insgesamt	Neuerrichtung		insgesamt	Aufgabe	
			insgesamt	dar. Betriebsgründung		insgesamt	dar. Betriebsaufgabe

## Osnabrück, Stadt

A	Land- u. Forstwirtschaft, Fischerei	1	1	-	4	2	-
C	Verarbeitendes Gewerbe	58	43	11	40	27	6
D	Energieversorgung	5	5	1	2	2	1
E	Wasserversorg.; Entsorg., Beseit. v. Umweltverschm.	-	-	-	-	-	-
F	Baugewerbe	267	237	24	269	229	33
G	Handel; Instandh. u. Rep. v. Kfz	397	308	100	406	313	107
H	Verkehr und Lagerei	46	36	12	47	42	14
I	Gastgewerbe	126	52	30	115	52	26
J	Information u. Kommunikation	57	48	12	71	53	13
K	Finanz- u. Versicherungsdienstleistg.	50	33	4	63	49	9
L	Grundstücks- u. Wohnungswesen	32	25	10	20	12	5
M	Freiberufliche, wiss. u. techn. Dienstleistungen	151	128	20	115	85	14
N	Sonst. wirtschaftl. Dienstleistungen	225	204	36	159	136	24
B+O-S	Übrige Wirtschaftszweige	193	150	16	169	125	24
A-S	<b>Insgesamt</b>	<b>1 608</b>	<b>1 270</b>	<b>276</b>	<b>1 480</b>	<b>1 127</b>	<b>276</b>

## Wilhelmshaven, Stadt

A	Land- u. Forstwirtschaft, Fischerei	-	-	-	-	-	-
C	Verarbeitendes Gewerbe	15	13	2	13	12	8
D	Energieversorgung	4	4	1	4	1	-
E	Wasserversorg.; Entsorg., Beseit. v. Umweltverschm.	-	-	-	1	-	-
F	Baugewerbe	149	143	14	107	105	12
G	Handel; Instandh. u. Rep. v. Kfz	133	118	35	171	150	59
H	Verkehr und Lagerei	15	15	10	7	7	3
I	Gastgewerbe	69	65	22	68	64	11
J	Information u. Kommunikation	25	24	7	19	17	2
K	Finanz- u. Versicherungsdienstleistg.	20	18	5	20	16	3
L	Grundstücks- u. Wohnungswesen	13	11	4	9	5	1
M	Freiberufliche, wiss. u. techn. Dienstleistungen	35	32	4	29	25	5
N	Sonst. wirtschaftl. Dienstleistungen	71	63	10	77	67	14
B+O-S	Übrige Wirtschaftszweige	92	83	12	80	75	15
A-S	<b>Insgesamt</b>	<b>641</b>	<b>589</b>	<b>126</b>	<b>605</b>	<b>544</b>	<b>133</b>

## Ammerland

A	Land- u. Forstwirtschaft, Fischerei	12	9	4	11	8	1
C	Verarbeitendes Gewerbe	36	24	6	33	27	8
D	Energieversorgung	18	13	3	9	4	-
E	Wasserversorg.; Entsorg., Beseit. v. Umweltverschm.	2	2	1	1	1	-
F	Baugewerbe	108	86	28	111	86	17
G	Handel; Instandh. u. Rep. v. Kfz	295	225	44	297	232	59
H	Verkehr und Lagerei	30	24	12	20	15	4
I	Gastgewerbe	51	26	8	55	39	11
J	Information u. Kommunikation	34	22	3	24	14	4
K	Finanz- u. Versicherungsdienstleistg.	22	12	2	42	31	5
L	Grundstücks- u. Wohnungswesen	24	21	8	19	12	3
M	Freiberufliche, wiss. u. techn. Dienstleistungen	103	74	17	64	45	8
N	Sonst. wirtschaftl. Dienstleistungen	120	98	8	118	94	5
B+O-S	Übrige Wirtschaftszweige	132	107	15	102	75	16
A-S	<b>Insgesamt</b>	<b>987</b>	<b>743</b>	<b>159</b>	<b>906</b>	<b>683</b>	<b>141</b>

\*) Ohne Automatenaufsteller und Reisegewerbe.

1) Klassifikation der Wirtschaftszweige, Ausgabe 2008.

### Noch: 13. Gewerbeanzeigen<sup>\*)</sup> 2013 nach Kreisen und Wirtschaftsabschnitten

Klas- sifika- tion <sup>1)</sup>	Wirtschaftsgliederung	Anmeldungen			Abmeldungen		
		insgesamt	Neuerrichtung		insgesamt	Aufgabe	
			insgesamt	dar. Betriebs- gründung		insgesamt	dar. Betriebs- aufgabe
Aurich							
A	Land- u. Forstwirtschaft, Fischerei	16	14	1	13	12	2
C	Verarbeitendes Gewerbe	60	46	6	48	40	8
D	Energieversorgung	101	94	33	8	3	-
E	Wasserversorg.; Entsorg., Beseit. v. Umweltverschm.	1	1	1	-	-	-
F	Baugewerbe	147	119	34	99	76	19
G	Handel; Instandh. u. Rep. v. Kfz	370	309	70	364	316	79
H	Verkehr und Lagerei	38	28	7	37	30	4
I	Gastgewerbe	134	90	33	156	127	38
J	Information u. Kommunikation	46	30	5	27	19	1
K	Finanz- u. Versicherungsdienstleistg.	38	29	6	56	48	6
L	Grundstücks- u. Wohnungswesen	48	43	14	27	23	9
M	Freiberufliche, wiss. u. techn. Dienstleistungen	92	75	10	55	43	8
N	Sonst. wirtschaftl. Dienstleistungen	157	132	16	135	110	16
B+O-S	Übrige Wirtschaftszweige	193	163	23	161	139	24
A-S	Insgesamt	1 441	1 173	259	1 186	986	214
Cloppenburg							
A	Land- u. Forstwirtschaft, Fischerei	63	56	17	64	61	8
C	Verarbeitendes Gewerbe	65	51	18	63	43	14
D	Energieversorgung	101	96	14	17	8	3
E	Wasserversorg.; Entsorg., Beseit. v. Umweltverschm.	-	-	-	-	-	-
F	Baugewerbe	262	223	54	266	225	26
G	Handel; Instandh. u. Rep. v. Kfz	329	257	72	340	269	69
H	Verkehr und Lagerei	24	19	13	34	28	10
I	Gastgewerbe	65	42	14	66	49	17
J	Information u. Kommunikation	25	17	2	24	17	4
K	Finanz- u. Versicherungsdienstleistg.	68	52	15	63	51	8
L	Grundstücks- u. Wohnungswesen	29	26	17	20	14	8
M	Freiberufliche, wiss. u. techn. Dienstleistungen	107	89	39	71	57	22
N	Sonst. wirtschaftl. Dienstleistungen	150	131	23	133	113	18
B+O-S	Übrige Wirtschaftszweige	156	137	20	111	95	13
A-S	Insgesamt	1 444	1 196	318	1 272	1 030	220
Emsland							
A	Land- u. Forstwirtschaft, Fischerei	126	116	29	69	53	8
C	Verarbeitendes Gewerbe	138	113	33	112	89	21
D	Energieversorgung	87	84	19	33	12	1
E	Wasserversorg.; Entsorg., Beseit. v. Umweltverschm.	3	2	2	6	6	3
F	Baugewerbe	450	385	86	419	359	66
G	Handel; Instandh. u. Rep. v. Kfz	591	496	167	529	429	135
H	Verkehr und Lagerei	70	64	38	90	50	20
I	Gastgewerbe	148	111	41	167	124	48
J	Information u. Kommunikation	46	39	10	39	30	2
K	Finanz- u. Versicherungsdienstleistg.	88	74	26	92	73	7
L	Grundstücks- u. Wohnungswesen	49	43	20	35	29	11
M	Freiberufliche, wiss. u. techn. Dienstleistungen	241	212	113	162	118	31
N	Sonst. wirtschaftl. Dienstleistungen	193	168	21	162	135	27
B+O-S	Übrige Wirtschaftszweige	328	298	45	249	215	20
A-S	Insgesamt	2 558	2 205	650	2 164	1 722	400

\*) Ohne Automatenaufsteller und Reisegewerbe.

1) Klassifikation der Wirtschaftszweige, Ausgabe 2008.

# Noch: 13. Gewerbeanzeigen<sup>\*)</sup> 2013 nach Kreisen und Wirtschaftsabschnitten

Klassifikation <sup>1)</sup>	Wirtschaftsgliederung	Anmeldungen			Abmeldungen		
		insgesamt	Neuerrichtung		insgesamt	Aufgabe	
			insgesamt	dar. Betriebsgründung		insgesamt	dar. Betriebsaufgabe

## Friesland

A	Land- u. Forstwirtschaft, Fischerei	11	9	-	8	5	1
C	Verarbeitendes Gewerbe	35	26	3	33	22	11
D	Energieversorgung	21	19	10	9	6	2
E	Wasserversorg.; Entsorg., Beseit. v. Umweltverschm.	1	-	-	1	1	1
F	Baugewerbe	43	31	6	59	45	9
G	Handel; Instandh. u. Rep. v. Kfz	218	170	48	233	181	52
H	Verkehr und Lagerei	7	4	2	12	9	3
I	Gastgewerbe	56	36	15	69	54	15
J	Information u. Kommunikation	21	13	3	12	7	2
K	Finanz- u. Versicherungsdienstleistg.	24	18	7	35	27	5
L	Grundstücks- u. Wohnungswesen	23	20	10	15	11	6
M	Freiberufliche, wiss. u. techn. Dienstleistungen	56	45	15	35	30	7
N	Sonst. wirtschaftl. Dienstleistungen	91	75	10	70	56	13
B+O-S	Übrige Wirtschaftszweige	110	93	12	98	73	12
A-S	<b>Insgesamt</b>	<b>717</b>	<b>559</b>	<b>141</b>	<b>689</b>	<b>527</b>	<b>139</b>

## Grafschaft Bentheim

A	Land- u. Forstwirtschaft, Fischerei	31	27	8	21	18	5
C	Verarbeitendes Gewerbe	32	25	9	30	20	5
D	Energieversorgung	25	24	7	7	6	2
E	Wasserversorg.; Entsorg., Beseit. v. Umweltverschm.	2	-	-	1	1	1
F	Baugewerbe	108	92	21	100	83	16
G	Handel; Instandh. u. Rep. v. Kfz	308	244	97	306	234	78
H	Verkehr und Lagerei	13	10	5	14	11	6
I	Gastgewerbe	67	41	22	65	42	20
J	Information u. Kommunikation	23	22	7	27	25	4
K	Finanz- u. Versicherungsdienstleistg.	30	23	12	37	31	5
L	Grundstücks- u. Wohnungswesen	38	29	21	23	10	3
M	Freiberufliche, wiss. u. techn. Dienstleistungen	105	85	33	65	52	23
N	Sonst. wirtschaftl. Dienstleistungen	96	79	10	77	66	15
B+O-S	Übrige Wirtschaftszweige	128	109	15	107	87	11
A-S	<b>Insgesamt</b>	<b>1 006</b>	<b>810</b>	<b>267</b>	<b>880</b>	<b>686</b>	<b>194</b>

## Leer

A	Land- u. Forstwirtschaft, Fischerei	11	10	1	10	9	-
C	Verarbeitendes Gewerbe	51	44	10	43	40	11
D	Energieversorgung	22	20	7	13	9	2
E	Wasserversorg.; Entsorg., Beseit. v. Umweltverschm.	2	-	-	2	2	-
F	Baugewerbe	199	153	32	196	156	19
G	Handel; Instandh. u. Rep. v. Kfz	367	296	67	364	308	78
H	Verkehr und Lagerei	74	54	28	76	54	23
I	Gastgewerbe	104	75	24	115	88	24
J	Information u. Kommunikation	30	22	7	28	22	8
K	Finanz- u. Versicherungsdienstleistg.	38	26	4	53	46	8
L	Grundstücks- u. Wohnungswesen	49	38	20	19	13	4
M	Freiberufliche, wiss. u. techn. Dienstleistungen	107	96	32	74	51	17
N	Sonst. wirtschaftl. Dienstleistungen	136	115	16	137	124	13
B+O-S	Übrige Wirtschaftszweige	250	227	26	197	169	16
A-S	<b>Insgesamt</b>	<b>1 440</b>	<b>1 176</b>	<b>274</b>	<b>1 327</b>	<b>1 091</b>	<b>223</b>

\*) Ohne Automatenaufsteller und Reisegewerbe.

1) Klassifikation der Wirtschaftszweige, Ausgabe 2008.

# Noch: 13. Gewerbeanzeigen<sup>\*)</sup> 2013 nach Kreisen und Wirtschaftsabschnitten

Klassifikation <sup>1)</sup>	Wirtschaftsgliederung	Anmeldungen			Abmeldungen		
		insgesamt	Neuerrichtung		insgesamt	Aufgabe	
			insgesamt	dar. Betriebsgründung		insgesamt	dar. Betriebsaufgabe

## Oldenburg

A	Land- u. Forstwirtschaft, Fischerei	32	23	8	27	23	5
C	Verarbeitendes Gewerbe	49	37	10	28	21	9
D	Energieversorgung	29	22	3	9	6	3
E	Wasserversorg.; Entsorg., Beseit. v. Umweltverschm.	1	-	-	1	-	-
F	Baugewerbe	150	116	19	154	120	17
G	Handel; Instandh. u. Rep. v. Kfz	289	232	62	288	241	54
H	Verkehr und Lagerei	17	15	6	29	26	12
I	Gastgewerbe	61	44	15	64	56	18
J	Information u. Kommunikation	27	18	3	15	9	3
K	Finanz- u. Versicherungsdienstleistg.	34	24	6	54	40	3
L	Grundstücks- u. Wohnungswesen	32	27	15	17	13	3
M	Freiberufliche, wiss. u. techn. Dienstleistungen	129	103	30	92	64	13
N	Sonst. wirtschaftl. Dienstleistungen	134	113	17	102	82	12
B+O-S	Übrige Wirtschaftszweige	149	125	13	118	96	14
A-S	<b>Insgesamt</b>	<b>1 133</b>	<b>899</b>	<b>207</b>	<b>998</b>	<b>797</b>	<b>166</b>

## Osnabrück

A	Land- u. Forstwirtschaft, Fischerei	48	34	11	50	34	8
C	Verarbeitendes Gewerbe	120	94	35	99	74	25
D	Energieversorgung	100	97	26	25	16	4
E	Wasserversorg.; Entsorg., Beseit. v. Umweltverschm.	5	2	1	3	1	1
F	Baugewerbe	385	314	59	315	248	37
G	Handel; Instandh. u. Rep. v. Kfz	727	571	160	767	621	155
H	Verkehr und Lagerei	72	61	21	72	58	20
I	Gastgewerbe	190	133	55	212	162	54
J	Information u. Kommunikation	61	46	18	60	41	8
K	Finanz- u. Versicherungsdienstleistg.	93	72	7	115	91	9
L	Grundstücks- u. Wohnungswesen	71	49	23	46	34	15
M	Freiberufliche, wiss. u. techn. Dienstleistungen	224	184	62	189	150	33
N	Sonst. wirtschaftl. Dienstleistungen	275	233	32	248	193	23
B+O-S	Übrige Wirtschaftszweige	324	276	45	316	254	37
A-S	<b>Insgesamt</b>	<b>2 695</b>	<b>2 166</b>	<b>555</b>	<b>2 517</b>	<b>1 977</b>	<b>429</b>

## Vechta

A	Land- u. Forstwirtschaft, Fischerei	66	55	5	71	61	8
C	Verarbeitendes Gewerbe	54	46	8	43	35	7
D	Energieversorgung	76	71	6	25	20	9
E	Wasserversorg.; Entsorg., Beseit. v. Umweltverschm.	1	1	1	3	2	2
F	Baugewerbe	207	179	37	201	177	18
G	Handel; Instandh. u. Rep. v. Kfz	296	257	57	263	225	56
H	Verkehr und Lagerei	33	28	10	24	16	3
I	Gastgewerbe	77	57	17	77	60	18
J	Information u. Kommunikation	32	25	7	15	11	2
K	Finanz- u. Versicherungsdienstleistg.	34	24	7	35	23	1
L	Grundstücks- u. Wohnungswesen	42	34	21	13	5	3
M	Freiberufliche, wiss. u. techn. Dienstleistungen	96	80	29	57	43	13
N	Sonst. wirtschaftl. Dienstleistungen	136	123	15	116	98	12
B+O-S	Übrige Wirtschaftszweige	159	135	11	124	102	11
A-S	<b>Insgesamt</b>	<b>1 309</b>	<b>1 115</b>	<b>231</b>	<b>1 067</b>	<b>878</b>	<b>163</b>

\*) Ohne Automatenaufsteller und Reisegewerbe.

1) Klassifikation der Wirtschaftszweige, Ausgabe 2008.



### Noch: 13. Gewerbeanzeigen<sup>\*)</sup> 2013 nach Kreisen und Wirtschaftsabschnitten

Klassifikation <sup>1)</sup>	Wirtschaftsgliederung	Anmeldungen			Abmeldungen		
		insgesamt	Neuerrichtung		insgesamt	Aufgabe	
			insgesamt	dar. Betriebsgründung		insgesamt	dar. Betriebsaufgabe

#### Wesermarsch

A	Land- u. Forstwirtschaft, Fischerei	11	10	2	8	7	2
C	Verarbeitendes Gewerbe	22	20	8	16	13	4
D	Energieversorgung	34	33	7	8	7	4
E	Wasserversorg.; Entsorg., Beseit. v. Umweltverschm.	-	-	-	-	-	-
F	Baugewerbe	74	60	8	69	56	6
G	Handel; Instandh. u. Rep. v. Kfz	177	130	26	157	121	31
H	Verkehr und Lagerei	19	12	10	23	15	8
I	Gastgewerbe	63	31	17	67	38	9
J	Information u. Kommunikation	11	9	2	13	11	1
K	Finanz- u. Versicherungsdienstleistg.	15	10	4	21	15	2
L	Grundstücks- u. Wohnungswesen	14	13	3	7	5	2
M	Freiberufliche, wiss. u. techn. Dienstleistungen	77	45	18	38	24	5
N	Sonst. wirtschaftl. Dienstleistungen	94	83	8	64	51	4
B+O-S	Übrige Wirtschaftszweige	89	71	16	78	66	6
A-S	<b>Insgesamt</b>	<b>700</b>	<b>527</b>	<b>129</b>	<b>569</b>	<b>429</b>	<b>84</b>

#### Wittmund

A	Land- u. Forstwirtschaft, Fischerei	10	6	1	10	8	1
C	Verarbeitendes Gewerbe	18	15	4	12	7	2
D	Energieversorgung	4	3	-	3	2	-
E	Wasserversorg.; Entsorg., Beseit. v. Umweltverschm.	1	-	-	1	-	-
F	Baugewerbe	27	17	8	32	24	7
G	Handel; Instandh. u. Rep. v. Kfz	119	86	25	150	123	33
H	Verkehr und Lagerei	8	7	2	6	6	-
I	Gastgewerbe	67	36	12	75	49	14
J	Information u. Kommunikation	12	11	-	3	2	-
K	Finanz- u. Versicherungsdienstleistg.	16	11	3	17	13	3
L	Grundstücks- u. Wohnungswesen	8	7	-	7	5	-
M	Freiberufliche, wiss. u. techn. Dienstleistungen	25	21	9	22	16	1
N	Sonst. wirtschaftl. Dienstleistungen	55	46	5	61	50	-
B+O-S	Übrige Wirtschaftszweige	75	58	4	60	45	3
A-S	<b>Insgesamt</b>	<b>445</b>	<b>324</b>	<b>73</b>	<b>459</b>	<b>350</b>	<b>64</b>

#### Statistische Region Weser-Ems

A	Land- u. Forstwirtschaft, Fischerei	442	374	90	378	310	52
C	Verarbeitendes Gewerbe	824	653	182	682	515	152
D	Energieversorgung	664	610	152	188	109	33
E	Wasserversorg.; Entsorg., Beseit. v. Umweltverschm.	19	8	6	22	16	10
F	Baugewerbe	2 853	2 393	471	2 637	2 204	336
G	Handel; Instandh. u. Rep. v. Kfz	5 197	4 210	1 200	5 323	4 354	1 207
H	Verkehr und Lagerei	542	440	208	572	429	149
I	Gastgewerbe	1 506	985	386	1 613	1 176	395
J	Information u. Kommunikation	541	426	105	465	344	71
K	Finanz- u. Versicherungsdienstleistg.	657	490	125	818	646	88
L	Grundstücks- u. Wohnungswesen	534	437	206	343	242	91
M	Freiberufliche, wiss. u. techn. Dienstleistungen	1 783	1 470	476	1 283	980	233
N	Sonst. wirtschaftl. Dienstleistungen	2 219	1 915	279	1 938	1 602	242
B+O-S	Übrige Wirtschaftszweige	2 726	2 326	299	2 280	1 871	261
A-S	<b>Insgesamt</b>	<b>20 507</b>	<b>16 737</b>	<b>4 185</b>	<b>18 542</b>	<b>14 798</b>	<b>3 320</b>

\*) Ohne Automatenaufsteller und Reisegewerbe.

1) Klassifikation der Wirtschaftszweige, Ausgabe 2008.

# Noch: 13. Gewerbeanzeigen<sup>\*)</sup> 2013 nach Kreisen und Wirtschaftsabschnitten

Klas- sifika- tion <sup>1)</sup>	Wirtschaftsgliederung	Anmeldungen			Abmeldungen		
		insgesamt	Neuerrichtung		insgesamt	Aufgabe	
			insgesamt	dar. Betriebs- gründung		insgesamt	dar. Betriebs- aufgabe
Niedersachsen							
A	Land- u. Forstwirtschaft, Fischerei	942	798	168	761	629	107
C	Verarbeitendes Gewerbe	2 559	2 034	497	2 070	1 591	491
D	Energieversorgung	1 571	1 432	377	426	260	73
E	Wasserversorg.; Entsorg., Beseit. v. Umweltverschm.	60	42	26	57	39	23
F	Baugewerbe	8 833	7 329	1 225	7 859	6 394	1 074
G	Handel; Instandh. u. Rep. v. Kfz	15 855	12 756	3 568	16 769	13 647	3 956
H	Verkehr und Lagerei	1 575	1 270	495	1 759	1 407	437
I	Gastgewerbe	4 898	3 151	1 158	5 158	3 759	1 233
J	Information u. Kommunikation	1 984	1 544	377	1 780	1 316	254
K	Finanz- u. Versicherungsdienstleistg.	2 053	1 533	336	2 505	1 985	296
L	Grundstücks- u. Wohnungswesen	1 650	1 299	586	1 210	873	335
M	Freiberufliche, wiss. u. techn. Dienstleistungen	5 713	4 764	1 296	4 358	3 439	653
N	Sonst. wirtschaftl. Dienstleistungen	7 231	6 200	847	6 608	5 559	763
B+O-S	Übrige Wirtschaftszweige	8 602	7 226	989	7 011	5 702	854
A-S	Insgesamt	63 526	51 378	11 945	58 331	46 600	10 549

\*) Ohne Automatenaufsteller und Reisegewerbe.

1) Klassifikation der Wirtschaftszweige, Ausgabe 2008.