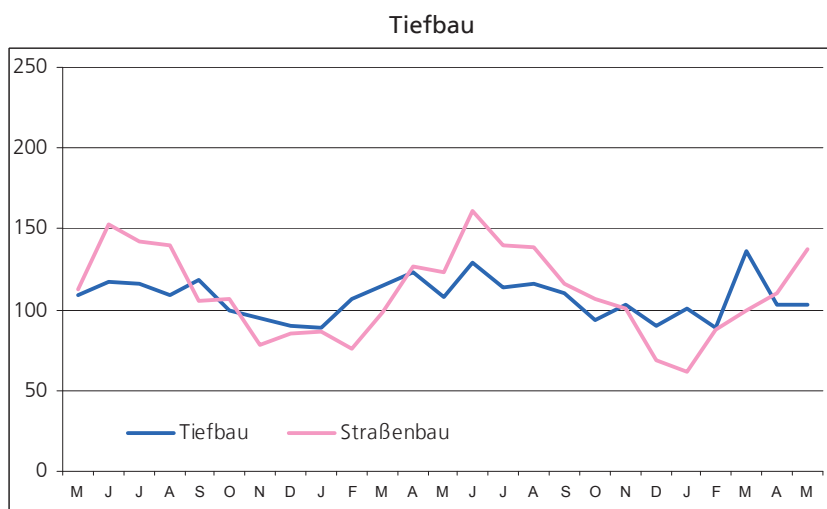
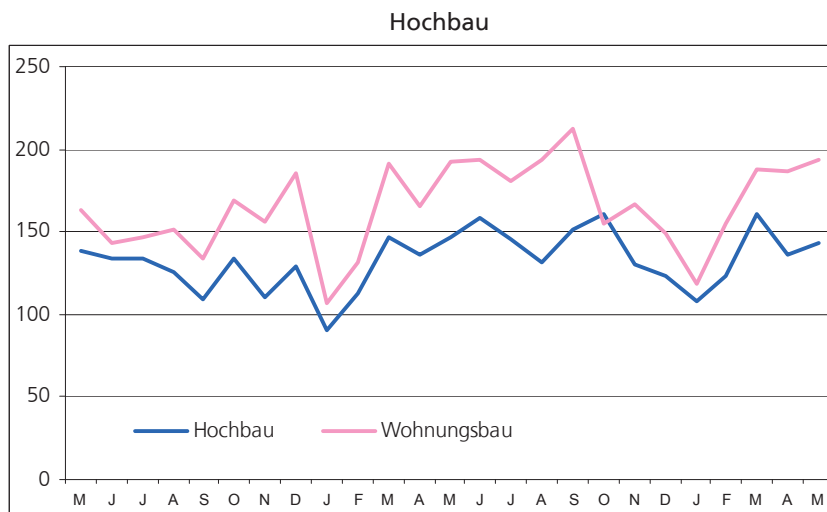


Statistische Berichte Niedersachsen

Landesamt für Statistik
Niedersachsen

Auftragseingang im Bauhauptgewerbe Mai 2012 bis Mai 2014 (Auftragseingangsindex 2010 = 100)



E II 1
E III 1 - m 05 / 2014

Baugewerbe im Mai 2014

Bauhauptgewerbe / Ausbaugewerbe



Niedersachsen

1. Mehrjährige Entwicklung im Bauhauptgewerbe 2006 - Berichtsmonat Mai 2014¹⁾

Monat	Tätige Personen	Geleistete Arbeitsstunden	Bruttoentgelte	Baugewerbl. Umsatz ⁴⁾	Gesamtumsatz ⁴⁾
	Anzahl	1 000			
2006 Durchschnitt	71 546	7 242	162 474	716 427	723 768
2007 Durchschnitt	73 745	7 458	169 198	697 172	704 428
2008 Durchschnitt	72 687	7 400	171 558	757 012	764 595
2009 Durchschnitt	73 484	7 201	170 740	723 255	729 327
2010 Durchschnitt	75 635	7 181	172 265	757 940	765 141
2011 Durchschnitt	78 862	8 179	189 505	860 222	866 547
2012 Durchschnitt	79 787	7 966	194 616	873 368	878 965
2013 Januar	77 601	4 528	160 206	403 142	406 629
Februar	77 163	5 309	149 071	500 251	504 265
März	80 372	6 028	160 596	603 923	608 847
April	81 284	9 350	202 523	812 801	817 913
Mai	81 367	8 753	210 199	871 462	877 703
Juni	82 407	9 113	205 105	963 550	970 185
Juli	83 040	9 399	222 507	1 074 102	1 081 245
August	84 073	9 652	214 786	1 087 327	1 093 828
September	83 796	9 435	207 825	1 093 584	1 100 155
Oktober	81 258	9 346	215 636	1 098 940	1 104 126
November	80 876	8 916	244 131	1 161 877	1 167 953
Dezember	80 052	6 453	199 110	1 026 393	1 031 652
2014 Januar	78 468	6 001	179 848	506 572	510 539
Februar	77 796	6 769	170 111	636 858	643 460
März	78 366	7 963	184 625	776 699	783 633
April	79 797	8 530	207 217	838 673	845 589
Mai	79 101	8 204	203 825	875 512	882 217

2.1 Bauhauptgewerbe im Mai 2014¹⁾

Merkmal	Maßeinheit	April	Mai	Veränderung in % Mai 2014 gegenüber		Januar - Mai ⁵⁾		Veränderung in %
		2014	2014	Mai 13	April 14	2013	2014	
Gesamtzahl der tätigen Personen im Baugewerbe	Anzahl	79 797	79 101	- 2,8	- 0,9	79 557	78 706	- 1,1
Bruttoentgelte²⁾	1 000 €	207 217	203 825	- 3,0	- 1,6	882 595	945 626	+ 7,1
Geleistete Arbeitsstunden								
Wohnungsbau	1 000	3 674	3 493	- 9,1	- 4,9	14 487	16 354	+ 12,9
Gewerbl. u. ind. Bau ³⁾	1 000	2 680	2 595	- 6,4	- 3,2	11 630	11 977	+ 3,0
Hochbau	1 000	1 373	1 285	- 10,8	- 6,4	6 265	6 287	+ 0,4
Tiefbau	1 000	1 307	1 310	- 1,7	+ 0,2	5 365	5 690	+ 6,1
Öffentl. u. Verkehrsbau	1 000	2 176	2 116	- 1,0	- 2,8	7 851	9 136	+ 16,4
Hochbau	1 000	364	366	- 4,7	+ 0,0	1 526	1 689	+ 10,7
Straßenbau	1 000	979	955	- 4,8	- 2,5	3 509	3 887	+ 10,8
Sonstiger Tiefbau	1 000	833	795	+ 6,0	- 4,6	2 816	3 560	+ 26,4
Insgesamt	1 000	8 530	8 204	- 6,3	- 3,8	33 968	37 467	+ 10,3
Arbeitstage	Anzahl	20	20	-	-	103	103	-
Baugewerblicher Umsatz⁶⁾								
Wohnungsbau	1 000 €	308 547	317 016	- 0,1	+ 2,7	1 178 189	1 377 642	+ 16,9
Gewerbl. u. ind. Bau ³⁾	1 000 €	313 880	303 579	- 5,9	- 3,3	1 242 930	1 352 959	+ 8,9
Hochbau	1 000 €	174 709	167 637	- 7,0	- 4,0	709 656	780 707	+ 10,0
Tiefbau	1 000 €	139 171	135 942	- 4,6	- 2,3	533 274	572 252	+ 7,3
Öffentl. u. Verkehrsbau	1 000 €	216 246	254 917	+ 10,1	+ 17,9	770 460	903 713	+ 17,3
Hochbau	1 000 €	36 093	45 555	+ 13,1	+ 26,2	158 667	176 873	+ 11,5
Straßenbau	1 000 €	105 725	122 516	+ 8,6	+ 15,9	327 702	400 941	+ 22,3
Sonstiger Tiefbau	1 000 €	74 428	86 846	+ 10,8	+ 16,7	284 091	325 899	+ 14,7
Insgesamt	1 000 €	838 673	875 512	+ 0,5	+ 4,4	3 191 579	3 634 314	+ 13,9
Sonstiger Umsatz ⁶⁾	1 000 €	6 916	6 705	+ 7,4	- 3,1	23 778	31 124	+ 30,9

1) Hochgerechnete Ergebnisse der Betriebe von Unternehmen mit 20 und mehr tätigen Personen anhand der Ergänzungserhebung im Bauhauptgewerbe. - 2) Einschl. Entgelt für Poliere, Schachtmeister und Meister. - 3) Einschl. landw. Bau, Bahn/Post. - 4) Ohne Umsatzsteuer. - 5) Anzahl der tätigen Personen im Monatsdurchschnitt. - 6) Umsatz aus sonstigen eig. Erzeugnissen und aus industr./ handw. Dienstleistungen sowie aus Handelsware und aus sonst. nicht industr./ nicht handwerk. Tätigkeiten

2.2 Auftragseingang im Bauhauptgewerbe¹⁾

- Wertindex 2010 = 100 -

Art der Bauten und Auftraggeber	Durchschnitt	Januar	Februar	März	April	Mai	Veränderung in % Mai 2014 gegenüber	
	2013	2014					Mai 13	April 14
Bauhauptgewerbe insgesamt	120,1	104,0	103,5	146,7	117,3	120,2	- 3,4	+ 2,4
Hochbau insgesamt	136,3	108,0	122,7	160,6	136,7	143,2	- 2,2	+ 4,8
Wohnungsbau	170,0	119,0	155,1	188,1	186,6	193,2	+ 0,4	+ 3,5
Gewerbl. und industrieller Hochbau einschl. landwirtschaftl. Bau, Bahn und Post	129,3	111,2	121,7	159,6	115,6	130,3	+ 5,3	+ 12,7
Bauten für öffentl. Auftrag- geber und Organisationen ohne Erwerbszweck	88,5	74,3	57,5	106,2	102,3	81,4	- 35,5	- 20,5
Tiefbau insgesamt	108,0	101,1	89,1	136,3	102,9	103,0	- 4,6	+ 0,1
Straßenbau	111,8	61,6	87,2	99,0	109,9	138,0	+ 12,2	+ 25,5
Gewerbl. und industrieller Tiefbau, einschl. Bahn und Post	110,1	125,6	100,5	171,7	114,8	86,2	- 16,9	- 24,9
Bauten für öffentl. Auftrag- geber und Organisationen ohne Erwerbszweck	100,3	111,9	74,3	128,1	76,5	86,1	- 10,7	+ 12,5

2.3 Auftragsbestand im Bauhauptgewerbe¹⁾

- Wertindex 2010 = 100 -

Art der Bauten und Auftraggeber	Durchschnitt	Ende					Veränderung in % 1. Vierteljahr 2014 gegenüber	
		1. Vierteljahr	2. Vierteljahr	3. Vierteljahr	4. Vierteljahr	1. Vierteljahr	1. Vierteljahr 2013	4. Vierteljahr 2013
	2012	2013				2014		
Bauhauptgewerbe insgesamt	110,3	131,7	140,2	131,1	116,0	131,5	- 0,1	+ 13,4
Hochbau insgesamt	118,4	133,5	145,7	134,2	129,5	136,8	+ 2,5	+ 5,6
Wohnungsbau	149,9	174,3	189,6	182,5	164,1	175,6	+ 0,8	+ 7,0
Gewerbl. und industrieller Hochbau einschl. landwirtschaftl. Bau, Bahn und Post	118,1	128,4	140,4	130,5	134,5	147,1	+ 14,5	+ 9,3
Bauten für öffentl. Auftrag- geber und Organisationen ohne Erwerbszweck	88,0	104,0	114,0	94,8	84,2	76,0	- 26,9	- 9,7
Tiefbau insgesamt	105,1	130,5	136,5	129,0	107,2	128,1	- 1,8	+ 19,6
Straßenbau	118,6	150,0	174,6	162,4	125,5	132,5	- 11,6	+ 5,6
Gewerbl. und industrieller Tiefbau, einschl. Bahn und Post	95,4	108,6	108,5	57,6	85,5	105,4	- 2,9	+ 23,4
Bauten für öffentl. Auftrag- geber und Organisationen ohne Erwerbszweck	117,3	172,1	173,0	173,3	149,4	190,9	+ 10,9	+ 27,7

¹⁾ Betriebe von Unternehmen mit 20 und mehr tätigen Personen.

Ausbaugewerbe im 1. Vierteljahr 2014^{*)}

3.1 Betriebe, tätige Personen, geleistete Arbeitsstunden, Bruttoentgelte und Umsätze

Merkmal	Durchschnitt	1.Vierteljahr	2.Vierteljahr	3.Vierteljahr	4.Vierteljahr	1.Vierteljahr	1. Vierteljahr 2014 gegenüber	
	2013					2014	1 .Vierteljahr 2013	4 .Vierteljahr 2013
Betriebe am Ende des Vierteljahres	862	866	862	859	859	870	+ 0,5	+ 1,3
Tätige Personen am Ende des Vierteljahres	34 851	34 046	34 650	35 566	35 140	35 270	+ 3,6	+ 0,4
Geleistete Arbeitsstunden in 1 000	11 045	10 351	10 941	11 537	11 352	10 925	+ 5,5	- 3,8
Bruttoentgelte in 1 000 €	253 725	232 181	249 765	258 578	274 374	251 767	+ 8,4	- 8,2
Gesamtumsatz ¹⁾ in 1 000 €	936 748	687 636	878 767	993 609	1 186 981	774 988	+ 12,7	- 34,7
davon Ausbaugewerblicher Umsatz	916 006	669 923	859 274	971 811	1 163 017	757 416	+ 13,1	- 34,9
Sonstiger Umsatz ²⁾	20 742	17 713	19 493	21 798	23 964	17 572	- 0,8	- 26,7

1) Ohne Umsatz- (Mehrwert-)steuer.

2) Umsatz aus sonst. eig. Erzeugnissen und aus industr./handwerk. Dienstleistungen sowie aus Handelsware und aus sonst. nichtindustr./nichthandwerk. Tätigkeiten.

3.2 Betriebe, tätige Personen, geleistete Arbeitsstunden, Bruttoentgelte und Umsätze nach ausgewählten Wirtschaftszweigen

WZ Nr.	Wirtschaftszweig	Betriebe	Tätige Personen	Geleistete Arbeitsstunden	Bruttoentgelte	Ausbaugewerb. Umsatz	Gesamtumsatz
		am Ende des Vierteljahres		1 000		1 000 €	
43.21	Elektroinstallation	235	10 651	3 359	77 636	224 721	231 318
43.22	Gas-, Wasser-, Heizungs- sowie Lüftungs- und Klimainstallation	323	13 105	4 043	89 643	287 397	293 795
43.29	Sonstige Bauinstallation	53	2 898	833	28 735	97 829	98 390
43.32	Bautischlerei und -schlosserei	69	2 103	690	13 903	43 404	43 754
43.33	Fußboden-, Fliesen- und Plattenlegerei, Tapeziererei	39	1 183	367	7 785	25 490	27 422
43.34	Malerei und Glaserei	140	4 897	1 504	30 925	70 655	72 238

*) Betriebe von Unternehmen mit 20 und mehr tätigen Personen.

Herausgeber: Landesamt für Statistik Niedersachsen, Hannover; V.i.S.d.P.: Eckart Methner

Information und Beratung: Auskünfte zu dieser Veröffentlichung unter: Dezernat31-Auswertung@statistik.niedersachsen.de, Tel.: 0511 9898 - 3335. Auskünfte aus allen Bereichen der amtlichen Statistik unter: Tel.: 0511 9898 - 1132, 1134, Fax: 0511 9898 - 4132, E-Mail: auskunft@statistik.niedersachsen.de

Erscheinungsweise: monatlich

Erschienen im Juli 2014

© Landesamt für Statistik Niedersachsen, Hannover 2014. Vervielfältigung und Verbreitung, auch auszugsweise, mit Quellenangabe gestattet.