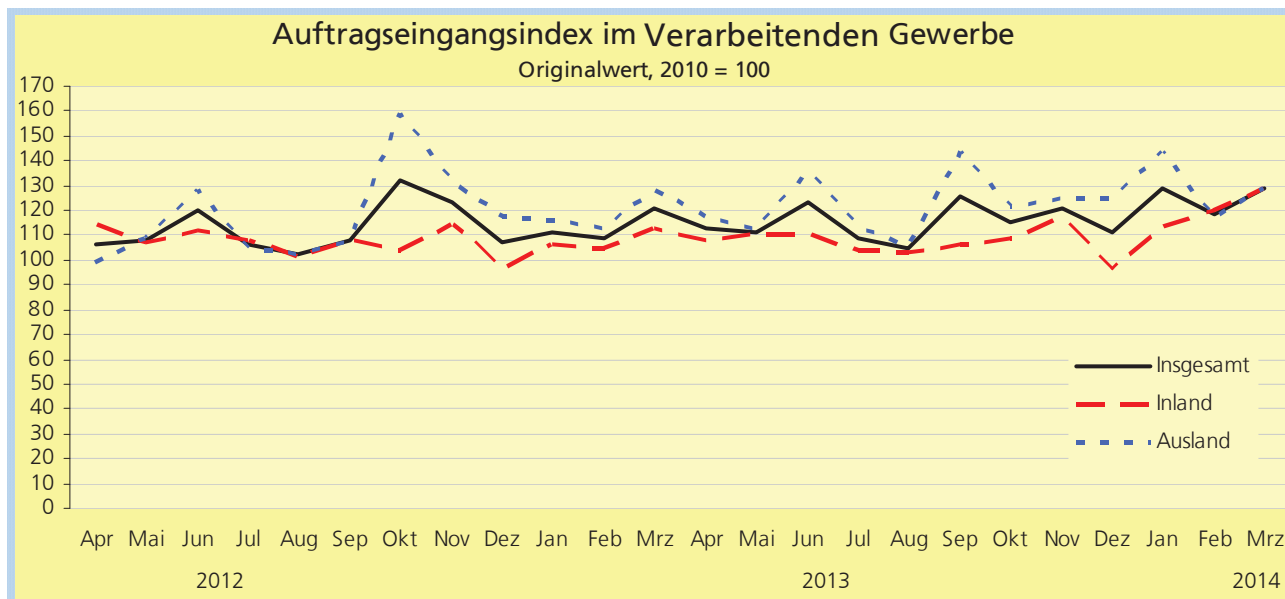


Statistische Berichte Niedersachsen

Landesamt für Statistik
Niedersachsen



E I 1
E I 2 - m 03 / 2014
E I 3

Verarbeitendes Gewerbe

sowie Bergbau und Gewinnung von Steinen und Erden
März 2014



Niedersachsen

Zeichenerklärung

- = Nichts vorhanden
- 0 = Mehr als nichts, aber weniger als die Hälfte der kleinsten dargestellten Einheit
- . = Zahlenwert unbekannt oder aus Geheimhaltungsgründen nicht veröffentlicht
- X = Nachweis ist nicht sinnvoll, unmöglich, oder Fragestellung trifft nicht zu
- ... = Angabe fällt später an
- / = Nicht veröffentlicht, weil nicht ausreichend genau oder nicht repräsentativ
- () = Aussagewert eingeschränkt, da Zahlenwert statistisch relativ unsicher

- D = Durchschnitt
- p = vorläufige Zahl
- r = berichtigte Zahl
- s = geschätzte Zahl
- dav. = davon. Mit diesem Wort wird die Aufgliederung einer Gesamtmasse in sämtliche Teilmassen eingeleitet
- dar. = darunter. Mit diesem Wort wird die Ausgliederung einzelner Teilmassen angekündigt

Abänderungen bereits bekanntgegebener Zahlen beruhen auf nachträglichen Berichtigungen.
Abweichungen in den Summen sind in der Regel auf das Runden der Einzelpositionen zurückzuführen.

Soweit nicht anders vermerkt ist, wurden die Tabellen im Landesamt für Statistik Niedersachsen erarbeitet und gelten für das Gebiet des Landes Niedersachsen.

Information und Beratung

Auskünfte zu dieser Veröffentlichung unter:
Dezernat31-Auswertung@statistik.niedersachsen.de
Tel.: 0511 9898 - 3335

Auskünfte aus allen Bereichen der amtlichen Statistik unter:
Tel.: 0511 9898 - 1132, 1134
Fax: 0511 9898 - 4132
E-Mail: auskunft@statistik.niedersachsen.de
Internet: www.statistik.niedersachsen.de

Herausgeber

Landesamt für Statistik Niedersachsen
Postfach 91 07 64
30427 Hannover

V.i.S.d.P.: Eckart Methner

Erscheinungsweise: monatlich
Erschienen im Mai 2014

© Landesamt für Statistik Niedersachsen, Hannover 2014.
Vervielfältigung und Verbreitung, auch auszugsweise, mit Quellenangabe gestattet.

Inhalt

Seite

Allgemeine Erläuterungen	4
--------------------------------	---

Tabellenteil

Betriebe, tätige Personen, Entgelte sowie Umsatz.....	6
1. Betriebe (fachliche Betriebsteile), tätige Personen und Umsatz nach beteiligten Wirtschaftsabteilungen	7
2. Betriebe, tätige Personen, Arbeitsstunden, Entgelte sowie Umsatz nach hauptbeteiligten Wirtschaftsabteilungen	8
3. Betriebe, tätige Personen, Arbeitsstunden, Entgelte sowie Umsatz nach Statistischen Regionen, Landkreisen und kreisfreien Städten und nach kreisangehörigen Städten mit rund 50 000 und mehr Einwohnern	12
4. Auftragseingangsindex (Wertindex) im Verarbeitenden Gewerbe nach Wirtschaftsabteilungen und Wirtschaftshauptgruppen.....	13
5. Auftragseingangsindex (Volumenindex) im Verarbeitenden Gewerbe nach Wirtschaftsabteilungen und Wirtschaftshauptgruppen.....	14
6. Umsatzindex (Wertindex) im Verarbeitenden Gewerbe sowie Bergbau und Gewinnung von Steinen und Erden nach Wirtschafts- abschnitten, -abteilungen und -hauptgruppen	15
7. Umsatzindex (Volumenindex) im Verarbeitenden Gewerbe sowie Bergbau und Gewinnung von Steinen und Erden nach Wirtschafts- abschnitten, -abteilungen und -hauptgruppen	16

Allgemeine Erläuterungen

Nach dem Gesetz über die Statistik im Produzierenden Gewerbe (ProdGewStatG) in der Fassung der Bekanntmachung vom 21. März 2002 (BGBl. I S. 1181), zuletzt geändert durch Artikel 1 des Gesetzes vom 5. Dezember 2012 (BGBl. I S. 2466), werden für den Bergbau und das Verarbeitende Gewerbe u.a.

monatlich bei Betrieben (§ 2)

- tätige Personen,
- Arbeitsstunden,
- Entgelte,
- Umsatz,
- Auftragseingang

erhoben.

In die Erhebung werden alle Betriebe mit wirtschaftlichem Schwerpunkt im Bergbau und Verarbeitenden Gewerbe einbezogen, sofern sie mindestens 50 Personen beschäftigen. Als Betrieb gilt jede örtliche Niederlassung, einschließlich der nichtproduzierenden Betriebsteile und Hilfsbetriebe, die mit dem meldenden Betrieb örtlich verbunden sind oder in dessen unmittelbarer Umgebung liegen. Örtlich getrennte Hauptverwaltungen von Unternehmen des Bergbaus und des Verarbeitenden Gewerbes werden als eigenständige Betriebe mit erfasst

Die Darstellung erfolgt in der fachlichen Gliederung der Klassifikation der Wirtschaftszweige, Ausgabe 2008 (WZ 2008). Sie baut auf der statistischen Systematik der Wirtschaftszweige in der Europäischen Gemeinschaft (Nace Rev.2) auf. Die fachliche Gliederung dieser Veröffentlichung umfasst Abschnitte und Wirtschaftsabteilungen (Zweisteller). Die Zuordnung erfolgt nach dem wirtschaftlichen Schwerpunkt des Betriebes (Tab.2 und 3) oder nach fachlichen Betriebsteilen (Tab.1).

Die hier nicht veröffentlichten Ergebnisse können beim Landesamt für Statistik Niedersachsen direkt nachgefragt werden.

Erläuterung der dargestellten Merkmale

Zu den **tätigen Personen** zählen alle Beschäftigten im Betrieb, einschließlich der tätigen Inhaber/ Inhaberinnen, mithelfenden Familienangehörigen (auch unbezahlt mithelfenden Familienangehörigen, soweit sie mindestens ein Drittel der üblichen Arbeitszeit im Betrieb tätig sind) sowie an andere Unternehmen überlassene Mitarbeiter/ Mitarbeiterinnen und Heimarbeiter/ Heimarbeiterinnen.

Einbezogen werden außerdem Erkrankte, Urlauber/ Urlauberinnen, Kurzarbeiter/ Kurzarbeiterinnen, Streikende, von der Aussperrung Betroffene, Personen in Altersteilzeitregelungen, Saison- und Aushilfsarbeiter/ Aushilfsarbeiterinnen sowie Teilzeitbeschäftigte und Auszubildende.

Als **geleistete Arbeitsstunden** gelten nur die tatsächlich geleisteten (nicht die bezahlten) Stunden aller tätigen Personen. Sie beinhalten auch geleistete Über-, Nacht-, Sonntags- und Feiertagsstunden.

Die bezahlten **Entgelte** setzen sich aus der Summe der Bruttobezüge (Bar- und Sachbezüge) ohne Arbeitgeberanteile zur Sozialversicherung zusammen. Dazu rechnen auch die Bezüge von Gesellschaftern, Vorstandsmitgliedern und anderen Führungskräften, soweit sie steuerlich als Einkünfte aus nichtselbstständiger Arbeit anzusehen sind, sowie an Angestellte bezahlte Provisionen und Tantiemen.

Zum **Gesamtumsatz** rechnen neben dem Umsatz aus Eigenerzeugung ggfs. Umsatz aus baugewerblichen Betriebsteilen und Umsatz sonstiger Betriebsteile (z. B. aus Handelsware, Transport, Landwirtschaft, Vermietung, Verpachtung, Provisionen usw.). Als Umsatz gelten die Rechnungsendbeträge (ohne Umsatzsteuer) einschl. Verbrauchssteuern und Kosten für Fracht, Transportversicherung, Porto und Verpackung.

Der **Umsatz aus Eigenerzeugung** umfasst alle aus eigener Produktion stammenden Lieferungen und Leistungen einschl. Reparaturen, Instandhaltungen, Installationen und Montagen. Er enthält sowohl den Erlös aus dem Verkauf von Waren, die in Lohnarbeit bei anderen Unternehmen im In- oder Ausland hergestellt wurden, als auch den Wert der für Dritte geleisteten Lohnarbeiten (jeweils einschl. Lohnveredlung).

Der **Inlandsumsatz** umfasst die Erlöse für Lieferungen und Leistungen an Empfänger im Bundesgebiet sowie die Erlöse für Lieferungen und Leistungen an die im Bundesgebiet stationierten ausländischen Streitkräfte. Als **Auslandsumsatz** gelten die Erlöse für alle Lieferungen und Leistungen an Empfänger, die im Ausland ansässig sind, sowie an inländische Unternehmen, die die bestellte Ware ohne weitere Be- oder Verarbeitung ins Ausland ausführen (Exporteure). Die Exportquote errechnet sich als prozentualer Anteil des Auslandsumsatzes am Gesamtumsatz.

Als **Umsatz mit dem nicht zur Eurozone gehörenden Ausland** gilt der Umsatz mit allen Staaten außer den

Staaten der Eurozone: Belgien, Estland, Finnland, Frankreich, Griechenland, Irland, Italien, Lettland, Luxemburg, Malta, den Niederlanden, Österreich, Portugal, Slowakei, Slowenien, Spanien und Zypern.

Der **Auftragseingang** stellt den Wert der akzeptierten Aufträge (ohne Umsatzsteuer und Preisnachlässe) auf Lieferung von selbst hergestellten oder in Lohnarbeit gefertigten Erzeugnissen dar. Dazu zählen auch Verkäufe ab Lager, wenn Auftrag und Auslieferung zeitlich zusammenfallen sowie Reparaturen, Instandhaltungen, Montagen, Installationen usw. Nicht dazu gehören Aufträge auf Lieferungen von Energie, auf nicht industrielle bzw. handwerkliche Leistungen wie z. B. Bauleistungen und auf Handelsware.

Für Auftragseingänge aus dem **Inland** und aus dem **Ausland** gelten die Erläuterungen zum Inlandsumsatz und zum Auslandsumsatz analog.

Indizes des Auftragseingangs und des Umsatzes für das Verarbeitende Gewerbe

Auftragseingang und Umsatz werden in der Gliederung der "Klassifikation der Wirtschaftszweige, Ausgabe 2008

(WZ 2008)" nach fachlichen Betriebsteilen erfasst und ausgewertet. Die Auftragseingänge werden für ausgewählte Wirtschaftszweige erhoben und dargestellt, der Umsatzindex dagegen wird in der vollständigen Abgrenzung der WZ 2008 berechnet, er enthält also alle verfügbaren Wirtschaftszweige.

Neben den Angaben für die Wirtschaftsgliederungen der WZ 2008 werden auch Ergebnisse für die Hauptgruppen „Vorleistungsgüter und Energie, Investitionsgüter, Gebrauchsgüter und Verbrauchsgüter“ veröffentlicht.

Beide Indizes werden in jeweiligen Preisen als Wertindizes und preisbereinigt als Volumenindizes berechnet.

Grundlage der Indexberechnung ist die Wertsomme für die in einem Monatsmonat getätigten Umsätze bzw. fest akzeptierten Aufträge. Diese werden nach den Absatzrichtungen Inland und Ausland unterschieden. Diese Wertsomme wird zu dem entsprechenden Ergebnis für den Monatsdurchschnitt im Basisjahr in Beziehung gesetzt und bildet den Wertindex für einen Wirtschaftszweig. Zur Berechnung des Volumenindex wird noch eine Deflationierung mit den Erzeugerpreisindizes bzw. den Ausführpreisindizes vorgenommen.

Verarbeitendes Gewerbe sowie Bergbau und Gewinnung von Steinen und Erden

Betriebe, tätige Personen, Entgelte sowie Umsatz

Monat	Jahr	Betriebe	Tätige Personen	Entgelte	Umsatz ¹⁾	
					insgesamt	darunter Auslandsumsatz
		Anzahl ²⁾			Mill. Euro	
	2003 ^{*)}	1 964	480 102	17 963	130 258	55 179
	2004 ^{*)}	1 931	470 821	17 823	137 698	59 038
	2005 ^{*)}	1 890	460 273	17 517	142 620	62 137
	2006 ^{*)}	1 869	456 285	18 242	156 377	68 390
	2007 ^{*)}	1 872	453 287	18 080	168 958	74 528
	2008	1 863	450 809	18 473	178 469	79 368
	2009	1 887	441 984	18 072	145 535	58 561
	2010	1 822	431 330	18 300	161 204	72 716
	2011	1 811	440 339	19 412	182 259	83 429
	2012	1 849	454 234	21 031	185 307	85 734
	2013	1 866	463 741	21 951	181 987	83 990
Januar	2014	1 834	466 698	1 709	14 784	7 175
Februar	2014	1 875	467 538	1 733	15 077	7 099
März	2014	1 893	468 721	1 748	16 345	7 551
Kumulierte Werte 2014						
Januar bis Februar		1 855	467 118	3 442	29 861	14 274
Januar bis März		1 867	467 652	5 190	46 206	21 825
Veränderung 2014 zu 2013						
Januar bis Februar		+1,0	+1,9	+5,0	+4,3	+6,6
Januar bis März		+0,9	+1,9	+5,0	+3,4	+4,4

1) ohne Umsatzsteuer (MwSt.)

2) Durchschnitt bei Jahres- und kumulierten Daten; Monatsendwerte bei Monatsdaten

*) Datenerhebung erfolgte nach WZ 2003. Die Vergleichbarkeit mit den Folgejahren ab 2008 ist daher eingeschränkt.

1. Fachliche Betriebsteile, tätige Personen und Umsatz im März 2014 nach beteiligten Wirtschaftsabteilungen

Systematik-Nr.	Wirtschaftsabteilung Wirtschaftsabschnitt Wirtschaftshauptgruppe		Betriebs- teile	Tätige Personen	Umsatz aus Eigenerzeugung		
					insgesamt	darunter Ausland	
						absolut	Anteil am Umsatz aus Eigenerz.
	a =aktueller Monatswert absolut b = Veränderung zum Vorjahr		Anzahl		1 000 Euro		%
B	05 Kohlenbergbau	a	1
		b	-
	06 Gew. von Erdöl und Erdgas	a	13	1 943	149 618	.	.
		b	-	+0,2	-18,7	.	.
	07 Erzbergbau	a	-	-	-	-	-
		b	-	-	-	-	-
	08 Gewinnung von Steinen und Erden, sonstiger Bergbau	a	19	1 274	28 477	.	.
		b	+11,8	+9,5	+8,9	.	.
	09 Erbringung v. Dienstleistungen für den Bergbau und für die Gewinnung von Steinen und Erden	a	9
		b	-
	Bergbau und Gewinnung von Steinen und Erden	a	42	5 720	210 658	31 417	14,9
		b	+5,0	+0,3	-11,4	+21,7	+37,3
	10 Herstellung von Nahrungs- und Futtermitteln	a	437	53 588	1 952 873	458 193	23,5
		b	+1,2	+1,3	+1,3	+3,2	+1,9
	11 Getränkeherstellung	a	32
		b	+3,2
	12 Tabakverarbeitung	a	2
		b	-
	13 Herstellung von Textilien	a	25	2 448	40 593	16 108	39,7
		b	-10,7	-9,0	+2,9	+7,8	+4,8
	14 Herstellung von Bekleidung (ohne Pelzbearbeitung)	a	12	1 402	51 236	14 939	29,2
		b	-14,3	-16,7	+5,6	+13,6	+7,6
	15 Herstellung von Leder und Lederwaren (ohne Herstellung von Lederbekleidung)	a	7	848	8 260	3 250	39,3
		b	-	-23,1	+23,5	+10,4	-10,7
	16 Herstellung von Holz-, Flecht-, Korb- u. Korkwaren (ohne Möbel)	a	39	2 970	.	.	.
		b	-2,5	-0,1	.	.	.
	17 Herstellung von Papier, Pappe und Waren daraus	a	68	12 928	357 030	165 402	46,3
		b	-1,4	-1,1	+4,2	+10,6	+6,1
	18 Herstellung von Druckerzeugnissen; Vervielfältigung v. bsp. Ton-, Bild- u. Datenträgern	a	59	5 572	73 843	13 307	18,0
		b	-	-5,9	-1,0	-9,0	-8,1
	19 Kokerei und Mineralölverarbeitung	a	6	1 683	.	.	.
		b	-14,3	+1,4	.	.	.
	20 Herstellung von chemischen Erzeugnissen	a	150	19 791	634 988	391 142	61,6
		b	-0,7	+2,0	+6,5	+4,0	-2,4
	21 Herstellung von pharmazeutischen Erzeugnissen	a	29	4 649	72 756	37 030	50,9
		b	+11,5	+8,0	+18,2	+17,5	-0,5
	22 Herstellung von Gummi- und Kunststoffwaren	a	255	41 854	657 420	266 214	40,5
		b	-	+1,9	+8,9	+7,1	-1,6
	23 Herstellung von Glaswaren, Keramik, Verarbeitung von Steinen und Erden	a	108	13 610	188 434	60 742	32,2
		b	+3,8	+1,3	+15,5	+8,7	-5,9
24 Metallerzeugung und -bearbeitung	a	72	17 165	701 541	259 017	36,9	
	b	-4,0	-3,7	-3,1	-3,0	+0,2	
25 Herstellung von Metallerzeugnissen	a	300	29 854	501 873	168 543	33,6	
	b	-2,3	-1,4	+6,4	+16,5	+9,5	
26 Herstellung von Datenverarb.geräten, elektronischen und optischen Erzeugnissen	a	75	9 848	146 742	80 123	54,6	
	b	-3,8	-1,7	-16,0	-24,3	-9,9	
27 Herstellung von elektrischen Ausrüstungen	a	129	21 416	408 753	134 858	33,0	
	b	+1,6	-1,6	-1,7	-1,3	+0,5	
28 Maschinenbau	a	391	50 803	980 984	530 007	54,0	
	b	-1,3	+3,6	+6,5	-3,1	-9,0	
29 H. von Kraftwagen und Kraftwagenteilen	a	108	
	b	-0,9	
30 Sonstiger Fahrzeugbau	a	39	
	b	-	
31 Herstellung von Möbeln	a	52	6 060	87 216	21 310	24,4	
	b	-1,9	+0,3	+11,4	+6,2	-4,7	
32 Herstellung von sonstigen Waren	a	50	5 592	64 935	33 400	51,4	
	b	-2,0	+2,4	+4,3	+9,2	+4,7	
33 Reparatur und Installation von Maschinen und Ausrüstungen	a	230	13 765	215 999	.	.	
	b	+0,4	+5,0	+1,9	.	.	
C	Verarbeitendes Gewerbe	a	2 675	452 399	11 780 077	5 069 831	43,0
		b	-0,5	+1,6	+3,2	+1,8	-1,4
A + EN	Vorleistungsgüterproduzenten und Energie	a	1 102	160 549	4 153 073	1 511 566	36,4
		b	-	+0,4	+3,1	+4,5	+1,3
B	Investitionsgüterproduzenten	a	957	215 352	5 268 960	2 961 706	56,2
		b	-1,5	+3,3	+3,4	+0,5	-2,9
GG	Gebrauchsgüterproduzenten	a	81	12 354	211 449	69 933	33,1
		b	-2,4	-1,5	-7,5	-15,5	-8,6
VG	Verbrauchsgüterproduzenten	a	577	69 864	2 357 253	558 044	23,7
		b	+0,9	-0,3	+2,6	+5,3	+2,6
	Insgesamt	a	2 717	458 119	11 990 735	5 101 248	42,5
		b	-0,4	+1,6	+2,9	+1,9	-1,1

2. Betriebe, tätige Personen, Arbeitsstunden, Entgelte sowie Umsatz im März 2014 nach hauptbeteiligten Wirtschaftsabteilungen

Wirtschaftsabteilungen							
Systematik-Nr.	Wirtschaftsabteilung Wirtschaftsabschnitt Wirtschaftshauptgruppe	a = aktueller Monatswert absolut b = Veränderung zum Vorjahr	Betriebe	Tätige Personen	Arbeitsstunden	Entgelte	
						insgesamt	je tätige Person
			Anzahl		1 000	1 000 Euro	Euro
B	05 Kohlenbergbau	a	1
		b	-
	06 Gew. von Erdöl und Erdgas	a	12	2 003	264	11 759	5 871
		b	-	+0,2	+9,9	-11,8	-12,0
	07 Erzbergbau	a	-	-	-	-	-
		b	-	-	-	-	-
	08 Gewinnung von Steinen und Erden, sonstiger Bergbau	a	13	1 167	165	3 947	3 383
		b	+18,2	+10,4	+10,5	+17,2	+6,1
	09 Erbringung v. Dienstleistungen für den Bergbau und für die Gewinnung von Steinen und Erden	a	8
		b	-
	Bergbau und Gewinnung von Steinen und Erden	a	34	5 269	746	25 650	4 868
		b	+6,3	-0,5	+3,3	-7,8	-7,3
	10 Herstellung von Nahrungs- und Futtermitteln	a	293	55 152	7 648	151 354	2 744
		b	+2,4	+0,8	+3,6	+5,6	+4,7
	11 Getränkeherstellung	a	20
		b	+5,3
	12 Tabakverarbeitung	a	2
		b	-
	10-12 Herstellung von Nahrungs- und Futtermitteln, Getränkeherstellung und Tabakverarbeitung	a	315	59 714	8 256	167 287	2 801
		b	+2,6	+0,9	+3,8	+5,2	+4,3
	13 Herstellung von Textilien	a	18	2 469	307	7 037	2 850
		b	-5,3	-7,0	-2,9	-5,1	+2,1
	14 Herstellung von Bekleidung	a	11	1 460	202	4 127	2 827
		b	-15,4	-16,5	-9,8	-9,2	+8,7
	15 Herstellung von Leder und Lederwaren (ohne Herstellung von Lederbekleidung)	a	4	925	72	2 696	2 915
		b	-	-6,0	-26,0	+23,1	+31,0
	16 Herstellung von Holz-, Flecht-, Korb- u. Korkwaren (ohne Möbel)	a	27	2 900	423	8 206	2 830
		b	-	-1,1	+4,6	+0,6	+1,7
	17 Herstellung von Papier, Pappe und Waren daraus	a	59	13 633	1 758	43 479	3 189
		b	-	-0,3	+5,3	+2,2	+2,5
	18 Herstellung von Druckerzeugnissen; Vervielfältigung v. besp. Ton-, Bild- u. Datenträgern	a	49	5 929	762	16 142	2 723
		b	-2,0	-5,9	+0,7	-2,3	+3,8
	19 Kokerei und Mineralölverarbeitung	a	4	1 367	191	6 336	4 635
		b	-	+1,0	+7,3	-40,2	-40,8
	20 Herstellung von chemischen Erzeugnissen	a	87	21 675	3 112	105 829	4 883
		b	-	+0,7	+5,5	+11,2	+10,4
	21 Herstellung von pharmazeutischen Erzeugnissen	a	24	4 693	615	16 667	3 551
		b	+9,1	+8,8	+19,5	+14,4	+5,2
	22 Herstellung von Gummi- und Kunststoffwaren	a	194	39 838	5 506	131 701	3 306
		b	-	+0,9	+7,7	+3,3	+2,4
23 Herstellung von Glaswaren, Keramik, Verarbeitung von Steinen und Erden	a	98	13 829	1 910	42 799	3 095	
	b	+4,3	+1,2	+5,6	+4,2	+3,0	
24 Metallerzeugung und -bearbeitung	a	44	17 485	2 443	66 323	3 793	
	b	-4,3	-1,5	+15,2	+2,0	+3,5	
25 Herstellung von Metallerzeugnissen	a	219	30 081	4 136	91 082	3 028	
	b	-0,9	-1,5	+4,0	-2,6	-1,2	
26 Herstellung von Datenverarb.geräten, elektronischen und optischen Erzeugnissen	a	56	10 212	1 404	39 196	3 838	
	b	-6,7	-1,6	+5,6	-2,6	-1,0	
27 Herstellung von elektrischen Ausrüstungen	a	97	23 287	3 128	87 623	3 763	
	b	+4,3	-0,3	+6,2	+3,7	+4,0	
28 Maschinenbau	a	267	52 988	7 400	198 299	3 742	
	b	+1,9	+4,6	+10,9	+7,6	+2,9	
29 H. von Kraftwagen und Kraftwagenteilen	a	85	
	b	+2,4	
30 Sonstiger Fahrzeugbau	a	26	
	b	-3,7	
29-30 H. von Kraftwagen und Kraftwagenteilen, sonstiger Fahrzeugbau	a	111	137 580	17 445	615 663	4 475	
	b	+0,9	+4,2	+15,3	+7,9	+3,6	
31 Herstellung von Möbeln	a	43	6 060	853	17 407	2 872	
	b	-	+0,1	+7,7	+4,1	+4,0	
32 Herstellung von sonstigen Waren	a	45	6 186	852	18 714	3 025	
	b	-2,2	+2,2	+6,9	+8,4	+6,0	
33 Reparatur und Installation von Maschinen und Ausrüstungen	a	87	11 141	1 670	36 021	3 233	
	b	+3,6	+3,7	+9,5	+6,8	+3,0	
C	Verarbeitendes Gewerbe	a	1 859	463 452	62 446	1 722 634	3 717
		b	+0,8	+1,8	+9,0	+5,4	+3,5
	Insgesamt	a	1 893	468 721	63 192	1 748 284	3 730
		b	+0,9	+1,7	+9,0	+5,1	+3,3

Gesamtumsatz			Umsatz aus Eigenerzeugung		Systematik- Nr.
insgesamt	darunter Ausland		insgesamt	darunter Ausland	
	absolut	darunter Anteil nicht in der Eurozone			
1 000 Euro		%	1 000 Euro		
.	05
.	
274 296	.	.	144 346	.	06
-25,2	.	.	-13,8	.	
.	07
.	
12 329	.	.	12 038	.	08
-18,9	.	.	-19,5	.	
.	09
.	
308 237	89 000	2,6	177 996	11 247	B
-24,3	-30,5	-56,8	-14,3	-22,0	
2 072 580	468 477	31,0	1 808 140	421 259	10
-0,4	-0,4	+6,4	+2,0	-0,8	
.	11
.	
.	12
.	
2 355 894	534 472	29,6	2 088 073	486 322	10-12
+1,4	+0,9	+1,0	+3,8	+0,6	
42 874	16 498	40,5	42 330	16 181	13
+10,4	+9,6	+14,4	+12,0	+8,0	
41 442	14 057	17,1	40 440	13 844	14
-7,3	+1,1	-22,2	-7,8	+0,7	
.	.	.	5 548	1 946	15
.	.	.	-5,7	-23,0	
.	16
.	
350 862	158 140	51,2	337 169	153 738	17
-1,3	+2,7	+3,4	-2,6	+2,3	
67 410	13 603	20,6	64 808	11 731	18
-2,6	-12,0	-27,8	-3,2	-16,3	
.	19
.	
763 453	496 037	55,7	598 530	381 697	20
+2,1	+0,2	-0,3	+3,3	+2,1	
67 392	35 048	61,6	64 696	33 080	21
+5,4	+7,4	+6,2	+5,1	+6,7	
674 266	280 420	35,6	604 656	250 802	22
+6,8	+8,1	-2,1	+7,3	+9,3	
177 352	65 657	51,7	163 486	59 454	23
+9,4	+8,7	+5,7	+9,7	+9,8	
751 777	243 019	55,7	748 207	242 761	24
+5,7	-2,1	+49,6	+5,7	-2,1	
463 075	149 964	29,7	443 346	145 856	25
+2,2	+15,1	-0,5	+2,2	+15,0	
137 738	69 251	65,3	124 746	63 388	26
-13,8	-17,2	-17,6	-10,8	-12,9	
439 568	165 217	44,0	371 718	134 883	27
-1,0	+6,4	+25,4	-1,6	+10,1	
944 946	550 960	59,9	873 689	496 534	28
+6,8	+1,1	-5,1	+5,7	-1,4	
.	29
.	
.	30
.	
6 799 930	4 044 164	50,2	3 599 782	2 114 834	29-30
+9,3	+9,5	-16,6	+14,0	+15,9	
80 385	19 676	37,3	79 877	19 502	31
+7,4	-2,4	+12,6	+7,8	-2,0	
85 429	47 965	68,0	69 827	36 422	32
+13,5	+17,0	+20,8	+13,8	+20,1	
153 700	.	.	150 940	.	33
-4,3	.	.	-4,4	.	
14 768 930	7 010 313	49,2	10 823 703	4 760 392	C
+4,4	+4,8	-11,7	+5,0	+5,8	
15 077 167	7 099 313	48,7	11 001 699	4 771 639	
+3,6	+4,2	-11,8	+4,6	+5,7	

2. Betriebe, tätige Personen, Arbeitsstunden, Entgelte sowie Umsatz im März 2014 nach hauptbeteiligten Wirtschaftsabteilungen

Wirtschaftsabteilungen		Wirtschaftsabteilung Wirtschaftsabschnitt Wirtschaftshauptgruppe	Betriebe	Tätige Personen	Arbeits- stunden	Entgelte	
Systematik- Nr.	a =aktueller Monatswert absolut b = Veränderung zum Vorjahr					insgesamt	je tätige Person
A + EN	Vorleistungsgüterproduzenten und Energie	a	816	162 448	22 538	588 448	3 622
		b	+1,2	+0,5	+7,4	+3,0	+2,5
B	Investitionsgüterproduzenten	a	609	221 772	29 270	916 649	4 133
		b	+0,2	+3,5	+12,5	+6,8	+3,2
GG	Gebrauchsgüterproduzenten	a	63	12 892	1 741	42 901	3 328
		b	-1,6	-1,7	+3,8	+0,3	+2,1
VG	Verbrauchsgüterproduzenten	a	405	71 609	9 643	200 287	2 797
		b	+1,5	-0,0	+3,5	+5,1	+5,1
	Insgesamt	a	1 893	468 721	63 192	1 748 284	3 730
		b	+0,9	+1,7	+9,0	+5,1	+3,3

Gesamtumsatz			Umsatz aus Eigenerzeugung		Systematik - Nr.
insgesamt	darunter Ausland		insgesamt	darunter Ausland	
	absolut	darunter Anteil nicht in der Eurozone			
1 000 Euro		%	1 000 Euro		
4 439 823	1 690 163	45,3	3 885 088	1 415 191	A + EN
-3,1	-3,9	-3,2	-1,8	-1,7	
8 124 446	4 776 730	52,2	4 817 343	2 776 970	B
+8,6	+8,2	-14,6	+11,4	+11,6	
201 963	62 728	44,1	190 280	58 396	GG
-8,6	-16,4	-23,8	-7,6	-12,9	
2 310 935	569 692	29,4	2 108 988	521 082	VG
+1,8	+0,9	-0,3	+3,9	+0,4	
15 077 167	7 099 313	48,7	11 001 699	4 771 639	
+3,6	+4,2	-11,8	+4,6	+5,7	

3. Betriebe, tätige Personen, Arbeitsstunden, Entgelte sowie Umsatz im März 2014 nach kreisfreien Städten und Landkreisen und nach kreisangehörigen Städten mit rund 50 000 und mehr Einwohnern

Kreisfreie Stadt Landkreis Statistische Region Land	Be- trie- be	Tätige Personen		Arbeits- stunden	Entgelte		Gesamtumsatz			Umsatz aus Eigen- erzeugung
		insgesamt	Veränderung zum Vorjahr		insgesamt	Veränderung zum Vorjahr	insgesamt	darunter Ausland	Veränderung zum Vorjahr	
		Anzahl	%		1 000	Mill. Euro	%	Mill. Euro	%	
101 Braunschweig, Stadt	52	16 881	+2,1	2 153	70,8	+4,5	208,7	88,4	-12,6	199,9
102 Salzgitter, Stadt	29	22 255	+3,7	2 629	88,2	+6,4	740,4	233,1	+1,2	701,0
103 Wolfsburg, Stadt	8
151 Gifhorn	16
152 Göttingen	61	13 499	+0,7	1 827	52,3	+7,2	349,2	213,9	+3,3	306,4
153 Goslar	36	6 601	-1,1	844	24,3	-4,1	161,6	83,7	+10,7	158,1
154 Helmstedt	12
155 Northeim	56	9 327	+0,2	1 292	31,0	+2,7	144,6	52,9	-0,4	142,6
156 Osterode am Harz	35	6 480	-0,7	898	23,6	+5,5	130,2	61,2	+4,6	125,9
157 Peine	25	4 511	-1,7	618	15,0	-5,6	116,8	38,0	+1,3	112,5
158 Wolfenbüttel	17
1 Braunschweig	347	149 903	+3,0	19 492	634,8	+6,2	7 526,4	4 206,1	+3,6	3 953,4
241 Region Hannover	178	52 876	+1,3	6 930	223,0	+5,8	1 652,3	754,2	-5,2	1 438,1
dar. Hannover, Landeshauptstadt	81	34 451	+1,9	4 448	152,8	+4,8	1 041,2	538,1	-9,3	858,5
251 Diepholz	64	9 711	+6,6	1 315	30,2	+11,1	389,6	184,9	+7,5	228,5
252 Hameln-Pyrmont	37	9 007	+2,4	1 147	31,6	+6,7	156,1	63,7	+6,4	149,7
254 Hildesheim	72	14 541	+0,9	2 022	50,1	+4,5	274,9	103,2	+8,2	253,0
255 Holzminden	28	6 762	+0,0	1 133	25,1	-2,0	151,2	87,5	+8,4	140,0
256 Nienburg (Weser)	39	6 522	+1,6	872	20,2	+2,1	259,1	104,7	+14,7	248,2
257 Schaumburg	35	7 418	-0,9	1 012	26,5	+3,5	109,9	40,4	-2,0	101,5
2 Hannover	453	106 837	+1,6	14 431	406,6	+5,2	2 993,0	1 338,5	+0,3	2 559,0
351 Celle	44	9 677	+3,9	1 359	37,3	+2,4	167,8	83,5	+4,4	157,2
352 Cuxhaven	26	3 299	-6,4	419	10,9	+8,8	93,7	38,2	-25,0	88,3
353 Harburg	26	2 691	-3,9	403	7,8	-1,0	53,5	16,6	+6,1	52,4
354 Lüchow-Dannenberg	16	2 423	+6,9	334	7,8	+17,1	61,5	19,8	+30,2	61,5
355 Lüneburg	36	6 139	-3,8	832	18,8	+1,0	132,4	53,8	+18,3	112,9
356 Osterholz	15	1 876	-4,6	281	6,7	-3,2	40,7	16,5	-17,4	36,8
357 Rotenburg (Wümme)	32	6 072	-0,8	821	18,9	-2,2	162,5	46,7	+15,4	151,9
358 Heidekreis	29	5 562	+1,5	755	21,6	+11,9	115,0	49,2	-1,7	95,0
359 Stade	34	8 477	+1,5	1 171	48,0	+27,4	236,1	182,5	-0,3	223,5
360 Uelzen	20	2 970	+17,9	409	8,0	+23,1	69,8	12,6	+28,7	67,1
361 Verden	39	7 566	+8,5	1 118	27,3	+10,7	195,0	77,2	+10,9	155,0
3 Lüneburg	317	56 752	+1,9	7 900	213,1	+9,9	1 328,0	596,8	+4,6	1 201,5
401 Delmenhorst, Stadt	13	2 204	-2,7	283	6,2	-6,1	69,1	8,5	+2,6	53,1
402 Emden, Stadt	8
403 Oldenburg, Stadt	29	3 114	-6,0	438	9,1	-0,3	83,6	21,5	+11,4	78,8
404 Osnabrück, Stadt	39	9 971	+0,1	1 300	38,9	+12,2	208,8	80,8	-7,9	202,2
405 Wilhelmshaven, Stadt	12	2 325	-4,1	322	9,7	+0,3	69,4	.	-10,2	67,5
451 Ammerland	33	5 104	+2,6	688	16,8	-0,1	198,0	36,2	+3,2	174,5
452 Aurich	38
453 Cloppenburg	78	13 743	-1,0	1 950	37,2	-0,5	490,8	106,1	-1,0	470,6
454 Emsland	139	27 733	-3,4	3 908	90,9	-6,7
455 Friesland	14	3 439	+3,6	488	12,1	+4,7	80,1	.	+11,9	79,6
456 Grafschaft Bentheim	49	8 710	+0,9	1 274	27,3	+3,3	189,9	63,8	+4,7	163,7
457 Leer	25	3 173	+3,1	429	8,8	+6,6	57,1	15,1	+17,1	53,7
458 Oldenburg	29	4 615	+6,8	672	13,9	+8,6	123,7	32,8	-4,8	118,6
459 Osnabrück	148	28 901	+3,2	3 920	85,1	+6,6	684,2	213,6	+1,0	649,8
460 Vechta	94	16 894	+1,4	2 405	48,3	+1,6	426,6	99,2	+1,0	395,9
461 Wesermarsch	23	8 530	+2,9	1 165	32,1	+3,6	210,7	75,4	+20,1	209,6
462 Wittmund	5	971	-2,1	132	2,6	+3,0	15,3	.	+6,4	14,7
4 Weser-Ems	776	155 229	+0,6	21 368	493,8	+1,9	4 497,6	1 410,0	-1,5	4 276,7
Niedersachsen	1 893	468 721	+1,7	63 192	1 748,3	+5,1	16 345,0	7 551,4	+1,6	11 990,7

Kreisangehörige Städte mit rund 50 000 und mehr Einwohnern

152 012 Göttingen, Stadt	34	8 350	+2,0	1 097	34,5	+2,6	270,6	176,6	+1,1	242,5
153 017 Goslar, Stadt	16	3 155	-1,2	394	11,6	-11,4	77,4	39,7	+24,6	75,0
157 006 Peine, Stadt	18	3 597	-3,5	479	12,2	-4,5	93,3	32,3	-1,6	89,2
158 037 Wolfenbüttel, Stadt	7	1 815	-0,6	231	6,7	+4,6	52,4	22,2	-3,7	50,0
241 005 Garbsen, Stadt	9	1 151	+11,5	129	2,8	-20,5	15,1	.	-5,4	13,9
241 010 Langenhagen, Stadt	13	4 351	-1,3	650	16,3	+3,1	359,2	122,5	+4,8	355,3
252 006 Hameln, Stadt	14	2 905	+2,9	371	9,8	+10,4	43,4	26,5	+3,0	43,2
254 021 Hildesheim, Stadt	21	5 155	+0,9	689	17,5	+6,9	89,9	24,1	+11,6	86,6
351 006 Celle, Stadt	28	5 862	+2,5	828	23,7	-0,2	106,4	62,5	+2,5	97,1
352 011 Cuxhaven, Stadt	17	2 371	-2,6	289	7,6	+10,4	58,5	22,0	-29,0	54,0
355 022 Lüneburg, Hansestadt	26	4 678	-4,6	641	14,8	-0,6	111,5	49,2	+19,4	92,1
359 038 Stade, Hansestadt	14	4 970	.	697	36,2	+38,1	164,2	142,6	-3,1	157,1
454 032 Lingen (Ems), Stadt	18	4 104	+4,1	589	15,9	-26,0	439,3	45,8	+10,8	427,6
456 015 Nordhorn, Stadt	17	1 972	+6,8	277	5,4	+6,4	23,2	6,3	+7,7	22,4
459 024 Melle, Stadt	33	5 040	+7,1	690	15,5	+9,0	86,8	32,6	+11,6	80,2

4. Auftragseingangsindex im Verarbeitenden Gewerbe¹⁾ im März 2014 nach Wirtschaftsabteilungen und -hauptgruppen

Wertindex 2010 = 100

Syst.-Nr.	Wirtschaftsgliederung		Gewicht	Vormonat	laufender Monat	Veränderung in %		Durchschnitt der letzten 3 Monate			Vorjahresdurchschnitt
						laufender Monat zum Vormonat	laufender Monat zum Vorjahresmonat	laufendes Jahr	Vorjahr	Veränderung in %	
13	Herstellung von Textilien	Insgesamt	0,792	112,2	76,7	-31,7	+7,8	96,6	88,4	+9,2	81,2
		Inland	0,426	118,4	76,8	-35,2	+7,2	100,1	97,8	+2,4	87,1
		Ausland	0,366	105,0	76,5	-27,1	+8,5	92,5	77,5	+19,3	74,3
14	Herstellung von Bekleidung	Insgesamt	0,881	139,7	95,0	-32,0	+4,0	114,6	105,1	+9,1	88,1
		Inland	0,684	144,7	79,8	-44,9	+12,6	113,4	97,7	+16,1	84,2
		Ausland	0,197	122,3	147,9	+20,9	-9,1	118,7	130,6	-9,1	101,8
17	Herstellung von Papier, Pappe und Waren daraus	Insgesamt	5,332	100,4	104,6	+4,2	+2,4	102,6	105,0	-2,3	101,6
		Inland	2,923	97,4	106,1	+9,0	-2,2	100,9	109,5	-7,8	104,1
		Ausland	2,409	104,1	102,8	-1,3	+8,9	104,7	99,6	+5,1	98,7
20	Herstellung von chemischen Erzeugnissen	Insgesamt	7,790	117,1	132,3	+13,0	+12,4	122,7	116,9	+4,9	112,7
		Inland	2,955	117,4	129,5	+10,3	+17,8	121,3	113,8	+6,6	110,1
		Ausland	4,835	116,9	134,1	+14,7	+9,4	123,5	118,9	+3,9	114,3
21	Herstellung von pharmazeutischen Erzeugnissen	Insgesamt	0,845	129,6	129,1	-0,4	+14,4	133,0	117,8	+12,9	123,8
		Inland	0,373	143,4	151,0	+5,3	+16,2	146,7	125,7	+16,7	140,5
		Ausland	0,472	118,7	111,9	-5,7	+12,7	122,2	111,6	+9,5	110,6
24	Metallerzeugung und -bearbeitung	Insgesamt	9,594	107,1	114,9	+7,3	-2,1	112,6	111,7	+0,8	104,7
		Inland	6,460	105,1	107,2	+2,1	+0,0	106,6	107,4	-0,8	98,4
		Ausland	3,134	111,2	130,7	+17,6	-5,4	124,9	120,4	+3,8	117,7
25	Herstellung von Metallerzeugnissen	Insgesamt	6,553	114,0	119,1	+4,4	+10,6	115,2	111,3	+3,5	118,2
		Inland	4,296	112,7	123,4	+9,5	+8,8	114,7	118,0	-2,7	118,1
		Ausland	2,257	116,6	110,7	-5,0	+14,6	116,0	98,5	+17,7	118,6
26	Herstellung v. Datenverarbeitungsgeräten, elektronischen und optischen Erzeugnissen	Insgesamt	2,524	87,0	92,2	+6,0	-14,8	91,0	95,7	-4,9	100,0
		Inland	1,232	93,9	81,6	-13,1	-14,8	89,8	87,5	+2,6	90,1
		Ausland	1,293	80,3	102,3	+27,4	-14,8	92,1	103,5	-11,0	109,4
27	Herstellung v. elektrischen Ausrüstungen	Insgesamt	6,406	137,1	112,2	-18,2	+2,4	118,3	104,3	+13,3	106,2
		Inland	4,200	151,6	105,7	-30,3	-0,9	118,9	97,8	+21,6	99,6
		Ausland	2,206	109,4	124,5	+13,8	+8,2	117,1	116,9	+0,1	118,9
28	Maschinenbau	Insgesamt	11,626	119,2	133,0	+11,6	-3,3	129,2	128,6	+0,5	126,5
		Inland	4,838	122,0	134,8	+10,5	+6,0	129,1	121,2	+6,6	119,1
		Ausland	6,787	117,2	131,7	+12,4	-9,2	129,3	133,9	-3,5	131,8
29	Herstellung von Kraftwagen und Kraftwagenteilen	Insgesamt	41,821	125,0	137,3	+9,9	+8,2	129,6	117,1	+10,7	117,5
		Inland	18,428	126,4	132,2	+4,6	+12,0	125,8	106,8	+17,7	107,9
		Ausland	23,393	124,0	141,4	+14,1	+5,5	132,6	125,2	+5,9	125,0
30	Sonstiger Fahrzeugbau	Insgesamt	5,836	101,3	164,0	+61,9	+48,0	174,9	90,1	+94,1	119,2
		Inland	1,752	103,2	331,8	+221,5	+270,8	181,4	90,4	+100,7	115,6
		Ausland	4,084	100,5	92,0	-8,5	-23,3	172,1	89,9	+91,3	120,8
	Verarbeitendes Gewerbe	Insgesamt	100,000	118,5	129,2	+9,1	+7,2	125,6	113,6	+10,5	114,6
		Inland	48,567	120,4	129,2	+7,2	+14,9	121,1	108,0	+12,1	107,4
		Ausland	51,433	116,6	129,3	+10,9	+0,8	129,8	119,0	+9,1	121,4
	Vorleistungsgüterproduzenten	Insgesamt	33,353	117,6	118,2	+0,5	+5,0	116,6	110,9	+5,1	107,4
		Inland	19,047	120,2	113,3	-5,7	+3,9	114,1	108,6	+5,0	103,9
		Ausland	14,305	114,1	124,7	+9,3	+6,4	119,9	114,0	+5,2	112,1
	Investitionsgüterproduzenten	Insgesamt	62,046	120,5	137,2	+13,8	+8,6	132,3	116,2	+13,9	119,5
		Inland	26,709	122,4	143,5	+17,3	+22,7	128,1	108,7	+17,8	110,9
		Ausland	35,337	119,1	132,4	+11,2	-0,8	135,6	121,8	+11,3	126,0
	Gebrauchsgüterproduzenten	Insgesamt	1,984	67,6	94,5	+39,9	-7,5	79,1	91,7	-13,8	98,0
		Inland	1,292	68,8	89,0	+29,3	+0,9	78,2	84,0	-6,9	88,3
		Ausland	0,692	65,2	104,9	+60,8	-18,3	80,8	106,2	-23,9	116,1
	Verbrauchsgüterproduzenten	Insgesamt	2,618	120,3	107,9	-10,4	+8,6	114,8	104,1	+10,3	101,9
		Inland	1,518	134,3	110,2	-18,0	+14,1	121,9	107,0	+13,9	105,4
		Ausland	1,099	101,0	104,7	+3,6	+1,5	104,9	100,1	+4,9	97,1

1) ausgewählte Wirtschaftszweige

5. Auftragseingangsindex im Verarbeitenden Gewerbe¹⁾ im März 2014 nach Wirtschaftsabteilungen und -hauptgruppen

Volumenindex 2010 = 100

Vordruckenindex 2019 = 100											
Syst.-Nr.	Wirtschaftsgliederung		Gewicht	Vormonat	laufender Monat	Veränderung in %		Durchschnitt der letzten 3 Monate			Vorjahresdurchschnitt
						laufender Monat zum Vormonat	laufender Monat zum Vorjahresmonat	laufendes Jahr	Vorjahr	Veränderung in %	
13	Herstellung von Textilien	Insgesamt	0,792	103,6	70,7	-31,8	+7,1	89,2	82,1	+8,7	75,4
		Inland	0,426	109,9	70,5	-35,9	+6,3	92,7	90,9	+1,9	80,8
		Ausland	0,366	96,2	70,8	-26,3	+8,0	85,2	71,8	+18,7	69,1
14	Herstellung von Bekleidung	Insgesamt	0,882	130,8	89,0	-32,0	+2,9	107,4	99,6	+7,8	83,1
		Inland	0,685	134,6	73,9	-45,1	+11,5	105,6	92,0	+14,7	78,8
		Ausland	0,197	117,6	141,5	+20,3	-9,8	113,8	126,0	-9,7	97,9
17	Herstellung von Papier, Pappe und Waren daraus	Insgesamt	5,338	94,9	99,1	+4,5	+2,1	97,0	99,9	-2,9	96,6
		Inland	2,925	91,8	100,2	+9,1	-2,7	95,1	103,9	-8,5	98,8
		Ausland	2,414	98,6	97,9	-0,8	+8,7	99,3	95,0	+4,5	94,0
20	Herstellung von chemischen Erzeugnissen	Insgesamt	7,795	108,5	122,8	+13,2	+15,2	113,7	105,8	+7,4	103,1
		Inland	2,956	110,0	121,4	+10,3	+21,2	113,6	103,4	+9,8	101,5
		Ausland	4,839	107,5	123,7	+15,0	+11,9	113,8	107,3	+6,0	104,1
21	Herstellung von pharmazeutischen Erzeugnissen	Insgesamt	0,845	129,5	129,3	-0,1	+13,5	133,0	118,8	+12,0	125,2
		Inland	0,373	146,6	154,7	+5,5	+15,5	150,2	129,4	+16,1	144,6
		Ausland	0,472	116,0	109,3	-5,8	+11,4	119,4	110,4	+8,2	109,8
24	Metallerzeugung und -bearbeitung	Insgesamt	9,595	109,1	117,9	+8,1	+3,5	114,8	108,2	+6,0	104,2
		Inland	6,453	107,0	109,7	+2,6	+6,2	108,5	103,8	+4,6	97,7
		Ausland	3,143	113,4	134,8	+18,9	-0,7	127,6	117,4	+8,7	117,5
25	Herstellung von Metallerzeugnissen	Insgesamt	6,550	110,7	115,3	+4,2	+10,8	111,7	107,6	+3,7	114,6
		Inland	4,293	109,6	119,8	+9,4	+9,4	111,4	113,9	-2,2	114,2
		Ausland	2,257	112,8	106,8	-5,3	+13,8	112,1	95,8	+17,1	115,3
26	Herstellung v. Datenverarbeitungsgeräten, elektronischen und optischen Erzeugnissen	Insgesamt	2,525	91,7	94,9	+3,5	-15,6	95,2	98,8	-3,6	103,3
		Inland	1,232	103,3	87,2	-15,6	-16,3	98,1	93,9	+4,5	96,8
		Ausland	1,293	80,6	102,2	+26,9	-15,0	92,5	103,5	-10,7	109,5
27	Herstellung v. elektrischen Ausrüstungen	Insgesamt	6,401	133,0	109,6	-17,6	+3,8	115,0	100,8	+14,1	102,8
		Inland	4,195	147,0	103,5	-29,6	+0,6	115,6	94,4	+22,4	96,3
		Ausland	2,206	106,4	121,3	+14,0	+9,4	114,0	113,0	+0,9	115,3
28	Maschinenbau	Insgesamt	11,628	112,0	125,1	+11,7	-4,4	121,6	122,4	-0,7	120,0
		Inland	4,839	114,5	126,8	+10,7	+5,0	121,3	115,1	+5,4	112,8
		Ausland	6,789	110,2	123,9	+12,5	-10,3	121,7	127,6	-4,6	125,2
29	Herstellung von Kraftwagen und Kraftwagenteilen	Insgesamt	41,840	122,2	134,3	+9,9	+8,8	126,7	114,0	+11,2	114,6
		Inland	18,452	123,8	129,5	+4,6	+11,8	123,2	104,8	+17,5	105,7
		Ausland	23,387	121,0	138,2	+14,2	+6,7	129,5	121,2	+6,8	121,6
30	Sonstiger Fahrzeugbau	Insgesamt	5,808	98,1	158,2	+61,3	+47,6	169,4	87,1	+94,4	115,6
		Inland	1,751	98,4	316,9	+222,1	+271,1	173,1	86,3	+100,7	110,5
		Ausland	4,057	98,0	89,7	-8,4	-23,1	167,7	87,5	+91,7	117,7
	Verarbeitendes Gewerbe	Insgesamt	100,000	115,0	125,5	+9,2	+8,0	121,9	109,5	+11,3	110,9
		Inland	48,579	117,4	125,8	+7,2	+15,6	117,9	104,4	+13,0	104,3
		Ausland	51,421	112,7	125,3	+11,1	+1,8	125,7	114,3	+9,9	117,1
	Vorleistungsgüterproduzenten	Insgesamt	33,360	114,3	115,3	+0,9	+7,5	113,5	105,6	+7,4	103,4
		Inland	19,037	117,9	111,5	-5,4	+6,7	112,0	104,0	+7,7	100,7
		Ausland	14,323	109,5	120,3	+9,8	+8,5	115,4	107,7	+7,1	106,9
	Investitionsgüterproduzenten	Insgesamt	62,036	116,9	133,0	+13,8	+8,7	128,4	112,6	+14,0	115,9
		Inland	26,730	118,9	139,1	+17,0	+22,1	124,3	105,8	+17,4	107,8
		Ausland	35,306	115,5	128,5	+11,3	-0,2	131,5	117,7	+11,7	122,0
	Gebrauchsgüterproduzenten	Insgesamt	1,985	66,6	92,8	+39,3	-8,1	77,9	90,6	-14,0	96,6
		Inland	1,293	67,2	86,5	+28,8	-0,3	76,3	82,7	-7,7	86,6
		Ausland	0,692	65,6	104,6	+59,5	-17,9	81,0	105,3	-23,1	115,3
	Verbrauchsgüterproduzenten	Insgesamt	2,619	115,1	103,5	-10,1	+7,8	110,0	100,7	+9,3	98,6
		Inland	1,519	128,1	105,7	-17,5	+13,3	116,6	103,2	+13,0	101,7
		Ausland	1,100	97,1	100,4	+3,4	+0,6	100,9	97,2	+3,7	94,3

1) ausgewählte Wirtschaftszweige

6. Umsatzindex im Verarbeitenden Gewerbe¹⁾ im März 2014 nach Wirtschaftsabteilungen und -hauptgruppen

Wertindex 2010 = 100

Systematik-Nr.	Wirtschaftsgliederung		Gewicht	Vormonat	laufender Monat	Veränderung in %		Durchschnitt der letzten 3 Monate			Vorjahresdurchschnitt
						laufender Monat zum Vormonat	laufender Monat zum Vorjahresmonat	laufendes Jahr	Vorjahr	Veränderung in %	
B	Bergbau sowie Gewinnung von Steinen und Erden	Insgesamt	2,256	85,3	95,3	+11,8	-11,4	91,8	104,3	-12,0	96,4
		Inland	2,037	85,3	89,8	+5,3	-15,4	90,7	104,1	-12,9	94,5
		Ausland	0,219	84,5	146,5	+73,2	+21,7	102,1	106,2	-3,9	113,2
10-12	Herstellung von Nahrungs- und Futtermitteln, Getränkeherstellung, Tabakverarbeitung	Insgesamt	18,612	114,5	127,5	+11,3	+1,2	120,6	117,8	+2,4	123,2
		Inland	14,446	113,2	127,8	+12,9	+0,2	119,5	116,9	+2,2	122,0
		Ausland	4,166	119,2	126,3	+6,0	+4,5	124,5	121,1	+2,8	127,2
13-14	Herstellung von Textilien und Bekleidung	Insgesamt	0,974	87,2	96,3	+10,5	+4,4	86,1	86,4	-0,4	88,2
		Inland	0,626	86,2	99,1	+14,9	+1,5	87,1	88,8	-1,9	92,1
		Ausland	0,347	88,9	91,3	+2,7	+10,5	84,2	82,1	+2,6	81,1
17-18	Herstellung von Papier, Pappe und Waren daraus, Herstellung von Druckerzeugnissen	Insgesamt	4,086	100,7	107,7	+6,9	+3,3	104,7	104,8	-0,1	104,2
		Inland	2,381	100,9	108,1	+7,2	-0,3	106,0	107,9	-1,8	106,9
		Ausland	1,706	100,5	107,0	+6,5	+8,9	102,8	100,5	+2,3	100,4
20-21	Herstellung von chemischen und pharmazeutischen Erzeugnissen	Insgesamt	5,551	114,1	130,2	+14,1	+7,6	120,1	113,8	+5,5	114,4
		Inland	2,129	115,2	134,1	+16,4	+11,9	121,9	113,0	+7,8	115,2
		Ausland	3,422	113,4	127,8	+12,6	+5,0	119,0	114,3	+4,1	113,9
22	Herstellung von Gummi- und Kunststoffwaren	Insgesamt	5,595	112,5	120,0	+6,7	+8,9	114,2	106,2	+7,5	110,5
		Inland	3,292	110,4	121,3	+9,9	+10,2	112,9	104,9	+7,6	110,7
		Ausland	2,303	115,5	118,0	+2,2	+7,1	116,1	108,2	+7,4	110,2
23	Herstellung von Glas und Glaswaren, Keramik, Verarbeitung von Steinen und Erden	Insgesamt	1,628	102,0	118,2	+15,8	+15,5	107,4	95,5	+12,4	110,6
		Inland	1,085	97,4	120,1	+23,4	+19,0	103,5	89,5	+15,7	112,3
		Ausland	0,543	111,3	114,3	+2,7	+8,7	115,1	107,5	+7,0	107,2
24	Metallerzeugung und -bearbeitung	Insgesamt	6,007	127,2	119,3	-6,2	-3,1	123,4	125,5	-1,7	117,6
		Inland	4,086	124,4	110,6	-11,1	-3,2	117,2	117,3	-0,1	108,6
		Ausland	1,920	133,1	137,7	+3,4	-3,0	136,7	143,0	-4,4	136,8
25	Herstellung von Metallerzeugnissen	Insgesamt	3,984	119,0	128,6	+8,1	+6,4	121,2	115,3	+5,1	122,7
		Inland	2,609	119,9	130,5	+8,8	+1,9	122,8	121,5	+1,1	126,5
		Ausland	1,376	117,2	125,1	+6,7	+16,5	118,2	103,7	+14,0	115,5
26	Herstellung von Datenverarbeitungsgeräten, elektronischen und optischen Erzeugnissen	Insgesamt	1,434	88,3	104,5	+18,3	-16,0	90,9	100,8	-9,8	104,1
		Inland	0,761	81,4	89,4	+9,8	-3,2	82,9	86,0	-3,6	88,4
		Ausland	0,673	96,1	121,6	+26,5	-24,3	100,0	117,5	-14,9	121,9
27	Herstellung von elektrischen Ausrüstungen	Insgesamt	4,199	88,2	99,4	+12,6	-1,7	93,4	94,0	-0,7	99,8
		Inland	2,792	84,4	100,2	+18,6	-2,0	93,6	95,0	-1,5	100,2
		Ausland	1,407	95,8	97,9	+2,2	-1,3	93,0	92,1	+1,0	99,0
28	Maschinenbau	Insgesamt	7,045	124,6	142,2	+14,1	+6,5	123,2	120,3	+2,4	128,9
		Inland	3,103	120,5	148,4	+23,1	+20,6	123,3	113,5	+8,7	120,8
		Ausland	3,943	127,8	137,3	+7,4	-3,1	123,0	125,6	-2,0	135,2
29-30	Fahrzeugbau	Insgesamt	31,238	117,1	125,9	+7,5	+3,6	122,6	108,6	+12,8	109,9
		Inland	13,612	110,4	120,7	+9,3	+6,2	108,5	100,4	+8,1	107,1
		Ausland	17,626	122,3	130,0	+6,2	+1,8	133,4	114,9	+16,1	112,0
C	Verarbeitendes Gewerbe	Insgesamt	97,744	113,0	123,1	+8,9	+3,2	117,1	111,2	+5,2	114,0
		Inland	56,683	109,2	120,9	+10,7	+4,4	112,1	108,2	+3,6	112,5
		Ausland	41,061	118,2	126,1	+6,7	+1,8	124,0	115,5	+7,4	116,1
	Vorleistungsgüterproduzenten	Insgesamt	36,545	108,7	116,0	+6,8	+3,1	111,9	111,7	+0,2	111,1
		Inland	23,783	106,3	113,4	+6,7	+2,3	110,0	110,3	-0,2	109,9
		Ausland	12,762	113,1	120,9	+6,9	+4,5	115,5	114,2	+1,1	113,5
	Investitionsgüterproduzenten	Insgesamt	42,271	116,5	127,3	+9,3	+3,4	120,6	109,5	+10,2	113,4
		Inland	18,997	110,0	124,0	+12,7	+7,6	109,6	101,9	+7,6	110,1
		Ausland	23,274	121,7	129,9	+6,7	+0,5	129,6	115,7	+12,0	116,1
	Gebrauchsgüterproduzenten	Insgesamt	1,845	104,8	117,0	+11,6	-7,5	107,4	114,2	-5,9	110,2
		Inland	1,302	102,3	111,0	+8,5	-3,0	105,2	108,2	-2,7	103,1
		Ausland	0,543	110,9	131,5	+18,6	-15,5	112,7	128,6	-12,4	127,4
	Verbrauchsgüterproduzenten	Insgesamt	19,339	110,9	124,5	+12,2	+2,6	117,0	113,2	+3,3	119,1
		Inland	14,639	109,9	125,5	+14,1	+1,8	116,2	112,4	+3,4	118,3
		Ausland	4,701	113,8	121,2	+6,5	+5,3	119,2	115,8	+2,9	121,5
B+C	Verarbeitendes Gewerbe sowie Bergbau und Gewinnung von Steinen und Erden	Insgesamt	100,000	112,3	122,4	+9,0	+2,9	116,5	111,1	+4,9	113,6
		Inland	58,720	108,3	119,8	+10,6	+3,8	111,3	108,1	+3,0	111,9
		Ausland	41,280	118,0	126,2	+6,9	+1,9	123,8	115,4	+7,3	116,1

1) sowie Bergbau und Gewinnung von Steinen und Erden, ausgewählte Wirtschaftsabteilungen. -

7. Umsatzindex im Verarbeitenden Gewerbe¹⁾ im März 2014 nach Wirtschaftsabteilungen und -hauptgruppen

Volumenindex 2010 = 100

Systematik-Nr.	Wirtschaftsgliederung		Gewicht	Vormonat	laufender Monat	Veränderung in %		Durchschnitt der letzten 3 Monate			Vorjahresdurchschnitt
						laufender Monat zum Vormonat	laufender Monat zum Vorjahresmonat	laufendes Jahr	Vorjahr	Veränderung in %	
B	Bergbau sowie Gewinnung von Steinen und Erden	Insgesamt	2,256	61,3	72,1	+17,7	-8,9	66,8	74,6	-10,4	70,8
		Inland	2,037	59,8	66,0	+10,3	-14,2	64,4	73,1	-11,9	68,2
		Ausland	0,219	74,7	128,9	+72,6	+28,8	89,5	88,8	+0,8	94,4
10-12	Herstellung von Nahrungs- und Futtermitteln, Getränkeherstellung, Tabakverarbeitung	Insgesamt	18,612	99,8	111,3	+11,5	+0,2	105,1	103,4	+1,6	107,5
		Inland	14,446	98,8	111,8	+13,1	-0,7	104,4	102,6	+1,7	106,7
		Ausland	4,166	103,1	109,7	+6,4	+3,3	107,6	106,4	+1,1	110,6
13-14	Herstellung von Textilien und Bekleidung	Insgesamt	0,974	80,9	89,6	+10,7	+3,5	80,0	81,0	-1,2	82,6
		Inland	0,626	79,4	91,7	+15,4	+0,3	80,4	82,9	-3,0	85,9
		Ausland	0,347	83,7	85,9	+2,7	+10,0	79,2	77,5	+2,2	76,6
17-18	Herstellung von Papier, Pappe und Waren daraus, Herstellung von Druckerzeugnissen	Insgesamt	4,086	96,1	103,0	+7,2	+2,9	99,9	100,6	-0,8	99,8
		Inland	2,381	96,3	103,4	+7,3	-0,6	101,1	103,3	-2,2	102,3
		Ausland	1,706	95,7	102,4	+6,9	+8,3	98,1	96,9	+1,3	96,2
20-21	Herstellung von chemischen und pharmazeutischen Erzeugnissen	Insgesamt	5,551	106,7	122,0	+14,4	+10,2	112,4	104,3	+7,8	106,0
		Inland	2,129	109,3	127,6	+16,8	+15,0	115,7	104,7	+10,6	108,0
		Ausland	3,422	105,1	118,5	+12,8	+7,3	110,3	104,0	+6,0	104,7
22	Herstellung von Gummi- und Kunststoffwaren	Insgesamt	5,595	105,8	113,0	+6,8	+8,6	107,5	100,4	+7,1	104,3
		Inland	3,292	103,1	113,5	+10,0	+9,8	105,6	98,6	+7,0	104,0
		Ausland	2,303	109,6	112,3	+2,4	+6,9	110,3	103,0	+7,1	104,9
23	Herstellung von Glas und Glaswaren, Keramik, Verarbeitung von Steinen und Erden	Insgesamt	1,628	96,1	111,5	+16,0	+15,2	101,3	90,6	+11,7	104,2
		Inland	1,085	91,7	112,6	+22,8	+18,2	97,4	85,0	+14,6	105,7
		Ausland	0,543	105,0	109,1	+4,0	+9,6	108,9	101,9	+6,9	101,4
24	Metallerzeugung und -bearbeitung	Insgesamt	6,007	129,7	122,3	-5,7	+2,5	125,9	121,6	+3,5	117,0
		Inland	4,086	126,6	113,1	-10,7	+2,8	119,3	113,1	+5,5	107,7
		Ausland	1,920	136,2	141,8	+4,1	+1,9	139,9	139,6	+0,2	136,8
25	Herstellung von Metallerzeugnissen	Insgesamt	3,984	115,5	124,7	+8,0	+6,7	117,6	111,6	+5,4	118,8
		Inland	2,609	116,6	126,9	+8,8	+2,7	119,3	117,3	+1,7	122,4
		Ausland	1,376	113,3	120,7	+6,5	+15,8	114,3	100,7	+13,4	112,1
26	Herstellung von Datenverarbeitungsgeräten, elektronischen und optischen Erzeugnissen	Insgesamt	1,434	91,4	108,4	+18,6	-14,7	94,4	103,5	-8,8	107,2
		Inland	0,761	87,0	96,0	+10,3	-2,1	88,9	91,5	-2,9	94,1
		Ausland	0,673	96,4	122,5	+27,1	-23,5	100,6	117,1	-14,1	122,0
27	Herstellung von elektrischen Ausrüstungen	Insgesamt	4,199	86,0	97,0	+12,8	-0,8	91,0	90,9	+0,0	96,8
		Inland	2,792	82,3	97,8	+18,9	-1,0	91,2	91,9	-0,8	97,2
		Ausland	1,407	93,3	95,3	+2,2	-0,3	90,5	88,9	+1,8	95,9
28	Maschinenbau	Insgesamt	7,045	117,0	133,5	+14,1	+5,3	115,6	114,4	+1,1	122,2
		Inland	3,103	113,2	139,6	+23,3	+19,7	115,9	107,8	+7,5	114,5
		Ausland	3,943	119,9	128,7	+7,3	-4,5	115,4	119,5	-3,5	128,3
29-30	Fahrzeugbau	Insgesamt	31,238	114,5	123,1	+7,6	+4,2	119,7	105,7	+13,3	107,2
		Inland	13,612	108,1	118,1	+9,2	+6,1	106,3	98,4	+7,9	104,9
		Ausland	17,626	119,4	127,0	+6,4	+2,9	130,2	111,3	+16,9	108,9
C	Verarbeitendes Gewerbe	Insgesamt	97,744	106,9	116,5	+9,0	+3,8	110,8	104,6	+5,9	107,4
		Inland	56,683	102,6	113,5	+10,7	+4,9	105,2	100,9	+4,3	105,2
		Ausland	41,061	112,9	120,6	+6,8	+2,5	118,5	109,7	+8,1	110,6
	Vorleistungsgüterproduzenten	Insgesamt	36,545	102,0	109,1	+6,9	+5,8	104,9	102,0	+2,9	102,8
		Inland	23,783	98,8	105,6	+6,8	+5,4	102,1	99,2	+2,8	100,3
		Ausland	12,762	108,0	115,6	+7,1	+6,4	110,3	107,1	+3,1	107,4
	Investitionsgüterproduzenten	Insgesamt	42,271	112,9	123,4	+9,3	+3,7	117,0	106,1	+10,3	110,0
		Inland	18,997	106,8	120,3	+12,6	+7,3	106,4	99,2	+7,3	107,1
		Ausland	23,274	117,9	126,0	+6,8	+1,0	125,6	111,7	+12,4	112,4
	Gebrauchsgüterproduzenten	Insgesamt	1,845	100,5	112,0	+11,5	-8,6	103,0	110,6	-6,9	106,5
		Inland	1,302	97,5	105,5	+8,1	-4,5	100,3	104,6	-4,1	99,3
		Ausland	0,543	107,4	127,7	+18,9	-15,8	109,3	125,1	-12,6	124,0
	Verbrauchsgüterproduzenten	Insgesamt	19,339	98,4	110,7	+12,5	+1,0	103,8	102,1	+1,7	106,3
		Inland	14,639	97,8	111,8	+14,3	+0,0	103,5	101,6	+1,9	105,9
		Ausland	4,701	100,3	107,3	+7,0	+4,2	105,0	103,7	+1,3	107,7
B+C	Verarbeitendes Gewerbe sowie Bergbau und Gewinnung von Steinen und Erden	Insgesamt	100,000	105,9	115,5	+9,1	+3,6	109,8	103,9	+5,7	106,6
		Inland	58,720	101,1	111,9	+10,6	+4,4	103,8	99,9	+3,9	103,9
		Ausland	41,280	112,7	120,7	+7,1	+2,6	118,3	109,5	+8,0	110,5

1) sowie Bergbau und Gewinnung von Steinen und Erden, ausgewählte Wirtschaftsabteilungen. -