

L IV 1.1 - j / 2011

Umsätze und ihre Besteuerung

Ergebnisse der Umsatzsteuerstatistik (Vorankmeldungen) 2011

Zusammenfassende Übersichten



Niedersachsen

Zeichenerklärung:

-	= Nichts vorhanden
0	= Mehr als nichts, aber weniger als die Hälfte der kleinsten dargestellten Einheit.
•	= Zahlenwert unbekannt oder aus Geheimhaltungsgründen nicht veröffentlicht
X	= Nachweis ist nicht sinnvoll, unmöglich oder Fragestellung trifft nicht zu

Abkürzungen

dav.	= davon. Mit diesem Wort wird die Aufgliederung einer Gesamtmasse in sämtliche Teilmassen eingeleitet.
dar.	= darunter. Mit diesem Wort wird die Ausgliederung einzelner Teilmassen angekündigt.

Auskünfte:

Zentrale Informationsstelle Tel. 0511 9898-1134
 Fax 0511 9898-4132

Herausgeber:

Landesbetrieb für Statistik und Kommunikationstechnologie Niedersachsen (LSKN)

Zu beziehen durch: LSKN - Schriftenvertrieb -
Postfach 91 07 64, 30427 Hannover
Dienstgebäude Göttinger Chaussee 76, 30453 Hannover
Tel. 0511 9898-3166, Fax 0511 9898-4133
E-Mail: vertrieb@lskn.niedersachsen.de
Internet: www.lskn.niedersachsen.de

Erschienen im Mai 2013

© Landesbetrieb für Statistik und Kommunikationstechnologie Niedersachsen, Hannover 2013.
Auszugsweise Vervielfältigung und Verbreitung mit Quellenangabe gestattet.

Inhalt

Textteil	Seite
Vorbemerkungen	4
Fachlich Verantwortliche	10
Übersicht Besteuerungsvorgänge	

Tabellen und Grafiken:

1.1	Steuerpflichtige nach Wirtschaftsabschnitten, Größenklassen der Lieferungen und Leistungen, Rechtsform und Besteuerungsart	14
1.2	Lieferungen und Leistungen nach Wirtschaftsabschnitten, Größenklassen der Lieferungen und Leistungen, Rechtsform und Besteuerungsart	16
1.3	Steuerpflichtige und deren Lieferungen und Leistungen 2011 nach Wirtschaftszweigen	18
1.4.	Steuerpflichtige und deren Lieferungen und Leistungen 2011 nach Größenklassen	18
1.5	Steuerpflichtige und deren Lieferungen und Leistungen 2011 nach Rechtsform.....	18
1.6	Steuerpflichtige und deren Lieferungen und Leistungen 2011 nach Rechtsform und Größenklassen.....	20
1.7	Lieferungen und Leistungen 2011 nach Rechtsform und Größenklassen.....	21
1.8	Steuerpflichtige 2011 nach ausgewählten Wirtschaftszweigen und Größenklassen.....	22
1.9	Lieferungen und Leistungen 2011 nach ausgewählten Wirtschaftszweigen und Größenklassen.....	23
2.1	Steuerpflichtige, deren steuerbarer Umsatz und Umsatzsteuer 2011 nach ausgewählten Wirtschaftszweigen.....	24
2.2	Steuerpflichtige und deren Lieferungen und Leistungen 2011 nach ausgewählten Wirtschaftszweigen und Umsatzgrößenklassen	26
2.3	Steuerpflichtige, deren Lieferungen und Leistungen 2011 nach Rechtsformen und ausgewählten Wirtschaftszweigen	32
2.4	Steuerpflichtige, deren Lieferungen und Leistungen 2011 nach der Besteuerung der Umsätze und ausgewählten Wirtschaftszweigen	34
2.5	Steuerpflichtige; deren Lieferungen und Leistungen 2011 und Organkreise nach ausgewählten Wirtschaftszweigen	38
2.6	Umsatzsteuerpflichtige, steuerbarer Umsatz und Umsatzsteuer 2011 in regionaler Gliederung und Städte mit rd. 50 000 u. m. Einwohnern nach zusammengefassten Wirtschaftsbereichen	40
2.7	Steuerbarer Umsatz 2011, Umsatz der Unternehmen mit britischer Rechtsform nach Wirtschaftsabschnitten.....	43

Vorbemerkungen

1. Grundlagen der Umsatzsteuerstatistik

Die Umsatzsteuer ist nach der Einkommensteuer die bedeutendste Einnahme der öffentlichen Haushalte. Sie ist so konzipiert, dass bei jedem Verkauf (Produzent, Großhändler, Einzelhändler, Verbraucher) nur der zusätzlich geschaffene Mehrwert besteuert wird. Erreicht wird dies dadurch, dass für Unternehmer die gezahlte Umsatzsteuer als Vorsteuer abziehbar ist. Letztlich wird die Umsatzsteuer damit vom Verbraucher getragen, allerdings wird sie von den Unternehmen abgeführt. Zur Erhebung der Umsatzsteuer leisten die Unternehmen – monatlich oder vierteljährlich – Vorauszahlungen (als „Voranmeldungen“ bezeichnet), die dann später bei der Veranlagung mit der Steuerschuld verrechnet werden.

Die Umsatzsteuerstatistik (Voranmeldungen) wird seit 1996 jährlich durchgeführt, in den Jahren davor nur alle zwei Jahre. Da sie auf den Umsatzsteuervorauszahlungen der Unternehmer basiert, können bereits rd. 14 Monate nach Ablauf des Berichtsjahres Ergebnisse vorgelegt werden. Sie enthält allerdings Lücken: Sogenannte Jahresmelder sowie Kleinunternehmen mit einem Umsatz unter 17 500 Euro werden nicht erfasst.

Als Ergänzung wurde daher erstmals für das Berichtsjahr 2006 die Umsatzsteuerstatistik (Veranlagungen) durchgeführt. Sie bildet den Besteuerungsprozess ab. Die Angaben zu den Umsätzen sind daher genauer, und sie enthält auch die Jahresmelder und die Kleinunternehmen. Allerdings dauert es wesentlich länger, bis die Ergebnisse vorliegen.

In diesem Bericht werden die Ergebnisse der Umsatzsteuer (Voranmeldungen) des Jahres 2011 dargestellt. Die Ergebnisse der Umsatzsteuer (Veranlagungen) des Jahres 2011 werden Ende 2015 vorliegen.

1.1 Steuerrechtliche Begriffe

Steuerpflichtige

Als Umsatzsteuerpflichtige gelten Unternehmer in der steuerrechtlichen Definition des § 2 Abs. 1 Umsatzsteuergesetz (UStG). Danach ist Unternehmer, wer eine gewerbliche oder berufliche Tätigkeit selbstständig und nachhaltig zur Erzielung von Einnahmen ausübt, auch wenn die Gewinnabsicht fehlt oder eine Personenvereinigung nur ihren Mitgliedern gegenüber tätig wird.

Die Körperschaften des öffentlichen Rechts sind nur im

Rahmen ihrer Betriebe gewerblicher Art und ihrer land- oder forstwirtschaftlichen Betriebe gewerblich oder beruflich tätig.

Alle Umsätze werden am Hauptsitz des Unternehmens erfasst und statistisch auch nur dort nachgewiesen. Etwa vorhandene Zweigniederlassungen (Filialen, bei Organgesellschaften Tochterunternehmen) bilden steuerrechtlich eine Einheit mit dem Hauptunternehmen. Das bedeutet auch, dass in Niedersachsen nur Umsätze von Unternehmen nachgewiesen werden, die ihren Sitz in Niedersachsen haben. Beispielsweise werden die niedersächsischen Umsätze von Einzelhandelsketten, die ihren Sitz in einem anderen Bundesland haben, vollständig dort verbucht. Gleiches gilt für die Regionalergebnisse innerhalb Niedersachsens.

Nichtselbstständig im Sinne des Umsatzsteuergesetzes sind juristische Personen des bürgerlichen Rechts, wenn sie nach dem Gesamtbild der tatsächlichen Verhältnisse finanziell, wirtschaftlich und organisatorisch in ein Unternehmen eingegliedert sind (Organgesellschaft gem. § 2 Abs. 2 UStG). Organgesellschaften bilden zusammen mit dem Organträger einen Organkreis. Steuerbar sind lediglich die Außenumsätze des Organkreises, die vom Organträger zu versteuern sind.

Aus statistischer Sicht kann die Zuordnung des Organkreises zu einem Wirtschaftszweig problematisch sein, wenn die Organgesellschaften unterschiedliche wirtschaftliche Schwerpunkte haben.

Steuerbarer Umsatz

Der Umsatzsteuer unterliegen die folgenden Umsätze (§ 1 Abs. 1 UStG):

I. Lieferungen und Leistungen

die Lieferungen und sonstigen Leistungen, die ein Unternehmer im Inland gegen Entgelt im Rahmen seines Unternehmens ausführt.

II. Innergemeinschaftliche Erwerbe

der innergemeinschaftliche Erwerb im Inland gegen Entgelt;

III. Einfuhr aus einem Drittland

die Einfuhr von Gegenständen aus dem Drittlandsgebiet (Länder außerhalb der Europäischen Union) in das Inland (Einfuhrumsatzsteuer). Die Einfuhrumsatzsteuer ist nicht Bestandteil der Umsatzsteuerstatistik.

An die Stelle der bisherigen Einfuhrumsatzsteuer, die nur noch bei Lieferungen aus Drittstaaten erhoben wird, tritt im innergemeinschaftlichen Warenverkehr als neuer Umsatzsteuertatbestand der *innergemeinschaftliche Erwerb*. Ein innergemeinschaftlicher Erwerb ist grundsätzlich gegeben, wenn ein Unternehmer oder eine juristische Person von einem anderen Unternehmer einen Gegenstand erwirbt und dieser Gegenstand vom Gebiet eines anderen EU-Mitgliedstaates in das Inland gelangt. Seit der Einführung des Europäischen Binnenmarktes am 1. Januar 1993 gehört der innergemeinschaftliche Erwerb zu den steuerbaren Umsätzen (vgl. Abschnitt 1.2). Deshalb werden die unter Ziffer I genannten Umsätze als „Lieferungen und Leistungen“ bezeichnet. Nur diese Umsätze sind mit dem bis zur Umsatzsteuerstatistik 1992 verwendeten Begriff der „steuerbaren Umsätze“ vergleichbar

Steuerbefreiungen (steuerfreie Umsätze)

Bei den Steuerbefreiungen (§ 4 Nr. 1 bis 28; § 25 Abs. 2 UStG) wird zwischen Umsätzen, bei denen ausdrücklich ein *Recht auf Vorsteuerabzug* besteht und solchen ohne Recht auf Vorsteuerabzug unterschieden.

Steuerfrei mit Vorsteuerabzug sind beispielsweise Ausfuhrlieferungen und Lohnveredelungen für ausländische Auftraggeber, die innergemeinschaftlichen Lieferungen, Umsätze für die Seeschifffahrt und die Luftfahrt, der grenzüberschreitende Güterverkehr, Reiseleistungen außerhalb des Gebietes der Europäischen Wirtschaftsgemeinschaft

Kein Recht auf Vorsteuerabzug besteht bei Geld-, Kredit- und Wertpapierumsätzen, Vermietung und Verpachtung von Grundstücken, Umsätze, die anderen umsatzbezogenen Verkehrsteuern wie Grunderwerb-, Wett- u. Lotterien-, oder Versicherungsteuer unterliegen sowie bestimmte Leistungen des Gesundheits- und Sozialwesens.

Bemessungsgrundlage

Der Umsatz bemisst sich

- bei Lieferungen, sonstigen Leistungen und innergemeinschaftlichen Erwerben im Allgemeinen nach dem Entgelt (§ 10 Abs. 1 UStG);
- bei unentgeltlichen Leistungen nach dem Einkaufspreis bzw. den Selbstkosten, den entstandenen Kosten oder den Aufwendungen (§ 10 Abs. 4 UStG);
- bei der Einfuhr nach dem Wert des eingeführten Gegenstandes zuzüglich Eingangsabgaben und Verbrauchsteuern (§ 11 UStG).

Die Umsatzsteuer ist grundsätzlich nach *vereinbarten*

Entgelten (Sollbesteuerung) zu berechnen (§ 16 Abs. 1 UStG). Dies bedeutet, dass die Versteuerung des Umsatzes zum Zeitpunkt des Bewirkens der Leistung und nicht zum Zeitpunkt der Rechnungserteilung bzw. -bezahlung erfolgt. Die Steuer selbst gehört nicht zur Bemessungsgrundlage.

Die Steuerberechnung nach *vereinnahmten* Entgelten (Ist-Besteuerung) kann auf Antrag solchen Unternehmen gestattet werden, deren Gesamtumsatz im Vorjahr nicht mehr als 250 000 € (500 000 €, vom 01.07.2009 bis 31.12.2011) betragen hat, oder die von der Buchführungspflicht befreit sind; auch den Angehörigen freier Berufe steht diese Möglichkeit offen (§ 20 UStG).

Steuersätze

Die Umsatzsteuer für steuerpflichtige Umsätze beträgt im Berichtszeitraum 19 % (allgemeiner Steuersatz) der Bemessungsgrundlage (§ 12 Abs. 1 UStG). Sie ermäßigt sich für eine Reihe von Umsätzen (§ 12 Abs. 2 UStG) auf 7 %, z.B. für die Lieferungen, die Einfuhr und den innergemeinschaftlichen Erwerb von land- und forstwirtschaftlichen Erzeugnissen, Futtermitteln, Lebensmitteln, Waren des Buchhandels und Erzeugnissen des grafischen Gewerbes, Kunstgegenständen und Sammlungen; für bestimmte Leistungen kultureller und unterhaltender Art; für die Leistungen gemeinnütziger, mildtätiger und kirchlicher Einrichtungen; für die Personenbeförderung mit bestimmten Beförderungsmitteln.

Besondere Regelungen gelten für die im Rahmen eines land- und forstwirtschaftlichen Betriebes ausgeführten Umsätze (Besteuerung nach *Durchschnittssätzen* gem. § 24 UStG). Die Steuersätze betragen für die in der Vorschrift im Einzelnen aufgeführten Lieferungen und den Eigenverbrauch entweder 5,5%, 10,7% oder 19,0 %. Daneben besteht für den Unternehmer ein Optionsrecht, seine Umsätze nach den allgemeinen Vorschriften, d.h. nach den Regelsteuersätzen zu versteuern.

Für den größten Teil der land- und forstwirtschaftlichen Umsätze werden Steuern in gleicher Höhe festgesetzt wie die diesen Umsätzen zuzurechnenden Vorsteuern (Vorsteuerpauschale), sodass keine Zahlungsverpflichtung entsteht, während die Leistungsempfänger die ihnen in Rechnung gestellte Umsatzsteuer als Vorsteuer geltend machen können.

Vorsteuerabzug

Kernstück des Mehrwertsteuersystems ist der Vorsteuerabzug. Der Unternehmer kann die ihm im Geschäftsverkehr von anderen Unternehmen gesondert in Rechnung gestellte Umsatzsteuer als Vorsteuerbetrag von seiner

Steuerschuld absetzen. Dadurch wird gewährleistet, dass der Preis z.B. einer Ware nicht von der unterschiedlichen Anzahl der jeweils durchlaufenden Produktions- und Absatzstufen kumulativ belastet wird. Besteuert wird folglich nur der Mehrwert. Zu den abziehbaren Vorsteuern zählt auch die entrichtete Einfuhrumsatzsteuer auf Importe, die Unternehmenszwecken dienen sowie die Steuern für den innergemeinschaftlichen Erwerb von Gegenständen für das Unternehmen. Zur Vereinfachung des Besteuerungsverfahrens können die abziehbaren Vorsteuerbeträge für bestimmte Berufs- und Gewerbezweige nach allgemeinen Durchschnittssätzen (v.H. - Sätze auf die getätigten Umsätze) errechnet werden (§ 23 UStG).

Kleinunternehmer

Eine Sonderregelung sieht das Umsatzsteuerrecht für sogen. *Kleinunternehmer* vor. Von ihnen wird die geschuldete Umsatzsteuer nicht erhoben, wenn der nach vereinnahmten Entgelten bemessene Gesamtumsatz (zuzüglich der darauf entfallenden Steuer, abzüglich der darin enthaltenen Umsätze von Wirtschaftsgütern des Anlagevermögens) im vorangegangenen Kalenderjahr 17 500 € nicht überstiegen hat und im laufenden Jahr 50 000 € voraussichtlich nicht übersteigen wird (§ 19 Abs. 1 UStG). Diese Kleinunternehmer sind dann nicht berechtigt, die ihnen in Rechnung gestellten Vorsteuerbeträge in Abzug zu bringen. Ein Verzicht auf die Steuerbefreiung ist gem. § 19 Abs. 2 UStG allerdings möglich.

Umsatzsteuer-Voranmeldung

Der Unternehmer hat im Vorgriff auf die Jahresveranlagung für den Voranmeldungszeitraum eine Voranmeldung abzugeben und eine Umsatzsteuer-Vorauszahlung zu leisten. Hat die Steuer für das vorangegangene Kalenderjahr mehr als 7 500 € betragen, gilt als Voranmeldungszeitraum der Kalendermonat, sonst das Kalendervierteljahr (§ 18 UStG). Bei Vorjahressteuern von weniger als 1 000 € kann der Steuerpflichtige von der Abgabe der Voranmeldungen und Entrichtung der Vorauszahlungen befreit werden. Die im Rahmen der Umsatzsteuerstatistik ermittelte Vorauszahlung enthält nicht die Steuer auf die Einfuhr von Gegenständen in das deutsche Zollgebiet (Einfuhrumsatzsteuer).

1.2 Änderungen im Umsatzsteuerrecht nach Einführung des EU-Binnenmarktes

Die mit dem Gesetz zur Anpassung des Umsatzsteuergesetzes und anderer Rechtsvorschriften an den EU-Binnenmarkt verbundenen Regelungen haben sich erst-

mals in den Ergebnissen der Umsatzsteuerstatistik 1994 niedergeschlagen. Die wesentlichen Änderungen, die besonders bei einem längerfristigen Statistikvergleich berücksichtigt werden sollten, sind:

- (1) Beseitigung der Steuergrenzen und Grenzkontrollen:
Seit dem 1. Januar 1993 sind innergemeinschaftlich die steuerlichen Grenzen im Bereich der Umsatzsteuer weggefallen. Einfuhrumsatzsteuer wird für den innergemeinschaftlichen Warenverkehr ebenfalls nicht mehr erhoben.
- (2) Ursprungslandprinzip für private Verbraucher:
Der private Verbraucher kann jetzt ohne wert- und mengenmäßige Beschränkungen Waren für seinen persönlichen Bedarf aus jedem anderen EU-Mitgliedstaat einführen.
- (3) Bestimmungslandprinzip für Warenverkehr zwischen Unternehmen und bei Lieferungen neuer Fahrzeuge:
Der innergemeinschaftliche grenzüberschreitende Warenverkehr zwischen Unternehmen erfolgt weiterhin ohne umsatzsteuerliche Belastung. An die Stelle der bisherigen Besteuerung der Einfuhr tritt jetzt die Besteuerung des innergemeinschaftlichen Erwerbs von Gegenständen im Bestimmungsland. Dieses Prinzip gilt auch bei innergemeinschaftlichen Lieferungen von neuen Fahrzeugen.
- (4) Warenverkehr mit Drittstaaten:
Die Besteuerung bei der Einfuhr und die Steuerbefreiung bei der Ausfuhr werden grundsätzlich auf den Warenverkehr mit Drittstaaten beschränkt.
- (5) Lieferungen an steuerbefreite Unternehmer:
Bei innergemeinschaftlichen Lieferungen an steuerbefreite Unternehmer, wie Kleinunternehmer, Land- und Forstwirte und nicht steuerpflichtige juristische Personen, erfolgt eine Besteuerung grundsätzlich im Bestimmungsland.
- (6) Steuerentlastung im Ursprungsland:
Soweit bei einer innergemeinschaftlichen Lieferung eine Besteuerung in einem anderen EU-Mitgliedstaat (Bestimmungsland) erfolgt, werden diese Lieferungen im Ursprungsland von der Steuer entlastet.
- (7) Grenzüberschreitende Güterbeförderungen:
Diese waren früher steuerbefreit. Innergemeinschaftliche Güterbeförderungen werden jetzt grundsätzlich am Abgangsort besteuert. Hat der Leistungsempfänger in einem anderen Mitgliedstaat eine Umsatzsteuer- Identifikationsnummer, so ist die Güterbeförderung grundsätzlich dort zu besteuern.

1.3 Gesetzliche Grundlagen

Grundlage für die Durchführung der Umsatzsteuerstatistik 2011 ist das

- Gesetz über Steuerstatistiken (StStatG) Artikel 35 Jahressteuergesetz 1996 vom 11. Oktober 1995 (BGBl. S. 1250) zuletzt geändert durch Artikel 8 des Gesetzes vom 7. Dezember 2011 (BGBl. I S. 2592).

in Verbindung mit dem

- Gesetz über die Statistik für Bundeszwecke (BStatG) vom 22. Januar 1987 (BGBl. I S. 462, 565), zuletzt geändert durch Artikel 3 des Gesetzes vom 7. September 2007 (BGBl. I S. 2246).

Für die Erfassung und Besteuerung der Umsätze und innergemeinschaftlichen Erwerbe sind folgende Gesetze, Verordnungen und Richtlinien maßgebend:

- Umsatzsteuergesetz (UStG) in der Fassung der Bekanntmachung vom 21. Februar 2005 (BGBl. I S. 386) und dazu durchgeführte Änderungen.
- Umsatzsteuer-Durchführungsverordnung (UStDV) in der Fassung der Bekanntmachung vom 21. Februar 2005 (BGBl. I S. 434) und dazu durchgeführte Änderungen.
- Umsatzsteueranwendungserlass (UStAE) in der jeweils gültigen Fassung (ab 1.11.2010).

Maßgeblich für die Umsatzsteuerstatistik 2011 ist die im Erhebungsjahr geltende Fassung der Gesetze.

2. Durchführung der Statistik

Bis zum Berichtsjahr 1996 wurde die Umsatzsteuerstatistik alle zwei Jahre durchgeführt, seitdem jährlich. Da die Angaben der Voranmeldungen ausgewertet werden und nicht die der Jahresveranlagung, kann die Umsatzsteuerstatistik bereits rd. 1 Jahr nach Ende des Berichtsjahres Ergebnisse vorlegen.

2.1 Erhebungseinheit

Als Erhebungseinheit der Statistik gilt das steuerpflichtige Unternehmen, wie es im § 2 des Umsatzsteuergesetzes definiert ist. Gehören zu einem Unternehmen mehrere örtliche Einheiten (z.B. Zweigniederlassungen oder Organgesellschaften), so bilden diese steuerrechtlich mit dem Gesamtunternehmen eine Einheit. Alle Umsätze werden am Hauptsitz (i.d.R. Sitz der Geschäftsleitung) des Unternehmens erfasst und statistisch nachgewiesen.

Zu *Doppelzählungen* ein und desselben Unternehmens kann es dadurch kommen, dass bei Inhaberwechsel, Änderung der Rechtsform, Sitzverlagerung u.a. innerhalb des Besteuerungsjahres mehr als eine (natürliche oder juristische) Person als Steuerpflichtiger in Erscheinung tritt. Die ausgewiesenen Umsätze sind davon jedoch nicht berührt.

Die im Zeitablauf sich ergebende Umsatzentwicklung (der Wirtschaft insgesamt oder einzelner Branchen) wird z. T. erheblich von Fluktuationen innerhalb des Berichtskreises beeinflusst, ausgelöst z.B. durch Firmenneugründungen, -zusammenschlüsse oder -auflösungen, wirtschaftliche Schwerpunktverlagerungen bzw. wirtschaftssystematische Neuordnungen.

2.2 Erhebungsmerkmale

Die benötigten Daten werden nicht durch Befragung der Steuerpflichtigen erhoben, sondern von der Finanzverwaltung auf Datenträgern zur Verfügung gestellt. Es handelt sich dabei um anonymisierte Datensätze, die im Rahmen des automatisierten Umsatzsteuer Voranmeldungs- und Vorauszahlungsverfahrens (UVV) erzeugt wurden. Änderungen und Ergänzungen, die sich aus den z.T. später vorliegenden Jahreserklärungen ergeben, können für die statistische Aufbereitung nicht mehr berücksichtigt werden.

Im Einzelnen werden folgende Merkmale erhoben:

a) *qualitative Merkmale*

Gemeindekennzahl (als Kennziffer für den Unternehmenssitz);
Gewerbekennzahl (nach der Klassifikation der Wirtschaftszweige, Ausgabe 2008);
Rechtsform;
Dauer der Steuerpflicht;
Istbesteuerung nach § 20 Abs. 1 UStG:
– Unternehmen mit einem Vorjahresumsatz von höchstens 250 000 €,
– Nicht Buchführungspflichtige oder Freiberufler;

Regelbesteuerung land- und forstwirtschaftlicher Betriebe nach § 24 Abs. 4 UStG;
Vorsteuer nach allgemeinen Durchschnittssätzen gem. § 23 UStG;
Organschaft nach § 2 Abs. 2 Nr. 2 UStG (Organkreis).

b) *quantitative Merkmale*

Lieferungen, Leistungen und innergemeinschaftliche Erwerbe des Vorjahres;
Umsatzsteuer-Vorauszahlungssoll des Vorjahres;
Steuerfreie Umsätze;

- mit Vorsteuerabzug;
- ohne Vorsteuerabzug;
- Steuerfreie innergemeinschaftliche Erwerbe;
- Steuerpflichtige Umsätze und innergemeinschaftliche Erwerbe:
- zu 19 %;
- zu 7 %;
- Umsätze, die anderen Steuersätzen unterliegen;
- Umsätze der nach Durchschnittssätzen besteuerten land- und forstwirtschaftlichen Betriebe (§ 24 Abs. 1 UStG);
- Umsatzsteuer vor Abzug der Vorsteuer- und Kürzungsbeträge;
- Abziehbare Vorsteuerbeträge;
- Umsatzsteuer-Vorauszahlung;
- Umsatzsteuer bei Leistungen nicht im Erhebungsgebiet ansässiger Unternehmen (Abzugsverfahren gem. §§ 51 ff. UStDV).

3. Ergebnisdarstellung

3.1 Erhebungsumfang

In die Statistik wurden alle Unternehmen mit Hauptsitz in Niedersachsen einbezogen, die Umsatzsteuer - Voranmeldungen abzugeben hatten und deren Lieferungen und Leistungen (Jahresumsätze) im Jahr 2011 mindestens 17 500 € betrugen.

In der Statistik **nicht erfasst** sind somit:

- Unternehmen mit einem steuerbaren Jahresumsatz von weniger als 17 500 €;
- sogen. Jahresmelder, also Steuerpflichtige, die im Vorjahr weniger als 1 000 € Umsatzsteuer zu zahlen hatten und sich deshalb von der Voranmeldungsspflicht befreien ließen;

Angehörige freier Berufe im Bereich der Humanmedizin, sofern sie ausschließlich Leistungen erbracht haben, deren Entgelte steuerfrei sind (§ 4 Ziffer 14 UStG);

- die überwiegende Mehrheit der land- und forstwirtschaftlichen Betriebe, für die auf Grund der Durchschnittsbesteuerung nach § 24 Abs. 1 UStG keine Steuerzahllast entsteht;
- Unternehmen mit steuerbaren Umsätzen, von denen der ganz überwiegende Anteil jedoch nicht steuerpflichtig war;
- Unternehmen (Organtöchter), die finanziell, wirtschaftlich und organisatorisch vom Organträger abhängig sind und mit diesem zusammen steuerlich veranlagt werden.

Folgende Umsätze steuerlich erfasster Unternehmen sind in der Statistik nicht oder nicht in voller Höhe ausgewiesen:

- nichtsteuerbare Umsätze;
- steuerfreie Bank- und Versicherungsumsätze ohne Berechtigung zum Vorsteuerabzug.

Die nachgewiesenen Umsätze enthalten nicht die Umsatzsteuer

3.2 Systematische Untergliederung

Die in die Umsatzsteuerstatistik einzubeziehenden Tatbestände werden nach einem bundeseinheitlichen Programm aufbereitet.

a) Wirtschaftssystematische Zuordnung

Von besonderer Bedeutung ist die detaillierte Gliederung der Unternehmensdaten nach wirtschaftlicher Zweckbestimmung, die anhand der Klassifikation der Wirtschaftszweige - in einer speziell für die Steuerstatistiken abgeleiteten Fassung - vorgenommen wird. Da nach geltendem Recht das Gesamtunternehmen Steuersubjekt ist, kann die branchenmäßige Zuordnung auch nur für die unternehmerischen Aktivitäten insgesamt erfolgen. Ein Unternehmen, das in verschiedenen Branchen tätig ist, z.B. Reparatur und Handel, wird folglich mit seinem Gesamtumsatz der Branche zugeordnet, in welcher der wirtschaftliche Schwerpunkt liegt. Dabei macht gerade bei Unternehmen mit einem sehr differenzierten Produktions- oder Dienstleistungsprogramm die wirtschaftssystematische Zuordnung insoweit Schwierigkeiten, als genauere Angaben über den Umfang bestimmter Funktionen aus den Besteuerungsdaten nicht immer klar hervorgehen.

- b) Die Umsatzsteuerstatistik ab dem Berichtsjahr 2009 wird nach der Klassifikation der Wirtschaftszweige, Ausgabe 2008 (WZ 2008) aufbereitet. Im Vergleich zur bisher gültigen WZ 2003 gab es relativ große Verschiebungen, so dass Vergleiche mit früheren Jahren für viele Wirtschaftszweige nicht aussagekräftig sind.

Die WZ 2008 mit Erläuterungen sowie ein Umsteigeschlüssel zwischen der WZ 2003 und der WZ 2008 sind kostenlos beim Statistischen Bundesamt unter www.destatis.de erhältlich.

c) Rechtsformen

Die nach Rechtsformen der umsatzsteuerpflichtigen Unternehmen gegliederten Ergebnisse beziehen sich auf

- Einzelunternehmen (natürliche Personen);
- Angehörige freier Berufe im Bereich der Personengesellschaften (OHG, KG, GmbH & Co. KG usw.);
- Aktiengesellschaften, Kommanditgesellschaften auf Aktien, bergrechtliche Gewerkschaften;
- Gesellschaften mit beschränkter Haftung;
- Erwerbs- und Wirtschaftsgenossenschaften (z.B. Kreditgenossenschaften, landwirtschaftliche Nutzungs- und Verwertungsgenossenschaften, Realgemeinden);
- Betriebe gewerblicher Art von Körperschaften des öffentlichen Rechts (z.B. Staatsbanken, öffentliche Sparkassen, öffentlich-rechtliche Versorgungs-, Verkehrs- und Hafenbetriebe);
- Sonstige Rechtsformen (u.a. sonstige juristische Personen des privaten Rechts wie Versicherungsvereine auf Gegenseitigkeit, nicht rechtsfähige Vereine, Anstalten, Stiftungen und andere Zweckvermögen, Gebietskörperschaften, ausländische Rechtsformen).

Unternehmen mit einer ausländischen Rechtsform

Bei den „Sonstigen Rechtsformen“ erscheinen auch Unternehmen mit einer ausländischen Rechtsform, sofern die Unternehmen in Deutschland Umsatzsteuer abführen müssen. In der Umsatzsteuerzuständigkeitsverordnung ist geregelt, dass für die Umsatzsteuer von Unternehmen mit einer ausländischen Rechtsform deutschlandweit bestimmte Finanzämter zuständig sind. Nach dieser Verordnung sind dem Finanzamt Hannover-Nord alle Unternehmen mit einer Rechtsform aus dem Vereinigten Königreich Großbritannien und Nordirland zugeordnet. Dem Finanzamt Hannover-Nord werden also alle Umsätze britischer Unternehmen gemeldet, die deutschlandweit anfallen.

Seit einigen Jahren ist zu beobachten, dass vermehrt inländische Unternehmen als Rechtsform die britische „Limited“ (Private Company Limited by Shares – Ltd.) wählen. Zusätzlich zu den britischen Unternehmen, die schon in früheren Jahren dem Finanzamt Hannover-Nord zugeordnet waren, steigt daher die Zahl der deutschen Unternehmen, die nun hier bearbeitet werden.

Der größte Teil dieser Unternehmen hat seinen Sitz nicht in der Stadt Hannover. Sofern der Unternehmenssitz in einer anderen niedersächsischen Gemeinde liegt, wird der entsprechende Gemeindeschlüssel eingetragen. Der LSKN kann allerdings bei den Plausibilitätsprüfungen keinen außerhalb Niedersachsens liegenden Gemeindeschlüssel vergeben – diese Umsätze bleiben daher der Stadt Hannover zugeordnet. Insbesondere wegen der steigenden Beliebtheit der Limiteds sind die Regionalergebnisse für Hannover daher zunehmend verzerrt. Die Umsätze können auch nicht einfach gelöscht werden, da dann das Deutschlandergebnis der Umsatzsteuerstatistik zu niedrig ausgewiesen werden würde.

Um das Ausmaß der Verzerrung zu verdeutlichen, wird in Tabelle 7 der Umsatz von Unternehmen mit ausländischer Rechtsform im Vergleich zum Gesamtumsatz in Niedersachsen, der Region Hannover und der Landeshauptstadt Hannover dargestellt. Es zeigt sich, dass ein erheblicher Anteil des Umsatzes, der formal auf die Stadt Hannover entfällt, weder Hannover noch überhaupt Niedersachsen zuzurechnen ist.

Die nach Hannover umsatzsteuerlich abgegebenen Unternehmen mit britischer Rechtsform werden ertragssteuerlich weiterhin beim zuständigen Betriebsstättenfinanzamt geführt. Seit dem Jahr 2006 gibt es für die Unternehmen die Möglichkeit, auf Antrag auch die Umsatzsteuer dort abzuführen, was künftig möglicherweise den verzerrenden Effekt für Hannover abmildern wird.

3.3 Regionale Gliederung

Die Ergebnisdarstellung in regionaler Untergliederung für die niedersächsischen Landkreise und kreisfreien Städte (und zusätzlich für größere kreisangehörige Städte) beschränkt sich hier auf eine systematische Untergliederung nach einigen zusammengefassten Wirtschaftshauptbereichen. Darüber hinaus liegen Ergebnisse in differenzierter wirtschaftlicher Unterscheidung bis auf Gemeindeebene vor, die selbstverständlich unter Wahrung des Steuergeheimnisses auf Wunsch zur Verfügung gestellt werden können. Bei der Beurteilung der Ergebnisse ist zu beachten, dass für die Umsatzbesteuerung das Finanzamt zuständig ist, von dessen Bezirk aus der Unternehmer sein Unternehmen ganz oder vorwiegend betreibt (§ 21 Abs. 1 Abgabenordnung). Bei Mehrbetriebsunternehmen, deren Produktion und Absatzstruktur sich über verschiedene Standorte erstreckt, bedeutet dies, dass die Umsätze nicht entsprechend der regionalen Verteilung der einzelnen Zweigniederlassungen nachgewiesen werden können. Ähnliches gilt für Organgesellschaften (Organtöchter), die nach dem Umsatzsteuerrecht mit der Organmutter einen Steuerpflichtigen (=Organkreis) bilden. Der Aussagewert der statistischen Ergebnisse ist deshalb i.d.R. umso geringer, je kleiner die Gebietseinheit ist, auf die sie sich beziehen. Angesichts der wirtschaftlichen und rechtlichen Verflechtungen von Unternehmen besonders bei Industrie und Handel sind daher dem Erkenntniswert der Umsatzsteuerstatistik selbst auf Landesebene gewisse Grenzen gesetzt.

3.4 Geheimhaltung

Das Steuer- sowie das Statistikgeheimnis verpflichten die Statistischen Ämter zur Geheimhaltung der Daten der einzelnen Steuerpflichtigen. Es dürfen daher keine Angaben über einzelne Steuerpflichtige veröffentlicht werden. Darüber hinaus muss auch gewährleistet sein, dass aus den zusammenfassenden Tabellen keine Rückschlüs-

se auf einzelne Steuerpflichtige gezogen werden können. Dies könnte der Fall sein, wenn einzelne Felder nur gering besetzt sind oder einzelne Unternehmen aufgrund ihrer Größe die Gesamtsumme dominieren. Die Angaben in diesen Feldern können nicht veröffentlicht werden (primäre Geheimhaltung). Um die Rückrechnung dieser primären Geheimhaltung zu verhindern, müssen i. d. R. weitere Felder gesperrt werden (sekundäre Geheimhaltung). Je stärker die Daten untergliedert werden (z.B. nach der Wirtschaftssystematik und/oder regional), desto mehr Geheimhaltungsfälle treten auf.

3.5 Veröffentlichungskonzept

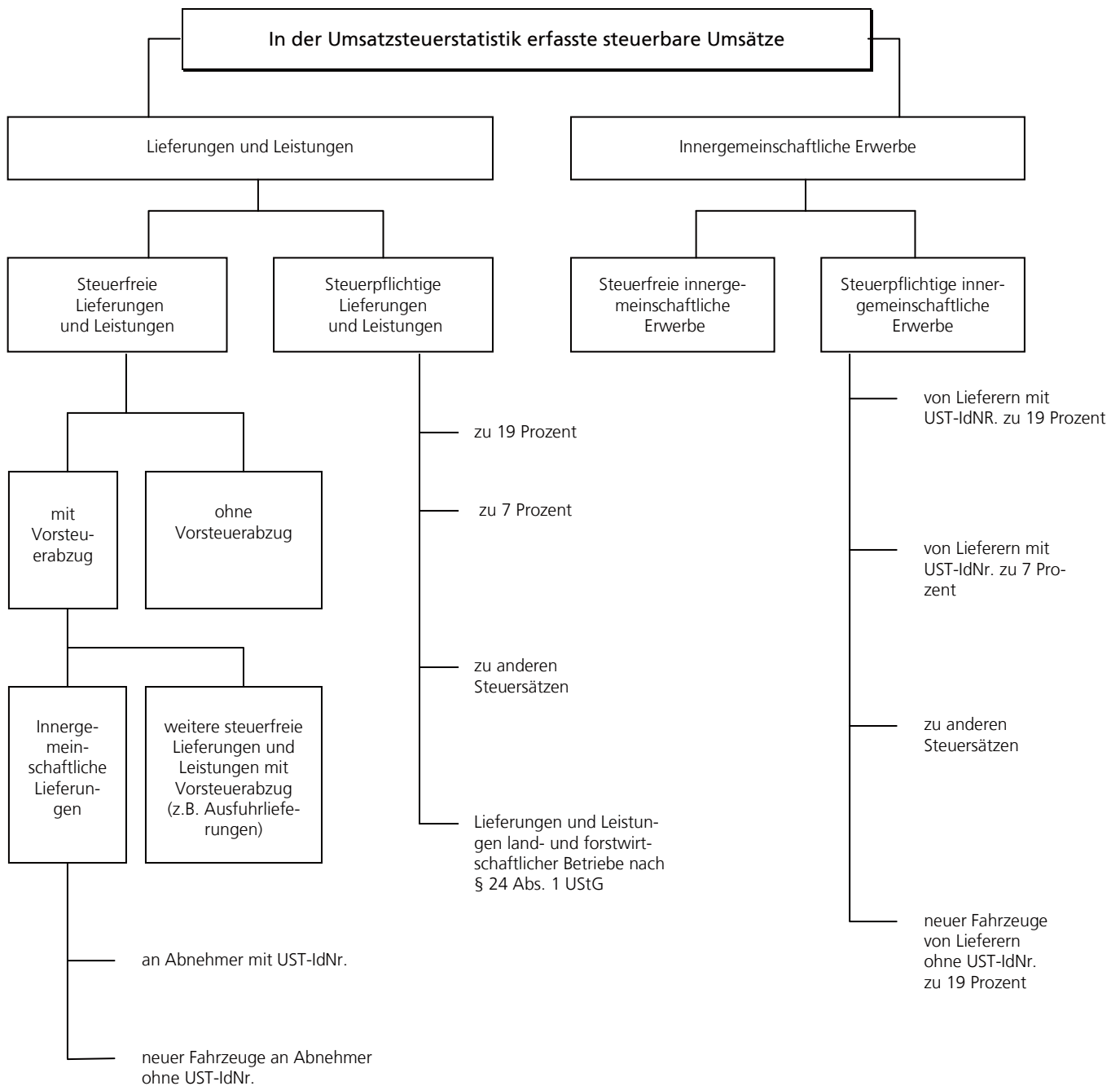
Ab dem Berichtsjahr 2003 hat der LSKN das Veröffentlichungskonzept für den Bericht zur Umsatzsteuerstatistik geändert. Zusätzlich zum bisherigen Bericht *Umsätze und ihre Besteuerung* gibt es eine gekürzte und mit zusätzlichen Übersichtstabellen und Grafiken versehene Fassung. Beide Berichte stehen als PDF-Datei im Internet

unter www.lskn.niedersachsen.de kostenlos zur Verfügung. Darüber hinaus stehen im Internet weiterverarbeitbare Tabellen in der Regionaldatenbank „LSKN Online“ zum Abruf bereit (Erhebung: *Umsatzsteuerstatistik*). Zusätzliche Sonderauswertungen sind auf Anfrage und gegen Kostenerstattung möglich. Das Statistische Bundesamt veröffentlicht Angaben zu ganz Deutschland sowie auf Länderebene in der Fachserie 14 Reihe 8 - Umsatzsteuer.

Fachlich Verantwortliche:

Dr. Dirk Soyka
Fachgebietsleiter
Tel. (05 11) 98 98 – 32 25

Udo Schacht
Teamleiter
Tel. (05 11) 98 98 – 32 19



UST-IdNr.= Umsatzsteuer-Identifikationsnummer (Kennnummer der umsatzsteuerpflichtigen Unternehmen in der EU)

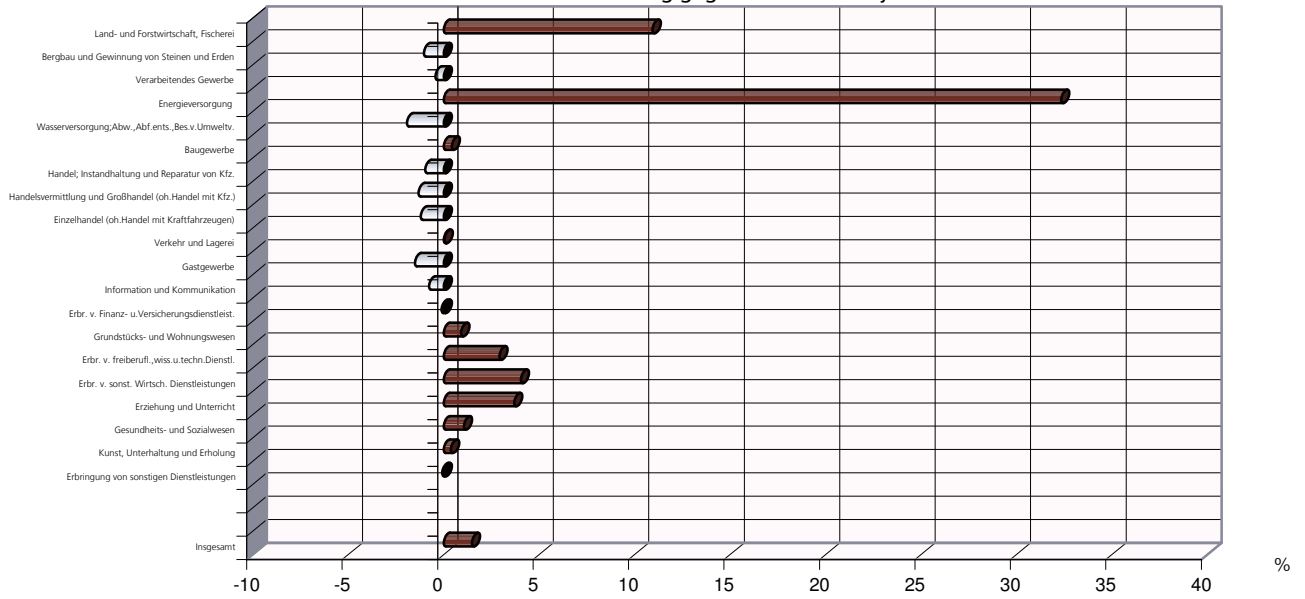
Tabellen und Grafiken

1.1 Steuerpflichtige^{*)} nach Wirtschaftsabschnitten, Größenklassen der Lieferungen und Leistungen, Rechtsform und Besteuerungsart

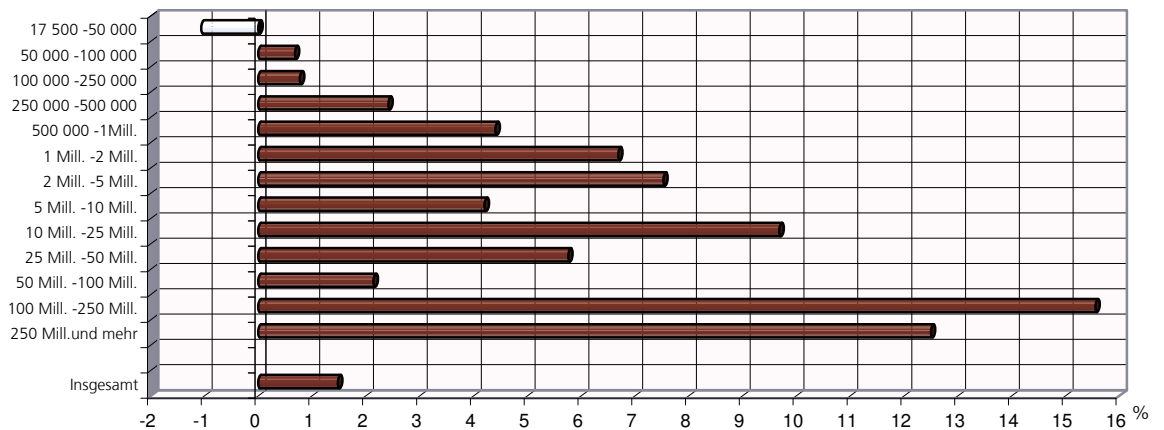
Erhebungsmerkmale	2008	2009	2010	2011	Veränderung 2011 zu 2010
	Anzahl				%
Steuerpflichtige insgesamt	270 342	265 258	267 799	271 766	1,5
nach dem wirtschaftlichen Schwerpunkt					
Land- und Forstwirtschaft, Fischerei		10 000	11 268	12 501	10,9
Bergbau und Gewinnung von Steinen und Erden		326	293	290	-1,0
Verarbeitendes Gewerbe		19 108	19 055	18 975	-0,4
Energieversorgung	Die Umsatz-	3 917	5 441	7 201	32,3
Wasserversorgung; Abw., Abf. ents., Bes. v. Umweltv.	steuerstatistik	1 029	1 042	1 022	-1,9
Baugewerbe	2008 wurde	29 511	29 776	29 903	0,4
Handel; Instandhaltung und Reparatur von Kfz.	letztmalig nach	61 619	61 044	60 458	-1,0
Handelsvermittlung und Großhandel (oh. Handel mit Kfz.)	der WZ 2003	19 617	19 396	19 142	-1,3
Einzelhandel (oh. Handel mit Kraftfahrzeugen)	aufbereitet. Im	32 786	32 343	31 957	-1,2
Verkehr und Lagerei	Vergleich zur	10 001	10 112	10 117	0,0
Gastgewerbe	neuen WZ 2008	21 666	21 501	21 178	-1,5
Information und Kommunikation	gibt es relativ	8 983	8 628	8 562	-0,8
Erbr. v. Finanz- u. Versicherungsdienstleist.	große Verschie-	1 817	1 873	1 871	-0,1
Grundstücks- und Wohnungswesen	bungen, so dass	23 713	23 115	23 328	0,9
Erbr. v. freiberufl., wiss. u. techn. Dienstl.	ein Vergleich	33 454	34 261	35 260	2,9
Erbr. v. sonst. Wirtsch. Dienstleistungen	mit späteren	11 981	12 588	13 098	4,1
Erziehung und Unterricht	Jahren nicht	3 819	3 893	4 037	3,7
Gesundheits- und Sozialwesen	aussage-	3 710	3 748	3 788	1,1
Kunst, Unterhaltung und Erholung	kräftig ist.	6 815	6 776	6 802	0,4
Erbringung von sonstigen Dienstleistungen		13 789	13 385	13 375	-0,1
nach Größenklassen der Lieferungen u. Leistungen					
von ... bis unter ... €					
17 500 - 50 000	73 724	71 838	72 154	71 389	-1,1
50 000 - 100 000	51 946	51 149	51 143	51 491	0,7
100 000 - 250 000	59 127	58 385	58 417	58 868	0,8
250 000 - 500 000	32 436	31 729	32 193	32 971	2,4
500 000 - 1 Mill.	22 059	21 856	22 335	23 319	4,4
1 Mill. - 2 Mill.	13 647	13 675	14 157	15 104	6,7
2 Mill. - 5 Mill.	9 609	9 294	9 605	10 328	7,5
5 Mill. - 10 Mill.	3 663	3 384	3 638	3 791	4,2
10 Mill. - 25 Mill.	2 239	2 200	2 293	2 515	9,7
25 Mill. - 50 Mill.	930	873	920	973	5,8
50 Mill. - 100 Mill.	518	474	514	525	2,1
100 Mill. - 250 Mill.	279	250	270	312	15,6
250 Mill. und mehr	165	151	160	180	12,5
nach der Rechtsform					
Einzelunternehmen	183 887	179 036	179 789	181 663	1,0
OHG einschl. Gesellschaften des bürgerlichen Rechts	24 271	23 960	24 412	24 664	1,0
KG einschl. GmbH & Co KG	15 495	15 803	16 479	17 368	5,4
AG, KGaA, bergrechtliche Gewerkschaften	392	398	388	381	-1,8
Gesellschaften mit beschränkter Haftung	37 658	38 194	39 547	40 749	3,0
Erwerbs- u. Wirtschaftsgenossenschaften	467	481	493	513	4,1
Betriebe gewerblicher Art v. Körperschaften d. öffentl. Rechts	423	421	424	419	-1,2
Sonstige Rechtsformen	7 749	6 965	6 267	6 009	-4,1
nach Besteuerungsart (Fälle)					
davon:					
zu 19 %	264 080	259 520	261 356	265 162	1,5
zu 7 %	70 107	68 248	72 159	72 136	0,0
Steuerfreie Lieferungen und Leistungen	44 666	43 238	43 526	44 369	1,9
Stat. Regionen					
Braunschweig	43 987	42 908	43 155	43 508	0,8
Hannover	77 270	75 042	74 753	75 348	0,8
Lüneburg	60 393	58 992	59 462	60 338	1,5
Weser- Ems	88 692	88 316	90 429	92 572	2,4
Organkreise	5 233	5 423	5 764	5 865	1,8

*) nur Steuerpflichtige mit Jahresumsätzen ab 17 500 €.

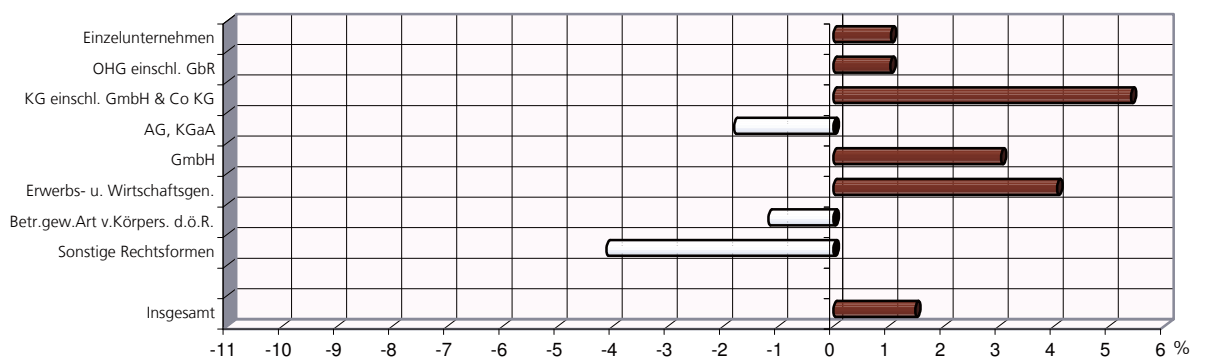
Zahl der Steuerpflichtigen nach wirtschaftlichem Schwerpunkt 2011
- Veränderung gegenüber dem Vorjahr in % -



Zahl der Steuerpflichtigen nach Größenklassen der Lieferungen und Leistungen 2011
- Veränderung gegenüber dem Vorjahr in % -



Zahl der Steuerpflichtigen nach der Rechtsform 2011
- Veränderung gegenüber dem Vorjahr in % -

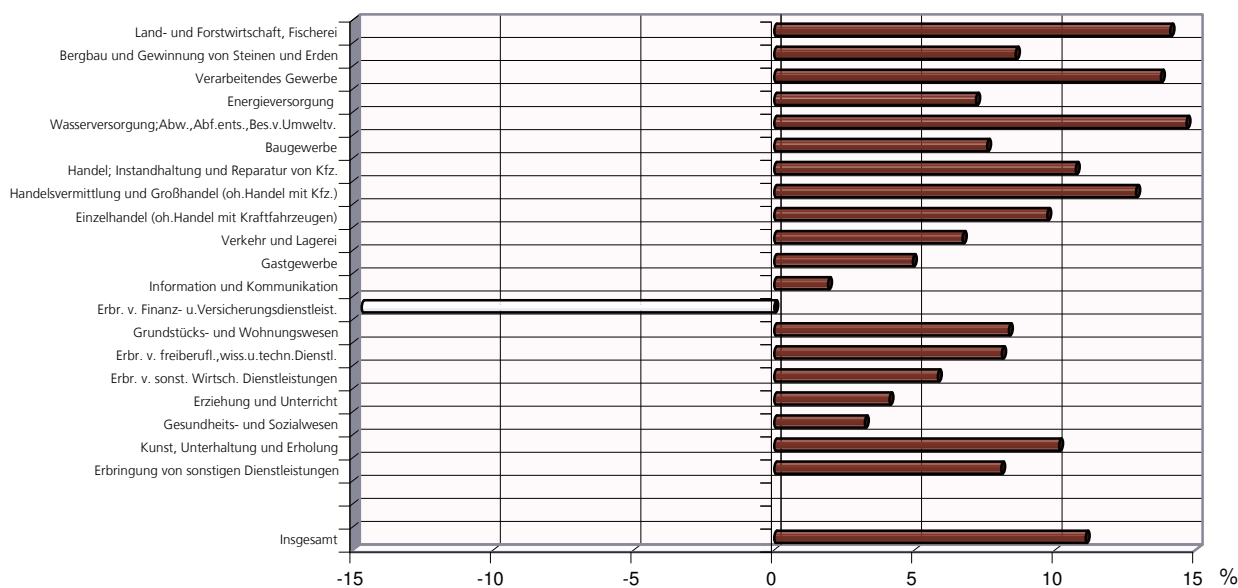


1.2 Lieferungen und Leistungen^{*)} nach Wirtschaftsabschnitten, Größenklassen der Lieferungen und Leistungen, Rechtsform und Besteuerungsart

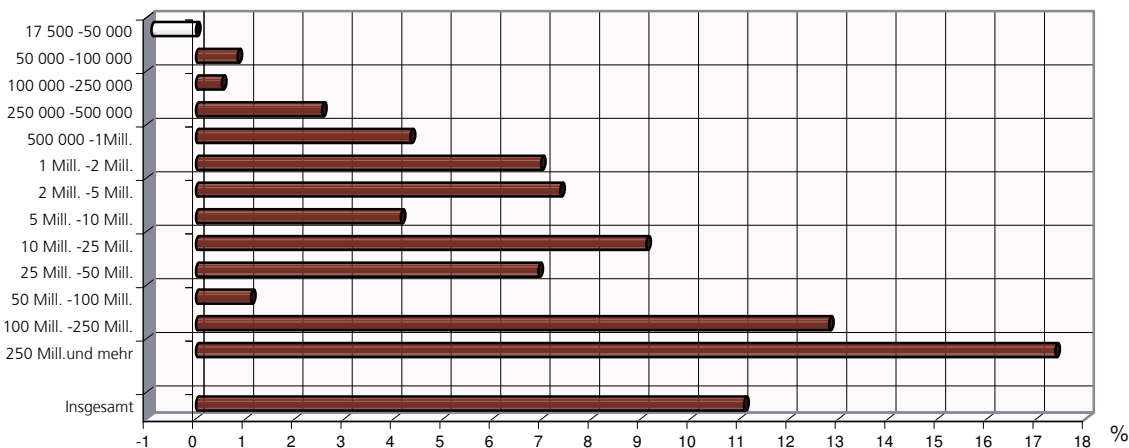
Erhebungsmerkmale	2008	2009	2010	2011	Veränderung 2011 zu 2010
	in 1 000 €				%
Lieferungen und Leistungen insgesamt	481 307 879	427 211 016	455 688 373	506 210 175	11,1
nach dem wirtschaftlichen Schwerpunkt					
Land- und Forstwirtschaft, Fischerei		5 516 407	6 200 825	7 075 119	14,1
Bergbau und Gewinnung von Steinen und Erden		2 093 021	2 006 782	2 179 330	8,6
Verarbeitendes Gewerbe		185 659 979	204 302 134	232 426 936	13,8
Energieversorgung	Die Umsatz-	21 758 915	22 484 346	24 099 753	7,2
Wasserversorgung; Abw., Abf. ents., Bes. v. Umweltv.	steuerstatistik	2 696 635	3 674 943	4 214 199	14,7
Baugewerbe	2008 wurde	22 405 406	23 274 457	25 038 162	7,6
Handel; Instandhaltung und Reparatur von Kfz.	letztmalig nach	121 855 928	125 863 795	139 370 202	10,7
Handelsvermittlung und Großhandel (oh. Handel mit Kfz.)	der WZ 2003	73 962 006	74 738 613	84 365 047	12,9
Einzelhandel (oh. Handel mit Kraftfahrzeugen)	aufbereitet. Im	31 252 392	35 037 884	38 441 733	9,7
Verkehr und Lagerei	Vergleich zur	15 525 491	17 439 543	18 608 865	6,7
Gastgewerbe	neuen WZ 2008	5 005 028	5 189 430	5 445 609	4,9
Information und Kommunikation	gibt es relativ	5 953 987	6 077 804	6 194 273	1,9
Erbr. v. Finanz- u. Versicherungsdienstleist.	große Verschie-	776 060	1 136 117	969 264	-14,7
Grundstücks- und Wohnungswesen	bungen, so dass	5 551 095	4 769 705	5 167 901	8,3
Erbr. v. freiberufl., wiss. u. techn. Dienstl.	ein Vergleich	11 112 009	11 290 514	12 205 803	8,1
Erbr. v. sonst. Wirtsch. Dienstleistungen	mit späteren	10 303 676	10 603 463	11 220 462	5,8
Erziehung und Unterricht	Jahren nicht	789 200	739 885	770 235	4,1
Gesundheits- und Sozialwesen	aussage-	6 127 295	6 538 355	6 748 994	3,2
Kunst, Unterhaltung und Erholung	kräftig ist.	2 265 837	2 324 885	2 560 561	10,1
Erbringung von sonstigen Dienstleistungen		1 815 049	1 771 392	1 914 507	8,1
nach Größenklassen der Lieferungen u. Leistungen					
von ... bis unter ... €					
17 500 - 50 000	2 333 862	2 273 309	2 284 939	2 264 374	-0,9
50 000 - 100 000	3 739 764	3 680 045	3 673 451	3 704 363	0,8
100 000 - 250 000	9 456 936	9 335 762	9 350 369	9 399 197	0,5
250 000 - 500 000	11 485 780	11 225 801	11 408 808	11 699 870	2,6
500 000 - 1 Mill.	15 501 708	15 391 319	15 737 776	16 420 665	4,3
1 Mill. - 2 Mill.	19 115 273	19 116 736	19 771 202	21 151 133	7,0
2 Mill. - 5 Mill.	29 768 091	28 801 991	29 679 692	31 866 551	7,4
5 Mill. - 10 Mill.	25 516 442	23 478 614	25 319 983	26 368 871	4,1
10 Mill. - 25 Mill.	34 587 771	33 652 841	35 276 692	38 489 825	9,1
25 Mill. - 50 Mill.	32 574 573	30 343 094	32 083 878	34 305 559	6,9
50 Mill. - 100 Mill.	35 825 054	32 770 870	35 749 251	36 146 532	1,1
100 Mill. - 250 Mill.	42 989 609	37 750 368	40 916 843	46 156 135	12,8
250 Mill. und mehr	218 413 018	179 390 264	194 435 490	228 237 099	17,4
nach der Rechtsform					
Einzelunternehmen	51 124 905	48 691 411	50 512 792	53 432 446	5,8
OHG einschl. Gesellschaften des bürgerlichen Rechts	20 063 538	18 570 591	19 514 010	21 389 722	9,6
KG einschl. GmbH & Co KG	113 282 175	100 597 843	103 368 516	112 016 156	8,4
AG, KGaA, bergrechtliche Gewerkschaften	119 904 352	101 087 350	117 339 031	135 404 271	15,4
Gesellschaften mit beschränkter Haftung	134 368 782	126 125 939	132 478 518	146 624 923	10,7
Erwerbs- u. Wirtschaftsgenossenschaften	6 897 122	6 340 774	6 997 640	8 073 877	15,4
Betriebe gewerblicher Art v. Körperschaften d. öffentl. Rechts	1 202 319	1 539 137	1 636 986	1 548 146	-5,4
Sonstige Rechtsformen	34 464 685	24 257 969	23 840 881	27 720 633	16,3
nach Besteuerungsart (Fälle)					
davon:					
zu 19 %	287 693 541	264 157 144	274 577 020	299 163 208	9,0
zu 7 %	55 778 713	52 789 569	53 964 914	58 635 039	8,7
Steuerfreie Lieferungen und Leistungen	130 059 802	101 967 649	119 158 702	136 044 177	14,2
Stat. Regionen					
Braunschweig	143 189 432	123 820 299	139 375 856	157 483 745	13,0
Hannover	130 548 076	113 821 930	116 531 842	130 322 519	11,8
Lüneburg	60 584 960	56 956 205	60 268 451	65 433 237	8,6
Weser- Ems	146 985 411	132 612 583	139 512 225	152 970 675	9,6
Organkreise	206 716 791	170 340 460	194 358 031	214 336 845	10,3
Umsatzsteuer-Vorauszahlungen	5 735 767	8 461 724	7 179 806	6 857 536	-4,5

^{*)} nur Steuerpflichtige mit Jahresumsätzen ab 17 500 €.

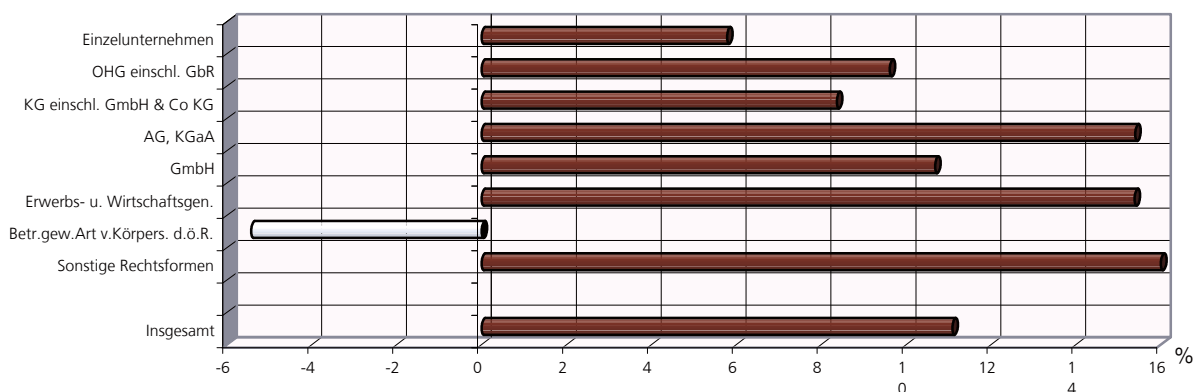
Lieferungen und Leistungen nach wirtschaftlichem Schwerpunkt 2011
- Veränderung gegenüber dem Vorjahr in % -



Lieferungen und Leistungen nach Größenklassen der Lieferungen und Leistungen 2011
- Veränderung gegenüber dem Vorjahr in % -



Lieferungen und Leistungen nach der Rechtsform 2011
- Veränderung gegenüber dem Vorjahr in % -



1.3 Steuerpflichtige und deren Lieferungen und Leistungen 2011 nach Wirtschaftsabschnitten

Wirtschaftszweige	Steuerpflichtige	Anteil am Insgesamt	Lieferungen und Leistungen	Anteil am Insgesamt	Lieferungen und Leistungen je Steuerpflichtigen
	Anzahl	%	1 000 €	%	€
Land- und Forstwirtschaft, Fischerei	12 501	4,6	7 075 119	1,4	565 964
Bergbau und Gewinnung von Steinen und Erden	290	0,1	2 179 330	0,4	7 514 931
Verarbeitendes Gewerbe	18 975	7,0	232 426 936	45,9	12 249 114
Energieversorgung	7 201	2,6	24 099 753	4,8	3 346 723
Wasserversorgung; Abw., Abf. ents., Bes. v. Umweltv.	1 022	0,4	4 214 199	0,8	4 123 482
Baugewerbe	29 903	11,0	25 038 162	4,9	837 313
Handel; Instandhaltung und Reparatur von Kfz.	60 458	22,2	139 370 202	27,5	2 305 240
Handelsvermittlung und Großhandel (oh. Handel mit Kfz.)	19 142	7,0	84 365 047	16,7	4 407 327
Einzelhandel (oh. Handel mit Kraftfahrzeugen)	31 957	11,8	38 441 733	7,6	1 202 921
Verkehr und Lagerei	10 117	3,7	18 608 865	3,7	1 839 366
Gastgewerbe	21 178	7,8	5 445 609	1,1	257 135
Information und Kommunikation	8 562	3,2	6 194 273	1,2	723 461
Erbr. v. Finanz- u. Versicherungsdienstleist.	1 871	0,7	969 264	0,2	518 046
Grundstücks- und Wohnungswesen	23 328	8,6	5 167 901	1,0	221 532
Erbr. v. freiberufl., wiss. u. techn. Dienstl.	35 260	13,0	12 205 803	2,4	346 166
Erbr. v. sonst. Wirtsch. Dienstleistungen	13 098	4,8	11 220 462	2,2	856 655
Erziehung und Unterricht	4 037	1,5	770 235	0,2	190 794
Gesundheits- und Sozialwesen	3 788	1,4	6 748 994	1,3	1 781 677
Kunst, Unterhaltung und Erholung	6 802	2,5	2 560 561	0,5	376 442
Erbringung von sonstigen Dienstleistungen	13 375	4,9	1 914 507	0,4	143 141
Insgesamt	271 766	100,0	506 210 174	100,0	1 862 669

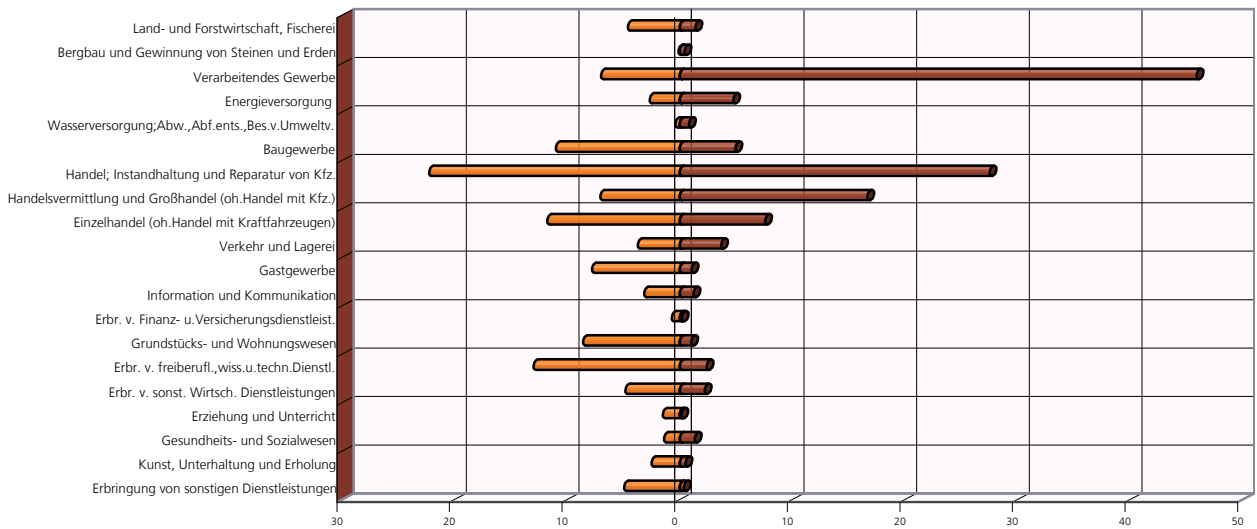
1.4 Steuerpflichtige und deren Lieferungen und Leistungen 2011 nach Größenklassen

Größenklassen	Steuerpflichtige	Anteil am Insgesamt	Lieferungen und Leistungen	Anteil am Insgesamt	Lieferungen und Leistungen je Steuerpflichtigen
	Anzahl	%	1 000 €	%	€
17 500 - 50 000	71 389	26,3	2 264 374	0,4	31 719
50 000 - 100 000	51 491	18,9	3 704 363	0,7	71 942
100 000 - 250 000	58 868	21,7	9 399 197	1,9	159 666
250 000 - 500 000	32 971	12,1	11 699 870	2,3	354 853
500 000 - 1 Mill.	23 319	8,6	16 420 665	3,2	704 175
1 Mill. - 2 Mill.	15 104	5,6	21 151 133	4,2	1 400 366
2 Mill. - 5 Mill.	10 328	3,8	31 866 551	6,3	3 085 452
5 Mill. - 10 Mill.	3 791	1,4	26 368 871	5,2	6 955 650
10 Mill. - 25 Mill.	2 515	0,9	38 489 825	7,6	15 304 105
25 Mill. - 50 Mill.	973	0,4	34 305 559	6,8	35 257 512
50 Mill. - 100 Mill.	525	0,2	36 146 532	7,1	68 850 537
100 Mill. - 250 Mill.	312	0,1	46 156 135	9,1	147 936 330
250 Mill. und mehr	180	0,1	228 237 099	45,1	1267 983 883
Insgesamt	271 766	100,0	506 210 174	100,0	1 862 669

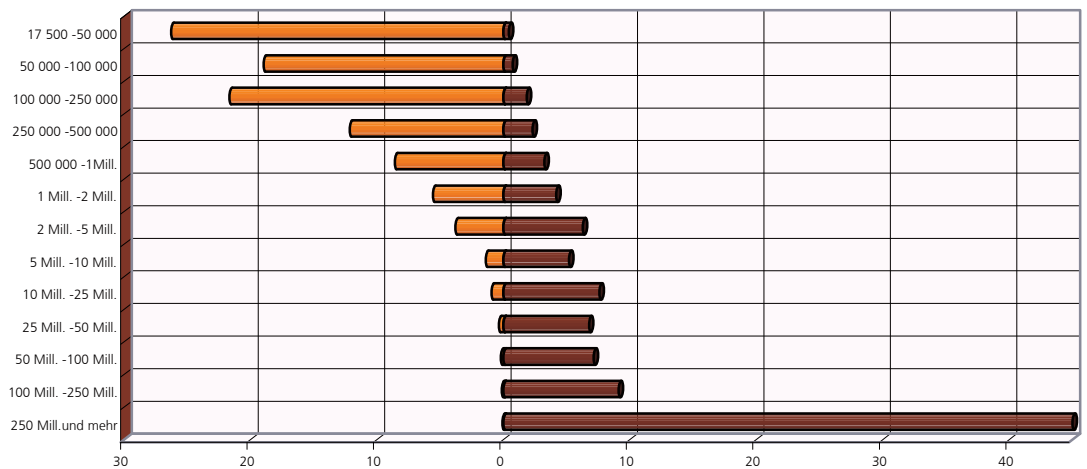
1.5 Steuerpflichtige und deren Lieferungen und Leistungen 2011 nach Rechtsform

Wirtschaftszweige	Steuerpflichtige	Anteil am Insgesamt	Lieferungen und Leistungen	Anteil am Insgesamt	Lieferungen und Leistungen je Steuerpflichtigen
	Anzahl	%	1 000 €	%	€
Einzelunternehmen	181 663	66,8	53 432 446	10,6	294 129
OHG einschl. Gesellschaften des bürgerlichen Rechts	24 664	9,1	21 389 722	4,2	867 245
KG einschl. GmbH & Co KG	17 368	6,4	112 016 156	22,1	6 449 571
AG, KGaA, bergrechtliche Gewerkschaften	381	0,1	135 404 271	26,7	355 391 787
Gesellschaften mit beschränkter Haftung	40 749	15,0	146 624 923	29,0	3 598 246
Erwerbs- u. Wirtschaftsgenossenschaften	513	0,2	8 073 877	1,6	15 738 552
Betriebe gewerblicher Art v. Körperschaften d. öffentl. Rechts	419	0,2	1 548 146	0,3	3 694 859
Sonstige Rechtsformen	6 009	2,2	27 720 633	5,5	4 613 186
Insgesamt	271 766	100	506 210 174	100,0	1 862 669

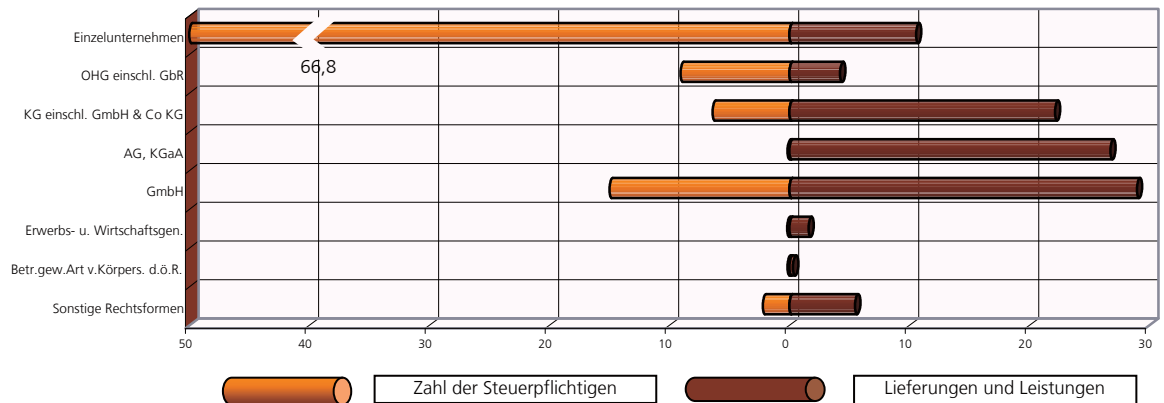
Steuerpflichtige und deren Lieferungen und Leistungen nach Wirtschaftszweigen
Anteile in %



Steuerpflichtige und deren Lieferungen und Leistungen nach Größenklassen
Anteile in %



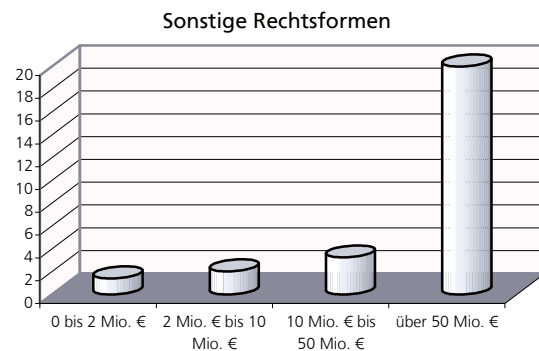
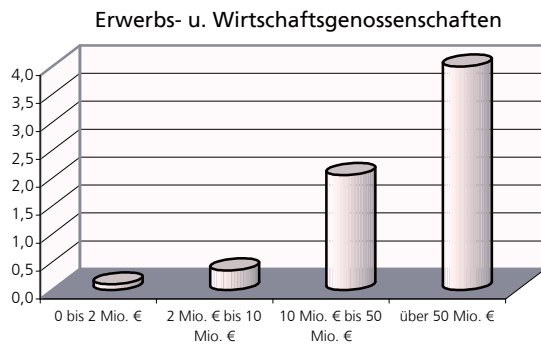
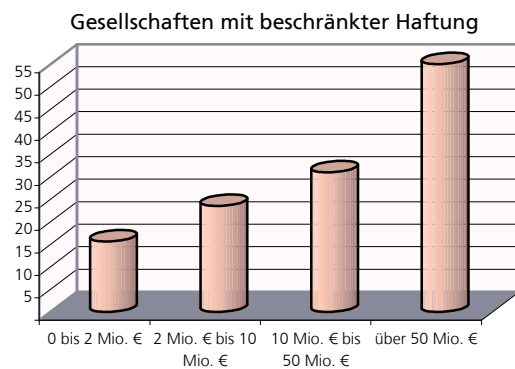
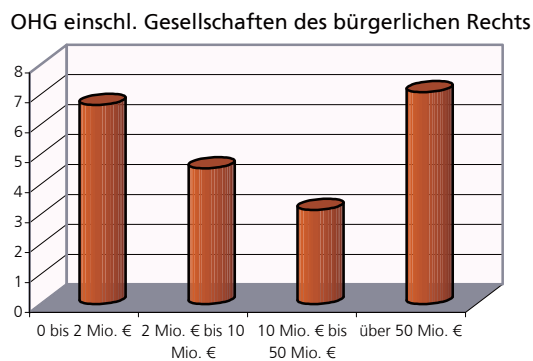
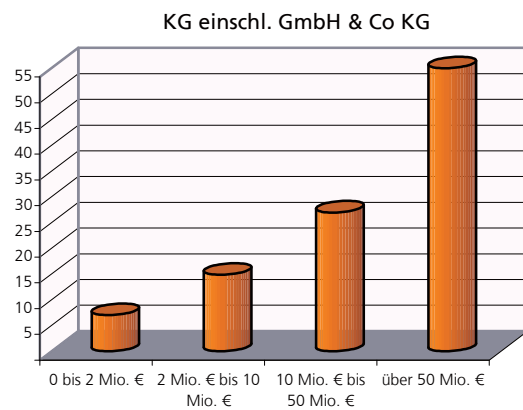
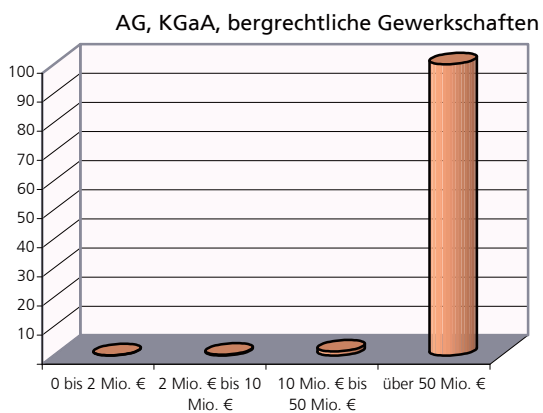
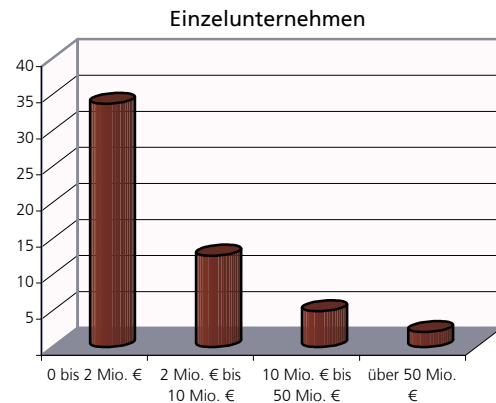
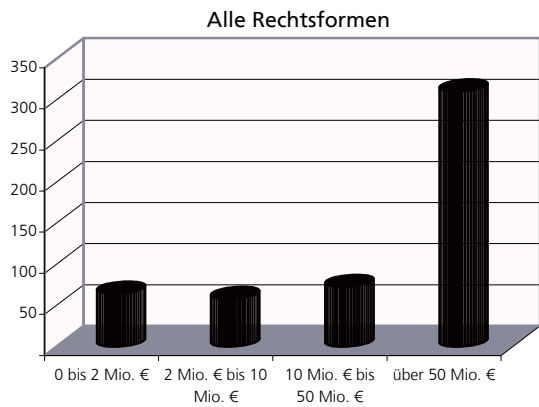
Steuerpflichtige und deren Lieferungen und Leistungen nach der Rechtsform
Anteile in %



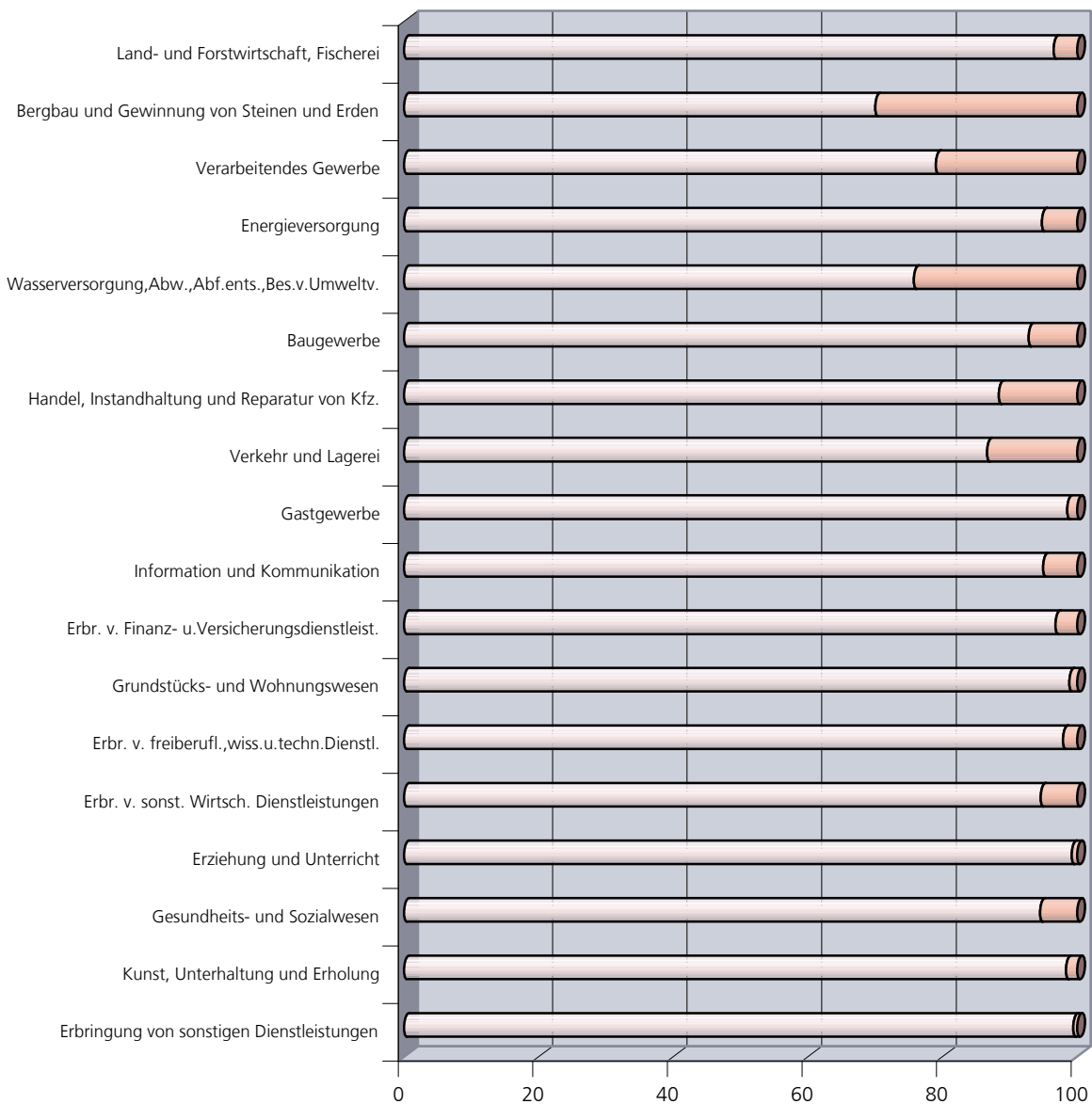
1.6 Steuerpflichtige und deren Lieferungen und Leistungen 2011 nach Rechtsform und Größenklassen

Größenklassen der Lieferungen und Leistungen von ... bis unter ... Euro	Steuerpflichtige		Steuerpflichtige		Steuerpflichtige	
	Anzahl	1 000 €	Anzahl	1 000 €	Anzahl	1 000 €
	Alle Rechtsformen		Einzelunternehmen		OHG einschl. Gesellschaften des bürgerlichen Rechts	
17 500 - 50 000	71 389	2 264 374	58 171	1 846 230	6 346	195 767
50 000 - 100 000	51 491	3 704 363	40 623	2 913 959	4 019	291 088
100 000 - 250 000	58 868	9 399 197	42 549	6 723 542	5 117	829 770
250 000 - 500 000	32 971	11 699 870	20 046	7 025 371	3 557	1 275 352
500 000 - 1 Mill.	23 319	16 420 665	11 114	7 699 260	2 770	1 944 076
1 Mill. - 2 Mill.	15 104	21 151 133	5 466	7 520 159	1 533	2 111 562
2 Mill. - 5 Mill.	10 328	31 866 551	2 713	8 099 320	870	2 653 851
5 Mill. - 10 Mill.	3 791	26 368 871	666	4 551 703	277	1 878 133
10 Mill. - 25 Mill.	2 515	38 489 825	261	3 679 297	116	1 794 254
25 Mill. - 50 Mill.	973	34 305 559	39	1 290 694	40	1 347 493
50 Mill. - 100 Mill.	525	36 146 532	10	700 930	7	426 781
100 Mill. - 250 Mill.	312	46 156 135	3	•	6	920 135
250 Mill. - 500 Mill.	111	38 190 054	1	•	2	•
500 Mill. - 1 Mrd.	44	29 807 602	1	•	2	•
1 Mrd. und mehr	25	160 239 443	-	-	2	•
Insgesamt	271 766	506 210 175	181 663	53 432 446	24 664	21 389 722
	KG einschl. GmbH & Co KG		AG, KGaA., bergrechtliche Gewerkschaften		Gesellschaften mit beschränkter Haftung	
17 500 - 50 000	1 178	39 159	19	589	3 949	127 956
50 000 - 100 000	1 341	98 038	24	1 724	4 221	308 953
100 000 - 250 000	2 236	369 023	41	6 452	7 454	1 237 605
250 000 - 500 000	2 318	849 137	41	15 783	6 287	2 279 383
500 000 - 1 Mill.	2 575	1 889 365	38	28 555	6 297	4 495 508
1 Mill. - 2 Mill.	2 656	3 807 375	39	56 715	5 063	7 153 056
2 Mill. - 5 Mill.	2 337	7 321 577	32	115 065	4 035	12 613 111
5 Mill. - 10 Mill.	1 083	7 552 473	22	148 243	1 559	10 929 195
10 Mill. - 25 Mill.	870	13 525 229	31	492 245	1 074	16 535 529
25 Mill. - 50 Mill.	382	13 450 727	26	948 312	406	14 427 231
50 Mill. - 100 Mill.	211	14 398 788	21	1 443 196	227	15 709 332
100 Mill. - 250 Mill.	117	•	22	3 321 375	119	17 874 288
250 Mill. - 500 Mill.	52	17 896 816	9	3 342 202	32	10 890 425
500 Mill. - 1 Mrd.	9	5 691 200	10	7 401 797	17	12 018 386
1 Mrd. und mehr	3	•	6	118 082 018	9	20 024 966
Insgesamt	17 368	112 016 156	381	135 404 271	40 749	146 624 923
	Erwerbs- u. Wirtschaftsgenossenschaften		Betriebe gewerblicher Art v. Körperschaften d. öffentl. Rechts		Sonstige Rechtsformen	
17 500 - 50 000	56	1 866	46	1 508	1 624	51 299
50 000 - 100 000	53	3 880	46	3 353	1 164	83 368
100 000 - 250 000	93	15 363	52	8 407	1 326	209 036
250 000 - 500 000	59	20 191	51	18 496	612	216 157
500 000 - 1 Mill.	47	32 458	82	58 879	396	272 564
1 Mill. - 2 Mill.	16	26 425	51	74 511	280	401 329
2 Mill. - 5 Mill.	35	116 366	47	145 860	259	801 402
5 Mill. - 10 Mill.	31	232 239	19	129 177	134	947 707
10 Mill. - 25 Mill.	50	812 280	19	282 213	94	1 368 779
25 Mill. - 50 Mill.	34	•	2	•	44	1 538 859
50 Mill. - 100 Mill.	17	1 219 061	3	207 513	29	2 040 930
100 Mill. - 250 Mill.	17	2 504 787	-	-	28	4 122 367
250 Mill. - 500 Mill.	4	1 259 964	-	-	11	3 975 451
500 Mill. - 1 Mrd.	1	•	1	•	3	1 904 076
1 Mrd. und mehr	-	-	-	-	5	9 787 308
Insgesamt	513	8 073 877	419	1 548 146	6 009	27 720 633

1.7 Lieferungen und Leistungen 2011 nach Rechtsform und Größenklassen - in Mrd.€ -



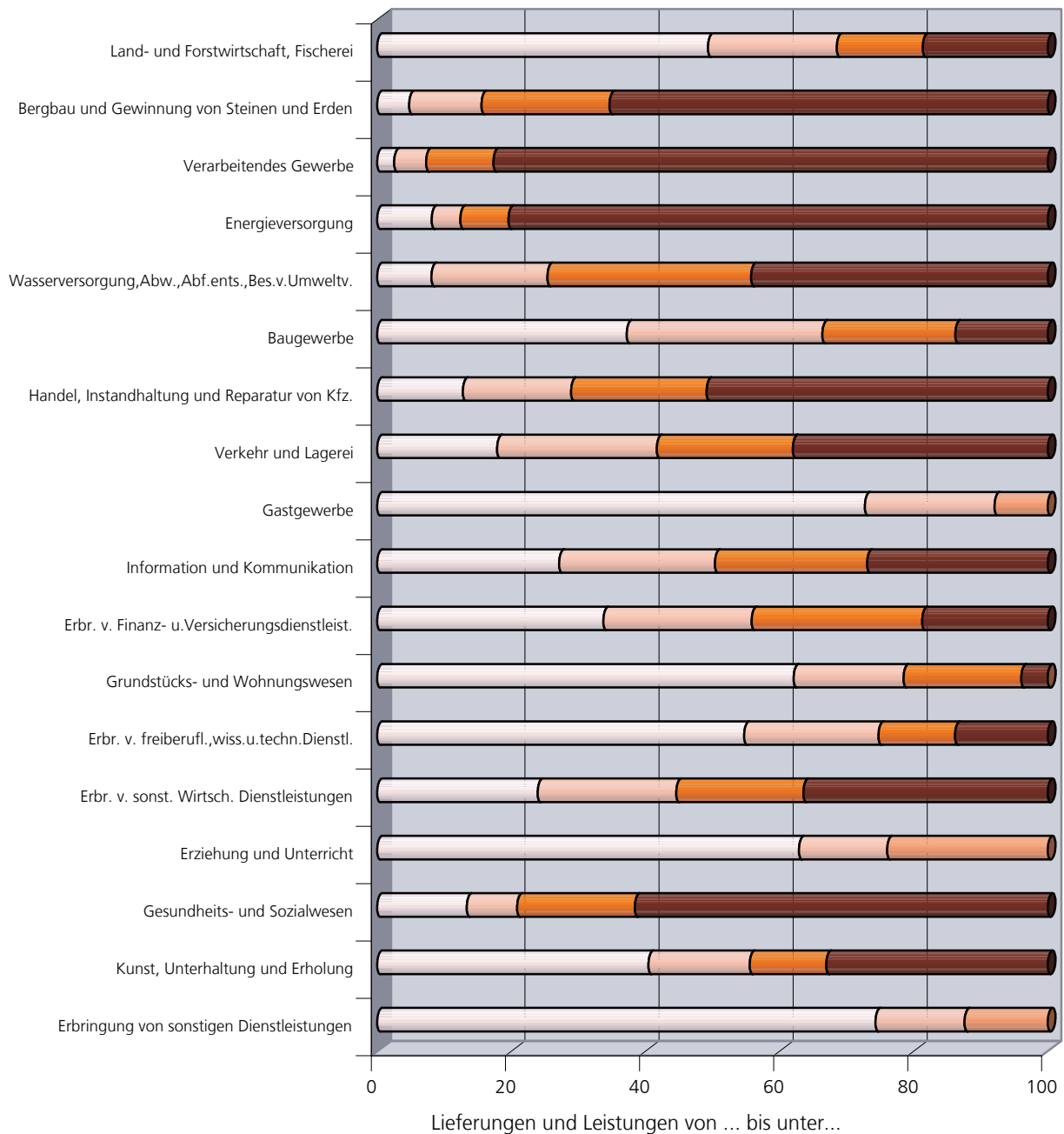
1.8 Steuerpflichtige 2011 nach Wirtschaftszweigen und Größenklassen - Anteile in Prozent -



Lieferungen und Leistungen von ... bis unter ...

□ 0 bis 2 Mio. € ■ über 2 Mio. €

1.9 Lieferungen und Leistungen 2011 nach Wirtschaftszweigen und Größenklassen - Anteile in Prozent -



□ 0 bis 2 Mio. € □ 2 Mio. € bis 10 Mio. € □ 10 Mio. € bis 50 Mio. € ■ über 50 Mio. € □ über 10 Mio. €

Nach der Definition der EU sind Unternehmen bis unter 2 Mio. € Umsatz Kleinst-, Unternehmen bis unter 10 Mio. € Umsatz kleine und Unternehmen bis unter 50 Mio. € Umsatz kleine und mittlere Unternehmen (KMU).

Aus Geheimhaltungsgründen mussten im Gastgewerbe, Erziehung und Unterricht und bei Erbringung von sonstigen Dienstleistungen die beiden größten Größenklassen zusammengefasst werden.

2.1. Umsatzsteuerpflichtige, deren steuerbarer Umsatz und Umsatzsteuer 2011 nach Wirtschaftszweigen

Systematik-Nr.	Wirtschaftszweig	Steuerpflichtige	Steuerbarer Umsatz		Umsatzsteuer vor Abzug der Vorsteuer		Abziehbare Vorsteuer	Umsatzsteuer-vorauszahlung
			insgesamt	darunter für Lieferungen und Leistungen	insgesamt	darunter für Lieferungen und Leistungen		
		Anzahl	1 000 €					
A - S	Wirtschaftszweige insgesamt	271 766	560 400 102	506 210 175	74 625 009	64 896 320	67 762 882	6 857 536
A	Land- und Forstwirtschaft, Fischerei	12 501	7 387 771	7 075 119	704 645	675 909	786 976	- 81 185
01	Landwirtschaft, Jagd u. damit verb. Tätigkeiten	11 689	6 816 493	6 510 271	619 379	591 446	731 258	- 110 622
02	Forstwirtschaft und Holzeinschlag	682	480 851	477 492	82 061	81 481	52 597	29 353
03	Fischerei und Aquakultur	130	90 427	87 356	3 205	2 982	3 121	84
B	Bergbau und Gewinnung von Steinen und Erden	290	2 309 701	2 179 330	345 521	321 191	285 895	59 626
06	Gewinnung von Erdöl und Erdgas	1	•	•	•	•	•	•
08	Gewinnung v.Steinen und Erden, sonst. Bergbau	247	•	•	•	•	•	•
09	Erbr.v.DL.f.d.Bergb.u.f.d.Gew.v.Steinen u.Erden	42	542 988	478 167	70 688	58 372	91 314	- 20 626
C	Verarbeitendes Gewerbe	18 975	273 353 207	232 426 936	30 178 128	22 705 435	33 229 547	-3 046 628
10	Herstellung v.Nahrungs- und Futtermitteln	2 946	32 686 658	29 407 770	2 307 021	1 976 352	2 977 230	- 670 086
11	Getränkeherstellung	165	1 486 969	1 428 295	233 478	222 367	136 289	97 190
13	Herstellung von Textilien	295	1 561 462	1 378 518	214 306	179 563	205 307	8 999
14	Herstellung von Bekleidung	247	719 474	637 308	106 292	90 680	92 839	13 453
15	Herstellung von Leder, Lederwaren und Schuhen	68	314 616	231 756	42 980	27 238	34 698	8 282
16	H.v.Holz-,Flecht-,Korb- u.Korkwaren(oh.Möbel)	1 228	2 084 676	1 941 899	325 883	299 105	273 334	52 362
17	Herstellung von Papier, Pappe und Waren daraus	206	5 649 105	4 557 867	752 060	544 744	723 921	28 140
18	H.v.Druckerz.;Vervielf.v.besp.Ton-,Bild-u.Dat.tr.	1 103	1 711 912	1 635 784	296 801	282 391	209 608	87 193
19	Kokerei und Mineralölverarbeitung	7	1 517 648	1 284 660	274 404	230 136	163 257	111 147
20	Herstellung von chemischen Erzeugnissen	348	8 246 637	7 133 170	1 086 240	875 589	1 133 185	- 46 900
21	Herstellung von pharmazeutischen Erzeugnissen	88	4 456 191	2 489 036	547 713	174 513	572 858	- 23 891
22	Herstellung von Gummi- und Kunststoffwaren	705	20 464 566	17 252 163	2 819 446	2 210 206	2 751 898	68 216
23	H.v.Glas,Glasw.,Keramik,Verarb.v.Steinen u.Erden	1 029	6 487 073	6 121 186	984 650	915 154	865 969	118 680
24	Metallerzeugung und -bearbeitung	230	16 713 141	13 633 249	2 410 277	1 825 279	2 175 080	237 019
25	Herstellung von Metallerzeugnissen	3 342	10 002 311	9 179 038	1 533 848	1 377 817	1 217 549	316 537
26	H.v.DV-Gerät.,elektron. u. opt. Erzeugnissen	782	3 202 980	3 044 472	367 226	337 219	366 507	720
27	Herstellung von elektrisch. Ausrüstungen	537	5 616 692	4 858 956	770 516	626 659	768 190	2 326
28	Maschinenbau	1 719	17 665 138	15 800 852	2 090 776	1 740 092	2 327 241	- 236 340
29	H.v.Kraftwagen und Kraftwagenteilen	408	124 879 711	103 166 502	11 987 850	7 862 472	15 323 003	-3 335 156
30	Sonstiger Fahrzeugbau	211	1 992 704	1 871 577	181 892	161 333	222 285	- 40 393
31	Herstellung von Möbeln	1 071	1 949 980	1 793 435	311 973	282 292	242 719	69 954
32	Herstellung von sonstigen Waren	1 428	2 195 854	1 915 111	232 792	180 362	201 213	31 580
33	Reparatur u.Installation v.Masch. u.Ausrüstungen	812	1 747 710	1 664 333	299 704	283 872	245 369	54 340
D	Energieversorgung	7 201	24 156 460	24 099 753	4 650 026	4 639 679	3 504 565	1 145 596
35	Energieversorgung	7 201	24 156 460	24 099 753	4 650 026	4 639 679	3 504 565	1 145 596
35.1	Elektrizitätsversorgung	7 082	23 163 881	23 109 686	4 479 300	4 469 431	3 374 425	1 104 918
E	Wasserversorgung;Abw.,Abf.ents.,Bes.v.Umwelvtv.	1 022	4 568 835	4 214 199	708 663	644 900	618 277	90 369
36	Wasserversorgung	179	544 481	543 989	53 070	53 006	61 294	- 8 237
37	Abwasserentsorgung	146	175 650	171 857	30 960	30 240	21 004	9 957
38	Samml.,Behandl. u.Beseitig.v.Abfällen; Rückgew.	671	3 804 160	3 454 045	615 905	552 971	531 595	84 306
39	Beseitig. v.Umweltverschmutz.u.sonst.Entsorg.	26	44 543	44 309	8 728	8 683	4 385	4 343
F	Baugewerbe	29 903	25 246 872	25 038 162	4 687 104	4 647 570	3 204 972	1 461 852
41	Hochbau	3 814	6 856 047	6 832 844	1 513 643	1 509 224	956 594	557 068
42	Tiefbau	1 072	4 798 929	4 731 606	848 882	836 118	681 342	167 648
43	Vorber.Baustellenarb.,Bauinst.u.so.Ausb.gew.	25 017	13 591 896	13 473 712	2 324 580	2 302 229	1 567 036	737 137
G	Handel; Instandhaltung und Reparatur von Kfz.	60 458	150 913 279	139 370 202	22 804 307	20 827 697	19 805 944	3 005 897
45	Handel m. Kraftfahrz.; Instandh. u. Rep. v. KFZ	9 359	18 013 144	16 563 422	3 127 653	2 853 095	2 617 582	510 318
46	Großhandel (ohne Handel mit Kraftfahrzeugen)	19 142	92 979 190	84 365 047	13 199 124	11 738 731	11 825 111	1 380 608
46.1	Handelsvermittlung	8 711	3 287 221	2 945 383	551 110	488 701	409 065	142 066
46.2	Großh.m.landw. Grundstoffen u.lebend.Tieren	1 303	12 853 082	12 258 978	1 181 287	1 130 890	1 292 946	- 111 601
46.3	Gh.m.Nahrungs-,Genussm.,Getränken u.Tabakw.	1 492	16 020 185	14 672 053	1 603 166	1 448 188	1 560 614	42 840
46.4	Großhandel m.Gebrauchs- und Verbrauchsgütern	2 196	16 174 665	14 546 979	2 541 574	2 234 896	2 164 137	382 890
46.5	Gh.m.Geräten d.Informations-u.Kommunik.technik	346	3 472 532	2 925 121	479 150	375 159	465 801	13 394
46.6	Gh.m.sonst. Maschinen, Ausrüstungen und Zubehör	1 860	10 113 398	8 450 794	1 562 716	1 247 380	1 311 085	251 901
46.7	Sonstiger Großhandel	2 656	29 284 136	27 045 080	5 036 519	4 617 455	4 398 435	638 378
46.9	Großhandel ohne ausgeprägten Schwerpunkt	578	1 773 971	1 520 658	243 603	196 062	223 027	20 740
47	Einzelhandel (oh.Handel mit Kraftfahrzeugen)	31 957	39 920 945	38 441 733	6 477 530	6 235 872	5 363 250	1 114 970
47.1	Einzelh.m.Waren versch. Art (i.Verkaufsräumen)	3 966	6 922 750	6 755 216	884 243	857 843	762 103	122 141
47.2	Eh.m.Nahr.-u.Genussm.,Getr.,Tabakw.(i.Verk.r.)	2 941	1 343 487	1 295 149	149 121	144 485	131 389	17 734
47.3	Einzelh.m.Motorenkraftstoffen (Tankstellen)	1 210	5 532 516	5 419 788	1 027 678	1 006 384	918 961	109 015
47.4	Eh.m.Ger.d.Informations-u.Komm.techn.(i.Verk.r.)	1 913	1 474 832	1 433 568	273 369	265 578	207 261	66 107

**Noch: 2.1. Umsatzsteuerpflichtige, deren steuerbarer Umsatz und Umsatzsteuer 2011
nach Wirtschaftszweigen**

Systematik-Nr.	Wirtschaftszweig	Steuerpflichtige	Steuerbarer Umsatz		Umsatzsteuer vor Abzug der Vorsteuer		Abziehbare Vorsteuer	Umsatzsteuer-vorauszahlung
			insgesamt	darunter für Lieferungen und Leistungen	insgesamt	darunter für Lieferungen und Leistungen		
		Anzahl	1 000 €					
47.5	Eh.m.so.HH.ger.,Textil.,Heim-,Einr.bed.(i.Verk.)	5 043	5 332 636	5 030 089	972 911	916 166	720 637	252 276
47.6	Eh.m.Verlagsprod.,Sportausr.,Spielw.(i.Verk.r.)	2 552	1 071 215	1 033 787	168 128	161 854	126 673	41 518
47.7	Einzelhandel m.sonstigen Gütern (in Verkaufsr.)	11 320	14 483 998	14 007 036	2 417 206	2 343 442	1 946 903	470 626
47.8	Einzelh. an Verkaufsständen und auf Märkten	505	105 853	102 395	11 836	11 520	9 419	2 417
47.9	Eh.,nicht i.Verkaufsr.,a.Verkaufsst.od.a.Märkt.	2 507	3 653 658	3 364 704	573 037	528 601	539 904	33 136
H	Verkehr und Lagerei	10 117	18 751 990	18 608 865	2 633 336	2 612 271	2 058 180	575 194
49	Landverkehr u.Transport in Rohrfernleitungen	5 584	4 469 627	4 449 947	751 577	747 979	554 027	197 585
50	Schifffahrt	1 228	3 445 810	3 437 796	81 179	79 784	71 078	10 100
50.2	Güterbeförderung i.d.See-u.Küstenschifffahrt	1 006	3 204 436	3 203 242	50 420	50 226	51 644	- 1 225
51	Luftfahrt	65	131 671	103 014	4 315	4 293	6 135	- 1 819
52	Lagerei, Erbr.v.sonst.Dienstleist.f.d.Verkehr	2 087	10 249 297	10 162 673	1 710 590	1 694 567	1 370 239	340 349
52.1	Lagerei	123	849 192	829 898	139 237	135 879	140 899	- 1 661
52.2	Erbringung v.sonstigen Dienstleist. f.d.Verkehr	1 964	9 400 105	9 332 775	1 571 354	1 558 688	1 229 340	342 010
53	Post-, Kurier- und Expressdienste	1 153	455 586	455 436	85 673	85 648	56 701	28 980
I	Gastgewerbe	21 178	5 468 973	5 445 609	806 157	802 869	471 079	335 269
55	Beherbergung	5 069	1 896 010	1 889 947	245 043	244 017	165 679	79 499
56	Gastronomie	16 109	3 572 963	3 555 662	561 114	558 852	305 399	255 769
J	Information und Kommunikation	8 562	6 287 759	6 194 273	1 065 401	1 048 201	645 639	419 799
58	Verlagswesen	829	2 152 356	2 122 994	299 461	294 373	220 112	79 350
59	H.,Verlg.,Vertr.v.Film.,Ferns.;Kino;Verl.v.Musik	427	177 483	176 731	24 848	24 705	17 802	7 046
60	Rundfunkveranstalter	18	52 071	52 059	9 830	9 827	5 568	4 262
61	Telekommunikation	217	428 219	416 752	83 618	81 474	64 437	19 181
62	Erbr.v.Dienstleist.der Informationstechnologie	4 631	2 715 661	2 697 995	509 409	506 045	261 820	247 606
63	Informationsdienstleistungen	2 440	761 969	727 743	138 236	131 777	75 901	62 354
K	Erbr. v. Finanz- u.Versicherungsdienstleist.	1 871	996 561	969 264	201 445	196 345	119 043	82 331
64	Erbringung von Finanzdienstleistungen	420	572 091	548 163	106 300	101 761	63 370	43 003
65	Versich.,Rückversich.u.Pens.kassen(oh.Sozialv.)	28	147 811	146 865	41 789	41 611	26 124	15 665
66	Mit Finanz- u.Versich.dienstl. verbund.Tätigk.	1 423	276 659	274 237	53 357	52 973	29 549	23 664
L	Grundstücks- und Wohnungswesen	23 328	5 200 651	5 167 901	737 374	731 559	420 922	316 888
68	Grundstücks- und Wohnungswesen	23 328	5 200 651	5 167 901	737 374	731 559	420 922	316 888
M	Erbr. v. freiberufl.,wiss.u.techn.Dienstl.	35 260	12 348 181	12 205 803	2 300 468	2 273 748	1 057 045	1 244 420
69	Rechts- und Steuerberatung, Wirtschaftsprüfung	8 774	2 874 239	2 872 959	546 623	546 316	136 220	410 408
70	Verwalt.u.Führ.v.Untern.u.Betr.; Untern.beratung	7 359	1 593 031	1 578 992	291 379	288 820	141 706	149 656
71	Archit.,Ing.bür.;techn.,physikal.u.chem.Unters.	11 356	5 387 646	5 316 020	1 043 279	1 029 858	513 133	531 081
72	Forschung und Entwicklung	774	220 313	217 288	37 773	37 241	26 948	10 722
73	Werbung und Marktforschung	2 721	958 278	948 379	176 198	174 359	108 650	67 722
74	Sonst.freiberufl.,wiss.schaftl.u.techn.Tätigk.	2 952	824 098	783 020	115 315	107 522	82 756	32 562
75	Veterinärwesen	1 324	490 576	489 145	89 901	89 632	47 632	42 270
N	Erbr. v. sonst. Wirtsch. Dienstleistungen	13 098	11 320 739	11 220 462	1 915 782	1 898 438	1 064 226	851 961
77	Vermietung von beweglichen Sachen	2 252	3 217 068	3 162 786	560 267	550 524	456 648	103 610
78	Vermittlung und Überlassung v.Arbeitskräften	802	1 879 306	1 877 463	351 503	351 188	48 509	302 995
79	Reisebüros,-veranstalt.,Erbr.sonst.Res.dienstl.	1 029	1 623 398	1 617 295	174 459	173 312	210 383	- 35 924
80	Wach- und Sicherheitsdienste sowie Detekteien	396	540 062	538 515	101 212	100 919	23 567	77 660
81	Gebäudebetreuung; Garten- u.Landschaftsbau	6 277	2 722 876	2 705 169	490 328	487 975	195 543	294 821
82	Erbr.v.wirt.Dienstl.f.Untern,Priv.pers.a.n.g.	2 342	1 338 028	1 319 233	238 014	234 521	129 576	108 799
P	Erziehung und Unterricht	4 037	776 735	770 235	96 988	95 781	39 350	57 624
85	Erziehung und Unterricht	4 037	776 735	770 235	96 988	95 781	39 350	57 624
Q	Gesundheits- und Sozialwesen	3 788	6 782 064	6 748 994	150 950	145 713	104 397	46 628
86	Gesundheitswesen	3 049	5 014 769	4 988 119	116 708	112 634	68 686	48 096
87	Heime (ohne Erholungs- und Ferienheime)	297	1 557 672	1 552 231	25 776	24 744	30 166	- 4 390
88	Sozialwesen (ohne Heime)	442	209 624	208 644	8 467	8 335	5 545	2 922
R	Kunst, Unterhaltung und Erholung	6 802	2 577 141	2 560 561	301 144	298 631	185 354	115 793
90	Kreative, künstlerische u. unterhaltende Tätigk.	2 944	363 973	362 067	47 315	46 988	28 385	18 930
91	Bibliotheken, Archive, Museen,botan.,zool.Gärt.	109	115 999	114 712	9 601	9 414	6 373	3 228
92	Spiel-, Wett- und Lotteriewesen	766	1 104 655	1 101 664	79 797	79 230	41 189	38 610
93	Erbr.v.Dienstl.d.Sports,d.Unterhalt.u.d.Erholung	2 983	992 513	982 117	164 430	162 999	109 407	55 025
S	Erbringung von sonstigen Dienstleistungen	13 375	1 953 184	1 914 507	337 570	330 382	161 472	176 104
94	Inter.vert.,kirchl.u.a.rel.Ver.(oh.Soz.,Sport)	632	286 597	285 358	35 963	35 735	23 458	12 505
95	Reparatur von DV-geräten und Gebrauchsgütern	944	180 065	163 682	32 812	29 706	19 087	13 723
96	Erb.v.sonst.überwiegend persönl.Dienstleistungen	11 799	1 486 523	1 465 467	268 795	264 941	118 927	149 876

2.2. Umsatzsteuerpflichtige, deren steuerbarer Umsatz und Umsatzsteuer 2011 nach Wirtschaftszweigen und Umsatzgrößenklassen

Systematik-Nr.	Wirtschaftszweig	Steuerpflichtige	Lieferungen und Leistungen	Davon in Umsatzgrößenklassen von ... bis unter ... EUR							
				17 501 - 50 000		50 000 - 100 000		100 000 - 250 000		250 000 - 500 000	
				Anzahl	1 000 €	Anzahl	1 000 €	Anzahl	1 000 €	Anzahl	1 000 €
A - S	Wirtschaftszweige insgesamt	271 766	506 210 175	71 389	2 264 374	51 491	3 704 363	58 868	9 399 197	32 971	11 699 870
A	Land- und Forstwirtschaft, Fischerei	12 501	7 075 119	3 459	105 082	1 810	128 967	2 353	388 710	2 113	762 171
01	Landwirtschaft, Jagd u. damit verb. Tätigkeiten	11 689	6 510 271	3 271	98 868	1 644	117 236	2 121	352 346	2 019	728 627
02	Forstwirtschaft und Holzeinschlag	682	477 492	174	5 806	141	9 824	161	•	89	31 838
03	Fischerei und Aquakultur	130	87 356	14	408	25	1 907	71	•	5	1 706
B	Bergbau und Gewinnung von Steinen und Erden	290	2 179 330	42	1 388	22	1 599	33	5 586	28	9 574
06	Gewinnung von Erdöl und Erdgas	1	•	-	-	-	-	-	-	-	-
08	Gewinnung v.Steinen und Erden, sonst. Bergbau	247	•	36	1 215	21	•	28	4 709	23	7 966
09	Erbr.v.DL.f.d.Bergb.u.f.d.Gew.v.Steinen u.Erden	42	478 167	6	173	1	•	5	878	5	1 608
C	Verarbeitendes Gewerbe	18 975	232 426 936	2 516	81 828	2 316	168 902	3 395	562 905	2 703	971 996
10	Herstellung v.Nahrungs- und Futtermitteln	2 946	29 407 770	263	8 100	252	18 672	517	88 693	594	212 435
11	Getränkeherstellung	165	1 428 295	15	567	17	1 164	46	8 071	29	9 991
13	Herstellung von Textilien	295	1 378 518	74	•	51	3 794	50	7 909	32	11 901
14	Herstellung von Bekleidung	247	637 308	101	3 199	38	2 643	38	6 119	18	6 495
15	Herstellung von Leder, Lederwaren und Schuhen	68	231 756	17	•	17	1 267	13	2 006	4	1 264
16	H.v.Holz-,Flecht-,Korb- u.Korkwaren(oh.Möbel)	1 228	1 941 899	217	7 109	206	15 371	261	42 427	169	61 550
17	Herstellung von Papier, Pappe und Waren daraus	206	4 557 867	18	642	21	1 607	29	4 604	15	5 491
18	H.v.Druckerz.;Vervielf.v.besp.Ton-,Bild-u.Dat.tr.	1 103	1 635 784	204	6 757	174	12 839	209	34 656	143	49 341
19	Kokerei und Mineralölverarbeitung	7	1 284 660	-	-	-	-	-	-	-	-
20	Herstellung von chemischen Erzeugnissen	348	7 133 170	42	1 412	29	2 108	41	7 189	39	14 455
21	Herstellung von pharmazeutischen Erzeugnissen	88	2 489 036	10	352	6	451	10	1 550	5	1 673
22	Herstellung von Gummi- und Kunststoffwaren	705	17 252 163	65	2 081	40	2 863	79	12 974	59	22 150
23	H.v.Glas,Glasw.,Keramik,Verarb.v.Steinen u.Erden	1 029	6 121 186	112	3 614	112	8 327	205	34 621	167	57 767
24	Metallerzeugung und -bearbeitung	230	13 633 249	14	460	21	1 540	24	4 325	26	8 321
25	Herstellung von Metallerzeugnissen	3 342	9 179 038	492	16 305	479	34 613	569	92 754	435	157 617
26	H.v.DV-Gerät.,elektron. u. opt. Erzeugnissen	782	3 044 472	103	3 471	105	7 454	144	23 792	98	36 068
27	Herstellung von elektrisch. Ausrüstungen	537	4 858 956	62	1 981	68	4 804	77	12 149	55	20 086
28	Maschinenbau	1 719	15 800 852	134	4 357	140	10 130	226	36 530	165	59 577
29	H.v.Kraftwagen und Kraftwagenteilen	408	103 166 502	53	1 585	53	3 956	77	11 997	41	14 978
30	Sonstiger Fahrzeugbau	211	1 871 577	30	1 045	40	2 920	31	5 101	23	8 149
31	Herstellung von Möbeln	1 071	1 793 435	148	4 740	154	11 419	243	40 290	180	66 254
32	Herstellung von sonstigen Waren	1 428	1 915 111	204	6 737	180	12 809	339	57 476	292	105 666
33	Reparatur u.Installation v.Masch. u.Ausrüstungen	812	1 664 333	138	4 431	113	8 151	167	27 671	114	40 766
D	Energieversorgung	7 201	24 099 753	2 658	76 560	1 030	72 922	916	145 627	898	331 620
35	Energieversorgung	7 201	24 099 753	2 658	76 560	1 030	72 922	916	145 627	898	331 620
35.1	Elektrizitätsversorgung	7 082	23 109 686	2 635	75 871	1 018	72 042	900	143 118	876	323 840
E	Wasserversorgung;Abw.,Abf.ents.,Bes.v.Umweltv.	1 022	4 214 199	131	4 341	126	9 163	150	24 400	116	41 258
36	Wasserversorgung	179	543 989	10	•	12	867	16	•	22	8 048
37	Abwasserentsorgung	146	171 857	31	1 026	20	1 382	29	4 892	14	5 613
38	Samml.,Behandl. u.Beseitig.v.Abfällen; Rückgew.	671	3 454 045	89	2 937	89	6 584	103	16 671	73	25 379

Davon in Umsatzgrößenklassen von ... bis unter ... EUR														Systematik-Nr.
500 000 - 1 Mill.		1 Mill. - 2 Mill.		2 Mill. - 5 Mill.		5 Mill. - 10 Mill.		10 Mill. - 25 Mill.		25 Mill. - 50 Mill.		50 Mill. und mehr		
Anzahl	1 000 €	Anzahl	1 000 €	Anzahl	1 000 €	Anzahl	1 000 €	Anzahl	1 000 €	Anzahl	1 000 €	Anzahl	1 000 €	
23 319	16 420 665	15 104	21 151 133	10 328	31 866 551	3 791	26 368 871	2 515	38 489 825	973	34 305 559	1 017	310 539 767	A - 5
1 590	1 108 067	740	996 686	320	950 280	62	411 163	36	550 529	9	355 183	9	1 318 280	A
1 528	1 062 266	703	943 571	298	881 569	59	392 140	30	451 738	8	•	8	•	01
57	42 057	34	•	17	54 190	3	19 022	5	•	-	-	1	•	02
5	3 744	3	•	5	14 522	-	-	1	•	1	•	-	-	03
34	25 170	44	60 747	51	157 012	11	78 270	10	162 065	7	254 036	8	1 423 881	B
-	-	-	-	-	-	-	-	-	-	-	-	1	•	06
34	25 170	40	•	41	125 829	9	•	9	•	3	113 813	3	•	08
-	-	4	•	10	31 183	2	•	1	•	4	140 223	4	261 991	09
2 344	1 671 320	1 720	2 442 292	1 708	5 451 998	810	5 629 784	731	11 358 449	339	11 920 600	393	192 166 862	C
445	312 556	273	379 010	216	693 761	114	784 132	91	1 381 633	73	2 591 232	108	22 937 544	10
14	9 855	7	10 671	9	32 264	8	50 028	9	147 641	6	217 436	5	940 609	11
23	16 734	17	25 345	18	52 826	8	59 787	16	261 323	5	203 386	1	•	13
13	9 054	9	•	13	•	1	•	8	131 048	5	•	3	•	14
3	2 014	3	4 881	6	18 078	3	•	-	-	1	•	1	•	15
145	105 283	102	137 960	69	203 400	31	215 958	18	258 153	7	213 368	3	681 319	16
23	17 015	17	25 670	24	78 381	16	113 787	16	246 045	9	313 177	18	3 751 449	17
126	91 464	94	135 482	89	290 102	36	256 169	20	302 634	4	119 697	4	336 641	18
-	-	1	•	2	•	-	-	-	-	1	•	3	1 236 523	19
36	25 560	22	30 669	51	171 990	17	117 605	28	449 703	17	651 531	26	5 660 948	20
6	4 184	6	9 307	17	52 744	4	35 584	8	144 185	5	154 312	11	2 084 694	21
82	60 177	70	103 389	98	332 278	76	546 345	78	1 188 675	26	888 495	32	14 092 738	22
97	66 889	72	104 023	96	317 219	74	493 025	50	787 863	27	939 170	17	3 308 666	23
26	19 525	27	38 364	34	110 141	15	97 466	19	299 654	14	530 911	10	12 522 544	24
416	294 634	319	459 523	344	1 094 772	124	859 027	106	1 654 893	28	1 017 589	30	3 497 311	25
89	63 711	80	111 886	74	240 533	33	225 898	29	461 346	17	599 736	10	1 270 577	26
62	45 314	64	93 406	53	163 259	40	274 816	30	515 699	11	353 017	15	3 374 426	27
251	182 563	214	308 195	249	780 557	108	751 560	131	2 022 524	45	1 572 128	56	10 072 731	28
38	26 754	35	51 256	44	144 963	20	140 737	19	274 282	13	448 256	15	102 047 737	29
25	17 395	20	26 917	18	56 326	10	69 784	4	65 129	3	99 344	7	1 519 468	30
138	97 653	91	121 721	55	163 509	27	183 400	17	263 598	11	369 658	7	471 194	31
205	144 028	114	159 977	56	178 932	18	128 799	11	170 933	3	105 280	6	844 474	32
81	58 957	63	90 140	73	228 687	27	194 514	23	331 489	8	279 345	5	400 180	33
749	554 186	572	774 975	203	583 282	65	451 669	39	621 550	30	1 109 269	41	19 378 093	D
749	554 186	572	774 975	203	583 282	65	451 669	39	621 550	30	1 109 269	41	19 378 093	35
735	543 866	565	764 781	199	569 565	60	418 268	33	503 218	27	998 182	34	18 696 933	35.1
135	94 950	116	166 929	123	388 278	49	340 510	54	842 078	12	439 077	10	1 863 215	E
38	27 553	23	36 149	34	110 300	12	•	9	119 690	2	•	1	•	36
21	15 444	12	15 622	13	•	2	•	4	70 327	-	-	-	-	37
71	48 251	78	110 509	74	230 457	35	252 471	41	652 061	9	•	9	•	38

Noch: 2.2. Umsatzsteuerpflichtige, deren steuerbarer Umsatz und Umsatzsteuer 2011 nach
Wirtschaftszweigen und Umsatzgrößenklassen

Systematik-Nr.	Wirtschaftszweig	Steuerpflichtige	Lieferungen und Leistungen	Davon in Umsatzgrößenklassen von ... bis unter ... EUR							
				17 501 - 50 000		50 000 - 100 000		100 000 - 250 000		250 000 - 500 000	
		Anzahl	1 000 €	Anzahl	1 000 €	Anzahl	1 000 €	Anzahl	1 000 €	Anzahl	1 000 €
39	Beseitig. v.Umweltverschmutz.u.sonst.Entsorg.	26	44 309	1	•	5	329	2	•	7	2 218
F	Baugewerbe	29 903	25 038 162	5 179	•	4 997	359 892	6 726	1 096 133	4 664	1 663 222
41	Hochbau	3 814	6 832 844	437	14 438	443	31 540	655	109 479	574	207 693
42	Tiefbau	1 072	4 731 606	77	•	80	5 753	163	27 110	116	41 569
43	Vorber.Baustellenarb.,Bauinst.u.so.Ausb.gew.	25 017	13 473 712	4 665	154 028	4 474	322 599	5 908	959 545	3 974	1 413 960
G	Handel; Instandhaltung und Reparatur von Kfz.	60 458	139 370 202	10 929	354 130	9 353	680 954	13 144	2 137 660	8 524	3 042 401
45	Handel m. Kraftfahrz.; Instandh. u. Rep. v. Kfz.	9 359	16 563 422	1 508	49 061	1 323	95 986	1 983	326 596	1 476	526 590
46	Großhandel (ohne Handel mit Kraftfahrzeugen)	19 142	84 365 047	3 696	119 483	2 943	212 401	3 545	570 902	2 239	803 384
46.1	Handelsvermittlung	8 711	2 945 383	2 555	•	1 906	137 261	2 004	315 551	1 010	357 353
46.2	Großh.m.landw. Grundstoffen u.lebend.Tieren	1 303	12 258 978	113	•	89	6 479	169	27 584	136	48 453
46.3	Gh.m.Nahrungs-,Genussm.,Getränken u.Tabakw.	1 492	14 672 053	132	4 316	115	8 276	218	36 431	180	66 604
46.4	Großhandel m.Gebrauchs- und Verbrauchsgütern	2 196	14 546 979	274	8 490	267	19 432	401	67 361	283	103 078
46.5	Gh.m.Geräten d.Informations-u.Kommunik.technik	346	2 925 121	47	1 516	34	2 456	60	9 999	36	12 567
46.6	Gh.m.sonst. Maschinen, Ausrüstungen und Zubehör	1 860	8 450 794	183	6 057	187	13 635	274	45 758	229	81 607
46.7	Sonstiger Großhandel	2 656	27 045 080	293	9 356	262	18 929	331	53 933	289	106 471
46.9	Großhandel ohne ausgeprägten Schwerpunkt	578	1 520 658	99	3 167	83	5 932	88	14 286	76	27 251
47	Einzelhandel (oh.Handel mit Kraftfahrzeugen)	31 957	38 441 733	5 725	185 587	5 087	372 568	7 616	1 240 161	4 809	1 712 427
47.1	Einzelh.m.Waren versch. Art (i.Verkaufsräumen)	3 966	6 755 216	642	20 665	611	44 391	910	148 194	556	196 323
47.2	Eh.m.Nahr.-u.Genussm.,Getr.,Tabakw.(i.Verk.r.)	2 941	1 295 149	460	14 760	467	34 490	893	146 824	537	192 315
47.3	Einzelh.m.Motorenkraftstoffen (Tankstellen)	1 210	5 419 788	63	2 019	61	4 462	89	15 194	149	58 891
47.4	Eh.m.Ger.d.Informations-u.Komm.techn.(i.Verk.r.)	1 913	1 433 568	411	13 603	328	24 248	515	80 153	284	100 300
47.5	Eh.m.so.HH.ger.,Textil.,Heim-,Einr.bed.(i.Verk.)	5 043	5 030 089	969	31 825	803	58 419	1 165	190 895	795	285 761
47.6	Eh.m.Verlagsprod.,Sportausr.,Spielw.(i.Verk.r.)	2 552	1 033 787	375	12 390	427	31 509	758	127 185	506	178 031
47.7	Einzelhandel m.sonstigen Gütern (in Verkaufsr.)	11 320	14 007 036	1 940	62 959	1 760	128 954	2 626	427 637	1 641	580 816
47.8	Einzelh. an Verkaufsständen und auf Märkten	505	102 395	121	3 876	128	9 384	141	22 289	72	23 888
47.9	Eh.,nicht i.Verkaufsr.,a.Verkaufsst.od.a.Märkt.	2 507	3 364 704	744	23 489	502	36 711	519	81 791	269	96 101
H	Verkehr und Lagerei	10 117	18 608 865	1 678	55 631	1 457	104 494	2 059	328 953	1 354	480 342
49	Landverkehr u.Transport in Rohrfernleitungen	5 584	4 449 947	943	31 951	940	67 419	1 366	219 064	841	297 834
50	Schifffahrt	1 228	3 437 796	58	1 927	37	2 730	117	19 567	161	•
50.2	Güterbeförderung i.d.See-u.Küstenschifffahrt	1 006	3 203 242	46	1 522	28	2 023	58	9 043	74	26 860
51	Luftfahrt	65	103 014	27	926	8	528	14	2 101	2	•
52	Lagerei, Erbr.v.sonst.Dienstleist.f.d.Verkehr	2 087	10 162 673	225	7 129	223	16 039	347	54 911	245	88 695
52.1	Lagerei	123	829 898	10	300	20	1 438	21	3 190	14	5 442
52.2	Erbringung v.sonstigen Dienstleist. f.d.Verkehr	1 964	9 332 775	215	6 829	203	14 601	326	51 721	231	83 253
53	Post-, Kurier- und Expressdienste	1 153	455 436	425	13 698	249	17 778	215	33 310	105	36 328
I	Gastgewerbe	21 178	5 445 609	5 050	•	5 041	365 416	6 300	1 005 448	2 787	967 092
55	Beherbergung	5 069	1 889 947	1 407	•	1 041	74 239	1 186	193 657	640	227 263
56	Gastronomie	16 109	3 555 662	3 643	120 725	4 000	291 178	5 114	811 791	2 147	739 829
J	Information und Kommunikation	8 562	6 194 273	2 735	86 514	1 849	133 873	1 841	281 925	788	277 510
58	Verlagswesen	829	2 122 994	184	5 976	134	9 854	161	25 507	95	32 905

Davon in Umsatzgrößenklassen von ... bis unter ... EUR														Systematik-Nr.
500 000 - 1 Mill.		1 Mill. - 2 Mill.		2 Mill. - 5 Mill.		5 Mill. - 10 Mill.		10 Mill. - 25 Mill.		25 Mill. - 50 Mill.		50 Mill. und mehr		
Anzahl	1 000 €	Anzahl	1 000 €	Anzahl	1 000 €	Anzahl	1 000 €	Anzahl	1 000 €	Anzahl	1 000 €	Anzahl	1 000 €	
5	3 702	3	4 649	2	•	-	-	-	-	1	•	-	-	- 39
3 770	2 661 201	2 417	3 366 405	1 419	4 298 557	438	3 014 108	211	3 090 827	54	1 865 624	28	•	F
573	405 018	491	700 515	406	1 265 477	134	931 524	70	1 035 467	21	709 265	10	1 422 427	41
160	116 464	145	213 612	159	514 073	82	575 256	57	858 667	22	764 614	11	•	42
3 037	2 139 719	1 781	2 452 278	854	2 519 007	222	1 507 328	84	1 196 693	11	391 744	7	416 812	43
6 557	4 638 514	4 911	6 960 898	3 789	11 778 684	1 525	10 703 918	943	14 588 926	385	13 565 213	398	70 918 903	G
1 167	823 436	752	1 058 678	612	1 910 611	279	1 967 610	165	2 555 075	51	1 817 249	43	5 432 532	45
1 916	1 361 624	1 538	2 191 338	1 342	4 238 280	762	5 398 687	584	9 217 793	282	9 963 780	295	50 287 375	46
694	486 297	408	564 902	110	298 864	10	58 741	13	195 141	-	-	1	•	46.1
146	104 414	158	225 680	173	561 249	107	772 933	96	1 505 038	59	2 161 900	57	•	46.2
197	141 264	164	235 120	188	594 368	112	816 193	84	1 304 587	43	1 551 301	59	9 913 593	46.3
252	183 457	226	322 671	181	574 347	130	941 212	86	1 417 972	43	1 526 837	53	9 382 122	46.4
35	24 458	30	42 791	32	106 730	28	195 569	27	408 917	4	152 942	13	1 967 177	46.5
244	174 607	224	322 334	250	767 003	138	959 440	75	1 122 041	30	984 601	26	3 973 711	46.6
288	204 468	273	398 585	347	1 137 026	208	1 447 394	189	3 035 332	94	3 264 341	82	17 369 247	46.7
60	42 659	55	79 256	61	198 694	29	207 207	14	228 767	9	321 857	4	391 581	46.9
3 474	2 453 455	2 621	3 710 882	1 835	5 629 793	484	3 337 620	194	2 816 058	52	1 784 185	60	15 198 997	47
386	269 970	265	382 474	361	1 196 826	152	1 062 248	58	800 278	14	503 789	11	2 130 058	47.1
334	232 016	145	205 455	84	243 732	14	93 897	5	•	2	•	-	-	47.2
378	273 224	304	414 823	129	391 599	21	130 311	5	•	2	•	9	4 010 929	47.3
175	122 240	95	135 650	68	219 626	23	166 955	9	•	2	•	3	363 671	47.4
535	375 908	382	529 324	256	807 193	86	607 021	35	487 760	10	352 988	7	1 302 997	47.5
305	211 830	108	150 267	58	157 717	11	82 798	3	•	1	•	-	-	47.6
1 179	842 656	1 190	1 708 663	766	2 268 913	134	894 844	54	797 361	11	364 175	19	5 930 058	47.7
29	19 575	11	14 893	3	8 490	-	-	-	-	-	-	-	-	47.8
153	106 035	121	169 333	110	335 698	43	299 548	25	408 960	10	345 755	11	1 461 284	47.9
1 133	805 034	1 081	1 550 221	856	2 599 768	263	1 833 087	148	2 178 001	45	1 598 932	43	7 074 402	H
628	441 396	461	655 540	290	880 229	72	488 933	27	416 690	10	•	6	•	49
180	•	340	509 220	251	709 425	59	398 050	12	146 978	6	216 248	7	1 244 157	50
148	110 270	328	493 706	249	•	52	347 583	12	146 978	5	•	6	•	50.2
2	•	4	5 340	4	10 483	2	•	1	•	-	-	1	•	51
241	172 068	229	317 167	293	949 430	122	864 985	106	1 571 294	28	1 000 881	28	5 120 074	52
10	6 979	11	15 289	21	69 572	7	51 585	5	•	1	•	3	559 271	52.1
231	165 089	218	301 878	272	879 858	115	813 400	101	•	27	•	25	4 560 802	52.2
82	56 969	47	62 954	18	50 201	8	•	2	•	1	•	1	•	53
1 249	849 338	444	608 039	239	714 252	49	340 131	15	208 531	3	101 246	1	•	I
418	292 619	224	306 483	120	360 252	24	161 308	8	108 735	-	-	1	•	55
831	556 719	220	301 556	119	354 000	25	178 823	7	99 796	3	101 246	-	-	56
538	378 925	377	521 350	241	757 469	99	682 657	64	992 191	13	414 162	17	1 667 698	J
74	52 272	67	98 582	47	163 595	33	230 100	20	338 879	4	•	10	•	58

Noch: 2.2. Umsatzsteuerpflichtige, deren steuerbarer Umsatz und Umsatzsteuer 2011 nach
Wirtschaftszweigen und Umsatzgrößenklassen

Systematik-Nr.	Wirtschaftszweig	Steuerpflichtige	Lieferungen und Leistungen	Davon in Umsatzgrößenklassen von ... bis unter ... EUR							
				17 501 - 50 000		50 000 - 100 000		100 000 - 250 000		250 000 - 500 000	
				Anzahl	1 000 €	Anzahl	1 000 €	Anzahl	1 000 €	Anzahl	1 000 €
59	H.,Verlg.,Vertr.v.Film.,Ferns.;Kino;Verl.v.Musik	427	176 731	144	4 355	85	6 229	73	10 984	47	16 335
60	Rundfunkveranstalter	18	52 059	3	127	5	340	3	448	-	-
61	Telekommunikation	217	416 752	59	1 792	62	4 478	49	7 368	17	5 785
62	Erbr.v.Dienstleist.der Informationstechnologie	4 631	2 697 995	1 424	44 912	1 012	74 237	1 088	164 736	405	143 319
63	Informationsdienstleistungen	2 440	727 743	921	29 351	551	38 736	467	72 882	224	79 166
K	Erbr. v. Finanz- u.Versicherungsdienstleist.	1 871	969 264	694	21 645	413	29 524	391	62 175	145	49 928
64	Erbringung von Finanzdienstleistungen	420	548 163	77	•	74	•	98	16 227	44	15 504
65	Versich.,Rückversich.u.Pens.kassen(oh.Sozialv.)	28	146 865	5	•	2	•	5	719	1	•
66	Mit Finanz- u.Versich.dienstl. verbund.Tätigk.	1 423	274 237	612	18 994	337	24 142	288	45 229	100	•
L	Grundstücks- und Wohnungswesen	23 328	5 167 901	10 578	321 696	5 219	369 166	4 154	644 533	1 727	604 398
68	Grundstücks- und Wohnungswesen	23 328	5 167 901	10 578	321 696	5 219	369 166	4 154	644 533	1 727	604 398
M	Erbr. v. freiberufl.,wiss.u.techn.Dienstl.	35 260	12 205 803	10 975	352 024	8 213	592 061	8 228	1 285 120	3 721	1 311 706
69	Rechts- und Steuerberatung, Wirtschaftsprüfung	8 774	2 872 959	2 163	•	1 805	130 633	2 173	348 958	1 273	454 470
70	Verwalt.u.Führ.v.Untern.u.Betr.; Untern.beratung	7 359	1 578 992	2 626	84 210	1 920	137 632	1 781	273 269	540	187 322
71	Archit.,Ing.bür.;techn.,physikal.u.chem.Unters.	11 356	5 316 020	3 330	107 653	2 754	199 433	2 632	404 672	1 158	406 936
72	Forschung und Entwicklung	774	217 288	267	8 529	208	14 881	165	25 311	60	21 024
73	Werbung und Marktforschung	2 721	948 379	1 009	31 627	569	40 781	504	78 435	259	92 458
74	Sonst.freiberufl.,wiss.schaftl.u.techn.Tätigk.	2 952	783 020	1 337	•	732	52 234	567	86 591	181	62 518
75	Veterinärwesen	1 324	489 145	243	8 045	225	16 467	406	67 883	250	86 979
N	Erbr. v. sonst. Wirtsch. Dienstleistungen	13 098	11 220 462	3 805	120 436	2 462	175 485	3 379	535 511	1 331	468 829
77	Vermietung von beweglichen Sachen	2 252	3 162 786	636	20 108	438	31 405	489	78 778	249	86 735
78	Vermittlung und Überlassung v.Arbeitskräften	802	1 877 463	99	•	90	6 483	101	16 203	96	34 894
79	Reisebüros,-veranstalt.,Erbr.sonst.Res.dienstl.	1 029	1 617 295	261	•	271	19 835	264	40 494	103	34 911
80	Wach- und Sicherheitsdienste sowie Detekteien	396	538 515	97	3 046	65	4 590	81	13 299	54	19 000
81	Gebäudebetreuung; Garten- u.Landschaftsbau	6 277	2 705 169	1 679	•	1 102	79 352	2 066	328 505	652	231 333
82	Erbr.v.wirt.Dienstl.f.Untern,Priv.pers.a.n.g.	2 342	1 319 233	1 033	32 012	496	33 820	378	58 231	177	61 956
P	Erziehung und Unterricht	4 037	770 235	1 480	47 990	1 143	81 738	989	151 001	264	91 044
85	Erziehung und Unterricht	4 037	770 235	1 480	47 990	1 143	81 738	989	151 001	264	91 044
Q	Gesundheits- und Sozialwesen	3 788	6 748 994	1 179	36 775	683	48 493	657	105 900	468	167 730
86	Gesundheitswesen	3 049	4 988 119	945	29 173	530	37 740	519	83 572	420	150 969
87	Heime (ohne Erholungs- und Ferienheime)	297	1 552 231	52	1 650	44	3 051	57	9 625	20	6 895
88	Sozialwesen (ohne Heime)	442	208 644	182	5 953	109	7 702	81	12 704	28	9 866
R	Kunst, Unterhaltung und Erholung	6 802	2 560 561	2 744	85 877	1 550	108 941	1 311	205 860	591	203 899
90	Kreative, künstlerische u. unterhaltende Tätigk.	2 944	362 067	1 631	50 665	773	53 302	362	53 308	86	28 349
91	Bibliotheken, Archive, Museen,botan.,zool.Gärt.	109	114 712	27	802	16	1 099	30	4 481	7	2 823
92	Spiel-, Wett- und Lotteriewesen	766	1 101 664	113	3 575	92	6 798	221	38 065	161	57 121
93	Erbr.v.Dienstl.d.Sports,d.Unterhalt.u.d.Erholung	2 983	982 117	973	30 836	669	47 743	698	110 006	337	115 606
S	Erbringung von sonstigen Dienstleistungen	13 375	1 914 507	5 557	176 315	3 807	272 774	2 842	431 750	749	255 149
94	Inter.vert.,kirchl.u.a.rel.Ver.(oh.Soz.,Sport)	632	285 358	215	6 895	133	9 461	158	24 414	53	18 858
95	Reparatur von DV-geräten und Gebrauchsgütern	944	163 682	403	12 764	234	16 530	171	25 529	71	23 288
96	Erb.v.sonst.überwiegend persönl.Dienstleistungen	11 799	1 465 467	4 939	156 656	3 440	246 783	2 513	381 807	625	213 003

Davon in Umsatzgrößenklassen von ... bis unter ... EUR														Systematik-Nr.
500 000 - 1 Mill.		1 Mill. - 2 Mill.		2 Mill. - 5 Mill.		5 Mill. - 10 Mill.		10 Mill. - 25 Mill.		25 Mill. - 50 Mill.		50 Mill. und mehr		
Anzahl	1 000 €	Anzahl	1 000 €	Anzahl	1 000 €	Anzahl	1 000 €	Anzahl	1 000 €	Anzahl	1 000 €	Anzahl	1 000 €	
33	•	25	35 636	18	•	1	•	1	•	-	-	-	-	- 59
2	•	1	•	2	•	-	-	2	•	-	-	-	-	- 60
10	6 758	7	•	5	13 848	2	•	2	•	2	•	2	•	• 61
285	201 262	192	267 794	125	391 299	56	377 839	35	512 752	4	129 439	5	390 406	62
134	94 313	85	109 439	44	122 915	7	51 094	4	50 748	3	79 099	-	-	- 63
109	81 065	59	82 613	26	81 826	18	132 793	11	•	2	•	3	181 423	K
55	40 232	31	43 490	19	58 843	11	84 134	8	•	1	•	2	•	• 64
3	2 079	5	7 384	2	•	3	21 597	-	-	1	•	1	•	• 65
51	38 754	23	31 740	5	•	4	27 062	3	38 565	-	-	-	-	- 66
934	647 937	447	623 179	174	512 803	48	333 584	32	499 699	12	408 104	3	202 802	L
934	647 937	447	623 179	174	512 803	48	333 584	32	499 699	12	408 104	3	202 802	68
2 229	1 558 229	1 153	1 583 936	525	1 584 319	126	858 675	63	911 214	13	483 422	14	1 685 097	M
832	578 264	364	489 832	133	376 279	21	139 061	8	118 211	-	-	2	•	• 69
259	182 027	145	210 382	67	213 727	12	82 839	6	90 313	3	117 271	-	-	- 70
730	514 911	426	584 534	210	639 520	63	436 936	35	520 795	7	229 208	11	1 271 424	71
34	23 574	19	26 452	18	59 979	2	•	1	•	-	-	-	-	- 72
182	129 122	112	154 793	60	181 545	18	•	7	83 549	1	•	-	-	- 73
87	60 254	26	35 334	13	39 300	3	16 815	3	•	2	•	1	•	• 74
105	70 078	61	82 611	24	73 970	7	50 166	3	32 946	-	-	-	-	- 75
845	588 730	565	796 130	436	1 332 419	145	985 861	90	1 328 411	24	803 418	16	4 085 232	N
166	114 248	136	189 604	101	310 787	14	100 664	11	181 171	7	253 018	5	1 796 268	77
106	76 885	109	159 941	115	341 683	54	354 415	29	436 383	1	•	2	•	• 78
58	39 702	40	55 926	19	61 480	7	45 024	2	•	2	•	2	•	• 79
27	18 731	31	41 260	22	81 219	11	80 274	5	60 833	1	•	2	•	• 80
397	274 782	178	249 787	123	364 686	43	296 239	24	346 615	11	359 899	2	•	• 81
91	64 383	71	99 611	56	172 563	16	109 246	19	•	2	•	3	331 309	82
91	62 837	37	50 068	18	54 574	6	46 741	7	•	2	•	-	-	- P
91	62 837	37	50 068	18	54 574	6	46 741	7	•	2	•	-	-	- 85
401	279 728	192	263 252	87	266 372	35	239 205	39	575 260	17	610 578	30	4 155 702	Q
363	253 067	166	223 958	44	131 257	13	86 511	22	331 320	6	233 438	21	3 427 113	86
21	•	15	22 768	42	•	14	100 796	13	190 335	10	•	9	728 589	87
17	•	11	16 526	1	•	8	51 898	4	53 604	1	•	-	-	- 88
347	237 498	148	194 056	68	217 655	25	169 332	12	168 120	3	123 312	3	846 010	R
48	32 014	23	30 587	14	49 002	5	•	2	•	-	-	-	-	- 90
10	6 659	8	11 522	6	19 673	3	•	1	•	1	•	-	-	- 91
99	68 627	51	65 945	19	59 626	6	41 592	2	•	1	•	1	•	• 92
190	130 199	66	86 001	29	89 355	11	76 214	7	89 735	1	•	2	•	• 93
264	177 935	81	109 356	45	137 002	17	117 382	10	134 987	3	101 856	-	-	- S
33	21 675	15	18 772	14	44 724	7	•	3	47 749	1	•	-	-	- 94
43	30 306	15	17 627	3	7 319	3	•	1	•	-	-	-	-	- 95
188	125 954	51	72 957	28	84 959	7	52 204	6	•	2	•	-	-	- 96

2.3 Umsatzsteuerpflichtige, deren Lieferungen und Leistungen 2011 nach Rechtsformen und ausgewählten Wirtschaftszweigen

Systematik Nr.	Wirtschaftszweig	Steuerpflichtige	Lieferungen und Leistungen	darunter Umsatzsteuerpflichtige und deren Umsatz mit der Rechtsform					
				Einzelunternehmen		Personengesellschaften		Kapitalgesellschaften	
				Anzahl	1 000 €	Anzahl	1 000 €	Anzahl	1 000 €
A - S	Wirtschaftszweige insgesamt	271 766	506 210 175	181 663	53 432 446	42 032	133 405 878	41 130	282 029 194
A	Land- und Forstwirtschaft, Fischerei	12 501	7 075 119	9 489	2 715 497	2 485	2 500 052	387	1 518 467
01	Landwirtschaft, Jagd u. damit verb. Tätigkeiten	11 689	6 510 271	8 876	2 524 692	2 399	2 393 512	346	1 461 772
02	Forstwirtschaft und Holzeinschlag	682	477 492	511	171 051	72	54 478	29	•
03	Fischerei und Aquakultur	130	87 356	102	19 754	14	52 062	12	•
B	Bergbau und Gewinnung von Steinen und Erden	290	2 179 330	68	32 542	93	890 758	129	1 256 030
06	Gewinnung von Erdöl und Erdgas	1	•	-	-	-	-	1	•
08	Gewinnung v.Steinen und Erden, sonst. Bergbau	247	•	60	31 300	87	812 165	100	•
09	Erbr.v.DL.f.d.Bergb.u.f.d.Gew.v.Steinen u.Erden	42	478 167	8	1 242	6	78 593	28	398 332
C	Verarbeitendes Gewerbe	18 975	232 426 936	9 797	5 478 800	3 422	42 485 388	5 449	174 500 526
10	Herstellung von Papier, Pappe und Waren daraus	2 946	29 407 770	1 917	1 338 584	493	13 212 735	483	13 495 707
11	Getränkeherstellung	165	1 428 295	40	•	62	502 447	30	•
13	Herstellung von Textilien	295	1 378 518	167	•	51	234 289	69	•
14	Herstellung von Bekleidung	247	637 308	168	•	41	329 975	33	•
15	Herstellung von Leder, Lederwaren und Schuhen	68	231 756	47	•	6	•	11	•
16	H.v.Holz-,Flecht-,Korb- u.Korkwaren(oh.Möbel)	1 228	1 941 899	823	318 453	195	645 088	204	•
17	Herstellung von Papier, Pappe und Waren daraus	206	4 557 867	63	49 307	63	2 291 857	71	2 102 049
18	H.v.Druckerz.;Vervielf.v.besp.Ton-,Bild-u.Dat.tr.	1 103	1 635 784	577	182 479	208	662 126	307	785 298
19	Kokerei und Mineralölverarbeitung	7	1 284 660	1	•	1	•	4	•
20	Herstellung von chemischen Erzeugnissen	348	7 133 170	75	39 530	85	1 757 873	166	4 605 971
21	Herstellung von pharmazeutischen Erzeugnissen	88	2 489 036	14	•	24	494 587	43	•
22	Herstellung von Gummi- und Kunststoffwaren	705	17 252 163	197	243 359	169	3 074 588	325	13 841 885
23	H.v.Glas,Glasw.,Keramik,Verarb.v.Steinen u.Erden	1 029	6 121 186	481	386 818	298	•	245	•
24	Metallerzeugung und -bearbeitung	230	13 633 249	53	•	59	•	105	•
25	Herstellung von Metallerzeugnissen	3 342	9 179 038	1 891	•	552	3 291 344	878	4 468 139
26	H.v.DV-Gerät.,elektron. u. opt. Erzeugnissen	782	3 044 472	303	117 738	105	870 770	352	1 766 364
27	Herstellung von elektrisch. Ausrüstungen	537	4 858 956	184	170 830	103	1 679 614	239	2 976 972
28	Maschinenbau	1 719	15 800 852	537	642 019	345	3 720 096	808	11 085 646
29	H.v.Kraftwagen und Kraftwagenteilen	408	103 166 502	192	•	83	•	126	•
30	Sonstiger Fahrzeugbau	211	1 871 577	91	•	45	•	69	•
31	Herstellung von Möbeln	1 071	1 793 435	717	•	162	989 039	190	•
32	Herstellung von sonstigen Waren	1 428	1 915 111	767	222 861	179	339 505	467	1 161 723
33	Reparatur u.Installation v.Masch. u.Ausrüstungen	812	1 664 333	492	216 418	93	396 173	224	•
D	Energieversorgung	7 201	24 099 753	2 440	269 143	4 190	6 049 411	459	17 492 806
35	Energieversorgung	7 201	24 099 753	2 440	269 143	4 190	6 049 411	459	17 492 806
35.1	Elektrizitätsversorgung	7 082	23 109 686	2 429	267 661	4 127	5 675 569	420	16 988 073
E	Wasserversorgung;Abw.,Abf.ents.,Bes.v.Umweltv.	1 022	4 214 199	361	155 240	164	680 910	329	2 944 038
36	Wasserversorgung	179	543 989	6	1 595	7	9 313	30	164 136
37	Abwasserentsorgung	146	171 857	67	•	25	53 126	48	90 064
38	Samml.,Behandl. u.Beseitig.v.Abfällen; Rückgew.	671	3 454 045	277	130 954	128	616 985	241	2 650 470
39	Beseitig. v.Umweltverschmutz.u.sonst.Entsorg.	26	44 309	11	•	4	1 486	10	39 367
F	Baugewerbe	29 903	25 038 162	19 623	6 387 086	3 568	8 655 624	6 119	9 740 300
41	Hochbau	3 814	6 832 844	1 405	924 078	876	2 635 858	1 469	3 245 111
42	Tiefbau	1 072	4 731 606	253	246 345	506	2 897 879	299	1 580 542
43	Vorber.Baustellenarb.,Bauinst.u.so.Ausb.gew.	25 017	13 473 712	17 965	5 216 664	2 186	3 121 886	4 351	4 914 648
G	Handel; Instandhaltung und Reparatur von Kfz.	60 458	139 370 202	41 583	23 053 890	7 075	48 904 073	10 550	48 558 354
45	Handel m. Kraftfahrz.; Instandh. u. Rep. v. KFZ	9 359	16 563 422	6 473	3 799 747	1 171	5 648 278	1 664	6 724 679
46	Großhandel (ohne Handel mit Kraftfahrzeugen)	19 142	84 365 047	10 624	6 268 629	2 578	29 262 319	5 122	30 984 929
46.1	Handelsvermittlung	8 711	2 945 383	6 497	1 183 204	594	308 969	1 354	1 314 163
46.2	Großh.m.landw. Grundstoffen u.lebend.Tieren	1 303	12 258 978	643	1 240 418	236	2 166 149	280	3 120 718
46.3	Gh.m.Nahrungs-,Genussm.,Getränken u.Tabakw.	1 492	14 672 053	614	885 270	329	6 316 443	485	5 493 112
46.4	Großhandel m.Gebrauchs- und Verbrauchsgütern	2 196	14 546 979	848	586 011	352	4 722 005	862	7 332 818
46.5	Gh.m.Geräten d.Informations-u.Kommunik.technik	346	2 925 121	85	45 714	42	258 827	182	1 403 699
46.6	Gh.m.sonst. Maschinen, Ausrüstungen und Zubehör	1 860	8 450 794	714	823 683	322	1 992 548	776	5 010 254
46.7	Sonstiger Großhandel	2 656	27 045 080	1 029	1 423 952	627	13 108 040	917	6 785 146
46.9	Großhandel ohne ausgeprägten Schwerpunkt	578	1 520 658	194	80 377	76	389 338	266	525 018
47	Einzelhandel (oh.Handel mit Kraftfahrzeugen)	31 957	38 441 733	24 486	12 985 514	3 326	13 993 476	3 764	10 848 746
47.1	Einzelh.m.Waren versch. Art (i.Verkaufsräumen)	3 966	6 755 216	2 992	2 197 799	559	3 259 532	365	1 272 016
47.2	Eh.m.Nahr.-u.Genussm.,Getr.,Tabakw.(i.Verk.r.)	2 941	1 295 149	2 367	743 802	321	263 904	220	266 378
47.3	Einzelh.m.Motorenkraftstoffen (Tankstellen)	1 210	5 419 788	1 010	970 593	75	3 733 932	123	•
47.4	Eh.m.Ger.d.Informations-u.Komm.techn.(i.Verk.r.)	1 913	1 433 568	1 351	326 412	171	478 209	376	594 485

Noch: 2.3 Umsatzsteuerpflichtige, deren Lieferungen und Leistungen 2011 nach Rechtsformen und ausgewählten Wirtschaftszweigen

Systematik Nr.	Wirtschaftszweig	Steuerpflichtige	Lieferungen und Leistungen	darunter Umsatzsteuerpflichtige und deren Umsatz mit der Rechtsform					
				Einzelunternehmen		Personengesellschaften		Kapitalgesellschaften	
				Anzahl	1 000 €	Anzahl	1 000 €	Anzahl	1 000 €
47.5	Eh.m.so.HH.ger., Textil., Heim-, Einr.bed.(i.Ver.k.)	5 043	5 030 089	3 410	1 105 749	659	2 406 338	944	1 492 926
47.6	Eh.m.Verlagsprod., Sportausr., Spielw.(i.Ver.k.r.)	2 552	1 033 787	1 970	553 966	264	187 628	272	269 199
47.7	Einzelhandel m.sonstigen Gütern (in Verkaufsr.)	11 320	14 007 036	9 075	6 319 839	1 041	3 013 625	1 133	4 376 781
47.8	Einzelh. an Verkaufsständen und auf Märkten	505	102 395	452	84 386	30	9 479	17	•
47.9	Eh., nicht i.Verkaufsr., a.Verkaufsst.od.a.Märkt.	2 507	3 364 704	1 859	682 969	206	640 829	314	1 853 632
H	Verkehr und Lagerei	10 117	18 608 865	6 137	2 330 077	1 970	10 672 029	1 854	5 436 437
49	Landverkehr u.Transport in Rohrfernleitungen	5 584	4 449 947	4 185	1 600 931	526	•	809	1 595 721
50	Schifffahrt	1 228	3 437 796	185	65 331	951	3 060 663	87	311 285
50.2	Güterbeförderung i.d.See-u.Küstenschifffahrt	1 006	3 203 242	33	•	904	3 022 077	67	169 479
51	Luftfahrt	65	103 014	31	1 902	5	•	21	•
52	Lagerei, Erbr.v.sonst.Dienstleist.f.d.Verkehr	2 087	10 162 673	750	500 505	439	6 239 075	832	3 336 075
52.1	Lagerei	123	829 898	24	3 284	35	630 774	45	137 961
52.2	Erbringung v.sonstigen Dienstleist. f.d.Verkehr	1 964	9 332 775	726	497 221	404	5 608 301	787	3 198 114
53	Post-, Kurier- und Expressdienste	1 153	455 436	986	161 408	49	•	105	•
I	Gastgewerbe	21 178	5 445 609	17 301	3 144 870	1 949	1 009 507	1 448	1 209 876
55	Beherbergung	5 069	1 889 947	3 639	814 774	963	494 951	405	547 577
56	Gastronomie	16 109	3 555 662	13 662	2 330 097	986	514 556	1 043	662 299
J	Information und Kommunikation	8 562	6 194 273	5 196	687 011	853	2 196 055	2 253	3 049 321
58	Verlagswesen	829	2 122 994	317	66 629	196	1 635 138	276	368 142
59	H., Verlg., Vertr.v.Film., Ferns.; Kino; Verl.v.Musik	427	176 731	226	•	66	49 288	112	81 545
60	Rundfunkveranstalter	18	52 059	2	•	4	46 598	9	5 177
61	Telekommunikation	217	416 752	130	•	17	22 452	62	352 453
62	Erbr.v.Dienstleist.der Informationstechnologie	4 631	2 697 995	2 724	327 078	400	327 891	1 428	1 958 486
63	Informationsdienstleistungen	2 440	727 743	1 797	235 478	170	114 686	366	283 517
K	Erbr. v. Finanz- u.Versicherungsdienstleist.	1 871	969 264	792	74 151	257	88 342	611	298 231
64	Erbringung von Finanzdienstleistungen	420	548 163	12	1 149	34	23 589	208	153 885
65	Versich., Rückversich.u.Pens.kassen(oh.Sozialv.)	28	146 865	-	-	1	•	4	•
66	Mit Finanz- u.Versich.dienstl. verbund.Tätigk.	1 423	274 237	780	73 002	222	•	399	•
L	Grundstücks- und Wohnungswesen	23 328	5 167 901	12 512	1 300 075	8 528	2 017 351	1 952	1 233 802
68	Grundstücks- und Wohnungswesen	23 328	5 167 901	12 512	1 300 075	8 528	2 017 351	1 952	1 233 802
M	Erbr. v. freiberufl., wiss.u.techn.Dienstl.	35 260	12 205 803	25 349	3 551 840	3 994	3 721 306	5 385	4 602 526
69	Rechts- und Steuerberatung, Wirtschaftsprüfung	8 774	2 872 959	6 492	1 043 139	1 684	1 232 224	574	545 189
70	Verwalt.u.Führ.v.Untern.u.Betr.; Untern.beratung	7 359	1 578 992	4 627	454 107	454	212 859	2 080	819 869
71	Archit., Ing.bür.; techn., physikal.u.chem.Unters.	11 356	5 316 020	8 427	1 294 915	1 102	1 499 624	1 715	2 414 963
72	Forschung und Entwicklung	774	217 288	536	52 959	44	27 571	151	108 312
73	Werbung und Marktforschung	2 721	948 379	1 754	218 756	267	175 342	576	527 265
74	Sonst.freiberufl., wiss.schaftl.u.techn.Tätigk.	2 952	783 020	2 390	212 308	250	389 515	283	•
75	Veterinärwesen	1 324	489 145	1 123	275 657	193	184 171	6	•
N	Erbr. v. sonst. Wirtsch. Dienstleistungen	13 098	11 220 462	9 204	1 771 403	1 325	2 200 912	2 263	5 818 816
77	Vermietung von beweglichen Sachen	2 252	3 162 786	1 435	•	425	475 571	329	985 015
78	Vermittlung und Überlassung v.Arbeitskräften	802	1 877 463	227	70 394	86	203 227	467	1 586 292
79	Reisebüros,-veranstalt., Erbr.sonst.Res.dienstl.	1 029	1 617 295	591	90 848	100	47 075	286	1 436 355
80	Wach- und Sicherheitsdienste sowie Detekteien	396	538 515	225	62 626	39	231 784	126	241 139
81	Gebäudebetreuung; Garten- u.Landschaftsbau	6 277	2 705 169	5 143	935 859	453	934 339	643	821 107
82	Erbr.v.wirt.Dienstl.f.Untern,Priv.pers.a.n.g.	2 342	1 319 233	1 583	•	222	308 916	412	748 909
P	Erziehung und Unterricht	4 037	770 235	3 392	337 639	212	62 270	306	195 052
85	Erziehung und Unterricht	4 037	770 235	3 392	337 639	212	62 270	306	195 052
Q	Gesundheits- und Sozialwesen	3 788	6 748 994	2 357	495 014	700	783 823	325	2 367 108
86	Gesundheitswesen	3 049	4 988 119	2 221	430 035	607	642 542	157	1 918 055
87	Heime (ohne Erholungs- und Ferienheime)	297	1 552 231	23	55 599	49	136 356	94	416 109
88	Sozialwesen (ohne Heime)	442	208 644	113	9 380	44	4 925	74	32 944
R	Kunst, Unterhaltung und Erholung	6 802	2 560 561	4 693	590 331	605	299 148	627	1 442 052
90	Kreative, künstlerische u. unterhaltende Tätigk.	2 944	362 067	2 642	197 355	188	69 280	82	69 752
91	Bibliotheken, Archive, Museen, botan., zool.Gärt.	109	114 712	44	5 740	11	14 718	19	68 413
92	Spiel-, Wett- und Lotteriewesen	766	1 101 664	489	145 268	77	71 280	193	877 565
93	Erbr.v.Dienstl.d.Sports,d.Unterhalt.u.d.Erholung	2 983	982 117	1 518	241 967	329	143 870	333	426 322
S	Erbringung von sonstigen Dienstleistungen	13 375	1 914 507	11 369	1 057 837	642	188 919	684	365 455
94	Inter.vert., kirchl.u.a.rel.Ver.(oh.Soz., Sport)	632	285 358	31	1 458	4	182	76	27 344
95	Reparatur von DV-geräten und Gebrauchsgütern	944	163 682	832	89 871	41	8 397	68	65 127
96	Erb.v.sonst.überwiegend persönl.Dienstleistungen	11 799	1 465 467	10 506	966 508	597	180 341	540	272 983

2.4 Umsatzsteuerpflichtige, deren Lieferungen und Leistungen 2011 nach der Besteuerung der Umsätze und ausgewählten Wirtschaftszweigen

Systematik Nr.	Wirtschaftszweig	Steuerpflichtige	Lieferungen und Leistungen	Steuerpflichtige Umsätze			
				zu 19%		zu 7 %	
		Anzahl	1 000 €	Fälle	1 000 €	Fälle	1 000 €
		1	2	3	4	5	6
A - S	Wirtschaftszweige insgesamt	271 766	506 210 175	265 162	299 163 208	72 136	58 635 039
A	Land- und Forstwirtschaft, Fischerei	12 501	7 075 119	11 388	1 794 531	7 561	4 513 156
01	Landwirtschaft, Jagd u. damit verb. Tätigkeiten	11 689	6 510 271	10 622	1 375 765	7 222	4 453 724
02	Forstwirtschaft und Holzeinschlag	682	477 492	677	414 827	220	27 534
03	Fischerei und Aquakultur	130	87 356	89	3 939	119	31 898
B	Bergbau und Gewinnung von Steinen und Erden	290	2 179 330	287	1 538 434	50	34 102
06	Gewinnung von Erdöl und Erdgas	1	•	1	•	1	•
08	Gewinnung v.Steinen und Erden, sonst. Bergbau	247	•	244	•	47	•
09	Erbr.v.DL.f.d.Bergb.u.f.d.Gew.v.Steinen u.Erden	42	478 167	42	229 672	2	19
C	Verarbeitendes Gewerbe	18 975	232 426 936	18 654	102 793 368	5 002	22 756 129
10	Herstellung v.Nahrungs- und Futtermitteln	2 946	29 407 770	2 844	2 058 492	2 610	21 923 729
11	Getränkeherstellung	165	1 428 295	165	1 105 680	68	23 207
13	Herstellung von Textilien	295	1 378 518	295	922 998	23	1 677
14	Herstellung von Bekleidung	247	637 308	247	444 164	20	272
15	Herstellung von Leder, Lederwaren und Schuhen	68	231 756	68	138 123	8	75
16	H.v.Holz-,Flecht-,Korb- u.Korkwaren(oh.Möbel)	1 228	1 941 899	1 221	1 478 863	166	64 187
17	Herstellung von Papier, Pappe und Waren daraus	206	4 557 867	205	2 664 489	32	1 067
18	H.v.Druckerz.;Vervielf.v.besp.Ton-,Bild-u.Dat.tr.	1 103	1 635 784	1 101	1 436 630	446	95 880
19	Kokerei und Mineralölverarbeitung	7	1 284 660	7	1 205 029	3	798
20	Herstellung von chemischen Erzeugnissen	348	7 133 170	345	4 385 450	64	73 202
21	Herstellung von pharmazeutischen Erzeugnissen	88	2 489 036	86	862 375	35	44 880
22	Herstellung von Gummi- und Kunststoffwaren	705	17 252 163	700	9 947 030	47	1 824
23	H.v.Glas,Glasw.,Keramik,Verarb.v.Steinen u.Erden	1 029	6 121 186	1 020	4 622 058	73	418
24	Metallerzeugung und -bearbeitung	230	13 633 249	225	8 120 876	23	5 739
25	Herstellung von Metallerzeugnissen	3 342	9 179 038	3 288	6 882 809	128	3 261
26	H.v.DV-Gerät.,elektron. u. opt. Erzeugnissen	782	3 044 472	777	1 692 707	85	10 708
27	Herstellung von elektrisch. Ausrüstungen	537	4 858 956	536	3 110 523	24	517
28	Maschinenbau	1 719	15 800 852	1 709	8 484 016	105	9 092
29	H.v.Kraftwagen und Kraftwagenteilen	408	103 166 502	408	38 782 759	25	43 476
30	Sonstiger Fahrzeugbau	211	1 871 577	209	821 582	12	4 114
31	Herstellung von Möbeln	1 071	1 793 435	1 070	1 445 824	61	565
32	Herstellung von sonstigen Waren	1 428	1 915 111	1 324	760 741	897	447 073
33	Reparatur u.Installation v.Masch. u.Ausrüstungen	812	1 664 333	804	1 420 151	47	369
D	Energieversorgung	7 201	24 099 753	7 173	22 118 511	786	634 918
35	Energieversorgung	7 201	24 099 753	7 173	22 118 511	786	634 918
35.1	Elektrizitätsversorgung	7 082	23 109 686	7 054	21 246 565	759	573 380
E	Wasserversorgung;Abw.,Abf.ents.,Bes.v.Umweltv.	1 022	4 214 199	991	2 275 924	251	541 396
36	Wasserversorgung	179	543 989	153	88 214	162	450 579
37	Abwasserentsorgung	146	171 857	145	152 400	10	14 156
38	Samml.,Behandl. u.Beseitig.v.Abfällen; Rückgew.	671	3 454 045	667	1 992 009	78	76 658
39	Beseitig. v.Umweltverschmutz.u.sonst.Entsorg.	26	44 309	26	43 301	1	3
F	Baugewerbe	29 903	25 038 162	29 178	19 693 501	875	21 599
41	Hochbau	3 814	6 832 844	3 708	5 414 404	126	5 042
42	Tiefbau	1 072	4 731 606	977	3 157 223	47	2 005
43	Vorber.Baustellenarb.,Bauinst.u.so.Ausb.gew.	25 017	13 473 712	24 493	11 121 873	702	14 552
G	Handel; Instandhaltung und Reparatur von Kfz.	60 458	139 370 202	59 309	98 736 216	20 721	25 154 142
45	Handel m. Kraftfahrz.; Instandh. u. Rep. v. KFZ	9 359	16 563 422	9 334	14 958 009	673	13 952
46	Großhandel (ohne Handel mit Kraftfahrzeugen)	19 142	84 365 047	18 630	53 679 098	4 827	18 338 357
46.1	Handelsvermittlung	8 711	2 945 383	8 557	2 466 228	1 308	167 093
46.2	Großh.m.landw. Grundstoffen u.lebend.Tieren	1 303	12 258 978	1 195	2 498 915	1 124	9 277 609
46.3	Gh.m.Nahrungs-,Genussm.,Getränken u.Tabakw.	1 492	14 672 053	1 403	4 567 464	1 142	8 134 789
46.4	Großhandel m.Gebrauchs- und Verbrauchsgütern	2 196	14 546 979	2 180	11 347 444	484	439 977
46.5	Gh.m.Geräten d.Informations-u.Kommunik.technik	346	2 925 121	346	1 829 362	21	123
46.6	Gh.m.sonst. Maschinen, Ausrüstungen und Zubehör	1 860	8 450 794	1 843	6 487 889	189	11 581
46.7	Sonstiger Großhandel	2 656	27 045 080	2 549	23 507 033	442	205 708
46.9	Großhandel ohne ausgeprägten Schwerpunkt	578	1 520 658	557	974 762	117	101 478
47	Einzelhandel (oh.Handel mit Kraftfahrzeugen)	31 957	38 441 733	31 345	30 099 109	15 221	6 801 833
47.1	Einzelh.m.Waren versch. Art (i.Verkaufsräumen)	3 966	6 755 216	3 908	3 258 203	2 913	3 386 314
47.2	Eh.m.Nahr.-u.Genussm.,Getr.,Tabakw.(i.Verk.r.)	2 941	1 295 149	2 691	463 225	2 551	795 782
47.3	Einzelh.m.Motorenkraftstoffen (Tankstellen)	1 210	5 419 788	1 210	5 245 728	1 025	132 008
47.4	Eh.m.Ger.d.Informations-u.Komm.techn.(i.Verk.r.)	1 913	1 433 568	1 909	1 367 989	190	4 182

Steuerpflichtige Umsätze		Steuerfreie Umsätze						Systematik-Nr.
zu anderen Steuersätzen		zusammen		darunter				
				mit Vorsteuerabzug		ohne Vorsteuerabzug		
Fälle	1 000 €	Fälle	1 000 €	Fälle	1 000 €	Fälle	1 000 €	
7	8	9	10	11	12	13	14	
7 583	- 18 969	44 369	136 044 177	28 656	124 069 644	19 216	11 974 534	A - S
212	403	1 137	743 453	611	699 432	595	44 021	A
196	197	1 045	659 070	543	644 317	566	14 753	01
16	207	65	32 863	43	3 739	27	29 125	02
-	-	27	51 520	25	51 376	2	143	03
25	- 301	103	510 002	86	499 817	32	10 185	B
1	•	1	•	-	•	1	•	06
21	•	81	•	65	•	28	•	08
3	- 3	21	241 067	21	240 449	3	618	09
878	- 11 201	5 996	103 732 001	5 496	101 615 814	1 130	2 116 187	C
38	- 6 448	579	5 401 318	456	5 382 571	206	18 746	10
11	- 642	39	298 479	32	296 823	15	1 656	11
15	- 108	120	451 919	116	449 446	15	2 473	13
14	- 30	70	192 302	67	190 918	10	1 385	14
3	- 13	24	93 563	22	93 562	3	2	15
60	- 500	216	343 140	196	342 112	43	1 028	16
20	60	112	1 867 865	109	1 864 426	17	3 439	17
58	68	367	101 943	330	101 067	84	877	18
2	1	6	78 739	6	78 664	2	75	19
35	26	211	2 537 937	199	2 521 634	44	16 303	20
4	- 3	56	1 581 338	54	1 576 856	10	4 483	21
64	198	430	7 225 716	419	7 204 297	66	21 419	22
112	- 25	267	1 352 282	229	1 347 541	66	4 741	23
18	482	98	5 141 849	95	5 009 262	15	132 587	24
150	142	888	1 806 750	820	1 798 935	144	7 815	25
21	- 698	350	1 312 155	333	1 308 281	49	3 874	26
38	- 309	228	1 629 772	219	1 628 020	33	1 753	27
79	- 337	944	6 603 165	912	6 550 666	122	52 499	28
23	- 885	191	63 971 364	176	62 162 163	38	1 809 201	29
10	- 2 086	81	593 701	75	593 576	13	125	30
54	- 115	200	309 371	176	307 069	33	2 302	31
26	- 61	289	695 679	251	666 849	64	28 830	32
23	82	230	141 652	204	141 077	38	575	33
86	- 5 470	280	242 428	93	31 787	203	210 641	D
86	- 5 470	280	242 428	93	31 787	203	210 641	35
72	- 5 398	263	186 552	89	26 247	189	160 305	35.1
96	- 4 167	254	578 672	199	549 388	83	29 284	E
44	- 3 607	32	8 615	8	1 734	28	6 881	36
6	45	16	1 857	11	1 676	6	181	37
46	- 605	203	568 106	178	545 953	47	22 154	38
-	-	3	94	2	26	2	68	39
945	- 1 948	2 189	501 681	1 280	159 795	1 040	341 886	F
144	- 1 361	506	329 650	117	17 851	417	311 799	41
63	- 34	124	49 973	93	41 313	43	8 660	42
738	- 553	1 559	122 057	1 070	100 630	580	21 426	43
1 746	1 756	15 416	13 948 861	12 835	13 480 872	4 091	467 988	G
418	870	3 358	1 549 140	2 791	1 506 542	1 102	42 598	45
831	769	6 128	11 124 760	5 641	10 977 295	1 018	147 465	46
78	7	1 760	228 468	1 561	223 737	292	4 731	46.1
42	41	412	466 475	357	420 862	109	45 613	46.2
44	35	516	1 963 284	472	1 955 804	88	7 479	46.3
154	402	1 029	2 654 003	972	2 622 806	149	31 197	46.4
27	- 215	161	997 741	156	990 075	21	7 666	46.5
124	250	980	1 910 120	939	1 902 433	149	7 687	46.6
343	511	982	2 472 942	914	2 431 750	165	41 192	46.7
19	- 261	288	431 727	270	429 828	45	1 899	46.9
497	116	5 930	1 274 961	4 403	997 035	1 971	277 926	47
29	- 52	741	105 941	363	98 962	425	6 978	47.1
12	86	257	35 602	166	34 008	101	1 594	47.2
28	262	171	40 410	73	36 762	119	3 648	47.3
41	- 21	442	52 540	327	49 734	165	2 805	47.4

Noch: 2.4 Umsatzsteuerpflichtige, deren Lieferungen und Leistungen 2011 nach der Besteuerung der Umsätze und ausgewählten Wirtschaftszweigen

Systematik-Nr.	Wirtschaftszweig	Steuerpflichtige	Lieferungen und Leistungen	Steuerpflichtige Umsätze			
				zu 19%		zu 7 %	
		Anzahl	1 000 €	Fälle	1 000 €	Fälle	1 000 €
		1	2	3	4	5	6
47.5	Eh.m.so.HH.ger.,Textil.,Heim-,Einr.bed.(i.Verk.)	5 043	5 030 089	5 014	4 742 405	732	67 500
47.6	Eh.m.Verlagsprod.,Sportausr.,Spielw.(i.Verk.r.)	2 552	1 033 787	2 534	753 353	1 447	261 574
47.7	Einzelhandel m.sonstigen Gütern (in Verkaufsr.)	11 320	14 007 036	11 186	11 681 574	5 309	1 687 043
47.8	Einzelh. an Verkaufsständen und auf Märkten	505	102 395	448	37 452	357	62 225
47.9	Eh.,nicht i.Verkaufsr.,a.Verkaufsst.od.a.Märkt.	2 507	3 364 704	2 445	2 549 180	697	405 205
H	Verkehr und Lagerei	10 117	18 608 865	9 303	12 328 860	2 237	750 546
49	Landverkehr u.Transport in Rohrfernleitungen	5 584	4 449 947	5 548	3 630 752	1 919	561 067
50	Schifffahrt	1 228	3 437 796	475	352 273	76	51 436
50.2	Güterbeförderung i.d.See-u.Küstenschifffahrt	1 006	3 203 242	264	222 293	42	7 473
51	Luftfahrt	65	103 014	63	22 295	7	203
52	Lagerei, Erbr.v.sonst.Dienstleist.f.d.Verkehr	2 087	10 162 673	2 066	7 880 817	171	134 788
52.1	Lagerei	123	829 898	122	652 058	17	121 993
52.2	Erbringung v.sonstigen Dienstleist. f.d.Verkehr	1 964	9 332 775	1 944	7 228 759	154	12 795
53	Post-, Kurier- und Expressdienste	1 153	455 436	1 151	442 723	64	3 053
I	Gastgewerbe	21 178	5 445 609	20 525	3 501 396	18 034	1 886 400
55	Beherbergung	5 069	1 889 947	4 540	929 919	4 513	916 415
56	Gastronomie	16 109	3 555 662	15 985	2 571 477	13 521	969 985
J	Information und Kommunikation	8 562	6 194 273	8 499	5 041 675	1 203	875 669
58	Verlagswesen	829	2 122 994	811	1 249 815	396	785 570
59	H.,Verlg.,Vertr.v.Film.,Ferns.;Kino;Verl.v.Musik	427	176 731	420	105 753	227	64 753
60	Rundfunkveranstalter	18	52 059	18	51 550	6	452
61	Telekommunikation	217	416 752	212	393 623	34	380
62	Erbr.v.Dienstleist.der Informationstechnologie	4 631	2 697 995	4 615	2 567 769	293	11 193
63	Informationsdienstleistungen	2 440	727 743	2 423	673 165	247	13 321
K	Erbr. v. Finanz- u.Versicherungsdienstleist.	1 871	969 264	1 857	886 679	243	32 636
64	Erbringung von Finanzdienstleistungen	420	548 163	414	480 811	133	28 018
65	Versich.,Rückversich.u.Pens.kassen(oh.Sozialv.)	28	146 865	28	146 449	7	438
66	Mit Finanz- u.Versich.dienstl. verbund.Tätigk.	1 423	274 237	1 415	259 419	103	4 179
L	Grundstücks- und Wohnungswesen	23 328	5 167 901	23 032	3 497 568	1 567	86 679
68	Grundstücks- und Wohnungswesen	23 328	5 167 901	23 032	3 497 568	1 567	86 679
M	Erbr. v. freiberufl.,wiss.u.techn.Dienstl.	35 260	12 205 803	35 124	11 295 176	3 614	211 343
69	Rechts- und Steuerberatung, Wirtschaftsprüfung	8 774	2 872 959	8 764	2 845 887	534	9 500
70	Verwalt.u.Führ.v.Untern.u.Betr.; Untern.beratung	7 359	1 578 992	7 324	1 457 384	597	21 674
71	Archit.,Ing.bür.;techn.,physikal.u.chem.Unters.	11 356	5 316 020	11 318	4 922 101	551	35 978
72	Forschung und Entwicklung	774	217 288	764	188 839	104	9 777
73	Werbung und Marktforschung	2 721	948 379	2 715	896 827	338	25 330
74	Sonst.freiberufl.,wiss.schaftl.u.techn.Tätigk.	2 952	783 020	2 915	522 247	465	83 587
75	Veterinärwesen	1 324	489 145	1 324	461 891	1 025	25 496
N	Erbr. v. sonst. Wirtsch. Dienstleistungen	13 098	11 220 462	13 012	9 461 119	2 007	260 326
77	Vermietung von beweglichen Sachen	2 252	3 162 786	2 239	2 839 738	302	27 671
78	Vermittlung und Überlassung v.Arbeitskräften	802	1 877 463	796	1 839 099	72	7 201
79	Reisebüros,-veranstalt.,Erbr.sonst.Res.dienstl.	1 029	1 617 295	1 019	693 909	236	30 639
80	Wach- und Sicherheitsdienste sowie Detekteien	396	538 515	395	528 831	19	3 780
81	Gebäudebetreuung; Garten- u.Landschaftsbau	6 277	2 705 169	6 228	2 384 745	1 127	107 289
82	Erbr.v.wirt.Dienstl.f.Untern,Priv.pers.a.n.g.	2 342	1 319 233	2 335	1 174 797	251	83 747
P	Erziehung und Unterricht	4 037	770 235	3 991	488 628	1 408	32 169
85	Erziehung und Unterricht	4 037	770 235	3 991	488 628	1 408	32 169
Q	Gesundheits- und Sozialwesen	3 788	6 748 994	3 242	597 999	1 637	412 412
86	Gesundheitswesen	3 049	4 988 119	2 550	504 514	1 263	209 665
87	Heime (ohne Erholungs- und Ferienheime)	297	1 552 231	283	61 004	208	171 859
88	Sozialwesen (ohne Heime)	442	208 644	409	32 481	166	30 888
R	Kunst, Unterhaltung und Erholung	6 802	2 560 561	6 310	1 434 066	3 655	321 957
90	Kreative, künstlerische u. unterhaltende Tätigk.	2 944	362 067	2 563	194 704	1 666	135 065
91	Bibliotheken, Archive, Museen,botan.,zool.Gärt.	109	114 712	100	40 723	78	16 520
92	Spiel-, Wett- und Lotteriewesen	766	1 101 664	763	408 070	236	14 310
93	Erbr.v.Dienstl.d.Sports,d.Unterhalt.u.d.Erholung	2 983	982 117	2 884	790 570	1 675	156 062
S	Erbringung von sonstigen Dienstleistungen	13 375	1 914 507	13 287	1 679 557	1 285	109 460
94	Inter.vert.,kirchl.u.a.rel.Ver.(oh.Soz.,Sport)	632	285 358	588	157 617	320	51 790
95	Reparatur von DV-geräten und Gebrauchsgütern	944	163 682	942	155 323	44	1 300
96	Erb.v.sonst.überwiegend persönl.Dienstleistungen	11 799	1 465 467	11 757	1 366 617	921	56 371

Steuerpflichtige Umsätze		Steuerfreie Umsätze						Systematik-Nr.
zu anderen Steuersätzen		zusammen		darunter				
				mit Vorsteuerabzug		ohne Vorsteuerabzug		
Fälle	1 000 €	Fälle	1 000 €	Fälle	1 000 €	Fälle	1 000 €	
7	8	9	10	11	12	13	14	
179	- 114	1 090	122 741	911	114 115	262	8 626	47.5
24	12	565	18 299	381	13 143	238	5 156	47.6
119	23	2 042	514 690	1 642	381 310	524	133 380	47.7
1	- 2	28	1 890	25	1 876	6	14	47.8
64	- 78	594	382 848	515	267 124	131	115 724	47.9
169	489	3 087	5 416 788	2 627	5 332 696	653	84 092	H
67	563	1 163	211 127	869	187 153	381	23 974	49
4	- 180	939	3 016 410	924	3 011 772	26	4 638	50
4	- 180	910	2 957 231	901	2 953 535	18	3 695	50.2
-	-	17	80 526	13	79 282	8	1 244	51
95	106	848	2 099 502	746	2 045 980	190	53 522	52
2	9	31	55 253	22	33 397	13	21 856	52.1
93	97	817	2 044 249	724	2 012 583	177	31 666	52.2
3	1	120	9 223	75	8 509	48	714	53
70	91	1 190	48 272	297	6 488	944	41 784	I
36	19	637	37 865	125	2 154	544	35 712	55
34	72	553	10 407	172	4 334	400	6 073	56
170	- 156	1 303	236 541	993	212 909	410	23 632	J
84	90	228	86 102	202	84 087	55	2 015	58
2	- 1	70	5 760	42	5 153	30	607	59
3	- 11	3	68	2	65	1	3	60
4	146	31	15 462	24	14 996	8	466	61
59	- 315	700	106 826	533	92 439	221	14 387	62
18	- 65	271	22 323	190	16 169	95	6 154	63
24	- 34	104	32 095	91	27 629	16	4 466	K
10	12	39	23 493	26	19 027	16	4 466	64
2	- 42	-	-	-	-	-	-	65
12	- 4	65	8 602	65	8 602	-	-	66
164	364	4 141	1 433 691	437	57 655	3 810	1 376 035	L
164	364	4 141	1 433 691	437	57 655	3 810	1 376 035	68
2 545	1 210	3 401	538 483	1 671	351 473	1 908	187 010	M
2 064	4 288	635	11 859	163	1 162	496	10 696	69
49	16	830	86 765	337	33 873	541	52 892	70
239	- 3 145	963	227 156	567	160 370	451	66 786	71
2	- 1	123	16 265	66	12 246	64	4 019	72
35	- 19	349	21 425	271	19 037	102	2 387	73
16	2	363	173 528	209	123 577	167	49 951	74
140	68	138	1 486	58	1 207	87	279	75
259	1 151	1 661	1 192 889	1 129	982 002	847	210 888	N
69	323	340	243 415	257	161 486	106	81 928	77
17	70	94	21 929	60	15 785	45	6 144	78
11	9	579	862 440	454	755 565	371	106 875	79
12	- 19	49	5 232	26	2 003	29	3 229	80
99	- 12	338	24 274	182	16 923	167	7 351	81
51	782	261	35 599	150	30 239	129	5 359	82
66	- 246	986	249 245	128	5 586	900	243 659	P
66	- 246	986	249 245	128	5 586	900	243 659	85
19	97	1 661	5 735 522	97	21 417	1 614	5 714 104	Q
13	82	1 471	4 271 761	62	16 098	1 438	4 255 662	86
4	14	114	1 319 137	22	5 129	109	1 314 008	87
2	0	76	144 624	13	191	67	144 434	88
40	60	725	800 330	256	12 409	508	787 921	R
9	10	311	30 828	136	3 128	194	27 700	90
1	0	30	57 431	11	221	23	57 210	91
2	4	82	678 688	20	574	66	678 114	92
28	47	302	33 383	89	8 487	225	24 896	93
69	- 1 068	735	103 224	330	22 474	432	80 750	S
13	12	125	75 161	33	3 120	102	72 041	94
7	4	86	3 794	64	3 635	22	159	95
49	- 1 084	524	24 268	233	15 719	308	8 549	96

2.5 Umsatzsteuerpflichtige, deren Lieferungen und Leistungen 2011 und Organkreise nach ausgewählten Wirtschaftszweigen

Systematik-Nr.	Wirtschaftszweig	insgesamt		darunter Organkreise		Anteil der Organkreise an den Steuerpflichtigen des Wirtschaftsbereiches	Anteil der Organkreise an den Lieferungen und Leistungen des Wirtschaftsbereiches
		Steuerpflichtige	Lieferungen und Leistungen	Steuerpflichtige	Lieferungen und Leistungen		
		Anzahl	1 000	Anzahl	1 000		
A - S	Wirtschaftszweige insgesamt	271 766	506 210 175	5 865	214 336 845	2,2	42,3
A	Land- und Forstwirtschaft, Fischerei	12 501	7 075 119	70	612 122	0,6	8,7
01	Landwirtschaft, Jagd u. damit verb. Tätigkeiten	11 689	6 510 271	63	590 538	0,5	9,1
02	Forstwirtschaft und Holzeinschlag	682	477 492	7	21 584	1,0	4,5
03	Fischerei und Aquakultur	130	87 356	-	-	-	-
B	Bergbau und Gewinnung von Steinen und Erden	290	2 179 330	27	924 573	9,3	42,4
06	Gewinnung von Erdöl und Erdgas	1	•	-	-	•	•
08	Gewinnung v.Steinen und Erden, sonst. Bergbau	247	•	21	590 516	8,5	•
09	Erbr.v.DL.f.d.Bergb.u.f.d.Gew.v.Steinen u.Erden	42	478 167	6	334 057	14,3	69,9
C	Verarbeitendes Gewerbe	18 975	232 426 936	1 331	153 269 595	7,0	65,9
10	Herstellung v.Nahrungs- und Futtermitteln	2 946	29 407 770	142	8 784 680	4,8	29,9
11	Getränkeherstellung	165	1 428 295	15	1 054 353	9,1	73,8
13	Herstellung von Textilien	295	1 378 518	17	896 125	5,8	65,0
14	Herstellung von Bekleidung	247	637 308	16	213 890	6,5	33,6
15	Herstellung von Leder, Lederwaren und Schuhen	68	231 756	3	158 093	4,4	68,2
16	H.v.Holz-,Flecht-,Korb- u.Korkwaren(oh.Möbel)	1 228	1 941 899	72	932 540	5,9	48,0
17	Herstellung von Papier, Pappe und Waren daraus	206	4 557 867	24	2 409 704	11,7	52,9
18	H.v.Druckerz.;Vervielf.v.besp.Ton-,Bild-u.Dat.tr.	1 103	1 635 784	55	•	5,0	•
19	Kokerei und Mineralölverarbeitung	7	1 284 660	1	•	14,3	•
20	Herstellung von chemischen Erzeugnissen	348	7 133 170	35	3 423 748	10,1	48,0
21	Herstellung von pharmazeutischen Erzeugnissen	88	2 489 036	9	370 886	10,2	14,9
22	Herstellung von Gummi- und Kunststoffwaren	705	17 252 163	95	12 363 349	13,5	71,7
23	H.v.Glas,Glasw.,Keramik,Verarb.v.Steinen u.Erden	1 029	6 121 186	81	3 021 907	7,9	49,4
24	Metallerzeugung und -bearbeitung	230	13 633 249	19	9 747 104	8,3	71,5
25	Herstellung von Metallerzeugnissen	3 342	9 179 038	260	2 807 416	7,8	30,6
26	H.v.DV-Gerät.,elektron. u. opt. Erzeugnissen	782	3 044 472	45	957 891	5,8	31,5
27	Herstellung von elektrisch. Ausrüstungen	537	4 858 956	48	2 316 553	8,9	47,7
28	Maschinenbau	1 719	15 800 852	196	4 370 345	11,4	27,7
29	H.v.Kraftwagen und Kraftwagenteilen	408	103 166 502	33	96 938 063	8,1	94,0
30	Sonstiger Fahrzeugbau	211	1 871 577	13	621 115	6,2	33,2
31	Herstellung von Möbeln	1 071	1 793 435	65	436 249	6,1	24,3
32	Herstellung von sonstigen Waren	1 428	1 915 111	44	806 253	3,1	42,1
33	Reparatur u.Installation v.Masch. u.Ausrüstungen	812	1 664 333	43	291 699	5,3	17,5
D	Energieversorgung	7 201	24 099 753	44	11 452 921	0,6	47,5
35	Energieversorgung	7 201	24 099 753	44	11 452 921	0,6	47,5
35.1	Elektrizitätsversorgung	7 082	23 109 686	38	10 960 092	0,5	47,4
E	Wasserversorgung;Abw.,Abf.ents.,Bes.v.Umweltv.	1 022	4 214 199	59	893 256	5,8	21,2
36	Wasserversorgung	179	543 989	4	29 397	2,2	5,4
37	Abwasserentsorgung	146	171 857	7	34 518	4,8	20,1
38	Samml.,Behandl. u.Beseitig.v.Abfällen; Rückgew.	671	3 454 045	45	825 734	6,7	23,9
39	Beseitig. v.Umweltverschmutz.u.sonst.Entsorg.	26	44 309	3	3 607	11,5	8,1
F	Baugewerbe	29 903	25 038 162	1 221	4 881 440	4,1	19,5
41	Hochbau	3 814	6 832 844	241	1 199 477	6,3	17,6
42	Tiefbau	1 072	4 731 606	92	1 289 553	8,6	27,3
43	Vorber.Baustellenarb.,Bauinst.u.so.Ausb.gew.	25 017	13 473 712	888	2 392 411	3,5	17,8
G	Handel; Instandhaltung und Reparatur von Kfz.	60 458	139 370 202	1 635	26 962 689	2,7	19,3
45	Handel m. Kraftfahrz.; Instandh. u. Rep. v. Kfz	9 359	16 563 422	467	4 897 065	5,0	29,6
46	Großhandel (ohne Handel mit Kraftfahrzeugen)	19 142	84 365 047	674	14 217 179	3,5	16,9
46.1	Handelsvermittlung	8 711	2 945 383	54	94 109	0,6	3,2
46.2	Großh.m.landw. Grundstoffen u.lebend.Tieren	1 303	12 258 978	56	1 252 245	4,3	10,2
46.3	Gh.m.Nahrungs-,Genussm.,Getränken u.Tabakw.	1 492	14 672 053	91	1 233 315	6,1	8,4
46.4	Großhandel m.Gebrauchs- und Verbrauchsgütern	2 196	14 546 979	127	5 993 105	5,8	41,2
46.5	Gh.m.Geräten d.Informations-u.Kommunik.technik	346	2 925 121	18	662 297	5,2	22,6
46.6	Gh.m.sonst. Maschinen, Ausrüstungen und Zubehör	1 860	8 450 794	130	1 725 217	7,0	20,4
46.7	Sonstiger Großhandel	2 656	27 045 080	184	3 050 259	6,9	11,3
46.9	Großhandel ohne ausgeprägten Schwerpunkt	578	1 520 658	14	206 631	2,4	13,6
47	Einzelhandel (oh.Handel mit Kraftfahrzeugen)	31 957	38 441 733	494	7 848 445	1,5	20,4
47.1	Einzelh.m.Waren versch. Art (i.Verkaufsräumen)	3 966	6 755 216	34	603 610	0,9	8,9
47.2	Eh.m.Nahr.-u.Genussm.,Getr.,Tabakw.(i.Verk.r.)	2 941	1 295 149	30	72 661	1,0	5,6
47.3	Einzelh.m.Motorenkraftstoffen (Tankstellen)	1 210	5 419 788	11	75 823	0,9	1,4
47.4	Eh.m.Ger.d.Informations-u.Komm.techn.(i.Verk.r.)	1 913	1 433 568	29	135 700	1,5	9,5

**Noch: 2.5 Umsatzsteuerpflichtige, deren Lieferungen und Leistungen 2011 und Organkreise
nach ausgewählten Wirtschaftszweigen**

Systematik-Nr.	Wirtschaftszweig	insgesamt		darunter Organkreise		Anteil der Organkreise an den Steuerpflichtigen des Wirtschaftsbereiches	Anteil der Organkreise an den Lieferungen und Leistungen des Wirtschaftsbereiches
		Steuerpflichtige	Lieferungen und Leistungen	Steuerpflichtige	Lieferungen und Leistungen		
		Anzahl	1 000	Anzahl	1 000	%	
47.5	Eh.m.so.HH.ger.,Textil.,Heim-,Einr.bed.(i.Ver.)	5 043	5 030 089	159	1 096 138	3,2	21,8
47.6	Eh.m.Verlagsprod.,Sportausr.,Spielw.(i.Ver.r.)	2 552	1 033 787	36	75 860	1,4	7,3
47.7	Einzelhandel m.sonstigen Gütern (in Verkaufsr.)	11 320	14 007 036	156	5 126 518	1,4	36,6
47.8	Einzelh. an Verkaufsständen und auf Märkten	505	102 395	3	3 415	0,6	3,3
47.9	Eh.,nicht i.Verkaufsr.,a.Verkaufsst.od.a.Märkt.	2 507	3 364 704	36	658 718	1,4	19,6
H	Verkehr und Lagerei	10 117	18 608 865	249	3 747 072	2,5	20,1
49	Landverkehr u.Transport in Rohrfernleitungen	5 584	4 449 947	132	•	2,4	•
50	Schifffahrt	1 228	3 437 796	8	228 702	0,7	6,7
50.2	Güterbeförderung i.d.See-u.Küstenschifffahrt	1 006	3 203 242	3	130 638	0,3	4,1
51	Luftfahrt	65	103 014	-	-	-	-
52	Lagerei, Erbr.v.sonst.Dienstleist.f.d.Verkehr	2 087	10 162 673	107	2 505 491	5,1	24,7
52.1	Lagerei	123	829 898	-	-	-	-
52.2	Erbringung v.sonstigen Dienstleist. f.d.Verkehr	1 964	9 332 775	-	-	-	-
53	Post-, Kurier- und Expressdienste	1 153	455 436	2	•	0,2	•
I	Gastgewerbe	21 178	5 445 609	103	322 030	0,5	5,9
55	Beherbergung	5 069	1 889 947	47	208 682	0,9	11,0
56	Gastronomie	16 109	3 555 662	56	113 348	0,3	3,2
J	Information und Kommunikation	8 562	6 194 273	115	1 674 637	1,3	27,0
58	Verlagswesen	829	2 122 994	26	962 335	3,1	45,3
59	H.,Verlg.,Vertr.v.Film.,Ferns.;Kino;Verl.v.Musik	427	176 731	5	•	1,2	•
60	Rundfunkveranstalter	18	52 059	2	•	11,1	•
61	Telekommunikation	217	416 752	3	221 014	1,4	53,0
62	Erbr.v.Dienstleist.der Informationstechnologie	4 631	2 697 995	66	447 417	1,4	16,6
63	Informationsdienstleistungen	2 440	727 743	13	14 829	0,5	2,0
K	Erbr. v. Finanz- u.Versicherungsdienstleist.	1 871	969 264	63	351 386	3,4	36,3
64	Erbringung von Finanzdienstleistungen	420	548 163	28	187 978	6,7	34,3
65	Versich.,Rückversich.u.Pens.kassen(oh.Sozialv.)	28	146 865	10	131 920	35,7	89,8
66	Mit Finanz- u.Versich.dienstl. verbund.Tätigk.	1 423	274 237	25	31 488	1,8	11,5
L	Grundstücks- und Wohnungswesen	23 328	5 167 901	304	586 345	1,3	11,3
68	Grundstücks- und Wohnungswesen	23 328	5 167 901	304	586 345	1,3	11,3
M	Erbr. v. freiberufl.,wiss.u.techn.Dienstl.	35 260	12 205 803	242	811 966	0,7	6,7
69	Rechts- und Steuerberatung, Wirtschaftsprüfung	8 774	2 872 959	24	69 734	0,3	2,4
70	Verwalt.u.Führ.v.Untern.u.Betr.; Untern.beratung	7 359	1 578 992	49	88 045	0,7	5,6
71	Archit.,Ing.bür.;techn.,physikal.u.chem.Unters.	11 356	5 316 020	116	420 095	1,0	7,9
72	Forschung und Entwicklung	774	217 288	-	-	-	-
73	Werbung und Marktforschung	2 721	948 379	31	•	1,1	•
74	Sonst.freiberufl.,wiss.schaftl.u.techn.Tätigk.	2 952	783 020	20	122 257	0,7	15,6
75	Veterinärwesen	1 324	489 145	2	•	0,2	•
N	Erbr. v. sonst. Wirtsch. Dienstleistungen	13 098	11 220 462	171	2 505 669	1,3	22,3
77	Vermietung von beweglichen Sachen	2 252	3 162 786	47	148 221	2,1	4,7
78	Vermittlung und Überlassung v.Arbeitskräften	802	1 877 463	12	104 398	1,5	5,6
79	Reisebüros,-veranstalt.,Erbr.sonst.Res.dienstl.	1 029	1 617 295	15	1 245 485	1,5	77,0
80	Wach- und Sicherheitsdienste sowie Detekteien	396	538 515	11	187 001	2,8	34,7
81	Gebäudebetreuung; Garten- u.Landschaftsbau	6 277	2 705 169	66	436 455	1,1	16,1
82	Erbr.v.wirt.Dienstl.f.Untern,Priv.pers.a.n.g.	2 342	1 319 233	20	384 109	0,9	29,1
P	Erziehung und Unterricht	4 037	770 235	21	66 243	0,5	8,6
85	Erziehung und Unterricht	4 037	770 235	21	66 243	0,5	8,6
Q	Gesundheits- und Sozialwesen	3 788	6 748 994	91	4 101 834	2,4	60,8
86	Gesundheitswesen	3 049	4 988 119	45	3 297 711	1,5	66,1
87	Heime (ohne Erholungs- und Ferienheime)	297	1 552 231	35	758 403	11,8	48,9
88	Sozialwesen (ohne Heime)	442	208 644	11	45 720	2,5	21,9
R	Kunst, Unterhaltung und Erholung	6 802	2 560 561	59	1 002 108	0,9	39,1
90	Kreative, künstlerische u. unterhaltende Tätigk.	2 944	362 067	10	•	0,3	•
91	Bibliotheken, Archive, Museen,botan.,zool.Gärt.	109	114 712	2	•	1,8	•
92	Spiel-, Wett- und Lotteriewesen	766	1 101 664	17	778 258	2,2	70,6
93	Erbr.v.Dienstl.d.Sports,d.Unterhalt.u.d.Erholung	2 983	982 117	30	195 774	1,0	19,9
S	Erbringung von sonstigen Dienstleistungen	13 375	1 914 507	60	170 958	0,4	8,9
94	Inter.vert.,kirchl.u.a.rel.Ver.(oh.Soz.,Sport)	632	285 358	9	45 501	1,4	15,9
95	Reparatur von DV-geräten und Gebrauchsgütern	944	163 682	6	3 716	0,6	2,3
96	Erb.v.sonst.überwiegend persönl.Dienstleistungen	11 799	1 465 467	45	121 741	0,4	8,3

2.6. Umsatzsteuerpflichtige, steuerbarer Umsatz und Umsatzsteuer 2011 in den kreisfreien Städten, Landkreisen sowie den kreisangehörigen Städten mit rd. 50 000 u. m. Einwohnern nach zusammengefassten Wirtschaftshauptbereichen ¹⁾

Land Kreisfreie Stadt Landkreis Stat. Region Kreisangehörige Stadt	Steuer-pflichtige	Steuerbarer Umsatz		Umsatzsteuer vor Abzug der Vorsteuer	Abziehbare Vorsteuer	Umsatzsteuer- vorauszahlung
		insgesamt	darunter für Lieferungen und Leistungen			
	Anzahl	1 000 €				
Niedersachsen	271 766	560 400 102	506 210 175	74 625 009	67 762 882	6 857 536
Braunschweig, Stadt	7 668	11 862 377	11 381 938	1 671 978	1 323 970	348 269
Salzgitter, Stadt	1 928	10 259 836	8 941 691	1 472 571	1 372 875	99 707
Wolfsburg, Stadt	2 289	•	•	•	•	•
Gifhorn	4 108	3 199 251	3 004 576	450 236	349 342	101 002
Göttingen	7 977	12 492 862	11 227 959	1 535 182	1 333 189	202 012
Goslar	4 449	6 445 085	5 999 992	1 014 291	860 616	153 675
Helmstedt	1 999	5 786 206	5 763 353	1 022 149	801 961	220 175
Northeim	4 304	5 619 799	5 236 172	863 174	666 089	197 104
Osterode am Harz	2 252	3 098 594	2 943 058	470 753	393 267	78 130
Peine	3 467	3 162 376	2 994 743	534 151	382 997	151 227
Wolfenbüttel	3 067	•	•	•	•	•
Braunschweig	43 508	180 740 603	157 483 745	20 494 042	21 936 361	- 1 441 126
Region Hannover	41 873	101 750 079	89 016 239	14 651 465	12 304 684	2 335 120
dar. Hannover Landeshauptstadt	20 940	76 549 778	65 211 909	10 680 597	9 196 421	1 471 447
Diepholz	8 679	10 026 302	9 512 024	1 479 415	1 189 042	290 400
Hameln-Pyrmont	5 001	5 010 139	4 793 513	695 776	564 690	131 085
Hildesheim	8 263	10 481 214	9 518 845	1 553 104	1 250 963	302 241
Holzminden	2 238	3 271 488	3 048 307	406 317	375 788	30 494
Nienburg (Weser)	4 033	6 447 972	6 019 672	945 744	807 976	137 775
Schaumburg	5 261	9 659 879	8 413 919	1 497 598	1 196 351	301 176
Hannover	75 348	146 647 073	130 322 519	21 229 419	17 689 494	3 528 291
Celle	5 826	6 295 995	5 968 913	888 865	794 006	94 899
Cuxhaven	5 995	5 044 841	4 820 029	703 372	571 288	132 842
Harburg	10 775	9 535 320	8 684 485	1 374 923	1 098 682	276 478
Lüchow-Dannenberg	1 755	1 722 692	1 684 872	231 166	205 130	26 072
Lüneburg	6 199	5 040 653	4 816 860	672 574	533 600	138 999
Osterholz	3 806	2 905 301	2 725 077	448 535	352 036	96 503
Rotenburg (Wümme)	6 238	10 670 874	10 117 158	1 637 532	1 395 957	241 609
Heidekreis	4 797	9 618 180	9 190 370	1 600 669	1 390 164	211 512
Stade	6 946	7 686 649	7 218 068	1 040 474	870 620	169 889
Uelzen	3 018	3 249 368	3 080 992	418 926	345 426	73 536
Verden	4 983	7 762 361	7 126 413	1 034 294	926 296	108 035
Lüneburg	60 338	69 532 235	65 433 237	10 051 329	8 483 204	1 570 374
Delmenhorst, Stadt	2 146	1 846 196	1 701 433	271 681	200 845	70 917
Emden, Stadt	1 421	2 187 625	2 109 756	342 730	307 665	35 067
Oldenburg (Oldb), Stadt	5 933	13 887 084	13 568 495	2 482 128	1 825 905	656 282
Osnabrück, Stadt	5 888	17 468 021	16 135 844	2 735 577	2 227 018	510 382
Wilhelmshaven, Stadt	2 027	5 814 517	5 076 319	873 785	812 658	61 118
Ammerland	4 989	6 739 662	6 344 756	917 440	796 183	121 295
Aurich	6 786	8 280 807	7 907 041	1 146 959	1 127 184	19 804
Cloppenburg	7 448	13 037 866	12 223 840	1 536 972	1 403 947	133 287
Emsland	12 574	25 021 013	23 342 043	3 423 896	2 901 133	522 654
Friesland	3 406	2 298 307	2 214 640	362 933	281 232	81 726
Grf. Bentheim	5 008	7 300 195	6 652 476	1 035 691	889 665	146 073
Leer	5 658	8 631 951	8 434 571	979 411	789 919	189 609
Oldenburg	5 183	5 232 897	4 906 224	686 735	592 562	94 903
Osnabrück	12 739	24 999 232	23 221 690	3 473 061	3 078 109	395 060
Vechta	6 350	15 782 515	14 672 723	1 889 109	1 799 149	90 279
Wesermarsch	2 642	3 551 104	3 095 960	475 231	450 901	24 382
Wittmund	2 374	1 401 201	1 362 864	216 879	169 747	47 157
Weser-Ems	92 572	163 480 191	152 970 675	22 850 220	19 653 823	92 572
Göttingen, Stadt	3 951	8 143 650	7 189 873	906 357	830 452	75 911
Goslar, Stadt	1 424	3 374 700	3 189 035	537 391	486 970	50 420
Peine, Stadt	1 311	1 556 075	1 473 932	262 924	189 500	73 421
Wolfenbüttel, Stadt	1 352	1 414 249	1 360 457	202 088	138 325	63 762
Garbsen, Stadt	1 766	1 827 014	1 740 911	299 590	230 843	68 757
Langenhagen, Stadt	2 032	6 144 450	5 701 414	928 364	804 062	124 304
Hameln, Stadt	1 910	1 525 982	1 462 166	221 874	166 319	55 534
Hildesheim; Stadt	3 036	3 518 511	3 299 476	524 426	371 600	152 824
Celle, Stadt	2 399	4 391 375	4 133 270	612 977	564 088	48 926
Cuxhaven, Stadt	1 808	2 133 292	2 017 925	285 964	240 640	46 038
Lüneburg, Hansestadt	2 614	3 001 563	2 861 054	384 449	303 791	80 663
Stade, Hansestadt	1 615	2 725 785	2 485 361	421 322	356 348	64 977
Lingen (Ems), Stadt	1 786	3 881 384	3 706 161	634 236	410 813	223 447
Nordhorn, Stadt	1 957	2 397 478	2 275 237	377 192	292 908	84 285
Melle, Stadt	1 839	2 750 959	2 565 097	403 762	337 345	66 423

1) Nach dem Gebietsstand 31.12.2011

Steuerbarer Umsatz nach zusammengefassten Wirtschaftshauptbereichen						Land Kreisfreie Stadt Landkreis Stat. Region Kreisangehörige Stadt
Verarbeitendes Gewerbe			Baugewerbe			
Steuer- pflichtige	Steuerbarer Umsatz	Anteil am Gesamtumsatz	Steuer- pflichtige	Steuerbarer Umsatz	Anteil am Gesamtumsatz	
Anzahl	1 000 €	%	Anzahl	1 000 €	%	
18 975	273 353 207	48,8	29 903	25 246 872	4,5	Niedersachsen
484	3 186 276	26,9	560	361 911	3,1	Braunschweig, Stadt
140	•	•	205	113 330	1,1	Salzgitter, Stadt
110	•	•	209	185 828	•	• Wolfsburg, Stadt
225	695 898	21,8	487	340 369	10,6	Gifhorn
566	6 441 549	51,6	703	510 783	4,1	Göttingen
345	2 686 332	41,7	425	240 145	3,7	Goslar
117	456 747	7,9	205	159 613	2,8	Helmstedt
389	2 185 163	38,9	502	303 218	5,4	Northeim
242	1 235 480	39,9	252	118 794	3,8	Osterode am Harz
293	625 629	19,8	422	244 905	7,7	Peine
215	921 021	•	357	207 111	•	• Wolfenbüttel
3 126	137 936 933	76,3	4 327	2 786 006	1,5	Braunschweig
2 329	37 466 009	36,8	4 318	2 782 204	2,7	Region Hannover
995	33 782 424	44,1	1 840	1 068 687	1,4	dar. Hannover Landeshauptstadt
686	2 421 437	24,2	911	665 696	6,6	Diepholz
350	2 142 451	42,8	568	315 166	6,3	Hameln-Pyrmont
733	4 617 452	44,1	1 005	597 331	5,7	Hildesheim
199	2 195 226	67,1	276	149 911	4,6	Holzminden
357	3 010 291	46,7	495	354 241	5,5	Nienburg (Weser)
415	6 714 566	69,5	617	377 604	3,9	Schaumburg
5 069	58 567 432	39,9	8 190	5 242 153	3,6	Hannover
428	1 816 043	28,8	722	367 484	5,8	Celle
416	1 160 792	23,0	711	598 954	11,9	Cuxhaven
574	1 488 594	15,6	1 276	823 875	8,6	Harburg
134	564 971	32,8	211	118 678	6,9	Lüchow-Dannenberg
413	1 296 930	25,7	678	353 248	7,0	Lüneburg
259	716 195	24,7	463	297 686	10,2	Osterholz
518	2 311 262	21,7	814	700 083	6,6	Rotenburg (Wümme)
323	1 262 086	13,1	612	790 911	8,2	Heidekreis
397	1 153 063	15,0	790	811 988	10,6	Stade
232	873 330	26,9	340	239 620	7,4	Uelzen
366	2 973 497	38,3	650	934 365	12,0	Verden
4 060	15 616 763	22,5	7 267	6 036 891	8,7	Lüneburg
151	615 574	33,3	242	98 053	5,3	Delmenhorst, Stadt
108	481 785	22,0	125	126 714	5,8	Emden, Stadt
294	1 240 968	8,9	464	639 845	4,6	Oldenburg (Oldb), Stadt
414	5 954 096	34,1	471	1 029 606	5,9	Osnabrück, Stadt
123	2 822 847	48,5	221	253 529	4,4	Wilhelmshaven, Stadt
375	3 123 100	46,3	658	544 799	8,1	Ammerland
346	4 253 319	51,4	700	470 300	5,7	Aurich
557	6 186 876	47,5	1 037	839 017	6,4	Cloppenburg
993	9 628 873	38,5	1 378	2 619 560	10,5	Emsland
209	764 764	33,3	350	206 657	9,0	Friesland
373	2 476 885	33,9	569	676 575	9,3	Grf. Bentheim
414	906 678	10,5	611	396 503	4,6	Leer
369	1 774 766	33,9	584	356 079	6,8	Oldenburg
1 164	11 740 367	47,0	1 455	1 712 874	6,9	Osnabrück
531	7 235 790	45,8	728	775 922	4,9	Vechta
187	1 848 955	52,1	321	285 107	8,0	Wesermarsch
112	176 436	12,6	205	150 683	10,8	Wittmund
6 720	61 232 079	37,5	10 119	11 181 821	6,8	Weser-Ems
242	4 780 522	58,7	166	128 531	1,6	Göttingen, Stadt
112	1 040 413	30,8	120	95 499	2,8	Goslar, Stadt
101	314 323	20,2	128	131 097	8,4	Peine, Stadt
90	714 702	50,5	129	102 557	7,3	Wolfenbüttel, Stadt
126	408 903	22,4	213	84 366	4,6	Garbsen, Stadt
156	604 322	9,8	222	148 844	2,4	Langenhagen, Stadt
135	531 293	34,8	167	123 465	8,1	Hameln, Stadt
223	1 042 536	29,6	274	208 011	5,9	Hildesheim, Stadt
195	1 314 929	29,9	232	146 394	3,3	Celle, Stadt
85	665 482	31,2	148	122 773	5,8	Cuxhaven, Stadt
166	892 139	29,7	175	130 083	4,3	Lüneburg, Hansestadt
98	237 713	8,7	169	189 846	7,0	Stade, Hansestadt
105	458 805	11,8	178	402 892	10,4	Lingen (Ems), Stadt
140	495 835	20,7	207	278 150	11,6	Nordhorn, Stadt
203	1 277 349	46,4	199	198 453	7,2	Melle, Stadt

Noch: 2.6. Umsatzsteuerpflichtige, steuerbarer Umsatz und Umsatzsteuer 2011 in den kreisfreien Städten, Landkreisen sowie den kreisangehörigen Städten mit rd. 50 000 u. m. Einwohnern nach zusammengefassten Wirtschaftshauptbereichen ¹⁾

Land Kreisfreie Stadt Landkreis Stat. Region Kreisangehörige Stadt	Steuerbarer Umsatz nach zusammengefassten Wirtschaftshauptbereichen					
	Handel			übrige Wirtschaftsbereiche		
	Steuer- pflichtige	Steuerbarer Umsatz	Anteil am Gesamtumsatz	Steuer- pflichtige	Steuerbarer Umsatz	Anteil am Gesamtumsatz
	Anzahl	1 000 €	%	Anzahl	1 000 €	%
Niedersachsen	60 458	150 913 279	26,9	162 430	110 886 744	19,8
Braunschweig, Stadt	1 618	4 297 897	36,2	5 006	4 016 293	33,9
Salzgitter, Stadt	536	649 059	6,3	1 047	•	•
Wolfsburg, Stadt	484	1 497 461	•	1 486	•	•
Gifhorn	904	1 256 822	39,3	2 492	906 162	28,3
Göttingen	1 704	2 741 585	21,9	5 004	2 798 945	22,4
Goslar	1 056	2 575 777	40,0	2 623	942 831	14,6
Helmstedt	461	573 902	9,9	1 216	4 595 944	79,4
Northeim	1 137	2 000 241	35,6	2 276	1 131 177	20,1
Osterode am Harz	559	722 079	23,3	1 199	1 022 241	33,0
Peine	790	1 246 275	39,4	1 962	1 045 567	33,1
Wolfenbüttel	686	530 870	•	1 809	•	•
Braunschweig	9 935	18 091 966	10,0	26 120	21 925 698	12,1
Region Hannover	8 948	37 002 436	36,4	26 278	24 499 430	24,1
dar. Hannover Landeshauptstadt	4 255	22 180 523	29,0	13 850	19 518 144	25,5
Diepholz	2 045	4 446 007	44,3	5 037	2 493 162	24,9
Hameln-Pyrmont	1 208	1 028 870	20,5	2 875	1 523 652	30,4
Hildesheim	1 833	3 169 990	30,2	4 692	2 096 441	20,0
Holzminde	529	600 216	18,3	1 234	326 135	10,0
Nienburg (Weser)	863	2 162 837	33,5	2 318	920 603	14,3
Schaumburg	1 245	1 632 823	16,9	2 984	934 886	9,7
Hannover	16 671	50 043 179	34,1	45 418	32 794 309	22,4
Celle	1 389	2 169 701	34,5	3 287	1 942 767	30,9
Cuxhaven	1 306	1 889 847	37,5	3 562	1 395 248	27,7
Harburg	2 423	5 289 671	55,5	6 502	1 933 180	20,3
Lüchow-Dannenberg	394	744 367	43,2	1 016	294 676	17,1
Lüneburg	1 274	1 856 827	36,8	3 834	1 533 648	30,4
Osterholz	914	1 219 572	42,0	2 170	671 848	23,1
Rotenburg (Wümme)	1 431	5 845 172	54,8	3 475	1 814 357	17,0
Heidekreis	1 110	6 275 857	65,2	2 752	1 289 326	13,4
Stade	1 417	3 501 757	45,6	4 342	2 219 841	28,9
Uelzen	684	1 480 298	45,6	1 762	656 120	20,2
Verden	1 082	2 401 156	30,9	2 885	1 453 343	18,7
Lüneburg	13 424	32 674 225	47,0	35 587	15 204 356	21,9
Delmenhorst, Stadt	559	612 242	33,2	1 194	520 327	28,2
Emden, Stadt	304	616 628	28,2	884	962 498	44,0
Oldenburg (Oldb), Stadt	1 252	3 285 121	23,7	3 923	8 721 150	62,8
Osnabrück, Stadt	1 258	6 023 847	34,5	3 745	4 460 472	25,5
Wilhelmshaven, Stadt	467	1 670 266	28,7	1 216	1 067 875	18,4
Ammerland	1 237	2 094 859	31,1	2 719	976 904	14,5
Aurich	1 439	1 821 826	22,0	4 301	1 735 362	21,0
Cloppenburg	1 576	3 868 787	29,7	4 278	2 143 186	16,4
Emsland	2 388	6 649 294	26,6	7 815	6 123 286	24,5
Friesland	801	690 740	30,1	2 046	636 146	27,7
Grf. Bentheim	1 335	2 480 015	34,0	2 731	1 666 720	22,8
Leer	1 239	4 260 428	49,4	3 394	3 068 342	35,5
Oldenburg	1 211	1 912 154	36,5	3 019	1 189 898	22,7
Osnabrück	3 021	8 070 670	32,3	7 099	3 475 321	13,9
Vechta	1 347	5 117 260	32,4	3 744	2 653 543	16,8
Wesermarsch	530	478 211	13,5	1 604	938 831	26,4
Wittmund	464	451 559	32,2	1 593	622 523	44,4
Weser-Ems	20 428	50 103 909	30,6	55 305	40 962 382	25,1
Göttingen, Stadt	822	1 125 128	13,8	2 721	2 109 469	25,9
Goslar, Stadt	366	1 886 416	55,9	826	352 372	10,4
Peine, Stadt	321	610 908	39,3	761	499 747	32,1
Wolfenbüttel, Stadt	314	275 731	19,5	819	321 259	22,7
Garbsen, Stadt	435	928 313	50,8	992	405 432	22,2
Langenhagen, Stadt	505	4 243 994	69,1	1 149	1 147 290	18,7
Hameln, Stadt	461	418 340	27,4	1 147	452 884	29,7
Hildesheim, Stadt	657	1 027 507	29,2	1 882	1 240 457	35,3
Celle, Stadt	620	1 566 801	35,7	1 352	1 363 251	31,0
Cuxhaven, Stadt	379	582 647	27,3	1 196	762 390	35,7
Lüneburg, Hansestadt	581	1 051 104	35,0	1 692	928 237	30,9
Stade, Hansestadt	337	1 511 254	55,4	1 011	786 972	28,9
Lingen (Ems), Stadt	385	1 013 305	26,1	1 118	2 006 382	51,7
Nordhorn, Stadt	552	951 662	39,7	1 058	671 831	28,0
Melle, Stadt	461	888 648	32,3	976	386 509	14,0

1) Nach dem Gebietsstand 31.12.2011

2.7 Steuerbarer Umsatz 2011, Umsatz der Unternehmen mit britischer Rechtsform nach Wirtschaftsabschnitten¹⁾

Systematik-Nr.	Wirtschaftszweig	Steuerpflichtige	Steuerbarer Umsatz		darunter Steuerbarer Umsatz der Unternehmen mit brit. Rechtsform			Anteil Steuerpflichtige	Anteil am Steuerbaren Umsatz insgesamt
			insgesamt	darunter für Lieferungen und Leistungen	Steuerpflichtige	insgesamt	darunter für Lieferungen und Leistungen		
		Anzahl	1 000 €		Anzahl	1 000 €		%	
Niedersachsen									
	Insgesamt	271 766	560 400 103	506 210 175	2 188	26 141 277	19 837 647	0,8	4,7
B,C,D,	Bergbau, Verarbeitendes Gewerbe,	27 488	304 388 203	262 920 218	200	10 164 511	6 366 283	0,7	3,3
E	Energie und Wasserversorgung								
F	Baugewerbe	29 903	25 246 872	25 038 162	525	234 656	232 039	1,8	0,9
G	Handel; Instandhaltung und Reparatur von Kfz.	60 458	150 913 279	139 370 202	787	13 581 064	11 179 373	1,3	9,0
J	Information und Kommunikation	8 562	6 287 759	6 194 273	163	238 876	210 450	1,9	3,8
L	Grundstücks- und Wohnungswesen	23 328	5 200 651	5 167 901	99	150 651	149 795	0,4	2,9
M	Erbr. v. freiberufl.,wiss.u.techn.Dienstl.	35 260	12 348 181	12 205 803	144	153 007	146 382	0,4	1,2
N	Erbr. v. sonst. Wirtsch. Dienstleistungen	13 098	11 320 739	11 220 462	115	1 350 127	1 349 806	0,9	11,9
	Übrige Wirtschaftsbereiche	73 669	44 694 419	44 093 154	155	268 385	203 520	0,2	0,6
Region Hannover									
	Insgesamt	75 348	146 647 071	130 322 517	2 188	26 141 277	19 837 647	2,9	17,8
B,C,D,	Bergbau, Verarbeitendes Gewerbe,	6 525	66 856 098	55 958 326	200	10 164 511	6 366 283	3,1	15,2
E	Energie und Wasserversorgung								
F	Baugewerbe	8 190	5 242 153	5 210 873	525	234 656	232 039	6,4	4,5
G	Handel; Instandhaltung und Reparatur von Kfz.	16 671	50 043 179	44 929 277	787	13 581 064	11 179 373	4,7	27,1
J	Information und Kommunikation	2 888	2 828 809	2 776 064	163	238 876	210 450	5,6	8,4
L	Grundstücks- und Wohnungswesen	6 280	1 678 230	1 665 254	99	150 651	149 795	1,6	9,0
M	Erbr. v. freiberufl.,wiss.u.techn.Dienstl.	11 346	4 246 102	4 211 178	144	153 007	146 382	1,3	3,6
N	Erbr. v. sonst. Wirtsch. Dienstleistungen	3 834	5 108 319	5 091 187	115	1 350 127	1 349 806	3,0	26,4
	Übrige Wirtschaftsbereiche	19 614	10 644 181	10 480 358	155	268 385	203 520	0,8	2,5
Hannover, Landeshauptstadt									
	Insgesamt	20 940	76 549 779	65 211 909	2 188	26 141 277	19 837 647	10,4	34,1
B,C,D,	Bergbau, Verarbeitendes Gewerbe,	1 131	39 474 413	31 644 320	200	10 164 511	6 366 283	17,7	25,7
E	Energie und Wasserversorgung								
F	Baugewerbe	1 840	1 068 687	1 058 913	525	234 656	232 039	28,5	22,0
G	Handel; Instandhaltung und Reparatur von Kfz.	4 255	22 180 523	18 858 799	787	13 581 064	11 179 373	18,5	61,2
J	Information und Kommunikation	1 185	2 095 526	2 049 244	163	238 876	210 450	13,8	11,4
L	Grundstücks- und Wohnungswesen	1 617	759 613	752 358	99	150 651	149 795	6,1	19,8
M	Erbr. v. freiberufl.,wiss.u.techn.Dienstl.	4 439	2 364 645	2 349 140	144	153 007	146 382	3,2	6,5
N	Erbr. v. sonst. Wirtsch. Dienstleistungen	1 088	3 952 181	3 940 956	115	1 350 127	1 349 806	10,6	34,2
	Übrige Wirtschaftsbereiche	5 385	4 654 191	4 558 179	155	268 385	203 520	2,9	5,8

1) Siehe Erklärung im Vorwort Seite 9 "Unternehmen mit ausländischer Rechtsform".