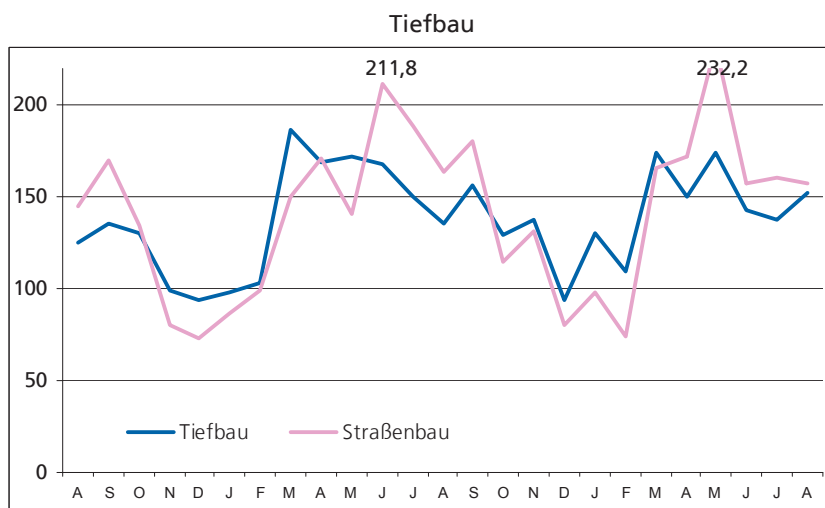
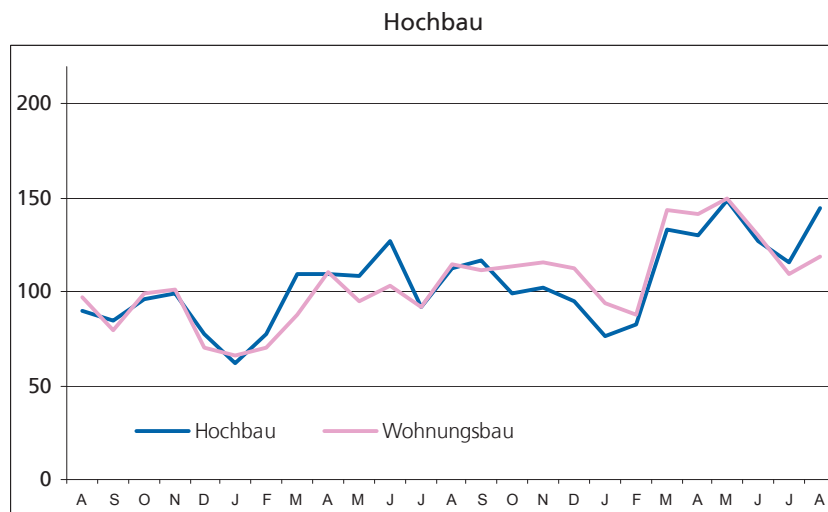


Auftragseingang im Bauhauptgewerbe August 2009 bis August 2011 (Auftragseingangsindex 2005 = 100)



E II 1
E III 1 - m 08 / 2011

Baugewerbe im August 2011

Bauhauptgewerbe / Ausbaugewerbe



Niedersachsen

1. Mehrjährige Entwicklung im Bauhauptgewerbe 2004 - Berichtsmonat August 2011¹⁾

Monat	Tätige Personen	Geleistete Arbeitsstunden	Bruttoentgelte	Baugewerbl. Umsatz ⁴⁾	Gesamtumsatz ⁴⁾
	Anzahl	1 000		1 000 €	
2004 Durchschnitt	76 437	7 507	173 528	654 432	661 590
2005 Durchschnitt	71 144	6 881	159 521	634 017	641 288
2006 Durchschnitt	71 546	7 242	162 474	716 427	723 768
2007 Durchschnitt	73 745	7 458	169 198	697 172	704 428
2008 Durchschnitt	72 687	7 400	171 558	757 012	764 595
2009 Durchschnitt	73 484	7 201	170 740	723 255	729 327
2010 Durchschnitt	75 635	7 181	172 265	757 940	765 141
2010 Januar	70 192	2 752	124 212	277 876	280 578
Februar	69 658	3 164	113 823	288 345	292 129
März	74 899	7 407	157 668	573 554	579 623
April	76 063	8 442	181 147	726 232	733 594
Mai	76 533	7 867	177 090	769 575	775 987
Juni	77 393	9 185	196 112	893 248	899 627
Juli	77 695	8 214	187 414	869 078	876 159
August	78 568	8 850	187 372	898 444	904 965
September	78 278	9 092	185 531	977 981	993 618
Oktober	76 671	8 544	180 274	965 356	972 464
November	76 510	8 574	216 528	1 035 005	1 043 785
Dezember	75 161	4 078	160 003	820 580	829 160
2011 Januar	73 613	5 182	145 937	390 726	394 464
Februar	73 841	5 746	143 919	501 030	505 610
März	75 283	8 230	172 971	699 723	707 452
April	75 989	7 809	180 017	749 745	755 858
Mai	76 571	9 010	190 596	905 701	913 075
Juni	76 830	8 117	193 955	860 034	866 555
Juli	77 531	8 155	189 191	909 281	914 453
August	78 731	8 854	197 431	949 948	956 606

2.1 Bauhauptgewerbe im August 2011¹⁾

Merkmal	Maßeinheit	Juli	August	Veränderung in % August 2011 gegenüber		Januar - August ⁵⁾		Veränderung in %
		2011	2011	August 10	Juli 11	2010	2011	
Gesamtzahl der tätigen Personen im Baugewerbe	Anzahl	77 531	78 731	+ 0,2	+ 1,5	75 125	76 049	+ 1,2
Bruttoentgelte²⁾	1 000 €	189 191	197 431	+ 5,4	+ 4,4	1 324 838	1 414 017	+ 6,7
Geleistete Arbeitsstunden								
Wohnungsbau	1 000	3 198	3 432	- 1,5	+ 7,3	21 991	23 819	+ 8,3
Gewerbl. u. ind. Bau ³⁾	1 000	2 721	2 982	- 0,4	+ 9,6	19 320	21 232	+ 9,9
Hochbau	1 000	1 363	1 547	+ 0,9	+ 13,5	9 727	10 797	+ 11,0
Tiefbau	1 000	1 358	1 435	- 1,7	+ 5,7	9 593	10 435	+ 8,8
Öffentl. u. Verkehrsbau	1 000	2 236	2 440	+ 2,9	+ 9,1	14 570	16 052	+ 10,2
Hochbau	1 000	425	437	- 15,0	+ 2,8	3 405	3 256	- 4,4
Straßenbau	1 000	1 028	1 163	+ 4,2	+ 13,1	6 355	7 090	+ 11,6
Sonstiger Tiefbau	1 000	783	840	+ 13,2	+ 7,3	4 810	5 706	+ 18,6
Insgesamt	1 000	8 155	8 854	+ 0,0	+ 8,6	55 881	61 103	+ 9,3
Arbeitstage	Anzahl	21	23	-	-	168	166	-
Baugewerblicher Umsatz⁴⁾								
Wohnungsbau	1 000 €	279 984	288 744	+ 6,7	+ 3,1	1 741 310	1 912 660	+ 9,8
Gewerbl. u. ind. Bau ³⁾	1 000 €	337 713	362 510	+ 5,0	+ 7,3	2 027 443	2 310 947	+ 14,0
Hochbau	1 000 €	181 899	201 061	- 0,9	+ 10,5	1 095 020	1 266 415	+ 15,7
Tiefbau	1 000 €	155 814	161 449	+ 13,5	+ 3,6	932 423	1 044 532	+ 12,0
Öffentl. u. Verkehrsbau	1 000 €	291 584	298 694	+ 5,7	+ 2,4	1 527 599	1 742 581	+ 14,1
Hochbau	1 000 €	53 086	46 639	- 15,5	- 12,1	369 276	336 345	- 8,9
Straßenbau	1 000 €	136 980	153 391	+ 9,0	+ 12,0	668 006	805 750	+ 20,6
Sonstiger Tiefbau	1 000 €	101 518	98 664	+ 13,9	- 2,8	490 317	600 486	+ 22,5
Insgesamt	1 000 €	909 281	949 948	+ 5,7	+ 4,5	5 296 352	5 966 188	+ 12,6
Sonstiger Umsatz ⁶⁾	1 000 €	5 172	6 658	+ 2,1	+ 28,7	46 310	47 885	+ 3,4

1) Hochgerechnete Ergebnisse der Betriebe von Unternehmen mit 20 und mehr tätigen Personen anhand der Ergänzungserhebung im Bauhauptgewerbe. - 2) Einschl. Entgelt für Poliere, Schachtmeister und Meister. - 3) Einschl. landw. Bau, Bahn/Post. - 4) Ohne Umsatzsteuer. - 5) Anzahl der tätigen Personen im Monatsdurchschnitt. -

6) Umsatz aus sonstigen eig. Erzeugnissen und aus industr./ handw. Dienstleistungen sowie aus Handelsware und aus sonst. nichtindustr./ nichthandwerkli. Tätigkeiten

2.2 Auftragseingang im Bauhauptgewerbe¹⁾

- Wertindex 2005 = 100 -

Art der Bauten und Auftraggeber	Durchschnitt	April	Mai	Juni	Juli	August	Veränderung in % August 2011 gegenüber	
	2010	2011					August 10	Juli 11
Bauhauptgewerbe insgesamt	120,8	140,0	160,9	134,8	126,0	148,4	+ 19,9	+ 17,8
Hochbau insgesamt	100,9	130,0	148,7	127,2	115,3	144,5	+ 28,5	+ 25,3
Wohnungsbau	99,5	141,3	149,9	130,0	109,6	118,8	+ 3,5	+ 8,5
Gewerbl. und industrieller Hochbau einschl. landwirtschaftl. Bau, Bahn und Post	93,4	123,9	131,4	110,9	113,2	157,8	+ 60,2	+ 39,4
Bauten für öffentl. Auftrag- geber und Organisationen ohne Erwerbszweck	144,1	126,9	234,5	203,3	144,2	153,9	- 13,4	+ 6,7
Tiefbau insgesamt	141,7	150,4	173,7	142,7	137,1	152,5	+ 12,4	+ 11,2
Straßenbau	143,3	171,8	232,2	157,5	160,8	158,0	- 3,8	- 1,7
Gewerbl. und industrieller Tiefbau, einschl. Bahn und Post	138,0	176,6	151,0	166,2	128,5	168,8	+ 28,6	+ 31,4
Bauten für öffentl. Auftrag- geber und Organisationen ohne Erwerbszweck	145,5	82,8	137,9	87,3	121,9	120,2	+ 11,4	- 1,4

2.3 Auftragsbestand im Bauhauptgewerbe¹⁾

- Wertindex 2005 = 100 -

Art der Bauten und Auftraggeber	Durchschnitt	Ende					Veränderung in % 2. Vierteljahr 2011 gegenüber	
		2. Vierteljahr	3. Vierteljahr	4. Vierteljahr	1. Vierteljahr	2. Vierteljahr	2. Vierteljahr 2010	1. Vierteljahr 2011
	2009	2010			2011			
Bauhauptgewerbe insgesamt	126,0	147,8	140,5	128,3	143,6	158,7	+ 7,3	+ 10,5
Hochbau insgesamt	95,9	107,9	105,3	98,9	104,3	121,4	+ 12,5	+ 16,4
Wohnungsbau	78,5	92,5	94,6	98,5	115,1	140,4	+ 51,9	+ 22,0
Gewerbl. und industrieller Hochbau einschl. landwirtschaftl. Bau, Bahn und Post	81,7	93,8	92,3	84,0	87,3	100,3	+ 6,9	+ 14,8
Bauten für öffentl. Auftrag- geber und Organisationen ohne Erwerbszweck	196,0	203,4	186,4	168,5	160,4	180,2	- 11,4	+ 12,3
Tiefbau insgesamt	159,1	191,7	179,0	160,6	186,7	199,5	+ 4,1	+ 6,9
Straßenbau	153,6	142,8	139,9	119,8	143,3	163,5	+ 14,5	+ 14,1
Gewerbl. und industrieller Tiefbau, einschl. Bahn und Post	206,1	326,4	291,6	262,0	291,3	315,1	- 3,5	+ 8,2
Bauten für öffentl. Auftrag- geber und Organisationen ohne Erwerbszweck	115,7	98,8	99,8	94,5	119,8	114,2	+ 15,6	- 4,7

¹⁾ Betriebe von Unternehmen mit 20 und mehr tätigen Personen.

Ausbaugewerbe im 2. Vierteljahr 2011 ^{*)}

3.1 Betriebe, tätige Personen, geleistete Arbeitsstunden, Bruttoentgelte und Umsätze

Merkmal	Durchschnitt	2. Vierteljahr	3. Vierteljahr	4. Vierteljahr	1. Vierteljahr	2. Vierteljahr	2. Vierteljahr 2011 gegenüber	
	2010				2011		2 .Viertel- jahr 2010	1 .Viertel- jahr 2011
Betriebe am Ende des Vierteljahres	748	751	743	740	774	773	+ 2,9	- 0,1
Tätige Personen am Ende des Vierteljahres	30 312	30 278	31 116	30 528	31 072	31 587	+ 4,3	+ 1,7
Geleistete Arbeitsstunden in 1 000	9 770	9 772	10 218	10 032	9 935	10 405	+ 6,5	+ 4,7
Bruttoentgelte in 1 000 €	209 629	209 412	211 262	227 914	206 920	230 050	+ 9,9	+ 11,2
Gesamtumsatz ¹⁾ in 1 000 €	826 001	793 388	845 086	1 084 361	620 718	820 240	+ 3,4	+ 32,1
davon Ausbaugewerblicher Umsatz	799 713	758 636	820 680	1 058 509	604 037	794 116	+ 4,7	+ 31,5
Sonstiger Umsatz ²⁾	26 288	34 753	24 406	25 851	16 681	26 124	- 24,8	+ 56,6

1) Ohne Umsatz- (Mehrwert-)steuer.

2) Umsatz aus sonst. eig. Erzeugnissen und aus industr./handwerk. Dienstleistungen sowie aus Handelsware und aus sonst. nichtindustr./nichthandwerk. Tätigkeiten.

3.2 Betriebe, tätige Personen, geleistete Arbeitsstunden, Bruttoentgelte und Umsätze nach ausgewählten Wirtschaftszweigen

WZ Nr.	Wirtschaftszweig	Betriebe	Tätige Personen	Geleistete Arbeitsstunden	Bruttoentgelte	Ausbaugewerbl. Umsatz	Gesamtumsatz
		am Ende des Vierteljahres		1 000		1 000 €	
43.21	Elektroinstallation	215	9 147	3 073	66 163	227 349	237 239
43.22	Gas-, Wasser-, Heizungs- sowie Lüftungs- und Klimainstallation	277	11 218	3 493	77 926	281 440	292 836
43.29	Sonstige Bauinstallation	49	3 305	1 110	33 916	109 935	110 140
43.32	Bautischlerei und -schlosserei	56	1 677	587	11 363	44 870	45 284
43.33	Fußboden-, Fliesen- und Plattenlegerei, Tapeziererei	42	1 261	425	8 396	29 947	32 190
43.34	Malerei und Glaserei	124	4 521	1 540	28 475	85 612	87 205

*) Betriebe von Unternehmen mit 20 und mehr tätigen Personen.

Herausgeber: Landesbetrieb für Statistik und Kommunikationstechnologie Niedersachsen (LSKN)

V.i.S.d.P.: Dr. Christoph Lahmann

Auskünfte: Zentrale Informationsstelle: Tel. 0511 9898 - 1134; Fax 0511 9898 - 4132.

Fachliche Ansprechpartner: Wolfgang Kaiser (Fachgebietsleiter), Tel. 0511 9898 - 3336, E-Mail: wolfgang.kaiser@lskn.niedersachsen.de

Uwe Rode (Teamleiter), Tel. 0511 9898 - 3335, E-Mail: uwe.rode@lskn.niedersachsen.de

Zu beziehen durch: Landesbetrieb für Statistik und Kommunikationstechnologie Niedersachsen (Schriftenvertrieb), Postfach 91 07 64, 30427 Hannover, Tel. 0511 9898 - 3166; Fax 0511 9898 - 4131. E-Mail: vertrieb@lskn.niedersachsen.de; Internet: www.lskn.niedersachsen.de.

Erschienen im Oktober 2011.

© Landesbetrieb für Statistik und Kommunikationstechnologie Niedersachsen, Hannover 2011. Auszugsweise Vervielfältigung und Verbreitung mit Quellenangabe gestattet.