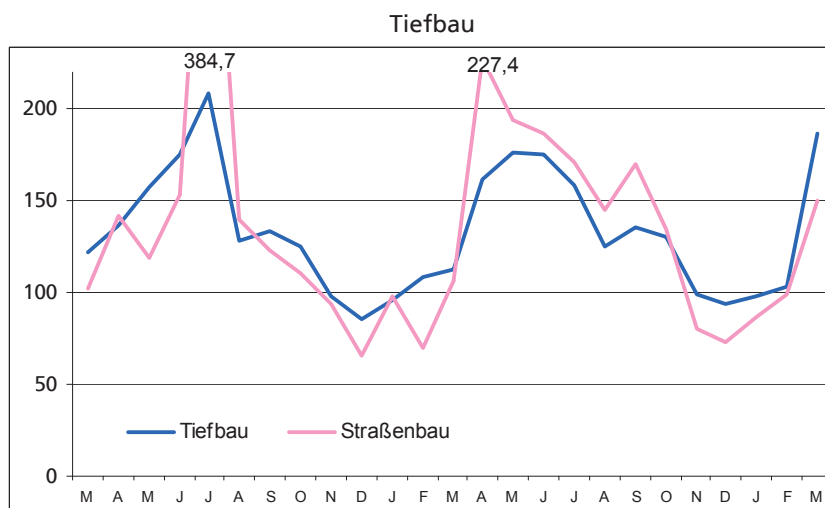
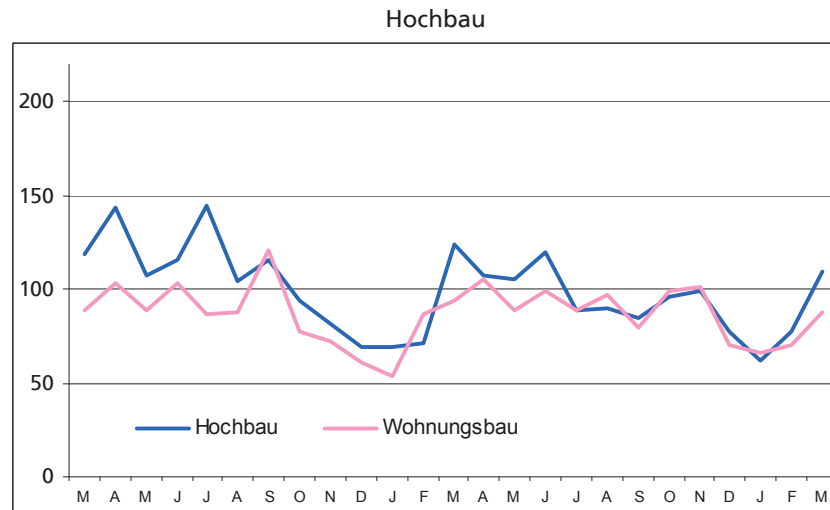


Auftragseingang im Bauhauptgewerbe März 2008 bis März 2010 (Auftragseingangsindex 2005 = 100)



E II 1  
E III 1 - m 03 / 2010

## Baugewerbe im März 2010

Bauhauptgewerbe / Ausbaugewerbe



# Niedersachsen

## 1. Mehrjährige Entwicklung im Bauhauptgewerbe 2003 - Berichtsmonat März 2010<sup>1)</sup>

Monat	Tätige Personen	Geleistete Arbeitsstunden	Bruttoentgelte	Baugewerbl. Umsatz <sup>4)</sup>	Gesamtumsatz <sup>4)</sup>
	Anzahl	1 000		1 000 €	
2003 Durchschnitt	81 748	8 043	185 068	709 873	716 738
2004 Durchschnitt	76 437	7 507	173 528	654 432	661 590
2005 Durchschnitt	71 144	6 881	159 521	634 017	641 288
2006 Durchschnitt	71 546	7 242	162 474	716 427	723 768
2007 Durchschnitt	73 745	7 458	169 198	697 172	704 428
2008 Durchschnitt	72 687	7 400	171 558	757 012	764 595
2009 Durchschnitt	73 484	7 201	170 740	723 255	729 327
2009 Januar	70 549	4 153	141 610	365 515	369 108
Februar	69 925	4 847	133 482	460 673	464 500
März	73 529	7 082	155 695	607 325	611 563
April	73 597	7 768	174 060	699 542	704 683
Mai	73 743	7 422	167 153	712 524	718 892
Juni	74 505	8 259	182 513	795 449	802 092
Juli	75 132	8 010	184 901	806 507	815 047
August	75 634	8 204	176 803	812 087	819 937
September	75 990	8 850	180 577	893 714	902 408
Oktober	73 761	8 346	177 083	865 209	871 394
November	73 235	7 946	206 630	868 972	875 119
Dezember	72 213	5 526	168 367	791 548	797 184
2010 Januar	70 192	2 752	124 212	277 876	280 578
Februar	69 658	3 164	113 823	288 345	292 129
März	70 894	7 051	153 373	553 964	558 957

## 2.1 Bauhauptgewerbe im März 2010<sup>1)</sup>

Merkmal	Maßeinheit	Februar	März	Veränderung in % März 2010 gegenüber		Januar - März <sup>5)</sup>		Veränderung in %
		2010	2010	März 09	Februar 10	2009	2010	
<b>Gesamtzahl der tätigen Personen im Baugewerbe</b>	Anzahl	69 658	70 894	- 3,6	+ 1,8	71 334	70 248	- 1,5
<b>Bruttoentgelte<sup>2)</sup></b>	1 000 €	113 823	153 373	- 1,5	+ 34,7	430 787	391 408	- 9,1
<b>Geleistete Arbeitsstunden</b>								
Wohnungsbau	1 000	1 126	2 631	+ 0,2	+ 133,7	5 912	4 733	- 19,9
Gewerbl. u. ind. Bau <sup>3)</sup>	1 000	1 294	2 581	- 3,7	+ 99,5	6 461	5 049	- 21,9
Hochbau	1 000	740	1 287	- 6,7	+ 73,9	3 501	2 644	- 24,5
Tiefbau	1 000	554	1 294	- 0,5	+ 133,6	2 960	2 405	- 18,8
Öffentl. u. Verkehrsbau	1 000	744	1 839	+ 3,5	+ 147,2	3 709	3 185	- 14,1
Hochbau	1 000	215	466	+ 36,3	+ 116,7	789	858	+ 8,7
Straßenbau	1 000	281	722	- 8,4	+ 156,9	1 563	1 221	- 21,9
Sonstiger Tiefbau	1 000	248	651	+ 0,8	+ 162,5	1 357	1 106	- 18,5
<b>Insgesamt</b>	1 000	3 164	7 051	- 0,4	+ 122,9	16 082	12 967	- 19,4
Arbeitstage	Anzahl	20	23	-	-	63	63	-
<b>Baugewerblicher Umsatz<sup>4)</sup></b>								
Wohnungsbau	1 000 €	92 345	214 509	+ 19,4	+ 132,3	417 824	389 985	- 6,7
Gewerbl. u. ind. Bau <sup>3)</sup>	1 000 €	122 348	212 369	- 23,4	+ 73,6	666 643	448 909	- 32,7
Hochbau	1 000 €	74 141	117 125	- 28,7	+ 58,0	400 092	247 850	- 38,1
Tiefbau	1 000 €	48 207	95 244	- 15,8	+ 97,6	266 551	201 059	- 24,6
Öffentl. u. Verkehrsbau	1 000 €	73 652	127 086	- 15,5	+ 72,5	349 046	281 291	- 19,4
Hochbau	1 000 €	22 319	34 316	+ 24,4	+ 53,8	66 199	79 881	+ 20,7
Straßenbau	1 000 €	27 176	46 385	- 30,1	+ 70,7	151 923	99 801	- 34,3
Sonstiger Tiefbau	1 000 €	24 157	46 385	- 17,8	+ 92,0	130 924	101 609	- 22,4
<b>Insgesamt</b>	1 000 €	288 345	553 964	- 8,8	+ 92,1	1 433 513	1 120 185	- 21,9
Sonstiger Umsatz <sup>6)</sup>	1 000 €	3 784	4 993	+ 17,8	+ 32,0	11 658	11 479	- 1,5

1) Hochgerechnete Ergebnisse der Betriebe von Unternehmen mit 20 und mehr tätigen Personen anhand der Ergänzungserhebung im Bauhauptgewerbe. - 2) Einschl. Entgelt für Poliere, Schachtmeister und Meister. - 3) Einschl. landw. Bau, Bahn/Post. - 4) Ohne Umsatzsteuer. - 5) Anzahl der tätigen Personen im Monatsdurchschnitt. -

6) Umsatz aus sonstigen eig. Erzeugnissen und aus industr./ handw. Dienstleistungen sowie aus Handelsware und aus sonst. nichtindustr./ nichthandwerkli. Tätigkeiten

## 2.2 Auftragseingang im Bauhauptgewerbe<sup>1)</sup>

- Wertindex 2005 = 100 -

Art der Bauten und Auftraggeber	Durchschnitt	November	Dezember	Januar	Februar	März	Veränderung in % März 2010 gegenüber	
	2009	2009		2010			März 09	Februar 10
<b>Bauhauptgewerbe insgesamt</b>	112,2	98,7	85,0	79,8	90,1	146,7	+ 23,8	+ 62,8
<b>Hochbau insgesamt</b>	94,3	98,8	77,0	62,4	77,3	109,0	- 12,0	+ 41,0
Wohnungsbau	88,8	101,3	70,3	66,6	70,4	87,6	- 7,0	+ 24,3
Gewerbl. und industrieller Hochbau einschl. landwirtschaftl. Bau, Bahn und Post	87,4	87,7	69,8	52,1	79,4	119,6	- 2,8	+ 50,7
Bauten für öffentl. Auftrag- geber und Organisationen ohne Erwerbszweck	146,4	148,5	134,7	103,2	87,7	119,5	- 45,3	+ 36,2
<b>Tiefbau insgesamt</b>	131,1	98,7	93,4	98,1	103,5	186,1	+ 65,1	+ 79,9
Straßenbau	138,0	80,0	72,5	86,5	99,1	150,0	+ 41,3	+ 51,5
Gewerbl. und industrieller Tiefbau, einschl. Bahn und Post	133,4	123,6	127,6	94,4	86,0	173,9	+ 50,8	+ 102,2
Bauten für öffentl. Auftrag- geber und Organisationen ohne Erwerbszweck	118,8	82,4	65,0	117,9	136,5	249,7	+ 114,1	+ 82,9

## 2.3 Auftragsbestand im Bauhauptgewerbe<sup>1)</sup>

- Wertindex 2005 = 100 -

Art der Bauten und Auftraggeber	Durchschnitt	Ende					Veränderung in % 4. Vierteljahr 2009 gegenüber	
		4. Vierteljahr	1. Vierteljahr	2. Vierteljahr	3. Vierteljahr	4. Vierteljahr	4. Vierteljahr 2008	3. Vierteljahr 2009
	2008	2008	2009					
<b>Bauhauptgewerbe insgesamt</b>	126,7	115,9	130,0	142,7	126,1	105,4	- 9,0	- 16,4
<b>Hochbau insgesamt</b>	106,2	95,6	98,9	103,0	93,7	88,0	- 7,9	- 6,0
Wohnungsbau	77,4	62,9	74,2	83,4	79,5	76,7	+ 22,0	- 3,5
Gewerbl. und industrieller Hochbau einschl. landwirtschaftl. Bau, Bahn und Post	112,2	99,6	90,5	88,7	77,8	69,7	- 30,1	- 10,4
Bauten für öffentl. Auftrag- geber und Organisationen ohne Erwerbszweck	136,2	142,2	186,8	207,5	194,8	194,7	+ 36,9	- 0,1
<b>Tiefbau insgesamt</b>	149,1	138,1	164,0	186,2	161,7	124,4	- 9,9	- 23,0
Straßenbau	112,3	114,2	156,5	224,2	155,2	78,4	- 31,3	- 49,5
Gewerbl. und industrieller Tiefbau, einschl. Bahn und Post	171,0	158,2	154,8	228,6	230,2	210,8	+ 33,3	- 8,4
Bauten für öffentl. Auftrag- geber und Organisationen ohne Erwerbszweck	161,4	140,0	180,6	106,4	96,9	78,8	- 43,8	- 18,7

<sup>1)</sup> Betriebe von Unternehmen mit 20 und mehr tätigen Personen

## Ausbaugewerbe im 4. Vierteljahr 2009<sup>\*)</sup>

### 3.1 Betriebe, tätige Personen, geleistete Arbeitsstunden, Bruttoentgelte und Umsätze

Merkmal	Durchschnitt	4. Vierteljahr	1. Vierteljahr	2. Vierteljahr	3. Vierteljahr	4. Vierteljahr	4. Vierteljahr 2009 gegenüber	
	2008						4. Vierteljahr 2008	3. Vierteljahr 2009
Betriebe am Ende des Vierteljahres	723	717	725	728	705	705	- 1,7	+ 0,0
Tätige Personen am Ende des Vierteljahres	27 354	27 549	27 981	28 712	28 447	28 569	+ 3,7	+ 0,4
Geleistete Arbeitsstunden in 1 000	8 943	9 098	8 843	9 152	9 411	9 462	+ 4,0	+ 0,5
Bruttoentgelte in 1 000 €	185 504	202 510	183 915	196 194	190 766	208 215	+ 2,8	+ 9,1
Gesamtumsatz <sup>1)</sup> in 1 000 €	774 703	1 131 852	544 969	673 997	754 719	940 579	- 16,9	+ 24,6
davon Ausbaugewerblicher Umsatz	751 772	1 105 645	521 245	650 653	731 739	911 950	- 17,5	+ 24,6
Sonstiger Umsatz <sup>2)</sup>	22 931	26 207	23 723	23 344	22 980	28 629	+ 9,2	+ 24,6

1) Ohne Umsatz- (Mehrwert-)steuer.

2) Umsatz aus sonst. eig. Erzeugnissen und aus industr./handwerk. Dienstleistungen sowie aus Handelsware und aus sonst. nichtindustr./nichthandwerk. Tätigkeiten.

### 3.2 Betriebe, tätige Personen, geleistete Arbeitsstunden, Bruttoentgelte und Umsätze nach ausgewählten Wirtschaftszweigen

WZ Nr.	Wirtschaftszweig	Betriebe	Tätige Personen	Geleistete Arbeitsstunden	Bruttoentgelte	Ausbaugewerb. Umsatz	Gesamtumsatz
		am Ende des Vierteljahres		1 000		1 000 €	
43.21	Elektroinstallation	201	8 327	2 798	56 443	302 552	314 746
43.22	Gas-, Wasser-, Heizungs- sowie Lüftungs- und Klimainstallation	246	9 482	2 931	66 819	316 117	326 428
43.29	Sonstige Bauinstallation	41	3 399	1 182	34 061	116 812	119 240
43.32	Bautischlerei und -schlosserei	45	1 390	505	9 395	38 724	38 801
43.33	Fußboden-, Fliesen- und Plattenlegerei, Tapeziererei	43	1 177	390	8 124	30 222	31 845
43.34	Malerei und Glaserei	120	4 524	1 568	31 208	95 622	97 109

\*) Betriebe von Unternehmen mit 20 und mehr tätigen Personen.

**Herausgeber:** Landesbetrieb für Statistik und Kommunikationstechnologie Niedersachsen (LSKN)

**V.i.S.d.P.:** Dr. Christoph Lahmann

**Auskünfte:** Zentrale Informationsstelle: Tel. 0511 9898 - 1134; Fax 0511 9898 - 4132.

**Fachliche Ansprechpartner:** Wolfgang Kaiser (Fachgebietsleiter), Tel. 0511 9898 - 3336, E-Mail: wolfgang.kaiser@lskn.niedersachsen.de

Uwe Rode (Teamleiter), Tel. 0511 9898 - 3335, E-Mail: uwe.rode@lskn.niedersachsen.de

**Zu beziehen durch:** Landesbetrieb für Statistik und Kommunikationstechnologie Niedersachsen (Schriftenvertrieb), Postfach 91 07 64, 30427 Hannover, Tel. 0511 9898 - 3166; Fax 0511 9898 - 4131. E-Mail: vertrieb@lskn.niedersachsen.de; Internet: www.lskn.niedersachsen.de.

Erschienen im Mai 2010.

© Landesbetrieb für Statistik und Kommunikationstechnologie Niedersachsen, Hannover 2010. Auszugsweise Vervielfältigung und Verbreitung mit Quellenangabe gestattet.