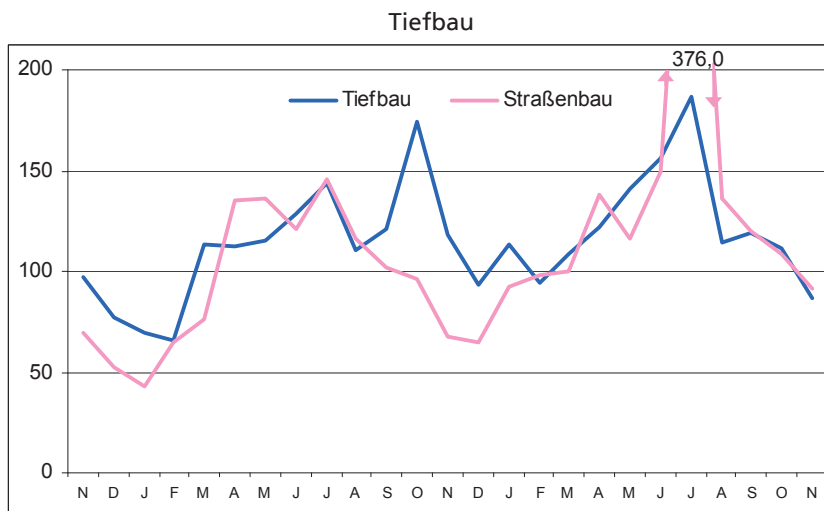
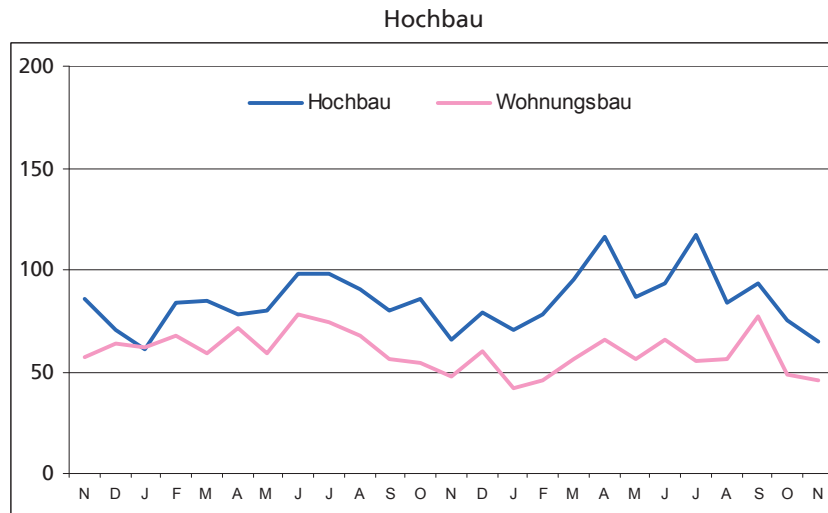


# Statistische Berichte Niedersachsen

Landesbetrieb für Statistik und  
Kommunikationstechnologie  
Niedersachsen

Auftragseingang im Bauhauptgewerbe November 2006 bis November 2008 (Auftragseingangindex 2000 = 100)



E II 1  
E III 1 - m 11/2008

## Baugewerbe im November 2008

Bauhauptgewerbe / Ausbaugewerbe



**Niedersachsen**

## 1. Mehrjährige Entwicklung im Bauhauptgewerbe 2001 - Berichtsmonat November 2008 <sup>1)</sup>

Monat	Tätige Personen	Geleistete Arbeitsstunden	Bruttolohn- u. -gehaltsumme	Baugewerbl. Umsatz <sup>4)</sup>	Gesamtumsatz <sup>4)</sup>
	Anzahl	1 000		1 000 €	
2001 Durchschnitt	89 266	8 909	197 723	699 566	706 106
2002 Durchschnitt	86 230	8 514	195 517	707 963	715 006
2003 Durchschnitt	81 748	8 043	185 068	709 873	716 738
2004 Durchschnitt	76 437	7 507	173 528	654 432	661 590
2005 Durchschnitt	71 144	6 881	159 521	634 017	641 288
2006 Durchschnitt	71 546	7 242	162 474	716 427	723 768
2007 Durchschnitt	73 745	7 458	169 198	697 172	704 428
2007 Januar	71 068	5 311	150 202	392 323	397 013
Februar	70 776	5 616	137 276	457 975	463 789
März	73 462	7 393	150 673	586 944	594 488
April	73 638	7 578	165 706	606 025	612 453
Mai	73 695	8 149	171 743	687 404	693 964
Juni	73 988	8 266	168 191	745 783	753 813
Juli	74 588	8 460	176 560	785 628	794 676
August	76 155	8 473	183 407	780 412	789 975
September	76 401	8 152	171 188	826 384	831 799
Oktober	74 498	8 588	181 224	827 835	834 341
November	73 902	8 082	208 506	897 303	906 301
Dezember	72 765	5 425	165 696	772 048	780 523
2008 Januar	71 147	5 587	155 789	431 134	435 806
Februar	71 113	6 072	147 180	510 513	516 284
März	71 664	6 138	147 790	591 326	596 785
April	72 434	8 385	173 611	728 048	735 408
Mai	72 909	7 889	172 699	750 433	758 595
Juni	74 395	8 435	177 126	808 348	817 148
Juli	74 005	8 465	184 342	886 341	893 933
August	74 630	7 734	173 916	787 955	800 306
September	74 519	8 809	179 734	937 382	946 155
Oktober	72 531	8 245	180 106	901 707	908 141
November	71 985	7 423	200 073	875 912	883 623

## 2.1 Bauhauptgewerbe im November 2008 <sup>1)</sup>

Merkmal	Maßeinheit	Oktober	November	Veränderung in % November 2008 gegenüber		Januar - November <sup>5)</sup>		Veränderung in %
		2008	2008	November 07	Oktober 08	2007	2008	
<b>Gesamtzahl der tätigen Personen im Baugewerbe</b>	<b>Anzahl</b>	<b>72 531</b>	<b>71 985</b>	<b>- 2,6</b>	<b>- 0,8</b>	<b>73 834</b>	<b>72 848</b>	<b>- 1,3</b>
<b>Bruttolohn- und -gehaltsumme <sup>2)</sup></b>	<b>1 000 €</b>	<b>180 106</b>	<b>200 073</b>	<b>- 4,0</b>	<b>+ 11,1</b>	<b>1 864 676</b>	<b>1 892 366</b>	<b>+ 1,5</b>
<b>Geleistete Arbeitsstunden</b>								
Wohnungsbau	1 000	3 032	2 683	- 13,0	- 11,5	35 034	31 870	- 9,0
Gewerbl. u. ind. Bau <sup>3)</sup>	1 000	2 976	2 777	- 0,1	- 6,7	28 354	30 138	+ 6,3
Hochbau	1 000	1 541	1 449	- 0,8	- 6,0	14 601	16 165	+ 10,7
Tiefbau	1 000	1 435	1 328	+ 0,7	- 7,5	13 753	13 973	+ 1,6
Öffentl. u. Verkehrsbau	1 000	2 237	1 963	- 11,6	- 12,2	20 680	21 174	+ 2,4
Hochbau	1 000	400	363	- 9,0	- 9,3	3 722	3 973	+ 6,7
Straßenbau	1 000	1 080	948	- 4,8	- 12,2	9 476	9 865	+ 4,1
Sonstiger Tiefbau	1 000	757	652	- 21,0	- 13,9	7 482	7 336	- 2,0
<b>Insgesamt</b>	<b>1 000</b>	<b>8 245</b>	<b>7 423</b>	<b>- 8,2</b>	<b>- 10,0</b>	<b>84 068</b>	<b>83 182</b>	<b>- 1,1</b>
Arbeitstage	Anzahl	22	20	-	-	229	233	-
<b>Baugewerblicher Umsatz <sup>4)</sup></b>								
Wohnungsbau	1 000 €	266 263	245 382	- 0,2	- 7,8	2 444 606	2 407 362	- 1,5
Gewerbl. u. ind. Bau <sup>3)</sup>	1 000 €	366 691	373 971	- 2,2	+ 2,0	3 096 829	3 513 253	+ 13,4
Hochbau	1 000 €	187 009	201 189	- 4,0	+ 7,6	1 812 587	2 018 782	+ 11,4
Tiefbau	1 000 €	179 682	172 782	+ 0,1	- 3,8	1 284 242	1 494 471	+ 16,4
Öffentl. u. Verkehrsbau	1 000 €	268 753	256 559	- 4,7	- 4,5	2 052 581	2 288 484	+ 11,5
Hochbau	1 000 €	40 585	45 687	- 4,8	+ 12,6	338 716	391 679	+ 15,6
Straßenbau	1 000 €	137 276	124 984	+ 13,3	- 9,0	877 969	1 123 911	+ 28,0
Sonstiger Tiefbau	1 000 €	90 892	85 888	- 22,5	- 5,5	835 896	772 894	- 7,5
<b>Insgesamt</b>	<b>1 000 €</b>	<b>901 707</b>	<b>875 912</b>	<b>- 2,4</b>	<b>- 2,9</b>	<b>7 594 016</b>	<b>8 209 099</b>	<b>+ 8,1</b>
Sonstiger Umsatz <sup>6)</sup>	1 000 €	6 434	7 711	- 14,3	+ 19,8	78 596	83 085	+ 5,7

1) Hochgerechnete Ergebnisse der Betriebe von Unternehmen mit 20 und mehr tätigen Personen anhand der Totalerhebung im Bauhauptgewerbe. - 2) Einschl. Entgelt für Poliere, Schachtmeister und Meister. - 3) Einschl. landw. Bau, Bahn/Post. - 4) Ohne Umsatzsteuer. - 5) Anzahl der tätigen Personen im Monatsdurchschnitt. -

6) Umsatz aus sonstigen eig. Erzeugnissen und aus industr./ handw. Dienstleistungen sowie aus Handelsware und aus sonst. nichtindustr./ nichthandwerkli. Tätigkeiten

## 2.2 Auftragseingang im Bauhauptgewerbe <sup>1)</sup>

- Wertindex 2000 = 100 -

Art der Bauten und Auftraggeber	Durchschnitt	Juli	August	September	Oktober	November	Veränderung in % November 2008 gegenüber	
	2007	2008					November 07	Oktober 08
<b>Bauhauptgewerbe insgesamt</b>	<b>96,7</b>	<b>149,2</b>	<b>97,9</b>	<b>105,1</b>	<b>91,9</b>	<b>75,1</b>	<b>- 16,2</b>	<b>- 18,4</b>
<b>Hochbau insgesamt</b>	<b>82,0</b>	<b>116,8</b>	<b>83,6</b>	<b>93,1</b>	<b>75,0</b>	<b>65,2</b>	<b>- 0,3</b>	<b>- 13,2</b>
Wohnungsbau	63,1	55,0	55,9	77,5	48,9	45,9	- 4,0	- 6,1
Gewerbl. und industrieller Hochbau einschl. landwirtschaftl. Bau, Bahn und Post	102,4	135,7	114,6	116,5	96,0	90,4	+ 6,1	- 5,8
Bauten für öffentl. Auftrag- geber und Organisationen ohne Erwerbszweck	72,0	247,9	65,0	62,4	85,9	39,3	- 25,6	- 54,3
<b>Tiefbau insgesamt</b>	<b>113,8</b>	<b>187,1</b>	<b>114,6</b>	<b>119,0</b>	<b>111,7</b>	<b>86,7</b>	<b>- 26,5</b>	<b>- 22,4</b>
Straßenbau	97,3	376,0	136,1	119,8	108,5	91,6	+ 35,5	- 15,5
Gewerbl. und industrieller Tiefbau, einschl. Bahn und Post	141,2	158,0	130,1	149,3	173,4	141,0	+ 0,9	- 18,7
Bauten für öffentl. Auftrag- geber und Organisationen ohne Erwerbszweck	102,3	59,3	82,8	90,7	58,3	33,2	- 76,2	- 43,0

## 2.3 Auftragsbestand im Bauhauptgewerbe <sup>1)</sup>

- Wertindex 2000 = 100 -

Art der Bauten und Auftraggeber	Durchschnitt	Ende					Veränderung in % 3. Vierteljahr 2008 gegenüber	
		3. Vierteljahr	4. Vierteljahr	1. Vierteljahr	2. Vierteljahr	3. Vierteljahr	3. Vierteljahr 2007	2. Vierteljahr 2008
	2007	2007		2008				
Bauhauptgewerbe insgesamt	91,5	95,4	88,2	101,6	117,3	112,6	+ 18,1	- 4,0
Hochbau insgesamt	77,8	78,9	78,0	82,1	92,0	94,0	+ 19,2	+ 2,2
Wohnungsbau	56,9	57,7	51,1	52,1	57,7	54,9	- 4,9	- 4,9
Gewerbl. und industrieller Hochbau einschl. landwirtschaftl. Bau, Bahn und Post	94,3	94,8	95,5	102,1	118,4	118,3	+ 24,7	- 0,1
Bauten für öffentl. Auftrag- geber und Organisationen ohne Erwerbszweck	67,9	71,1	76,6	79,4	78,0	95,8	+ 34,7	+ 22,8
Tiefbau insgesamt	107,8	115,1	100,5	124,9	147,6	134,9	+ 17,2	- 8,6
Straßenbau	86,3	101,7	70,9	100,6	119,6	133,9	+ 31,7	+ 12,0
Gewerbl. und industrieller Tiefbau, einschl. Bahn und Post	176,8	186,3	175,4	195,5	216,0	193,5	+ 3,9	- 10,4
Bauten für öffentl. Auftrag- geber und Organisationen ohne Erwerbszweck	80,5	81,9	74,4	98,3	124,3	101,7	+ 24,2	- 18,1

<sup>1)</sup> Betriebe von Unternehmen mit 20 und mehr tätigen Personen.

## Ausbaugewerbe im 3. Vierteljahr 2008 <sup>\*)</sup>

### 3.1 Betriebe, tätige Personen, geleistete Arbeitsstunden, Löhne, Gehälter und Umsätze

Merkmal	Durchschnitt	3. Vierteljahr	4. Vierteljahr	1. Vierteljahr	2. Vierteljahr	3. Vierteljahr	3. Vierteljahr 2008 gegenüber	
		2007			2008		3. Vierteljahr 2007	2. Vierteljahr 2008
Betriebe am Ende des Vierteljahres	637	637	636	732	722	719	+ 12,9	- 0,4
Tätige Personen am Ende des Vierteljahres	23 701	23 781	24 688	26 794	27 126	27 947	+ 17,5	+ 3,0
Geleistete Arbeitsstunden in 1 000	8 078	8 562	8 039	8 410	8 923	9 339	+ 9,1	+ 4,7
Löhne und Gehälter in 1 000 €	161 996	162 510	177 144	172 312	180 518	186 676	+ 14,9	+ 3,4
Gesamtumsatz <sup>1)</sup> in 1 000 €	598 816	630 574	814 425	497 307	702 044	767 609	+ 21,7	+ 9,3
davon Ausbaugewerblicher Umsatz	573 598	606 832	785 213	478 251	680 929	742 264	+ 22,3	+ 9,0
Sonstiger Umsatz <sup>2)</sup>	25 218	23 742	29 212	19 057	21 116	25 344	+ 6,7	+ 20,0

1) Ohne Umsatz- (Mehrwert-)steuer.

2) Umsatz aus sonst. eig. Erzeugnissen und aus industr./handwerk. Dienstleistungen sowie aus Handelsware und aus sonst. nichtindustr./nichthandwerk. Tätigkeiten.

### 3.2 Betriebe, tätige Personen, geleistete Arbeitsstunden, Löhne, Gehälter und Umsätze nach ausgewählten Wirtschaftszweigen

WZ Nr.	Wirtschaftszweig	Betriebe	Tätige Personen	Geleistete Arbeitsstunden	Bruttolohn- und -gehaltsumme	Ausbaugewerb. Umsatz	Gesamtumsatz
		am Ende des Vierteljahres		1 000		1 000 €	
45.31	Elektroinstallation	195	8 028	2 648	51 242	219 085	230 770
45.32	Dämmung gegen Kälte, Wärme, Schall, Erschütterung	17	1 162	457	9 305	40 913	41 238
45.33	Klempnerei, Gas- u. Wasserinstallation, Installation von Heizungs-, Klima- und gesundheitstechnischen Anlagen	254	9 555	2 882	60 903	246 232	254 272
45.34	Sonstige Bauinstallation	16	954	317	9 671	33 556	33 584
45.42	Bautischlerei (nur Einbau von Tischlerei- u. ä. Erzeugnissen in Bauten)	48	1 478	541	10 044	37 904	39 529
45.43	Fußboden-, Fliesen- u. Plattenlegerei, Raumausstattung	44	1 198	411	8 337	30 894	32 616
45.44	Maler- und Glasergerwerbe	129	4 882	1 765	31 314	104 961	106 175

\*) Betriebe von Unternehmen mit 20 und mehr tätigen Personen.

**Herausgeber:** Landesbetrieb für Statistik und Kommunikationstechnologie Niedersachsen (LSKN)

**V.i.S.d.P.:** Volker Homuth

**Auskünfte:** Zentrale Informationsstelle: Tel. 0511 9898 - 1134; Fax 0511 9898 - 4132.

**Fachliche Ansprechpartner:** Heiko Irps (Fachgebietsleiter), Tel. 0511 9898 - 3336, E-Mail: heiko.irps@lskn.niedersachsen.de

Uwe Rode (Hauptsachbearbeiter), Tel. 0511 9898- 3335, E-Mail: uwe.rode@lskn.niedersachsen.de

**Zu beziehen durch:** Landesbetrieb für Statistik und Kommunikationstechnologie Niedersachsen (Schriftenvertrieb), Postfach 91 07 64, 30427 Hannover, Tel. 0511 9898 - 3166; Fax 0511 9898 - 4131. E-Mail: vertrieb@lskn.niedersachsen.de; Internet: www.lskn.niedersachsen.de.

Erschienen im Januar 2009.

© Landesbetrieb für Statistik und Kommunikationstechnologie Niedersachsen, Hannover 2009. Vervielfältigung und unentgeltliche Verbreitung, auch auszugsweise, mit Quellenangabe gestattet.