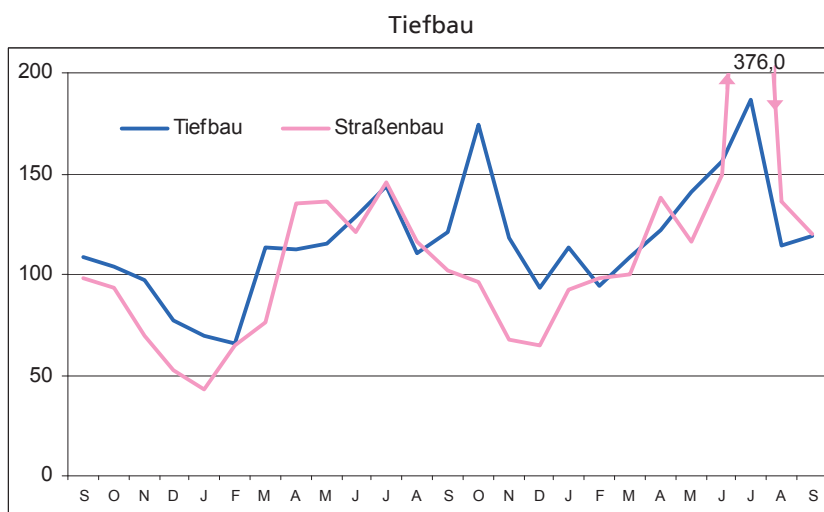
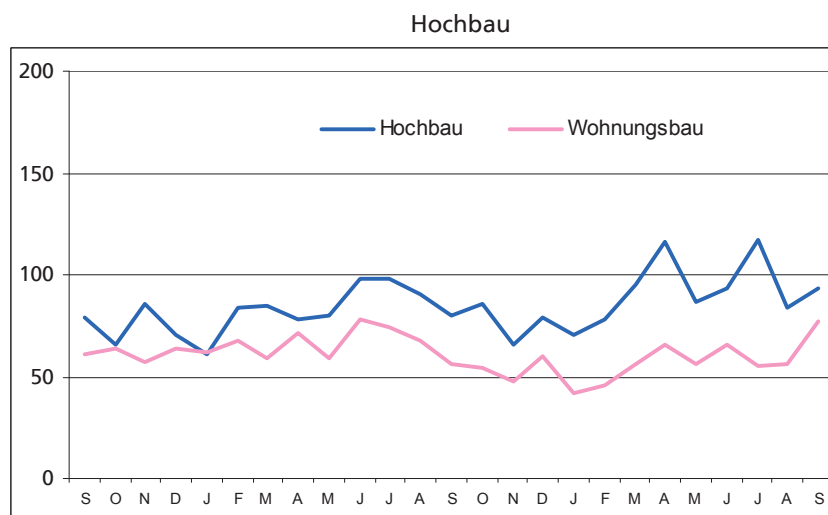


Statistische Berichte Niedersachsen

Landesbetrieb für Statistik und
Kommunikationstechnologie
Niedersachsen

Auftragseingang im Bauhauptgewerbe September 2006 bis September 2008 (Auftragseingangsindex 2000 = 100)



E II 1
E III 1

- m 09/2008

Baugewerbe im September 2008

Bauhauptgewerbe / Ausbaugewerbe



Niedersachsen

1. Mehrjährige Entwicklung im Bauhauptgewerbe 2001 - Berichtsmonat September 2008 ¹⁾

Monat	Tätige Personen	Geleistete Arbeitsstunden	Bruttolohn- u. -gehaltsumme	Baugewerbl. Umsatz ⁴⁾	Gesamtumsatz ⁴⁾
	Anzahl	1 000		1 000 €	
2001 Durchschnitt	89 266	8 909	197 723	699 566	706 106
2002 Durchschnitt	86 230	8 514	195 517	707 963	715 006
2003 Durchschnitt	81 748	8 043	185 068	709 873	716 738
2004 Durchschnitt	76 437	7 507	173 528	654 432	661 590
2005 Durchschnitt	71 144	6 881	159 521	634 017	641 288
2006 Durchschnitt	71 546	7 242	162 474	716 427	723 768
2007 Durchschnitt	73 745	7 458	169 198	697 172	704 428
2007 Januar	71 068	5 311	150 202	392 323	397 013
Februar	70 776	5 616	137 276	457 975	463 789
März	73 462	7 393	150 673	586 944	594 488
April	73 638	7 578	165 706	606 025	612 453
Mai	73 695	8 149	171 743	687 404	693 964
Juni	73 988	8 266	168 191	745 783	753 813
Juli	74 588	8 460	176 560	785 628	794 676
August	76 155	8 473	183 407	780 412	789 975
September	76 401	8 152	171 188	826 384	831 799
Oktober	74 498	8 588	181 224	827 835	834 341
November	73 902	8 082	208 506	897 303	906 301
Dezember	72 765	5 425	165 696	772 048	780 523
2008 Januar	71 147	5 587	155 789	431 134	435 806
Februar	71 113	6 072	147 180	510 513	516 284
März	71 350	5 832	148 646	564 221	570 501
April	72 117	7 971	174 616	694 899	703 367
Mai	72 589	7 495	173 699	716 690	726 081
Juni	73 887	8 022	178 184	772 921	783 044
Juli	73 681	8 053	185 409	849 444	858 179
August	74 303	7 358	174 923	755 202	769 412
September	74 192	8 383	180 774	898 523	908 617

2.1 Bauhauptgewerbe im September 2008 ¹⁾

Merkmal	Maßeinheit	August	September	Veränderung in % September 2008 gegenüber		Januar - September ⁵⁾		Veränderung in %
		2008	2008	September 07	August 08	2007	2008	
Gesamtzahl der tätigen Personen im Baugewerbe	Anzahl	74 303	74 192	- 2,9	- 0,1	73 752	72 709	- 1,4
Bruttolohn- und -gehaltsumme ²⁾	1 000 €	174 923	180 774	+ 5,6	+ 3,3	1 474 946	1 519 220	+ 3,0
Geleistete Arbeitsstunden								
Wohnungsbau	1 000	2 657	3 012	- 7,1	+ 13,4	28 630	24 040	- 16,0
Gewerbl. u. ind. Bau ³⁾	1 000	2 697	3 089	+ 8,4	+ 14,5	22 651	23 912	+ 5,6
Hochbau	1 000	1 457	1 697	+ 14,7	+ 16,5	11 621	12 915	+ 11,1
Tiefbau	1 000	1 240	1 392	+ 1,7	+ 12,3	11 030	10 997	- 0,3
Öffentl. u. Verkehrsbau	1 000	2 004	2 282	+ 10,8	+ 13,9	16 117	16 821	+ 4,4
Hochbau	1 000	411	427	+ 26,3	+ 3,9	2 941	3 238	+ 10,1
Straßenbau	1 000	953	1 094	+ 11,1	+ 14,8	7 373	7 586	+ 2,9
Sonstiger Tiefbau	1 000	640	761	+ 3,3	+ 18,9	5 803	5 997	+ 3,3
Insgesamt	1 000	7 358	8 383	+ 2,8	+ 13,9	67 398	64 773	- 3,9
Arbeitstage	Anzahl	21	22	-	-	186	191	-
Baugewerblicher Umsatz ⁴⁾								
Wohnungsbau	1 000 €	188 418	222 948	- 1,3	+ 18,3	1 956 371	1 646 863	- 15,8
Gewerbl. u. ind. Bau ³⁾	1 000 €	329 559	392 629	+ 7,5	+ 19,1	2 374 034	2 777 690	+ 17,0
Hochbau	1 000 €	187 138	236 897	+ 8,8	+ 26,6	1 402 615	1 634 571	+ 16,5
Tiefbau	1 000 €	142 421	155 732	+ 5,5	+ 9,3	971 419	1 143 119	+ 17,7
Öffentl. u. Verkehrsbau	1 000 €	237 225	282 946	+ 20,2	+ 19,3	1 538 473	1 768 994	+ 15,0
Hochbau	1 000 €	36 883	50 964	+ 52,7	+ 38,2	253 657	317 552	+ 25,2
Straßenbau	1 000 €	121 671	151 024	+ 44,0	+ 24,1	651 469	840 765	+ 29,1
Sonstiger Tiefbau	1 000 €	78 671	80 958	- 16,6	+ 2,9	633 347	610 677	- 3,6
Insgesamt	1 000 €	755 202	898 523	+ 8,7	+ 19,0	5 868 878	6 193 547	+ 5,5
Sonstiger Umsatz ⁶⁾	1 000 €	14 210	10 094	+ 86,4	- 29,0	63 092	77 744	+ 23,2

1) Hochgerechnete Ergebnisse der Betriebe von Unternehmen mit 20 und mehr tätigen Personen anhand der Totalerhebung im Bauhauptgewerbe. - 2) Einschl. Entgelt für Poliere, Schachtmeister und Meister. - 3) Einschl. landw. Bau, Bahn/Post. - 4) Ohne Umsatzsteuer. - 5) Anzahl der tätigen Personen im Monatsdurchschnitt. -

6) Umsatz aus sonstigen eig. Erzeugnissen und aus industr./ handw. Dienstleistungen sowie aus Handelsware und aus sonst. nichtindustr./ nichthandwerkli. Tätigkeiten

2.2 Auftragseingang im Bauhauptgewerbe ¹⁾

- Wertindex 2000 = 100 -

Art der Bauten und Auftraggeber	Durchschnitt	Mai	Juni	Juli	August	September	Veränderung in % September 2008 gegenüber	
	2007	2008					September 07	August 08
Bauhauptgewerbe insgesamt	96,7	111,6	122,5	149,2	97,9	105,1	+ 6,1	+ 7,3
Hochbau insgesamt	82,0	86,4	93,3	116,8	83,6	93,1	+ 16,3	+ 11,4
Wohnungsbau	63,1	56,5	66,0	55,0	55,9	77,5	+ 39,0	+ 38,7
Gewerbl. und industrieller Hochbau einschl. landwirtschaftl. Bau, Bahn und Post	102,4	119,3	128,2	135,7	114,6	116,5	+ 9,8	+ 1,7
Bauten für öffentl. Auftrag- geber und Organisationen ohne Erwerbszweck	72,0	67,7	59,5	247,9	65,0	62,4	- 7,5	- 4,0
Tiefbau insgesamt	113,8	141,0	156,6	187,1	114,6	119,0	- 1,7	+ 3,9
Straßenbau	97,3	116,4	150,0	376,0	136,1	119,8	+ 17,7	- 12,0
Gewerbl. und industrieller Tiefbau, einschl. Bahn und Post	141,2	137,0	220,9	158,0	130,1	149,3	- 11,6	+ 14,8
Bauten für öffentl. Auftrag- geber und Organisationen ohne Erwerbszweck	102,3	164,7	103,5	59,3	82,8	90,7	- 2,7	+ 9,6

2.3 Auftragsbestand im Bauhauptgewerbe ¹⁾

- Wertindex 2000 = 100 -

Art der Bauten und Auftraggeber	Durchschnitt	Ende					Veränderung in % 2. Vierteljahr 2008 gegenüber	
		2. Vierteljahr	3. Vierteljahr	4. Vierteljahr	1. Vierteljahr	2. Vierteljahr	2. Vierteljahr 2007	1. Vierteljahr 2008
	2007	2007			2008			
Bauhauptgewerbe insgesamt	91,5	97,4	95,4	88,2	101,6	117,3	+ 20,4	+ 15,4
Hochbau insgesamt	77,8	81,0	78,9	78,0	82,1	92,0	+ 13,6	+ 12,0
Wohnungsbau	56,9	61,6	57,7	51,1	52,1	57,7	- 6,4	+ 10,8
Gewerbl. und industrieller Hochbau einschl. landwirtschaftl. Bau, Bahn und Post	94,3	98,1	94,8	95,5	102,1	118,4	+ 20,7	+ 16,0
Bauten für öffentl. Auftrag- geber und Organisationen ohne Erwerbszweck	67,9	66,5	71,1	76,6	79,4	78,0	+ 17,2	- 1,8
Tiefbau insgesamt	107,8	117,1	115,1	100,5	124,9	147,6	+ 26,0	+ 18,1
Straßenbau	86,3	107,1	101,7	70,9	100,6	119,6	+ 11,7	+ 18,9
Gewerbl. und industrieller Tiefbau, einschl. Bahn und Post	176,8	185,9	186,3	175,4	195,5	216,0	+ 16,2	+ 10,5
Bauten für öffentl. Auftrag- geber und Organisationen ohne Erwerbszweck	80,5	83,2	81,9	74,4	98,3	124,3	+ 49,3	+ 26,4

¹⁾ Betriebe von Unternehmen mit 20 und mehr tätigen Personen.

Ausbaugewerbe im 2. Vierteljahr 2008 ^{*)}

3.1 Betriebe, tätige Personen, geleistete Arbeitsstunden, Löhne, Gehälter und Umsätze

Merkmal	Durchschnitt	2.Vierteljahr	3.Vierteljahr	4.Vierteljahr	1.Vierteljahr	2.Vierteljahr	2. Vierteljahr 2008 gegenüber	
	2007				2008		2 .Vierteljahr 2007	1 .Vierteljahr 2008
Betriebe am Ende des Vierteljahres	637	638	637	636	732	722	+ 13,2	- 1,4
Tätige Personen am Ende des Vierteljahres	23 701	23 915	23 781	24 688	26 794	27 126	+ 13,4	+ 1,2
Geleistete Arbeitsstunden in 1 000	8 078	8 249	8 562	8 039	8 410	8 923	+ 8,2	+ 6,1
Löhne und Gehälter in 1 000 €	161 996	159 931	162 510	177 144	172 312	180 518	+ 12,9	+ 4,8
Gesamtumsatz ¹⁾ in 1 000 €	598 816	538 775	630 574	814 425	497 307	702 044	+ 30,3	+ 41,2
davon Ausbaugewerblicher Umsatz	573 598	511 721	606 832	785 213	478 251	680 929	+ 33,1	+ 42,4
Sonstiger Umsatz ²⁾	25 218	27 053	23 742	29 212	19 057	21 116	- 21,9	+ 10,8

1) Ohne Umsatz- (Mehrwert-)steuer.

2) Umsatz aus sonst. eig. Erzeugnissen und aus industr./handwerk. Dienstleistungen sowie aus Handelsware und aus sonst. nichtindustr./nichthandwerk. Tätigkeiten.

3.2 Betriebe, tätige Personen, geleistete Arbeitsstunden, Löhne, Gehälter und Umsätze nach ausgewählten Wirtschaftszweigen

WZ Nr.	Wirtschaftszweig	Betriebe	Tätige Personen	Geleistete Arbeitsstunden	Bruttolohn- und -gehaltsumme	Ausbaugewerb. Umsatz	Gesamtumsatz
		am Ende des Vierteljahres		1 000		1 000 €	
45.31	Elektroinstallation	197	7 858	2 581	50 236	185 608	193 456
45.32	Dämmung gegen Kälte, Wärme, Schall, Erschütterung	17	1 130	411	8 678	37 888	38 235
45.33	Klempnerei, Gas- u. Wasserinstallation, Installation von Heizungs-, Klima- und gesundheitstechnischen Anlagen	254	9 146	2 756	59 760	241 676	250 446
45.34	Sonstige Bauinstallation	16	953	308	9 224	32 633	32 637
45.42	Bautischlerei (nur Einbau von Tischlerei- u. ä. Erzeugnissen in Bauten)	49	1 466	494	9 224	41 070	42 445
45.43	Fußboden-, Fliesen- u. Plattenlegerei, Raumausstattung	44	1 166	383	8 349	28 736	29 934
45.44	Maler- und Glasergerwerbe	129	4 730	1 692	29 364	88 126	89 339

*) Betriebe von Unternehmen mit 20 und mehr tätigen Personen.

Herausgeber: Landesbetrieb für Statistik und Kommunikationstechnologie Niedersachsen (LSKN)

V.i.S.d.P.: Volker Homuth

Auskünfte: Zentrale Informationsstelle: Tel. 0511 9898 - 1134; Fax 0511 9898 - 4132.

Fachliche Ansprechpartner: Heiko Irps (Fachgebietsleiter), Tel. 0511 9898 - 3336, E-Mail: heiko.irps@lskn.niedersachsen.de

Uwe Rode (Hauptsachbearbeiter), Tel. 0511 9898- 3335, E-Mail: uwe.rode@lskn.niedersachsen.de

Zu beziehen durch: Landesbetrieb für Statistik und Kommunikationstechnologie Niedersachsen (Schriftenvertrieb), Postfach 91 07 64, 30427 Hannover, Tel. 0511 9898 - 3166; Fax 0511 9898 - 4131. E-Mail: vertrieb@lskn.niedersachsen.de; Internet: www.lskn.niedersachsen.de.

Erschienen im November 2008.

© Landesbetrieb für Statistik und Kommunikationstechnologie Niedersachsen, Hannover 2008. Vervielfältigung und unentgeltliche Verbreitung, auch auszugsweise, mit Quellenangabe gestattet.