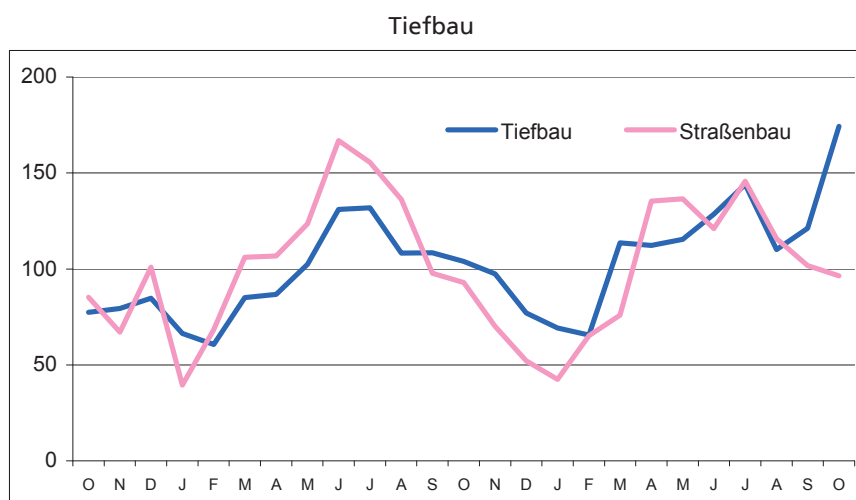
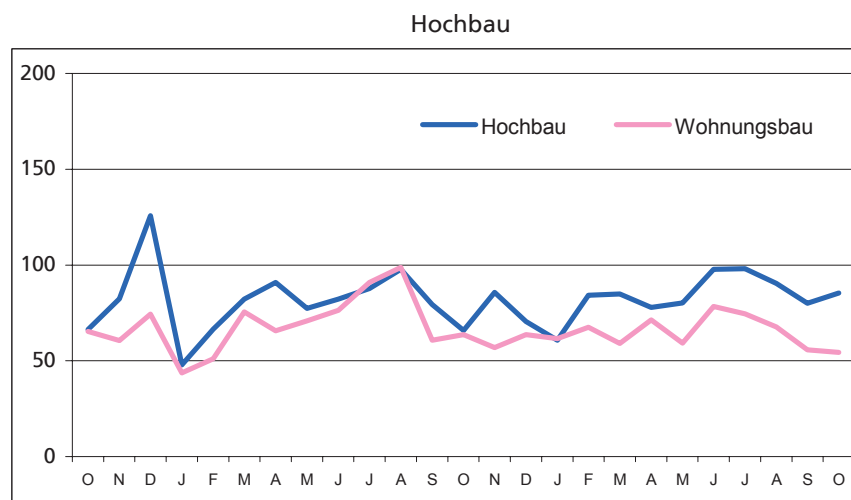


Auftragseingang im Bauhauptgewerbe Oktober 2005 bis Oktober 2007 (Auftragseingangsindex 2000 = 100)



E II 1 - m 10/2007  
E III 1

## Baugewerbe im Oktober 2007

Bauhauptgewerbe / Ausbaugewerbe



# Niedersachsen

## 1. Mehrjährige Entwicklung im Bauhauptgewerbe 2001 - Berichtsmonat Oktober 2007 <sup>1)</sup>

Monat	Tätige Personen	Geleistete Arbeitsstunden	Bruttolohn- u. -gehaltssumme	Baugewerbl. Umsatz <sup>4)</sup>	Gesamtumsatz <sup>4)</sup>
	Anzahl	1 000		1 000 €	
2001 Durchschnitt	89 266	8 909	197 723	699 566	706 106
2002 Durchschnitt	86 230	8 514	195 517	707 963	715 006
2003 Durchschnitt	81 748	8 043	185 068	709 873	716 738
2004 Durchschnitt	76 437	7 507	173 528	654 432	661 590
2005 Durchschnitt	71 144	6 881	159 521	634 017	641 288
2006 Durchschnitt	71 546	7 242	162 474	716 427	723 768
2006 Januar	65 183	3 929	129 568	324 793	327 451
Februar	64 279	4 353	118 411	364 306	367 150
März	68 628	5 871	134 755	490 445	494 428
April	70 980	7 198	157 022	576 113	581 937
Mai	72 095	8 526	172 725	735 438	743 541
Juni	73 768	8 578	172 660	792 360	800 227
Juli	73 456	8 421	171 389	824 944	832 088
August	74 990	8 410	181 322	830 660	840 374
September	75 149	8 639	170 807	843 552	854 458
Oktober	73 785	8 396	175 933	876 781	885 758
November	73 663	8 554	202 484	977 105	985 883
Dezember	72 570	6 028	162 611	960 626	971 926
2007 Januar	71 068	5 311	150 202	392 323	397 013
Februar	70 776	5 616	137 276	457 975	463 789
März	73 462	7 393	150 673	586 944	594 488
April	73 638	7 578	165 706	606 025	612 453
Mai	73 695	8 149	171 743	687 404	693 964
Juni	73 988	8 266	168 191	745 783	753 813
Juli	74 588	8 460	176 560	785 628	794 676
August	76 155	8 473	183 407	780 412	789 975
September	76 401	8 152	171 188	826 384	831 799
Oktober	74 498	8 588	181 224	827 835	834 341

## 2.1 Bauhauptgewerbe im Oktober 2007 <sup>1)</sup>

Merkmal	Maßeinheit	September	Oktober	Veränderung in % Oktober 2007 gegenüber		Januar - Oktober <sup>4)</sup>		Veränderung in %
		2007	2007	Okt. 06	Sep. 07	2006	2007	
<b>Gesamtzahl der tätigen Personen im Baugewerbe</b>	<b>Anzahl</b>	<b>76 401</b>	<b>74 498</b>	<b>+ 1,0</b>	<b>- 2,5</b>	<b>71 231</b>	<b>73 827</b>	<b>+ 3,6</b>
<b>Bruttolohn- und -gehaltssumme <sup>1)</sup></b>	<b>1 000 €</b>	<b>171 188</b>	<b>181 224</b>	<b>+ 3,0</b>	<b>+ 5,9</b>	<b>1 584 592</b>	<b>1 656 170</b>	<b>+ 4,5</b>
<b>Geleistete Arbeitsstunden</b>								
Wohnungsbau	1 000	3 243	3 321	- 5,5	+ 2,4	30 874	31 951	+ 3,5
Gewerbl. u. ind. Bau <sup>2)</sup>	1 000	2 849	2 924	+ 7,2	+ 2,6	23 842	25 575	+ 7,3
Hochbau	1 000	1 480	1 520	+ 10,0	+ 2,7	12 241	13 141	+ 7,4
Tiefbau	1 000	1 369	1 404	+ 4,4	+ 2,6	11 601	12 434	+ 7,2
Öffentl. u. Verkehrsbau	1 000	2 060	2 343	+ 8,7	+ 13,7	17 605	18 460	+ 4,9
Hochbau	1 000	338	382	+ 15,4	+ 13,0	3 023	3 323	+ 9,9
Straßenbau	1 000	985	1 107	+ 11,8	+ 12,4	7 861	8 480	+ 7,9
Sonstiger Tiefbau	1 000	737	854	+ 2,4	+ 15,9	6 721	6 657	- 1,0
<b>Insgesamt</b>	<b>1 000</b>	<b>8 152</b>	<b>8 588</b>	<b>+ 2,3</b>	<b>+ 5,3</b>	<b>72 321</b>	<b>75 986</b>	<b>+ 5,1</b>
Arbeitstage	Anzahl	20	21	-	-	211	207	-
<b>Baugewerblicher Umsatz <sup>3)</sup></b>								
Wohnungsbau	1 000 €	225 778	242 287	- 14,6	+ 7,3	2 336 102	2 198 658	- 5,9
Gewerbl. u. ind. Bau <sup>2)</sup>	1 000 €	365 263	340 512	- 2,7	- 6,8	2 610 202	2 714 546	+ 4,0
Hochbau	1 000 €	217 668	200 362	+ 4,3	- 8,0	1 499 977	1 602 977	+ 6,9
Tiefbau	1 000 €	147 595	140 150	- 11,2	- 5,0	1 110 225	1 111 569	+ 0,1
Öffentl. u. Verkehrsbau	1 000 €	235 343	245 036	+ 0,8	+ 4,1	1 713 088	1 783 509	+ 4,1
Hochbau	1 000 €	33 373	37 046	+ 17,0	+ 11,0	280 371	290 703	+ 3,7
Straßenbau	1 000 €	104 862	116 217	- 3,0	+ 10,8	775 909	767 686	- 1,1
Sonstiger Tiefbau	1 000 €	97 108	91 773	+ 0,3	- 5,5	656 808	725 120	+ 10,4
<b>Insgesamt</b>	<b>1 000 €</b>	<b>826 384</b>	<b>827 835</b>	<b>- 5,6</b>	<b>+ 0,2</b>	<b>6 659 392</b>	<b>6 696 713</b>	<b>+ 0,6</b>
Sonstiger Umsatz <sup>5)</sup>	1 000 €	5 415	6 506	- 27,5	+ 20,1	68 020	69 598	+ 2,3

1) Hochgerechnete Ergebnisse der Betriebe von Unternehmen mit 20 und mehr tätigen Personen anhand der Totalerhebung im Bauhauptgewerbe. - 2) Einschl. Entgelt für Poliere, Schachtmeister und Meister. - 3) Einschl. landw. Bau, Bahn/Post. - 4) Ohne Umsatzsteuer. - 5) Anzahl der tätigen Personen im Monatsdurchschnitt. -

6) Umsatz aus sonstigen eig. Erzeugnissen und aus industr./ handw. Dienstleistungen sowie aus Handelsware und aus sonst. nichtindustr./ nichthandwerkli. Tätigkeiten

## 2.2 Auftragseingang im Bauhauptgewerbe <sup>1)</sup>

- Wertindex 2000 = 100 -

Art der Bauten und Auftraggeber	Durchschnitt	Juni	Juli	August	September	Oktober	Veränderung in % Oktober 2007 gegenüber	
	2006	2007					Oktober 06	September 07
<b>Bauhauptgewerbe insgesamt</b>	<b>86,5</b>	<b>111,9</b>	<b>119,3</b>	<b>99,5</b>	<b>99,0</b>	<b>126,4</b>	<b>+ 77,1</b>	<b>+ 27,6</b>
<b>Hochbau insgesamt</b>	<b>77,8</b>	<b>97,7</b>	<b>98,1</b>	<b>90,3</b>	<b>80,1</b>	<b>85,4</b>	<b>+ 28,9</b>	<b>+ 6,6</b>
Wohnungsbau	68,1	78,3	74,5	67,6	55,8	54,3	- 16,8	- 2,6
Gewerbl. und industrieller Hochbau einschl. landwirtschaftl. Bau, Bahn und Post	93,4	123,6	124,7	122,6	106,1	100,1	+ 46,0	- 5,7
Bauten für öffentl. Auftrag- geber und Organisationen ohne Erwerbszweck	55,0	70,1	81,3	51,1	67,5	133,2	+ 117,8	+ 97,5
<b>Tiefbau insgesamt</b>	<b>96,6</b>	<b>128,5</b>	<b>144,1</b>	<b>110,1</b>	<b>121,1</b>	<b>174,2</b>	<b>+ 125,3</b>	<b>+ 43,9</b>
Straßenbau	101,3	121,0	145,7	115,8	101,8	96,3	+ 13,1	- 5,4
Gewerbl. und industrieller Tiefbau, einschl. Bahn und Post	122,7	162,7	160,3	147,9	168,9	138,6	+ 35,8	- 17,9
Bauten für öffentl. Auftrag- geber und Organisationen ohne Erwerbszweck	69,0	103,4	128,0	71,1	93,3	270,3	+ 458,8	+ 189,7

## 2.3 Auftragsbestand im Bauhauptgewerbe <sup>1)</sup>

- Wertindex 2000 = 100 -

Art der Bauten und Auftraggeber	Durchschnitt	Ende					Veränderung in % 3. Vierteljahr 2007 gegenüber	
		3. Vierteljahr	4. Vierteljahr	1. Vierteljahr	2. Vierteljahr	3. Vierteljahr	3. Vierteljahr 2006	2. Vierteljahr 2007
	2006	2006		2007				
Bauhauptgewerbe insgesamt	83,2	86,8	71,9	84,7	97,4	95,4	+ 9,9	- 2,1
Hochbau insgesamt	77,0	77,6	67,6	73,2	81,0	78,9	+ 1,6	- 2,6
Wohnungsbau	63,3	66,1	54,5	57,2	61,6	57,7	- 12,7	- 6,3
Gewerbl. und industrieller Hochbau einschl. landwirtschaftl. Bau, Bahn und Post	92,6	91,6	82,9	88,7	98,1	94,8	+ 3,6	- 3,3
Bauten für öffentl. Auftrag- geber und Organisationen ohne Erwerbszweck	56,6	57,7	46,7	57,5	66,5	71,1	+ 23,1	+ 6,9
Tiefbau insgesamt	90,6	97,8	77,1	98,5	117,1	115,1	+ 17,7	- 1,7
Straßenbau	93,3	107,6	65,2	65,7	107,1	101,7	- 5,5	- 5,1
Gewerbl. und industrieller Tiefbau, einschl. Bahn und Post	131,6	131,9	125,8	159,4	185,9	186,3	+ 41,2	+ 0,2
Bauten für öffentl. Auftrag- geber und Organisationen ohne Erwerbszweck	65,3	72,5	55,8	82,4	83,2	81,9	+ 13,0	- 1,6

<sup>1)</sup> Betriebe von Unternehmen mit 20 und mehr tätigen Personen.

## Ausbaugewerbe im 3. Vierteljahr 2007 \*

### 3.1 Betriebe, tätige Personen, geleistete Arbeitsstunden, Löhne, Gehälter und Umsätze

Merkmal	Durchschnitt	3.Vierteljahr	4.Vierteljahr	1.Vierteljahr	2.Vierteljahr	3.Vierteljahr	3. Vierteljahr 2007 gegenüber	
							3 .Vierteil-jahr 2006	2 .Vierteil-jahr 2007
		2006			2007			
Betriebe am Ende des Vierteljahres	653	649	648	638	638	637	- 1,8	- 0,2
Tätige Personen am Ende des Vierteljahres	23 726	24 317	24 303	22 421	23 915	23 781	- 2,2	- 0,6
Geleistete Arbeitsstunden in 1 000	7 521	7 935	7 858	7 460	8 249	8 562	+ 7,9	+ 3,8
Löhne und Gehälter in 1 000 €	156 312	160 482	169 818	148 398	159 931	162 510	+ 1,3	+ 1,6
Gesamtumsatz <sup>1)</sup> in 1 000 €	580 160	584 366	826 897	411 489	538 775	630 574	+ 7,9	+ 17,0
davon Ausbaugewerblicher Umsatz	551 333	554 182	788 388	390 624	511 721	606 832	+ 9,5	+ 18,6
Sonstiger Umsatz <sup>2)</sup>	28 827	30 184	38 509	20 865	27 053	23 742	- 21,3	- 12,2

1) Ohne Umsatz- (Mehrwert-)steuer.

2) Umsatz aus sonst. eig. Erzeugnissen und aus industr./handwerkll. Dienstleistungen sowie aus Handelsware und aus sonst. nichtindustr./nichthandwerkll. Tätigkeiten.

### 3.2 Betriebe, tätige Personen, geleistete Arbeitsstunden, Löhne, Gehälter und Umsätze nach ausgewählten Wirtschaftszweigen

WZ Nr.	Wirtschaftszweig	Betriebe	Tätige Personen	Geleistete Arbeitsstunden	Bruttolohn- und -gehaltsumme	Ausbaugewerbl. Umsatz	Gesamtumsatz
		am Ende des Vierteljahres		1 000		1 000 €	
45.31	Elektroinstallation	173	7 119	2 746	47490	178 462	188 044
45.32	Dämmung gegen Kälte, Wärme, Schall, Erschütterung	16	882	358	8280	43 951	44 317
45.33	Klempnerei, Gas- u. Wasserinstallation, Installation von Heizungs-, Klima- und gesundheitstechnischen Anlagen	232	8 402	2 553	54709	200 336	206 710
45.34	Sonstige Bauinstallation	14	612	255	5103	19 873	19 937
45.42	Bautischlerei (nur Einbau von Tischlerei- u. ä. Erzeugnissen in Bauten)	39	1 044	395	7407	27 431	30 450
45.43	Fußboden-, Fliesen- u. Plattenlegerei, Raumausstattung	34	856	300	6546	23 265	24 984
45.44	Maler- und Glasergerwerbe	115	4 364	1 735	28181	88 901	90 997

\*) Betriebe von Unternehmen mit 20 und mehr tätigen Personen.

**Verantwortlich für diese Veröffentlichung:** Heiko Irps (Referatsleiter), Tel. (05 11) 98 98 - 33 36, Uwe Rode (Hauptsachbearbeiter), Tel. (05 11) 98 98 - 33 35. **Auskünfte:** Zentrale Informationsstelle: Tel. (05 11) 98 98 - 11 34; Fax (05 11) 98 98 - 41 32. **Zu beziehen durch:** Niedersächsisches Landesamt für Statistik (Schriftenvertrieb), Postfach 91 07 64, 30427 Hannover, Tel. (05 11) 98 98 - 31 66; Fax (05 11) 98 98 - 41 31.

E-mail: [vertrieb@nls.niedersachsen.de](mailto:vertrieb@nls.niedersachsen.de); Internet: [www.nls.niedersachsen.de](http://www.nls.niedersachsen.de). Erschienen im Dezember 2007. ©Niedersächsisches Landesamt für Statistik, Hannover 2007. Für nichtgewerbliche Zwecke sind Vervielfältigung und unentgeltliche Verbreitung, auch auszugsweise, mit Quellenangabe gestattet. Die Verbreitung, auch auszugsweise, über elektronische Systeme/Datenträger bedarf der vorherigen Zustimmung. Alle übrigen Rechte bleiben vorbehalten.