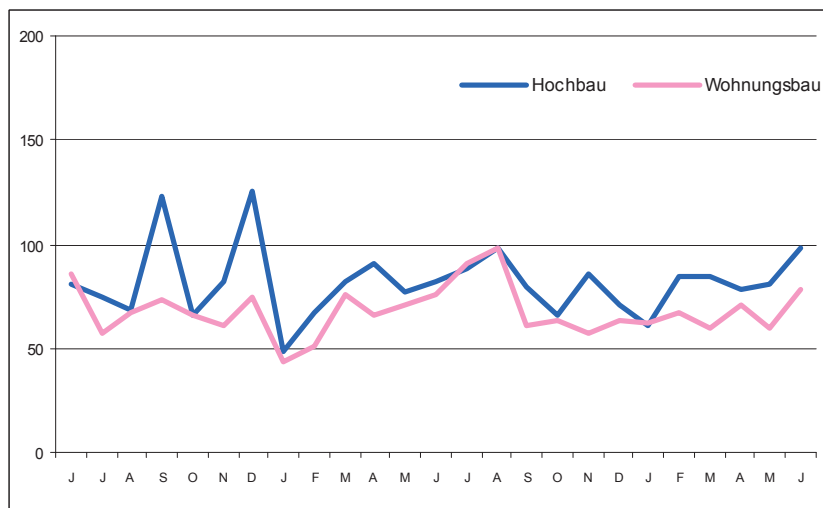
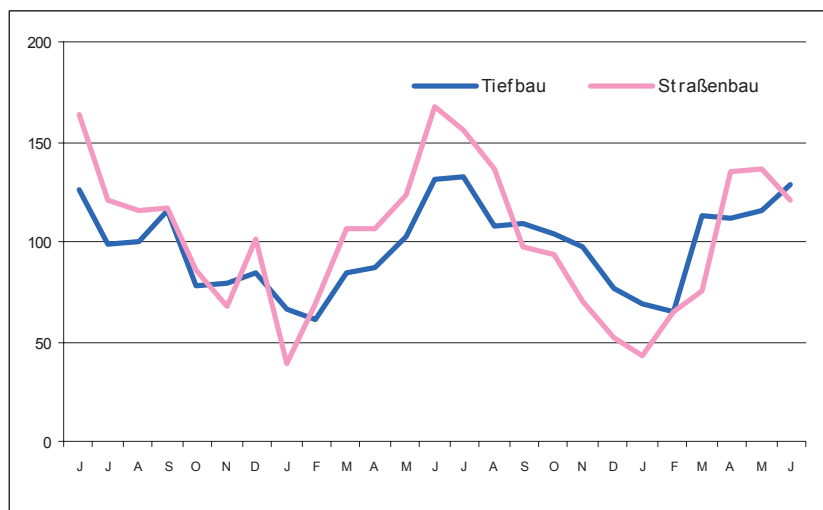


Auftragseingang im Bauhauptgewerbe Juni 2005 bis Juni 2007 (Auftragseingangsindex 2000 = 100)

Hochbau



Tiefbau



E II 1
E III 1 - m 6/2007

Baugewerbe im Juni 2007

Bauhauptgewerbe / Ausbaugewerbe



Niedersachsen

2.1 Bauhauptgewerbe im Juni 2007

(Hochgerechnete Ergebnisse der Betriebe von Unternehmen mit 20 und mehr tätigen Personen anhand der Totalerhebung 2006)

Merkmal	Maß- einheit	Mai	Juni	Veränderung in % Juni 2007 gegenüber		Januar - Juni ⁴⁾		Veränderung in %
		2007	2007	Jun. 06	Mai. 07	2006	2007	
Gesamtzahl der tätigen Personen im Baugewerbe	Anzahl	71 652	72 139	- 2,2	+ 0,7	69 156	71 443	+ 3,3
Bruttolohn- und -gehaltssumme ¹⁾	1 000 €	168 222	166 306	- 3,7	- 1,1	885 141	931 898	+ 5,3
Geleistete Arbeitsstunden								
Wohnungsbau	1 000	3 115	2 983	- 20,1	- 4,2	16 494	16 381	- 0,7
Gewerbl. u. ind. Bau ²⁾	1 000	2 520	2 722	- 0,3	+ 8,0	12 965	13 829	+ 6,7
Hochbau	1 000	1 241	1 362	- 1,9	+ 9,8	6 715	7 114	+ 5,9
Tiefbau	1 000	1 279	1 360	+ 1,4	+ 6,3	6 250	6 715	+ 7,4
Öffentl. u. Verkehrsbau	1 000	1 801	1 892	- 10,5	+ 5,1	8 996	9 418	+ 4,7
Hochbau	1 000	284	290	- 11,9	+ 2,1	1 645	1 696	+ 3,1
Straßenbau	1 000	840	895	- 11,0	+ 6,5	3 893	4 184	+ 7,5
Sonstiger Tiefbau	1 000	677	707	- 9,4	+ 4,4	3 458	3 538	+ 2,3
Insgesamt	1 000	7 436	7 597	- 11,4	+ 2,2	38 455	39 628	+ 3,1
Arbeitstage	Anzahl	20	21	-	-	125	121	-
Baugewerblicher Umsatz ³⁾								
Wohnungsbau	1 000 €	241 612	263 431	- 5,7	+ 9,0	1 204 330	1 236 322	+ 2,7
Gewerbl. u. ind. Bau ²⁾	1 000 €	254 160	268 398	- 12,0	+ 5,6	1 292 411	1 322 769	+ 2,3
Hochbau	1 000 €	140 533	150 934	- 13,9	+ 7,4	746 186	784 658	+ 5,2
Tiefbau	1 000 €	113 627	117 464	- 9,4	+ 3,4	546 225	538 111	- 1,5
Öffentl. u. Verkehrsbau	1 000 €	172 258	195 852	- 5,9	+ 13,7	786 714	843 541	+ 7,2
Hochbau	1 000 €	22 822	25 687	- 9,3	+ 12,6	145 912	143 222	- 1,8
Straßenbau	1 000 €	75 145	92 794	- 3,0	+ 23,5	333 879	350 272	+ 4,9
Sonstiger Tiefbau	1 000 €	74 291	77 371	- 8,1	+ 4,1	306 923	350 047	+ 14,1
Insgesamt	1 000 €	668 030	727 681	- 8,2	+ 8,9	3 283 455	3 402 632	+ 3,6
Sonstiger Umsatz ⁵⁾	1 000 €	5 802	7 081	- 10,0	+ 22,0	31 279	35 745	+ 14,3

1) Einschl. Entgelt für Poliere, Schachtmeister und Meister. -2) einschl. landw. Bau, Bahn/Post. - 3) Ohne Umsatzsteuer. - 4) Anzahl der tätigen Personen im Monatsdurchschnitt. - 5) Umsatz aus sonstigen eig. Erzeugnissen und aus industr./ handw. Dienstleistungen sowie aus Handelsware und aus sonst. Nichtindustr./ nichthandwerkli. Tätigkeiten

2.2 Auftragseingang im Bauhauptgewerbe ¹⁾

- Wertindex 2000 = 100 -

Art der Bauten und Auftraggeber	Durchschnitt	Februar	März	April	Mai	Juni	Veränderung in % Juni 2007 gegenüber	
	2006	2007					Juni 06	Mai 07
Bauhauptgewerbe insgesamt	86,5	75,6	98,2	93,7	96,4	111,9	+ 10,1	+ 16,0
Hochbau insgesamt	77,8	84,3	84,9	77,8	80,2	97,7	+ 21,0	+ 21,9
Wohnungsbau	68,1	67,4	59,0	71,3	59,3	78,3	- 8,5	+ 32,0
Gewerbl. und industrieller Hochbau einschl. landwirtschaftl. Bau, Bahn und Post	93,4	113,2	92,9	89,6	94,9	123,6	+ 59,3	+ 30,3
Bauten für öffentl. Auftrag- geber und Organisationen ohne Erwerbszweck	55,0	38,1	139,5	57,6	95,7	70,1	- 8,2	- 26,7
Tiefbau insgesamt	96,6	65,4	113,6	112,2	115,4	128,5	+ 1,9	+ 11,3
Straßenbau	101,3	65,1	75,9	135,3	136,6	121,0	- 26,2	- 11,4
Gewerbl. und industrieller Tiefbau, einschl. Bahn und Post	122,7	102,2	174,2	134,5	151,2	162,7	+ 22,6	+ 7,6
Bauten für öffentl. Auftrag- geber und Organisationen ohne Erwerbszweck	69,0	32,3	89,4	73,1	65,6	103,4	+ 16,2	+ 57,6

2.3 Auftragsbestand im Bauhauptgewerbe ¹⁾

- Wertindex 2000 = 100 -

Art der Bauten und Auftraggeber	Durchschnitt	Ende					Veränderung in % 1. Vierteljahr 2007 gegenüber	
		1. Vierteljahr	2. Vierteljahr	3. Vierteljahr	4. Vierteljahr	1. Vierteljahr	1. Vierteljahr 2006	4. Vierteljahr 2006
	2005	2006				2007		
Bauhauptgewerbe insgesamt	84,8	84,7	89,4	86,8	71,9	84,7	+ 0,1	+ 17,9
Hochbau insgesamt	81,5	80,6	82,3	77,6	67,6	73,2	- 9,2	+ 8,3
Wohnungsbau	66,8	65,5	67,1	66,1	54,5	57,2	- 12,7	+ 4,8
Gewerbl. und industrieller Hochbau einschl. landwirtschaftl. Bau, Bahn und Post	97,0	96,7	99,2	91,6	82,9	88,7	- 8,3	+ 7,0
Bauten für öffentl. Auftrag- geber und Organisationen ohne Erwerbszweck	62,9	61,2	60,7	57,7	46,7	57,5	- 6,1	+ 23,2
Tiefbau insgesamt	88,9	89,6	97,8	97,8	77,1	98,5	+ 10,0	+ 27,9
Straßenbau	105,7	90,7	109,8	107,6	65,2	65,7	- 27,6	+ 0,7
Gewerbl. und industrieller Tiefbau, einschl. Bahn und Post	115,1	132,0	136,6	131,9	125,8	159,4	+ 20,8	+ 26,7
Bauten für öffentl. Auftrag- geber und Organisationen ohne Erwerbszweck	64,1	64,5	68,6	72,5	55,8	82,4	+ 27,7	+ 47,6

¹⁾ Betriebe von Unternehmen mit 20 und mehr tätigen Personen.

Ausbaugewerbe im 1. Vierteljahr 2007 ^{*)}

3.1 Betriebe, tätige Personen, geleistete Arbeitsstunden, Löhne, Gehälter und Umsätze

Merkmal	Durchschnitt	1.Vierteljahr	2.Vierteljahr	3.Vierteljahr	4.Vierteljahr	1.Vierteljahr	Veränderung in %	
							1. Vierteljahr 2007 gegenüber	
	2006						2007	1. Vierteljahr 2006
Betriebe am Ende des Vierteljahres	653	657	657	649	648	638	- 2,9	- 1,5
Tätige Personen am Ende des Vierteljahres	23 726	22 695	23 590	24 317	24 303	22 421	- 1,2	- 7,7
Geleistete Arbeitsstunden in 1 000	7 521	6 878	7 413	7 935	7 858	7 460	+ 8,5	- 5,1
Löhne und Gehälter in 1 000 €	156 312	141 090	153 857	160 482	169 818	148 398	+ 5,2	- 12,6
Gesamtumsatz ¹⁾ in 1 000 €	580 160	396 096	513 281	584 366	826 897	411 489	+ 3,9	- 50,2
davon Ausbaugewerblicher Umsatz	551 333	374 684	488 077	554 182	788 388	390 624	+ 4,3	- 50,5
Sonstiger Umsatz ²⁾	28 827	21 411	25 203	30 184	38 509	20 865	- 2,6	- 45,8

1) Ohne Umsatz- (Mehrwert-)steuer.

2) Umsatz aus sonst. eig. Erzeugnissen und aus industr./handwerk. Dienstleistungen sowie aus Handelsware und aus sonst. nichtindustr./nichthandwerk. Tätigkeiten.

3.2 Betriebe, tätige Personen, geleistete Arbeitsstunden, Löhne, Gehälter und Umsätze nach ausgewählten Wirtschaftszweigen

WZ Nr.	Wirtschaftszweig	Betriebe	Tätige Personen	Geleistete Arbeitsstunden	Bruttolohn- und -gehaltsumme	Ausbaugewerb. Umsatz	Gesamtumsatz
		am Ende des Vierteljahres		1 000		1 000 €	
45.31	Elektroinstallation	174	6 784	2 317	43630	110 838	120 191
45.32	Dämmung gegen Kälte, Wärme, Schall, Erschütterung	16	788	327	6882	22 790	23 524
45.33	Klempnerei, Gas- u. Wasserinstallation, Installation von Heizungs-, Klima- und gesundheitstechnischen Anlagen	234	7 980	2 547	51368	129 618	134 988
45.34	Sonstige Bauinstallation	12	564	180	4332	31 396	31 488
45.42	Bautischlerei (nur Einbau von Tischlerei- u. ä. Erzeugnissen in Bauten)	38	1 022	364	7215	19 700	21 254
45.43	Fußboden-, Fliesen- u. Plattenlegerei, Raumausstattung	35	961	286	6553	16 272	17 694
45.44	Maler- und Glasergewerbe	114	3 821	1 232	23870	43 572	45 467

*) Betriebe von Unternehmen mit 20 und mehr tätigen Personen.

Verantwortlich für diese Veröffentlichung: Heiko Irps (Referatsleiter), Tel. (05 11) 98 98 - 33 36, Uwe Rode (Hauptsachbearbeiter), Tel. (05 11) 98 98 - 33 35. **Auskünfte:** Zentrale Informationsstelle: Tel. (05 11) 98 98 - 11 34; Fax (05 11) 98 98 - 41 32. **Zu beziehen durch:** Niedersächsisches Landesamt für Statistik (Schriftenvertrieb), Postfach 91 07 64, 30427 Hannover, Tel. (05 11) 98 98 - 31 66; Fax (05 11) 98 98 - 41 31.

E-mail: vertrieb@nls.niedersachsen.de; Internet: www.nls.niedersachsen.de. Erschienen im August 2007. ©Niedersächsisches Landesamt für Statistik, Hannover 2007. Für nichtgewerbliche Zwecke sind Vervielfältigung und unentgeltliche Verbreitung, auch auszugsweise, mit Quellenangabe gestattet. Die Verbreitung, auch auszugsweise, über elektronische Systeme/Datenträger bedarf der vorherigen Zustimmung. Alle übrigen Rechte bleiben vorbehalten.