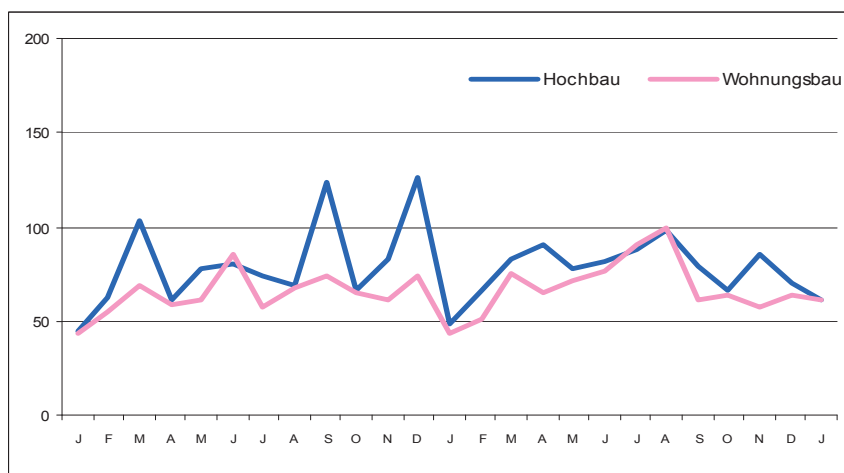
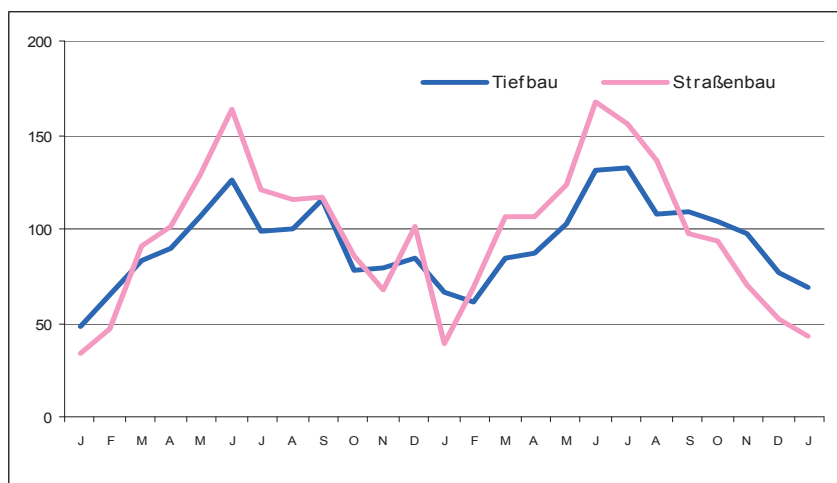


Auftragseingang im Bauhauptgewerbe Januar 2005 bis Januar 2007 (Auftragseingangindex 2000 = 100)

Hochbau



Tiefbau



E II 1 - m 1/2007  
E III 1

## Baugewerbe im Januar 2007

Bauhauptgewerbe / Ausbaugewerbe



**Niedersachsen**

## 1. Mehrjährige Entwicklung im Bauhauptgewerbe 2001 - Berichtsmonat Januar 2007 <sup>1)</sup>

Monat	Tätige Personen	Geleistete Arbeitsstunden	Bruttolohn- u. -gehaltsumme	Baugewerbl. Umsatz <sup>4)</sup>	Gesamtumsatz <sup>4)</sup>
	Anzahl	1 000	1 000 €		
2001 Durchschnitt	89 266	8 909	197 723	699 566	706 106
2002 Durchschnitt	86 230	8 514	195 517	707 963	715 006
2003 Durchschnitt	81 748	8 043	185 068	709 873	716 738
2004 Durchschnitt	76 437	7 507	173 528	654 432	661 590
2005 Durchschnitt	71 144	6 881	159 521	634 017	641 288
2006 Durchschnitt	71 546	7 242	162 474	716 427	723 768
2006 Januar	65 183	3 929	129 568	324 793	327 451
Februar	64 279	4 353	118 411	364 306	367 150
März	68 628	5 871	134 755	490 445	494 428
April	70 980	7 198	157 022	576 113	581 937
Mai	72 095	8 526	172 725	735 438	743 541
Juni	73 768	8 578	172 660	792 360	800 227
Juli	73 456	8 421	171 389	824 944	832 088
August	74 990	8 410	181 322	830 660	840 374
September	75 149	8 639	170 807	843 552	854 458
Oktober	73 785	8 396	175 933	876 781	885 758
November	73 663	8 554	202 484	977 105	985 883
Dezember	72 570	6 028	162 611	960 626	971 926
2007 Januar	71 068	5 311	150 202	392 323	397 013

## 2.1 Bauhauptgewerbe im Januar 2007 <sup>1)</sup>

Merkmal	Maßeinheit	Dezember	Januar	Veränderung in % Januar 2007 gegenüber		Januar		Veränderung in %
		2006	2007	Jan. 06	Dez. 06	2006	2007	
<b>Gesamtzahl der tätigen Personen im Baugewerbe</b>	<b>Anzahl</b>	<b>72 570</b>	<b>71 068</b>	<b>+ 9,0</b>	<b>- 2,1</b>	<b>65 183</b>	<b>71 068</b>	<b>+ 9,0</b>
<b>Bruttolohn- und -gehaltsumme <sup>2)</sup></b>	<b>1 000 €</b>	<b>162 611</b>	<b>150 202</b>	<b>+ 15,9</b>	<b>- 7,6</b>	<b>129 568</b>	<b>150 202</b>	<b>+ 15,9</b>
<b>Geleistete Arbeitsstunden</b>								
Wohnungsbau	1 000	2 462	2 261	+ 36,7	- 8,2	1 654	2 261	+ 36,7
Gewerbl. u. ind. Bau <sup>3)</sup>	1 000	2 043	1 905	+ 29,0	- 6,8	1 477	1 905	+ 29,0
Hochbau	1 000	1 054	1 063	+ 26,4	+ 0,9	841	1 063	+ 26,4
Tiefbau	1 000	989	842	+ 32,4	- 14,9	636	842	+ 32,4
Öffentl. u. Verkehrsbau	1 000	1 523	1 145	+ 43,5	- 24,8	798	1 145	+ 43,5
Hochbau	1 000	261	255	+ 30,8	- 2,3	195	255	+ 30,8
Straßenbau	1 000	706	467	+ 74,9	- 33,9	267	467	+ 74,9
Sonstiger Tiefbau	1 000	556	423	+ 25,9	- 23,9	336	423	+ 25,9
<b>Insgesamt</b>	<b>1 000</b>	<b>6 028</b>	<b>5 311</b>	<b>+ 35,2</b>	<b>- 11,9</b>	<b>3 929</b>	<b>5 311</b>	<b>+ 35,2</b>
Arbeitstage	Anzahl	19	22	-	-	22	22	-
<b>Baugewerblicher Umsatz <sup>4)</sup></b>								
Wohnungsbau	1 000 €	322 320	150 858	+ 20,9	- 53,2	124 782	150 858	+ 20,9
Gewerbl. u. ind. Bau <sup>3)</sup>	1 000 €	387 198	149 681	+ 12,9	- 61,3	132 572	149 681	+ 12,9
Hochbau	1 000 €	209 822	95 448	+ 18,4	- 54,5	80 624	95 448	+ 18,4
Tiefbau	1 000 €	177 376	54 233	+ 4,4	- 69,4	51 948	54 233	+ 4,4
Öffentl. u. Verkehrsbau	1 000 €	251 108	91 784	+ 36,1	- 63,4	67 439	91 784	+ 36,1
Hochbau	1 000 €	48 451	19 679	+ 9,3	- 59,4	18 001	19 679	+ 9,3
Straßenbau	1 000 €	100 053	41 354	+ 64,2	- 58,7	25 178	41 354	+ 64,2
Sonstiger Tiefbau	1 000 €	102 604	30 751	+ 26,8	- 70,0	24 260	30 751	+ 26,8
<b>Insgesamt</b>	<b>1 000 €</b>	<b>960 626</b>	<b>392 323</b>	<b>+ 20,8</b>	<b>- 59,2</b>	<b>324 793</b>	<b>392 323</b>	<b>+ 20,8</b>
Sonstiger Umsatz <sup>6)</sup>	1 000 €	11 300	4 690	+ 76,4	- 58,5	2 658	4 690	+ 76,4

1) Hochgerechnete Ergebnisse der Betriebe von Unternehmen mit 20 und mehr tätigen Personen anhand der Totalerhebung im Bauhauptgewerbe. - 2) Einschl. Entgelt für Poliere, Schachtmeister und Meister. - 3) Einschl. landw. Bau, Bahn/Post. - 4) Ohne Umsatzsteuer. - 5) Anzahl der tätigen Personen im Monatsdurchschnitt. -

6) Umsatz aus sonstigen eig. Erzeugnissen und aus industr./ handw. Dienstleistungen sowie aus Handelsware und aus sonst. Nichtindustr./ nichthandwerkli. Tätigkeiten

## 2.2 Auftragseingang im Bauhauptgewerbe <sup>1)</sup>

- Wertindex 2000 = 100 -

Art der Bauten und Auftraggeber	Durchschnitt	September	Oktober	November	Dezember	Januar	Veränderung in % Januar 2007 gegenüber	
	2006	2006				2007	Januar 06	Dezember 06
<b>Bauhauptgewerbe insgesamt</b>	<b>86,5</b>	<b>92,8</b>	<b>83,3</b>	<b>91,1</b>	<b>73,5</b>	<b>64,6</b>	<b>+ 14,5</b>	<b>- 12,2</b>
<b>Hochbau insgesamt</b>	<b>77,8</b>	<b>79,3</b>	<b>65,7</b>	<b>85,7</b>	<b>70,5</b>	<b>60,7</b>	<b>+ 26,6</b>	<b>- 14,0</b>
Wohnungsbau	68,1	60,7	63,6	56,8	63,5	61,7	+ 41,0	- 2,9
Gewerbl. und industrieller Hochbau einschl. landwirtschaftl. Bau, Bahn und Post	93,4	95,8	74,8	123,8	84,7	70,6	+ 33,8	- 16,7
Bauten für öffentl. Auftrag- geber und Organisationen ohne Erwerbszweck	55,0	81,4	41,1	46,3	43,8	23,4	- 47,4	- 46,5
<b>Tiefbau insgesamt</b>	<b>96,6</b>	<b>108,5</b>	<b>104,0</b>	<b>97,3</b>	<b>77,1</b>	<b>69,2</b>	<b>+ 4,3</b>	<b>- 10,3</b>
Straßenbau	101,3	97,7	93,0	70,0	52,1	42,4	+ 7,6	- 18,6
Gewerbl. und industrieller Tiefbau, einschl. Bahn und Post	122,7	147,5	148,5	155,2	127,6	82,6	+ 1,9	- 35,3
Bauten für öffentl. Auftrag- geber und Organisationen ohne Erwerbszweck	69,0	81,8	72,5	67,1	51,5	78,8	+ 5,4	+ 53,0

## 2.3 Auftragsbestand im Bauhauptgewerbe <sup>1)</sup>

- Wertindex 2000 = 100 -

Art der Bauten und Auftraggeber	Durchschnitt	Ende					Veränderung in % 4. Vierteljahr 2006 gegenüber	
		4. Vierteljahr	1. Vierteljahr	2. Vierteljahr	3. Vierteljahr	4. Vierteljahr	4. Vierteljahr	3. Vierteljahr
	2005	2005	2006				2005	2006
<b>Bauhauptgewerbe insgesamt</b>	<b>84,8</b>	<b>87,0</b>	<b>84,7</b>	<b>89,4</b>	<b>86,8</b>	<b>71,9</b>	<b>- 17,4</b>	<b>- 17,2</b>
<b>Hochbau insgesamt</b>	<b>81,5</b>	<b>92,5</b>	<b>80,6</b>	<b>82,3</b>	<b>77,6</b>	<b>67,6</b>	<b>- 26,9</b>	<b>- 12,9</b>
Wohnungsbau	66,8	63,6	65,5	67,1	66,1	54,5	- 14,2	- 17,5
Gewerbl. und industrieller Hochbau einschl. landwirtschaftl. Bau, Bahn und Post	97,0	122,2	96,7	99,2	91,6	82,9	- 32,2	- 9,5
Bauten für öffentl. Auftrag- geber und Organisationen ohne Erwerbszweck	62,9	58,9	61,2	60,7	57,7	46,7	- 20,8	- 19,2
<b>Tiefbau insgesamt</b>	<b>88,9</b>	<b>80,5</b>	<b>89,6</b>	<b>97,8</b>	<b>97,8</b>	<b>77,1</b>	<b>- 4,2</b>	<b>- 21,2</b>
Straßenbau	105,7	88,3	90,7	109,8	107,6	65,2	- 26,2	- 39,4
Gewerbl. und industrieller Tiefbau, einschl. Bahn und Post	115,1	100,4	132,0	136,6	131,9	125,8	+ 25,4	- 4,6
Bauten für öffentl. Auftrag- geber und Organisationen ohne Erwerbszweck	64,1	64,5	64,5	68,6	72,5	55,8	- 13,5	- 23,0

<sup>1)</sup> Betriebe von Unternehmen mit 20 und mehr tätigen Personen

## Ausbaugewerbe im 4. Vierteljahr 2006 <sup>\*)</sup>

### 3.1 Betriebe, tätige Personen, geleistete Arbeitsstunden, Löhne, Gehälter und Umsätze

Merkmal	Durchschnitt	4. Vierteljahr	1. Vierteljahr	2. Vierteljahr	3. Vierteljahr	4. Vierteljahr	Veränderung in % 4. Vierteljahr 2006 gegenüber	
	2005		2006				4. Viertel- jahr 2005	3. Viertel- jahr 2006
Betriebe am Ende des Vierteljahres	671	664	657	657	649	648	- 2,4	- 0,2
Tätige Personen am Ende des Vierteljahres	23 853	23 829	22 695	23 590	24 317	24 303	+ 2,0	- 0,1
darunter Arbeiter einschl. angestelltenversicherungs- pflichtige Poliere und Meister sowie gewerblich Aus- zubildende	18 167	18 171	17 096	17 967	18 627	18 554	+ 2,1	- 0,4
Geleistete Arbeitsstunden in 1 000	7 362	7 493	6 878	7 413	7 935	7 858	+ 4,9	- 1,0
Löhne und Gehälter in 1 000 € davon	154 070	163 695	141 090	153 857	160 482	169 818	+ 3,7	+ 5,8
Bruttolohnsumme <sup>1)</sup>	106 690	113 318	96 574	106 126	113 818	117 452	+ 3,6	+ 3,2
Bruttogehaltsumme	47 381	50 378	44 516	47 731	46 664	52 365	+ 3,9	+ 12,2
Gesamtumsatz <sup>2)</sup> in 1 000 € davon	533 774	666 683	396 096	513 281	584 366	826 897	+ 24,0	+ 41,5
Ausbaugewerblicher Umsatz	507 735	635 102	374 684	488 077	554 182	788 388	+ 24,1	+ 42,3
Sonstiger Umsatz <sup>3)</sup>	26 039	31 581	21 411	25 203	30 184	38 509	+ 21,9	+ 27,6

1) Einschl. der Gehälter für Poliere und Meister.

2) Ohne Umsatz- (Mehrwert-)steuer.

3) Umsatz aus sonst. eig. Erzeugnissen und aus industr./handwerk. Dienstleistungen sowie aus Handelsware und aus sonst. nichtindustr./nichthandwerk. Tätigkeiten.

### 3.2 Betriebe, tätige Personen, geleistete Arbeitsstunden, Löhne, Gehälter und Umsätze nach ausgewählten Wirtschaftszweigen

Systematik-Nr.	Wirtschaftszweig	Betriebe	Tätige Personen		Geleistete Arbeitsstunden	Bruttolohnsumme	Bruttogehaltsumme	Ausbaugewerblicher Umsatz	Gesamtumsatz
			insgesamt	darunter Arbeiter					
		am Ende des Vierteljahres			1 000	1 000 €			
45.31	Elektroinstallation	175	7 069	5 340	2 367	32 632	15 904	236 730	251 311
45.33	Klempnerei, Gas- und Wasserinstallation, Installation von Heizungs-, Klima- und gesundheitstechnischen Anlagen	233	8 459	6 194	2 489	37 551	20 080	279 268	291 599
45.42	Bautischlerei (nur Einbau von Tischlerei- u. ä. Erzeugnissen in Bauten)	41	1 191	883	391	6 076	2 550	37 600	42 798
45.43.2	Fliesen-, Platten- und Mosaiklegerei	25	708	536	213	3 691	1 384	21 960	23 544
45.44	Maler- und Glasergewerbe	113	4 213	3 595	1 452	22 486	5 659	101 456	103 924

\*) Betriebe von Unternehmen mit 20 und mehr tätigen Personen.

**Verantwortlich für diese Veröffentlichung:** Heiko Irps (Referatsleiter), Tel. (05 11) 98 98 - 33 36, Uwe Rode (Hauptsachbearbeiter), Tel. (05 11) 98 98 - 33 35. **Auskünfte:** Zentrale Informationsstelle: Tel. (05 11) 98 98 - 11 34; Fax (05 11) 98 98 - 41 32. **Zu beziehen durch:** Niedersächsisches Landesamt für Statistik (Schriftenvertrieb), Postfach 91 07 64, 30427 Hannover, Tel. (05 11) 98 98 - 31 66; Fax (05 11) 98 98 - 41 31.

E-mail: [vertrieb@nls.niedersachsen.de](mailto:vertrieb@nls.niedersachsen.de); Internet: [www.nls.niedersachsen.de](http://www.nls.niedersachsen.de). Erschienen im April 2007. ©Niedersächsisches Landesamt für Statistik, Hannover 2007. Für nichtgewerbliche Zwecke sind Vervielfältigung und unentgeltliche Verbreitung, auch auszugsweise, mit Quellenangabe gestattet. Die Verbreitung, auch auszugsweise, über elektronische Systeme/Datenträger bedarf der vorherigen Zustimmung. Alle übrigen Rechte bleiben vorbehalten.