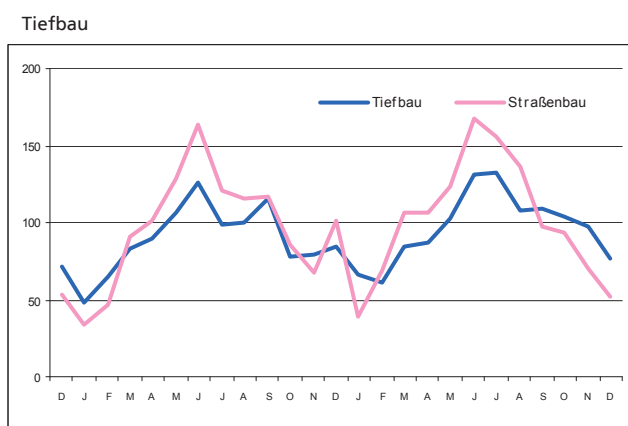
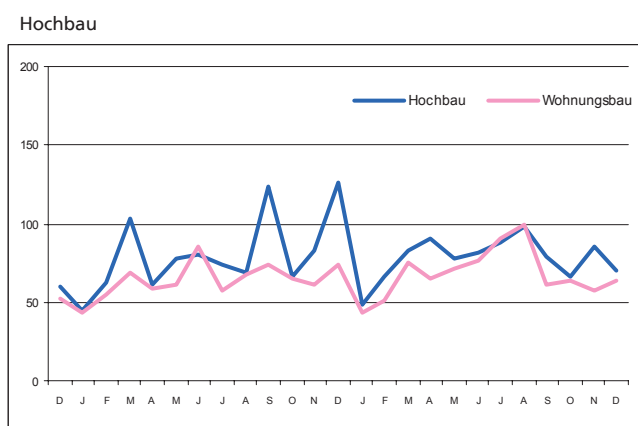


E II 1
E III 1 - m 12/2006

Baugewerbe im Dezember 2006

Bauhauptgewerbe / Ausbaugewerbe

Auftragseingang im Bauhauptgewerbe Dezember 2004 bis Dezember 2006 (Auftragseingangsindex 2000 = 100)



1. Mehrjährige Entwicklung im Bauhauptgewerbe 1999 - Berichtsmonat Dezember 2006 ¹⁾

Monat	Tätige Personen		Geleistete Arbeitsstunden 1 000	Bruttolohn- summe	Bruttogehalt- summe	Baugewerbl. Umsatz ²⁾	Gesamt- umsatz ²⁾
	insgesamt	dar. Arbeiter					
	Anzahl						
					1 000 €		
1999 Durchschnitt	101 151	78 807	10 710	170 797	51 947	830 424	840 469
2000 Durchschnitt	97 359	75 232	10 077	164 298	51 366	776 350	785 987
2001 Durchschnitt	89 266	67 999	8 909	147 987	49 735	699 566	706 106
2002 Durchschnitt	86 230	65 091	8 514	145 906	49 612	707 963	715 006
2003 Durchschnitt	81 748	61 369	8 043	138 042	47 026	709 873	716 738
2004 Durchschnitt	76 437	57 078	7 507	128 705	44 823	654 432	661 590
2005 Durchschnitt	71 144	52 442	6 881	116 852	42 669	634 017	641 288
2005 Januar	66 799	48 665	4 304	93 806	40 399	349 116	352 069
Februar	65 356	47 263	4 138	80 434	39 852	361 668	365 982
März	69 245	50 169	5 424	95 983	40 641	430 293	434 788
April	71 932	52 833	7 690	116 467	41 825	586 373	595 749
Mai	72 682	53 615	7 575	122 286	41 716	637 643	647 989
Juni	73 277	54 182	8 517	125 092	46 057	753 762	762 565
Juli	73 066	54 066	7 590	123 160	42 665	726 776	734 752
August	74 240	55 166	8 085	135 830	41 975	741 577	751 573
September	73 770	54 927	8 379	128 581	40 839	750 441	762 271
Oktober	72 012	53 629	7 635	124 200	41 007	733 519	738 961
November	71 602	53 246	7 650	139 993	51 740	809 703	817 120
Dezember	69 748	51 544	5 584	116 394	43 307	727 328	731 641
2006 Januar	65 183	47 238	3 929	89 852	39 716	324 793	327 451
Februar	64 279	46 418	4 353	79 288	39 123	364 306	367 150
März	68 628	50 227	5 871	93 920	40 835	490 445	494 428
April	70 980	52 487	7 198	114 238	42 784	576 113	581 937
Mai	72 095	53 631	8 526	130 149	42 576	735 438	743 541
Juni	73 768	54 755	8 578	128 101	44 559	792 360	800 227
Juli	73 456	55 039	8 421	127 412	43 977	824 944	832 088
August	74 990	56 271	8 410	138 944	42 378	830 660	840 374
September	75 149	56 207	8 639	129 037	41 770	843 552	854 458
Oktober	73 785	55 251	8 396	133 540	42 393	876 781	885 758
November	73 663	54 958	8 554	149 710	52 774	977 105	985 883
Dezember	72 570	54 006	6 028	118 735	43 876	960 626	971 926

1) Hochgerechnete Ergebnisse der Betriebe von Unternehmen mit 20 und mehr tätigen Personen. - 2) Ohne Umsatzsteuer



Niedersachsen

2.1 Bauhauptgewerbe im Dezember 2006

(Hochgerechnete Ergebnisse der Betriebe von Unternehmen mit 20 und mehr tätigen Personen anhand der Totalerhebung 2006)

Merkmal	Maß- einheit	November	Dezember	Veränderung in % Dezember 2006 gegenüber		Januar - Dezember ⁴⁾		Veränderung in %
		2006	2006	Dez. 05	Nov. 06	2005	2006	
Tätige Personen am Monatsende								
Tätige Inhaber und Mitinhaber sowie unbezahlt mithelfende Familienangehörige	Anzahl	3 629	3 602	+ 17,3	- 0,7	3 514	3 446	- 1,9
Kaufm. und technische Angestellte einschl. Auszubildende	Anzahl	15 076	14 962	- 1,1	- 0,8	15 188	15 059	- 0,9
Facharbeiter, Poliere und Meister	Anzahl	38 625	38 129	+ 3,7	- 1,3	37 893	37 909	+ 0,0
Fachwerker und Werker	Anzahl	12 469	12 094	+ 11,3	- 3,0	10 837	11 435	+ 5,5
Gewerbl. Auszubildende ¹⁾	Anzahl	3 864	3 783	- 3,2	- 2,1	3 712	3 697	- 0,4
Insgesamt	Anzahl	73 663	72 570	+ 4,0	- 1,5	71 144	71 546	+ 0,6
Löhne und Gehälter ²⁾								
Löhne	1 000 €	149 710	118 735	+ 2,0	- 20,7	1 402 226	1 432 926	+ 2,2
Gehälter	1 000 €	52 774	43 876	+ 1,3	- 16,9	512 023	516 761	+ 0,9
Insgesamt	1 000 €	202 484	162 611	+ 1,8	- 19,7	1 914 249	1 949 687	+ 1,9
Geleistete Arbeitsstunden								
Wohnungsbau	1 000	3 518	2 462	+ 5,4	- 30,0	35 007	36 854	+ 5,3
Landwirtschaftl. Bau	1 000	116	80	- 19,2	- 31,0	1 298	1 209	- 6,9
Gewerbl. u. ind. Bau	1 000	2 688	1 963	+ 12,6	- 27,0	25 347	27 480	+ 8,4
Hochbau	1 000	1 290	974	+ 15,5	- 24,5	12 185	13 492	+ 10,7
Tiefbau	1 000	1 398	989	+ 9,8	- 29,3	13 162	13 988	+ 6,3
Öffentl. u. Verkehrsbau	1 000	2 232	1 523	+ 8,4	- 31,8	20 919	21 360	+ 2,1
Hochbau	1 000	354	261	+ 5,2	- 26,3	3 564	3 638	+ 2,1
Straßenbau	1 000	1 050	706	+ 17,3	- 32,8	9 233	9 617	+ 4,2
Sonstiger Tiefbau	1 000	828	556	+ 0,2	- 32,9	8 122	8 105	- 0,2
Insgesamt	1 000	8 554	6 028	+ 8,0	- 29,5	82 571	86 903	+ 5,2
Arbeitstage	Anzahl	22	19	-	-	254	252	-
Baugewerblicher Umsatz ³⁾								
Wohnungsbau	1 000 €	302 857	322 320	+ 30,1	+ 6,4	2 699 755	2 961 279	+ 9,7
Landwirtschaftl. Bau	1 000 €	11 161	10 699	- 11,7	- 4,1	103 292	112 511	+ 8,9
Gewerbl. u. ind. Bau	1 000 €	386 806	376 499	+ 35,7	- 2,7	2 724 209	3 282 856	+ 20,5
Hochbau	1 000 €	206 237	199 123	+ 45,0	- 3,4	1 488 161	1 814 686	+ 21,9
Tiefbau	1 000 €	180 569	177 376	+ 26,6	- 1,8	1 236 048	1 468 170	+ 18,8
Öffentl. u. Verkehrsbau	1 000 €	276 281	251 108	+ 32,1	- 9,1	2 080 943	2 240 477	+ 7,7
Hochbau	1 000 €	43 930	48 451	+ 27,8	+ 10,3	356 030	372 752	+ 4,7
Straßenbau	1 000 €	133 442	100 053	+ 25,6	- 25,0	918 483	1 009 404	+ 9,9
Sonstiger Tiefbau	1 000 €	98 909	102 604	+ 41,6	+ 3,7	806 430	858 321	+ 6,4
Insgesamt	1 000 €	977 105	960 626	+ 32,1	- 1,7	7 608 199	8 597 123	+ 13,0
Sonstiger Umsatz ⁵⁾	1 000 €	8 778	11 300	+ 162,0	+ 28,7	87 261	88 098	+ 1,0

¹⁾ Einschl. Umschüler, Anlernlinge und Praktikanten. - ²⁾ Einschl. Entgelt für Poliere, Schachtmeister und Meister. - ³⁾ Ohne Umsatzsteuer. - ⁴⁾ Anzahl der tätigen Personen im Monatsdurchschnitt. - ⁵⁾ Umsatz aus sonstigen eig. Erzeugnissen und aus industr./ handw. Dienstleistungen sowie aus Handelsware und aus sonst. Nichtindustr./ nichthandwerkli. Tätigkeiten

2.2 Auftragseingang im Bauhauptgewerbe ¹⁾

- Wertindex 2000 = 100 -

Art der Bauten und Auftraggeber	Durchschnitt	August	September	Oktober	November	Dezember	Veränderung in % Dezember 2006 gegenüber	
	2005	2006					Dezember 05	November 06
Bauhauptgewerbe insgesamt	84,9	102,6	92,8	83,3	91,1	73,5	- 31,2	- 19,3
Hochbau insgesamt	80,8	97,7	79,3	65,7	85,7	70,5	- 43,9	- 17,7
Wohnungsbau	64,2	98,7	60,7	63,6	56,8	63,5	- 14,5	+ 11,8
Gewerbl. und industrieller Hochbau einschl. landwirtschaftl. Bau	101,6	109,6	98,3	76,5	127,0	86,7	- 55,2	- 31,7
Bauten für Bahn und Post (Deutsche Bahn AG, Post AG, Telekom AG, Postbank AG)	38,8	3,3	1,2	9,1	1,6	7,6	- 69,3	+ 377,3
Bauten für öffentl. Auftrag- geber und Organisationen ohne Erwerbszweck	67,5	62,8	81,4	41,1	46,3	43,8	- 38,2	- 5,3
Tiefbau insgesamt	89,6	108,3	108,5	104,0	97,3	77,1	- 9,0	- 20,8
Straßenbau	97,7	136,1	97,7	93,0	70,0	52,1	- 48,4	- 25,5
Gewerbl. und industrieller Tiefbau	108,7	108,3	125,2	133,6	153,0	102,8	- 2,2	- 32,8
Bauten für Bahn und Post (Deutsche Bahn AG, Post AG, Telekom AG, Postbank AG)	110,3	150,8	255,6	220,7	166,0	248,1	+ 164,4	+ 49,4
Bauten für öffentl. Auftrag- geber und Organisationen ohne Erwerbszweck	65,3	79,0	81,8	72,5	67,1	51,5	- 5,9	- 23,2

2.3 Auftragsbestand im Bauhauptgewerbe ¹⁾

- Wertindex 2000 = 100 -

Art der Bauten und Auftraggeber	Durchschnitt	Ende					Veränderung in % 3. Vierteljahr 2006 gegenüber	
		3. Vierteljahr	4. Vierteljahr	1. Vierteljahr	2. Vierteljahr	3. Vierteljahr	3. Vierteljahr 2005	2. Vierteljahr 2006
		2005	2005		2006			
Bauhauptgewerbe insgesamt	84,8	83,3	87,0	84,7	89,4	86,8	+ 4,2	- 2,9
Hochbau insgesamt	81,5	73,8	92,5	80,6	82,3	77,6	+ 5,1	- 5,7
Wohnungsbau	66,8	63,0	63,6	65,5	67,1	66,1	+ 4,9	- 1,3
Gewerbl. und industrieller Hochbau einschl. landwirtschaftl. Bau	103,1	89,3	130,0	102,0	105,1	96,9	+ 8,5	- 7,8
Bauten für Bahn und Post (Deutsche Bahn AG, Post AG, Telekom AG, Postbank AG)	3,2	4,9	3,6	16,1	10,3	10,1	+ 104,4	- 2,4
Bauten für öffentl. Auftrag- geber und Organisationen ohne Erwerbszweck	62,9	63,4	58,9	61,2	60,7	57,7	- 9,0	- 4,9
Tiefbau insgesamt	88,9	94,7	80,5	89,6	97,8	97,8	+ 3,2	- 0,0
Straßenbau	105,7	110,7	88,3	90,7	109,8	107,6	- 2,7	- 2,0
Gewerbl. und industrieller Tiefbau	103,3	111,7	93,7	124,2	119,5	115,1	+ 3,0	- 3,7
Bauten für Bahn und Post (Deutsche Bahn AG, Post AG, Telekom AG, Postbank AG)	192,6	200,6	144,2	182,9	248,7	242,4	+ 20,9	- 2,5
Bauten für öffentl. Auftrag- geber und Organisationen ohne Erwerbszweck	64,1	69,0	64,5	64,5	68,6	72,5	+ 5,1	+ 5,7

¹⁾ Betriebe von Unternehmen mit 20 und mehr tätigen Personen.

Ausbaugewerbe im 3. Vierteljahr 2006 ^{*)}

3.1 Betriebe, tätige Personen, geleistete Arbeitsstunden, Löhne, Gehälter und Umsätze

Merkmal	Durchschnitt	3. Vierteljahr	4. Vierteljahr	1. Vierteljahr	2. Vierteljahr	3. Vierteljahr	Veränderung in %	
							3. Vierteljahr 2006 gegenüber	3. Vierteljahr 2005
		2005			2006		2. Vierteljahr 2006	
Betriebe am Ende des Vierteljahres	671	666	664	657	657	649	- 2,6	- 1,2
Tätige Personen am Ende des Vierteljahres	23 853	24 421	23 829	22 695	23 590	24 317	- 0,4	+ 3,1
darunter Arbeiter einschl. angestelltenversicherungs- pflichtige Poliere und Meister sowie gewerblich Aus- zubildende	18 167	18 776	18 171	17 096	17 967	18 627	- 0,8	+ 3,7
Geleistete Arbeitsstunden in 1 000	7 362	7 751	7 493	6 878	7 413	7 935	+ 2,4	+ 7,0
Löhne und Gehälter in 1 000 €	154 070	157 221	163 695	141 090	153 857	160 482	+ 2,1	+ 4,3
davon								
Bruttolohnsumme ¹⁾	106 690	111 194	113 318	96 574	106 126	113 818	+ 2,4	+ 7,2
Bruttogehaltsumme	47 381	46 027	50 378	44 516	47 731	46 664	+ 1,4	- 2,2
Gesamtumsatz ²⁾ in 1 000 €	533 774	561 847	666 683	396 096	513 281	584 366	+ 4,0	+ 13,8
davon								
Ausbaugewerblicher Umsatz	507 735	536 308	635 102	374 684	488 077	554 182	+ 3,3	+ 13,5
Sonstiger Umsatz ³⁾	26 039	25 539	31 581	21 411	25 203	30 184	+ 18,2	+ 19,8

1) Einschl. der Gehälter für Poliere und Meister.

2) Ohne Umsatz- (Mehrwert-)steuer.

3) Umsatz aus sonst. eig. Erzeugnissen und aus industr./handwerk. Dienstleistungen sowie aus Handelsware und aus sonst. nichtindustr./nichthandwerk. Tätigkeiten.

3.2 Betriebe, tätige Personen, geleistete Arbeitsstunden, Löhne, Gehälter und Umsätze nach ausgewählten Wirtschaftszweigen

Systematik-Nr.	Wirtschaftszweig	Betriebe	Tätige Personen		Geleistete Arbeitsstunden	Bruttolohnsumme	Bruttogehaltsumme	Ausbau-gewerbbl. Umsatz	Gesamtumsatz
			insgesamt	darunter Arbeiter					
		am Ende des Vierteljahres			1 000	1 000 €			
45.31	Elektroinstallation	175	6 989	5 272	2 279	29 594	14 199	153 543	165 158
45.33	Klempnerei, Gas- und Wasserinstallation, Installation von Heizungs-, Klima- und gesundheitstechnischen Anlagen	233	8 442	6 218	2 422	38 789	17 342	190 992	198 773
45.42	Bautischlerei (nur Einbau von Tischlerei- u. ä. Erzeugnissen in Bauten)	41	1 205	896	526	5 731	2 336	33 406	37 552
45.43.2	Fliesen-, Platten- und Mosaiklegerei	25	695	524	204	3 495	1 203	16 783	18 287
45.44	Maler- und Glasergewerbe	114	4 305	3 693	1 557	21 857	5 090	78 998	81 870

*) Betriebe von Unternehmen mit 20 und mehr tätigen Personen.

Verantwortlich für diese Veröffentlichung: Heiko Irps (Referatsleiter), Tel. (05 11) 98 98 - 33 36, Uwe Rode (Hauptsachbearbeiter), Tel. (05 11) 98 98 - 33 35. **Auskünfte:** Zentrale Informationsstelle: Tel. (05 11) 98 98 - 11 34; Fax (05 11) 98 98 - 41 32. **Zu beziehen durch:** Niedersächsisches Landesamt für Statistik (Schriftenvertrieb), Postfach 91 07 64, 30427 Hannover, Tel. (05 11) 98 98 - 31 66; Fax (05 11) 98 98 - 41 31.

E-mail: vertrieb@nls.niedersachsen.de; Internet: www.nls.niedersachsen.de. Erschienen im Febr. 2007. ©Niedersächsisches Landesamt für Statistik, Hannover 2007. Für nichtgewerbliche Zwecke sind Vervielfältigung und unentgeltliche Verbreitung, auch auszugsweise, mit Quellenangabe gestattet. Die Verbreitung, auch auszugsweise, über elektronische Systeme/Datenträger bedarf der vorherigen Zustimmung. Alle übrigen Rechte bleiben vorbehalten.