

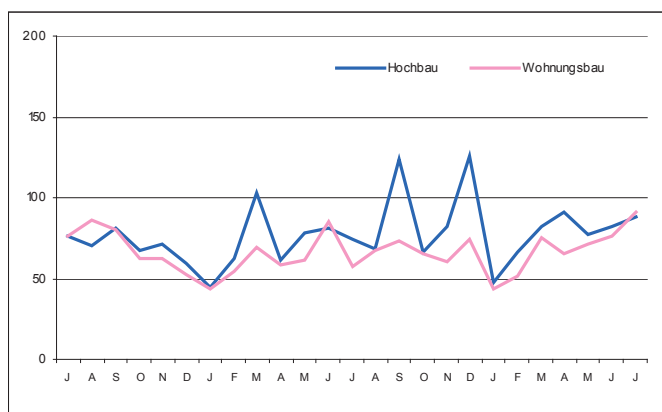
E II 1  
E III 1 - m 07/2006

## Baugewerbe im Juli 2006

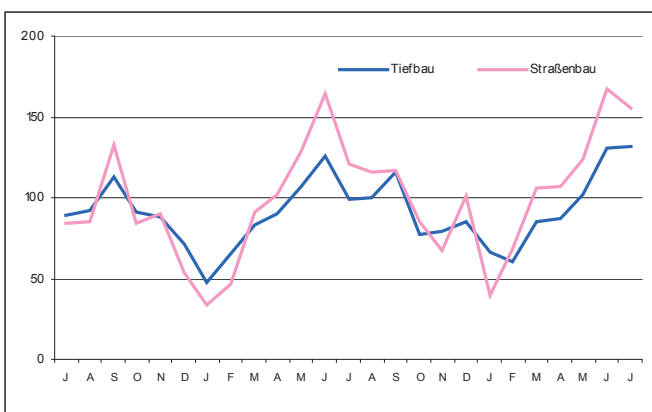
Bauhauptgewerbe / Ausbaugewerbe

Auftragseingang im Bauhauptgewerbe Juli 2004 bis Juli 2006 (Auftragseingangsindex 2000 = 100)

Hochbau



Tiefbau



### 1. Mehrjährige Entwicklung im Bauhauptgewerbe 1999 - Berichtsmontat Juli 2006 <sup>1)</sup>

Monat	Tätige Personen		Geleistete Arbeitsstunden	Bruttolohn- summe	Bruttogehalt- summe	Baugewerbl. Umsatz <sup>2)</sup>	Gesamt- umsatz <sup>2)</sup>	
	insgesamt	darunter Arbeiter						
	Anzahl							
1 000 €								
1999 Durchschnitt	101 151	78 807	10 710	170 797	51 947	830 424	840 469	
2000 Durchschnitt	97 359	75 232	10 077	164 298	51 366	776 350	785 987	
2001 Durchschnitt	89 266	67 999	8 909	147 987	49 735	699 566	706 106	
2002 Durchschnitt	86 230	65 091	8 514	145 906	49 612	707 963	715 006	
2003 Durchschnitt	81 748	61 369	8 043	138 042	47 026	709 873	716 738	
2004 Durchschnitt	76 437	57 078	7 507	128 705	44 823	654 432	661 590	
2005 Durchschnitt	71 144	52 442	6 881	116 852	42 669	634 017	641 288	
2005	Januar	66 799	48 665	4 304	93 806	40 399	349 116	352 069
	Februar	65 356	47 263	4 138	80 434	39 852	361 668	365 982
	März	69 245	50 169	5 424	95 983	40 641	430 293	434 788
	April	71 932	52 833	7 690	116 467	41 825	586 373	595 749
	Mai	72 682	53 615	7 575	122 286	41 716	637 643	647 989
	Juni	73 277	54 182	8 517	125 092	46 057	753 762	762 565
	Juli	73 066	54 066	7 590	123 160	42 665	726 776	734 752
	August	74 240	55 166	8 085	135 830	41 975	741 577	751 573
	September	73 770	54 927	8 379	128 581	40 839	750 441	762 271
	Oktober	72 012	53 629	7 635	124 200	41 007	733 519	738 961
	November	71 602	53 246	7 650	139 993	51 740	809 703	817 120
	Dezember	69 748	51 544	5 584	116 394	43 307	727 328	731 641
2006	Januar	65 183	47 238	3 929	89 852	39 716	324 793	327 451
	Februar	64 279	46 418	4 353	79 288	39 123	364 306	367 150
	März	65 686	47 889	5 538	90 733	39 853	470 589	474 332
	April	67 928	50 040	6 795	110 361	41 754	547 593	553 066
	Mai	68 990	51 125	8 055	125 732	41 551	700 853	708 467
	Juni	70 214	52 222	8 106	123 888	45 027	755 582	762 974
	Juli	70 270	52 452	7 957	123 088	42 919	786 011	792 724

1) Hochgerechnete Ergebnisse der Betriebe von Unternehmen mit 20 und mehr tätigen Personen. - 2) Ohne Umsatzsteuer



# Niedersachsen

## 2.1 Bauhauptgewerbe im Juli 2006

(Hochgerechnete Ergebnisse der Betriebe von Unternehmen mit 20 und mehr tätigen Personen anhand der Totalerhebung 2005)

Merkmal	Maß- einheit	Jun	Juli	Veränderung in % Juli 2006 gegenüber		Januar - Juli <sup>4)</sup>		Veränderung in %
		2006	2006	Jul. 05	Jun. 06	2005	2006	
Tätige Personen am Monatsende								
Tätige Inhaber und Mitinhaber sowie unbezahlt mithelfende Familienangehörige	Anzahl	2 883	2 856	- 23,6	- 0,9	3 667	2 898	- 21,0
Kaufm. und technische Angestellte einschl. Auszubildende	Anzahl	15 109	14 962	- 2,0	- 1,0	15 128	14 983	- 1,0
Facharbeiter, Poliere und Meister	Anzahl	37 782	37 298	- 4,1	- 1,3	37 485	35 607	- 5,0
Fachwerker und Werker	Anzahl	10 845	11 834	- 0,1	+ 9,1	10 494	10 418	- 0,7
Gewerbl. Auszubildende <sup>1)</sup>	Anzahl	3 595	3 320	- 0,6	- 7,6	3 563	3 601	+ 1,1
Insgesamt	Anzahl	70 214	70 270	- 3,8	+ 0,1	70 337	67 507	- 4,0
Löhne und Gehälter <sup>2)</sup>								
Löhne	1 000 €	123 888	123 088	- 0,1	- 0,6	757 228	742 942	- 1,9
Gehälter	1 000 €	45 027	42 919	+ 0,6	- 4,7	293 155	289 943	- 1,1
Insgesamt	1 000 €	168 915	166 007	+ 0,1	- 1,7	1 050 383	1 032 885	- 1,7
Geleistete Arbeitsstunden								
Wohnungsbau	1 000	3 462	3 408	+ 5,6	- 1,6	19 315	18 953	- 1,9
Landwirtschaftl. Bau	1 000	183	155	+ 27,0	- 15,3	577	810	+ 40,4
Gewerbl. u. ind. Bau	1 000	2 445	2 372	+ 5,4	- 3,0	14 128	14 285	+ 1,1
Hochbau	1 000	1 158	1 123	+ 4,6	- 3,0	6 907	6 980	+ 1,1
Tiefbau	1 000	1 287	1 249	+ 6,1	- 3,0	7 221	7 305	+ 1,2
Öffentl. u. Verkehrsbau	1 000	2 016	2 022	+ 1,6	+ 0,3	11 218	10 685	- 4,8
Hochbau	1 000	308	336	+ 7,0	+ 9,1	1 977	1 902	- 3,8
Straßenbau	1 000	942	895	- 3,1	- 5,0	4 800	4 559	- 5,0
Sonstiger Tiefbau	1 000	766	791	+ 5,2	+ 3,3	4 441	4 224	- 4,9
Insgesamt	1 000	8 106	7 957	+ 4,8	- 1,8	45 238	44 733	- 1,1
Arbeitstage	Anzahl	21	21	-	-	146	146	-
Baugewerblicher Umsatz <sup>3)</sup>								
Wohnungsbau	1 000 €	254 529	270 638	+ 9,8	+ 6,3	1 414 149	1 393 195	- 1,5
Landwirtschaftl. Bau	1 000 €	14 007	14 585	+ 30,8	+ 4,1	45 112	63 720	+ 41,2
Gewerbl. u. ind. Bau	1 000 €	288 723	289 286	+ 11,3	+ 0,2	1 391 235	1 525 272	+ 9,6
Hochbau	1 000 €	162 393	165 738	+ 11,0	+ 2,1	797 589	866 710	+ 8,7
Tiefbau	1 000 €	126 330	123 548	+ 11,8	- 2,2	593 646	658 562	+ 10,9
Öffentl. u. Verkehrsbau	1 000 €	198 323	211 502	+ 1,1	+ 6,6	995 135	967 540	- 2,8
Hochbau	1 000 €	26 682	30 431	- 4,5	+ 14,1	180 389	170 166	- 5,7
Straßenbau	1 000 €	86 940	91 733	- 4,6	+ 5,5	423 432	401 771	- 5,1
Sonstiger Tiefbau	1 000 €	84 701	89 338	+ 10,0	+ 5,5	391 314	395 603	+ 1,1
Insgesamt	1 000 €	755 582	786 011	+ 8,2	+ 4,0	3 845 631	3 949 727	+ 2,7
Sonstiger Umsatz <sup>5)</sup>	1 000 €	7 392	6 713	- 15,8	- 9,2	48 263	36 437	- 24,5

<sup>1)</sup> Einschl. Umschüler, Anlernlinge und Praktikanten. - <sup>2)</sup> Einschl. Entgelt für Poliere, Schachtmeister und Meister. - <sup>3)</sup> Ohne Umsatzsteuer. - <sup>4)</sup> Anzahl der tätigen Personen im Monatsdurchschnitt. - <sup>5)</sup> Umsatz aus sonstigen eig. Erzeugnissen und aus industr./ handw. Dienstleistungen sowie aus Handelsware und aus sonst. Nichtindustr./ nichthandwerkli. Tätigkeiten

## 2.2 Auftragseingang im Bauhauptgewerbe <sup>1)</sup>

- Wertindex 2000 = 100 -

Art der Bauten und Auftraggeber	Durchschnitt	März	April	Mai	Juni	Juli	Veränderung in % Juli 2006 gegenüber	
	2005	2006					Juli 05	Juni 06
<b>Bauhauptgewerbe insgesamt</b>	<b>84,9</b>	<b>83,5</b>	<b>88,9</b>	<b>88,9</b>	<b>104,7</b>	<b>108,1</b>	<b>+ 26,2</b>	<b>+ 3,2</b>
<b>Hochbau insgesamt</b>	<b>80,8</b>	<b>82,2</b>	<b>90,8</b>	<b>77,3</b>	<b>82,1</b>	<b>87,7</b>	<b>+ 17,8</b>	<b>+ 6,7</b>
Wohnungsbau	64,2	75,4	65,6	70,8	76,3	90,8	+ 59,4	+ 19,0
Gewerbl. und industrieller Hochbau einschl. landwirtschaftl. Bau	101,6	95,7	127,0	91,8	96,5	93,4	- 0,2	- 3,2
Bauten für Bahn und Post (Deutsche Bahn AG, Post AG, Telekom AG, Postbank AG)	38,8	96,3	2,1	16,6	27,9	33,1	- 69,4	+ 18,5
Bauten für öffentl. Auftrag- geber und Organisationen ohne Erwerbszweck	67,5	57,2	57,2	54,6	57,1	63,3	+ 1,5	+ 10,8
<b>Tiefbau insgesamt</b>	<b>89,6</b>	<b>85,0</b>	<b>86,7</b>	<b>102,4</b>	<b>131,0</b>	<b>131,9</b>	<b>+ 33,5</b>	<b>+ 0,7</b>
Straßenbau	97,7	106,1	106,7	123,5	167,0	155,6	+ 28,4	- 6,8
Gewerbl. und industrieller Tiefbau	108,7	93,0	98,8	118,5	120,5	137,8	+ 24,0	+ 14,4
Bauten für Bahn und Post (Deutsche Bahn AG, Post AG, Telekom AG, Postbank AG)	110,3	127,8	88,3	201,6	210,9	263,6	+ 151,5	+ 25,0
Bauten für öffentl. Auftrag- geber und Organisationen ohne Erwerbszweck	65,3	55,1	61,0	57,5	97,1	87,6	+ 24,7	- 9,8

## 2.3 Auftragsbestand im Bauhauptgewerbe <sup>1)</sup>

- Wertindex 2000 = 100 -

Art der Bauten und Auftraggeber	Durchschnitt	Ende					Veränderung in % 2. Vierteljahr 2006 gegenüber	
		2. Vierteljahr	3. Vierteljahr	4. Vierteljahr	1. Vierteljahr	2. Vierteljahr	2. Vierteljahr	1. Vierteljahr
	2005	2005			2006		2. Vierteljahr 2005	1. Vierteljahr 2006
<b>Bauhauptgewerbe insgesamt</b>	<b>84,8</b>	<b>87,4</b>	<b>83,3</b>	<b>87,0</b>	<b>84,7</b>	<b>89,4</b>	<b>+ 2,2</b>	<b>+ 5,5</b>
<b>Hochbau insgesamt</b>	<b>81,5</b>	<b>79,5</b>	<b>73,8</b>	<b>92,5</b>	<b>80,6</b>	<b>82,3</b>	<b>+ 3,5</b>	<b>+ 2,1</b>
Wohnungsbau	66,8	70,3	63,0	63,6	65,5	67,1	- 4,6	+ 2,4
Gewerbl. und industrieller Hochbau einschl. landwirtschaftl. Bau	103,1	97,3	89,3	130,0	102,0	105,1	+ 8,0	+ 3,0
Bauten für Bahn und Post (Deutsche Bahn AG, Post AG, Telekom AG, Postbank AG)	3,2	1,5	4,9	3,6	16,1	10,3	+ 590,3	- 36,1
Bauten für öffentl. Auftrag- geber und Organisationen ohne Erwerbszweck	62,9	61,6	63,4	58,9	61,2	60,7	- 1,4	- 0,8
<b>Tiefbau insgesamt</b>	<b>88,9</b>	<b>96,9</b>	<b>94,7</b>	<b>80,5</b>	<b>89,6</b>	<b>97,8</b>	<b>+ 0,9</b>	<b>+ 9,2</b>
Straßenbau	105,7	125,6	110,7	88,3	90,7	109,8	- 12,6	+ 21,0
Gewerbl. und industrieller Tiefbau	103,3	107,9	111,7	93,7	124,2	119,5	+ 10,8	- 3,8
Bauten für Bahn und Post (Deutsche Bahn AG, Post AG, Telekom AG, Postbank AG)	192,6	235,1	200,6	144,2	182,9	248,7	+ 5,8	+ 35,9
Bauten für öffentl. Auftrag- geber und Organisationen ohne Erwerbszweck	64,1	64,4	69,0	64,5	64,5	68,6	+ 6,5	+ 6,3

<sup>1)</sup> Betriebe von Unternehmen mit 20 und mehr tätigen Personen.

## Ausbaugewerbe im 2. Vierteljahr 2006 \*

### 3.1 Betriebe, tätige Personen, geleistete Arbeitsstunden, Löhne, Gehälter und Umsätze

Merkmal	Durchschnitt	2.Vierteljahr	3.Vierteljahr	4.Vierteljahr	1.Vierteljahr	2.Vierteljahr	Veränderung in %	
	2005				2006		2. Vierteljahr 2006 gegenüber	2. Vierteljahr 2005
Betriebe am Ende des Vierteljahres	671	671	666	664	657	657	- 2,1	+ 0,0
Tätige Personen am Ende des Vierteljahres	23 853	23 759	24 421	23 829	22 695	23 590	- 0,7	+ 3,9
darunter Arbeiter einschl. angestelltenversicherungs- pflichtige Poliere und Meister sowie gewerblich Aus- zubildende	18 167	18 010	18 776	18 171	17 096	17 967	- 0,2	+ 5,1
Geleistete Arbeitsstunden in 1 000	7 362	7 447	7 751	7 493	6 878	7 413	- 0,5	+ 7,8
Löhne und Gehälter in 1 000 € davon	154 070	152 172	157 221	163 695	141 090	153 857	+ 1,1	+ 9,0
Bruttolohnsumme <sup>1)</sup>	106 690	104 488	111 194	113 318	96 574	106 126	+ 1,6	+ 9,9
Bruttogehaltsumme	47 381	47 685	46 027	50 378	44 516	47 731	+ 0,1	+ 7,2
Gesamtumsatz <sup>2)</sup> in 1 000 € davon	533 774	524 903	561 847	666 683	396 096	513 281	- 2,2	+ 29,6
Ausbaugewerblicher Umsatz	507 735	496 169	536 308	635 102	374 684	488 077	- 1,6	+ 30,3
Sonstiger Umsatz <sup>3)</sup>	26 039	28 734	25 539	31 581	21 411	25 203	- 12,3	+ 17,7

1) Einschl. der Gehälter für Poliere und Meister.

2) Ohne Umsatz- (Mehrwert-)steuer.

3) Umsatz aus sonst. eig. Erzeugnissen und aus industr./handwerk. Dienstleistungen sowie aus Handelsware und aus sonst. nichtindustr./nichthandwerk. Tätigkeiten.

### 3.2 Betriebe, tätige Personen, geleistete Arbeitsstunden, Löhne, Gehälter und Umsätze nach ausgewählten Wirtschaftszweigen

Systematik-Nr.	Wirtschaftszweig	Betriebe	Tätige Personen		Geleistete Arbeitsstunden	Bruttolohnsumme	Bruttogehaltsumme	Ausbaugewerblicher Umsatz	Gesamtumsatz
			insgesamt	darunter Arbeiter					
		am Ende des Vierteljahres			1 000			1 000 €	
45.31	Elektroinstallation	180	6 889	5 187	2 218	30 989	14 538	144 706	154 398
45.33	Klempnerei, Gas- und Wasserinstallation, Installation von Heizungs-, Klima- und gesundheitstechnischen Anlagen	235	8 165	5 948	2 300	33 247	17 430	165 350	172 303
45.42	Bautischlerei (nur Einbau von Tischlerei- u. ä. Erzeugnissen in Bauten)	41	1 185	878	405	5 681	2 413	27 450	31 221
45.43.2	Fliesen-, Platten- und Mosaiklegerei	25	639	473	178	3 155	1 190	12 111	13 270
45.44	Maler- und Glasergewerbe	114	4 087	3 505	1 435	20 293	5 353	62 407	64 002

\*) Betriebe von Unternehmen mit 20 und mehr tätigen Personen.

**Verantwortlich für diese Veröffentlichung:** Heiko Irps (Referatsleiter), Tel. (05 11) 98 98 - 33 36, Uwe Rode (Hauptsachbearbeiter), Tel. (05 11) 98 98 - 33 35. **Auskünfte:** Zentrale Informationsstelle: Tel. (05 11) 98 98 - 11 34; Fax (05 11) 98 98 - 41 32. **Zu beziehen durch:** Niedersächsisches Landesamt für Statistik (Schriftenvertrieb), Postfach 91 07 64, 30427 Hannover, Tel. (05 11) 98 98 - 31 66; Fax (05 11) 98 98 - 41 31.

E-mail: [vertrieb@nls.niedersachsen.de](mailto:vertrieb@nls.niedersachsen.de); Internet: [www.nls.niedersachsen.de](http://www.nls.niedersachsen.de). Erschienen im Sept. 2006. ©Niedersächsisches Landesamt für Statistik, Hannover 2006. Für nichtgewerbliche Zwecke sind Vervielfältigung und unentgeltliche Verbreitung, auch auszugsweise, mit Quellenangabe gestattet. Die Verbreitung, auch auszugsweise, über elektronische Systeme/Datenträger bedarf der vorherigen Zustimmung. Alle übrigen Rechte bleiben vorbehalten.