

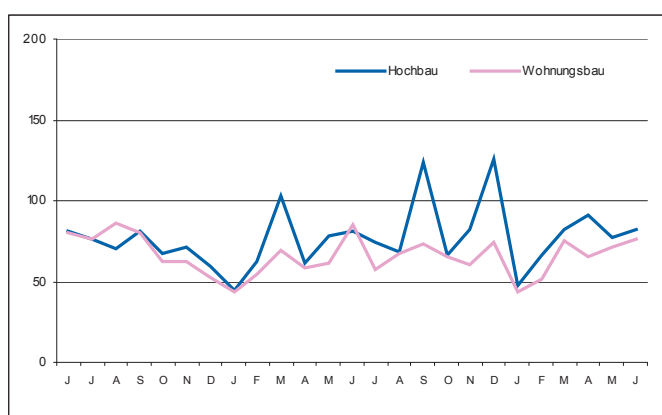
E II 1  
E III 1 - m 06/2006

## Baugewerbe im Juni 2006

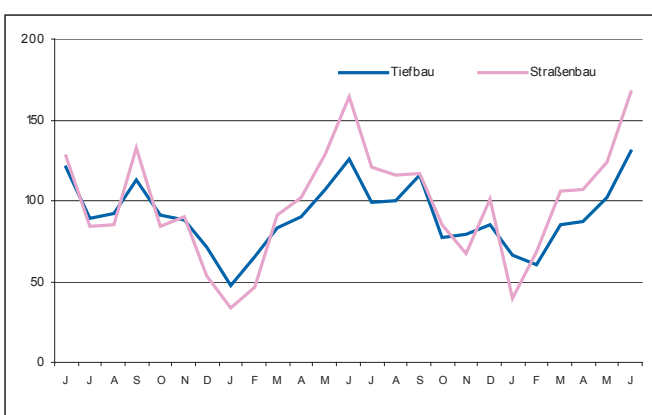
Bauhauptgewerbe / Ausbaugewerbe

Auftragseingang im Bauhauptgewerbe Juni 2004 bis Juni 2006 (Auftragseingangsindex 2000 = 100)

Hochbau



Tiefbau



### 1. Mehrjährige Entwicklung im Bauhauptgewerbe 1999 - Berichtsmont Juni 2006 <sup>1)</sup>

Monat	Tätige Personen		Geleistete Arbeitsstunden	Bruttolohn- summe	Bruttogehalt- summe	Baugewerbl. Umsatz <sup>2)</sup>	Gesamt- umsatz <sup>2)</sup>	
	insgesamt	darunter Arbeiter						
	Anzahl							
				1 000	1 000 €			
1999 Durchschnitt	101 151	78 807	10 710	170 797	51 947	830 424	840 469	
2000 Durchschnitt	97 359	75 232	10 077	164 298	51 366	776 350	785 987	
2001 Durchschnitt	89 266	67 999	8 909	147 987	49 735	699 566	706 106	
2002 Durchschnitt	86 230	65 091	8 514	145 906	49 612	707 963	715 006	
2003 Durchschnitt	81 748	61 369	8 043	138 042	47 026	709 873	716 738	
2004 Durchschnitt	76 437	57 078	7 507	128 705	44 823	654 432	661 590	
2005 Durchschnitt	71 144	52 442	6 881	116 852	42 669	634 017	641 288	
2005	Januar	66 799	48 665	4 304	93 806	40 399	349 116	352 069
	Februar	65 356	47 263	4 138	80 434	39 852	361 668	365 982
	März	69 245	50 169	5 424	95 983	40 641	430 293	434 788
	April	71 932	52 833	7 690	116 467	41 825	586 373	595 749
	Mai	72 682	53 615	7 575	122 286	41 716	637 643	647 989
	Juni	73 277	54 182	8 517	125 092	46 057	753 762	762 565
	Juli	73 066	54 066	7 590	123 160	42 665	726 776	734 752
	August	74 240	55 166	8 085	135 830	41 975	741 577	751 573
	September	73 770	54 927	8 379	128 581	40 839	750 441	762 271
	Oktober	72 012	53 629	7 635	124 200	41 007	733 519	738 961
	November	71 602	53 246	7 650	139 993	51 740	809 703	817 120
	Dezember	69 748	51 544	5 584	116 394	43 307	727 328	731 641
2006	Januar	65 183	47 238	3 929	89 852	39 716	324 793	327 451
	Februar	64 279	46 418	4 353	79 288	39 123	364 306	367 150
	März	65 686	47 889	5 538	90 733	39 853	470 589	474 332
	April	67 928	50 040	6 795	110 361	41 754	547 593	553 066
	Mai	68 990	51 125	8 055	125 732	41 551	700 853	708 467
	Juni	70 214	52 222	8 106	123 888	45 027	755 582	762 974

1) Hochgerechnete Ergebnisse der Betriebe von Unternehmen mit 20 und mehr tätigen Personen. - 2) Ohne Umsatzsteuer



# Niedersachsen

## 2.1 Bauhauptgewerbe im Juni 2006

(Hochgerechnete Ergebnisse der Betriebe von Unternehmen mit 20 und mehr tätigen Personen anhand der Totalerhebung 2005)

Merkmal	Maß- einheit	Mai	Juni	Veränderung in % Juni 2006 gegenüber		Januar - Juni <sup>4)</sup>		Veränderung in %
		2006	2006	Jun. 05	Mai. 06	2005	2006	
Tätige Personen am Monatsende								
Tätige Inhaber und Mitinhaber sowie unbezahlt mithelfende Familienangehörige	Anzahl	2 856	2 883	- 25,0	+ 0,9	3 656	2 905	- 20,5
Kaufm. und technische Angestellte einschl. Auszubildende	Anzahl	15 009	15 109	- 0,9	+ 0,7	15 105	14 986	- 0,8
Facharbeiter, Poliere und Meister	Anzahl	36 611	37 782	- 4,0	+ 3,2	37 252	35 325	- 5,2
Fachwerker und Werker	Anzahl	10 912	10 845	- 4,1	- 0,6	10 269	10 182	- 0,8
Gewerbl. Auszubildende <sup>1)</sup>	Anzahl	3 602	3 595	+ 2,5	- 0,2	3 601	3 648	+ 1,3
Insgesamt	Anzahl	68 990	70 214	- 4,2	+ 1,8	69 882	67 047	- 4,1
Löhne und Gehälter <sup>2)</sup>								
Löhne	1 000 €	125 732	123 888	- 1,0	- 1,5	634 068	619 854	- 2,2
Gehälter	1 000 €	41 551	45 027	- 2,2	+ 8,4	250 490	247 024	- 1,4
Insgesamt	1 000 €	167 283	168 915	- 1,3	+ 1,0	884 558	866 878	- 2,0
Geleistete Arbeitsstunden								
Wohnungsbau	1 000	3 412	3 462	- 5,8	+ 1,5	16 088	15 545	- 3,4
Landwirtschaftl. Bau	1 000	155	183	+ 56,4	+ 18,1	455	655	+ 44,0
Gewerbl. u. ind. Bau	1 000	2 483	2 445	- 2,9	- 1,5	11 877	11 913	+ 0,3
Hochbau	1 000	1 176	1 158	- 4,1	- 1,5	5 833	5 857	+ 0,4
Tiefbau	1 000	1 307	1 287	- 1,8	- 1,5	6 044	6 056	+ 0,2
Öffentl. u. Verkehrsbau	1 000	2 005	2 016	- 8,7	+ 0,5	9 228	8 663	- 6,1
Hochbau	1 000	310	308	- 13,0	- 0,6	1 663	1 566	- 5,8
Straßenbau	1 000	917	942	- 6,1	+ 2,7	3 876	3 664	- 5,5
Sonstiger Tiefbau	1 000	778	766	- 10,0	- 1,5	3 689	3 433	- 6,9
Insgesamt	1 000	8 055	8 106	- 4,8	+ 0,6	37 648	36 776	- 2,3
Arbeitstage	Anzahl	21	21	-	-	125	125	-
Baugewerblicher Umsatz <sup>3)</sup>								
Wohnungsbau	1 000 €	245 861	254 529	- 8,1	+ 3,5	1 167 680	1 122 557	- 3,9
Landwirtschaftl. Bau	1 000 €	13 185	14 007	+ 43,2	+ 6,2	33 959	49 135	+ 44,7
Gewerbl. u. ind. Bau	1 000 €	262 832	288 723	+ 12,9	+ 9,9	1 131 341	1 235 986	+ 9,2
Hochbau	1 000 €	139 662	162 393	+ 17,8	+ 16,3	648 245	700 972	+ 8,1
Tiefbau	1 000 €	123 170	126 330	+ 7,2	+ 2,6	483 096	535 014	+ 10,7
Öffentl. u. Verkehrsbau	1 000 €	178 975	198 323	- 6,1	+ 10,8	785 875	756 038	- 3,8
Hochbau	1 000 €	26 296	26 682	- 14,5	+ 1,5	148 511	139 735	- 5,9
Straßenbau	1 000 €	86 635	86 940	- 11,6	+ 0,4	327 292	310 038	- 5,3
Sonstiger Tiefbau	1 000 €	66 044	84 701	+ 3,8	+ 28,2	310 072	306 265	- 1,2
Insgesamt	1 000 €	700 853	755 582	+ 0,2	+ 7,8	3 118 855	3 163 716	+ 1,4
Sonstiger Umsatz <sup>5)</sup>	1 000 €	7 614	7 392	- 16,0	- 2,9	40 287	29 724	- 26,2

<sup>1)</sup> Einschl. Umschüler, Anlernlinge und Praktikanten. - <sup>2)</sup> Einschl. Entgelt für Poliere, Schachtmeister und Meister. - <sup>3)</sup> Ohne Umsatzsteuer. - <sup>4)</sup> Anzahl der tätigen Personen im Monatsdurchschnitt. - <sup>5)</sup> Umsatz aus sonstigen eig. Erzeugnissen und aus industr./ handw. Dienstleistungen sowie aus Handelsware und aus sonst. Nichtindustr./ nichthandwerkli. Tätigkeiten

## 2.2 Auftragseingang im Bauhauptgewerbe <sup>1)</sup>

- Wertindex 2000 = 100 -

Art der Bauten und Auftraggeber	Durchschnitt	Februar	März	April	Mai	Juni	Veränderung in % Juni 2006 gegenüber	
	2005	2006					Juni 05	Mai 06
<b>Bauhauptgewerbe insgesamt</b>	<b>84,9</b>	<b>63,8</b>	<b>83,5</b>	<b>88,9</b>	<b>88,9</b>	<b>104,7</b>	<b>+ 2,9</b>	<b>+ 17,8</b>
<b>Hochbau insgesamt</b>	<b>80,8</b>	<b>66,5</b>	<b>82,2</b>	<b>90,8</b>	<b>77,3</b>	<b>82,1</b>	<b>+ 1,7</b>	<b>+ 6,3</b>
Wohnungsbau	64,2	51,0	75,4	65,6	70,8	76,3	- 10,8	+ 7,8
Gewerbl. und industrieller Hochbau einschl. landwirtschaftl. Bau	101,6	87,3	95,7	127,0	91,8	96,5	+ 22,8	+ 5,2
Bauten für Bahn und Post (Deutsche Bahn AG, Post AG, Telekom AG, Postbank AG)	38,8	11,6	96,3	2,1	16,6	27,9	- 25,3	+ 68,5
Bauten für öffentl. Auftrag- geber und Organisationen ohne Erwerbszweck	67,5	50,6	57,2	57,2	54,6	57,1	- 25,3	+ 4,5
<b>Tiefbau insgesamt</b>	<b>89,6</b>	<b>60,7</b>	<b>85,0</b>	<b>86,7</b>	<b>102,4</b>	<b>131,0</b>	<b>+ 3,9</b>	<b>+ 28,0</b>
Straßenbau	97,7	68,3	106,1	106,7	123,5	167,0	+ 1,8	+ 35,2
Gewerbl. und industrieller Tiefbau	108,7	67,5	93,0	98,8	118,5	120,5	- 9,7	+ 1,7
Bauten für Bahn und Post (Deutsche Bahn AG, Post AG, Telekom AG, Postbank AG)	110,3	99,4	127,8	88,3	201,6	210,9	+ 62,1	+ 4,6
Bauten für öffentl. Auftrag- geber und Organisationen ohne Erwerbszweck	65,3	43,4	55,1	61,0	57,5	97,1	+ 9,1	+ 68,7

## 2.3 Auftragsbestand im Bauhauptgewerbe <sup>1)</sup>

- Wertindex 2000 = 100 -

Art der Bauten und Auftraggeber	Durchschnitt	Ende					Veränderung in % 1. Vierteljahr 2006 gegenüber	
		1. Vierteljahr	2. Vierteljahr	3. Vierteljahr	4. Vierteljahr	1. Vierteljahr	1. Vierteljahr 2006 gegenüber	4. Vierteljahr 2005
	2004	2005				2006	1. Vierteljahr 2005	4. Vierteljahr 2005
<b>Bauhauptgewerbe insgesamt</b>	<b>85,0</b>	<b>81,6</b>	<b>87,4</b>	<b>83,3</b>	<b>87,0</b>	<b>84,7</b>	<b>+ 3,9</b>	<b>- 2,7</b>
<b>Hochbau insgesamt</b>	<b>86,0</b>	<b>79,9</b>	<b>79,5</b>	<b>73,8</b>	<b>92,5</b>	<b>80,6</b>	<b>+ 0,8</b>	<b>- 12,9</b>
Wohnungsbau	74,5	70,3	70,3	63,0	63,6	65,5	- 6,8	+ 3,1
Gewerbl. und industrieller Hochbau einschl. landwirtschaftl. Bau	102,2	96,0	97,3	89,3	130,0	102,0	+ 6,3	- 21,5
Bauten für Bahn und Post (Deutsche Bahn AG, Post AG, Telekom AG, Postbank AG)	11,8	2,7	1,5	4,9	3,6	16,1	+ 505,4	+ 348,7
Bauten für öffentl. Auftrag- geber und Organisationen ohne Erwerbszweck	76,2	67,5	61,6	63,4	58,9	61,2	- 9,3	+ 3,9
<b>Tiefbau insgesamt</b>	<b>83,7</b>	<b>83,5</b>	<b>96,9</b>	<b>94,7</b>	<b>80,5</b>	<b>89,6</b>	<b>+ 7,3</b>	<b>+ 11,3</b>
Straßenbau	84,8	98,2	125,6	110,7	88,3	90,7	- 7,6	+ 2,7
Gewerbl. und industrieller Tiefbau	93,1	99,8	107,9	111,7	93,7	124,2	+ 24,4	+ 32,5
Bauten für Bahn und Post (Deutsche Bahn AG, Post AG, Telekom AG, Postbank AG)	344,7	190,7	235,1	200,6	144,2	182,9	- 4,1	+ 26,9
Bauten für öffentl. Auftrag- geber und Organisationen ohne Erwerbszweck	58,5	58,6	64,4	69,0	64,5	64,5	+ 10,1	+ 0,1

<sup>1)</sup> Betriebe von Unternehmen mit 20 und mehr tätigen Personen.

## Ausbaugewerbe im 1. Vierteljahr 2006 <sup>\*)</sup>

### 3.1 Betriebe, tätige Personen, geleistete Arbeitsstunden, Löhne, Gehälter und Umsätze

Merkmal	Durchschnitt	1. Vierteljahr	2. Vierteljahr	3. Vierteljahr	4. Vierteljahr	1. Vierteljahr	Veränderung in %	
							1. Vierteljahr 2006 gegenüber	
							1. Viertel-	4. Viertel-
							jahr 2005	jahr 2005
			2005			2006		
Betriebe am Ende des Vierteljahres	671	681	671	666	664	657	- 3,5	- 1,1
Tätige Personen am Ende des Vierteljahres	23 853	23 404	23 759	24 421	23 829	22 695	- 3,0	- 4,8
darunter Arbeiter einschl. angestelltenversicherungs-								
pflichtige Poliere und Meister sowie gewerblich Aus-								
zubildende	18 167	17 710	18 010	18 776	18 171	17 096	- 3,5	- 5,9
Geleistete Arbeitsstunden in 1 000	7 362	6 756	7 447	7 751	7 493	6 878	+ 1,8	- 8,2
Löhne und Gehälter in 1 000 €	154 070	143 191	152 172	157 221	163 695	141 090	- 1,5	- 13,8
davon								
Bruttolohnsumme <sup>1)</sup>	106 690	97 759	104 488	111 194	113 318	96 574	- 1,2	- 14,8
Bruttogehaltsumme	47 381	45 432	47 685	46 027	50 378	44 516	- 2,0	- 11,6
Gesamtumsatz <sup>2)</sup> in 1 000 €	533 774	381 662	524 903	561 847	666 683	396 096	+ 3,8	- 40,6
davon								
Ausbaugewerblicher Umsatz	507 735	363 361	496 169	536 308	635 102	374 684	+ 3,1	- 41,0
Sonstiger Umsatz <sup>3)</sup>	26 039	18 301	28 734	25 539	31 581	21 411	+ 17,0	- 32,2

1) Einschl. der Gehälter für Poliere und Meister.

2) Ohne Umsatz- (Mehrwert-)steuer.

3) Umsatz aus sonst. eig. Erzeugnissen und aus industr./handwerk. Dienstleistungen sowie aus Handelsware und aus sonst. nichtindustr./nichthandwerk. Tätigkeiten.

### 3.2 Betriebe, tätige Personen, geleistete Arbeitsstunden, Löhne, Gehälter und Umsätze nach ausgewählten Wirtschaftszweigen

Systematik-Nr.	Wirtschaftszweig	Betriebe	Tätige Personen		Geleistete Arbeitsstunden	Bruttolohnsumme	Bruttogehaltsumme	Ausbau-gewerbl. Umsatz	Gesamtumsatz
			insgesamt	darunter Arbeiter					
		am Ende des Vierteljahres			1 000	1 000 €			
45.31	Elektroinstallation	180	6 820	5 112	2 210	28 282	14 002	107 646	115 101
45.33	Klempnerei, Gas- und Wasserinstallation, Installation von Heizungs-, Klima- und gesundheitstechnischen Anlagen	235	8 031	5 812	2 249	31 312	16 366	132 502	138 695
45.42	Bautischlerei (nur Einbau von Tischlerei- u. ä. Erzeugnissen in Bauten)	41	1 173	878	378	5 375	2 191	26 265	28 524
45.43.2	Fliesen-, Platten- und Mosaiklegerei	25	639	477	183	3 045	1 233	10 957	11 950
45.44	Maler- und Glasergewerbe	114	3 523	2 956	1 067	16 448	4 596	40 678	42 349

\*) Betriebe von Unternehmen mit 20 und mehr tätigen Personen.

**Verantwortlich für diese Veröffentlichung:** Heiko Irps (Referatsleiter), Tel. (05 11) 98 98 - 33 36, Uwe Rode (Hauptsachbearbeiter), Tel. (05 11) 98 98 - 33 35. **Auskünfte:** Zentrale Informationsstelle: Tel. (05 11) 98 98 - 11 34; Fax (05 11) 98 98 - 41 32. **Zu beziehen durch:** Niedersächsisches Landesamt für Statistik (Schriftenvertrieb), Postfach 91 07 64, 30427 Hannover, Tel. (05 11) 98 98 - 31 66; Fax (05 11) 98 98 - 41 31.

E-mail: [vertrieb@nls.niedersachsen.de](mailto:vertrieb@nls.niedersachsen.de); Internet: [www.nls.niedersachsen.de](http://www.nls.niedersachsen.de). Erschienen im August 2006. ©Niedersächsisches Landesamt für Statistik, Hannover 2006. Für nichtgewerbliche Zwecke sind Vervielfältigung und unentgeltliche Verbreitung, auch auszugsweise, mit Quellenangabe gestattet. Die Verbreitung, auch auszugsweise, über elektronische Systeme/Datenträger bedarf der vorherigen Zustimmung. Alle übrigen Rechte bleiben vorbehalten.