

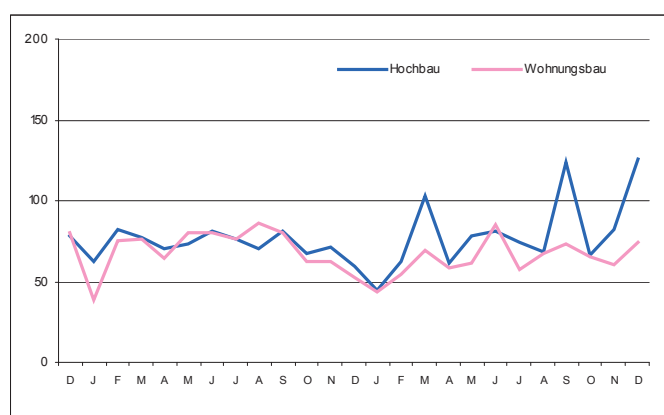
E II 1
E III 1 - m 12/2005

Baugewerbe im Dezember 2005

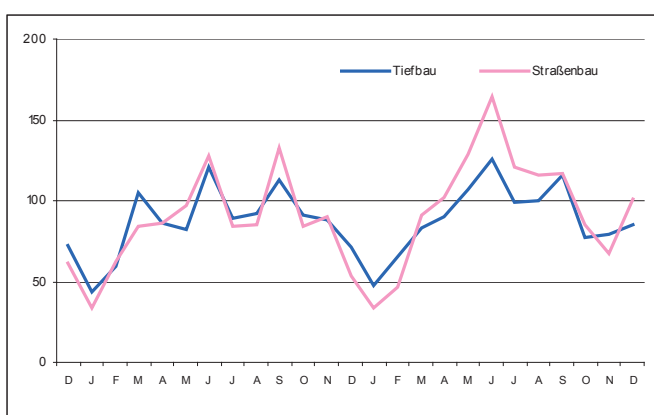
Bauhauptgewerbe / Ausbaugewerbe

Auftragseingang im Bauhauptgewerbe Dezember 2003 bis Dezember 2005 (Auftragseingangsindex 2000 = 100)

Hochbau



Tiefbau



1. Mehrjährige Entwicklung im Bauhauptgewerbe 1999 - Berichtsmonat Dezember 2005 ¹⁾

Monat	Tätige Personen		Geleistete Arbeitsstunden 1 000	Bruttolohn- summe	Bruttogehalt- summe	Baugewerbl. Umsatz ²⁾	Gesamt- umsatz ²⁾
	insgesamt	darunter Arbeiter					
	Anzahl		1 000		1 000 €		
1999 Durchschnitt	101 151	78 807	10 710	170 797	51 947	830 424	840 469
2000 Durchschnitt	97 359	75 232	10 077	164 298	51 366	776 350	785 987
2001 Durchschnitt	89 266	67 999	8 909	147 987	49 735	699 566	706 106
2002 Durchschnitt	86 230	65 091	8 514	145 906	49 612	707 963	715 006
2003 Durchschnitt	81 748	61 369	8 043	138 042	47 026	709 873	716 738
2004 Durchschnitt	76 437	57 078	7 507	128 705	44 823	654 432	661 590
2004 Januar	74 629	54 785	4 708	105 266	43 798	342 774	346 489
Februar	72 352	52 905	5 471	94 828	42 132	437 152	442 100
März	76 176	56 607	7 664	120 296	44 824	546 428	552 072
April	77 835	58 224	8 108	134 931	44 568	615 517	623 388
Mai	77 852	58 436	7 877	130 648	44 541	639 305	647 946
Juni	78 668	58 870	9 155	137 300	48 788	775 218	784 193
Juli	78 201	58 925	8 231	139 333	44 926	721 827	731 411
August	78 529	59 277	8 361	142 042	42 937	724 653	734 098
September	78 199	58 976	8 833	138 066	43 078	772 003	780 244
Oktober	76 321	57 311	8 028	129 854	42 451	724 623	731 253
November	75 534	56 498	7 934	147 645	52 428	787 283	793 077
Dezember	72 952	54 119	5 718	124 247	43 402	766 397	772 809
2005 Januar	66 799	48 665	4 304	93 806	40 399	349 116	352 069
Februar	65 356	47 263	4 138	80 434	39 852	361 668	365 982
März	69 245	50 169	5 424	95 983	40 641	430 293	434 788
April	71 932	52 833	7 690	116 467	41 825	586 373	595 749
Mai	72 682	53 615	7 575	122 286	41 716	637 643	647 989
Juni	73 277	54 182	8 517	125 092	46 057	753 762	762 565
Juli	73 066	54 066	7 590	123 160	42 665	726 776	734 752
August	74 240	55 166	8 085	135 830	41 975	741 577	751 573
September	73 770	54 927	8 379	128 581	40 839	750 441	762 271
Oktober	72 012	53 629	7 635	124 200	41 007	733 519	738 961
November	71 602	53 246	7 650	139 993	51 740	809 703	817 120
Dezember	69 748	51 544	5 584	116 394	43 307	727 328	731 641

1) Hochgerechnete Ergebnisse der Betriebe von Unternehmen mit 20 und mehr tätigen Personen. - 2) Ohne Umsatzsteuer



Niedersachsen

2.1 Bauhauptgewerbe im Dezember 2005

(Hochgerechnete Ergebnisse der Betriebe von Unternehmen mit 20 und mehr tätigen Personen anhand der Totalerhebung 2005)

Merkmal	Maß- einheit	November	Dezember	Veränderung in % Dezember 2005 gegenüber		Januar - Dezember ⁴⁾		Veränderung in %
		2005		Dez. 04	Nov. 05	2004	2005	
Tätige Personen am Monatsende								
Tätige Inhaber und Mitinhaber sowie unbezahlt mithelfende Familienangehörige	Anzahl	3 150	3 070	- 11,6	- 2,5	3 590	3 514	- 2,1
Kaufm. und technische Angestellte einschl. Auszubildende	Anzahl	15 206	15 134	- 1,5	- 0,5	15 770	15 188	- 3,7
Facharbeiter, Poliere und Meister	Anzahl	37 998	36 773	- 6,6	- 3,2	41 756	37 893	- 9,3
Fachwerker und Werker	Anzahl	11 326	10 863	- 0,5	- 4,1	11 603	10 837	- 6,6
Gewerbl. Auszubildende ¹⁾	Anzahl	3 922	3 908	+ 2,3	- 0,4	3 720	3 712	- 0,2
Insgesamt	Anzahl	71 602	69 748	- 4,4	- 2,6	76 437	71 144	- 6,9
Löhne und Gehälter ²⁾								
Löhne	1 000 €	139 993	116 394	- 6,3	- 16,9	1 544 456	1 402 226	- 9,2
Gehälter	1 000 €	51 740	43 307	- 0,2	- 16,3	537 873	512 023	- 4,8
Insgesamt	1 000 €	191 733	159 701	- 4,7	- 16,7	2 082 329	1 914 249	- 8,1
Geleistete Arbeitsstunden								
Wohnungsbau	1 000	3 168	2 336	+ 0,7	- 26,3	39 447	35 007	- 11,3
Landwirtschaftl. Bau	1 000	145	99	+ 43,5	- 31,7	987	1 298	+ 31,5
Gewerbl. u. ind. Bau	1 000	2 343	1 744	- 5,4	- 25,6	27 002	25 347	- 6,1
Hochbau	1 000	1 085	843	- 6,6	- 22,3	13 477	12 185	- 9,6
Tiefbau	1 000	1 258	901	- 4,3	- 28,4	13 525	13 162	- 2,7
Öffentl. u. Verkehrsbau	1 000	1 994	1 405	- 5,4	- 29,5	22 652	20 919	- 7,7
Hochbau	1 000	342	248	+ 5,5	- 27,5	3 764	3 564	- 5,3
Straßenbau	1 000	899	602	- 8,0	- 33,0	9 663	9 233	- 4,4
Sonstiger Tiefbau	1 000	753	555	- 6,9	- 26,3	9 225	8 122	- 12,0
Insgesamt	1 000	7 650	5 584	- 2,3	- 27,0	90 088	82 571	- 8,3
Arbeitstage	Anzahl	22	21	-	-	257	254	-
Baugewerblicher Umsatz ³⁾								
Wohnungsbau	1 000 €	272 295	247 720	- 4,7	- 9,0	2 916 731	2 699 755	- 7,4
Landwirtschaftl. Bau	1 000 €	10 800	12 117	+ 39,3	+ 12,2	72 414	103 292	+ 42,6
Gewerbl. u. ind. Bau	1 000 €	288 854	277 471	- 3,0	- 3,9	2 736 114	2 724 209	- 0,4
Hochbau	1 000 €	140 747	137 373	- 5,5	- 2,4	1 546 256	1 488 161	- 3,8
Tiefbau	1 000 €	148 107	140 098	- 0,4	- 5,4	1 189 858	1 236 048	+ 3,9
Öffentl. u. Verkehrsbau	1 000 €	237 754	190 020	- 10,3	- 20,1	2 127 921	2 080 943	- 2,2
Hochbau	1 000 €	41 758	37 905	- 17,5	- 9,2	364 054	356 030	- 2,2
Straßenbau	1 000 €	105 037	79 631	+ 3,8	- 24,2	869 187	918 483	+ 5,7
Sonstiger Tiefbau	1 000 €	90 959	72 484	- 18,8	- 20,3	894 680	806 430	- 9,9
Insgesamt	1 000 €	809 703	727 328	- 5,1	- 10,2	7 853 180	7 608 199	- 3,1
Sonstiger Umsatz ⁵⁾	1 000 €	7 417	4 313	- 32,7	- 41,8	85 900	87 261	+ 1,6

¹⁾ Einschl. Umschüler, Anlernlinge und Praktikanten. - ²⁾ Einschl. Entgelt für Poliere, Schachtmeister und Meister. - ³⁾ Ohne Umsatzsteuer. - ⁴⁾ Anzahl der tätigen Personen im Monatsdurchschnitt. - ⁵⁾ Umsatz aus sonstigen eig. Erzeugnissen und aus industr./ handw. Dienstleistungen sowie aus Handelsware und aus sonst. Nichtindustr./ nichthandwerkli. Tätigkeiten

2.2 Auftragseingang im Bauhauptgewerbe ¹⁾

- Wertindex 2000 = 100 -

Art der Bauten und Auftraggeber	Durchschnitt	August	September	Oktober	November	Dezember	Veränderung in % Dezember 2005 gegenüber	
	2004	2005					Dezember 04	November 05
Bauhauptgewerbe insgesamt	79,2	83,2	120,0	71,3	81,0	106,8	+ 64,6	+ 31,8
Hochbau insgesamt	72,7	68,8	123,3	66,2	82,4	125,8	+ 110,9	+ 52,6
Wohnungsbau	69,6	67,0	73,3	65,3	60,6	74,3	+ 41,4	+ 22,6
Gewerbl. und industrieller Hochbau einschl. landwirtschaftl. Bau	79,6	71,8	189,4	68,6	112,6	193,4	+ 167,4	+ 71,7
Bauten für Bahn und Post (Deutsche Bahn AG, Post AG, Telekom AG, Postbank AG)	34,2	46,7	88,4	64,0	5,4	24,6	+ 500,0	+ 359,1
Bauten für öffentl. Auftrag- geber und Organisationen ohne Erwerbszweck	63,0	66,4	63,0	61,2	57,0	70,9	+ 59,7	+ 24,5
Tiefbau insgesamt	86,7	99,9	116,1	77,3	79,4	84,8	+ 19,3	+ 6,7
Straßenbau	85,0	115,8	117,0	85,2	67,0	101,0	+ 90,0	+ 50,6
Gewerbl. und industrieller Tiefbau	102,5	108,8	163,0	97,0	106,5	105,1	+ 7,1	- 1,3
Bauten für Bahn und Post (Deutsche Bahn AG, Post AG, Telekom AG, Postbank AG)	95,0	126,8	102,7	127,0	138,3	93,8	+ 86,8	- 32,1
Bauten für öffentl. Auftrag- geber und Organisationen ohne Erwerbszweck	74,9	76,1	82,0	48,4	60,0	54,7	- 20,1	- 8,8

2.3 Auftragsbestand im Bauhauptgewerbe ¹⁾

- Wertindex 2000 = 100 -

Art der Bauten und Auftraggeber	Durchschnitt	Ende					Veränderung in % 3. Vierteljahr 2005 gegenüber	
		3. Vierteljahr	4. Vierteljahr	1. Vierteljahr	2. Vierteljahr	3. Vierteljahr	3. Vierteljahr 2004	2. Vierteljahr 2005
		2004	2004		2005			
Bauhauptgewerbe insgesamt	85,0	85,7	74,9	81,6	87,4	83,3	- 2,7	- 4,7
Hochbau insgesamt	86,0	85,8	74,2	79,9	79,5	73,8	- 13,9	- 7,1
Wohnungsbau	74,5	78,7	68,5	70,3	70,3	63,0	- 19,9	- 10,3
Gewerbl. und industrieller Hochbau einschl. landwirtschaftl. Bau	102,2	101,4	88,8	96,0	97,3	89,3	- 11,9	- 8,1
Bauten für Bahn und Post (Deutsche Bahn AG, Post AG, Telekom AG, Postbank AG)	11,8	3,2	5,3	2,7	1,5	4,9	+ 55,8	+ 229,7
Bauten für öffentl. Auftrag- geber und Organisationen ohne Erwerbszweck	76,2	70,6	56,4	67,5	61,6	63,4	- 10,1	+ 3,0
Tiefbau insgesamt	83,7	85,6	75,8	83,5	96,9	94,7	+ 10,7	- 2,2
Straßenbau	84,8	83,5	74,9	98,2	125,6	110,7	+ 32,5	- 11,9
Gewerbl. und industrieller Tiefbau	93,1	91,3	86,8	99,8	107,9	111,7	+ 22,4	+ 3,6
Bauten für Bahn und Post (Deutsche Bahn AG, Post AG, Telekom AG, Postbank AG)	344,7	410,7	372,8	190,7	235,1	200,6	- 51,2	- 14,7
Bauten für öffentl. Auftrag- geber und Organisationen ohne Erwerbszweck	58,5	59,2	48,2	58,6	64,4	69,0	+ 16,6	+ 7,2

¹⁾ Betriebe von Unternehmen mit 20 und mehr tätigen Personen.

Ausbaugewerbe im 4. Vierteljahr 2005 ^{*)}

3.1 Betriebe, tätige Personen, geleistete Arbeitsstunden, Löhne, Gehälter und Umsätze

Merkmal	Durchschnitt	4. Vierteljahr	1. Vierteljahr	2. Vierteljahr	3. Vierteljahr	4. Vierteljahr	Veränderung in %	
							4. Vierteljahr 2005 gegenüber	4. Vierteljahr 2004
		2004	2005				4. Vierteljahr 2004	3. Vierteljahr 2005
Betriebe am Ende des Vierteljahres	694	686	681	671	666	664	- 3,2	- 0,3
Tätige Personen am Ende des Vierteljahres	24 366	23 998	23 404	23 759	24 421	23 829	- 0,7	- 2,4
darunter Arbeiter einschl. angestelltenversicherungs- pflichtige Poliere und Meister sowie gewerblich Aus- zubildende	18 604	18 387	17 710	18 010	18 776	18 171	- 1,2	- 3,2
Geleistete Arbeitsstunden in 1 000	7 608	7 698	6 756	7 447	7 751	7 493	- 2,7	- 3,3
Löhne und Gehälter in 1 000 €	157 226	164 876	143 191	152 172	157 221	163 695	- 0,7	+ 4,1
Bruttolohnsumme ¹⁾	110 102	115 629	97 759	104 488	111 194	113 318	- 2,0	+ 1,9
Bruttogehaltsumme	47 124	49 248	45 432	47 685	46 027	50 378	+ 2,3	+ 9,5
Gesamtumsatz ²⁾ in 1 000 €	531 067	660 677	381 662	524 903	561 847	666 683	+ 0,9	+ 18,7
Ausbaugewerblicher Umsatz	508 410	632 717	363 361	496 169	536 308	635 102	+ 0,4	+ 18,4
Sonstiger Umsatz ³⁾	22 657	27 960	18 301	28 734	25 539	31 581	+ 13,0	+ 23,7

1) Einschl. der Gehälter für Poliere und Meister.

2) Ohne Umsatz- (Mehrwert-)steuer.

3) Umsatz aus sonst. eig. Erzeugnissen und aus industr./handwerk. Dienstleistungen sowie aus Handelsware und aus sonst. nichtindustr./nichthandwerk. Tätigkeiten.

3.2 Betriebe, tätige Personen, geleistete Arbeitsstunden, Löhne, Gehälter und Umsätze nach ausgewählten Wirtschaftszweigen

Systematik-Nr.	Wirtschaftszweig	Betriebe	Tätige Personen		Geleistete Arbeitsstunden	Bruttolohnsumme	Bruttogehaltsumme	Ausbaugewerblicher Umsatz	Gesamtumsatz
			insgesamt	darunter Arbeiter					
		am Ende des Vierteljahres				1 000	1 000 €		
45.31	Elektroinstallation	180	7 092	5 371	2 250	32 060	15 288	192 759	205 021
45.33	Klempnerei, Gas- und Wasserinstallation, Installation von Heizungs-, Klima- und gesundheitstechnischen Anlagen	244	8 513	6 249	2 459	36 778	19 133	219 938	227 972
45.42	Bautischlerei (nur Einbau von Tischlerei- u. ä. Erzeugnissen in Bauten)	38	1 128	851	374	5 921	2 233	32 616	37 395
45.43.2	Fliesen-, Platten- und Mosaiklegerei	23	645	484	191	3 436	1 360	17 152	18 910
45.44	Maler- und Glasergewerbe	116	3 944	3 357	1 386	21 869	5 535	80 375	82 918

*) Betriebe von Unternehmen mit 20 und mehr tätigen Personen.

Verantwortlich für diese Veröffentlichung: Heiko Irps (Referatsleiter), Tel. (05 11) 98 98 - 33 36, Uwe Rode (Hauptsachbearbeiter), Tel. (05 11) 98 98 - 33 35. **Auskünfte:** Zentrale Informationsstelle: Tel. (05 11) 98 98 - 11 34; Fax (05 11) 98 98 - 41 32. **Zu beziehen durch:** Niedersächsisches Landesamt für Statistik (Schriftenvertrieb), Postfach 91 07 64, 30427 Hannover, Tel. (05 11) 98 98 - 31 66; Fax (05 11) 98 98 - 41 31.

E-mail: vertrieb@nls.niedersachsen.de; Internet: www.nls.niedersachsen.de. Einzelpreis: 5,50 €. Erschienen im März 2006. ©Niedersächsisches Landesamt für Statistik, Hannover 2006. Für nichtgewerbliche Zwecke sind Vervielfältigung und unentgeltliche Verbreitung, auch auszugsweise, mit Quellenangabe gestattet. Die Verbreitung, auch auszugsweise, über elektronische Systeme/Datenträger bedarf der vorherigen Zustimmung. Alle übrigen Rechte bleiben vorbehalten.