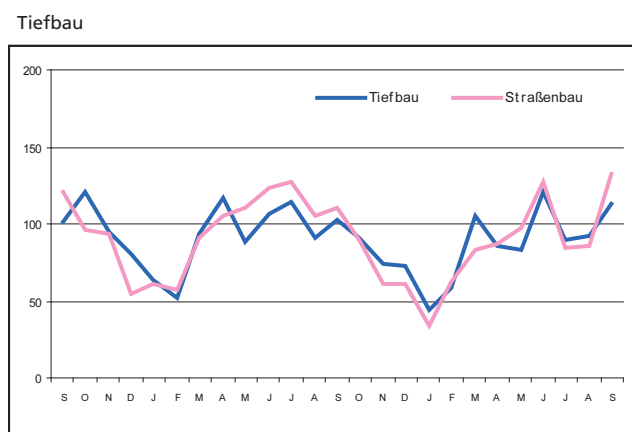
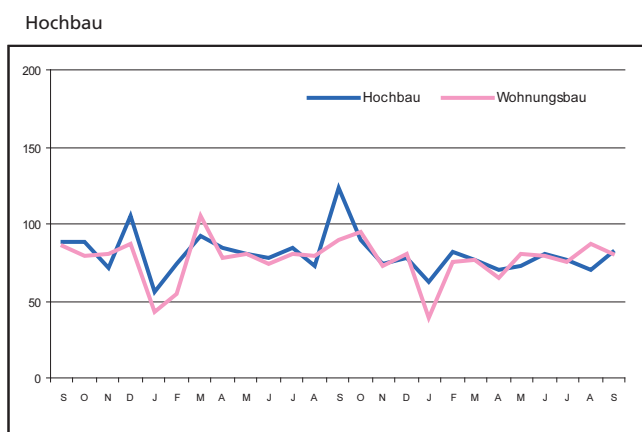


E II 1
E III 1 - m 09/2004

Baugewerbe im September 2004

Bauhauptgewerbe / Ausbaugewerbe

Auftragseingang im Bauhauptgewerbe September 2002 bis September 2004 (Auftragseingangsindex 2000 = 100)



1. Mehrjährige Entwicklung im Bauhauptgewerbe 1998 - Berichtsmonat September 2004 ¹⁾

Monat	Tätige Personen		Geleistete Arbeitsstunden	Bruttolohn- summe	Bruttogehalt- summe	Baugewerbl. Umsatz ²⁾	Gesamt- umsatz ²⁾
	insgesamt	darunter Arbeiter					
	Anzahl		1 000		1 000 €		
1998 Durchschnitt	103 548	80 799	10 629	171 376	51 659	810 237	819 771
1999 Durchschnitt	101 151	78 807	10 710	170 797	51 947	830 424	840 469
2000 Durchschnitt	97 359	75 232	10 077	164 298	51 366	776 350	785 987
2001 Durchschnitt	89 266	67 999	8 909	147 987	49 735	699 566	706 106
2002 Durchschnitt	86 230	65 091	8 514	145 906	49 612	707 963	715 006
2003 Durchschnitt	81 748	61 369	8 043	138 042	47 026	709 873	716 738
2003 Januar	77 150	57 047	5 119	108 654	45 087	346 242	348 912
Februar	75 003	54 970	4 851	88 651	43 939	424 709	428 283
März	81 201	60 731	8 146	124 114	44 493	587 850	593 521
April	82 661	61 897	8 852	147 965	47 277	670 621	678 051
Mai	83 213	62 612	8 731	145 783	45 753	726 312	735 045
Juni	83 488	62 904	9 284	142 955	51 105	796 900	804 522
Juli	83 874	63 364	9 369	156 502	47 401	823 559	833 038
August	84 311	63 936	8 596	145 490	45 024	773 431	782 233
September	84 400	63 981	9 746	149 523	44 429	840 584	848 726
Oktober	83 658	63 297	9 561	152 632	45 549	865 200	873 258
November	82 134	61 945	8 273	157 969	57 834	848 551	854 490
Dezember	79 886	59 742	5 987	136 260	46 424	814 513	820 778
2004 Januar	74 629	54 785	4 708	105 266	43 798	342 774	346 489
Februar	72 352	52 905	5 471	94 828	42 132	437 152	442 100
März	74 396	54 938	7 341	115 824	43 693	537 361	543 018
April	76 014	56 508	7 766	129 915	43 444	604 843	612 733
Mai	76 032	56 720	7 541	125 792	43 417	627 168	635 830
Juni	76 634	57 009	8 767	132 648	47 696	761 260	770 257
Juli	76 382	57 204	7 877	134 153	43 792	708 330	717 938
August	76 693	57 548	8 006	136 762	41 853	712 190	721 658
September	76 371	57 252	8 464	132 934	41 991	758 327	766 588

1) Hochgerechnete Ergebnisse der Betriebe von Unternehmen mit 20 und mehr tätigen Personen. - 2) Ohne Umsatzsteuer

2.1 Bauhauptgewerbe im September 2004

(Hochgerechnete Ergebnisse der Betriebe von Unternehmen mit 20 und mehr tätigen Personen anhand der Totalerhebung 2003)

Merkmal	Maß- einheit	August	September	Veränderung in % September 2004 gegenüber		Januar - September ⁴⁾		Veränderung in %
		2004		Sep. 03	Aug. 04	2003	2004	
Tätige Personen am Monatsende								
Tätige Inhaber und Mitinhaber sowie unbezahlt mithelfende Familienangehörige	Anzahl	3 753	3 778	- 6,7	+ 0,7	4 108	3 832	- 6,7
Kaufm. und technische Angestellte einschl. Auszubildende	Anzahl	15 392	15 341	- 6,3	- 0,3	16 321	15 571	- 4,6
Facharbeiter, Poliere und Meister	Anzahl	41 456	41 253	- 10,2	- 0,5	44 055	40 664	- 7,7
Fachwerker und Werker	Anzahl	12 357	12 195	- 12,8	- 1,3	13 307	11 855	- 10,9
Gewerbl. Auszubildende ¹⁾	Anzahl	3 735	3 804	- 5,9	+ 1,8	3 910	3 578	- 8,5
Insgesamt	Anzahl	76 693	76 371	- 9,5	- 0,4	81 700	75 500	- 7,6
Löhne und Gehälter ²⁾								
Löhne	1 000 €	136 762	132 934	- 11,1	- 2,8	1 209 637	1 108 122	- 8,4
Gehälter	1 000 €	41 853	41 991	- 5,5	+ 0,3	414 508	391 816	- 5,5
Insgesamt	1 000 €	178 615	174 925	- 9,8	- 2,1	1 624 145	1 499 938	- 7,6
Geleistete Arbeitsstunden								
Wohnungsbau	1 000	3 485	3 589	- 17,0	+ 3,0	31 920	28 949	- 9,3
Landwirtschaftl. Bau	1 000	82	98	- 35,9	+ 19,5	1 054	634	- 39,8
Gewerbl. u. ind. Bau	1 000	2 298	2 554	- 8,1	+ 11,1	21 422	19 892	- 7,1
Hochbau	1 000	1 110	1 240	- 5,3	+ 11,7	11 001	9 927	- 9,8
Tiefbau	1 000	1 188	1 314	- 10,6	+ 10,6	10 421	9 965	- 4,4
Öffentl. u. Verkehrsbau	1 000	2 141	2 223	- 10,8	+ 3,8	18 298	16 466	- 10,0
Hochbau	1 000	333	312	- 24,8	- 6,3	3 257	2 758	- 15,3
Straßenbau	1 000	917	955	- 11,5	+ 4,1	7 536	6 838	- 9,3
Sonstiger Tiefbau	1 000	891	956	- 4,1	+ 7,3	7 505	6 870	- 8,5
Insgesamt	1 000	8 006	8 464	- 13,2	+ 5,7	72 694	65 941	- 9,3
Arbeitstage	Anzahl	22	22	-	-	189	191	-
Baugewerblicher Umsatz ³⁾								
Wohnungsbau	1 000 €	254 647	280 849	- 10,0	+ 10,3	2 212 660	2 064 508	- 6,7
Landwirtschaftl. Bau	1 000 €	6 701	7 058	- 48,8	+ 5,3	102 451	47 649	- 53,5
Gewerbl. u. ind. Bau	1 000 €	242 117	255 592	- 5,4	+ 5,6	2 061 088	1 914 081	- 7,1
Hochbau	1 000 €	126 808	137 594	- 8,4	+ 8,5	1 245 626	1 103 872	- 11,4
Tiefbau	1 000 €	115 309	117 998	- 1,7	+ 2,3	815 462	810 209	- 0,6
Öffentl. u. Verkehrsbau	1 000 €	208 725	214 828	- 12,1	+ 2,9	1 614 009	1 463 167	- 9,3
Hochbau	1 000 €	34 354	34 194	- 12,5	- 0,5	292 331	261 110	- 10,7
Straßenbau	1 000 €	84 993	86 523	- 18,9	+ 1,8	665 036	571 118	- 14,1
Sonstiger Tiefbau	1 000 €	89 378	94 111	- 4,6	+ 5,3	656 642	630 939	- 3,9
Insgesamt	1 000 €	712 190	758 327	- 9,8	+ 6,5	5 990 208	5 489 405	- 8,4
Sonstiger Umsatz ⁵⁾	1 000 €	9 468	8 261	+ 1,5	- 12,7	62 123	67 206	+ 8,2

1) Einschl. Umschüler, Anlernlinge und Praktikanten. - 2) Einschl. Entgelt für Poliere, Schachtmeister und Meister. - 3) Ohne Umsatzsteuer. - 4) Anzahl der tätigen Personen im Monatsdurchschnitt. - 5) Umsatz aus sonstigen eig. Erzeugnissen und aus industr./ handw. Dienstleistungen sowie aus Handelsware und aus sonst. Nichtindustr./ nichthandwerkli. Tätigkeiten

2.2 Auftragseingang im Bauhauptgewerbe ¹⁾

- Wertindex 2000 = 100 -

Art der Bauten und Auftraggeber	Durchschnitt	Mai	Juni	Juli	August	September	Veränderung in % September 2004 gegenüber	
	2003	2004					September 03	August 04
Bauhauptgewerbe insgesamt	85,2	77,5	99,3	82,3	80,3	95,7	- 16,2	+ 19,2
Hochbau insgesamt	82,3	73,1	81,1	76,6	70,4	81,3	- 34,4	+ 15,5
Wohnungsbau	77,5	80,0	79,9	75,8	86,6	80,5	- 10,1	- 7,1
Gewerbl. und industrieller Hochbau einschl. landwirtschaftl. Bau	86,7	68,3	90,5	83,6	61,6	84,8	- 41,3	+ 37,6
Bauten für Bahn und Post (Deutsche Bahn AG, Post AG, Telekom AG, Postbank AG)	101,4	9,6	25,1	11,9	23,9	29,6	- 67,7	+ 23,9
Bauten für öffentl. Auftrag- geber und Organisationen ohne Erwerbszweck	80,7	72,9	58,7	61,1	52,3	76,5	- 54,1	+ 46,3
Tiefbau insgesamt	88,6	82,6	120,6	89,0	91,8	112,5	+ 9,4	+ 22,6
Straßenbau	91,7	97,1	127,9	83,9	85,2	132,8	+ 19,8	+ 55,9
Gewerbl. und industrieller Tiefbau	93,4	83,2	97,3	102,1	103,8	159,1	+ 45,8	+ 53,2
Bauten für Bahn und Post (Deutsche Bahn AG, Post AG, Telekom AG, Postbank AG)	157,3	115,0	293,0	89,9	93,4	75,3	- 58,9	- 19,4
Bauten für öffentl. Auftrag- geber und Organisationen ohne Erwerbszweck	71,7	65,3	105,4	83,3	87,9	66,6	- 15,7	- 24,2

2.3 Auftragsbestand im Bauhauptgewerbe ¹⁾

- Wertindex 2000 = 100 -

Art der Bauten und Auftraggeber	Durchschnitt	Ende					Veränderung in % 2. Vierteljahr 2004 gegenüber	
		2. Vierteljahr	3. Vierteljahr	4. Vierteljahr	1. Vierteljahr	2. Vierteljahr	2. Vierteljahr 2003	1. Vierteljahr 2004
	2003	2003			2004			
Bauhauptgewerbe insgesamt	92,3	94,0	93,4	85,8	87,6	91,6	- 2,6	+ 4,5
Hochbau insgesamt	92,6	94,8	89,9	89,1	92,4	91,8	- 3,1	- 0,6
Wohnungsbau	79,5	84,9	75,7	75,5	72,8	77,8	- 8,3	+ 6,9
Gewerbl. und industrieller Hochbau einschl. landwirtschaftl. Bau	105,6	107,3	96,6	101,1	110,3	108,3	+ 0,9	- 1,8
Bauten für Bahn und Post (Deutsche Bahn AG, Post AG, Telekom AG, Postbank AG)	65,9	81,3	65,4	35,7	31,5	7,3	- 91,0	- 76,8
Bauten für öffentl. Auftrag- geber und Organisationen ohne Erwerbszweck	86,3	80,7	102,2	90,9	90,2	87,5	+ 8,3	- 3,1
Tiefbau insgesamt	91,9	93,2	97,7	81,8	82,0	91,4	- 1,9	+ 11,4
Straßenbau	100,6	100,0	109,3	80,7	85,9	94,8	- 5,1	+ 10,4
Gewerbl. und industrieller Tiefbau	96,6	100,1	102,7	94,8	95,0	99,2	- 0,9	+ 4,4
Bauten für Bahn und Post (Deutsche Bahn AG, Post AG, Telekom AG, Postbank AG)	368,5	357,8	394,0	373,5	273,9	321,2	- 10,2	+ 17,3
Bauten für öffentl. Auftrag- geber und Organisationen ohne Erwerbszweck	63,5	65,7	65,9	53,6	58,7	68,0	+ 3,6	+ 16,0

1) Betriebe von Unternehmen mit 20 und mehr tätigen Personen.

Ausbaugewerbe im 2. Vierteljahr 2004 ^{*)}

3.1 Betriebe, tätige Personen, geleistete Arbeitsstunden, Löhne, Gehälter und Umsätze

Merkmal	Durchschnitt	2. Vierteljahr	3. Vierteljahr	4. Vierteljahr	1. Vierteljahr	2. Vierteljahr	Veränderung in %	
							2. Vierteljahr 2004 gegenüber	1. Vierteljahr 2004
		2003			2004		2. Vierteljahr 2003	1. Vierteljahr 2004
Betriebe am Ende des Vierteljahres	746	750	740	737	703	696	- 7,2	- 1,0
Tätige Personen am Ende des Vierteljahres	25 816	25 869	26 400	25 614	24 353	24 341	- 5,9	- 0,0
darunter Arbeiter einschl. angestelltenversicherungs- pflichtige Poliere und Meister sowie gewerblich Aus- zubildende	19 867	19 915	20 413	19 703	18 575	18 456	- 7,3	- 0,6
Geleistete Arbeitsstunden in 1 000	8 021	7 959	8 452	8 135	7 324	7 519	- 5,5	+ 2,7
Löhne und Gehälter in 1 000 €	166 903	166 435	168 378	177 970	150 105	156 124	- 6,2	+ 4,0
davon								
Bruttolohnsumme ¹⁾	117 596	116 583	120 870	124 985	104 738	108 053	- 7,3	+ 3,2
Bruttogehaltsumme	49 306	49 852	47 507	52 985	45 367	48 071	- 3,6	+ 6,0
Gesamtumsatz ²⁾ in 1 000 €	548 288	507 871	584 244	693 352	411 126	505 534	- 0,5	+ 23,0
davon								
Ausbaugewerblicher Umsatz	523 114	485 368	553 172	665 596	392 837	484 957	- 0,1	+ 23,4
Sonstiger Umsatz ³⁾	25 174	22 503	31 072	27 756	18 289	20 577	- 8,6	+ 12,5

1) Einschl. der Gehälter für Poliere und Meister.

2) Ohne Umsatz- (Mehrwert-)steuer.

3) Umsatz aus sonst. eig. Erzeugnissen und aus industr./handwerk. Dienstleistungen sowie aus Handelsware und aus sonst. nichtindustr./nichthandwerk. Tätigkeiten.

3.2 Betriebe, tätige Personen, geleistete Arbeitsstunden, Löhne, Gehälter und Umsätze nach ausgewählten Wirtschaftszweigen

Systematik-Nr.	Wirtschaftszweig	Betriebe	Tätige Personen		Geleistete Arbeitsstunden	Bruttolohnsumme	Bruttogehaltsumme	Ausbau-gewerbl. Umsatz	Gesamtumsatz
			insgesamt	darunter Arbeiter					
		am Ende des Vierteljahres				1 000	1 000 €		
45.31	Elektroinstallation	174	6 578	4 951	2 070	28 844	13 364	127 205	134 645
45.33	Klempnerei, Gas- und Wasserinstallation, Installation von Heizungs-, Klima- und gesundheitstechnischen Anlagen	252	8 732	6 327	2 525	35 663	18 543	181 810	187 914
45.42	Bautischlerei (nur Einbau von Tischlerei- u. ä. Erzeugnissen in Bauten)	43	1 296	973	378	5 818	2 482	28 250	30 205
45.43.2	Fliesen-, Platten- und Mosaiklegerei	30	792	578	233	4 037	1 820	15 961	17 870
45.44	Maler- und Glasergewerbe	131	4 547	3 863	1 529	21 948	5 352	64 468	66 334
45.44.1	Maler- und Lackierergewerbe	129	4 477	3 817	1 507	21 642	5 202	62 766	64 540

*) Betriebe von Unternehmen mit 20 und mehr tätigen Personen.

Verantwortlich für diese Veröffentlichung: Heiko Irps (Referatsleiter), Tel. (05 11) 98 98 - 33 36, Uwe Rode (Hauptsachbearbeiter), Tel. (05 11) 98 98 - 33 35. **Auskünfte:** Zentrale Informationsstelle: Tel. (05 11) 98 98 - 11 34; Fax (05 11) 98 98 - 41 32. **Zu beziehen durch:** Niedersächsisches Landesamt für Statistik (Schriftenvertrieb), Postfach 91 07 64, 30427 Hannover, Tel. (05 11) 98 98 - 31 66; Fax (05 11) 98 98 - 41 31.

E-mail: vertrieb@nls.niedersachsen.de; Internet: www.nls.niedersachsen.de. Einzelpreis: 5,50 €. Erschienen im Nov. 2004. ©Niedersächsisches Landesamt für Statistik, Hannover 2004. Für nichtgewerbliche Zwecke sind Vervielfältigung und unentgeltliche Verbreitung, auch auszugsweise, mit Quellenangabe gestattet. Die Verbreitung, auch auszugsweise, über elektronische Systeme/Datenträger bedarf der vorherigen Zustimmung. Alle übrigen Rechte bleiben vorbehalten.