

Sozialversicherungspflichtig Beschäftigte in Mecklenburg-Vorpommern

30.09.2024

Kennziffer: A653 2024 43

Herausgabe: 2. Juli 2025

Herausgeber: Statistisches Amt Mecklenburg-Vorpommern, Lübecker Straße 287, 19059 Schwerin,
Telefon: 0385 588-0, Telefax: 0385 588-56973, www.statistik-mv.de, statistik.post@statistik-mv.de

Zuständige Fachbereichsleitung: Martin Axnick, Telefon: 0385 588-56420

© Statistisches Amt Mecklenburg-Vorpommern, Schwerin, 2025
Auszugsweise Vervielfältigung und Verbreitung mit Quellenangabe gestattet.

Zeichenerklärungen und Abkürzungen

-	Nichts vorhanden
0	Weniger als die Hälfte von 1 in der letzten besetzten Stelle, jedoch mehr als nichts
.	Zahlenwert unbekannt oder geheim zu halten
...	Zahl lag bei Redaktionsschluss noch nicht vor
x	Aussage nicht sinnvoll oder Fragestellung nicht zutreffend
/	Keine Angabe, da Zahlenwert nicht ausreichend genau oder nicht repräsentativ
()	Zahl hat eingeschränkte Aussagefähigkeit
[rot]	Berichtigte Zahl

Abweichungen in den Summen erklären sich aus dem Auf- und Abrunden der Einzelwerte.

Um die Lesbarkeit der Texte, Tabellen und Grafiken zu erhalten, wird – soweit keine geschlechtsneutrale Formulierung vorhanden ist – von der Benennung der Geschlechter abgesehen. Die verwendeten Bezeichnungen gelten demnach gleichermaßen für weiblich, männlich und divers.

Inhaltsverzeichnis

	Seite
Vorbemerkungen	3
Von der Meldung des Arbeitgebers zur Statistik	5
Grafik 1 Sozialversicherungspflichtig Beschäftigte mit Arbeitsort in Mecklenburg-Vorpommern am 30. September 2024	6
Grafik 2 Sozialversicherungspflichtig Beschäftigte mit Arbeitsort in den kreisfreien Städten und Landkreisen Mecklenburg-Vorpommerns am 30. September 2024 nach Voll- und Teilzeitbeschäftigten	6
Tabelle 1 Sozialversicherungspflichtig Beschäftigte mit Arbeitsort in Mecklenburg-Vorpommern am 30. September 2024 nach Wirtschaftsabschnitten und -unterabschnitten, Geschlecht, Teilzeitbeschäftigten, Ausländern und Auszubildenden	7
Tabelle 2 Sozialversicherungspflichtig Beschäftigte mit Arbeitsort in Mecklenburg-Vorpommern am 30. September 2024 nach Wirtschaftsabschnitten, Geschlecht, deutschen Beschäftigten und Altersgruppen	8
Tabelle 3 Sozialversicherungspflichtig Beschäftigte mit Arbeitsort in Mecklenburg-Vorpommern am 30. September 2024 nach Wirtschaftsabschnitten, Altersgruppen, Geschlecht und beruflicher Ausbildung	9
Tabelle 4 Sozialversicherungspflichtig Beschäftigte mit Arbeitsort in Mecklenburg-Vorpommern am 30. September 2024 nach beruflicher Gliederung, Geschlecht, Teilzeitbeschäftigten sowie Ausländern und Auszubildenden	10
Tabelle 5 Sozialversicherungspflichtig Beschäftigte mit Arbeitsort in Mecklenburg-Vorpommern am 30. September 2024 nach kreisfreien Städten und Landkreisen, Geschlecht, Vollzeit- und Teilzeitbeschäftigten sowie deutschen Beschäftigten, Ausländern und Auszubildenden	11
Tabelle 6 Sozialversicherungspflichtig Beschäftigte mit Arbeitsort in Mecklenburg-Vorpommern am 30. September 2024 nach Wirtschaftsabschnitten, Altersgruppen, Geschlecht sowie kreisfreien Städten und Landkreisen	12
Tabelle 7 Sozialversicherungspflichtig Beschäftigte mit Arbeitsort in Mecklenburg-Vorpommern im Zeitvergleich nach Geschlecht, Teilzeitbeschäftigten sowie Ausländern, Auszubildenden und Wirtschaftsbereichen	14
Tabelle 8 Sozialversicherungspflichtig Beschäftigte mit Wohnort in Mecklenburg-Vorpommern am 30. September 2024 nach Wirtschaftsabschnitten und -unterabschnitten, Geschlecht, Teilzeitbeschäftigten, Ausländern und Auszubildenden	15
Tabelle 9 Sozialversicherungspflichtig Beschäftigte mit Wohnort in Mecklenburg-Vorpommern am 30. September 2024 nach Wirtschaftsabschnitten, Geschlecht, deutschen Beschäftigten und Altersgruppen	16
Tabelle 10 Sozialversicherungspflichtig Beschäftigte mit Wohnort in Mecklenburg-Vorpommern am 30. September 2024 nach Wirtschaftsabschnitten, Altersgruppen, Geschlecht und beruflicher Ausbildung	17
Tabelle 11 Sozialversicherungspflichtig Beschäftigte mit Wohnort in Mecklenburg-Vorpommern am 30. September 2024 nach beruflicher Gliederung, Geschlecht, Teilzeitbeschäftigten sowie Ausländern und Auszubildenden	18
Tabelle 12 Sozialversicherungspflichtig Beschäftigte mit Wohnort in Mecklenburg-Vorpommern am 30. September 2024 nach kreisfreien Städten und Landkreisen, Geschlecht, Vollzeit- und Teilzeitbeschäftigten sowie deutschen Beschäftigten, Ausländern und Auszubildenden	19
Tabelle 13 Sozialversicherungspflichtig Beschäftigte mit Wohnort in Mecklenburg-Vorpommern am 30. September 2024 nach Wirtschaftsabschnitten, Altersgruppen, Geschlecht sowie kreisfreien Städten und Landkreisen	20
Fußnotenerläuterungen	22

Vorbemerkungen

Am 30. September 2024 waren mit Arbeitsort in Mecklenburg-Vorpommern 582.774 Personen abhängig beschäftigt und unterlagen der Meldepflicht zur Sozialversicherung. Damit stellten die sozialversicherungspflichtig Beschäftigten rund 77 Prozent der im Land erwerbstätigen Personen. Die fortlaufende Beobachtung von Größe, Struktur und Entwicklung dieses Personenkreises ist eine wesentliche Grundlage wirtschafts- und sozialpolitischer Analysen, aus denen sich u. a. Maßnahmen regionaler Struktur- und Arbeitsmarktpolitik ableiten.

Gesetzliche Grundlagen der Meldung und statistischen Nutzung

Gesetzliche Grundlage für die Durchführung der Statistik sozialversicherungspflichtig Beschäftigter ist das Dritte Buch Sozialgesetzbuch (SGB III) – Arbeitsförderung. Nach § 281 SGB III (Arbeitsmarktstatistiken) ist die Bundesagentur für Arbeit (BA) damit beauftragt, aus den in ihrem Geschäftsbereich anfallenden Daten Statistiken, insbesondere über Beschäftigung und Arbeitslosigkeit der Arbeitnehmerinnen und Arbeitnehmer sowie über Leistungen der Arbeitsförderung, zu erstellen. Auf Grundlage der Meldungen nach § 28 a (Meldepflicht) des Vierten Buches Sozialgesetzbuch (SGB IV) – Gemeinsame Vorschriften für die Sozialversicherung – erstellt die BA eine Datei sozialversicherungspflichtig Beschäftigter. Die anonymisierten Einzeldaten der sozialversicherungspflichtig Beschäftigten stellt sie gemäß § 282 a Absatz 2 SGB III dem Statistischen Bundesamt und den Statistischen Ämtern der Länder zur Verfügung. Diese erstellen Veröffentlichungen der Beschäftigungsstatistik für allgemeine Zwecke in tiefer fachlicher und regionaler Gliederung, führen gezielte Auswertungen und vergleichende Untersuchungen durch und binden die Ergebnisse der Beschäftigungsstatistik in das erwerbsstatistische Gesamtbild ein.

Auskunftspflichtige sind gemäß den Vorschriften der Verordnung über die Erfassung und Übermittlung von Daten für die Träger der Sozialversicherung (Datenerfassungs- und -übermittlungsverordnung – DEÜV) die Arbeitgeber. Sie müssen an die Träger der Sozialversicherung Meldungen verschiedenen Inhalts über die in ihren Betrieben sozialversicherungspflichtig Beschäftigten erstatten.

Abgrenzung des Kreises der sozialversicherungspflichtig Beschäftigten

Als sozialversicherungspflichtig Beschäftigte gelten Personen, die folgende Kriterien erfüllen:

1. Eine Arbeitgebermeldung zur Sozialversicherung liegt vor.
2. Die Beschäftigung ist versicherungspflichtig in mindestens einem der Zweige der Sozialversicherung (Rentenversicherung, Krankenversicherung/Pflegeversicherung, Arbeitslosenversicherung).
3. Es handelt sich um abhängige Beschäftigung bzw. Arbeit, die im Allgemeinen gegen Entgelt entrichtet wird (Ausnahmen sind Unterbrechungstatbestände wie z. B. Elternzeit).
4. Es wird mindestens eine Stunde pro Woche gearbeitet – soweit aus der Personengruppendefinition erkennbar.

Unter anderem zählen auch folgende Personen zu den sozialversicherungspflichtig Beschäftigten:

- Beschäftigte in einem Ausbildungsverhältnis,
- Altersteilzeitbeschäftigte,
- Praktikanten,
- Werkstudenten,
- Personen, die aus einem sozialversicherungspflichtigen Beschäftigungsverhältnis zur Ableistung von gesetzlichen Dienstplichten (z. B. Wehrübung) einberufen werden,
- behinderte Menschen in anerkannten Werkstätten oder gleichartigen Einrichtungen (seit der Revision im August 2014),
- Personen in Einrichtungen der Jugendhilfe, Berufsbildungswerken oder ähnlichen Einrichtungen für behinderte Menschen (seit der Revision im August 2014) sowie
- Personen, die ein freiwilliges soziales, ein freiwilliges ökologisches Jahr oder einen Bundesfreiwilligendienst ableisten (seit der Revision im August 2014).

Nicht zu den sozialversicherungspflichtig Beschäftigten gezählt werden im Rahmen der Beschäftigungsstatistik die geringfügig Beschäftigten, da für diese nur pauschale Sozialversicherungsabgaben zu leisten sind. Sie sind daher auch nicht Gegenstand des Nachweises in diesem Statistischen Bericht.

Nicht einbezogen sind zudem Beamte, Selbstständige und mithelfende Familienangehörige, Berufs- und Zeitsoldaten sowie Wehr- und Zivildienstleistende (siehe o. g. Ausnahme).

Regionales Zuordnungskonzept

Beim Nachweis der sozialversicherungspflichtig Beschäftigten am Arbeitsort (Tabellen 1 bis 7) werden die Beschäftigten der Gemeinde zugeordnet, in der der Betrieb liegt, in dem sie beschäftigt sind. Der Nachweis nach dem Wohnort (Tabellen 8 bis 13) basiert auf Angaben der Arbeitgeber bzw. Meldebehörden.

Klassifikation der Wirtschaftszweige

Die Wirtschaftszweiggliederung erfolgt nach der "**Klassifikation der Wirtschaftszweige Ausgabe 2008 (WZ 2008)**". Die Gliederung der WZ 2008 wurde unter Beteiligung von Datennutzern und -produzenten in Verwaltung, Wirtschaft, Forschung und Gesellschaft geschaffen. Sie berücksichtigt die Vorgaben der statistischen Systematik der Wirtschaftszweige in der Europäischen Gemeinschaft (NACE Rev. 2), die mit der Verordnung (EG) Nr. 1893/2006 des Europäischen Parlaments und des Rates vom 20. Dezember 2006 (ABl. EG Nr. L 393 S. 1) veröffentlicht wurde. Grundsätzlich sind die wirtschaftsfachlichen Ergebnisse der Beschäftigungsstatistik mit anderen deutschen und europäischen Wirtschaftsstatistiken vergleichbar. Maßgebend für die Zuordnung der Beschäftigten ist der wirtschaftliche Schwerpunkt des Betriebes (örtliche Einheit), in dem der sozialversicherungspflichtige Arbeitnehmer bzw. die Arbeitnehmerin beschäftigt ist. Dieser richtet sich nach dem Betriebszweck oder der wirtschaftlichen Tätigkeit des überwiegenden Teils der Beschäftigten. Die Verschlüsselung und Pflege der wirtschaftsfachlichen Zuordnung der Betriebe wird im Rahmen des Betriebsnummernverfahrens vom Betriebsnummern-Service der BA durchgeführt. Die zutreffende Verwendung der vergebenen Betriebsnummern durch die Arbeitgeber ist Voraussetzung für die korrekte wirtschaftsfachliche Differenzierung.

Klassifikation der Berufe

Die Angaben zur Tätigkeit der sozialversicherungspflichtig Beschäftigten beruhen auf der "Klassifikation der Berufe 2010" (KldB 2010) in der überarbeiteten Fassung von 2020. Sie besitzt eine hohe Kompatibilität zur internationalen Berufsklassifikation, der ISCO-08 (International Standard Classification of Occupations 2008). Maßgebend für die Berufsbezeichnung ist allein die gegenwärtig in der Hauptbeschäftigung ausgeübte Tätigkeit und nicht der erlernte oder früher ausgeübte Beruf.

Alter

Bei der Darstellung der Altersgruppen wird bei jeder Auszählung das Alter der Beschäftigten am jeweiligen Stichtag ermittelt.

Ausbildung (berufliche)

Nachgewiesen wird die abgeschlossene Berufsausbildung, untergliedert nach beruflichem Ausbildungsabschluss, d. h. Abschluss einer anerkannten Berufsausbildung, einem Meister-/Techniker- oder gleichwertigen Fachschulabschluss und akademischem Abschluss, d. h. Bachelor, Diplom/Magister/Master/Staatsexamen, Promotion. Die Angaben beziehen sich auf den höchsten Abschluss, auch wenn diese Ausbildung für die derzeit ausgeübte Tätigkeit nicht vorgeschrieben oder verlangt ist.

Ausländer

... sind Personen, die nicht Deutsche im Sinne des Artikels 116 Absatz 1 Grundgesetz sind, d. h. nicht die deutsche Staatsangehörigkeit besitzen. Zu ihnen gehören auch die Staatenlosen und die Personen mit ungeklärter Staatsangehörigkeit. Deutsche, die zugleich eine fremde Staatsangehörigkeit besitzen, gehören nicht zu den Ausländerinnen und Ausländern.

Auszubildende

... sind Personen, die aufgrund eines Ausbildungsvertrages nach dem Berufsbildungsgesetz oder der Handwerksordnung eine betriebliche Berufsausbildung in einem anerkannten Ausbildungsberuf durchlaufen.

Voll- und Teilzeitbeschäftigte

Die Unterscheidung richtet sich nach den von den Arbeitgebern in den Meldebelegen erteilten Angaben. Die Arbeitgeber melden, ob der/die Beschäftigte sich im tarifrechtlichen Sinne in einem Vollzeit- oder einem Teilzeitbeschäftigungsverhältnis befindet. Ausschlaggebend ist die im Arbeitsvertrag individuell vereinbarte Regelarbeitszeit.

Allgemeine Hinweise

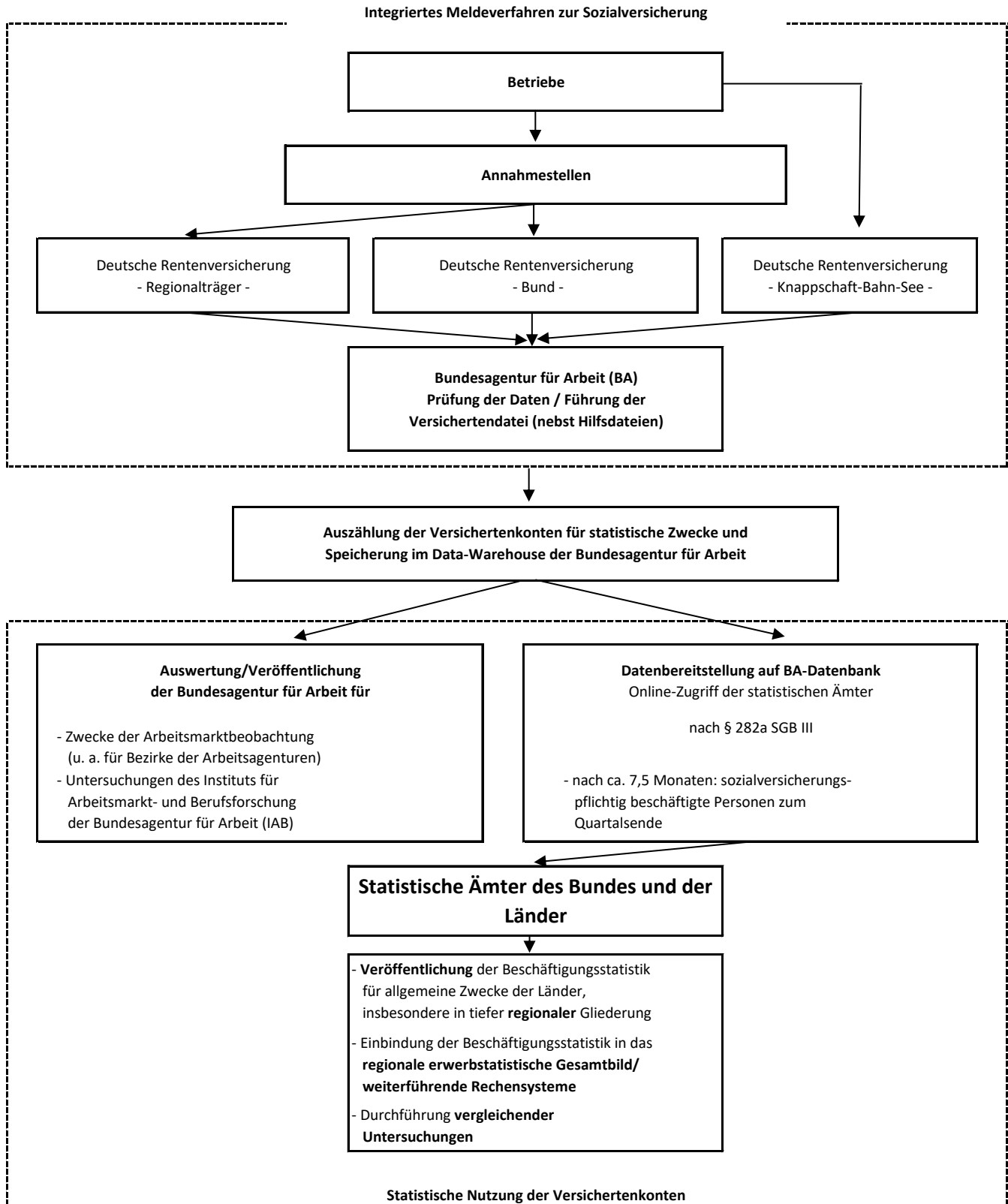
Weiterführende Informationen, insbesondere zu Revisionen der Beschäftigungstatistik, sind den einschlägigen Veröffentlichungen der Bundesagentur für Arbeit (BA), wie z. B. Methoden- und Qualitätsberichten, Glossaren und Klassifikationen, unter <https://statistik.arbeitsagentur.de> zu entnehmen.

Verfahrensbedingt gelten die im vorliegenden Statistischen Bericht veröffentlichten Ergebnisse für einen Zeitraum von drei Jahren als **vorläufig** und können während dieses Zeitraumes von der Bundesagentur für Arbeit in begründeten Fällen jederzeit geändert werden.

Geringfügige Abweichungen zu Veröffentlichungen der Bundesagentur für Arbeit sind auf nachträgliche Korrekturen der BA zurückzuführen.

Mit vorliegendem Bericht bietet das Statistische Amt Mecklenburg-Vorpommern Daten in möglichst großer Detailtiefe bei gleichzeitiger Wahrung des Datenschutzes gemäß den Rechtsvorschriften zur statistischen Geheimhaltung und zum Datenschutz, insbesondere § 16 Bundesstatistikgesetz, an. Konsumenten werden ausdrücklich aufgefordert, Deanonimisierungsversuche zu unterlassen.

Von der Meldung des Arbeitgebers zur Statistik



Quelle: Statistisches Bundesamt

Grafiken

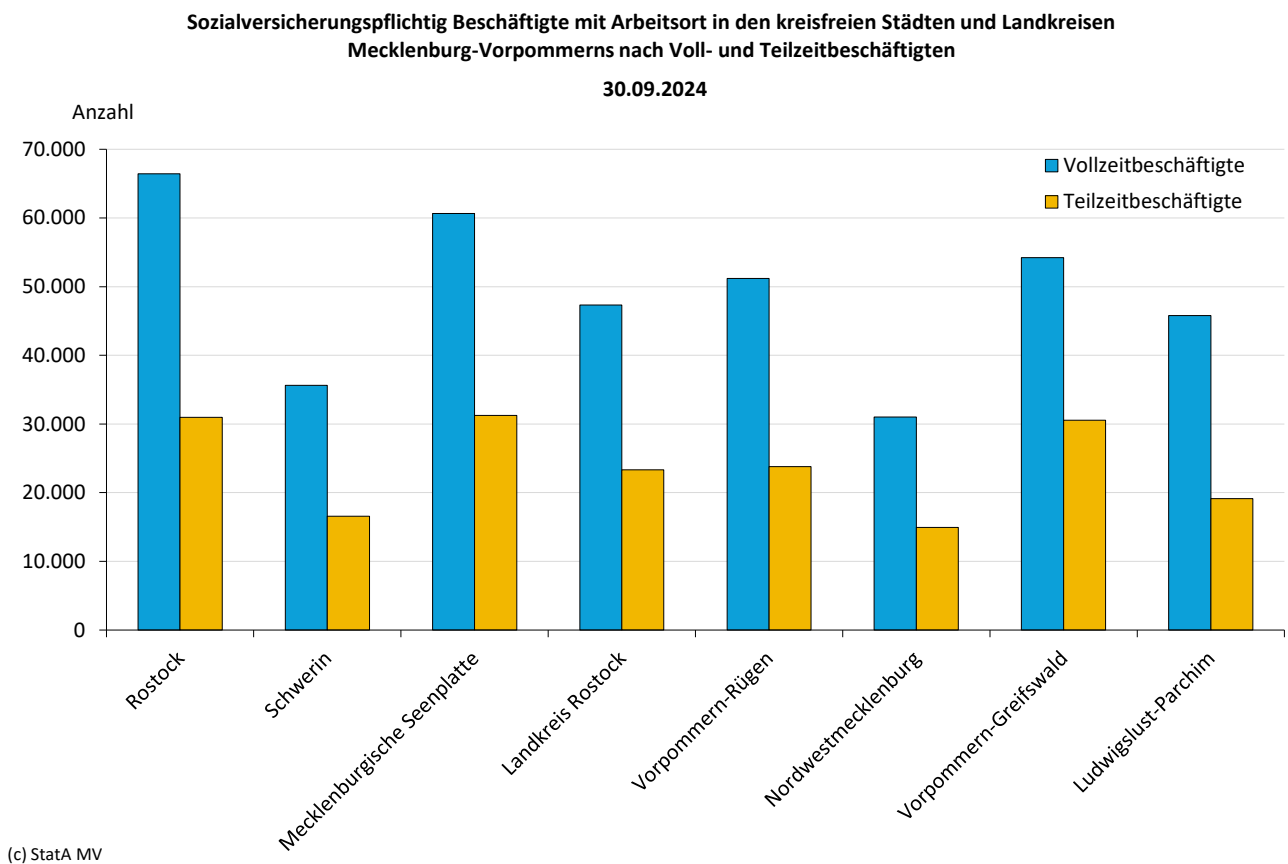
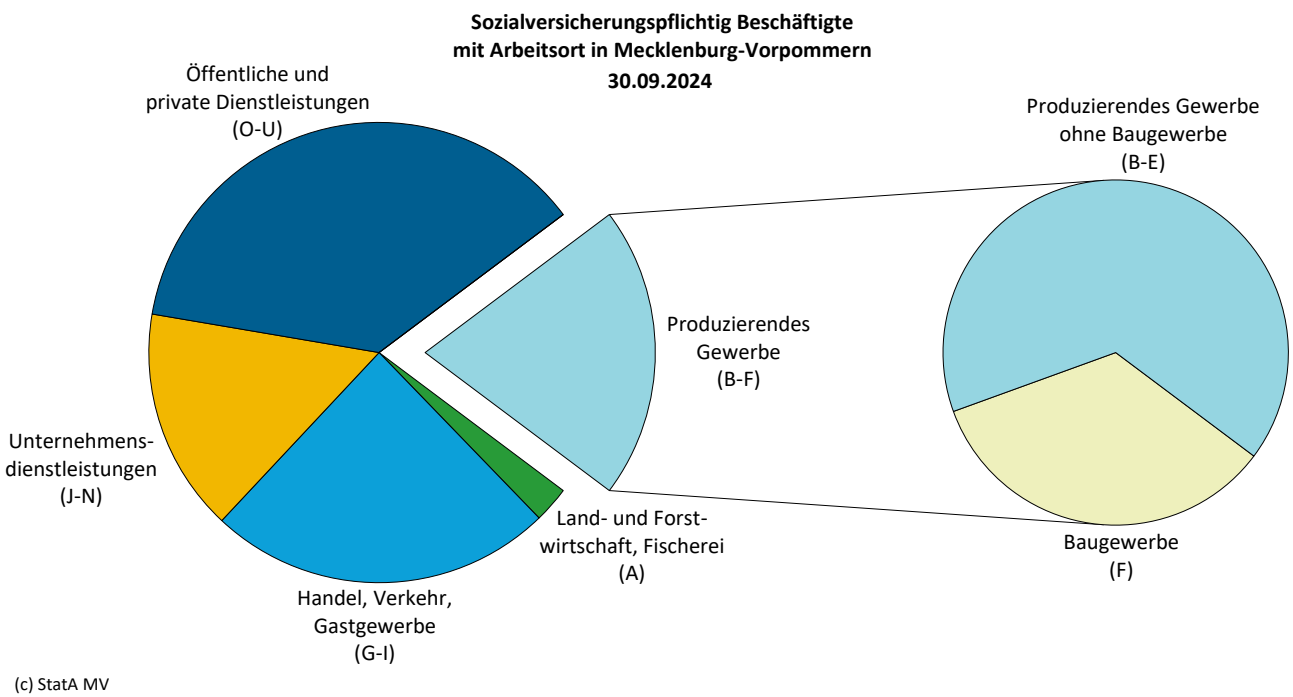


Tabelle 1

**Sozialversicherungspflichtig Beschäftigte mit Arbeitsort
in Mecklenburg-Vorpommern am 30. September 2024 nach
Wirtschaftsabschnitten und -unterabschnitten, Geschlecht,
Teilzeitbeschäftigten, Ausländern und Auszubildenden**

Lfd. Nr.	Nr. der Klassi- fikation	Wirtschaftsgliederung nach WZ 2008 (H. v. = Herstellung von)	Insge- samt 1) 2)	Und zwar					
				männlich	weiblich	Teilzeit- beschäf- tigte	Aus- länder	Auszubildende	
								ins- gesamt	darunter weiblich
1	2	3	4	5	6	7	8	9	10
1	A-U	Insgesamt 3)	582.774	290.142	292.632	190.511	43.386	27.723	11.928
2	A	Land- und Forstwirtschaft, Fischerei	14.754	10.929	3.825	2.005	2.294	802	192
3	B-F	Produzierendes Gewerbe	119.314	93.859	25.455	12.265	8.660	6.686	940
4	B-E	Produzierendes Gewerbe ohne Baugewerbe	78.482	57.944	20.538	8.257	6.241	3.757	705
5	B	Bergbau und Gewinnung von Steinen und Erden	498	452	46	26	.	.	-
6	C	Verarbeitendes Gewerbe	65.413	47.810	17.603	6.950	6.028	3.076	601
7	10-12	H. v. Nahrungs- und Genussmitteln, Getränken und Tabakerzeugnissen	15.702	8.831	6.871	2.604	2.555	606	205
8	13-15	H. v. Textilien, Bekleidung, Leder, Lederwaren und Schuhen	1.333	641	692	167	488	20	14
9	16-18	H. v. Holz-, Flecht-, Korb- und Korkwaren - ohne Möbel; Papier, Pappe und Druckerzeugnissen	5.556	4.326	1.230	478	306	254	49
10	19	Kokerei und Mineralölverarbeitung
11	20	H. v. chemischen Erzeugnissen	1.476	1.087	389	.	102	60	.
12	21	H. v. pharmazeutischen Erzeugnissen	.	.	.	113	.	.	.
13	22-23	H. v. Gummi- und Kunststoffwaren, Glas und Glaswaren, Keramik, Verarbeitung von Steinen und Erden	3.874	3.200	674	289	270	105	16
14	24-25	Metallerzeugung und -bearbeitung, H. v. Metallerzeugnissen	9.712	8.326	1.386	630	739	492	43
15	26	H. v. DV-Geräten, elektronischen u. optischen Erzeugnissen	2.015	1.378	637	276	147	101	9
16	27	H. v. elektrischen Ausrüstungen	2.655	2.129	526	217	146	85	8
17	28	Maschinenbau	6.509	5.596	913	397	277	415	46
18	29-30	Fahrzeugbau	6.384	5.561	823	235	566	393	51
19	31-33	H. v. Möbeln und sonstigen Waren, Reparatur und Installation von Maschinen und Ausrüstungen	9.359	6.222	3.137	1.332	391	535	146
20	D	Energieversorgung	5.872	4.185	1.687	639	.	362	56
21	E	Wasserversorgung; Abwasser- und Abfallentsorgung, Beseitigung von Umweltverschmutzungen	6.699	5.497	1.202	642	101	.	48
22	F	Baugewerbe	40.832	35.915	4.917	4.008	2.419	2.929	235
23	41-42	Hoch- und Tiefbau	10.672	9.601	1.071	676	499	616	28
24	43	vorbereitende Baustellenarbeiten, Bauinstallation und sonstiges Ausbaugewerbe	30.160	26.314	3.846	3.332	1.920	2.313	207
25	G-U	Dienstleistungsbereiche	448.706	185.354	263.352	176.241	32.432	20.235	10.796
26	G-I	Handel, Verkehr und Gastgewerbe	141.051	74.651	66.400	49.226	16.955	7.735	2.919
27	G	Handel; Instandhaltung und Reparatur von Kfz	72.423	33.330	39.093	30.080	3.080	4.723	1.707
28	45	Handel mit Kfz; Instandhaltung und Reparatur von Kfz	12.256	10.022	2.234	1.393	455	1.601	231
29	46	Großhandel (ohne Handel mit Kfz)	14.297	10.217	4.080	1.739	648	716	145
30	47	Einzelhandel (ohne Handel mit Kfz)	45.870	13.091	32.779	26.948	1.977	2.406	1.331
31	H	Verkehr und Lagerei	32.234	24.754	7.480	6.436	3.379	928	156
32	I	Gastgewerbe	36.394	16.567	19.827	12.710	10.496	2.084	1.056
33	J	Information und Kommunikation	9.189	6.085	3.104	1.802	339	409	95
34	58-60	Verlagswesen, audiovisuelle Medien und Rundfunk	1.467	759	708	388	.	55	.
35	61	Telekommunikation	1.140	754	386	210	.	16	.
36	62-63	Informationstechnologie und Informationsdienstleistungen	6.582	4.572	2.010	1.204	272	338	67
37	K	Finanz- und Versicherungsdienstleistungen	7.875	2.902	4.973	2.898	139	499	219
38	64	Finanzdienstleistungen	5.276	1.887	3.389	1.956	90	348	155
39	65-66	Versicherungen, Rückvers. u. Pensionskassen (o. Sozialvers.); mit Finanz- u. Versicherungsdienstl. verb. Tätigkeiten	2.599	1.015	1.584	942	49	151	64
40	L	Grundstücks- und Wohnungswesen	7.892	4.030	3.862	2.126	450	256	139
41	M-N	freiberufliche, wissenschaftliche, technische Dienstleistungen; sonstige wirtschaftliche Dienstleistungen	66.585	34.425	32.160	23.984	6.157	1.600	752
42	M	freiberufliche, wissenschaftl. und technische Dienstleistungen	25.216	11.283	13.933	7.268	1.576	1.093	581
43	69-71	freiberufliche und technische Dienstleistungen	17.297	7.561	9.736	5.058	758	831	407
44	72	Forschung und Entwicklung	5.634	2.872	2.762	1.387	733	94	35
45	73-75	sonstige freiberufl., wissenschaftl. u. technische Tätigkeiten	2.285	850	1.435	823	85	168	139
46	N	sonstige wirtschaftliche Dienstleistungen	41.369	23.142	18.227	16.716	4.581	507	171
47	78.2, 78.3	darunter Überlassung von Arbeitskräften	5.645	4.431	1.214	1.040	1.624	13	4
48	O-Q	öffentliche Verwaltung, Verteidigung, Sozialversicherung; Erziehung und Unterricht; Gesundheits- und Sozialwesen	194.612	54.853	139.759	87.315	6.432	9.107	6.315
49	O	öffentliche Verwaltung, Verteidigung; Sozialversicherung	43.368	16.268	27.100	12.898	339	1.834	976
50	P	Erziehung und Unterricht	29.461	7.922	21.539	15.034	1.185	944	559
51	Q	Gesundheits- und Sozialwesen	121.783	30.663	91.120	59.383	4.908	6.329	4.780
52	86	Gesundheitswesen	57.146	12.920	44.226	23.223	2.774	4.193	3.262
53	87-88	Heime und Sozialwesen	64.637	17.743	46.894	36.160	2.134	2.136	1.518
54	R-U	Kunst, Unterhaltung und Erholung; sonstige Dienstleistungen; private Haushalte; extraterritoriale Organisationen	21.502	8.408	13.094	8.890	1.960	629	357
55	R	Kunst, Unterhaltung und Erholung	6.164	3.135	3.029	1.849	534	245	108
56	S	sonstige Dienstleistungen	14.687	5.083	9.604	6.729	1.375	384	249
57	T	private Haushalte mit Hauspersonal; Dienstleistungen und H. v. Waren durch private Haushalte für den Eigenbedarf	651	190	461	312	51	-	-
58	U	extraterritoriale Organisationen und Körperschaften	-	-	-	-	-	-	-

Tabelle 2				Sozialversicherungspflichtig Beschäftigte mit Arbeitsort in Mecklenburg-Vorpommern am 30. September 2024 nach Wirtschaftsabschnitten, Geschlecht, deutschen Beschäftigten und Altersgruppen							
Lfd. Nr.	Nr. der Klassi- fika- tion	Wirtschaftsgliederung nach WZ 2008	Ge- schl.	Insgesamt	Davon im Alter von ... bis unter ... Jahren						
					unter 20	20 - 30	30 - 40	40 - 50	50 - 60	60 - 65	65 und mehr
1	2	3	4	5	6	7	8	9	10	11	12
				Insgesamt							
1	A-U	Insgesamt 3)	weibl.	292.632	8.500	38.758	63.105	69.394	73.204	35.759	3.912
2			insg.	582.774	19.898	83.516	126.737	137.787	138.250	67.245	9.341
3	A	Land- und Forstwirtschaft, Fischerei	weibl.	3.825	169	604	768	719	1.011	486	68
4			insg.	14.754	785	2.671	3.143	2.637	3.438	1.819	261
5	B-F	Produzierendes Gewerbe	weibl.	25.455	601	2.743	5.247	6.320	6.826	3.393	325
6			insg.	119.314	4.569	15.109	25.345	29.489	29.453	13.917	1.432
7	B-E	Produzierendes Gewerbe ohne Baugewerbe	weibl.	20.538	456	2.297	4.370	5.019	5.459	2.730	207
8			insg.	78.482	2.506	9.817	17.932	19.173	19.117	9.128	809
9	C	Verarbeitendes Gewerbe	weibl.	17.603	392	1.997	3.670	4.251	4.762	2.353	178
10			insg.	65.413	2.045	8.312	15.081	16.192	15.728	7.387	668
11	F	Baugewerbe	weibl.	4.917	145	446	877	1.301	1.367	663	118
12			insg.	40.832	2.063	5.292	7.413	10.316	10.336	4.789	623
13	G-U	Dienstleistungsbereiche	weibl.	263.352	7.730	35.411	57.090	62.355	65.367	31.880	3.519
14			insg.	448.706	14.544	65.736	98.249	105.661	105.359	51.509	7.648
15	G-I	Handel, Verkehr und Gastgewerbe	weibl.	66.400	2.123	9.340	13.351	15.638	17.150	7.834	964
16			insg.	141.051	5.408	22.703	29.425	32.606	33.002	15.391	2.516
17	J	Information und Kommunikation	weibl.	3.104	42	470	874	791	625	270	32
18			insg.	9.189	147	1.546	2.561	2.381	1.740	697	117
19	K	Finanz- und Versicherungsdienstleistungen	weibl.	4.973	94	585	888	1.108	1.677	583	38
20			insg.	7.875	200	1.189	1.480	1.754	2.367	804	81
21	L	Grundstücks- und Wohnungswesen	weibl.	3.862	77	412	751	1.011	1.037	502	72
22			insg.	7.892	127	783	1.389	2.032	2.235	1.117	209
23	M-N	freiberufliche, wissenschaftliche, technische Dienstleistungen; sonstige wirtschaftl. Dienstleistungen	weibl.	32.160	483	4.108	7.747	8.084	7.469	3.740	529
24			insg.	66.585	1.156	9.673	16.142	16.325	14.579	7.318	1.392
25	O-Q	öffentliche Verwaltung; Verteidigung, Sozialversicherung; Erziehung und Unterricht; Gesundheits- und Sozialwesen	weibl.	139.759	4.575	19.069	30.764	32.279	34.032	17.384	1.656
26			insg.	194.612	6.918	27.196	42.809	45.138	46.029	23.618	2.904
27	R-U	Kunst, Unterhaltung und Erholung; sonstige Dienstleistungen; private Haushalte; extraterritoriale Organisationen	weibl.	13.094	336	1.427	2.715	3.444	3.377	1.567	228
28			insg.	21.502	588	2.646	4.443	5.425	5.407	2.564	429
				Darunter							
				Deutsche Beschäftigte							
29	A-U	Insgesamt 3)	weibl.	275.151	8.082	33.983	58.368	65.080	70.554	35.285	3.799
30			insg.	539.388	18.844	71.556	114.153	127.634	132.236	65.962	9.003
31	A	Land- und Forstwirtschaft, Fischerei	weibl.	3.242	151	415	635	590	912	474	65
32			insg.	12.460	720	1.960	2.584	2.144	3.065	1.747	240
33	B-F	Produzierendes Gewerbe	weibl.	23.375	568	2.291	4.711	5.727	6.423	3.341	314
34			insg.	110.654	4.398	13.328	22.800	27.117	27.997	13.631	1.383
35	B-E	Produzierendes Gewerbe ohne Baugewerbe	weibl.	18.592	427	1.872	3.872	4.465	5.079	2.680	197
36			insg.	72.241	2.401	8.550	16.138	17.438	18.041	8.896	777
37	C	Verarbeitendes Gewerbe	weibl.	15.698	363	1.577	3.186	3.715	4.385	2.303	169
38			insg.	59.385	1.942	7.068	13.360	14.536	14.677	7.163	639
39	F	Baugewerbe	weibl.	4.783	141	419	839	1.262	1.344	661	117
40			insg.	38.413	1.997	4.778	6.662	9.679	9.956	4.735	606
41	G-U	Dienstleistungsbereiche	weibl.	248.534	7.363	31.277	53.022	58.763	63.219	31.470	3.420
42			insg.	416.274	13.726	56.268	88.769	98.373	101.174	50.584	7.380
43	G-I	Handel, Verkehr und Gastgewerbe	weibl.	59.695	1.946	7.151	11.719	14.090	16.210	7.659	920
44			insg.	124.096	4.950	17.313	24.890	28.859	30.811	14.902	2.371
45	J	Information und Kommunikation	weibl.	2.971	41	432	817	769	610	270	32
46			insg.	8.850	144	1.455	2.408	2.325	1.708	694	116
47	K	Finanz- und Versicherungsdienstleistungen	weibl.	4.892	91	565	862	1.088	1.665	583	38
48			insg.	7.736	195	1.146	1.440	1.721	2.351	804	79
49	L	Grundstücks- und Wohnungswesen	weibl.	3.635	74	376	690	936	995	496	68
50			insg.	7.442	121	716	1.265	1.891	2.147	1.103	199
51	M-N	freiberufliche, wissenschaftliche, technische Dienstleistungen; sonstige wirtschaftl. Dienstleistungen	weibl.	29.595	455	3.502	6.991	7.432	7.045	3.660	510
52			insg.	60.428	1.071	7.993	14.246	14.910	13.730	7.138	1.340
53	O-Q	öffentliche Verwaltung; Verteidigung, Sozialversicherung; Erziehung und Unterricht; Gesundheits- und Sozialwesen	weibl.	135.629	4.445	18.036	29.473	31.271	33.500	17.270	1.634
54			insg.	188.180	6.715	25.533	40.622	43.697	45.305	23.446	2.862
55	R-U	Kunst, Unterhaltung und Erholung; sonstige Dienstleistungen; private Haushalte; extraterritoriale Organisationen	weibl.	12.117	311	1.215	2.470	3.177	3.194	1.532	218
56			insg.	19.542	530	2.112	3.898	4.970	5.122	2.497	413

Tabelle 3			Sozialversicherungspflichtig Beschäftigte mit Arbeitsort in Mecklenburg-Vorpommern am 30. September 2024 nach Wirtschaftsabschnitten, Altersgruppen, Geschlecht und beruflicher Ausbildung				
Lfd. Nr.	Nr. der Klassi- fikation	Wirtschaftsgliederung nach WZ 2008 Altersgruppen (von ... bis unter ... Jahren)	Insgesamt	Davon			
				anerkannter Berufs- abschluss 4)	akade- mischer Abschluss 5)	ohne berufliche Ausbildung	unbekannte berufliche Ausbildung
1	2	3	4	5	6	7	8
			Insgesamt				
1	A-U	Insgesamt 3)	582.774	397.010	82.638	58.346	44.780
2	A	Land- und Forstwirtschaft, Fischerei	14.754	9.683	1.211	1.630	2.230
3	B-F	Produzierendes Gewerbe	119.314	89.354	10.360	10.655	8.945
4	B-E	Produzierendes Gewerbe ohne Baugewerbe	78.482	58.783	8.429	6.469	4.801
5	C	Verarbeitendes Gewerbe	65.413	48.990	6.408	5.608	4.407
6	F	Baugewerbe	40.832	30.571	1.931	4.186	4.144
7	G-U	Dienstleistungsbereiche	448.706	297.973	71.067	46.061	33.605
8	G-I	Handel, Verkehr und Gastgewerbe	141.051	99.461	8.044	16.072	17.474
9	J	Information und Kommunikation	9.189	4.801	3.070	821	497
10	K	Finanz- und Versicherungsdienstleistungen	7.875	5.730	1.260	596	289
11	L	Grundstücks- und Wohnungswesen	7.892	5.621	1.202	444	625
12	M-N	freiberufliche, wissenschaftliche, technische Dienstleistungen; sonstige wirtschaftliche Dienstleistungen	66.585	41.802	11.547	7.148	6.088
13	O-Q	öffentliche Verwaltung, Verteidigung, Sozialversicherung; Erziehung und Unterricht; Gesundheits- und Sozialwesen	194.612	126.618	42.119	19.139	6.736
14	R-U	Kunst, Unterhaltung und Erholung; sonstige Dienstleistungen; private Haushalte; extraterritoriale Organisationen	21.502	13.940	3.825	1.841	1.896
15		Unter 20	19.898	1.349	24	16.072	2.453
16		20 - 25	40.975	19.422	1.460	16.318	3.775
17		25 - 30	42.541	24.933	7.167	7.359	3.082
18		30 - 35	49.187	32.278	9.438	4.376	3.095
19		35 - 40	77.550	55.918	13.142	4.089	4.401
20		40 - 45	74.127	54.381	11.420	3.136	5.190
21		45 - 50	63.660	46.886	9.367	2.404	5.003
22		50 - 55	61.352	47.018	7.557	1.637	5.140
23		55 - 60	76.898	58.835	10.470	1.519	6.074
24		60 - 65	67.245	50.435	10.138	1.259	5.413
25		65 und mehr	9.341	5.555	2.455	177	1.154
			Darunter				
			Weiblich				
26	A-U	Insgesamt 3)	292.632	201.986	46.278	24.815	19.553
27	A	Land- und Forstwirtschaft, Fischerei	3.825	2.355	480	382	608
28	B-F	Produzierendes Gewerbe	25.455	18.363	3.539	1.780	1.773
29	B-E	Produzierendes Gewerbe ohne Baugewerbe	20.538	14.739	2.913	1.463	1.423
30	C	Verarbeitendes Gewerbe	17.603	12.756	2.139	1.343	1.365
31	F	Baugewerbe	4.917	3.624	626	317	350
32	G-U	Dienstleistungsbereiche	263.352	181.268	42.259	22.653	17.172
33	G-I	Handel, Verkehr und Gastgewerbe	66.400	47.027	4.371	6.728	8.274
34	J	Information und Kommunikation	3.104	1.671	1.030	227	176
35	K	Finanz- und Versicherungsdienstleistungen	4.973	3.828	680	271	194
36	L	Grundstücks- und Wohnungswesen	3.862	2.727	639	216	280
37	M-N	freiberufliche, wissenschaftliche, technische Dienstleistungen; sonstige wirtschaftliche Dienstleistungen	32.160	20.761	5.394	2.806	3.199
38	O-Q	öffentliche Verwaltung, Verteidigung, Sozialversicherung; Erziehung und Unterricht; Gesundheits- und Sozialwesen	139.759	96.412	27.804	11.495	4.048
39	R-U	Kunst, Unterhaltung und Erholung; sonstige Dienstleistungen; private Haushalte; extraterritoriale Organisationen	13.094	8.842	2.341	910	1.001
40		Unter 20	8.500	569	14	6.892	1.025
41		20 - 25	18.616	8.889	915	7.211	1.601
42		25 - 30	20.142	12.045	4.164	2.827	1.106
43		30 - 35	24.188	16.098	5.274	1.721	1.095
44		35 - 40	38.917	28.248	7.345	1.622	1.702
45		40 - 45	37.366	27.427	6.521	1.262	2.156
46		45 - 50	32.028	23.675	5.164	1.049	2.140
47		50 - 55	31.791	24.466	4.181	755	2.389
48		55 - 60	41.413	31.534	6.050	766	3.063
49		60 - 65	35.759	26.699	5.614	635	2.811
50		65 und mehr	3.912	2.336	1.036	75	465

Tabelle 4			Sozialversicherungspflichtig Beschäftigte mit Arbeitsort in Mecklenburg-Vorpommern am 30. September 2024 nach beruflicher Gliederung, Geschlecht, Teilzeitbeschäftigten sowie Ausländern und Auszubildenden					
Lfd. Nr.	Nr. der Klassi- fikation	Klassifikation der Berufe (Ausgabe 2010)	Insge- samt 1) 2)	Und zwar				
				männlich	weiblich	Teilzeit- beschäftigte	Ausländer	Auszu- bildende
1	2	3	4	5	6	7	8	9
1		Insgesamt 6)	582.774	290.142	292.632	190.511	43.386	27.723
2	11	Land-, Tier- und Forstwirtschaftsberufe	14.059	10.825	3.234	1.627	1.990	957
3	12	Gartenbauberufe und Floristik	5.639	3.974	1.665	1.426	285	190
4	21	Rohstoffgewinnung und -aufbereitung, Glas- und Keramikherstellung und -verarbeitung	1.285	1.197	88	72	71	.
5	22	Kunststoffherstellung und -verarbeitung, Holzbe- und -verarbeitung	6.803	6.153	650	411	537	448
6	23	Papier- und Druckberufe, technische Mediengestaltung	2.242	1.311	931	396	71	106
7	24	Metallerzeugung und -bearbeitung, Metallbauberufe	12.972	12.360	612	508	1.191	764
8	25	Maschinen- und Fahrzeugtechnikberufe	23.343	21.710	1.633	1.346	1.375	2.072
9	26	Mechatronik-, Energie- und Elektroberufe	14.653	13.617	1.036	801	835	1.695
10	27	technische Forschungs-, Entwicklungs-, Konstruktions- und Produktionssteuerungsberufe	9.481	6.740	2.741	1.272	405	136
11	28	Textil- und Lederberufe	1.581	708	873	252	460	53
12	29	Lebensmittelherstellung und -verarbeitung	21.643	12.594	9.049	5.672	5.310	949
13	31	Bauplanungs-, Architektur- und Vermessungsberufe	4.239	3.154	1.085	587	181	116
14	32	Hoch- und Tiefbauberufe	13.739	13.469	270	710	1.023	876
15	33	(Innen-) Ausbauberufe	8.336	8.018	318	587	529	648
16	34	Gebäude- und versorgungstechnische Berufe	19.489	18.784	705	3.717	834	954
17	41	Mathematik-, Biologie-, Chemie- und Physikberufe	4.610	2.093	2.517	981	423	130
18	42	Geologie-, Geografie- und Umweltschutzberufe	840	591	249	157	35	48
19	43	Informatik-, Informations- und Kommunikationstechnologieberufe	7.283	6.075	1.208	952	381	470
20	51	Verkehrs- und Logistikberufe (außer Fahrzeugführung)	29.308	21.543	7.765	6.158	2.714	1.030
21	52	Führer von Fahrzeug- und Transportgeräten	23.564	22.429	1.135	3.026	2.794	264
22	53	Schutz-, Sicherheits- und Überwachungsberufe	6.712	5.122	1.590	1.403	368	66
23	54	Reinigungsberufe	18.261	5.430	12.831	11.943	3.616	45
24	61	Einkaufs-, Vertriebs- und Handelsberufe	10.921	6.134	4.787	1.756	290	566
25	62	Verkaufsberufe	42.083	11.395	30.688	25.362	1.807	2.207
26	63	Tourismus-, Hotel- und Gaststättenberufe	23.773	7.783	15.990	8.582	6.473	1.734
27	71	Berufe in Unternehmensführung und -organisation	56.361	17.422	38.939	19.315	1.409	1.327
28	72	Berufe in Finanzdienstleistungen, Rechnungswesen und Steuerberatung	15.943	4.490	11.453	5.174	350	813
29	73	Berufe in Recht und Verwaltung	24.265	5.603	18.662	7.719	221	1.246
30	81	medizinische Gesundheitsberufe	59.384	12.093	47.291	24.984	3.093	4.901
31	82	nichtmedizinische Gesundheits-, Körperpflege- und Wellnessberufe, Medizintechnik	22.861	4.414	18.447	13.897	1.231	1.453
32	83	Erziehung, soziale und hauswirtschaftliche Berufe, Theologie	38.476	6.666	31.810	25.356	1.060	1.111
33	84	lehrende und ausbildende Berufe	18.646	6.854	11.792	7.791	1.368	127
34	91	sprach-, literatur-, geistes-, gesellschafts- und wirtschaftswissenschaftliche Berufe	1.090	372	718	498	44	.
35	92	Werbung, Marketing, kaufmännische und redaktionelle Medienberufe	10.759	4.032	6.727	4.482	226	57
36	93	Produktdesign und kunsthandwerkliche Berufe, bildende Kunst, Musikinstrumentenbau	597	308	289	181	19	32
37	94	darstellende und unterhaltende Berufe	2.143	1.386	757	455	325	95

Tabelle 5		Sozialversicherungspflichtig Beschäftigte mit Arbeitsort in Mecklenburg-Vorpommern am 30. September 2024 nach kreisfreien Städten und Landkreisen, Geschlecht, Vollzeit- und Teilzeitbeschäftigten sowie deutschen Beschäftigten, Ausländern und Auszubildenden					
Lfd. Nr.	Land Kreisfreie Stadt Landkreis <i>Große kreisangehörige Stadt</i>	Insgesamt 1) 2)	Und zwar				
			Vollzeit- beschäftigte	Teilzeit- beschäftigte	deutsche Beschäftigte	Ausländer	Auszubildende
1	2	3	4	5	6	7	8
		Insgesamt					
1	Mecklenburg-Vorpommern	582.774	392.263	190.511	539.388	43.386	27.723
2	Rostock	97.402	66.448	30.954	90.008	7.394	4.601
3	Schwerin	52.208	35.632	16.576	49.015	3.193	2.674
4	Mecklenburgische Seenplatte	91.875	60.644	31.231	87.347	4.528	4.572
5	<i>darunter Neubrandenburg</i>	32.996	21.880	11.116	31.318	1.678	1.902
6	Landkreis Rostock	70.649	47.330	23.319	64.966	5.683	3.265
7	Vorpommern-Rügen	74.988	51.193	23.795	69.000	5.988	3.765
8	<i>darunter Stralsund</i>	25.665	17.515	8.150	24.176	1.489	1.400
9	Nordwestmecklenburg	45.946	31.013	14.933	43.140	2.806	2.043
10	<i>darunter Wismar</i>	17.563	11.498	6.065	16.491	1.072	836
11	Vorpommern-Greifswald	84.793	54.237	30.556	76.841	7.952	4.093
12	<i>darunter Greifswald</i>	30.797	19.523	11.274	28.810	1.987	1.490
13	Ludwigslust-Parchim	64.913	45.766	19.147	59.071	5.842	2.710
		Männlich					
14	Mecklenburg-Vorpommern	290.142	245.850	44.292	264.237	25.905	15.795
15	Rostock	48.960	40.739	8.221	44.466	4.494	2.453
16	Schwerin	23.869	20.042	3.827	22.022	1.847	1.385
17	Mecklenburgische Seenplatte	46.097	39.180	6.917	43.284	2.813	2.648
18	<i>darunter Neubrandenburg</i>	15.664	13.312	2.352	14.633	1.031	1.010
19	Landkreis Rostock	36.705	31.383	5.322	33.100	3.605	1.998
20	Vorpommern-Rügen	36.454	30.886	5.568	32.981	3.473	2.089
21	<i>darunter Stralsund</i>	12.268	10.276	1.992	11.330	938	748
22	Nordwestmecklenburg	24.028	20.831	3.197	22.246	1.782	1.273
23	<i>darunter Wismar</i>	8.631	7.377	1.254	7.972	659	493
24	Vorpommern-Greifswald	40.207	32.553	7.654	35.994	4.213	2.276
25	<i>darunter Greifswald</i>	13.913	10.982	2.931	12.755	1.158	726
26	Ludwigslust-Parchim	33.822	30.236	3.586	30.144	3.678	1.673
		Weiblich					
27	Mecklenburg-Vorpommern	292.632	146.413	146.219	275.151	17.481	11.928
28	Rostock	48.442	25.709	22.733	45.542	2.900	2.148
29	Schwerin	28.339	15.590	12.749	26.993	1.346	1.289
30	Mecklenburgische Seenplatte	45.778	21.464	24.314	44.063	1.715	1.924
31	<i>darunter Neubrandenburg</i>	17.332	8.568	8.764	16.685	647	892
32	Landkreis Rostock	33.944	15.947	17.997	31.866	2.078	1.267
33	Vorpommern-Rügen	38.534	20.307	18.227	36.019	2.515	1.676
34	<i>darunter Stralsund</i>	13.397	7.239	6.158	12.846	551	652
35	Nordwestmecklenburg	21.918	10.182	11.736	20.894	1.024	770
36	<i>darunter Wismar</i>	8.932	4.121	4.811	8.519	413	343
37	Vorpommern-Greifswald	44.586	21.684	22.902	40.847	3.739	1.817
38	<i>darunter Greifswald</i>	16.884	8.541	8.343	16.055	829	764
39	Ludwigslust-Parchim	31.091	15.530	15.561	28.927	2.164	1.037

Tabelle 6			Sozialversicherungspflichtig Beschäftigte mit Arbeitsort in Mecklenburg-Vorpommern am 30. September 2024 nach Wirtschaftsabschnitten, Altersgruppen, Geschlecht sowie kreisfreien Städten und Landkreisen					
Lfd. Nr.	Nr. der Klas- sifika- tion	Wirtschaftsgliederung nach WZ 2008 Altersgruppen (von ... bis unter ... Jahren)	Rostock	Schwerin	Mecklen- burgische Seenplatte	Darunter Neubran- denburg	Landkreis Rostock	Vor- pommern- Rügen
1	2	3	4	5	6	7	8	9
			Insgesamt					
1	A-U	Insgesamt 3)	97.402	52.208	91.875	32.996	70.649	74.988
2	A	Land- und Forstwirtschaft, Fischerei	51	47	2.814	.	2.801	2.030
3	B-E	Produzierendes Gewerbe ohne Baugewerbe	11.600	5.879	12.276	3.836	8.678	5.522
4	C	Verarbeitendes Gewerbe	9.355	4.015	10.029	3.237	7.214	4.152
5	F	Baugewerbe	3.031	2.257	7.157	1.913	6.759	6.043
6	G-I	Handel, Verkehr und Gastgewerbe	21.264	9.403	22.376	6.839	21.087	23.232
7	J	Information und Kommunikation	3.210	2.347	1.036	744	912	566
8	K	Finanz- und Versicherungsdienstleistungen	2.320	1.169	1.231	532	400	623
9	L	Grundstücks- und Wohnungswesen	2.026	565	1.028	.	753	1.280
10	M-N	freiberufliche, wissenschaftliche, technische Dienstleistungen; sonstige wirtschaftliche Dienstleistungen	17.126	7.583	9.225	4.567	7.510	7.039
11	O-Q	öffentliche Verwaltung, Verteidigung, Sozialversicherung; Erziehung und Unterricht; Gesundheits- und Sozialwesen	32.575	20.556	31.093	12.762	19.885	25.275
12	R-U	Kunst, Unterhaltung und Erholung; sonstige Dienstleistungen; private Haushalte; extraterritoriale Organisationen	4.199	2.402	3.639	1.376	1.864	3.378
13		Unter 20	2.639	2.278	3.346	1.378	2.233	2.678
14		20 - 25	7.405	3.914	6.351	2.613	4.844	5.402
15		25 - 30	9.316	3.647	5.918	2.335	5.044	5.063
16		30 - 35	9.914	4.486	6.968	2.624	5.793	5.810
17		35 - 40	14.084	7.001	11.819	4.425	9.244	9.570
18		40 - 45	12.599	6.518	11.514	4.074	8.852	9.526
19		45 - 50	10.039	5.573	10.275	3.715	7.668	8.450
20		50 - 55	9.135	5.414	10.188	3.508	7.603	7.910
21		55 - 60	11.238	6.653	12.750	4.124	9.550	10.307
22		60 - 65	9.681	5.824	11.255	3.759	8.543	9.013
23		65 und mehr	1.352	900	1.491	441	1.275	1.259
			Darunter					
			Weiblich					
24	A-U	Insgesamt 3)	48.442	28.339	45.778	17.332	33.944	38.534
25	A	Land- und Forstwirtschaft, Fischerei	.	.	689	.	756	476
26	B-E	Produzierendes Gewerbe ohne Baugewerbe	2.499	1.528	3.070	931	2.361	1.461
27	C	Verarbeitendes Gewerbe	1.947	959	2.561	732	2.064	1.233
28	F	Baugewerbe	.	.	828	.	823	726
29	G-I	Handel, Verkehr und Gastgewerbe	9.054	4.575	10.096	3.135	9.501	11.681
30	J	Information und Kommunikation	1.095	866	334	235	225	178
31	K	Finanz- und Versicherungsdienstleistungen	1.367	709	800	284	241	417
32	L	Grundstücks- und Wohnungswesen	910	296	530	232	372	632
33	M-N	freiberufliche, wissenschaftliche, technische Dienstleistungen; sonstige wirtschaftliche Dienstleistungen	7.850	3.818	4.569	2.047	3.696	3.205
34	O-Q	öffentliche Verwaltung, Verteidigung, Sozialversicherung; Erziehung und Unterricht; Gesundheits- und Sozialwesen	22.776	14.659	22.592	9.359	14.869	17.855
35	R-U	Kunst, Unterhaltung und Erholung; sonstige Dienstleistungen; private Haushalte; extraterritoriale Organisationen	2.470	1.611	2.270	885	1.100	1.903
36		Unter 20	1.233	1.182	1.410	660	857	1.140
37		20 - 25	3.553	1.905	2.760	1.230	2.025	2.503
38		25 - 30	4.487	1.871	2.767	1.164	2.191	2.424
39		30 - 35	4.842	2.379	3.438	1.355	2.683	2.904
40		35 - 40	6.972	3.787	5.897	2.298	4.432	4.929
41		40 - 45	6.230	3.625	5.823	2.131	4.269	4.923
42		45 - 50	4.963	3.125	5.156	1.974	3.700	4.375
43		50 - 55	4.658	2.983	5.235	1.935	3.784	4.228
44		55 - 60	5.907	3.826	6.771	2.352	5.004	5.677
45		60 - 65	5.039	3.285	5.883	2.036	4.436	4.906
46		65 und mehr	558	371	638	197	563	525

Tabelle 6			Sozialversicherungspflichtig Beschäftigte mit Arbeitsort in Mecklenburg-Vorpommern am 30. September 2024 nach Wirtschaftsabschnitten, Altersgruppen, Geschlecht sowie kreisfreien Städten und Landkreisen					
Lfd. Nr.	Nr. der Klas- sifika- tion	Wirtschaftsgliederung nach WZ 2008 Altersgruppen (von ... bis unter ... Jahren)	Darunter	Nordwest- mecklen- burg	Darunter	Vor- pommern- Greifswald	Darunter	Ludwigs- lust- Parchim
			Stralsund		Wismar		Greifswald	
1	2	3	10	11	12	13	14	15
			Insgesamt					
1	A-U	Insgesamt 3)	25.665	45.946	17.563	84.793	30.797	64.913
2	A	Land- und Forstwirtschaft, Fischerei	.	1.486	.	1.933	16	3.592
3	B-E	Produzierendes Gewerbe ohne Baugewerbe	1.413	10.624	4.114	8.542	2.666	15.361
4	C	Verarbeitendes Gewerbe	899	9.452	3.805	7.108	2.311	14.088
5	F	Baugewerbe	1.505	4.058	876	6.050	1.094	5.477
6	G-I	Handel, Verkehr und Gastgewerbe	5.363	10.229	3.230	19.713	4.893	13.747
7	J	Information und Kommunikation	425	418	233	453	282	247
8	K	Finanz- und Versicherungsdienstleistungen	.	504	430	1.069	610	559
9	L	Grundstücks- und Wohnungswesen	367	482	.	1.189	461	569
10	M-N	freiberufliche, wissenschaftliche, technische Dienstleistungen; sonstige wirtschaftliche Dienstleistungen	3.742	3.249	1.527	10.228	5.463	4.625
11	O-Q	öffentliche Verwaltung, Verteidigung, Sozialversicherung; Erziehung und Unterricht; Gesundheits- und Sozialwesen	11.206	13.351	6.223	32.691	14.163	19.186
12	R-U	Kunst, Unterhaltung und Erholung; sonstige Dienstleistungen; private Haushalte; extraterritoriale Organisationen	1.318	1.545	739	2.925	1.149	1.550
13		Unter 20	975	1.620	667	2.917	1.073	2.187
14		20 - 25	1.993	3.071	1.303	5.874	2.264	4.114
15		25 - 30	1.928	3.137	1.299	6.227	2.859	4.189
16		30 - 35	2.154	3.791	1.484	7.183	3.099	5.242
17		35 - 40	3.310	6.052	2.446	11.275	4.443	8.505
18		40 - 45	3.336	6.010	2.267	10.899	3.933	8.209
19		45 - 50	3.014	5.001	1.922	9.480	3.252	7.174
20		50 - 55	2.535	4.943	1.768	8.901	2.978	7.258
21		55 - 60	3.236	6.341	2.284	10.885	3.501	9.174
22		60 - 65	2.826	5.223	1.864	9.833	3.031	7.873
23		65 und mehr	358	757	259	1.319	364	988
			Darunter					
			Weiblich					
24	A-U	Insgesamt 3)	13.397	21.918	8.932	44.586	16.884	31.091
25	A	Land- und Forstwirtschaft, Fischerei	.	395	.	433	.	1.038
26	B-E	Produzierendes Gewerbe ohne Baugewerbe	251	2.685	793	2.093	629	4.841
27	C	Verarbeitendes Gewerbe	176	2.409	712	1.824	538	4.606
28	F	Baugewerbe	160	483	129	731	117	666
29	G-I	Handel, Verkehr und Gastgewerbe	2.483	5.277	1.837	9.927	2.407	6.289
30	J	Information und Kommunikation	.	160	.	161	.	85
31	K	Finanz- und Versicherungsdienstleistungen	213	348	298	680	357	411
32	L	Grundstücks- und Wohnungswesen	152	265	87	583	205	274
33	M-N	freiberufliche, wissenschaftliche, technische Dienstleistungen; sonstige wirtschaftliche Dienstleistungen	1.539	1.505	718	5.185	2.751	2.332
34	O-Q	öffentliche Verwaltung, Verteidigung, Sozialversicherung; Erziehung und Unterricht; Gesundheits- und Sozialwesen	7.755	9.867	4.534	23.050	9.639	14.091
35	R-U	Kunst, Unterhaltung und Erholung; sonstige Dienstleistungen; private Haushalte; extraterritoriale Organisationen	708	933	437	1.743	676	1.064
36		Unter 20	420	612	288	1.250	514	816
37		20 - 25	948	1.313	610	2.840	1.212	1.717
38		25 - 30	946	1.377	585	3.146	1.518	1.879
39		30 - 35	1.112	1.775	716	3.730	1.671	2.437
40		35 - 40	1.774	2.926	1.264	5.977	2.403	3.997
41		40 - 45	1.772	2.859	1.165	5.722	2.131	3.915
42		45 - 50	1.624	2.349	969	5.027	1.773	3.333
43		50 - 55	1.334	2.448	925	4.829	1.689	3.626
44		55 - 60	1.779	3.253	1.242	6.086	2.031	4.889
45		60 - 65	1.532	2.689	1.043	5.407	1.791	4.114
46		65 und mehr	156	317	125	572	151	368

Tabelle 7		Sozialversicherungspflichtig Beschäftigte mit Arbeitsort in Mecklenburg-Vorpommern im Zeitvergleich nach Geschlecht, Teilzeitbeschäftigten sowie Ausländern, Auszubildenden und Wirtschaftsbereichen									
Lfd. Nr.	Jahr	Insge- samt 1) 2) 3)	Und zwar				Insgesamt nach Wirtschaftsbereichen der WZ 2008				
			weiblich	Teilzeit- beschäf- tigte	Ausländer	Auszu- bildende	Land- und Forst- wirtschaft, Fischerei (A)	Produ- zierendes Gewerbe (B-F)	Handel, Verkehr, Gast- gewerbe (G-I)	Unter- nehmens- dienst- leistungen (J-N)	Öffentliche und private Dienst- leistungen (O-U)
1	2	3	4	5	6	7	8	9	10	11	12
Insgesamt											
1	30.06.2008	528.348	269.177	.	4.450	39.521	16.983	116.095	126.737	82.406	186.097
2	30.06.2009	528.916	272.792	.	5.033	36.848	16.759	114.888	127.365	83.646	186.239
3	30.06.2010	533.974	274.986	.	5.373	31.844	16.600	115.425	128.774	85.351	187.812
4	30.06.2011	537.751	276.697	132.747	6.267	26.946	16.653	117.843	132.290	86.624	184.334
5	30.06.2012	542.493	278.845	140.694	7.674	22.961	16.716	118.931	133.809	87.634	185.398
6	30.06.2013	543.571	280.255	140.440	8.890	20.874	16.811	118.691	133.416	88.186	186.464
7	30.06.2014	549.500	283.548	145.940	11.650	19.848	17.221	118.546	135.218	89.769	188.745
8	30.06.2015	553.845	286.053	153.588	13.634	19.317	16.903	118.852	137.822	90.668	189.599
9	30.06.2016	560.372	287.594	160.354	17.208	18.904	16.394	120.663	139.341	90.751	193.221
10	30.06.2017	567.650	289.888	166.271	21.261	18.976	15.980	122.274	141.474	92.312	195.606
11	30.06.2018	574.586	291.693	171.652	24.107	19.185	15.938	123.430	142.579	93.747	198.885
12	30.06.2019	578.848	292.361	174.336	25.984	20.027	15.579	125.475	143.357	94.174	200.255
13	30.06.2020	572.732	289.020	174.075	25.717	21.430	15.339	124.138	139.517	92.045	201.683
14	30.06.2021	577.776	290.871	178.764	29.896	21.435	15.072	124.863	140.330	92.171	205.333
15	30.06.2022	584.373	294.243	184.990	35.737	21.771	14.939	124.120	143.815	92.477	209.016
16	31.03.2023	575.246	290.046	183.841	36.155	23.694	14.383	120.851	137.518	91.688	210.806
17	30.06.2023	581.066	292.563	187.756	39.150	22.035	14.677	120.411	142.367	92.744	210.867
18	30.09.2023	586.383	294.804	188.962	40.307	27.224	15.078	121.295	143.360	92.809	213.840
19	31.12.2023	575.692	290.009	186.252	38.255	26.781	14.037	119.198	137.829	91.010	213.618
20	31.03.2024	571.905	288.358	186.027	39.281	24.623	14.103	118.412	136.389	90.147	212.854
21	30.06.2024	577.322	290.701	189.660	41.981	22.848	14.358	118.225	140.584	90.966	213.189
22	30.09.2024	582.774	292.632	190.511	43.386	27.723	14.754	119.314	141.051	91.541	216.114
23	31.12.2024
Veränderungen zum Vorjahresquartal in Prozent											
24	30.06.2008	1,9	2,0	.	9,7	-2,2	3,8	1,8	2,1	4,7	0,6
25	30.06.2009	0,1	1,3	.	13,1	-6,8	-1,3	-1,0	0,5	1,5	0,1
26	30.06.2010	1,0	0,8	.	6,8	-13,6	-0,9	0,5	1,1	2,0	0,8
27	30.06.2011	0,7	0,6	.	16,6	-15,4	0,3	2,1	2,7	1,5	-1,9
28	30.06.2012	0,9	0,8	6,0	22,5	-14,8	0,4	0,9	1,1	1,2	0,6
29	30.06.2013	0,2	0,5	-0,2	15,8	-9,1	0,6	-0,2	-0,3	0,6	0,6
30	30.06.2014	1,1	1,2	3,9	31,0	-4,9	2,4	-0,1	1,4	1,8	1,2
31	30.06.2015	0,8	0,9	5,2	17,0	-2,7	-1,8	0,3	1,9	1,0	0,5
32	30.06.2016	1,2	0,5	4,4	26,2	-2,1	-3,0	1,5	1,1	0,1	1,9
33	30.06.2017	1,3	0,8	3,7	23,6	0,4	-2,5	1,3	1,5	1,7	1,2
34	30.06.2018	1,2	0,6	3,2	13,4	1,1	-0,3	0,9	0,8	1,6	1,7
35	30.06.2019	0,7	0,2	1,6	7,8	4,4	-2,3	1,7	0,5	0,5	0,7
36	30.06.2020	-1,1	-1,1	-0,1	-1,0	7,0	-1,5	-1,1	-2,7	-2,3	0,7
37	30.06.2021	0,9	0,6	2,7	16,2	0,0	-1,7	0,6	0,6	0,1	1,8
38	30.06.2022	1,1	1,2	3,5	19,5	1,6	-0,9	-0,6	2,5	0,3	1,8
39	31.03.2023	-0,5	-0,3	1,6	13,1	1,1	-1,8	-3,0	-0,7	0,0	1,0
40	30.06.2023	-0,6	-0,6	1,5	9,6	1,2	-1,8	-3,0	-1,0	0,3	0,9
41	30.09.2023	-0,6	-0,6	1,6	8,2	3,3	-2,0	-2,6	-1,1	-0,8	1,1
42	31.12.2023	-0,4	-0,4	1,5	9,1	4,0	-1,3	-2,5	-0,8	-0,8	1,2
43	31.03.2024	-0,6	-0,6	1,2	8,6	3,9	-1,9	-2,0	-0,8	-1,7	1,0
44	30.06.2024	-0,6	-0,6	1,0	7,2	3,7	-2,2	-1,8	-1,3	-1,9	1,1
45	30.09.2024	-0,6	-0,7	0,8	7,6	1,8	-2,1	-1,6	-1,6	-1,4	1,1
46	31.12.2024

Tabelle 8

**Sozialversicherungspflichtig Beschäftigte mit Wohnort
in Mecklenburg-Vorpommern am 30. September 2024 nach
Wirtschaftsabschnitten und -unterabschnitten, Geschlecht,
Teilzeitbeschäftigten, Ausländern und Auszubildenden**

Lfd. Nr.	Nr. der Klassi- fikation	Wirtschaftsgliederung nach WZ 2008 (H. v. = Herstellung von)	Insge- samt 1) 2)	Und zwar					
				männlich	weiblich	Teilzeit- beschäf- tigte	Aus- länder	Auszubildende	
								ins- gesamt	darunter weiblich
1	2	3	4	5	6	7	8	9	10
1	A-U	Insgesamt 3)	626.002	319.299	306.703	199.214	40.847	28.956	12.439
2	A	Land- und Forstwirtschaft, Fischerei	14.188	10.448	3.740	1.982	1.827	759	185
3	B-F	Produzierendes Gewerbe	131.131	104.368	26.763	13.087	7.817	6.984	1.004
4	B-E	Produzierendes Gewerbe ohne Baugewerbe	85.694	64.099	21.595	8.789	5.734	3.930	756
5	B	Bergbau und Gewinnung von Steinen und Erden	660	604	56	38	8	6	.
6	C	Verarbeitendes Gewerbe	71.315	52.856	18.459	7.369	5.516	3.241	653
7	10-12	H. v. Nahrungs- und Genussmitteln, Getränken und Tabakerzeugnissen	16.476	9.277	7.199	2.708	2.504	629	213
8	13-15	H. v. Textilien, Bekleidung, Leder, Lederwaren und Schuhen	1.067	505	562	194	187	19	13
9	16-18	H. v. Holz-, Flecht-, Korb- und Korkwaren - ohne Möbel; Papier, Pappe und Druckerzeugnissen	5.734	4.441	1.293	519	291	257	53
10	19	Kokerei und Mineralölverarbeitung	240	200	40	109	13	5	.
11	20	H. v. chemischen Erzeugnissen	1.954	1.475	479	121	113	67	13
12	21	H. v. pharmazeutischen Erzeugnissen	849	372	477	157	16	30	17
13	22-23	H. v. Gummi- und Kunststoffwaren, Glas und Glaswaren, Keramik, Verarbeitung von Steinen und Erden	4.405	3.651	754	306	242	112	16
14	24-25	Metallerzeugung und -bearbeitung, H. v. Metallerzeugnissen	10.128	8.741	1.387	651	564	493	43
15	26	H. v. DV-Geräten, elektronischen u. optischen Erzeugnissen	2.373	1.676	697	332	151	107	.
16	27	H. v. elektrischen Ausrüstungen	2.833	2.283	550	227	153	77	8
17	28	Maschinenbau	7.816	6.823	993	463	276	444	52
18	29-30	Fahrzeugbau	7.360	6.458	902	299	624	408	57
19	31-33	H. v. Möbeln und sonstigen Waren, Reparatur und Installation von Maschinen und Ausrüstungen	10.080	6.954	3.126	1.283	382	593	160
20	D	Energieversorgung	6.472	4.669	1.803	693	106	364	55
21	E	Wasserversorgung; Abwasser- und Abfallentsorgung, Beseitigung von Umweltverschmutzungen	7.247	5.970	1.277	689	104	319	.
22	F	Baugewerbe	45.437	40.269	5.168	4.298	2.083	3.054	248
23	41-42	Hoch- und Tiefbau	13.095	11.915	1.180	772	544	647	33
24	43	vorbereitende Baustellenarbeiten, Bauinstallation und sonstiges Ausbaugewerbe	32.342	28.354	3.988	3.526	1.539	2.407	215
25	G-U	Dienstleistungsbereiche	480.647	204.460	276.187	184.129	31.199	21.212	11.250
26	G-I	Handel, Verkehr und Gastgewerbe	150.864	82.339	68.525	50.707	14.880	8.050	2.992
27	G	Handel; Instandhaltung und Reparatur von Kfz	78.932	37.883	41.049	31.045	3.146	4.940	1.774
28	45	Handel mit Kfz; Instandhaltung und Reparatur von Kfz	12.942	10.599	2.343	1.446	479	1.645	237
29	46	Großhandel (ohne Handel mit Kfz)	18.294	13.377	4.917	2.086	727	793	165
30	47	Einzelhandel (ohne Handel mit Kfz)	47.696	13.907	33.789	27.513	1.940	2.502	1.372
31	H	Verkehr und Lagerei	36.649	28.459	8.190	6.953	2.610	1.063	187
32	I	Gastgewerbe	35.283	15.997	19.286	12.709	9.124	2.047	1.031
33	J	Information und Kommunikation	12.164	8.210	3.954	2.319	436	458	113
34	58-60	Verlagswesen, audiovisuelle Medien und Rundfunk	1.894	982	912	487	56	77	.
35	61	Telekommunikation	1.456	1.013	443	230	22	18	.
36	62-63	Informationstechnologie und Informationsdienstleistungen	8.814	6.215	2.599	1.602	358	363	74
37	K	Finanz- und Versicherungsdienstleistungen	9.401	3.736	5.665	3.251	162	562	236
38	64	Finanzdienstleistungen	6.086	2.345	3.741	2.167	105	382	160
39	65-66	Versicherungen, Rückvers. u. Pensionskassen (o. Sozialvers.); mit Finanz- u. Versicherungsdienstl. verb. Tätigkeiten	3.315	1.391	1.924	1.084	57	180	76
40	L	Grundstücks- und Wohnungswesen	8.412	4.325	4.087	2.260	394	276	150
41	M-N	freiberufliche, wissenschaftliche, technische Dienstleistungen; sonstige wirtschaftliche Dienstleistungen	76.553	40.574	35.979	26.465	7.070	1.757	838
42	M	freiberufliche, wissenschaftl. und technische Dienstleistungen	30.077	13.876	16.201	8.352	1.674	1.201	651
43	69-71	freiberufliche und technische Dienstleistungen	21.517	9.868	11.649	5.976	875	905	451
44	72	Forschung und Entwicklung	5.771	2.922	2.849	1.398	698	102	40
45	73-75	sonstige freiberufl., wissenschaftl. u. technische Tätigkeiten	2.789	1.086	1.703	978	101	194	160
46	N	sonstige wirtschaftliche Dienstleistungen	46.476	26.698	19.778	18.113	5.396	556	187
47	78.2, 78.3	darunter Überlassung von Arbeitskräften	7.373	5.740	1.633	1.273	2.091	18	7
48	O-Q	öffentliche Verwaltung, Verteidigung, Sozialversicherung; Erziehung und Unterricht; Gesundheits- und Sozialwesen	200.544	56.367	144.177	89.820	6.371	9.435	6.536
49	O	öffentliche Verwaltung, Verteidigung; Sozialversicherung	45.734	17.289	28.445	13.528	326	1.979	1.070
50	P	Erziehung und Unterricht	29.965	8.060	21.905	15.234	1.164	996	575
51	Q	Gesundheits- und Sozialwesen	124.845	31.018	93.827	61.058	4.881	6.460	4.891
52	86	Gesundheitswesen	58.335	12.939	45.396	23.773	2.674	4.265	3.327
53	87-88	Heime und Sozialwesen	66.510	18.079	48.431	37.285	2.207	2.195	1.564
54	R-U	Kunst, Unterhaltung und Erholung; sonstige Dienstleistungen; private Haushalte; extraterritoriale Organisationen	22.709	8.909	13.800	9.307	1.886	674	385
55	R	Kunst, Unterhaltung und Erholung	6.164	3.131	3.033	1.866	487	260	114
56	S	sonstige Dienstleistungen	15.829	5.560	10.269	7.106	1.344	414	271
57	T	private Haushalte mit Hauspersonal; Dienstleistungen und H. v. Waren durch private Haushalte für den Eigenbedarf	712	.	.	335	.	-	-
58	U	extraterritoriale Organisationen und Körperschaften	4	.	.	-	.	-	-

Tabelle 9

**Sozialversicherungspflichtig Beschäftigte mit Wohnort
in Mecklenburg-Vorpommern am 30. September 2024
nach Wirtschaftsabschnitten, Geschlecht, deutschen
Beschäftigten und Altersgruppen**

Lfd. Nr.	Nr. der Klas- sifika- tion	Wirtschaftsgliederung nach WZ 2008	Ge- schl.	Insgesamt	Davon im Alter von ... bis unter ... Jahren						
					unter 20	20 - 30	30 - 40	40 - 50	50 - 60	60 - 65	65 und mehr
1	2	3	4	5	6	7	8	9	10	11	12
				Insgesamt							
1	A-U	Insgesamt 3)	weibl.	306.703	8.752	40.173	66.450	73.063	76.619	37.572	4.074
2			insg.	626.002	20.532	87.649	135.218	148.545	150.249	73.753	10.056
3	A	Land- und Forstwirtschaft, Fischerei	weibl.	3.740	154	564	763	713	995	489	62
4			insg.	14.188	733	2.406	3.035	2.567	3.372	1.831	244
5	B-F	Produzierendes Gewerbe	weibl.	26.763	642	2.835	5.488	6.646	7.166	3.645	341
6			insg.	131.131	4.756	15.779	27.064	32.456	33.304	16.172	1.600
7	B-E	Produzierendes Gewerbe ohne Baugewerbe	weibl.	21.595	484	2.363	4.566	5.268	5.758	2.946	210
8			insg.	85.694	2.588	10.198	19.098	21.000	21.394	10.545	871
9	C	Verarbeitendes Gewerbe	weibl.	18.459	421	2.039	3.808	4.443	5.023	2.542	183
10			insg.	71.315	2.128	8.576	15.957	17.712	17.595	8.627	720
11	F	Baugewerbe	weibl.	5.168	158	472	922	1.378	1.408	699	131
12			insg.	45.437	2.168	5.581	7.966	11.456	11.910	5.627	729
13	G-U	Dienstleistungsbereiche	weibl.	276.187	7.954	36.771	60.196	65.703	68.456	33.437	3.670
14			insg.	480.647	15.037	69.459	105.110	113.515	113.567	55.749	8.210
15	G-I	Handel, Verkehr und Gastgewerbe	weibl.	68.525	2.183	9.454	13.789	16.142	17.806	8.182	969
16			insg.	150.864	5.644	23.645	31.089	34.697	35.935	17.136	2.718
17	J	Information und Kommunikation	weibl.	3.954	46	572	1.178	1.010	770	339	39
18			insg.	12.164	154	1.898	3.433	3.201	2.341	989	148
19	K	Finanz- und Versicherungsdienstleistungen	weibl.	5.665	105	637	1.033	1.317	1.862	667	44
20			insg.	9.401	233	1.346	1.786	2.190	2.758	985	103
21	L	Grundstücks- und Wohnungswesen	weibl.	4.087	83	437	812	1.041	1.092	542	80
22			insg.	8.412	139	836	1.479	2.121	2.393	1.205	239
23	M-N	freiberufliche, wissenschaftliche, technische Dienstleistungen; sonstige wirtschaftl. Dienstleistungen	weibl.	35.979	538	4.548	8.687	9.163	8.300	4.158	585
24			insg.	76.553	1.281	11.037	18.421	18.910	16.903	8.422	1.579
25	O-Q	öffentliche Verwaltung; Verteidigung, Sozialversicherung; Erziehung und Unterricht; Gesundheits- und Sozialwesen	weibl.	144.177	4.639	19.614	31.862	33.421	35.074	17.865	1.702
26			insg.	200.544	6.946	27.948	44.267	46.706	47.473	24.248	2.956
27	R-U	Kunst, Unterhaltung und Erholung; sonstige Dienstleistungen; private Haushalte; extraterritoriale Organisationen	weibl.	13.800	360	1.509	2.835	3.609	3.552	1.684	251
28			insg.	22.709	640	2.749	4.635	5.690	5.764	2.764	467
				Darunter							
				Deutsche Beschäftigte							
29	A-U	Insgesamt 3)	weibl.	290.251	8.334	35.513	61.973	69.132	74.189	37.140	3.970
30			insg.	585.152	19.438	75.476	123.333	139.533	144.945	72.660	9.767
31	A	Land- und Forstwirtschaft, Fischerei	weibl.	3.249	145	405	643	602	915	480	59
32			insg.	12.361	686	1.847	2.580	2.158	3.090	1.773	227
33	B-F	Produzierendes Gewerbe	weibl.	24.823	611	2.409	4.980	6.114	6.781	3.596	332
34			insg.	123.314	4.593	14.074	24.767	30.362	32.030	15.929	1.559
35	B-E	Produzierendes Gewerbe ohne Baugewerbe	weibl.	19.802	457	1.967	4.099	4.782	5.396	2.900	201
36			insg.	79.960	2.485	8.991	17.447	19.440	20.405	10.351	841
37	C	Verarbeitendes Gewerbe	weibl.	16.717	394	1.648	3.361	3.976	4.668	2.496	174
38			insg.	65.799	2.027	7.404	14.382	16.221	16.634	8.439	692
39	F	Baugewerbe	weibl.	5.021	154	442	881	1.332	1.385	696	131
40			insg.	43.354	2.108	5.083	7.320	10.922	11.625	5.578	718
41	G-U	Dienstleistungsbereiche	weibl.	262.166	7.576	32.696	56.347	62.415	66.491	33.063	3.578
42			insg.	449.445	14.154	59.551	95.978	107.006	109.820	54.957	7.979
43	G-I	Handel, Verkehr und Gastgewerbe	weibl.	62.671	2.011	7.396	12.392	14.878	17.035	8.024	935
44			insg.	135.984	5.161	18.258	27.129	31.832	34.247	16.743	2.614
45	J	Information und Kommunikation	weibl.	3.798	44	523	1.114	985	755	339	38
46			insg.	11.728	150	1.772	3.253	3.119	2.307	981	146
47	K	Finanz- und Versicherungsdienstleistungen	weibl.	5.578	103	617	1.005	1.293	1.849	667	44
48			insg.	9.239	228	1.297	1.741	2.148	2.739	985	101
49	L	Grundstücks- und Wohnungswesen	weibl.	3.905	80	395	763	991	1.062	537	77
50			insg.	8.018	133	753	1.371	2.010	2.329	1.193	229
51	M-N	freiberufliche, wissenschaftliche, technische Dienstleistungen; sonstige wirtschaftl. Dienstleistungen	weibl.	33.306	501	3.907	7.885	8.494	7.871	4.085	563
52			insg.	69.483	1.160	9.002	16.237	17.343	15.957	8.261	1.523
53	O-Q	öffentliche Verwaltung; Verteidigung, Sozialversicherung; Erziehung und Unterricht; Gesundheits- und Sozialwesen	weibl.	140.058	4.504	18.553	30.588	32.422	34.549	17.761	1.681
54			insg.	194.170	6.745	26.231	42.129	45.289	46.766	24.093	2.917
55	R-U	Kunst, Unterhaltung und Erholung; sonstige Dienstleistungen; private Haushalte; extraterritoriale Organisationen	weibl.	12.850	333	1.305	2.600	3.352	3.370	1.650	240
56			insg.	20.823	577	2.238	4.118	5.265	5.475	2.701	449

Tabelle 10			Sozialversicherungspflichtig Beschäftigte mit Wohnort in Mecklenburg-Vorpommern am 30. September 2024 nach Wirtschaftsabschnitten, Altersgruppen, Geschlecht und beruflicher Ausbildung				
Lfd. Nr.	Nr. der Klassi- fikation	Wirtschaftsgliederung nach WZ 2008 Altersgruppen (von ... bis unter ... Jahren)	Insgesamt	Davon			
				anerkannter Berufs- abschluss 4)	akade- mischer Abschluss 5)	ohne berufliche Ausbildung	unbekannte berufliche Ausbildung
1	2	3	4	5	6	7	8
Insgesamt							
1	A-U	Insgesamt 3)	626.002	429.682	88.837	61.511	45.972
2	A	Land- und Forstwirtschaft, Fischerei	14.188	9.539	1.159	1.537	1.953
3	B-F	Produzierendes Gewerbe	131.131	99.220	11.510	11.283	9.118
4	B-E	Produzierendes Gewerbe ohne Baugewerbe	85.694	64.679	9.314	6.825	4.876
5	C	Verarbeitendes Gewerbe	71.315	53.912	7.077	5.919	4.407
6	F	Baugewerbe	45.437	34.541	2.196	4.458	4.242
7	G-U	Dienstleistungsbereiche	480.647	320.909	76.161	48.683	34.894
8	G-I	Handel, Verkehr und Gastgewerbe	150.864	107.607	8.913	16.909	17.435
9	J	Information und Kommunikation	12.164	6.148	4.344	998	674
10	K	Finanz- und Versicherungsdienstleistungen	9.401	6.687	1.659	675	380
11	L	Grundstücks- und Wohnungswesen	8.412	6.074	1.257	481	600
12	M-N	freiberufliche, wissenschaftliche, technische Dienstleistun- gen; sonstige wirtschaftliche Dienstleistungen	76.553	47.870	13.494	8.201	6.988
13	O-Q	öffentliche Verwaltung, Verteidigung, Sozialversicherung; Erziehung und Unterricht; Gesundheits- und Sozialwesen	200.544	131.803	42.321	19.485	6.935
14	R-U	Kunst, Unterhaltung und Erholung; sonstige Dienstleistungen; private Haushalte; extraterritoriale Organisationen	22.709	14.720	4.173	1.934	1.882
15		Unter 20	20.532	1.377	26	16.547	2.582
16		20 - 25	42.940	20.203	1.568	17.302	3.867
17		25 - 30	44.709	26.197	7.552	7.838	3.122
18		30 - 35	52.010	34.338	10.019	4.706	2.947
19		35 - 40	83.208	60.254	14.271	4.322	4.361
20		40 - 45	79.955	59.068	12.310	3.335	5.242
21		45 - 50	68.590	51.011	9.996	2.537	5.046
22		50 - 55	66.489	51.410	8.036	1.742	5.301
23		55 - 60	83.760	64.388	11.276	1.613	6.483
24		60 - 65	73.753	55.386	11.153	1.387	5.827
25		65 und mehr	10.056	6.050	2.630	182	1.194
Darunter							
Weiblich							
26	A-U	Insgesamt 3)	306.703	212.670	48.356	25.857	19.820
27	A	Land- und Forstwirtschaft, Fischerei	3.740	2.367	465	364	544
28	B-F	Produzierendes Gewerbe	26.763	19.311	3.713	1.906	1.833
29	B-E	Produzierendes Gewerbe ohne Baugewerbe	21.595	15.520	3.034	1.568	1.473
30	C	Verarbeitendes Gewerbe	18.459	13.392	2.216	1.440	1.411
31	F	Baugewerbe	5.168	3.791	679	338	360
32	G-U	Dienstleistungsbereiche	276.187	190.987	44.175	23.586	17.439
33	G-I	Handel, Verkehr und Gastgewerbe	68.525	49.091	4.465	6.879	8.090
34	J	Information und Kommunikation	3.954	2.053	1.416	268	217
35	K	Finanz- und Versicherungsdienstleistungen	5.665	4.306	831	292	236
36	L	Grundstücks- und Wohnungswesen	4.087	2.933	666	233	255
37	M-N	Freiberufliche, wissenschaftliche, technische Dienstleistun- gen; sonstige wirtschaftliche Dienstleistungen	35.979	23.153	6.227	3.144	3.455
38	O-Q	Öffentliche Verwaltung, Verteidigung, Sozialversicherung; Erziehung und Unterricht; Gesundheits- und Sozialwesen	144.177	100.160	28.042	11.798	4.177
39	R-U	Kunst, Unterhaltung und Erholung; sonstige Dienstleistungen; private Haushalte; extraterritoriale Organisationen	13.800	9.291	2.528	972	1.009
40		Unter 20	8.752	588	13	7.086	1.065
41		20 - 25	19.338	9.240	953	7.555	1.590
42		25 - 30	20.835	12.521	4.288	2.971	1.055
43		30 - 35	25.361	16.970	5.529	1.810	1.052
44		35 - 40	41.089	29.875	7.796	1.689	1.729
45		40 - 45	39.399	29.062	6.829	1.329	2.179
46		45 - 50	33.664	25.092	5.330	1.095	2.147
47		50 - 55	33.301	25.758	4.327	802	2.414
48		55 - 60	43.318	33.083	6.273	780	3.182
49		60 - 65	37.572	28.014	5.942	663	2.953
50		65 und mehr	4.074	2.467	1.076	77	454

Tabelle 11			Sozialversicherungspflichtig Beschäftigte mit Wohnort in Mecklenburg-Vorpommern am 30. September 2024 nach beruflicher Gliederung, Geschlecht, Teilzeitbeschäftigten sowie Ausländern und Auszubildenden					
Lfd. Nr.	Nr. der Klassi- fikation	Klassifikation der Berufe (Ausgabe 2010)	Insge- samt 1) 2)	Und zwar				
				männlich	weiblich	Teilzeit- beschäftigte	Ausländer	Auszu- bildende
1	2	3	4	5	6	7	8	9
1		Insgesamt 6)	626.002	319.299	306.703	199.214	40.847	28.956
2	11	Land-, Tier- und Forstwirtschaftsberufe	13.799	10.570	3.229	1.658	1.652	930
3	12	Gartenbauberufe und Floristik	5.947	4.199	1.748	1.474	245	202
4	21	Rohstoffgewinnung und -aufbereitung, Glas- und Keramikherstellung und -verarbeitung	1.509	1.408	101	75	78	34
5	22	Kunststoffherstellung und -verarbeitung, Holzbe- und -verarbeitung	7.362	6.658	704	429	566	482
6	23	Papier- und Druckberufe, technische Mediengestaltung	2.459	1.411	1.048	460	89	108
7	24	Metallerzeugung und -bearbeitung, Metallbauberufe	14.165	13.526	639	524	1.182	770
8	25	Maschinen- und Fahrzeugtechnikberufe	26.759	24.975	1.784	1.461	1.290	2.159
9	26	Mechatronik-, Energie- und Elektroberufe	16.557	15.454	1.103	882	812	1.779
10	27	technische Forschungs-, Entwicklungs-, Konstruktions- und Produktionssteuerungsberufe	10.761	7.799	2.962	1.379	442	151
11	28	Textil- und Lederberufe	1.394	619	775	260	211	53
12	29	Lebensmittelherstellung und -verarbeitung	21.945	12.599	9.346	5.899	4.982	959
13	31	Bauplanungs-, Architektur- und Vermessungsberufe	5.000	3.804	1.196	661	189	119
14	32	Hoch- und Tiefbauberufe	15.607	15.318	289	788	889	914
15	33	(Innen-) Ausbauberufe	8.921	8.599	322	617	533	672
16	34	Gebäude- und versorgungstechnische Berufe	20.732	19.981	751	3.840	609	967
17	41	Mathematik-, Biologie-, Chemie- und Physikberufe	4.835	2.297	2.538	983	393	158
18	42	Geologie-, Geografie- und Umweltschutzberufe	902	636	266	160	31	45
19	43	Informatik-, Informations- und Kommunikationstechnologieberufe	9.293	7.794	1.499	1.221	441	538
20	51	Verkehrs- und Logistikberufe (außer Fahrzeugführung)	33.098	24.751	8.347	6.652	3.609	1.105
21	52	Führer von Fahrzeug- und Transportgeräten	26.541	25.264	1.277	3.328	1.607	305
22	53	Schutz-, Sicherheits- und Überwachungsberufe	7.516	5.799	1.717	1.489	373	82
23	54	Reinigungsberufe	19.428	6.022	13.406	12.886	3.577	46
24	61	Einkaufs-, Vertriebs- und Handelsberufe	14.206	8.450	5.756	2.048	291	626
25	62	Verkaufsberufe	43.848	12.050	31.798	26.077	1.771	2.304
26	63	Tourismus-, Hotel- und Gaststättenberufe	23.458	7.682	15.776	8.675	5.765	1.741
27	71	Berufe in Unternehmensführung und -organisation	61.419	19.638	41.781	20.529	1.413	1.446
28	72	Berufe in Finanzdienstleistungen, Rechnungswesen und Steuerberatung	17.990	5.279	12.711	5.722	346	864
29	73	Berufe in Recht und Verwaltung	26.060	6.070	19.990	8.282	223	1.358
30	81	medizinische Gesundheitsberufe	61.339	12.327	49.012	25.705	3.033	5.031
31	82	nichtmedizinische Gesundheits-, Körperpflege- und Wellnessberufe, Medizintechnik	23.761	4.622	19.139	14.285	1.243	1.502
32	83	Erziehung, soziale und hauswirtschaftliche Berufe, Theologie	39.902	6.972	32.930	26.205	1.069	1.145
33	84	lehrende und ausbildende Berufe	18.690	6.851	11.839	7.797	1.294	133
34	91	sprach-, literatur-, geistes-, gesellschafts- und wirtschaftswissenschaftliche Berufe	1.204	434	770	535	48	9
35	92	Werbung, Marketing, kaufmännische und redaktionelle Medienberufe	11.546	4.525	7.021	4.605	200	84
36	93	Produktdesign und kunsthandwerkliche Berufe, bildende Kunst, Musikinstrumentenbau	655	322	333	198	20	39
37	94	darstellende und unterhaltende Berufe	2.162	1.409	753	470	297	95

Tabelle 12		Sozialversicherungspflichtig Beschäftigte mit Wohnort in Mecklenburg-Vorpommern am 30. September 2024 nach kreisfreien Städten und Landkreisen, Geschlecht, Vollzeit- und Teilzeitbeschäftigten sowie deutschen Beschäftigten, Ausländern und Auszubildenden					
Lfd. Nr.	Land Kreisfreie Stadt Landkreis <i>Große kreisangehörige Stadt</i>	Insgesamt 1) 2)	Und zwar				
			Vollzeitbe- schäftigte	Teilzeitbe- schäftigte	deutsche Beschäftigte	Ausländer	Auszubildende
1	2	3	4	5	6	7	8
		Insgesamt					
1	Mecklenburg-Vorpommern	626.002	426.788	199.214	585.152	40.847	28.956
2	Rostock	84.284	57.246	27.038	76.588	7.696	3.883
3	Schwerin	37.213	25.670	11.543	33.962	3.251	1.823
4	Mecklenburgische Seenplatte	96.933	64.665	32.268	92.503	4.430	4.723
5	<i>darunter Neubrandenburg</i>	23.094	15.556	7.538	21.432	1.662	1.323
6	Landkreis Rostock	85.286	58.358	26.928	80.497	4.789	3.728
7	Vorpommern-Rügen	85.128	58.690	26.438	79.329	5.798	4.089
8	<i>darunter Stralsund</i>	20.892	14.058	6.834	19.464	1.427	1.101
9	Nordwestmecklenburg	64.087	43.834	20.253	61.002	3.085	2.867
10	<i>darunter Wismar</i>	15.775	10.461	5.314	14.329	1.446	727
11	Vorpommern-Greifswald	86.348	56.424	29.924	81.058	5.290	4.232
12	<i>darunter Greifswald</i>	23.825	15.213	8.612	21.707	2.118	1.020
13	Ludwigslust-Parchim	86.723	61.901	24.822	80.213	6.508	3.611
		Männlich					
14	Mecklenburg-Vorpommern	319.299	272.565	46.734	294.901	24.397	16.517
15	Rostock	43.885	35.894	7.991	39.269	4.616	2.104
16	Schwerin	18.830	15.688	3.142	16.893	1.937	966
17	Mecklenburgische Seenplatte	49.280	41.969	7.311	46.626	2.654	2.680
18	<i>darunter Neubrandenburg</i>	11.722	9.772	1.950	10.681	1.041	701
19	Landkreis Rostock	42.926	37.422	5.504	39.970	2.956	2.203
20	Vorpommern-Rügen	42.557	36.349	6.208	39.336	3.221	2.307
21	<i>darunter Stralsund</i>	10.613	8.696	1.917	9.719	894	612
22	Nordwestmecklenburg	33.131	29.121	4.010	31.260	1.871	1.705
23	<i>darunter Wismar</i>	8.317	6.992	1.325	7.410	907	425
24	Vorpommern-Greifswald	43.434	35.521	7.913	40.411	3.023	2.402
25	<i>darunter Greifswald</i>	11.888	9.185	2.703	10.608	1.280	521
26	Ludwigslust-Parchim	45.256	40.601	4.655	41.136	4.119	2.150
		Weiblich					
27	Mecklenburg-Vorpommern	306.703	154.223	152.480	290.251	16.450	12.439
28	Rostock	40.399	21.352	19.047	37.319	3.080	1.779
29	Schwerin	18.383	9.982	8.401	17.069	1.314	857
30	Mecklenburgische Seenplatte	47.653	22.696	24.957	45.877	1.776	2.043
31	<i>darunter Neubrandenburg</i>	11.372	5.784	5.588	10.751	621	622
32	Landkreis Rostock	42.360	20.936	21.424	40.527	1.833	1.525
33	Vorpommern-Rügen	42.571	22.341	20.230	39.993	2.577	1.782
34	<i>darunter Stralsund</i>	10.279	5.362	4.917	9.745	533	489
35	Nordwestmecklenburg	30.956	14.713	16.243	29.742	1.214	1.162
36	<i>darunter Wismar</i>	7.458	3.469	3.989	6.919	539	302
37	Vorpommern-Greifswald	42.914	20.903	22.011	40.647	2.267	1.830
38	<i>darunter Greifswald</i>	11.937	6.028	5.909	11.099	838	499
39	Ludwigslust-Parchim	41.467	21.300	20.167	39.077	2.389	1.461

Tabelle 13			Sozialversicherungspflichtig Beschäftigte mit Wohnort in Mecklenburg-Vorpommern am 30. September 2024 nach Wirtschaftsabschnitten, Altersgruppen, Geschlecht sowie kreisfreien Städten und Landkreisen					
Lfd. Nr.	Nr. der Klas- sifika- tion	Wirtschaftsgliederung nach WZ 2008 Altersgruppen (von ... bis unter ... Jahren)	Rostock	Schwerin	Mecklen- burgische Seenplatte	Darunter Neubran- denburg	Landkreis Rostock	Vor- pommern- Rügen
1	2	3	4	5	6	7	8	9
			Insgesamt					
1	A-U	Insgesamt 3)	84.284	37.213	96.933	23.094	85.286	85.128
2	A	Land- und Forstwirtschaft, Fischerei	162	124	2.716	68	2.534	1.808
3	B-E	Produzierendes Gewerbe ohne Baugewerbe	9.643	4.535	12.774	2.869	11.000	7.375
4	C	Verarbeitendes Gewerbe	7.938	3.605	10.390	2.338	8.885	5.688
5	F	Baugewerbe	3.745	2.112	7.347	1.123	6.490	6.707
6	G-I	Handel, Verkehr und Gastgewerbe	20.556	7.572	23.703	5.315	21.620	25.659
7	J	Information und Kommunikation	3.123	1.496	1.520	593	1.622	1.109
8	K	Finanz- und Versicherungsdienstleistungen	1.572	711	1.360	353	1.354	1.032
9	L	Grundstücks- und Wohnungswesen	1.359	432	1.137	287	1.384	1.424
10	M-N	freiberufliche, wissenschaftliche, technische Dienstleistungen; sonstige wirtschaftliche Dienstleistungen	13.855	5.735	10.815	3.330	10.127	9.584
11	O-Q	öffentliche Verwaltung, Verteidigung, Sozialversicherung; Erziehung und Unterricht; Gesundheits- und Sozialwesen	26.585	12.908	31.896	8.227	26.392	27.019
12	R-U	Kunst, Unterhaltung und Erholung; sonstige Dienstleistungen; private Haushalte; extraterritoriale Organisationen	3.677	1.586	3.656	926	2.757	3.407
13		Unter 20	1.959	1.127	3.552	928	2.808	2.967
14		20 - 25	7.388	3.156	6.673	2.132	4.849	5.771
15		25 - 30	9.760	3.056	6.105	1.934	4.786	5.572
16		30 - 35	9.393	3.417	7.248	1.887	6.427	6.557
17		35 - 40	12.161	5.090	12.246	2.985	11.507	11.005
18		40 - 45	10.322	4.667	12.035	2.849	11.422	10.892
19		45 - 50	8.081	4.024	10.858	2.479	9.704	9.399
20		50 - 55	7.343	3.768	10.807	2.287	9.356	9.133
21		55 - 60	9.012	4.394	13.573	2.696	12.104	11.929
22		60 - 65	7.726	3.896	12.275	2.609	10.815	10.486
23		65 und mehr	1.139	618	1.561	308	1.508	1.417
			Darunter					
			Weiblich					
24	A-U	Insgesamt 3)	40.399	18.383	47.653	11.372	42.360	42.571
25	A	Land- und Forstwirtschaft, Fischerei	60	46	715	19	663	437
26	B-E	Produzierendes Gewerbe ohne Baugewerbe	2.298	1.048	2.955	566	2.666	1.808
27	C	Verarbeitendes Gewerbe	1.903	762	2.437	425	2.179	1.537
28	F	Baugewerbe	453	212	827	144	816	759
29	G-I	Handel, Verkehr und Gastgewerbe	8.767	3.357	10.462	2.262	9.750	12.475
30	J	Information und Kommunikation	963	528	503	180	528	336
31	K	Finanz- und Versicherungsdienstleistungen	811	381	837	189	851	608
32	L	Grundstücks- und Wohnungswesen	630	214	566	166	695	693
33	M-N	Freiberufliche, wissenschaftliche, technische Dienstleistungen; sonstige wirtschaftliche Dienstleistungen	6.138	2.659	5.291	1.475	4.996	4.340
34	O-Q	Öffentliche Verwaltung, Verteidigung, Sozialversicherung; Erziehung und Unterricht; Gesundheits- und Sozialwesen	18.129	8.958	23.215	5.800	19.674	19.179
35	R-U	Kunst, Unterhaltung und Erholung; sonstige Dienstleistungen; private Haushalte; extraterritoriale Organisationen	2.147	980	2.276	569	1.719	1.934
36		Unter 20	910	544	1.549	440	1.136	1.259
37		20 - 25	3.502	1.485	2.894	985	2.066	2.665
38		25 - 30	4.539	1.429	2.840	857	2.233	2.610
39		30 - 35	4.223	1.614	3.557	864	3.388	3.241
40		35 - 40	5.645	2.453	6.048	1.418	5.878	5.589
41		40 - 45	4.857	2.275	6.013	1.380	5.774	5.478
42		45 - 50	3.920	2.024	5.359	1.232	4.779	4.763
43		50 - 55	3.674	1.877	5.439	1.181	4.742	4.649
44		55 - 60	4.618	2.341	7.069	1.502	6.292	6.317
45		60 - 65	4.034	2.101	6.209	1.368	5.447	5.433
46		65 und mehr	477	240	676	145	625	567

Tabelle 13			Sozialversicherungspflichtig Beschäftigte mit Wohnort in Mecklenburg-Vorpommern am 30. September 2024 nach Wirtschaftsabschnitten, Altersgruppen, Geschlecht sowie kreisfreien Städten und Landkreisen					
Lfd. Nr.	Nr. der Klas- sifika- tion	Wirtschaftsgliederung nach WZ 2008 Altersgruppen (von ... bis unter ... Jahren)	Darunter	Nordwest- mecklen- burg	Darunter	Vor- pommern- Greifswald	Darunter	Ludwigs- lust- Parchim
			Stralsund		Wismar		Greifswald	
1	2	3	10	11	12	13	14	15
			Insgesamt					
1	A-U	Insgesamt 3)	20.892	64.087	15.775	86.348	23.825	86.723
2	A	Land- und Forstwirtschaft, Fischerei	40	1.457	79	1.988	61	3.399
3	B-E	Produzierendes Gewerbe ohne Baugewerbe	1.583	12.741	3.227	9.218	2.154	18.408
4	C	Verarbeitendes Gewerbe	1.229	11.006	2.905	7.590	1.856	16.213
5	F	Baugewerbe	1.332	5.346	959	6.618	1.368	7.072
6	G-I	Handel, Verkehr und Gastgewerbe	4.961	14.157	3.542	18.855	3.889	18.742
7	J	Information und Kommunikation	445	1.043	305	943	388	1.308
8	K	Finanz- und Versicherungsdienstleistungen	330	986	228	1.113	330	1.273
9	L	Grundstücks- und Wohnungswesen	290	750	190	1.177	289	749
10	M-N	freiberufliche, wissenschaftliche, technische Dienstleistungen; sonstige wirtschaftliche Dienstleistungen	3.138	6.496	2.037	11.181	4.055	8.760
11	O-Q	öffentliche Verwaltung, Verteidigung, Sozialversicherung; Erziehung und Unterricht; Gesundheits- und Sozialwesen	7.845	19.107	4.554	32.027	10.248	24.610
12	R-U	Kunst, Unterhaltung und Erholung; sonstige Dienstleistungen; private Haushalte; extraterritoriale Organisationen	928	2.003	653	3.225	1.042	2.398
13		Unter 20	719	2.289	534	2.934	555	2.896
14		20 - 25	1.748	4.040	1.286	5.917	1.872	5.146
15		25 - 30	1.812	3.969	1.335	6.227	2.715	5.234
16		30 - 35	1.796	5.118	1.374	7.084	2.801	6.766
17		35 - 40	2.705	8.430	2.064	11.372	3.667	11.397
18		40 - 45	2.720	8.519	2.027	10.966	3.058	11.132
19		45 - 50	2.327	7.354	1.742	9.478	2.416	9.692
20		50 - 55	2.107	7.085	1.518	9.107	2.021	9.890
21		55 - 60	2.499	8.953	1.971	11.414	2.307	12.381
22		60 - 65	2.181	7.295	1.682	10.437	2.125	10.823
23		65 und mehr	278	1.035	242	1.412	288	1.366
			Darunter					
			Weiblich					
24	A-U	Insgesamt 3)	10.279	30.956	7.458	42.914	11.937	41.467
25	A	Land- und Forstwirtschaft, Fischerei	11	369	37	478	19	972
26	B-E	Produzierendes Gewerbe ohne Baugewerbe	305	3.229	638	2.014	452	5.577
27	C	Verarbeitendes Gewerbe	257	2.820	554	1.720	394	5.101
28	F	Baugewerbe	143	587	126	711	177	803
29	G-I	Handel, Verkehr und Gastgewerbe	2.265	6.673	1.767	8.875	1.788	8.166
30	J	Information und Kommunikation	127	332	94	301	110	463
31	K	Finanz- und Versicherungsdienstleistungen	174	635	144	674	171	868
32	L	Grundstücks- und Wohnungswesen	125	380	102	544	146	365
33	M-N	Freiberufliche, wissenschaftliche, technische Dienstleistungen; sonstige wirtschaftliche Dienstleistungen	1.296	3.167	886	5.110	1.817	4.278
34	O-Q	Öffentliche Verwaltung, Verteidigung, Sozialversicherung; Erziehung und Unterricht; Gesundheits- und Sozialwesen	5.323	14.332	3.292	22.307	6.679	18.383
35	R-U	Kunst, Unterhaltung und Erholung; sonstige Dienstleistungen; private Haushalte; extraterritoriale Organisationen	510	1.252	372	1.900	578	1.592
36		Unter 20	308	925	234	1.264	269	1.165
37		20 - 25	820	1.794	591	2.761	972	2.171
38		25 - 30	805	1.789	568	3.004	1.358	2.391
39		30 - 35	821	2.520	587	3.558	1.403	3.260
40		35 - 40	1.336	4.229	960	5.726	1.792	5.521
41		40 - 45	1.339	4.178	968	5.464	1.480	5.360
42		45 - 50	1.193	3.544	828	4.708	1.202	4.567
43		50 - 55	1.056	3.488	748	4.571	1.007	4.861
44		55 - 60	1.333	4.472	1.001	5.925	1.206	6.284
45		60 - 65	1.148	3.618	876	5.354	1.122	5.376
46		65 und mehr	120	399	97	579	126	511

Fußnotenerläuterungen

- 1) Einschließlich Fälle ohne Angabe zur Arbeitszeit.
- 2) Einschließlich Fälle mit fehlender Information zur Staatsangehörigkeit.
- 3) Einschließlich Fälle ohne Angabe zur Wirtschaftsgliederung.
- 4) Umfasst Personen mit anerkannter Berufsausbildung sowie Meister-/Techniker- oder gleichwertigem Fachschulabschluss.
- 5) Bachelor, Diplom, Magister, Master, Staatsexamen oder Promotion.
- 6) Einschließlich Fälle ohne Angabe zur beruflichen Gliederung bzw. sonstige Fälle.