

Umsätze und ihre Besteuerung – Ergebnisse der Umsatzsteuerstatistik – in Mecklenburg-Vorpommern

2022

Kennziffer: L413 2022 00

Herausgabe: 14. Juni 2024

Herausgeber: Statistisches Amt Mecklenburg-Vorpommern, Lübecker Straße 287, 19059 Schwerin,
Telefon: 0385 588-0, Telefax: 0385 588-56909, www.statistik-mv.de, statistik.post@statistik-mv.de

Zuständige Fachbereichsleitung: Heidi Knothe, Telefon: 0385 588-56432

© Statistisches Amt Mecklenburg-Vorpommern, Schwerin, 2024
Auszugsweise Vervielfältigung und Verbreitung mit Quellenangabe gestattet.

Zeichenerklärungen und Abkürzungen

-	Nichts vorhanden
0	Weniger als die Hälfte von 1 in der letzten besetzten Stelle, jedoch mehr als nichts
.	Zahlenwert unbekannt oder geheim zu halten
...	Zahl lag bei Redaktionsschluss noch nicht vor
x	Aussage nicht sinnvoll oder Fragestellung nicht zutreffend
/	Keine Angabe, da Zahlenwert nicht ausreichend genau oder nicht repräsentativ
()	Zahl hat eingeschränkte Aussagefähigkeit
[rot]	Berichtigte Zahl

Abweichungen in den Summen erklären sich aus dem Auf- und Abrunden der Einzelwerte.

Um die Lesbarkeit der Texte, Tabellen und Grafiken zu erhalten, wird – soweit keine geschlechtsneutrale Formulierung vorhanden ist – von der Benennung der Geschlechter abgesehen. Die verwendeten Bezeichnungen gelten demnach gleichermaßen für weiblich, männlich und divers.

Inhaltsverzeichnis

	Seite
Vormerkungen, Begriffsbestimmungen	3
Tabelle 1 Umsatzsteuerpflichtige und deren steuerbarer Umsatz und Umsatzsteuer-Vorauszahlung 2022 nach Wirtschaftszweigen	5
Tabelle 2 Umsatzsteuerpflichtige und deren Lieferungen und Leistungen 2022 nach Größenklassen und nach Wirtschaftszweigen	8
Tabelle 3 Umsatzsteuerpflichtige und deren Lieferungen und Leistungen 2022 nach Rechtsformen und nach Wirtschaftszweigen	16
Tabelle 4 Umsatzsteuerpflichtige und deren steuerbarer Umsatz und Umsatzsteuer-Vorauszahlung 2022 nach Gemeinden	22

Vorbemerkungen

Rechtliche Grundlagen

Die Umsatzsteuerstatistik wird auf der Grundlage des Gesetzes über die Steuerstatistiken in Verbindung mit dem Umsatzsteuergesetz, der Umsatzsteuer-Durchführungsverordnung sowie den entsprechenden Steuerrichtlinien in der jeweils gültigen Fassung durchgeführt.

Methodische Hinweise

Erfasst werden alle Unternehmen, die im Statistikjahr Umsatzsteuer-Voranmeldungen abgegeben haben. Die regionale und wirtschaftliche Zuordnung der Umsätze erfolgt nach dem Unternehmenskonzept. Unterhält ein Unternehmen mehrere Betriebe oder mehrere örtliche Einheiten (Filialen, Zweigniederlassungen oder Tochterunternehmen), dann wird der gesamte Jahresumsatz am Sitz der Geschäftsleitung erfasst. Das heißt, dass nicht alle Umsätze dort nachgewiesen werden, wo sie entstanden sind. Der regionalen Gliederung liegt der Gebietsstand am Ende des Erhebungsjahres zugrunde.

Ist ein Unternehmen in mehreren wirtschaftlichen Bereichen tätig, dann erfolgt die wirtschaftssystematische Zuordnung des Gesamtumsatzes nach dem Schwerpunkt seiner wirtschaftlichen Tätigkeit, gemessen an der Wertschöpfung. Bei Unternehmen, die Umsätze in verschiedenen Wirtschaftszweigen erzielen, wird der Gesamtumsatz daher nur in einem einzigen Zweig nachgewiesen.

Grundlage für die wirtschaftliche Zuordnung der Unternehmen ist die EU-einheitliche Klassifikation der Wirtschaftszweige, Ausgabe 2008, in der Fassung für die Steuerstatistiken.

Begriffsbestimmungen

Steuerpflichtige

Umsatzsteuerpflichtig ist der Unternehmer. Als Unternehmer gilt nach § 2 UStG, wer eine gewerbliche oder berufliche Tätigkeit selbständig ausübt. Gewerblich oder beruflich ist jede nachhaltige Tätigkeit zur Erzielung von Einnahmen, auch wenn die Absicht, Gewinn zu erzielen, fehlt oder eine Personenvereinigung nur gegenüber ihren Mitgliedern tätig wird. Die Körperschaften des öffentlichen Rechts sind nur im Rahmen ihrer Betriebe gewerblicher Art und ihrer land- oder forstwirtschaftlichen Betriebe gewerblich oder beruflich tätig.

Hat ein Unternehmer mehrere Betriebe, so bilden diese ein Unternehmen. Da das Unternehmen die gesamte gewerbliche oder berufliche Tätigkeit des Unternehmens umfasst, ist es umsatzsteuerrechtlich eine Einheit. Es wird zentral von dem Finanzamt erfasst, das für den Sitz der Geschäftsleitung zuständig ist.

Umsatzsteuer-Voranmeldung und -Vorauszahlung

Nach § 18 Absatz 1 UStG hat der Unternehmer bis zum 10. Tag nach Ablauf jedes Voranmeldezeitraums eine Umsatzsteuer-Voranmeldung abzugeben, in der er die Umsatzsteuer für den Voranmeldungszeitraum (Vorauszahlung) selbst zu berechnen hat. Voranmeldezeitraum ist das Kalendervierteljahr. Beträgt die Steuer für das vorangegangene Kalenderjahr mehr als 7.500 EUR, so ist der Kalendermonat Voranmeldungszeitraum (§ 18 Absatz 2 UStG). Der Unternehmer kann zur Abgabe der Voranmeldungen und Entrichtung der Vorauszahlungen gänzlich befreit werden, wenn die Steuer für das vorangegangene Kalenderjahr nicht mehr als 1.000 EUR betragen hat.

Die Steuer für die Umsätze des Unternehmers in einem Voranmeldungszeitraum errechnet sich unter Anwendung des maßgeblichen Steuersatzes auf die Bemessungsgrundlagen. Von dieser Steuer (Umsatzsteuer vor Abzug der Vorsteuerbeträge) sind die in den Voranmeldungszeitraum fallenden abziehbaren Vorsteuerbeträge und die verschiedenen Kürzungsbeträge abzusetzen. Was verbleibt, ist die Umsatzsteuer-Vorauszahlung, die der Unternehmer an das Finanzamt abzuführen hat. Übersteigen die abziehbaren Vorsteuer- und Kürzungsbeträge die für die eigenen Umsätze errechnete Umsatzsteuer (in den Tabellen dieser Veröffentlichung als Minusbeträge dargestellt), so entstehen ein Vorsteuerüberhang und damit eine Erstattung vom Finanzamt zugunsten des Unternehmers.

Vorsteuer

Bei der Steuerberechnung kann der Unternehmer die ihm von anderen Unternehmen gesondert in Rechnung gestellte Umsatzsteuer als Vorsteuerbetrag von seiner Steuerschuld absetzen.

Umsatzsteuerstatistik (Voranmeldungen)

In der Umsatzsteuerstatistik der Voranmeldungen werden die zur Jahressumme aufgerechneten monatlichen bzw. vierteljährlichen Vorauszahlungsbeträge an Umsatzsteuer für steuerpflichtige Lieferungen und sonstige Leistungen erfasst. Änderungen, die sich im Rahmen der erst später vorliegenden Jahreserklärungen bzw. Veranlagungen ergeben, können nicht in die Statistikergebnisse einfließen; dies wird zur Erzielung einer höheren Aktualität für die Ergebniserhebung in Kauf genommen. Es werden nur Umsatzsteuerpflichtige mit jährlichen Lieferungen und Leistungen größer 22.000 EUR erfasst.

In allen Tabellen werden der steuerbare Umsatz und die Lieferungen und Leistungen ohne Umsatzsteuer dargestellt.

Die im Bericht dargestellten Rechtsformen umfassen überwiegend:

- bei Einzelunternehmen: sonstige Einzelgewerbetreibende,
- bei Personengesellschaften: Gesellschaften bürgerlichen Rechts, Gesellschaften mit beschränkter Haftung & Co. KG,
- bei Kapitalgesellschaften: Gesellschaften mit beschränkter Haftung,
- bei übrigen Rechtsformen: sonstige juristische Personen des privaten Rechts, landwirtschaftliche Nutzungs- und Verwertungsgenossenschaften.

Verfahren der Datenbereitstellung

Die Umsatzsteuerstatistik wird als Sekundärstatistik durchgeführt. Die Daten des Umsatzsteuer-Voranmeldungs- und -Vorauszahlungsverfahrens (UVV) werden von den Rechenzentren der Landesfinanzbehörden an die Statistischen Ämter der Länder übermittelt.

Vereinfachtes Schema zur Darstellung der steuerbaren Umsätze

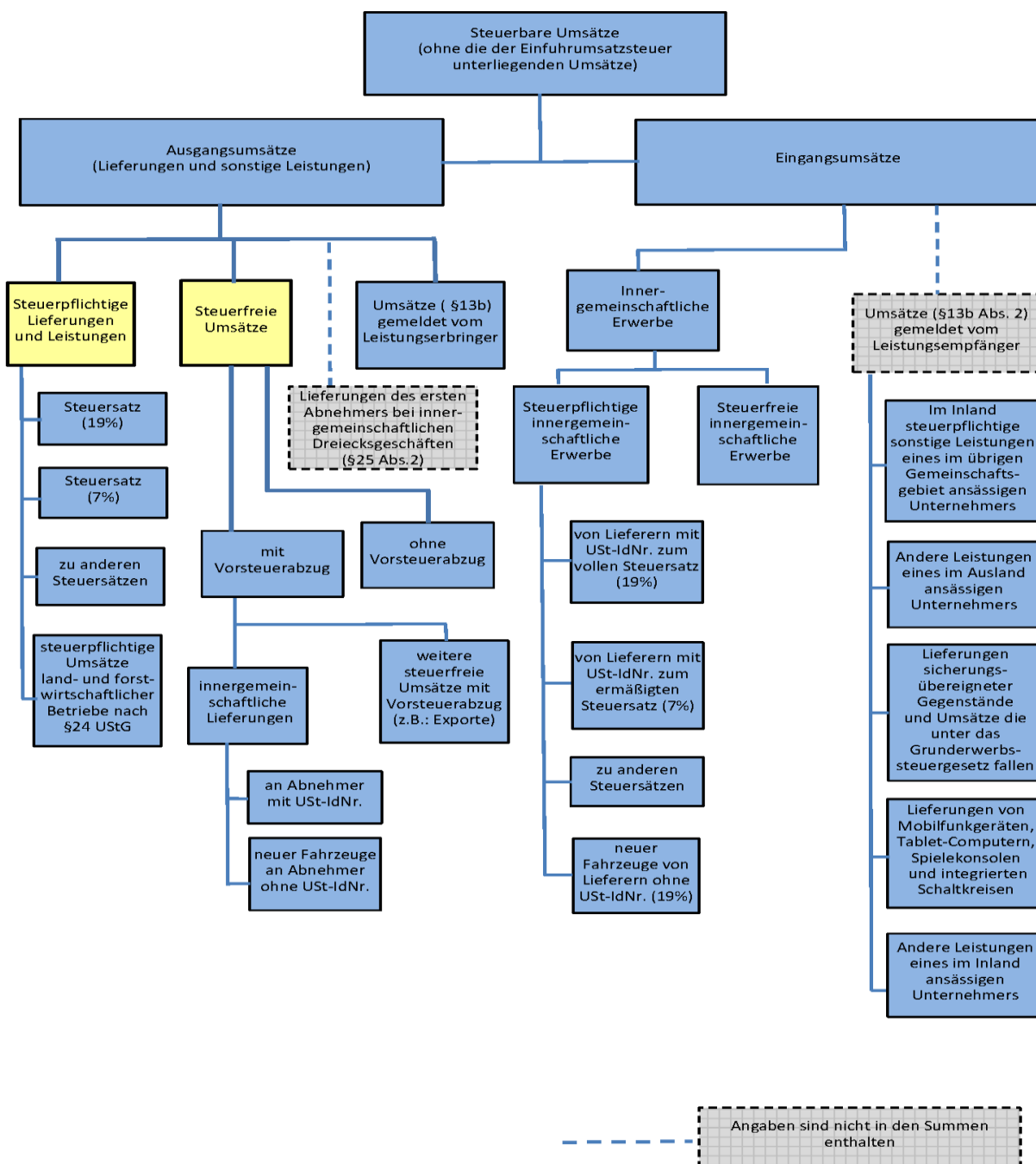


Tabelle 1			Umsatzsteuerpflichtige und deren steuerbarer Umsatz und Umsatzsteuer-Vorauszahlung 2022 nach Wirtschaftszweigen						
Lfd. Nr.	WZ 2008	Wirtschaftszweig (H. v. = Herstellung von)	Steuer- pflichtige	Steuerbarer Umsatz		Umsatzsteuer vor Abzug der Vorsteuer		Abzieh- bare Vorsteuer- beträge	Umsatz- steuer- Voraus- zahlung
				insgesamt	darunter Lieferungen und Leistungen	insgesamt	darunter Lieferungen und Leistungen		
			Anzahl	1.000 EUR					
1	2	3	4	5	6	7	8	9	10
1	A	Land- und Forstwirtschaft, Fischerei	3.097	4.511.387	4.440.403	432.863	419.293	517.743	-84.879
2	01	Landwirtschaft, Jagd und damit							
3	02	verbundene Tätigkeiten	2.783	4.165.162	4.111.467	384.136	373.476	486.293	-102.155
4	03	Forstwirtschaft und Holzeinschlag	232	235.615	232.505	41.886	40.339	24.230	17.655
		Fischerei und Aquakultur	82	110.611	96.431	6.841	5.478	7.220	-379
		Bergbau und Gewinnung von Steinen							
5	B	und Erden	25	39.893	39.314	6.557	6.238	4.926	1.631
6	05	Kohlenbergbau	-	-	-	-	-	-	-
7	06	Gewinnung von Erdöl und Erdgas	-	-	-	-	-	-	-
8	07	Erzbergbau	-	-	-	-	-	-	-
		Gewinnung von Steinen und Erden,							
9	08	sonstiger Bergbau
		Erbringung von Dienstleistungen für							
		den Bergbau und für die Gewinnung							
10	09	von Steinen und Erden
11	C	Verarbeitendes Gewerbe	2.742	12.374.438	11.154.642	1.598.176	1.157.035	1.611.403	-13.226
12	10	H. v. Nahrungs- und Futtermitteln	404	2.532.494	2.353.692	184.454	156.230	229.577	-45.123
13	11	Getränkeherstellung	26	239.671	189.411	33.602	23.244	26.288	7.313
14	12	Tabakverarbeitung
15	13	H. v. Textilien	60	66.876	61.478	12.144	11.128	9.091	3.053
16	14	H. v. Bekleidung	22	12.207	11.721	2.030	1.680	1.188	842
17	15	H. v. Leder, Lederwaren und Schuhen	16	9.601	9.169	1.778	1.653	1.059	719
		H. v. Holz-, Flecht-, Korb- und Kork-							
18	16	waren (ohne Möbel)	176	1.880.524	1.740.613	191.739	145.245	244.734	-52.995
19	17	H. v. Papier, Pappe und Waren daraus	7	103.278	90.652	17.743	15.014	12.151	5.592
		H. v. Druckerzeugnissen; Vervielfäl-							
		tigung von bespielten Ton-, Bild- und							
20	18	Datenträgern	88	56.194	53.078	10.129	9.533	6.219	3.910
21	19	Kokerei und Mineralölverarbeitung	5	7.325	6.753	625	510	1.219	-594
22	20	H. v. chemischen Erzeugnissen	33	84.864	76.282	7.526	5.786	12.233	-4.707
23	21	H. v. pharmazeutischen Erzeugnissen
24	22	H. v. Gummi- und Kunststoffwaren	88	858.819	688.869	113.995	77.328	94.962	19.033
		H. v. Glas und Glaswaren, Keramik,							
25	23	Verarbeitung von Steinen und Erden	164	301.213	289.109	52.727	49.505	40.233	12.494
26	24	Metallerzeugung und -bearbeitung
27	25	H. v. Metallerzeugnissen	569	1.078.791	1.027.053	175.472	146.632	139.231	36.241
		H. v. Datenverarbeitungsgeräten,							
		elektronischen und optischen							
28	26	Erzeugnissen	76	525.129	478.870	76.852	65.470	69.866	6.986
29	27	H. v. elektrischen Ausrüstungen	70	170.957	161.783	28.666	24.809	21.176	7.490
30	28	Maschinenbau	140	1.320.718	1.191.419	136.474	92.818	167.069	-30.595
31	29	H. v. Kraftwagen und Kraftwagenteilen	28	703.468	638.342	131.877	117.544	112.190	19.687
32	30	Sonstiger Fahrzeugbau	77	467.992	374.635	69.591	48.873	59.142	10.449
33	31	H. v. Möbeln	97	233.658	223.111	42.033	39.761	28.316	13.717
34	32	H. v. sonstigen Waren	267	340.405	319.626	39.307	34.109	38.036	1.271
		Reparatur und Installation von							
35	33	Maschinen und Ausrüstungen	305	332.757	304.214	58.011	50.318	35.317	22.695
36	D/35	Energieversorgung	1.286	4.149.711	4.129.419	698.187	570.251	613.122	85.065
		Wasserversorgung; Abwasser- und							
		Abfallentsorgung und Beseitigung							
37	E	von Umweltverschmutzungen	173	898.054	873.911	132.199	113.598	130.170	2.029
38	36	Wasserversorgung	33	250.077	249.800	32.651	28.275	35.889	-3.238
39	37	Abwasserentsorgung	37	44.069	43.944	8.131	7.778	5.176	2.955
		Sammlung, Behandlung und Beseiti-							
40	38	gung von Abfällen; Rückgewinnung	93	577.721	554.000	87.085	74.547	85.612	1.473

Tabelle 1			Umsatzsteuerpflichtige und deren steuerbarer Umsatz und Umsatzsteuer-Vorauszahlung 2022 nach Wirtschaftszweigen						
Lfd. Nr.	WZ 2008	Wirtschaftszweig (H. v. = Herstellung von)	Steuer- pflichtige	Steuerbarer Umsatz		Umsatzsteuer vor Abzug der Vorsteuer		Abzieh- bare Vorsteuer- beträge	Umsatz- steuer- Voraus- zahlung
				insgesamt	darunter Lieferungen und Leistungen	insgesamt	darunter Lieferungen und Leistungen		
			Anzahl	1.000 EUR					
1	2	3	4	5	6	7	8	9	10
41	39	Beseitigung von Umweltverschmutzun- gen und sonstige Entsorgung	10	26.187	26.166	4.332	2.997	3.493	839
42	F	Baugewerbe	8.946	6.380.993	6.306.155	1.113.047	907.890	733.502	379.546
43	41	Hochbau	623	1.282.277	1.277.434	266.328	185.884	162.197	104.132
44	42	Tiefbau	354	930.063	919.898	158.081	124.132	106.242	51.839
		Vorbereitende Baustellenarbeiten, Bauinstallation und sonstiges							
45	43	Ausbaugewerbe	7.969	4.168.652	4.108.824	688.638	597.874	465.063	223.576
46	G	Handel; Instandhaltung und Reparatur von Kraftfahrzeugen	8.415	13.370.419	12.686.328	2.060.022	1.913.265	1.743.477	316.549
		Handel mit Kraftfahrzeugen; Instand- haltung und Reparatur von Kraftfahr- zeugen							
47	45	Großhandel (ohne Handel mit Kraft- fahrzeugen)	1.945	2.301.503	2.227.249	419.920	404.336	339.409	80.512
48	46	Einzelhandel (ohne Handel mit Kraft- fahrzeugen)	1.358	4.424.836	4.073.116	627.011	550.811	588.875	38.136
49			5.112	6.644.080	6.385.963	1.013.092	958.118	815.193	197.901
50	H	Verkehr und Lagerei	1.772	2.505.890	2.459.529	409.430	376.323	294.182	115.249
		Landverkehr und Transport in							
51	49	Rohrfernleitungen	1.052	872.603	869.574	150.896	146.423	111.711	39.185
52	50	Schifffahrt	82	203.661	201.436	30.178	21.203	22.503	7.675
53	51	Luftfahrt
		Lagerei sowie Erbringung von sonstigen Dienstleistungen für den Verkehr							
54	52		460	1.143.119	1.116.404	198.473	183.252	143.367	55.103
55	53	Post-, Kurier- und Expressdienste
56	I	Gastgewerbe	5.191	2.719.470	2.708.895	278.854	267.214	224.739	54.116
57	55	Beherbergung	2.161	1.564.014	1.557.898	159.097	148.616	141.062	18.037
58	56	Gastronomie	3.030	1.155.456	1.150.997	119.756	118.598	83.678	36.079
59	J	Information und Kommunikation	1.037	1.076.252	1.031.322	196.730	176.992	153.635	43.096
60	58	Verlagswesen	50	215.901	209.829	29.370	28.038	22.329	7.041
		Herstellung, Verleih und Vertrieb von Filmen und Fernsehprogrammen; Kinos; Tonstudios und Verlegen							
61	59	von Musik	79	37.683	37.421	4.316	4.130	4.939	-624
62	60	Rundfunkveranstalter	5	13.025	13.024	2.463	2.405	1.337	1.127
63	61	Telekommunikation	43	174.947	141.796	40.156	25.805	70.512	-30.357
		Erbringung von Dienstleistungen der							
64	62	Informationstechnologie	789	491.227	486.088	92.673	89.701	39.041	53.632
65	63	Informationsdienstleistungen	71	143.469	143.164	27.753	26.913	15.477	12.276
		Erbringung von Finanz- und Ver- sicherungsdienstleistungen							
66	K		297	1.026.137	1.019.854	93.140	90.694	63.001	30.139
67	64	Erbringung von Finanzdienstleistungen	105	881.121	874.921	79.497	77.806	58.260	21.237
		Versicherungen, Rückversiche- rungen und Pensionskassen							
68	65	(ohne Sozialversicherung)
		Mit Finanz- und Versicherungsdienst- leistungen verbundene Tätigkeiten							
69	66	
70	L/68	Grundstücks- und Wohnungswesen	4.221	3.399.600	3.367.659	349.609	324.903	216.094	133.515
		Erbringung von freiberuflichen, wissen- schaftlichen und technischen Dienst- leistungen							
71	M	Rechts- und Steuerberatung,	5.884	4.286.060	4.189.628	724.522	618.336	437.908	286.614
72	69	Wirtschaftsprüfung	1.354	472.936	472.718	89.446	88.950	20.583	68.863

Tabelle 1			Umsatzsteuerpflichtige und deren steuerbarer Umsatz und Umsatzsteuer-Vorauszahlung 2022 nach Wirtschaftszweigen						
Lfd. Nr.	WZ 2008	Wirtschaftszweig (H. v. = Herstellung von)	Steuerpflichtige	Steuerbarer Umsatz		Umsatzsteuer vor Abzug der Vorsteuer		Abzieh- bare Vorsteuer- beträge	Umsatz- steuer- Voraus- zahlung
				insgesamt	darunter Lieferungen und Leistungen	insgesamt	darunter Lieferungen und Leistungen		
			Anzahl	1.000 EUR					
1	2	3	4	5	6	7	8	9	10
73	70	Verwaltung und Führung von Unternehmen und Betrieben; Unternehmensberatung	956	2.235.319	2.167.116	337.717	252.883	283.053	54.664
74	71	Architektur- und Ingenieurbüros; technische, physikalische und chemische Untersuchung	2.119	1.216.939	1.197.098	231.949	214.133	101.908	130.041
75	72	Forschung und Entwicklung	128	67.514	64.476	11.151	10.295	5.606	5.545
76	73	Werbung und Marktforschung	369	100.846	98.434	19.439	18.191	10.872	8.567
77	74	Sonstige freiberufliche, wissenschaftliche und technische Tätigkeiten	748	111.309	108.717	19.741	18.832	8.830	10.910
78	75	Veterinärwesen	210	81.197	81.068	15.078	15.052	7.055	8.023
79	N	Erbringung von sonstigen wirtschaftlichen Dienstleistungen	4.172	2.122.081	2.092.334	387.887	361.171	200.208	187.679
80	77	Vermietung von beweglichen Sachen	576	514.423	495.781	92.666	84.030	64.995	27.671
81	78	Vermittlung und Überlassung von Arbeitskräften	111	116.318	116.194	21.055	20.774	3.613	17.442
82	79	Reisebüros, Reiseveranstalter und Erbringung sonstiger Reservierungsdienstleistungen	239	174.831	167.756	28.825	25.839	13.674	15.151
83	80	Wach- und Sicherheitsdienste sowie Detekteien	89	174.892	174.829	33.577	33.076	6.421	27.156
84	81	Gebäudebetreuung; Garten- und Landschaftsbau	2.622	823.845	821.444	146.038	140.881	59.346	86.692
85	82	Erbringung von wirtschaftlichen Dienstleistungen für Unternehmen und Privatpersonen a. n. g.	535	317.772	316.330	65.726	56.572	52.159	13.567
86	P/85	Erziehung und Unterricht	656	217.403	214.977	19.704	18.353	8.063	11.641
87	Q	Gesundheits- und Sozialwesen	727	2.012.593	2.007.214	28.821	26.816	19.860	8.962
88	86	Gesundheitswesen	548	1.063.949	1.058.934	19.723	17.876	11.564	8.159
89	87	Heime (ohne Erholungs- und Ferienheime)	21	198.230	198.192	1.404	1.343	1.646	-242
90	88	Sozialwesen (ohne Heime)	158	750.414	750.088	7.695	7.596	6.650	1.044
91	R	Kunst, Unterhaltung und Erholung	1.302	594.547	589.949	66.151	63.439	44.952	21.200
92	90	Kreative, künstlerische und unterhaltende Tätigkeiten	485	78.405	77.591	9.857	9.520	6.398	3.459
93	91	Bibliotheken, Archive, Museen, botanische und zoologische Gärten	51	34.341	33.756	2.767	2.593	2.249	518
94	92	Spiel-, Wett- und Lotteriewesen	92	206.451	206.333	13.493	12.902	5.076	8.417
95	93	Erbringung von Dienstleistungen des Sports, der Unterhaltung und der Erholung	674	275.350	272.270	40.034	38.424	31.228	8.806
96	S	Erbringung von sonstigen Dienstleistungen	2.334	469.465	455.793	83.224	80.218	39.281	43.943
97	94	Interessenvertretungen sowie kirchliche und sonstige religiöse Vereinigungen (ohne Sozialwesen und Sport)	208	42.330	41.656	5.631	5.423	4.797	834
98	95	Reparatur von Datenverarbeitungsgeräten und Gebrauchsgütern	218	67.475	58.015	12.285	10.373	8.359	3.926
99	96	Erbringung von sonstigen überwiegend persönlichen Dienstleistungen	1.908	359.660	356.123	65.308	64.422	26.124	39.184
100	A - S	Insgesamt	52.277	62.154.394	59.767.326	8.679.125	7.492.029	7.056.268	1.622.869

Tabelle 2			Umsatzsteuerpflichtige und deren Lieferungen und Leistungen 2022 nach Größenklassen und nach Wirtschaftszweigen									
Lfd. Nr.	WZ 2008	Wirtschaftszweig (H. v. = Herstellung von)	Steuer- pflich- tige	Liefe- rungen und Leistungen	Davon in Größenklassen von ... bis unter ... EUR							
					22.001 bis 50.000		50.000 bis 100.000		100.000 bis 250.000		250.000 bis 500.000	
			An- zahl	1.000 EUR	An- zahl	1.000 EUR	An- zahl	1.000 EUR	An- zahl	1.000 EUR	An- zahl	1.000 EUR
1	2	3	4	5	6	7	8	9	10	11	12	13
1	A	Land- und Forstwirtschaft, Fischerei	3.097	4.440.403	319	11.182	354	25.629	481	78.994	394	144.592
2	01	Landwirtschaft, Jagd und damit verbundene Tätigkeiten	2.783	4.111.467	264	9.340	296	21.440	400	66.541	345	126.616
3	02	Forstwirtschaft und Holzein- schlag	232	232.505	35	1.253	41	2.891	56	8.638	40	14.689
4	03	Fischerei und Aquakultur	82	96.431	20	590	17	1.297	25	3.815	9	3.288
5	B	Bergbau und Gewinnung von Steinen und Erden	25	39.314	-	-	.	.	3	640	5	1.906
6	05	Kohlenbergbau	-	-	-	-	-	-	-	-	-	-
7	06	Gewinnung von Erdöl und Erdgas	-	-	-	-	-	-	-	-	-	-
8	07	Erzbergbau	-	-	-	-	-	-	-	-	-	-
9	08	Gewinnung von Steinen und Erden, sonstiger Bergbau	.	.	-	-	5	1.906
10	09	Erbringung von Dienstleistungen für den Bergbau und für die Gewinnung von Steinen und Erden	.	.	-	-	-	-	.	.	-	-
11	C	Verarbeitendes Gewerbe	2.742	11.154.642	259	9.303	332	24.126	558	91.504	396	144.804
12	10	H. v. Nahrungs- und Futter- mitteln	404	2.353.692	21	700	28	2.037	72	12.373	68	24.759
13	11	Getränkeherstellung	26	189.411	5	180	.	.	5	926	5	1.485
14	12	Tabakverarbeitung	.	.	-	-	-	-	.	.	-	-
15	13	H. v. Textilien	60	61.478	9	309	13	917	18	2.879	6	1.948
16	14	H. v. Bekleidung	22	11.721	11	369	5	305
17	15	H. v. Leder, Lederwaren und Schuhen	16	9.169	6	226	4	281	3	400	.	.
18	16	H. v. Holz-, Flecht-, Korb- und Korkwaren (ohne Möbel)	176	1.740.613	14	533	36	2.628	38	5.935	24	8.419
19	17	H. v. Papier, Pappe und Waren daraus	7	90.652	-	-	-	-	.	.	-	-
20	18	H. v. Druckerzeugnissen; Ver- vielfältigung von bespielten Ton-, Bild- und Datenträgern	88	53.078	10	338	20	1.446	21	3.477	12	4.263
21	19	Kokerei und Mineralölver- arbeitung	5	6.753	.	.	-	-	-	-	-	-
22	20	H. v. chemischen Erzeugnissen	33	76.282	4	158	-	-	5	758	4	1.646
23	21	H. v. pharmazeutischen Erzeugnissen	.	.	-	-	3	1.277
24	22	H. v. Gummi- und Kunststoff- waren	88	688.869	5	175	8	597	12	2.015	5	1.711
25	23	H. v. Glas und Glaswaren, Keramik, Verarbeitung von Steinen und Erden	164	289.109	16	577	25	1.903	43	7.124	29	10.696
26	24	Metallerzeugung und -bear- beitung	.	.	-	-
27	25	H. v. Metallerzeugnissen	569	1.027.053	56	2.048	73	5.354	104	16.795	69	25.398
28	26	H. v. Datenverarbeitungsge- räten, elektronischen und optischen Erzeugnissen	76	478.870	8	283	3	241	17	2.524	5	1.822
29	27	H. v. elektrischen Ausrüstungen	70	161.783	6	2.029
30	28	Maschinenbau	140	1.191.419	5	181	8	527	22	4.026	13	5.079
31	29	H. v. Kraftwagen und Kraft- wagenteilen	28	638.342	-	-	3	224	3	470	.	.
32	30	Sonstiger Fahrzeugbau	77	374.635	8	309	8	605	14	2.426	17	6.227
33	31	H. v. Möbeln	97	223.111	14	533	13	966	26	3.975	16	5.636

Tabelle 2

Umsatzsteuerpflichtige und deren Lieferungen und Leistungen 2022
nach Größenklassen und nach Wirtschaftszweigen

Lfd. Nr.	WZ 2008	Davon in Größenklassen von ... bis unter ... EUR													
		500.000 bis 1 Million		1 Million bis 2 Millionen		2 Millionen bis 5 Millionen		5 Millionen bis 10 Millionen		10 Millionen bis 25 Millionen		25 Millionen bis 50 Millionen		50 Millionen oder mehr	
		An- zahl	1.000 EUR	An- zahl	1.000 EUR	An- zahl	1.000 EUR	An- zahl	1.000 EUR	An- zahl	1.000 EUR	An- zahl	1.000 EUR	An- zahl	1.000 EUR
1	2	14	15	16	17	18	19	20	21	22	23	24	25	26	27
1	A	479	347.934	475	690.160	420	1.289.184	128	871.156	39	529.653	5	170.401	3	281.519
2	01	451	328.613	453	659.289	406	1.249.852	125	848.749	.	.	5	170.401	.	.
3	02	22	15.489	3	22.408	.	.	-	-	.	.
4	03	6	3.832	-	-	.	.	-	-	.	.
5	B	5	3.961	6	8.369	.	.	3	21.693	-	-	-	-	-	-
6	05	-	-	-	-	-	-	-	-	-	-	-	-	-	-
7	06	-	-	-	-	-	-	-	-	-	-	-	-	-	-
8	07	-	-	-	-	-	-	-	-	-	-	-	-	-	-
9	08	5	3.961	6	8.369	.	.	3	21.693	-	-	-	-	-	-
10	09	-	-	-	-	-	-	-	-	-	-	-	-	-	-
11	C	369	258.152	309	434.207	250	800.589	114	801.476	85	1.290.909	31	1.050.846	39	6.248.726
12	10	62	44.813	61	84.033	36	113.475	18	125.810	17	256.860
13	11	.	.	4	6.168	-	-	.	.
14	12	-	-	-	-	-	-	-	-	-	-	-	-	-	-
15	13	6	4.198	.	.	4	11.373	.	.	-	-	.	.	-	-
16	14	-	-	-	-	-	-	-	-
17	15	-	-	-	-	-	-	.	.	-	-	-	-	-	-
18	16	31	21.641	10	14.386	8	23.232	5	30.761	6	1.535.854
19	17	.	.	-	-	-	-	-	-	.	.
20	18	13	9.906	6	8.075	-	-	-	-	-	-
21	19	.	.	-	-	.	.	-	-	-	-	-	-	-	-
22	20	3	11.278	-	-	-	-
23	21	.	.	-	-	-	-	-	-	.	.
24	22	11	7.960	10	14.746	14	46.936	8	57.420	8	125.932	4	147.010	3	284.367
25	23	21	13.518	11	15.884	7	22.322	5	35.762	4	57.548
26	24	3	1.992	-	-	-	-	-	-	.	.
27	25	78	56.357	77	109.256	72	237.311	24	172.256	12	188.461
28	26	6	3.333	13	17.943	14	44.141	4	25.773	3	285.605
29	27	15	9.362	10	12.626	10	32.425	.	.	4	63.090	.	.	-	-
30	28	13	9.251	26	36.734	18	56.233	14	96.822	15	223.173	3	112.393	3	647.001
31	29	5	16.012	9	68.911
32	30	9	6.128	7	9.006	8	20.767	.	.	-	-	.	.	3	270.963
33	31	7	4.500	12	17.094	.	.	4	31.092	.	.	-	-	.	.

Tabelle 2			Umsatzsteuerpflichtige und deren Lieferungen und Leistungen 2022 nach Größenklassen und nach Wirtschaftszweigen									
Lfd. Nr.	WZ 2008	Wirtschaftszweig (H. v. = Herstellung von)	Steuer- pflich- tige	Liefe- rungen und Leistungen	Davon in Größenklassen von ... bis unter ... EUR							
					22.001 bis 50.000		50.000 bis 100.000		100.000 bis 250.000		250.000 bis 500.000	
			An- zahl	1.000 EUR	An- zahl	1.000 EUR	An- zahl	1.000 EUR	An- zahl	1.000 EUR	An- zahl	1.000 EUR
1	2	3	4	5	6	7	8	9	10	11	12	13
34	32	H. v. sonstigen Waren	267	319.626	26	941	30	2.092	60	9.495	65	24.093
35	33	Reparatur und Installation von	305	304.214	37	1.277	46	3.355	73	12.175	43	15.982
36	D/35	Maschinen und Ausrüstungen	1.286	4.129.419	211	7.261	154	10.879	202	32.877	123	43.646
		Energieversorgung										
		Wasserversorgung; Abwasser-										
		und Abfallentsorgung und										
		Beseitigung von Umwelt-										
37	E	verschmutzungen	173	873.911	24	4.194	16	6.105
38	36	Wasserversorgung	33	249.800	-	-	-	-	-	-	.	.
39	37	Abwasserentsorgung	37	43.944	-	-	5	1.993
		Sammlung, Behandlung und										
		Beseitigung von Abfällen;										
40	38	Rückgewinnung	93	554.000	.	.	10	767	14	2.483	.	.
		Beseitigung von Umweltver-										
		schmutzungen und sonstige										
41	39	Entsorgung	10	26.166	-	-
42	F	Baugewerbe	8.946	6.306.155	1.342	48.662	1.766	127.981	2.098	338.683	1.387	493.989
43	41	Hochbau	623	1.277.434	44	1.492	64	4.681	93	15.518	100	37.479
44	42	Tiefbau	354	919.898	24	860	35	2.707	54	9.313	48	16.848
		Vorbereitende Baustellenarbei-										
		ten, Bauinstallation und										
45	43	sonstiges Ausbaugewerbe	7.969	4.108.824	1.274	46.309	1.667	120.594	1.951	313.852	1.239	439.663
		Handel; Instandhaltung und										
46	G	Reparatur von Kraftfahrzeugen	8.415	12.686.328	1.027	36.113	1.387	100.872	1.961	317.719	1.373	487.932
		Handel mit Kraftfahrzeugen;										
		Instandhaltung und Reparatur										
47	45	von Kraftfahrzeugen	1.945	2.227.249	203	7.226	307	22.436	447	72.686	358	127.668
		Großhandel (ohne Handel mit										
48	46	Kraftfahrzeugen)	1.358	4.073.116	206	7.251	203	14.310	242	38.371	193	69.602
		Einzelhandel (ohne Handel mit										
49	47	Kraftfahrzeugen)	5.112	6.385.963	618	21.636	877	64.126	1.272	206.662	822	290.662
50		Verkehr und Lagerei	1.772	2.459.529	178	6.374	274	20.041	386	63.556	266	95.292
		Landverkehr und Transport in										
51	49	Rohrfernleitungen	1.052	869.574	103	3.752	208	15.138	248	39.912	156	55.628
52	50	Schifffahrt	82	201.436	.	.	8	508
53	51	Luftfahrt	3	265
		Lagerei sowie Erbringung von										
		sonstigen Dienstleistungen für										
54	52	den Verkehr	460	1.116.404	36	1.217	27	2.124	82	14.216	68	24.697
		Post-, Kurier- und Express-										
55	53	dienste	.	.	31	1.113	28	2.007	37	6.055	22	7.792
56	I	Gastgewerbe	5.191	2.708.895	767	27.248	917	67.289	1.426	231.809	923	325.434
57	55	Beherbergung	2.161	1.557.898	412	14.486	383	27.981	476	75.562	328	116.259
58	56	Gastronomie	3.030	1.150.997	355	12.762	534	39.307	950	156.247	595	209.176
59	J	Information und Kommunikation	1.037	1.031.322	218	7.859	223	16.283	282	44.666	121	43.401
60	58	Verlagswesen	50	209.829	9	331	10	748	10	1.552	9	3.472
		Herstellung, Verleih und Ver-										
		trieb von Filmen und Fernseh-										
		programmen; Kinos; Tonstu-										
61	59	dios und Verlegen von Musik	79	37.421	22	795	12	856	18	2.588	13	4.489
62	60	Rundfunkveranstalter	5	13.024	-	-
63	61	Telekommunikation	43	141.796	5	156
		Erbringung von Dienst-										
		leistungen der Informations-										
64	62	technologie	789	486.088	155	5.614	179	13.057	224	35.583	94	33.623

Umsatzsteuerpflichtige und deren Lieferungen und Leistungen 2022 nach Größenklassen und nach Wirtschaftszweigen															
Tabelle 2		Davon in Größenklassen von ... bis unter ... EUR													
Lfd. Nr.	WZ 2008	500.000 bis 1 Million		1 Million bis 2 Millionen		2 Millionen bis 5 Millionen		5 Millionen bis 10 Millionen		10 Millionen bis 25 Millionen		25 Millionen bis 50 Millionen		50 Millionen oder mehr	
		An-zahl	1.000 EUR	An-zahl	1.000 EUR	An-zahl	1.000 EUR	An-zahl	1.000 EUR	An-zahl	1.000 EUR	An-zahl	1.000 EUR	An-zahl	1.000 EUR
1	2	14	15	16	17	18	19	20	21	22	23	24	25	26	27
34	32	37	25.364	22	32.035	12	38.566	6	39.423	-	-
35	33	45	31.129	26	37.154	25	80.045	5	36.616	5	86.482	-	-	-	-
36	D/35	172	130.836	243	333.461	112	343.554	30	207.549	18	275.438	9	298.328	12	2.445.589
37	E	19	14.489	26	39.191	31	90.877	22	157.029	11	186.558	6	183.462	3	190.978
38	36	-	-	3	4.748	16	50.069
39	37	9	6.344	6	8.886	5	13.522	.	.	-	-	-	-	-	-
40	38	10	8.145	12	18.376	10	27.286	13	97.980	6	108.767
41	39	-	-	5	7.180	-	-	-	-	.	.	-	-	-	-
42	F	1.049	752.076	705	999.228	396	1.203.933	131	892.983	54	762.883	15	515.607	3	170.131
43	41	91	66.576	87	127.742	74	229.316	41	278.268	25	368.384
44	42	46	32.815	51	76.437	51	164.419	25	175.233	14	199.248
45	43	912	652.685	567	795.048	271	810.199	65	439.481	15	195.252
46	G	955	679.967	661	933.292	608	1.929.997	270	1.896.732	114	1.703.617	36	1.293.656	23	3.306.430
47	45	259	184.929	156	218.531	138	440.712	41	297.541	23	343.725	10	340.535	3	171.260
48	46	155	112.241	122	178.805	103	316.101	67	467.660	32	513.033	19	686.539	16	1.669.203
49	47	541	382.797	383	535.956	367	1.173.183	162	1.131.531	59	846.859	7	266.582	4	1.465.967
50		243	176.440	209	299.054	121	366.826	43	299.630	42	687.031
51	49	130	94.937	117	163.489	60	183.245	-	-	-	-
52	50	.	.	8	11.390
53	51	.	.	-	-	.	.	-	-	-	-	-	-	.	.
54	52	78	57.143	64	94.262	49	149.787	25	172.137	26	446.522	5	154.299	-	-
55	53	22	15.475	20	29.913	7	18.827	-	-	-	-
56	I	594	407.750	342	468.455	.	.	39	272.413	17	227.683
57	55	254	177.059	156	217.116	.	.	35	247.295	13	186.116
58	56	340	230.691	186	251.338	62	184.790	4	25.118	4	41.568	-	-	-	-
59	J	86	60.587	38	53.043	33	100.186	19	125.232	9	152.386	4	133.220	4	294.459
60	58	.	.	4	5.157	-	-
61	59	7	4.795	3	4.179	.	.	-	-	.	.	-	-	-	-
62	60	-	-	-	-	-	-	-	-	-	-
63	61	.	.	3	4.319	3	8.761	-	-
64	62	68	47.670	25	35.525	24	70.907	14	94.186

Tabelle 2			Umsatzsteuerpflichtige und deren Lieferungen und Leistungen 2022 nach Größenklassen und nach Wirtschaftszweigen									
Lfd. Nr.	WZ 2008	Wirtschaftszweig (H. v. = Herstellung von)	Steuer- pflich- tige	Liefe- rungen und Leistungen	Davon in Größenklassen von ... bis unter ... EUR							
					22.001 bis 50.000		50.000 bis 100.000		100.000 bis 250.000		250.000 bis 500.000	
			An- zahl	1.000 EUR	An- zahl	1.000 EUR	An- zahl	1.000 EUR	An- zahl	1.000 EUR	An- zahl	1.000 EUR
1	2	3	4	5	6	7	8	9	10	11	12	13
65	63	Informationsdienstleistungen	71	143.164	27	963	15	1.112	17	2.671	.	.
66	K	Erbringung von Finanz- und Versicherungsdienstleistungen	297	1.019.854	60	2.034	53	3.820	87	13.909	43	14.504
67	64	Erbringung von Finanzdienstleistungen	105	874.921	18	588	9	572	27	4.240	11	3.775
68	65	Versicherungen, Rückversicherungen und Pensionskassen (ohne Sozialversicherung)	.	.	-	-	-	-	-	-	-	-
69	66	Mit Finanz- und Versicherungsdienstleistungen verbundene Tätigkeiten	.	.	42	1.446	44	3.248	60	9.670	32	10.728
70	L/68	Grundstücks- und Wohnungswesen	4.221	3.367.659	1.223	42.113	937	66.830	893	140.522	472	165.330
71	M	Erbringung von freiberuflichen, wissenschaftlichen und technischen Dienstleistungen	5.884	4.189.628	1.329	47.135	1.290	93.401	1.536	246.106	762	271.193
72	69	Rechts- und Steuerberatung, Wirtschaftsprüfung	1.354	472.718	251	8.739	283	20.660	366	58.525	194	69.558
73	70	Verwaltung und Führung von Unternehmen und Betrieben; Unternehmensberatung	956	2.167.116	236	8.428	231	17.122	234	36.755	101	35.522
74	71	Architektur- und Ingenieurbüros; technische, physikalische und chemische Untersuchung	2.119	1.197.098	392	14.102	424	30.884	598	95.775	316	111.888
75	72	Forschung und Entwicklung	128	64.476	28	982	15	978	30	4.623	20	7.488
76	73	Werbung und Marktforschung	369	98.434	95	3.391	101	7.242	83	13.771	45	16.289
77	74	Sonstige freiberufliche, wissenschaftliche und technische Tätigkeiten	748	108.717	305	10.721	213	14.881	148	23.358	39	13.478
78	75	Veterinärwesen	210	81.068	22	771	23	1.635	77	13.298	47	16.972
79	N	Erbringung von sonstigen wirtschaftlichen Dienstleistungen	4.172	2.092.334	995	35.029	884	62.889	1.071	173.526	527	183.329
80	77	Vermietung von beweglichen Sachen	576	495.781	119	4.317	104	7.442	120	19.307	78	28.301
81	78	Vermittlung und Überlassung von Arbeitskräften	111	116.194	10	391	12	842	20	3.181	25	9.104
82	79	Reisebüros, Reiseveranstalter und Erbringung sonstiger Reservierungsdienstleistungen	239	167.756	42	1.430	43	3.311	71	11.074	36	13.317
83	80	Wach- und Sicherheitsdienste sowie Detekteien	89	174.829	11	402	16	1.160	22	3.700	13	4.496
84	81	Gebäudebetreuung; Garten- und Landschaftsbau	2.622	821.444	643	22.599	591	41.833	727	118.984	322	109.844
85	82	Erbringung von wirtschaftlichen Dienstleistungen für Unternehmen und Privatpersonen a. n. g.	535	316.330	170	5.890	118	8.301	111	17.280	53	18.268
86	P/85	Erziehung und Unterricht	656	214.977	.	.	192	13.542	183	28.744	61	20.944
87	Q	Gesundheits- und Sozialwesen	727	2.007.214	173	5.906	145	10.570	127	20.824	88	33.233
88	86	Gesundheitswesen	548	1.058.934	140	4.806	116	8.459	101	16.695	71	26.837
89	87	Heime (ohne Erholungs- und Ferienheime)	21	198.192	3	98	3	1.163
90	88	Sozialwesen (ohne Heime)	158	750.088	30	1.002	14	5.233
91	R	Kunst, Unterhaltung und Erholung	1.302	589.949	352	11.965	305	21.575	319	50.303	145	51.638

Tabelle 2 Umsatzsteuerpflichtige und deren Lieferungen und Leistungen 2022 nach Größenklassen und nach Wirtschaftszweigen															
Lfd. Nr.	WZ 2008	Davon in Größenklassen von ... bis unter ... EUR													
		500.000 bis 1 Million		1 Million bis 2 Millionen		2 Millionen bis 5 Millionen		5 Millionen bis 10 Millionen		10 Millionen bis 25 Millionen		25 Millionen bis 50 Millionen		50 Millionen oder mehr	
		An- zahl	1.000 EUR	An- zahl	1.000 EUR	An- zahl	1.000 EUR	An- zahl	1.000 EUR	An- zahl	1.000 EUR	An- zahl	1.000 EUR	An- zahl	1.000 EUR
1	2	14	15	16	17	18	19	20	21	22	23	24	25	26	27
65	63	3	1.925	3	3.863	.	.	-	-	.	.	-	-	.	.
66	K	12	9.192	11	14.795	7	22.861	4	24.409	8	118.859	7	237.634	5	557.837
67	64	7	5.460	8	10.931	.	.	4	24.409	5	557.837
68	65	-	-	-	-	.	.	-	-	-	-	-	-	-	-
69	66	5	3.732	3	3.865	.	.	-	-	-	-
70	L/68	276	194.100	171	244.018	134	418.020	61	424.416	39	603.561	4	149.995	11	918.752
71	M	484	340.662	284	393.524	126	375.128	35	243.582	21	299.307	7	253.858	10	1.625.734
72	69	148	102.692	78	108.934	31	84.878	3	18.731	-	-	-	-	-	-
73	70	53	37.034	33	44.609	27	85.538	.	.	10	161.424	.	.	7	1.379.320
74	71	186	133.230	125	174.074	53	165.063	11	72.716	3	246.414
75	72	16	11.148	12	17.606	-	-	-	-	-	-
76	73	33	23.133	9	11.841	-	-	-	-
77	74	23	15.297	16	21.394	4	9.587	-	-	-	-	-	-	-	-
78	75	25	18.126	11	15.064	-	-	-	-	-	-
79	N	318	221.495	174	240.351	137	409.075	39	268.416	23	348.731	4	149.492	-	-
80	77	62	42.624	37	50.747	39	117.584	5	30.607	-	-
81	78	15	9.885	10	14.225	16	48.195	-	-	-	-
82	79	20	13.935	12	16.233	10	28.461	-	-
83	80	5	3.862	8	11.576	3	9.155	7	55.580	-	-
84	81	183	128.155	89	121.896	49	138.319	15	101.383	3	38.432	-	-	-	-
85	82	33	23.033	18	25.673	20	67.361	8	53.861	-	-
86	P/85	22	15.508	20	31.018	10	28.741	5	38.794	.	.	-	-	-	-
87	Q	72	49.122	45	62.192	23	66.195	15	120.653	25	467.040	9	342.729	5	828.750
88	86	59	40.814	28	37.699	14	40.685
89	87	.	.	3	4.253	-	-	-	-
90	88	.	.	14	20.240	9	25.511	5	41.361	18	336.852	4	146.766	.	.
91	R	96	69.643	50	67.731	25	73.077	4	28.165

Tabelle 2			Umsatzsteuerpflichtige und deren Lieferungen und Leistungen 2022 nach Größenklassen und nach Wirtschaftszweigen									
Lfd. Nr.	WZ 2008	Wirtschaftszweig (H. v. = Herstellung von)	Steuer- pflich- tige	Liefe- rungen und Leistungen	Davon in Größenklassen von ... bis unter ... EUR							
					22.001 bis 50.000		50.000 bis 100.000		100.000 bis 250.000		250.000 bis 500.000	
			An- zahl	1.000 EUR	An- zahl	1.000 EUR	An- zahl	1.000 EUR	An- zahl	1.000 EUR	An- zahl	1.000 EUR
1	2	3	4	5	6	7	8	9	10	11	12	13
92	90	Kreative, künstlerische und unterhaltende Tätigkeiten Bibliotheken, Archive, Museen, botanische und zoologische Gärten	485	77.591	205	6.958	143	9.902	87	13.124	25	8.362
93	91		51	33.756	7	254	6	420	11	1.814	11	4.432
94	92	Spiel-, Wett- und Lotteriewesen Erbringung von Dienstleistungen des Sports, der Unterhaltung und der Erholung	92	206.333	5	153	7	536	24	4.080	23	8.282
95	93		674	272.270	135	4.600	149	10.717	197	31.285	86	30.562
96	S	Erbringung von sonstigen Dienstleistungen Interessenvertretungen sowie kirchliche und sonstige religiöse Vereinigungen (ohne Sozialwesen und Sport)	2.334	455.793	855	29.496	573	41.037	593	92.176	172	60.737
97	94	Reparatur von Datenverarbeitungsgeräten und Gebrauchsgütern	208	41.656	55	1.874	53	3.942	60	9.204	23	8.857
98	95	Erbringung von sonstigen überwiegend persönlichen Dienstleistungen	218	58.015	60	2.027	58	4.332	55	8.875	29	10.146
99	96		1.908	356.123	740	25.594	462	32.764	478	74.097	120	41.734
100	A - S	Insgesamt	52.277	59.767.326	9.471	333.260	9.801	707.879	12.230	1.970.754	7.274	2.588.011

Tabelle 2

**Umsatzsteuerpflichtige und deren Lieferungen und Leistungen 2022
nach Größenklassen und nach Wirtschaftszweigen**

Lfd. Nr.	WZ 2008	Davon in Größenklassen von ... bis unter ... EUR													
		500.000 bis 1 Million		1 Million bis 2 Millionen		2 Millionen bis 5 Millionen		5 Millionen bis 10 Millionen		10 Millionen bis 25 Millionen		25 Millionen bis 50 Millionen		50 Millionen oder mehr	
		An- zahl	1.000 EUR	An- zahl	1.000 EUR	An- zahl	1.000 EUR	An- zahl	1.000 EUR	An- zahl	1.000 EUR	An- zahl	1.000 EUR	An- zahl	1.000 EUR
1	2	14	15	16	17	18	19	20	21	22	23	24	25	26	27
92	90	13	9.485	9	11.722	-	-	-	-
93	91	9	6.475	3	3.673	-	-	-	-	-	-
94	92	18	12.676	10	13.410	.	.	-	-	.	.	-	-	.	.
95	93	56	41.006	28	38.926	19	58.001	-	-
96	S	86	60.236	33	46.077	15	48.353	4	29.627	3	48.054	-	-	-	-
97	94	-	-	-	-	-	-	-	-
98	95	3	8.192	-	-	.	.	-	-	-	-
99	96	64	44.841	28	38.509	.	.	4	29.627	.	.	-	-	-	-
100	A - S	5.337	3.792.151	3.802	5.358.164	2.613	8.060.300	966	6.723.954	514	7.780.442	147	5.082.227	122	17.370.185

Tabelle 3			Umsatzsteuerpflichtige und deren Lieferungen und Leistungen 2022 nach Rechtsformen und nach Wirtschaftszweigen			
Lfd. Nr.	WZ 2008	Wirtschaftszweig (H. v. = Herstellung von)	Steuer- pflichtige	Lieferungen und Leistungen	Davon Steuerpflichtige und deren Lieferungen und Leistungen nach Rechtsformen	
					Einzelunternehmen	
1	2	3	Anzahl	1.000 EUR	Anzahl	1.000 EUR
1	A	Land- und Forstwirtschaft, Fischerei	3.097	4.440.403	1.593	984.005
2	01	Landwirtschaft, Jagd und damit verbundene Tätigkeiten	2.783	4.111.467	.	.
3	02	Forstwirtschaft und Holzeinschlag	232	232.505	165	82.874
4	03	Fischerei und Aquakultur	82	96.431	.	.
5	B	Bergbau und Gewinnung von Steinen und Erden	25	39.314	.	.
6	05	Kohlenbergbau	-	-	-	-
7	06	Gewinnung von Erdöl und Erdgas	-	-	-	-
8	07	Erzbergbau	-	-	-	-
9	08	Gewinnung von Steinen und Erden, sonstiger Bergbau
10	09	Erbringung von Dienstleistungen für den Bergbau und für die Gewinnung von Steinen und Erden	.	.	-	-
11	C	Verarbeitendes Gewerbe	2.742	11.154.642	1.410	602.552
12	10	H. v. Nahrungs- und Futtermitteln	404	2.353.692	214	152.431
13	11	Getränkeherstellung	26	189.411	7	749
14	12	Tabakverarbeitung	.	.	-	-
15	13	H. v. Textilien	60	61.478	41	15.375
16	14	H. v. Bekleidung	22	11.721	.	.
17	15	H. v. Leder, Lederwaren und Schuhen	16	9.169	.	.
18	16	H. v. Holz-, Flecht-, Korb- und Korkwaren (ohne Möbel)	176	1.740.613	.	.
19	17	H. v. Papier, Pappe und Waren daraus	7	90.652	.	.
20	18	H. v. Druckerzeugnissen; Vervielfältigung von bespielten Ton-, Bild- und Datenträgern	88	53.078	47	14.906
21	19	Kokerei und Mineralölverarbeitung	5	6.753	-	-
22	20	H. v. chemischen Erzeugnissen	33	76.282	6	1.802
23	21	H. v. pharmazeutischen Erzeugnissen
24	22	H. v. Gummi- und Kunststoffwaren	88	688.869	27	16.253
25	23	H. v. Glas und Glaswaren, Keramik, Verarbeitung von Steinen und Erden	164	289.109	.	.
26	24	Metallerzeugung und -bearbeitung
27	25	H. v. Metallerzeugnissen	569	1.027.053	322	164.387
28	26	H. v. Datenverarbeitungsgeräten, elektronischen und optischen Erzeugnissen	76	478.870	.	.
29	27	H. v. elektrischen Ausrüstungen	70	161.783	24	10.382
30	28	Maschinenbau	140	1.191.419	.	.
31	29	H. v. Kraftwagen und Kraftwagenteilen	28	638.342	8	5.210
32	30	Sonstiger Fahrzeugbau	77	374.635	34	11.220
33	31	H. v. Möbeln	97	223.111	61	15.200
34	32	H. v. sonstigen Waren	267	319.626	153	56.475
35	33	Reparatur und Installation von Maschinen und Ausrüstungen	305	304.214	.	.
36	D/35	Energieversorgung	1.286	4.129.419	336	103.306
37	E	Wasserversorgung; Abwasser- und Abfall- entsorgung und Beseitigung von Umwelt- verschmutzungen	173	873.911	44	18.867
38	36	Wasserversorgung	33	249.800	-	-
39	37	Abwasserentsorgung	37	43.944	.	.
40	38	Sammlung, Behandlung und Beseitigung von Abfällen; Rückgewinnung	93	554.000	26	12.372
41	39	Beseitigung von Umweltverschmutzungen und sonstige Entsorgung	10	26.166	.	.

Tabelle 3			Umsatzsteuerpflichtige und deren Lieferungen und Leistungen 2022 nach Rechtsformen und nach Wirtschaftszweigen					
Lfd. Nr.	WZ 2008	Wirtschaftszweig (H. v. = Herstellung von)	Davon Steuerpflichtige und deren Lieferungen und Leistungen nach Rechtsformen					
			Personengesellschaften		Kapitalgesellschaften		Übrige	
			Anzahl	1.000 EUR	Anzahl	1.000 EUR	Anzahl	1.000 EUR
1	2	3	8	9	10	11	12	13
1	A	Land- und Forstwirtschaft, Fischerei	880	1.411.687	474	1.501.432	150	543.279
2	01	Landwirtschaft, Jagd und damit verbundene Tätigkeiten	827	1.381.823	451	1.390.343	.	.
3	02	Forstwirtschaft und Holzeinschlag	43	28.819
4	03	Fischerei und Aquakultur	10	1.044
5	B	Bergbau und Gewinnung von Steinen und Erden	-	-
6	05	Kohlenbergbau	-	-	-	-	-	-
7	06	Gewinnung von Erdöl und Erdgas	-	-	-	-	-	-
8	07	Erzbergbau	-	-	-	-	-	-
9	08	Gewinnung von Steinen und Erden, sonstiger Bergbau	-	-
10	09	Erbringung von Dienstleistungen für den Bergbau und für die Gewinnung von Steinen und Erden	-	-	.	.	-	-
11	C	Verarbeitendes Gewerbe	299	2.753.111	1.018	7.725.159	15	73.820
12	10	H. v. Nahrungs- und Futtermitteln	61	591.919	120	1.581.049	9	28.294
13	11	Getränkeherstellung	7	5.515	12	183.146	-	-
14	12	Tabakverarbeitung	-	-	.	.	-	-
15	13	H. v. Textilien	6	3.769	13	42.333	-	-
16	14	H. v. Bekleidung	-	-
17	15	H. v. Leder, Lederwaren und Schuhen	-	-	.	.	-	-
18	16	H. v. Holz-, Flecht-, Korb- und Korkwaren (ohne Möbel)	.	.	44	448.148	.	.
19	17	H. v. Papier, Pappe und Waren daraus	-	-	.	.	-	-
20	18	H. v. Druckerzeugnissen; Vervielfältigung von bespielten Ton-, Bild- und Datenträgern	10	12.007	31	26.165	-	-
21	19	Kokerei und Mineralölverarbeitung	-	-
22	20	H. v. chemischen Erzeugnissen	5	10.529	22	63.951	-	-
23	21	H. v. pharmazeutischen Erzeugnissen	-	-
24	22	H. v. Gummi- und Kunststoffwaren	11	89.444	50	583.172	-	-
25	23	H. v. Glas und Glaswaren, Keramik, Verarbeitung von Steinen und Erden
26	24	Metallerzeugung und -bearbeitung	-	-
27	25	H. v. Metallerzeugnissen	50	187.078	197	675.589	-	-
28	26	H. v. Datenverarbeitungsgeräten, elektronischen und optischen Erzeugnissen	-	-
29	27	H. v. elektrischen Ausrüstungen	7	12.510	39	138.890	-	-
30	28	Maschinenbau	12	70.333	105	1.069.927	.	.
31	29	H. v. Kraftwagen und Kraftwagenteilen
32	30	Sonstiger Fahrzeugbau	10	78.188	33	285.228	-	-
33	31	H. v. Möbeln	11	15.895	25	192.016	-	-
34	32	H. v. sonstigen Waren	34	40.062	80	223.089	-	-
35	33	Reparatur und Installation von Maschinen und Ausrüstungen	.	.	98	210.632	.	.
36	D/35	Energieversorgung	725	923.238	198	3.071.657	27	31.219
37	E	Wasserversorgung; Abwasser- und Abfall- entsorgung und Beseitigung von Umwelt- verschmutzungen	16	98.472	81	612.488	32	144.083
38	36	Wasserversorgung	28	139.247
39	37	Abwasserentsorgung	.	.	14	30.734	.	.
40	38	Sammlung, Behandlung und Beseitigung von Abfällen; Rückgewinnung
41	39	Beseitigung von Umweltverschmutzungen und sonstige Entsorgung	-	-	.	.	-	-

Tabelle 3			Umsatzsteuerpflichtige und deren Lieferungen und Leistungen 2022 nach Rechtsformen und nach Wirtschaftszweigen			
Lfd. Nr.	WZ 2008	Wirtschaftszweig (H. v. = Herstellung von)	Steuer- pflichtige	Lieferungen und Leistungen	Davon Steuerpflichtige und deren Lieferungen und Leistungen nach Rechtsformen	
					Einzelunternehmen	
1	2	3	Anzahl	1.000 EUR	Anzahl	1.000 EUR
42	F	Baugewerbe	8.946	6.306.155	6.643	1.950.660
43	41	Hochbau	623	1.277.434	.	.
44	42	Tiefbau	354	919.898	150	108.841
45	43	Vorbereitende Baustellenarbeiten, Bau- installation und sonstiges Ausbaugewerbe	7.969	4.108.824	.	.
46	G	Handel; Instandhaltung und Reparatur von Kraftfahrzeugen	8.415	12.686.328	6.135	4.174.920
47	45	Handel mit Kraftfahrzeugen; Instandhaltung und Reparatur von Kraftfahrzeugen	1.945	2.227.249	1.375	692.286
48	46	Großhandel (ohne Handel mit Kraftfahr- zeugen)	1.358	4.073.116	805	347.278
49	47	Einzelhandel (ohne Handel mit Kraftfahr- zeugen)	5.112	6.385.963	3.955	3.135.356
50	H	Verkehr und Lagerei	1.772	2.459.529	1.249	658.008
51		Landverkehr und Transport in Rohrfern- leitungen	1.052	869.574	.	.
52	50	Schifffahrt	82	201.436	.	.
53	51	Luftfahrt
54	52	Lagerei sowie Erbringung von sonstigen Dienstleistungen für den Verkehr	460	1.116.404	.	.
55	53	Post-, Kurier- und Expressdienste
56	I	Gastgewerbe	5.191	2.708.895	.	.
57	55	Beherbergung	2.161	1.557.898	.	.
58	56	Gastronomie	3.030	1.150.997	2.459	711.448
59	J	Information und Kommunikation	1.037	1.031.322	582	90.861
60	58	Verlagswesen	50	209.829	.	.
61	59	Herstellung, Verleih und Vertrieb von Filmen und Fernsehprogrammen; Kinos; Tonstudios und Verlegen von Musik	79	37.421	.	.
62	60	Rundfunkveranstalter	5	13.024	-	-
63	61	Telekommunikation	43	141.796	.	.
64	62	Erbringung von Dienstleistungen der Informationstechnologie	789	486.088	454	71.910
65	63	Informationsdienstleistungen	71	143.164	46	5.317
66	K	Erbringung von Finanz- und Versicherungs- dienstleistungen	297	1.019.854	.	.
67	64	Erbringung von Finanzdienstleistungen	105	874.921	3	274
68	65	Versicherungen, Rückversicherungen und Pensionskassen (ohne Sozialversicherung)	.	.	-	-
69	66	Mit Finanz- und Versicherungsdienst- leistungen verbundene Tätigkeiten
70	L/68	Grundstücks- und Wohnungswesen	4.221	3.367.659	1.933	1.039.163
71	M	Erbringung von freiberuflichen, wissenschaft- lichen und technischen Dienstleistungen	5.884	4.189.628	4.115	832.380
72	69	Rechts- und Steuerberatung, Wirtschaftsprüfung	1.354	472.718	1.027	216.012
73	70	Verwaltung und Führung von Unternehmen und Betrieben; Unternehmensberatung	956	2.167.116	448	104.324
74	71	Architektur- und Ingenieurbüros; technische, physikalische und chemische Untersuchung	2.119	1.197.098	1.491	335.821
75	72	Forschung und Entwicklung	128	64.476	37	3.765
76	73	Werbung und Marktforschung	369	98.434	263	39.635
77	74	Sonstige freiberufliche, wissenschaftliche und technische Tätigkeiten	748	108.717	661	71.544
78	75	Veterinärwesen	210	81.068	188	61.278

Tabelle 3			Umsatzsteuerpflichtige und deren Lieferungen und Leistungen 2022 nach Rechtsformen und nach Wirtschaftszweigen					
Lfd. Nr.	WZ 2008	Wirtschaftszweig (H. v. = Herstellung von)	Davon Steuerpflichtige und deren Lieferungen und Leistungen nach Rechtsformen					
			Personengesellschaften		Kapitalgesellschaften		Übrige	
			Anzahl	1.000 EUR	Anzahl	1.000 EUR	Anzahl	1.000 EUR
1	2	3	8	9	10	11	12	13
42	F	Baugewerbe	601	732.520	1.683	3.569.426	19	53.550
43	41	Hochbau	83	166.638	345	978.526	.	.
44	42	Tiefbau	54	131.396	150	679.660	-	-
45	43	Vorbereitende Baustellenarbeiten, Bau- installation und sonstiges Ausbaugewerbe	464	434.486	1.188	1.911.239	.	.
46	G	Handel; Instandhaltung und Reparatur von Kraftfahrzeugen	735	1.957.311	1.367	6.270.038	178	284.058
47	45	Handel mit Kraftfahrzeugen; Instandhaltung und Reparatur von Kraftfahrzeugen	.	.	371	1.064.068	.	.
48	46	Großhandel (ohne Handel mit Kraftfahr- zeugen)	.	.	427	3.086.816	.	.
49	47	Einzelhandel (ohne Handel mit Kraftfahr- zeugen)	437	1.006.158	569	2.119.154	151	125.294
50	H	Verkehr und Lagerei	.	.	376	1.441.943	.	.
51		Landverkehr und Transport in Rohrfern- leitungen
52	50	Schifffahrt	-	-
53	51	Luftfahrt	-	-
54	52	Lagerei sowie Erbringung von sonstigen Dienstleistungen für den Verkehr
55	53	Post-, Kurier- und Expressdienste	-	-
56	I	Gastgewerbe	938	640.546	606	930.285	.	.
57	55	Beherbergung	685	482.663	298	657.917	.	.
58	56	Gastronomie	253	157.884	308	272.368	10	9.298
59	J	Information und Kommunikation	89	270.650	360	660.293	6	9.517
60	58	Verlagswesen	14	200.260
61	59	Herstellung, Verleih und Vertrieb von Filmen und Fernsehprogrammen; Kinos; Tonstudios und Verlegen von Musik
62	60	Rundfunkveranstalter	-	-
63	61	Telekommunikation	-	-
64	62	Erbringung von Dienstleistungen der Informationstechnologie	.	.	283	375.479	.	.
65	63	Informationsdienstleistungen	.	.	21	135.136	.	.
66	K	Erbringung von Finanz- und Versicherungs- dienstleistungen	31	99.513
67	64	Erbringung von Finanzdienstleistungen
68	65	Versicherungen, Rückversicherungen und Pensionskassen (ohne Sozialversicherung)	-	-	-	-	.	.
69	66	Mit Finanz- und Versicherungsdienst- leistungen verbundene Tätigkeiten	.	.	27	104.363	-	-
70	L/68	Grundstücks- und Wohnungswesen	1.465	606.198	762	1.322.774	61	399.524
71	M	Erbringung von freiberuflichen, wissenschaft- lichen und technischen Dienstleistungen	518	703.087	1.208	2.429.710	43	224.452
72	69	Rechts- und Steuerberatung, Wirtschaftsprüfung	180	137.056	139	118.788	8	861
73	70	Verwaltung und Führung von Unternehmen und Betrieben; Unternehmensberatung	55	240.402	439	1.610.386	14	212.004
74	71	Architektur- und Ingenieurbüros; technische, physikalische und chemische Untersuchung	199	287.890	425	566.160	4	7.227
75	72	Forschung und Entwicklung	7	5.997	71	51.485	13	3.228
76	73	Werbung und Marktforschung	.	.	71	45.955	.	.
77	74	Sonstige freiberufliche, wissenschaftliche und technische Tätigkeiten	.	.	58	28.302	.	.
78	75	Veterinärwesen	.	.	5	8.632	.	.

Tabelle 3			Umsatzsteuerpflichtige und deren Lieferungen und Leistungen 2022 nach Rechtsformen und nach Wirtschaftszweigen			
Lfd. Nr.	WZ 2008	Wirtschaftszweig (H. v. = Herstellung von)	Steuer- pflichtige	Lieferungen und Leistungen	Davon Steuerpflichtige und deren Lieferungen und Leistungen nach Rechtsformen	
					Einzelunternehmen	
1	2	3	Anzahl	1.000 EUR	Anzahl	1.000 EUR
79	N	Erbringung von sonstigen wirtschaftlichen Dienstleistungen	4.172	2.092.334	3.189	726.919
80	77	Vermietung von beweglichen Sachen	576	495.781	361	189.373
81	78	Vermittlung und Überlassung von Arbeitskräften	111	116.194	.	.
82	79	Reisebüros, Reiseveranstalter und Erbringung sonstiger Reservierungsdienstleistungen	239	167.756	.	.
83	80	Wach- und Sicherheitsdienste sowie Detekteien	89	174.829	.	.
84	81	Gebäudebetreuung; Garten- und Landschaftsbau	2.622	821.444	2.218	413.394
85	82	Erbringung von wirtschaftlichen Dienstleistungen für Unternehmen und Privatpersonen a. n. g.	535	316.330	370	72.836
86	P/85	Erziehung und Unterricht	656	214.977	.	.
87	Q	Gesundheits- und Sozialwesen	727	2.007.214	464	105.808
88	86	Gesundheitswesen	548	1.058.934	415	92.222
89	87	Heime (ohne Erholungs- und Ferienheime)	21	198.192	.	.
90	88	Sozialwesen (ohne Heime)	158	750.088	.	.
91	R	Kunst, Unterhaltung und Erholung	1.302	589.949	816	144.033
92	90	Kreative, künstlerische und unterhaltende Tätigkeiten	485	77.591	434	41.603
93	91	Bibliotheken, Archive, Museen, botanische und zoologische Gärten	51	33.756	7	2.126
94	92	Spiel-, Wett- und Lotteriewesen	92	206.333	34	24.542
95	93	Erbringung von Dienstleistungen des Sports, der Unterhaltung und der Erholung	674	272.270	341	75.762
96	S	Erbringung von sonstigen Dienstleistungen	2.334	455.793	1.949	238.961
97	94	Interessenvertretungen sowie kirchliche und sonstige religiöse Vereinigungen (ohne Sozialwesen und Sport)	208	41.656	4	277
98	95	Reparatur von Datenverarbeitungsgeräten und Gebrauchsgütern	218	58.015	204	35.414
99	96	Erbringung von sonstigen überwiegend persönlichen Dienstleistungen	1.908	356.123	1.741	203.270
100	A - S	Insgesamt	52.277	59.767.326	34.755	12.866.243

Tabelle 3			Umsatzsteuerpflichtige und deren Lieferungen und Leistungen 2022 nach Rechtsformen und nach Wirtschaftszweigen					
Lfd. Nr.	WZ 2008	Wirtschaftszweig (H. v. = Herstellung von)	Davon Steuerpflichtige und deren Lieferungen und Leistungen nach Rechtsformen					
			Personengesellschaften		Kapitalgesellschaften		Übrige	
			Anzahl	1.000 EUR	Anzahl	1.000 EUR	Anzahl	1.000 EUR
1	2	3	8	9	10	11	12	13
79	N	Erbringung von sonstigen wirtschaftlichen Dienstleistungen	312	350.060	639	940.605	32	74.750
80	77	Vermietung von beweglichen Sachen	.	.	99	152.690	.	.
81	78	Vermittlung und Überlassung von Arbeitskräften	5	2.139	80	109.245	.	.
82	79	Reisebüros, Reiseveranstalter und Erbringung sonstiger Reservierungsdienstleistungen	21	19.209	48	68.598	.	.
83	80	Wach- und Sicherheitsdienste sowie Detekteien	.	.	25	109.583	-	-
84	81	Gebäudebetreuung; Garten- und Landschaftsbau	.	.	280	316.783	.	.
85	82	Erbringung von wirtschaftlichen Dienstleistungen für Unternehmen und Privatpersonen a. n. g.	44	48.123	107	183.707	14	11.663
86	P/85	Erziehung und Unterricht
87	Q	Gesundheits- und Sozialwesen	67	84.754	119	893.362	77	923.290
88	86	Gesundheitswesen	61	81.999
89	87	Heime (ohne Erholungs- und Ferienheime)
90	88	Sozialwesen (ohne Heime)	.	.	42	364.240	65	371.748
91	R	Kunst, Unterhaltung und Erholung	124	68.942
92	90	Kreative, künstlerische und unterhaltende Tätigkeiten	26	16.352	20	18.309	5	1.327
93	91	Bibliotheken, Archive, Museen, botanische und zoologische Gärten	.	.	23	25.839	.	.
94	92	Spiel-, Wett- und Lotteriewesen
95	93	Erbringung von Dienstleistungen des Sports, der Unterhaltung und der Erholung	81	33.937	97	59.244	155	103.327
96	S	Erbringung von sonstigen Dienstleistungen	65	43.886	127	127.356	193	45.591
97	94	Interessenvertretungen sowie kirchliche und sonstige religiöse Vereinigungen (ohne Sozialwesen und Sport)	-	-	23	7.322	181	34.058
98	95	Reparatur von Datenverarbeitungsgeräten und Gebrauchsgütern	8	16.224	6	6.376	-	-
99	96	Erbringung von sonstigen überwiegend persönlichen Dienstleistungen	57	27.662	98	113.658	12	11.533
100	A - S	Insgesamt	7.038	11.099.001	9.406	32.164.336	1.078	3.637.746

Tabelle 4			Umsatzsteuerpflichtige und deren steuerbarer Umsatz und Umsatzsteuer-Vorauszahlung 2022 nach Gemeinden					
Lfd. Nr.	Gemeinde- schlüssel	Kreisfreie Stadt Landkreis Gemeinde Land	Steuer- pflichtige	Steuerbarer Umsatz		Umsatz- steuer vor Abzug der Vorsteuer	Abzieh- bare Vorsteuer	Umsatz- steuer- Voraus- zahlung
				insgesamt	darunter Lieferungen und Leistungen			
			Anzahl	1.000 EUR				
1	2	3	4	5	6	7	8	9
1	13003000	Rostock, Hanse- und Universitätsstadt	5.607	9.978.550	9.548.834	1.296.738	1.071.849	224.890
2	13004000	Schwerin, Landeshauptstadt	2.810	4.365.059	4.289.042	607.519	592.868	14.652
3	13071000	Landkreis Mecklenburgische Seenplatte	8.144	10.305.375	9.950.655	1.402.718	1.090.832	311.887
4	13071001	Alt Schwerin	32	25.963	25.050	4.290	2.768	1.522
5	13071002	Altenhagen	8	2.814	2.811	370	281	88
6	13071003	Altenhof	14	15.147	15.137	2.449	2.765	-316
7	13071004	Altentreptow, Stadt	174	359.267	357.591	34.367	41.208	-6.841
8	13071005	Ankershagen, Schliemanngemeinde	23	20.207	20.104	2.635	2.982	-348
9	13071006	Bartow	17	15.720	15.654	1.794	1.870	-76
10	13071007	Basedow	23	21.194	21.183	3.523	2.255	1.269
11	13071008	Beggerow	15	20.074	20.072	3.158	1.435	1.723
12	13071009	Beseritz	5	1.820	1.820	192	164	28
13	13071010	Blankenhof	24	15.907	14.751	2.531	1.797	734
14	13071011	Blankensee	48	46.761	41.744	6.197	4.912	1.284
15	13071012	Blumenholz	17	8.200	8.183	1.459	941	518
16	13071013	Bollewick	45	19.156	19.044	2.430	2.038	392
17	13071014	Borrentin	21	19.520	18.660	2.733	2.321	412
18	13071015	Bredenfelde	6	5.401	5.318	465	690	-225
19	13071016	Breesen	22	10.194	10.176	643	1.255	-612
20	13071017	Breest	3	330	330	58	35	23
21	13071018	Briggow	6	597	597	39	46	-7
22	13071019	Brunn	28	14.596	14.482	1.842	1.732	111
23	13071020	Buchholz	5	2.319	2.239	410	246	165
24	13071021	Burg Stargard, Stadt	152	67.727	66.403	9.583	7.091	2.492
25	13071022	Burow	27	20.717	20.612	2.243	1.884	359
26	13071023	Bütow	25	22.774	22.629	3.736	2.105	1.631
27	13071025	Carpin	24	5.949	5.918	981	481	500
28	13071026	Cölpin	17	8.375	8.319	1.137	1.102	34
29	13071027	Dargun, Stadt	127	307.000	256.662	42.166	33.506	8.660
30	13071028	Datzetal	28	21.547	21.263	2.232	2.326	-94
31	13071029	Demmin, Hansestadt	268	307.249	305.345	42.255	33.968	8.287
32	13071032	Faulenrost	14	9.836	9.512	1.138	1.151	-12
33	13071033	Feldberger Seenlandschaft	234	116.838	112.023	16.985	11.661	5.324
34	13071034	Fincken	23	6.518	6.512	717	642	75
35	13071035	Friedland, Stadt	178	143.665	142.033	21.835	15.444	6.391
36	13071036	Fünfseen	47	18.507	17.861	2.892	2.410	482
37	13071037	Galenbeck	26	18.167	18.135	1.755	1.796	-41
38	13071039	Gielow	45	18.905	18.728	2.825	2.367	459
39	13071041	Gnevkow	13	44.193	26.152	8.175	4.188	3.987
40	13071042	Godendorf	10	1.541	1.490	297	173	124
41	13071043	Göhren-Lebbin	46	70.979	70.271	7.340	7.984	-644
42	13071044	Golchen	4	2.603	2.603	383	273	110
43	13071045	Gotthun	19	15.046	15.030	1.854	1.533	321
44	13071047	Grabowhöfe	47	26.180	25.723	3.961	3.193	768
45	13071048	Grammentin	6	3.850	3.850	526	413	113
46	13071049	Grapzow	16	8.011	7.990	929	917	12
47	13071050	Grischow	6	5.898	5.793	744	915	-171
48	13071053	Groß Kelle	4	1.989	1.981	168	251	-83
49	13071054	Groß Miltzow	20	19.327	19.200	2.201	1.840	361
50	13071055	Groß Nemerow	34	22.456	21.841	2.966	2.089	877
51	13071056	Groß Plasten	19	7.807	7.801	1.073	969	104
52	13071057	Groß Teetzleben	23	13.140	13.042	2.176	1.490	685
53	13071058	Grünow	9	1.570	1.570	197	157	40
54	13071059	Gültz	11	4.829	4.637	621	615	6
55	13071060	Gülzow	9	2.058	2.058	209	274	-65
56	13071063	Hohen Wangelin	27	102.027	99.165	11.787	10.612	1.175
57	13071064	Hohenbollentin	5	3.262	3.249	303	406	-103

Tabelle 4			Umsatzsteuerpflichtige und deren steuerbarer Umsatz und Umsatzsteuer-Vorauszahlung 2022 nach Gemeinden					
Lfd. Nr.	Gemeinde-schlüssel	Kreisfreie Stadt Landkreis Gemeinde Land	Steuer-pflichtige	Steuerbarer Umsatz		Umsatz-steuer vor Abzug der Vorsteuer	Abzieh-bare Vorsteuer	Umsatz-steuer-Voraus-zahlung
				insgesamt	darunter Lieferungen und Leistungen			
			Anzahl	1.000 EUR				
1	2	3	4	5	6	7	8	9
58	13071065	Hohenmocker	19	22.656	20.930	3.292	2.147	1.145
59	13071066	Hohenzieritz	16	12.427	12.421	770	819	-49
60	13071067	Holldorf	22	13.643	13.429	2.073	1.340	733
61	13071068	Ivenack	20	19.268	18.954	2.277	2.109	169
62	13071069	Jabel	25	33.880	33.748	5.688	4.279	1.409
63	13071070	Jürgenstorf	27	39.115	33.274	6.375	4.245	2.130
64	13071071	Kargow	33	11.833	11.456	1.863	1.560	303
65	13071072	Kentzlin	6	781	780	130	98	32
66	13071073	Kieve	6	938	930	138	123	16
67	13071074	Kittendorf	7	1.953	1.953	314	139	174
68	13071075	Klein Vielen	14	4.098	4.096	689	349	340
69	13071076	Kletzin	16	23.650	23.498	4.287	1.361	2.926
70	13071077	Klink	49	37.519	37.434	3.668	2.737	931
71	13071078	Klocksın	12	10.999	10.967	1.742	1.846	-104
72	13071079	Knorrendorf	15	26.377	26.244	4.705	4.496	209
73	13071080	Kratzeburg	24	17.137	16.685	3.055	1.868	1.187
74	13071081	Kriesow	10	17.217	17.104	2.764	1.881	883
75	13071083	Kublink
76	13071084	Kummerow, Seegemeinde	17	19.626	19.626	2.327	1.958	369
77	13071087	Lärz	27	18.165	17.942	2.166	2.655	-489
78	13071088	Leizen	19	39.230	38.785	6.879	5.233	1.646
79	13071089	Lindenberg	8	7.048	7.044	807	821	-15
80	13071090	Lindetal	37	36.300	35.956	5.398	5.071	327
81	13071092	Malchin, Stadt	230	333.219	332.274	50.096	34.429	15.667
82	13071093	Malchow, Inselstadt	253	189.633	187.505	27.068	21.532	5.536
83	13071096	Meesiger	8	3.908	3.907	511	356	155
84	13071097	Melz	13	5.318	5.251	583	568	15
85	13071099	Mirow, Stadt	159	75.647	75.020	10.473	8.039	2.435
86	13071100	Möllenbeck	23	9.711	9.652	1.175	1.141	34
87	13071101	Möllenhagen	52	84.853	82.670	15.370	10.550	4.820
88	13071102	Mölln	14	5.225	5.110	546	832	-286
89	13071103	Moltzow	34	38.036	37.247	5.023	5.080	-57
90	13071104	Neddemin	16	4.918	4.433	808	584	224
91	13071105	Neetzka	3	1.031	1.031	196	40	156
92	13071107	Neubrandenburg, Vier-Tore-Stadt	1.476	2.559.748	2.511.118	342.183	238.012	104.172
93	13071108	Neuenkirchen	18	7.395	7.375	1.019	1.517	-498
94	13071109	Neukalen, Peenestadt	56	46.294	46.231	8.813	5.910	2.903
95	13071110	Neustrelitz, Residenzstadt	602	591.350	580.199	102.507	77.300	25.207
96	13071111	Neverin	26	16.037	16.025	2.920	1.055	1.865
97	13071112	Nossendorf	19	13.857	13.848	1.724	1.692	32
98	13071113	Nossentiner Hütte	24	11.994	11.714	2.168	1.394	774
99	13071114	Penkow	12	5.861	5.386	1.022	760	262
100	13071115	Penzlin, Stadt	134	76.067	74.868	10.732	9.575	1.157
101	13071117	Pragsdorf	9	15.751	14.532	1.459	2.448	-989
102	13071118	Priborn	17	9.872	9.749	1.199	1.276	-77
103	13071119	Priepert	12	4.586	4.584	811	570	240
104	13071120	Pripsleben	6	8.366	8.342	832	802	30
105	13071122	Rechlin	82	34.471	33.517	5.614	3.825	1.789
106	13071123	Ritzerow	13	6.956	6.955	1.002	938	64
107	13071124	Röbel/Müritz, Stadt	199	119.726	116.719	17.739	12.473	5.266
108	13071125	Röckwitz	17	15.245	15.241	2.094	1.919	176
109	13071127	Rosenow	30	58.094	58.067	9.273	8.098	1.175
110	13071128	Sarow	15	15.248	15.243	1.913	1.935	-22
111	13071130	Schönbeck	8	5.899	5.899	673	470	203
112	13071131	Schönfeld	8	6.464	6.440	880	602	278
113	13071132	Schönhausen	6	812	812	142	106	37
114	13071133	Schwarz	25	13.881	13.353	1.618	1.655	-37

Tabelle 4			Umsatzsteuerpflichtige und deren steuerbarer Umsatz und Umsatzsteuer-Vorauszahlung 2022 nach Gemeinden					
Lfd. Nr.	Gemeinde-schlüssel	Kreisfreie Stadt Landkreis Gemeinde Land	Steuer-pflichtige	Steuerbarer Umsatz		Umsatz-steuer vor Abzug der Vorsteuer	Abzieh-bare Vorsteuer	Umsatz-steuer-Voraus-zahlung
				insgesamt	darunter Lieferungen und Leistungen			
			Anzahl	1.000 EUR				
1	2	3	4	5	6	7	8	9
115	13071135	Siedenbollentin	14	11.274	11.274	1.479	1.345	134
116	13071136	Siedenbrünzow	23	38.427	38.325	4.369	4.622	-253
117	13071137	Sietow	40	17.509	17.478	2.546	1.953	593
118	13071138	Silz	21	10.132	10.114	1.619	897	722
119	13071139	Sommersdorf	11	3.700	3.700	361	344	17
120	13071140	Sponholz	33	41.127	41.018	7.267	5.306	1.961
121	13071141	Staven	5	8.123	8.097	1.411	920	492
122	13071142	Stavenhagen, Reuterstadt	154	1.548.705	1.439.801	180.483	154.376	26.107
123	13071143	Stuer	10	2.762	2.712	304	564	-260
124	13071144	Torgelow am See	9	1.933	1.921	286	212	73
125	13071145	Trollenhagen	50	200.223	167.800	26.998	22.761	4.237
126	13071146	Tützpatz	31	37.426	37.420	6.305	2.824	3.482
127	13071147	Userin	29	10.934	10.887	1.167	1.520	-353
128	13071148	Utzedel	14	4.862	4.840	528	605	-77
129	13071150	Verchen	16	22.786	22.355	1.253	2.932	-1.678
130	13071153	Voigtsdorf
131	13071154	Vollrathsruhe	8	1.007	1.001	115	90	25
132	13071155	Walow	25	25.904	25.869	4.350	2.921	1.429
133	13071156	Waren (Müritz), Stadt	828	876.981	854.305	127.940	90.898	37.043
134	13071157	Warrenzin	11	11.579	11.569	1.172	1.224	-52
135	13071158	Werder	23	12.718	12.711	1.779	1.379	399
136	13071159	Wesenberg, Stadt	115	69.636	67.442	10.688	11.420	-732
137	13071160	Wildberg	19	6.495	6.495	828	765	63
138	13071161	Woggersin	17	4.149	4.141	767	436	331
139	13071162	Wokuhl-Dabelow	17	3.056	3.049	493	284	210
140	13071163	Wolde	22	42.016	40.424	5.214	5.926	-712
141	13071164	Woldegk, Windmühlenstadt	144	265.713	262.654	30.763	26.167	4.596
142	13071166	Wulkenzin	46	19.754	19.507	2.872	2.233	639
143	13071167	Wustrow	48	13.257	13.204	1.371	995	376
144	13071169	Zettemin	5	1.171	1.170	222	169	54
145	13071170	Zirzow	9	22.143	21.332	4.910	2.918	1.992
146	13071171	Zislow	9	5.289	5.280	449	404	45
147	13071172	Peenehagen	46	15.511	15.419	2.284	1.843	442
148	13071173	Kuckssee	18	4.583	4.576	564	404	160
149	13071174	Dratow-Schloen	31	9.360	9.143	1.616	1.158	458
150	13071175	Eldetal	42	15.096	14.973	1.894	1.742	152
151	13071176	Südmüritz	48	21.429	21.223	3.462	2.509	953
152	13072000	Landkreis Rostock	8.218	8.030.449	7.802.071	1.224.422	926.992	297.432
153	13072001	Admannshagen-Bargeshagen	140	129.915	128.115	22.975	15.705	7.271
154	13072002	Alt Bukow	12	3.371	3.318	517	346	171
155	13072003	Alt Sührkow	16	10.790	10.719	951	1.081	-130
156	13072004	Altkalen	27	30.304	29.065	4.559	3.258	1.301
157	13072005	Am Salzhaff	23	18.840	18.742	2.879	1.195	1.684
158	13072006	Bad Doberan, Stadt	459	313.546	311.428	41.271	29.433	11.839
159	13072007	Bartenshagen-Parkentin	44	73.375	73.235	12.131	10.424	1.706
160	13072008	Bastorf	57	23.617	23.421	3.291	2.276	1.016
161	13072009	Baumgarten	29	15.157	15.131	2.335	1.771	565
162	13072010	Behren-Lübchin	33	15.956	15.949	1.661	2.002	-340
163	13072011	Benitz	13	7.186	7.183	674	584	90
164	13072012	Bentwisch	293	412.142	378.377	66.362	46.467	19.895
165	13072013	Bernitt	58	35.550	34.533	5.173	3.198	1.975
166	13072014	Biendorf	73	41.000	40.170	6.484	5.026	1.458
167	13072015	Blankenhagen	44	8.204	8.100	1.185	819	365
168	13072017	Börgerende-Rethwisch	139	121.449	121.379	20.859	11.548	9.311
169	13072018	Bröbberow	12	1.614	1.610	289	156	133
170	13072019	Broderstorf	231	385.990	337.318	71.261	53.493	17.768
171	13072020	Bützow, Stadt	194	156.035	153.421	25.123	15.930	9.192

Tabelle 4			Umsatzsteuerpflichtige und deren steuerbarer Umsatz und Umsatzsteuer-Vorauszahlung 2022 nach Gemeinden					
Lfd. Nr.	Gemeinde-schlüssel	Kreisfreie Stadt Landkreis Gemeinde Land	Steuer-pflichtige	Steuerbarer Umsatz		Umsatz-steuer vor Abzug der Vorsteuer	Abzieh-bare Vorsteuer	Umsatz-steuer-Voraus-zahlung
				insgesamt	darunter Lieferungen und Leistungen			
			Anzahl	1.000 EUR				
1	2	3	4	5	6	7	8	9
172	13072021	Cammin	28	31.865	31.238	5.895	3.710	2.185
173	13072022	Carinerland	49	27.151	26.891	3.651	3.015	635
174	13072023	Dahmen	18	7.287	7.198	894	928	-34
175	13072024	Dalkendorf	10	9.598	9.598	1.391	1.581	-191
176	13072026	Dobbin-Linstow	24	33.217	32.190	3.900	3.425	475
177	13072027	Dolgen am See	21	11.181	11.101	1.519	1.155	364
178	13072028	Dreetz	8	972	972	134	103	30
179	13072029	Dummerstorf	295	374.666	365.821	60.446	46.598	13.847
180	13072030	Elmenhorst/Lichtenhagen	261	263.131	257.034	47.923	36.168	11.755
181	13072031	Finkenthal	36	99.300	97.517	9.561	10.657	-1.095
182	13072032	Gelbensande	43	23.835	23.779	4.172	2.830	1.342
183	13072033	Glasewitz	11	6.430	6.400	837	647	190
184	13072034	Gnewitz	6	906	906	130	69	61
185	13072035	Gnoien, Warbelstadt	76	69.350	66.662	11.678	8.481	3.197
186	13072036	Graal-Müritz, Ostseeheilbad	182	73.482	73.211	9.823	6.513	3.310
187	13072037	Grammow
188	13072038	Groß Roge	22	13.091	12.979	1.989	1.906	83
189	13072039	Groß Schwiesow	7	1.423	1.341	232	138	95
190	13072040	Groß Wokern	33	27.901	27.504	4.384	2.992	1.392
191	13072041	Groß Wüstenfelde	37	22.414	22.319	2.609	2.558	52
192	13072042	Gülzow-Prüzen	55	90.457	87.857	15.103	13.410	1.693
193	13072043	Güstrow, Barlachstadt	812	903.798	890.174	140.928	97.177	43.752
194	13072044	Gutow	38	14.956	14.690	2.660	1.708	952
195	13072045	Hohen Demzin	8	4.968	4.884	852	576	277
196	13072046	Hohen Sprenz	18	4.722	4.541	558	499	59
197	13072047	Hohenfelde	35	9.460	9.454	1.162	941	221
198	13072048	Hoppenrade	25	5.982	5.930	927	602	325
199	13072049	Jördenstorf	26	63.938	62.233	10.335	10.841	-506
200	13072050	Jürgenshagen	101	104.901	104.796	13.832	18.067	-4.235
201	13072051	Kassow	13	11.008	11.007	1.590	1.035	555
202	13072053	Klein Belitz	27	20.502	20.487	2.252	2.162	90
203	13072055	Klein Upahl	6	1.259	1.259	223	147	76
204	13072056	Krakow am See, Stadt	126	73.791	73.547	11.183	7.831	3.351
205	13072057	Kritzmow	164	111.142	108.369	17.282	11.886	5.396
206	13072058	Kröpelin, Stadt	166	146.758	145.785	21.306	16.529	4.777
207	13072059	Kuchelmiß	28	10.011	9.823	1.224	1.176	48
208	13072060	Kühlungsborn, Ostseebad, Stadt	441	271.256	263.027	39.501	27.563	11.938
209	13072061	Kuhs	20	7.074	7.044	982	697	285
210	13072062	Laage, Stadt	186	294.758	277.916	48.398	36.165	12.233
211	13072063	Lalendorf	115	85.648	84.531	10.018	9.113	904
212	13072064	Lambrechtshagen	130	98.389	97.630	16.734	11.903	4.832
213	13072066	Lelkendorf	20	9.589	9.574	852	1.026	-174
214	13072067	Lohmen	42	199.713	195.349	34.734	42.459	-7.726
215	13072069	Lüssow	24	21.495	21.318	2.712	2.604	107
216	13072071	Mistorf	20	16.120	16.012	2.772	1.269	1.503
217	13072072	Mönchhagen	49	41.776	39.673	5.881	4.999	882
218	13072073	Mühl Rosin	50	30.212	29.555	4.575	3.117	1.458
219	13072074	Neubukow, Schliemannstadt	119	79.560	79.005	10.848	8.237	2.610
220	13072075	Nienhagen, Ostseebad	91	24.704	24.663	3.694	2.869	825
221	13072076	Nustrow	4	1.447	1.447	114	114	1
222	13072077	Papendorf	134	108.105	107.513	17.514	13.139	4.374
223	13072078	Penzin	7	2.684	2.683	362	204	158
224	13072079	Plaaz	23	11.077	11.000	1.621	1.420	201
225	13072080	Pölchow	35	14.837	14.830	2.434	1.830	604
226	13072081	Poppendorf	26	67.885	65.315	9.000	9.810	-810
227	13072082	Prebberede	20	4.393	4.390	677	436	240
228	13072083	Reddelich	37	16.576	16.357	2.450	1.646	805

Tabelle 4			Umsatzsteuerpflichtige und deren steuerbarer Umsatz und Umsatzsteuer-Vorauszahlung 2022 nach Gemeinden					
Lfd. Nr.	Gemeinde-schlüssel	Kreisfreie Stadt Landkreis Gemeinde Land	Steuer-pflichtige	Steuerbarer Umsatz		Umsatz-steuer vor Abzug der Vorsteuer	Abzieh-bare Vorsteuer	Umsatz-steuer-Voraus-zahlung
				insgesamt	darunter Lieferungen und Leistungen			
			Anzahl	1.000 EUR				
1	2	3	4	5	6	7	8	9
229	13072084	Reimershagen	14	25.574	25.535	3.006	2.569	437
230	13072085	Rerik, Ostseebad, Stadt	164	185.367	180.055	29.209	18.123	11.086
231	13072086	Retschow	28	7.110	7.020	1.018	763	255
232	13072087	Roggentin	114	184.343	176.671	30.794	15.924	14.871
233	13072088	Rövershagen	68	233.048	228.013	26.088	18.892	7.197
234	13072089	Rühn	23	12.503	12.502	1.444	1.156	288
235	13072090	Rukieten	14	11.579	11.249	1.157	980	177
236	13072091	Sanitz	162	112.326	110.679	14.730	10.762	3.968
237	13072092	Sarmstorf	17	16.022	15.990	2.606	1.969	638
238	13072093	Satow	220	183.409	177.178	27.930	20.064	7.866
239	13072094	Schorssow	15	5.008	4.992	749	511	238
240	13072095	Schwaan, Stadt	129	83.472	79.981	11.023	8.573	2.450
241	13072096	Schwasdorf	10	5.428	5.403	757	561	196
242	13072097	Selpin	20	4.180	4.180	673	410	263
243	13072098	Stäbelow	91	121.297	119.120	16.632	12.015	4.618
244	13072099	Steffenshagen	28	37.989	37.829	6.112	4.285	1.827
245	13072101	Steinhagen	33	63.736	63.260	9.966	6.546	3.419
246	13072102	Stubbendorf
247	13072103	Sukow-Levitzow	11	7.663	7.633	903	734	169
248	13072104	Tarnow	35	16.095	15.920	2.121	2.133	-13
249	13072105	Tessin, Blumenstadt	124	110.571	107.575	18.129	14.144	3.985
250	13072106	Teterow, Bergringstadt	243	519.069	506.561	73.282	58.905	14.378
251	13072107	Thelkow	19	18.912	18.856	2.473	2.474	-1
252	13072108	Thulendorf	27	12.151	12.115	2.332	1.369	963
253	13072109	Thürkow	8	16.890	14.458	1.688	1.328	359
254	13072110	Vorbeck	12	3.504	3.503	473	305	168
255	13072111	Walkendorf	28	19.624	19.581	2.070	2.102	-31
256	13072112	Wardow	48	18.305	18.193	1.976	2.260	-284
257	13072113	Warnkenhagen	10	14.367	14.253	2.961	1.809	1.152
258	13072114	Warnow	27	16.389	16.347	2.269	2.288	-18
259	13072116	Wiendorf	24	7.723	7.722	1.578	846	733
260	13072117	Wittenbeck	48	17.560	17.397	2.942	2.126	816
261	13072118	Zarnewanz	16	4.036	4.036	693	539	154
262	13072119	Zehna	15	17.316	17.315	1.937	2.066	-129
263	13072120	Zepelin	10	6.097	6.053	694	758	-64
264	13072121	Ziesendorf	52	23.353	23.129	3.361	3.160	201
265	13073000	Landkreis Vorpommern-Rügen	8.509	7.346.132	7.160.837	1.027.739	779.081	248.661
266	13073001	Ahrenshagen-Daskow	82	181.646	156.747	20.927	19.741	1.186
267	13073002	Ahrenshoop, Ostseebad	79	38.556	38.115	4.886	2.746	2.140
268	13073003	Altefähr	49	11.375	11.275	1.887	836	1.051
269	13073004	Altenkirchen	40	22.687	22.671	1.493	1.533	-41
270	13073005	Altenpleen	28	15.842	15.838	1.628	1.461	166
271	13073006	Baabe, Ostseebad	86	35.511	35.129	3.868	3.565	302
272	13073007	Bad Sülze, Stadt	46	79.938	63.455	14.258	10.342	3.915
273	13073009	Barth, Stadt	261	210.860	207.385	33.918	23.427	10.491
274	13073010	Bergen auf Rügen, Stadt	464	438.000	434.474	62.087	47.818	14.269
275	13073011	Binz, Ostseebad	382	236.835	234.327	33.414	22.211	11.203
276	13073012	Born a. Darß	87	38.034	37.154	4.938	4.251	687
277	13073013	Breege	54	46.009	44.934	6.007	4.498	1.509
278	13073014	Buschvitz	33	10.522	10.446	1.748	760	988
279	13073015	Dettmannsdorf	48	63.341	62.986	6.857	6.064	793
280	13073016	Deyelsdorf	15	11.212	11.008	1.290	1.310	-20
281	13073017	Dierhagen, Ostseebad	95	56.976	56.811	6.932	4.607	2.326
282	13073018	Divitz-Spoldershagen	15	19.946	19.809	2.627	3.172	-545
283	13073019	Dranske	54	30.107	29.955	4.092	3.502	590
284	13073020	Drechow	12	3.564	3.564	392	429	-36
285	13073021	Dreschvitz	25	5.954	5.799	987	586	401

Tabelle 4			Umsatzsteuerpflichtige und deren steuerbarer Umsatz und Umsatzsteuer-Vorauszahlung 2022 nach Gemeinden					
Lfd. Nr.	Gemeinde-schlüssel	Kreisfreie Stadt Landkreis Gemeinde Land	Steuer-pflichtige	Steuerbarer Umsatz		Umsatz-steuer vor Abzug der Vorsteuer	Abzieh-bare Vorsteuer	Umsatz-steuer-Voraus-zahlung
				insgesamt	darunter Lieferungen und Leistungen			
			Anzahl	1.000 EUR				
1	2	3	4	5	6	7	8	9
286	13073022	Eixen	20	10.058	10.041	1.214	1.227	-14
287	13073023	Elmenhorst	17	5.581	5.560	617	572	46
288	13073024	Franzburg, Stadt	30	16.485	16.234	3.012	1.939	1.073
289	13073025	Fuhlendorf	41	10.808	10.794	2.468	1.918	551
290	13073027	Garz/Rügen, Stadt	88	45.352	44.920	6.528	6.030	498
291	13073028	Gingst	47	25.353	25.309	3.600	2.843	756
292	13073029	Glewitz	17	10.998	10.961	1.089	1.390	-302
293	13073030	Glowe	81	31.728	31.605	3.740	2.482	1.258
294	13073031	Göhren, Ostseebad	127	57.885	57.135	6.947	5.642	1.304
295	13073032	Grammendorf	13	15.864	15.553	1.871	1.686	185
296	13073033	Gransebieth	17	14.119	13.880	1.492	1.586	-94
297	13073034	Gremersdorf-Buchholz	13	7.470	7.465	938	702	236
298	13073035	Grimmen, Stadt	228	323.518	320.119	52.102	41.220	10.882
299	13073036	Groß Kordshagen	18	20.192	20.121	2.049	2.210	-161
300	13073037	Groß Mohrdorf	28	7.132	7.118	920	1.127	-208
301	13073038	Gustow	26	14.687	14.434	1.768	1.694	75
302	13073039	Hugoldsdorf
303	13073040	Insel Hiddensee, Seebad	125	41.328	41.173	5.313	4.480	833
304	13073041	Jakobsdorf	14	6.169	6.131	590	816	-225
305	13073042	Karnin	10	4.576	4.576	797	332	464
306	13073043	Kenz-Küstrow	12	1.981	1.958	304	225	78
307	13073044	Klausdorf	19	13.219	13.148	1.702	1.334	368
308	13073045	Kluis	18	7.255	7.233	901	632	269
309	13073046	Kramerhof	41	27.027	26.743	4.156	3.161	995
310	13073048	Lancken Granitz	28	6.810	6.762	1.008	615	393
311	13073049	Lietzow	12	5.865	5.864	507	306	201
312	13073050	Lindholz	20	7.547	7.535	1.266	816	450
313	13073051	Löbnitz	13	3.991	3.977	590	436	154
314	13073052	Lohme	32	11.714	11.544	1.240	1.490	-250
315	13073053	Lüdershagen	18	13.302	13.298	1.846	1.759	87
316	13073054	Lüssow	83	127.837	126.434	21.610	17.259	4.350
317	13073055	Marlow, Stadt	194	266.466	258.628	50.328	31.848	18.480
318	13073057	Millienhagen-Oebelitz
319	13073059	Neuenkirchen	19	5.481	5.477	527	633	-106
320	13073060	Niepars	77	101.471	98.953	16.813	12.324	4.489
321	13073061	Pantelitz	29	10.362	10.257	1.358	1.063	295
322	13073062	Papenhagen	12	10.383	10.377	1.309	1.378	-69
323	13073063	Parchtitz	37	46.666	44.917	5.056	4.533	523
324	13073064	Patzig	11	7.168	7.083	1.094	852	242
325	13073065	Poseritz	52	25.588	25.557	3.392	2.989	403
326	13073066	Preetz	25	13.114	12.863	3.001	1.607	1.394
327	13073067	Prerow, Ostseebad	195	61.682	61.333	8.703	5.441	3.262
328	13073068	Prohn	52	35.256	35.179	4.334	3.630	704
329	13073069	Pruchten	52	26.242	26.161	4.432	2.357	2.075
330	13073070	Putbus, Stadt	207	87.840	87.091	14.257	10.627	3.630
331	13073071	Putgarten	30	8.701	8.575	1.139	1.286	-147
332	13073072	Ralswiek	26	17.589	17.518	1.797	1.602	195
333	13073073	Rambin	49	47.089	46.182	6.792	5.370	1.421
334	13073074	Rappin	25	10.715	10.639	1.170	1.104	66
335	13073075	Ribnitz-Damgarten, Bernsteinstadt	541	348.320	344.700	54.137	36.050	18.087
336	13073076	Richtenberg, Stadt	53	25.460	25.014	3.343	2.664	679
337	13073077	Saal	46	26.055	25.902	3.773	3.054	720
338	13073078	Sagard	74	162.955	141.122	16.546	16.226	320
339	13073079	Samtens	55	41.818	40.296	5.547	4.148	1.400
340	13073080	Sassnitz, Stadt	298	391.707	368.862	38.334	37.347	987
341	13073081	Schaprode	28	16.262	16.237	2.206	1.660	546
342	13073082	Schlemmin	16	5.216	5.213	463	565	-103

Tabelle 4			Umsatzsteuerpflichtige und deren steuerbarer Umsatz und Umsatzsteuer-Vorauszahlung 2022 nach Gemeinden					
Lfd. Nr.	Gemeinde- schlüssel	Kreisfreie Stadt Landkreis Gemeinde Land	Steuer- pflichtige	Steuerbarer Umsatz		Umsatz- steuer vor Abzug der Vorsteuer	Abzieh- bare Vorsteuer	Umsatz- steuer- Voraus- zahlung
				insgesamt	darunter Lieferungen und Leistungen			
			Anzahl	1.000 EUR				
1	2	3	4	5	6	7	8	9
343	13073083	Sehlen	57	48.993	45.703	4.848	5.275	-427
344	13073084	Sellin, Ostseebad	207	108.945	108.480	14.741	9.324	5.418
345	13073085	Semlow	17	17.623	17.609	1.639	1.859	-221
346	13073086	Splietsdorf	32	177.315	176.431	19.644	19.644	0
347	13073087	Steinhagen	62	18.374	17.979	2.702	1.799	902
348	13073088	Stralsund, Hansestadt	1.474	1.852.313	1.818.697	268.344	190.496	77.849
349	13073089	Süderholz	136	177.131	175.898	27.276	20.961	6.316
350	13073090	Sundhagen	158	113.426	113.253	16.194	12.797	3.397
351	13073092	Trent	35	9.419	9.408	1.125	1.043	82
352	13073093	Tribsees, Stadt	60	29.522	29.483	3.947	3.064	883
353	13073094	Trinwillershagen	31	10.898	10.508	1.379	1.140	239
354	13073095	Ummanz	38	9.711	9.614	1.173	853	321
355	13073096	Velgast	31	33.249	32.755	4.539	4.024	515
356	13073097	Weitenhagen	11	6.786	6.740	786	663	124
357	13073098	Wendisch Baggendorf	25	35.658	35.458	3.200	3.797	-597
358	13073099	Wendorf	52	111.559	99.563	16.101	11.440	4.661
359	13073100	Wieck a. Darß	60	18.067	17.777	2.729	1.755	974
360	13073101	Wiek	59	16.380	16.258	2.250	1.341	909
361	13073102	Wittenhagen	27	17.106	17.031	2.394	2.112	282
362	13073103	Wustrow, Ostseebad	81	38.311	37.977	4.565	2.342	2.223
363	13073104	Zarrendorf	25	17.105	17.091	2.746	1.724	1.022
364	13073105	Zingst, Ostseeheilbad	238	143.748	141.846	19.926	13.105	6.821
365	13073106	Zirkow	38	9.929	9.910	1.370	750	620
366	13073107	Mönchgut, Ostseebad	130	39.095	38.769	5.325	3.689	1.636
367	13074000	Landkreis Nordwestmecklenburg	5.019	6.900.152	6.521.879	889.828	766.281	123.547
368	13074001	Alt Meteln	33	15.693	15.575	1.849	1.811	38
369	13074002	Bad Kleinen	104	64.055	63.813	7.724	6.507	1.216
370	13074003	Barnekow	14	3.672	3.671	625	329	296
371	13074004	Benz	23	7.949	7.924	1.260	575	685
372	13074005	Bernstorf	15	6.802	6.802	721	912	-191
373	13074006	Bibow	8	5.382	5.382	248	179	69
374	13074007	Blowatz	36	26.592	26.062	3.314	3.258	55
375	13074008	Bobitz	82	32.396	32.234	4.742	3.459	1.282
376	13074009	Boiensdorf	19	8.084	7.976	1.311	779	533
377	13074010	Boltenhagen, Ostseebad	158	76.069	75.489	10.488	6.598	3.891
378	13074012	Brüsewitz	79	91.685	89.912	15.143	10.797	4.347
379	13074013	Carlow	42	15.392	15.204	2.506	1.855	651
380	13074014	Cramonshagen	13	10.752	10.734	1.729	1.597	131
381	13074015	Dalberg-Wendelstorf	19	8.823	8.806	1.429	863	566
382	13074016	Damshagen	31	12.618	12.591	1.685	1.047	638
383	13074017	Dassow, Stadt	158	165.152	146.542	21.873	16.711	5.162
384	13074018	Dechow
385	13074019	Dorf Mecklenburg	123	74.662	74.253	13.344	7.905	5.439
386	13074020	Dragun	23	14.029	13.961	1.836	1.303	532
387	13074021	Gadebusch, Stadt	193	466.187	443.812	90.596	56.988	33.608
388	13074022	Gägelow	102	85.185	83.077	14.765	9.564	5.200
389	13074023	Glasin	26	36.536	35.899	3.974	3.903	71
390	13074024	Gottesgabe	24	81.260	80.911	13.342	10.304	3.038
391	13074025	Grambow	22	12.569	12.353	1.820	1.614	206
392	13074026	Grevesmühlen, Stadt	332	297.796	295.164	42.149	30.882	11.267
393	13074027	Grieben
394	13074028	Groß Molzahn	13	8.717	8.697	992	944	48
395	13074030	Groß Stieten	21	13.981	13.729	1.834	1.310	524
396	13074031	Hohen Viecheln	35	13.690	13.598	1.852	1.746	106
397	13074032	Hohenkirchen	56	57.141	56.707	5.725	6.134	-409
398	13074033	Holdorf	10	5.382	5.362	528	511	17
399	13074034	Hornstorf	71	100.292	98.261	15.902	11.451	4.451

Tabelle 4			Umsatzsteuerpflichtige und deren steuerbarer Umsatz und Umsatzsteuer-Vorauszahlung 2022 nach Gemeinden					
Lfd. Nr.	Gemeinde-schlüssel	Kreisfreie Stadt Landkreis Gemeinde Land	Steuer-pflichtige	Steuerbarer Umsatz		Umsatz-steuer vor Abzug der Vorsteuer	Abzieh-bare Vorsteuer	Umsatz-steuer-Voraus-zahlung
				insgesamt	darunter Lieferungen und Leistungen			
			Anzahl	1.000 EUR				
1	2	3	4	5	6	7	8	9
400	13074035	Insel Poel, Ostseebad	106	35.992	35.673	4.176	2.619	1.557
401	13074036	Jesendorf	20	12.807	12.788	2.047	1.645	402
402	13074037	Kalkhorst	65	36.648	36.527	4.327	3.670	657
403	13074038	Klein Trebbow	30	8.014	8.002	1.092	741	351
404	13074039	Klützt, Stadt	129	76.691	76.308	9.407	6.915	2.492
405	13074040	Kneese	8	1.720	1.720	202	204	-2
406	13074042	Königsfeld	33	39.859	39.600	4.986	5.256	-270
407	13074043	Krembz	31	11.396	11.107	1.222	1.328	-106
408	13074044	Krusenhagen	22	44.324	35.427	4.269	3.734	534
409	13074046	Lübberstorf	6	539	539	64	28	36
410	13074047	Lübow	52	33.392	33.293	5.003	4.184	819
411	13074048	Lübstorf	60	23.137	22.569	3.222	2.524	698
412	13074049	Lüdersdorf	133	68.169	66.691	10.945	6.985	3.960
413	13074050	Lützwow	62	44.398	44.192	4.616	4.427	189
414	13074052	Menzendorf	8	2.417	2.413	329	275	54
415	13074053	Metelsdorf	22	11.333	11.293	1.615	1.412	203
416	13074054	Mühlen Eichsen	18	7.585	7.512	1.028	785	244
417	13074056	Neuburg	69	43.766	43.082	5.116	4.720	396
418	13074057	Neukloster, Stadt	107	95.215	94.060	13.675	9.122	4.553
419	13074060	Passee	5	1.753	1.750	322	140	182
420	13074061	Perlin	8	2.946	2.810	273	203	71
421	13074062	Pingelshagen	10	1.889	1.889	320	146	174
422	13074064	Pokrent	22	7.486	7.467	1.441	1.336	105
423	13074065	Rehna, Stadt	132	144.350	139.990	19.495	17.263	2.232
424	13074066	Rieps
425	13074067	Roduchelsdorf
426	13074068	Roggendorf	33	36.259	36.140	5.285	4.448	838
427	13074069	Roggenstorf	16	13.240	13.237	1.815	2.160	-345
428	13074070	Rögnitz	4	1.003	1.003	101	95	6
429	13074071	Rüting	17	6.486	6.477	718	582	135
430	13074072	Schildetal	19	15.339	14.966	1.985	1.677	308
431	13074073	Schlagsdorf	26	8.940	8.721	1.702	853	849
432	13074074	Schönberg, Stadt	122	294.527	274.703	44.043	35.289	8.754
433	13074075	Seehof	22	8.117	8.113	1.249	903	346
434	13074076	Selmsdorf	91	258.750	241.966	33.250	29.666	3.583
435	13074077	Testorf-Steinfort	18	30.279	28.965	3.873	3.143	730
436	13074078	Thandorf	8	2.241	2.168	332	294	38
437	13074079	Upahl	65	110.113	106.237	11.291	12.535	-1.244
438	13074080	Utecht	7	1.983	1.982	317	130	187
439	13074081	Veelböken	18	19.352	17.323	1.790	1.856	-66
440	13074082	Ventschow	17	15.663	15.627	1.637	1.779	-142
441	13074084	Warin, Stadt	99	111.239	107.369	19.358	14.222	5.136
442	13074085	Warnow	20	4.698	4.696	813	434	379
443	13074087	Wismar, Hansestadt	1.166	3.158.287	2.933.531	353.111	353.144	-32
444	13074088	Zickhusen	17	4.258	4.258	764	413	351
445	13074089	Zierow	35	16.841	16.692	1.897	1.410	487
446	13074090	Zurow	35	8.469	8.454	1.173	746	427
447	13074091	Züsow	9	4.297	4.279	731	502	229
448	13074092	Wedendorfersee	19	19.074	19.052	1.920	2.403	-482
449	13074093	Stepenitztal	45	21.800	21.773	2.912	2.904	8
450	13074094	Siemz-Niendorf	26	10.577	10.546	1.650	854	796
451	13075000	Landkreis Vorpommern-Greifswald	7.242	6.849.135	6.488.711	1.069.087	870.122	198.967
452	13075001	Ahlbeck	24	3.819	3.804	589	404	185
453	13075002	Alt Tellin	10	2.514	2.512	360	310	50
454	13075003	Altwarw	10	1.323	1.321	173	248	-74
455	13075004	Altwigshagen	8	4.216	4.216	543	472	71
456	13075005	Anklam, Hansestadt	348	537.795	522.422	72.043	68.319	3.724

Tabelle 4			Umsatzsteuerpflichtige und deren steuerbarer Umsatz und Umsatzsteuer-Vorauszahlung 2022 nach Gemeinden					
Lfd. Nr.	Gemeinde-schlüssel	Kreisfreie Stadt Landkreis Gemeinde Land	Steuer-pflichtige	Steuerbarer Umsatz		Umsatz-steuer vor Abzug der Vorsteuer	Abzieh-bare Vorsteuer	Umsatz-steuer-Voraus-zahlung
				insgesamt	darunter Lieferungen und Leistungen			
			Anzahl	1.000 EUR				
1	2	3	4	5	6	7	8	9
457	13075006	Bandelin	6	10.519	10.498	812	623	189
458	13075007	Bargischow	15	18.867	18.860	2.146	1.943	203
459	13075008	Behrenhoff	29	48.404	45.657	8.168	6.066	2.101
460	13075009	Bentzin	28	19.813	19.566	2.184	2.000	184
461	13075010	Benz	48	46.830	43.660	6.943	5.393	1.550
462	13075011	Bergholz	11	3.701	3.687	655	194	461
463	13075012	Blankensee	5	1.065	719	193	109	84
464	13075013	Blesewitz	5	1.199	1.199	133	216	-83
465	13075015	Boldekow	20	13.651	13.636	1.812	1.645	167
466	13075016	Boock	19	4.505	3.850	831	363	468
467	13075017	Brietzig
468	13075018	Brünzow	25	41.667	41.612	7.165	4.517	2.647
469	13075020	Bugewitz	5	364	364	43	41	2
470	13075021	Buggenhagen	7	1.581	1.568	257	141	116
471	13075022	Butzow	12	4.718	4.717	682	599	84
472	13075023	Daberkow	12	5.921	5.921	1.077	839	238
473	13075025	Dargelin	14	26.762	26.752	2.751	3.807	-1.056
474	13075026	Dargen	30	5.196	5.187	852	529	323
475	13075027	Dersekow	32	20.902	20.838	2.819	2.193	626
476	13075029	Ducherow	65	45.081	44.820	7.471	6.593	877
477	13075031	Eggesin, Stadt	124	61.017	59.602	8.622	6.725	1.897
478	13075032	Fahrenwalde	10	16.368	16.368	1.685	1.483	202
479	13075033	Ferdinandshof	70	30.014	29.618	5.378	3.497	1.882
480	13075034	Garz	9	2.680	2.656	355	291	64
481	13075035	Glasow	6	3.149	3.142	313	277	37
482	13075036	Görmin	23	14.789	14.787	1.680	1.807	-127
483	13075037	Grambin	12	1.674	1.658	241	89	152
484	13075038	Grambow	26	9.751	8.907	1.145	1.132	14
485	13075039	Greifswald, Universitäts- und Hansestadt	1.301	2.545.835	2.309.941	444.903	385.910	58.994
486	13075040	Gribow
487	13075041	Groß Kiesow	39	20.397	20.197	2.749	2.215	535
488	13075042	Groß Luckow
489	13075043	Groß Polzin	16	6.338	6.308	653	1.071	-418
490	13075044	Gützkow, Stadt	66	45.943	45.692	7.496	5.826	1.671
491	13075045	Hammer a. d. Uecker	9	1.642	1.617	224	128	96
492	13075046	Hanshagen	22	9.946	9.925	1.262	780	482
493	13075048	Heinrichswalde	10	6.390	6.382	1.072	574	498
494	13075049	Heringsdorf, Ostseebad	587	323.889	318.960	44.973	28.836	16.137
495	13075050	Hinrichshagen	21	6.141	6.137	942	648	293
496	13075051	Hintersee	17	4.504	4.499	796	480	316
497	13075053	Iven	8	4.271	4.271	559	403	156
498	13075054	Jarmen, Stadt	88	86.849	84.923	12.039	9.075	2.964
499	13075055	Jatznick	43	21.458	21.313	2.862	2.524	337
500	13075056	Kamminke	12	1.955	1.950	163	143	20
501	13075058	Karlshagen, Ostseebad	102	46.325	44.407	5.787	4.147	1.640
502	13075059	Katzow	23	14.716	14.696	1.730	1.675	55
503	13075060	Kemnitz	32	25.724	25.709	4.055	3.238	817
504	13075061	Klein Bünzow	24	19.842	19.711	3.085	2.254	830
505	13075063	Koblentz	6	663	663	95	90	5
506	13075065	Korswandt	23	7.536	7.368	929	691	238
507	13075066	Koserow, Ostseebad	110	65.538	65.083	8.504	6.021	2.483
508	13075067	Krackow	25	83.202	71.460	14.865	9.071	5.794
509	13075068	Krien	14	11.330	11.330	1.153	1.281	-128
510	13075069	Kröslin	68	22.790	22.141	3.322	2.361	961
511	13075070	Kruckow	11	61.754	61.468	9.459	9.514	-55
512	13075071	Krugsdorf	11	3.487	3.429	480	342	138
513	13075072	Krummin	9	2.483	2.480	283	254	29

Tabelle 4			Umsatzsteuerpflichtige und deren steuerbarer Umsatz und Umsatzsteuer-Vorauszahlung 2022 nach Gemeinden					
Lfd. Nr.	Gemeinde-schlüssel	Kreisfreie Stadt Landkreis Gemeinde Land	Steuer-pflichtige	Steuerbarer Umsatz		Umsatz-steuer vor Abzug der Vorsteuer	Abzieh-bare Vorsteuer	Umsatz-steuer-Voraus-zahlung
				insgesamt	darunter Lieferungen und Leistungen			
			Anzahl	1.000 EUR				
1	2	3	4	5	6	7	8	9
514	13075073	Krusenfelde
515	13075074	Lassahn, Stadt	47	21.493	21.305	3.177	2.430	747
516	13075075	Leopoldshagen	22	7.262	6.999	1.307	952	355
517	13075076	Levenhagen	22	12.022	11.965	1.665	1.341	324
518	13075078	Liepgarten	22	5.754	5.738	871	435	436
519	13075079	Löcknitz	128	95.609	82.399	16.802	10.783	6.020
520	13075080	Loddin, Seebad	58	34.758	34.687	4.320	2.913	1.407
521	13075081	Loissin	28	7.119	6.936	840	560	279
522	13075082	Loitz, Stadt	117	66.303	64.808	10.539	8.476	2.063
523	13075083	Lubmin, Seebad	80	72.001	71.922	12.847	8.324	4.523
524	13075084	Lübs	16	8.655	8.649	1.179	1.108	71
525	13075085	Luckow	23	5.397	5.364	782	865	-83
526	13075087	Lütow	22	5.694	5.671	865	554	311
527	13075088	Medow	9	5.766	5.743	790	687	103
528	13075089	Meiersberg	10	1.735	1.735	290	166	124
529	13075090	Mellenthin	21	11.621	11.476	1.323	1.875	-552
530	13075091	Mesekenhagen	20	7.486	7.361	1.152	663	489
531	13075092	Mölschow	26	10.150	10.055	1.532	1.093	439
532	13075093	Mönkebude	26	13.275	13.246	2.451	1.697	754
533	13075094	Murchin	36	19.461	19.287	2.640	2.103	537
534	13075095	Nadrensee	11	8.911	7.548	1.495	1.426	69
535	13075097	Neu Boltenhagen	10	1.563	1.563	186	135	51
536	13075098	Neu Kosenow	27	20.921	20.804	3.518	1.402	2.116
537	13075101	Neuenkirchen	5	1.124	1.119	137	112	25
538	13075102	Neuenkirchen	60	32.618	31.459	5.376	3.831	1.545
539	13075103	Nieden
540	13075104	Papendorf	4	704	637	133	68	64
541	13075105	Pasewalk, Stadt	272	234.264	230.293	30.467	19.291	11.176
542	13075106	Peenemünde	40	13.465	13.362	1.816	1.285	531
543	13075107	Penkun, Stadt	71	30.336	30.115	3.713	3.461	253
544	13075108	Plöwen	7	4.274	4.273	564	474	90
545	13075109	Polzow	7	1.885	1.875	195	234	-40
546	13075110	Postlow	10	3.578	3.576	401	362	40
547	13075111	Pudagla	20	10.698	10.688	2.075	1.138	938
548	13075113	Ramin	33	23.560	19.447	3.844	2.702	1.141
549	13075114	Rankwitz	22	2.502	2.488	322	267	55
550	13075115	Rollwitz	28	12.382	11.864	2.105	1.336	769
551	13075116	Rossin
552	13075117	Rossow	20	7.816	7.248	1.182	933	249
553	13075118	Rothemühl	15	2.163	2.148	248	197	51
554	13075119	Rothenklempenow	21	10.188	10.016	1.054	1.049	6
555	13075120	Rubenow	40	95.076	94.918	15.825	29.043	-13.219
556	13075121	Rubkow	23	14.230	11.961	1.468	1.276	192
557	13075122	Sarnow	16	7.702	7.692	901	923	-21
558	13075123	Sassen-Trantow	35	39.921	39.895	6.462	2.943	3.520
559	13075124	Sauzin	20	8.390	8.380	959	1.089	-130
560	13075125	Schmatzin	6	8.641	6.302	1.116	1.092	25
561	13075126	Schönwalde	7	4.680	2.999	898	520	378
562	13075127	Spantekow	33	24.184	23.327	3.592	2.475	1.117
563	13075128	Stolpe an der Peene
564	13075129	Stolpe auf Usedom	23	5.981	5.953	923	485	437
565	13075130	Strasburg (Uckermark), Stadt	127	85.639	84.247	11.682	9.465	2.217
566	13075131	Torgelow, Stadt	202	283.711	257.196	47.316	33.709	13.608
567	13075133	Trassenheide, Ostseebad	74	93.766	93.371	16.081	10.004	6.078
568	13075134	Tutow	28	6.154	6.134	978	474	504
569	13075135	Ückeritz, Seebad	75	44.961	43.945	6.477	4.857	1.620
570	13075136	Ueckermünde, Seebad, Stadt	285	170.410	166.627	26.294	17.660	8.634

Tabelle 4			Umsatzsteuerpflichtige und deren steuerbarer Umsatz und Umsatzsteuer-Vorauszahlung 2022 nach Gemeinden					
Lfd. Nr.	Gemeinde-schlüssel	Kreisfreie Stadt Landkreis Gemeinde Land	Steuer-pflichtige	Steuerbarer Umsatz		Umsatz-steuer vor Abzug der Vorsteuer	Abzieh-bare Vorsteuer	Umsatz-steuer-Voraus-zahlung
				insgesamt	darunter Lieferungen und Leistungen			
			Anzahl	1.000 EUR				
1	2	3	4	5	6	7	8	9
571	13075137	Usedom, Stadt	79	33.175	33.097	4.791	5.536	-746
572	13075138	Viereck	25	20.297	19.854	2.888	2.750	137
573	13075139	Vorgelsang-Warsin	6	1.836	1.276	346	136	210
574	13075140	Völschow
575	13075141	Wackerow	29	7.628	7.568	972	639	333
576	13075142	Weitenhagen	56	49.127	49.011	6.293	4.083	2.210
577	13075143	Wilhelmsburg	18	60.487	60.122	7.209	6.350	859
578	13075144	Wolgast, Stadt	315	189.395	186.755	27.616	19.025	8.591
579	13075145	Wrangelsburg
580	13075146	Wusterhusen	24	10.832	10.831	897	1.044	-147
581	13075147	Zemitz	26	5.994	5.994	1.058	586	472
582	13075148	Zempin, Seebad	53	18.249	18.198	2.206	1.151	1.055
583	13075149	Zerrenthin	15	4.069	4.069	609	379	230
584	13075150	Ziethen	14	11.729	11.726	1.939	1.298	641
585	13075151	Zinnowitz, Ostseebad	239	130.567	129.433	17.013	10.680	6.333
586	13075152	Zirchow	29	13.167	12.691	1.233	970	263
587	13075154	Züssow	47	40.799	40.207	5.151	4.903	248
588	13075155	Neetzow-Liepen	24	23.418	23.417	3.633	1.513	2.119
589	13075156	Karlsburg	47	19.800	19.650	3.381	1.922	1.460
590	13076000	Landkreis Ludwigslust-Parchim	6.728	8.379.542	8.005.296	1.161.075	958.242	202.833
591	13076001	Alt Krenzlin	15	9.092	9.027	1.119	1.350	-231
592	13076002	Alt Zachun	10	3.316	3.307	527	319	208
593	13076003	Balow	7	3.094	3.085	562	309	253
594	13076004	Bandenitz	18	28.619	25.387	3.210	2.769	441
595	13076005	Banzkow	100	51.712	51.413	7.669	5.155	2.513
596	13076006	Barkhagen	25	24.109	24.093	2.582	2.511	71
597	13076007	Barnin	13	9.377	9.182	1.624	861	763
598	13076008	Belsch	7	2.263	2.262	422	248	174
599	13076009	Bengerstorf	15	13.717	13.421	1.668	2.065	-397
600	13076010	Besitz	9	2.582	2.582	315	251	64
601	13076011	Blankenberg	12	5.730	5.724	1.237	610	628
602	13076012	Blievenstorf	9	11.431	11.209	868	989	-122
603	13076013	Bobzin	11	23.283	21.493	4.323	3.192	1.132
604	13076014	Boizenburg/Elbe, Stadt	265	503.142	451.211	55.761	54.811	949
605	13076015	Borkow	18	1.776	1.774	216	151	65
606	13076016	Brahlstorf	17	33.363	32.905	6.091	4.631	1.459
607	13076017	Brenz
608	13076018	Bresegard bei Eldena
609	13076019	Bresegard bei Picher	8	1.841	1.840	210	176	34
610	13076020	Brüel, Stadt	80	48.367	45.301	7.596	6.208	1.388
611	13076021	Brunow	16	41.959	41.609	1.677	3.280	-1.603
612	13076023	Bülow	5	1.325	1.324	181	191	-10
613	13076024	Cambs	18	4.561	4.546	562	443	119
614	13076025	Crivitz, Stadt	159	118.552	117.816	19.651	14.671	4.980
615	13076026	Dabel	59	25.303	23.354	2.772	2.189	584
616	13076027	Dambeck	13	12.907	12.905	1.237	1.377	-140
617	13076029	Demmen	30	24.723	24.079	3.497	2.477	1.021
618	13076030	Dersenow	9	1.661	1.661	166	185	-19
619	13076032	Dobbartin	27	116.057	115.802	2.157	2.024	133
620	13076033	Dobin am See	52	20.946	20.886	2.719	2.007	713
621	13076034	Dömitz, Stadt	79	59.723	56.908	7.932	7.166	766
622	13076035	Domsühl	59	70.667	69.323	8.163	5.955	2.208
623	13076036	Dümmer	56	40.513	39.565	6.500	4.492	2.008
624	13076037	Eldena	50	29.925	29.698	4.533	3.288	1.246
625	13076038	Friedrichsruhe	30	13.674	13.147	1.500	1.270	230
626	13076039	Gallin	36	572.693	512.816	70.978	66.732	4.246

Tabelle 4			Umsatzsteuerpflichtige und deren steuerbarer Umsatz und Umsatzsteuer-Vorauszahlung 2022 nach Gemeinden					
Lfd. Nr.	Gemeinde-schlüssel	Kreisfreie Stadt Landkreis Gemeinde Land	Steuer-pflichtige	Steuerbarer Umsatz		Umsatz-steuer vor Abzug der Vorsteuer	Abzieh-bare Vorsteuer	Umsatz-steuer-Voraus-zahlung
				insgesamt	darunter Lieferungen und Leistungen			
			Anzahl	1.000 EUR				
1	2	3	4	5	6	7	8	9
627	13076040	Gallin-Kuppentin	19	13.781	13.726	1.610	1.632	-22
628	13076041	Gammelin	14	5.030	5.004	617	645	-28
629	13076044	Gneven	15	8.533	8.500	1.546	701	846
630	13076046	Göhlen	9	11.468	11.468	1.244	1.007	236
631	13076048	Goldberg, Stadt	91	57.399	57.036	7.299	6.058	1.241
632	13076049	Gorlosen	17	6.691	6.639	836	569	267
633	13076050	Grabow, Stadt	174	171.942	167.027	26.864	20.649	6.215
634	13076051	Granzin	8	19.710	19.682	3.437	3.033	405
635	13076053	Grebs-Niendorf	18	11.814	11.640	1.162	1.213	-52
636	13076054	Gresse	17	3.900	3.826	580	572	8
637	13076055	Greven	28	9.207	9.044	1.120	898	221
638	13076056	Groß Godems	14	9.471	9.456	1.742	1.165	577
639	13076057	Groß Krams	9	1.359	1.359	254	123	131
640	13076058	Groß Laasch	37	22.416	22.156	3.697	1.847	1.849
641	13076060	Hagenow, Stadt	304	452.565	441.341	56.402	49.746	6.657
642	13076062	Hohen Pritz	14	4.923	4.859	679	530	149
643	13076063	Holthusen	47	60.070	59.814	10.664	6.763	3.902
644	13076064	Hoort	15	15.579	15.546	2.431	1.154	1.277
645	13076065	Hülseburg	10	13.458	13.371	2.309	1.535	774
646	13076067	Karenz	3	176	174	25	67	-42
647	13076068	Karrenz in	19	6.067	6.001	817	771	46
648	13076069	Karstädt	9	2.742	2.736	456	290	166
649	13076070	Kirch Jesar	18	3.513	3.513	485	318	167
650	13076071	Klein Rogahn	35	9.412	9.322	1.548	943	605
651	13076072	Kobrow	17	14.193	14.119	1.466	2.054	-588
652	13076073	Kogel	21	6.812	6.809	1.184	572	612
653	13076075	Kreien	9	8.929	8.427	748	1.191	-443
654	13076076	Kremmin	13	73.568	71.221	13.421	13.107	314
655	13076077	Kritzow	19	8.996	8.974	1.443	1.263	181
656	13076078	Kuhlen-Wendorf	27	31.636	31.509	3.133	4.076	-943
657	13076079	Kuhstorf	35	11.829	11.782	1.949	1.163	786
658	13076080	Langen Brütz	13	4.133	4.124	585	446	138
659	13076082	Leezen	97	175.235	174.853	24.955	14.540	10.416
660	13076085	Lewitzrand	42	17.271	17.018	1.868	1.603	266
661	13076086	Lübesse	40	95.998	93.751	13.786	10.910	2.876
662	13076087	Lüblow	9	4.584	4.540	479	483	-4
663	13076088	Lübtheen, Stadt	116	632.386	576.701	118.452	101.266	17.186
664	13076089	Lübz, Stadt	197	184.898	182.652	31.762	21.660	10.101
665	13076090	Ludwigslust, Stadt	465	591.601	574.315	72.483	60.874	11.609
666	13076092	Lüttow-Valluhn	37	133.157	121.964	15.396	15.181	215
667	13076093	Malk Göhren	12	5.417	5.106	927	407	520
668	13076094	Malliß	22	12.946	12.315	1.932	1.204	728
669	13076096	Mestlin	25	21.379	21.273	4.821	4.105	716
670	13076097	Milow	8	4.376	4.376	1.122	539	583
671	13076098	Möllenbeck
672	13076099	Moraas	12	2.922	2.922	533	256	277
673	13076100	Muchow	12	3.047	3.047	301	196	104
674	13076101	Mustin	20	11.497	11.494	1.669	1.583	86
675	13076102	Neu Gülze	29	17.229	16.460	2.139	1.369	770
676	13076103	Neu Kaliß	45	60.686	58.057	8.110	5.883	2.228
677	13076104	Neu Poserin	23	13.745	13.576	2.100	1.324	776
678	13076105	Neustadt-Glewe, Stadt	193	269.633	261.620	31.636	33.953	-2.317
679	13076106	Nostorf	6	1.249	1.247	207	117	90
680	13076107	Pampow	83	84.063	81.860	13.109	9.836	3.273
681	13076108	Parchim, Stadt	561	793.327	778.973	112.941	82.019	30.922
682	13076109	Passow	15	13.112	12.378	2.059	1.726	334
683	13076110	Pätow-Steeßen	14	11.896	11.878	1.539	1.494	45

Tabelle 4			Umsatzsteuerpflichtige und deren steuerbarer Umsatz und Umsatzsteuer-Vorauszahlung 2022 nach Gemeinden					
Lfd. Nr.	Gemeinde-schlüssel	Kreisfreie Stadt Landkreis Gemeinde Land	Steuer-pflichtige	Steuerbarer Umsatz		Umsatz-steuer vor Abzug der Vorsteuer	Abzieh-bare Vorsteuer	Umsatz-steuer-Voraus-zahlung
				insgesamt	darunter Lieferungen und Leistungen			
			Anzahl	1.000 EUR				
1	2	3	4	5	6	7	8	9
684	13076111	Picher	24	8.473	8.371	1.163	875	287
685	13076112	Pinnow	65	29.691	29.584	4.794	2.984	1.810
686	13076113	Plate	84	64.358	62.695	9.187	7.503	1.684
687	13076114	Plau am See, Stadt	250	181.514	148.061	28.812	16.745	12.067
688	13076115	Prislich	31	10.738	10.684	1.365	1.152	213
689	13076116	Pritzier	18	22.483	22.239	2.901	2.807	94
690	13076117	Raben Steinfeld	41	20.306	19.835	3.299	1.658	1.641
691	13076118	Rastow	57	45.183	43.067	5.695	4.652	1.043
692	13076119	Redefin	19	17.052	16.974	2.627	2.081	546
693	13076120	Rom	26	11.399	11.369	1.204	1.105	99
694	13076121	Schossin	8	15.998	15.710	2.753	1.412	1.341
695	13076122	Schwanheide	22	16.973	16.915	2.998	2.141	857
696	13076125	Siggelkow	31	11.458	11.365	1.606	1.322	284
697	13076126	Spornitz	52	63.559	63.372	10.897	8.123	2.774
698	13076128	Sternberg, Stadt	130	75.858	75.475	11.433	8.647	2.786
699	13076129	Stolpe	13	9.214	9.204	1.050	1.222	-172
700	13076130	Stralendorf	38	71.134	70.569	16.366	10.981	5.385
701	13076131	Strohkirchen	16	8.359	8.129	869	1.148	-279
702	13076133	Sukow	46	21.385	21.177	3.488	1.749	1.738
703	13076134	Sülstorf	19	5.279	5.277	907	402	505
704	13076135	Techentin	29	20.941	20.723	2.739	2.849	-110
705	13076136	Teldau	20	11.809	11.564	2.051	1.435	616
706	13076138	Tessin b. Boizenburg	11	10.349	10.072	1.761	1.267	495
707	13076140	Tramm	17	22.517	22.508	2.347	2.153	193
708	13076141	Uelitz	12	5.263	4.965	792	754	39
709	13076142	Vellahn	87	110.570	105.851	16.668	15.309	1.359
710	13076143	Vielank	31	25.936	22.989	4.053	2.561	1.493
711	13076145	Warlitz	9	3.630	3.620	591	376	215
712	13076146	Warlow	20	52.862	42.523	5.151	3.664	1.486
713	13076147	Warsow	20	8.219	8.069	1.012	907	105
714	13076148	Weitendorf	22	12.465	12.143	2.112	1.998	114
715	13076151	Werder	18	9.393	9.378	1.228	1.043	185
716	13076152	Wittenburg, Stadt	242	305.554	298.153	44.426	35.995	8.431
717	13076153	Wittendörp	93	56.265	55.447	7.034	6.866	168
718	13076154	Wittenförden	72	45.252	42.668	8.104	4.808	3.296
719	13076155	Witzin	14	6.995	6.986	1.166	823	343
720	13076156	Wöbbelin	37	42.371	40.925	4.884	4.809	75
721	13076158	Zapel	13	6.867	6.851	921	754	167
722	13076159	Zarrentin am Schaalsee, Stadt	148	224.497	212.541	30.058	27.587	2.471
723	13076160	Ziegendorf	31	7.657	7.628	956	701	255
724	13076161	Zierzow	13	7.842	7.821	724	859	-135
725	13076162	Zölkow	21	5.810	5.807	626	773	-147
726	13076163	Zülow	4	748	742	107	127	-20
727	13076164	Obere Warnow	33	38.449	38.448	4.658	4.464	194
728	13076165	Gehlsbach	17	20.514	18.894	1.885	1.787	98
729	13076166	Ganzlin	69	221.434	210.673	35.940	30.898	5.042
730	13076167	Kloster Tempzin	16	11.479	11.440	1.471	1.210	261
731	13076168	Ruhner Berge	49	20.064	18.586	2.761	1.995	765
732	13076169	Toddin	22	13.554	13.307	1.787	2.476	-689
733	13000000	Mecklenburg-Vorpommern	52.277	62.154.394	59.767.326	8.679.125	7.056.268	1.622.869