

## Umsätze und ihre Besteuerung - Ergebnisse der Umsatzsteuerstatistik - in Mecklenburg-Vorpommern

2015

Bestell-Nr.: L413 2015 00

Herausgabe: 24. August 2017  
Printausgabe: 4,00 EUR

---

Herausgeber: Statistisches Amt Mecklenburg-Vorpommern, Lübecker Straße 287, 19059 Schwerin,  
Telefon: 0385 588-0, Telefax: 0385 588-56909, Internet: <http://www.statistik-mv.de>, E-Mail: [statistik.post@statistik-mv.de](mailto:statistik.post@statistik-mv.de)

Zuständige Dezernentin: Heidi Knothe, Telefon: 0385 588-56432

© Statistisches Amt Mecklenburg-Vorpommern, Schwerin, 2017  
Auszugsweise Vervielfältigung und Verbreitung mit Quellenangabe gestattet.

---

### Zeichenerklärungen und Abkürzungen

-	nichts vorhanden
0	weniger als die Hälfte von 1 in der letzten besetzten Stelle, jedoch mehr als nichts
.	Zahlenwert unbekannt oder geheim zu halten
...	Zahl lag bei Redaktionsschluss noch nicht vor
x	Aussage nicht sinnvoll oder Fragestellung nicht zutreffend
/	keine Angabe, da Zahlenwert nicht ausreichend genau oder nicht repräsentativ
( )	Zahl hat eingeschränkte Aussagefähigkeit
[rot]	berichtigte Zahl

Abweichungen in den Summen erklären sich aus dem Auf- und Abrunden der Einzelwerte.

## Inhaltsverzeichnis

		Seite
Vormerkungen, Begriffsbestimmungen		3
Tabelle 1	Umsatzsteuerpflichtige und deren steuerbarer Umsatz und Umsatzsteuer-Vorauszahlung 2015 nach Wirtschaftszweigen	5
Tabelle 2	Umsatzsteuerpflichtige und deren Lieferungen und Leistungen 2015 nach Größenklassen und nach Wirtschaftszweigen	8
Tabelle 3	Umsatzsteuerpflichtige und deren Lieferungen und Leistungen 2015 nach Rechtsformen und nach Wirtschaftszweigen	16
Tabelle 4	Umsatzsteuerpflichtige und deren steuerbarer Umsatz und Umsatzsteuer-Vorauszahlung 2015 nach Gemeinden	22

## **Vorbemerkungen**

### **Rechtliche Grundlagen**

Die Umsatzsteuerstatistik wird auf der Grundlage des Gesetzes über die Steuerstatistiken in Verbindung mit dem Umsatzsteuergesetz, der Umsatzsteuer-Durchführungsverordnung sowie den entsprechenden Steuerrichtlinien in der jeweils gültigen Fassung durchgeführt.

### **Methodische Hinweise**

Erfasst werden alle Unternehmen, die im Statistikjahr Umsatzsteuer-Voranmeldungen abgegeben haben. Die regionale und wirtschaftliche Zuordnung der Umsätze erfolgt nach dem Unternehmenskonzept. Unterhält ein Unternehmen mehrere Betriebe oder mehrere örtliche Einheiten (Filialen, Zweigniederlassungen oder Tochterunternehmen), dann wird der gesamte Jahresumsatz am Sitz der Geschäftsleitung erfasst. Das heißt, dass nicht alle Umsätze dort nachgewiesen werden, wo sie entstanden sind. Der regionalen Gliederung liegt der Gebietsstand am Ende des Erhebungsjahres zugrunde.

Ist ein Unternehmen in mehreren wirtschaftlichen Bereichen tätig, dann erfolgt die wirtschaftssystematische Zuordnung des Gesamtumsatzes nach dem Schwerpunkt seiner wirtschaftlichen Tätigkeit, gemessen an der Wertschöpfung. Bei Unternehmen, die Umsätze in verschiedenen Wirtschaftszweigen erzielen, wird der Gesamtumsatz daher nur in einem einzigen Zweig nachgewiesen.

Grundlage für die wirtschaftliche Zuordnung der Unternehmen ist die EU-einheitliche Klassifikation der Wirtschaftszweige, Ausgabe 2008, in der Fassung für die Steuerstatistiken.

### **Begriffsbestimmungen**

#### **Steuerpflichtige**

Umsatzsteuerpflichtig ist der Unternehmer. Als Unternehmer gilt nach § 2 UStG, wer eine gewerbliche oder berufliche Tätigkeit selbstständig ausübt. Gewerblich oder beruflich ist jede nachhaltige Tätigkeit zur Erzielung von Einnahmen, auch wenn die Absicht, Gewinn zu erzielen, fehlt oder eine Personenvereinigung nur gegenüber ihren Mitgliedern tätig wird. Die Körperschaften des öffentlichen Rechts sind nur im Rahmen ihrer Betriebe gewerblicher Art und ihrer land- oder forstwirtschaftlichen Betriebe gewerblich oder beruflich tätig.

Hat ein Unternehmer mehrere Betriebe, so bilden diese ein Unternehmen. Da das Unternehmen die gesamte gewerbliche oder berufliche Tätigkeit des Unternehmens umfasst, ist es umsatzsteuerrechtlich eine Einheit. Es wird zentral von dem Finanzamt erfasst, das für den Sitz der Geschäftsleitung zuständig ist.

#### **Umsatzsteuer-Voranmeldung und -Vorauszahlung**

Nach § 18 Absatz 1 UStG hat der Unternehmer bis zum 10. Tag nach Ablauf jedes Voranmeldezeitraums eine Umsatzsteuer-Voranmeldung abzugeben, in der er die Umsatzsteuer für den Voranmeldungszeitraum (Vorauszahlung) selbst zu berechnen hat. Voranmeldezeitraum ist das Kalendervierteljahr. Beträgt die Steuer für das vorangegangene Kalenderjahr mehr als 7 500 EUR, so ist der Kalendermonat Voranmeldungszeitraum (§ 18 Absatz 2 UStG). Der Unternehmer kann zur Abgabe der Voranmeldungen und Entrichtung der Vorauszahlungen gänzlich befreit werden, wenn die Steuer für das vorangegangene Kalenderjahr nicht mehr als 1 000 EUR betragen hat.

Die Steuer für die Umsätze des Unternehmers in einem Voranmeldungszeitraum errechnet sich unter Anwendung des maßgeblichen Steuersatzes auf die Bemessungsgrundlagen. Von dieser Steuer (Umsatzsteuer vor Abzug der Vorsteuerbeträge) sind die in den Voranmeldungszeitraum fallenden abziehbaren Vorsteuerbeträge und die verschiedenen Kürzungsbeträge abzusetzen. Was verbleibt, ist die Umsatzsteuer-Vorauszahlung, die der Unternehmer an das Finanzamt abzuführen hat. Übersteigen die abziehbaren Vorsteuer- und Kürzungsbeträge die für die eigenen Umsätze errechnete Umsatzsteuer (in den Tabellen dieser Veröffentlichung als Minusbeträge dargestellt), so entstehen ein Vorsteuerüberhang und damit eine Erstattung vom Finanzamt zugunsten des Unternehmers.

#### **Vorsteuer**

Bei der Steuerberechnung kann der Unternehmer die ihm von anderen Unternehmen gesondert in Rechnung gestellte Umsatzsteuer als Vorsteuerbetrag von seiner Steuerschuld absetzen.

#### **Umsatzsteuerstatistik (Voranmeldungen)**

In der Umsatzsteuerstatistik der Voranmeldungen werden die zur Jahressumme aufgerechneten monatlichen bzw. vierteljährlichen Vorauszahlungsbeträge an Umsatzsteuer für steuerpflichtige Lieferungen und sonstige Leistungen erfasst. Änderungen, die sich im Rahmen der erst später vorliegenden Jahreserklärungen bzw. Veranlagungen ergeben, können nicht in die Statistikergebnisse einfließen; dies wird zur Erzielung einer höheren Aktualität für die Ergebniserhebung in Kauf genommen.

Es werden nur Umsatzsteuerpflichtige mit jährlichen Lieferungen und Leistungen größer 17 500 EUR erfasst.

In allen Tabellen werden der steuerbare Umsatz und die Lieferungen und Leistungen ohne Umsatzsteuer dargestellt.

Die im Bericht dargestellten Rechtsformen umfassen überwiegend:

- bei Einzelunternehmen: sonstige Einzelgewerbetreibende
- bei Personengesellschaften: Gesellschaften bürgerlichen Rechts, Gesellschaften mit beschränkter Haftung & Co. KG
- bei Kapitalgesellschaften: Gesellschaften mit beschränkter Haftung
- bei übrigen Rechtsformen: sonstige juristische Personen des privaten Rechts, landwirtschaftliche Nutzungs- und Verwertungsgenossenschaften

## Verfahren der Datenbereitstellung

Die Umsatzsteuerstatistik wird als Sekundärstatistik durchgeführt. Die Daten des Umsatzsteuer-Voranmeldungs- und -Vorauszahlungsverfahrens (UVV) werden von den Rechenzentren der Landesfinanzbehörden an die Statistischen Ämter der Länder übermittelt.

## Vereinfachtes Schema zur Darstellung der steuerbaren Umsätze

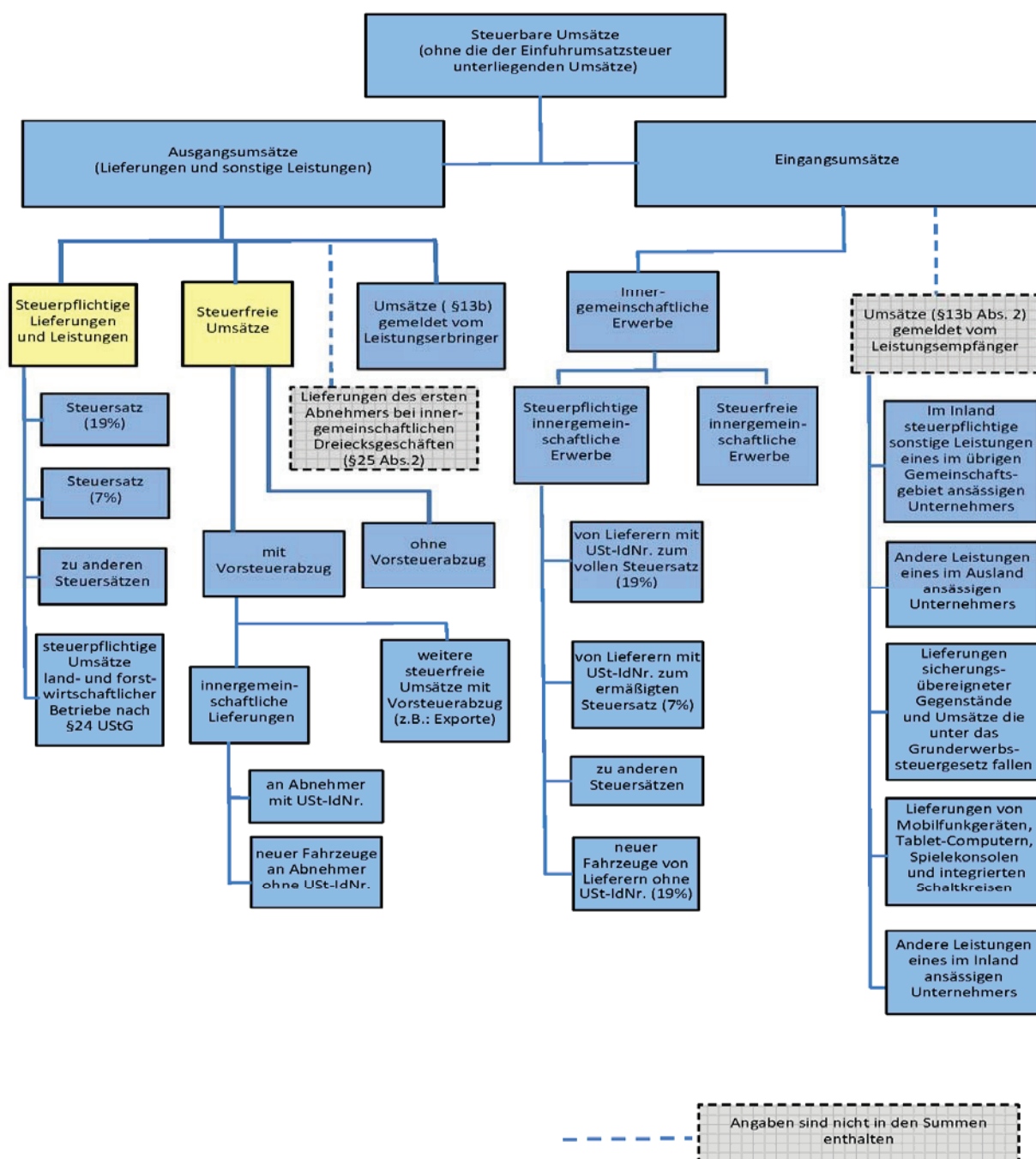


Tabelle 1			Umsatzsteuerpflichtige und deren steuerbarer Umsatz und Umsatzsteuer-Vorauszahlung 2015 nach Wirtschaftszweigen						
Lfd. Nr.	WZ 2008	Wirtschaftszweig (H. v. = Herstellung von)	Steuerpflichtige	Steuerbarer Umsatz		Umsatzsteuer vor Abzug der Vorsteuer		Abzieh- bare Vorsteuer	Umsatz- steuer- Voraus- zahlung
				insgesamt	darunter Lieferungen und Leistungen	insgesamt	darunter Lieferungen und Leistungen		
			Anzahl	1 000 EUR					
1	2	3	4	5	6	7	8	9	10
1	A	Land- und Forstwirtschaft, Fischerei	3 059	3 098 404	3 037 041	284 076	276 629	371 515	- 87 438
2	01	Landwirtschaft, Jagd und damit verbundene Tätigkeiten	2 721	2 774 749	2 746 468	251 278	246 710	350 295	- 99 016
3	02	Forstwirtschaft und Holzeinschlag	212	151 892	150 992	24 005	23 619	12 984	11 021
4	03	Fischerei und Aquakultur	126	171 764	139 581	8 793	6 299	8 237	556
5	B	Bergbau und Gewinnung von Steinen und Erden	27	36 826	36 614	6 727	6 577	4 713	2 015
6	05	Kohlenbergbau	-	-	-	-	-	-	-
7	06	Gewinnung von Erdöl und Erdgas	-	-	-	-	-	-	-
8	07	Erzbergbau	-	-	-	-	-	-	-
9	08	Gewinnung von Steinen und Erden, sonstiger Bergbau	27	36 826	36 614	6 727	6 577	4 713	2 015
10	09	Erbringung von Dienstleistungen für den Bergbau und für die Gewinnung von Steinen und Erden	-	-	-	-	-	-	-
11	C	Verarbeitendes Gewerbe	3 079	10 070 976	9 233 126	1 263 707	1 055 517	1 172 224	91 484
12	10	H. v. Nahrungs- und Futtermitteln	447	2 403 349	2 222 492	180 879	158 039	219 246	- 38 366
13	11	Getränkeherstellung	21	202 990	179 416	26 267	21 548	19 275	6 992
14	12	Tabakverarbeitung	-	-	-	-	-	-	-
15	13	H. v. Textilien	-	-	-	-	-	-	-
16	14	H. v. Bekleidung	27	10 274	9 530	1 768	1 470	928	840
17	15	H. v. Leder, Lederwaren und Schuhen	12	940	924	177	174	104	73
18	16	H. v. Holz-, Flecht-, Korb- und Korkwaren (ohne Möbel)	195	1 467 737	1 358 352	182 770	150 004	189 519	- 6 749
19	17	H. v. Papier, Pappe und Waren daraus	6	9 750	8 247	1 385	1 098	1 124	261
20	18	H. v. Druckerzeugnissen; Vervielfältigung von bespielten Ton-, Bild- und Datenträgern	104	160 891	142 883	29 581	24 585	25 054	4 527
21	19	Kokerei und Mineralölverarbeitung	-	-	-	-	-	-	-
22	20	H. v. chemischen Erzeugnissen	32	83 179	75 008	8 719	6 838	9 646	- 927
23	21	H. v. pharmazeutischen Erzeugnissen	14	159 381	142 833	26 249	16 878	22 927	3 322
24	22	H. v. Gummi- und Kunststoffwaren	92	546 890	458 298	72 208	53 852	63 471	8 737
25	23	H. v. Glas und Glaswaren, Keramik, Verarbeitung von Steinen und Erden	198	284 246	275 321	48 421	46 118	37 794	10 627
26	24	Metallerzeugung und -bearbeitung	23	621 511	507 633	84 240	56 740	76 542	7 698
27	25	H. v. Metallerzeugnissen	680	999 735	969 303	157 720	135 710	119 581	38 139
28	26	H. v. Datenverarbeitungsgeräten, elektronischen und optischen Erzeugnissen	94	298 016	279 601	36 519	31 784	32 220	4 299
29	27	H. v. elektrischen Ausrüstungen	73	113 546	109 391	22 106	18 805	14 632	7 473
30	28	Maschinenbau	155	911 281	815 505	121 073	99 356	117 680	3 393
31	29	H. v. Kraftwagen und Kraftwagenteilen	29	454 998	424 227	84 132	75 928	66 445	17 687
32	30	Sonstiger Fahrzeugbau	85	593 245	539 828	56 787	43 567	68 831	- 12 044
33	31	H. v. Möbeln	102	202 226	186 787	37 374	33 611	24 677	12 697
34	32	H. v. sonstigen Waren	316	232 408	221 867	31 181	28 664	23 230	7 952
35	33	Reparatur und Installation von Maschinen und Ausrüstungen	308	261 077	255 861	45 055	42 326	29 489	15 566
36	D/35	Energieversorgung	1 021	2 092 618	2 078 516	404 671	335 263	321 138	83 533
37	E	Wasserversorgung; Abwasser- und Abfallentsorgung und Beseitigung von Umweltverschmutzungen	210	533 933	523 069	76 041	68 866	67 477	8 564
38	36	Wasserversorgung	31	142 737	142 732	12 058	12 015	15 094	- 3 036
39	37	Abwasserentsorgung	40	26 996	26 988	4 566	4 544	2 796	1 770
40	38	Sammlung, Behandlung und Beseitigung von Abfällen; Rückgewinnung	128	354 006	343 156	57 354	50 603	48 363	8 992

Tabelle 1			Umsatzsteuerpflichtige und deren steuerbarer Umsatz und Umsatzsteuer-Vorauszahlung 2015 nach Wirtschaftszweigen						
Lfd. Nr.	WZ 2008	Wirtschaftszweig (H. v. = Herstellung von)	Steuerpflichtige	Steuerbarer Umsatz		Umsatzsteuer vor Abzug der Vorsteuer		Abzieh- bare Vorsteuer	Umsatz- steuer- Voraus- zahlung
				insgesamt	darunter Lieferungen und Leistungen	insgesamt	darunter Lieferungen und Leistungen		
			Anzahl	1 000 EUR					
1	2	3	4	5	6	7	8	9	10
41	39	Beseitigung von Umweltverschmutzungen und sonstige Entsorgung	11	10 193	10 193	2 062	1 704	1 223	839
42	F	Baugewerbe	9 945	4 626 294	4 601 694	805 072	662 016	534 657	270 417
43	41	Hochbau	691	975 350	970 896	213 502	148 495	126 453	87 050
44	42	Tiefbau	324	577 089	573 510	94 958	77 449	66 070	28 888
45	43	Vorbereitende Baustellenarbeiten, Bauinstallation und sonstiges Ausbaugewerbe	8 930	3 073 855	3 057 289	496 612	436 072	342 134	154 479
46	G	Handel; Instandhaltung und Reparatur von Kraftfahrzeugen	9 740	10 965 998	10 344 297	1 633 408	1 539 118	1 363 114	270 296
47	45	Handel mit Kraftfahrzeugen; Instandhaltung und Reparatur von Kraftfahrzeugen	2 038	1 987 798	1 925 339	367 124	354 673	295 797	71 327
48	46	Großhandel (ohne Handel mit Kraftfahrzeugen)	1 595	3 696 098	3 302 575	459 187	406 921	422 501	36 686
49	47	Einzelhandel (ohne Handel mit Kraftfahrzeugen)	6 107	5 282 102	5 116 384	807 097	777 524	644 816	162 282
50	H	Verkehr und Lagerei	2 214	1 861 531	1 857 838	307 892	291 724	213 649	94 243
51	49	Landverkehr und Transport in Rohrfernleitungen	1 399	815 383	814 035	137 350	135 913	96 718	40 632
52	50	Schifffahrt	110	191 550	191 339	20 581	12 710	17 617	2 964
53	51	Luftfahrt	9	755	744	136	132	61	75
54	52	Lagerei sowie Erbringung von sonstigen Dienstleistungen für den Verkehr	492	761 493	759 418	132 850	126 032	91 724	41 125
55	53	Post-, Kurier- und Expressdienste	204	92 350	92 303	16 975	16 937	7 529	9 446
56	I	Gastgewerbe	5 390	2 021 957	2 014 272	273 246	268 949	167 063	106 184
57	55	Beherbergung	2 160	1 227 481	1 222 632	151 644	148 025	106 121	45 524
58	56	Gastronomie	3 230	794 476	791 640	121 602	120 924	60 942	60 660
59	J	Information und Kommunikation	1 090	835 290	829 493	142 100	138 970	92 135	49 965
60	58	Verlagswesen	91	221 626	221 133	31 133	30 971	26 098	5 035
61	59	Herstellung, Verleih und Vertrieb von Filmen und Fernsehprogrammen; Kinos; Tonstudios und Verlegen von Musik	.	.	.	.	.	.	.
62	60	Rundfunkveranstalter	.	.	.	.	.	.	.
63	61	Telekommunikation	46	44 424	44 319	8 222	7 688	4 368	3 853
64	62	Erbringung von Dienstleistungen der Informationstechnologie	778	332 021	327 048	60 141	58 068	30 782	29 359
65	63	Informationsdienstleistungen	106	193 247	193 060	36 459	36 328	27 036	9 424
66	K	Erbringung von Finanz- und Versicherungsdienstleistungen	266	644 683	611 983	92 109	81 173	85 519	6 590
67	64	Erbringung von Finanzdienstleistungen	95	588 120	555 437	81 723	70 808	83 211	- 1 488
68	65	Versicherungen, Rückversicherungen und Pensionskassen (ohne Sozialversicherung)	-	-	-	-	-	-	-
69	66	Mit Finanz- und Versicherungsdienstleistungen verbundene Tätigkeiten	171	56 564	56 546	10 386	10 364	2 308	8 078
70	L/68	Grundstücks- und Wohnungswesen	3 944	2 872 143	2 835 328	301 233	280 086	190 777	110 456
71	M	Erbringung von freiberuflichen, wissenschaftlichen und technischen Dienstleistungen	6 178	2 647 365	2 621 787	461 706	440 599	248 669	213 038

Tabelle 1			Umsatzsteuerpflichtige und deren steuerbarer Umsatz und Umsatzsteuer-Vorauszahlung 2015 nach Wirtschaftszweigen						
Lfd. Nr.	WZ 2008	Wirtschaftszweig (H. v. = Herstellung von)	Steuerpflichtige	Steuerbarer Umsatz		Umsatzsteuer vor Abzug der Vorsteuer		Abzieh- bare Vorsteuer	Umsatz- steuer- Voraus- zahlung
				insgesamt	darunter Lieferungen und Leistungen	insgesamt	darunter Lieferungen und Leistungen		
			Anzahl	1 000 EUR					
1	2	3	4	5	6	7	8	9	10
72	69	Rechts- und Steuerberatung, Wirtschaftsprüfung	1 438	378 134	378 053	70 990	70 877	18 280	52 710
73	70	Verwaltung und Führung von Unternehmen und Betrieben; Unternehmensberatung	904	1 200 737	1 195 844	195 331	187 237	135 196	60 135
74	71	Architektur- und Ingenieurbüros; technische, physikalische und chemische Untersuchung	2 360	757 991	748 993	144 171	134 499	63 499	80 672
75	72	Forschung und Entwicklung	135	75 851	72 554	8 412	7 524	8 893	- 481
76	73	Werbung und Marktforschung	449	80 339	77 688	15 315	14 340	7 844	7 471
77	74	Sonstige freiberufliche, wissenschaftliche und technische Tätigkeiten	669	89 626	84 027	15 557	14 234	8 272	7 284
78	75	Veterinärwesen	223	64 688	64 630	11 931	11 888	6 685	5 246
79	N	Erbringung von sonstigen wirtschaftlichen Dienstleistungen	4 023	1 539 821	1 520 756	281 232	266 247	141 871	139 361
80	77	Vermietung von beweglichen Sachen	566	483 279	466 938	93 296	84 008	48 159	45 136
81	78	Vermittlung und Überlassung von Arbeitskräften	138	110 263	110 212	20 791	20 613	2 807	17 983
82	79	Reisebüros, Reiseveranstalter und Erbringung sonstiger Reservierungsdienstleistungen	284	111 834	111 619	16 337	15 863	10 268	6 070
83	80	Wach- und Sicherheitsdienste sowie Detekteien	101	111 675	111 608	21 161	21 049	4 882	16 279
84	81	Gebäudebetreuung; Garten- und Landschaftsbau	2 248	488 497	487 124	85 361	82 309	36 328	49 033
85	82	Erbringung von wirtschaftlichen Dienstleistungen für Unternehmen und Privatpersonen a. n. g.	686	234 273	233 255	44 286	42 406	39 426	4 860
86	P/85	Erziehung und Unterricht	686	150 908	149 455	13 908	13 308	6 061	7 847
87	Q	Gesundheits- und Sozialwesen	717	1 038 456	1 033 707	23 625	22 519	15 620	8 004
88	86	Gesundheitswesen	514	526 072	521 350	15 345	14 260	8 012	7 333
89	87	Heime (ohne Erholungs- und Ferienheime)	26	133 609	133 598	1 499	1 496	1 780	- 281
90	88	Sozialwesen (ohne Heime)	177	378 776	378 759	6 780	6 763	5 828	952
91	R	Kunst, Unterhaltung und Erholung	1 253	430 272	426 604	46 917	45 092	30 093	16 825
92	90	Kreative, künstlerische und unterhaltende Tätigkeiten	509	50 485	50 378	6 909	6 789	4 135	2 773
93	91	Bibliotheken, Archive, Museen, botanische und zoologische Gärten	29	19 264	19 084	1 671	1 610	1 069	602
94	92	Spiel-, Wett- und Lotteriewesen	105	171 543	171 121	9 688	9 348	4 134	5 554
95	93	Erbringung von Dienstleistungen des Sports, der Unterhaltung und der Erholung	610	188 980	186 021	28 649	27 345	20 754	7 895
96	S	Erbringung von sonstigen Dienstleistungen	2 624	467 802	459 724	78 057	76 100	39 054	39 002
97	94	Interessenvertretungen sowie kirchliche und sonstige religiöse Vereinigungen (ohne Sozialwesen und Sport)	284	79 665	79 512	6 961	6 795	4 952	2 009
98	95	Reparatur von Datenverarbeitungsgeräten und Gebrauchsgütern	253	56 443	52 696	10 443	9 592	6 805	3 638
99	96	Erbringung von sonstigen überwiegend persönlichen Dienstleistungen	2 087	331 694	327 516	60 653	59 713	27 298	33 356
100	A - S	Insgesamt	55 466	45 935 278	44 215 304	6 495 725	5 868 754	5 065 347	1 430 387

Tabelle 2			Umsatzsteuerpflichtige und deren Lieferungen und Leistungen 2015 nach Größenklassen und nach Wirtschaftszweigen									
Lfd. Nr.	WZ 2008	Wirtschaftszweig (H. v. = Herstellung von)	Steuer- pflich- tige	Liefe- rungen und Leistungen	Davon in Größenklassen von ... bis unter ... EUR							
					17 500 bis 50 000		50 000 bis 100 000		100 000 bis 250 000		250 000 bis 500 000	
					An- zahl	1 000 EUR	An- zahl	1 000 EUR	An- zahl	1 000 EUR	An- zahl	1 000 EUR
1	2	3	4	5	6	7	8	9	10	11	12	13
1	A	Land- und Forstwirtschaft, Fischerei	3 059	3 037 041	465	15 190	359	26 003	470	78 048	459	167 082
2	01	Landwirtschaft, Jagd und damit verbundene Tätigkeiten	2 721	2 746 468	363	11 832	274	20 023	404	67 252	419	152 636
3	02	Forstwirtschaft und Holzein- schlag	212	150 992	64	2 016	45	3 098	40	6 640	27	9 337
4	03	Fischerei und Aquakultur	126	139 581	38	1 342	40	2 882	26	4 156	13	5 108
5	B	Bergbau und Gewinnung von Steinen und Erden	27	36 614	-	-	.	.	4	649	5	1 883
6	05	Kohlenbergbau	-	-	-	-	-	-	-	-	-	-
7	06	Gewinnung von Erdöl und Erdgas	-	-	-	-	-	-	-	-	-	-
8	07	Erzbergbau	-	-	-	-	-	-	-	-	-	-
9	08	Gewinnung von Steinen und Erden, sonstiger Bergbau	27	36 614	-	-	.	.	4	649	5	1 883
10	09	Erbringung von Dienstleistungen für den Bergbau und für die Gewinnung von Steinen und Erden	-	-	-	-	-	-	-	-	-	-
11	C	Verarbeitendes Gewerbe	3 079	9 233 126	425	14 151	428	31 224	607	99 587	485	175 761
12	10	H. v. Nahrungs- und Futter- mitteln	447	2 222 492	32	1 115	37	2 537	86	14 217	73	26 138
13	11	Getränkeherstellung	21	179 416	5	190	.	.	5	1 001	-	-
14	12	Tabakverarbeitung	-	-	-	-	-	-	-	-	-	-
15	13	H. v. Textilien	.	.	17	480	9	657	20	3 063	5	1 637
16	14	H. v. Bekleidung	27	9 530	13	406	9	669	.	.	.	.
17	15	H. v. Leder, Lederwaren und Schuhen	12	924	5	189	4	268	3	467	-	-
18	16	H. v. Holz-, Flecht-, Korb- und Korkwaren (ohne Möbel)	195	1 358 352	32	1 088	28	2 047	43	6 878	36	12 824
19	17	H. v. Papier, Pappe und Waren daraus	6	8 247	.	.	-	-	-	-	.	.
20	18	H. v. Druckerzeugnissen; Ver- vielfältigung von bespielten Ton-, Bild- und Datenträgern	104	142 883	22	707	14	1 052	22	3 569	14	4 820
21	19	Kokerei und Mineralölver- arbeitung	.	.	-	-	.	.	.	.	-	-
22	20	H. v. chemischen Erzeugnissen	32	75 008	.	.	4	302	5	714	7	2 525
23	21	H. v. pharmazeutischen Erzeugnissen	14	142 833	.	.	.	.	.	.	3	1 044
24	22	H. v. Gummi- und Kunststoff- waren	92	458 298	5	222	7	553	12	2 189	9	3 140
25	23	H. v. Glas und Glaswaren, Keramik, Verarbeitung von Steinen und Erden	198	275 321	36	1 091	31	2 190	50	7 793	35	12 890
26	24	Metallerzeugung und -bear- beitung	23	507 633	5	165	3	222	3	481	.	.
27	25	H. v. Metallerzeugnissen	680	969 303	87	3 016	116	8 515	104	16 960	107	39 175
28	26	H. v. Datenverarbeitungsge- räten, elektronischen und optischen Erzeugnissen	94	279 601	17	577	5	407	14	2 297	19	6 758
29	27	H. v. elektrischen Ausrüstungen	73	109 391	5	181	9	715	17	2 759	8	2 903
30	28	Maschinenbau	155	815 505	11	400	10	731	25	4 369	11	3 883
31	29	H. v. Kraftwagen und Kraft- wagenteilen	29	424 227	.	.	.	.	4	645	.	.
32	30	Sonstiger Fahrzeugbau	85	539 828	9	283	19	1 463	20	3 474	16	5 922
33	31	H. v. Möbeln	102	186 787	24	800	19	1 399	22	3 498	9	3 519

Tabelle 2

**Umsatzsteuerpflichtige und deren Lieferungen und Leistungen 2015  
nach Größenklassen und nach Wirtschaftszweigen**

Lfd. Nr.	WZ 2008	Davon in Größenklassen von ... bis unter ... EUR													
		500 000 bis 1 Million		1 Million bis 2 Millionen		2 Millionen bis 5 Millionen		5 Millionen bis 10 Millionen		10 Millionen bis 25 Millionen		25 Millionen bis 50 Millionen		50 Millionen oder mehr	
		An- zahl	1 000 EUR	An- zahl	1 000 EUR	An- zahl	1 000 EUR	An- zahl	1 000 EUR	An- zahl	1 000 EUR	An- zahl	1 000 EUR	An- zahl	1 000 EUR
1	2	14	15	16	17	18	19	20	21	22	23	24	25	26	27
1	A	473	344 410	434	609 901	332	1 000 935	57	397 595	.	.	.	.	3	270 576
2	01	449	327 499	424	596 926	325	978 730	.	.	.	.	.	.	.	.
3	02	20	14 262	.	.	.	.	.	.	-	-	-	-	.	.
4	03	4	2 649	.	.	.	.	.	.	-	-	-	-	.	.
5	B	6	4 589	3	4 538	6	16 494	.	.	-	-	-	-	-	-
6	05	-	-	-	-	-	-	-	-	-	-	-	-	-	-
7	06	-	-	-	-	-	-	-	-	-	-	-	-	-	-
8	07	-	-	-	-	-	-	-	-	-	-	-	-	-	-
9	08	6	4 589	3	4 538	6	16 494	.	.	-	-	-	-	-	-
10	09	-	-	-	-	-	-	-	-	-	-	-	-	-	-
11	C	374	266 668	269	378 799	257	816 196	95	662 994	81	1 256 032	26	935 305	32	4 596 408
12	10	73	52 688	55	76 010	36	111 326	19	137 607	15	242 596	9	322 416	12	1 235 842
13	11	4	2 789	.	.	.	.	-	-	.	.	-	-	.	.
14	12	-	-	-	-	-	-	-	-	-	-	-	-	-	-
15	13	5	3 750	-	-	5	14 327	.	.	.	.	-	-	-	-
16	14	.	.	-	-	.	.	-	-	-	-	-	-	-	-
17	15	-	-	-	-	-	-	-	-	-	-	-	-	-	-
18	16	27	19 716	9	11 625	10	32 012	.	.	3	62 503	.	.	4	1 143 310
19	17	.	.	.	.	.	.	-	-	-	-	-	-	-	-
20	18	11	7 455	11	14 992	7	27 473	-	-	.	.	.	.	-	-
21	19	-	-	-	-	.	.	-	-	-	-	-	-	-	-
22	20	3	2 635	6	8 662	.	.	.	.	.	.	.	.	-	-
23	21	.	.	-	-	.	.	.	-	-	-	.	.	.	.
24	22	13	9 450	9	13 298	17	56 528	7	50 358	9	122 694	.	.	.	.
25	23	12	8 161	11	16 046	9	25 047	8	59 396	.	.	-	-	.	.
26	24	4	2 698	.	.	-	-	-	-	.	.	.	.	.	.
27	25	85	60 644	64	90 376	82	265 912	20	139 865	12	171 580	.	.	.	.
28	26	9	6 587	12	16 281	9	26 030	5	32 460	.	.	.	.	.	.
29	27	13	8 712	10	15 004	6	14 205	.	.	.	.	-	-	-	-
30	28	27	19 183	16	21 881	24	78 535	14	93 393	12	187 363	.	.	.	.
31	29	3	2 493	.	.	4	11 031	6	39 877	3	54 393	-	-	.	.
32	30	4	2 502	8	12 271	.	.	.	.	-	-	.	.	3	444 312
33	31	10	7 337	8	11 430	3	9 503	.	.	4	54 842	-	-	.	.

Tabelle 2			Umsatzsteuerpflichtige und deren Lieferungen und Leistungen 2015 nach Größenklassen und nach Wirtschaftszweigen									
Lfd. Nr.	WZ 2008	Wirtschaftszweig (H. v. = Herstellung von)	Steuer- pflich- tige	Liefe- rungen und Leistungen	Davon in Größenklassen von ... bis unter ... EUR							
					17 500 bis 50 000		50 000 bis 100 000		100 000 bis 250 000		250 000 bis 500 000	
			An- zahl	1 000 EUR	An- zahl	1 000 EUR	An- zahl	1 000 EUR	An- zahl	1 000 EUR	An- zahl	1 000 EUR
1	2	3	4	5	6	7	8	9	10	11	12	13
34	32	H. v. sonstigen Waren	316	221 867	40	1 326	43	3 082	84	14 187	82	29 851
35	33	Reparatur und Installation von Maschinen und Ausrüstungen	308	255 861	53	1 703	55	4 041	65	10 603	44	16 082
36	D/35	Energieversorgung	1 021	2 078 516	239	7 369	144	10 527	247	40 962	161	57 107
		Wasserversorgung; Abwasser- und Abfallentsorgung und Beseitigung von Umwelt- verschmutzungen	210	523 069	17	554	21	1 591	31	5 015	22	8 234
37	E		31	142 732	-	-	-	-	-	-	-	-
38	36	Wasserversorgung	40	26 988	.	.	.	.	9	1 556	7	2 665
39	37	Abwasserentsorgung										
		Sammlung, Behandlung und Beseitigung von Abfällen; Rückgewinnung	128	343 156	.	.	13	968	18	2 837	15	5 569
40	38											
		Beseitigung von Umweltver- schmutzungen und sonstige Entsorgung	11	10 193	.	.	.	.	4	623	-	-
41	39											
42	F	Baugewerbe	9 945	4 601 694	2 414	82 781	2 058	147 129	2 278	364 850	1 317	471 320
43	41	Hochbau	691	970 896	113	3 777	86	6 151	100	17 028	98	35 882
44	42	Tiefbau	324	573 510	18	626	38	2 789	62	10 321	48	17 648
		Vorbereitende Baustellenarbei- ten, Bauinstallation und sonstiges Ausbaugewerbe	8 930	3 057 289	2 283	78 377	1 934	138 190	2 116	337 502	1 171	417 790
45	43											
		Handel; Instandhaltung und Reparatur von Kraftfahrzeugen	9 740	10 344 297	1 700	56 242	1 821	132 278	2 356	378 060	1 378	482 590
46	G											
		Handel mit Kraftfahrzeugen; Instandhaltung und Reparatur von Kraftfahrzeugen	2 038	1 925 339	273	9 122	355	26 414	515	83 522	342	119 162
47	45											
		Großhandel (ohne Handel mit Kraftfahrzeugen)	1 595	3 302 575	342	10 983	289	21 105	259	42 040	193	69 075
48	46											
		Einzelhandel (ohne Handel mit Kraftfahrzeugen)	6 107	5 116 384	1 085	36 137	1 177	84 760	1 582	252 499	843	294 353
49	47											
		Verkehr und Lagerei	2 214	1 857 838	399	13 503	364	26 114	500	78 939	323	112 688
50	H											
		Landverkehr und Transport in Rohrfernleitungen	1 399	814 035	270	9 224	248	17 904	342	53 354	204	71 452
51	49											
		Schifffahrt	110	191 339	22	729	19	1 306	.	.	20	6 947
52	50											
		Luftfahrt	9	744	4	160	.	.	.	.	-	-
53	51											
		Lagerei sowie Erbringung von sonstigen Dienstleistungen für den Verkehr	492	759 418	50	1 552	56	4 030	97	15 890	76	26 466
54	52											
		Post-, Kurier- und Express- dienste	204	92 303	53	1 836	.	.	40	6 454	23	7 822
55	53											
		Gastgewerbe	5 390	2 014 272	1 191	39 245	1 178	86 051	1 458	234 925	763	271 555
56	I											
		Beherbergung	2 160	1 222 632	516	16 269	385	27 925	503	80 185	293	106 011
57	55											
		Gastronomie	3 230	791 640	675	22 976	793	58 126	955	154 741	470	165 544
58	56											
		Information und Kommunikation	1 090	829 493	343	11 033	222	16 067	267	42 980	104	36 865
59	J											
		Verlagswesen	91	221 133	14	472	14	1 015	24	4 050	14	5 105
60	58											
		Herstellung, Verleih und Ver- trieb von Filmen und Fernseh- programmen; Kinos; Tonstu- dios und Verlegen von Musik	.	.	21	648	11	799	17	2 936	7	2 288
61	59											
		Rundfunkveranstalter	.	.	-	-	.	.	-	-	.	.
62	60											
		Telekommunikation	46	44 319	12	421	.	.	15	2 429	.	.
63	61											
		Erbringung von Dienst- leistungen der Informations- technologie	778	327 048	243	7 775	174	12 598	193	30 784	74	26 306
64	62											

Tabelle 2

**Umsatzsteuerpflichtige und deren Lieferungen und Leistungen 2015  
nach Größenklassen und nach Wirtschaftszweigen**

Lfd. Nr.	WZ 2008	Davon in Größenklassen von ... bis unter ... EUR													
		500 000 bis 1 Million		1 Million bis 2 Millionen		2 Millionen bis 5 Millionen		5 Millionen bis 10 Millionen		10 Millionen bis 25 Millionen		25 Millionen bis 50 Millionen		50 Millionen oder mehr	
		An- zahl	1 000 EUR	An- zahl	1 000 EUR	An- zahl	1 000 EUR	An- zahl	1 000 EUR	An- zahl	1 000 EUR	An- zahl	1 000 EUR	An- zahl	1 000 EUR
1	2	14	15	16	17	18	19	20	21	22	23	24	25	26	27
34	32	28	19 729	20	26 845	13	42 869	3	17 058	.	.	.	.	-	-
35	33	39	26 906	24	34 980	.	.	.	.	6	86 923	-	-	-	-
36	D/35	118	83 489	50	67 843	26	77 012	9	64 795	12	203 317	7	264 342	8	1 201 753
37	E	40	27 228	21	32 427	28	84 316	17	119 662	9	126 299	4	117 741	-	-
38	36	.	.	.	.	15	46 525	.	.	3	42 046	-	-	-	-
39	37	9	5 895	4	6 819	3	9 480	-	-	-	-	-	-	-	-
40	38	.	.	11	16 225	10	28 311	10	69 356	6	84 253	4	117 741	-	-
41	39	3	2 394	.	.	-	-	.	.	-	-	-	-	-	-
42	F	926	645 849	547	749 128	287	872 276	78	531 890	32	446 360	.	.	.	.
43	41	90	64 554	94	131 307	72	221 437	21	141 800	13	179 768	.	.	.	.
44	42	45	32 521	39	54 778	44	136 976	19	135 988	.	.	.	.	-	-
45	43	791	548 774	414	563 043	171	513 864	38	254 102	.	.	.	.	-	-
46	G	923	649 677	643	916 804	599	1 869 725	193	1 305 709	82	1 175 090	34	1 139 263	11	2 238 859
47	45	200	141 591	143	202 083	131	404 742	47	320 706	23	338 343	9	279 654	-	-
48	46	175	124 263	116	165 339	112	353 197	51	377 751	30	456 619	.	.	.	.
49	47	548	383 822	384	549 383	356	1 111 786	95	607 252	29	380 127	.	.	.	.
50	H	280	193 470	164	225 171	114	351 731	36	258 193	31	454 970	.	.	.	.
51	49	168	116 567	84	113 552	56	175 421	16	116 187	11	140 373	-	-	-	-
52	50	11	7 647	9	11 559	4	14 761	.	.	4	69 302	-	-	.	.
53	51	-	-	-	-	-	-	-	-	-	-	-	-	-	-
54	52	76	53 305	55	77 295	47	143 567	.	.	.	.	.	.	-	-
55	53	25	15 951	16	22 764	7	17 982	.	.	.	.	-	-	-	-
56	I	449	311 519	207	281 760	101	312 494	33	233 123	.	.	.	.	.	.
57	55	227	160 210	122	169 270	78	243 108	.	.	6	103 147	.	.	.	.
58	56	222	151 309	85	112 490	23	69 386	.	.	.	.	-	-	-	-
59	J	65	45 158	35	50 473	30	92 692	12	82 134	5	76 815	3	100 025	4	275 249
60	58	10	6 487	8	12 440	.	.	.	.	.	.	.	.	.	.
61	59	5	3 696	.	.	.	.	.	.	.	.	-	-	-	-
62	60	-	-	-	-	-	-	.	.	-	-	-	-	-	-
63	61	3	2 154	.	.	4	10 955	.	.	.	.	-	-	-	-
64	62	43	30 564	21	29 624	20	61 540	7	50 822	.	.	.	.	-	-

Tabelle 2			Umsatzsteuerpflichtige und deren Lieferungen und Leistungen 2015 nach Größenklassen und nach Wirtschaftszweigen									
Lfd. Nr.	WZ 2008	Wirtschaftszweig (H. v. = Herstellung von)	Steuer- pflich- tige	Liefe- rungen und Leistungen	Davon in Größenklassen von ... bis unter ... EUR							
					17 500 bis 50 000		50 000 bis 100 000		100 000 bis 250 000		250 000 bis 500 000	
			An- zahl	1 000 EUR	An- zahl	1 000 EUR	An- zahl	1 000 EUR	An- zahl	1 000 EUR	An- zahl	1 000 EUR
1	2	3	4	5	6	7	8	9	10	11	12	13
65	63	Informationsdienstleistungen	106	193 060	53	1 716	17	1 240	18	2 782	5	1 873
66	K	Erbringung von Finanz- und Versicherungsdienstleistungen	266	611 983	96	3 021	53	3 883	52	8 197	24	8 047
67	64	Erbringung von Finanzdienst- leistungen	95	555 437	18	527	19	1 403	15	2 252	10	3 599
68	65	Versicherungen, Rückversiche- rungen und Pensionskassen (ohne Sozialversicherung)	-	-	-	-	-	-	-	-	-	-
69	66	Mit Finanz- und Versicherungs- dienstleistungen verbundene Tätigkeiten	171	56 546	78	2 494	34	2 480	37	5 946	14	4 448
70	L/68	Grundstücks- und Wohnungs- wesen	3 944	2 835 328	1 501	46 902	855	60 216	760	118 334	306	109 654
71	M	Erbringung von freiberuflichen, wissenschaftlichen und technischen Dienstleistungen	6 178	2 621 787	1 849	60 359	1 476	106 103	1 495	237 434	693	243 114
72	69	Rechts- und Steuerberatung, Wirtschaftsprüfung	1 438	378 053	361	11 605	293	21 262	381	60 879	207	73 289
73	70	Verwaltung und Führung von Unternehmen und Betrieben; Unternehmensberatung	904	1 195 844	316	10 236	227	16 458	207	31 295	72	24 755
74	71	Architektur- und Ingenieurbüros; technische, physikalische und chemische Untersuchung	2 360	748 993	589	19 454	614	44 266	610	97 316	266	94 309
75	72	Forschung und Entwicklung	135	72 554	31	1 063	24	1 710	31	4 766	21	6 918
76	73	Werbung und Marktforschung	449	77 688	192	6 379	104	7 277	74	12 116	53	18 701
77	74	Sonstige freiberufliche, wissen- schaftliche und technische Tätigkeiten	669	84 027	319	10 252	180	12 631	118	18 323	32	10 845
78	75	Veterinärwesen	223	64 630	41	1 369	34	2 499	74	12 739	42	14 296
79	N	Erbringung von sonstigen wirt- schaftlichen Dienstleistungen	4 023	1 520 756	1 462	47 614	780	55 651	923	145 076	379	132 462
80	77	Vermietung von beweglichen Sachen	566	466 938	151	4 809	98	7 035	136	21 435	70	23 563
81	78	Vermittlung und Überlassung von Arbeitskräften	138	110 212	29	925	18	1 335	20	2 903	19	7 054
82	79	Reisebüros, Reiseveranstalter und Erbringung sonstiger Re- servierungsdienstleistungen	284	111 619	68	2 324	60	4 348	81	13 288	37	13 297
83	80	Wach- und Sicherheitsdienste sowie Detekteien	101	111 608	22	698	15	1 083	28	4 740	8	2 795
84	81	Gebäudebetreuung; Garten- und Landschaftsbau	2 248	487 124	864	28 389	454	32 458	552	86 133	191	66 482
85	82	Erbringung von wirtschaftlichen Dienstleistungen für Unter- nehmen und Privatpersonen a. n. g.	686	233 255	328	10 469	135	9 392	106	16 577	54	19 271
86	P/85	Erziehung und Unterricht	686	149 455	269	8 889	.	.	131	19 718	30	10 309
87	Q	Gesundheits- und Sozialwesen	717	1 033 707	252	7 611	122	8 849	108	17 099	84	30 035
88	86	Gesundheitswesen	514	521 350	184	5 628	95	6 816	83	13 203	66	23 943
89	87	Heime (ohne Erholungs- und Ferienheime)	26	133 598	7	194	.	.	.	.	3	1 082
90	88	Sozialwesen (ohne Heime)	177	378 759	61	1 789	.	.	.	.	15	5 010
91	R	Kunst, Unterhaltung und Erholung	1 253	426 604	490	15 759	280	19 582	249	39 749	119	40 910

Tabelle 2

**Umsatzsteuerpflichtige und deren Lieferungen und Leistungen 2015  
nach Größenklassen und nach Wirtschaftszweigen**

Lfd. Nr.	WZ 2008	Davon in Größenklassen von ... bis unter ... EUR													
		500 000 bis 1 Million		1 Million bis 2 Millionen		2 Millionen bis 5 Millionen		5 Millionen bis 10 Millionen		10 Millionen bis 25 Millionen		25 Millionen bis 50 Millionen		50 Millionen oder mehr	
		An- zahl	1 000 EUR	An- zahl	1 000 EUR	An- zahl	1 000 EUR	An- zahl	1 000 EUR	An- zahl	1 000 EUR	An- zahl	1 000 EUR	An- zahl	1 000 EUR
1	2	14	15	16	17	18	19	20	21	22	23	24	25	26	27
65	63	4	2 257	3	4 150	3	8 074	-	-	.	.	-	-	.	.
66	K	11	7 243	4	5 337	13	42 662	5	36 739	.	.	.	.	3	356 220
67	64	7	4 765	.	.	.	.	5	36 739	.	.	3	95 085	3	356 220
68	65	-	-	-	-	-	-	-	-	-	-	-	-	-	-
69	66	4	2 478	.	.	.	.	-	-	-	-	.	.	-	-
70	L/68	187	132 113	133	180 470	106	335 440	51	359 787	29	453 086	9	330 565	7	708 760
71	M	389	271 154	171	234 651	70	203 084	17	123 439	.	.	.	.	8	959 930
72	69	124	85 435	61	82 628	.	.	.	.	.	.	-	-	-	-
73	70	31	21 407	15	19 495	17	50 703	8	54 578	3	42 586	.	.	.	.
74	71	167	115 754	71	99 003	32	94 162	.	.	.	.	.	.	.	.
75	72	.	.	9	12 852	4	9 581	.	.	.	.	-	-	-	-
76	73	15	11 179	7	9 203	4	12 832	-	-	-	-	-	-	-	-
77	74	.	.	3	4 899	.	.	-	-	.	.	-	-	-	-
78	75	24	17 453	5	6 570	3	9 703	-	-	-	-	-	-	-	-
79	N	212	147 294	127	177 149	102	321 392	26	168 253	.	.	-	-	.	.
80	77	42	29 311	36	51 067	19	58 801	.	.	3	47 444	-	-	.	.
81	78	19	14 176	15	18 673	.	.	.	.	-	-	-	-	-	-
82	79	22	15 443	4	5 825	8	20 475	.	.	.	.	-	-	-	-
83	80	7	5 016	10	13 872	5	21 462	3	19 442	3	42 501	-	-	-	-
84	81	106	72 764	42	60 023	.	.	4	25 675	.	.	-	-	-	-
85	82	16	10 583	20	27 689	20	63 615	4	27 249	3	48 409	-	-	-	-
86	P/85	25	16 598	13	19 065	8	20 369	.	.	.	.	-	-	-	-
87	Q	57	41 026	33	43 775	18	54 782	14	107 034	23	351 395	.	.	.	.
88	86	47	33 461	14	18 401	7	21 689	.	.	7	100 528	.	.	.	.
89	87	.	.	4	5 248	.	.	.	.	3	52 095	.	.	-	-
90	88	.	.	15	20 127	.	.	4	33 439	13	198 772	.	.	-	-
91	R	54	35 395	36	51 512	17	47 802	.	.	.	.	-	-	.	.

Tabelle 2			Umsatzsteuerpflichtige und deren Lieferungen und Leistungen 2015 nach Größenklassen und nach Wirtschaftszweigen									
Lfd. Nr.	WZ 2008	Wirtschaftszweig (H. v. = Herstellung von)	Steuer- pflich- tige	Liefe- rungen und Leistungen	Davon in Größenklassen von ... bis unter ... EUR							
					17 500 bis 50 000		50 000 bis 100 000		100 000 bis 250 000		250 000 bis 500 000	
					An- zahl	1 000 EUR	An- zahl	1 000 EUR	An- zahl	1 000 EUR	An- zahl	1 000 EUR
1	2	3	4	5	6	7	8	9	10	11	12	13
92	90	Kreative, künstlerische und unterhaltende Tätigkeiten	509	50 378	304	9 515	122	8 305	55	7 952	.	.
93	91	Bibliotheken, Archive, Museen, botanische und zoologische Gärten	29	19 084	.	.	.	.	7	1 347	.	.
94	92	Spiel-, Wett- und Lotteriewesen	105	171 121	.	.	.	.	31	5 677	26	8 571
		Erbringung von Dienstleistungen des Sports, der Unterhaltung und der Erholung										
95	93		610	186 021	167	5 641	146	10 417	156	24 773	67	23 550
		Erbringung von sonstigen Dienstleistungen										
96	S		2 624	459 724	1 186	37 153	642	45 753	514	79 215	164	56 957
		Interessenvertretungen sowie kirchliche und sonstige religiöse Vereinigungen (ohne Sozialwesen und Sport)										
97	94		284	79 512	115	3 788	59	4 274	65	10 494	22	7 477
		Reparatur von Datenverarbeitungsgeräten und Gebrauchsgütern										
98	95		253	52 696	86	2 801	65	4 943	60	9 511	28	9 688
		Erbringung von sonstigen überwiegend persönlichen Dienstleistungen										
99	96		2 087	327 516	985	30 565	518	36 536	389	59 210	114	39 792
100	A - S	Insgesamt	55 466	44 215 304	14 298	467 374	11 011	791 228	12 450	1 988 842	6 816	2 416 572

Tabelle 2

**Umsatzsteuerpflichtige und deren Lieferungen und Leistungen 2015  
nach Größenklassen und nach Wirtschaftszweigen**

Lfd. Nr.	WZ 2008	Davon in Größenklassen von ... bis unter ... EUR													
		500 000 bis 1 Million		1 Million bis 2 Millionen		2 Millionen bis 5 Millionen		5 Millionen bis 10 Millionen		10 Millionen bis 25 Millionen		25 Millionen bis 50 Millionen		50 Millionen oder mehr	
		An- zahl	1 000 EUR	An- zahl	1 000 EUR	An- zahl	1 000 EUR	An- zahl	1 000 EUR	An- zahl	1 000 EUR	An- zahl	1 000 EUR	An- zahl	1 000 EUR
1	2	14	15	16	17	18	19	20	21	22	23	24	25	26	27
92	90	7	4 736	.	.	.	.	.	.	-	-	-	-	-	-
93	91	3	2 076	.	.	.	.	.	.	-	-	-	-	-	-
94	92	9	5 487	8	10 907	4	9 452	.	.	-	-	-	-	.	.
95	93	35	23 095	25	36 712	10	30 419	.	.	.	.	-	-	-	-
96	S	73	51 116	20	27 243	15	44 418	4	27 777	.	.	.	.	-	-
97	94	16	10 859	.	.	.	.	.	.	-	-	.	.	-	-
98	95	7	4 491	.	.	.	.	-	-	.	.	-	-	-	-
99	96	50	35 766	13	18 067	.	.	.	.	4	52 611	-	-	-	-
100	<b>A - S</b>	<b>4 662</b>	<b>3 273 996</b>	<b>2 910</b>	<b>4 056 046</b>	<b>2 129</b>	<b>6 563 821</b>	<b>656</b>	<b>4 544 618</b>	<b>344</b>	<b>5 131 302</b>	<b>108</b>	<b>3 708 350</b>	<b>82</b>	<b>11 273 155</b>

Tabelle 3			Umsatzsteuerpflichtige und deren Lieferungen und Leistungen 2015 nach Rechtsformen und nach Wirtschaftszweigen			
Lfd. Nr.	WZ 2008	Wirtschaftszweig (H. v. = Herstellung von)	Steuer- pflichtige	Lieferungen und Leistungen	Davon Steuerpflichtige und deren Lieferungen und Leistungen nach Rechtsformen	
					Einzelunternehmen	
			Anzahl	1 000 EUR	Anzahl	1 000 EUR
1	2	3	4	5	6	7
1	A	Land- und Forstwirtschaft, Fischerei	3 059	3 037 041	1 639	620 146
2	01	Landwirtschaft, Jagd und damit verbundene Tätigkeiten	2 721	2 746 468	1 387	561 909
3	02	Forstwirtschaft und Holzeinschlag	212	150 992	158	47 864
4	03	Fischerei und Aquakultur	126	139 581	94	10 373
5	B	Bergbau und Gewinnung von Steinen und Erden	27	36 614	3	872
6	05	Kohlenbergbau	-	-	-	-
7	06	Gewinnung von Erdöl und Erdgas	-	-	-	-
8	07	Erzbergbau	-	-	-	-
9	08	Gewinnung von Steinen und Erden, sonstiger Bergbau	27	36 614	3	872
10	09	Erbringung von Dienstleistungen für den Bergbau und für die Gewinnung von Steinen und Erden	-	-	-	-
11	C	Verarbeitendes Gewerbe	3 079	9 233 126	1 689	565 535
12	10	H. v. Nahrungs- und Futtermitteln	447	2 222 492	.	.
13	11	Getränkeherstellung	21	179 416	.	.
14	12	Tabakverarbeitung	-	-	-	-
15	13	H. v. Textilien	.	.	.	.
16	14	H. v. Bekleidung	27	9 530	.	.
17	15	H. v. Leder, Lederwaren und Schuhen	12	924	.	.
18	16	H. v. Holz-, Flecht-, Korb- und Korkwaren (ohne Möbel)	195	1 358 352	130	40 952
19	17	H. v. Papier, Pappe und Waren daraus	6	8 247	-	-
20	18	H. v. Druckerzeugnissen; Vervielfältigung von bespielten Ton-, Bild- und Datenträgern	104	142 883	59	17 003
21	19	Kokerei und Mineralölverarbeitung	.	.	-	-
22	20	H. v. chemischen Erzeugnissen	32	75 008	10	5 246
23	21	H. v. pharmazeutischen Erzeugnissen	14	142 833	.	.
24	22	H. v. Gummi- und Kunststoffwaren	92	458 298	31	10 584
25	23	H. v. Glas und Glaswaren, Keramik, Verarbeitung von Steinen und Erden	198	275 321	.	.
26	24	Metallerzeugung und -bearbeitung	23	507 633	.	.
27	25	H. v. Metallerzeugnissen	680	969 303	391	139 111
28	26	H. v. Datenverarbeitungsgeräten, elektronischen und optischen Erzeugnissen	94	279 601	29	13 506
29	27	H. v. elektrischen Ausrüstungen	73	109 391	30	9 960
30	28	Maschinenbau	155	815 505	.	.
31	29	H. v. Kraftwagen und Kraftwagenteilen	29	424 227	.	.
32	30	Sonstiger Fahrzeugbau	85	539 828	.	.
33	31	H. v. Möbeln	102	186 787	.	.
34	32	H. v. sonstigen Waren	316	221 867	188	51 894
35	33	Reparatur und Installation von Maschinen und Ausrüstungen	308	255 861	.	.
36	D/35	Energieversorgung	1 021	2 078 516	247	42 392
37	E	Wasserversorgung; Abwasser- und Abfall- entsorgung und Beseitigung von Umwelt- verschmutzungen	210	523 069	60	16 000
38	36	Wasserversorgung	31	142 732	-	-
39	37	Abwasserentsorgung	40	26 988	18	4 350
40	38	Sammlung, Behandlung und Beseitigung von Abfällen; Rückgewinnung	128	343 156	.	.

Tabelle 3			Umsatzsteuerpflichtige und deren Lieferungen und Leistungen 2015 nach Rechtsformen und nach Wirtschaftszweigen					
Lfd. Nr.	WZ 2008	Wirtschaftszweig (H. v. = Herstellung von)	Davon Steuerpflichtige und deren Lieferungen und Leistungen nach Rechtsformen					
			Personengesellschaften		Kapitalgesellschaften		Übrige	
			Anzahl	1 000 EUR	Anzahl	1 000 EUR	Anzahl	1 000 EUR
1	2	3	8	9	10	11	12	13
1	A	Land- und Forstwirtschaft, Fischerei	799	925 902	450	1 041 100	171	449 892
2	01	Landwirtschaft, Jagd und damit verbundene Tätigkeiten	.	.	438	907 702	.	.
3	02	Forstwirtschaft und Holzeinschlag	37	11 054	.	.	.	.
4	03	Fischerei und Aquakultur	.	.	.	.	5	2 615
5	B	Bergbau und Gewinnung von Steinen und Erden	5	5 637	19	30 104	-	-
6	05	Kohlenbergbau	-	-	-	-	-	-
7	06	Gewinnung von Erdöl und Erdgas	-	-	-	-	-	-
8	07	Erzbergbau	-	-	-	-	-	-
9	08	Gewinnung von Steinen und Erden, sonstiger Bergbau	5	5 637	19	30 104	-	-
10	09	Erbringung von Dienstleistungen für den Bergbau und für die Gewinnung von Steinen und Erden	-	-	-	-	-	-
11	C	Verarbeitendes Gewerbe	361	2 454 246	1 011	6 009 039	18	204 307
12	10	H. v. Nahrungs- und Futtermitteln	.	.	108	1 313 053	.	.
13	11	Getränkeherstellung	.	.	.	.	-	-
14	12	Tabakverarbeitung	-	-	-	-	-	-
15	13	H. v. Textilien	.	.	.	.	-	-
16	14	H. v. Bekleidung	.	.	.	.	-	-
17	15	H. v. Leder, Lederwaren und Schuhen	.	.	-	-	-	-
18	16	H. v. Holz-, Flecht-, Korb- und Korkwaren (ohne Möbel)	26	783 842	39	533 559	-	-
19	17	H. v. Papier, Pappe und Waren daraus	.	.	.	.	-	-
20	18	H. v. Druckerzeugnissen; Vervielfältigung von bespielten Ton-, Bild- und Datenträgern	12	21 823	33	104 057	-	-
21	19	Kokerei und Mineralölverarbeitung	.	.	.	.	-	-
22	20	H. v. chemischen Erzeugnissen	3	2 978	19	66 783	-	-
23	21	H. v. pharmazeutischen Erzeugnissen	.	.	.	.	-	-
24	22	H. v. Gummi- und Kunststoffwaren	13	70 580	48	377 133	-	-
25	23	H. v. Glas und Glaswaren, Keramik, Verarbeitung von Steinen und Erden	.	.	.	.	.	.
26	24	Metallerzeugung und -bearbeitung	.	.	.	.	-	-
27	25	H. v. Metallerzeugnissen	68	157 561	221	672 631	-	-
28	26	H. v. Datenverarbeitungsgeräten, elektronischen und optischen Erzeugnissen	13	136 816	52	129 278	-	-
29	27	H. v. elektrischen Ausrüstungen	3	379	40	99 052	-	-
30	28	Maschinenbau	17	78 052	110	727 253	.	.
31	29	H. v. Kraftwagen und Kraftwagenteilen	.	.	.	.	-	-
32	30	Sonstiger Fahrzeugbau	.	.	.	.	-	-
33	31	H. v. Möbeln	10	19 203	.	.	-	-
34	32	H. v. sonstigen Waren	39	23 434	89	146 539	-	-
35	33	Reparatur und Installation von Maschinen und Ausrüstungen	.	.	.	.	.	.
36	D/35	Energieversorgung	.	.	170	1 664 812	.	.
37	E	Wasserversorgung; Abwasser- und Abfall- entsorgung und Beseitigung von Umwelt- verschmutzungen	21	42 338	96	349 877	33	114 853
38	36	Wasserversorgung	.	.	.	.	.	.
39	37	Abwasserentsorgung	4	1 774	.	.	.	.
40	38	Sammlung, Behandlung und Beseitigung von Abfällen; Rückgewinnung	.	.	69	309 766	.	.

Tabelle 3			Umsatzsteuerpflichtige und deren Lieferungen und Leistungen 2015 nach Rechtsformen und nach Wirtschaftszweigen			
Lfd. Nr.	WZ 2008	Wirtschaftszweig (H. v. = Herstellung von)	Steuer- pflichtige	Lieferungen und Leistungen	Davon Steuerpflichtige und deren Lieferungen und Leistungen nach Rechtsformen	
					Einzelunternehmen	
			Anzahl	1 000 EUR	Anzahl	1 000 EUR
1	2	3	4	5	6	7
41	39	Beseitigung von Umweltverschmutzungen und sonstige Entsorgung	11	10 193	.	.
42	F	Baugewerbe	9 945	4 601 694	7 648	1 618 915
43	41	Hochbau	691	970 896	281	102 657
44	42	Tiefbau	324	573 510	153	94 105
45	43	Vorbereitende Baustellenarbeiten, Bau- installation und sonstiges Ausbaugewerbe	8 930	3 057 289	7 214	1 422 153
46	G	Handel; Instandhaltung und Reparatur von Kraftfahrzeugen	9 740	10 344 297	7 514	3 565 631
47	45	Handel mit Kraftfahrzeugen; Instand- haltung und Reparatur von Kraftfahr- zeugen	2 038	1 925 339	1 429	600 510
48	46	Großhandel (ohne Handel mit Kraftfahr- zeugen)	1 595	3 302 575	1 013	364 958
49	47	Einzelhandel (ohne Handel mit Kraftfahr- zeugen)	6 107	5 116 384	5 072	2 600 164
50	H	Verkehr und Lagerei	2 214	1 857 838	1 668	602 887
51	49	Landverkehr und Transport in Rohrfern- leitungen	1 399	814 035	.	.
52	50	Schifffahrt	110	191 339	47	12 671
53	51	Luftfahrt	9	744	.	.
54	52	Lagerei sowie Erbringung von sonstigen Dienstleistungen für den Verkehr	492	759 418	245	123 885
55	53	Post-, Kurier- und Expressdienste	204	92 303	.	.
56	I	Gastgewerbe	5 390	2 014 272	4 015	855 743
57	55	Beherbergung	2 160	1 222 632	1 258	321 371
58	56	Gastronomie	3 230	791 640	2 757	534 372
59	J	Information und Kommunikation	1 090	829 493	658	77 868
60	58	Verlagswesen	91	221 133	.	.
61	59	Herstellung, Verleih und Vertrieb von Filmen und Fernsehprogrammen; Kinos; Tonstudios und Verlegen von Musik	.	.	34	4 593
62	60	Rundfunkveranstalter	.	.	-	-
63	61	Telekommunikation	46	44 319	25	2 993
64	62	Erbringung von Dienstleistungen der Informationstechnologie	778	327 048	.	.
65	63	Informationsdienstleistungen	106	193 060	75	5 682
66	K	Erbringung von Finanz- und Versicherungs- dienstleistungen	266	611 983	140	13 352
67	64	Erbringung von Finanzdienstleistungen	95	555 437	.	.
68	65	Versicherungen, Rückversiche- rungen und Pensionskassen (ohne Sozialversicherung)	-	-	-	-
69	66	Mit Finanz- und Versicherungsdienst- leistungen verbundene Tätigkeiten	171	56 546	.	.
70	L/68	Grundstücks- und Wohnungswesen	3 944	2 835 328	1 937	782 010
71	M	Erbringung von freiberuflichen, wissenschaft- lichen und technischen Dienstleistungen	6 178	2 621 787	4 498	623 104
72	69	Rechts- und Steuerberatung, Wirtschaftsprüfung	1 438	378 053	1 091	179 528
73	70	Verwaltung und Führung von Unter- nehmen und Betrieben; Unter- nehmensberatung	904	1 195 844	483	51 274

Tabelle 3			Umsatzsteuerpflichtige und deren Lieferungen und Leistungen 2015 nach Rechtsformen und nach Wirtschaftszweigen					
Lfd. Nr.	WZ 2008	Wirtschaftszweig (H. v. = Herstellung von)	Davon Steuerpflichtige und deren Lieferungen und Leistungen nach Rechtsformen					
			Personengesellschaften		Kapitalgesellschaften		Übrige	
			Anzahl	1 000 EUR	Anzahl	1 000 EUR	Anzahl	1 000 EUR
1	2	3	8	9	10	11	12	13
41	39	Beseitigung von Umweltverschmutzungen und sonstige Entsorgung	.	.	.	.	-	-
42	F	Baugewerbe	650	509 919	1 633	2 452 862	14	19 999
43	41	Hochbau	80	151 565	330	716 674	-	-
44	42	Tiefbau	40	37 237	131	442 168	-	-
45	43	Vorbereitende Baustellenarbeiten, Bau- installation und sonstiges Ausbaugewerbe	530	321 118	1 172	1 294 020	14	19 999
46	G	Handel; Instandhaltung und Reparatur von Kraftfahrzeugen	841	2 925 680	1 347	3 687 014	38	165 973
47	45	Handel mit Kraftfahrzeugen; Instand- haltung und Reparatur von Kraftfahr- zeugen	221	361 647	.	.	.	.
48	46	Großhandel (ohne Handel mit Kraftfahr- zeugen)	131	765 031	431	2 044 999	20	127 588
49	47	Einzelhandel (ohne Handel mit Kraftfahr- zeugen)	489	1 799 001	.	.	.	.
50	H	Verkehr und Lagerei	167	235 245	367	1 014 286	12	5 420
51	49	Landverkehr und Transport in Rohrfern- leitungen	52	46 216	.	.	7	3 630
52	50	Schifffahrt	39	34 606	24	144 062	-	-
53	51	Luftfahrt	-	-	.	.	-	-
54	52	Lagerei sowie Erbringung von sonstigen Dienstleistungen für den Verkehr	61	133 311	181	500 431	5	1 790
55	53	Post-, Kurier- und Expressdienste	15	21 112	.	.	-	-
56	I	Gastgewerbe	867	491 106	476	631 046	32	36 377
57	55	Beherbergung	633	384 552	254	487 042	15	29 666
58	56	Gastronomie	234	106 553	222	144 004	17	6 711
59	J	Information und Kommunikation	120	257 906	303	491 781	9	1 938
60	58	Verlagswesen	32	204 801	26	11 271	.	.
61	59	Herstellung, Verleih und Vertrieb von Filmen und Fernsehprogrammen; Kinos; Tonstudios und Verlegen von Musik	.	.	.	.	-	-
62	60	Rundfunkveranstalter	.	.	.	.	-	-
63	61	Telekommunikation	7	15 794	14	25 532	-	-
64	62	Erbringung von Dienstleistungen der Informationstechnologie	60	15 963	218	249 609	.	.
65	63	Informationsdienstleistungen	7	3 811	24	183 567	-	-
66	K	Erbringung von Finanz- und Versicherungs- dienstleistungen	23	130 197	83	431 281	20	37 153
67	64	Erbringung von Finanzdienstleistungen	.	.	.	.	.	.
68	65	Versicherungen, Rückversiche- rungen und Pensionskassen (ohne Sozialversicherung)	-	-	-	-	-	-
69	66	Mit Finanz- und Versicherungsdienst- leistungen verbundene Tätigkeiten	.	.	.	.	.	.
70	L/68	Grundstücks- und Wohnungswesen	1 384	595 312	556	1 164 810	67	293 195
71	M	Erbringung von freiberuflichen, wissenschaft- lichen und technischen Dienstleistungen	.	.	1 045	1 278 274	.	.
72	69	Rechts- und Steuerberatung, Wirtschaftsprüfung	223	123 814	.	.	.	.
73	70	Verwaltung und Führung von Unter- nehmen und Betrieben; Unter- nehmensberatung	.	.	362	705 836	.	.

Tabelle 3			Umsatzsteuerpflichtige und deren Lieferungen und Leistungen 2015 nach Rechtsformen und nach Wirtschaftszweigen			
Lfd. Nr.	WZ 2008	Wirtschaftszweig (H. v. = Herstellung von)	Steuer- pflichtige	Lieferungen und Leistungen	Davon Steuerpflichtige und deren Lieferungen und Leistungen nach Rechtsformen	
					Einzelunternehmen	
1	2	3	Anzahl	1 000 EUR	Anzahl	1 000 EUR
74	71	Architektur- und Ingenieurbüros; technische, physikalische und chemische Untersuchung	2 360	748 993	1 741	248 304
75	72	Forschung und Entwicklung	135	72 554	43	3 455
76	73	Werbung und Marktforschung	449	77 688	347	39 840
77	74	Sonstige freiberufliche, wissenschaftliche und technische Tätigkeiten	669	84 027	590	47 811
78	75	Veterinärwesen	223	64 630	203	52 893
79	N	Erbringung von sonstigen wirtschaftlichen Dienstleistungen	4 023	1 520 756	3 214	524 908
80	77	Vermietung von beweglichen Sachen	566	466 938	395	145 541
81	78	Vermittlung und Überlassung von Arbeitskräften	138	110 212	52	14 051
82	79	Reisebüros, Reiseveranstalter und Erbringung sonstiger Reservierungsdienstleistungen	284	111 619	201	29 177
83	80	Wach- und Sicherheitsdienste sowie Detekteien	101	111 608	68	13 439
84	81	Gebäudebetreuung; Garten- und Landschaftsbau	2 248	487 124	1 948	263 974
85	82	Erbringung von wirtschaftlichen Dienstleistungen für Unternehmen und Privatpersonen a. n. g.	686	233 255	550	58 725
86	P/85	Erziehung und Unterricht	686	149 455	559	61 135
87	Q	Gesundheits- und Sozialwesen	717	1 033 707	454	69 953
88	86	Gesundheitswesen	514	521 350	392	63 707
89	87	Heime (ohne Erholungs- und Ferienheime)	26	133 598	.	.
90	88	Sozialwesen (ohne Heime)	177	378 759	.	.
91	R	Kunst, Unterhaltung und Erholung	1 253	426 604	847	104 504
92	90	Kreative, künstlerische und unterhaltende Tätigkeiten	509	50 378	464	28 636
93	91	Bibliotheken, Archive, Museen, botanische und zoologische Gärten	29	19 084	3	431
94	92	Spiel-, Wett- und Lotteriewesen	105	171 121	64	31 294
95	93	Erbringung von Dienstleistungen des Sports, der Unterhaltung und der Erholung	610	186 021	316	44 144
96	S	Erbringung von sonstigen Dienstleistungen	2 624	459 724	2 182	198 888
97	94	Interessenvertretungen sowie kirchliche und sonstige religiöse Vereinigungen (ohne Sozialwesen und Sport)	284	79 512	71	3 694
98	95	Reparatur von Datenverarbeitungsgeräten und Gebrauchsgütern	253	52 696	237	30 379
99	96	Erbringung von sonstigen überwiegend persönlichen Dienstleistungen	2 087	327 516	1 874	164 815
100	A - S	<b>Insgesamt</b>	<b>55 466</b>	<b>44 215 304</b>	<b>38 972</b>	<b>10 343 843</b>

Tabelle 3			Umsatzsteuerpflichtige und deren Lieferungen und Leistungen 2015 nach Rechtsformen und nach Wirtschaftszweigen					
Lfd. Nr.	WZ 2008	Wirtschaftszweig (H. v. = Herstellung von)	Davon Steuerpflichtige und deren Lieferungen und Leistungen nach Rechtsformen					
			Personengesellschaften		Kapitalgesellschaften		Übrige	
			Anzahl	1 000 EUR	Anzahl	1 000 EUR	Anzahl	1 000 EUR
1	2	3	8	9	10	11	12	13
74	71	Architektur- und Ingenieurbüros; technische, physikalische und chemische Untersuchung	228	104 136	386	390 520	5	6 033
75	72	Forschung und Entwicklung	9	3 771	69	63 015	14	2 313
76	73	Werbung und Marktforschung	44	10 594	55	26 612	3	641
77	74	Sonstige freiberufliche, wissenschaftliche und technische Tätigkeiten	31	21 851	.	.	.	.
78	75	Veterinärwesen	16	7 883	4	3 854	-	-
79	N	Erbringung von sonstigen wirtschaftlichen Dienstleistungen	280	386 464	499	587 519	30	21 865
80	77	Vermietung von beweglichen Sachen	.	.	75	69 521	.	.
81	78	Vermittlung und Überlassung von Arbeitskräften	.	.	72	89 965	.	.
82	79	Reisebüros, Reiseveranstalter und Erbringung sonstiger Reservierungsdienstleistungen	23	14 849	48	54 554	12	13 039
83	80	Wach- und Sicherheitsdienste sowie Detekteien	8	29 661	25	68 508	-	-
84	81	Gebäudebetreuung; Garten- und Landschaftsbau	105	59 325	188	162 271	7	1 554
85	82	Erbringung von wirtschaftlichen Dienstleistungen für Unternehmen und Privatpersonen a. n. g.	37	24 962	91	142 701	8	6 867
86	P/85	Erziehung und Unterricht	32	4 746	74	67 352	21	16 222
87	Q	Gesundheits- und Sozialwesen	70	75 052	105	565 437	88	323 265
88	86	Gesundheitswesen	.	.	54	355 189	.	.
89	87	Heime (ohne Erholungs- und Ferienheime)	.	.	12	42 694	.	.
90	88	Sozialwesen (ohne Heime)	.	.	39	167 554	74	205 137
91	R	Kunst, Unterhaltung und Erholung	107	50 011	148	77 143	151	194 946
92	90	Kreative, künstlerische und unterhaltende Tätigkeiten	.	.	.	.	.	.
93	91	Bibliotheken, Archive, Museen, botanische und zoologische Gärten	.	.	.	.	10	2 475
94	92	Spiel-, Wett- und Lotteriewesen	11	4 084	.	.	.	.
95	93	Erbringung von Dienstleistungen des Sports, der Unterhaltung und der Erholung	.	.	87	37 447	.	.
96	S	Erbringung von sonstigen Dienstleistungen	103	47 771	129	132 253	210	80 812
97	94	Interessenvertretungen sowie kirchliche und sonstige religiöse Vereinigungen (ohne Sozialwesen und Sport)	.	.	18	6 385	.	.
98	95	Reparatur von Datenverarbeitungsgeräten und Gebrauchsgütern	.	.	8	6 345	.	.
99	96	Erbringung von sonstigen überwiegend persönlichen Dienstleistungen	95	32 998	103	119 523	15	10 181
100	A - S	<b>Insgesamt</b>	<b>7 011</b>	<b>10 067 410</b>	<b>8 511</b>	<b>21 675 991</b>	<b>972</b>	<b>2 128 060</b>

Tabelle 4			Umsatzsteuerpflichtige und deren steuerbarer Umsatz und Umsatzsteuer-Vorauszahlung 2015 nach Gemeinden					
Lfd. Nr.	Gemeinde-schlüssel	Kreisfreie Stadt Landkreis Gemeinde	Steuer-pflichtige	Steuerbarer Umsatz		Umsatz-steuer vor Abzug der Vorsteuer	Abzieh-bare Vorsteuer	Umsatz-steuer-Voraus-zahlung
				insgesamt	darunter Lieferungen und Leistungen			
			Anzahl	1 000 EUR				
1	2	3	4	5	6	7	8	9
1	13003000	Rostock, Hansestadt	5 712	6 950 237	6 590 353	877 391	716 291	161 101
2	13004000	Schwerin, Landeshauptstadt	3 027	2 929 966	2 890 705	463 944	328 925	135 019
3	<b>13071000</b>	<b>Landkreis Mecklenburgische Seenplatte</b>	<b>8 934</b>	<b>8 185 936</b>	<b>7 962 066</b>	<b>1 141 612</b>	<b>856 118</b>	<b>285 495</b>
4	13071001	Alt Schwerin	22	29 659	29 014	5 320	3 549	1 770
5	13071002	Altenhagen	5	1 770	1 766	317	162	155
6	13071003	Altenhof	11	13 077	12 646	1 277	1 505	- 228
7	13071004	Altentreptow, Stadt	207	201 448	197 855	23 664	23 014	650
8	13071005	Ankershagen	24	12 122	12 064	1 425	1 721	- 296
9	13071006	Bartow	15	8 013	8 013	868	965	- 97
10	13071007	Basedow	15	5 886	5 884	786	798	- 12
11	13071008	Beggerow	14	7 963	7 963	828	803	25
12	13071009	Beseritz	8	2 560	2 560	391	471	- 80
13	13071010	Blankenhof	26	9 631	9 627	1 265	1 218	47
14	13071011	Blankensee	40	23 003	22 218	2 886	2 633	252
15	13071012	Blumenholz	17	4 615	4 615	658	481	177
16	13071013	Bollewick	41	11 158	11 053	1 246	1 383	- 136
17	13071014	Borrentin	28	15 987	15 983	2 041	1 748	293
18	13071015	Bredenfelde	7	3 116	3 095	285	506	- 221
19	13071016	Breesen	34	20 571	19 000	3 112	2 646	466
20	13071017	Breest	.	.	.	.	.	.
21	13071018	Briggow	12	960	960	78	61	17
22	13071019	Brunn	31	10 093	9 918	1 135	1 076	59
23	13071020	Buchholz	8	1 235	1 235	226	130	96
24	13071021	Burg Stargard, Stadt	151	43 871	43 346	6 259	4 564	1 695
25	13071022	Burow	31	16 563	16 443	1 962	1 715	246
26	13071023	Bütow	24	13 809	13 809	1 784	1 618	166
27	13071025	Carpin	26	8 117	8 014	1 188	784	404
28	13071026	Cölpin	24	20 404	19 883	2 034	1 625	409
29	13071027	Dargun, Stadt	128	219 426	197 042	29 547	23 136	6 411
30	13071028	Datzetal	29	12 791	12 497	1 285	1 583	- 298
31	13071029	Demmin, Hansestadt	324	258 032	257 345	33 034	26 151	6 883
32	13071030	Duckow	7	5 847	5 847	782	879	- 97
33	13071032	Faulenrost	16	18 474	18 109	2 869	2 462	407
34	13071033	Feldberger Seenlandschaft	214	63 445	62 387	9 727	7 232	2 496
35	13071034	Fincken	19	9 638	9 595	1 002	1 279	- 276
36	13071035	Friedland, Stadt	222	121 363	119 047	19 497	14 240	5 257
37	13071036	Fünfseen	56	16 745	15 625	2 367	2 162	205
38	13071037	Galenbeck	21	10 632	10 628	982	1 236	- 254
39	13071038	Genzkow	4	11 640	11 639	1 827	1 460	367
40	13071039	Gielow	47	16 703	16 576	2 530	1 915	616
41	13071041	Gnevkow	11	7 547	5 515	1 247	751	497
42	13071042	Godendorf	8	344	344	52	30	22
43	13071043	Göhren-Lebbin	53	47 830	47 530	6 599	4 904	1 695
44	13071044	Golchen	.	.	.	.	.	.
45	13071045	Gotthun	17	8 149	8 147	1 043	927	115
46	13071046	Grabow-Below	4	1 274	1 274	120	206	- 86
47	13071047	Grabowhöfe	62	30 836	30 676	4 491	3 825	665
48	13071048	Grammentin	6	1 914	1 914	175	241	- 66
49	13071049	Grapzow	13	5 621	5 621	567	751	- 184
50	13071050	Grischow	8	5 824	5 526	992	712	280
51	13071053	Groß Kelle	3	1 446	1 446	131	118	13
52	13071054	Groß Miltzow	20	21 554	20 990	2 318	2 167	151
53	13071055	Groß Nemerow	37	14 089	13 971	2 266	1 340	927
54	13071056	Groß Plasten	22	5 448	5 435	916	601	315
55	13071057	Groß Teetzleben	24	9 946	9 836	1 526	1 120	406
56	13071058	Grünow	4	517	517	60	53	7

Tabelle 4			Umsatzsteuerpflichtige und deren steuerbarer Umsatz und Umsatzsteuer-Vorauszahlung 2015 nach Gemeinden					
Lfd. Nr.	Gemeinde-schlüssel	Kreisfreie Stadt Landkreis Gemeinde	Steuer-pflichtige	Steuerbarer Umsatz		Umsatz-steuer vor Abzug der Vorsteuer	Abzieh-bare Vorsteuer	Umsatz-steuer-Voraus-zahlung
				insgesamt	darunter Lieferungen und Leistungen			
			Anzahl	1 000 EUR				
1	2	3	4	5	6	7	8	9
57	13071059	Gültz	7	2 700	2 700	276	289	- 13
58	13071060	Gülzow	7	2 527	2 526	270	263	7
59	13071063	Hohen Wangelin	22	97 159	94 037	10 520	9 598	922
60	13071064	Hohenbollentin	7	3 539	3 539	406	363	42
61	13071065	Hohenmocker	15	9 119	9 078	1 515	1 098	416
62	13071066	Hohenzieritz	9	7 732	7 679	708	1 161	- 454
63	13071067	Holldorf	20	9 948	9 795	1 384	991	393
64	13071068	Ivenack	20	23 724	23 644	3 477	3 148	328
65	13071069	Jabel	27	8 284	8 280	952	1 274	- 321
66	13071070	Jürgenstorf	29	32 582	26 357	5 422	3 752	1 670
67	13071071	Kargow	23	8 496	8 450	1 127	922	205
68	13071072	Kentzlin	-	-	-	-	-	-
69	13071073	Kieve	5	617	617	75	71	4
70	13071074	Kittendorf	9	3 109	3 109	456	276	180
71	13071075	Klein Vielen	14	3 956	3 949	665	461	204
72	13071076	Kletzin	19	10 978	10 973	1 950	1 024	926
73	13071077	Klink	67	30 306	30 250	2 965	1 756	1 210
74	13071078	Klocksın	11	6 747	6 644	1 168	1 082	86
75	13071079	Knorrendorf	18	7 130	7 111	1 071	879	192
76	13071080	Kratzeburg	22	6 378	6 274	1 030	856	174
77	13071081	Kriesow	8	8 879	8 831	1 356	761	595
78	13071083	Kubblank	6	11 742	9 152	1 633	1 280	354
79	13071084	Kummerow	18	15 010	15 008	1 643	1 755	- 113
80	13071087	Lärz	30	19 213	19 196	1 718	2 103	- 385
81	13071088	Leizen	23	39 470	38 896	6 226	5 366	860
82	13071089	Lindenberg	6	2 826	2 826	224	247	- 22
83	13071090	Lindetal	31	20 125	19 703	2 895	2 580	315
84	13071091	Ludorf	30	31 913	27 919	5 165	3 237	1 928
85	13071092	Malchin, Stadt	225	256 174	255 616	35 197	23 668	11 530
86	13071093	Malchow, Stadt	255	162 153	161 022	25 650	19 251	6 399
87	13071095	Massow	7	1 630	1 616	305	193	112
88	13071096	Meesiger	11	3 199	3 199	384	396	- 12
89	13071097	Melz	13	3 483	3 483	444	351	93
90	13071099	Mirow, Stadt	190	66 532	66 283	9 477	7 654	1 823
91	13071100	Möllenbeck	20	8 418	8 397	820	736	84
92	13071101	Möllenhagen	66	76 225	74 765	12 151	10 188	1 963
93	13071102	Mölln	15	6 351	6 351	690	889	- 198
94	13071103	Moltzow	22	13 498	13 496	1 799	2 302	- 502
95	13071104	Neddemin	13	3 024	2 967	456	349	107
96	13071105	Neetzka	.	.	.	.	.	.
97	13071107	Neubrandenburg, Stadt	1 785	1 882 585	1 851 590	270 328	177 717	92 612
98	13071108	Neuenkirchen	21	7 644	7 614	959	758	201
99	13071109	Neukalen, Stadt	62	33 991	33 927	6 094	4 132	1 962
100	13071110	Neustrelitz, Stadt	666	429 222	420 637	74 422	47 575	26 847
101	13071111	Neverin	41	25 469	25 368	4 542	1 821	2 720
102	13071112	Nossendorf	21	8 270	8 270	962	1 144	- 182
103	13071113	Nossentiner Hütte	28	10 684	10 583	1 995	1 088	907
104	13071114	Penkow	16	7 992	7 485	1 445	932	513
105	13071115	Penzlin, Stadt	148	95 024	93 041	14 888	12 111	2 777
106	13071116	Petersdorf	8	2 513	2 513	373	290	84
107	13071117	Pragsdorf	8	13 662	12 608	931	1 787	- 856
108	13071118	Priborn	14	8 392	8 388	938	1 027	- 89
109	13071119	Priepert	19	14 592	14 588	3 043	3 749	- 707
110	13071120	Pripsleben	6	5 342	4 940	463	549	- 87
111	13071122	Rechlin	76	26 725	26 063	4 444	3 420	1 024
112	13071123	Ritzerow	19	7 115	7 115	1 013	749	263
113	13071124	Röbel/Müritz, Stadt	213	109 723	108 617	16 987	11 848	5 139

Tabelle 4			Umsatzsteuerpflichtige und deren steuerbarer Umsatz und Umsatzsteuer-Vorauszahlung 2015 nach Gemeinden					
Lfd. Nr.	Gemeinde-schlüssel	Kreisfreie Stadt Landkreis Gemeinde	Steuer-pflichtige	Steuerbarer Umsatz		Umsatz-steuer vor Abzug der Vorsteuer	Abzieh-bare Vorsteuer	Umsatz-steuer-Voraus-zahlung
				insgesamt	darunter Lieferungen und Leistungen			
			Anzahl	1 000 EUR				
1	2	3	4	5	6	7	8	9
114	13071125	Röckwitz	17	13 790	13 782	2 038	1 520	518
115	13071127	Rosenow	44	54 852	54 799	9 028	7 043	1 985
116	13071128	Sarow	17	13 749	13 696	1 423	1 610	- 187
117	13071130	Schönbeck	12	5 919	5 791	783	671	113
118	13071131	Schönfeld	9	3 907	3 907	419	483	- 64
119	13071132	Schönhausen	9	956	956	172	84	88
120	13071133	Schwarz	27	12 911	12 484	1 915	1 492	423
121	13071135	Siedenbollentin	15	6 174	6 153	1 013	1 017	- 3
122	13071136	Siedenbrünzow	24	11 821	10 752	1 600	1 394	206
123	13071137	Sietow	33	15 672	15 622	2 327	1 938	388
124	13071138	Silz	21	5 403	5 380	858	577	281
125	13071139	Sommersdorf	8	2 309	2 309	289	235	54
126	13071140	Sponholz	26	7 688	7 371	1 194	822	371
127	13071141	Staven	9	3 383	3 377	516	422	94
128	13071142	Stavenhagen, Reuterstadt	202	1 597 259	1 524 693	209 457	156 762	52 695
129	13071143	Stuer	12	1 706	1 706	198	195	3
130	13071144	Torgelow am See	10	1 985	1 905	185	143	41
131	13071145	Trollenhagen	61	120 175	112 784	15 445	14 914	531
132	13071146	Tützpatz	26	14 581	14 561	2 328	2 316	12
133	13071147	Userin	29	8 553	8 553	1 059	723	336
134	13071148	Utzedel	14	2 742	2 742	293	326	- 33
135	13071149	Varchentin	12	3 610	3 610	328	455	- 127
136	13071150	Verchen	10	3 542	3 542	369	291	78
137	13071152	Vipperow	21	5 261	5 260	528	546	- 18
138	13071153	Voigtsdorf	.	.	.	.	.	.
139	13071154	Vollrathsruehe	6	1 069	1 069	165	122	43
140	13071155	Walow	15	5 964	5 771	859	700	159
141	13071156	Waren (Müritz), Stadt	887	752 959	727 952	100 476	78 400	22 075
142	13071157	Warrenzin	10	7 867	7 867	745	816	- 71
143	13071158	Werder	24	8 157	8 136	1 099	899	199
144	13071159	Wesenberg, Stadt	129	47 896	46 674	7 381	4 981	2 399
145	13071160	Wildberg	13	4 100	4 099	595	456	139
146	13071161	Woggersin	16	2 698	2 629	481	258	223
147	13071162	Wokuhl-Dabelow	20	2 561	2 561	403	275	128
148	13071163	Wolde	32	21 939	21 926	3 245	2 554	691
149	13071164	Woldegk, Stadt	171	187 960	186 385	21 810	19 928	1 882
150	13071165	Wredenhagen	21	17 822	17 820	3 393	2 392	1 001
151	13071166	Wulkenzin	63	28 777	22 789	3 269	2 734	534
152	13071167	Wustrow	35	5 165	5 162	661	436	226
153	13071168	Zepkow	11	2 617	2 607	341	368	- 28
154	13071169	Zettemin	4	1 242	1 242	211	168	43
155	13071170	Zirzow	9	13 371	13 352	2 791	1 743	1 048
156	13071171	Zislow	14	3 378	3 378	285	208	77
157	13071172	Peenehagen	36	10 771	10 682	1 216	1 171	45
158	13071173	Kuckssee	15	3 411	3 408	405	369	36
159	13071174	Dratow-Schloen	33	7 253	7 244	1 087	872	214
160	13072000	Landkreis Rostock	8 436	5 442 464	5 327 607	825 275	624 402	200 875
161	13072001	Admannshagen-Bargeshagen	186	122 891	115 927	21 125	15 214	5 911
162	13072002	Alt Bukow	19	2 601	2 562	344	249	95
163	13072003	Alt Sührkow	11	5 715	5 684	502	844	- 343
164	13072004	Altkalen	26	17 030	16 848	2 498	1 883	615
165	13072005	Am Salzhaff	19	5 705	5 694	763	423	340
166	13072006	Bad Doberan, Stadt	445	205 497	203 445	32 332	22 261	10 070
167	13072007	Bartenshagen-Parkentin	56	55 221	55 012	9 056	7 734	1 322
168	13072008	Bastorf	63	19 267	18 844	2 092	1 693	399
169	13072009	Baumgarten	31	6 705	6 705	940	932	8

Tabelle 4			Umsatzsteuerpflichtige und deren steuerbarer Umsatz und Umsatzsteuer-Vorauszahlung 2015 nach Gemeinden					
Lfd. Nr.	Gemeinde-schlüssel	Kreisfreie Stadt Landkreis Gemeinde	Steuer-pflichtige	Steuerbarer Umsatz		Umsatz-steuer vor Abzug der Vorsteuer	Abzieh-bare Vorsteuer	Umsatz-steuer-Voraus-zahlung
				insgesamt	darunter Lieferungen und Leistungen			
			Anzahl	1 000 EUR				
1	2	3	4	5	6	7	8	9
170	13072010	Behren-Lübchin	28	10 584	10 584	1 087	1 523	- 436
171	13072011	Benitz	13	5 253	5 223	420	558	- 138
172	13072012	Bentwisch	275	272 773	261 502	47 183	33 172	14 011
173	13072013	Bernitt	59	20 871	20 577	2 836	3 961	- 1 125
174	13072014	Biendorf	74	22 979	22 795	3 687	2 778	910
175	13072015	Blankenhagen	44	8 769	8 207	1 377	713	664
176	13072016	Boddin	.	.	.	.	.	.
177	13072017	Börgerende-Rethwisch	132	63 483	63 433	8 457	7 480	977
178	13072018	Bröbberow	13	1 303	1 303	250	130	120
179	13072019	Broderstorf	206	78 440	77 645	12 762	9 792	2 971
180	13072020	Bützow, Stadt	230	132 337	131 426	24 396	16 292	8 105
181	13072021	Cammin	25	7 669	7 669	1 020	815	205
182	13072022	Carinerland	40	11 669	11 559	1 550	1 318	232
183	13072023	Dahmen	25	4 136	4 128	643	691	- 48
184	13072024	Dalkendorf	12	8 573	8 569	1 237	947	289
185	13072025	Diekhof	22	8 394	8 342	1 149	894	255
186	13072026	Dobbin-Linstow	24	31 658	29 961	4 479	3 280	1 199
187	13072027	Dolgen am See	17	7 335	7 327	976	863	113
188	13072028	Dreetz	11	1 250	1 243	156	208	- 51
189	13072029	Dummerstorf	285	218 933	212 440	35 991	28 021	7 970
190	13072030	Elmenhorst/Lichtenhagen	215	168 564	166 892	30 267	23 512	6 755
191	13072031	Finkenthal	28	61 943	59 305	5 168	5 235	- 68
192	13072032	Gelbensande	43	22 796	22 679	4 153	2 861	1 292
193	13072033	Glasewitz	10	4 659	4 659	615	534	82
194	13072034	Gnewitz	9	2 012	2 012	360	308	52
195	13072035	Gnoien, Stadt	92	47 337	46 064	7 606	5 680	1 926
196	13072036	Graal-Müritz	168	68 102	67 969	9 335	5 654	3 680
197	13072037	Grammow	.	.	.	.	.	.
198	13072038	Groß Roge	24	9 033	8 930	1 368	1 010	358
199	13072039	Groß Schwiesow	6	750	608	130	81	49
200	13072040	Groß Wokern	35	22 027	21 992	3 949	2 628	1 321
201	13072041	Groß Wüstenfelde	33	16 924	16 853	2 273	2 157	117
202	13072042	Gülzow-Prüzen	49	61 710	61 290	10 853	8 571	2 282
203	13072043	Güstrow, Stadt	879	677 533	671 671	100 534	73 155	27 379
204	13072044	Gutow	37	10 841	10 526	2 086	1 210	876
205	13072045	Hohen Demzin	16	5 148	5 136	654	574	80
206	13072046	Hohen Sprenz	14	2 309	2 039	259	242	17
207	13072047	Hohenfelde	36	31 247	31 231	1 457	849	608
208	13072048	Hoppenrade	34	6 122	6 116	788	702	86
209	13072049	Jördenstorf	26	34 361	30 940	5 542	4 768	773
210	13072050	Jürgenshagen	67	32 740	32 643	4 343	3 782	561
211	13072051	Kassow	12	5 537	5 537	642	720	- 79
212	13072052	Kirch Mulsow	10	8 483	8 483	964	1 010	- 46
213	13072053	Klein Belitz	26	13 943	13 935	1 082	1 381	- 299
214	13072054	Klein Kussewitz	25	4 558	4 558	506	380	126
215	13072055	Klein Upahl	8	1 739	1 739	282	204	78
216	13072056	Krakow am See, Stadt	147	57 758	57 448	8 355	6 109	2 246
217	13072057	Kritzow	159	90 148	88 801	14 569	9 255	5 314
218	13072058	Kröpelin, Stadt	191	88 901	88 407	14 194	11 566	2 628
219	13072059	Kuchelmiß	28	9 466	9 457	1 100	977	123
220	13072060	Kühlungsborn, Stadt	425	203 720	201 301	27 847	17 386	10 462
221	13072061	Kuhs	23	5 963	5 943	932	685	247
222	13072062	Laage, Stadt	174	265 680	239 916	41 468	31 440	10 028
223	13072063	Lalendorf	126	65 076	64 685	8 049	7 739	310
224	13072064	Lambrechtshagen	138	69 186	68 731	12 007	8 816	3 191
225	13072066	Lelkendorf	17	6 278	6 273	556	732	- 176
226	13072067	Lohmen	34	99 860	97 413	15 872	9 173	6 699

Tabelle 4			Umsatzsteuerpflichtige und deren steuerbarer Umsatz und Umsatzsteuer-Vorauszahlung 2015 nach Gemeinden					
Lfd. Nr.	Gemeinde-schlüssel	Kreisfreie Stadt Landkreis Gemeinde	Steuer-pflichtige	Steuerbarer Umsatz		Umsatz-steuer vor Abzug der Vorsteuer	Abzieh-bare Vorsteuer	Umsatz-steuer-Voraus-zahlung
				insgesamt	darunter Lieferungen und Leistungen			
			Anzahl	1 000 EUR				
1	2	3	4	5	6	7	8	9
227	13072068	Lühburg	.	.	.	.	.	.
228	13072069	Lüssow	26	12 595	12 595	1 400	1 402	- 3
229	13072071	Mistorf	18	11 700	11 135	2 131	1 210	920
230	13072072	Mönchhagen	38	23 280	22 943	3 398	2 866	532
231	13072073	Mühl Rosin	42	14 539	14 448	2 077	1 463	614
232	13072074	Neubukow, Stadt	128	50 363	50 227	7 802	6 045	1 757
233	13072075	Nienhagen	95	33 892	33 889	5 176	4 064	1 113
234	13072076	Nustrow	7	2 160	2 160	156	190	- 35
235	13072077	Papendorf	110	50 484	50 373	8 096	5 344	2 751
236	13072078	Penzin	8	1 889	1 889	317	171	146
237	13072079	Plaaz	23	9 846	9 801	1 292	1 214	79
238	13072080	Pölchow	31	8 887	8 886	1 594	1 159	436
239	13072081	Poppendorf	28	20 392	20 343	3 917	2 572	1 344
240	13072082	Prebberede	23	3 686	3 684	501	477	24
241	13072083	Reddelich	33	10 287	10 201	1 369	1 127	242
242	13072084	Reimersshagen	9	5 929	5 929	924	670	254
243	13072085	Rerik, Stadt	167	146 764	141 213	29 885	27 157	2 728
244	13072086	Retschow	38	7 279	7 234	946	695	251
245	13072087	Roggentin	99	103 727	103 542	17 624	9 707	7 917
246	13072088	Rövershagen	76	114 386	111 177	14 756	11 349	3 407
247	13072089	Rühn	31	22 403	21 375	3 449	2 387	1 062
248	13072090	Rukieten	11	4 216	4 216	391	596	- 205
249	13072091	Sanitz	174	81 625	80 058	10 457	7 196	3 261
250	13072092	Sarmstorf	19	8 679	8 679	1 147	951	196
251	13072093	Satow	236	112 530	111 736	17 686	16 056	1 630
252	13072094	Schorssow	12	3 788	3 777	508	524	- 16
253	13072095	Schwaan, Stadt	160	84 895	79 359	10 743	8 474	2 269
254	13072096	Schwasdorf	32	17 362	17 362	2 831	1 040	1 792
255	13072097	Selpin	22	3 778	3 758	399	334	65
256	13072098	Stäbelow	92	87 319	86 721	14 372	9 748	4 623
257	13072099	Steffenshagen	24	30 246	30 217	4 582	3 460	1 123
258	13072101	Steinhagen	32	50 458	50 364	7 988	5 874	2 114
259	13072102	Stubbendorf	.	.	.	.	.	.
260	13072103	Sukow-Levitow	14	6 820	6 817	584	774	- 190
261	13072104	Tarnow	42	15 842	14 904	2 274	1 887	387
262	13072105	Tessin, Stadt	136	71 454	71 152	12 560	8 539	4 022
263	13072106	Teterow, Stadt	300	444 839	436 647	54 368	47 558	6 809
264	13072107	Thelkow	19	10 524	10 524	1 359	1 393	- 34
265	13072108	Thulendorf	31	10 608	10 539	1 941	1 186	756
266	13072109	Thürkow	10	14 974	12 989	1 875	1 334	540
267	13072110	Vorbeck	11	2 250	2 250	323	233	90
268	13072111	Walkendorf	9	2 598	2 597	356	389	- 32
269	13072112	Wardow	46	9 946	9 926	1 111	1 058	53
270	13072113	Warnkenhagen	9	8 879	8 823	1 717	1 591	126
271	13072114	Warnow	29	12 904	12 643	1 862	1 569	293
272	13072116	Wiendorf	20	5 243	5 243	1 007	605	402
273	13072117	Wittenbeck	57	15 509	15 303	2 681	1 741	941
274	13072118	Zarnewanz	17	3 811	3 811	623	426	197
275	13072119	Zehna	17	8 330	8 330	1 009	806	203
276	13072120	Zepelin	10	1 951	1 947	324	176	148
277	13072121	Ziesendorf	42	9 560	9 518	1 260	978	282
278	<b>13073000</b>	<b>Landkreis Vorpommern-Rügen</b>	<b>8 897</b>	<b>5 532 329</b>	<b>5 377 270</b>	<b>786 018</b>	<b>591 307</b>	<b>194 713</b>
279	13073001	Ahrenshagen-Daskow	87	121 430	110 414	14 292	13 674	618
280	13073002	Ahrenshoop	96	49 845	49 313	5 705	3 845	1 860
281	13073003	Altefähr	52	44 265	42 234	7 531	6 021	1 509
282	13073004	Altenkirchen	39	19 572	19 557	1 252	1 165	87

Tabelle 4			Umsatzsteuerpflichtige und deren steuerbarer Umsatz und Umsatzsteuer-Vorauszahlung 2015 nach Gemeinden					
Lfd. Nr.	Gemeinde-schlüssel	Kreisfreie Stadt Landkreis Gemeinde	Steuer-pflichtige	Steuerbarer Umsatz		Umsatz-steuer vor Abzug der Vorsteuer	Abzieh-bare Vorsteuer	Umsatz-steuer-Voraus-zahlung
				insgesamt	darunter Lieferungen und Leistungen			
			Anzahl	1 000 EUR				
1	2	3	4	5	6	7	8	9
283	13073005	Altenpleen	32	14 983	14 979	1 845	1 284	562
284	13073006	Baabe	80	23 894	23 823	2 784	1 816	968
285	13073007	Bad Sülze, Stadt	52	21 418	21 129	3 242	2 522	721
286	13073009	Barth, Stadt	286	175 020	169 691	29 423	20 389	9 034
287	13073010	Bergen auf Rügen, Stadt	470	338 605	335 414	49 585	37 075	12 510
288	13073011	Binz	383	165 035	163 288	23 352	13 452	9 901
289	13073012	Born a. Darß	90	22 384	22 146	3 099	2 151	948
290	13073013	Breege	48	30 680	29 699	4 425	3 205	1 219
291	13073014	Buschvitz	27	6 517	6 508	988	591	397
292	13073015	Dettmannsdorf	42	39 479	38 031	3 863	4 421	- 558
293	13073016	Deyelsdorf	14	4 692	4 510	788	602	186
294	13073017	Dierhagen	98	33 781	33 671	4 733	2 360	2 373
295	13073018	Divitz-Spoldershagen	19	19 930	19 880	2 390	2 389	0
296	13073019	Dranske	67	14 424	14 344	1 988	1 281	707
297	13073020	Drechow	15	4 043	4 043	522	549	- 26
298	13073021	Dreschvitz	18	4 090	4 090	723	380	343
299	13073022	Eixen	28	7 784	7 783	845	921	- 76
300	13073023	Elmenhorst	19	5 945	5 912	754	761	- 7
301	13073024	Franzburg, Stadt	36	12 314	12 143	2 155	1 340	815
302	13073025	Fuhlendorf	32	6 469	6 350	1 094	674	420
303	13073026	Gager	40	7 356	7 356	1 006	601	405
304	13073027	Garz/Rügen, Stadt	77	34 373	34 079	4 660	4 853	- 192
305	13073028	Gingst	47	19 673	19 654	3 045	2 251	795
306	13073029	Glewitz	13	8 755	8 747	891	1 006	- 114
307	13073030	Glowe	69	24 537	24 440	3 539	2 044	1 495
308	13073031	Göhren	140	46 124	45 872	6 264	4 252	2 012
309	13073032	Grammendorf	19	12 874	12 627	1 325	1 213	112
310	13073033	Gransebieth	13	1 479	1 479	213	162	52
311	13073034	Gremersdorf-Buchholz	14	2 246	2 221	283	300	- 17
312	13073035	Grimmen, Stadt	259	249 369	247 587	39 803	30 719	9 084
313	13073036	Groß Kordshagen	18	9 960	9 896	814	759	55
314	13073037	Groß Mohrdorf	28	5 596	5 590	1 005	657	348
315	13073038	Gustow	19	8 857	8 570	1 050	1 099	- 50
316	13073039	Hugoldsdorf	7	4 427	4 427	420	471	- 51
317	13073040	Insel Hiddensee	133	33 978	33 853	4 996	2 954	2 042
318	13073041	Jakobsdorf	15	3 567	3 522	557	906	- 349
319	13073042	Karnin	6	2 368	2 368	409	274	135
320	13073043	Kenz-Küstrow	12	2 213	2 199	266	211	55
321	13073044	Klausdorf	23	6 690	6 689	934	639	295
322	13073045	Kluis	26	4 031	4 008	503	417	86
323	13073046	Kramerhof	56	36 134	36 055	5 077	4 445	632
324	13073047	Kummerow	14	3 990	3 986	373	329	44
325	13073048	Lancken Granitz	23	2 842	2 799	412	308	104
326	13073049	Lietzow	14	2 927	2 917	381	254	127
327	13073050	Lindholz	21	4 656	4 646	789	617	172
328	13073051	Löbnitz	16	4 048	4 002	635	430	205
329	13073052	Lohme	44	11 864	11 842	1 429	1 046	383
330	13073053	Lüdershagen	20	8 893	8 895	1 101	1 430	- 329
331	13073054	Lüssow	77	85 870	84 500	14 596	11 177	3 420
332	13073055	Marlow, Stadt	195	186 382	182 200	35 039	22 006	13 033
333	13073056	Middelhagen	56	12 448	12 439	1 796	1 039	757
334	13073057	Millienhagen-Oebelitz	9	9 198	9 191	719	841	- 122
335	13073058	Neu Bartelshagen	9	2 268	2 268	197	238	- 41
336	13073059	Neuenkirchen	24	4 816	4 816	497	685	- 188
337	13073060	Niepars	78	39 021	37 783	6 077	4 338	1 739
338	13073061	Pantelitz	21	8 770	8 698	1 183	878	306
339	13073062	Papenhagen	16	12 934	12 925	1 672	1 479	192

Tabelle 4			Umsatzsteuerpflichtige und deren steuerbarer Umsatz und Umsatzsteuer-Vorauszahlung 2015 nach Gemeinden					
Lfd. Nr.	Gemeinde-schlüssel	Kreisfreie Stadt Landkreis Gemeinde	Steuer-pflichtige	Steuerbarer Umsatz		Umsatz-steuer vor Abzug der Vorsteuer	Abzieh-bare Vorsteuer	Umsatz-steuer-Voraus-zahlung
				insgesamt	darunter Lieferungen und Leistungen			
			Anzahl	1 000 EUR				
1	2	3	4	5	6	7	8	9
340	13073063	Parchtitz	34	35 375	34 107	3 671	3 378	294
341	13073064	Patzig	14	5 696	5 692	943	663	280
342	13073065	Poseritz	44	19 563	19 531	1 996	1 964	32
343	13073066	Preetz	23	5 912	5 699	1 117	813	304
344	13073067	Prerow	211	54 687	54 198	7 824	4 596	3 228
345	13073068	Prohn	62	17 021	16 995	2 576	1 842	734
346	13073069	Pruchten	45	6 874	6 839	1 001	604	397
347	13073070	Putbus, Stadt	200	57 608	57 082	9 593	6 012	3 580
348	13073071	Putgarten	37	8 990	8 941	1 300	782	518
349	13073072	Ralswiek	29	16 595	16 392	1 932	1 386	546
350	13073073	Rambin	62	37 409	37 227	5 146	5 225	- 79
351	13073074	Rappin	25	9 725	9 724	1 174	985	188
352	13073075	Ribnitz-Damgarten, Stadt	620	277 703	275 952	44 012	30 113	13 899
353	13073076	Richtenberg, Stadt	56	20 982	20 768	2 837	2 227	610
354	13073077	Saal	52	22 310	22 272	3 323	2 344	978
355	13073078	Sagard	84	87 045	76 559	11 173	11 066	107
356	13073079	Samtens	60	34 623	32 537	4 226	3 355	871
357	13073080	Sassnitz, Stadt	317	455 796	386 401	35 833	31 571	4 261
358	13073081	Schaprode	35	9 133	9 115	1 367	1 461	- 94
359	13073082	Schlemmin	15	4 597	4 597	425	411	14
360	13073083	Sehlen	53	39 239	35 328	3 681	4 676	- 995
361	13073084	Sellin	210	78 229	77 935	10 974	6 668	4 306
362	13073085	Semlow	21	7 212	7 212	700	999	- 299
363	13073086	Splietsdorf	29	143 948	143 669	12 126	14 217	- 2 091
364	13073087	Steinhagen	77	20 237	20 191	3 247	1 696	1 551
365	13073088	Stralsund, Hansestadt	1 508	1 394 569	1 382 819	225 539	161 787	63 753
366	13073089	Süderholz	128	94 707	92 297	14 139	12 827	1 312
367	13073090	Sundhagen	131	69 489	69 310	9 345	7 990	1 355
368	13073091	Thiessow	32	5 735	5 646	745	494	251
369	13073092	Trent	30	6 402	6 400	804	636	168
370	13073093	Tribsees, Stadt	72	32 530	32 496	3 665	3 313	352
371	13073094	Trinwillershagen	33	9 249	8 969	1 394	965	428
372	13073095	Ummanz	34	9 865	9 760	1 086	998	87
373	13073096	Velgast	30	19 711	19 514	2 542	2 589	- 47
374	13073097	Weitenhagen	6	3 582	3 582	406	463	- 57
375	13073098	Wendisch Baggendorf	28	9 571	9 491	1 269	1 049	221
376	13073099	Wendorf	59	77 941	69 562	11 828	9 358	2 470
377	13073100	Wieck a. Darß	65	20 971	20 827	3 440	2 321	1 118
378	13073101	Wiek	58	12 819	12 747	1 781	1 136	645
379	13073102	Wittenhagen	27	16 832	16 642	2 075	1 971	104
380	13073103	Wustrow	97	31 037	30 784	4 208	1 932	2 276
381	13073104	Zarrendorf	28	12 475	12 392	1 953	1 426	527
382	13073105	Zingst	276	108 961	107 756	15 329	9 903	5 425
383	13073106	Zirkow	39	7 244	7 213	936	896	41
384	<b>13074000</b>	<b>Landkreis Nordwestmecklenburg</b>	<b>5 304</b>	<b>6 182 597</b>	<b>5 778 001</b>	<b>815 004</b>	<b>691 647</b>	<b>123 358</b>
385	13074001	Alt Meteln	36	12 314	12 285	1 650	1 499	151
386	13074002	Bad Kleinen	104	43 333	43 227	6 098	5 083	1 015
387	13074003	Barnekow	19	2 046	2 046	369	160	209
388	13074004	Benz	25	5 322	5 315	776	810	- 34
389	13074005	Bernstorf	17	3 359	3 359	304	375	- 71
390	13074006	Bibow	.	.	.	.	.	.
391	13074007	Blowatz	39	11 684	11 420	1 437	1 272	165
392	13074008	Bobitz	81	28 565	28 495	3 992	2 934	1 058
393	13074009	Boiensdorf	27	17 795	17 785	3 185	2 654	531
394	13074010	Boltenhagen	147	70 618	70 282	10 267	6 292	3 976
395	13074012	Brüsewitz	82	91 991	89 830	16 262	11 178	5 084

Tabelle 4			Umsatzsteuerpflichtige und deren steuerbarer Umsatz und Umsatzsteuer-Vorauszahlung 2015 nach Gemeinden					
Lfd. Nr.	Gemeinde-schlüssel	Kreisfreie Stadt Landkreis Gemeinde	Steuer-pflichtige	Steuerbarer Umsatz		Umsatz-steuer vor Abzug der Vorsteuer	Abzieh-bare Vorsteuer	Umsatz-steuer-Voraus-zahlung
				insgesamt	darunter Lieferungen und Leistungen			
			Anzahl	1 000 EUR				
1	2	3	4	5	6	7	8	9
396	13074013	Carlow	40	15 776	15 286	2 347	1 834	513
397	13074014	Cramonshagen	19	6 731	6 704	919	932	- 14
398	13074015	Dalberg-Wendelstorf	24	6 499	6 499	1 116	614	502
399	13074016	Damshagen	34	15 193	15 031	2 112	1 434	678
400	13074017	Dassow, Stadt	152	202 930	183 814	29 976	23 585	6 390
401	13074018	Dechow	5	99 578	79 764	7 059	7 461	- 402
402	13074019	Dorf Mecklenburg	141	78 076	77 579	12 319	8 528	3 791
403	13074020	Dragun	24	17 485	17 475	1 569	1 532	37
404	13074021	Gadebusch, Stadt	213	576 445	559 103	105 418	64 355	41 063
405	13074022	Gägelow	110	64 401	62 555	10 448	7 266	3 182
406	13074023	Glasin	21	22 936	22 531	2 321	2 959	- 638
407	13074024	Gottesgabe	28	61 081	60 992	9 914	8 495	1 419
408	13074025	Grambow	32	12 903	12 768	1 890	1 828	63
409	13074026	Grevesmühlen, Stadt	371	207 148	205 707	35 513	23 074	12 440
410	13074027	Grieben	.	.	.	.	.	.
411	13074028	Groß Molzahn	14	67 293	63 325	4 922	5 313	- 390
412	13074029	Groß Siemz	15	3 038	3 038	365	308	57
413	13074030	Groß Stieten	23	11 326	11 307	1 529	1 165	364
414	13074031	Hohen Viecheln	35	8 788	8 711	1 431	947	484
415	13074032	Hohenkirchen	61	25 107	24 867	2 810	2 343	468
416	13074033	Holdorf	8	4 075	4 071	335	334	1
417	13074034	Hornstorf	74	76 014	75 883	12 404	9 775	2 629
418	13074035	Insel Poel	122	33 056	32 970	3 835	2 250	1 585
419	13074036	Jesendorf	19	9 727	9 727	1 515	1 416	99
420	13074037	Kalkhorst	52	19 032	18 942	2 868	1 783	1 086
421	13074038	Klein Trebbow	35	7 176	7 170	1 014	685	329
422	13074039	Klüt, Stadt	141	52 852	52 613	7 156	5 493	1 663
423	13074040	Kneese	8	1 220	1 220	139	96	43
424	13074042	Königsfeld	30	24 671	24 640	3 047	3 239	- 193
425	13074043	Krembz	25	4 545	4 540	534	603	- 69
426	13074044	Krusenhagen	23	7 416	7 411	948	793	155
427	13074045	Lockwisch	.	.	.	.	.	.
428	13074046	Lübbestorf	7	565	553	95	42	54
429	13074047	Lübow	68	43 443	42 998	6 357	5 294	1 063
430	13074048	Lübstorf	65	18 694	18 651	2 264	1 936	328
431	13074049	Lüdersdorf	117	43 579	42 812	6 570	4 115	2 455
432	13074050	Lützwow	59	19 026	18 957	2 600	2 226	373
433	13074052	Menzendorf	8	2 437	2 433	281	303	- 21
434	13074053	Metelsdorf	18	4 671	4 663	569	369	200
435	13074054	Mühlen Eichsen	26	8 322	8 320	1 090	982	109
436	13074056	Neuburg	69	29 409	28 888	3 232	3 387	- 155
437	13074057	Neukloster, Stadt	114	68 662	68 430	8 646	6 407	2 239
438	13074058	Niendorf	6	2 566	2 566	365	259	107
439	13074060	Passee	.	.	.	.	.	.
440	13074061	Perlin	12	942	942	136	104	32
441	13074062	Pingelshagen	20	2 229	2 231	385	202	183
442	13074063	Plüschow	18	4 154	4 147	482	443	39
443	13074064	Pokrent	20	6 139	6 059	968	591	377
444	13074065	Rehna, Stadt	119	107 143	104 436	13 461	10 438	3 023
445	13074066	Rieps	13	6 266	6 264	842	597	245
446	13074067	Roduchelsdorf	7	1 719	1 638	302	137	165
447	13074068	Roggendorf	30	25 588	25 392	3 937	3 034	903
448	13074069	Roggenstorf	20	7 067	7 011	923	854	69
449	13074070	Rögnitz	11	1 843	1 843	237	168	69
450	13074071	Rüting	15	4 147	4 147	382	439	- 58
451	13074072	Schildetal	25	10 295	9 820	1 342	1 167	174
452	13074073	Schlagsdorf	30	4 401	4 400	789	475	313

Tabelle 4			Umsatzsteuerpflichtige und deren steuerbarer Umsatz und Umsatzsteuer-Vorauszahlung 2015 nach Gemeinden					
Lfd. Nr.	Gemeinde-schlüssel	Kreisfreie Stadt Landkreis Gemeinde	Steuer-pflichtige	Steuerbarer Umsatz		Umsatz-steuer vor Abzug der Vorsteuer	Abzieh-bare Vorsteuer	Umsatz-steuer-Voraus-zahlung
				insgesamt	darunter Lieferungen und Leistungen			
			Anzahl	1 000 EUR				
1	2	3	4	5	6	7	8	9
453	13074074	Schönberg, Stadt	116	192 190	178 908	30 272	22 422	7 850
454	13074075	Seehof	24	3 468	3 466	504	255	248
455	13074076	Selmsdorf	90	226 042	212 897	31 532	26 985	4 547
456	13074077	Testorf-Steinfort	13	3 144	3 141	464	401	64
457	13074078	Thandorf	5	1 418	1 418	203	173	30
458	13074079	Upahl	44	300 841	297 165	25 839	28 930	- 3 090
459	13074080	Utecht	16	1 945	1 939	314	118	196
460	13074081	Veelböken	22	14 326	12 648	1 179	1 275	- 96
461	13074082	Ventschow	17	11 278	11 278	1 298	1 418	- 119
462	13074084	Warin, Stadt	129	89 125	87 294	14 746	11 089	3 657
463	13074085	Warnow	26	3 232	3 232	519	345	175
464	13074087	Wismar, Hansestadt	1 234	2 813 836	2 517 879	331 012	324 144	6 869
465	13074088	Zickhusen	20	2 455	2 455	413	231	182
466	13074089	Zierow	36	10 961	10 946	1 341	967	375
467	13074090	Zurow	42	6 642	6 633	876	582	294
468	13074091	Züsow	12	3 801	3 799	646	420	226
469	13074092	Wedendorfersee	17	15 184	15 184	1 691	1 976	- 285
470	13074093	Stepenitztal	42	22 480	22 458	3 011	2 716	295
471	<b>13075000</b>	<b>Landkreis Vorpommern-Greifswald</b>	<b>7 820</b>	<b>4 767 754</b>	<b>4 599 059</b>	<b>710 289</b>	<b>538 368</b>	<b>171 922</b>
472	13075001	Ahlbeck	30	3 720	3 706	564	458	107
473	13075002	Alt Tellin	12	6 633	6 595	771	796	- 24
474	13075003	Altwar	10	701	701	95	58	36
475	13075004	Altwigshagen	10	3 011	3 002	294	353	- 59
476	13075005	Anklam, Stadt	363	379 468	365 259	54 538	46 155	8 383
477	13075006	Bandelin	12	5 302	5 259	486	416	70
478	13075007	Bargischow	18	12 930	12 928	1 773	1 498	275
479	13075008	Behrenhoff	27	30 122	28 637	5 055	4 527	528
480	13075009	Bentzin	28	14 525	14 477	1 560	1 946	- 385
481	13075010	Benz	50	29 920	28 749	4 451	3 528	923
482	13075011	Bergholz	12	3 435	3 412	338	412	- 74
483	13075012	Blankensee	8	2 011	1 547	281	252	29
484	13075013	Blesewitz	4	900	900	96	171	- 75
485	13075015	Boldekow	23	13 918	13 882	1 632	1 650	- 18
486	13075016	Boock	27	4 845	4 825	830	450	381
487	13075017	Brietzig	.	.	.	.	.	.
488	13075018	Brünzow	25	33 153	33 115	4 980	3 531	1 449
489	13075020	Bugewitz	.	.	.	.	.	.
490	13075021	Buggenhagen	9	906	906	145	119	26
491	13075022	Butzow	19	3 864	3 861	446	416	30
492	13075023	Daberkow	15	3 850	3 848	589	380	210
493	13075025	Dargelin	14	3 570	3 567	461	441	20
494	13075026	Dargen	31	4 421	4 406	706	477	229
495	13075027	Dersekow	34	14 097	14 094	1 901	1 451	451
496	13075028	Diedrichshagen	12	5 454	5 454	616	532	84
497	13075029	Ducherow	58	31 497	31 411	4 549	5 009	- 460
498	13075031	Eggesin, Stadt	154	52 963	52 559	8 408	6 098	2 311
499	13075032	Fahrenwalde	9	7 835	7 812	986	1 243	- 257
500	13075033	Ferdinandshof	70	23 948	23 736	3 724	2 547	1 177
501	13075034	Garz	4	319	308	38	22	16
502	13075035	Glasow	5	2 410	2 408	246	454	- 208
503	13075036	Görmin	22	16 308	16 260	1 651	1 903	- 253
504	13075037	Grambin	12	3 088	3 084	295	236	59
505	13075038	Grambow	25	7 309	6 878	911	765	147
506	13075039	Greifswald, Hansestadt	1 404	1 274 006	1 194 754	192 156	134 526	57 630
507	13075040	Grirow	5	6 898	6 898	1 293	1 057	236
508	13075041	Groß Kiesow	35	15 109	15 073	1 842	1 704	138

Tabelle 4			Umsatzsteuerpflichtige und deren steuerbarer Umsatz und Umsatzsteuer-Vorauszahlung 2015 nach Gemeinden					
Lfd. Nr.	Gemeinde-schlüssel	Kreisfreie Stadt Landkreis Gemeinde	Steuer-pflichtige	Steuerbarer Umsatz		Umsatz-steuer vor Abzug der Vorsteuer	Abzieh-bare Vorsteuer	Umsatz-steuer-Voraus-zahlung
				insgesamt	darunter Lieferungen und Leistungen			
			Anzahl	1 000 EUR				
1	2	3	4	5	6	7	8	9
509	13075042	Groß Luckow	3	2 713	2 713	197	283	- 87
510	13075043	Groß Polzin	12	4 069	4 056	350	503	- 153
511	13075044	Gützkow, Stadt	80	31 023	30 947	4 807	3 756	1 051
512	13075045	Hammer a. d. Uecker	7	3 201	3 201	606	456	150
513	13075046	Hanshagen	23	7 146	7 065	776	458	317
514	13075048	Heinrichswalde	15	6 618	6 618	1 124	801	323
515	13075049	Heringsdorf	642	278 534	273 680	38 465	23 060	15 405
516	13075050	Hinrichshagen	32	7 286	7 267	1 141	725	416
517	13075051	Hintersee	19	3 836	3 822	597	389	208
518	13075053	Iven	6	3 130	3 130	392	399	- 6
519	13075054	Jarmen, Stadt	84	54 873	54 708	8 812	6 861	1 951
520	13075055	Jatznick	57	15 404	15 084	2 124	1 682	442
521	13075056	Kamminke	9	1 170	1 165	156	72	84
522	13075057	Karlsburg	24	8 896	8 868	1 137	806	331
523	13075058	Karlshagen	108	39 429	37 625	5 077	3 351	1 726
524	13075059	Katzow	25	10 184	10 168	1 155	1 098	57
525	13075060	Kemnitz	32	14 347	14 343	2 065	1 838	227
526	13075061	Klein Bünzow	25	12 758	12 675	1 815	1 350	465
527	13075063	Koblentz	4	321	317	38	60	- 23
528	13075065	Korswandt	21	6 027	6 015	946	512	435
529	13075066	Koserow	115	41 360	41 267	5 669	3 565	2 104
530	13075067	Krackow	27	63 419	53 957	10 314	12 142	- 1 828
531	13075068	Krien	15	11 007	10 980	1 206	1 210	- 4
532	13075069	Kröslin	87	28 678	26 285	4 205	2 875	1 330
533	13075070	Kruckow	14	41 706	41 027	5 926	5 945	- 19
534	13075071	Krugsdorf	5	1 376	1 353	172	140	32
535	13075072	Krummin	11	1 667	1 667	256	201	55
536	13075073	Krusenfelde	.	.	.	.	.	.
537	13075074	Lassahn, Stadt	51	19 626	19 539	3 042	2 363	678
538	13075075	Leopoldshagen	24	5 183	5 042	810	763	46
539	13075076	Levenhagen	14	6 860	6 826	1 345	870	475
540	13075078	Liepgarten	18	3 497	3 497	621	371	250
541	13075079	Löcknitz	112	64 065	55 344	10 409	7 305	3 105
542	13075080	Loddin	67	30 837	30 782	4 039	3 296	743
543	13075081	Loissin	26	5 348	5 348	670	502	168
544	13075082	Loitz, Stadt	136	57 291	56 871	7 399	6 016	1 382
545	13075083	Lubmin	87	48 108	48 055	10 125	5 749	4 376
546	13075084	Lübs	16	8 087	8 087	1 312	919	394
547	13075085	Luckow	21	5 408	5 251	572	364	208
548	13075086	Lühmannsdorf	27	10 710	10 489	1 625	1 163	462
549	13075087	Lütow	22	4 518	4 502	721	430	291
550	13075088	Medow	4	5 515	5 345	536	534	2
551	13075089	Meiersberg	8	1 038	1 038	119	81	38
552	13075090	Mellenthin	25	8 458	8 451	1 174	784	390
553	13075091	Mesekenhagen	30	48 583	44 025	9 225	8 463	762
554	13075092	Mölschow	26	3 799	3 798	635	394	241
555	13075093	Mönkebude	35	11 527	11 472	2 109	1 256	852
556	13075094	Murchin	27	21 324	21 322	2 535	1 946	589
557	13075095	Nadrensee	10	4 979	4 863	583	384	199
558	13075097	Neu Boltenhagen	14	3 047	3 047	322	322	0
559	13075098	Neu Kosenow	18	6 467	6 381	853	1 118	- 264
560	13075101	Neuenkirchen	7	1 509	1 509	188	180	7
561	13075102	Neuenkirchen	77	34 428	33 481	5 935	4 062	1 873
562	13075103	Nieden	.	.	.	.	.	.
563	13075104	Papendorf	5	379	379	70	43	27
564	13075105	Pasewalk, Stadt	296	164 626	162 906	23 172	15 010	8 163
565	13075106	Peenemünde	41	10 936	10 921	1 017	1 002	15

Tabelle 4			Umsatzsteuerpflichtige und deren steuerbarer Umsatz und Umsatzsteuer-Vorauszahlung 2015 nach Gemeinden					
Lfd. Nr.	Gemeinde-schlüssel	Kreisfreie Stadt Landkreis Gemeinde	Steuer-pflichtige	Steuerbarer Umsatz		Umsatz-steuer vor Abzug der Vorsteuer	Abzieh-bare Vorsteuer	Umsatz-steuer-Voraus-zahlung
				insgesamt	darunter Lieferungen und Leistungen			
			Anzahl	1 000 EUR				
1	2	3	4	5	6	7	8	9
566	13075107	Penkun, Stadt	86	26 438	25 694	2 693	2 521	172
567	13075108	Plöwen	5	2 824	2 824	338	489	- 151
568	13075109	Polzow	9	1 358	1 309	138	307	- 169
569	13075110	Postlow	13	7 943	7 887	807	971	- 164
570	13075111	Pudagla	25	7 435	7 431	1 370	669	702
571	13075113	Ramin	25	9 984	9 016	1 174	1 093	81
572	13075114	Rankwitz	22	2 948	2 925	369	238	131
573	13075115	Rollwitz	33	24 743	23 174	4 321	3 640	680
574	13075116	Rossin	.	.	.	.	.	.
575	13075117	Rossow	11	3 043	2 989	472	313	159
576	13075118	Rothemühl	13	1 270	1 268	158	130	28
577	13075119	Rothenklempenow	18	4 344	4 330	460	583	- 123
578	13075120	Rubenow	34	68 342	67 641	12 023	13 155	- 1 132
579	13075121	Rubkow	32	14 568	12 798	1 254	1 204	50
580	13075122	Sarnow	15	6 400	6 362	760	890	- 130
581	13075123	Sassen-Trantow	42	19 124	19 094	2 726	2 476	250
582	13075124	Sauzin	14	4 025	3 969	551	419	132
583	13075125	Schmatzin	.	.	.	.	.	.
584	13075126	Schönwalde	8	2 484	2 391	222	307	- 85
585	13075127	Spantekow	40	20 791	20 543	2 966	2 851	115
586	13075128	Stolpe an der Peene	12	3 933	3 933	395	431	- 36
587	13075129	Stolpe auf Usedom	25	2 732	2 729	372	323	50
588	13075130	Strasburg (Uckermark), Stadt	151	76 524	75 410	9 694	8 483	1 212
589	13075131	Torgelow, Stadt	241	281 704	265 884	47 229	35 426	11 803
590	13075133	Trassenheide	76	60 061	59 946	11 859	7 580	4 280
591	13075134	Tutow	27	10 455	10 437	1 889	1 334	555
592	13075135	Ückeritz	77	32 670	31 946	4 693	3 280	1 413
593	13075136	Ueckermünde, Stadt	322	155 539	154 769	25 504	17 334	8 170
594	13075137	Usedom, Stadt	70	21 378	21 024	3 070	2 647	423
595	13075138	Viereck	22	17 161	15 833	2 565	2 174	391
596	13075139	Vorgelsang-Warsin	9	1 113	1 113	119	58	60
597	13075140	Völschow	6	406	406	63	34	29
598	13075141	Wackerow	28	5 231	5 217	698	551	147
599	13075142	Weitenhagen	51	20 925	20 904	2 756	4 664	- 1 908
600	13075143	Wilhelmsburg	25	51 486	51 077	5 472	6 216	- 744
601	13075144	Wolgast, Stadt	370	257 238	253 178	40 222	26 327	13 895
602	13075145	Wrangelsburg	.	.	.	.	.	.
603	13075146	Wusterhusen	32	16 644	16 637	1 399	1 792	- 393
604	13075147	Zemitz	26	5 715	5 714	969	552	417
605	13075148	Zempin	57	12 799	12 795	1 757	845	913
606	13075149	Zerrenthin	10	1 484	1 476	233	138	96
607	13075150	Ziethen	17	14 008	13 999	2 531	1 977	554
608	13075151	Zinnowitz	250	102 111	101 562	15 276	9 539	5 737
609	13075152	Zirchow	36	18 042	18 039	2 833	2 490	343
610	13075154	Züssow	44	24 635	24 515	3 028	2 836	192
611	13075155	Neetzow-Liepen	27	12 013	12 006	1 674	1 453	221
612	<b>13076000</b>	<b>Landkreis Ludwigslust-Parchim</b>	<b>7 336</b>	<b>5 943 996</b>	<b>5 690 243</b>	<b>876 191</b>	<b>718 287</b>	<b>157 904</b>
613	13076001	Alt Krenzlin	18	5 809	5 809	696	638	58
614	13076002	Alt Zachun	12	2 839	2 554	427	279	148
615	13076003	Balow	.	.	.	.	.	.
616	13076004	Bandenitz	24	27 113	23 190	3 091	3 222	- 131
617	13076005	Banzkow	98	25 854	25 738	3 275	3 024	252
618	13076006	Barkhagen	19	10 155	10 155	997	1 113	- 116
619	13076007	Barnin	14	5 852	5 824	934	643	291
620	13076008	Belsch	6	1 828	1 828	257	230	28
621	13076009	Bengerstorf	17	4 929	4 871	611	677	- 66

Tabelle 4			Umsatzsteuerpflichtige und deren steuerbarer Umsatz und Umsatzsteuer-Vorauszahlung 2015 nach Gemeinden					
Lfd. Nr.	Gemeinde-schlüssel	Kreisfreie Stadt Landkreis Gemeinde	Steuer-pflichtige	Steuerbarer Umsatz		Umsatz-steuer vor Abzug der Vorsteuer	Abzieh-bare Vorsteuer	Umsatz-steuer-Voraus-zahlung
				insgesamt	darunter Lieferungen und Leistungen			
			Anzahl	1 000 EUR				
1	2	3	4	5	6	7	8	9
622	13076010	Besitz	12	2 337	2 337	208	244	- 36
623	13076011	Blankenberg	14	4 357	4 350	896	461	435
624	13076012	Blievenstorf	11	7 177	7 055	723	694	29
625	13076013	Bobzin	12	12 162	11 871	2 134	1 574	560
626	13076014	Boizenburg/Elbe, Stadt	262	274 558	260 571	33 164	35 996	- 2 832
627	13076015	Borkow	13	3 748	3 748	348	665	- 317
628	13076016	Brahlstorf	23	16 937	15 925	2 527	2 003	524
629	13076017	Brenz	21	148 582	145 589	7 754	12 806	- 5 052
630	13076018	Bresegard bei Eldena	.	.	.	.	.	.
631	13076019	Bresegard bei Picher	16	4 745	4 651	544	694	- 150
632	13076020	Brüel, Stadt	96	47 711	44 671	7 506	5 799	1 707
633	13076021	Brunow	13	6 781	6 781	809	926	- 117
634	13076023	Bülow	12	1 231	1 231	185	119	66
635	13076024	Cambs	22	3 281	3 268	595	413	182
636	13076025	Crivitz, Stadt	180	95 199	94 580	15 808	11 990	3 818
637	13076026	Dabel	71	17 729	16 579	2 088	1 682	406
638	13076027	Dambeck	13	14 204	14 198	1 476	1 848	- 372
639	13076029	Demen	31	15 207	14 993	1 808	1 392	416
640	13076030	Dersenow	9	2 363	2 362	266	336	- 70
641	13076032	Dobbartin	34	13 562	13 152	1 615	1 342	273
642	13076033	Dobin am See	58	15 124	14 723	1 867	1 772	95
643	13076034	Dömitz, Stadt	92	75 130	69 606	8 409	8 382	26
644	13076035	Domsühl	51	44 214	42 972	5 066	4 217	849
645	13076036	Dümmer	62	23 825	22 905	3 578	3 237	341
646	13076037	Eldena	58	24 682	24 067	3 229	2 690	539
647	13076038	Friedrichsruhe	26	7 323	7 323	718	832	- 114
648	13076039	Gallin	35	252 564	232 293	44 085	38 109	5 976
649	13076040	Gallin-Kuppentin	21	10 106	10 034	1 115	1 279	- 163
650	13076041	Gammelin	11	3 561	3 459	464	347	117
651	13076043	Gischow	6	1 483	1 477	271	197	74
652	13076044	Gneven	18	4 380	4 080	766	402	364
653	13076046	Göhlen	.	.	.	.	.	.
654	13076048	Goldberg, Stadt	98	41 140	40 994	5 940	4 748	1 191
655	13076049	Gorlosen	19	4 405	4 387	568	539	29
656	13076050	Grabow, Stadt	203	145 419	136 379	22 860	16 497	6 363
657	13076051	Granzin	6	13 398	13 359	2 337	2 073	265
658	13076053	Grebs-Niendorf	18	7 675	7 675	811	810	1
659	13076054	Gresse	15	1 629	1 519	256	207	50
660	13076055	Greven	26	5 861	5 511	820	932	- 113
661	13076056	Groß Godems	12	9 008	8 923	1 683	1 126	557
662	13076057	Groß Krams	6	728	728	134	81	54
663	13076058	Groß Laasch	38	19 213	19 202	3 319	1 484	1 836
664	13076060	Hagenow, Stadt	349	292 051	283 895	44 888	34 814	10 074
665	13076062	Hohen Pritz	12	3 455	3 381	552	444	107
666	13076063	Holtbusen	57	35 195	35 045	6 029	4 446	1 583
667	13076064	Hoort	20	4 939	4 886	629	514	115
668	13076065	Hülseburg	9	6 763	6 763	1 052	1 007	45
669	13076067	Karenz	8	742	742	65	96	- 31
670	13076068	Karrenzin	26	9 455	9 389	1 387	978	409
671	13076069	Karstädt	10	2 399	2 399	406	278	129
672	13076070	Kirch Jesar	15	2 546	2 546	353	251	101
673	13076071	Klein Rogahn	51	6 690	6 639	1 056	680	375
674	13076072	Kobrow	17	22 105	22 101	2 723	4 647	- 1 924
675	13076073	Kogel	26	6 856	6 534	1 177	657	520
676	13076075	Kreien	15	25 422	25 419	2 666	1 779	886
677	13076076	Kremmin	11	52 340	52 239	8 724	8 745	- 21
678	13076077	Kritzow	17	5 223	5 223	669	683	- 14

Tabelle 4			Umsatzsteuerpflichtige und deren steuerbarer Umsatz und Umsatzsteuer-Vorauszahlung 2015 nach Gemeinden					
Lfd. Nr.	Gemeinde-schlüssel	Kreisfreie Stadt Landkreis Gemeinde	Steuer-pflichtige	Steuerbarer Umsatz		Umsatz-steuer vor Abzug der Vorsteuer	Abzieh-bare Vorsteuer	Umsatz-steuer-Voraus-zahlung
				insgesamt	darunter Lieferungen und Leistungen			
			Anzahl	1 000 EUR				
1	2	3	4	5	6	7	8	9
679	13076078	Kuhlen-Wendorf	26	13 752	13 673	2 007	2 011	- 5
680	13076079	Kuhstorf	34	7 962	7 907	1 191	851	340
681	13076080	Langen Brütz	18	3 241	3 195	585	368	216
682	13076081	Langen Jarchow	6	2 797	2 795	315	263	52
683	13076082	Leezen	93	120 386	119 640	18 168	12 332	5 836
684	13076084	Leussow	5	1 590	1 590	256	150	105
685	13076085	Lewitzrand	44	10 531	10 373	1 459	1 242	217
686	13076086	Lübesse	47	85 106	84 122	14 584	10 557	4 027
687	13076087	Lüblow	10	1 539	1 538	198	120	78
688	13076088	Lübtheen, Stadt	108	388 481	362 666	74 155	57 373	16 782
689	13076089	Lübz, Stadt	218	143 872	142 987	25 379	17 357	8 022
690	13076090	Ludwigslust, Stadt	491	399 708	392 199	52 014	42 551	9 463
691	13076092	Lüttow-Valluhn	37	136 659	127 108	15 254	15 556	- 303
692	13076093	Malk Göhren	14	3 616	3 273	597	384	213
693	13076094	Malliß	30	8 271	8 262	1 347	884	462
694	13076095	Marnitz	30	5 149	5 140	689	716	- 28
695	13076096	Mestlin	21	7 254	7 245	880	1 815	- 935
696	13076097	Milow	12	4 190	4 190	960	511	449
697	13076098	Möllenbeck	.	.	.	.	.	.
698	13076099	Moraas	13	2 210	2 210	399	163	236
699	13076100	Muchow	8	1 955	1 955	204	120	84
700	13076101	Mustin	18	6 779	6 779	1 111	997	114
701	13076102	Neu Gülze	24	12 399	12 034	1 448	978	470
702	13076103	Neu Kaliß	56	40 633	40 477	6 655	4 958	1 697
703	13076104	Neu Poserin	24	9 853	9 816	1 260	943	317
704	13076105	Neustadt-Glewe, Stadt	230	169 207	167 391	23 893	18 827	5 066
705	13076106	Nostorf	12	3 195	3 058	411	433	- 22
706	13076107	Pampow	84	59 244	57 775	9 784	6 485	3 299
707	13076108	Parchim, Stadt	626	521 620	512 909	84 800	61 132	23 668
708	13076109	Passow	22	16 986	13 735	2 748	1 910	837
709	13076110	Pätow-Steegen	15	5 863	5 860	949	720	229
710	13076111	Picher	23	7 531	7 526	975	793	183
711	13076112	Pinnow	73	20 555	20 434	3 539	1 905	1 634
712	13076113	Plate	106	98 427	96 428	15 836	12 336	3 500
713	13076114	Plau am See, Stadt	284	87 773	87 216	12 364	8 083	4 282
714	13076115	Prislich	25	8 651	8 613	1 067	1 085	- 18
715	13076116	Pritzler	17	15 896	15 601	1 982	2 256	- 274
716	13076117	Raben Steinfeld	48	17 485	17 065	2 737	1 384	1 353
717	13076118	Rastow	71	25 317	24 833	3 195	2 913	283
718	13076119	Redefin	20	8 397	8 295	963	1 852	- 890
719	13076120	Rom	25	8 614	8 614	951	862	89
720	13076121	Schossin	13	7 364	7 349	926	1 141	- 215
721	13076122	Schwanheide	24	10 698	10 698	1 864	1 460	404
722	13076123	Setzin	12	1 723	1 723	228	202	26
723	13076125	Siggelkow	30	9 152	9 078	1 200	1 174	27
724	13076126	Spornitz	55	39 413	39 277	6 679	4 811	1 869
725	13076127	Steesow	6	10 065	10 065	756	1 230	- 474
726	13076128	Sternberg, Stadt	149	63 584	63 277	9 373	6 493	2 880
727	13076129	Stolpe	14	6 164	6 158	757	930	- 173
728	13076130	Stralendorf	44	60 723	60 528	13 563	9 537	4 025
729	13076131	Strohkirchen	8	2 307	2 307	281	274	7
730	13076132	Suckow	9	2 781	2 781	297	257	41
731	13076133	Sukow	53	15 330	15 304	2 213	1 685	528
732	13076134	Sülstorf	19	3 314	3 314	526	375	150
733	13076135	Techentin	25	9 618	9 552	1 294	1 320	- 26
734	13076136	Teldau	24	9 142	8 966	1 287	988	298
735	13076137	Tessenow	27	10 240	9 360	1 439	1 150	289

Tabelle 4			Umsatzsteuerpflichtige und deren steuerbarer Umsatz und Umsatzsteuer-Vorauszahlung 2015 nach Gemeinden					
Lfd. Nr.	Gemeinde-schlüssel	Kreisfreie Stadt Landkreis Gemeinde	Steuer-pflichtige	Steuerbarer Umsatz		Umsatz-steuer vor Abzug der Vorsteuer	Abzieh-bare Vorsteuer	Umsatz-steuer-Voraus-zahlung
				insgesamt	darunter Lieferungen und Leistungen			
			Anzahl	1 000 EUR				
1	2	3	4	5	6	7	8	9
736	13076138	Tessin b. Boizenburg	14	9 174	8 897	1 696	1 291	405
737	13076139	Toddin	9	2 201	2 175	444	213	230
738	13076140	Tramm	19	17 740	17 736	2 171	1 960	211
739	13076141	Uelitz	8	1 131	1 131	175	118	57
740	13076142	Vellahn	103	99 116	89 517	16 584	13 948	2 636
741	13076143	Vielank	34	19 476	19 150	2 776	2 224	552
742	13076145	Warlitz	9	1 164	1 126	156	130	25
743	13076146	Warlow	18	7 827	7 172	1 405	833	572
744	13076147	Warsow	24	4 789	4 789	542	483	60
745	13076148	Weitendorf	20	9 757	9 453	1 713	1 878	- 165
746	13076151	Werder	15	7 381	7 381	750	855	- 105
747	13076152	Wittenburg, Stadt	256	499 985	441 629	67 894	57 985	9 909
748	13076153	Wittendörp	90	42 253	41 369	5 340	5 554	- 214
749	13076154	Wittenförden	97	77 280	59 961	14 128	9 431	4 697
750	13076155	Witzin	14	4 402	4 397	871	490	381
751	13076156	Wöbbelin	48	28 788	27 716	3 037	2 956	82
752	13076157	Zahrensdorf	10	7 856	7 838	1 102	978	124
753	13076158	Zapel	12	3 520	3 483	647	398	249
754	13076159	Zarrentin am Schaalsee, Stadt	160	166 836	153 709	22 800	17 421	5 379
755	13076160	Ziegendorf	32	7 149	7 072	1 004	809	194
756	13076161	Zierzow	14	7 247	7 226	683	915	- 232
757	13076162	Zölkow	25	5 824	5 824	642	652	- 10
758	13076163	Zülow	6	1 208	1 208	192	145	46
759	13076164	Obere Warnow	26	14 161	14 159	1 611	1 847	- 236
760	13076165	Gehlsbach	17	10 508	10 264	956	1 507	- 551
761	13076166	Ganzlin	64	137 136	130 595	22 364	19 738	2 626