



Zahlenspiegel Mecklenburg-Vorpommern

Oktober 2015

Zeichenerklärungen

-	nichts vorhanden
0	weniger als die Hälfte von 1 in der letzten besetzten Stelle, jedoch mehr als nichts
.	Zahlenwert unbekannt oder geheim zu halten
...	Zahl lag bei Redaktionsschluss noch nicht vor
x	Aussage nicht sinnvoll oder Fragestellung nicht zutreffend
/	keine Angabe, da Zahlenwert nicht ausreichend genau oder nicht repräsentativ
()	Zahl hat eingeschränkte Aussagefähigkeit
[rot]	berichtigte Zahl

Impressum

Zahlenspiegel Mecklenburg-Vorpommern

Bestell-Nr.: ZSP1 2015 10

Herausgeber:

Statistisches Amt Mecklenburg-Vorpommern, Lübecker Str. 287, 19059 Schwerin

Telefon: 0385 588-0, Telefax: 0385 588-56909

Internet: <http://www.statistik-mv.de>

E-Mail: statistik.post@statistik-mv.de

© Statistisches Amt Mecklenburg-Vorpommern, Schwerin, 2015

Auszugsweise Vervielfältigung und Verbreitung mit Quellenangabe gestattet.

Titelfoto: Landesamt für Umwelt, Naturschutz und Geologie, C. Herrmann

Vertrieb:

Telefon: 0385 588-56714, E-Mail: statistik.vertrieb@statistik-mv.de

Erscheinungsfolge:

monatlich

Printausgabe:

EUR 3,00

Redaktionsschluss:

1. Oktober 2015



Diese Veröffentlichung erscheint monatlich und enthält die aktuellsten Daten aus allen Bereichen der amtlichen Statistik.
Zur Methodik informieren Sie sich bitte in den jeweiligen Statistischen Berichten.

Die mit einem Stern versehenen Positionen im Landesdatenteil werden von allen statistischen Ämtern der Länder
im „Zahlenspiegel“ veröffentlicht.

Die Angaben tragen teilweise vorläufigen Charakter.

Landesdaten Mecklenburg-Vorpommern

Aktuelle Konjunkturdaten

Merkmal	Einheit	Jüngster Monat/Jüngstes Quartal		Monatsdurchschnitt	
		absolut	Veränderung zum Vorjahr in Prozent	absolut	Veränderung zum Vorjahr in Prozent
Arbeitsmarkt 1)		August 2015		Januar bis August 2015	
Arbeitslose	1 000	79,8	- 6,6	88,7	- 8,4
darunter: Frauen	1 000	35,8	- 6,5	38,8	- 8,0
Gemeldete Arbeitsstellen 2)	Anzahl	11 651	15,4	11 463	12,5
Bautätigkeit		Juli 2015		Januar bis Juli 2015	
Baugenehmigungen					
Wohnungen insgesamt	Anzahl	920	379,2	491	51,1
veranschlagte Kosten der Bauwerke (Neubau, Wohngebäude)	1 000 EUR	96 324	283,5	56 205	46,0
Nichtwohngebäude (Neubau)	Anzahl	80	81,8	43	22,9
veranschlagte Kosten der Bauwerke	1 000 EUR	36 440	102,3	20 754	- 2,4
Landwirtschaft		August 2015		Januar bis August 2015	
Schlachtmengen (ohne Geflügel) 3)	t	5 777,5	- 13,2	6 829,6	- 0,5
Rinder	t	2 593,2	- 23,4	3 441,0	0,6
Schweine	t	3 169,5	- 2,5	3 372,4	- 1,5
Verarbeitendes Gewerbe sowie Bergbau 4)		Juli 2015		Januar bis Juli 2015	
Umsatz (ohne Umsatzsteuer)	Mill. EUR	1 047,9	3,5	1 067,8	4,4
darunter: Auslandsumsatz	Mill. EUR	321,6	2,0	378,1	8,9
Beschäftigte 5)	Anzahl	46 342	0,7	46 100	2,1
Bauhauptgewerbe 6)		Juli 2015		Januar bis Juli 2015	
Baugewerblicher Umsatz (ohne Umsatzsteuer)	Mill. EUR	202,7	7,2	136,3	- 1,6
Beschäftigte 5)	Anzahl	15 947	- 0,7	15 555	- 0,9
Einzelhandel 7)		Juli 2015		Januar bis Juli 2015	
Umsatz real	2010=100	110,3	5,2	96,3	3,5
Beschäftigte	2010=100	101,5	2,9	98,9	3,1
Gastgewerbe		Juli 2015		Januar bis Juli 2015	
Umsatz real	2010=100	158,3	2,7	91,9	0,3
Beschäftigte	2010=100	128,8	3,3	111,8	5,0
Tourismus 8)		Juli 2015		Januar bis Juli 2015	
Gästeübernachtungen	1 000	5 008,5	8,6	1 868,9	3,7
Außenhandel 9)		Juni 2015		Januar bis Juni 2015	
Ausfuhr (Spezialhandel)	Mill. EUR	746,4	16,9	703,4	14,6
Einfuhr (Generalhandel)	Mill. EUR	448,0	- 9,7	437,7	11,1
Unternehmen		Juni 2015		Januar bis Juni 2015	
Gewerbeanmeldungen 10)	Anzahl	866	- 9,7	960	- 0,3
Gewerbeabmeldungen 10)	Anzahl	796	- 16,0	894	- 4,4
Unternehmensinsolvenzen	Anzahl	27	- 6,9	27	5,9
Handwerk 11)		II. Quartal 2015		Januar bis Juni 2015	
Umsatz	2009=100 12)	108,5	1,2	99,1	1,7
Beschäftigte	2009=100 13)	93,6	- 1,7	93,0	- 1,7
Preise		September 2015		Januar bis September 2015	
Verbraucherpreisindex	2010=100	107,3	0,1	107,0	0,3

Landesdaten Mecklenburg-Vorpommern

Bevölkerung 14)

Merkmal	Einheit	2013	2014	2013		2014			2015
		Durchschnitt der Monate		Nov.	Dez.	Jan.	Nov.	Dez.	Jan.
* Bevölkerung am Monatsende 15)	1 000	1 596,5	1 599,1	1 597,6	1 596,5	1 596,7	1 599,3	1 599,1	1 598,9
Natürliche Bevölkerungsbewegung									
* Eheschließungen	Anzahl	856	890	376	580	183	395	642	192
* Lebendgeborene	Anzahl	1 047	1 069	907	1 189	793	952	1 304	844
* Gestorbene (ohne Totgeborene)	Anzahl	1 653	1 577	1 580	1 909	1 462	1 492	2 152	1 544
darunter									
* im 1. Lebensjahr Gestorbene	Anzahl	3	3	2	5	5	2	2	2
* Überschuss d. Geborenen (+) bzw. Gestorbenen (-)	Anzahl	- 606	- 507	- 673	- 720	- 669	- 540	- 848	- 700
Wanderungen									
* Zuzüge über die Landesgrenze	Anzahl	3 150	3 561	3 022	2 223	3 212	3 255	2 983	3 173
* darunter: aus dem Ausland	Anzahl	1 015	1 326	1 070	726	1 174	1 244	1 227	1 306
* Fortzüge über die Landesgrenze	Anzahl	2 911	2 854	2 534	2 576	2 374	2 725	2 333	2 684
* darunter: in das Ausland	Anzahl	574	647	552	903	305	580	569	612
* Wanderungsgewinn (+) bzw. -verlust (-)	Anzahl	+ 239	+ 707	+ 488	- 353	+ 838	+ 530	+ 650	+ 489
* Innerhalb des Landes Umgezogene 16)	Anzahl	4 902	4 954	5 051	3 896	5 293	4 963	4 632	5 231

Erwerbstätigkeit

Merkmal	Einheit	2013	2014	2013		2014			
		30.6.		30.9.	31.12.	31.3.	30.6.	30.9.	31.12.
Beschäftigte 17) 40)									
* Sozialversicherungspflichtig Beschäftigte am Arbeitsort 18)	1 000	543,4	549,5	552,0	534,0	532,9	549,5	554,9	538,5
* Frauen	1 000	280,2	283,5	283,8	277,1	276,3	283,5	285,6	279,0
* Ausländer/-innen	1 000	8,8	11,6	9,3	8,5	9,0	11,6	11,7	10,6
* Teilzeitbeschäftigte	1 000	141,0	146,0	142,4	140,2	140,5	146,0	146,4	144,3
* darunter: Frauen	1 000	114,9	118,3	116,1	114,7	114,8	118,3	118,9	117,5
Sozialversicherungspflichtig Beschäftigte nach Wirtschaftsbereichen									
* Land- und Forstwirtschaft, Fischerei	1 000	16,8	17,2	17,4	15,6	16,3	17,2	17,6	15,7
* Produzierendes Gewerbe	1 000	118,6	118,5	120,5	116,1	116,2	118,5	120,2	117,0
* Handel, Verkehr und Gastgewerbe	1 000	133,4	135,2	135,1	126,2	125,1	135,2	136,9	128,8
* Erbringung von Unternehmensdienstleistungen	1 000	88,2	89,8	89,7	87,2	87,1	89,8	90,4	88,1
* Erbringung von öffentlichen und privaten Dienstleistungen	1 000	186,5	188,7	189,3	188,9	188,2	188,7	189,7	188,9
	Einheit	2013	2014	2014			2015		
		Durchschnitt der Monate		Juni	Juli	Aug.	Juni	Juli	Aug.
Arbeitsmarkt 1)									
* Arbeitslose	1 000	99,0	93,1	87,4	86,4	85,4	79,5	79,5	79,8
davon: im Rechtskreis nach SGB III	1 000	30,0	27,7	23,5	23,7	23,6	19,5	19,6	20,0
im Rechtskreis nach SGB II	1 000	69,0	65,4	63,9	62,6	61,8	60,1	59,9	59,7
* darunter: Frauen	1 000	43,3	40,9	38,1	38,4	38,3	34,9	35,3	35,8
Zugang	1 000	20,6	19,1	15,4	19,3	15,9	16,0	15,6	16,1
Abgang	1 000	20,7	19,8	18,7	20,3	16,9	19,5	15,6	15,8
* Arbeitslosenquote 19) insgesamt	%	11,7	11,2	10,5	10,4	10,3	9,6	9,6	9,6
davon: im Rechtskreis nach SGB III	%	3,5	3,3	2,8	2,9	2,9	2,4	2,4	2,4
im Rechtskreis nach SGB II	%	8,2	7,8	7,7	7,6	7,5	7,3	7,2	7,2
* Frauen	%	10,7	10,3	9,6	9,7	9,7	8,8	8,9	9,0
* Männer	%	12,6	12,0	11,4	11,1	10,9	10,4	10,3	10,2
* Ausländer/-innen	%	20,4	20,1	18,1	18,6	18,7	19,5	19,6	20,6
* Jüngere von 15 bis unter 25 Jahren	%	11,1	10,2	9,7	10,3	10,7	9,0	9,9	10,5
* Kurzarbeiter/-innen 20)	Anzahl	2 698	1 276	754	588	660	1 618	2 810	3 060
* Gemeldete Arbeitsstellen 21)	Anzahl	9 292	10 056	10 350	10 083	10 097	11 650	11 599	11 651
Zugang	Anzahl	3 544	3 814	3 872	3 921	3 679	4 437	3 840	4 227
Abgang	Anzahl	3 514	3 713	3 864	4 185	3 640	4 452	3 880	4 181

Landesdaten Mecklenburg-Vorpommern

Soziales

Merkmal	Einheit	2013	2014	2014			2015		
		Durchschnitt der Monate		März	April	Mai	März	April	Mai
Leistungsbezug nach SGB II									
* Personen in Bedarfsgemeinschaften	Anzahl	194 295	187 139	193 349	192 060	189 729	183 633	181 782	179 191
* darunter: Frauen	Anzahl	95 512	92 052	94 830	94 235	93 232	89 945	89 070	87 783
davon									
* erwerbsfähige Leistungsberechtigte	Anzahl	145 990	139 626	144 987	143 814	141 882	136 785	135 176	133 015
* nicht erwerbsfähige Leistungsberechtigte	Anzahl	48 305	47 514	48 362	48 246	47 847	46 848	46 606	46 176
* darunter: unter 15 Jahren	Anzahl	46 195	45 495	46 282	46 182	45 778	45 171	44 987	44 602

Bautätigkeit

Merkmal	Einheit	2013	2014	2014			2015		
		Durchschnitt der Monate		Mai	Juni	Juli	Mai	Juni	Juli
Baugenehmigungen									
* Wohngebäude (Neubau)	Anzahl	209	202	190	147	142	252	228	264
* darunter: mit 1 oder 2 Wohnungen	Anzahl	192	181	164	134	133	229	203	228
* umbauter Raum	1 000 m³	180	216	196	127	104	248	254	389
* Wohnfläche	1 000 m²	37	43	40	26	21	49	51	78
* veranschlagte Kosten der Bauwerke	1 000 EUR	46 346	56 205	50 234	31 579	25 118	63 273	66 431	96 324
* Nichtwohngebäude (Neubau)	Anzahl	47	43	55	31	44	47	57	80
* umbauter Raum	1 000 m³	220	163	332	110	174	204	192	320
* Nutzfläche	1 000 m²	32	24	41	18	25	28	32	49
* veranschlagte Kosten der Bauwerke	1 000 EUR	27 553	20 754	26 210	12 739	18 016	23 794	27 015	36 440
* Wohnungen in Wohn- und Nichtwohngebäuden (Neubau u. Saldo aus Baumaßnahmen an bestehenden Gebäuden)	Anzahl	396	491	442	267	192	571	569	920
* Wohnräume (einschließlich Küchen)	Anzahl	1 674	1 868	1 886	1 203	874	2 223	2 160	3 058

Landwirtschaft

Merkmal	Einheit	2013	2014	2012	2013		2014		2015
		3.11.		3.11.	3.5.	3.11.	3.5.	3.11.	3.5.
Viehbestand									
Rindvieh	1 000	556,9	565,6	544,6	553,4	556,9	565,2	565,6	565,0
darunter									
Milchkühe (ohne Ammen- u. Mutterkühe)	1 000	179,9	182,5	177,9	178,5	179,9	183,0	182,5	184,2
Schweine	1 000	894,5	853,5	864,0	880,0	894,5	820,3	853,5	763,3
darunter: Mastschweine	1 000	277,8	279,0	281,5	264,6	277,8	243,2	279,0	235,7
Zuchtsauen	1 000	100,5	90,6	97,6	96,9	100,5	94,9	90,6	88,6
darunter: trächtig	1 000	65,7	65,0	66,5	65,7	65,7	59,4	65,0	60,4
	Einheit	2013	2014	2014			2015		
		Durchschnitt der Monate		Juni	Juli	Aug.	Juni	Juli	Aug.
Schlachtungen									
Rinder insgesamt	1 000	11,3	12,4	11,3	9,7	11,5	12,0	10,2	9,0
darunter: Kälber	1 000	0,4	0,5	0,3	0,3	0,5	0,4	0,4	0,5
Jungrinder	1 000	0,1	0,1	0,1	0,1	0,1	0,1	0,1	0,1
Schweine	1 000	39,7	36,7	37,0	30,8	34,8	35,8	36,0	34,1
darunter: Hausschlachtungen	1 000	0,5	0,4	0,4	0,2	0,3	0,3	0,2	0,2
* Schlachtmengen (ohne Geflügel) 3)	t	7 026,8	7 131,6	6 840,8	5 721,9	6 657,7	6 967,8	6 339,0	5 777,5
darunter									
* Rinder insgesamt	t	3 319,0	3 668,0	3 375,6	2 831,7	3 384,4	3 637,4	2 974,3	2 593,2
* darunter: Kälber	t	52,1	61,9	44,8	37,9	61,8	57,7	54,6	66,0
Jungrinder	t	14,0	13,5	13,2	10,4	10,4	13,4	12,8	8,7
* Schweine	t	3 686,3	3 442,0	3 449,1	2 877,2	3 250,6	3 316,3	3 346,5	3 169,5
* Geflügelfleisch	t
* Eierzeugung 22)	1 000	51 032	53 181	46 913	48 382	51 418	51 366	56 292	...

Landesdaten Mecklenburg-Vorpommern

Produzierendes Gewerbe

Merkmal	Einheit	2013	2014	2014			2015		
		Durchschnitt der Monate		Mai	Juni	Juli	Mai	Juni	Juli
Verarbeitendes Gewerbe sowie Berg- bau und Gewinnung von Steinen und Erden 23)									
* Betriebe	Anzahl	294	301	307	307	307	309	307	306
* Beschäftigte 5)	Anzahl	44 141	45 446	45 522	45 580	46 038	46 236	46 288	46 342
* Geleistete Arbeitsstunden	1 000 h	5 950	6 189	6 114	6 162	6 409	5 748	6 806	6 535
* Entgelte	Mill. EUR	107,4	114,7	115,8	119,4	113,3	122,0	130,0	119,1
* Umsatz (ohne Umsatzsteuer)	Mill. EUR	958,5	1 033,2	1 053,3	1 122,7	1 012,2	1 046,0	1 203,0	1 047,9
* darunter Auslandsumsatz	Mill. EUR	299,5	344,5	392,2	429,7	315,4	358,2	408,8	321,6
Energie- und Wasserversorgung									
* Betriebe 24)	Anzahl	56	57	57	57	57	77	77	77
* Beschäftigte 24)	Anzahl	4 979	4 954	4 940	4 940	4 933	5 185	5 186	5 189
* Geleistete Arbeitsstunden 24)	1 000 h	639	640	625	623	641	594	725	685
* Entgelte 24)	Mill. EUR	18,0	18,5	17,6	18,0	18,0	18,8	18,9	19,0
* Stromerzeugung (brutto) der Kraftwerke für die allgemeine Versorgung 25)	Mill. kWh	389,4	400,1	403,0	375,4	226,1	312,5	350,4	338,5
Baugewerbe									
Bauhauptgewerbe/Bau von Gebäuden, Tiefbau, Abbrucharbeiten und vorbe- reitende Baustellenarbeiten u. a. 26)									
* Beschäftigte 5)	Anzahl	15 869	15 890	15 849	16 017	16 055	15 691	15 824	15 947
* Geleistete Arbeitsstunden	1 000 h	1 628	1 710	1 790	1 855	2 037	1 629	1 978	2 028
davon									
* Wohnungsbau	1 000 h	666	678	727	718	789	665	796	840
* gewerblicher Bau	1 000 h	491	533	524	575	635	483	636	603
* öffentlicher und Straßenbau	1 000 h	471	499	539	562	613	481	545	585
* Entgelte	Mill. EUR	32,6	34,0	34,8	34,6	37,1	33,8	34,9	37,4
Gesamtumsatz (ohne Umsatzsteuer)	Mill. EUR	134,4	160,8	149,3	156,5	190,7	137,9	174,4	203,9
* darunter									
baugewerblicher Umsatz									
(ohne Umsatzsteuer)	Mill. EUR	133,2	160,0	148,0	155,3	189,2	137,0	172,9	202,7
davon									
* Wohnungsbau	Mill. EUR	45,9	65,0	44,7	55,7	78,9	52,7	69,8	94,2
* gewerblicher Bau	Mill. EUR	44,9	47,0	45,4	47,4	55,8	42,1	59,2	58,6
* öffentlicher und Straßenbau	Mill. EUR	42,4	48,0	57,9	52,3	54,5	42,2	43,8	50,0
Index des Auftragseingangs 26)	2010=100	125,4	112,4	146,8	130,7	130,6	125,2	135,0	157,3
Wohnungsbau	2010=100	167,6	152,7	191,9	169,2	123,7	216,5	189,6	296,1
gewerblicher Bau	2010=100	126,3	118,7	161,5	140,5	155,1	140,0	178,3	129,6
öffentlicher und Straßenbau	2010=100	107,7	91,4	117,2	107,6	114,5	77,1	79,7	122,7
	Einheit	2013	2014	2014				2015	
		Durchschnitt der Quartale		I. Quartal	II. Quartal	III. Quartal	IV. Quartal	I. Quartal	II. Quartal
Ausbaugewerbe/Bauinstallation und sonstiger Ausbau 24)									
* Beschäftigte 5) 27)	Anzahl	5 688	5 853	5 771	5 888	5 920	5 831	5 347	5 398
* Geleistete Arbeitsstunden	1 000 h	1 922	1 945	1 888	1 945	2 023	1 923	1 774	1 787
* Entgelte	Mill. EUR	36,2	38,0	35,9	38,1	38,5	40,5	34,8	36,4
* Baugewerblicher Umsatz (ohne Umsatzsteuer)	Mill. EUR	157,1	161,0	127,1	159,3	165,8	191,0	125,5	154,8

Landesdaten Mecklenburg-Vorpommern

Handel 28)

Merkmal	Einheit	2013	2014	2014			2015		
		Durchschnitt der Monate		Mai	Juni	Juli	Mai	Juni	Juli
Großhandel 29)									
* Beschäftigte	2010=100	100,7	106,4	106,0	107,2	108,4	105,1	104,5	...
* Umsatz nominal	2010=100	107,8	109,9	105,8	112,0	117,0	101,2	111,7	...
* Umsatz real	2010=100	96,0	99,5	94,9	101,1	105,7	93,1	102,8	...
Einzelhandel 7)									
* Beschäftigte	2010=100	95,3	97,2	96,5	97,8	98,6	100,1	101,3	101,5
* Umsatz nominal	2010=100	99,9	101,5	104,5	102,7	111,2	107,3	108,6	117,2
* Umsatz real	2010=100	94,5	95,5	97,9	96,4	104,8	100,0	101,5	110,3
Kfz-Handel sowie Instandhaltung und Reparatur von Kfz									
* Beschäftigte	2010=100	81,7	81,8	81,7	81,5	81,3	81,3	81,0	...
* Umsatz nominal	2010=100	70,7	72,2	75,6	73,9	76,3	76,3	84,5	...
* Umsatz real	2010=100	69,4	70,7	74,2	72,5	74,6	74,0	82,1	...

Gastgewerbe 28)

Merkmal	Einheit	2013	2014	2014			2015		
		Durchschnitt der Monate		Mai	Juni	Juli	Mai	Juni	Juli
* Beschäftigte	2010=100	105,3	110,5	114,7	119,7	124,7	120,0	123,9	128,8
* Umsatz nominal	2010=100	103,1	105,1	113,9	132,9	166,1	120,8	132,3	174,2
* Umsatz real	2010=100	97,5	97,4	105,7	123,0	154,1	109,5	119,4	158,3

Tourismus 8)

Merkmal	Einheit	2013	2014	2014			2015		
		Durchschnitt der Monate		Mai	Juni	Juli	Mai	Juni	Juli
* Gästeankünfte	1 000	590,1	604,2	683,9	853,2	1 021,8	781,3	784,1	1 090,4
* darunter: von Auslandsgästen	1 000	28,4	30,8	34,1	45,7	83,2	35,7	45,2	88,2
* Gästeübernachten	1 000	2 346,5	2 393,6	2 465,3	3 295,6	4 610,6	2 785,3	3 084,0	5 008,5
* darunter: von Auslandsgästen	1 000	78,8	83,4	88,7	130,2	243,9	92,3	126,1	259,8

Verkehr

Merkmal	Einheit	2013	2014	2014			2015		
		Durchschnitt der Monate		April	Mai	Juni	April	Mai	Juni
Straßenverkehrsunfälle									
* Unfälle mit Personenschaden und Sachschaden 30) darunter	Anzahl	603	573	540	612	676	526	599	660
* Unfälle mit Personenschaden	Anzahl	432	425	406	480	533	390	472	537
* getötete Personen	Anzahl	7	8	7	10	7	7	7	5
* verletzte Personen	Anzahl	553	540	489	595	700	502	613	698
Kraftfahrzeuge 31)									
* Zulassungen fabrikneuer Kraftfahrzeuge darunter	Anzahl	3 731	3 778	4 205	4 116	4 298	4 294	3 730	4 558
* Personenkraftwagen 32)	Anzahl	2 946	2 932	3 098	3 143	3 279	3 289	2 854	3 583
* Lastkraftwagen	Anzahl	396	413	434	447	481	432	361	432
Seeschifffahrt									
Güterempfang	1 000 t	1 071,7	1 150,2	1 134,1	1 219,2	1 217,6	1 258,2	1 099,5	1 295,9
Güterversand	1 000 t	1 065,3	970,3	1 153,0	1 032,7	1001.8	1 300,8	1 296,0	1 103,2
Binnenschifffahrt									
* Güterempfang	1 000 t	-	-	-	-	-	-	-	-
* Güterversand	1 000 t	-	-	-	-	-	-	-	-

Landesdaten Mecklenburg-Vorpommern

Außenhandel 9)

Merkmal	Einheit	2013	2014	2014			2015		
		Durchschnitt der Monate		April	Mai	Juni	April	Mai	Juni
Ausfuhr (Spezialhandel) 33)									
* Insgesamt	Mill. EUR	608,2	601,9	697,1	582,3	638,7	698,8	643,0	746,4
darunter									
* Güter der Ernährungswirtschaft	Mill. EUR	232,3	212,7	317,1	222,0	199,8	300,5	270,3	213,5
* Güter der gewerblichen Wirtschaft	Mill. EUR	364,1	364,4	363,3	341,5	418,7	357,4	323,1	479,0
* davon: Rohstoffe	Mill. EUR	7,7	6,8	3,1	8,7	9,2	4,1	3,9	4,0
* Halbwaren	Mill. EUR	69,3	68,0	80,5	74,2	65,4	46,8	40,6	44,2
* Fertigwaren	Mill. EUR	287,1	289,6	279,7	258,5	344,1	306,5	278,6	430,8
davon									
* Vorerzeugnisse	Mill. EUR	45,8	43,5	45,8	44,2	44,9	42,8	40,4	50,0
* Enderzeugnisse	Mill. EUR	241,4	246,1	233,9	214,3	299,1	263,7	238,3	380,8
davon nach									
* Europa	Mill. EUR	391,3	390,6	389,4	396,4	407,5	398,5	363,5	477,3
* darunter: in EU-Länder	Mill. EUR	303,3	337,7	341,4	329,7	357,3	334,7	308,0	371,7
* Afrika	Mill. EUR	55,3	45,9	15,7	33,4	59,9	117,4	94,5	39,3
* Amerika	Mill. EUR	41,8	42,5	47,2	28,4	67,4	37,6	23,4	76,4
* Asien	Mill. EUR	114,0	117,6	240,1	119,0	95,6	141,5	157,5	147,8
* Australien, Ozeanien u. übrige Gebiete	Mill. EUR	4,9	4,3	3,1	3,7	7,2	2,8	3,0	4,3
Einfuhr (Generalhandel) 33)									
* Insgesamt	Mill. EUR	368,8	432,6	366,4	401,7	496,2	444,6	392,1	448,0
darunter									
* Güter der Ernährungswirtschaft	Mill. EUR	89,2	79,4	72,3	73,9	57,0	70,7	69,0	66,3
* Güter der gewerblichen Wirtschaft	Mill. EUR	261,9	326,3	270,9	306,3	413,7	336,0	279,3	335,8
* davon: Rohstoffe	Mill. EUR	21,9	15,6	7,4	15,0	20,6	42,8	17,0	45,2
* Halbwaren	Mill. EUR	80,2	110,8	90,4	101,1	159,7	92,2	61,9	83,0
* Fertigwaren	Mill. EUR	159,8	199,8	173,1	190,1	233,3	201,1	200,4	207,6
davon									
* Vorerzeugnisse	Mill. EUR	48,0	50,2	43,5	52,8	59,3	76,9	79,8	81,4
* Enderzeugnisse	Mill. EUR	111,8	149,6	129,6	137,4	174,1	124,2	120,6	126,2
davon aus									
* Europa	Mill. EUR	320,4	374,2	315,4	355,9	441,3	385,7	338,8	382,5
* darunter: aus EU-Ländern	Mill. EUR	271,8	286,4	232,1	256,9	315,1	321,9	305,0	339,6
* Afrika	Mill. EUR	3,7	4,8	0,7	1,7	3,1	8,1	0,6	8,2
* Amerika	Mill. EUR	10,6	13,1	9,3	5,3	8,9	10,1	8,8	11,2
* Asien	Mill. EUR	32,7	38,5	37,7	38,4	42,6	33,8	41,0	44,2
* Australien, Ozeanien und übrigen Gebieten	Mill. EUR	1,4	2,0	3,3	0,4	0,4	6,9	2,9	2,0

Gewerbeanzeigen 10)

Merkmal	Einheit	2013	2014	2014			2015		
		Durchschnitt der Monate		April	Mai	Juni	April	Mai	Juni
* Gewerbeanmeldungen	Anzahl	964	903	1 010	857	959	921	886	866
* Gewerbeabmeldungen	Anzahl	1 044	937	834	734	948	730	774	796

Insolvenzen

Merkmal	Einheit	2013	2014	2014			2015		
		Durchschnitt der Monate		April	Mai	Juni	April	Mai	Juni
* Insolvenzen	Anzahl	232	243	248	226	293	222	189	235
davon									
* Unternehmen	Anzahl	26	26	36	29	29	34	20	27
* Verbraucher	Anzahl	160	168	157	151	222	135	116	159
* ehemals selbstständig Tätige	Anzahl	39	45	51	43	37	50	48	47
* sonst. natürliche Personen 34), Nachlässe	Anzahl	7	4	4	3	5	3	5	2
* Voraussichtliche Forderungen	1 000 EUR	30 427	30 635	39 327	21 167	39 549	42 091	27 592	28 690

Landesdaten Mecklenburg-Vorpommern

Handwerk 11)

Merkmal	Einheit	2013	2014	2014				2015	
		Durchschnitt der Quartale		I. Quartal	II. Quartal	III. Quartal	IV. Quartal	I. Quartal	II. Quartal
* Beschäftigte am 30.9.	2009=100	95,5	94,4	93,8	95,3	95,6	92,7	92,3	93,6
* Umsatz (2009: Vierteljahresdurchschnitt)	2009=100	102,5	106,8	87,4	107,3	114,3	117,7	89,6	108,5

Preise

Merkmal	Einheit	2013	2014	2014			2015		
		Durchschnitt der Monate		Juli	Aug.	Sept.	Juli	Aug.	Sept.
* Verbraucherpreisindex (Gesamtindex)	2010=100	105,9	106,8	107,2	107,1	107,2	107,6	107,5	107,3
* Nettokaltmieten (Teilindex)	2010=100	102,0	102,5	102,4	102,4	102,8	103,1	103,4	103,5
Index der Erzeugerpreise gewerblicher Produkte (Deutschland)	2010=100	106,9	105,8	105,8	105,7	105,7	104,4	103,9	...
	Einheit	2013	2014	2014			2015		
		Durchschnitt der Monate		Feb.	Mai	Aug.	Nov.	Feb.	Mai
* Preisindex f. Wohngebäude 35) (Deutschland)	2010=100	107,5	109,4	108,9	109,2	109,6	109,8	110,6	110,9

Verdienste

Merkmal	Einheit	2013	2014	2013	2014				2015
		Durchschnitt der Quartale		IV. Quartal	I. Quartal	II. Quartal	III. Quartal	IV. Quartal	I. Quartal
* Bruttonomatsverdienste 36) der vollzeitbeschäftigten Arbeitnehmer 37) im Produzierenden Gewerbe und im Dienstleistungsbereich	EUR	2 775	2 822	2 671	2 651	2 658	2 679	2 726	2 763
* männlich	EUR	2 818	2 886	2 709	2 695	2 724	2 741	2 789	2 793
* weiblich	EUR	2 702	2 719	2 608	2 579	2 552	2 579	2 622	2 713
* Leistungsgruppe 1 38)	EUR	5 256	5 481	5 005	5 092	5 133	5 191	5 101	5 219
* Leistungsgruppe 2 39)	EUR	3 456	3 556	3 304	3 300	3 347	3 380	3 399	3 445
* Leistungsgruppe 3 38)	EUR	2 348	2 405	2 279	2 254	2 278	2 305	2 338	2 357
* Leistungsgruppe 4 38)	EUR	1 922	1 900	1 867	1 800	1 801	1 814	1 892	1 944
* Leistungsgruppe 5 38)	EUR	1 661	1 728	1 642	1 647	1 624	1 678	1 723	1 723
* Produzierendes Gewerbe	EUR	2 586	2 720	2 494	2 485	2 539	2 558	2 618	2 553
* Bergbau und Gewinnung von Steinen und Erden	EUR	(2 200)	2 951	(2 112)	2 637	2 754	2 746	2 707	2 666
* Verarbeitendes Gewerbe	EUR	2 580	2 692	2 488	2 491	2 486	2 514	2 613	2 627
* Energieversorgung	EUR	4 213	4 459	3 730	3 857	3 911	3 903	3 925	3 824
* Wasserversorgung 39)	EUR	2 935	3 168	2 745	2 873	2 889	2 957	2 962	2 840
* Baugewerbe	EUR	2 329	2 349	2 311	2 110	2 304	2 321	2 314	2 147
* Dienstleistungsbereich	EUR	2 850	2 863	2 743	2 718	2 706	2 728	2 768	2 845
* Handel; Instandhaltg. u. Reparatur v. Kfz	EUR	2 195	2 354	2 140	2 234	2 250	2 267	2 259	2 351
* Verkehr und Lagerei	EUR	2 512	2 534	2 413	2 354	2 404	2 372	2 421	2 492
* Gastgewerbe	EUR	1 678	1 683	1 685	1 611	1 628	1 637	1 701	1 761
* Information und Kommunikation	EUR	3 829	(4 038)	3 554	(3 714)	(3 751)	3 711	(3 889)	/
* Erbringung von Finanz- und Versicherungsdienstleistungen	EUR	4 344	4 348	3 688	3 663	3 653	3 651	3 675	3 622
* Grundstücks- und Wohnungswesen	EUR	(3 213)	(3 127)	(2 816)	(2 846)	(2 807)	(2 812)	(2 808)	3 010
* Erbringung v. freiberufl., wissenschaftlichen u. technischen Dienstleistungen	EUR	3 133	3 378	2 908	3 090	3 091	3 073	3 139	3 203
* Erbringung von sonstigen wirtschaftlichen Dienstleistungen	EUR	1 968	1 919	1 912	1 836	1 827	1 834	1 856	1 876
* Öffentliche Verwaltung, Verteidigung; Sozialversicherung	EUR	3 309	3 437	3 248	3 269	3 269	3 357	3 388	3 388
* Erziehung und Unterricht	EUR	4 177	4 255	4 090	4 105	4 094	4 112	4 072	4 114
* Gesundheits- und Sozialwesen	EUR	3 244	3 178	3 123	2 997	3 030	3 074	3 098	3 153
* Kunst, Unterhaltung und Erholung	EUR	(2 543)	2 450	2 388	2 344	2 257	(2 334)	(2 424)	2 664
* Erbringung v. sonstigen Dienstleistungen	EUR	(2 471)	(2 671)	(2 376)	(2 535)	(2 531)	2 552	2 568	(2 570)

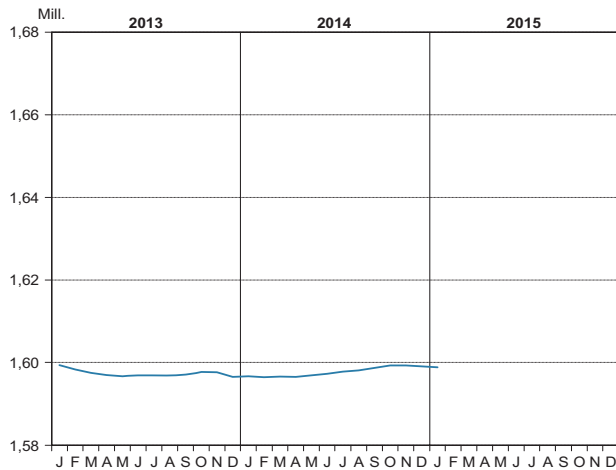
Fußnotenerläuterungen

- 1) Quelle: Bundesagentur für Arbeit; unter Einschluss der Grundsicherung für Arbeit Suchende; Ergebnisse sind vorläufig; die jeweils aktuellen Werte sind im Internetangebot der Bundesagentur für Arbeit als detaillierte Übersichten zu finden.
- 2) ohne geförderte Stellen des zweiten Arbeitsmarktes
- 3) aus gewerblichen Schlachtungen von Tieren in- und ausländischer Herkunft (Rinder, Schweine, Schafe, Pferde, Ziegen); einschließlich Schlachtfetten, jedoch ohne Innereien
- 4) einschließlich Gewinnung von Steinen und Erden; Betriebe mit 50 und mehr Beschäftigten
- 5) einschließlich der tätigen Inhaber
- 6) Bau von Gebäuden, Tiefbau, Abbrucharbeiten und vorbereitende Baustellenarbeiten u. a.; nach der Ergänzungserhebung hochgerechnete Ergebnisse
- 7) einschließlich Tankstellen
- 8) Betriebe ab 10 Betten; einschließlich Campingplätzen (Touristik-Camping) ab 10 Stellplätzen
- 9) Wegen der unterschiedlichen Abgrenzung von Spezialhandel und Generalhandel ist eine Saldierung der Ein- und Ausfuhrergebnisse nicht vertretbar.
- 10) ohne Automatenaufsteller und Reisegewerbe
- 11) zulassungspflichtiges Handwerk lt. Anlage A der Handwerksordnung
- 12) hier: Vierteljahresdurchschnitt
- 13) hier: am 30.9.
- 14) Fortschreibung des Bevölkerungsstandes auf der Basis des Zensus 2011
- 15) statt Durchschnitt der Monate 2013 bzw. 2014 hier: Bevölkerung am 31.12.
- 16) ohne innerhalb der Gemeinde Umgezogene
- 17) Quelle: Statistik der Bundesagentur für Arbeit
- 18) einschließlich Personen "ohne Angabe" zur Wirtschaftsgliederung
- 19) Arbeitslose in Prozent aller zivilen Erwerbspersonen
- 20) 2015 hier: Dezember 2014, Januar, Februar 2015
- 21) ohne geförderte Stellen des zweiten Arbeitsmarktes; ab Januar 2014 einschließlich der Meldung von offenen Stellen durch kooperierende Unternehmen im automatisierten Verfahren
- 22) erzeugte Eier in Unternehmen mit mindestens 3 000 Hennenhaltungsplätzen; einschließlich Junghennen-, Bruch- und Knickeiern
- 23) Betriebe mit 50 und mehr Beschäftigten
- 24) Betriebe von Unternehmen mit im Allgemeinen 20 und mehr Beschäftigten
- 25) mit einer elektrischen Engpassleistung ab 1 MW
- 26) nach der Ergänzungserhebung hochgerechnete Ergebnisse
- 27) am Ende des Berichtsvierteljahres
- 28) Der Berichtskreis wird jährlich durch Stichprobenrotation aktualisiert.
- 29) einschließlich Handelsvermittlung
- 30) schwerwiegender Unfall mit Sachschaden (im engeren Sinne) und sonstiger Sachschadensunfall unter Einfluss berauschender Mittel
- 31) Quelle: Kraftfahrt-Bundesamt
- 32) Fahrzeuge zur Personenbeförderung mit höchstens 8 Sitzplätzen außer dem Fahrersitz, einschließlich Wohnmobilen und Krankenwagen
- 33) Für Antwortausfälle und Befreiungen sind Zuschätzungen bei den EU-Ländern enthalten und damit auch im Insgesamt enthalten.
- 34) beispielsweise als Gesellschafter oder Mithafter
- 35) Neubau in konventioneller Bauart, Bauleistungen am Bauwerk
- 36) Nachgewiesen werden Vierteljahresdurchschnitte, ohne Sonderzahlungen. Im Jahresdurchschnitt sind die Sonderzahlungen mit enthalten.
- 37) einschließlich Beamte
- 38) Leistungsgruppe 1: Arbeitnehmer in leitender Stellung; Leistungsgruppe 2: herausgehobene Fachkräfte; Leistungsgruppe 3: Fachkräfte; Leistungsgruppe 4: angelernte Arbeitnehmer; Leistungsgruppe 5: ungelernte Arbeitnehmer
- 39) einschließlich Abwasser- und Abfallentsorgung und Beseitigung von Umweltverschmutzung
- 40) Aufgrund einer rückwirkenden Revision der Beschäftigungsstatistik im August 2014 weichen diese Daten von zuvor veröffentlichten Daten ab. Vergleiche Methodenbericht im Internetangebot der Bundesagentur für Arbeit.

Landesdaten Mecklenburg-Vorpommern

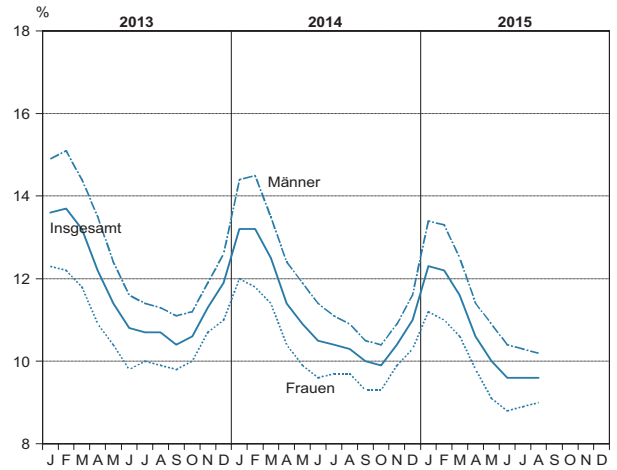
Bevölkerungsstand und -veränderung

Bevölkerungsstand 1)

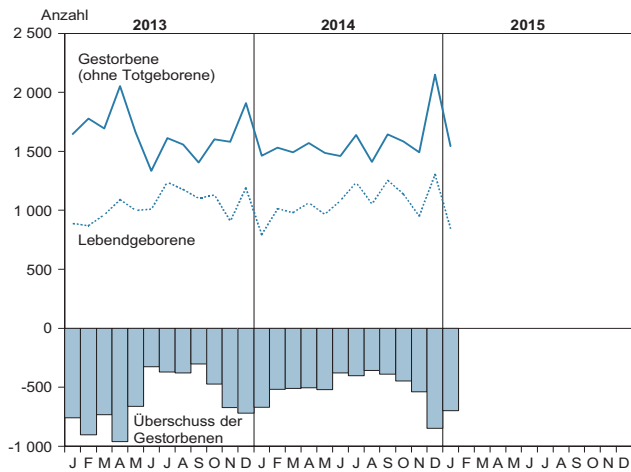


Arbeitsmarktentwicklung ³⁾

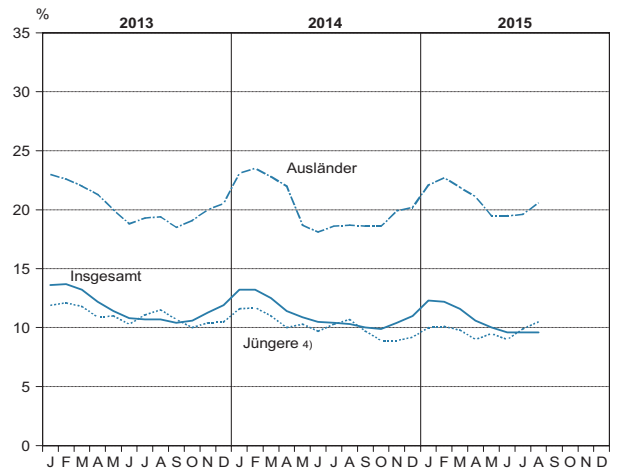
Arbeitslosenquote



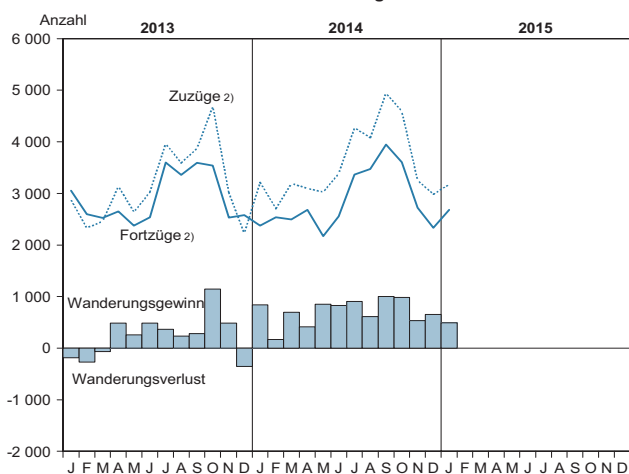
Natürliche Bevölkerungsbewegung



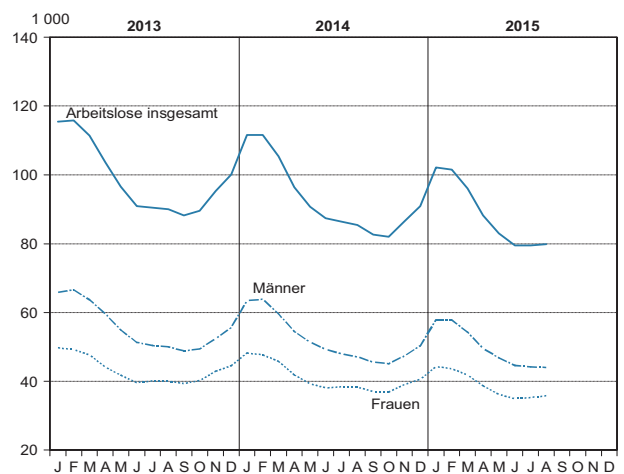
noch: Arbeitslosenquote



Wanderungen



Arbeitslose am Monatsende



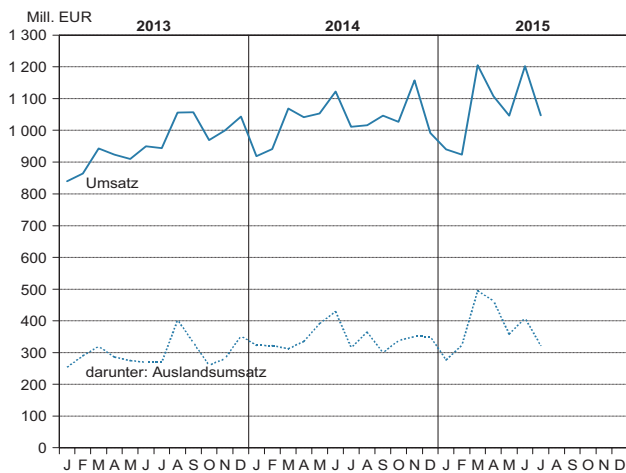
1) Fortschreibung des Bevölkerungsstandes auf der Basis des Zensus 2011
2) über die Landesgrenze

3) Quelle: Bundesagentur für Arbeit
4) 15 bis unter 25 Jahren

Landesdaten Mecklenburg-Vorpommern

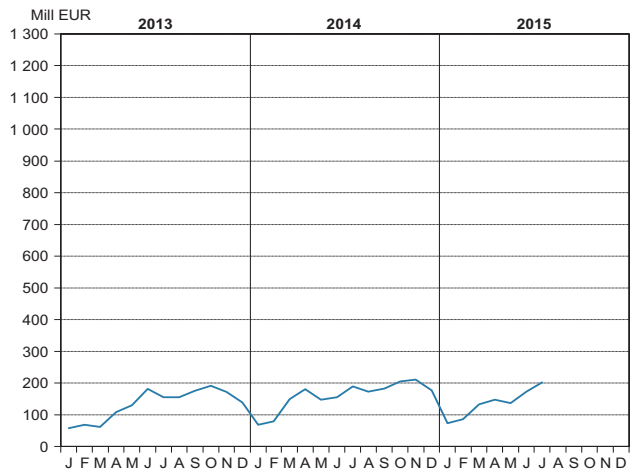
Verarbeitendes Gewerbe ¹⁾

Umsatz (ohne Umsatzsteuer)

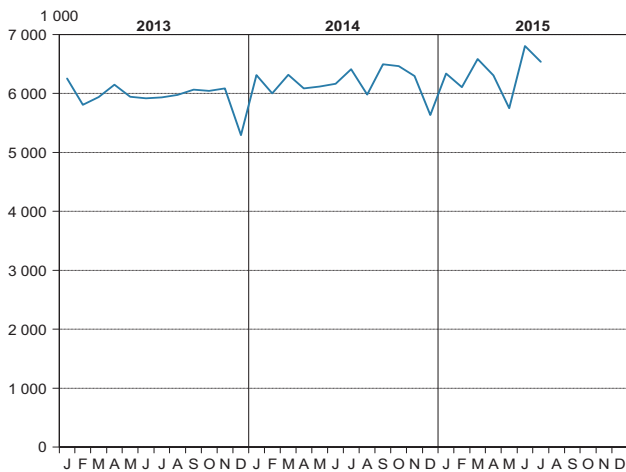


Bauhauptgewerbe ³⁾

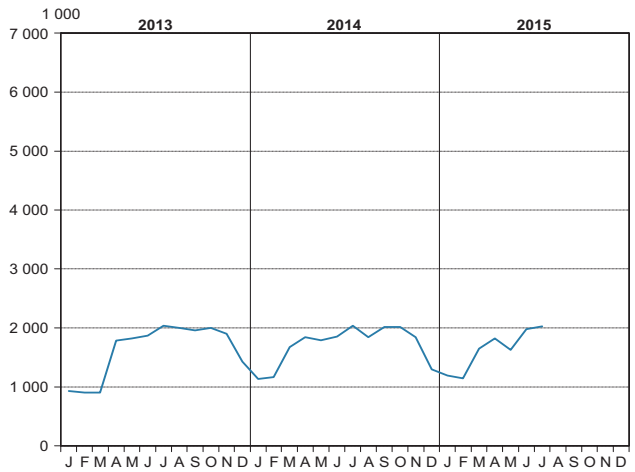
Baugewerblicher Umsatz (ohne Umsatzsteuer)



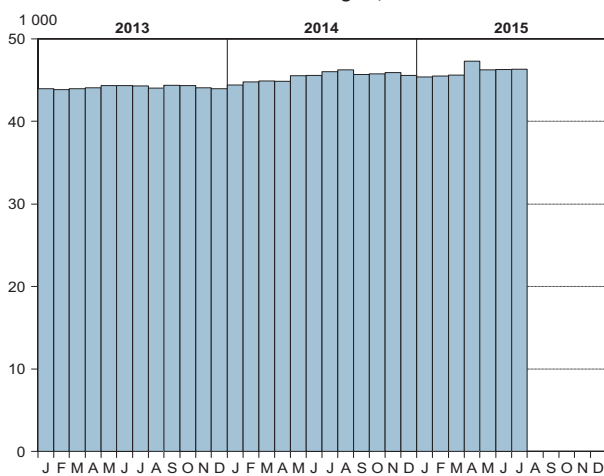
Geleistete Arbeitsstunden



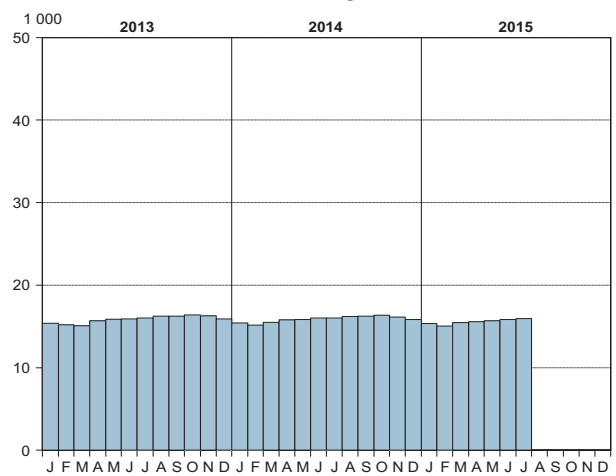
Geleistete Arbeitsstunden



Beschäftigte ²⁾



Beschäftigte ²⁾



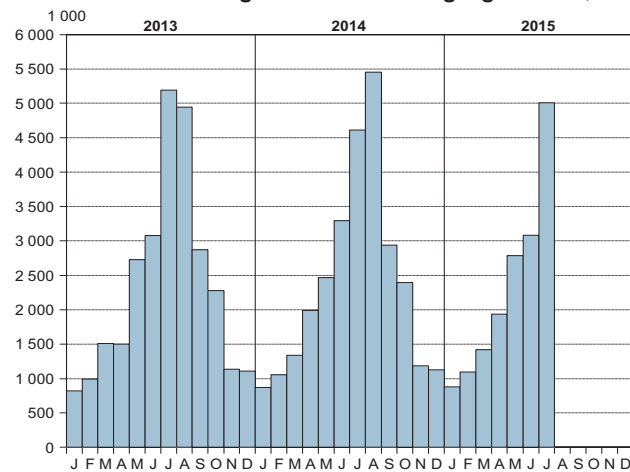
1) sowie Bergbau und Gewinnung von Steinen und Erden; Betriebe mit 50 und mehr Beschäftigten

2) einschließlich der tätigen Inhaber

3) Bauhauptgewerbe/Bau von Gebäuden, Tiefbau, Abbrucharbeiten und vorbereitende Baustellenarbeiten u. a.; nach der Ergänzungserhebung hochgerechnete Ergebnisse

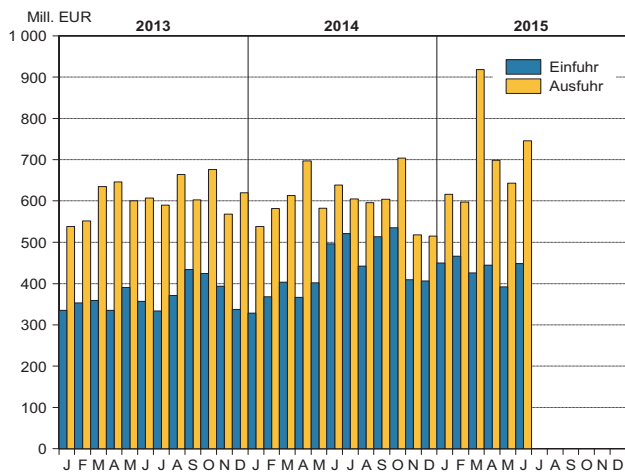
Landesdaten Mecklenburg-Vorpommern

Übernachtungen in den Beherbergungsstätten ¹⁾

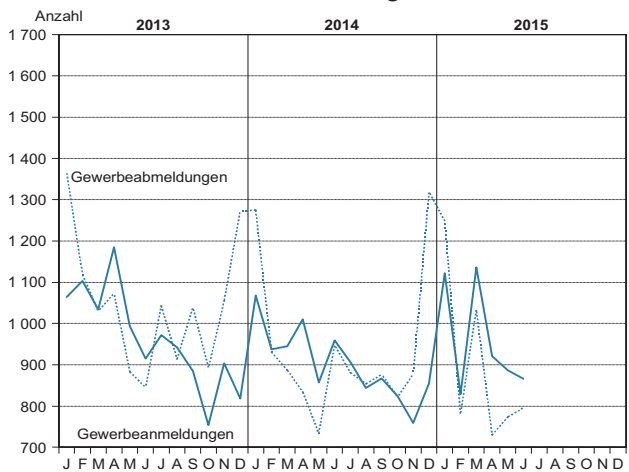


1) Betriebe ab 10 Betten; einschließlich Campingplätzen (Touristik-Camping) ab 10 Stellplätzen

Außenhandel



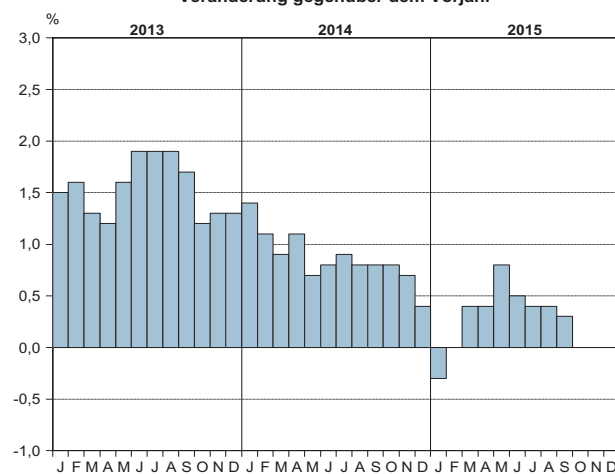
Gewerbeanzeigen ¹⁾



1) ohne Automatenaufsteller und Reisegewerbe

Verbraucherpreisindex (2010 = 100)

Veränderung gegenüber dem Vorjahr



Ausgewählte Kreisdaten

Erwerbstätigkeit

Kreisfreie Stadt Landkreis Land	Arbeitslose und Arbeitslosenquote im August 2015							
	Arbeitslose					Arbeitslosenquote 1)		
	Bestand	Veränderung zum						
		Vormonat		Vorjahresmonat		Berichts- monat	Vormonat	Vorjahr
		absolut	in Prozent	absolut	in Prozent			
Rostock	10 399	151	1,5	- 594	- 5,4	9,9	9,7	10,5
Schwerin	4 924	37	0,8	- 438	- 8,2	10,2	10,1	11,1
Mecklenburgische Seenplatte	16 380	177	1,1	- 411	- 2,4	12,0	11,9	12,3
Landkreis Rostock	7 926	- 57	- 0,7	- 628	- 7,3	7,3	7,3	7,9
Vorpommern-Rügen	11 927	106	0,9	- 652	- 5,2	10,6	10,5	11,1
Nordwestmecklenburg	6 386	- 37	- 0,6	- 798	- 11,1	7,7	7,7	8,6
Vorpommern-Greifswald	13 721	- 28	- 0,2	- 1 136	- 7,6	11,6	11,6	12,4
Ludwigslust-Parchim	8 129	- 33	- 0,4	- 985	- 10,8	7,1	7,2	8,0
Mecklenburg-Vorpommern	79 792	316	0,4	- 5 642	- 6,6	9,6	9,6	10,3

Kreisfreie Stadt Landkreis Land	Arbeitslose nach ausgewählten Merkmalen							
	Arbeitslose im Rechtskreis SGB III		Arbeitslose im Rechtskreis SGB II		weiblich		im Alter von ...	
	insgesamt	Arbeits- losen- quote 1)	insgesamt	Arbeits- losen- quote 1)	insgesamt	Arbeits- losen- quote 1)	15 bis unter 25 Jahren	50 Jahren und älter
Rostock	2 216	2,1	8 183	7,8	4 517	8,9	985	2 813
Schwerin	1 029	2,1	3 895	8,0	2 251	9,4	483	1 559
Mecklenburgische Seenplatte	3 650	2,7	12 730	9,3	7 573	11,5	1 311	6 389
Landkreis Rostock	2 121	1,9	5 805	5,3	3 575	6,8	650	3 002
Vorpommern-Rügen	3 045	2,7	8 882	7,9	5 155	9,4	941	4 672
Nordwestmecklenburg	1 830	2,2	4 556	5,5	2 877	7,3	519	2 452
Vorpommern-Greifswald	3 706	3,1	10 015	8,4	6 054	10,6	1 035	5 497
Ludwigslust-Parchim	2 446	2,1	5 683	5,0	3 813	7,1	772	3 079
Mecklenburg-Vorpommern	20 043	2,4	59 749	7,2	35 815	9,0	6 696	29 463

Quelle: Zentrale Statistikdatenbank der Bundesagentur für Arbeit; www.arbeitsagentur.de

1) Arbeitslose in Prozent aller zivilen Erwerbspersonen

Ausgewählte Kreisdaten

Soziales

Kreisfreie Stadt Landkreis Land	Personen in Bedarfsgemeinschaften im Mai 2015				
	insgesamt	darunter	davon		
		Frauen	erwerbsfähige Leistungsberechtigte	nicht erwerbsfähige Leistungsberechtigte	
				zusammen	darunter unter 15 Jahre
Rostock	26 326	12 931	19 489	6 837	6 663
Schwerin	12 873	6 350	9 407	3 466	3 348
Mecklenburgische Seenplatte	33 430	16 358	25 176	8 254	7 977
Landkreis Rostock	18 666	9 278	13 744	4 922	4 737
Vorpommern-Rügen	25 963	12 632	19 516	6 447	6 211
Nordwestmecklenburg	13 749	6 750	10 066	3 683	3 557
Vorpommern-Greifswald	30 259	14 655	22 561	7 698	7 457
Ludwigslust-Parchim	17 925	8 829	13 056	4 869	4 652
Mecklenburg-Vorpommern	179 191	87 783	133 015	46 176	44 602

Quelle: Zentrale Statistikdatenbank der Bundesagentur für Arbeit; www.arbeitsagentur.de

Ausgewählte Kreisdaten

Produzierendes Gewerbe

Kreisfreie Stadt Landkreis Land	Verarbeitendes Gewerbe sowie Bergbau und Gewinnung von Steinen und Erden 1)					
	Juli 2015			Januar bis Juli 2015		
	erfasste Betriebe	Beschäftigte 2)	Gesamtumsatz 3)	erfasste Betriebe	Beschäftigte 2)	Gesamtumsatz 3)
	30.6.		1 000 EUR	Monatsdurchschnitt		1 000 EUR
Rostock	32	6 577	180 752	31	6 501	1 758 877
Schwerin	17	2 314	53 033	17	2 218	324 121
Mecklenburgische Seenplatte	45	7 371	155 128	45	7 306	1 049 292
Landkreis Rostock	42	5 479	111 515	42	5 336	732 371
Vorpommern-Rügen	26	2 921	52 641	26	2 897	305 323
Nordwestmecklenburg	46	7 620	235 583	46	7 686	1 546 077
Vorpommern-Greifswald	22	3 535	48 231	22	3 719	337 846
Ludwigslust-Parchim	76	10 525	210 998	76	10 436	1 420 692
Mecklenburg-Vorpommern	306	46 342	1 047 880	305	46 100	7 474 598

Kreisfreie Stadt Landkreis Land	Bauhauptgewerbe/Bau von Gebäuden, Tiefbau, Abbrucharbeiten und vorbereitende Baustellenarbeiten u. a. 4)					
	Betriebe	Beschäftigte	Entgelte	geleistete Arbeitsstunden	Gesamtumsatz 3) 5)	Auftrags- einzgänge
	Anzahl		1 000 EUR	1 000 h	1 000 EUR	
	Juli 2015					
Rostock	11	589	1 980	71	7 694	24 834
Schwerin	16	713	2 130	104	8 273	7 421
Mecklenburgische Seenplatte	55	2 442	6 411	309	34 278	18 067
Landkreis Rostock	33	1 003	2 601	134	12 727	9 377
Vorpommern-Rügen	23	874	2 262	106	11 452	10 813
Nordwestmecklenburg	16	845	2 160	91	15 791	7 361
Vorpommern-Greifswald	27	1 179	2 832	154	13 436	8 877
Ludwigslust-Parchim	32	1 213	3 369	139	20 312	17 404
Mecklenburg-Vorpommern	213	8 858	23 745	1 109	123 963	104 154
	Januar bis Juli 2015					
Rostock	11	575	10 783	370	43 306	71 760
Schwerin	16	686	12 347	562	40 820	38 906
Mecklenburgische Seenplatte	55	2 405	39 947	1 716	153 414	134 510
Landkreis Rostock	33	973	15 470	707	62 732	55 370
Vorpommern-Rügen	23	848	14 156	613	53 020	48 956
Nordwestmecklenburg	16	850	14 451	541	63 441	112 971
Vorpommern-Greifswald	27	1 138	17 682	860	70 206	56 998
Ludwigslust-Parchim	32	1 165	20 091	834	93 768	86 434
Mecklenburg-Vorpommern	213	8 640	144 925	6 204	580 708	605 905

1) Betriebe mit 50 und mehr Beschäftigten

2) einschließlich der tätigen Inhaber

3) ohne Umsatzsteuer

4) Betriebe von Unternehmen mit im Allgemeinen 20 und mehr Beschäftigten

5) Inlandsumsatz

Ausgewählte Kreisdaten

Tourismus

Kreisfreie Stadt Landkreis Land	Ankünfte, Übernachtungen und Aufenthaltsdauer der Gäste in Beherbergungsbetrieben 1)				
	Ankünfte		Übernachtungen		durchschnittliche Aufenthaltsdauer 2)
	insgesamt	Veränderung gegenüber dem Vorjahreszeitraum	insgesamt	Veränderung gegenüber dem Vorjahreszeitraum	
	Anzahl	%	Anzahl	%	
	Juli 2015				
Rostock	85 989	6,5	251 053	5,5	2,9
Schwerin	25 038	1,4	43 830	- 1,6	1,8
Mecklenburgische Seenplatte	166 606	2,0	647 992	2,7	3,9
Landkreis Rostock	146 620	4,7	754 964	5,6	5,1
Vorpommern-Rügen	329 256	4,9	1 744 809	13,1	5,3
Nordwestmecklenburg	90 068	20,2	367 417	16,3	4,1
Vorpommern-Greifswald	189 523	8,4	1 013 476	6,0	5,3
Ludwigslust-Parchim	57 306	15,6	185 004	10,2	3,2
Mecklenburg-Vorpommern	1 090 406	6,7	5 008 545	8,6	4,6
	Januar bis Juli 2015				
Rostock	408 594	2,6	1 042 767	2,2	2,6
Schwerin	112 378	- 0,5	189 550	- 4,2	1,7
Mecklenburgische Seenplatte	559 826	- 1,0	1 890 634	- 1,6	3,4
Landkreis Rostock	607 962	1,1	2 662 226	2,3	4,4
Vorpommern-Rügen	1 183 223	2,6	5 332 379	7,7	4,5
Nordwestmecklenburg	325 561	7,1	1 202 353	5,4	3,7
Vorpommern-Greifswald	728 783	4,9	3 217 308	2,9	4,4
Ludwigslust-Parchim	219 800	0,2	667 252	0,8	3,0
Mecklenburg-Vorpommern	4 146 127	2,4	16 204 469	3,7	3,9

1) Betriebe ab 10 Betten, einschließlich Campingplätzen (Touristik-Camping) ab 10 Stellplätzen

2) rechnerischer Wert Übernachtungen/Ankünfte

Ausgewählte Kreisdaten

Verkehr

Kreisfreie Stadt Landkreis Land	Straßenverkehrsunfälle und verunglückte Personen im Juni 2015						
	Straßenverkehrsunfälle				verunglückte Personen		
	insgesamt	davon mit			insgesamt	davon	
		Personen- schaden	Sach- schaden 1)	sonstigem Sachscha- den unter Einfluss be- rauschender Mittel		Getötete	Verletzte
Rostock	78	67	10	1	84	-	84
Schwerin	36	31	4	1	34	-	34
Mecklenburgische Seenplatte	90	77	11	2	93	1	92
Landkreis Rostock	103	78	21	4	106	1	105
Vorpommern-Rügen	101	78	20	3	104	-	104
Nordwestmecklenburg	63	49	13	1	81	-	81
Vorpommern-Greifswald	102	82	17	3	103	1	102
Ludwigslust-Parchim	87	75	10	2	98	2	96
Mecklenburg-Vorpommern	660	537	106	17	703	5	698

1) schwerwiegender Unfall mit Sachschaden (im engeren Sinne) und sonstiger Sachschadensfall unter Einfluss berauschender Mittel

Ausgewählte Kreisdaten

Gewerbeanzeigen

Kreisfreie Stadt Landkreis Land	Gewerbeanzeigen 1)			
	Juni 2015		Januar bis Juni 2015	
	Anmeldungen	Abmeldungen	Anmeldungen	Abmeldungen
Rostock	103	92	827	856
Schwerin	58	47	400	342
Mecklenburgische Seenplatte	123	122	826	822
Landkreis Rostock	127	116	855	737
Vorpommern-Rügen	121	105	808	780
Nordwestmecklenburg	92	93	563	497
Vorpommern-Greifswald	127	112	792	709
Ludwigslust-Parchim	115	109	689	619
Mecklenburg-Vorpommern	866	796	5 760	5 362

1) ohne Automatenaufsteller und Reisegewerbe

Ausgewählte Kreisdaten

Insolvenzen

Kreisfreie Stadt Landkreis Land	Insolvenzen					
	Juni 2015			Januar bis Juni 2015		
	insgesamt	darunter		insgesamt	darunter	
		Unternehmen	Verbraucher		Unternehmen	Verbraucher
Rostock	33	7	20	199	18	132
Schwerin	10	1	7	76	12	40
Mecklenburgische Seenplatte	61	5	49	368	39	269
Landkreis Rostock	46	7	31	214	23	136
Vorpommern-Rügen	17	1	10	111	12	68
Nordwestmecklenburg	22	4	15	94	16	54
Vorpommern-Greifswald	17	2	10	146	22	92
Ludwigslust-Parchim	29	-	17	156	18	97
Mecklenburg-Vorpommern 1)	235	27	159	1 369	161	889

1) einschließlich außerhalb Mecklenburg-Vorpommerns oder unbekannt