



**Zahlenspiegel
Mecklenburg-Vorpommern**

September 2015

Zeichenerklärungen

-	nichts vorhanden
0	weniger als die Hälfte von 1 in der letzten besetzten Stelle, jedoch mehr als nichts
.	Zahlenwert unbekannt oder geheim zu halten
...	Zahl lag bei Redaktionsschluss noch nicht vor
x	Aussage nicht sinnvoll oder Fragestellung nicht zutreffend
/	keine Angabe, da Zahlenwert nicht ausreichend genau oder nicht repräsentativ
()	Zahl hat eingeschränkte Aussagefähigkeit
[rot]	berichtigte Zahl

Impressum

Zahlenspiegel Mecklenburg-Vorpommern

Bestell-Nr.: ZSP1 2015 09

Herausgeber:

Statistisches Amt Mecklenburg-Vorpommern, Lübecker Str. 287, 19059 Schwerin

Telefon: 0385 588-0, Telefax: 0385 588-56909

Internet: <http://www.statistik-mv.de>

E-Mail: statistik.post@statistik-mv.de

© Statistisches Amt Mecklenburg-Vorpommern, Schwerin, 2015

Auszugsweise Vervielfältigung und Verbreitung mit Quellenangabe gestattet.

Titelfoto: Landesamt für Umwelt, Naturschutz und Geologie, C. Herrmann

Vertrieb:

Telefon: 0385 588-56714, E-Mail: statistik.vertrieb@statistik-mv.de

Erscheinungsfolge:

monatlich

Printausgabe:

EUR 3,00

Redaktionsschluss:

1. September 2015



Diese Veröffentlichung erscheint monatlich und enthält die aktuellsten Daten aus allen Bereichen der amtlichen Statistik.
Zur Methodik informieren Sie sich bitte in den jeweiligen Statistischen Berichten.

Die mit einem Stern versehenen Positionen im Landesdatenteil werden von allen statistischen Ämtern der Länder
im „Zahlenspiegel“ veröffentlicht.

Die Angaben tragen teilweise vorläufigen Charakter.

Landesdaten Mecklenburg-Vorpommern

Aktuelle Konjunkturdaten

Merkmal	Einheit	Jüngster Monat/Jüngstes Quartal		Monatsdurchschnitt	
		absolut	Veränderung zum Vorjahr in Prozent	absolut	Veränderung zum Vorjahr in Prozent
Arbeitsmarkt 1)		Juli 2015		Januar bis Juli 2015	
Arbeitslose	1 000	79,5	- 8,0	90,0	- 8,6
darunter: Frauen	1 000	35,3	- 8,1	39,3	- 8,2
Gemeldete Arbeitsstellen 2)	Anzahl	11 599	15,0	11 436	12,1
Bautätigkeit		Juni 2015		Januar bis Juni 2015	
Baugenehmigungen					
Wohnungen insgesamt	Anzahl	569	113,1	420	21,0
veranschlagte Kosten der Bauwerke (Neubau, Wohngebäude)	1 000 EUR	66 431	110,4	49 601	21,8
Nichtwohngebäude (Neubau)	Anzahl	57	83,9	37	8,8
veranschlagte Kosten der Bauwerke	1 000 EUR	27 015	112,1	18 140	- 16,8
Landwirtschaft		Juli 2015		Januar bis Juli 2015	
Schlachtmengen (ohne Geflügel) 3)	t	6 339,0	10,7	6 979,9	1,3
Rinder	t	2 974,3	5,0	3 562,1	3,9
Schweine	t	3 346,5	16,1	3 401,4	- 1,4
Verarbeitendes Gewerbe sowie Bergbau 4)		Juni 2015		Januar bis Juni 2015	
Umsatz (ohne Umsatzsteuer)	Mill. EUR	1 203,0	7,2	1 071,1	4,6
darunter: Auslandsumsatz	Mill. EUR	408,8	- 4,9	387,5	9,9
Beschäftigte 5)	Anzahl	46 288	1,6	46 060	2,3
Bauhauptgewerbe 6)		Juni 2015		Januar bis Juni 2015	
Baugewerblicher Umsatz (ohne Umsatzsteuer)	Mill. EUR	172,9	11,3	125,2	- 3,7
Beschäftigte 5)	Anzahl	15 824	- 1,2	15 490	- 0,9
Einzelhandel 7)		Juni 2015		Januar bis Juni 2015	
Umsatz real	2010=100	101,5	5,4	94,1	3,2
Beschäftigte	2010=100	101,1	3,5	98,4	3,3
Gastgewerbe		Juni 2015		Januar bis Juni 2015	
Umsatz real	2010=100	124,1	0,1	81,9	0,1
Beschäftigte	2010=100	123,3	2,2	109,2	4,9
Tourismus 8)		Juni 2015		Januar bis Juni 2015	
Gästeübernachtungen	1 000	3 084,7	- 6,4	1 868,9	1,8
Außenhandel 9)		Mai 2015		Januar bis Mai 2015	
Ausfuhr (Spezialhandel)	Mill. EUR	643,0	10,4	658,1	8,1
Einfuhr (Generalhandel)	Mill. EUR	392,0	- 2,4	435,7	16,6
Unternehmen		Mai 2015		Januar bis Mai 2015	
Gewerbeanmeldungen 10)	Anzahl	886	3,4	979	1,6
Gewerbeabmeldungen 10)	Anzahl	774	5,4	913	- 2,0
Unternehmensinsolvenzen	Anzahl	20	- 31,0	27	8,9
Handwerk 11)		I. Quartal 2015		Januar bis März 2015	
Umsatz	2009=100 12)	89,6	2,4	89,6	2,4
Beschäftigte	2009=100 13)	92,3	- 1,6	92,3	- 1,6
Preise		August 2015		Januar bis August 2015	
Verbraucherpreisindex	2010=100	107,5	0,4	107,0	0,3

Landesdaten Mecklenburg-Vorpommern

Bevölkerung 14)

Merkmal	Einheit	2013	2014	2013			2014		
		Durchschnitt der Monate		Okt.	Nov.	Dez.	Okt.	Nov.	Dez.
* Bevölkerung am Monatsende 15)	1 000	1 596,5	1 599,1	1 597,7	1 597,6	1 596,5	1 599,3	1 599,3	1 599,1
Natürliche Bevölkerungsbewegung									
* Eheschließungen	Anzahl	856	890	685	376	580	754	395	642
* Lebendgeborene	Anzahl	1 047	1 069	1 130	907	1 189	1 137	952	1 304
* Gestorbene (ohne Totgeborene)	Anzahl	1 653	1 577	1 602	1 580	1 909	1 584	1 492	2 152
darunter									
* im 1. Lebensjahr Gestorbene	Anzahl	3	3	3	2	5	1	2	2
* Überschuss d. Geborenen (+) bzw. Gestorbenen (-)	Anzahl	- 606	- 507	- 472	- 673	- 720	- 447	- 540	- 848
Wanderungen									
* Zuzüge über die Landesgrenze	Anzahl	3 150	3 561	4 684	3 022	2 223	4 594	3 255	2 983
* darunter: aus dem Ausland	Anzahl	1 015	1 326	1 185	1 070	726	1 441	1 244	1 227
* Fortzüge über die Landesgrenze	Anzahl	2 911	2 854	3 538	2 534	2 576	3 607	2 725	2 333
* darunter: in das Ausland	Anzahl	574	647	576	552	903	701	580	569
* Wanderungsgewinn (+) bzw. -verlust (-)	Anzahl	+ 239	+ 707	+ 1 146	+ 488	- 353	+ 987	+ 530	+ 650
* Innerhalb des Landes Umgezogene 16)	Anzahl	4 902	4 954	5 529	5 051	3 896	5 467	4 963	4 632

Erwerbstätigkeit

Merkmal	Einheit	2013	2014	2013		2014			
		30.6.		30.9.	31.12.	31.3.	30.6.	30.9.	31.12.
Beschäftigte 17) 40)									
* Sozialversicherungspflichtig Beschäftigte am Arbeitsort 18)	1 000	543,4	549,5	552,0	534,0	532,9	549,5	554,9	538,5
* Frauen	1 000	280,2	283,5	283,8	277,1	276,3	283,5	285,6	279,0
* Ausländer/-innen	1 000	8,8	11,6	9,3	8,5	9,0	11,6	11,7	10,6
* Teilzeitbeschäftigte	1 000	141,0	146,0	142,4	140,2	140,5	146,0	146,4	144,3
* darunter: Frauen	1 000	114,9	118,3	116,1	114,7	114,8	118,3	118,9	117,5
Sozialversicherungspflichtig Beschäftigte nach Wirtschaftsbereichen									
* Land- und Forstwirtschaft, Fischerei	1 000	16,8	17,2	17,4	15,6	16,3	17,2	17,6	15,7
* Produzierendes Gewerbe	1 000	118,6	118,5	120,5	116,1	116,2	118,5	120,2	117,0
* Handel, Verkehr und Gastgewerbe	1 000	133,4	135,2	135,1	126,2	125,1	135,2	136,9	128,8
* Erbringung von Unternehmensdienstleistungen	1 000	88,2	89,8	89,7	87,2	87,1	89,8	90,4	88,1
* Erbringung von öffentlichen und privaten Dienstleistungen	1 000	186,5	188,7	189,3	188,9	188,2	188,7	189,7	188,9
	Einheit	2013	2014	2014			2015		
		Durchschnitt der Monate		Mai	Juni	Juli	Mai	Juni	Juli
Arbeitsmarkt 1)									
* Arbeitslose	1 000	99,0	93,1	90,7	87,4	86,4	83,0	79,5	79,5
davon: im Rechtskreis nach SGB III	1 000	30,0	27,7	24,8	23,5	23,7	21,2	19,5	19,6
im Rechtskreis nach SGB II	1 000	69,0	65,4	65,9	63,9	62,6	61,8	60,1	59,9
* darunter: Frauen	1 000	43,3	40,9	39,3	38,1	38,4	36,2	34,9	35,3
Zugang	1 000	20,6	19,1	17,2	15,4	19,3	15,3	16,0	15,6
Abgang	1 000	20,7	19,8	23,0	18,7	20,3	20,6	19,5	15,6
* Arbeitslosenquote 19) insgesamt	%	11,7	11,2	10,9	10,5	10,4	10,0	9,6	9,6
davon: im Rechtskreis nach SGB III	%	3,5	3,3	3,0	2,8	2,9	2,6	2,4	2,4
im Rechtskreis nach SGB II	%	8,2	7,8	7,9	7,7	7,6	7,5	7,3	7,2
* Frauen	%	10,7	10,3	9,9	9,6	9,7	9,1	8,8	8,9
* Männer	%	12,6	12,0	11,9	11,4	11,1	10,9	10,4	10,3
* Ausländer/-innen	%	20,4	20,1	18,7	18,1	18,6	19,5	19,5	19,6
* Jüngere von 15 bis unter 25 Jahren	%	11,1	10,2	10,3	9,7	10,3	9,5	9,0	9,9
* Kurzarbeiter/-innen 20)	Anzahl	2 698	1 276	901	754	588	664	1 618	2 810
* Gemeldete Arbeitsstellen 21)	Anzahl	9 292	10 056	10 346	10 350	10 083	11 660	11 650	11 599
Zugang	Anzahl	3 544	3 814	3 779	3 872	3 921	3 757	4 437	3 840
Abgang	Anzahl	3 514	3 713	3 987	3 864	4 185	3 913	4 452	3 880

Landesdaten Mecklenburg-Vorpommern

Soziales

Merkmal	Einheit	2013	2014	2014			2015		
		Durchschnitt der Monate		Feb.	März	April	Feb.	März	April
Leistungsbezug nach SGB II									
* Personen in Bedarfsgemeinschaften	Anzahl	194 295	187 139	192 934	193 349	192 060	183 844	183 633	181 782
* darunter: Frauen	Anzahl	95 512	92 052	94 696	94 830	94 235	90 126	89 945	89 070
davon									
* erwerbsfähige Leistungsberechtigte	Anzahl	145 990	139 626	144 599	144 987	143 814	136 869	136 785	135 176
* nicht erwerbsfähige Leistungs-									
berechtigte	Anzahl	48 305	47 514	48 335	48 362	48 246	46 975	46 848	46 606
* darunter: unter 15 Jahren	Anzahl	46 195	45 495	46 278	46 282	46 182	45 213	45 171	44 987

Bautätigkeit

Merkmal	Einheit	2013	2014	2014			2015		
		Durchschnitt der Monate		April	Mai	Juni	April	Mai	Juni
Baugenehmigungen									
* Wohngebäude (Neubau)	Anzahl	209	192	213	190	147	134	252	228
* darunter: mit 1 oder 2 Wohnungen	Anzahl	192	173	205	164	134	130	229	203
* umbauter Raum	1 000 m³	180	188	160	196	127	99	248	254
* Wohnfläche	1 000 m²	37	37	34	40	26	19	49	51
* veranschlagte Kosten der Bauwerke	1 000 EUR	46 346	49 601	42 575	50 234	31 579	26 235	63 273	66 431
* Nichtwohngebäude (Neubau)									
* umbauter Raum	1 000 m³	47	37	30	55	31	32	47	57
* Nutzfläche	1 000 m²	220	137	132	332	110	107	204	192
* veranschlagte Kosten der Bauwerke	1 000 EUR	32	20	25	41	18	16	28	32
* Wohnungen in Wohn- und Nichtwohnge-									
bäuden (Neubau u. Saldo aus Baumaß-									
nahmen an bestehenden Gebäuden)	Anzahl	396	420	382	442	267	193	571	569
* Wohnräume (einschließlich Küchen)	Anzahl	1 674	1 673	1 581	1 886	1 203	843	2 223	2 160

Landwirtschaft

Merkmal	Einheit	2013	2014	2012	2013		2014		2015
		3.11.		3.11.	3.5.	3.11.	3.5.	3.11.	3.5.
Viehbestand									
Rindvieh	1 000	556,9	565,6	544,6	553,4	556,9	565,2	565,6	565,0
darunter									
Milchkühe (ohne Ammen- u. Mutterkühe)	1 000	179,9	182,5	177,9	178,5	179,9	183,0	182,5	184,2
Schweine	1 000	894,5	853,5	864,0	880,0	894,5	820,3	853,5	763,3
darunter: Mastschweine	1 000	277,8	279,0	281,5	264,6	277,8	243,2	279,0	235,7
Zuchtsauen	1 000	100,5	90,6	97,6	96,9	100,5	94,9	90,6	88,6
darunter: trächtig	1 000	65,7	65,0	66,5	65,7	65,7	59,4	65,0	60,4
	Einheit	2013	2014	2014			2015		
		Durchschnitt der Monate		Mai	Juni	Juli	Mai	Juni	Juli
Schlachtungen									
Rinder insgesamt	1 000	11,3	12,4	10,5	11,3	9,7	9,9	12,0	10,2
darunter: Kälber	1 000	0,4	0,5	0,3	0,3	0,3	0,3	0,4	0,4
Jungrinder	1 000	0,1	0,1	0,1	0,1	0,1	0,1	0,1	0,1
Schweine	1 000	39,7	36,7	37,3	37,0	30,8	32,3	35,8	36,0
darunter: Hausschlachtungen	1 000	0,5	0,4	0,2	0,4	0,2	0,1	0,3	0,2
* Schlachtmengen (ohne Geflügel) 3)	t	7 026,8	7 131,6	6 647,6	6 840,8	5 721,9	5 970,3	6 967,8	6 339,0
darunter									
* Rinder insgesamt	t	3 319,0	3 668,0	3 133,1	3 375,6	2 831,7	2 946,0	3 637,4	2 974,3
* darunter: Kälber	t	52,1	61,9	32,8	44,8	37,9	38,2	57,7	54,6
Jungrinder	t	14,0	13,5	14,2	13,2	10,4	12,8	13,4	12,8
* Schweine	t	3 686,3	3 442,0	3 496,6	3 449,1	2 877,2	3 009,5	3 316,3	3 346,5
* Geflügelfleisch	t
* Eierzeugung 22)	1 000	51 032	53 181	51 218	46 913	48 382	51 649	51 366	...

Landesdaten Mecklenburg-Vorpommern

Produzierendes Gewerbe

Merkmal	Einheit	2013	2014	2014			2015		
		Durchschnitt der Monate		April	Mai	Juni	April	Mai	Juni
Verarbeitendes Gewerbe sowie Berg- bau und Gewinnung von Steinen und Erden 23)									
* Betriebe	Anzahl	294	301	293	307	307	309	309	307
* Beschäftigte 5)	Anzahl	44 141	45 446	44 878	45 522	45 580	47 279	46 236	46 288
* Geleistete Arbeitsstunden	1 000 h	5 950	6 189	6 089	6 114	6 162	6 306	5 748	6 806
* Entgelte	Mill. EUR	107,4	114,7	109,2	115,8	119,4	119,8	122,0	130,0
* Umsatz (ohne Umsatzsteuer)	Mill. EUR	958,5	1 033,2	1 041,4	1 053,3	1 122,7	1 108,1	1 046,0	1 203,0
* darunter Auslandsumsatz	Mill. EUR	299,5	344,5	335,5	392,2	429,7	463,1	358,2	408,8
Energie- und Wasserversorgung									
* Betriebe 24)	Anzahl	56	57	57	57	57	77	77	77
* Beschäftigte 24)	Anzahl	4 979	4 954	4 939	4 940	4 940	5 195	5 185	5 186
* Geleistete Arbeitsstunden 24)	1 000 h	639	640	631	625	623	674	594	725
* Entgelte 24)	Mill. EUR	18,0	18,5	18,0	17,6	18,0	19,8	18,8	18,9
* Stromerzeugung (brutto) der Kraftwerke für die allgemeine Versorgung 25)	Mill. kWh	389,4	400,1	428,2	403,0	375,4	423,2	312,5	...
Baugewerbe									
Bauhauptgewerbe/Bau von Gebäuden, Tiefbau, Abbrucharbeiten und vorbe- reitende Baustellenarbeiten u. a. 26)									
* Beschäftigte 5)	Anzahl	15 869	15 890	15 787	15 849	16 017	15 565	15 691	15 824
* Geleistete Arbeitsstunden	1 000 h	1 628	1 710	1 844	1 790	1 855	1 821	1 629	1 978
davon									
* Wohnungsbau	1 000 h	666	678	749	727	718	754	665	796
* gewerblicher Bau	1 000 h	491	533	558	524	575	550	483	636
* öffentlicher und Straßenbau	1 000 h	471	499	537	539	562	517	481	545
* Entgelte	Mill. EUR	32,6	34,0	34,1	34,8	34,6	34,8	33,8	34,9
* Gesamtumsatz (ohne Umsatzsteuer)	Mill. EUR	134,4	160,8	181,1	149,3	156,5	148,8	137,9	174,4
* darunter									
baugewerblicher Umsatz (ohne Umsatzsteuer)	Mill. EUR	133,2	160,0	180,3	148,0	155,3	147,9	137,0	172,9
davon									
* Wohnungsbau	Mill. EUR	45,9	65,0	87,9	44,7	55,7	64,6	52,7	69,8
* gewerblicher Bau	Mill. EUR	44,9	47,0	43,1	45,4	47,4	42,6	42,1	59,2
* öffentlicher und Straßenbau	Mill. EUR	42,4	48,0	49,4	57,9	52,3	40,7	42,2	43,8
Index des Auftragseingangs 26)	2010=100	125,4	112,4	168,0	146,8	130,7	109,4	125,2	135,0
Wohnungsbau	2010=100	167,6	152,7	232,6	191,9	169,2	235,7	216,5	189,6
gewerblicher Bau	2010=100	126,3	118,7	178,1	161,5	140,5	91,9	140,0	178,3
öffentlicher und Straßenbau	2010=100	107,7	91,4	134,3	117,2	107,6	72,1	77,1	79,7
	Einheit	2013	2014	2014				2015	
		Durchschnitt der Quartale		I. Quartal	II. Quartal	III. Quartal	IV. Quartal	I. Quartal	II. Quartal
Ausbaugewerbe/Bauinstallation und sonstiger Ausbau 24)									
* Beschäftigte 5) 27)	Anzahl	5 688	5 853	5 771	5 888	5 920	5 831	5 347	5 398
* Geleistete Arbeitsstunden	1 000 h	1 922	1 945	1 888	1 945	2 023	1 923	1 774	1 787
* Entgelte	Mill. EUR	36,2	38,0	35,9	38,1	38,5	40,5	34,8	36,4
* Baugewerblicher Umsatz (ohne Umsatzsteuer)	Mill. EUR	157,1	161,0	127,1	159,3	165,8	191,0	125,5	154,8

Landesdaten Mecklenburg-Vorpommern

Handel 28)

Merkmal	Einheit	2013	2014	2014			2015		
		Durchschnitt der Monate		April	Mai	Juni	April	Mai	Juni
Großhandel 29)									
* Beschäftigte	2010=100	100,7	106,4	105,7	106,0	107,2	104,6	105,1	...
* Umsatz nominal	2010=100	107,8	109,9	114,6	105,7	112,1	107,1	101,4	...
* Umsatz real	2010=100	96,0	99,4	102,1	94,8	101,1	98,7	93,2	...
Einzelhandel 7)									
* Beschäftigte	2010=100	95,3	97,1	95,4	96,3	97,7	99,0	100,1	101,1
* Umsatz nominal	2010=100	99,9	101,5	105,5	104,7	102,6	105,6	107,7	108,6
* Umsatz real	2010=100	94,5	95,5	98,8	98,1	96,3	98,3	100,3	101,5
Kfz-Handel sowie Instandhaltung und Reparatur von Kfz									
* Beschäftigte	2010=100	81,7	81,8	81,1	81,7	81,5	81,4	81,3	...
* Umsatz nominal	2010=100	70,7	72,2	75,0	75,9	74,1	82,4	76,5	...
* Umsatz real	2010=100	69,4	70,7	73,6	74,5	72,6	80,1	74,3	...

Gastgewerbe 28)

Merkmal	Einheit	2013	2014	2014			2015		
		Durchschnitt der Monate		April	Mai	Juni	April	Mai	Juni
* Beschäftigte	2010=100	105,3	111,3	108,4	115,5	120,6	114,9	119,1	123,3
* Umsatz nominal	2010=100	103,1	105,9	91,6	114,8	134,0	92,8	120,2	137,5
* Umsatz real	2010=100	97,5	98,1	85,7	106,5	124,0	84,2	109,0	124,1

Tourismus 8)

Merkmal	Einheit	2013	2014	2014			2015		
		Durchschnitt der Monate		April	Mai	Juni	April	Mai	Juni
* Gästeankünfte	1 000	590,1	604,2	541,8	683,9	853,2	527,4	782,4	782,5
* darunter: von Auslandsgästen	1 000	28,4	30,8	24,9	34,1	45,7	21,7	35,4	44,9
* Gästeübernachten	1 000	2 346,5	2 393,6	1 990,1	2 465,3	3 295,6	1 940,4	2 793,4	3 084,7
* darunter: von Auslandsgästen	1 000	78,8	83,4	62,6	88,7	130,2	54,2	91,7	125,6

Verkehr

Merkmal	Einheit	2013	2014	2014			2015		
		Durchschnitt der Monate		März	April	Mai	März	April	Mai
Straßenverkehrsunfälle									
* Unfälle mit Personenschaden und Sachschaden 30) darunter	Anzahl	603	573	493	540	612	454	523	594
* Unfälle mit Personenschaden	Anzahl	432	425	358	406	480	343	386	468
* getötete Personen	Anzahl	7	8	5	7	10	4	7	7
* verletzte Personen	Anzahl	553	540	449	489	595	436	496	601
Kraftfahrzeuge 31)									
* Zulassungen fabrikneuer Kraftfahrzeuge darunter	Anzahl	3 731	3 778	4 486	4 205	4 116	4 900	4 294	3 730
* Personenkraftwagen 32)	Anzahl	2 946	2 932	3 407	3 098	3 143	3 723	3 289	2 854
* Lastkraftwagen	Anzahl	396	413	477	434	447	492	432	361
Seeschifffahrt									
Güterempfang	1 000 t	1 071,7	1 150,2	1 202,7	1 134,1	1 219,2	1 355,0	1 258,2	1 099,5
Güterversand	1 000 t	1 065,3	970,3	1 285,9	1 153,0	1 032,7	1 538,0	1 300,8	1 296,0
Binnenschifffahrt									
* Güterempfang	1 000 t	-	-	-	-	-	-	-	-
* Güterversand	1 000 t	-	-	-	-	-	-	-	-

Landesdaten Mecklenburg-Vorpommern

Außenhandel 9)

Merkmal	Einheit	2013	2014	2014			2015		
		Durchschnitt der Monate		März	April	Mai	März	April	Mai
Ausfuhr (Spezialhandel) 33)									
* Insgesamt	Mill. EUR	608,2	601,9	613,4	697,1	582,3	731,2	701,8	643,0
darunter									
* Güter der Ernährungswirtschaft	Mill. EUR	232,3	212,7	247,4	317,1	222,0	332,4	295,4	270,3
* Güter der gewerblichen Wirtschaft	Mill. EUR	364,1	364,4	351,3	363,3	341,5	362,8	356,1	323,1
* davon: Rohstoffe	Mill. EUR	7,7	6,8	6,7	3,1	8,7	4,3	4,1	3,9
* Halbwaren	Mill. EUR	69,3	68,0	63,5	80,5	74,2	71,5	46,6	40,6
* Fertigwaren	Mill. EUR	287,1	289,6	281,0	279,7	258,5	287,0	305,5	278,6
davon									
* Vorerzeugnisse	Mill. EUR	45,8	43,5	44,1	45,8	44,2	44,0	42,4	40,4
* Enderzeugnisse	Mill. EUR	241,4	246,1	236,9	233,9	214,3	243,0	263,1	238,3
davon nach									
* Europa	Mill. EUR	391,3	390,6	376,9	389,4	396,4	403,7	401,5	363,5
* darunter: in EU-Länder	Mill. EUR	303,3	337,7	327,4	341,4	329,7	340,8	337,7	308,0
* Afrika	Mill. EUR	55,3	45,9	53,4	15,7	33,4	125,1	117,4	94,5
* Amerika	Mill. EUR	41,8	42,5	44,7	47,2	28,4	30,7	37,6	23,4
* Asien	Mill. EUR	114,0	117,6	134,6	240,1	119,0	163,9	141,5	157,5
* Australien, Ozeanien u. übrige Gebiete	Mill. EUR	4,9	4,3	3,2	3,1	3,7	6,9	2,8	3,0
Einfuhr (Generalhandel) 33)									
* Insgesamt	Mill. EUR	368,8	432,6	403,4	366,4	401,7	429,2	439,3	392,1
darunter									
* Güter der Ernährungswirtschaft	Mill. EUR	89,2	79,4	95,2	72,3	73,9	86,3	64,6	69,0
* Güter der gewerblichen Wirtschaft	Mill. EUR	261,9	326,3	288,7	270,9	306,3	306,4	330,1	279,3
* davon: Rohstoffe	Mill. EUR	21,9	15,6	36,4	7,4	15,0	6,5	42,8	17,0
* Halbwaren	Mill. EUR	80,2	110,8	64,2	90,4	101,1	96,9	91,4	61,9
* Fertigwaren	Mill. EUR	159,8	199,8	188,0	173,1	190,1	203,0	195,8	200,4
davon									
* Vorerzeugnisse	Mill. EUR	48,0	50,2	53,6	43,5	52,8	56,8	76,6	79,8
* Enderzeugnisse	Mill. EUR	111,8	149,6	134,4	129,6	137,4	146,1	119,3	120,6
davon aus									
* Europa	Mill. EUR	320,4	374,2	326,7	315,4	355,9	364,6	380,2	338,8
* darunter: aus EU-Ländern	Mill. EUR	271,8	286,4	299,5	232,1	256,9	310,5	316,5	305,0
* Afrika	Mill. EUR	3,7	4,8	23,1	0,7	1,7	7,2	8,1	0,6
* Amerika	Mill. EUR	10,6	13,1	19,6	9,3	5,3	13,0	10,2	8,8
* Asien	Mill. EUR	32,7	38,5	30,8	37,7	38,4	42,0	33,9	41,0
* Australien, Ozeanien und übrigen Gebieten	Mill. EUR	1,4	2,0	3,2	3,3	0,4	2,5	6,9	2,9

Gewerbeanzeigen 10)

Merkmal	Einheit	2013	2014	2014			2015		
		Durchschnitt der Monate		März	April	Mai	März	April	Mai
* Gewerbeanmeldungen	Anzahl	964	903	945	1 010	857	1 136	921	886
* Gewerbeabmeldungen	Anzahl	1 044	937	887	834	734	1 034	730	774

Insolvenzen

Merkmal	Einheit	2013	2014	2014			2015		
		Durchschnitt der Monate		März	April	Mai	März	April	Mai
* Insolvenzen	Anzahl	232	243	284	248	226	298	222	189
davon									
* Unternehmen	Anzahl	26	26	18	36	29	32	34	20
* Verbraucher	Anzahl	160	168	202	157	151	210	135	116
* ehemals selbstständig Tätige	Anzahl	39	45	58	51	43	53	50	48
* sonst. natürliche Personen 34), Nachlässe	Anzahl	7	4	6	4	3	3	3	5
* Voraussichtliche Forderungen	1 000 EUR	30 427	30 635	23 278	39 327	21 167	22 593	42 091	27 592

Landesdaten Mecklenburg-Vorpommern

Handwerk 11)

Merkmal	Einheit	2013	2014	2013	2014				2015
		Durchschnitt der Quartale		IV. Quartal	I. Quartal	II. Quartal	III. Quartal	IV. Quartal	I. Quartal
* Beschäftigte am 30.9.	2009=100	95,5	94,4	94,3	93,8	95,3	95,6	92,7	92,3
* Umsatz (2009: Vierteljahresdurchschnitt)	2009=100	102,5	106,8	116,0	87,4	107,3	114,3	117,7	89,6

Preise

Merkmal	Einheit	2013	2014	2014			2015		
		Durchschnitt der Monate		Juni	Juli	Aug.	Juni	Juli	Aug.
* Verbraucherpreisindex (Gesamtindex)	2010=100	105,9	106,8	106,8	107,2	107,1	107,3	107,6	107,5
* Nettokalmieten (Teilindex)	2010=100	102,0	102,5	102,4	102,4	102,4	103,1	103,1	103,4
Index der Erzeugerpreise gewerblicher Produkte (Deutschland)	2010=100	106,9	105,8	105,9	105,8	105,7	104,4	104,4	...
	Einheit	2013	2014	2014			2015		
		Durchschnitt der Monate		Feb.	Mai	Aug.	Nov.	Feb.	Mai
* Preisindex f. Wohngebäude 35) (Deutschland)	2010=100	107,5	109,4	108,9	109,2	109,6	109,8	110,6	110,9

Verdienste

Merkmal	Einheit	2013	2014	2013	2014				2015
		Durchschnitt der Quartale		IV. Quartal	I. Quartal	II. Quartal	III. Quartal	IV. Quartal	I. Quartal
* Bruttonomatsverdienste 36) der vollzeitbeschäftigten Arbeitnehmer 37) im Produzierenden Gewerbe und im Dienstleistungsbereich	EUR	2 775	2 822	2 671	2 651	2 658	2 679	2 726	2 763
* männlich	EUR	2 818	2 886	2 709	2 695	2 724	2 741	2 789	2 793
* weiblich	EUR	2 702	2 719	2 608	2 579	2 552	2 579	2 622	2 713
* Leistungsgruppe 1 38)	EUR	5 256	5 481	5 005	5 092	5 133	5 191	5 101	5 219
* Leistungsgruppe 2 39)	EUR	3 456	3 556	3 304	3 300	3 347	3 380	3 399	3 445
* Leistungsgruppe 3 38)	EUR	2 348	2 405	2 279	2 254	2 278	2 305	2 338	2 357
* Leistungsgruppe 4 38)	EUR	1 922	1 900	1 867	1 800	1 801	1 814	1 892	1 944
* Leistungsgruppe 5 38)	EUR	1 661	1 728	1 642	1 647	1 624	1 678	1 723	1 723
* Produzierendes Gewerbe	EUR	2 586	2 720	2 494	2 485	2 539	2 558	2 618	2 553
* Bergbau und Gewinnung von Steinen und Erden	EUR	(2 200)	2 951	(2 112)	2 637	2 754	2 746	2 707	2 666
* Verarbeitendes Gewerbe	EUR	2 580	2 692	2 488	2 491	2 486	2 514	2 613	2 627
* Energieversorgung	EUR	4 213	4 459	3 730	3 857	3 911	3 903	3 925	3 824
* Wasserversorgung 39)	EUR	2 935	3 168	2 745	2 873	2 889	2 957	2 962	2 840
* Baugewerbe	EUR	2 329	2 349	2 311	2 110	2 304	2 321	2 314	2 147
* Dienstleistungsbereich	EUR	2 850	2 863	2 743	2 718	2 706	2 728	2 768	2 845
* Handel; Instandhaltg. u. Reparatur v. Kfz	EUR	2 195	2 354	2 140	2 234	2 250	2 267	2 259	2 351
* Verkehr und Lagerei	EUR	2 512	2 534	2 413	2 354	2 404	2 372	2 421	2 492
* Gastgewerbe	EUR	1 678	1 683	1 685	1 611	1 628	1 637	1 701	1 761
* Information und Kommunikation	EUR	3 829	(4 038)	3 554	(3 714)	(3 751)	3 711	(3 889)	/
* Erbringung von Finanz- und Versicherungsdienstleistungen	EUR	4 344	4 348	3 688	3 663	3 653	3 651	3 675	3 622
* Grundstücks- und Wohnungswesen	EUR	(3 213)	(3 127)	(2 816)	(2 846)	(2 807)	(2 812)	(2 808)	3 010
* Erbringung v. freiberufl., wissenschaftlichen u. technischen Dienstleistungen	EUR	3 133	3 378	2 908	3 090	3 091	3 073	3 139	3 203
* Erbringung von sonstigen wirtschaftlichen Dienstleistungen	EUR	1 968	1 919	1 912	1 836	1 827	1 834	1 856	1 876
* Öffentliche Verwaltung, Verteidigung; Sozialversicherung	EUR	3 309	3 437	3 248	3 269	3 269	3 357	3 388	3 388
* Erziehung und Unterricht	EUR	4 177	4 255	4 090	4 105	4 094	4 112	4 072	4 114
* Gesundheits- und Sozialwesen	EUR	3 244	3 178	3 123	2 997	3 030	3 074	3 098	3 153
* Kunst, Unterhaltung und Erholung	EUR	(2 543)	2 450	2 388	2 344	2 257	(2 334)	(2 424)	2 664
* Erbringung v. sonstigen Dienstleistungen	EUR	(2 471)	(2 671)	(2 376)	(2 535)	(2 531)	2 552	2 568	(2 570)

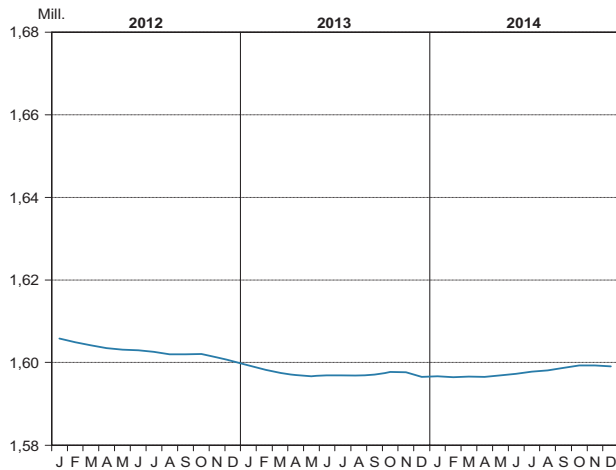
Fußnotenerläuterungen

- 1) Quelle: Bundesagentur für Arbeit; unter Einschluss der Grundsicherung für Arbeit Suchende; Ergebnisse sind vorläufig; die jeweils aktuellen Werte sind im Internetangebot der Bundesagentur für Arbeit als detaillierte Übersichten zu finden.
- 2) ohne geförderte Stellen des zweiten Arbeitsmarktes
- 3) aus gewerblichen Schlachtungen von Tieren in- und ausländischer Herkunft (Rinder, Schweine, Schafe, Pferde, Ziegen); einschließlich Schlachtfetten, jedoch ohne Innereien
- 4) einschließlich Gewinnung von Steinen und Erden; Betriebe mit 50 und mehr Beschäftigten
- 5) einschließlich der tätigen Inhaber
- 6) Bau von Gebäuden, Tiefbau, Abbrucharbeiten und vorbereitende Baustellenarbeiten u. a.; nach der Ergänzungserhebung hochgerechnete Ergebnisse
- 7) einschließlich Tankstellen
- 8) Betriebe ab 10 Betten; einschließlich Campingplätzen (Touristik-Camping) ab 10 Stellplätzen
- 9) Wegen der unterschiedlichen Abgrenzung von Spezialhandel und Generalhandel ist eine Saldierung der Ein- und Ausfuhrergebnisse nicht vertretbar.
- 10) ohne Automatenaufsteller und Reisegewerbe
- 11) zulassungspflichtiges Handwerk lt. Anlage A der Handwerksordnung
- 12) hier: Vierteljahresdurchschnitt
- 13) hier: am 30.9.
- 14) Fortschreibung des Bevölkerungsstandes auf der Basis des Zensus 2011
- 15) statt Durchschnitt der Monate 2013 bzw. 2014 hier: Bevölkerung am 31.12.
- 16) ohne innerhalb der Gemeinde Umgezogene
- 17) Quelle: Statistik der Bundesagentur für Arbeit
- 18) einschließlich Personen "ohne Angabe" zur Wirtschaftsgliederung
- 19) Arbeitslose in Prozent aller zivilen Erwerbspersonen
- 20) 2015 hier: November, Dezember 2014, Januar 2015
- 21) ohne geförderte Stellen des zweiten Arbeitsmarktes; ab Januar 2014 einschließlich der Meldung von offenen Stellen durch kooperierende Unternehmen im automatisierten Verfahren
- 22) erzeugte Eier in Unternehmen mit mindestens 3 000 Hennenhaltungsplätzen; einschließlich Junghennen-, Bruch- und Knickeiern
- 23) Betriebe mit 50 und mehr Beschäftigten
- 24) Betriebe von Unternehmen mit im Allgemeinen 20 und mehr Beschäftigten
- 25) mit einer elektrischen Engpassleistung ab 1 MW
- 26) nach der Ergänzungserhebung hochgerechnete Ergebnisse
- 27) am Ende des Berichtsvierteljahres
- 28) Der Berichtskreis wird jährlich durch Stichprobenrotation aktualisiert.
- 29) einschließlich Handelsvermittlung
- 30) schwerwiegender Unfall mit Sachschaden (im engeren Sinne) und sonstiger Sachschadensunfall unter Einfluss berauschender Mittel
- 31) Quelle: Kraftfahrt-Bundesamt
- 32) Fahrzeuge zur Personenbeförderung mit höchstens 8 Sitzplätzen außer dem Fahrersitz, einschließlich Wohnmobilen und Krankenwagen
- 33) Für Antwortausfälle und Befreiungen sind Zuschätzungen bei den EU-Ländern enthalten und damit auch im Insgesamt enthalten.
- 34) beispielsweise als Gesellschafter oder Mithafter
- 35) Neubau in konventioneller Bauart, Bauleistungen am Bauwerk
- 36) Nachgewiesen werden Vierteljahresdurchschnitte, ohne Sonderzahlungen. Im Jahresdurchschnitt sind die Sonderzahlungen mit enthalten.
- 37) einschließlich Beamte
- 38) Leistungsgruppe 1: Arbeitnehmer in leitender Stellung; Leistungsgruppe 2: herausgehobene Fachkräfte; Leistungsgruppe 3: Fachkräfte; Leistungsgruppe 4: angelernte Arbeitnehmer; Leistungsgruppe 5: ungelernte Arbeitnehmer
- 39) einschließlich Abwasser- und Abfallentsorgung und Beseitigung von Umweltverschmutzung
- 40) Aufgrund einer rückwirkenden Revision der Beschäftigungsstatistik im August 2014 weichen diese Daten von zuvor veröffentlichten Daten ab. Vergleiche Methodenbericht im Internetangebot der Bundesagentur für Arbeit.

Landesdaten Mecklenburg-Vorpommern

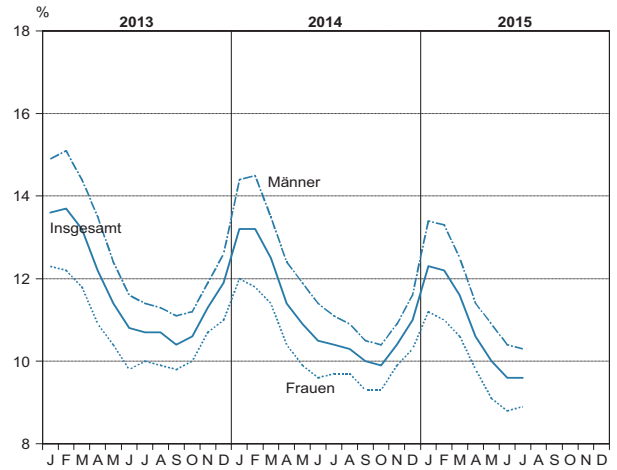
Bevölkerungsstand und -veränderung

Bevölkerungsstand 1)

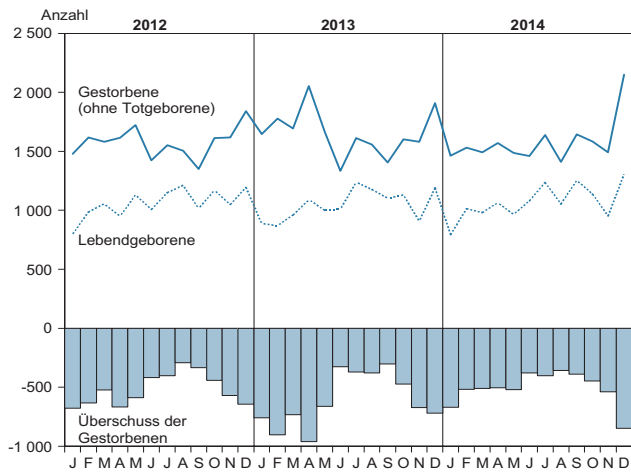


Arbeitsmarktentwicklung 3)

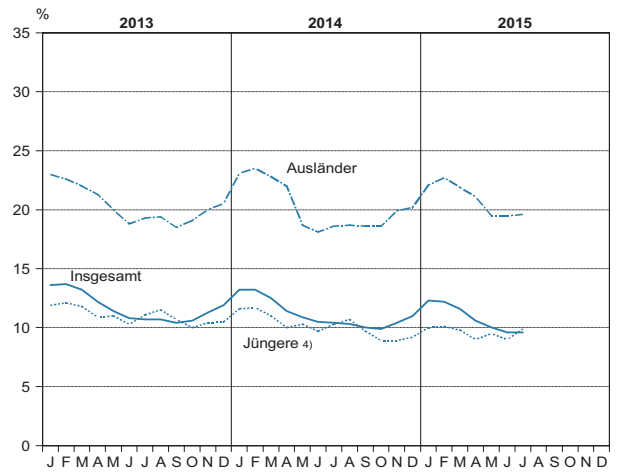
Arbeitslosenquote



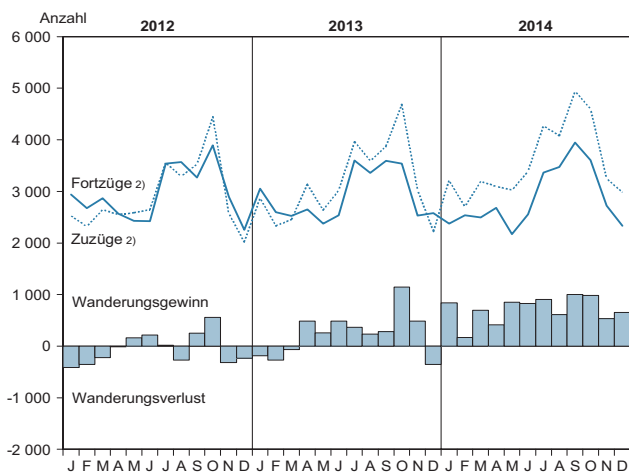
Natürliche Bevölkerungsbewegung



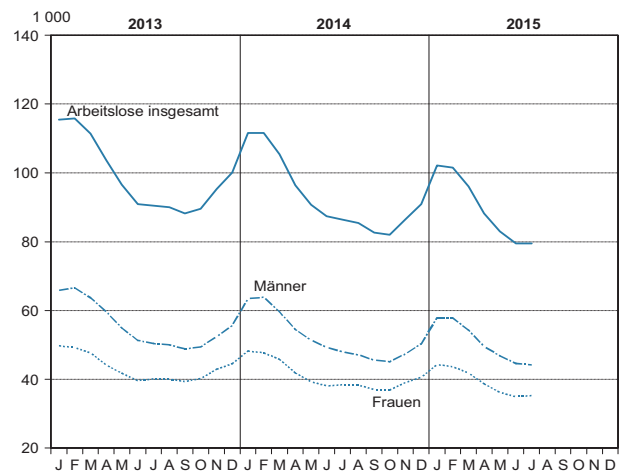
noch: Arbeitslosenquote



Wanderungen



Arbeitslose am Monatsende



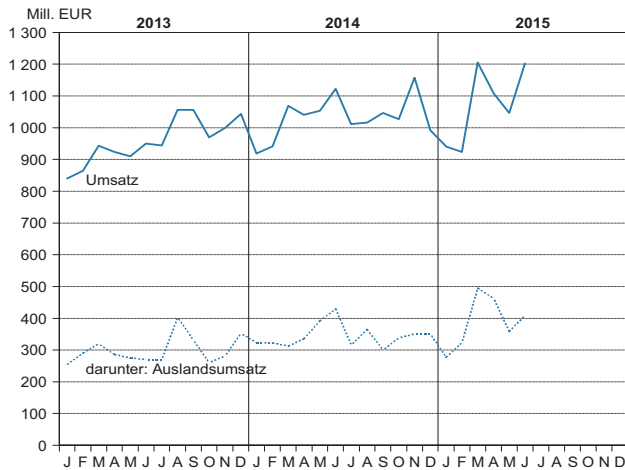
1) Fortschreibung des Bevölkerungsstandes auf der Basis des Zensus 2011
2) über die Landesgrenze

3) Quelle: Bundesagentur für Arbeit
4) 15 bis unter 25 Jahren

Landesdaten Mecklenburg-Vorpommern

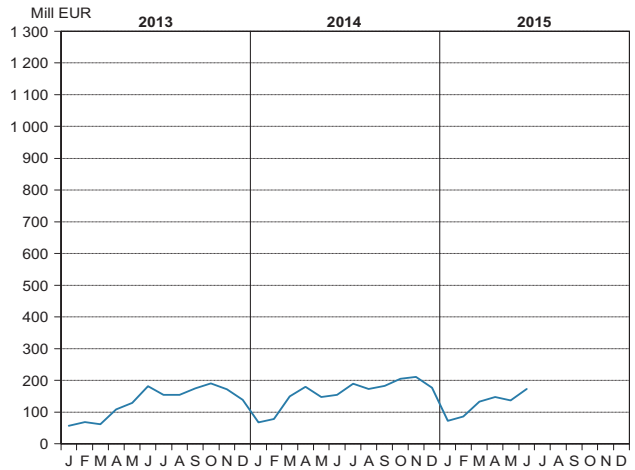
Verarbeitendes Gewerbe ¹⁾

Umsatz (ohne Umsatzsteuer)

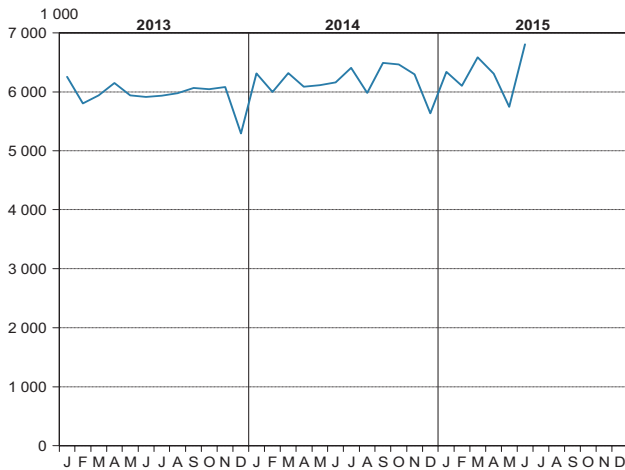


Bauhauptgewerbe ³⁾

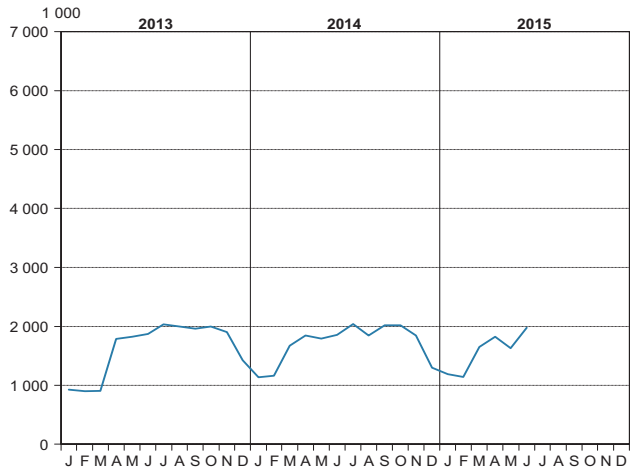
Baugewerblicher Umsatz (ohne Umsatzsteuer)



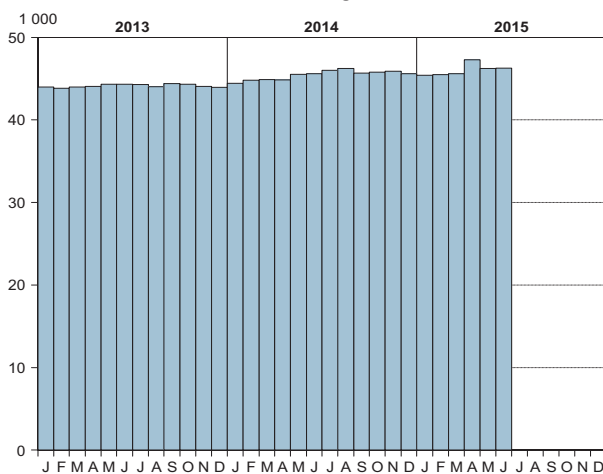
Geleistete Arbeitsstunden



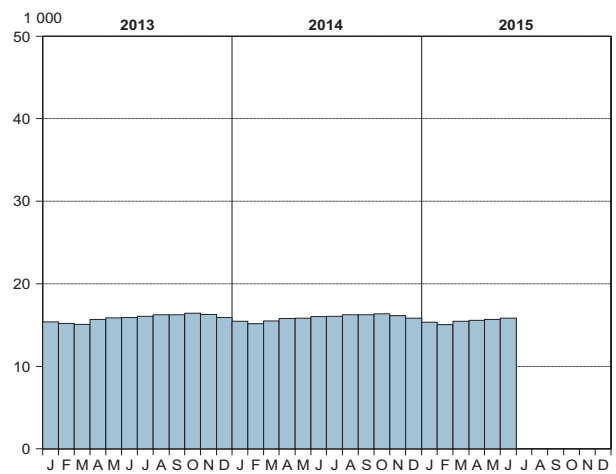
Geleistete Arbeitsstunden



Beschäftigte ²⁾



Beschäftigte ²⁾



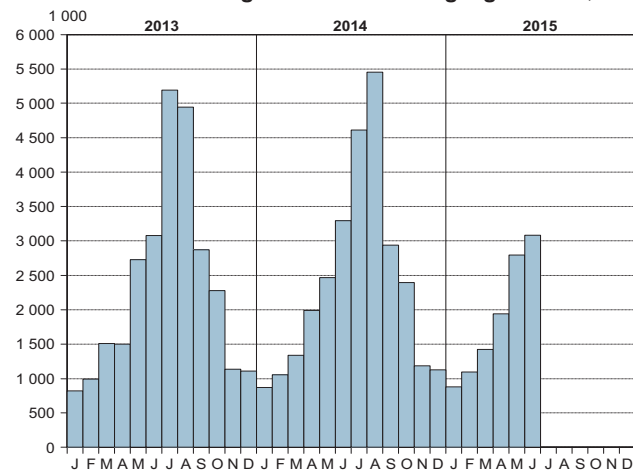
1) sowie Bergbau und Gewinnung von Steinen und Erden; Betriebe mit 50 und mehr Beschäftigten

2) einschließlich der tätigen Inhaber

3) Bauhauptgewerbe/Bau von Gebäuden, Tiefbau, Abbrucharbeiten und vorbereitende Baustellenarbeiten u. a.; nach der Ergänzungserhebung hochgerechnete Ergebnisse

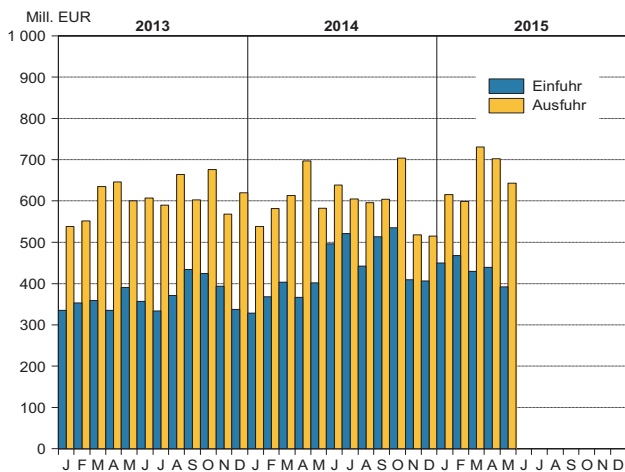
Landesdaten Mecklenburg-Vorpommern

Übernachtungen in den Beherbergungsstätten ¹⁾

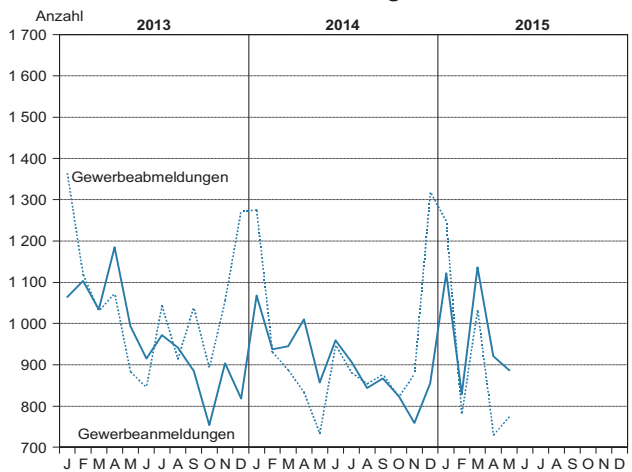


1) Betriebe ab 10 Betten; einschließlich Campingplätzen (Touristik-Camping) ab 10 Stellplätzen

Außenhandel



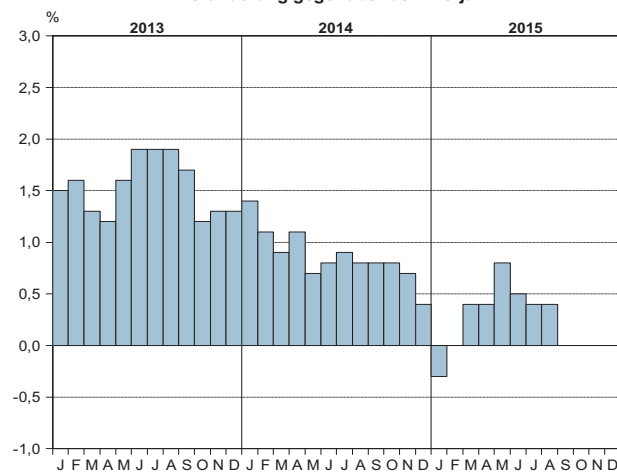
Gewerbeanzeigen ¹⁾



1) ohne Automatenaufsteller und Reisegewerbe

Verbraucherpreisindex (2010 = 100)

Veränderung gegenüber dem Vorjahr



Ausgewählte Kreisdaten

Bevölkerung

Kreisfreie Stadt Landkreis Land		Bevölkerungsbewegung im Zeitraum 1.1. bis 31.12.2014						Veränderung 2) 3) seit dem 1.1. des Jahres	Bevölkerung am 31.12.2014
		Lebend- gebo- rene	Ge- stor- bene	Überschuss der Lebend- geborenen (+) bzw. Gestor- benen (-)	Zuzüge	Fortzüge	Wande- rungs- gewinn (+) bzw. -ver- lust (-)		
					über die Gemeindegrenze 1)				
Rostock	insgesamt	2 000	2 138	- 138	11 199	10 414	+ 785	+ 736	204 167
	männlich	1 013	1 126	- 113	5 998	5 597	+ 401	+ 334	99 893
	weiblich	987	1 012	- 25	5 201	4 817	+ 384	+ 402	104 274
Schwerin	insgesamt	849	1 132	- 283	5 347	4 517	+ 830	+ 555	92 138
	männlich	435	557	- 122	2 746	2 343	+ 403	+ 288	43 824
	weiblich	414	575	- 161	2 601	2 174	+ 427	+ 267	48 314
Mecklenburgische Seenplatte	insgesamt	2 015	3 151	- 1 136	13 486	13 055	+ 431	- 679	261 733
	männlich	1 065	1 621	- 556	6 938	6 687	+ 251	- 292	128 349
	weiblich	950	1 530	- 580	6 548	6 368	+ 180	- 387	133 384
Landkreis Rostock	insgesamt	1 712	2 379	- 667	13 708	11 778	+ 1 930	+ 1 323	211 878
	männlich	881	1 192	- 311	7 330	6 283	+ 1 047	+ 792	105 748
	weiblich	831	1 187	- 356	6 378	5 495	+ 883	+ 531	106 130
Vorpommern-Rügen	insgesamt	1 569	2 841	- 1 272	14 937	13 284	+ 1 653	+ 361	223 470
	männlich	793	1 471	- 678	7 794	6 844	+ 950	+ 261	109 916
	weiblich	776	1 370	- 594	7 143	6 440	+ 703	+ 100	113 554
Nordwestmecklenburg	insgesamt	1 219	1 791	- 572	9 861	9 134	+ 727	+ 159	155 424
	männlich	611	899	- 288	5 211	4 853	+ 358	+ 73	77 361
	weiblich	608	892	- 284	4 650	4 281	+ 369	+ 86	78 063
Vorpommern-Greifswald	insgesamt	1 762	3 031	- 1 269	14 931	14 180	+ 751	- 488	237 697
	männlich	897	1 526	- 629	7 647	7 283	+ 364	- 240	116 709
	weiblich	865	1 505	- 640	7 284	6 897	+ 387	- 248	120 988
Ludwigslust-Parchim	insgesamt	1 704	2 455	- 751	18 667	17 288	+ 1 379	+ 666	212 631
	männlich	850	1 266	- 416	10 541	9 734	+ 807	+ 398	106 147
	weiblich	854	1 189	- 335	8 126	7 554	+ 572	+ 268	106 484
Mecklenburg-Vorpommern 4)	insgesamt	12 830	18 918	- 6 088	42 734	34 248	+ 8 486	+ 2 633	1 599 138
	männlich	6 545	9 658	- 3 113	23 385	18 804	+ 4 581	+ 1 614	787 947
	weiblich	6 285	9 260	- 2 975	19 349	15 444	+ 3 905	+ 1 019	811 191

1) einschließlich der Umzüge innerhalb der Landkreise, ohne Umzüge innerhalb der Gemeinde

2) unter Berücksichtigung der Korrekturmeldungen der Standesämter und Meldebehörden

3) In der Berechnung der Bevölkerungsveränderung wurden nur die Ergebnisse mit Datum nach dem 9.5.2011 (Zensusstichtag) berücksichtigt.

Die vorliegenden Bevölkerungsbewegungen können deshalb in den Ergebnissen von denen der Geburten-, Sterbefall- und Wanderungsstatistik abweichen.

4) Zu- und Fortzüge: hier über die Landesgrenze

Ausgewählte Kreisdaten

Erwerbstätigkeit

Kreisfreie Stadt Landkreis Land	Arbeitslose und Arbeitslosenquote im Juli 2015							
	Arbeitslose					Arbeitslosenquote 1)		
	Bestand	Veränderung zum						
		Vormonat		Vorjahresmonat		Berichts- monat	Vormonat	Vorjahr
		absolut	in Prozent	absolut	in Prozent			
Rostock	10 248	118	1,2	- 720	- 6,6	9,7	9,6	10,5
Schwerin	4 887	- 4	- 0,1	- 659	- 11,9	10,1	10,1	11,5
Mecklenburgische Seenplatte	16 203	2	0,0	- 1 018	- 5,9	11,9	11,9	12,6
Landkreis Rostock	7 983	- 144	- 1,8	- 664	- 7,7	7,3	7,5	7,9
Vorpommern-Rügen	11 821	9	0,1	- 804	- 6,4	10,5	10,5	11,1
Nordwestmecklenburg	6 423	- 19	- 0,3	- 834	- 11,5	7,7	7,7	8,7
Vorpommern-Greifswald	13 749	- 32	- 0,2	- 1 236	- 8,2	11,6	11,6	12,5
Ludwigslust-Parchim	8 162	39	0,5	- 948	- 10,4	7,2	7,1	8,0
Mecklenburg-Vorpommern	79 476	- 31	0,0	- 6 883	- 8,0	9,6	9,6	10,4

Kreisfreie Stadt Landkreis Land	Arbeitslose nach ausgewählten Merkmalen							
	Arbeitslose im Rechtskreis SGB III		Arbeitslose im Rechtskreis SGB II		weiblich		im Alter von ...	
	insgesamt	Arbeits- losen- quote 1)	insgesamt	Arbeits- losen- quote 1)	insgesamt	Arbeits- losen- quote 1)	15 bis unter 25 Jahren	50 Jahren und älter
Rostock	2 098	2,0	8 150	7,7	4 403	8,6	931	2 852
Schwerin	1 003	2,1	3 884	8,0	2 218	9,3	455	1 563
Mecklenburgische Seenplatte	3 578	2,6	12 625	9,2	7 380	11,2	1 206	6 403
Landkreis Rostock	2 059	1,9	5 924	5,4	3 517	6,7	617	3 076
Vorpommern-Rügen	2 961	2,6	8 860	7,9	5 094	9,3	870	4 714
Nordwestmecklenburg	1 842	2,2	4 581	5,5	2 867	7,3	506	2 507
Vorpommern-Greifswald	3 666	3,1	10 083	8,5	6 020	10,5	1 001	5 556
Ludwigslust-Parchim	2 389	2,1	5 773	5,1	3 813	7,1	700	3 144
Mecklenburg-Vorpommern	19 596	2,4	59 880	7,2	35 312	8,9	6 286	29 815

Quelle: Zentrale Statistikdatenbank der Bundesagentur für Arbeit; www.arbeitsagentur.de

1) Arbeitslose in Prozent aller zivilen Erwerbspersonen

Ausgewählte Kreisdaten

Soziales

Kreisfreie Stadt Landkreis Land	Personen in Bedarfsgemeinschaften im April 2015				
	insgesamt	darunter	davon		
		Frauen	erwerbsfähige Leistungsberechtigte	nicht erwerbsfähige Leistungsberechtigte	
				zusammen	darunter unter 15 Jahre
Rostock	26 447	13 019	19 614	6 833	6 663
Schwerin	12 903	6 358	9 428	3 475	3 352
Mecklenburgische Seenplatte	33 834	16 551	25 516	8 318	8 023
Landkreis Rostock	18 997	9 450	14 026	4 971	4 790
Vorpommern-Rügen	26 749	13 013	20 141	6 608	6 369
Nordwestmecklenburg	13 968	6 861	10 248	3 720	3 594
Vorpommern-Greifswald	30 756	14 904	22 979	7 777	7 516
Ludwigslust-Parchim	18 128	8 914	13 224	4 904	4 680
Mecklenburg-Vorpommern	181 782	89 070	135 176	46 606	44 987

Quelle: Zentrale Statistikdatenbank der Bundesagentur für Arbeit; www.arbeitsagentur.de

Ausgewählte Kreisdaten

Produzierendes Gewerbe

Kreisfreie Stadt Landkreis Land	Verarbeitendes Gewerbe sowie Bergbau und Gewinnung von Steinen und Erden 1)					
	Juni 2015			Januar bis Juni 2015		
	erfasste Betriebe	Beschäftigte 2)	Gesamtumsatz 3)	erfasste Betriebe	Beschäftigte 2)	Gesamtumsatz 3)
	30.6.		1 000 EUR	Monatsdurchschnitt		1 000 EUR
Rostock	32	6 593	329 751	31	6 489	1 578 125
Schwerin	17	2 314	54 150	17	2 203	271 088
Mecklenburgische Seenplatte	45	7 331	162 403	45	7 295	894 164
Landkreis Rostock	43	5 494	111 465	42	5 312	620 856
Vorpommern-Rügen	26	2 883	44 909	26	2 894	252 682
Nordwestmecklenburg	46	7 614	237 384	46	7 697	1 310 494
Vorpommern-Greifswald	22	3 560	52 158	22	3 750	289 616
Ludwigslust-Parchim	76	10 499	210 825	76	10 422	1 209 694
Mecklenburg-Vorpommern	307	46 288	1 203 045	305	46 060	6 426 718

Kreisfreie Stadt Landkreis Land	Bauhauptgewerbe/Bau von Gebäuden, Tiefbau, Abbrucharbeiten und vorbereitende Baustellenarbeiten u. a. 4)					
	Betriebe	Beschäftigte	Entgelte	geleistete Arbeitsstunden	Gesamtumsatz 3) 5)	Auftrags- einzgänge
	Anzahl		1 000 EUR	1 000 h	1 000 EUR	
	Juni 2015					
Rostock	11	591	1 621	69	7 513	10 566
Schwerin	16	701	1 930	95	7 558	6 290
Mecklenburgische Seenplatte	55	2 430	6 148	302	31 042	18 391
Landkreis Rostock	33	1 002	2 485	130	12 418	14 769
Vorpommern-Rügen	23	867	2 073	102	8 429	7 511
Nordwestmecklenburg	16	844	2 072	93	11 652	5 607
Vorpommern-Greifswald	27	1 175	2 703	153	13 088	11 881
Ludwigslust-Parchim	32	1 180	3 107	145	17 017	14 395
Mecklenburg-Vorpommern	213	8 790	22 140	1 088	108 716	89 409
	Januar bis Juni 2015					
Rostock	11	573	8 803	299	35 612	46 926
Schwerin	16	682	10 217	457	32 547	31 485
Mecklenburgische Seenplatte	55	2 399	33 535	1 407	119 136	116 443
Landkreis Rostock	33	968	12 869	573	50 006	45 993
Vorpommern-Rügen	23	844	11 894	507	41 568	38 143
Nordwestmecklenburg	16	851	12 291	450	47 650	105 610
Vorpommern-Greifswald	27	1 132	14 850	706	56 770	48 121
Ludwigslust-Parchim	32	1 157	16 722	695	73 456	69 030
Mecklenburg-Vorpommern	213	8 604	121 180	5 095	456 745	501 751

1) Betriebe mit 50 und mehr Beschäftigten

2) einschließlich der tätigen Inhaber

3) ohne Umsatzsteuer

4) Betriebe von Unternehmen mit im Allgemeinen 20 und mehr Beschäftigten

5) Inlandsumsatz

Ausgewählte Kreisdaten

Produzierendes Gewerbe

Kreisfreie Stadt Landkreis Land	Ausbaugewerbe/Bauinstallation und sonstiger Ausbau 1)					
	Betriebe	Beschäftigte	Entgelte	geleistete Arbeitsstunden	Gesamtumsatz 2)	darunter
	am Ende des Berichtsvierteljahres					baugewerblicher Umsatz
	Anzahl		1 000 EUR	1 000	1 000 EUR	
	2. Berichtsvierteljahr 2015					
Rostock	16	445	3 695	145	15 942	15 895
Schwerin	17	638	3 969	213	14 944	13 856
Mecklenburgische Seenplatte	24	965	6 502	279	31 361	30 940
Landkreis Rostock	23	813	5 710	290	28 600	28 419
Vorpommern-Rügen	16	443	2 761	159	15 191	14 032
Nordwestmecklenburg	16	735	4 871	234	15 425	15 378
Vorpommern-Greifswald	17	646	3 946	237	18 859	18 164
Ludwigslust-Parchim	20	713	4 953	231	18 696	18 080
Mecklenburg-Vorpommern	149	5 398	36 407	1 787	159 017	154 764
	1. bis 2. Berichtsvierteljahr 2015					
Rostock	16	902	7 618	297	32 907	32 831
Schwerin	17	1 265	7 671	422	25 816	23 878
Mecklenburgische Seenplatte	24	1 945	12 630	567	56 919	56 096
Landkreis Rostock	23	1 607	11 051	570	48 358	48 120
Vorpommern-Rügen	16	873	5 400	315	28 620	25 703
Nordwestmecklenburg	16	1 479	9 251	465	31 449	31 344
Vorpommern-Greifswald	17	1 277	8 219	456	35 400	34 180
Ludwigslust-Parchim	20	1 406	9 541	460	33 178	32 031
Mecklenburg-Vorpommern	149	10 754	71 382	3 550	292 647	284 182

1) Betriebe von Unternehmen mit im Allgemeinen 20 und mehr Beschäftigten

2) ohne Umsatzsteuer, Inlandsumsatz

Ausgewählte Kreisdaten

Tourismus

Kreisfreie Stadt Landkreis Land	Ankünfte, Übernachtungen und Aufenthaltsdauer der Gäste in Beherbergungsbetrieben 1)				
	Ankünfte		Übernachtungen		durchschnittliche Aufenthaltsdauer 2)
	insgesamt	Veränderung gegenüber dem Vorjahreszeitraum	insgesamt	Veränderung gegenüber dem Vorjahreszeitraum	
	Anzahl	%	Anzahl	%	
	Juni 2015				
Rostock	70 510	- 1,8	182 430	- 4,8	2,6
Schwerin	20 721	- 2,5	36 271	- 4,5	1,8
Mecklenburgische Seenplatte	112 920	- 17,0	359 803	- 17,9	3,2
Landkreis Rostock	110 280	- 8,8	494 884	- 5,2	4,5
Vorpommern-Rügen	227 473	- 8,3	1 023 630	- 4,5	4,5
Nordwestmecklenburg	61 537	- 4,9	223 942	- 4,5	3,6
Vorpommern-Greifswald	138 335	- 4,7	642 750	- 3,9	4,6
Ludwigslust-Parchim	40 684	- 10,1	120 961	- 8,0	3,0
Mecklenburg-Vorpommern	782 460	- 8,3	3 084 671	- 6,4	3,9
	Januar bis Juni 2015				
Rostock	322 617	1,6	791 789	1,2	2,5
Schwerin	87 429	- 1,0	147 314	- 3,9	1,7
Mecklenburgische Seenplatte	394 256	- 2,0	1 245 474	- 3,4	3,2
Landkreis Rostock	462 127	0,2	1 912 678	1,3	4,1
Vorpommern-Rügen	854 877	1,8	3 587 995	5,3	4,2
Nordwestmecklenburg	235 264	2,7	835 346	1,3	3,6
Vorpommern-Greifswald	540 978	4,0	2 210 669	1,8	4,1
Ludwigslust-Parchim	160 105	- 5,7	481 972	- 2,5	3,0
Mecklenburg-Vorpommern	3 057 653	1,0	11 213 237	1,8	3,7

1) Betriebe ab 10 Betten, einschließlich Campingplätzen (Touristik-Camping) ab 10 Stellplätzen

2) rechnerischer Wert Übernachtungen/Ankünfte

Ausgewählte Kreisdaten

Verkehr

Kreisfreie Stadt Landkreis Land	Straßenverkehrsunfälle und verunglückte Personen im Mai 2015						
	Straßenverkehrsunfälle				verunglückte Personen		
	insgesamt	davon mit			insgesamt	davon	
		Personen- schaden	Sach- schaden 1)	sonstigem Sachscha- den unter Einfluss be- rauschender Mittel		Getötete	Verletzte
Rostock	75	67	4	4	84	-	84
Schwerin	30	26	2	2	30	-	30
Mecklenburgische Seenplatte	106	82	19	5	100	2	98
Landkreis Rostock	77	57	19	1	68	-	68
Vorpommern-Rügen	81	62	16	3	87	1	86
Nordwestmecklenburg	50	35	13	2	52	1	51
Vorpommern-Greifswald	84	63	14	7	78	1	77
Ludwigslust-Parchim	91	76	11	4	109	2	107
Mecklenburg-Vorpommern	594	468	98	28	608	7	601

1) schwerwiegender Unfall mit Sachschaden (im engeren Sinne) und sonstiger Sachschadensfall unter Einfluss berauschender Mittel

Ausgewählte Kreisdaten

Gewerbeanzeigen

Kreisfreie Stadt Landkreis Land	Gewerbeanzeigen 1)			
	Mai 2015		Januar bis Mai 2015	
	Anmeldungen	Abmeldungen	Anmeldungen	Abmeldungen
Rostock	180	165	724	764
Schwerin	74	46	342	295
Mecklenburgische Seenplatte	97	125	703	700
Landkreis Rostock	119	96	728	621
Vorpommern-Rügen	107	114	687	675
Nordwestmecklenburg	88	68	471	404
Vorpommern-Greifswald	119	76	665	597
Ludwigslust-Parchim	102	84	574	510
Mecklenburg-Vorpommern	886	774	4 894	4 566

1) ohne Automatenaufsteller und Reisegewerbe

Ausgewählte Kreisdaten

Insolvenzen

Kreisfreie Stadt Landkreis Land	Insolvenzen					
	Mai 2015			Januar bis Mai 2015		
	insgesamt	darunter		insgesamt	darunter	
		Unternehmen	Verbraucher		Unternehmen	Verbraucher
Rostock	31	1	22	166	11	112
Schwerin	12	2	3	66	11	33
Mecklenburgische Seenplatte	43	4	31	307	34	220
Landkreis Rostock	33	3	21	168	16	105
Vorpommern-Rügen	12	1	7	94	11	58
Nordwestmecklenburg	14	1	8	72	12	39
Vorpommern-Greifswald	23	4	14	129	20	82
Ludwigslust-Parchim	20	4	10	127	18	80
Mecklenburg-Vorpommern 1)	189	20	116	1 134	134	730

1) einschließlich außerhalb Mecklenburg-Vorpommerns oder unbekannt