



Bodenfläche nach Art der tatsächlichen Nutzung in Mecklenburg-Vorpommern

2011

(Ergebnisse der Flächenerhebung)

Bestell-Nr.: C193 2011 00

Herausgabe: 24. Januar 2013
Printausgabe: EUR 6,00

Herausgeber: Statistisches Amt Mecklenburg-Vorpommern, Lübecker Straße 287, 19059 Schwerin,
Telefon: 0385 588-0, Telefax: 0385 588-56909, Internet: <http://www.statistik-mv.de>, E-Mail: statistik.post@statistik-mv.de

Zuständiger Dezernent: Dr. Dieter Gabka, Telefon: 0385 588-56044

© Statistisches Amt Mecklenburg-Vorpommern, Schwerin, 2013
Auszugsweise Vervielfältigung und Verbreitung mit Quellenangabe gestattet.

Zeichenerklärungen und Abkürzungen

-	nichts vorhanden
0	weniger als die Hälfte von 1 in der letzten besetzten Stelle, jedoch mehr als nichts
.	Zahlenwert unbekannt oder geheim zu halten
...	Zahl lag bei Redaktionsschluss noch nicht vor
x	Aussage nicht sinnvoll oder Fragestellung nicht zutreffend
/	keine Angabe, da Zahlenwert nicht ausreichend genau oder nicht repräsentativ
()	Zahl hat eingeschränkte Aussagefähigkeit
p	vorläufige Zahl
s	geschätzte Zahl
r	berichtigte Zahl

Inhaltsverzeichnis

1. Vorbemerkungen		3
2. Bezeichnungen und Begriffsbestimmungen der tatsächlichen Nutzung	4 -	6
3. Anmerkungen zu den Ergebnissen		7

Tabellenteil

Landes- und Kreisergebnisse

1. [1.1]	Bodenfläche am 31.12.2011 nach Art der tatsächlichen Nutzung und regionaler Gliederung in Mecklenburg-Vorpommern	8 -	9
2. [1.2]	Anteile der Arten tatsächlicher Nutzung an der Bodenfläche am 31.12.2011 nach regionaler Gliederung in Mecklenburg-Vorpommern	8 -	9
3.	Bodenfläche 1992, 2000, 2010 und 2011 nach Art der tatsächlichen Nutzung und regionaler Gliederung in Mecklenburg-Vorpommern	10 -	11
4. [1.5]	Gemeinden, Bevölkerung, Bodenfläche nach Art der tatsächlichen Nutzung, siedlungsstrukturellen Kreistypen und Gemeindegrößenklassen am 31.12.2011 in Mecklenburg-Vorpommern	12 -	13
5. [1.6]	Gemeinden, Bevölkerung, Bodenfläche 2010 und 2011 nach Art der tatsächlichen Nutzung und Gemeindegrößenklassen in Mecklenburg-Vorpommern	14 -	15

Gemeindeergebnisse

6. [1.1]	Bodenfläche am 31.12.2011 nach Art der tatsächlichen Nutzung und regionaler Gliederung in Mecklenburg-Vorpommern	16 -	41
----------	------------------------------------------------------------------------------------------------------------------	------	----

Siedlungs- und Verkehrsfläche

7.	Siedlungs- und Verkehrsfläche 2008, 2009, 2010 und 2011 nach Nutzungsart und regionaler Gliederung in Mecklenburg-Vorpommern		42
8. [3.3]	Anteile der Nutzungsarten an der Siedlungs- und Verkehrsfläche 2010 und 2011 nach regionaler Gliederung in Mecklenburg-Vorpommern		43

Grafiken und Kreiskarten

Bodenfläche insgesamt 2011 nach Nutzungsarten	44
Siedlungs- und Verkehrsfläche 2011 nach Nutzungsarten	44
Bodenfläche je Einwohner 2011 nach regionaler Gliederung	45
Anteil der Landwirtschaftsfläche an der Bodenfläche 2011	46
Anteil der Waldfläche an der Bodenfläche 2011	47
Anteil der Wasserfläche an der Bodenfläche 2011	48
Anteil der Siedlungs- und Verkehrsfläche an der Bodenfläche 2011	49
Anteile der kreisfreien Städte und Landkreise 2011 an der Bodenfläche sowie an den Hauptnutzungsarten von Mecklenburg-Vorpommern	50

1. Vorbemerkungen

Der vorliegende Statistische Bericht enthält die Ergebnisse der zum 31.12.2011 allgemein durchgeführten Erhebung der Bodenflächen Mecklenburg-Vorpommerns nach ihrer tatsächlichen Nutzung. Diese Erhebung findet jährlich statt.

In den Tabellen werden Ergebnisse für das Land, die Kreise und die Gemeinden dargestellt.

Rechtsgrundlage für diese Erhebung ist das Gesetz über Agrarstatistiken (Agrarstatistikgesetz - AgrStatG) in der Fassung der Bekanntmachung vom 17. Dezember 2009 (BGBl. I S. 3886) in Verbindung mit dem Gesetz über die Statistik für Bundeszwecke (Bundesstatistikgesetz - BStatG) vom 22. Januar 1987 (BGBl. I S. 462, 565), das zuletzt durch Artikel 3 des Gesetzes vom 7. September 2007 (BGBl. I S. 2246) geändert worden ist.

Erhoben werden die Angaben zu § 4 Absatz 2 AgrStatG. Auskunftspflichtig sind nach § 93 Absatz 2 Nummer 2 AgrStatG die nach Landesrecht für die Führung der Liegenschaftskataster zuständigen Stellen.

Die Erhebung nach der tatsächlichen Nutzung erfolgt unter Zugrundelegung der Angaben im Liegenschaftskataster nach dem Belegenheitsprinzip. Das heißt, dass die Flächen in den Gemeinden ausgewiesen werden, in deren Gebiet sie liegen. Damit sind sie nicht vergleichbar mit den Angaben zur Bodennutzungshaupterhebung, deren Flächen nach dem Betriebssitzprinzip erhoben werden. Unterschiedliche Erfassungsgrenzen und unterschiedliche Begriffsinhalte werden ebenfalls wirksam. Um Missverständnisse und Missdeutungen zu vermeiden, sind vor allem die Definitionsunterschiede der als „landwirtschaftlich“ bezeichneten Nutzungsarten zu beachten. Die „Landwirtschaftsfläche“ der Flächenerhebung einerseits und die „Landwirtschaftlich genutzte Fläche (LF)“ der Bodennutzungshaupterhebung andererseits haben einen voneinander verschiedenen Inhalt.

Die Daten wurden dem Automatisierten Liegenschaftsbuch (ALB) entnommen.

Die Bezeichnung der Nutzungsarten entspricht dem von der Arbeitsgemeinschaft der Vermessungsverwaltungen der Länder der BRD (AdV) empfohlenen „Verzeichnis der flächenbezogenen Nutzungsarten im Liegenschaftskataster und ihrer Begriffsbestimmungen“. Dieses Verzeichnis unterscheidet ca. 200 Bodennutzungsarten in drei Gliederungsebenen.

Ausgangspunkt der Flächenerhebung zum 31.12.1992 waren in den neuen Ländern und Berlin-Ost die in der Computergestützten Liegenschaftsdokumentation (COLIDO) der ehemaligen DDR vorliegenden Daten. Die Ergebnisse der Flächenerhebung wurden mittels Umschlüsselung dieses COLIDO-Datenbestandes auf die Systematik des AdV-Nutzungsartenverzeichnisses ermittelt. Insbesondere aufgrund von Unterschieden in der Nutzungsartensystematik zwischen COLIDO und dem AdV-Nutzungsartenverzeichnis ergaben sich Unschärfen in der aktuellen Nutzungsartenzuweisung.

Seitdem konnten mit der Umstellung auf das ALB und durch die detailliertere Datenerfassung der Kataster- und Vermessungsämter große Fortschritte erreicht werden. Nach dem Jahresabschluss des Jahres 2011 sind aber in vielen Gemeinden bei den Nutzungsarten Gebäude- und Freifläche, Erholungsfläche, Waldfläche, Wasserfläche und Flächen anderer Nutzung weiterhin Feldvergleiche notwendig.

Diese Umstellung bewirkte z. B. einen relativ großen Zuwachs bei den Betriebsflächen (ohne Abbauland) und eine überproportionale Zunahme der Erholungsflächen, die weit über den Umfang der tatsächlichen Nutzungsänderungen hinausgehen. Die zeitliche und räumliche Vergleichbarkeit werden dadurch beeinträchtigt.

Zusätzlich zu einzelnen Nutzungsarten des AdV-Verzeichnisses enthält dieser Bericht Angaben zur Siedlungs- und Verkehrsfläche. Sie setzt sich aus der Gebäude- und Freifläche, der Betriebsfläche (ohne Abbauland), der Erholungsfläche, der Verkehrsfläche und der Fläche für Friedhöfe zusammen.

„Siedlungs- und Verkehrsfläche“ und „versiegelte Fläche“ dürfen keinesfalls gleichgesetzt werden. Die Siedlungs- und Verkehrsfläche umfasst nämlich auch einen erheblichen Anteil unbebauter und nicht versiegelter Flächen. Darunter können sich auch solche befinden, die zum Ausgleich für den Eingriff in Natur und Landschaft durch Bebauung und Versiegelung bereitgestellt werden.

2. Bezeichnungen und Begriffsbestimmungen der tatsächlichen Nutzung

(entnommen dem „Verzeichnis der flächenbezogenen Nutzungsarten im Liegenschaftskataster und ihrer Begriffsbestimmungen“ (Stand: 1991) der Arbeitsgemeinschaft der Vermessungsverwaltungen der Länder der Bundesrepublik Deutschland (AdV-Nutzungsartenverzeichnis) - gekürzt und überarbeitet)

Nutzungsarten-schlüssel	Nutzungsartenbezeichnung und Begriffsbestimmung
100/200	Gebäude- und Freifläche <p>Flächen mit Gebäuden (Gebäudeflächen) und unbebaute Flächen (Freiflächen), die Zwecken der Gebäude untergeordnet sind.</p> <p><u>Anmerkungen:</u></p> <p>Zu den unterzuordnenden Flächen zählen insbesondere Vorgärten, Hausgärten, Spielplätze, Stellplätze usw., die mit der Bebauung im Zusammenhang stehen. Getrennt liegende Flurstücksteile können als eigener Flurstücksabschnitt behandelt werden.</p> <p>Unbebaute Flächen bis ca. 0,1 ha gelten als der Bebauung untergeordnet, darüber hinaus gewöhnlich auch unbebaute Flächen bis zum ca. 10fachen der bebauten Fläche.</p> <p>Größere Gebäude- und Freiflächen (z. B. 1 200 m²), bei denen die nicht überbauten Flächen einheitlich z. B. als Haus-, Ziergarten und Grünfläche genutzt werden, sollen als ein Flurstück ausgewiesen werden.</p> <p>Mehrere Flurstücke, die örtlich und wirtschaftlich eine zusammenhängende Einheit bilden, erhalten sämtlich die vorherrschende Nutzungsart.</p> <p>Flächen werden auch dann mit der Nutzung „Gebäude- und Freifläche“ bezeichnet, wenn Gebäude noch im Bau oder die auf ihnen stehenden Gebäude noch nicht eingemessen sind.</p> <p>Flächen, die von Nachbargebäuden geringfügig überbaut sind, sollen nur dann mit „Gebäude- und Freifläche“ bezeichnet werden, wenn die Überbauung nach Art und Größe von wirtschaftlicher Bedeutung für die Benutzung der beeinträchtigten Fläche ist, ansonsten gilt das Dominanzprinzip.</p>
130	<i>Gebäude- und Freifläche - Wohnen</i> <p>Gebäude- und Freiflächen, die vorherrschend Wohnzwecken dienen.</p>
170	<i>Gebäude- und Freifläche - Gewerbe und Industrie</i> <p>Gebäude- und Freiflächen, die vorherrschend gewerblichen und industriellen Zwecken dienen.</p> <p><u>Anmerkung:</u> Hierzu gehören bei einem Betriebsgelände auch Verwaltungsgebäude, Wohngebäude für Betriebsinhaber, Hausmeister, Pfortner usw., Stellplätze und Garagen, soweit sie mit den eigentlichen Betriebsanlagen räumlich zusammenliegen, ferner Werkstraßen, Gleisanlagen, Lagerflächen, Verladerrampen.</p>
300	Betriebsfläche <p>Unbebaute Flächen, die gewerblich, industriell oder für Zwecke der Ver- und Entsorgung genutzt werden bzw. die zur Erweiterung oder Neuansiedlung von Betrieben bereitgehalten oder nicht mehr genutzt werden.</p>
310	<i>Betriebsfläche - Abbauland</i> <p>Unbebaute Flächen, die vorherrschend durch Abbau der Bodensubstanz genutzt werden.</p> <p><u>Anmerkung:</u> Für den Abbau vorbereitete Flächen, z. T. ausgebeutete Flächen und Sicherheitsstreifen, sind als „Abbauland“ auszuweisen.</p>

400

Erholungsfläche

Unbebaute Flächen, die vorherrschend dem Sport und der Erholung dienen.

420

Erholungsfläche - Grünanlage

Unbebaute Flächen, die vorherrschend der Erholung dienen.

500

Verkehrsfläche

Unbebaute Flächen, die dem Straßen-, Schienen- oder Luftverkehr sowie Landflächen, die dem Verkehr auf den Wasserstraßen dienen.

Anmerkung:

Hierzu gehören in der Regel auch die Trenn-, Seiten- und Schutzstreifen, Brücken, Gräben und Böschungen, Rad- und Gehwege, Parkstreifen und ähnliche Einrichtungen.

510

Verkehrsfläche - Straße

Unbebaute Flächen, die nach allgemeiner Auffassung als „Straße“ zu bezeichnen sind.

Anmerkung:

Hierzu gehören auch die mit der Straße in unmittelbarer Verbindung stehenden Geh- und Radwege.

520

Verkehrsfläche - Weg

Unbebaute Flächen, die nach allgemeiner Auffassung als „Weg“ zu bezeichnen sind.

Anmerkung:

Zufahrten zu Sammelgaragen oder Garagenhöfen sind, soweit es sich um eigene Flurstücke handelt, in der Regel mit Schlüssel 520 (521) zu bezeichnen.

530

Verkehrsfläche - Platz

Unbebaute Flächen, die vorherrschend zum Abstellen von Fahrzeugen, Abhalten von Märkten oder Durchführen von Veranstaltungen dienen.

Anmerkung:

Der Öffentlichkeit allgemein zugängliche Parkplätze, auf denen bis zu ca. 50 Fahrzeuge abgestellt werden können, können bei der vorherrschenden Nutzung nachgewiesen werden.

600

Landwirtschaftsfläche

Unbebaute Flächen, die dem Ackerbau, der Wiesen- und Weidewirtschaft, dem Garten-, Obst- und Weinbau dienen, sowie Moor und Heide, Brachflächen, die der Landwirtschaft dienen, aber offensichtlich seit längerem nicht mehr genutzt werden.

650

Landwirtschaftsfläche - Moor

Unkultivierte Flächen mit einer mindestens 20 cm starken oberen Schicht aus vertorften oder vermoorten Pflanzenresten, soweit sie nicht Abbau land sind.

Anmerkung:

Ein geringwertiger Baumbestand (Gehölz) ändert nicht den Charakter „Moor“.

660

Landwirtschaftsfläche - Heide

Unkultivierte, sandige, meist mit Heidekraut oder Ginster bewachsene Flächen.

Anmerkung:

Ein geringwertiger Baumbestand (Gehölz) ändert nicht den Charakter „Heide“.

700

Waldfläche

Unbebaute Flächen, die mit Bäumen und Sträuchern bewachsen sind.

Anmerkung:

Hierzu gehören auch Waldblößen, Pflanzschulen, Wildäsungsflächen u. dgl. bis zu ca. 0,1 ha sowie in der Regel auch Waldwege, sofern sie nicht als Flurstück ausgewiesen werden.

Der Waldfläche zuzurechnen sind auch die zur Wiederaufforstung bestimmten Flächen, Schneisen usw. sowie unbebaute Flächen, die vorherrschend dem forstwirtschaftlichen Betrieb dienen.

800

Wasserfläche

Flächen, die ständig oder zeitweise mit Wasser bedeckt sind, gleichgültig, ob das Wasser in natürlichen oder künstlichen Betten abfließt oder steht.

Anmerkung:

Hierzu gehören in der Regel auch Böschungen, Uferbefestigungen u. dgl.

900

Flächen anderer Nutzung

Unbebaute Flächen, die nicht mit einer der vorgenannten Nutzungsarten bezeichnet werden können.

940

Flächen anderer Nutzung - Friedhof

Unbebaute Flächen, die zur Bestattung dienen oder gedient haben; letztere nur, sofern nicht vom Charakter der Anlage her „Grünanlage“ (Schlüssel 420) zutreffender ist.

950

Flächen anderer Nutzung - Unland

Unbebaute Flächen, die nicht geordnet genutzt werden, wie Felsen, größere Böschungen, Dünen, stillgelegtes Abbauland.

999

Bodenfläche insgesamt

Fläche bis zur so genannten Küstenlinie - das ist die Grenze zwischen Meer und Festland bei einem mittleren Wasserstand - einschließlich der Binnengewässer.

Siedlungs- und Verkehrsfläche

Summe mehrerer sehr heterogener Flächennutzungsarten, die durch überwiegend siedlungswirtschaftliche bzw. durch siedlungswirtschaftlichen Zwecken dienende Ergänzungsfunktion gekennzeichnet sind. Sie setzt sich aus der Gebäude- und Freifläche, der Betriebsfläche (ohne Abbauland), der Erholungsfläche, der Verkehrsfläche und der Fläche für Friedhöfe zusammen. Sie kann keineswegs mit dem Begriff „versiegelt“ gleichgesetzt werden, da sie einen nicht unerheblichen Grünflächenanteil enthält.

3. Anmerkungen zu den Ergebnissen

Mecklenburg-Vorpommern erstreckte sich Ende 2011 auf einer Fläche von 23 193 Quadratkilometern, hatte damit einen Anteil von 6,5 Prozent an der Gesamtfläche Deutschlands und nimmt im Ländervergleich den sechsten Platz ein. Für das Land sind der mit 62,6 Prozent zweithöchste Anteil der Landwirtschaftsfläche an der Bodenfläche und der unter den Flächenländern mit 6,0 Prozent höchste Anteil der Wasserfläche genauso typisch wie der mit 8,0 Prozent bundesweit niedrigste Anteil der Siedlungs- und Verkehrsfläche. Deren Zunahme, auch als Flächenverbrauch bezeichnet, verlangsamte sich 2011 deutlich auf nur noch 2,7 Hektar pro Tag.

Auch im Jahr 2011 ist die Landwirtschaftsfläche weiter zurückgegangen, allerdings in weitaus geringerem Maße als in den Vorjahren. Mit 2 734 Hektar bzw. 0,2 Prozent weniger als 2010 hat sie nunmehr eine Ausdehnung von 1 452 469 Hektar. Leicht vergrößert hat sich auch im zurückliegenden Jahr die Waldfläche, und zwar um 0,4 Prozent auf 505 326 Hektar.

Das Wachstum der Siedlungs- und Verkehrsfläche, das vorwiegend infrastrukturelle Ursachen hat, konnte auch 2011 nicht aufgehalten werden. Jedoch wurde sie um nur noch 0,5 Prozent gegenüber 2010 ausgedehnt; pro Tag entspricht das einem „Flächenverbrauch“ von 2,7 Hektar. Dabei entwickelten sich die einzelnen Bestandteile der Siedlungs- und Verkehrsfläche unterschiedlich. Während die Gebäude- und Freifläche für Zwecke des Wohnens auch im zurückliegenden Jahr wuchs - wenn auch nur geringfügig um 1,1 Prozent auf 33 540 Hektar -, verringerte sich die Fläche für Gewerbe und Industrie weiter, nunmehr um 2,7 Prozent auf landesweit nur noch 12 705 Hektar. Das entspricht fast einer Halbierung gegenüber dem Jahr 2000.

Die Verkehrsfläche, die sich in den vergangenen zwanzig Jahren fast stetig vergrößerte, ging im Jahresvergleich um 0,1 Prozent auf 68 683 Hektar zurück. Damit beläuft sich ihr Anteil an der Siedlungs- und Verkehrsfläche auf 37 Prozent. Ein weiterer Bestandteil ist die Erholungsfläche, die um 3,4 Prozent auf 30 169 Hektar zunahm, von denen 26 573 Hektar Grünanlagen sind.

Wasser bedeckt eine Bodenfläche von 138 599 Hektar und damit 6,0 Prozent des Landes. Die fast kontinuierliche Vergrößerung der Wasserfläche in den vergangenen Jahren, allein seit dem Jahr 2000 um fast 11 000 Hektar bzw. 8,6 Prozent, resultiert vor allem aus Neuvermessungen bestehender Binnengewässer, Renaturierungsmaßnahmen und der Inkommunalisierung von Küstengewässern.

Bodenflächen 1992, 2000, 2010 und 2011 in Mecklenburg-Vorpommern nach Nutzungsarten

Nutzungsart	1992		2000		2010		2011	
	Fläche	Anteil an insgesamt	Fläche	Anteil an insgesamt	Fläche	Anteil an insgesamt	Fläche	Anteil an insgesamt
	ha	%	ha	%	ha	%	ha	%
Gebäude- und Freifläche	71 895	3,1	81 691	3,5	82 144	3,5	82 065	3,5
Betriebsfläche	4 294	0,2	6 105	0,3	7 787	0,3	7 878	0,3
Erholungsfläche	4 810	0,2	8 585	0,4	29 174	1,3	30 169	1,3
Verkehrsfläche	57 145	2,5	61 517	2,7	68 723	3,0	68 683	3,0
Landwirtschaftsfläche	1 505 048	64,9	1 490 579	64,3	1 455 203	62,7	1 452 469	62,6
Waldfläche	491 527	21,2	494 181	21,3	503 220	21,7	505 326	21,8
Wasserfläche	127 210	5,5	127 625	5,5	138 149	6,0	138 599	6,0
Flächen anderer Nutzung	58 014	2,5	46 967	2,0	34 675	1,5	34 128	1,5
Bodenfläche insgesamt	2 319 942	100	2 317 250	100	2 319 076	100	2 319 318	100
darunter Siedlungs- und Verkehrs- fläche	135 283	5,8	155 097	6,7	184 717	8,0	185 699	8,0

1. [1.1] Bodenfläche am 31.12.2011 nach Art der tatsächlichen Nutzung

Schl.-Nr.	Regionale Gliederung	Bodenfläche insgesamt	Da						
			Gebäude- und Freifläche			Betriebsfläche		Erholungsfläche	
			zusammen	darunter		zusammen	darunter	zusammen	darunter
				Wohnen	Gewerbe, Industrie		Abbau-land		Grün-anlage
		(999)	(100/200)	(130)	(170)	(300)	(310)	(400)	(420)
in									
13003	Rostock, Hansestadt	18 126	3 752	1 239	1 124	156	3	1 454	1 367
13004	Schwerin, Landeshauptstadt	13 053	2 088	704	436	79	12	862	826
13071	Mecklenburgische Seenplatte ...	546 978	15 210	5 575	2 404	1 739	1 004	5 555	4 898
13072	Landkreis Rostock	342 120	12 610	4 465	2 541	1 000	516	3 769	3 051
13073	Vorpommern-Rügen	319 169	12 720	5 715	1 309	881	353	4 731	4 061
13074	Nordwestmecklenburg	211 820	7 583	3 663	1 277	1 278	955	3 781	3 446
13075	Vorpommern-Greifswald	392 900	14 732	6 156	1 817	1 193	537	4 293	3 827
13076	Ludwigslust-Parchim	475 151	13 371	6 024	1 798	1 552	1 018	5 724	5 098
13	Mecklenburg-Vorpommern	2 319 318	82 065	33 540	12 705	7 878	4 399	30 169	26 573

1) 100/200, 300 (ohne 310), 400, 500, 940

2. [1.2] Anteile der Arten tatsächlicher Nutzung an der Bodenfläche

Schl.-Nr.	Regionale Gliederung	Bodenfläche insgesamt	Da						
			Gebäude- und Freifläche			Betriebsfläche		Erholungsfläche	
			zusammen	darunter		zusammen	darunter	zusammen	darunter
				Wohnen	Gewerbe, Industrie		Abbau-land		Grün-anlage
		(999)	(100/200)	(130)	(170)	(300)	(310)	(400)	(420)
ha									
Anteil an der Gesamt									
13003	Rostock, Hansestadt	18 126	20,7	6,8	6,2	0,9	0,0	8,0	7,5
13004	Schwerin, Landeshauptstadt	13 053	16,0	5,4	3,3	0,6	0,1	6,6	6,3
13071	Mecklenburgische Seenplatte ...	546 978	2,8	1,0	0,4	0,3	0,2	1,0	0,9
13072	Landkreis Rostock	342 120	3,7	1,3	0,7	0,3	0,2	1,1	0,9
13073	Vorpommern-Rügen	319 169	4,0	1,8	0,4	0,3	0,1	1,5	1,3
13074	Nordwestmecklenburg	211 820	3,6	1,7	0,6	0,6	0,5	1,8	1,6
13075	Vorpommern-Greifswald	392 900	3,7	1,6	0,5	0,3	0,1	1,1	1,0
13076	Ludwigslust-Parchim	475 151	2,8	1,3	0,4	0,3	0,2	1,2	1,1
13	Mecklenburg-Vorpommern	2 319 318	3,5	1,4	0,5	0,3	0,2	1,3	1,1

1) 100/200, 300 (ohne 310), 400, 500, 940

und regionaler Gliederung in Mecklenburg-Vorpommern

von										Siedlungs- und Ver- kehrs- fläche ¹⁾	Schl. Nr.
Verkehrsfläche		Landwirtschaftsfläche			Wald- fläche	Wasser- fläche	Flächen anderer Nutzung				
zusam- men	darunter	zusam- men	darunter				zusam- men	darunter			
	Straße, Weg, Platz		Moor	Heide				Friedhof	Unland		
(500)	(510 - 530)	(600)	(650)	(660)	(700)	(800)	(900)	(940)	(950)		
ha											
1 724	1 310	3 631	14	2	5 031	1 675	703	82	582	7 165	13003
910	731	2 296	5	-	2 492	3 743	582	57	484	3 984	13004
13 721	11 734	317 863	52	27	134 088	51 902	6 901	273	5 835	35 493	13071
10 768	8 518	238 668	399	21	57 093	12 836	5 378	128	4 025	27 758	13072
8 912	7 443	214 228	1 263	435	58 937	12 326	6 434	184	5 702	27 076	13073
6 294	5 630	151 754	292	4	28 235	9 238	3 657	103	2 983	18 085	13074
11 616	9 430	239 808	309	282	86 214	28 114	6 930	240	3 991	31 537	13075
14 736	12 900	284 223	372	468	133 237	18 765	3 543	235	1 620	34 601	13076
68 683	57 696	1 452 469	2 706	1 238	505 326	138 599	34 128	1 302	25 222	185 699	13

am 31.12.2011 nach regionaler Gliederung in Mecklenburg-Vorpommern

von										Siedlungs- und Ver- kehrs- fläche ¹⁾	Schl. Nr.
Verkehrsfläche		Landwirtschaftsfläche			Wald- fläche	Wasser- fläche	Flächen anderer Nutzung				
zusam- men	darunter	zusam- men	darunter				zusam- men	darunter			
	Straße, Weg, Platz		Moor	Heide				Friedhof	Unland		
(500)	(510 - 530)	(600)	(650)	(660)	(700)	(800)	(900)	(940)	(950)		
fläche in %											
9,5	7,2	20,0	0,1	0,0	27,8	9,2	3,9	0,5	3,2	39,5	13003
7,0	5,6	17,6	0,0	-	19,1	28,7	4,5	0,4	3,7	30,5	13004
2,5	2,1	58,1	0,0	0,0	24,5	9,5	1,3	0,0	1,1	6,5	13071
3,1	2,5	69,8	0,1	0,0	16,7	3,8	1,6	0,0	1,2	8,1	13072
2,8	2,3	67,1	0,4	0,1	18,5	3,9	2,0	0,1	1,8	8,5	13073
3,0	2,7	71,6	0,1	0,0	13,3	4,4	1,7	0,0	1,4	8,5	13074
3,0	2,4	61,0	0,1	0,1	21,9	7,2	1,8	0,1	1,0	8,0	13075
3,1	2,7	59,8	0,1	0,1	28,0	3,9	0,7	0,0	0,3	7,3	13076
3,0	2,5	62,6	0,1	0,1	21,8	6,0	1,5	0,1	1,1	8,0	13

3. Bodenfläche 1992, 2000, 2010 und 2011 nach Art der tatsächlichen

Schl.- Nr.	Regionale Gliederung	Jahr ¹⁾	Boden- fläche insge- samt	Da								
		Verän- derung 2011 zu 2010		Gebäude- und Freifläche			Betriebsfläche		Erholungsfläche			
				zusam- men	darunter		zusam- men	darunter	zusam- men	darunter		
					Wohnen	Gewerbe, Industrie					Abbau- land	Grün- anlage
in												
13003	Rostock, Hansestadt	1992	18 067	3 854	.	.	3	3	220	.		
		2000	18 097	3 955	805	1 572	183	4	976	.		
		2010	18 126	3 763	1 236	1 134	159	3	1 446	1 359		
		2011	18 126	3 752	1 239	1 124	156	3	1 454	1 367		
		%	0,0	- 0,3	0,3	- 0,8	- 2,0	0,0	0,6	0,6		
13004	Schwerin, Landeshauptstadt	1992	13 001	1 648	.	.	16	16	161	.		
		2000	13 034	2 129	593	756	73	16	407	.		
		2010	13 053	2 086	697	435	79	12	859	823		
		2011	13 053	2 088	704	436	79	12	862	826		
		%	0,0	0,1	1,1	0,2	- 0,1	0,0	0,3	0,4		
13071	Mecklenburgische Seen- platte	1992	546 715	12 915	.	.	851	851	1 600	.		
		2000	546 793	14 962	3 546	4 384	1 198	920	2 210	.		
		2010	546 936	15 177	5 478	2 518	1 637	978	5 381	4 686		
		2011	546 978	15 210	5 575	2 404	1 739	1 004	5 555	4 898		
		%	0,0	0,2	1,8	- 4,5	6,2	2,7	3,2	4,5		
13072	Landkreis Rostock.....	1992	342 009	10 878	.	.	846	846	572	.		
		2000	341 968	12 732	2 974	4 257	767	560	1 201	.		
		2010	342 116	12 580	4 382	2 615	977	516	3 615	2 900		
		2011	342 120	12 610	4 465	2 541	1 000	516	3 769	3 051		
		%	0,0	0,2	1,9	- 2,8	2,3	0,0	4,3	5,2		
13073	Vorpommern-Rügen.....	1992	318 075	11 356	.	.	659	659	482	.		
		2000	318 095	13 141	2 777	5 013	835	665	897	.		
		2010	319 024	12 776	5 697	1 365	912	371	4 579	3 989		
		2011	319 169	12 720	5 715	1 309	881	353	4 731	4 061		
		%	0,0	- 0,4	0,3	- 4,1	- 3,4	- 4,8	3,3	1,8		
13074	Nordwestmecklenburg.....	1992	211 588	7 243	.	.	604	604	329	.		
		2000	211 670	8 139	2 681	2 282	858	613	676	.		
		2010	211 810	7 590	3 649	1 288	1 275	955	3 632	3 291		
		2011	211 820	7 583	3 663	1 277	1 278	955	3 781	3 446		
		%	0,0	- 0,1	0,4	- 0,9	0,3	0,0	4,1	4,7		
13075	Vorpommern-Greifswald.....	1992	392 601	12 392	.	.	548	548	650	.		
		2000	392 643	13 410	3 603	4 455	893	562	918	.		
		2010	392 874	14 798	6 129	1 887	1 157	528	4 222	3 740		
		2011	392 900	14 732	6 156	1 817	1 193	537	4 293	3 827		
		%	0,0	- 0,4	0,4	- 3,7	3,1	1,8	1,7	2,3		
13076	Ludwigslust-Parchim	1992	477 886	11 598	.	.	755	755	789	.		
		2000	474 963	13 228	4 911	2 163	1 279	857	1 291	.		
		2010	475 137	13 373	5 910	1 818	1 590	1 057	5 441	4 798		
		2011	475 151	13 371	6 024	1 798	1 552	1 018	5 724	5 098		
		%	0,0	0,0	1,9	- 1,1	- 2,4	- 3,7	5,2	6,2		
13	Mecklenburg-Vorpommern	1992	2 319 942	71 895	.	.	4 294	4 294	4 810	.		
		2000	2 317 250	81 691	21 876	24 881	6 105	4 198	8 585	.		
		2010	2 319 076	82 144	33 177	13 061	7 787	4 420	29 174	25 587		
		2011	2 319 318	82 065	33 540	12 705	7 878	4 399	30 169	26 573		
		%	0,0	- 0,1	1,1	- 2,7	1,2	- 0,5	3,4	3,9		

1) Stichtag: 31.12.

2) 100/200, 300 (ohne 310), 400, 500, 940

3) 1992: nur Abbau land

Nutzung und regionaler Gliederung in Mecklenburg-Vorpommern

von										Siedlungs- und Ver- kehrs- fläche ²⁾	Schl.- Nr.
Verkehrsfläche		Landwirtschaftsfläche			Wald- fläche	Wasser- fläche	Flächen anderer Nutzung				
zusam- men	darunter	zusam- men	darunter				zusam- men	darunter			
	Straße, Weg, Platz		Moor	Heide				Friedhof	Unland		
(500)	(510 - 530)	(600)	(650)	(660)	(700)	(800)	(900)	(940)	(950)		
ha											
1 048	776	5 477	.	.	4 604	1 441	1 418	70	192	5 193	13003
1 364	1 065	4 319	33	-	4 942	1 547	811	84	297	6 557	
1 704	1 299	3 657	14	2	5 026	1 680	691	82	570	7 152	
1 724	1 310	3 631	14	2	5 031	1 675	703	82	582	7 165	
1,2	0,8	- 0,7	0,0	0,0	0,1	- 0,3	1,8	0,0	2,1	0,2	
637	515	3 424	.	.	2 865	3 745	505	63	22	2 509	13004
802	644	2 962	-	-	2 645	3 753	263	59	192	3 454	
910	729	2 300	5	-	2 515	3 743	559	57	490	3 980	
910	731	2 296	5	-	2 492	3 743	582	57	484	3 984	
0,0	0,2	- 0,2	0,0	-	- 0,9	0,0	4,2	0,0	- 1,2	0,1	
12 033	10 730	32 6671	.	.	130 805	50 232	11 612	316	3 955	26 862	13071
12 734	11 174	32 4562	6	28	130 967	50 187	9 973	289	4 462	30 489	
13 688	11 701	31 8330	46	27	133 535	51 906	7 281	273	5 780	35 179	
13 721	11 734	317 863	52	27	134 088	51 902	6 901	273	5 835	35 493	
0,2	0,3	- 0,1	12,1	0,0	0,4	0,0	- 5,2	- 0,3	0,9	0,9	
8 516	7 514	247 219	.	.	55 389	12 178	6 394	174	2 192	20 153	13072
9 446	7 962	244 758	261	-	55 282	12 201	5 564	170	2 483	23 770	
10 750	8 527	238 940	393	20	57 007	12 804	5 443	129	4 039	27 535	
10 768	8 518	238 668	399	21	57 093	12 836	5 378	128	4 025	27 758	
0,2	- 0,1	- 0,1	1,6	5,6	0,2	0,2	- 1,2	- 0,8	- 0,4	0,8	
7 320	6 406	220 497	.	.	55 770	8 490	13 514	194	4 401	19 349	13073
7 713	6 813	218 539	22	135	57 092	8 622	10 243	193	4 620	22 122	
9 083	7 637	214 475	1274	434	58 571	12 248	6 381	184	5 557	27 163	
8 912	7 443	214 228	1 263	435	58 937	12 326	6 434	184	5 702	27 076	
- 1,9	- 2,5	- 0,1	- 0,8	0,1	0,6	0,6	0,8	0,0	2,6	- 0,3	
4 785	4 319	157 680	.	.	26 232	8311	6 406	110	2 138	12 471	13074
5 393	4 840	156 196	5	-	26 356	8586	5 474	108	2 235	14 555	
6 299	5 640	151 847	290	3	28 214	9196	3 757	104	2 982	17 945	
6 294	5 630	151 754	292	4	28 235	9 238	3 657	103	2 983	18 085	
- 0,1	- 0,2	- 0,1	0,5	47,1	0,1	0,5	- 2,6	- 0,9	0,0	0,8	
9 427	8 294	247 225	.	.	88 100	24 617	9 640	245	5 241	22 717	13075
9 756	8 609	245 713	4	15	88 064	24 690	9 173	239	5 346	24 661	
11 479	9 353	240 160	309	277	86 052	27 924	7 082	242	4 137	31 371	
11 616	9 430	239 808	309	282	86 214	28 114	6 930	240	3 991	31 537	
1,2	0,8	- 0,1	0,0	1,7	0,2	0,7	- 2,1	- 0,8	- 3,5	0,5	
13 382	12 130	296 847	.	.	127 781	18 208	8 524	259	386	26 032	13076
14 301	12 666	293 523	15	40	128 838	18 040	4 464	253	719	29 494	
14 809	12 977	285 493	321	441	132 299	18 649	3 482	236	1 511	34 392	
14 736	12 900	284 223	372	468	133 237	18 765	3 543	235	1 620	34 601	
- 0,5	- 0,6	- 0,4	15,6	6,2	0,7	0,6	1,8	- 0,3	7,2	0,6	
57 145	50 680	1 505 048	.	.	491 527	127 210	58 014	1 433	18 512	135 283	13
61 517	53 785	1 490 579	349	217	494 181	127 625	46 967	1 397	20 340	155 097	
68 723	57 862	1 455 203	2 653	1 204	503 220	138 149	34 675	1 308	25 067	184 717	
68 683	57 696	1 452 469	2 706	1 238	505 326	138 599	34 128	1 302	25 222	185 699	
- 0,1	- 0,3	- 0,2	2,0	2,9	0,4	0,3	- 1,6	- 0,4	0,6	0,5	

4. [1.5] Gemeinden, Bevölkerung, Bodenfläche nach Art der tatsächlichen Nutzung, siedlungs

Lfd. Nr.	Siedlungsstrukturelle Kreistypen Gemeindegrößenklassen Gemeinden mit ... bis unter ... Einwohner (EW)	Gemein- den	Bevöl- kerung ¹⁾ 1 000	Boden- fläche insgesamt (999) ha	Da				
					Gebäude- und Freifläche			Betriebsfläche	
					zusam- men (100/200)	darunter		zusam- men (300)	darunter Abbau- land (310)
						Wohnen (130)	Gewerbe, Industrie, (170)		
					Anteil an der Gesamt				
		Nach siedlungs							
1	Agglomerationsräume.....	-	-	-	-	-	-	-	-
2	- Kernstädte im Regionstyp I (kreisfreie Städte > 100 000 EW)	-	-	-	-	-	-	-	-
3	- Hochverdichtete Kreise im Regionstyp I (Kreise mit einer Dichte ab 300 EW/km²)....	-	-	-	-	-	-	-	-
4	- Verdichtete Kreise im Regionstyp I (Kreise mit einer Dichte ab 150 EW/km²)....	-	-	-	-	-	-	-	-
5	- Ländliche Kreise im Regionstyp I (Kreise und Kreisregionen mit einer Dichte < 150 EW/km²)	-	-	-	-	-	-	-	-
6	Verstädterte Räume.....	21	419	360 246	4,5	1,6	1,0	0,3	0,1
7	- Kernstädte im Regionstyp II (kreisfreie Städte > 100 000 Einwohner)	1	203	18 126	20,7	6,8	6,2	0,9	0,0
8	- Verdichtete Kreise im Regionstyp II (Kreise und Kreisregionen mit einer Dichte ab 150 EW/km²).....	-	-	-	-	-	-	-	-
9	- Ländliche Kreise im Regionstyp II (Kreise und Kreisregionen mit einer Dichte < 150 EW/km²)	120	216	342 120	3,7	1,3	0,7	0,3	0,2
10	Ländliche Räume.....	684	1 224	1 959 072	3,4	1,4	0,5	0,3	0,2
11	- Ländliche Kreise höherer Dichte (Kreise und Kreisregionen mit einer Dichte ab 100 EW/km²).....	91	256	224 873	4,3	1,9	0,8	0,6	0,4
12	- Ländliche Kreise geringerer Dichte (Kreise und Kreisregionen mit einer Dichte < 100 EW/km²)	593	968	1 734 199	3,2	1,4	0,4	0,3	0,2
		Nach Gemeinde							
13	unter 2 000.....	678	443	1 573 429	2,4	1,1	0,2	0,3	0,2
14	2 000 - 5 000.....	74	237	367 159	3,9	1,6	0,7	0,4	0,2
15	5 000 - 10 000.....	30	196	202 287	4,9	1,7	0,9	0,3	0,1
16	10 000 - 20 000.....	14	175	86 833	7,4	2,8	1,5	0,7	0,2
17	20 000 - 50 000.....	4	117	40 908	8,4	2,7	2,8	0,4	0,1
18	50 000 - 100 000.....	4	273	30 577	19,2	6,9	4,1	1,2	0,5
19	100 000 - 200 000.....	-	-	-	-	-	-	-	-
20	200 000 - 500 000.....	1	203	18 126	20,7	6,8	6,2	0,9	0,0
21	500 000 und mehr.....	-	-	-	-	-	-	-	-

1) Stichtag: 31.12.2011

2) 100/200, 300 (ohne 310), 400, 500, 940

strukturellen Kreistypen und Gemeindegrößenklassen am 31.12.2011 in Mecklenburg-Vorpommern

von													Siedlungs- und Verkehrsfläche ²⁾	Lfd. Nr.
Erholungsfläche		Verkehrsfläche		Landwirtschaftsfläche			Waldfläche	Wasserfläche	Flächen anderer Nutzung					
zusammen	darunter	zusammen	darunter	zusammen	darunter				zusammen	darunter				
	Grünanlage		Straße, Weg, Platz		Moor	Heide				Friedhof	Unland			
(400)	(420)	(500)	(510-530)	(600)	(650)	(660)	(700)	(800)	(900)	(940)	(950)			
fläche in %														
strukturellen Kreistypen														
-	-	-	-	-	-	-	-	-	-	-	-	-	1	
-	-	-	-	-	-	-	-	-	-	-	-	-	2	
-	-	-	-	-	-	-	-	-	-	-	-	-	3	
-	-	-	-	-	-	-	-	-	-	-	-	-	4	
-	-	-	-	-	-	-	-	-	-	-	-	-	5	
1,4	1,2	3,5	2,7	67,3	0,1	0,0	17,2	4,0	1,7	0,1	1,3	9,7	6	
8,0	7,5	9,5	7,2	20,0	0,1	0,0	27,8	9,2	3,9	0,5	3,2	39,5	7	
-	-	-	-	-	-	-	-	-	-	-	-	-	8	
1,1	0,9	3,1	2,5	69,8	0,1	0,0	16,7	3,8	1,6	0,0	1,2	8,1	9	
1,3	1,1	2,9	2,4	61,8	0,1	0,1	22,6	6,3	1,4	0,1	1,1	7,7	10	
2,1	1,9	3,2	2,8	68,5	0,1	0,0	13,7	5,8	1,9	0,1	1,5	9,8	11	
1,2	1,0	2,8	2,4	60,9	0,1	0,1	23,8	6,4	1,4	0,1	1,0	7,4	12	
größenklassen														
0,9	0,8	2,6	2,2	65,8	0,1	0,1	21,7	5,0	1,2	0,0	0,9	6,1	13	
1,4	1,2	2,9	2,6	64,0	0,1	0,0	20,6	5,3	1,5	0,1	1,2	8,4	14	
1,6	1,4	3,6	2,8	56,3	0,1	0,1	23,4	7,7	2,1	0,1	1,0	10,4	15	
2,8	2,5	4,9	3,4	53,6	0,1	0,1	21,5	6,9	2,2	0,1	1,4	15,7	16	
2,0	1,7	4,1	3,1	26,1	0,0	0,0	30,2	24,8	3,9	0,2	2,6	15,0	17	
7,8	7,3	7,8	6,2	25,2	0,0	0,3	13,3	21,0	4,4	0,5	3,2	36,1	18	
-	-	-	-	-	-	-	-	-	-	-	-	-	19	
8,0	7,5	9,5	7,2	20,0	0,1	0,0	27,8	9,2	3,9	0,5	3,2	39,5	20	
-	-	-	-	-	-	-	-	-	-	-	-	-	21	

5. [1.6] Gemeinden, Bevölkerung, Bodenfläche 2010 und 2011 nach Art

Lfd. Nr.	Gemeinde- größenklassen Gemeinden mit ... bis unter ... Einwohnern	Jahr ¹⁾ Verän- derung	Ge- mein- den	Be- völke- rung ¹⁾	Boden- fläche insgesamt	Da							
						Gebäude- und Freifläche			Betriebsfläche		Erholungsfläche		
						zusam- men	darunter		zusam- men	darunter	zusam- men	darunter	
							Wohnen	Gewer- be, In- dustrie					Grün- anlage
(999)	(100/200)	(130)	(170)	(300)	(310)	(400)	(420)						
					Anzahl	1 000	in						
1	unter 2 000.....	2010	690	450	1 581 178	38 494	17 080	3 726	4 505	3 148	14 146	12 285	
2		2011	678	443	1 573 429	38 265	17 201	3 481	4 629	3 178	14 671	12 859	
3		%			- 0,5	- 0,6	0,7	- 6,6	2,8	0,9	3,7	4,7	
4	2 000 - 5 000.....	2010	75	243	371 567	14 594	5 999	2 647	1 316	660	4 954	4 336	
5		2011	74	237	367 159	14 491	6 027	2 596	1 296	654	5 042	4 359	
6		%			- 1,2	- 0,7	0,5	- 1,9	- 1,5	- 1,0	1,8	0,5	
7	5 000 - 10 000.....	2010	28	182	182 394	9 189	3 112	1 704	632	235	2 881	2 467	
8		2011	30	196	202 287	9 837	3 426	1 758	669	210	3 324	2 884	
9		%			10,9	7,0	10,1	3,2	5,9	- 11,0	15,4	16,9	
10	10 000 - 20 000.....	2010	15	186	94 333	6 799	2 576	1 428	642	197	2 591	2 283	
11		2011	14	175	86 833	6 428	2 449	1 345	580	179	2 473	2 186	
12		%			- 0,8	- 5,5	- 4,9	- 5,8	- 9,5	- 9,1	- 4,6	- 4,2	
13	20 000 - 50 000.....	2010	4	117	40 901	3 431	1 097	1 169	154	37	779	635	
14		2011	4	117	40 908	3 429	1 102	1 151	167	38	828	693	
15		%			0,0	- 0,1	0,4	- 1,6	8,6	0,1	6,2	9,1	
16	50 000 - 100 000.....	2010	4	272	30 576	5 874	2 078	1 253	381	138	2 377	2 222	
17		2011	4	273	30 577	5 862	2 097	1 249	381	138	2 378	2 225	
18		%			0,0	- 0,2	0,9	- 0,3	0,1	0,2	0,0	0,1	
19	100 000 - 200 000.....	2010	-	-	-	-	-	-	-	-	-	-	
20		2011	-	-	-	-	-	-	-	-	-	-	
21		%											
22	200 000 - 500 000.....	2010	1	201	18 126	3 763	1 236	1 134	159	3	1 446	1 359	
23		2011	1	203	18 126	3 752	1 239	1 124	156	3	1 454	1 367	
24		%			0,0	- 0,3	0,3	- 0,8	- 2,0	0,0	0,6	0,6	
25	500 000 und mehr.....	2010	-	-	-	-	-	-	-	-	-	-	
26		2011	-	-	-	-	-	-	-	-	-	-	
27		%											

1) Stichtag: 31.12.

2) 100/200, 300 (ohne 310), 400, 500, 940

der tatsächlichen Nutzung und Gemeindegrößenklassen in Mecklenburg-Vorpommern

von										Siedlungs- und Verkehrsfläche ²⁾	Lfd. Nr.	
Verkehrsfläche		Landwirtschaftsfläche			Waldfläche	Wasserfläche	Flächen anderer Nutzung					
zusammen	darunter	zusammen	darunter				zusammen	darunter				
	Straße, Weg, Platz		Moor	Heide				Friedhof	Unland			
(500)	(510 - 530)	(600)	(650)	(660)	(700)	(800)	(900)	(940)	(950)			
ha												
41 139	35 676	1 041 906	1 767	763	342 977	79 158	18 853	515	14 783	95 651	1	
40 845	35 329	1 035 171	1 778	796	342 028	79 160	18 659	510	14 837	95 741	2	
- 0,7	- 1,0	- 0,6	0,6	4,2	- 0,3	0,0	- 0,1	- 1,1	0,4	0,1	3	
10 801	9 535	236 650	518	46	77 558	19 615	6 079	216	4 555	31 220	4	
10 621	9 369	234 842	535	45	75 692	19 585	5 590	209	4 520	31 006	5	
- 1,7	- 1,7	- 0,8	3,3	- 3,5	- 2,4	- 0,2	- 8,1	- 3,0	- 0,8	- 0,7	6	
6 636	5 116	107 505	276	242	41 366	10 052	4 134	136	1 831	19 238	7	
7 183	5 577	113 943	300	249	47 419	15 602	4 310	150	1 996	20 953	8	
8,2	9,0	6,0	9,0	2,8	14,6	55,2	4,3	10,1	9,1	8,9	9	
4 375	3 074	47 014	67	61	19 837	11 080	1 995	132	1 280	14 342	10	
4 225	2 936	46 508	67	58	18 703	6 006	1 910	125	1 221	13 653	11	
- 3,4	- 4,5	- 1,1	0,0	- 4,4	- 5,7	- 45,8	- 4,3	- 4,9	- 4,6	- 4,8	12	
1 681	1 275	10 747	6	0	12 362	10 157	1 590	68	1 053	6 075	13	
1 685	1 278	10 670	6	0	12 372	10 162	1 596	68	1 078	6 139	14	
0,2	0,3	- 0,7	0,0	0,0	0,1	0,0	0,3	- 0,3	2,4	1,1	15	
2 387	1 888	7 723	5	89	4 094	6 408	1 332	159	995	11 040	16	
2 400	1 896	7 705	5	89	4 081	6 410	1 360	159	987	11 042	17	
0,5	0,4	- 0,2	0,0	0,0	- 0,3	0,0	2,1	0,0	- 0,8	0,0	18	
-	-	-	-	-	-	-	-	-	-	-	19	
-	-	-	-	-	-	-	-	-	-	-	20	
											21	
1 704	1 299	3 657	14	2	5 026	1 680	691	82	570	7 152	22	
1 724	1 310	3 631	14	2	5 031	1 675	703	82	582	7 165	23	
1,2	0,3	- 0,7	0,0	0,0	0,1	0,0	1,8	0,0	2,1	0,2	24	
-	-	-	-	-	-	-	-	-	-	-	25	
-	-	-	-	-	-	-	-	-	-	-	26	
											27	

6. [1.1] Bodenfläche am 31.12.2011 nach Art der tatsächlichen Nutzung

Schl.-Nr.	Regionale Gliederung	Boden- fläche insgesamt	Da						
			Gebäude- und Freifläche		Betriebsfläche		Erholungsfläche		
			zusammen	darunter		zusammen	Abbauland	zusammen	Grünland
				Wohnen	Gewerbe, Industrie				
		(999)	(100/200)	(130)	(170)	(300)	(310)	(400)	(420)
in									
003000	Rostock, Hansestadt	18 126	3 752	1 239	1 124	156	3	1 454	1 367
004000	Schwerin, Landeshauptstadt..	13 053	2 088	704	436	79	12	862	826
071001	Alt Schwerin	4 456	60	20	7	1	1	32	20
071002	Altenhagen	1 108	22	12	-	0	-	26	26
071003	Altenhof	1 658	35	16	5	4	-	19	18
071004	Altentreptow, Stadt	5 282	261	111	51	9	1	97	92
071005	Ankershagen	2 819	58	23	5	2	-	39	34
071006	Bartow	2 495	57	29	0	9	8	8	6
071007	Basedow	3 542	78	25	12	48	46	17	16
071008	Beggerow	2 969	56	26	0	5	5	6	3
071009	Beseritz	1 110	15	8	-	9	1	10	9
071010	Blankenhof	1 822	48	26	2	3	-	19	18
071011	Blankensee.....	5 605	156	42	31	15	14	32	27
071012	Blumenholz.....	4 130	82	24	22	8	8	8	7
071013	Bollewick	2 669	61	29	6	7	4	27	26
071014	Borrentin.....	4 812	95	46	2	13	9	31	28
071015	Bredenfelde.....	858	18	11	0	2	2	7	6
071016	Breesen.....	2 456	50	20	1	7	-	18	17
071017	Breest.....	941	18	10	0	4	4	2	2
071018	Briggow	1 421	30	17	2	3	3	4	2
071019	Brunn	4 768	94	48	1	3	-	59	56
071020	Buchholz	1 517	15	8	1	1	-	10	8
071021	Burg Stargard, Stadt.....	6 168	217	102	8	44	15	157	145
071022	Burow	1 734	71	27	1	11	0	70	68
071023	Bütow	2 632	62	21	8	16	11	17	15
071024	Cammin.....	1 487	30	14	-	3	2	22	21
071025	Carpin.....	6 364	80	30	19	1	1	19	18
071026	Cölpin	2 124	45	24	1	0	-	41	39
071027	Dargun, Stadt	11 714	299	115	38	23	16	61	55
071028	Datzetal	4 107	89	43	3	40	32	57	56
071029	Demmin, Hansestadt.....	8 161	590	222	131	44	24	98	80
071030	Duckow	1 422	25	11	1	2	1	4	4
071031	Eichhorst	2 832	51	26	2	29	1	41	40
071032	Faulenrost.....	3 375	65	33	4	2	2	8	8
071033	Feldberger Seenlandschaft....	19 956	416	131	133	22	15	77	65
071034	Fincken.....	3 486	66	26	1	1	1	40	38
071035	Friedland, Stadt.....	9 764	336	114	54	127	56	185	176
071036	Fünfseen	5 182	103	46	5	2	2	54	50
071037	Galenbeck	9 356	157	62	-	16	13	83	82
071038	Genzkow	908	12	8	0	1	1	9	9
071039	Gielow	2 347	76	28	14	9	8	15	14
071040	Glienke	667	15	6	-	1	0	8	8
071041	Gnevkwow	1 713	35	21	2	0	-	10	9
071042	Godendorf	1 381	24	7	8	2	1	13	13
071043	Göhren-Lebbin	3 275	93	30	6	1	1	56	42
071044	Golchen.....	2 349	104	15	-	-	-	19	19
071045	Gotthun	1 000	36	12	1	0	-	12	12
071046	Grabow-Below.....	1 355	18	7	1	-	-	17	17
071047	Grabowhöfe.....	3 118	70	36	3	10	4	65	60
071048	Grammentin.....	1 722	16	13	-	-	-	4	3
071049	Grapzow	1 493	40	19	-	-	-	6	5
071050	Grischow	1 122	26	18	2	1	-	8	7
071051	Groß Dratow.....	2 598	29	13	2	1	-	15	15
071052	Groß Gievitze.....	1 987	43	24	3	3	3	22	22
071053	Groß Kelle	668	16	2	0	0	-	4	3
071054	Groß Miltzow	4 853	111	37	13	4	2	26	25
071055	Groß Nemerow.....	2 101	96	33	9	4	0	48	25
071056	Groß Platen	1 746	59	27	10	1	1	22	21
071057	Groß Teetzleben.....	2 167	57	30	1	27	27	6	3
071058	Grünow.....	2 318	36	12	5	0	0	2	2
071059	Gültz.....	2 370	45	23	0	2	-	37	35
071060	Gülzow	1 201	20	12	-	8	8	4	3

1) 100/200, 300 (ohne 310), 400, 500, 940

und regionaler Gliederung in Mecklenburg-Vorpommern

von											Sied- lungs- und Ver- kehrs- fläche ¹⁾	Schl.-Nr.
Verkehrsfläche		Landwirtschaftsfläche			Wald- fläche	Wasser- fläche	Flächen anderer Nutzung					
zusam- men	darunter	zusam- men	darunter				zusam- men	darunter				
	Straße, Weg, Platz		Moor	Heide				Friedhof	Unland			
(500)	(510 - 530)	(600)	(650)	(660)	(700)	(800)	(900)	(940)	(950)			
ha												
1 724	1 310	3 631	14	2	5 031	1 675	703	82	582	7 165	003000 004000	
910	731	2 296	5	-	2 492	3 743	582	57	484	3 984		
113	103	1 101	-	-	1 129	1 993	28	1	27	206	071001	
26	26	942	-	-	58	18	15	0	15	75	071002	
39	33	1 121	-	-	426	6	7	0	7	97	071003	
177	146	4 286	-	-	311	131	10	7	3	550	071004	
60	60	1 576	-	-	929	126	31	1	29	160	071005	
67	61	2 211	-	-	114	17	11	2	8	135	071006	
99	95	1 745	-	-	1 404	96	55	1	51	197	071007	
46	46	2 473	-	-	315	44	25	1	24	109	071008	
12	12	861	-	-	173	27	2	0	2	46	071009	
59	43	1 357	-	-	205	121	11	0	10	129	071010	
141	113	3 792	3	1	886	550	32	2	30	332	071011	
112	103	1 618	-	-	2 055	152	94	1	93	203	071012	
53	49	2 211	-	-	249	35	26	1	26	144	071013	
95	86	4 310	-	-	188	51	29	1	28	225	071014	
18	18	711	-	-	89	11	3	1	3	43	071015	
36	35	1 941	-	-	376	22	6	1	5	111	071016	
64	47	802	-	-	24	23	4	0	4	84	071017	
29	28	1 302	-	-	25	10	18	1	18	63	071018	
117	108	3 675	-	-	711	93	17	1	15	274	071019	
22	21	828	-	-	553	85	3	1	3	48	071020	
169	143	3 712	-	-	1 638	164	66	4	59	576	071021	
51	51	1 353	-	-	132	26	20	1	18	203	071022	
61	53	2 184	-	-	187	93	13	1	12	146	071023	
35	23	1 151	-	-	159	74	14	0	14	88	071024	
148	119	1 791	-	-	3 880	370	76	2	74	248	071025	
45	43	1 472	-	-	452	34	35	0	23	131	071026	
242	233	7 869	-	-	2 107	1 011	102	6	69	616	071027	
82	74	3 236	-	-	502	62	40	1	39	236	071028	
280	231	4 869	-	-	1 538	647	95	5	64	993	071029	
25	25	1 121	-	-	198	25	23	0	22	55	071030	
61	58	2 044	-	-	494	57	55	1	54	182	071031	
57	57	2 651	-	-	491	82	18	2	16	133	071032	
351	338	9 584	4	1	7 315	2 010	180	11	169	863	071033	
75	65	2 731	-	-	507	53	13	2	10	184	071034	
228	218	7 171	2	-	1 367	213	138	8	114	828	071035	
132	131	2 867	0	-	1 796	206	22	1	20	290	071036	
176	171	5 718	-	-	2 166	903	139	2	116	421	071037	
18	18	734	-	-	102	18	15	0	15	39	071038	
64	60	1 605	-	-	524	35	20	1	18	156	071039	
61	43	526	-	-	28	22	7	0	7	85	071040	
37	30	1 552	-	-	39	23	16	1	15	84	071041	
38	29	279	-	-	890	130	5	0	4	76	071042	
61	61	1 662	-	-	896	477	28	1	22	212	071043	
43	42	650	-	-	1 501	24	8	1	6	168	071044	
17	17	665	-	-	109	149	13	-	13	65	071045	
40	40	946	-	-	320	10	5	1	4	75	071046	
107	82	2 329	5	-	430	78	28	0	26	249	071047	
33	33	667	-	-	963	6	33	1	11	53	071048	
36	35	1 294	-	-	99	17	1	1	0	82	071049	
46	43	968	-	-	9	29	35	-	35	80	071050	
63	44	1 360	-	-	1 042	40	48	0	47	109	071051	
35	35	1 450	-	-	410	18	7	1	6	100	071052	
7	7	552	-	-	55	27	6	-	6	28	071053	
129	119	4 144	-	-	282	112	45	1	41	269	071054	
59	59	1 475	-	-	325	63	31	1	30	207	071055	
49	38	1 265	-	-	293	39	17	1	16	131	071056	
55	50	1 734	-	-	207	57	23	1	22	119	071057	
50	48	1 170	-	1	946	68	46	1	45	89	071058	
63	46	1 851	-	-	324	36	11	0	11	147	071059	
18	18	922	-	-	213	12	4	1	4	42	071060	

Noch: 6. [1.1] Bodenfläche am 31.12.2011 nach Art der tatsächlichen Nutzung

Schl.-Nr.	Regionale Gliederung	Boden- fläche insgesamt	Da						
			Gebäude- und Freifläche			Betriebsfläche		Erholungsfläche	
			zusammen	darunter		zusammen	Abbauland	zusammen	Grünland
				Wohnen	Gewerbe, Industrie				
				(999)	(100/200)				
in									
071061	Helpt.....	2 237	48	12	11	5	-	4	4
071062	Hinrichshagen	1 489	20	11	0	-	-	12	12
071063	Hohen Wangelin.....	4 384	132	18	45	6	2	26	20
071064	Hohenbollentin	630	14	8	0	-	-	2	2
071065	Hohenmocken	2 685	64	29	5	3	2	12	9
071066	Hohenzieritz	2 018	39	22	3	1	1	17	17
071067	Holldorf.....	1 569	44	28	2	1	-	18	16
071068	Ivenack.....	3 961	65	22	4	2	0	37	35
071069	Jabel	6 641	58	15	8	66	12	23	17
071070	Jürgenstorf	2 236	75	29	1	6	3	22	20
071071	Kargow	6 908	58	25	4	3	3	34	31
071072	Kentzlin	1 176	21	6	2	1	1	4	3
071073	Kieve	1 543	15	9	0	1	0	7	6
071074	Kittendorf.....	2 113	41	15	2	1	0	8	8
071075	Klein Vielen	4 538	62	28	16	2	1	7	7
071076	Kletzin	2 728	77	29	7	13	13	9	8
071077	Klink	2 542	80	30	3	1	0	17	15
071078	Klocksinn.....	2 390	36	21	3	61	61	22	22
071079	Knorrendorf	2 851	56	27	6	1	1	15	14
071080	Kratzeburg.....	5 466	46	16	10	2	2	16	11
071081	Kriesow	2 009	35	18	2	2	-	4	4
071082	Krukow	713	14	9	0	1	-	5	5
071083	Kublanke	1 349	29	10	1	2	-	11	11
071084	Kummerow	5 514	62	21	3	2	0	22	19
071085	Lansen-Schönau	1 981	46	23	3	4	3	20	19
071086	Lapitz	641	9	6	0	1	-	4	4
071087	Lärz	4 309	92	27	0	1	1	18	17
071088	Leizen.....	2 775	60	25	16	7	7	19	19
071089	Lindenberg	1 303	30	16	2	2	2	3	2
071090	Lindetal.....	5 633	121	44	4	10	7	47	43
071091	Ludorf.....	4 837	40	15	7	0	-	21	16
071092	Malchin, Stadt.....	9 450	378	120	106	14	7	118	108
071093	Malchow, Stadt.....	4 461	279	82	106	3	2	64	49
071094	Mallin.....	1 063	23	15	0	0	-	16	16
071095	Massow	1 743	20	11	0	-	-	16	15
071096	Meesiger	899	34	16	1	2	1	23	20
071097	Melz	1 794	34	19	3	1	-	13	13
071098	Mildenitz	3 018	52	12	7	10	10	8	8
071099	Mirow, Stadt	8 408	232	88	33	24	7	45	38
071100	Möllenbeck	3 620	85	18	11	5	1	11	9
071101	Möllenhagen.....	4 979	176	57	54	79	67	59	56
071102	Mölin	2 969	56	22	1	2	-	16	14
071103	Moltzow	1 808	30	14	3	1	1	28	27
071104	Neddemin.....	1 254	31	14	5	20	19	14	14
071105	Neetzka	1 352	22	13	-	1	-	12	9
071106	Neu Gaarz.....	1 334	18	4	7	0	0	10	9
071107	Neubrandenburg, Stadt	8 566	1 387	462	293	177	117	789	712
071108	Neuenkirchen	2 308	54	35	3	14	3	31	29
071109	Neukalen, Stadt.....	4 685	102	44	16	51	46	35	30
071110	Neustrelitz, Stadt	13 814	786	172	313	44	21	132	112
071111	Neverin.....	1 329	51	29	8	8	1	22	19
071112	Nossendorf.....	3 510	68	26	4	7	7	7	5
071113	Nossentiner Hütte.....	4 011	51	24	6	0	-	15	12
071114	Penkow	927	17	11	0	2	0	15	13
071115	Penzlin, Stadt	10 491	260	108	13	11	5	189	183
071116	Petersdorf.....	779	16	5	0	3	3	3	2
071117	Pragsdorf.....	1 432	38	14	1	0	0	20	20
071118	Priborn.....	1 533	35	10	2	2	-	12	12
071119	Priepert.....	2 256	19	9	2	2	2	10	5
071120	Pripsleben	1 003	28	11	-	1	1	4	4
071121	Puchow	565	9	4	-	-	-	14	14
071122	Rechlin	7 729	247	75	36	13	10	75	49
071123	Ritzerow	2 176	35	14	1	1	1	4	3

1) 100/200, 300 (ohne 310), 400, 500, 940

und regionaler Gliederung in Mecklenburg-Vorpommern

von											Sied- lungs- und Ver- kehrs- fläche ¹⁾	Schl.-Nr.
Verkehrsfläche		Landwirtschaftsfläche			Wald- fläche	Wasser- fläche	Flächen anderer Nutzung					
zusam- men	darunter	zusam- men	darunter				zusam- men	darunter				
	Straße, Weg, Platz		Moor	Heide				Friedhof	Unland			
(500)	(510 – 530)	(600)	(650)	(660)	(700)	(800)	(900)	(940)	(950)			
ha												
49	39	1 849	-	-	236	31	15	1	14	107	071061	
31	25	725	-	-	646	28	27	-	27	62	071062	
145	145	1 560	-	-	2 131	301	82	1	81	308	071063	
12	11	559	-	-	29	10	3	0	3	28	071064	
61	47	2 223	-	-	268	43	10	1	9	140	071065	
45	45	1 321	-	-	498	63	33	2	32	103	071066	
30	30	1 264	-	-	189	17	6	1	5	94	071067	
94	78	2 937	-	-	667	126	33	2	31	200	071068	
188	170	1 707	-	-	2 377	2 154	70	1	69	323	071069	
50	46	1 779	-	-	247	35	23	1	22	150	071070	
120	97	1 639	2	-	3 941	809	303	0	28	212	071071	
21	21	581	-	-	401	11	136	0	6	46	071072	
24	23	802	-	-	525	135	34	-	34	47	071073	
45	45	1 626	-	-	344	21	27	1	27	95	071074	
111	86	2 241	-	-	1 855	236	25	1	24	182	071075	
53	52	2 247	-	-	123	164	42	1	41	140	071076	
40	40	868	-	-	437	1 084	14	0	12	138	071077	
60	50	1 525	-	-	481	173	33	1	32	119	071078	
52	40	2 267	-	-	319	138	3	1	1	124	071079	
131	95	1 368	-	24	2 943	551	410	2	408	195	071080	
38	38	1 626	-	-	247	54	3	1	2	81	071081	
13	13	466	-	-	85	122	6	-	6	33	071082	
44	44	1 216	1	-	30	9	10	-	9	85	071083	
56	56	1 924	-	-	486	2 938	25	0	23	142	071084	
30	29	1 616	-	-	199	51	16	1	15	98	071085	
11	11	526	-	-	35	50	4	0	4	25	071086	
248	95	2 025	-	-	1 160	661	105	2	103	360	071087	
78	78	1 819	-	-	694	85	13	1	11	158	071088	
22	22	1 162	-	-	35	31	18	1	18	55	071089	
81	81	4 685	-	-	538	112	39	2	37	254	071090	
31	31	1 371	-	-	215	3 140	21	1	20	92	071091	
295	231	5 520	2	-	1 883	997	247	7	203	803	071092	
181	159	1 408	-	-	1 725	748	54	10	41	535	071093	
23	23	871	-	-	81	29	19	0	18	63	071094	
32	32	859	-	-	677	136	3	1	1	68	071095	
18	17	795	-	-	8	6	13	-	13	76	071096	
31	31	1 372	-	-	291	46	6	0	6	80	071097	
81	66	2 020	-	-	812	31	4	2	2	144	071098	
207	190	2 752	-	-	3 924	1 187	38	6	32	506	071099	
72	69	2 749	-	-	558	130	10	1	9	174	071100	
110	97	3 905	-	-	510	84	56	4	52	360	071101	
56	47	2 409	-	-	304	115	11	1	10	131	071102	
34	34	1 205	-	-	443	32	35	1	34	93	071103	
36	27	984	-	-	107	38	24	0	23	82	071104	
39	23	950	-	-	237	52	40	-	40	73	071105	
23	23	866	-	-	177	212	28	-	28	50	071106	
552	438	1 939	-	0	930	2 356	436	33	273	2 821	071107	
80	70	1 671	-	-	376	56	26	0	25	176	071108	
132	111	3 117	10	-	778	371	98	3	79	277	071109	
537	416	2 847	1	0	7 602	1 531	335	16	317	1 494	071110	
67	46	930	-	-	181	55	15	1	14	148	071111	
61	61	2 842	-	-	431	49	46	1	42	137	071112	
135	131	789	-	-	2 975	30	16	1	15	202	071113	
21	20	833	-	-	30	9	1	-	1	54	071114	
227	214	7 793	2	-	1 484	433	95	3	90	686	071115	
13	12	722	-	-	8	12	3	0	2	31	071116	
31	31	978	-	-	299	47	19	1	18	91	071117	
24	24	564	-	-	585	306	4	-	4	73	071118	
26	25	455	-	-	1 089	653	1	1	0	57	071119	
19	19	850	-	-	89	10	1	0	0	52	071120	
13	13	392	10	-	53	78	6	-	6	35	071121	
209	154	2 209	-	-	3 625	1 111	240	1	238	535	071122	
49	49	1 390	2	-	662	23	12	1	11	88	071123	

Noch: 6. [1.1] Bodenfläche am 31.12.2011 nach Art der tatsächlichen Nutzung

Schl.-Nr.	Regionale Gliederung	Boden- fläche insgesamt	Da						
			Gebäude- und Freifläche		Betriebsfläche		Erholungsfläche		
			zusammen	darunter		zusammen	Abbauland	zusammen	Grünland
				Wohnen	Gewerbe, Industrie				
		(999)	(100/200)	(130)	(170)	(300)	(310)	(400)	(420)
									in
071124	Röbel/Müritz, Stadt	3 017	182	57	49	22	-	57	52
071125	Röckwitz	1 475	30	12	1	8	7	5	5
071126	Roggentin	7 232	85	24	17	9	3	21	15
071127	Rosenow	3 113	125	37	4	25	2	24	21
071128	Sarow	3 361	86	40	0	12	12	7	6
071129	Schloen	1 041	29	13	3	1	0	10	10
071130	Schwönbeck	2 433	48	17	3	4	4	10	8
071131	Schönfeld	1 603	34	20	2	7	4	11	8
071132	Schönhausen	1 874	33	7	3	1	1	7	5
071133	Schwarz	2 630	49	20	1	8	7	37	26
071134	Schwinkendorf	2 848	55	24	1	2	2	40	36
071135	Siedenbollentin	1 882	38	18	1	0	0	22	21
071136	Siedenbrünzow	2 755	60	16	7	26	18	25	24
071137	Sietow	1 903	44	10	12	2	1	6	5
071138	Silz	1 068	44	13	3	1	-	24	15
071139	Sommersdorf	874	25	11	2	0	-	19	17
071140	Sponholz	2 696	68	29	8	25	3	55	53
071141	Staven	1 468	52	18	3	0	-	21	21
071142	Stavenhagen, Reuterstadt, Stadt	4 083	369	91	87	32	8	68	57
071143	Stuer	2 153	40	16	4	2	2	27	24
071144	Torgelow am See	1 428	30	16	1	0	0	12	11
071145	Trollenhagen	1 780	82	30	14	8	0	43	42
071146	Tützpatz	2 160	55	18	4	14	14	13	12
071147	Userin	4 584	65	21	13	2	2	39	9
071148	Utzedel	2 587	50	25	0	20	18	16	15
071149	Varchentin	1 731	33	22	0	2	2	16	16
071150	Verchen	1 168	34	15	1	3	3	9	7
071151	Vielist	1 195	26	12	6	1	1	10	8
071152	Vipperow	2 024	38	18	2	4	3	23	22
071153	Voigtsdorf	762	14	3	2	5	5	2	2
071154	Vollrathsrue	3 124	46	23	3	17	17	43	43
071155	Walow	1 995	42	18	6	8	-	30	26
071156	Waren (Müritz), Stadt	15 839	735	249	134	35	9	218	186
071157	Warrenzin	2 905	48	19	1	9	2	13	12
071158	Werder	3 000	56	27	2	2	0	12	10
071159	Wesenberg, Stadt	8 944	245	62	52	50	2	60	45
071160	Wildberg	2 237	53	28	0	0	-	10	9
071161	Woggersin	644	20	16	1	12	11	9	9
071162	Wokuhl-Dabelow	4 615	65	19	17	1	-	7	5
071163	Wolde	2 251	62	30	7	6	6	15	13
071164	Woldegk, Stadt	10 371	274	77	51	27	26	33	32
071165	Wredenhagen	2 826	36	18	1	2	-	20	19
071166	Wulkenzin	2 159	68	35	2	-	-	31	23
071167	Wustrow	4 293	92	33	18	2	1	56	34
071168	Zepkow	1 258	22	10	2	-	-	11	10
071169	Zettemin	1 879	27	9	4	1	1	6	6
071170	Zirzow	931	26	13	2	0	0	17	17
071171	Zislow	1 584	27	8	1	0	0	40	10
71	Mecklenburgische Seen- platte	546 978	15 210	5 575	2 404	1 739	1 004	5 555	4 898
072001	Admannshagen-Bargeshagen	1 568	104	57	16	1	-	43	38
072002	Alt Bukow	1 513	39	11	12	0	-	7	5
072003	Alt Sührkow	2 532	45	14	6	4	4	40	5
072004	Altkalen	4 555	74	38	3	6	5	43	41
072005	Am Salzhaff	1 545	56	16	11	0	-	20	7
072006	Bad Doberan, Stadt	3 276	288	151	17	21	1	176	139
072007	Bartenshagen-Parkentin	1 520	78	33	4	30	-	31	28
072008	Bastorf	2 440	86	23	24	3	2	13	13
072009	Baumgarten	3 880	80	28	10	19	18	14	11
072010	Behren-Lübchin	6 910	102	45	5	5	-	84	82
072011	Benitz	971	22	12	0	0	-	16	15

1) 100/200, 300 (ohne 310), 400, 500, 940

und regionaler Gliederung in Mecklenburg-Vorpommern

Verkehrsfläche		Landwirtschaftsfläche			Wald- fläche	Wasser- fläche	Flächen anderer Nutzung			Sied- lungs- und Ver- kehrs- fläche ¹⁾	Schl.-Nr.
zusam- men	darunter	zusam- men	darunter				zusam- men	darunter			
	Straße, Weg, Platz		Moor	Heide				Friedhof	Unland		
(500)	(510 – 530)	(600)	(650)	(660)	(700)	(800)	(900)	(940)	(950)		
ha											
98	92	2 172	-	-	428	34	24	5	19	364	071124
21	21	1 241	-	-	133	36	1	1	0	58	071125
135	131	2 616	-	-	3 581	734	51	2	49	250	071126
66	60	2 421	-	-	362	87	2	1	1	240	071127
58	57	2 974	-	-	136	70	20	1	19	151	071128
26	25	894	-	-	46	19	15	1	14	66	071129
45	43	1 739	3	-	550	26	11	1	10	104	071130
31	31	1 353	-	-	109	41	18	1	17	79	071131
47	45	1 327	-	-	401	50	7	1	5	89	071132
53	47	1 381	-	-	841	253	7	1	6	141	071133
61	50	2 331	-	-	239	100	18	1	18	158	071134
45	45	1 045	6	-	663	46	23	1	22	106	071135
67	55	2 041	0	-	450	55	30	1	23	162	071136
37	37	1 304	-	-	187	312	12	1	11	88	071137
32	25	697	-	-	179	84	7	1	5	102	071138
23	22	711	-	-	55	13	27	0	27	68	071139
79	56	1 815	-	-	572	43	39	1	38	225	071140
46	41	1 082	-	-	220	32	15	0	14	119	071141
155	119	2 880	-	-	424	57	98	4	66	621	071142
60	48	1 178	-	-	759	77	11	1	10	128	071143
25	25	718	-	-	257	383	2	-	2	68	071144
310	40	972	-	-	293	39	33	0	33	443	071145
39	38	1 780	-	-	215	41	3	1	2	108	071146
78	71	1 267	-	-	1 557	1 548	28	1	27	183	071147
67	51	1 958	-	-	406	52	19	1	17	135	071148
29	29	1 070	-	-	277	300	3	-	3	78	071149
28	28	964	-	-	53	35	42	1	41	72	071150
102	23	815	-	-	216	18	6	1	6	138	071151
40	38	1 345	-	-	186	375	13	1	12	104	071152
27	27	678	-	-	2	12	22	1	20	44	071153
90	63	1 886	-	-	969	43	29	1	28	181	071154
45	45	1 358	-	-	368	99	44	-	44	125	071155
322	272	3 337	0	-	3 275	7 612	306	10	293	1 311	071156
64	64	1 888	-	-	689	157	38	1	33	133	071157
137	96	2 433	-	-	255	38	67	1	66	207	071158
204	190	3 403	-	-	4 078	868	35	6	29	564	071159
46	46	1 795	-	-	310	18	5	1	5	110	071160
13	13	532	-	-	15	27	16	-	16	44	071161
77	77	1 229	-	-	2 706	499	31	1	30	151	071162
37	37	2 000	-	-	85	39	7	1	6	115	071163
239	232	7 634	-	-	1 748	326	90	5	84	552	071164
74	74	1 214	-	-	1 259	190	32	1	30	132	071165
68	66	1 023	-	-	910	16	43	1	41	168	071166
71	71	1 137	-	-	1 542	1 342	51	1	50	221	071167
30	30	967	-	-	189	33	7	1	6	64	071168
37	37	1 194	-	-	538	63	13	0	13	71	071169
18	16	823	-	-	19	10	18	0	18	61	071170
36	36	545	-	-	865	63	8	0	7	103	071171
13 721	11 734	317 863	52	27	134 088	51 902	6 901	273	5 835	35 493	71
36	33	1 339	-	-	15	17	12	-	10	184	072001
35	32	1 212	-	-	189	22	8	-	7	82	072002
70	66	1 924	-	-	379	68	1	1	0	157	072003
90	83	3 497	-	-	694	105	46	2	45	209	072004
33	33	1 284	-	-	103	25	24	-	19	109	072005
184	153	1 546	-	-	915	52	94	7	74	675	072006
40	34	996	-	-	310	23	12	-	11	179	072007
67	51	2 006	-	-	156	43	65	-	19	167	072008
76	76	2 775	-	-	819	93	5	2	2	173	072009
119	117	5 381	81	-	1 000	131	88	2	76	312	072010
19	14	772	1	-	31	56	55	-	55	58	072011

Noch: 6. [1.1] Bodenfläche am 31.12.2011 nach Art der tatsächlichen Nutzung

Schl.-Nr.	Regionale Gliederung	Boden- fläche insgesamt	Da						
			Gebäude- und Freifläche			Betriebsfläche		Erholungsfläche	
			zusammen	darunter		zusammen	Abbauland	zusammen	Grünland
				Wohnen	Gewerbe, Industrie				
in									
072012	Bentwisch.....	1 474	154	54	23	4	-	47	47
072013	Bernitt.....	7 343	153	51	21	12	9	28	25
072014	Biendorf.....	4 086	139	53	19	6	1	76	72
072015	Blankenhagen	909	38	16	9	3	2	5	5
072016	Boddin	2 362	47	6	9	3	3	8	3
072017	Börgerende-Rethwisch	1 500	86	48	1	0	-	35	28
072018	Bröbberow	1 439	30	17	1	9	-	17	17
072019	Broderstorf	2 059	156	67	36	12	5	31	30
072020	Bützow, Stadt	3 971	301	101	104	4	1	37	23
072021	Cammin.....	3 217	65	22	2	6	3	26	24
072022	Carinerland.....	3 785	81	41	5	3	2	46	44
072023	Dahmen.....	3 636	77	15	11	7	6	16	13
072024	Dalkendorf	1 530	25	8	3	1	0	12	7
072025	Diekhof	3 319	105	25	37	89	12	11	11
072026	Dobbin-Linstow.....	6 541	105	24	3	68	68	26	21
072027	Dolgen am See.....	3 302	75	23	2	11	11	30	27
072028	Dreetz.....	1 200	23	5	0	2	1	4	4
072029	Dummerstorf.....	11 990	491	150	124	23	9	88	74
072030	Elmenhorst/Lichtenhagen	1 205	143	76	27	2	-	30	27
072031	Finkenthal.....	2 023	32	13	2	-	-	22	20
072032	Gelbensande	3 405	51	34	2	8	-	30	28
072033	Glasewitz.....	1 555	29	10	2	7	2	6	6
072034	Gnewitz	1 009	17	13	-	0	-	9	9
072035	Gnoiien, Stadt	4 097	147	22	50	6	1	29	12
072036	Graal-Müritz.....	822	155	71	2	0	-	32	29
072037	Grammow.....	1 621	28	12	-	1	1	14	14
072038	Groß Roge	2 434	65	18	12	21	20	12	10
072039	Groß Schwiesow	1 264	15	10	1	1	-	21	17
072040	Groß Wokern.....	2 191	64	24	12	3	1	29	27
072041	Groß Wüstenfelde	2 662	73	25	7	3	3	10	8
072042	Gülzow-Prüzen	5 820	182	55	18	8	7	29	23
072043	Güstrow, Stadt.....	7 086	828	266	288	77	7	124	68
072044	Gutow.....	2 343	64	32	5	4	4	19	16
072045	Hohen Demzin.....	2 411	33	10	5	2	2	12	12
072046	Hohen Spreng	2 242	47	17	2	3	3	5	3
072047	Hohenfelde.....	943	41	23	6	0	-	18	15
072048	Hoppenrade.....	2 876	65	22	2	7	6	9	7
072049	Jördenstorf	2 766	80	26	7	4	2	19	17
072050	Jürgenshagen.....	4 224	106	38	9	11	11	11	9
072051	Kassow.....	1 436	34	16	3	2	2	16	16
072052	Kirch Mulsow	1 450	32	5	6	-	-	2	2
072053	Klein Belitz	3 900	83	29	11	8	7	16	12
072054	Klein Kussewitz	1 445	45	22	1	0	-	15	15
072055	Klein Upahl.....	791	17	10	0	0	0	3	3
072056	Krakow am See, Stadt.....	8 711	217	87	17	29	27	76	58
072057	Kritzow	1 482	125	53	42	2	-	25	22
072058	Kröpelin, Stadt.....	6 726	227	109	25	14	8	89	80
072059	Kuchelmiß	3 746	78	31	3	8	6	61	41
072060	Kühlungsborn, Stadt.....	1 615	253	143	11	7	0	86	69
072061	Kuhs.....	1 373	46	10	1	1	1	7	3
072062	Laage, Stadt.....	8 138	389	112	147	16	11	68	51
072063	Lalendorf	11 213	268	91	24	12	9	80	74
072064	Lambrechtshagen.....	1 352	112	54	4	2	-	46	42
072065	Langhagen	2 717	76	30	8	133	90	44	39
072066	Lelkendorf	2 976	58	9	9	6	6	8	5
072067	Lohmen	3 477	96	25	13	9	8	16	7
072068	Lühburg	1 731	30	13	1	0	-	14	14
072069	Lüssow	1 672	57	27	8	3	2	20	12
072070	Mandelshagen.....	1 616	43	10	27	-	-	4	4
072071	Mistorf	2 425	50	27	-	2	-	23	21
072072	Mönchshagen.....	1 058	50	35	5	1	-	19	18
072073	Mühl Rosin	2 429	48	33	1	5	5	16	10
072074	Neubukow, Stadt.....	2 499	124	61	13	3	-	63	58

1) 100/200, 300 (ohne 310), 400, 500, 940

und regionaler Gliederung in Mecklenburg-Vorpommern

Verkehrsfläche		Landwirtschaftsfläche			Wald- fläche	Wasser- fläche	Flächen anderer Nutzung			Sied- lungs- und Ver- kehrs- fläche ¹⁾	Schl.-Nr.
zusam- men	darunter	zusam- men	darunter				zusam- men	darunter			
	Straße, Weg, Platz		Moor	Heide				Friedhof	Unland		
(500)	(510 – 530)	(600)	(650)	(660)	(700)	(800)	(900)	(940)	(950)		
ha											
104	72	1 083	-	-	42	8	31	2	27	311	072012
148	147	5 089	-	-	1 727	162	24	2	15	334	072013
85	70	3 043	-	1	661	47	31	1	29	305	072014
19	19	760	-	-	72	4	8	1	5	64	072015
40	31	2 003	1	-	223	32	7	1	6	95	072016
32	32	1 036	-	-	6	153	151	-	131	154	072017
33	33	1 234	-	-	11	56	48	-	48	89	072018
69	59	1 658	-	-	75	31	26	0	21	263	072019
189	135	2 263	-	-	870	272	34	6	4	536	072020
111	109	2 030	2	-	843	45	92	0	68	205	072021
57	52	3 053	2	-	428	70	48	1	47	185	072022
69	67	2 334	-	-	466	599	69	0	43	162	072023
29	29	1 187	-	-	249	11	15	-	7	67	072024
84	71	2 550	-	-	429	32	19	1	16	278	072025
256	250	2 467	1	-	3 164	386	69	2	62	389	072026
464	87	2 215	-	-	370	125	13	-	10	568	072027
24	24	944	-	-	100	100	2	-	0	52	072028
481	406	9 154	106	-	1 309	164	280	5	221	1 080	072029
49	48	849	-	-	112	3	17	1	14	225	072030
59	59	1 198	-	-	682	16	14	0	14	113	072031
101	96	721	-	-	2 459	22	12	1	11	191	072032
66	56	1 017	-	-	383	39	9	-	9	105	072033
19	19	671	-	-	248	18	27	-	27	45	072034
100	91	3 012	1	-	583	81	140	6	17	286	072035
50	47	186	-	-	331	19	49	-	48	237	072036
61	59	1 170	-	-	274	30	43	-	41	103	072037
51	48	1 975	-	-	225	74	11	1	9	130	072038
44	27	975	-	-	145	29	33	-	33	81	072039
67	53	1 501	-	-	486	22	19	1	19	163	072040
66	60	2 067	0	-	386	46	9	0	8	151	072041
119	116	4 223	-	-	614	630	15	1	9	332	072042
424	286	2 923	0	-	1 414	796	499	17	117	1 464	072043
56	56	2 041	-	-	44	76	39	1	37	140	072044
65	60	1 918	-	-	291	58	30	0	13	111	072045
106	58	1 529	-	-	233	285	35	1	4	159	072046
27	25	708	-	-	112	23	15	-	15	85	072047
77	68	2 157	-	-	501	53	8	1	3	152	072048
57	53	2 246	-	-	301	48	12	1	9	159	072049
124	122	3 430	-	-	296	232	16	0	11	241	072050
52	30	948	-	-	325	37	21	-	21	103	072051
26	26	1 256	-	-	111	17	5	1	3	61	072052
64	59	3 542	-	-	87	85	14	2	11	166	072053
30	22	1 243	-	-	89	8	15	-	13	91	072054
21	21	420	-	-	301	24	3	-	3	41	072055
212	178	3 685	1	-	2 696	1 754	43	3	35	509	072056
83	69	1 159	-	-	10	17	60	-	56	235	072057
177	151	4 935	2	-	1 129	75	80	0	77	499	072058
124	123	2 208	-	16	993	212	61	1	60	266	072059
106	95	898	1	-	196	29	40	-	36	452	072060
42	40	1 165	1	-	2	19	92	-	92	95	072061
767	238	5 667	-	-	1 020	155	56	9	30	1 237	072062
389	304	7 450	-	-	2 045	755	215	4	209	743	072063
47	41	1 023	-	-	103	10	9	1	7	207	072064
58	44	1 776	2	-	374	185	70	1	69	222	072065
58	58	2 426	-	-	338	76	6	1	3	125	072066
72	72	2 410	-	-	540	314	20	1	16	186	072067
38	37	1 264	0	-	346	19	20	-	20	82	072068
59	41	1 353	3	-	136	31	14	1	12	138	072069
40	36	695	6	-	810	8	15	-	12	88	072070
70	54	2 123	-	3	85	39	34	0	34	145	072071
38	30	839	-	-	95	4	13	-	12	108	072072
63	58	946	-	-	1 277	62	13	0	11	127	072073
86	69	1 652	0	-	487	40	46	3	42	278	072074

Noch: 6. [1.1] Bodenfläche am 31.12.2011 nach Art der tatsächlichen Nutzung

Schl.-Nr.	Regionale Gliederung	Boden- fläche insgesamt	Da						
			Gebäude- und Freifläche			Betriebsfläche		Erholungsfläche	
			zusammen	darunter		zusammen	Abbauland	zusammen	Grünland
				Wohnen	Gewerbe, Industrie				
in									
072075	Nienhagen	590	62	41	0	0	-	22	22
072076	Nustrow	694	14	3	2	1	1	1	1
072077	Papendorf	2 264	106	50	7	1	1	34	32
072078	Penzin	608	15	7	1	-	-	1	1
072079	Plaaz	3 436	69	23	6	25	20	20	17
072080	Pölchow	1 257	45	29	3	0	-	20	19
072081	Poppendorf	1 403	159	19	99	4	-	10	10
072082	Prebberede	4 285	85	21	12	3	3	22	16
072083	Reddelich	913	51	26	3	0	-	23	21
072084	Reimershagen	3 223	59	22	2	1	1	19	18
072085	Rerik, Stadt	3 344	1 088	60	688	7	-	35	33
072086	Retschow	1 887	56	31	1	3	-	25	22
072087	Roggentin	959	151	55	16	0	-	67	58
072088	Rövershagen	2 055	123	59	2	26	-	61	58
072089	Rühn	1 441	45	32	1	1	1	5	3
072090	Rukieten	1 239	15	6	1	3	-	19	19
072091	Sanitz	8 236	241	116	20	10	6	122	110
072092	Sarmstorf	1 096	30	15	1	1	0	10	10
072093	Satow	11 960	345	155	35	18	15	164	155
072094	Schorssow	3 089	50	10	9	4	3	7	4
072095	Schwaan, Stadt	3 829	193	80	19	9	1	96	88
072096	Schwasdorf	2 433	46	7	5	2	2	7	5
072097	Selpin	3 304	46	17	1	6	6	28	21
072098	Stäbelow	1 498	81	27	23	4	1	6	6
072099	Steffenshagen	932	35	16	2	0	-	13	11
072100	Steinfeld	1 350	39	18	1	0	-	8	8
072101	Steinhagen	1 009	70	19	12	2	2	6	5
072102	Stubbendorf	965	12	8	-	-	-	11	11
072103	Sukow-Levitzow	2 023	40	13	4	2	2	9	6
072104	Tarnow	4 050	81	35	4	4	4	13	10
072105	Tessin, Stadt	2 452	119	64	10	30	1	91	60
072106	Teterow, Stadt	4 710	324	63	133	21	6	126	44
072107	Thelkow	2 577	49	17	3	5	4	25	24
072108	Thulendorf	1 070	30	22	2	0	-	22	22
072109	Thürkow	1 461	48	11	8	2	1	2	1
072110	Vorbeck	1 560	32	18	0	5	4	14	14
072111	Walkendorf	2 768	56	12	6	3	1	17	15
072112	Wardow	6 898	102	37	2	3	2	54	53
072113	Warnkenhagen	1 951	45	15	5	4	3	10	9
072114	Warnow	4 211	108	28	15	3	3	14	10
072116	Wiendorf	1 766	49	28	3	1	1	26	25
072117	Wittenbeck	994	44	28	1	1	-	95	10
072118	Zarnewanz	1 531	36	22	-	-	-	15	15
072119	Zehna	2 576	58	17	6	0	0	9	8
072120	Zepelin	2 236	40	13	2	3	1	3	2
072121	Ziesendorf	2 642	66	38	8	1	-	26	26
72	Landkreis Rostock	342 120	12 610	4 465	2 541	1 000	516	3 769	3 051
073001	Ahrenshagen-Daskow	5 830	157	87	20	36	8	163	162
073002	Ahrenshoop	529	78	56	0	1	-	13	13
073003	Altefähr	2 059	51	32	1	0	-	41	39
073004	Altenkirchen	2 256	75	30	5	1	-	42	33
073005	Altenpleen	2 006	89	34	4	3	-	22	21
073006	Baabe	226	53	29	1	0	-	18	5
073007	Bad Sülze, Stadt	2 638	105	35	6	0	-	58	56
073008	Bartelshagen II b. Barth	1 449	39	24	1	0	-	18	18
073009	Barth, Stadt	4 112	322	117	50	33	-	119	104
073010	Bergen auf Rügen, Stadt	5 142	378	169	71	10	0	114	98
073011	Binz	2 522	180	56	41	7	-	56	32
073012	Born a. Darß	6 259	139	61	3	1	-	33	16
073013	Breege	1 598	62	35	2	0	-	33	22
073014	Buschvitz	1 014	16	11	1	0	0	6	6
073015	Dettmannsdorf	4 445	113	52	8	4	-	46	43

1) 100/200, 300 (ohne 310), 400, 500, 940

und regionaler Gliederung in Mecklenburg-Vorpommern

Verkehrsfläche		Landwirtschaftsfläche			Wald- fläche	Wasser- fläche	Flächen anderer Nutzung			Sied- lungs- und Ver- kehrs- fläche ¹⁾	Schl.-Nr.
zusam- men	darunter	zusam- men	darunter				zusam- men	darunter			
	Straße, Weg, Platz		Moor	Heide				Friedhof	Unland		
(500)	(510 - 530)	(600)	(650)	(660)	(700)	(800)	(900)	(940)	(950)		
ha											
23	23	275	-	-	173	5	29	-	29	108	072075
17	14	530	-	-	88	6	36	-	36	33	072076
88	63	1 754	-	-	118	72	92	-	90	227	072077
15	15	561	-	-	4	12	1	-	-	30	072078
127	87	2 478	2	-	500	64	152	1	128	223	072079
57	46	933	3	-	144	42	15	-	13	123	072080
36	26	981	-	-	126	8	79	-	52	209	072081
76	76	3 342	-	-	540	187	31	1	26	184	072082
31	26	736	3	0	52	9	11	-	11	106	072083
72	70	2 116	-	-	784	136	36	1	32	151	072084
70	68	1 868	0	-	155	30	91	4	65	1 203	072085
50	50	1 251	6	-	433	45	23	-	23	133	072086
50	44	602	9	-	68	9	12	-	8	268	072087
156	71	1 260	-	-	369	15	45	0	25	367	072088
24	24	632	-	-	551	177	6	1	0	74	072089
28	20	798	-	-	344	17	16	-	16	65	072090
251	227	5 023	143	-	2 118	167	303	1	142	620	072091
25	25	974	1	-	34	12	10	0	9	66	072092
312	279	9 717	10	-	1 065	214	124	1	114	825	072093
67	64	2 019	-	-	600	284	57	1	14	125	072094
116	98	2 445	-	-	828	125	17	-	16	414	072095
43	39	2 165	-	-	129	33	8	0	8	96	072096
109	100	2 012	1	-	924	62	117	1	116	184	072097
57	54	1 260	-	-	46	16	28	0	26	147	072098
18	16	792	-	1	64	6	6	-	5	65	072099
27	26	942	-	-	311	15	7	1	5	75	072100
27	27	822	-	-	71	10	1	-	1	103	072101
11	11	742	1	-	159	12	18	-	18	35	072102
41	41	1 676	-	-	218	33	4	0	3	91	072103
106	96	2 617	-	-	1 104	111	14	3	8	202	072104
85	69	1 748	2	-	270	33	76	0	75	323	072105
205	171	3 070	-	-	401	494	67	9	58	679	072106
73	68	1 794	-	-	501	45	85	-	84	147	072107
20	18	913	-	-	61	4	19	-	19	73	072108
47	37	1 140	-	-	185	33	4	0	4	98	072109
25	24	1 326	-	0	51	75	32	-	32	72	072110
45	37	2 192	5	-	359	69	26	2	19	122	072111
127	100	5 383	-	-	1 033	109	88	1	86	285	072112
33	32	1 645	-	-	181	31	3	1	2	90	072113
105	77	3 132	-	-	670	140	39	2	31	229	072114
39	33	1 195	3	-	321	65	70	-	70	115	072116
26	24	676	-	-	138	5	8	-	8	166	072117
20	18	1 121	-	-	289	14	36	-	36	71	072118
45	45	1 841	-	-	462	157	4	1	3	113	072119
63	48	1 692	-	-	336	93	6	1	1	108	072120
108	104	2 039	-	-	346	24	32	-	27	202	072121
10 768	8 518	238 668	399	21	57 093	12 836	5 378	128	4 025	27 758	72
137	111	4 398	-	-	857	68	14	2	10	488	073001
28	26	229	0	-	80	6	93	1	91	121	073002
64	50	1 784	-	-	27	11	79	0	79	157	073003
53	53	1 875	-	-	166	8	36	2	35	173	073004
148	30	1 547	-	-	122	39	35	-	32	262	073005
14	13	73	-	-	46	8	14	2	9	87	073006
82	81	1 986	188	-	282	78	47	1	39	246	073007
30	29	1 308	-	-	29	15	10	1	9	88	073008
155	123	1 661	0	-	1 483	129	211	5	192	633	073009
196	170	3 414	-	58	848	126	57	10	47	707	073010
126	104	217	-	128	1 807	14	116	2	77	370	073011
173	171	1 118	-	-	4 473	125	195	2	171	348	073012
45	45	923	-	-	428	46	62	-	61	140	073013
24	19	587	-	-	286	59	35	-	35	47	073014
88	86	2 959	-	-	1 171	37	26	1	25	252	073015

Noch: 6. [1.1] Bodenfläche am 31.12.2011 nach Art der tatsächlichen Nutzung

Schl.-Nr.	Regionale Gliederung	Boden- fläche insgesamt	Da						
			Gebäude- und Freifläche			Betriebsfläche		Erholungsfläche	
			zusammen	darunter		zusammen	Abbauland	zusammen	Grünland
				Wohnen	Gewerbe, Industrie				
			(999)	(100/200)	(130)	(170)	(300)	(310)	(400)
in									
073016	Deyelsdorf	2 978	66	35	0	-	-	23	22
073017	Dierhagen.....	2 753	125	85	2	5	-	34	23
073018	Divitz-Spoldershagen	2 750	43	24	3	0	-	26	24
073019	Dranske.....	2 074	126	32	24	3	-	68	23
073020	Drechow	1 551	32	15	0	2	2	17	16
073021	Dreschwitz	2 251	84	31	21	-	-	13	10
073022	Eixen	5 598	92	65	3	2	-	49	46
073023	Elmenhorst	2 248	52	33	3	1	0	31	28
073024	Franzburg, Stadt.....	1 519	93	36	13	1	1	34	30
073025	Fuhlendorf	1 705	95	49	0	3	-	27	22
073026	Gager	871	45	21	2	20	-	8	5
073027	Garz/Rügen, Stadt.....	6 592	159	92	6	17	7	147	60
073028	Gingst.....	2 166	86	37	8	0	-	10	8
073029	Glewitz	4 203	63	30	1	3	1	43	42
073030	Glowe	2 220	119	37	1	-	-	30	30
073031	Göhren	739	72	25	2	5	0	33	11
073032	Grammendorf	3 595	94	45	1	7	6	27	27
073033	Gransebieth.....	2 336	70	36	10	0	0	29	24
073034	Gremersdorf-Buchholz.....	5 004	68	35	1	38	38	42	41
073035	Grimmen, Stadt	5 029	433	158	169	73	59	169	154
073036	Groß Kordshagen	1 609	32	20	0	1	1	22	15
073037	Groß Mohrdorf.....	4 176	69	38	1	1	-	26	23
073038	Gustow	2 844	62	27	1	8	8	11	8
073039	Hugoldsdorf	1 416	20	13	-	7	-	9	8
073040	Insel Hiddensee.....	1 903	91	52	4	2	-	6	6
073041	Jakobsdorf.....	1 767	45	30	1	2	-	20	19
073042	Karnin	1 242	21	16	1	16	16	10	10
073043	Kenz-Küstrow	1 790	47	26	2	5	3	22	21
073044	Klausdorf	1 167	59	26	0	2	2	11	11
073045	Kluis	2 140	34	18	4	0	-	22	22
073046	Kramerhof	1 791	336	47	0	19	4	45	44
073047	Kummerow	1 155	30	20	-	1	-	15	15
073048	Lancken-Granitz	1 378	31	19	2	2	2	14	13
073049	Lietzow	838	23	10	1	22	-	4	4
073050	Lindholz.....	3 992	89	37	13	11	7	25	25
073051	Löbnitz	2 224	72	37	2	3	2	34	32
073052	Lohme	1 370	56	27	1	12	8	20	17
073053	Lüdershagen	1 393	43	28	1	0	-	26	24
073054	Lüssow	1 887	91	28	20	0	-	15	15
073055	Marlow, Stadt	14 007	314	167	22	19	13	223	213
073056	Middelhagen.....	962	60	27	1	0	0	20	10
073057	Millienhagen-Oebelitz	2 549	45	22	2	-	-	17	17
073058	Neu Bartelshagen.....	1 741	38	21	2	0	-	24	23
073059	Neuenkirchen	2 291	50	22	2	24	1	10	7
073060	Niepars.....	3 590	128	60	22	13	3	28	25
073061	Pantelitz	1 441	67	33	6	0	-	9	9
073062	Papenhagen	2 084	64	38	1	3	1	26	24
073063	Parchtitz	2 505	67	29	9	-	-	14	13
073064	Patzig	805	24	15	0	0	-	10	9
073065	Poseritz	4 013	112	51	4	6	3	48	47
073066	Preetz	1 415	55	31	-	0	-	16	15
073067	Prerow.....	1 133	158	98	0	1	-	17	17
073068	Prohn	1 608	75	41	3	0	-	27	24
073069	Pruchten	817	64	41	0	0	-	21	14
073070	Putbus, Stadt.....	6 660	266	139	16	16	11	94	82
073071	Putgarten.....	1 262	63	11	-	0	-	18	16
073072	Ralswiek.....	1 653	33	11	3	1	-	14	13
073073	Rambin.....	3 143	108	38	26	3	0	31	28
073074	Rappin.....	2 907	48	22	0	1	-	25	24
073075	Ribnitz-Damgarten, Stadt	12 221	933	285	79	78	-	223	208
073076	Richtenberg, Stadt.....	1 562	72	38	10	3	-	25	24
073077	Saal.....	3 471	87	42	2	3	-	75	73
073078	Sagard.....	2 793	129	45	16	35	32	34	30

1) 100/200, 300 (ohne 310), 400, 500, 940

und regionaler Gliederung in Mecklenburg-Vorpommern

von											Sied- lungs- und Ver- kehrs- fläche ¹⁾	Schl.-Nr.
Verkehrsfläche		Landwirtschaftsfläche			Wald- fläche	Wasser- fläche	Flächen anderer Nutzung					
zusam- men	darunter	zusam- men	darunter				zusam- men	darunter				
	Straße, Weg, Platz		Moor	Heide				Friedhof	Unland			
(500)	(510 - 530)	(600)	(650)	(660)	(700)	(800)	(900)	(940)	(950)			
ha												
73	70	1 962	79	-	788	52	15	1	14	163	073016	
88	87	1 326	173	-	977	53	145	1	127	253	073017	
147	74	1 809	-	-	676	41	9	-	5	215	073018	
63	51	1 151	-	-	501	81	81	1	68	261	073019	
32	32	1 365	-	-	84	12	8	1	7	82	073020	
80	45	1 751	0	-	223	50	52	0	51	177	073021	
109	98	4 004	110	-	1 227	75	40	1	38	253	073022	
55	38	1 213	-	-	834	26	36	2	35	140	073023	
53	48	1 214	-	-	83	7	33	2	31	182	073024	
53	53	725	-	-	722	32	49	1	39	178	073025	
23	22	604	-	65	79	27	64	1	54	96	073026	
160	111	5 231	-	-	618	142	117	3	110	479	073027	
38	37	1 778	-	-	204	46	4	1	2	135	073028	
70	68	3 323	-	-	621	63	17	1	16	178	073029	
55	53	1 144	-	-	570	239	63	1	61	205	073030	
32	27	94	-	-	417	55	30	1	28	144	073031	
81	81	2 758	-	-	551	45	32	2	24	204	073032	
75	60	1 828	-	-	284	30	19	1	18	176	073033	
76	69	3 415	-	-	1 292	43	29	1	28	187	073034	
209	168	3 697	-	-	309	69	70	4	64	829	073035	
28	26	1 463	-	-	22	18	25	1	15	83	073036	
36	35	2 193	-	-	480	1 306	65	1	64	133	073037	
56	56	2 052	-	-	403	89	163	1	161	130	073038	
17	17	1 086	-	-	254	13	10	-	10	54	073039	
34	32	1 137	57	52	102	325	207	1	178	134	073040	
34	33	1 637	-	-	5	16	7	-	7	101	073041	
32	32	765	-	-	376	12	10	-	10	63	073042	
38	30	1 556	-	-	10	42	71	-	68	109	073043	
20	18	849	-	-	110	70	46	-	46	90	073044	
42	41	1 539	-	-	478	20	6	-	6	98	073045	
100	52	1 153	-	-	112	12	15	-	15	495	073046	
32	24	1 012	-	-	51	5	10	-	10	77	073047	
32	30	1 053	-	-	224	11	12	1	8	77	073048	
132	28	348	-	-	233	5	70	0	69	182	073049	
122	121	2 884	248	-	752	83	27	0	18	239	073050	
56	46	1 952	-	-	70	24	13	-	11	163	073051	
28	28	910	-	-	309	11	23	1	22	109	073052	
26	26	1 252	-	-	2	15	28	1	27	97	073053	
46	34	1 216	1	-	43	462	14	-	14	152	073054	
307	306	9 609	1	-	3 237	177	121	5	101	855	073055	
20	19	691	-	7	42	60	69	1	64	101	073056	
51	49	1 938	-	-	475	14	10	-	10	113	073057	
27	27	1 549	-	-	59	19	26	-	17	89	073058	
30	30	1 951	2	-	184	25	16	1	15	114	073059	
75	69	2 729	-	-	554	34	29	1	28	241	073060	
43	36	1 286	7	-	21	10	5	1	4	120	073061	
42	39	1 855	-	-	55	21	20	0	19	133	073062	
40	40	1 921	-	-	420	42	1	-	1	121	073063	
15	15	651	-	4	85	14	6	2	4	51	073064	
70	69	3 442	-	-	149	97	89	1	86	234	073065	
20	20	1 245	2	-	63	9	6	-	6	92	073066	
52	52	572	-	-	167	76	90	1	64	229	073067	
29	29	1 349	-	-	37	80	10	1	8	132	073068	
31	24	623	-	7	19	22	36	0	21	117	073069	
163	141	4 497	-	1	1 421	139	63	6	55	534	073070	
34	34	1 049	-	-	26	7	64	-	62	116	073071	
53	43	857	-	-	631	44	19	1	18	103	073072	
58	44	2 700	-	-	91	31	122	1	108	200	073073	
32	32	1 898	-	-	235	632	35	1	33	107	073074	
354	288	5 049	9	-	1 703	3 408	475	8	439	1 596	073075	
41	38	1 393	1	-	7	4	17	2	15	143	073076	
70	62	2 604	-	-	441	71	121	1	113	235	073077	
84	71	2 159	-	-	203	42	109	4	103	252	073078	

Noch: 6. [1.1] Bodenfläche am 31.12.2011 nach Art der tatsächlichen Nutzung

Schl.-Nr.	Regionale Gliederung	Boden- fläche insgesamt	Da						
			Gebäude- und Freifläche			Betriebsfläche		Erholungsfläche	
			zusammen	darunter		zusammen	Abbauland	zusammen	Grünland
				Wohnen	Gewerbe, Industrie				
(999)	(100/200)	(130)	(170)	(300)	(310)	(400)	(420)		
in									
073079	Samtens	3 244	98	43	16	24	16	25	21
073080	Sassnitz, Stadt	4 708	290	124	57	67	5	122	107
073081	Schaprode	1 965	55	14	7	0	-	7	5
073082	Schlemmin	2 183	25	16	0	0	-	32	31
073083	Sehlen	2 058	71	32	4	2	0	24	23
073084	Sellin	1 433	112	54	9	1	-	28	21
073085	Semlow	3 443	77	34	8	6	-	38	35
073086	Splietsdorf	2 629	63	27	7	0	-	22	22
073087	Steinhagen	3 354	117	85	4	0	-	52	37
073088	Stralsund, Hansestadt	3 907	1 217	483	247	51	9	378	357
073089	Süderholz	14 908	377	217	11	7	4	259	171
073090	Sundhagen	15 933	504	202	45	32	17	194	182
073091	Thiessow	235	23	18	1	0	-	11	4
073092	Trent	3 540	78	28	2	10	10	9	7
073093	Tribsees, Stadt	5 476	167	80	24	5	0	73	67
073094	Trinwillershagen	3 428	79	42	5	2	-	86	82
073095	Ummanz	4 305	96	40	5	0	-	29	19
073096	Velgast	7 142	153	78	2	7	-	60	57
073097	Weitenhagen	1 704	37	20	-	0	-	15	14
073098	Wendisch Baggendorf	2 132	70	23	28	1	-	32	29
073099	Wendorf	1 568	77	40	11	4	-	17	16
073100	Wieck a. Darß	893	79	50	0	0	-	19	19
073101	Wiek	2 554	86	43	7	0	0	26	23
073102	Wittenhagen	4 692	113	55	39	0	0	29	26
073103	Wustrow	689	68	48	1	2	-	12	10
073104	Zarrendorf	464	48	42	1	0	-	22	20
073105	Zingst	5 037	301	161	2	7	-	32	28
073106	Zirkow	2 561	54	24	7	54	52	27	17
73	Vorpommern-Rügen	319 169	12 720	5 715	1 309	881	353	4 731	4 061
074001	Alt Meteln	2 307	68	41	1	1	-	58	55
074002	Bad Kleinen	2 343	185	72	23	0	0	60	56
074003	Barnekow	1 559	33	22	3	0	-	20	19
074004	Benz	2 258	41	31	1	13	9	32	32
074005	Bernstorf	1 756	33	21	-	2	1	24	23
074006	Bibow	2 312	35	16	3	1	1	32	32
074007	Blowatz	3 021	74	35	4	5	4	43	38
074008	Bobitz	6 549	136	81	16	17	12	136	133
074009	Boiensdorf	1 268	55	23	2	0	-	27	18
074010	Boltenhagen	1 818	177	90	4	1	0	46	33
074011	Börzow	1 745	52	25	0	0	0	17	15
074012	Brüsewitz	2 988	119	63	25	3	-	57	53
074013	Carlow	3 131	70	44	4	2	1	41	39
074014	Cramonshagen	1 013	35	19	7	0	-	20	18
074015	Dalberg-Wendelstorf	950	28	19	3	1	-	24	22
074016	Damshagen	3 843	83	51	6	5	5	59	50
074017	Dassow, Stadt	6 653	235	118	36	14	5	114	110
074018	Dechow	1 495	17	9	6	5	1	8	8
074019	Dorf Mecklenburg	2 999	144	66	27	1	0	87	85
074020	Dragun	2 054	51	31	1	2	1	43	41
074021	Gadebusch, Stadt	4 764	214	97	45	31	26	120	106
074022	Gägelow	2 261	130	62	27	1	1	32	30
074023	Glasin	3 937	83	29	20	99	98	46	45
074024	Gottesgabe	2 224	47	31	5	12	3	35	35
074025	Grambow	1 981	44	23	0	26	26	19	18
074026	Grevesmühlen, Stadt	5 234	349	147	95	25	5	134	118
074027	Grieben	621	17	9	2	-	-	5	5
074028	Groß Molzahn	630	27	13	3	6	5	15	14
074029	Groß Siemz	1 470	31	14	2	2	2	16	15
074030	Groß Stieten	650	61	13	32	6	5	12	8
074031	Hohen Viecheln	1 896	44	24	4	2	2	24	24
074032	Hohenkirchen	4 098	120	45	9	1	1	146	64
074033	Holdorf	1 353	28	18	0	2	1	8	7

1) 100/200, 300 (ohne 310), 400, 500, 940

und regionaler Gliederung in Mecklenburg-Vorpommern

Verkehrsfläche		Landwirtschaftsfläche			Wald- fläche	Wasser- fläche	Flächen anderer Nutzung			Sied- lungs- und Ver- kehrs- fläche ¹⁾	Schl.-Nr.
zusam- men	darunter	zusam- men	darunter				zusam- men	darunter			
	Straße, Weg, Platz		Moor	Heide				Friedhof	Unland		
(500)	(510 - 530)	(600)	(650)	(660)	(700)	(800)	(900)	(940)	(950)		
ha											
86	63	2 547	-	-	390	39	34	1	33	219	073079
233	123	1 230	-	-	2 356	271	139	11	126	719	073080
39	38	1 742	-	-	73	19	28	0	25	102	073081
45	45	1 076	0	-	982	17	6	0	5	103	073082
54	44	1 259	-	-	607	21	19	1	18	152	073083
49	42	520	-	25	449	234	41	4	36	194	073084
73	69	2 323	1	-	843	49	34	1	33	195	073085
49	48	2 174	-	-	247	39	36	1	35	134	073086
95	91	1 552	-	-	1 328	147	63	2	60	266	073087
506	360	1 216	-	88	182	178	178	40	132	2 184	073088
416	370	12 067	-	-	1 532	112	138	9	129	1 063	073089
467	402	12 272	-	-	1 971	282	210	3	207	1 183	073090
10	10	122	-	-	37	3	30	0	24	44	073091
58	58	2 877	-	-	375	93	40	0	28	145	073092
196	165	4 135	380	-	729	131	40	5	32	446	073093
84	60	2 662	-	-	428	58	29	-	25	251	073094
66	64	3 157	2	-	420	315	222	-	188	191	073095
203	161	3 773	-	-	2 846	59	41	3	38	427	073096
32	28	1 311	-	-	292	10	7	0	6	84	073097
62	59	1 624	-	-	313	17	14	0	14	165	073098
56	38	1 218	-	-	142	9	45	-	43	154	073099
30	30	632	-	-	51	42	39	1	28	130	073100
61	58	2 233	-	-	68	56	24	1	22	174	073101
111	98	1 976	-	-	2 415	34	14	1	13	254	073102
33	32	433	-	-	47	14	80	2	68	118	073103
15	11	327	-	-	3	42	7	-	7	85	073104
143	138	2 122	-	-	1 592	308	531	1	420	484	073105
58	51	1 503	3	-	690	153	22	1	21	142	073106
8 912	7 443	214 228	1 263	435	58 937	12 326	6 434	184	5 702	27 076	73
43	43	2 042	-	-	58	21	15	1	14	171	074001
118	74	1 418	-	-	465	54	42	0	31	363	074002
54	54	1 270	-	-	128	20	34	-	31	107	074003
66	52	1 777	-	-	276	31	21	1	20	144	074004
65	62	1 395	0	-	201	21	15	-	13	122	074005
68	48	1 264	1	-	652	220	40	0	39	136	074006
61	61	2 457	-	-	251	72	58	1	36	181	074007
196	170	5 120	7	-	560	259	125	2	104	475	074008
26	26	1 087	-	-	31	16	26	-	20	108	074009
68	65	1 153	-	-	247	43	84	0	75	291	074010
54	39	1 336	-	-	264	16	6	0	6	123	074011
91	78	2 189	-	-	465	49	16	1	15	270	074012
65	64	2 379	88	-	336	221	16	1	15	179	074013
34	33	750	-	-	112	61	1	1	0	90	074014
20	20	765	-	-	72	38	3	-	3	72	074015
78	69	3 257	-	-	286	26	49	1	41	221	074016
158	148	5 080	-	-	711	96	245	2	229	519	074017
34	33	884	8	-	409	95	43	-	43	63	074018
140	117	2 032	-	-	450	96	48	1	46	374	074019
42	41	1 571	1	-	281	55	9	1	8	138	074020
179	164	3 647	-	-	440	101	32	5	23	522	074021
64	64	1 704	1	-	247	51	31	1	15	228	074022
142	114	2 550	-	-	904	61	52	1	46	274	074023
39	34	1 830	1	-	230	16	15	0	15	131	074024
44	44	1 176	-	-	633	36	4	-	3	106	074025
218	187	3 180	11	-	1 004	205	119	5	112	727	074026
30	20	538	-	-	21	3	7	-	6	52	074027
13	13	554	-	-	11	4	1	-	1	55	074028
45	45	1 197	-	-	152	17	10	-	9	92	074029
13	13	485	-	-	58	9	7	-	4	87	074030
36	22	947	-	-	172	632	39	1	18	105	074031
77	74	3 359	6	3	256	56	83	1	65	344	074032
35	30	1 079	-	-	179	19	4	1	2	73	074033

Noch: 6. [1.1] Bodenfläche am 31.12.2011 nach Art der tatsächlichen Nutzung

Schl.-Nr.	Regionale Gliederung	Boden- fläche insgesamt	Da						
			Gebäude- und Freifläche			Betriebsfläche		Erholungsfläche	
			zusammen	darunter		zusammen	Abbauland	zusammen	Grünland
				Wohnen	Gewerbe, Industrie				
in									
074034	Hornstorf	1 489	93	32	36	0	-	36	34
074035	Insel Poel	3 624	179	76	14	16	0	41	33
074036	Jesendorf	2 120	33	20	4	17	15	26	25
074037	Kalkhorst	5 191	133	68	3	2	2	86	83
074038	Klein Trebbow	2 535	43	27	1	2	2	26	25
074039	Klütz, Stadt	4 412	152	74	12	7	5	93	87
074040	Kneese	1 589	20	15	0	3	3	18	18
074042	Königsfeld	3 240	76	46	3	20	20	48	45
074043	Krembz	3 906	74	47	2	0	0	39	39
074044	Krusenhagen	1 121	24	15	1	3	0	19	18
074045	Lockwisch	1 391	33	12	2	3	3	17	16
074046	Lübberstorf	1 299	11	6	1	4	4	10	10
074047	Lübow	3 524	74	45	8	69	66	69	66
074048	Lübstorf	4 366	67	50	0	0	-	42	40
074049	Lüdersdorf	5 426	198	112	27	6	4	80	74
074050	Lützow	2 483	119	57	19	0	0	51	49
074051	Mallentin	1 377	42	22	2	0	0	26	26
074052	Menzendorf	979	19	10	2	0	0	4	4
074053	Metelsdorf	817	36	16	4	0	0	10	10
074054	Mühlen Eichsen	2 370	54	33	-	2	2	40	39
074055	Nesow	861	17	11	0	0	0	10	10
074056	Neuburg	4 390	150	65	27	6	4	72	69
074057	Neukloster, Stadt	2 749	151	62	43	31	29	50	42
074058	Niendorf	1 151	31	14	1	1	1	8	6
074059	Papenhusen	1 384	34	15	5	1	0	12	10
074060	Passee	1 614	16	8	2	22	19	43	43
074061	Perlin	1 344	29	19	0	0	0	29	23
074062	Pingelshagen	207	20	15	-	-	-	5	5
074063	Plüschow	1 983	39	20	1	36	36	30	29
074064	Pokrent	1 564	35	28	0	77	73	17	17
074065	Rehna, Stadt	2 252	112	53	29	1	1	54	48
074066	Rieps	1 216	27	14	0	0	-	14	14
074067	Roduchelstorf	981	21	10	0	1	-	11	11
074068	Roggendorf	3 113	76	38	7	121	120	34	32
074069	Roggenstorf	1 988	54	26	6	39	39	14	14
074070	Rögnitz	1 142	18	10	0	1	1	8	8
074071	Rüting	1 515	34	24	0	1	-	17	17
074072	Schildetal	1 939	47	36	1	2	0	29	27
074073	Schlagsdorf	2 043	68	40	5	2	-	17	16
074074	Schönberg, Stadt	3 810	185	78	28	7	4	83	77
074075	Seehof	433	48	23	0	0	-	13	12
074076	Selmsdorf	3 613	126	61	32	193	19	47	44
074077	Testorf-Steinfort	2 387	42	24	0	0	-	45	45
074078	Thandorf	908	21	5	1	1	0	7	7
074079	Upahl	2 825	132	42	56	7	5	60	56
074080	Utecht	1 103	21	14	0	0	0	6	5
074081	Veelböken	3 253	58	32	0	1	1	52	51
074082	Ventschow	1 356	44	17	14	37	36	27	22
074083	Vitense	1 317	27	17	-	3	3	9	9
074084	Warin, Stadt	4 427	163	78	19	51	50	88	83
074085	Warnow	1 599	47	29	2	3	1	15	14
074087	Wismar, Hansestadt	4 169	1 080	415	416	11	0	354	327
074088	Zickhusen	1 244	27	20	2	59	59	23	23
074089	Zierow	1 010	46	22	0	1	0	32	19
074090	Zurow	4 067	97	46	16	113	103	54	52
074091	Züsow	1 938	35	15	4	2	1	14	14
074092	Wedendorfersee	2 488	58	32	1	6	6	36	35
74	Nordwestmecklenburg	211 820	7 583	3 663	1 277	1 278	955	3 781	3 446
075001	Ahlbeck	1 867	69	46	1	0	-	26	22
075002	Alt Tellin	2 432	46	24	1	31	30	5	4
075003	Altwarps	3 254	70	21	24	1	-	7	7
075004	Altwigshagen	2 864	62	29	2	2	-	30	30

1) 100/200, 300 (ohne 310), 400, 500, 940

und regionaler Gliederung in Mecklenburg-Vorpommern

Verkehrsfläche		Landwirtschaftsfläche			Wald- fläche	Wasser- fläche	Flächen anderer Nutzung			Sied- lungs- und Ver- kehrs- fläche ¹⁾	Schl.-Nr.
zusam- men	darunter	zusam- men	darunter				zusam- men	darunter			
	Straße, Weg, Platz		Moor	Heide				Friedhof	Unland		
(500)	(510 - 530)	(600)	(650)	(660)	(700)	(800)	(900)	(940)	(950)		
ha											
78	67	1 140	-	-	113	9	18	1	16	209	074034
79	78	2 783	24	-	90	157	277	4	253	320	074035
60	57	1 500	2	-	369	85	30	1	29	123	074036
89	85	4 276	0	-	420	43	143	2	131	309	074037
69	58	1 915	2	-	356	111	14	1	11	138	074038
108	94	3 394	1	1	545	56	58	3	49	357	074039
33	33	979	-	-	352	171	12	-	12	72	074040
65	64	2 679	43	-	313	26	14	1	13	190	074042
86	86	2 939	-	-	704	55	11	1	10	199	074043
32	32	764	-	-	237	20	21	-	14	78	074044
37	27	1 153	-	-	90	27	30	-	30	87	074045
21	21	855	-	-	368	11	17	-	11	43	074046
149	147	2 511	31	-	541	74	38	1	35	295	074047
53	41	643	-	-	403	3 153	5	1	3	163	074048
213	186	3 461	5	0	1 333	72	65	2	58	495	074049
87	76	1 729	0	-	458	27	12	1	9	258	074050
32	30	1 172	-	-	77	14	15	0	8	100	074051
37	27	835	-	-	28	43	11	1	6	62	074052
34	34	686	0	-	22	15	14	-	9	80	074053
50	49	1 866	2	-	294	51	14	3	9	145	074054
26	19	704	-	-	90	10	4	-	3	52	074055
116	102	3 530	-	-	387	68	61	2	41	342	074056
116	89	1 655	-	-	352	320	76	4	62	322	074057
38	38	917	7	-	130	20	6	-	5	77	074058
26	26	1 073	0	-	213	15	9	1	7	74	074059
33	32	962	7	-	496	23	19	0	11	95	074060
33	33	950	-	-	251	47	5	1	3	91	074061
7	6	148	-	-	27	1	0	-	-	32	074062
76	66	1 454	1	-	287	24	38	-	32	144	074063
32	32	1 152	-	-	229	16	6	1	5	89	074064
73	70	1 806	-	-	158	24	24	4	15	244	074065
29	27	1 073	-	-	60	4	8	-	2	71	074066
34	34	757	-	-	125	12	19	-	17	67	074067
75	74	2 236	-	-	492	65	15	1	14	186	074068
43	43	1 575	-	-	177	23	63	1	53	112	074069
23	23	887	-	-	186	16	2	-	2	50	074070
35	35	1 313	-	-	55	20	40	0	39	88	074071
50	50	1 481	-	-	290	34	5	0	3	128	074072
52	52	1 449	-	-	209	194	52	1	51	140	074073
184	153	2 744	-	-	466	75	65	5	32	460	074074
13	12	346	-	-	10	2	1	-	1	74	074075
101	101	2 070	10	-	867	40	168	2	137	449	074076
56	54	1 941	-	-	262	27	14	-	14	143	074077
18	18	756	-	-	101	2	3	-	1	46	074078
109	98	2 384	2	-	83	19	30	-	25	304	074079
27	27	830	-	-	135	5	79	-	3	54	074080
62	62	2 669	9	-	367	25	20	1	19	173	074081
47	37	610	-	-	527	58	7	1	6	119	074082
41	39	1 114	-	-	88	26	9	-	8	77	074083
122	114	2 125	15	-	1 164	675	39	3	37	377	074084
38	38	1 374	-	-	84	10	27	0	19	102	074085
402	304	1 563	5	-	81	223	456	24	351	1 871	074087
34	28	811	-	-	240	40	8	1	7	85	074088
21	21	712	-	-	146	13	37	-	22	100	074089
182	165	2 565	3	-	914	53	90	-	78	342	074090
35	34	1 347	1	-	474	13	18	1	15	86	074091
62	61	1 916	-	-	336	57	17	-	17	156	074092
6 294	5 630	151 754	292	4	28 235	9 238	3 657	103	2 983	18 085	74
45	43	639	-	12	622	451	14	1	13	141	075001
49	49	1 931	-	-	314	41	13	1	12	103	075002
21	19	193	-	-	895	2 010	57	1	56	100	075003
72	60	2 216	-	-	375	93	15	1	13	167	075004

Noch: 6. [1.1] Bodenfläche am 31.12.2011 nach Art der tatsächlichen Nutzung

Schl.-Nr.	Regionale Gliederung	Boden- fläche insgesamt	Da						
			Gebäude- und Freifläche		Betriebsfläche		Erholungsfläche		
			zusammen	darunter		zusammen	Abbauland	zusammen	Grünland
				Wohnen	Gewerbe, Industrie				
		(999)	(100/200)	(130)	(170)	(300)	(310)	(400)	(420)
in									
075005	Anklam, Stadt	5 658	491	170	125	36	1	172	156
075006	Bandelin	1 699	68	27	9	0	-	16	13
075007	Bargischoh	2 169	44	18	2	12	11	12	12
075008	Behrenhoff	2 437	72	30	7	8	8	19	18
075009	Bentzin	3 876	94	45	5	13	9	20	15
075010	Benz	2 450	100	53	1	23	22	18	13
075011	Bergholz	2 170	37	20	0	15	15	10	9
075012	Blankensee	3 421	61	32	-	2	-	17	15
075013	Blesewitz	1 265	24	12	1	1	1	13	12
075014	Blumenhagen	929	25	15	2	3	-	18	17
075015	Boldekow	3 095	55	29	1	8	8	26	24
075016	Boock	1 289	47	27	4	-	-	15	12
075017	Brietzig	1 057	26	11	-	1	0	11	11
075018	Brünzow	1 614	75	31	10	7	2	20	20
075019	Buddenhagen	1 179	22	18	2	0	-	5	4
075020	Bugewitz	5 677	34	19	1	12	12	15	15
075021	Buggenhagen	2 703	42	20	6	1	1	12	12
075022	Butzow	1 282	37	26	0	0	0	15	15
075023	Daberkow	1 538	31	15	4	1	-	27	27
075024	Damerow	782	14	6	1	1	-	12	12
075025	Dargelin	1 572	41	18	3	2	-	25	22
075026	Dargen	2 824	59	37	3	4	3	20	18
075027	Dersekow	2 615	85	48	3	5	1	27	25
075028	Diedrichshagen	1 728	41	21	9	2	1	7	6
075029	Ducherow	6 338	173	79	20	10	7	68	62
075030	Düvier	2 657	54	31	0	1	1	9	8
075031	Eggesin, Stadt	8 801	385	118	44	21	-	89	82
075032	Fahrenwalde	2 610	33	19	0	5	-	17	15
075033	Ferdinandshof	4 720	169	75	21	13	-	67	61
075034	Garz	1 004	31	4	6	2	2	7	2
075035	Glasow	1 559	28	14	-	3	0	4	3
075036	Görmin	3 502	91	41	4	3	3	9	8
075037	Grambin	1 788	23	16	1	1	-	16	11
075038	Grambow	3 487	76	40	5	4	2	35	31
075039	Greifswald, Hansestadt	5 051	1 170	448	274	73	0	348	330
075040	Gribow	817	27	7	2	2	-	5	5
075041	Groß Kiesow	4 765	138	72	12	13	12	55	49
075042	Groß Luckow	885	26	12	-	1	-	11	11
075043	Groß Polzin	2 938	56	30	5	1	1	41	39
075044	Gützkow, Stadt	4 268	157	86	29	21	14	37	31
075045	Hammer a. d. Uecker	2 147	36	24	0	2	-	16	15
075046	Hanshagen	964	49	34	3	0	-	6	5
075047	Heinrichsruh	1 696	37	17	2	2	1	12	12
075048	Heinrichswalde	1 430	43	21	1	1	-	16	13
075049	Heringsdorf	3 746	380	184	62	4	2	51	46
075050	Hinrichshagen	998	40	29	2	2	1	11	7
075051	Hintersee	4 442	46	26	4	4	-	13	13
075052	Hohendorf	3 053	83	53	3	3	2	11	9
075053	Iven	1 576	22	8	1	-	-	7	5
075054	Jarmen, Stadt	3 064	167	77	43	15	13	42	33
075055	Jatznick	3 334	111	65	15	41	17	72	70
075056	Kamminke	296	27	9	4	0	0	3	3
075057	Karlsburg	2 858	93	49	13	4	4	17	15
075058	Karlshagen	507	139	59	19	2	-	24	22
075059	Katzow	2 620	59	34	2	0	0	14	11
075060	Kemnitz	1 920	97	46	18	8	0	18	18
075061	Klein Bünzow	3 468	85	50	4	2	2	46	44
075062	Klein Luckow	1 940	27	13	-	5	4	12	12
075063	Koblentz	2 299	40	11	1	-	-	13	13
075064	Kölzin	1 461	23	12	0	0	-	23	23
075065	Korswandt	1 280	29	22	1	0	0	12	9
075066	Koserow	604	100	53	2	1	0	11	8
075067	Krackow	4 418	116	45	13	4	-	36	35

1) 100/200, 300 (ohne 310), 400, 500, 940

und regionaler Gliederung in Mecklenburg-Vorpommern

Verkehrsfläche		Landwirtschaftsfläche			Wald- fläche	Wasser- fläche	Flächen anderer Nutzung			Sied- lungs- und Ver- kehrs- fläche ¹⁾	Schl.-Nr.
zusam- men	darunter	zusam- men	darunter				zusam- men	darunter			
	Straße, Weg, Platz		Moor	Heide				Friedhof	Unland		
(500)	(510 - 530)	(600)	(650)	(660)	(700)	(800)	(900)	(940)	(950)		
ha											
394	192	4 061	0	-	125	298	80	18	42	1 110	075005
140	58	1 261	-	-	189	20	6	1	4	224	075006
44	39	1 866	-	-	25	147	21	0	9	100	075007
45	44	2 048	-	-	206	17	22	1	21	137	075008
78	78	2 902	-	-	556	182	31	1	30	197	075009
79	79	1 768	4	-	348	46	68	2	64	199	075010
52	47	1 955	-	-	59	15	27	1	26	100	075011
81	81	1 394	-	2	1 596	191	79	1	78	163	075012
29	29	1 020	-	-	133	16	31	0	30	65	075013
41	31	813	-	-	14	8	7	0	6	87	075014
69	69	2 284	-	-	559	58	36	1	29	151	075015
34	34	746	-	-	412	28	7	1	5	97	075016
29	22	938	1	-	20	11	23	-	23	65	075017
59	42	1 350	-	-	64	9	29	-	28	160	075018
30	18	190	-	-	923	8	2	0	1	58	075019
81	59	2 067	-	-	655	2 758	54	1	18	131	075020
49	49	1 503	0	0	934	115	47	1	26	104	075021
24	24	1 130	-	-	42	14	20	1	20	76	075022
45	42	1 363	-	-	47	18	6	-	5	105	075023
29	24	690	-	-	10	18	8	1	6	57	075024
43	43	1 323	-	-	71	11	56	-	56	111	075025
92	73	1 868	8	3	539	183	60	0	56	172	075026
84	73	2 256	-	-	135	9	14	0	13	199	075027
63	49	797	2	-	761	13	46	0	45	111	075028
174	150	4 700	14	-	1 059	112	43	3	39	421	075029
67	60	2 176	5	-	297	42	12	1	11	131	075030
122	102	965	-	30	5 783	201	1 236	3	10	619	075031
53	53	1 835	-	-	608	44	15	1	14	109	075032
134	125	3 304	-	3	869	105	60	2	46	385	075033
117	28	479	146	25	322	12	35	6	28	160	075034
35	35	1 405	-	-	45	27	13	1	12	69	075035
94	88	3 076	-	-	99	33	96	1	46	195	075036
12	12	226	-	-	46	1 447	17	1	8	53	075037
94	80	2 750	-	-	330	164	32	1	31	209	075038
432	368	2 255	0	1	476	133	163	29	97	2 053	075039
17	17	731	-	-	24	6	4	0	4	52	075040
107	89	3 833	1	-	507	49	63	0	63	301	075041
28	21	792	-	-	15	5	6	-	6	67	075042
50	50	2 358	-	-	347	63	22	1	20	149	075043
122	119	3 387	13	-	285	108	151	3	147	325	075044
57	57	650	-	7	1 224	36	125	1	2	112	075045
28	28	300	-	-	561	11	9	1	7	85	075046
65	54	378	-	1	1 185	13	6	1	5	115	075047
36	36	1 083	-	-	160	38	53	1	52	97	075048
191	147	790	0	1	1 450	749	130	6	123	630	075049
40	33	797	-	-	90	11	8	-	8	90	075050
118	114	928	-	-	2 773	463	96	1	93	183	075051
80	67	1 626	0	3	1 208	22	20	1	18	176	075052
33	33	1 210	-	-	277	14	14	0	14	61	075053
129	124	2 429	-	-	159	70	52	5	45	347	075054
112	86	1 734	-	17	1 171	57	37	3	34	322	075055
11	10	185	-	-	52	6	12	1	7	42	075056
85	76	1 684	2	-	941	20	14	1	13	196	075057
34	26	147	-	-	137	6	20	1	16	199	075058
49	49	1 437	-	1	1 004	36	22	-	22	122	075059
61	48	1 632	-	-	65	17	22	1	21	184	075060
87	68	3 021	1	-	181	18	28	0	27	219	075061
32	32	1 157	-	-	655	31	20	1	19	73	075062
43	43	1 145	-	-	869	185	4	1	3	97	075063
27	25	1 315	-	-	24	37	12	1	12	73	075064
31	31	602	83	0	523	73	10	0	10	73	075065
49	39	189	-	-	191	30	32	1	18	163	075066
103	103	3 485	-	-	384	238	52	1	51	260	075067

Noch: 6. [1.1] Bodenfläche am 31.12.2011 nach Art der tatsächlichen Nutzung

Schl.-Nr.	Regionale Gliederung	Boden- fläche insgesamt	Da						
			Gebäude- und Freifläche			Betriebsfläche		Erholungsfläche	
			zusammen	darunter		zusammen	Abbauland	zusammen	Grünland
				Wohnen	Gewerbe, Industrie				
in									
075068	Krien.....	2 184	69	31	3	-	-	30	28
075069	Kröslin	2 241	124	72	13	9	4	19	15
075070	Kruckow	3 543	89	37	8	5	5	6	4
075071	Krugsdorf.....	834	35	18	1	27	27	10	10
075072	Krummin.....	1 050	26	14	1	-	-	3	3
075073	Krusenfelde	1 255	18	10	0	0	0	14	13
075074	Lassan, Stadt	2 798	88	51	3	2	1	36	33
075075	Leopoldshagen.....	1 956	43	25	4	0	-	23	22
075076	Levenhagen.....	1 318	50	20	4	0	0	12	12
075077	Liepen	1 800	32	19	1	2	2	20	18
075078	Liepgarten	3 281	44	28	1	10	-	21	21
075079	Löcknitz.....	2 267	154	58	56	17	15	55	44
075080	Loddin	607	82	42	2	2	-	9	3
075081	Loissin	1 529	70	32	3	0	0	20	9
075082	Loitz, Stadt	6 297	245	101	30	8	5	38	30
075083	Lubmin	1 388	209	60	77	49	-	14	11
075084	Lübs	3 020	63	20	0	0	-	22	20
075085	Luckow.....	3 757	61	35	2	2	-	27	27
075086	Lühmannsdorf	565	47	32	2	8	8	6	6
075087	Lütow	1 630	64	21	9	2	1	5	4
075088	Medow.....	2 895	69	26	1	0	-	36	35
075089	Meiersberg	1 011	23	20	-	-	-	15	14
075090	Mellenthin.....	1 925	60	31	0	2	2	15	14
075091	Mesekenhagen.....	2 552	94	46	12	9	9	13	13
075092	Mölschow	1 530	68	38	5	0	-	6	5
075093	Mönkebude.....	3 423	43	27	1	0	-	15	14
075094	Murchin	4 627	164	41	78	2	1	34	32
075095	Nadrensee.....	2 071	58	18	0	15	15	16	15
075096	Neetzow	2 519	53	27	1	0	-	26	24
075097	Neu Boltenhagen.....	2 437	87	32	27	1	-	7	5
075098	Neu Kosenow	2 489	50	26	0	1	0	24	22
075099	Neuendorf A	1 389	19	8	2	1	-	10	9
075100	Neuendorf B	1 379	23	9	1	-	-	10	0
075101	Neuenkirchen	1 566	30	4	3	0	-	15	14
075102	Neuenkirchen	2 309	120	68	11	3	3	21	19
075103	Nieden.....	649	13	7	-	0	-	7	7
075104	Papendorf.....	1 049	18	11	0	10	10	15	14
075105	Pasewalk, Stadt.....	5 500	385	128	73	21	-	224	168
075106	Peenemünde	2 554	100	8	29	33	-	3	2
075107	Penkun, Stadt.....	7 863	148	74	7	51	47	83	79
075108	Plöwen	1 520	36	18	1	1	-	24	13
075109	Polzow.....	850	17	8	0	0	0	8	8
075110	Postlow.....	1 471	34	19	1	-	-	17	17
075111	Pudagla.....	1 326	45	13	19	28	28	5	4
075112	Putzar.....	1 743	30	13	0	36	36	18	18
075113	Ramin.....	4 684	85	41	-	2	-	27	26
075114	Rankwitz.....	3 071	75	45	1	5	0	17	13
075115	Rollwitz.....	1 733	42	25	5	2	-	21	20
075116	Rossin	1 263	8	6	-	0	-	15	15
075117	Rossow	2 310	36	21	1	10	2	18	16
075118	Rothemühl.....	3 049	44	17	0	1	-	12	11
075119	Rothenklempenow.....	5 808	83	39	7	1	-	31	25
075120	Rubenow	3 521	109	45	16	78	-	16	15
075121	Rubkow	3 502	83	39	0	0	-	37	37
075122	Sarnow	2 322	45	20	3	50	48	23	22
075123	Sassen-Trantow	4 531	112	51	4	10	9	17	12
075124	Sauzin	661	37	18	8	15	15	3	1
075125	Schmatzin	1 765	43	20	3	1	-	22	20
075126	Schönwalde.....	2 098	45	27	0	2	1	18	16
075127	Spantekow	5 666	125	67	3	19	1	43	-
075128	Stolpe.....	1 767	45	16	3	2	-	17	16
075129	Stolpe auf Usedom	1 485	40	32	1	2	2	7	6
075130	Strasburg (Uckermark), Stadt	8 685	278	109	42	10	2	189	173

1) 100/200, 300 (ohne 310), 400, 500, 940

und regionaler Gliederung in Mecklenburg-Vorpommern

Verkehrsfläche		Landwirtschaftsfläche			Wald- fläche	Wasser- fläche	Flächen anderer Nutzung			Sied- lungs- und Ver- kehrs- fläche ¹⁾	Schl.-Nr.
zusam- men	darunter	zusam- men	darunter				zusam- men	darunter			
	Straße, Weg, Platz		Moor	Heide				Friedhof	Unland		
(500)	(510 – 530)	(600)	(650)	(660)	(700)	(800)	(900)	(940)	(950)		
ha											
49	49	1 980	-	-	26	19	10	1	9	149	075068
50	48	1 498	-	6	247	186	109	2	106	200	075069
66	59	2 968	-	-	368	34	7	1	6	162	075070
24	23	408	-	-	265	54	11	1	10	70	075071
19	19	838	-	-	50	31	82	0	79	48	075072
20	20	1 011	-	-	172	11	9	1	8	53	075073
63	60	2 065	-	-	447	70	27	2	24	190	075074
51	51	739	-	0	1 076	17	7	1	5	119	075075
33	22	1 192	-	-	4	13	13	1	6	96	075076
32	32	1 533	-	-	112	60	8	0	6	85	075077
73	73	797	-	1	2 209	89	37	3	29	151	075078
96	71	928	-	-	928	77	13	3	9	310	075079
34	29	295	0	-	126	36	22	1	16	128	075080
33	33	1 204	-	-	154	17	30	0	28	124	075081
173	152	4 423	-	-	956	413	40	5	33	465	075082
73	55	539	-	9	333	142	30	3	27	348	075083
81	76	1 413	-	-	1 387	44	9	1	4	168	075084
113	111	1 093	-	50	1 890	554	16	2	9	205	075085
19	15	425	-	-	50	4	5	-	5	72	075086
37	37	950	-	-	475	17	80	1	66	107	075087
58	58	2 592	-	-	51	64	25	1	25	163	075088
27	24	452	-	2	483	6	4	1	0	66	075089
66	62	1 312	-	-	436	10	24	2	23	142	075090
67	62	2 133	-	-	163	35	38	1	24	176	075091
47	41	1 241	2	-	36	80	51	1	45	122	075092
52	50	358	-	2	1 945	990	20	1	7	112	075093
91	91	2 750	-	-	1 325	197	63	1	46	292	075094
75	72	1 561	-	-	217	108	21	1	20	150	075095
46	45	2 100	-	-	223	46	25	1	23	126	075096
42	40	1 728	2	-	533	27	12	0	9	137	075097
58	49	2 239	-	-	61	30	26	1	17	134	075098
31	20	683	-	-	623	14	9	0	9	60	075099
25	13	999	-	-	296	10	16	0	16	59	075100
29	29	1 390	-	-	59	27	16	0	15	74	075101
58	56	1 664	-	-	131	300	12	1	6	200	075102
15	15	586	-	-	7	10	11	0	11	36	075103
63	47	911	-	-	6	12	13	1	12	97	075104
322	173	3 464	-	-	940	102	41	10	31	961	075105
322	34	324	-	-	1 376	154	242	0	182	458	075106
243	236	6 571	-	40	257	450	60	4	52	482	075107
39	36	813	-	-	407	187	14	-	14	99	075108
21	20	626	-	-	156	6	16	0	15	47	075109
30	30	1 309	-	-	55	20	7	0	4	80	075110
28	27	583	-	-	78	539	20	-	16	78	075111
27	26	1 157	-	-	72	322	82	0	76	75	075112
136	120	3 182	-	-	1 088	107	58	1	58	250	075113
87	85	2 022	2	-	752	73	40	1	33	185	075114
59	46	1 491	-	-	57	50	11	0	10	125	075115
30	30	1 006	11	-	180	15	10	1	9	53	075116
60	48	1 759	-	-	372	39	15	1	14	122	075117
84	84	221	-	-	2 675	10	4	1	3	142	075118
131	129	3 206	-	-	2 070	246	40	2	37	249	075119
84	80	2 426	0	0	754	41	11	2	8	290	075120
79	77	2 622	2	-	632	27	22	2	20	201	075121
48	48	1 742	-	-	372	30	12	1	11	119	075122
87	87	3 583	3	9	542	148	32	0	32	217	075123
11	11	519	-	-	37	17	22	1	19	53	075124
28	28	1 553	-	-	88	8	22	0	21	95	075125
53	42	1 808	-	-	90	63	19	1	16	117	075126
105	48	4 327	-	-	945	49	52	3	48	294	075127
31	31	1 554	-	-	48	59	12	1	11	95	075128
53	44	1 047	-	-	296	24	16	1	12	101	075129
238	205	6 637	-	-	1 068	198	66	12	48	726	075130

Noch: 6. [1.1] Bodenfläche am 31.12.2011 nach Art der tatsächlichen Nutzung

Schl.-Nr.	Regionale Gliederung	Boden- fläche insgesamt	Da						
			Gebäude- und Freifläche		Betriebsfläche		Erholungsfläche		
			zusammen	darunter		zusammen	Abbauland	zusammen	Grünland
				Wohnen	Gewerbe, Industrie				
		(999)	(100/200)	(130)	(170)	(300)	(310)	(400)	(420)
in									
075131	Torgelow, Stadt	4 927	1 167	135	41	21	-	108	88
075132	Torgelow-Holländerei	580	26	21	-	0	-	11	11
075133	Trassenheide.....	650	103	34	12	0	-	12	8
075134	Tutow	605	150	24	19	47	-	15	10
075135	Ückeritz	1 364	64	32	1	0	-	14	7
075136	Ueckermünde, Stadt.....	8 466	357	161	52	35	-	170	150
075137	Usedom, Stadt.....	3 865	125	66	5	1	-	41	39
075138	Viereck	5 475	118	40	1	3	0	38	35
075139	Vogelsang-Warsin.....	6 320	38	21	0	0	-	23	20
075140	Völschow.....	2 169	48	18	4	2	2	7	6
075141	Wackerow	3 172	72	47	4	1	1	14	13
075142	Weitenhagen	2 102	87	43	18	10	10	24	24
075143	Wilhelmsburg.....	4 704	114	41	1	1	-	38	30
075144	Wolgast, Stadt.....	1 920	378	138	116	4	2	116	115
075145	Wrangelsburg.....	1 499	23	10	2	8	3	5	5
075146	Wusterhusen	1 908	94	40	9	5	3	16	15
075147	Zemitz	3 094	93	46	18	2	2	20	17
075148	Zempin	310	66	36	0	2	-	5	5
075149	Zerrenthin.....	1 442	27	16	0	-	-	15	12
075150	Ziethen	1 835	51	22	2	9	-	23	21
075151	Zinnowitz	905	217	115	14	6	1	11	8
075152	Zirchow.....	953	53	12	6	0	-	16	14
075153	Züsedom	1 035	21	9	1	0	-	13	12
075154	Züssow.....	2 952	149	48	28	2	2	28	21
75	Vorpommern-Greifswald.....	392 900	14 732	6 156	1 817	1 193	537	4 293	3 827
076001	Alt Krenzlin	3 758	80	48	2	2	2	41	41
076002	Alt Zachun	843	27	13	4	-	-	7	6
076003	Balow	1 283	32	18	1	-	-	13	11
076004	Bandenitz	1 739	50	21	2	5	1	10	10
076005	Banzkow.....	5 229	196	81	12	2	0	68	53
076006	Barkhagen.....	3 028	39	21	0	0	-	45	45
076007	Barnin	1 697	43	16	-	4	4	20	18
076008	Belsch	2 250	32	20	2	2	1	11	11
076009	Bengerstorf.....	3 279	62	21	7	5	4	8	7
076010	Besitz	2 227	35	13	1	0	0	10	8
076011	Blankenberg	2 133	28	17	1	19	16	21	21
076012	Blievenstorf.....	2 139	32	19	2	-	-	14	12
076013	Bobzin	605	27	11	5	1	-	3	3
076014	Boizenburg/Elbe, Stadt.....	4 725	363	168	88	33	20	142	131
076015	Borkow	2 811	43	20	2	4	2	21	21
076016	Brahlstorf.....	2 195	85	22	28	15	12	11	10
076017	Brenz.....	1 239	50	21	17	21	-	27	27
076018	Bresegard bei Eldena	1 092	33	15	0	2	2	9	7
076019	Bresegard bei Picher	1 658	43	24	1	10	10	20	18
076020	Brüel, Stadt.....	2 730	152	56	27	14	12	80	74
076021	Brunow	2 109	32	23	0	3	1	32	30
076022	Buchberg.....	4 632	63	27	1	2	-	37	36
076023	Bülow	2 385	28	16	-	-	-	27	26
076024	Cambs	2 082	37	24	0	0	-	23	21
076025	Crivitz, Stadt.....	7 548	218	94	30	13	2	141	132
076026	Dabel.....	2 472	150	49	62	1	-	51	38
076027	Dambeck.....	1 735	35	25	0	-	-	18	18
076028	Damm	1 791	37	20	0	1	1	14	14
076029	Demen.....	4 679	78	37	2	55	3	46	44
076030	Dersenow	2 251	42	20	4	18	16	27	25
076031	Diestelow.....	2 345	42	18	1	0	0	20	15
076032	Dobbartin.....	5 897	73	22	4	20	18	51	50
076033	Dobin am See.....	3 479	118	52	1	0	-	62	56
076034	Dömitz, Stadt.....	6 043	192	84	40	25	18	78	69
076035	Domsühl.....	2 895	97	46	2	72	69	24	23
076036	Dümmer	3 136	93	50	4	2	1	41	37
076037	Eldena.....	3 399	113	44	23	1	1	48	41

1) 100/200, 300 (ohne 310), 400, 500, 940

und regionaler Gliederung in Mecklenburg-Vorpommern

Verkehrsfläche		Landwirtschaftsfläche			Wald- fläche	Wasser- fläche	Flächen anderer Nutzung			Sied- lungs- und Ver- kehrs- fläche ¹⁾	Schl.-Nr.
zusam- men	darunter	zusam- men	darunter				zusam- men	darunter			
	Straße, Weg, Platz		Moor	Heide				Friedhof	Unland		
(500)	(510 - 530)	(600)	(650)	(660)	(700)	(800)	(900)	(940)	(950)		
ha											
143	119	221	-	7	2 868	37	362	4	9	1 443	075131
16	16	360	-	2	123	37	6	1	0	54	075132
37	30	103	-	-	369	1	25	-	25	152	075133
305	16	9	-	-	71	6	3	1	1	517	075134
56	42	300	1	1	842	39	50	1	41	135	075135
180	169	1 280	-	3	1 264	5 100	81	8	48	749	075136
134	107	2 462	-	-	938	117	47	3	25	304	075137
147	137	2 246	-	18	2 473	41	410	2	7	307	075138
40	40	485	-	17	1 752	3 959	22	1	19	102	075139
96	88	1 843	-	-	155	14	4	1	3	152	075140
108	90	2 010	-	-	891	46	31	0	14	194	075141
86	68	942	-	-	870	13	69	1	30	199	075142
135	133	3 210	-	-	1 078	119	10	1	6	288	075143
127	107	1 122	-	1	104	26	44	8	32	631	075144
33	33	752	-	-	640	21	16	1	16	67	075145
40	38	1 688	2	3	38	18	10	1	8	152	075146
60	60	2 214	-	3	628	39	38	0	36	174	075147
22	15	110	-	-	78	8	20	1	14	96	075148
35	28	1 294	-	-	37	24	10	-	10	78	075149
43	42	1 570	-	-	69	44	27	0	22	125	075150
63	49	423	-	2	142	10	33	1	29	297	075151
117	25	636	-	-	77	24	30	-	30	186	075152
20	20	852	-	-	118	1	10	-	10	54	075153
88	63	2 359	3	-	283	16	28	2	25	266	075154
11 616	9 430	239 808	309	282	86 214	28 114	6 930	240	3 991	31 537	75
126	125	1 853	-	2	1 608	43	5	2	2	249	076001
24	17	676	-	-	97	10	2	0	1	59	076002
26	25	1 035	-	-	149	26	2	0	2	72	076003
65	60	1 068	-	-	516	23	3	-	3	128	076004
145	136	3 635	-	-	1 070	82	31	2	20	413	076005
55	49	2 653	-	-	183	38	16	1	15	140	076006
42	42	857	-	-	441	288	1	0	0	106	076007
92	92	742	-	-	1 352	19	1	-	1	136	076008
87	87	1 849	5	6	1 230	34	5	-	5	158	076009
73	66	1 557	3	-	436	65	50	1	2	119	076010
87	44	755	-	-	1 127	84	12	0	8	140	076011
90	90	1 054	-	-	905	43	1	-	1	136	076012
27	22	528	-	-	10	6	3	-	3	58	076013
246	214	2 690	0	-	822	329	100	4	29	768	076014
62	57	1 448	-	-	801	411	20	1	17	129	076015
85	66	1 452	-	0	504	36	8	2	3	185	076016
46	41	1 013	-	-	56	26	1	-	0	144	076017
34	34	855	-	-	140	18	1	1	-	77	076018
43	43	1 137	-	-	387	9	8	1	7	106	076019
83	74	1 765	1	-	421	178	37	3	33	320	076020
47	47	1 903	-	-	58	35	1	1	0	113	076021
86	82	2 960	-	118	1 430	38	16	1	15	189	076022
43	42	1 507	5	-	745	29	6	1	5	99	076023
39	39	1 317	-	-	330	317	19	0	19	100	076024
245	226	3 870	3	4	2 817	227	18	4	10	619	076025
93	81	1 087	21	-	925	147	19	0	18	294	076026
35	34	1 554	-	-	56	36	1	1	1	88	076027
48	42	1 000	-	-	619	40	32	1	19	100	076028
98	97	2 340	-	-	1 903	61	97	1	17	275	076029
74	61	1 625	-	-	434	19	12	1	3	146	076030
52	52	1 671	-	-	515	31	13	-	13	115	076031
140	136	1 604	8	77	3 518	439	52	2	15	268	076032
71	69	2 447	12	-	620	120	40	1	39	252	076033
227	194	3 364	-	-	1 632	347	178	5	37	508	076034
83	78	2 067	-	-	523	22	7	1	6	208	076035
76	74	2 084	0	-	673	164	4	1	2	211	076036
130	116	2 066	-	-	941	95	5	3	0	294	076037

Noch: 6. [1.1] Bodenfläche am 31.12.2011 nach Art der tatsächlichen Nutzung

Schl.-Nr.	Regionale Gliederung	Boden- fläche insgesamt	Da						
			Gebäude- und Freifläche			Betriebsfläche		Erholungsfläche	
			zusammen	darunter		zusammen	Abbauland	zusammen	Grünland
				Wohnen	Gewerbe, Industrie				
								in	
076038	Friedrichsruhe	3 466	92	36	3	2	2	12	12
076039	Gallin	2 271	124	21	81	2	-	20	15
076040	Gallin-Kuppentin	2 961	62	33	1	6	3	35	33
076041	Gammelin	1 562	34	24	0	2	2	12	12
076042	Ganzlin	1 485	64	24	13	2	1	6	5
076043	Gischow	1 687	24	10	0	1	1	6	6
076044	Gneven	1 028	14	10	0	0	-	55	9
076045	Godern	459	19	11	0	-	-	2	2
076046	Göhlen	1 403	27	12	3	0	-	24	22
076048	Goldberg, Stadt	2 736	149	55	31	4	4	39	32
076049	Gorlosen	5 311	72	38	1	9	7	17	16
076050	Grabow, Stadt	4 768	220	86	79	21	12	73	62
076051	Granzin	2 291	51	22	0	2	2	16	14
076052	Grebbin	2 472	53	23	0	1	-	32	32
076053	Grebs-Niendorf	3 117	67	40	3	0	0	29	28
076054	Gresse	2 125	51	21	7	1	1	15	14
076055	Greven	4 000	84	38	4	7	3	19	19
076056	Groß Godems	1 521	29	9	2	3	3	3	1
076057	Groß Krams	1 032	15	9	0	0	0	1	1
076058	Groß Laasch	2 722	52	39	3	3	1	14	13
076059	Groß Niendorf	1 577	24	12	-	3	2	18	18
076060	Hagenow, Stadt	6 747	452	171	87	19	4	159	147
076061	Herzberg	2 175	44	15	-	0	-	23	22
076062	Hohen Pritz	2 376	31	17	-	1	0	32	27
076063	Holthusen	2 057	60	27	2	13	-	23	21
076064	Hoort	2 212	39	18	0	0	0	13	8
076065	Hülseburg	908	21	10	0	0	-	11	11
076066	Karbow-Vietlütbe	2 066	34	16	1	2	2	16	14
076067	Karenz	683	17	13	0	-	-	6	6
076068	Karrenzin	2 640	67	33	0	0	-	32	29
076069	Karstädt	1 971	43	19	1	1	1	7	6
076070	Kirch Jesar	1 876	39	21	4	-	-	12	9
076071	Klein Rogahn	1 100	40	34	0	-	-	21	20
076072	Kobrow	3 748	45	16	1	68	67	29	27
076073	Kogel	2 988	70	33	7	2	1	18	18
076074	Körchow	2 600	61	39	1	1	1	33	29
076075	Kreien	2 483	40	14	2	4	4	6	6
076076	Kremmin	1 686	30	16	1	3	2	12	11
076077	Kritzow	2 509	35	24	1	1	1	32	30
076078	Kuhlen-Wendorf	4 961	83	38	9	14	13	64	61
076079	Kuhstorf	1 502	45	31	1	1	-	18	15
076080	Langen Brütz	1 545	43	24	-	1	-	80	15
076081	Langen Jarchow	1 080	17	9	-	0	-	11	10
076082	Leezen	2 624	134	61	15	6	2	26	25
076083	Lehsen	775	23	10	2	1	0	7	7
076084	Leussow	1 993	22	16	1	1	1	33	33
076085	Lewitzrand	4 671	100	54	1	11	3	54	50
076086	Lübesse	1 993	108	26	74	-	-	7	7
076087	Lüblow	2 141	43	29	0	7	7	24	23
076088	Lübtheen, Stadt	11 970	322	142	47	18	0	104	86
076089	Lübz, Stadt	4 916	247	100	56	10	2	125	117
076090	Ludwigslust, Stadt	7 830	470	207	104	90	24	322	289
076091	Lutheran	846	24	8	1	4	0	2	2
076092	Lüttow-Valluhn	2 431	135	28	73	80	80	24	19
076093	Malk Göhren	2 256	45	27	2	1	1	21	19
076094	Malliß	2 517	104	48	37	21	16	33	31
076095	Marnitz	3 095	63	29	3	11	11	19	12
076096	Mestlin	3 256	73	26	1	2	2	29	27
076097	Milow	3 343	45	17	1	0	0	3	2
076098	Möllenbeck	1 920	25	19	0	2	2	17	14
076099	Moraas	1 678	33	24	3	1	-	7	5
076100	Muchow	1 905	31	23	6	2	1	22	22
076101	Mustin	2 608	49	13	6	2	2	16	15
076102	Neu Gülze	1 298	53	34	3	2	2	11	11

1) 100/200, 300 (ohne 310), 400, 500, 940

und regionaler Gliederung in Mecklenburg-Vorpommern

von		Verkehrsfläche			Landwirtschaftsfläche		Wald- fläche	Wasser- fläche	Flächen anderer Nutzung			Sied- lungs- und Ver- kehrs- fläche ¹⁾	Schl.-Nr.
zusam- men	darunter	zusam- men	darunter		zusam- men	darunter							
	Straße, Weg, Platz		Moor	Heide		Friedhof			Unland				
(500)	(510 - 530)	(600)	(650)	(660)	(700)	(800)	(900)	(940)	(950)				
ha													
93	80	2 571	-	-	592	78	25	1	19	199	076038		
79	78	1 372	0	-	648	18	10	1	8	225	076039		
61	51	2 325	-	-	275	181	15	1	13	162	076040		
47	47	1 116	-	-	326	15	10	1	10	94	076041		
58	44	743	-	-	606	5	2	0	0	129	076042		
30	30	1 338	-	-	199	84	5	1	4	60	076043		
19	18	354	-	-	544	40	3	0	3	88	076044		
14	14	221	-	-	161	25	17	-	17	35	076045		
45	45	866	-	-	399	32	11	1	9	96	076046		
83	73	1 321	-	-	267	862	11	3	7	274	076048		
141	140	2 183	-	-	2 834	49	6	5	0	237	076049		
243	199	1 681	7	76	2 408	105	17	6	2	552	076050		
45	43	1 940	-	-	196	35	6	1	4	113	076051		
50	49	2 183	8	27	121	25	6	1	5	138	076052		
104	92	1 892	-	-	954	64	8	2	0	201	076053		
55	55	1 257	-	-	728	16	2	1	1	123	076054		
96	96	2 610	-	-	1 110	36	38	1	37	204	076055		
48	48	805	-	-	622	8	3	1	-	81	076056		
29	29	648	-	-	325	12	1	0	1	46	076057		
108	100	941	-	-	1 583	18	3	1	1	178	076058		
26	26	1 199	0	-	275	20	11	0	11	69	076059		
317	257	3 472	10	-	1 760	120	448	6	45	950	076060		
26	26	1 773	3	-	271	24	13	0	13	94	076061		
54	35	1 341	-	-	606	303	8	0	7	117	076062		
95	72	1 105	2	-	736	15	11	1	10	191	076063		
98	92	1 405	-	-	617	33	6	1	5	151	076064		
24	23	706	-	-	133	13	0	0	-	56	076065		
44	44	1 748	-	-	211	9	2	1	0	95	076066		
20	20	550	-	-	80	9	1	1	-	44	076067		
74	74	2 074	-	-	358	25	10	2	8	174	076068		
71	64	1 334	-	-	487	27	1	1	0	122	076069		
60	49	801	-	-	923	31	9	1	9	112	076070		
35	33	987	-	-	6	8	1	-	1	97	076071		
85	81	2 217	0	-	1 143	149	12	1	10	161	076072		
102	102	1 927	2	-	838	27	3	-	3	192	076073		
60	58	2 102	-	-	294	30	18	2	16	157	076074		
57	56	1 794	3	-	540	34	8	1	4	103	076075		
36	36	1 027	-	-	564	13	2	1	1	79	076076		
39	39	1 811	-	-	493	85	13	1	1	107	076077		
94	94	3 069	-	-	1 397	213	26	1	25	244	076078		
49	49	912	-	-	448	26	3	1	2	114	076079		
25	23	1 048	6	-	292	34	21	2	19	151	076080		
16	16	855	-	-	45	96	40	-	40	44	076081		
131	128	1 898	-	-	346	77	7	1	5	295	076082		
24	24	569	-	-	141	9	1	0	1	54	076083		
44	43	654	-	1	1 208	25	6	1	0	100	076084		
108	101	3 469	25	-	823	86	21	4	17	273	076085		
122	114	487	-	-	1 165	6	97	-	1	238	076086		
68	59	1 307	-	-	666	25	1	0	0	136	076087		
365	356	6 731	0	1	4 083	226	121	5	22	813	076088		
165	153	3 112	4	-	1 016	221	19	4	9	549	076089		
429	348	4 113	-	-	2 231	108	67	10	56	1 297	076090		
27	23	758	-	-	4	16	12	0	0	57	076091		
93	92	1 828	-	-	236	33	4	0	1	251	076092		
73	62	1 370	-	-	711	34	1	1	-	140	076093		
93	69	793	-	-	1 400	33	40	2	33	236	076094		
107	104	1 855	-	-	937	90	12	2	4	192	076095		
65	64	2 484	1	-	523	69	12	1	6	168	076096		
97	97	1 900	-	-	1 260	38	1	1	-	145	076097		
46	46	1 247	-	-	562	20	1	1	0	89	076098		
62	54	793	-	-	752	26	5	1	4	104	076099		
48	48	1 214	-	-	554	33	1	1	-	103	076100		
41	41	1 775	-	-	528	191	6	-	2	106	076101		
45	36	954	-	-	214	16	3	1	2	111	076102		

Noch: 6. [1.1] Bodenfläche am 31.12.2011 nach Art der tatsächlichen Nutzung

Schl.- Nr.	Regionale Gliederung	Boden- fläche insgesamt	Da						
			Gebäude- und Freifläche			Betriebsfläche		Erholungsfläche	
			zusammen	darunter		zusammen	Abbauland	zusammen	Grünland
				Wohnen	Gewerbe, Industrie				
(999)	(100/200)	(130)	(170)	(300)	(310)	(400)	(420)		
in									
076103	Neu Kaliß.....	3 405	125	56	19	7	1	56	51
076104	Neu Poserin.....	4 734	92	34	1	4	3	37	32
076105	Neustadt-Glewe, Stadt.....	9 398	303	127	73	28	3	117	107
076106	Nostorf.....	2 008	44	22	0	0	-	11	11
076107	Pampow.....	1 091	105	60	19	1	-	28	22
076108	Parchim, Stadt.....	10 683	630	212	132	59	35	303	275
076109	Passow.....	2 463	52	30	2	7	3	35	33
076110	Pätow-Steegen.....	1 066	31	18	0	10	7	9	9
076111	Picher.....	3 909	56	32	7	9	9	23	21
076112	Pinnow.....	1 417	81	53	2	124	124	31	28
076113	Plate.....	2 205	140	85	10	151	146	51	41
076114	Plau am See, Stadt.....	11 600	302	133	18	37	0	160	136
076115	Prislich.....	2 914	66	41	3	3	3	32	31
076116	Pritzier.....	1 931	36	18	7	9	4	19	18
076117	Raben Steinfeld.....	960	34	26	2	3	0	17	14
076118	Rastow.....	5 182	150	60	9	4	-	55	47
076119	Redefin.....	1 773	49	15	2	6	-	23	18
076120	Rom.....	3 368	76	41	2	12	10	29	27
076121	Schossin.....	1 141	26	15	1	1	0	13	13
076122	Schwanheide.....	2 651	69	26	9	4	4	13	11
076123	Setzin.....	2 060	45	24	2	11	11	13	11
076124	Severin.....	1 116	23	14	0	-	-	10	8
076125	Siggelkow.....	5 485	75	30	1	3	1	40	30
076126	Spornitz.....	4 881	121	46	16	12	-	52	48
076127	Steesow.....	2 440	44	11	1	-	-	7	6
076128	Sternberg, Stadt.....	6 767	168	76	24	4	1	107	93
076129	Stolpe.....	2 059	37	9	3	2	2	2	2
076130	Stralendorf.....	1 202	64	36	8	8	-	26	22
076131	Strohkirchen.....	1 478	26	21	1	1	0	11	9
076132	Suckow.....	2 718	54	20	1	2	2	9	7
076133	Sukow.....	2 135	68	42	2	3	-	38	35
076134	Sülstorf.....	1 867	73	33	4	3	3	18	16
076135	Techentin.....	4 142	71	33	1	2	-	56	55
076136	Teldau.....	2 734	82	23	6	2	2	24	23
076137	Tessenow.....	3 596	72	28	16	15	-	36	34
076138	Tessin b. Boizenburg.....	1 026	29	15	2	3	3	10	9
076139	Toddin.....	1 103	30	20	3	0	-	10	10
076140	Tramm.....	4 192	77	36	1	5	4	26	24
076141	Uelitz.....	1 505	38	16	3	1	-	5	5
076142	Vellahn.....	10 648	238	123	22	16	7	124	111
076143	Vielank.....	7 737	149	90	4	24	24	43	40
076144	Wahlstorf.....	1 246	16	10	-	-	-	14	13
076145	Warlitz.....	2 373	45	22	3	2	2	19	19
076146	Warlow.....	1 385	35	15	4	3	3	9	9
076147	Warsow.....	1 489	48	21	5	0	0	2	1
076148	Weitendorf.....	4 194	43	18	-	51	51	28	27
076149	Wendisch Priborn.....	2 676	42	15	0	2	-	21	18
076150	Wendisch Waren.....	1 402	24	14	0	1	1	24	24
076151	Werder.....	1 808	56	19	1	1	1	28	27
076152	Wittenburg, Stadt.....	4 625	269	83	74	25	1	111	109
076153	Wittendörp.....	10 459	280	134	37	7	4	87	79
076154	Wittenförden.....	1 224	93	60	20	0	-	44	42
076155	Witzin.....	1 879	38	21	3	1	-	19	17
076156	Wöbbelin.....	2 350	84	35	6	1	-	20	18
076157	Zahrensdorf.....	1 403	34	15	0	1	-	15	15
076158	Zapel.....	1 157	35	19	0	2	2	15	14
076159	Zarrentin am Schaalsee, Stadt.....	9 189	266	131	34	18	14	98	93
076160	Ziegendorf.....	3 648	62	39	1	3	2	48	44
076161	Zierzow.....	1 332	54	21	7	-	-	21	21
076162	Zölkow.....	2 297	46	23	0	2	-	31	28
076163	Zülow.....	713	14	10	1	12	12	6	5
76	Ludwigslust-Parchim.....	475 151	13 371	6 024	1 798	1 552	1 018	5 724	5 098
	Mecklenburg-Vorpommern ..	2 319 318	82 065	33 540	12 705	7 878	4 399	30 169	26 573

1) 100/200, 300 (ohne 310), 400, 500, 940

und regionaler Gliederung in Mecklenburg-Vorpommern

Verkehrsfläche		Landwirtschaftsfläche			Wald- fläche	Wasser- fläche	Flächen anderer Nutzung			Sied- lungs- und Ver- kehrs- fläche ¹⁾	Schl.-Nr.
zusam- men	darunter	zusam- men	darunter				zusam- men	darunter			
	Straße, Weg, Platz		Moor	Heide				Friedhof	Unland		
(500)	(510 - 530)	(600)	(650)	(660)	(700)	(800)	(900)	(940)	(950)		
ha											
115	102	1 242	-	-	1 813	38	8	1	0	304	076103
102	89	1 650	18	16	2 128	709	12	1	11	233	076104
483	287	4 193	0	-	3 081	1 060	133	5	6	932	076105
61	61	1 475	-	-	279	105	32	-	16	117	076106
67	57	750	-	-	126	12	3	1	0	202	076107
714	327	4 602	38	-	4 049	245	81	20	61	1 691	076108
59	48	1 936	12	-	273	85	16	2	13	151	076109
33	28	695	-	-	275	12	2	-	2	75	076110
124	112	1 404	-	-	2 253	35	5	1	3	205	076111
92	41	456	-	-	265	339	28	1	27	206	076112
91	81	1 475	10	-	238	31	29	1	26	288	076113
307	234	4 550	18	-	3 048	3 143	54	5	48	810	076114
87	76	1 953	-	-	747	24	2	2	-	187	076115
70	60	1 271	-	-	490	27	9	1	7	132	076116
79	64	198	1	-	617	8	2	1	1	135	076117
204	191	2 902	-	-	1 776	66	26	2	24	415	076118
67	67	895	-	-	672	44	17	2	3	146	076119
79	74	2 542	7	-	551	54	25	2	22	188	076120
21	21	895	-	-	167	17	0	-	0	61	076121
96	67	1 679	-	-	766	20	4	0	4	178	076122
47	47	1 396	2	-	528	18	2	-	2	106	076123
31	28	743	-	-	301	5	3	0	2	65	076124
112	111	3 804	5	36	1 205	115	129	2	4	231	076125
130	121	3 329	-	-	1 181	41	16	2	5	317	076126
69	69	1 155	-	-	1 149	16	1	1	-	120	076127
179	159	3 371	28	-	2 053	853	32	3	25	459	076128
68	68	1 240	-	-	690	16	5	0	1	107	076129
37	37	937	-	-	98	12	20	1	19	136	076130
56	43	771	-	-	590	21	3	1	2	94	076131
82	82	2 165	-	-	368	21	16	2	1	148	076132
59	53	1 264	-	-	685	13	3	1	2	169	076133
58	47	1 562	3	-	141	9	2	2	0	152	076134
80	74	3 055	3	-	587	226	65	1	64	211	076135
65	63	2 209	1	-	176	107	69	1	4	173	076136
110	101	2 125	-	-	1 212	20	6	1	5	235	076137
39	33	705	-	-	227	13	0	-	0	78	076138
28	28	852	-	-	89	20	75	1	3	69	076139
109	103	1 982	2	-	1 709	274	9	1	8	214	076140
39	27	733	-	-	682	3	3	2	-	86	076141
286	277	6 813	-	2	3 005	106	60	7	53	664	076142
235	214	3 502	-	-	3 578	88	119	2	0	429	076143
21	21	939	-	102	246	8	2	0	2	51	076144
88	76	1 560	-	-	621	30	7	1	6	153	076145
40	32	925	-	-	350	23	1	1	-	84	076146
33	32	1 359	2	-	21	22	5	2	3	84	076147
91	85	1 405	22	-	2 460	101	17	2	15	164	076148
46	39	2 326	-	-	212	18	9	1	8	112	076149
36	29	984	59	-	189	123	22	0	22	84	076150
38	38	1 544	-	-	116	10	14	1	14	123	076151
220	193	2 854	-	-	1 085	42	19	3	3	627	076152
275	269	7 341	-	-	2 190	240	38	2	36	648	076153
46	42	988	-	-	34	12	6	1	4	184	076154
44	44	826	-	-	861	46	44	0	43	103	076155
101	91	1 358	10	-	753	30	3	1	0	208	076156
32	26	911	-	-	205	200	6	1	5	83	076157
29	24	710	-	-	337	16	13	0	13	79	076158
221	199	5 874	-	-	1 337	1 325	48	4	42	594	076159
84	83	2 488	-	-	917	39	8	3	5	197	076160
32	32	969	-	-	247	6	3	1	2	107	076161
49	48	1 880	2	-	245	24	20	2	18	130	076162
10	10	483	-	-	173	13	2	-	2	31	076163
14 736	12 900	284 223	372	468	133 237	18 765	3 543	235	1 620	34 601	76
68 683	57 696	1 452 469	2 706	1 238	505 326	138 599	34 128	1 302	25 222	185 699	

7. Siedlungs- und Verkehrsfläche 2008, 2009, 2010 und 2011 nach Nutzungsart und regionaler Gliederung in Mecklenburg-Vorpommern

Schl.- Nr.	Regionale Gliederung	Jahr ¹⁾	Boden- fläche insgesamt	Darunter					
		Veränderung 2011 zu 2010		Siedlungs- und Verkehrs- fläche	davon				
					Gebäude- und Freifläche	Betriebs- fläche ohne Abbauland	Erholungs- fläche	Verkehrs- fläche	Friedhof
			(999)						
in ha									
13003	Rostock, Hansestadt	2008	18 143	7 085	3 724	167	1 415	1 697	82
		2009	18 126	7 087	3 708	170	1 428	1 699	82
		2010	18 126	7 152	3 763	156	1 446	1 704	82
		2011	18 126	7 165	3 752	153	1 454	1 724	82
		%	0,0	0,2	- 0,3	- 0,2	0,6	1,2	0,0
13004	Schwerin, Landeshauptstadt	2008	13 053	3 927	2 117	74	800	879	58
		2009	13 053	3 957	2 079	71	856	894	57
		2010	13 053	3 980	2 086	67	859	910	57
		2011	13 053	3 984	2 088	67	862	910	57
		%	0,0	0,1	0,1	- 0,1	0,3	0,0	0,0
13071	Mecklenburgische Seen- platte	2008	546 872	34 347	15 191	536	4 893	13 453	275
		2009	546 925	34 844	15 259	609	5 117	13 587	272
		2010	546 936	35 179	15 177	659	5 381	13 688	273
		2011	546 978	35 493	15 210	734	5 555	13 721	273
		%	0,0	0,9	0,2	11,4	3,2	0,2	- 0,3
13072	Landkreis Rostock	2008	342 091	26 766	12 698	452	2 920	10 558	138
		2009	342 112	27 198	12 634	449	3 259	10 724	132
		2010	342 116	27 535	12 580	462	3 615	10 750	129
		2011	342 120	27 758	12 610	484	3 769	10 768	128
		%	0,0	0,8	0,2	4,8	4,3	0,2	- 0,8
13073	Vorpommern-Rügen.....	2008	318 838	26 951	12 977	525	4 316	8 947	186
		2009	318 968	27 194	12 867	563	4 487	9 094	185
		2010	319 024	27 163	12 776	542	4 579	9 083	184
		2011	319 169	27 076	12 720	528	4 731	8 912	184
		%	0,0	- 0,3	- 0,4	- 2,5	3,3	- 1,9	0,0
13074	Nordwestmecklenburg	2008	211 782	17 328	7 661	303	3 039	6 218	106
		2009	211 784	17 695	7 587	314	3 389	6 302	104
		2010	211 810	17 945	7 590	320	3 632	6 299	104
		2011	211 820	18 085	7 583	323	3 781	6 294	103
		%	0,0	0,8	- 0,1	0,9	4,1	- 0,1	- 0,9
13075	Vorpommern-Greifswald	2008	392 787	29 595	14 026	442	3 863	11 018	246
		2009	392 838	30 146	14 015	506	4 001	11 378	245
		2010	392 874	31 371	14 798	629	4 222	11 479	242
		2011	392 900	31 537	14 732	655	4 293	11 616	240
		%	0,0	0,5	- 0,4	4,1	1,7	1,2	- 0,8
13076	Ludwigslust-Parchim	2008	475 058	33 327	13 514	493	4 265	14 814	240
		2009	475 092	33 998	13 523	518	4 878	14 841	239
		2010	475 137	34 392	13 373	533	5 441	14 809	236
		2011	475 151	34 601	13 371	534	5 724	14 736	235
		%	0,0	0,6	0,0	0,3	5,2	- 0,5	- 0,3
13	Mecklenburg- Vorpommern	2008	2 318 623	179 326	81 908	2 992	25 512	67 584	1 330
		2009	2 318 898	182 119	81 671	3 198	27 414	68 519	1 317
		2010	2 319 076	184 717	82 144	3 368	29 174	68 723	1 308
		2011	2 319 318	185 699	82 065	3 479	30 169	68 683	1 302
		%	0,0	0,5	- 0,1	3,3	3,4	- 0,1	- 0,4

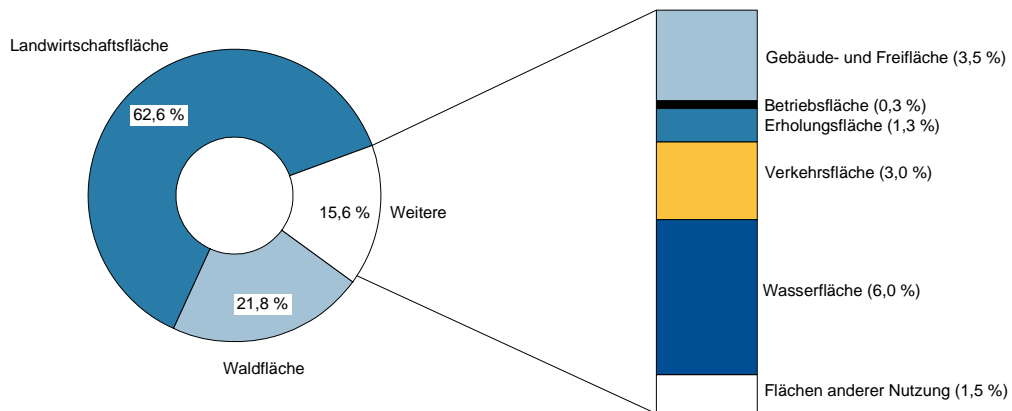
1) Stichtag: 31.12.

**8. [3.3] Anteile der Nutzungsarten an der Siedlungs- und Verkehrsfläche 2010 und 2011
nach regionaler Gliederung in Mecklenburg-Vorpommern**

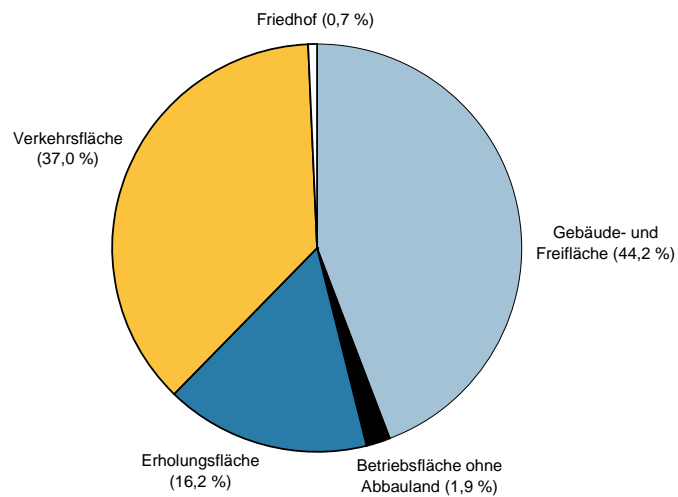
Schl.- Nr.	Regionale Gliederung	Jahr ¹⁾	Siedlungs- und Verkehrs- fläche	Davon				
				Gebäude- und Freifläche	Betriebs- fläche ohne Abbauland	Erholungs- fläche	Verkehrs- fläche	Friedhof
				(100/200)	(300 ohne 310)	(400)	(500)	(940)
			ha	Anteil an der Siedlungs- und Verkehrsfläche in %				
13003	Rostock, Hansestadt	2010	7 152	52,6	2,2	20,2	23,8	1,1
		2011	7 165	52,4	2,1	20,3	24,1	1,1
13004	Schwerin, Landeshauptstadt	2010	3 980	52,4	1,7	21,6	22,9	1,4
		2011	3 984	52,4	1,7	21,6	22,8	1,4
13071	Mecklenburgische Seenplatte ..	2010	35 179	43,1	1,9	15,3	38,9	0,8
		2011	35 493	42,9	2,1	15,7	38,7	0,8
13072	Landkreis Rostock	2010	27 535	45,7	1,7	13,1	39,0	0,5
		2011	27 758	45,4	1,7	13,6	38,8	0,5
13073	Vorpommern-Rügen.....	2010	27 163	47,0	2,0	16,9	33,4	0,7
		2011	27 076	47,0	2,0	17,5	32,9	0,7
13074	Nordwestmecklenburg	2010	17 945	42,3	1,8	20,2	35,1	0,6
		2011	18 085	41,9	1,8	20,9	34,8	0,6
13075	Vorpommern-Greifswald	2010	31 371	47,2	2,0	13,5	36,6	0,8
		2011	31 537	46,7	2,1	13,6	36,8	0,8
13076	Ludwigslust-Parchim	2010	34 392	38,9	1,5	15,8	43,1	0,7
		2011	34 601	38,6	1,5	16,5	42,6	0,7
13	Mecklenburg-Vorpommern....	2010	184 717	44,5	1,8	15,8	37,2	0,7
		2011	185 699	44,2	1,9	16,2	37,0	0,7

1) Stichtag: 31.12.

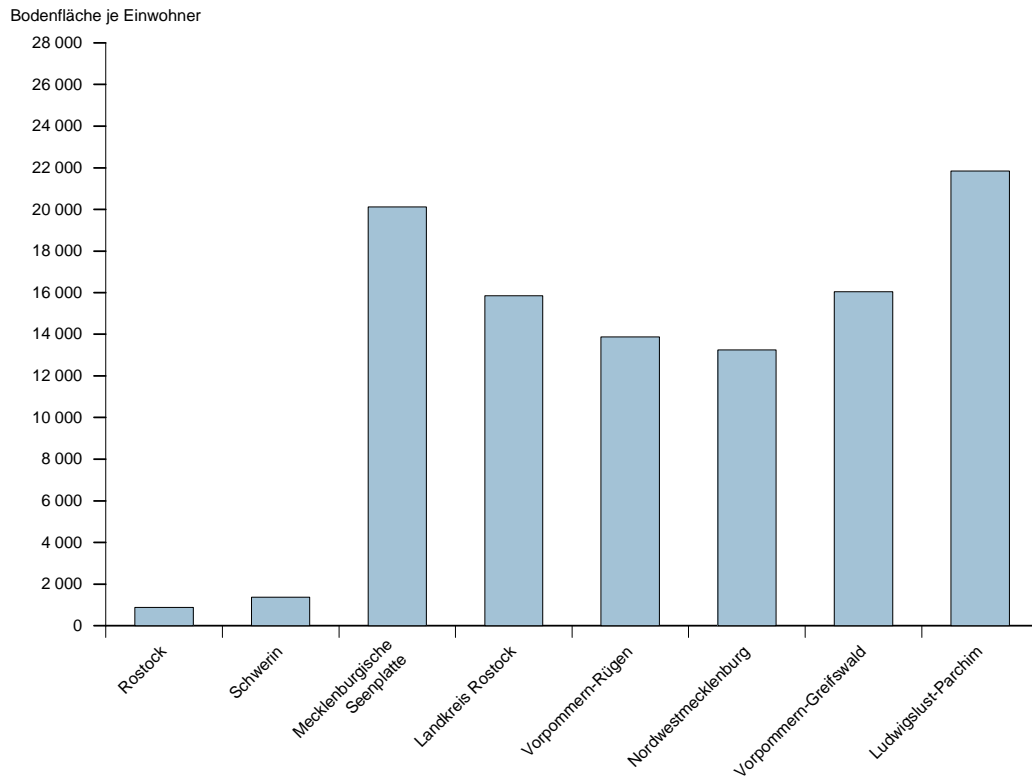
Bodenfläche insgesamt 2011 nach Nutzungsarten



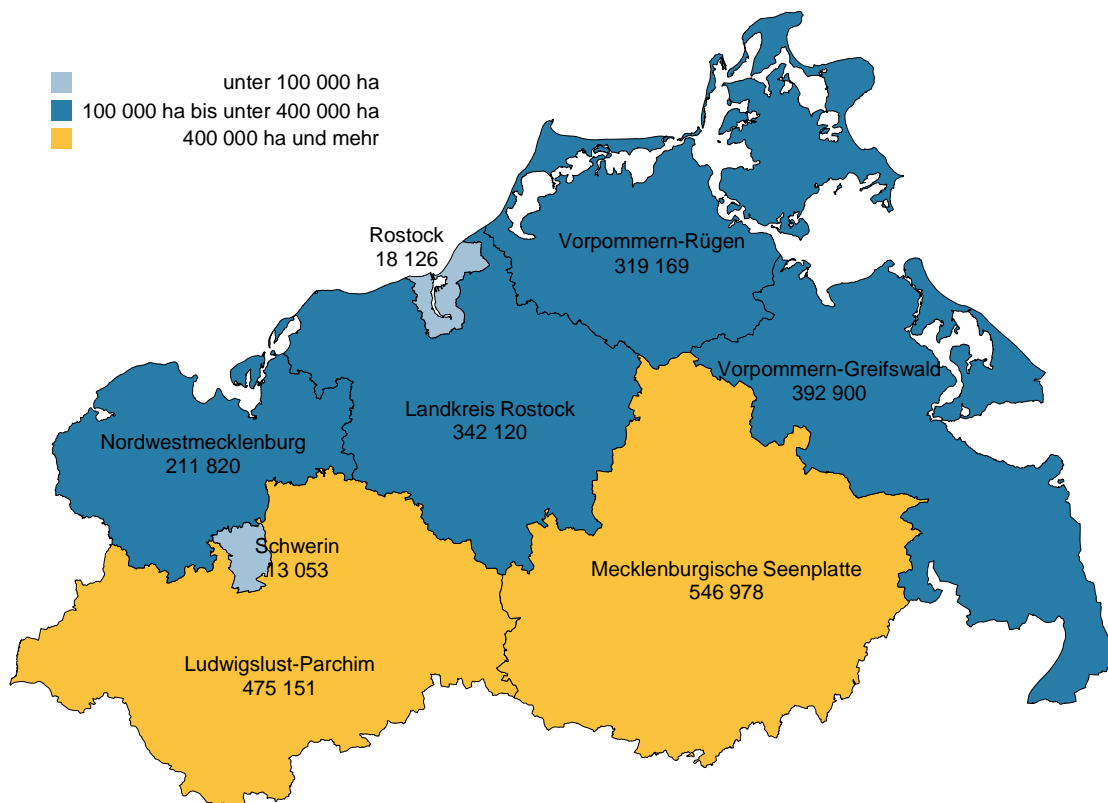
Siedlungs- und Verkehrsfläche 2011 nach Nutzungsarten



Bodenfläche je Einwohner in Hektar 2011 nach regionaler Gliederung

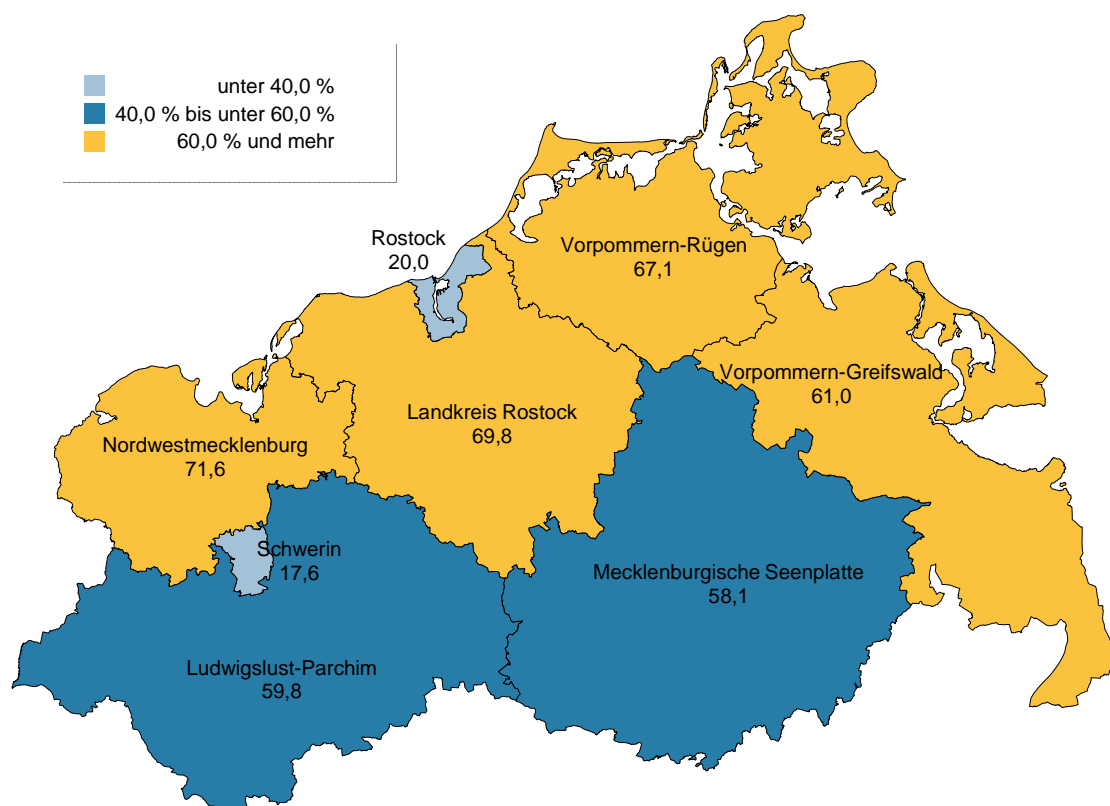
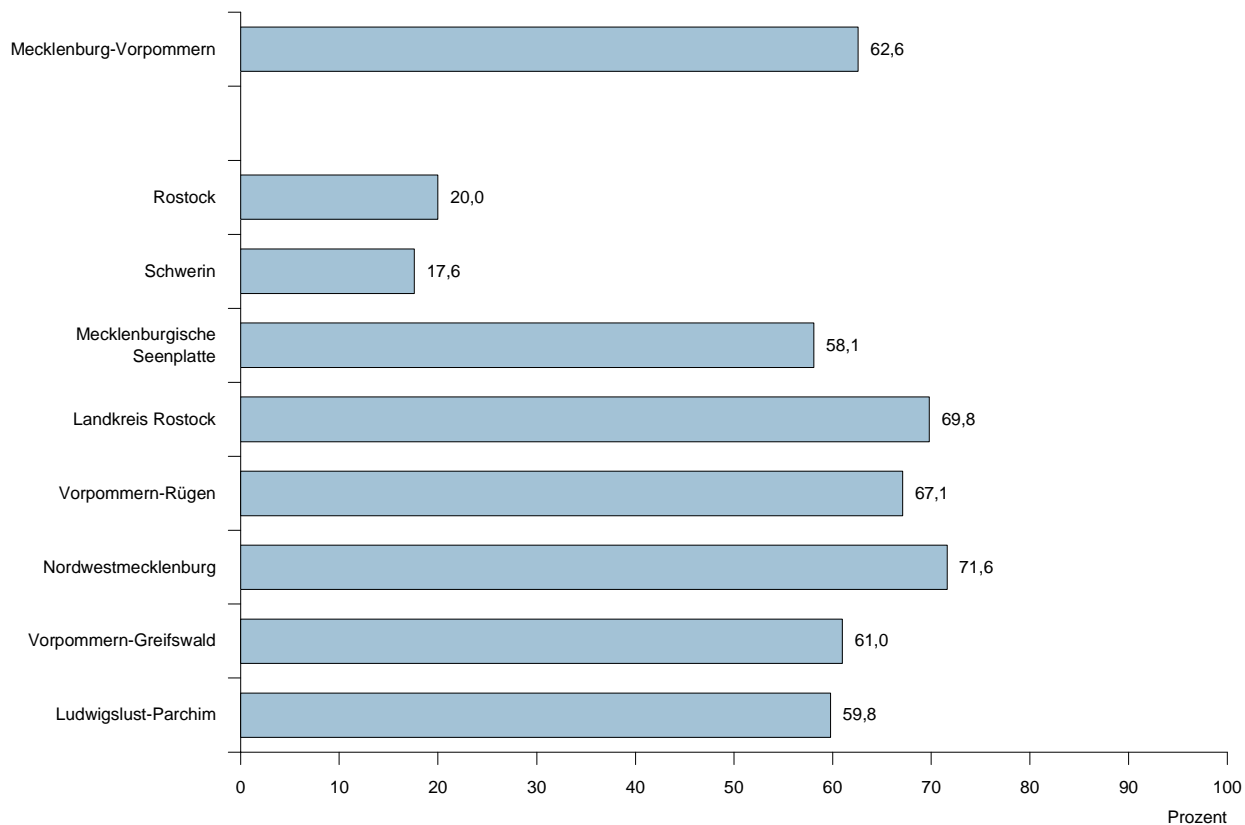


Bodenfläche 2011 nach regionaler Gliederung



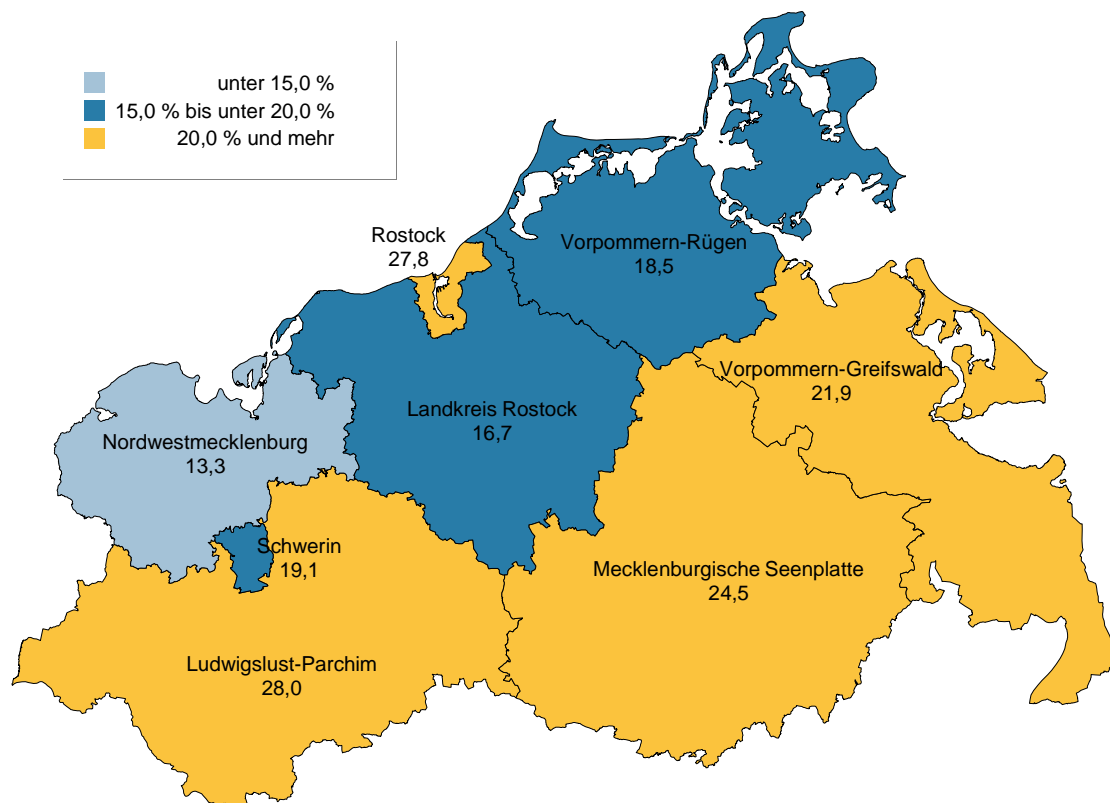
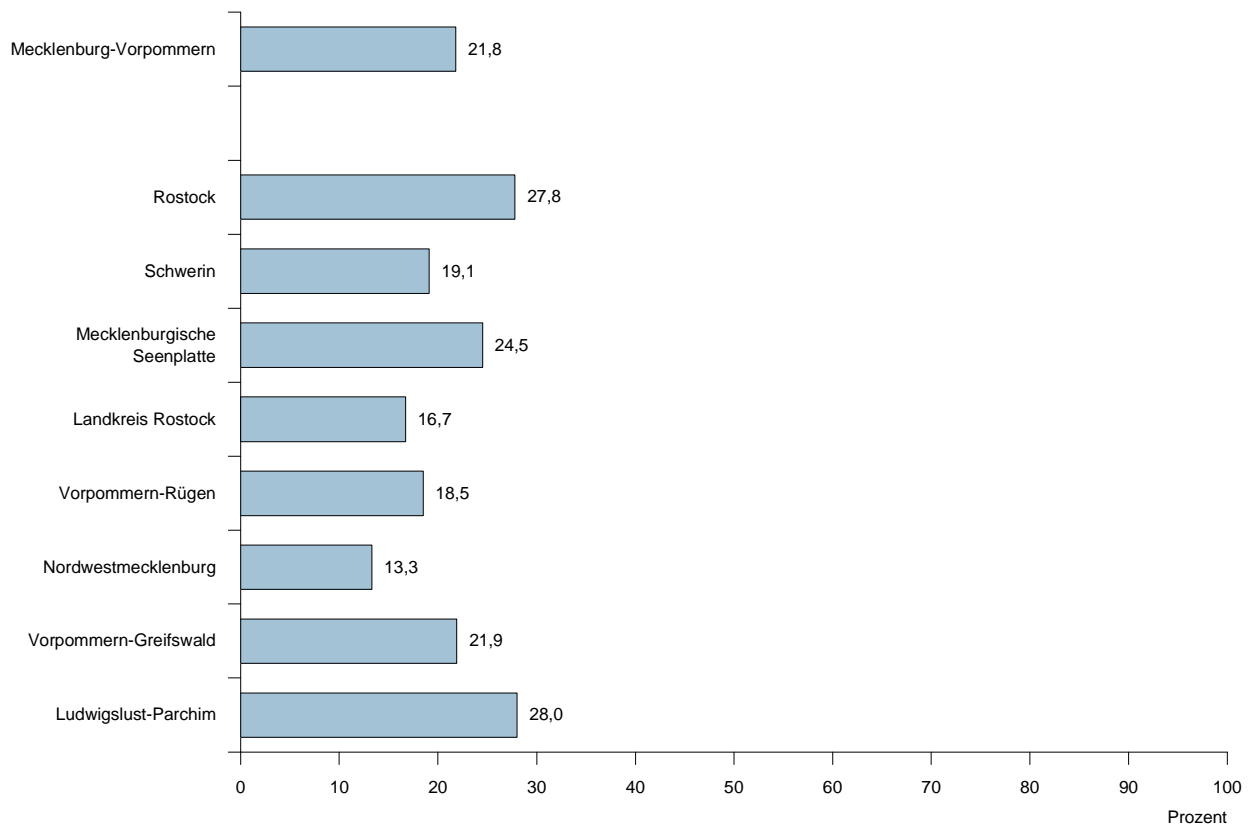
StatA MV

Anteil der Landwirtschaftsfläche an der Bodenfläche 2011



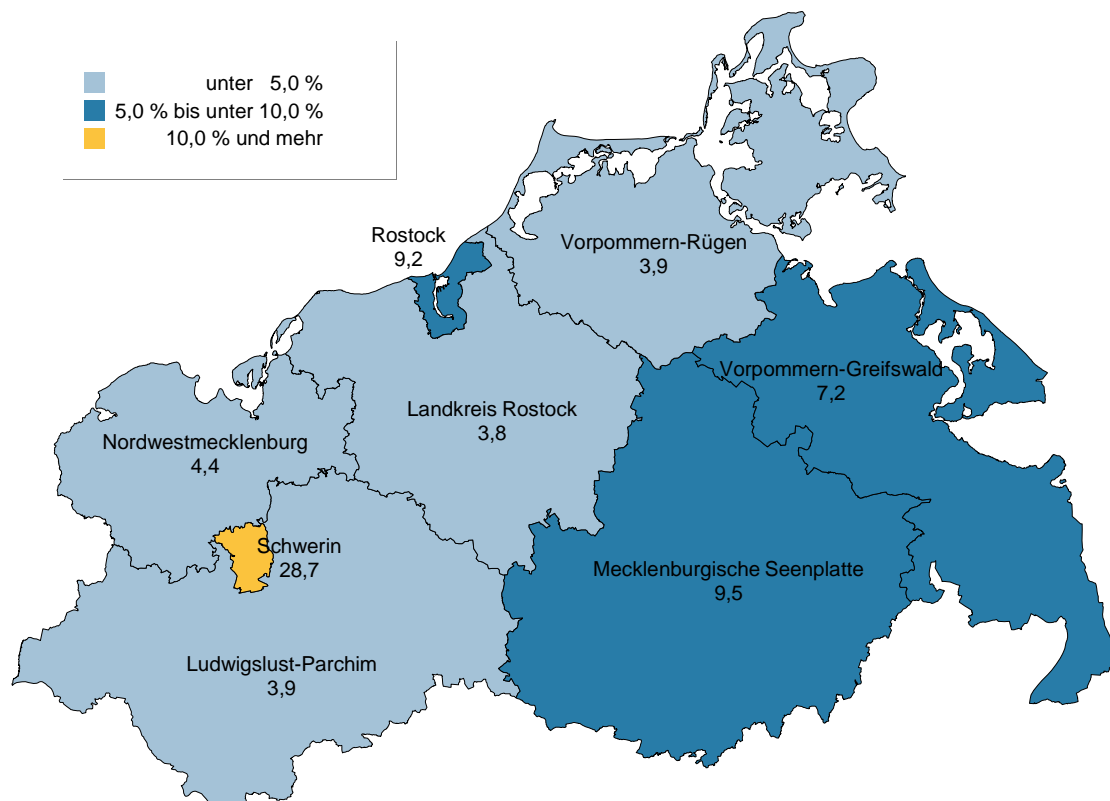
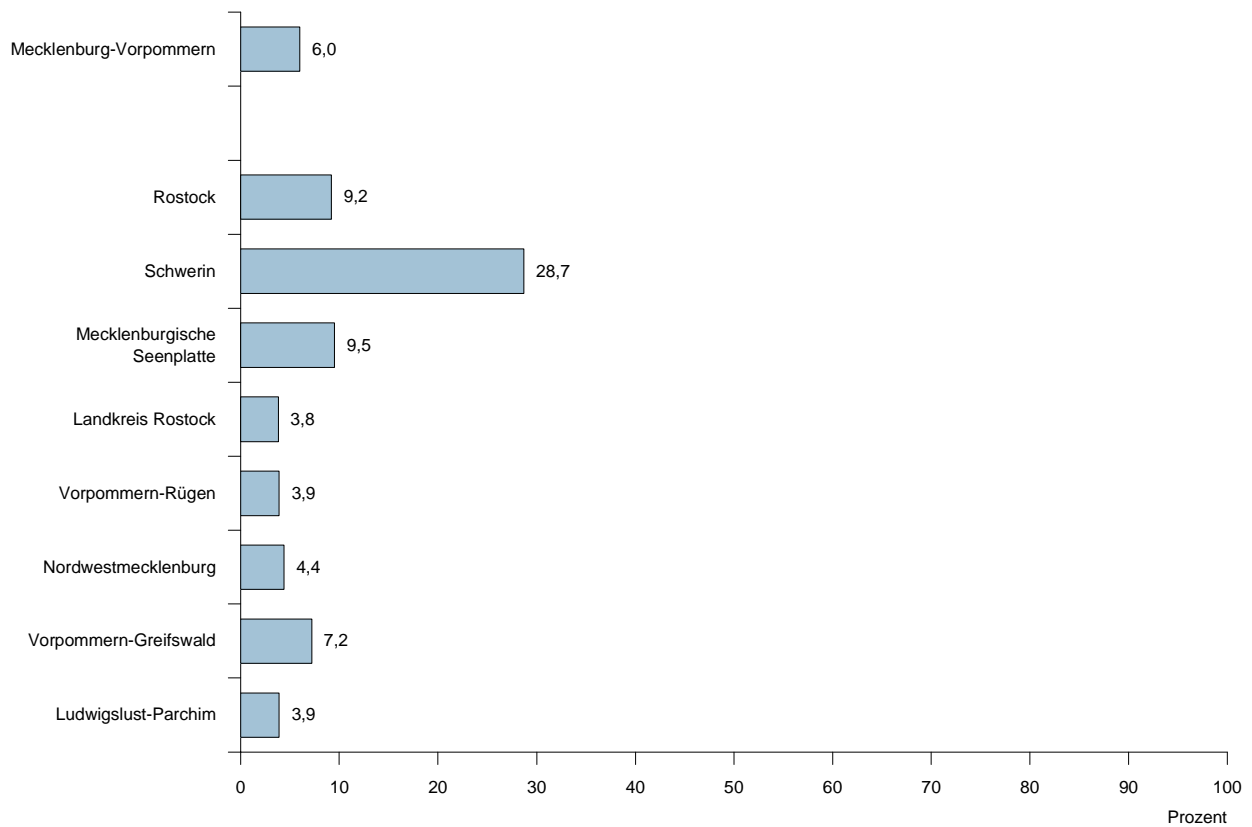
StatA MV

Anteil der Waldfläche an der Bodenfläche 2011



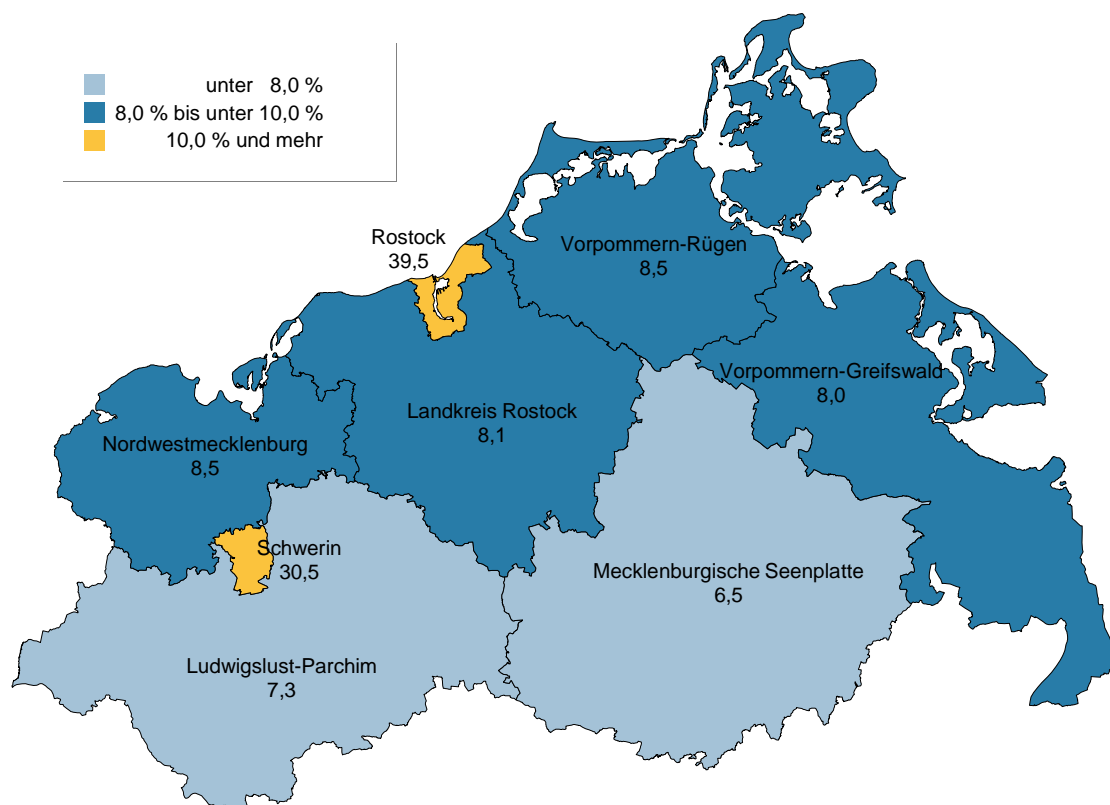
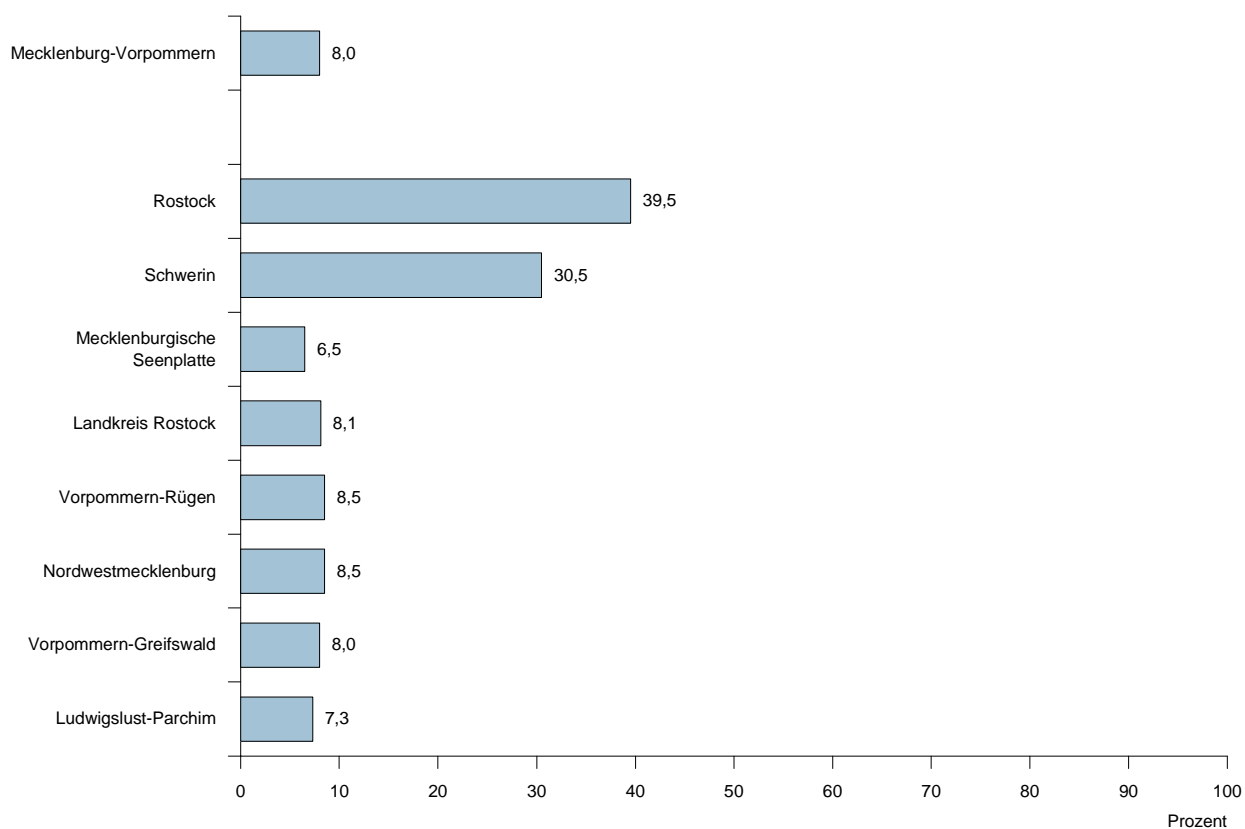
StatA MV

Anteil der Wasserfläche an der Bodenfläche 2011



StatA MV

Anteil der Siedlungs- und Verkehrsfläche an der Bodenfläche 2011



StatA MV

Anteile der kreisfreien Städte und Landkreise 2011 an der Bodenfläche sowie an den Hauptnutzungsarten von Mecklenburg-Vorpommern

