



Zahlenspiegel Mecklenburg-Vorpommern

Juni 2012

Zeichenerklärungen

- nichts vorhanden
- 0** weniger als die Hälfte von 1 in der letzten besetzten Stelle, jedoch mehr als nichts
- .** Zahlenwert unbekannt oder geheim zu halten
- ...** Zahl lag bei Redaktionsschluss noch nicht vor
- x** Aussage nicht sinnvoll oder Fragestellung nicht zutreffend
- /** keine Angabe, da Zahlenwert nicht ausreichend genau oder nicht repräsentativ
- ()** Zahl hat eingeschränkte Aussagefähigkeit
- p** vorläufige Zahl
- s** geschätzte Zahl
- r** berichtigte Zahl

Impressum

Zahlenspiegel Mecklenburg-Vorpommern

Bestell-Nr.: ZSP1 2012 06

Herausgeber:

Statistisches Amt Mecklenburg-Vorpommern, Lübecker Str. 287, 19059 Schwerin

Telefon: 0385 588-0, Telefax: 0385 588-56909

Internet: <http://www.statistik-mv.de>

E-Mail: statistik.post@statistik-mv.de

© Statistisches Amt Mecklenburg-Vorpommern, Schwerin, 2012

Auszugsweise Vervielfältigung und Verbreitung mit Quellenangabe gestattet.

Titelfoto: Landesamt für Umwelt, Naturschutz und Geologie, C. Herrmann

Vertrieb:

Telefon: 0385 588-56712, E-Mail: statistik.vertrieb@statistik-mv.de

Erscheinungsfolge:

monatlich

Printausgabe:

EUR 3,00

Redaktionsschluss:

1. Juni 2012



Diese Veröffentlichung erscheint monatlich und enthält die aktuellsten Daten aus allen Bereichen der amtlichen Statistik.
Zur Methodik informieren Sie sich bitte in den jeweiligen Statistischen Berichten.

Die mit einem Stern versehenen Positionen im Landesdatenteil werden von allen statistischen Ämtern der Länder im „Zahlenspiegel“ veröffentlicht.
Die Angaben tragen teilweise vorläufigen Charakter.

Landesdaten Mecklenburg-Vorpommern

Aktuelle Konjunkturdaten

| Merkmal | Einheit | Jüngster Monat/Jüngstes Quartal | | Monatsdurchschnitt | |
|--|-----------|---------------------------------|--|---------------------------------|--|
| | | absolut | Veränderung zum Vorjahr in Prozent | absolut | Veränderung zum Vorjahr in Prozent |
| ARBEITSMARKT ¹⁾ | | April 2012 | | Januar bis April 2012 | |
| Arbeitslose | 1 000 | 107,1 | - 5,9 | 115,6 | - 6,1 |
| darunter: Frauen | 1 000 | 47,4 | - 5,7 | 50,6 | - 5,0 |
| Gemeldete Arbeitsstellen ²⁾ | Anzahl | 10 153 | + 17,2 | 9 331 | + 18,7 |
| BAUTÄTIGKEIT | | März 2012 | | Januar bis März 2012 | |
| Baugenehmigungen | | | | | |
| Wohnungen insgesamt | Anzahl | 454 | + 20,7 | 472 | + 3,7 |
| veranschlagte Kosten der Bauwerke (Neubau, Wohngebäude) | 1 000 EUR | 36 928 | + 6,4 | 40 628 | + 0,7 |
| Nichtwohngebäude (Neubau) | Anzahl | 34 | + 17,2 | 36 | + 24,1 |
| veranschlagte Kosten der Bauwerke | 1 000 EUR | 13 414 | - 57,7 | 28 269 | + 7,4 |
| LANDWIRTSCHAFT | | April 2012 | | Januar bis April 2012 | |
| Schlachtmengen (ohne Geflügel) ³⁾ | t | 6 825,2 | - 3,6 | 7 641,6 | + 2,5 |
| Rinder | t | 3 177,1 | - 6,9 | 3 454,2 | - 3,7 |
| Schweine | t | 3 623,7 | - 0,4 | 4 166,2 | + 8,2 |
| VERARBEITENDES GEWERBE SOWIE BERGBAU ⁴⁾ | | März 2012 | | Januar bis März 2012 | |
| Umsatz (ohne Umsatzsteuer) | Mill. EUR | 1 033,6 | + 6,9 | 920,6 | + 8,4 |
| darunter: Auslandsumsatz | Mill. EUR | 312,5 | + 22,7 | 281,5 | + 25,6 |
| Beschäftigte ⁵⁾ | Anzahl | 45 500 | + 0,2 | 45 354 | + 1,5 |
| BAUHAUPTGEWERBE ⁶⁾ | | März 2012 | | Januar bis März 2012 | |
| Baugewerblicher Umsatz (ohne Umsatzsteuer) | Mill. EUR | 125,7 | + 19,2 | 111,6 | + 51,1 |
| Beschäftigte ⁵⁾ | Anzahl | 15 731 | - 0,5 | 15 590 | + 1,3 |
| EINZELHANDEL ⁷⁾ | | März 2012 | | Januar bis März 2012 | |
| Umsatz real | 2005=100 | 102,1 | + 8,2 | 92,4 | + 7,0 |
| Beschäftigte | 2005=100 | 99,9 | + 1,9 | 99,7 | + 1,6 |
| GASTGEWERBE | | März 2012 | | Januar bis März 2012 | |
| Umsatz real | 2005=100 | 71,1 | + 7,6 | 61,5 | + 8,8 |
| Beschäftigte | 2005=100 | 98,1 | + 2,9 | 96,5 | + 5,9 |
| TOURISMUS ⁸⁾ | | März 2012 | | Januar bis März 2012 | |
| Gästeübernachtungen | 1 000 | 1 334,1 | + 13,2 | 1 027,6 | + 10,1 |
| AUßENHANDEL ⁹⁾ | | Dezember 2011 | | Januar bis Dezember 2011 | |
| Ausfuhr (Spezialhandel) | Mill. EUR | 683,8 | + 33,9 | 599,9 | + 19,3 |
| Einfuhr (Generalhandel) | Mill. EUR | 415,8 | + 13,7 | 376,0 | + 14,8 |
| UNTERNEHMEN | | Februar 2012 | | Januar bis Februar 2012 | |
| Gewerbeanmeldungen ¹⁰⁾ | Anzahl | 847 | - 13,3 | 1 000 | - 7,1 |
| Gewerbeabmeldungen ¹⁰⁾ | Anzahl | 887 | - 7,6 | 1 072 | - 6,4 |
| Unternehmensinsolvenzen | Anzahl | 22 | - 21,4 | 23 | - 28,6 |
| PREISE | | Mai 2012 | | Januar bis Mai 2012 | |
| Verbraucherpreisindex | 2005=100 | 115,4 | + 2,0 | 115,1 | + 2,3 |

*) hier: Vierteljahresdurchschnitt - **) hier: am 30.9.

1) Quelle: Bundesagentur für Arbeit; unter Einschluss der Grundsicherung für Arbeit Suchende; Ergebnisse sind vorläufig; die jeweils aktuellen Werte sind im Internetangebot der Bundesagentur für Arbeit als detaillierte Übersichten zu finden.

2) ohne geförderte Stellen des zweiten Arbeitsmarktes

3) aus gewerblichen Schlachtungen von Tieren in- und ausländischer Herkunft (Rinder, Schweine, Schafe, Pferde, Ziegen); einschließlich Schlachtfetten, jedoch ohne Innereien

4) einschließlich Gewinnung von Steinen und Erden; Betriebe mit 50 und mehr Beschäftigten

5) einschließlich der tätigen Inhaber

6) Bau von Gebäuden, Tiefbau, Abbrucharbeiten und vorbereitende Baustellenarbeiten u. a.; nach der Ergänzungserhebung hochgerechnete Ergebnisse

7) einschließlich Tankstellen

8) Betriebe ab 9 Betten; einschließlich Campingplätzen (Touristik-Camping)

9) Wegen der unterschiedlichen Abgrenzung von Spezialhandel und Generalhandel ist eine Saldierung der Ein- und Ausfuhrergebnisse nicht vertretbar.

10) ohne Automatenaufsteller und Reisegewerbe

Landesdaten Mecklenburg-Vorpommern

Bevölkerung

| Merkmal | Einheit | 2009 | 2010 | 2010 | | | 2011 | | |
|--|---------|-------------------------|-----------------------|-----------|---------|----------|-----------|---------|----------|
| | | Durchschnitt der Monate | | September | Oktober | November | September | Oktober | November |
| * Bevölkerung am Monatsende | 1 000 | 1 651,2 ²⁾ | 1 642,3 ²⁾ | 1 643,6 | 1 644,5 | 1 643,5 | 1 636,3 | 1 636,4 | 1 635,5 |
| Natürliche Bevölkerungsbewegung | | | | | | | | | |
| * Eheschließungen | Anzahl | 874 | 896 | 1 108 | 919 | 416 | 1 187 | 618 | 544 |
| * Lebendgeborene | Anzahl | 1 085 | 1 112 | 1 211 | 1 087 | 1 133 | 1 131 | 1 016 | 1 060 |
| * Gestorbene (ohne Totgeborene) | Anzahl | 1 529 | 1 562 | 1 517 | 1 388 | 1 634 | 1 429 | 1 379 | 1 666 |
| darunter | | | | | | | | | |
| * im 1. Lebensjahr Gestorbene | Anzahl | 4 | 3 | 2 | 2 | 2 | 1 | 6 | 2 |
| * Überschuss d. Geborenen (+) bzw. Gestorbenen (-) | Anzahl | - 444 | - 450 | - 306 | - 301 | - 501 | - 298 | - 363 | - 606 |
| Wanderungen | | | | | | | | | |
| * Zuzüge über die Landesgrenze | Anzahl | 2 617 | 2 646 | 3 166 | 4 746 | 2 633 | 3 784 | 4 159 | 2 774 |
| darunter: aus dem Ausland | Anzahl | 497 | 557 | 521 | 1 481 | 627 | 876 | 973 | 698 |
| * Fortzüge über die Landesgrenze | Anzahl | 3 271 | 2 948 | 3 725 | 3 533 | 3 089 | 3 536 | 3 681 | 3 050 |
| darunter: in das Ausland | Anzahl | 570 | 443 | 481 | 431 | 439 | 568 | 419 | 547 |
| * Wanderungsgewinn (+) bzw. -verlust (-) | Anzahl | - 654 | - 302 | - 559 | 1 213 | - 456 | 248 | 478 | - 276 |
| * Innerhalb des Landes Umgezogene ¹⁾ | Anzahl | 4 790 | 4 745 | 5 387 | 5 245 | 5 210 | 5 588 | 5 114 | 5 288 |

1) ohne innerhalb der Gemeinde Umgezogene

2) statt Durchschnitt der Monate hier: Bevölkerung am 31.12.

Erwerbstätigkeit

| Merkmal | Einheit | 2010 | 2011 | 2010 | | | | 2011 | |
|---|---------|-------------------------|---------|---------|---------|-------|---------------------|---------------------|---------------------|
| | | 30.6. | | 31.3. | 30.6. | 30.9. | 31.12. | 31.3. | 30.6. |
| Beschäftigte ¹⁾ | | | | | | | | | |
| * Sozialversicherungspflichtig Beschäftigte am Arbeitsort ²⁾ | 1 000 | 525,8 | 529,2 | 505,6 | 525,8 | 531,6 | 513,2 | 510,1 | 529,2 |
| * Frauen | 1 000 | 272,0 | 273,5 | 264,1 | 272,0 | 274,3 | 266,9 | 265,0 | 273,5 |
| * Ausländer/-innen | 1 000 | 5,4 | 6,2 | 4,6 | 5,4 | 5,4 | 4,9 | 5,1 | 6,2 |
| * Teilzeitbeschäftigte | 1 000 | 102,5 | 105,1 | 98,9 | 102,5 | 102,5 | 100,4 | 101,2 | 105,1 |
| * darunter: Frauen | 1 000 | 85,2 | 86,9 | 82,7 | 85,2 | 85,0 | 83,4 | 84,2 | 86,9 |
| Sozialversicherungspflichtig Beschäftigte nach Wirtschaftsbereichen | | | | | | | | | |
| * Land- und Forstwirtschaft, Fischerei | 1 000 | 16,6 | 16,6 | 15,3 | 16,6 | 17,1 | 14,9 | 15,6 | 16,6 |
| * Produzierendes Gewerbe | 1 000 | 115,7 | 117,9 | 110,9 | 115,7 | 118,1 | 114,2 | 114,3 | 117,9 |
| * Handel, Verkehr und Gastgewerbe | 1 000 | 129,6 | 132,9 | 119,9 | 129,6 | 131,7 | 123,1 | 122,1 | 132,9 |
| * Erbringung von Unternehmensdienstleistungen | 1 000 | 85,7 | 87,0 | 82,2 | 85,7 | 87,8 | 85,3 | 84,3 | 87,0 |
| * Erbringung von öffentlichen und privaten Dienstleistungen | 1 000 | 178,1 | 174,7 | 177,4 | 178,1 | 177,0 | 175,6 | 173,8 | 174,7 |
| | Einheit | 2010 | 2011 | 2011 | | | 2012 | | |
| | | Durchschnitt der Monate | | Februar | März | April | Februar | März | April |
| Arbeitsmarkt ³⁾ | | | | | | | | | |
| * Arbeitslose | 1 000 | 109,9 | 107,5 | 127,7 | 123,1 | 113,8 | 120,4 | 114,9 | 107,1 |
| davon: im Rechtskreis nach SGB III | 1 000 | 33,5 | 30,5 | 42,3 | 37,7 | 31,0 | 40,6 | 36,3 | 30,4 |
| im Rechtskreis nach SGB II | 1 000 | 76,4 | 77,0 | 85,4 | 85,4 | 82,8 | 79,8 | 78,6 | 76,7 |
| * darunter: Frauen | 1 000 | 48,1 | 47,9 | 54,7 | 53,4 | 50,3 | 52,1 | 50,4 | 47,4 |
| Zugang | 1 000 | . | 24,0 | 24,5 | 23,0 | 22,1 | 22,0 | 21,0 | 20,4 |
| Abgang | 1 000 | . | 24,4 | 24,4 | 27,5 | 31,5 | 21,0 | 26,4 | 28,1 |
| * Arbeitslosenquote ⁴⁾ insgesamt | % | 12,7 | 12,5 | 14,8 | 14,3 | 13,2 | 14,1 | 13,5 | 12,5 |
| davon: im Rechtskreis nach SGB III | % | 3,9 | 3,6 | 4,9 | 4,4 | 3,6 | 4,8 | 4,2 | 3,6 |
| im Rechtskreis nach SGB II | % | 8,8 | 9,0 | 9,9 | 9,9 | 9,6 | 9,3 | 9,2 | 9,0 |
| * Frauen | % | 11,6 | 11,7 | 13,3 | 13,0 | 12,2 | 12,7 | 12,4 | 11,6 |
| * Männer | % | 13,7 | 13,3 | 16,2 | 15,4 | 14,1 | 15,3 | 14,5 | 13,4 |
| * Ausländer/-innen | % | 22,1 | 20,2 | 22,8 | 22,5 | 22,3 | 21,5 | 21,1 | 20,5 |
| * Jüngere von 15 bis unter 25 Jahren | % | 11,3 | 11,2 | 12,6 | 12,4 | 11,2 | 12,4 | 12,0 | 10,8 |
| * Kurzarbeiter/-innen | Anzahl | 7 968 | ... | 7 334 | 6 290 | 2 271 | 1 241 ⁶⁾ | 1 185 ⁷⁾ | 1 097 ⁸⁾ |
| * Gemeldete Arbeitsstellen ⁵⁾ | Anzahl | r 6 572 | r 8 104 | r 7 701 | r 8 624 | 8 665 | r 9 244 | r 9 724 | 10 153 |
| Zugang | Anzahl | . | r 3 973 | r 4 479 | r 4 451 | 4 236 | r 4 177 | r 4 394 | 4 485 |
| Abgang | Anzahl | . | r 3 797 | r 3 226 | r 3 529 | 4 198 | r 3 077 | r 3 893 | 4 089 |

1) Auswertungen aus der Beschäftigungsstatistik der Bundesagentur für Arbeit

2) einschließlich Personen „ohne Angabe“ zur Wirtschaftsgliederung

3) Quelle: Bundesagentur für Arbeit; unter Einschluss der Grundsicherung für Arbeit Suchende; Ergebnisse sind vorläufig; die jeweils aktuellen Werte sind im Internetangebot der Bundesagentur für Arbeit als detaillierte Übersichten zu finden.

4) Arbeitslose in Prozent aller zivilen Erwerbspersonen

5) ohne geförderte Stellen des zweiten Arbeitsmarktes

6) August 2011 - 7) September 2011 - 8) Oktober 2011

Landesdaten Mecklenburg-Vorpommern

Soziales

| Merkmal | Einheit | 2010 | 2011 | 2010 | | 2011 | | | 2012 |
|---|---------|-------------------------|---------|----------|----------|---------|----------|----------|---------|
| | | Durchschnitt der Monate | | November | Dezember | Januar | November | Dezember | Januar |
| Leistungsbezug nach SGB II | | | | | | | | | |
| Personen in Bedarfsgemeinschaften | Anzahl | 222 147 | 208 041 | 212 141 | 213 238 | 214 255 | 199 502 | 199 756 | 202 053 |
| darunter: Frauen | Anzahl | 107 797 | 101 446 | 103 277 | 103 844 | 103 992 | 97 831 | 98 004 | 99 098 |
| davon | | | | | | | | | |
| erwerbsfähige Leistungsberechtigte | Anzahl | 171 000 | 158 941 | 162 518 | 163 450 | 164 552 | 151 455 | 151 650 | 153 435 |
| nichterwerbsfähige Leistungsberechtigte | Anzahl | 51 146 | 49 100 | 49 623 | 49 788 | 49 703 | 48 047 | 48 106 | 48 619 |
| darunter: unter 15 Jahren | Anzahl | 49 259 | 46 998 | 47 717 | 47 861 | 47 744 | 45 932 | 45 962 | 46 486 |

Bautätigkeit

| Merkmal | Einheit | 2010 | 2011 | 2011 | | | 2012 | | |
|--|-----------|-------------------------|--------|--------|---------|--------|---------|---------|--------|
| | | Durchschnitt der Monate | | Januar | Februar | März | Januar | Februar | März |
| Baugenehmigungen | | | | | | | | | |
| * Wohngebäude (Neubau) | Anzahl | 201 | 241 | 306 | 164 | 206 | 230 | 120 | 152 |
| * darunter: mit 1 oder 2 Wohnungen | Anzahl | 185 | 219 | 272 | 152 | 186 | 207 | 103 | 136 |
| * umbauter Raum | 1 000 m³ | 158 | 199 | 267 | 123 | 152 | 201 | 149 | 158 |
| * Wohnfläche | 1 000 m² | 32 | 41 | 56 | 25 | 32 | 40 | 27 | 32 |
| * veranschlagte Kosten der Bauwerke | 1 000 EUR | 35 228 | 45 937 | 57 946 | 28 423 | 34 704 | 48 541 | 36 460 | 36 928 |
| * Nichtwohngebäude (Neubau) | Anzahl | 40 | 36 | 42 | 17 | 29 | 51 | 23 | 34 |
| * umbauter Raum | 1 000 m³ | 228 | 283 | 273 | 202 | 178 | 288 | 159 | 179 |
| * Nutzfläche | 1 000 m² | 35 | 40 | 38 | 22 | 34 | 45 | 23 | 28 |
| * veranschlagte Kosten der Bauwerke | 1 000 EUR | 25 434 | 24 425 | 34 262 | 13 062 | 31 748 | 42 674 | 28 718 | 13 414 |
| * Wohnungen in Wohn- und Nichtwohngebäuden (Neubau und Saldo aus Baumaßnahmen an bestehenden Gebäuden) | Anzahl | 390 | 487 | 689 | 299 | 376 | r 593 | 371 | 454 |
| * Wohnräume (einschließlich Küchen) | Anzahl | 1 587 | 1 899 | 2 662 | 1 166 | 1 519 | r 2 070 | 1 351 | 1 710 |

Landwirtschaft

| Merkmal | Einheit | 2010 | 2011 | 2009 | | 2010 | | 2011 | |
|--|---------|-------------------------|---------|---------|----------|---------|----------|---------|----------|
| | | am 3.11. | | Mai | November | Mai | November | Mai | November |
| Viehbestand | | | | | | | | | |
| Rindvieh | 1 000 | 551,6 | 546,5 | 568,0 | 559,2 | 562,8 | 551,6 | 553,5 | 546,5 |
| darunter | | | | | | | | | |
| Milchkühe (ohne Ammen- und Mutterkühe) | 1 000 | 172,3 | 175,7 | 173,9 | 169,1 | 171,9 | 172,3 | 175,2 | 175,7 |
| Schweine | 1 000 | 780,7 | 820,1 | 745,4 | 772,9 | 756,3 | 780,7 | 814,7 | 820,1 |
| darunter | | | | | | | | | |
| Mastschweine | 1 000 | 273,6 | 278,4 | 267,7 | 270,7 | 265,1 | 273,6 | 278,9 | 278,4 |
| Zuchtsauen | 1 000 | 81,7 | 82,7 | 81,9 | 80,0 | 77,4 | 81,7 | 84,0 | 82,7 |
| darunter: trächtig | 1 000 | 56,1 | 57,5 | 57,9 | 57,0 | 56,9 | 56,1 | 63,9 | 57,5 |
| | Einheit | 2010 | 2011 | 2011 | | | 2012 | | |
| | | Durchschnitt der Monate | | Februar | März | April | Februar | März | April |
| Schlachtungen | | | | | | | | | |
| Rinder insgesamt | 1 000 | 13,1 | 12,1 | 11,4 | 13,7 | 11,5 | 11,0 | 12,4 | 10,9 |
| darunter | | | | | | | | | |
| Kälber | 1 000 | 0,4 | 0,5 | 0,4 | 0,5 | 0,5 | 0,5 | 0,5 | 0,4 |
| Jungrinder | 1 000 | 0,1 | 0,1 | 0,1 | 0,1 | 0,1 | 0,1 | 0,1 | 0,1 |
| Schweine | 1 000 | 38,4 | 42,2 | 39,8 | 45,7 | 39,4 | 45,4 | 43,3 | 37,9 |
| darunter | | | | | | | | | |
| Hausschlachtungen | 1 000 | 0,7 | 0,6 | 0,5 | 0,6 | 0,4 | 0,4 | 0,4 | 0,4 |
| * Schlachtmengen (ohne Geflügel) ¹⁾ | t | 7 395,0 | 7 476,9 | 7 093,6 | 8 338,7 | 7 079,7 | 7 606,2 | 7 900,8 | 6 825,2 |
| darunter | | | | | | | | | |
| * Rinder insgesamt | t | 3 831,0 | 3 528,6 | 3 368,2 | 4 078,1 | 3 412,4 | 3 224,6 | 3 690,2 | 3 177,1 |
| darunter | | | | | | | | | |
| * Kälber | t | 51,8 | 45,0 | 37,8 | 59,9 | 38,3 | 45,1 | 43,1 | 32,5 |
| * Jungrinder | t | 17,9 | 15,4 | 20,0 | 18,6 | 18,1 | 11,9 | 11,5 | 11,6 |
| * Schweine | t | 3 533,8 | 3 925,2 | 3 715,3 | 4 247,8 | 3 638,4 | 4 366,6 | 4 182,4 | 3 623,7 |
| * Geflügelfleisch ²⁾ | t | . | . | . | . | . | . | . | . |
| * Eierzeugung ³⁾ | 1 000 | 40 441 | 45 979 | 39 205 | 44 621 | 47 342 | 41 736 | 46 635 | 45 410 |

1) aus gewerblichen Schlachtungen von Tieren in- und ausländischer Herkunft (Rinder, Schweine, Schafe, Pferde, Ziegen); einschließlich Schlachtfetten, jedoch ohne Innereien

2) Geflügelfleisch aus Schlachtungen inländischen Geflügels in Schlachtereien mit einer Schlachtkapazität von 2 000 und mehr Tieren im Monat

3) erzeugte Eier in Betrieben bzw. Unternehmen mit mindestens 3 000 Hennenhaltungsplätzen; einschließlich Junghennen-, Bruch- und Knickeiern

Landesdaten Mecklenburg-Vorpommern

Produzierendes Gewerbe

| Merkmal | Einheit | 2010 | 2011 | 2011 | | | 2012 | | |
|--|-----------|---------------------------|--------|-------------|------------|-------------|--------------|-------------|------------|
| | | Durchschnitt der Monate | | Januar | Februar | März | Januar | Februar | März |
| Verarbeitendes Gewerbe sowie Bergbau und Gewinnung von Steinen und Erden ¹⁾ | | | | | | | | | |
| * Betriebe | Anzahl | 282 | 299 | 295 | 295 | 305 | 297 | 297 | 297 |
| * Beschäftigte ²⁾ | Anzahl | 43 448 | 45 429 | 44 214 | 44 442 | 45 393 | 45 264 | 45 299 | 45 500 |
| * Geleistete Arbeitsstunden | 1 000 h | 5 888 | 6 235 | 6 135 | 5 899 | 6 702 | 6 596 | 6 352 | 6 679 |
| * Brutto lohn- und -gehaltsumme | Mill. EUR | 95,3 | 104,5 | 96,7 | 94,9 | 101,3 | 103,6 | 104,4 | 106,5 |
| * Umsatz (ohne Umsatzsteuer) | Mill. EUR | 839,1 | 928,3 | 745,0 | 836,5 | 967,3 | 817,5 | 910,7 | 1 033,6 |
| * darunter: Auslandsumsatz | Mill. EUR | 225,0 | 267,4 | 192,5 | 225,4 | 254,6 | 234,8 | 297,2 | 312,5 |
| Energie- und Wasserversorgung | | | | | | | | | |
| * Betriebe ³⁾ | Anzahl | 55 | 54 | 54 | 54 | 54 | 55 | 55 | 55 |
| * Beschäftigte ³⁾ | Anzahl | 4 677 | 4 829 | 4 804 | 4 782 | 4 786 | 4 890 | 4 876 | 4 871 |
| * Geleistete Arbeitsstunden ³⁾ | 1 000 h | 622 | 638 | 688 | 623 | 725 | 718 | 666 | 701 |
| * Bruttoentgeltsumme ³⁾ | Mill. EUR | 15,2 | 16,3 | 15,3 | 14,5 | 15,3 | 15,1 | 15,0 | 15,7 |
| * Stromerzeugung (brutto) der Kraftwerke ⁴⁾ für die allgemeine Versorgung | Mill. kWh | 392,2 | 426,7 | 474,6 | 386,9 | 485,3 | 448,2 | 535,0 | ... |
| Baugewerbe | | | | | | | | | |
| Bauhauptgewerbe/Bau von Gebäuden, Tiefbau, Abbrucharbeiten und vorbereitende Baustellenarbeiten u. a. ⁵⁾ | | | | | | | | | |
| * Beschäftigte ²⁾ | Anzahl | 15 982 | 16 267 | 15 179 | 15 177 | 15 813 | 15 569 | 15 469 | 15 731 |
| * Geleistete Arbeitsstunden | 1 000 h | 1 568 | 1 778 | 959 | 971 | 1 685 | 1 194 | 839 | 1 751 |
| * davon | | | | | | | | | |
| Wohnungsbau | 1 000 h | 570 | 673 | 385 | 378 | 641 | 563 | 384 | 738 |
| * gewerblicher Bau | 1 000 h | 508 | 558 | 307 | 335 | 545 | 367 | 262 | 535 |
| * öffentlicher und Straßenbau | 1 000 h | 490 | 546 | 267 | 258 | 499 | 264 | 193 | 478 |
| * Brutto lohn- und -gehaltsumme | Mill. EUR | 29,3 | 31,9 | 23,7 | 22,1 | 28,5 | 27,5 | 23,7 | 29,2 |
| * Gesamtumsatz (ohne Umsatzsteuer) | Mill. EUR | 135,3 | 155,8 | 50,9 | 66,1 | 106,5 | 83,3 | 127,2 | 126,7 |
| * darunter | | | | | | | | | |
| baugewerblicher Umsatz (ohne Umsatzsteuer) | Mill. EUR | 134,3 | 154,5 | 50,5 | 65,6 | 105,5 | 82,5 | 126,5 | 125,7 |
| * davon | | | | | | | | | |
| Wohnungsbau | Mill. EUR | 45,1 | 52,4 | 18,6 | 20,5 | 36,5 | 37,3 | 85,4 | 49,3 |
| * gewerblicher Bau | Mill. EUR | 43,9 | 52,1 | 17,5 | 26,4 | 34,7 | 26,0 | 25,3 | 48,7 |
| * öffentlicher und Straßenbau | Mill. EUR | 45,3 | 50,1 | 14,3 | 18,7 | 34,3 | 19,2 | 15,7 | 27,8 |
| * Index des Auftragseingangs ³⁾ | 2005=100 | 52,9 | 102,0 | 57,7 | 54,3 | 109,1 | 61,4 | 67,3 | 97,4 |
| Wohnungsbau | 2005=100 | 38,7 | 112,8 | 37,4 | 49,0 | 119,1 | 92,9 | 57,9 | 135,1 |
| gewerblicher Bau | 2005=100 | 50,9 | 103,5 | 87,0 | 69,6 | 128,9 | 69,7 | 90,3 | 104,3 |
| öffentlicher und Straßenbau | 2005=100 | 64,4 | 95,8 | 41,2 | 43,1 | 87,0 | 39,6 | 51,2 | 73,9 |
| Einheit | | 2010 | 2011 | 2010 | 2011 | | | 2012 | |
| | | Durchschnitt der Quartale | | IV. Quartal | I. Quartal | II. Quartal | III. Quartal | IV. Quartal | I. Quartal |
| Ausbaugewerbe/Bauinstallation und sonstiger Ausbau ³⁾ | | | | | | | | | |
| * Beschäftigte ^{2) 6)} | Anzahl | 5 335 | 5 365 | 5 377 | 5 383 | 5 338 | 5 395 | 5 343 | 5 351 |
| * Geleistete Arbeitsstunden | 1 000 h | 1 783 | 1 785 | 1 836 | 1 767 | 1 788 | 1 819 | 1 767 | 1 810 |
| * Brutto lohn- und -gehaltsumme | Mill. EUR | 30,8 | 31,4 | 33,0 | 29,4 | 30,8 | 31,7 | 33,8 | 31,8 |
| * Baugewerblicher Umsatz (ohne Umsatzsteuer) | Mill. EUR | 136,0 | 148,8 | 172,2 | 118,3 | 141,4 | 149,4 | 186,0 | 125,7 |

1) Betriebe mit im Allgemeinen 50 und mehr Beschäftigten

2) einschließlich der tätigen Inhaber

3) Betriebe von Unternehmen mit im Allgemeinen 20 und mehr Beschäftigten

4) mit einer elektrischen Leistung ab 1 MW

5) nach der Ergänzungserhebung hochgerechnete Ergebnisse

6) am Ende des Berichtszeitraums

Landesdaten Mecklenburg-Vorpommern

Handel ¹⁾

| Merkmal | Einheit | 2010 | 2011 | 2011 | | | 2012 | | |
|-----------------------------------|----------|-------------------------|--------|--------|---------|-------|---------|---------|-------|
| | | Durchschnitt der Monate | | Januar | Februar | März | Januar | Februar | März |
| Großhandel ²⁾ | | | | | | | | | |
| * Beschäftigte | 2005=100 | 102,9 | 103,4 | 101,7 | 100,9 | 101,5 | r 102,3 | r 101,8 | 103,0 |
| * Umsatz nominal | 2005=100 | 130,9 | 143,7 | 106,5 | 117,4 | 146,3 | r 117,0 | r 128,5 | 152,0 |
| * Umsatz real | 2005=100 | 119,2 | 120,4 | 92,5 | 98,1 | 121,8 | r 96,0 | r 105,0 | 122,6 |
| Einzelhandel ³⁾ | | | | | | | | | |
| * Beschäftigte | 2005=100 | 105,5 | r 99,9 | r 98,4 | r 98,0 | 98,0 | r 99,9 | r 99,3 | 99,9 |
| * Umsatz nominal | 2005=100 | 100,4 | r 96,1 | r 81,8 | r 79,6 | 93,8 | 88,2 | r 87,8 | 103,8 |
| * Umsatz real | 2005=100 | 103,2 | r 96,9 | r 83,9 | r 80,8 | 94,4 | r 88,3 | r 86,9 | 102,1 |
| Kfz-Handel ⁴⁾ | | | | | | | | | |
| * Beschäftigte | 2005=100 | 95,9 | 90,8 | 90,8 | 89,2 | 89,5 | 94,3 | r 93,4 | 93,9 |
| * Umsatz nominal | 2005=100 | 97,4 | 95,8 | 77,8 | 82,4 | 111,0 | 79,8 | r 87,1 | 107,9 |
| * Umsatz real | 2005=100 | 97,6 | r 95,1 | 77,9 | 82,3 | 110,8 | r 78,8 | r 86,0 | 106,5 |

1) Der Berichtskreis wird jährlich durch Stichprobenrotation aktualisiert.

2) einschließlich Handelsvermittlung

3) einschließlich Tankstellen

4) sowie Instandhaltung und Reparatur von Kfz

Gastgewerbe ¹⁾

| Merkmal | Einheit | 2010 | 2011 | 2011 | | | 2012 | | |
|------------------|----------|-------------------------|-------|--------|---------|------|--------|---------|------|
| | | Durchschnitt der Monate | | Januar | Februar | März | Januar | Februar | März |
| * Beschäftigte | 2005=100 | 100,8 | 104,4 | 89,2 | 88,9 | 95,3 | r 96,6 | r 94,7 | 98,1 |
| * Umsatz nominal | 2005=100 | 108,1 | 111,1 | 58,0 | 58,9 | 74,8 | r 66,7 | r 63,9 | 82,5 |
| * Umsatz real | 2005=100 | 95,2 | 96,4 | 51,5 | 51,9 | 66,1 | r 58,0 | r 55,3 | 71,1 |

1) Der Berichtskreis wird jährlich durch Stichprobenrotation aktualisiert.

Tourismus ¹⁾

| Merkmal | Einheit | 2010 | 2011 | 2011 | | | 2012 | | |
|--------------------------------|---------|-------------------------|---------|--------|---------|---------|--------|---------|---------|
| | | Durchschnitt der Monate | | Januar | Februar | März | Januar | Februar | März |
| * Gästeankünfte | 1 000 | 555,6 | 567,7 | 209,3 | 258,5 | 353,3 | 236,4 | 268,7 | 410,3 |
| * darunter: von Auslandsgästen | 1 000 | 25,4 | 25,0 | 4,8 | 7,6 | 9,0 | 6,4 | 9,8 | 12,9 |
| * Gästeübernachtungen | 1 000 | 2 305,8 | 2 301,8 | 749,4 | 868,4 | 1 180,7 | 822,7 | 927,3 | 1 334,1 |
| * darunter: von Auslandsgästen | 1 000 | 70,6 | 66,5 | 12,2 | 18,9 | 21,0 | 17,7 | 28,3 | 33,3 |

1) Betriebe ab 9 Betten; ab Januar 2012: Betriebe ab 10 Betten, einschließlich Campingplätzen (Touristik-Camping) ab 10 Stellplätzen

Verkehr

| Merkmal | Einheit | 2010 | 2011 | 2010 | 2011 | | 2012 | | |
|---|---------|-------------------------|---------|----------|---------|---------|----------|---------|---------|
| | | Durchschnitt der Monate | | Dezember | Januar | Februar | Dezember | Januar | Februar |
| Straßenverkehrsunfälle | | | | | | | | | |
| * Unfälle mit Personenschaden und Sachschaden ¹⁾ | Anzahl | 650 | 625 | 752 | 414 | 349 | 687 | r 567 | 497 |
| darunter | | | | | | | | | |
| * Unfälle mit Personenschaden | Anzahl | 442 | 456 | 376 | 266 | 231 | 443 | r 391 | 290 |
| * getötete Personen | Anzahl | 9 | 12 | 2 | 10 | 5 | 17 | 7 | 8 |
| * verletzte Personen | Anzahl | 558 | 571 | 478 | 316 | 279 | 540 | r 486 | 380 |
| Kraftfahrzeuge ²⁾ | | | | | | | | | |
| * Zulassungen fabrikneuer Kraftfahrzeuge | Anzahl | 4 061 | 4 266 | 4 225 | 3 396 | 3 615 | 4 224 | 3 380 | 3 456 |
| * darunter: Personenkraftwagen ³⁾ | Anzahl | 3 292 | 3 392 | 3 425 | 2 818 | 2 933 | 3 335 | 2 762 | 2 871 |
| * Lastkraftwagen | Anzahl | 373 | 448 | 478 | 353 | 360 | 603 | 366 | 305 |
| Seeschifffahrt | | | | | | | | | |
| Güterempfang | 1 000 t | 1 313,1 | 1 209,7 | 1 143,6 | 1 082,4 | 1 021,9 | 1 217,6 | 1 023,2 | 1 061,3 |
| Güterversand | 1 000 t | 1 034,0 | 1 022,9 | 1 036,5 | 1 165,4 | 1 031,1 | 917,0 | 1 035,9 | 1 122,1 |
| Binnenschifffahrt | | | | | | | | | |
| * Güterempfang | 1 000 t | - | - | - | - | - | - | - | - |
| * Güterversand | 1 000 t | - | - | - | - | - | - | - | - |

1) schwerwiegender Unfall mit Sachschaden (im engeren Sinne) und sonstiger Sachschadensunfall unter Einfluss berauschender Mittel

2) Quelle: Kraftfahrt-Bundesamt

3) Fahrzeuge zur Personenbeförderung mit höchstens 8 Sitzplätzen außer dem Fahrersitz, einschließlich Wohnmobilen und Krankenwagen

Landesdaten Mecklenburg-Vorpommern

Außenhandel ¹⁾

| Merkmal | Einheit | 2010 | 2011 | 2010 | | | 2011 | | |
|--|-----------|-------------------------|-------|---------|----------|----------|---------|----------|----------|
| | | Durchschnitt der Monate | | Oktober | November | Dezember | Oktober | November | Dezember |
| Ausfuhr (Spezialhandel) ²⁾ | | | | | | | | | |
| * Insgesamt | Mill. EUR | 502,8 | 599,9 | 556,4 | 501,9 | 510,7 | r 456,6 | 485,8 | 683,8 |
| darunter | | | | | | | | | |
| * Güter der Ernährungswirtschaft | Mill. EUR | 157,0 | 163,7 | 188,1 | 180,2 | 155,1 | r 151,3 | 125,3 | 148,2 |
| * Güter der gewerblichen Wirtschaft | Mill. EUR | 341,5 | 426,4 | 363,6 | 317,0 | 351,3 | r 292,5 | 339,1 | 517,8 |
| davon: Rohstoffe | Mill. EUR | 6,5 | 6,9 | 12,2 | 3,4 | 7,5 | 6,4 | 13,1 | 6,2 |
| Halbwaren | Mill. EUR | 41,5 | 51,6 | 50,5 | 38,2 | 51,9 | r 48,9 | 30,1 | 70,3 |
| Fertigwaren | Mill. EUR | 293,5 | 367,9 | 300,9 | 275,5 | 291,8 | r 237,3 | 295,9 | 441,3 |
| davon: Vorerzeugnisse | Mill. EUR | 67,9 | 136,1 | 36,8 | 37,5 | 29,7 | 42,8 | 90,8 | 253,9 |
| Enderzeugnisse | Mill. EUR | 225,6 | 231,8 | 264,1 | 238,0 | 262,1 | r 194,4 | 205,1 | 187,4 |
| davon nach | | | | | | | | | |
| Europa | Mill. EUR | 344,1 | 444,4 | 382,8 | 335,5 | 333,4 | r 312,9 | 360,6 | 513,7 |
| darunter: in EU-Länder | Mill. EUR | 287,0 | 328,6 | 316,6 | 237,2 | 273,7 | r 250,6 | 296,3 | 278,0 |
| Afrika | Mill. EUR | 35,8 | 35,8 | 17,1 | 27,9 | 28,7 | 27,6 | 30,2 | 17,5 |
| Amerika | Mill. EUR | 39,7 | 36,1 | 40,6 | 30,1 | 34,1 | 32,5 | 33,9 | 45,5 |
| Asien | Mill. EUR | 79,9 | 80,7 | 110,0 | 104,4 | 111,7 | 81,9 | 57,6 | 104,0 |
| Australien, Ozeanien und Übrige | Mill. EUR | 3,3 | 3,0 | 5,9 | 4,0 | 2,9 | 1,6 | 3,4 | 3,0 |
| Einfuhr (Generalhandel) ²⁾ | | | | | | | | | |
| * Insgesamt | Mill. EUR | 327,6 | 376,0 | 376,6 | 404,8 | 365,8 | r 362,6 | 395,4 | 415,8 |
| darunter | | | | | | | | | |
| * Güter der Ernährungswirtschaft | Mill. EUR | 74,9 | 75,3 | 87,6 | 84,9 | 89,5 | r 81,4 | 84,3 | 77,3 |
| * Güter der gewerblichen Wirtschaft | Mill. EUR | 240,2 | 279,3 | 275,1 | 305,2 | 263,7 | r 255,1 | 270,5 | 304,6 |
| davon: Rohstoffe | Mill. EUR | 33,7 | 30,8 | 45,8 | 49,1 | 71,9 | 12,6 | 14,4 | 58,2 |
| Halbwaren | Mill. EUR | 55,1 | 80,9 | 51,5 | 83,5 | 48,8 | r 91,3 | 99,1 | 91,5 |
| Fertigwaren | Mill. EUR | 151,5 | 167,6 | 177,8 | 172,6 | 142,9 | r 151,1 | 157,0 | 154,9 |
| davon: Vorerzeugnisse | Mill. EUR | 48,1 | 53,5 | 55,9 | 48,4 | 42,9 | r 47,5 | 45,8 | 42,5 |
| Enderzeugnisse | Mill. EUR | 103,3 | 114,0 | 122,0 | 124,2 | 100,1 | r 103,6 | 111,2 | 112,4 |
| davon aus | | | | | | | | | |
| Europa | Mill. EUR | 273,2 | 317,8 | 313,3 | 317,3 | 309,9 | r 318,5 | 333,8 | 345,5 |
| darunter: aus EU-Ländern | Mill. EUR | 224,0 | 257,9 | 255,2 | 228,9 | 275,0 | r 272,1 | 281,8 | 244,6 |
| Afrika | Mill. EUR | 1,8 | 1,5 | 0,2 | 1,8 | 4,7 | r 0,3 | 0,2 | 4,9 |
| Amerika | Mill. EUR | 20,4 | 18,4 | 18,5 | 26,0 | 14,2 | r 13,8 | 21,4 | 38,6 |
| Asien | Mill. EUR | 38,0 | 36,8 | 43,1 | 56,8 | 36,6 | r 29,2 | 39,2 | 26,1 |
| Australien, Ozeanien und Übrige | Mill. EUR | 0,9 | 1,7 | 1,6 | 2,9 | 0,3 | 0,8 | 0,8 | 0,8 |

1) Wegen der unterschiedlichen Abgrenzung von Spezialhandel und Generalhandel ist eine Saldierung der Ein- und Ausfuhrergebnisse nicht vertretbar.

2) Für Antwortausfälle und Befreiungen sind Zuschätzungen bei den EU-Ländern enthalten und damit auch im Insgesamt enthalten.

Gewerbeanzeigen ¹⁾

| Merkmal | Einheit | 2010 | 2011 | 2010 | 2011 | | | 2012 | |
|----------------------|---------|-------------------------|-------|----------|--------|---------|----------|--------|---------|
| | | Durchschnitt der Monate | | Dezember | Januar | Februar | Dezember | Januar | Februar |
| * Gewerbeanmeldungen | Anzahl | 1 114 | 1 090 | 1 024 | 1 176 | 977 | 1 126 | 1 153 | 847 |
| * Gewerbeabmeldungen | Anzahl | 1 072 | 1 052 | 1 308 | 1 329 | 960 | 1 376 | 1 256 | 887 |

1) ohne Automatenaufsteller und Reisegewerbe

Insolvenzen

| Merkmal | Einheit | 2010 | 2011 | 2010 | 2011 | | | 2012 | |
|--|-----------|-------------------------|--------|----------|--------|---------|----------|--------|---------|
| | | Durchschnitt der Monate | | Dezember | Januar | Februar | Dezember | Januar | Februar |
| * Insolvenzen | Anzahl | 281 | 271 | 222 | 243 | 271 | 280 | 230 | 225 |
| davon | | | | | | | | | |
| * Unternehmen | Anzahl | 38 | 36 | 33 | 35 | 28 | 40 | 23 | 22 |
| * Verbraucher | Anzahl | 189 | 183 | 147 | 154 | 193 | 202 | 161 | 156 |
| * ehemals selbstständig Tätige | Anzahl | 38 | 37 | 30 | 43 | 32 | 23 | 32 | 33 |
| * sonstige natürliche Personen ¹⁾ , Nachlässe | Anzahl | 17 | 15 | 12 | 11 | 18 | 15 | 14 | 14 |
| * Voraussichtliche Forderungen | 1 000 EUR | 50 082 | 37 051 | 41 397 | 30 029 | 33 049 | 39 450 | 22 917 | 25 605 |

1) beispielsweise als Gesellschafter oder Mithafter

Landesdaten Mecklenburg-Vorpommern

Handwerk ¹⁾

| Merkmal | Einheit | 2010 | 2011 | 2010 | | 2011 | | | |
|----------------|------------------------|---------------------------|-------|--------------|-------------|------------|-------------|--------------|-------------|
| | | Durchschnitt der Quartale | | III. Quartal | IV. Quartal | I. Quartal | II. Quartal | III. Quartal | IV. Quartal |
| * Beschäftigte | 2009=100 ²⁾ | 97,2 | 98,1 | 99,9 | 96,6 | 96,4 | 98,8 | 100,0 | 97,5 |
| * Umsatz | 2009=100 ³⁾ | 100,2 | 107,2 | 111,4 | 115,8 | 83,6 | 107,6 | 116,0 | 121,4 |

1) zulassungspflichtiges Handwerk lt. Anlage A der Handwerksordnung (ab 1.1.2004) - 2) hier: am 30.9. - 3) hier: Vierteljahresdurchschnitt

Preise

| Merkmal | Einheit | 2010 | 2011 | 2011 | | | 2012 | | |
|--|----------|-------------------------|-------|----------|---------|-------|--------|----------|---------|
| | | Durchschnitt der Monate | | März | April | Mai | März | April | Mai |
| * Verbraucherpreisindex (Gesamtindex) | 2005=100 | 110,3 | 113,4 | 112,8 | 113,1 | 113,1 | 115,5 | 115,6 | 115,4 |
| * Nettokaltmieten (Teilindex) | 2005=100 | 102,4 | 103,1 | 103,1 | 102,8 | 102,8 | 103,7 | 103,3 | 103,3 |
| Index der Erzeugerpreise gewerblicher Produkte (Deutschland) | 2005=100 | 109,7 | 115,9 | 114,7 | 115,9 | 115,9 | 118,5 | 118,7 | ... |
| | Einheit | 2010 | 2011 | 2010 | 2011 | | | 2012 | |
| | | Durchschnitt der Monate | | November | Februar | Mai | August | November | Februar |
| * Preisindex f. Wohngebäude ¹⁾ (Deutschland) | 2005=100 | 113,9 | 117,0 | 114,6 | 115,9 | 116,8 | 117,5 | 117,9 | 119,2 |

1) Neubau in konventioneller Bauart, Bauleistungen am Bauwerk

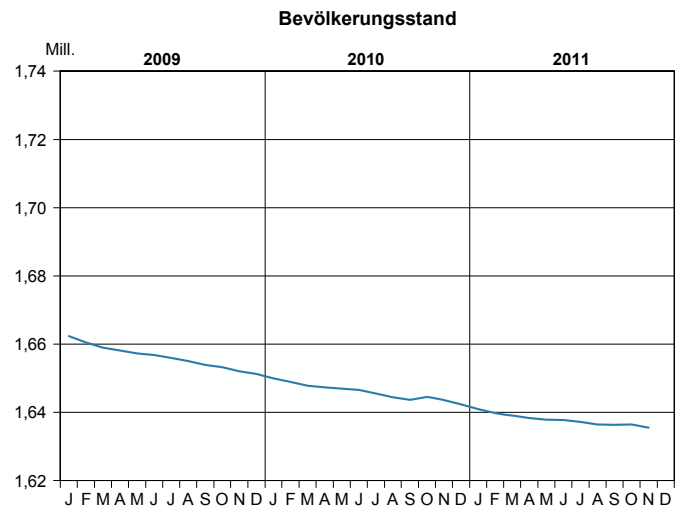
Verdienste

| Merkmal | Einheit | 2010 | 2011 | 2010 | | 2011 | | | |
|---|---------|---------------------------|---------|--------------|-------------|------------|-------------|--------------|-------------|
| | | Durchschnitt der Quartale | | III. Quartal | IV. Quartal | I. Quartal | II. Quartal | III. Quartal | IV. Quartal |
| * Bruttomonatsverdienste ¹⁾ der vollzeitbeschäftigten Arbeitnehmer ²⁾ im Produzierenden Gewerbe und im Dienstleistungsbereich | EUR | 2 637 | 2 708 | 2 500 | 2 519 | 2 525 | 2 557 | 2 565 | 2 584 |
| * männlich | EUR | 2 706 | 2 776 | 2 571 | 2 582 | 2 571 | 2 627 | 2 639 | 2 649 |
| * weiblich | EUR | 2 530 | 2 604 | 2 391 | 2 421 | 2 454 | 2 448 | 2 451 | 2 481 |
| * Leistungsgruppe 1 ³⁾ | EUR | 5 059 | 5 232 | 4 710 | 4 744 | 4 794 | 4 862 | 4 876 | 4 908 |
| * Leistungsgruppe 2 ³⁾ | EUR | 3 296 | 3 376 | 3 106 | 3 118 | 3 137 | 3 164 | 3 178 | 3 190 |
| * Leistungsgruppe 3 ³⁾ | EUR | 2 240 | 2 300 | 2 148 | 2 156 | 2 140 | 2 189 | 2 198 | 2 219 |
| * Leistungsgruppe 4 ³⁾ | EUR | 1 820 | 1 850 | 1 752 | 1 774 | 1 738 | 1 764 | 1 789 | 1 786 |
| * Leistungsgruppe 5 ³⁾ | EUR | 1 678 | 1 736 | 1 602 | 1 653 | 1 629 | 1 646 | 1 681 | 1 689 |
| * Produzierendes Gewerbe | EUR | 2 371 | 2 464 | 2 258 | 2 260 | 2 209 | 2 334 | 2 358 | 2 363 |
| * Bergbau und Gewinnung von Steinen und Erden | EUR | 1 933 | (1 974) | 1 882 | (1 914) | 1 903 | 1 930 | 1 953 | 1 921 |
| * Verarbeitendes Gewerbe | EUR | 2 336 | 2 452 | 2 203 | 2 224 | 2 217 | 2 304 | 2 321 | 2 342 |
| * Energieversorgung | EUR | 3 629 | 3 722 | 3 263 | 3 281 | 3 342 | 3 369 | 3 390 | 3 373 |
| * Wasserversorgung ⁴⁾ | EUR | 2 863 | 2 929 | 2 638 | 2 638 | 2 702 | 2 700 | 2 748 | 2 738 |
| * Baugewerbe | EUR | 2 125 | 2 169 | 2 143 | 2 104 | 1 858 | 2 150 | 2 194 | 2 163 |
| * Dienstleistungsbereich | EUR | 2 749 | 2 814 | 2 602 | 2 629 | 2 661 | 2 652 | 2 655 | 2 681 |
| * Handel; Instandhaltung und Reparatur von Kfz | EUR | 2 287 | 2 338 | 2 150 | 2 161 | 2 171 | 2 187 | 2 196 | 2 218 |
| * Verkehr und Lagerei | EUR | 2 434 | 2 525 | 2 306 | 2 309 | 2 324 | 2 335 | 2 395 | 2 392 |
| * Gastgewerbe | EUR | 1 596 | 1 652 | 1 535 | 1 591 | 1 629 | 1 582 | 1 585 | 1 645 |
| * Information und Kommunikation | EUR | / | / | / | / | (3 139) | (3 159) | (3 006) | (3 013) |
| * Erbringung von Finanz- und Versicherungsdienstleistungen | EUR | 4 195 | 4 244 | 3 566 | 3 592 | 3 629 | 3 601 | 3 608 | 3 677 |
| * Grundstücks- und Wohnungswesen | EUR | 3 326 | 3 352 | 2 891 | 2 928 | 2 989 | 2 993 | 2 940 | 2 916 |
| * Erbringung von freiberuflichen, wissenschaftlichen und technischen Dienstleistungen | EUR | 3 101 | 3 209 | 2 875 | 2 929 | 2 922 | 2 966 | 2 963 | 2 996 |
| * Erbringung von sonstigen wirtschaftlichen Dienstleistungen | EUR | 1 756 | 1 774 | 1 691 | 1 706 | 1 683 | 1 702 | 1 725 | 1 715 |
| * Öffentliche Verwaltung, Verteidigung; Sozialversicherung | EUR | 3 060 | 3 135 | 2 950 | 2 953 | 2 985 | 2 988 | 2 995 | 2 997 |
| * Erziehung und Unterricht | EUR | 4 034 | 4 184 | 3 864 | 3 871 | 3 963 | 3 987 | 4 001 | 4 021 |
| * Gesundheits- und Sozialwesen | EUR | (2 748) | (2 823) | (2 629) | (2 663) | (2 682) | (2 689) | (2 712) | (2 746) |
| * Kunst, Unterhaltung und Erholung | EUR | (2 360) | (2 425) | (2 245) | (2 300) | (2 345) | (2 399) | (2 290) | (2 353) |
| * Erbringung v. sonstigen Dienstleistungen | EUR | (2 156) | (2 291) | (2 068) | (2 060) | (2 132) | (2 131) | (2 184) | (2 186) |

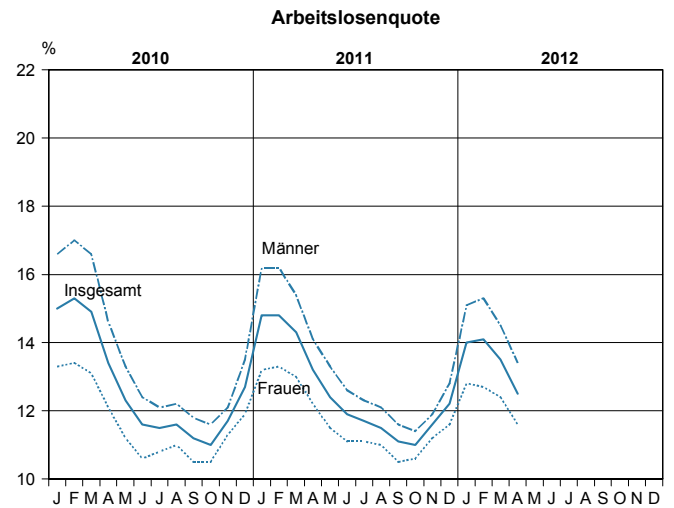
1) Nachgewiesen werden Vierteljahresdurchschnitte, ohne Sonderzahlungen. Im Jahresdurchschnitt sind die Sonderzahlungen mit enthalten. - 2) einschließlich Beamte - 3) Leistungsgruppe 1: Arbeitnehmer in leitender Stellung; Leistungsgruppe 2: herausgehobene Fachkräfte; Leistungsgruppe 3: Fachkräfte; Leistungsgruppe 4: angelernte Arbeitnehmer; Leistungsgruppe 5: ungelernte Arbeitnehmer - 4) einschließlich Abwasser- und Abfallentsorgung und Beseitigung von Umweltverschmutzung

Landesdaten Mecklenburg-Vorpommern

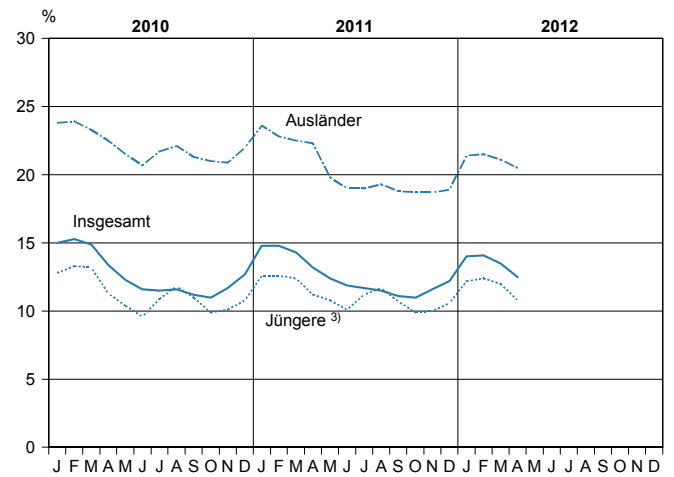
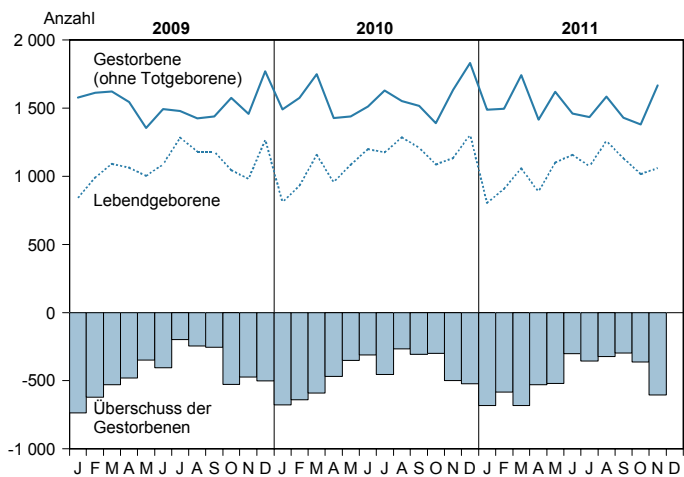
Bevölkerungsstand und -veränderung



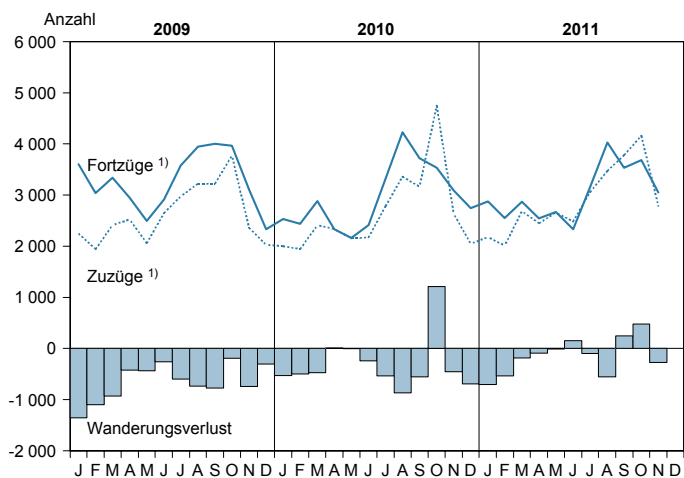
Arbeitsmarktentwicklung ²⁾



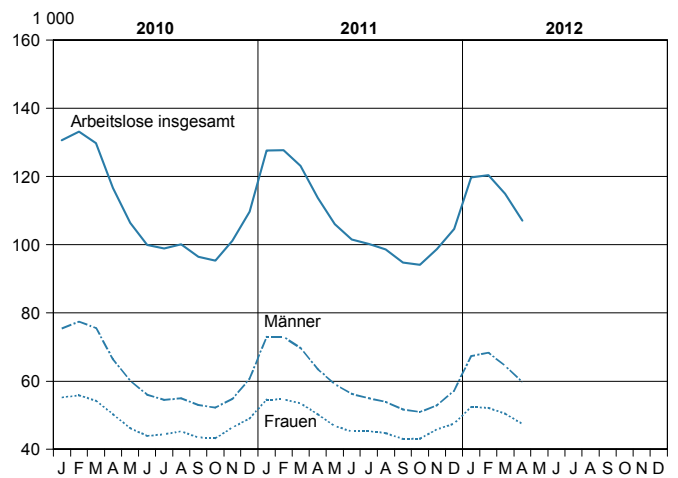
Natürliche Bevölkerungsbewegung



Wanderungen



Arbeitslose am Monatsende



1) über die Landesgrenze

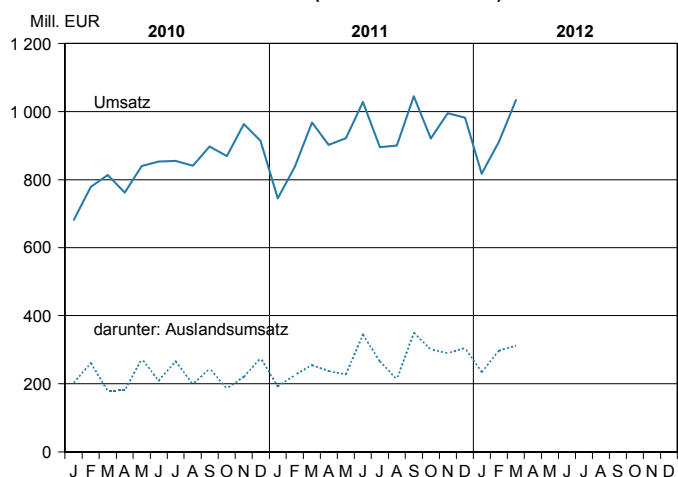
2) Quelle: Bundesagentur für Arbeit

3) 15 bis unter 25 Jahren

Landesdaten Mecklenburg-Vorpommern

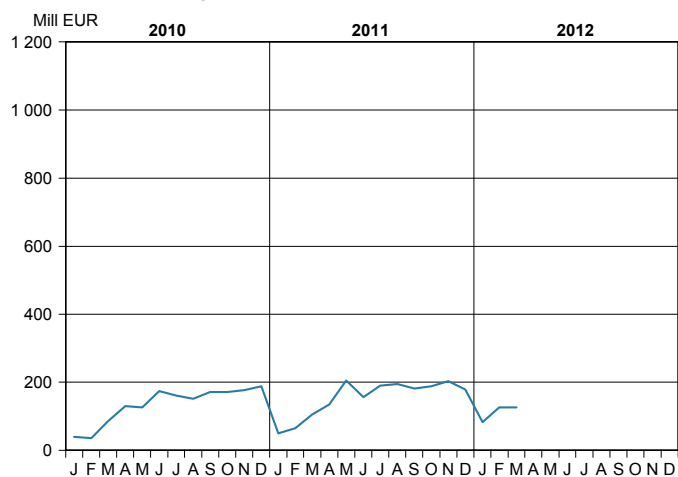
Verarbeitendes Gewerbe ¹⁾

Umsatz (ohne Umsatzsteuer)

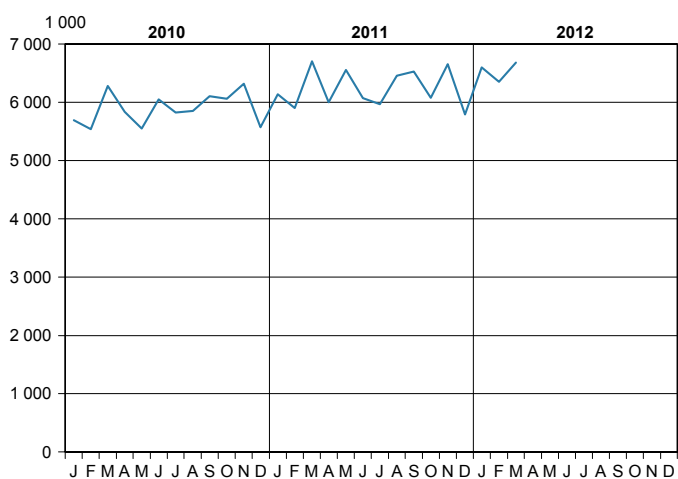


Bauhauptgewerbe ²⁾

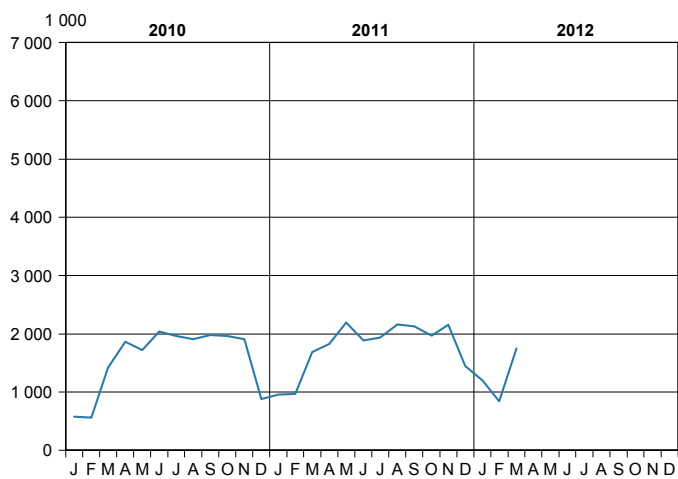
Baugewerblicher Umsatz (ohne Umsatzsteuer)



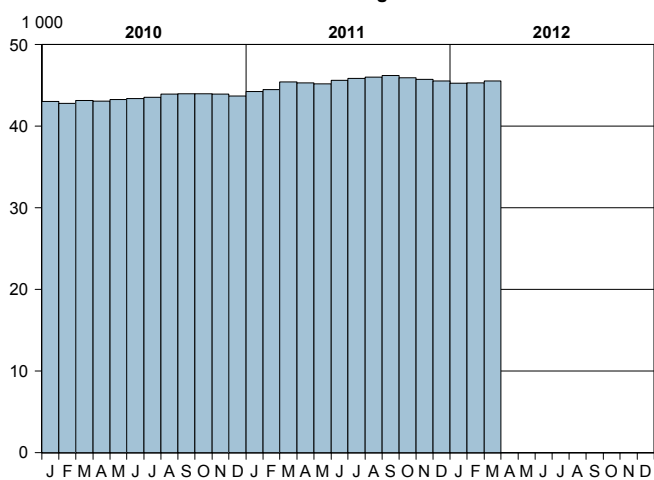
Geleistete Arbeitsstunden



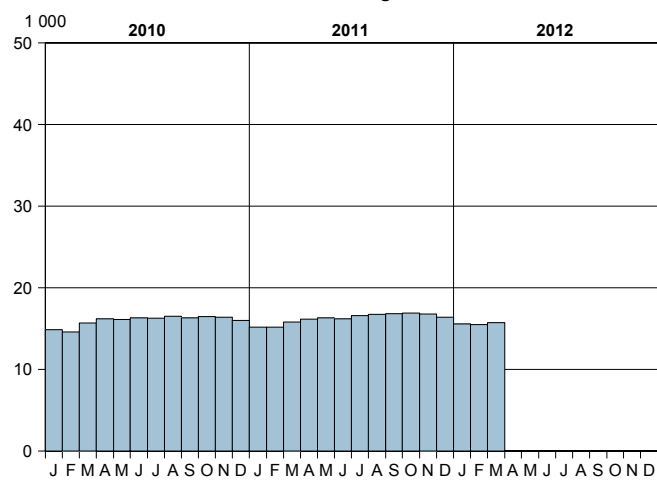
Geleistete Arbeitsstunden



Beschäftigte



Beschäftigte

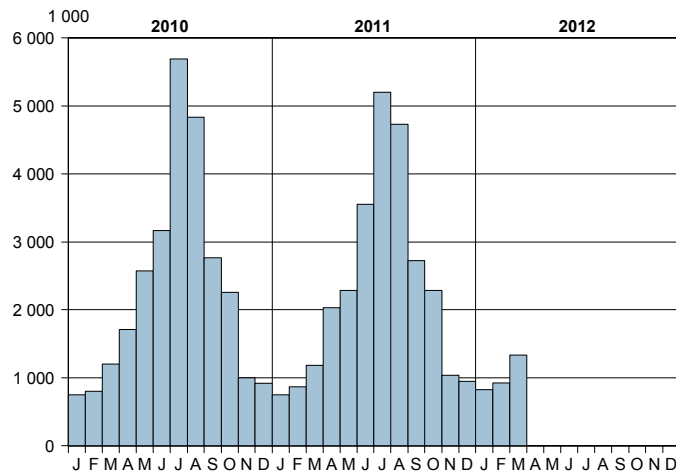


1) sowie Bergbau und Gewinnung von Steinen und Erden; Betriebe mit 50 und mehr Beschäftigten

2) Bauhauptgewerbe/Bau von Gebäuden, Tiefbau, Abbrucharbeiten und vorbereitende Baustellenarbeiten u. a.; nach der Ergänzungserhebung hochgerechnet

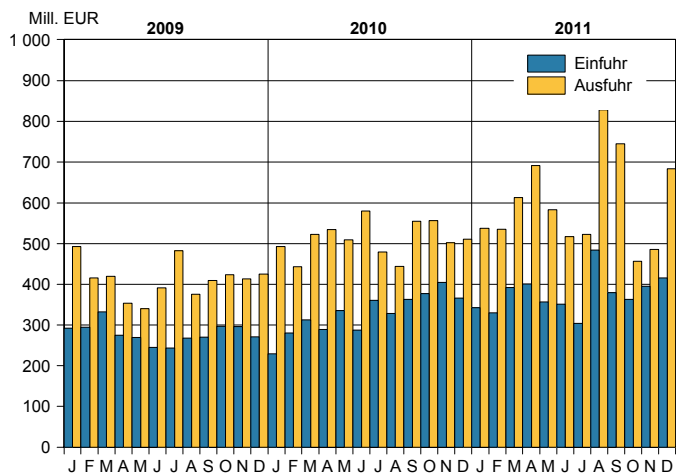
Landesdaten Mecklenburg-Vorpommern

Übernachtungen in den Beherbergungsstätten ¹⁾

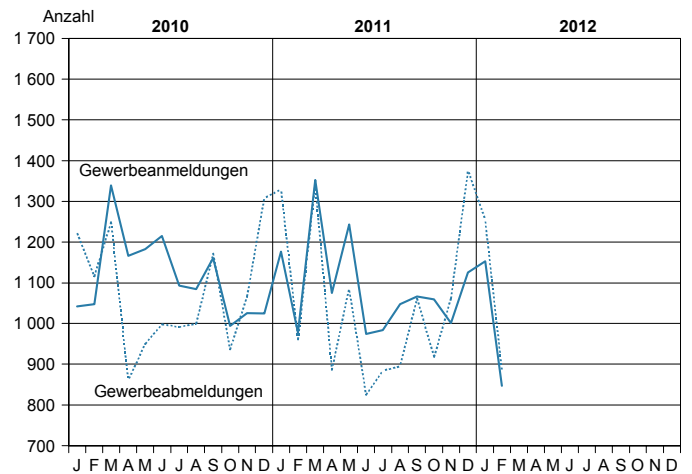


1) Betriebe ab 9 Betten; einschließlich Campingplätzen (Touristik-Camping)

Außenhandel

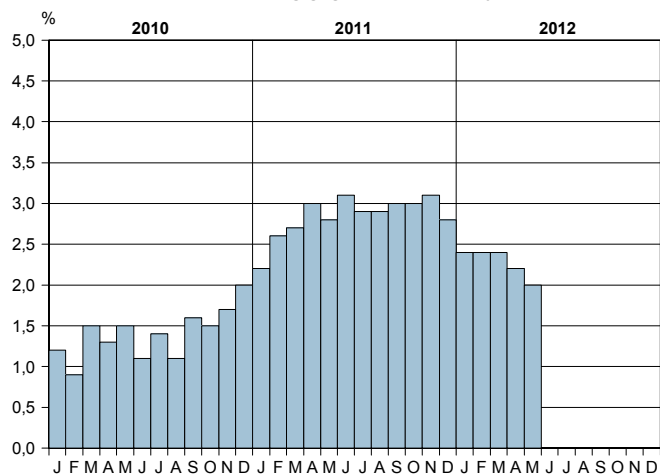


Gewerbeanzeigen



Verbraucherpreisindex (2005 = 100)

Veränderung gegenüber dem Vorjahr



© StatA MV

Ausgewählte Kreisdaten

Erwerbstätigkeit

| Kreisfreie Stadt Landkreis Land | Arbeitslose und Arbeitslosenquote im April 2012 ¹⁾ | | | | | | | | | | | |
|---------------------------------------|---|-----------------|---------|------------|----------------|---|---------------------------------|----------|---------|------|------|------|
| | Arbeitslose | | | | | | Arbeitslosenquote ²⁾ | | | | | |
| | Bestand | Veränderung zum | | | | | | | | | | |
| | | Vormonat | | | Vorjahresmonat | | Berichtsmonat | Vormonat | Vorjahr | | | |
| absolut | | in Prozent | absolut | in Prozent | in Prozent | | | | | | | |
| Kreisfreie Städte | | | | | | | | | | | | |
| Rostock | 13 210 | - | 207 | - | 1,5 | - | 840 | - | 6,0 | 12,9 | 13,1 | 13,8 |
| Schwerin | 6 375 | + | 4 | + | 0,1 | - | 42 | - | 0,7 | 13,0 | 13,0 | 13,1 |
| Landkreise | | | | | | | | | | | | |
| Mecklenburgische Seenplatte | 21 308 | - | 1 579 | - | 6,9 | - | 1 668 | - | 7,3 | 14,8 | 15,9 | 15,8 |
| Landkreis Rostock | 11 344 | - | 958 | - | 7,8 | - | 856 | - | 7,0 | 10,1 | 11,0 | 10,7 |
| Vorpommern-Rügen | 16 441 | - | 2 675 | - | 14,0 | - | 681 | - | 4,0 | 14,0 | 16,3 | 14,4 |
| Nordwestmecklenburg | 9 766 | - | 612 | - | 5,9 | - | 820 | - | 7,7 | 11,4 | 12,1 | 12,1 |
| Vorpommern-Greifswald | 17 354 | - | 1 338 | - | 7,2 | - | 1 282 | - | 6,9 | 13,9 | 15,0 | 14,9 |
| Ludwigslust-Parchim | 11 320 | - | 416 | - | 3,5 | - | 470 | - | 4,0 | 9,5 | 9,8 | 9,7 |
| Mecklenburg-Vorpommern | 107 118 | - | 7 781 | - | 6,8 | - | 6 659 | - | 5,9 | 12,5 | 13,5 | 13,2 |

| Kreisfreie Stadt Landkreis Land | Arbeitslose nach ausgewählten Merkmalen | | | | | | | |
|---------------------------------------|---|---------------------------------|-----------------------------------|---------------------------------|---------------|---------------------------------|---------------------------------------|-----------------------------|
| | Arbeitslose im Rechtskreis SGB III | | Arbeitslose im Rechtskreis SGB II | | weiblich | | im Alter von ... bis unter ... Jahren | |
| | insgesamt | Arbeitslosenquote ²⁾ | insgesamt | Arbeitslosenquote ²⁾ | insgesamt | Arbeitslosenquote ²⁾ | 15 - 25 | 50 - 65 |
| Kreisfreie Städte | | | | | | | | |
| Rostock | 2 886 | 2,8 | 10 324 | 10,1 | 5 725 | 11,6 | 1 375 | 3 797 |
| Schwerin | 1 380 | 2,8 | 4 995 | 10,2 | 2 730 | 11,3 | 643 | 1 864 |
| Landkreise | | | | | | | | |
| Mecklenburgische Seenplatte | 5 690 | 4,0 | 15 618 | 10,8 | 9 553 | 13,9 | 1 917 | 7 888 |
| Landkreis Rostock | 3 378 | 3,0 | 7 966 | 7,1 | 5 066 | 9,4 | 1 096 | 4 015 |
| Vorpommern-Rügen | 4 885 | 4,2 | 11 556 | 9,9 | 7 296 | 12,9 | 1 434 | 6 023 |
| Nordwestmecklenburg | 3 451 | 4,0 | 6 315 | 7,4 | 4 380 | 10,9 | 1 005 | 3 528 |
| Vorpommern-Greifswald | 5 170 | 4,2 | 12 184 | 9,8 | 7 621 | 12,7 | 1 636 | 6 067 |
| Ludwigslust-Parchim | 3 546 | 3,0 | 7 774 | 6,5 | 5 060 | 9,0 | 1 143 | 4 048 |
| Mecklenburg-Vorpommern | 30 386 | 3,6 | 76 732 | 9,0 | 47 431 | 11,6 | 10 249 | 37 265 ³⁾ |

Quelle: Zentrale Statistikdatenbank der Bundesagentur für Arbeit; www.arbeitsagentur.de

1) Zum Berichtsmonat Januar 2012 wurden die Arbeitslosenzahlen rückwirkend ab Januar 2007 im Zuge der Erweiterung der statistischen Berichterstattung zur Dauer der Arbeitslosigkeit und einer Änderung der Berücksichtigung des Wohnortes geringfügig revidiert.

2) Arbeitslose in Prozent aller zivilen Erwerbspersonen

3) Altersgruppe 50 Jahre und älter (ab 1.1.2012 sind die ersten Fälle - Geburtsjahrgang 1947 - von der Anhebung der Regelaltersgrenze der gesetzlichen Rentenversicherung von 65 auf 67 Jahre betroffen)

Ausgewählte Kreisdaten

Produzierendes Gewerbe

| Kreisfreie Stadt Landkreis Land | Verarbeitendes Gewerbe sowie Bergbau und Gewinnung von Steinen und Erden ¹⁾ | | | | | |
|---------------------------------------|--|----------------------------|----------------------------|----------------------|----------------------------|----------------------------|
| | März 2012 | | | Januar bis März 2012 | | |
| | erfasste Betriebe | Beschäftigte ²⁾ | Gesamtumsatz ³⁾ | erfasste Betriebe | Beschäftigte ²⁾ | Gesamtumsatz ³⁾ |
| | 31.3. | | 1 000 EUR | Monatsdurchschnitt | | 1 000 EUR |
| Rostock | 31 | 5 291 | 189 945 | 31 | 5 278 | 449 027 |
| Schwerin | 13 | 1 917 | 49 529 | 13 | 1 923 | 120 587 |
| Mecklenburgische Seenplatte | 46 | 8 155 | 155 369 | 46 | 8 074 | 436 703 |
| Landkreis Rostock | 39 | 4 846 | 109 554 | 39 | 4 846 | 309 602 |
| Vorpommern-Rügen | 25 | 4 061 | 44 782 | 25 | 4 030 | 123 765 |
| Nordwestmecklenburg | 46 | 7 234 | 210 994 | 46 | 7 234 | 584 951 |
| Vorpommern-Greifswald | 26 | 4 193 | 82 240 | 26 | 4 192 | 198 021 |
| Ludwigslust-Parchim | 71 | 9 803 | 191 195 | 71 | 9 779 | 539 168 |
| Mecklenburg-Vorpommern | 297 | 45 500 | 1 033 608 | 297 | 45 354 | 2 761 824 |

| Kreisfreie Stadt Landkreis Land | Bauhauptgewerbe/Bau von Gebäuden, Tiefbau, Abbrucharbeiten und vorbereitende Baustellenarbeiten u. a. ⁴⁾ | | | | | |
|---------------------------------------|---|--------------|---------------------------------|------------------------------|-------------------------------|-----------------------|
| | Betriebe | Beschäftigte | Bruttolohn- und -gehaltsumme | geleistete Arbeitsstunden | Gesamtumsatz ^{3) 5)} | Auftrags- einkänge |
| | am Monatsende | | | | | |
| | Anzahl | | 1 000 EUR | 1 000 h | 1 000 EUR | |
| | März 2012 | | | | | |
| Rostock | 9 | 497 | 1 121 | 47 | 5 488 | 1 813 |
| Schwerin | 16 | 737 | 1 702 | 78 | 5 255 | 8 319 |
| Mecklenburgische Seenplatte | 51 | 2 382 | 4 920 | 251 | 20 818 | 11 839 |
| Landkreis Rostock | 36 | 1 291 | 2 485 | 146 | 12 022 | 9 279 |
| Vorpommern-Rügen | 22 | 868 | 1 894 | 96 | 9 143 | 9 186 |
| Nordwestmecklenburg | 18 | 907 | 1 979 | 97 | 7 244 | 8 525 |
| Vorpommern-Greifswald | 25 | 895 | 1 771 | 100 | 5 929 | 4 476 |
| Ludwigslust-Parchim | 33 | 1 169 | 2 483 | 121 | 10 178 | 14 261 |
| Mecklenburg-Vorpommern | 210 | 8 746 | 18 356 | 935 | 76 076 | 67 699 |
| | Januar bis März 2012 | | | | | |
| Rostock | 9 | 506 | 2 815 | 92 | 11 178 | 8 041 |
| Schwerin | 16 | 725 | 4 688 | 170 | 11 363 | 15 269 |
| Mecklenburgische Seenplatte | 51 | 2 353 | 13 268 | 516 | 44 653 | 28 319 |
| Landkreis Rostock | 36 | 1 260 | 6 940 | 307 | 26 293 | 25 474 |
| Vorpommern-Rügen | 22 | 854 | 5 308 | 207 | 19 577 | 16 053 |
| Nordwestmecklenburg | 18 | 896 | 5 601 | 213 | 32 866 | 18 118 |
| Vorpommern-Greifswald | 25 | 898 | 5 120 | 233 | 15 639 | 13 629 |
| Ludwigslust-Parchim | 33 | 1 176 | 6 763 | 226 | 22 168 | 32 221 |
| Mecklenburg-Vorpommern | 210 | 8 667 | 50 503 | 1 963 | 183 736 | 157 127 |

1) Betriebe mit 50 und mehr Beschäftigten

2) einschließlich der tätigen Inhaber

3) ohne Umsatzsteuer

4) Betriebe von Unternehmen mit im Allgemeinen 20 und mehr Beschäftigten

5) Inlandsumsatz

Ausgewählte Kreisdaten

Produzierendes Gewerbe

| Kreisfreie Stadt Landkreis Land | Ausbaugewerbe/Bauinstallation und sonstiger Ausbau ¹⁾ | | | | | |
|---------------------------------------|--|--------------|---------------------------------------|------------------------------|----------------------------|----------------------------------|
| | Betriebe | Beschäftigte | Bruttolohn- und Bruttogehaltssumme | geleistete Arbeitsstunden | Gesamtumsatz ²⁾ | darunter |
| | am Ende des Berichtsvierteljahres | | | | | bau- gewerblicher Um- satz |
| | Anzahl | | 1 000 EUR | 1 000 | 1 000 EUR | |
| | 1. Berichtsvierteljahr 2012 | | | | | |
| Kreisfreie Städte | | | | | | |
| Rostock | 17 | 497 | 3 372 | 146 | 13 133 | 13 099 |
| Schwerin | 18 | 605 | 3 465 | 210 | 14 937 | 14 574 |
| Landkreise | | | | | | |
| Mecklenburgische Seenplatte | 22 | 914 | 5 508 | 293 | 31 134 | 30 903 |
| Landkreis Rostock | 27 | 881 | 5 681 | 337 | 21 412 | 21 190 |
| Vorpommern-Rügen | 13 | 351 | 1 967 | 115 | 8 737 | 7 913 |
| Nordwestmecklenburg | 18 | 853 | 4 589 | 280 | 16 690 | 16 667 |
| Vorpommern-Greifswald | 17 | 602 | 3 517 | 225 | 11 314 | 10 622 |
| Ludwigslust-Parchim | 19 | 648 | 3 712 | 204 | 11 338 | 10 701 |
| Mecklenburg-Vorpommern | 151 | 5 351 | 31 811 | 1 810 | 128 695 | 125 669 |

1) Betriebe von Unternehmen mit im Allgemeinen 20 und mehr Beschäftigten

2) ohne Umsatzsteuer, Inlandsumsatz

Tourismus

| Kreisfreie Stadt Landkreis Land | Ankünfte, Übernachtungen und Aufenthaltsdauer der Gäste in Beherbergungsbetrieben ¹⁾ | | | | | |
|---------------------------------------|---|--|--|------------------|--|---|
| | Ankünfte | | | Übernachtungen | | durchschnittliche Aufenthaltsdauer ²⁾ |
| | insgesamt | Veränderung gegenüber dem Vorjahresmonat | | insgesamt | Veränderung gegenüber dem Vorjahresmonat | |
| | Anzahl | % | | Anzahl | % | Tage |
| März 2012 | | | | | | |
| Kreisfreie Städte | | | | | | |
| Rostock | 47 256 | + 19,1 | | 111 663 | + 22,8 | 2,4 |
| Schwerin | 11 268 | + 2,0 | | 18 141 | - 4,8 | 1,6 |
| Landkreise | | | | | | |
| Mecklenburgische Seenplatte | 43 568 | + 13,1 | | 125 620 | + 9,4 | 2,9 |
| Landkreis Rostock | 69 328 | + 13,4 | | 254 186 | + 15,8 | 3,7 |
| Vorpommern-Rügen | 113 780 | + 18,5 | | 406 875 | + 11,9 | 3,6 |
| Nordwestmecklenburg | 29 519 | + 21,6 | | 103 815 | + 16,2 | 3,5 |
| Vorpommern-Greifswald | 74 413 | + 18,4 | | 253 149 | + 11,9 | 3,4 |
| Ludwigslust-Parchim | 21 124 | + 14,7 | | 60 679 | + 10,8 | 2,9 |
| Mecklenburg-Vorpommern | 410 256 | + 16,6 | | 1 334 128 | + 13,2 | 3,3 |
| Januar bis März 2012 | | | | | | |
| Kreisfreie Städte | | | | | | |
| Rostock | 111 116 | + 9,0 | | 262 615 | + 16,1 | 2,4 |
| Schwerin | 28 317 | + 2,2 | | 46 031 | - 0,7 | 1,6 |
| Landkreise | | | | | | |
| Mecklenburgische Seenplatte | 96 664 | + 13,1 | | 296 692 | + 10,1 | 3,1 |
| Landkreis Rostock | 164 739 | + 11,3 | | 612 944 | + 13,4 | 3,7 |
| Vorpommern-Rügen | 236 008 | + 14,1 | | 898 802 | + 10,4 | 3,8 |
| Nordwestmecklenburg | 62 317 | + 10,8 | | 228 061 | + 12,1 | 3,7 |
| Vorpommern-Greifswald | 165 226 | + 10,7 | | 583 975 | + 5,5 | 3,5 |
| Ludwigslust-Parchim | 50 002 | + 18,7 | | 153 564 | + 10,5 | 3,1 |
| Mecklenburg-Vorpommern | 914 389 | + 11,8 | | 3 082 684 | + 10,4 | 3,4 |

1) Betriebe ab 10 Betten, einschließlich Campingplätzen (Touristik-Camping) ab 10 Stellplätzen

2) rechnerischer Wert Übernachtungen/Ankünfte

Ausgewählte Kreisdaten

Verkehr

| Kreisfreie Stadt Landkreis Land | Straßenverkehrsunfälle und verunglückte Personen im Februar 2012 | | | | | | |
|---------------------------------------|--|----------------------|--------------------------------|---|-----------------------|----------|------------|
| | Straßenverkehrsunfälle | | | | verunglückte Personen | | |
| | insgesamt | davon mit | | | insgesamt | davon | |
| | | Personen- schaden | Sach- schaden ¹⁾ | sonstigem Sach- schaden unter Alko- holeinwirkung | | Getötete | Verletzte |
| Kreisfreie Städte | | | | | | | |
| Rostock | 40 | 24 | 13 | 3 | 26 | - | 26 |
| Schwerin | 30 | 20 | 9 | 1 | 23 | - | 23 |
| Landkreise | | | | | | | |
| Mecklenburgische Seen- platte | 72 | 43 | 26 | 3 | 54 | 3 | 51 |
| Landkreis Rostock | 85 | 44 | 34 | 7 | 70 | 1 | 69 |
| Vorpommern-Rügen | 62 | 37 | 23 | 2 | 47 | - | 47 |
| Nordwestmecklenburg | 57 | 31 | 23 | 3 | 44 | 2 | 42 |
| Vorpommern-Greifswald | 70 | 44 | 20 | 6 | 61 | - | 61 |
| Ludwigslust-Parchim | 81 | 47 | 31 | 3 | 63 | 2 | 61 |
| Mecklenburg- Vorpommern | 497 | 290 | 179 | 28 | 388 | 8 | 380 |

1) schwerwiegender Unfall mit Sachschaden (im engeren Sinne) und sonstiger Sachschadensunfall unter Einfluss berauschender Mittel

Gewerbeanzeigen

| Kreisfreie Stadt Landkreis Land | Gewerbeanzeigen ¹⁾ | | | |
|---------------------------------------|-------------------------------|-------------|-------------------------|--------------|
| | Februar 2012 | | Januar bis Februar 2012 | |
| | Anmeldungen | Abmeldungen | Anmeldungen | Abmeldungen |
| Kreisfreie Städte | | | | |
| Rostock | 143 | 203 | 318 | 431 |
| Schwerin | 58 | 59 | 127 | 136 |
| Landkreise | | | | |
| Mecklenburgische Seen- platte | 120 | 116 | 288 | 288 |
| Landkreis Rostock | 126 | 121 | 296 | 281 |
| Vorpommern-Rügen | 113 | 107 | 276 | 324 |
| Nordwestmecklenburg | 88 | 91 | 202 | 190 |
| Vorpommern-Greifswald | 88 | 91 | 231 | 256 |
| Ludwigslust-Parchim | 111 | 99 | 262 | 237 |
| Mecklenburg- Vorpommern | 847 | 887 | 2 000 | 2 143 |

1) ohne Automatenaufsteller und Reisegewerbe