



# **Zahlenspiegel Mecklenburg-Vorpommern**

**Januar 2012**

## Zeichenerklärungen

- nichts vorhanden
- 0** weniger als die Hälfte von 1 in der letzten besetzten Stelle, jedoch mehr als nichts
- .** Zahlenwert unbekannt oder geheim zu halten
- ...** Zahl lag bei Redaktionsschluss noch nicht vor
- x** Aussage nicht sinnvoll oder Fragestellung nicht zutreffend
- /** keine Angabe, da Zahlenwert nicht ausreichend genau oder nicht repräsentativ
- ( )** Zahl hat eingeschränkte Aussagefähigkeit
- p** vorläufige Zahl
- s** geschätzte Zahl
- r** berichtigte Zahl

## Impressum

### Zahlenspiegel Mecklenburg-Vorpommern

Bestell-Nr.: ZSP1 2012 01

#### Herausgeber:

Statistisches Amt Mecklenburg-Vorpommern, Lübecker Str. 287, 19059 Schwerin

Telefon: 0385 588-0, Telefax: 0385 588-56909

Internet: <http://www.statistik-mv.de>

E-Mail: [statistik.post@statistik-mv.de](mailto:statistik.post@statistik-mv.de)

#### © Statistisches Amt Mecklenburg-Vorpommern, Schwerin, 2012

Auszugsweise Vervielfältigung und Verbreitung mit Quellenangabe gestattet.

**Titelfoto:** Landesamt für Umwelt, Naturschutz und Geologie, C. Herrmann

#### Vertrieb:

Telefon: 0385 588-56712, E-Mail: [statistik.vertrieb@statistik-mv.de](mailto:statistik.vertrieb@statistik-mv.de)

#### Erscheinungsfolge:

monatlich

#### Printausgabe:

EUR 3,00

#### Redaktionsschluss:

4. Januar 2012



Diese Veröffentlichung erscheint monatlich und enthält die aktuellsten Daten aus allen Bereichen der amtlichen Statistik.  
Zur Methodik informieren Sie sich bitte in den jeweiligen Statistischen Berichten.

Die mit einem Stern versehenen Positionen im Landesdatenteil werden von allen statistischen Ämtern der Länder im „Zahlenspiegel“ veröffentlicht.  
Die Angaben tragen teilweise vorläufigen Charakter.

# Landesdaten Mecklenburg-Vorpommern

## Aktuelle Konjunkturdaten

Merkmal	Einheit	Jüngster Monat/Jüngstes Quartal		Monatsdurchschnitt	
		absolut	Veränderung zum Vorjahr in Prozent	absolut	Veränderung zum Vorjahr in Prozent
<b>ARBEITSMARKT <sup>1)</sup></b>		<b>November 2011</b>		<b>Januar bis November 2011</b>	
Arbeitslose	1 000	98,7	- 2,4	107,8	- 1,9
darunter: Frauen	1 000	45,8	- 1,3	47,9	- 0,2
Gemeldete Arbeitsstellen <sup>2)</sup>	Anzahl	7 981	+ 21,6	8 207	+ 22,8
<b>BAUTÄTIGKEIT</b>		<b>Oktober 2011</b>		<b>Januar bis Oktober 2011</b>	
Baugenehmigungen					
Wohnungen insgesamt	Anzahl	382	+ 11,4	507	+ 30,7
veranschlagte Kosten der Bauwerke (Neubau, Wohngebäude)	1 000 EUR	37 373	+ 15,8	48 461	+ 40,1
Nichtwohngebäude (Neubau)	Anzahl	40	+ 8,1	42	+ 0,0
veranschlagte Kosten der Bauwerke	1 000 EUR	29 656	+ 188,2	24 864	- 3,0
<b>LANDWIRTSCHAFT</b>		<b>Oktober 2011</b>		<b>Januar bis Oktober 2011</b>	
Schlachtmengen (ohne Geflügel) <sup>3)</sup>	t	6 915,4	- 8,4	7 325,7	+ 0,7
Rinder	t	3 483,6	- 16,5	3 463,6	- 6,9
Schweine	t	3 400,7	+ 1,5	3 841,1	+ 8,9
Milcherzeugung (an Molkereien geliefert)	1 000 t	117,7	+ 2,6	121,1	+ 3,1
<b>VERARBEITENDES GEWERBE SOWIE BERGBAU <sup>4)</sup></b>		<b>Oktober 2011</b>		<b>Januar bis Oktober 2011</b>	
Umsatz (ohne Umsatzsteuer)	Mill. EUR	920,9	+ 5,9	912,8	+ 11,4
darunter: Auslandsumsatz	Mill. EUR	300,4	+ 61,2	251,7	+ 14,3
Beschäftigte <sup>5)</sup>	Anzahl	45 892	+ 4,5	45 356	+ 4,5
<b>BAUHAUPTGEWERBE <sup>6)</sup></b>		<b>Oktober 2011</b>		<b>Januar bis Oktober 2011</b>	
Baugewerblicher Umsatz (ohne Umsatzsteuer)	Mill. EUR	188,1	+ 9,8	147,2	+ 18,1
Beschäftigte <sup>5)</sup>	Anzahl	16 929	+ 2,7	16 199	+ 1,6
<b>EINZELHANDEL <sup>7)</sup></b>		<b>Oktober 2011</b>		<b>Januar bis Oktober 2011</b>	
Umsatz real	2005=100	93,9	- 10,7	94,8	- 7,4
Beschäftigte	2005=100	100,6	- 6,3	99,5	- 5,9
<b>GASTGEWERBE</b>		<b>Oktober 2011</b>		<b>Januar bis Oktober 2011</b>	
Umsatz real	2005=100	97,7	+ 3,0	101,3	- 0,7
Beschäftigte	2005=100	108,4	+ 3,8	104,9	+ 2,1
<b>TOURISMUS <sup>8)</sup></b>		<b>Oktober 2011</b>		<b>Januar bis Oktober 2011</b>	
Gästeübernachtungen	1 000	2 283,9	+ 1,3	2 563,8	- 0,4
<b>AUßENHANDEL <sup>9)</sup></b>		<b>September 2011</b>		<b>Januar bis September 2011</b>	
Ausfuhr (Spezialhandel)	Mill. EUR	741,4	+ 33,6	615,1	+ 24,0
Einfuhr (Generalhandel)	Mill. EUR	379,4	+ 4,7	369,3	+ 19,4
<b>UNTERNEHMEN</b>		<b>September 2011</b>		<b>Januar bis September 2011</b>	
Gewerbeanmeldungen <sup>10)</sup>	Anzahl	1 066	- 8,2	1 099	- 4,2
Gewerbeabmeldungen <sup>10)</sup>	Anzahl	1 061	- 9,5	1 030	- 3,0
Unternehmensinsolvenzen	Anzahl	35	+ 12,9	36	- 5,2
<b>PREISE</b>		<b>Dezember 2011</b>		<b>Januar bis Dezember 2011</b>	
Verbraucherpreisindex	2005=100	115,1	+ 2,8	113,4	+ 2,8

\*) hier: Vierteljahresdurchschnitt - \*\*) hier: am 30.9.

1) Quelle: Bundesagentur für Arbeit; unter Einschluss der Grundsicherung für Arbeit Suchende; Ergebnisse sind vorläufig; die jeweils aktuellen Werte sind im Internetangebot der Bundesagentur für Arbeit als detaillierte Übersichten zu finden.

2) ohne geförderte Stellen des zweiten Arbeitsmarktes

3) aus gewerblichen Schlachtungen von Tieren in- und ausländischer Herkunft (Rinder, Schweine, Schafe, Pferde, Ziegen); einschließlich Schlachtfetten, jedoch ohne Innereien

4) einschließlich Gewinnung von Steinen und Erden; Betriebe mit 50 und mehr Beschäftigten

5) einschließlich der tätigen Inhaber

6) Bau von Gebäuden, Tiefbau, Abbrucharbeiten und vorbereitende Baustellenarbeiten u. a.; nach der Ergänzungserhebung hochgerechnete Ergebnisse

7) einschließlich Tankstellen

8) Betriebe ab 9 Betten; einschließlich Campingplätzen (Touristik-Camping)

9) Wegen der unterschiedlichen Abgrenzung von Spezialhandel und Generalhandel ist eine Saldierung der Ein- und Ausfuhrergebnisse nicht vertretbar.

10) ohne Automatenaufsteller und Reisegewerbe

# Landesdaten Mecklenburg-Vorpommern

## Bevölkerung

Merkmal	Einheit	2009	2010	2010			2011		
		Durchschnitt der Monate		Juni	Juli	August	Juni	Juli	August
* Bevölkerung am Monatsende	1 000	1 651,2 <sup>2)</sup>	1 642,3 <sup>2)</sup>	1 646,5	1 645,6	1 644,4	1 637,7	1 637,2	1 636,4
<b>Natürliche Bevölkerungsbewegung</b>									
* Eheschließungen	Anzahl	874	896	1 289	1 761	1 689	1 528	1 740	1 556
* Lebendgeborene	Anzahl	1 085	1 112	1 200	1 175	1 285	1 157	1 074	1 258
* Gestorbene (ohne Totgeborene)	Anzahl	1 529	1 562	1 512	1 630	1 553	1 460	1 432	1 582
darunter									
* im 1. Lebensjahr Gestorbene	Anzahl	4	3	3	1	4	3	1	7
* Überschuss d. Geborenen (+) bzw. Gestorbenen (-)	Anzahl	- 444	- 450	- 312	- 455	- 268	- 303	- 358	- 324
<b>Wanderungen</b>									
* Zuzüge über die Landesgrenze	Anzahl	2 617	2 646	2 173	2 783	3 361	2 485	3 059	3 472
* darunter: aus dem Ausland	Anzahl	497	557	467	545	491	705	786	570
* Fortzüge über die Landesgrenze	Anzahl	3 271	2 948	2 411	3 317	4 228	2 330	3 157	4 026
* darunter: in das Ausland	Anzahl	570	443	358	448	674	341	421	594
* Wanderungsgewinn (+) bzw. -verlust (-)	Anzahl	- 654	- 302	- 238	- 534	- 867	155	- 98	- 554
* Innerhalb des Landes Umgezogene <sup>1)</sup>	Anzahl	4 790	4 745	4 709	5 005	6 257	4 144	4 965	6 107

1) ohne innerhalb der Gemeinde Umgezogene

2) statt Durchschnitt der Monate hier: Bevölkerung am 31.12.

## Erwerbstätigkeit

Merkmal	Einheit	2009	2010	2009	2010				2011
		30.6.		31.12.	31.3.	30.6.	30.9.	31.12.	31.3.
<b>Beschäftigte <sup>1)</sup></b>									
* Sozialversicherungspflichtig Beschäftigte am Arbeitsort <sup>2)</sup>	1 000	520,8	525,8	511,5	505,6	525,8	531,6	513,2	510,1
* Frauen	1 000	269,8	272,0	265,9	264,1	272,0	274,3	266,9	265,0
* Ausländer/-innen	1 000	5,1	5,4	4,5	4,6	5,4	5,4	4,9	5,1
* Teilzeitbeschäftigte	1 000	98,9	102,5	98,6	98,9	102,5	102,5	100,4	101,2
* darunter: Frauen	1 000	83,0	85,2	82,3	82,7	85,2	85,0	83,4	84,2
Sozialversicherungspflichtig Beschäftigte nach Wirtschaftsbereichen									
* Land- und Forstwirtschaft, Fischerei	1 000	16,8	16,6	14,8	15,3	16,6	17,1	14,9	15,6
* Produzierendes Gewerbe	1 000	115,0	115,7	113,3	110,9	115,7	118,1	114,2	114,3
* Handel, Verkehr und Gastgewerbe	1 000	128,3	129,6	121,8	119,9	129,6	131,7	123,1	122,1
* Erbringung von Unternehmensdienstleistungen	1 000	83,9	85,7	82,5	82,2	85,7	87,8	85,3	84,3
* Erbringung von öffentlichen und privaten Dienstleistungen	1 000	176,8	178,1	179,2	177,4	178,1	177,0	175,6	173,8
	Einheit	2009	2010	2010			2011		
		Durchschnitt der Monate		September	Oktober	November	September	Oktober	November
<b>Arbeitsmarkt <sup>3)</sup></b>									
* Arbeitslose	1 000	118,0	109,9	96,5	95,4	101,1	94,7	94,1	98,7
davon: im Rechtskreis nach SGB III	1 000	35,1	33,5	27,4	26,9	30,6	24,6	24,9	28,1
im Rechtskreis nach SGB II	1 000	82,8	76,4	69,1	68,5	70,5	70,1	69,2	70,6
* darunter: Frauen	1 000	52,3	48,1	43,5	43,2	46,4	43,0	43,1	45,8
Zugang	1 000	.	.	.	.	.	21,4	21,3	27,3
Abgang	1 000	.	.	.	.	.	25,3	21,9	22,6
* Arbeitslosenquote <sup>4)</sup> insgesamt	%	13,5	12,7	11,2	11,0	11,7	11,1	11,0	11,6
davon: im Rechtskreis nach SGB III	%	4,0	3,9	3,2	3,1	3,5	2,9	2,9	3,3
im Rechtskreis nach SGB II	%	9,5	8,8	8,0	7,9	8,2	8,2	8,1	8,3
* Frauen	%	12,6	11,6	10,5	10,5	11,3	10,5	10,6	11,2
* Männer	%	14,4	13,7	11,8	11,6	12,1	11,6	11,4	11,9
* Ausländer/-innen	%	23,3	22,1	21,3	21,0	20,9	18,8	18,7	18,7
* Jüngere von 15 bis unter 25 Jahren	%	12,0	11,3	11,0	9,9	10,1	10,7	9,9	10,0
* Kurzarbeiter/-innen	Anzahl	8 674	7 968	3 700	3 607	3 798	6 290 <sup>6)</sup>	2 271 <sup>7)</sup>	1 934 <sup>8)</sup>
* Gemeldete Arbeitsstellen <sup>5)</sup>	Anzahl	5 836	6 637	6 357	6 721	6 566	8 157	8 130	7 981
Zugang	Anzahl	3 111	3 652	3 704	4 024	3 488	3 906	3 323	3 554
Abgang	Anzahl	3 150	3 565	3 998	3 649	3 624	3 998	3 332	3 684

1) Auswertungen aus der Beschäftigungsstatistik der Bundesagentur für Arbeit

2) einschließlich Personen „ohne Angabe“ zur Wirtschaftsgliederung

3) Quelle: Bundesagentur für Arbeit; unter Einschluss der Grundsicherung für Arbeit Suchende; Ergebnisse sind vorläufig; die jeweils aktuellen Werte sind im Internetangebot der Bundesagentur für Arbeit als detaillierte Übersichten zu finden.

4) Arbeitslose in Prozent aller zivilen Erwerbspersonen

5) ohne geförderte Stellen des zweiten Arbeitsmarktes

6) März 2011 - 7) April 2011 - 8) Mai 2011

# Landesdaten Mecklenburg-Vorpommern

## Bautätigkeit

Merkmal	Einheit	2009	2010	2010			2011		
		Durchschnitt der Monate		August	September	Oktober	August	September	Oktober
<b>Baugenehmigungen</b>									
* Wohngebäude (Neubau)	Anzahl	204	201	301	190	169	316	220	235
* darunter: mit 1 oder 2 Wohnungen	Anzahl	189	185	271	180	154	287	198	221
* umbauter Raum	1 000 m³	152	158	249	155	144	292	182	166
* Wohnfläche	1 000 m²	31	32	52	32	29	56	39	34
* veranschlagte Kosten der Bauwerke	1 000 EUR	35 573	35 228	55 545	30 898	32 276	70 782	41 766	37 373
* Nichtwohngebäude (Neubau)	Anzahl	38	40	70	53	37	42	34	44
* umbauter Raum	1 000 m³	277	228	504	168	105	230	118	380
* Nutzfläche	1 000 m²	43	35	69	30	19	34	19	40
* veranschlagte Kosten der Bauwerke	1 000 EUR	31 308	25 434	66 361	20 894	10 290	24 597	10 857	29 656
* Wohnungen in Wohn- und Nichtwohnge- bäuden (Neubau und Saldo aus Bau- maßnahmen an bestehenden Gebäu- den)	Anzahl	405	390	675	372	343	616	389	382
* Wohnräume (einschließlich Küchen)	Anzahl	1 553	1 587	2 596	1 695	1 390	2 509	1 676	1 584

## Landwirtschaft

Merkmal	Einheit	2009	2010	2008	2009		2010		2011
		am 3.11.		November	Mai	November	Mai	November	Mai
<b>Viehbestand</b>									
Rindvieh	1 000	559,2	551,6	562,6	568,0	559,2	562,8	551,6	553,5
darunter									
Milchkühe	1 000	169,1	172,3	174,4	173,9	169,1	171,9	172,3	175,2
(ohne Ammen- und Mutterkühe)	1 000	772,9	780,7	779,3	745,4	772,9	756,3	780,7	809,2
Schweine	1 000	270,7	273,6	271,1	267,7	270,7	265,1	273,6	274,4
darunter									
Mastschweine	1 000	80,0	81,7	81,2	81,9	80,0	77,4	81,7	83,9
Zuchtsauen	1 000	57,0	56,1	56,4	57,9	57,0	56,9	56,1	63,9
darunter: trächtig	1 000								
			</						

1) aus gewerblichen Schlachtungen von Tieren in- und ausländischer Herkunft (Rinder, Schweine, Schafe, Pferde, Ziegen); einschließlich Schlachtfetten, jedoch ohne Innereien

2) Geflügelfleisch aus Schlachtungen inländischen Geflügels in Schlachtereien mit einer Schlachtkapazität von 2 000 und mehr Tieren im Monat

3) erzeugte Eier in Betrieben bzw. Unternehmen mit mindestens 3 000 Hennenhaltungsplätzen; einschließlich Junghennen-, Bruch- und Knickeiern

# Landesdaten Mecklenburg-Vorpommern

## Produzierendes Gewerbe

Merkmal	Einheit	2009	2010	2010			2011		
		Durchschnitt der Monate		August	September	Oktober	August	September	Oktober
<b>Verarbeitendes Gewerbe sowie Bergbau und Gewinnung von Steinen und Erden <sup>1)</sup></b>									
* Betriebe	Anzahl	295	282	282	283	283	299	297	296
* Beschäftigte <sup>2)</sup>	Anzahl	44 877	43 448	43 885	43 972	43 932	45 994	46 203	45 892
* Geleistete Arbeitsstunden	1 000 h	5 951	5 888	5 850	6 104	6 059	6 447	6 527	6 075
* Brutto Lohn- und -gehaltsumme	Mill. EUR	95,6	95,3	93,9	93,5	95,1	102,9	103,2	103,5
* Umsatz (ohne Umsatzsteuer)	Mill. EUR	815,1	839,1	840,1	898,1	869,3	896,0	1 042,6	920,9
* darunter: Auslandsumsatz	Mill. EUR	232,2	225,0	198,4	245,2	186,3	212,8	254,2	300,4
<b>Energie- und Wasserversorgung</b>									
* Betriebe <sup>3)</sup>	Anzahl	61	55	55	55	55	54	54	54
* Beschäftigte <sup>3)</sup>	Anzahl	4 760	4 677	4 663	4 713	4 776	4 818	4 881	4 892
* Geleistete Arbeitsstunden <sup>3)</sup>	1 000 h	621	622	584	649	632	634	674	587
* Bruttoentgeltsumme <sup>3)</sup>	Mill. EUR	14,8	15,2	13,7	14,0	16,0	14,9	14,9	15,1
* Stromerzeugung (brutto) der Kraftwerke <sup>4)</sup> für die allgemeine Versorgung	Mill. kWh	304,6	392,2	336,1	305,0	475,1	411,0	439,9	...
<b>Baugewerbe</b>									
<b>Bauhauptgewerbe/Bau von Gebäuden, Tiefbau, Abbrucharbeiten und vorbereitende Baustellenarbeiten u. a. <sup>5)</sup></b>									
* Beschäftigte <sup>2)</sup>	Anzahl	15 783	15 982	16 496	16 319	16 482	r 16 748	r 16 836	16 929
* Geleistete Arbeitsstunden	1 000 h	1 635	1 568	1 910	1 983	1 966	r 2 161	r 2 131	1 972
* davon									
* Wohnungsbau	1 000 h	598	570	693	707	685	r 796	r 763	782
* gewerblicher Bau	1 000 h	542	508	606	634	622	r 670	r 685	585
* öffentlicher und Straßenbau	1 000 h	496	490	611	642	659	r 695	r 683	605
* Brutto Lohn- und -gehaltsumme	Mill. EUR	29,1	29,3	32,0	32,0	31,9	r 35,6	r 34,7	33,9
* Gesamtumsatz (ohne Umsatzsteuer)	Mill. EUR	126,3	135,3	153,0	172,6	172,5	r 196,1	r 183,0	189,3
* darunter									
* baugewerblicher Umsatz (ohne Umsatzsteuer)	Mill. EUR	125,1	134,3	151,8	171,3	171,3	r 194,9	r 181,3	188,1
* davon									
* Wohnungsbau	Mill. EUR	40,1	45,1	49,7	54,7	43,4	r 68,3	r 54,2	56,3
* gewerblicher Bau	Mill. EUR	41,7	43,9	46,1	52,8	57,8	r 61,7	r 59,3	64,9
* öffentlicher und Straßenbau	Mill. EUR	43,3	45,3	56,0	63,7	70,0	r 65,0	r 67,8	66,9
Index des Auftragseingangs <sup>3)</sup>	2000=100	52,2	52,9	66,3	61,3	62,6	12,2	9,8	7,9
Wohnungsbau	2000=100	38,8	38,7	35,0	32,2	37,5	8,3	12,5	12,5
gewerblicher Bau	2000=100	51,3	50,9	51,5	53,1	63,2	9,1	7,5	7,5
öffentlicher und Straßenbau	2000=100	62,2	64,4	101,6	140,9	78,8	70,4	80,9	87,0
<b>Ausbaugewerbe/Bauinstallation und sonstiger Ausbau <sup>3)</sup></b>									
* Beschäftigte <sup>2) 6)</sup>	Anzahl	5 055	5 335	5 343	5 358	5 377	5 383	5 338	5 395
* Geleistete Arbeitsstunden	1 000 h	1 681	1 783	1 773	1 891	1 836	1 767	1 788	1 819
* Brutto Lohn- und -gehaltsumme	Mill. EUR	28,0	30,8	30,0	31,5	33,0	29,4	30,8	31,7
* Baugewerblicher Umsatz (ohne Umsatzsteuer)	Mill. EUR	134,7	136,0	122,0	144,5	172,2	118,3	141,4	149,4

1) Betriebe mit im Allgemeinen 50 und mehr Beschäftigten

2) einschließlich der tätigen Inhaber

3) Betriebe von Unternehmen mit im Allgemeinen 20 und mehr Beschäftigten

4) mit einer elektrischen Leistung ab 1 MW

5) nach der Ergänzungserhebung hochgerechnete Ergebnisse

6) am Ende des Berichtszeitraums

# Landesdaten Mecklenburg-Vorpommern

## Handel <sup>1)</sup>

Merkmal	Einheit	2009	2010	2010			2011		
		Durchschnitt der Monate		August	September	Oktober	August	September	Oktober
<b>Großhandel <sup>2)</sup></b>									
* Beschäftigte	2005=100	100,1	102,9	105,8	105,4	102,7	r 106,1	r 106,0	104,8
* Umsatz nominal	2005=100	120,2	131,0	141,2	151,1	135,6	r 157,3	r 168,0	137,7
* Umsatz real	2005=100	117,2	119,2	126,3	131,4	120,4	r 131,3	r 137,8	115,8
<b>Einzelhandel <sup>3)</sup></b>									
* Beschäftigte	2005=100	104,0	105,5	108,2	107,9	107,4	r 101,2	r 100,8	100,6
* Umsatz nominal	2005=100	97,3	100,4	104,7	101,3	102,1	r 101,6	r 96,2	93,7
* Umsatz real	2005=100	101,0	103,2	107,8	104,2	105,2	102,3	r 96,4	93,9
<b>Kfz-Handel <sup>4)</sup></b>									
* Beschäftigte	2005=100	92,8	95,9	97,3	97,0	97,2	r 91,2	r 92,3	93,8
* Umsatz nominal	2005=100	97,2	97,4	98,4	102,5	105,9	100,3	r 98,4	92,9
* Umsatz real	2005=100	97,7	97,6	98,7	102,7	106,0	99,4	r 97,4	91,7

1) Der Berichtskreis wird jährlich durch Stichprobenrotation aktualisiert.

2) einschließlich Handelsvermittlung

3) einschließlich Tankstellen

4) sowie Instandhaltung und Reparatur von Kfz

## Gastgewerbe <sup>1)</sup>

Merkmal	Einheit	2009	2010	2010			2011		
		Durchschnitt der Monate		August	September	Oktober	August	September	Oktober
* Beschäftigte	2005=100	109,0	r 101,5	115,1	110,0	104,4	115,7	r 111,3	108,4
* Umsatz nominal	2005=100	113,5	108,5	182,4	132,0	107,4	r 179,9	r 130,9	113,2
* Umsatz real	2005=100	104,4	95,4	158,3	116,3	94,9	r 153,8	r 113,1	97,7

1) Der Berichtskreis wird jährlich durch Stichprobenrotation aktualisiert.

## Tourismus <sup>1)</sup>

Merkmal	Einheit	2009	2010	2010			2011		
		Durchschnitt der Monate		August	September	Oktober	August	September	Oktober
* Gästeankünfte	1 000	576,4	555,6	990,0	652,6	581,3	948,8	682,7	595,3
* darunter: von Auslandsgästen	1 000	24,0	25,4	51,3	29,2	20,5	47,9	27,6	21,1
* Gästeübernachtungen	1 000	2 368,4	2 305,8	4 832,0	2 765,7	2 255,6	4 732,3	2 726,9	2 283,9
* darunter: von Auslandsgästen	1 000	67,0	70,6	159,7	76,8	49,3	143,5	69,6	48,4

1) Betriebe ab 9 Betten; einschließlich Campingplätzen (Touristik-Camping)

## Verkehr

Merkmal	Einheit	2009	2010	2010			2011		
		Durchschnitt der Monate		Juli	August	September	Juli	August	September
<b>Straßenverkehrsunfälle</b>									
* Unfälle mit Personenschaden und Sachschaden <sup>1)</sup>	Anzahl	750	650	871	795	684	770	r 738	666
* darunter									
* Unfälle mit Personenschaden	Anzahl	519	442	700	583	507	r 569	r 569	516
* getötete Personen	Anzahl	13	9	17	8	10	11	12	11
* verletzte Personen	Anzahl	650	558	919	746	638	r 727	r 702	652
<b>Kraftfahrzeuge <sup>2)</sup></b>									
* Zulassungen fabrikneuer Kraftfahrzeuge	Anzahl	5 605	4 061	4 036	3 633	4 151	4 073	3 989	4 409
* darunter: Personenkraftwagen <sup>3)</sup>	Anzahl	4 884	3 292	3 089	2 932	3 384	3 191	3 136	3 601
* Lastkraftwagen	Anzahl	344	373	407	328	415	356	433	423
<b>Seeschifffahrt</b>									
Güterempfang	1 000 t	1 089,4	1 313,1	1 494,1	1 372,9	1 389,7	1 159,7	1 437,9	1 280,6
Güterversand	1 000 t	987,0	1 034,0	926,2	916,7	1 155,0	865,6	1 047,3	1 158,4
<b>Binnenschifffahrt</b>									
* Güterempfang	1 000 t	-	-	-	-	-	-	-	-
* Güterversand	1 000 t	-	-	-	-	-	-	-	-

1) schwerwiegender Unfall mit Sachschaden (im engeren Sinne) und sonstiger Sachschadensunfall unter Einfluss berauschender Mittel

2) Quelle: Kraftfahrt-Bundesamt

3) Fahrzeuge zur Personenbeförderung mit höchstens 8 Sitzplätzen außer dem Fahrersitz, einschließlich Wohnmobilen und Krankenwagen

# Landesdaten Mecklenburg-Vorpommern

## Außenhandel <sup>1)</sup>

Merkmal	Einheit	2009	2010	2010			2011		
		Durchschnitt der Monate		Juli	August	September	Juli	August	September
<b>Ausfuhr (Spezialhandel) <sup>2)</sup></b>									
* Insgesamt	Mill. EUR	411,9	502,8	479,2	443,7	555,0	r 516,6	818,7	741,4
darunter									
* Güter der Ernährungswirtschaft	Mill. EUR	138,9	157,0	134,7	113,7	190,1	r 101,8	108,0	231,7
* Güter der gewerblichen Wirtschaft	Mill. EUR	268,4	341,5	340,3	326,1	360,2	r 400,2	692,1	488,1
* davon: Rohstoffe	Mill. EUR	7,9	6,5	5,6	2,0	4,6	5,1	3,8	4,4
* Halbwaren	Mill. EUR	30,5	41,5	31,7	36,1	48,2	41,2	38,8	44,0
* Fertigwaren	Mill. EUR	230,0	293,5	303,0	288,0	307,4	r 353,9	649,4	439,6
* davon: Vorerzeugnisse	Mill. EUR	41,5	67,9	62,8	40,9	41,9	118,0	446,2	96,0
* Enderzeugnisse	Mill. EUR	188,6	225,6	240,1	247,1	265,4	r 235,9	203,2	343,7
davon nach									
* Europa	Mill. EUR	286,4	344,1	302,9	300,3	350,4	r 394,8	714,3	496,0
* darunter: in EU-Länder	Mill. EUR	230,0	287,0	253,2	246,0	301,8	r 321,2	362,3	315,0
* Afrika	Mill. EUR	35,8	35,8	45,2	15,2	36,5	42,0	25,9	57,9
* Amerika	Mill. EUR	25,6	39,7	69,6	60,1	77,3	33,3	23,9	49,3
* Asien	Mill. EUR	62,5	79,9	58,5	66,0	87,3	42,6	52,3	135,7
* Australien, Ozeanien und Übrige	Mill. EUR	1,3	3,3	3,1	2,0	3,5	3,9	2,3	2,5
<b>Einfuhr (Generalhandel) <sup>2)</sup></b>									
* Insgesamt	Mill. EUR	279,3	327,6	360,2	327,8	362,4	r 306,1	468,2	379,4
darunter									
* Güter der Ernährungswirtschaft	Mill. EUR	68,8	74,9	53,8	73,1	86,5	r 60,1	51,9	84,1
* Güter der gewerblichen Wirtschaft	Mill. EUR	199,4	240,2	292,2	242,6	263,4	r 218,3	381,4	258,0
* davon: Rohstoffe	Mill. EUR	13,8	33,7	60,8	19,0	19,7	19,0	110,5	18,9
* Halbwaren	Mill. EUR	49,0	55,1	62,9	62,6	72,4	r 53,3	100,1	70,0
* Fertigwaren	Mill. EUR	136,6	151,5	168,5	161,0	171,2	r 145,9	170,8	169,1
* davon: Vorerzeugnisse	Mill. EUR	38,8	48,1	62,7	50,0	50,7	r 49,5	51,7	48,9
* Enderzeugnisse	Mill. EUR	97,8	103,3	105,8	110,9	120,5	r 96,4	119,1	120,2
davon aus									
* Europa	Mill. EUR	238,6	273,2	300,5	269,4	297,7	r 251,8	413,2	299,8
* darunter: aus EU-Ländern	Mill. EUR	207,5	224,0	233,6	220,1	247,4	r 214,8	279,4	257,5
* Afrika	Mill. EUR	1,3	1,8	0,3	4,6	1,7	0,8	0,5	0,4
* Amerika	Mill. EUR	12,8	20,4	14,7	10,1	14,6	r 12,7	14,0	31,0
* Asien	Mill. EUR	25,4	38,0	42,3	42,4	48,4	r 36,3	39,5	46,1
* Australien, Ozeanien und Übrige	Mill. EUR	1,1	0,9	2,4	1,4	0,1	4,4	1,0	2,2

1) Wegen der unterschiedlichen Abgrenzung von Spezialhandel und Generalhandel ist eine Saldierung der Ein- und Ausfuhrergebnisse nicht vertretbar.

2) Für Antwortausfälle und Befreiungen sind Zuschätzungen bei den EU-Ländern enthalten und damit auch im Insgesamt enthalten.

## Gewerbeanzeigen <sup>1)</sup>

Merkmal	Einheit	2009	2010	2010			2011		
		Durchschnitt der Monate		Juli	August	September	Juli	August	September
* Gewerbeanmeldungen	Anzahl	1 170	1 114	1 093	1 084	1 161	984	1 047	1 066
* Gewerbeabmeldungen	Anzahl	1 127	1 072	991	999	1 172	884	895	1 061

1) ohne Automatenaufsteller und Reisegewerbe

## Insolvenzen

Merkmal	Einheit	2009	2010	2010			2011		
		Durchschnitt der Monate		Juli	August	September	Juli	August	September
* Insolvenzen	Anzahl	263	281	279	256	286	287	276	229
davon									
* Unternehmen	Anzahl	40	38	33	31	31	40	35	35
* Verbraucher	Anzahl	165	189	197	174	193	184	176	157
* ehemals selbstständig Tätige	Anzahl	42	38	36	31	39	51	48	25
* sonstige natürliche Personen <sup>1)</sup> , Nachlässe	Anzahl	15	17	13	20	23	12	17	12
* Voraussichtliche Forderungen	1 000 EUR	92 477	50 082	33 153	36 287	33 357	37 508	33 811	52 980

1) beispielsweise als Gesellschafter oder Mithafter



# Landesdaten Mecklenburg-Vorpommern

## Handwerk <sup>1)</sup>

Merkmal	Einheit	2009	2010	2010			2011		
		Durchschnitt der Quartale		II. Quartal	III. Quartal	IV. Quartal	I. Quartal	II. Quartal	III. Quartal
* Beschäftigte	2009=100 <sup>2)</sup>	.	97,2	97,5	99,9	96,6	r 96,4	98,7	100,0
* Umsatz	2009=100 <sup>3)</sup>	.	100,2	100,4	111,4	115,8	r 83,6	107,5	116,0

1) zulassungspflichtiges Handwerk lt. Anlage A der Handwerksordnung (ab 1.1.2004) - 2) hier: am 30.9. - 3) hier: Vierteljahresdurchschnitt

## Preise

Merkmal	Einheit	2010	2011	2010			2011		
		Durchschnitt der Monate		Oktober	November	Dezember	Oktober	November	Dezember
* Verbraucherpreisindex (Gesamtindex)	2005=100	110,3	113,4	110,7	110,8	112,0	114,0	114,2	115,1
* Nettokaltmieten (Teilindex)	2005=100	102,4	103,1	102,5	102,5	102,7	103,2	103,2	103,6
Index der Erzeugerpreise gewerblicher Produkte (Deutschland)	2005=100	109,7	...	111,1	111,3	112,1	117,0	117,1	...
	Einheit	2009	2010	2010			2011		
		Durchschnitt der Monate		Mai	August	November	Februar	Mai	August
* Preisindex f. Wohngebäude <sup>1)</sup> (Deutschland)	2005=100	112,8	113,9	113,7	114,2	114,6	115,9	116,8	117,5

1) Neubau in konventioneller Bauart, Bauleistungen am Bauwerk

## Verdienste

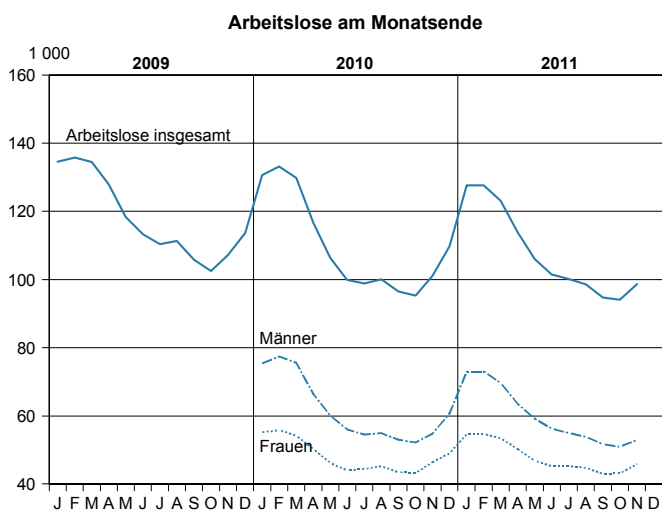
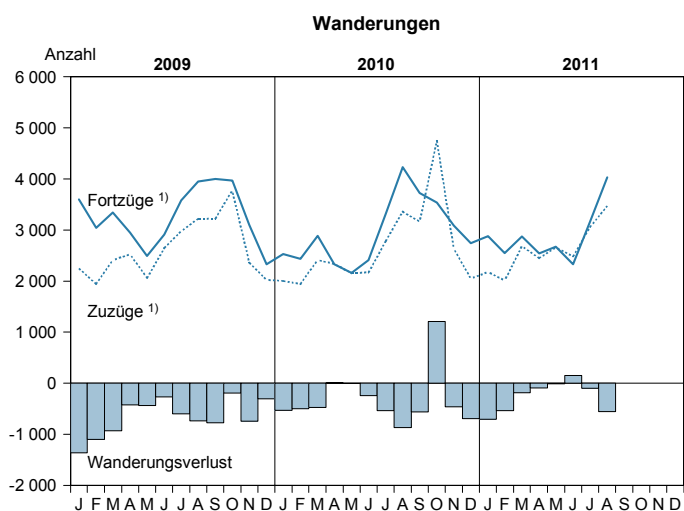
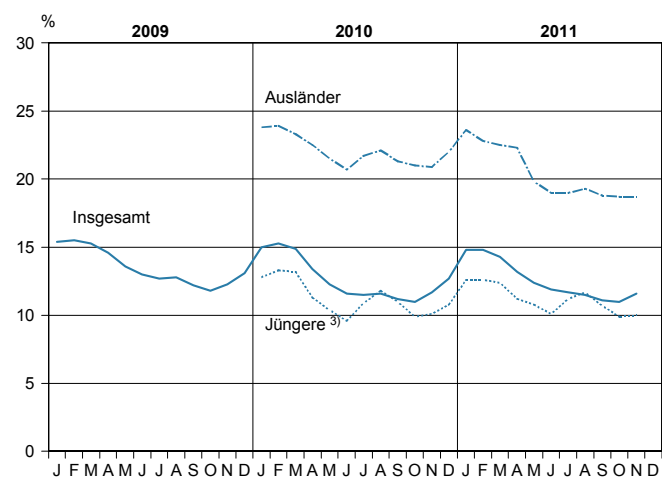
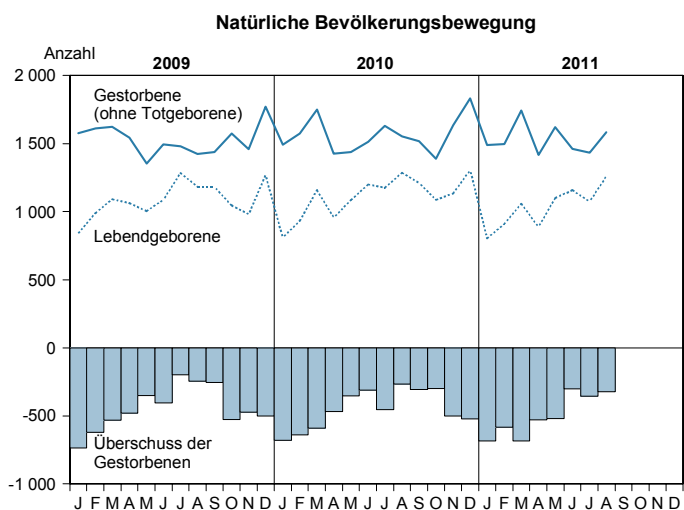
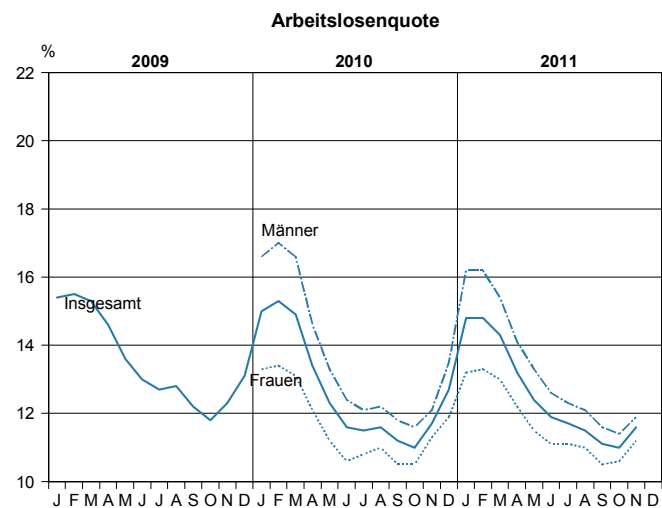
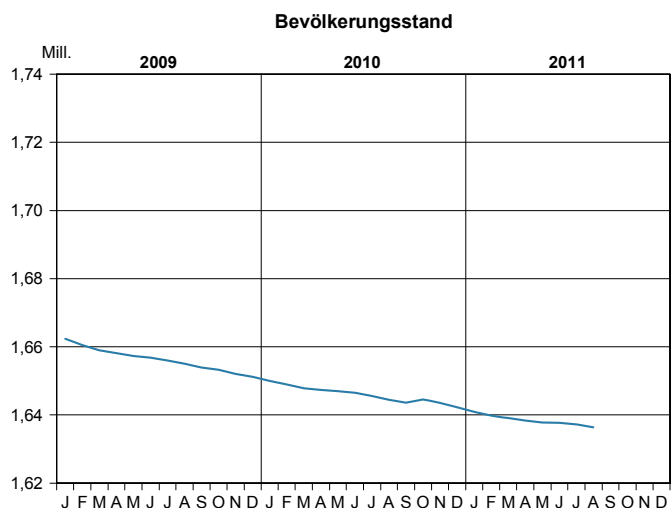
Merkmal	Einheit	2009	2010	2010			2011		
		Durchschnitt der Quartale		II. Quartal	III. Quartal	IV. Quartal	I. Quartal	II. Quartal	III. Quartal
* Bruttonomatsverdienste <sup>1)</sup> der vollzeitbeschäftigten Arbeitnehmer <sup>2)</sup> im Produzierenden Gewerbe und im Dienstleistungsbereich	EUR	2 595	2 637	2 493	2 500	2 519	2 525	2 557	2 565
* männlich	EUR	2 667	2 706	2 565	2 571	2 582	2 571	2 627	2 639
* weiblich	EUR	2 482	2 530	2 382	2 391	2 421	2 454	2 448	2 451
* Leistungsgruppe 1 <sup>3)</sup>	EUR	4 960	5 059	4 700	4 710	4 744	4 794	4 862	4 876
* Leistungsgruppe 2 <sup>3)</sup>	EUR	3 221	3 296	3 084	3 106	3 118	3 137	3 164	3 178
* Leistungsgruppe 3 <sup>3)</sup>	EUR	2 221	2 240	2 136	2 148	2 156	2 140	2 189	2 198
* Leistungsgruppe 4 <sup>3)</sup>	EUR	1 834	1 820	1 744	1 752	1 774	1 738	1 764	1 789
* Leistungsgruppe 5 <sup>3)</sup>	EUR	1 633	1 678	1 594	1 602	1 653	1 629	1 646	1 681
* Produzierendes Gewerbe	EUR	2 351	2 371	2 242	2 258	2 260	2 209	2 334	2 358
* Bergbau und Gewinnung von Steinen und Erden	EUR	(1 956)	1 933	1 867	1 882	(1 914)	1 903	1 930	1 953
* Verarbeitendes Gewerbe	EUR	2 339	2 336	2 184	2 203	2 224	2 217	2 304	2 321
* Energieversorgung	EUR	3 681	3 629	3 274	3 263	3 281	3 342	3 369	3 390
* Wasserversorgung <sup>4)</sup>	EUR	2 504	2 863	2 671	2 638	2 638	2 702	2 700	2 748
* Baugewerbe	EUR	2 107	2 125	2 116	2 143	2 104	1 858	2 150	2 194
* Dienstleistungsbereich	EUR	2 703	2 749	2 597	2 602	2 629	2 661	2 652	2 655
* Handel; Instandhaltung und Reparatur von Kfz	EUR	2 252	2 287	2 136	2 150	2 161	2 171	2 187	2 196
* Verkehr und Lagerei	EUR	2 393	2 434	2 286	2 306	2 309	2 324	2 335	2 395
* Gastgewerbe	EUR	1 544	1 596	1 534	1 535	1 591	1 629	1 582	1 585
* Information und Kommunikation	EUR	(2 494)	/	/	/	/	(3 139)	(3 159)	(3 006)
* Erbringung von Finanz- und Versicherungsdienstleistungen	EUR	4 127	4 195	3 588	3 566	3 592	3 629	3 601	3 608
* Grundstücks- und Wohnungswesen	EUR	3 298	3 326	2 903	2 891	2 928	2 989	2 993	2 940
* Erbringung von freiberuflichen, wissenschaftlichen und technischen Dienstleistungen	EUR	3 000	3 101	2 869	2 875	2 929	2 922	2 966	2 963
* Erbringung von sonstigen wirtschaftlichen Dienstleistungen	EUR	1 772	1 756	1 670	1 691	1 706	1 683	1 702	1 725
* Öffentliche Verwaltung, Verteidigung; Sozialversicherung	EUR	3 003	3 060	2 934	2 950	2 953	2 985	2 988	2 995
* Erziehung und Unterricht	EUR	4 097	4 034	3 857	3 864	3 871	3 963	3 987	4 001
* Gesundheits- und Sozialwesen	EUR	(2 718)	(2 748)	(2 640)	(2 629)	(2 663)	(2 682)	(2 689)	(2 712)
* Kunst, Unterhaltung und Erholung	EUR	(2 197)	(2 360)	(2 326)	(2 245)	(2 300)	(2 345)	(2 399)	(2 290)
* Erbringung v. sonstigen Dienstleistungen	EUR	(2 095)	(2 156)	2 021	(2 068)	(2 060)	(2 132)	(2 131)	(2 184)

1) Nachgewiesen werden Vierteljahresdurchschnitte, ohne Sonderzahlungen. Im Jahresdurchschnitt sind die Sonderzahlungen mit enthalten. - 2) einschließlich Beamte - 3) Leistungsgruppe 1: Arbeitnehmer in leitender Stellung; Leistungsgruppe 2: herausgehobene Fachkräfte; Leistungsgruppe 3: Fachkräfte; Leistungsgruppe 4: angelernte Arbeitnehmer; Leistungsgruppe 5: ungelernte Arbeitnehmer - 4) einschließlich Abwasser- und Abfallentsorgung und Beseitigung von Umweltverschmutzung

# Landesdaten Mecklenburg-Vorpommern

## Bevölkerungsstand und -veränderung

## Arbeitsmarktentwicklung <sup>2)</sup>



1) über die Landesgrenze

2) Quelle: Bundesagentur für Arbeit; bedingt durch Revision liegen für 2009 nicht für alle Merkmale rückgerechnete Daten vor

3) 15 bis unter 25 Jahren

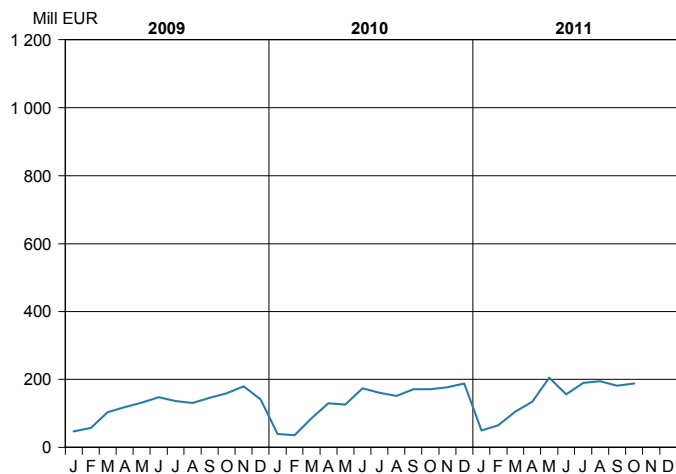
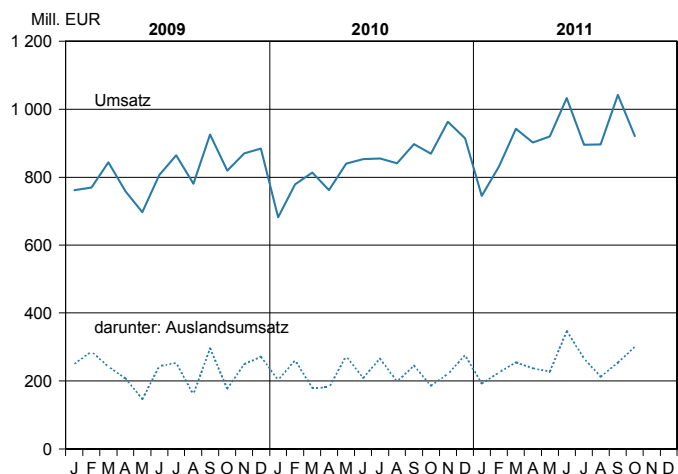
# Landesdaten Mecklenburg-Vorpommern

## Verarbeitendes Gewerbe <sup>1)</sup>

## Bauhauptgewerbe <sup>2)</sup>

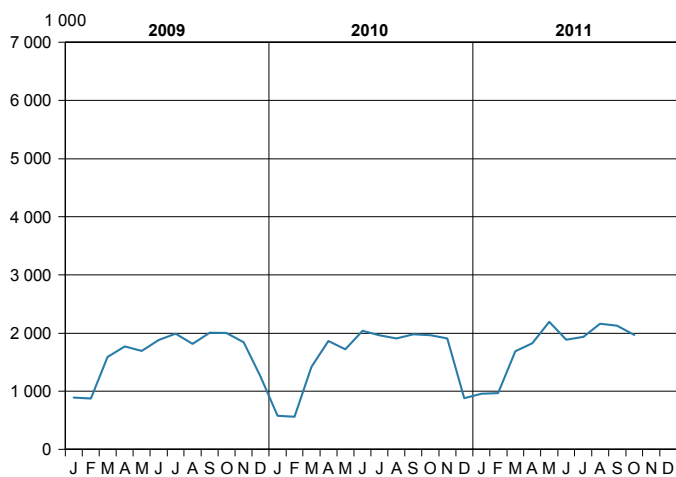
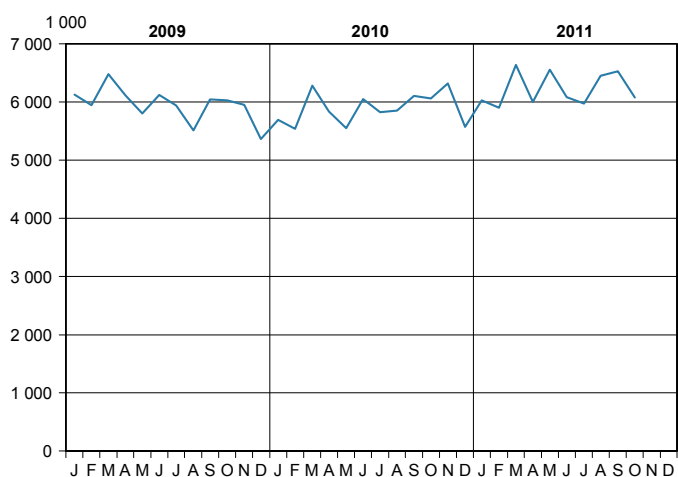
### Umsatz (ohne Umsatzsteuer)

### Baugewerblicher Umsatz (ohne Umsatzsteuer)



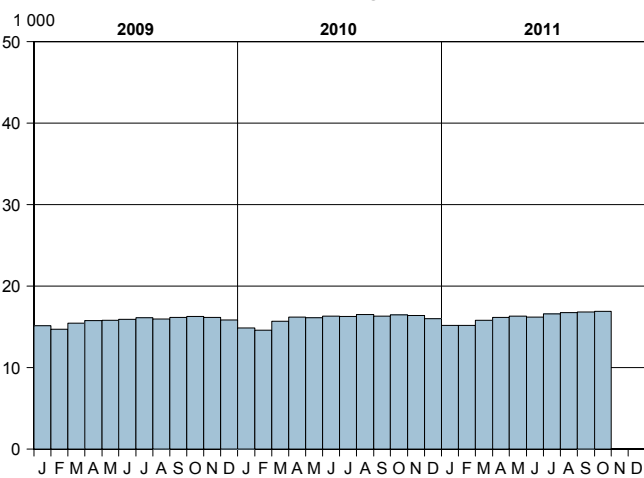
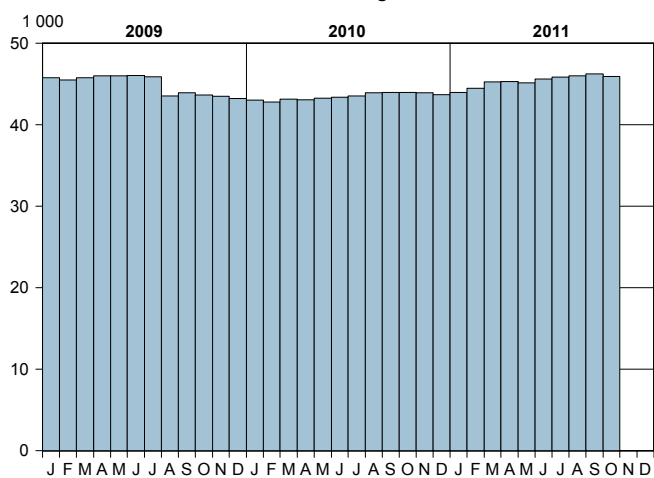
### Geleistete Arbeitsstunden

### Geleistete Arbeitsstunden



### Beschäftigte

### Beschäftigte

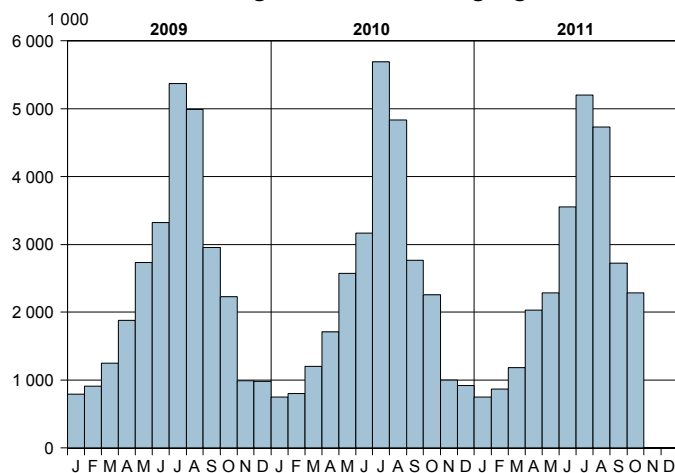


1) sowie Bergbau und Gewinnung von Steinen und Erden; Betriebe mit 50 und mehr Beschäftigten

2) Bauhauptgewerbe/Bau von Gebäuden, Tiefbau, Abbrucharbeiten und vorbereitende Baustellenarbeiten u. a.; nach der Ergänzungserhebung hochgerechnet

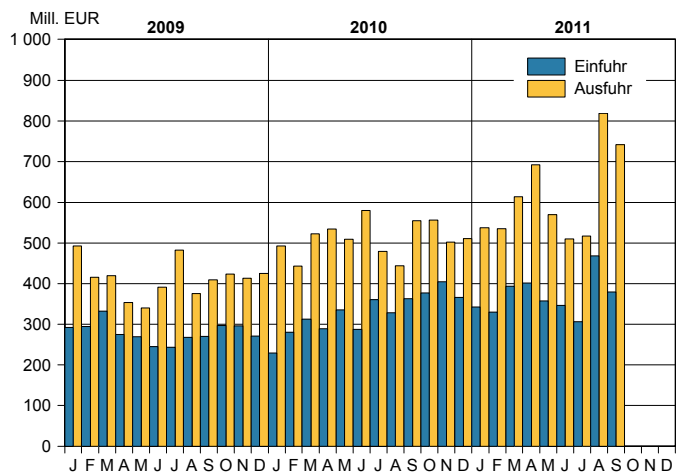
## Landesdaten Mecklenburg-Vorpommern

### Übernachtungen in den Beherbergungsstätten <sup>1)</sup>

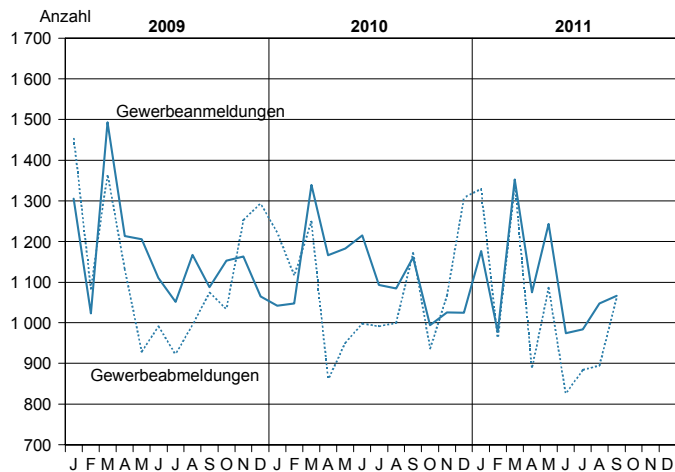


1) Betriebe ab 9 Betten; einschließlich Campingplätzen (Touristik-Camping)

### Außenhandel

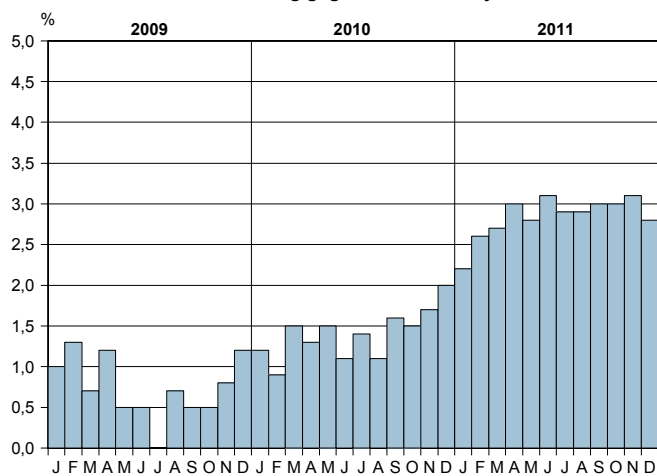


### Gewerbeanzeigen



### Verbraucherpreisindex (2005 = 100)

#### Veränderung gegenüber dem Vorjahr



© StatA MV

## Ausgewählte Kreisdaten

### Erwerbstätigkeit

Kreisfreie Stadt Landkreis Land	Arbeitslose und Arbeitslosenquote im November 2011 <sup>1)</sup>											
	Arbeitslose								Arbeitslosenquote <sup>2)</sup>			
	Bestand	Veränderung zum										
		Vormonat			Vorjahresmonat			Berichtsmonat	Vormonat	Vorjahr		
absolut		in Prozent		absolut	in Prozent		in Prozent					
Kreisfreie Städte												
Rostock	12 443	+	19	+	0,2	-	750	-	5,7	12,2	12,1	12,9
Schwerin	5 543	-	206	-	3,6	-	10	-	0,2	11,3	11,7	11,3
Landkreise												
Mecklenburgische Seenplatte	18 847	+	802	+	4,4	-	540	-	2,8	13,1	12,5	13,3
Landkreis Rostock	10 636	+	572	+	5,7	+	256	+	2,5	9,5	9,0	9,1
Vorpommern-Rügen	15 919	+	2 231	+	16,3	-	34	-	0,2	13,6	11,7	13,4
Nordwestmecklenburg	9 137	+	305	+	3,5	-	284	-	3,0	10,7	10,3	10,9
Vorpommern-Greifswald	16 222	+	791	+	5,1	-	760	-	4,5	13,0	12,4	13,6
Ludwigslust-Parchim	9 932	+	91	+	0,9	-	323	-	3,1	8,3	8,3	8,5
Mecklenburg-Vorpommern	98 679	+	4 605	+	4,9	-	2 445	-	2,4	11,6	11,0	11,7

Kreisfreie Stadt Landkreis Land	Arbeitslose nach ausgewählten Merkmalen							
	Arbeitslose im Rechtskreis SGB III		Arbeitslose im Rechtskreis SGB II		weiblich		im Alter von ... bis unter ... Jahren	
	insgesamt	Arbeits- losenquote <sup>2)</sup>	insgesamt	Arbeits- losenquote <sup>2)</sup>	insgesamt	Arbeits- losenquote <sup>2)</sup>	15 - 25	50 - 65
<b>Kreisfreie Städte</b>								
Rostock	2 762	2,7	9 681	9,5	5 476	11,1	1 356	3 602
Schwerin	1 106	2,3	4 437	9,1	2 518	10,4	532	1 622
<b>Landkreise</b>								
Mecklenburgische Seenplatte	4 980	3,5	13 867	9,6	8 982	13,1	1 643	6 938
Landkreis Rostock	3 106	2,8	7 530	6,7	5 033	9,4	1 015	3 924
Vorpommern-Rügen	5 211	4,4	10 708	9,1	7 528	13,3	1 623	5 648
Nordwestmecklenburg	2 975	3,5	6 162	7,2	4 210	10,5	865	3 320
Vorpommern-Greifswald	4 948	4,0	11 274	9,1	7 431	12,4	1 501	5 724
Ludwigslust-Parchim	3 025	2,5	6 907	5,8	4 632	8,3	1 001	3 661
<b>Mecklenburg-Vorpommern</b>	<b>28 113</b>	<b>3,3</b>	<b>70 566</b>	<b>8,3</b>	<b>45 810</b>	<b>11,2</b>	<b>9 536</b>	<b>34 439</b>

Quelle: Zentrale Statistikdatenbank der Bundesagentur für Arbeit; [www.arbeitsagentur.de](http://www.arbeitsagentur.de)

1) Zum Berichtsmonat März 2011 wurden die Arbeitslosenzahlen rückwirkend ab Januar 2007 im Zuge der Einführung einer integrierten Arbeitslosenstatistik geringfügig revidiert.

2) Arbeitslose in Prozent aller zivilen Erwerbspersonen

## Ausgewählte Kreisdaten \*)

### Produzierendes Gewerbe

Kreisfreie Stadt Landkreis Land	Verarbeitendes Gewerbe sowie Bergbau und Gewinnung von Steinen und Erden <sup>1)</sup>					
	Oktober 2011			Januar bis Oktober 2011		
	erfasste Betriebe	Beschäftigte <sup>2)</sup>	Gesamtumsatz <sup>3)</sup>	erfasste Betriebe	Beschäftigte <sup>2)</sup>	Gesamtumsatz <sup>3)</sup>
	31.10.		1 000 EUR	Monatsdurchschnitt		1 000 EUR
Greifswald	6	1 300	18 845	6	1 277	222 287
Neubrandenburg	12	3 316	62 540	12	3 234	629 062
Rostock	28	5 150	159 977	30	5 069	1 315 186
Schwerin	13	1 926	41 957	13	1 936	439 037
Stralsund	6	1 720	2 413	6	1 667	80 433
Wismar	21	3 607	89 547	21	3 574	1 141 618
Bad Doberan	21	2 420	57 175	20	2 406	574 461
Demmin	19	2 278	54 882	19	2 233	594 320
Güstrow	18	2 433	40 850	18	2 437	391 216
Ludwigslust	56	8 260	163 327	56	8 085	1 622 715
Mecklenburg-Strelitz	6	485	3 510	6	469	32 630
Müritz	11	2 446	38 108	12	2 545	339 828
Nordvorpommern	15	1 737	19 766	15	1 746	229 115
Nordwestmecklenburg	25	3 747	74 193	24	3 566	783 437
Ostvorpommern	7	1 127	45 486	7	1 140	246 877
Parchim	14	1 606	14 393	15	1 646	163 725
Rügen	7	699	15 888	8	747	151 874
Uecker-Randow	11	1 635	18 006	11	1 581	170 533
<b>Mecklenburg-Vorpommern</b>	<b>296</b>	<b>45 892</b>	<b>920 863</b>	<b>299</b>	<b>45 356</b>	<b>9 128 354</b>

Kreisfreie Stadt Landkreis Land	Bauhauptgewerbe/Bau von Gebäuden, Tiefbau, Abbrucharbeiten und vorbereitende Baustellenarbeiten u. a. <sup>4)</sup>					
	Betriebe	Beschäftigte	Bruttolohn- und -gehaltsumme	geleistete Arbeitsstunden	Gesamtumsatz <sup>3) 5)</sup>	Auftrags- einkänge
	am Monatsende					
	Anzahl		1 000 EUR	1 000 h	1 000 EUR	
<b>Oktober 2011</b>						
Greifswald	7	311	616	34	2 900	1 125
Neubrandenburg	12	803	1 938	85	9 629	5 647
Rostock	10	548	1 374	55	8 860	3 231
Schwerin	16	766	1 892	83	11 601	5 146
Stralsund	6	296	755	32	3 246	3 075
Wismar	3	190	454	16	2 505	867
Bad Doberan	21	1 000	2 416	121	13 849	8 320
Demmin	15	755	1 632	98	8 976	3 930
Güstrow	15	351	694	49	3 695	2 003
Ludwigslust	19	597	1 386	69	13 238	4 977
Mecklenburg-Strelitz	11	483	951	57	5 092	1 491
Müritz	16	601	1 229	74	7 409	4 036
Nordvorpommern	12	528	1 073	47	8 296	2 754
Nordwestmecklenburg	15	747	1 717	83	5 683	8 298
Ostvorpommern	9	356	683	37	2 351	1 643
Parchim	14	663	1 585	80	10 771	6 618
Rügen	4	131	279	17	1 481	358
Uecker-Randow	7	286	593	36	4 989	2 346
<b>Mecklenburg-Vorpommern</b>	<b>212</b>	<b>9 412</b>	<b>21 269</b>	<b>1 074</b>	<b>124 570</b>	<b>65 864</b>
<b>Januar bis Oktober 2011</b>						
Greifswald	5	236	4 512	256	17 268	14 176
Neubrandenburg	12	781	18 035	781	69 058	70 069
Rostock	9	522	12 562	494	71 684	54 851
Schwerin	14	669	16 282	737	77 591	71 444
Stralsund	4	234	6 072	235	22 503	18 875
Wismar	4	217	4 987	190	31 636	21 897
Bad Doberan	20	959	20 925	1 050	102 126	91 385
Demmin	14	693	14 175	827	64 988	51 081
Güstrow	15	312	6 039	391	32 869	23 690
Ludwigslust	17	545	11 986	587	63 905	47 728
Mecklenburg-Strelitz	11	448	8 616	500	39 578	24 170
Müritz	17	582	11 342	667	57 281	48 986
Nordvorpommern	11	471	10 011	449	53 346	35 312
Nordwestmecklenburg	14	732	16 029	789	62 182	58 428
Ostvorpommern	7	293	5 496	292	17 820	14 205
Parchim	13	632	14 150	670	77 362	59 491
Rügen	4	125	2 613	154	11 981	7 213
Uecker-Randow	7	265	5 300	321	28 588	25 268
<b>Mecklenburg-Vorpommern</b>	<b>199</b>	<b>8 715</b>	<b>189 132</b>	<b>9 393</b>	<b>901 764</b>	<b>738 270</b>

\*) in der bis zum 3.9.2011 gültigen Kreisstruktur

1) Betriebe mit 50 und mehr Beschäftigten

2) einschließlich der tätigen Inhaber

3) ohne Umsatzsteuer

4) Betriebe von Unternehmen mit im Allgemeinen 20 und mehr Beschäftigten

5) Inlandsumsatz

## Ausgewählte Kreisdaten <sup>\*)</sup>

### Tourismus

Kreisfreie Stadt Landkreis Land	Ankünfte, Übernachtungen und Aufenthaltsdauer der Gäste in Beherbergungsbetrieben <sup>1)</sup>				
	Ankünfte		Übernachtungen		durchschnittliche Aufenthaltsdauer <sup>2)</sup>
	insgesamt	Veränderung gegenüber dem Vorjahresmonat	insgesamt	Veränderung gegenüber dem Vorjahresmonat	
	Anzahl	%	Anzahl	%	Tage
<b>Oktober 2011</b>					
Kreisfreie Städte					
Greifswald	6 906	- 22,4	14 423	- 26,8	2,1
Neubrandenburg	5 608	- 3,5	9 872	+ 2,9	1,8
Rostock	53 197	- 8,5	131 721	- 5,4	2,5
Schwerin	15 550	- 6,1	28 428	- 5,2	1,8
Stralsund	16 377	- 0,5	38 443	+ 1,4	2,3
Wismar	8 844	+ 12,2	23 176	+ 14,8	2,6
Landkreise					
Bad Doberan	68 891	+ 5,5	316 285	+ 2,8	4,6
Demmin	7 551	+ 10,2	19 215	- 2,1	2,5
Güstrow	28 336	+ 1,8	91 025	+ 5,2	3,2
Ludwigslust	10 046	+ 15,0	18 621	+ 6,7	1,9
Mecklenburg-Strelitz	21 436	+ 10,7	77 385	+ 11,9	3,6
Müritz	39 953	- 2,3	147 329	+ 3,1	3,7
Nordvorpommern	48 650	+ 2,5	226 782	+ 3,0	4,7
Nordwestmecklenburg	34 161	+ 3,3	138 279	+ 0,5	4,0
Ostvorpommern	91 508	+ 5,7	405 460	- 2,5	4,4
Parchim	19 021	+ 6,2	69 255	+ 6,5	3,6
Rügen	113 880	+ 5,5	513 614	+ 2,6	4,5
Uecker-Randow	5 365	- 1,8	14 544	- 8,4	2,7
<b>Mecklenburg-Vorpommern</b>	<b>595 280</b>	<b>+ 2,4</b>	<b>2 283 587</b>	<b>+ 1,3</b>	<b>3,8</b>
<b>Januar bis Oktober 2011</b>					
Kreisfreie Städte					
Greifswald	80 398	- 0,4	193 795	- 1,8	2,4
Neubrandenburg	63 838	+ 7,6	110 333	+ 5,7	1,7
Rostock	523 858	+ 1,9	1 351 987	- 0,5	2,6
Schwerin	172 315	+ 7,2	314 189	+ 4,6	1,8
Stralsund	163 247	+ 3,9	369 286	+ 3,6	2,3
Wismar	84 585	+ 5,1	208 306	- 2,2	2,5
Landkreise					
Bad Doberan	685 710	+ 2,5	3 352 489	+ 1,9	4,9
Demmin	75 966	- 3,1	219 575	- 4,0	2,9
Güstrow	261 637	+ 1,2	831 109	+ 1,4	3,2
Ludwigslust	89 039	- 9,7	178 409	- 10,2	2,0
Mecklenburg-Strelitz	314 208	- 4,6	1 079 472	- 4,0	3,4
Müritz	448 345	+ 1,3	1 785 677	+ 0,3	4,0
Nordvorpommern	497 267	- 3,5	2 531 235	- 4,6	5,1
Nordwestmecklenburg	354 228	- 0,2	1 583 897	- 1,4	4,5
Ostvorpommern	936 507	+ 4,4	4 708 112	- 0,3	5,0
Parchim	211 701	+ 7,8	811 269	+ 5,3	3,8
Rügen	1 160 464	+ 3,6	5 762 663	- 0,3	5,0
Uecker-Randow	80 790	+ 9,7	245 728	+ 1,3	3,0
<b>Mecklenburg-Vorpommern</b>	<b>6 204 103</b>	<b>+ 1,9</b>	<b>25 637 531</b>	<b>- 0,4</b>	<b>4,1</b>

<sup>\*)</sup> in der bis zum 3.9.2011 gültigen Kreisstruktur

<sup>1)</sup> Betriebe ab 9 Betten, einschließlich Campingplätzen (Touristik-Camping)

<sup>2)</sup> rechnerischer Wert Übernachtungen/Ankünfte

## Ausgewählte Kreisdaten \*)

### Verkehr

Kreisfreie Stadt Landkreis Land	Straßenverkehrsunfälle und verunglückte Personen im September 2011						
	Straßenverkehrsunfälle				verunglückte Personen		
	insgesamt	davon mit			insgesamt	davon	
		Personen- schaden	Sach- schaden <sup>1)</sup>	sonstigem Sach- schaden unter Alko- holeinwirkung		Getötete	Verletzte
<b>Kreisfreie Städte</b>							
Greifswald	26	22	3	1	28	-	28
Neubrandenburg	22	22	-	-	24	1	23
Rostock	71	58	8	5	71	1	70
Schwerin	46	35	4	7	42	-	42
Stralsund	20	13	2	5	13	-	13
Wismar	21	17	2	2	18	-	18
<b>Landkreise</b>							
Bad Doberan	49	31	15	3	36	-	36
Demmin	24	14	8	2	17	1	16
Güstrow	36	29	6	1	37	1	36
Ludwigslust	49	37	9	3	44	2	42
Mecklenburg-Strelitz	18	15	3	-	18	-	18
Müritz	29	20	7	2	26	-	26
Nordvorpommern	44	32	9	3	37	2	35
Nordwestmecklenburg	53	41	11	1	74	1	73
Ostvorpommern	52	42	8	2	58	1	57
Parchim	37	30	5	2	41	1	40
Rügen	45	37	7	1	47	-	47
Uecker-Randow	24	21	3	-	32	-	32
<b>Mecklenburg- Vorpommern</b>	<b>666</b>	<b>516</b>	<b>110</b>	<b>40</b>	<b>663</b>	<b>11</b>	<b>652</b>

1) schwerwiegender Unfall mit Sachschaden (im engeren Sinne) und sonstiger Sachschadensunfall unter Einfluss berauschender Mittel

### Gewerbeanzeigen

Kreisfreie Stadt Landkreis Land	Gewerbeanzeigen <sup>1)</sup>			
	September 2011		Januar bis September 2011	
	Anmeldungen	Abmeldungen	Anmeldungen	Abmeldungen
<b>Kreisfreie Städte</b>				
Greifswald	31	35	292	265
Neubrandenburg	32	47	332	353
Rostock	216	178	1 655	1 514
Schwerin	69	66	701	701
Stralsund	46	43	326	319
Wismar	27	41	240	253
<b>Landkreise</b>				
Bad Doberan	84	91	912	879
Demmin	36	32	324	286
Güstrow	61	59	553	504
Ludwigslust	54	70	594	614
Mecklenburg-Strelitz	32	26	397	295
Müritz	56	36	382	329
Nordvorpommern	47	59	560	518
Nordwestmecklenburg	77	66	696	586
Ostvorpommern	47	59	558	527
Parchim	46	56	472	484
Rügen	47	42	539	487
Uecker-Randow	58	55	362	353
<b>Mecklenburg- Vorpommern</b>	<b>1 066</b>	<b>1 061</b>	<b>9 895</b>	<b>9 267</b>

\*) in der bis zum 3.9.2011 gültigen Kreisstruktur

1) ohne Automatenaufsteller und Reisegewerbe