

STATISTISCHE BERICHTE

Kennziffer: F II 1 - m 11/25 HH

# Baugenehmigungen in Hamburg im November 2025

Herausgegeben am: 14. Januar 2026

## Impressum

### Statistische Berichte

#### Herausgegeben von:

#### Statistisches Amt für Hamburg und Schleswig-Holstein

– Anstalt des öffentlichen Rechts –

Steckelhörn 12  
20457 Hamburg

#### Auskunft zu dieser Veröffentlichung:

Dörte Kühn

Telefon: 040 42831-1716

E-Mail: [bautaetigkeit@statistik-nord.de](mailto:bautaetigkeit@statistik-nord.de)

#### Auskunftsdienst:

E-Mail: [info@statistik-nord.de](mailto:info@statistik-nord.de)

Auskünfte: 040 42831-1766

Internet: [www.statistik-nord.de](http://www.statistik-nord.de)

© Statistisches Amt für Hamburg und Schleswig-Holstein, Hamburg 2026  
Auszugsweise Vervielfältigung und Verbreitung mit Quellenangabe gestattet.

Sofern in den Produkten auf das Vorhandensein von Copyrightrechten Dritter hingewiesen wird, sind die in deren Produkten ausgewiesenen Copyrightbestimmungen zu wahren. Alle übrigen Rechte bleiben vorbehalten.

#### Zeichenerklärung:

0	weniger als die Hälfte von 1 in der letzten besetzten Stelle, jedoch mehr als nichts
–	nichts vorhanden (genau Null)
...	Angabe fällt später an
·	Zahlenwert unbekannt oder geheim zu halten
×	Tabellenfach gesperrt, weil Aussage nicht sinnvoll
a. n. g.	anderweitig nicht genannt
u. dgl.	und dergleichen
( )	Zahlenwert mit eingeschränkter Aussagefähigkeit
/	Zahlenwert nicht sicher genug

# 1. Baugenehmigungen<sup>1</sup> im Wohn- und Nichtwohnbau in Hamburg im November 2025

Bezirke Stadt	Wohn- gebäude	Nichtwohn- gebäude	Wohnungen		
			insgesamt (einschl. durch Baumaß- nahmen entstanden)	darunter Neubau in	
				Wohnge- bäuden mit 1 und 2 Wohnungen	Wohnge- bäuden mit 3 und mehr Wohnungen
	Anzahl	Anzahl	Anzahl	Anzahl	Anzahl
Hamburg-Mitte	9	–	144	–	144
Altona	20	1	38	12	23
Eimsbüttel	8	–	20	5	14
Hamburg-Nord	8	2	29	6	23
Wandsbek	25	1	82	20	51
Bergedorf	27	–	276	12	262
Harburg	5	1	13	1	6
<b>Hamburg insgesamt</b>	102	5	602	56	523
Januar bis November 2025	1 277	82	5 590	733	4 386
dagegen					
Januar bis November 2024	748	92	3 074	385	2 223
Differenz	529	- 10	2 516	348	2 163
Veränderung in %	70,7	- 10,9	81,8	90,4	97,3

<sup>1</sup> einschließlich Wohnheimen

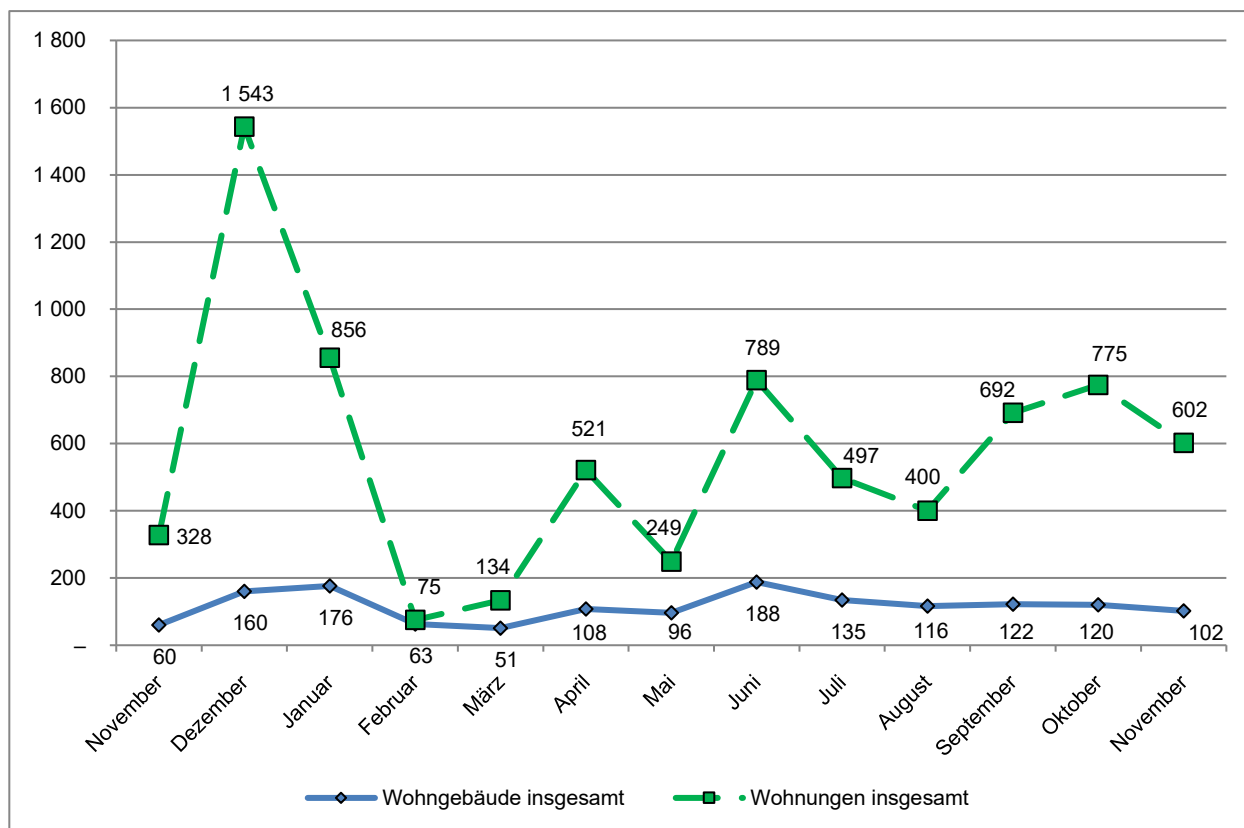
Aufgrund der Meldewege zwischen den Bauherren, den Bauprüfdienststellen der Hamburger Bezirksämter und dem Statistikamt Nord, kommt es unterjährig zu größeren zeitlichen Verzögerungen bei der Erfassung von Genehmigungsfällen.

## 2. Baugenehmigungen<sup>1</sup> im Wohnbau (Neubau) in Hamburg im November 2025

Art der Angabe	Baugenehmigungen <sup>1</sup>					
	November 2025	November 2024	Veränderung in %	Januar bis November		
				2025	2024	Veränderung in %
<b>Wohngebäude (Anzahl)</b>	86	41	109,8	927	500	85,4
und zwar mit						
1 und 2 Wohnungen	44	28	57,1	618	316	95,6
3 und mehr Wohnungen	42	13	223,1	309	184	67,9
Gebäude mit Eigentumswohnungen	12	3	300,0	105	112	- 6,3
<b>Rauminhalt (1000 m³)</b>	205	104	97,0	2 060	1 053	95,6
in Gebäuden mit 1 und 2 Wohnungen	38	20	91,3	546	252	116,5
in Gebäuden mit 3 u. m. Wohnungen	167	84	98,4	1 514	801	89,0
<b>Veranschlagte Baukosten (Mio. EUR)</b>	108	55	96,2	1 013	499	103,2
und zwar für Gebäude mit						
1 und 2 Wohnungen	18	8	132,1	301	127	137,2
3 und mehr Wohnungen	91	48	90,5	712	372	91,6
<b>Wohnungen</b>	579	277	109,0	5 119	2 608	96,3
und zwar in Gebäuden mit						
1 und 2 Wohnungen	56	32	75,0	733	385	90,4
3 und mehr Wohnungen	523	245	113,5	4 386	2 223	97,3
Eigentumswohnungen	159	73	117,8	827	685	20,7
<b>Wohnfläche (1000 m²)</b>	39	21	85,7	386	205	88,0
und zwar in Gebäuden mit						
1 und 2 Wohnungen	8	4	90,0	105	52	102,5
3 und mehr Wohnungen	31	17	84,7	281	153	83,0
Eigentumswohnungen	7	7	- 3,3	59	59	0,1
<b>Wohnräume</b>	1 590	854	86,2	15 743	8 120	93,9
und zwar in Gebäuden mit						
1 und 2 Wohnungen	275	165	66,7	3 970	1 939	104,7
3 und mehr Wohnungen	1 315	689	90,9	11 773	6 181	90,5
Eigentumswohnungen	309	179	72,6	2 291	2 077	10,3

<sup>1</sup> einschließlich Wohnheimen

# Genehmigte Wohngebäude und Wohnungen<sup>1</sup> in Hamburg seit November 2024 Stand: November 2025



<sup>1</sup> insgesamt (einschließlich Nichtwohnbau)