

STATISTISCHE BERICHTE

Kennziffer: H II 2 - vj 3/25 HH

Seeverkehr des Hafens Hamburg 3. Quartal 2025

Herausgegeben am: 12. Dezember 2025

Impressum

Statistische Berichte

Herausgegeben von:

Statistisches Amt für Hamburg und Schleswig-Holstein

– Anstalt des öffentlichen Rechts –

Steckelhörn 12
20457 Hamburg

Auskunft zu dieser Veröffentlichung:

Christina Fischer

Telefon: 040 42831-2672

E-Mail: hafen@statistik-nord.de

Auskunftsdienst:

E-Mail: info@statistik-nord.de

Auskünfte: 040 42831-1766

Internet: www.statistik-nord.de

© Statistisches Amt für Hamburg und Schleswig-Holstein, Hamburg 2025
Auszugsweise Vervielfältigung und Verbreitung mit Quellenangabe gestattet.

Sofern in den Produkten auf das Vorhandensein von Copyrightrechten Dritter hingewiesen wird, sind die in deren Produkten ausgewiesenen Copyrightbestimmungen zu wahren. Alle übrigen Rechte bleiben vorbehalten.

Zeichenerklärung:

0	weniger als die Hälfte von 1 in der letzten besetzten Stelle, jedoch mehr als nichts
–	nichts vorhanden (genau Null)
...	Angabe fällt später an
.	Zahlenwert unbekannt oder geheim zu halten
x	Tabellenfach gesperrt, weil Aussage nicht sinnvoll
p	vorläufiges Ergebnis
r	berichtetes Ergebnis
s	geschätztes Ergebnis
a. n. g.	anderweitig nicht genannt
u. dgl.	und dergleichen

1. Gesamtübersicht des Seeverkehrs des Hafens Hamburg – Januar bis September 2025

Art des Verkehrs	Juli	August	September	Januar - September		
	2025			2025	2024	Veränderung in %

1. Güterumschlag¹ in 1 000 Tonnen, Zahl der umgeschlagenen Container in TEU²

Empfang	5 281,0	5 134,6	5 167,6	45 486,4	42 194,7	7,8
Versand	3 271,6	3 203,8	3 164,4	29 609,6	30 444,2	- 2,7
Insgesamt	8 552,6	8 338,4	8 332,0	75 096,0	72 638,9	3,4
davon						
Massengut	2 629,0	2 828,1	3 078,8	24 460,3	24 858,2	- 1,6
davon						
fest	1 843,0	2 047,0	2 281,7	17 423,8	18 308,3	- 4,8
flüssig	786,0	781,1	797,1	7 036,6	6 549,9	7,4
Stückgut	5 923,6	5 510,3	5 253,2	50 635,6	47 780,7	6,0
davon						
in Containern	5 834,3	5 422,3	5 177,1	49 795,3	46 889,1	6,2
ohne Ladungsträger	89,3	88,0	76,1	840,3	891,6	- 5,8
Nachrichtlich: Eigengewichte der Container und sonstigen Ladungsträger	1 519,6	1 395,0	1 344,4	12 369,6	11 296,8	9,5
Nachrichtlich: Zahl der umgeschlagenen Container in TEU ²	785 457	724 221	698 249	6 411 514	5 829 887	10,0

2. Schiffsverkehr über See - Anzahl der Fahrten -

Angekommene Schiffe (Anzahl)	608	599	583	5 171	5 107	1,3
davon						
Containerschiffe	289	283	267	2 476	2 362	4,8
Schüttgutfrachtschiffe	26	34	40	277	282	- 1,8
Tankschiffe	95	89	80	778	734	6,0
Spezialfrachtschiffe	–	–	–	3	–	x
Stückgutfrachter	108	112	101	951	1 070	- 11,1
Ro-Ro-Schiffe	26	20	32	241	235	2,6
Fahrzeugtransportschiffe	6	3	6	50	45	11,1
Trockenfrachtleichter	–	–	–	–	–	x
Fahrgastschiffe	30	28	24	172	181	- 5,0
Off-Shore-Fahrzeuge	–	–	–	–	–	x
Kreuzfahrtschiffe	28	30	33	223	197	13,2
Sonstige	–	–	–	–	1	x
Angekommene Schiffe (1 000 BRZ) ³	23 565	23 522	23 386	201 313	175 127	15,0

¹ Ohne Eigengewichte der Ladungsträger

² Twenty-foot Equivalent Unit

³ Bruttoreumzahl

2. Seeverkehr des Hafens Hamburg nach Gütergruppen¹

Nr. der Syste- matik	Gütergruppe	Empfang			Versand		
		Januar bis September			Januar bis September		
		2025	2024	Veränderung in %	2025	2024	Veränderung in %
		1 000 t			1 000 t		
01	Erzeugnisse der Landwirtschaft und Forstwirtschaft	4 054,4	4 072,2	- 0,4	1 091,8	2 017,5	- 45,9
011	Getreide	253,4	258,0	- 1,8	343,0	1 096,6	- 68,7
012	Kartoffeln	14,4	13,1	9,9	1,2	3,6	- 66,7
013	Zuckerrüben	—	0,1	x	—	1,0	x
014	Anderes frisches Obst und Gemüse	598,9	518,9	15,4	154,6	251,4	- 38,5
015	Forstwirtschaftliche Erzeugnisse	105,0	72,2	45,5	384,6	368,9	4,3
016	Lebende Pflanzen und Blumen	7,6	4,3	78,5	8,3	4,7	75,9
017	Andere Erzeugnisse pflanzlichen Ursprungs	3 050,1	3 186,6	- 4,3	186,1	273,3	- 31,9
018	Lebende Tiere	—	—	x	—	0,2	x
019	Kuh-, Schaf- und Ziegenmilch, roh	—	—	x	—	—	x
01A	Andere Erzeugnisse tierischen Ursprungs	21,6	16,5	31,1	9,0	8,3	7,5
01B	Fische und Fischereierzeugnisse	3,3	2,6	27,5	5,0	9,4	- 46,4
02	Kohle; rohes Erdöl und Erdgas	2 702,6	2 837,6	- 4,8	7,9	8,8	- 10,1
021	Kohle	2 697,6	2 835,8	- 4,9	7,9	6,2	27,7
022	Erdöl	0,8	1,3	- 37,3	—	2,4	x
023	Erdgas	4,2	0,4	940,5	—	0,2	x
03	Erze, Steine und Erden, sonstige Bergbauerzeugnisse	8 493,4	8 527,6	- 0,4	723,1	714,7	1,2
031	Eisenerze	6 949,5	7 020,2	- 1,0	47,8	3,8	1 162,8
032	NE-Metallerze (ohne Uran- und Thoriumerze)	58,3	27,3	113,4	16,9	9,6	76,3
033	Chemische und (natürliche) Düngemittelminerale	3,4	13,7	- 75,3	4,9	46,1	- 89,4
034	Salz und Natriumchlorid; Meerwasser	15,6	10,8	45,0	19,4	19,2	1,1
035	Natursteine, Sand, Kies, Ton, Torf, Steine und Erden	1 466,7	1 455,7	0,8	634,0	636,1	- 0,3
036	Uran- und Thoriumerze	—	—	x	—	—	x
04	Nahrungs- und Genussmittel	2 817,1	2 342,2	20,3	4 496,3	4 493,5	0,1
041	Fleisch, Fleischerzeugnisse	220,8	157,2	40,5	405,5	373,7	8,5
042	Fisch und Fischerzeugnisse, verarbeitet und haltbar gemacht	238,4	186,2	28,0	436,7	408,9	6,8
043	Obst und Gemüse, verarbeitet und haltbar gemacht	517,9	376,8	37,4	179,3	146,9	22,1
044	Tierische und pflanzliche Öle und Fette	137,0	163,2	- 16,0	201,9	207,4	- 2,6
045	Milch, Milcherzeugnisse und Speiseeis	137,4	109,8	25,2	386,6	331,2	16,7
046	Mahl- und Schälmlühlenerzeugnisse; Stärke und Stärkeerzeugnisse	557,2	408,5	36,4	1 348,4	1 353,5	- 0,4
047	Getränke	321,8	278,0	15,8	586,4	528,0	11,1
048	Sonstige Nahrungsmittel a.n.g. und Tabakerzeugnisse	686,6	662,5	3,6	951,4	1 144,0	- 16,8
049	Sonstige Nahrungsmittel a.n.g. und Tabakerzeug. im Paketdienst	—	—	x	—	—	x
05	Textilien und Bekleidung; Leder und Lederwaren	2 924,6	2 282,2	28,1	716,4	505,7	41,7
051	Textilien	863,6	680,7	26,9	331,4	305,9	8,4

2. Seeverkehr des Hafens Hamburg nach Gütergruppen¹

Nr. der Syste- matik	Gütergruppe	Empfang			Versand		
		Januar bis September			Januar bis September		
		2025	2024	Veränderung in %	2025	2024	Veränderung in %
		1 000 t			1 000 t		
052	Bekleidung und Pelzwaren	1 450,2	1 099,5	31,9	317,9	149,0	113,4
053	Leder und Lederwaren	610,7	502,1	21,6	67,0	50,9	31,8
06	Holzwaren, Papier, Pappe, Druckerzeugnisse	2 031,5	1 953,6	4,0	4 129,5	4 405,8	- 6,3
061	Holz-, Kork- und Flechtwaren (ohne Möbel)	785,3	783,3	0,3	1 401,9	1 859,2	- 24,6
062	Papier, Pappe und Waren daraus	1 222,1	1 142,6	7,0	2 719,5	2 541,4	7,0
063	Verlags- und Druckerzeugnisse, bespielte Ton-, Bild- und Datenträger	24,1	27,7	- 13,1	8,1	5,2	57,0
07	Kokerei- und Mineralölerzeugnisse	4 596,8	4 125,1	11,4	1 487,0	1 585,4	- 6,2
071	Kokereierzeugnisse; Briketts und ähnliche feste Brennstoffe	9,3	23,5	- 60,3	35,0	100,5	- 65,2
072	Flüssige Mineralölerzeugnisse	4 570,6	4 057,5	12,6	1 436,0	1 455,6	- 1,3
073	Gasförmige, verflüssigte oder verdichtete Mineralölerzeugnisse	0,9	0,4	118,5	–	–	x
074	Feste oder wachsartige Mineralölerzeugnisse	16,0	43,7	- 63,4	16,0	29,4	- 45,6
08	Chemische Erzeugnisse etc.	3 840,4	3 455,0	11,2	6 178,0	5 993,6	3,1
081	Chemische Grundstoffe, mineralisch	232,2	263,0	- 11,7	742,6	673,1	10,3
082	Chemische Grundstoffe, organisch	365,8	329,5	11,0	457,2	469,3	- 2,6
083	Stickstoffverbindungen und Düngemittel	350,0	180,6	93,8	2 269,4	2 008,5	13,0
084	Basiskunststoffe und synthetischer Kautschuk in Primärformen	415,5	353,5	17,6	591,6	587,1	0,8
085	Pharmazeutische und paracheimische Erzeugnisse	765,1	739,0	3,5	1 003,7	1 103,5	- 9,0
086	Gummi- oder Kunststoffwaren	1 711,8	1 589,5	7,7	1 113,6	1 152,1	- 3,3
087	Spalt- und Brutstoffe	–	–	x	–	–	x
09	Sonstige Mineralerzeugnisse	745,1	633,7	17,6	562,7	725,4	- 22,4
091	Glas und Glaswaren, Porzellan und keramische Erzeugnisse	484,8	423,3	14,5	325,7	433,1	- 24,8
092	Zement, Kalk, gebrannter Gips	16,0	1,8	780,2	31,2	11,6	169,2
093	Sonstige Baumaterialien und -erzeugnisse	244,3	208,6	17,1	205,8	280,7	- 26,7
10	Metalle und Metallerzeugnisse	2 010,5	1 861,2	8,0	1 441,2	1 902,9	- 24,3
101	Roheisen und Stahl; Ferrolegierungen und Erzeugnisse (ohne Rohre)	375,5	334,2	12,4	711,5	964,8	- 26,3
102	NE-Metalle und Halbzeug daraus	176,9	192,9	- 8,3	161,3	180,8	- 10,8
103	Rohre und Hohlprofile; Rohrform-, Rohrverschluss	62,0	61,4	1,0	60,9	104,0	- 41,4
104	Stahl- und Leichtmetallbauerzeugnisse	94,0	95,3	- 1,3	72,9	141,2	- 48,4
105	Heizkessel, Waffen und sonstige Metallerzeugnisse	1 302,1	1 177,4	10,6	434,7	512,1	- 15,1
11	Maschinen und Ausrüstungen, Haushaltsgeräte etc.	4 897,0	4 393,7	11,5	2 578,3	2 875,5	- 10,3
111	Land- und forstwirtschaftliche Maschinen	159,6	133,5	19,5	107,0	106,6	0,4
112	Haushaltsgeräte a.n.g. (Weiße Ware)	863,4	783,9	10,1	384,5	388,1	- 0,9
113	Büromaschinen, Datenverarbeitungsgeräte und -einrichtungen	154,0	150,0	2,7	13,7	17,6	- 21,8

2. Seeverkehr des Hafens Hamburg nach Gütergruppen¹

Nr. der Syste- matik	Gütergruppe	Empfang			Versand		
		Januar bis September			Januar bis September		
		2025	2024	Veränderung in %	2025	2024	Veränderung in %
		1 000 t			1 000 t		
114	Geräte der Elektrizitätserzeugung und -verteilung u.Ä.	1 101,7	970,1	13,6	400,7	478,5	- 16,3
115	Elektronische Bauelemente und Übertragungsgeräte	138,1	137,8	0,2	18,8	93,4	- 79,9
116	Rundfunk- und Fernsehgeräte; Geräte zur Bild- und Tonaufzeichnung	141,2	155,8	- 9,4	11,9	7,2	65,2
117	Medizin-, Mess-, steuerungs- und regelungstechnische Erzeugnisse	363,0	295,9	22,7	154,6	171,2	- 9,7
118	Sonstige Maschinen, Werkzeugmaschinen und Teile dafür	1 976,0	1 766,6	11,9	1 486,9	1 612,8	- 7,8
12	Fahrzeuge	1 982,3	1 736,5	14,2	1 387,7	1 527,0	- 9,1
121	Erzeugnisse der Automobilindustrie	1 335,5	1 082,3	23,4	1 138,8	1 137,6	0,1
122	Sonstige Fahrzeuge	646,8	654,2	- 1,1	249,0	389,4	- 36,1
13	Möbel, Schmuck, Musikinstrumente	2 188,1	1 786,6	22,5	1 256,0	1 189,0	5,6
131	Möbel	1 342,9	1 028,7	30,5	1 072,8	1 009,2	6,3
132	Sonstige Erzeugnisse	845,2	757,9	11,5	183,2	179,7	1,9
14	Sekundärrohstoffe, Abfälle	270,8	216,3	25,2	988,2	732,2	35,0
141	Hausmüll und kommunale Abfälle	39,4	57,3	- 31,2	12,2	7,8	54,9
142	Sonstige Abfälle und Sekundärrohstoffe	231,4	159,0	45,5	976,0	724,3	34,7
15	Post, Pakete	–	–	x	–	–	x
151	Post	–	–	x	–	–	x
152	Pakete, Päckchen	–	–	x	–	–	x
16	Paletten und anderes Verpackungsmaterial im Einsatz, leer	–	–	x	–	–	x
17	Umzugsgut und sonstige nichtmarktbestimmte Güter	1,5	0,2	588,6	1,8	0,9	95,8
171	Privates Umzugsgut	0,9	0,1	795,9	1,2	0,2	406,0
172	Von den Fahrgästen getrennt befördertes Gepäck	–	–	x	–	–	x
174	Ausrüstungen, Gerüste	–	–	x	–	–	x
175	sonstige nichtmarktbestimmte Güter	0,6	0,1	422,1	0,6	0,7	- 11,9
18	Sammelgut	310,0	145,7	112,8	361,3	464,8	- 22,3
19	Gutart unbekannt	1 620,2	1 825,3	- 11,2	2 200,2	1 301,4	69,1
191	Nicht identifizierbare Güter in Containern oder Wechselbehältern	1 565,3	1 761,8	- 11,1	2 144,5	1 244,0	72,4
192	Sonstige nicht identifizierbare Güter	54,8	63,6	- 13,8	55,7	57,4	- 2,9
	Eigengewichte der Container und sonstigen Ladungsträger	6 485,5	5 826,3	11,3	5 884,1	5 470,5	7,6
	Insgesamt	45 486,4	42 194,7	7,8	29 609,6	30 444,2	- 2,7

¹ Ohne Eigengewichte der Ladungsträger

3a. Empfang im Seeverkehr des Hafens Hamburg nach Verkehrsbereichen

Verkehrsbereich	Empfang					
	Insgesamt ¹			darunter in Containern ¹		
	Januar bis September			Januar bis September		
	2025	2024	Veränderung in %	2025	2024	Veränderung in %
	1 000 t			1 000 t		
Bundesrepublik Deutschland	565,3	390,7	44,7	417,6	272,3	53,4
Übriges Europa	14 208,0	12 780,1	11,2	7 712,1	6 584,7	17,1
davon						
Ostseegebiete (einschließlich Kattegat)	5 561,8	4 934,1	12,7	4 912,1	4 397,5	11,7
Nordeuropa (Nordsee, Eismeer), Grönland	3 326,7	2 702,4	23,1	636,2	453,4	40,3
Großbritannien und Irland	1 425,1	1 123,6	26,8	770,9	401,8	91,8
Westeuropa am Kanal	2 395,6	2 279,1	5,1	565,8	577,5	- 2,0
Süd- und Westeuropa am Atlantik	450,1	284,7	58,1	157,4	51,0	208,6
Südeuropa am Mittelmeer	175,0	210,4	- 16,8	42,9	54,1	- 20,7
Südosteuropa am Mittelmeer und am Schwarzen Meer	873,7	1 245,9	- 29,9	626,8	649,3	- 3,5
Europäisches Binnenland	–	–	x	–	–	x
Europa zusammen	14 773,3	13 170,8	12,2	8 129,7	6 857,0	18,6
Nordafrika am Mittelmeer	600,4	272,6	120,3	240,0	179,2	33,9
Nordafrika am Atlantik	396,6	321,3	23,4	345,2	254,1	35,9
Westafrika	458,1	577,2	- 20,6	94,4	102,1	- 7,6
Südliches Afrika	1 799,6	1 801,5	- 0,1	27,9	57,0	- 51,1
Ostafrika	17,8	28,9	- 38,5	13,0	16,5	- 21,2
Afrika am Golf v. Aden und am Roten Meer	2,2	4,9	- 53,7	2,2	4,9	- 53,7
Afrika zusammen	3 274,8	3 006,3	8,9	722,7	613,8	17,7
Nordamerika am Atlantik	4 057,7	4 401,5	- 7,8	997,7	1 026,5	- 2,8
Golf von Mexiko und Karibisches Meer	2 917,6	3 410,8	- 14,5	644,9	765,8	- 15,8
Südamerika am Atlantik	2 167,9	1 688,4	28,4	676,1	757,1	- 10,7
Nordamerika am Pazifik	419,6	449,6	- 6,7	155,3	147,2	5,5
Mittelamerika am Pazifik	1,9	0,8	133,6	1,9	0,8	133,6
Südamerika am Pazifik	643,2	595,0	8,1	608,8	557,6	9,2
Amerikanisches Binnenland	–	–	x	–	–	x
Amerika zusammen	10 207,9	10 546,1	- 3,2	3 084,7	3 254,9	- 5,2
Nahost am Mittelmeer	83,3	95,3	- 12,6	81,9	94,4	- 13,2
Arabien und Persischer Golf	1 028,9	1 137,9	- 9,6	298,9	131,5	127,3
Mittelost	2 265,3	1 884,6	20,2	2 014,0	1 558,5	29,2
Fernost	12 393,1	11 241,3	10,2	12 277,1	11 143,6	10,2
Asien zusammen	15 770,7	14 359,0	9,8	14 672,0	12 928,0	13,5
Australien und Ozeanien	1 459,5	1 112,4	31,2	21,0	51,4	- 59,2
Nicht ermittelte Länder, Polargebiete	–	–	x	–	–	x
Insgesamt	45 486,4	42 194,7	7,8	26 630,1	23 705,0	12,3

¹ Ohne Eigengewicht der Ladungsträger

3b. Versand im Seeverkehr des Hafens Hamburg nach Verkehrsbereichen

Verkehrsbereich	Versand					
	Insgesamt ¹			darunter in Containern ¹		
	Januar bis September			Januar bis September		
	2025	2024	Veränderung in %	2025	2024	Veränderung in %
	1 000 t			1 000 t		
Bundesrepublik Deutschland	699,6	519,9	34,6	251,3	157,8	59,3
Übriges Europa	10 894,2	10 637,7	2,4	6 729,2	6 381,7	5,4
davon						
Ostseegebiete (einschließlich Kattegat)	4 464,6	4 055,8	10,1	3 584,2	3 186,5	12,5
Nordeuropa (Nordsee, Eismeer), Grönland	734,2	635,6	15,5	306,9	212,9	44,1
Großbritannien und Irland	824,8	1 033,6	- 20,2	174,3	194,7	- 10,5
Westeuropa am Kanal	2 213,6	2 280,4	- 2,9	843,1	1 069,5	- 21,2
Süd- und Westeuropa am Atlantik	565,0	585,7	- 3,5	241,8	176,6	37,0
Südeuropa am Mittelmeer	716,3	553,0	29,5	527,5	381,4	38,3
Südosteuropa am Mittelmeer und am Schwarzen Meer	1 375,8	1 493,6	- 7,9	1 051,4	1 160,1	- 9,4
Europäisches Binnenland	–	–	x	–	–	x
Europa zusammen	11 593,7	11 157,6	3,9	6 980,5	6 539,5	6,7
Nordafrika am Mittelmeer	382,6	299,4	27,8	312,7	282,5	10,7
Nordafrika am Atlantik	1 032,8	1 176,1	- 12,2	898,3	724,1	24,0
Westafrika	188,9	290,9	- 35,1	108,9	106,9	1,8
Südliches Afrika	66,7	311,4	- 78,6	8,9	153,7	- 94,2
Ostafrika	102,3	81,6	25,3	58,4	21,7	169,5
Afrika am Golf v. Aden und am Roten Meer	0,3	–	x	–	–	x
Afrika zusammen	1 773,6	2 159,5	- 17,9	1 387,1	1 288,9	7,6
Nordamerika am Atlantik	2 488,0	3 147,6	- 21,0	2 284,0	2 760,0	- 17,2
Golf von Mexiko und Karibisches Meer	1 674,3	1 673,6	0,0	1 154,8	1 287,9	- 10,3
Südamerika am Atlantik	1 225,3	1 309,9	- 6,5	712,2	737,4	- 3,4
Nordamerika am Pazifik	278,0	273,9	1,5	231,1	216,8	6,6
Mittelamerika am Pazifik	–	–	x	–	–	x
Südamerika am Pazifik	710,8	688,9	3,2	693,0	670,6	3,4
Amerikanisches Binnenland	–	–	x	–	–	x
Amerika zusammen	6 376,3	7 093,9	- 10,1	5 075,1	5 672,6	- 10,5
Nahost am Mittelmeer	374,2	331,7	12,8	348,4	317,6	9,7
Arabien und Persischer Golf	921,9	819,9	12,4	849,2	785,1	8,2
Mittelost	1 510,8	1 139,1	32,6	1 509,0	1 127,9	33,8
Fernost	6 892,9	7 564,5	- 8,9	6 868,9	7 296,3	- 5,9
Asien zusammen	9 699,8	9 855,3	- 1,6	9 575,5	9 526,8	0,5
Australien und Ozeanien	165,8	177,9	- 6,8	147,1	156,2	- 5,9
Nicht ermittelte Länder, Polargebiete	–	–	x	–	–	x
Insgesamt	29 609,6	30 444,2	- 2,7	23 165,2	23 184,0	- 0,1

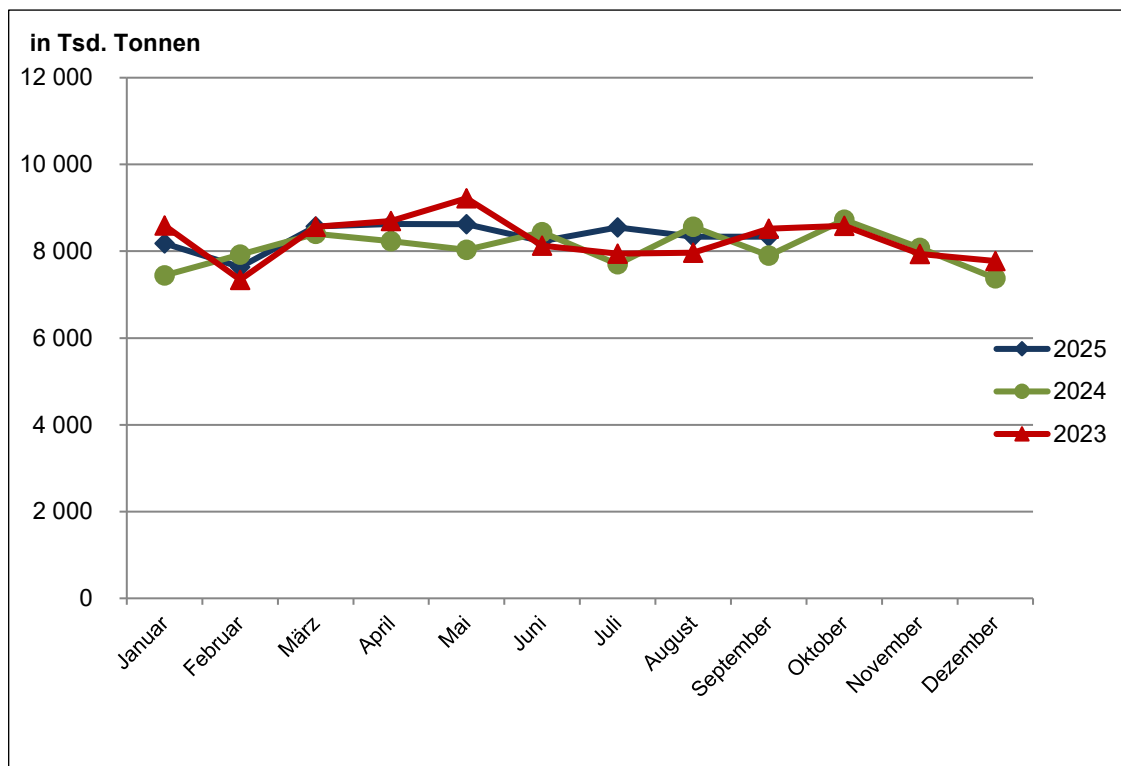
¹ Ohne Eigengewicht der Ladungsträger

4. Containerverkehr des Hafens Hamburg nach Verkehrsbereichen

Verkehrsbereich	Januar bis September						
	Empfang		Versand		Insgesamt		
	2025	2024	2025	2024	2025	2024	Veränderung in %
	TEU ²						
Bundesrepublik Deutschland	47 546	27 971	29 235	18 031	76 781	46 003	66,9
Übriges Europa	900 001	810 198	838 847	744 302	1 738 848	1 554 501	11,9
davon							
Ostseegebiete (einschließlich Kattegat)	506 596	448 952	525 037	415 219	1 031 633	864 171	19,4
Nordeuropa (Nordsee, Eismeer), Grönland	58 260	43 652	45 267	29 406	103 527	73 057	41,7
Großbritannien und Irland	153 234	145 906	16 892	18 984	170 126	164 890	3,2
Westeuropa am Kanal	84 755	88 408	88 044	104 374	172 799	192 781	- 10,4
Süd- und Westeuropa am Atlantik	16 579	4 369	25 222	37 676	41 800	42 045	- 0,6
Südeuropa am Mittelmeer	5 384	5 936	49 245	36 976	54 629	42 913	27,3
Südosteuropa am Mittelmeer und am Schwarzen Meer	75 194	72 975	89 141	101 668	164 334	174 643	- 5,9
Europäisches Binnenland	–	–	–	–	–	–	–
Europa zusammen	947 547	838 170	868 082	762 334	1 815 629	1 600 503	13,4
Nordafrika am Mittelmeer	21 484	16 818	30 790	26 456	52 273	43 274	20,8
Nordafrika am Atlantik	46 329	28 663	88 607	66 925	134 935	95 588	41,2
Westafrika	12 810	10 919	8 914	9 631	21 723	20 550	5,7
Südliches Afrika	2 460	6 458	1 311	17 850	3 771	24 308	- 84,5
Ostafrika	1 033	1 351	6 483	2 406	7 516	3 757	100,0
Afrika am Golf von Aden und am Roten Meer	134	257	–	–	134	257	- 47,9
Afrika zusammen	84 248	64 466	136 104	123 268	220 352	187 733	17,4
Nordamerika am Atlantik	172 920	193 537	305 270	366 149	478 190	559 686	- 14,6
Golf von Mexiko und Karibisches Meer	128 211	110 427	126 962	148 968	255 174	259 395	- 1,6
Südamerika am Atlantik	55 989	58 886	93 267	98 841	149 256	157 727	- 5,4
Nordamerika am Pazifik	18 292	20 568	33 653	31 709	51 945	52 277	- 0,6
Mittelamerika am Pazifik	140	73	–	–	140	73	91,8
Südamerika am Pazifik	51 559	48 938	74 084	65 546	125 643	114 484	9,7
Amerikanisches Binnenland	–	–	–	–	–	–	–
Amerika zusammen	427 112	432 429	633 236	711 213	1 060 348	1 143 642	- 7,3
Nahost am Mittelmeer	10 075	13 527	35 896	31 658	45 971	45 185	1,7
Arabien und Persischer Golf	32 013	12 863	100 468	87 635	132 481	100 499	31,8
Mittelost	217 897	168 382	149 549	117 870	367 446	286 253	28,4
Fernost	1 632 408	1 467 484	1 116 343	976 739	2 748 751	2 444 222	12,5
Asien zusammen	1 892 394	1 662 256	1 402 256	1 213 902	3 294 649	2 876 158	14,6
Australien und Ozeanien	1 440	2 804	19 096	19 046	20 536	21 850	- 6,0
Nicht ermittelte Länder, Polargebiete	–	–	–	–	–	–	–
Insgesamt	3 352 740	3 000 125	3 058 774	2 829 762	6 411 514	5 829 887	10,0

² Twenty-foot Equivalent Unit

Grafik 1: Seegüterumschlag des Hafens Hamburg im Jahresvergleich



Grafik 2: Schiffsverkehr über See in den Monaten Januar bis September 2025

