

STATISTISCHE BERICHTE

Kennziffer: F II 1 - m 9/25 HH

# Baugenehmigungen in Hamburg im September 2025

Herausgegeben am: 18. November 2025

# Impressum

## Statistische Berichte

### Herausgegeben von:

**Statistisches Amt für Hamburg und Schleswig-Holstein**

– Anstalt des öffentlichen Rechts –

Steckelhörn 12  
20457 Hamburg

### Auskunft zu dieser Veröffentlichung:

Dörte Kühn

Telefon: 040 42831-1716

E-Mail: [bautaetigkeit@statistik-nord.de](mailto:bautaetigkeit@statistik-nord.de)

### Auskunftsdienst:

E-Mail: [info@statistik-nord.de](mailto:info@statistik-nord.de)

Auskünfte: 040 42831-1766

Internet: [www.statistik-nord.de](http://www.statistik-nord.de)

© Statistisches Amt für Hamburg und Schleswig-Holstein, Hamburg 2025  
Auszugsweise Vervielfältigung und Verbreitung mit Quellenangabe gestattet.

Sofern in den Produkten auf das Vorhandensein von Copyrightrechten Dritter hingewiesen wird, sind die in deren Produkten ausgewiesenen Copyrightbestimmungen zu wahren. Alle übrigen Rechte bleiben vorbehalten.

### Zeichenerklärung:

0	weniger als die Hälfte von 1 in der letzten besetzten Stelle, jedoch mehr als nichts
–	nichts vorhanden (genau Null)
...	Angabe fällt später an
·	Zahlenwert unbekannt oder geheim zu halten
×	Tabellenfach gesperrt, weil Aussage nicht sinnvoll
a. n. g.	anderweitig nicht genannt
u. dgl.	und dergleichen
( )	Zahlenwert mit eingeschränkter Aussagefähigkeit
/	Zahlenwert nicht sicher genug

## 1. Baugenehmigungen<sup>1</sup> im Wohn- und Nichtwohnbau in Hamburg im September 2025

Bezirke Stadt	Wohn- gebäude	Nichtwohn- gebäude	Wohnungen		
			insgesamt (einschl. durch Baumaß- nahmen entstanden)	darunter Neubau in	
				Wohnge- bäuden mit 1 und 2 Wohnungen	Wohnge- bäuden mit 3 und mehr Wohnungen
	Anzahl	Anzahl	Anzahl	Anzahl	Anzahl
Hamburg-Mitte	11	3	21	8	9
Altona	21	–	44	17	25
Eimsbüttel	24	3	265	5	247
Hamburg-Nord	8	1	5	4	–
Wandsbek	37	–	311	19	274
Bergedorf	9	1	22	3	17
Harburg	12	–	24	4	17
<b>Hamburg insgesamt</b>	122	8	692	60	589
Januar bis September 2025	1 055	76	4 213	581	3 214
dagegen					
Januar bis September 2024	610	76	2 327	320	1 744
Differenz	445	–	1 886	261	1 470
Veränderung in %	73,0	–	81,0	81,6	84,3

<sup>1</sup> einschließlich Wohnheimen

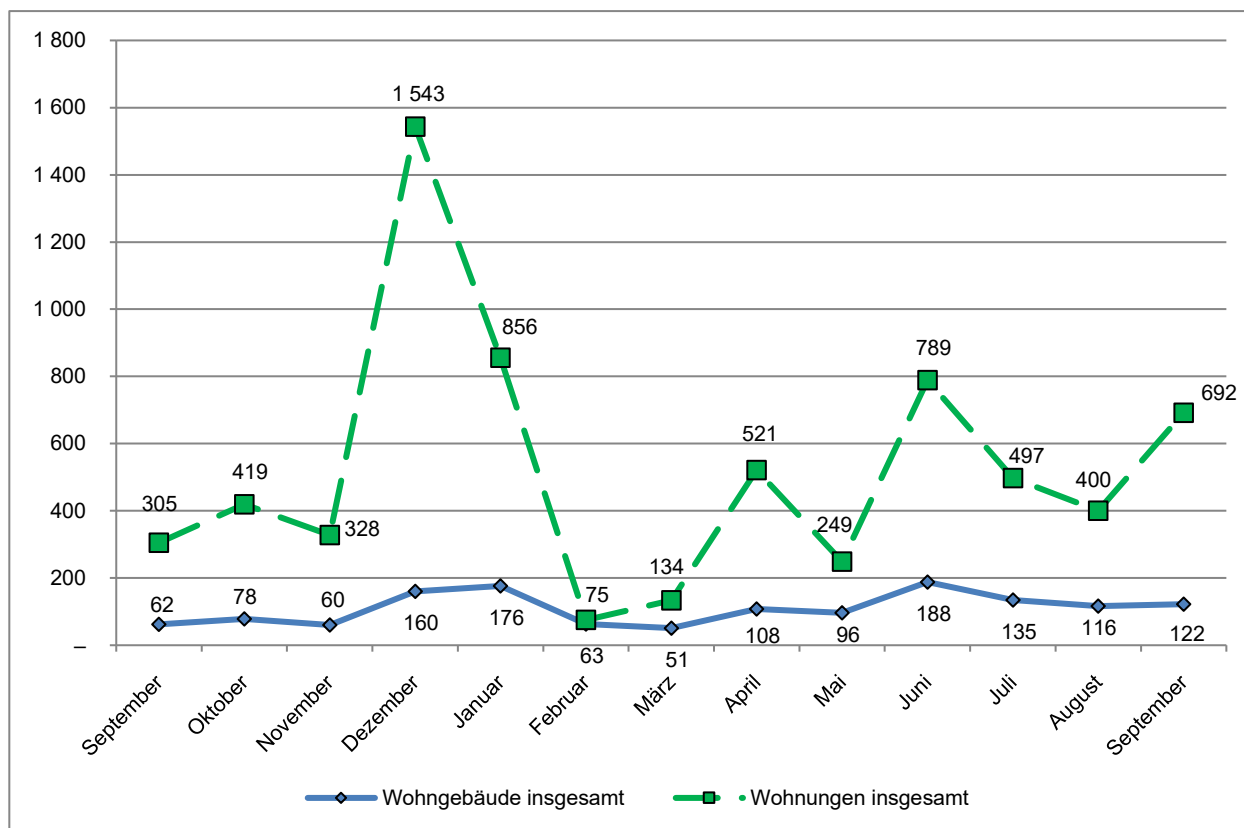
Aufgrund der Meldewege zwischen den Bauherren, den Bauprüfdienststellen der Hamburger Bezirksamter und dem Statistikamt Nord, kommt es unterjährig zu größeren zeitlichen Verzögerungen bei der Erfassung von Genehmigungsfällen.

## 2. Baugenehmigungen<sup>1</sup> im Wohnbau (Neubau) in Hamburg im September 2025

Art der Angabe	Baugenehmigungen <sup>1</sup>					
	September 2025	September 2024	Veränderung in %	Januar bis September		
				2025	2024	Veränderung in %
<b>Wohngebäude (Anzahl)</b>	93	43	116,3	746	409	82,4
und zwar mit						
1 und 2 Wohnungen	49	31	58,1	509	260	95,8
3 und mehr Wohnungen	44	12	266,7	237	149	59,1
Gebäude mit Eigentumswohnungen	17	2	750,0	92	99	- 7,1
<b>Rauminhalt (1000 m³)</b>	262	67	292,2	1 602	847	89,1
in Gebäuden mit 1 und 2 Wohnungen	43	23	90,2	455	212	115,2
in Gebäuden mit 3 u. m. Wohnungen	219	44	397,0	1 147	636	80,4
<b>Veranschlagte Baukosten (Mio. EUR)</b>	132	31	325,4	819	400	104,7
und zwar für Gebäude mit						
1 und 2 Wohnungen	27	10	173,9	260	110	135,5
3 und mehr Wohnungen	104	21	397,9	559	290	92,9
<b>Wohnungen</b>	649	275	136,0	3 795	2 064	83,9
und zwar in Gebäuden mit						
1 und 2 Wohnungen	60	43	39,5	581	320	81,6
3 und mehr Wohnungen	589	232	153,9	3 214	1 744	84,3
Eigentumswohnungen	139	13	969,2	663	543	22,1
<b>Wohnfläche (1000 m²)</b>	50	14	258,4	299	164	82,3
und zwar in Gebäuden mit						
1 und 2 Wohnungen	9	5	92,1	87	44	99,1
3 und mehr Wohnungen	41	9	341,9	212	120	76,1
Eigentumswohnungen	11	1	1 111,3	52	47	10,8
<b>Wohnräume</b>	2 030	570	256,1	12 213	6 380	91,4
und zwar in Gebäuden mit						
1 und 2 Wohnungen	351	183	91,8	3 307	1 606	105,9
3 und mehr Wohnungen	1 679	387	333,9	8 906	4 774	86,6
Eigentumswohnungen	420	31	1 254,8	1 968	1 705	15,4

<sup>1</sup> einschließlich Wohnheimen

**Genehmigte Wohngebäude und Wohnungen<sup>1</sup> in Hamburg seit September 2024**  
**Stand: September 2025**



<sup>1</sup> insgesamt (einschließlich Nichtwohnbau)