

STATISTISCHE BERICHTE

Kennziffer: H II 2 - vj 2/25 HH

Seeverkehr des Hafens Hamburg 2. Quartal 2025

Herausgegeben am: 17. September 2025

Impressum

Statistische Berichte

Herausgeber:

Statistisches Amt für Hamburg und Schleswig-Holstein

– Anstalt des öffentlichen Rechts –

Steckelhörn 12
20457 Hamburg

Auskunft zu dieser Veröffentlichung:

Christina Fischer

Telefon: 040 42831-2672

E-Mail: hafen@statistik-nord.de

Auskunftsdienst:

E-Mail: info@statistik-nord.de

Auskünfte: 040 42831-1766

Internet: www.statistik-nord.de

© Statistisches Amt für Hamburg und Schleswig-Holstein, Hamburg 2025

Auszugsweise Vervielfältigung und Verbreitung mit Quellenangabe gestattet.

Sofern in den Produkten auf das Vorhandensein von Copyrightrechten Dritter hingewiesen wird, sind die in deren Produkten ausgewiesenen Copyrightbestimmungen zu wahren. Alle übrigen Rechte bleiben vorbehalten.

Zeichenerklärung:

0	weniger als die Hälfte von 1 in der letzten besetzten Stelle, jedoch mehr als nichts
–	nichts vorhanden (genau Null)
...	Angabe fällt später an
.	Zahlenwert unbekannt oder geheim zu halten
x	Tabellenfach gesperrt, weil Aussage nicht sinnvoll
p	vorläufiges Ergebnis
r	berichtigtes Ergebnis
s	geschätztes Ergebnis
a. n. g.	anderweitig nicht genannt
u. dgl.	und dergleichen

1. Gesamtübersicht des Seeverkehrs des Hafens Hamburg – Januar bis Juni 2025

Art des Verkehrs	April	Mai	Juni	Januar - Juni		
	2025			2025	2024	Veränderung in %

1. Güterumschlag¹ in 1 000 Tonnen, Zahl der umgeschlagenen Container in TEU²

Empfang	5 216,8	5 134,1	4 999,7	29 903,2	27 813,5	7,5
Versand	3 411,2	3 489,1	3 234,2	19 969,8	20 656,0	- 3,3
Insgesamt	8 628,0	8 623,2	8 233,9	49 873,0	48 469,5	2,9
davon						
Massengut	2 546,0	2 693,9	2 585,7	15 924,4	16 693,0	- 4,6
davon						
fest	1 705,2	1 964,5	1 791,4	11 252,1	12 404,7	- 9,3
flüssig	840,8	729,4	794,3	4 672,3	4 288,3	9,0
Stückgut	6 082,0	5 929,3	5 648,2	33 948,5	31 776,5	6,8
davon						
in Containern	5 985,4	5 814,3	5 540,7	33 361,6	31 188,6	7,0
ohne Ladungsträger	96,6	115,0	107,6	586,9	587,9	- 0,2
Nachrichtlich: Eigengewichte der Container und sonstigen Ladungsträger	1 423,7	1 422,0	1 376,3	8 110,6	7 445,8	8,9
Nachrichtlich: Zahl der umgeschlagenen Container in TEU ²	737 117	736 763	712 279	4 203 587	3 841 505	9,4

2. Schiffsverkehr über See - Anzahl der Fahrten -

Angekommene Schiffe (Anzahl)	572	633	554	3 381	3 373	0,2
davon						
Containerschiffe	278	285	280	1 637	1 548	5,7
Schüttgutfrachtschiffe	29	33	27	177	189	- 6,3
Tankschiffe	81	104	76	514	501	2,6
Spezialfrachtschiffe	–	3	–	3	–	x
Stückgutfrachter	101	108	85	630	723	- 12,9
Ro-Ro-Schiffe	28	28	25	163	160	1,9
Fahrzeugtransportschiffe	5	7	9	35	31	12,9
Trockenfrachtleichter	–	–	–	–	–	x
Fahrgastschiffe	30	29	27	90	103	- 12,6
Off-Shore-Fahrzeuge	–	–	–	–	–	x
Kreuzfahrtschiffe	20	36	25	132	117	12,8
Sonstige	–	–	–	–	1	x
Angekommene Schiffe (1 000 BRZ) ³	22 638	24 258	22 890	130 841	115 454	13,3

¹ Ohne Eigengewichte der Ladungsträger

² Twenty-foot Equivalent Unit

³ Bruttoreumzahl

2. Seeverkehr des Hafens Hamburg nach Gütergruppen¹

Nr. der Systematik	Gütergruppe	Empfang			Versand		
		Januar bis Juni			Januar bis Juni		
		2025	2024	Veränderung in %	2025	2024	Veränderung in %
		1 000 t			1 000 t		
01	Erzeugnisse der Landwirtschaft und Forstwirtschaft	2 837,1	2 794,6	1,5	728,0	1 551,9	- 53,1
011	Getreide	160,4	173,4	- 7,5	195,3	919,3	- 78,8
012	Kartoffeln	13,8	12,8	7,8	0,8	3,6	- 77,6
013	Zuckerrüben	-	-	x	-	-	x
014	Anderes frisches Obst und Gemüse	412,8	368,9	11,9	124,2	204,1	- 39,2
015	Forstwirtschaftliche Erzeugnisse	75,4	48,7	54,9	270,3	197,9	36,6
016	Lebende Pflanzen und Blumen	5,0	3,8	32,9	4,2	3,9	9,0
017	Andere Erzeugnisse pflanzlichen Ursprungs	2 155,7	2 176,2	- 0,9	125,7	210,1	- 40,2
018	Lebende Tiere	-	-	x	-	0,1	x
019	Kuh-, Schaf- und Ziegenmilch, roh	-	-	x	-	-	x
01A	Andere Erzeugnisse tierischen Ursprungs	11,4	9,0	26,3	3,2	6,7	- 51,3
01B	Fische und Fischereierzeugnisse	2,7	1,8	48,3	4,4	6,3	- 30,9
02	Kohle; rohes Erdöl und Erdgas	1 863,8	2 079,0	- 10,4	4,3	6,3	- 31,9
021	Kohle	1 858,8	2 078,0	- 10,5	4,3	5,8	- 25,9
022	Erdöl	0,8	0,6	28,5	-	0,3	x
023	Erdgas	4,2	0,4	940,5	-	0,2	x
03	Erze, Steine und Erden, sonstige Bergbauerzeugnisse	5 209,7	5 434,3	- 4,1	470,8	465,8	1,1
031	Eisenerze	4 265,9	4 501,7	- 5,2	8,3	3,5	137,3
032	NE-Metallerze (ohne Uran- und Thoriumerze)	41,7	20,6	102,4	14,2	3,5	303,7
033	Chemische und (natürliche) Düngemittelminerale	2,0	12,4	- 83,7	0,2	40,9	- 99,4
034	Salz und Natriumchlorid; Meerwasser	10,0	8,6	15,7	14,4	13,7	4,7
035	Natursteine, Sand, Kies, Ton, Torf, Steine und Erden	890,1	891,0	- 0,1	433,7	404,1	7,3
036	Uran- und Thoriumerze	-	-	x	-	-	x
04	Nahrungs- und Genussmittel	1 851,1	1 475,9	25,4	3 090,3	2 914,6	6,0
041	Fleisch, Fleischerzeugnisse	148,2	101,1	46,7	289,8	233,4	24,1
042	Fisch und Fischerzeugnisse, verarbeitet und haltbar gemacht	147,7	113,2	30,5	267,5	260,7	2,6
043	Obst und Gemüse, verarbeitet und haltbar gemacht	323,2	251,2	28,7	127,4	97,6	30,5
044	Tierische und pflanzliche Öle und Fette	92,2	119,8	- 23,1	144,1	132,9	8,4
045	Milch, Milcherzeugnisse und Speiseeis	91,7	68,7	33,5	247,7	207,7	19,3
046	Mahl- und Schälmlöhnerzeugnisse; Stärke und Stärkeerzeugnisse	350,2	219,1	59,8	962,6	923,9	4,2
047	Getränke	224,3	165,2	35,8	407,4	325,5	25,2
048	Sonstige Nahrungsmittel a.n.g. und Tabakerzeugnisse	473,5	437,6	8,2	644,0	733,0	- 12,1
049	Sonstige Nahrungsmittel a.n.g. und Tabakerzeug. im Paketdienst	-	-	x	-	-	x
05	Textilien und Bekleidung; Leder und Lederwaren	1 825,4	1 425,3	28,1	462,2	315,8	46,4
051	Textilien	569,7	433,2	31,5	229,7	186,8	23,0
052	Bekleidung und Pelzwaren	872,2	661,7	31,8	185,3	94,1	97,1

2. Seeverkehr des Hafens Hamburg nach Gütergruppen¹

Nr. der Syste- matik	Gütergruppe	Empfang			Versand		
		Januar bis Juni			Januar bis Juni		
		2025	2024	Veränderung in %	2025	2024	Veränderung in %
		1 000 t			1 000 t		
053	Leder und Lederwaren	383,5	330,4	16,1	47,2	35,0	34,9
06	Holzwaren, Papier, Pappe, Druckerzeugnisse	1 372,0	1 245,9	10,1	2 841,4	3 018,4	- 5,9
061	Holz-, Kork- und Flechtwaren (ohne Möbel)	527,0	520,5	1,3	998,1	1 356,0	- 26,4
062	Papier, Pappe und Waren daraus	831,6	708,0	17,5	1 838,7	1 659,4	10,8
063	Verlags- und Druckerzeugnisse, bespielte Ton-, Bild- und Datenträger	13,4	17,4	- 23,0	4,6	3,0	52,2
07	Kokerei- und Mineralölerzeugnisse	3 030,2	2 630,2	15,2	1 001,1	1 041,3	- 3,9
071	Kokereierzeugnisse; Briketts und ähnliche feste Brennstoffe	9,1	12,5	- 26,6	30,5	50,4	- 39,4
072	Flüssige Mineralölerzeugnisse	3 007,2	2 593,1	16,0	960,7	977,3	- 1,7
073	Gasförmige, verflüssigte oder verdichtete Mineralölerzeugnisse	0,9	0,4	118,5	-	-	x
074	Feste oder wachsartige Mineralölerzeugnisse	12,9	24,2	- 46,6	9,8	13,5	- 27,4
08	Chemische Erzeugnisse etc.	2 591,7	2 303,3	12,5	4 298,1	4 089,4	5,1
081	Chemische Grundstoffe, mineralisch	157,2	175,2	- 10,3	467,2	469,4	- 0,5
082	Chemische Grundstoffe, organisch	234,7	233,6	0,5	352,0	304,1	15,8
083	Stickstoffverbindungen und Düngemittel	220,5	136,9	61,1	1 531,3	1 403,3	9,1
084	Basiskunststoffe und synthetischer Kautschuk in Primärformen	286,8	224,4	27,8	426,3	385,9	10,5
085	Pharmazeutische und parachemische Erzeugnisse	515,0	476,9	8,0	737,5	758,6	- 2,8
086	Gummi- oder Kunststoffwaren	1 177,5	1 056,3	11,5	783,7	768,1	2,0
087	Spalt- und Brutstoffe	-	-	x	-	-	x
09	Sonstige Mineralerzeugnisse	495,1	411,9	20,2	395,4	504,6	- 21,6
091	Glas und Glaswaren, Porzellan und keramische Erzeugnisse	322,9	273,8	17,9	226,7	284,4	- 20,3
092	Zement, Kalk, gebrannter Gips	6,5	1,3	412,3	15,6	8,4	85,3
093	Sonstige Baumaterialien und -erzeugnisse	165,7	136,9	21,1	153,1	211,8	- 27,7
10	Metalle und Metallerzeugnisse	1 369,2	1 227,5	11,5	1 001,0	1 276,8	- 21,6
101	Roheisen und Stahl; Ferrolegerungen und Erzeugnisse (ohne Rohre)	266,0	223,2	19,2	494,1	648,5	- 23,8
102	NE-Metalle und Halbzeug daraus	124,6	129,8	- 4,1	112,5	119,3	- 5,7
103	Rohre und Hohlprofile; Rohrform-, Rohrverschluss	41,3	42,5	- 2,7	43,3	78,9	- 45,1
104	Stahl- und Leichtmetallbauerzeugnisse	66,0	61,6	7,1	53,6	96,6	- 44,5
105	Heizkessel, Waffen und sonstige Metallerzeugnisse	871,3	770,4	13,1	297,6	333,5	- 10,8
11	Maschinen und Ausrüstungen, Haushaltsgeräte etc.	3 313,3	2 951,7	12,3	1 799,7	1 967,7	- 8,5
111	Land- und forstwirtschaftliche Maschinen	126,5	101,6	24,5	78,3	78,6	- 0,3
112	Haushaltsgeräte a.n.g. (Weiße Ware)	590,4	517,9	14,0	279,2	250,2	11,6
113	Büromaschinen, Datenverarbeitungsgeräte und -einrichtungen	105,0	101,8	3,1	9,6	12,8	- 25,1

2. Seeverkehr des Hafens Hamburg nach Gütergruppen¹

Nr. der Syste- matik	Gütergruppe	Empfang			Versand		
		Januar bis Juni			Januar bis Juni		
		2025	2024	Veränderung in %	2025	2024	Veränderung in %
		1 000 t			1 000 t		
114	Geräte der Elektrizitätserzeugung und -verteilung u.Ä.	720,7	637,4	13,1	279,9	323,7	- 13,5
115	Elektronische Bauelemente und Übertragungsgeräte	92,7	94,3	- 1,7	11,3	66,2	- 83,0
116	Rundfunk- und Fernsehgeräte; Geräte zur Bild- und Tonaufzeichnung	87,5	112,0	- 21,8	5,3	4,5	17,1
117	Medizin-, Mess-, steuerungs- und regelungstechnische Erzeugnisse	245,3	189,7	29,3	110,9	106,1	4,5
118	Sonstige Maschinen, Werkzeugmaschinen und Teile dafür	1 345,2	1 196,9	12,4	1 025,3	1 125,6	- 8,9
12	Fahrzeuge	1 401,3	1 195,3	17,2	976,8	1 046,2	- 6,6
121	Erzeugnisse der Automobilindustrie	918,1	741,0	23,9	791,4	785,5	0,8
122	Sonstige Fahrzeuge	483,2	454,3	6,4	185,4	260,7	- 28,9
13	Möbel, Schmuck, Musikinstrumente	1 467,9	1 149,5	27,7	842,1	751,8	12,0
131	Möbel	923,5	688,3	34,2	720,1	638,3	12,8
132	Sonstige Erzeugnisse	544,4	461,2	18,0	122,1	113,4	7,6
14	Sekundärrohstoffe, Abfälle	167,0	137,9	21,2	559,9	472,2	18,6
141	Hausmüll und kommunale Abfälle	37,1	40,9	- 9,1	9,4	6,9	36,4
142	Sonstige Abfälle und Sekundärrohstoffe	129,9	97,0	33,9	550,5	465,3	18,3
15	Post, Pakete	-	-	x	-	-	x
151	Post	-	-	x	-	-	x
152	Pakete, Päckchen	-	-	x	-	-	x
16	Paletten und anderes Verpackungsmaterial im Einsatz, leer	-	-	x	-	-	x
17	Umzugsgut und sonstige nichtmarktbestimmte Güter	0,9	-	x	1,0	-	x
171	Privates Umzugsgut	0,3	-	x	0,4	-	x
172	Von den Fahrgästen getrennt befördertes Gepäck	-	-	x	-	-	x
174	Ausrüstungen, Gerüste	-	-	x	-	-	x
175	sonstige nichtmarktbestimmte Güter	0,6	-	x	0,5	-	x
18	Sammelgut	176,3	107,0	64,9	206,0	339,1	- 39,2
19	Gutart unbekannt	931,3	1 244,2	- 25,2	1 289,4	894,2	44,2
191	Nicht identifizierbare Güter in Containern oder Wechselbehältern	896,0	1 199,3	- 25,3	1 256,6	856,9	46,6
192	Sonstige nicht identifizierbare Güter	35,3	44,9	- 21,4	32,8	37,3	- 12,2
	Eigengewichte der Container und sonstigen Ladungsträger	4 263,3	3 843,0	10,9	3 847,3	3 602,8	6,8
	Insgesamt	29 903,2	27 813,5	7,5	19 969,8	20 656,0	- 3,3

¹ Ohne Eigengewichte der Ladungsträger

3a. Empfang im Seeverkehr des Hafens Hamburg nach Verkehrsbereichen

Verkehrsbereich	Empfang					
	Insgesamt ¹			darunter in Containern ¹		
	Januar bis Juni			Januar bis Juni		
	2025	2024	Veränderung in %	2025	2024	Veränderung in %
	1 000 t			1 000 t		
Bundesrepublik Deutschland	359,4	259,1	38,7	269,1	174,1	54,6
Übriges Europa	9 100,8	8 171,9	11,4	5 116,9	4 326,0	18,3
davon						
Ostseegebiete (einschließlich Kattegat)	3 618,8	3 199,4	13,1	3 280,2	2 812,3	16,6
Nordeuropa (Nordsee, Eismeer), Grönland	1 956,5	1 688,7	15,9	407,9	301,6	35,3
Großbritannien und Irland	1 010,9	669,0	51,1	549,8	264,6	107,8
Westeuropa am Kanal	1 609,3	1 368,0	17,6	356,3	397,9	- 10,5
Süd- und Westeuropa am Atlantik	329,6	172,6	91,0	88,2	33,7	161,6
Südeuropa am Mittelmeer	141,1	178,2	- 20,8	25,1	37,3	- 32,8
Südosteuropa am Mittelmeer und am Schwarzen Meer	434,6	896,1	- 51,5	409,4	478,7	- 14,5
Europäisches Binnenland	-	-	x	-	-	x
Europa zusammen	9 459,9	8 431,1	12,2	5 386,0	4 500,1	19,7
Nordafrika am Mittelmeer	395,6	204,3	93,6	134,6	124,1	8,4
Nordafrika am Atlantik	285,1	243,7	17,0	256,4	181,9	40,9
Westafrika	277,5	404,1	- 31,3	69,1	76,0	- 9,0
Südliches Afrika	1 409,6	1 138,4	23,8	19,0	44,3	- 57,2
Ostafrika	15,1	20,3	- 25,6	10,9	11,4	- 4,5
Afrika am Golf v. Aden und am Roten Meer	0,9	1,9	- 53,0	0,9	1,9	- 53,0
Afrika zusammen	2 383,8	2 012,7	18,4	490,8	439,7	11,6
Nordamerika am Atlantik	2 290,9	2 834,6	- 19,2	685,7	686,8	- 0,2
Golf von Mexiko und Karibisches Meer	2 048,5	2 338,4	- 12,4	440,9	530,0	- 16,8
Südamerika am Atlantik	1 602,2	1 226,8	30,6	458,6	509,6	- 10,0
Nordamerika am Pazifik	259,1	323,6	- 19,9	109,9	104,3	5,4
Mittelamerika am Pazifik	1,7	0,4	293,3	1,7	0,4	293,3
Südamerika am Pazifik	400,8	365,5	9,7	400,7	365,4	9,7
Amerikanisches Binnenland	-	-	x	-	-	x
Amerika zusammen	6 603,2	7 089,3	- 6,9	2 097,6	2 196,7	- 4,5
Nahost am Mittelmeer	63,3	69,7	- 9,2	62,9	69,0	- 8,9
Arabien und Persischer Golf	654,7	608,9	7,5	175,7	81,5	115,4
Mittelost	1 452,3	1 379,7	5,3	1 331,2	1 054,2	26,3
Fernost	8 211,5	7 348,6	11,7	8 144,8	7 279,4	11,9
Asien zusammen	10 381,9	9 406,8	10,4	9 714,5	8 484,2	14,5
Australien und Ozeanien	1 074,1	873,6	23,0	16,5	43,3	- 61,9
Nicht ermittelte Länder, Polargebiete	-	-	x	-	-	x
Insgesamt	29 903,2	27 813,5	7,5	17 705,5	15 663,9	13,0

¹ Ohne Eigengewicht der Ladungsträger

3b. Versand im Seeverkehr des Hafens Hamburg nach Verkehrsbereichen

Verkehrsbereich	Versand					
	Insgesamt ¹			darunter in Containern ¹		
	Januar bis Juni			Januar bis Juni		
	2025	2024	Veränderung in %	2025	2024	Veränderung in %
	1 000 t			1 000 t		
Bundesrepublik Deutschland	521,0	289,5	80,0	198,5	101,1	96,4
Übriges Europa	7 483,8	7 254,9	3,2	4 611,0	4 291,4	7,4
davon						
Ostseegebiete (einschließlich Kattegat)	2 994,1	2 676,3	11,9	2 380,1	2 121,6	12,2
Nordeuropa (Nordsee, Eismeer), Grönland	466,9	401,2	16,4	199,2	138,4	43,9
Großbritannien und Irland	674,9	772,3	- 12,6	138,5	123,6	12,0
Westeuropa am Kanal	1 552,5	1 584,3	- 2,0	633,4	744,6	- 14,9
Süd- und Westeuropa am Atlantik	362,8	428,5	- 15,3	145,8	119,2	22,4
Südeuropa am Mittelmeer	485,6	361,7	34,3	329,0	254,2	29,4
Südosteuropa am Mittelmeer und am Schwarzen Meer	946,9	1 030,5	- 8,1	784,9	789,8	- 0,6
Europäisches Binnenland	-	-	x	-	-	x
Europa zusammen	8 004,8	7 544,4	6,1	4 809,4	4 392,5	9,5
Nordafrika am Mittelmeer	263,0	195,3	34,7	202,0	179,2	12,7
Nordafrika am Atlantik	692,8	847,7	- 18,3	594,4	506,4	17,4
Westafrika	132,2	215,5	- 38,7	73,6	68,2	7,8
Südliches Afrika	28,9	201,5	- 85,6	7,3	120,7	- 93,9
Ostafrika	86,6	49,9	73,7	42,7	13,5	216,2
Afrika am Golf v. Aden und am Roten Meer	0,3	-	x	-	-	x
Afrika zusammen	1 203,9	1 509,9	- 20,3	920,1	888,1	3,6
Nordamerika am Atlantik	1 757,7	2 084,3	- 15,7	1 608,7	1 797,7	- 10,5
Golf von Mexiko und Karibisches Meer	1 112,9	1 129,7	- 1,5	801,0	821,3	- 2,5
Südamerika am Atlantik	794,4	865,1	- 8,2	480,0	476,1	0,8
Nordamerika am Pazifik	172,3	176,5	- 2,4	171,5	139,5	23,0
Mittelamerika am Pazifik	-	-	x	-	-	x
Südamerika am Pazifik	460,6	419,7	9,7	460,5	401,4	14,7
Amerikanisches Binnenland	-	-	x	-	-	x
Amerika zusammen	4 298,0	4 675,2	- 8,1	3 521,6	3 636,0	- 3,1
Nahost am Mittelmeer	243,9	204,7	19,2	233,1	195,0	19,5
Arabien und Persischer Golf	560,3	563,4	- 0,6	549,7	544,4	1,0
Mittelost	958,5	711,4	34,7	956,8	700,3	36,6
Fernost	4 574,7	5 330,3	- 14,2	4 558,5	5 073,4	- 10,1
Asien zusammen	6 337,4	6 809,8	- 6,9	6 298,1	6 513,1	- 3,3
Australien und Ozeanien	125,7	116,7	7,7	106,9	95,0	12,5
Nicht ermittelte Länder, Polargebiete	-	-	x	-	-	x
Insgesamt	19 969,8	20 656,0	- 3,3	15 656,1	15 524,7	0,8

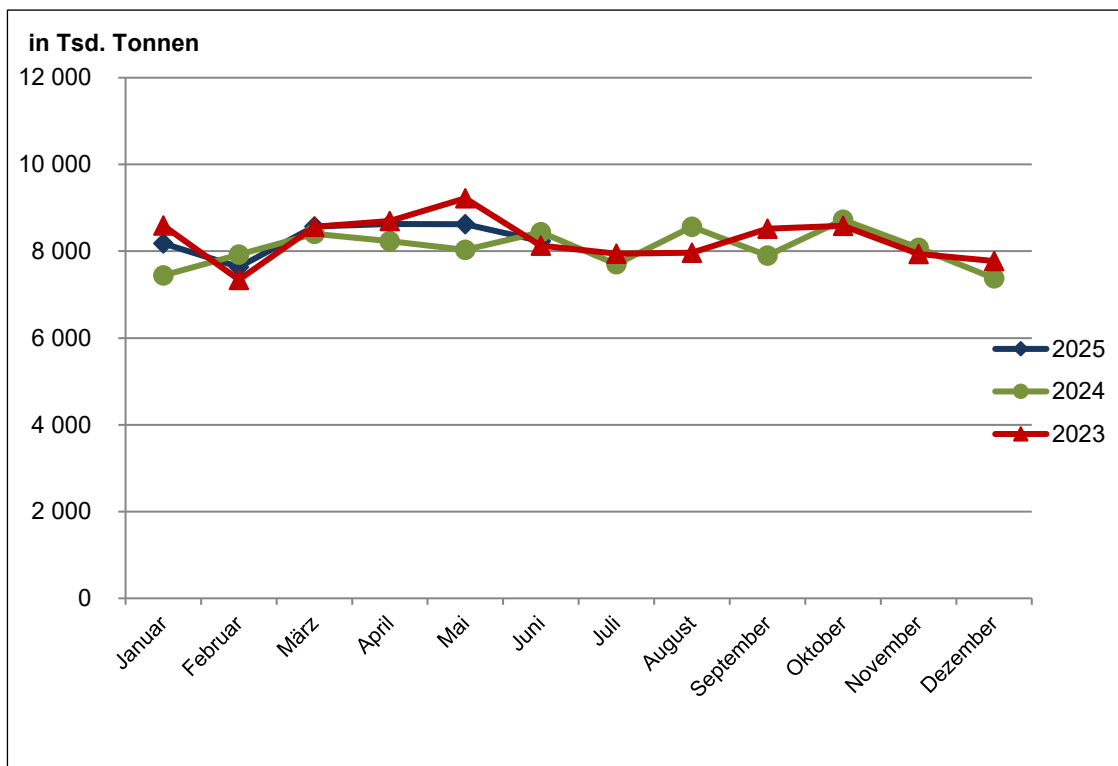
¹ Ohne Eigengewicht der Ladungsträger

4. Containerverkehr des Hafens Hamburg nach Verkehrsbereichen

Verkehrsbereich	Januar bis Juni						
	Empfang		Versand		Insgesamt		
	2025	2024	2025	2024	2025	2024	Veränderung in %
	TEU ²						
Bundesrepublik Deutschland	28 871	17 297	20 286	10 415	49 157	27 712	77,4
Übriges Europa	590 562	544 283	556 480	498 995	1 147 042	1 043 278	9,9
davon							
Ostseegebiete (einschließlich Kattegat)	331 054	285 669	339 247	273 391	670 301	559 060	19,9
Nordeuropa (Nordsee, Eismeer), Grönland	37 232	29 364	28 277	17 708	65 509	47 072	39,2
Großbritannien und Irland	102 798	100 971	13 679	11 880	116 477	112 851	3,2
Westeuropa am Kanal	60 106	66 534	63 881	71 375	123 987	137 909	- 10,1
Süd- und Westeuropa am Atlantik	8 634	2 918	14 904	31 451	23 538	34 369	- 31,5
Südeuropa am Mittelmeer	3 803	4 561	31 459	24 064	35 262	28 625	23,2
Südosteuropa am Mittelmeer und am Schwarzen Meer	46 935	54 265	65 034	69 127	111 969	123 392	- 9,3
Europäisches Binnenland	–	–	–	–	–	–	–
Europa zusammen	619 433	561 580	576 766	509 411	1 196 199	1 070 991	11,7
Nordafrika am Mittelmeer	12 162	11 567	19 796	16 516	31 957	28 083	13,8
Nordafrika am Atlantik	32 438	20 987	57 073	47 609	89 511	68 596	30,5
Westafrika	7 880	7 147	6 140	5 994	14 019	13 141	6,7
Südliches Afrika	1 792	5 090	1 013	14 550	2 805	19 640	- 85,7
Ostafrika	856	1 007	4 792	1 529	5 648	2 536	122,7
Afrika am Golf von Aden und am Roten Meer	48	105	–	–	48	105	- 54,3
Afrika zusammen	55 175	45 903	88 814	86 197	143 989	132 100	9,0
Nordamerika am Atlantik	114 983	130 629	210 953	236 104	325 936	366 733	- 11,1
Golf von Mexiko und Karibisches Meer	79 882	72 288	87 671	97 092	167 553	169 380	- 1,1
Südamerika am Atlantik	38 466	39 310	61 029	65 051	99 495	104 361	- 4,7
Nordamerika am Pazifik	12 947	14 494	24 418	20 222	37 365	34 716	7,6
Mittelamerika am Pazifik	127	46	–	–	127	46	176,1
Südamerika am Pazifik	34 004	32 361	48 596	39 555	82 600	71 916	14,9
Amerikanisches Binnenland	–	–	–	–	–	–	–
Amerika zusammen	280 409	289 128	432 667	458 024	713 076	747 152	- 4,6
Nahost am Mittelmeer	6 780	9 243	24 339	19 420	31 119	28 663	8,6
Arabien und Persischer Golf	17 317	8 355	66 175	60 599	83 493	68 955	21,1
Mittelost	144 079	112 119	92 900	75 370	236 978	187 489	26,4
Fernost	1 078 552	946 240	704 846	645 519	1 783 398	1 591 758	12,0
Asien zusammen	1 246 728	1 075 957	888 260	800 908	2 134 988	1 876 865	13,8
Australien und Ozeanien	1 101	2 254	14 235	12 144	15 336	14 398	6,5
Nicht ermittelte Länder, Polargebiete	–	–	–	–	–	–	–
Insgesamt	2 202 846	1 974 822	2 000 741	1 866 683	4 203 587	3 841 505	9,4

² Twenty-foot Equivalent Unit

Grafik 1: Seegüterumschlag des Hafens Hamburg im Jahresvergleich



Grafik 2: Schiffsverkehr über See in den Monaten Januar bis Juni 2025

