

STATISTISCHE BERICHTE

Kennziffer: F II 1 - m 5/25 HH

Baugenehmigungen in Hamburg im Mai 2025

Herausgegeben am: 14. Juli 2025

Impressum

Statistische Berichte

Herausgegeben von:

Statistisches Amt für Hamburg und Schleswig-Holstein

– Anstalt des öffentlichen Rechts –

Steckelhörn 12
20457 Hamburg

Auskunft zu dieser Veröffentlichung:

Dörte Kühn

Telefon: 040 42831-1716

E-Mail: bautaetigkeit@statistik-nord.de

Auskunftsdienst:

E-Mail: info@statistik-nord.de

Auskünfte: 040 42831-1766

Internet: www.statistik-nord.de

© Statistisches Amt für Hamburg und Schleswig-Holstein, Hamburg 2025
Auszugsweise Vervielfältigung und Verbreitung mit Quellenangabe gestattet.

Sofern in den Produkten auf das Vorhandensein von Copyrightrechten Dritter hingewiesen wird, sind die in deren Produkten ausgewiesenen Copyrightbestimmungen zu wahren. Alle übrigen Rechte bleiben vorbehalten.

Zeichenerklärung:

0	weniger als die Hälfte von 1 in der letzten besetzten Stelle, jedoch mehr als nichts
–	nichts vorhanden (genau Null)
...	Angabe fällt später an
·	Zahlenwert unbekannt oder geheim zu halten
×	Tabellenfach gesperrt, weil Aussage nicht sinnvoll
a. n. g.	anderweitig nicht genannt
u. dgl.	und dergleichen
()	Zahlenwert mit eingeschränkter Aussagefähigkeit
/	Zahlenwert nicht sicher genug

1. Baugenehmigungen¹ im Wohn- und Nichtwohnbau in Hamburg im Mai 2025

Bezirke Stadt	Wohn- gebäude	Nichtwohn- gebäude	Wohnungen		
			insgesamt (einschl. durch Baumaß- nahmen entstanden)	darunter Neubau in	
				Wohnge- bäuden mit 1 und 2 Wohnungen	Wohnge- bäuden mit 3 und mehr Wohnungen
	Anzahl	Anzahl	Anzahl	Anzahl	Anzahl
Hamburg-Mitte	3	4	6	2	–
Altona	39	1	50	25	18
Eimsbüttel	8	2	49	5	45
Hamburg-Nord	10	1	25	2	17
Wandsbek	26	–	91	9	80
Bergedorf	7	–	18	4	11
Harburg	3	1	10	–	8
Hamburg insgesamt	96	9	249	47	179
Januar bis Mai 2025	494	32	1 835	270	1 441
dagegen					
Januar bis Mai 2024	324	36	1 098	173	760
Differenz	170	- 4	737	97	681
Veränderung in %	52,5	- 11,1	67,1	56,1	89,6

¹ einschließlich Wohnheimen

Aufgrund der Meldewege zwischen den Bauherren, den Bauprüfdienststellen der Hamburger Bezirksamter und dem Statistikamt Nord, kommt es unterjährig zu größeren zeitlichen Verzögerungen bei der Erfassung von Genehmigungsfällen.

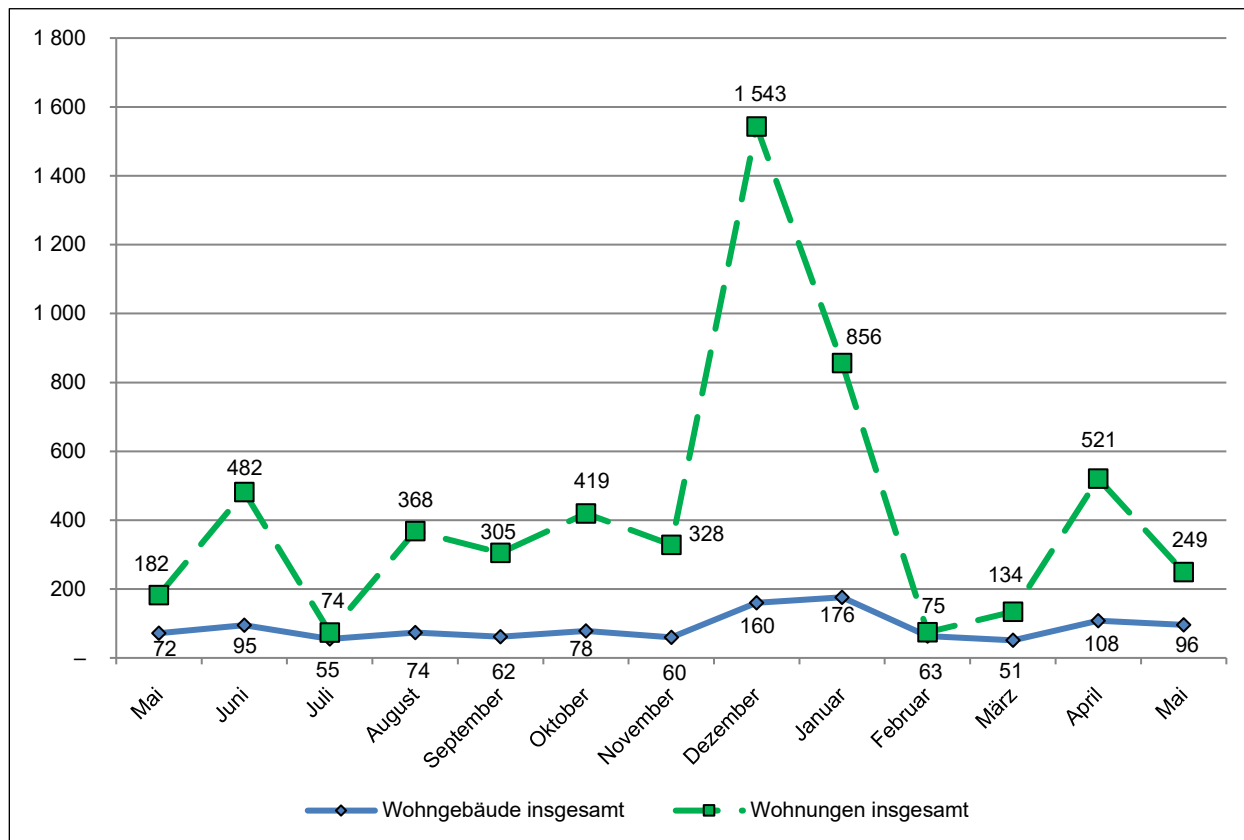
2. Baugenehmigungen¹ im Wohnbau (Neubau) in Hamburg im Mai 2025

Art der Angabe	Baugenehmigungen ¹					
	Mai 2025	Mai 2024	Veränderung in %	Januar bis Mai		
				2025	2024	Veränderung in %
Wohngebäude (Anzahl)	62	45	37,8	347	206	68,4
und zwar mit						
1 und 2 Wohnungen	43	35	22,9	241	139	73,4
3 und mehr Wohnungen	19	10	90,0	106	67	58,2
Gebäude mit Eigentumswohnungen	12	5	140,0	41	41	–
Rauminhalt (1000 m³)	112	59	88,8	698	384	81,8
in Gebäuden mit 1 und 2 Wohnungen	45	30	48,9	203	126	61,4
in Gebäuden mit 3 u. m. Wohnungen	67	29	130,2	495	258	91,8
Veranschlagte Baukosten (Mio. EUR)	54	32	71,2	388	185	109,6
und zwar für Gebäude mit						
1 und 2 Wohnungen	22	16	36,5	118	66	79,0
3 und mehr Wohnungen	32	15	108,6	269	119	126,7
Wohnungen	226	149	51,7	1 711	933	83,4
und zwar in Gebäuden mit						
1 und 2 Wohnungen	47	40	17,5	270	173	56,1
3 und mehr Wohnungen	179	109	64,2	1 441	760	89,6
Eigentumswohnungen	96	35	174,3	327	274	19,3
Wohnfläche (1000 m²)	20	12	64,8	128	75	70,1
und zwar in Gebäuden mit						
1 und 2 Wohnungen	8	6	32,7	39	25	54,0
3 und mehr Wohnungen	12	6	97,2	89	50	78,2
Eigentumswohnungen	7	2	189,5	27	21	26,2
Wohnräume	746	429	73,9	5 279	2 910	81,4
und zwar in Gebäuden mit						
1 und 2 Wohnungen	267	208	28,4	1 500	897	67,2
3 und mehr Wohnungen	479	221	116,7	3 779	2 013	87,7
Eigentumswohnungen	268	79	239,2	986	792	24,5

¹ einschließlich Wohnheimen

Genehmigte Wohngebäude und Wohnungen¹ in Hamburg seit Mai 2024

Stand: Mai 2025



¹ insgesamt (einschließlich Nichtwohnbau)