

STATISTISCHE BERICHTE

Kennziffer: H II 2 - vj 1/25 HH

# Seeverkehr des Hafens Hamburg 1. Quartal 2025

Herausgegeben am: 17. Juni 2025

# Impressum

## Statistische Berichte

### Herausgeber:

**Statistisches Amt für Hamburg und Schleswig-Holstein**

– Anstalt des öffentlichen Rechts –

Steckelhörn 12  
20457 Hamburg

### Auskunft zu dieser Veröffentlichung:

Christina Fischer

Telefon: 040 42831-2672

E-Mail: [hafen@statistik-nord.de](mailto:hafen@statistik-nord.de)

### Auskunftsdienst:

E-Mail: [info@statistik-nord.de](mailto:info@statistik-nord.de)

Auskünfte: 040 42831-1766

Internet: [www.statistik-nord.de](http://www.statistik-nord.de)

© Statistisches Amt für Hamburg und Schleswig-Holstein, Hamburg 2025  
Auszugsweise Vervielfältigung und Verbreitung mit Quellenangabe gestattet.

Sofern in den Produkten auf das Vorhandensein von Copyrightrechten Dritter hingewiesen wird, sind die in deren Produkten ausgewiesenen Copyrightbestimmungen zu wahren. Alle übrigen Rechte bleiben vorbehalten.

### Zeichenerklärung:

0	weniger als die Hälfte von 1 in der letzten besetzten Stelle, jedoch mehr als nichts
–	nichts vorhanden (genau Null)
...	Angabe fällt später an
.	Zahlenwert unbekannt oder geheim zu halten
x	Tabellenfach gesperrt, weil Aussage nicht sinnvoll
p	vorläufiges Ergebnis
r	berichtigtes Ergebnis
s	geschätztes Ergebnis
a. n. g.	anderweitig nicht genannt
u. dgl.	und dergleichen

## 1. Gesamtübersicht des Seeverkehrs des Hafens Hamburg – Januar bis März 2025

Art des Verkehrs	Januar	Februar	März	Januar - März		
	2025			2025	2024	Veränderung in %

### 1. Güterumschlag<sup>1</sup> in 1 000 Tonnen, Zahl der umgeschlagenen Container in TEU<sup>2</sup>

Empfang	5 189,1	4 345,0	5 018,5	14 552,6	13 490,6	7,9
Versand	2 988,2	3 290,9	3 556,2	9 835,3	10 277,9	- 4,3
<b>Insgesamt</b>	<b>8 177,3</b>	<b>7 635,9</b>	<b>8 574,7</b>	<b>24 387,9</b>	<b>23 768,4</b>	<b>2,6</b>
davon						
Massengut	3 069,9	2 295,8	2 733,2	8 098,9	8 168,7	- 0,9
davon						
fest	2 300,3	1 570,7	1 920,1	5 791,1	6 290,0	- 7,9
flüssig	769,6	725,1	813,1	2 307,8	1 878,6	22,8
Stückgut	5 107,4	5 340,1	5 841,5	16 289,0	15 599,7	4,4
davon						
in Containern	5 027,5	5 245,0	5 748,8	16 021,3	15 331,7	4,5
ohne Ladungsträger	79,9	95,2	92,7	267,7	268,0	- 0,1
Nachrichtlich: Eigengewichte der Container und sonstigen Ladungsträger	1 222,6	1 269,6	1 396,4	3 888,6	3 702,1	5,0
Nachrichtlich: Zahl der umgeschlagenen Container in TEU <sup>2</sup>	635 611	657 733	724 085	2 017 428	1 915 125	5,3

### 2. Schiffsverkehr über See - Anzahl der Fahrten -

Angekommene Schiffe (Anzahl)	541	503	578	1 622	1 637	- 0,9
davon						
Containerschiffe	262	252	280	794	762	4,2
Schüttgutfrachtschiffe	32	28	28	88	96	- 8,3
Tankschiffe	90	75	88	253	258	- 1,9
Spezialfrachtschiffe	–	–	–	–	–	x
Stückgutfrachter	110	102	124	336	365	- 7,9
Ro-Ro-Schiffe	28	25	29	82	79	3,8
Fahrzeugtransportschiffe	3	6	5	14	15	- 6,7
Trockenfrachtleichter	–	–	–	–	–	x
Fahrgastschiffe	–	–	4	4	18	- 77,8
Off-Shore-Fahrzeuge	–	–	–	–	–	x
Kreuzfahrtschiffe	16	15	20	51	44	15,9
Sonstige	–	–	–	–	–	x
Angekommene Schiffe (1 000 BRZ) <sup>3</sup>	19 326	19 826	21 902	61 054	56 034	9,0

<sup>1</sup> Ohne Eigengewichte der Ladungsträger

<sup>2</sup> Twenty-foot Equivalent Unit

<sup>3</sup> Bruttoreaumzahl

## 2. Seeverkehr des Hafens Hamburg nach Gütergruppen<sup>1</sup>

Nr. der Systematik	Gütergruppe	Empfang			Versand		
		Januar bis März			Januar bis März		
		2025	2024	Veränderung in %	2025	2024	Veränderung in %
		1 000 t			1 000 t		
01	Erzeugnisse der Landwirtschaft und Forstwirtschaft	1 368,7	1 425,7	- 4,0	360,7	689,5	- 47,7
011	Getreide	68,0	64,5	5,5	130,0	368,1	- 64,7
012	Kartoffeln	2,2	0,7	222,0	0,5	2,5	- 80,1
013	Zuckerrüben	-	-	x	-	-	x
014	Anderes frisches Obst und Gemüse	223,1	168,7	32,3	62,9	95,6	- 34,2
015	Forstwirtschaftliche Erzeugnisse	35,8	27,1	32,0	102,6	108,9	- 5,8
016	Lebende Pflanzen und Blumen	2,4	1,3	85,4	1,8	2,5	- 26,0
017	Andere Erzeugnisse pflanzlichen Ursprungs	1 030,5	1 159,6	- 11,1	58,9	107,4	- 45,1
018	Lebende Tiere	-	-	x	-	0,1	x
019	Kuh-, Schaf- und Ziegenmilch, roh	-	-	x	-	-	x
01A	Andere Erzeugnisse tierischen Ursprungs	5,4	3,3	63,1	0,9	1,9	- 51,2
01B	Fische und Fischereierzeugnisse	1,3	0,6	135,0	3,1	2,6	20,1
02	Kohle; rohes Erdöl und Erdgas	1 150,0	1 304,7	- 11,9	-	0,4	x
021	Kohle	1 147,1	1 304,3	- 12,1	-	0,1	x
022	Erdöl	0,4	-	x	-	0,3	x
023	Erdgas	2,5	0,4	516,0	-	-	x
03	Erze, Steine und Erden, sonstige Bergbauerzeugnisse	2 539,0	2 540,3	- 0,1	258,5	209,3	23,5
031	Eisenerze	2 137,3	2 106,7	1,5	8,3	3,5	137,3
032	NE-Metallerze (ohne Uran- und Thoriumerze)	29,2	13,3	119,6	4,5	0,8	498,3
033	Chemische und (natürliche) Düngemittelminerale	0,4	5,3	- 92,2	-	24,9	x
034	Salz und Natriumchlorid; Meerwasser	4,1	4,2	- 2,1	7,1	6,7	5,4
035	Natursteine, Sand, Kies, Ton, Torf, Steine und Erden	368,0	410,8	- 10,4	238,7	173,4	37,6
036	Uran- und Thoriumerze	-	-	x	-	-	x
04	Nahrungs- und Genussmittel	865,2	693,1	24,8	1 528,6	1 466,6	4,2
041	Fleisch, Fleischerzeugnisse	60,6	47,6	27,4	129,4	108,1	19,7
042	Fisch und Fischerzeugnisse, verarbeitet und haltbar gemacht	66,5	59,0	12,8	119,5	120,8	- 1,0
043	Obst und Gemüse, verarbeitet und haltbar gemacht	152,7	113,2	34,9	62,4	47,3	32,1
044	Tierische und pflanzliche Öle und Fette	54,3	60,0	- 9,6	76,6	54,8	39,8
045	Milch, Milcherzeugnisse und Speiseeis	37,0	36,9	0,5	100,5	105,2	- 4,5
046	Mahl- und Schälmlöhnerzeugnisse; Stärke und Stärkeerzeugnisse	142,0	85,7	65,6	493,7	479,5	3,0
047	Getränke	111,1	75,1	48,0	208,3	152,3	36,8
048	Sonstige Nahrungsmittel a.n.g. und Tabakerzeugnisse	241,0	215,7	11,7	338,1	398,7	- 15,2
049	Sonstige Nahrungsmittel a.n.g. und Tabakerzeug. im Paketdienst	-	-	x	-	-	x
05	Textilien und Bekleidung; Leder und Lederwaren	909,0	724,9	25,4	232,7	143,5	62,2
051	Textilien	270,7	200,0	35,4	116,8	76,9	51,8
052	Bekleidung und Pelzwaren	423,7	344,3	23,1	87,1	46,0	89,2

## 2. Seeverkehr des Hafens Hamburg nach Gütergruppen<sup>1</sup>

Nr. der Systematik	Gütergruppe	Empfang			Versand		
		Januar bis März			Januar bis März		
		2025	2024	Veränderung in %	2025	2024	Veränderung in %
		1 000 t			1 000 t		
053	Leder und Lederwaren	214,6	180,7	18,8	28,8	20,5	40,6
06	Holzwaren, Papier, Pappe, Druckerzeugnisse	704,3	647,0	8,9	1 492,1	1 514,4	- 1,5
061	Holz-, Kork- und Flechtwaren (ohne Möbel)	263,0	257,3	2,2	573,0	629,3	- 9,0
062	Papier, Pappe und Waren daraus	435,0	378,8	14,8	916,9	883,3	3,8
063	Verlags- und Druckerzeugnisse, bespielte Ton-, Bild- und Datenträger	6,3	10,9	- 41,9	2,2	1,8	25,6
07	Kokerei- und Mineralölerzeugnisse	1 439,3	1 004,6	43,3	587,5	555,5	5,8
071	Kokereierzeugnisse; Briketts und ähnliche feste Brennstoffe	6,0	3,3	82,7	21,2	14,3	48,1
072	Flüssige Mineralölerzeugnisse	1 426,4	987,4	44,5	562,2	535,7	4,9
073	Gasförmige, verflüssigte oder verdichtete Mineralölerzeugnisse	0,9	-	x	-	-	x
074	Feste oder wachsartige Mineralölerzeugnisse	6,0	13,9	- 56,6	4,1	5,5	- 24,9
08	Chemische Erzeugnisse etc.	1 195,7	1 085,7	10,1	2 046,7	2 057,2	- 0,5
081	Chemische Grundstoffe, mineralisch	74,8	77,8	- 3,9	223,9	251,8	- 11,1
082	Chemische Grundstoffe, organisch	111,7	121,0	- 7,7	174,2	170,3	2,3
083	Stickstoffverbindungen und Düngemittel	91,3	88,5	3,1	709,1	726,9	- 2,5
084	Basiskunststoffe und synthetischer Kautschuk in Primärformen	124,4	100,4	23,8	191,3	182,5	4,8
085	Pharmazeutische und parachemische Erzeugnisse	233,4	206,8	12,8	363,1	354,3	2,5
086	Gummi- oder Kunststoffwaren	560,3	491,1	14,1	385,1	371,4	3,7
087	Spalt- und Brutstoffe	-	-	x	-	-	x
09	Sonstige Mineralerzeugnisse	232,4	190,7	21,9	181,1	190,8	- 5,1
091	Glas und Glaswaren, Porzellan und keramische Erzeugnisse	150,1	128,3	17,0	98,1	110,0	- 10,9
092	Zement, Kalk, gebrannter Gips	3,5	0,8	346,0	6,8	4,8	41,0
093	Sonstige Baumaterialien und -erzeugnisse	78,8	61,6	27,9	76,2	75,9	0,4
10	Metalle und Metallerzeugnisse	641,8	614,2	4,5	492,4	669,5	- 26,4
101	Roheisen und Stahl; Ferrolegierungen und Erzeugnisse (ohne Rohre)	108,7	118,5	- 8,2	213,5	333,9	- 36,1
102	NE-Metalle und Halbzeug daraus	59,4	61,0	- 2,5	62,7	73,3	- 14,4
103	Rohre und Hohlprofile; Rohrform-, Rohrverschluss	16,6	23,7	- 30,0	24,5	39,2	- 37,6
104	Stahl- und Leichtmetallbauerzeugnisse	34,5	29,4	17,6	30,2	52,0	- 41,9
105	Heizkessel, Waffen und sonstige Metallerzeugnisse	422,6	381,7	10,7	161,6	171,1	- 5,6
11	Maschinen und Ausrüstungen, Haushaltsgeräte etc.	1 604,4	1 447,9	10,8	870,1	1 003,0	- 13,2
111	Land- und forstwirtschaftliche Maschinen	68,7	53,1	29,4	41,0	42,2	- 2,9
112	Haushaltsgeräte a.n.g. (Weiße Ware)	279,6	243,9	14,6	131,3	133,1	- 1,4
113	Büromaschinen, Datenverarbeitungsgeräte und -einrichtungen	46,4	53,0	- 12,5	4,0	6,6	- 39,5

## 2. Seeverkehr des Hafens Hamburg nach Gütergruppen<sup>1</sup>

Nr. der Syste- matik	Gütergruppe	Empfang			Versand		
		Januar bis März			Januar bis März		
		2025	2024	Veränderung in %	2025	2024	Veränderung in %
		1 000 t			1 000 t		
114	Geräte der Elektrizitätserzeugung und -verteilung u.Ä.	353,8	322,5	9,7	139,8	176,5	- 20,8
115	Elektronische Bauelemente und Übertragungsgeräte	40,2	47,9	- 16,0	6,6	30,3	- 78,2
116	Rundfunk- und Fernsehgeräte; Geräte zur Bild- und Tonaufzeichnung	42,2	49,7	- 15,0	2,1	2,5	- 14,8
117	Medizin-, Mess-, steuerungs- und regelungstechnische Erzeugnisse	121,0	91,6	32,1	58,5	48,5	20,6
118	Sonstige Maschinen, Werkzeugmaschinen und Teile dafür	652,5	586,1	11,3	486,9	563,4	- 13,6
12	Fahrzeuge	639,6	597,7	7,0	477,3	525,8	- 9,2
121	Erzeugnisse der Automobilindustrie	401,9	368,3	9,1	380,3	397,2	- 4,3
122	Sonstige Fahrzeuge	237,8	229,4	3,6	97,0	128,6	- 24,6
13	Möbel, Schmuck, Musikinstrumente	741,5	566,8	30,8	420,8	348,9	20,6
131	Möbel	466,1	326,5	42,8	357,3	291,8	22,5
132	Sonstige Erzeugnisse	275,3	240,2	14,6	63,4	57,2	11,0
14	Sekundärrohstoffe, Abfälle	75,8	71,7	5,6	237,4	254,5	- 6,7
141	Hausmüll und kommunale Abfälle	32,3	26,8	20,7	5,7	4,7	21,7
142	Sonstige Abfälle und Sekundärrohstoffe	43,5	45,0	- 3,3	231,7	249,8	- 7,2
15	Post, Pakete	-	-	x	-	-	x
151	Post	-	-	x	-	-	x
152	Pakete, Päckchen	-	-	x	-	-	x
16	Paletten und anderes Verpackungsmaterial im Einsatz, leer	-	-	x	-	-	x
17	Umzugsgut und sonstige nichtmarktbestimmte Güter	0,5	-	x	0,4	-	x
171	Privates Umzugsgut	0,2	-	x	0,1	-	x
172	Von den Fahrgästen getrennt befördertes Gepäck	-	-	x	-	-	x
174	Ausrüstungen, Gerüste	-	-	x	-	-	x
175	sonstige nichtmarktbestimmte Güter	0,3	-	x	0,3	-	x
18	Sammelgut	54,8	62,0	- 11,5	85,1	171,3	- 50,3
19	Gutart unbekannt	390,4	513,6	- 24,0	563,5	477,7	18,0
191	Nicht identifizierbare Güter in Containern oder Wechselbehältern	372,3	498,4	- 25,3	545,8	464,5	17,5
192	Sonstige nicht identifizierbare Güter	18,1	15,2	18,6	17,6	13,2	33,8
	Eigengewichte der Container und sonstigen Ladungsträger	2 046,1	1 938,6	5,5	1 842,5	1 763,5	4,5
	Insgesamt	14 552,6	13 490,6	7,9	9 835,3	10 277,9	- 4,3

<sup>1</sup> Ohne Eigengewichte der Ladungsträger

### 3a. Empfang im Seeverkehr des Hafens Hamburg nach Verkehrsbereichen

Verkehrsbereich	Empfang					
	Insgesamt <sup>1</sup>			darunter in Containern <sup>1</sup>		
	Januar bis März			Januar bis März		
	2025	2024	Veränderung in %	2025	2024	Veränderung in %
	1 000 t			1 000 t		
Bundesrepublik Deutschland	169,1	80,1	111,0	127,8	56,2	127,5
Übriges Europa	4 368,5	3 858,4	13,2	2 365,8	2 150,3	10,0
davon						
Ostseegebiete (einschließlich Kattegat)	1 696,1	1 702,4	- 0,4	1 567,1	1 422,4	10,2
Nordeuropa (Nordsee, Eismeer), Grönland	1 120,9	712,7	57,3	173,0	161,4	7,2
Großbritannien und Irland	362,8	280,6	29,3	232,8	131,3	77,3
Westeuropa am Kanal	667,1	548,1	21,7	167,6	148,2	13,1
Süd- und Westeuropa am Atlantik	211,7	81,3	160,4	32,2	20,2	60,0
Südeuropa am Mittelmeer	106,0	36,1	193,4	11,6	12,1	- 4,3
Südosteuropa am Mittelmeer und am Schwarzen Meer	203,9	497,1	- 59,0	181,5	254,7	- 28,8
Europäisches Binnenland	-	-	x	-	-	x
Europa zusammen	4 537,6	3 938,5	15,2	2 493,6	2 206,5	13,0
Nordafrika am Mittelmeer	190,7	83,7	127,9	63,5	52,4	21,3
Nordafrika am Atlantik	153,0	131,2	16,6	124,4	90,4	37,6
Westafrika	186,9	210,3	- 11,1	49,9	48,8	2,3
Südliches Afrika	829,3	710,3	16,8	10,2	23,7	- 57,1
Ostafrika	8,2	6,6	23,9	7,6	4,4	71,7
Afrika am Golf v. Aden und am Roten Meer	0,3	1,4	- 76,0	0,3	1,4	- 76,0
Afrika zusammen	1 368,4	1 143,5	19,7	255,9	221,1	15,7
Nordamerika am Atlantik	1 141,3	1 595,5	- 28,5	312,1	355,4	- 12,2
Golf von Mexiko und Karibisches Meer	1 199,0	1 410,6	- 15,0	219,9	257,3	- 14,5
Südamerika am Atlantik	512,4	478,8	7,0	237,0	291,5	- 18,7
Nordamerika am Pazifik	59,5	133,8	- 55,5	59,5	44,7	33,2
Mittelamerika am Pazifik	0,3	0,2	20,7	0,3	0,2	20,7
Südamerika am Pazifik	199,7	180,5	10,6	199,7	180,5	10,7
Amerikanisches Binnenland	-	-	x	-	-	x
Amerika zusammen	3 112,2	3 799,4	- 18,1	1 028,5	1 129,5	- 8,9
Nahost am Mittelmeer	23,6	24,8	- 5,1	23,6	24,6	- 4,1
Arabien und Persischer Golf	188,3	196,3	- 4,1	54,2	33,6	61,1
Mittelost	704,4	455,4	54,7	583,2	455,4	28,1
Fernost	4 054,3	3 569,9	13,6	4 006,6	3 539,3	13,2
Asien zusammen	4 970,6	4 246,5	17,1	4 667,6	4 053,0	15,2
Australien und Ozeanien	563,9	362,7	55,5	11,0	9,7	13,6
Nicht ermittelte Länder, Polargebiete	-	-	x	-	-	x
Insgesamt	14 552,6	13 490,6	7,9	8 456,6	7 619,7	11,0

<sup>1</sup> Ohne Eigengewicht der Ladungsträger

### 3b. Versand im Seeverkehr des Hafens Hamburg nach Verkehrsbereichen

Verkehrsbereich	Versand					
	Insgesamt <sup>1</sup>			darunter in Containern <sup>1</sup>		
	Januar bis März			Januar bis März		
	2025	2024	Veränderung in %	2025	2024	Veränderung in %
	1 000 t			1 000 t		
Bundesrepublik Deutschland	300,7	119,7	151,3	101,5	46,9	116,2
Übriges Europa	3 851,2	3 569,0	7,9	2 272,0	2 080,4	9,2
davon						
Ostseegebiete (einschließlich Kattegat)	1 411,8	1 320,5	6,9	1 122,4	1 051,9	6,7
Nordeuropa (Nordsee, Eismeer), Grönland	205,6	201,7	2,0	86,1	63,6	35,5
Großbritannien und Irland	441,0	374,5	17,8	86,1	63,7	35,0
Westeuropa am Kanal	882,8	835,8	5,6	366,3	359,8	1,8
Süd- und Westeuropa am Atlantik	169,4	171,9	- 1,5	70,1	62,9	11,3
Südeuropa am Mittelmeer	245,8	191,4	28,4	150,6	110,9	35,8
Südosteuropa am Mittelmeer und am Schwarzen Meer	494,8	473,3	4,5	390,5	367,6	6,2
Europäisches Binnenland	-	-	x	-	-	x
Europa zusammen	4 151,9	3 688,7	12,6	2 373,5	2 127,3	11,6
Nordafrika am Mittelmeer	116,7	82,3	41,8	97,5	76,4	27,5
Nordafrika am Atlantik	300,1	497,8	- 39,7	236,2	266,3	- 11,3
Westafrika	65,7	126,6	- 48,1	39,8	40,6	- 1,8
Südliches Afrika	2,8	103,2	- 97,2	1,8	61,3	- 97,1
Ostafrika	26,9	15,8	70,3	18,9	5,7	232,6
Afrika am Golf v. Aden und am Roten Meer	-	-	x	-	-	x
Afrika zusammen	512,2	825,6	- 38,0	394,2	450,3	- 12,5
Nordamerika am Atlantik	903,9	1 042,9	- 13,3	830,8	858,4	- 3,2
Golf von Mexiko und Karibisches Meer	617,2	580,9	6,2	443,2	430,8	2,9
Südamerika am Atlantik	325,5	381,9	- 14,8	223,1	238,0	- 6,2
Nordamerika am Pazifik	92,7	102,4	- 9,4	91,9	65,4	40,6
Mittelamerika am Pazifik	-	-	x	-	-	x
Südamerika am Pazifik	248,5	218,2	13,9	248,5	200,0	24,2
Amerikanisches Binnenland	-	-	x	-	-	x
Amerika zusammen	2 187,8	2 326,3	- 6,0	1 837,4	1 792,5	2,5
Nahost am Mittelmeer	113,1	96,5	17,2	105,4	88,9	18,5
Arabien und Persischer Golf	273,1	309,8	- 11,8	267,8	298,7	- 10,3
Mittelost	418,8	353,4	18,5	418,7	342,4	22,3
Fernost	2 123,7	2 636,2	- 19,4	2 113,3	2 570,4	- 17,8
Asien zusammen	2 928,8	3 395,9	- 13,8	2 905,2	3 300,5	- 12,0
Australien und Ozeanien	54,5	41,4	31,8	54,3	41,4	31,3
Nicht ermittelte Länder, Polargebiete	-	-	x	-	-	x
Insgesamt	9 835,3	10 277,9	- 4,3	7 564,6	7 712,0	- 1,9

<sup>1</sup> Ohne Eigengewicht der Ladungsträger

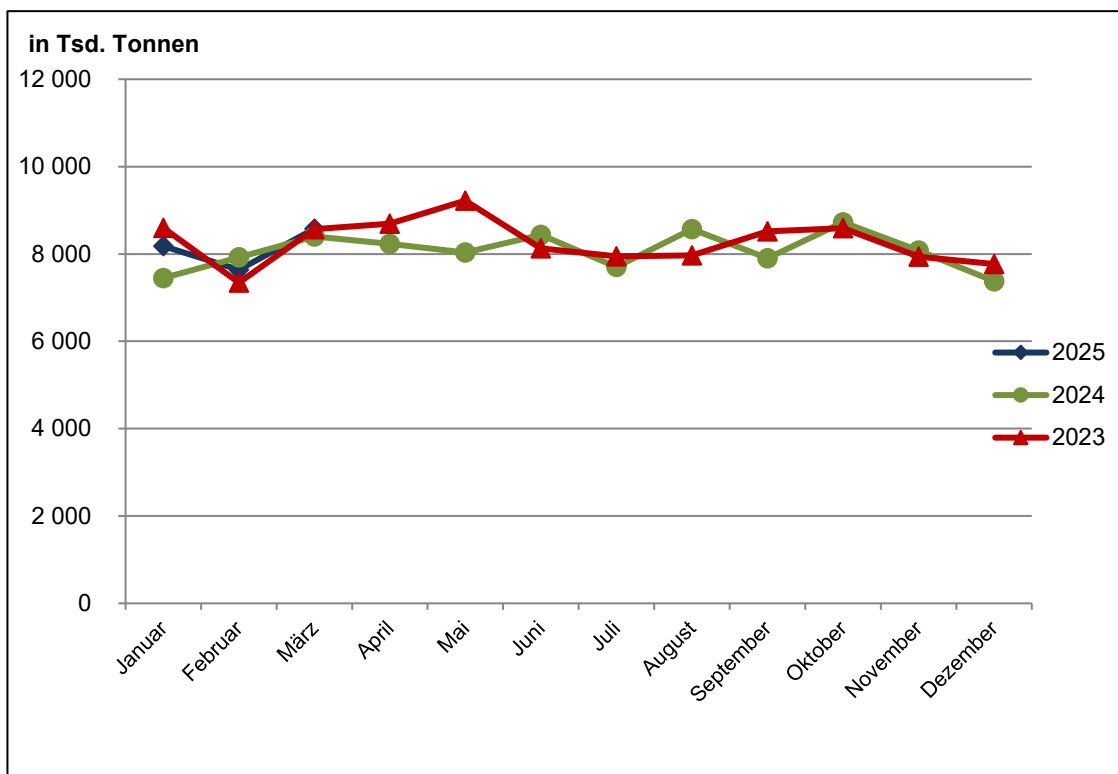


#### 4. Containerverkehr des Hafens Hamburg nach Verkehrsbereichen

Verkehrsbereich	Januar bis März						
	Empfang		Versand		Insgesamt		
	2025	2024	2025	2024	2025	2024	Veränderung in %
	TEU <sup>2</sup>						
Bundesrepublik Deutschland	13 093	5 744	9 619	5 194	22 713	10 938	107,6
Übriges Europa	270 827	279 164	275 541	253 881	546 368	533 045	2,5
davon							
Ostseegebiete (einschließlich Kattegat)	152 359	142 090	165 375	138 831	317 734	280 922	13,1
Nordeuropa (Nordsee, Eismeer), Grönland	15 293	14 962	12 703	8 709	27 996	23 671	18,3
Großbritannien und Irland	46 422	53 622	8 100	6 500	54 521	60 122	- 9,3
Westeuropa am Kanal	31 274	35 175	36 211	32 972	67 484	68 146	- 1,0
Süd- und Westeuropa am Atlantik	2 635	1 662	6 979	23 825	9 614	25 487	- 62,3
Südeuropa am Mittelmeer	1 108	1 024	14 359	11 053	15 467	12 078	28,1
Südosteuropa am Mittelmeer und am Schwarzen Meer	21 737	30 630	31 815	31 990	53 551	62 620	- 14,5
Europäisches Binnenland	–	–	–	–	–	–	–
Europa zusammen	283 920	284 909	285 160	259 075	569 080	543 983	4,6
Nordafrika am Mittelmeer	6 038	5 323	9 138	7 443	15 176	12 766	18,9
Nordafrika am Atlantik	17 143	11 271	21 895	25 741	39 038	37 012	5,5
Westafrika	3 752	4 613	3 382	3 474	7 134	8 087	- 11,8
Südliches Afrika	985	2 581	187	7 142	1 172	9 723	- 87,9
Ostafrika	553	452	2 247	663	2 800	1 115	151,1
Afrika am Golf von Aden und am Roten Meer	19	83	–	–	19	83	- 77,1
Afrika zusammen	28 490	24 323	36 849	44 463	65 339	68 786	- 5,0
Nordamerika am Atlantik	50 008	72 900	108 815	112 808	158 823	185 708	- 14,5
Golf von Mexiko und Karibisches Meer	31 509	37 022	47 239	49 946	78 748	86 968	- 9,5
Südamerika am Atlantik	19 954	22 154	27 369	31 124	47 323	53 278	- 11,2
Nordamerika am Pazifik	7 100	6 389	12 960	9 476	20 060	15 865	26,4
Mittelamerika am Pazifik	22	14	–	–	22	14	57,1
Südamerika am Pazifik	16 635	15 702	24 977	20 040	41 612	35 742	16,4
Amerikanisches Binnenland	–	–	–	–	–	–	–
Amerika zusammen	125 228	154 181	221 360	223 394	346 588	377 575	- 8,2
Nahost am Mittelmeer	3 073	4 798	10 649	8 939	13 722	13 737	- 0,1
Arabien und Persischer Golf	5 130	3 782	32 774	32 481	37 904	36 263	4,5
Mittelost	65 852	52 156	38 252	36 380	104 104	88 537	17,6
Fernost	545 024	473 309	326 882	306 459	871 906	779 769	11,8
Asien zusammen	619 080	534 046	408 557	384 259	1 027 636	918 305	11,9
Australien und Ozeanien	657	578	8 128	5 897	8 785	6 475	35,7
Nicht ermittelte Länder, Polargebiete	–	–	–	–	–	–	–
Insgesamt	1 057 375	998 037	960 054	917 088	2 017 428	1 915 125	5,3

<sup>2</sup> Twenty-foot Equivalent Unit

**Grafik 1: Seegüterumschlag des Hafens Hamburg im Jahresvergleich**



**Grafik 2: Schiffsverkehr über See in den Monaten Januar bis März 2025**

