

STATISTISCHE BERICHTE

Kennziffer: D I 2 - j 17 HH

Gewerbeanzeigen in Hamburg 2017

Herausgegeben am: 15. März 2018



Impressum

Statistische Berichte

Herausgeber:

Statistisches Amt für Hamburg und Schleswig-Holstein

– Anstalt des öffentlichen Rechts –

Steckelhörn 12
20457 Hamburg

Auskunft zu dieser Veröffentlichung:

Holger Lycke

Telefon: 0431 6895-9242

E-Mail: Gewerbeanzeigen@statistik-nord.de

Auskunftsdienst:

E-Mail: info@statistik-nord.de

Auskünfte: 040 42831-1766
0431 6895-9393

Internet: www.statistik-nord.de

© Statistisches Amt für Hamburg und Schleswig-Holstein, Hamburg 2018
Auszugsweise Vervielfältigung und Verbreitung mit Quellenangabe gestattet.

Sofern in den Produkten auf das Vorhandensein von Copyrightrechten Dritter hingewiesen wird, sind die in deren Produkten ausgewiesenen Copyrightbestimmungen zu wahren. Alle übrigen Rechte bleiben vorbehalten.

Zeichenerklärung:

| | |
|----------|--|
| 0 | weniger als die Hälfte von 1 in der letzten besetzten Stelle, jedoch mehr als nichts |
| – | nichts vorhanden (genau Null) |
| ... | Angabe fällt später an |
| · | Zahlenwert unbekannt oder geheim zu halten |
| × | Tabellenfach gesperrt, weil Aussage nicht sinnvoll |
| p | vorläufiges Ergebnis |
| r | berichtigtes Ergebnis |
| s | geschätztes Ergebnis |
| a. n. g. | anderweitig nicht genannt |
| u. dgl. | und dergleichen |
| () | Zahlenwert mit eingeschränkter Aussagefähigkeit |
| / | Zahlenwert nicht sicher genug |

Inhaltsverzeichnis

Seite

| | |
|---|---|
| Methodische Hinweise und Begriffsdefinitionen | 4 |
|---|---|

Tabellen

| | |
|--|----|
| 1. Gewerbeanzeigen in Hamburg 2004 bis 2017 und im Jahr 2017 nach Monaten | 7 |
| 2. Gewerbeanmeldungen nach Wirtschaftsbereichen in Hamburg 2017 | 8 |
| 3. Gewerbeanmeldungen nach Art der Niederlassung und Rechtsform, Einzelunternehmen nach Geschlecht und Staatsangehörigkeit in Hamburg 2017 | 10 |
| 4. Neugründungen sowie Gewerbetreibende nach Wirtschaftsbereichen in Hamburg 2017 | 11 |
| 5. Neugründungen sowie Gewerbetreibende nach Rechtsform, Einzelunternehmen nach Geschlecht und Staatsangehörigkeit in Hamburg 2017 | 13 |
| 6. Gewerbeabmeldungen nach Wirtschaftsbereichen in Hamburg 2017 | 14 |
| 7. Gewerbeabmeldungen nach Art der Niederlassung und Rechtsform, Einzelunternehmen nach Geschlecht und Staatsangehörigkeit in Hamburg 2017 | 16 |
| 8. Vollständige Aufgaben sowie Gewerbetreibende nach Wirtschaftsbereichen in Hamburg 2017 | 17 |
| 9. Vollständige Aufgaben sowie Gewerbetreibende nach Rechtsform, Einzelunternehmen nach Geschlecht und Staatsangehörigkeit in Hamburg 2017 | 21 |

Grafik

| | |
|---|---|
| Gewerbeanmeldungen in Hamburg 2004 - 2017 | 6 |
| Gewerbeabmeldungen in Hamburg 2004 - 2017 | 6 |

Methodische Hinweise und Begriffsdefinitionen

1. Neue Systematik der Wirtschaftszweige WZ 2008

Ab Januar 2008 wird in der Gewerbeanzeigenstatistik die neue Klassifikation der Wirtschaftszweige 2008 verwendet. Mit der Einführung der WZ 2008 wird die Verordnung (EG) Nr. 1893/2006 des Europäischen Parlaments und des Rates vom 20. Dezember 2006 (ABl. Nr. L 393 S. 1) zur Einführung der Statistischen Systematik der Wirtschaftszweige in der Europäischen Gemeinschaft (NACE Rev.2) umgesetzt.

Mit der Umstellung auf die WZ 2008 sind erhebliche strukturelle Änderungen gegenüber der vorher gültigen WZ 2003 verbunden und die Kodierung der Wirtschaftszweige erfolgt nach einem völlig neuen Nummerierungssystem. Deshalb ist ein Vergleich der Daten mit Wirtschaftsgliederung mit zurückliegenden Berichtszeiträumen vor 2008 nur stark eingeschränkt möglich.

2. Rechtsgrundlagen, Erhebungsbereich und Gegenstand der Statistik

Die Gewerbeanzeigenstatistik wird seit Januar 1996 als einheitliche Bundesstatistik durchgeführt. Sie informiert u.a. über das Gewerbelandesgeschehen nach Rechtsformen, Wirtschaftszweigen sowie nach der Staatsangehörigkeit und dem Geschlecht der Gewerbetreibenden. Eine Änderung der Gewerbeordnung erlaubt seit Januar 2003 zusätzliche Fragestellungen und detailliertere Antwortmöglichkeiten, die insbesondere eine genauere Darstellung des Gründungs- und Stilllegungsgeschehens ermöglichen.

Rechtsgrundlagen sind:

- das "Gesetz zur Änderung der Gewerbeordnung und sonstiger gewerblicher Vorschriften" (GewO) vom 23. November 1994 (siehe BGBl. I, S. 3475-3485), zuletzt geändert durch das dritte Gesetz zur Änderung der Gewerbeordnung und sonstiger gewerblicher Vorschriften vom 24.8.2002 (siehe BGBl. I, S.3412 ff.) und die "Allgemeine Verwaltungsvorschrift zur Durchführung der §§ 14, 15 und 55c der Gewerbeordnung" (GewAnzVwV)
- Erlass des Ministeriums für Wirtschaft, Technik und Verkehr Schleswig-Holstein vom 21. August 2003 – VII 632 –1767.

Auskunftspflichtig sind die Gewerbetreibenden, die nach § 14 der Gewerbeordnung (GewO) jedes stehende Gewerbe oder den Betrieb einer Zweigniederlassung oder einer unselbstständigen Zweigstelle den zuständigen Behörden anzeigen müssen. Als Gewerbe gilt jede erlaubte selbstständige Tätigkeit, die auf Dauer angelegt ist und mit der Absicht der Gewinnerzielung betrieben wird. Die Tätigkeiten, die der Gewerbeordnung unterliegen, regelt § 6 der GewO. Ausgenommen von der Anzeigepflicht sind die sog. Urproduktion (Land- und Forstwirtschaft, Fischerei, Garten- und Weinbau sowie Bergbau), die freien Berufe (z.B. Ärzte, Rechtsanwälte, Notare, Wirtschaftsprüfer, wissenschaftliche und künstlerische oder schriftstellerische Tätigkeiten), Versicherungsunternehmen und die Verwaltung eigenen Vermögens, sowie generell verbotene bzw. sozial unwertige Tätigkeiten (z.B. Prostitution). Wird aber eine dieser nicht-gewerblichen Tätigkeiten in Verbindung mit einer Gewerbetätigkeit ausgeübt, kommen die allgemeinen Bestimmungen der GewO zur Anwendung. Die Gewerbetreibenden erfüllen ihre statistische Auskunftspflicht durch Erstattung dieser Anzeige bei den zuständigen Behörden, die diese Angaben an die statistischen Ämter der Länder übermitteln. Dabei wird nach Anmeldungen und Abmeldungen unterschieden. Seit dem Berichtsmonat September 2006 werden keine Gewerbeummeldungen mehr erfasst und ausgewertet.

Mögliche Gründe für eine

Anmeldung

- Neugründung,
- Wiedereröffnung nach Verlegung (Zuzug),
- Gründung nach dem Umwandlungsgesetz,
- Wechsel der Rechtsform,
- Gesellschaftereintritt,
- Erbfolge, Kauf, Pacht.

Abmeldung

- vollständige Aufgabe,
- Verlegung in einen anderen Meldebezirk (Fortzug),
- Gründung nach Umwandlungsgesetz,
- Wechsel der Rechtsform,
- Gesellschafteraustritt,
- Erbfolge, Verkauf, Verpachtung.

Im Statistischen Bundesamt werden die Angaben der einzelnen Länder zum Bundesergebnis zusammengefasst.

3. Interpretation der Daten

Bei der Interpretation der Ergebnisse ist zu berücksichtigen, dass die Abgabe der Gewerbebeanmeldungen eine Absichtserklärung über die Aufnahme eines Gewerbes darstellt. Es ist für das Statistikamt nicht nachprüfbar, inwieweit das Gewerbe überhaupt bzw. in der angemeldeten Form aufgenommen worden ist. Es muss daher bei den Gewerbebeanmeldungen von einer tendenziellen Überhöhung der Daten ausgegangen werden. Da aus den Gewerbeanzeigen zudem nicht immer eindeutig herausgelesen werden kann, ob es sich um eine erstmalige Gründung eines Gewerbes handelt, können dieser Statistik keine Angaben über Existenzgründungen entnommen werden. Bei den Gewerbeabmeldungen ist hingegen von einer Untererfassung auszugehen, da nicht jeder Gewerbebetrieb nach Beendigung der wirtschaftlichen Tätigkeit oder bei einer Sitzverlagerung abgemeldet wird.

4. Begriffsdefinitionen

Betriebsgründung

Gründung eines Betriebes (Hauptniederlassung, Zweigniederlassung, unselbstständige Zweigstelle) durch eine juristische Person, eine Gesellschaft ohne Rechtspersönlichkeit (Personengesellschaft) oder eine natürliche Person. Bei einer natürlichen Person, die eine Hauptniederlassung anmeldet, ist Voraussetzung, dass sie entweder in das Handelsregister eingetragen ist oder aber eine Handwerkskarte besitzt oder mindestens einen Arbeitnehmer beschäftigt.

Sonstige Neugründung

Gründung der Hauptniederlassung eines Kleinunternehmens (Nicht-Kaufmann bzw. -frau). Das Kleinunternehmen ist nicht im Handelsregister eingetragen, besitzt keine Handwerkskarte und beschäftigt keine Arbeitnehmer. Die Gründung eines Gewerbes, das im Nebenerwerb betrieben wird, gilt ebenfalls als sonstige Neugründung.

Betriebsaufgabe

Vollständige Aufgabe eines Betriebes (Hauptniederlassung, Zweigniederlassung, unselbstständige Zweigstelle), der von einer natürlichen Person oder einer juristischen Person oder einer Gesellschaft ohne Rechtspersönlichkeit (Personengesellschaft) geführt wurde. Bei einer natürlichen Person ist Voraussetzung, dass sie ins Handelsregister eingetragen war oder zuletzt mindestens einen Arbeitnehmer beschäftigt hat.

Übernahme

Diese Position umfasst Kauf oder Pacht eines Unternehmens, den Eintritt der Erbfolge, Rechtsformänderungen (bisheriger Rechtsträger bleibt bestehen) sowie Gesellschaftereintritte.

Sonstige Stilllegung

Vollständige Aufgabe einer Hauptniederlassung eines Kleingewerbetreibenden (Nicht-Kaufmann bzw. -frau). Das Kleinunternehmen war nicht im Handelsregister eingetragen und beschäftigte keine Arbeitnehmer. Die Aufgabe eines Gewerbes, das im Nebenerwerb betrieben wurde, gilt ebenfalls als sonstige Stilllegung.

Übergabe

Diese Position umfasst Verkauf oder Verpachtung eines Unternehmens, den Antritt der Erbfolge, Rechtsformänderungen (bisheriger Rechtsträger bleibt bestehen) sowie Gesellschaftsaustritte.

Umwandlung

Die Umwandlung nach dem Umwandlungsgesetz umfasst die Verschmelzung mehrerer Unternehmen zu einem Unternehmen (der übertragende Rechtsträger erlischt), die Aufspaltung eines Unternehmens in mehrere Unternehmen (Umkehrung der Verschmelzung) sowie die Aufspaltung oder Ausgliederung von Unternehmensteilen mit dem Ziel der Neugründung (der abspaltende Rechtsträger bleibt bestehen). Nicht zu den Umwandlungen zählen Rechtsformwechsel, bei denen der neue und alte Rechtsträger identisch ist.

Hauptniederlassung

Mittelpunkt des Geschäftsverkehrs eines Betriebes, der sich bei Personenhandelsgesellschaften (KG, OHG) und juristischen Personen am Sitz des Unternehmens befindet. Er kann auch in der Wohnung des Gewerbetreibenden liegen.

Zweigniederlassung

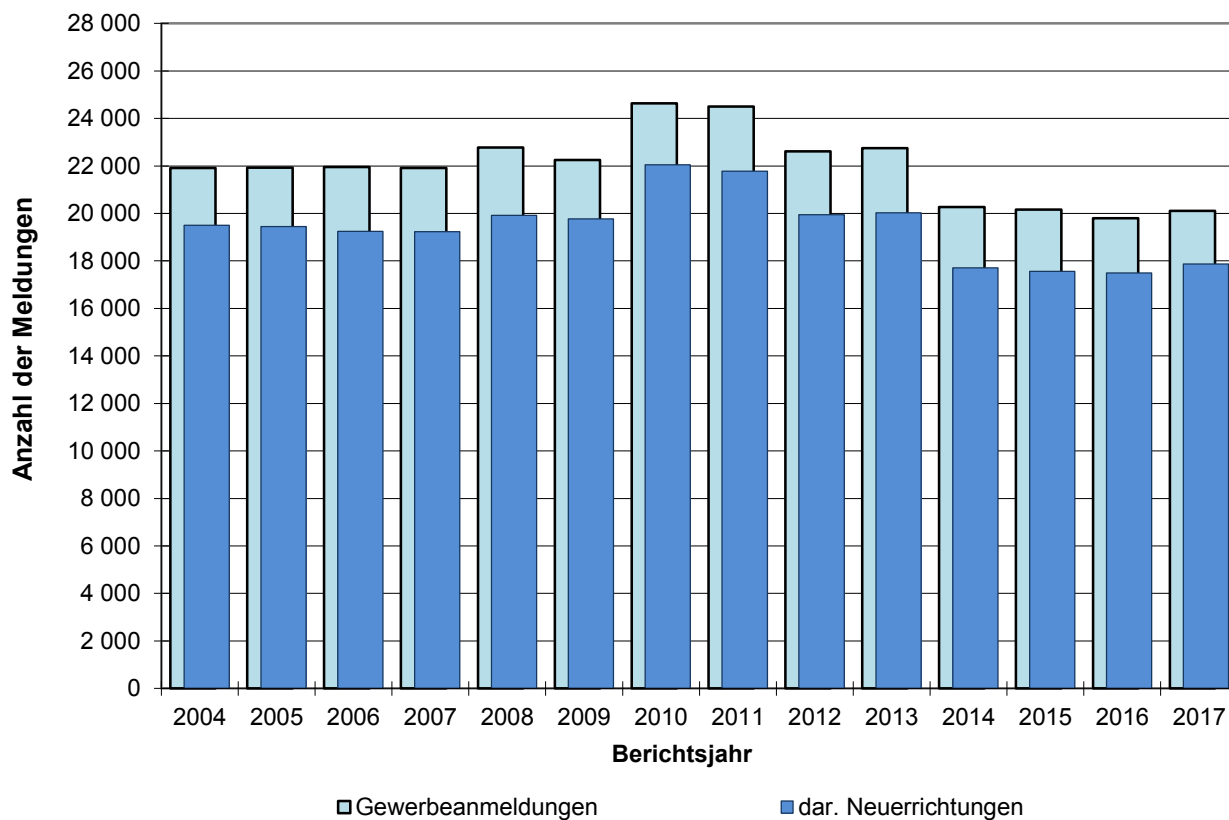
Betrieb mit selbstständiger Organisation, selbstständigen Betriebsmitteln und gesonderter Buchführung, dessen Leiter Geschäfte selbstständig abzuschließen und durchzuführen befugt ist.

Unselbstständige Zweigstelle

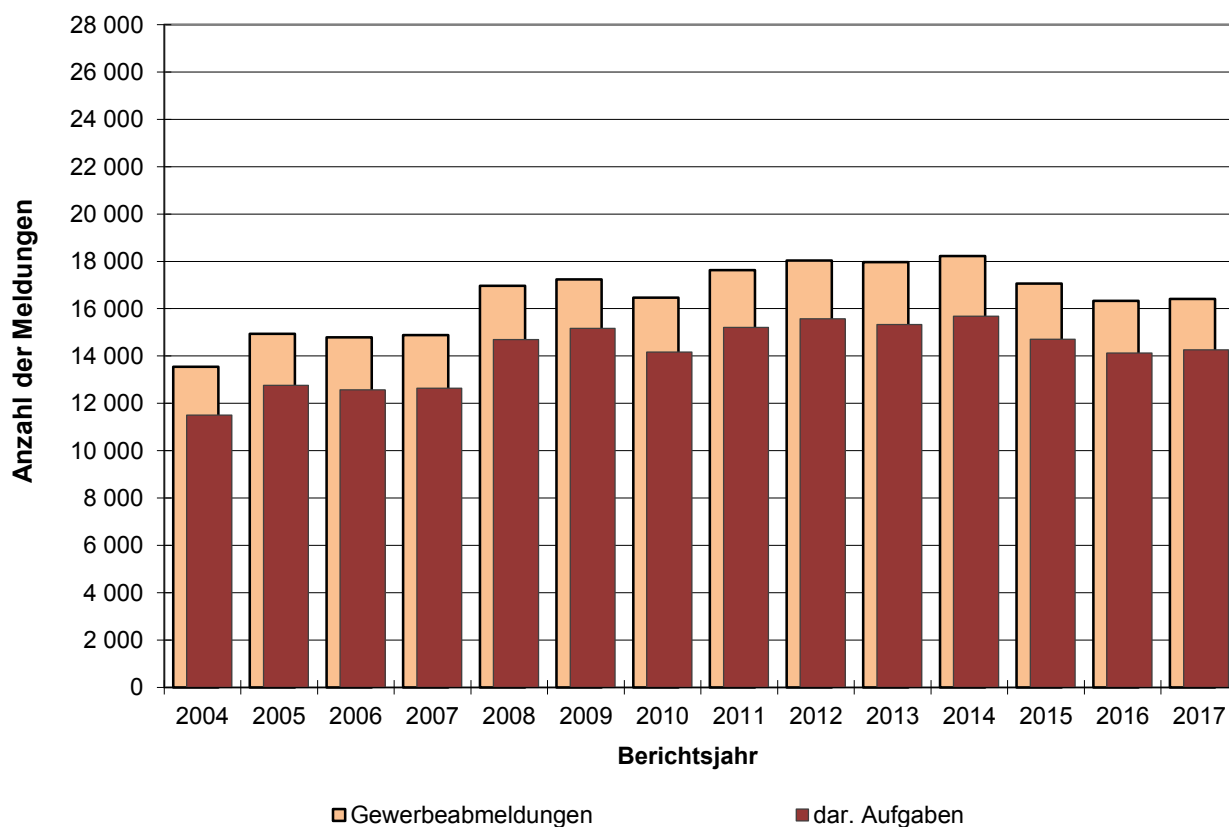
Feste örtliche Anlagen oder Einrichtungen, die der Ausübung eines stehenden Gewerbes dienen (z.B. ein Auslieferungslager), jedoch nicht die Bedingungen einer Zweigniederlassung erfüllen.

Die Gliederung der Wirtschaftsbereiche erfolgt nach der "Klassifikation der Wirtschaftszweige, Ausgabe 2008".

Gewerbebeanmeldungen in Hamburg



Gewerbeabmeldungen in Hamburg



1. Gewerbeanzeigen in Hamburg 2004 bis 2017 und im Jahr 2017 nach Monaten

| Jahr Monat | Gewerbeanmeldungen ¹ | | | Gewerbeabmeldungen ¹ | | |
|---------------|---------------------------------|----------------------------------|-----------------------------|---------------------------------|----------------------------------|---------------------|
| | insgesamt | Veränderung gegenüber Vorjahr | darunter Neuerrichtungen | insgesamt | Veränderung gegenüber Vorjahr | darunter Aufgabe |
| | Anzahl | % | Anzahl | Anzahl | % | Anzahl |
| 2004 | 21 914 | 9,6 | 19 499 | 13 540 | - 3,0 | 11 504 |
| 2005 | 21 931 | 0,1 | 19 452 | 14 936 | 10,3 | 12 763 |
| 2006 | 21 955 | 0,1 | 19 238 | 14 785 | - 1,0 | 12 576 |
| 2007 | 21 918 | - 0,2 | 19 225 | 14 890 | 0,7 | 12 642 |
| 2008 | 22 781 | 3,9 | 19 914 | 16 972 | 14,0 | 14 693 |
| 2009 | 22 250 | - 2,3 | 19 769 | 17 240 | 1,6 | 15 163 |
| 2010 | 24 632 | 10,7 | 22 046 | 16 460 | - 4,5 | 14 163 |
| 2011 | 24 495 | - 0,6 | 21 777 | 17 629 | 7,1 | 15 213 |
| 2012 | 22 618 | - 7,7 | 19 945 | 18 032 | 2,3 | 15 567 |
| 2013 | 22 743 | 0,6 | 20 029 | 17 968 | - 0,4 | 15 333 |
| 2014 | 20 264 | - 10,9 | 17 706 | 18 219 | 1,4 | 15 684 |
| 2015 | 20 162 | - 0,5 | 17 566 | 17 058 | - 6,4 | 14 703 |
| 2016 | 19 798 | - 1,8 | 17 492 | 16 329 | - 4,3 | 14 120 |
| 2017 | 20 105 | 1,6 | 17 874 | 16 407 | 0,5 | 14 259 |
| 2017 | | | | | | |
| Januar | 1 838 | 14,1 | 1 615 | 1 756 | 27,1 | 1 540 |
| Februar | 1 802 | - 2,7 | 1 593 | 1 514 | - 6,6 | 1 327 |
| März | 1 899 | 28,5 | 1 661 | 1 515 | 34,8 | 1 315 |
| April | 1 412 | - 18,0 | 1 248 | 1 031 | - 29,6 | 882 |
| Mai | 1 705 | 4,7 | 1 521 | 1 285 | - 1,5 | 1 114 |
| Juni | 1 739 | 1,9 | 1 578 | 1 203 | - 11,4 | 1 030 |
| Juli | 1 623 | 9,4 | 1 439 | 1 241 | 15,2 | 1 078 |
| August | 1 625 | 0,9 | 1 465 | 1 146 | - 6,4 | 1 012 |
| September | 1 677 | - 6,5 | 1 496 | 1 217 | - 4,2 | 1 031 |
| Oktober | 1 594 | - 2,1 | 1 463 | 1 319 | 3,1 | 1 162 |
| November | 1 818 | 9,2 | 1 608 | 1 501 | 4,6 | 1 299 |
| Dezember | 1 373 | - 15,2 | 1 187 | 1 679 | - 6,2 | 1 469 |

¹ ohne Automatenaufsteller und Reisegewerbe sowie GmbH und UG in Gründung

2. Gewerbebeanmeldungen nach Wirtschaftsbereichen in Hamburg 2017

| Nr. der Klassifikation ¹ | Wirtschaftsgliederung | Gewerbeanmeldungen insgesamt ² | Neuerichtungen | | | Zuzug | Übernahmen | | | |
|-------------------------------------|---|---|----------------|-------------|------------|-------|------------|-------------------|------------------------|---------------------|
| | | | insgesamt | Neugründung | Umwandlung | | insgesamt | Rechtsformwechsel | Gesellschaftereintritt | Erbfolge/Kauf/Pacht |
| A | Land- und Forstwirtschaft, Fischerei | 19 | 18 | 18 | - | 1 | - | - | - | - |
| B | Bergbau u. Gewinnung von Steinen und Erden | 1 | 1 | 1 | - | - | - | - | - | - |
| C | Verarbeitendes Gewerbe | 615 | 519 | 516 | 3 | 32 | 64 | 32 | 2 | 30 |
| 10 | Herstellung von Nahrungs- und Futtermitteln | 89 | 75 | 75 | - | 4 | 10 | 3 | - | 7 |
| 11 | Getränkeherstellung | 16 | 14 | 14 | - | 2 | - | - | - | - |
| 13 | Herstellung von Textilien | 66 | 60 | 60 | - | 5 | 1 | - | - | 1 |
| 14 | Herstellung von Bekleidung | 39 | 36 | 36 | - | - | 3 | - | - | 3 |
| 15 | Herstellung von Leder, Lederwaren und Schuhen | 18 | 18 | 18 | - | - | - | - | - | - |
| 16 | Herstellung von Holz-, Flecht-, Korb- und Korkwaren (ohne Möbel) | 18 | 16 | 16 | - | - | 2 | 2 | - | - |
| 18 | Herstellung von Druckerzeugnissen; Vervielfältigung von bespielten Ton-, Bild- und Datenträgern | 44 | 34 | 33 | 1 | 7 | 3 | 1 | - | 2 |
| 20 | Herstellung von chemischen Erzeugnissen | 13 | 13 | 12 | 1 | - | - | - | - | - |
| 23 | Herstellung von Glas/Glaswaren, Keramik, Verarbeitung von Steinen/Erden | 13 | 9 | 9 | - | 2 | 2 | - | - | 2 |
| 25 | Herstellung von Metallerzeugnissen | 42 | 39 | 39 | - | - | 3 | 3 | - | - |
| 26 | Herstellung von DV-Geräten, elektronischen und optischen Erzeugnissen | 20 | 18 | 18 | - | 1 | 1 | - | - | 1 |
| 27 | Herstellung von elektrischen Ausrüstungen | 8 | 6 | 6 | - | 2 | - | - | - | - |
| 28 | Maschinenbau | 14 | 13 | 13 | - | 1 | - | - | - | - |
| 29 | Herstellung von Kraftwagen und Kraftwagenteilen | 4 | 4 | 4 | - | - | - | - | - | - |
| 30 | Sonstiger Fahrzeugbau (ohne Kfz) | 8 | 6 | 6 | - | 1 | 1 | 1 | - | - |
| 31 | Herstellung von Möbeln | 6 | 5 | 5 | - | - | 1 | 1 | - | - |
| 32 | Herstellung von sonstigen Waren | 146 | 108 | 108 | - | 4 | 34 | 21 | 1 | 12 |
| 33 | Reparatur und Installation von Maschinen und Ausrüstungen | 26 | 24 | 23 | 1 | 1 | 1 | - | - | 1 |
| D | Energieversorgung | 69 | 54 | 53 | 1 | 9 | 6 | - | 4 | 2 |
| E | Wasserversorgung; Abwasser- u. Abfallentsorgung u. Beseitigung von Umweltverschmutzungen | 17 | 16 | 13 | 3 | 1 | - | - | - | - |
| 38 | Sammlung, Behandlung/ Beseitigung von Abfällen, Rückgewinnung | 14 | 13 | 11 | 2 | 1 | - | - | - | - |
| F | Baugewerbe | 3 237 | 3 113 | 3 106 | 7 | 87 | 37 | 17 | 5 | 15 |
| 41 | Hochbau | 56 | 52 | 50 | 2 | 2 | 2 | - | 2 | - |
| 42 | Tiefbau | 24 | 22 | 19 | 3 | 1 | 1 | - | - | 1 |
| 43 | Vorbereitende Baustellenarbeiten, Bauinstallation und sonstiges Ausbaugewerbe | 3 157 | 3 039 | 3 037 | 2 | 84 | 34 | 17 | 3 | 14 |
| G | Handel; Instandhaltung und Reparatur v. Kraftfahrzeugen | 3 740 | 3 289 | 3 237 | 52 | 143 | 308 | 78 | 14 | 216 |
| 45 | Handel mit Kfz; Instandhaltung und Reparatur von Kfz | 368 | 328 | 321 | 7 | 11 | 29 | 17 | - | 12 |
| 46 | Großhandel (ohne Handel mit Kraftfahrzeugen) | 1 015 | 920 | 884 | 36 | 64 | 31 | 15 | 3 | 13 |
| 47 | Einzelhandel (ohne Handel mit Kraftfahrzeugen) | 2 357 | 2 041 | 2 032 | 9 | 68 | 248 | 46 | 11 | 191 |

2. Gewerbebeanmeldungen nach Wirtschaftsbereichen in Hamburg 2017

| Nr. der Klassifikation ¹ | Wirtschaftsgliederung | Gewerbeanmeldungen insgesamt ² | Neuerichtungen | | | Zuzug | Übernahmen | | | |
|-------------------------------------|--|---|----------------|---------------|------------|------------|--------------|-------------------|------------------------|---------------------|
| | | | insgesamt | Neugründung | Umwandlung | | insgesamt | Rechtsformwechsel | Gesellschaftereintritt | Erbfolge/Kauf/Pacht |
| H | Verkehr und Lagerei | 1 059 | 1 003 | 998 | 5 | 36 | 20 | 13 | - | 7 |
| 49 | Landverkehr; Transport in Rohrleitungen | 424 | 397 | 396 | 1 | 13 | 14 | 8 | - | 6 |
| 53 | Post-, Kurier- und Expressdienste | 287 | 279 | 278 | 1 | 6 | 2 | 1 | - | 1 |
| I | Gastgewerbe | 1 339 | 766 | 764 | 2 | 12 | 561 | 32 | 16 | 513 |
| 55 | Beherbergung | 63 | 40 | 40 | - | - | 23 | 2 | 6 | 15 |
| 56 | Gastronomie | 1 276 | 726 | 724 | 2 | 12 | 538 | 30 | 10 | 498 |
| J | Information und Kommunikation | 1 081 | 975 | 965 | 10 | 89 | 17 | 7 | 3 | 7 |
| 58 | Verlagswesen | 61 | 51 | 50 | 1 | 7 | 3 | 1 | 1 | 1 |
| 59 | Herstellung, Verleih und Vertrieb von Filmen und Fernsehprogrammen; Kinos; Tonstudios und Verlegen von Musik | 166 | 151 | 150 | 1 | 10 | 5 | 3 | 1 | 1 |
| 61 | Telekommunikation | 18 | 15 | 14 | 1 | 1 | 2 | - | - | 2 |
| 62 | Erbringung von Dienstleistungen der Informationstechnologie | 649 | 579 | 573 | 6 | 63 | 7 | 3 | 1 | 3 |
| 63 | Informationsdienstleistungen | 186 | 178 | 177 | 1 | 8 | - | - | - | - |
| K | Erbringung von Finanz- und Versicherungsdienstleistungen | 631 | 558 | 551 | 7 | 61 | 12 | 4 | 1 | 7 |
| 66 | Mit Finanz- und Versicherungsdienstleistungen verbundene Tätigkeiten | 368 | 321 | 317 | 4 | 40 | 7 | 2 | 1 | 4 |
| L | Grundstücks- und Wohnungswesen | 587 | 520 | 516 | 4 | 47 | 20 | 8 | 6 | 6 |
| M | Erbringung von freiberuflichen, wissenschaftlichen und technischen Dienstleistungen | 2 773 | 2 508 | 2 498 | 10 | 220 | 45 | 25 | 3 | 17 |
| 70 | Verwaltung und Führung von Unternehmen und Betrieben; Unternehmensberatung | 839 | 741 | 737 | 4 | 81 | 17 | 12 | - | 5 |
| 71 | Architektur- und Ingenieur-Büros; technische, physikalische und chemische Untersuchung | 213 | 179 | 177 | 2 | 27 | 7 | 4 | - | 3 |
| 73 | Werbung und Marktforschung | 917 | 854 | 851 | 3 | 53 | 10 | 3 | 1 | 6 |
| N | Erbringung von sonstigen wirtschaftlichen Dienstleistungen | 2 415 | 2 232 | 2 224 | 8 | 131 | 52 | 25 | 4 | 23 |
| 77 | Vermietung beweglicher Sachen | 101 | 89 | 86 | 3 | 5 | 7 | 2 | - | 5 |
| 78 | Vermittlung und Überlassung von Arbeitskräften | 128 | 115 | 113 | 2 | 11 | 2 | 1 | - | 1 |
| 79 | Reisebüros, -veranstalter und sonstige Reservierungsdienstleistungen | 136 | 122 | 122 | - | 8 | 6 | 2 | - | 4 |
| 81 | Gebäudebetreuung; Garten- und Landschaftsbau | 874 | 822 | 821 | 1 | 29 | 23 | 9 | 4 | 10 |
| P | Erziehung und Unterricht | 472 | 437 | 435 | 2 | 25 | 10 | 3 | - | 7 |
| Q | Gesundheits- und Sozialwesen | 263 | 243 | 242 | 1 | 10 | 10 | 3 | 2 | 5 |
| R | Kunst, Unterhaltung, Erholung | 378 | 339 | 338 | 1 | 23 | 16 | 4 | 4 | 8 |
| S | Erbringung von sonstigen Dienstleistungen | 1 409 | 1 283 | 1 280 | 3 | 45 | 81 | 25 | 5 | 51 |
| 95 | Reparatur von DV-Geräten und Gebrauchsgütern | 55 | 51 | 51 | - | - | 4 | 3 | - | 1 |
| A-S | Insgesamt | 20 105 | 17 874 | 17 755 | 119 | 972 | 1 259 | 276 | 69 | 914 |

¹ Klassifikation der Wirtschaftszweige, Ausgabe 2008

² ohne Automatenaufsteller und Reisegewerbe sowie GmbH und UG in Gründung

3. Gewerbebeanmeldungen nach Art der Niederlassung und Rechtsform, Einzelunternehmen nach Geschlecht und Staatsangehörigkeit in Hamburg 2017

| Art der Niederlassung Rechtsform Geschlecht Staatsangehörigkeit | Gewerbe- anmel- dungen insgesamt ¹ | Neuerrichtung | | | Zuzug | Übernahme | | | |
|--|---|----------------|------------------|-----------------|------------|----------------|-----------------------------|----------------------------------|-----------------------------|
| | | ins- gesamt | Neu- gründung | Um- wandlung | | ins- gesamt | Rechts- form- wechsel | Gesell- schafter- eintritt | Erbfolge/ Kauf/ Pacht |
| Insgesamt | 20 105 | 17 874 | 17 755 | 119 | 972 | 1 259 | 276 | 69 | 914 |
| | nach der Art der Niederlassung | | | | | | | | |
| Hauptniederlassung | 18 636 | 16 615 | 16 578 | 37 | 953 | 1 068 | 227 | 65 | 776 |
| Zweigniederlassung | 164 | 137 | 130 | 7 | 2 | 25 | 4 | - | 21 |
| Unselbständige Zweigstelle | 1 305 | 1 122 | 1 047 | 75 | 17 | 166 | 45 | 4 | 117 |
| | nach der Rechtsform des Unternehmens | | | | | | | | |
| Einzelunternehmen | 14 713 | 13 298 | 13 293 | 5 | 607 | 808 | 110 | - | 698 |
| Offene Handelsgesellschaft | 56 | 40 | 40 | - | 1 | 15 | 8 | 5 | 2 |
| Kommanditgesellschaft | 82 | 38 | 37 | 1 | - | 44 | 22 | 6 | 16 |
| GmbH & Co.KG, UG&Co.KG | 557 | 474 | 459 | 15 | 42 | 41 | 18 | 16 | 7 |
| Gesellschaft des bürgerlichen Rechts | 771 | 641 | 640 | 1 | 25 | 105 | 32 | 42 | 31 |
| Aktiengesellschaft | 83 | 72 | 68 | 4 | 6 | 5 | 4 | - | 1 |
| GmbH, UG | 3 737 | 3 218 | 3 135 | 83 | 285 | 234 | 78 | - | 156 |
| Private Company Limited by Shares | 22 | 20 | 20 | - | 2 | - | - | - | - |
| Genossenschaft | 1 | 1 | 1 | - | - | - | - | - | - |
| Eingetragener Verein | 6 | 5 | 5 | - | - | 1 | - | - | 1 |
| Sonstige Rechtsformen ² | 76 | 66 | 57 | 9 | 4 | 6 | 4 | - | 2 |
| | Einzelunternehmer/-innen nach Geschlecht | | | | | | | | |
| Weiblich | 4 597 | 4 120 | 4 117 | 3 | 214 | 263 | 37 | - | 226 |
| Männlich | 10 116 | 9 178 | 9 176 | 2 | 393 | 545 | 73 | - | 472 |
| | Einzelunternehmer/-innen nach ausgewählter Staatsangehörigkeit | | | | | | | | |
| Deutschland | 9 345 | 8 314 | 8 311 | 3 | 499 | 532 | 94 | - | 438 |
| Afghanistan | 97 | 73 | 73 | - | - | 24 | - | - | 24 |
| Bulgarien | 423 | 403 | 403 | - | 9 | 11 | - | - | 11 |
| Dänemark | 14 | 12 | 12 | - | 1 | 1 | - | - | 1 |
| Griechenland | 71 | 57 | 57 | - | 1 | 13 | - | - | 13 |
| Iran | 73 | 67 | 67 | - | 1 | 5 | - | - | 5 |
| Italien | 63 | 48 | 48 | - | 4 | 11 | 2 | - | 9 |
| Kroatien | 89 | 82 | 82 | - | 3 | 4 | 1 | - | 3 |
| Lettland | 44 | 43 | 43 | - | - | 1 | - | - | 1 |
| Litauen | 41 | 39 | 39 | - | - | 2 | - | - | 2 |
| Mazedonien | 71 | 68 | 68 | - | 3 | - | - | - | - |
| Polen | 2 142 | 2 089 | 2 088 | 1 | 43 | 10 | 1 | - | 9 |
| Rumänien | 503 | 481 | 481 | - | 17 | 5 | 1 | - | 4 |
| Russische Föderation | 65 | 62 | 62 | - | 3 | - | - | - | - |
| Serbien | 50 | 45 | 45 | - | - | 5 | - | - | 5 |
| Türkei | 554 | 461 | 461 | - | 3 | 90 | 5 | - | 85 |
| Ungarn | 30 | 30 | 30 | - | - | - | - | - | - |
| Vietnam | 87 | 55 | 55 | - | 1 | 31 | 1 | - | 30 |

¹ ohne Automatenaufsteller und Reisegewerbe sowie GmbH und UG in Gründung

² einschließlich geheim zuhaltender Fälle

4. Neugründungen sowie Gewerbetreibende nach Wirtschaftsbereichen in Hamburg 2017

| Nr. der Klassifikation ¹ | Wirtschaftsgliederung | Neugründung | | | | | | Gewerbetreibende ³ | |
|-------------------------------------|---|-------------------------|------------------|--------------------|--|----------------------|-----------------------|-------------------------------|-------------------|
| | | ins-gesamt ² | Betriebsgründung | | | sonstige Neugründung | | ins-gesamt | darunter weiblich |
| | | | ins-gesamt | Hauptniederlassung | Zweigniederlassung/unselbst. Zweigstelle | ins-gesamt | darunter Neben-erwerb | | |
| A | Land- und Forstwirtschaft, Fischerei | 18 | 3 | 3 | - | 15 | 14 | 17 | 7 |
| B | Bergbau und Gewinnung von Steinen und Erden | 1 | 1 | 1 | - | - | - | 1 | - |
| C | Verarbeitendes Gewerbe | 516 | 191 | 123 | 68 | 325 | 232 | 631 | 227 |
| 10 | Herstellung von Nahrungs- und Futtermitteln | 75 | 47 | 27 | 20 | 28 | 19 | 99 | 29 |
| 11 | Getränkeherstellung | 14 | 7 | 6 | 1 | 7 | 6 | 23 | 1 |
| 13 | Herstellung von Textilien | 60 | 1 | - | 1 | 59 | 48 | 67 | 43 |
| 14 | Herstellung von Bekleidung | 36 | 8 | 5 | 3 | 28 | 23 | 42 | 25 |
| 15 | Herstellung von Leder, Lederwaren und Schuhen | 18 | - | - | - | 18 | 11 | 18 | 13 |
| 16 | Herstellung von Holz-, Flecht-, Korb- und Korkwaren (ohne Möbel) | 16 | 6 | 5 | 1 | 10 | 6 | 18 | 4 |
| 18 | Herstellung von Druckerzeugnissen; Vervielfältigung von bespielten Ton-, Bild- und Datenträgern | 33 | 14 | 12 | 2 | 19 | 14 | 42 | 10 |
| 20 | Herstellung von chemischen Erzeugnissen | 12 | 7 | 6 | 1 | 5 | 4 | 16 | 9 |
| 23 | Herstellung von Glas/Glaswaren, Keramik, Verarbeitung von Steinen/Erden | 9 | 3 | 1 | 2 | 6 | 5 | 8 | 4 |
| 25 | Herstellung von Metallerzeugnissen | 39 | 13 | 11 | 2 | 26 | 6 | 40 | 5 |
| 26 | Herstellung von DV-Geräten, elektronischen und optischen Erzeugnissen | 18 | 14 | 6 | 8 | 4 | 3 | 30 | 1 |
| 27 | Herstellung von elektrischen Ausrüstungen | 6 | 5 | 1 | 4 | 1 | - | 12 | - |
| 28 | Maschinenbau | 13 | 9 | 7 | 2 | 4 | 3 | 23 | - |
| 29 | Herstellung von Kraftwagen und Kraftwagenteilen | 4 | 2 | 1 | 1 | 2 | 2 | 5 | - |
| 30 | Sonstiger Fahrzeugbau (ohne Kfz) | 6 | 2 | 1 | 1 | 4 | 2 | 7 | 1 |
| 31 | Herstellung von Möbeln | 5 | 3 | 3 | - | 2 | 1 | 5 | 1 |
| 32 | Herstellung von sonstigen Waren | 108 | 31 | 18 | 13 | 77 | 63 | 120 | 66 |
| 33 | Reparatur und Installation von Maschinen und Ausrüstungen | 23 | 9 | 6 | 3 | 14 | 5 | 26 | 3 |
| D | Energieversorgung | 53 | 32 | 28 | 4 | 21 | 15 | 80 | 6 |
| E | Wasserversorgung; Abwasser- und Abfallentsorgung und Beseitigung von Umweltverschmutzungen | 13 | 9 | 7 | 2 | 4 | 1 | 16 | 1 |
| 38 | Sammlung, Behandlung/Beseitigung von Abfällen, Rückgewinnung | 11 | 7 | 5 | 2 | 4 | 1 | 14 | 1 |
| F | Baugewerbe | 3 106 | 316 | 293 | 23 | 2 790 | 157 | 3 189 | 122 |
| 41 | Hochbau | 50 | 49 | 43 | 6 | 1 | - | 72 | 7 |
| 42 | Tiefbau | 19 | 8 | 5 | 3 | 11 | 2 | 24 | 3 |
| 43 | Vorbereitende Baustellenarbeiten, Bauinstallation und sonstiges Ausbaugewerbe | 3 037 | 259 | 245 | 14 | 2 778 | 155 | 3 093 | 112 |
| G | Handel; Instandhaltung und Reparatur von Kraftfahrzeugen | 3 237 | 1 017 | 624 | 393 | 2 220 | 1 385 | 3 884 | 996 |
| 45 | Handel mit Kfz; Instandhaltung und Reparatur von Kfz | 321 | 91 | 77 | 14 | 230 | 95 | 355 | 44 |
| 46 | Großhandel (ohne Handel mit Kraftfahrzeugen) | 884 | 449 | 327 | 122 | 435 | 251 | 1 047 | 202 |
| 47 | Einzelhandel (ohne Handel mit Kraftfahrzeugen) | 2 032 | 477 | 220 | 257 | 1 555 | 1 039 | 2 482 | 750 |

4. Neugründungen sowie Gewerbetreibende nach Wirtschaftsbereichen in Hamburg 2017

| Nr. der Klassifikation ¹ | Wirtschaftsgliederung | Neugründung | | | | | | Gewerbetreibende ³ | |
|-------------------------------------|--|-------------------------|------------------|----------------------|--|----------------------|-----------------------|-------------------------------|-------------------|
| | | ins-gesamt ² | Betriebsgründung | | | sonstige Neugründung | | ins-gesamt | darunter weiblich |
| | | | ins-gesamt | Haupt-nieder-lassung | Zweig-nieder-lassung/ unselbst. Zweig-stelle | ins-gesamt | darunter Neben-erwerb | | |
| H | Verkehr und Lagerei | 998 | 278 | 221 | 57 | 720 | 215 | 1 135 | 149 |
| 49 | Landverkehr;Transport in Rohrleitungen | 396 | 72 | 64 | 8 | 324 | 95 | 419 | 71 |
| 53 | Post-, Kurier- und Expressdienste | 278 | 15 | 13 | 2 | 263 | 88 | 282 | 41 |
| I | Gastgewerbe | 764 | 304 | 175 | 129 | 460 | 124 | 945 | 235 |
| 55 | Beherbergung | 40 | 19 | 10 | 9 | 21 | 13 | 54 | 20 |
| 56 | Gastronomie | 724 | 285 | 165 | 120 | 439 | 111 | 891 | 215 |
| J | Information und Kommunikation | 965 | 281 | 205 | 76 | 684 | 538 | 1 184 | 181 |
| 58 | Verlagswesen | 50 | 13 | 11 | 2 | 37 | 26 | 65 | 19 |
| 59 | Herstellung, Verleih und Vertrieb von Filmen und Fernsehprogrammen; Kinos; Tonstudios und Verlegen von Musik | 150 | 30 | 19 | 11 | 120 | 93 | 186 | 26 |
| 61 | Telekommunikation | 14 | 3 | - | 3 | 11 | 5 | 19 | 1 |
| 62 | Erbringung von Dienstleistungen der Informationstechnologie | 573 | 198 | 143 | 55 | 375 | 297 | 695 | 70 |
| 63 | Informationsdienstleistungen | 177 | 36 | 32 | 4 | 141 | 117 | 218 | 65 |
| K | Erbringung von Finanz- und Versicherungsdienstleistungen | 551 | 323 | 276 | 47 | 228 | 88 | 706 | 106 |
| 66 | Mit Finanz- und Versicherungsdienstleistungen verbundene Tätigkeiten | 317 | 113 | 95 | 18 | 204 | 65 | 369 | 80 |
| L | Grundstücks- und Wohnungswesen | 516 | 267 | 234 | 33 | 249 | 99 | 670 | 160 |
| M | Erbringung von freiberuflichen, wissenschaftlichen und technischen Dienstleistungen | 2 498 | 708 | 584 | 124 | 1 790 | 1 296 | 3 004 | 917 |
| 70 | Verwaltung und Führung von Unternehmen und Betrieben; Unternehmensberatung | 737 | 392 | 340 | 52 | 345 | 202 | 974 | 194 |
| 71 | Architektur- und Ingenieur-Büros; technische, physikalische und chemische Untersuchung | 177 | 92 | 63 | 29 | 85 | 52 | 262 | 25 |
| 73 | Werbung und Marktforschung | 851 | 94 | 71 | 23 | 757 | 628 | 938 | 360 |
| N | Erbringung von sonstigen wirtschaftlichen Dienstleistungen | 2 224 | 358 | 255 | 103 | 1 866 | 1 106 | 2 385 | 742 |
| 77 | Vermietung beweglicher Sachen | 86 | 28 | 14 | 14 | 58 | 46 | 103 | 14 |
| 78 | Vermittlung und Überlassung von Arbeitskräften | 113 | 67 | 33 | 34 | 46 | 30 | 152 | 43 |
| 79 | Reisebüros, -veranstalter und sonstige Reservierungsdienstleistungen | 122 | 34 | 28 | 6 | 88 | 55 | 136 | 50 |
| 81 | Gebäudebetreuung; Garten- und Landschaftsbau | 821 | 98 | 81 | 17 | 723 | 288 | 854 | 214 |
| P | Erziehung und Unterricht | 435 | 56 | 33 | 23 | 379 | 279 | 476 | 219 |
| Q | Gesundheits- und Sozialwesen | 242 | 57 | 46 | 11 | 185 | 129 | 274 | 146 |
| R | Kunst, Unterhaltung, Erholung | 338 | 50 | 22 | 28 | 288 | 222 | 375 | 83 |
| S | Erbringung von sonstigen Dienstleistungen | 1 280 | 177 | 121 | 56 | 1 103 | 598 | 1 311 | 905 |
| 95 | Reparatur von DV-Geräten und Gebrauchsgütern | 51 | 18 | 7 | 11 | 33 | 9 | 53 | 9 |
| A - S | Ingesamt | 17 755 | 4 428 | 3 251 | 1 177 | 13 327 | 6 498 | 20 283 | 5 202 |

¹ Klassifikation der Wirtschaftszweige, Ausgabe 2008

² ohne Automatenaufsteller und Reisegewerbe sowie GmbH und UG in Gründung

³ anzeigepflichtige Personen, die eine Neugründung vorgenommen haben

**5. Neugründungen sowie Gewerbetreibende nach Rechtsform,
Einzelunternehmen nach Geschlecht und Staatsangehörigkeit in Hamburg 2017**

| Rechtsform Geschlecht Staatsangehörigkeit | Neugründungen | | | | | | Gewerbetreibende ² | |
|---|---|------------------|------------------------------|--|-------------------------|------------------------------|-------------------------------|----------------------|
| | ins- gesamt ¹ | Betriebsgründung | | | sonstige Neugründung | | ins- gesamt | darunter weiblich |
| | | ins- gesamt | Haupt- nieder- lassung | Zweig- nieder- lassung/ unselbst. Zweig- stelle | ins- gesamt | darunter Neben- erwerb | | |
| Insgesamt | 17 755 | 4 428 | 3 251 | 1 177 | 13 327 | 6 498 | 20 283 | 5 202 |
| | nach der Rechtsform des Unternehmens | | | | | | | |
| Einzelunternehmen | 13 293 | 514 | 368 | 146 | 12 779 | 5 950 | 13 293 | 4 117 |
| Offene Handelsgesellschaft | 40 | 35 | 29 | 6 | 5 | 5 | 108 | 19 |
| Kommanditgesellschaft | 37 | 34 | 20 | 14 | 3 | 3 | 40 | 10 |
| GmbH & Co.KG, UG&Co.KG | 459 | 449 | 341 | 108 | 10 | 10 | 839 | 71 |
| Gesellschaft des bürgerlichen Rechts | 640 | 328 | 301 | 27 | 312 | 312 | 1 346 | 340 |
| Aktiengesellschaft | 68 | 68 | 21 | 47 | - | - | - | - |
| GmbH, UG | 3 135 | 2 920 | 2 157 | 763 | 215 | 215 | 4 591 | 632 |
| Private Company Limited by Shares | 20 | 20 | 1 | 19 | - | - | 33 | 5 |
| Genossenschaft | 1 | 1 | 1 | - | - | - | 1 | - |
| Eingetragener Verein | 5 | 4 | 3 | 1 | 1 | 1 | 5 | - |
| Sonstige Rechtsformen ³ | 57 | 55 | 9 | 46 | 2 | 2 | 27 | 8 |
| | Einzelunternehmer/-innen nach Geschlecht | | | | | | | |
| Weiblich | 4 117 | 156 | 110 | 46 | 3 961 | 2 489 | X | X |
| Männlich | 9 176 | 358 | 258 | 100 | 8 818 | 3 461 | X | X |
| | Einzelunternehmer/-innen nach ausgewählter Staatsangehörigkeit | | | | | | | |
| Deutschland | 8 311 | 383 | 269 | 114 | 7 928 | 5 119 | 8 311 | 3 200 |
| Afghanistan | 73 | 10 | 7 | 3 | 63 | 14 | 73 | 1 |
| Bulgarien | 403 | 3 | 2 | 1 | 400 | 21 | 403 | 62 |
| Dänemark | 12 | 1 | 1 | - | 11 | 7 | 12 | 6 |
| Griechenland | 57 | 3 | 2 | 1 | 54 | 9 | 57 | 11 |
| Iran | 67 | 3 | 2 | 1 | 64 | 18 | 67 | 7 |
| Italien | 48 | 1 | 1 | - | 47 | 22 | 48 | 16 |
| Kroatien | 82 | 2 | 2 | - | 80 | 23 | 82 | 23 |
| Lettland | 43 | - | - | - | 43 | 5 | 43 | 9 |
| Litauen | 39 | - | - | - | 39 | 6 | 39 | 7 |
| Mazedonien | 68 | 7 | 7 | - | 61 | 19 | 68 | 8 |
| Polen | 2 088 | 11 | 8 | 3 | 2 077 | 85 | 2 088 | 153 |
| Rumänien | 481 | 5 | 4 | 1 | 476 | 41 | 481 | 95 |
| Russische Föderation | 62 | 2 | 2 | - | 60 | 31 | 62 | 43 |
| Serbien | 45 | - | - | - | 45 | 21 | 45 | 17 |
| Türkei | 461 | 54 | 40 | 14 | 407 | 129 | 461 | 97 |
| Ungarn | 30 | - | - | - | 30 | 5 | 30 | 8 |
| Vietnam | 55 | 9 | 6 | 3 | 46 | 7 | 55 | 30 |

¹ ohne Automatenaufsteller und Reisegewerbe sowie GmbH und UG in Gründung

² anzeigepflichtige Personen, die eine Neugründung vorgenommen haben

³ einschließlich geheim zuhaltender Fälle

6. Gewerbeabmeldungen nach Wirtschaftsbereichen in Hamburg 2017

| Nr. der Klassifikation ¹ | Wirtschaftsgliederung | Gewerbeabmeldungen insgesamt ² | Aufgabe | | | Fortzug | Übergabe | | | |
|-------------------------------------|--|---|--------------|----------------------|------------|------------|------------|-------------------|------------------------|---------------------------|
| | | | insgesamt | vollständige Aufgabe | Umwandlung | | insgesamt | Rechtsformwechsel | Gesellschafteraustritt | Erbfolge/Kauf/Verpachtung |
| A | Land- und Forstwirtschaft, Fischerei | 13 | 10 | 10 | - | 2 | 1 | 1 | - | - |
| B | Bergbau und Gewinnung von Steinen und Erden | - | - | - | - | - | - | - | - | - |
| C | Verarbeitendes Gewerbe | 434 | 340 | 330 | 10 | 28 | 66 | 25 | 7 | 34 |
| 10 | Herstellung von Nahrungs- und Futtermitteln | 71 | 53 | 53 | - | 1 | 17 | 3 | 4 | 10 |
| 11 | Getränkeherstellung | 6 | 6 | 6 | - | - | - | - | - | - |
| 13 | Herstellung von Textilien | 30 | 25 | 25 | - | 4 | 1 | - | - | 1 |
| 14 | Herstellung von Bekleidung | 49 | 42 | 42 | - | 5 | 2 | - | - | 2 |
| 15 | Herstellung von Leder, Lederwaren und Schuhen | 16 | 16 | 16 | - | - | - | - | - | - |
| 16 | Herstellung von Holz-, Flecht-, Korb- und Korkwaren (ohne Möbel) | 4 | 4 | 4 | - | - | - | - | - | - |
| 18 | Herstellung von Druckerzeugnissen; Vervielfältigung von bespielten Ton-, Bild- und Datenträgern | 35 | 30 | 29 | 1 | 2 | 3 | 2 | - | 1 |
| 20 | Herstellung von chemischen Erzeugnissen | 9 | 5 | 5 | - | 2 | 2 | 1 | - | 1 |
| 23 | Herstellung von Glas/Glaswaren, Keramik, Verarbeitung von Steinen/Erden | 7 | 4 | 4 | - | - | 3 | - | - | 3 |
| 25 | Herstellung von Metallerzeugnissen | 41 | 37 | 37 | - | 2 | 2 | 1 | 1 | - |
| 26 | Herstellung von DV-Geräten, elektronischen und optischen Erzeugnissen | 13 | 13 | 11 | 2 | - | - | - | - | - |
| 27 | Herstellung von elektrischen Ausrüstungen | 4 | 4 | 4 | - | - | - | - | - | - |
| 28 | Maschinenbau | 10 | 8 | 5 | 3 | 2 | - | - | - | - |
| 29 | Herstellung von Kraftwagen und Kraftwagenteilen | 2 | - | - | - | - | 2 | 1 | - | 1 |
| 30 | Sonstiger Fahrzeugbau (ohne Kfz) | 1 | 1 | 1 | - | - | - | - | - | - |
| 31 | Herstellung von Möbeln | 4 | 3 | 3 | - | 1 | - | - | - | - |
| 32 | Herstellung von sonstigen Waren | 108 | 71 | 70 | 1 | 5 | 32 | 17 | 1 | 14 |
| 33 | Reparatur und Installation von Maschinen und Ausrüstungen | 16 | 12 | 12 | - | 3 | 1 | - | 1 | - |
| D | Energieversorgung | 23 | 14 | 13 | 1 | 4 | 5 | - | 2 | 3 |
| E | Wasserversorgung; Abwasser- u. Abfallentsorgung und Beseitigung von Umweltverschmutzungen | 17 | 14 | 11 | 3 | 2 | 1 | 1 | - | - |
| 38 | Sammlung, Behandlung/Beseitigung von Abfällen, Rückgewinnung | 15 | 12 | 10 | 2 | 2 | 1 | 1 | - | - |
| F | Baugewerbe | 2 783 | 2 613 | 2 606 | 7 | 124 | 46 | 21 | 12 | 13 |
| 41 | Hochbau | 23 | 18 | 18 | - | 3 | 2 | - | 2 | - |
| 42 | Tiefbau | 11 | 10 | 8 | 2 | 1 | - | - | - | - |
| 43 | Vorbereitende Baustellenarbeiten, Bauinstallation und sonstiges Ausbaugewerbe | 2 749 | 2 585 | 2 580 | 5 | 120 | 44 | 21 | 10 | 13 |
| G | Handel; Instandhaltung und Reparatur von Kraftfahrzeugen | 3 243 | 2 746 | 2 703 | 43 | 195 | 302 | 88 | 40 | 174 |
| 45 | Handel mit Kfz; Instandhaltung und Reparatur von Kfz | 367 | 308 | 303 | 5 | 27 | 32 | 13 | 7 | 12 |
| 46 | Großhandel (ohne Handel mit Kraftfahrzeugen) | 751 | 649 | 639 | 10 | 70 | 32 | 15 | 6 | 11 |
| 47 | Einzelhandel (ohne Handel mit Kraftfahrzeugen) | 2 125 | 1 789 | 1 761 | 28 | 98 | 238 | 60 | 27 | 151 |

6. Gewerbeabmeldungen nach Wirtschaftsbereichen in Hamburg 2017

| Nr. der Klassifikation ¹ | Wirtschaftsgliederung | Gewerbeabmeldungen insgesamt ² | Aufgabe | | | Fortzug | Übergabe | | | |
|-------------------------------------|--|---|---------------|----------------------|------------|--------------|--------------|-------------------|------------------------|---------------------------|
| | | | insgesamt | vollständige Aufgabe | Umwandlung | | insgesamt | Rechtsformwechsel | Gesellschafteraustritt | Erbfolge/Kauf/Verpachtung |
| H | Verkehr und Lagerei | 1 098 | 1 018 | 1 011 | 7 | 47 | 33 | 20 | 4 | 9 |
| 49 | Landverkehr;Transport in Rohrleitungen | 366 | 328 | 327 | 1 | 17 | 21 | 13 | 2 | 6 |
| 53 | Post-, Kurier- und Expressdienste | 346 | 330 | 329 | 1 | 10 | 6 | 3 | 1 | 2 |
| I | Gastgewerbe | 1 218 | 868 | 864 | 4 | 6 | 344 | 28 | 25 | 291 |
| 55 | Beherbergung | 55 | 37 | 34 | 3 | - | 18 | 2 | 7 | 9 |
| 56 | Gastronomie | 1 163 | 831 | 830 | 1 | 6 | 326 | 26 | 18 | 282 |
| J | Information und Kommunikation | 781 | 663 | 646 | 17 | 91 | 27 | 8 | 12 | 7 |
| 58 | Verlagswesen | 87 | 71 | 65 | 6 | 13 | 3 | - | 2 | 1 |
| 59 | Herstellung, Verleih und Vertrieb von Filmen und Fernsehprogrammen; Kinos; Tonstudios und Verlegen von Musik | 115 | 96 | 95 | 1 | 15 | 4 | 2 | 2 | - |
| 61 | Telekommunikation | 33 | 29 | 29 | - | 1 | 3 | - | - | 3 |
| 62 | Erbringung von Dienstleistungen der Informationstechnologie | 476 | 405 | 398 | 7 | 58 | 13 | 6 | 5 | 2 |
| 63 | Informationsdienstleistungen | 66 | 59 | 56 | 3 | 4 | 3 | - | 2 | 1 |
| K | Erbringung von Finanz- und Versicherungsdienstleistungen | 365 | 290 | 267 | 23 | 62 | 13 | 6 | 4 | 3 |
| 66 | Mit Finanz- und Versicherungsdienstleistungen verbundene Tätigkeiten | 277 | 224 | 217 | 7 | 47 | 6 | 4 | 2 | - |
| L | Grundstücks- und Wohnungswesen | 338 | 263 | 255 | 8 | 54 | 21 | 9 | 8 | 4 |
| M | Erbringung von freiberuflichen, wissenschaftlichen und technischen Dienstleistungen | 1 952 | 1 720 | 1 691 | 29 | 184 | 48 | 27 | 12 | 9 |
| 70 | Verwaltung und Führung von Unternehmen und Betrieben; Unternehmensberatung | 525 | 427 | 414 | 13 | 79 | 19 | 14 | 1 | 4 |
| 71 | Architektur- und Ingenieur-Büros; technische, physikalische und chemische Untersuchung | 141 | 118 | 110 | 8 | 16 | 7 | 3 | 3 | 1 |
| 73 | Werbung und Marktforschung | 775 | 722 | 717 | 5 | 45 | 8 | 2 | 2 | 4 |
| N | Erbringung von sonstigen wirtschaftlichen Dienstleistungen | 2 139 | 1 945 | 1 936 | 9 | 131 | 63 | 30 | 9 | 24 |
| 77 | Vermietung beweglicher Sachen | 93 | 76 | 73 | 3 | 9 | 8 | 3 | - | 5 |
| 78 | Vermittlung und Überlassung von Arbeitskräften | 93 | 79 | 78 | 1 | 7 | 7 | 5 | 1 | 1 |
| 79 | Reisebüros, -veranstalter und sonstige Reservierungsdienstleistungen | 103 | 90 | 90 | - | 8 | 5 | 1 | 1 | 3 |
| 81 | Gebäudebetreuung; Garten- und Landschaftsbau | 977 | 899 | 897 | 2 | 53 | 25 | 11 | 4 | 10 |
| P | Erziehung und Unterricht | 210 | 189 | 188 | 1 | 11 | 10 | 3 | 1 | 6 |
| Q | Gesundheits- und Sozialwesen | 212 | 190 | 187 | 3 | 11 | 11 | - | 5 | 6 |
| R | Kunst, Unterhaltung, Erholung | 259 | 219 | 218 | 1 | 20 | 20 | 7 | 6 | 7 |
| S | Erbringung von sonstigen Dienstleistungen | 1 322 | 1 157 | 1 157 | - | 64 | 101 | 25 | 16 | 60 |
| 95 | Reparatur von DV-Geräten und Gebrauchsgütern | 76 | 66 | 66 | - | 1 | 9 | 2 | - | 7 |
| A - S | Ingesamt | 16 407 | 14 259 | 14 093 | 166 | 1 036 | 1 112 | 299 | 163 | 650 |

1 Klassifikation der Wirtschaftszweige, Ausgabe 2008

2 ohne Automatenaufsteller und Reisegewerbe sowie GmbH und UG in Gründung

**7. Gewerbeabmeldungen nach Art der Niederlassung und Rechtsform,
Einzelunternehmen nach Geschlecht und Staatsangehörigkeit in Hamburg 2017**

| Art der Niederlassung Rechtsform Geschlecht Staatsangehörigkeit | Gewerbe- abmeldungen insgesamt ¹ | Aufgabe | | | Fortzug | Übergabe | | | |
|--|---|----------------|------------------------------|-----------------|--------------|----------------|-----------------------------|----------------------------------|------------------------------------|
| | | ins- gesamt | voll- ständige Aufgabe | Um- wandlung | | ins- gesamt | Rechts- form- wechsel | Gesell- schafter- austritt | Erbfolge/ Kauf/Ver- pachtung |
| Insgesamt | 16 407 | 14 259 | 14 093 | 166 | 1 036 | 1 112 | 299 | 163 | 650 |
| | nach der Art der Niederlassung | | | | | | | | |
| Hauptniederlassung | 15 369 | 13 414 | 13 314 | 100 | 1 018 | 937 | 247 | 155 | 535 |
| Zweigniederlassung | 198 | 160 | 144 | 16 | - | 38 | 12 | - | 26 |
| Unselbständige Zweigstelle | 840 | 685 | 635 | 50 | 18 | 137 | 40 | 8 | 89 |
| | nach der Rechtsform des Unternehmens | | | | | | | | |
| Einzelunternehmen | 13 355 | 11 972 | 11 968 | 4 | 724 | 659 | 151 | - | 508 |
| Offene Handelsgesellschaft | 53 | 31 | 31 | - | 3 | 19 | 5 | 12 | 2 |
| Kommanditgesellschaft | 37 | 27 | 24 | 3 | 3 | 7 | 2 | 5 | - |
| GmbH & Co.KG, UG&Co.KG | 246 | 183 | 167 | 16 | 25 | 38 | 9 | 16 | 13 |
| Gesellschaft des bürgerlichen Rechts | 829 | 572 | 572 | - | 24 | 233 | 84 | 130 | 19 |
| Aktiengesellschaft | 52 | 40 | 35 | 5 | 4 | 8 | 6 | - | 2 |
| GmbH, UG | 1 754 | 1 358 | 1 223 | 135 | 251 | 145 | 39 | - | 106 |
| Private Company Limited by Shares | 27 | 26 | 26 | - | - | 1 | 1 | - | - |
| Genossenschaft | 3 | 2 | 2 | - | 1 | - | - | - | - |
| Eingetragener Verein | 4 | 4 | 4 | - | - | - | - | - | - |
| Sonstige Rechtsformen ² | 47 | 44 | 41 | 3 | 1 | 2 | 2 | - | - |
| | Einzelunternehmer/-innen nach Geschlecht | | | | | | | | |
| Weiblich | 4 159 | 3 751 | 3 749 | 2 | 224 | 184 | 35 | - | 149 |
| Männlich | 9 196 | 8 221 | 8 219 | 2 | 500 | 475 | 116 | - | 359 |
| | Einzelunternehmer/-innen nach ausgewählter Staatsangehörigkeit | | | | | | | | |
| Deutschland | 8 465 | 7 422 | 7 420 | 2 | 592 | 451 | 120 | - | 331 |
| Afghanistan | 95 | 85 | 85 | - | - | 10 | 1 | - | 9 |
| Bulgarien | 384 | 377 | 377 | - | 3 | 4 | 1 | - | 3 |
| Dänemark | 13 | 11 | 11 | - | - | 2 | - | - | 2 |
| Griechenland | 79 | 68 | 68 | - | 1 | 10 | 1 | - | 9 |
| Iran | 68 | 63 | 63 | - | 1 | 4 | 1 | - | 3 |
| Italien | 74 | 62 | 61 | 1 | 1 | 11 | - | - | 11 |
| Kroatien | 104 | 100 | 100 | - | 2 | 2 | 2 | - | - |
| Lettland | 29 | 29 | 29 | - | - | - | - | - | - |
| Litauen | 41 | 38 | 38 | - | 2 | 1 | 1 | - | - |
| Mazedonien | 62 | 61 | 61 | - | - | 1 | 1 | - | - |
| Polen | 1 952 | 1 880 | 1 880 | - | 70 | 2 | 1 | - | 1 |
| Rumänien | 530 | 513 | 513 | - | 10 | 7 | 3 | - | 4 |
| Russische Föderation | 30 | 30 | 30 | - | - | - | - | - | - |
| Serbien | 44 | 41 | 41 | - | 2 | 1 | 1 | - | - |
| Türkei | 554 | 462 | 461 | 1 | 7 | 85 | 5 | - | 80 |
| Ungarn | 21 | 20 | 20 | - | 1 | - | - | - | - |
| Vietnam | 55 | 32 | 32 | - | 1 | 22 | 1 | - | 21 |

¹ ohne Automatenaufsteller und Reisegewerbe sowie GmbH und UG in Gründung

² einschließlich geheim zuhaltender Fälle

8. Vollständige Aufgaben sowie Gewerbetreibende nach Wirtschaftsbereichen in Hamburg 2017

| Nr. der Klassifikation ¹ | Wirtschaftsgliederung | Vollständige Aufgaben | | | | | | Gewerbetreibende ³ | |
|-------------------------------------|--|-------------------------|-----------------|----------------------|---|----------------------|-----------------------|-------------------------------|-------------------|
| | | ins-gesamt ² | Betriebsaufgabe | | | sonstige Stilllegung | | ins-gesamt | darunter weiblich |
| | | | ins-gesamt | Haupt-nieder-lassung | Zweig-nieder-lassung/ unselbst. Zweig-stelle | ins-gesamt | darunter Neben-erwerb | | |
| A | Land- und Forstwirtschaft, Fischerei | 10 | 2 | 2 | - | 8 | 4 | 9 | 6 |
| B | Bergbau u. Gewinnung von Steinen und Erden | - | - | - | - | - | - | - | - |
| C | Verarbeitendes Gewerbe | 330 | 85 | 55 | 30 | 245 | 120 | 391 | 140 |
| 10 | Herstellung von Nahrungs- und Futtermitteln | 53 | 25 | 19 | 6 | 28 | 11 | 79 | 16 |
| 11 | Getränkeherstellung | 6 | 5 | 4 | 1 | 1 | 1 | 8 | - |
| 13 | Herstellung von Textilien | 25 | 2 | 2 | - | 23 | 18 | 27 | 17 |
| 14 | Herstellung von Bekleidung | 42 | 2 | - | 2 | 40 | 25 | 44 | 39 |
| 15 | Herstellung von Leder, Lederwaren und Schuhen | 16 | 2 | 2 | - | 14 | 5 | 17 | 7 |
| 16 | Herstellung von Holz-, Flecht-, Korb- und Korkwaren (ohne Möbel) | 4 | 1 | 1 | - | 3 | - | 4 | 2 |
| 18 | Herstellung von Druckerzeugnissen; Vervielfältigung von bespielten Ton-, Bild- und Datenträgern | 29 | 6 | 6 | - | 23 | 14 | 35 | 11 |
| 20 | Herstellung von chemischen Erzeugnissen | 5 | 4 | 2 | 2 | 1 | 1 | 6 | 2 |
| 23 | Herstellung von Glas/Glaswaren, Keramik, Verarbeitung von Steinen/Erden | 4 | 1 | 1 | - | 3 | 2 | 16 | 3 |
| 25 | Herstellung von Metallerzeugnissen | 37 | 5 | 2 | 3 | 32 | 2 | 39 | 2 |
| 26 | Herstellung von DV-Geräten, elektronischen und optischen Erzeugnissen | 11 | 3 | 2 | 1 | 8 | 5 | 13 | 2 |
| 27 | Herstellung von elektrischen Ausrüstungen | 4 | 1 | - | 1 | 3 | 1 | 5 | - |
| 28 | Maschinenbau | 5 | 1 | 1 | - | 4 | 1 | 5 | - |
| 29 | Herstellung von Kraftwagen und Kraftwagenteilen | - | - | - | - | - | - | - | - |
| 30 | Sonstiger Fahrzeugbau (ohne Kfz) | 1 | - | - | - | 1 | - | 1 | - |
| 31 | Herstellung von Möbeln | 3 | 1 | - | 1 | 2 | - | 3 | - |
| 32 | Herstellung von sonstigen Waren | 70 | 20 | 8 | 12 | 50 | 31 | 73 | 37 |
| 33 | Reparatur und Installation von Maschinen und Ausrüstungen | 12 | 3 | 3 | - | 9 | 3 | 13 | 1 |
| D | Energieversorgung | 13 | 4 | 3 | 1 | 9 | 5 | 17 | 7 |
| E | Wasserversorgung; Abwasser- u. Abfallentsorgung und Beseitigung von Umweltverschmutzungen | 11 | 6 | 4 | 2 | 5 | 2 | 12 | 1 |
| 38 | Sammlung, Behandlung/Beseitigung von Abfällen, Rückgewinnung | 10 | 5 | 3 | 2 | 5 | 2 | 11 | 1 |
| F | Baugewerbe | 2 606 | 214 | 195 | 19 | 2 392 | 92 | 2 681 | 79 |
| 41 | Hochbau | 18 | 17 | 14 | 3 | 1 | - | 22 | 2 |
| 42 | Tiefbau | 8 | 4 | 3 | 1 | 4 | 1 | 9 | 1 |
| 43 | Vorbereitende Baustellenarbeiten, Bauinstallation und sonstiges Ausbaugewerbe | 2 580 | 193 | 178 | 15 | 2 387 | 91 | 2 650 | 76 |
| G | Handel; Instandhaltung und Reparatur von Kraftfahrzeugen | 2 703 | 688 | 397 | 291 | 2 015 | 864 | 3 090 | 874 |
| 45 | Handel mit Kfz; Instandhaltung und Reparatur von Kfz | 303 | 82 | 66 | 16 | 221 | 65 | 322 | 26 |
| 46 | Großhandel (ohne Handel mit Kraftfahrzeugen) | 639 | 183 | 124 | 59 | 456 | 176 | 723 | 175 |
| 47 | Einzelhandel (ohne Handel mit Kraftfahrzeugen) | 1 761 | 423 | 207 | 216 | 1 338 | 623 | 2 045 | 673 |

8. Vollständige Aufgaben sowie Gewerbetreibende nach Wirtschaftsbereichen in Hamburg 2017

| Nr. der Klassifikation ¹ | Wirtschaftsgliederung | Vollständige Aufgaben | | | | | | Gewerbetreibende ³ | |
|-------------------------------------|--|-------------------------|-----------------|----------------------|---|----------------------|-----------------------|-------------------------------|-------------------|
| | | ins-gesamt ² | Betriebsaufgabe | | | sonstige Stilllegung | | ins-gesamt | darunter weiblich |
| | | | ins-gesamt | Haupt-nieder-lassung | Zweig-nieder-lassung/ unselbst. Zweig-stelle | ins-gesamt | darunter Neben-erwerb | | |
| H | Verkehr und Lagerei | 1 011 | 166 | 131 | 35 | 845 | 167 | 1 114 | 161 |
| 49 | Landverkehr; Transport in Rohrleitungen | 327 | 55 | 52 | 3 | 272 | 52 | 335 | 46 |
| 53 | Post-, Kurier- und Expressdienste | 329 | 18 | 14 | 4 | 311 | 94 | 345 | 52 |
| I | Gastgewerbe | 864 | 257 | 150 | 107 | 607 | 92 | 972 | 271 |
| 55 | Beherbergung | 34 | 11 | 7 | 4 | 23 | 12 | 44 | 13 |
| 56 | Gastronomie | 830 | 246 | 143 | 103 | 584 | 80 | 928 | 258 |
| J | Information und Kommunikation | 646 | 118 | 83 | 35 | 528 | 290 | 765 | 128 |
| 58 | Verlagswesen | 65 | 15 | 10 | 5 | 50 | 30 | 78 | 9 |
| 59 | Herstellung, Verleih und Vertrieb von Filmen und Fernsehprogrammen; Kinos; Tonstudios und Verlegen von Musik | 95 | 24 | 21 | 3 | 71 | 39 | 118 | 16 |
| 61 | Telekommunikation | 29 | 4 | 1 | 3 | 25 | 9 | 35 | 6 |
| 62 | Erbringung von Dienstleistungen der Informationstechnologie | 398 | 69 | 46 | 23 | 329 | 180 | 464 | 82 |
| 63 | Informationsdienstleistungen | 56 | 5 | 4 | 1 | 51 | 31 | 66 | 15 |
| K | Erbringung von Finanz- und Versicherungsdienstleistungen | 267 | 81 | 42 | 39 | 186 | 45 | 269 | 58 |
| 66 | Mit Finanz- und Versicherungsdienstleistungen verbundene Tätigkeiten | 217 | 33 | 24 | 9 | 184 | 44 | 227 | 54 |
| L | Grundstücks- und Wohnungswesen | 255 | 98 | 72 | 26 | 157 | 46 | 327 | 87 |
| M | Erbringung von freiberuflichen, wissenschaftlichen und technischen Dienstleistungen | 1 691 | 253 | 199 | 54 | 1 438 | 819 | 1 869 | 754 |
| 70 | Verwaltung und Führung von Unternehmen und Betrieben; Unternehmensberatung | 414 | 142 | 120 | 22 | 272 | 120 | 527 | 142 |
| 71 | Architektur- und Ingenieur-Büros; technische, physikalische und chemische Untersuchung | 110 | 38 | 19 | 19 | 72 | 22 | 121 | 20 |
| 73 | Werbung und Marktforschung | 717 | 26 | 20 | 6 | 691 | 453 | 735 | 375 |
| N | Erbringung von sonstigen wirtschaftlichen Dienstleistungen | 1 936 | 257 | 182 | 75 | 1 679 | 656 | 2 065 | 680 |
| 77 | Vermietung beweglicher Sachen | 73 | 22 | 11 | 11 | 51 | 33 | 83 | 13 |
| 78 | Vermittlung und Überlassung von Arbeitskräften | 78 | 41 | 15 | 26 | 37 | 16 | 103 | 26 |
| 79 | Reisebüros, -veranstalter und sonstige Reservierungsdienstleistungen | 90 | 22 | 18 | 4 | 68 | 33 | 98 | 33 |
| 81 | Gebäudebetreuung; Garten- und Landschaftsbau | 897 | 80 | 75 | 5 | 817 | 199 | 921 | 295 |
| P | Erziehung und Unterricht | 188 | 15 | 9 | 6 | 173 | 108 | 197 | 100 |
| Q | Gesundheits- und Sozialwesen | 187 | 19 | 12 | 7 | 168 | 89 | 200 | 136 |
| R | Kunst, Unterhaltung, Erholung | 218 | 37 | 19 | 18 | 181 | 102 | 244 | 55 |
| S | Erbringung von sonstigen Dienstleistungen | 1 157 | 104 | 70 | 34 | 1 053 | 438 | 1 184 | 784 |
| 95 | Reparatur von DV-Geräten und Gebrauchsgütern | 66 | 9 | 4 | 5 | 57 | 12 | 72 | 20 |
| A - S | Insgesamt | 14 093 | 2 404 | 1 625 | 779 | 11 689 | 3 939 | 15 406 | 4 321 |

¹ Klassifikation der Wirtschaftszweige, Ausgabe 2008

² ohne Automatenaufsteller und Reisegewerbe sowie GmbH und UG in Gründung

³ anzeigepflichtige Personen, die ihren Betrieb vollständig aufgegeben haben

9. Vollständige Aufgaben sowie Gewerbetreibende nach Rechtsform, Einzelunternehmen nach Geschlecht und Staatsangehörigkeit in Hamburg 2017

| Rechtsform Geschlecht Staatsangehörigkeit | Vollständige Aufgaben | | | | | | Gewerbetreibende ² | |
|---|---|-----------------|------------------------------|--|-------------------------|------------------------------|-------------------------------|----------------------|
| | ins- gesamt ¹ | Betriebsaufgabe | | | sonstige Stilllegung | | ins- gesamt | darunter weiblich |
| | | ins- gesamt | Haupt- nieder- lassung | Zweig- nieder- lassung/ unselbst. Zweig- stelle | ins- gesamt | darunter Neben- erwerb | | |
| Insgesamt | 14 093 | 2 404 | 1 625 | 779 | 11 689 | 3 939 | 15 406 | 4 321 |
| | nach der Rechtsform des Unternehmens | | | | | | | |
| Einzelunternehmen | 11 968 | 566 | 414 | 152 | 11 402 | 3 652 | 11 968 | 3 749 |
| Offene Handelsgesellschaft | 31 | 31 | 24 | 7 | - | - | 56 | 7 |
| Kommanditgesellschaft | 24 | 24 | 17 | 7 | - | - | 28 | 3 |
| GmbH & Co.KG, UG&Co.KG | 167 | 166 | 94 | 72 | 1 | 1 | 339 | 32 |
| Gesellschaft des bürgerlichen Rechts | 572 | 328 | 315 | 13 | 244 | 244 | 1 159 | 268 |
| Aktiengesellschaft | 35 | 35 | 9 | 26 | - | - | - | - |
| GmbH, UG | 1 223 | 1 183 | 740 | 443 | 40 | 40 | 1 787 | 244 |
| Private Company Limited by Shares | 26 | 26 | 5 | 21 | - | - | 38 | 9 |
| Genossenschaft | 2 | 2 | - | 2 | - | - | 2 | - |
| Eingetragener Verein | 4 | 4 | 2 | 2 | - | - | 4 | 3 |
| Sonstige Rechtsformen ³ | 41 | 39 | 5 | 34 | 2 | 2 | 25 | 6 |
| | Einzelunternehmer/-innen nach Geschlecht | | | | | | | |
| Weiblich | 3 749 | 172 | 121 | 51 | 3 577 | 1 637 | X | X |
| Männlich | 8 219 | 394 | 293 | 101 | 7 825 | 2 015 | X | X |
| | Einzelunternehmer/-innen nach ausgewählter Staatsangehörigkeit | | | | | | | |
| Deutschland | 7 420 | 443 | 329 | 114 | 6 977 | 3 107 | 7 420 | 2 834 |
| Afghanistan | 85 | 9 | 5 | 4 | 76 | 15 | 85 | 10 |
| Bulgarien | 377 | 3 | 3 | - | 374 | 21 | 377 | 74 |
| Dänemark | 11 | - | - | - | 11 | 2 | 11 | 4 |
| Griechenland | 68 | 2 | - | 2 | 66 | 14 | 68 | 11 |
| Iran | 63 | 3 | 3 | - | 60 | 13 | 63 | 11 |
| Italien | 61 | 2 | 1 | 1 | 59 | 13 | 61 | 15 |
| Kroatien | 100 | 2 | 2 | - | 98 | 17 | 100 | 19 |
| Lettland | 29 | - | - | - | 29 | 4 | 29 | 4 |
| Litauen | 38 | 1 | 1 | - | 37 | 5 | 38 | 9 |
| Mazedonien | 61 | 2 | 2 | - | 59 | 8 | 61 | 4 |
| Polen | 1 880 | 13 | 8 | 5 | 1 867 | 72 | 1 880 | 240 |
| Rumänien | 513 | 1 | 1 | - | 512 | 20 | 513 | 125 |
| Russische Föderation | 30 | 1 | 1 | - | 29 | 11 | 30 | 18 |
| Serbien | 41 | - | - | - | 41 | 10 | 41 | 16 |
| Türkei | 461 | 52 | 35 | 17 | 409 | 91 | 461 | 91 |
| Ungarn | 20 | - | - | - | 20 | 4 | 20 | 9 |
| Vietnam | 32 | 2 | 2 | - | 30 | 2 | 32 | 17 |

¹ ohne Automatenaufsteller und Reisegewerbe sowie GmbH und UG in Gründung

² anzeigepflichtige Personen, die ihren Betrieb vollständig aufgegeben haben

³ einschließlich geheim zuhaltender Fälle