

STATISTISCHE BERICHTE

Kennziffer: A VI 5 - vj 2/16 HH

Sozialversicherungspflichtig Beschäftigte
in Hamburg am 30. Juni 2016

Herausgegeben am: 4. Mai 2017



Impressum

Statistische Berichte

Herausgeber:

Statistisches Amt für Hamburg und Schleswig-Holstein

– Anstalt des öffentlichen Rechts –

Steckelhörn 12
20457 Hamburg

Auskunft zu dieser Veröffentlichung:

Karin Budziszewski

Telefon: 040 - 42831 1836

E-Mail: vgr-hh@statistik-nord.de

Auskunftsdienst:

E-Mail: info@statistik-nord.de

Auskünfte: 040 42831-1766
0431 6895-9393

Internet: www.statistik-nord.de

© Statistisches Amt für Hamburg und Schleswig-Holstein, Hamburg 2017

Auszugsweise Vervielfältigung und Verbreitung mit Quellenangabe gestattet.

Sofern in den Produkten auf das Vorhandensein von Copyrightrechten Dritter hingewiesen wird, sind die in deren Produkten ausgewiesenen Copyrightbestimmungen zu wahren. Alle übrigen Rechte bleiben vorbehalten.

Zeichenerklärung:

0	weniger als die Hälfte von 1 in der letzten besetzten Stelle, jedoch mehr als nichts
–	nichts vorhanden (genau Null)
...	Angabe fällt später an
·	Zahlenwert unbekannt oder geheim zu halten
x	Tabellenfach gesperrt, weil Aussage nicht sinnvoll
p	vorläufiges Ergebnis
r	berichtigtes Ergebnis
s	geschätztes Ergebnis
a. n. g.	anderweitig nicht genannt
u. dgl.	und dergleichen
()	Zahlenwert mit eingeschränkter Aussagefähigkeit
/	Zahlenwert nicht sicher genug

Inhaltsverzeichnis	Seite
Erläuterungen	4
Abkürzungen	6
Grafiken	
G 1 Sozialversicherungspflichtig Beschäftigte am Arbeitsort in Hamburg am 30. Juni 2016 nach Altersgruppen	7
G 2 Sozialversicherungspflichtig Beschäftigte am Arbeitsort in Hamburg am 30. Juni 2016 nach Wirtschaftsabschnitten	8
G 3 Sozialversicherungspflichtig Beschäftigte am Arbeitsort in Hamburg am 30. Juni 2016 nach Wirtschaftsabschnitten und Geschlecht	9
G 4 Sozialversicherungspflichtig Beschäftigte am Arbeitsort in Hamburg nach Vollzeit-/Teilzeitbeschäftigung von 2001 bis 2016	10
Tabellen	
Sozialversicherungspflichtig Beschäftigte am Arbeitsort	
1.1 Sozialversicherungspflichtig Beschäftigte am Arbeitsort in Hamburg am 30. Juni 2016 nach Strukturmerkmalen	11
1.2 Sozialversicherungspflichtig Beschäftigte am Arbeitsort in Hamburg am 30. Juni 2016 nach Wirtschaftsabschnitten und ausgewählten Wirtschaftsabteilungen, Vollzeit- und Teilzeitbeschäftigten, Auszubildenden, deutschen bzw. ausländischen Beschäftigten und Geschlecht	13
1.3 Sozialversicherungspflichtig Beschäftigte am Arbeitsort in Hamburg am 30. Juni 2016 nach Wirtschaftszweigen, deutschen und ausländischen Beschäftigten, Altersgruppen und Geschlecht	15
1.4 Sozialversicherungspflichtig Beschäftigte am Arbeitsort in Hamburg am 30. Juni 2016 nach Wirtschaftszweigen, Altersgruppen, Berufsausbildungsabschluss und Geschlecht	16
1.5 Ausländische sozialversicherungspflichtig Beschäftigte am Arbeitsort in Hamburg am 30. Juni 2016 nach Wirtschaftszweigen, Altersgruppen, ausgewählten Staatsangehörigkeiten und Geschlecht	17
1.6 Sozialversicherungspflichtig Beschäftigte am Arbeitsort in Hamburg am 30. Juni 2016 nach Berufshauptgruppen, -gruppen und ausgewählten -untergruppen, Berufsausbildungsabschluss und Geschlecht	18
1.7 Sozialversicherungspflichtig Beschäftigte am Arbeitsort in Hamburg am 30. Juni 2016 nach Berufshauptgruppen, -gruppen und ausgewählten -untergruppen, Geschlecht, Vollzeit- und Teilzeitbeschäftigten, Auszubildenden sowie deutschen und ausländischen Beschäftigten	20
1.8 Sozialversicherungspflichtig Beschäftigte am Arbeitsort in Hamburg 2000 bis 2016 nach Geschlecht, deutschen und ausländischen sowie Voll- und Teilzeitbeschäftigten	21
Sozialversicherungspflichtig Beschäftigte am Wohnort	
2.1 Sozialversicherungspflichtig Beschäftigte am Wohnort in Hamburg am 30. Juni 2016 nach Strukturmerkmalen	22
2.2 Sozialversicherungspflichtig Beschäftigte am Wohnort in Hamburg am 30. Juni 2016 nach Wirtschaftsabschnitten und ausgewählten Wirtschaftsabteilungen, Vollzeit- und Teilzeitbeschäftigten, Auszubildenden, deutschen bzw. ausländischen Beschäftigten und Geschlecht	23
2.3 Sozialversicherungspflichtig Beschäftigte am Wohnort in Hamburg am 30. Juni 2016 nach Berufshauptgruppen, -gruppen und ausgewählten -untergruppen, Berufsausbildungsabschluss und Geschlecht	25
2.4 Sozialversicherungspflichtig Beschäftigte am Wohnort in Hamburg am 30. Juni 2016 nach Berufshauptgruppen, -gruppen und ausgewählten -untergruppen, Geschlecht, Vollzeit- und Teilzeitbeschäftigten, Auszubildenden sowie deutschen und ausländischen Beschäftigten	26

Erläuterungen

Datengrundlage

In diesem Statistischen Bericht zu den sozialversicherungspflichtig Beschäftigten in Hamburg am 30. Juni 2016 werden Ergebnisse der Beschäftigungsstatistik der Bundesagentur für Arbeit über die sozialversicherungspflichtig Beschäftigten am Arbeitsort sowie am Wohnort dargestellt.

Sozialversicherungspflichtig Beschäftigte

Im vorliegenden Statistischen Bericht werden Beschäftigte (einschließlich Personen in beruflicher Ausbildung) nachgewiesen, die kranken- oder rentenversicherungspflichtig sind oder für die Beitragsanteile zu den gesetzlichen Rentenversicherungen zu entrichten sind.

Nicht enthalten sind geringfügig Beschäftigte (soweit sie ausschließlich beitragspflichtige geringfügige Beschäftigungsverhältnisse ausüben), Beamte und Beamtinnen, Selbstständige sowie mithelfende Familienangehörige.

Auszubildende

Auszubildende sind Personen, die aufgrund eines Ausbildungsvertrages nach dem Berufsbildungsgesetz (BBiG) vom 25. März 2005 eine betriebliche Ausbildung in einem anerkannten Ausbildungsberuf durchlaufen.

Ab dem Stichtag 30.6.2008 wird das Merkmal Auszubildende neu abgegrenzt. Es werden ausschließlich Auszubildende mit einem gültigen Ausbildungsvertrag nachgewiesen. Damit sind Anlernlinge, Praktikanten und Volontäre nicht mehr in den Angaben zu den Auszubildenden enthalten. Aus diesem Grunde sind die Ergebnisse vor dem oben genannten Stichtag mit neueren Auswertungen eingeschränkt vergleichbar.

Voll- und Teilzeitbeschäftigte

Die Unterscheidung der sozialversicherungspflichtig Beschäftigten nach Voll- und Teilzeitbeschäftigten richtet sich nach den von den Arbeitgebern in den Meldebelegen zur Sozialversicherung erteilten Angaben. Als Teilzeit ist dabei jede vertraglich festgelegte Arbeitszeit eingeordnet, die geringer als die tarifliche bzw. betrieblich festgelegte Regelarbeitszeit ist. Wegen Umstellung im Erhebungsverfahren lagen in den Jahren 2011 und 2012 keine Informationen zu Vollzeit- oder Teilzeitbeschäftigung vor.

Alter

Das Alter der Beschäftigten wird jeweils zum Stichtag ermittelt (sog. „Altersjahrmethode“). Die Angaben enthalten daher für unterjährige Stichtage Personen, die zwei unterschiedlichen Geburtsjahrgängen angehören.

Berufsausbildungsabschluss

Als abgeschlossene Berufsausbildung wird die Ausbildung in einem anerkannten Lehr- oder Anlernberuf (Ausbildung im Sinne des Berufsbildungsgesetzes), Abschluss einer Berufsfach- oder Fachschule, Abschluss einer Fachhochschule, Hochschule bzw. Universität angesehen.

Zu den anerkannten Berufsabschlüssen zählen auch Meister-, Techniker- und gleichwertiger Fachschulabschluss. Der akademische Abschluss umfasst Bachelor, Diplom, Magister, Master, Staatsexamen oder Promotion.

Ausgeübte Tätigkeit (KldB 2010)

Als ausgeübte Tätigkeit meldet der Arbeitgeber die Tätigkeit der Beschäftigten im aktuellen Beschäftigungsverhältnis, nicht den erlernten Beruf oder eine früher ausgeübte Tätigkeit. Die ausgeübte Tätigkeit wird seit dem Jahr 2012 nach der Klassifikation der Berufe 2010 (KldB 2010) geschlüsselt.

Bei der KldB 2010 handelt es sich um eine vollständige Neusystematisierung der Berufe anhand der Dimensionen Berufsfachlichkeit und Anforderungsniveau.

Staatsangehörigkeit

Als Ausländer gelten alle Personen, die nicht Deutsche im Sinne des Art. 116 Abs. 1 GG sind.

Ausländische Beschäftigte werden nachgewiesen ohne Staatenlose bzw. Personen mit ungeklärter Staatsangehörigkeit.

Klassifikation der Wirtschaftszweige

Mit Beginn des Jahres 2008 hat die Bundesagentur für Arbeit in der Beschäftigungsstatistik die „Klassifikation der Wirtschaftszweige, Ausgabe 2008“ (WZ 2008) eingeführt. Damit wurde die bis Ende 2007 gültige „Klassifikation der Wirtschaftszweige, Ausgabe 2003“ (WZ 2003) abgelöst. Daher sind Ergebnisse aus der Beschäftigungsstatistik nach der neuen WZ 2008 mit den Ergebnissen der Vorgängerversion WZ 2003 nur eingeschränkt vergleichbar.

In der wirtschaftsfachlichen Darstellung sind die Fälle ohne Angabe zum Wirtschaftszweig nicht enthalten. Dagegen sind diese Fälle in den Summen über alle Wirtschaftszweige enthalten.

Arbeitsort/Wohnort

Die sozialversicherungspflichtig Beschäftigten werden sowohl am Arbeitsort (in Deutschland) als auch am Wohnort nachgewiesen.

Zu den Sozialversicherungspflichtig Beschäftigten am Arbeitsort zählen alle sozialversicherungspflichtig Beschäftigten, die in der betreffenden Gemeinde arbeiten, unabhängig davon, wo sie wohnen. Erfasst werden demnach alle Personen, die im jeweiligen Gebiet ihren Wohn- und Arbeitsort haben, zuzüglich der außerhalb dieses Gebietes wohnenden Personen, die als Einpendler in diese Region ihren Arbeitsort erreichen.

Zu den Sozialversicherungspflichtig Beschäftigte am Wohnort zählen alle sozialversicherungspflichtig Beschäftigten, die in der betreffenden Gemeinde wohnen, unabhängig davon, wo sie arbeiten. Erfasst werden demnach alle Personen, die im

jeweiligen Gebiet ihren Wohn- und Arbeitsort haben, zuzüglich der innerhalb dieses Gebietes wohnenden Personen, die als Auspendler aus dieser Region ihren Arbeitsort erreichen.

Hinweis

Seit Dezember 2011 geben die Arbeitgeber Meldungen für ihre Beschäftigten nach neuem Verfahren ab.

Hierzu siehe auch die Methodenberichte der Bundesagentur für Arbeit.

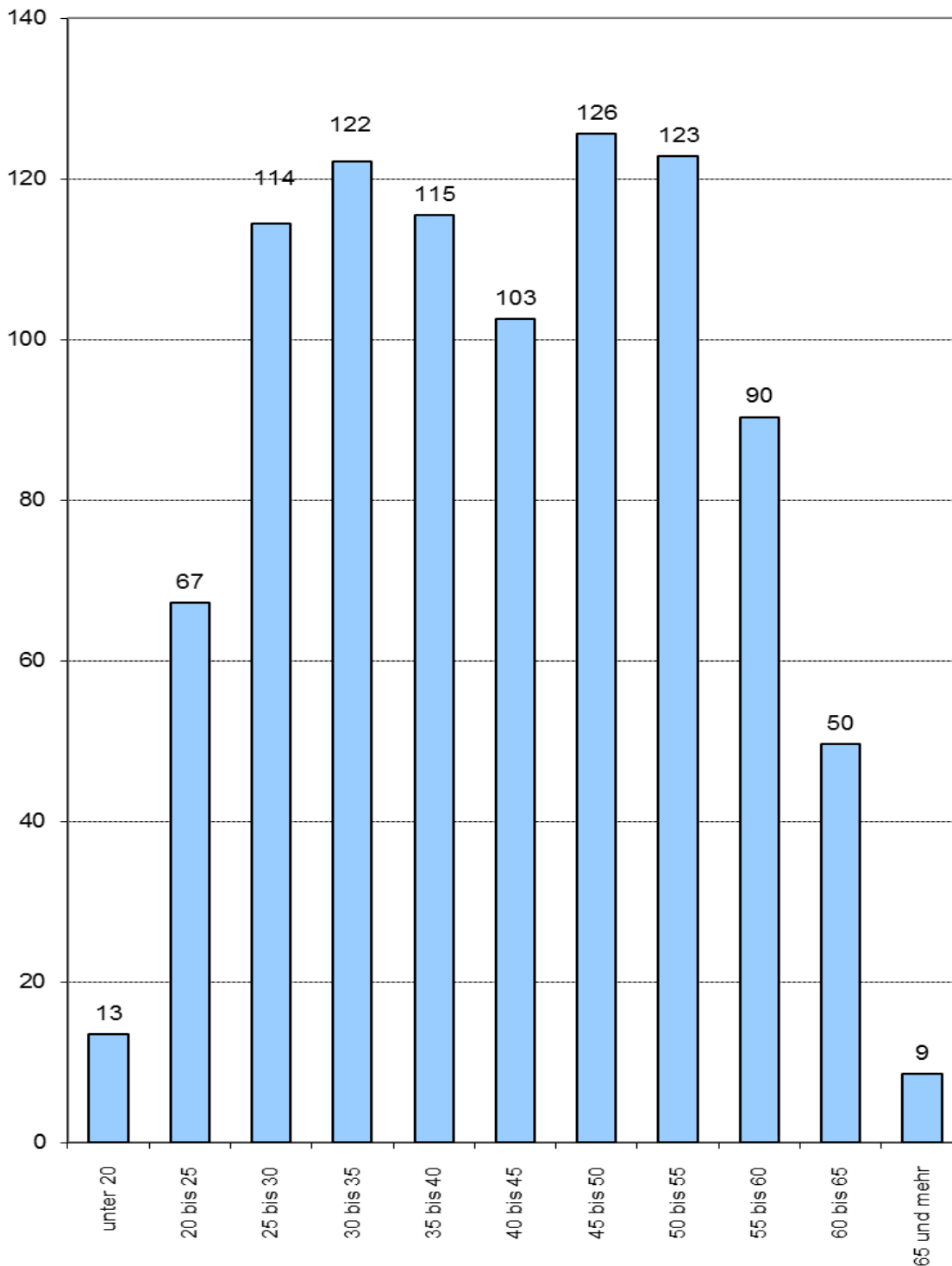
<http://statistik.arbeitsagentur.de/>
Methodenbericht

Abkürzungen

abgeschloss.	abgeschlossene
a. n. g.	anderweitig nicht genannt
Bekleid.	Bekleidung
BBiG	Berufsbildungsgesetz
DEÜV	Datenerfassungs- und -übermittlungsverordnung
Dienstleistg.	Dienstleistungen
...dienstleistg.	...dienstleistungen
DV-Geräte	Datenverarbeitungsgeräte
einschl.	einschließlich
elektron.	elektronischen
Erbrg.	Erbringung
Erzeugn.	Erzeugnissen
...erzeugn.	...erzeugnissen
Erzieh. u. Unterr.	Erziehung und Unterricht
extrerr. Org.	Exterritoriale Organisationen
f.	für
freiberufl.	freiberufliche
Gesundh.- u. Sozialw.	Gesundheits- und Sozialwesen
Getr.	Getränke
Gew.	Gewinnung
GG	Grundgesetz
Glasw.	Glaswaren
H. v.	Herstellung von
Holzw.	Holzwaren
Instandh.	Instandhaltung
Kfz	Kraftfahrzeuge
künstl.	künstlerische
Lederw.	Lederwaren
Masch.	Maschinen
Nahr.- u. Genussm.	Nahrungs- und Genussmittel
Öff./öff.	Öffentliche / öffentlichen
opt.	optischen
Priv.	Private Haushalte
Rep.	Reparatur
Sonst.	Sonstige
sonst.	sonstigen
Sozialvers.	Sozialversicherung
Tabakerzeugn.	Tabakerzeugnisse
Tätigk.	Tätigkeiten
techn.	technische
Textil.	Textilien
u.	und
v.	von
verb.	verbundene
wirtschaftl.	wirtschaftliche
wiss./wissenschaftl.	wissenschaftlich / wissenschaftliche
WZ 2003	Klassifikation der Wirtschaftszweige, Ausgabe 2003
WZ 2008	Klassifikation der Wirtschaftszweige, Ausgabe 2008

Sozialversicherungspflichtig Beschäftigte am Arbeitsort in Hamburg am 30. Juni 2016 nach Altersgruppen

Tausend Personen

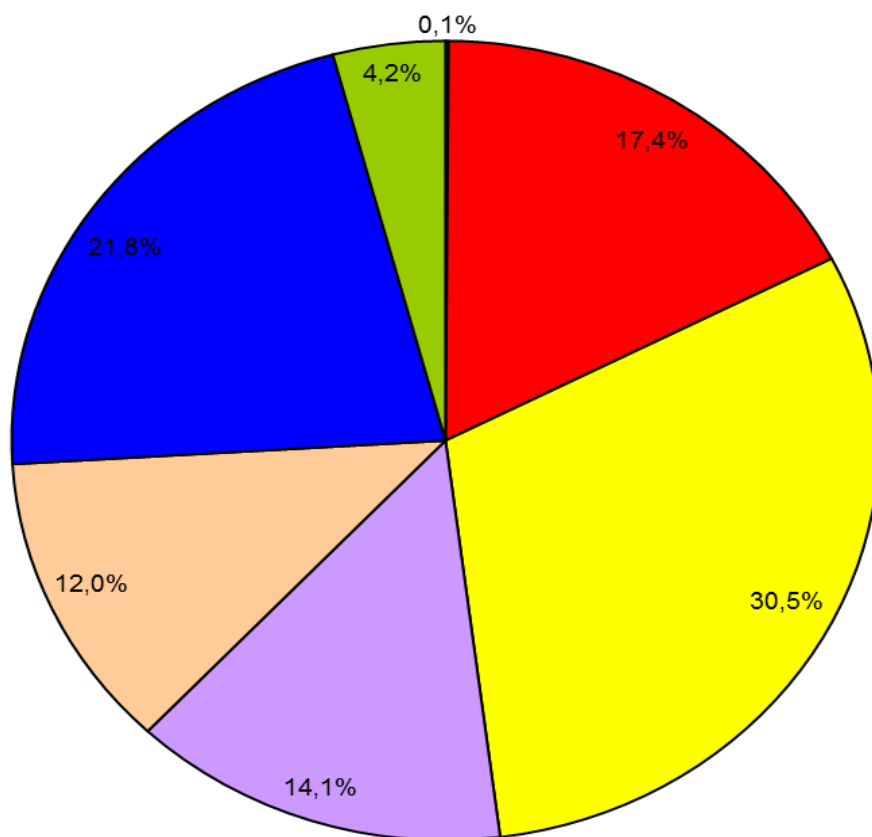


von ... bis unter ... Jahren

Siehe auch Tabelle 1.4

Quelle:
Bundesagentur für Arbeit

**Sozialversicherungspflichtig Beschäftigte am Arbeitsort
in Hamburg am 30. Juni 2016 nach Wirtschaftsabschnitten**

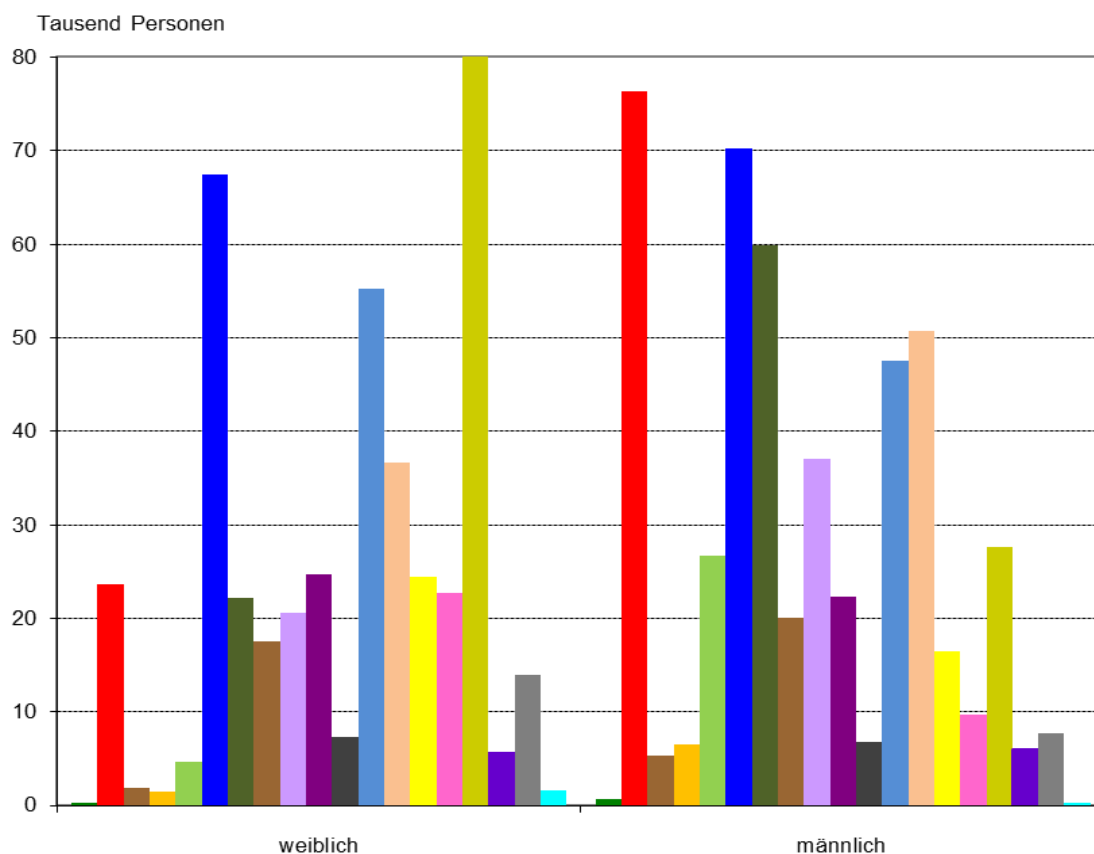


- A Land- und Forstwirtschaft, Fischerei
- B-F Produzierendes Gewerbe
- G-I Handel, Verkehr, Gastgewerbe
- J-L Inform. u. Kommunikation; Finanz- u. Versicherungsdienstleistg.; Grundst. und Wohnungsw.
- M-N Freiberufl., wissenschaftl., techn. Dienstleistg.; sonst. wirtschaftl. Dienstleistg.
- O-Q Öff. Verwaltung, Verteidigung, Sozialvers.; Erzieh. u. Unterr.; Gesundh.- u. Sozialw.
- R-U Kunst, Unterhaltung und Erholung; sonst. Dienstleistg.; Priv. Haushalte; Exterr. Org.

siehe auch Tabelle 1.2

Quelle:
Bundesagentur für Arbeit

**Sozialversicherungspflichtig Beschäftigte am Arbeitsort
in Hamburg am 30. Juni 2016 nach
Wirtschaftsabschnitten und Geschlecht**



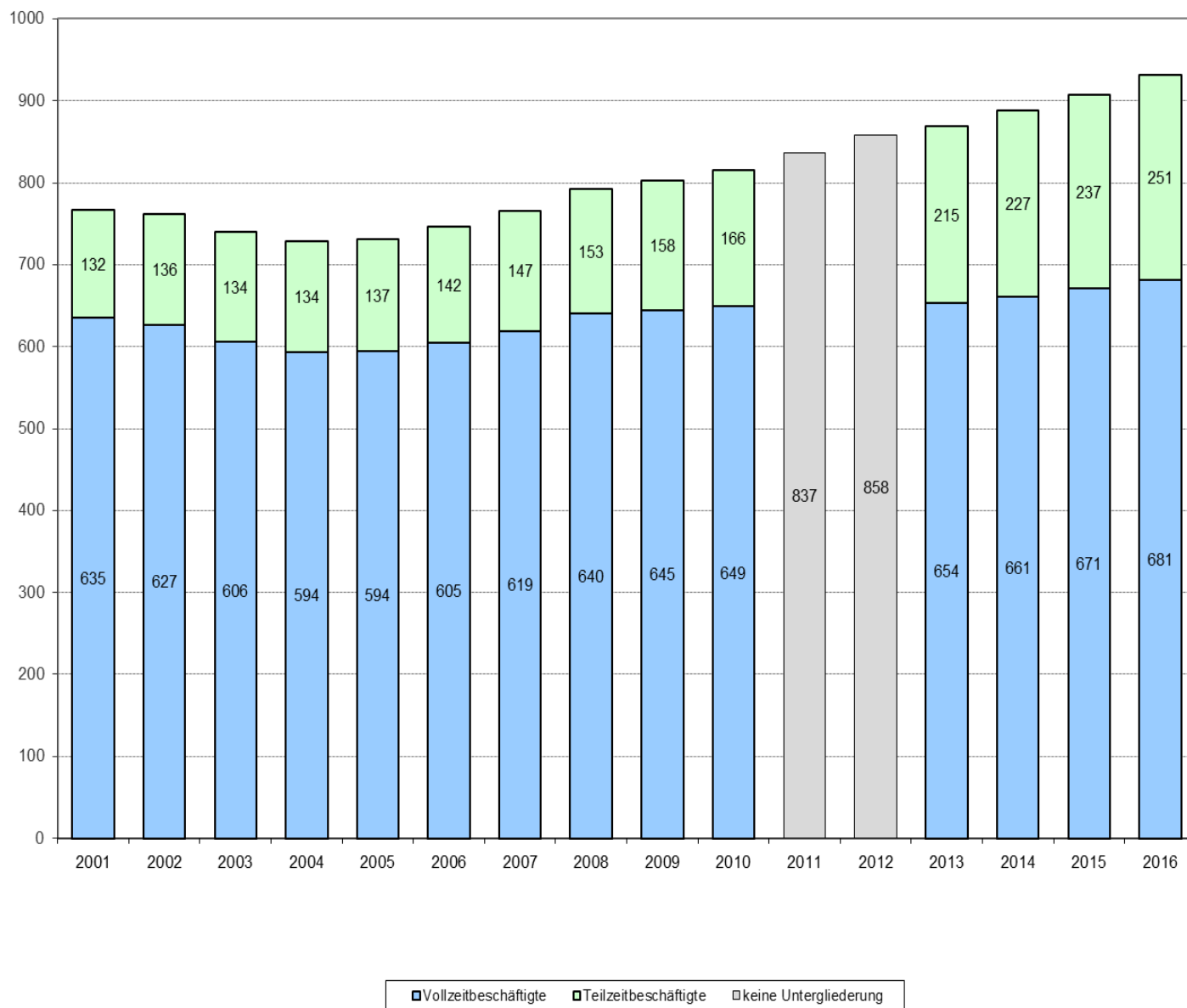
- A Land- und Forstwirtschaft, Fischerei
- BC Bergbau Gewinnung von Steinen und Erden, Verarbeitendes Gewerbe
- D Energieversorgung
- E Wasserversorg.; Abwasser- und Abfallentsorg. u.
- F Baugewerbe
- G Handel; Instandhaltung und Rep. von Kfz
- H Verkehr und Lagerei
- I Gastgewerbe
- J Information und Kommunikation
- K Finanz- und Versicherungsdienstleistg.
- L Grundstücks- und Wohnungswesen
- M Freiberufl., wissenschaftl. u. techn. Dienstleistg.
- N Erbrg. v. sonst. wirtschaftl. Dienstleistg.
- O Öff. Verwaltung, Verteidigung, Sozialvers.
- P Erziehung und Unterricht
- Q Gesundheits- und Sozialwesen
- R Kunst, Unterhaltung und Erholung
- S Erbrg. v. sonstigen Dienstleistungen
- TU Private Haushalte; Exterritoriale Organisationen

siehe auch Tabelle 1.2

Quelle:
Bundesagentur für Arbeit

**Sozialversicherungspflichtig Beschäftigte am Arbeitsort in Hamburg
nach Vollzeit-/Teilzeitbeschäftigung
von 2001 bis 2016 ^{a, b}**

Tausend Personen



^a Jeweils Stichtagsergebnisse vom 30.06.

^b Wegen Umstellung im Erhebungsverfahren lagen in den Jahren 2011 und 2012 keine Informationen zu Vollzeit- oder Teilzeitbeschäftigung vor

siehe auch Tabelle 1.8

Quelle:
Bundesagentur für Arbeit

1.1 Sozialversicherungspflichtig Beschäftigte am Arbeitsort in Hamburg am 30. Juni 2016
nach Strukturmerkmalen

Merkmal	Insgesamt ¹	Anteil an allen Beschäf- tigten	Männ-lich	Weib-lich	Veränderung gegenüber Vorquartal			Veränderung gegenüber Vorjahresquartal		
					insge- samt	männ- lich	weib- lich	insge- samt	männ- lich	weib- lich
	Anzahl	%	Anzahl		%					
Beschäftigte insgesamt	932 219	100	497 997	434 222	0,3	0,4	0,2	2,1	2,1	2,1
dar. Auszubildende	33 108	3,6	17 824	15 284	- 7,2	- 7,2	- 7,2	2,3	2,8	1,7
	nach Altersgruppen									
Alter von... bis unter ... Jahren										
unter 20	13 472	1,4	7 444	6 028	-12,8	-13,2	-12,4	4,9	3,4	6,8
20 bis 30	181 660	19,5	90 091	91 569	0,3	0,8	- 0,2	2,1	3,2	1,1
30 bis 40	237 658	25,5	125 906	111 752	0,7	0,9	0,5	2,8	2,6	3,1
40 bis 50	228 178	24,5	125 431	102 747	- 0,6	- 0,6	- 0,6	- 2,1	- 2,3	- 1,7
50 bis 60	213 144	22,9	116 477	96 667	1,4	1,5	1,3	5,0	5,1	4,9
60 und mehr	58 107	6,2	32 648	25 459	2,1	1,9	2,3	5,8	5,1	6,7
	nach Staatsangehörigkeit									
Deutsche Beschäftigte	833 325	89,4	439 925	393 400	0,0	0,0	0,0	1,4	1,2	1,6
Ausländische Beschäftigte	97 802	10,5	57 391	40 411	3,1	3,9	2,0	8,8	9,6	7,8
darunter aus EU-Ländern (EU-27)	46 172	5,0	26 500	19 672	3,8	4,7	2,5	12,0	13,4	10,2
	Berufsausbildungsabschluss									
ohne beruflichen Ausbildungsabschluss	103 413	11,1	57 799	45 614	0,1	0,6	- 0,5	4,9	5,9	3,6
mit anerkanntem Berufsabschluss	493 389	52,9	254 087	239 302	0,1	0,3	0,0	1,5	1,6	1,4
mit akademischem Abschluss	201 161	21,6	109 996	91 165	1,9	1,4	2,5	7,0	5,5	8,9
Ausbildung unbekannt	134 256	14,4	76 115	58 141	- 1,2	- 0,5	- 2,0	- 4,2	- 3,1	- 5,6
	nach Berufsbereichen ²									
Land-, Forst-, Tierwirtschaft, Gartenbau	6 796	0,7	4 791	2 005	4,3	5,3	1,9	1,3	1,7	0,2
Rohstoffgewinnung, Produktion, Fertigung	133 462	14,3	110 321	23 141	- 0,2	- 0,2	0,0	0,9	0,6	2,3
Bau, Architektur, Vermessung, Gebäudetechnik	41 874	4,5	37 379	4 495	2,4	2,5	1,8	3,9	3,6	5,7
Naturwissenschaft, Geografie, Informatik	46 936	5,0	36 650	10 286	0,1	0,0	0,5	1,8	1,9	1,6
Verkehr, Logistik, Schutz und Sicherheit	136 631	14,7	96 842	39 789	0,5	0,4	0,6	2,6	2,6	2,7
Kaufm. Dienstl., Handel, Vertrieb, Tourismus	126 296	13,5	56 458	69 838	0,4	0,5	0,2	1,8	2,9	0,9
Unternehmensorga. Buchhaltung, Recht, Verwalt.	248 345	26,6	98 068	150 277	0,0	0,1	0,0	1,3	1,5	1,2
Gesundheit, Soziales, Lehre und Erziehung	143 488	15,4	34 420	109 068	0,3	0,8	0,1	4,0	5,0	3,7
Geisteswissenschaften, Kultur, Gestaltung	46 478	5,0	21 909	24 569	0,6	0,9	0,4	3,6	3,0	4,0
	nach Vollzeit-/Teilzeitbeschäftigung									
Vollzeitbeschäftigte	681 261	73,1	431 256	250 005	0,0	0,2	- 0,3	1,4	1,5	1,1
Teilzeitbeschäftigte	250 937	26,9	66 726	184 211	1,2	2,3	0,8	4,3	6,3	3,6
	nach zusammengefassten Wirtschaftsabschnitten ³									
A Land- u. Forstwirtschaft, Fischerei	968	0,1	658	310	15,0	14,4	16,1	1,9	2,8	0,0
B-F Produzierendes Gewerbe	146 422	15,7	114 838	31 584	0,3	0,4	0,1	0,9	0,9	1,1
B-E Produzierendes Gewerbe ohne Baugewerbe	115 125	12,3	88 151	26 974	- 0,2	- 0,2	- 0,1	0,0	- 0,2	0,6
C Verarbeitendes Gewerbe	99 499	10,7	75 983	23 516	- 0,3	- 0,4	- 0,2	- 0,2	- 0,4	0,4
F Baugewerbe	31 297	3,4	26 687	4 610	2,2	2,4	1,3	4,6	4,6	4,5
G-U Dienstleistungsbereiche	784 823	84,2	382 498	402 325	0,3	0,5	0,2	2,4	2,5	2,2
G-I Handel, Verkehr, Gastgewerbe	257 331	27,6	150 205	107 126	0,2	0,2	0,1	1,3	1,8	0,7
J Information und Kommunikation	57 600	6,2	37 064	20 536	0,7	0,5	1,0	1,9	1,9	1,8
K Finanz- u. Versicherungsdienstleistg.	46 934	5,0	22 301	24 633	- 0,7	- 0,6	- 0,8	- 1,4	- 1,4	- 1,5
L Grundstücks- und Wohnungswesen	14 016	1,5	6 763	7 253	0,5	- 0,1	1,1	4,5	4,1	5,0
M-N Freiberufl., wissenschaftl., techn. Dienst- leistg.; sonst. wirtschaftl. Dienstleistg.	190 186	20,4	98 322	91 864	0,9	1,4	0,4	3,2	4,1	2,2
O-Q Öff. Verwaltung, Verteidigung, Sozialvers.; Erzieh. u. Unterr.; Gesundh.- u. Sozialw.	183 464	19,7	53 831	129 633	0,3	0,6	0,2	4,3	4,4	4,2
R-U Kunst, Unterhaltung und Erholung; sonst. Dienstleistg.; Priv. Haushalte; Exterr. Org.	35 292	3,8	14 012	21 280	- 1,2	- 2,0	- 0,6	1,3	0,5	1,8

¹ einschließlich Fälle ohne Angabe nach jeweiliger Untergliederung

² Klassifikation der Berufe 2010 (KldB 2010)

³ Klassifikation der Wirtschaftszweige 2008 (WZ 2008)

Quelle: Beschäftigungsstatistik der Bundesagentur für Arbeit

**1.2 Sozialversicherungspflichtig Beschäftigte am Arbeitsort in Hamburg am 30. Juni 2016 nach
Wirtschaftsabschnitten und ausgewählten Wirtschaftsabteilungen, Vollzeit- und Teilzeit-
beschäftigten, Auszubildenden, deutschen bzw. ausländischen Beschäftigten und Geschlecht**

Wirtschaftszweigklassifikation Ausgabe 2008		Ins-gesamt	Und zwar				
			Vollzeit- beschäftigte	Teilzeit- beschäftigte	Auszu- bildende	Deutsche	Ausländer
		Insgesamt					
A	Land- und Forstwirtschaft, Fischerei	968	694	274	.	524	437
B-F	Produzierendes Gewerbe	146 422	131 061	15 361	5 983	133 672	12 617
B-E	Produzierendes Gewerbe ohne Baugewerbe	115 125	104 230	10 895	3 963	106 561	8 508
B	Bergbau u. Gew. v. Steinen u. Erden	424	390	34	.	361	63
C	Verarbeitendes Gewerbe	99 499	90 082	9 417	3 519	91 833	7 611
10-12	H. v. Nahr.- u. Genussm., Getr. u. Tabakerzeugn.	9 299	7 933	1 366	325	7 785	1 498
13-15	H. v. Textil., Bekleid., Leder, Lederw. u. Schuhen	510	359	151	34	453	56
16-18	H. v. Holzw., Papier, Pappe u. Druckerzeugn.	2 956	2 553	403	103	2 788	166
19	Kokerei und Mineralölverarbeitung	3 274	2 994	280	82	3 131	143
20	H. v. chemischen Erzeugnissen	7 516	6 577	939	249	6 928	587
21	H. v. pharmazeutischen Erzeugnissen	1 429	1 240	189	16	1 341	86
22-23	H. v. Gummi- u. Kunststoffwaren, Glas u. Glasw., Keramik, Verarb. v. Steinen u. Erden	3 342	3 063	279	104	2 962	380
24-25	Metallerzeugung u. -bearb., H. v. Metallerzeugn.	8 309	7 845	464	386	7 546	759
26	H. v. DV-Geräten, elektron. u. opt. Erzeugn.	9 133	7 921	1 212	252	8 490	641
27	H. v. elektrischen Ausrüstungen	2 045	1 837	208	40	1 830	208
28	Maschinenbau	12 700	12 061	639	531	12 106	589
29-30	Fahrzeugbau	28 677	26 722	1 955	893	26 845	1 826
31-33	H. v. Möbeln u. sonst. Waren, Rep. u. Installation von Maschinen und Ausrüstungen	10 309	8 977	1 332	504	9 628	672
D	Energieversorgung	7 204	6 412	792	261	6 969	235
E	Wasserversorg.; Abwasser- und Abfallentsorg. u. Beseitigung v. Umweltverschmutzungen	7 998	7 346	652	182	7 398	599
F	Baugewerbe	31 297	26 831	4 466	2 020	27 111	4 109
41-42	Hoch- und Tiefbau	7 364	6 433	931	288	6 550	798
43	Vorb. Baustellenarbeiten, Bauinstallation und sonstiges Ausbaugewerbe	23 933	20 398	3 535	1 732	20 561	3 311
G-U	Dienstleistungsbereiche	784 823	549 504	235 298	27 083	699 123	84 748
G-I	Handel, Verkehr, Gastgewerbe	257 331	189 678	67 653	10 950	221 553	35 292
G	Handel; Instandhaltung und Rep. von Kfz	137 640	99 757	37 883	6 003	125 026	12 385
45	Handel mit Kfz; Instandh. u. Rep. von Kfz	14 680	12 965	1 715	1 381	13 341	1 309
46	Großhandel (ohne Handel mit Kfz)	55 875	48 492	7 383	1 704	51 232	4 571
47	Einzelhandel (ohne Handel mit Kfz)	67 085	38 300	28 785	2 918	60 453	6 505
H	Verkehr und Lagerei	82 072	68 604	13 468	2 965	70 665	11 332
I	Gastgewerbe	37 619	21 317	16 302	1 982	25 862	11 575
J	Information und Kommunikation	57 600	48 081	9 519	1 456	54 061	3 470
58-60	Verlagswesen, audiovisuelle Medien u. Rundfunk	18 479	14 448	4 031	514	17 809	657
61	Telekommunikation	2 054	1 836	218	27	1 937	117
62-63	Informat. technologische u. Informat. dienstleistg.	37 067	31 797	5 270	915	34 315	2 696
K	Finanz- und Versicherungsdienstleistg.	46 934	36 358	10 576	1 229	45 659	1 265
64	Erbrg. v. Finanzdienstleistg.	23 221	18 112	5 109	682	22 616	599
65-66	Versicherungsdienstleistg. verb. Tätigk.	23 713	18 246	5 467	547	23 043	666
L	Grundstücks- und Wohnungswesen	14 016	10 834	3 182	626	13 308	701
M-N	Freiberufl., wissenschaftl., techn. Dienstleistg.; sonst. wirtschaftl. Dienstleistg.	101 377	68 055	33 322	1 860	79 621	21 643
M	Freiberufl., wissenschaftl. u. techn. Dienstleistg.	102 825	81 063	21 762	2 869	95 596	7 140
69-71	Erbrg. v. freiberufl. u. techn. Dienstleistg.	77 422	60 992	16 430	1 989	72 189	5 175
72	Forschung und Entwicklung	5 841	4 345	1 496	120	5 082	750
73-75	Sonst. freiberufl., wissenschaftl. u. techn. Tätigk.	19 562	15 726	3 836	760	18 325	1 215
N	Erbrg. v. sonst. wirtschaftl. Dienstleistg.	87 361	57 221	30 140	1 234	66 313	20 942
78.2, 78.3	dar. Überlassung von Arbeitskräften	28 104	22 917	5 187	160	22 202	5 879
O-Q	Öff. Verwaltung, Verteidigung, Sozialvers.; Erzieh. u. Unterr.; Gesundh.- u. Sozialw.	183 464	105 167	78 276	7 332	171 264	12 061
O	Öff. Verwaltung, Verteidigung, Sozialvers.	40 939	27 740	13 199	742	39 748	1 186
84.1	dar. Öffentliche Verwaltung	22 742	13 945	8 797	272	21 907	830
P	Erziehung und Unterricht	32 448	15 916	16 532	1 325	29 532	2 871
Q	Gesundheits- und Sozialwesen	110 077	61 511	48 545	5 265	101 984	8 004
86	Gesundheitswesen	62 159	38 609	23 550	3 890	58 633	3 488
87-88	Heime und Sozialwesen	47 918	22 902	24 995	1 375	43 351	4 516
R-U	Kunst, Unterhaltung und Erholung; sonst. Dienstleistg.; Priv. Haushalte; Exterr. Org.	35 292	21 102	14 190	1 387	31 369	3 877
R	Kunst, Unterhaltung und Erholung	11 733	7 627	4 106	523	10 465	1 257
S	Erbrg. v. sonstigen Dienstleistungen	21 677	12 648	9 029	863	19 516	2 128
T	Priv. Haushalte mit Hauspersonal; Dienstleistg. u. H. v. Waren durch priv. Haushalte f. d. Eigenbed.	1 741	698	1 043	.	1 293	446
U	Exterritoriale Organisationen und Körperschaften	141	129	12	–	95	46
	Keine Zuordnung möglich	6	.	.	–	6	–
Insgesamt		932 219	681 261	250 937	33 108	833 325	97 802

Quelle: Beschäftigungsstatistik der Bundesagentur für Arbeit

**Noch: 1.2 Sozialversicherungspflichtig Beschäftigte am Arbeitsort in Hamburg am 30. Juni 2016 nach
Wirtschaftsabschnitten und ausgewählten Wirtschaftsabteilungen, Vollzeit- und Teilzeit-
beschäftigten, Auszubildenden, deutschen bzw. ausländischen Beschäftigten und Geschlecht**

Wirtschaftszweigklassifikation Ausgabe 2008		Insgesamt	Und zwar				
			Vollzeit- beschäftigte	Teilzeit- beschäftigte	Auszu- bildende	Deutsche	Ausländer
		Weiblich					
A	Land- und Forstwirtschaft, Fischerei	310	168	142	20	220	90
B-F	Produzierendes Gewerbe	31 584	22 481	9 103	1 220	29 229	2 336
B-E	Produzierendes Gewerbe ohne Baugewerbe	26 974	19 796	7 178	1 056	25 038	1 922
B	Bergbau u. Gew. v. Steinen u. Erden	98	69	29	–	85	13
C	Verarbeitendes Gewerbe	23 516	17 348	6 168	960	21 711	1 791
10-12	H. v. Nahr.- u. Genussm., Getr. u. Tabakerzeugn.	3 477	2 650	827	149	3 032	439
13-15	H. v. Textil., Bekleid., Leder, Lederw. u. Schuhen	310	206	104	20	281	28
16-18	H. v. Holzw., Papier, Pappe u. Druckerzeugn.	1 215	902	313	46	1 159	55
19	Kokerei und Mineralölverarbeitung	869	644	225	26	820	49
20	H. v. chemischen Erzeugnissen	2 907	2 095	812	87	2 696	211
21	H. v. pharmazeutischen Erzeugnissen	665	502	163	7	624	40
22-23	H. v. Gummi- u. Kunststoffwaren, Glas u. Glasw., Keramik, Verarb. v. Steinen u. Erden	741	520	221	19	671	70
24-25	Metallerzeugung u. -bearb., H. v. Metallerzeugn.	967	674	293	47	905	62
26	H. v. DV-Geräten, elektron. u. opt. Erzeugn.	1 990	1 419	571	58	1 816	174
27	H. v. elektrischen Ausrüstungen	562	427	135	14	506	54
28	Maschinenbau	2 324	1 834	490	123	2 209	115
29-30	Fahrzeugbau	4 262	3 232	1 030	178	3 942	320
31-33	H. v. Möbeln u. sonst. Waren, Rep. u. Installation von Maschinen und Ausrüstungen	3 227	2 243	984	186	3 050	174
D	Energieversorgung	1 925	1 356	569	58	1 855	70
E	Wasserversorg.; Abwasser- und Abfallentsorg. u. Beseitigung v. Umweltverschmutzungen	1 435	1 023	412	38	1 387	48
F	Baugewerbe	4 610	2 685	1 925	164	4 191	414
41-42	Hoch- und Tiefbau	1 216	821	395	38	1 139	76
43	Vorb. Baustellenarbeiten, Bauinstallation und sonstiges Ausbaugewerbe	3 394	1 864	1 530	126	3 052	338
G-U	Dienstleistungsbereiche	402 325	227 355	174 964	14 044	363 948	37 985
G-I	Handel, Verkehr, Gastgewerbe	107 126	61 771	45 355	4 251	94 861	12 107
G	Handel; Instandhaltung und Rep. von Kfz	67 403	37 904	29 499	2 374	61 771	5 553
45	Handel mit Kfz; Instandh. u. Rep. von Kfz	2 930	2 048	882	219	2 743	181
46	Großhandel (ohne Handel mit Kfz)	21 437	15 800	5 637	606	19 820	1 600
47	Einzelhandel (ohne Handel mit Kfz)	43 036	20 056	22 980	1 549	39 208	3 772
H	Verkehr und Lagerei	22 176	15 106	7 070	853	20 004	2 155
I	Gastgewerbe	17 547	8 761	8 786	1 024	13 086	4 399
J	Information und Kommunikation	20 536	14 294	6 242	463	19 294	1 223
58-60	Verlagswesen, audiovisuelle Medien u. Rundfunk	9 467	6 519	2 948	263	9 189	270
61	Telekommunikation	468	344	124	5	425	43
62-63	Informat.technologische u. Informat.dienstleistg.	10 601	7 431	3 170	195	9 680	910
K	Finanz- und Versicherungsdienstleistg.	24 633	15 364	9 269	590	23 954	673
64	Erbrg. v. Finanzdienstleistg.	12 000	7 481	4 519	317	11 697	299
65-66	Versicherungen u. Pensionskassen; mit Finanz- u. Versicherungsdienstleistg. verb. Tätigk.	12 633	7 883	4 750	273	12 257	374
L	Grundstücks- und Wohnungswesen	7 253	4 884	2 369	350	6 936	315
M-N	Freiberufl., wissenschaftl., techn. Dienstleistg.; sonst. wirtschaftl. Dienstleistg.	91 864	54 831	37 033	2 308	78 967	12 810
M	Freiberufl., wissenschaftl. u. techn. Dienstleistg.	55 238	38 366	16 872	1 787	51 772	3 421
69-71	Erbrg. v. freiberufl. u. techn. Dienstleistg.	41 467	28 335	13 132	1 264	38 914	2 525
72	Forschung und Entwicklung	2 808	1 739	1 069	46	2 483	320
73-75	Sonst. freiberufl., wissenschaftl. u. techn. Tätigk.	10 963	8 292	2 671	477	10 375	576
N	Erbrg. v. sonst. wirtschaftl. Dienstleistg.	36 626	16 465	20 161	521	27 195	9 389
78.2, 78.3	dar. Überlassung von Arbeitskräften	8 634	5 583	3 051	95	7 020	1 610
O-Q	Öff. Verwaltung, Verteidigung, Sozialvers. ;Erzieh. u. Unterr.; Gesundh.- u. Sozialw	129 633	65 426	64 201	5 248	120 841	8 694
O	Öff. Verwaltung, Verteidigung, Sozialvers.	24 430	13 558	10 872	423	23 691	737
84.1	dar. Öffentliche Verwaltung	13 345	6 328	7 017	120	12 835	508
P	Erziehung und Unterricht	22 757	9 610	13 147	560	20 788	1 938
Q	Gesundheits- und Sozialwesen	82 446	42 258	40 182	4 265	76 362	6 019
86	Gesundheitswesen	48 798	28 260	20 538	3 327	46 107	2 663
87-88	Heime und Sozialwesen	33 648	13 998	19 644	938	30 255	3 356
R-U	Kunst, Unterhaltung und Erholung; sonst. Dienstleistg.; Priv. Haushalte; Exterr. Org.	21 280	10 785	10 495	834	19 095	2 163
R	Kunst, Unterhaltung und Erholung	5 732	3 262	2 470	264	5 219	508
S	Erbrg. v. sonstigen Dienstleistungen	13 959	6 900	7 059	570	12 705	1 239
T	Priv. Haushalte mit Hauspersonal; Dienstleistg. u. H. v. Waren durch priv. Haushalte f. d. Eigenbed.	1 505	551	954	–	1 107	396
U	Exterritoriale Organisationen und Körperschaften	84	72	12	–	64	20
	Keine Zuordnung möglich	3	.	.	–	3	–
Insgesamt		434 222	250 005	184 211	15 284	393 400	40 411

Quelle: Beschäftigungsstatistik der Bundesagentur für Arbeit

**1.3 Sozialversicherungspflichtig Beschäftigte am Arbeitsort in Hamburg am 30. Juni 2016
nach Wirtschaftszweigen, deutschen und ausländischen Beschäftigten, Altersgruppen und Geschlecht**

Wirtschaftszweigklassifikation Ausgabe 2008		Ins- gesamt ¹	Davon im Alter von ... bis unter ... Jahren								
			unter 20	20 - 25	25 - 30	30 - 40	40 - 50	50 - 55	55 - 60	60 - 65	65 u. mehr
		Deutsche									
A	Land- und Forstwirtschaft; Fischerei	524	.	54	75	121	117	55	52	19	.
B-F	Produzierendes Gewerbe	133 672	2 180	7 770	12 420	29 983	35 163	21 714	15 506	8 037	899
	darunter										
B-C	Verarbeitendes Gewerbe ²	92 194	1 210	5 062	8 446	21 535	24 601	14 671	10 548	5 596	525
F	Baugewerbe	27 111	839	2 060	2 747	5 526	6 924	4 288	2 979	1 433	315
G-U	Dienstleistungsbereiche	699 123	9 684	50 914	87 834	177 604	166 738	91 875	69 101	38 393	6 980
	darunter										
G-I	Handel, Verkehr, Gastgewerbe	221 553	4 020	19 352	27 775	54 979	52 132	28 455	20 925	11 540	2 375
G	Handel, Instandh. und Rep. von Kfz	125 026	2 315	10 667	15 840	31 187	30 061	16 327	11 391	6 038	1 200
I	Gastgewerbe	25 862	857	3 953	4 643	6 608	4 732	2 346	1 643	882	198
J	Information und Kommunikation	54 061	260	3 129	7 038	16 239	14 305	6 602	4 118	2 135	235
K	Finanz- u. Versicherungsdienstleistg.	45 659	.	2 199	3 624	9 941	14 277	7 701	5 144	2 327	.
L	Grundstücks- und Wohnungswesen	13 308	116	874	1 336	2 979	3 464	1 982	1 471	789	297
M-N	Freiberufl., wissenschaftl., techn. Dienstleist.; sonst. Wirtschaftl. Dienstleistg.	161 909	1 280	11 470	23 225	46 915	37 880	18 646	13 591	7 270	1 632
O-Q	Öff. Verwaltung, Verteidigung, Sozialvers.; Erzieh. u. Unterr.; Gesundh.- u. Sozialw.	171 264	3 139	11 626	21 193	39 314	37 577	24 231	20 298	12 192	1 694
R-U	Kunst, Unterhaltung und Erholung; sonst. Dienstleistg.; Priv. Haushalte; Exterr. Org.	31 369	618	2 264	3 643	7 237	7 103	4 258	3 554	2 140	552
	Zusammen	833 325	11 892	58 738	100 329	207 712	202 020	113 644	84 659	46 449	7 882
		Ausländische Beschäftigte									
A	Land- und Forstwirtschaft; Fischerei	437	.	53	67	112	115	40	27	16	.
B-F	Produzierendes Gewerbe	12 617	198	770	1 458	4 029	3 511	1 323	779	488	61
	darunter										
B-C	Verarbeitendes Gewerbe ²	7 674	80	372	832	2 384	2 144	888	557	371	46
F	Baugewerbe	4 109	110	338	524	1 349	1 135	355	190	94	14
G-U	Dienstleistungsbereiche	84 748	1 337	7 506	12 492	25 511	22 233	7 673	4 829	2 623	544
	darunter										
G-I	Handel, Verkehr, Gastgewerbe	35 292	589	3 310	4 846	10 432	9 632	3 240	1 992	1 014	237
G	Handel, Instandh. und Rep. von Kfz	12 385	287	1 233	1 728	3 771	3 312	1 055	630	295	74
I	Gastgewerbe	11 575	182	1 245	1 629	3 273	3 092	1 084	676	338	56
J	Information und Kommunikation	3 470	11	209	865	1 442	626	170	99	41	7
K	Finanz- u. Versicherungsdienstleistg.	1 265	.	83	223	455	309	95	50	38	.
L	Grundstücks- und Wohnungswesen	701	12	36	96	191	199	64	55	37	11
M-N	Freiberufl., wissenschaftl., techn. Dienstleist.; sonst. Wirtschaftl. Dienstleistg.	28 082	243	2 311	4 229	8 569	7 490	2 628	1 643	810	159
O-Q	Öff. Verwaltung, Verteidigung, Sozialvers.; Erzieh. u. Unterr.; Gesundh.- u. Sozialw.	12 061	388	1 191	1 667	3 323	3 010	1 119	745	529	89
R-U	Kunst, Unterhaltung und Erholung; sonst. Dienstleistg.; Priv. Haushalte; Exterr. Org.	3 877	84	366	566	1 099	967	357	245	154	39
	Zusammen	97 802	1 538	8 329	14 017	29 652	25 859	9 036	5 635	3 127	609
		Insgesamt									
A	Land- und Forstwirtschaft; Fischerei	968	31	107	142	235	235	96	79	35	8
B-F	Produzierendes Gewerbe	146 422	2 389	8 549	13 892	34 051	38 711	23 047	16 293	8 529	961
	darunter										
B-C	Verarbeitendes Gewerbe ²	99 923	1 294	5 439	9 284	23 932	26 760	15 563	11 109	5 970	572
F	Baugewerbe	31 297	956	2 401	3 279	6 901	8 081	4 649	3 173	1 528	329
G-U	Dienstleistungsbereiche	784 823	11 052	58 524	100 446	203 368	189 230	99 643	73 986	41 043	7 531
	darunter										
G-I	Handel, Verkehr, Gastgewerbe	257 331	4 620	22 722	32 691	65 533	61 891	31 745	22 944	12 569	2 616
G	Handel, Instandh. und Rep. von Kfz	137 640	2 609	11 923	17 597	35 011	33 432	17 415	12 036	6 340	1 277
I	Gastgewerbe	37 619	1 042	5 227	6 305	9 928	7 871	3 442	2 324	1 225	255
J	Information und Kommunikation	57 600	271	3 339	7 909	17 695	14 962	6 784	4 222	2 176	242
K	Finanz- u. Versicherungsdienstleistg.	46 934	261	2 283	3 847	10 401	14 590	7 796	5 194	2 365	197
L	Grundstücks- und Wohnungswesen	14 016	128	911	1 433	3 173	3 663	2 048	1 526	826	308
M-N	Freiberufl., wissenschaftl., techn. Dienstleist.; sonst. Wirtschaftl. Dienstleistg.	190 186	1 529	13 798	27 475	55 554	45 421	21 289	15 245	8 082	1 793
O-Q	Öff. Verwaltung, Verteidigung, Sozialvers.; Erzieh. u. Unterr.; Gesundh.- u. Sozialw.	183 464	3 538	12 836	22 878	42 662	40 626	25 361	21 050	12 729	1 784
R-U	Kunst, Unterhaltung und Erholung; sonst. Dienstleistg.; Priv. Haushalte; Exterr. Org.	35 292	705	2 635	4 213	8 350	8 077	4 620	3 805	2 296	591
	Insgesamt	932 219	13 472	67 180	114 480	237 658	228 178	122 786	90 358	49 607	8 500

¹ einschließlich Fälle ohne Angabe nach jeweiliger Untergliederung ² einschließlich Bergbau und Gewinnung von Steinen und Erden

Quelle: Beschäftigungsstatistik der Bundesagentur für Arbeit

**Noch: 1.3 Sozialversicherungspflichtig Beschäftigte am Arbeitsort in Hamburg am 30. Juni 2016
nach Wirtschaftszweigen, deutschen und ausländischen Beschäftigten, Altersgruppen und Geschlecht**

Wirtschaftszweigklassifikation Ausgabe 2008		Ins- gesamt ¹	Davon im Alter von ... bis unter ... Jahren								
			unter 20	20 - 25	25 - 30	30 - 40	40 - 50	50 - 55	55 - 60	60 - 65	65 und mehr
		Deutsche weiblich									
A	Land- und Forstwirtschaft; Fischerei	220	.	22	29	40	60	22	24	.	.
B-F	Produzierendes Gewerbe	29 229	326	1 909	3 230	7 485	7 598	4 245	2 752	1 481	203
	darunter										
B-C	Verarbeitendes Gewerbe ²	21 796	251	1 478	2 436	5 752	5 691	3 050	1 973	1 044	121
F	Baugewerbe	4 191	48	241	423	834	1 157	690	460	264	74
G-U	Dienstleistungsbereiche	363 948	4 976	27 827	49 077	92 144	84 089	47 480	36 120	19 445	2 790
	darunter										
G-I	Handel, Verkehr, Gastgewerbe	94 861	1 610	9 093	13 304	23 859	21 428	11 703	8 577	4 517	770
G	Handel, Instandh. und Rep. von Kfz	61 771	953	5 392	8 413	15 546	14 422	7 901	5 617	2 996	531
I	Gastgewerbe	13 086	475	2 093	2 411	3 077	2 257	1 248	943	488	94
J	Information und Kommunikation	19 294	.	1 270	2 868	5 872	4 771	2 230	1 383	736	.
K	Finanz- u. Versicherungsdienstleistg.	23 954	147	1 177	2 094	5 448	7 384	3 853	2 627	1 138	86
L	Grundstücks- und Wohnungswesen	6 936	.	542	826	1 694	1 668	946	702	384	.
M-N	Dienstleist.; sonst. Wirtschaftl. Dienstleistg.	78 967	600	5 843	12 124	22 748	18 171	8 992	6 464	3 426	599
O-Q	Öff. Verwaltung, Verteidigung, Sozialvers.; Erzieh. u. Unterr.; Gesundh.- u. Sozialw.	120 841	2 122	8 493	15 499	28 080	26 428	17 196	14 190	7 974	859
R-U	Kunst, Unterhaltung und Erholung; sonst. Dienstleistg.; Priv. Haushalte; Exterr. Org.	19 095	365	1 409	2 362	4 443	4 239	2 560	2 177	1 270	270
	Zusammen	393 400	5 316	29 758	52 336	99 671	91 748	51 747	38 896	20 933	2 995
		Ausländische Beschäftigte weiblich									
A	Land- und Forstwirtschaft; Fischerei	90	.	11	16	22	18	11	6	.	.
B-F	Produzierendes Gewerbe	2 336	23	139	296	844	630	168	124	98	14
	darunter										
B-C	Verarbeitendes Gewerbe ²	1 804	18	98	228	630	487	138	111	82	12
F	Baugewerbe	414	.	32	53	163	110	24	11	14	.
G-U	Dienstleistungsbereiche	37 985	672	3 433	5 477	11 110	10 240	3 414	2 239	1 210	190
	darunter										
G-I	Handel, Verkehr, Gastgewerbe	12 107	224	1 290	1 761	3 645	3 206	997	641	292	51
G	Handel, Instandh. und Rep. von Kfz	5 553	115	575	803	1 818	1 428	416	264	110	24
I	Gastgewerbe	4 399	80	536	631	1 159	1 169	413	267	121	23
J	Information und Kommunikation	1 223	.	82	319	496	214	56	33	17	.
K	Finanz- u. Versicherungsdienstleistg.	673	.	47	116	236	176	46	25	24	.
L	Grundstücks- und Wohnungswesen	315	.	17	44	91	97	26	23	7	.
M-N	Dienstleist.; sonst. Wirtschaftl. Dienstleistg.	12 810	100	959	1 776	3 682	3 680	1 278	848	426	61
O-Q	Öff. Verwaltung, Verteidigung, Sozialvers.; Erzieh. u. Unterr.; Gesundh.- u. Sozialw.	8 694	289	849	1 165	2 355	2 285	806	534	360	51
R-U	Kunst, Unterhaltung und Erholung; sonst. Dienstleistg.; Priv. Haushalte; Exterr. Org.	2 163	47	189	296	605	582	205	135	84	20
	Zusammen	40 411	697	3 583	5 789	11 976	10 888	3 593	2 369	1 311	205
		Insgesamt weiblich									
A	Land- und Forstwirtschaft; Fischerei	310	16	33	45	62	78	33	30	10	3
B-F	Produzierendes Gewerbe	31 584	349	2 049	3 527	8 336	8 230	4 417	2 879	1 580	217
	darunter										
B-C	Verarbeitendes Gewerbe ²	23 614	269	1 577	2 665	6 387	6 179	3 191	2 086	1 127	133
F	Baugewerbe	4 610	53	273	476	999	1 268	715	472	278	76
G-U	Dienstleistungsbereiche	402 325	5 663	31 306	54 609	103 352	94 438	50 927	38 381	20 665	2 984
	darunter										
G-I	Handel, Verkehr, Gastgewerbe	107 126	1 837	10 406	15 087	27 544	24 680	12 712	9 224	4 813	823
G	Handel, Instandh. und Rep. von Kfz	67 403	1 070	5 978	9 230	17 380	15 872	8 324	5 885	3 107	557
I	Gastgewerbe	17 547	556	2 640	3 049	4 253	3 444	1 665	1 211	612	117
J	Information und Kommunikation	20 536	84	1 352	3 193	6 371	4 993	2 287	1 417	753	86
K	Finanz- u. Versicherungsdienstleistg.	24 633	150	1 225	2 210	5 687	7 562	3 899	2 652	1 162	86
L	Grundstücks- und Wohnungswesen	7 253	57	559	871	1 786	1 765	972	725	391	127
M-N	Dienstleist.; sonst. Wirtschaftl. Dienstleistg.	91 864	703	6 810	13 912	26 458	21 872	10 278	7 318	3 852	661
O-Q	Öff. Verwaltung, Verteidigung, Sozialvers.; Erzieh. u. Unterr.; Gesundh.- u. Sozialw.	129 633	2 419	9 353	16 678	30 452	28 742	18 010	14 729	8 339	911
R-U	Kunst, Unterhaltung und Erholung; sonst. Dienstleistg.; Priv. Haushalte; Exterr. Org.	21 280	413	1 601	2 658	5 054	4 824	2 769	2 316	1 355	290
	Insgesamt	434 222	6 028	33 388	58 181	111 752	102 747	55 377	41 290	22 255	3 204

¹ einschließlich Fälle ohne Angabe nach jeweiliger Untergliederung ² einschließlich Bergbau und Gewinnung von Steinen und Erden

Quelle: Beschäftigungsstatistik der Bundesagentur für Arbeit

**1.4 Sozialversicherungspflichtig Beschäftigte am Arbeitsort in Hamburg am 30. Juni 2016
nach Wirtschaftszweigen, Altersgruppen, Berufsausbildungsabschluss und Geschlecht**

Wirtschaftszweigklassifikation Ausgabe 2008		Insgesamt ¹	Davon			
			ohne beruflichen Ausbildungs- abschluss	mit anerkanntem Berufs- abschluss	mit akademischem Abschluss	Ausbildung unbekannt
Altersgruppen von...bis unter...Jahren						
		Insgesamt				
A	Land- und Forstwirtschaft; Fischerei	968	163	407	30	368
B-F	Produzierendes Gewerbe	146 422	14 441	87 165	30 298	14 518
B-C	dar. Verarbeitendes Gewerbe ²	108 095	10 306	62 806	26 805	8 178
F	Baugewerbe	31 297	3 216	19 446	2 684	5 951
G-U	Dienstleistungsbereiche	784 823	88 809	405 814	170 831	119 369
	darunter					
G-I	Handel, Verkehr, Gastgewerbe	257 331	36 515	143 075	28 464	49 277
G	Handel, Instandh. und Rep. von Kfz	137 640	17 813	81 131	17 885	20 811
I	Gastgewerbe	37 619	8 640	15 065	1 899	12 015
J	Information und Kommunikation	57 600	4 719	20 202	23 336	9 343
K	Finanz- u. Versicherungsdienstleistg.	46 934	2 270	30 766	10 524	3 374
L	Grundstücks- und Wohnungswesen	14 016	1 003	8 232	2 993	1 788
M-N	Freiberufl., wissenschaftl., techn. Dienstleist.; sonst. Wirtschaftl. Dienstleistg.	190 186	22 757	83 612	51 199	32 618
O-Q	Öff. Verwaltung, Verteidigung, Sozialvers.; Erzieh. u. Unterr.; Gesundh.- u. Sozialw.	183 464	17 381	102 844	46 344	16 895
R-U	Kunst, Unterhaltung und Erholung; sonst. Dienstleistg.; Priv. Haushalte; Exterr. Org.	35 292	4 164	17 083	7 971	6 074
A-U	Alle Wirtschaftsbereiche nach Alter					
	unter 20	13 472	10 405	1 094	27	1 946
	20 bis 25	67 180	27 882	28 641	4 266	6 391
	25 bis 30	114 480	14 116	59 317	29 692	11 355
	30 bis 35	122 169	8 575	60 166	37 617	15 811
	35 bis 40	115 489	7 561	57 489	32 581	17 858
	40 bis 45	102 553	6 989	54 041	24 142	17 381
	45 bis 50	125 625	8 004	72 495	25 246	19 880
	50 bis 55	122 786	8 466	73 163	22 115	19 042
	55 bis 60	90 358	6 960	54 083	14 997	14 318
	60 bis 65	49 607	3 990	28 705	8 842	8 070
	65 und mehr	8 500	465	4 195	1 636	2 204
	Insgesamt	932 219	103 413	493 389	201 161	134 256
	dar.: Ausländer, -innen	97 802	20 441	26 301	17 038	34 022
		Weiblich				
A	Land- und Forstwirtschaft; Fischerei	310	53	158	14	85
B-F	Produzierendes Gewerbe	31 584	3 002	17 566	7 927	3 089
B-C	dar. Verarbeitendes Gewerbe ²	25 849	2 659	13 903	7 013	2 274
F	Baugewerbe	4 610	317	2 809	657	827
G-U	Dienstleistungsbereiche	402 325	42 559	221 578	83 222	54 966
	darunter					
G-I	Handel, Verkehr, Gastgewerbe	107 126	15 342	60 633	12 805	18 346
G	Handel, Instandh. und Rep. von Kfz	67 403	8 849	39 895	8 927	9 732
I	Gastgewerbe	17 547	4 041	7 390	1 104	5 012
J	Information und Kommunikation	20 536	1 571	7 443	8 300	3 222
K	Finanz- u. Versicherungsdienstleistg.	24 633	1 175	17 679	3 951	1 828
L	Grundstücks- und Wohnungswesen	7 253	512	4 455	1 398	888
M-N	Freiberufl., wissenschaftl., techn. Dienstleist.; sonst. Wirtschaftl. Dienstleistg.	91 864	10 228	42 164	23 358	16 114
O-Q	Öff. Verwaltung, Verteidigung, Sozialvers.; Erzieh. u. Unterr.; Gesundh.- u. Sozialw.	129 633	11 447	78 274	28 775	11 137
R-U	Kunst, Unterhaltung und Erholung; sonst. Dienstleistg.; Priv. Haushalte; Exterr. Org.	21 280	2 284	10 930	4 635	3 431
A-U	Alle Wirtschaftsbereiche nach Alter					
	unter 20	6 028	4 637	551	15	825
	20 bis 25	33 388	13 120	15 108	2 578	2 582
	25 bis 30	58 181	5 644	30 872	17 057	4 608
	30 bis 35	58 706	3 245	29 529	19 298	6 634
	35 bis 40	53 046	2 923	27 531	14 994	7 598
	40 bis 45	46 221	2 955	25 705	10 167	7 394
	45 bis 50	56 526	3 503	34 825	9 531	8 667
	50 bis 55	55 377	3 882	34 682	8 334	8 479
	55 bis 60	41 290	3 414	25 454	5 629	6 793
	60 bis 65	22 255	2 075	13 303	3 104	3 773
	65 und mehr	3 204	216	1 742	458	788
	Insgesamt	434 222	45 614	239 302	91 165	58 141
	dar.: Ausländer, -innen	40 411	8 452	11 733	8 049	12 177

¹ einschließlich Fälle ohne Angabe nach jeweiliger Untergliederung ² einschließlich Bergbau und Gewinnung von Steinen und Erden

Quelle: Beschäftigungsstatistik der Bundesagentur für Arbeit

**1.5 Ausländische sozialversicherungspflichtig Beschäftigte am Arbeitsort in Hamburg
am 30. Juni 2016 nach Wirtschaftszweigen, Altersgruppen,
ausgewählten Staatsangehörigkeiten und Geschlecht**

Wirtschaftszweigklassifikation Ausgabe 2008	Ins- gesamt ¹	Davon mit folgender Staatsangehörigkeit								
		EU- Mitgliedsstaaten								
		zu- sammen	davon							übrige EU- Mitglieds- länder
Frank- reich	Griechen- land		Italien	Öster- reich	Polen	Portugal	Spanien			
Altersgruppen von...bis unter...Jahren										
	Insgesamt									
A Land- und Forstwirtschaft; Fischerei	437	409	338	.	.	.
B-F Produzierendes Gewerbe	12 617	6 816	505	368	397	242	1 835	518	375	2 576
B-C dar. Verarbeitendes Gewerbe ²	8 346	4 523	488	234	326	207	1 047	329	316	1 576
F Baugewerbe	4 109	2 417	15	121	64	27	1 020	162	52	956
G-U Dienstleistungsbereiche	84 748	38 947	1 554	2 231	3 327	1 464	9 642	3 441	2 460	14 828
darunter										
G-I Handel, Verkehr, Gastgewerbe	35 292	15 384	432	1 083	1 686	403	3 854	1 519	818	5 589
G Handel, Instandh. und Rep. von Kfz	12 385	5 210	237	330	628	209	1 168	517	244	1 877
I Gastgewerbe	11 575	4 792	99	522	796	93	651	674	349	1 608
J Information und Kommunikation	3 470	1 863	151	71	191	200	201	84	189	776
K Finanz- u. Versicherungsdienstleistg.	1 265	718	43	41	64	56	103	60	57	294
L Grundstücks- und Wohnungswesen	701	452	174	.	.	163
M-N Freiberufl., wissenschaftl., techn. Dienstleist.; sonst. Wirtschaftl. Dienstleistg.	28 082	13 759	646	625	778	388	3 575	1 144	959	5 644
O-Q Öff. Verwaltung, Verteidigung, Sozialvers.; Erzieh. u. Unterr.; Gesundh.- u. Sozialw.	12 061	5 017	218	310	431	315	1 300	446	336	1 661
R-U Kunst, Unterhaltung und Erholung; sonst. Dienstleistg.; Priv. Haushalte; Exterr. Org.	3 877	1 754	63	89	136	91	435	156	83	701
A-U Alle Wirtschaftsbereiche nach Alter										
unter 20	1 538	546	9	32	30	5	155	91	18	206
20 bis 25	8 329	4 007	103	185	324	95	1 080	332	228	1 660
25 bis 30	14 017	7 287	430	352	586	267	1 802	434	527	2 889
30 bis 35	14 880	7 308	402	318	597	273	1 921	460	534	2 803
35 bis 40	14 772	6 896	336	352	516	233	1 818	488	447	2 706
40 bis 45	14 029	6 285	258	358	499	198	1 700	572	368	2 332
45 bis 50	11 830	5 268	216	367	431	217	1 203	646	294	1 894
50 bis 55	9 036	3 861	125	271	337	176	928	459	204	1 361
55 bis 60	5 635	2 781	98	244	208	135	776	313	133	874
60 bis 65	3 127	1 613	67	106	165	87	364	138	73	613
65 und mehr	609	320	15	14	32	21	68	26	11	133
Insgesamt	97 802	46 172	2 059	2 599	3 725	1 707	11 815	3 959	2 837	17 471
	Weiblich									
A Land- und Forstwirtschaft; Fischerei	90	86	75	.	.	.
B-F Produzierendes Gewerbe	2 336	1 378	164	50	67	65	392	54	114	472
B-C dar. Verarbeitendes Gewerbe ²	1 964	1 147	157	45	59	59	272	48	104	403
F Baugewerbe	414	288	6	4	6	.	.	.	8	68
G-U Dienstleistungsbereiche	37 985	18 208	705	977	1 287	723	5 037	1 530	1 086	6 863
darunter										
G-I Handel, Verkehr, Gastgewerbe	12 107	5 906	182	400	541	169	1 585	522	297	2 210
G Handel, Instandh. und Rep. von Kfz	5 553	2 463	126	150	273	101	630	212	106	865
I Gastgewerbe	4 399	2 196	27	192	198	41	498	244	140	856
J Information und Kommunikation	1 223	660	58	22	61	71	105	22	74	247
K Finanz- u. Versicherungsdienstleistg.	673	379	25	26	22	21	80	26	25	154
L Grundstücks- und Wohnungswesen	315	194	59	.	.	83
M-N Freiberufl., wissenschaftl., techn. Dienstleist.; sonst. Wirtschaftl. Dienstleistg.	12 810	6 196	247	256	311	198	1 741	476	388	2 579
O-Q Öff. Verwaltung, Verteidigung, Sozialvers.; Erzieh. u. Unterr.; Gesundh.- u. Sozialw.	8 694	3 775	157	205	270	211	1 137	349	237	1 209
R-U Kunst, Unterhaltung und Erholung; sonst. Dienstleistg.; Priv. Haushalte; Exterr. Org.	2 163	1 098	36	62	70	47	330	119	53	381
A-U Alle Wirtschaftsbereiche nach Alter										
unter 20	697	235	.	17	16	.	65	42	10	78
20 bis 25	3 583	1 757	44	76	145	63	488	145	117	679
25 bis 30	5 789	3 075	177	145	243	143	774	197	226	1 170
30 bis 35	5 955	3 050	147	125	228	131	867	187	230	1 135
35 bis 40	6 021	2 962	122	127	181	109	853	178	178	1 214
40 bis 45	5 922	2 735	107	146	162	87	841	218	139	1 035
45 bis 50	4 966	2 264	105	150	154	77	601	255	121	801
50 bis 55	3 593	1 612	66	109	113	81	444	178	84	537
55 bis 60	2 369	1 162	51	92	69	49	388	111	62	340
60 bis 65	1 311	708	38	36	34	42	158	60	28	312
65 und mehr	205	112	.	4	9	.	25	13	5	44
Insgesamt	40 411	19 672	869	1 027	1 354	789	5 504	1 584	1 200	7 345

¹ einschließlich Fälle ohne Angabe nach jeweiliger Untergliederung ² einschließlich Bergbau und Gewinnung von Steinen und Erden

Quelle: Beschäftigungsstatistik der Bundesagentur für Arbeit

**Noch: 1.5 Ausländische sozialversicherungspflichtig Beschäftigte am Arbeitsort in Hamburg
am 30. Juni 2016 nach Wirtschaftszweigen, Altersgruppen,
ausgewählten Staatsangehörigkeiten und Geschlecht**

Wirtschaftszweigklassifikation Ausgabe 2008 Altersgruppen von...bis unter...Jahren	zu- sammen	Davon mit folgender Zuordnung							
		Kroatien	Russische Föderation	Türkei	son- stiges Europa	Afrika	Vereinigte Staaten	sonstiges Amerika	Asien, übrige Länder
		Insgesamt							
A Land- und Forstwirtschaft; Fischerei	28
B-F Produzierendes Gewerbe	5 801	410	284	2 570	736	459	123	244	975
B-C dar. Verarbeitendes Gewerbe ¹	3 823	221	208	1 704	289	291	117	206	787
F Baugewerbe	1 692	180	57	730	423	98	6	38	160
G-U Dienstleistungsbereiche	45 801	1 981	2 560	12 806	5 006	6 341	773	2 560	13 774
darunter									
G-I Handel, Verkehr, Gastgewerbe	19 908	817	788	5 786	1 645	2 287	167	843	7 575
G Handel, Instandh. und Rep. von Kfz	7 175	318	389	2 694	738	507	84	315	2 130
I Gastgewerbe	6 783	244	103	1 230	448	1 190	31	321	3 216
J Information und Kommunikation	1 607	69	181	186	240	106	135	188	502
K Finanz- u. Versicherungsdienstleistg.	547	63	70	114	83	25	17	36	139
L Grundstücks- und Wohnungswesen	249	36	4	.	.
M-N Dienstleist.; sonst. Wirtschaftl. Dienstleistg.	14 323	613	842	4 120	1 827	2 939	194	808	2 980
O-Q Öff. Verwaltung, Verteidigung, Sozialvers.; Erzieh. u. Unterr.; Gesundh.- u. Sozialw.	7 044	310	540	1 988	992	729	187	487	1 811
R-U Kunst, Unterhaltung und Erholung; sonst. Dienstleistg.; Priv. Haushalte; Exterr. Org.	2 123	73	115	542	206	233	69	181	704
A-U Alle Wirtschaftsbereiche nach Alter									
unter 20	992	37	.	427	166	94	.	33	211
20 bis 25	4 322	211	160	1 312	564	353	27	194	1 501
25 bis 30	6 730	314	404	1 595	819	657	117	455	2 369
30 bis 35	7 572	328	476	1 641	851	918	156	521	2 681
35 bis 40	7 876	371	498	2 372	902	1 052	118	469	2 094
40 bis 45	7 744	357	451	2 623	884	1 137	110	366	1 816
45 bis 50	6 562	279	360	2 266	648	1 103	96	282	1 528
50 bis 55	5 175	193	219	1 987	444	762	118	246	1 206
55 bis 60	2 854	140	161	726	285	496	77	151	818
60 bis 65	1 514	138	80	398	148	183	62	80	425
65 und mehr	289	25	.	42	34	47	.	10	105
Insgesamt	51 630	2 393	2 844	15 389	5 745	6 802	896	2 807	14 754
		Weiblich							
A Land- und Forstwirtschaft; Fischerei	4	–
B-F Produzierendes Gewerbe	958	65	98	264	132	48	33	69	249
B-C dar. Verarbeitendes Gewerbe ¹	817	51	85	220	89	43	31	62	236
F Baugewerbe	126	10	8	42	44	.	.	.	12
G-U Dienstleistungsbereiche	19 777	1 047	1 668	5 427	2 622	2 190	337	1 370	5 116
darunter									
G-I Handel, Verkehr, Gastgewerbe	6 201	355	480	1 684	670	408	57	379	2 168
G Handel, Instandh. und Rep. von Kfz	3 090	174	289	1 018	377	125	37	158	912
I Gastgewerbe	2 203	117	76	409	217	223	10	148	1 003
J Information und Kommunikation	563	30	81	58	100	19	36	59	180
K Finanz- u. Versicherungsdienstleistg.	294	38	47	63	41	13	7	21	64
L Grundstücks- und Wohnungswesen	121	22	3	.	.
M-N Dienstleist.; sonst. Wirtschaftl. Dienstleistg.	6 614	314	520	1 907	939	1 253	80	447	1 154
O-Q Öff. Verwaltung, Verteidigung, Sozialvers.; Erzieh. u. Unterr.; Gesundh.- u. Sozialw.	4 919	234	439	1 463	742	411	123	337	1 170
R-U Kunst, Unterhaltung und Erholung; sonst. Dienstleistg.; Priv. Haushalte; Exterr. Org.	1 065	54	81	221	133	78	31	116	351
A-U Alle Wirtschaftsbereiche nach Alter									
unter 20	462	17	.	207	90	.	.	16	87
20 bis 25	1 826	93	90	619	274	119	14	107	510
25 bis 30	2 714	130	265	588	417	220	48	209	837
30 bis 35	2 905	136	316	555	428	246	84	224	916
35 bis 40	3 059	170	350	798	396	320	51	219	755
40 bis 45	3 187	170	289	1 021	382	382	42	200	701
45 bis 50	2 702	130	200	858	304	383	32	177	618
50 bis 55	1 981	88	124	647	211	274	41	136	460
55 bis 60	1 207	81	80	251	157	192	25	101	320
60 bis 65	603	89	32	140	82	60	24	46	130
65 und mehr	93	8	.	11	13	.	.	4	31
Insgesamt	20 739	1 112	1 766	5 695	2 754	2 238	370	1 439	5 365
	20 739	1 112	1 746	5 695	2 754	2 196	361	1 439	5 365

¹ einschließlich Bergbau und Gewinnung von Steinen und Erden
Quelle: Beschäftigungsstatistik der Bundesagentur für Arbeit

1.6 Sozialversicherungspflichtig Beschäftigte am Arbeitsort in Hamburg am 30. Juni 2016 nach Berufshauptgruppen, -gruppen, und ausgewählten -untergruppen, Berufsausbildungsabschluss und Geschlecht

Klassifikation der Berufe Ausgabe 2010	Insgesamt	Davon						
		ohne beruflichen Ausbildungsabschluss		mit anerkanntem Berufsabschluss		mit akademischem Abschluss		Ausbildung unbekannt
		Zusammen	Weiblich	Zusammen	Weiblich	Zusammen	Weiblich	Zusammen
1 Land-, Forst-, Tierwirtschaft, Gartenbau	6 796	1 135	276	3 149	1 075	773	352	1 739
2 Rohstoffgewinnung, Produktion, Fertigung	133 462	15 364	3 528	79 322	10 692	22 457	5 183	16 319
21 Rohstoffgewinnung, Glas-, Keramikverarbeitung	519	42	7	317	27	50	8	110
22 Kunststoff- und Holzherstellung, -verarbeitung	5 622	726	113	3 695	325	180	45	1 021
23 Papier-, Druckberufe, technische Mediengestaltung	9 296	821	380	3 901	1 845	2 868	1 508	1 706
2341 darunter Berufe in der Drucktechnik	808	91	33	511	125	38	16	168
24 Metallerzeugung, -bearbeitung, Metallbau	13 457	1 522	196	10 262	544	345	65	1 328
2420 darunter Berufe in der Metallbearbeitung	2 746	387	54	1 954	139	63	15	342
2423 darunter Berufe in der spanenden Metallbearbeitung	1 547	98	4	1 321	31	11	3	117
25 Maschinen- und Fahrzeugtechnikberufe	36 775	4 150	441	24 960	1 258	4 906	698	2 759
26 Mechatronik-, Energie- u. Elektroberufe	24 474	2 432	200	16 370	887	3 799	452	1 873
27 Techn. Entwickl., Konstruktions-, Produktionssteuerung	22 442	1 138	281	10 135	2 321	9 573	1 958	1 596
28 Textil- und Lederberufe	2 183	234	132	1 199	792	286	252	464
282 darunter Textilverarbeitung	1 373	149	94	691	545	210	191	323
29 Lebensmittelherstellung u. -verarbeitung	18 694	4 299	1 778	8 483	2 693	450	197	5 462
293 darunter Speisenzubereitung	14 512	3 344	1 499	6 351	2 309	294	127	4 523
3 Bau, Architektur, Vermessung, Gebäudetechnik	41 874	4 283	277	22 987	992	8 041	2 821	6 563
31 Bauplanung, Architektur, Vermessungsberufe	9 945	314	132	2 141	451	6 702	2 588	788
32 Hoch- und Tiefbauberufe	7 951	1 099	14	3 929	39	517	119	2 406
3212 darunter Berufe im Maurerhandwerk	837	75	.	648	.	4	.	110
33 (Innen-) Ausbauberufe	6 415	697	38	4 370	129	55	3	1 293
3321 darunter Berufe für Maler und Lackiererarbeiten	3 368	363	31	2 487	.	20	.	498
34 Gebäude- u. versorgungstechnische Berufe	17 563	2 173	93	12 547	373	767	111	2 076
4 Naturwissenschaft, Geografie, Informatik	46 936	3 270	577	18 605	4 239	20 141	4 619	4 920
41 Mathematik- Biologie- Chemie-, Physikberufe	9 854	716	243	5 407	2 150	3 281	1 406	450
42 Geologie-, Geografie-, Umweltschutzberufe	1 112	54	7	300	74	692	239	66
43 Informatik- und andere IKT-Berufe	35 970	2 500	327	12 898	2 015	16 168	2 974	4 404
431 darunter Informatik	9 668	1 090	148	3 841	614	3 581	788	1 156
5 Verkehr, Logistik, Schutz und Sicherheit	136 631	26 541	8 962	68 674	17 394	6 921	1 660	34 495
51 Verkehr, Logistik (außer Fahrzeugführer)	68 433	12 984	3 168	37 504	9 982	4 042	1 113	13 903
52 Führer von Fahrzeug- u. Transportgeräten	26 815	3 631	170	14 844	717	1 193	74	7 147
53 Schutz-, Sicherheits-, Überwachungsberufe	14 487	2 174	498	9 019	2 007	1 355	274	1 939
54 Reinigungsberufe	26 896	7 752	5 126	7 307	4 688	331	199	11 506
6 Kaufm. Dienstl., Handel, Vertrieb, Tourismus	126 296	20 058	11 665	67 285	38 707	15 055	7 095	23 898
61 Einkaufs-, Vertriebs- und Handelsberufe	38 649	2 501	1 119	22 717	9 510	9 738	3 635	3 693
62 Verkaufsberufe	53 455	10 440	6 655	31 419	20 765	2 963	1 909	8 633
63 Tourismus-, Hotel- und Gaststättenberufe	34 192	7 117	3 891	13 149	8 432	2 354	1 551	11 572
7 Unternehmensorganisation, Buchhaltung, Recht, Verwaltung	248 345	15 244	8 936	136 333	91 763	70 832	33 979	25 936
71 Berufe Unternehmensführung, -organisation	152 004	10 695	6 065	76 867	50 796	43 927	20 953	20 515
714 darunter Büro und Sekretariat	74 724	6 843	4 193	41 515	32 758	14 237	9 168	12 129
72 Finanzdienstl., Rechnungswesen, Steuerberatung	60 975	2 448	1 354	38 481	24 798	16 188	6 964	3 858
7211 darunter Bankkaufleute	12 853	670	358	9 259	5 667	2 239	886	685
7213 darunter Versicherungskaufleute	14 091	669	354	10 479	6 215	2 047	867	896
73 Berufe in Recht und Verwaltung	35 366	2 101	1 517	20 985	16 169	10 717	6 062	1 563
732 darunter Verwaltung	24 346	1 572	1 114	16 331	12 074	5 464	3 353	979
8 Gesundheit, Soziales, Lehre und Erziehung	143 488	12 881	9 264	81 002	66 270	37 889	24 559	11 716
81 Medizinische Gesundheitsberufe	65 823	5 365	4 020	41 904	35 865	14 306	9 188	4 248
814 darunter Human- und Zahnmedizinen	8 580	31	17	148	93	8 308	4 585	93
82 Nichtmed. Gesundheit, Körperpflege, Medizintechnik	20 439	2 758	2 082	14 328	11 043	999	660	2 354
83 Erziehung, soziale, hauswirtschaftl. Berufe, Theologie	41 825	3 977	2 841	22 230	18 285	11 572	8 768	4 046
84 Lehrende und ausbildende Berufe	15 401	781	321	2 540	1 077	11 012	5 943	1 068
9 Geisteswissenschaft, Kultur, Gestaltung	46 478	4 168	1 951	15 903	8 108	19 027	10 889	7 380
91 Geistes-, Gesellschafts-, Wirtschaftswissenschaft	3 490	294	133	623	325	2 207	1 294	366
92 Werbung, Marketing, kaufm., redaktionelle Medienberufe	33 622	2 587	1 350	11 540	6 351	14 447	8 409	5 048
921 darunter Werbung und Marketing	22 019	1 798	883	9 099	4 956	8 369	4 609	2 753
93 Produktdesign, Kunsthandwerk	2 467	222	146	1 242	583	719	373	284
94 Darstellende, unterhaltende Berufe	6 899	1 065	322	2 498	849	1 654	813	1 682
0 Angehörige der regulären Streitkräfte	39	8	.	19	9	8	.	4
Keine Zuordnung möglich	1 874	461	177	110	53	17	5	1 286
Insgesamt	932 219	103 413	45 614	493 389	239 302	201 161	91 165	134 256

Quelle: Beschäftigungsstatistik der Bundesagentur für Arbeit

1.7 Sozialversicherungspflichtig Beschäftigte am Arbeitsort in Hamburg am 30. Juni 2016 nach Berufshauptgruppen, -gruppen und ausgewählten -untergruppen, Geschlecht, Vollzeit- und Teilzeitbeschäftigten, Auszubildenden sowie deutschen und ausländischen Beschäftigten

Klassifikation der Berufe Ausgabe 2010	Insgesamt	Und zwar						
		männ-lich	weib-lich	Vollzeitbe-schäftigte	Teilzeitbe-schäftigte	Auszu-bildende	Deutsche	Aus-länder
1 Land-, Forst-, Tierwirtschaft, Gartenbau	6 796	4 791	2 005	5 272	1 524	320	5 467	1 316
2 Rohstoffgewinnung, Produktion, Fertigung	133 462	110 321	23 141	118 453	15 009	6 555	117 656	15 658
21 Rohstoffgewinnung, Glas-, Keramikverarbeitung	519	461	58	469	50	.	428	90
22 Kunststoff- und Holzherstellung, -verarbeitung	5 622	5 055	567	5 322	300	395	4 808	805
23 Papier-, Druckberufe, technische Mediengestaltung	9 296	4 789	4 507	7 926	1 370	345	8 620	668
2341 darunter Berufe in der Drucktechnik	808	581	227	694	114	11	756	51
24 Metallerzeugung,-bearbeitung, Metallbau	13 457	12 548	909	12 885	572	466	11 888	1 560
2420 darunter Berufe in der Metallbearbeitung	2 746	2 493	253	2 544	202	27	2 365	381
2423 darunter Berufe in der spanenden Metallbearbeitung	1 547	1 508	39	1 518	29	54	1 412	131
25 Maschinen- und Fahrzeugtechnikberufe	36 775	34 234	2 541	34 987	1 788	2 299	33 792	2 947
26 Mechatronik-, Energie- u. Elektroberufe	24 474	22 775	1 699	23 019	1 455	1 895	22 841	1 625
27 Techn. Entwickl., Konstruktions-, Produktionssteuerung	22 442	17 451	4 991	20 444	1 998	293	20 800	1 630
28 Textil- und Lederberufe	2 183	727	1 456	1 483	700	90	1 874	304
282 darunter Textilverarbeitung	1 373	320	1 053	927	446	61	1 169	202
29 Lebensmittelherstellung u. -verarbeitung	18 694	12 281	6 413	11 918	6 776	766	12 605	6 029
293 darunter Speisenzubereitung	14 512	8 985	5 527	8 399	6 113	542	9 482	4 983
3 Bau, Architektur, Vermessung, Gebäudetechnik	41 874	37 379	4 495	36 636	5 238	1 684	36 519	5 268
31 Bauplanung, Architektur, Vermessungsberufe	9 945	6 515	3 430	8 389	1 556	114	9 218	718
32 Hoch- und Tiefbauberufe	7 951	7 763	188	6 427	1 524	298	5 721	2 188
3212 darunter Berufe im Maurerhandwerk	837	.	.	787	50	72	743	92
33 (Innen-) Ausbauberufe	6 415	6 219	196	5 800	615	450	5 375	1 027
3321 darunter Berufe für Maler und Lackiererarbeiten	3 368	3 219	149	3 199	169	239	2 934	430
34 Gebäude- u. versorgungstechnische Berufe	17 563	16 882	681	16 020	1 543	822	16 205	1 335
4 Naturwissenschaft, Geografie, Informatik	46 936	36 650	10 286	41 529	5 407	1 444	43 791	3 103
41 Mathematik- Biologie- Chemie-, Physikberufe	9 854	5 857	3 997	8 336	1 518	252	9 028	822
42 Geologie-, Geografie-, Umweltschutzberufe	1 112	772	340	913	199	13	1 039	73
43 Informatik- und andere IKT-Berufe	35 970	30 021	5 949	32 280	3 690	1 179	33 724	2 208
431 darunter Informatik	9 668	7 965	1 703	8 535	1 133	821	9 217	444
5 Verkehr, Logistik, Schutz und Sicherheit	136 631	96 842	39 789	97 265	39 366	2 808	106 409	30 043
51 Verkehr, Logistk (außer Fahrzeugführer)	68 433	50 762	17 671	55 083	13 350	2 307	55 716	12 647
52 Führer von Fahrzeug- u. Transportgeräten	26 815	25 534	1 281	23 135	3 680	222	22 629	4 139
53 Schutz-, Sicherheits-, Überwachungsberufe	14 487	11 172	3 315	11 386	3 101	181	13 011	1 458
54 Reinigungsberufe	26 896	9 374	17 522	7 661	19 235	98	15 053	11 799
6 Kaufm. Dienstl., Handel, Vertrieb, Tourismus	126 296	56 458	69 838	82 694	43 602	6 557	109 659	16 350
61 Einkaufs-, Vertriebs- und Handelsberufe	38 649	22 955	15 694	34 405	4 244	1 739	36 763	1 857
62 Verkaufsberufe	53 455	18 959	34 496	28 934	24 521	2 712	46 955	6 367
63 Tourismus-, Hotel- und Gaststättenberufe	34 192	14 544	19 648	19 355	14 837	2 106	25 941	8 126
7 Unternehmensorganisation, Buchhaltung, Recht, Verwaltung	248 345	98 068	150 277	185 317	63 028	6 036	236 695	11 506
71 Berufe Unternehmensführung, -organisation	152 004	61 895	90 109	113 763	38 241	3 672	143 312	8 581
714 darunter Büro und Sekretariat	74 724	19 839	54 885	48 229	26 495	2 213	70 234	4 427
72 Finanzdienstl., Rechnungswesen, Steuerberatung	60 975	25 641	35 334	47 182	13 793	1 448	58 998	1 957
7211 darunter Bankkaufleute	12 853	5 564	7 289	9 438	3 415	541	12 565	286
7213 darunter Versicherungskaufleute	14 091	6 173	7 918	10 894	3 197	435	13 842	248
73 Berufe in Recht und Verwaltung	35 366	10 532	24 834	24 372	10 994	916	34 385	968
732 darunter Verwaltung	24 346	7 137	17 209	16 207	8 139	576	23 703	637
8 Gesundheit, Soziales, Lehre und Erziehung	143 488	34 420	109 068	76 623	66 865	6 505	131 933	11 408
81 Medizinische Gesundheitsberufe	65 823	13 160	52 663	40 097	25 726	4 230	61 897	3 876
814 darunter Human- und Zahnmedizien	8 580	3 837	4 743	6 084	2 496	.	8 166	412
82 Nichtmed. Gesundheit, Körperpflege, Medizintechnik	20 439	4 906	15 533	12 266	8 173	2 012	17 993	2 410
83 Erziehung, soziale, hauswirtschaftl. Berufe, Theologie	41 825	8 777	33 048	16 994	24 831	84	38 439	3 339
84 Lehrende und ausbildende Berufe	15 401	7 577	7 824	7 266	8 135	179	13 604	1 783
9 Geisteswissenschaft, Kultur, Gestaltung	46 478	21 909	24 569	36 068	10 410	1 199	43 428	3 008
91 Geistes-, Gesellschafts-, Wirtschaftswissenschaft	3 490	1 537	1 953	2 305	1 185	33	3 211	270
92 Werbung, Marketing, kaufm ,redaktionelle Medienberufe	33 622	14 879	18 743	26 679	6 943	704	31 856	1 736
921 darunter Werbung und Marketing	22 019	10 118	11 901	17 393	4 626	398	20 671	1 329
93 Produktdesign, Kunsthandwerk	2 467	1 219	1 248	2 061	406	139	2 238	228
94 Darstellende, unterhaltende Berufe	6 899	4 274	2 625	5 023	1 876	323	6 123	774
0 Angehörige der regulären Streitkräfte	39	25	14	33	6	.	29	10
Keine Zuordnung möglich	1 874	1 134	740	1 371	482	.	1 739	132
Insgesamt	932 219	497 997	434 222	681 261	250 937	33 108	833 325	97 802

Quelle: Beschäftigungsstatistik der Bundesagentur für Arbeit

**1.8 Sozialversicherungspflichtig Beschäftigte am Arbeitsort in Hamburg von 2001 bis 2016
nach Geschlecht, deutschen und ausländischen sowie Voll- und Teilzeitbeschäftigten**

Jahr ¹ Stichtag	Insgesamt ²	Männer	Frauen	Deutsche	Ausländer und Ausländerinnen	Vollzeit- beschäftigte ³	Teilzeit- beschäftigte ³
2000	757 719	419 640	338 079	697 844	59 042	.	.
2001	771 535	426 470	345 065	709 444	61 452	634 873	132 258
2002	766 885	421 875	345 010	705 716	60 530	626 653	135 709
2003	744 427	407 047	337 380	687 267	56 619	606 062	133 584
2004	733 804	400 763	333 041	679 798	53 640	593 792	134 484
2005	737 124	402 191	334 933	681 232	55 508	594 070	137 274
2006	751 376	411 014	340 362	693 613	57 398	604 542	141 757
2007	771 136	423 377	347 759	710 919	59 603	619 222	146 801
2008	798 130	435 933	362 197	734 690	62 774	640 306	152 546
2009	808 484	436 498	371 986	743 332	64 343	644 799	158 274
2010	821 266	441 766	379 500	754 223	66 215	649 455	166 140
2011	836 672	449 994	386 678	765 900	69 832	.	.
2012	858 323	461 009	397 314	782 680	74 674	.	.
2013	873 748	467 673	406 075	794 008	78 758	653 841	214 721
2014	892 619	476 982	415 637	807 804	83 859	660 943	226 666
2015	907 747	483 608	424 139	819 252	87 506	670 903	236 625
30.03.2016	929 278	495 781	433 497	833 360	94 847	681 269	247 973
30.06.2016	932 219	497 997	434 222	833 325	97 802	681 261	250 937

¹ jeweils Stichtagsergebnisse vom 30.6. ² einschließlich Fälle ohne Angaben nach jeweiliger Untergliederung

³ siehe Methodenbericht der Bundesagentur für Arbeit

Quelle: Beschäftigungsstatistik der Bundesagentur für Arbeit

2.1 Sozialversicherungspflichtig Beschäftigte am Wohnort in Hamburg am 30. Juni 2016 nach Strukturmerkmalen

Merkmal	Ins- gesamt ¹	Anteil an allen Beschäf- tigten	Männ-lich	Weib-lich	Veränderung gegenüber Vorquartal			Veränderung gegenüber Vorjahresquartal		
					insge- samt	männ- lich	weib- lich	insge- samt	männ- lich	weib- lich
	Anzahl	%	Anzahl		%					
Beschäftigte insgesamt	709 753	100	365 332	344 421	0,5	0,7	0,2	3,6	3,9	3,4
dar. Auszubildende	25 922	3,7	13 937	11 985	- 6,8	- 7,2	- 6,3	3,7	3,4	3,9
	nach Altersgruppen									
Alter von... bis unter ... Jahren										
unter 20	10 535	1,5	5 845	4 690	-12,6	-13,1	-11,8	6,7	5,3	8,4
20 bis 30	149 541	21,1	73 695	75 846	0,0	0,6	- 0,5	3,5	4,5	2,6
30 bis 40	195 301	27,5	102 040	93 261	0,8	1,0	0,6	4,6	4,5	4,8
40 bis 50	166 250	23,4	87 638	78 612	- 0,1	0,1	- 0,3	0,0	0,2	- 0,2
50 bis 60	146 975	20,7	74 589	72 386	1,6	1,7	1,4	5,8	6,3	5,3
60 und mehr	41 151	5,8	21 525	19 626	2,3	2,2	2,4	6,2	5,9	6,6
	nach Staatsangehörigkeit									
Deutsche Beschäftigte	619 994	87,4	312 767	307 227	0,1	0,1	0,0	2,9	3,0	2,9
Ausländische Beschäftigte	88 761	12,5	51 954	36 807	3,3	4,2	2,1	8,6	9,5	7,4
darunter aus EU-Ländern (EU-27)	39 955	5,6	22 562	17 393	4,2	5,3	2,8	11,4	13,0	9,4
	nach Berufsausbildungsabschluss									
ohne beruflichen Ausbildungsabschluss	87 100	12,3	48 993	38 107	0,2	0,8	- 0,5	5,5	7,0	3,6
mit anerkanntem Berufsabschluss	344 666	48,6	168 972	175 694	0,2	0,5	0,0	3,0	3,4	2,6
mit akademischem Abschluss	167 854	23,6	85 775	82 079	1,9	1,6	2,3	9,5	8,2	10,9
Ausbildung unbekannt	110 133	15,5	61 592	48 541	- 0,9	- 0,3	- 1,7	- 3,7	- 2,6	- 5,1
	nach Berufsbereichen ²									
Land-, Forst-, Tierwirtschaft, Gartenbau	6 129	0,9	4 374	1 755	4,6	5,6	2,1	1,1	1,2	0,9
Rohstoffgewinnung, Produktion, Fertigung	94 868	13,4	75 593	19 275	0,0	0,0	0,1	2,5	2,2	3,5
Bau, Architektur, Vermessung, Gebäudetechnik	31 977	4,5	28 325	3 652	2,8	3,0	1,6	5,6	5,5	5,8
Naturwissenschaft, Geografie, Informatik	32 923	4,6	24 967	7 956	0,4	0,3	1,0	4,6	4,6	4,7
Verkehr, Logistik, Schutz und Sicherheit	104 704	14,8	72 303	32 401	0,7	0,8	0,5	3,6	4,3	2,1
Kaufm. Dienstl., Handel, Vertrieb, Tourismus	99 578	14,0	43 442	56 136	0,4	0,7	0,1	2,9	4,1	1,9
Unternehmensorga. Buchhaltung, Recht, Verwalt.	176 706	24,9	67 850	108 856	0,1	0,1	0,1	2,9	3,5	2,5
Gesundheit, Soziales, Lehre und Erziehung	121 948	17,2	29 736	92 212	0,3	0,6	0,1	5,2	6,1	4,9
Geisteswissenschaften, Kultur, Gestaltung	39 150	5,5	17 675	21 475	1,0	1,1	0,9	5,4	4,3	6,4
	nach Vollzeit-/Teilzeitbeschäftigung									
Vollzeitbeschäftigte	505 213	71,2	307 532	197 681	0,1	0,4	- 0,3	3,1	3,4	2,5
Teilzeitbeschäftigte	204 526	28,8	57 790	146 736	1,3	2,2	0,9	5,0	6,3	4,5
	nach zusammengefassten Wirtschaftsabschnitten ³									
A Land- u. Forstwirtschaft, Fischerei	1 132	0,2	716	416	11,4	11,5	11,2	1,3	- 1,5	6,7
B-F Produzierendes Gewerbe	105 198	14,8	79 872	25 326	0,6	0,8	0,0	2,9	3,0	2,7
B-E Produzierendes Gewerbe ohne Baugewerbe	81 160	11,4	59 442	21 718	0,0	0,1	- 0,3	1,8	1,6	2,2
C Verarbeitendes Gewerbe	71 401	10,1	51 946	19 455	- 0,2	- 0,1	- 0,5	1,5	1,3	1,9
F Baugewerbe	24 038	3,4	20 430	3 608	2,8	3,1	1,6	6,8	7,0	5,8
G-U Dienstleistungsbereiche	603 370	85,0	284 719	318 651	0,4	0,6	0,2	3,7	4,1	3,4
G-I Handel, Verkehr, Gastgewerbe	196 896	27,7	111 293	85 603	0,1	0,2	0,1	2,7	3,2	2,1
J Information und Kommunikation	42 972	6,1	26 529	16 443	0,7	0,3	1,2	4,1	4,1	4,1
K Finanz- u. Versicherungsdienstleistg.	27 944	3,9	12 956	14 988	- 1,0	- 1,1	- 0,9	0,9	1,2	0,6
L Grundstücks- und Wohnungswesen	10 500	1,5	4 945	5 555	0,3	0,2	0,3	5,3	5,9	4,8
M-N Freiberufl., wissenschaftl., techn. Dienst- leistg.; sonst. wirtschaftl. Dienstleistg.	144 155	20,3	73 383	70 772	1,5	2,2	0,8	4,5	5,8	3,2
O-Q Öff. Verwaltung, Verteidigung, Sozialvers.; Erzieh. u. Unterr.; Gesundh.- u. Sozialw.	151 312	21,3	44 023	107 289	0,1	0,2	0,1	5,0	5,1	4,9
R-U Kunst, Unterhaltung und Erholung; sonst. Dienstleistg.; Priv. Haushalte; Exterr. Org.	29 591	4,2	11 590	18 001	- 0,4	- 0,9	- 0,2	2,6	1,6	3,2

¹ einschließlich Fälle ohne Angabe nach jeweiliger Untergliederung

² Klassifikation der Berufe 2010 (KldB 2010)

³ Klassifikation der Wirtschaftszweige 2008 (WZ 2008)

Quelle: Beschäftigungsstatistik der Bundesagentur für Arbeit

**2.2 Sozialversicherungspflichtig Beschäftigte am Wohnort in Hamburg am 30. Juni 2016
nach Wirtschaftsabschnitten und ausgewählten Wirtschaftsabteilungen, Vollzeit- und Teilzeit-
beschäftigten, Auszubildenden, deutschen bzw. ausländischen Beschäftigten und Geschlecht**

Wirtschaftszweigklassifikation Ausgabe 2008	Insgesamt	Und zwar				
		Vollzeit- beschäftigte	Teilzeit- beschäftigte	Auszu- bildende	Deutsche	Ausländer
	Insgesamt					
A Land- und Forstwirtschaft, Fischerei	1 132	782	350	.	684	441
B-F Produzierendes Gewerbe	105 198	92 828	12 370	4 781	92 132	12 944
B-E Produzierendes Gewerbe ohne Baugewerbe	81 160	72 925	8 235	2 841	72 704	8 410
B Bergbau u. Gew. v. Steinen u. Erden	269	249	20	.	218	51
C Verarbeitendes Gewerbe	71 401	64 083	7 318	2 534	63 711	7 645
10-12 H. v. Nahr.- u. Genussm., Getr. u. Tabakerzeugn.	7 993	6 771	1 222	282	6 463	1 519
13-15 H. v. Textil., Bekleid., Leder, Lederw. u. Schuhen	695	530	165	33	605	89
16-18 H. v. Holzw., Papier, Pappe u. Druckerzeugn.	3 037	2 625	412	85	2 788	249
19 Kokerei und Mineralölverarbeitung	1 521	1 384	137	49	1 411	109
20 H. v. chemischen Erzeugnissen	5 856	5 178	678	163	5 267	588
21 H. v. pharmazeutischen Erzeugnissen	2 318	2 025	293	32	2 085	231
22-23 H. v. Gummi- u. Kunststoffwaren, Glas u. Glasw., Keramik, Verarb. v. Steinen u. Erden	3 314	3 051	263	97	2 852	460
24-25 Metallerzeugung u. -bearb., H. v. Metallerzeugn.	5 583	5 261	322	272	4 882	699
26 H. v. DV-Geräten, elektron. u. opt. Erzeugn.	6 903	5 962	941	169	6 295	606
27 H. v. elektrischen Ausrüstungen	1 786	1 609	177	39	1 592	191
28 Maschinenbau	10 027	9 509	518	419	9 370	652
29-30 Fahrzeugbau	14 705	13 566	1 139	453	13 162	1 535
31-33 H. v. Möbeln u. sonst. Waren, Rep. u. Installation von Maschinen und Ausrüstungen	7 663	6 612	1 051	441	6 939	717
D Energieversorgung	4 248	3 806	442	176	4 060	188
E Wasserversorg.; Abwasser- und Abfallentsorg. u. Beseitigung v. Umweltverschmutzungen	5 242	4 787	455	129	4 715	526
F Baugewerbe	24 038	19 903	4 135	1 940	19 428	4 534
41-42 Hoch- und Tiefbau	4 898	4 133	765	268	3 981	905
43 Vorb. Baustellenarbeiten, Bauinstallation und sonstiges Ausbaugewerbe	19 140	15 770	3 370	1 672	15 447	3 629
G-U Dienstleistungsbereiche	603 370	411 575	191 781	21 076	527 142	75 359
G-I Handel, Verkehr, Gastgewerbe	196 896	140 006	56 890	8 310	165 719	30 752
G Handel; Instandhaltung und Rep. von Kfz	107 523	76 220	31 303	4 918	95 810	11 511
45 Handel mit Kfz; Instandh. u. Rep. von Kfz	10 744	9 350	1 394	1 113	9 450	1 268
46 Großhandel (ohne Handel mit Kfz)	41 887	35 829	6 058	1 282	37 505	4 328
47 Einzelhandel (ohne Handel mit Kfz)	54 892	31 041	23 851	2 523	48 855	5 915
H Verkehr und Lagerei	56 705	45 809	10 896	1 846	47 752	8 881
I Gastgewerbe	32 668	17 977	14 691	1 546	22 157	10 360
J Information und Kommunikation	42 972	35 599	7 373	1 063	39 709	3 202
58-60 Verlagswesen, audiovisuelle Medien u. Rundfunk	14 553	11 360	3 193	420	13 916	622
61 Telekommunikation	1 381	1 199	182	18	1 283	98
62-63 Informat.technologische u. Informat.dienstleistg.	27 038	23 040	3 998	625	24 510	2 482
K Finanz- und Versicherungsdienstleistg.	27 944	22 058	5 886	802	26 839	1 098
64 Erbrg. v. Finanzdienstleistg.	14 454	11 641	2 813	454	13 927	522
65-66 Versicherungen u. Pensionskassen; mit Finanz- u. Versicherungsdienstleistg. verb. Tätigk.	13 490	10 417	3 073	348	12 912	576
L Grundstücks- und Wohnungswesen	10 500	7 989	2 511	439	9 861	629
M-N Freiberufl., wissenschaftl., techn. Dienstleistg.; sonst. wirtschaftl. Dienstleistg.	144 155	102 839	41 316	2 866	119 208	24 759
M Freiberufl., wissenschaftl. u. techn. Dienstleistg.	77 550	61 329	16 221	1 974	71 341	6 137
69-71 Erbrg. v. freiberufl. u. techn. Dienstleistg.	56 517	44 733	11 784	1 325	52 196	4 279
72 Forschung und Entwicklung	5 024	3 681	1 343	72	4 173	842
73-75 Sonst. freiberufl., wissenschaftl. u. techn. Tätigk.	16 009	12 915	3 094	577	14 972	1 016
N Erbrg. v. sonst. wirtschaftl. Dienstleistg.	66 605	41 510	25 095	892	47 867	18 622
78.2, 78.3 dar. Überlassung von Arbeitskräften	20 633	16 302	4 331	110	15 960	4 647
O-Q Öff. Verwaltung, Verteidigung, Sozialvers.; Erzieh. u. Unterr.; Gesundh.- u. Sozialw.	151 312	85 683	65 615	6 377	139 919	11 268
O Öff. Verwaltung, Verteidigung, Sozialvers.	30 419	20 512	9 907	797	29 330	1 084
84.1 dar. Öffentliche Verwaltung	17 909	10 640	7 269	194	17 145	759
P Erziehung und Unterricht	28 227	13 464	14 763	1 184	25 465	2 720
Q Gesundheits- und Sozialwesen	92 666	51 707	40 945	4 396	85 124	7 464
86 Gesundheitswesen	50 923	31 887	19 036	3 166	47 702	3 183
87-88 Heime und Sozialwesen	41 743	19 820	21 909	1 230	37 422	4 281
R-U Kunst, Unterhaltung und Erholung; sonst. Dienstleistg.; Priv. Haushalte; Exterr. Org	29 591	17 401	12 190	1 219	25 887	3 651
R Kunst, Unterhaltung und Erholung	10 347	6 767	3 580	444	9 138	1 193
S Erbrg. v. sonstigen Dienstleistungen	17 621	9 950	7 671	774	15 608	1 981
T Priv. Haushalte mit Hauspersonal; Dienstleistg. u .H. v. Waren durch priv. Haushalte f. d. Eigenbed.	1 493	569	924	.	1 059	429
U Exterritoriale Organisationen und Körperschaften	130	115	15	.	82	48
Keine Zuordnung möglich	53	28	25	.	36	17
Insgesamt	709 753	505 213	204 526	25 922	619 994	88 761

Quelle: Beschäftigungsstatistik der Bundesagentur für Arbeit

**Noch: 2.2 Sozialversicherungspflichtig Beschäftigte am Wohnort in Hamburg am 30. Juni 2016
nach Wirtschaftsabschnitten und ausgewählten Wirtschaftsabteilungen, Vollzeit- und Teilzeit-
beschäftigten, Auszubildenden, deutschen bzw. ausländischen Beschäftigten und Geschlecht**

Wirtschaftszweigklassifikation Ausgabe 2008	Insgesamt	Und zwar				
		Vollzeit- beschäftigte	Teilzeit- beschäftigte	Auszu- bildende	Deutsche	Ausländer
		Weiblich				
A Land- und Forstwirtschaft, Fischerei	416	224	192	.	322	94
B-F Produzierendes Gewerbe	25 326	18 442	6 884	915	22 935	2 378
B-E Produzierendes Gewerbe ohne Baugewerbe	21 718	16 365	5 353	762	19 744	1 965
B Bergbau u. Gew. v. Steinen u. Erden	65	48	17	.	57	8
C Verarbeitendes Gewerbe	19 455	14 677	4 778	697	17 607	1 839
10-12 H. v. Nahr.- u. Genussm., Getr. u. Tabakerzeugn.	3 215	2 445	770	136	2 733	477
13-15 H. v. Textil., Bekleid., Leder, Lederw. u. Schuhen	393	279	114	18	344	48
16-18 H. v. Holzw., Papier, Pappe u. Druckerzeugn.	1 086	799	287	32	1 025	61
19 Kokerei und Mineralölverarbeitung	482	365	117	16	443	39
20 H. v. chemischen Erzeugnissen	2 323	1 752	571	56	2 118	205
21 H. v. pharmazeutischen Erzeugnissen	1 298	1 038	260	16	1 184	113
22-23 H. v. Gummi- u. Kunststoffwaren, Glas u. Glasw., Keramik, Verarb. v. Steinen u. Erden	750	550	200	18	658	92
24-25 Metallerzeugung u. -bearb., H. v. Metallerzeugn.	694	495	199	26	641	53
26 H. v. DV-Geräten, elektron. u. opt. Erzeugn.	1 650	1 208	442	40	1 484	166
27 H. v. elektrischen Ausrüstungen	533	422	111	11	472	59
28 Maschinenbau	1 908	1 529	379	86	1 804	104
29-30 Fahrzeugbau	2 570	1 978	592	93	2 319	251
31-33 H. v. Möbeln u. sonst. Waren, Rep. u. Installation von Maschinen und Ausrüstungen	2 553	1 817	736	149	2 382	171
D Energieversorgung	1 270	957	313	36	1 202	68
E Wasserversorg.; Abwasser- und Abfallentsorg. u. Beseitigung v. Umweltverschmutzungen	928	683	245	29	878	50
F Baugewerbe	3 608	2 077	1 531	153	3 191	413
41-42 Hoch- und Tiefbau	957	663	294	21	883	74
43 Vorb. Baustellenarbeiten, Bauinstallation und sonstiges Ausbaugewerbe	2 651	1 414	1 237	132	2 308	339
G-U Dienstleistungsbereiche	318 651	178 998	139 649	11 035	283 949	34 328
G-I Handel, Verkehr, Gastgewerbe	85 603	48 340	37 263	3 161	74 709	10 751
G Handel; Instandhaltung und Rep. von Kfz	54 293	30 376	23 917	1 887	49 175	5 046
45 Handel mit Kfz; Instandh. u. Rep. von Kfz	2 095	1 479	616	158	1 922	170
46 Großhandel (ohne Handel mit Kfz)	17 285	12 753	4 532	441	15 742	1 529
47 Einzelhandel (ohne Handel mit Kfz)	34 913	16 144	18 769	1 288	31 511	3 347
H Verkehr und Lagerei	16 118	10 669	5 449	496	14 298	1 805
I Gastgewerbe	15 192	7 295	7 897	778	11 236	3 900
J Information und Kommunikation	16 443	11 685	4 758	376	15 322	1 101
58-60 Verlagswesen, audiovisuelle Medien u. Rundfunk	7 671	5 385	2 286	215	7 413	248
61 Telekommunikation	358	255	103	4	322	36
62-63 Informat.technologische u. Informat.dienstleistg.	8 414	6 045	2 369	157	7 587	817
K Finanz- und Versicherungsdienstleistg.	14 988	9 985	5 003	392	14 411	572
64 Erbrg. v. Finanzdienstleistg.	7 523	5 100	2 423	213	7 257	263
65-66 Versicherungen u. Pensionskassen; mit Finanz- u. Versicherungsdienstleistg. verb. Tätigk.	7 465	4 885	2 580	179	7 154	309
L Grundstücks- und Wohnungswesen	5 555	3 733	1 822	248	5 259	294
M-N Freiberufl., wissenschaftl., techn. Dienstleistg.; sonst. wirtschaftl. Dienstleistg.	70 772	42 048	28 724	1 596	59 193	11 494
M Freiberufl., wissenschaftl. u. techn. Dienstleistg.	41 957	29 727	12 230	1 231	39 070	2 849
69-71 Erbrg. v. freiberufl. u. techn. Dienstleistg.	30 492	21 307	9 185	840	28 436	2 036
72 Forschung und Entwicklung	2 379	1 498	881	29	2 050	324
73-75 Sonst. freiberufl., wissenschaftl. u. techn. Tätigk.	9 086	6 922	2 164	362	8 584	489
N Erbrg. v. sonst. wirtschaftl. Dienstleistg.	28 815	12 321	16 494	365	20 123	8 645
78.2, 78.3 dar. Überlassung von Arbeitskräften	6 716	4 209	2 507	69	5 328	1 381
O-Q Öff. Verwaltung, Verteidigung, Sozialvers.; Erzieh. u. Unterr.; Gesundh.- u. Sozialw.	107 289	54 120	53 165	4 559	99 093	8 109
O Öff. Verwaltung, Verteidigung, Sozialvers.	18 787	10 705	8 082	488	18 107	678
84.1 dar. Öffentliche Verwaltung	10 924	5 132	5 792	89	10 454	468
P Erziehung und Unterricht	19 842	8 262	11 580	514	17 964	1 849
Q Gesundheits- und Sozialwesen	68 660	35 153	33 503	3 557	63 022	5 582
86 Gesundheitswesen	39 366	23 022	16 344	2 707	36 945	2 394
87-88 Heime und Sozialwesen	29 294	12 131	17 159	850	26 077	3 188
R-U Kunst, Unterhaltung und Erholung; sonst. Dienstleistg.; Priv. Haushalte; Exterr. Org	18 001	9 087	8 914	703	15 962	2 007
R Kunst, Unterhaltung und Erholung	5 051	2 914	2 137	217	4 579	463
S Erbrg. v. sonstigen Dienstleistungen	11 573	5 657	5 916	486	10 416	1 138
T Priv. Haushalte mit Hauspersonal; Dienstleistg. u. H. v. Waren durch priv. Haushalte f. d. Eigenbed.	1 297	449	848	.	910	383
U Exterritoriale Organisationen und Körperschaften	80	67	13	.	57	23
Keine Zuordnung möglich	28	17	11	.	21	7
Insgesamt	344 421	197 681	146 736	11 985	307 227	36 807

Quelle: Beschäftigungsstatistik der Bundesagentur für Arbeit

**2.3 Sozialversicherungspflichtig Beschäftigte am Wohnort in Hamburg am 30. Juni 2016
nach Berufshauptgruppen, -gruppen, nach Berufsabschluss und Geschlecht**

Klassifikation der Berufe Ausgabe 2010		Insgesamt	Davon						
			ohne beruflichen Ausbildungsabschluss		mit anerkanntem Berufsabschluss		mit akademischem Abschluss		Ausbildung unbekannt
			Zusammen	Weiblich	Zusammen	Weiblich	Zusammen	Weiblich	Zusammen
1	Land-, Forst-, Tierwirtschaft, Gartenbau	6 129	1 096	248	2 731	932	640	317	1 662
2	Rohstoffgewinnung, Produktion, Fertigung	94 868	12 675	3 090	50 995	8 116	17 544	4 653	13 654
21	Rohstoffgewinnung, Glas-, Keramikverarbeitung	423	55	9	233	22	37	10	98
22	Kunststoff- und Holzherstellung, -verarbeitung	4 598	781	122	2 832	248	160	34	825
23	Papier-, Druckberufe, technische Mediengestaltung	8 198	752	315	3 284	1 511	2 638	1 408	1 524
2341	darunter Berufe in der Drucktechnik	818	131	39	459	82	46	22	182
24	Metallerzeugung, -bearbeitung, Metallbau	9 395	1 237	147	6 844	368	269	46	1 045
2420	darunter Berufe in der Metallbearbeitung	1 837	330	39	1 191	89	43	7	273
2423	darunter Berufe in der spanenden Metallbearbeitung	1 377	84	3	1 152	26	19	4	122
25	Maschinen- und Fahrzeugtechnikberufe	22 265	3 015	338	13 958	800	3 428	537	1 864
26	Mechatronik-, Energie- u. Elektroberufe	15 645	1 737	168	9 839	590	2 628	340	1 441
27	Techn. Entwickl., Konstruktions-, Produktionssteuerung	15 475	826	204	5 842	1 590	7 666	1 808	1 141
28	Textil- und Lederberufe	1 963	210	113	1 015	679	306	272	432
282	darunter Textilverarbeitung	1 263	129	76	598	478	238	216	298
29	Lebensmittelherstellung u. -verarbeitung	16 906	4 062	1 674	7 148	2 308	412	198	5 284
293	darunter Speisenzubereitung	12 883	3 076	1 389	5 371	1 968	271	123	4 165
3	Bau, Architektur, Vermessung, Gebäudetechnik	31 977	3 886	227	15 886	693	6 150	2 376	6 055
31	Bauplanung, Architektur, Vermessungsberufe	7 245	226	101	1 215	293	5 163	2 189	641
32	Hoch- und Tiefbauberufe	6 692	1 103	11	2 605	30	414	102	2 570
3212	darunter Berufe im Maurerhandwerk	678	92	–	461	–	6	–	119
33	(Innen-) Ausbauberufe	5 487	701	38	3 587	112	47	3	1 152
3321	darunter Berufe für Maler und Lackiererarbeiten	2 943	363	31	2 193	86	15	–	372
34	Gebäude- u. versorgungstechnische Berufe	12 553	1 856	77	8 479	258	526	82	1 692
4	Naturwissenschaft, Geografie, Informatik	32 923	2 574	527	11 642	2 918	15 150	3 814	3 557
41	Mathematik- Biologie- Chemie-, Physikberufe	7 611	738	268	3 640	1 588	2 842	1 255	391
42	Geologie-, Geografie-, Umweltschutzberufe	897	31	7	166	45	638	246	62
43	Informatik- und andere IKT-Berufe	24 415	1 805	252	7 836	1 285	11 670	2 313	3 104
431	darunter Informatik	6 436	731	112	2 389	420	2 518	627	798
5	Verkehr, Logistik, Schutz und Sicherheit	104 704	23 376	7 798	48 127	12 794	4 411	1 332	28 790
51	Verkehr, Logistik (außer Fahrzeugführer)	50 782	11 163	2 549	26 078	7 103	2 700	901	10 841
52	Führer von Fahrzeug- u. Transportgeräten	20 637	3 350	171	10 638	555	597	50	6 052
53	Schutz-, Sicherheits-, Überwachungsberufe	9 382	1 718	395	5 252	1 275	796	197	1 616
54	Reinigungsberufe	23 903	7 145	4 683	6 159	3 861	318	184	10 281
6	Kaufm. Dienstl., Handel, Vertrieb, Tourismus	99 578	17 072	9 845	49 986	29 677	12 454	6 159	20 066
61	Einkaufs-, Vertriebs- und Handelsberufe	27 147	1 834	817	14 751	6 605	7 961	3 256	2 601
62	Verkaufsberufe	43 614	9 130	5 704	24 512	16 273	2 438	1 511	7 534
63	Tourismus-, Hotel- und Gaststättenberufe	28 817	6 108	3 324	10 723	6 799	2 055	1 392	9 931
7	Unternehmensorganisation, Buchhaltung, Recht, Verwaltung	176 706	11 581	6 717	88 500	61 231	57 357	29 091	19 268
71	Berufe Unternehmensführung, -organisation	111 949	8 321	4 681	52 044	35 554	35 991	18 368	15 593
714	darunter Büro und Sekretariat	55 866	5 439	3 292	29 162	23 175	11 861	7 904	9 404
72	Finanzdienstleistungen, Rechnungswesen, Steuerberatung	38 288	1 642	885	22 270	14 646	11 924	5 266	2 452
7211	darunter Bankkaufleute	7 806	447	239	5 209	3 170	1 717	696	433
7213	darunter Versicherungskaufleute	7 689	440	221	5 529	3 368	1 252	544	468
73	Berufe in Recht und Verwaltung	26 469	1 618	1 151	14 186	11 031	9 442	5 457	1 223
732	darunter Verwaltung	17 653	1 207	853	11 221	8 429	4 465	2 830	760
8	Gesundheit, Soziales, Lehre und Erziehung	121 948	11 006	7 907	64 568	52 836	36 560	23 903	9 814
81	Medizinische Gesundheitsberufe	55 352	4 488	3 363	32 268	27 436	15 009	9 751	3 587
814	darunter Human- und Zahnmedizinen	9 355	36	19	159	99	9 079	5 184	81
82	Nichtmed. Gesundheit, Körperpflege, Medizintechnik	16 939	2 362	1 773	11 562	8 986	894	600	2 121
83	Erziehung, soziale, hauswirtschaftl. Berufe, Theologie	35 846	3 472	2 479	18 901	15 549	10 280	7 822	3 193
84	Lehrende und ausbildende Berufe	13 811	684	292	1 837	865	10 377	5 730	913
9	Geisteswissenschaft, Kultur, Gestaltung	39 150	3 444	1 596	12 112	6 439	17 566	10 427	6 028
91	Geistes-, Gesellschafts-, Wirtschaftswissenschaft	2 950	253	114	459	260	1 957	1 204	281
92	Werbung, Marketing, kaufm., redaktionelle Medienberufe	28 181	2 121	1 088	8 610	4 926	13 405	8 053	4 045
921	darunter Werbung und Marketing	18 462	1 497	725	6 765	3 814	7 973	4 570	2 227
93	Produktdesign, Kunsthandwerk	1 939	148	99	900	467	639	368	252
94	Darstellende, unterhaltende Berufe	6 080	922	295	2 143	786	1 565	802	1 450
0	Angehörige der regulären Streitkräfte	36	7	.	18	7	7	.	4
	Keine Zuordnung möglich	1 734	383	151	101	51	15	4	1 235
	Insgesamt	709 753	87 100	38 107	344 666	175 694	167 854	82 079	110 133

Quelle: Beschäftigungsstatistik der Bundesagentur für Arbeit

**2.4 Sozialversicherungspflichtig Beschäftigte am Wohnort in Hamburg am 30. Juni 2016
nach Berufshauptgruppen -gruppen und ausgewählten -untergruppen, Geschlecht, Vollzeit- und
Teilzeitbeschäftigten, Auszubildenden sowie deutschen und ausländischen Beschäftigten**

Klassifikation der Berufe Ausgabe 2010	Insgesamt	Und zwar						
		männlich	weiblich	Vollzeitbe- schäftigte	Teilzeitbe- schäftigte	Auszu- bildende	Deutsche	Aus- länder
1 Land-, Forst-, Tierwirtschaft, Gartenbau	6 129	4 374	1 755	4 780	1 349	307	4 800	1 314
2 Rohstoffgewinnung, Produktion, Fertigung	94 868	75 593	19 275	82 221	12 647	4 900	80 000	14 743
21 Rohstoffgewinnung, Glas-, Keramikverarbeitung	423	364	59	372	51	13	322	100
22 Kunststoff- und Holzherstellung, -verarbeitung	4 598	4 124	474	4 317	281	420	3 864	722
23 Papier-, Druckberufe, technische Mediengestaltung	8 198	4 283	3 915	6 935	1 263	252	7 504	689
2341 darunter Berufe in der Drucktechnik	818	630	188	688	130	14	739	78
24 Metallerzeugung,-bearbeitung, Metallbau	9 395	8 746	649	8 956	439	379	7 980	1 407
2420 darunter Berufe in der Metallbearbeitung	1 837	1 666	171	1 688	149	28	1 469	368
2423 darunter Berufe in der spanenden Metallbearbeitung	1 377	1 342	35	1 353	24	48	1 229	144
25 Maschinen- und Fahrzeugtechnikberufe	22 265	20 483	1 782	20 952	1 313	1 566	19 517	2 724
26 Mechatronik-, Energie- u. Elektroberufe	15 645	14 421	1 224	14 613	1 032	1 333	14 253	1 384
27 Techn. Entwickl.-, Konstruktions-, Produktionssteuerung	15 475	11 536	3 939	14 018	1 457	219	13 966	1 502
28 Textil- und Lederberufe	1 963	646	1 317	1 349	614	80	1 663	295
282 darunter Textilverarbeitung	1 263	293	970	867	396	55	1 061	200
29 Lebensmittelherstellung u. -verarbeitung	16 906	10 990	5 916	10 709	6 197	638	10 931	5 920
293 darunter Speisenzubereitung	12 883	7 915	4 968	7 291	5 592	440	8 185	4 653
3 Bau, Architektur, Vermessung, Gebäudetechnik	31 977	28 325	3 652	27 189	4 788	1 581	26 429	5 461
31 Bauplanung, Architektur, Vermessungsberufe	7 245	4 432	2 813	6 063	1 182	68	6 644	595
32 Hoch- und Tiefbauberufe	6 692	6 532	160	4 993	1 699	299	4 084	2 562
3212 darunter Berufe im Maurerhandwerk	678	678	–	618	60	77	540	136
33 (Innen-) Ausbauberufe	5 487	5 315	172	4 855	632	486	4 406	1 068
3321 darunter Berufe für Maler und Lackiererarbeiten	2 943	2 814	129	2 773	170	255	2 521	418
34 Gebäude- u. versorgungstechnische Berufe	12 553	12 046	507	11 278	1 275	728	11 295	1 236
4 Naturwissenschaft, Geografie, Informatik	32 923	24 967	7 956	29 015	3 908	923	29 956	2 926
41 Mathematik- Biologie- Chemie-, Physikberufe	7 611	4 344	3 267	6 467	1 144	144	6 713	892
42 Geologie-, Geografie-, Umweltschutzberufe	897	581	316	726	171	13	824	72
43 Informatik- und andere IKT-Berufe	24 415	20 042	4 373	21 822	2 593	766	22 419	1 962
431 darunter Informatik	6 436	5 149	1 287	5 636	800	508	6 014	418
5 Verkehr, Logistik, Schutz und Sicherheit	104 704	72 303	32 401	70 886	33 818	1 953	78 069	26 437
51 Verkehr, Logistik (außer Fahrzeugführer)	50 782	37 160	13 622	39 558	11 224	1 580	40 621	10 086
52 Führer von Fahrzeug- u. Transportgeräten	20 637	19 575	1 062	17 227	3 410	182	16 747	3 841
53 Schutz-, Sicherheits-, Überwachungsberufe	9 382	7 083	2 299	7 276	2 106	120	8 062	1 295
54 Reinigungsberufe	23 903	8 485	15 418	6 825	17 078	71	12 639	11 215
6 Kaufm. Dienstl., Handel, Vertrieb, Tourismus	99 578	43 442	56 136	63 144	36 434	5 293	85 044	14 307
61 Einkaufs-, Vertriebs- und Handelsberufe	27 147	15 414	11 733	24 066	3 081	1 252	25 486	1 643
62 Verkaufsberufe	43 614	15 654	27 960	23 071	20 543	2 396	37 885	5 613
63 Tourismus-, Hotel- und Gaststättenberufe	28 817	12 374	16 443	16 007	12 810	1 645	21 673	7 051
7 Unternehmensorganisation, Buchhaltung, Recht, Verwaltung	176 706	67 850	108 856	131 876	44 830	4 563	166 536	10 053
71 Berufe Unternehmensführung, -organisation	111 949	43 824	68 125	82 855	29 094	2 651	104 321	7 533
714 darunter Büro und Sekretariat	55 866	14 662	41 204	35 390	20 476	1 628	51 912	3 899
72 Finanzdienstleistungen, Rechnungswesen, Steuerberatung	38 288	16 030	22 258	30 456	7 832	976	36 633	1 642
7211 darunter Bankkaufleute	7 806	3 452	4 354	6 013	1 793	356	7 551	253
7213 darunter Versicherungskaufleute	7 689	3 282	4 407	6 112	1 577	283	7 497	192
73 Berufe in Recht und Verwaltung	26 469	7 996	18 473	18 565	7 904	936	25 582	878
732 darunter Verwaltung	17 653	5 031	12 622	11 868	5 785	526	17 068	581
8 Gesundheit, Soziales, Lehre und Erziehung	121 948	29 736	92 212	64 325	57 623	5 444	111 213	10 599
81 Medizinische Gesundheitsberufe	55 352	11 794	43 558	33 983	21 369	3 553	51 697	3 610
814 darunter Human- und Zahnmedizinen	9 355	4 009	5 346	6 725	2 630	.	8 870	480
82 Nichtmed. Gesundheit, Körperpflege, Medizintechnik	16 939	3 979	12 960	9 887	7 052	1 650	14 699	2 208
83 Erziehung, soziale, hauswirtschaftl. Berufe, Theologie	35 846	7 471	28 375	14 330	21 516	.	32 700	3 100
84 Lehrende und ausbildende Berufe	13 811	6 492	7 319	6 125	7 686	146	12 117	1 681
9 Geisteswissenschaft, Kultur, Gestaltung	39 150	17 675	21 475	30 470	8 680	958	36 313	2 788
91 Geistes-, Gesellschafts-, Wirtschaftswissenschaft	2 950	1 214	1 736	1 910	1 040	16	2 685	256
92 Werbung, Marketing, kaufm., redaktionelle Medienberufe	28 181	11 950	16 231	22 505	5 676	585	26 531	1 614
921 darunter Werbung und Marketing	18 462	8 158	10 304	14 771	3 691	318	17 176	1 265
93 Produktdesign, Kunsthandwerk	1 939	875	1 064	1 605	334	108	1 747	191
94 Darstellende, unterhaltende Berufe	6 080	3 636	2 444	4 450	1 630	249	5 350	727
0 Angehörige der regulären Streitkräfte	36	24	12	31	5	–	29	7
Keine Zuordnung möglich	1 734	1 043	691	1 276	444	–	1 605	126
Insgesamt	709 753	365 332	344 421	505 213	204 526	25 922	619 994	88 761

Quelle: Beschäftigungsstatistik der Bundesagentur für Arbeit