

STATISTISCHE BERICHTE

Kennziffer: D I 2 - j 16 HH

Gewerbeanzeigen in Hamburg 2016

Herausgegeben am: 7. März 2017



Impressum

Statistische Berichte

Herausgeber:

Statistisches Amt für Hamburg und Schleswig-Holstein

– Anstalt des öffentlichen Rechts –

Steckelhörn 12
20457 Hamburg

Auskunft zu dieser Veröffentlichung:

Holger Lycke

Telefon: 0431 6895-9242

E-Mail: Gewerbeanzeigen@statistik-nord.de

Auskunftsdienst:

E-Mail: info@statistik-nord.de

Auskünfte: 040 42831-1766
0431 6895-9393

Internet: www.statistik-nord.de

© Statistisches Amt für Hamburg und Schleswig-Holstein, Hamburg 2017
Auszugsweise Vervielfältigung und Verbreitung mit Quellenangabe gestattet.

Sofern in den Produkten auf das Vorhandensein von Copyrightrechten Dritter hingewiesen wird, sind die in deren Produkten ausgewiesenen Copyrightbestimmungen zu wahren. Alle übrigen Rechte bleiben vorbehalten.

Zeichenerklärung:

0	weniger als die Hälfte von 1 in der letzten besetzten Stelle, jedoch mehr als nichts
–	nichts vorhanden (genau Null)
...	Angabe fällt später an
·	Zahlenwert unbekannt oder geheim zu halten
×	Tabellenfach gesperrt, weil Aussage nicht sinnvoll
p	vorläufiges Ergebnis
r	berichtigtes Ergebnis
s	geschätztes Ergebnis
a. n. g.	anderweitig nicht genannt
u. dgl.	und dergleichen
()	Zahlenwert mit eingeschränkter Aussagefähigkeit
/	Zahlenwert nicht sicher genug

Inhaltsverzeichnis

	Seite
Methodische Hinweise und Begriffsdefinitionen	4
Tabellen	
1. Gewerbeanzeigen in Hamburg 2003 bis 2016 und im Jahr 2016 nach Monaten	7
2. Gewerbeanmeldungen nach Wirtschaftsbereichen in Hamburg 2016	8
3. Gewerbeanmeldungen nach Art der Niederlassung und Rechtsform, Einzelunternehmen nach Geschlecht und Staatsangehörigkeit in Hamburg 2016	10
4. Neugründungen sowie Gewerbetreibende nach Wirtschaftsbereichen in Hamburg 2016	11
5. Neugründungen sowie Gewerbetreibende nach Rechtsform, Einzelunternehmen nach Geschlecht und Staatsangehörigkeit in Hamburg 2016	13
6. Gewerbeabmeldungen nach Wirtschaftsbereichen in Hamburg 2016	14
7. Gewerbeabmeldungen nach Art der Niederlassung und Rechtsform, Einzelunternehmen nach Geschlecht und Staatsangehörigkeit in Hamburg 2016	16
8. Vollständige Aufgaben sowie Gewerbetreibende nach Wirtschaftsbereichen in Hamburg 2016	17
9. Vollständige Aufgaben sowie Gewerbetreibende nach Rechtsform, Einzelunternehmen nach Geschlecht und Staatsangehörigkeit in Hamburg 2016	21
Grafik	
Gewerbeanmeldungen in Hamburg 2003 - 2016	6
Gewerbeabmeldungen in Hamburg 2003 - 2016	6

Methodische Hinweise und Begriffsdefinitionen

1. Neue Systematik der Wirtschaftszweige WZ 2008

Ab Januar 2008 wird in der Gewerbeanzeigenstatistik die neue Klassifikation der Wirtschaftszweige 2008 verwendet. Mit der Einführung der WZ 2008 wird die Verordnung (EG) Nr. 1893/2006 des Europäischen Parlaments und des Rates vom 20. Dezember 2006 (ABl. Nr. L 393 S. 1) zur Einführung der Statistischen Systematik der Wirtschaftszweige in der Europäischen Gemeinschaft (NACE Rev.2) umgesetzt.

Mit der Umstellung auf die WZ 2008 sind erhebliche strukturelle Änderungen gegenüber der vorher gültigen WZ 2003 verbunden und die Kodierung der Wirtschaftszweige erfolgt nach einem völlig neuen Nummerierungssystem. Deshalb ist ein Vergleich der Daten mit Wirtschaftsgliederung mit zurückliegenden Berichtszeiträumen vor 2008 nur stark eingeschränkt möglich.

2. Rechtsgrundlagen, Erhebungsbereich und Gegenstand der Statistik

Die Gewerbeanzeigenstatistik wird seit Januar 1996 als einheitliche Bundesstatistik durchgeführt. Sie informiert u.a. über das Gewerbelandesgeschehen nach Rechtsformen, Wirtschaftszweigen sowie nach der Staatsangehörigkeit und dem Geschlecht der Gewerbetreibenden. Eine Änderung der Gewerbeordnung erlaubt seit Januar 2003 zusätzliche Fragestellungen und detailliertere Antwortmöglichkeiten, die insbesondere eine genauere Darstellung des Gründungs- und Stilllegungsgeschehens ermöglichen.

Rechtsgrundlagen sind:

- das "Gesetz zur Änderung der Gewerbeordnung und sonstiger gewerberechtlicher Vorschriften" (GewO) vom 23. November 1994 (siehe BGBl. I, S. 3475-3485), zuletzt geändert durch das dritte Gesetz zur Änderung der Gewerbeordnung und sonstiger gewerblicher Vorschriften vom 24.8.2002 (siehe BGBl. I, S.3412 ff.) und die "Allgemeine Verwaltungsvorschrift zur Durchführung der §§ 14, 15 und 55c der Gewerbeordnung" (GewAnzVwV)
- Erlass des Ministeriums für Wirtschaft, Technik und Verkehr Schleswig-Holstein vom 21. August 2003 – VII 632 –1767.

Auskunftspflichtig sind die Gewerbetreibenden, die nach § 14 der Gewerbeordnung (GewO) jedes stehende Gewerbe oder den Betrieb einer Zweigniederlassung oder einer unselbstständigen Zweigstelle den zuständigen Behörden anzeigen müssen. Als Gewerbe gilt jede erlaubte selbstständige Tätigkeit, die auf Dauer angelegt ist und mit der Absicht der Gewinnerzielung betrieben wird. Die Tätigkeiten, die der Gewerbeordnung unterliegen, regelt § 6 der GewO. Ausgenommen von der Anzeigepflicht sind die sog. Urproduktion (Land- und Forstwirtschaft, Fischerei, Garten- und Weinbau sowie Bergbau), die freien Berufe (z.B. Ärzte, Rechtsanwälte, Notare, Wirtschaftsprüfer, wissenschaftliche und künstlerische oder schriftstellerische Tätigkeiten), Versicherungsunternehmen und die Verwaltung eigenen Vermögens, sowie generell verbotene bzw. sozial unwertige Tätigkeiten (z.B. Prostitution). Wird aber eine dieser nicht-gewerblichen Tätigkeiten in Verbindung mit einer Gewerbetätigkeit ausgeübt, kommen die allgemeinen Bestimmungen der GewO zur Anwendung. Die Gewerbetreibenden erfüllen ihre statistische Auskunftspflicht durch Erstattung dieser Anzeige bei den zuständigen Behörden, die diese Angaben an die statistischen Ämter der Länder übermitteln. Dabei wird nach Anmeldungen und Abmeldungen unterschieden. Seit dem Berichtsmonat September 2006 werden keine Gewerbeummeldungen mehr erfasst und ausgewertet.

Mögliche Gründe für eine

Anmeldung

- Neugründung,
- Wiedereröffnung nach Verlegung (Zuzug),
- Gründung nach dem Umwandlungsgesetz,
- Wechsel der Rechtsform,
- Gesellschaftereintritt,
- Erbfolge, Kauf, Pacht.

Abmeldung

- vollständige Aufgabe,
- Verlegung in einen anderen Meldebezirk (Fortzug),
- Gründung nach Umwandlungsgesetz,
- Wechsel der Rechtsform,
- Gesellschafteraustritt,
- Erbfolge, Verkauf, Verpachtung.

Im Statistischen Bundesamt werden die Angaben der einzelnen Länder zum Bundesergebnis zusammengefasst.

3. Interpretation der Daten

Bei der Interpretation der Ergebnisse ist zu berücksichtigen, dass die Abgabe der Gewerbebeanmeldungen eine Absichtserklärung über die Aufnahme eines Gewerbes darstellt. Es ist für das Statistikamt nicht nachprüfbar, inwieweit das Gewerbe überhaupt bzw. in der angemeldeten Form aufgenommen worden ist. Es muss daher bei den Gewerbebeanmeldungen von einer tendenziellen Überhöhung der Daten ausgegangen werden. Da aus den Gewerbeanzeigen zudem nicht immer eindeutig herausgelesen werden kann, ob es sich um eine erstmalige Gründung eines Gewerbes handelt, können dieser Statistik keine Angaben über Existenzgründungen entnommen werden. Bei den Gewerbeabmeldungen ist hingegen von einer Untererfassung auszugehen, da nicht jeder Gewerbebetrieb nach Beendigung der wirtschaftlichen Tätigkeit oder bei einer Sitzverlagerung abgemeldet wird.

4. Begriffsdefinitionen

Betriebsgründung

Gründung eines Betriebes (Hauptniederlassung, Zweigniederlassung, unselbstständige Zweigstelle) durch eine juristische Person, eine Gesellschaft ohne Rechtspersönlichkeit (Personengesellschaft) oder eine natürliche Person. Bei einer natürlichen Person, die eine Hauptniederlassung anmeldet, ist Voraussetzung, dass sie entweder in das Handelsregister eingetragen ist oder aber eine Handwerkskarte besitzt oder mindestens einen Arbeitnehmer beschäftigt.

Sonstige Neugründung

Gründung der Hauptniederlassung eines Kleinunternehmens (Nicht-Kaufmann bzw. -frau). Das Kleinunternehmen ist nicht im Handelsregister eingetragen, besitzt keine Handwerkskarte und beschäftigt keine Arbeitnehmer. Die Gründung eines Gewerbes, das im Nebenerwerb betrieben wird, gilt ebenfalls als sonstige Neugründung.

Betriebsaufgabe

Vollständige Aufgabe eines Betriebes (Hauptniederlassung, Zweigniederlassung, unselbstständige Zweigstelle), der von einer natürlichen Person oder einer juristischen Person oder einer Gesellschaft ohne Rechtspersönlichkeit (Personengesellschaft) geführt wurde. Bei einer natürlichen Person ist Voraussetzung, dass sie ins Handelsregister eingetragen war oder zuletzt mindestens einen Arbeitnehmer beschäftigt hat.

Übernahme

Diese Position umfasst Kauf oder Pacht eines Unternehmens, den Eintritt der Erbfolge, Rechtsformänderungen (bisheriger Rechtsträger bleibt bestehen) sowie Gesellschaftereintritte.

Sonstige Stilllegung

Vollständige Aufgabe einer Hauptniederlassung eines Kleingewerbetreibenden (Nicht-Kaufmann bzw. -frau). Das Kleinunternehmen war nicht im Handelsregister eingetragen und beschäftigte keine Arbeitnehmer. Die Aufgabe eines Gewerbes, das im Nebenerwerb betrieben wurde, gilt ebenfalls als sonstige Stilllegung.

Übergabe

Diese Position umfasst Verkauf oder Verpachtung eines Unternehmens, den Antritt der Erbfolge, Rechtsformänderungen (bisheriger Rechtsträger bleibt bestehen) sowie Gesellschaftsaustritte.

Umwandlung

Die Umwandlung nach dem Umwandlungsgesetz umfasst die Verschmelzung mehrerer Unternehmen zu einem Unternehmen (der übertragende Rechtsträger erlischt), die Aufspaltung eines Unternehmens in mehrere Unternehmen (Umkehrung der Verschmelzung) sowie die Aufspaltung oder Ausgliederung von Unternehmensteilen mit dem Ziel der Neugründung (der abspaltende Rechtsträger bleibt bestehen). Nicht zu den Umwandlungen zählen Rechtsformwechsel, bei denen der neue und alte Rechtsträger identisch ist.

Hauptniederlassung

Mittelpunkt des Geschäftsverkehrs eines Betriebes, der sich bei Personenhandelsgesellschaften (KG, OHG) und juristischen Personen am Sitz des Unternehmens befindet. Er kann auch in der Wohnung des Gewerbetreibenden liegen.

Zweigniederlassung

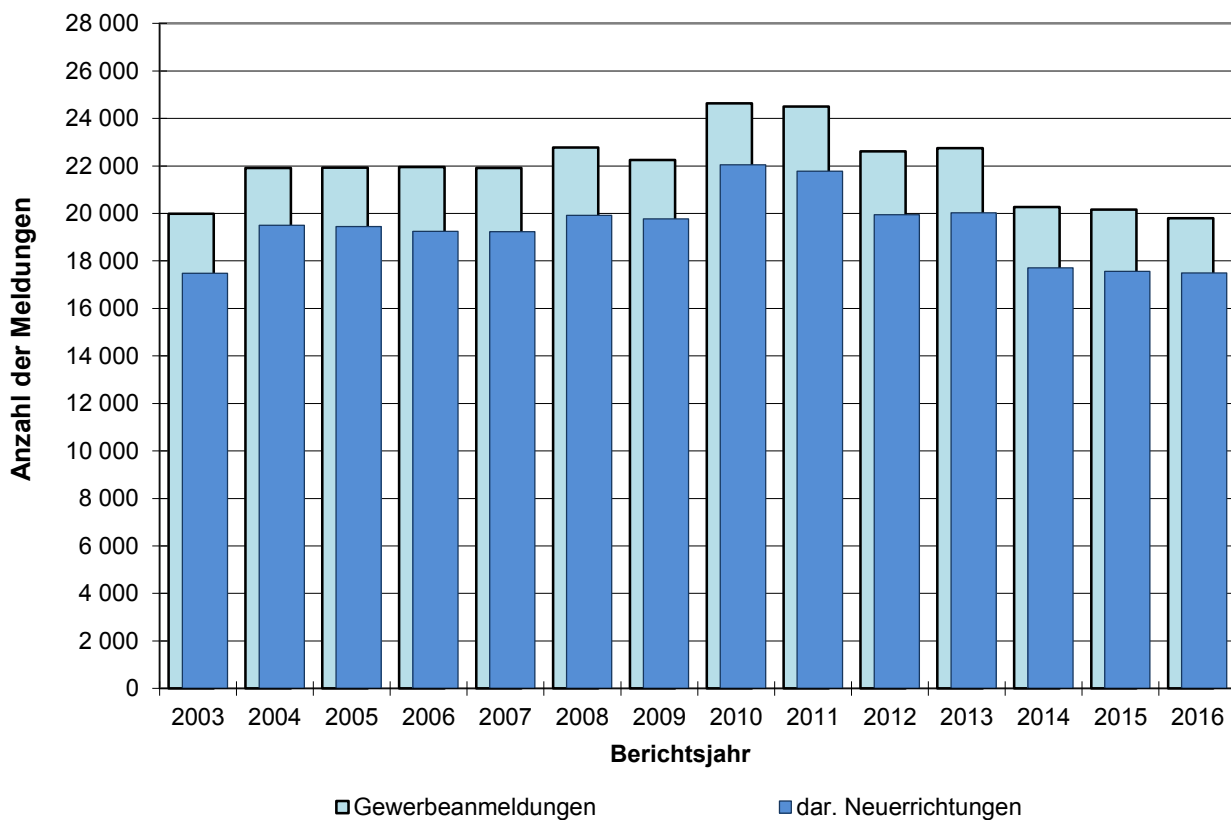
Betrieb mit selbstständiger Organisation, selbstständigen Betriebsmitteln und gesonderter Buchführung, dessen Leiter Geschäfte selbstständig abzuschließen und durchzuführen befugt ist.

Unselbstständige Zweigstelle

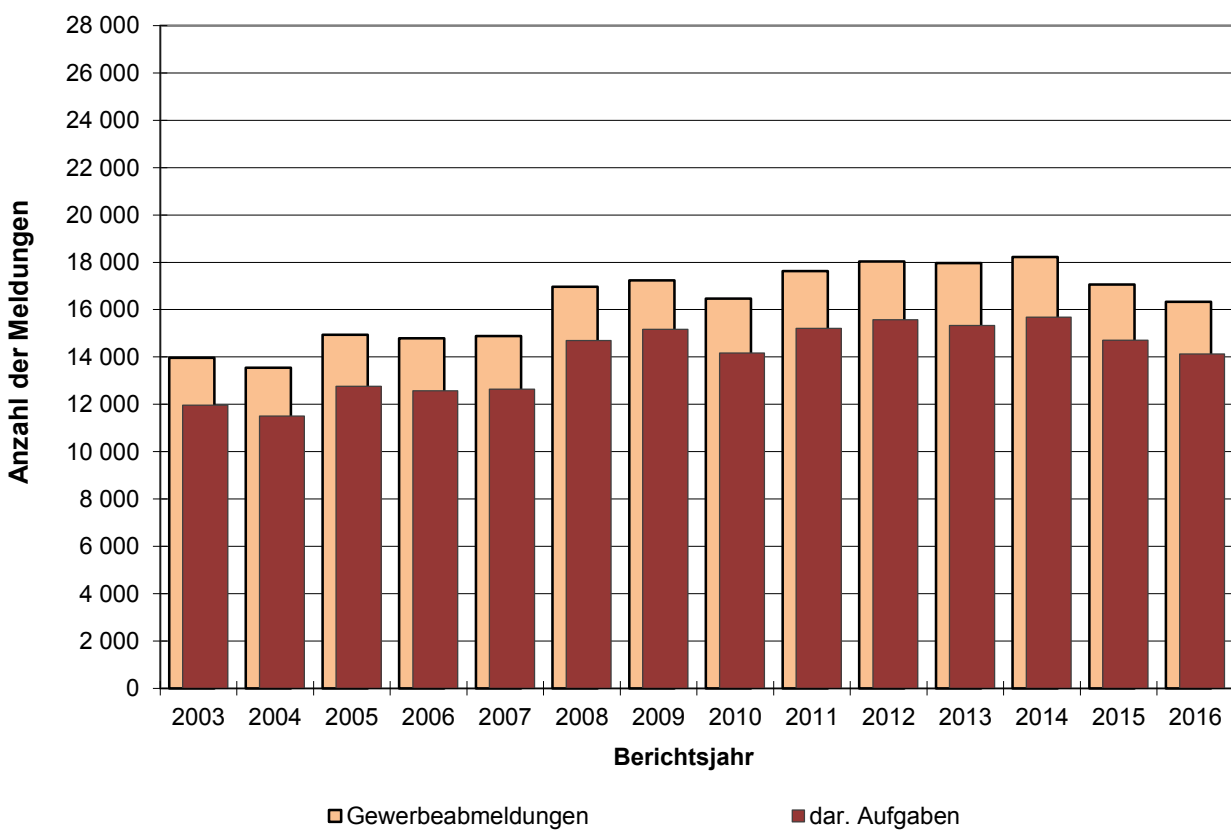
Feste örtliche Anlagen oder Einrichtungen, die der Ausübung eines stehenden Gewerbes dienen (z.B. ein Auslieferungslager), jedoch nicht die Bedingungen einer Zweigniederlassung erfüllen.

Die Gliederung der Wirtschaftsbereiche erfolgt nach der "Klassifikation der Wirtschaftszweige, Ausgabe 2008".

Gewerbebeanmeldungen in Hamburg



Gewerbeabmeldungen in Hamburg



1. Gewerbeanzeigen in Hamburg 2003 bis 2016 und im Jahr 2016 nach Monaten

Jahr Monat	Gewerbeanmeldungen ¹			Gewerbeabmeldungen ¹		
	insgesamt	Veränderung gegenüber Vorjahr	darunter Neuerrichtungen	insgesamt	Veränderung gegenüber Vorjahr	darunter Aufgabe
	Anzahl	%	Anzahl	Anzahl	%	Anzahl
2003	19 992	3,0	17 485	13 964	- 1,4	11 965
2004	21 914	9,6	19 499	13 540	- 3,0	11 504
2005	21 931	0,1	19 452	14 936	10,3	12 763
2006	21 955	0,1	19 238	14 785	- 1,0	12 576
2007	21 918	- 0,2	19 225	14 890	0,7	12 642
2008	22 781	3,9	19 914	16 972	14,0	14 693
2009	22 250	- 2,3	19 769	17 240	1,6	15 163
2010	24 632	10,7	22 046	16 460	- 4,5	14 163
2011	24 495	- 0,6	21 777	17 629	7,1	15 213
2012	22 618	- 7,7	19 945	18 032	2,3	15 567
2013	22 743	0,6	20 029	17 968	- 0,4	15 333
2014	20 264	- 10,9	17 706	18 219	1,4	15 684
2015	20 162	- 0,5	17 566	17 058	- 6,4	14 703
2016	19 798	- 1,8	17 492	16 329	- 4,3	14 120
2016						
Januar	1 611	- 15,1	1 395	1 382	- 23,9	1 203
Februar	1 852	9,3	1 640	1 621	13,1	1 405
März	1 478	- 12,5	1 312	1 124	- 22,7	968
April	1 721	- 5,1	1 490	1 465	3,0	1 251
Mai	1 629	13,8	1 457	1 304	5,5	1 137
Juni	1 706	- 9,0	1 511	1 358	- 12,2	1 144
Juli	1 484	- 12,7	1 328	1 077	- 21,1	931
August	1 611	7,6	1 434	1 224	4,3	1 074
September	1 794	7,7	1 620	1 270	8,3	1 097
Oktober	1 628	- 13,5	1 446	1 279	- 17,3	1 118
November	1 665	0,7	1 480	1 435	5,7	1 259
Dezember	1 619	18,8	1 379	1 790	16,7	1 533

¹ ohne Automatenaufsteller und Reisegewerbe sowie GmbH und UG in Gründung

2. Gewerbebeanmeldungen nach Wirtschaftsbereichen in Hamburg 2016

Nr. der Klassifikation ¹	Wirtschaftsgliederung	Gewerbeanmeldungen insgesamt ²	Neuerichtungen			Zuzug	Übernahmen			
			insgesamt	Neugründung	Umwandlung		insgesamt	Rechtsformwechsel	Gesellschaftereintritt	Erbfolge/Kauf/Pacht
A	Land- und Forstwirtschaft, Fischerei	18	16	16	-	-	2	1	-	1
B	Bergbau u. Gewinnung von Steinen und Erden	1	1	1	-	-	-	-	-	-
C	Verarbeitendes Gewerbe	416	362	354	8	20	34	20	2	12
10	Herstellung von Nahrungs- und Futtermitteln	57	49	49	-	-	8	6	-	2
11	Getränkeherstellung	14	14	14	-	-	-	-	-	-
13	Herstellung von Textilien	27	27	26	1	-	-	-	-	-
14	Herstellung von Bekleidung	33	31	31	-	1	1	-	-	1
15	Herstellung von Leder, Lederwaren und Schuhen	13	12	12	-	-	1	1	-	-
16	Herstellung von Holz-, Flecht-, Korb- und Korkwaren (ohne Möbel)	8	7	7	-	1	-	-	-	-
18	Herstellung von Druckerzeugnissen; Vervielfältigung von bespielten Ton-, Bild- und Datenträgern	34	29	29	-	1	4	1	1	2
20	Herstellung von chemischen Erzeugnissen	8	7	7	-	-	1	1	-	-
23	Herstellung von Glas/Glaswaren, Keramik, Verarbeitung von Steinen/Erden	12	10	10	-	-	2	1	-	1
25	Herstellung von Metallerzeugnissen	46	39	36	3	4	3	1	-	2
26	Herstellung von DV-Geräten, elektronischen und optischen Erzeugnissen	14	12	12	-	2	-	-	-	-
27	Herstellung von elektrischen Ausrüstungen	3	2	2	-	1	-	-	-	-
28	Maschinenbau	18	12	10	2	3	3	1	-	2
29	Herstellung von Kraftwagen und Kraftwagenteilen	2	2	2	-	-	-	-	-	-
30	Sonstiger Fahrzeugbau (ohne Kfz)	3	2	2	-	1	-	-	-	-
31	Herstellung von Möbeln	6	5	5	-	-	1	1	-	-
32	Herstellung von sonstigen Waren	87	77	76	1	4	6	3	1	2
33	Reparatur und Installation von Maschinen und Ausrüstungen	17	12	11	1	2	3	3	-	-
D	Energieversorgung	104	79	72	7	22	3	-	-	3
E	Wasserversorgung; Abwasser- u. Abfallentsorgung u. Beseitigung von Umweltverschmutzungen	17	16	16	-	-	1	1	-	-
38	Sammlung, Behandlung/ Beseitigung von Abfällen, Rückgewinnung	11	10	10	-	-	1	1	-	-
F	Baugewerbe	3 000	2 832	2 827	5	114	54	31	10	13
41	Hochbau	30	28	27	1	2	-	-	-	-
42	Tiefbau	8	6	4	2	1	1	1	-	-
43	Vorbereitende Baustellenarbeiten, Bauinstallation und sonstiges Ausbaugewerbe	2 962	2 798	2 796	2	111	53	30	10	13
G	Handel; Instandhaltung und Reparatur v. Kraftfahrzeugen	3 769	3 256	3 208	48	148	365	92	13	260
45	Handel mit Kfz; Instandhaltung und Reparatur von Kfz	368	314	312	2	18	36	24	1	11
46	Großhandel (ohne Handel mit Kraftfahrzeugen)	790	699	687	12	68	23	10	3	10
47	Einzelhandel (ohne Handel mit Kraftfahrzeugen)	2 611	2 243	2 209	34	62	306	58	9	239

2. Gewerbebeanmeldungen nach Wirtschaftsbereichen in Hamburg 2016

Nr. der Klassifikation ¹	Wirtschaftsgliederung	Gewerbeanmeldungen insgesamt ²	Neuerichtungen			Zuzug	Übernahmen			
			insgesamt	Neugründung	Umwandlung		insgesamt	Rechtsformwechsel	Gesellschaftereintritt	Erbfolge/Kauf/Pacht
H	Verkehr und Lagerei	1 060	1 002	991	11	35	23	13	6	4
49	Landverkehr; Transport in Rohrleitungen	376	358	356	2	6	12	7	3	2
53	Post-, Kurier- und Expressdienste	271	263	262	1	7	1	1	-	-
I	Gastgewerbe	1 333	757	752	5	16	560	49	4	507
55	Beherbergung	75	46	45	1	11	18	4	-	14
56	Gastronomie	1 258	711	707	4	5	542	45	4	493
J	Information und Kommunikation	1 147	1 034	1 027	7	88	25	13	1	11
58	Verlagswesen	148	130	130	-	15	3	2	-	1
59	Herstellung, Verleih und Vertrieb von Filmen und Fernsehprogrammen; Kinos; Tonstudios und Verlegen von Musik	144	133	132	1	8	3	3	-	-
61	Telekommunikation	50	38	38	-	2	10	-	-	10
62	Erbringung von Dienstleistungen der Informationstechnologie	681	620	615	5	55	6	6	-	-
63	Informationsdienstleistungen	123	112	111	1	8	3	2	1	-
K	Erbringung von Finanz- und Versicherungsdienstleistungen	452	388	385	3	58	6	3	2	1
66	Mit Finanz- und Versicherungsdienstleistungen verbundene Tätigkeiten	268	223	223	-	40	5	3	1	1
L	Grundstücks- und Wohnungswesen	553	491	489	2	38	24	10	9	5
M	Erbringung von freiberuflichen, wissenschaftlichen und technischen Dienstleistungen	2 866	2 606	2 596	10	222	38	19	8	11
70	Verwaltung und Führung von Unternehmen und Betrieben; Unternehmensberatung	1 043	918	913	5	107	18	10	2	6
71	Architektur- und Ingenieur-Büros; technische, physikalische und chemische Untersuchung	155	142	140	2	13	-	-	-	-
73	Werbung und Marktforschung	906	842	841	1	58	6	3	1	2
N	Erbringung von sonstigen wirtschaftlichen Dienstleistungen	2 649	2 467	2 460	7	112	70	36	13	21
77	Vermietung beweglicher Sachen	97	81	81	-	7	9	7	2	-
78	Vermittlung und Überlassung von Arbeitskräften	102	92	91	1	8	2	-	2	-
79	Reisebüros, -veranstalter und sonstige Reservierungsdienstleistungen	139	126	125	1	4	9	1	2	6
81	Gebäudebetreuung; Garten- und Landschaftsbau	1 149	1 085	1 084	1	38	26	15	3	8
P	Erziehung und Unterricht	352	328	328	-	11	13	2	-	11
Q	Gesundheits- und Sozialwesen	296	276	276	-	18	2	1	-	1
R	Kunst, Unterhaltung, Erholung	411	367	365	2	23	21	7	3	11
S	Erbringung von sonstigen Dienstleistungen	1 354	1 214	1 211	3	32	108	42	1	65
95	Reparatur von DV-Geräten und Gebrauchsgütern	85	67	65	2	1	17	7	1	9
A-S	Insgesamt	19 798	17 492	17 374	118	957	1 349	340	72	937

¹ Klassifikation der Wirtschaftszweige, Ausgabe 2008

² ohne Automatenaufsteller und Reisegewerbe sowie GmbH und UG in Gründung

3. Gewerbebeanmeldungen nach Art der Niederlassung und Rechtsform, Einzelunternehmen nach Geschlecht und Staatsangehörigkeit in Hamburg 2016

Art der Niederlassung Rechtsform Geschlecht Staatsangehörigkeit	Gewerbe- anmel- dungen insgesamt ¹	Neuerrichtung			Zuzug	Übernahme			
		ins- gesamt	Neu- gründung	Um- wandlung		ins- gesamt	Rechts- form- wechsel	Gesell- schafter- eintritt	Erbfolge/ Kauf/ Pacht
Insgesamt	19 798	17 492	17 374	118	957	1 349	340	72	937
	nach der Art der Niederlassung								
Hauptniederlassung	18 416	16 337	16 300	37	944	1 135	256	58	821
Zweigniederlassung	202	174	160	14	3	25	4	1	20
Unselbständige Zweigstelle	1 180	981	914	67	10	189	80	13	96
	nach der Rechtsform des Unternehmens								
Einzelunternehmen	14 687	13 256	13 250	6	573	858	119	-	739
Offene Handelsgesellschaft	44	25	25	-	-	19	6	7	6
Kommanditgesellschaft	33	20	19	1	1	12	1	9	2
GmbH & Co.KG, UG&Co.KG	622	516	494	22	54	52	26	9	17
Gesellschaft des bürgerlichen Rechts	841	697	695	2	19	125	38	45	42
Aktiengesellschaft	55	46	41	5	6	3	1	-	2
GmbH, UG	3 390	2 833	2 762	71	298	259	134	-	125
Private Company Limited by Shares	21	19	19	-	2	-	-	-	-
Genossenschaft	1	1	1	-	-	-	-	-	-
Eingetragener Verein	18	14	14	-	1	3	-	-	3
Sonstige Rechtsformen ²	85	65	54	11	3	17	14	2	1
	Einzelunternehmer/-innen nach Geschlecht								
Weiblich	4 651	4 210	4 208	2	187	254	29	-	225
Männlich	10 036	9 046	9 042	4	386	604	90	-	514
	Einzelunternehmer/-innen nach ausgewählter Staatsangehörigkeit								
Deutschland	9 306	8 292	8 286	6	431	583	100	-	483
Afghanistan	99	86	86	-	-	13	-	-	13
Bulgarien	501	482	482	-	16	3	-	-	3
Dänemark	12	12	12	-	-	-	-	-	-
Griechenland	68	55	55	-	1	12	1	-	11
Iran	75	68	68	-	-	7	-	-	7
Italien	66	56	56	-	2	8	3	-	5
Kroatien	105	99	99	-	5	1	-	-	1
Lettland	30	29	29	-	1	-	-	-	-
Litauen	50	50	50	-	-	-	-	-	-
Mazedonien	77	71	71	-	-	6	2	-	4
Polen	2 050	1 970	1 970	-	74	6	2	-	4
Rumänien	525	505	505	-	15	5	-	-	5
Russische Föderation	64	61	61	-	1	2	-	-	2
Serbien	77	72	72	-	1	4	1	-	3
Türkei	572	448	448	-	3	121	5	-	116
Ungarn	34	33	33	-	1	-	-	-	-
Vietnam	70	47	47	-	-	23	-	-	23

¹ ohne Automatenaufsteller und Reisegewerbe sowie GmbH und UG in Gründung

² einschließlich geheim zuhaltender Fälle

4. Neugründungen sowie Gewerbetreibende nach Wirtschaftsbereichen in Hamburg 2016

Nr. der Klassifikation ¹	Wirtschaftsgliederung	Neugründung						Gewerbetreibende ³	
		ins-gesamt ²	Betriebsgründung			sonstige Neugründung		ins-gesamt	darunter weiblich
			ins-gesamt	Haupt-nieder-lassung	Zweig-nieder-lassung/ unselbst. Zweig-stelle	ins-gesamt	darunter Neben-erwerb		
A	Land- und Forstwirtschaft, Fischerei	16	4	4	-	12	6	16	9
B	Bergbau und Gewinnung von Steinen und Erden	1	1	-	1	-	-	-	-
C	Verarbeitendes Gewerbe	354	121	88	33	233	162	414	154
10	Herstellung von Nahrungs- und Futtermitteln	49	31	20	11	18	15	69	19
11	Getränkeherstellung	14	9	7	2	5	5	24	2
13	Herstellung von Textilien	26	-	-	-	26	22	26	18
14	Herstellung von Bekleidung	31	2	2	-	29	21	34	29
15	Herstellung von Leder, Lederwaren und Schuhen	12	1	1	-	11	9	12	9
16	Herstellung von Holz-, Flecht-, Korb- und Korkwaren (ohne Möbel)	7	3	3	-	4	2	7	-
18	Herstellung von Druckerzeugnissen; Vervielfältigung von bespielten Ton-, Bild- und Datenträgern	29	10	7	3	19	10	32	10
20	Herstellung von chemischen Erzeugnissen	7	5	3	2	2	2	10	3
23	Herstellung von Glas/Glaswaren, Keramik, Verarbeitung von Steinen/Erden	10	5	1	4	5	4	13	5
25	Herstellung von Metallerzeugnissen	36	10	9	1	26	5	42	3
26	Herstellung von DV-Geräten, elektronischen und optischen Erzeugnissen	12	6	4	2	6	5	14	1
27	Herstellung von elektrischen Ausrüstungen	2	-	-	-	2	-	2	-
28	Maschinenbau	10	9	6	3	1	-	14	1
29	Herstellung von Kraftwagen und Kraftwagenteilen	2	1	1	-	1	-	2	-
30	Sonstiger Fahrzeugbau (ohne Kfz)	2	1	1	-	1	1	2	1
31	Herstellung von Möbeln	5	2	2	-	3	2	7	-
32	Herstellung von sonstigen Waren	76	13	10	3	63	49	79	47
33	Reparatur und Installation von Maschinen und Ausrüstungen	11	5	4	1	6	5	11	-
D	Energieversorgung	72	26	15	11	46	40	97	14
E	Wasserversorgung; Abwasser- und Abfallentsorgung und Beseitigung von Umweltverschmutzungen	16	11	7	4	5	2	18	3
38	Sammlung, Behandlung/Beseitigung von Abfällen, Rückgewinnung	10	6	5	1	4	2	10	1
F	Baugewerbe	2 827	260	238	22	2 567	113	2 886	86
41	Hochbau	27	26	21	5	1	-	40	3
42	Tiefbau	4	2	2	-	2	-	4	1
43	Vorbereitende Baustellenarbeiten, Bauinstallation und sonstiges Ausbaugewerbe	2 796	232	215	17	2 564	113	2 842	82
G	Handel; Instandhaltung und Reparatur von Kraftfahrzeugen	3 208	951	599	352	2 257	1 425	3 896	1 132
45	Handel mit Kfz; Instandhaltung und Reparatur von Kfz	312	89	73	16	223	92	345	34
46	Großhandel (ohne Handel mit Kraftfahrzeugen)	687	301	236	65	386	250	806	205
47	Einzelhandel (ohne Handel mit Kraftfahrzeugen)	2 209	561	290	271	1 648	1 083	2 745	893

4. Neugründungen sowie Gewerbetreibende nach Wirtschaftsbereichen in Hamburg 2016

Nr. der Klassifikation ¹	Wirtschaftsgliederung	Neugründung						Gewerbetreibende ³	
		ins-gesamt ²	Betriebsgründung			sonstige Neugründung		ins-gesamt	darunter weiblich
			ins-gesamt	Hauptniederlassung	Zweigniederlassung/unselbst. Zweigstelle	ins-gesamt	darunter Neben-erwerb		
H	Verkehr und Lagerei	991	246	200	46	745	211	1 244	142
49	Landverkehr;Transport in Rohrleitungen	356	49	41	8	307	81	377	41
53	Post-, Kurier- und Expressdienste	262	13	9	4	249	88	267	30
I	Gastgewerbe	752	310	152	158	442	119	899	229
55	Beherbergung	45	19	14	5	26	15	57	11
56	Gastronomie	707	291	138	153	416	104	842	218
J	Information und Kommunikation	1 027	329	257	72	698	527	1 296	214
58	Verlagswesen	130	62	46	16	68	46	176	32
59	Herstellung, Verleih und Vertrieb von Filmen und Fernsehprogrammen; Kinos; Tonstudios und Verlegen von Musik	132	40	38	2	92	70	179	30
61	Telekommunikation	38	12	4	8	26	18	48	6
62	Erbringung von Dienstleistungen der Informationstechnologie	615	187	144	43	428	322	753	100
63	Informationsdienstleistungen	111	27	24	3	84	71	139	45
K	Erbringung von Finanz- und Versicherungsdienstleistungen	385	208	182	26	177	64	531	73
66	Mit Finanz- und Versicherungsdienstleistungen verbundene Tätigkeiten	223	58	41	17	165	56	243	54
L	Grundstücks- und Wohnungswesen	489	259	218	41	230	99	665	162
M	Erbringung von freiberuflichen, wissenschaftlichen und technischen Dienstleistungen	2 596	684	572	112	1 912	1 369	3 145	1 019
70	Verwaltung und Führung von Unternehmen und Betrieben; Unternehmensberatung	913	455	408	47	458	269	1 305	274
71	Architektur- und Ingenieur-Büros; technische, physikalische und chemische Untersuchung	140	69	42	27	71	43	190	28
73	Werbung und Marktforschung	841	67	50	17	774	621	882	386
N	Erbringung von sonstigen wirtschaftlichen Dienstleistungen	2 460	361	269	92	2 099	1 074	2 665	791
77	Vermietung beweglicher Sachen	81	24	18	6	57	49	110	20
78	Vermittlung und Überlassung von Arbeitskräften	91	57	32	25	34	16	113	24
79	Reisebüros, -veranstalter und sonstige Reservierungsdienstleistungen	125	30	18	12	95	62	157	64
81	Gebäudebetreuung; Garten- und Landschaftsbau	1 084	102	92	10	982	311	1 118	319
P	Erziehung und Unterricht	328	44	23	21	284	216	355	181
Q	Gesundheits- und Sozialwesen	276	48	37	11	228	144	304	200
R	Kunst, Unterhaltung, Erholung	365	47	29	18	318	239	420	101
S	Erbringung von sonstigen Dienstleistungen	1 211	175	121	54	1 036	604	1 263	812
95	Reparatur von DV-Geräten und Gebrauchsgütern	65	19	7	12	46	21	74	16
A - S	Ingesamt	17 374	4 085	3 011	1 074	13 289	6 414	20 114	5 322

¹ Klassifikation der Wirtschaftszweige, Ausgabe 2008

² ohne Automatenaufsteller und Reisegewerbe sowie GmbH und UG in Gründung

³ anzeigepflichtige Personen, die eine Neugründung vorgenommen haben

**5. Neugründungen sowie Gewerbetreibende nach Rechtsform,
Einzelunternehmen nach Geschlecht und Staatsangehörigkeit in Hamburg 2016**

Rechtsform Geschlecht Staatsangehörigkeit	Neugründungen						Gewerbetreibende ²	
	ins- gesamt ¹	Betriebsgründung			sonstige Neugründung		ins- gesamt	darunter weiblich
		ins- gesamt	Haupt- nieder- lassung	Zweig- nieder- lassung/ unselbst. Zweig- stelle	ins- gesamt	darunter Neben- erwerb		
Insgesamt	17 374	4 085	3 011	1 074	13 289	6 414	20 114	5 322
	nach der Rechtsform des Unternehmens							
Einzelunternehmen	13 250	518	360	158	12 732	5 857	13 250	4 208
Offene Handelsgesellschaft	25	21	16	5	4	4	61	11
Kommanditgesellschaft	19	19	15	4	-	-	21	4
GmbH & Co.KG, UG&Co.KG	494	489	372	117	5	5	1 083	80
Gesellschaft des bürgerlichen Rechts	695	324	293	31	371	371	1 493	413
Aktiengesellschaft	41	41	14	27	-	-	-	-
GmbH, UG	2 762	2 593	1 928	665	169	169	4 116	582
Private Company Limited by Shares	19	19	1	18	-	-	33	8
Genossenschaft	1	1	1	-	-	-	1	-
Eingetragener Verein	14	10	6	4	4	4	14	3
Sonstige Rechtsformen ³	54	50	5	45	4	4	42	13
	Einzelunternehmer/-innen nach Geschlecht							
Weiblich	4 208	151	106	45	4 057	2 510	X	X
Männlich	9 042	367	254	113	8 675	3 347	X	X
	Einzelunternehmer/-innen nach ausgewählter Staatsangehörigkeit							
Deutschland	8 286	368	250	118	7 918	5 043	8 286	3 202
Afghanistan	86	7	2	5	79	24	86	12
Bulgarien	482	1	1	-	481	32	482	82
Dänemark	12	-	-	-	12	5	12	6
Griechenland	55	2	2	-	53	15	55	10
Iran	68	6	6	-	62	28	68	16
Italien	56	3	2	1	53	23	56	16
Kroatien	99	3	2	1	96	19	99	9
Lettland	29	-	-	-	29	3	29	6
Litauen	50	-	-	-	50	7	50	11
Mazedonien	71	6	6	-	65	8	71	16
Polen	1 970	15	15	-	1 955	84	1 970	235
Rumänien	505	9	9	-	496	30	505	116
Russische Föderation	61	2	-	2	59	35	61	35
Serbien	72	1	1	-	71	24	72	20
Türkei	448	60	38	22	388	118	448	91
Ungarn	33	-	-	-	33	2	33	6
Vietnam	47	7	7	-	40	4	47	21

¹ ohne Automatenaufsteller und Reisegewerbe sowie GmbH und UG in Gründung

² anzeigepflichtige Personen, die eine Neugründung vorgenommen haben

³ einschließlich geheim zuhaltender Fälle

6. Gewerbeabmeldungen nach Wirtschaftsbereichen in Hamburg 2016

Nr. der Klassifikation ¹	Wirtschaftsgliederung	Gewerbeabmeldungen insgesamt ²	Aufgabe			Fortzug	Übergabe			
			insgesamt	vollständige Aufgabe	Umwandlung		insgesamt	Rechtsformwechsel	Gesellschafteraustritt	Erbfolge/Kauf/Verpachtung
A	Land- und Forstwirtschaft, Fischerei	16	14	14	-	2	-	-	-	-
B	Bergbau und Gewinnung von Steinen und Erden	-	-	-	-	-	-	-	-	-
C	Verarbeitendes Gewerbe	379	300	288	12	37	42	14	6	22
10	Herstellung von Nahrungs- und Futtermitteln	70	57	57	-	3	10	-	-	10
11	Getränkeherstellung	5	3	3	-	1	1	1	-	-
13	Herstellung von Textilien	24	22	22	-	2	-	-	-	-
14	Herstellung von Bekleidung	52	41	41	-	5	6	3	-	3
15	Herstellung von Leder, Lederwaren und Schuhen	7	6	6	-	-	1	-	-	1
16	Herstellung von Holz-, Flecht-, Korb- und Korkwaren (ohne Möbel)	4	4	4	-	-	-	-	-	-
18	Herstellung von Druckerzeugnissen; Vervielfältigung von bespielten Ton-, Bild- und Datenträgern	28	22	22	-	1	5	2	2	1
20	Herstellung von chemischen Erzeugnissen	7	6	5	1	1	-	-	-	-
23	Herstellung von Glas/Glaswaren, Keramik, Verarbeitung von Steinen/Erden	9	7	7	-	-	2	1	-	1
25	Herstellung von Metallerzeugnissen	52	41	37	4	5	6	3	1	2
26	Herstellung von DV-Geräten, elektronischen und optischen Erzeugnissen	14	10	8	2	2	2	-	-	2
27	Herstellung von elektrischen Ausrüstungen	4	2	2	-	2	-	-	-	-
28	Maschinenbau	11	7	7	-	3	1	1	-	-
29	Herstellung von Kraftwagen und Kraftwagenteilen	-	-	-	-	-	-	-	-	-
30	Sonstiger Fahrzeugbau (ohne Kfz)	2	2	2	-	-	-	-	-	-
31	Herstellung von Möbeln	4	3	3	-	-	1	1	-	-
32	Herstellung von sonstigen Waren	48	37	36	1	7	4	-	2	2
33	Reparatur und Installation von Maschinen und Ausrüstungen	31	24	21	3	4	3	2	1	-
D	Energieversorgung	31	19	16	3	10	2	-	-	2
E	Wasserversorgung; Abwasser- u. Abfallentsorgung und Beseitigung von Umweltverschmutzungen	13	10	10	-	1	2	1	-	1
38	Sammlung, Behandlung/Beseitigung von Abfällen, Rückgewinnung	10	8	8	-	1	1	1	-	-
F	Baugewerbe	2 653	2 474	2 467	7	121	58	30	10	18
41	Hochbau	33	27	27	-	5	1	-	-	1
42	Tiefbau	9	8	7	1	-	1	-	1	-
43	Vorbereitende Baustellenarbeiten, Bauinstallation und sonstiges Ausbaugewerbe	2 611	2 439	2 433	6	116	56	30	9	17
G	Handel; Instandhaltung und Reparatur von Kraftfahrzeugen	3 465	2 917	2 879	38	216	332	104	35	193
45	Handel mit Kfz; Instandhaltung und Reparatur von Kfz	372	315	312	3	22	35	21	3	11
46	Großhandel (ohne Handel mit Kraftfahrzeugen)	693	597	584	13	63	33	13	8	12
47	Einzelhandel (ohne Handel mit Kraftfahrzeugen)	2 400	2 005	1 983	22	131	264	70	24	170

6. Gewerbeabmeldungen nach Wirtschaftsbereichen in Hamburg 2016

Nr. der Klassifikation ¹	Wirtschaftsgliederung	Gewerbeabmeldungen insgesamt ²	Aufgabe			Fortzug	Übergabe			
			insgesamt	vollständige Aufgabe	Umwandlung		insgesamt	Rechtsformwechsel	Gesellschafteraustritt	Erbfolge/Kauf/Verpachtung
H	Verkehr und Lagerei	1 060	994	990	4	35	31	18	6	7
49	Landverkehr;Transport in Rohrleitungen	369	340	339	1	11	18	9	6	3
53	Post-, Kurier- und Expressdienste	293	282	280	2	10	1	1	-	-
I	Gastgewerbe	1 146	780	777	3	7	359	46	15	298
55	Beherbergung	43	28	27	1	1	14	1	-	13
56	Gastronomie	1 103	752	750	2	6	345	45	15	285
J	Information und Kommunikation	689	576	572	4	79	34	22	4	8
58	Verlagswesen	94	78	78	-	13	3	2	1	-
59	Herstellung, Verleih und Vertrieb von Filmen und Fernsehprogrammen; Kinos; Tonstudios und Verlegen von Musik	84	76	76	-	5	3	2	1	-
61	Telekommunikation	18	11	11	-	-	7	-	-	7
62	Erbringung von Dienstleistungen der Informationstechnologie	416	346	342	4	53	17	15	1	1
63	Informationsdienstleistungen	76	64	64	-	8	4	3	1	-
K	Erbringung von Finanz- und Versicherungsdienstleistungen	304	247	239	8	47	10	5	3	2
66	Mit Finanz- und Versicherungsdienstleistungen verbundene Tätigkeiten	254	218	216	2	31	5	3	2	-
L	Grundstücks- und Wohnungswesen	295	226	222	4	35	34	12	5	17
M	Erbringung von freiberuflichen, wissenschaftlichen und technischen Dienstleistungen	1 966	1 752	1 732	20	163	51	26	13	12
70	Verwaltung und Führung von Unternehmen und Betrieben; Unternehmensberatung	555	472	458	14	63	20	13	2	5
71	Architektur- und Ingenieur-Büros; technische, physikalische und chemische Untersuchung	94	87	82	5	5	2	1	-	1
73	Werbung und Marktforschung	868	805	805	-	49	14	7	5	2
N	Erbringung von sonstigen wirtschaftlichen Dienstleistungen	2 202	1 983	1 977	6	145	74	41	16	17
77	Vermietung beweglicher Sachen	78	59	58	1	8	11	10	1	-
78	Vermittlung und Überlassung von Arbeitskräften	93	84	84	-	9	-	-	-	-
79	Reisebüros, -veranstalter und sonstige Reservierungsdienstleistungen	92	77	76	1	4	11	2	4	5
81	Gebäudebetreuung; Garten- und Landschaftsbau	1 082	1 009	1 007	2	51	22	13	3	6
P	Erziehung und Unterricht	189	159	157	2	16	14	3	2	9
Q	Gesundheits- und Sozialwesen	179	168	168	-	5	6	1	2	3
R	Kunst, Unterhaltung, Erholung	211	175	173	2	21	15	3	1	11
S	Erbringung von sonstigen Dienstleistungen	1 531	1 326	1 318	8	88	117	37	10	70
95	Reparatur von DV-Geräten und Gebrauchsgütern	55	43	42	1	2	10	3	-	7
A - S	Ingesamt	16 329	14 120	13 999	121	1 028	1 181	363	128	690

1 Klassifikation der Wirtschaftszweige, Ausgabe 2008

2 ohne Automatenaufsteller und Reisegewerbe sowie GmbH und UG in Gründung

**7. Gewerbeabmeldungen nach Art der Niederlassung und Rechtsform,
Einzelunternehmen nach Geschlecht und Staatsangehörigkeit in Hamburg 2016**

Art der Niederlassung Rechtsform Geschlecht Staatsangehörigkeit	Gewerbe- abmeldungen insgesamt ¹	Aufgabe			Fortzug	Übergabe			
		ins- gesamt	voll- ständige Aufgabe	Um- wandlung		ins- gesamt	Rechts- form- wechsel	Gesell- schafter- austritt	Erbfolge/ Kauf/Ver- pachtung
Insgesamt	16 329	14 120	13 999	121	1 028	1 181	363	128	690
	nach der Art der Niederlassung								
Hauptniederlassung	15 343	13 345	13 279	66	1 003	995	284	119	592
Zweigniederlassung	150	123	118	5	5	22	9	1	12
Unselbständige Zweigstelle	836	652	602	50	20	164	70	8	86
	nach der Rechtsform des Unternehmens								
Einzelunternehmen	13 498	12 053	12 047	6	734	711	180	-	531
Offene Handelsgesellschaft	56	28	28	-	1	27	13	10	4
Kommanditgesellschaft	40	26	26	-	3	11	3	5	3
GmbH & Co.KG, UG&Co.KG	262	193	179	14	29	40	10	10	20
Gesellschaft des bürgerlichen Rechts	724	504	502	2	23	197	75	103	19
Aktiengesellschaft	62	34	30	4	5	23	23	-	-
GmbH, UG	1 595	1 208	1 123	85	230	157	50	-	107
Private Company Limited by Shares	27	26	26	-	1	-	-	-	-
Genossenschaft	13	13	6	7	-	-	-	-	-
Eingetragener Verein	9	6	6	-	-	3	1	-	2
Sonstige Rechtsformen ²	43	29	26	3	2	12	8	-	4
	Einzelunternehmer/-innen nach Geschlecht								
Weiblich	4 346	3 877	3 876	1	250	219	42	-	177
Männlich	9 152	8 176	8 171	5	484	492	138	-	354
	Einzelunternehmer/-innen nach ausgewählter Staatsangehörigkeit								
Deutschland	8 538	7 450	7 444	6	584	504	149	-	355
Afghanistan	69	63	63	-	-	6	-	-	6
Bulgarien	535	527	527	-	6	2	1	-	1
Dänemark	16	16	16	-	-	-	-	-	-
Griechenland	71	58	58	-	2	11	2	-	9
Iran	86	78	78	-	3	5	-	-	5
Italien	69	57	57	-	2	10	3	-	7
Kroatien	124	116	116	-	5	3	-	-	3
Lettland	41	40	40	-	1	-	-	-	-
Litauen	47	47	47	-	-	-	-	-	-
Mazedonien	61	56	56	-	4	1	-	-	1
Polen	1 869	1 793	1 793	-	71	5	3	-	2
Rumänien	513	495	495	-	14	4	2	-	2
Russische Föderation	50	50	50	-	-	-	-	-	-
Serbien	63	59	59	-	1	3	-	-	3
Türkei	496	395	395	-	1	100	9	-	91
Ungarn	38	36	36	-	2	-	-	-	-
Vietnam	48	33	33	-	1	14	-	-	14

¹ ohne Automatenaufsteller und Reisegewerbe sowie GmbH und UG in Gründung

² einschließlich geheim zuhaltender Fälle

8. Vollständige Aufgaben sowie Gewerbetreibende nach Wirtschaftsbereichen in Hamburg 2016

Nr. der Klassifikation ¹	Wirtschaftsgliederung	Vollständige Aufgaben						Gewerbetreibende ³	
		ins-gesamt ²	Betriebsaufgabe			sonstige Stilllegung		ins-gesamt	darunter weiblich
			ins-gesamt	Haupt-nieder-lassung	Zweig-nieder-lassung/ unselbst. Zweig-stelle	ins-gesamt	darunter Neben-erwerb		
A	Land- und Forstwirtschaft, Fischerei	14	2	2	-	12	5	14	4
B	Bergbau u. Gewinnung von Steinen und Erden	-	-	-	-	-	-	-	-
C	Verarbeitendes Gewerbe	288	95	63	32	193	78	319	98
10	Herstellung von Nahrungs- und Futtermitteln	57	34	18	16	23	6	64	13
11	Getränkeherstellung	3	2	1	1	1	-	5	1
13	Herstellung von Textilien	22	1	-	1	21	12	24	15
14	Herstellung von Bekleidung	41	7	4	3	34	14	44	29
15	Herstellung von Leder, Lederwaren und Schuhen	6	-	-	-	6	4	6	3
16	Herstellung von Holz-, Flecht-, Korb- und Korkwaren (ohne Möbel)	4	1	1	-	3	-	4	1
18	Herstellung von Druckerzeugnissen; Vervielfältigung von bespielten Ton-, Bild- und Datenträgern	22	9	8	1	13	9	28	4
20	Herstellung von chemischen Erzeugnissen	5	2	1	1	3	2	5	1
23	Herstellung von Glas/Glaswaren, Keramik, Verarbeitung von Steinen/Erden	7	2	1	1	5	2	9	4
25	Herstellung von Metallerzeugnissen	37	6	5	1	31	7	38	1
26	Herstellung von DV-Geräten, elektronischen und optischen Erzeugnissen	8	4	2	2	4	2	10	3
27	Herstellung von elektrischen Ausrüstungen	2	-	-	-	2	2	3	-
28	Maschinenbau	7	7	4	3	-	-	11	-
29	Herstellung von Kraftwagen und Kraftwagenteilen	-	-	-	-	-	-	-	-
30	Sonstiger Fahrzeugbau (ohne Kfz)	2	-	-	-	2	-	2	-
31	Herstellung von Möbeln	3	1	1	-	2	1	4	1
32	Herstellung von sonstigen Waren	36	10	9	1	26	13	37	17
33	Reparatur und Installation von Maschinen und Ausrüstungen	21	6	5	1	15	4	20	3
D	Energieversorgung	16	8	3	5	8	8	21	5
E	Wasserversorgung; Abwasser- u. Abfallentsorgung und Beseitigung von Umweltverschmutzungen	10	4	4	-	6	2	12	2
38	Sammlung, Behandlung/Beseitigung von Abfällen, Rückgewinnung	8	3	3	-	5	1	9	1
F	Baugewerbe	2 467	171	157	14	2 296	95	2 539	93
41	Hochbau	27	18	16	2	9	1	35	-
42	Tiefbau	7	3	2	1	4	-	8	1
43	Vorbereitende Baustellenarbeiten, Bauinstallation und sonstiges Ausbaugewerbe	2 433	150	139	11	2 283	94	2 496	92
G	Handel; Instandhaltung und Reparatur von Kraftfahrzeugen	2 879	717	434	283	2 162	918	3 311	941
45	Handel mit Kfz; Instandhaltung und Reparatur von Kfz	312	50	44	6	262	80	336	40
46	Großhandel (ohne Handel mit Kraftfahrzeugen)	584	163	129	34	421	164	652	164
47	Einzelhandel (ohne Handel mit Kraftfahrzeugen)	1 983	504	261	243	1 479	674	2 323	737

8. Vollständige Aufgaben sowie Gewerbetreibende nach Wirtschaftsbereichen in Hamburg 2016

Nr. der Klassifikation ¹	Wirtschaftsgliederung	Vollständige Aufgaben						Gewerbetreibende ³	
		ins-gesamt ²	Betriebsaufgabe			sonstige Stilllegung		ins-gesamt	darunter weiblich
			ins-gesamt	Haupt-nieder-lassung	Zweig-nieder-lassung/ unselbst. Zweig-stelle	ins-gesamt	darunter Neben-erwerb		
H	Verkehr und Lagerei	990	140	118	22	850	151	1 049	180
49	Landverkehr; Transport in Rohrleitungen	339	53	49	4	286	48	349	38
53	Post-, Kurier- und Expressdienste	280	15	14	1	265	75	290	31
I	Gastgewerbe	777	234	121	113	543	74	853	249
55	Beherbergung	27	9	7	2	18	6	32	10
56	Gastronomie	750	225	114	111	525	68	821	239
J	Information und Kommunikation	572	96	74	22	476	245	660	121
58	Verlagswesen	78	22	19	3	56	26	99	23
59	Herstellung, Verleih und Vertrieb von Filmen und Fernsehprogrammen; Kinos; Tonstudios und Verlegen von Musik	76	18	16	2	58	36	95	19
61	Telekommunikation	11	1	1	-	10	5	13	1
62	Erbringung von Dienstleistungen der Informationstechnologie	342	45	33	12	297	145	372	58
63	Informationsdienstleistungen	64	9	5	4	55	33	78	20
K	Erbringung von Finanz- und Versicherungsdienstleistungen	239	51	35	16	188	41	254	57
66	Mit Finanz- und Versicherungsdienstleistungen verbundene Tätigkeiten	216	31	21	10	185	41	227	55
L	Grundstücks- und Wohnungswesen	222	51	40	11	171	60	255	83
M	Erbringung von freiberuflichen, wissenschaftlichen und technischen Dienstleistungen	1 732	234	178	56	1 498	779	1 869	778
70	Verwaltung und Führung von Unternehmen und Betrieben; Unternehmensberatung	458	122	101	21	336	113	524	151
71	Architektur- und Ingenieur-Büros; technische, physikalische und chemische Untersuchung	82	30	15	15	52	20	92	17
73	Werbung und Marktforschung	805	37	22	15	768	464	832	420
N	Erbringung von sonstigen wirtschaftlichen Dienstleistungen	1 977	217	146	71	1 760	635	2 114	745
77	Vermietung beweglicher Sachen	58	18	11	7	40	19	68	10
78	Vermittlung und Überlassung von Arbeitskräften	84	39	20	19	45	22	110	33
79	Reisebüros, -veranstalter und sonstige Reservierungsdienstleistungen	76	20	9	11	56	26	88	27
81	Gebäudebetreuung; Garten- und Landschaftsbau	1 007	62	56	6	945	211	1 031	364
P	Erziehung und Unterricht	157	16	9	7	141	88	165	78
Q	Gesundheits- und Sozialwesen	168	13	8	5	155	86	180	131
R	Kunst, Unterhaltung, Erholung	173	19	10	9	154	79	183	53
S	Erbringung von sonstigen Dienstleistungen	1 318	164	110	54	1 154	470	1 393	776
95	Reparatur von DV-Geräten und Gebrauchsgütern	42	4	2	2	38	13	46	9
A - S	Insgesamt	13 999	2 232	1 512	720	11 767	3 814	15 191	4 394

¹ Klassifikation der Wirtschaftszweige, Ausgabe 2008

² ohne Automatenaufsteller und Reisegewerbe sowie GmbH und UG in Gründung

³ anzeigepflichtige Personen, die ihren Betrieb vollständig aufgegeben haben

9. Vollständige Aufgaben sowie Gewerbetreibende nach Rechtsform, Einzelunternehmen nach Geschlecht und Staatsangehörigkeit in Hamburg 2016

Rechtsform Geschlecht Staatsangehörigkeit	Vollständige Aufgaben						Gewerbetreibende ²	
	ins- gesamt ¹	Betriebsaufgabe			sonstige Stilllegung		ins- gesamt	darunter weiblich
		ins- gesamt	Haupt- nieder- lassung	Zweig- nieder- lassung/ unselbst. Zweig- stelle	ins- gesamt	darunter Neben- erwerb		
Insgesamt	13 999	2 232	1 512	720	11 767	3 814	15 191	4 394
	nach der Rechtsform des Unternehmens							
Einzelunternehmen	12 047	537	422	115	11 510	3 557	12 047	3 876
Offene Handelsgesellschaft	28	27	22	5	1	1	44	10
Kommanditgesellschaft	26	25	24	1	1	1	28	4
GmbH & Co.KG, UG&Co.KG	179	178	101	77	1	1	354	32
Gesellschaft des bürgerlichen Rechts	502	295	280	15	207	207	975	248
Aktiengesellschaft	30	30	1	29	-	-	-	-
GmbH, UG	1 123	1 080	649	431	43	43	1 651	212
Private Company Limited by Shares	26	25	1	24	1	1	38	6
Genossenschaft	6	6	1	5	-	-	6	1
Eingetragener Verein	6	5	5	-	1	1	6	1
Sonstige Rechtsformen ³	26	24	6	18	2	2	42	4
	Einzelunternehmer/-innen nach Geschlecht							
Weiblich	3 876	163	134	29	3 713	1 572	X	X
Männlich	8 171	374	288	86	7 797	1 985	X	X
	Einzelunternehmer/-innen nach ausgewählter Staatsangehörigkeit							
Deutschland	7 444	437	344	93	7 007	2 998	7 444	2 810
Afghanistan	63	3	2	1	60	12	63	5
Bulgarien	527	-	-	-	527	21	527	121
Dänemark	16	-	-	-	16	7	16	9
Griechenland	58	4	3	1	54	10	58	10
Iran	78	5	4	1	73	18	78	16
Italien	57	2	2	-	55	18	57	20
Kroatien	116	5	4	1	111	16	116	16
Lettland	40	-	-	-	40	4	40	15
Litauen	47	1	1	-	46	8	47	13
Mazedonien	56	3	2	1	53	9	56	11
Polen	1 793	11	5	6	1 782	84	1 793	309
Rumänien	495	2	2	-	493	23	495	128
Russische Föderation	50	1	1	-	49	19	50	26
Serbien	59	-	-	-	59	14	59	14
Türkei	395	34	25	9	361	89	395	82
Ungarn	36	-	-	-	36	4	36	10
Vietnam	33	6	5	1	27	2	33	17

¹ ohne Automatenaufsteller und Reisegewerbe sowie GmbH und UG in Gründung

² anzeigepflichtige Personen, die ihren Betrieb vollständig aufgegeben haben

³ einschließlich geheim zuhaltender Fälle