

Statistische Berichte



Statistisches Amt
für Hamburg und Schleswig-Holstein

STATISTIKAMT NORD

E I 1 - m 2/05 H

11. Oktober 2007

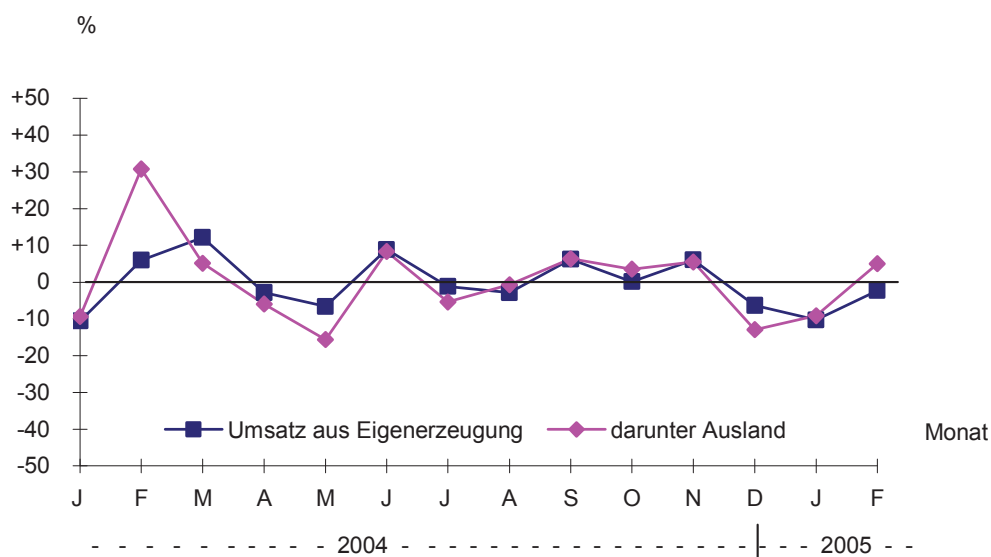
Verarbeitendes Gewerbe sowie Bergbau und Gewinnung von Steinen und Erden in Hamburg Februar 2005 – nach Jahreskorrektur

(Betriebe sowie deren fachliche Teile von Unternehmen mit im Allgemeinen 20 und mehr Beschäftigten)
Beschäftigte, Auftragseingang, Umsatz

Berichtskreisergänzungen erfolgen seit 2002 zusätzlich aus der Auswertung administrativer Registerquellen (z.B. Register der Bundesanstalt für Arbeit). Die Daten neu aufgefundener Einheiten aus diesen Quellen werden seit Berichtsmonat Januar 2003 im Ergebnis mit ausgewiesen.

Umsatz aus Eigenerzeugung in fachlichen Betriebsteilen des Verarbeitenden Gewerbes sowie des Bergbaus und der Gewinnung von Steinen und Erden

- Veränderung gegenüber dem Durchschnitt der drei Vormonate in % -



Erläuterungen und Fußnoten zu den nachfolgenden Tabellen siehe letztes Blatt.

Tabelle 1 Betriebe, Beschäftigte, geleistete Arbeitsstunden, Löhne, Gehälter und Umsatz¹⁾ im Verarbeitenden Gewerbe²⁾ Hamburg zugeordnet nach dem wirtschaftlichen Schwerpunkt der Betriebe und Hauptgruppen³⁾ Februar 2005

WZ 2003	Betriebe	Beschäftigte		Davon			Arbeitsstunden ⁴⁾		
				Angestellte ⁵⁾	Arbeiter				
	Februar 2005		Veränderung zum Febr. 2004 in %	Februar 2005		Veränderung zum Febr. 2004 in %	Februar 2005	Veränderung zum Febr. 2004 in %	je Beschäftigten
	Anzahl			Anzahl			1000		
DA 15;16	74	8 671	- 6,9	4 963	3 708	- 7,5	1 186	- 7,9	137
15.1	7	261	- 4,4	65	196	+ 1,0	37	- 7,5	142
15.2	4	266	- 44,0	71	195	- 41,8	31	- 42,6	117
15.4	5	1 190	- 5,4	869	321	- 3,3	158	- 7,6	133
15.7	5	272	+ 4,2	143	129	+ 1,6	36	+ 5,9	132
15.8	38	3 316	- 3,8	1 224	2 092	- 5,3	459	- 7,4	138
15.81	28	1 771	- 3,5	588	1 183	- 4,1	241	- 10,1	136
15.86	3	490	+ 7,5	288	202	- 4,3	76	- 1,3	155
DB 17;18	3	•	•	•	•	•	•	•	•
DD 20	5	192	- 0,5	56	136	- 0,7	27	0	141
DE	101	8 790	- 5,3	7 306	1 484	- 3,3	1 210	- 3,6	138
21	5	271	- 3,9	78	193	- 6,3	31	- 8,8	114
22	96	8 519	- 5,4	7 228	1 291	- 2,9	1 179	- 3,4	138
22.1	53	6 338	- 6,2	6 270	68	- 28,4	897	- 3,3	142
22.2	43	2 181	- 2,8	958	1 223	- 0,9	282	- 3,8	129
DF 23	11	4 504	- 18,8	3 269	1 235	- 5,4	667	- 18,8	148
DG 24	45	7 146	+ 4,1	5 030	2 116	+ 3,9	949	+ 4,1	133
24.1	16	1 064	- 3,6	680	384	+ 2,1	146	- 2,0	137
24.4	7	1 258	+ 16,5	831	427	+ 41,9	163	+ 22,6	130
24.5	6	3 564	+ 11,9	2 722	842	+ 18,3	459	+ 11,4	129
24.6	13	709	- 23,2	518	191	- 45,4	102	- 23,3	144
DH 25	19	3 779	- 16,8	1 254	2 525	- 15,5	498	- 16,0	132
25.1	11	2 632	- 17,2	962	1 670	- 15,8	345	- 16,1	131
25.2	8	1 147	- 15,8	292	855	- 14,8	153	- 15,9	133
DI 26	17	863	- 3,9	391	472	- 1,9	135	+ 1,5	156
DJ	34	5 305	- 5,6	1 553	3 752	- 6,3	710	- 6,5	134
27	6	3 743	- 3,2	1 106	2 637	- 3,3	502	- 4,9	134
27.4	4	•	•	•	•	•	•	•	•
28	28	1 562	- 10,8	447	1 115	- 12,8	208	- 10,0	133
28.1	5	207	- 20,1	65	142	- 27,2	29	- 19,4	140
28.2	1	•	•	•	•	•	•	•	•
28.3	4	444	- 10,7	81	363	- 9,3	57	- 9,5	128
28.5	10	340	- 15,6	83	257	- 16,0	43	- 18,9	126
28.52	7	262	- 19,6	72	190	- 20,5	35	- 18,6	134
28.7	6	191	- 6,4	58	133	- 6,3	28	0	147
DK 29	90	13 464	- 0,2	7 197	6 267	- 2,4	1 688	+ 4,2	125
29.1	16	2 206	- 6,8	1 033	1 173	- 9,6	304	- 2,3	138
29.2	40	6 031	+ 0,3	2 762	3 269	+ 0,0	656	+ 5,1	109
29.22	15	3 872	+ 1,9	1 560	2 312	+ 1,2	375	+ 9,0	97
29.5	26	4 042	+ 4,0	2 627	1 415	- 2,1	565	+ 10,8	140
DL	81	11 820	- 0,6	8 348	3 472	- 5,4	1 538	+ 0,8	130
30;32	11	4 029	- 5,9	3 164	865	- 17,3	513	- 6,0	127
31	23	3 046	+ 7,0	2 416	630	+ 10,3	421	+ 8,5	138
31.1	3	192	- 1,0	124	68	•	•	•	•
31.2	12	2 030	- 1,6	1 619	411	+ 4,6	278	+ 0,4	137
33	47	4 745	- 0,5	2 768	1 977	- 3,7	603	+ 2,0	127
33.1	30	3 197	- 0,5	1 695	1 502	- 5,0	397	+ 1,3	124
33.2	12	1 109	+ 2,4	772	337	+ 4,7	141	+ 3,7	127
DM	21	26 136	+ 3,5	12 702	13 434	+ 0,9	3 065	+ 4,0	117
35.1	8	2 532	- 10,5	998	1 534	- 13,1	354	- 0,8	140
35.3	4	19 808	+ 6,8	10 827	8 981	+ 7,1	2 180	+ 6,7	110
C, D	515	92 969	- 2,5	53 280	39 689	- 3,2	11 971	- 1,8	129
A, EN	151	23 337	- 8,8	13 025	10 312	- 8,7	3 217	- 8,6	138
B	174	46 093	+ 1,3	23 802	22 291	- 1,1	5 571	+ 2,9	121
GG	11	1 034	- 6,5	550	484	- 1,8	148	- 2,0	143
VG	179	22 505	- 2,7	15 903	6 602	- 1,4	3 035	- 2,2	135

Noch: Tabelle 1 (Verarbeitendes Gewerbe Hamburg)

Bruttolohn- und -gehaltssumme				Gesamtumsatz		Davon					
Lohnsumme	Gehaltssumme	insgesamt				Auslandsumsatz		darunter Eurozone		Inlandsumsatz	
Februar 2005			Veränderung zum	Februar 2005	Veränderung zum	Februar 2005	Veränderung zum	Februar 2005	Veränderung zum	Februar 2005	Veränderung zum
1000 EUR			Febr. 2004 in %	1000 EUR	Febr. 2004 in %	1000 EUR	Febr. 2004 in %	1000 EUR	Febr. 2004 in %	1000 EUR	Febr. 2004 in %
r 9 204	r 22 999	r 32 203	- 3,0	r 443 296	- 36,3	r 69 126	- 31,2	54 308	- 27,1	r 374 170	- 37,1
342	123	465	- 17,7	6 297	+ 0,7	—	X	—	—	6 297	•
319	198	517	- 54,0	4 246	- 37,8	—	X	—	X	4 246	•
1 182	3 944	5 126	- 5,8	113 998	- 4,7	36 396	- 1,0	•	•	77 602	- 6,4
317	529	846	+ 7,8	12 092	- 5,6	•	•	•	•	•	•
r 4 843	r 3 380	r 8 223	- 11,0	79 221	+ 18,7	11 949	+ 4,6	8 958	+ 15,1	67 272	+ 21,6
r 2 297	r 877	r 3 174	- 23,7	11 008	+ 4,0	•	•	•	•	•	•
•	•	1 481	- 5,3	•	•	2 606	+ 6,8	•	•	•	•
•	•	•	•	•	•	•	•	•	•	•	•
291	229	520	- 11,1	2 455	- 5,7	•	•	•	•	•	•
4 098	28 491	32 589	- 14,5	155 198	- 4,4	9 412	- 2,9	8 622	- 2,6	145 786	- 4,5
427	378	805	- 2,8	4 261	- 11,8	508	+ 28,0	392	+ 60,0	3 753	- 15,4
3 671	28 113	31 784	- 14,7	150 937	- 4,2	8 904	- 4,2	8 230	- 4,4	142 033	- 4,2
127	24 839	24 966	- 5,8	128 565	- 5,4	4 669	•	•	•	123 896	•
3 544	3 274	6 818	- 36,7	22 372	+ 3,3	4 235	•	•	•	18 137	•
r 3 975	r 15 980	r 19 955	- 28,2	2 560 051	- 32,8	148 978	+ 60,0	58 367	+ 12,1	2 411 073	- 35,2
7 647	24 923	32 570	+ 9,1	191 576	- 3,1	55 875	- 0,2	42 607	+ 7,5	135 701	- 4,3
1 536	3 565	5 101	+ 32,8	30 821	- 6,3	14 321	+ 17,0	7 173	+ 18,5	16 500	- 20,0
886	3 875	4 761	+ 8,3	20 454	+ 7,7	6 205	+ 15,9	3 518	+ 29,9	14 249	+ 4,5
4 085	14 156	18 241	+ 10,6	•	•	•	•	•	•	•	•
544	2 351	2 895	- 15,0	14 806	- 28,6	5 981	- 38,5	3 514	+ 9,6	8 825	- 19,8
6 231	4 748	10 979	- 22,6	58 377	- 0,2	18 461	+ 16,6	11 262	+ 2,4	39 916	- 6,4
3 785	3 494	7 279	- 26,1	37 909	- 2,5	11 240	+ 7,5	8 433	+ 6,0	26 669	- 6,2
2 446	1 254	3 700	- 14,7	20 468	+ 4,4	7 221	+ 34,1	2 829	- 7,1	13 247	- 6,8
1 123	1 429	2 552	- 9,7	11 612	- 13,9	•	•	•	•	•	•
11 209	7 874	19 083	- 2,9	314 081	+ 7,9	129 236	- 1,5	123 567	+ 0,4	184 845	+ 15,7
8 468	6 346	14 814	- 0,2	298 373	+ 8,2	128 472	- 1,6	122 959	•	169 901	+ 16,9
•	•	•	•	•	•	•	•	•	•	•	•
2 741	1 528	4 269	- 11,0	15 708	+ 4,0	763	+ 15,1	608	•	14 944	+ 3,4
351	227	578	- 13,0	3 352	+ 39,4	•	•	•	X	•	•
•	•	•	•	•	•	—	—	—	—	•	•
946	343	1 289	- 10,9	2 936	- 15,9	—	—	—	—	2 936	- 15,9
660	292	952	- 18,8	2 536	- 12,2	•	•	•	•	•	•
516	257	773	- 21,4	1 975	- 14,0	•	•	•	•	•	•
330	205	535	- 7,8	2 658	- 1,3	144	- 14,8	•	•	2 514	- 0,4
18 956	30 385	49 341	+ 2,4	216 546	+ 5,6	119 581	+ 25,9	45 549	+ 20,8	96 965	- 12,0
3 512	4 458	7 970	- 3,7	32 681	- 8,5	14 296	+ 8,3	3 303	- 56,2	18 385	- 18,4
9 798	12 196	21 994	+ 6,4	94 241	+ 4,5	39 791	+ 23,0	26 844	+ 61,0	54 450	- 5,9
7 419	7 501	14 920	+ 10,7	68 638	+ 27,1	30 630	•	23 151	•	38 008	•
4 544	10 580	15 124	+ 1,6	71 800	+ 18,1	55 451	+ 44,9	9 768	+ 6,6	16 349	- 27,4
r 8 788	r 36 179	r 44 967	- 1,7	r 211 522	+ 2,5	82 003	- 3,0	34 047	- 3,2	r 129 519	+ 6,3
2 907	15 884	18 791	- 3,6	89 321	- 4,9	•	•	•	•	•	•
1 411	10 098	11 509	+ 8,6	49 437	+ 13,7	•	•	•	•	•	•
•	•	773	+ 26,9	•	•	•	•	•	•	•	•
861	6 761	7 622	- 0,3	r 21 536	+ 23,5	2 506	+ 10,6	1 251	+ 0,7	r 19 030	+ 25,4
5 397	10 197	15 594	- 0,3	72 764	+ 5,3	45 433	+ 4,4	19 991	+ 0,5	27 331	+ 6,8
r 3 429	r 6 129	r 9 557	- 9,2	51 931	+ 4,8	•	•	15 283	- 9,8	•	•
704	2 945	3 649	- 1,0	13 147	+ 0,1	6 426	- 6,6	3 335	+ 161,8	6 721	+ 7,4
44 700	54 186	98 887	+ 9,9	417 173	- 31,5	289 049	•	227 925	•	128 124	•
4 855	4 298	9 153	- 1,7	34 869	+ 28,8	•	•	•	•	•	•
30 787	45 640	76 427	+ 13,2	365 867	- 35,0	271 570	- 43,6	•	•	94 297	+ 15,7
r 118 548	r 234 222	r 352 770	- 1,5	r 4 644 264	- 26,7	r 953 786	- 14,8	r 619 737	- 26,2	r 3 690 478	- 29,3
r 29 307	62 906	r 92 213	- 8,4	r 3 131 106	- 28,6	361 964	+ 16,2	222 525	+ 2,8	r 2 769 142	- 32,0
r 69 730	99 396	r 169 126	+ 5,1	727 676	- 19,7	455 048	- 28,6	293 773	- 41,4	272 628	+ 1,2
1 266	2 572	3 838	- 7,9	58 271	- 2,9	•	•	•	•	•	•
r 18 244	r 69 349	r 87 593	- 5,2	r 727 212	- 26,2	•	•	•	•	•	•

Tabelle 2 Fachliche Betriebsteile, Beschäftigte und Umsatz¹⁾ im Verarbeitenden Gewerbe²⁾ Hamburg zugeordnet nach Wirtschaftsbereichen der Betriebsteile und Hauptgruppen³⁾ Februar 2005

WZ 2003	Fachliche Betriebsteile		Beschäftigte		Davon			Umsatz		Darunter				
					Angestellte ⁵⁾		Arbeiter		aus Eigenerzeugung		Auslandsumsatz		darunter Eurozone	
	Februar			Veränderung zum Febr.2004 in %	Februar 2005		Veränderung zum Febr.2004 in %	Februar 2005	Veränderung zum Febr.2004 in %	Februar 2005	Veränderung zum Febr.2004 in %	Februar 2005	Veränderung zum Febr.2004 in %	
	2005	2004	2005											
	Anzahl		Anzahl											
1000 EUR		1000 EUR												
DA 15;16	108	114	8 029	- 7,2	4 490	3 539	- 7,9	227 082	+ 0,8	53 348	- 5,1	48 811	+ 0,9	
15.1	13	13	323	- 3,9	90	233	+ 1,3	6 252	- 5,8	—	—	—	—	
15.2	4	5	120	- 61,3	20	100	- 57,6	2 304	- 28,4	—	X	—	X	
15.4	9	9	1 172	- 5,6	863	309	- 3,7	96 734	- 12,4	36 417	- 0,9	•	•	
15.7	5	5	270	+ 3,8	141	129	+ 1,6	11 109	- 12,9	•	•	•	•	
15.8	55	61	3 209	- 4,8	1 182	2 027	- 6,9	75 823	+ 21,1	11 849	+ 4,9	8 862	+ 15,2	
15.8.1	28	30	1 658	- 3,7	555	1 103	- 5,0	8 873	+ 3,6	•	•	•	•	
15.8.6	3	3	487	+ 7,5	287	200	- 4,3	•	•	2 606	+ 6,8	•	•	
DB 17;18	9	9	•	•	•	•	•	8 184	- 7,4	•	•	•	•	
DD 20	5	5	188	0	53	135	0	2 413	- 3,4	•	•	•	•	
DE	119	128	8 770	- 6,3	7 289	1 481	- 6,3	154 321	- 5,5	9 398	- 7,6	8 609	- 5,4	
21	6	9	260	- 29,0	70	190	- 22,8	4 002	- 34,1	500	- 43,9	384	- 23,4	
22	113	119	8 510	- 5,4	7 219	1 291	- 3,3	150 319	- 4,4	8 898	- 4,1	8 225	- 4,4	
22.1	59	61	6 257	- 6,2	6 208	49	- 31,9	127 321	- 5,9	4 650	•	•	•	
22.2	54	58	2 253	- 2,9	1 011	1 242	- 1,7	22 998	+ 4,5	4 248	•	•	•	
DF 23	12	13	4 404	- 18,3	3 167	1 237	- 5,1	553 709	+ 10,2	52 440	+ 17,6	20 644	+ 5,4	
DG 24	71	73	6 530	- 2,6	4 424	2 106	- 5,5	124 262	+ 5,1	47 370	- 4,2	34 668	+ 1,8	
24.1	24	25	1 234	- 5,8	747	487	- 2,0	25 742	+ 4,7	12 259	+ 12,4	6 384	+ 3,4	
24.4	10	13	934	- 38,0	646	288	- 27,6	15 379	- 21,1	5 078	- 38,7	3 028	- 37,2	
24.5	8	9	2 878	+ 16,9	2 134	744	+ 4,8	•	•	•	•	•	•	
24.6	20	17	971	+ 8,7	643	328	- 3,2	26 327	+ 48,0	7 630	- 18,0	4 093	+ 24,3	
DH 25	25	25	3 458	- 6,9	1 158	2 300	- 7,9	53 376	+ 0,4	16 114	+ 12,2	9 418	- 9,1	
25.1	13	11	2 147	- 2,4	841	1 306	- 3,8	31 801	- 2,3	8 429	- 0,2	6 212	- 9,7	
25.2	12	14	1 311	- 13,4	317	994	- 12,8	21 575	+ 4,7	7 685	+ 29,8	3 206	- 8,1	
DI 26	20	19	751	- 1,6	379	372	+ 2,8	7 767	+ 11,2	•	•	•	•	
DJ	48	53	5 060	- 5,2	1 442	3 618	- 6,1	307 268	+ 22,7	127 946	+ 34,1	122 220	+ 40,4	
27	12	15	3 409	- 3,8	908	2 501	- 3,4	293 582	+ 24,2	127 527	+ 34,8	122 010	•	
27.4	7	8	2 743	- 3,0	718	2 025	- 2,8	253 028	+ 23,0	97 989	+ 30,7	•	•	
28	36	38	1 651	- 8,0	534	1 117	- 11,8	13 685	- 2,1	418	- 48,9	210	•	
28.1	7	7	156	- 39,8	51	105	- 46,2	2 699	+ 12,3	•	•	•	X	
28.2	2	2	•	•	•	•	•	•	•	—	—	—	—	
28.3	4	4	435	- 10,7	80	355	- 9,7	2 896	- 15,9	—	—	—	—	
28.5	11	12	344	- 17,7	82	262	- 17,1	2 355	- 12,5	•	•	•	•	
28.5.2	8	9	266	- 22,0	71	195	- 21,7	1 793	- 14,7	•	•	•	•	
28.7	9	10	353	+ 18,5	157	196	+ 7,7	2 705	+ 1,9	109	- 42,9	•	•	
DK 29	115	119	13 389	- 0,2	7 083	6 306	- 2,0	210 468	+ 7,9	117 470	+ 25,0	44 647	+ 22,6	
29.1	23	24	1 992	- 1,4	904	1 088	- 4,7	30 495	- 2,5	13 570	+ 10,0	3 136	- 55,8	
29.2	45	50	6 022	+ 0,8	2 703	3 319	+ 0,9	88 806	+ 6,9	36 549	+ 18,8	25 651	+ 61,0	
29.2.2	15	15	3 842	+ 1,9	1 551	2 291	+ 1,3	63 169	+ 29,3	27 874	•	22 285	•	
29.5	34	32	4 135	+ 4,3	2 658	1 477	- 1,8	72 383	+ 19,9	56 764	+ 44,6	9 906	+ 15,4	
DL	100	98	11 567	+ 1,9	8 103	3 464	- 4,9	140 582	+ 1,5	80 927	- 3,5	33 464	- 3,4	
30;32	14	16	4 110	- 5,4	3 226	884	- 17,6	46 240	- 3,1	•	•	11 764	•	
31	32	28	2 709	+ 20,5	2 102	607	+ 14,5	21 255	- 3,1	•	•	1 785	•	
31.1	6	6	216	- 0,9	144	72	- 14,3	2 095	- 69,4	•	•	•	•	
31.2	12	12	1 572	+ 0,5	1 224	348	+ 10,1	14 195	+ 24,4	1 693	+ 32,5	943	+ 31,0	
33	54	54	4 748	- 0,1	2 775	1 973	- 3,3	73 087	+ 6,1	45 405	+ 3,5	19 915	- 0,3	
33.1	32	31	3 355	- 0,8	1 812	1 543	- 4,9	53 289	+ 6,2	•	•	15 123	•	
33.2	17	18	984	+ 4,7	692	292	+ 9,8	12 133	- 3,1	6 715	- 10,7	3 419	+ 111,8	
DM	23	25	25 911	+ 4,4	12 576	13 335	+ 2,0	413 007	- 31,8	285 722	•	•	•	
35.1	8	8	2 288	- 14,1	865	1 423	- 15,6	31 636	+ 32,6	•	•	•	•	
35.3	4	4	19 808	+ 6,8	10 827	8 981	+ 7,1	365 867	- 35,0	271 570	- 43,6	•	•	
C, D	671	701	90 294	- 1,8	51 272	39 022	- 2,8	2 219 152	- 3,0	809 993	- 16,0	557 041	- 23,8	
A, EN	202	207	22 545	- 4,9	12 443	10 102	- 4,9	1 056 060	+ 12,3	254 322	+ 18,5	175 707	+ 24,9	
B	215	222	46 071	+ 1,8	23 862	22 209	- 0,6	715 051	- 19,8	448 849	- 29,2	291 551	- 41,6	
GG	13	15	807	- 0,7	323	484	- 1,8	15 553	+ 6,1	10 599	- 1,6	8 886	- 1,3	
VG	241	257	20 871	- 6,0	14 644	6 227	- 6,7	432 488	- 2,1	96 223	- 8,3	80 897	- 0,9	

Tabelle 3 Fachliche Betriebsteile, Auftragseingang^{6), 7)} und Umsatz¹⁾ in ausgewählten Bereichen des Verarbeitenden Gewerbes²⁾ Hamburg zugeordnet nach Wirtschaftsbereichen der Betriebsteile und Hauptgruppen³⁾ Februar 2005

Wirtschaftsbereich		Fachliche Betriebssteile	Auftragseingang								
			insgesamt		darunter aus dem Ausland						
					Verände- rung zum Febr. 2004 in %	insgesamt		Verände- rung zum Febr. 2004 in %	darunter Eurozone		Verände- rung zum Febr. 2004 in %
						Februar 2005	Mess- ziffer ^{x)}		Februar 2005	Mess- ziffer ^{x)}	
WZ 2003	Kurztext	Anzahl	in 1000 EUR			in 1000 EUR			in 1000 EUR		
22	Verlags- und Druckgewerbe	54	22 832	96,2	- 8,6	4 260	93,5	•	•	•	•
27	Metallerzeugung und -bearbeitung	12	268 880	109,6	+ 14,9	108 595	116,7	+ 15,4	•	•	•
28	Metallerzeugnisse	36	15 245	87,8	+ 22,7	1 670	211,1	+ 49,1	985	239,9	•
29	Maschinenbau	115	285 930	123,1	+ 20,2	154 093	125,6	+ 4,9	54 946	108,5	+ 1,3
31	Geräte der Elektrizitätserzeugung und -verteilung	32	23 088	83,7	+ 18,9	3 441	83,2	- 13,8	1 889	85,1	- 38,1
33	Medizin-, Mess-, Steuer- und Regelungstechnik, Optik	54	70 891	86,6	+ 2,1	44 471	83,1	+ 2,0	19 180	67,7	- 2,3
35.1	Schiffbau	8	•	•	•	•	•	•	•	•	•
35.3	Luftfahrzeugbau	4	208 138	32,2	+ 29,6	114 430	20,9	+ 39,9	•	•	•
Alle Wirtschaftsbereiche		456	1 382 569	88,1	+ 31,9	782 279	79,8	+ 52,3	315 675	43,7	+ 14,1
davon: Vorleistungsgüter = A		153	431 254	106,4	+ 7,0	174 000	105,7	+ 6,9	132 555	115,6	+ 13,9
Investitionsgüter = B		215	826 724	79,1	+ 58,8	547 948	70,5	+ 87,9	141 962	24,8	+ 19,5
Gebrauchsgüter = GG		8	10 775	74,7	- 0,3	•	•	•	•	•	•
Verbrauchsgüter = VG		80	113 816	122,0	- 0,2	•	•	•	•	•	•

Noch: Tabelle 3

Wirtschaftsbereich		Fachliche Betriebssteile	Umsatz								
			insgesamt		darunter aus dem Ausland						
					Verände- rung zum Febr. 2004 in %	insgesamt		Verände- rung zum Febr. 2004 in %	darunter Eurozone		Verände- rung zum Febr. 2004 in %
			Februar 2005	Mess- ziffer ^{x)}		Februar 2005	Mess- ziffer ^{x)}		Februar 2005	Mess- ziffer ^{x)}	
WZ 2003	Kurztext	Anzahl	in 1000 EUR			in 1000 EUR			in 1000 EUR		
22	Verlags- und Druckgewerbe	54	22 998	92,6	+ 4,5	4 248	95,9	•	4 139	96,3	•
27	Metallerzeugung und -bearbeitung	12	293 582	114,2	+ 24,2	127 527	127,8	+ 34,8	122 010	132,2	•
28	Metallerzeugnisse	36	13 685	81,8	- 2,1	418	62,3	- 48,9	210	66,7	- 56,5
29	Maschinenbau	115	210 468	90,4	+ 7,9	117 470	86,3	+ 25,0	44 647	83,9	+ 24,1
31	Geräte der Elektrizitätserzeugung und -verteilung	32	21 255	87,6	- 3,1	2 828	113,0	- 47,5	1 785	116,7	- 35,1
33	Medizin-, Mess-, Steuer- und Regelungstechnik, Optik	54	73 087	90,4	+ 6,1	45 405	86,8	+ 3,5	19 915	77,6	- 0,3
35.1	Schiffbau	8	31 636	83,5	+ 32,6	•	•	•	•	•	•
35.3	Luftfahrzeugbau	4	365 867	112,3	- 35,0	271 570	120,1	- 43,6	•	•	•
Alle Wirtschaftsbereiche		456	1 285 612	101,8	- 7,8	685 890	106,2	- 18,5	477 961	113,4	- 26,7
davon: Vorleistungsgüter = A		153	466 907	107,7	+ 17,4	193 892	116,5	+ 19,0	149 623	123,4	+ 29,6
Investitionsgüter = B		215	715 051	100,0	- 19,8	448 849	103,0	- 29,2	291 551	110,2	- 41,6
Gebrauchsgüter = GG		8	10 549	74,6	+ 2,5	•	•	•	•	•	•
Verbrauchsgüter = VG		80	93 105	92,5	- 3,0	•	•	•	•	•	•

x) Durchschnitt der drei Vormonate \triangleq 100

Legende zum Statistischen Bericht E I 1 Verarbeitendes Gewerbe Hamburg

Wirtschaftsbereich nach der Klassifikation der Wirtschaftszweige, Ausgabe 2003 (WZ 2003)

	Unterabschnitt	Abteilung	Gruppe	Klasse
Ernährungsgewerbe, Tabakverarbeitung	DA	15; 16		
Schlachten, Fleischverarbeitung			15.1	
Fischverarbeitung			15.2	
Pflanzliche und tierische Öle und Fette			15.4	
Futtermittel			15.7	
Sonstiges Ernährungsgewerbe			15.8	
Backwaren			15.81	
Kaffee- und Teeverarbeitung			15.86	
Textil- und Bekleidungsgewerbe	DB	17; 18		
Holzgewerbe	DD	20		
Papier-, Verlags- und Druckgewerbe	DE			
Papiergewerbe		21		
Verlags- und Druckgewerbe		22		
Verlagsgewerbe			22.1	
Druckgewerbe			22.2	
Mineralölverarbeitung	DF	23		
Chemische Industrie	DG	24		
Chemische Grundstoffe			24.1	
Pharmazeutische Erzeugnisse			24.4	
Seifen, Wasch-, Reinigungs- und Körperpflegemittel			24.5	
Sonstige chemische Erzeugnisse			24.6	
Gummi- und Kunststoffwaren	DH	25		
Gummiwaren			25.1	
Kunststoffwaren			25.2	
Glasgewerbe, Keramik, Verarbeitung von Steinen und Erden	DI	26		
Metallerzeugung und -bearbeitung, Metallerzeugnisse	DJ			
Metallerzeugung und -bearbeitung		27		
Erzeugung und erste Bearbeitung von NE-Metallen			27.4	
Metallerzeugnisse		28		
Stahl- und Leichtmetallbau			28.1	
Kessel- und Behälterbau			28.2	
Dampfkessel			28.3	
Oberflächenveredlung, Wärmebehandlung, Mechanik			28.5	
Schlosserei, Schweißerei, Dreherei, Schmieden			28.52	
Sonstige Eisen-, Blech- und Metallwaren			28.7	
Maschinenbau	DK	29		
Maschinen für die Erzeugung und Nutzung von Energie			29.1	
Sonstige Maschinen für unspezifische Verwendung			29.2	
Hebezeuge, Fördermittel			29.22	
Maschinen für bestimmte Wirtschaftszweige			29.5	
Büromaschinen, Datenverarbeitungsgeräte und -einrichtungen; Elektrotechnik, Feinmechanik, Optik	DL			
Büromaschinen, Datenverarbeitungsgeräte; Rundfunk-, Fernseh- und Nachrichtentechnik		30; 32		
Geräte der Elektrizitätserzeugung und -verteilung		31		
Elektromotoren, Generatoren, Transformatoren			31.1	
Elektrizitätsverteilungs- und -schalteinrichtungen			31.2	
Medizin-, Mess-, Steuer- und Regelungstechnik, Optik		33		
Medizinische Geräte, orthopädische Vorrichtungen			33.1	
Mess-, Kontroll- und Navigationsinstrumente			33.2	
Fahrzeugbau	DM			
Schiffbau			35.1	
Bau und Reparatur von Luft- und Raumfahrzeugen			35.3	
Verarbeitendes Gewerbe²⁾	Abschnitte C, D			
davon Hauptgruppen	Herstellung von	Vorleistungsgütern	A	
		Investitionsgütern	B	
		Gebrauchsgütern	GG	
		Verbrauchsgütern	VG	
		Energie ⁸⁾	EN	

Erläuterungen und Fußnoten

Dieser Statistische Bericht enthält Ergebnisse aus den monatlichen Meldungen von Betrieben des Bergbaus, der Gewinnung von Steinen und Erden sowie des **Verarbeitenden Gewerbes Hamburg** jeweils von Unternehmen des Produzierenden Gewerbes mit im Allgemeinen 20 und mehr tätigen Personen. Dargestellt sind Angaben über Betriebe sowie fachliche Betriebsteile, geordnet und zusammengefasst nach der Klassifikation der Wirtschaftszweige, Ausgabe 2003 (WZ 2003).

Daten über **Betriebe** sind dem Wirtschaftsbereich zugeordnet, in dem der **Schwerpunkt** der wirtschaftlichen Leistung der gesamten (örtlichen) Einheit liegt.

Zahlen über **fachliche Teile** der Betriebe sind nach Wirtschaftsbereichen entsprechend der jeweiligen **Produktionsrichtung** der fachlichen Teile zusammengefasst, und zwar unabhängig von der Betriebszugehörigkeit. Dabei sind Angaben über Betriebsteile außerhalb der genannten Wirtschaftsbereiche nicht berücksichtigt.

Erläuterungen zu den Tabellen:

- 1) zu jeweiligen Preisen, ohne Umsatzsteuer und einschließlich Verbrauchsteuern
- 2) einschließlich Bergbau sowie Gewinnung von Steinen und Erden
(Abschnitt C der Klassifikation der Wirtschaftszweige, Ausgabe 2003)
- 3) Ab Berichtsmonat Januar 2003 werden die Ergebnisse des Verarbeitenden Gewerbes sowie Bergbau und Gewinnung von Steinen und Erden nach neu gegliederten Hauptgruppen (A, B, GG, VG und als neue Hauptgruppe EN) dargestellt. Eine Vergleichbarkeit der neuen Hauptgruppen mit den bis Berichtsmonat Dezember 2002 dargestellten Hauptgruppen ist nicht gegeben.
- 4) Seit Januar 2003 werden "Arbeitsstunden" erfasst und ausgewiesen. Dieser Begriff beinhaltet sowohl die bis Dezember 2002 an dieser Stelle angegebenen "Arbeiterstunden", als auch die Arbeitsstunden der Angestellten.
- 5) einschließlich Inhaber und mithelfende Familienangehörige
- 6) Zur Auftragseingangsstatistik besteht nur für ausgewählte Wirtschaftszweige Berichtspflicht. Es liegen beispielsweise keine Angaben aus der Mineralölverarbeitung und dem Ernährungsgewerbe vor. Diese Tabelle umfasst deshalb lediglich Auftragseingangsmeldungen aus fachlichen Betriebsteilen, für die Berichtspflicht besteht, und nur die Umsatzangaben von Betrieben, die Auftragseingänge gemeldet haben.
- 7) zu jeweiligen Preisen
- 8) ohne Energie- und Wasserversorgung

Sämtliche Zahlen über Beschäftigte, Angestellte und Arbeiter sind Summenangaben über weibliche und männliche tätige Personen.

MD = Monatsdurchschnitt

r = berichtigte Zahl

0 = mehr als nichts, aber weniger als die Hälfte der kleinsten in der Tabelle dargestellten Einheit

x = Nachweis nicht sinnvoll

– = Zahlenwert ist genau Null (nichts)

• = Zahl ist unbekannt oder kann nicht mitgeteilt werden

Sofern nachgewiesene Zahlen zu runden waren, wurden die Einzelwerte ohne Rücksicht auf die Endsumme auf- oder abgerundet.