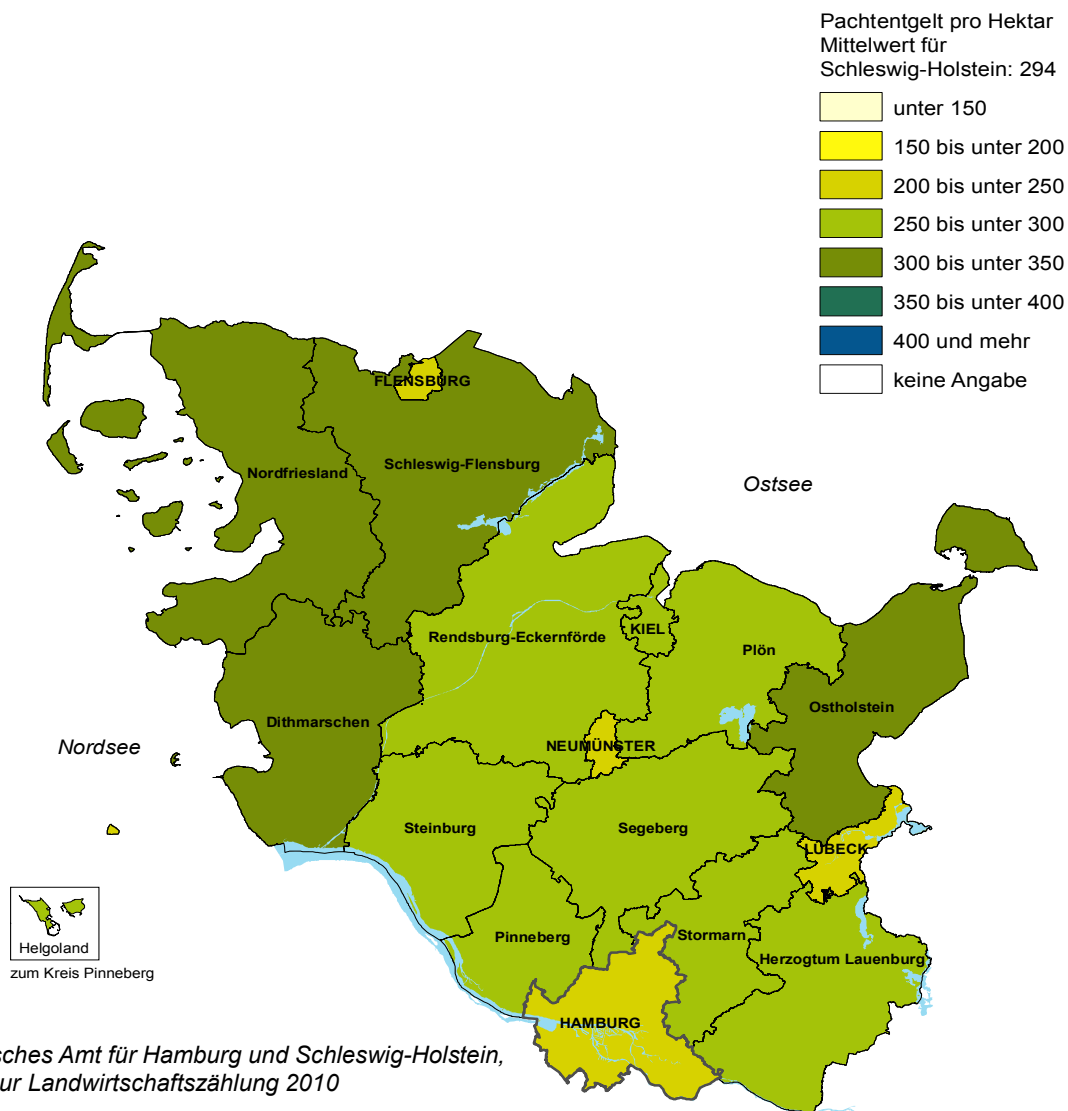


Eigentums- und Pachtverhältnisse in Hamburg und Schleswig-Holstein 2010

Endgültige Ergebnisse der Landwirtschaftszählung 2010

Pachtentgelte für landwirtschaftlich genutzte Fläche in Hamburg und Schleswig-Holstein nach Kreisen 2010



© Statistisches Amt für Hamburg und Schleswig-Holstein,
Berichte zur Landwirtschaftszählung 2010

Erläuterungen und allgemeine Hinweise des Statistischen Bundesamtes zur LZ 2010

- >> [Info](#) Vorbemerkungen, Erläuterungen und allgemeine Hinweise des Statistischen Bundesamtes
 - > Allgemeines zur Landwirtschaftszählung (LZ) und zur Erhebung über landwirtschaftliche Produktionsmethoden (ELPM)
 - > Rechtsgrundlagen
 - > Aufbau der Erhebung
 - > Qualitätsbericht "Landwirtschaftszählung 2010" des Statistischen Bundesamtes

weitere Informationen des Statistischen Amtes für Hamburg und Schleswig-Holstein zur LZ 2010

Materialien zur LZ 2010

- >> [Info](#) > Presseinformationen
- >> [Info](#) > Fragebögen
- >> [Info](#) Kartenmaterial zur LZ 2010

Inhalt zu dieser Veröffentlichung

- >> Erfassungsgrenzen, Vergleichbarkeit der Erhebung, Anmerkung zur Methode
- >> Regionale Einheiten
- >> Begriffsdefinitionen
- >> Erläuterungen und Abkürzungen
- >> Veröffentlichungen zur LZ 2010

Tabellen

- >> Tab. 1 Eigentums- und Pachtverhältnisse, Pachtquote sowie durchschnittliche Pachtentgelte je Hektar in Hamburg und Schleswig-Holstein 1999 und 2010
- >> Tab. 2 0401 T Landwirtschaftliche Betriebe mit eigener und/oder gepachteter landwirtschaftlich genutzter Fläche in Hamburg 2010 nach Rechtsformen und sozialökonomischen Betriebstypen nach Größenklassen der landwirtschaftlich genutzten Fläche
- >> Tab. 3 0401 T Landwirtschaftliche Betriebe mit eigener und/oder gepachteter landwirtschaftlich genutzter Fläche in Schleswig-Holstein 2010 nach Rechtsformen und sozialökonomischen Betriebstypen nach Größenklassen der landwirtschaftlich genutzten Fläche
- >> Tab. 4 0401 T Landwirtschaftliche Betriebe mit eigener und/oder gepachteter landwirtschaftlich genutzter Fläche in Hamburg und Schleswig-Holstein nach Kreisen 2010

- >> Tab. 5 0402 T Eigentums- und Pachtverhältnisse an der landwirtschaftlich genutzten Fläche in landwirtschaftlichen Betrieben in Hamburg 2010 nach Rechtsformen und sozialökonomischen Betriebstypen nach Größenklassen der landwirtschaftlich genutzten Fläche
- >> Tab. 6 0402 T Eigentums- und Pachtverhältnisse an der landwirtschaftlich genutzten Fläche in landwirtschaftlichen Betrieben in Schleswig-Holstein 2010 nach Rechtsformen und sozialökonomischen Betriebstypen nach Größenklassen der landwirtschaftlich genutzten Fläche
- >> Tab. 7 0402 T Eigentums- und Pachtverhältnisse an der landwirtschaftlich genutzten Fläche in den landwirtschaftlichen Betrieben 2010 in Hamburg und Schleswig-Holstein nach Kreisen
- >> Tab. 8 0403 T Landwirtschaftliche Betriebe mit gepachteten Einzelgrundstücken der landwirtschaftlich genutzten Fläche 2010 nach Hauptnutzungsarten, Rechtsformen und sozialökonomischen Betriebstypen nach Größenklassen der landwirtschaftlich genutzten Fläche* Hamburg
- >> Tab. 9 0403 T Landwirtschaftliche Betriebe mit gepachteten Einzelgrundstücken der landwirtschaftlich genutzten Fläche 2010 nach Hauptnutzungsarten, Rechtsformen und sozialökonomischen Betriebstypen nach Größenklassen der landwirtschaftlich genutzten Fläche* Schleswig-Holstein
- >> Tab. 10 0403 T Landwirtschaftliche Betriebe mit gepachteten Einzelgrundstücken der landwirtschaftlich genutzten Fläche 2010 für Hamburg und Schleswig-Holstein nach Hauptnutzungsarten, Rechtsformen und sozialökonomischen Betriebstypen nach Größenklassen der landwirtschaftlich genutzten Fläche nach Kreisen*
- >> Tab. 11 0404 T Landwirtschaftliche Betriebe mit gepachteten Einzelgrundstücken der landwirtschaftlich genutzten Fläche 2010 nach Größenklassen des durchschnittlichen Jahrespachtentgeltes in EUR je Hektar * nach Hauptnutzungsarten, Rechtsformen und sozialökonomischen Betriebstypen, Hamburg
- >> Tab. 12 0404 T Landwirtschaftliche Betriebe mit gepachteten Einzelgrundstücken der landwirtschaftlich genutzten Fläche 2010 nach Größenklassen des durchschnittlichen Jahrespachtentgeltes in EUR je Hektar * nach Hauptnutzungsarten, Rechtsformen und sozialökonomischen Betriebstypen, Schleswig-Holstein
- >> Tab. 13 0404 T Landwirtschaftliche Betriebe mit gepachteten Einzelgrundstücken der landwirtschaftlich genutzten Fläche 2010 nach Hauptnutzungsarten * Hamburg und Schleswig-Holstein, nach Kreisen
- >> Tab. 14 0405 R Landwirtschaftliche Betriebe 2010 mit Neupachtungen oder Pachtpreisänderungen in den letzten 2 Jahren nach Hauptnutzungsarten, Rechtsformen und sozialökonomischen Betriebstypen nach Größenklassen der landwirtschaftlich genutzten Fläche * Hamburg und Schleswig-Holstein (Zahlen gerundet)
- >> Tab. 15 0406 T Landwirtschaftliche Betriebe mit geschlossener Hofpacht insgesamt in Hamburg und Schleswig-Holstein und Rechtsform Einzelunternehmen 2010 *

Abbildungen

- >> Abb. 1 Durchschnittliche Pachtentgelte in Hamburg 1999 und 2010
- >> Abb. 2 Durchschnittliche Pachtentgelte in Schleswig-Holstein 1999 und 2010
- >> Abb. 3 Eigenland- und Pachtquote in Hamburg 1999 und 2010
- >> Abb. 4 Eigenland- und Pachtquote in Schleswig-Holstein 1999 und 2010
- >> Abb. 5 Durchschnittliche Pachtentgelte in Hamburg 2010
- >> Abb. 6 Durchschnittliche Pachtentgelte in Schleswig-Holstein 2010

Vergleichbarkeit der Erhebung und Erfassungsgrenzen, Anmerkung zur Methode

2010 fand die Landwirtschaftszählung gemeinsam mit der Erhebung über landwirtschaftliche Produktionsmethoden statt. Eine Landwirtschaftszählung als umfassender Agrarzensus wird in Deutschland etwa alle zehn Jahre durchgeführt. Die rechtliche Grundlage dieser Erhebung ordnet die Befragung aller landwirtschaftlichen Betriebe an, sofern diese mindestens fünf Hektar landwirtschaftlich genutzter Fläche bewirtschaften oder bestimmte Mindestbestände an Vieh halten, beziehungsweise bestimmte Mindestflächen mit Sonderkulturen (wie beispielsweise Gartenbau- oder Dauerkulturen) bebauen.

Die Merkmale Ziegen und Speisepilze sind 2009 erstmals neu in den Erfassungsbereich aufgenommen worden.

Die folgende Übersicht gibt Auskunft über die Erfassungsgrenzen der Landwirtschaftszählung 2010 sowie einen Vergleich der deutlich geänderten Erfassungsgrenzen seit 1999.

Erfassungsgrenzen der landwirtschaftlichen Betriebe zur Agrarstatistik

| | 1999 bis einschl. 2008 | 2009 | ab 2010 |
|---|------------------------|-------------------|---------|
| Betriebe mit mindestens... ha | | | |
| Landwirtschaftlich genutzte Fläche | 2 | 2 | 5 |
| Hopfen | 0,3 | 0,3 | 0,5 |
| Tabak | 0,3 | 0,3 | 0,5 |
| Dauerkulturen im Freiland | - | - | 1 |
| bestockte Rebfläche | 0,3 | 0,3 | 0,5 |
| Obstanlagen | 0,3 | 0,3 | 0,5 |
| Baumschulen | 0,3 | 0,3 | 0,5 |
| Gemüse oder Erdbeeren im Freiland | 0,3 | 0,3 | 0,5 |
| Blumen und Zierpflanzen im Freiland | 0,3 | 0,3 | 0,3 |
| Heil- und Gewürzpflanzen | 0,3 | 0,3 | - |
| Gartenbausämereien | 0,3 | 0,3 | - |
| Kulturen unter Glas und anderen begehbaren Schutzabdeckungen | 0,03 ^a | 0,03 ^a | 0,1 |
| Speisepilze | - | 0,1 | 0,1 |
| Betriebe mit mindestens... Tieren | | | |
| Rindern | 8 | 8 | 10 |
| Schweinen | 8 | 8 | 50 |
| Zuchtsauen | - | - | 10 |
| Schafen | 20 | 20 | 20 |
| Ziegen | - | 20 | 20 |
| Geflügel | 200 | 200 | 1000 |

^a Gemüse oder Blumen und Zierpflanzen

^a Gemüse oder Blumen und Zierpflanzen

Abb. 1 Regionale Einheiten: Hamburg und Kreise Schleswig-Holsteins



© Statistisches Amt für Hamburg und Schleswig-Holstein, Kartenatlas zur Landwirtschaftszählung 2010

Begriffsdefinitionen

Eigentums- und Pachtverhältnisse

Ackerland

Flächen der landwirtschaftlichen Feldfrüchte einschl. Hopfen, Grasanbau (zum Abmähen oder Abweiden) sowie Gemüse, Erdbeeren, Blumen und sonstiger Gartengewächse im feldmäßigen Anbau und im Erwerbsgartenbau, auch unter Glas. Ferner Ackerflächen mit Obstbäumen, bei denen das Obst nur die Nebennutzung, Ackerfrüchte aber die Hauptnutzung darstellen, einschl. stillgelegter Ackerflächen, für die eine Entschädigung gezahlt wird, sowie sonstige Brache.

Betrieb

Technische und wirtschaftliche Einheit mit einer einheitlichen Betriebsführung, welche eine Mindestgröße von 5 ha LF aufweist bzw. über die unter "Erfassungsgrenzen" vorgegebenen Mindesttierbestände oder Mindestanbauflächen für Spezialkulturen verfügt.

Betriebssitz

Der Betriebssitz ist das Grundstück, auf dem sich die Wirtschaftsgebäude des Betriebes befinden.

Betriebssitzprinzip

Die Erhebung aller Angaben erfolgt nach dem Ort des Betriebssitzes (Betriebssitzprinzip), nicht nach der Belegenheit der vom Betrieb selbst bewirtschafteten Flächen. Die Flächen, Viehbestände u.a. werden in der Gemeinde nachgewiesen, in der sich der Betriebssitz des Bewirtschafters befindet, ohne Rücksicht darauf, in welchen Gemarkungen die Flächen sowie das auf diesen Flächen befindliche Vieh liegen.

Dauergrünland

Grünlandflächen (Wiesen oder Weiden), die zur Futtergewinnung (einschl. Abweiden) sowie zur Produktion erneuerbarer Energien – ohne Unterbrechung durch andere Kulturen – bestimmt sind; auch Grünlandflächen mit Obstbäumen als Nebennutzung und Gras- oder Heugewinnung als Hauptnutzung sowie ertragsarme und vorübergehend aus der Erzeugung genomme Dauergrünlandflächen.

Eigene selbstbewirtschaftete landwirtschaftlich genutzte Fläche

Umfasst die selbstbewirtschaftete landwirtschaftlich genutzte Fläche soweit sie sich im Eigentum des Betriebes befindet oder Flächen, die vom Betriebsinhaber als Nutznießer oder Erbpächter bewirtschaftet werden.

Erstpachtungen und Pachtpreisänderungen in den letzten zwei Jahren

Hier werden diejenigen zugepachteten Einzelgrundstücke nochmals gesondert ausgewiesen, die seit dem 1. März 2008 erstmals vom Betrieb als Pachtland bewirtschaftet wurden oder für die der Pachtpreis nach dem 1. März 2008 geändert worden ist.

Gepachtete landwirtschaftlich genutzte Fläche

Landwirtschaftlich genutzte Flächen, die vom Betrieb gegen Entgelt (Geld, Naturalien oder sonstige Leistungen) zur Nutzung übernommen worden sind. (schriftlicher oder mündlicher Pachtvertrag) und auch von diesem bewirtschaftet werden. Die Pachtfläche umfasst landwirtschaftliche Einzelgrundstücke und/oder gesamte Betriebe als "geschlossene Hofpacht". Es wird unterschieden, ob es sich um Pachtungen von Familienangehörigen oder anderen Verpächtern handelt.

Geschlossene Hofpacht

Zur geschlossenen Hofpacht zählt die Pachtung eines ganzen landwirtschaftlichen Betriebes mit Gebäuden. Angegeben werden jedoch nur die gepachtete landwirtschaftlich genutzte Fläche (keine Hof- und Gebäudeflächen) und die dafür entrichtete Jahrespacht.

Jahrespacht

Für die jeweils eingetragenen Pachtflächen wird die Höhe der jeweiligen Jahrespacht in vollen Euro (nicht je ha) angegeben. Dabei werden der Geldbetrag, der Wert der Naturalpacht und sonstige Leistungen zusammen gerechnet.

Landwirtschaftlich genutzte Fläche (LF)

Die LF umfasst alle landwirtschaftlich oder gärtnerisch genutzten Flächen einschließlich der im Rahmen eines Stilllegungsprogramm stillgelegten Flächen.

Regionale Einheit

Die Schlüsselnummer ist eine Ziffernfolge zur Identifizierung politisch selbständiger Regionen.

- Die ersten beiden Ziffern bezeichnen das Bundesland.
- Der Block von der dritten bis zur fünften Ziffer identifiziert den Landkreis bzw. die kreisfreie Stadt. Die ersten fünf Stellen werden daher auch als Kreisschlüssel bezeichnet.

Sonstige landwirtschaftlich genutzte Fläche

Beinhaltet Reb-, Baumobst-, Baumschul- und Gewächshausflächen, sowie Pachtungen, bei denen die Pachtentgelte nicht getrennt nach Ackerland und Dauergrünland angegeben werden können.

Unentgeltlich zur Bewirtschaftung erhaltene landwirtschaftlich genutzte Fläche

Hierzu werden für befristete oder unbefristete Zeit unentgeltlich zur Bewirtschaftung erhaltene LF gerechnet. Entscheidend ist, dass für die Fläche keine Pacht gezahlt werden muss.

Begriffsdefinitionen zu anderen Berichten der Landwirtschaftszählung sind thematisch geordnet in den Berichten Teil 1 - 8 zu finden

7) Erläuterungen und Abkürzungen

| | |
|---|--|
| 0 | weniger als die Hälfte von 1 in der letzten Stelle (für Tabelle 14 weniger als 50), jedoch mehr als nichts |
| – | nichts vorhanden (genau null) |
| · | Zahlenwert unbekannt oder geheim zu halten |
| / | Wert wird aufgrund des relativen Standardfehlers von 15 und mehr Prozent nicht ausgewiesen |

Abweichungen in den Summen ergeben sich aus dem Runden der Einzelwerte.

| | |
|------------------|---|
| AgrStatG | Agrarstatistikgesetz |
| ASE | Agrarstrukturerhebung |
| BGBI. | Bundesgesetzblatt |
| BStatG | Bundesstatistikgesetz |
| ELPM | Erhebung über landwirtschaftliche Produktionsmethoden |
| EU | Europäische Union |
| EWG | Europäische Wirtschaftsgemeinschaft |
| FdG | Feststellung der Grundgesamtheit |
| ha | 1 Hektar = 100 a = 10 000 m ² |
| kg | Kilogramm |
| LF | Landwirtschaftlich genutzte Fläche |
| LKS | Lieschkolbenschrot (ganze Maiskolben mitsamt Hüllblättern) |
| LZ | Landwirtschaftszählung |
| Mill. | Millionen |
| NUTS | Europäische Klassifikation der Gebietseinheiten für die Statistik |
| Schl.-Nr. | Schlüsselnummer |
| T | Totalerhebung |

Qualitätskennzeichen (für Tabelle 14 0405 R)

Zur besseren Einschätzung der Qualität der repräsentativen Erhebungsteile werden die relativen Standardfehler für jeden Wert berechnet. Diese werden in Veröffentlichungen bzw. Tabellen mit Hilfe von Qualitätskennzeichen dargestellt und durch einen Buchstaben rechts neben dem zugehörigen Wert ausgewiesen. Bei einem relativen Standardfehler von mehr als 15 Prozent wird der Wert nicht mehr ausgewiesen, da der Schätzfehler dann zu groß und der Wert damit nicht sicher genug ist.

| Qualitätskennzeichen | Relativer Standardfehler in Prozent |
|----------------------|--|
| A | bis unter 2 |
| B | 2 bis unter 5 |
| C | 5 bis unter 10 |
| D | 10 bis unter 15 |
| E | 15 und mehr |

Veröffentlichungen zur LZ 2010

Veröffentlichungen zu folgenden Themen der Landwirtschaftszählung 2010 und der Erhebung über landwirtschaftliche Produktionsmethoden (ELPM) sind bereits erschienen:

Bodennutzung: C IV1 LZ 2010 Teil 1

- Bodennutzung
- einschließlich: Zwischenfruchtanbau sowie Wald und Kurzumtriebsplantagen (Block 11)

Viehhaltung: C IV1 LZ 2010 Teil 2

- Viehbestände

Eigentums- und Pachtverhältnisse: C IV1 LZ 2010 Teil 3

- Eigentums- und Pachtverhältnisse

Personal- und Arbeitsverhältnisse: C IV1 LZ 2010 Teil 6

- Personal- und Arbeitsverhältnisse, Hofnachfolge, Berufsbildung
- Einkommenskombinationen

Naturräume und Gemeinden C IV1 LZ 2010 Teil 8

- Naturraum- und Gemeindeergebnisse

Weitere Veröffentlichungen zu folgenden Themen der Landwirtschaftszählung 2010 und ELPM sind geplant:

- Ökologischer Landbau
- Sozialökonomische Betriebstypen, Gewinnermittlung/Umsatzbesteuerung, Rechtsformen
- Betriebswirtschaftliche Ausrichtung
- Förderprogramme, Landschaftselemente
- Bewässerung
- Bodenbearbeitung, Bodenbedeckung und Erosionsschutz
- Viehhaltungsverfahren
- Wirtschaftsdünger
- Erneuerbare Energien

Tab. 1 Eigentums- und Pachtverhältnisse, Pachtquote sowie durchschnittliche Pachtentgelte je Hektar in Hamburg und Schleswig-Holstein 1999 und 2010

| | Hamburg | | Schleswig-Holstein | |
|--|--------------|--------|--------------------|---------|
| | 1999* | 2010 | 1999* | 2010 |
| Anzahl der Betriebe insgesamt | 1 087 | 776 | 18 058 | 14 123 |
| Durchschnittliche Betriebsgröße in ha | 12 | 18 | 57 | 70 |
| LF insgesamt in ha | 13453 | 14 334 | 1 024 452 | 995 637 |
| Eigentums- und Pachtverhältnisse | ha LF | | ha LF | |
| gepachtete LF | 6977 | 9 228 | 434 152 | 490 480 |
| eigene LF | 5894 | 4 933 | 531 400 | 498 095 |
| unentgeltlich zur Bewirtschaftung überlassene LF | 582 | 173 | 58 899 | 7 062 |
| Eigenland- und Pachtquote | | | | |
| gepachtete LF | 51,86% | 64,38% | 42,38% | 49,26% |
| eigene LF | 43,81% | 34,41% | 51,87% | 50,03% |
| unentgeltlich zur Bewirtschaftung überlassene LF | 4,32% | 1,21% | 5,75% | 0,71% |
| Durchschnittliche Pachtentgelte je ha¹ | Euro | | Euro | |
| LF insgesamt | 178 | 227 | 254 | 294 |
| Ackerland | 175 | 226 | 286 | 339 |
| Dauergrünland | 134 | 126 | 210 | 208 |
| sonstige LF ² | 209 | 528 | 256 | 316 |

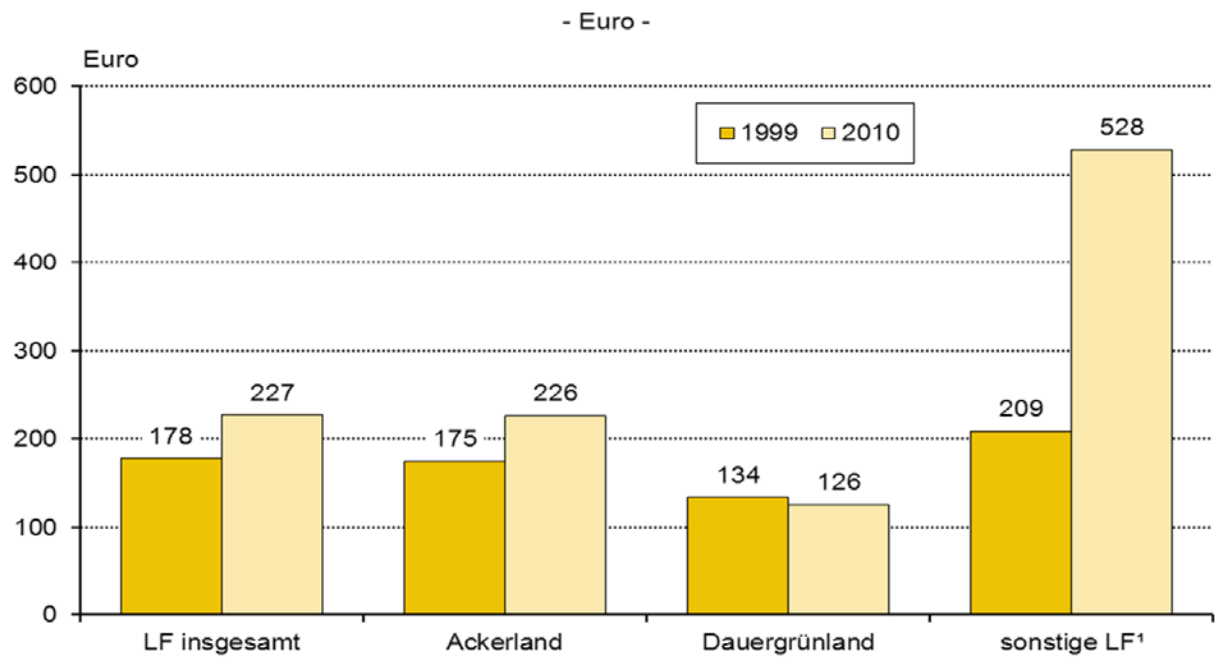
* zu Vergleichszwecken sind die Werte aus 1999 an die Erfassungsgrenzen der LZ 2010 angepasst.

¹ ohne gepachtete Fläche von Eltern, Ehegatten und sonstigen Verwandten und Verschwägerten des Betriebsinhabers (Betriebe der Rechtsform Einzelunternehmen).

² einschließlich Reb-, Baumobst-, Baumschul- und Gewächshausflächen, sowie Pachtungen, bei denen die Pachtentgelte nicht getrennt angegeben werden können.

Statistisches Amt für Hamburg und Schleswig-Holstein, Berichte zur Landwirtschaftszählung 2010

Abb. 1 Durchschnittliche Pachtentgelte in Hamburg 1999 und 2010^a



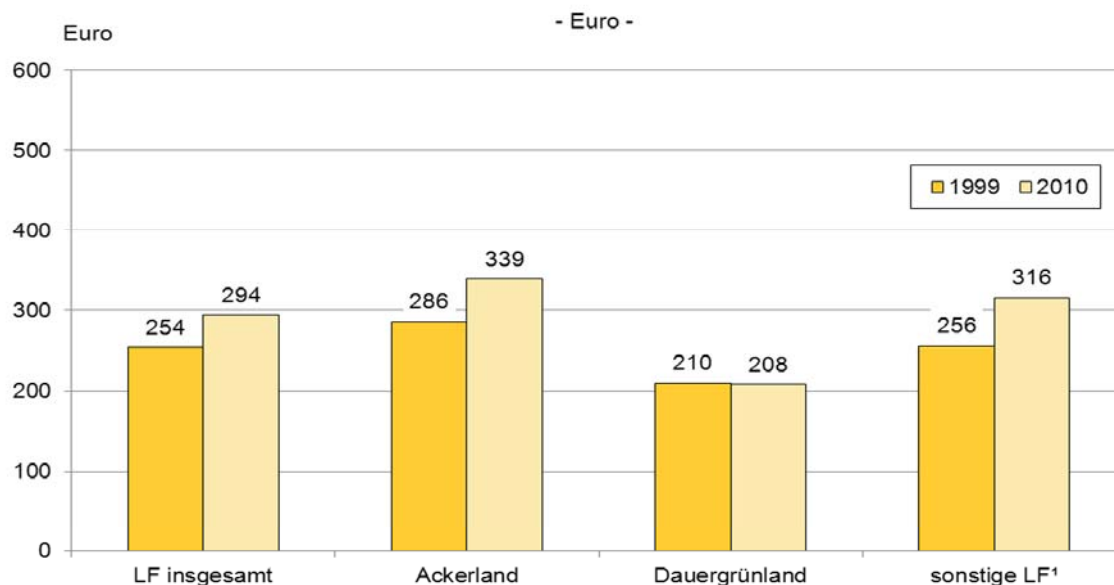
^a ohne gepachtete Fläche von Eltern, Ehegatten und sonstigen Verwandten und Verschwägerten des Betriebsinhabers (Betriebe der Rechtsform Einzelunternehmen).

¹ einschl. Reb-, Baumobst-, Baumschul- und Gewächshausflächen, sowie Pachtungen bei denen die Pachtentgelte nicht getrennt angegeben werden können.

Zu Vergleichszwecken sind die Werte des Jahres 1999 an die Erfassungsgrenzen der LZ 2010 angepasst

Statistisches Amt für Hamburg und Schleswig-Holstein, Berichte zur Landwirtschaftszählung 2010

Abb. 2 Durchschnittliche Pachtentgelte in Schleswig-Holstein 1999 und 2010^a



^a ohne gepachtete Fläche von Eltern, Ehegatten und sonstigen Verwandten und Verschwägerten des Betriebsinhabers (Betriebe der Rechtsform Einzelunternehmen).

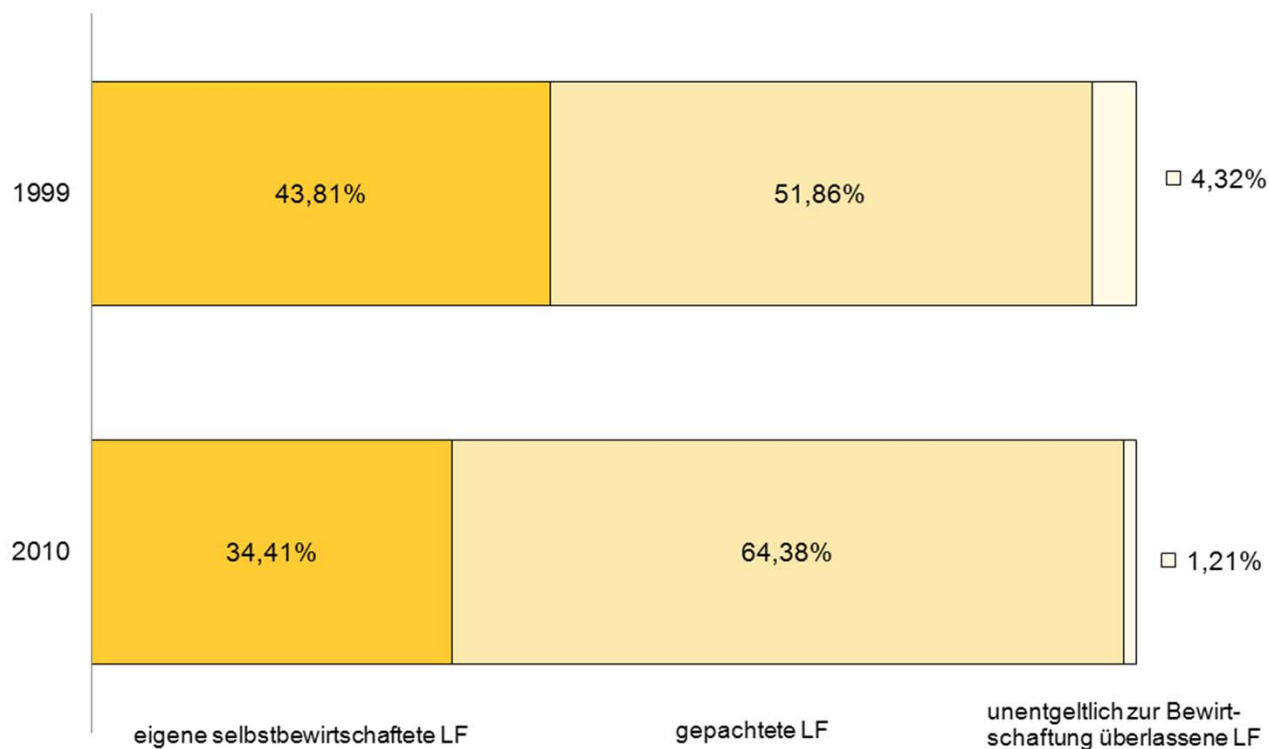
¹ einschl. Reb-, Baumobst-, Baumschul- und Gewächshausflächen, sowie Pachtungen bei denen die Pachtentgelte nicht getrennt angegeben werden können.

Zu Vergleichszwecken sind die Werte des Jahres 1999 an die Erfassungsgrenzen der LZ 2010 angepasst

Statistisches Amt für Hamburg und Schleswig-Holstein, Berichte zur Landwirtschaftszählung 2010

Abb. 3 Eigenland- und Pachtquote in Hamburg 1999 und 2010

- Prozent -

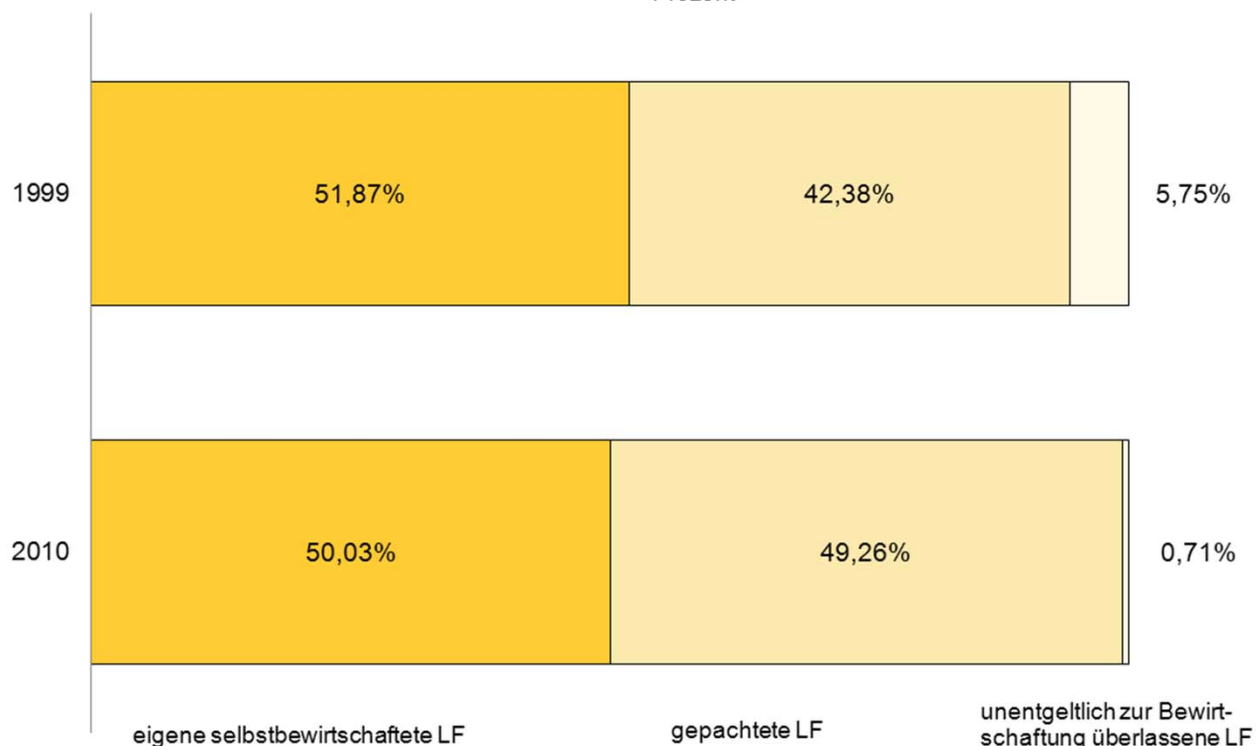


Zu Vergleichszwecken sind die Werte des Jahres 1999 an die Erfassungsgrenzen der LZ 2010 angepasst

Statistisches Amt für Hamburg und Schleswig-Holstein, Berichte zur Landwirtschaftszählung 2010

Abb. 4 Eigenland- und Pachtquote in Schleswig-Holstein 1999 und 2010

- Prozent -



Zu Vergleichszwecken sind die Werte des Jahres 1999 an die Erfassungsgrenzen der LZ 2010 angepasst

Statistisches Amt für Hamburg und Schleswig-Holstein, Berichte zur Landwirtschaftszählung 2010

Tab. 2 0401 T Landwirtschaftliche Betriebe mit eigener und/oder gepachteter landwirtschaftlich genutzter Fläche in Hamburg 2010 nach Rechtsformen und sozialökonomischen Betriebstypen nach Größenklassen der landwirtschaftlich genutzten Fläche

| Lfd. Nr. | Landwirtschaftlich genutzte Fläche von... bis unter... ha | Insgesamt | | davon | | | | | | |
|----------|---|---|--------|-----------------|------------|-----------------|-------------|-----------------------------|------------|-------------|
| | | | | nur eigener LF² | | nur Pachtfläche | | eigener LF² und Pachtfläche | | |
| | | Betriebe | LF | Betriebe | eigene LF² | Betriebe | Pachtfläche | Betriebe | eigene LF² | Pachtfläche |
| | | Anzahl | ha | Anzahl | ha | Anzahl | ha | Anzahl | ha | |
| 1 | 2 | 3 | 4 | 5 | 6 | 7 | 8 | 9 | | |
| | | Insgesamt | | | | | | | | |
| 1 | unter 5 | 418 | . | 254 | 352 | 74 | . | 90 | 75 | 76 |
| 2 | 5 - 10 | 77 | . | 21 | . | 20 | 152 | 36 | . | 121 |
| 3 | 10 - 20 | 102 | 1 428 | 32 | 443 | 19 | 254 | 51 | 409 | 322 |
| 4 | 20 - 50 | 105 | 3 313 | 18 | 521 | 27 | 950 | 60 | 835 | 1 007 |
| 5 | 50 - 100 | 44 | 3 017 | 1 | . | 9 | 643 | 34 | . | 1 311 |
| 6 | 100 - 200 | 17 | . | 1 | . | 3 | . | 13 | . | 1 328 |
| 7 | 200 und mehr | 10 | 2 924 | - | - | 3 | . | 7 | . | 1 732 |
| 8 | Insgesamt | 773 | 14 161 | 327 | 1 674 | 155 | 3 332 | 291 | 3 259 | 5 896 |
| | | davon: | | | | | | | | |
| | | Betriebe der Rechtsform Einzelunternehmen | | | | | | | | |
| 9 | unter 5 | 347 | . | 212 | 281 | 66 | . | 69 | 54 | . |
| 10 | 5 - 10 | 73 | . | 20 | 128 | 20 | 152 | 33 | 127 | . |
| 11 | 10 - 20 | 90 | 1 279 | 27 | 387 | 16 | 217 | 47 | 391 | 284 |
| 12 | 20 - 50 | 88 | 2 764 | 17 | . | 21 | . | 50 | . | . |
| 13 | 50 - 100 | 41 | 2 806 | 1 | . | 7 | . | 33 | . | . |
| 14 | 100 - 200 | 9 | . | - | - | 1 | . | 8 | . | . |
| 15 | 200 und mehr | 6 | 1 497 | - | - | 2 | . | 4 | . | . |
| 16 | Zusammen | 654 | 10 532 | 277 | 1 362 | 133 | 2 407 | 244 | 2 529 | 4 234 |
| | | davon: | | | | | | | | |
| | | Haupterwerbsbetriebe | | | | | | | | |
| 17 | unter 5 | 247 | 326 | 151 | 196 | 37 | 39 | 59 | 44 | 48 |
| 18 | 5 - 10 | 35 | . | 11 | 74 | 6 | . | 18 | . | . |
| 19 | 10 - 20 | 56 | . | 21 | 300 | 5 | . | 30 | . | . |
| 20 | 20 - 50 | 51 | . | 7 | 232 | 11 | . | 33 | 495 | . |
| 21 | 50 - 100 | 30 | 2 059 | - | - | 4 | . | 26 | . | 1 007 |
| 22 | 100 - 200 | 8 | . | - | - | 1 | . | 7 | 203 | 740 |
| 23 | 200 und mehr | 5 | . | - | - | 2 | . | 3 | . | 672 |
| 24 | Zusammen | 432 | 7 438 | 190 | 801 | 66 | 1 551 | 176 | 1 897 | 3 189 |
| | | Nebenerwerbsbetriebe | | | | | | | | |
| 25 | unter 5 | 100 | . | 61 | 85 | 29 | . | 10 | 10 | . |
| 26 | 5 - 10 | 38 | . | 9 | 54 | 14 | . | 15 | . | . |
| 27 | 10 - 20 | 34 | . | 6 | 87 | 11 | . | 17 | . | . |
| 28 | 20 - 50 | 37 | . | 10 | . | 10 | . | 17 | . | . |
| 29 | 50 - 100 | 11 | 747 | 1 | . | 3 | . | 7 | 180 | . |
| 30 | 100 - 200 | 1 | . | - | - | - | - | 1 | . | . |
| 31 | 200 und mehr | 1 | . | - | - | - | - | 1 | . | . |
| 32 | Zusammen | 222 | 3 093 | 87 | 561 | 67 | 856 | 68 | 632 | 1 045 |
| | | noch von Insgesamt: | | | | | | | | |
| | | Betriebe der Rechtsform Personengemeinschaften, -gesellschaften | | | | | | | | |
| 33 | unter 5 | 68 | . | 41 | . | 6 | . | 21 | 20 | . |
| 34 | 5 - 10 | 4 | . | 1 | . | - | - | 3 | . | . |
| 35 | 10 - 20 | 11 | . | 4 | . | 3 | 37 | 4 | 18 | 37 |
| 36 | 20 - 50 | 13 | 444 | - | - | 4 | . | 9 | . | 219 |
| 37 | 50 - 100 | 3 | 211 | - | - | 2 | . | 1 | . | . |
| 38 | 100 - 200 | 7 | 991 | - | - | 2 | . | 5 | . | . |
| 39 | 200 und mehr | 4 | 1 427 | - | - | 1 | . | 3 | . | . |
| 40 | Zusammen | 110 | . | 46 | . | 18 | 870 | 46 | . | . |
| | | Betriebe der Rechtsform juristische Personen | | | | | | | | |
| 41 | unter 5 | 3 | . | 1 | . | 2 | . | - | - | - |
| 42 | 5 - 10 | - | - | - | - | - | - | - | - | - |
| 43 | 10 - 20 | 1 | . | 1 | . | - | - | - | - | - |
| 44 | 20 - 50 | 4 | 105 | 1 | . | 2 | . | 1 | . | . |
| 45 | 50 - 100 | - | - | - | - | - | - | - | - | - |
| 46 | 100 - 200 | 1 | . | 1 | . | - | - | - | - | - |
| 47 | 200 und mehr | - | - | - | - | - | - | - | - | - |
| 48 | Zusammen | 9 | . | 4 | . | 4 | 54 | 1 | . | . |

¹ ohne unentgeltlich zur Bewirtschaftung erhaltene LF.

² eigene selbstbewirtschaftete LF.

Tab. 3 0401 T Landwirtschaftliche Betriebe mit eigener und/oder gepachteter landwirtschaftlich genutzter Fläche in Schleswig-Holstein 2010 nach Rechtsformen und sozialökonomischen Betriebstypen nach Größenklassen der landwirtschaftlich genutzten Fläche

| Lfd. Nr. | Landwirtschaftlich genutzte Fläche von... bis unter... ha | | | davon | | | | | | | | |
|---|---|-------|--------|-----------|--------|-----------------|------------|-----------------|-------------|-----------------------------|------------|-------------|
| | | | | Insgesamt | | nur eigener LF² | | nur Pachtfläche | | eigener LF² und Pachtfläche | | |
| | | | | | | | | | | | | |
| | | | | Betriebe | LF | Betriebe | eigene LF² | Betriebe | Pachtfläche | Betriebe | eigene LF² | Pachtfläche |
| | Anzahl | ha | Anzahl | ha | Anzahl | ha | Anzahl | ha | | | | |
| | 1 | 2 | 3 | 4 | 5 | 6 | 7 | 8 | 9 | | | |
| Insgesamt | | | | | | | | | | | | |
| 1 | unter | 5 | 780 | . | 432 | . | 174 | . | 174 | . | . | |
| 2 | 5 - | 10 | 1 874 | 12 992 | 894 | 6 111 | 370 | 2 482 | 610 | 2 086 | 2 313 | |
| 3 | 10 - | 20 | 1 711 | 24 772 | 619 | 8 772 | 274 | 3 906 | 818 | 6 219 | 5 874 | |
| 4 | 20 - | 50 | 2 669 | 90 851 | 632 | 20 029 | 245 | 7 767 | 1 792 | 38 779 | 24 276 | |
| 5 | 50 - | 100 | 3 800 | 277 586 | 271 | 18 179 | 160 | 11 228 | 3 369 | 136 487 | 111 693 | |
| 6 | 100 - | 200 | 2 473 | 332 677 | 71 | 9 276 | 112 | 15 019 | 2 290 | 143 788 | 164 594 | |
| 7 | 200 - | 500 | 638 | 178 175 | 31 | 8 709 | 45 | 13 022 | 562 | 63 812 | 92 631 | |
| 8 | 500 - | 1 000 | 80 | . | 1 | . | 5 | . | 74 | 26 509 | . | |
| 9 | 1 000 und mehr | | 12 | . | - | - | 2 | . | 10 | . | . | |
| 10 | Insgesamt | | 14 037 | 988 574 | 2 951 | 72 617 | 1 387 | 59 473 | 9 699 | 425 478 | 431 007 | |
| davon: | | | | | | | | | | | | |
| Betriebe der Rechtsform Einzelunternehmen | | | | | | | | | | | | |
| 11 | unter | 5 | 727 | 2 018 | 400 | . | 164 | . | 163 | . | . | |
| 12 | 5 - | 10 | 1 796 | 12 432 | 861 | 5 871 | 352 | 2 359 | 583 | 2 018 | 2 184 | |
| 13 | 10 - | 20 | 1 641 | 23 800 | 591 | 8 403 | 259 | 3 706 | 791 | 6 053 | 5 638 | |
| 14 | 20 - | 50 | 2 551 | 87 025 | 609 | 19 392 | 218 | 6 950 | 1 724 | 37 559 | 23 124 | |
| 15 | 50 - | 100 | 3 558 | 258 821 | 256 | 17 096 | 128 | 8 882 | 3 174 | 128 078 | 104 765 | |
| 16 | 100 - | 200 | 2 131 | 285 377 | 58 | 7 515 | 76 | 10 229 | 1 997 | 123 232 | 144 401 | |
| 17 | 200 - | 500 | 500 | 138 803 | 22 | 6 403 | 25 | 6 828 | 453 | 51 499 | 74 074 | |
| 18 | 500 - | 1 000 | 58 | 38 342 | 1 | . | 1 | . | 56 | . | . | |
| 19 | 1 000 und mehr | | 4 | 5 089 | - | - | - | - | 4 | 3 623 | 1 466 | |
| 20 | Zusammen | | 12 966 | 851 707 | 2 798 | 66 147 | 1 223 | 39 982 | 8 945 | 371 958 | 373 619 | |
| davon: | | | | | | | | | | | | |
| Haupterwerbsbetriebe | | | | | | | | | | | | |
| 21 | unter | 5 | 274 | . | 187 | . | 40 | . | 47 | 65 | . | |
| 22 | 5 - | 10 | 461 | 3 309 | 251 | 1 759 | 67 | 464 | 143 | 566 | 520 | |
| 23 | 10 - | 20 | 578 | 8 546 | 223 | 3 233 | 78 | 1 119 | 277 | 2 163 | 2 031 | |
| 24 | 20 - | 50 | 1 546 | 55 160 | 355 | 11 928 | 88 | 2 941 | 1 103 | 25 810 | 14 480 | |
| 25 | 50 - | 100 | 3 085 | 226 208 | 199 | 13 374 | 83 | 5 895 | 2 803 | 115 008 | 91 931 | |
| 26 | 100 - | 200 | 1 946 | 260 394 | 48 | 6 181 | 57 | 7 731 | 1 841 | 113 627 | 132 855 | |
| 27 | 200 - | 500 | 449 | . | 18 | 5 073 | 21 | 5 736 | 410 | . | 67 944 | |
| 28 | 500 - | 1 000 | 48 | 30 440 | 1 | . | 1 | . | 46 | . | . | |
| 29 | 1 000 und mehr | | 4 | 5 089 | - | - | - | - | 4 | 3 623 | 1 466 | |
| 30 | Zusammen | | 8 391 | 714 760 | 1 282 | 42 414 | 435 | 24 504 | 6 674 | 321 882 | 325 959 | |
| davon: | | | | | | | | | | | | |
| Nebenerwerbsbetriebe | | | | | | | | | | | | |
| 31 | unter | 5 | 453 | . | 213 | 601 | 124 | 411 | 116 | . | 245 | |
| 32 | 5 - | 10 | 1 335 | 9 124 | 610 | 4 112 | 285 | 1 895 | 440 | 1 452 | 1 665 | |
| 33 | 10 - | 20 | 1 063 | 15 254 | 368 | 5 170 | 181 | 2 587 | 514 | 3 890 | 3 607 | |
| 34 | 20 - | 50 | 1 005 | 31 865 | 254 | 7 464 | 130 | 4 008 | 621 | 11 749 | 8 644 | |
| 35 | 50 - | 100 | 473 | 32 613 | 57 | 3 722 | 45 | 2 987 | 371 | 13 070 | 12 834 | |
| 36 | 100 - | 200 | 185 | 24 983 | 10 | 1 334 | 19 | 2 498 | 156 | 9 605 | 11 546 | |
| 37 | 200 - | 500 | 51 | . | 4 | 1 330 | 4 | 1 092 | 43 | . | 6 131 | |
| 38 | 500 - | 1 000 | 10 | 7 902 | - | - | - | - | 10 | 4 912 | 2 989 | |
| 39 | 1 000 und mehr | | - | - | - | - | - | - | - | - | - | |
| 40 | Zusammen | | 4 575 | 136 947 | 1 516 | 23 733 | 788 | 15 478 | 2 271 | 50 076 | 47 660 | |
| noch von Insgesamt: | | | | | | | | | | | | |
| Betriebe der Rechtsform Personengemeinschaften, -gesellschaften | | | | | | | | | | | | |
| 41 | unter | 5 | 35 | . | 22 | 51 | 6 | 17 | 7 | 8 | . | |
| 42 | 5 - | 10 | 55 | . | 26 | 191 | 8 | 49 | 21 | 55 | . | |
| 43 | 10 - | 20 | 52 | 742 | 20 | . | 8 | . | 24 | . | . | |
| 44 | 20 - | 50 | 95 | 3 079 | 14 | 380 | 20 | 585 | 61 | 1 089 | 1 024 | |
| 45 | 50 - | 100 | 232 | 18 029 | 13 | . | 29 | 2 142 | 190 | . | 6 702 | |
| 46 | 100 - | 200 | 329 | 45 375 | 10 | 1 273 | 32 | 4 191 | 287 | 20 075 | 19 836 | |
| 47 | 200 - | 500 | 130 | 36 882 | 8 | . | 18 | . | 104 | . | . | |
| 48 | 500 - | 1 000 | 19 | . | - | - | 3 | 1 709 | 16 | . | . | |
| 49 | 1 000 und mehr | | 3 | 3 863 | - | - | 2 | . | 1 | . | . | |
| 50 | Zusammen | | 950 | 120 732 | 113 | 5 087 | 126 | 16 995 | 711 | 47 396 | 51 254 | |
| Betriebe der Rechtsform juristische Personen | | | | | | | | | | | | |
| 51 | unter | 5 | 18 | 40 | 10 | 21 | 4 | 7 | 4 | . | . | |
| 52 | 5 - | 10 | 23 | . | 7 | 49 | 10 | 74 | 6 | 13 | . | |
| 53 | 10 - | 20 | 18 | 229 | 8 | . | 7 | . | 3 | . | . | |
| 54 | 20 - | 50 | 23 | 748 | 9 | 257 | 7 | 232 | 7 | 131 | 127 | |
| 55 | 50 - | 100 | 10 | 736 | 2 | . | 3 | 204 | 5 | . | 226 | |
| 56 | 100 - | 200 | 13 | 1 925 | 3 | 488 | 4 | 599 | 6 | 482 | 357 | |
| 57 | 200 - | 500 | 8 | 2 489 | 1 | . | 2 | . | 5 | . | . | |
| 58 | 500 - | 1 000 | 3 | 2 124 | - | - | 1 | . | 2 | . | . | |
| 59 | 1 000 und mehr | | 5 | . | - | - | - | - | 5 | . | . | |
| 60 | Zusammen | | 121 | 16 136 | 40 | 1 383 | 38 | 2 496 | 43 | 6 124 | 6 133 | |

¹ ohne unentgeltlich zur Bewirtschaftung erhaltene LF.

² eigene selbstbewirtschaftete LF.

Statistisches Amt für Hamburg und Schleswig-Holstein, Berichte zur Landwirtschaftszählung 2010

Tab. 4 0401 T Landwirtschaftliche Betriebe mit eigener und/oder gepachteter landwirtschaftlich genutzter Fläche in Hamburg und Schleswig-Holstein nach Kreisen 2010

| Schl. Nr. | Regionale Einheit | Insgesamt ¹ | | davon | | | | | |
|------------------------------|-------------------|------------------------|----------------|-----------------------------|------------------------|-----------------|---------------|---|------------------------------------|
| | | | | nur eigener LF ² | | nur Pachtfläche | | eigener LF ² und Pachtfläche | |
| | | Betriebe | LF | Betriebe | eigene LF ² | Betriebe | Pachtfläche | Betriebe | eigene LF ² Pachtfläche |
| | | Anzahl | ha | Anzahl | ha | Anzahl | ha | Anzahl | ha |
| | | 1 | 2 | 3 | 4 | 5 | 6 | 7 | 8 9 |
| 02 Hamburg | | 773 | 14 161 | 327 | 1 674 | 155 | 3 332 | 291 | 3 259 5 896 |
| 01 Schleswig-Holstein | | 14 037 | 988 574 | 2 951 | 72 617 | 1 387 | 59 473 | 9 699 | 425 478 431 007 |
| davon: | | | | | | | | | |
| 01001 Flensburg, Stadt | | 15 | 326 | 3 | . | 5 | . | 7 | 127 100 |
| 01002 Kiel, Landeshauptstadt | | 31 | 2 112 | 16 | 614 | 4 | 208 | 11 | 522 768 |
| 01003 Lübeck, Hansestadt | | 86 | 5 231 | 25 | 324 | 18 | 1 162 | 43 | 2 120 1 626 |
| 01004 Neumünster, Stadt | | 32 | 1 834 | 6 | . | 3 | . | 23 | 932 688 |
| 01051 Dithmarschen | | 1 439 | 99 775 | 306 | 8 421 | 144 | 5 998 | 989 | 37 665 47 691 |
| 01053 Herzogtum Lauenburg | | 792 | 67 074 | 159 | 4 834 | 96 | 5 951 | 537 | 26 036 30 252 |
| 01054 Nordfriesland | | 2 146 | 141 470 | 308 | 5 966 | 251 | 7 227 | 1 587 | 57 698 70 580 |
| 01055 Ostholstein | | 935 | 90 335 | 241 | 10 114 | 99 | 7 453 | 595 | 38 747 34 020 |
| 01056 Pinneberg | | 959 | 34 464 | 227 | 2 797 | 102 | 1 872 | 630 | 13 434 16 360 |
| 01057 Plön | | 760 | 66 843 | 188 | 4 936 | 71 | 5 893 | 501 | 30 171 25 842 |
| 01058 Rendsburg-Eckernförde | | 1 935 | 141 621 | 452 | 11 068 | 164 | 5 443 | 1 319 | 69 459 55 651 |
| 01059 Schleswig-Flensburg | | 1 980 | 145 201 | 363 | 8 599 | 145 | 5 630 | 1 472 | 64 363 66 609 |
| 01060 Segeberg | | 1 163 | 76 501 | 270 | 6 838 | 117 | 4 898 | 776 | 33 259 31 506 |
| 01061 Steinburg | | 1 127 | 68 351 | 233 | 4 575 | 86 | 2 891 | 808 | 32 341 28 544 |
| 01062 Stormarn | | 637 | 47 437 | 154 | 3 449 | 82 | 4 614 | 401 | 18 603 20 771 |

¹ ohne unentgeltlich zur Bewirtschaftung erhaltene LF.

² eigene selbstbewirtschaftete LF.

Statistisches Amt für Hamburg und Schleswig-Holstein, Berichte zur Landwirtschaftszählung 2010

Tab. 5 0402 T Eigentums- und Pachtverhältnisse an der landwirtschaftlich genutzten Fläche in landwirtschaftlichen Betrieben in Hamburg 2010 nach Rechtsformen und sozialökonomischen Betriebstypen nach Größenklassen der landwirtschaftlich genutzten Fläche

| Lfd. Nr. | Landwirtschaftlich genutzte Fläche von... bis unter... ha | | | Insgesamt | | Betriebe mit eigener selbstbewirtschafteter LF | | | Betriebe mit gepachteter LF | | |
|-----------|---|-----|--|--|---------------|--|---------------|--------------|-----------------------------|---------------|--------------|
| | | | | Betriebe | LF | Betriebe | LF | eigene LF¹ | Betriebe | LF | Pachtfläche |
| | | | | Anzahl | ha | Anzahl | ha | | Anzahl | ha | |
| | | | | 1 | 2 | 3 | 4 | 5 | 6 | 7 | 8 |
| | | | | Insgesamt | | | | | | | |
| 1 | unter | 5 | | 419 | 606 | 344 | 509 | 427 | 164 | 249 | . |
| 2 | 5 - | 10 | | 78 | 556 | 57 | 392 | 268 | 56 | 412 | 272 |
| 3 | 10 - | 20 | | 103 | 1 482 | 83 | 1 204 | 852 | 70 | 1 001 | 576 |
| 4 | 20 - | 50 | | 105 | 3 375 | 78 | 2 407 | 1 356 | 87 | 2 852 | 1 957 |
| 5 | 50 - | 100 | | 44 | 3 037 | 35 | 2 394 | 1 062 | 43 | 2 969 | 1 954 |
| 6 | 100 - | 200 | | 17 | 2 355 | 14 | 1 867 | . | 16 | 2 201 | . |
| 7 | 200 und mehr | | | 10 | 2 924 | 7 | 2 167 | . | 10 | 2 924 | . |
| 8 | Insgesamt | | | 776 | 14 334 | 618 | 10 940 | 4 933 | 446 | 12 607 | 9 228 |
| | | | | davon: | | | | | | | |
| | | | | Betriebe der Rechtsform Einzelunternehmen | | | | | | | |
| 9 | unter | 5 | | 348 | 481 | 281 | 397 | 335 | 135 | 195 | . |
| 10 | 5 - | 10 | | 74 | 530 | 53 | 366 | 255 | 53 | 394 | . |
| 11 | 10 - | 20 | | 90 | 1 293 | 74 | 1 069 | 778 | 63 | 906 | 502 |
| 12 | 20 - | 50 | | 88 | 2 825 | 67 | 2 051 | 1 242 | 71 | 2 325 | 1 522 |
| 13 | 50 - | 100 | | 41 | 2 826 | 34 | 2 324 | 993 | 40 | 2 758 | 1 813 |
| 14 | 100 - | 200 | | 9 | 1 204 | 8 | . | . | 9 | 1 204 | . |
| 15 | 200 und mehr | | | 6 | 1 497 | 4 | . | . | 6 | 1 497 | . |
| 16 | Zusammen | | | 656 | 10 656 | 521 | 8 210 | 3 891 | 377 | 9 279 | 6 641 |
| | | | | davon: | | | | | | | |
| | | | | Haupterwerbsbetriebe | | | | | | | |
| 17 | unter | 5 | | 248 | 329 | 210 | 289 | 240 | 96 | 131 | 86 |
| 18 | 5 - | 10 | | 35 | 261 | 29 | 207 | . | 24 | 188 | 104 |
| 19 | 10 - | 20 | | 56 | 833 | 51 | 763 | . | 35 | 533 | 252 |
| 20 | 20 - | 50 | | 51 | . | 40 | 1 245 | 726 | 44 | 1 406 | 872 |
| 21 | 50 - | 100 | | 30 | . | 26 | . | . | 30 | . | . |
| 22 | 100 - | 200 | | 8 | . | 7 | 950 | 203 | 8 | . | . |
| 23 | 200 und mehr | | | 5 | . | 3 | . | . | 5 | . | . |
| 24 | Zusammen | | | 433 | 7 506 | 366 | 5 940 | 2 698 | 242 | 6 702 | 4 740 |
| | | | | Nebenerwerbsbetriebe | | | | | | | |
| 25 | unter | 5 | | 100 | 151 | 71 | 109 | 96 | 39 | 63 | . |
| 26 | 5 - | 10 | | 39 | 268 | 24 | 159 | . | 29 | 206 | 156 |
| 27 | 10 - | 20 | | 34 | 460 | 23 | 306 | . | 28 | 373 | . |
| 28 | 20 - | 50 | | 37 | . | 27 | 806 | 516 | 27 | 919 | 650 |
| 29 | 50 - | 100 | | 11 | . | 8 | . | . | 10 | . | 498 |
| 30 | 100 - | 200 | | 1 | . | 1 | . | . | 1 | . | . |
| 31 | 200 und mehr | | | 1 | . | 1 | . | . | 1 | . | . |
| 32 | Zusammen | | | 223 | 3 150 | 155 | 2 270 | 1 193 | 135 | 2 577 | 1 901 |
| | | | | noch von Insgesamt: | | | | | | | |
| | | | | Betriebe der Rechtsform Personengemeinschaften, -gesellschaften | | | | | | | |
| 33 | unter | 5 | | 68 | . | 62 | . | . | 27 | . | . |
| 34 | 5 - | 10 | | 4 | 26 | 4 | 26 | 13 | 3 | . | . |
| 35 | 10 - | 20 | | 11 | . | 8 | . | . | 7 | 95 | 74 |
| 36 | 20 - | 50 | | 13 | 444 | 9 | . | . | 13 | 444 | . |
| 37 | 50 - | 100 | | 3 | 211 | 1 | . | . | 3 | . | . |
| 38 | 100 - | 200 | | 7 | . | 5 | . | . | 7 | . | . |
| 39 | 200 und mehr | | | 4 | 1 427 | 3 | 1 220 | . | 4 | 1 427 | . |
| 40 | Zusammen | | | 110 | 3 384 | 92 | . | . | 64 | . | . |
| | | | | Betriebe der Rechtsform juristische Personen | | | | | | | |
| 41 | unter | 5 | | 3 | . | 1 | . | . | 2 | . | . |
| 42 | 5 - | 10 | | - | - | - | - | - | - | - | - |
| 43 | 10 - | 20 | | 2 | . | 1 | . | . | - | - | - |
| 44 | 20 - | 50 | | 4 | 105 | 2 | . | . | 3 | . | . |
| 45 | 50 - | 100 | | - | - | - | - | - | - | - | - |
| 46 | 100 - | 200 | | 1 | . | 1 | . | . | - | - | - |
| 47 | 200 und mehr | | | - | - | - | - | - | - | - | - |
| 48 | Zusammen | | | 10 | 294 | 5 | . | . | 5 | . | . |

¹ eigene selbstbewirtschaftete LF.

² Eltern, Ehegatte und sonstige Verwandten und Verschwägerten des Betriebsinhabers (Betriebe der Rechtsform Einzelunternehmen).
Statistisches Amt für Hamburg und Schleswig-Holstein, Berichte zur Landwirtschaftszählung 2010

noch: **Tab. 5 0402 T Eigentums- und Pachtverhältnisse an der landwirtschaftlich genutzten Fläche in landwirtschaftlichen Betrieben in Hamburg 2010 nach Rechtsformen und sozialökonomischen Betriebstypen nach Größenklassen der landwirtschaftlich genutzten Fläche**

| Lfd. Nr. | Landwirtschaftlich genutzte Fläche von... bis unter... ha | und zwar Betriebe mit gepachteter LF | | | | | | Betriebe mit unentgeltlich zur Bewirtschaftung erhaltener LF | | |
|----------|---|--|--------------|-------------|-------------------------|---------------|--------------|--|--------------|--------------------------|
| | | von Familienangehörigen² | | | von anderen Verpächtern | | | | | |
| | | Betriebe | LF | Pachtfläche | Betriebe | LF | Pachtfläche | Betriebe | LF | unentgeltl. erhaltene LF |
| | | Anzahl | ha | | Anzahl | ha | | Anzahl | ha | |
| | | 9 | 10 | 11 | 12 | 13 | 14 | 15 | 16 | 17 |
| | | Insgesamt | | | | | | | | |
| 1 | unter 5 | 36 | . | . | 135 | . | . | 10 | . | . |
| 2 | 5 - 10 | 13 | 95 | 65 | 45 | 329 | 207 | 5 | 33 | 16 |
| 3 | 10 - 20 | 15 | 212 | 80 | 65 | 931 | 495 | 9 | 125 | 54 |
| 4 | 20 - 50 | 13 | 441 | 215 | 83 | 2 690 | 1 742 | 14 | 418 | 62 |
| 5 | 50 - 100 | 4 | 273 | 135 | 42 | 2 880 | 1 819 | 3 | 224 | 20 |
| 6 | 100 - 200 | 1 | . | . | 16 | . | . | 2 | . | . |
| 7 | 200 und mehr | 1 | . | . | 10 | 2 924 | 2 470 | - | - | - |
| 8 | Insgesamt | 83 | 1 527 | 552 | 396 | 12 172 | 8 676 | 43 | 1 192 | 173 |
| | | davon | | | | | | | | |
| | | Betriebe der Rechtsform Einzelunternehmen | | | | | | | | |
| 9 | unter 5 | 36 | . | . | 106 | 161 | 102 | 9 | 21 | . |
| 10 | 5 - 10 | 13 | . | . | 42 | 312 | 195 | 4 | . | . |
| 11 | 10 - 20 | 15 | 212 | 80 | 58 | 836 | 421 | 5 | 65 | 14 |
| 12 | 20 - 50 | 13 | 441 | 215 | 67 | 2 164 | 1 307 | 14 | 418 | 62 |
| 13 | 50 - 100 | 4 | . | . | 39 | . | . | 3 | 224 | 20 |
| 14 | 100 - 200 | 1 | . | . | 9 | . | . | 1 | . | . |
| 15 | 200 und mehr | 1 | . | . | 6 | . | . | - | - | - |
| 16 | Zusammen | 83 | 1 527 | 552 | 327 | 8 844 | 6 088 | 36 | 935 | 124 |
| | | davon: | | | | | | | | |
| | | Haupterwerbsbetriebe | | | | | | | | |
| 17 | unter 5 | 20 | 24 | 18 | 79 | 113 | 68 | 6 | 9 | 3 |
| 18 | 5 - 10 | 5 | 43 | 31 | 19 | 145 | 73 | 1 | . | . |
| 19 | 10 - 20 | 6 | 90 | 15 | 34 | 513 | 237 | 2 | . | . |
| 20 | 20 - 50 | 9 | 280 | 100 | 42 | 1 326 | 772 | 7 | 216 | . |
| 21 | 50 - 100 | 3 | . | . | 29 | 1 984 | 1 182 | 2 | . | . |
| 22 | 100 - 200 | 1 | . | . | 8 | 1 099 | 887 | 1 | . | . |
| 23 | 200 und mehr | 1 | . | . | 5 | 1 273 | 1 202 | - | - | - |
| 24 | Zusammen | 45 | 1 117 | 317 | 216 | 6 453 | 4 423 | 19 | 613 | 68 |
| | | Nebenerwerbsbetriebe | | | | | | | | |
| 25 | unter 5 | 16 | . | . | 27 | 48 | 34 | 3 | 12 | . |
| 26 | 5 - 10 | 8 | 52 | 34 | 23 | 167 | 122 | 3 | 21 | . |
| 27 | 10 - 20 | 9 | 122 | 66 | 24 | 322 | 184 | 3 | . | . |
| 28 | 20 - 50 | 4 | 160 | 115 | 25 | 838 | 534 | 7 | 202 | . |
| 29 | 50 - 100 | 1 | . | . | 10 | . | . | 1 | . | . |
| 30 | 100 - 200 | - | - | - | 1 | . | . | - | - | - |
| 31 | 200 und mehr | - | - | - | 1 | . | . | - | - | - |
| 32 | Zusammen | 38 | 410 | 235 | 111 | 2 391 | 1 665 | 17 | 322 | 57 |
| | | noch von Insgesamt: | | | | | | | | |
| | | Betriebe der Rechtsform Personengemeinschaften, -gesellschaften | | | | | | | | |
| 33 | unter 5 | - | - | - | 27 | . | . | 1 | . | . |
| 34 | 5 - 10 | - | - | - | 3 | . | . | 1 | . | . |
| 35 | 10 - 20 | - | - | - | 7 | 95 | 74 | 3 | . | . |
| 36 | 20 - 50 | - | - | - | 13 | 444 | . | - | - | - |
| 37 | 50 - 100 | - | - | - | 3 | . | . | - | - | - |
| 38 | 100 - 200 | - | - | - | 7 | . | . | 1 | . | . |
| 39 | 200 und mehr | - | - | - | 4 | 1 427 | . | - | - | - |
| 40 | Zusammen | - | - | - | 64 | . | . | 6 | . | . |
| | | Betriebe der Rechtsform juristische Personen | | | | | | | | |
| 41 | unter 5 | - | - | - | 2 | . | . | - | - | - |
| 42 | 5 - 10 | - | - | - | - | - | - | - | - | - |
| 43 | 10 - 20 | - | - | - | - | - | - | 1 | . | . |
| 44 | 20 - 50 | - | - | - | 3 | . | . | - | - | - |
| 45 | 50 - 100 | - | - | - | - | - | - | - | - | - |
| 46 | 100 - 200 | - | - | - | - | - | - | - | - | - |
| 47 | 200 und mehr | - | - | - | - | - | - | - | - | - |
| 48 | Zusammen | - | - | - | 5 | . | . | 1 | . | . |

¹ eigene selbstbewirtschaftete LF.

² Eltern, Ehegatte und sonstige Verwandten und Verschwägerten des Betriebsinhabers (Betriebe der Rechtsform Einzelunternehmen).
Statistisches Amt für Hamburg und Schleswig-Holstein, Berichte zur Landwirtschaftszählung 2010

Tab. 6 0402 T Eigentums- und Pachtverhältnisse an der landwirtschaftlich genutzten Fläche in landwirtschaftlichen Betrieben in Schleswig-Holstein 2010 nach Rechtsformen und sozialökonomischen Betriebstypen nach Größenklassen der landwirtschaftlich genutzten Fläche

| Lfd. Nr. | Landwirtschaftlich genutzte Fläche von... bis unter... ha | | | Insgesamt | | Betriebe mit eigener selbstbewirtschafteter LF | | | Betriebe mit gepachteter LF | | |
|-------------|---|------|---|-----------|--------|---|---------|------------|-----------------------------|---------|-------------|
| | | | | Betriebe | LF | Betriebe | LF | eigene LF¹ | Betriebe | LF | Pachtfläche |
| | | | | Anzahl | ha | Anzahl | ha | | Anzahl | ha | |
| | | | | 1 | 2 | 3 | 4 | 5 | 6 | 7 | 8 |
| | | | Insgesamt | | | | | | | | |
| 1 | unter | 5 | 827 | 2 195 | 606 | . | . | 348 | 1 114 | 859 | |
| 2 | 5 - | 10 | 1 889 | 13 205 | 1 504 | 10 588 | 8 196 | 980 | 6 945 | 4 795 | |
| 3 | 10 - | 20 | 1 724 | 25 174 | 1 437 | 21 010 | 14 991 | 1 092 | 16 126 | 9 780 | |
| 4 | 20 - | 50 | 2 672 | 91 660 | 2 424 | 83 527 | 58 808 | 2 037 | 71 337 | 32 043 | |
| 5 | 50 - | 100 | 3 802 | 278 781 | 3 640 | 267 234 | 154 665 | 3 529 | 260 369 | 122 921 | |
| 6 | 100 - | 200 | 2 476 | 334 608 | 2 361 | 318 482 | 153 064 | 2 402 | 324 715 | 179 614 | |
| 7 | 200 - | 500 | 640 | 179 659 | 593 | 165 591 | 72 521 | 607 | 170 089 | 105 653 | |
| 8 | 500 - | 1000 | 81 | 53 641 | 75 | . | . | 79 | 52 245 | 25 736 | |
| 9 | 1000 und | mehr | 12 | 16 714 | 10 | . | . | 12 | 16 714 | 9 079 | |
| 10 | Insgesamt | | 14 123 | 995 637 | 12 650 | 932 009 | 498 095 | 11 086 | 919 654 | 490 480 | |
| | | | davon: | | | | | | | | |
| | | | Betriebe der Rechtsform Einzelunternehmen | | | | | | | | |
| 11 | unter | 5 | 755 | 2 067 | 563 | 1 528 | 1 196 | 327 | 1 061 | 821 | |
| 12 | 5 - | 10 | 1 808 | 12 614 | 1 444 | 10 145 | 7 889 | 935 | 6 620 | 4 544 | |
| 13 | 10 - | 20 | 1 651 | 24 140 | 1 382 | 20 220 | 14 456 | 1 050 | 15 515 | 9 344 | |
| 14 | 20 - | 50 | 2 554 | 87 707 | 2 333 | 80 448 | 56 951 | 1 942 | 68 069 | 30 074 | |
| 15 | 50 - | 100 | 3 558 | 259 646 | 3 430 | 250 642 | 145 174 | 3 302 | 242 452 | 113 647 | |
| 16 | 100 - | 200 | 2 131 | 285 873 | 2 055 | 275 553 | 130 747 | 2 073 | 278 254 | 154 630 | |
| 17 | 200 - | 500 | 501 | 139 704 | 475 | 132 273 | 57 901 | 478 | 132 879 | 80 902 | |
| 18 | 500 - | 1000 | 58 | 38 342 | 57 | 37 819 | 20 168 | 57 | 37 836 | 18 173 | |
| 19 | 1000 und | mehr | 4 | 5 089 | 4 | 5 089 | 3 623 | 4 | 5 089 | 1 466 | |
| 20 | Zusammen | | 13 020 | 855 181 | 11 743 | 813 718 | 438 105 | 10 168 | 787 775 | 413 601 | |
| | | | davon: | | | | | | | | |
| | | | Haupterwerbsbetriebe | | | | | | | | |
| 21 | unter | 5 | 280 | 596 | 234 | . | . | 87 | 231 | 165 | |
| 22 | 5 - | 10 | 465 | 3 349 | 394 | 2 856 | 2 325 | 210 | 1 552 | 984 | |
| 23 | 10 - | 20 | 581 | 8 658 | 500 | 7 469 | 5 396 | 355 | 5 348 | 3 150 | |
| 24 | 20 - | 50 | 1 547 | 55 496 | 1 458 | 52 393 | 37 738 | 1 191 | 43 515 | 17 422 | |
| 25 | 50 - | 100 | 3 085 | 226 838 | 3 002 | 220 853 | 128 381 | 2 886 | 213 367 | 97 827 | |
| 26 | 100 - | 200 | 1 946 | 260 833 | 1 889 | 253 015 | 119 808 | 1 898 | 254 549 | 140 586 | |
| 27 | 200 - | 500 | 450 | 125 903 | 428 | . | . | 431 | 120 408 | 73 680 | |
| 28 | 500 - | 1000 | 48 | 30 440 | 47 | 29 917 | 15 256 | 47 | 29 934 | 15 184 | |
| 29 | 1000 und | mehr | 4 | 5 089 | 4 | 5 089 | 3 623 | 4 | 5 089 | 1 466 | |
| 30 | Zusammen | | 8 406 | 717 202 | 7 956 | 691 653 | 364 296 | 7 109 | 673 993 | 350 463 | |
| | | | Nebenerwerbsbetriebe | | | | | | | | |
| 31 | unter | 5 | 475 | 1 471 | 329 | . | . | 240 | 830 | 657 | |
| 32 | 5 - | 10 | 1 343 | 9 265 | 1 050 | 7 289 | 5 564 | 725 | 5 068 | 3 560 | |
| 33 | 10 - | 20 | 1 070 | 15 482 | 882 | 12 752 | 9 060 | 695 | 10 167 | 6 194 | |
| 34 | 20 - | 50 | 1 007 | 32 212 | 875 | 28 055 | 19 213 | 751 | 24 554 | 12 652 | |
| 35 | 50 - | 100 | 473 | 32 808 | 428 | 29 789 | 16 793 | 416 | 29 085 | 15 821 | |
| 36 | 100 - | 200 | 185 | 25 040 | 166 | 22 539 | 10 939 | 175 | 23 705 | 14 044 | |
| 37 | 200 - | 500 | 51 | 13 801 | 47 | . | . | 47 | 12 471 | 7 222 | |
| 38 | 500 - | 1000 | 10 | 7 902 | 10 | 7 902 | 4 912 | 10 | 7 902 | 2 989 | |
| 39 | 1000 und | mehr | - | - | - | - | - | - | - | - | |
| 40 | Zusammen | | 4 614 | 137 979 | 3 787 | 122 065 | 73 809 | 3 059 | 113 782 | 63 138 | |
| | | | noch von Insgesamt: | | | | | | | | |
| | | | Betriebe der Rechtsform Personengemeinschaften, -gesellschaften | | | | | | | | |
| 41 | unter | 5 | 47 | 88 | 29 | 69 | 59 | 13 | . | . | |
| 42 | 5 - | 10 | 56 | 408 | 47 | 349 | 247 | 29 | . | . | |
| 43 | 10 - | 20 | 54 | 784 | 44 | 640 | 422 | 32 | 481 | 320 | |
| 44 | 20 - | 50 | 95 | 3 188 | 75 | 2 554 | 1 469 | 81 | 2 769 | 1 609 | |
| 45 | 50 - | 100 | 234 | 18 399 | 203 | 16 061 | 9 185 | 219 | 17 329 | 8 844 | |
| 46 | 100 - | 200 | 332 | 46 809 | 297 | 41 603 | 21 348 | 319 | 45 023 | 24 027 | |
| 47 | 200 - | 500 | 131 | 37 465 | 112 | 31 383 | 13 275 | 122 | 35 036 | 23 607 | |
| 48 | 500 - | 1000 | 20 | 13 175 | 16 | . | . | 19 | . | . | |
| 49 | 1000 und | mehr | 3 | 3 863 | 1 | . | . | 3 | . | . | |
| 50 | Zusammen | | 972 | 124 180 | 824 | 104 545 | 52 483 | 837 | . | 68 249 | |
| | | | Betriebe der Rechtsform juristische Personen | | | | | | | | |
| 51 | unter | 5 | 25 | 40 | 14 | . | . | 8 | . | . | |
| 52 | 5 - | 10 | 25 | 183 | 13 | 94 | 61 | 16 | . | . | |
| 53 | 10 - | 20 | 19 | 250 | 11 | 149 | 113 | 10 | 130 | 117 | |
| 54 | 20 - | 50 | 23 | 765 | 16 | 525 | 388 | 14 | 499 | 359 | |
| 55 | 50 - | 100 | 10 | 736 | 7 | 532 | 306 | 8 | 587 | 430 | |
| 56 | 100 - | 200 | 13 | 1 925 | 9 | 1 326 | 969 | 10 | 1 438 | 956 | |
| 57 | 200 - | 500 | 8 | 2 489 | 6 | 1 934 | 1 344 | 7 | 2 175 | 1 145 | |
| 58 | 500 - | 1000 | 3 | 2 124 | 2 | . | . | 3 | . | . | |
| 59 | 1000 und | mehr | 5 | 7 762 | 5 | . | . | 5 | . | . | |
| 60 | Zusammen | | 131 | 16 275 | 83 | 13 746 | 7 507 | 81 | . | 8 629 | |

¹ eigene selbstbewirtschaftete LF.

² Eltern, Ehegatte und sonstige Verwandten und Verschwägerten des Betriebsinhabers (Betriebe der Rechtsform Einzelunternehmen).

Statistisches Amt für Hamburg und Schleswig-Holstein, Berichte zur Landwirtschaftszählung 2010

noch: **Tab. 6 0402 T Eigentums- und Pachtverhältnisse an der landwirtschaftlich genutzten Fläche in landwirtschaftlichen Betrieben in Schleswig-Holstein 2010 nach Rechtsformen und sozialökonomischen Betriebstypen nach Größenklassen der landwirtschaftlich genutzten Fläche**

| Lfd. Nr. | Landwirtschaftlich genutzte Fläche von... bis unter... ha | und zwar Betriebe mit gepachteter LF | | | | | | Betriebe mit unentgeltlich zur Bewirtschaftung erhaltener LF | | |
|-------------|---|---|---------|-------------|-------------------------|---------|-------------|---|--------|-----------------------------|
| | | von Familienangehörigen² | | | von anderen Verpächtern | | | | | |
| | | Betriebe | LF | Pachtfläche | Betriebe | LF | Pachtfläche | Betriebe | LF | unentgeltl. erhaltene LF |
| | | Anzahl | ha | | Anzahl | ha | | Anzahl | ha | |
| | | 9 | 10 | 11 | 12 | 13 | 14 | 15 | 16 | 17 |
| | | Insgesamt | | | | | | | | |
| 1 | unter 5 | 73 | 232 | 174 | 292 | 941 | 685 | 26 | . | . |
| 2 | 5 - 10 | 186 | 1 295 | 961 | 845 | 6 006 | 3 834 | 65 | 449 | 214 |
| 3 | 10 - 20 | 197 | 2 934 | 1 785 | 977 | 14 414 | 7 995 | 71 | 1 014 | 402 |
| 4 | 20 - 50 | 304 | 10 596 | 4 653 | 1 934 | 67 803 | 27 389 | 104 | 3 371 | 809 |
| 5 | 50 - 100 | 541 | 40 170 | 11 255 | 3 438 | 253 901 | 111 666 | 140 | 10 221 | 1 194 |
| 6 | 100 - 200 | 416 | 56 966 | 15 037 | 2 358 | 319 067 | 164 576 | 87 | 11 640 | 1 931 |
| 7 | 200 - 500 | 116 | 33 354 | 6 631 | 598 | 167 320 | 99 022 | 22 | 6 502 | 1 484 |
| 8 | 500 - 1000 | 9 | 5 562 | 1 245 | 78 | 51 555 | 24 490 | 2 | . | . |
| 9 | 1000 und mehr | - | - | - | 12 | 16 714 | 9 079 | 1 | . | . |
| 10 | Insgesamt | 1 842 | 151 109 | 41 742 | 10 532 | 897 722 | 448 738 | 518 | 38 194 | 7 062 |
| | | davon: | | | | | | | | |
| | | Betriebe der Rechtsform Einzelunternehmen | | | | | | | | |
| 11 | unter 5 | 73 | 232 | 174 | 271 | 888 | 648 | 24 | 78 | 49 |
| 12 | 5 - 10 | 186 | 1 295 | 961 | 800 | 5 681 | 3 582 | 59 | 403 | 181 |
| 13 | 10 - 20 | 197 | 2 934 | 1 785 | 935 | 13 803 | 7 559 | 64 | 921 | 340 |
| 14 | 20 - 50 | 304 | 10 596 | 4 653 | 1 839 | 64 535 | 25 420 | 91 | 2 996 | 682 |
| 15 | 50 - 100 | 541 | 40 170 | 11 255 | 3 211 | 235 985 | 102 393 | 122 | 8 850 | 825 |
| 16 | 100 - 200 | 416 | 56 966 | 15 037 | 2 029 | 272 607 | 139 593 | 63 | 7 991 | 496 |
| 17 | 200 - 500 | 116 | 33 354 | 6 631 | 469 | 130 110 | 74 271 | 16 | 4 738 | 901 |
| 18 | 500 - 1000 | 9 | 5 562 | 1 245 | 56 | 37 146 | 16 928 | - | - | - |
| 19 | 1000 und mehr | - | - | - | 4 | 5 089 | 1 466 | - | - | - |
| 20 | Zusammen | 1 842 | 151 109 | 41 742 | 9 614 | 765 843 | 371 860 | 439 | 25 978 | 3 474 |
| | | davon: | | | | | | | | |
| | | Haupterwerbsbetriebe | | | | | | | | |
| 21 | unter 5 | 20 | 43 | 28 | 72 | 206 | 137 | 4 | . | . |
| 22 | 5 - 10 | 34 | 248 | 163 | 188 | 1 392 | 821 | 10 | 69 | 40 |
| 23 | 10 - 20 | 58 | 881 | 450 | 320 | 4 817 | 2 700 | 21 | 320 | 112 |
| 24 | 20 - 50 | 160 | 5 810 | 2 244 | 1 138 | 41 585 | 15 177 | 42 | 1 484 | 336 |
| 25 | 50 - 100 | 453 | 34 175 | 9 002 | 2 820 | 208 515 | 88 825 | 97 | 7 153 | 630 |
| 26 | 100 - 200 | 370 | 50 609 | 13 169 | 1 862 | 249 932 | 127 417 | 56 | 7 095 | 440 |
| 27 | 200 - 500 | 109 | 31 465 | 6 345 | 422 | 117 639 | 67 335 | 14 | . | . |
| 28 | 500 - 1000 | 9 | 5 562 | 1 245 | 46 | 29 244 | 13 939 | - | - | - |
| 29 | 1000 und mehr | - | - | - | 4 | 5 089 | 1 466 | - | - | - |
| 30 | Zusammen | 1 213 | 128 793 | 32 646 | 6 872 | 658 418 | 317 817 | 244 | 20 329 | 2 442 |
| | | Nebenerwerbsbetriebe | | | | | | | | |
| 31 | unter 5 | 53 | 189 | 146 | 199 | 682 | 511 | 20 | . | . |
| 32 | 5 - 10 | 152 | 1 046 | 799 | 612 | 4 289 | 2 761 | 49 | 335 | 142 |
| 33 | 10 - 20 | 139 | 2 054 | 1 335 | 615 | 8 986 | 4 859 | 43 | 601 | 228 |
| 34 | 20 - 50 | 144 | 4 786 | 2 409 | 701 | 22 950 | 10 243 | 49 | 1 512 | 346 |
| 35 | 50 - 100 | 88 | 5 995 | 2 253 | 391 | 27 470 | 13 568 | 25 | 1 696 | 195 |
| 36 | 100 - 200 | 46 | 6 357 | 1 868 | 167 | 22 674 | 12 176 | 7 | 895 | 57 |
| 37 | 200 - 500 | 7 | 1 889 | 286 | 47 | 12 471 | 6 936 | 2 | . | . |
| 38 | 500 - 1000 | - | - | - | 10 | 7 902 | 2 989 | - | - | - |
| 39 | 1000 und mehr | - | - | - | - | - | - | - | - | - |
| 40 | Zusammen | 629 | 22 315 | 9 095 | 2 742 | 107 424 | 54 043 | 195 | 5 649 | 1 032 |
| | | noch von Insgesamt: | | | | | | | | |
| | | Betriebe der Rechtsform Personengemeinschaften, -gesellschaften | | | | | | | | |
| 41 | unter 5 | - | - | - | 13 | . | . | 2 | . | . |
| 42 | 5 - 10 | - | - | - | 29 | . | . | 4 | . | . |
| 43 | 10 - 20 | - | - | - | 32 | 481 | 320 | 4 | 54 | 42 |
| 44 | 20 - 50 | - | - | - | 81 | 2 769 | 1 609 | 9 | 240 | 110 |
| 45 | 50 - 100 | - | - | - | 219 | 17 329 | 8 844 | 18 | 1 372 | 370 |
| 46 | 100 - 200 | - | - | - | 319 | 45 023 | 24 027 | 24 | 3 649 | 1 434 |
| 47 | 200 - 500 | - | - | - | 122 | 35 036 | 23 607 | 6 | 1 764 | 583 |
| 48 | 500 - 1000 | - | - | - | 19 | . | . | 2 | . | . |
| 49 | 1000 und mehr | - | - | - | 3 | . | . | - | - | - |
| 50 | Zusammen | - | - | - | 837 | . | 68 249 | 69 | . | 3 448 |
| | | Betriebe der Rechtsform juristische Personen | | | | | | | | |
| 51 | unter 5 | - | - | - | 8 | . | . | - | - | - |
| 52 | 5 - 10 | - | - | - | 16 | . | . | 2 | . | . |
| 53 | 10 - 20 | - | - | - | 10 | 130 | 117 | 3 | 39 | 20 |
| 54 | 20 - 50 | - | - | - | 14 | 499 | 359 | 4 | 135 | 17 |
| 55 | 50 - 100 | - | - | - | 8 | 587 | 430 | - | - | - |
| 56 | 100 - 200 | - | - | - | 10 | 1 438 | 956 | - | - | - |
| 57 | 200 - 500 | - | - | - | 7 | 2 175 | 1 145 | - | - | - |
| 58 | 500 - 1000 | - | - | - | 3 | . | . | - | - | - |
| 59 | 1000 und mehr | - | - | - | 5 | . | . | 1 | . | . |
| 60 | Zusammen | - | - | - | 81 | . | 8 629 | 10 | . | 140 |

¹ eigene selbstbewirtschaftete LF.

² Eltern, Ehegatte und sonstige Verwandten und Verschwägerten des Betriebsinhabers (Betriebe der Rechtsform Einzelunternehmen).

Statistisches Amt für Hamburg und Schleswig-Holstein, Berichte zur Landwirtschaftszählung 2010

Tab. 7 0402 T Eigentums- und Pachtverhältnisse an der landwirtschaftlich genutzten Fläche in den landwirtschaftlichen Betrieben 2010 in Hamburg und Schleswig-Holstein nach Kreisen

| Schl. Nr. | Regionale Einheit | Insgesamt | | Betriebe mit eigener selbstbewirtschafteter LF | | | Betriebe mit gepachteter LF | | |
|--------------|------------------------------|---------------|----------------|---|----------------|------------------------|-----------------------------|----------------|----------------|
| | | Betriebe | LF | Betriebe | LF | eigene LF ¹ | Betriebe | LF | Pachtfläche |
| | | Anzahl | ha | Anzahl | ha | | Anzahl | ha | |
| | | 1 | 2 | 3 | 4 | 5 | 6 | 7 | 8 |
| | 02 Hamburg | 776 | 14 334 | 618 | 10 940 | 4 933 | 446 | 12 607 | 9 228 |
| | 01 Schleswig-Holstein | 14 123 | 995 637 | 12 650 | 932 009 | 498 095 | 11 086 | 919 654 | 490 480 |
| | davon: | | | | | | | | |
| 01001 | Flensburg, Stadt | 15 | 333 | 10 | 259 | 153 | 12 | . | . |
| 01002 | Kiel, Landeshauptstadt | 32 | 2 213 | 27 | 1 998 | 1 136 | 15 | . | 976 |
| 01003 | Lübeck, Hansestadt | 87 | 5 290 | 68 | 4 087 | 2 444 | 61 | 4 917 | 2 787 |
| 01004 | Neumünster, Stadt | 32 | 1 853 | 29 | 1 693 | 987 | 26 | . | . |
| 01051 | Dithmarschen | 1 441 | 100 083 | 1 295 | 94 082 | 46 086 | 1 133 | 91 645 | 53 689 |
| 01053 | Herzogtum Lauenburg | 799 | 67 397 | 696 | 61 376 | 30 870 | 633 | 62 491 | 36 204 |
| 01054 | Nordfriesland | 2 153 | 141 925 | 1 895 | 134 603 | 63 664 | 1 838 | 135 849 | 77 807 |
| 01055 | Ostholstein | 942 | 90 791 | 836 | 83 098 | 48 861 | 694 | 80 553 | 41 473 |
| 01056 | Pinneberg | 962 | 34 751 | 857 | 32 769 | 16 232 | 732 | 31 864 | 18 232 |
| 01057 | Plön | 776 | 67 998 | 689 | 61 128 | 35 108 | 572 | 62 170 | 31 735 |
| 01058 | Rendsburg-Eckernförde | 1 944 | 143 358 | 1 771 | 136 726 | 80 528 | 1 483 | 131 120 | 61 094 |
| 01059 | Schleswig-Flensburg | 1 989 | 146 406 | 1 835 | 139 824 | 72 962 | 1 617 | 137 245 | 72 239 |
| 01060 | Segeberg | 1 176 | 76 812 | 1 046 | 71 781 | 40 097 | 893 | 69 894 | 36 404 |
| 01061 | Steinburg | 1 135 | 68 606 | 1 041 | 65 646 | 36 916 | 894 | 63 910 | 31 435 |
| 01062 | Stormarn | 640 | 47 822 | 555 | 42 938 | 22 052 | 483 | 44 317 | 25 384 |

¹ eigene selbstbewirtschaftete LF.

² Eltern, Ehegatte und sonstige Verwandten und Verschwägerten des Betriebsinhabers (Betriebe der Rechtsform Einzelunternehmen).
Statistisches Amt für Hamburg und Schleswig-Holstein, Berichte zur Landwirtschaftszählung 2010

noch: **Tab. 7 0402 T Eigentums- und Pachtverhältnisse an der landwirtschaftlich genutzten Fläche in den landwirtschaftlichen Betrieben 2010 in Hamburg und Schleswig-Holstein nach Kreisen**

| Schl. Nr. | Regionale Einheit | und zwar Betriebe mit gepachteter LF | | | | | | Betriebe mit unentgeltlich zur Bewirtschaftung erhaltener LF | | |
|------------------------------|-------------------|--------------------------------------|---------|-------------|-------------------------|---------|-------------|---|--------|-----------------------------|
| | | von Familienangehörigen² | | | von anderen Verpächtern | | | | | |
| | | Betriebe | LF | Pachtfläche | Betriebe | LF | Pachtfläche | Betriebe | LF | unentgeltl. erhaltene LF |
| | | Anzahl | ha | | Anzahl | ha | | Anzahl | ha | |
| | | 9 | 10 | 11 | 12 | 13 | 14 | 15 | 16 | 17 |
| 02 Hamburg | | 83 | 1 527 | 552 | 396 | 12 172 | 8 676 | 43 | 1 192 | 173 |
| 01 Schleswig-Holstein | | 1 842 | 151 109 | 41 742 | 10 532 | 897 722 | 448 738 | 518 | 38 194 | 7 062 |
| davon: | | | | | | | | | | |
| 01001 Flensburg, Stadt | | 2 | . | . | 11 | 298 | 168 | 1 | . | . |
| 01002 Kiel, Landeshauptstadt | | 3 | . | 81 | 14 | 1 503 | 895 | 3 | . | 101 |
| 01003 Lübeck, Hansestadt | | 18 | 1 651 | 605 | 56 | 4 824 | 2 182 | 4 | 264 | 59 |
| 01004 Neumünster, Stadt | | 4 | . | . | 24 | 1 639 | 682 | 2 | . | . |
| 01051 Dithmarschen | | 206 | 15 586 | 4 965 | 1 082 | 89 667 | 48 723 | 28 | 2 330 | 308 |
| 01053 Herzogtum Lauenburg | | 119 | 12 602 | 4 439 | 597 | 60 313 | 31 765 | 40 | 3 184 | 324 |
| 01054 Nordfriesland | | 315 | 21 650 | 5 900 | 1 744 | 133 121 | 71 907 | 69 | 4 050 | 455 |
| 01055 Ostholstein | | 157 | 18 953 | 5 963 | 638 | 76 882 | 35 510 | 42 | 3 307 | 456 |
| 01056 Pinneberg | | 120 | 4 978 | 1 054 | 693 | 31 114 | 17 179 | 56 | 2 574 | 287 |
| 01057 Plön | | 98 | 10 330 | 2 153 | 543 | 60 434 | 29 582 | 35 | 2 687 | 1 155 |
| 01058 Rendsburg-Eckernförde | | 245 | 19 792 | 4 895 | 1 399 | 128 175 | 56 198 | 68 | 8 760 | 1 737 |
| 01059 Schleswig-Flensburg | | 209 | 17 690 | 4 151 | 1 564 | 135 113 | 68 087 | 56 | 4 147 | 1 206 |
| 01060 Segeberg | | 130 | 10 537 | 2 893 | 855 | 68 204 | 33 511 | 48 | 2 602 | 311 |
| 01061 Steinburg | | 130 | 8 208 | 2 355 | 855 | 62 901 | 29 081 | 28 | 1 404 | 254 |
| 01062 Stormarn | | 86 | 8 658 | 2 118 | 457 | 43 533 | 23 266 | 38 | 2 329 | 385 |

¹ eigene selbstbewirtschaftete LF.

² Eltern, Ehegatte und sonstige Verwandten und Verschwägerten des Betriebsinhabers (Betriebe der Rechtsform Einzelunternehmen).
Statistisches Amt für Hamburg und Schleswig-Holstein, Berichte zur Landwirtschaftszählung 2010

Tab. 8 0403 T Landwirtschaftliche Betriebe mit gepachteten Einzelgrundstücken der landwirtschaftlich genutzten Fläche 2010 in Hamburg nach Hauptnutzungsarten, Rechtsformen und sozialökonomischen Betriebstypen nach Größenklassen der landwirtschaftlich genutzten Fläche*

| Lfd. Nr. | Landwirtschaftlich genutzte Fläche von... bis unter... ha | Betriebe mit Angabe des Jahrespachtentgeltes für | | | | | | | |
|--|---|--|---------------|---------------|--------------------|--------------|--------------|-----------------------|--------------------|
| | | landwirtschaftlich genutzte Fläche insgesamt | | | | und zwar für | | | |
| | | Betriebe | LF | gepachtete LF | Pachtentgelt je ha | Betriebe | LF | gepachtetes Ackerland | Pachtentgelt je ha |
| | | | | | | | | | |
| | | Anzahl | ha | | EUR | Anzahl | ha | | EUR |
| | | 1 | 2 | 3 | 4 | 5 | 6 | 7 | 8 |
| Insgesamt | | | | | | | | | |
| 1 | unter 5 | 124 | 204 | 123 | 950 | 33 | 63 | 35 | 487 |
| 2 | 5 - 10 | 45 | 329 | 207 | 300 | 10 | 63 | 29 | 395 |
| 3 | 10 - 20 | 63 | 905 | 469 | 278 | 11 | 160 | 61 | 420 |
| 4 | 20 - 50 | 72 | 2 362 | 1 456 | 225 | 22 | 816 | 282 | 335 |
| 5 | 50 - 100 | 40 | 2 723 | 1 536 | 172 | 20 | 1 461 | 477 | 266 |
| 6 | 100 - 200 | 16 | . | . | 143 | 12 | 1 618 | 591 | 143 |
| 7 | 200 und mehr | 8 | . | . | 290 | 7 | 2 155 | 1 221 | 205 |
| 8 | Insgesamt | 368 | 11 230 | 7 264 | 227 | 115 | 6 336 | 2 696 | 226 |
| davon: | | | | | | | | | |
| Betriebe der Rechtsform Einzelunternehmen | | | | | | | | | |
| 9 | unter 5 | 98 | 152 | 91 | 1 049 | 25 | 46 | 25 | 532 |
| 10 | 5 - 10 | 42 | 312 | 195 | 288 | 7 | . | . | 386 |
| 11 | 10 - 20 | 56 | 809 | 395 | 295 | 10 | . | . | 417 |
| 12 | 20 - 50 | 59 | 1 919 | 1 104 | 181 | 15 | . | . | 155 |
| 13 | 50 - 100 | 37 | . | . | 176 | 18 | . | . | 269 |
| 14 | 100 - 200 | 9 | . | . | 155 | 7 | 918 | 299 | 143 |
| 15 | 200 und mehr | 5 | . | . | 201 | 5 | . | . | 219 |
| 16 | Zusammen | 306 | 8 195 | 4 996 | 207 | 87 | 4 318 | 1 654 | 230 |
| davon: | | | | | | | | | |
| Haupterwerbsbetriebe | | | | | | | | | |
| 17 | unter 5 | 74 | 106 | 60 | 1 160 | 22 | 42 | 24 | 529 |
| 18 | 5 - 10 | 19 | . | . | 357 | 5 | . | . | 393 |
| 19 | 10 - 20 | 32 | 487 | 211 | 347 | 5 | 73 | 23 | 329 |
| 20 | 20 - 50 | 37 | 1 176 | 647 | 211 | 6 | 227 | 48 | 132 |
| 21 | 50 - 100 | 27 | 1 827 | 969 | 193 | 14 | 1 013 | 301 | 298 |
| 22 | 100 - 200 | 8 | . | . | 163 | 6 | . | . | 144 |
| 23 | 200 und mehr | 4 | . | . | 156 | 4 | 1 062 | 518 | 165 |
| 24 | Zusammen | 201 | 5 901 | 3 481 | 211 | 62 | 3 260 | 1 190 | 205 |
| Nebenerwerbsbetriebe | | | | | | | | | |
| 25 | unter 5 | 24 | 46 | 32 | 841 | 3 | 4 | 2 | 574 |
| 26 | 5 - 10 | 23 | . | . | 247 | 2 | . | . | . |
| 27 | 10 - 20 | 24 | 322 | 184 | 236 | 5 | . | . | 472 |
| 28 | 20 - 50 | 22 | 743 | 457 | 139 | 9 | . | . | 180 |
| 29 | 50 - 100 | 10 | . | . | 138 | 4 | . | . | 214 |
| 30 | 100 - 200 | 1 | . | . | . | 1 | . | . | . |
| 31 | 200 und mehr | 1 | . | . | . | 1 | . | . | . |
| 32 | Zusammen | 105 | 2 294 | 1 516 | 198 | 25 | 1 058 | 464 | 292 |
| noch von Insgesamt: | | | | | | | | | |
| Betriebe der Rechtsform Personengemeinschaften, -gesellschaften | | | | | | | | | |
| 33 | unter 5 | 25 | . | . | 645 | 8 | 17 | 10 | 368 |
| 34 | 5 - 10 | 3 | 17 | 11 | 500 | 3 | . | . | 415 |
| 35 | 10 - 20 | 7 | 95 | 74 | 184 | 1 | . | . | . |
| 36 | 20 - 50 | 11 | . | . | 388 | 5 | 193 | 147 | 477 |
| 37 | 50 - 100 | 3 | . | . | . | 2 | . | . | . |
| 38 | 100 - 200 | 7 | 997 | 816 | 129 | 5 | 699 | 292 | 142 |
| 39 | 200 und mehr | 3 | 1 220 | 842 | 379 | 2 | . | . | . |
| 40 | Zusammen | 59 | 2 973 | 2 213 | 270 | 26 | . | . | 220 |
| Betriebe der Rechtsform juristische Personen | | | | | | | | | |
| 41 | unter 5 | 1 | . | . | . | - | - | - | - |
| 42 | 5 - 10 | - | - | - | - | - | - | - | - |
| 43 | 10 - 20 | - | - | - | - | - | - | - | - |
| 44 | 20 - 50 | 2 | . | . | . | 2 | . | . | . |
| 45 | 50 - 100 | - | - | - | - | - | - | - | - |
| 46 | 100 - 200 | - | - | - | - | - | - | - | - |
| 47 | 200 und mehr | - | - | - | - | - | - | - | - |
| 48 | Zusammen | 3 | 62 | 55 | 240 | 2 | . | . | . |

* ohne gepachtete Fläche von Eltern, Ehegatten und sonstigen Verwandten und Verschwägerten des Betriebsinhabers (Betriebe der Rechtsform Einzelunternehmen).

¹ einschließlich Reb-, Baumobst-, Baumschul- und Gewächshausflächen, sowie Pachtungen bei denen die Pachtentgelte nicht getrennt angegeben werden können

Statistisches Amt für Hamburg und Schleswig-Holstein, Berichte zur Landwirtschaftszählung 2010

noch: **Tab. 8 0403 T Landwirtschaftliche Betriebe mit gepachteten Einzelgrundstücken der landwirtschaftlich genutzten Fläche 2010 in Hamburg nach Hauptnutzungsarten, Rechtsformen und sozialökonomischen Betriebstypen nach Größenklassen der landwirtschaftlich genutzten Fläche***

| Lfd. Nr. | Landwirtschaftlich genutzte Fläche von... bis unter... ha | | | noch: Betriebe mit Angabe des Jahrespachtentgeltes für | | | | | | | |
|---------------------|---|----------|--|--|--------------|---------------------------|--------------------|--------------------------|--------------|------------------------|--------------------|
| | | | | noch: und zwar für | | | | | | | |
| | | | | Dauergrünland | | | | sonstige LF ¹ | | | |
| | | | | Betriebe | LF | gepachtetes Dauergrünland | Pachtentgelt je ha | Betriebe | LF | gepachtete sonstige LF | Pachtentgelt je ha |
| | | | | Anzahl | ha | | EUR | Anzahl | ha | | EUR |
| | | | | 9 | 10 | 11 | 12 | 13 | 14 | 15 | 16 |
| Insgesamt | | | | | | | | | | | |
| 1 | unter | 5 | | 3 | 12 | 8 | 175 | 90 | 131 | 80 | 1 229 |
| 2 | 5 | - 10 | | 20 | 151 | 121 | 234 | 18 | 135 | 57 | 392 |
| 3 | 10 | - 20 | | 29 | 401 | 269 | 174 | 27 | 393 | 139 | 416 |
| 4 | 20 | - 50 | | 48 | 1 667 | 968 | 139 | 24 | 675 | 206 | 476 |
| 5 | 50 | - 100 | | 31 | 2 038 | 907 | 121 | 6 | 395 | 152 | 181 |
| 6 | 100 | - 200 | | 12 | 1 655 | 931 | 84 | 2 | . | . | . |
| 7 | 200 | und mehr | | 4 | 1 318 | 218 | 146 | 2 | . | . | . |
| 8 | Insgesamt | | | 147 | 7 242 | 3 423 | 126 | 169 | 2 624 | 1 146 | 528 |
| davon: | | | | Betriebe der Rechtsform Einzelunternehmen | | | | | | | |
| 9 | unter | 5 | | 3 | 12 | 8 | 175 | 71 | 95 | 58 | 1 395 |
| 10 | 5 | - 10 | | 20 | 151 | 121 | 234 | 17 | . | . | 374 |
| 11 | 10 | - 20 | | 24 | 336 | 207 | 184 | 25 | . | . | 417 |
| 12 | 20 | - 50 | | 41 | 1 453 | 841 | 132 | 21 | . | . | 445 |
| 13 | 50 | - 100 | | 29 | . | . | 121 | 6 | 395 | 152 | 181 |
| 14 | 100 | - 200 | | 8 | . | . | 71 | 1 | . | . | . |
| 15 | 200 | und mehr | | 3 | . | . | 123 | 1 | . | . | . |
| 16 | Zusammen | | | 128 | 5 640 | 2 629 | 125 | 142 | 1 950 | 713 | 459 |
| davon: | | | | Haupterwerbsbetriebe | | | | | | | |
| 17 | unter | 5 | | - | - | - | - | 53 | 65 | 36 | 1 574 |
| 18 | 5 | - 10 | | 3 | 26 | 25 | 327 | 12 | 93 | 36 | 366 |
| 19 | 10 | - 20 | | 6 | 96 | 76 | 215 | 23 | 342 | 111 | 441 |
| 20 | 20 | - 50 | | 22 | 792 | 444 | 128 | 19 | 512 | 154 | 476 |
| 21 | 50 | - 100 | | 21 | . | . | 136 | 5 | . | . | 184 |
| 22 | 100 | - 200 | | 7 | 950 | 447 | 73 | 1 | . | . | . |
| 23 | 200 | und mehr | | 2 | . | . | . | 1 | . | . | . |
| 24 | Zusammen | | | 61 | 3 737 | 1 667 | 123 | 114 | 1 740 | 625 | 461 |
| | | | | Nebenerwerbsbetriebe | | | | | | | |
| 25 | unter | 5 | | 3 | 12 | 8 | 175 | 18 | 30 | 22 | 1 102 |
| 26 | 5 | - 10 | | 17 | 125 | 96 | 209 | 5 | . | . | 388 |
| 27 | 10 | - 20 | | 18 | 240 | 131 | 166 | 2 | . | . | . |
| 28 | 20 | - 50 | | 19 | 661 | 397 | 135 | 2 | . | . | . |
| 29 | 50 | - 100 | | 8 | . | . | 89 | 1 | . | . | . |
| 30 | 100 | - 200 | | 1 | . | . | . | - | - | - | - |
| 31 | 200 | und mehr | | 1 | . | . | . | - | - | - | - |
| 32 | Zusammen | | | 67 | 1 903 | 963 | 129 | 28 | 210 | 89 | 450 |
| noch von Insgesamt: | | | | Betriebe der Rechtsform Personengemeinschaften, -gesellschaften | | | | | | | |
| 33 | unter | 5 | | - | - | - | - | 18 | . | . | 778 |
| 34 | 5 | - 10 | | - | - | - | - | 1 | . | . | . |
| 35 | 10 | - 20 | | 5 | 65 | 62 | 141 | 2 | . | . | . |
| 36 | 20 | - 50 | | 6 | . | . | 205 | 2 | . | . | . |
| 37 | 50 | - 100 | | 2 | . | . | . | - | - | - | - |
| 38 | 100 | - 200 | | 4 | . | . | 100 | 1 | . | . | . |
| 39 | 200 | und mehr | | 1 | . | . | . | 1 | . | . | . |
| 40 | Zusammen | | | 18 | . | . | 131 | 25 | . | . | 640 |
| | | | | Betriebe der Rechtsform juristische Personen | | | | | | | |
| 41 | unter | 5 | | - | - | - | - | 1 | . | . | . |
| 42 | 5 | - 10 | | - | - | - | - | - | - | - | - |
| 43 | 10 | - 20 | | - | - | - | - | - | - | - | - |
| 44 | 20 | - 50 | | 1 | . | . | . | 1 | . | . | . |
| 45 | 50 | - 100 | | - | - | - | - | - | - | - | - |
| 46 | 100 | - 200 | | - | - | - | - | - | - | - | - |
| 47 | 200 | und mehr | | - | - | - | - | - | - | - | - |
| 48 | Zusammen | | | 1 | . | . | . | 2 | . | . | . |

* ohne gepachtete Fläche von Eltern, Ehegatten und sonstigen Verwandten und Verschwägerten des Betriebsinhabers (Betriebe der Rechtsform Einzelunternehmen).

¹ einschließlich Reb-, Baumobst-, Baumschul- und Gewächshausflächen, sowie Pachtungen bei denen die Pachtentgelte nicht getrennt angegeben werden können

Statistisches Amt für Hamburg und Schleswig-Holstein, Berichte zur Landwirtschaftszählung 2010

Tab. 9 0403 T Landwirtschaftliche Betriebe mit gepachteten Einzelgrundstücken der landwirtschaftlich genutzten Fläche 2010 in Schleswig-Holstein nach Hauptnutzungsarten, Rechtsformen und sozialökonomischen Betriebstypen nach Größenklassen der landwirtschaftlich genutzten Fläche*

| Lfd. Nr. | Landwirtschaftlich genutzte Fläche von... bis unter... ha | Betriebe mit Angabe des Jahrespachtentgeltes für | | | | | | | |
|-------------|---|---|---------|------------------|-----------------------|--------------|---------|--------------------------|-----------------------|
| | | landwirtschaftlich genutzte Fläche insgesamt | | | | und zwar für | | | |
| | | | | | | Ackerland | | | |
| | | Betriebe | LF | gepachtete LF | Pachtentgelt je ha | Betriebe | LF | gepachtetes Ackerland | Pachtentgelt je ha |
| | | | | | | | | | |
| 1 | 2 | 3 | 4 | 5 | 6 | 7 | 8 | | |
| | | Insgesamt | | | | | | | |
| 1 | unter 5 | 287 | 931 | 675 | 305 | 29 | 97 | 52 | 413 |
| 2 | 5 - 10 | 826 | 5 862 | 3 700 | 245 | 106 | 771 | 401 | 309 |
| 3 | 10 - 20 | 958 | 14 149 | 7 751 | 247 | 283 | 4 299 | 1 761 | 302 |
| 4 | 20 - 50 | 1 912 | 67 042 | 26 863 | 255 | 1 064 | 38 887 | 10 371 | 300 |
| 5 | 50 - 100 | 3 415 | 252 128 | 109 813 | 271 | 2 749 | 205 696 | 55 374 | 315 |
| 6 | 100 - 200 | 2 339 | 316 543 | 160 222 | 291 | 2 122 | 288 448 | 100 463 | 332 |
| 7 | 200 - 500 | 589 | 164 410 | 93 530 | 325 | 545 | 152 754 | 71 545 | 362 |
| 8 | 500 - 1 000 | 77 | 51 033 | 23 383 | 388 | 74 | 49 050 | 21 772 | 389 |
| 9 | 1 000 und mehr | 12 | 16 714 | 8 649 | 219 | 10 | 14 553 | 4 757 | 306 |
| 10 | Insgesamt | 10 415 | 888 811 | 434 585 | 294 | 6 982 | 754 554 | 266 496 | 339 |
| | | davon: | | | | | | | |
| | | Betriebe der Rechtsform Einzelunternehmen | | | | | | | |
| 11 | unter 5 | 267 | 878 | 638 | 285 | 24 | . | . | . |
| 12 | 5 - 10 | 787 | 5 579 | 3 490 | 240 | 101 | 736 | 379 | 299 |
| 13 | 10 - 20 | 918 | 13 558 | 7 335 | 241 | 268 | 4 070 | 1 614 | 290 |
| 14 | 20 - 50 | 1 820 | 63 850 | 24 952 | 251 | 1 023 | 37 302 | 9 723 | 297 |
| 15 | 50 - 100 | 3 190 | 234 376 | 100 736 | 270 | 2 581 | 192 182 | 51 255 | 312 |
| 16 | 100 - 200 | 2 012 | 270 337 | 136 164 | 289 | 1 824 | 246 083 | 85 967 | 331 |
| 17 | 200 - 500 | 462 | 127 755 | 70 522 | 325 | 425 | 117 859 | 53 686 | 364 |
| 18 | 500 - 1 000 | 55 | 36 623 | 16 204 | 387 | 53 | . | . | . |
| 19 | 1 000 und mehr | 4 | 5 089 | 1 036 | 292 | 4 | . | . | . |
| 20 | Zusammen | 9 515 | 758 044 | 361 078 | 291 | 6 303 | 638 660 | 218 821 | 337 |
| | | davon: | | | | | | | |
| | | Haupterwerbsbetriebe | | | | | | | |
| 21 | unter 5 | 70 | 203 | 134 | 416 | 11 | . | . | . |
| 22 | 5 - 10 | 187 | 1 383 | 814 | 309 | 31 | 226 | 125 | 315 |
| 23 | 10 - 20 | 311 | 4 694 | 2 578 | 284 | 99 | 1 478 | 644 | 295 |
| 24 | 20 - 50 | 1 126 | 41 102 | 14 908 | 268 | 658 | 24 761 | 6 116 | 302 |
| 25 | 50 - 100 | 2 802 | 207 122 | 87 557 | 272 | 2 290 | 171 404 | 44 628 | 311 |
| 26 | 100 - 200 | 1 846 | 247 787 | 124 320 | 288 | 1 678 | 226 113 | 77 823 | 329 |
| 27 | 200 - 500 | 415 | 115 284 | 63 646 | 323 | 381 | 106 206 | 48 731 | 363 |
| 28 | 500 - 1 000 | 45 | 28 722 | 13 236 | 380 | 44 | . | . | . |
| 29 | 1 000 und mehr | 4 | 5 089 | 1 036 | 292 | 4 | . | . | . |
| 30 | Zusammen | 6 806 | 651 384 | 308 229 | 294 | 5 196 | 563 528 | 191 478 | 336 |
| | | Nebenerwerbsbetriebe | | | | | | | |
| 31 | unter 5 | 197 | 675 | 504 | 251 | 13 | 45 | 26 | 366 |
| 32 | 5 - 10 | 600 | 4 196 | 2 676 | 219 | 70 | 509 | 255 | 291 |
| 33 | 10 - 20 | 607 | 8 864 | 4 757 | 218 | 169 | 2 592 | 969 | 288 |
| 34 | 20 - 50 | 694 | 22 748 | 10 044 | 227 | 365 | 12 540 | 3 607 | 287 |
| 35 | 50 - 100 | 388 | 27 255 | 13 179 | 254 | 291 | 20 779 | 6 627 | 319 |
| 36 | 100 - 200 | 166 | 22 550 | 11 845 | 300 | 146 | 19 971 | 8 144 | 351 |
| 37 | 200 - 500 | 47 | 12 471 | 6 876 | 341 | 44 | 11 653 | 4 955 | 374 |
| 38 | 500 - 1 000 | 10 | 7 902 | 2 968 | 418 | 9 | 7 044 | 2 759 | 414 |
| 39 | 1 000 und mehr | - | - | - | - | - | - | - | - |
| 40 | Zusammen | 2 709 | 106 661 | 52 849 | 274 | 1 107 | 75 133 | 27 343 | 343 |
| | | noch von Insgesamt: | | | | | | | |
| | | Betriebe der Rechtsform Personengemeinschaften, -gesellschaften | | | | | | | |
| 41 | unter 5 | 13 | 35 | 27 | 637 | 3 | 14 | 9 | 463 |
| 42 | 5 - 10 | 26 | 188 | 128 | 384 | 4 | . | . | . |
| 43 | 10 - 20 | 31 | 471 | 310 | 319 | 11 | 170 | 90 | 330 |
| 44 | 20 - 50 | 79 | 2 714 | 1 572 | 308 | 35 | 1 332 | 532 | 334 |
| 45 | 50 - 100 | 217 | 17 165 | 8 657 | 298 | 164 | 13 202 | 4 052 | 350 |
| 46 | 100 - 200 | 317 | 44 768 | 23 101 | 306 | 291 | 41 370 | 14 167 | 339 |
| 47 | 200 - 500 | 122 | 35 036 | 22 418 | 327 | 115 | . | . | . |
| 48 | 500 - 1 000 | 19 | 12 285 | 6 104 | 401 | 18 | . | . | . |
| 49 | 1 000 und mehr | 3 | 3 863 | 3 184 | 285 | 2 | . | . | . |
| 50 | Zusammen | 827 | 116 525 | 65 500 | 320 | 643 | 103 834 | 43 713 | 353 |
| | | Betriebe der Rechtsform juristische Personen | | | | | | | |
| 51 | unter 5 | 7 | 18 | 10 | 678 | 2 | . | . | . |
| 52 | 5 - 10 | 13 | 94 | 82 | 244 | 1 | . | . | . |
| 53 | 10 - 20 | 9 | 120 | 107 | 459 | 4 | 59 | 57 | 590 |
| 54 | 20 - 50 | 13 | 478 | 338 | 249 | 6 | 253 | 115 | 402 |
| 55 | 50 - 100 | 8 | 587 | 420 | 109 | 4 | 311 | 67 | 281 |
| 56 | 100 - 200 | 10 | 1 438 | 956 | 138 | 7 | 994 | 329 | 294 |
| 57 | 200 - 500 | 5 | 1 619 | 589 | 266 | 5 | . | . | . |
| 58 | 500 - 1 000 | 3 | 2 124 | 1 075 | 324 | 3 | . | . | . |
| 59 | 1 000 und mehr | 5 | 7 762 | 4 430 | 154 | 4 | 6 689 | . | . |
| 60 | Zusammen | 73 | 14 242 | 8 007 | 190 | 36 | 12 059 | 3 962 | 307 |

* ohne gepachtete Fläche von Eltern, Ehegatten und sonstigen Verwandten und Verschwägerten des Betriebsinhabers (Betriebe der Rechtsform Einzelunternehmen).

¹ einschließlich Reb-, Baumobst-, Baumschul- und Gewächshausflächen, sowie Pachtungen bei denen die

Pachtentgelte nicht getrennt angegeben werden können

Statistisches Amt für Hamburg und Schleswig-Holstein, Berichte zur Landwirtschaftszählung 2010

noch: Tab. 9 0403 T Landwirtschaftliche Betriebe mit gepachteten Einzelgrundstücken der landwirtschaftlich genutzten Fläche 2010 in Schleswig-Holstein nach Hauptnutzungsarten, Rechtsformen und sozialökonomischen Betriebstypen nach Größenklassen der landwirtschaftlich genutzten Fläche*

| Lfd. Nr. | Landwirtschaftlich genutzte Fläche von... bis unter... ha | noch: Betriebe mit Angabe des Jahrespachtentgeltes für | | | | | | | |
|----------|---|--|----------------|---------------------------|--------------------|--------------------------|---------------|------------------------|--------------------|
| | | noch: und zwar für | | | | | | | |
| | | Dauergrünland | | | | sonstige LF ¹ | | | |
| | | Betriebe | LF | gepachtetes Dauergrünland | Pachtentgelt je ha | Betriebe | LF | gepachtete sonstige LF | Pachtentgelt je ha |
| | | Anzahl | ha | | EUR | Anzahl | ha | | EUR |
| | | 9 | 10 | 11 | 12 | 13 | 14 | 15 | 16 |
| | | Insgesamt | | | | | | | |
| 1 | unter 5 | 189 | 671 | 493 | 208 | 86 | 227 | 130 | 629 |
| 2 | 5 - 10 | 686 | 4 854 | 2 968 | 206 | 83 | 595 | 330 | 517 |
| 3 | 10 - 20 | 736 | 10 834 | 5 309 | 204 | 87 | 1 262 | 682 | 442 |
| 4 | 20 - 50 | 1 387 | 48 657 | 14 663 | 202 | 120 | 4 042 | 1 830 | 423 |
| 5 | 50 - 100 | 2 647 | 196 323 | 50 211 | 220 | 138 | 10 166 | 4 228 | 311 |
| 6 | 100 - 200 | 1 711 | 229 880 | 53 177 | 214 | 127 | 17 075 | 6 582 | 274 |
| 7 | 200 - 500 | 317 | 87 369 | 17 877 | 181 | 33 | 8 960 | 4 107 | 314 |
| 8 | 500 - 1 000 | 29 | 18 437 | . | . | 3 | 2 387 | . | . |
| 9 | 1 000 und mehr | 3 | 5 754 | . | . | 3 | 5 647 | . | . |
| 10 | Insgesamt | 7 705 | 602 780 | 147 831 | 208 | 680 | 50 361 | 20 258 | 316 |
| | | davon: | | | | | | | |
| | | Betriebe der Rechtsform Einzelunternehmen | | | | | | | |
| 11 | unter 5 | 186 | 657 | 482 | 210 | 72 | . | . | . |
| 12 | 5 - 10 | 657 | 4 645 | 2 818 | 205 | 77 | 549 | 293 | 497 |
| 13 | 10 - 20 | 711 | 10 458 | 5 091 | 202 | 79 | 1 149 | 631 | 424 |
| 14 | 20 - 50 | 1 323 | 46 396 | 13 683 | 204 | 105 | 3 586 | 1 546 | 391 |
| 15 | 50 - 100 | 2 471 | 182 332 | 46 101 | 221 | 120 | 8 853 | 3 380 | 291 |
| 16 | 100 - 200 | 1 451 | 193 134 | 44 684 | 211 | 107 | 14 236 | 5 512 | 266 |
| 17 | 200 - 500 | 233 | 63 313 | 13 444 | 169 | 26 | 7 119 | 3 392 | 319 |
| 18 | 500 - 1 000 | 23 | . | . | . | 2 | . | . | . |
| 19 | 1 000 und mehr | 1 | . | . | . | . | . | . | . |
| 20 | Zusammen | 7 056 | 517 017 | 127 245 | 210 | 588 | 37 457 | 15 013 | 313 |
| | | davon: | | | | | | | |
| | | Haupterwerbsbetriebe | | | | | | | |
| 21 | unter 5 | 19 | 70 | 53 | 219 | 44 | . | . | . |
| 22 | 5 - 10 | 115 | 852 | 494 | 229 | 55 | 404 | 196 | 509 |
| 23 | 10 - 20 | 209 | 3 206 | 1 465 | 214 | 56 | 819 | 469 | 488 |
| 24 | 20 - 50 | 801 | 29 440 | 7 653 | 215 | 75 | 2 637 | 1 140 | 442 |
| 25 | 50 - 100 | 2 197 | 163 199 | 39 996 | 227 | 106 | 7 817 | 2 933 | 291 |
| 26 | 100 - 200 | 1 348 | 179 184 | 41 508 | 213 | 99 | 13 169 | 4 989 | 272 |
| 27 | 200 - 500 | 208 | . | . | . | 24 | . | . | . |
| 28 | 500 - 1 000 | 21 | 12 751 | 754 | 272 | 1 | . | . | . |
| 29 | 1 000 und mehr | 1 | . | . | . | . | . | . | . |
| 30 | Zusammen | 4 919 | 446 502 | 104 150 | 214 | 460 | 32 374 | 12 601 | 315 |
| | | Nebenerwerbsbetriebe | | | | | | | |
| 31 | unter 5 | 167 | 588 | 429 | 209 | 28 | 84 | 49 | 554 |
| 32 | 5 - 10 | 542 | 3 793 | 2 324 | 200 | 22 | 146 | 97 | 474 |
| 33 | 10 - 20 | 502 | 7 253 | 3 625 | 198 | 23 | 330 | 162 | 239 |
| 34 | 20 - 50 | 522 | 16 956 | 6 030 | 189 | 30 | 949 | 406 | 247 |
| 35 | 50 - 100 | 274 | 19 133 | 6 106 | 180 | 14 | 1 036 | 447 | 288 |
| 36 | 100 - 200 | 103 | 13 950 | 3 177 | 185 | 8 | 1 067 | 524 | 210 |
| 37 | 200 - 500 | 25 | . | . | . | 2 | . | . | . |
| 38 | 500 - 1 000 | 2 | . | . | . | 1 | . | . | . |
| 39 | 1 000 und mehr | . | . | . | . | . | . | . | . |
| 40 | Zusammen | 2 137 | 70 515 | 23 095 | 191 | 128 | 5 082 | 2 412 | 303 |
| | | noch von Insgesamt: | | | | | | | |
| | | Betriebe der Rechtsform Personengemeinschaften, -gesellschaften | | | | | | | |
| 41 | unter 5 | 3 | 14 | 10 | 119 | 9 | 17 | 8 | 1 534 |
| 42 | 5 - 10 | 18 | . | . | . | 5 | . | . | . |
| 43 | 10 - 20 | 20 | . | . | . | 7 | . | . | . |
| 44 | 20 - 50 | 53 | 1 866 | 757 | 182 | 15 | 456 | 284 | 596 |
| 45 | 50 - 100 | 168 | . | . | . | 17 | . | . | . |
| 46 | 100 - 200 | 253 | 35 722 | 7 864 | 244 | 20 | 2 838 | 1 069 | 316 |
| 47 | 200 - 500 | 83 | . | . | . | 7 | 1 841 | 715 | 289 |
| 48 | 500 - 1 000 | 5 | 3 053 | 40 | 345 | 1 | . | . | . |
| 49 | 1 000 und mehr | . | . | . | . | 2 | . | . | . |
| 50 | Zusammen | 603 | . | . | . | 83 | . | . | . |
| | | Betriebe der Rechtsform juristische Personen | | | | | | | |
| 51 | unter 5 | . | . | . | . | 5 | . | . | . |
| 52 | 5 - 10 | 11 | . | . | . | 1 | . | . | . |
| 53 | 10 - 20 | 5 | . | . | . | 1 | . | . | . |
| 54 | 20 - 50 | 11 | 395 | 223 | 169 | . | . | . | . |
| 55 | 50 - 100 | 8 | . | . | . | 1 | . | . | . |
| 56 | 100 - 200 | 7 | 1 024 | 628 | 57 | . | . | . | . |
| 57 | 200 - 500 | 1 | . | . | . | . | . | . | . |
| 58 | 500 - 1 000 | 1 | . | . | . | . | . | . | . |
| 59 | 1 000 und mehr | 2 | . | . | . | 1 | . | . | . |
| 60 | Zusammen | 46 | . | . | . | 9 | . | . | . |

* ohne gepachtete Fläche von Eltern, Ehegatten und sonstigen Verwandten und Verschwägerten des Betriebsinhabers (Betriebe der Rechtsform Einzelunternehmen).

¹ einschließlich Reb-, Baumobst-, Baumschul- und Gewächshausflächen, sowie Pachtungen bei denen die

Pachtentgelte nicht getrennt angegeben werden können

Statistisches Amt für Hamburg und Schleswig-Holstein, Berichte zur Landwirtschaftszählung 2010

Tab. 10 0403 T Landwirtschaftliche Betriebe mit gepachteten Einzelgrundstücken der landwirtschaftlich genutzten Fläche 2010 nach Hauptnutzungsarten, Rechtsformen und sozialökonomischen Betriebstypen nach Größenklassen der landwirtschaftlich genutzten Fläche*

Hamburg und Schleswig-Holstein nach Kreisen

| Schl. Nr. | Regionale Einheit | Betriebe mit Angabe des Jahrespachtentgeltes für | | | | | | | |
|------------------------------|-------------------|--|----------------|------------------|-----------------------|--------------|----------------|--------------------------|-----------------------|
| | | landwirtschaftlich genutzte Fläche insgesamt | | | | und zwar für | | | |
| | | | | | | Ackerland | | | |
| | | Betriebe | LF | gepachtete LF | Pachtentgelt je ha | Betriebe | LF | gepachtetes Ackerland | Pachtentgelt je ha |
| | | Anzahl | ha | | EUR | Anzahl | ha | | EUR |
| | | 1 | 2 | 3 | 4 | 5 | 6 | 7 | 8 |
| 02 Hamburg | | 368 | 11 230 | 7 264 | 227 | 115 | 6 336 | 2 696 | 226 |
| 01 Schleswig-Holstein | | 10 415 | 888 811 | 434 585 | 294 | 6 982 | 754 554 | 266 496 | 339 |
| davon: | | | | | | | | | |
| 01001 Flensburg, Stadt | | 11 | 298 | 168 | 207 | 3 | 184 | 35 | 271 |
| 01002 Kiel, Landeshauptstadt | | 14 | 1 503 | 895 | 256 | 11 | 1 462 | 589 | 301 |
| 01003 Lübeck, Hansestadt | | 55 | 4 631 | 2 037 | 218 | 41 | 4 255 | 1 249 | 275 |
| 01004 Neumünster, Stadt | | 24 | 1 639 | 682 | 241 | 18 | 1 521 | 505 | 246 |
| 01051 Dithmarschen | | 1 069 | 88 998 | 47 577 | 300 | 692 | 73 128 | 24 417 | 394 |
| 01053 Herzogtum Lauenburg | | 587 | 58 943 | 30 218 | 279 | 478 | 54 612 | 24 923 | 300 |
| 01054 Nordfriesland | | 1 738 | 132 697 | 70 584 | 302 | 1 026 | 103 921 | 34 659 | 366 |
| 01055 Ostholstein | | 627 | 75 609 | 33 782 | 345 | 472 | 68 929 | 27 101 | 385 |
| 01056 Pinneberg | | 681 | 30 852 | 16 928 | 261 | 277 | 21 409 | 6 294 | 274 |
| 01057 Plön | | 536 | 59 620 | 28 036 | 294 | 384 | 50 609 | 18 687 | 322 |
| 01058 Rendsburg-Eckernförde | | 1 391 | 127 726 | 55 084 | 268 | 1 005 | 113 427 | 32 943 | 313 |
| 01059 Schleswig-Flensburg | | 1 556 | 134 630 | 66 571 | 316 | 1 195 | 117 769 | 43 338 | 357 |
| 01060 Segeberg | | 843 | 67 116 | 32 053 | 257 | 596 | 60 219 | 22 150 | 289 |
| 01061 Steinburg | | 839 | 62 039 | 28 084 | 278 | 472 | 43 703 | 12 439 | 328 |
| 01062 Stormarn | | 444 | 42 510 | 21 886 | 296 | 312 | 39 408 | 17 165 | 323 |

* ohne gepachtete Fläche von Eltern, Ehegatten und sonstigen Verwandten und Verschwägerten des Betriebsinhabers
(Betriebe der Rechtsform Einzelunternehmen).

¹ einschließlich Reb-, Baumobst-, Baumschul- und Gewächshausflächen, sowie Pachtungen bei denen die Pachtentgelte nicht getrennt angegeben werden können

Statistisches Amt für Hamburg und Schleswig-Holstein, Berichte zur Landwirtschaftszählung 2010

noch: **Tab. 10 0403 T Landwirtschaftliche Betriebe mit gepachteten Einzelgrundstücken der landwirtschaftlich genutzten Fläche 2010 nach Hauptnutzungsarten, Rechtsformen und sozialökonomischen Betriebstypen nach Größenklassen der landwirtschaftlich genutzten Fläche***

Hamburg und Schleswig-Holstein nach Kreisen

| Schl. Nr. | Regionale Einheit | noch: Betriebe mit Angabe des Jahrespachtentgeltes für | | | | | | |
|------------------------------|-------------------|--|----------------|-----------------------------------|-----------------------|--------------------------|---------------|---------------------------|
| | | noch: und zwar für | | | | | | |
| | | Dauergrünland | | | | sonstige LF ¹ | | |
| | | Betriebe | LF | gepachtetes Dauer- grünland | Pachtentgelt je ha | Betriebe | LF | gepachtete sonstige LF |
| | | Anzahl | ha | | EUR | Anzahl | ha | EUR |
| | | 9 | 10 | 11 | 12 | 13 | 14 | 15 |
| 02 Hamburg | | 147 | 7 242 | 3 423 | 126 | 169 | 2 624 | 1 146 |
| 01 Schleswig-Holstein | | 7 705 | 602 780 | 147 831 | 208 | 680 | 50 361 | 20 258 |
| 01001 Flensburg, Stadt | | 10 | 296 | . | . | 1 | . | . |
| 01002 Kiel, Landeshauptstadt | | 13 | 1 419 | . | . | 1 | . | . |
| 01003 Lübeck, Hansestadt | | 38 | 3 135 | 768 | 126 | 3 | . | 20 |
| 01004 Neumünster, Stadt | | 17 | 1 208 | . | . | 1 | . | . |
| 01051 Dithmarschen | | 850 | 66 873 | 21 832 | 200 | 31 | 3 269 | 1 327 |
| 01053 Herzogtum Lauenburg | | 352 | 32 011 | 4 488 | 156 | 36 | 3 268 | 806 |
| 01054 Nordfriesland | | 1 479 | 108 434 | 35 121 | 240 | 33 | 2 350 | 803 |
| 01055 Ostholstein | | 366 | 35 246 | 5 730 | 154 | 26 | 5 064 | 951 |
| 01056 Pinneberg | | 424 | 23 974 | 7 963 | 172 | 227 | 4 989 | 2 671 |
| 01057 Plön | | 352 | 28 723 | 5 129 | 185 | 45 | 6 333 | 4 220 |
| 01058 Rendsburg-Eckernförde | | 1 097 | 91 938 | 19 899 | 196 | 62 | 7 626 | 2 241 |
| 01059 Schleswig-Flensburg | | 1 091 | 88 804 | 19 296 | 228 | 91 | 8 958 | 3 936 |
| 01060 Segeberg | | 634 | 46 965 | 9 113 | 179 | 28 | 1 911 | 791 |
| 01061 Steinburg | | 689 | 49 803 | 13 769 | 230 | 64 | 4 555 | 1 876 |
| 01062 Stormarn | | 293 | 23 952 | 4 111 | 192 | 31 | 1 749 | 609 |

* ohne gepachtete Fläche von Eltern, Ehegatten und sonstigen Verwandten und Verschwägerten des Betriebsinhabers
(Betriebe der Rechtsform Einzelunternehmen).

¹ einschließlich Reb-, Baumobst-, Baumschul- und Gewächshausflächen, sowie Pachtungen bei denen die Pachtentgelte nicht getrennt angegeben werden können

Statistisches Amt für Hamburg und Schleswig-Holstein, Berichte zur Landwirtschaftszählung 2010

Tab. 11 0404 T Landwirtschaftliche Betriebe mit gepachteten Einzelgrundstücken der landwirtschaftlich genutzten Fläche 2010 nach Größenklassen des durchschnittlichen Jahrespachtentgeltes in EUR je Hektar* nach Hauptnutzungsarten, Rechtsformen und sozialökonomischen Betriebstypen

Hamburg

| Lfd. Nr. | Durchschnittliches Jahrespachtentgelt von... bis unter... EUR/ha | | | Betriebe mit Angabe des Jahrespachtentgeltes | | | Und zwar | | | | | | |
|-------------|--|-----|------------|--|--------------|-------------|--------------|-------------|---------------|-------------|--------------------------|-------------|--|
| | | | | | | | Ackerland | | Dauergrünland | | sonstige LF ¹ | | |
| | | | | Betriebe | LF | Pachtfläche | Betriebe | Pachtfläche | Betriebe | Pachtfläche | Betriebe | Pachtfläche | |
| | | | | Anzahl | ha | | Anzahl | ha | Anzahl | ha | Anzahl | ha | |
| | | | | 1 | 2 | 3 | 4 | 5 | 6 | 7 | 8 | 9 | |
| | | | | Insgesamt | | | | | | | | | |
| 1 | unter | 100 | 39 | 1 663 | 1 252 | 8 | . | 35 | 1 122 | 2 | . | | |
| 2 | 100 - | 150 | 54 | 2 816 | 1 889 | 23 | . | 44 | 1 013 | 7 | . | | |
| 3 | 150 - | 200 | 39 | 2 178 | 1 471 | 16 | 701 | 27 | 661 | 12 | 109 | | |
| 4 | 200 - | 250 | 27 | 1 645 | 842 | 11 | 415 | 16 | 286 | 8 | 141 | | |
| 5 | 250 - | 300 | 25 | 785 | 449 | 12 | 211 | 13 | 196 | 7 | 42 | | |
| 6 | 300 - | 350 | 27 | 300 | 165 | 7 | 27 | 5 | 93 | 16 | 45 | | |
| 7 | 350 - | 400 | 12 | . | 322 | 3 | . | 5 | . | 6 | 68 | | |
| 8 | 400 und mehr | | 145 | . | 874 | 35 | 206 | 2 | . | 111 | . | | |
| 9 | Insgesamt | | 368 | 11 230 | 7 264 | 115 | 2 696 | 147 | 3 423 | 169 | 1 146 | | |
| | | | | davon: | | | | | | | | | |
| | | | | Betriebe der Rechtsform Einzelunternehmen | | | | | | | | | |
| 10 | unter | 100 | 33 | 1 305 | 977 | 7 | 89 | 30 | . | 2 | . | | |
| 11 | 100 - | 150 | 49 | 2 433 | 1 526 | 20 | 671 | 40 | 782 | 6 | 73 | | |
| 12 | 150 - | 200 | 32 | 1 511 | . | 12 | 283 | 23 | 493 | 11 | . | | |
| 13 | 200 - | 250 | 20 | 765 | 327 | 6 | . | 13 | 197 | 6 | . | | |
| 14 | 250 - | 300 | 21 | 711 | 384 | 9 | . | 12 | . | 5 | . | | |
| 15 | 300 - | 350 | 22 | 222 | 117 | 4 | . | 4 | . | 15 | . | | |
| 16 | 350 - | 400 | 10 | 350 | . | 2 | . | 4 | 29 | 6 | 68 | | |
| 17 | 400 und mehr | | 119 | 898 | 509 | 27 | 151 | 2 | . | 91 | . | | |
| 18 | Zusammen | | 306 | 8 195 | 4 996 | 87 | 1 654 | 128 | 2 629 | 142 | 713 | | |
| | | | | davon: | | | | | | | | | |
| | | | | Haupterwerbsbetriebe | | | | | | | | | |
| 19 | unter | 100 | 12 | 691 | 491 | 5 | . | 11 | 435 | 1 | . | | |
| 20 | 100 - | 150 | 26 | 1 880 | 1 221 | 13 | 588 | 19 | 560 | 6 | 73 | | |
| 21 | 150 - | 200 | 20 | 1 101 | 688 | 7 | 228 | 13 | 372 | 10 | 87 | | |
| 22 | 200 - | 250 | 14 | 678 | 284 | 4 | 96 | 9 | 165 | 4 | 23 | | |
| 23 | 250 - | 300 | 13 | 516 | 226 | 7 | 92 | 6 | 112 | 3 | 22 | | |
| 24 | 300 - | 350 | 16 | 153 | 54 | 3 | 4 | 1 | . | 13 | . | | |
| 25 | 350 - | 400 | 5 | 101 | 66 | 1 | . | 1 | . | 4 | . | | |
| 26 | 400 und mehr | | 95 | 780 | 451 | 22 | 127 | 1 | . | 73 | . | | |
| 27 | Zusammen | | 201 | 5 901 | 3 481 | 62 | 1 190 | 61 | 1 667 | 114 | 625 | | |
| | | | | Nebenerwerbsbetriebe | | | | | | | | | |
| 28 | unter | 100 | 21 | 614 | 485 | 2 | . | 19 | . | 1 | . | | |
| 29 | 100 - | 150 | 23 | 553 | 305 | 7 | 83 | 21 | 222 | - | - | | |
| 30 | 150 - | 200 | 12 | 409 | . | 5 | 55 | 10 | 121 | 1 | . | | |
| 31 | 200 - | 250 | 6 | 87 | 43 | 2 | . | 4 | 32 | 2 | . | | |
| 32 | 250 - | 300 | 8 | 195 | 158 | 2 | . | 6 | . | 2 | . | | |
| 33 | 300 - | 350 | 6 | 69 | 63 | 1 | . | 3 | 54 | 2 | . | | |
| 34 | 350 - | 400 | 5 | 249 | . | 1 | . | 3 | . | 2 | . | | |
| 35 | 400 und mehr | | 24 | 118 | 58 | 5 | 24 | 1 | . | 18 | . | | |
| 36 | Zusammen | | 105 | 2 294 | 1 516 | 25 | 464 | 67 | 963 | 28 | 89 | | |
| | | | | noch von Insgesamt: | | | | | | | | | |
| | | | | Betriebe der Rechtsform Personengemeinschaften, -gesellschaften | | | | | | | | | |
| 37 | unter | 100 | 6 | 358 | 275 | 1 | . | 5 | . | - | - | | |
| 38 | 100 - | 150 | 5 | 383 | 363 | 3 | . | 4 | 231 | 1 | . | | |
| 39 | 150 - | 200 | 7 | 668 | . | 4 | 418 | 4 | 168 | 1 | . | | |
| 40 | 200 - | 250 | 5 | . | . | 3 | . | 2 | . | 1 | . | | |
| 41 | 250 - | 300 | 4 | 73 | 65 | 3 | . | 1 | . | 2 | . | | |
| 42 | 300 - | 350 | 5 | 78 | 48 | 3 | . | 1 | . | 1 | . | | |
| 43 | 350 - | 400 | 2 | . | . | 1 | . | 1 | . | - | - | | |
| 44 | 400 und mehr | | 25 | 497 | . | 8 | 55 | - | - | 19 | . | | |
| 45 | Zusammen | | 59 | 2 973 | 2 213 | 26 | . | 18 | . | 25 | . | | |
| | | | | Betriebe der Rechtsform juristische Personen | | | | | | | | | |
| 46 | unter | 100 | - | - | - | - | - | - | - | - | - | | |
| 47 | 100 - | 150 | - | - | - | - | - | - | - | - | - | | |
| 48 | 150 - | 200 | - | - | - | - | - | - | - | - | - | | |
| 49 | 200 - | 250 | 2 | . | . | 2 | . | 1 | . | 1 | . | | |
| 50 | 250 - | 300 | - | - | - | - | - | - | - | - | - | | |
| 51 | 300 - | 350 | - | - | - | - | - | - | - | - | - | | |
| 52 | 350 - | 400 | - | - | - | - | - | - | - | - | - | | |
| 53 | 400 und mehr | | 1 | . | . | - | - | - | - | 1 | . | | |
| 54 | Zusammen | | 3 | 62 | 55 | 2 | . | 1 | . | 2 | . | | |

* ohne gepachtete Fläche von Eltern, Ehegatten und sonstigen Verwandten und Verschwägerten des Betriebsinhabers.

¹ einschließlich Reb-, Baumobst-, Baumschul- und Gewächshausflächen, sowie Pachtungen bei denen die

Pachtentgelte nicht getrennt angegeben werden können

Statistisches Amt für Hamburg und Schleswig-Holstein, Berichte zur Landwirtschaftszählung 2010

Tab. 12 0404 T Landwirtschaftliche Betriebe mit gepachteten Einzelgrundstücken der landwirtschaftlich genutzten Fläche 2010 nach Größenklassen des durchschnittlichen Jahrespachtentgeltes in EUR je Hektar* nach Hauptnutzungsarten, Rechtsformen und sozialökonomischen Betriebstypen

Schleswig-Holstein

| Lfd. Nr. | Durchschnittliches Jahrespachtentgelt von... bis unter... EUR/ha | | | Betriebe mit Angabe des Jahrespachtentgeltes | | | Und zwar | | | | | | |
|----------|--|-----|---------------|--|----------------|--------------|----------------|--------------|----------------|-------------|---------------|-------------|--|
| | | | | | | | Ackerland | | Dauergrünland | | sonstige LF¹ | | |
| | | | | Betriebe | LF | Pachtfläche | Betriebe | Pachtfläche | Betriebe | Pachtfläche | Betriebe | Pachtfläche | |
| | | | | Anzahl | ha | | Anzahl | ha | Anzahl | ha | Anzahl | ha | |
| | | | | 1 | 2 | 3 | 4 | 5 | 6 | 7 | 8 | 9 | |
| | | | | Insgesamt | | | | | | | | | |
| 1 | unter | 100 | 434 | 26 955 | 17 869 | 72 | 734 | 409 | . | 20 | . | | |
| 2 | 100 - | 150 | 679 | 29 816 | 13 238 | 235 | 3 498 | 619 | . | 33 | . | | |
| 3 | 150 - | 200 | 1 248 | 74 847 | 34 299 | 682 | 13 519 | 1 097 | 19 458 | 46 | 1 322 | | |
| 4 | 200 - | 250 | 2 144 | 156 671 | 76 299 | 1 420 | 36 448 | 1 848 | . | 90 | . | | |
| 5 | 250 - | 300 | 2 209 | 194 340 | 93 974 | 1 637 | 56 424 | 1 790 | . | 103 | . | | |
| 6 | 300 - | 350 | 1 669 | 173 450 | 85 914 | 1 349 | 61 986 | 1 122 | 20 731 | 91 | 3 197 | | |
| 7 | 350 - | 400 | 823 | 99 222 | 46 962 | 696 | 37 068 | 431 | 7 477 | 60 | 2 418 | | |
| 8 | 400 und mehr | | 1 209 | 133 509 | 66 029 | 891 | 56 819 | 389 | . | 237 | . | | |
| 9 | Insgesamt | | 10 415 | 888 811 | 434 585 | 6 982 | 266 496 | 7 705 | 147 831 | 680 | 20 258 | | |
| | | | | davon: | | | | | | | | | |
| | | | | Betriebe der Rechtsform Einzelunternehmen | | | | | | | | | |
| 10 | unter | 100 | 402 | 20 408 | 13 270 | 66 | 677 | 377 | 11 874 | 19 | 719 | | |
| 11 | 100 - | 150 | 649 | 27 726 | 12 353 | 223 | 3 228 | 594 | 8 576 | 31 | 550 | | |
| 12 | 150 - | 200 | 1 175 | 66 238 | 29 862 | 635 | 11 581 | 1 034 | 17 275 | 42 | 1 007 | | |
| 13 | 200 - | 250 | 2 015 | 139 957 | 66 970 | 1 315 | 32 078 | 1 732 | 32 113 | 87 | 2 778 | | |
| 14 | 250 - | 300 | 1 996 | 163 949 | 76 549 | 1 461 | 44 232 | 1 608 | 29 742 | 92 | 2 575 | | |
| 15 | 300 - | 350 | 1 494 | 146 006 | 70 146 | 1 197 | 50 302 | 986 | 17 265 | 81 | 2 578 | | |
| 16 | 350 - | 400 | 730 | 82 306 | 38 952 | 622 | 30 891 | 384 | 6 351 | 42 | 1 710 | | |
| 17 | 400 und mehr | | 1 054 | 111 454 | 52 976 | 784 | 45 831 | 341 | 4 049 | 194 | 3 097 | | |
| 18 | Zusammen | | 9 515 | 758 044 | 361 078 | 6 303 | 218 821 | 7 056 | 127 245 | 588 | 15 013 | | |
| | | | | davon: | | | | | | | | | |
| | | | | Haupterwerbsbetriebe | | | | | | | | | |
| 19 | unter | 100 | 165 | 14 014 | 9 076 | 43 | 550 | 152 | 8 077 | 11 | 449 | | |
| 20 | 100 - | 150 | 302 | 19 584 | 8 300 | 152 | 2 398 | 265 | 5 538 | 16 | 364 | | |
| 21 | 150 - | 200 | 724 | 54 507 | 24 309 | 502 | 10 140 | 637 | 13 380 | 23 | 790 | | |
| 22 | 200 - | 250 | 1 487 | 122 711 | 58 281 | 1 111 | 28 663 | 1 279 | 27 324 | 71 | 2 295 | | |
| 23 | 250 - | 300 | 1 547 | 146 697 | 68 068 | 1 231 | 39 714 | 1 249 | 25 966 | 78 | 2 388 | | |
| 24 | 300 - | 350 | 1 154 | 127 352 | 61 639 | 985 | 44 199 | 773 | . | 64 | . | | |
| 25 | 350 - | 400 | 579 | 70 299 | 32 886 | 513 | 26 329 | 300 | . | 34 | . | | |
| 26 | 400 und mehr | | 848 | 96 219 | 45 670 | 659 | 39 486 | 264 | 3 519 | 163 | 2 665 | | |
| 27 | Zusammen | | 6 806 | 651 384 | 308 229 | 5 196 | 191 478 | 4 919 | 104 150 | 460 | 12 601 | | |
| | | | | Nebenerwerbsbetriebe | | | | | | | | | |
| 28 | unter | 100 | 237 | 6 395 | 4 194 | 23 | 127 | 225 | 3 797 | 8 | 270 | | |
| 29 | 100 - | 150 | 347 | 8 142 | 4 054 | 71 | 830 | 329 | 3 037 | 15 | 186 | | |
| 30 | 150 - | 200 | 451 | 11 731 | 5 553 | 133 | 1 442 | 397 | 3 895 | 19 | 217 | | |
| 31 | 200 - | 250 | 528 | 17 246 | 8 689 | 204 | 3 416 | 453 | 4 790 | 16 | 483 | | |
| 32 | 250 - | 300 | 449 | 17 252 | 8 481 | 230 | 4 518 | 359 | 3 776 | 14 | 186 | | |
| 33 | 300 - | 350 | 340 | 18 654 | 8 506 | 212 | 6 103 | 213 | . | 17 | . | | |
| 34 | 350 - | 400 | 151 | 12 008 | 6 067 | 109 | 4 562 | 84 | . | 8 | . | | |
| 35 | 400 und mehr | | 206 | 15 235 | 7 306 | 125 | 6 345 | 77 | 529 | 31 | 432 | | |
| 36 | Zusammen | | 2 709 | 106 661 | 52 849 | 1 107 | 27 343 | 2 137 | 23 095 | 128 | 2 412 | | |
| | | | | noch von Insgesamt: | | | | | | | | | |
| | | | | Betriebe der Rechtsform Personengemeinschaften, -gesellschaften | | | | | | | | | |
| 37 | unter | 100 | 17 | 1 103 | 960 | 2 | . | 17 | . | - | - | | |
| 38 | 100 - | 150 | 27 | 2 002 | 804 | 11 | . | 23 | . | 2 | . | | |
| 39 | 150 - | 200 | 64 | 7 471 | 4 070 | 44 | . | 55 | . | 4 | 316 | | |
| 40 | 200 - | 250 | 120 | 16 316 | 9 121 | 99 | 4 294 | 109 | . | 2 | . | | |
| 41 | 250 - | 300 | 202 | 27 992 | 15 599 | 168 | . | 175 | . | 11 | 622 | | |
| 42 | 300 - | 350 | 169 | 25 945 | 14 464 | 149 | 10 419 | 133 | . | 9 | . | | |
| 43 | 350 - | 400 | 89 | 14 510 | 7 668 | 70 | 5 835 | 47 | 1 125 | 18 | 708 | | |
| 44 | 400 und mehr | | 139 | 21 186 | 12 812 | 100 | 10 786 | 44 | 768 | 37 | 1 258 | | |
| 45 | Zusammen | | 827 | 116 525 | 65 500 | 643 | 43 713 | 603 | . | 83 | . | | |
| | | | | Betriebe der Rechtsform juristische Personen | | | | | | | | | |
| 46 | unter | 100 | 15 | 5 444 | 3 639 | 4 | . | 15 | 3 058 | 1 | . | | |
| 47 | 100 - | 150 | 3 | 88 | 81 | 1 | . | 2 | . | - | - | | |
| 48 | 150 - | 200 | 9 | 1 139 | 368 | 3 | . | 8 | . | - | - | | |
| 49 | 200 - | 250 | 9 | 398 | 208 | 6 | 76 | 7 | . | 1 | . | | |
| 50 | 250 - | 300 | 11 | 2 398 | 1 826 | 8 | . | 7 | . | - | - | | |
| 51 | 300 - | 350 | 6 | 1 500 | 1 304 | 3 | 1 265 | 3 | . | 1 | . | | |
| 52 | 350 - | 400 | 4 | 2 406 | 341 | 4 | 341 | - | - | - | - | | |
| 53 | 400 und mehr | | 16 | 870 | 241 | 7 | 202 | 4 | . | 6 | . | | |
| 54 | Zusammen | | 73 | 14 242 | 8 007 | 36 | 3 962 | 46 | . | 9 | . | | |

* ohne gepachtete Fläche von Eltern, Ehegatten und sonstigen Verwandten und Verschwägerten des Betriebsinhabers.

¹ einschließlich Reb-, Baumobst-, Baumschul- und Gewächshausflächen, sowie Pachtungen bei denen die

Pachtentgelte nicht getrennt angegeben werden können

Statistisches Amt für Hamburg und Schleswig-Holstein, Berichte zur Landwirtschaftszählung 2010

Tab. 13 0404 T Landwirtschaftliche Betriebe mit gepachteten Einzelgrundstücken der landwirtschaftlich genutzten Fläche 2010 nach Hauptnutzungsarten*

Hamburg und Schleswig-Holstein nach Kreisen

| Schl. Nr. | Regionale Einheit | Betriebe mit Angabe des Jahrespachtentgeltes | | | Und zwar | | | | | |
|------------------------------|-------------------|---|----------------|----------------|--------------|----------------|---------------|----------------|--------------------------|---------------|
| | | | | | Ackerland | | Dauergrünland | | sonstige LF ¹ | |
| | | Betriebe | LF | Pachtfläche | Betriebe | Pachtfläche | Betriebe | Pachtfläche | Betriebe | Pachtfläche |
| | | Anzahl | ha | | Anzahl | ha | Anzahl | ha | Anzahl | ha |
| | | 1 | 2 | 3 | 4 | 5 | 6 | 7 | 8 | 9 |
| 02 Hamburg | | 368 | 11 230 | 7 264 | 115 | 2 696 | 147 | 3 423 | 169 | 1 146 |
| 01 Schleswig-Holstein | | 10 415 | 888 811 | 434 585 | 6 982 | 266 496 | 7 705 | 147 831 | 680 | 20 258 |
| davon: | | | | | | | | | | |
| 01001 Flensburg, Stadt | | 11 | 298 | 168 | 3 | 35 | 10 | . | 1 | . |
| 01002 Kiel, Landeshauptstadt | | 14 | 1 503 | 895 | 11 | 589 | 13 | . | 1 | . |
| 01003 Lübeck, Hansestadt | | 55 | 4 631 | 2 037 | 41 | 1 249 | 38 | 768 | 3 | 20 |
| 01004 Neumünster, Stadt | | 24 | 1 639 | 682 | 18 | 505 | 17 | . | 1 | . |
| 01051 Dithmarschen | | 1 069 | 88 998 | 47 577 | 692 | 24 417 | 850 | 21 832 | 31 | 1 327 |
| 01053 Herzogtum Lauenburg | | 587 | 58 943 | 30 218 | 478 | 24 923 | 352 | 4 488 | 36 | 806 |
| 01054 Nordfriesland | | 1 738 | 132 697 | 70 584 | 1 026 | 34 659 | 1 479 | 35 121 | 33 | 803 |
| 01055 Ostholstein | | 627 | 75 609 | 33 782 | 472 | 27 101 | 366 | 5 730 | 26 | 951 |
| 01056 Pinneberg | | 681 | 30 852 | 16 928 | 277 | 6 294 | 424 | 7 963 | 227 | 2 671 |
| 01057 Plön | | 536 | 59 620 | 28 036 | 384 | 18 687 | 352 | 5 129 | 45 | 4 220 |
| 01058 Rendsburg-Eckernförde | | 1 391 | 127 726 | 55 084 | 1 005 | 32 943 | 1 097 | 19 899 | 62 | 2 241 |
| 01059 Schleswig-Flensburg | | 1 556 | 134 630 | 66 571 | 1 195 | 43 338 | 1 091 | 19 296 | 91 | 3 936 |
| 01060 Segeberg | | 843 | 67 116 | 32 053 | 596 | 22 150 | 634 | 9 113 | 28 | 791 |
| 01061 Steinburg | | 839 | 62 039 | 28 084 | 472 | 12 439 | 689 | 13 769 | 64 | 1 876 |
| 01062 Stormarn | | 444 | 42 510 | 21 886 | 312 | 17 165 | 293 | 4 111 | 31 | 609 |

* ohne gepachtete Fläche von Eltern, Ehegatten und sonstigen Verwandten und Verschwägerten des Betriebsinhabers.

¹ einschließlich Reb-, Baumobst-, Baumschul- und Gewächshausflächen, sowie Pachtungen bei denen die Pachtentgelte nicht getrennt angegeben werden können

Statistisches Amt für Hamburg und Schleswig-Holstein, Berichte zur Landwirtschaftszählung 2010

Tab. 14 0405 R Landwirtschaftliche Betriebe 2010 mit Neupachtungen oder Pachtpreisänderungen in den letzten 2 Jahren nach Hauptnutzungsarten, Rechtsformen und sozialökonomischen Betriebstypen nach Größenklassen der landwirtschaftlich genutzten Fläche* Hamburg und Schleswig-Holstein (Zahlen gerundet)

| Lfd. Nr. | Landwirtschaftlich genutzte Fläche von... bis unter... ha | Betriebe mit Angabe des Jahrespachtentgeltes für | | | | | | | | | |
|--------------------|---|---|----|---------------|-----------------------|--------------|-------|------------------|-----------------------|-----|---|
| | | | | | | und zwar für | | | | | |
| | | landwirtschaftlich genutzte Fläche insgesamt | | | | Ackerland | | | | | |
| | | Betriebe | LF | gepachtete LF | Pachtentgelt je ha | Betriebe | LF | gepachtete LF | Pachtentgelt je ha | | |
| Anzahl | | ha | | EUR | Anzahl | | ha | | EUR | | |
| 1 | | 2 | | 3 | 4 | | 5 | | 6 | 7 | 8 |
| Hamburg | | | | | | | | | | | |
| 1 | Insgesamt | 0 A 1 700 B | | 300 B | 266 | 0 B | 800 C | 100 B | 341 | | |
| | | davon: | | | | | | | | | |
| 2 | Zusammen | Betriebe der Rechtsform Einzelunternehmen | | | | | | | | | |
| | | 0 A | | . B | . B | . | 0 B | . C | . C | . | |
| | | davon: | | | | | | | | | |
| 3 | Zusammen | Haupterwerbsbetriebe | | | | | | | | | |
| | | 0 B | | 500 B | 100 C | 217 | 0 B | 300 C | 0 C | 276 | |
| | | Nebenerwerbsbetriebe | | | | | | | | | |
| 4 | Zusammen | 0 A | | . A | . A | . | 0 A | . A | . A | . | |
| | | noch von Insgesamt: | | | | | | | | | |
| 5 | Zusammen | Betriebe der Rechtsform Personengemeinschaften, -gesellschaften | | | | | | | | | |
| | | 0 B | | 800 C | 100 C | 366 | 0 C | 400 D | 100 C | 427 | |
| | | Betriebe der Rechtsform juristische Personen | | | | | | | | | |
| 6 | Zusammen | 0 A | | . A | . A | . | 0 A | . A | . A | . | |
| Schleswig-Holstein | | | | | | | | | | | |
| | | Insgesamt | | | | | | | | | |
| 7 | unter 5 | / E | | / E | / E | 490 | / E | / E | / E | 247 | |
| 8 | 5 - 10 | / E | | / E | / E | 313 | / E | / E | / E | 726 | |
| 9 | 10 - 20 | / E | | . E | . E | . | / E | . E | . E | . | |
| 10 | 20 - 50 | 200 D | | . D | . E | . | / E | / E | / E | 337 | |
| 11 | 50 - 100 | 500 C | | . C | . C | . | 300 C | 23 600 C | 3 500 D | 402 | |
| 12 | 100 - 200 | 400 B | | . B | . C | . | 300 C | . C | . C | . | |
| 13 | 200 - 500 | 100 B | | 37 200 B | 6 600 C | 424 | 100 B | . B | . C | . | |
| 14 | 500 - 1 000 | 0 A | | 13 300 A | 2 200 A | 491 | 0 A | 12 100 A | 2 200 A | 495 | |
| 15 | 1 000 und mehr | 0 B | | . B | . B | . | 0 B | . B | . B | . | |
| 16 | Insgesamt | 1 400 B | | 158 700 B | 27 900 B | 359 | 900 B | 114 200 B | 18 500 B | 425 | |
| | | davon: | | | | | | | | | |
| | | Betriebe der Rechtsform Einzelunternehmen | | | | | | | | | |
| 17 | unter 5 | / E | | / E | / E | 250 | / E | / E | / E | 247 | |
| 18 | 5 - 10 | / E | | / E | / E | 217 | / E | / E | / E | 241 | |
| 19 | 10 - 20 | / E | | / E | / E | 278 | / E | / E | / E | 271 | |
| 20 | 20 - 50 | 200 D | | 5 900 D | / E | 277 | / E | / E | / E | 335 | |
| 21 | 50 - 100 | 400 C | | 33 800 C | 5 000 C | 325 | 300 C | 21 400 C | 2 800 D | 382 | |
| 22 | 100 - 200 | 300 C | | 47 300 C | 7 600 C | 314 | 200 C | 34 200 C | 4 900 C | 366 | |
| 23 | 200 - 500 | 100 B | | 26 800 B | 4 100 C | 394 | 100 C | 22 200 B | 3 200 C | 448 | |
| 24 | 500 - 1 000 | 0 A | | 9 300 A | 1 300 B | 490 | 0 A | 8 200 A | 1 300 B | 497 | |
| 25 | 1 000 und mehr | - | | - | - | - | - | - | - | - | |
| 26 | Zusammen | 1 200 B | | 124 500 B | 20 000 B | 340 | 700 B | 88 800 B | 12 800 B | 400 | |
| | | davon: | | | | | | | | | |
| | | Haupterwerbsbetriebe | | | | | | | | | |
| 27 | unter 5 | / E | | / E | / E | 290 | / E | / E | / | 290 | |
| 28 | 5 - 10 | / E | | / E | . E | . | / E | . E | . | . | |
| 29 | 10 - 20 | / E | | / E | / E | 333 | / E | . E | . | . | |
| 30 | 20 - 50 | / E | | / E | / E | 293 | / E | / E | / | 386 | |
| 31 | 50 - 100 | 400 C | | 31 800 C | 4 200 C | 329 | 300 C | 20 000 C | 2 400 | 380 | |
| 32 | 100 - 200 | 300 C | | 43 800 C | 6 600 C | 318 | 200 C | 31 300 C | 4 100 | 377 | |
| 33 | 200 - 500 | 100 B | | 24 800 B | 3 800 C | 408 | 100 B | 21 100 B | 3 000 | 454 | |
| 34 | 500 - 1 000 | 0 A | | 5 600 A | . B | . | 0 A | . A | . | . | |
| 35 | 1 000 und mehr | - | | - | - | - | - | - | - | - | |
| 36 | Zusammen | 900 B | | 109 300 B | 16 200 B | 348 | 600 B | 78 400 B | 10 700 | 405 | |
| | | Nebenerwerbsbetriebe | | | | | | | | | |
| 37 | unter 5 | / E | | / E | / E | 247 | / E | / E | / E | 213 | |
| 38 | 5 - 10 | / E | | / E | . E | . | 0 A | . A | . A | . | |
| 39 | 10 - 20 | / E | | / E | / E | 270 | / E | . E | . E | . | |
| 40 | 20 - 50 | / E | | / E | / E | 263 | / E | / E | / E | 293 | |
| 41 | 50 - 100 | / E | | / E | / E | 302 | / E | / E | / E | 395 | |
| 42 | 100 - 200 | / E | | / E | / E | 287 | / E | / E | / E | 306 | |
| 43 | 200 - 500 | / E | | / E | / E | 205 | / E | / E | / E | 320 | |
| 44 | 500 - 1 000 | 0 B | | 3 700 B | . D | . | 0 B | . B | . D | . | |
| 45 | 1 000 und mehr | - | | - | - | - | - | - | - | - | |
| 46 | Zusammen | 300 D | | 15 100 C | 3 700 D | 307 | / E | 10 400 C | / E | 374 | |
| | | noch von Insgesamt: | | | | | | | | | |
| | | Betriebe der Rechtsform Personengemeinschaften, -gesellschaften | | | | | | | | | |
| 47 | unter 5 | / E | | / E | / E | 28 000 | - | - | - | - | |
| 48 | 5 - 10 | / E | | / E | / E | 505 | / E | / E | / E | 900 | |
| 49 | 10 - 20 | / E | | . E | . E | . | 0 A | . A | . A | . | |
| 50 | 20 - 50 | / E | | . E | . E | . | / E | / E | / E | 387 | |
| 51 | 50 - 100 | / E | | . E | . E | . | / E | / E | / E | 483 | |
| 52 | 100 - 200 | 0 D | | 10 600 D | / E | 384 | 100 D | 7 800 D | / E | 441 | |
| 53 | 200 - 500 | 0 C | | . C | . D | . | 0 C | 9 600 C | 2 200 D | 506 | |
| 54 | 500 - 1 000 | 0 A | | 3 900 A | 900 B | 493 | 0 A | 3 900 A | 900 B | 493 | |
| 55 | 1 000 und mehr | 0 B | | . B | . B | . | 0 B | . B | . B | . | |
| 56 | Zusammen | 0 C | | 29 800 C | 7 000 C | 442 | 100 C | . C | . C | . | |
| | | Betriebe der Rechtsform juristische Personen | | | | | | | | | |
| 57 | unter 5 | - | | - | - | - | - | - | - | - | |
| 58 | 5 - 10 | - | | - | - | - | - | - | - | - | |
| 59 | 10 - 20 | - | | - | - | - | - | - | - | - | |
| 60 | 20 - 50 | - | | - | - | - | - | - | - | - | |
| 61 | 50 - 100 | / E | | / E | / E | 99 | - | - | - | - | |
| 62 | 100 - 200 | / E | | . E | . C | . | 0 A | . A | . A | . | |
| 63 | 200 - 500 | 0 B | | . B | . B | . | 0 B | . B | . B | . | |
| 64 | 500 - 1 000 | - | | - | - | - | - | - | - | - | |
| 65 | 1 000 und mehr | 0 B | | . B | . B | . | - | - | - | - | |
| 66 | Zusammen | / E | | 4 400 C | 900 D | 113 | 0 B | . B | . B | . | |

* ohne gepachtete Fläche von Eltern, Ehegatten und sonstigen Verwandten und Verschwägerten des Betriebsinhabers (Betriebe der Rechtsform Einzelunternehmen).

† einschließlich Reb-, Baumobst-, Baumschul- und Gewächshausflächen, sowie Pachtungen bei denen die Pachtentgelte nicht getrennt angegeben werden können.

Statistisches Amt für Hamburg und Schleswig-Holstein, Berichte zur Landwirtschaftszählung 2010

noch: Tab. 14 0405 R Landwirtschaftliche Betriebe 2010 mit Neupachtungen oder Pachtpreisänderungen in den letzten 2 Jahren nach Hauptnutzungsarten, Rechtsformen und sozialökonomischen Betriebstypen nach Größenklassen der landwirtschaftlich genutzten Fläche* (Zahlen gerundet) Hamburg und Schleswig-Holstein

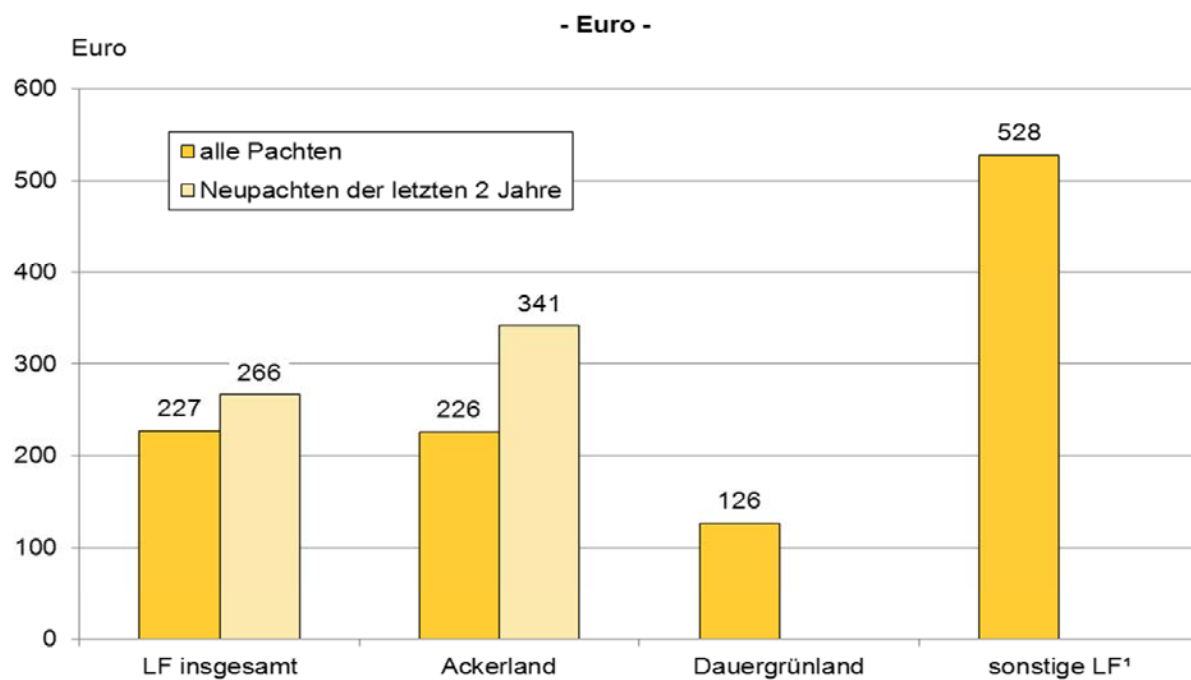
| Lfd. Nr. | Landwirtschaftlich genutzte Fläche von... bis unter... ha | noch: Betriebe mit Angabe des Jahrespachtentgeltes für | | | | | | | |
|--------------------|---|---|----------|---------------|--------------------|--------------------------|----------|---------------|--------------------|
| | | noch: und zwar für | | | | | | | |
| | | Dauergrünland | | | | sonstige LF ¹ | | | |
| | | Betriebe | LF | gepachtete LF | Pachtentgelt je ha | Betriebe | LF | gepachtete LF | Pachtentgelt je ha |
| | | Anzahl | ha | | EUR | Anzahl | ha | | EUR |
| | | 9 | 10 | 11 | 12 | 13 | 14 | 15 | 16 |
| Hamburg | | | | | | | | | |
| | | Insgesamt | | | | | | | |
| 1 | Insgesamt | 0 B | . B | . C | . | 0 A | . A | . A | . |
| | | davon: | | | | | | | |
| 2 | Zusammen | Betriebe der Rechtsform Einzelunternehmen | | | | | | | |
| | | 0 B | 600 B | 100 C | 144 | 0 A | 100 A | 0 A | 508 |
| | | davon: | | | | | | | |
| 3 | Zusammen | Haupterwerbsbetriebe | | | | | | | |
| | | 0 C | 300 C | 100 C | 147 | 0 A | 100 A | 0 A | 508 |
| | | Nebenerwerbsbetriebe | | | | | | | |
| 4 | Zusammen | 0 B | 300 A | 0 A | 130 | - | - | - | - |
| | | noch von Insgesamt: | | | | | | | |
| 5 | Zusammen | Betriebe der Rechtsform Personengemeinschaften, -gesellschaften | | | | | | | |
| | | 0 C | . D | . D | . | 0 B | . A | . A | . |
| | | Betriebe der Rechtsform juristische Personen | | | | | | | |
| 6 | Zusammen | - | - | - | - | - | - | - | - |
| Schleswig-Holstein | | | | | | | | | |
| | | Schleswig-Holstein | | | | | | | |
| | | Insgesamt | | | | | | | |
| 7 | unter 5 | / E | / E | / E | 249 | / E | / E | / E | 18 778 |
| 8 | 5 - 10 | / E | / E | / E | 224 | / E | / E | / E | 468 |
| 9 | 10 - 20 | / E | / E | / E | 280 | / E | / E | / E | 440 |
| 10 | 20 - 50 | / E | / E | / E | 215 | / E | . E | . E | . |
| 11 | 50 - 100 | 300 C | 22 400 C | 2 600 D | 233 | / E | . E | . E | . |
| 12 | 100 - 200 | 200 C | 33 000 C | 3 300 C | 218 | / E | . E | . E | . |
| 13 | 200 - 500 | 0 C | 13 800 C | 1 100 D | 208 | 0 A | . A | . B | . |
| 14 | 500 - 1 000 | 0 B | 2 600 C | 100 B | 340 | - | - | - | - |
| 15 | 1 000 und mehr | - | - | - | - | 0 B | . B | . B | . |
| 16 | Insgesamt | 800 C | 76 400 B | 8 300 C | 224 | 100 D | 10 300 C | 1 000 C | 250 |
| | | davon: | | | | | | | |
| | | Betriebe der Rechtsform Einzelunternehmen | | | | | | | |
| 17 | unter 5 | / E | / E | / E | 249 | / E | / E | / E | 500 |
| 18 | 5 - 10 | / E | / E | / E | 199 | / E | / E | / E | 468 |
| 19 | 10 - 20 | / E | / E | / E | 280 | / E | / E | / E | 361 |
| 20 | 20 - 50 | / E | / E | / E | 215 | / E | / E | / E | 500 |
| 21 | 50 - 100 | 300 C | 19 600 C | 2 100 D | 247 | / E | / E | / E | 387 |
| 22 | 100 - 200 | 200 C | 25 900 C | 2 600 D | 217 | / E | / E | / E | 276 |
| 23 | 200 - 500 | 0 C | 10 000 C | / E | 190 | 0 B | 1 200 B | 100 B | 331 |
| 24 | 500 - 1 000 | 0 B | 2 600 C | 100 B | 340 | - | - | - | - |
| 25 | 1 000 und mehr | - | - | - | - | - | - | - | - |
| 26 | Zusammen | 700 C | 62 500 B | 6 700 C | 226 | / E | / E | / E | 360 |
| | | davon: | | | | | | | |
| | | Haupterwerbsbetriebe | | | | | | | |
| 27 | unter 5 | - | - | - | - | - | - | - | - |
| 28 | 5 - 10 | 0 A | . A | . A | . | / E | / E | / E | 427 |
| 29 | 10 - 20 | 0 A | . A | . A | . | / E | / E | / E | 361 |
| 30 | 20 - 50 | / E | / E | / E | 187 | 0 A | 100 A | 0 A | 589 |
| 31 | 50 - 100 | 200 C | 17 600 C | 1 700 D | 256 | / E | / E | / E | 387 |
| 32 | 100 - 200 | 200 C | 23 800 C | 2 400 D | 217 | / E | / E | / E | 276 |
| 33 | 200 - 500 | 0 C | 9 100 C | / E | 210 | 0 B | 1 200 B | 100 B | 331 |
| 34 | 500 - 1 000 | 0 B | . B | . B | - | - | - | - | - |
| 35 | 1 000 und mehr | - | - | - | - | - | - | - | - |
| 36 | Zusammen | 500 C | 54 000 B | 5 200 C | 229 | / E | / E | / E | 359 |
| | | Nebenerwerbsbetriebe | | | | | | | |
| 37 | unter 5 | / E | / E | / E | 249 | / E | / E | / E | 500 |
| 38 | 5 - 10 | / E | . E | . E | . | / E | / E | / E | 500 |
| 39 | 10 - 20 | / E | . E | . E | . | - | - | - | - |
| 40 | 20 - 50 | / E | / E | / E | 238 | / E | / E | / E | 316 |
| 41 | 50 - 100 | / E | / E | / E | . | - | - | - | - |
| 42 | 100 - 200 | / E | / E | / E | 210 | - | - | - | - |
| 43 | 200 - 500 | / E | / E | / E | 102 | - | - | - | - |
| 44 | 500 - 1 000 | / E | . E | . E | . | - | - | - | - |
| 45 | 1 000 und mehr | - | - | - | - | - | - | - | - |
| 46 | Zusammen | 200 D | 8 500 D | / E | 216 | / E | / E | / E | 363 |
| | | noch von Insgesamt: | | | | | | | |
| | | Betriebe der Rechtsform Personengemeinschaften, -gesellschaften | | | | | | | |
| 47 | unter 5 | - | - | - | - | / E | / E | / E | 28 000 |
| 48 | 5 - 10 | / E | / E | / E | 293 | - | - | - | - |
| 49 | 10 - 20 | - | - | - | - | / E | / E | / E | 602 |
| 50 | 20 - 50 | / E | / E | / E | 200 | 0 A | . A | . A | . |
| 51 | 50 - 100 | / E | / E | / E | 210 | 0 A | . A | . A | . |
| 52 | 100 - 200 | / E | . E | . E | . | 0 B | . B | . A | . |
| 53 | 200 - 500 | 0 D | 3 800 D | 300 D | 260 | 0 B | . B | . B | . |
| 54 | 500 - 1 000 | - | - | - | - | - | - | - | - |
| 55 | 1 000 und mehr | - | - | - | - | 0 B | . B | . B | . |
| 56 | Zusammen | 100 D | . C | . D | . | 0 D | . B | . B | . |
| | | Betriebe der Rechtsform juristische Personen | | | | | | | |
| 57 | unter 5 | - | - | - | - | - | - | - | - |
| 58 | 5 - 10 | - | - | - | - | - | - | - | - |
| 59 | 10 - 20 | - | - | - | - | - | - | - | - |
| 60 | 20 - 50 | - | - | - | - | - | - | - | - |
| 61 | 50 - 100 | / E | / E | / E | 99 | - | - | - | - |
| 62 | 100 - 200 | / E | . E | . C | . | - | - | - | - |
| 63 | 200 - 500 | - | - | - | - | - | - | - | - |
| 64 | 500 - 1 000 | - | - | - | - | - | - | - | - |
| 65 | 1 000 und mehr | - | - | - | - | 0 B | . B | . B | . |
| 66 | Zusammen | / E | . E | . E | . | 0 B | . B | . B | . |

* ohne gepachtete Fläche von Eltern, Ehegatten und sonstigen Verwandten und Verschwägerten des Betriebsinhabers (Betriebe der Rechtsform Einzelunternehmen).

¹ einschließlich Reb-, Baumobst-, Baumschul- und Gewächshausflächen, sowie Pachtungen bei denen die Pachtentgelte nicht getrennt angegeben werden können.

Statistisches Amt für Hamburg und Schleswig-Holstein, Berichte zur Landwirtschaftszählung 2010

Abb. 5 Durchschnittliche Pachtentgelte in Hamburg 2010^a

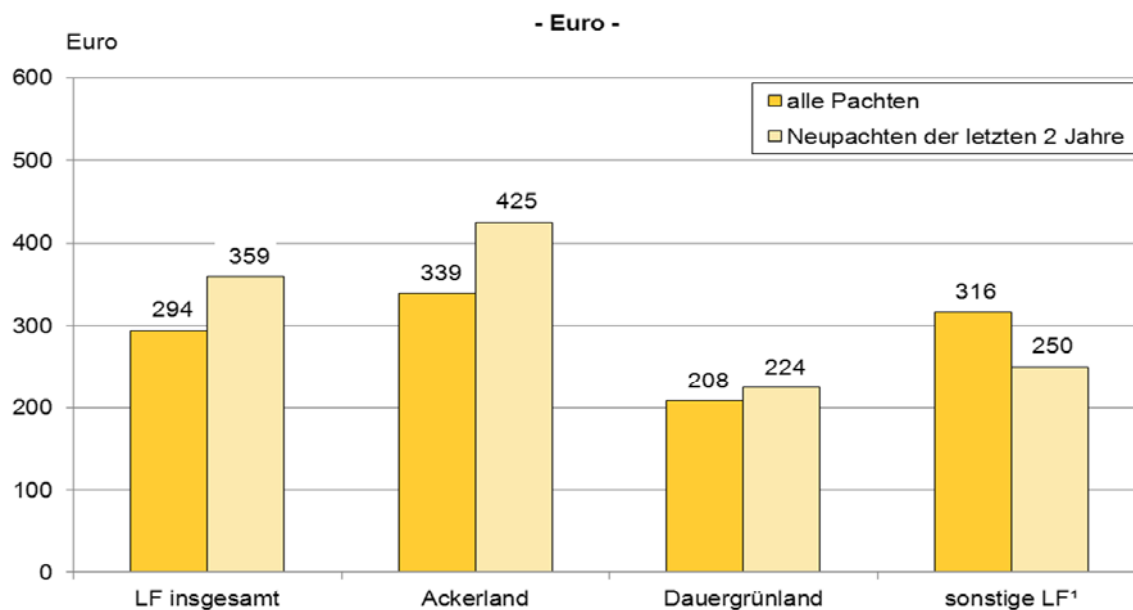


^a ohne gepachtete Fläche von Eltern, Ehegatten und sonstigen Verwandten und Verschwägerten des Betriebsinhabers (Betriebe der Rechtsform Einzelunternehmen). Die Pachtentgelte Dauergrünland und sonstige LF der Neupachten unterliegen der statistischen Geheimhaltung.

¹ einschl. Reb-, Baumobst-, Baumschul- und Gewächshausflächen, sowie Pachtungen bei denen die Pachtentgelte nicht getrennt angegeben werden können.

Statistisches Amt für Hamburg und Schleswig-Holstein, Berichte zur Landwirtschaftszählung 2010

Abb. 6 Durchschnittliche Pachtentgelte in Schleswig-Holstein 2010^a



^a ohne gepachtete Fläche von Eltern, Ehegatten und sonstigen Verwandten und Verschwägerten des Betriebsinhabers (Betriebe der Rechtsform Einzelunternehmen).

¹ einschl. Reb-, Baumobst-, Baumschul- und Gewächshausflächen, sowie Pachtungen bei denen die Pachtentgelte nicht getrennt angegeben werden können.

Statistisches Amt für Hamburg und Schleswig-Holstein, Berichte zur Landwirtschaftszählung 2010

**Tab. 15 0406 T Landwirtschaftliche Betriebe mit geschlossener Hofpacht insgesamt und Rechtsform Einzelunternehmen 2010*
in Hamburg und Schleswig-Holstein**

| Lfd. Nr. | Gegenstand der Nachweisung | Insgesamt | | | | darunter: Betriebe mit Angabe des Jahrespachtentgeltes | | |
|-------------|-----------------------------|---------------------------|-----------------|---------------------------|------------------------|---|--|-----------------------|
| | | Betriebe | LF ¹ | gepachtete LF | | Betriebe | Pachtfläche innerhalb der Hofpacht | Pachtentgelt je ha |
| | | | | innerhalb der Hofpacht | Einzel- grundstücke | | | |
| | | Anzahl | ha | | | Anzahl | ha | EUR |
| | | 1 | 2 | 3 | 4 | 5 | 6 | 7 |
| | | Hamburg | | | | | | |
| | 1 Betriebe insgesamt | 36 | 2 183 | 1 411 | 564 | 36 | 1 411 | 224 |
| | darunter | | | | | | | |
| | Betriebe der Rechtsform | | | | | | | |
| | 2 Einzelunternehmen | 28 | 1 540 | 1 092 | 312 | 28 | 1 092 | 175 |
| | | Schleswig-Holstein | | | | | | |
| | 1 Betriebe insgesamt | 252 | 32 775 | 14 129 | 8 164 | 252 | 14 129 | 343 |
| | darunter | | | | | | | |
| | Betriebe der Rechtsform | | | | | | | |
| | 2 Einzelunternehmen | 208 | 25 506 | 10 758 | 5 594 | 208 | 10 758 | 336 |

* ohne gepachtete Fläche von Eltern, Ehegatten und sonstigen Verwandten und Verschwägerten des Betriebsinhabers.

¹ selbstbewirtschaftete landwirtschaftlich genutzte Fläche des Gesamtbetriebes.

Statistisches Amt für Hamburg und Schleswig-Holstein, Berichte zur Landwirtschaftszählung 2010