

Statistische Berichte



Statistisches Amt
für Hamburg und Schleswig-Holstein

STATISTIKAMT NORD

E II 1 / E III 1 - m 7/11

6. Oktober 2011

Das Baugewerbe in Hamburg und Schleswig-Holstein im Juli 2011

Vorbereitende Baustellenarbeiten, Hoch- und Tiefbau (Bauhauptgewerbe) in Hamburg und Schleswig-Holstein
Tätige Personen, geleistete Arbeitsstunden, Umsatz, Bruttoentgelte
alle Betriebe (hochgerechnet¹)
und Auftragseingang

| Merkmal | Juli 2010 | Juni 2011 | Juli 2011 | Veränderung in % Juli 2011 gegenüber | | Januar - Juli ² | | |
|---|--------------|--------------|--------------|---|--------------|----------------------------|-----------|--------------------------|
| | | | | Juli 2010 | Juni 2011 | 2010 | 2011 | Verän- derung in % |
| Hamburg | | | | | | | | |
| Tätige Personen | 9 176 | 9 115 | 9 115 | - 0,7 | – | 8 980 | 9 000 | 0,2 |
| Geleistete Arbeitsstunden (1 000) | 838 | 833 | 843 | 0,6 | 1,2 | 4 947 | 5 303 | 7,2 |
| Wohnungsbau | 287 | 270 | 243 | - 15,3 | - 10,0 | 1 733 | 1 633 | - 5,8 |
| gewerbl. und industrieller Bau ³ | 238 | 231 | 244 | 2,5 | 5,6 | 1 656 | 1 733 | 4,6 |
| öffentlicher und Verkehrsbau | 313 | 332 | 356 | 13,7 | 7,2 | 1 558 | 1 937 | 24,3 |
| Baugewerblicher Umsatz (1 000 Euro) | 168 853 | 149 405 | 150 666 | - 10,8 | 0,8 | 820 671 | 914 950 | 11,5 |
| Wohnungsbau | 29 229 | 30 401 | 23 542 | - 19,5 | - 22,6 | 154 257 | 155 816 | 1,0 |
| gewerbl. und industrieller Bau ³ | 83 730 | 71 479 | 77 606 | - 7,3 | 8,6 | 407 132 | 464 291 | 14,0 |
| öffentlicher und Verkehrsbau | 55 894 | 47 525 | 49 518 | - 11,4 | 4,2 | 259 282 | 294 843 | 13,7 |
| Bruttoentgelte (1 000 Euro) | 31 906 | 30 910 | 29 182 | - 8,5 | - 5,6 | 174 346 | 184 225 | 5,7 |
| Auftragseingang (1 000 Euro) | 62 585 | 113 035 | 80 271 | 28,3 | - 29,0 | 533 210 | 626 702 | 17,5 |
| Wohnungsbau | 9 639 | 6 586 | 11 333 | 17,6 | 72,1 | 87 692 | 111 706 | 27,4 |
| gewerbl. und industrieller Bau ³ | 19 664 | 60 503 | 36 747 | 86,9 | - 39,3 | 199 655 | 300 559 | 50,5 |
| öffentlicher und Verkehrsbau | 33 282 | 45 946 | 32 191 | - 3,3 | - 29,9 | 245 863 | 214 437 | - 12,8 |
| Schleswig-Holstein | | | | | | | | |
| Tätige Personen | 21 381 | 21 346 | 21 369 | - 0,1 | 0,1 | 20 716 | 20 944 | 1,1 |
| Geleistete Arbeitsstunden (1 000) | 2 531 | 2 351 | 2 337 | - 7,7 | - 0,6 | 13 331 | 14 891 | 11,7 |
| Wohnungsbau | 1 414 | 1 224 | 1 198 | - 15,3 | - 2,1 | 7 344 | 7 799 | 6,2 |
| gewerbl. und industrieller Bau ³ | 515 | 559 | 495 | - 3,9 | - 11,4 | 2 946 | 3 453 | 17,2 |
| öffentlicher und Verkehrsbau | 602 | 568 | 644 | 7,0 | 13,4 | 3 041 | 3 639 | 19,7 |
| Baugewerblicher Umsatz (1 000 Euro) | 230 982 | 211 718 | 229 292 | - 0,7 | 8,3 | 1 107 904 | 1 259 291 | 13,7 |
| Wohnungsbau | 103 715 | 90 553 | 109 926 | 6,0 | 21,4 | 495 192 | 576 589 | 16,4 |
| gewerbl. und industrieller Bau ³ | 52 835 | 54 665 | 47 786 | - 9,6 | - 12,6 | 306 374 | 326 224 | 6,5 |
| öffentlicher und Verkehrsbau | 74 432 | 66 500 | 71 580 | - 3,8 | 7,6 | 306 338 | 356 478 | 16,4 |
| Bruttoentgelte (1 000 Euro) | 50 233 | 49 487 | 49 561 | - 1,3 | 0,1 | 288 738 | 312 086 | 8,1 |
| Auftragseingang (1 000 Euro) | 98 495 | 116 981 | 108 324 | 10,0 | - 7,4 | 589 042 | 696 233 | 18,2 |
| Wohnungsbau | 29 897 | 46 415 | 24 582 | - 17,8 | - 47,0 | 154 765 | 188 671 | 21,9 |
| gewerbl. und industrieller Bau ³ | 28 057 | 29 337 | 32 449 | 15,7 | 10,6 | 175 785 | 246 132 | 40,0 |
| öffentlicher und Verkehrsbau | 40 541 | 41 229 | 51 293 | 26,5 | 24,4 | 258 492 | 261 430 | 1,1 |

¹ Ab März 2011 vorläufige Ergebnisse.

² Tätige Personen = Durchschnitt der Monate

³ Einschl. landwirtschaftl. Bau sowie Unternehmen der Bahn und Post.

Hinweis: Bundeszahlen veröffentlicht das Statistische Bundesamt in seiner Fachserie „Ausgewählte Zahlen für die Bauwirtschaft“.

Auskunft zu dieser Veröffentlichung: Bernd Reuter · Telefon: 0431 6895-9294 · E-Mail: bau@statistik-nord.de

Statistisches Amt für Hamburg und Schleswig-Holstein · Anstalt des öffentlichen Rechts · Post: 20453 Hamburg · E-Mail: poststelle@statistik-nord.de
Internet: www.statistik-nord.de © Auszugsweise Vervielfältigung und Verbreitung mit Quellenangabe gestattet.

| | |
|----------------|---|
| Hinweise | 4 |
|----------------|---|

Tabellen

Hamburg

| | |
|--|----|
| 1. Vorbereitende Baustellenarbeiten, Hoch und Tiefbau | |
| 1.1 Ergebnisse für den Monat Juli 2011 nach ausgewählten Wirtschaftszweigen – Betriebe mit 20 und mehr tätigen Personen – | 7 |
| 1.2 Tätige Personen und Bruttoentgelte – Alle Betriebe (hochgerechnet) – | 8 |
| 1.3 Arbeitstage, geleistete Arbeitsstunden in 1 000, baugewerblicher Umsatz in 1 000 Euro – Alle Betriebe (hochgerechnet) – | 8 |
| 1.4 Geleistete Arbeitsstunden in 1 000, baugewerblicher Umsatz in 1 000 Euro – Alle Betriebe (hochgerechnet) – | |
| 1.4.1 Gewerblicher und industrieller Bau | 9 |
| 1.4.2 Öffentlicher und Verkehrsbau | 9 |
| 1.5 Betriebe, tätige Personen und Bruttoentgelte – Betriebe mit 20 und mehr tätigen Personen – | 10 |
| 1.6 Geleistete Arbeitsstunden in 1 000, Umsatz in 1 000 Euro – Betriebe mit 20 und mehr tätigen Personen – | 10 |
| 1.7 Geleistete Arbeitsstunden in 1 000, baugewerblicher Umsatz in 1 000 Euro – Betriebe mit 20 und mehr tätigen Personen – | |
| 1.7.1 Gewerblicher und industrieller Bau | 11 |
| 1.7.2 Öffentlicher und Verkehrsbau | 11 |
| 1.8 Auftragseingang und Auftragsbestand – Betriebe mit 20 und mehr tätigen Personen – | 12 |
| 2. Bauinstallation und sonstiges Ausbaugewerbe – Betriebe mit 20 und mehr tätigen Personen – | 13 |

Schleswig-Holstein

| | | |
|-------|---|----|
| 3. | Vorbereitende Baustellenarbeiten, Hoch und Tiefbau | |
| 3.1 | Ergebnisse für den Monat Juli 2011 nach ausgewählten Wirtschaftszweigen – Betriebe mit 20 und mehr tätigen Personen – | 15 |
| 3.2 | Tätige Personen und Bruttoentgelte – Alle Betriebe (hochgerechnet) – | 16 |
| 3.3 | Arbeitstage, geleistete Arbeitsstunden in 1 000, baugewerblicher Umsatz in 1 000 Euro – Alle Betriebe (hochgerechnet) – | 16 |
| 3.4 | Geleistete Arbeitsstunden in 1 000, baugewerblicher Umsatz in 1 000 Euro – Alle Betriebe (hochgerechnet) – | |
| 3.4.1 | Gewerblicher und industrieller Bau | 17 |
| 3.4.2 | Öffentlicher und Verkehrsbau | 17 |
| 3.5 | Betriebe, tätige Personen und Bruttoentgelte – Betriebe mit 20 und mehr tätigen Personen – | 18 |
| 3.6 | Geleistete Arbeitsstunden in 1 000, Umsatz in 1 000 Euro – Betriebe mit 20 und mehr tätigen Personen – | 18 |
| 3.7 | Geleistete Arbeitsstunden in 1 000, baugewerblicher Umsatz in 1 000 Euro – Betriebe mit 20 und mehr tätigen Personen – | |
| 3.7.1 | Gewerblicher und industrieller Bau | 19 |
| 3.7.2 | Öffentlicher und Verkehrsbau | 19 |
| 3.8 | Auftragseingang und Auftragsbestand – Betriebe mit 20 und mehr tätigen Personen – | 20 |
| 3.9 | Ergebnisse für den Monat Juli 2011 nach Kreisen – Betriebe mit 20 und mehr tätigen Personen – | |
| 3.9.1 | Betriebe, tätige Personen, geleistete Arbeitsstunden und Bruttoentgelte | 21 |
| 3.9.2 | Baugewerblicher Umsatz, Auftragseingang | 21 |
| 4. | Bauinstallation, Sonstiger Ausbau und Erschließung von Grundstücken, Bauträger – Betriebe mit 20 und mehr tätigen Personen – | |
| 4.1 | Bauinstallation und Sonstiger Ausbau | 22 |
| 4.2 | Ergebnisse für das 2. Vierteljahr 2011 nach ausgewählten Wirtschaftszweigen | 22 |

Grafiken

| | |
|--|----|
| Tätige Personen, geleistete Arbeitsstunden und baugewerblicher Umsatz in Hamburg 2011 gegenüber 2010 | 6 |
| Tätige Personen, geleistete Arbeitsstunden und baugewerblicher Umsatz in Schleswig-Holstein 2011 gegenüber 2010 | 14 |

Hinweise

Rechtsgrundlagen

Gesetz über die Statistik im Produzierenden Gewerbe (ProdGewStatG) in der Fassung der Bekanntmachung vom 21. März 2002 (BGBl. I S. 1181) geändert durch Artikel 4 des Gesetzes vom 17. März 2009 (BGBl. I S. 550), in Verbindung mit dem Bundesstatistikgesetz (BStatG) vom 22. Januar 1987 (BGBl. I S. 462, 565), zuletzt geändert durch Artikel 3 des Gesetzes vom 07. September 2007 (BGBl. I S. 2246).

Erhebungsbereich

Die Abgrenzung und Gliederung des Baugewerbes erfolgt nach der Klassifikation der Wirtschaftszweige, Ausgabe 2008 (WZ 2008).

Vorbereitende Baustellenarbeiten, Hoch- und Tiefbau

- 41.20.1 Bau von Gebäuden (ohne Fertigteilbau)
- 41.20.2 Errichtung von Fertigteilbauten
- 42.11 Bau von Straßen
- 42.12 Bau von Bahnverkehrsstrecken
- 42.13 Brücken- und Tunnelbau
- 42.21 Rohrleitungstiefbau, Brunnenbau und Kläranlagenbau
- 42.22 Kabelnetzleitungstiefbau
- 42.91 Wasserbau
- 42.99 Sonstiger Tiefbau, anderweitig nicht genannt
- 43.11 Abbrucharbeiten
- 43.12 Vorbereitende Baustellenarbeiten
- 43.13 Test- und Suchbohrung nicht einzu-beziehen: Brunnenbau(s. 42.21) und Schachtbau(s. 43.99.9)
- 43.91.1 Dachdeckerei und Bauspenglerei
- 43.91.2 Zimmerei und Ingenieurholzbau
- 43.99.1 Gerüstbau
- 43.99.2 Schornstein-, Feuerungs- und Industrieofenbau
- 43.99.9 Baugewerbe, anderweitig nicht genannt

Bauinstallation und sonstiges Ausbaugewerbe

- 43.21 Elektroinstallation
- 43.22 Gas-, Wasser-, Heizungs- sowie Lüftungs- und Klimainstallation
- 43.29.1 Dämmung gegen Kälte, Wärme, Schall und Erschütterung
- 43.29.9 Sonstige Bauinstallation, anderweitig nicht genannt
- 43.31 Anbringen von Stuckaturen, Gipserei und Verputzerei

- 43.32 Bautischlerei und -schlosserei
- 43.33 Fußboden-, Fliesen- und Plattenlegerei, Tapeziererei
- 43.34.1 Maler- und Lackierergewerbe
- 43.34.2 Glasergewerbe
- 43.39 Sonstiger Ausbau, anderweitig nicht genannt
- 41.10.1 Erschließung von unbebauten Grundstücken
- 41.10.2 Bauträger für Nichtwohngebäude
- 41.10.3 Bauträger für Wohngebäude

Zum Monatsbericht im Bereich Vorbereitende Baustellenarbeiten, Hoch- und Tiefbau sowie zum Viertel-jährlichen Bericht im Bereich Bauinstallation und sonstiges Baugewerbe melden Baubetriebe von Unternehmen des Produzierenden Gewerbes mit 20 und mehr tätigen Personen, Baubetriebe mit 20 und mehr tätigen Personen von Unternehmen außerhalb des Produzierenden Gewerbes sowie Arbeitsgemeinschaften, soweit sich ihre Tätigkeit auf inländische Baustellen bezieht. Erfasst und nachgewiesen werden örtliche Einheiten (in der Regel nicht Baustellen) mit wirtschaftlichem Schwerpunkt im Baugewerbe.

Darüber hinaus werden für den Bereich Vorbereitende Baustellenarbeiten, Hoch- und Tiefbau die erhobenen Daten der monatlich meldenden Betriebe, mit Ausnahme der Auftragseingänge und Auftragsbestände, auf Ergebnisse für alle Betriebe hochgerechnet. Grundlage für die Hochrechnung ist das Verhältnis der Ergebnisse monatlich meldender Betriebe zu den Ergebnissen aller Betriebe im Bereich Vorbereitende Baustellenarbeiten, Hoch- und Tiefbau zur Ergänzungserhebung, Stichtag 30. Juni jeden Jahres.

Tätige Personen

Nachgewiesen wird in den Tabellen für den Bereich Vorbereitende Baustellenarbeiten, Hoch- und Tiefbau der Beschäftigtenstand am Monatsende, bei größeren Zeiträumen der jeweilige Durchschnitt für die betreffenden Monate.

Der Beschäftigtenstand im Bereich Bauinstallation und sonstiges Baugewerbe bezieht sich auf das Ende der Berichtsvierteljahre, bei Jahresangaben auf den Durchschnitt der Vierteljahresergebnisse.

Bruttoentgelte (Lohn- und Gehaltssumme)

Summe der Bruttobezüge (Bar- und Sachbezüge) einschl. der Arbeitnehmeranteile, jedoch ohne die Arbeitgeberanteile zur Sozialversicherung (Kranken-, Renten- und Arbeitslosenversicherung). Nicht eingeschlossen sind auch Beiträge zu den Sozialkassen des Baugewerbes, Winterbau-Umlage, Aufwendungen für die betriebliche Alters-, Invaliditäts- und Hinterbliebenenversorgung sowie gezahltes Vorruhestandsgeld.

Geleistete Arbeitsstunden

Alle auf Baustellen, Bauhöfen und in Werkstätten im Bundesgebiet tatsächlich geleisteten Arbeitsstunden, gleichgültig ob sie von Lohnempfängern, Polieren, Schachtmeistern und Meistern, von Inhabern, Familienangehörigen, Angestellten oder Auszubildenden erbracht wurden.

Nicht einbezogen sind die für Bürotätigkeit geleisteten Arbeitsstunden.

Umsatz (ohne Umsatzsteuer)

Die dem Finanzamt für die Umsatzsteuer zu meldenden steuerbaren (steuerpflichtigen und steuerfreien) Beträge für die im Bundesgebiet getätigten Leistungen, einschließlich Umsatz aus Nachunternehmer tätigkeit und der Vergabe von Teilleistungen an Nachunternehmer. Hierzu zählen auch Anzahlungen für Teilleistungen oder Vorauszahlungen vor Ausführung der entsprechenden Lieferungen oder Leistungen, die gem. § 13 Umsatzsteuergesetz zu versteuern sind.

Neben dem baugewerblichen Umsatz (Umsatz aus Bauleistungen) enthält der Gesamtumsatz sonstige Umsätze, die in der eigenen Bauleistung nicht abgerechnet wurden. Hierbei handelt es sich vorwiegend um Umsätze aus Handelsware, Umsätze aus sonstigen eigenen Erzeugnissen (Baustoffen, Betonwaren u. Ä.), Umsätze aus Lohnarbeiten für Dritte, Dienstleistungen, Vermietung und Verpachtung.

Auftragseingang

Als Auftragseingang gilt die Summe aller im Berichtszeitraum eingegangenen und vom Betrieb fest akzeptierten Bauaufträge im Inland entsprechend der Verdingungsordnung für Bauleistungen ohne Umsatzsteuer. Anzugeben sind nur Auftragseingänge, die vom Betrieb selbst ausgeführt werden. Die an Nachunternehmer zu vergebenden Teile von Bauaufträgen bleiben somit in der eigenen Meldung des Betriebes unberücksichtigt.

Auftragsbestand

Zum Auftragsbestand rechnet der Wert (ohne Umsatzsteuer) aller fest angenommenen, aber noch nicht ausgeführten Bauaufträge bzw. Auftragsteile im Inland am Ende des Berichtsvierteljahres, ohne an Nachunternehmer vergebene Aufträge. Bei der Ermittlung des Auftragsbestandes ist vom Wert bereits im Bau befindlicher Projekte der Teil abzusetzen, der produktionstechnisch schon fertiggestellt ist.

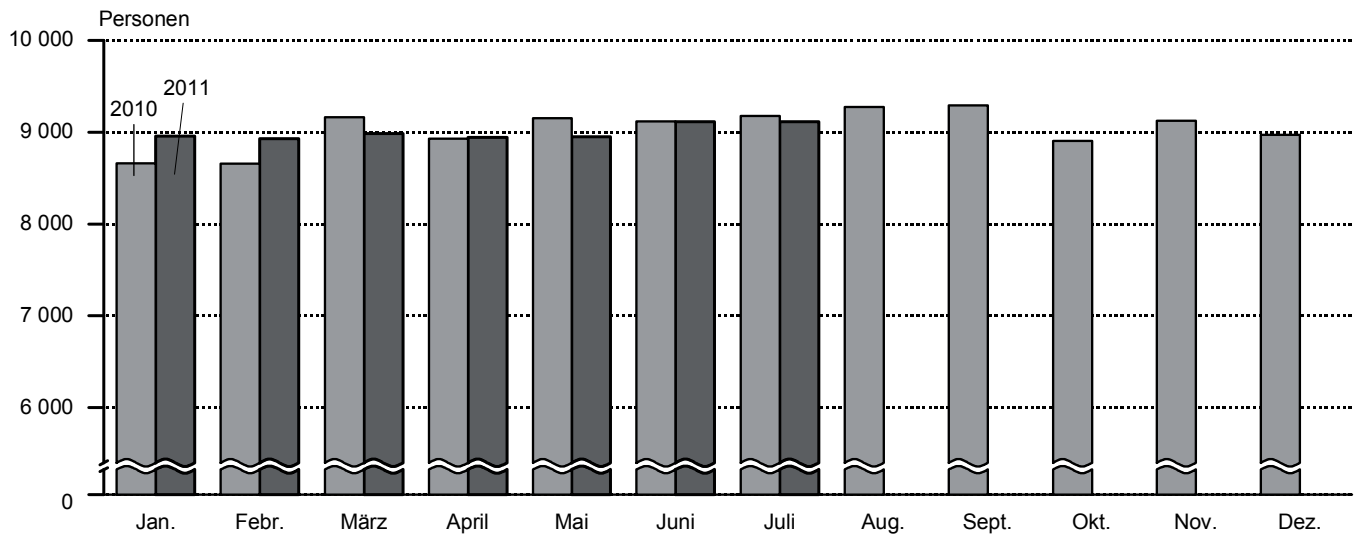
Zeichen und Abkürzungen

| | |
|----------|--|
| – | = nichts vorhanden |
| 0 | = Weniger als die Hälfte von 1 in der letzten besetzten Stelle, jedoch mehr als nichts |
| . | = Zahlenwert unbekannt oder geheim zu halten |
| ... | = Angabe fällt später an |
| a. n. g. | = anderweitig nicht genannt |
| o. a. S. | = ohne ausgeprägten Schwerpunkt |
| r | = berichtigte Zahl |
| u. Ä. | = und Ähnliche |

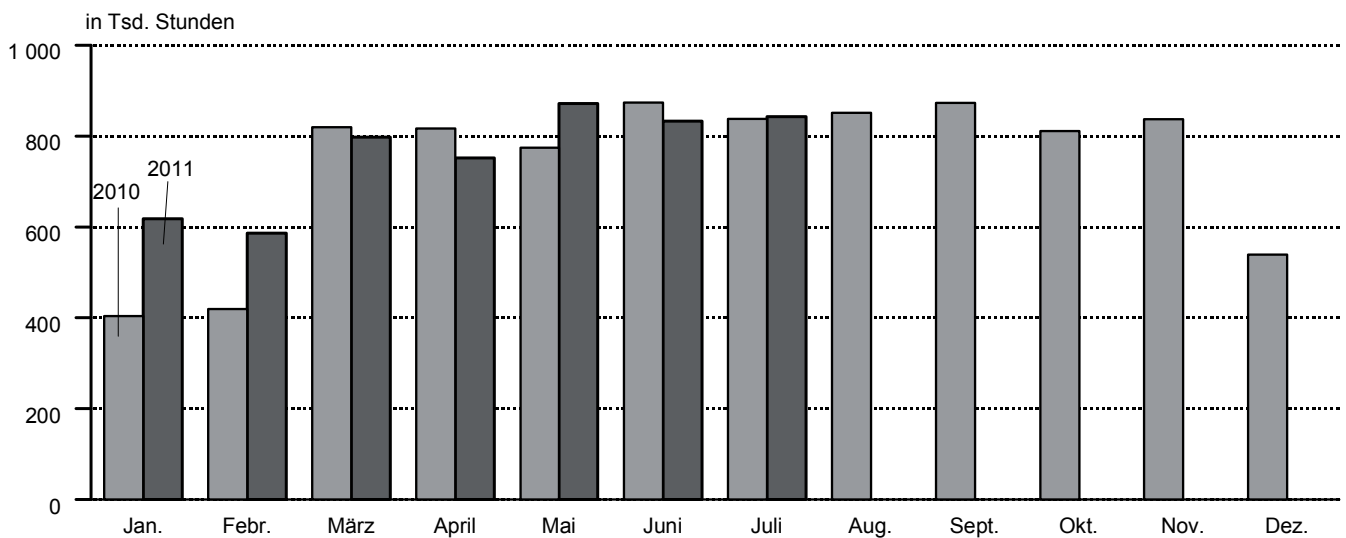
Abweichungen in den Summen sind auf Runden der Zahlen zurückzuführen.

Ergebnisse der jährlich im Juni stattfindenden Ergänzungserhebung im Bereich Vorbereitende Baustellenarbeiten, Hoch- und Tiefbau und der bei Betrieben mit 10 und mehr tätigen Personen im Bereich Bauinstallation, sonstiges Baugewerbe durchgeführten Jährlichen Erhebung werden in dem Statistischen Bericht E II 2/E III 2 - j veröffentlicht.

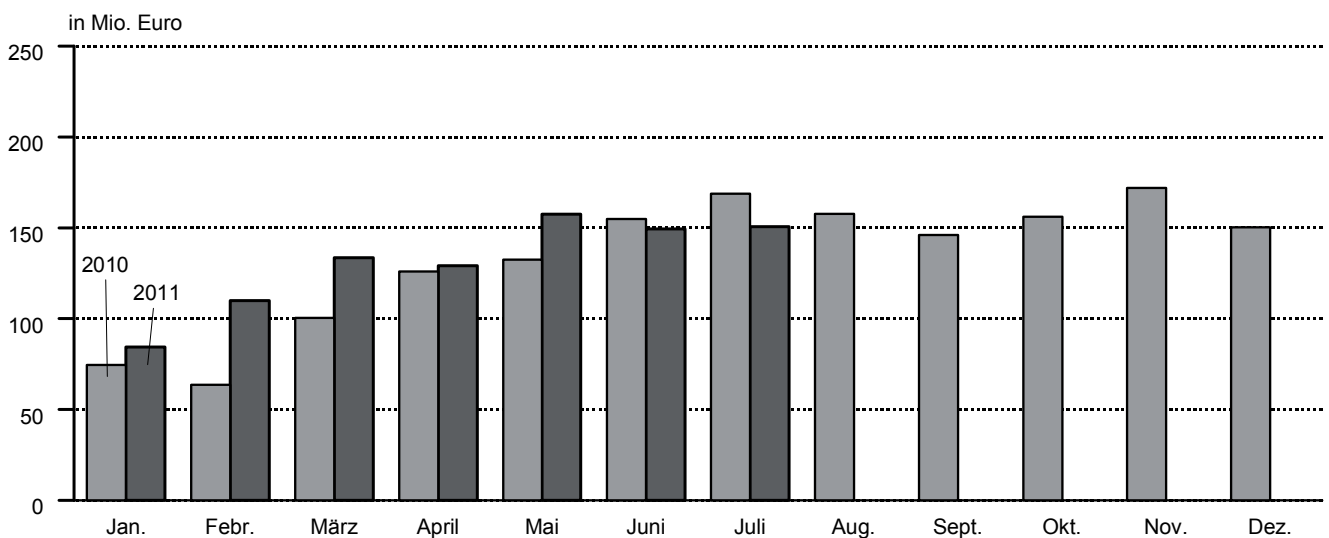
Vorbereitende Baustellenarbeiten, Hoch- und Tiefbau in Hamburg, 2011 gegenüber 2010
– alle Betriebe (hochgerechnet¹) –
Tätige Personen



Geleistete Arbeitsstunden



Baugewerblicher Umsatz



211001 Sta Nord

¹ Ab März 2011 vorläufige Ergebnisse.

1. Bauhauptgewerbe, Hoch- und Tiefbau in Hamburg

Betriebe mit 20 und mehr tätigen Personen

1.1 Ergebnisse für den Monat Juli 2011 nach ausgewählten Wirtschaftszweigen

| Wirtschaftszweig | | Betriebe | Tätige Personen | Geleistete Arbeits- stunden | Brutto- entgelte | Gesamt- umsatz | Bauge- werblicher Umsatz |
|-----------------------|---|-----------|--------------------|-----------------------------------|---------------------|-------------------|--------------------------------|
| | | | | 1 000 Std. | 1 000 Euro | | |
| 41.2/42.1/42.2 | Bauhauptgewerbe | | | | | | |
| 42.9/43.1/43.9 | insgesamt | 88 | 5 939 | 569 | 23 203 | 131 118 | 129 871 |
| 41.2 | Bau von Gebäuden | 26 | 2 578 | 224 | 10 467 | 62 624 | 62 618 |
| 42.1 | Bau von Straßen und Bahnverkehrs- strecken | 18 | 1 181 | 131 | 4 668 | 23 138 | 22 998 |
| 42.2 | Leitungstiefbau und Kläranlagenbau | 9 | 502 | 56 | 1 536 | 8 538 | 7 769 |
| 42.9 | Sonstiger Tiefbau | 4 | 146 | 17 | 468 | 1 161 | 1 161 |
| 43.1 | Abbrucharbeiten und vorbereitende Baustellenarbeiten | 4 | 264 | 25 | 695 | 3 557 | 3 329 |
| 43.9 | Sonstige spezialisierte Bautätigkeiten | 27 | 1 268 | 116 | 5 369 | 32 100 | 31 996 |
| 43.91.1 | Dachdeckerei und Bauspenglerei | 3 | 134 | 13 | 389 | 1468 | 1468 |
| 43.91.2 | Zimmerei und Ingenieurholzbau | 3 | 57 | 5 | 137 | 287 | 287 |
| 43.99.1 | Gerüstbau | 4 | 138 | 17 | 384 | 4 039 | 3 945 |
| 43.99.9 | Baugewerbe, anderweitig nicht genannt | 16 | 868 | 71 | 4 084 | 24 933 | 24 923 |

Noch: 1. Vorbereitende Baustellenarbeiten, Hoch- und Tiefbau in Hamburg

Alle Betriebe (hochgerechnet)

1.2 Tätige Personen, Bruttoentgelte

| Zeitraum | | Tätige Personen | | | Bruttoentgelte |
|----------|-------------------|-----------------|-----------------------|-------------------------|----------------|
| | | insgesamt | im Bauhauptgewerbe | in anderen Bereichen | 1 000 Euro |
| | | | | | |
| | 2009 ^a | 9 017 | 8 984 | 33 | 299 399 |
| | 2010 ^a | 9 070 | 9 036 | 35 | 307 742 |
| 2010 | Januar | 8 693 | 8 661 | 32 | 19 379 |
| | Februar | 8 692 | 8 659 | 33 | 19 144 |
| | März | 9 192 | 9 163 | 29 | 22 887 |
| | April | 8 959 | 8 930 | 29 | 26 956 |
| | Mai | 9 181 | 9 152 | 29 | 26 128 |
| | Juni | 9 200 | 9 118 | 82 | 27 946 |
| | Juli | 9 208 | 9 176 | 32 | 31 906 |
| | August | 9 302 | 9 276 | 26 | 26 248 |
| | September | 9 318 | 9 292 | 26 | 26 661 |
| | Oktober | 8 928 | 8 903 | 25 | 24 558 |
| | November | 9 162 | 9 126 | 36 | 31 727 |
| | Dezember | 9 009 | 8 971 | 38 | 24 202 |
| 2011 | Januar | 8 980 | 8 958 | 22 | 22 732 |
| | Februar | 8 951 | 8 931 | 20 | 22 513 |
| | März | 9 004 | 8 986 | 18 | 25 919 |
| | April | 8 961 | 8 943 | 18 | 26 135 |
| | Mai | 8 970 | 8 952 | 18 | 26 834 |
| | Juni | 9 132 | 9 115 | 17 | 30 910 |
| | Juli | 9 132 | 9 115 | 17 | 29 182 |
| | August | | | | |
| | September | | | | |
| | Oktober | | | | |
| | November | | | | |
| | Dezember | | | | |

^a Tätige Personen = Durchschnitt der Monate

1.3 Arbeitstage, geleistete Arbeitsstunden in 1 000, Umsatz in 1 000 Euro

| Zeitraum | | Arbeitstage | Geleistete Arbeits- stunden insgesamt | Gesamt- umsatz | Bauge- werblicher Umsatz zusammen | Wohnungsbau | |
|----------|-----------|-------------|--|-------------------|--|-----------------------------------|--------------------------------|
| | | | | | | geleistete Arbeits- stunden | bauge- werblicher Umsatz |
| | 2009 | 254 | 9 013 | 1 836 656 | 1 830 418 | 3 027 | 354 090 |
| | 2010 | 256 | 8 859 | 1 612 577 | 1 603 120 | 2 990 | 325 703 |
| 2010 | Januar | 20 | 404 | 74 700 | 74 392 | 120 | 8 509 |
| | Februar | 20 | 419 | 63 979 | 63 687 | 141 | 8 667 |
| | März | 23 | 820 | 101 389 | 100 389 | 308 | 17 417 |
| | April | 20 | 817 | 127 240 | 126 016 | 287 | 23 423 |
| | Mai | 19 | 775 | 133 203 | 132 480 | 299 | 31 974 |
| | Juni | 22 | 874 | 155 518 | 154 854 | 291 | 35 038 |
| | Juli | 22 | 838 | 169 531 | 168 853 | 287 | 29 229 |
| | August | 22 | 851 | 158 612 | 157 676 | 295 | 39 197 |
| | September | 22 | 873 | 147 148 | 146 198 | 283 | 30 589 |
| | Oktober | 21 | 811 | 157 284 | 156 194 | 246 | 31 952 |
| | November | 22 | 837 | 172 892 | 172 075 | 253 | 34 023 |
| | Dezember | 23 | 540 | 151 081 | 150 306 | 180 | 35 685 |
| 2011 | Januar | 21 | 618 | 85 104 | 84 448 | 197 | 12 710 |
| | Februar | 20 | 587 | 111 095 | 110 144 | 191 | 18 044 |
| | März | 23 | 798 | 134 775 | 133 638 | 243 | 23 731 |
| | April | 19 | 752 | 130 449 | 129 153 | 229 | 20 779 |
| | Mai | 22 | 872 | 158 816 | 157 496 | 260 | 26 609 |
| | Juni | 20 | 833 | 150 567 | 149 405 | 270 | 30 401 |
| | Juli | 21 | 843 | 153 018 | 150 166 | 243 | 23 542 |
| | August | | | | | | |
| | September | | | | | | |
| | Oktober | | | | | | |
| | November | | | | | | |
| | Dezember | | | | | | |

Endgültige Ergebnisse, ab März 2010 auf der Grundlage der Ergänzungserhebung 2010 hochgerechnet. Die Werte ab März 2011 sind vorläufig.

Noch: 1. Vorbereitende Baustellenarbeiten, Hoch- und Tiefbau in Hamburg

Alle Betriebe (hochgerechnet)

1.4 Geleistete Arbeitsstunden in 1 000, baugewerblicher Umsatz in 1 000 Euro

1.4.1 Gewerblicher und industrieller Bau¹

| Zeitraum | Zusammen | | Hochbau | | Tiefbau | |
|-------------|---------------------------|---------------------|---------------------------|---------------------|---------------------------|---------------------|
| | geleistete Arbeitsstunden | baugewerbbl. Umsatz | geleistete Arbeitsstunden | baugewerbbl. Umsatz | geleistete Arbeitsstunden | baugewerbbl. Umsatz |
| 2009 | 3 099 | 981 843 | 1 950 | 810 349 | 1 149 | 171 494 |
| 2010 | 2 898 | 775 665 | 1 851 | 613 223 | 1 047 | 162 442 |
| 2010 Januar | 147 | 43 259 | 102 | 34 627 | 45 | 8 632 |
| Februar | 166 | 39 392 | 111 | 30 911 | 55 | 8 481 |
| März | 302 | 55 578 | 193 | 42 765 | 109 | 12 813 |
| April | 276 | 59 572 | 160 | 45 326 | 116 | 14 246 |
| Mai | 238 | 59 125 | 138 | 44 836 | 100 | 14 289 |
| Juni | 289 | 66 476 | 179 | 49 130 | 110 | 17 346 |
| Juli | 238 | 83 730 | 138 | 70 236 | 100 | 13 494 |
| August | 248 | 74 446 | 158 | 58 618 | 90 | 15 828 |
| September | 267 | 65 064 | 175 | 51 277 | 92 | 13 787 |
| Oktober | 264 | 71 264 | 182 | 55 203 | 82 | 16 061 |
| November | 280 | 83 250 | 191 | 68 399 | 89 | 14 851 |
| Dezember | 183 | 74 509 | 124 | 61 895 | 59 | 12 614 |
| 2011 Januar | 227 | 49 618 | 146 | 40 861 | 81 | 8 757 |
| Februar | 207 | 61 522 | 141 | 51 393 | 66 | 10 129 |
| März | 276 | 63 657 | 180 | 48 655 | 96 | 15 002 |
| April | 263 | 62 497 | 171 | 47 449 | 92 | 15 048 |
| Mai | 285 | 77 912 | 197 | 63 171 | 88 | 14 741 |
| Juni | 231 | 71 479 | 144 | 52 346 | 87 | 19 133 |
| Juli | 244 | 77 606 | 161 | 54 814 | 83 | 22 792 |
| August | | | | | | |
| September | | | | | | |
| Oktober | | | | | | |
| November | | | | | | |
| Dezember | | | | | | |

¹ Einschl. landwirtschaftl. Bau sowie Unternehmen der Bahn und Post.

1.4.2 Öffentlicher und Verkehrsbau

| Zeitraum | Zusammen | | Hochbau | | Straßenbau | | Sonstiger Tiefbau | |
|-------------|---------------------------|---------------------|---------------------------|---------------------|---------------------------|---------------------|---------------------------|---------------------|
| | geleistete Arbeitsstunden | baugewerbbl. Umsatz | geleistete Arbeitsstunden | baugewerbbl. Umsatz | geleistete Arbeitsstunden | baugewerbbl. Umsatz | geleistete Arbeitsstunden | baugewerbbl. Umsatz |
| 2009 | 2 887 | 494 484 | 506 | 101 606 | 1 153 | 168 356 | 1 228 | 224 522 |
| 2010 | 2 971 | 501 752 | 542 | 115 375 | 1 108 | 152 513 | 1 321 | 233 864 |
| 2010 Januar | 137 | 22 624 | 23 | 5 364 | 31 | 4 131 | 83 | 13 129 |
| Februar | 112 | 15 628 | 19 | 5 049 | 35 | 2 055 | 58 | 8 524 |
| März | 210 | 27 394 | 45 | 7 324 | 73 | 5 977 | 92 | 14 093 |
| April | 254 | 43 021 | 48 | 11 576 | 109 | 13 134 | 97 | 18 311 |
| Mai | 238 | 41 381 | 44 | 10 885 | 95 | 11 095 | 99 | 19 401 |
| Juni | 294 | 53 340 | 50 | 13 326 | 124 | 16 320 | 120 | 23 694 |
| Juli | 313 | 55 894 | 67 | 10 783 | 126 | 20 883 | 120 | 24 228 |
| August | 308 | 44 033 | 63 | 10 404 | 119 | 17 662 | 126 | 15 967 |
| September | 323 | 50 545 | 62 | 9 613 | 119 | 17 508 | 142 | 23 424 |
| Oktober | 301 | 52 978 | 43 | 11 387 | 118 | 19 642 | 140 | 21 949 |
| November | 304 | 54 802 | 46 | 10 793 | 115 | 17 413 | 143 | 26 596 |
| Dezember | 177 | 40 112 | 32 | 8 871 | 44 | 6 693 | 101 | 24 548 |
| 2011 Januar | 194 | 22 120 | 35 | 5 857 | 56 | 4 677 | 103 | 11 586 |
| Februar | 189 | 30 578 | 33 | 7 546 | 50 | 4 703 | 106 | 18 329 |
| März | 279 | 46 250 | 52 | 10 123 | 97 | 12 277 | 130 | 23 850 |
| April | 260 | 45 877 | 43 | 10 306 | 101 | 14 974 | 116 | 20 597 |
| Mai | 327 | 52 975 | 48 | 11 313 | 131 | 18 694 | 148 | 22 968 |
| Juni | 332 | 47 525 | 68 | 7 361 | 103 | 17 244 | 161 | 22 920 |
| Juli | 356 | 49 518 | 72 | 5 734 | 146 | 19 740 | 138 | 24 044 |
| August | | | | | | | | |
| September | | | | | | | | |
| Oktober | | | | | | | | |
| November | | | | | | | | |
| Dezember | | | | | | | | |

Endgültige Ergebnisse, ab März 2010 auf der Grundlage der Ergänzungserhebung 2010 hochgerechnet. Die Werte ab März 2011 sind vorläufig.

Noch: 1. Vorbereitende Baustellenarbeiten, Hoch- und Tiefbau in Hamburg

Betriebe mit 20 und mehr tätigen Personen

1.5 Betriebe, tätige Personen, Bruttoentgelte

| Zeitraum | Betriebe | Tätige Personen | | | Bruttoentgelte 1 000 Euro |
|-------------------|----------|-----------------|-------------------------|-------------------------|------------------------------|
| | | insgesamt | im Bauhaupt- gewerbe | in anderen Bereichen | |
| 2009 ^a | 80 | 5 678 | 5 660 | 18 | 230 990 |
| 2010 ^a | 85 | 5 760 | 5 737 | 23 | 241 880 |
| 2010 Januar | 84 | 5 708 | 5 687 | 21 | 15 444 |
| Februar | 84 | 5 708 | 5 686 | 22 | 15 256 |
| März | 84 | 5 712 | 5 690 | 22 | 17 621 |
| April | 84 | 5 567 | 5 545 | 22 | 20 754 |
| Mai | 84 | 5 705 | 5 683 | 22 | 20 116 |
| Juni | 84 | 5 744 | 5 730 | 14 | 23 393 |
| Juli | 84 | 5 722 | 5 698 | 24 | 24 565 |
| August | 84 | 5 780 | 5 760 | 20 | 20 209 |
| September | 83 | 5 790 | 5 770 | 20 | 20 527 |
| Oktober | 88 | 5 823 | 5 801 | 22 | 19 526 |
| November | 88 | 5 977 | 5 946 | 31 | 25 226 |
| Dezember | 88 | 5 878 | 5 845 | 33 | 19 243 |
| 2011 Januar | 88 | 5 856 | 5 837 | 19 | 18 074 |
| Februar | 88 | 5 836 | 5 819 | 17 | 17 900 |
| März | 88 | 5 871 | 5 855 | 16 | 20 608 |
| April | 88 | 5 843 | 5 827 | 16 | 20 780 |
| Mai | 88 | 5 849 | 5 833 | 16 | 21 336 |
| Juni | 88 | 5 954 | 5 939 | 15 | 24 577 |
| Juli | 88 | 5 954 | 5 939 | 15 | 23 203 |
| August | | | | | |
| September | | | | | |
| Oktober | | | | | |
| November | | | | | |
| Dezember | | | | | |

^a Betriebe und tätige Personen = Durchschnitt der Monate

1.6 Geleistete Arbeitsstunden in 1 000, Umsatz in 1 000 Euro

| Zeitraum | Geleistete Arbeitsstunden insgesamt | Gesamtumsatz | Baugewerblicher Umsatz zusammen | Wohnungsbau | |
|-------------|---|--------------|---------------------------------------|------------------------------|---------------------------|
| | | | | geleistete Arbeitsstunden | baugewerblicher Umsatz |
| 2009 | 5 573 | 1 446 290 | 1 442 153 | 829 | 160 079 |
| 2010 | 5 569 | 1 303 056 | 1 299 009 | 756 | 140 593 |
| 2010 Januar | 272 | 63 948 | 63 732 | 34 | 4 026 |
| Februar | 272 | 54 071 | 53 866 | 40 | 4 101 |
| März | 485 | 81 920 | 81 563 | 73 | 7 082 |
| April | 498 | 101 866 | 101 429 | 68 | 9 524 |
| Mai | 458 | 103 272 | 103 014 | 71 | 13 001 |
| Juni | 545 | 121 790 | 121 553 | 69 | 14 040 |
| Juli | 515 | 136 943 | 136 701 | 68 | 11 885 |
| August | 519 | 122 760 | 122 426 | 70 | 15 938 |
| September | 543 | 116 105 | 115 766 | 67 | 12 438 |
| Oktober | 545 | 131 396 | 130 818 | 71 | 15 262 |
| November | 562 | 144 947 | 144 514 | 73 | 16 251 |
| Dezember | 355 | 124 038 | 123 627 | 52 | 17 045 |
| 2011 Januar | 411 | 72 934 | 72 586 | 57 | 6 071 |
| Februar | 387 | 94 680 | 94 176 | 55 | 8 619 |
| März | 534 | 114 420 | 113 817 | 70 | 11 335 |
| April | 504 | 111 502 | 110 815 | 66 | 9 925 |
| Mai | 587 | 134 930 | 134 230 | 75 | 12 710 |
| Juni | 548 | 126 111 | 125 495 | 78 | 14 521 |
| Juli | 569 | 131 119 | 129 872 | 70 | 11 245 |
| August | | | | | |
| September | | | | | |
| Oktober | | | | | |
| November | | | | | |
| Dezember | | | | | |

Noch: 1. Vorbereitende Baustellenarbeiten, Hoch- und Tiefbau in Hamburg
 Betriebe mit 20 und mehr tätigen Personen
1.7 Geleistete Arbeitsstunden in 1 000, baugewerblicher Umsatz in 1 000 Euro
1.7.1 Gewerblicher und industrieller Bau¹

| Zeitraum | | Zusammen | | Hochbau | | Tiefbau | |
|----------|-----------|------------------------------|-----------------------|------------------------------|-----------------------|------------------------------|-----------------------|
| | | geleistete Arbeitsstunden | baugewerbl. Umsatz | geleistete Arbeitsstunden | baugewerbl. Umsatz | geleistete Arbeitsstunden | baugewerbl. Umsatz |
| | 2009 | 2 342 | 843 701 | 1 381 | 696 139 | 961 | 147 562 |
| | 2010 | 2 316 | 708 987 | 1 371 | 552 545 | 945 | 156 442 |
| 2010 | Januar | 118 | 39 284 | 76 | 31 343 | 42 | 7 941 |
| | Februar | 134 | 35 781 | 83 | 27 979 | 51 | 7 802 |
| | März | 238 | 50 749 | 140 | 38 344 | 98 | 12 405 |
| | April | 220 | 54 433 | 116 | 40 640 | 104 | 13 793 |
| | Mai | 190 | 54 035 | 100 | 40 201 | 90 | 13 834 |
| | Juni | 233 | 61 068 | 134 | 44 274 | 99 | 16 794 |
| | Juli | 190 | 76 040 | 100 | 62 975 | 90 | 13 065 |
| | August | 196 | 67 882 | 115 | 52 558 | 81 | 15 324 |
| | September | 210 | 59 324 | 127 | 45 976 | 83 | 13 348 |
| | Oktober | 213 | 65 620 | 139 | 50 072 | 74 | 15 548 |
| | November | 226 | 76 418 | 146 | 62 041 | 80 | 14 377 |
| | Dezember | 148 | 68 353 | 95 | 56 142 | 53 | 12 211 |
| 2011 | Januar | 185 | 45 540 | 112 | 37 063 | 73 | 8 477 |
| | Februar | 167 | 56 422 | 108 | 46 616 | 59 | 9 806 |
| | März | 224 | 58 655 | 138 | 44 132 | 86 | 14 523 |
| | April | 214 | 57 605 | 131 | 43 038 | 83 | 14 567 |
| | Mai | 230 | 71 569 | 151 | 57 299 | 79 | 14 270 |
| | Juni | 188 | 66 002 | 110 | 47 480 | 78 | 18 522 |
| | Juli | 198 | 71 783 | 123 | 49 719 | 75 | 22 064 |
| | August | | | | | | |
| | September | | | | | | |
| | Oktober | | | | | | |
| | November | | | | | | |
| | Dezember | | | | | | |

¹ Einschl. landwirtschaftl. Bau sowie Unternehmen der Bahn und Post.

noch: 1.7 Geleistete Arbeitsstunden in 1 000, baugewerblicher Umsatz in 1 000 Euro
1.7.2 Öffentlicher und Verkehrsbau

| Zeitraum | | Zusammen | | Hochbau | | Straßenbau | | Sonstiger Tiefbau | |
|----------|-----------|-----------------------------------|-----------------------|-----------------------------------|-----------------------|-----------------------------------|-----------------------|-----------------------------------|-----------------------|
| | | geleistete Arbeits- stunden | baugewerbl. Umsatz | geleistete Arbeits- stunden | baugewerbl. Umsatz | geleistete Arbeits- stunden | baugewerbl. Umsatz | geleistete Arbeits- stunden | baugewerbl. Umsatz |
| | 2009 | 2 402 | 438 373 | 380 | 85 186 | 912 | 148 151 | 1 110 | 205 036 |
| | 2010 | 2 497 | 449 429 | 413 | 103 540 | 923 | 138 501 | 1 161 | 207 388 |
| 2010 | Januar | 120 | 20 422 | 18 | 4 514 | 26 | 3 893 | 76 | 12 015 |
| | Februar | 98 | 13 984 | 15 | 4 247 | 30 | 1 936 | 53 | 7 801 |
| | März | 174 | 23 732 | 35 | 6 551 | 60 | 5 395 | 79 | 11 786 |
| | April | 210 | 37 472 | 37 | 10 304 | 90 | 11 855 | 83 | 15 313 |
| | Mai | 197 | 35 978 | 34 | 9 738 | 78 | 10 015 | 85 | 16 225 |
| | Juni | 243 | 46 445 | 38 | 11 899 | 102 | 14 731 | 103 | 19 815 |
| | Juli | 257 | 48 776 | 50 | 9 664 | 104 | 18 850 | 103 | 20 262 |
| | August | 253 | 38 606 | 47 | 9 311 | 98 | 15 942 | 108 | 13 353 |
| | September | 266 | 44 004 | 46 | 8 612 | 98 | 15 803 | 122 | 19 589 |
| | Oktober | 261 | 49 936 | 33 | 10 551 | 101 | 17 996 | 127 | 21 389 |
| | November | 263 | 51 845 | 35 | 9 974 | 98 | 15 953 | 130 | 25 918 |
| | Dezember | 155 | 38 229 | 25 | 8 175 | 38 | 6 132 | 92 | 23 922 |
| 2011 | Januar | 169 | 20 975 | 27 | 5 399 | 48 | 4 285 | 94 | 11 291 |
| | Februar | 165 | 29 135 | 26 | 6 964 | 43 | 4 309 | 96 | 17 862 |
| | März | 240 | 43 827 | 39 | 9 337 | 83 | 11 248 | 118 | 23 242 |
| | April | 224 | 43 285 | 33 | 9 494 | 86 | 13 719 | 105 | 20 072 |
| | Mai | 282 | 49 951 | 36 | 10 442 | 112 | 17 127 | 134 | 22 382 |
| | Juni | 282 | 44 972 | 48 | 6 837 | 88 | 15 799 | 146 | 22 336 |
| | Juli | 301 | 46 844 | 51 | 5 328 | 125 | 18 085 | 125 | 23 431 |
| | August | | | | | | | | |
| | September | | | | | | | | |
| | Oktober | | | | | | | | |
| | November | | | | | | | | |
| | Dezember | | | | | | | | |

Noch: 1. Vorbereitende Baustellenarbeiten, Hoch- und Tiefbau in Hamburg

Betriebe mit 20 und mehr tätigen Personen

1.8 Auftragseingang und Auftragsbestand

| Zeitraum | | Vorbereitende Baustellenarbeiten, Hoch- und Tiefbau insgesamt | Wohnungs- bau | Gewerblicher und industrieller Bau ¹ | | Öffentlicher und Verkehrsbau | | | |
|-----------------|-----------|---|------------------|---|---------|------------------------------|--|-----------------|--------------------------------|
| | | | | Hochbau | Tiefbau | Hochbau | | Straßen- bau | Sonstiger Tiefbau ² |
| | | | | | | zusammen ² | Bund, Länder u. Gemeinden, Sozialvers. | | |
| | | | | | | | | | |
| 1 000 Euro | | | | | | | | | |
| Auftragseingang | | | | | | | | | |
| 2009 | | 1 102 177 | 173 546 | 444 106 | 128 321 | 33 014 | 19 644 | 125 388 | 197 802 |
| 2010 | | 1 116 012 | 153 527 | 289 939 | 279 393 | 61 307 | 54 498 | 158 536 | 173 310 |
| 2010 | Januar | 52 772 | 14 497 | 19 920 | 3 117 | 4 033 | 3 792 | 3 745 | 7 460 |
| | Februar | 78 979 | 14 524 | 22 655 | 6 676 | 6 938 | 6 123 | 5 178 | 23 008 |
| | März | 94 681 | 17 452 | 19 859 | 16 472 | 1 213 | 1 139 | 14 892 | 24 793 |
| | April | 77 451 | 18 750 | 9 047 | 14 488 | 1 704 | 1 486 | 28 775 | 4 687 |
| | Mai | 98 760 | 7 736 | 32 864 | 10 008 | 11 535 | 11 042 | 13 673 | 22 944 |
| | Juni | 67 982 | 5 094 | 17 095 | 7 790 | 7 530 | 7 143 | 21 742 | 8 731 |
| | Juli | 62 585 | 9 639 | 12 769 | 6 895 | 2 416 | 1 889 | 8 788 | 22 078 |
| | August | 98 046 | 14 545 | 33 091 | 7 765 | 2 335 | 1 797 | 20 756 | 19 554 |
| | September | 97 226 | 6 952 | 47 189 | 9 972 | 9 287 | 8 519 | 10 079 | 13 747 |
| | Oktober | 248 958 | 10 884 | 23 437 | 182 862 | 7 456 | 6 468 | 10 444 | 13 875 |
| | November | 70 130 | 16 147 | 20 090 | 10 051 | 5 129 | 4 046 | 10 980 | 7 733 |
| | Dezember | 68 442 | 17 307 | 31 923 | 3 297 | 1 731 | 1 054 | 9 484 | 4 700 |
| 2011 | Januar | 76 899 | 8 519 | 51 798 | 5 391 | 515 | 488 | 2 797 | 7 879 |
| | Februar | 105 870 | 13 682 | 57 791 | 8 501 | 10 216 | 9 982 | 9 906 | 5 774 |
| | März | 85 322 | 17 270 | 19 031 | 14 307 | 4 390 | 2 502 | 17 502 | 12 822 |
| | April | 77 168 | 33 610 | 13 900 | 9 116 | 5 247 | 4 327 | 10 090 | 5 205 |
| | Mai | 88 137 | 20 706 | 13 349 | 10 125 | 19 779 | 14 699 | 10 970 | 13 208 |
| | Juni | 113 035 | 6 586 | 35 179 | 25 324 | 6 054 | 5 177 | 12 443 | 27 449 |
| | Juli | 80 271 | 11 333 | 14 856 | 21 891 | 13 651 | 13 562 | 9 693 | 8 847 |
| | August | | | | | | | | |
| | September | | | | | | | | |
| | Oktober | | | | | | | | |
| | November | | | | | | | | |
| | Dezember | | | | | | | | |
| Auftragsbestand | | | | | | | | | |
| 2010 | 31. März | 817 035 | 110 377 | 394 858 | 86 281 | 42 731 | 41 293 | 51 226 | 131 562 |
| | 30. Juni | 1 048 055 | 107 830 | 567 204 | 86 039 | 49 968 | 48 585 | 78 840 | 158 174 |
| | 30. Sept. | 1 046 799 | 105 771 | 379 334 | 136 005 | 48 134 | 46 865 | 58 712 | 318 843 |
| | 31. Dez. | 1 149 661 | 120 209 | 327 482 | 318 023 | 47 666 | 45 692 | 49 005 | 287 276 |
| 2011 | 31. März | 1 187 381 | 115 326 | 224 492 | 296 310 | 47 380 | 44 177 | 55 034 | 448 839 |
| | 30. Juni | 1 360 908 | 134 241 | 338 368 | 306 433 | 62 283 | 58 298 | 53 967 | 465 616 |
| | 30. Sept. | | | | | | | | |
| | 31. Dez. | | | | | | | | |

¹ Einschl. landwirtschaftl. Bau sowie Unternehmen der Bahn und Post.

² Bund, Länder und Gemeinden, Sozialversicherung sowie Organisationen ohne Erwerbszweck.

2. Ausbaugewerbe und Bauträger in Hamburg

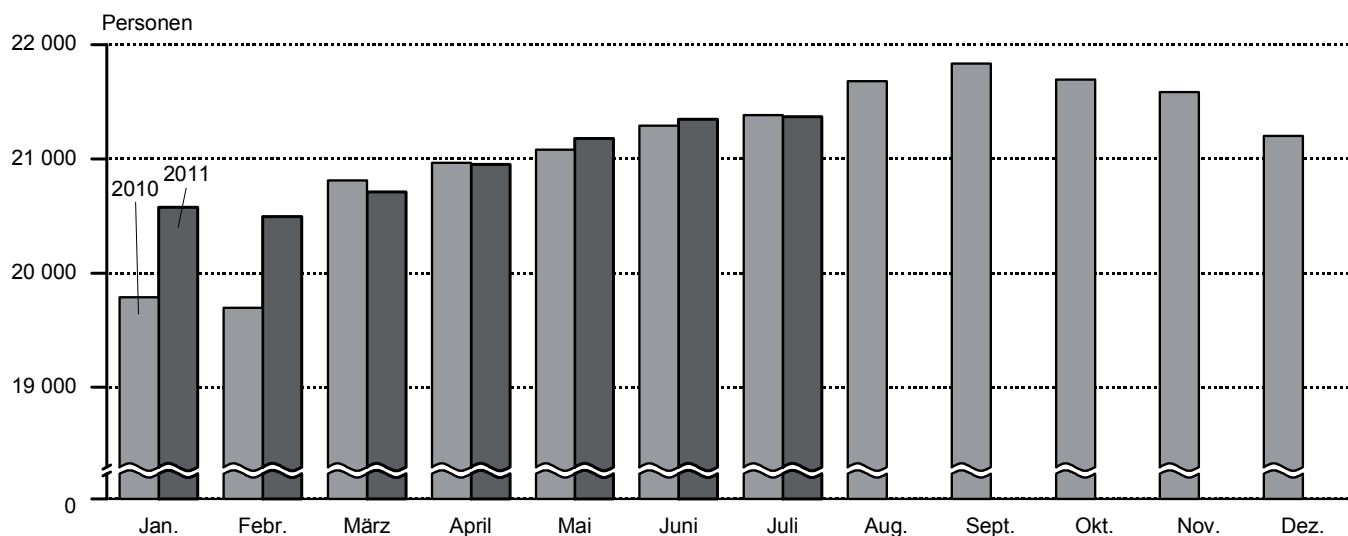
Betriebe mit 20 und mehr tätigen Personen

| Zeitraum | | Be- triebe ¹ | Tätige Personen | | Geleistete Arbeits- stunden | Brutto- entgelte | Gesamt- umsatz | Ausbau- gewerb- licher Umsatz |
|--|---|----------------------------|-----------------------------|------------------------------------|-----------------------------------|---------------------|-------------------|--|
| | | | ins- gesamt ¹ | im Ausbau- gewerbe ¹ | | | | |
| | | | | | 1 000 Std. | 1 000 Euro | | |
| 2010 | 2009 ^a | 160 | 6 009 | 5 968 | 7 641 | 187 646 | 636 498 | 624 928 |
| | 2010 ^a | 171 | 6 729 | 6 704 | 8 524 | 227 896 | 830 763 | 819 833 |
| | 1. Vierteljahr | 172 | 6 685 | 6 668 | 2 048 | 56 611 | 159 565 | 156 955 |
| | 2. Vierteljahr | 170 | 6 559 | 6 531 | 2 028 | 53 339 | 190 357 | 187 918 |
| | 3. Vierteljahr | 170 | 6 815 | 6 795 | 2 237 | 56 603 | 208 445 | 205 667 |
| | 4. Vierteljahr | 170 | 6 858 | 6 820 | 2 211 | 61 343 | 272 396 | 269 293 |
| 2011 | 1. Vierteljahr | 165 | 6 769 | 6 731 | 2 162 | 56 111 | 193 219 | 191 632 |
| | 2. Vierteljahr | 165 | 6 866 | 6 831 | 2 238 | 58 795 | 228 196 | 225 929 |
| | 3. Vierteljahr | | | | | | | |
| | 4. Vierteljahr | | | | | | | |
| Ergebnisse für das 2. Vierteljahr 2011 nach Wirtschaftszweigen | | | | | | | | |
| 43.2 / 43.3 | Wirtschaftszweig Ausbaugewerbe insgesamt | 165 | 6 866 | 6 831 | 2 238 | 58 795 | 228 196 | 225 929 |
| 43.2 | Bauinstallation | 119 | 5 408 | 5 389 | 1 761 | 48 778 | 176 957 | 174 967 |
| 43.21 | Elektroinstallation | 41 | 1 828 | 1 827 | 675 | 14 988 | 45 899 | 44 806 |
| 43.22 | Gas-, Wasser-, Heizungs- sowie Lüftungs- und Klimainstallation | 61 | 2 532 | 2 529 | 742 | 21 625 | 85 679 | 85 277 |
| 43.29.1 | Dämmung gegen Kälte, Wärme, Schall und Erschütterung | 6 | 285 | 285 | 71 | 2 598 | 11 050 | 11 048 |
| 43.29.9 | Sonstige Bauinstallation, anderweitig nicht genannt | 11 | 763 | 748 | 274 | 9 567 | 34 329 | 33 837 |
| 43.3 | Sonstiger Ausbau | 46 | 1 458 | 1 442 | 477 | 10 017 | 51 239 | 50 962 |
| 43.31 | Anbringen von Stuckaturen, Gipserei und Verputzerei | 1 | . | . | . | . | . | . |
| 43.32 | Bautischlerei und -schlosserei | 10 | 257 | 257 | 91 | 1 881 | 4 403 | 4 391 |
| 43.33 | Fußboden-, Fliesen- und Plattenlegerei, Tapeziererei | 3 | 54 | 54 | 13 | 330 | 1 863 | 1 653 |
| 43.34.1 | Maler- und Lackierergewerbe | 27 | 936 | 935 | 325 | 6 359 | 34 076 | 34 052 |
| 43.34.2 | Glasergewerbe | 3 | 83 | 81 | 17 | 514 | 1 976 | 1 957 |
| 43.39 | Sonstiger Ausbau, anderweitig nicht genannt | 2 | . | . | . | . | . | . |
| 41.1 | Erschließung von Grundstücken; Bauträger | — | — | — | — | — | — | — |
| 41.10.1 | Erschließung von unbebauten Grundstücken | — | — | — | — | — | — | — |
| 41.10.2 | Bauträger für Nichtwohngebäude | — | — | — | — | — | — | — |
| 41.10.3 | Bauträger für Wohngebäude | — | — | — | — | — | — | — |

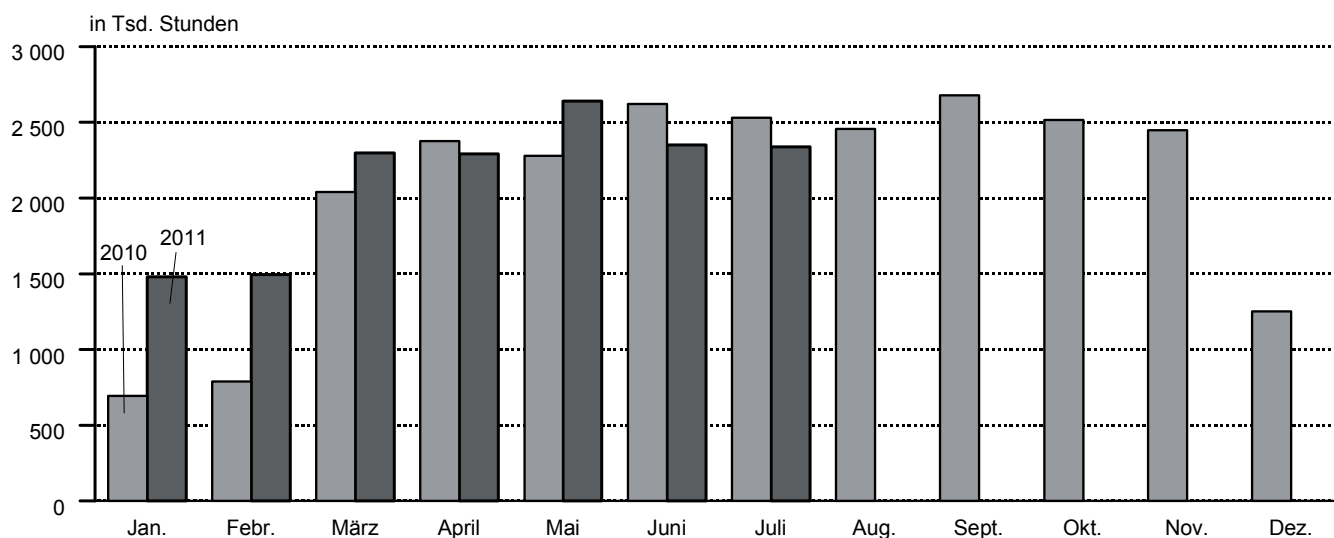
¹ Am Ende des Vierteljahres.

^a Betriebe und tätige Personen = Durchschnitt der Vierteljahresergebnisse

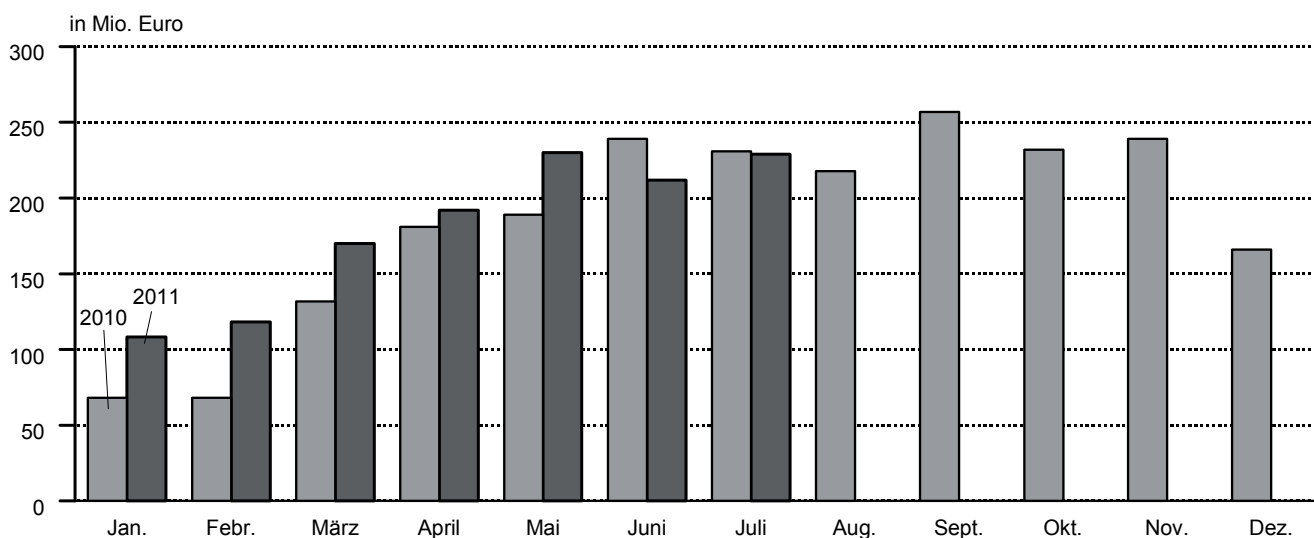
Vorbereitende Baustellenarbeiten, Hoch- und Tiefbau in Schleswig-Holstein, 2011 gegenüber 2010
– alle Betriebe (hochgerechnet¹) –
Tätige Personen



Geleistete Arbeitsstunden



Baugewerblicher Umsatz



211002 Sta Nord

¹ Ab März 2011 vorläufige Ergebnisse.

3. Vorbereitende Baustellenarbeiten, Hoch- und Tiefbau in Schleswig-Holstein

Betriebe mit 20 und mehr tätigen Personen

3.1 Ergebnisse für den Monat Juli 2011 nach ausgewählten Wirtschaftszweigen

| Wirtschaftszweig | | Be- triebe | Tätige Personen | Geleistete Arbeits- stunden | Brutto- entgelte | Gesamt- umsatz | Bauge- werblicher Umsatz |
|-----------------------|---|---------------|--------------------|-----------------------------------|---------------------|-------------------|--------------------------------|
| | | | | 1 000 Std. | 1 000 Euro | | |
| 41.2/42.1/42.2 | Bauhauptgewerbe | | | | | | |
| 42.9/43.1/43.9 | insgesamt | 244 | 10 587 | 1 122 | 29 074 | 134 163 | 133 268 |
| 41.2 | Bau von Gebäuden | 101 | 4 099 | 376 | 10 331 | 57 249 | 56 921 |
| 42.1 | Bau von Straßen und Bahnverkehrs- strecken | 20 | 1 601 | 221 | 5 885 | 27 458 | 27 340 |
| 42.2 | Leitungstiefbau und Kläranlagenbau | 15 | 685 | 82 | 1 709 | 6 223 | 6 223 |
| 42.9 | Sonstiger Tiefbau | 6 | 469 | 42 | 1 236 | 5 855 | 5 744 |
| 43.1 | Abbrucharbeiten und vorbereitende Baustellenarbeiten | 9 | 295 | 37 | 702 | 2 424 | 2 224 |
| 43.9 | Sonstige spezialisierte Bautätigkeiten | 93 | 3 438 | 364 | 9 212 | 34 953 | 34 815 |
| 43.91.1 | Dachdeckerei und Bauspenglerei | 27 | 715 | 75 | 1 568 | 5 325 | 5 319 |
| 43.91.2 | Zimmerei und Ingenieurholzbau | 19 | 714 | 78 | 1 665 | 5 707 | 5 707 |
| 43.99.1 | Gerüstbau | 13 | 478 | 56 | 1 339 | 4 439 | 4 439 |
| 43.99.9 | Baugewerbe, anderweitig nicht genannt | 34 | 1 531 | 155 | 4 640 | 19 482 | 19 351 |

Noch: **3. Vorbereitende Baustellenarbeiten, Hoch- und Tiefbau in Schleswig-Holstein**

Alle Betriebe (hochgerechnet)

3.2 Tätige Personen, Bruttoentgelte

| Zeitraum | | Tätige Personen | | | Bruttoentgelte |
|----------|-------------------|-----------------|---------------------|----------------------|----------------|
| | | insgesamt | im Bauhaupt-gewerbe | in anderen Bereichen | 1 000 Euro |
| | | | | | |
| 2010 | 2009 ^a | 20 614 | 20 531 | 83 | 524 086 |
| | 2010 ^a | 21 240 | 21 084 | 156 | 529 522 |
| | Januar | 19 882 | 19 787 | 95 | 30 738 |
| | Februar | 19 789 | 19 694 | 95 | 27 234 |
| | März | 20 981 | 20 811 | 170 | 39 653 |
| | April | 21 133 | 20 967 | 166 | 47 603 |
| | Mai | 21 238 | 21 081 | 157 | 45 034 |
| | Juni | 21 465 | 21 292 | 173 | 48 243 |
| | Juli | 21 613 | 21 381 | 232 | 50 233 |
| | August | 21 874 | 21 681 | 193 | 48 221 |
| | September | 22 034 | 21 835 | 199 | 49 038 |
| | Oktober | 21 826 | 21 696 | 130 | 47 000 |
| 2011 | November | 21 709 | 21 583 | 126 | 56 463 |
| | Dezember | 21 331 | 21 201 | 130 | 40 062 |
| | Januar | 20 703 | 20 575 | 128 | 37 355 |
| | Februar | 20 603 | 20 479 | 124 | 35 223 |
| | März | 20 837 | 20 709 | 128 | 44 073 |
| | April | 21 079 | 20 951 | 128 | 47 764 |
| | Mai | 21 305 | 21 177 | 128 | 48 623 |
| | Juni | 21 447 | 21 346 | 101 | 49 487 |
| | Juli | 21 472 | 21 369 | 103 | 49 561 |
| | August | | | | |
| | September | | | | |
| | Oktober | | | | |
| | November | | | | |
| | Dezember | | | | |

^a Tätige Personen = Durchschnitt der Monate

3.3 Arbeitstage, geleistete Arbeitsstunden in 1 000, Umsatz in 1 000 Euro

| Zeitraum | | Arbeitstage | Geleistete Arbeitsstunden insgesamt | Gesamt-umsatz | Bauge-werblicher Umsatz zusammen | Wohnungsbau | |
|----------|-----------|-------------|-------------------------------------|---------------|----------------------------------|----------------------------|-------------------------|
| | | | | | | geleistete Arbeits-stunden | bauge-werblicher Umsatz |
| 2010 | 2009 | 254 | 22 952 | 2 231 119 | 2 210 849 | 11 222 | 936 224 |
| | 2010 | 256 | 24 682 | 2 250 199 | 2 219 737 | 13 464 | 963 787 |
| | Januar | 20 | 693 | 69 571 | 68 324 | 339 | 28 784 |
| | Februar | 20 | 787 | 69 791 | 67 687 | 426 | 29 740 |
| | März | 23 | 2 040 | 134 946 | 131 727 | 1 178 | 67 949 |
| | April | 20 | 2 378 | 183 225 | 180 800 | 1 302 | 79 101 |
| | Mai | 19 | 2 280 | 192 139 | 189 140 | 1 267 | 80 113 |
| | Juni | 22 | 2 622 | 242 519 | 239 244 | 1 418 | 105 790 |
| | Juli | 22 | 2 531 | 233 874 | 230 982 | 1 414 | 103 715 |
| | August | 22 | 2 457 | 220 972 | 218 263 | 1 356 | 89 618 |
| | September | 22 | 2 679 | 259 454 | 257 004 | 1 480 | 114 559 |
| | Oktober | 21 | 2 517 | 234 188 | 232 124 | 1 306 | 95 990 |
| 2011 | November | 22 | 2 447 | 241 256 | 238 857 | 1 269 | 95 082 |
| | Dezember | 23 | 1 251 | 168 264 | 165 585 | 709 | 73 346 |
| | Januar | 21 | 1 479 | 109 507 | 108 472 | 813 | 52 489 |
| | Februar | 20 | 1 496 | 119 368 | 117 968 | 799 | 55 157 |
| | März | 23 | 2 297 | 171 777 | 169 549 | 1 187 | 78 023 |
| | April | 19 | 2 292 | 194 954 | 192 478 | 1 194 | 90 095 |
| | Mai | 22 | 2 639 | 231 699 | 229 814 | 1 384 | 100 346 |
| | Juni | 20 | 2 351 | 213 549 | 211 718 | 1 224 | 90 553 |
| | Juli | 21 | 2 337 | 230 791 | 229 292 | 1 198 | 109 926 |
| | August | | | | | | |
| | September | | | | | | |
| | Oktober | | | | | | |
| | November | | | | | | |
| | Dezember | | | | | | |

Die Ergebnisse ab März 2011 der Tabellen 3.2 und 3.3 sind vorläufig. Sie werden nach Abschluss der Ergänzungserhebung 2011 mit den neu ermittelten Faktoren hochgerechnet.

Noch: 3. Vorbereitende Baustellenarbeiten, Hoch- und Tiefbau in Schleswig-Holstein

Alle Betriebe (hochgerechnet)

3.4 Geleistete Arbeitsstunden in 1 000, baugewerblicher Umsatz in 1 000 Euro

3.4.1 Gewerblicher und industrieller Bau¹

| Zeitraum | | Zusammen | | Hochbau | | Tiefbau | |
|----------|-----------|---------------------------|---------------------|---------------------------|---------------------|---------------------------|---------------------|
| | | geleistete Arbeitsstunden | baugewerbbl. Umsatz | geleistete Arbeitsstunden | baugewerbbl. Umsatz | geleistete Arbeitsstunden | baugewerbbl. Umsatz |
| 2009 | 2009 | 5 894 | 631 130 | 3 589 | 415 606 | 2 305 | 215 524 |
| | 2010 | 5 484 | 606 701 | 3 216 | 391 174 | 2 268 | 215 527 |
| 2010 | Januar | 221 | 26 261 | 145 | 17 963 | 76 | 8 298 |
| | Februar | 204 | 22 651 | 126 | 15 899 | 78 | 6 752 |
| | März | 436 | 33 539 | 248 | 21 256 | 188 | 12 283 |
| | April | 508 | 53 023 | 293 | 37 220 | 215 | 15 803 |
| | Mai | 476 | 54 883 | 282 | 36 973 | 194 | 17 910 |
| | Juni | 586 | 63 182 | 355 | 42 934 | 231 | 20 248 |
| | Juli | 515 | 52 835 | 300 | 35 418 | 215 | 17 417 |
| | August | 511 | 63 773 | 289 | 39 198 | 222 | 24 575 |
| | September | 576 | 64 088 | 337 | 37 748 | 239 | 26 340 |
| | Oktober | 576 | 54 626 | 329 | 32 122 | 247 | 22 504 |
| | November | 571 | 67 733 | 340 | 41 287 | 231 | 26 446 |
| | Dezember | 304 | 50 107 | 172 | 33 156 | 132 | 16 951 |
| 2011 | Januar | 351 | 31 532 | 227 | 22 391 | 124 | 9 141 |
| | Februar | 369 | 36 670 | 232 | 26 443 | 137 | 10 227 |
| | März | 559 | 46 388 | 338 | 27 808 | 221 | 18 580 |
| | April | 532 | 49 143 | 302 | 30 034 | 230 | 19 109 |
| | Mai | 588 | 60 040 | 370 | 37 606 | 218 | 22 434 |
| | Juni | 559 | 54 665 | 338 | 33 971 | 221 | 20 694 |
| | Juli | 495 | 47 786 | 331 | 32 746 | 164 | 15 040 |
| | August | | | | | | |
| | September | | | | | | |
| | Oktober | | | | | | |
| | November | | | | | | |
| | Dezember | | | | | | |

¹ Einschl. landwirtschaftl. Bau sowie Unternehmen der Bahn und Post.

3.4.2 Öffentlicher und Verkehrsbau

| Zeitraum | | Zusammen | | Hochbau | | Straßenbau | | Sonstiger Tiefbau | |
|----------|-----------|---------------------------|---------------------|---------------------------|---------------------|---------------------------|---------------------|---------------------------|---------------------|
| | | geleistete Arbeitsstunden | baugewerbbl. Umsatz | geleistete Arbeitsstunden | baugewerbbl. Umsatz | geleistete Arbeitsstunden | baugewerbbl. Umsatz | geleistete Arbeitsstunden | baugewerbbl. Umsatz |
| 2009 | 2009 | 5 836 | 643 495 | 1 259 | 93 657 | 2 293 | 314 866 | 2 284 | 234 972 |
| | 2010 | 5 734 | 649 249 | 1 436 | 145 093 | 2 031 | 295 926 | 2 267 | 208 230 |
| 2010 | Januar | 133 | 13 279 | 44 | 3 325 | 37 | 4 524 | 52 | 5 430 |
| | Februar | 157 | 15 296 | 57 | 4 736 | 39 | 5 077 | 61 | 5 483 |
| | März | 426 | 30 239 | 118 | 7 191 | 140 | 12 385 | 168 | 10 663 |
| | April | 568 | 48 676 | 139 | 11 261 | 202 | 23 957 | 227 | 13 458 |
| | Mai | 537 | 54 144 | 127 | 11 620 | 204 | 26 217 | 206 | 16 307 |
| | Juni | 618 | 70 272 | 148 | 14 302 | 259 | 35 752 | 211 | 20 218 |
| | Juli | 602 | 74 432 | 160 | 17 239 | 218 | 36 682 | 224 | 20 511 |
| | August | 590 | 64 872 | 160 | 15 693 | 182 | 28 238 | 248 | 20 941 |
| | September | 623 | 78 357 | 142 | 15 756 | 226 | 38 119 | 255 | 24 482 |
| | Oktober | 635 | 81 508 | 142 | 16 234 | 238 | 40 598 | 255 | 24 676 |
| | November | 607 | 76 042 | 135 | 16 058 | 218 | 32 197 | 254 | 27 787 |
| | Dezember | 238 | 42 132 | 64 | 11 678 | 68 | 12 180 | 106 | 18 274 |
| 2011 | Januar | 315 | 24 451 | 86 | 5 933 | 94 | 7 549 | 135 | 10 969 |
| | Februar | 328 | 26 141 | 86 | 8 272 | 104 | 8 261 | 138 | 9 608 |
| | März | 551 | 45 138 | 126 | 11 234 | 196 | 17 620 | 229 | 16 284 |
| | April | 566 | 53 240 | 120 | 11 603 | 209 | 23 610 | 237 | 18 027 |
| | Mai | 667 | 69 428 | 121 | 10 711 | 259 | 33 913 | 287 | 24 804 |
| | Juni | 568 | 66 500 | 107 | 10 954 | 217 | 30 736 | 244 | 24 810 |
| | Juli | 644 | 71 580 | 112 | 13 499 | 279 | 31 447 | 253 | 26 634 |
| | August | | | | | | | | |
| | September | | | | | | | | |
| | Oktober | | | | | | | | |
| | November | | | | | | | | |
| | Dezember | | | | | | | | |

Die Ergebnisse ab März 2011 der Tabellen 3.4.1 und 3.4.2 sind vorläufig. Sie werden nach Abschluss der Ergänzungserhebung 2011 mit den neu ermittelten Faktoren hochgerechnet.

Noch: 3. Vorbereitende Baustellenarbeiten, Hoch- und Tiefbau in Schleswig-Holstein

Betriebe mit 20 und mehr tätigen Personen

3.5 Betriebe, tätige Personen, Bruttoentgelte

| Zeitraum | Betriebe | Tätige Personen | | | Bruttoentgelte 1 000 Euro |
|-------------------|----------|-----------------|-------------------------|-------------------------|------------------------------|
| | | insgesamt | im Bauhaupt- gewerbe | in anderen Bereichen | |
| 2009 ^a | 219 | 9 494 | 9 446 | 48 | 290 390 |
| 2010 ^a | 227 | 9 852 | 9 794 | 58 | 294 445 |
| 2010 | | | | | |
| Januar | 222 | 9 377 | 9 323 | 54 | 17 357 |
| Februar | 222 | 9 333 | 9 279 | 54 | 15 378 |
| März | 222 | 9 406 | 9 354 | 52 | 21 501 |
| April | 221 | 9 475 | 9 424 | 51 | 25 812 |
| Mai | 220 | 9 523 | 9 475 | 48 | 24 419 |
| Juni | 218 | 9 609 | 9 560 | 49 | 25 806 |
| Juli | 218 | 9 681 | 9 610 | 71 | 27 238 |
| August | 218 | 9 804 | 9 745 | 59 | 26 147 |
| September | 219 | 9 875 | 9 814 | 61 | 26 590 |
| Oktober | 249 | 10 816 | 10 749 | 67 | 27 572 |
| November | 248 | 10 758 | 10 693 | 65 | 33 123 |
| Dezember | 248 | 10 571 | 10 504 | 67 | 23 502 |
| 2011 | | | | | |
| Januar | 247 | 10 260 | 10 194 | 66 | 21 914 |
| Februar | 245 | 10 210 | 10 146 | 64 | 20 663 |
| März | 245 | 10 326 | 10 260 | 66 | 25 855 |
| April | 245 | 10 446 | 10 380 | 66 | 28 020 |
| Mai | 244 | 10 558 | 10 492 | 66 | 28 524 |
| Juni | 244 | 10 628 | 10 576 | 52 | 29 031 |
| Juli | 244 | 10 640 | 10 587 | 53 | 29 074 |
| August | | | | | |
| September | | | | | |
| Oktober | | | | | |
| November | | | | | |
| Dezember | | | | | |

^a Betriebe und tätige Personen = Durchschnitt der Monate

3.6 Geleistete Arbeitsstunden in 1 000, Umsatz in 1 000 Euro

| Zeitraum | Geleistete Arbeitsstunden insgesamt | Gesamtumsatz | Baugewerblicher Umsatz zusammen | Wohnungsbau | |
|-----------|---|--------------|---------------------------------------|------------------------------|---------------------------|
| | | | | geleistete Arbeitsstunden | baugewerblicher Umsatz |
| 2009 | 10 625 | 1 275 567 | 1 264 894 | 3 001 | 325 783 |
| 2010 | 10 769 | 1 252 734 | 1 239 013 | 3 207 | 330 163 |
| 2010 | | | | | |
| Januar | 320 | 39 775 | 38 900 | 93 | 10 542 |
| Februar | 351 | 39 788 | 38 312 | 117 | 10 892 |
| März | 838 | 68 036 | 66 893 | 265 | 22 038 |
| April | 1 016 | 98 492 | 97 631 | 293 | 25 655 |
| Mai | 966 | 104 719 | 103 654 | 285 | 25 983 |
| Juni | 1 117 | 128 347 | 127 168 | 318 | 34 176 |
| Juli | 1 069 | 126 956 | 125 929 | 318 | 33 638 |
| August | 1 042 | 121 113 | 120 151 | 305 | 29 066 |
| September | 1 136 | 141 318 | 140 448 | 333 | 37 155 |
| Oktober | 1 195 | 141 733 | 140 501 | 350 | 36 672 |
| November | 1 159 | 145 509 | 144 077 | 340 | 36 325 |
| Dezember | 560 | 96 948 | 95 349 | 190 | 28 021 |
| 2011 | | | | | |
| Januar | 674 | 61 676 | 61 058 | 218 | 20 053 |
| Februar | 692 | 67 326 | 66 490 | 214 | 21 072 |
| März | 1 086 | 98 895 | 97 565 | 318 | 29 808 |
| April | 1 086 | 112 553 | 111 075 | 320 | 34 420 |
| Mai | 1 247 | 137 975 | 136 850 | 371 | 38 336 |
| Juni | 1 111 | 127 702 | 126 609 | 328 | 34 595 |
| Juli | 1 122 | 134 163 | 133 268 | 321 | 41 996 |
| August | | | | | |
| September | | | | | |
| Oktober | | | | | |
| November | | | | | |
| Dezember | | | | | |

Noch: **3. Vorbereitende Baustellenarbeiten, Hoch- und Tiefbau in Schleswig-Holstein**

Betriebe mit 20 und mehr tätigen Personen

3.7 Geleistete Arbeitsstunden in 1 000, baugewerblicher Umsatz in 1 000 Euro

3.7.1 Gewerblicher und industrieller Bau¹

| Zeitraum | Zusammen | | Hochbau | | Tiefbau | |
|-------------|---------------------------|---------------------|---------------------------|---------------------|---------------------------|---------------------|
| | geleistete Arbeitsstunden | baugewerbbl. Umsatz | geleistete Arbeitsstunden | baugewerbbl. Umsatz | geleistete Arbeitsstunden | baugewerbbl. Umsatz |
| 2009 | 3 421 | 415 908 | 2 014 | 272 875 | 1 407 | 143 033 |
| 2010 | 3 320 | 393 043 | 1 801 | 251 388 | 1 519 | 141 655 |
| 2010 Januar | 133 | 17 862 | 83 | 11 974 | 50 | 5 888 |
| Februar | 123 | 15 389 | 72 | 10 598 | 51 | 4 791 |
| März | 261 | 21 253 | 136 | 13 273 | 125 | 7 980 |
| April | 304 | 33 508 | 161 | 23 241 | 143 | 10 267 |
| Mai | 284 | 34 723 | 155 | 23 087 | 129 | 11 636 |
| Juni | 346 | 38 952 | 192 | 25 945 | 154 | 13 007 |
| Juli | 308 | 33 432 | 165 | 22 116 | 143 | 11 316 |
| August | 307 | 40 442 | 159 | 24 476 | 148 | 15 966 |
| September | 344 | 40 684 | 185 | 23 571 | 159 | 17 113 |
| Oktober | 362 | 36 957 | 193 | 22 037 | 169 | 14 920 |
| November | 357 | 45 857 | 199 | 28 324 | 158 | 17 533 |
| Dezember | 191 | 33 984 | 101 | 22 746 | 90 | 11 238 |
| 2011 Januar | 218 | 21 421 | 133 | 15 361 | 85 | 6 060 |
| Februar | 230 | 24 921 | 136 | 18 141 | 94 | 6 780 |
| März | 349 | 31 395 | 198 | 19 077 | 151 | 12 318 |
| April | 334 | 33 273 | 177 | 20 604 | 157 | 12 669 |
| Mai | 366 | 40 672 | 217 | 25 799 | 149 | 14 873 |
| Juni | 349 | 37 025 | 198 | 23 305 | 151 | 13 720 |
| Juli | 306 | 32 436 | 194 | 22 465 | 112 | 9 971 |
| August | | | | | | |
| September | | | | | | |
| Oktober | | | | | | |
| November | | | | | | |
| Dezember | | | | | | |

¹ Einschl. landwirtschaftl. Bau sowie Unternehmen der Bahn und Post.

3.7.2 Öffentlicher und Verkehrsbau

| Zeitraum | Zusammen | | Hochbau | | Straßenbau | | Sonstiger Tiefbau | |
|-------------|---------------------------|---------------------|---------------------------|---------------------|---------------------------|---------------------|---------------------------|---------------------|
| | geleistete Arbeitsstunden | baugewerbbl. Umsatz | geleistete Arbeitsstunden | baugewerbbl. Umsatz | geleistete Arbeitsstunden | baugewerbbl. Umsatz | geleistete Arbeitsstunden | baugewerbbl. Umsatz |
| 2009 | 4 203 | 523 203 | 714 | 62 905 | 1 762 | 284 103 | 1 727 | 176 195 |
| 2010 | 4 242 | 515 807 | 896 | 83 622 | 1 637 | 265 702 | 1 709 | 166 483 |
| 2010 Januar | 94 | 10 496 | 26 | 2 329 | 29 | 4 111 | 39 | 4 056 |
| Februar | 111 | 12 031 | 34 | 3 322 | 31 | 4 614 | 46 | 4 095 |
| März | 312 | 23 602 | 73 | 4 005 | 113 | 11 112 | 126 | 8 485 |
| April | 419 | 38 468 | 86 | 6 265 | 163 | 21 494 | 170 | 10 709 |
| Mai | 397 | 42 948 | 78 | 6 450 | 165 | 23 522 | 154 | 12 976 |
| Juni | 453 | 54 040 | 88 | 6 854 | 208 | 32 029 | 157 | 15 157 |
| Juli | 443 | 58 859 | 99 | 9 627 | 176 | 32 911 | 168 | 16 321 |
| August | 430 | 50 643 | 97 | 8 645 | 147 | 25 335 | 186 | 16 663 |
| September | 459 | 62 609 | 86 | 8 927 | 182 | 34 201 | 191 | 19 481 |
| Oktober | 483 | 66 872 | 95 | 9 963 | 192 | 36 488 | 196 | 20 421 |
| November | 462 | 61 895 | 91 | 9 961 | 176 | 28 938 | 195 | 22 996 |
| Dezember | 179 | 33 344 | 43 | 7 274 | 55 | 10 947 | 81 | 15 123 |
| 2011 Januar | 238 | 19 584 | 58 | 3 721 | 76 | 6 785 | 104 | 9 078 |
| Februar | 248 | 20 497 | 58 | 5 121 | 84 | 7 425 | 106 | 7 951 |
| März | 419 | 36 362 | 85 | 7 050 | 158 | 15 836 | 176 | 13 476 |
| April | 432 | 43 382 | 81 | 7 243 | 169 | 21 220 | 182 | 14 919 |
| Mai | 510 | 57 842 | 81 | 6 835 | 209 | 30 480 | 220 | 20 527 |
| Juni | 434 | 54 989 | 72 | 6 832 | 175 | 27 625 | 187 | 20 532 |
| Juli | 495 | 58 836 | 76 | 8 530 | 225 | 28 264 | 194 | 22 042 |
| August | | | | | | | | |
| September | | | | | | | | |
| Oktober | | | | | | | | |
| November | | | | | | | | |
| Dezember | | | | | | | | |

Noch: 3. Vorbereitende Baustellenarbeiten, Hoch- und Tiefbau in Schleswig-Holstein

Betriebe mit 20 und mehr tätigen Personen

3.8 Auftragseingang und Auftragsbestand

| Zeitraum | | Vorbe- reitende Baustellen- arbeiten, Hoch- und Tiefbau insgesamt | Wohnungs- bau | Gewerblicher und industrieller Bau ¹ | | Öffentlicher und Verkehrsbau | | | |
|-----------------|-----------|---|------------------|--|---------|------------------------------|---|-----------------|-----------------------------------|
| | | | | Hochbau | Tiefbau | Hochbau | | Straßen- bau | sonstiger Tiefbau ² |
| | | | | | | zusammen ² | Bund, Länder u. Gemeinden, Sozialvers. | | |
| 1 000 Euro | | | | | | | | | |
| Auftragseingang | | | | | | | | | |
| 2009 | | 963 305 | 244 918 | 192 583 | 116 262 | 70 654 | 54 977 | 212 777 | 126 111 |
| 2010 | | 1 036 262 | 253 335 | 185 338 | 140 509 | 78 428 | 58 380 | 234 173 | 144 479 |
| 2010 | Januar | 46 924 | 17 415 | 6 882 | 6 656 | 3 166 | 2 230 | 7 471 | 5 334 |
| | Februar | 55 775 | 17 179 | 8 415 | 14 646 | 3 693 | 3 083 | 5 730 | 6 112 |
| | März | 81 122 | 21 740 | 16 668 | 9 256 | 9 466 | 8 247 | 14 067 | 9 925 |
| | April | 123 301 | 18 771 | 15 360 | 9 779 | 10 511 | 7 079 | 56 479 | 12 401 |
| | Mai | 91 859 | 24 612 | 19 552 | 13 231 | 8 190 | 5 925 | 17 781 | 8 493 |
| | Juni | 91 566 | 25 151 | 15 928 | 11 355 | 8 096 | 6 516 | 19 542 | 11 494 |
| | Juli | 98 495 | 29 897 | 17 891 | 10 166 | 5 739 | 4 826 | 19 353 | 15 449 |
| | August | 93 708 | 23 339 | 11 789 | 16 011 | 4 755 | 3 595 | 22 223 | 15 591 |
| | September | 122 923 | 21 448 | 22 447 | 16 688 | 12 668 | 8 120 | 26 990 | 22 682 |
| | Oktober | 86 562 | 18 645 | 17 173 | 10 542 | 5 293 | 3 065 | 21 625 | 13 284 |
| | November | 89 264 | 20 991 | 22 574 | 15 145 | 4 860 | 4 006 | 13 312 | 12 382 |
| | Dezember | 54 763 | 14 147 | 10 659 | 7 034 | 1 991 | 1 688 | 9 600 | 11 332 |
| 2011 | Januar | 60 890 | 16 163 | 17 877 | 6 354 | 2 918 | 1 918 | 9 873 | 7 705 |
| | Februar | 62 927 | 17 820 | 11 398 | 11 429 | 2 737 | 1 865 | 10 210 | 9 333 |
| | März | 122 573 | 25 066 | 39 379 | 15 834 | 5 158 | 3 740 | 19 821 | 17 315 |
| | April | 113 440 | 32 520 | 18 228 | 15 702 | 6 704 | 2 629 | 23 901 | 16 385 |
| | Mai | 111 098 | 26 105 | 26 929 | 21 216 | 4 929 | 4 158 | 17 477 | 14 442 |
| | Juni | 116 981 | 46 415 | 17 365 | 11 972 | 7 703 | 5 526 | 18 848 | 14 678 |
| | Juli | 108 324 | 24 582 | 19 291 | 13 158 | 5 997 | 4 240 | 24 352 | 20 944 |
| | August | | | | | | | | |
| | September | | | | | | | | |
| | Oktober | | | | | | | | |
| | November | | | | | | | | |
| | Dezember | | | | | | | | |
| Auftragsbestand | | | | | | | | | |
| 2010 | 31. März | 443 718 | 116 849 | 98 118 | 38 097 | 30 436 | 23 298 | 108 099 | 52 119 |
| | 30. Juni | 507 535 | 130 990 | 95 680 | 43 965 | 40 612 | 30 939 | 135 813 | 60 475 |
| | 30. Sept. | 482 973 | 129 382 | 83 975 | 46 900 | 39 253 | 29 662 | 114 735 | 68 728 |
| | 31. Dez. | 503 089 | 154 341 | 71 294 | 38 898 | 30 632 | 22 119 | 138 106 | 69 818 |
| 2011 | 31. März | 534 677 | 134 331 | 123 690 | 65 699 | 26 262 | 18 451 | 105 031 | 79 664 |
| | 30. Juni | 525 486 | 156 145 | 122 633 | 43 028 | 25 044 | 17 684 | 101 981 | 76 655 |
| | 30. Sept. | | | | | | | | |
| | 31. Dez. | | | | | | | | |

¹ Einschl. landwirtschaftl. Bau sowie Unternehmen der Bahn und Post.

² Bund, Länder und Gemeinden, Sozialversicherung sowie Organisationen ohne Erwerbszweck.

Noch: **3. Vorbereitende Baustellenarbeiten, Hoch- und Tiefbau**

Betriebe mit 20 und mehr tätigen Personen

3.9 Ergebnisse für den Monat Juli 2011 nach Kreisen

3.9.1 Betriebe, tätige Personen, geleistete Arbeitsstunden, Bruttoentgelte

| KREISFREIE STADT Kreis | Betriebe | Tätige Personen | Geleistete Arbeitsstunden | | | | Brutto- entgelte |
|-------------------------------|----------|--------------------|---------------------------|------------------|--|------------------------------------|---------------------|
| | | | insgesamt | Wohnungs- bau | gewerbl. u. industrieller Bau ¹ | öffentlicher und Verkehrsbau | |
| | | | 1 000 Stunden | | | | 1 000 Euro |
| FLENSBURG | 4 | 152 | 14 | 5 | 5 | 4 | 399 |
| KIEL | 9 | 392 | 35 | 11 | 12 | 12 | 977 |
| LÜBECK | 19 | 852 | 81 | 30 | 10 | 41 | 2 208 |
| NEUMÜNSTER | 12 | 529 | 56 | 13 | 4 | 39 | 1 322 |
| Dithmarschen | 19 | 716 | 90 | 21 | 30 | 39 | 1 991 |
| Herzogtum Lauenburg | 10 | 305 | 33 | 17 | 8 | 8 | 821 |
| Nordfriesland | 29 | 984 | 108 | 45 | 29 | 34 | 2 643 |
| Ostholstein | 9 | 367 | 31 | 9 | 10 | 12 | 838 |
| Pinneberg | 14 | 687 | 73 | 7 | 27 | 39 | 2 202 |
| Plön | 13 | 452 | 45 | 16 | 14 | 15 | 1 281 |
| Rendsburg-Eckernförde | 30 | 1 423 | 131 | 34 | 40 | 57 | 3 823 |
| Schleswig-Flensburg | 29 | 1 359 | 147 | 41 | 30 | 76 | 3 398 |
| Segeberg | 18 | 1 094 | 154 | 26 | 30 | 98 | 4 029 |
| Steinburg | 13 | 618 | 63 | 24 | 35 | 4 | 1 527 |
| Stormarn | 16 | 657 | 61 | 22 | 21 | 18 | 1 615 |
| Schleswig-Holstein | 244 | 10 587 | 1 122 | 321 | 306 | 495 | 29 074 |

3.9.2 Baugewerblicher Umsatz, Auftragseingang

| KREISFREIE STADT Kreis | Baugewerblicher Umsatz | | | | Auftragseingang | | | |
|-------------------------------|------------------------|------------------|--------------------------------------|--------------------------------------|-----------------|------------------|--------------------------------------|--------------------------------------|
| | insgesamt | Wohnungs- bau | gewerbl. u. industrieller Bau¹ | öffentlicher und Ver- kehrsbau | insgesamt | Wohnungs- bau | gewerbl. u. industrieller Bau¹ | öffentlicher und Ver- kehrsbau |
| | 1 000 Euro | | | | | | | |
| FLENSBURG | 1 847 | 565 | 981 | 301 | 1 035 | 240 | 659 | 136 |
| KIEL | 2 909 | 845 | 716 | 1 348 | 1 176 | 428 | 495 | 253 |
| LÜBECK | 15 679 | 9 594 | 739 | 5 346 | 13 306 | 5 405 | 427 | 7 474 |
| NEUMÜNSTER | 5 762 | 1 928 | 343 | 3 491 | 3 746 | 906 | 1 350 | 1 490 |
| Dithmarschen | 7 165 | 1 547 | 2 548 | 3 070 | 3 662 | 716 | 858 | 2 088 |
| Herzogtum Lauenburg | 3 188 | 1 375 | 818 | 995 | 2 498 | 1 161 | 312 | 1 025 |
| Nordfriesland | 13 539 | 4 459 | 3 664 | 5 416 | 8 398 | 2 925 | 1 294 | 4 179 |
| Ostholstein | 3 175 | 846 | 877 | 1 452 | 2 879 | 765 | 255 | 1 859 |
| Pinneberg | 7 787 | 554 | 1 999 | 5 234 | 7 998 | 318 | 3 098 | 4 582 |
| Plön | 5 570 | 1 417 | 2 246 | 1 907 | 6 328 | 956 | 4 471 | 901 |
| Rendsburg-Eckernförde | 21 536 | 5 661 | 8 147 | 7 728 | 18 673 | 2 450 | 9 575 | 6 648 |
| Schleswig-Flensburg | 15 855 | 4 081 | 2 509 | 9 265 | 13 842 | 2 699 | 3 201 | 7 942 |
| Segeberg | 16 064 | 3 514 | 1 367 | 11 183 | 13 859 | 1 513 | 1 750 | 10 596 |
| Steinburg | 6 561 | 2 781 | 3 112 | 668 | 5 171 | 1 877 | 2 575 | 719 |
| Stormarn | 6 636 | 2 831 | 2 370 | 1 435 | 5 757 | 2 225 | 2 130 | 1 402 |
| Schleswig-Holstein | 133 268 | 41 996 | 32 436 | 58 836 | 108 324 | 24 582 | 32 449 | 51 293 |

¹ Einschl. landwirtschaftl. Bau sowie Unternehmen der Bahn und Post.

4. Bauinstallation, Sonstiger Ausbau und Erschließung von Grundstücken, Bauträger in Schleswig-Holstein

Betriebe mit 20 und mehr tätigen Personen

4.1 Bauinstallation und Sonstiger Ausbau

| Zeitraum | | Betriebe ¹ | Tätige Personen | | Geleistete Arbeits- stunden | Brutto- entgelte | Gesamt- umsatz | Ausbau- gewerb- licher Umsatz |
|-------------------|----------------|-----------------------|-----------------------------|---------------------------------------|-----------------------------------|---------------------|-------------------|--|
| | | | ins- gesamt ¹ | im Ausbau- gewerbe ¹ | | | | |
| | | | | | 1 000 Std. | 1 000 Euro | | |
| 2009 ^a | | 198 | 7 128 | 6 805 | 8 794 | 187 698 | 712 095 | 682 173 |
| 2010 ^a | | 194 | 7 269 | 6 932 | 8 934 | 195 921 | 736 491 | 707 060 |
| 2010 | 1. Vierteljahr | 194 | 7 054 | 6 704 | 2 088 | 44 375 | 137 890 | 132 354 |
| | 2. Vierteljahr | 194 | 7 198 | 6 862 | 2 209 | 47 870 | 175 012 | 167 590 |
| | 3. Vierteljahr | 194 | 7 404 | 7 091 | 2 270 | 49 488 | 183 672 | 177 284 |
| | 4. Vierteljahr | 195 | 7 418 | 7 069 | 2 367 | 54 188 | 239 917 | 229 832 |
| 2011 | 1. Vierteljahr | 207 | 7 640 | 7 356 | 2 382 | 50 350 | 162 564 | 155 747 |
| | 2. Vierteljahr | 207 | 7 757 | 7 475 | 2 399 | 50 645 | 203 556 | 195 439 |
| | 3. Vierteljahr | | | | | | | |
| | 4. Vierteljahr | | | | | | | |

4.2 Ergebnisse für das 2. Vierteljahr 2011 nach Wirtschaftszweigen

| Wirtschaftszweig | | Betriebe ¹ | Tätige Personen | | Geleistete Arbeits- stunden | Brutto- entgelte | Gesamt- umsatz | Ausbau- gewerb- licher Umsatz |
|------------------|---|-----------------------|-----------------------------|---------------------------------------|-----------------------------------|---------------------|-------------------|--|
| | | | ins- gesamt ¹ | im Ausbau- gewerbe ¹ | | | | |
| | | | | | 1 000 Std. | 1 000 Euro | | |
| 43.2/43.3 | Bauinstallation, sonstiger Ausbau | 207 | 7 757 | 7 475 | 2 399 | 50 645 | 203 556 | 195 439 |
| 43.2 | Bauinstallation | 139 | 5 765 | 5 543 | 1 738 | 38 355 | 162 123 | 157 215 |
| 43.21 | Elektroinstallation | 64 | 2 940 | 2 771 | 897 | 18 121 | 72 519 | 68 913 |
| 43.22 | Gas-, Wasser-, Heizungs-sowie Lüftungs- und Klimainstallation | 69 | 2 672 | 2 619 | 782 | 18 848 | 85 777 | 84 474 |
| 43.29 | Dämmung gegen Kälte, Wärme, Schall und Erschütterung; sowie Sonstige Bauinstallation, anderweitig nicht genannt | 6 | 153 | 153 | 59 | 1 386 | 3 828 | 3 828 |
| 43.3 | Sonstiger Ausbau | 68 | 1 992 | 1 932 | 661 | 12 290 | 41 433 | 38 224 |
| 43.31 | Anbringen von Stuckaturen, Gipserei und Verputzerei | 2 | . | . | . | . | . | . |
| 43.32 | Bautischlerei und -schlosserei | 11 | . | . | . | . | . | . |
| 43.33 | Fußboden-, Fliesen- und Plattenlegerei, Tapeziererei | 8 | 208 | 201 | 54 | 1 407 | 9 599 | 7 672 |
| 43.34.1 | Maler- und Lackierergewerbe | 45 | 1 398 | 1 359 | 499 | 8 501 | 22 907 | 21 744 |
| 43.34.2 | Glasergewerbe | 2 | . | . | . | . | . | . |
| 43.39 | Sonstiger Ausbau, anderweitig nicht genannt | — | — | — | — | — | — | — |
| 41.1 | Erschließung von Grundstücken, Bauträger² | 4 | 152 | — | — | . | . | — |
| 41.10.1 | Erschließung von unbebauten Grundstücken | — | — | — | — | — | — | — |
| 41.10.2 | Bauträger für Nichtwohngebäude | — | — | — | — | — | — | — |
| 41.10.3 | Bauträger für Wohngebäude | 4 | 152 | — | — | . | . | — |

¹ Am Ende des Vierteljahres.

² Es werden nur die Merkmale Betriebe, tätige Personen insgesamt, Entgelte und Gesamtumsatz erhoben.

^a Betriebe und tätige Personen = Durchschnitt der Vierteljahresergebnisse