

# Statistische Berichte



Statistisches Amt  
für Hamburg und Schleswig-Holstein

STATISTIKAMT NORD

E II 1 / E III 1 - m 7/10

14. Oktober 2010

## Das Baugewerbe in Hamburg und Schleswig-Holstein im Juli 2010

**Vorbereitende Baustellenarbeiten, Hoch- und Tiefbau (Bauhauptgewerbe) in Hamburg und Schleswig-Holstein**  
**Beschäftigte, geleistete Arbeitsstunden, Umsatz, Bruttoentgelte**  
alle Betriebe (hochgerechnet<sup>1</sup>)  
**und Auftragseingang**

| Merkmal                                     |              | Juli<br>2009 | Juni<br>2010 | Juli<br>2010 | Veränderung in %<br>Juli 2010 gegenüber |              | Januar - Juli <sup>2</sup> |           |                          |
|---|--------------|--------------|--------------|--------------|---|--------------|----------------------------|-----------|--------------------------|
|   |              |              |              |              | Juli<br>2009                            | Juni<br>2010 | 2009                       | 2010      | Verän-<br>derung<br>in % |
| Hamburg                                     |              |              |              |              |   |              |                            |           |                          |
| Beschäftigte                                |              | 9 234        | 8 726        | 8 677        | - 6,0                                   | - 0,6        | 9 064                      | 8 641     | - 4,7                    |
| Geleistete Arbeitsstunden                   | (1 000)      | 856          | 815          | 777          | - 9,2                                   | - 4,7        | 5 172                      | 4 642     | - 10,2                   |
| Wohnungsbau                                 |              | 313          | 244          | 240          | - 23,3                                  | - 1,6        | 1 823                      | 1 494     | - 18,0                   |
| gewerbl. und industrieller Bau <sup>3</sup> |              | 265          | 287          | 231          | - 12,8                                  | - 19,5       | 1 804                      | 1 624     | - 10,0                   |
| öffentlicher und Verkehrsbau                |              | 278          | 284          | 306          | 10,1                                    | 7,7          | 1 545                      | 1 524     | - 1,4                    |
| Baugewerblicher Umsatz                      | (1 000 Euro) | 184 948      | 148 249      | 162 508      | - 12,1                                  | 9,6          | 991 233                    | 794 491   | - 19,8                   |
| Wohnungsbau                                 |              | 47 102       | 29 672       | 25 118       | - 46,7                                  | - 15,3       | 212 424                    | 134 537   | - 36,7                   |
| gewerbl. und industrieller Bau <sup>3</sup> |              | 87 545       | 67 168       | 83 776       | - 4,3                                   | 24,7         | 530 063                    | 408 785   | - 22,9                   |
| öffentlicher und Verkehrsbau                |              | 50 301       | 51 409       | 53 614       | 6,6                                     | 4,3          | 248 745                    | 251 169   | 1,0                      |
| Bruttoentgelte                              | (1 000 Euro) | 28 597       | 29 354       | 30 825       | 7,8                                     | 5,0          | 171 562                    | 172 098   | 0,3                      |
| Auftragseingang                             | (1 000 Euro) | 133 206      | 67 982       | 62 585       | - 53,0                                  | - 7,9        | 623 320                    | 533 210   | - 14,5                   |
| Wohnungsbau                                 |              | 15 764       | 5 094        | 9 639        | - 38,9                                  | 89,2         | 86 437                     | 87 692    | 1,5                      |
| gewerbl. und industrieller Bau <sup>3</sup> |              | 87 732       | 24 885       | 19 664       | - 77,6                                  | - 21,0       | 310 765                    | 199 655   | - 35,8                   |
| öffentlicher und Verkehrsbau                |              | 29 710       | 38 003       | 33 282       | 12,0                                    | - 12,4       | 226 118                    | 245 863   | 8,7                      |
| Schleswig-Holstein                          |              |              |              |              |   |              |                            |           |                          |
| Beschäftigte                                |              | 20 666       | 20 290       | 20 397       | - 1,3                                   | 0,5          | 20 550                     | 20 019    | - 2,6                    |
| Geleistete Arbeitsstunden                   | (1 000)      | 2 239        | 2 350        | 2 277        | 1,7                                     | - 3,1        | 12 907                     | 12 124    | - 6,1                    |
| Wohnungsbau                                 |              | 1 104        | 1 159        | 1 159        | 5,0                                     | –            | 6 338                      | 6 153     | - 2,9                    |
| gewerbl. und industrieller Bau <sup>3</sup> |              | 562          | 569          | 505          | - 10,1                                  | - 11,2       | 3 435                      | 2 891     | - 15,8                   |
| öffentlicher und Verkehrsbau                |              | 573          | 622          | 613          | 7,0                                     | - 1,4        | 3 134                      | 3 080     | - 1,7                    |
| Baugewerblicher Umsatz                      | (1 000 Euro) | 211 867      | 216 127      | 212 930      | 0,5                                     | - 1,5        | 1 175 268                  | 1 026 597 | - 12,6                   |
| Wohnungsbau                                 |              | 92 560       | 93 314       | 91 845       | - 0,8                                   | - 1,6        | 523 647                    | 444 848   | - 15,0                   |
| gewerbl. und industrieller Bau <sup>3</sup> |              | 51 765       | 57 253       | 49 126       | - 5,1                                   | - 14,2       | 326 213                    | 286 818   | - 12,1                   |
| öffentlicher und Verkehrsbau                |              | 67 542       | 65 560       | 71 959       | 6,5                                     | 9,8          | 325 408                    | 294 931   | - 9,4                    |
| Bruttoentgelte                              | (1 000 Euro) | 48 364       | 45 701       | 48 237       | - 0,3                                   | 5,5          | 295 922                    | 278 944   | - 5,7                    |
| Auftragseingang                             | (1 000 Euro) | 104 378      | 91 566       | 98 495       | - 5,6                                   | 7,6          | 546 222                    | 589 042   | 7,8                      |
| Wohnungsbau                                 |              | 24 288       | 25 151       | 29 897       | 23,1                                    | 18,9         | 135 082                    | 154 765   | 14,6                     |
| gewerbl. und industrieller Bau <sup>3</sup> |              | 34 128       | 27 283       | 28 057       | - 17,8                                  | 2,8          | 185 675                    | 175 785   | - 5,3                    |
| öffentlicher und Verkehrsbau                |              | 45 962       | 39 132       | 40 541       | - 11,8                                  | 3,6          | 225 465                    | 258 492   | 14,6                     |

<sup>1</sup> ab März 2010 vorläufige Ergebnisse

<sup>2</sup> Beschäftigte = Durchschnitt der Monate

<sup>3</sup> einschl. landwirtschaftl. Bau sowie Unternehmen der Bahn und Post

**Hinweis:** Bundeszahlen veröffentlicht das Statistische Bundesamt in seiner Fachserie „Ausgewählte Zahlen für die Bauwirtschaft“.

**Auskunft zu dieser Veröffentlichung: Bernd Reuter · Telefon: 0431 6895-9294 · E-Mail: bau@statistik-nord.de**

Herausgeber: Statistisches Amt für Hamburg und Schleswig-Holstein · AöR · Steckelhörn 12, 20457 Hamburg · Fröbelstraße 15-17, 24113 Kiel  
Internet: www.statistik-nord.de · E-Mail: info-HH@statistik-nord.de oder info-SH@statistik-nord.de · Bestellungen: vertriebSH@statistik-nord.de  
© Für nichtgewerbliche Zwecke sind Vervielfältigung und unentgeltliche Verbreitung – auch auszugsweise – mit Quellenangabe gestattet. Die Verbreitung – auch auszugsweise – über elektronische Systeme/Datenträger bedarf der vorherigen Zustimmung. Alle übrigen Rechte bleiben vorbehalten.

|                |   |
|----------------|---|
| Hinweise ..... | 4 |
|----------------|---|

## Tabellen

### Hamburg

|       |  |    |
|-------|--|----|
| 1.    | Vorbereitende Baustellenarbeiten, Hoch und Tiefbau   |    |
| 1.1   | Ergebnisse für den Monat Juli 2010 nach ausgewählten Wirtschaftszweigen<br>– Betriebe mit 20 und mehr Beschäftigten – .....      | 7  |
| 1.2   | Beschäftigte und Bruttoentgelte<br>– Alle Betriebe (hochgerechnet) – .....   | 8  |
| 1.3   | Arbeitstage, geleistete Arbeitsstunden in 1 000, baugewerblicher Umsatz in 1 000 Euro<br>– Alle Betriebe (hochgerechnet) – ..... | 8  |
| 1.4   | Geleistete Arbeitsstunden in 1 000, baugewerblicher Umsatz in 1 000 Euro<br>– Alle Betriebe (hochgerechnet) –                    |    |
| 1.4.1 | Gewerblicher und industrieller Bau .....   | 9  |
| 1.4.2 | Öffentlicher und Verkehrsbau .....   | 9  |
| 1.5   | Betriebe, Beschäftigte und Bruttoentgelte<br>– Betriebe mit 20 und mehr Beschäftigten – .....                                    | 10 |
| 1.6   | Geleistete Arbeitsstunden in 1 000, Umsatz in 1 000 Euro<br>– Betriebe mit 20 und mehr Beschäftigten – .....                     | 10 |
| 1.7   | Geleistete Arbeitsstunden in 1 000, baugewerblicher Umsatz in 1 000 Euro<br>– Betriebe mit 20 und mehr Beschäftigten –           |    |
| 1.7.1 | Gewerblicher und industrieller Bau .....   | 11 |
| 1.7.2 | Öffentlicher und Verkehrsbau .....   | 11 |
| 1.8   | Auftragseingang und Auftragsbestand<br>– Betriebe mit 20 und mehr Beschäftigten – .....  | 12 |
| 2.    | Bauinstallation und sonstiges Ausbaugewerbe<br>– Betriebe mit 20 und mehr Beschäftigten – .....                                  | 13 |

## Schleswig-Holstein

|       |  |    |
|-------|--|----|
| 3.    | Vorbereitende Baustellenarbeiten, Hoch und Tiefbau   |    |
| 3.1   | Ergebnisse für den Monat Juli 2010 nach ausgewählten Wirtschaftszweigen<br>– Betriebe mit 20 und mehr Beschäftigten –        | 15 |
| 3.2   | Beschäftigte und Bruttoentgelte<br>– Alle Betriebe (hochgerechnet) –   | 16 |
| 3.3   | Arbeitstage, geleistete Arbeitsstunden in 1 000, baugewerblicher Umsatz in 1 000 Euro<br>– Alle Betriebe (hochgerechnet) –   | 16 |
| 3.4   | Geleistete Arbeitsstunden in 1 000, baugewerblicher Umsatz in 1 000 Euro<br>– Alle Betriebe (hochgerechnet) –                |    |
| 3.4.1 | Gewerblicher und industrieller Bau   | 17 |
| 3.4.2 | Öffentlicher und Verkehrsbau   | 17 |
| 3.5   | Betriebe, Beschäftigte und Bruttoentgelte<br>– Betriebe mit 20 und mehr Beschäftigten –                                      | 18 |
| 3.6   | Geleistete Arbeitsstunden in 1 000, Umsatz in 1 000 Euro<br>– Betriebe mit 20 und mehr Beschäftigten –                       | 18 |
| 3.7   | Geleistete Arbeitsstunden in 1 000, baugewerblicher Umsatz in 1 000 Euro<br>– Betriebe mit 20 und mehr Beschäftigten –       |    |
| 3.7.1 | Gewerblicher und industrieller Bau   | 19 |
| 3.7.2 | Öffentlicher und Verkehrsbau   | 19 |
| 3.8   | Auftragseingang und Auftragsbestand<br>– Betriebe mit 20 und mehr Beschäftigten –  | 20 |
| 3.9   | Ergebnisse für den Monat Juli 2010 nach Kreisen<br>– Betriebe mit 20 und mehr Beschäftigten –                                |    |
| 3.9.1 | Betriebe, Beschäftigte, geleistete Arbeitsstunden und Bruttoentgelte   | 21 |
| 3.9.2 | Baugewerblicher Umsatz, Auftragseingang  | 21 |
| 4.    | Bauinstallation, Sonstiger Ausbau und Erschließung von Grundstücken, Bauträger<br>– Betriebe mit 20 und mehr Beschäftigten – |    |
| 4.1   | Bauinstallation und Sonstiger Ausbau   | 22 |
| 4.2   | Ergebnisse für das 2. Vierteljahr 2010 nach ausgewählten Wirtschaftszweigen  | 22 |

## Grafiken

|   |    |
|---|----|
| Beschäftigte, geleistete Arbeitsstunden und baugewerblicher Umsatz<br>in Hamburg 2010 gegenüber 2009            | 6  |
| Beschäftigte, geleistete Arbeitsstunden und baugewerblicher Umsatz<br>in Schleswig-Holstein 2010 gegenüber 2009 | 14 |

## Hinweise

### Rechtsgrundlagen

Gesetz über die Statistik im Produzierenden Gewerbe (ProdGewStatG) in der Fassung der Bekanntmachung vom 21. März 2002 (BGBl. I S. 1181) geändert durch Artikel 3 des Gesetzes vom 17. März 2008 (BGBl. I S. 399), in Verbindung mit dem Bundesstatistikgesetz (BStatG) vom 22. Januar 1987 (BGBl. I S. 462, 565), zuletzt geändert durch Artikel 3 des Gesetzes vom 07. September 2007 (BGBl. I S. 2246).

### Erhebungsbereich

Die Abgrenzung und Gliederung des Baugewerbes erfolgt nach der Klassifikation der Wirtschaftszweige, Ausgabe 2008 (WZ 2008).

### Vorbereitende Baustellenarbeiten, Hoch- und Tiefbau

- 41.20.1 Bau von Gebäuden (ohne Fertigteilbau)
- 41.20.2 Errichtung von Fertigteilbauten
- 42.11 Bau von Straßen
- 42.12 Bau von Bahnverkehrsstrecken
- 42.13 Brücken- und Tunnelbau
- 42.21 Rohrleitungstiefbau, Brunnenbau und Kläranlagenbau
- 42.22 Kabelnetzleitungstiefbau
- 42.91 Wasserbau
- 42.99 Sonstiger Tiefbau, anderweitig nicht genannt
- 43.11 Abbrucharbeiten
- 43.12 Vorbereitende Baustellenarbeiten
- 43.13 Test- und Suchbohrung nicht einzu-  
beziehen: Brunnenbau(s. 42.21) und  
Schachtbau(s. 43.99.9)
- 43.91.1 Dachdeckerei und Bauspenglerei
- 43.91.2 Zimmerei und Ingenieurholzbau
- 43.99.1 Gerüstbau
- 43.99.2 Schornstein-, Feuerungs- und  
Industrieofenbau
- 43.99.9 Baugewerbe, anderweitig nicht genannt

### Bauinstallation und sonstiges Ausbaugewerbe

- 43.21 Elektroinstallation
- 43.22 Gas-, Wasser-, Heizungs- sowie  
Lüftungs- und Klimainstallation
- 43.29.1 Dämmung gegen Kälte, Wärme, Schall  
und Erschütterung
- 43.29.9 Sonstige Bauinstallation, anderweitig nicht  
genannt
- 43.31 Anbringen von Stuckaturen, Gipserei und  
Verputzerei

- 43.32 Bautischlerei und -schlosserei
- 43.33 Fußboden-, Fliesen- und Plattenlegerei,  
Tapeziererei
- 43.34.1 Maler- und Lackierergewerbe
- 43.34.2 Glasergewerbe
- 43.39 Sonstiger Ausbau, anderweitig nicht  
genannt
- 41.10.1 Erschließung von unbebauten  
Grundstücken
- 41.10.2 Bauträger für Nichtwohngebäude
- 41.10.3 Bauträger für Wohngebäude

Zum Monatsbericht im Bereich Vorbereitende Baustellenarbeiten, Hoch- und Tiefbau sowie zum Vierteljährlichen Bericht im Bereich Bauinstallation und sonstiges Baugewerbe melden Baubetriebe von Unternehmen des Produzierenden Gewerbes mit 20 und mehr Beschäftigten, Baubetriebe mit 20 und mehr Beschäftigten von Unternehmen außerhalb des Produzierenden Gewerbes sowie Arbeitsgemeinschaften, soweit sich ihre Tätigkeit auf inländische Baustellen bezieht. Erfasst und nachgewiesen werden örtliche Einheiten (in der Regel nicht Baustellen) mit wirtschaftlichem Schwerpunkt im Baugewerbe.

Darüber hinaus werden für den Bereich Vorbereitende Baustellenarbeiten, Hoch- und Tiefbau die erhobenen Daten der monatlich meldenden Betriebe, mit Ausnahme der Auftragseingänge und Auftragsbestände, auf Ergebnisse für alle Betriebe hochgerechnet. Grundlage für die Hochrechnung ist das Verhältnis der Ergebnisse monatlich meldender Betriebe zu den Ergebnissen aller Betriebe im Bereich Vorbereitende Baustellenarbeiten, Hoch- und Tiefbau zur Ergänzungserhebung, Stichtag 30. Juni jeden Jahres.

### Beschäftigte

Nachgewiesen wird in den Tabellen für den Bereich Vorbereitende Baustellenarbeiten, Hoch- und Tiefbau der Beschäftigtenstand am Monatsende, bei größeren Zeiträumen der jeweilige Durchschnitt für die betreffenden Monate.

Der Beschäftigtenstand im Bereich Bauinstallation und sonstiges Baugewerbe bezieht sich auf das Ende der Berichtsvierteljahre, bei Jahresangaben auf den Durchschnitt der Vierteljahresergebnisse.

### Bruttoentgelte (Lohn- und Gehaltssumme)

Summe der Bruttobezüge (Bar- und Sachbezüge) einschl. der Arbeitnehmeranteile, jedoch ohne die Arbeitgeberanteile zur Sozialversicherung (Kranken-, Renten- und Arbeitslosenversicherung). Nicht eingeschlossen sind auch Beiträge zu den Sozialkassen des Baugewerbes, Winterbau-Umlage, Aufwendungen für die betriebliche Alters-, Invaliditäts- und Hinterbliebenenversorgung sowie gezahltes Vorruhestandsgeld.

## Geleistete Arbeitsstunden

Alle auf Baustellen, Bauhöfen und in Werkstätten im Bundesgebiet tatsächlich geleisteten Arbeitsstunden, gleichgültig ob sie von Lohnempfängern, Polieren, Schachtmeistern und Meistern, von Inhabern, Familienangehörigen, Angestellten oder Auszubildenden erbracht wurden.

Nicht einbezogen sind die für Bürotätigkeit geleisteten Arbeitsstunden.

## Umsatz (ohne Umsatzsteuer)

Die dem Finanzamt für die Umsatzsteuer zu meldenden steuerbaren (steuerpflichtigen und steuerfreien) Beträge für die im Bundesgebiet getätigten Leistungen, einschließlich Umsatz aus Nachunternehmer tätigkeit und der Vergabe von Teilleistungen an Nachunternehmer. Hierzu zählen auch Anzahlungen für Teilleistungen oder Vorauszahlungen vor Ausführung der entsprechenden Lieferungen oder Leistungen, die gem. § 13 Umsatzsteuergesetz zu versteuern sind.

Neben dem baugewerblichen Umsatz (Umsatz aus Bauleistungen) enthält der Gesamtumsatz sonstige Umsätze, die in der eigenen Bauleistung nicht abgerechnet wurden. Hierbei handelt es sich vorwiegend um Umsätze aus Handelsware, Umsätze aus sonstigen eigenen Erzeugnissen (Baustoffen, Betonwaren u. Ä.), Umsätze aus Lohnarbeiten für Dritte, Dienstleistungen, Vermietung und Verpachtung.

## Auftragseingang

Als Auftragseingang gilt die Summe aller im Berichtszeitraum eingegangenen und vom Betrieb fest akzeptierten Bauaufträge im Inland entsprechend der Verdingungsordnung für Bauleistungen ohne Umsatzsteuer. Anzugeben sind nur Auftragseingänge, die vom Betrieb selbst ausgeführt werden. Die an Nachunternehmer zu vergebenden Teile von Bauaufträgen bleiben somit in der eigenen Meldung des Betriebes unberücksichtigt.

## Auftragsbestand

Zum Auftragsbestand rechnet der Wert (ohne Umsatzsteuer) aller fest angenommenen, aber noch nicht ausgeführten Bauaufträge bzw. Auftragsteile im Inland am Ende des Berichtsvierteljahres, ohne an Nachunternehmer vergebene Aufträge. Bei der Ermittlung des Auftragsbestandes ist vom Wert bereits im Bau befindlicher Projekte der Teil abzusetzen, der produktionstechnisch schon fertiggestellt ist.

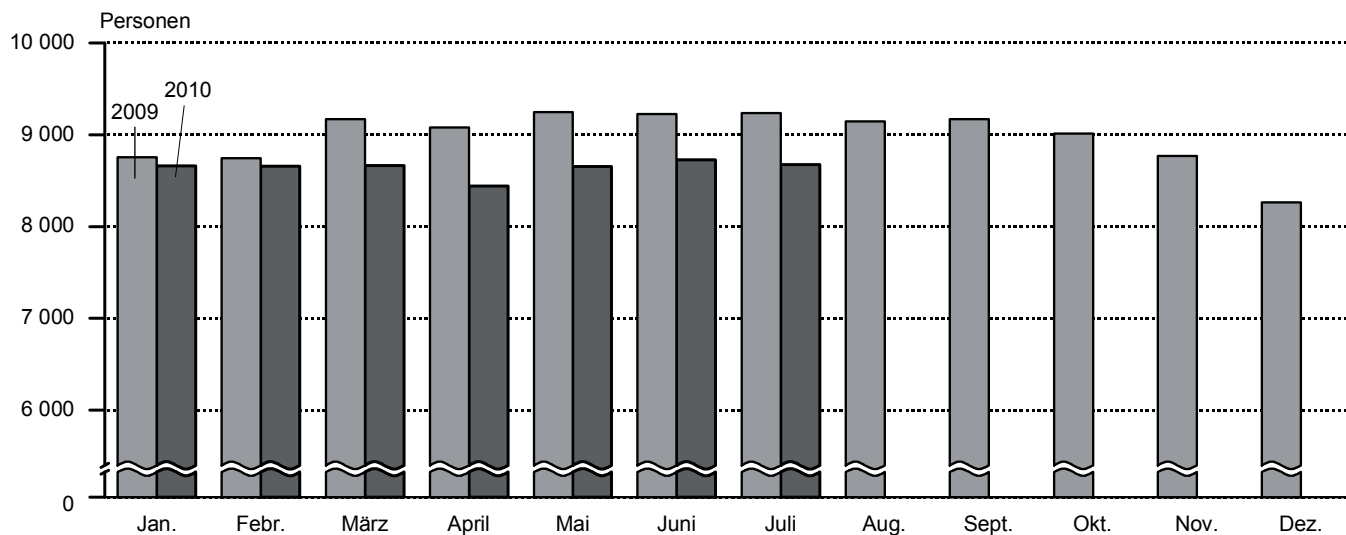
## Zeichen und Abkürzungen

|          |  |
|----------|--|
| –        | = nichts vorhanden   |
| 0        | = Weniger als die Hälfte von 1 in der letzten besetzten Stelle, jedoch mehr als nichts |
| .        | = Zahlenwert unbekannt oder geheim zu halten   |
| ...      | = Angabe fällt später an   |
| a. n. g. | = anderweitig nicht genannt  |
| o. a. S. | = ohne ausgeprägten Schwerpunkt  |
| r        | = berichtigte Zahl   |
| u. Ä.    | = und Ähnliche   |

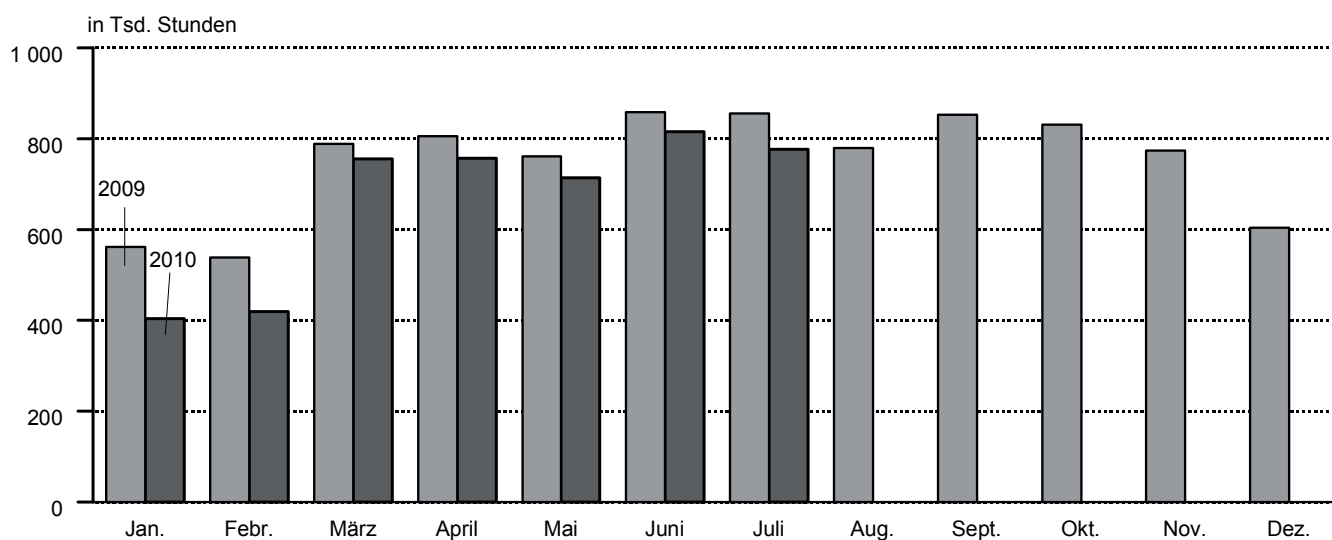
Abweichungen in den Summen sind auf Runden der Zahlen zurückzuführen.

Ergebnisse der jährlich im Juni stattfindenden Ergänzungserhebung im Bereich Vorbereitende Baustellenarbeiten, Hoch- und Tiefbau und der bei Betrieben mit 10 und mehr Beschäftigten im Bereich Bauinstallation, sonstiges Baugewerbe durchgeführten Jährlichen Erhebung werden in dem Statistischen Bericht E II 2/E III 2 - j veröffentlicht.

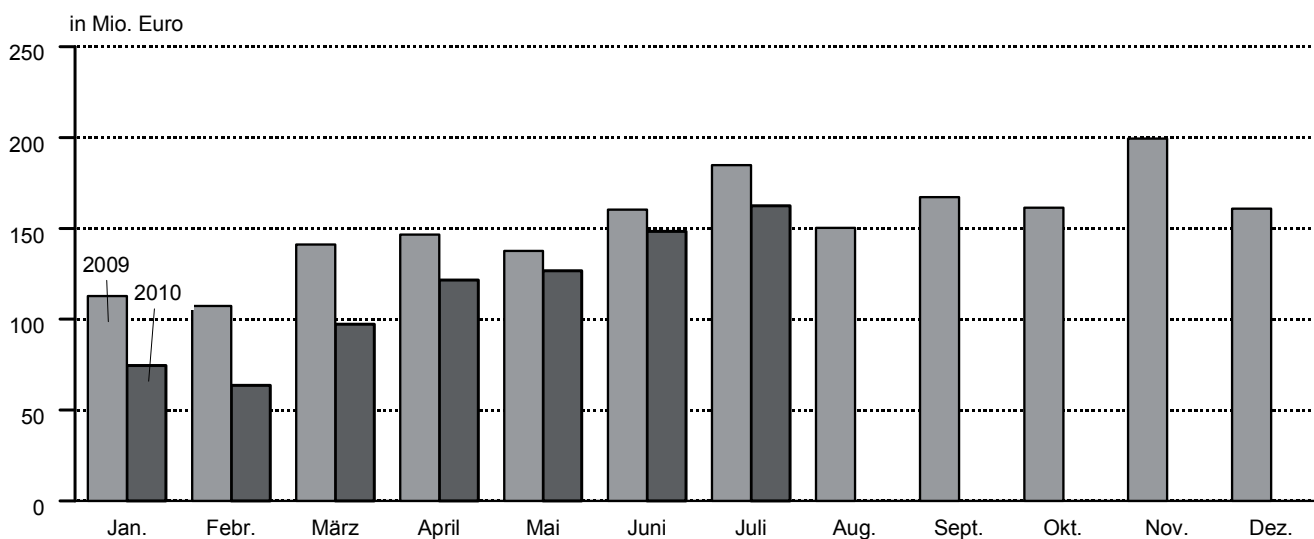
**Vorbereitende Baustellenarbeiten, Hoch- und Tiefbau in Hamburg, 2010 gegenüber 2009**  
**– alle Betriebe (hochgerechnet<sup>1</sup>) –**  
**Beschäftigte**



**Geleistete Arbeitsstunden**



**Baugewerblicher Umsatz**



211001 Sta Nord

<sup>1</sup> ab März 2010 vorläufige Ergebnisse

# 1. Bauhauptgewerbe, Hoch- und Tiefbau in Hamburg

Betriebe mit 20 und mehr Beschäftigten

## 1.1 Ergebnisse für den Monat Juli 2010 nach ausgewählten Wirtschaftszweigen

| Wirtschaftszweig      |  | Betriebe  | Beschäftigte | Geleistete Arbeitsstunden | Bruttoentgelte | Gesamtumsatz   | Baugewerblicher Umsatz |
|-----------------------|--|-----------|--------------|---------------------------|----------------|----------------|------------------------|
|                       |  |           |              | 1 000 Std.                | 1 000 Euro     |                |                        |
| <b>41.2/42.1/42.2</b> | <b>Bauhauptgewerbe</b>                               |           |              |                           |                |                |                        |
| <b>42.9/43.1/43.9</b> | <b>insgesamt</b>                                     | <b>84</b> | <b>5 722</b> | <b>515</b>                | <b>24 565</b>  | <b>136 943</b> | <b>136 701</b>         |
| <b>41.2</b>           | Bau von Gebäuden                                     | 28        | 2 550        | 206                       | 12 423         | 63 039         | 63 000                 |
| <b>42.1</b>           | Bau von Straßen und Bahnverkehrsstrecken             | 17        | 1 112        | 115                       | 4 015          | 35 700         | 35 682                 |
| <b>42.2</b>           | Leitungstiefbau und Kläranlagenbau                   | 9         | 477          | 53                        | 1 453          | 6 466          | 6 358                  |
| <b>42.9</b>           | Sonstiger Tiefbau                                    | 4         | 167          | 18                        | 607            | 1 831          | 1 831                  |
| <b>43.1</b>           | Abbrucharbeiten und vorbereitende Baustellenarbeiten | 3         | 188          | 25                        | 561            | 2 493          | 2 493                  |
| <b>43.9</b>           | Sonstige spezialisierte Bautätigkeiten               | 23        | 1 228        | 98                        | 5 505          | 27 415         | 27 337                 |
| 43.91.1               | Dachdeckerei und Bauspenglerei                       | 3         | .            | .                         | .              | .              | .                      |
| 43.91.2               | Zimmerei und Ingenieurholzbau                        | 2         | .            | .                         | .              | .              | .                      |
| 43.99.1               | Gerüstbau  | 4         | 152          | 10                        | 375            | 2 399          | 2 366                  |
| 43.99.9               | Baugewerbe, anderweitig nicht genannt                | 13        | 838          | 67                        | 4 358          | 22 212         | 22 168                 |

# Noch: 1. Vorbereitende Baustellenarbeiten, Hoch- und Tiefbau in Hamburg

Alle Betriebe (hochgerechnet)

## 1.2 Beschäftigte, Bruttoentgelte

| Zeitraum |                   | Tätige Personen |                       |                         | Bruttoentgelte |
|----------|-------------------|-----------------|-----------------------|-------------------------|----------------|
|          |                   | insgesamt       | im<br>Bauhauptgewerbe | in anderen<br>Bereichen | 1 000 Euro     |
|          |                   |                 |                       |                         |                |
| 2009     | 2008 <sup>a</sup> | 8 745           | 8 681                 | 65                      | 291 232        |
|          | 2009 <sup>a</sup> | 9 017           | 8 984                 | 33                      | 299 399        |
|          | Januar            | 8 794           | 8 754                 | 40                      | 22 391         |
|          | Februar           | 8 783           | 8 743                 | 40                      | 21 098         |
|          | März              | 9 192           | 9 169                 | 23                      | 23 123         |
|          | April             | 9 098           | 9 080                 | 18                      | 24 562         |
|          | Mai               | 9 266           | 9 245                 | 21                      | 24 579         |
|          | Juni              | 9 298           | 9 224                 | 74                      | 27 212         |
|          | Juli              | 9 266           | 9 234                 | 32                      | 28 597         |
|          | August            | 9 172           | 9 143                 | 29                      | 25 094         |
|          | September         | 9 196           | 9 169                 | 27                      | 25 368         |
|          | Oktober           | 9 041           | 9 012                 | 29                      | 25 290         |
|          | November          | 8 798           | 8 769                 | 29                      | 29 270         |
| 2010     | Dezember          | 8 298           | 8 266                 | 32                      | 22 815         |
|          | Januar            | 8 693           | 8 661                 | 32                      | 19 379         |
|          | Februar           | 8 692           | 8 659                 | 33                      | 19 144         |
|          | März              | 8 698           | 8 665                 | 33                      | 22 111         |
|          | April             | 8 477           | 8 444                 | 33                      | 26 043         |
|          | Mai               | 8 687           | 8 654                 | 33                      | 25 242         |
|          | Juni              | 8 747           | 8 726                 | 21                      | 29 354         |
|          | Juli              | 8 713           | 8 677                 | 36                      | 30 825         |
|          | August            |                 |                       |                         |                |
|          | September         |                 |                       |                         |                |
|          | Oktober           |                 |                       |                         |                |
|          | November          |                 |                       |                         |                |
|          | Dezember          |                 |                       |                         |                |

<sup>a</sup> Beschäftigte = Durchschnitt der Monate

## 1.3 Arbeitstage, geleistete Arbeitsstunden in 1 000, Umsatz in 1 000 Euro

| Zeitraum |           | Arbeitstage | Geleistete<br>Arbeits-<br>stunden<br>insgesamt | Gesamt-<br>umsatz | Bauge-<br>werblicher<br>Umsatz<br>zusammen | Wohnungsbau                       |                                |
|----------|-----------|-------------|--|-------------------|--|-----------------------------------|--------------------------------|
|          |           |             |  |                   |  | geleistete<br>Arbeits-<br>stunden | bauge-<br>werblicher<br>Umsatz |
| 2009     | 2008      | 254         | 9 085  | 1 869 718         | 1 863 198                                  | 3 128                             | 433 137                        |
|          | 2009      | 254         | 9 013  | 1 836 656         | 1 830 418                                  | 3 027                             | 354 090                        |
|          | Januar    | 21          | 562  | 113 693           | 112 937                                    | 222                               | 27 405                         |
|          | Februar   | 20          | 539  | 107 741           | 107 287                                    | 159                               | 18 783                         |
|          | März      | 22          | 789  | 141 553           | 141 166                                    | 271                               | 24 045                         |
|          | April     | 20          | 806  | 147 019           | 146 718                                    | 313                               | 34 083                         |
|          | Mai       | 19          | 761  | 138 129           | 137 630                                    | 259                               | 30 311                         |
|          | Juni      | 21          | 859  | 161 069           | 160 547                                    | 286                               | 30 695                         |
|          | Juli      | 23          | 856  | 185 350           | 184 948                                    | 313                               | 47 102                         |
|          | August    | 21          | 779  | 150 833           | 150 301                                    | 248                               | 31 801                         |
|          | September | 22          | 853  | 168 046           | 167 181                                    | 267                               | 30 646                         |
|          | Oktober   | 22          | 831  | 161 987           | 161 414                                    | 254                               | 28 271                         |
|          | November  | 21          | 774  | 199 994           | 199 484                                    | 237                               | 23 670                         |
| 2010     | Dezember  | 22          | 604  | 161 242           | 160 805                                    | 198                               | 27 278                         |
|          | Januar    | 20          | 404  | 74 700            | 74 392                                     | 120                               | 8 509                          |
|          | Februar   | 20          | 419  | 63 979            | 63 687                                     | 141                               | 8 667                          |
|          | März      | 23          | 756  | 97 708            | 97 199                                     | 258                               | 14 967                         |
|          | April     | 20          | 757  | 122 226           | 121 603                                    | 240                               | 20 128                         |
|          | Mai       | 19          | 714  | 127 221           | 126 853                                    | 251                               | 27 476                         |
|          | Juni      | 22          | 815  | 148 587           | 148 249                                    | 244                               | 29 672                         |
|          | Juli      | 22          | 777  | 162 853           | 162 508                                    | 240                               | 25 118                         |
|          | August    |             |  |                   |  |                                   |                                |
|          | September |             |  |                   |  |                                   |                                |
|          | Oktober   |             |  |                   |  |                                   |                                |
|          | November  |             |  |                   |  |                                   |                                |
|          | Dezember  |             |  |                   |  |                                   |                                |

Endgültige Ergebnisse, ab März 2009 auf der Grundlage der Ergänzungserhebung 2009 hochgerechnet. Die Werte ab März 2010 sind vorläufig.



# Noch: 1. Vorbereitende Baustellenarbeiten, Hoch- und Tiefbau in Hamburg

Alle Betriebe (hochgerechnet)

## 1.4 Geleistete Arbeitsstunden in 1 000, baugewerblicher Umsatz in 1 000 Euro

### 1.4.1 Gewerblicher und industrieller Bau<sup>1</sup>

| Zeitraum    | Zusammen                  |                     | Hochbau                   |                     | Tiefbau                   |                     |
|-------------|---------------------------|---------------------|---------------------------|---------------------|---------------------------|---------------------|
|             | geleistete Arbeitsstunden | baugewerbbl. Umsatz | geleistete Arbeitsstunden | baugewerbbl. Umsatz | geleistete Arbeitsstunden | baugewerbbl. Umsatz |
| 2008        | 3 386                     | 1 024 534           | 2 157                     | 769 915             | 1 229                     | 254 619             |
| 2009        | 3 099                     | 981 843             | 1 950                     | 810 349             | 1 149                     | 171 494             |
| 2009 Januar | 194                       | 67 650              | 133                       | 54 104              | 61                        | 13 546              |
| Februar     | 246                       | 72 853              | 162                       | 58 607              | 84                        | 14 246              |
| März        | 283                       | 85 642              | 178                       | 71 287              | 105                       | 14 355              |
| April       | 262                       | 76 242              | 148                       | 62 171              | 114                       | 14 071              |
| Mai         | 261                       | 61 535              | 151                       | 46 082              | 110                       | 15 453              |
| Juni        | 293                       | 78 596              | 189                       | 64 068              | 104                       | 14 528              |
| Juli        | 265                       | 87 545              | 163                       | 72 965              | 102                       | 14 580              |
| August      | 255                       | 67 647              | 166                       | 54 868              | 89                        | 12 779              |
| September   | 288                       | 80 923              | 188                       | 67 788              | 100                       | 13 135              |
| Oktober     | 278                       | 82 642              | 181                       | 69 452              | 97                        | 13 190              |
| November    | 282                       | 126 872             | 173                       | 110 012             | 109                       | 16 860              |
| Dezember    | 192                       | 93 696              | 118                       | 78 945              | 74                        | 14 751              |
| 2010 Januar | 147                       | 43 259              | 102                       | 34 627              | 45                        | 8 632               |
| Februar     | 166                       | 39 392              | 111                       | 30 911              | 55                        | 8 481               |
| März        | 294                       | 55 846              | 188                       | 42 362              | 106                       | 13 484              |
| April       | 268                       | 59 892              | 155                       | 44 899              | 113                       | 14 993              |
| Mai         | 231                       | 59 452              | 134                       | 44 414              | 97                        | 15 038              |
| Juni        | 287                       | 67 168              | 180                       | 48 913              | 107                       | 18 255              |
| Juli        | 231                       | 83 776              | 134                       | 69 574              | 97                        | 14 202              |
| August      |                           |                     |                           |                     |                           |                     |
| September   |                           |                     |                           |                     |                           |                     |
| Oktober     |                           |                     |                           |                     |                           |                     |
| November    |                           |                     |                           |                     |                           |                     |
| Dezember    |                           |                     |                           |                     |                           |                     |

<sup>1</sup> einschl. landwirtschaftl. Bau sowie Unternehmen der Bahn und Post

### 1.4.2 Öffentlicher und Verkehrsbau

| Zeitraum    | Zusammen                  |                     | Hochbau                   |                     | Straßenbau                |                     | Sonstiger Tiefbau         |                     |
|-------------|---------------------------|---------------------|---------------------------|---------------------|---------------------------|---------------------|---------------------------|---------------------|
|             | geleistete Arbeitsstunden | baugewerbbl. Umsatz | geleistete Arbeitsstunden | baugewerbbl. Umsatz | geleistete Arbeitsstunden | baugewerbbl. Umsatz | geleistete Arbeitsstunden | baugewerbbl. Umsatz |
| 2008        | 2 571                     | 405 527             | 437                       | 116 822             | 1 083                     | 154 039             | 1 051                     | 134 666             |
| 2009        | 2 887                     | 494 484             | 506                       | 101 606             | 1 153                     | 168 356             | 1 228                     | 224 522             |
| 2009 Januar | 146                       | 17 882              | 28                        | 7 098               | 49                        | 4 687               | 69                        | 6 097               |
| Februar     | 134                       | 15 651              | 24                        | 4 018               | 51                        | 5 091               | 59                        | 6 542               |
| März        | 235                       | 31 479              | 42                        | 6 752               | 95                        | 9 625               | 98                        | 15 102              |
| April       | 231                       | 36 393              | 33                        | 4 702               | 86                        | 13 935              | 112                       | 17 756              |
| Mai         | 241                       | 45 784              | 37                        | 6 460               | 102                       | 16 111              | 102                       | 23 213              |
| Juni        | 280                       | 51 255              | 57                        | 8 849               | 115                       | 17 835              | 108                       | 24 571              |
| Juli        | 278                       | 50 301              | 58                        | 11 337              | 114                       | 18 712              | 106                       | 20 252              |
| August      | 276                       | 50 853              | 50                        | 9 521               | 112                       | 19 483              | 114                       | 21 849              |
| September   | 298                       | 55 612              | 52                        | 10 132              | 131                       | 20 373              | 115                       | 25 107              |
| Oktober     | 299                       | 50 501              | 47                        | 8 383               | 121                       | 17 334              | 131                       | 24 784              |
| November    | 255                       | 48 942              | 42                        | 13 089              | 107                       | 15 574              | 106                       | 20 279              |
| Dezember    | 214                       | 39 831              | 36                        | 11 265              | 70                        | 9 596               | 108                       | 18 970              |
| 2010 Januar | 137                       | 22 624              | 23                        | 5 364               | 31                        | 4 131               | 83                        | 13 129              |
| Februar     | 112                       | 15 628              | 19                        | 5 049               | 35                        | 2 055               | 58                        | 8 524               |
| März        | 204                       | 26 386              | 48                        | 7 783               | 70                        | 5 725               | 86                        | 12 878              |
| April       | 249                       | 41 583              | 52                        | 12 270              | 106                       | 12 581              | 91                        | 16 732              |
| Mai         | 232                       | 39 925              | 47                        | 11 568              | 92                        | 10 628              | 93                        | 17 729              |
| Juni        | 284                       | 51 409              | 52                        | 14 125              | 120                       | 15 633              | 112                       | 21 651              |
| Juli        | 306                       | 53 614              | 72                        | 11 470              | 122                       | 20 004              | 112                       | 22 140              |
| August      |                           |                     |                           |                     |                           |                     |                           |                     |
| September   |                           |                     |                           |                     |                           |                     |                           |                     |
| Oktober     |                           |                     |                           |                     |                           |                     |                           |                     |
| November    |                           |                     |                           |                     |                           |                     |                           |                     |
| Dezember    |                           |                     |                           |                     |                           |                     |                           |                     |

Endgültige Ergebnisse, ab März 2009 auf der Grundlage der Ergänzungserhebung 2009 hochgerechnet. Die Werte ab März 2010 sind vorläufig.

# Noch: 1. Vorbereitende Baustellenarbeiten, Hoch- und Tiefbau in Hamburg

Betriebe mit 20 und mehr Beschäftigten

## 1.5 Betriebe, Beschäftigte, Bruttoentgelte

| Zeitraum          | Betriebe  | Tätige Personen |                         |                         | Bruttoentgelte |        |
|-------------------|-----------|-----------------|-------------------------|-------------------------|----------------|--------|
|                   |           | insgesamt       | im Bauhaupt-<br>gewerbe | in anderen<br>Bereichen | 1 000 Euro     |        |
|                   |           |                 |                         |                         |                |        |
| 2008 <sup>a</sup> | 78        | 5 501           | 5 464                   | 37                      | 219 289        |        |
| 2009 <sup>a</sup> | 80        | 5 678           | 5 660                   | 18                      | 230 990        |        |
| 2009              | Januar    | 79              | 5 627                   | 5 604                   | 23             | 17 070 |
|                   | Februar   | 79              | 5 620                   | 5 597                   | 23             | 16 084 |
|                   | März      | 79              | 5 664                   | 5 649                   | 15             | 17 580 |
|                   | April     | 78              | 5 606                   | 5 594                   | 12             | 18 674 |
|                   | Mai       | 78              | 5 710                   | 5 696                   | 14             | 18 687 |
|                   | Juni      | 78              | 5 715                   | 5 699                   | 16             | 21 125 |
|                   | Juli      | 78              | 5 710                   | 5 689                   | 21             | 21 742 |
|                   | August    | 77              | 5 652                   | 5 633                   | 19             | 19 079 |
|                   | September | 77              | 5 667                   | 5 649                   | 18             | 19 287 |
|                   | Oktober   | 86              | 5 937                   | 5 918                   | 19             | 20 154 |
|                   | November  | 85              | 5 777                   | 5 758                   | 19             | 23 326 |
|                   | Dezember  | 84              | 5 449                   | 5 428                   | 21             | 18 182 |
| 2010              | Januar    | 84              | 5 708                   | 5 687                   | 21             | 15 444 |
|                   | Februar   | 84              | 5 708                   | 5 686                   | 22             | 15 256 |
|                   | März      | 84              | 5 712                   | 5 690                   | 22             | 17 621 |
|                   | April     | 84              | 5 567                   | 5 545                   | 22             | 20 754 |
|                   | Mai       | 84              | 5 705                   | 5 683                   | 22             | 20 116 |
|                   | Juni      | 84              | 5 744                   | 5 730                   | 14             | 23 393 |
|                   | Juli      | 84              | 5 722                   | 5 698                   | 24             | 24 565 |
|                   | August    |                 |                         |                         |                |        |
|                   | September |                 |                         |                         |                |        |
|                   | Oktober   |                 |                         |                         |                |        |
|                   | November  |                 |                         |                         |                |        |
|                   | Dezember  |                 |                         |                         |                |        |

<sup>a</sup> Betriebe und Beschäftigte = Durchschnitt der Monate

## 1.6 Geleistete Arbeitsstunden in 1 000, Umsatz in 1 000 Euro

| Zeitraum    | Geleistete<br>Arbeitsstunden<br>insgesamt | Gesamtumsatz | Baugewerblicher<br>Umsatz<br>zusammen | Wohnungsbau                  |                           |
|-------------|---|--------------|---------------------------------------|------------------------------|---------------------------|
|             |   |              |                                       | geleistete<br>Arbeitsstunden | baugewerblicher<br>Umsatz |
| 2008        | 5 629                                     | 1 421 717    | 1 417 742                             | 1 007                        | 161 707                   |
| 2009        | 5 573                                     | 1 446 290    | 1 442 153                             | 829                          | 160 079                   |
| 2009 Januar | 343                                       | 86 443       | 85 984                                | 71                           | 10 094                    |
| Februar     | 352                                       | 85 673       | 85 397                                | 51                           | 6 918                     |
| März        | 473                                       | 109 555      | 109 298                               | 71                           | 10 895                    |
| April       | 470                                       | 110 651      | 110 451                               | 82                           | 15 443                    |
| Mai         | 462                                       | 105 116      | 104 785                               | 68                           | 13 734                    |
| Juni        | 499                                       | 125 902      | 125 549                               | 74                           | 15 874                    |
| Juli        | 505                                       | 137 836      | 137 569                               | 82                           | 21 342                    |
| August      | 479                                       | 115 164      | 114 811                               | 65                           | 14 409                    |
| September   | 524                                       | 130 132      | 129 558                               | 70                           | 13 886                    |
| Oktober     | 554                                       | 134 852      | 134 450                               | 72                           | 13 377                    |
| November    | 515                                       | 170 832      | 170 474                               | 67                           | 11 200                    |
| Dezember    | 397                                       | 134 134      | 133 827                               | 56                           | 12 907                    |
| 2010 Januar | 272                                       | 63 948       | 63 732                                | 34                           | 4 026                     |
| Februar     | 272                                       | 54 071       | 53 866                                | 40                           | 4 101                     |
| März        | 485                                       | 81 920       | 81 563                                | 73                           | 7 082                     |
| April       | 498                                       | 101 866      | 101 429                               | 68                           | 9 524                     |
| Mai         | 458                                       | 103 272      | 103 014                               | 71                           | 13 001                    |
| Juni        | 545                                       | 121 790      | 121 553                               | 69                           | 14 040                    |
| Juli        | 515                                       | 136 943      | 136 701                               | 68                           | 11 885                    |
| August      |   |              |                                       |                              |                           |
| September   |   |              |                                       |                              |                           |
| Oktober     |   |              |                                       |                              |                           |
| November    |   |              |                                       |                              |                           |
| Dezember    |   |              |                                       |                              |                           |

# Noch: 1. Vorbereitende Baustellenarbeiten, Hoch- und Tiefbau in Hamburg

Betriebe mit 20 und mehr Beschäftigten

## 1.7 Geleistete Arbeitsstunden in 1 000, baugewerblicher Umsatz in 1 000 Euro

### 1.7.1 Gewerblicher und industrieller Bau<sup>1</sup>

| Zeitraum |           | Zusammen                  |                     | Hochbau                   |                     | Tiefbau                   |                     |
|----------|-----------|---------------------------|---------------------|---------------------------|---------------------|---------------------------|---------------------|
|          |           | geleistete Arbeitsstunden | baugewerbbl. Umsatz | geleistete Arbeitsstunden | baugewerbbl. Umsatz | geleistete Arbeitsstunden | baugewerbbl. Umsatz |
| 2008     | 2008      | 2 501                     | 894 427             | 1 449                     | 662 455             | 1 052                     | 231 972             |
|          | 2009      | 2 342                     | 843 701             | 1 381                     | 696 139             | 961                       | 147 562             |
| 2009     | Januar    | 147                       | 59 725              | 93                        | 46 729              | 54                        | 12 996              |
|          | Februar   | 187                       | 64 286              | 113                       | 50 618              | 74                        | 13 668              |
|          | März      | 210                       | 70 786              | 125                       | 59 220              | 85                        | 11 566              |
|          | April     | 196                       | 62 984              | 104                       | 51 647              | 92                        | 11 337              |
|          | Mai       | 195                       | 50 731              | 106                       | 38 281              | 89                        | 12 450              |
|          | Juni      | 197                       | 64 944              | 124                       | 53 239              | 73                        | 11 705              |
|          | Juli      | 197                       | 72 361              | 115                       | 60 614              | 82                        | 11 747              |
|          | August    | 189                       | 55 876              | 117                       | 45 580              | 72                        | 10 296              |
|          | September | 213                       | 66 896              | 132                       | 56 313              | 81                        | 10 583              |
|          | Oktober   | 225                       | 74 998              | 135                       | 62 864              | 90                        | 12 134              |
|          | November  | 230                       | 115 087             | 129                       | 99 577              | 101                       | 15 510              |
|          | Dezember  | 156                       | 85 027              | 88                        | 71 457              | 68                        | 13 570              |
| 2010     | Januar    | 118                       | 39 284              | 76                        | 31 343              | 42                        | 7 941               |
|          | Februar   | 134                       | 35 781              | 83                        | 27 979              | 51                        | 7 802               |
|          | März      | 238                       | 50 749              | 140                       | 38 344              | 98                        | 12 405              |
|          | April     | 220                       | 54 433              | 116                       | 40 640              | 104                       | 13 793              |
|          | Mai       | 190                       | 54 035              | 100                       | 40 201              | 90                        | 13 834              |
|          | Juni      | 233                       | 61 068              | 134                       | 44 274              | 99                        | 16 794              |
|          | Juli      | 190                       | 76 040              | 100                       | 62 975              | 90                        | 13 065              |
|          | August    |                           |                     |                           |                     |                           |                     |
|          | September |                           |                     |                           |                     |                           |                     |
|          | Oktober   |                           |                     |                           |                     |                           |                     |
|          | November  |                           |                     |                           |                     |                           |                     |
|          | Dezember  |                           |                     |                           |                     |                           |                     |

<sup>1</sup> einschl. landwirtschaftl. Bau sowie Unternehmen der Bahn und Post

## noch: 1.7 Geleistete Arbeitsstunden in 1 000, baugewerblicher Umsatz in 1 000 Euro

### 1.7.2 Öffentlicher und Verkehrsbau

| Zeitraum |           | Zusammen                  |                     | Hochbau                   |                     | Straßenbau                |                     | Sonstiger Tiefbau         |                     |
|----------|-----------|---------------------------|---------------------|---------------------------|---------------------|---------------------------|---------------------|---------------------------|---------------------|
|          |           | geleistete Arbeitsstunden | baugewerbbl. Umsatz | geleistete Arbeitsstunden | baugewerbbl. Umsatz | geleistete Arbeitsstunden | baugewerbbl. Umsatz | geleistete Arbeitsstunden | baugewerbbl. Umsatz |
| 2008     | 2008      | 2 228                     | 361 608             | 451                       | 102 775             | 820                       | 130 027             | 957                       | 128 806             |
|          | 2009      | 2 402                     | 438 373             | 380                       | 85 186              | 912                       | 148 151             | 1 110                     | 205 036             |
| 2009     | Januar    | 125                       | 16 165              | 23                        | 6 288               | 39                        | 4 021               | 63                        | 5 856               |
|          | Februar   | 114                       | 14 193              | 19                        | 3 543               | 41                        | 4 367               | 54                        | 6 283               |
|          | März      | 192                       | 27 617              | 31                        | 5 603               | 73                        | 8 268               | 88                        | 13 746              |
|          | April     | 192                       | 32 024              | 25                        | 3 891               | 66                        | 11 971              | 101                       | 16 162              |
|          | Mai       | 199                       | 40 320              | 29                        | 5 351               | 78                        | 13 840              | 92                        | 21 129              |
|          | Juni      | 228                       | 44 731              | 44                        | 7 326               | 88                        | 15 321              | 96                        | 22 084              |
|          | Juli      | 226                       | 43 866              | 44                        | 9 358               | 87                        | 16 074              | 95                        | 18 434              |
|          | August    | 225                       | 44 556              | 37                        | 7 902               | 86                        | 16 737              | 102                       | 19 887              |
|          | September | 241                       | 48 776              | 38                        | 8 422               | 100                       | 17 501              | 103                       | 22 853              |
|          | Oktober   | 257                       | 46 075              | 34                        | 7 059               | 103                       | 16 334              | 120                       | 22 682              |
|          | November  | 218                       | 44 187              | 30                        | 10 953              | 91                        | 14 675              | 97                        | 18 559              |
|          | Dezember  | 185                       | 35 893              | 26                        | 9 490               | 60                        | 9 042               | 99                        | 17 361              |
| 2010     | Januar    | 120                       | 20 422              | 18                        | 4 514               | 26                        | 3 893               | 76                        | 12 015              |
|          | Februar   | 98                        | 13 984              | 15                        | 4 247               | 30                        | 1 936               | 53                        | 7 801               |
|          | März      | 174                       | 23 732              | 35                        | 6 551               | 60                        | 5 395               | 79                        | 11 786              |
|          | April     | 210                       | 37 472              | 37                        | 10 304              | 90                        | 11 855              | 83                        | 15 313              |
|          | Mai       | 197                       | 35 978              | 34                        | 9 738               | 78                        | 10 015              | 85                        | 16 225              |
|          | Juni      | 243                       | 46 445              | 38                        | 11 899              | 102                       | 14 731              | 103                       | 19 815              |
|          | Juli      | 257                       | 48 776              | 50                        | 9 664               | 104                       | 18 850              | 103                       | 20 262              |
|          | August    |                           |                     |                           |                     |                           |                     |                           |                     |
|          | September |                           |                     |                           |                     |                           |                     |                           |                     |
|          | Oktober   |                           |                     |                           |                     |                           |                     |                           |                     |
|          | November  |                           |                     |                           |                     |                           |                     |                           |                     |
|          | Dezember  |                           |                     |                           |                     |                           |                     |                           |                     |

# Noch: 1. Vorbereitende Baustellenarbeiten, Hoch- und Tiefbau in Hamburg

Betriebe mit 20 und mehr Beschäftigten

## 1.8 Auftragseingang und Auftragsbestand

| Zeitraum        |           | Vorbereitende Baustellenarbeiten, Hoch- und Tiefbau insgesamt | Wohnungs-<br>bau | Gewerblicher und industrieller Bau <sup>1</sup> |         | Öffentlicher und Verkehrsbau |  |                 |                                |
|-----------------|-----------|---|------------------|---|---------|------------------------------|--|-----------------|--------------------------------|
|                 |           |   |                  | Hochbau   | Tiefbau | Hochbau                      |  | Straßen-<br>bau | Sonstiger Tiefbau <sup>2</sup> |
|                 |           |   |                  |   |         | zusammen <sup>2</sup>        | Bund, Länder u. Gemeinden, Sozialvers. |                 |                                |
|                 |           |   |                  |   |         |                              |  |                 |                                |
| 1 000 Euro      |           |   |                  |   |         |                              |  |                 |                                |
| Auftragseingang |           |   |                  |   |         |                              |  |                 |                                |
| 2008            |           | 1 146 720   | 114 145          | 515 927   | 144 764 | 125 944                      | 111 980                                | 120 527         | 125 413                        |
| 2009            |           | 1 102 177   | 173 546          | 444 106   | 128 321 | 33 014                       | 19 644                                 | 125 388         | 197 802                        |
| 2009            | Januar    | 83 633  | 9 533            | 35 969  | 9 955   | 2 356                        | 1 355                                  | 10 006          | 15 814                         |
|                 | Februar   | 91 816  | 8 268            | 32 626  | 4 574   | 1 758                        | 662                                    | 13 367          | 31 223                         |
|                 | März      | 109 116   | 9 521            | 26 874  | 18 751  | 2 597                        | 1 875                                  | 14 043          | 37 330                         |
|                 | April     | 60 313  | 19 724           | 10 265  | 5 271   | 5 815                        | 1 778                                  | 14 447          | 4 791                          |
|                 | Mai       | 74 468  | 13 813           | 25 073  | 14 313  | 1 072                        | 288                                    | 9 968           | 10 229                         |
|                 | Juni      | 70 768  | 9 814            | 31 812  | 7 550   | 936                          | 440                                    | 11 643          | 9 013                          |
|                 | Juli      | 133 206   | 15 764           | 80 959  | 6 773   | 4 540                        | 3 652                                  | 11 676          | 13 494                         |
|                 | August    | 71 678  | 8 299            | 16 638  | 23 109  | 2 853                        | 2 063                                  | 7 405           | 13 374                         |
|                 | September | 182 198   | 36 463           | 109 946   | 14 297  | 1 714                        | 984                                    | 10 579          | 9 199                          |
|                 | Oktober   | 71 642  | 12 695           | 20 373  | 6 245   | 2 314                        | 1 679                                  | 10 330          | 19 685                         |
|                 | November  | 62 095  | 7 147            | 6 474   | 10 703  | 4 113                        | 2 898                                  | 7 543           | 26 115                         |
|                 | Dezember  | 91 244  | 22 505           | 47 097  | 6 780   | 2 946                        | 1 970                                  | 4 381           | 7 535                          |
| 2010            | Januar    | 52 772  | 14 497           | 19 920  | 3 117   | 4 033                        | 3 792                                  | 3 745           | 7 460                          |
|                 | Februar   | 78 979  | 14 524           | 22 655  | 6 676   | 6 938                        | 6 123                                  | 5 178           | 23 008                         |
|                 | März      | 94 681  | 17 452           | 19 859  | 16 472  | 1 213                        | 1 139                                  | 14 892          | 24 793                         |
|                 | April     | 77 451  | 18 750           | 9 047   | 14 488  | 1 704                        | 1 486                                  | 28 775          | 4 687                          |
|                 | Mai       | 98 760  | 7 736            | 32 864  | 10 008  | 11 535                       | 11 042                                 | 13 673          | 22 944                         |
|                 | Juni      | 67 982  | 5 094            | 17 095  | 7 790   | 7 530                        | 7 143                                  | 21 742          | 8 731                          |
|                 | Juli      | 62 585  | 9 639            | 12 769  | 6 895   | 2 416                        | 1 889                                  | 8 788           | 22 078                         |
|                 | August    |   |                  |   |         |                              |  |                 |                                |
|                 | September |   |                  |   |         |                              |  |                 |                                |
|                 | Oktober   |   |                  |   |         |                              |  |                 |                                |
|                 | November  |   |                  |   |         |                              |  |                 |                                |
|                 | Dezember  |   |                  |   |         |                              |  |                 |                                |
| Auftragsbestand |           |   |                  |   |         |                              |  |                 |                                |
| 2009            | 31. März  | 731 497   | 121 969          | 257 537   | 50 419  | 51 328                       | 46 389                                 | 57 450          | 192 794                        |
|                 | 30. Juni  | 680 053   | 112 351          | 231 025   | 65 286  | 51 760                       | 48 627                                 | 54 820          | 164 811                        |
|                 | 30. Sept. | 899 927   | 89 676           | 482 584   | 71 648  | 47 364                       | 46 210                                 | 45 017          | 163 638                        |
|                 | 31. Dez.  | 780 811   | 94 996           | 414 666   | 70 943  | 45 597                       | 44 558                                 | 30 931          | 123 678                        |
| 2010            | 31. März  | 817 035   | 110 377          | 394 858   | 86 281  | 42 731                       | 41 293                                 | 51 226          | 131 562                        |
|                 | 30. Juni  | 1 048 055   | 107 830          | 567 204   | 86 039  | 49 968                       | 48 585                                 | 78 840          | 158 174                        |
|                 | 30. Sept. |   |                  |   |         |                              |  |                 |                                |
|                 | 31. Dez.  |   |                  |   |         |                              |  |                 |                                |

<sup>1</sup> einschl. landwirtschaftl. Bau sowie Unternehmen der Bahn und Post

<sup>2</sup> Bund, Länder und Gemeinden, Sozialversicherung sowie Organisationen ohne Erwerbszweck

## 2. Ausbaugewerbe und Bauträger in Hamburg

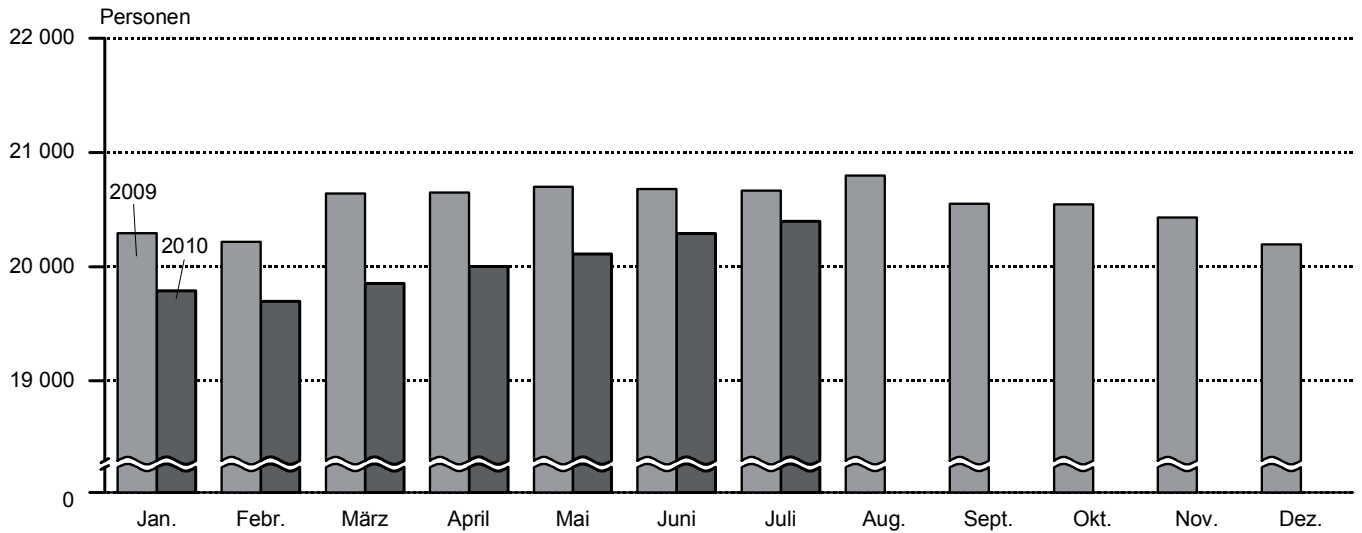
Betriebe mit 20 und mehr Tätigen Personen

| Zeitraum   |  | Be-<br>triebe <sup>1</sup> | Tätige Personen             |                                    | Geleistete<br>Arbeits-<br>stunden | Brutto-<br>entgelte | Gesamt-<br>umsatz | Ausbau-<br>gewerb-<br>licher<br>Umsatz |
|--|--|----------------------------|-----------------------------|------------------------------------|-----------------------------------|---------------------|-------------------|--|
|  |  |                            | ins-<br>gesamt <sup>1</sup> | im Ausbau-<br>gewerbe <sup>1</sup> |                                   |                     |                   |  |
|  |  |                            |                             |                                    | 1 000 Std.                        | 1 000 Euro          |                   |  |
| 2008 <sup>a</sup>  |  | 178                        | 6 536                       | 6 507                              | 7 963                             | 208 204             | 771 913           | 763 572                                |
| 2009 <sup>a</sup>  |  | 160                        | 6 009                       | 5 968                              | 7 641                             | 187 646             | 636 498           | 624 928                                |
| 2009   | 1. Vierteljahr   | 161                        | 5 824                       | 5 778                              | 1 837                             | 44 593              | 137 209           | 134 298                                |
|  | 2. Vierteljahr   | 163                        | 6 078                       | 6 032                              | 1 884                             | 48 842              | 164 618           | 162 767                                |
|  | 3. Vierteljahr   | 157                        | 6 038                       | 5 989                              | 1 974                             | 46 342              | 163 049           | 160 694                                |
|  | 4. Vierteljahr   | 159                        | 6 094                       | 6 074                              | 1 946                             | 47 869              | 171 622           | 167 169                                |
| 2010   | 1. Vierteljahr   | 172                        | 6 685                       | 6 668                              | 2 048                             | 56 611              | 159 565           | 156 955                                |
|  | 2. Vierteljahr   | 170                        | 6 559                       | 6 531                              | 2 028                             | 53 339              | 190 357           | 187 918                                |
|  | 3. Vierteljahr   |                            |                             |                                    |                                   |                     |                   |  |
|  | 4. Vierteljahr   |                            |                             |                                    |                                   |                     |                   |  |
| Ergebnisse für das 2. Vierteljahr 2010 nach Wirtschaftszweigen |  |                            |                             |                                    |                                   |                     |                   |  |
| Wirtschaftszweig   |  |                            |                             |                                    |                                   |                     |                   |  |
| 43.2 / 43.3  | Ausbaugewerbe insgesamt  | 170                        | 6 559                       | 6 531                              | 2 028                             | 53 339              | 190 357           | 187 918                                |
| 43.2   | Bauinstallation  | 119                        | 5 041                       | 5 037                              | 1 557                             | 42 897              | 157 278           | 155 307                                |
| 43.21  | Elektroinstallation  | 43                         | 1 757                       | 1 756                              | 597                               | 13 463              | 44 323            | 42 703                                 |
| 43.22  | Gas-, Wasser-, Heizungs- sowie Lüftungs- und Klimainstallation | 61                         | 2 420                       | 2 417                              | 678                               | 19 178              | 74 013            | 73 662                                 |
| 43.29.1  | Dämmung gegen Kälte, Wärme, Schall und Erschütterung           | 6                          | 288                         | 288                                | 95                                | 2 612               | 11 448            | 11 447                                 |
| 43.29.9  | Sonstige Bauinstallation, anderweitig nicht genannt            | 9                          | 576                         | 576                                | 187                               | 7 644               | 27 494            | 27 494                                 |
| 43.3   | Sonstiger Ausbau   | 51                         | 1 518                       | 1 494                              | 471                               | 10 442              | 33 079            | 32 611                                 |
| 43.31  | Anbringen von Stuckaturen, Gipserei und Verputzerei            | 2                          | .                           | .                                  | .                                 | .                   | .                 | .                                      |
| 43.32  | Bautischlerei und -schlosserei                                 | 11                         | 272                         | 272                                | 96                                | 2 424               | 5 748             | 5 743                                  |
| 43.33  | Fußboden-, Fliesen- und Plattenlegerei, Tapeziererei           | 2                          | .                           | .                                  | .                                 | .                   | .                 | .                                      |
| 43.34.1  | Maler- und Lackierergewerbe                                    | 28                         | 932                         | 917                                | 302                               | 6 017               | 18 644            | 18 620                                 |
| 43.34.2  | Glasergewerbe  | 6                          | 137                         | 137                                | 27                                | 831                 | 3 215             | 3 172                                  |
| 43.39  | Sonstiger Ausbau, anderweitig nicht genannt                    | 2                          | .                           | .                                  | .                                 | .                   | .                 | .                                      |
| 41.1   | Erschließung von Grundstücken; Bauträger                       | —                          | —                           | —                                  | —                                 | —                   | —                 | —                                      |
| 41.10.1  | Erschließung von unbebauten Grundstücken                       | —                          | —                           | —                                  | —                                 | —                   | —                 | —                                      |
| 41.10.2  | Bauträger für Nichtwohngebäude                                 | —                          | —                           | —                                  | —                                 | —                   | —                 | —                                      |
| 41.10.3  | Bauträger für Wohngebäude                                      | —                          | —                           | —                                  | —                                 | —                   | —                 | —                                      |

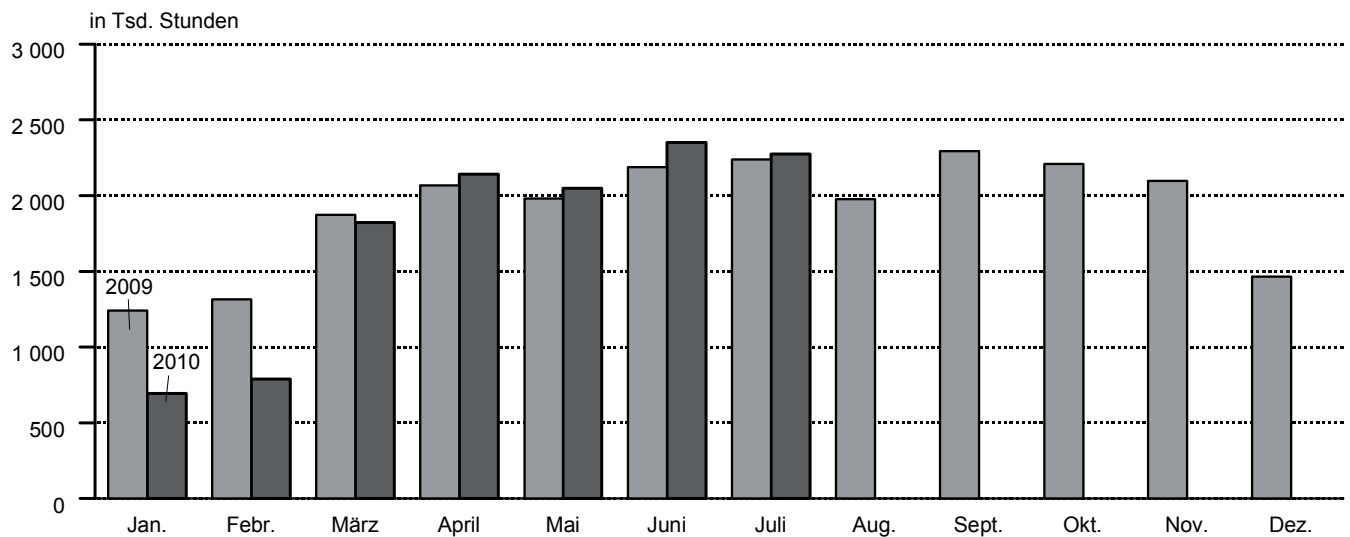
<sup>1</sup> am Ende des Vierteljahres

<sup>a</sup> Betriebe und Beschäftigte = Durchschnitt der Vierteljahresergebnisse

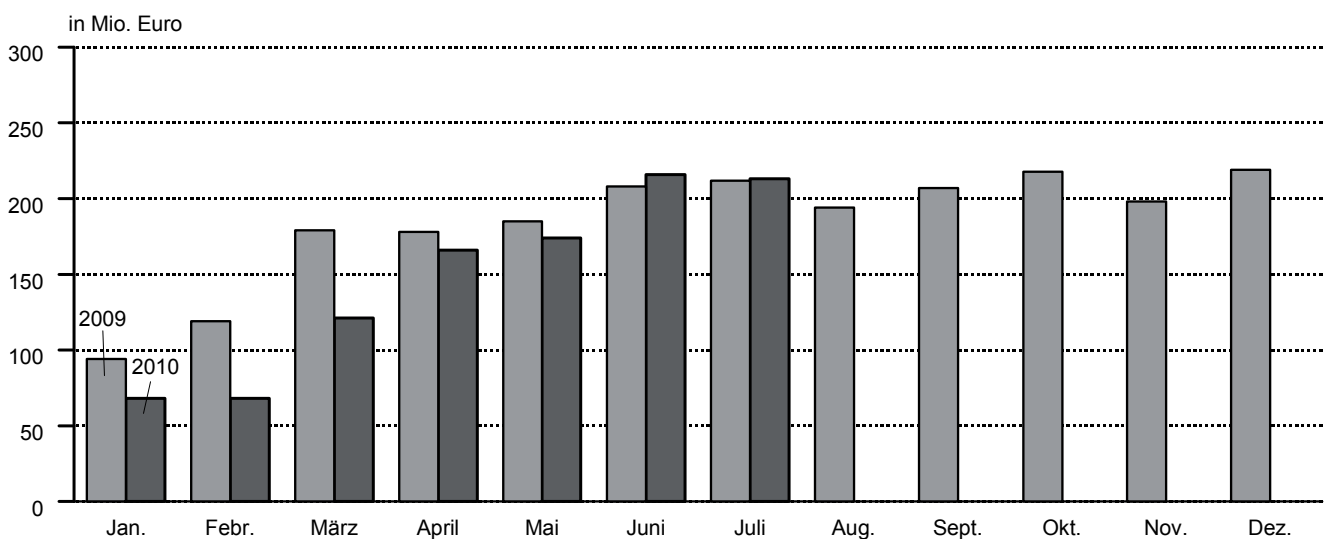
**Vorbereitende Baustellenarbeiten, Hoch- und Tiefbau in Schleswig-Holstein, 2010 gegenüber 2009**  
**– alle Betriebe (hochgerechnet<sup>1</sup>) –**  
**Beschäftigte**



**Geleistete Arbeitsstunden**



**Baugewerblicher Umsatz**



211002 Sta Nord

<sup>1</sup> ab März 2010 vorläufige Ergebnisse

### 3. Vorbereitende Baustellenarbeiten, Hoch- und Tiefbau in Schleswig-Holstein

Betriebe mit 20 und mehr Beschäftigten

#### 3.1 Ergebnisse für den Monat Juli 2010 nach ausgewählten Wirtschaftszweigen

| Wirtschaftszweig      |   | Be-<br>triebe | Beschäf-<br>tigte | Geleistete<br>Arbeits-<br>stunden | Brutto-<br>entgelte | Gesamt-<br>umsatz | Bauge-<br>werblicher<br>Umsatz |
|-----------------------|---|---------------|-------------------|-----------------------------------|---------------------|-------------------|--------------------------------|
|                       |   |               |                   | 1 000 Std.                        | 1 000 Euro          |                   |                                |
| <b>41.2/42.1/42.2</b> | <b>Bauhauptgewerbe</b>                                  |               |                   |                                   |                     |                   |                                |
| <b>42.9/43.1/43.9</b> | <b>insgesamt</b>  | <b>218</b>    | <b>9 610</b>      | <b>1 069</b>                      | <b>27 238</b>       | <b>126 956</b>    | <b>125 929</b>                 |
| <b>41.2</b>           | Bau von Gebäuden  | 87            | 3 665             | 380                               | 9 688               | 50 407            | 50 159                         |
| <b>42.1</b>           | Bau von Straßen und Bahnverkehrs-<br>strecken           | 17            | 1 484             | 179                               | 5 724               | 32 373            | 32 255                         |
| <b>42.2</b>           | Leitungstiefbau und Kläranlagenbau                      | 16            | 630               | 73                                | 1 592               | 5 339             | 5 339                          |
| <b>42.9</b>           | Sonstiger Tiefbau                                       | 6             | 443               | 45                                | 1 213               | 5 595             | 5 442                          |
| <b>43.1</b>           | Abbrucharbeiten und vorbereitende<br>Baustellenarbeiten | 7             | 222               | 37                                | 540                 | 2 296             | 1 910                          |
| <b>43.9</b>           | Sonstige spezialisierte Bautätigkeiten                  | 85            | 3 166             | 353                               | 8 482               | 30 947            | 30 824                         |
| 43.91.1               | Dachdeckerei und Bauspenglerei                          | 24            | 619               | 70                                | 1 452               | 5 169             | 5 158                          |
| 43.91.2               | Zimmerei und Ingenieurholzbau                           | 16            | 661               | 78                                | 1 541               | 5 644             | 5 644                          |
| 43.99.1               | Gerüstbau   | 11            | 380               | 45                                | 1 028               | 3 925             | 3 925                          |
| 43.99.9               | Baugewerbe, anderweitig nicht<br>genannt                | 34            | 1 506             | 160                               | 4 460               | 16 208            | 16 096                         |

### Noch: 3. Vorbereitende Baustellenarbeiten, Hoch- und Tiefbau in Schleswig-Holstein

Alle Betriebe (hochgerechnet)

#### 3.2 Beschäftigte, Bruttoentgelte

| Zeitraum |                   | Tätige Personen |                         |                         | Bruttoentgelte |
|----------|-------------------|-----------------|-------------------------|-------------------------|----------------|
|          |                   | insgesamt       | im Bauhaupt-<br>gewerbe | in anderen<br>Bereichen | 1 000 Euro     |
|          |                   |                 |                         |                         |                |
| 2009     | 2008 <sup>a</sup> | 21 041          | 20 939                  | 102                     | 529 141        |
|          | 2009 <sup>a</sup> | 20 614          | 20 531                  | 83                      | 524 086        |
|          | Januar            | 20 352          | 20 295                  | 57                      | 37 302         |
|          | Februar           | 20 274          | 20 218                  | 56                      | 34 119         |
|          | März              | 20 699          | 20 639                  | 60                      | 40 509         |
|          | April             | 20 709          | 20 648                  | 61                      | 46 801         |
|          | Mai               | 20 799          | 20 701                  | 98                      | 43 588         |
|          | Juni              | 20 774          | 20 681                  | 93                      | 45 239         |
|          | Juli              | 20 764          | 20 666                  | 98                      | 48 364         |
|          | August            | 20 891          | 20 796                  | 95                      | 45 215         |
|          | September         | 20 649          | 20 551                  | 98                      | 45 146         |
|          | Oktober           | 20 640          | 20 545                  | 95                      | 44 513         |
|          | November          | 20 524          | 20 431                  | 93                      | 51 033         |
| 2010     | Dezember          | 20 290          | 20 195                  | 95                      | 42 257         |
|          | Januar            | 19 882          | 19 787                  | 95                      | 30 738         |
|          | Februar           | 19 789          | 19 694                  | 95                      | 27 234         |
|          | März              | 19 944          | 19 853                  | 91                      | 38 077         |
|          | April             | 20 091          | 20 002                  | 89                      | 45 712         |
|          | Mai               | 20 194          | 20 110                  | 84                      | 43 245         |
|          | Juni              | 20 376          | 20 290                  | 86                      | 45 701         |
|          | Juli              | 20 522          | 20 397                  | 125                     | 48 237         |
|          | August            |                 |                         |                         |                |
|          | September         |                 |                         |                         |                |
|          | Oktober           |                 |                         |                         |                |
|          | November          |                 |                         |                         |                |
|          | Dezember          |                 |                         |                         |                |

<sup>a</sup> Beschäftigte = Durchschnitt der Monate

#### 3.3 Arbeitstage, geleistete Arbeitsstunden in 1 000, Umsatz in 1 000 Euro

| Zeitraum |           | Arbeitstage | Geleistete<br>Arbeitsstunden<br>insgesamt | Gesamt-<br>umsatz | Bauge-<br>werblicher<br>Umsatz<br>zusammen | Wohnungsbau                       |                                |
|----------|-----------|-------------|---|-------------------|--|-----------------------------------|--------------------------------|
|          |           |             |   |                   |  | geleistete<br>Arbeits-<br>stunden | bauge-<br>werblicher<br>Umsatz |
| 2009     | 2008      | 254         | 24 151                                    | 2 352 985         | 2 330 836                                  | 11 648                            | 996 722                        |
|          | 2009      | 254         | 22 952                                    | 2 231 119         | 2 210 849                                  | 11 222                            | 936 224                        |
|          | Januar    | 21          | 1 240                                     | 94 911            | 94 122                                     | 633                               | 49 914                         |
|          | Februar   | 20          | 1 316                                     | 120 475           | 118 955                                    | 648                               | 58 913                         |
|          | März      | 22          | 1 874                                     | 181 629           | 179 253                                    | 889                               | 84 787                         |
|          | April     | 20          | 2 069                                     | 180 073           | 178 498                                    | 995                               | 76 876                         |
|          | Mai       | 19          | 1 981                                     | 186 905           | 184 955                                    | 976                               | 74 592                         |
|          | Juni      | 21          | 2 188                                     | 209 970           | 207 618                                    | 1 093                             | 86 005                         |
|          | Juli      | 23          | 2 239                                     | 213 240           | 211 867                                    | 1 104                             | 92 560                         |
|          | August    | 21          | 1 979                                     | 195 736           | 193 755                                    | 923                               | 70 911                         |
|          | September | 22          | 2 294                                     | 209 512           | 207 344                                    | 1 123                             | 77 235                         |
|          | Oktober   | 22          | 2 209                                     | 219 796           | 218 137                                    | 1 053                             | 85 320                         |
|          | November  | 21          | 2 097                                     | 198 795           | 197 646                                    | 1 053                             | 76 664                         |
| 2010     | Dezember  | 22          | 1 466                                     | 220 077           | 218 699                                    | 732                               | 102 447                        |
|          | Januar    | 20          | 693                                       | 69 571            | 68 324                                     | 339                               | 28 784                         |
|          | Februar   | 20          | 787                                       | 69 791            | 67 687                                     | 426                               | 29 740                         |
|          | März      | 23          | 1 825                                     | 122 309           | 120 680                                    | 965                               | 60 173                         |
|          | April     | 20          | 2 142                                     | 167 601           | 166 374                                    | 1 067                             | 70 048                         |
|          | Mai       | 19          | 2 050                                     | 175 993           | 174 475                                    | 1 038                             | 70 944                         |
|          | Juni      | 22          | 2 350                                     | 217 808           | 216 127                                    | 1 159                             | 93 314                         |
|          | Juli      | 22          | 2 277                                     | 214 394           | 212 930                                    | 1 159                             | 91 845                         |
|          | August    |             |   |                   |  |                                   |                                |
|          | September |             |   |                   |  |                                   |                                |
|          | Oktober   |             |   |                   |  |                                   |                                |
|          | November  |             |   |                   |  |                                   |                                |
|          | Dezember  |             |   |                   |  |                                   |                                |

Die Ergebnisse ab März 2010 der Tabellen 3.2 und 3.3 sind vorläufig. Sie werden nach Abschluss der Ergänzungserhebung 2010 mit den neu ermittelten Faktoren hochgerechnet.



### Noch: 3. Vorbereitende Baustellenarbeiten, Hoch- und Tiefbau in Schleswig-Holstein

Alle Betriebe (hochgerechnet)

#### 3.4 Geleistete Arbeitsstunden in 1 000, baugewerblicher Umsatz in 1 000 Euro

##### 3.4.1 Gewerblicher und industrieller Bau<sup>1</sup>

| Zeitraum |           | Zusammen                  |                     | Hochbau                   |                     | Tiefbau                   |                     |
|----------|-----------|---------------------------|---------------------|---------------------------|---------------------|---------------------------|---------------------|
|          |           | geleistete Arbeitsstunden | baugewerbbl. Umsatz | geleistete Arbeitsstunden | baugewerbbl. Umsatz | geleistete Arbeitsstunden | baugewerbbl. Umsatz |
| 2008     | 2008      | 6 370                     | 687 181             | 4 149                     | 467 670             | 2 221                     | 219 511             |
|          | 2009      | 5 894                     | 631 130             | 3 589                     | 415 606             | 2 305                     | 215 524             |
| 2009     | Januar    | 366                       | 28 476              | 253                       | 20 409              | 113                       | 8 067               |
|          | Februar   | 409                       | 33 753              | 273                       | 23 638              | 136                       | 10 115              |
|          | März      | 524                       | 54 843              | 323                       | 38 734              | 201                       | 16 109              |
|          | April     | 535                       | 50 717              | 307                       | 31 365              | 228                       | 19 352              |
|          | Mai       | 491                       | 51 524              | 302                       | 34 015              | 189                       | 17 509              |
|          | Juni      | 548                       | 55 135              | 323                       | 35 362              | 225                       | 19 773              |
|          | Juli      | 562                       | 51 765              | 303                       | 28 325              | 259                       | 23 440              |
|          | August    | 511                       | 59 611              | 312                       | 37 688              | 199                       | 21 923              |
|          | September | 554                       | 56 552              | 334                       | 37 203              | 220                       | 19 349              |
|          | Oktober   | 537                       | 61 880              | 335                       | 41 336              | 202                       | 20 544              |
|          | November  | 496                       | 59 236              | 306                       | 39 226              | 190                       | 20 010              |
|          | Dezember  | 361                       | 67 638              | 218                       | 48 305              | 143                       | 19 333              |
| 2010     | Januar    | 221                       | 26 261              | 145                       | 17 963              | 76                        | 8 298               |
|          | Februar   | 204                       | 22 651              | 126                       | 15 899              | 78                        | 6 752               |
|          | März      | 427                       | 31 159              | 237                       | 19 912              | 190                       | 11 247              |
|          | April     | 498                       | 49 335              | 281                       | 34 865              | 217                       | 14 470              |
|          | Mai       | 467                       | 51 033              | 271                       | 34 634              | 196                       | 16 399              |
|          | Juni      | 569                       | 57 253              | 335                       | 38 922              | 234                       | 18 331              |
|          | Juli      | 505                       | 49 126              | 288                       | 33 178              | 217                       | 15 948              |
|          | August    |                           |                     |                           |                     |                           |                     |
|          | September |                           |                     |                           |                     |                           |                     |
|          | Oktober   |                           |                     |                           |                     |                           |                     |
|          | November  |                           |                     |                           |                     |                           |                     |
|          | Dezember  |                           |                     |                           |                     |                           |                     |

<sup>1</sup> einschl. landwirtschaftl. Bau sowie Unternehmen der Bahn und Post

##### 3.4.2 Öffentlicher und Verkehrsbau

| Zeitraum |           | Zusammen                  |                     | Hochbau                   |                     | Straßenbau                |                     | Sonstiger Tiefbau         |                     |
|----------|-----------|---------------------------|---------------------|---------------------------|---------------------|---------------------------|---------------------|---------------------------|---------------------|
|          |           | geleistete Arbeitsstunden | baugewerbbl. Umsatz | geleistete Arbeitsstunden | baugewerbbl. Umsatz | geleistete Arbeitsstunden | baugewerbbl. Umsatz | geleistete Arbeitsstunden | baugewerbbl. Umsatz |
| 2008     | 2008      | 6 133                     | 646 933             | 1 022                     | 99 822              | 2 613                     | 308 684             | 2 498                     | 238 427             |
|          | 2009      | 5 836                     | 643 495             | 1 259                     | 93 657              | 2 293                     | 314 866             | 2 284                     | 234 972             |
| 2009     | Januar    | 241                       | 15 732              | 52                        | 3 378               | 83                        | 5 291               | 106                       | 7 063               |
|          | Februar   | 259                       | 26 289              | 52                        | 4 287               | 82                        | 10 784              | 125                       | 11 218              |
|          | März      | 461                       | 39 623              | 91                        | 6 628               | 171                       | 17 273              | 199                       | 15 722              |
|          | April     | 539                       | 50 905              | 95                        | 5 898               | 223                       | 28 350              | 221                       | 16 657              |
|          | Mai       | 514                       | 58 839              | 80                        | 4 966               | 233                       | 32 780              | 201                       | 21 093              |
|          | Juni      | 547                       | 66 478              | 103                       | 8 312               | 234                       | 37 434              | 210                       | 20 732              |
|          | Juli      | 573                       | 67 542              | 139                       | 8 884               | 235                       | 37 334              | 199                       | 21 324              |
|          | August    | 545                       | 63 233              | 143                       | 9 791               | 200                       | 32 995              | 202                       | 20 447              |
|          | September | 617                       | 73 557              | 150                       | 9 581               | 249                       | 37 757              | 218                       | 26 219              |
|          | Oktober   | 619                       | 70 937              | 143                       | 10 899              | 247                       | 34 126              | 229                       | 25 912              |
|          | November  | 548                       | 61 746              | 118                       | 11 645              | 200                       | 23 666              | 230                       | 26 435              |
|          | Dezember  | 373                       | 48 614              | 93                        | 9 388               | 136                       | 17 076              | 144                       | 22 150              |
| 2010     | Januar    | 133                       | 13 279              | 44                        | 3 325               | 37                        | 4 524               | 52                        | 5 430               |
|          | Februar   | 157                       | 15 296              | 57                        | 4 736               | 39                        | 5 077               | 61                        | 5 483               |
|          | März      | 433                       | 29 348              | 122                       | 5 761               | 144                       | 12 227              | 167                       | 11 360              |
|          | April     | 577                       | 46 991              | 144                       | 9 002               | 207                       | 23 651              | 226                       | 14 338              |
|          | Mai       | 545                       | 52 498              | 130                       | 9 243               | 210                       | 25 882              | 205                       | 17 373              |
|          | Juni      | 622                       | 65 560              | 148                       | 10 024              | 265                       | 35 243              | 209                       | 20 293              |
|          | Juli      | 613                       | 71 959              | 166                       | 13 894              | 224                       | 36 214              | 223                       | 21 851              |
|          | August    |                           |                     |                           |                     |                           |                     |                           |                     |
|          | September |                           |                     |                           |                     |                           |                     |                           |                     |
|          | Oktober   |                           |                     |                           |                     |                           |                     |                           |                     |
|          | November  |                           |                     |                           |                     |                           |                     |                           |                     |
|          | Dezember  |                           |                     |                           |                     |                           |                     |                           |                     |

Die Ergebnisse ab März 2010 der Tabellen 3.4.1 und 3.4.2 sind vorläufig. Sie werden nach Abschluss der Ergänzungserhebung 2010 mit den neu ermittelten Faktoren hochgerechnet.

### Noch: 3. Vorbereitende Baustellenarbeiten, Hoch- und Tiefbau in Schleswig-Holstein

Betriebe mit 20 und mehr Beschäftigten

#### 3.5 Betriebe, Beschäftigte, Bruttoentgelte

| Zeitraum          | Betriebe | Tätige Personen |                         |                         | Bruttoentgelte<br>1 000 Euro |
|-------------------|----------|-----------------|-------------------------|-------------------------|------------------------------|
|                   |          | insgesamt       | im Bauhaupt-<br>gewerbe | in anderen<br>Bereichen |                              |
| 2008 <sup>a</sup> | 214      | 9 587           | 9 525                   | 62                      | 295 761                      |
| 2009 <sup>a</sup> | 219      | 9 494           | 9 446                   | 48                      | 290 390                      |
| 2009              |          |                 |                         |                         |                              |
| Januar            | 218      | 9 456           | 9 419                   | 37                      | 21 145                       |
| Februar           | 218      | 9 419           | 9 383                   | 36                      | 19 341                       |
| März              | 218      | 9 408           | 9 374                   | 34                      | 22 206                       |
| April             | 218      | 9 413           | 9 378                   | 35                      | 25 655                       |
| Mai               | 219      | 9 458           | 9 402                   | 56                      | 23 894                       |
| Juni              | 218      | 9 463           | 9 410                   | 53                      | 24 290                       |
| Juli              | 217      | 9 442           | 9 386                   | 56                      | 26 512                       |
| August            | 217      | 9 499           | 9 445                   | 54                      | 24 786                       |
| September         | 215      | 9 390           | 9 334                   | 56                      | 24 748                       |
| Oktober           | 223      | 9 734           | 9 680                   | 54                      | 25 135                       |
| November          | 223      | 9 679           | 9 626                   | 53                      | 28 817                       |
| Dezember          | 223      | 9 569           | 9 515                   | 54                      | 23 861                       |
| 2010              |          |                 |                         |                         |                              |
| Januar            | 222      | 9 377           | 9 323                   | 54                      | 17 357                       |
| Februar           | 222      | 9 333           | 9 279                   | 54                      | 15 378                       |
| März              | 222      | 9 406           | 9 354                   | 52                      | 21 501                       |
| April             | 221      | 9 475           | 9 424                   | 51                      | 25 812                       |
| Mai               | 220      | 9 523           | 9 475                   | 48                      | 24 419                       |
| Juni              | 218      | 9 609           | 9 560                   | 49                      | 25 806                       |
| Juli              | 218      | 9 681           | 9 610                   | 71                      | 27 238                       |
| August            |          |                 |                         |                         |                              |
| September         |          |                 |                         |                         |                              |
| Oktober           |          |                 |                         |                         |                              |
| November          |          |                 |                         |                         |                              |
| Dezember          |          |                 |                         |                         |                              |

<sup>a</sup> Betriebe und Beschäftigte = Durchschnitt der Monate

#### 3.6 Geleistete Arbeitsstunden in 1 000, Umsatz in 1 000 Euro

| Zeitraum  | Geleistete<br>Arbeitsstunden<br>insgesamt | Gesamtumsatz | Baugewerblicher<br>Umsatz<br>zusammen | Wohnungsbau                  |                           |
|-----------|---|--------------|---------------------------------------|------------------------------|---------------------------|
|           |   |              |                                       | geleistete<br>Arbeitsstunden | baugewerblicher<br>Umsatz |
| 2008      | 11 336                                    | 1 332 432    | 1 319 747                             | 3 099                        | 322 434                   |
| 2009      | 10 625                                    | 1 275 567    | 1 264 894                             | 3 001                        | 325 783                   |
| 2009      |   |              |                                       |                              |                           |
| Januar    | 565                                       | 49 026       | 48 626                                | 173                          | 16 546                    |
| Februar   | 610                                       | 64 836       | 64 065                                | 177                          | 19 529                    |
| März      | 864                                       | 98 229       | 97 052                                | 235                          | 29 738                    |
| April     | 957                                       | 102 493      | 101 713                               | 263                          | 26 963                    |
| Mai       | 910                                       | 109 123      | 108 157                               | 258                          | 26 162                    |
| Juni      | 984                                       | 114 267      | 113 360                               | 283                          | 25 574                    |
| Juli      | 1 020                                     | 122 136      | 121 456                               | 292                          | 32 464                    |
| August    | 919                                       | 116 111      | 115 130                               | 244                          | 24 871                    |
| September | 1 049                                     | 124 876      | 123 802                               | 297                          | 27 089                    |
| Oktober   | 1 066                                     | 132 514      | 131 350                               | 289                          | 31 248                    |
| November  | 990                                       | 118 730      | 117 924                               | 289                          | 28 078                    |
| Dezember  | 691                                       | 123 226      | 122 259                               | 201                          | 37 521                    |
| 2010      |   |              |                                       |                              |                           |
| Januar    | 320                                       | 39 775       | 38 900                                | 93                           | 10 542                    |
| Februar   | 351                                       | 39 788       | 38 312                                | 117                          | 10 892                    |
| März      | 838                                       | 68 036       | 66 893                                | 265                          | 22 038                    |
| April     | 1 016                                     | 98 492       | 97 631                                | 293                          | 25 655                    |
| Mai       | 966                                       | 104 719      | 103 654                               | 285                          | 25 983                    |
| Juni      | 1 117                                     | 128 347      | 127 168                               | 318                          | 34 176                    |
| Juli      | 1 069                                     | 126 956      | 125 929                               | 318                          | 33 638                    |
| August    |   |              |                                       |                              |                           |
| September |   |              |                                       |                              |                           |
| Oktober   |   |              |                                       |                              |                           |
| November  |   |              |                                       |                              |                           |
| Dezember  |   |              |                                       |                              |                           |

### Noch: 3. Vorbereitende Baustellenarbeiten, Hoch- und Tiefbau in Schleswig-Holstein

Betriebe mit 20 und mehr Beschäftigten

#### 3.7 Geleistete Arbeitsstunden in 1 000, baugewerblicher Umsatz in 1 000 Euro

##### 3.7.1 Gewerblicher und industrieller Bau<sup>1</sup>

| Zeitraum |           | Zusammen                  |                     | Hochbau                   |                     | Tiefbau                   |                     |
|----------|-----------|---------------------------|---------------------|---------------------------|---------------------|---------------------------|---------------------|
|          |           | geleistete Arbeitsstunden | baugewerbbl. Umsatz | geleistete Arbeitsstunden | baugewerbbl. Umsatz | geleistete Arbeitsstunden | baugewerbbl. Umsatz |
| 2008     | 2008      | 3 704                     | 468 111             | 2 228                     | 314 749             | 1 476                     | 153 362             |
|          | 2009      | 3 421                     | 415 908             | 2 014                     | 272 875             | 1 407                     | 143 033             |
| 2009     | Januar    | 214                       | 19 541              | 138                       | 13 892              | 76                        | 5 649               |
|          | Februar   | 241                       | 23 173              | 149                       | 16 090              | 92                        | 7 083               |
|          | März      | 299                       | 35 556              | 181                       | 25 225              | 118                       | 10 331              |
|          | April     | 306                       | 32 837              | 172                       | 20 426              | 134                       | 12 411              |
|          | Mai       | 280                       | 33 381              | 169                       | 22 152              | 111                       | 11 229              |
|          | Juni      | 307                       | 34 305              | 181                       | 21 970              | 126                       | 12 335              |
|          | Juli      | 322                       | 33 479              | 170                       | 18 446              | 152                       | 15 033              |
|          | August    | 292                       | 38 604              | 175                       | 24 544              | 117                       | 14 060              |
|          | September | 316                       | 36 637              | 187                       | 24 228              | 129                       | 12 409              |
|          | Oktober   | 325                       | 42 131              | 192                       | 27 554              | 133                       | 14 577              |
|          | November  | 300                       | 40 346              | 175                       | 26 148              | 125                       | 14 198              |
|          | Dezember  | 219                       | 45 918              | 125                       | 32 200              | 94                        | 13 718              |
| 2010     | Januar    | 133                       | 17 862              | 83                        | 11 974              | 50                        | 5 888               |
|          | Februar   | 123                       | 15 389              | 72                        | 10 598              | 51                        | 4 791               |
|          | März      | 261                       | 21 253              | 136                       | 13 273              | 125                       | 7 980               |
|          | April     | 304                       | 33 508              | 161                       | 23 241              | 143                       | 10 267              |
|          | Mai       | 284                       | 34 723              | 155                       | 23 087              | 129                       | 11 636              |
|          | Juni      | 346                       | 38 952              | 192                       | 25 945              | 154                       | 13 007              |
|          | Juli      | 308                       | 33 432              | 165                       | 22 116              | 143                       | 11 316              |
|          | August    |                           |                     |                           |                     |                           |                     |
|          | September |                           |                     |                           |                     |                           |                     |
|          | Oktober   |                           |                     |                           |                     |                           |                     |
|          | November  |                           |                     |                           |                     |                           |                     |
|          | Dezember  |                           |                     |                           |                     |                           |                     |

<sup>1</sup> einschl. landwirtschaftl. Bau sowie Unternehmen der Bahn und Post

##### 3.7.2 Öffentlicher und Verkehrsbau

| Zeitraum |           | Zusammen                  |                     | Hochbau                   |                     | Straßenbau                |                     | Sonstiger Tiefbau         |                     |
|----------|-----------|---------------------------|---------------------|---------------------------|---------------------|---------------------------|---------------------|---------------------------|---------------------|
|          |           | geleistete Arbeitsstunden | baugewerbbl. Umsatz | geleistete Arbeitsstunden | baugewerbbl. Umsatz | geleistete Arbeitsstunden | baugewerbbl. Umsatz | geleistete Arbeitsstunden | baugewerbbl. Umsatz |
| 2008     | 2008      | 4 533                     | 529 202             | 545                       | 60 604              | 2 013                     | 275 186             | 1 975                     | 193 412             |
|          | 2009      | 4 203                     | 523 203             | 714                       | 62 905              | 1 762                     | 284 103             | 1 727                     | 176 195             |
| 2009     | Januar    | 178                       | 12 539              | 29                        | 2 130               | 66                        | 4 755               | 83                        | 5 654               |
|          | Februar   | 192                       | 21 363              | 29                        | 2 692               | 65                        | 9 691               | 98                        | 8 980               |
|          | März      | 330                       | 31 758              | 51                        | 4 469               | 129                       | 15 546              | 150                       | 11 743              |
|          | April     | 388                       | 41 913              | 53                        | 3 956               | 169                       | 25 516              | 166                       | 12 441              |
|          | Mai       | 372                       | 48 614              | 45                        | 3 356               | 176                       | 29 503              | 151                       | 15 755              |
|          | Juni      | 394                       | 53 481              | 52                        | 4 515               | 182                       | 33 769              | 160                       | 15 197              |
|          | Juli      | 406                       | 55 513              | 78                        | 5 984               | 178                       | 33 602              | 150                       | 15 927              |
|          | August    | 383                       | 51 655              | 80                        | 6 686               | 151                       | 29 697              | 152                       | 15 272              |
|          | September | 436                       | 60 076              | 84                        | 6 510               | 188                       | 33 983              | 164                       | 19 583              |
|          | Oktober   | 452                       | 57 971              | 86                        | 7 603               | 194                       | 31 014              | 172                       | 19 354              |
|          | November  | 401                       | 49 500              | 71                        | 8 247               | 157                       | 21 508              | 173                       | 19 745              |
|          | Dezember  | 271                       | 38 820              | 56                        | 6 757               | 107                       | 15 519              | 108                       | 16 544              |
| 2010     | Januar    | 94                        | 10 496              | 26                        | 2 329               | 29                        | 4 111               | 39                        | 4 056               |
|          | Februar   | 111                       | 12 031              | 34                        | 3 322               | 31                        | 4 614               | 46                        | 4 095               |
|          | März      | 312                       | 23 602              | 73                        | 4 005               | 113                       | 11 112              | 126                       | 8 485               |
|          | April     | 419                       | 38 468              | 86                        | 6 265               | 163                       | 21 494              | 170                       | 10 709              |
|          | Mai       | 397                       | 42 948              | 78                        | 6 450               | 165                       | 23 522              | 154                       | 12 976              |
|          | Juni      | 453                       | 54 040              | 88                        | 6 854               | 208                       | 32 029              | 157                       | 15 157              |
|          | Juli      | 443                       | 58 859              | 99                        | 9 627               | 176                       | 32 911              | 168                       | 16 321              |
|          | August    |                           |                     |                           |                     |                           |                     |                           |                     |
|          | September |                           |                     |                           |                     |                           |                     |                           |                     |
|          | Oktober   |                           |                     |                           |                     |                           |                     |                           |                     |
|          | November  |                           |                     |                           |                     |                           |                     |                           |                     |
|          | Dezember  |                           |                     |                           |                     |                           |                     |                           |                     |

# Noch: 3. Vorbereitende Baustellenarbeiten, Hoch- und Tiefbau in Schleswig-Holstein

Betriebe mit 20 und mehr Beschäftigten

## 3.8 Auftragseingang und Auftragsbestand

| Zeitraum |           | Vorbereitende Baustellenarbeiten, Hoch- und Tiefbau insgesamt | Wohnungs-<br>bau | Gewerblicher und industrieller Bau <sup>1</sup> |         | Öffentlicher und Verkehrsbau |  |                 |                                |
|----------|-----------|---|------------------|---|---------|------------------------------|--|-----------------|--------------------------------|
|          |           |   |                  | Hochbau   | Tiefbau | Hochbau                      |  | Straßen-<br>bau | sonstiger Tiefbau <sup>2</sup> |
|          |           |   |                  |   |         | zusammen <sup>2</sup>        | Bund, Länder u. Gemeinden, Sozialvers. |                 |                                |
|          |           | 1 000 Euro  |                  |   |         |                              |  |                 |                                |
|          |           | Auftragseingang   |                  |   |         |                              |  |                 |                                |
| 2008     |           | 1 021 081   | 244 532          | 245 839   | 140 252 | 43 474                       | 28 440                                 | 200 885         | 146 099                        |
| 2009     |           | 963 305   | 244 918          | 192 583   | 116 262 | 70 654                       | 54 977                                 | 212 777         | 126 111                        |
| 2009     | Januar    | 44 399  | 12 835           | 8 938   | 5 141   | 4 036                        | 3 573                                  | 4 849           | 8 600                          |
|          | Februar   | 55 479  | 20 020           | 9 377   | 6 560   | 3 180                        | 2 795                                  | 9 454           | 6 888                          |
|          | März      | 77 947  | 23 532           | 18 022  | 13 465  | 3 378                        | 2 077                                  | 11 266          | 8 284                          |
|          | April     | 89 252  | 17 960           | 21 074  | 8 073   | 8 856                        | 8 047                                  | 21 460          | 11 829                         |
|          | Mai       | 89 092  | 19 636           | 17 944  | 9 611   | 4 502                        | 3 419                                  | 28 057          | 9 342                          |
|          | Juni      | 85 675  | 16 811           | 20 243  | 13 099  | 5 025                        | 3 769                                  | 16 696          | 13 801                         |
|          | Juli      | 104 378   | 24 288           | 23 801  | 10 327  | 11 278                       | 10 131                                 | 22 600          | 12 084                         |
|          | August    | 89 179  | 18 479           | 15 245  | 9 225   | 11 092                       | 8 546                                  | 21 852          | 13 286                         |
|          | September | 104 344   | 38 354           | 14 089  | 11 847  | 7 444                        | 5 776                                  | 15 732          | 16 878                         |
|          | Oktober   | 69 079  | 15 720           | 17 929  | 9 955   | 4 330                        | 2 584                                  | 10 786          | 10 359                         |
|          | November  | 81 535  | 19 011           | 16 117  | 8 136   | 3 325                        | 2 205                                  | 24 234          | 10 712                         |
|          | Dezember  | 72 946  | 18 272           | 9 804   | 10 823  | 4 208                        | 2 055                                  | 25 791          | 4 048                          |
| 2010     | Januar    | 46 924  | 17 415           | 6 882   | 6 656   | 3 166                        | 2 230                                  | 7 471           | 5 334                          |
|          | Februar   | 55 775  | 17 179           | 8 415   | 14 646  | 3 693                        | 3 083                                  | 5 730           | 6 112                          |
|          | März      | 81 122  | 21 740           | 16 668  | 9 256   | 9 466                        | 8 247                                  | 14 067          | 9 925                          |
|          | April     | 123 301   | 18 771           | 15 360  | 9 779   | 10 511                       | 7 079                                  | 56 479          | 12 401                         |
|          | Mai       | 91 859  | 24 612           | 19 552  | 13 231  | 8 190                        | 5 925                                  | 17 781          | 8 493                          |
|          | Juni      | 91 566  | 25 151           | 15 928  | 11 355  | 8 096                        | 6 516                                  | 19 542          | 11 494                         |
|          | Juli      | 98 495  | 29 897           | 17 891  | 10 166  | 5 739                        | 4 826                                  | 19 353          | 15 449                         |
|          | August    |   |                  |   |         |                              |  |                 |                                |
|          | September |   |                  |   |         |                              |  |                 |                                |
|          | Oktober   |   |                  |   |         |                              |  |                 |                                |
|          | November  |   |                  |   |         |                              |  |                 |                                |
|          | Dezember  |   |                  |   |         |                              |  |                 |                                |
|          |           | Auftragsbestand   |                  |   |         |                              |  |                 |                                |
| 2009     | 31. März  | 432 630   | 97 298           | 89 373  | 32 542  | 15 365                       | 11 658                                 | 150 949         | 47 103                         |
|          | 30. Juni  | 436 192   | 91 717           | 111 536   | 38 515  | 18 702                       | 15 533                                 | 135 422         | 40 300                         |
|          | 30. Sept. | 436 796   | 105 542          | 104 280   | 37 484  | 36 916                       | 31 505                                 | 104 239         | 48 335                         |
|          | 31. Dez.  | 392 149   | 97 414           | 94 644  | 31 611  | 27 440                       | 21 989                                 | 99 335          | 41 705                         |
| 2010     | 31. März  | 443 718   | 116 849          | 98 118  | 38 097  | 30 436                       | 23 298                                 | 108 099         | 52 119                         |
|          | 30. Juni  | 507 535   | 130 990          | 95 680  | 43 965  | 40 612                       | 30 939                                 | 135 813         | 60 475                         |
|          | 30. Sept. |   |                  |   |         |                              |  |                 |                                |
|          | 31. Dez.  |   |                  |   |         |                              |  |                 |                                |

<sup>1</sup> einschl. landwirtschaftl. Bau sowie Unternehmen der Bahn und Post

<sup>2</sup> Bund, Länder und Gemeinden, Sozialversicherung sowie Organisationen ohne Erwerbszweck

# Noch: **3. Vorbereitende Baustellenarbeiten, Hoch- und Tiefbau**

Betriebe mit 20 und mehr Beschäftigten

## **3.9 Ergebnisse für den Monat Juli 2010 nach Kreisen**

### **3.9.1 Betriebe, Beschäftigte, geleistete Arbeitsstunden, Bruttoentgelte**

| KREISFREIE STADT<br><br>Kreis | Betriebe | Beschäftigte | Geleistete Arbeitsstunden |                  |  |                                    | Brutto-<br>entgelte |
|-------------------------------|----------|--------------|---------------------------|------------------|--|------------------------------------|---------------------|
|                               |          |              | insgesamt                 | Wohnungs-<br>bau | gewerbl. u.<br>industrieller<br>Bau <sup>1</sup> | öffentlicher<br>und<br>Verkehrsbau |                     |
|                               |          |              | 1 000 Stunden             |                  |  |                                    | 1 000 Euro          |
| FLENSBURG                     | 4        | 140          | 15                        | 7                | 5  | 3                                  | 382                 |
| KIEL                          | 8        | 377          | 42                        | 9                | 22   | 11                                 | 986                 |
| LÜBECK                        | 17       | 779          | 88                        | 31               | 9  | 48                                 | 2 083               |
| NEUMÜNSTER                    | 13       | 536          | 53                        | 17               | 11   | 25                                 | 1 365               |
| Dithmarschen                  | 17       | 618          | 69                        | 18               | 26   | 25                                 | 1 655               |
| Herzogtum Lauenburg           | 9        | 274          | 32                        | 14               | 5  | 13                                 | 800                 |
| Nordfriesland                 | 25       | 919          | 108                       | 51               | 25   | 32                                 | 2 431               |
| Ostholstein                   | 8        | 317          | 32                        | 14               | 7  | 11                                 | 793                 |
| Pinneberg                     | 13       | 627          | 72                        | 5                | 21   | 46                                 | 2 649               |
| Plön                          | 12       | 427          | 48                        | 13               | 15   | 20                                 | 1 200               |
| Rendsburg-Eckernförde         | 28       | 1 288        | 132                       | 29               | 47   | 56                                 | 3 644               |
| Schleswig-Flensburg           | 25       | 1 238        | 134                       | 34               | 27   | 73                                 | 3 186               |
| Segeberg                      | 18       | 1 125        | 132                       | 24               | 37   | 71                                 | 3 635               |
| Steinburg                     | 11       | 525          | 57                        | 25               | 28   | 4                                  | 1 269               |
| Stormarn                      | 10       | 420          | 53                        | 27               | 21   | 5                                  | 1 159               |
| Schleswig-Holstein            | 218      | 9 610        | 1 069                     | 318              | 308  | 443                                | 27 238              |

### **3.9.2 Baugewerblicher Umsatz, Auftragseingang**

| KREISFREIE STADT<br>Kreis | Baugewerblicher Umsatz |                  |  |                                      | Auftragseingang |                  |  |                                      |
|---------------------------|------------------------|------------------|--|--------------------------------------|-----------------|------------------|--|--------------------------------------|
|                           | insgesamt              | Wohnungs-<br>bau | gewerbl. u.<br>industrieller<br>Bau <sup>1</sup> | öffentlicher<br>und Ver-<br>kehrsbau | insgesamt       | Wohnungs-<br>bau | gewerbl. u.<br>industrieller<br>Bau <sup>1</sup> | öffentlicher<br>und Ver-<br>kehrsbau |
|                           | 1 000 Euro             |                  |  |                                      |                 |                  |  |                                      |
| FLENSBURG                 | 1 802                  | 608              | 942  | 252                                  | 1 424           | 88               | 1 010  | 326                                  |
| KIEL                      | 1 878                  | 729              | 653  | 496                                  | 2 748           | 1 283            | 712  | 753                                  |
| LÜBECK                    | 9 829                  | 3 120            | 1 750  | 4 959                                | 7 120           | 2 430            | 1 162  | 3 528                                |
| NEUMÜNSTER                | 5 728                  | 1 608            | 1 290  | 2 830                                | 4 640           | 2 655            | 1 071  | 914                                  |
| Dithmarschen              | 7 431                  | 1 196            | 2 765  | 3 470                                | 7 462           | 834              | 2 956  | 3 672                                |
| Herzogtum Lauenburg       | 2 874                  | 1 366            | 463  | 1 045                                | 1 392           | 474              | 451  | 467                                  |
| Nordfriesland             | 11 652                 | 3 968            | 2 269  | 5 415                                | 11 881          | 3 359            | 3 405  | 5 117                                |
| Ostholstein               | 3 542                  | 657              | 1 503  | 1 382                                | 1 493           | 481              | 333  | 679                                  |
| Pinneberg                 | 6 960                  | 299              | 2 009  | 4 652                                | 5 095           | 175              | 2 065  | 2 855                                |
| Plön                      | 4 978                  | 1 117            | 1 577  | 2 284                                | 4 839           | 1 081            | 1 845  | 1 913                                |
| Rendsburg-Eckernförde     | 18 150                 | 4 339            | 8 765  | 5 046                                | 15 055          | 4 834            | 6 083  | 4 138                                |
| Schleswig-Flensburg       | 16 208                 | 4 627            | 1 743  | 9 838                                | 15 942          | 2 484            | 2 478  | 10 980                               |
| Segeberg                  | 21 682                 | 2 918            | 2 348  | 16 416                               | 7 633           | 1 834            | 1 078  | 4 721                                |
| Steinburg                 | 6 111                  | 3 246            | 2 458  | 407                                  | 3 806           | 1 737            | 1 937  | 132                                  |
| Stormarn                  | 7 105                  | 3 841            | 2 896  | 368                                  | 7 964           | 6 148            | 1 469  | 347                                  |
| <b>Schleswig-Holstein</b> | <b>125 929</b>         | <b>33 638</b>    | <b>33 432</b>                                    | <b>58 859</b>                        | <b>98 495</b>   | <b>29 897</b>    | <b>28 057</b>                                    | <b>40 541</b>                        |

<sup>1</sup> einschl. landwirtschaftl. Bau sowie Unternehmen der Bahn und Post

#### 4. Bauinstallation, Sonstiger Ausbau und Erschließung von Grundstücken, Bauträger in Schleswig-Holstein

Betriebe mit 20 und mehr Tätigen Personen

##### 4.1 Bauinstallation und Sonstiger Ausbau

| Zeitraum          |                | Betriebe <sup>1</sup> | Tätige Personen             |                                       | Geleistete<br>Arbeits-<br>stunden | Brutto-<br>entgelte | Gesamt-<br>umsatz | Ausbau-<br>gewerb-<br>licher<br>Umsatz |
|-------------------|----------------|-----------------------|-----------------------------|---------------------------------------|-----------------------------------|---------------------|-------------------|--|
|                   |                |                       | ins-<br>gesamt <sup>1</sup> | im<br>Ausbau-<br>gewerbe <sup>1</sup> |                                   |                     |                   |  |
|                   |                |                       | 1 000 Std.                  | 1 000 Euro                            |                                   |                     |                   |  |
| 2008 <sup>a</sup> |                | 198                   | 7 350                       | 7 042                                 | 9 267                             | 197 908             | 713 196           | 685 007                                |
|                   |                | 198                   | 7 128                       | 6 805                                 | 8 794                             | 187 698             | 712 095           | 682 173                                |
|                   | 1. Vierteljahr | 198                   | 7 007                       | 6 691                                 | 2 093                             | 43 897              | 153 617           | 147 395                                |
|                   | 2. Vierteljahr | 197                   | 7 012                       | 6 693                                 | 2 117                             | 45 845              | 169 242           | 161 348                                |
|                   | 3. Vierteljahr | 198                   | 7 318                       | 6 990                                 | 2 292                             | 47 320              | 181 665           | 173 118                                |
|                   | 4. Vierteljahr | 198                   | 7 176                       | 6 844                                 | 2 292                             | 50 636              | 207 571           | 200 312                                |
| 2010              | 1. Vierteljahr | 194                   | 7 054                       | 6 704                                 | 2 088                             | 44 375              | 137 890           | 132 354                                |
|                   | 2. Vierteljahr | 194                   | 7 198                       | 6 862                                 | 2 209                             | 47 870              | 175 012           | 167 590                                |
|                   | 3. Vierteljahr |                       |                             |                                       |                                   |                     |                   |  |
|                   | 4. Vierteljahr |                       |                             |                                       |                                   |                     |                   |  |

##### 4.2 Ergebnisse für das 2. Vierteljahr 2010 nach Wirtschaftszweigen

| Wirtschaftszweig |  | Betriebe <sup>1</sup> | Tätige Personen             |                                       | Geleistete<br>Arbeits-<br>stunden | Brutto-<br>entgelte | Gesamt-<br>umsatz | Ausbau-<br>gewerb-<br>licher<br>Umsatz |
|------------------|--|-----------------------|-----------------------------|---------------------------------------|-----------------------------------|---------------------|-------------------|--|
|                  |  |                       | ins-<br>gesamt <sup>1</sup> | im<br>Ausbau-<br>gewerbe <sup>1</sup> |                                   |                     |                   |  |
|                  |  |                       |                             |                                       | 1 000 Std.                        | 1 000 Euro          |                   |  |
| <b>43.2/43.3</b> | <b>Bauinstallation, sonstiger Ausbau</b>   | <b>194</b>            | <b>7 198</b>                | <b>6 862</b>                          | <b>2 209</b>                      | <b>47 870</b>       | <b>175 012</b>    | <b>167 590</b>                         |
| 43.2             | Bauinstallation  | 134                   | 5 490                       | 5 226                                 | 1 665                             | 37 237              | 144 959           | 138 931                                |
| 43.21            | Elektroinstallation  | 60                    | 2 697                       | 2 481                                 | 819                               | 16 779              | 69 248            | 64 156                                 |
| 43.22            | Gas-, Wasser-, Heizungs-sowie<br>Lüftungs- und Klimainstallation   | 68                    | 2 629                       | 2 581                                 | 785                               | 18 771              | 72 273            | 71 337                                 |
| 43.29            | Dämmung gegen Kälte, Wärme,<br>Schall und Erschütterung; sowie<br>Sonstige Bauinstallation, ander-<br>weitig nicht genannt | 6                     | 164                         | 164                                   | 60                                | 1 687               | 3 438             | 3 438                                  |
| 43.3             | Sonstiger Ausbau   | 60                    | 1 708                       | 1 636                                 | 545                               | 10 633              | 30 053            | 28 659                                 |
| 43.31            | Anbringen von Stuckaturen, Gipserei<br>und Verputzerei   | 2                     | .                           | .                                     | .                                 | .                   | .                 | .                                      |
| 43.32            | Bautischlerei und -schlosserei   | 8                     | .                           | .                                     | .                                 | .                   | .                 | .                                      |
| 43.33            | Fußboden-, Fliesen- und Platten-<br>legerei, Tapeziererei  | 9                     | 217                         | 203                                   | 59                                | 1 691               | 6 433             | 6 085                                  |
| 43.34.1          | Maler- und Lackierergewerbe  | 39                    | 1 185                       | 1 143                                 | 402                               | 7 172               | 17 480            | 16 570                                 |
| 43.34.2          | Glasergewerbe  | 2                     | .                           | .                                     | .                                 | .                   | .                 | .                                      |
| 43.39            | Sonstiger Ausbau, anderweitig nicht<br>genannt   | —                     | —                           | —                                     | —                                 | —                   | —                 | —                                      |
| <b>41.1</b>      | <b>Erschließung von Grundstücken,<br/>Bauträger<sup>2</sup></b>  | <b>2</b>              | <b>65</b>                   | <b>—</b>                              | <b>—</b>                          | <b>.</b>            | <b>.</b>          | <b>—</b>                               |
| 41.10.1          | Erschließung von unbebauten<br>Grundstücken  | —                     | —                           | —                                     | —                                 | —                   | —                 | —                                      |
| 41.10.2          | Bauträger für Nichtwohngebäude   | —                     | —                           | —                                     | —                                 | —                   | —                 | —                                      |
| 41.10.3          | Bauträger für Wohngebäude  | 2                     | 65                          | —                                     | —                                 | .                   | .                 | —                                      |

<sup>1</sup> am Ende des Vierteljahres

<sup>2</sup> es werden nur die Merkmale Betriebe, Tätige Personen insgesamt, Entgelte und Gesamtumsatz erhoben

<sup>a</sup> Betriebe und Beschäftigte = Durchschnitt der Vierteljahresergebnisse