

Statistische Berichte



Statistisches Amt
für Hamburg und Schleswig-Holstein

STATISTIKAMT NORD

E II 1 / E III 1 - m 11/09

11. Februar 2010

Das Baugewerbe in Hamburg und Schleswig-Holstein im November 2009

Vorbereitende Baustellenarbeiten, Hoch- und Tiefbau (Bauhauptgewerbe) in Hamburg und Schleswig-Holstein
Beschäftigte, geleistete Arbeitsstunden, Umsatz, Bruttoentgelte
alle Betriebe (hochgerechnet¹)
und Auftragseingang

Merkmal	November 2008	Oktober 2009	November 2009	Veränderung in % Nov. 2009 gegenüber		Januar bis November ²		
				November 2008	Oktober 2009	2008	2009	Verän- derung in %
Hamburg								
Beschäftigte	8 925	9 012	8 769	- 1,7	- 2,7	8 660	9 049	4,5
Geleistete Arbeitsstunden (1 000)	761	831	774	1,7	- 6,9	8 499	8 409	- 1,1
Wohnungsbau	269	254	237	- 11,9	- 6,7	2 938	2 829	- 3,7
gewerbl. und industrieller Bau ³	258	278	282	9,3	1,4	3 167	2 907	- 8,2
öffentlicher und Verkehrsbau	234	299	255	9,0	- 14,7	2 394	2 673	11,7
Baugewerblicher Umsatz (1 000 Euro)	175 676	161 414	199 484	13,6	23,6	1 721 238	1 669 613	- 3,0
Wohnungsbau	36 007	28 271	23 670	- 34,3	- 16,3	402 357	326 812	- 18,8
gewerbl. und industrieller Bau ³	97 720	82 642	126 872	29,8	53,5	943 278	888 147	- 5,8
öffentlicher und Verkehrsbau	41 949	50 501	48 942	16,7	- 3,1	375 603	454 653	21,0
Bruttoentgelte (1 000 Euro)	29 825	25 290	29 270	- 1,9	15,7	266 460	276 584	3,8
Auftragseingang (1 000 Euro)	59 513	71 642	62 095	4,3	- 13,3	1 066 510	1 010 933	- 5,2
Wohnungsbau	8 036	12 695	7 147	- 11,1	- 43,7	107 619	151 041	40,3
gewerbl. und industrieller Bau ³	33 738	26 618	17 177	- 49,1	- 35,5	638 780	518 550	- 18,8
öffentlicher und Verkehrsbau	17 739	32 329	37 771	112,9	16,8	320 111	341 342	6,6
Schleswig-Holstein								
Beschäftigte	20 858	20 545	20 431	- 2,0	- 0,6	20 966	20 561	- 1,9
Geleistete Arbeitsstunden (1 000)	2 082	2 209	2 097	0,7	- 5,1	22 622	21 486	- 5,0
Wohnungsbau	992	1 053	1 053	6,1	—	10 905	10 490	- 3,8
gewerbl. und industrieller Bau ³	573	537	496	- 13,4	- 7,6	5 937	5 533	- 6,8
öffentlicher und Verkehrsbau	517	619	548	6,0	- 11,5	5 780	5 463	- 5,5
Baugewerblicher Umsatz (1 000 Euro)	215 911	218 137	197 646	- 8,5	- 9,4	2 113 486	1 992 150	- 5,7
Wohnungsbau	86 470	85 320	76 664	- 11,3	- 10,1	902 017	833 777	- 7,6
gewerbl. und industrieller Bau ³	69 887	61 880	59 236	- 15,2	- 4,3	618 961	563 492	- 9,0
öffentlicher und Verkehrsbau	59 554	70 937	61 746	3,7	- 13,0	592 508	594 881	0,4
Bruttoentgelte (1 000 Euro)	51 361	44 513	51 033	- 0,6	14,6	485 198	481 829	- 0,7
Auftragseingang (1 000 Euro)	63 183	69 079	81 535	29,0	18,0	962 907	890 359	- 7,5
Wohnungsbau	15 219	15 720	19 011	24,9	20,9	223 669	226 646	1,3
gewerbl. und industrieller Bau ³	26 613	27 884	24 253	- 8,9	- 13,0	367 303	288 218	- 21,5
öffentlicher und Verkehrsbau	21 351	25 475	38 271	79,2	50,2	371 935	375 495	1,0

¹ endgültige Ergebnisse

² Beschäftigte = Durchschnitt der Monate

³ einschl. landwirtschaftl. Bau sowie Unternehmen der Bahn und Post

Hinweis: Bundeszahlen veröffentlicht das Statistische Bundesamt in seiner Fachserie „Ausgewählte Zahlen für die Bauwirtschaft“.

Auskunft zu dieser Veröffentlichung: Bernd Reuter · Telefon: 0431 6895-9294 · E-Mail: bau@statistik-nord.de

Herausgeber: Statistisches Amt für Hamburg und Schleswig-Holstein · AöR · Steckelhörn 12, 20457 Hamburg · Fröbelstraße 15-17, 24113 Kiel
Internet: www.statistik-nord.de · E-Mail: info-HH@statistik-nord.de oder info-SH@statistik-nord.de · Bestellungen: vertriebSH@statistik-nord.de
© Für nichtgewerbliche Zwecke sind Vervielfältigung und unentgeltliche Verbreitung – auch auszugsweise – mit Quellenangabe gestattet. Die Verbreitung – auch auszugsweise – über elektronische Systeme/Datenträger bedarf der vorherigen Zustimmung. Alle übrigen Rechte bleiben vorbehalten.

Hinweise	4
----------------	---

Tabellen

Hamburg

1.	Vorbereitende Baustellenarbeiten, Hoch und Tiefbau	
1.1	Ergebnisse für den Monat November 2009 nach ausgewählten Wirtschaftszweigen – Betriebe mit 20 und mehr Beschäftigten –	7
1.2	Beschäftigte und Bruttoentgelte – Alle Betriebe (hochgerechnet) –	8
1.3	Arbeitstage, geleistete Arbeitsstunden in 1 000, baugewerblicher Umsatz in 1 000 Euro – Alle Betriebe (hochgerechnet) –	8
1.4	Geleistete Arbeitsstunden in 1 000, baugewerblicher Umsatz in 1 000 Euro – Alle Betriebe (hochgerechnet) –	
1.4.1	Gewerblicher und industrieller Bau	9
1.4.2	Öffentlicher und Verkehrsbau	9
1.5	Betriebe, Beschäftigte und Bruttoentgelte – Betriebe mit 20 und mehr Beschäftigten –	10
1.6	Geleistete Arbeitsstunden in 1 000, Umsatz in 1 000 Euro – Betriebe mit 20 und mehr Beschäftigten –	10
1.7	Geleistete Arbeitsstunden in 1 000, baugewerblicher Umsatz in 1 000 Euro – Betriebe mit 20 und mehr Beschäftigten –	
1.7.1	Gewerblicher und industrieller Bau	11
1.7.2	Öffentlicher und Verkehrsbau	11
1.8	Auftragseingang und Auftragsbestand – Betriebe mit 20 und mehr Beschäftigten –	12
2.	Bauinstallation und sonstiges Ausbaugewerbe – Betriebe mit 20 und mehr Beschäftigten –	13

Schleswig-Holstein

3.	Vorbereitende Baustellenarbeiten, Hoch und Tiefbau	
3.1	Ergebnisse für den Monat November 2009 nach ausgewählten Wirtschaftszweigen – Betriebe mit 20 und mehr Beschäftigten –	15
3.2	Beschäftigte und Bruttoentgelte – Alle Betriebe (hochgerechnet) –	16
3.3	Arbeitstage, geleistete Arbeitsstunden in 1 000, baugewerblicher Umsatz in 1 000 Euro – Alle Betriebe (hochgerechnet) –	16
3.4	Geleistete Arbeitsstunden in 1 000, baugewerblicher Umsatz in 1 000 Euro – Alle Betriebe (hochgerechnet) –	
3.4.1	Gewerblicher und industrieller Bau	17
3.4.2	Öffentlicher und Verkehrsbau	17
3.5	Betriebe, Beschäftigte und Bruttoentgelte – Betriebe mit 20 und mehr Beschäftigten –	18
3.6	Geleistete Arbeitsstunden in 1 000, Umsatz in 1 000 Euro – Betriebe mit 20 und mehr Beschäftigten –	18
3.7	Geleistete Arbeitsstunden in 1 000, baugewerblicher Umsatz in 1 000 Euro – Betriebe mit 20 und mehr Beschäftigten –	
3.7.1	Gewerblicher und industrieller Bau	19
3.7.2	Öffentlicher und Verkehrsbau	19
3.8	Auftragseingang und Auftragsbestand – Betriebe mit 20 und mehr Beschäftigten –	20
3.9	Ergebnisse für den Monat November 2009 nach Kreisen – Betriebe mit 20 und mehr Beschäftigten –	
3.9.1	Betriebe, Beschäftigte, geleistete Arbeitsstunden und Bruttoentgelte	21
3.9.2	Baugewerblicher Umsatz, Auftragseingang	21
4.	Bauinstallation, Sonstiger Ausbau und Erschließung von Grundstücken, Bauträger – Betriebe mit 20 und mehr Beschäftigten –	
4.1	Bauinstallation und Sonstiger Ausbau	22
4.2	Ergebnisse für das 3. Vierteljahr 2009 nach ausgewählten Wirtschaftszweigen	22

Grafiken

Beschäftigte, geleistete Arbeitsstunden und baugewerblicher Umsatz in Hamburg 2009 gegenüber 2008	6
Beschäftigte, geleistete Arbeitsstunden und baugewerblicher Umsatz in Schleswig-Holstein 2009 gegenüber 2008	14

Hinweise

Rechtsgrundlagen

Gesetz über die Statistik im Produzierenden Gewerbe (ProdGewStatG) in der Fassung der Bekanntmachung vom 21. März 2002 (BGBl. I S. 1181) geändert durch Artikel 3 des Gesetzes vom 17. März 2008 (BGBl. I S. 399), in Verbindung mit dem Bundesstatistikgesetz (BStatG) vom 22. Januar 1987 (BGBl. I S. 462, 565), zuletzt geändert durch Artikel 3 des Gesetzes vom 07. September 2007 (BGBl. I S. 2246).

Erhebungsbereich

Die Abgrenzung und Gliederung des Baugewerbes erfolgt nach der Klassifikation der Wirtschaftszweige, Ausgabe 2008 (WZ 2008).

Vorbereitende Baustellenarbeiten, Hoch- und Tiefbau

- 41.20.1 Bau von Gebäuden (ohne Fertigteilbau)
- 41.20.2 Errichtung von Fertigteilbauten
- 42.11 Bau von Straßen
- 42.12 Bau von Bahnverkehrsstrecken
- 42.13 Brücken- und Tunnelbau
- 42.21 Rohrleitungstiefbau, Brunnenbau und Kläranlagenbau
- 42.22 Kabelnetzleitungstiefbau
- 42.91 Wasserbau
- 42.99 Sonstiger Tiefbau, anderweitig nicht genannt
- 43.11 Abbrucharbeiten
- 43.12 Vorbereitende Baustellenarbeiten
- 43.13 Test- und Suchbohrung nicht einzu-beziehen: Brunnenbau(s. 42.21) und Schachtbau(s. 43.99.9)
- 43.91.1 Dachdeckerei und Bauspenglerei
- 43.91.2 Zimmerei und Ingenieurholzbau
- 43.99.1 Gerüstbau
- 43.99.2 Schornstein-, Feuerungs- und Industrieofenbau
- 43.99.9 Baugewerbe, anderweitig nicht genannt

Bauinstallation und sonstiges Ausbaugewerbe

- 43.21 Elektroinstallation
- 43.22 Gas-, Wasser-, Heizungs- sowie Lüftungs- und Klimainstallation
- 43.29.1 Dämmung gegen Kälte, Wärme, Schall und Erschütterung
- 43.29.9 Sonstige Bauinstallation, anderweitig nicht genannt
- 43.31 Anbringen von Stuckaturen, Gipserei und Verputzerei

- 43.32 Bautischlerei und -schlosserei
- 43.33 Fußboden-, Fliesen- und Plattenlegerei, Tapeziererei
- 43.34.1 Maler- und Lackierergewerbe
- 43.34.2 Glasergewerbe
- 43.39 Sonstiger Ausbau, anderweitig nicht genannt
- 41.10.1 Erschließung von unbebauten Grundstücken
- 41.10.2 Bauträger für Nichtwohngebäude
- 41.10.3 Bauträger für Wohngebäude

Zum Monatsbericht im Bereich Vorbereitende Baustellenarbeiten, Hoch- und Tiefbau sowie zum Viertel-jährlichen Bericht im Bereich Bauinstallation und sonstiges Baugewerbe melden Baubetriebe von Unternehmen des Produzierenden Gewerbes mit 20 und mehr Beschäftigten, Baubetriebe mit 20 und mehr Beschäftigten von Unternehmen außerhalb des Produzierenden Gewerbes sowie Arbeitsgemeinschaften, soweit sich ihre Tätigkeit auf inländische Baustellen bezieht. Erfasst und nachgewiesen werden örtliche Einheiten (in der Regel nicht Baustellen) mit wirtschaftlichem Schwerpunkt im Baugewerbe.

Darüber hinaus werden für den Bereich Vorbereitende Baustellenarbeiten, Hoch- und Tiefbau die erhobenen Daten der monatlich meldenden Betriebe, mit Ausnahme der Auftragseingänge und Auftragsbestände, auf Ergebnisse für alle Betriebe hochgerechnet. Grundlage für die Hochrechnung ist das Verhältnis der Ergebnisse monatlich meldender Betriebe zu den Ergebnissen aller Betriebe im Bereich Vorbereitende Baustellenarbeiten, Hoch- und Tiefbau zur Ergänzungserhebung, Stichtag 30. Juni jeden Jahres.

Beschäftigte

Nachgewiesen wird in den Tabellen für den Bereich Vorbereitende Baustellenarbeiten, Hoch- und Tiefbau der Beschäftigtenstand am Monatsende, bei größeren Zeiträumen der jeweilige Durchschnitt für die betreffenden Monate.

Der Beschäftigtenstand im Bereich Bauinstallation und sonstiges Baugewerbe bezieht sich auf das Ende der Berichtsvierteljahre, bei Jahresangaben auf den Durchschnitt der Vierteljahresergebnisse.

Bruttoentgelte (Lohn- und Gehaltssumme)

Summe der Bruttobezüge (Bar- und Sachbezüge) einschl. der Arbeitnehmeranteile, jedoch ohne die Arbeitgeberanteile zur Sozialversicherung (Kranken-, Renten- und Arbeitslosenversicherung). Nicht eingeschlossen sind auch Beiträge zu den Sozialkassen des Baugewerbes, Winterbau-Umlage, Aufwendungen für die betriebliche Alters-, Invaliditäts- und Hinterbliebenenversorgung sowie gezahltes Vorruhestandsgeld.

Geleistete Arbeitsstunden

Alle auf Baustellen, Bauhöfen und in Werkstätten im Bundesgebiet tatsächlich geleisteten Arbeitsstunden, gleichgültig ob sie von Lohnempfängern, Polieren, Schachtmeistern und Meistern, von Inhabern, Familienangehörigen, Angestellten oder Auszubildenden erbracht wurden.

Nicht einbezogen sind die für Bürotätigkeit geleisteten Arbeitsstunden.

Umsatz (ohne Umsatzsteuer)

Die dem Finanzamt für die Umsatzsteuer zu meldenden steuerbaren (steuerpflichtigen und steuerfreien) Beträge für die im Bundesgebiet getätigten Leistungen, einschließlich Umsatz aus Nachunternehmer tätigkeit und der Vergabe von Teilleistungen an Nachunternehmer. Hierzu zählen auch Anzahlungen für Teilleistungen oder Vorauszahlungen vor Ausführung der entsprechenden Lieferungen oder Leistungen, die gem. § 13 Umsatzsteuergesetz zu versteuern sind.

Neben dem baugewerblichen Umsatz (Umsatz aus Bauleistungen) enthält der Gesamtumsatz sonstige Umsätze, die in der eigenen Bauleistung nicht abgerechnet wurden. Hierbei handelt es sich vorwiegend um Umsätze aus Handelsware, Umsätze aus sonstigen eigenen Erzeugnissen (Baustoffen, Betonwaren u. Ä.), Umsätze aus Lohnarbeiten für Dritte, Dienstleistungen, Vermietung und Verpachtung.

Auftragseingang

Als Auftragseingang gilt die Summe aller im Berichtszeitraum eingegangenen und vom Betrieb fest akzeptierten Bauaufträge im Inland entsprechend der Verdingungsordnung für Bauleistungen ohne Umsatzsteuer. Anzugeben sind nur Auftragseingänge, die vom Betrieb selbst ausgeführt werden. Die an Nachunternehmer zu vergebenden Teile von Bauaufträgen bleiben somit in der eigenen Meldung des Betriebes unberücksichtigt.

Auftragsbestand

Zum Auftragsbestand rechnet der Wert (ohne Umsatzsteuer) aller fest angenommenen, aber noch nicht ausgeführten Bauaufträge bzw. Auftragsteile im Inland am Ende des Berichtsvierteljahres, ohne an Nachunternehmer vergebene Aufträge. Bei der Ermittlung des Auftragsbestandes ist vom Wert bereits im Bau befindlicher Projekte der Teil abzusetzen, der produktionstechnisch schon fertiggestellt ist.

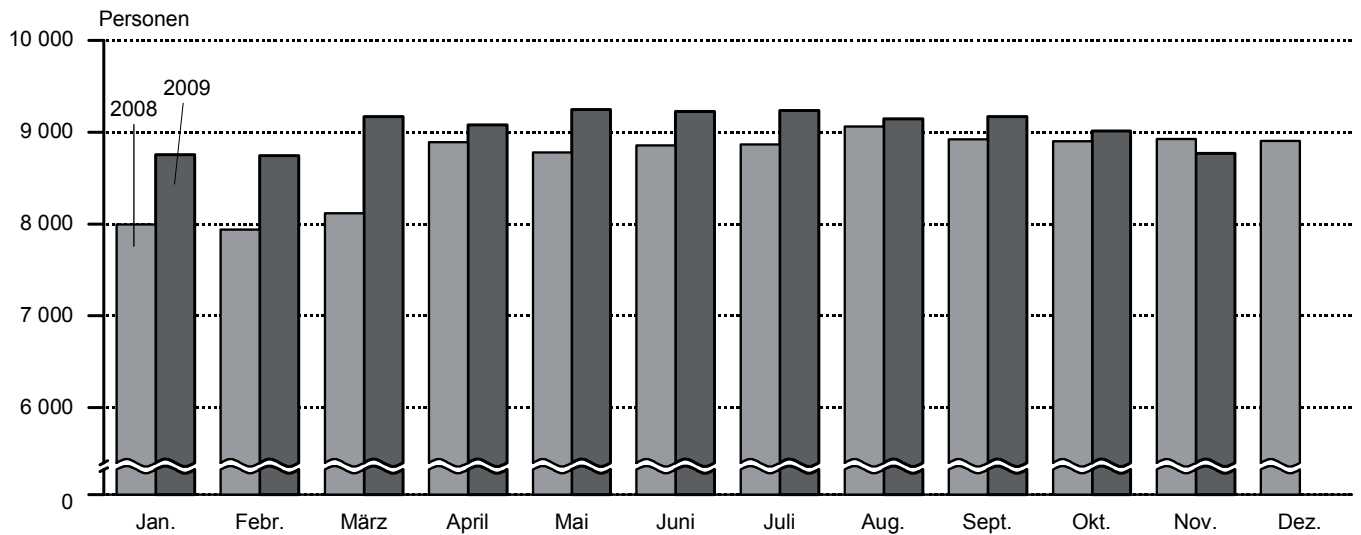
Zeichen und Abkürzungen

–	= nichts vorhanden
0	= Weniger als die Hälfte von 1 in der letzten besetzten Stelle, jedoch mehr als nichts
.	= Zahlenwert unbekannt oder geheim zu halten
...	= Angabe fällt später an
a. n. g.	= anderweitig nicht genannt
o. a. S.	= ohne ausgeprägten Schwerpunkt
r	= berichtigte Zahl
u. Ä.	= und Ähnliche

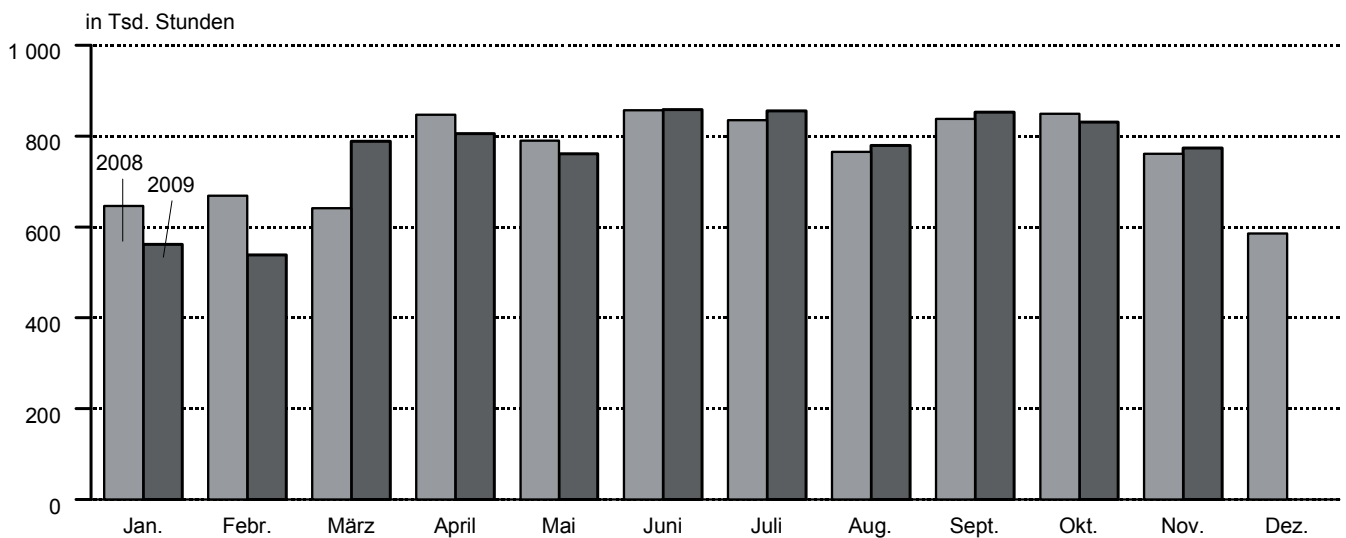
Abweichungen in den Summen sind auf Runden der Zahlen zurückzuführen.

Ergebnisse der jährlich im Juni stattfindenden Ergänzungserhebung im Bereich Vorbereitende Baustellenarbeiten, Hoch- und Tiefbau und der bei Betrieben mit 10 und mehr Beschäftigten im Bereich Bauinstallation, sonstiges Baugewerbe durchgeführten Jährlichen Erhebung werden in dem Statistischen Bericht E II 2/E III 2 - j veröffentlicht.

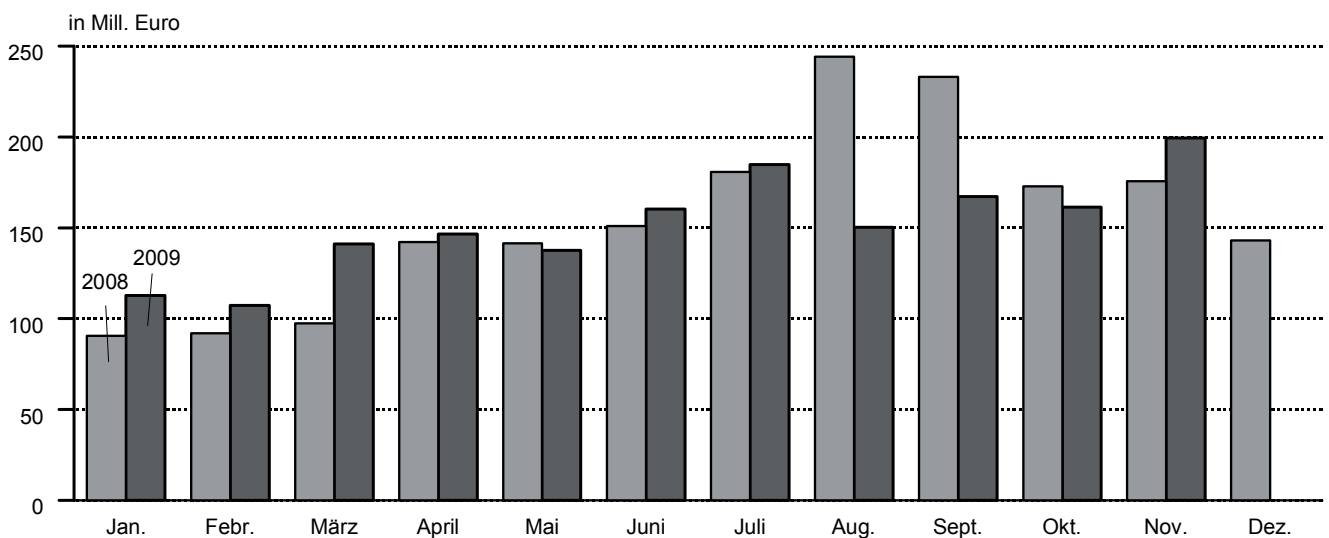
Vorbereitende Baustellenarbeiten, Hoch- und Tiefbau in Hamburg, 2009 gegenüber 2008
– alle Betriebe (hochgerechnet¹) –
Beschäftigte



Geleistete Arbeitsstunden



Baugewerblicher Umsatz



211001 Sta Nord

¹ endgültige Ergebnisse

1. Bauhauptgewerbe, Hoch- und Tiefbau in Hamburg

Betriebe mit 20 und mehr Beschäftigten

1.1 Ergebnisse für den Monat November 2009 nach ausgewählten Wirtschaftszweigen

Wirtschaftszweig		Betriebe	Beschäftigte	Geleistete Arbeitsstunden	Bruttoentgelte	Gesamtumsatz	Baugewerblicher Umsatz
				1 000 Std.	1 000 Euro		
41.2/42.1/42.2	Bauhauptgewerbe						
42.9/43.1/43.9	insgesamt	85	5 758	514	23 326	170 832	170 474
41.2	Bau von Gebäuden	29	2 647	221	11 528	96 258	96 179
42.1	Bau von Straßen und Bahnverkehrsstrecken	17	1 035	96	3 845	37 110	37 009
42.2	Leitungstiefbau und Kläranlagenbau	9	464	52	1 550	6 958	6 830
42.9	Sonstiger Tiefbau	4	153	16	606	2 075	2 075
43.1	Abbrucharbeiten und vorbereitende Baustellenarbeiten	3	193	26	643	2 599	2 599
43.9	Sonstige spezialisierte Bautätigkeiten	23	1 266	102	5 153	25 832	25 782
43.91.1	Dachdeckerei und Bauspenglerei	3
43.91.2	Zimmerei und Ingenieurholzbau	2
43.99.1	Gerüstbau	4	121	12	445	1 973	1 929
43.99.9	Baugewerbe, anderweitig nicht genannt	13	868	66	3 781	20 937	20 931

Noch: 1. Vorbereitende Baustellenarbeiten, Hoch- und Tiefbau in Hamburg

Alle Betriebe (hochgerechnet)

1.2 Beschäftigte, Bruttoentgelte

Zeitraum		Tätige Personen			Bruttoentgelte
		insgesamt	im Bauhauptgewerbe	in anderen Bereichen	1 000 Euro
2008	2007 ^a	8 635	8 583	52	283 959
	2008 ^a	8 745	8 681	65	291 232
	Januar	8 052	7 994	58	20 376
	Februar	8 017	7 942	75	19 800
	März	8 213	8 120	93	19 894
	April	8 973	8 889	84	25 116
	Mai	8 879	8 781	98	24 008
	Juni	8 915	8 859	56	24 465
	Juli	8 923	8 867	56	26 938
	August	9 120	9 062	58	24 572
	September	8 980	8 924	56	25 387
	Oktober	8 961	8 901	60	26 079
	November	8 965	8 925	40	29 825
	Dezember	8 944	8 904	40	24 772
2009	Januar	8 794	8 754	40	22 391
	Februar	8 783	8 743	40	21 098
	März	9 192	9 169	23	23 123
	April	9 098	9 080	18	24 562
	Mai	9 266	9 245	21	24 579
	Juni	9 298	9 224	74	27 212
	Juli	9 266	9 234	32	28 597
	August	9 172	9 143	29	25 094
	September	9 196	9 169	27	25 368
	Oktober	9 041	9 012	29	25 290
	November	8 798	8 769	29	29 270
	Dezember				

^a Beschäftigte = Durchschnitt der Monate

1.3 Arbeitstage, geleistete Arbeitsstunden in 1 000, Umsatz in 1 000 Euro

Zeitraum		Arbeitstage	Geleistete Arbeits- stunden insgesamt	Gesamt- umsatz	Bauge- werblicher Umsatz zusammen	Wohnungsbau	
						geleistete Arbeits- stunden	bauge- werblicher Umsatz
2008	2007	252	9 052	1 456 635	1 447 392	3 096	273 618
	2008	254	9 085	1 869 718	1 863 198	3 128	433 137
	Januar	22	646	90 532	90 415	233	14 680
	Februar	21	669	92 086	91 864	233	11 687
	März	19	642	98 436	97 412	231	21 047
	April	22	847	142 538	142 181	256	20 642
	Mai	20	790	141 750	141 568	281	23 477
	Juni	21	857	151 784	151 063	306	24 742
	Juli	23	835	181 137	180 814	287	29 838
	August	21	765	244 598	244 312	265	94 075
	September	22	838	233 810	233 004	287	91 241
	Oktober	22	849	173 464	172 929	290	34 921
	November	20	791	176 425	175 676	269	36 007
	Dezember	21	586	143 158	141 960	190	30 780
2009	Januar	21	562	113 693	112 937	222	27 405
	Februar	20	539	107 741	107 287	159	18 783
	März	22	789	141 553	141 166	271	24 045
	April	20	806	147 019	146 718	313	34 083
	Mai	19	761	138 129	137 630	259	30 311
	Juni	21	859	161 069	160 547	286	30 695
	Juli	23	856	185 350	184 948	313	47 102
	August	21	779	150 833	150 301	248	31 801
	September	22	853	168 046	167 181	267	30 646
	Oktober	22	831	161 987	161 414	254	28 271
	November	21	774	199 994	199 484	237	23 670
	Dezember						

Endgültige Ergebnisse, ab März 2009 auf der Grundlage der Ergänzungserhebung 2009 hochgerechnet. Die Werte für März bis September 2009 wurden ausgetauscht.

Noch: 1. Vorbereitende Baustellenarbeiten, Hoch- und Tiefbau in Hamburg

Alle Betriebe (hochgerechnet)

1.4 Geleistete Arbeitsstunden in 1 000, baugewerblicher Umsatz in 1 000 Euro

1.4.1 Gewerblicher und industrieller Bau¹

Zeitraum	Zusammen		Hochbau		Tiefbau	
	geleistete Arbeitsstunden	baugewerbbl. Umsatz	geleistete Arbeitsstunden	baugewerbbl. Umsatz	geleistete Arbeitsstunden	baugewerbbl. Umsatz
2007	3 346	690 933	2 230	543 666	1 116	147 267
2008	3386	1024534	2157	769915	1229	254619
2008 Januar	265	56 663	189	46 871	76	9 792
Februar	257	56 472	178	46 184	79	10 288
März	243	51 245	162	40 993	81	10 252
April	363	91 109	206	67 634	157	23 475
Mai	297	78 721	169	54 983	128	23 738
Juni	296	87 364	193	63 888	103	23 476
Juli	294	109 636	183	75 797	111	33 839
August	252	106 875	160	82 484	92	24 391
September	295	102 742	192	79 020	103	23 722
Oktober	347	104 731	199	73 002	148	31 729
November	258	97 720	169	77 350	89	20 370
Dezember	219	81 256	157	61 709	62	19 547
2009 Januar	194	67 650	133	54 104	61	13 546
Februar	246	72 853	162	58 607	84	14 246
März	283	85 642	178	71 287	105	14 355
April	262	76 242	148	62 171	114	14 071
Mai	261	61 535	151	46 082	110	15 453
Juni	293	78 596	189	64 068	104	14 528
Juli	265	87 545	163	72 965	102	14 580
August	255	67 647	166	54 868	89	12 779
September	288	80 923	188	67 788	100	13 135
Oktober	278	82 642	181	69 452	97	13 190
November	282	126 872	173	110 012	109	16 860
Dezember						

¹ einschl. landwirtschaftl. Bau sowie Unternehmen der Bahn und Post

1.4.2 Öffentlicher und Verkehrsbau

Zeitraum	Zusammen		Hochbau		Straßenbau		Sonstiger Tiefbau	
	geleistete Arbeitsstunden	baugewerbbl. Umsatz	geleistete Arbeitsstunden	baugewerbbl. Umsatz	geleistete Arbeitsstunden	baugewerbbl. Umsatz	geleistete Arbeitsstunden	baugewerbbl. Umsatz
2007	2 611	482 841	290	96 243	1 114	162 901	1 207	223 697
2008	2 571	405 527	437	116 822	1 083	154 039	1 051	134 666
2008 Januar	148	19 072	24	7 430	61	5 373	63	6 269
Februar	179	23 705	29	7 776	70	7 192	80	8 737
März	168	25 120	27	8 309	66	8 421	75	8 390
April	228	30 430	31	7 424	108	14 608	89	8 398
Mai	212	39 370	36	10 523	92	15 943	84	12 904
Juni	255	38 957	43	9 996	105	14 193	107	14 768
Juli	254	41 340	41	9 347	110	17 387	103	14 606
August	248	43 362	52	10 435	104	18 166	92	14 761
September	256	39 021	42	10 748	121	16 273	93	12 000
Oktober	212	33 277	39	9 834	78	10 683	95	12 760
November	234	41 949	39	12 558	100	16 321	95	13 070
Dezember	177	29 924	34	12 442	68	9 479	75	8 003
2009 Januar	146	17 882	28	7 098	49	4 687	69	6 097
Februar	134	15 651	24	4 018	51	5 091	59	6 542
März	235	31 479	42	6 752	95	9 625	98	15 102
April	231	36 393	33	4 702	86	13 935	112	17 756
Mai	241	45 784	37	6 460	102	16 111	102	23 213
Juni	280	51 255	57	8 849	115	17 835	108	24 571
Juli	278	50 301	58	11 337	114	18 712	106	20 252
August	276	50 853	50	9 521	112	19 483	114	21 849
September	298	55 612	52	10 132	131	20 373	115	25 107
Oktober	299	50 501	47	8 383	121	17 334	131	24 784
November	255	48 942	42	13 089	107	15 574	106	20 279
Dezember								

Endgültige Ergebnisse, ab März 2009 auf der Grundlage der Ergänzungserhebung 2009 hochgerechnet. Die Werte für März bis September 2009 wurden ausgetauscht.

Noch: 1. Vorbereitende Baustellenarbeiten, Hoch- und Tiefbau in Hamburg

Betriebe mit 20 und mehr Beschäftigten

1.5 Betriebe, Beschäftigte, Bruttoentgelte

Zeitraum	Betriebe	Tätige Personen			Bruttoentgelte 1 000 Euro
		insgesamt	im Bauhaupt- gewerbe	in anderen Bereichen	
2007 ^a	79	5 236	5 202	34	206 224
2008 ^a	78	5 501	5 464	37	219 289
2008					
Januar	79	5 022	4 986	36	15 053
Februar	75	5 001	4 954	47	14 628
März	77	5 140	5 087	53	14 842
April	78	5 617	5 569	48	18 738
Mai	78	5 557	5 501	56	17 911
Juni	77	5 564	5 532	32	19 245
Juli	76	5 587	5 555	32	20 097
August	77	5 710	5 677	33	18 332
September	77	5 623	5 591	32	18 940
Oktober	80	5 732	5 698	34	19 881
November	80	5 736	5 713	23	22 737
Dezember	80	5 723	5 700	23	18 885
2009					
Januar	79	5 627	5 604	23	17 070
Februar	79	5 620	5 597	23	16 084
März	79	5 664	5 649	15	17 580
April	78	5 606	5 594	12	18 674
Mai	78	5 710	5 696	14	18 687
Juni	78	5 715	5 699	16	21 125
Juli	78	5 710	5 689	21	21 742
August	77	5 652	5 633	19	19 079
September	77	5 667	5 649	18	19 287
Oktober	86	5 937	5 918	19	20 154
November	85	5 777	5 758	19	23 326
Dezember					

^a Betriebe und Beschäftigte = Durchschnitt der Monate

1.6 Geleistete Arbeitsstunden in 1 000, Umsatz in 1 000 Euro

Zeitraum	Geleistete Arbeitsstunden insgesamt	Gesamtumsatz	Baugewerblicher Umsatz zusammen	Wohnungsbau	
				geleistete Arbeitsstunden	baugewerblicher Umsatz
2007	5 419	1 150 552	1 142 882	970	125 604
2008	5 629	1 421 717	1 417 742	1 007	161 707
2008					
Januar	384	72 471	72 370	77	6 646
Februar	405	75 339	75 148	77	5 291
März	388	75 222	74 620	74	7 752
April	538	113 798	113 588	82	7 603
Mai	485	112 220	112 113	90	8 647
Juni	519	119 865	119 441	98	9 061
Juli	518	143 336	143 146	92	10 990
August	474	166 085	165 917	85	34 650
September	516	157 845	157 371	92	33 606
Oktober	544	136 814	136 489	93	12 862
November	482	137 754	137 299	86	13 262
Dezember	376	110 968	110 240	61	11 337
2009					
Januar	343	86 443	85 984	71	10 094
Februar	352	85 673	85 397	51	6 918
März	473	109 555	109 298	71	10 895
April	470	110 651	110 451	82	15 443
Mai	462	105 116	104 785	68	13 734
Juni	499	125 902	125 549	74	15 874
Juli	505	137 836	137 569	82	21 342
August	479	115 164	114 811	65	14 409
September	524	130 132	129 558	70	13 886
Oktober	554	134 852	134 450	72	13 377
November	515	170 832	170 474	67	11 200
Dezember					

Noch: 1. Vorbereitende Baustellenarbeiten, Hoch- und Tiefbau in Hamburg

Betriebe mit 20 und mehr Beschäftigten

1.7 Geleistete Arbeitsstunden in 1 000, baugewerblicher Umsatz in 1 000 Euro

1.7.1 Gewerblicher und industrieller Bau¹

Zeitraum		Zusammen		Hochbau		Tiefbau	
		geleistete Arbeitsstunden	baugewerbbl. Umsatz	geleistete Arbeitsstunden	baugewerbbl. Umsatz	geleistete Arbeitsstunden	baugewerbbl. Umsatz
2007	2007	2 385	592 087	1 452	459 244	933	132 843
	2008	2 501	894 427	1 449	662 455	1 052	231 972
2008	Januar	186	48 806	122	39 978	64	8 828
	Februar	181	48 667	115	39 392	66	9 275
	März	176	44 421	108	35 304	68	9 117
	April	271	79 125	138	58 248	133	20 877
	Mai	221	68 464	113	47 353	108	21 111
	Juni	218	75 800	129	54 657	89	21 143
	Juli	216	95 372	122	65 278	94	30 094
	August	185	92 729	107	71 037	78	21 692
	September	215	89 151	128	68 054	87	21 097
	Oktober	270	93 492	139	63 051	131	30 441
	November	197	86 349	118	66 806	79	19 543
	Dezember	165	72 051	110	53 297	55	18 754
2009	Januar	147	59 725	93	46 729	54	12 996
	Februar	187	64 286	113	50 618	74	13 668
	März	210	70 786	125	59 220	85	11 566
	April	196	62 984	104	51 647	92	11 337
	Mai	195	50 731	106	38 281	89	12 450
	Juni	197	64 944	124	53 239	73	11 705
	Juli	197	72 361	115	60 614	82	11 747
	August	189	55 876	117	45 580	72	10 296
	September	213	66 896	132	56 313	81	10 583
	Oktober	225	74 998	135	62 864	90	12 134
	November	230	115 087	129	99 577	101	15 510
	Dezember						

¹ einschl. landwirtschaftl. Bau sowie Unternehmen der Bahn und Post

noch: 1.7 Geleistete Arbeitsstunden in 1 000, baugewerblicher Umsatz in 1 000 Euro

1.7.2 Öffentlicher und Verkehrsbau

Zeitraum		Zusammen		Hochbau		Straßenbau		Sonstiger Tiefbau	
		geleistete Arbeitsstunden	baugewerbbl. Umsatz	geleistete Arbeitsstunden	baugewerbbl. Umsatz	geleistete Arbeitsstunden	baugewerbbl. Umsatz	geleistete Arbeitsstunden	baugewerbbl. Umsatz
2007	2007	2 064	425 209	204	73 700	788	138 816	1 072	212 693
	2008	2 228	361 608	451	102 775	820	130 027	957	128 806
2008	Januar	228	16 918	125	6 154	45	4 680	58	6 084
	Februar	147	21 190	22	6 447	51	6 264	74	8 479
	März	138	22 447	20	7 390	50	7 066	68	7 991
	April	185	26 860	23	6 604	81	12 257	81	7 999
	Mai	174	35 002	29	9 334	69	13 377	76	12 291
	Juni	203	34 580	30	8 912	76	11 602	97	14 066
	Juli	210	36 784	34	8 283	83	14 589	93	13 912
	August	204	38 538	43	9 236	78	15 243	83	14 059
	September	209	34 614	34	9 530	91	13 654	84	11 430
	Oktober	181	30 135	32	8 716	62	9 164	87	12 255
	November	199	37 688	32	11 135	80	14 000	87	12 553
	Dezember	150	26 852	27	11 034	54	8 131	69	7 687
2009	Januar	125	16 165	23	6 288	39	4 021	63	5 856
	Februar	114	14 193	19	3 543	41	4 367	54	6 283
	März	192	27 617	31	5 603	73	8 268	88	13 746
	April	192	32 024	25	3 891	66	11 971	101	16 162
	Mai	199	40 320	29	5 351	78	13 840	92	21 129
	Juni	228	44 731	44	7 326	88	15 321	96	22 084
	Juli	226	43 866	44	9 358	87	16 074	95	18 434
	August	225	44 556	37	7 902	86	16 737	102	19 887
	September	241	48 776	38	8 422	100	17 501	103	22 853
	Oktober	257	46 075	34	7 059	103	16 334	120	22 682
	November	218	44 187	30	10 953	91	14 675	97	18 559
	Dezember								

Noch: 1. Vorbereitende Baustellenarbeiten, Hoch- und Tiefbau in Hamburg

Betriebe mit 20 und mehr Beschäftigten

1.8 Auftragseingang und Auftragsbestand

Zeitraum		Vorbe- reitende Baustellen- arbeiten, Hoch- und Tiefbau insgesamt	Wohnungs- bau	Gewerblicher und industrieller Bau ¹		Öffentlicher und Verkehrsbau			
				Hochbau	Tiefbau	Hochbau		Straßen- bau	Sonstiger Tiefbau ²
						zusammen ²	Bund, Länder u. Gemeinden, Sozialvers.		
1 000 Euro									
Auftragseingang									
2007		1 323 846	141 997	499 208	136 892	73 935	54 608	109 318	362 496
2008		1 146 720	114 145	515 927	144 764	125 944	111 980	120 527	125 413
2008	Januar	56 437	2 800	31 573	5 908	237	111	9 397	6 522
	Februar	123 247	4 362	87 932	15 491	2 048	2 008	6 004	7 410
	März	151 228	4 528	42 242	14 572	76 480	76 226	5 149	8 257
	April	101 347	4 796	55 425	8 182	4 228	896	20 709	8 007
	Mai	61 843	6 443	9 537	15 759	2 420	1 492	13 869	13 815
	Juni	193 483	16 410	143 067	16 116	2 418	1 548	10 044	5 428
	Juli	70 282	7 522	35 856	12 890	2 075	631	7 498	4 441
	August	87 908	9 894	34 638	26 447	5 252	568	7 012	4 665
	September	98 670	33 004	13 138	5 678	1 267	492	16 324	29 259
	Oktober	62 552	9 824	22 149	8 442	839	557	10 125	11 173
	November	59 513	8 036	29 516	4 222	1 132	798	7 602	9 005
	Dezember	80 210	6 526	10 854	11 057	27 548	26 653	6 794	17 431
2009	Januar	83 633	9 533	35 969	9 955	2 356	1 355	10 006	15 814
	Februar	91 816	8 268	32 626	4 574	1 758	662	13 367	31 223
	März	109 116	9 521	26 874	18 751	2 597	1 875	14 043	37 330
	April	60 313	19 724	10 265	5 271	5 815	1 778	14 447	4 791
	Mai	74 468	13 813	25 073	14 313	1 072	288	9 968	10 229
	Juni	70 768	9 814	31 812	7 550	936	440	11 643	9 013
	Juli	133 206	15 764	80 959	6 773	4 540	3 652	11 676	13 494
	August	71 678	8 299	16 638	23 109	2 853	2 063	7 405	13 374
	September	182 198	36 463	109 946	14 297	1 714	984	10 579	9 199
	Oktober	71 642	12 695	20 373	6 245	2 314	1 679	10 330	19 685
	November	62 095	7 147	6 474	10 703	4 113	2 898	7 543	26 115
	Dezember								
Auftragsbestand									
2008	31. März	1 250 555	79 961	698 758	66 399	40 815	40 416	44 838	319 784
	30. Juni	1 028 363	111 126	567 746	210 093	30 599	26 782	64 211	44 588
	30. Sept.	848 339	110 938	481 052	136 776	27 052	25 773	56 754	35 767
	31. Dez.	836 990	113 256	433 111	138 899	37 678	36 755	45 685	68 361
2009	31. März	731 497	121 969	257 537	50 419	51 328	46 389	57 450	192 794
	30. Juni	680 053	112 351	231 025	65 286	51 760	48 627	54 820	164 811
	30. Sept.	899 927	89 676	482 584	71 648	47 364	46 210	45 017	163 638
	31. Dez.								

¹ einschl. landwirtschaftl. Bau sowie Unternehmen der Bahn und Post

² Bund, Länder und Gemeinden, Sozialversicherung sowie Organisationen ohne Erwerbszweck

2. Ausbaugewerbe und Bauträger in Hamburg

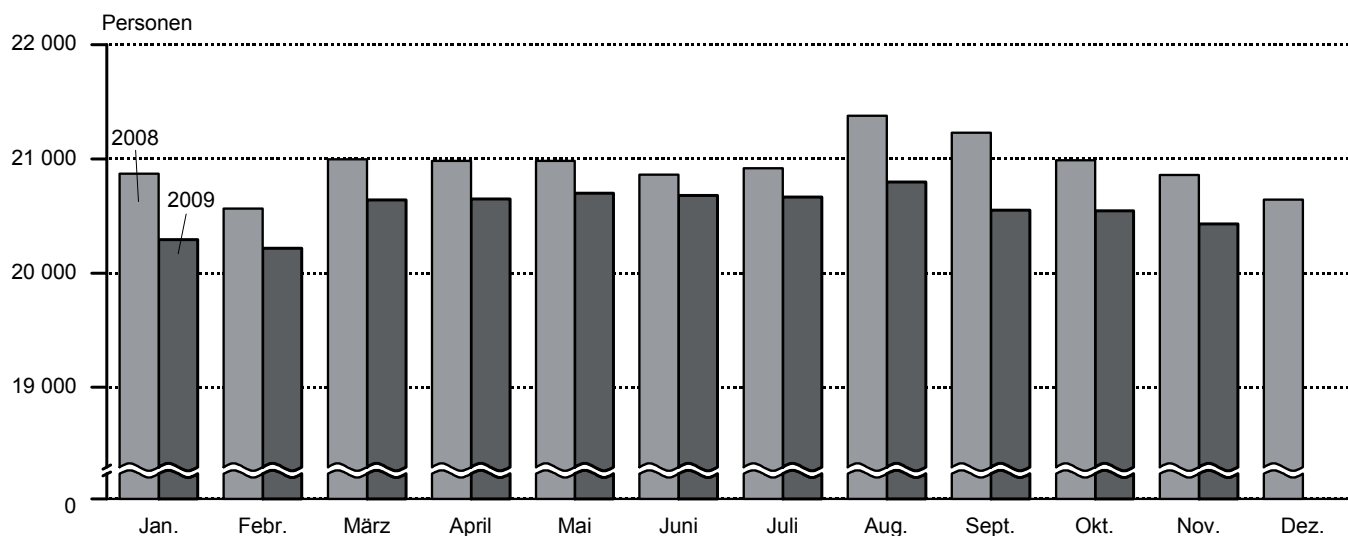
Betriebe mit 20 und mehr Tätigen Personen

Zeitraum		Be- triebe ¹	Tätige Personen		Geleistete Arbeits- stunden	Brutto- entgelte	Gesamt- umsatz	Ausbau- gewerb- licher Umsatz
			ins- gesamt ¹	im Ausbau- gewerbe ¹				
					1 000 Std.	1 000 Euro		
2007 ^a		177	6 558	6 536	7 891	203 666	738 828	728 683
2008 ^a		178	6 536	6 507	7 963	208 204	771 913	763 572
2008	1. Vierteljahr	179	6 463	6 440	1 849	49 374	154 463	152 912
	2. Vierteljahr	179	6 445	6 424	2 010	51 357	179 710	176 955
	3. Vierteljahr	177	6 518	6 491	2 037	50 507	181 548	179 675
	4. Vierteljahr	178	6 716	6 672	2 067	56 966	256 192	254 030
2009	1. Vierteljahr	161	5 824	5 778	1 837	44 593	137 209	134 298
	2. Vierteljahr	163	6 078	6 032	1 884	48 842	164 618	162 767
	3. Vierteljahr	157	6 038	5 989	1 974	46 342	163 049	160 694
	4. Vierteljahr							
Ergebnisse für das 3. Vierteljahr 2009 nach Wirtschaftszweigen								
Wirtschaftszweig								
43.2 / 43.3	Ausbaugewerbe insgesamt	157	6 038	5 989	1 974	46 342	163 049	160 694
43.2	Bauinstallation	111	4 598	4 565	1 469	36 151	127 941	126 209
43.21	Elektroinstallation	35	1 513	1 511	560	11 224	38 586	37 355
43.22	Gas-, Wasser-, Heizungs- sowie Lüftungs- und Klimainstallation	66	2 552	2 548	718	19 764	68 000	67 579
43.29.1	Dämmung gegen Kälte, Wärme, Schall und Erschütterung	5	217	217	75	1 995	10 199	10 199
43.29.9	Sonstige Bauinstallation, anderweitig nicht genannt	5	316	289	116	3 169	11 157	11 077
43.3	Sonstiger Ausbau	46	1 440	1 424	505	10 190	35 108	34 485
43.31	Anbringen von Stuckaturen, Gipserei und Verputzerei	2
43.32	Bautischlerei und -schlosserei	6	175	175	57	1 514	3 576	3 570
43.33	Fußboden-, Fliesen- und Plattenlegerei, Tapeziererei	2
43.34.1	Maler- und Lackierergewerbe	30	985	982	375	6 803	24 113	24 103
43.34.2	Glasergewerbe	4	104	100	26	629	2 232	2 213
43.39	Sonstiger Ausbau, anderweitig nicht genannt	2
41.1	Erschließung von Grundstücken; Bauträger	—	—	—	—	—	—	—
41.10.1	Erschließung von unbebauten Grundstücken	—	—	—	—	—	—	—
41.10.2	Bauträger für Nichtwohngebäude	—	—	—	—	—	—	—
41.10.3	Bauträger für Wohngebäude	—	—	—	—	—	—	—

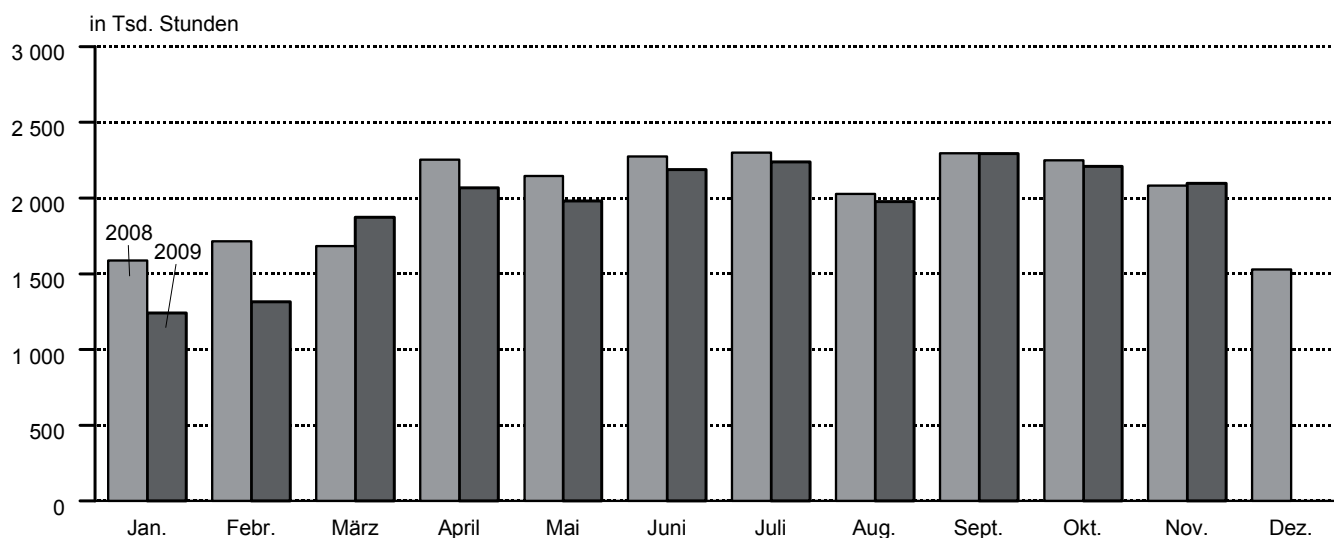
¹ am Ende des Vierteljahres

^a Betriebe und Beschäftigte = Durchschnitt der Vierteljahresergebnisse

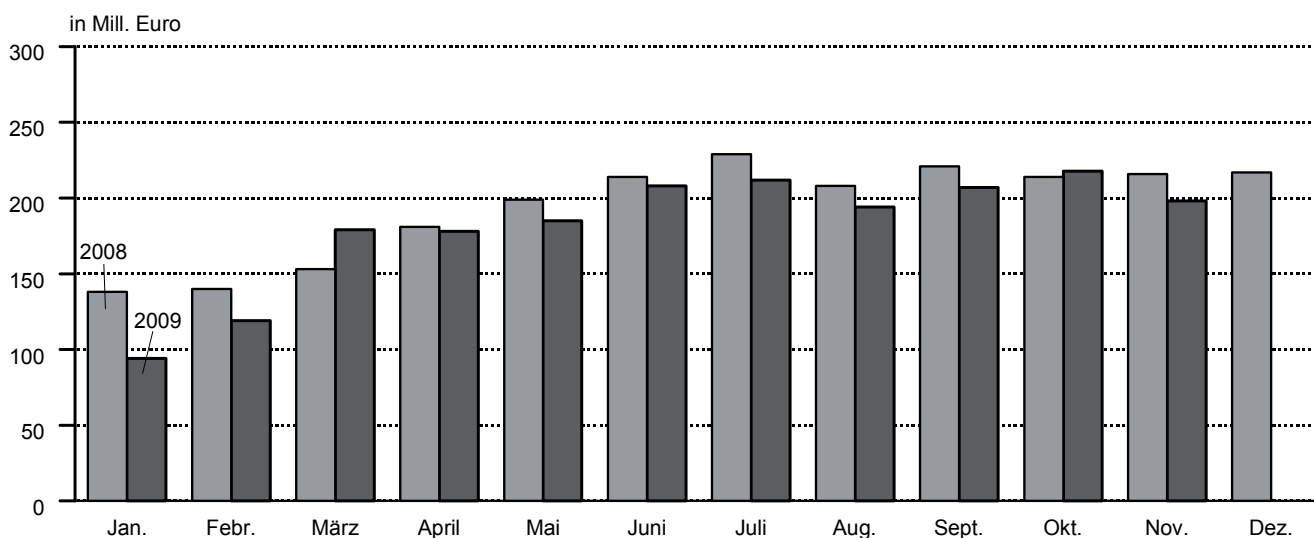
Vorbereitende Baustellenarbeiten, Hoch- und Tiefbau in Schleswig-Holstein, 2009 gegenüber 2008
– alle Betriebe (hochgerechnet¹) –
Beschäftigte



Geleistete Arbeitsstunden



Baugewerblicher Umsatz



211002 Sta Nord

¹ endgültige Ergebnisse

3. Vorbereitende Baustellenarbeiten, Hoch- und Tiefbau in Schleswig-Holstein

Betriebe mit 20 und mehr Beschäftigten

3.1 Ergebnisse für den Monat November 2009 nach ausgewählten Wirtschaftszweigen

Wirtschaftszweig		Be- triebe	Beschäf- tigte	Geleistete Arbeits- stunden	Brutto- entgelte	Gesamt- umsatz	Bauge- werblicher Umsatz
				1 000 Std.	1 000 Euro		
41.2/42.1/42.2	Bauhauptgewerbe						
42.9/43.1/43.9	insgesamt	223	9 626	990	28 817	118 730	117 924
41.2	Bau von Gebäuden	90	3 689	345	10 567	48 238	47 877
42.1	Bau von Straßen und Bahnverkehrs- strecken	19	1 546	161	5 590	24 896	24 763
42.2	Leitungstiefbau und Kläranlagenbau	16	639	75	1 599	5 422	5 422
42.9	Sonstiger Tiefbau	6	466	44	1 297	4 855	4 814
43.1	Abbrucharbeiten und vorbereitende Baustellenarbeiten	7	224	32	684	2 882	2 716
43.9	Sonstige spezialisierte Bautätigkeiten	85	3 062	333	9 079	32 438	32 333
43.91.1	Dachdeckerei und Bauspenglerei	24	604	63	1 711	5 832	5 804
43.91.2	Zimmerei und Ingenieurholzbau	16	647	78	1 609	5 600	5 600
43.99.1	Gerüstbau	11	339	38	1 067	3 141	3 141
43.99.9	Baugewerbe, anderweitig nicht genannt	34	1 472	155	4 693	17 865	17 787

Noch: **3. Vorbereitende Baustellenarbeiten, Hoch- und Tiefbau in Schleswig-Holstein**

Alle Betriebe (hochgerechnet)

3.2 Beschäftigte, Bruttoentgelte

Zeitraum		Tätige Personen			Bruttoentgelte
		insgesamt	im Bauhaupt-gewerbe	in anderen Bereichen	1 000 Euro
2008	2007 ^a	21 248	21 159	89	526 528
	2008 ^a	21 041	20 939	102	529 141
	Januar	20 956	20 871	85	40 357
	Februar	20 651	20 565	86	37 604
	März	21 106	20 995	111	38 486
	April	21 096	20 982	114	45 178
	Mai	21 094	20 980	114	43 661
	Juni	20 969	20 862	107	44 732
	Juli	21 025	20 918	107	46 901
	August	21 481	21 376	105	45 180
	September	21 332	21 229	103	45 718
	Oktober	21 085	20 987	98	46 020
	November	20 956	20 858	98	51 361
2009	Dezember	20 738	20 642	96	43 943
	Januar	20 352	20 295	57	37 302
	Februar	20 274	20 218	56	34 119
	März	20 699	20 639	60	40 509
	April	20 709	20 648	61	46 801
	Mai	20 799	20 701	98	43 588
	Juni	20 774	20 681	93	45 239
	Juli	20 764	20 666	98	48 364
	August	20 891	20 796	95	45 215
	September	20 649	20 551	98	45 146
	Oktober	20 640	20 545	95	44 513
	November	20 524	20 431	93	51 033
	Dezember				

^a Beschäftigte = Durchschnitt der Monate

3.3 Arbeitstage, geleistete Arbeitsstunden in 1 000, Umsatz in 1 000 Euro

Zeitraum		Arbeitstage	Geleistete Arbeitsstunden insgesamt	Gesamt-umsatz	Bauge-werblicher Umsatz zusammen	Wohnungsbau	
						geleistete Arbeits-stunden	bauge-werblicher Umsatz
2008	2007	250	24 674	2 245 915	2 228 527	11 981	978 651
	2008	254	24 151	2 352 985	2 330 836	11 648	996 722
	Januar	22	1 589	139 252	137 946	794	59 525
	Februar	21	1 717	141 220	140 259	805	59 437
	März	19	1 682	155 627	153 309	799	68 786
	April	22	2 255	183 346	181 448	1 079	78 977
	Mai	20	2 145	201 271	199 028	1 060	94 643
	Juni	21	2 276	215 737	213 769	1 094	85 043
	Juli	23	2 301	231 033	229 253	1 117	101 118
	August	21	2 029	209 804	207 785	991	92 143
	September	22	2 296	222 937	220 694	1 098	90 717
	Oktober	22	2 250	216 433	214 084	1 076	85 158
	November	20	2 082	217 506	215 911	992	86 470
2009	Dezember	21	1 529	218 819	217 350	743	94 705
	Januar	21	1 240	94 911	94 122	633	49 914
	Februar	20	1 316	120 475	118 955	648	58 913
	März	22	1 874	181 629	179 253	889	84 787
	April	20	2 069	180 073	178 498	995	76 876
	Mai	19	1 981	186 905	184 955	976	74 592
	Juni	21	2 188	209 970	207 618	1 093	86 005
	Juli	23	2 239	213 240	211 867	1 104	92 560
	August	21	1 979	195 736	193 755	923	70 911
	September	22	2 294	209 512	207 344	1 123	77 235
	Oktober	22	2 209	219 796	218 137	1 053	85 320
	November	21	2 097	198 795	197 646	1 053	76 664
	Dezember						

Endgültige Ergebnisse, ab März 2009 auf der Grundlage der Ergänzungserhebung 2009 hochgerechnet. Die Werte für März bis September 2009 wurden ausgetauscht.

Noch: **3. Vorbereitende Baustellenarbeiten, Hoch- und Tiefbau in Schleswig-Holstein**

Alle Betriebe (hochgerechnet)

3.4 Geleistete Arbeitsstunden in 1 000, baugewerblicher Umsatz in 1 000 Euro

3.4.1 Gewerblicher und industrieller Bau¹

Zeitraum		Zusammen		Hochbau		Tiefbau	
		geleistete Arbeitsstunden	baugewerbli. Umsatz	geleistete Arbeitsstunden	baugewerbli. Umsatz	geleistete Arbeitsstunden	baugewerbli. Umsatz
2007	2007	6 404	629 262	4 250	425 394	2 154	203 868
	2008	6 370	687 181	4 149	467 670	2 221	219 511
2008	Januar	451	51 398	324	42 686	127	8 712
	Februar	493	45 798	334	32 205	159	13 593
	März	471	41 847	298	24 352	173	17 495
	April	576	47 585	379	30 331	197	17 254
	Mai	523	46 797	337	28 528	186	18 269
	Juni	583	64 161	368	44 850	215	19 311
	Juli	565	60 013	359	42 916	206	17 097
	August	504	56 003	333	40 265	171	15 738
	September	600	71 760	390	50 497	210	21 263
	Oktober	598	63 712	390	44 981	208	18 731
	November	573	69 887	361	43 849	212	26 038
	Dezember	433	68 220	276	42 210	157	26 010
2009	Januar	366	28 476	253	20 409	113	8 067
	Februar	409	33 753	273	23 638	136	10 115
	März	524	54 843	323	38 734	201	16 109
	April	535	50 717	307	31 365	228	19 352
	Mai	491	51 524	302	34 015	189	17 509
	Juni	548	55 135	323	35 362	225	19 773
	Juli	562	51 765	303	28 325	259	23 440
	August	511	59 611	312	37 688	199	21 923
	September	554	56 552	334	37 203	220	19 349
	Oktober	537	61 880	335	41 336	202	20 544
	November	496	59 236	306	39 226	190	20 010
	Dezember						

¹ einschl. landwirtschaftl. Bau sowie Unternehmen der Bahn und Post

3.4.2 Öffentlicher und Verkehrsbau

Zeitraum		Zusammen		Hochbau		Straßenbau		Sonstiger Tiefbau	
		geleistete Arbeits- stunden	baugewerbli. Umsatz	geleistete Arbeits- stunden	baugewerbli. Umsatz	geleistete Arbeits- stunden	baugewerbli. Umsatz	geleistete Arbeits- stunden	baugewerbli. Umsatz
2007	2007	6 289	620 614	987	83 483	2 742	304 354	2 560	232 777
	2008	6 133	646 933	1 022	99 822	2 613	308 684	2 498	238 427
2008	Januar	344	27 023	58	4 174	132	10 623	154	12 226
	Februar	419	35 024	73	5 497	156	15 464	190	14 063
	März	412	42 676	67	10 937	173	15 168	172	16 571
	April	600	54 886	104	9 459	258	25 432	238	19 995
	Mai	562	57 588	92	8 210	250	30 043	220	19 335
	Juni	599	64 565	96	7 452	275	33 627	228	23 486
	Juli	619	68 122	106	10 302	272	32 369	241	25 451
	August	534	59 639	103	11 411	227	28 611	204	19 617
	September	598	58 217	82	6 372	266	29 559	250	22 286
	Oktober	576	65 214	91	8 188	252	34 659	233	22 367
	November	517	59 554	92	7 067	210	31 317	215	21 170
	Dezember	353	54 425	58	10 753	142	21 812	153	21 860
2009	Januar	241	15 732	52	3 378	83	5 291	106	7 063
	Februar	259	26 289	52	4 287	82	10 784	125	11 218
	März	461	39 623	91	6 628	171	17 273	199	15 722
	April	539	50 905	95	5 898	223	28 350	221	16 657
	Mai	514	58 839	80	4 966	233	32 780	201	21 093
	Juni	547	66 478	103	8 312	234	37 434	210	20 732
	Juli	573	67 542	139	8 884	235	37 334	199	21 324
	August	545	63 233	143	9 791	200	32 995	202	20 447
	September	617	73 557	150	9 581	249	37 757	218	26 219
	Oktober	619	70 937	143	10 899	247	34 126	229	25 912
	November	548	61 746	118	11 645	200	23 666	230	26 435
	Dezember								

Endgültige Ergebnisse, ab März 2009 auf der Grundlage der Ergänzungserhebung 2009 hochgerechnet. Die Werte für März bis September 2009 wurden ausgetauscht.

Noch: 3. Vorbereitende Baustellenarbeiten, Hoch- und Tiefbau in Schleswig-Holstein

Betriebe mit 20 und mehr Beschäftigten

3.5 Betriebe, Beschäftigte, Bruttoentgelte

Zeitraum	Betriebe	Tätige Personen			Bruttoentgelte 1 000 Euro
		insgesamt	im Bauhaupt- gewerbe	in anderen Bereichen	
2007 ^a	212	9 561	9 498	62	286 788
2008 ^a	214	9 587	9 525	62	295 761
2008					
Januar	216	9 621	9 562	59	22 378
Februar	214	9 482	9 422	60	20 851
März	213	9 499	9 436	63	21 308
April	213	9 495	9 430	65	25 013
Mai	212	9 494	9 429	65	24 173
Juni	212	9 534	9 470	64	25 633
Juli	212	9 462	9 401	61	25 967
August	212	9 667	9 607	60	25 014
September	212	9 600	9 541	59	25 312
Oktober	219	9 803	9 740	63	26 087
November	219	9 743	9 680	63	29 115
Dezember	219	9 642	9 580	62	24 910
2009					
Januar	218	9 456	9 419	37	21 145
Februar	218	9 419	9 383	36	19 341
März	218	9 408	9 374	34	22 206
April	218	9 413	9 378	35	25 655
Mai	219	9 458	9 402	56	23 894
Juni	218	9 463	9 410	53	24 290
Juli	217	9 442	9 386	56	26 512
August	217	9 499	9 445	54	24 786
September	215	9 390	9 334	56	24 748
Oktober	223	9 734	9 680	54	25 135
November	223	9 679	9 626	53	28 817
Dezember					

^a Betriebe und Beschäftigte = Durchschnitt der Monate

3.6 Geleistete Arbeitsstunden in 1 000, Umsatz in 1 000 Euro

Zeitraum	Geleistete Arbeitsstunden insgesamt	Gesamtumsatz	Baugewerblicher Umsatz zusammen	Wohnungsbau	
				geleistete Arbeitsstunden	baugewerblicher Umsatz
2007	11 382	1 247 985	1 234 950	3 189	328 552
2008	11 336	1 332 432	1 319 747	3 099	322 434
2008					
Januar	726	76 100	75 128	218	20 366
Februar	811	79 498	78 783	221	20 336
März	786	84 975	83 652	209	21 567
April	1 054	102 862	101 779	282	24 762
Mai	993	110 259	108 979	277	29 674
Juni	1 069	128 489	127 370	286	28 405
Juli	1 073	129 329	128 313	292	31 704
August	939	116 561	115 409	259	28 890
September	1 078	127 021	125 741	287	28 443
Oktober	1 082	127 343	126 152	294	28 229
November	999	127 093	126 284	271	28 664
Dezember	726	122 902	122 157	203	31 394
2009					
Januar	565	49 026	48 626	173	16 546
Februar	610	64 836	64 065	177	19 529
März	864	98 229	97 052	235	29 738
April	957	102 493	101 713	263	26 963
Mai	910	109 123	108 157	258	26 162
Juni	984	114 267	113 360	283	25 574
Juli	1 020	122 136	121 456	292	32 464
August	919	116 111	115 130	244	24 871
September	1 049	124 876	123 802	297	27 089
Oktober	1 066	132 514	131 350	289	31 248
November	990	118 730	117 924	289	28 078
Dezember					

Noch: 3. Vorbereitende Baustellenarbeiten, Hoch- und Tiefbau in Schleswig-Holstein

Betriebe mit 20 und mehr Beschäftigten

3.7 Geleistete Arbeitsstunden in 1 000, baugewerblicher Umsatz in 1 000 Euro

3.7.1 Gewerblicher und industrieller Bau¹

Zeitraum		Zusammen		Hochbau		Tiefbau	
		geleistete Arbeitsstunden	baugewerbbl. Umsatz	geleistete Arbeitsstunden	baugewerbbl. Umsatz	geleistete Arbeitsstunden	baugewerbbl. Umsatz
2007	2007	3 476	386 984	2 089	244 457	1 387	142 527
	2008	3 704	468 111	2 228	314 749	1 476	153 362
2008	Januar	248	32 341	164	26 363	84	5 978
	Februar	274	29 217	169	19 890	105	9 327
	März	275	28 758	161	16 658	114	12 100
	April	335	32 681	205	20 748	130	11 933
	Mai	305	32 150	182	19 515	123	12 635
	Juni	344	45 341	201	30 933	143	14 408
	Juli	330	41 182	194	29 357	136	11 825
	August	293	38 429	180	27 544	113	10 885
	September	350	49 249	211	34 543	139	14 706
	Oktober	353	43 735	213	30 618	140	13 117
	November	340	48 082	197	29 848	143	18 234
	Dezember	257	46 946	151	28 732	106	18 214
2009	Januar	214	19 541	138	13 892	76	5 649
	Februar	241	23 173	149	16 090	92	7 083
	März	299	35 556	181	25 225	118	10 331
	April	306	32 837	172	20 426	134	12 411
	Mai	280	33 381	169	22 152	111	11 229
	Juni	307	34 305	181	21 970	126	12 335
	Juli	322	33 479	170	18 446	152	15 033
	August	292	38 604	175	24 544	117	14 060
	September	316	36 637	187	24 228	129	12 409
	Oktober	325	42 131	192	27 554	133	14 577
	November	300	40 346	175	26 148	125	14 198
	Dezember						

¹ einschl. landwirtschaftl. Bau sowie Unternehmen der Bahn und Post

3.7.2 Öffentlicher und Verkehrsbau

Zeitraum		Zusammen		Hochbau		Straßenbau		Sonstiger Tiefbau	
		geleistete Arbeitsstunden	baugewerbbl. Umsatz	geleistete Arbeitsstunden	baugewerbbl. Umsatz	geleistete Arbeitsstunden	baugewerbbl. Umsatz	geleistete Arbeitsstunden	baugewerbbl. Umsatz
2007	2007	4 717	519 414	568	59 352	2 164	270 142	1 985	189 920
	2008	4 533	529 202	545	60 604	2 013	275 186	1 975	193 412
2008	Januar	260	22 421	31	2 754	105	9 452	124	10 215
	Februar	316	29 230	39	3 721	124	13 759	153	11 750
	März	302	33 327	35	6 449	131	13 430	136	13 448
	April	437	44 336	54	5 591	195	22 518	188	16 227
	Mai	411	47 155	48	4 863	189	26 601	174	15 691
	Juni	439	53 624	50	4 184	209	30 371	180	19 069
	Juli	451	55 427	55	6 112	206	28 660	190	20 655
	August	387	48 090	54	6 837	172	25 333	161	15 920
	September	441	48 049	43	3 791	201	26 172	197	18 086
	Oktober	435	54 188	51	5 137	201	31 146	183	17 905
	November	388	49 538	52	4 448	167	28 143	169	16 947
	Dezember	266	43 817	33	6 717	113	19 601	120	17 499
2009	Januar	178	12 539	29	2 130	66	4 755	83	5 654
	Februar	192	21 363	29	2 692	65	9 691	98	8 980
	März	330	31 758	51	4 469	129	15 546	150	11 743
	April	388	41 913	53	3 956	169	25 516	166	12 441
	Mai	372	48 614	45	3 356	176	29 503	151	15 755
	Juni	394	53 481	52	4 515	182	33 769	160	15 197
	Juli	406	55 513	78	5 984	178	33 602	150	15 927
	August	383	51 655	80	6 686	151	29 697	152	15 272
	September	436	60 076	84	6 510	188	33 983	164	19 583
	Oktober	452	57 971	86	7 603	194	31 014	172	19 354
	November	401	49 500	71	8 247	157	21 508	173	19 745
	Dezember								

Noch: 3. Vorbereitende Baustellenarbeiten, Hoch- und Tiefbau in Schleswig-Holstein

Betriebe mit 20 und mehr Beschäftigten

3.8 Auftragseingang und Auftragsbestand

Zeitraum		Vorbereitende Baustellenarbeiten, Hoch- und Tiefbau insgesamt	Wohnungs- bau	Gewerblicher und industrieller Bau ¹		Öffentlicher und Verkehrsbau			
				Hochbau	Tiefbau	Hochbau		Straßen- bau	sonstiger Tiefbau ²
						zusammen ²	Bund, Länder u. Gemeinden, Sozialvers.		
1 000 Euro									
Auftragseingang									
2007		1 078 178	252 770	243 375	120 557	44 219	34 233	254 338	162 919
2008		1 021 081	244 532	245 839	140 252	43 474	28 440	200 885	146 099
2008	Januar	83 814	18 300	18 372	8 309	2 834	1 898	24 543	11 456
	Februar	61 335	15 016	14 718	11 414	1 868	1 130	9 366	8 953
	März	108 892	19 474	37 464	12 615	5 351	3 839	16 754	17 234
	April	75 934	18 444	14 490	11 006	1 902	1 236	16 135	13 957
	Mai	94 730	18 594	31 686	9 968	3 133	2 062	20 720	10 629
	Juni	106 930	37 213	14 446	15 958	2 498	2 103	17 322	19 493
	Juli	107 197	16 908	37 271	10 505	6 166	3 645	22 729	13 618
	August	81 854	19 156	12 896	8 509	4 140	2 831	25 073	12 080
	September	105 786	31 846	27 627	9 754	4 240	1 923	15 295	17 024
	Oktober	73 252	13 499	13 734	19 948	3 994	2 355	13 595	8 482
	November	63 183	15 219	13 225	13 388	4 691	3 566	9 223	7 437
	Dezember	58 174	20 863	9 910	8 878	2 657	1 852	10 130	5 736
2009	Januar	44 399	12 835	8 938	5 141	4 036	3 573	4 849	8 600
	Februar	55 479	20 020	9 377	6 560	3 180	2 795	9 454	6 888
	März	77 947	23 532	18 022	13 465	3 378	2 077	11 266	8 284
	April	89 252	17 960	21 074	8 073	8 856	8 047	21 460	11 829
	Mai	89 092	19 636	17 944	9 611	4 502	3 419	28 057	9 342
	Juni	85 675	16 811	20 243	13 099	5 025	3 769	16 696	13 801
	Juli	104 378	24 288	23 801	10 327	11 278	10 131	22 600	12 084
	August	89 179	18 479	15 245	9 225	11 092	8 546	21 852	13 286
	September	104 344	38 354	14 089	11 847	7 444	5 776	15 732	16 878
	Oktober	69 079	15 720	17 929	9 955	4 330	2 584	10 786	10 359
	November	81 535	19 011	16 117	8 136	3 325	2 205	24 234	10 712
	Dezember								
Auftragsbestand									
2008	31. März	535 010	99 728	124 198	42 784	19 336	16 384	186 339	62 625
	30. Juni	546 984	112 734	131 784	60 698	15 669	11 235	162 678	63 421
	30. Sept.	520 308	122 212	131 018	42 752	18 267	12 060	144 728	61 331
	31. Dez.	449 977	105 105	107 776	33 919	16 710	11 955	146 373	40 094
2009	31. März	432 630	97 298	89 373	32 542	15 365	11 658	150 949	47 103
	30. Juni	436 192	91 717	111 536	38 515	18 702	15 533	135 422	40 300
	30. Sept.	436 796	105 542	104 280	37 484	36 916	31 505	104 239	48 335
	31. Dez.								

¹ einschl. landwirtschaftl. Bau sowie Unternehmen der Bahn und Post

² Bund, Länder und Gemeinden, Sozialversicherung sowie Organisationen ohne Erwerbszweck

Noch: **3. Vorbereitende Baustellenarbeiten, Hoch- und Tiefbau**

Betriebe mit 20 und mehr Beschäftigten

3.9 Ergebnisse für den Monat November 2009 nach Kreisen

3.9.1 Betriebe, Beschäftigte, geleistete Arbeitsstunden, Bruttoentgelte

KREISFREIE STADT Kreis	Betriebe	Beschäftigte	Geleistete Arbeitsstunden				Brutto- entgelte
			insgesamt	Wohnungs- bau	gewerbl. u. industrieller Bau ¹	öffentlicher und Verkehrsbau	
FLENSBURG	4	132	13	4	5	4	485
KIEL	8	374	32	7	14	11	1 119
LÜBECK	17	755	74	25	13	36	2 100
NEUMÜNSTER	14	589	62	12	7	43	1 734
Dithmarschen	17	631	62	15	27	20	1 806
Herzogtum Lauenburg	9	264	25	12	4	9	744
Nordfriesland	26	937	107	51	25	31	2 744
Ostholstein	9	321	26	8	12	6	817
Pinneberg	13	620	73	8	27	38	2 347
Plön	12	430	47	13	13	21	1 425
Rendsburg-Eckernförde	28	1 313	132	26	51	55	4 139
Schleswig-Flensburg	27	1 235	125	41	27	57	3 566
Segeberg	18	1 140	122	24	37	61	3 366
Steinburg	11	475	45	20	23	2	1 132
Stormarn	10	410	45	24	16	5	1 292
Schleswig-Holstein	223	9 626	990	289	300	401	28 817

3.9.2 Baugewerblicher Umsatz, Auftragseingang

KREISFREIE STADT Kreis	Baugewerblicher Umsatz				Auftragseingang			
	insgesamt	Wohnungs- bau	gewerbl. u. industrieller Bau¹	öffentlicher und Ver- kehrsbau	insgesamt	Wohnungs- bau	gewerbl. u. industrieller Bau¹	öffentlicher und Ver- kehrsbau
	1 000 Euro							
FLENSBURG	1 361	706	160	495	483	145	116	222
KIEL	4 466	840	2 778	848	2 651	432	1 896	323
LÜBECK	8 844	2 314	2 599	3 931	3 622	693	353	2 576
NEUMÜNSTER	5 157	1 379	769	3 009	3 272	1 219	936	1 117
Dithmarschen	6 388	1 066	2 831	2 491	3 579	700	1 508	1 371
Herzogtum Lauenburg	2 329	1 080	430	819	2 024	508	725	791
Nordfriesland	10 552	3 638	2 825	4 089	10 316	3 190	915	6 211
Ostholstein	3 256	966	1 357	933	1 702	628	601	473
Pinneberg	6 738	624	2 913	3 201	4 961	418	2 435	2 108
Plön	5 356	1 384	1 819	2 153	2 625	1 085	719	821
Rendsburg-Eckernförde	20 197	2 822	11 958	5 417	10 905	1 815	6 118	2 972
Schleswig-Flensburg	15 932	4 348	2 199	9 385	9 653	1 790	2 302	5 561
Segeberg	17 803	2 505	3 380	11 918	16 450	681	2 201	13 568
Steinburg	4 368	2 229	1 805	334	3 199	1 496	1 595	108
Stormarn	5 174	2 177	2 523	474	6 092	4 210	1 830	52
Schleswig-Holstein	117 924	28 078	40 346	49 500	81 535	19 011	24 253	38 271

¹ einschl. landwirtschaftl. Bau sowie Unternehmen der Bahn und Post

4. Bauinstallation, Sonstiger Ausbau und Erschließung von Grundstücken, Bauträger in Schleswig-Holstein

Betriebe mit 20 und mehr Tätigen Personen

4.1 Bauinstallation und Sonstiger Ausbau

Zeitraum		Betriebe ¹	Tätige Personen		Geleistete Arbeits- stunden	Brutto- entgelte	Gesamt- umsatz	Ausbau- gewerb- licher Umsatz
			ins- gesamt ¹	im Ausbau- gewerbe ¹				
					1 000 Std.	1 000 Euro		
2008	2007 ^a	199	7 281	6 986	8 937	189 998	673 140	642 604
	2008 ^a	198	7 350	7 042	9 267	197 908	713 196	685 007
	1. Vierteljahr	199	7 242	6 946	2 202	46 207	139 525	133 543
	2. Vierteljahr	199	7 295	6 998	2 328	48 944	173 394	167 065
	3. Vierteljahr	197	7 445	7 128	2 389	50 106	183 848	177 287
	4. Vierteljahr	197	7 418	7 096	2 348	52 651	216 430	207 112
2009	1. Vierteljahr	198	7 007	6 691	2 093	43 897	153 617	147 395
	2. Vierteljahr	197	7 012	6 693	2 117	45 845	169 242	161 348
	3. Vierteljahr	198	7 318	6 990	2 292	47 320	181 665	173 118
	4. Vierteljahr							

4.2 Ergebnisse für das 3. Vierteljahr 2009 nach Wirtschaftszweigen

Wirtschaftszweig		Betriebe ¹	Tätige Personen		Geleistete Arbeits- stunden	Brutto- entgelte	Gesamt- umsatz	Ausbau- gewerb- licher Umsatz
			ins- gesamt ¹	im Ausbau- gewerbe ¹				
					1 000 Std.	1 000 Euro		
43.2/43.3	Bauinstallation, sonstiger Ausbau	198	7 318	6 990	2 292	47 320	181 665	173 118
43.2	Bauinstallation	137	5 551	5 301	1 668	36 445	143 499	137 411
43.21	Elektroinstallation	65	2 769	2 561	849	16 238	56 832	52 375
43.22	Gas-, Wasser-, Heizungs-sowie Lüftungs- und Klimainstallation	68	2 675	2 633	775	19 303	80 772	79 140
43.29	Dämmung gegen Kälte, Wärme, Schall und Erschütterung; sowie Sonstige Bauinstallation, ander- weitig nicht genannt	4	107	107	44	904	5 896	5 896
43.3	Sonstiger Ausbau	61	1 767	1 689	624	10 875	38 166	35 707
43.31	Anbringen von Stuckaturen, Gipserei und Verputzerei	2
43.32	Bautischlerei und -schlosserei	7
43.33	Fußboden-, Fliesen- und Platten- legerei, Tapeziererei	8	206	192	73	1 731	5 484	5 068
43.34.1	Maler- und Lackierergewerbe	42	1 268	1 220	457	7 501	26 597	24 639
43.34.2	Glasergewerbe	2
43.39	Sonstiger Ausbau, anderweitig nicht genannt	—	—	—	—	—	—	—
41.1	Erschließung von Grundstücken, Bauträger²	5	123	—	—	.	.	—
41.10.1	Erschließung von unbebauten Grundstücken	—	—	—	—	—	—	—
41.10.2	Bauträger für Nichtwohngebäude	—	—	—	—	—	—	—
41.10.3	Bauträger für Wohngebäude	5	123	—	—	.	.	—

¹ am Ende des Vierteljahres

² es werden nur die Merkmale Betriebe, Tätige Personen insgesamt, Entgelte und Gesamtumsatz erhoben

^a Betriebe und Beschäftigte = Durchschnitt der Vierteljahresergebnisse