

Statistische Berichte



Statistisches Amt
für Hamburg und Schleswig-Holstein

STATISTIKAMT NORD

E II 1 / E III 1 - m 01/08

22. Mai 2008

Das Baugewerbe in Hamburg und Schleswig-Holstein im Januar 2008

Vorbereitende Baustellenarbeiten, Hoch- und Tiefbau (Bauhauptgewerbe) in Hamburg und Schleswig-Holstein
Beschäftigte, geleistete Arbeitsstunden, Umsatz, Lohn- und Gehaltssumme
alle Betriebe (hochgerechnet¹)
und Auftragseingang

Merkmal	Januar 2007	Dezember 2007	Januar 2008	Veränderung in % Jan. 2008 gegenüber		Januar ²		
				Januar 2007	Dezember 2007	2007	2008	Verän- derung in %
Hamburg								
Beschäftigte	8 369	8 680	7 994	- 4,5	- 7,9	8 348
Geleistete Arbeitsstunden (1 000)	704	633	646	- 8,2	2,1	1 350
Wohnungsbau	294	242	233	- 20,7	- 3,7	529
gewerbl. und industrieller Bau ³	266	232	265	- 0,4	14,2	501
öffentlicher und Verkehrsbau	144	159	148	2,8	- 6,9	320
Baugewerblicher Umsatz (1 000 Euro)	75 019	112 604	90 415	20,5	- 19,7	176 501
Wohnungsbau	17 188	24 988	14 680	- 14,6	- 41,3	34 424
gewerbl. und industrieller Bau ³	40 961	51 131	56 663	38,3	10,8	98 533
öffentlicher und Verkehrsbau	16 870	36 485	19 072	13,1	- 47,7	43 544
Bruttolohn- und -gehaltssumme (1 000 Euro)	20 726	23 799	20 376	- 1,7	- 14,4	40 388
Auftragseingang (1 000 Euro)	64 906	57 674	56 437	- 13,0	- 2,1	141 171
Wohnungsbau	19 180	9 752	2 800	- 85,4	- 71,3	23 764
gewerbl. und industrieller Bau ³	38 107	18 533	37 481	- 1,6	102,2	99 811
öffentlicher und Verkehrsbau	7 619	27 179	16 156	112,0	- 40,6	17 596
Schleswig-Holstein								
Beschäftigte	20 405	21 165	20 871	2,3	- 1,4	20 289
Geleistete Arbeitsstunden (1 000)	1 456	1 534	1 589	9,1	3,6	3 010
Wohnungsbau	767	721	794	3,5	10,1	1 555
gewerbl. und industrieller Bau ³	398	443	451	13,3	1,8	800
öffentlicher und Verkehrsbau	291	370	344	18,2	- 7,0	655
Baugewerblicher Umsatz (1 000 Euro)	98 564	199 847	137 946	40,0	- 31,0	201 880
Wohnungsbau	43 723	94 796	59 525	36,1	- 37,2	92 266
gewerbl. und industrieller Bau ³	34 753	54 181	51 398	47,9	- 5,1	64 975
öffentlicher und Verkehrsbau	20 088	50 870	27 023	34,5	- 46,9	44 639
Bruttolohn- und -gehaltssumme (1 000 Euro)	36 401	42 996	40 357	10,9	- 6,1	70 860
Auftragseingang (1 000 Euro)	56 437	70 162	83 814	48,5	19,5	114 792
Wohnungsbau	11 325	22 718	18 300	61,6	- 19,4	21 461
gewerbl. und industrieller Bau ³	23 371	20 902	26 681	14,2	27,6	53 167
öffentlicher und Verkehrsbau	21 741	26 542	38 833	78,6	46,3	40 164

¹ endgültige Ergebnisse

² Beschäftigte = Durchschnitt der Monate

³ einschl. landwirtschaftl. Bau sowie Unternehmen der Bahn und Post

Hinweis: Bundeszahlen veröffentlicht das Statistische Bundesamt in seiner Fachserie „Ausgewählte Zahlen für die Bauwirtschaft“.

Auskunft zu dieser Veröffentlichung: Bernd Reuter · Telefon: 0431 6895-9294 · E-Mail: bau@statistik-nord.de

Herausgeber: Statistisches Amt für Hamburg und Schleswig-Holstein · AöR · Steckelhörn 12, 20457 Hamburg · Fröbelstraße 15-17, 24113 Kiel
Internet: www.statistik-nord.de · E-Mail: info-HH@statistik-nord.de oder info-SH@statistik-nord.de · Bestellungen: vertriebSH@statistik-nord.de
© Für nichtgewerbliche Zwecke sind Vervielfältigung und unentgeltliche Verbreitung – auch auszugsweise – mit Quellenangabe gestattet. Die Verbreitung – auch auszugsweise – über elektronische Systeme/Datenträger bedarf der vorherigen Zustimmung. Alle übrigen Rechte bleiben vorbehalten.

Hinweise	4
----------------	---

Tabellen

Hamburg

1.	Vorbereitende Baustellenarbeiten, Hoch und Tiefbau	
1.1	Ergebnisse für den Monat Januar 2008 nach ausgewählten Wirtschaftszweigen – Betriebe mit mehr als 20 Beschäftigten –	7
1.2	Beschäftigte, Lohn- und Gehaltsumme – Alle Betriebe (hochgerechnet) –	8
1.3	Arbeitstage in 1 000, baugewerblicher Umsatz in 1 000 Euro – Alle Betriebe (hochgerechnet) –	8
1.4	Geleistete Arbeitsstunden in 1 000, baugewerblicher Umsatz in 1 000 Euro – Alle Betriebe (hochgerechnet) –	
1.4.1	Gewerblicher und industrieller Bau	9
1.4.2	Öffentlicher und Verkehrsbau	9
1.5	Betriebe, Beschäftigte, Lohn- und Gehaltsumme – Betriebe mit mehr als 20 Beschäftigten –	10
1.6	Geleistete Arbeitsstunden in 1 000, Umsatz in 1 000 Euro – Betriebe mit mehr als 20 Beschäftigten –	10
1.7	Geleistete Arbeitsstunden in 1 000, baugewerblicher Umsatz in 1 000 Euro – Betriebe mit mehr als 20 Beschäftigten –	
1.7.1	Gewerblicher und industrieller Bau	11
1.7.2	Öffentlicher und Verkehrsbau	11
1.8	Auftragseingang und Auftragsbestand – Betriebe mit mehr als 20 Beschäftigten –	12
2.	Bauinstallation und sonstiges Ausbaugewerbe – Betriebe mit mehr als 20 Beschäftigten –	13

Schleswig-Holstein

3.	Vorbereitende Baustellenarbeiten, Hoch und Tiefbau	
3.1	Ergebnisse für den Monat Januar 2008 nach ausgewählten Wirtschaftszweigen – Betriebe mit mehr als 20 Beschäftigten –	15
3.2	Beschäftigte, Lohn- und Gehaltsumme – Alle Betriebe (hochgerechnet) –	16
3.3	Arbeitstage in 1 000, baugewerblicher Umsatz in 1 000 Euro – Alle Betriebe (hochgerechnet) –	16
3.4	Geleistete Arbeitsstunden in 1 000, baugewerblicher Umsatz in 1 000 Euro – Alle Betriebe (hochgerechnet) –	
3.4.1	Gewerblicher und industrieller Bau	17
3.4.2	Öffentlicher und Verkehrsbau	17
3.5	Betriebe, Beschäftigte, Lohn- und Gehaltsumme – Betriebe mit mehr als 20 Beschäftigten –	18
3.6	Geleistete Arbeitsstunden in 1 000, Umsatz in 1 000 Euro – Betriebe mit mehr als 20 Beschäftigten –	18
3.7	Geleistete Arbeitsstunden in 1 000, baugewerblicher Umsatz in 1 000 Euro – Betriebe mit mehr als 20 Beschäftigten –	
3.7.1	Gewerblicher und industrieller Bau	19
3.7.2	Öffentlicher und Verkehrsbau	19
3.8	Auftragseingang und Auftragsbestand – Betriebe mit mehr als 20 Beschäftigten –	20
3.9	Ergebnisse für den Monat Januar 2008 nach Kreisen – Betriebe mit mehr als 20 Beschäftigten –	
3.9.1	Betriebe, Beschäftigte, geleistete Arbeitsstunden, Lohn- und Gehaltssumme	21
3.9.2	Baugewerblicher Umsatz, Auftragseingang	21
4.	Bauinstallation und sonstiges Ausbaugewerbe – Betriebe mit mehr als 20 Beschäftigten –	22

Grafiken

Beschäftigte, geleistete Arbeitsstunden und baugewerblicher Umsatz in Hamburg 2008 gegenüber 2007	6
Beschäftigte, geleistete Arbeitsstunden und baugewerblicher Umsatz in Schleswig-Holstein 2008 gegenüber 2007	14

Hinweise

Rechtsgrundlagen

Gesetz über die Statistik im Produzierenden Gewerbe (ProdGewStatG) in der Fassung der Bekanntmachung vom 21. März 2002 (BGBl. I S. 1181) geändert durch Artikel 2 des Gesetzes vom 26. Juli 2002 (BGBl. I S. 2867), in Verbindung mit dem Gesetz über die Statistik für Bundeszwecke (BStatG) vom 22. Januar 1987 (BGBl. I S. 462), zuletzt geändert durch Artikel 2 des Gesetzes vom 7. September 2007 (BGBl. I S. 2246).

Erhebungsbereich

Die Abgrenzung und Gliederung des Baugewerbes erfolgt nach der Klassifikation der Wirtschaftszweige, Ausgabe 2003 (WZ 2003).

Vorbereitende Baustellenarbeiten, Hoch- und Tiefbau

- 45.11.1 Abbruch-, Spreng- und Enttrümmerungs-
gewerbe
- 45.11.2 Erdbewegungsarbeiten
- 45.11.4 Aufschließung von Lagerstätten; Auffüllen
stillgelegter Lagerstätten
- 45.12.0 Test- und Suchbohrung
- 45.21.1 Hoch- und Tiefbau ohne ausgeprägten
Schwerpunkt
- 45.21.2 Hochbau (ohne Fertigteilbau)
- 45.21.3 Errichtung von Fertigteilbauten aus Beton
im Hochbau aus selbst hergestellten
Fertigteilen
- 45.21.4 Errichtung von Fertigteilbauten aus Beton
im Hochbau aus fremd bezogenen
Fertigteilen
- 45.21.5 Errichtung von Fertigteilbauten aus Holz
und Kunststoffen im Hochbau aus fremd
bezogenen Fertigteilen
- 45.21.6 Brücken- und Tunnelbau und Ähnliches
- 45.21.7 Rohrleitungs- und Kabelleitungstiefbau
- 45.22.1 Dachdeckerei und Bauspenglerei
- 45.22.2 Abdichtung gegen Wasser und
Feuchtigkeit
- 45.22.3 Zimmerei und Ingenieurholzbau
- 45.23.1 Bau von Straßen, Rollbahnen und Sportan-
lagen
- 45.23.2 Bau von Bahnverkehrsstrecken
- 45.24.0 Wasserbau
- 45.25.1 Brunnenbau
- 45.25.2 Schachtbau
- 45.25.3 Schornstein-, Feuerungs- und
Industrieofenbau

- 45.25.4 Gerüstbau
- 45.25.5 Gebäudetrocknung
- 45.25.6 Sonstiger spezialisierter Hoch- und Tief-
bau, anderweitig nicht genannt

Bauinstallation und sonstiges Ausbaugewerbe

- 45.31.0 Elektroinstallation
- 45.32.0 Dämmung gegen Kälte, Wärme, Schall
und Erschütterung
- 45.33.0 Klempnerei, Gas-, Wasser-, Heizungs- und
Lüftungsinstallation
- 45.34.0 Sonstige Bauinstallation
- 45.41.0 Stuckateurgewerbe, Gipserei und
Verputzerei
- 45.42.0 Bautischlerei und -schlosserei
- 45.43.1 Parkettlegerei
- 45.43.2 Fliesen-, Platten- und Mosaiklegerei
- 45.43.3 Estrichlegerei
- 45.43.4 Sonstige Fußbodenlegerei und -kleberei
- 45.43.5 Tapetenkleberei
- 45.43.6 Raumausstattung, ohne ausgeprägten
Schwerpunkt
- 45.44.1 Maler- und Lackierergewerbe
- 45.44.2 Glasergewerbe
- 45.45.1 Fassadenreinigung
- 45.45.3 Ausbaugewerbe, anderweitig nicht genannt
- 45.50.1 Vermietung von Betonpumpen mit
Bedienungspersonal
- 45.50.2 Vermietung von sonstigen Baumaschinen
und -geräten mit Bedienungspersonal

Zum Monatsbericht im Bereich Vorbereitende Baustellenarbeiten, Hoch- und Tiefbau sowie zum Viertel-jährlichen Bericht im Bereich Bauinstallation und sonstiges Baugewerbe melden schleswig-holsteinische Baubetriebe von Unternehmen des Produzierenden Gewerbes mit 20 und mehr Beschäftigten, Baubetriebe mit 20 und mehr Beschäftigten von Unternehmen außerhalb des Produzierenden Gewerbes sowie Arbeitsgemeinschaften, soweit sich ihre Tätigkeit auf inländische Baustellen bezieht. Erfasst und nachgewiesen werden örtliche Einheiten (in der Regel nicht Baustellen) mit wirtschaftlichem Schwerpunkt im Baugewerbe.

Darüber hinaus werden für den Bereich Vorbereitende Baustellenarbeiten, Hoch- und Tiefbau die erhobenen Daten der monatlich meldenden Betriebe, mit Ausnahme der Auftragseingänge und Auftragsbestände, auf Ergebnisse für alle Betriebe hochgerechnet und in den Tabellen 1.3 bis 1.5.2 dieses Berichts nachgewiesen. Grundlage für die Hochrechnung ist das Verhältnis der Ergebnisse monatlich meldender Betriebe zu den Ergebnissen aller Betriebe im Bereich Vorbereitende Baustellenarbeiten, Hoch- und Tiefbau zur Totalerhebung, Stichtag 30. Juni jeden Jahres.

Beschäftigte

Nachgewiesen wird in den Tabellen für den Bereich Vorbereitende Baustellenarbeiten, Hoch- und Tiefbau der Beschäftigtenstand am Monatsende, bei größeren Zeiträumen der jeweilige Durchschnitt für die betreffenden Monate.

Der Beschäftigtenstand im Bereich Bauinstallation und sonstiges Baugewerbe bezieht sich auf das Ende der Berichtsvierteljahre, bei Jahresangaben auf den Durchschnitt der Vierteljahresergebnisse.

Lohn- und Gehaltssumme

Summe der Bruttobezüge (Bar- und Sachbezüge) einschl. der Arbeitnehmeranteile, jedoch ohne die Arbeitgeberanteile zur Sozialversicherung (Kranken-, Renten- und Arbeitslosenversicherung). Nicht eingeschlossen sind auch Beiträge zu den Sozialkassen des Baugewerbes, Winterbau-Umlage, Aufwendungen für die betriebliche Alters-, Invaliditäts- und Hinterbliebenenversorgung sowie gezahltes Vorruhestandsgeld.

Geleistete Arbeitsstunden

Alle auf Baustellen, Bauhöfen und in Werkstätten im Bundesgebiet tatsächlich geleisteten Arbeitsstunden, gleichgültig ob sie von Lohnempfängern, Polieren, Schachtmeistern und Meistern, von Inhabern, Familienangehörigen, Angestellten oder Auszubildenden erbracht wurden.

Nicht einbezogen sind die für Bürotätigkeit geleisteten Arbeitsstunden.

Umsatz (ohne Umsatzsteuer)

Die dem Finanzamt für die Umsatzsteuer zu meldenden steuerbaren (steuerpflichtigen und steuerfreien) Beträge für die im Bundesgebiet getätigten Leistungen, einschließlich Umsatz aus Nachunternehmer Tätigkeit und der Vergabe von Teilleistungen an Nachunternehmer. Hierzu zählen auch Anzahlungen für Teilleistungen oder Vorauszahlungen vor Ausführung der entsprechenden Lieferungen oder Leistungen, die gem. § 13 Umsatzsteuergesetz zu versteuern sind.

Neben dem baugewerblichen Umsatz (Umsatz aus Bauleistungen) enthält der Gesamtumsatz sonstige Umsätze, die in der eigenen Bauleistung nicht abgerechnet wurden. Hierbei handelt es sich vorwiegend um Umsätze aus Handelsware, Umsätze aus sonstigen eigenen Erzeugnissen (Baustoffen, Betonwaren u. Ä.), Umsätze aus Lohnarbeiten für Dritte, Dienstleistungen, Vermietung und Verpachtung.

Auftragseingang

Als Auftragseingang gilt die Summe aller im Berichtszeitraum eingegangenen und vom Betrieb fest akzeptierten Bauaufträge im Inland entsprechend der Verdingungsordnung für Bauleistungen ohne Umsatzsteuer. Anzugeben sind nur Auftragseingänge, die vom Betrieb selbst ausgeführt werden. Die an Nachunternehmer zu vergebenden Teile von Bauaufträgen bleiben somit in der eigenen Meldung des Betriebes unberücksichtigt.

Auftragsbestand

Zum Auftragsbestand rechnet der Wert (ohne Umsatzsteuer) aller fest angenommenen, aber noch nicht ausgeführten Bauaufträge bzw. Auftragsteile im Inland am Ende des Berichtsvierteljahres, ohne an Nachunternehmer vergebene Aufträge. Bei der Ermittlung des Auftragsbestandes ist vom Wert bereits im Bau befindlicher Projekte der Teil abzusetzen, der produktionstechnisch schon fertiggestellt ist.

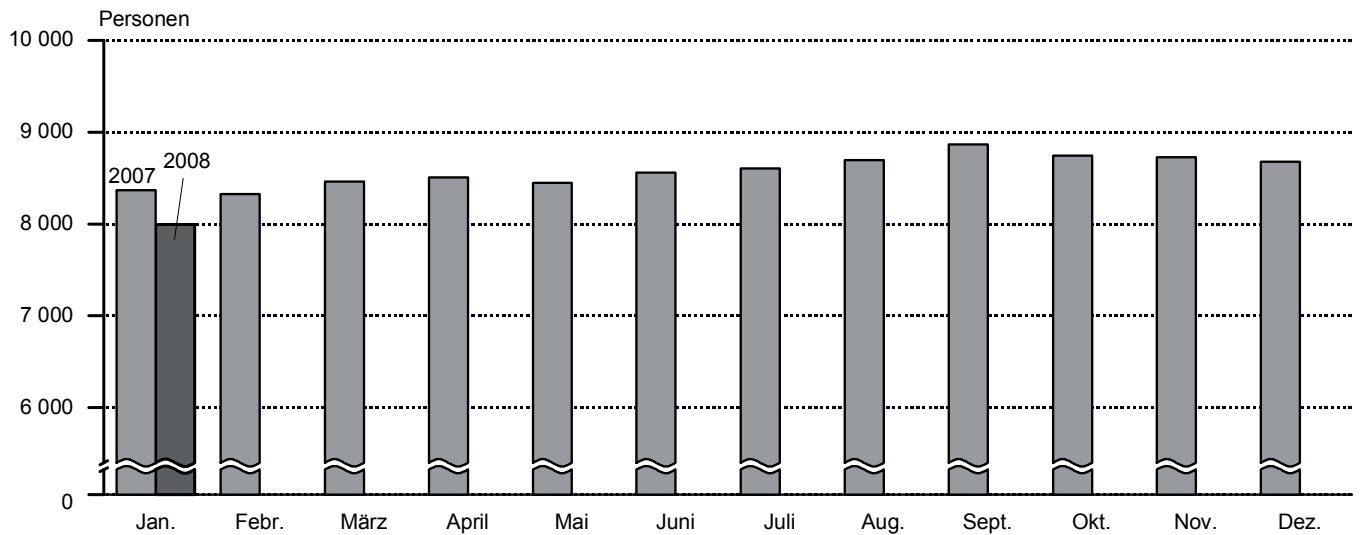
Zeichen und Abkürzungen

–	= nichts vorhanden
0	= Weniger als die Hälfte von 1 in der letzten besetzten Stelle, jedoch mehr als nichts
.	= Zahlenwert unbekannt oder geheim zu halten
...	= Angabe fällt später an
a. n. g.	= anderweitig nicht genannt
o. a. S.	= ohne ausgeprägten Schwerpunkt
r	= berichtigte Zahl
u. Ä.	= und Ähnliche

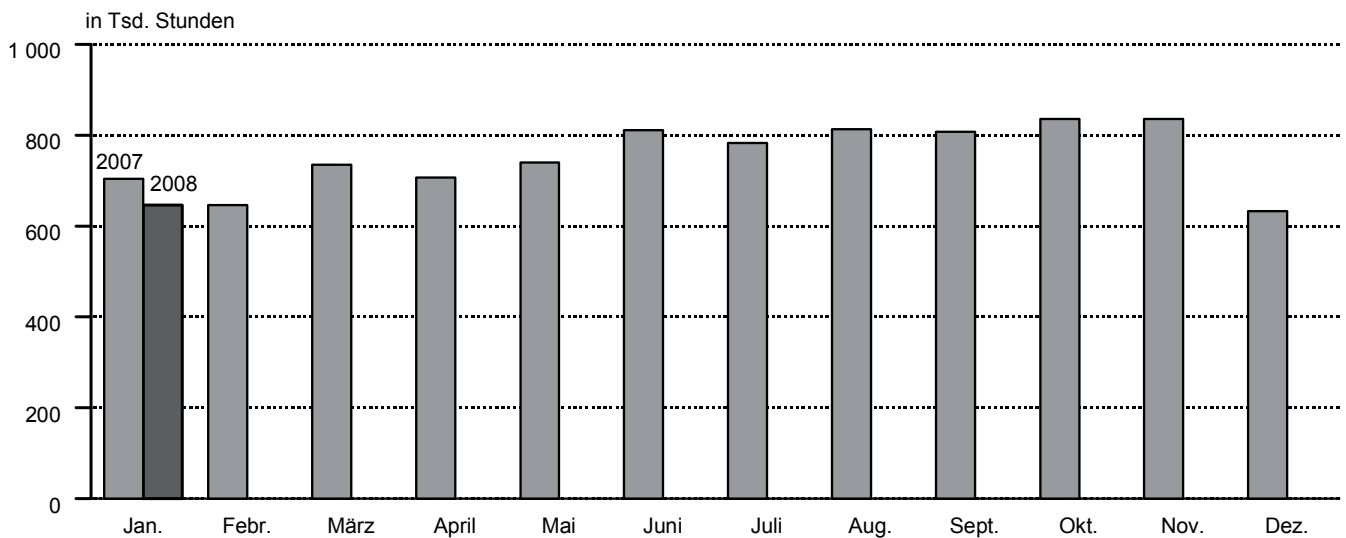
Abweichungen in den Summen sind auf Runden der Zahlen zurückzuführen.

Ergebnisse der jährlich im Juni stattfindenden Totalerhebung im Bereich Vorbereitende Baustellenarbeiten, Hoch- und Tiefbau und der bei Betrieben mit 10 und mehr Beschäftigten im Bereich Bauinstallation, sonstiges Baugewerbe durchgeführten Jährlichen Erhebung werden in dem Statistischen Bericht E II 2/E III 2 - j veröffentlicht.

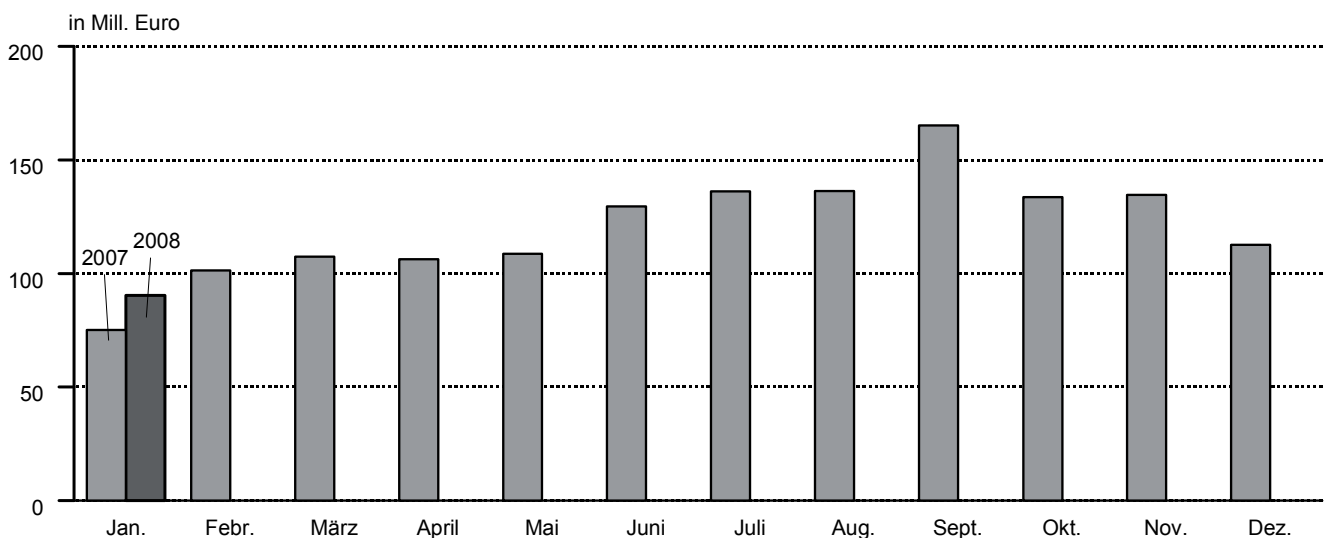
Vorbereitende Baustellenarbeiten, Hoch- und Tiefbau in Hamburg, 2008 gegenüber 2007
– alle Betriebe (hochgerechnet¹) –
Beschäftigte



Geleistete Arbeitsstunden



Baugewerblicher Umsatz



210805 Sta Nord

¹ endgültige Ergebnisse

1. Vorbereitende Baustellenarbeiten, Hoch- und Tiefbau in Hamburg

Betriebe mit 20 und mehr Beschäftigten

1.1 Ergebnisse für den Monat Januar 2008 nach ausgewählten Wirtschaftszweigen

Wirtschaftszweig		Betriebe	Beschäftigte	Geleistete Arbeitsstunden	Brutto-lohn- und -gehalt-summe	Gesamt-umsatz	Bauge-werblicher Umsatz
				1 000 Std.	1 000 Euro		
45.1/	Vorbereitende Baustellenarbeiten,						
45.2	Hoch- und Tiefbau	79	4 986	383	15 033	72 471	72 370
45.1	Vorbereitende Baustellenarbeiten	3	145	18	369	1 620	1 620
45.11	Abbruch-, Spreng- und Enttrümmerungs-gewerbe, Erdbewegungsarbeiten	3	145	18	369	1 620	1 620
45.12	Test- und Suchbohrung	–	–	–	–	–	–
45.2	Hoch- und Tiefbau	76	4 841	366	14 684	70 851	70 750
45.21	Hochbau, Brücken- u. Tunnelbau u. Ä.	40	3 364	250	10 670	57 706	57 623
45.21.1	Hoch- und Tiefbau o. a. S.	15	1 383	98	4 737	42 246	42 166
45.21.2	Hochbau (ohne Fertigteilbau)	20	1 655	131	4 876	14 551	14 548
45.21.3 -	Fertigteilbau im Hochbau	–	–	–	–	–	–
45.21.5		–	–	–	–	–	–
45.21.6	Brücken- und Tunnelbau u. Ä.	1
45.21.7	Rohrleitungs- und Kabelleitungstiefbau	4
45.22	Dachdeckerei, Bauspenglerei, Abdichtungen und Zimmerei	6
45.22.1	Dachdeckerei und Bauspenglerei	3	120	9	235	1 317	1 317
45.22.2	Abdichtung gegen Wasser und Feuchtigkeit	2
45.22.3	Zimmerei und Ingenieurholzbau	1
45.23	Bau von Straßen, Bahnverkehrsstrecken, Rollbahnen und Sportanlagen	14	598	40	1 489	2 788	2 788
45.23.1	Bau von Straßen, Rollbahnen und Sportanlagen	13
45.23.2	Bau von Bahnverkehrsstrecken	1
45.24	Wasserbau	1
45.25	Sonstiger spezialisierter Hoch- und Tiefbau	15	636	55	2 003	8 095	8 077
45.25.4	darunter Gerüstbau	3	105	10	286	1 687	1 683
45.25.6	Sonstiger spezialisierter Hoch- und Tiefbau, anderweitig nicht genannt	11	490	41	1 582	5 994	5 980

Noch: 1. Vorbereitende Baustellenarbeiten, Hoch- und Tiefbau in Hamburg

Alle Betriebe (hochgerechnet)

1.2 Beschäftigte, Lohn- und Gehaltssumme

Zeitraum		Tätige Personen			Bruttolohn- und -gehaltssumme
		insgesamt	im Bauhauptgewerbe	in anderen Bereichen	1 000 Euro
2007	2006 ^a	–	8 476	–	276 586
	2007 ^a	8 635	8 583	52	283 959
	Januar	8 418	8 369	49	20 726
	Februar	8 373	8 326	47	19 662
	März	8 511	8 463	48	20 816
	April	8 557	8 509	48	22 515
	Mai	8 516	8 449	67	22 883
	Juni	8 598	8 558	40	23 355
	Juli	8 650	8 605	45	26 653
	August	8 763	8 699	64	26 838
	September	8 920	8 869	51	23 544
	Oktober	8 799	8 746	53	24 426
	November	8 784	8 728	56	28 742
	Dezember	8 734	8 680	54	23 799
2008	Januar	8 052	7 994	58	20 376
	Februar				
	März				
	April				
	Mai				
	Juni				
	Juli				
	August				
	September				
	Oktober				
	November				
	Dezember				

^a Beschäftigte = Durchschnitt der Monate

1.3 Arbeitstage, geleistete Arbeitsstunden in 1 000, Umsatz in 1 000 Euro

Zeitraum		Arbeitstage	Geleistete Arbeitsstunden insgesamt	Gesamtumsatz	Baugewerblicher Umsatz zusammen	Wohnungsbau	
						geleistete Arbeitsstunden	baugewerblicher Umsatz
2007	2006	252	9 002	1 682 364	1 674 527	2 960	420 006
	2007	252	9 052	1 456 635	1 447 392	3 096	273 618
	Januar	22	704	75 400	75 019	294	17 188
	Februar	20	646	102 119	101 482	235	17 236
	März	22	735	108 042	107 539	246	19 767
	April	19	707	108 066	106 382	249	23 424
	Mai	20	740	110 175	108 655	252	27 766
	Juni	21	811	130 456	129 593	287	23 603
	Juli	22	783	137 334	136 129	258	22 791
	August	23	813	136 689	136 333	261	25 035
	September	20	808	165 698	165 276	261	23 388
	Oktober	22	836	134 349	133 631	254	21 273
	November	22	836	135 425	134 749	257	27 159
	Dezember	19	633	112 882	112 604	242	24 988
2008	Januar	22	646	90 532	90 415	233	14 680
	Februar						
	März						
	April						
	Mai						
	Juni						
	Juli						
	August						
	September						
	Oktober						
	November						
	Dezember						

Endgültige Ergebnisse, ab März 2007 auf der Grundlage der Ergänzungserhebung 2007 hochgerechnet. Die Werte für März bis September 2007 wurden ausgetauscht.

Noch: 1. Vorbereitende Baustellenarbeiten, Hoch- und Tiefbau in Hamburg

Alle Betriebe (hochgerechnet)

1.4 Geleistete Arbeitsstunden in 1 000, baugewerblicher Umsatz in 1 000 Euro

1.4.1 Gewerblicher und industrieller Bau¹

Zeitraum	Zusammen		Hochbau		Tiefbau	
	geleistete Arbeitsstunden	baugewerbbl. Umsatz	geleistete Arbeitsstunden	baugewerbbl. Umsatz	geleistete Arbeitsstunden	baugewerbbl. Umsatz
2006	3 535	820 471	2 174	625 926	1 361	194 545
2007	3 346	690 933	2 230	543 666	1 116	147 267
2007 Januar	266	40 961	180	32 554	86	8 407
Februar	235	57 572	147	46 372	88	11 200
März	282	57 427	187	48 674	95	8 753
April	262	50 196	172	41 212	90	8 984
Mai	280	48 877	181	39 483	99	9 394
Juni	278	59 701	178	47 464	100	12 237
Juli	280	66 523	187	48 452	93	18 071
August	285	58 315	198	44 819	87	13 496
September	307	74 563	212	58 699	95	15 864
Oktober	317	62 860	212	49 002	105	13 858
November	322	62 807	223	49 256	99	13 551
Dezember	232	51 131	153	37 679	79	13 452
2008 Januar	265	56 663	189	46 871	76	9 792
Februar						
März						
April						
Mai						
Juni						
Juli						
August						
September						
Oktober						
November						
Dezember						

¹ einschl. landwirtschaftl. Bau sowie Unternehmen der Bahn und Post

1.4.2 Öffentlicher und Verkehrsbau

Zeitraum	Zusammen		Hochbau		Straßenbau		Sonstiger Tiefbau	
	geleistete Arbeitsstunden	baugewerbbl. Umsatz	geleistete Arbeitsstunden	baugewerbbl. Umsatz	geleistete Arbeitsstunden	baugewerbbl. Umsatz	geleistete Arbeitsstunden	baugewerbbl. Umsatz
2006	2 507	434 050	380	79 955	841	120 656	1 286	233 439
2007	2 611	482 841	290	96 243	1 114	162 901	1 207	223 697
2007 Januar	144	16 870	20	6 755	38	3 739	86	6 376
Februar	176	26 674	20	3 891	66	7 695	90	15 088
März	207	30 345	20	5 202	80	9 918	107	15 225
April	196	32 762	17	3 998	80	12 949	99	15 815
Mai	208	32 012	20	3 964	91	12 366	97	15 682
Juni	247	46 289	35	6 094	97	15 081	115	25 114
Juli	245	46 815	30	7 248	108	17 677	107	21 890
August	267	52 983	34	7 546	117	21 558	116	23 879
September	240	67 325	24	27 040	111	18 561	105	21 724
Oktober	265	49 498	27	9 131	133	18 918	105	21 449
November	257	44 783	26	7 704	123	13 900	108	23 179
Dezember	159	36 485	17	7 670	70	10 539	72	18 276
2008 Januar	148	19 072	24	7 430	61	5 373	63	6 269
Februar								
März								
April								
Mai								
Juni								
Juli								
August								
September								
Oktober								
November								
Dezember								

Endgültige Ergebnisse, ab März 2007 auf der Grundlage der Ergänzungserhebung 2007 hochgerechnet. Die Werte für März bis September 2007 wurden ausgetauscht.

Noch: 1. Vorbereitende Baustellenarbeiten, Hoch- und Tiefbau in Hamburg

Betriebe mit 20 und mehr Beschäftigten

1.5 Betriebe, Beschäftigte, Lohn- und Gehaltssumme

Zeitraum	Betriebe	Tätige Personen			Bruttolohn- und -gehaltssumme 1 000 Euro
		insgesamt	im Bauhaupt-gewerbe	in anderen Bereichen	
2006 ^a	84	–	5 159	–	201 411
2007 ^a	79	5 236	5 202	34	206 224
2007 Januar	81	5 143	5 106	37	15 185
Februar	81	5 116	5 080	36	14 406
März	80	5 084	5 054	30	14 851
April	78	5 112	5 082	30	16 063
Mai	78	5 088	5 046	42	16 325
Juni	77	5 142	5 117	25	17 574
Juli	77	5 167	5 139	28	19 015
August	78	5 235	5 195	40	19 147
September	78	5 329	5 297	32	16 797
Oktober	79	5 488	5 455	33	18 045
November	79	5 479	5 444	35	21 234
Dezember	79	5 448	5 414	34	17 582
2008 Januar	79	5 022	4 986	36	15 053
Februar					
März					
April					
Mai					
Juni					
Juli					
August					
September					
Oktober					
November					
Dezember					

^a Betriebe und Beschäftigte = Durchschnitt der Monate

1.6 Geleistete Arbeitsstunden in 1 000, Umsatz in 1 000 Euro

Zeitraum	Geleistete Arbeitsstunden insgesamt	Gesamtumsatz	Baugewerblicher Umsatz zusammen	Wohnungsbau	
				geleistete Arbeitsstunden	baugewerblicher Umsatz
2006	5 510	1 281 117	1 276 282	818	214 679
2007	5 419	1 150 552	1 142 882	970	125 604
2007 Januar	402	56 376	56 145	85	8 904
Februar	387	80 707	80 321	68	8 929
März	440	85 567	85 133	77	8 837
April	418	84 231	82 777	78	10 472
Mai	440	84 219	82 907	79	12 413
Juni	470	103 268	102 565	89	10 972
Juli	469	109 977	108 937	81	10 189
August	489	108 485	108 178	82	11 192
September	484	131 300	130 936	82	10 456
Oktober	523	109 325	108 707	84	9 631
November	522	108 039	107 457	85	12 296
Dezember	375	89 058	88 819	80	11 313
2008 Januar	384	72 471	72 370	77	6 646
Februar					
März					
April					
Mai					
Juni					
Juli					
August					
September					
Oktober					
November					
Dezember					

Noch: 1. Vorbereitende Baustellenarbeiten, Hoch- und Tiefbau in Hamburg
 Betriebe mit 20 und mehr Beschäftigten
1.7 Geleistete Arbeitsstunden in 1 000, baugewerblicher Umsatz in 1 000 Euro
1.7.1 Gewerblicher und industrieller Bau¹

Zeitraum		Zusammen		Hochbau		Tiefbau	
		geleistete Arbeitsstunden	baugewerbbl. Umsatz	geleistete Arbeitsstunden	baugewerbbl. Umsatz	geleistete Arbeitsstunden	baugewerbbl. Umsatz
2006	2006	2 793	690 389	1 546	507 866	1 147	182 523
	2007	2 385	592 087	1 452	459 244	933	132 843
2007	Januar	198	34 184	125	26 206	73	7 978
	Februar	177	47 958	102	37 330	75	10 628
	März	199	49 227	120	41 422	79	7 805
	April	185	43 083	110	35 072	75	8 011
	Mai	198	41 977	116	33 600	82	8 377
	Juni	200	51 252	116	40 340	84	10 912
	Juli	197	57 347	120	41 233	77	16 114
	August	199	50 176	127	38 141	72	12 035
	September	215	64 099	136	49 953	79	14 146
	Oktober	225	54 289	137	41 796	88	12 493
	November	227	54 230	144	42 013	83	12 217
	Dezember	165	44 265	99	32 138	66	12 127
2008	Januar	186	48 806	122	39 978	64	8 828
	Februar						
	März						
	April						
	Mai						
	Juni						
	Juli						
	August						
	September						
	Oktober						
	November						
	Dezember						

¹ einschl. landwirtschaftl. Bau sowie Unternehmen der Bahn und Post

noch: 1.7 Geleistete Arbeitsstunden in 1 000, baugewerblicher Umsatz in 1 000 Euro
1.7.2 Öffentlicher und Verkehrsbau

Zeitraum		Zusammen		Hochbau		Straßenbau		Sonstiger Tiefbau	
		geleistete Arbeitsstunden	baugewerbbl. Umsatz	geleistete Arbeitsstunden	baugewerbbl. Umsatz	geleistete Arbeitsstunden	baugewerbbl. Umsatz	geleistete Arbeitsstunden	baugewerbbl. Umsatz
2006	2006	1 999	371 214	220	47 539	570	97 031	1 209	226 644
	2007	2 064	425 209	204	73 700	788	138 816	1 072	212 693
2007	Januar	119	13 047	13	3 859	26	2 991	80	6 207
	Februar	142	23 434	13	2 589	45	6 156	84	14 689
	März	164	27 069	15	4 260	56	8 439	93	14 370
	April	155	29 222	13	3 277	56	11 018	86	14 927
	Mai	163	28 517	15	3 193	64	10 522	84	14 802
	Juni	181	40 341	17	4 658	67	12 733	97	22 950
	Juli	191	41 401	22	5 699	76	15 041	93	20 661
	August	208	46 810	25	5 929	82	18 343	101	22 538
	September	187	56 381	18	20 084	78	15 793	91	20 504
	Oktober	214	44 787	20	7 495	97	16 477	97	20 815
	November	210	40 931	20	6 331	90	12 106	100	22 494
	Dezember	130	33 259	13	6 326	51	9 197	66	17 736
2008	Januar	228	16 918	125	6 154	45	4 680	58	6 084
	Februar								
	März								
	April								
	Mai								
	Juni								
	Juli								
	August								
	September								
	Oktober								
	November								
	Dezember								

Noch: 1. Vorbereitende Baustellenarbeiten, Hoch- und Tiefbau in Hamburg

Betriebe mit 20 und mehr Beschäftigten

1.8 Auftragseingang und Auftragsbestand

Zeitraum		Vorbereitende Baustellenarbeiten, Hoch- und Tiefbau insgesamt	Wohnungsbau	Gewerblicher und industrieller Bau ¹		Öffentlicher und Verkehrsbau			
				Hochbau	Tiefbau	Hochbau		Straßenbau	Sonstiger Tiefbau ²
						zusammen ²	Bund, Länder u. Gemeinden, Sozialvers.		
1 000 Euro									
Auftragseingang									
2006		834 964	150 922	245 688	163 452	26 389	23 367	105 262	143 251
2007		1 323 846	141 997	499 208	136 892	73 935	54 608	109 318	362 496
2007	Januar	64 906	19 180	32 695	5 412	421	73	802	6 396
	Februar	76 265	4 584	57 266	4 438	347	300	4 115	5 515
	März	147 369	11 063	48 510	19 773	41 839	41 287	6 731	19 453
	April	119 779	10 695	62 674	14 452	862	704	16 263	14 833
	Mai	157 558	2 023	85 146	13 389	14 358	466	30 017	12 625
	Juni	77 663	5 638	39 997	9 822	982	643	6 499	14 725
	Juli	56 866	9 615	14 219	8 339	6 290	5 157	9 787	8 615
	August	69 085	27 765	11 752	9 043	2 348	1 326	8 908	9 269
	September	130 806	16 803	24 171	12 848	3 963	2 858	9 402	63 619
	Oktober	286 475	6 340	95 960	5 978	830	418	10 615	166 752
	November	79 400	18 539	15 377	26 306	680	554	3 724	14 774
	Dezember	57 674	9 752	11 441	7 092	1 015	822	2 455	25 919
2008	Januar	56 437	2 800	31 573	5 908	237	111	9 397	6 522
	Februar								
	März								
	April								
	Mai								
	Juni								
	Juli								
	August								
	September								
	Oktober								
	November								
	Dezember								
Auftragsbestand									
2007	31. März	652 786	105 011	263 672	40 440	51 511	49 812	60 588	131 564
	30. Juni	779 914	89 861	444 411	26 432	60 400	45 120	64 559	94 251
	30. Sept.	763 660	116 916	343 944	45 251	64 231	46 649	61 932	131 386
	31. Dez.	867 126	114 229	328 872	44 936	34 903	34 448	40 902	303 284
2008	31. März								
	30. Juni								
	30. Sept.								
	31. Dez.								

¹ einschl. landwirtschaftl. Bau sowie Unternehmen der Bahn und Post

² Bund, Länder und Gemeinden, Sozialversicherung sowie Organisationen ohne Erwerbszweck

2. Bauinstallation und sonstiges Ausbaugewerbe in Hamburg

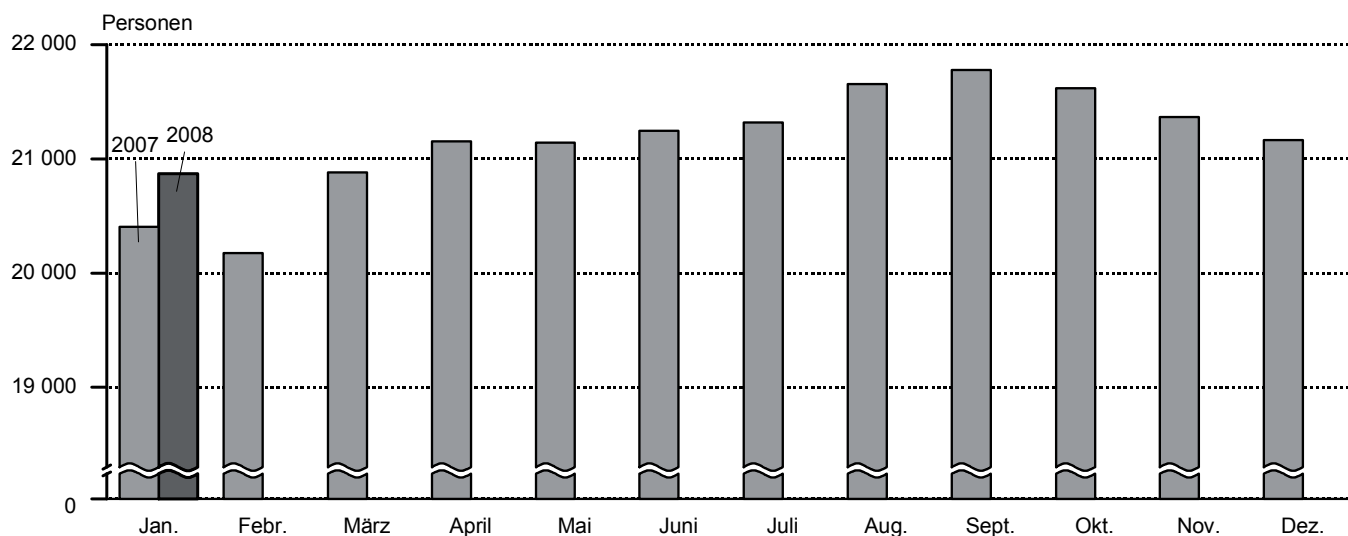
Betriebe mit 20 und mehr Tätigen Personen

Zeitraum		Be- triebe ¹	Tätige Personen		Geleistete Arbeits- stunden	Brutto- lohn- und -gehalt- summe	Gesamt- umsatz	Ausbau- gewerb- licher Umsatz
			ins- gesamt ¹	im Ausbau- gewerbe ¹				
					1 000 Std.	1 000 Euro		
2007	2006 ^a	178		6 552	7 803	200 632	759 910	746 270
	2007 ^a	177	6 558	6 536	7 891	203 666	738 828	728 683
	1. Vierteljahr	175	6 525	6 502	1 975	48 363	132 658	130 349
	2. Vierteljahr	179	6 562	6 541	1 918	50 942	172 823	168 751
	3. Vierteljahr	178	6 606	6 584	1 995	50 257	192 402	190 570
	4. Vierteljahr	177	6 540	6 518	2 003	54 104	240 945	239 013
2008	1. Vierteljahr							
	2. Vierteljahr							
	3. Vierteljahr							
	4. Vierteljahr							
Ergebnisse für das 4. Vierteljahr 2007 nach Wirtschaftszweigen								
Wirtschaftszweig								
45.3-45.5	Bauinstallation und sonstiges Ausbaugewerbe	177	6 540	6 518	2 003	54 104	240 945	239 013
	45.3	Bauinstallation	123	4 894	4 888	1 458	41 211	192 538
45.31	Elektroinstallation	48	1 844	1 841	608	14 622	58 226	57 182
45.32	Dämmung gegen Kälte, Wärme, Schall und Erschütterung	6
45.33	Klempnerei, Gas-, Wasser-, Heizungs- und Lüftungsinstallation	67	2 640	2 637	737	22 490	117 355	116 830
45.34	Sonstige Bauinstallation	2
45.4	Sonstiges Ausbaugewerbe	54	1 646	1 630	545	12 893	48 407	48 043
45.41	Stuckateurgewerbe, Gipserei und Verputzerei	1
45.42	Bautischlerei und -schlosserei	8	232	232	84	1 968	7 095	7 086
45.43	Fußboden-, Fliesen- und Platten- legerei, Raumausstattung	4
45.43.1	Parkettlegerei	1
45.43.2	Fliesen-, Platten- und Mosaik- legerei	2
45.43.3	Estrichlegerei	—	—	—	—	—	—	—
45.44	Maler- und Glasergewerbe	35	1 125	1 116	369	8 583	30 829	30 615
45.44.1	Maler- und Lackierergewerbe	31	1 028	1 024	345	7 898	28 477	28 469
45.44.2	Glasergewerbe	4	97	92	24	686	2 352	2 146
45.45	Baugewerbe, a. n. g.	6	166	159	45	1 200	6 750	6 720
45.5	Vermietung von Baumaschinen und -geräten mit Bedienungspersonal	—	—	—	—	—	—	—

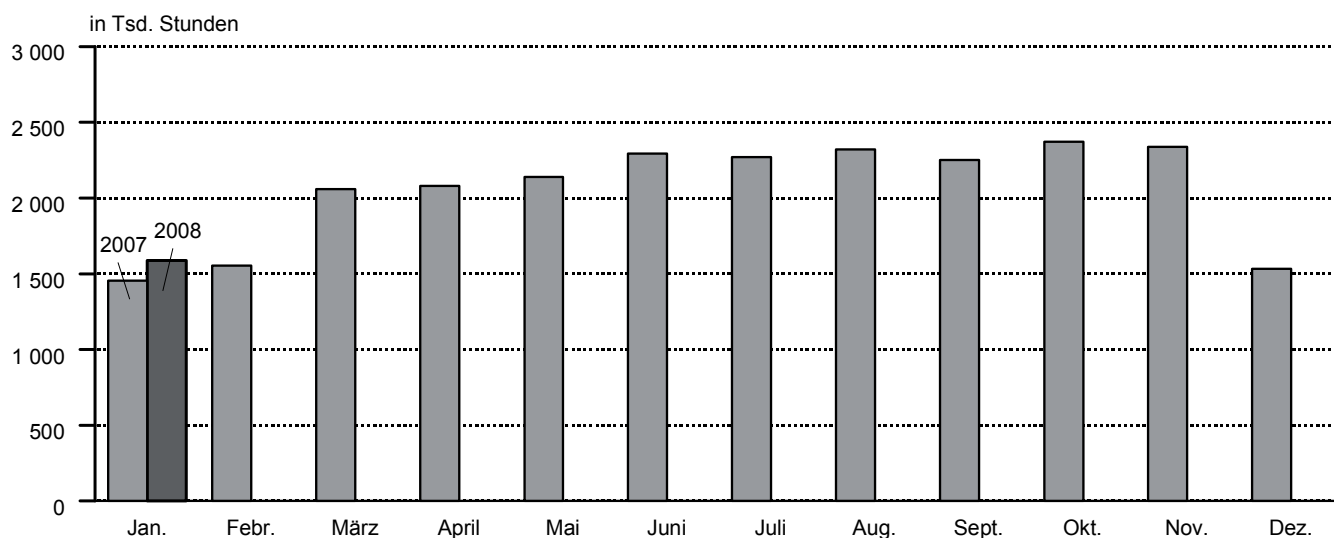
¹ am Ende des Vierteljahres

^a Betriebe und Beschäftigte = Durchschnitt der Vierteljahresergebnisse

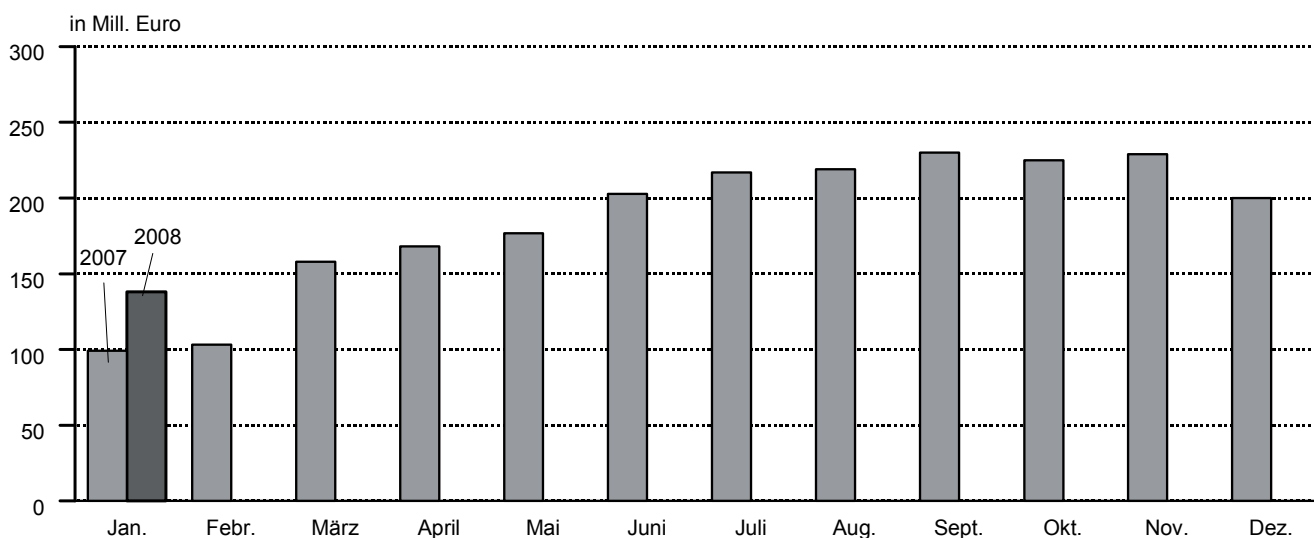
Vorbereitende Baustellenarbeiten, Hoch- und Tiefbau in Schleswig-Holstein, 2008 gegenüber 2007
– alle Betriebe (hochgerechnet¹) –
Beschäftigte



Geleistete Arbeitsstunden



Baugewerblicher Umsatz



210806 Sta Nord

¹ endgültige Ergebnisse

3. Vorbereitende Baustellenarbeiten, Hoch- und Tiefbau in Schleswig-Holstein

Betriebe mit 20 und mehr Beschäftigten

3.1 Ergebnisse für den Monat Januar 2008 nach ausgewählten Wirtschaftszweigen

Wirtschaftszweig		Be- triebe	Beschäf- tigte	Geleistete Arbeits- stunden	Brutto- lohn- und -gehalt- summe	Gesamt- umsatz	Bauge- werblicher Umsatz
				1 000 Std.	1 000 Euro		
45.1/ 45.2	Vorbereitende Baustellenarbeiten, Hoch- und Tiefbau	216	9 562	726	22 378	76 100	75 128
45.1	Vorbereitende Baustellenarbeiten	9	248	32	610	2 412	2 197
45.11	Abbruch-, Spreng- und Enttrümmerungs- gewerbe, Erdbewegungsarbeiten	9	248	32	610	2 412	2 197
45.12	Test- und Suchbohrung	–	–	–	–	–	–
45.2	Hoch- und Tiefbau	207	9 314	694	21 768	73 690	72 933
45.21	Hochbau, Brücken- u. Tunnelbau u. Ä.	98	4 076	311	9 065	43 437	43 172
45.21.1	Hoch- und Tiefbau o. a. S.	17	996	71	2 436	8 566	8 327
45.21.2	Hochbau (ohne Fertigteilbau)	70	2 582	193	5 484	22 971	22 965
45.21.3 - 45.21.5	Fertigteilbau im Hochbau	2
45.21.6	Brücken- und Tunnelbau u. Ä.	–	–	–	–	–	–
45.21.7	Rohrleitungs- und Kabelleitungstiefbau	9
45.22	Dachdeckerei, Bauspenglerei, Abdichtungen und Zimmerei	37	1 165	99	2 447	5 552	5 412
45.22.1	Dachdeckerei und Bauspenglerei	22	541	39	1 118	1 966	1 952
45.22.2	Abdichtung gegen Wasser und Feuchtigkeit	–	–	–	–	–	–
45.22.3	Zimmerei und Ingenieurholzbau	15	624	60	1 329	3 585	3 460
45.23	Bau von Straßen, Bahnverkehrsstrecken, Rollbahnen und Sportanlagen	21
45.23.1	Bau von Straßen, Rollbahnen und Sportanlagen	20
45.23.2	Bau von Bahnverkehrsstrecken	1
45.24	Wasserbau	2
45.25	Sonstiger spezialisierter Hoch- und Tiefbau	49	2 038	165	5 177	11 700	11 567
45.25.4	darunter Gerüstbau	11	327	32	882	2 984	2 983
45.25.6	Sonstiger spezialisierter Hoch- und Tiefbau, anderweitig nicht genannt	34	1 534	116	3 913	8 045	7 913

Noch: 3. Vorbereitende Baustellenarbeiten, Hoch- und Tiefbau in Schleswig-Holstein

Alle Betriebe (hochgerechnet)

3.2 Beschäftigte, Lohn- und Gehaltssumme

Zeitraum		Tätige Personen			Bruttolohn- und -gehaltssumme
		insgesamt	im Bauhaupt-gewerbe	in anderen Bereichen	1 000 Euro
2007	2006 ^a	–	21 016	–	512 384
	2007 ^a	21 248	21 159	89	526 528
	Januar	20 487	20 405	82	36 401
	Februar	20 255	20 173	82	34 459
	März	20 977	20 882	95	38 606
	April	21 248	21 155	93	43 746
	Mai	21 235	21 142	93	44 895
	Juni	21 338	21 246	92	43 766
	Juli	21 413	21 318	95	46 739
	August	21 746	21 653	93	48 149
	September	21 868	21 776	92	45 154
	Oktober	21 704	21 619	85	47 851
	November	21 453	21 368	85	53 766
	Dezember	21 250	21 165	85	42 996
2008	Januar	20 956	20 871	85	40 357
	Februar				
	März				
	April				
	Mai				
	Juni				
	Juli				
	August				
	September				
	Oktober				
	November				
	Dezember				

^a Beschäftigte = Durchschnitt der Monate

3.3 Arbeitstage, geleistete Arbeitsstunden in 1 000, Umsatz in 1 000 Euro

Zeitraum		Arbeitstage	Geleistete Arbeitsstunden insgesamt	Gesamtumsatz	Bauge-werblicher Umsatz zusammen	Wohnungsbau	
						geleistete Arbeits-stunden	bauge-werblicher Umsatz
2007	2006	252	24 372	2 207 534	2 181 284	12 091	985 556
	2007	250	24 674	2 245 915	2 228 527	11 981	978 651
	Januar	22	1 456	99 576	98 564	767	43 723
	Februar	20	1 554	104 528	103 316	788	48 543
	März	22	2 061	159 026	157 542	1 056	74 388
	April	19	2 080	169 292	168 163	1 052	75 560
	Mai	20	2 139	178 999	177 435	1 017	75 845
	Juni	21	2 293	205 119	203 266	1 133	86 788
	Juli	22	2 271	218 415	217 028	1 087	89 253
	August	23	2 323	220 581	219 207	1 079	95 816
	September	20	2 252	231 719	230 282	1 048	92 313
	Oktober	22	2 374	226 957	225 191	1 107	95 495
	November	22	2 337	230 312	228 686	1 126	106 131
	Dezember	17	1 534	201 391	199 847	721	94 796
2008	Januar	22	1 589	139 252	137 946	794	59 525
	Februar						
	März						
	April						
	Mai						
	Juni						
	Juli						
	August						
	September						
	Oktober						
	November						
	Dezember						

Endgültige Ergebnisse, ab März 2007 auf der Grundlage der Ergänzungserhebung 2007 hochgerechnet. Die Werte für März bis September 2007 wurden ausgetauscht.

Noch: 3. Vorbereitende Baustellenarbeiten, Hoch- und Tiefbau in Schleswig-Holstein

Alle Betriebe (hochgerechnet)

3.4 Geleistete Arbeitsstunden in 1 000, baugewerblicher Umsatz in 1 000 Euro

3.4.1 Gewerblicher und industrieller Bau¹

Zeitraum		Zusammen		Hochbau		Tiefbau	
		geleistete Arbeitsstunden	baugewerb- l. Umsatz	geleistete Arbeitsstunden	baugewerb- l. Umsatz	geleistete Arbeitsstunden	baugewerb- l. Umsatz
2006	2006	6 054	584 441	3 943	393 691	2 111	190 750
	2007	6 404	629 262	4 250	425 394	2 154	203 868
2007	Januar	398	34 753	263	28 056	135	6 697
	Februar	402	30 222	267	21 253	135	8 969
	März	507	41 703	333	28 122	174	13 581
	April	508	46 894	331	33 780	177	13 114
	Mai	542	47 757	377	33 400	165	14 357
	Juni	564	53 980	360	34 836	204	19 144
	Juli	578	66 594	387	43 945	191	22 649
	August	612	61 303	414	40 648	198	20 655
	September	594	71 624	404	48 255	190	23 369
	Oktober	645	62 792	411	40 158	234	22 634
	November	611	57 459	398	36 122	213	21 337
	Dezember	443	54 181	305	36 819	138	17 362
2008	Januar	451	51 398	324	42 686	127	8 712
	Februar						
	März						
	April						
	Mai						
	Juni						
	Juli						
	August						
	September						
	Oktober						
	November						
	Dezember						

¹ einschl. landwirtschaftl. Bau sowie Unternehmen der Bahn und Post

3.4.2 Öffentlicher und Verkehrsbau

Zeitraum		Zusammen		Hochbau		Straßenbau		Sonstiger Tiefbau	
		geleistete Arbeits- stunden	baugewerb- l. Umsatz	geleistete Arbeits- stunden	baugewerb- l. Umsatz	geleistete Arbeits- stunden	baugewerb- l. Umsatz	geleistete Arbeits- stunden	baugewerb- l. Umsatz
2006	2006	6 226	611 289	936	83 995	2 849	294 850	2 441	232 444
	2007	6 289	620 614	987	83 483	2 742	304 354	2 560	232 777
2007	Januar	291	20 088	45	2 856	105	7 930	141	9 302
	Februar	364	24 551	69	3 425	135	8 394	160	12 732
	März	498	41 451	76	5 936	212	18 069	210	17 446
	April	520	45 709	75	5 328	233	25 302	212	15 079
	Mai	580	53 833	91	7 361	243	24 823	246	21 649
	Juni	596	62 498	84	8 881	257	31 326	255	22 291
	Juli	606	61 181	100	9 174	256	28 942	250	23 065
	August	632	62 088	107	8 527	298	33 101	227	20 460
	September	610	66 345	93	6 340	297	37 265	220	22 740
	Oktober	622	66 904	96	8 188	296	36 386	230	22 330
	November	600	65 096	88	7 887	261	31 462	251	25 747
	Dezember	370	50 870	63	9 580	149	21 354	158	19 936
2008	Januar	344	27 023	58	4 174	132	10 623	154	12 226
	Februar								
	März								
	April								
	Mai								
	Juni								
	Juli								
	August								
	September								
	Oktober								
	November								
	Dezember								

Endgültige Ergebnisse, ab März 2007 auf der Grundlage der Ergänzungserhebung 2007 hochgerechnet. Die Werte für März bis September 2007 wurden ausgetauscht.

Noch: 3. Vorbereitende Baustellenarbeiten, Hoch- und Tiefbau in Schleswig-Holstein

Betriebe mit 20 und mehr Beschäftigten

3.5 Betriebe, Beschäftigte, Lohn- und Gehaltssumme

Zeitraum	Betriebe	Tätige Personen			Bruttolohn- und -gehaltssumme	
		insgesamt	im Bauhaupt- gewerbe	in anderen Bereichen	1 000 Euro	
2006 ^a	212	—	9 477	—	279 323	
2007 ^a	212	9 561	9 498	62	286 788	
2007	Januar	212	9 451	9 389	62	20 151
	Februar	211	9 344	9 282	62	19 076
	März	210	9 292	9 227	65	20 754
	April	210	9 412	9 348	64	23 517
	Mai	209	9 406	9 342	64	24 135
	Juni	209	9 454	9 391	63	23 684
	Juli	209	9 485	9 420	65	25 126
	August	209	9 632	9 568	64	25 884
	September	209	9 685	9 622	63	24 274
	Oktober	218	9 964	9 905	59	26 533
	November	216	9 849	9 790	59	29 813
	Dezember	216	9 756	9 697	59	23 841
2008	Januar	216	9 621	9 562	59	22 378
	Februar					
	März					
	April					
	Mai					
	Juni					
	Juli					
	August					
	September					
	Oktober					
	November					
	Dezember					

^a Betriebe und Beschäftigte = Durchschnitt der Monate

3.6 Geleistete Arbeitsstunden in 1 000, Umsatz in 1 000 Euro

Zeitraum	Geleistete Arbeitsstunden insgesamt	Gesamtumsatz	Baugewerblicher Umsatz zusammen	Wohnungsbau	
				geleistete Arbeitsstunden	baugewerblicher Umsatz
2006	11 496	1 265 468	1 248 095	3 276	344 407
2007	11 382	1 247 985	1 234 950	3 189	328 552
2007	Januar	671	55 128	219	15 582
	Februar	735	58 412	225	17 300
	März	913	84 592	273	24 506
	April	930	91 595	272	24 892
	Mai	978	98 953	263	24 986
	Juni	1 042	117 665	295	28 488
	Juli	1 036	120 904	281	29 403
	August	1 071	120 793	279	31 565
	September	1 038	129 755	271	30 411
	Oktober	1 139	130 802	304	32 673
	November	1 107	129 135	309	36 312
	Dezember	722	110 251	198	32 434
2008	Januar	726	76 100	218	20 366
	Februar				
	März				
	April				
	Mai				
	Juni				
	Juli				
	August				
	September				
	Oktober				
	November				
	Dezember				

Noch: 3. Vorbereitende Baustellenarbeiten, Hoch- und Tiefbau in Schleswig-Holstein

Betriebe mit 20 und mehr Beschäftigten

3.7 Geleistete Arbeitsstunden in 1 000, baugewerblicher Umsatz in 1 000 Euro

3.7.1 Gewerblicher und industrieller Bau¹

Zeitraum		Zusammen		Hochbau		Tiefbau	
		geleistete Arbeitsstunden	baugewerbbl. Umsatz	geleistete Arbeitsstunden	baugewerbbl. Umsatz	geleistete Arbeitsstunden	baugewerbbl. Umsatz
2006	2006	3 360	383 557	2 040	233 331	1 320	150 226
	2007	3 476	386 984	2 089	244 457	1 387	142 527
2007	Januar	223	21 766	139	16 550	84	5 216
	Februar	225	19 522	141	12 537	84	6 985
	März	270	24 757	159	15 393	111	9 364
	April	271	27 532	158	18 490	113	9 042
	Mai	285	28 181	180	18 282	105	9 899
	Juni	307	34 602	173	20 638	134	13 964
	Juli	307	39 671	185	24 054	122	15 617
	August	324	36 491	198	22 249	126	14 242
	September	314	42 526	193	26 413	121	16 113
	Oktober	363	40 333	208	24 802	155	15 531
	November	342	36 950	201	22 309	141	14 641
	Dezember	245	34 653	154	22 740	91	11 913
2008	Januar	248	32 341	164	26 363	84	5 978
	Februar						
	März						
	April						
	Mai						
	Juni						
	Juli						
	August						
	September						
	Oktober						
	November						
	Dezember						

¹ einschl. landwirtschaftl. Bau sowie Unternehmen der Bahn und Post

3.7.2 Öffentlicher und Verkehrsbau

Zeitraum		Zusammen		Hochbau		Straßenbau		Sonstiger Tiefbau	
		geleistete Arbeitsstunden	baugewerbbl. Umsatz	geleistete Arbeitsstunden	baugewerbbl. Umsatz	geleistete Arbeitsstunden	baugewerbbl. Umsatz	geleistete Arbeitsstunden	baugewerbbl. Umsatz
2006	2006	4 860	520 131	615	63 491	2 335	270 612	1 910	186 028
	2007	4 717	519 414	568	59 352	2 164	270 142	1 985	189 920
2007	Januar	229	17 123	30	2 182	88	7 343	111	7 598
	Februar	285	20 803	46	2 630	113	7 773	126	10 400
	März	370	34 184	44	4 146	166	15 957	160	14 081
	April	387	38 300	44	3 784	182	22 345	161	12 171
	Mai	430	44 579	53	5 183	190	21 922	187	17 474
	Juni	440	53 119	44	7 504	200	27 732	196	17 883
	Juli	448	50 760	58	6 583	200	25 560	190	18 617
	August	468	51 677	62	5 930	233	29 233	173	16 514
	September	453	55 709	54	4 445	232	32 910	167	18 354
	Oktober	472	56 482	52	5 450	235	32 374	185	18 658
	November	456	54 663	47	5 157	207	27 993	202	21 513
	Dezember	279	42 015	34	6 358	118	19 000	127	16 657
2008	Januar	260	22 421	31	2 754	105	9 452	124	10 215
	Februar								
	März								
	April								
	Mai								
	Juni								
	Juli								
	August								
	September								
	Oktober								
	November								
	Dezember								

Noch: 3. Vorbereitende Baustellenarbeiten, Hoch- und Tiefbau in Schleswig-Holstein

Betriebe mit 20 und mehr Beschäftigten

3.8 Auftragseingang und Auftragsbestand

Zeitraum		Vorbe- reitende Baustellen- arbeiten, Hoch- und Tiefbau insgesamt	Wohnungs- bau	Gewerblicher und industrieller Bau ¹		Öffentlicher und Verkehrsbau			
				Hochbau	Tiefbau	Hochbau		Straßen- bau	sonstiger Tiefbau ²
						zusammen ²	Bund, Länder u. Gemeinden, Sozialvers.		
1 000 Euro									
Auftragseingang									
2006		1 016 871	237 601	213 503	109 704	49 562	40 052	255 733	150 768
2007		1 078 178	252 770	243 375	120 557	44 219	34 233	254 338	162 919
2007	Januar	56 437	11 325	14 462	8 909	2 830	684	11 243	7 668
	Februar	58 355	10 136	21 005	8 791	2 061	1 859	8 603	7 759
	März	89 463	21 438	23 229	8 233	4 124	3 050	18 195	14 244
	April	96 108	20 744	27 572	10 123	2 724	2 543	21 579	13 366
	Mai	108 364	26 447	19 032	11 875	9 289	8 473	23 134	18 587
	Juni	114 624	29 513	31 343	7 524	3 366	2 245	26 755	16 123
	Juli	100 700	25 898	22 612	7 491	5 009	4 001	21 877	17 813
	August	90 298	20 463	16 544	11 580	2 999	2 231	25 428	13 284
	September	128 258	23 232	23 397	13 960	2 965	2 495	45 554	19 150
	Oktober	97 899	23 625	21 888	10 831	4 742	3 808	23 737	13 076
	November	67 510	17 231	13 992	8 637	2 167	1 369	13 205	12 278
	Dezember	70 162	22 718	8 299	12 603	1 943	1 475	15 028	9 571
2008	Januar	83 814	18 300	18 372	8 309	2 834	1 898	24 543	11 456
	Februar								
	März								
	April								
	Mai								
	Juni								
	Juli								
	August								
	September								
	Oktober								
	November								
	Dezember								
Auftragsbestand									
2007	31. März	395 734	95 725	88 751	40 906	21 407	17 144	104 281	44 664
	30. Juni	528 999	103 165	118 206	44 221	26 475	23 925	182 110	54 822
	30. Sept.	537 145	110 130	123 248	40 177	23 199	19 960	184 828	55 563
	31. Dez.	466 176	102 251	89 066	40 279	18 147	16 197	168 727	47 706
2008	31. März								
	30. Juni								
	30. Sept.								
	31. Dez.								

¹ einschl. landwirtschaftl. Bau sowie Unternehmen der Bahn und Post

² Bund, Länder und Gemeinden, Sozialversicherung sowie Organisationen ohne Erwerbszweck

Noch: **3. Vorbereitende Baustellenarbeiten, Hoch- und Tiefbau**

Betriebe mit 20 und mehr Beschäftigten

3.9 Ergebnisse für den Monat Januar 2008 nach Kreisen

3.9.1 Betriebe, Beschäftigte, geleistete Arbeitsstunden, Lohn- und Gehaltsumme

KREISFREIE STADT Kreis	Betriebe	Beschäftigte	Geleistete Arbeitsstunden				Bruttolohn- und -gehalt- summe
			insgesamt	Wohnungs- bau	gewerbl. u. industrieller Bau ¹	öffentlicher und Verkehrsbau	
			1 000 Stunden				1 000 Euro
FLENSBURG	3	123	9	3	5	1	254
KIEL	10	385	26	6	11	9	852
LÜBECK	19	759	55	19	15	21	1 549
NEUMÜNSTER	10	530	32	10	4	18	1 129
Dithmarschen	15	524	43	8	24	11	1 294
Herzogtum Lauenburg	9	254	20	10	4	6	617
Nordfriesland	23	846	78	45	18	15	1 968
Ostholstein	10	681	47	6	7	34	1 653
Pinneberg	13	617	54	9	16	29	1 818
Plön	10	350	29	10	8	11	897
Rendsburg-Eckernförde	24	1 230	85	19	38	28	2 821
Schleswig-Flensburg	27	1 183	84	21	29	34	2 567
Segeberg	21	1 145	84	22	29	33	2 732
Steinburg	9	411	36	11	24	1	931
Stormarn	13	524	44	20	18	6	1 298
Schleswig-Holstein	216	9 562	726	218	248	260	22 378

3.9.2 Baugewerblicher Umsatz, Auftragseingang

KREISFREIE STADT Kreis	Baugewerblicher Umsatz				Auftragseingang			
	insgesamt	Wohnungs- bau	gewerbl. u. industrieller Bau ¹	öffentlicher und Ver- kehrsbau	insgesamt	Wohnungs- bau	gewerbl. u. industrieller Bau ¹	öffentlicher und Ver- kehrsbau
	1 000 Euro							
FLENSBURG	1 571	253	1 257	61	717	197	406	114
KIEL	2 622	274	1 503	845	1 973	104	1 244	625
LÜBECK	5 668	3 043	1 380	1 245	4 636	3 508	99	1 029
NEUMÜNSTER	2 120	415	593	1 112	2 836	655	869	1 312
Dithmarschen	3 441	491	2 164	786	7 734	450	3 535	3 749
Herzogtum Lauenburg	1 182	597	262	323	1 721	709	699	313
Nordfriesland	5 630	3 114	1 541	975	6 853	3 720	1 482	1 651
Ostholstein	4 305	831	951	2 523	4 000	348	810	2 842
Pinneberg	3 849	224	1 925	1 700	5 904	485	2 152	3 267
Plön	1 665	651	349	665	3 457	837	990	1 630
Rendsburg-Eckernförde	17 231	2 562	12 841	1 828	12 759	723	9 877	2 159
Schleswig-Flensburg	10 037	3 148	1 896	4 993	4 326	1 393	943	1 990
Segeberg	10 084	2 618	2 792	4 674	22 540	3 056	1 876	17 608
Steinburg	2 823	936	1 726	161	2 556	1 338	934	284
Stormarn	2 903	1 209	1 163	531	1 805	779	766	260
Schleswig-Holstein	75 128	20 366	32 341	22 421	83 814	18 300	26 681	38 833

¹ einschl. landwirtschaftl. Bau sowie Unternehmen der Bahn und Post

4. Bauinstallation und sonstiges Ausbaugewerbe in Schleswig-Holstein

Betriebe mit 20 und mehr Tätigen Personen

Zeitraum		Betriebe ¹	Tätige Personen		Geleistete Arbeits- stunden	Brutto- lohn- und -gehalt- summe	Gesamt- umsatz	Ausbau- gewerb- licher Umsatz
			ins- gesamt ¹	im Ausbau- gewerbe ¹				
							1 000 Std.	1 000 Euro
2007	2006 ^a	197		6 836	8 651	183 480	703 693	666 984
	2007 ^a	199	7 281	6 986	8 937	189 998	673 140	642 604
	1. Vierteljahr	201	7 230	6 934	2 188	45 198	121 345	115 349
	2. Vierteljahr	200	7 278	6 995	2 203	47 132	162 809	155 655
	3. Vierteljahr	198	7 357	7 063	2 270	47 185	178 514	171 594
2008	4. Vierteljahr	198	7 257	6 951	2 276	50 483	210 472	200 006
	1. Vierteljahr							
	2. Vierteljahr							
	3. Vierteljahr							
	4. Vierteljahr							
Ergebnisse für das 4. Vierteljahr 2007 nach Wirtschaftszweigen								
Wirtschaftszweig								
Bauinstallation und sonstiges								
45.3-45.5	Ausbaugewerbe	198	7 357	7 063	2 270	47 185	178 514	171 594
45.3	Bauinstallation	139	5 638	5 405	1 658	36 846	141 294	135 670
45.31	Elektroinstallation	60	2 722	2 541	827	15 664	62 890	58 530
45.32	Dämmung gegen Kälte, Wärme, Schall und Erschütterung	5	100	100	32	900	2 321	2 321
45.33	Klempnerei, Gas-, Wasser-, Heizungs- und Lüftungsinstallation	71	2 614	2 564	732	18 565	72 089	70 852
45.34	Sonstige Bauinstallation	3	202	200	67	1 717	3 995	3 967
45.4	Sonstiges Ausbaugewerbe	59	1 719	1 658	611	10 338	37 221	35 925
45.41	Stuckateurgewerbe, Gipserei und Verputzerei	2
45.42	Bautischlerei und -schlosserei	5
45.43	Fußboden-, Fliesen- und Platten- legerei, Raumausstattung	7	186	176	47	1 110	6 543	6 299
45.43.1	Parkettlegerei	1
45.43.2	Fliesen-, Platten- und Mosaiklegerei	1
45.43.3	Estrichlegerei	5	140	134	34	847	5 908	5 849
45.44	Maler- und Glasergerbe	45	1 336	1 301	499	8 156	26 119	25 203
45.44.1	Maler- und Lackierergewerbe	42
45.44.2	Glasergerbe	3
45.45	Baugewerbe, a. n. g.	—	—	—	—	—	—	—
45.5	Vermietung von Baumaschinen und -geräten mit Bedienungspersonal	—		—	—	—	—	—

¹ am Ende des Vierteljahres

^a Betriebe und Beschäftigte = Durchschnitt der Vierteljahresergebnisse