

STATISTISCHE BERICHTE

Kennziffer: A VI 5 - vj 2/14 HH

Sozialversicherungspflichtig Beschäftigte in Hamburg am 30. Juni 2014

Herausgegeben am: 10. März 2015



Impressum

Statistische Berichte

Herausgeber:

Statistisches Amt für Hamburg und Schleswig-Holstein

– Anstalt des öffentlichen Rechts –

Steckelhörn 12
20457 Hamburg

Auskunft zu dieser Veröffentlichung:

Sigrid Ziroth

Telefon: 040 - 4283 1817

E-Mail: vgr-hh@statistik-nord.de

Auskunftsdienst:

E-Mail: info@statistik-nord.de

Auskünfte: 040 42831-1766
0431 6895-9393

Internet: www.statistik-nord.de

© Statistisches Amt für Hamburg und Schleswig-Holstein, Hamburg 2015
Auszugsweise Vervielfältigung und Verbreitung mit Quellenangabe gestattet.

Sofern in den Produkten auf das Vorhandensein von Copyrightrechten Dritter hingewiesen wird, sind die in deren Produkten ausgewiesenen Copyrightbestimmungen zu wahren. Alle übrigen Rechte bleiben vorbehalten.

Zeichenerklärung:

0	weniger als die Hälfte von 1 in der letzten besetzten Stelle, jedoch mehr als nichts
–	nichts vorhanden (genau Null)
...	Angabe fällt später an
·	Zahlenwert unbekannt oder geheim zu halten
×	Tabellenfach gesperrt, weil Aussage nicht sinnvoll
p	vorläufiges Ergebnis
r	berichtigtes Ergebnis
s	geschätztes Ergebnis
a. n. g.	anderweitig nicht genannt
u. dgl.	und dergleichen
()	Zahlenwert mit eingeschränkter Aussagefähigkeit
/	Zahlenwert nicht sicher genug

Inhaltsverzeichnis	Seite
Erläuterungen	4
Abkürzungen	6
Grafiken	
G 1 Sozialversicherungspflichtig Beschäftigte am Arbeitsort in Hamburg am 30. Juni 2014 nach Altersgruppen	7
G 2 Sozialversicherungspflichtig Beschäftigte am Arbeitsort in Hamburg am 30. Juni 2014 nach Wirtschaftsabschnitten	8
G 3 Sozialversicherungspflichtig Beschäftigte am Arbeitsort in Hamburg am 30. Juni 2014 nach Wirtschaftsabschnitten und Geschlecht	9
G 4 Sozialversicherungspflichtig Beschäftigte am Arbeitsort in Hamburg nach Vollzeit-/Teilzeitbeschäftigung von 2000 bis 2014	10
Tabellen	
Sozialversicherungspflichtig Beschäftigte am Arbeitsort	
1.1 Sozialversicherungspflichtig Beschäftigte am Arbeitsort in Hamburg am 30. Juni 2014 nach Strukturmerkmalen	11
1.2 Sozialversicherungspflichtig Beschäftigte am Arbeitsort in Hamburg am 30. Juni 2014 nach Wirtschaftsabschnitten und ausgewählten Wirtschaftsabteilungen, Vollzeit- und Teilzeitbeschäftigten, Auszubildenden, deutschen bzw. ausländischen Beschäftigten und Geschlecht	13
1.3 Sozialversicherungspflichtig Beschäftigte am Arbeitsort in Hamburg am 30. Juni 2014 nach Wirtschaftszweigen, deutschen und ausländischen Beschäftigten, Altersgruppen und Geschlecht	15
1.4 Sozialversicherungspflichtig Beschäftigte am Arbeitsort in Hamburg am 30. Juni 2014 nach Wirtschaftszweigen, Altersgruppen, Berufsausbildungsabschluss und Geschlecht	16
1.5 Ausländische sozialversicherungspflichtig Beschäftigte am Arbeitsort in Hamburg am 30. Juni 2014 nach Wirtschaftszweigen, Altersgruppen, ausgewählten Staatsangehörigkeiten und Geschlecht	17
1.6 Sozialversicherungspflichtig Beschäftigte am Arbeitsort in Hamburg am 30. Juni 2014 nach Berufshauptgruppen, -gruppen und ausgewählten -untergruppen, Berufsausbildungsabschluss und Geschlecht	18
1.7 Sozialversicherungspflichtig Beschäftigte am Arbeitsort in Hamburg am 30. Juni 2014 nach Berufshauptgruppen, -gruppen und ausgewählten -untergruppen, Geschlecht, Vollzeit- und Teilzeitbeschäftigten, Auszubildenden sowie deutschen und ausländischen Beschäftigten	20
1.8 Sozialversicherungspflichtig Beschäftigte am Arbeitsort in Hamburg 2000 bis 2014 nach Geschlecht, deutschen und ausländischen sowie Voll- und Teilzeitbeschäftigten	21
Sozialversicherungspflichtig Beschäftigte am Wohnort	
2.1 Sozialversicherungspflichtig Beschäftigte am Wohnort in Hamburg am 30. Juni 2014 nach Strukturmerkmalen	22
2.2 Sozialversicherungspflichtig Beschäftigte am Wohnort in Hamburg am 30. Juni 2014 nach Wirtschaftsabschnitten und ausgewählten Wirtschaftsabteilungen, Vollzeit- und Teilzeitbeschäftigten, Auszubildenden, deutschen bzw. ausländischen Beschäftigten und Geschlecht	23
2.3 Sozialversicherungspflichtig Beschäftigte am Wohnort in Hamburg am 30. Juni 2014 nach Berufshauptgruppen, -gruppen und ausgewählten -untergruppen, Berufsausbildungsabschluss und Geschlecht	25
2.4 Sozialversicherungspflichtig Beschäftigte am Wohnort in Hamburg am 30. Juni 2014 nach Berufshauptgruppen, -gruppen und ausgewählten -untergruppen, Geschlecht, Vollzeit- und Teilzeitbeschäftigten, Auszubildenden sowie deutschen und ausländischen Beschäftigten	26

Erläuterungen

Datengrundlage

In diesem Statistischen Bericht zu den sozialversicherungspflichtig Beschäftigten in Hamburg am 30. Juni 2014 werden Ergebnisse der Beschäftigungsstatistik der Bundesagentur für Arbeit über die sozialversicherungspflichtig Beschäftigten am Arbeitsort sowie am Wohnort dargestellt. Es handelt sich um revidierte Daten, die die Bundesagentur im August 2014 veröffentlicht hat. Hierzu siehe auch den Methodenbericht "Beschäftigungsstatistik-Revision 2014", Nürnberg, im Oktober 2014.

Sozialversicherungspflichtig Beschäftigte

Im vorliegenden Statistischen Bericht werden Beschäftigte (einschließlich Personen in beruflicher Ausbildung) nachgewiesen, die kranken- oder rentenversicherungspflichtig sind oder für die Beitragsanteile zu den gesetzlichen Rentenversicherungen zu entrichten sind.

Nicht enthalten sind geringfügig Beschäftigte (soweit sie ausschließlich beitragspflichtige geringfügige Beschäftigungsverhältnisse ausüben), Beamte und Beamtinnen, Selbstständige sowie mithelfende Familienangehörige.

Auszubildende

Auszubildende sind Personen, die aufgrund eines Ausbildungsvertrages nach dem Berufsbildungsgesetz (BBiG) vom 25. März 2005 eine betriebliche Ausbildung in einem anerkannten Ausbildungsberuf durchlaufen.

Ab dem Stichtag 30.6.2008 wird das Merkmal Auszubildende neu abgegrenzt. Es werden ausschließlich Auszubildende mit einem gültigen Ausbildungsvertrag nachgewiesen. Damit sind Anlernlinge, Praktikanten und Volontäre nicht mehr in den Angaben zu den Auszubildenden enthalten. Aus diesem Grunde sind die Ergebnisse vor dem oben genannten Stichtag mit neueren Auswertungen eingeschränkt vergleichbar.

Voll- und Teilzeitbeschäftigte

Die Unterscheidung der sozialversicherungspflichtig Beschäftigten nach Voll- und Teilzeitbeschäftigten richtet sich nach den von den Arbeitgebern in den Meldebelegen zur Sozialversicherung erteilten Angaben. Als Teilzeit ist dabei jede vertraglich festgelegte Arbeitszeit eingeordnet, die geringer als die tarifliche bzw. betrieblich festgelegte Regelarbeitszeit ist.

Alter

Das Alter der Beschäftigten wird jeweils zum Stichtag ermittelt (sog. „Altersjahrmethode“). Die Angaben enthalten daher für unterjährige Stichtage Personen, die zwei unterschiedlichen Geburtsjahrgängen angehören.

Berufsausbildungsabschluss

Als abgeschlossene Berufsausbildung wird die Ausbildung in einem anerkannten Lehr- oder Anlernberuf (Ausbildung im Sinne des Berufsbildungsgesetzes), Abschluss einer Berufsfach- oder Fachschule, Abschluss einer Fachhochschule, Hochschule bzw. Universität angesehen. Zu den anerkannten Berufsabschlüssen zählen auch Meister-, Techniker- und gleichwertiger Fachschulabschluss. Der akademische Abschluss umfasst Bachelor, Diplom, Magister, Master, Staatsexamen oder Promotion.

Ausgeübte Tätigkeit (KldB 2010)

Als ausgeübte Tätigkeit meldet der Arbeitgeber die Tätigkeit der Beschäftigten im aktuellen Beschäftigungsverhältnis, nicht den erlernten Beruf oder eine früher ausgeübte Tätigkeit. Die ausgeübte Tätigkeit wird seit dem Jahr 2012 nach der Klassifikation der Berufe 2010 (KldB 2010) geschlüsselt. Bei der KldB 2010 handelt es sich um eine vollständige Neusystematisierung der Berufe anhand der Dimensionen Berufsfachlichkeit und Anforderungsniveau.

Staatsangehörigkeit

Als Ausländer gelten alle Personen, die nicht Deutsche im Sinne des Art. 116 Abs. 1 GG sind. Ausländische Beschäftigte werden nachgewiesen ohne Staatenlose bzw. Personen mit ungeklärter Staatsangehörigkeit.

Klassifikation der Wirtschaftszweige

Mit Beginn des Jahres 2008 hat die Bundesagentur für Arbeit in der Beschäftigungsstatistik die „Klassifikation der Wirtschaftszweige, Ausgabe 2008“ (WZ 2008) eingeführt. Damit wurde die bis Ende 2007 gültige „Klassifikation der Wirtschaftszweige, Ausgabe 2003“ (WZ 2003) abgelöst. Daher sind Ergebnisse aus der Beschäftigungsstatistik nach der neuen WZ 2008 mit den Ergebnissen der Vorgängerversion WZ 2003 nur eingeschränkt vergleichbar. In der wirtschaftsfachlichen Darstellung sind die Fälle ohne Angabe zum Wirtschaftszweig nicht enthalten. Dagegen sind diese Fälle in den Summen über alle Wirtschaftszweige enthalten.

Arbeitsort/Wohnort

Die sozialversicherungspflichtig Beschäftigten werden sowohl am Arbeitsort (in Deutschland) als auch am Wohnort nachgewiesen.

Zu den Sozialversicherungspflichtig Beschäftigten am Arbeitsort zählen

alle sozialversicherungspflichtig Beschäftigten, die in der betreffenden Gemeinde arbeiten, unabhängig davon, wo sie wohnen.

Erfasst werden demnach alle Personen, die im jeweiligen Gebiet ihren Wohn- und Arbeitsort haben, zuzüglich der außerhalb dieses Gebietes wohnenden Personen, die als Einpendler in diese Region ihren Arbeitsort erreichen.

Zu den Sozialversicherungspflichtig Beschäftigte am Wohnort zählen

alle sozialversicherungspflichtig Beschäftigten, die in der betreffenden Gemeinde wohnen, unabhängig davon, wo sie arbeiten.

Erfasst werden demnach alle Personen, die im jeweiligen Gebiet ihren Wohn- und Arbeitsort haben, zuzüglich der innerhalb dieses Gebietes wohnenden Personen, die als Auspendler aus dieser Region ihren Arbeitsort erreichen.

Hinweis

Seit Dezember 2011 geben die Arbeitgeber Meldungen für ihre Beschäftigten nach neuem Verfahren ab.

Hierzu siehe auch die Methodenberichte der Bundesagentur für Arbeit.

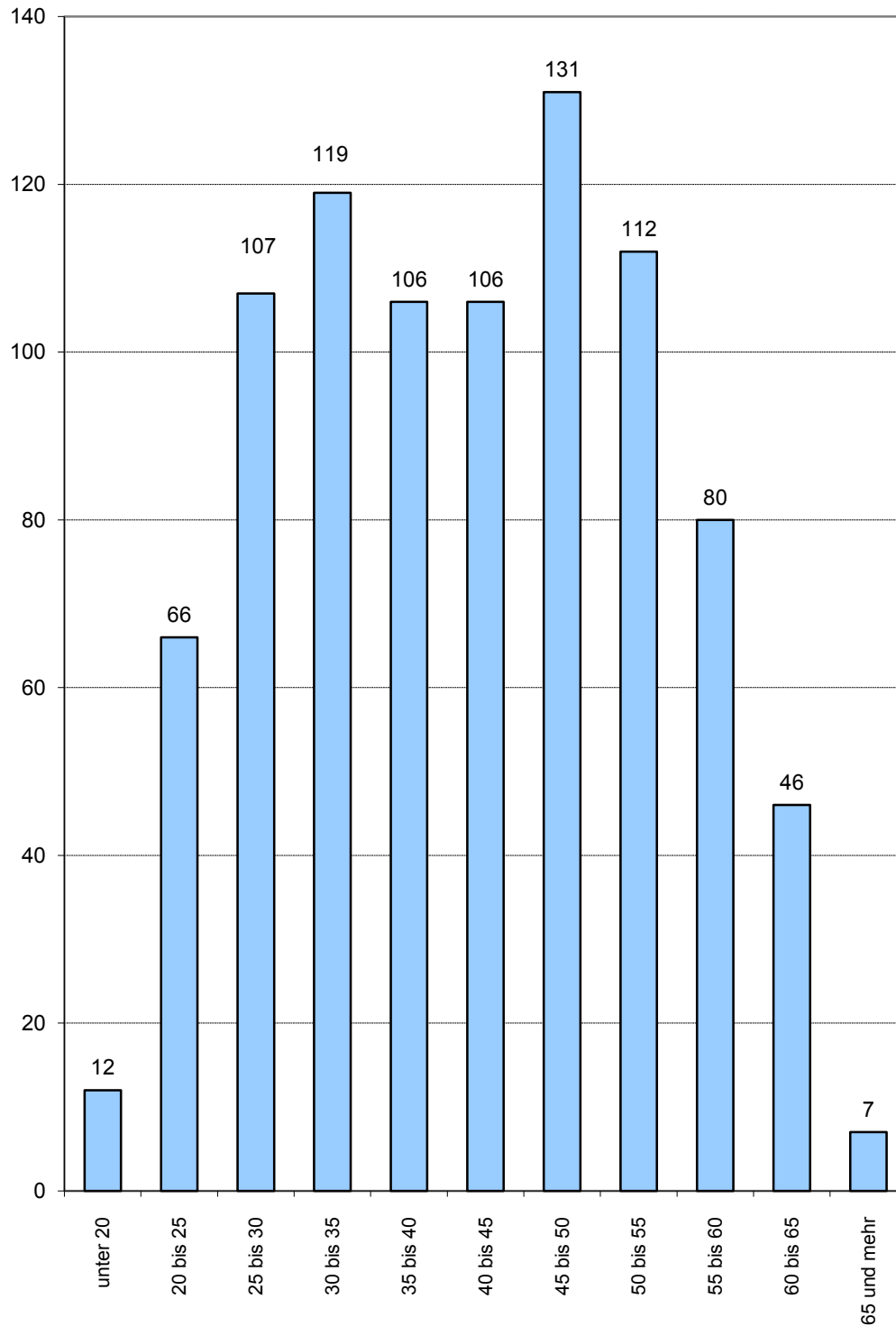
<http://statistik.arbeitsagentur.de/>
Methodenbericht

Abkürzungen

abgeschloss.	abgeschlossene
a. n. g.	anderweitig nicht genannt
Bekleid.	Bekleidung
BBiG	Berufsbildungsgesetz
DEÜV	Datenerfassungs- und -übermittlungsverordnung
Dienstleistg.	Dienstleistungen
...dienstleistg.	...dienstleistungen
DV-Geräte	Datenverarbeitungsgeräte
einschl.	einschließlich
elektron.	elektronischen
Erbrg.	Erbringung
Erzeugn.	Erzeugnissen
...erzeugn.	...erzeugnissen
Erzieh. u. Unterr.	Erziehung und Unterricht
exterr. Org.	Exterritoriale Organisationen
f.	für
freiberufl.	freiberufliche
Gesundh.- u. Sozialw.	Gesundheits- und Sozialwesen
Getr.	Getränke
Gew.	Gewinnung
GG	Grundgesetz
Glasw.	Glaswaren
H. v.	Herstellung von
Holzw.	Holzwaren
Instandh.	Instandhaltung
Kfz	Kraftfahrzeuge
künstl.	künstlerische
Lederw.	Lederwaren
Masch.	Maschinen
Nahr.- u. Genussm.	Nahrungs- und Genussmittel
Öff./öff.	Öffentliche / öffentlichen
opt.	optischen
Priv.	Private Haushalte
Rep.	Reparatur
Sonst.	Sonstige
sonst.	sonstigen
Sozialvers.	Sozialversicherung
Tabakerzeugn.	Tabakerzeugnisse
Tätigk.	Tätigkeiten
techn.	technische
Textil.	Textilien
u.	und
v.	von
verb.	verbundene
wirtschaftl.	wirtschaftliche
wiss./wissenschaftl.	wissenschaftlich / wissenschaftliche
WZ 2003	Klassifikation der Wirtschaftszweige, Ausgabe 2003
WZ 2008	Klassifikation der Wirtschaftszweige, Ausgabe 2008

**Sozialversicherungspflichtig Beschäftigte am Arbeitsort
in Hamburg am 30. Juni 2014 nach Altersgruppen**

Tausend Personen

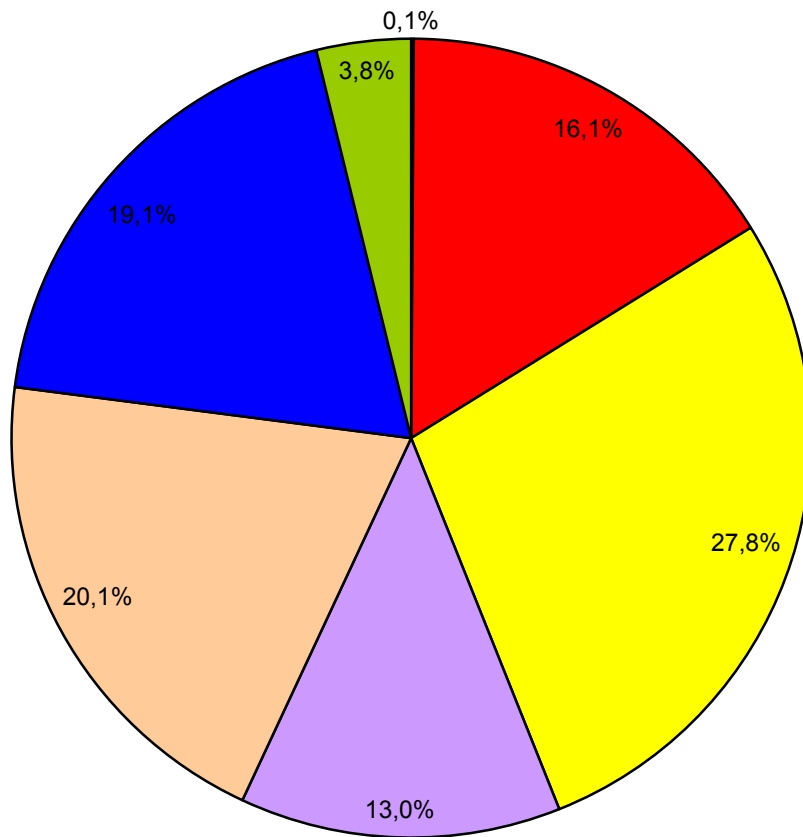


von ... bis unter ... Jahren

Siehe auch Tabelle 1.4

Quelle:
Bundesagentur für Arbeit

**Sozialversicherungspflichtig Beschäftigte am Arbeitsort
in Hamburg am 30. Juni 2014 nach Wirtschaftsabschnitten**

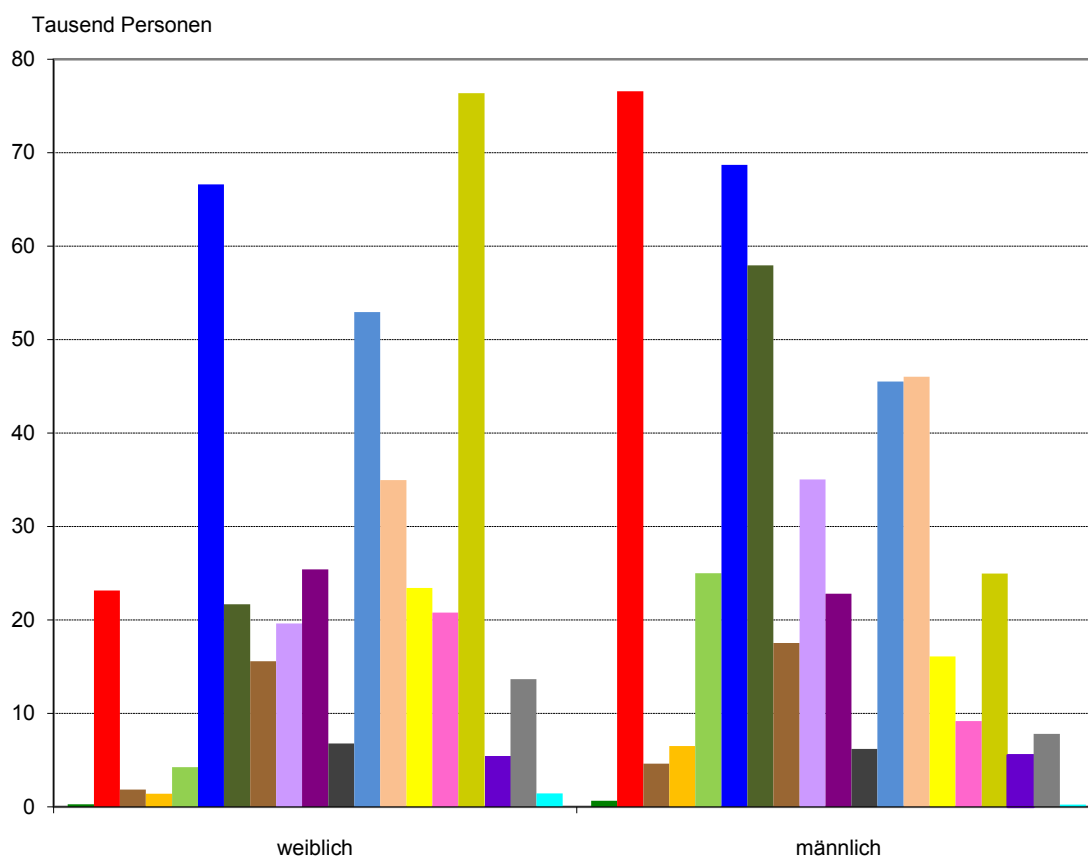


- A Land- und Forstwirtschaft, Fischerei
- B-F Produzierendes Gewerbe
- G-I Handel, Verkehr, Gastgewerbe
- J-L Inform. u. Kommunikation; Finanz- u. Versicherungsdienstleistg.; Grundst. und Wohnungsw.
- M-N Freiberufl., wissenschaftl., techn. Dienstleistg.; sonst. wirtschaftl. Dienstleistg.
- O-Q Öff. Verwaltung, Verteidigung, Sozialvers.; Erzieh. u. Unterr.; Gesundh.- u. Sozialw.
- R-U Kunst, Unterhaltung und Erholung; sonst. Dienstleistg.; Priv. Haushalte; Exterr. Org.

siehe auch Tabelle 1.2

Quelle:
Bundesagentur für Arbeit

**Sozialversicherungspflichtig Beschäftigte am Arbeitsort
in Hamburg am 30. Juni 2014 nach
Wirtschaftsabschnitten und Geschlecht**



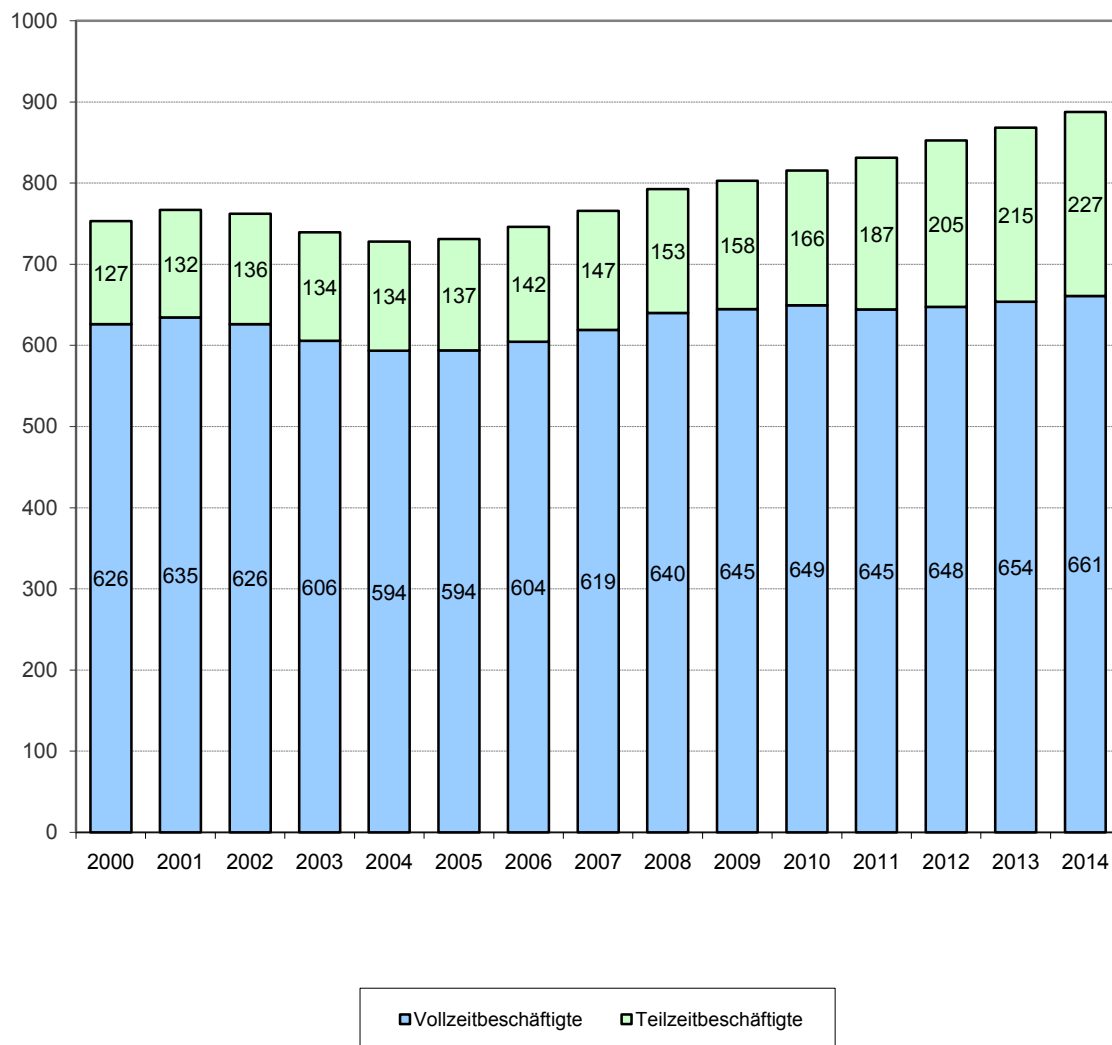
- A Land- und Forstwirtschaft, Fischerei
- BC Bergbau Gewinnung von Steinen und Erden, Verarbeitendes Gewerbe
- D Energieversorgung
- E Wasserversorg.; Abwasser- und Abfallentsorg. u.
- F Baugewerbe
- G Handel; Instandhaltung und Rep. von Kfz
- H Verkehr und Lagerei
- I Gastgewerbe
- J Information und Kommunikation
- K Finanz- und Versicherungsdienstleistg.
- L Grundstücks- und Wohnungswesen
- M Freiberufl., wissenschaftl. u. techn. Dienstleistg.
- N Erbrg. v. sonst. wirtschaftl. Dienstleistg.
- O Öff. Verwaltung, Verteidigung, Sozialvers.
- P Erziehung und Unterricht
- Q Gesundheits- und Sozialwesen
- R Kunst, Unterhaltung und Erholung
- S Erbrg. v. sonstigen Dienstleistungen
- TU Private Haushalte; Exterritoriale Organisationen

siehe auch Tabelle 1.2

Quelle:
Bundesagentur für Arbeit

**Sozialversicherungspflichtig Beschäftigte am Arbeitsort in Hamburg
nach Vollzeit-/Teilzeitbeschäftigung
von 2000 bis 2014¹**

Tausend Personen



¹ Jeweils Stichtagsergebnisse vom 30.06.

siehe auch Tabelle 1.8

Quelle:

Bundesagentur für Arbeit

**1.1 Sozialversicherungspflichtig Beschäftigte am Arbeitsort in Hamburg am 30. Juni 2014
nach Strukturmerkmalen**

Merkmal	Insgesamt ¹	Anteil an allen Beschäftigten	Männlich	Weiblich	Veränderung gegenüber Vorquartal			Veränderung gegenüber Vorjahresquartal		
					insgesamt	männlich	weiblich	insgesamt	männlich	weiblich
	Anzahl	%	Anzahl		%					
Beschäftigte insgesamt	892 508	100	476 923	415 585	0,4	0,6	0,2	2,2	2,0	2,4
dar. Auszubildende	31 739	3,6	16 911	14 828	-10,7	-10,3	-11,2	5,0	5,0	4,9
nach Altersgruppen										
Alter von... bis unter ... Jahren										
unter 20	12 352	1,4	6 865	5 487	-15,0	-14,3	-15,8	- 0,5	- 0,4	- 0,5
20 bis 30	173 341	19,4	84 625	88 716	0,0	0,5	- 0,5	1,3	1,9	0,7
30 bis 40	224 247	25,1	119 060	105 187	0,8	1,0	0,6	3,1	2,6	3,6
40 bis 50	236 990	26,6	130 885	106 105	- 0,1	- 0,1	- 0,2	- 1,8	- 2,2	- 1,3
50 bis 60	192 163	21,5	104 839	87 324	1,8	2,0	1,6	5,9	6,0	5,8
60 und mehr	53 415	6,0	30 649	22 766	2,4	2,2	2,6	7,1	5,8	8,9
nach Staatsangehörigkeit										
Deutsche Beschäftigte	807 717	90,5	427 653	380 064	0,2	0,3	0,0	1,7	1,6	1,9
Ausländische Beschäftigte	83 835	9,4	48 677	35 158	3,1	3,7	2,3	6,5	5,6	7,7
darunter aus EU-Ländern (EU-27)	36 447	4,1	20 276	16 171	5,3	6,4	3,8	13,9	15,0	12,4
Berufsausbildungsabschluss										
ohne beruflichen Ausbildungsabschluss	94 004	10,5	51 620	42 384	0,0	0,3	- 0,4	4,7	5,0	4,4
mit anerkanntem Berufsabschluss	476 504	53,4	245 046	231 458	0,4	0,7	0,2	2,8	2,7	2,9
mit akademischem Abschluss	174 810	19,6	98 686	76 124	1,8	1,4	2,3	8,0	5,8	11,1
Ausbildung unbekannt	147 190	16,5	81 571	65 619	- 0,9	- 0,2	- 1,7	- 7,2	- 5,9	- 8,8
nach Berufsbereichen ²										
Land-, Forst-, Tierwirtschaft, Gartenbau	6 705	0,8	4 733	1 972	5,5	6,7	2,5	1,8	2,1	1,0
Rohstoffgewinnung, Produktion, Fertigung	131 404	14,7	109 129	22 275	0,4	0,4	0,6	1,8	1,4	3,4
Bau, Architektur, Vermessung, Gebäudetechnik	39 740	4,5	35 668	4 072	1,3	1,4	0,6	2,6	2,3	5,3
Naturwissenschaft, Geografie, Informatik	44 205	5,0	34 581	9 624	0,5	0,4	0,7	3,2	3,1	3,5
Verkehr, Logistik, Schutz und Sicherheit	128 990	14,5	91 107	37 883	1,3	1,2	1,6	2,2	1,7	3,3
Kaufm. Dienstl., Handel, Vertrieb, Tourismus	117 116	13,1	51 184	65 932	0,6	1,0	0,3	2,9	3,1	2,7
Unternehmensorga. Buchhaltung, Recht, Verwalt.	243 481	27,3	95 988	147 493	- 0,1	0,0	- 0,2	1,3	1,5	1,2
Gesundheit, Soziales, Lehre und Erziehung	133 239	14,9	31 329	101 910	0,2	0,6	0,1	4,8	5,3	4,6
Geisteswissenschaften, Kultur, Gestaltung	42 565	4,8	20 245	22 320	- 0,3	- 0,1	- 0,3	3,4	2,1	4,6
nach Vollzeit-/Teilzeitbeschäftigung										
Vollzeitbeschäftigte	660 874	74,0	416 839	244 035	0,0	0,3	- 0,4	1,1	1,2	0,8
Teilzeitbeschäftigte	226 624	25,4	57 163	169 461	1,7	3,4	1,1	5,6	8,2	4,7
nach zusammengefassten Wirtschaftsabschnitten ³										
A Land- u. Forstwirtschaft, Fischerei	957	0,1	660	297	14,7	13,8	16,9	7,0	7,5	6,1
B-F Produzierendes Gewerbe	143 335	16,1	112 684	30 651	0,6	0,8	0,1	1,9	2,0	1,5
B-E Produzierendes Gewerbe ohne Baugewerbe	114 087	12,8	87 683	26 404	0,4	0,5	- 0,1	1,5	1,7	1,1
C Verarbeitendes Gewerbe	99 332	11,1	76 289	23 043	0,3	0,4	- 0,1	1,2	1,3	0,9
F Baugewerbe	29 248	3,3	25 001	4 247	1,7	1,8	1,2	3,3	3,2	3,9
G-U Dienstleistungsbereiche	748 196	83,8	363 568	384 628	0,4	0,5	0,2	2,2	2,0	2,4
G-I Handel, Verkehr, Gastgewerbe	248 013	27,8	144 145	103 868	0,0	0,2	- 0,2	0,8	0,9	0,8
J Information und Kommunikation	54 674	6,1	35 047	19 627	1,2	1,5	0,6	3,0	3,0	3,2
K Finanz- u. Versicherungsdienstleistg.	48 214	5,4	22 818	25 396	- 0,6	- 0,2	- 0,9	- 0,4	0,3	- 1,0
L Grundstücks- und Wohnungswesen	12 988	1,5	6 216	6 772	- 0,3	- 0,7	0,0	3,5	3,4	3,7
M-N Freiberufl., wissenschaftl., techn. Dienstleistg.; sonst. wirtschaftl. Dienstleistg.	179 431	20,1	91 526	87 905	1,3	1,6	1,1	4,2	3,4	5,0
O-Q Öff. Verwaltung, Verteidigung, Sozialvers.; Erzieh. u. Unterr.; Gesundh.- u. Sozialw.	170 806	19,1	50 244	120 562	0,2	- 0,2	0,4	3,2	3,3	3,2
R-U Kunst, Unterhaltung und Erholung; sonst. Dienstleistg.; Priv. Haushalte; Exterr. Org.	34 070	3,8	13 572	20 498	- 1,1	- 0,3	- 1,7	- 1,2	- 1,3	- 1,2

¹ einschließlich Fälle ohne Angabe nach jeweiliger Untergliederung

² Klassifikation der Berufe 2010 (KldB 2010)

³ Klassifikation der Wirtschaftszweige 2008 (WZ 2008)

Quelle: Beschäftigungsstatistik der Bundesagentur für Arbeit

1.2 Sozialversicherungspflichtig Beschäftigte am Arbeitsort in Hamburg am 30. Juni 2014 nach Wirtschaftsabschnitten und ausgewählten Wirtschaftsabteilungen, Vollzeit- und Teilzeitbeschäftigten, Auszubildenden, deutschen bzw. ausländischen Beschäftigten und Geschlecht

Wirtschaftszweigklassifikation Ausgabe 2008		Insgesamt	Und zwar				
			Vollzeitbeschäftigte	Teilzeitbeschäftigte	Auszubildende	Deutsche	Ausländer
		Insgesamt					
A	Land- und Forstwirtschaft, Fischerei	957	687	269	33	546	408
B-F	Produzierendes Gewerbe	143 335	129 475	13 860	5 709	132 200	11 012
B-E	Produzierendes Gewerbe ohne Baugewerbe	114 087	104 011	10 076	3 782	106 134	7 899
B	Bergbau u. Gew. v. Steinen u. Erden	384	352	32	.	319	65
C	Verarbeitendes Gewerbe	99 332	90 527	8 805	3 388	92 152	7 126
10-12	H. v. Nahr.- u. Genussm., Getr. u. Tabakerzeugn.	9 115	7 876	1 239	324	7 777	1 316
13-15	H. v. Textil., Bekleid., Leder, Lederw. u. Schuhen	559	409	150	42	499	59
16-18	H. v. Holzw., Papier, Pappe u. Druckerzeugn.	3 177	2 801	376	117	3 024	152
19	Kokerei und Mineralölverarbeitung	3 445	3 167	278	75	3 304	141
20	H. v. chemischen Erzeugnissen	7 201	6 358	843	208	6 633	567
21	H. v. pharmazeutischen Erzeugnissen	1 490	1 316	174	19	1 413	76
22-23	H. v. Gummi- u. Kunststoffwaren, Glas u. Glasw., Keramik, Verarb. v. Steinen u. Erden	3 363	3 110	253	100	2 953	408
24-25	Metallerzeugung u. -bearb., H. v. Metallerzeugn.	8 262	7 751	511	417	7 626	633
26	H. v. DV-Geräten, elektron. u. opt. Erzeugn.	9 125	8 075	1 050	212	8 515	608
27	H. v. elektrischen Ausrüstungen	1 852	1 714	138	31	1 685	164
28	Maschinenbau	12 999	12 384	615	538	12 382	614
29-30	Fahrzeugbau	29 095	27 112	1 983	841	27 313	1 781
31-33	H. v. Möbeln u. sonst. Waren, Rep. u. Installation von Maschinen und Ausrüstungen	9 649	8 454	1 195	464	9 028	607
D	Energieversorgung	6 467	5 824	643	208	6 261	206
E	Wasserversorg.; Abwasser- und Abfallentsorg. u. Beseitigung v. Umweltverschmutzungen	7 904	7 308	596	.	7 402	502
F	Baugewerbe	29 248	25 464	3 784	1 927	26 066	3 113
41-42	Hoch- und Tiefbau	7 194	6 450	744	283	6 502	677
43	Vorb. Baustellenarbeiten, Bauinstallation und sonstiges Ausbaugewerbe	22 054	19 014	3 040	1 644	19 564	2 436
G-U	Dienstleistungsbereiche	748 196	530 706	212 481	25 996	674 954	72 412
G-I	Handel, Verkehr, Gastgewerbe	248 013	186 313	61 698	10 801	216 668	30 949
G	Handel; Instandhaltung und Rep. von Kfz	135 265	99 654	35 610	6 018	123 794	11 307
45	Handel mit Kfz; Instandh. u. Rep. von Kfz	14 313	12 792	1 520	1 311	13 143	1 152
46	Großhandel (ohne Handel mit Kfz)	55 083	47 970	7 113	1 799	50 700	4 322
47	Einzelhandel (ohne Handel mit Kfz)	65 869	38 892	26 977	2 908	59 951	5 833
H	Verkehr und Lagerei	79 614	66 978	12 636	2 960	69 611	9 937
I	Gastgewerbe	33 134	19 681	13 452	1 823	23 263	9 705
J	Information und Kommunikation	54 674	46 075	8 599	1 330	51 884	2 719
58-60	Verlagswesen, audiovisuelle Medien u. Rundfunk	18 628	14 813	3 815	540	17 993	623
61	Telekommunikation	2 433	2 212	221	32	2 321	112
62-63	Informat. technologische u. Informat. dienstleistg.	33 613	29 050	4 563	758	31 570	1 984
K	Finanz- und Versicherungsdienstleistg.	48 214	38 039	10 174	1 210	47 044	1 158
64	Erbrg. v. Finanzdienstleistg.	24 529	19 522	5 006	709	23 954	568
65-66	Versicherungsdienstleistg. verb. Tätigk.	23 685	18 517	5 168	501	23 090	590
L	Grundstücks- und Wohnungswesen	12 988	10 195	2 793	536	12 427	549
M-N	Freiberufl., wissenschaftl., techn. Dienstleistg.; sonst. wirtschaftl. Dienstleistg.	179 431	132 391	47 037	3 828	155 845	23 405
M	Freiberufl., wissenschaftl. u. techn. Dienstleistg.	98 439	78 850	19 588	2 623	91 838	6 526
69-71	Erbrg. v. freiberufl. u. techn. Dienstleistg.	75 198	60 167	15 030	1 868	70 312	4 833
72	Forschung und Entwicklung	5 608	4 176	1 432	104	4 877	727
73-75	Sonst. freiberufl., wissenschaftl. u. techn. Tätigk.	17 633	14 507	3 126	651	16 649	966
N	Erbrg. v. sonst. wirtschaftl. Dienstleistg.	80 992	53 541	27 449	1 205	64 007	16 879
78.2, 78.3	dar. Überlassung von Arbeitskräften	27 314	22 633	4 681	122	23 148	4 145
O-Q	Öff. Verwaltung, Verteidigung, Sozialvers.; Erzieh. u. Unterr.; Gesundh.- u. Sozialw.	170 806	96 289	69 514	6 948	160 555	10 136
O	Öff. Verwaltung, Verteidigung, Sozialvers.	39 516	26 758	12 756	695	38 307	1 204
84.1	dar. Öffentliche Verwaltung	22 361	13 801	8 560	305	21 488	870
P	Erziehung und Unterricht	29 964	15 557	14 407	1 526	27 548	2 388
Q	Gesundheits- und Sozialwesen	101 326	53 974	42 351	4 727	94 700	6 544
86	Gesundheitswesen	58 507	36 896	21 611	3 597	55 562	2 908
87-88	Heime und Sozialwesen	42 819	17 078	20 740	1 130	39 138	3 636
R-U	Kunst, Unterhaltung und Erholung; sonst. Dienstleistg.; Priv. Haushalte; Exterr. Org.	34 070	21 404	12 666	1 343	30 531	3 496
R	Kunst, Unterhaltung und Erholung	10 906	7 383	3 523	416	9 746	1 145
S	Erbrg. v. sonstigen Dienstleistungen	21 460	13 251	8 209	927	19 512	1 922
T	Priv. Haushalte mit Hauspersonal; Dienstleistg. u. H. v. Waren durch priv. Haushalte f. d. Eigenbed.	1 581	655	926	-	1 193	386
U	Exterritoriale Organisationen und Körperschaften	123	115	8	-	80	43
	Keine Zuordnung möglich	20	6	14	.	17	3
Insgesamt		892 508	660 874	226 624	31 739	807 717	83 835

Quelle: Beschäftigungsstatistik der Bundesagentur für Arbeit

**Noch: 1.2 Sozialversicherungspflichtig Beschäftigte am Arbeitsort in Hamburg am 30. Juni 2014 nach
Wirtschaftsabschnitten und ausgewählten Wirtschaftsabteilungen, Vollzeit- und Teilzeit-
beschäftigten, Auszubildenden, deutschen bzw. ausländischen Beschäftigten und Geschlecht**

Wirtschaftszweigklassifikation Ausgabe 2008		Insgesamt	Und zwar				
			Vollzeit- beschäftigte	Teilzeit- beschäftigte	Auszu- bildende	Deutsche	Ausländer
		Weiblich					
A	Land- und Forstwirtschaft, Fischerei	297	156	140	13	217	80
B-F	Produzierendes Gewerbe	30 651	22 279	8 372	1 149	28 457	2 173
B-E	Produzierendes Gewerbe ohne Baugewerbe	26 404	19 793	6 611	988	24 593	1 796
B	Bergbau u. Gew. v. Steinen u. Erden	111	85	26	-	95	16
C	Verarbeitendes Gewerbe	23 043	17 327	5 716	873	21 354	1 674
10-12	H. v. Nahr.- u. Genussm., Getr. u. Tabakerzeugn.	3 498	2 719	779	143	3 066	425
13-15	H. v. Textil., Bekleid., Leder, Lederw. u. Schuhen	355	247	108	28	322	32
16-18	H. v. Holzw., Papier, Pappe u. Druckerzeugn.	1 244	955	289	47	1 196	48
19	Kokerei und Mineralölverarbeitung	921	690	231	19	875	46
20	H. v. chemischen Erzeugnissen	2 760	2 040	720	88	2 559	201
21	H. v. pharmazeutischen Erzeugnissen	702	548	154	10	665	37
22-23	H. v. Gummi- u. Kunststoffwaren, Glas u. Glasw., Keramik, Verarb. v. Steinen u. Erden	728	522	206	21	662	65
24-25	Metallerzeugung u. -bearb., H. v. Metallerzeugn.	939	649	290	55	881	58
26	H. v. DV-Geräten, elektron. u. opt. Erzeugn.	1 976	1 467	509	46	1 811	165
27	H. v. elektrischen Ausrüstungen	442	354	88	11	402	39
28	Maschinenbau	2 308	1 831	477	117	2 193	114
29-30	Fahrzeugbau	4 243	3 284	959	145	3 945	298
31-33	H. v. Möbeln u. sonst. Waren, Rep. u. Installation von Maschinen und Ausrüstungen	2 927	2 021	906	143	2 777	146
D	Energieversorgung	1 854	1 385	469	65	1 796	58
E	Wasserversorg.; Abwasser- und Abfallentsorg. u. Beseitigung v. Umweltverschmutzungen	1 396	996	400	50	1 348	48
F	Baugewerbe	4 247	2 486	1 761	161	3 864	377
41-42	Hoch- und Tiefbau	1 136	782	354	37	1 060	75
43	Vorb. Baustellenarbeiten, Bauinstallation und sonstiges Ausbaugewerbe	3 111	1 704	1 407	124	2 804	302
G-U	Dienstleistungsbereiche	384 628	221 597	160 943	13 666	351 383	32 903
G-I	Handel, Verkehr, Gastgewerbe	103 868	61 315	42 552	4 344	93 298	10 434
G	Handel; Instandhaltung und Rep. von Kfz	66 594	38 414	28 180	2 489	61 503	5 033
45	Handel mit Kfz; Instandh. u. Rep. von Kfz	2 816	1 995	821	217	2 664	151
46	Großhandel (ohne Handel mit Kfz)	21 308	15 820	5 488	665	19 730	1 556
47	Einzelhandel (ohne Handel mit Kfz)	42 470	20 599	21 871	1 607	39 109	3 326
H	Verkehr und Lagerei	21 689	14 664	7 025	922	19 789	1 885
I	Gastgewerbe	15 585	8 237	7 347	933	12 006	3 516
J	Information und Kommunikation	19 627	13 922	5 705	467	18 570	1 033
58-60	Verlagswesen, audiovisuelle Medien u. Rundfunk	9 559	6 737	2 822	304	9 263	290
61	Telekommunikation	523	403	120	5	485	38
62-63	Informat.technologische u. Informat.dienstleistg.	9 545	6 782	2 763	158	8 822	705
K	Finanz- und Versicherungsdienstleistg.	25 396	16 433	8 962	626	24 747	642
64	Erbrg. v. Finanzdienstleistg.	12 843	8 394	4 448	363	12 533	307
65-66	Versicherungen u. Pensionskassen; mit Finanz- u. Versicherungsdienstleistg. verb. Tätigk.	12 553	8 039	4 514	263	12 214	335
L	Grundstücks- und Wohnungswesen	6 772	4 643	2 129	335	6 525	244
M-N	Freiberufl., wissenschaftl., techn. Dienstleistg.; sonst. wirtsch. Dienstleistg.	87 905	53 454	34 449	2 208	76 563	11 263
M	Freiberufl., wissenschaftl. u. techn. Dienstleistg.	52 927	37 455	15 472	1 666	49 828	3 069
69-71	Erbrg. v. freiberufl. u. techn. Dienstleistg.	40 407	28 160	12 247	1 202	38 075	2 315
72	Forschung und Entwicklung	2 591	1 599	992	38	2 327	260
73-75	Sonst. freiberufl., wissenschaftl. u. techn. Tätigk.	9 929	7 696	2 233	426	9 426	494
N	Erbrg. v. sonst. wirtsch. Dienstleistg.	34 978	15 999	18 977	542	26 735	8 194
78.2, 78.3	dar. Überlassung von Arbeitskräften	8 489	5 608	2 881	82	7 274	1 210
O-Q	Öff. Verwaltung, Verteidigung, Sozialvers.; Erzieh. u. Unterr.; Gesundh.- u. Sozialw.	120 562	60 789	57 689	4 878	113 134	7 351
O	Öff. Verwaltung, Verteidigung, Sozialvers.	23 426	12 835	10 590	423	22 704	720
84.1	dar. Öffentliche Verwaltung	12 940	6 058	6 882	153	12 431	508
P	Erziehung und Unterricht	20 779	9 340	11 439	666	19 144	1 617
Q	Gesundheits- und Sozialwesen	76 357	38 614	35 660	3 789	71 286	5 014
86	Gesundheitswesen	46 158	27 225	18 933	2 997	43 878	2 254
87-88	Heime und Sozialwesen	30 199	11 389	16 727	792	27 408	2 760
R-U	Kunst, Unterhaltung und Erholung; sonst. Dienstleistg.; Priv. Haushalte; Exterr. Org.	20 498	11 041	9 457	808	18 546	1 936
R	Kunst, Unterhaltung und Erholung	5 378	3 224	2 154	211	4 910	463
S	Erbrg. v. sonstigen Dienstleistungen	13 659	7 213	6 446	597	12 550	1 100
T	Priv. Haushalte mit Hauspersonal; Dienstleistg. u. H. v. Waren durch priv. Haushalte f. d. Eigenbed.	1 390	541	849	-	1 031	357
U	Exterritoriale Organisationen und Körperschaften	71	63	8	-	55	16
	Keine Zuordnung möglich	9	3	6	-	.	.
Insgesamt		415 585	244 035	169 461	14 828	380 064	35 158

Quelle: Beschäftigungsstatistik der Bundesagentur für Arbeit

**1.3 Sozialversicherungspflichtig Beschäftigte am Arbeitsort in Hamburg am 30. Juni 2014
nach Wirtschaftszweigen, deutschen und ausländischen Beschäftigten, Altersgruppen und Geschlecht**

Wirtschaftszweigklassifikation Ausgabe 2008		Ins- gesamt ¹	Davon im Alter von ... bis unter ... Jahren									
			unter 20	20 - 25	25 - 30	30 - 40	40 - 50	50 - 55	55 - 60	60 - 65	65 u. mehr	
		Deutsche										
A	Land- und Forstwirtschaft; Fischerei	546	23	70	79	114	128	70	40	19	3	
B-F	Produzierendes Gewerbe	132 200	2 237	8 309	12 147	29 231	38 280	19 819	13 518	7 854	805	
	darunter											
B-C	Verarbeitendes Gewerbe ²	92 471	1 274	5 572	8 495	21 018	26 959	13 647	9 441	5 607	458	
F	Baugewerbe	26 066	847	2 112	2 498	5 406	7 341	3 751	2 412	1 405	294	
G-U	Dienstleistungsbereiche	674 954	8 965	51 088	83 548	168 402	175 274	84 603	61 606	35 661	5 807	
	darunter											
G-I	Handel, Verkehr, Gastgewerbe	216 668	3 656	19 841	27 181	52 419	55 357	26 410	18 874	10 879	2 051	
G	Handel, Instandh. und Rep. von Kfz	123 794	2 127	11 309	15 600	30 125	32 411	15 025	10 204	5 902	1 091	
I	Gastgewerbe	23 263	691	3 638	4 322	5 797	4 533	2 018	1 389	728	147	
J	Information und Kommunikation	51 884	230	2 960	6 607	15 353	15 179	5 766	3 615	1 955	219	
K	Finanz- u. Versicherungsdienstleistg.	47 044	.	2 346	3 809	10 701	15 797	6 940	4 686	2 327	.	
L	Grundstücks- und Wohnungswesen	12 427	.	853	1 131	2 728	3 578	1 748	1 230	792	.	
M-N	Freiberufl., wissenschaftl., techn. Dienstleist.; sonst. Wirtschaftl. Dienstleistg.	155 845	1 154	11 254	21 932	45 120	39 149	17 137	12 081	6 630	1 388	
O-Q	Öff. Verwaltung, Verteidigung, Sozialvers.; Erzieh. u. Unterr.; Gesundh.- u. Sozialw.	160 555	2 957	11 506	19 414	35 209	38 777	22 520	17 848	11 059	1 265	
R-U	Kunst, Unterhaltung und Erholung; sonst. Dienstleistg.; Priv. Haushalte; Exterr. Org.	30 531	606	2 328	3 474	6 872	7 437	4 082	3 272	2 019	441	
	Zusammen	807 717	11 225	59 469	95 775	197 751	213 685	104 493	75 167	43 534	6 618	
		Ausländische Beschäftigte										
A	Land- und Forstwirtschaft; Fischerei	408	5	61	66	109	95	38	27	7	0	
B-F	Produzierendes Gewerbe	11 012	116	614	1 253	3 519	3 161	1 116	688	501	44	
	darunter											
B-C	Verarbeitendes Gewerbe ²	7 191	48	337	770	2 253	2 050	783	520	401	29	
F	Baugewerbe	3 113	66	237	391	1 021	907	264	133	79	15	
G-U	Dienstleistungsbereiche	72 412	986	5 835	10 088	22 580	19 768	6 418	4 067	2 294	376	
	darunter											
G-I	Handel, Verkehr, Gastgewerbe	30 949	441	2 576	4 014	9 742	8 730	2 738	1 662	869	177	
G	Handel, Instandh. und Rep. von Kfz	11 307	248	1 147	1 531	3 616	2 990	931	497	287	60	
I	Gastgewerbe	9 705	125	866	1 322	2 840	2 821	879	558	251	43	
J	Information und Kommunikation	2 719	9	197	663	1 063	512	127	93	48	7	
K	Finanz- u. Versicherungsdienstleistg.	1 158	.	93	208	373	305	87	40	43	.	
L	Grundstücks- und Wohnungswesen	549	.	32	75	157	167	46	40	22	.	
M-N	Freiberufl., wissenschaftl., techn. Dienstleist.; sonst. Wirtschaftl. Dienstleistg.	23 405	143	1 640	3 378	7 402	6 608	2 198	1 297	643	96	
O-Q	Öff. Verwaltung, Verteidigung, Sozialvers.; Erzieh. u. Unterr.; Gesundh.- u. Sozialw	10 136	315	955	1 320	2 821	2 519	908	712	523	63	
R-U	Kunst, Unterhaltung und Erholung; sonst. Dienstleistg.; Priv. Haushalte; Exterr. Org.	3 496	69	342	430	1 022	927	314	223	146	23	
	Zusammen	83 835	1 107	6 510	11 407	26 208	23 024	7 573	4 782	2 803	421	
		Insgesamt										
A	Land- und Forstwirtschaft; Fischerei	957	28	131	145	224	224	108	67	26	4	
B-F	Produzierendes Gewerbe	143 335	2 358	8 931	13 405	32 790	41 480	20 943	14 218	8 360	850	
	darunter											
B-C	Verarbeitendes Gewerbe ²	99 716	1 325	5 914	9 265	23 284	29 025	14 437	9 966	6 012	488	
F	Baugewerbe	29 248	915	2 352	2 894	6 454	8 271	4 016	2 552	1 485	309	
G-U	Dienstleistungsbereiche	748 196	9 966	56 992	93 734	191 229	195 283	91 098	65 724	37 982	6 188	
	darunter											
G-I	Handel, Verkehr, Gastgewerbe	248 013	4 106	22 454	31 241	62 270	64 204	29 179	20 561	11 766	2 232	
G	Handel, Instandh. und Rep. von Kfz	135 265	2 379	12 472	17 149	33 785	35 448	15 970	10 713	6 196	1 153	
I	Gastgewerbe	33 134	818	4 519	5 664	8 689	7 403	2 907	1 956	987	191	
J	Information und Kommunikation	54 674	239	3 158	7 283	16 430	15 724	5 901	3 710	2 003	226	
K	Finanz- u. Versicherungsdienstleistg.	48 214	275	2 439	4 020	11 079	16 106	7 027	4 726	2 370	172	
L	Grundstücks- und Wohnungswesen	12 988	97	886	1 207	2 887	3 749	1 795	1 272	814	281	
M-N	Freiberufl., wissenschaftl., techn. Dienstleist.; sonst. Wirtschaftl. Dienstleistg.	179 431	1 299	12 906	25 334	52 591	45 801	19 352	13 386	7 277	1 485	
O-Q	Öff. Verwaltung, Verteidigung, Sozialvers.; Erzieh. u. Unterr.; Gesundh.- u. Sozialw.	170 806	3 275	12 477	20 739	38 063	41 330	23 440	18 569	11 585	1 328	
R-U	Kunst, Unterhaltung und Erholung; sonst. Dienstleistg.; Priv. Haushalte; Exterr. Org.	34 070	675	2 672	3 910	7 909	8 369	4 404	3 500	2 167	464	
Insgesamt		892 508	12 352	66 056	107 285	224 247	236 990	112 151	80 012	46 369	7 046	

¹ einschließlich Fälle ohne Angabe nach jeweiliger Untergliederung

² einschließlich Bergbau und Gewinnung von Steinen und Erden

Quelle: Beschäftigungsstatistik der Bundesagentur für Arbeit

**Noch: 1.3 Sozialversicherungspflichtig Beschäftigte am Arbeitsort in Hamburg am 30. Juni 2014
nach Wirtschaftszweigen, deutschen und ausländischen Beschäftigten, Altersgruppen und Geschlecht**

Wirtschaftszweigklassifikation Ausgabe 2008		Ins- gesamt ¹	Davon im Alter von ... bis unter ... Jahren								
			unter 20	20 - 25	25 - 30	30 - 40	40 - 50	50 - 55	55 - 60	60 - 65	65 und mehr
		Deutsche weiblich									
A	Land- und Forstwirtschaft; Fischerei	217	.	23	21	44	62	31	17	9	.
B-F	Produzierendes Gewerbe	28 457	.	2 029	3 124	7 196	8 013	3 667	2 500	1 407	.
	darunter										
B-C	Verarbeitendes Gewerbe ²	21 449	256	1 603	2 392	5 552	6 048	2 644	1 825	1 023	106
F	Baugewerbe	3 864	.	223	360	789	1 164	578	375	249	.
G-U	Dienstleistungsbereiche	351 383	4 638	28 639	47 002	87 144	88 278	43 867	32 016	17 594	2 205
	darunter										
G-I	Handel, Verkehr, Gastgewerbe	93 298	1 446	9 677	13 090	22 886	22 822	10 811	7 684	4 220	662
G	Handel, Instandh. und Rep. von Kfz	61 503	885	5 939	8 384	15 055	15 456	7 287	5 089	2 923	485
I	Gastgewerbe	12 006	359	2 022	2 225	2 787	2 192	1 129	816	413	63
J	Information und Kommunikation	18 570	77	1 235	2 614	5 596	5 147	1 947	1 209	.	.
K	Finanz- u. Versicherungsdienstleistg.	24 747	165	1 322	2 259	5 836	8 130	3 527	2 366	.	.
L	Grundstücks- und Wohnungswesen	6 525	48	567	738	1 549	1 715	815	595	.	.
M-N	Dienstleist.; sonst. Wirtschaftl. Dienstleistg.	76 563	576	5 895	11 539	22 021	18 835	8 366	5 865	3 008	458
O-Q	Öff. Verwaltung, Verteidigung, Sozialvers.; Erzieh. u. Unterr.; Gesundh.- u. Sozialw.	113 134	1 967	8 462	14 414	25 089	27 239	15 924	12 332	7 078	629
R-U	Kunst, Unterhaltung und Erholung; sonst. Dienstleistg.; Priv. Haushalte; Exterr. Org.	18 546	359	1 481	2 348	4 167	4 390	2 477	1 965	1 156	203
	Zusammen	380 064	4 977	30 692	50 148	94 385	96 356	47 565	34 534	19 010	2 397
		Ausländische Beschäftigte weiblich									
A	Land- und Forstwirtschaft; Fischerei	80	.	14	13	14	24	7	6	-	-
B-F	Produzierendes Gewerbe	2 173	.	126	266	821	564	139	135	106	.
	darunter										
B-C	Verarbeitendes Gewerbe ²	1 690	10	95	199	608	439	118	119	99	3
F	Baugewerbe	377	.	23	55	160	98	20	12	6	.
G-U	Dienstleistungsbereiche	32 903	488	2 838	4 540	9 866	9 058	2 943	1 937	1 101	132
	darunter										
G-I	Handel, Verkehr, Gastgewerbe	10 434	171	994	1 463	3 298	2 816	863	523	265	41
G	Handel, Instandh. und Rep. von Kfz	5 033	98	534	770	1 678	1 249	374	206	109	15
I	Gastgewerbe	3 516	53	336	461	968	1 037	340	214	93	14
J	Information und Kommunikation	1 033	5	89	256	403	181	44	33	.	.
K	Finanz- u. Versicherungsdienstleistg.	642	4	56	116	203	168	45	24	.	.
L	Grundstücks- und Wohnungswesen	244	-	14	30	76	85	16	16	.	.
M-N	Dienstleist.; sonst. Wirtschaftl. Dienstleistg.	11 263	58	791	1 472	3 295	3 395	1 150	714	353	35
O-Q	Öff. Verwaltung, Verteidigung, Sozialvers.; Erzieh. u. Unterr.; Gesundh.- u. Sozialw.	7 351	210	694	950	2 046	1 896	660	501	358	36
R-U	Kunst, Unterhaltung und Erholung; sonst. Dienstleistg.; Priv. Haushalte; Exterr. Org.	1 936	40	200	253	545	517	165	126	76	14
	Zusammen	35 158	502	2 978	4 819	10 701	9 646	3 090	2 078	1 208	136
		Insgesamt weiblich									
A	Land- und Forstwirtschaft; Fischerei	297	.	37	34	58	86	38	23	9	.
B-F	Produzierendes Gewerbe	30 651	.	2 155	3 390	8 023	8 585	3 809	2 637	1 514	.
	darunter										
B-C	Verarbeitendes Gewerbe ²	23 154	266	1 698	2 591	6 163	6 493	2 765	1 945	1 123	110
F	Baugewerbe	4 247	48	246	415	952	1 264	598	388	255	81
G-U	Dienstleistungsbereiche	384 628	5 134	31 513	51 585	97 105	97 431	46 840	33 975	18 704	2 341
	darunter										
G-I	Handel, Verkehr, Gastgewerbe	103 868	1 621	10 687	14 570	26 223	25 674	11 680	8 217	4 490	706
G	Handel, Instandh. und Rep. von Kfz	66 594	985	6 480	9 160	16 750	16 721	7 666	5 298	3 032	502
I	Gastgewerbe	15 585	414	2 366	2 693	3 773	3 244	1 470	1 036	511	78
J	Information und Kommunikation	19 627	82	1 324	2 880	6 002	5 337	1 993	1 242	694	73
K	Finanz- u. Versicherungsdienstleistg.	25 396	169	1 378	2 377	6 042	8 300	3 572	2 390	1 098	70
L	Grundstücks- und Wohnungswesen	6 772	48	581	769	1 626	1 800	831	612	389	116
M-N	Dienstleist.; sonst. Wirtschaftl. Dienstleistg.	87 905	635	6 693	13 020	25 342	22 253	9 525	6 582	3 361	494
O-Q	Öff. Verwaltung, Verteidigung, Sozialvers.; Erzieh. u. Unterr.; Gesundh.- u. Sozialw.	120 562	2 180	9 167	15 367	27 156	29 158	16 591	12 839	7 439	665
R-U	Kunst, Unterhaltung und Erholung; sonst. Dienstleistg.; Priv. Haushalte; Exterr. Org.	20 498	399	1 683	2 602	4 714	4 909	2 648	2 093	1 233	217
Insgesamt		415 585	5 487	33 706	55 010	105 187	106 105	50 688	36 636	20 228	2 538

¹ einschließlich Fälle ohne Angabe nach jeweiliger Untergliederung ² einschließlich Bergbau und Gewinnung von Steinen und Erden
Quelle: Beschäftigungsstatistik der Bundesagentur für Arbeit

1.4 Sozialversicherungspflichtig Beschäftigte am Arbeitsort in Hamburg am 30. Juni 2014 nach Wirtschaftszweigen, Altersgruppen, Berufsausbildungsabschluss und Geschlecht

Wirtschaftszweigklassifikation Ausgabe 2008 Altersgruppen von...bis unter...Jahren	Insgesamt ¹	Davon			
		ohne beruflichen Ausbildungs- abschluss	mit anerkanntem Berufs- abschluss	mit akademischem Abschluss	Ausbildung unbekannt
	Insgesamt				
A Land- und Forstwirtschaft; Fischerei	957	154	423	24	356
B-F Produzierendes Gewerbe	143 335	14 141	86 039	28 088	15 067
B-C dar. Verarbeitendes Gewerbe ²	99 716	9 904	58 929	23 370	7 513
F Baugewerbe	29 248	2 785	18 416	2 292	5 755
G-U Dienstleistungsbereiche	748 196	79 706	390 031	146 697	131 762
darunter					
G-I Handel, Verkehr, Gastgewerbe	248 013	33 073	137 962	23 447	53 531
G Handel, Instandh. und Rep. von Kfz	135 265	16 844	79 876	14 762	23 783
I Gastgewerbe	33 134	6 825	13 222	1 209	11 878
J Information und Kommunikation	54 674	4 297	19 879	19 678	10 820
K Finanz- u. Versicherungsdienstleistg.	48 214	2 233	32 322	9 827	3 832
L Grundstücks- und Wohnungswesen	12 988	831	7 636	2 488	2 033
M-N Freiberufl., wissenschaftl., techn. Dienstleist.; sonst. Wirtschaftl. Dienstleistg.	179 431	19 428	79 667	44 611	35 725
O-Q Öff. Verwaltung, Verteidigung, Sozialvers.; Erzieh. u. Unterr.; Gesundh.- u. Sozialw.	170 806	16 073	96 011	39 730	18 992
R-U Kunst, Unterhaltung und Erholung; sonst. Dienstleistg.; Priv. Haushalte; Exterr. Org.	34 070	3 771	16 554	6 916	6 829
A-U Alle Wirtschaftsbereiche nach Alter					
unter 20	12 352	9 604	1 024	34	1 690
20 bis 25	66 056	24 922	30 245	3 354	7 535
25 bis 30	107 285	11 706	57 147	24 078	14 354
30 bis 35	118 382	7 696	58 044	33 174	19 468
35 bis 40	105 865	6 512	52 962	27 101	19 290
40 bis 45	106 230	6 764	57 412	22 572	19 482
45 bis 50	130 760	8 137	75 780	24 323	22 520
50 bis 55	112 151	8 246	66 049	18 779	19 077
55 bis 60	80 012	6 326	47 132	12 666	13 888
60 bis 65	46 369	3 725	27 134	7 620	7 890
65 und mehr	7 046	366	3 575	1 109	1 996
Insgesamt	892 508	94 004	476 504	174 810	147 190
dar.: Ausländer, -innen	83 835	16 893	22 678	13 415	30 849
	Weiblich				
A Land- und Forstwirtschaft; Fischerei	297	47	164	11	75
B-F Produzierendes Gewerbe	30 651	3 068	17 258	6 890	3 435
B-C dar. Verarbeitendes Gewerbe ²	23 154	2 571	12 641	5 766	2 176
F Baugewerbe	4 247	278	2 626	499	844
G-U Dienstleistungsbereiche	384 628	39 267	214 033	69 222	62 106
darunter					
G-I Handel, Verkehr, Gastgewerbe	103 868	14 314	59 043	10 073	20 438
G Handel, Instandh. und Rep. von Kfz	66 594	8 602	39 483	7 204	11 305
I Gastgewerbe	15 585	3 312	6 580	683	5 010
J Information und Kommunikation	19 627	1 468	7 498	6 879	3 782
K Finanz- u. Versicherungsdienstleistg.	25 396	1 224	18 488	3 638	2 046
L Grundstücks- und Wohnungswesen	6 772	454	4 194	1 132	992
M-N Freiberufl., wissenschaftl., techn. Dienstleist.; sonst. Wirtschaftl. Dienstleistg.	87 905	9 156	41 003	19 405	18 341
O-Q Öff. Verwaltung, Verteidigung, Sozialvers.; Erzieh. u. Unterr.; Gesundh.- u. Sozialw.	120 562	10 602	73 190	24 100	12 670
R-U Kunst, Unterhaltung und Erholung; sonst. Dienstleistg.; Priv. Haushalte; Exterr. Org.	20 498	2 049	10 617	3 995	3 837
A-U Alle Wirtschaftsbereiche nach Alter					
unter 20	5 487	4 244	476	23	744
20 bis 25	33 706	11 838	16 287	2 166	3 415
25 bis 30	55 010	4 836	30 223	13 528	6 423
30 bis 35	57 247	3 080	28 848	16 629	8 690
35 bis 40	47 940	2 605	25 318	11 817	8 200
40 bis 45	47 537	2 914	27 377	8 887	8 359
45 bis 50	58 568	3 540	36 149	8 859	10 020
50 bis 55	50 688	3 932	31 095	6 884	8 777
55 bis 60	36 636	3 246	22 103	4 659	6 628
60 bis 65	20 228	1 987	12 164	2 416	3 661
65 und mehr	2 538	162	1 418	256	702
Insgesamt	415 585	42 384	231 458	76 124	65 619
dar.: Ausländer, -innen	35 158	7 258	10 268	6 090	11 542

¹ einschließlich Fälle ohne Angabe nach jeweiliger Untergliederung ² einschließlich Bergbau und Gewinnung von Steinen und Erden

Quelle: Beschäftigungsstatistik der Bundesagentur für Arbeit

**1.5 Ausländische sozialversicherungspflichtig Beschäftigte am Arbeitsort in Hamburg
am 30. Juni 2014 nach Wirtschaftszweigen, Altersgruppen,
ausgewählten Staatsangehörigkeiten und Geschlecht**

Wirtschaftszweigklassifikation Ausgabe 2008 Altersgruppen von...bis unter...Jahren	Ins- gesamt ¹	Davon mit folgender Staatsangehörigkeit								
		EU- Mitgliedsstaaten								
		zu- sammen	davon							
Frank- reich	Griechen- land		Italien	Öster- reich	Polen	Portugal	Spanien	übrige EU- Mitglieds- länder		
	Insgesamt									
A Land- und Forstwirtschaft; Fischerei	408	384	-	-	.	.	336	-	.	44
B-F Produzierendes Gewerbe	11 012	5 509	468	340	.	.	1 341	517	.	1 886
B-C dar. Verarbeitendes Gewerbe ²	7 191	3 547	447	240	334	186	518	338	266	1 218
F Baugewerbe	3 113	1 629	13	85	.	.	726	152	50	541
G-U Dienstleistungsbereiche	72 412	30 553	1 389	2 018	2 596	1 364	7 667	3 141	2 014	10 364
darunter										
G-I Handel, Verkehr, Gastgewerbe	30 949	12 280	399	1 045	1 327	383	3 152	1 430	656	3 888
G Handel, Instandh. und Rep. von Kfz	11 307	4 586	221	318	519	202	1 093	497	219	1 517
I Gastgewerbe	9 705	3 774	79	514	624	80	572	610	287	1 008
J Information und Kommunikation	2 719	1 537	119	61	153	175	170	71	150	638
K Finanz- u. Versicherungsdienstleistg.	1 158	667	.	41	.	61	87	51	49	279
L Grundstücks- und Wohnungswesen	549	332	.	7	.	11	125	29	19	108
M-N Freiberufl., wissenschaftl., techn. Dienstleist.; sonst. Wirtschaftl. Dienstleistg.	23 405	10 031	574	541	615	354	2 649	1 014	797	3 487
O-Q Öff. Verwaltung, Verteidigung, Sozialvers.; Erzieh. u. Unterr.; Gesundh.- u. Sozialw.	10 136	4 157	199	256	299	289	1 085	379	272	1 378
R-U Kunst, Unterhaltung und Erholung; sonst. Dienstleistg.; Priv. Haushalte; Exterr. Org.	3 496	1 549	53	67	115	91	399	167	71	586
A-U Alle Wirtschaftsbereiche nach Alter										
unter 20	1 107	350	7	27	27	7	100	71	14	97
20 bis 25	6 510	2 876	124	159	245	88	834	292	183	951
25 bis 30	11 407	5 521	376	296	466	236	1 375	405	506	1 861
30 bis 35	12 997	5 792	360	301	441	262	1 590	445	412	1 981
35 bis 40	13 211	5 543	290	332	429	179	1 487	525	377	1 924
40 bis 45	12 667	5 036	237	344	403	211	1 295	540	308	1 698
45 bis 50	10 357	4 146	161	339	367	200	959	578	225	1 317
50 bis 55	7 573	3 144	112	260	261	180	777	397	168	989
55 bis 60	4 782	2 359	107	201	179	109	630	254	97	782
60 bis 65	2 803	1 448	74	82	145	97	259	124	61	606
65 und mehr	421	232	9	17	25	22	39	27	5	88
Insgesamt	83 835	36 447	1 857	2 358	2 988	1 591	9 345	3 658	2 356	12 294
	Weiblich									
A Land- und Forstwirtschaft; Fischerei	80	77	-	-	.	.	68	-	-	8
B-F Produzierendes Gewerbe	2 173	1 240	155	42	.	.	363	59	90	404
B-C dar. Verarbeitendes Gewerbe ²	1 690	907	147	35	62	49	154	48	77	335
F Baugewerbe	377	270	4	6	.	.	193	7	6	44
G-U Dienstleistungsbereiche	32 903	14 854	657	889	964	662	4 317	1 408	912	5 045
darunter										
G-I Handel, Verkehr, Gastgewerbe	10 434	4 815	186	365	395	161	1 388	468	245	1 607
G Handel, Instandh. und Rep. von Kfz	5 033	2 181	125	143	220	101	578	189	97	728
I Gastgewerbe	3 516	1 622	27	174	129	30	435	219	103	505
J Information und Kommunikation	1 033	584	41	23	53	64	96	19	61	227
K Finanz- u. Versicherungsdienstleistg.	642	355	.	27	.	33	68	18	21	143
L Grundstücks- und Wohnungswesen	244	141	.	4	.	5	46	17	8	53
M-N Freiberufl., wissenschaftl., techn. Dienstleist.; sonst. Wirtschaftl. Dienstleistg.	11 263	4 881	224	248	235	167	1 499	468	327	1 713
O-Q Öff. Verwaltung, Verteidigung, Sozialvers.; Erzieh. u. Unterr.; Gesundh.- u. Sozialw.	7 351	3 127	147	173	181	185	951	292	203	995
R-U Kunst, Unterhaltung und Erholung; sonst. Dienstleistg.; Priv. Haushalte; Exterr. Org.	1 936	951	35	49	71	47	269	126	47	307
A-U Alle Wirtschaftsbereiche nach Alter										
unter 20	502	170	.	11	13	3	53	27	.	52
20 bis 25	2 978	1 373	59	73	109	53	421	135	86	437
25 bis 30	4 819	2 382	137	111	174	129	651	179	212	789
30 bis 35	5 347	2 563	128	125	163	121	789	178	165	894
35 bis 40	5 354	2 483	126	127	137	79	773	186	147	908
40 bis 45	5 402	2 301	105	139	132	83	710	223	133	776
45 bis 50	4 244	1 791	84	127	124	95	513	216	102	530
50 bis 55	3 090	1 329	61	109	85	72	394	159	70	379
55 bis 60	2 078	1 060	57	66	59	42	329	89	52	366
60 bis 65	1 208	642	44	40	29	40	101	65	27	296
65 und mehr	136	77	.	3	7	5	14	10	.	30
Insgesamt	35 158	16 171	812	931	1 032	722	4 748	1 467	1 002	5 457

¹ einschließlich Fälle ohne Angabe nach jeweiliger Untergliederung ² einschließlich Bergbau und Gewinnung von Steinen und Erden

Quelle: Beschäftigungsstatistik der Bundesagentur für Arbeit

**Noch: 1.5 Ausländische sozialversicherungspflichtig Beschäftigte am Arbeitsort in Hamburg
am 30. Juni 2014 nach Wirtschaftszweigen, Altersgruppen,
ausgewählten Staatsangehörigkeiten und Geschlecht**

Wirtschaftszweigklassifikation Ausgabe 2008 Altersgruppen von...bis unter...Jahren	zu- sammen	Davon mit folgender Zuordnung							
		Kroatien	Russische Förderung	Türkei	son- stiges Europa	Afrika	Vereinigte Staaten	sonstiges Amerika	Asien, übrige Länder
		Insgesamt							
A Land- und Forstwirtschaft; Fischerei	24	.	-	.	.	.	-	-	7
B-F Produzierendes Gewerbe	5 503	.	267	211	803
B-C dar. Verarbeitendes Gewerbe ¹	3 644	199	187	1 722	322	297	84	165	668
F Baugewerbe	1 484	100	53	697	448	54	10	33	89
G-U Dienstleistungsbereiche	41 859	1 446	2 433	12 822	4 765	5 571	700	2 125	11 997
darunter									
G-I Handel, Verkehr, Gastgewerbe	18 669	593	774	5 741	1 692	2 032	146	703	6 988
G Handel, Instandh. und Rep. von Kfz	6 721	254	394	2 670	744	476	73	258	1 852
I Gastgewerbe	5 931	129	93	1 225	461	1 025	19	263	2 716
J Information und Kommunikation	1 182	53	130	178	174	73	111	123	340
K Finanz- u. Versicherungsdienstleistg.	491	57	64	114	71	21	21	39	104
L Grundstücks- und Wohnungswesen	217	19	18	57	47	15	5	19	37
M-N Dienstleist.; sonst. Wirtschaftl. Dienstleistg.	13 374	397	883	4 263	1 796	2 698	177	694	2 466
O-Q Öff. Verwaltung, Verteidigung, Sozialvers.; Erzieh. u. Unterr.; Gesundh.- u. Sozialw.	5 979	260	461	1 892	812	524	170	384	1 476
R-U Kunst, Unterhaltung und Erholung; sonst. Dienstleistg.; Priv. Haushalte; Exterr. Org.	1 947	67	103	577	173	208	70	163	586
A-U Alle Wirtschaftsbereiche nach Alter									
unter 20	757	22	24	364	142	32	5	13	155
20 bis 25	3 634	105	181	1 359	498	275	41	157	1 018
25 bis 30	5 886	181	384	1 540	814	537	87	348	1 995
30 bis 35	7 205	237	477	2 019	857	729	128	434	2 324
35 bis 40	7 668	312	474	2 420	920	1 079	92	398	1 973
40 bis 45	7 631	264	434	2 824	879	1 142	93	315	1 680
45 bis 50	6 211	178	307	2 298	604	1 022	120	276	1 406
50 bis 55	4 429	136	216	1 572	421	651	92	190	1 151
55 bis 60	2 423	134	136	654	248	345	85	123	698
60 bis 65	1 355	173	57	323	173	160	50	72	347
65 und mehr	189	22	10	35	17	25	8	10	62
Insgesamt	47 388	1 764	2 700	15 408	5 573	5 997	801	2 336	12 809
		Weiblich							
A Land- und Forstwirtschaft; Fischerei	3	-	-	.	-	-	-	-	.
B-F Produzierendes Gewerbe	933	.	86	55	.
B-C dar. Verarbeitendes Gewerbe ¹	783	62	75	226	77	61	27	48	207
F Baugewerbe	107	8	5	40	38	.	.	4	9
G-U Dienstleistungsbereiche	18 049	841	1 555	5 399	2 470	1 937	299	1 171	4 377
darunter									
G-I Handel, Verkehr, Gastgewerbe	5 619	279	452	1 619	674	370	43	322	1 860
G Handel, Instandh. und Rep. von Kfz	2 852	143	284	971	380	113	29	141	791
I Gastgewerbe	1 894	70	66	412	211	189	3	111	832
J Information und Kommunikation	449	25	65	62	70	15	36	45	131
K Finanz- u. Versicherungsdienstleistg.	287	37	51	62	41	.	.	22	50
L Grundstücks- und Wohnungswesen	103	11	15	24	11	.	.	12	16
M-N Dienstleist.; sonst. Wirtschaftl. Dienstleistg.	6 382	232	529	2 014	963	1 162	63	395	1 024
O-Q Öff. Verwaltung, Verteidigung, Sozialvers.; Erzieh. u. Unterr.; Gesundh.- u. Sozialw.	4 224	209	378	1 363	601	306	111	273	983
R-U Kunst, Unterhaltung und Erholung; sonst. Dienstleistg.; Priv. Haushalte; Exterr. Org.	985	48	65	255	110	61	31	102	313
A-U Alle Wirtschaftsbereiche nach Alter									
unter 20	332	16	.	155	63	12	.	6	70
20 bis 25	1 605	55	102	602	246	118	22	72	388
25 bis 30	2 437	81	253	595	408	173	46	163	718
30 bis 35	2 784	119	317	669	396	213	62	196	812
35 bis 40	2 871	145	316	816	380	341	35	196	642
40 bis 45	3 101	144	257	1 094	366	391	35	184	630
45 bis 50	2 453	82	180	824	289	343	39	163	533
50 bis 55	1 761	73	109	526	230	225	28	119	451
55 bis 60	1 018	98	70	244	127	133	37	79	230
60 bis 65	566	98	22	140	77	48	22	41	118
65 und mehr	59	7	.	13	3	4	.	7	16
Insgesamt	18 987	918	1 641	5 678	2 585	2 001	330	1 226	4 608

¹ einschließlich Bergbau und Gewinnung von Steinen und Erden

Quelle: Beschäftigungsstatistik der Bundesagentur für Arbeit

**1.6 Sozialversicherungspflichtig Beschäftigte am Arbeitsort in Hamburg am 30. Juni 2014 nach
Berufshauptgruppen, -gruppen, und ausgewählten -untergruppen, Berufsausbildungsabschluss und Geschlecht**

Klassifikation der Berufe Ausgabe 2010	Insgesamt	Davon						
		ohne beruflichen Ausbildungsabschluss		mit anerkanntem Berufsabschluss		mit akademischem Abschluss		Ausbildung unbekannt
		Zusammen	Weiblich	Zusammen	Weiblich	Zusammen	Weiblich	Zusammen
1 Land-, Forst-, Tierwirtschaft, Gartenbau	6 705	1 071	264	3 085	1 052	794	328	1 755
2 Rohstoffgewinnung, Produktion, Fertigung	131 404	14 974	3 527	78 009	10 110	20 635	4 462	17 786
21 Rohstoffgewinnung, Glas-, Keramikverarbeitung	579	48	7	355	26	53	.	123
22 Kunststoff- und Holzherstellung, -verarbeitung	5 489	704	123	3 659	296	132	30	994
23 Papier-, Druckberufe, technische Mediengestaltung	8 911	778	347	3 777	1 775	2 297	1 203	2 059
2341 darunter Berufe in der Drucktechnik	843	98	34	512	119	35	14	198
24 Metallerzeugung, -bearbeitung, Metallbau	14 354	1 647	202	10 743	521	305	52	1 659
2420 darunter Berufe in der Metallbearbeitung	3 059	466	66	2 092	132	42	10	459
2423 darunter Berufe in der spanenden Metallbearbeitung	1 679	104	4	1 412	29	12	.	151
25 Maschinen- und Fahrzeugtechnikberufe	37 151	4 132	455	24 940	1 195	5 056	720	3 023
26 Mechatronik-, Energie- u. Elektroberufe	23 678	2 442	241	15 603	813	3 573	399	2 060
27 Techn. Entwickl., Konstruktions-, Produktionssteuerung	21 575	1 129	290	10 004	2 335	8 686	1 707	1 756
28 Textil- und Lederberufe	2 016	197	128	1 119	724	238	205	462
282 darunter Textilverarbeitung	1 280	123	94	670	519	171	153	316
29 Lebensmittelherstellung u. -verarbeitung	17 651	3 897	1 734	7 809	2 425	295	135	5 650
293 darunter Speisenzubereitung	13 565	2 914	1 422	5 784	2 078	179	78	4 688
3 Bau, Architektur, Vermessung, Gebäudetechnik	39 740	3 957	267	21 998	955	7 216	2 397	6 569
31 Bauplanung, Architektur, Vermessungsberufe	9 081	274	113	2 013	425	5 931	2 188	863
32 Hoch- und Tiefbauberufe	7 552	971	23	3 892	37	510	119	2 179
3212 darunter Berufe im Maurerhandwerk	857	84	-	661	.	.	-	.
33 (Innen-) Ausbauberufe	6 138	633	34	4 262	120	28	.	1 215
3321 darunter Berufe für Maler und Lackiererarbeiten	3 309	327	24	2 451	92	12	-	519
34 Gebäude- u. versorgungstechnische Berufe	16 969	2 079	97	11 831	373	747	89	2 312
4 Naturwissenschaft, Geografie, Informatik	44 205	2 916	532	17 971	4 156	17 850	4 030	5 468
41 Mathematik- Biologie- Chemie-, Physikberufe	9 780	730	256	5 387	2 144	3 157	1 281	506
42 Geologie-, Geografie-, Umweltschutzberufe	1 085	52	8	318	100	637	223	78
43 Informatik- und andere IKT-Berufe	33 340	2 134	268	12 266	1 912	14 056	2 526	4 884
431 darunter Informatik	9 307	925	124	3 692	577	3 357	703	1 333
5 Verkehr, Logistik, Schutz und Sicherheit	128 990	23 573	8 198	63 594	16 014	6 008	1 258	35 815
51 Verkehr, Logistik (außer Fahrzeugführer)	65 552	12 117	2 978	35 618	9 519	3 407	828	14 410
52 Führer von Fahrzeug- u. Transportgeräten	25 648	3 166	161	13 787	610	1 170	56	7 525
53 Schutz-, Sicherheits-, Überwachungsberufe	12 763	1 479	419	7 925	1 792	1 173	217	2 186
54 Reinigungsberufe	25 027	6 811	4 640	6 264	4 093	258	157	11 694
6 Kaufm. Dienstl., Handel, Vertrieb, Tourismus	117 116	17 597	10 625	64 378	37 407	12 272	5 498	22 869
61 Einkaufs-, Vertriebs- und Handelsberufe	37 109	2 313	1 069	22 006	9 174	8 459	3 092	4 331
62 Verkaufsberufe	52 357	9 629	6 362	30 493	20 365	2 160	1 314	10 075
63 Tourismus-, Hotel- und Gaststättenberufe	27 650	5 655	3 194	11 879	7 868	1 653	1 092	8 463
7 Unternehmensorganisation, Buchhaltung, Recht, Verwaltung	243 481	14 684	8 835	136 978	91 794	61 431	28 406	30 388
71 Berufe Unternehmensführung, -organisation	147 965	10 145	5 896	76 586	50 571	37 153	16 953	24 081
714 darunter Büro und Sekretariat	74 879	6 595	4 181	41 904	32 867	11 750	7 460	14 630
72 Finanzdienstl., Rechnungswesen, Steuerberatung	61 423	2 416	1 390	39 867	25 449	14 662	6 176	4 478
7211 darunter Bankkaufleute	14 562	674	375	10 906	6 560	2 204	839	778
7213 darunter Versicherungskaufleute	14 872	706	380	11 147	6 483	1 979	823	1 040
73 Berufe in Recht und Verwaltung	34 093	2 123	1 549	20 525	15 774	9 616	5 277	1 829
732 darunter Verwaltung	23 479	1 583	1 138	15 852	11 687	4 917	2 899	1 127
8 Gesundheit, Soziales, Lehre und Erziehung	133 239	11 594	8 363	75 582	62 372	32 898	20 989	13 165
81 Medizinische Gesundheitsberufe	62 334	5 040	3 747	39 714	34 251	12 613	7 997	4 967
814 darunter Human- und Zahnmedizinen	7 988	24	10	149	96	7 715	4 219	100
82 Nichtmed. Gesundheit, Körperpflege, Medizintechnik	19 636	2 494	1 957	13 658	10 581	807	518	2 677
83 Erziehung, soziale, hauswirtschaftl. Berufe, Theologie	37 405	3 394	2 382	19 925	16 577	9 735	7 353	4 351
84 Lehrende und auszubildende Berufe	13 864	666	277	2 285	963	9 743	5 121	1 170
9 Geisteswissenschaft, Kultur, Gestaltung	42 565	3 459	1 712	14 799	7 551	15 686	8 744	8 621
91 Geistes-, Gesellschafts-, Wirtschaftswissenschaft	2 980	207	82	565	266	1 868	1 056	340
92 Werbung, Marketing, kaufm., redaktionelle Medienberufe	31 008	2 182	1 208	10 820	6 001	11 923	6 766	6 083
921 darunter Werbung und Marketing	20 034	1 413	750	8 373	4 619	6 823	3 640	3 425
93 Produktdesign, Kunsthandwerk	2 406	197	130	1 254	574	607	293	348
94 Darstellende, unterhaltende Berufe	6 171	873	292	2 160	710	1 288	629	1 850
0 Angehörige der regulären Streitkräfte	51	10	.	19	6	12	6	10
Keine Zuordnung möglich	5 012	169	.	91	41	8	6	4 744
Insgesamt	892 508	94 004	42 384	476 504	231 458	174 810	76 124	147 190

Quelle: Beschäftigungsstatistik der Bundesagentur für Arbeit

1.7 Sozialversicherungspflichtig Beschäftigte am Arbeitsort in Hamburg am 30. Juni 2014 nach Berufshauptgruppen, -gruppen und ausgewählten -untergruppen, Geschlecht, Vollzeit- und Teilzeitbeschäftigten, Auszubildenden sowie deutschen und ausländischen Beschäftigten

Klassifikation der Berufe Ausgabe 2010	Insgesamt	Und zwar						
		männlich	weiblich	Vollzeitbeschäftigte	Teilzeitbeschäftigte	Auszubildende	Deutsche	Ausländer
1 Land-, Forst-, Tierwirtschaft, Gartenbau	6 705	4 733	1 972	5 196	1 509	300	5 546	1 149
2 Rohstoffgewinnung, Produktion, Fertigung	131 404	109 129	22 275	117 433	13 971	6 468	117 272	13 975
21 Rohstoffgewinnung, Glas-, Keramikverarbeitung	579	507	72	534	45	18	500	77
22 Kunststoff- und Holzherstellung, -verarbeitung	5 489	4 917	572	5 226	263	450	4 850	631
23 Papier-, Druckberufe, technische Mediengestaltung	8 911	4 639	4 272	7 749	1 162	334	8 331	571
2341 darunter Berufe in der Drucktechnik	843	615	228	744	99	16	787	56
24 Metallerzeugung, -bearbeitung, Metallbau	14 354	13 468	886	13 692	662	467	12 729	1 617
2420 darunter Berufe in der Metallbearbeitung	3 059	2 806	253	2 858	201	30	2 626	431
2423 darunter Berufe in der spanenden Metallbearbeitung	1 679	1 642	37	1 646	33	57	1 541	135
25 Maschinen- und Fahrzeugtechnikberufe	37 151	34 601	2 550	35 439	1 712	2 202	34 226	2 904
26 Mechatronik-, Energie- u. Elektroberufe	23 678	22 046	1 632	22 274	1 404	1 866	22 459	1 215
27 Techn. Entwickl., Konstruktions-, Produktionssteuerung	21 575	16 777	4 798	19 719	1 856	281	20 232	1 328
28 Textil- und Lederberufe	2 016	663	1 353	1 415	601	103	1 744	267
282 darunter Textilverarbeitung	1 280	288	992	860	420	76	1 098	179
29 Lebensmittelherstellung u. -verarbeitung	17 651	11 511	6 140	11 385	6 266	747	12 201	5 365
293 darunter Speisenzubereitung	13 565	8 331	5 234	7 949	5 616	530	9 108	4 389
3 Bau, Architektur, Vermessung, Gebäudetechnik	39 740	35 668	4 072	35 309	4 431	1 626	35 664	3 990
31 Bauplanung, Architektur, Vermessungsberufe	9 081	6 070	3 011	7 771	1 310	79	8 517	555
32 Hoch- und Tiefbauberufe	7 552	7 355	197	6 363	1 189	349	5 928	1 581
3212 darunter Berufe im Maurerhandwerk	857	.	.	810	47	77	774	81
33 (Innen-) Ausbauberufe	6 138	5 961	177	5 635	503	412	5 367	758
3321 darunter Berufe für Maler und Lackiererarbeiten	3 309	3 180	129	3 130	179	192	2 953	348
34 Gebäude- u. versorgungstechnische Berufe	16 969	16 282	687	15 540	1 429	786	15 852	1 096
4 Naturwissenschaft, Geografie, Informatik	44 205	34 581	9 624	39 392	4 813	1 196	41 461	2 697
41 Mathematik- Biologie- Chemie-, Physikberufe	9 780	5 873	3 907	8 319	1 461	246	8 934	843
42 Geologie-, Geografie-, Umweltschutzberufe	1 085	736	349	921	164	14	1 020	64
43 Informatik- und andere IKT-Berufe	33 340	27 972	5 368	30 152	3 188	936	31 507	1 790
431 darunter Informatik	9 307	7 737	1 570	8 291	1 016	634	8 882	416
5 Verkehr, Logistik, Schutz und Sicherheit	128 990	91 107	37 883	93 270	35 720	2 902	103 608	25 216
51 Verkehr, Logistik (außer Fahrzeugführer)	65 552	48 557	16 995	53 273	12 279	2 401	55 030	10 466
52 Führer von Fahrzeug- u. Transportgeräten	25 648	24 496	1 152	22 705	2 943	203	22 332	3 275
53 Schutz-, Sicherheits-, Überwachungsberufe	12 763	9 642	3 121	9 894	2 869	185	11 809	939
54 Reinigungsberufe	25 027	8 412	16 615	7 398	17 629	113	14 437	10 536
6 Kaufm. Diensth., Handel, Vertrieb, Tourismus	117 116	51 184	65 932	78 909	38 207	6 233	102 872	14 051
61 Einkaufs-, Vertriebs- und Handelsberufe	37 109	22 121	14 988	33 286	3 823	1 729	35 416	1 665
62 Verkaufsberufe	52 357	18 126	34 231	29 422	22 935	2 588	46 500	5 777
63 Tourismus-, Hotel- und Gaststättenberufe	27 650	10 937	16 713	16 201	11 449	1 916	20 956	6 609
7 Unternehmensorganisation, Buchhaltung, Recht, Verwaltung	243 481	95 988	147 493	184 486	58 995	5 889	233 045	10 306
71 Berufe Unternehmensführung, -organisation	147 965	59 940	88 025	112 465	35 500	3 588	140 252	7 614
714 darunter Büro und Sekretariat	74 879	19 856	55 023	49 790	25 089	2 167	70 722	4 093
72 Finanzdienstl., Rechnungswesen, Steuerberatung	61 423	25 823	35 600	48 282	13 141	1 440	59 620	1 783
7211 darunter Bankkaufleute	14 562	6 365	8 197	11 095	3 467	554	14 264	295
7213 darunter Versicherungskaufleute	14 872	6 619	8 253	11 638	3 234	432	14 622	249
73 Berufe in Recht und Verwaltung	34 093	10 225	23 868	23 739	10 354	861	33 173	909
732 darunter Verwaltung	23 479	6 990	16 489	15 678	7 801	528	22 842	633
8 Gesundheit, Soziales, Lehre und Erziehung	133 239	31 329	101 910	72 984	60 255	6 003	123 599	9 518
81 Medizinische Gesundheitsberufe	62 334	12 087	50 247	38 700	23 634	3 859	59 058	3 237
814 darunter Human- und Zahnmedizinen	7 988	3 599	4 389	5 816	2 172	.	7 663	323
82 Nichtmed. Gesundheit, Körperpflege, Medizintechnik	19 636	4 563	15 073	12 201	7 435	1 859	17 521	2 085
83 Erziehung, soziale, hauswirtschaftl. Berufe, Theologie	37 405	7 713	29 692	15 416	21 989	113	34 670	2 695
84 Lehrende und auszubildende Berufe	13 864	6 966	6 898	6 667	7 197	172	12 350	1 501
9 Geisteswissenschaft, Kultur, Gestaltung	42 565	20 245	22 320	33 854	8 711	1 115	40 011	2 520
91 Geistes-, Gesellschafts-, Wirtschaftswissenschaft	2 980	1 383	1 597	2 165	815	20	2 801	169
92 Werbung, Marketing, kaufm., redaktionelle Medienberufe	31 008	13 775	17 233	25 006	6 002	695	29 532	1 455
921 darunter Werbung und Marketing	20 034	9 174	10 860	15 911	4 123	350	18 963	1 054
93 Produktdesign, Kunsthandwerk	2 406	1 217	1 189	2 078	328	148	2 205	200
94 Darstellende, unterhaltende Berufe	6 171	3 870	2 301	4 605	1 566	252	5 473	696
0 Angehörige der regulären Streitkräfte	51	37	14	.	.	-	43	8
Keine Zuordnung möglich	5 012	2 922	2 090	.	.	7	4 596	405
Insgesamt	892 508	476 923	415 585	660 874	226 624	31 739	807 717	83 835

Quelle: Beschäftigungsstatistik der Bundesagentur für Arbeit

1.8 Sozialversicherungspflichtig Beschäftigte am Arbeitsort in Hamburg von 2000 bis 2014 nach Geschlecht, deutschen und ausländischen sowie Voll- und Teilzeitbeschäftigten

Jahr ¹ Stichtag	Insgesamt ²	Männer	Frauen	Deutsche	Ausländer und Ausländerinnen	Vollzeit- beschäftigte ³	Teilzeit- beschäftigte ³
2000	757 566	419 550	338 016	697 719	59 017	.	.
2001	771 322	426 312	345 010	709 257	61 426	634 688	132 231
2002	766 603	421 675	344 928	705 461	60 505	626 402	135 678
2003	744 017	406 803	337 214	686 914	56 562	605 715	133 522
2004	733 529	400 575	332 954	679 560	53 603	593 547	134 454
2005	736 901	402 059	334 842	681 071	55 446	593 868	137 253
2006	751 274	410 951	340 323	693 550	57 360	604 458	141 740
2007	770 984	423 287	347 697	710 793	59 578	619 086	146 785
2008	797 999	435 842	362 157	734 588	62 747	640 202	152 519
2009	808 367	436 428	371 939	743 224	64 334	644 703	158 253
2010	821 160	441 710	379 450	754 135	66 197	649 378	166 112
2011	836 535	449 938	386 597	765 782	69 813	.	.
2012	858 086	460 830	397 256	782 480	74 638	.	.
2013	873 665	467 636	406 029	793 942	78 741	653 802	214 677
31.03.2014	888 725	473 953	414 772	806 453	81 335	660 657	222 893
01.06.2014	892 508	476 923	415 585	807 717	83 835	660 874	226 624

¹ jeweils Stichtagsergebnisse vom 30.6. ² einschließlich Fälle ohne Angaben nach jeweiliger Untergliederung

³ siehe Methodenbericht der Bundesagentur für Arbeit

Quelle: Beschäftigungsstatistik der Bundesagentur für Arbeit

2.1 Sozialversicherungspflichtig Beschäftigte am Wohnort in Hamburg am 30. Juni 2014 nach Strukturmerkmalen

Merkmal	Ins- gesamt ¹	Anteil an allen Beschäf- tigten	Männlich	Weiblich	Veränderung gegenüber Vorquartal			Veränderung gegenüber Vorjahresquartal		
					insge- samt	männ- lich	weib- lich	insge- samt	männ- lich	weib- lich
	Anzahl	%	Anzahl		%					
Beschäftigte insgesamt	665 213	100	341 275	323 938	0,6	0,9	0,4	2,1	2,0	2,2
dar. Auszubildende	24 595	3,7	13 223	11 372	-10,0	- 9,5	-10,7	4,8	5,2	4,2
	nach Altersgruppen									
Alter von... bis unter ... Jahren										
unter 20	9 286	1,4	5 216	4 070	-14,0	-13,5	-14,7	0,4	0,5	0,3
20 bis 30	140 121	21,1	68 036	72 085	0,2	0,5	- 0,2	0,9	1,3	0,6
30 bis 40	180 137	27,1	94 281	85 856	1,0	1,2	0,8	2,9	2,6	3,3
40 bis 50	167 010	25,1	87 850	79 160	0,2	0,4	- 0,1	- 1,4	- 1,5	- 1,2
50 bis 60	131 230	19,7	66 085	65 145	1,8	2,2	1,5	5,7	6,0	5,3
60 und mehr	37 429	5,6	19 807	17 622	2,3	2,2	2,4	6,4	4,6	8,4
	nach Staatsangehörigkeit									
Deutsche Beschäftigte	587 462	88,3	296 051	291 411	0,3	0,4	0,2	1,7	1,5	1,8
Ausländische Beschäftigte	76 842	11,6	44 659	32 183	3,2	4,1	1,9	5,2	4,9	5,6
darunter aus EU-Ländern (EU-27)	31 888	4,8	17 533	14 355	5,9	7,8	3,8	12,4	14,1	10,5
	nach Berufsausbildungsabschluss									
ohne beruflichen Ausbildungsabschluss	78 277	11,8	43 156	35 121	0,4	0,8	- 0,2	4,5	4,9	4,0
mit anerkanntem Berufsabschluss	326 060	49,0	158 758	167 302	0,6	0,9	0,2	2,6	2,8	2,4
mit akademischem Abschluss	141 384	21,3	74 004	67 380	2,1	1,5	2,7	8,8	6,6	11,3
Ausbildung unbekannt	119 492	18,0	65 357	54 135	- 0,8	0,0	- 1,7	- 7,5	- 6,4	- 8,9
	nach Berufsbereichen ²									
Land-, Forst-, Tierwirtschaft, Gartenbau	6 050	0,9	4 298	1 752	6,7	7,8	4,0	2,6	2,6	2,4
Rohstoffgewinnung, Produktion, Fertigung	91 182	13,7	72 970	18 212	0,6	0,6	0,6	1,2	0,8	2,5
Bau, Architektur, Vermessung, Gebäudetechnik	29 471	4,4	26 208	3 263	2,4	2,6	0,7	2,7	2,5	4,7
Naturwissenschaft, Geografie, Informatik	30 388	4,6	23 072	7 316	0,4	0,3	0,9	3,1	3,2	2,9
Verkehr, Logistik, Schutz und Sicherheit	97 311	14,6	66 533	30 778	1,2	1,2	1,1	1,6	1,5	1,8
Kaufm. Dienstl., Handel, Vertrieb, Tourismus	90 313	13,6	38 248	52 065	0,8	1,1	0,6	2,9	3,5	2,5
Unternehmensorga. Buchhaltung, Recht, Verwalt.	169 067	25,4	64 307	104 760	0,0	0,0	- 0,1	1,2	1,4	1,0
Gesundheit, Soziales, Lehre und Erziehung	111 393	16,7	26 788	84 605	0,3	0,5	0,2	4,8	5,6	4,6
Geisteswissenschaften, Kultur, Gestaltung	35 226	5,3	16 075	19 151	1,0	0,9	1,1	3,9	2,4	5,2
	nach Vollzeit-/Teilzeitbeschäftigung									
Vollzeitbeschäftigte	478 524	71,9	289 413	189 111	0,2	0,4	- 0,2	0,9	1,1	0,7
Teilzeitbeschäftigte	181 920	27,3	49 117	132 803	1,9	3,7	1,2	5,4	7,9	4,5
	nach zusammengefassten Wirtschaftsabschnitten ³									
A Land- u. Forstwirtschaft, Fischerei	1 112	0,2	734	378	15,1	15,4	14,5	7,6	9,4	4,4
B-F Produzierendes Gewerbe	100 437	15,1	76 302	24 135	0,8	1,1	0,0	0,8	1,0	0,3
B-E Produzierendes Gewerbe ohne Baugewerbe	78 806	11,8	57 980	20 826	0,4	0,6	- 0,3	0,4	0,6	- 0,1
C Verarbeitendes Gewerbe	69 487	10,4	50 786	18 701	0,1	0,4	- 0,5	0,1	0,3	- 0,2
F Baugewerbe	21 631	3,3	18 322	3 309	2,5	2,7	1,7	2,5	2,4	2,9
G-U Dienstleistungsbereiche	563 543	84,7	264 175	299 368	0,6	0,8	0,4	2,3	2,2	2,3
G-I Handel, Verkehr, Gastgewerbe	185 751	27,9	104 179	81 572	0,3	0,4	0,1	1,2	1,5	0,8
J Information und Kommunikation	40 194	6,0	24 733	15 461	1,7	1,7	1,7	3,7	3,9	3,3
K Finanz- u. Versicherungsdienstleistg.	27 802	4,2	12 717	15 085	- 0,6	- 0,4	- 0,8	- 0,5	0,2	- 1,1
L Grundstücks- und Wohnungswesen	9 621	1,4	4 491	5 130	- 0,5	- 0,6	- 0,5	3,2	2,6	3,7
M-N Freiberufl., wissenschaftl., techn. Dienst- leistg.; sonst. wirtschaftl. Dienstleistg.	132 781	20,0	66 499	66 282	1,7	2,2	1,3	3,4	2,8	4,0
O-Q Öff. Verwaltung, Verteidigung, Sozialvers.; Erzieh. u. Unterr.; Gesundh.- u. Sozialw.	139 336	20,9	40 521	98 815	0,2	- 0,4	0,4	3,4	3,5	3,3
R-U Kunst, Unterhaltung und Erholung; sonst. Dienstleistg.; Priv. Haushalte; Exterr. Org.	28 058	4,2	11 035	17 023	- 0,9	0,3	- 1,6	- 0,6	- 0,7	- 0,5

¹ einschließlich Fälle ohne Angabe nach jeweiliger Untergliederung

² Klassifikation der Berufe 2010 (KldB 2010)

³ Klassifikation der Wirtschaftszweige 2008 (WZ 2008)

Quelle: Beschäftigungsstatistik der Bundesagentur für Arbeit

**2.2 Sozialversicherungspflichtig Beschäftigte am Wohnort in Hamburg am 30. Juni 2014
nach Wirtschaftsabschnitten und ausgewählten Wirtschaftsabteilungen, Vollzeit- und Teilzeit-
beschäftigten, Auszubildenden, deutschen bzw. ausländischen Beschäftigten und Geschlecht**

Wirtschaftszweigklassifikation Ausgabe 2008		Insgesamt	Und zwar			
			Vollzeit- beschäftigte	Teilzeit- beschäftigte	Auszu- bildende	Deutsche Ausländer
		Insgesamt				
A	Land- und Forstwirtschaft, Fischerei	1 112	780	331	50	675 434
B-F	Produzierendes Gewerbe	100 437	89 481	10 955	4 423	89 105 11 222
B-E	Produzierendes Gewerbe ohne Baugewerbe	78 806	71 328	7 477	2 659	70 874 7 884
B	Bergbau u. Gew. v. Steinen u. Erden	282	265	17	3	229 53
C	Verarbeitendes Gewerbe	69 487	62 728	6 758	2 352	62 246 7 193
10-12	H. v. Nahr.- u. Genussm., Getr. u. Tabakerzeugn.	7 618	6 536	1 082	270	6 238 1 363
13-15	H. v. Textil., Bekleid., Leder, Lederw. u. Schuhen	691	525	166	43	600 90
16-18	H. v. Holz., Papier, Pappe u. Druckerzeugn.	3 188	2 820	368	99	2 941 247
19	Kokerei und Mineralölverarbeitung	1 593	1 472	121	35	1 480 113
20	H. v. chemischen Erzeugnissen	5 446	4 843	602	136	4 884 561
21	H. v. pharmazeutischen Erzeugnissen	2 172	1 900	272	44	1 958 213
22-23	H. v. Gummi- u. Kunststoffwaren, Glas u. Glasw., Keramik, Verarb. v. Steinen u. Erden	3 240	3 003	237	84	2 789 448
24-25	Metallerzeugung u. -bearb., H. v. Metallerzeugn.	5 638	5 244	394	293	5 009 624
26	H. v. DV-Geräten, elektron. u. opt. Erzeugn.	6 746	5 944	802	133	6 171 573
27	H. v. elektrischen Ausrüstungen	1 460	1 348	112	27	1 304 155
28	Maschinenbau	9 905	9 394	511	398	9 266 636
29-30	Fahrzeugbau	14 778	13 612	1 166	413	13 241 1 535
31-33	H. v. Möbeln u. sonst. Waren, Rep. u. Installation von Maschinen und Ausrüstungen	7 012	6 087	925	377	6 365 635
D	Energieversorgung	3 880	3 574	306	182	3 704 176
E	Wasserversorg.; Abwasser- und Abfallentsorg. u. Beseitigung v. Umweltverschmutzungen	5 157	4 761	396	122	4 695 462
F	Baugewerbe	21 631	18 153	3 478	1 764	18 231 3 338
41-42	Hoch- und Tiefbau	4 343	3 736	607	252	3 667 668
43	Vorb. Baustellenarbeiten, Bauinstallation und sonstiges Ausbaugewerbe	17 288	14 417	2 871	1 512	14 564 2 670
G-U	Dienstleistungsbereiche	563 543	388 197	170 579	20 119	497 590 65 157
G-I	Handel, Verkehr, Gastgewerbe	185 751	134 727	51 022	8 164	157 986 27 372
G	Handel; Instandhaltung und Rep. von Kfz	103 334	74 469	28 864	4 892	92 623 10 545
45	Handel mit Kfz; Instandh. u. Rep. von Kfz	10 290	9 093	1 197	1 059	9 164 1 109
46	Großhandel (ohne Handel mit Kfz)	40 338	34 673	5 665	1 374	36 251 4 021
47	Einzelhandel (ohne Handel mit Kfz)	52 706	30 703	22 002	2 459	47 208 5 415
H	Verkehr und Lagerei	53 550	43 649	9 901	1 811	45 594 7 886
I	Gastgewerbe	28 867	16 609	12 257	1 461	19 769 8 941
J	Information und Kommunikation	40 194	33 728	6 466	925	37 536 2 601
58-60	Verlagswesen, audiovisuelle Medien u. Rundfunk	14 473	11 537	2 936	398	13 917 546
61	Telekommunikation	1 761	1 556	205	26	1 647 114
62-63	Informat.technologische u. Informat.dienstleistg.	23 960	20 635	3 325	501	21 972 1 941
K	Finanz- und Versicherungsdienstleistg.	27 802	22 277	5 524	779	26 817 974
64	Erbrg. v. Finanzdienstleistg.	14 678	12 004	2 673	452	14 186 485
65-66	Versicherungen u. Pensionskassen; mit Finanz- u. Versicherungsdienstleistg. verb. Tätigk.	13 124	10 273	2 851	327	12 631 489
L	Grundstücks- und Wohnungswesen	9 621	7 465	2 156	402	9 113 499
M-N	Freiberufl., wissenschaftl., techn. Dienstleistg.; sonst. wirtschaftl. Dienstleistg.	132 781	95 680	37 100	2 680	111 645 20 963
M	Freiberufl., wissenschaftl. u. techn. Dienstleistg.	71 745	57 555	14 190	1 796	66 297 5 390
69-71	Erbrg. v. freiberufl. u. techn. Dienstleistg.	52 250	41 928	10 322	1 214	48 381 3 829
72	Forschung und Entwicklung	4 676	3 406	1 270	70	3 957 716
73-75	Sonst. freiberufl., wissenschaftl. u. techn. Tätigk.	14 819	12 221	2 598	512	13 959 845
N	Erbrg. v. sonst. wirtschaftl. Dienstleistg.	61 036	38 125	22 910	884	45 348 15 573
78.2, 78.3	dar. Überlassung von Arbeitskräften	19 456	15 614	3 842	81	16 027 3 411
O-Q	Öff. Verwaltung, Verteidigung, Sozialvers.; Erzieh. u. Unterr.; Gesundh.- u. Sozialw.	139 336	77 036	57 537	6 021	129 686 9 542
O	Öff. Verwaltung, Verteidigung, Sozialvers.	29 296	19 808	9 487	779	28 174 1 117
84.1	dar. Öffentliche Verwaltung	17 528	10 528	7 000	205	16 725 800
P	Erziehung und Unterricht	25 469	12 750	12 719	1 364	23 170 2 272
Q	Gesundheits- und Sozialwesen	84 571	44 478	35 331	3 878	78 342 6 153
86	Gesundheitswesen	47 450	30 184	17 266	2 879	44 720 2 695
87-88	Heime und Sozialwesen	37 121	14 294	18 065	999	33 622 3 458
R-U	Kunst, Unterhaltung und Erholung; sonst. Dienstleistg.; Priv. Haushalte; Exterr. Org	28 058	17 284	10 774	1 148	24 807 3 206
R	Kunst, Unterhaltung und Erholung	9 516	6 430	3 086	345	8 429 1 067
S	Erbrg. v. sonstigen Dienstleistungen	17 076	10 227	6 849	803	15 330 1 724
T	Priv. Haushalte mit Hauspersonal; Dienstleistg. u. H. v. Waren durch priv. Haushalte f. d. Eigenbed.	1 362	532	830	-	989 370
U	Exterritoriale Organisationen und Körperschaften	104	95	9	-	59 45
	Keine Zuordnung möglich	121	66	55	3	92 29
Insgesamt		665 213	478 524	181 920	24 595	587 462 76 842

Quelle: Beschäftigungsstatistik der Bundesagentur für Arbeit

**Noch: 2.2 Sozialversicherungspflichtig Beschäftigte am Wohnort in Hamburg am 30. Juni 2014
nach Wirtschaftsabschnitten und ausgewählten Wirtschaftsabteilungen, Vollzeit- und Teilzeit-
beschäftigten, Auszubildenden, deutschen bzw. ausländischen Beschäftigten und Geschlecht**

Wirtschaftszweigklassifikation Ausgabe 2008		Insgesamt	Und zwar				
			Vollzeit- beschäftigte	Teilzeit- beschäftigte	Auszu- bildende	Deutsche	Ausländer
		Weiblich					
A	Land- und Forstwirtschaft, Fischerei	378	203	174	17	297	81
B-F	Produzierendes Gewerbe	24 135	17 905	6 230	813	21 916	2 201
B-E	Produzierendes Gewerbe ohne Baugewerbe	20 826	15 977	4 849	665	18 973	1 841
B	Bergbau u. Gew. v. Steinen u. Erden	76	64	12	.	66	10
C	Verarbeitendes Gewerbe	18 701	14 335	4 366	594	16 966	1 723
10-12	H. v. Nahr.- u. Genussm., Getr. u. Tabakerzeugn.	3 108	2 403	705	126	2 665	437
13-15	H. v. Textil., Bekleid., Leder, Lederw. u. Schuhen	405	289	116	27	350	54
16-18	H. v. Holzw., Papier, Pappe u. Druckerzeugn.	1 130	873	257	33	1 069	61
19	Kokerei und Mineralölverarbeitung	506	394	112	10	470	36
20	H. v. chemischen Erzeugnissen	2 171	1 662	509	57	1 986	185
21	H. v. pharmazeutischen Erzeugnissen	1 234	993	241	22	1 129	105
22-23	H. v. Gummi- u. Kunststoffwaren, Glas u. Glasw., Keramik, Verarb. v. Steinen u. Erden	742	563	179	16	655	86
24-25	Metallerzeugung u. -bearb., H. v. Metallerzeugn.	692	493	199	24	646	46
26	H. v. DV-Geräten, elektron. u. opt. Erzeugn.	1 596	1 206	390	27	1 439	157
27	H. v. elektrischen Ausrüstungen	404	340	64	9	366	37
28	Maschinenbau	1 857	1 477	380	56	1 738	118
29-30	Fahrzeugbau	2 538	1 989	549	66	2 289	249
31-33	H. v. Möbeln u. sonst. Waren, Rep. u. Installation von Maschinen und Ausrüstungen	2 318	1 653	665	121	2 164	152
D	Energieversorgung	1 159	926	233	39	1 098	61
E	Wasserversorg.; Abwasser- und Abfallentsorg. u. Beseitigung v. Umweltverschmutzungen	890	652	238	31	843	47
F	Baugewerbe	3 309	1 928	1 381	148	2 943	360
41-42	Hoch- und Tiefbau	858	605	253	25	790	68
43	Vorb. Baustellenarbeiten, Bauinstallation und sonstiges Ausbaugewerbe	2 451	1 323	1 128	123	2 153	292
G-U	Dienstleistungsbereiche	299 368	170 978	126 367	10 540	269 156	29 886
G-I	Handel, Verkehr, Gastgewerbe	81 572	47 249	34 322	3 219	72 044	9 401
G	Handel; Instandhaltung und Rep. von Kfz	52 723	30 250	22 473	1 962	48 119	4 551
45	Handel mit Kfz; Instandh. u. Rep. von Kfz	2 006	1 423	583	141	1 865	140
46	Großhandel (ohne Handel mit Kfz)	16 813	12 557	4 256	501	15 405	1 389
47	Einzelhandel (ohne Handel mit Kfz)	33 904	16 270	17 634	1 320	30 849	3 022
H	Verkehr und Lagerei	15 422	10 232	5 190	539	13 814	1 596
I	Gastgewerbe	13 427	6 767	6 659	718	10 111	3 254
J	Information und Kommunikation	15 461	11 228	4 233	314	14 521	921
58-60	Verlagswesen, audiovisuelle Medien u. Rundfunk	7 681	5 556	2 125	203	7 423	253
61	Telekommunikation	449	347	102	4	407	42
62-63	Informat.technologische u. Informat.dienstleistg.	7 331	5 325	2 006	107	6 691	626
K	Finanz- und Versicherungsdienstleistg.	15 085	10 388	4 696	393	14 548	531
64	Erbrg. v. Finanzdienstleistg.	7 800	5 501	2 298	223	7 536	262
65-66	Versicherungen u. Pensionskassen; mit Finanz- u. Versicherungsdienstleistg. verb. Tätigk.	7 285	4 887	2 398	170	7 012	269
L	Grundstücks- und Wohnungswesen	5 130	3 530	1 600	253	4 895	232
M-N	Freiberufl., wissenschaftl., techn. Dienstleistg.; sonst. wirtschaftl. Dienstleistg.	66 282	39 810	26 471	1 489	56 056	10 149
M	Freiberufl., wissenschaftl. u. techn. Dienstleistg.	38 953	28 049	10 904	1 110	36 455	2 474
69-71	Erbrg. v. freiberufl. u. techn. Dienstleistg.	28 374	20 176	8 198	763	26 581	1 780
72	Forschung und Entwicklung	2 181	1 332	849	20	1 927	251
73-75	Sonst. freiberufl., wissenschaftl. u. techn. Tätigk.	8 398	6 541	1 857	327	7 947	443
N	Erbrg. v. sonst. wirtschaftl. Dienstleistg.	27 329	11 761	15 567	379	19 601	7 675
78.2, 78.3	dar. Überlassung von Arbeitskräften	6 381	4 098	2 283	55	5 332	1 044
O-Q	Öff. Verwaltung, Verteidigung, Sozialvers.; Erzieh. u. Unterr.; Gesundh.- u. Sozialw.	98 815	49 632	47 163	4 189	91 842	6 899
O	Öff. Verwaltung, Verteidigung, Sozialvers.	18 080	10 230	7 850	503	17 394	684
84.1	dar. Öffentliche Verwaltung	10 657	4 994	5 663	108	10 173	483
P	Erziehung und Unterricht	17 764	7 827	9 937	608	16 203	1 544
Q	Gesundheits- und Sozialwesen	62 971	31 575	29 376	3 078	58 245	4 671
86	Gesundheitswesen	36 778	21 941	14 837	2 389	34 707	2 046
87-88	Heime und Sozialwesen	26 193	9 634	14 539	689	23 538	2 625
R-U	Kunst, Unterhaltung und Erholung; sonst. Dienstleistg.; Priv. Haushalte; Exterr. Org	17 023	9 141	7 882	683	15 250	1 753
R	Kunst, Unterhaltung und Erholung	4 734	2 867	1 867	175	4 294	432
S	Erbrg. v. sonstigen Dienstleistungen	11 028	5 781	5 247	508	10 056	963
T	Priv. Haushalte mit Hauspersonal; Dienstleistg. u. H. v. Waren durch priv. Haushalte f. d. Eigenbed.	1 197	438	759	-	856	338
U	Exterritoriale Organisationen und Körperschaften	64	55	9	-	44	20
	Keine Zuordnung möglich	57	25	32	.	42	15
Insgesamt		323 938	189 111	132 803	11 372	291 411	32 183

Quelle: Beschäftigungsstatistik der Bundesagentur für Arbeit

**2.3 Sozialversicherungspflichtig Beschäftigte am Wohnort in Hamburg am 30. Juni 2014
nach Berufshauptgruppen, -gruppen, nach Berufsabschluss und Geschlecht**

Klassifikation der Berufe Ausgabe 2010	Insgesamt	Davon						
		ohne beruflichen Ausbildungsabschluss		mit anerkanntem Berufsabschluss		mit akademischem Abschluss		Ausbildung unbekannt
		Zusammen	Weiblich	Zusammen	Weiblich	Zusammen	Weiblich	Zusammen
1 Land-, Forst-, Tierwirtschaft, Gartenbau	6 050	1 058	242	2 637	908	666	304	1 689
2 Rohstoffgewinnung, Produktion, Fertigung	91 182	12 041	3 018	49 208	7 660	15 282	3 838	14 651
21 Rohstoffgewinnung, Glas-, Keramikverarbeitung	453	68	8	230	23	46	.	109
22 Kunststoff- und Holzherstellung, -verarbeitung	4 409	710	132	2 691	221	115	27	893
23 Papier-, Druckberufe, technische Mediengestaltung	7 909	742	313	3 231	1 467	2 087	1 105	1 849
2341 darunter Berufe in der Drucktechnik	871	123	37	493	88	40	17	215
24 Metallerzeugung, -bearbeitung, Metallbau	9 761	1 308	159	6 919	351	232	45	1 302
2420 darunter Berufe in der Metallbearbeitung	1 987	382	51	1 226	91	40	9	339
2423 darunter Berufe in der spanenden Metallbearbeitung	1 406	82	4	1 157	16	15	.	152
25 Maschinen- und Fahrzeugtechnikberufe	21 884	2 985	340	13 509	789	3 432	533	1 958
26 Mechatronik-, Energie- u. Elektroberufe	15 223	1 732	200	9 523	551	2 364	290	1 604
27 Techn. Entwickl., Konstruktions-, Produktionssteuerung	14 267	775	191	5 736	1 616	6 496	1 478	1 260
28 Textil- und Lederberufe	1 819	187	117	939	615	261	229	432
282 darunter Textilverarbeitung	1 206	121	87	589	466	201	182	295
29 Lebensmittelherstellung u. -verarbeitung	15 457	3 534	1 558	6 430	2 027	249	114	5 244
293 darunter Speisenzubereitung	11 727	2 612	1 270	4 784	1 726	161	68	4 170
3 Bau, Architektur, Vermessung, Gebäudetechnik	29 471	3 522	213	14 904	680	5 298	1 988	5 747
31 Bauplanung, Architektur, Vermessungsberufe	6 451	201	87	1 183	299	4 404	1 821	663
32 Hoch- und Tiefbauberufe	5 869	966	18	2 415	29	377	98	2 111
3212 darunter Berufe im Maurerhandwerk	661	101	-	446	-	3	-	111
33 (Innen-) Ausbauberufe	5 122	625	33	3 368	104	23	.	1 106
3321 darunter Berufe für Maler und Lackiererarbeiten	2 840	317	24	2 098	77	10	.	415
34 Gebäude- u. versorgungstechnische Berufe	12 029	1 730	75	7 938	248	494	68	1 867
4 Naturwissenschaft, Geografie, Informatik	30 388	2 313	502	11 083	2 822	13 041	3 263	3 951
41 Mathematik- Biologie- Chemie-, Physikberufe	7 322	748	288	3 522	1 551	2 602	1 103	450
42 Geologie-, Geografie-, Umweltschutzberufe	814	27	7	177	59	539	216	71
43 Informatik- und andere IKT-Berufe	22 252	1 538	207	7 384	1 212	9 900	1 944	3 430
431 darunter Informatik	6 145	646	94	2 265	392	2 313	539	921
5 Verkehr, Logistik, Schutz und Sicherheit	97 311	20 599	7 167	43 447	11 670	3 492	1 014	29 773
51 Verkehr, Logistik (außer Fahrzeugführer)	47 840	10 198	2 408	24 042	6 679	2 101	678	11 499
52 Führer von Fahrzeug- u. Transportgeräten	19 137	2 844	149	9 579	464	482	29	6 232
53 Schutz-, Sicherheits-, Überwachungsberufe	7 857	1 118	321	4 431	1 085	661	162	1 647
54 Reinigungsberufe	22 477	6 439	4 289	5 395	3 442	248	145	10 395
6 Kaufm. Dienstl., Handel, Vertrieb, Tourismus	90 313	14 929	8 988	46 814	28 125	9 880	4 778	18 690
61 Einkaufs-, Vertriebs- und Handelsberufe	25 395	1 751	805	14 063	6 367	6 572	2 638	3 009
62 Verkaufsberufe	41 694	8 244	5 399	23 152	15 534	1 850	1 155	8 448
63 Tourismus-, Hotel- und Gaststättenberufe	23 224	4 934	2 784	9 599	6 224	1 458	985	7 233
7 Unternehmensorganisation, Buchhaltung, Recht, Verwaltung	169 067	11 000	6 558	87 268	60 420	48 371	23 893	22 428
71 Berufe Unternehmensführung, -organisation	106 349	7 767	4 489	50 951	34 929	29 462	14 604	18 169
714 darunter Büro und Sekretariat	54 853	5 154	3 260	28 912	22 890	9 568	6 325	11 219
72 Finanzdienstleistungen, Rechnungswesen, Steuerberatung	37 454	1 591	883	22 471	14 751	10 546	4 586	2 846
7211 darunter Bankkaufleute	8 557	434	241	6 022	3 657	1 604	632	497
7213 darunter Versicherungskaufleute	7 847	456	225	5 670	3 412	1 173	502	548
73 Berufe in Recht und Verwaltung	25 264	1 642	1 186	13 846	10 740	8 363	4 703	1 413
732 darunter Verwaltung	16 951	1 216	875	10 890	8 168	3 979	2 431	866
8 Gesundheit, Soziales, Lehre und Erziehung	111 393	9 797	6 994	59 398	49 007	31 260	20 092	10 938
81 Medizinische Gesundheitsberufe	51 613	4 135	3 044	30 320	25 937	12 993	8 302	4 165
814 darunter Human- und Zahnmedizien	8 463	28	11	159	101	8 182	4 590	94
82 Nichtmed. Gesundheit, Körperpflege, Medizintechnik	15 829	2 108	1 641	10 660	8 319	698	451	2 363
83 Erziehung, soziale, hauswirtschaftl. Berufe, Theologie	31 620	2 969	2 064	16 755	13 949	8 497	6 426	3 399
84 Lehrende und auszubildende Berufe	12 331	585	245	1 663	802	9 072	4 913	1 011
9 Geisteswissenschaft, Kultur, Gestaltung	35 226	2 852	1 378	11 194	5 966	14 077	8 198	7 103
91 Geistes-, Gesellschafts-, Wirtschaftswissenschaft	2 440	166	66	399	212	1 629	982	246
92 Werbung, Marketing, kaufm., redaktionelle Medienberufe	25 428	1 783	962	8 044	4 644	10 654	6 290	4 947
921 darunter Werbung und Marketing	16 431	1 182	614	6 168	3 513	6 233	3 521	2 848
93 Produktdesign, Kunsthandwerk	1 829	141	96	858	425	531	286	299
94 Darstellende, unterhaltende Berufe	5 529	762	254	1 893	685	1 263	640	1 611
0 Angehörige der regulären Streitkräfte	42	10	.	18	4	6	5	8
Keine Zuordnung möglich	4 770	156	.	89	40	11	7	4 514
Insgesamt	665 213	78 277	35 121	326 060	167 302	141 384	67 380	119 492

Quelle: Beschäftigungsstatistik der Bundesagentur für Arbeit

**2.4 Sozialversicherungspflichtig Beschäftigte am Wohnort in Hamburg am 30. Juni 2014
nach Berufshauptgruppen -gruppen und ausgewählten -untergruppen, Geschlecht, Vollzeit- und
Teilzeitbeschäftigten, Auszubildenden sowie deutschen und ausländischen Beschäftigten**

Klassifikation der Berufe Ausgabe 2010	Insgesamt	Und zwar						
		männlich	weiblich	Vollzeitbe- schäftigte	Teilzeitbe- schäftigte	Auszu- bildende	Deutsche	Ausländer
1 Land-, Forst-, Tierwirtschaft, Gartenbau	6 050	4 298	1 752	4 673	1 377	308	4 855	1 185
2 Rohstoffgewinnung, Produktion, Fertigung	91 182	72 970	18 212	79 725	11 457	4 854	78 103	12 936
21 Rohstoffgewinnung, Glas-, Keramikverarbeitung	453	378	75	391	62	22	362	89
22 Kunststoff- und Holzherstellung, -verarbeitung	4 409	3 921	488	4 170	239	440	3 797	603
23 Papier-, Druckberufe, technische Mediengestaltung	7 909	4 189	3 720	6 832	1 077	248	7 305	597
2341 darunter Berufe in der Drucktechnik	871	673	198	752	119	14	790	81
24 Metallerzeugung, -bearbeitung, Metallbau	9 761	9 111	650	9 236	525	406	8 306	1 447
2420 darunter Berufe in der Metallbearbeitung	1 987	1 801	186	1 831	156	30	1 590	394
2423 darunter Berufe in der spanenden Metallbearbeitung	1 406	1 381	25	1 378	28	58	1 265	139
25 Maschinen- und Fahrzeugtechnikberufe	21 884	20 098	1 786	20 711	1 173	1 500	19 247	2 619
26 Mechatronik-, Energie- u. Elektroberufe	15 223	14 036	1 187	14 249	974	1 327	14 119	1 100
27 Techn. Entwickl., Konstruktions-, Produktionssteuerung	14 267	10 617	3 650	12 981	1 286	190	13 069	1 189
28 Textil- und Lederberufe	1 819	597	1 222	1 293	526	91	1 546	268
282 darunter Textilverarbeitung	1 206	268	938	829	377	70	1 020	183
29 Lebensmittelherstellung u. -verarbeitung	15 457	10 023	5 434	9 862	5 595	630	10 352	5 024
293 darunter Speisenzubereitung	11 727	7 188	4 539	6 672	5 055	440	7 691	3 967
3 Bau, Architektur, Vermessung, Gebäudetechnik	29 471	26 208	3 263	25 459	4 012	1 465	25 276	4 117
31 Bauplanung, Architektur, Vermessungsberufe	6 451	4 003	2 448	5 485	966	49	6 001	444
32 Hoch- und Tiefbauberufe	5 869	5 708	161	4 509	1 360	341	4 016	1 815
3212 darunter Berufe im Maurerhandwerk	661	661	-	610	51	86	547	113
33 (Innen-) Ausbauberufe	5 122	4 963	159	4 614	508	403	4 276	833
3321 darunter Berufe für Maler und Lackiererarbeiten	2 840	2 727	113	2 680	160	191	2 486	345
34 Gebäude- u. versorgungstechnische Berufe	12 029	11 534	495	10 851	1 178	672	10 983	1 025
4 Naturwissenschaft, Geografie, Informatik	30 388	23 072	7 316	26 968	3 420	768	27 746	2 599
41 Mathematik- Biologie- Chemie-, Physikberufe	7 322	4 199	3 123	6 229	1 093	128	6 427	891
42 Geologie-, Geografie-, Umweltschutzberufe	814	515	299	680	134	12	748	64
43 Informatik- und andere IKT-Berufe	22 252	18 358	3 894	20 059	2 193	628	20 571	1 644
431 darunter Informatik	6 145	4 997	1 148	5 425	720	417	5 718	419
5 Verkehr, Logistik, Schutz und Sicherheit	97 311	66 533	30 778	66 743	30 568	1 992	74 144	22 984
51 Verkehr, Logistik (außer Fahrzeugführer)	47 840	34 800	13 040	37 693	10 147	1 594	38 953	8 830
52 Führer von Fahrzeug- u. Transportgeräten	19 137	18 199	938	16 374	2 763	161	15 953	3 131
53 Schutz-, Sicherheits-, Überwachungsberufe	7 857	5 785	2 072	6 044	1 813	146	7 020	816
54 Reinigungsberufe	22 477	7 749	14 728	6 632	15 845	91	12 218	10 207
6 Kaufm. Dienstl., Handel, Vertrieb, Tourismus	90 313	38 248	52 065	58 677	31 636	5 099	77 658	12 473
61 Einkaufs-, Vertriebs- und Handelsberufe	25 395	14 372	11 023	22 690	2 705	1 281	23 902	1 468
62 Verkaufsberufe	41 694	14 444	27 250	22 768	18 926	2 297	36 562	5 057
63 Tourismus-, Hotel- und Gaststättenberufe	23 224	9 432	13 792	13 219	10 005	1 521	17 194	5 948
7 Unternehmensorganisation, Buchhaltung, Recht, Verwaltung	169 067	64 307	104 760	127 860	41 207	4 305	159 962	8 995
71 Berufe Unternehmensführung, -organisation	106 349	41 068	65 281	79 798	26 551	2 446	99 597	6 666
714 darunter Büro und Sekretariat	54 853	14 234	40 619	35 771	19 082	1 471	51 200	3 597
72 Finanzdienstleistungen, Rechnungswesen, Steuerberatung	37 454	15 560	21 894	30 191	7 263	946	35 925	1 514
7211 darunter Bankkaufleute	8 557	3 751	4 806	6 779	1 778	350	8 296	259
7213 darunter Versicherungskaufleute	7 847	3 383	4 464	6 303	1 544	287	7 661	186
73 Berufe in Recht und Verwaltung	25 264	7 679	17 585	17 871	7 393	913	24 440	815
732 darunter Verwaltung	16 951	4 892	12 059	11 429	5 522	534	16 376	572
8 Gesundheit, Soziales, Lehre und Erziehung	111 393	26 788	84 605	60 338	51 055	4 913	102 488	8 787
81 Medizinische Gesundheitsberufe	51 613	10 818	40 795	32 373	19 240	3 165	48 556	3 019
814 darunter Human- und Zahnmedizinen	8 463	3 707	4 756	6 299	2 164	0	8 075	384
82 Nichtmed. Gesundheit, Körperpflege, Medizintechnik	15 829	3 605	12 224	9 496	6 333	1 486	13 967	1 832
83 Erziehung, soziale, hauswirtschaftl. Berufe, Theologie	31 620	6 474	25 146	12 845	18 775	104	29 078	2 506
84 Lehrende und auszubildende Berufe	12 331	5 891	6 440	5 624	6 707	158	10 887	1 430
9 Geisteswissenschaft, Kultur, Gestaltung	35 226	16 075	19 151	28 051	7 175	879	32 830	2 363
91 Geistes-, Gesellschafts-, Wirtschaftswissenschaft	2 440	1 040	1 400	1 692	748	9	2 279	154
92 Werbung, Marketing, kaufm. redaktionelle Medienberufe	25 428	10 849	14 579	20 652	4 776	566	24 028	1 377
921 darunter Werbung und Marketing	16 431	7 256	9 175	13 222	3 209	290	15 387	1 027
93 Produktdesign, Kunsthandwerk	1 829	861	968	1 567	262	117	1 665	164
94 Darstellende, unterhaltende Berufe	5 529	3 325	2 204	4 140	1 389	187	4 858	668
0 Angehörige der regulären Streitkräfte	42	31	11	.	.	-	36	6
Keine Zuordnung möglich	4 770	2 745	2 025	.	.	12	4 364	397
Insgesamt	665 213	341 275	323 938	478 524	181 920	24 595	587 462	76 842

Quelle: Beschäftigungsstatistik der Bundesagentur für Arbeit