

STATISTISCHE BERICHTE

Kennziffer: A VI 5 - vj 1/14 HH

Sozialversicherungspflichtig Beschäftigte in Hamburg am 31. März 2014

Herausgegeben am: 17. Februar 2015



Impressum

Statistische Berichte

Herausgeber:

Statistisches Amt für Hamburg und Schleswig-Holstein

– Anstalt des öffentlichen Rechts –

Steckelhörn 12
20457 Hamburg

Auskunft zu dieser Veröffentlichung:

Sigrid Ziroth

Telefon: 040 - 4283 1817

E-Mail: vgr-hh@statistik-nord.de

Auskunftsdienst:

E-Mail: info@statistik-nord.de

Auskünfte: 040 42831-1766

0431 6895-9393

Internet: www.statistik-nord.de

© Statistisches Amt für Hamburg und Schleswig-Holstein, Hamburg 2015
Auszugsweise Vervielfältigung und Verbreitung mit Quellenangabe gestattet.

Sofern in den Produkten auf das Vorhandensein von Copyrightrechten Dritter hingewiesen wird, sind die in deren Produkten ausgewiesenen Copyrightbestimmungen zu wahren. Alle übrigen Rechte bleiben vorbehalten.

Zeichenerklärung:

0	weniger als die Hälfte von 1 in der letzten besetzten Stelle, jedoch mehr als nichts
–	nichts vorhanden (genau Null)
...	Angabe fällt später an
·	Zahlenwert unbekannt oder geheim zu halten
×	Tabellenfach gesperrt, weil Aussage nicht sinnvoll
p	vorläufiges Ergebnis
r	berichtigtes Ergebnis
s	geschätztes Ergebnis
a. n. g.	anderweitig nicht genannt
u. dgl.	und dergleichen
()	Zahlenwert mit eingeschränkter Aussagefähigkeit
/	Zahlenwert nicht sicher genug

Inhaltsverzeichnis	Seite
Erläuterungen	4
Abkürzungen	6
Grafiken	
G 1 Sozialversicherungspflichtig Beschäftigte am Arbeitsort in Hamburg am 31. März 2014 nach Altersgruppen	7
G 2 Sozialversicherungspflichtig Beschäftigte am Arbeitsort in Hamburg am 31. März 2014 nach Wirtschaftsabschnitten	8
G 3 Sozialversicherungspflichtig Beschäftigte am Arbeitsort in Hamburg am 31. März 2014 nach Wirtschaftsabschnitten und Geschlecht	9
G 4 Sozialversicherungspflichtig Beschäftigte am Arbeitsort in Hamburg nach Vollzeit-/Teilzeitbeschäftigung von 2000 bis 2013	10
Tabellen	
Sozialversicherungspflichtig Beschäftigte am Arbeitsort	
1.1 Sozialversicherungspflichtig Beschäftigte am Arbeitsort in Hamburg am 31. März 2014 nach Strukturmerkmalen	11
1.2 Sozialversicherungspflichtig Beschäftigte am Arbeitsort in Hamburg am 31. März 2014 nach Wirtschaftsabschnitten und ausgewählten Wirtschaftsabteilungen, Vollzeit- und Teilzeitbeschäftigten, Auszubildenden, deutschen bzw. ausländischen Beschäftigten und Geschlecht	13
1.3 Sozialversicherungspflichtig Beschäftigte am Arbeitsort in Hamburg am 31. März 2014 nach Wirtschaftszweigen, deutschen und ausländischen Beschäftigten, Altersgruppen und Geschlecht	15
1.4 Sozialversicherungspflichtig Beschäftigte am Arbeitsort in Hamburg am 31. März 2014 nach Wirtschaftszweigen, Altersgruppen, Berufsausbildungsabschluss und Geschlecht	16
1.5 Ausländische sozialversicherungspflichtig Beschäftigte am Arbeitsort in Hamburg am 31. März 2014 nach Wirtschaftszweigen, Altersgruppen, ausgewählten Staatsangehörigkeiten und Geschlecht	17
1.6 Sozialversicherungspflichtig Beschäftigte am Arbeitsort in Hamburg am 31. März 2014 nach Berufshauptgruppen, -gruppen und ausgewählten -untergruppen, Berufsausbildungsabschluss und Geschlecht	18
1.7 Sozialversicherungspflichtig Beschäftigte am Arbeitsort in Hamburg am 31. März 2014 nach Berufshauptgruppen, -gruppen und ausgewählten -untergruppen, Geschlecht, Vollzeit- und Teilzeitbeschäftigten, Auszubildenden sowie deutschen und ausländischen Beschäftigten	20
1.8 Sozialversicherungspflichtig Beschäftigte am Arbeitsort in Hamburg 2000 bis 2013 nach Geschlecht, deutschen und ausländischen sowie Voll- und Teilzeitbeschäftigten	21
Sozialversicherungspflichtig Beschäftigte am Wohnort	
2.1 Sozialversicherungspflichtig Beschäftigte am Wohnort in Hamburg am 31. März 2014 nach Strukturmerkmalen	22
2.2 Sozialversicherungspflichtig Beschäftigte am Wohnort in Hamburg am 31. März 2014 nach Wirtschaftsabschnitten und ausgewählten Wirtschaftsabteilungen, Vollzeit- und Teilzeitbeschäftigten, Auszubildenden, deutschen bzw. ausländischen Beschäftigten und Geschlecht	23
2.3 Sozialversicherungspflichtig Beschäftigte am Wohnort in Hamburg am 31. März 2014 nach Berufshauptgruppen, -gruppen und ausgewählten -untergruppen, Berufsausbildungsabschluss und Geschlecht	25
2.4 Sozialversicherungspflichtig Beschäftigte am Wohnort in Hamburg am 31. März 2014 nach Berufshauptgruppen, -gruppen und ausgewählten -untergruppen, Geschlecht, Vollzeit- und Teilzeitbeschäftigten, Auszubildenden sowie deutschen und ausländischen Beschäftigten	26

Erläuterungen

Datengrundlage

In diesem Statistischen Bericht zu den sozialversicherungspflichtig Beschäftigten in Hamburg am 31. März 2014 werden Ergebnisse der Beschäftigungsstatistik der Bundesagentur für Arbeit über die sozialversicherungspflichtig Beschäftigten am Arbeitsort sowie am Wohnort dargestellt. Es handelt sich um revidierte Daten, die die Bundesagentur im August 2014 veröffentlicht hat. Hierzu siehe auch den Methodenbericht "Beschäftigungsstatistik-Revision 2014", Nürnberg, im Oktober 2014.

Sozialversicherungspflichtig Beschäftigte

Im vorliegenden Statistischen Bericht werden Beschäftigte (einschließlich Personen in beruflicher Ausbildung) nachgewiesen, die kranken- oder rentenversicherungspflichtig sind oder für die Beitragsanteile zu den gesetzlichen Rentenversicherungen zu entrichten sind.

Nicht enthalten sind geringfügig Beschäftigte (soweit sie ausschließlich beitragspflichtige geringfügige Beschäftigungsverhältnisse ausüben), Beamte und Beamtinnen, Selbstständige sowie mithelfende Familienangehörige.

Auszubildende

Auszubildende sind Personen, die aufgrund eines Ausbildungsvertrages nach dem Berufsbildungsgesetz (BBiG) vom 25. März 2005 eine betriebliche Ausbildung in einem anerkannten Ausbildungsberuf durchlaufen.

Ab dem Stichtag 30.6.2008 wird das Merkmal Auszubildende neu abgegrenzt. Es werden ausschließlich Auszubildende mit einem gültigen Ausbildungsvertrag nachgewiesen. Damit sind Anlernlinge, Praktikanten und Volontäre nicht mehr in den Angaben zu den Auszubildenden enthalten. Aus diesem Grunde sind die Ergebnisse vor dem oben genannten Stichtag mit neueren Auswertungen eingeschränkt vergleichbar.

Voll- und Teilzeitbeschäftigte

Die Unterscheidung der sozialversicherungspflichtig Beschäftigten nach Voll- und Teilzeitbeschäftigten richtet sich nach den von den Arbeitgebern in den Meldebelegen zur Sozialversicherung erteilten Angaben. Als Teilzeit ist dabei jede vertraglich festgelegte Arbeitszeit eingeordnet, die geringer als die tarifliche bzw. betrieblich festgelegte Regelarbeitszeit ist.

Alter

Das Alter der Beschäftigten wird jeweils zum Stichtag ermittelt (sog. „Altersjahrmethode“). Die Angaben enthalten daher für unterjährige Stichtage Personen, die zwei unterschiedlichen Geburtsjahrgängen angehören.

Berufsausbildungsabschluss

Als abgeschlossene Berufsausbildung wird die Ausbildung in einem anerkannten Lehr- oder Anlernberuf (Ausbildung im Sinne des Berufsbildungsgesetzes), Abschluss einer Berufsfach- oder Fachschule, Abschluss einer Fachhochschule, Hochschule bzw. Universität angesehen. Zu den anerkannten Berufsabschlüssen zählen auch Meister-, Techniker- und gleichwertiger Fachschulabschluss. Der akademische Abschluss umfasst Bachelor, Diplom, Magister, Master, Staatsexamen oder Promotion.

Ausgeübte Tätigkeit (KldB 2010)

Als ausgeübte Tätigkeit meldet der Arbeitgeber die Tätigkeit der Beschäftigten im aktuellen Beschäftigungsverhältnis, nicht den erlernten Beruf oder eine früher ausgeübte Tätigkeit. Die ausgeübte Tätigkeit wird seit dem Jahr 2012 nach der Klassifikation der Berufe 2010 (KldB 2010) geschlüsselt. Bei der KldB 2010 handelt es sich um eine vollständige Neusystematisierung der Berufe anhand der Dimensionen Berufsfachlichkeit und Anforderungsniveau.

Staatsangehörigkeit

Als Ausländer gelten alle Personen, die nicht Deutsche im Sinne des Art. 116 Abs. 1 GG sind. Ausländische Beschäftigte werden nachgewiesen ohne Staatenlose bzw. Personen mit ungeklärter Staatsangehörigkeit.

Klassifikation der Wirtschaftszweige

Mit Beginn des Jahres 2008 hat die Bundesagentur für Arbeit in der Beschäftigungsstatistik die „Klassifikation der Wirtschaftszweige, Ausgabe 2008“ (WZ 2008) eingeführt. Damit wurde die bis Ende 2007 gültige „Klassifikation der Wirtschaftszweige, Ausgabe 2003“ (WZ 2003) abgelöst. Daher sind Ergebnisse aus der Beschäftigungsstatistik nach der neuen WZ 2008 mit den Ergebnissen der Vorgängerversion WZ 2003 nur eingeschränkt vergleichbar.

In der wirtschaftsfachlichen Darstellung sind die Fälle ohne Angabe zum Wirtschaftszweig nicht enthalten. Dagegen sind diese Fälle in den Summen über alle Wirtschaftszweige enthalten.

Arbeitsort/Wohnort

Die sozialversicherungspflichtig Beschäftigten werden sowohl am Arbeitsort (in Deutschland) als auch am Wohnort nachgewiesen.

Zu den Sozialversicherungspflichtig Beschäftigten am Arbeitsort zählen

alle sozialversicherungspflichtig Beschäftigten, die in der betreffenden Gemeinde arbeiten, unabhängig davon, wo sie wohnen.

Erfasst werden demnach alle Personen, die im jeweiligen Gebiet ihren Wohn- und Arbeitsort haben, zuzüglich der außerhalb dieses Gebietes wohnenden Personen, die als Einpendler in diese Region ihren Arbeitsort erreichen.

Zu den Sozialversicherungspflichtig Beschäftigte am Wohnort zählen

alle sozialversicherungspflichtig Beschäftigten, die in der betreffenden Gemeinde wohnen, unabhängig davon, wo sie arbeiten.

Erfasst werden demnach alle Personen, die im jeweiligen Gebiet ihren Wohn- und Arbeitsort haben, zuzüglich der innerhalb dieses Gebietes wohnenden Personen, die als Auspendler aus dieser Region ihren Arbeitsort erreichen.

Hinweis

Seit Dezember 2011 geben die Arbeitgeber Meldungen für ihre Beschäftigten nach neuem Verfahren ab.

Hierzu siehe auch die Methodenberichte der Bundesagentur für Arbeit.

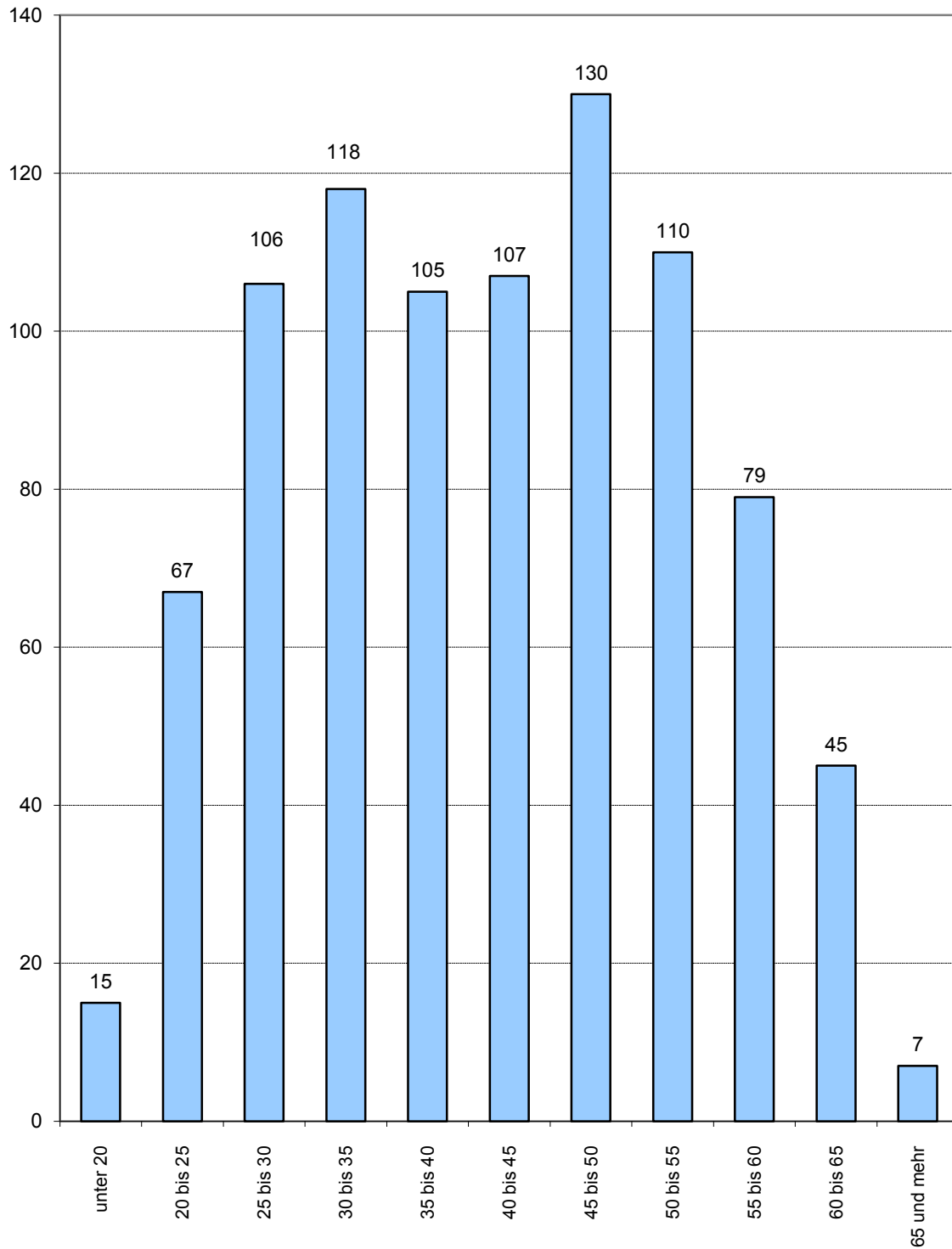
<http://statistik.arbeitsagentur.de/>
Methodenbericht

Abkürzungen

abgeschloss.	abgeschlossene
a. n. g.	anderweitig nicht genannt
Bekleid.	Bekleidung
BBiG	Berufsbildungsgesetz
DEÜV	Datenerfassungs- und -übermittlungsverordnung
Dienstleistg.	Dienstleistungen
...dienstleistg.	...dienstleistungen
DV-Geräte	Datenverarbeitungsgeräte
einschl.	einschließlich
elektron.	elektronischen
Erbrg.	Erbringung
Erzeugn.	Erzeugnissen
...erzeugn.	...erzeugnissen
Erzieh. u. Unterr.	Erziehung und Unterricht
exterr. Org.	Exterritoriale Organisationen
f.	für
freiberufl.	freiberufliche
Gesundh.- u. Sozialw.	Gesundheits- und Sozialwesen
Getr.	Getränke
Gew.	Gewinnung
GG	Grundgesetz
Glasw.	Glaswaren
H. v.	Herstellung von
Holzw.	Holzwaren
Instandh.	Instandhaltung
Kfz	Kraftfahrzeuge
künstl.	künstlerische
Lederw.	Lederwaren
Masch.	Maschinen
Nahr.- u. Genussm.	Nahrungs- und Genussmittel
Öff./öff.	Öffentliche / öffentlichen
opt.	optischen
Priv.	Private Haushalte
Rep.	Reparatur
Sonst.	Sonstige
sonst.	sonstigen
Sozialvers.	Sozialversicherung
Tabakerzeugn.	Tabakerzeugnisse
Tätigk.	Tätigkeiten
techn.	technische
Textil.	Textilien
u.	und
v.	von
verb.	verbundene
wirtschaftl.	wirtschaftliche
wiss./wissenschaftl.	wissenschaftlich / wissenschaftliche
WZ 2003	Klassifikation der Wirtschaftszweige, Ausgabe 2003
WZ 2008	Klassifikation der Wirtschaftszweige, Ausgabe 2008

Sozialversicherungspflichtig Beschäftigte am Arbeitsort in Hamburg am 31. März 2014 nach Altersgruppen

Tausend Personen

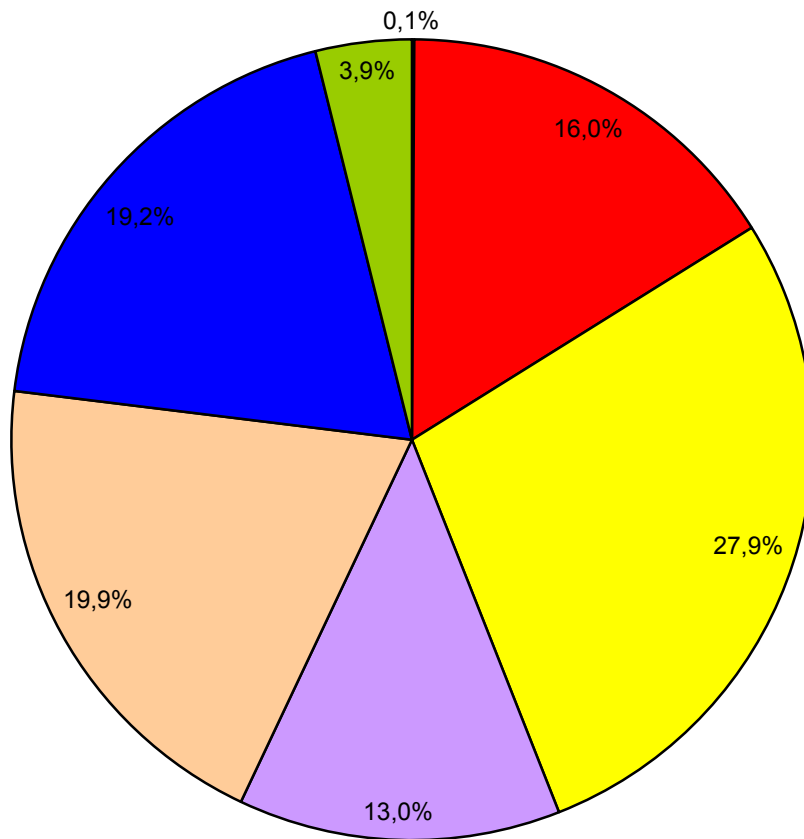


von ... bis unter ... Jahren

Siehe auch Tabelle 1.4

Quelle:
Bundesagentur für Arbeit

**Sozialversicherungspflichtig Beschäftigte am Arbeitsort
in Hamburg am 31. März 2014 nach Wirtschaftsabschnitten**

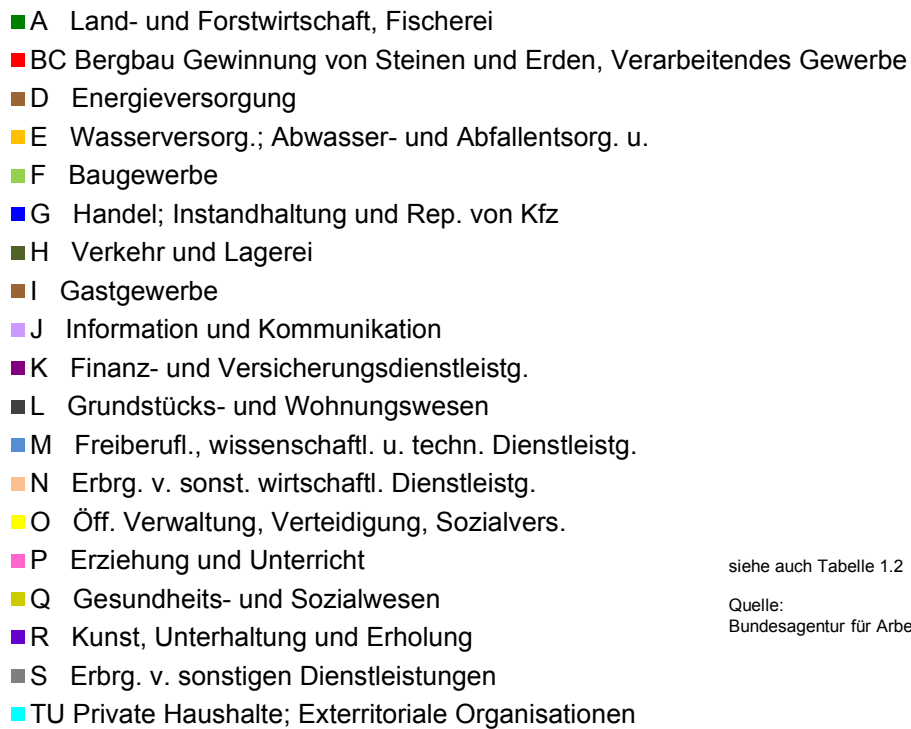


- A Land- und Forstwirtschaft, Fischerei
- B-F Produzierendes Gewerbe
- G-I Handel, Verkehr, Gastgewerbe
- J-L Inform. u. Kommunikation; Finanz- u. Versicherungsdienstleistg.; Grundst. und Wohnungsw.
- M-N Freiberufl., wissenschaftl., techn. Dienstleistg.; sonst. wirtsch. Dienstleistg.
- O-Q Öff. Verwaltung, Verteidigung, Sozialvers.; Erzieh. u. Unterr.; Gesundh.- u. Sozialw.
- R-U Kunst, Unterhaltung und Erholung; sonst. Dienstleistg.; Priv. Haushalte; Exterr. Org.

siehe auch Tabelle 1.2

Quelle:
Bundesagentur für Arbeit

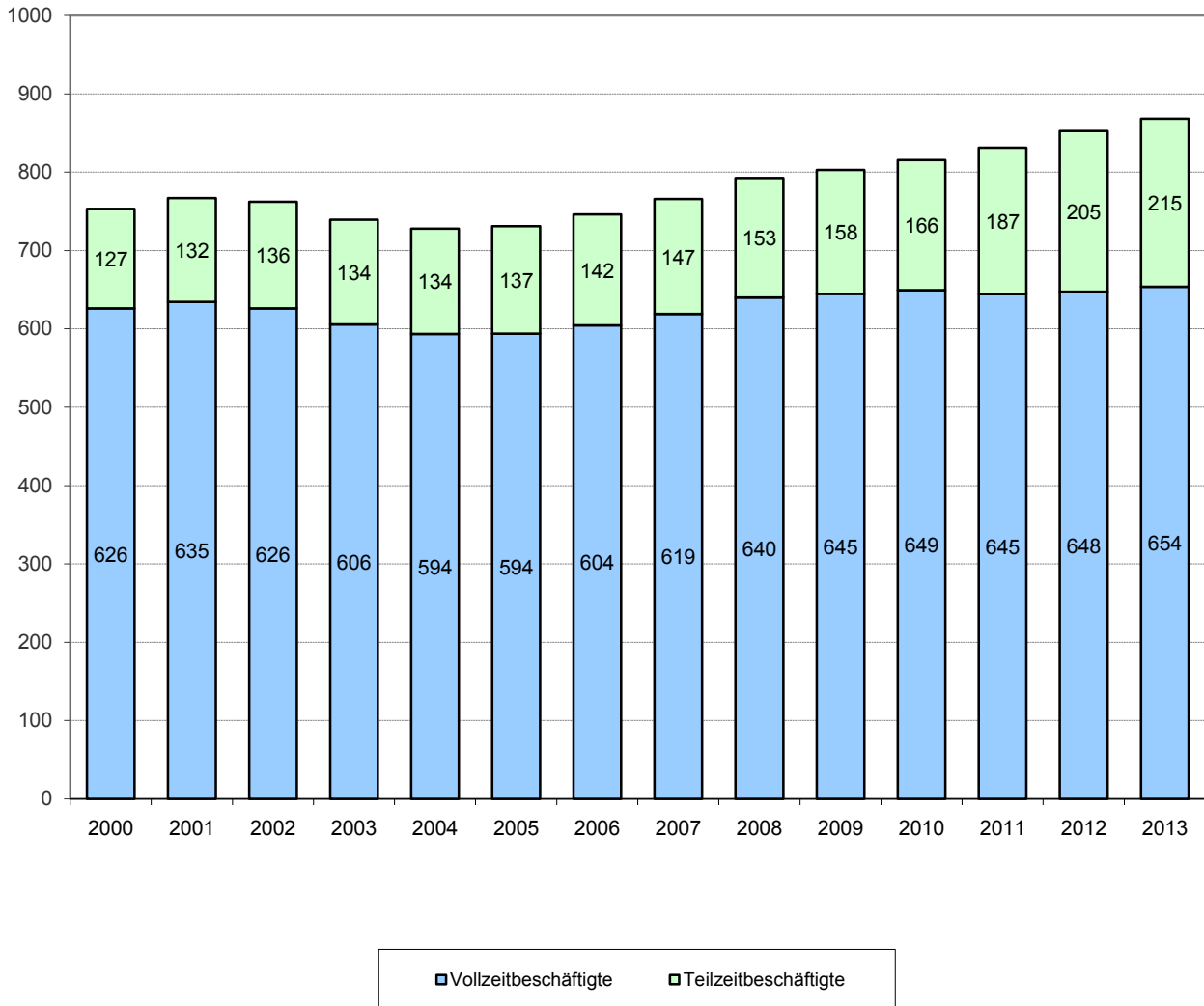
Tausend Personen



Quelle:
Bundesagentur für Arbeit

**Sozialversicherungspflichtig Beschäftigte am Arbeitsort in Hamburg
nach Vollzeit-/Teilzeitbeschäftigung
von 2000 bis 2013^a**

Tausend Personen



^a Jeweils Stichtagsergebnisse vom 30.06.

siehe auch Tabelle 1.8

Quelle:

Bundesagentur für Arbeit

**1.1 Sozialversicherungspflichtig Beschäftigte am Arbeitsort in Hamburg am 31. März 2014
nach Strukturmerkmalen**

Merkmal	Insgesamt ¹	Anteil an allen Beschäftigten	Männlich	Weiblich	Veränderung gegenüber Vorquartal			Veränderung gegenüber Vorjahresquartal		
					insge- samt	männ- lich	weib- lich	insge- samt	männ- lich	weib- lich
	Anzahl	%	Anzahl		%					
Beschäftigte insgesamt	888 725	100	473 953	414 772	0,1	0,2	0,1	1,9	1,9	2,0
dar. Auszubildende	35 555	4,0	18 862	16 693	- 8,1	- 9,5	- 6,5	- 1,0	- 0,8	- 1,2
	nach Altersgruppen									
Alter von... bis unter ... Jahren										
unter 20	14 528	1,6	8 010	6 518	-10,6	-10,5	-10,8	- 1,3	- 0,4	- 2,4
20 bis 30	173 394	19,5	84 206	89 188	- 0,1	0,2	- 0,3	0,7	1,2	0,2
30 bis 40	222 502	25,0	117 892	104 610	0,7	0,6	0,8	3,0	2,7	3,4
40 bis 50	237 330	26,7	131 053	106 277	- 0,7	- 0,6	- 0,8	- 1,8	- 1,9	- 1,6
50 bis 60	188 795	21,2	102 807	85 988	1,4	1,5	1,4	5,8	6,0	5,7
60 und mehr	52 176	5,9	29 985	22 191	1,2	1,0	1,5	6,5	5,2	8,2
	nach Staatsangehörigkeit									
Deutsche Beschäftigte	806 453	90,7	426 426	380 027	0,0	0,0	- 0,1	1,6	1,6	1,6
Ausländische Beschäftigte	81 335	9,2	46 956	34 379	2,0	2,0	2,0	5,5	4,9	6,2
darunter aus EU-Ländern (EU-27)	34 623	3,9	19 050	15 573	5,2	6,0	4,2	11,8	12,5	10,8
	Berufsausbildungsabschluss									
ohne beruflichen Ausbildungsabschluss	94 041	10,6	51 480	42 561	- 2,7	- 2,3	- 3,1	4,5	5,1	3,7
mit anerkanntem Berufsabschluss	474 477	53,4	243 389	231 088	0,8	0,9	0,8	3,1	3,0	3,3
mit akademischem Abschluss	171 703	19,3	97 325	74 378	1,5	1,1	2,1	7,9	5,9	10,7
Ausbildung unbekannt	148 504	16,7	81 759	66 745	- 1,7	- 1,3	- 2,3	- 8,7	- 7,1	-10,5
	nach Berufsbereichen ²									
Land-, Forst-, Tierwirtschaft, Gartenbau	6 357	0,7	4 434	1 923	2,9	2,9	2,7	1,5	2,0	0,2
Rohstoffgewinnung, Produktion, Fertigung	130 891	14,7	108 747	22 144	0,1	0,0	0,4	1,7	1,4	3,0
Bau, Architektur, Vermessung, Gebäudetechnik	39 211	4,4	35 164	4 047	0,8	0,7	1,1	3,4	3,2	5,8
Naturwissenschaft, Geografie, Informatik	43 989	4,9	34 435	9 554	0,9	1,0	0,7	4,1	4,3	3,6
Verkehr, Logistik, Schutz und Sicherheit	127 337	14,3	90 035	37 302	0,1	- 0,1	0,6	2,0	1,7	2,9
Kaufm. Dienstl., Handel, Vertrieb, Tourismus	116 396	13,1	50 665	65 731	- 0,6	0,0	- 1,0	2,4	2,6	2,3
Unternehmensorga. Buchhaltung, Recht, Verwalt.	243 699	27,4	95 980	147 719	0,0	0,0	0,0	1,8	1,7	1,8
Gesundheit, Soziales, Lehre und Erziehung	132 921	15,0	31 154	101 767	0,4	0,2	0,5	4,1	3,9	4,2
Geisteswissenschaften, Kultur, Gestaltung	42 672	4,8	20 274	22 398	1,4	1,3	1,5	3,6	1,8	5,3
	nach Vollzeit-/Teilzeitbeschäftigung									
Vollzeitbeschäftigte	660 657	74,3	415 655	245 002	0,0	0,0	0,0	1,1	1,3	0,7
Teilzeitbeschäftigte	222 893	25,1	55 275	167 618	0,6	1,6	0,3	4,8	6,8	4,1
	nach zusammengefassten Wirtschaftsabschnitten ³									
A Land- u. Forstwirtschaft, Fischerei	834	0,1	580	254	26,0	30,0	17,6	11,3	13,1	7,6
B-F Produzierendes Gewerbe	142 410	16,0	111 784	30 626	0,3	0,4	- 0,2	1,7	1,8	1,6
B-E Produzierendes Gewerbe ohne Baugewerbe	113 650	12,8	87 222	26 428	0,3	0,5	- 0,5	1,5	1,5	1,6
C Verarbeitendes Gewerbe	99 023	11,1	75 952	23 071	0,0	0,2	- 0,7	1,0	1,0	0,9
F Baugewerbe	28 760	3,2	24 562	4 198	0,5	0,3	1,8	2,6	2,7	1,7
G-U Dienstleistungsbereiche	745 461	83,9	361 580	383 881	0,1	0,1	0,1	2,0	1,9	2,0
G-I Handel, Verkehr, Gastgewerbe	247 947	27,9	143 833	104 114	- 0,2	0,0	- 0,4	0,1	0,4	- 0,2
J Information und Kommunikation	54 046	6,1	34 543	19 503	1,1	0,9	1,4	3,9	3,7	4,1
K Finanz- u. Versicherungsdienstleistg.	48 491	5,5	22 862	25 629	0,1	0,3	0,0	- 0,4	- 0,4	- 0,5
L Grundstücks- und Wohnungswesen	13 032	1,5	6 260	6 772	1,0	1,4	0,7	4,7	5,0	4,5
M-N Freiberufl., wissenschaftl., techn. Dienst- leistg.; sonst. wirtschaftl. Dienstleistg.	177 060	19,9	90 113	86 947	0,6	0,3	0,9	4,9	4,4	5,5
O-Q Öff. Verwaltung, Verteidigung, Sozialvers.; Erzieh. u. Unterr.; Gesundh.- u. Sozialw.	170 423	19,2	50 357	120 066	- 0,4	- 0,6	- 0,4	2,2	2,4	2,1
R-U Kunst, Unterhaltung und Erholung; sonst. Dienstleistg.; Priv. Haushalte; Exterr. Org.	34 462	3,9	13 612	20 850	0,1	- 0,8	0,7	- 1,0	- 1,9	- 0,4

¹ einschließlich Fälle ohne Angabe nach jeweiliger Untergliederung

² Klassifikation der Berufe 2010 (KldB 2010)

³ Klassifikation der Wirtschaftszweige 2008 (WZ 2008)

Quelle: Beschäftigungsstatistik der Bundesagentur für Arbeit

1.2 Sozialversicherungspflichtig Beschäftigte am Arbeitsort in Hamburg am 31. März 2014 nach Wirtschaftsabschnitten und ausgewählten Wirtschaftsabteilungen, Vollzeit- und Teilzeitbeschäftigten, Auszubildenden, deutschen bzw. ausländischen Beschäftigten und Geschlecht

Wirtschaftszweigklassifikation Ausgabe 2008		Insgesamt	Und zwar				
			Vollzeitbeschäftigte	Teilzeitbeschäftigte	Auszubildende	Deutsche	Ausländer
		Insgesamt					
A	Land- und Forstwirtschaft, Fischerei	834	611	222	35	526	305
B-F	Produzierendes Gewerbe	142 410	129 051	13 359	6 162	131 783	10 522
B-E	Produzierendes Gewerbe ohne Baugewerbe	113 650	103 785	9 865	4 134	105 875	7 727
B	Bergbau u. Gew. v. Steinen u. Erden	381	350	31	-	318	63
C	Verarbeitendes Gewerbe	99 023	90 419	8 604	3 656	91 982	6 993
10-12	H. v. Nahr.- u. Genussm., Getr. u. Tabakerzeugn.	9 090	7 972	1 118	349	7 782	1 292
13-15	H. v. Textil., Bekleid., Leder, Lederw. u. Schuhen	521	380	141	42	460	60
16-18	H. v. Holzw., Papier, Pappe u. Druckerzeugn.	3 295	2 915	380	129	3 125	168
19	Kokerei und Mineralölverarbeitung	3 459	3 182	277	78	3 319	140
20	H. v. chemischen Erzeugnissen	7 062	6 227	835	227	6 501	559
21	H. v. pharmazeutischen Erzeugnissen	1 457	1 289	168	22	1 387	69
22-23	H. v. Gummi- u. Kunststoffwaren, Glas u. Glasw., Keramik, Verarb. v. Steinen u. Erden	3 362	3 108	254	111	2 952	408
24-25	Metallerzeugung u. -bearb., H. v. Metallerzeugn.	8 439	7 926	513	460	7 795	641
26	H. v. DV-Geräten, elektron. u. opt. Erzeugn.	8 776	7 784	992	234	8 221	552
27	H. v. elektrischen Ausrüstungen	1 826	1 697	129	37	1 669	154
28	Maschinenbau	13 208	12 597	611	550	12 603	602
29-30	Fahrzeugbau	28 837	26 836	2 001	938	27 075	1 761
31-33	H. v. Möbeln u. sonst. Waren, Rep. u. Installation von Maschinen und Ausrüstungen	9 691	8 506	1 185	479	9 093	587
D	Energieversorgung	6 412	5 742	670	259	6 212	200
E	Wasserversorg.; Abwasser- und Abfallentsorg. u. Beseitigung v. Umweltverschmutzungen	7 834	7 274	560	-	7 363	471
F	Baugewerbe	28 760	25 266	3 494	2 028	25 908	2 795
41-42	Hoch- und Tiefbau	7 010	6 366	644	299	6 433	574
43	Vorb. Baustellenarbeiten, Bauinstallation und sonstiges Ausbaugewerbe	21 750	18 900	2 850	1 729	19 475	2 221
G-U	Dienstleistungsbereiche	745 461	530 989	209 298	29 357	674 129	70 503
G-I	Handel, Verkehr, Gastgewerbe	247 947	187 462	60 482	12 374	217 437	30 115
G	Handel; Instandhaltung und Rep. von Kfz	136 153	100 928	35 224	6 973	124 853	11 132
45	Handel mit Kfz; Instandh. u. Rep. von Kfz	14 351	12 877	1 473	1 460	13 191	1 140
46	Großhandel (ohne Handel mit Kfz)	55 494	48 397	7 097	2 069	51 232	4 199
47	Einzelhandel (ohne Handel mit Kfz)	66 308	39 654	26 654	3 444	60 430	5 793
H	Verkehr und Lagerei	79 474	66 931	12 543	3 371	69 620	9 782
I	Gastgewerbe	32 320	19 603	12 715	2 030	22 964	9 201
J	Information und Kommunikation	54 046	45 547	8 498	1 487	51 342	2 630
58-60	Verlagswesen, audiovisuelle Medien u. Rundfunk	18 725	14 873	3 851	597	18 103	609
61	Telekommunikation	2 443	2 219	224	35	2 330	113
62-63	Informat. technologische u. Informat. dienstleistg.	32 878	28 455	4 423	855	30 909	1 908
K	Finanz- und Versicherungsdienstleistg.	48 491	38 300	10 190	1 453	47 353	1 128
64	Erbrg. v. Finanzdienstleistg.	24 641	19 621	5 019	879	24 072	564
65-66	Versicherungsdienstleistg. verb. Tätigk.	23 850	18 679	5 171	574	23 281	564
L	Grundstücks- und Wohnungswesen	13 032	10 266	2 766	605	12 502	519
M-N	Freiberufl., wissenschaftl., techn. Dienstleistg.; sonst. wirtschaftl. Dienstleistg.	177 060	131 065	45 991	4 420	154 342	22 543
M	Freiberufl., wissenschaftl. u. techn. Dienstleistg.	97 765	78 491	19 273	3 017	91 250	6 438
69-71	Erbrg. v. freiberufl. u. techn. Dienstleistg.	74 609	59 830	14 778	2 135	69 790	4 763
72	Forschung und Entwicklung	5 587	4 149	1 438	114	4 848	735
73-75	Sonst. freiberufl., wissenschaftl. u. techn. Tätigk.	17 569	14 512	3 057	768	16 612	940
N	Erbrg. v. sonst. wirtschaftl. Dienstleistg.	79 295	52 574	26 718	1 403	63 092	16 105
78.2, 78.3	dar. Überlassung von Arbeitskräften	26 414	21 859	4 555	151	22 611	3 783
O-Q	Öff. Verwaltung, Verteidigung, Sozialvers.; Erzieh. u. Unterr.; Gesundh.- u. Sozialw.	170 423	96 776	68 482	7 622	160 281	10 019
O	Öff. Verwaltung, Verteidigung, Sozialvers.	39 671	26 914	12 756	756	38 451	1 215
84.1	dar. Öffentliche Verwaltung	22 456	13 903	8 553	326	21 566	887
P	Erziehung und Unterricht	29 612	15 801	13 810	1 784	27 219	2 361
Q	Gesundheits- und Sozialwesen	101 140	54 061	41 916	5 082	94 611	6 443
86	Gesundheitswesen	58 427	36 986	21 440	3 904	55 521	2 870
87-88	Heime und Sozialwesen	42 713	17 075	20 476	1 178	39 090	3 573
R-U	Kunst, Unterhaltung und Erholung; sonst. Dienstleistg.; Priv. Haushalte; Exterr. Org.	34 462	21 573	12 889	1 396	30 872	3 549
R	Kunst, Unterhaltung und Erholung	10 902	7 390	3 512	442	9 686	1 203
S	Erbrg. v. sonstigen Dienstleistungen	21 871	13 400	8 471	954	19 924	1 921
T	Priv. Haushalte mit Hauspersonal; Dienstleistg. u. H. v. Waren durch priv. Haushalte f. d. Eigenbed.	1 566	668	898	-	1 180	384
U	Exterritoriale Organisationen und Körperschaften	123	115	8	-	82	41
	Keine Zuordnung möglich	20	6	14	-	15	5
Insgesamt		888 725	660 657	222 893	35 555	806 453	81 335

Quelle: Beschäftigungsstatistik der Bundesagentur für Arbeit

**Noch: 1.2 Sozialversicherungspflichtig Beschäftigte am Arbeitsort in Hamburg am 31. März 2014 nach
Wirtschaftsabschnitten und ausgewählten Wirtschaftsabteilungen, Vollzeit- und Teilzeit-
beschäftigten, Auszubildenden, deutschen bzw. ausländischen Beschäftigten und Geschlecht**

Wirtschaftszweigklassifikation Ausgabe 2008		Insgesamt	Und zwar				
			Vollzeit- beschäftigte	Teilzeit- beschäftigte	Auszu- bildende	Deutsche	Ausländer
		Weiblich					
A	Land- und Forstwirtschaft, Fischerei	254	128	125	15	213	41
B-F	Produzierendes Gewerbe	30 626	22 340	8 286	1 256	28 454	2 151
B-E	Produzierendes Gewerbe ohne Baugewerbe	26 428	19 846	6 582	1 070	24 626	1 789
B	Bergbau u. Gew. v. Steinen u. Erden	110	85	25	—	94	16
C	Verarbeitendes Gewerbe	23 071	17 373	5 698	936	21 389	1 669
10-12	H. v. Nahr.- u. Genussm., Getr. u. Tabakerzeugn.	3 514	2 743	771	153	3 078	432
13-15	H. v. Textil., Bekleid., Leder, Lederw. u. Schuhen	326	223	103	28	292	33
16-18	H. v. Holzw., Papier, Pappe u. Druckerzeugn.	1 267	985	282	51	1 213	53
19	Kokerei und Mineralölverarbeitung	918	688	230	20	871	47
20	H. v. chemischen Erzeugnissen	2 740	2 025	715	93	2 535	204
21	H. v. pharmazeutischen Erzeugnissen	689	539	150	11	654	35
22-23	H. v. Gummi- u. Kunststoffwaren, Glas u. Glasw., Keramik, Verarb. v. Steinen u. Erden	733	527	206	25	668	64
24-25	Metallerzeugung u. -bearb., H. v. Metallerzeugn.	985	690	295	62	921	64
26	H. v. DV-Geräten, elektron. u. opt. Erzeugn.	1 917	1 423	494	47	1 765	152
27	H. v. elektrischen Ausrüstungen	448	364	84	12	410	37
28	Maschinenbau	2 313	1 835	478	130	2 212	100
29-30	Fahrzeugbau	4 273	3 278	995	154	3 967	306
31-33	H. v. Möbeln u. sonst. Waren, Rep. u. Installation von Maschinen und Ausrüstungen	2 948	2 053	895	150	2 803	142
D	Energieversorgung	1 854	1 387	467	77	1 793	61
E	Wasserversorg.; Abwasser- und Abfallentsorg. u. Beseitigung v. Umweltverschmutzungen	1 393	1 001	392	57	1 350	43
F	Baugewerbe	4 198	2 494	1 704	186	3 828	362
41-42	Hoch- und Tiefbau	1 116	781	335	43	1 048	67
43	Vorb. Baustellenarbeiten, Bauinstallation und sonstiges Ausbaugewerbe	3 082	1 713	1 369	143	2 780	295
G-U	Dienstleistungsbereiche	383 881	222 530	159 200	15 422	351 353	32 183
G-I	Handel, Verkehr, Gastgewerbe	104 114	62 014	42 098	5 046	93 876	10 103
G	Handel; Instandhaltung und Rep. von Kfz	67 118	39 018	28 100	2 956	62 073	4 982
45	Handel mit Kfz; Instandh. u. Rep. von Kfz	2 837	2 023	814	255	2 683	153
46	Großhandel (ohne Handel mit Kfz)	21 368	15 846	5 522	767	19 832	1 514
47	Einzelhandel (ohne Handel mit Kfz)	42 913	21 149	21 764	1 934	39 558	3 315
H	Verkehr und Lagerei	21 689	14 666	7 023	1 057	19 874	1 799
I	Gastgewerbe	15 307	8 330	6 975	1 033	11 929	3 322
J	Information und Kommunikation	19 503	13 832	5 670	512	18 461	1 018
58-60	Verlagswesen, audiovisuelle Medien u. Rundfunk	9 636	6 782	2 853	329	9 340	290
61	Telekommunikation	521	402	119	7	479	42
62-63	Informat.technologische u. Informat.dienstleistg.	9 346	6 648	2 698	176	8 642	686
K	Finanz- und Versicherungsdienstleistg.	25 629	16 633	8 995	736	24 978	646
64	Erbrg. v. Finanzdienstleistg.	12 925	8 465	4 459	436	12 618	306
65-66	Versicherungen u. Pensionskassen; mit Finanz- u. Versicherungsdienstleistg. verb. Tätigk.	12 704	8 168	4 536	300	12 360	340
L	Grundstücks- und Wohnungswesen	6 772	4 660	2 112	368	6 530	239
M-N	Freiberufl., wissenschaftl., techn. Dienstleistg.; sonst. wirtschaftl. Dienstleistg.	86 947	53 162	33 782	2 581	75 926	10 944
M	Freiberufl., wissenschaftl. u. techn. Dienstleistg.	52 471	37 270	15 201	1 948	49 422	3 014
69-71	Erbrg. v. freiberufl. u. techn. Dienstleistg.	40 051	28 034	12 017	1 398	37 757	2 273
72	Forschung und Entwicklung	2 561	1 572	989	39	2 287	270
73-75	Sonst. freiberufl., wissenschaftl. u. techn. Tätigk.	9 859	7 664	2 195	511	9 378	471
N	Erbrg. v. sonst. wirtschaftl. Dienstleistg.	34 476	15 892	18 581	633	26 504	7 930
78.2, 78.3	dar. Überlassung von Arbeitskräften	8 304	5 500	2 804	104	7 175	1 126
O-Q	Öff. Verwaltung, Verteidigung, Sozialvers.; Erzieh. u. Unterr.; Gesundh.- u. Sozialw.	120 066	61 077	56 845	5 351	112 718	7 263
O	Öff. Verwaltung, Verteidigung, Sozialvers.	23 509	12 934	10 575	467	22 777	730
84.1	dar. Öffentliche Verwaltung	12 968	6 112	6 856	164	12 447	520
P	Erziehung und Unterricht	20 347	9 388	10 959	770	18 737	1 588
Q	Gesundheits- und Sozialwesen	76 210	38 755	35 311	4 114	71 204	4 945
86	Gesundheitswesen	46 157	27 363	18 793	3 287	43 900	2 230
87-88	Heime und Sozialwesen	30 053	11 392	16 518	827	27 304	2 715
R-U	Kunst, Unterhaltung und Erholung; sonst. Dienstleistg.; Priv. Haushalte; Exterr. Org.	20 850	11 152	9 698	828	18 864	1 970
R	Kunst, Unterhaltung und Erholung	5 364	3 211	2 153	221	4 879	482
S	Erbrg. v. sonstigen Dienstleistungen	14 038	7 322	6 716	607	12 909	1 118
T	Priv. Haushalte mit Hauspersonal; Dienstleistg. u. H. v. Waren durch priv. Haushalte f. d. Eigenbed.	1 375	554	821	—	1 018	355
U	Exterritoriale Organisationen und Körperschaften	73	65	8	—	58	15
	Keine Zuordnung möglich	11	4	7	—	7	4
Insgesamt		414 772	245 002	167 618	16 693	380 027	34 379

Quelle: Beschäftigungsstatistik der Bundesagentur für Arbeit

1.3 Sozialversicherungspflichtig Beschäftigte am Arbeitsort in Hamburg am 31. März 2014 nach Wirtschaftszweigen, deutschen und ausländischen Beschäftigten, Altersgruppen und Geschlecht

Wirtschaftszweigklassifikation Ausgabe 2008		Ins- gesamt ¹	Davon im Alter von ... bis unter ... Jahren								
			unter 20	20 - 25	25 - 30	30 - 40	40 - 50	50 - 55	55 - 60	60 - 65	65 u. mehr
		Deutsche									
A	Land- und Forstwirtschaft; Fischerei	526	·	62	79	116	119	70	40	16	·
B-F	Produzierendes Gewerbe	131 783	·	8 407	11 954	29 044	38 537	19 490	13 271	7 751	·
	darunter										
B-C	Verarbeitendes Gewerbe ²	92 300	1 457	5 637	8 381	20 940	27 189	13 433	9 323	5 507	433
F	Baugewerbe	25 908	·	2 120	2 465	5 333	7 348	3 682	2 333	1 390	·
G-U	Dienstleistungsbereiche	674 129	10 670	52 202	83 219	167 450	176 285	83 403	60 443	34 932	5 525
	darunter										
G-I	Handel, Verkehr, Gastgewerbe	217 437	4 250	20 275	27 150	52 203	56 054	26 134	18 678	10 698	1 995
G	Handel, Instandh. und Rep. von Kfz	124 853	2 464	11 580	15 647	30 176	32 969	14 945	10 153	5 849	1 070
I	Gastgewerbe	22 964	774	3 600	4 193	5 718	4 519	1 963	1 351	700	146
J	Information und Kommunikation	51 342	·	3 018	6 555	15 267	15 026	5 556	3 514	1 896	·
K	Finanz- u. Versicherungsdienstleistg.	47 353	362	2 481	3 783	10 860	15 938	6 823	4 649	2 295	162
L	Grundstücks- und Wohnungswesen	12 502	·	858	1 157	2 736	3 610	1 725	1 227	790	·
M-N	Freiberufl., wissenschaftl., techn. Dienstleist.; sonst. Wirtschaftl. Dienstleistg.	154 342	1 348	11 377	21 783	44 654	39 081	16 711	11 650	6 434	1 304
O-Q	Öff. Verwaltung, Verteidigung, Sozialvers.; Erzieh. u. Unterr.; Gesundh.- u. Sozialw.	160 281	3 580	11 812	19 244	34 823	38 990	22 380	17 475	10 818	1 159
R-U	Kunst, Unterhaltung und Erholung; sonst. Dienstleistg.; Priv. Haushalte; Exterr. Org.	30 872	697	2 381	3 547	6 907	7 586	4 074	3 250	2 001	429
	Zusammen	806 453	13 270	60 672	95 254	196 613	214 943	102 963	73 758	42 700	6 280
		Ausländische Beschäftigte									
A	Land- und Forstwirtschaft; Fischerei	305	·	28	49	91	69	35	23	8	·
B-F	Produzierendes Gewerbe	10 522	·	571	1 176	3 394	3 010	1 022	680	500	·
	darunter										
B-C	Verarbeitendes Gewerbe ²	7 056	52	334	752	2 223	2 011	737	514	411	22
F	Baugewerbe	2 795	·	203	341	944	799	222	127	70	·
G-U	Dienstleistungsbereiche	70 503	1 099	5 665	9 802	22 116	19 035	6 189	3 986	2 251	360
	darunter										
G-I	Handel, Verkehr, Gastgewerbe	30 115	485	2 492	3 889	9 575	8 382	2 634	1 630	862	166
G	Handel, Instandh. und Rep. von Kfz	11 132	297	1 140	1 496	3 591	2 875	892	505	283	53
I	Gastgewerbe	9 201	127	803	1 243	2 710	2 651	850	532	244	41
J	Information und Kommunikation	2 630	·	192	652	1 010	512	121	84	46	·
K	Finanz- u. Versicherungsdienstleistg.	1 128	12	95	190	358	302	83	45	43	–
L	Grundstücks- und Wohnungswesen	519	·	31	73	144	158	45	35	21	·
M-N	Freiberufl., wissenschaftl., techn. Dienstleist.; sonst. Wirtschaftl. Dienstleistg.	22 543	143	1 546	3 246	7 205	6 316	2 086	1 281	623	97
O-Q	Öff. Verwaltung, Verteidigung, Sozialvers.; Erzieh. u. Unterr.; Gesundh.- u. Sozialw	10 019	374	964	1 288	2 790	2 441	897	697	511	57
R-U	Kunst, Unterhaltung und Erholung; sonst. Dienstleistg.; Priv. Haushalte; Exterr. Org.	3 549	77	345	464	1 034	924	323	214	145	23
	Zusammen	81 335	1 235	6 264	11 027	25 602	22 114	7 248	4 689	2 760	396
		Insgesamt									
A	Land- und Forstwirtschaft; Fischerei	834	22	90	128	208	189	105	63	24	5
B-F	Produzierendes Gewerbe	142 410	2 721	8 983	13 135	32 469	41 580	20 519	13 961	8 256	786
	darunter										
B-C	Verarbeitendes Gewerbe ²	99 404	1 512	5 974	9 134	23 174	29 214	14 175	9 843	5 922	456
F	Baugewerbe	28 760	1 048	2 325	2 810	6 297	8 166	3 906	2 464	1 461	283
G-U	Dienstleistungsbereiche	745 461	11 785	57 936	93 119	189 821	195 559	89 661	64 480	37 206	5 894
	darunter										
G-I	Handel, Verkehr, Gastgewerbe	247 947	4 745	22 803	31 081	61 897	64 550	28 794	20 335	11 575	2 167
G	Handel, Instandh. und Rep. von Kfz	136 153	2 767	12 734	17 161	33 819	35 890	15 850	10 670	6 137	1 125
I	Gastgewerbe	32 320	903	4 419	5 451	8 477	7 216	2 820	1 893	951	190
J	Information und Kommunikation	54 046	313	3 211	7 219	16 294	15 572	5 685	3 600	1 942	210
K	Finanz- u. Versicherungsdienstleistg.	48 491	374	2 576	3 975	11 222	16 244	6 906	4 694	2 338	162
L	Grundstücks- und Wohnungswesen	13 032	129	890	1 231	2 882	3 771	1 771	1 264	811	283
M-N	Freiberufl., wissenschaftl., techn. Dienstleist.; sonst. Wirtschaftl. Dienstleistg.	177 060	1 492	12 935	25 057	51 923	45 440	18 813	12 936	7 061	1 403
O-Q	Öff. Verwaltung, Verteidigung, Sozialvers.; Erzieh. u. Unterr.; Gesundh.- u. Sozialw.	170 423	3 958	12 794	20 541	37 645	41 466	23 289	18 181	11 332	1 217
R-U	Kunst, Unterhaltung und Erholung; sonst. Dienstleistg.; Priv. Haushalte; Exterr. Org.	34 462	774	2 727	4 015	7 958	8 516	4 403	3 470	2 147	452
	Insgesamt	888 725	14 528	67 010	106 384	222 502	237 330	110 287	78 508	45 488	6 688

¹ einschließlich Fälle ohne Angabe nach jeweiliger Untergliederung ² einschließlich Bergbau und Gewinnung von Steinen und Erden

Quelle: Beschäftigungsstatistik der Bundesagentur für Arbeit

**Noch: 1.3 Sozialversicherungspflichtig Beschäftigte am Arbeitsort in Hamburg am 31. März 2014
nach Wirtschaftszweigen, deutschen und ausländischen Beschäftigten, Altersgruppen und Geschlecht**

Wirtschaftszweigklassifikation Ausgabe 2008		Ins- gesamt ¹	Davon im Alter von ... bis unter ... Jahren								
			unter 20	20 - 25	25 - 30	30 - 40	40 - 50	50 - 55	55 - 60	60 - 65	65 u. mehr
		Deutsche weiblich									
A	Land- und Forstwirtschaft; Fischerei	213	7	21	21	45	60	32	·	7	·
B-F	Produzierendes Gewerbe	28 454	·	2 099	3 076	7 163	8 080	3 630	·	1 386	·
	darunter										
B-C	Verarbeitendes Gewerbe ²	21 483	295	1 640	2 365	5 544	6 116	2 630	1 778	1 015	100
F	Baugewerbe	3 828	·	244	340	775	1 158	569	·	238	·
G-U	Dienstleistungsbereiche	351 353	5 558	29 362	46 882	86 755	88 769	43 352	31 383	17 205	2 087
	darunter										
G-I	Handel, Verkehr, Gastgewerbe	93 876	1 717	9 844	13 129	22 902	23 059	10 778	7 628	4 169	650
G	Handel, Instandh. und Rep. von Kfz	62 073	1 058	6 077	8 461	15 109	15 618	7 298	5 079	2 904	469
I	Gastgewerbe	11 929	402	1 974	2 190	2 784	2 195	1 116	805	397	66
J	Information und Kommunikation	18 461	109	1 259	2 589	5 574	5 135	1 897	1 179	·	·
K	Finanz- u. Versicherungsdienstleistg.	24 978	215	1 395	2 276	5 931	8 223	3 476	2 348	1 054	60
L	Grundstücks- und Wohnungswesen	6 530	69	571	738	1 537	1 726	812	589	·	·
M-N	Dienstleist.; sonst. Wirtschaftl. Dienstleistg.	75 926	685	6 088	11 472	21 824	18 784	8 104	5 632	2 906	431
O-Q	Öff. Verwaltung, Verteidigung, Sozialvers.; Erzieh. u. Unterr.; Gesundh.- u. Sozialw.	112 718	2 347	8 676	14 280	24 776	27 343	15 791	12 039	6 903	563
R-U	Kunst, Unterhaltung und Erholung; sonst. Dienstleistg.; Priv. Haushalte; Exterr. Org.	18 864	416	1 529	2 398	4 211	4 499	2 494	1 968	1 150	199
	Zusammen	380 027	5 951	31 482	49 981	93 964	96 911	47 014	33 859	18 598	2 267
		Ausländische Beschäftigte weiblich									
A	Land- und Forstwirtschaft; Fischerei	41	–	5	11	8	6	7	·	–	·
B-F	Produzierendes Gewerbe	2 151	·	130	271	810	551	130	·	104	·
	darunter										
B-C	Verarbeitendes Gewerbe ²	1 685	11	100	200	605	433	112	120	99	5
F	Baugewerbe	362	·	22	57	157	91	17	·	4	·
G-U	Dienstleistungsbereiche	32 183	545	2 794	4 432	9 720	8 710	2 860	1 924	1 078	120
	darunter										
G-I	Handel, Verkehr, Gastgewerbe	10 103	175	969	1 440	3 201	2 679	823	518	261	37
G	Handel, Instandh. und Rep. von Kfz	4 982	118	534	761	1 678	1 208	349	213	107	14
I	Gastgewerbe	3 322	45	322	441	912	966	323	206	93	14
J	Information und Kommunikation	1 018	4	87	256	400	179	43	30	·	·
K	Finanz- u. Versicherungsdienstleistg.	646	6	66	110	202	167	42	27	26	–
L	Grundstücks- und Wohnungswesen	239	–	11	30	74	85	15	16	·	·
M-N	Dienstleist.; sonst. Wirtschaftl. Dienstleistg.	10 944	69	749	1 420	3 243	3 256	1 111	715	344	37
O-Q	Öff. Verwaltung, Verteidigung, Sozialvers.; Erzieh. u. Unterr.; Gesundh.- u. Sozialw	7 263	248	705	916	2 041	1 827	656	492	347	31
R-U	Kunst, Unterhaltung und Erholung; sonst. Dienstleistg.; Priv. Haushalte; Exterr. Org.	1 970	43	207	260	559	517	170	126	77	11
	Zusammen	34 379	559	2 929	4 714	10 539	9 267	2 999	2 062	1 183	127
		Insgesamt weiblich									
A	Land- und Forstwirtschaft; Fischerei	254	·	26	32	53	66	39	22	7	·
B-F	Produzierendes Gewerbe	30 626	·	2 229	3 348	7 981	8 637	3 762	2 592	1 491	·
	darunter										
B-C	Verarbeitendes Gewerbe ²	23 181	306	1 740	2 565	6 152	6 554	2 744	1 899	1 115	106
F	Baugewerbe	4 198	·	266	398	937	1 250	586	392	242	·
G-U	Dienstleistungsbereiche	383 881	6 111	32 193	51 358	96 574	97 572	46 240	33 329	18 291	2 213
	darunter										
G-I	Handel, Verkehr, Gastgewerbe	104 114	1 896	10 829	14 585	26 146	25 770	11 607	8 155	4 435	691
G	Handel, Instandh. und Rep. von Kfz	67 118	1 179	6 620	9 229	16 809	16 839	7 652	5 294	3 011	485
I	Gastgewerbe	15 307	448	2 302	2 636	3 712	3 175	1 440	1 017	495	82
J	Information und Kommunikation	19 503	113	1 346	2 854	5 977	5 324	1 942	1 209	667	71
K	Finanz- u. Versicherungsdienstleistg.	25 629	221	1 461	2 387	6 135	8 392	3 518	2 375	1 080	60
L	Grundstücks- und Wohnungswesen	6 772	69	582	769	1 612	1 811	827	606	379	117
M-N	Dienstleist.; sonst. Wirtschaftl. Dienstleistg.	86 947	754	6 844	12 903	25 092	22 062	9 223	6 350	3 250	469
O-Q	Öff. Verwaltung, Verteidigung, Sozialvers.; Erzieh. u. Unterr.; Gesundh.- u. Sozialw.	120 066	2 599	9 394	15 201	26 838	29 194	16 455	12 537	7 253	595
R-U	Kunst, Unterhaltung und Erholung; sonst. Dienstleistg.; Priv. Haushalte; Exterr. Org.	20 850	459	1 737	2 659	4 774	5 019	2 668	2 097	1 227	210
Insgesamt		414 772	6 518	34 448	54 740	104 610	106 277	50 043	35 945	19 790	2 401

¹ einschließlich Fälle ohne Angabe nach jeweiliger Untergliederung ² einschließlich Bergbau und Gewinnung von Steinen und Erden

Quelle: Beschäftigungsstatistik der Bundesagentur für Arbeit

1.4 Sozialversicherungspflichtig Beschäftigte am Arbeitsort in Hamburg am 31. März 2014 nach Wirtschaftszweigen, Altersgruppen, Berufsausbildungsabschluss und Geschlecht

Wirtschaftszweigklassifikation Ausgabe 2008 Altersgruppen von...bis unter...Jahren	Insgesamt ¹	Davon			
		ohne beruflichen Ausbildungs- abschluss	mit anerkanntem Berufs- abschluss	mit akademischem Abschluss	Ausbildung unbekannt
	Insgesamt				
A Land- und Forstwirtschaft; Fischerei	834	126	382	23	303
B-F Produzierendes Gewerbe	142 410	14 208	85 641	27 663	14 898
B-C dar. Verarbeitendes Gewerbe ²	99 404	9 913	58 752	23 131	7 608
F Baugewerbe	28 760	2 840	18 200	2 239	5 481
G-U Dienstleistungsbereiche	745 461	79 706	388 443	144 014	133 298
darunter					
G-I Handel, Verkehr, Gastgewerbe	247 947	33 101	137 869	23 034	53 943
G Handel, Instandh. und Rep. von Kfz	136 153	16 993	80 354	14 622	24 184
I Gastgewerbe	32 320	6 597	12 915	1 074	11 734
J Information und Kommunikation	54 046	4 278	19 563	19 239	10 966
K Finanz- u. Versicherungsdienstleistg.	48 491	2 345	32 570	9 689	3 887
L Grundstücks- und Wohnungswesen	13 032	852	7 667		2 063
M-N Freiberufl., wissenschaftl., techn. Dienstleist.; sonst. Wirtschaftl. Dienstleistg.	177 060	18 825	78 513	43 718	36 004
O-Q Öff. Verwaltung, Verteidigung, Sozialvers.; Erzieh. u. Unterr.; Gesundh.- u. Sozialw.	170 423	16 469	95 465	39 032	19 457
R-U Kunst, Unterhaltung und Erholung; sonst. Dienstleistg.; Priv. Haushalte; Exterr. Org.	34 462	3 836	16 796	6 852	6 978
A-U Alle Wirtschaftsbereiche nach Alter					
unter 20	14 528	11 113	1 385	48	1 982
20 bis 25	67 010	24 521	31 458	3 201	7 830
25 bis 30	106 384	11 371	56 668	23 452	14 893
30 bis 35	117 641	7 502	57 741	32 642	19 756
35 bis 40	104 861	6 420	52 463	26 526	19 452
40 bis 45	106 989	6 718	57 925	22 637	19 709
45 bis 50	130 341	8 031	75 589	24 056	22 665
50 bis 55	110 287	8 175	65 036	18 263	18 813
55 bis 60	78 508	6 184	46 216	12 400	13 708
60 bis 65	45 488	3 649	26 657	7 438	7 744
65 und mehr	6 688	357	3 339	1 040	1 952
Insgesamt	888 725	94 041	474 477	171 703	148 504
dar.: Ausländer, -innen	81 335	16 334	22 099	12 997	29 905
	Weiblich				
A Land- und Forstwirtschaft; Fischerei	254	38	148	9	59
B-F Produzierendes Gewerbe	30 626	3 083	17 296	6 756	3 491
B-C dar. Verarbeitendes Gewerbe ²	23 181	2 563	12 719	5 675	2 224
F Baugewerbe	4 198	292	2 592	476	838
G-U Dienstleistungsbereiche	383 881	39 440	213 640	67 610	63 191
darunter					
G-I Handel, Verkehr, Gastgewerbe	104 114	14 327	59 265	9 744	20 778
G Handel, Instandh. und Rep. von Kfz	67 118	8 692	39 770	7 045	11 611
I Gastgewerbe	15 307	3 197	6 514	597	4 999
J Information und Kommunikation	19 503	1 496	7 423	6 709	3 875
K Finanz- u. Versicherungsdienstleistg.	25 629	1 264	18 690	3 584	2 091
L Grundstücks- und Wohnungswesen	6 772	466	4 180	1 105	1 021
M-N Freiberufl., wissenschaftl., techn. Dienstleist.; sonst. Wirtschaftl. Dienstleistg.	86 947	8 954	40 553	18 928	18 512
O-Q Öff. Verwaltung, Verteidigung, Sozialvers.; Erzieh. u. Unterr.; Gesundh.- u. Sozialw.	120 066	10 844	72 646	23 597	12 979
R-U Kunst, Unterhaltung und Erholung; sonst. Dienstleistg.; Priv. Haushalte; Exterr. Org.	20 850	2 089	10 883	3 943	3 935
A-U Alle Wirtschaftsbereiche nach Alter					
unter 20	6 518	4 960	672	27	859
20 bis 25	34 448	11 679	17 084	2 062	3 623
25 bis 30	54 740	4 737	30 058	13 114	6 831
30 bis 35	57 086	3 012	28 917	16 284	8 873
35 bis 40	47 524	2 604	25 132	11 515	8 273
40 bis 45	47 900	2 898	27 614	8 843	8 545
45 bis 50	58 377	3 500	36 010	8 760	10 107
50 bis 55	50 043	3 885	30 695	6 668	8 795
55 bis 60	35 945	3 197	21 670	4 552	6 526
60 bis 65	19 790	1 929	11 935	2 327	3 599
65 und mehr	2 401	160	1 301	226	714
Insgesamt	414 772	42 561	231 088	74 378	66 745
dar.: Ausländer, -innen	34 379	7 100	10 087	5 862	11 330

¹ einschließlich Fälle ohne Angabe nach jeweiliger Untergliederung ² einschließlich Bergbau und Gewinnung von Steinen und Erden

Quelle: Beschäftigungsstatistik der Bundesagentur für Arbeit

**1.5 Ausländische sozialversicherungspflichtig Beschäftigte am Arbeitsort in Hamburg
am 31. März 2014 nach Wirtschaftszweigen, Altersgruppen,
ausgewählten Staatsangehörigkeiten und Geschlecht**

Wirtschaftszweigklassifikation Ausgabe 2008 Altersgruppen von...bis unter...Jahren		Ins- gesamt ¹	Davon mit folgender Staatsangehörigkeit								
			EU- Mitgliedsstaaten								
			zu- sammen	davon							übrige EU- Mitglieds- länder
Frank- reich	Griechen- land	Italien		Öster- reich	Polen	Portugal	Spanien				
Insgesamt											
A	Land- und Forstwirtschaft; Fischerei	305	281	–	–	•	•	248	0	•	29
B-F	Produzierendes Gewerbe	10 522	5 114	462	306	•	•	1 243	497	•	1 689
B-C	dar. Verarbeitendes Gewerbe ²	7 056	3 423	439	228	326	191	497	332	255	1 155
F	Baugewerbe	2 795	1 386	15	62	•	•	666	138	•	418
G-U	Dienstleistungsbereiche	70 503	29 226	1 375	2 025	2 501	1 347	7 285	3 049	1 921	9 723
	darunter										
G-I	Handel, Verkehr, Gastgewerbe	30 115	11 688	401	1 050	1 261	384	2 882	1 412	613	3 685
G	Handel, Instandh. und Rep. von Kfz	11 132	4 459	221	326	502	202	1 007	499	223	1 479
I	Gastgewerbe	9 201	3 508	81	514	578	82	505	594	259	895
J	Information und Kommunikation	2 630	1 480	•	•	149	172	170	67	156	602
K	Finanz- u. Versicherungsdienstleistg.	1 128	647	41	41	48	62	85	51	47	272
L	Grundstücks- und Wohnungswesen	519	312	•	•	29	12	112	24	18	103
M-N	Freiberufl., wissenschaftl., techn. Dienstleist.; sonst. Wirtschaftl. Dienstleistg.	22 543	9 459	569	537	615	342	2 548	967	765	3 116
O-Q	Öff. Verwaltung, Verteidigung, Sozialvers.; Erzieh. u. Unterr.; Gesundh.- u. Sozialw.	10 019	4 056	201	260	286	285	1 063	365	247	1 349
R-U	Kunst, Unterhaltung und Erholung; sonst. Dienstleistg.; Priv. Haushalte; Exterr. Org.	3 549	1 584	50	72	113	90	425	163	75	596
A-U	Alle Wirtschaftsbereiche nach Alter										
	unter 20	1 235	352	7	30	32	7	88	79	16	93
	20 bis 25	6 264	2 653	132	173	225	74	747	294	172	836
	25 bis 30	11 027	5 269	374	284	445	242	1 349	387	490	1 698
	30 bis 35	12 560	5 445	354	290	431	256	1 465	416	379	1 854
	35 bis 40	13 042	5 338	286	326	428	186	1 441	524	358	1 789
	40 bis 45	12 146	4 694	235	348	386	215	1 173	518	272	1 547
	45 bis 50	9 968	3 960	152	334	339	201	912	559	232	1 231
	50 bis 55	7 248	3 000	114	252	250	172	738	380	157	937
	55 bis 60	4 689	2 282	101	190	177	107	601	242	96	768
	60 bis 65	2 760	1 414	70	87	141	95	227	125	59	610
	65 und mehr	396	216	12	17	23	23	36	22	4	79
	Insgesamt	81 335	34 623	1 837	2 331	2 877	1 578	8 777	3 546	2 235	11 442
Weiblich											
A	Land- und Forstwirtschaft; Fischerei	41	39	–	–	–	•	33	–	–	•
B-F	Produzierendes Gewerbe	2 151	1 217	157	44	•	•	346	61	•	•
B-C	dar. Verarbeitendes Gewerbe ²	1 685	898	148	36	55	52	144	50	78	335
F	Baugewerbe	362	256	5	6	•	•	187	7	•	•
G-U	Dienstleistungsbereiche	32 183	14 316	654	894	938	655	4 153	1 361	883	4 778
	darunter										
G-I	Handel, Verkehr, Gastgewerbe	10 103	4 623	184	372	376	160	1 283	476	231	1 541
G	Handel, Instandh. und Rep. von Kfz	4 982	2 169	123	143	213	96	577	195	97	725
I	Gastgewerbe	3 322	1 513	27	179	118	33	386	223	92	455
J	Information und Kommunikation	1 018	568	•	•	52	65	98	19	62	216
K	Finanz- u. Versicherungsdienstleistg.	646	357	25	28	17	33	71	18	21	144
L	Grundstücks- und Wohnungswesen	239	134	•	•	7	6	44	13	8	50
M-N	Freiberufl., wissenschaftl., techn. Dienstleist.; sonst. Wirtschaftl. Dienstleistg.	10 944	4 617	226	245	241	163	1 431	435	327	1 549
O-Q	Öff. Verwaltung, Verteidigung, Sozialvers.; Erzieh. u. Unterr.; Gesundh.- u. Sozialw.	7 263	3 056	146	173	176	183	932	280	187	979
R-U	Kunst, Unterhaltung und Erholung; sonst. Dienstleistg.; Priv. Haushalte; Exterr. Org.	1 970	961	33	54	69	45	294	120	47	299
A-U	Alle Wirtschaftsbereiche nach Alter										
	unter 20	559	161	4	11	13	•	40	32	•	53
	20 bis 25	2 929	1 307	62	79	99	50	389	138	87	403
	25 bis 30	4 714	2 318	143	105	171	138	661	166	200	734
	30 bis 35	5 238	2 460	131	125	161	109	751	171	160	852
	35 bis 40	5 301	2 422	124	130	132	83	755	190	142	866
	40 bis 45	5 191	2 151	104	139	132	82	657	202	125	710
	45 bis 50	4 076	1 709	79	130	116	96	488	211	106	483
	50 bis 55	2 999	1 292	61	109	80	67	375	149	65	386
	55 bis 60	2 062	1 050	54	64	60	46	312	88	53	373
	60 bis 65	1 183	629	44	41	30	39	89	65	28	293
	65 und mehr	127	74	5	5	6	•	15	10	•	26
	Insgesamt	34 379	15 573	811	938	1 000	718	4 532	1 422	973	5 179

¹ einschließlich Fälle ohne Angabe nach jeweiliger Untergliederung ² einschließlich Bergbau und Gewinnung von Steinen und Erden

Quelle: Beschäftigungsstatistik der Bundesagentur für Arbeit

**Noch: 1.5 Ausländische sozialversicherungspflichtig Beschäftigte am Arbeitsort in Hamburg
am 31. März 2014 nach Wirtschaftszweigen, Altersgruppen,
ausgewählten Staatsangehörigkeiten und Geschlecht**

Wirtschaftszweigklassifikation Ausgabe 2008 Altersgruppen von...bis unter...Jahren	zu- sammen	Davon mit folgender Zuordnung							
		Kroatien	Russische Föderation	Türkei	sons- tiges Europa	Afrika	Vereinigte Staaten	sonstiges Amerika	Asien. übrige Länder
		Insgesamt							
A Land- und Forstwirtschaft; Fischerei	24	.	–	11	3	.	–	–	7
B-F Produzierendes Gewerbe	5 408	.	256	2 545	764	.	.	211	809
B-C dar. Verarbeitendes Gewerbe ¹	3 633	193	178	1 730	325	290	82	168	667
F Baugewerbe	1 409	.	50	663	410	.	.	32	93
G-U Dienstleistungsbereiche	41 277	1 426	2 402	12 789	4 686	5 391	697	2 095	11 791
darunter									
G-I Handel, Verkehr, Gastgewerbe	18 427	583	776	5 712	1 671	1 930	149	682	6 924
G Handel, Instandh. und Rep. von Kfz	6 673	250	383	2 651	748	459	77	258	1 847
I Gastgewerbe	5 693	118	90	1 204	441	962	18	249	2 611
J Information und Kommunikation	1 150	48	125	177	183	68	101	125	323
K Finanz- u. Versicherungsdienstleistg.	481	59	64	119	62	23	19	33	102
L Grundstücks- und Wohnungswesen	207	19	21	52	48	14	3	15	35
M-N Dienstleist.; sonst. Wirtschaftl. Dienstleistg.	13 084	390	856	4 255	1 743	2 607	177	684	2 372
O-Q Sozialvers.; Erzieh. u. Unterr.; Gesundh.- u. Sozialw.	5 963	262	461	1 901	800	535	176	385	1 443
R-U Kunst, Unterhaltung und Erholung; sonst. Dienstleistg.; Priv. Haushalte; Exterr. Org.	1 965	65	99	573	179	214	72	171	592
A-U Alle Wirtschaftsbereiche nach Alter									
unter 20	883	22	32	406	175	37	3	16	192
20 bis 25	3 611	99	174	1 410	500	269	37	153	969
25 bis 30	5 758	176	374	1 500	754	531	86	362	1 975
30 bis 35	7 115	239	469	2 043	837	708	126	425	2 268
35 bis 40	7 704	313	479	2 476	921	1 064	93	389	1 969
40 bis 45	7 452	255	419	2 733	833	1 111	96	314	1 691
45 bis 50	6 008	169	294	2 273	585	957	121	264	1 345
50 bis 55	4 248	130	212	1 477	406	627	91	185	1 120
55 bis 60	2 407	144	141	652	241	332	82	122	693
60 bis 65	1 346	176	56	330	180	151	51	68	334
65 und mehr	180	15	8	45	22	20	9	8	53
Insgesamt	46 712	1 738	2 658	15 345	5 454	5 807	795	2 306	12 609
		Weiblich							
A Land- und Forstwirtschaft; Fischerei	.	–	–	.	–	–	–	–	.
B-F Produzierendes Gewerbe	.	.	81	.	125	.	.	56	.
B-C dar. Verarbeitendes Gewerbe ¹	787	62	69	229	86	58	27	49	207
F Baugewerbe	.	.	5	.	40	.	.	4	.
G-U Dienstleistungsbereiche	17 867	833	1 542	5 410	2 422	1 908	308	1 156	4 288
darunter									
G-I Handel, Verkehr, Gastgewerbe	5 480	275	443	1 582	648	350	42	311	1 829
G Handel, Instandh. und Rep. von Kfz	2 813	141	273	962	378	.	.	138	789
I Gastgewerbe	1 809	67	64	387	191	.	.	106	813
J Information und Kommunikation	450	22	65	63	74	15	31	55	125
K Finanz- u. Versicherungsdienstleistg.	289	38	52	66	38	14	10	19	52
L Grundstücks- und Wohnungswesen	105	11	17	25	12	10	3	9	18
M-N Dienstleist.; sonst. Wirtschaftl. Dienstleistg.	6 327	230	515	2 047	948	1 142	73	390	982
O-Q Sozialvers.; Erzieh. u. Unterr.; Gesundh.- u. Sozialw.	4 207	212	384	1 366	589	310	117	269	960
R-U Kunst, Unterhaltung und Erholung; sonst. Dienstleistg.; Priv. Haushalte; Exterr. Org.	1 009	45	66	261	113	67	32	103	322
A-U Alle Wirtschaftsbereiche nach Alter									
unter 20	398	16	14	184	76	12	.	.	87
20 bis 25	1 622	48	101	626	253	118	20	73	383
25 bis 30	2 396	76	247	584	399	182	44	161	703
30 bis 35	2 778	122	309	687	386	210	67	196	801
35 bis 40	2 879	155	323	851	362	331	39	191	627
40 bis 45	3 040	137	251	1 063	350	393	40	186	620
45 bis 50	2 367	75	169	789	290	324	40	161	519
50 bis 55	1 707	75	107	495	222	231	28	116	433
55 bis 60	1 012	104	76	250	124	123	34	77	224
60 bis 65	554	97	21	141	80	41	23	38	113
65 und mehr	53	4	5	17	6	4	.	.	9
Insgesamt	18 806	909	1 623	5 687	2 548	1 969	339	1 212	4 519

¹ einschließlich Bergbau und Gewinnung von Steinen und Erden

Quelle: Beschäftigungsstatistik der Bundesagentur für Arbeit

1.6 Sozialversicherungspflichtig Beschäftigte am Arbeitsort in Hamburg am 31. März 2014 nach Berufshauptgruppen, -gruppen, und ausgewählten -untergruppen, Berufsausbildungsabschluss und Geschlecht

Klassifikation der Berufe Ausgabe 2010	Insgesamt	Davon						
		ohne beruflichen Ausbildungsabschluss		mit anerkanntem Berufsabschluss		mit akademischem Abschluss		Ausbildung unbekannt
		zusammen	weiblich	zusammen	weiblich	zusammen	weiblich	zusammen
1 Land-, Forst-, Tierwirtschaft, Gartenbau	6 357	1 004	262	2 977	1 027	805	324	1 571
2 Rohstoffgewinnung, Produktion, Fertigung	130 891	15 079	3 532	77 527	10 026	20 361	4 333	17 924
21 Rohstoffgewinnung, Glas-, Keramikverarbeitung	563	49	7	339	25	53	11	122
22 Kunststoff- und Holzherstellung, -verarbeitung	5 458	711	127	3 605	290	127	25	1 015
23 Papier-, Druckberufe, technische Mediengestaltung	8 865	777	353	3 749	1 758	2 212	1 142	2 127
2341 darunter Berufe in der Drucktechnik	863	97	33	522	121	33	12	211
24 Metallerzeugung, -bearbeitung, Metallbau	14 273	1 694	202	10 615	505	299	47	1 665
2420 darunter Berufe in der Metallbearbeitung	2 944	486	59	1 962	113	35	.	461
2423 darunter Berufe in der spanenden Metallbearbeitung	1 700	104	4	1 430	36	12	.	154
25 Maschinen- und Fahrzeugtechnikberufe	37 121	4 174	459	24 859	1 191	5 045	716	3 043
26 Mechatronik-, Energie- u. Elektroberufe	23 788	2 487	242	15 632	823	3 550	400	2 119
27 Techn. Entwickl., Konstruktions-, Produktionssteuerung	21 449	1 126	287	9 976	2 340	8 576	1 673	1 771
28 Textil- und Lederberufe	2 030	212	136	1 097	708	235	201	486
282 darunter Textilverarbeitung	1 298	134	101	660	510	167	150	337
29 Lebensmittelherstellung u. -verarbeitung	17 344	3 849	1 719	7 655	2 386	264	118	5 576
293 darunter Speisenzubereitung	13 240	2 837	1 391	5 632	2 040	156	65	4 615
3 Bau, Architektur, Vermessung, Gebäudetechnik	39 211	4 002	270	21 795	946	7 113	2 374	6 301
31 Bauplanung, Architektur, Vermessungsberufe	9 005	281	110	2 001	422	5 852	2 164	871
32 Hoch- und Tiefbauberufe	7 230	961	23	3 810	40	516	122	1 943
3212 darunter Berufe im Maurerhandwerk	870	94	–	668	.	3	–	.
33 (Innen-) Ausbauberufe	5 952	664	38	4 124	116	25	.	1 139
3321 darunter Berufe für Maler und Lackiererarbeiten	3 165	347	28	2 348	91	10	–	460
34 Gebäude- u. versorgungstechnische Berufe	17 024	2 096	99	11 860	368	720	.	2 348
4 Naturwissenschaft, Geografie, Informatik	43 989	2 940	540	17 892	4 135	17 633	3 960	5 524
41 Mathematik- Biologie- Chemie-, Physikberufe	9 692	730	261	5 322	2 126	3 131	1 262	509
42 Geologie-, Geografie-, Umweltschutzberufe	1 084	57	10	315	99	626	213	86
43 Informatik- und andere IKT-Berufe	33 213	2 153	269	12 255	1 910	13 876	2 485	4 929
431 darunter Informatik	9 327	953	129	3 689	581	3 321	687	1 364
5 Verkehr, Logistik, Schutz und Sicherheit	127 337	23 075	8 041	62 667	15 736	5 882	1 197	35 713
51 Verkehr, Logistik (außer Fahrzeugführer)	64 818	11 899	2 945	35 307	9 452	3 323	785	14 289
52 Führer von Fahrzeug- u. Transportgeräten	25 403	3 123	164	13 523	600	1 163	56	7 594
53 Schutz-, Sicherheits-, Überwachungsberufe	12 618	1 467	417	7 793	1 734	1 163	214	2 195
54 Reinigungsberufe	24 498	6 586	4 515	6 044	3 950	233	142	11 635
6 Kaufm. Dienstl., Handel, Vertrieb, Tourismus	116 396	17 428	10 528	64 009	37 342	11 860	5 266	23 099
61 Einkaufs-, Vertriebs- und Handelsberufe	36 987	2 379	1 103	21 944	9 181	8 251	3 011	4 413
62 Verkaufsberufe	52 388	9 615	6 358	30 395	20 340	2 132	1 277	10 246
63 Tourismus-, Hotel- und Gaststättenberufe	27 021	5 434	3 067	11 670	7 821	1 477	978	8 440
7 Unternehmensorganisation, Buchhaltung, Recht, Verwaltung	243 699	14 998	8 999	137 388	92 093	60 258	27 734	31 055
71 Berufe Unternehmensführung, -organisation	147 795	10 280	5 975	76 667	50 594	36 191	16 389	24 657
714 darunter Büro und Sekretariat	74 907	6 692	4 242	41 919	32 887	11 265	7 150	15 031
72 Finanzdienstl., Rechnungswesen, Steuerberatung	61 772	2 551	1 435	40 127	25 671	14 559	6 155	4 535
7211 darunter Bankkaufleute	14 736	745	399	11 014	6 629	2 187	835	790
7213 darunter Versicherungskaufleute	15 036	734	388	11 267	6 583	1 993	833	1 042
73 Berufe in Recht und Verwaltung	34 132	2 167	1 589	20 594	15 828	9 508	5 190	1 863
732 darunter Verwaltung	23 562	1 598	1 147	15 926	11 740	4 895	2 871	1 143
8 Gesundheit, Soziales, Lehre und Erziehung	132 921	11 832	8 567	75 225	62 121	32 341	20 591	13 523
81 Medizinische Gesundheitsberufe	62 329	5 227	3 926	39 591	34 165	12 382	7 835	5 129
814 darunter Human- und Zahnmedizinen	7 909	26	11	145	92	7 633	4 165	105
82 Nichtmed. Gesundheit, Körperpflege, Medizintechnik	19 655	2 535	1 994	13 570	10 511	793	511	2 757
83 Erziehung, soziale, hauswirtschaftl. Berufe, Theologie	37 178	3 427	2 380	19 768	16 475	9 549	7 200	4 434
84 Lehrende und auszubildende Berufe	13 759	643	267	2 296	970	9 617	5 045	1 203
9 Geisteswissenschaft, Kultur, Gestaltung	42 672	3 510	1 763	14 870	7 611	15 429	8 587	8 863
91 Geistes-, Gesellschafts-, Wirtschaftswissenschaft	2 997	207	89	557	266	1 886	1 059	347
92 Werbung, Marketing, kaufm., redaktionelle Medienberufe	31 080	2 225	1 248	10 905	6 061	11 681	6 614	6 269
921 darunter Werbung und Marketing	20 056	1 431	771	8 446	4 665	6 656	3 551	3 523
93 Produktdesign, Kunsthandwerk	2 401	207	139	1 240	570	606	294	348
94 Darstellende, unterhaltende Berufe	6 194	871	287	2 168	714	1 256	620	1 899
0 Angehörige der regulären Streitkräfte	49	12	3	17	5	12	6	8
Keine Zuordnung möglich	5 203	161	56	110	46	9	6	4 923
Insgesamt	888 725	94 041	42 561	474 477	231 088	171 703	74 378	148 504

Quelle: Beschäftigungsstatistik der Bundesagentur für Arbeit

1.7 Sozialversicherungspflichtig Beschäftigte am Arbeitsort in Hamburg am 31. März 2014 nach Berufshauptgruppen, -gruppen und ausgewählten -untergruppen, Geschlecht, Vollzeit- und Teilzeitbeschäftigten, Auszubildenden sowie deutschen und ausländischen Beschäftigten

Klassifikation der Berufe Ausgabe 2010	Insgesamt	Und zwar						
		männlich	weiblich	Vollzeitbeschäftigte	Teilzeitbeschäftigte	Auszubildende	Deutsche	Ausländer
1 Land-, Forst-, Tierwirtschaft, Gartenbau	6 357	4 434	1 923	5 003	1 354	325	5 449	899
2 Rohstoffgewinnung, Produktion, Fertigung	130 891	108 747	22 144	117 290	13 601	7 067	117 129	13 616
21 Rohstoffgewinnung, Glas-, Keramikverarbeitung	563	490	73	518	45	18	483	78
22 Kunststoff- und Holzherstellung, -verarbeitung	5 458	4 890	568	5 190	268	476	4 838	612
23 Papier-, Druckberufe, technische Mediengestaltung	8 865	4 633	4 232	7 711	1 154	380	8 323	534
2341 darunter Berufe in der Drucktechnik	863	633	230	764	99	19	806	57
24 Metallerzeugung,-bearbeitung, Metallbau	14 273	13 403	870	13 629	644	513	12 690	1 573
2420 darunter Berufe in der Metallbearbeitung	2 944	2 718	226	2 775	169	42	2 549	393
2423 darunter Berufe in der spanenden Metallbearbeitung	1 700	1 655	45	1 658	42	64	1 555	142
25 Maschinen- und Fahrzeugtechnikberufe	37 121	34 569	2 552	35 456	1 665	2 389	34 235	2 866
26 Mechatronik-, Energie- u. Elektroberufe	23 788	22 133	1 655	22 348	1 440	2 050	22 562	1 221
27 Techn. Entwickl.-, Konstruktions-, Produktionssteuerung	21 449	16 684	4 765	19 593	1 856	312	20 125	1 309
28 Textil- und Lederberufe	2 030	673	1 357	1 433	597	107	1 754	270
282 darunter Textilverarbeitung	1 298	297	1 001	879	419	80	1 105	189
29 Lebensmittelherstellung u. -verarbeitung	17 344	11 272	6 072	11 412	5 932	822	12 119	5 153
293 darunter Speisenzubereitung	13 240	8 087	5 153	7 877	5 363	586	8 996	4 184
3 Bau, Architektur, Vermessung, Gebäudetechnik	39 211	35 164	4 047	35 057	4 154	1 753	35 491	3 645
31 Bauplanung, Architektur, Vermessungsberufe	9 005	6 018	2 987	7 719	1 286	96	8 474	522
32 Hoch- und Tiefbauberufe	7 230	7 031	199	6 254	976	375	5 846	1 355
3212 darunter Berufe im Maurerhandwerk	870	.	.	834	36	79	793	75
33 (Innen-) Ausbauberufe	5 952	5 774	178	5 480	472	462	5 238	698
3321 darunter Berufe für Maler und Lackiererarbeiten	3 165	3 032	133	2 996	169	244	2 851	307
34 Gebäude- u. versorgungstechnische Berufe	17 024	16 341	683	15 604	1 420	820	15 933	1 070
4 Naturwissenschaft, Geografie, Informatik	43 989	34 435	9 554	39 202	4 787	1 307	41 319	2 623
41 Mathematik- Biologie- Chemie-, Physikberufe	9 692	5 814	3 878	8 247	1 445	245	8 866	823
42 Geologie-, Geografie-, Umweltschutzberufe	1 084	743	341	922	162	14	1 020	63
43 Informatik- und andere IKT-Berufe	33 213	27 878	5 335	30 033	3 180	1 048	31 433	1 737
431 darunter Informatik	9 327	7 758	1 569	8 302	1 025	705	8 917	400
5 Verkehr, Logistik, Schutz und Sicherheit	127 337	90 035	37 302	92 546	34 791	3 396	102 853	24 332
51 Verkehr, Logistik (außer Fahrzeugführer)	64 818	48 043	16 775	52 866	11 952	2 812	54 841	9 916
52 Führer von Fahrzeug- u. Transportgeräten	25 403	24 249	1 154	22 548	2 855	228	22 130	3 235
53 Schutz-, Sicherheits-, Überwachungsberufe	12 618	9 575	3 043	9 814	2 804	229	11 662	947
54 Reinigungsberufe	24 498	8 168	16 330	7 318	17 180	127	14 220	10 234
6 Kaufm. Dienstl., Handel, Vertrieb, Tourismus	116 396	50 665	65 731	79 136	37 260	7 254	102 591	13 610
61 Einkaufs-, Vertriebs- und Handelsberufe	36 987	21 999	14 988	33 211	3 776	1 972	35 337	1 624
62 Verkaufsberufe	52 388	18 088	34 300	29 875	22 513	3 127	46 631	5 677
63 Tourismus-, Hotel- und Gaststättenberufe	27 021	10 578	16 443	16 050	10 971	2 155	20 623	6 309
7 Unternehmensorganisation, Buchhaltung, Recht, Verwaltung	243 699	95 980	147 719	185 091	58 608	6 800	233 321	10 238
71 Berufe Unternehmensführung, -organisation	147 795	59 874	87 921	112 619	35 176	4 058	140 111	7 575
714 darunter Büro und Sekretariat	74 907	19 830	55 077	50 100	24 807	2 525	70 724	4 115
72 Finanzdienstl., Rechnungswesen, Steuerberatung	61 772	25 881	35 891	48 646	13 126	1 728	59 991	1 762
7211 darunter Bankkaufleute	14 736	6 444	8 292	11 257	3 479	713	14 439	296
7213 darunter Versicherungskaufleute	15 036	6 657	8 379	11 772	3 264	501	14 778	257
73 Berufe in Recht und Verwaltung	34 132	10 225	23 907	23 826	10 306	1 014	33 219	901
732 darunter Verwaltung	23 562	7 020	16 542	15 767	7 795	594	22 937	621
8 Gesundheit, Soziales, Lehre und Erziehung	132 921	31 154	101 767	73 303	59 618	6 361	123 419	9 377
81 Medizinische Gesundheitsberufe	62 329	12 003	50 326	38 831	23 498	4 175	59 094	3 192
814 darunter Human- und Zahnmedizin	7 909	3 572	4 337	5 764	2 145	3	7 598	310
82 Nichtmed. Gesundheit, Körperpflege, Medizintechnik	19 655	4 545	15 110	12 255	7 400	1 890	17 598	2 030
83 Erziehung, soziale, hauswirtschaftl. Berufe, Theologie	37 178	7 684	29 494	15 497	21 681	117	34 487	2 651
84 Lehrende und auszubildende Berufe	13 759	6 922	6 837	6 720	7 039	179	12 240	1 504
9 Geisteswissenschaft, Kultur, Gestaltung	42 672	20 274	22 398	33 972	8 700	1 283	40 076	2 560
91 Geistes-, Gesellschafts-, Wirtschaftswissenschaft	2 997	1 383	1 614	2 186	811	25	2 819	167
92 Werbung, Marketing, kaufm.,redaktionelle Medienberufe	31 080	13 805	17 275	25 101	5 979	788	29 606	1 452
921 darunter Werbung und Marketing	20 056	9 172	10 884	15 935	4 121	414	18 985	1 053
93 Produktdesign, Kunsthandwerk	2 401	1 207	1 194	2 085	316	167	2 202	199
94 Darstellende, unterhaltende Berufe	6 194	3 879	2 315	4 600	1 594	303	5 449	742
0 Angehörige der regulären Streitkräfte	49	34	15	38	11	–	42	7
Keine Zuordnung möglich	5 203	3 031	2 172	19	9	9	4 763	428
Insgesamt	888 725	473 953	414 772	660 657	222 893	35 555	806 453	81 335

Quelle: Beschäftigungsstatistik der Bundesagentur für Arbeit

**1.8 Sozialversicherungspflichtig Beschäftigte am Arbeitsort in Hamburg von 2000 bis 2014
nach Geschlecht, deutschen und ausländischen sowie Voll- und Teilzeitbeschäftigten**

Jahr ¹ Stichtag	Insgesamt ²	Männer	Frauen	Deutsche	Ausländer und Ausländerinnen	Vollzeit- beschäftigte	Teilzeit- beschäftigte
2000	757 566	419 550	338 016	697 719	59 017	626 047	127 091
2001	771 322	426 312	345 010	709 257	61 426	634 688	132 231
2002	766 603	421 675	344 928	705 461	60 505	626 402	135 678
2003	744 017	406 803	337 214	686 914	56 562	605 715	133 522
2004	733 529	400 575	332 954	679 560	53 603	593 547	134 454
2005	736 901	402 059	334 842	681 071	55 446	593 868	137 253
2006	751 274	410 951	340 323	693 550	57 360	604 458	141 740
2007	770 984	423 287	347 697	710 793	59 578	619 086	146 785
2008	797 999	435 842	362 157	734 588	62 747	640 202	152 519
2009	808 367	436 428	371 939	743 224	64 334	644 703	158 253
2010	821 160	441 710	379 450	754 135	66 197	649 378	166 112
2011	836 535	449 938	386 597	765 782	69 813	644 546	186 707
2012	858 086	460 830	397 256	782 480	74 638	647 561	204 920
2013	873 665	467 636	406 029	793 942	78 741	653 802	214 677
31.03.2014	888 725	473 953	414 772	806 453	81 335	660 657	222 893

¹ jeweils Stichtagsergebnisse vom 30.6. ² einschließlich Fälle ohne Angaben nach jeweiliger Untergliederung

Quelle: Beschäftigungsstatistik der Bundesagentur für Arbeit

2.1 Sozialversicherungspflichtig Beschäftigte am Wohnort in Hamburg am 31. März 2014 nach Strukturmerkmalen

Merkmal	Ins- gesamt ¹	Anteil an allen Beschäf- tigten	Männlich	Weiblich	Veränderung gegenüber Vorquartal			Veränderung gegenüber Vorjahresquartal		
					insge- samt	männ- lich	weib- lich	insge- samt	männ- lich	weib- lich
	Anzahl	%	Anzahl		%					
Beschäftigte insgesamt	661 166	100	338 393	322 773	0,1	0,1	0,1	1,7	1,7	1,7
dar. Auszubildende	27 339	4,1	14 603	12 736	- 7,4	- 8,9	- 5,7	- 1,7	- 1,6	- 1,9
nach Altersgruppen										
Alter von... bis unter ... Jahren										
unter 20	10 802	1,6	6 031	4 771	- 9,1	- 9,7	- 8,4	- 0,5	0,1	- 1,3
20 bis 30	139 909	21,2	67 684	72 225	- 0,2	0,1	- 0,4	0,2	0,6	- 0,1
30 bis 40	178 321	27,0	93 132	85 189	0,7	0,6	0,7	2,8	2,5	3,0
40 bis 50	166 693	25,2	87 492	79 201	- 0,7	- 0,6	- 0,7	- 1,6	- 1,5	- 1,6
50 bis 60	128 851	19,5	64 675	64 176	1,3	1,4	1,3	5,6	6,0	5,2
60 und mehr	36 590	5,5	19 379	17 211	0,8	0,2	1,3	5,5	3,6	7,8
nach Staatsangehörigkeit										
Deutsche Beschäftigte	585 793	88,6	294 946	290 847	- 0,1	- 0,1	- 0,1	1,4	1,4	1,4
Ausländische Beschäftigte	74 471	11,3	42 893	31 578	1,5	1,5	1,5	4,1	3,9	4,4
darunter aus EU-Ländern (EU-27)	30 106	4,6	16 270	13 836	4,3	5,0	3,5	9,9	10,6	9,0
nach Berufsausbildungsabschluss										
ohne beruflichen Ausbildungsabschluss	78 001	11,8	42 821	35 180	- 2,1	- 1,8	- 2,4	4,1	4,6	3,4
mit anerkanntem Berufsabschluss	324 259	49,0	157 328	166 931	0,7	0,8	0,7	2,9	3,0	2,8
mit akademischem Abschluss	138 503	20,9	72 889	65 614	1,6	1,2	2,1	8,4	6,5	10,5
Ausbildung unbekannt	120 403	18,2	65 355	55 048	- 1,9	- 1,6	- 2,3	- 8,9	- 7,5	-10,6
nach Berufsbereichen²										
Land-, Forst-, Tierwirtschaft, Gartenbau	5 672	0,9	3 988	1 684	3,4	3,2	4,0	2,0	2,6	0,5
Rohstoffgewinnung, Produktion, Fertigung	90 654	13,7	72 556	18 098	- 0,3	- 0,4	0,2	0,9	0,5	2,3
Bau, Architektur, Vermessung, Gebäudetechnik	28 788	4,4	25 548	3 240	0,5	0,4	1,4	3,5	3,3	5,2
Naturwissenschaft, Geografie, Informatik	30 252	4,6	23 001	7 251	1,0	1,2	0,5	3,5	3,8	2,6
Verkehr, Logistik, Schutz und Sicherheit	96 166	14,5	65 733	30 433	- 0,2	- 0,2	- 0,2	1,4	1,4	1,4
Kaufm. Dienstl., Handel, Vertrieb, Tourismus	89 557	13,5	37 818	51 739	- 0,3	0,3	- 0,8	2,6	3,2	2,2
Unternehmensorga. Buchhaltung, Recht, Verwalt.	169 133	25,6	64 292	104 841	- 0,1	- 0,2	- 0,1	1,5	1,6	1,5
Gesundheit, Soziales, Lehre und Erziehung	111 088	16,8	26 653	84 435	0,6	0,5	0,6	4,2	4,6	4,1
Geisteswissenschaften, Kultur, Gestaltung	34 873	5,3	15 936	18 937	1,5	1,4	1,6	3,3	1,9	4,6
nach Vollzeit-/Teilzeitbeschäftigung										
Vollzeitbeschäftigte	477 690	72,2	288 184	189 506	0,0	- 0,1	0,0	0,8	1,0	0,4
Teilzeitbeschäftigte	178 554	27,0	47 372	131 182	0,5	1,2	0,2	4,6	6,7	3,9
nach zusammengefassten Wirtschaftsabschnitten³										
A Land- u. Forstwirtschaft, Fischerei	966	0,1	636	330	19,7	24,0	12,2	8,7	11,4	3,8
B-F Produzierendes Gewerbe	99 610	15,1	75 469	24 141	- 0,3	- 0,3	- 0,4	0,5	0,7	0,1
B-E Produzierendes Gewerbe ohne Baugewerbe	78 516	11,9	57 628	20 888	- 0,4	- 0,3	- 0,7	0,2	0,2	0,0
C Verarbeitendes Gewerbe	69 404	10,5	50 607	18 797	- 0,5	- 0,5	- 0,7	0,3	0,3	0,3
F Baugewerbe	21 094	3,2	17 841	3 253	0,0	- 0,3	1,3	2,0	2,3	0,6
G-U Dienstleistungsbereiche	560 326	84,7	262 109	298 217	0,1	0,1	0,1	1,9	2,0	1,8
G-I Handel, Verkehr, Gastgewerbe	185 229	28,0	103 745	81 484	- 0,1	0,1	- 0,4	0,4	0,9	- 0,2
J Information und Kommunikation	39 531	6,0	24 325	15 206	1,2	1,0	1,5	3,3	3,7	2,6
K Finanz- u. Versicherungsdienstleistg.	27 976	4,2	12 767	15 209	- 0,1	- 0,1	- 0,1	- 0,4	- 0,2	- 0,6
L Grundstücks- und Wohnungswesen	9 671	1,5	4 517	5 154	1,3	1,0	1,5	4,8	3,9	5,7
M-N Freiberufl., wissenschaftl., techn. Dienst- leistg.; sonst. wirtschaftl. Dienstleistg.	130 535	19,7	65 075	65 460	0,6	0,4	0,8	3,9	3,4	4,4
O-Q Öff. Verwaltung, Verteidigung, Sozialvers.; Erzieh. u. Unterr.; Gesundh.- u. Sozialw.	139 084	21,0	40 679	98 405	- 0,5	- 0,6	- 0,4	2,4	2,9	2,2
R-U Kunst, Unterhaltung und Erholung; sonst. Dienstleistg.; Priv. Haushalte; Exterr. Org.	28 300	4,3	11 001	17 299	1,0	0,0	1,6	- 0,2	- 1,0	0,4

¹ einschließlich Fälle ohne Angabe nach jeweiliger Untergliederung

² Klassifikation der Berufe 2010 (KldB 2010)

³ Klassifikation der Wirtschaftszweige 2008 (WZ 2008)

Quelle: Beschäftigungsstatistik der Bundesagentur für Arbeit

**2.2 Sozialversicherungspflichtig Beschäftigte am Wohnort in Hamburg am 31. März 2014
nach Wirtschaftsabschnitten und ausgewählten Wirtschaftsabteilungen, Vollzeit- und Teilzeit-
beschäftigten, Auszubildenden, deutschen bzw. ausländischen Beschäftigten und Geschlecht**

Wirtschaftszweckklassifikation Ausgabe 2008		Insgesamt	Und zwar			
			Vollzeit- beschäftigte	Teilzeit- beschäftigte	Auszu- bildende	Ausländer
		Insgesamt				
A	Land- und Forstwirtschaft, Fischerei	966	681	284	49	639
B-F	Produzierendes Gewerbe	99 610	89 157	10 452	4 725	88 815
B-E	Produzierendes Gewerbe ohne Baugewerbe	78 516	71 213	7 302	2 879	70 750
B	Bergbau u. Gew. v. Steinen u. Erden	283	267	16	3	228
C	Verarbeitendes Gewerbe	69 404	62 761	6 642	2 530	62 308
10-12	H. v. Nahr.- u. Genussm., Getr. u. Tabakerzeugn.	7 627	6 621	1 006	288	6 250
13-15	H. v. Textil., Bekleid., Leder, Lederw. u. Schuhen	716	552	164	44	624
16-18	H. v. Holz., Papier, Pappe u. Druckerzeugn.	3 289	2 905	384	112	3 029
19	Kokerei und Mineralölverarbeitung	1 595	1 475	120	38	1 483
20	H. v. chemischen Erzeugnissen	5 345	4 754	590	149	4 797
21	H. v. pharmazeutischen Erzeugnissen	2 149	1 884	265	47	1 933
22-23	H. v. Gummi- u. Kunststoffwaren, Glas u. Glasw., Keramik, Verarb. v. Steinen u. Erden	3 195	2 959	236	92	2 748
24-25	Metallerzeugung u. -bearb., H. v. Metallerzeugn.	5 721	5 324	397	314	5 101
26	H. v. DV-Geräten, elektron. u. opt. Erzeugn.	6 596	5 832	764	152	6 071
27	H. v. elektrischen Ausrüstungen	1 429	1 320	109	31	1 280
28	Maschinenbau	10 083	9 578	505	413	9 446
29-30	Fahrzeugbau	14 613	13 421	1 192	457	13 111
31-33	H. v. Möbeln u. sonst. Waren, Rep. u. Installation von Maschinen und Ausrüstungen	7 046	6 136	910	393	6 435
D	Energieversorgung	3 739	3 455	284	202	3 556
E	Wasserversorg.; Abwasser- und Abfallentsorg. u. Beseitigung v. Umweltverschmutzungen	5 090	4 730	360	144	4 658
F	Baugewerbe	21 094	17 944	3 150	1 846	18 065
41-42	Hoch- und Tiefbau	4 167	3 656	511	270	3 587
43	Vorb. Baustellenarbeiten, Bauinstallation und sonstiges Ausbaugewerbe	16 927	14 288	2 639	1 576	14 478
G-U	Dienstleistungsbereiche	560 326	387 673	167 733	22 561	496 114
G-I	Handel, Verkehr, Gastgewerbe	185 229	135 407	49 818	9 308	158 213
G	Handel; Instandhaltung und Rep. von Kfz	103 774	75 335	28 437	5 637	93 209
45	Handel mit Kfz; Instandh. u. Rep. von Kfz	10 300	9 150	1 150	1 178	9 186
46	Großhandel (ohne Handel mit Kfz)	40 524	34 886	5 638	1 570	36 530
47	Einzelhandel (ohne Handel mit Kfz)	52 950	31 299	21 649	2 889	47 493
H	Verkehr und Lagerei	53 408	43 596	9 812	2 046	45 609
I	Gastgewerbe	28 047	16 476	11 569	1 625	19 395
J	Information und Kommunikation	39 531	33 092	6 438	1 012	36 971
58-60	Verlagswesen, audiovisuelle Medien u. Rundfunk	14 413	11 442	2 970	436	13 862
61	Telekommunikation	1 756	1 554	202	27	1 650
62-63	Informat.technologische u. Informat.dienstleistg.	23 362	20 096	3 266	549	21 459
K	Finanz- und Versicherungsdienstleistg.	27 976	22 469	5 506	925	27 026
64	Erbrg. v. Finanzdienstleistg.	14 754	12 088	2 665	549	14 273
65-66	Versicherungen u. Pensionskassen; mit Finanz- u. Versicherungsdienstleistg. verb. Tätigk.	13 222	10 381	2 841	376	12 753
L	Grundstücks- und Wohnungswesen	9 671	7 554	2 117	448	9 186
M-N	Freiberufl., wissenschaftl., techn. Dienstleistg.; sonst. wirtschaftl. Dienstleistg.	130 535	94 318	36 211	3 068	110 204
M	Freiberufl., wissenschaftl. u. techn. Dienstleistg.	70 941	57 000	13 940	2 068	65 568
69-71	Erbrg. v. freiberufl. u. techn. Dienstleistg.	51 529	41 407	10 121	1 399	47 710
72	Forschung und Entwicklung	4 645	3 385	1 260	76	3 929
73-75	Sonst. freiberufl., wissenschaftl. u. techn. Tätigk.	14 767	12 208	2 559	593	13 929
N	Erbrg. v. sonst. wirtschaftl. Dienstleistg.	59 594	37 318	22 271	1 000	44 636
78.2, 78.3	dar. Überlassung von Arbeitskräften	18 797	15 125	3 672	102	15 658
O-Q	Öff. Verwaltung, Verteidigung, Sozialvers.; Erzieh. u. Unterr.; Gesundh.- u. Sozialw.	139 084	77 484	56 692	6 601	129 501
O	Öff. Verwaltung, Verteidigung, Sozialvers.	29 332	19 889	9 442	835	28 199
84.1	dar. Öffentliche Verwaltung	17 533	10 573	6 960	226	16 711
P	Erziehung und Unterricht	25 245	13 002	12 242	1 593	22 960
Q	Gesundheits- und Sozialwesen	84 507	44 593	35 008	4 173	78 342
86	Gesundheitswesen	47 424	30 286	17 137	3 131	44 721
87-88	Heime und Sozialwesen	37 083	14 307	17 871	1 042	33 621
R-U	Kunst, Unterhaltung und Erholung; sonst. Dienstleistg.; Priv. Haushalte; Exterr. Org	28 300	17 349	10 951	1 199	25 013
R	Kunst, Unterhaltung und Erholung	9 487	6 412	3 075	370	8 360
S	Erbrg. v. sonstigen Dienstleistungen	17 354	10 291	7 063	829	15 610
T	Priv. Haushalte mit Hauspersonal; Dienstleistg. u. H. v. Waren durch priv. Haushalte f. d. Eigenbed.	1 351	547	804	–	978
U	Exterritoriale Organisationen und Körperschaften	108	99	9	–	65
	Keine Zuordnung möglich	264	179	85	4	225
Insgesamt		661 166	477 690	178 554	27 339	585 793
						74 471

Quelle: Beschäftigungsstatistik der Bundesagentur für Arbeit

**Noch: 2.2 Sozialversicherungspflichtig Beschäftigte am Wohnort in Hamburg am 31. März 2014
nach Wirtschaftsabschnitten und ausgewählten Wirtschaftsabteilungen, Vollzeit- und Teilzeit-
beschäftigten, Auszubildenden, deutschen bzw. ausländischen Beschäftigten und Geschlecht**

Wirtschaftszweigklassifikation Ausgabe 2008		Insgesamt	Und zwar				
			Vollzeit- beschäftigte	Teilzeit- beschäftigte	Auszu- bildende	Deutsche	Ausländer
		Weiblich					
A	Land- und Forstwirtschaft, Fischerei	330	167	162	17	283	47
B-F	Produzierendes Gewerbe	24 141	18 006	6 135	899	21 934	2 188
B-E	Produzierendes Gewerbe ohne Baugewerbe	20 888	16 079	4 809	731	19 037	1 840
B	Bergbau u. Gew. v. Steinen u. Erden	77	66	11	.	64	13
C	Verarbeitendes Gewerbe	18 797	14 448	4 349	652	17 064	1 722
10-12	H. v. Nahr.- u. Genussm., Getr. u. Tabakerzeugn.	3 127	2 437	690	134	2 677	446
13-15	H. v. Textil., Bekleid., Leder, Lederw. u. Schuhen	420	304	116	28	365	54
16-18	H. v. Holzw., Papier, Pappe u. Druckerzeugn.	1 165	903	262	39	1 100	65
19	Kokerei und Mineralölverarbeitung	498	388	110	11	461	37
20	H. v. chemischen Erzeugnissen	2 152	1 650	502	58	1 965	186
21	H. v. pharmazeutischen Erzeugnissen	1 229	992	237	23	1 123	106
22-23	H. v. Gummi- u. Kunststoffwaren, Glas u. Glasw., Keramik, Verarb. v. Steinen u. Erden	738	561	177	22	650	87
24-25	Metallerzeugung u. -bearb., H. v. Metallerzeugn.	726	521	205	29	674	52
26	H. v. DV-Geräten, elektron. u. opt. Erzeugn.	1 561	1 178	383	30	1 417	144
27	H. v. elektrischen Ausrüstungen	395	329	66	10	360	34
28	Maschinenbau	1 858	1 484	374	64	1 751	106
29-30	Fahrzeugbau	2 584	2 015	569	71	2 328	256
31-33	H. v. Möbeln u. sonst. Waren, Rep. u. Installation von Maschinen und Ausrüstungen	2 344	1 686	658	133	2 193	149
D	Energieversorgung	1 138	919	219	42	1 073	65
E	Wasserversorg.; Abwasser- und Abfallentsorg. u. Beseitigung v. Umweltverschmutzungen	876	646	230	.	836	40
F	Baugewerbe	3 253	1 927	1 326	168	2 897	348
41-42	Hoch- und Tiefbau	833	602	231	32	768	65
43	Vorb. Baustellenarbeiten, Bauinstallation und sonstiges Ausbaugewerbe	2 420	1 325	1 095	136	2 129	283
G-U	Dienstleistungsbereiche	298 217	171 297	124 836	11 818	268 560	29 328
G-I	Handel, Verkehr, Gastgewerbe	81 484	47 690	33 791	3 713	72 203	9 161
G	Handel; Instandhaltung und Rep. von Kfz	52 987	30 664	22 322	2 298	48 406	4 527
45	Handel mit Kfz; Instandh. u. Rep. von Kfz	1 990	1 421	569	170	1 851	138
46	Großhandel (ohne Handel mit Kfz)	16 824	12 561	4 263	555	15 430	1 376
47	Einzelhandel (ohne Handel mit Kfz)	34 173	16 682	17 490	1 573	31 125	3 013
H	Verkehr und Lagerei	15 417	10 230	5 187	618	13 861	1 545
I	Gastgewerbe	13 080	6 796	6 282	797	9 936	3 089
J	Information und Kommunikation	15 206	10 989	4 216	340	14 272	913
58-60	Verlagswesen, audiovisuelle Medien u. Rundfunk	7 635	5 486	2 148	215	7 370	259
61	Telekommunikation	446	343	103	5	403	43
62-63	Informat.technologische u. Informat.dienstleistg.	7 125	5 160	1 965	120	6 499	611
K	Finanz- und Versicherungsdienstleistg.	15 209	10 510	4 698	452	14 679	525
64	Erbrg. v. Finanzdienstleistg.	7 845	5 546	2 298	255	7 586	258
65-66	Versicherungen u. Pensionskassen; mit Finanz- u. Versicherungsdienstleistg. verb. Tätigk.	7 364	4 964	2 400	197	7 093	267
L	Grundstücks- und Wohnungswesen	5 154	3 576	1 578	277	4 927	223
M-N	Freiberufl., wissenschaftl., techn. Dienstleistg.; sonst. wirtschaftl. Dienstleistg.	65 460	39 449	26 006	1 731	55 515	9 870
M	Freiberufl., wissenschaftl. u. techn. Dienstleistg.	38 511	27 780	10 731	1 308	36 068	2 414
69-71	Erbrg. v. freiberufl. u. techn. Dienstleistg.	27 976	19 939	8 037	896	26 224	1 735
72	Forschung und Entwicklung	2 168	1 316	852	21	1 909	256
73-75	Sonst. freiberufl., wissenschaftl. u. techn. Tätigk.	8 367	6 525	1 842	391	7 935	423
N	Erbrg. v. sonst. wirtschaftl. Dienstleistg.	26 949	11 669	15 275	423	19 447	7 456
78.2, 78.3	dar. Überlassung von Arbeitskräften	6 215	4 051	2 164	68	5 235	977
O-Q	Öff. Verwaltung, Verteidigung, Sozialvers.; Erzieh. u. Unterr.; Gesundh.- u. Sozialw.	98 405	49 893	46 438	4 600	91 480	6 843
O	Öff. Verwaltung, Verteidigung, Sozialvers.	18 074	10 277	7 797	538	17 378	694
84.1	dar. Öffentliche Verwaltung	10 634	5 022	5 612	123	10 137	496
P	Erziehung und Unterricht	17 430	7 900	9 530	703	15 889	1 520
Q	Gesundheits- und Sozialwesen	62 901	31 716	29 111	3 359	58 213	4 629
86	Gesundheitswesen	36 794	22 067	14 726	2 636	34 731	2 037
87-88	Heime und Sozialwesen	26 107	9 649	14 385	723	23 482	2 592
R-U	Kunst, Unterhaltung und Erholung; sonst. Dienstleistg.; Priv. Haushalte; Exterr. Org	17 299	9 190	8 109	705	15 484	1 793
R	Kunst, Unterhaltung und Erholung	4 722	2 841	1 881	186	4 264	451
S	Erbrg. v. sonstigen Dienstleistungen	11 325	5 838	5 487	519	10 327	986
T	Priv. Haushalte mit Hauspersonal; Dienstleistg. u. H. v. Waren durch priv. Haushalte f. d. Eigenbed.	1 183	451	732	–	843	337
U	Exterritoriale Organisationen und Körperschaften	69	60	9	–	50	19
	Keine Zuordnung möglich	85	36	49	.	70	15
Insgesamt		322 773	189 506	131 182	12 736	290 847	31 578

Quelle: Beschäftigungsstatistik der Bundesagentur für Arbeit

**2.3 Sozialversicherungspflichtig Beschäftigte am Wohnort in Hamburg am 31. März 2014
nach Berufshauptgruppen, -gruppen, nach Berufsabschluss und Geschlecht**

Klassifikation der Berufe Ausgabe 2010	Insgesamt	Davon						
		ohne beruflichen Ausbildungsabschluss		mit anerkanntem Berufsabschluss		mit akademischem Abschluss		Ausbildung unbekannt
		zusammen	weiblich	zusammen	weiblich	zusammen	weiblich	zusammen
1 Land-, Forst-, Tierwirtschaft, Gartenbau	5 672	976	241	2 529	876	656	287	1 511
2 Rohstoffgewinnung, Produktion, Fertigung	90 654	12 094	3 012	48 811	7 597	15 013	3 721	14 736
21 Rohstoffgewinnung, Glas-, Keramikverarbeitung	429	63	9	219	24	43	17	104
22 Kunststoff- und Holzherstellung, -verarbeitung	4 348	730	139	2 633	213	108	24	877
23 Papier-, Druckberufe, technische Mediengestaltung	7 821	720	305	3 206	1 461	1 986	1 038	1 909
2341 darunter Berufe in der Drucktechnik	896	124	35	505	91	39	15	228
24 Metallherzeugung, -bearbeitung, Metallbau	9 645	1 355	164	6 792	336	218	41	1 280
2420 darunter Berufe in der Metallbearbeitung	1 892	403	48	1 130	78	28	4	331
2423 darunter Berufe in der spanenden Metallbearbeitung	1 430	81	4	1 177	21	16	.	156
25 Maschinen- und Fahrzeugtechnikberufe	21 872	3 022	353	13 451	787	3 445	540	1 954
26 Mechatronik-, Energie- u. Elektroberufe	15 335	1 762	202	9 570	545	2 357	291	1 646
27 Techn. Entwickl.-, Konstruktions-, Produktionssteuerung	14 141	769	189	5 717	1 619	6 370	1 442	1 285
28 Textil- und Lederberufe	1 832	195	118	930	608	254	222	453
282 darunter Textilverarbeitung	1 219	122	87	588	461	191	174	318
29 Lebensmittelherstellung u. -verarbeitung	15 231	3 478	1 533	6 293	2 004	232	106	5 228
293 darunter Speisenzubereitung	11 465	2 529	1 233	4 644	1 701	144	58	4 148
3 Bau, Architektur, Vermessung, Gebäudetechnik	28 788	3 489	225	14 596	679	5 204	1 954	5 499
31 Bauplanung, Architektur, Vermessungsberufe	6 357	195	88	1 177	298	4 314	1 787	671
32 Hoch- und Tiefbauberufe	5 486	910	21	2 331	32	380	99	1 865
3212 darunter Berufe im Maurerhandwerk	658	109	–	442	–	4	–	103
33 (Innen-) Ausbauberufe	4 967	644	36	3 234	105	17	–	1 072
3321 darunter Berufe für Maler und Lackiererarbeiten	2 742	332	27	2 010	82	7	–	393
34 Gebäude- u. versorgungstechnische Berufe	11 978	1 740	80	7 854	244	493	68	1 891
4 Naturwissenschaft, Geografie, Informatik	30 252	2 323	503	11 039	2 803	12 880	3 199	4 010
41 Mathematik- Biologie- Chemie-, Physikberufe	7 250	733	287	3 468	1 527	2 592	1 094	457
42 Geologie-, Geografie-, Umweltschutzberufe	815	33	8	181	57	524	207	77
43 Informatik- und andere IKT-Berufe	22 187	1 557	208	7 390	1 219	9 764	1 898	3 476
431 darunter Informatik	6 182	675	98	2 270	398	2 285	519	952
5 Verkehr, Logistik, Schutz und Sicherheit	96 166	20 145	7 027	42 860	11 507	3 361	944	29 800
51 Verkehr, Logistik (außer Fahrzeugführer)	47 326	10 064	2 391	23 843	6 654	2 007	629	11 412
52 Führer von Fahrzeug- u. Transportgeräten	18 945	2 786	155	9 424	454	474	29	6 261
53 Schutz-, Sicherheits-, Überwachungsberufe	7 808	1 080	324	4 361	1 055	650	154	1 717
54 Reinigungsberufe	22 087	6 215	4 157	5 232	3 344	230	132	10 410
6 Kaufm. Dienstl., Handel, Vertrieb, Tourismus	89 557	14 791	8 905	46 500	28 026	9 486	4 548	18 780
61 Einkaufs-, Vertriebs- und Handelsberufe	25 302	1 792	830	14 052	6 376	6 381	2 558	3 077
62 Verkaufsberufe	41 699	8 253	5 414	23 110	15 558	1 803	1 110	8 533
63 Tourismus-, Hotel- und Gaststättenberufe	22 556	4 746	2 661	9 338	6 092	1 302	880	7 170
7 Unternehmensorganisation, Buchhaltung, Recht, Verwaltung	169 133	11 198	6 650	87 554	60 636	47 477	23 332	22 904
71 Berufe Unternehmensführung, -organisation	106 123	7 865	4 540	50 990	34 943	28 710	14 103	18 558
714 darunter Büro und Sekretariat	54 935	5 219	3 289	28 966	22 916	9 224	6 080	11 526
72 Finanzdienstleistungen, Rechnungswesen, Steuerberatung	37 683	1 673	914	22 645	14 887	10 462	4 578	2 903
7211 darunter Bankkaufleute	8 668	478	252	6 090	3 696	1 594	629	506
7213 darunter Versicherungskaufleute	7 948	463	227	5 741	3 464	1 181	508	563
73 Berufe in Recht und Verwaltung	25 327	1 660	1 196	13 919	10 806	8 305	4 651	1 443
732 darunter Verwaltung	17 014	1 224	877	10 945	8 209	3 966	2 416	879
8 Gesundheit, Soziales, Lehre und Erziehung	111 088	9 974	7 165	59 132	48 827	30 751	19 683	11 231
81 Medizinische Gesundheitsberufe	51 586	4 269	3 188	30 228	25 876	12 799	8 138	4 290
814 darunter Human- und Zahnmediziner	8 405	31	13	153	94	8 122	4 529	99
82 Nichtmed. Gesundheit, Körperpflege, Medizintechnik	15 803	2 142	1 673	10 548	8 229	682	439	2 431
83 Erziehung, soziale, hauswirtschaftl. Berufe, Theologie	31 480	2 999	2 064	16 691	13 921	8 313	6 278	3 477
84 Lehrende und auszubildende Berufe	12 219	564	240	1 665	801	8 957	4 828	1 033
9 Geisteswissenschaft, Kultur, Gestaltung	34 873	2 839	1 387	11 126	5 932	13 654	7 931	7 254
91 Geistes-, Gesellschafts-, Wirtschaftswissenschaft	2 448	172	70	401	207	1 616	975	259
92 Werbung, Marketing, kaufm., redaktionelle Medienberufe	25 199	1 764	966	8 012	4 628	10 330	6 068	5 093
921 darunter Werbung und Marketing	16 256	1 167	621	6 143	3 499	6 021	3 390	2 925
93 Produktdesign, Kunsthandwerk	1 836	142	99	860	426	528	280	306
94 Darstellende, unterhaltende Berufe	5 390	761	252	1 853	671	1 180	608	1 596
0 Angehörige der regulären Streitkräfte	38	12	.	13	4	7	6	6
Keine Zuordnung möglich	4 945	160	.	99	44	14	9	4 672
Insgesamt	661 166	78 001	35 180	324 259	166 931	138 503	65 614	120 403

Quelle: Beschäftigungsstatistik der Bundesagentur für Arbeit

**2.4 Sozialversicherungspflichtig Beschäftigte am Wohnort in Hamburg am 31. März 2014
nach Berufshauptgruppen -gruppen und ausgewählten -untergruppen, Geschlecht, Vollzeit- und
Teilzeitbeschäftigten, Auszubildenden sowie deutschen und ausländischen Beschäftigten**

Klassifikation der Berufe Ausgabe 2010	Insgesamt	Und zwar						
		männlich	weiblich	Vollzeitbe- schäftigte	Teilzeitbe- schäftigte	Auszu- bildende	Deutsche	Ausländer
1 Land-, Forst-, Tierwirtschaft, Gartenbau	5 672	3 988	1 684	4 447	1 225	326	4 727	936
2 Rohstoffgewinnung, Produktion, Fertigung	90 654	72 556	18 098	79 536	11 118	5 242	77 974	12 553
21 Rohstoffgewinnung, Glas-, Keramikverarbeitung	429	350	79	378	51	23	348	79
22 Kunststoff- und Holzherstellung, -verarbeitung	4 348	3 864	484	4 106	242	460	3 764	574
23 Papier-, Druckberufe, technische Mediengestaltung	7 821	4 159	3 662	6 776	1 045	274	7 264	550
2341 darunter Berufe in der Drucktechnik	896	696	200	770	126	16	812	84
24 Metallerzeugung, -bearbeitung, Metallbau	9 645	9 008	637	9 140	505	437	8 246	1 391
2420 darunter Berufe in der Metallbearbeitung	1 892	1 726	166	1 764	128	40	1 527	363
2423 darunter Berufe in der spanenden Metallbearbeitung	1 430	1 399	31	1 394	36	63	1 282	146
25 Maschinen- und Fahrzeugtechnikberufe	21 872	20 066	1 806	20 728	1 144	1 618	19 275	2 580
26 Mechatronik-, Energie- u. Elektroberufe	15 335	14 141	1 194	14 323	1 012	1 418	14 247	1 084
27 Techn. Entwickl., Konstruktions-, Produktionssteuerung	14 141	10 515	3 626	12 852	1 289	218	12 962	1 169
28 Textil- und Lederberufe	1 832	607	1 225	1 310	522	95	1 559	267
282 darunter Textilverarbeitung	1 219	278	941	845	374	74	1 027	188
29 Lebensmittelherstellung u. -verarbeitung	15 231	9 846	5 385	9 923	5 308	699	10 309	4 859
293 darunter Speisenzubereitung	11 465	6 988	4 477	6 653	4 812	486	7 608	3 802
3 Bau, Architektur, Vermessung, Gebäudetechnik	28 788	25 548	3 240	25 132	3 656	1 566	25 013	3 698
31 Bauplanung, Architektur, Vermessungsberufe	6 357	3 937	2 420	5 425	932	61	5 946	404
32 Hoch- und Tiefbauberufe	5 486	5 323	163	4 384	1 102	359	3 918	1 535
3212 darunter Berufe im Maurerhandwerk	658	658	-	622	36	90	550	107
33 (Innen-) Ausbauberufe	4 967	4 804	163	4 501	466	449	4 200	752
3321 darunter Berufe für Maler und Lackiererarbeiten	2 742	2 621	121	2 590	152	237	2 430	304
34 Gebäude- u. versorgungstechnische Berufe	11 978	11 484	494	10 822	1 156	697	10 949	1 007
4 Naturwissenschaft, Geografie, Informatik	30 252	23 001	7 251	26 837	3 415	833	27 650	2 560
41 Mathematik- Biologie- Chemie-, Physikberufe	7 250	4 155	3 095	6 171	1 079	123	6 359	887
42 Geologie-, Geografie-, Umweltschutzberufe	815	526	289	684	131	12	749	64
43 Informatik- und andere IKT-Berufe	22 187	18 320	3 867	19 982	2 205	698	20 542	1 609
431 darunter Informatik	6 182	5 037	1 145	5 442	740	457	5 767	406
5 Verkehr, Logistik, Schutz und Sicherheit	96 166	65 733	30 433	66 308	29 858	2 340	73 779	22 211
51 Verkehr, Logistik (außer Fahrzeugführer)	47 326	34 414	12 912	37 414	9 912	1 884	38 918	8 350
52 Führer von Fahrzeug- u. Transportgeräten	18 945	18 005	940	16 260	2 685	175	15 824	3 069
53 Schutz-, Sicherheits-, Überwachungsberufe	7 808	5 735	2 073	6 050	1 758	183	6 976	815
54 Reinigungsberufe	22 087	7 579	14 508	6 584	15 503	98	12 061	9 977
6 Kaufm. Dienstl., Handel, Vertrieb, Tourismus	89 557	37 818	51 739	58 831	30 726	5 898	77 245	12 130
61 Einkaufs-, Vertriebs- und Handelsberufe	25 302	14 293	11 009	22 645	2 657	1 447	23 841	1 440
62 Verkaufsberufe	41 699	14 404	27 295	23 154	18 545	2 751	36 624	5 000
63 Tourismus-, Hotel- und Gaststättenberufe	22 556	9 121	13 435	13 032	9 524	1 700	16 780	5 690
7 Unternehmensorganisation, Buchhaltung, Recht, Verwaltung	169 133	64 292	104 841	128 222	40 911	4 895	160 062	8 950
71 Berufe Unternehmensführung, -organisation	106 123	41 006	65 117	79 839	26 284	2 746	99 362	6 666
714 darunter Büro und Sekretariat	54 935	14 266	40 669	36 031	18 904	1 704	51 226	3 651
72 Finanzdienstleistungen, Rechnungswesen, Steuerberatung	37 683	15 594	22 089	30 410	7 273	1 126	36 182	1 485
7211 darunter Bankkaufleute	8 668	3 812	4 856	6 887	1 781	443	8 413	254
7213 darunter Versicherungskaufleute	7 948	3 419	4 529	6 383	1 565	329	7 755	192
73 Berufe in Recht und Verwaltung	25 327	7 692	17 635	17 973	7 354	1 023	24 518	799
732 darunter Verwaltung	17 014	4 917	12 097	11 506	5 508	581	16 453	558
8 Gesundheit, Soziales, Lehre und Erziehung	111 088	26 653	84 435	60 572	50 516	5 222	102 316	8 649
81 Medizinische Gesundheitsberufe	51 586	10 765	40 821	32 485	19 101	3 433	48 569	2 977
814 darunter Human- und Zahnmedizinen	8 405	3 712	4 693	6 267	2 138	.	8 029	373
82 Nichtmed. Gesundheit, Körperpflege, Medizintechnik	15 803	3 580	12 223	9 517	6 286	1 510	13 994	1 779
83 Erziehung, soziale, hauswirtschaftl. Berufe, Theologie	31 480	6 456	25 024	12 915	18 565	108	28 977	2 466
84 Lehrende und auszubildende Berufe	12 219	5 852	6 367	5 655	6 564	171	10 776	1 427
9 Geisteswissenschaft, Kultur, Gestaltung	34 873	15 936	18 937	27 762	7 111	1 000	32 481	2 357
91 Geistes-, Gesellschafts-, Wirtschaftswissenschaft	2 448	1 047	1 401	1 705	743	13	2 288	152
92 Werbung, Marketing, kaufm .redaktionelle Medienberufe	25 199	10 774	14 425	20 482	4 717	630	23 825	1 351
921 darunter Werbung und Marketing	16 256	7 178	9 078	13 068	3 188	332	15 233	1 006
93 Produktdesign, Kunsthandwerk	1 836	870	966	1 585	251	131	1 660	176
94 Darstellende, unterhaltende Berufe	5 390	3 245	2 145	3 990	1 400	226	4 708	678
0 Angehörige der regulären Streitkräfte	38	25	13	28	10	.	33	5
Keine Zuordnung möglich	4 945	2 843	2 102	15	8	.	4 513	422
Insgesamt	661 166	338 393	322 773	477 690	178 554	27 339	585 793	74 471

Quelle: Beschäftigungsstatistik der Bundesagentur für Arbeit