

STATISTISCHE BERICHTE

Kennziffer: A VI 5 - vj 3/13 HH

Sozialversicherungspflichtig Beschäftigte
in Hamburg am 30. September 2013

Korrektur

Herausgegeben am: 10. Februar 2015



Statistische Berichte

Herausgeber:

Statistisches Amt für Hamburg und Schleswig-Holstein

– Anstalt des öffentlichen Rechts –

Steckelhörn 12
20457 Hamburg

Auskunft zu dieser Veröffentlichung:

Sigrid Ziroth

Telefon: 040 - 4283 1817

E-Mail: vgr-hh@statistik-nord.de

Auskunftsdienst:

E-Mail: info@statistik-nord.de

Auskünfte: 040 42831-1766
0431 6895-9393

Internet: www.statistik-nord.de

© Statistisches Amt für Hamburg und Schleswig-Holstein, Hamburg 2014
Auszugsweise Vervielfältigung und Verbreitung mit Quellenangabe gestattet.

Sofern in den Produkten auf das Vorhandensein von Copyrightrechten Dritter hingewiesen wird, sind die in deren Produkten ausgewiesenen Copyrightbestimmungen zu wahren. Alle übrigen Rechte bleiben vorbehalten.

Zeichenerklärung:

0	weniger als die Hälfte von 1 in der letzten besetzten Stelle, jedoch mehr als nichts
–	nichts vorhanden (genau Null)
...	Angabe fällt später an
·	Zahlenwert unbekannt oder geheim zu halten
×	Tabellenfach gesperrt, weil Aussage nicht sinnvoll
p	vorläufiges Ergebnis
r	berichtigtes Ergebnis
s	geschätztes Ergebnis
a. n. g.	anderweitig nicht genannt
u. dgl.	und dergleichen
()	Zahlenwert mit eingeschränkter Aussagefähigkeit
/	Zahlenwert nicht sicher genug

Erläuterungen	4
Abkürzungen	6
Grafiken	
G 1 Sozialversicherungspflichtig Beschäftigte am Arbeitsort in Hamburg am 30. September 2013 nach Altersgruppen	7
G 2 Sozialversicherungspflichtig Beschäftigte am Arbeitsort in Hamburg am 30. September 2013 nach Wirtschaftsabschnitten	8
G 3 Sozialversicherungspflichtig Beschäftigte am Arbeitsort in Hamburg am 30. September 2013 nach Wirtschaftsabschnitten und Geschlecht	9
G 4 Sozialversicherungspflichtig Beschäftigte am Arbeitsort in Hamburg nach Vollzeit-/Teilzeitbeschäftigung von 1977 bis 2011	10
Tabellen	
Sozialversicherungspflichtig Beschäftigte am Arbeitsort	
1.1 Sozialversicherungspflichtig Beschäftigte am Arbeitsort in Hamburg am 30. September 2013 nach Strukturmerkmalen	11
1.2 Sozialversicherungspflichtig Beschäftigte am Arbeitsort in Hamburg am 30. September 2013 nach Wirtschaftsabschnitten und ausgewählten Wirtschaftsabteilungen, Vollzeit- und Teilzeitbeschäftigten, Auszubildenden, deutschen bzw. ausländischen Beschäftigten und Geschlecht	12
1.3 Sozialversicherungspflichtig Beschäftigte am Arbeitsort in Hamburg am 30. September 2013 nach Wirtschaftszweigen, deutschen und ausländischen Beschäftigten, Altersgruppen und Geschlecht	14
1.4 Sozialversicherungspflichtig Beschäftigte am Arbeitsort in Hamburg am 30. September 2013 nach Wirtschaftszweigen, Altersgruppen, Berufsausbildungsabschluss und Geschlecht	16
1.5 Ausländische sozialversicherungspflichtig Beschäftigte am Arbeitsort in Hamburg am 30. September 2013 nach Wirtschaftszweigen, Altersgruppen, ausgewählten Staatsangehörigkeiten und Geschlecht	17
1.6 Sozialversicherungspflichtig Beschäftigte am Arbeitsort in Hamburg am 30. September 2013 nach Berufshauptgruppen, -gruppen und ausgewählten -untergruppen, Berufsausbildungsabschluss und Geschlecht	19
1.7 Sozialversicherungspflichtig Beschäftigte am Arbeitsort in Hamburg am 30. September 2013 nach Berufshauptgruppen, -gruppen und ausgewählten -untergruppen, Geschlecht, Vollzeit- und Teilzeitbeschäftigten, Auszubildenden sowie deutschen und ausländischen Beschäftigten	20
1.8 Sozialversicherungspflichtig Beschäftigte am Arbeitsort in Hamburg 1977 bis 2013 nach Geschlecht, deutschen und ausländischen sowie Voll- und Teilzeitbeschäftigten	21
Sozialversicherungspflichtig Beschäftigte am Wohnort	
2.1 Sozialversicherungspflichtig Beschäftigte am Wohnort in Hamburg am 30. September 2013 nach Strukturmerkmalen	22
2.2 Sozialversicherungspflichtig Beschäftigte am Wohnort in Hamburg am 30. September 2013 nach Wirtschaftsabschnitten und ausgewählten Wirtschaftsabteilungen, Vollzeit- und Teilzeitbeschäftigten, Auszubildenden, deutschen bzw. ausländischen Beschäftigten und Geschlecht	23
2.3 Sozialversicherungspflichtig Beschäftigte am Wohnort in Hamburg am 30. September 2013 nach Berufshauptgruppen, -gruppen und ausgewählten -untergruppen, Berufsausbildungsabschluss und Geschlecht	25
2.4 Sozialversicherungspflichtig Beschäftigte am Wohnort in Hamburg am 30. September 2013 nach Berufshauptgruppen, -gruppen und ausgewählten -untergruppen, Geschlecht, Vollzeit- und Teilzeitbeschäftigten, Auszubildenden sowie deutschen und ausländischen Beschäftigten	26

Erläuterungen

Datengrundlage

In diesem Statistischen Bericht zu den sozialversicherungspflichtig Beschäftigten in Hamburg am 30. September 2013 werden Ergebnisse der Beschäftigungsstatistik der Bundesagentur für Arbeit über die sozialversicherungspflichtig Beschäftigten am Arbeitsort sowie am Wohnort bereitgestellt.

Sozialversicherungspflichtig Beschäftigte

Im vorliegenden Statistischen Bericht werden Beschäftigte (einschließlich Personen in beruflicher Ausbildung) nachgewiesen, die kranken- oder rentenversicherungspflichtig sind oder für die Beitragsanteile zu den gesetzlichen Rentenversicherungen zu entrichten sind.

Nicht enthalten sind geringfügig Beschäftigte (soweit sie ausschließlich beitragspflichtige geringfügige Beschäftigungsverhältnisse ausüben), Beamte und Beamtinnen, Selbstständige sowie mithelfende Familienangehörige.

Auszubildende

Auszubildende sind Personen, die aufgrund eines Ausbildungsvertrages nach dem Berufsbildungsgesetz (BBiG) vom 25. März 2005 eine betriebliche Ausbildung in einem anerkannten Ausbildungsberuf durchlaufen.

Ab dem Stichtag 30.6.2008 wird das Merkmal Auszubildende neu abgegrenzt. Es werden ausschließlich Auszubildende mit einem gültigen Ausbildungsvertrag nachgewiesen.

Damit sind Anlernlinge, Praktikanten und Volontäre nicht mehr in den Angaben zu den Auszubildenden enthalten. Aus diesem Grunde sind die Ergebnisse vor dem oben genannten Stichtag mit neueren Auswertungen eingeschränkt vergleichbar.

Voll- und Teilzeitbeschäftigte

Die Unterscheidung der sozialversicherungspflichtig Beschäftigten nach Voll- und Teilzeitbeschäftigten richtet sich nach den von den Arbeitgebern in den Meldebelegen zur Sozialversicherung erteilten Angaben. Als Teilzeit ist dabei jede vertraglich festgelegte Arbeitszeit eingeordnet, die geringer als die tarifliche bzw. betrieblich festgelegte Regelarbeitszeit ist.

Hinweis

Wegen der Neugestaltung des Tätigkeitsschlüssels wurde eine Schätzung für Juli 2011 bis November 2012 durchgeführt, um eine Vergleichbarkeit mit den Werten ab Dezember 2012 herzustellen.

Alter

Das Alter der Beschäftigten wird jeweils zum Stichtag ermittelt (sog. „Altersjahrmethode“). Die Angaben enthalten daher für unterjährige Stichtage Personen, die zwei unterschiedlichen Geburtsjahrgängen angehören.

Berufsausbildungsabschluss

Als abgeschlossene Berufsausbildung wird die Ausbildung in einem anerkannten Lehr- oder Anlernberuf (Ausbildung im Sinne des Berufsbildungsgesetzes), Abschluss einer Berufsfach- oder Fachschule, Abschluss einer Fachhochschule, Hochschule bzw. Universität angesehen. Zu den anerkannten Berufsabschlüssen zählen auch Meister-, Techniker- und gleichwertiger Fachschulabschluss. Der akademische Abschluss umfasst Bachelor, Diplom, Magister, Master, Staatsexamen oder Promotion.

Ausgeübte Tätigkeit (KIdB 2010)

Als ausgeübte Tätigkeit meldet der Arbeitgeber die Tätigkeit der Beschäftigten im aktuellen Beschäftigungsverhältnis, nicht den erlernten Beruf oder eine früher ausgeübte Tätigkeit. Die ausgeübte Tätigkeit wird seit dem Jahr 2012 nach der Klassifikation der Berufe 2010 (KIdB 2010) geschlüsselt. Bei der KIdB 2010 handelt es sich um eine vollständige Neusystematisierung der Berufe anhand der Dimensionen Berufsfachlichkeit und Anforderungsniveau.

Staatsangehörigkeit

Als Ausländer gelten alle Personen, die nicht Deutsche im Sinne des Art. 116 Abs. 1 GG sind. Ausländische Beschäftigte werden nachgewiesen ohne Staatenlose bzw. Personen mit ungeklärter Staatsangehörigkeit.

Klassifikation der Wirtschaftszweige

Mit Beginn des Jahres 2008 hat die Bundesagentur für Arbeit in der Beschäftigungsstatistik die „Klassifikation der Wirtschaftszweige, Ausgabe 2008“ (WZ 2008) eingeführt. Damit wurde die bis Ende 2007 gültige „Klassifikation der Wirtschaftszweige, Ausgabe 2003“ (WZ 2003) abgelöst. Daher sind Ergebnisse aus der Beschäftigungsstatistik nach der neuen WZ 2008 mit den Ergebnissen der Vorgängerversion WZ 2003 nur eingeschränkt vergleichbar.

In der wirtschaftsfachlichen Darstellung sind die Fälle ohne Angabe zum Wirtschaftszweig nicht enthalten. Dagegen sind diese Fälle in den Summen über alle Wirtschaftszweige enthalten.

Arbeitsort/Wohnort

Die sozialversicherungspflichtig Beschäftigten werden sowohl am Arbeitsort (in Deutschland) als auch am Wohnort nachgewiesen.

Zu den Sozialversicherungspflichtig Beschäftigten am Arbeitsort zählen

alle sozialversicherungspflichtig Beschäftigten, die in der betreffenden Gemeinde arbeiten, unabhängig davon, wo sie wohnen.

Erfasst werden demnach alle Personen, die im jeweiligen Gebiet ihren Wohn- und Arbeitsort haben, zuzüglich der außerhalb dieses Gebietes wohnenden Personen, die als Einpendler in diese Region ihren Arbeitsort erreichen.

Zu den Sozialversicherungspflichtig Beschäftigte am Wohnort zählen

alle sozialversicherungspflichtig Beschäftigten, die in der betreffenden Gemeinde wohnen, unabhängig davon, wo sie arbeiten.

Erfasst werden demnach alle Personen, die im jeweiligen Gebiet ihren Wohn- und Arbeitsort haben, zuzüglich der innerhalb dieses Gebietes wohnenden Personen, die als Auspendler aus dieser Region ihren Arbeitsort erreichen.

Hinweis

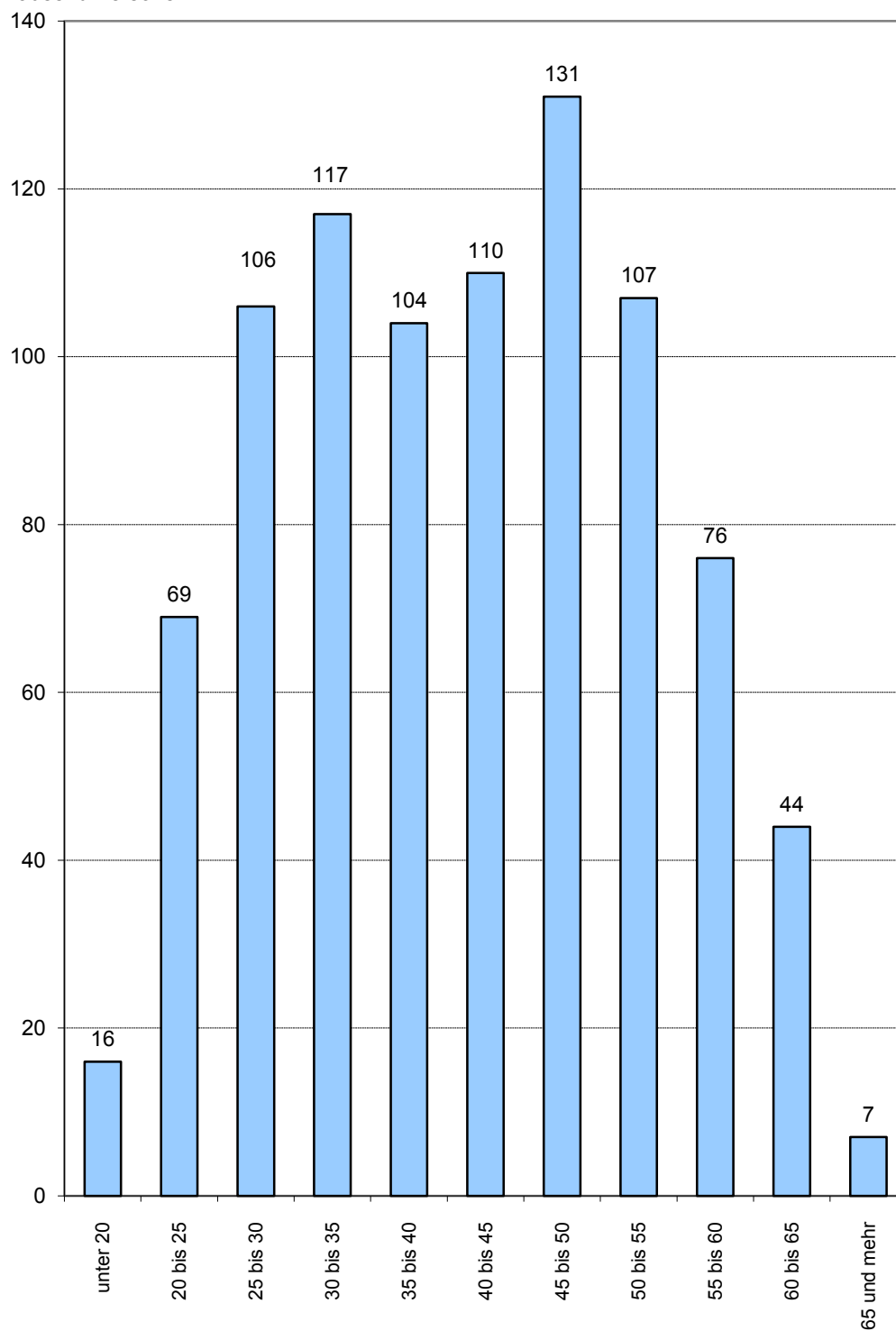
Der inzwischen eingetretene Wandel von Bildungs- und Beschäftigungsstrukturen und Änderung rechtlicher Grundlagen erforderte eine Umstellung fast aller Merkmale in der Meldung zur Sozialversicherung. Seit Dezember 2011 geben die Arbeitgeber Meldungen für ihre Beschäftigten nach neuem Verfahren ab. Hierzu siehe auch die Methodenberichte der Bundesagentur für Arbeit unten.

<http://statistik.arbeitsagentur.de/>
Methodenbericht

abgeschloss.	abgeschlossene
a. n. g.	anderweitig nicht genannt
Bekleid.	Bekleidung
BBiG	Berufsbildungsgesetz
DEÜV	Datenerfassungs- und -übermittlungsverordnung
Dienstleistg.	Dienstleistungen
...dienstleistg.	...dienstleistungen
DV-Geräte	Datenverarbeitungsgeräte
einschl.	einschließlich
elektron.	elektronischen
Erbrg.	Erbringung
Erzeugn.	Erzeugnissen
...erzeugn.	...erzeugnissen
Erzieh. u. Unterr.	Erziehung und Unterricht
exterr. Org.	Exterritoriale Organisationen
f.	für
freiberufl.	freiberufliche
Gesundh.- u. Sozialw.	Gesundheits- und Sozialwesen
Getr.	Getränke
Gew.	Gewinnung
GG	Grundgesetz
Glasw.	Glaswaren
H. v.	Herstellung von
Holzw.	Holzwaren
Instandh.	Instandhaltung
Kfz	Kraftfahrzeuge
künstl.	künstlerische
Lederw.	Lederwaren
Masch.	Maschinen
Nahr.- u. Genussm.	Nahrungs- und Genussmittel
Öff./öff.	Öffentliche / öffentlichen
opt.	optischen
Priv.	Private Haushalte
Rep.	Reparatur
Sonst.	Sonstige
sonst.	sonstigen
Sozialvers.	Sozialversicherung
Tabakerzeugn.	Tabakerzeugnisse
Tätigk.	Tätigkeiten
techn.	technische
Textil.	Textilien
u.	und
v.	von
verb.	verbundene
wirtschaftl.	wirtschaftliche
wiss./wissenschaftl.	wissenschaftlich / wissenschaftliche
WZ 2003	Klassifikation der Wirtschaftszweige, Ausgabe 2003
WZ 2008	Klassifikation der Wirtschaftszweige, Ausgabe 2008

**Sozialversicherungspflichtig Beschäftigte am Arbeitsort
in Hamburg am 30. September 2013 nach Altersgruppen**

Tausend Personen

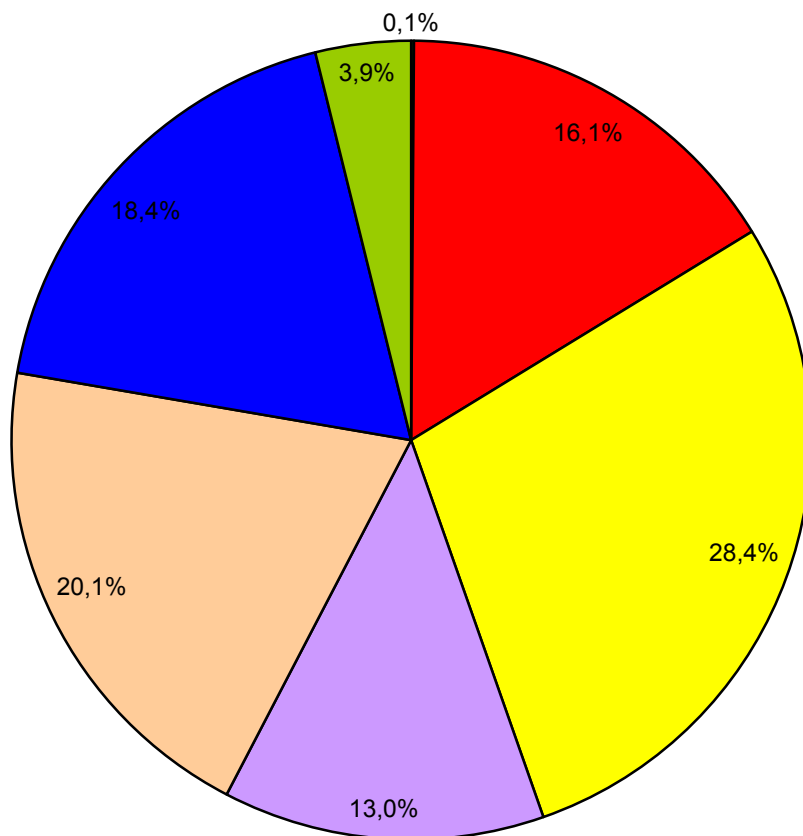


von ... bis unter ... Jahren

Siehe auch Tabelle 1.4

Quelle:
Bundesagentur für Arbeit

**Sozialversicherungspflichtig Beschäftigte am Arbeitsort
in Hamburg am 30. September 2013 nach Wirtschaftsabschnitten**

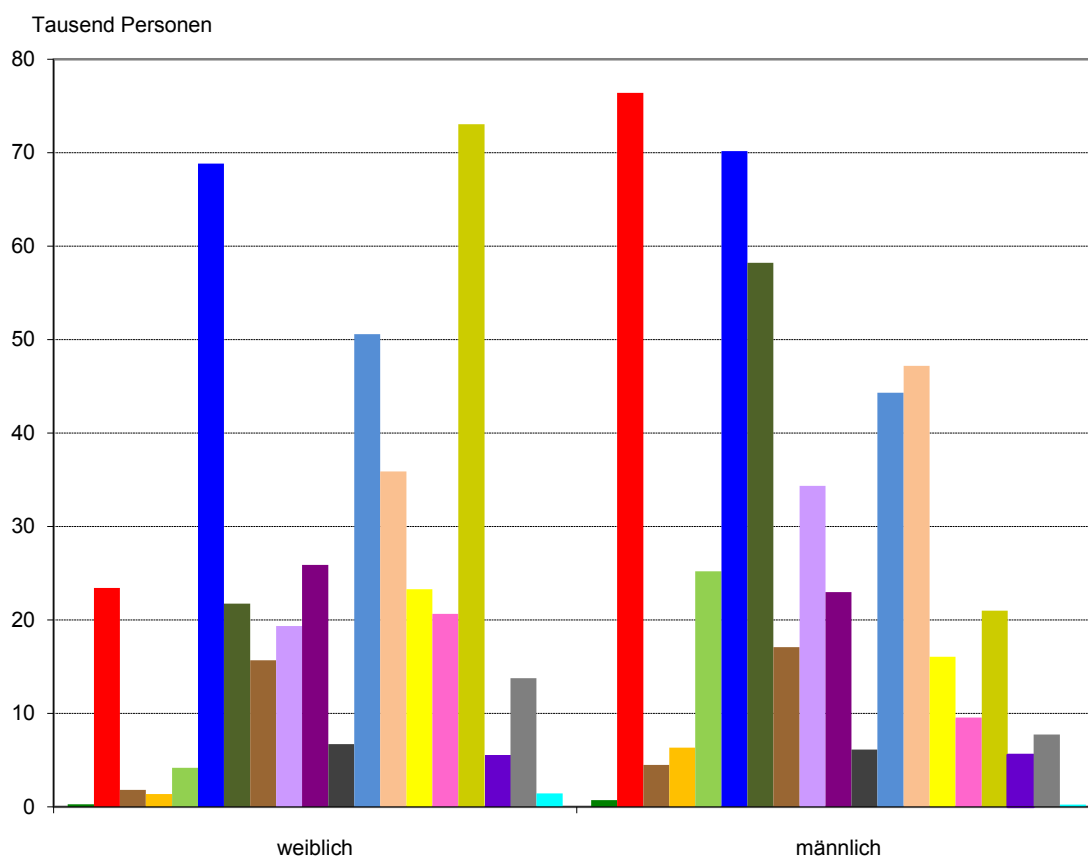


- A Land- und Forstwirtschaft, Fischerei
- B-F Produzierendes Gewerbe
- G-I Handel, Verkehr, Gastgewerbe
- J-L Inform. u. Kommunikation; Finanz- u. Versicherungsdienstleistg.; Grundst. und Wohnungsw.
- M-N Freiberufl., wissenschaftl., techn. Dienstleistg.; sonst. wirtschaftl. Dienstleistg.
- O-Q Öff. Verwaltung, Verteidigung, Sozialvers.; Erzieh. u. Unterr.; Gesundh.- u. Sozialw.
- R-U Kunst, Unterhaltung und Erholung; sonst. Dienstleistg.; Priv. Haushalte; Exterr. Org.

siehe auch Tabelle 1.2

Quelle:
Bundesagentur für Arbeit

**Sozialversicherungspflichtig Beschäftigte am Arbeitsort
in Hamburg am 30. September 2013 nach
Wirtschaftsabschnitten und Geschlecht**



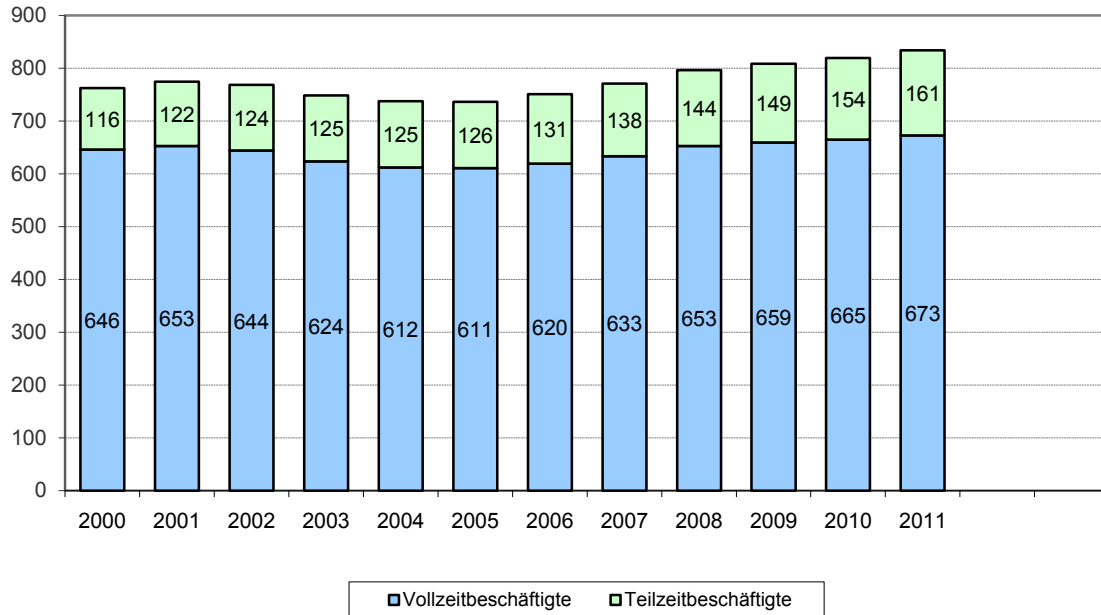
- A Land- und Forstwirtschaft, Fischerei
- BC Bergbau Gewinnung von Steinen und Erden, Verarbeitendes Gewerbe
- D Energieversorgung
- E Wasserversorg.; Abwasser- und Abfallentsorg. u.
- F Baugewerbe
- G Handel; Instandhaltung und Rep. von Kfz
- H Verkehr und Lagerei
- I Gastgewerbe
- J Information und Kommunikation
- K Finanz- und Versicherungsdienstleistg.
- L Grundstücks- und Wohnungswesen
- M Freiberufl., wissenschaftl. u. techn. Dienstleistg.
- N Erbrg. v. sonst. wirtschaftl. Dienstleistg.
- O Öff. Verwaltung, Verteidigung, Sozialvers.
- P Erziehung und Unterricht
- Q Gesundheits- und Sozialwesen
- R Kunst, Unterhaltung und Erholung
- S Erbrg. v. sonstigen Dienstleistungen
- TU Private Haushalte; Exterritoriale Organisationen

siehe auch Tabelle 1.2

Quelle:
Bundesagentur für Arbeit

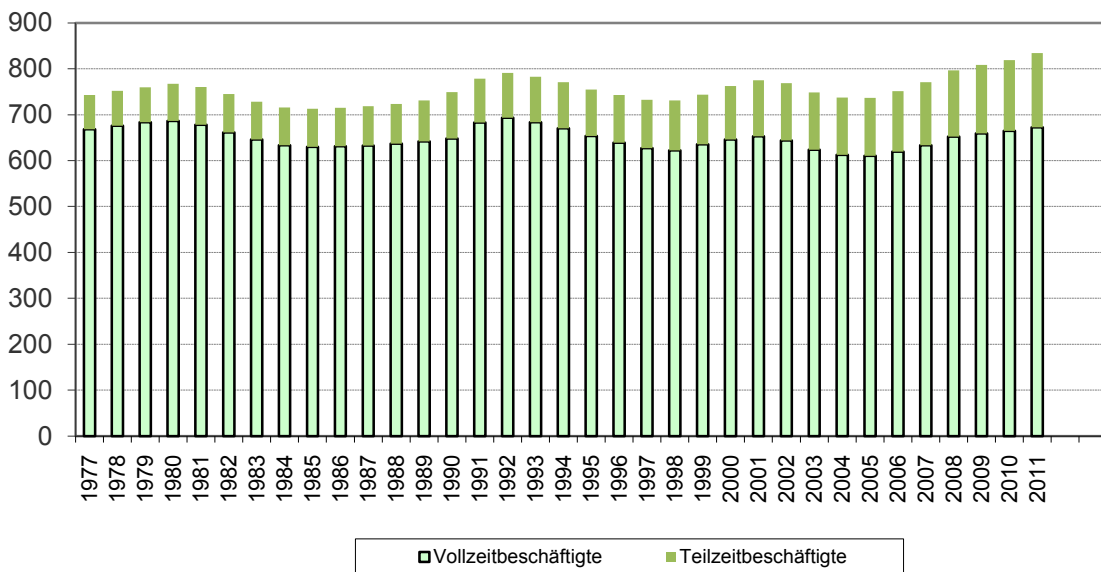
**Sozialversicherungspflichtig Beschäftigte am Arbeitsort in Hamburg
nach Vollzeit-/Teilzeitbeschäftigung
von 2000 bis 2011 ¹**

Tausend Personen



**Sozialversicherungspflichtig Beschäftigte am Arbeitsort in Hamburg
nach Vollzeit-/Teilzeitbeschäftigung
von 1977 bis 2011 ¹**

Tausend Personen



¹ Jeweils Stichtagsergebnisse vom 30.06.
2012 Stichtagsergebniss vom 31.12.2012

siehe auch Tabelle 1.8
Quelle:
Bundesagentur für Arbeit

**1.1 Sozialversicherungspflichtig Beschäftigte am Arbeitsort in Hamburg am 30. September 2013
nach Strukturmerkmalen**

Merkmal	Ins- gesamt ¹	Anteil an allen Beschäftigten	Männlich	Weiblich	Veränderung gegenüber Vorquartal			Veränderung gegenüber Vorjahresquartal		
					insge- samt	männ- lich	weib- lich	insge- samt	männ- lich	weib- lich
	Anzahl	%	Anzahl		%					
Beschäftigte insgesamt	887 179	100	473 728	413 451	1,9	1,8	2,1	2,0	1,6	2,5
dar. Auszubildende	39 647	4,5	21 292	18 355	30,7	31,9	29,3	- 0,4	0,4	- 1,2
nach Altersgruppen										
Alter von... bis unter ... Jahren										
unter 20	16 028	1,8	9 023	7 005	42,1	41,4	43,0	0,1	2,1	- 2,3
20 bis 30	175 156	19,7	84 973	90 183	2,4	2,7	2,1	0,8	1,3	0,3
30 bis 40	221 118	24,9	117 297	103 821	1,6	1,4	1,8	3,0	2,0	4,3
40 bis 50	240 250	27,1	132 862	107 388	0,1	- 0,2	0,4	- 1,6	- 2,2	- 0,8
50 bis 60	183 441	20,7	100 080	83 361	1,8	1,8	1,9	5,8	5,9	5,8
60 und mehr	51 186	5,8	29 493	21 693	2,1	1,5	2,8	6,4	4,4	9,2
nach Staatsangehörigkeit										
Deutsche Beschäftigte	803 135	90,5	424 862	378 273	1,8	1,7	1,9	1,5	1,1	2,0
Ausländische Beschäftigte	83 648	9,4	48 607	35 041	3,7	3,3	4,2	6,9	5,9	8,4
darunter aus EU-Ländern (EU-27)	34 087	3,8	18 733	15 354	5,3	5,6	4,9	14,5	14,6	14,4
Berufsausbildungsabschluss										
ohne beruflichen Ausbildungsabschluss	92 786	10,5	50 912	41 874	9,7	10,0	9,4
mit anerkanntem Berufsabschluss	441 581	49,8	226 910	214 671	1,0	0,7	1,3
mit akademischem Abschluss	152 872	17,2	88 635	64 237	2,0	1,2	3,1
Ausbildung unbekannt	199 940	22,5	107 271	92 669	0,6	1,2	0,0
nach Berufsbereichen²										
Land-, Forst-, Tierwirtschaft, Gartenbau	6 711	0,8	4 761	1 950	2,6	3,0	1,6
Rohstoffgewinnung, Produktion, Fertigung	131 841	14,9	109 692	22 149	2,2	2,0	3,0
Bau, Architektur, Vermessung, Gebäudetechnik	39 788	4,5	35 818	3 970	2,9	2,8	3,1
Naturwissenschaft, Geografie, Informatik	43 473	4,9	34 022	9 451	1,5	1,4	1,8
Verkehr, Logistik, Schutz und Sicherheit	129 322	14,6	91 450	37 872	2,4	2,0	3,1
Kaufm. Dienstl., Handel, Vertrieb, Tourismus	118 210	13,3	51 220	66 990	3,1	2,6	3,5
Unternehmensorga. Buchhaltung, Recht, Verwalt.	244 124	27,5	95 982	148 142	1,6	1,5	1,7
Gesundheit, Soziales, Lehre und Erziehung	129 379	14,6	29 972	99 407	3,1	2,6	3,2
Geisteswissenschaften, Kultur, Gestaltung	42 261	4,8	20 167	22 094	1,3	0,2	2,2
nach Vollzeit-/Teilzeitbeschäftigung										
Vollzeitbeschäftigte	664 019	74,8	418 053	245 966	1,8	1,8	1,8
Teilzeitbeschäftigte	223 111	25,1	55 650	167 461	2,4	2,4	2,4
nach zusammengefassten Wirtschaftsabschnitten³										
A Land- u. Forstwirtschaft, Fischerei	1 007	0,1	722	285	12,5	18,0	0,7	2,5	2,0	4,0
B-F Produzierendes Gewerbe	143 213	16,1	112 399	30 814	1,8	1,8	1,8	- 0,3	- 0,2	- 0,4
B-E Produzierendes Gewerbe ohne Baugewerbe	113 839	12,8	87 197	26 642	1,4	1,2	1,9	0,4	0,3	0,7
C Verarbeitendes Gewerbe	99 446	11,2	76 115	23 331	1,3	1,1	2,0	- 0,5	- 0,7	0,1
F Baugewerbe	29 374	3,3	25 202	4 172	3,7	4,0	1,6	- 2,7	- 2,0	- 6,9
G-U Dienstleistungsbereiche	742 924	83,7	360 587	382 337	1,9	1,8	2,1	2,4	2,2	2,7
G-I Handel, Verkehr, Gastgewerbe	251 722	28,4	145 457	106 265	1,7	1,5	2,1	0,3	0,5	0,1
J Information und Kommunikation	53 703	6,1	34 354	19 349	- 0,4	- 0,3	- 0,5	2,4	2,8	1,7
K Finanz- u. Versicherungsdienstleistg.	48 843	5,5	22 969	25 874	0,9	1,0	0,9	- 1,2	- 1,5	- 0,9
L Grundstücks- und Wohnungswesen	12 850	1,4	6 143	6 707	2,4	2,0	2,6	10,9	10,9	10,8
M-N Freiberufl., wissenschaftl., techn. Dienst- leistg.; sonst. wirtschaftl. Dienstleistg.	177 987	20,1	91 498	86 489	2,8	3,1	2,6	6,2	6,0	6,4
O-Q Öff. Verwaltung, Verteidigung, Sozialvers.; Erzieh. u. Unterr.; Gesundh.- u. Sozialw.	163 594	18,4	46 635	116 959	2,9	3,3	2,7	3,5	2,9	3,7
R-U Kunst, Unterhaltung und Erholung; sonst. Dienstleistg.; Priv. Haushalte; Exterr. Org.	34 225	3,9	13 531	20 694	- 0,5	- 1,2	0,0	- 2,5	- 5,1	- 0,8

¹ einschließlich Fälle ohne Angabe nach jeweiliger Untergliederung
Quelle: Beschäftigungsstatistik der Bundesagentur für Arbeit

² Klassifikation der Berufe 2010 (KldB 2010)

³ Klassifikation der Wirtschaftszweige 2008 (WZ 2008)

**1.2 Sozialversicherungspflichtig Beschäftigte am Arbeitsort in Hamburg am 30. September 2013
nach Wirtschaftsabschnitten und ausgewählten Wirtschaftsabteilungen, Vollzeit- und Teilzeit-
beschäftigten, Auszubildenden, deutschen bzw. ausländischen Beschäftigten und Geschlecht**

Wirtschaftszweigklassifikation Ausgabe 2008		Insgesamt	Und zwar				
			Vollzeit- beschäftigte	Teilzeit- beschäftigte	Auszu- bildende	Deutsche	Ausländer
		Insgesamt					
A	Land- und Forstwirtschaft, Fischerei	1 007	731	276	40	534	472
B-F	Produzierendes Gewerbe	143 213	129 770	13 443	6 986	132 175	10 999
B-E	Produzierendes Gewerbe ohne Baugewerbe	113 839	104 026	9 813	4 677	105 789	8 028
B	Bergbau u. Gew. v. Steinen u. Erden	377	348	29	.	318	59
C	Verarbeitendes Gewerbe	99 446	90 821	8 625	4 167	92 123	7 303
10-12	H. v. Nahr.- u. Genussm., Getr. u. Tabakerzeugn.	9 080	7 992	1 088	399	7 737	1 340
13-15	H. v. Textil., Bekleid., Leder, Lederw. u. Schuhen	495	357	138	43	429	66
16-18	H. v. Holz-, Papier, Pappe u. Druckerzeugn.	3 234	2 860	374	137	3 076	156
19	Kokerei und Mineralölverarbeitung	3 473	3 205	268	94	3 329	143
20	H. v. chemischen Erzeugnissen	7 038	6 224	814	246	6 465	572
21	H. v. pharmazeutischen Erzeugnissen	1 419	1 261	158	23	1 346	73
22-23	H. v. Gummi- u. Kunststoffwaren, Glas u. Glasw., Keramik, Verarb. v. Steinen u. Erden	3 202	2 948	254	105	2 822	379
24-25	Metallerzeugung u. -bearb., H. v. Metallerzeugn.	8 624	8 070	554	538	7 896	727
26	H. v. DV-Geräten, elektron. u. opt. Erzeugn.	8 870	7 852	1 018	247	8 309	561
27	H. v. elektrischen Ausrüstungen	1 822	1 686	136	44	1 678	143
28	Maschinenbau	13 220	12 588	632	643	12 589	630
29-30	Fahrzeugbau	29 322	27 313	2 009	1 114	27 503	1 814
31-33	H. v. Möbeln u. sonst. Waren, Rep. u. Installation von Maschinen und Ausrüstungen	9 647	8 465	1 182	534	8 944	699
D	Energieversorgung	6 310	5 720	590	275	6 120	188
E	Wasserversorg.; Abwasser- und Abfallentsorg. u. Beseitigung v. Umweltverschmutzungen	7 706	7 137	569	.	7 228	478
F	Baugewerbe	29 374	25 744	3 630	2 309	26 386	2 971
41-42	Hoch- und Tiefbau	7 176	6 450	726	326	6 541	631
43	Vorb. Baustellenarbeiten, Bauinstallation und sonstiges Ausbaugewerbe	22 198	19 294	2 904	1 983	19 845	2 340
G-U	Dienstleistungsbereiche	742 924	533 512	209 378	32 605	670 397	72 173
G-I	Handel, Verkehr, Gastgewerbe	251 722	189 921	61 787	13 855	219 987	31 598
G	Handel; Instandhaltung und Rep. von Kfz	138 991	102 811	36 175	7 932	127 432	11 509
45	Handel mit Kfz; Instandh. u. Rep. von Kfz	14 493	13 012	1 480	1 723	13 316	1 169
46	Großhandel (ohne Handel mit Kfz)	55 599	48 442	7 157	2 294	51 380	4 203
47	Einzelhandel (ohne Handel mit Kfz)	68 899	41 357	27 538	3 915	62 736	6 137
H	Verkehr und Lagerei	79 937	67 435	12 498	3 797	69 399	10 492
I	Gastgewerbe	32 794	19 675	13 114	2 126	23 156	9 597
J	Information und Kommunikation	53 703	45 352	8 348	1 652	51 192	2 501
58-60	Verlagswesen, audiovisuelle Medien u. Rundfunk	19 161	15 350	3 809	679	18 531	628
61	Telekommunikation	2 484	2 263	221	34	2 377	107
62-63	Informat. technologische u. Informat. dienstleistg.	32 058	27 739	4 318	939	30 284	1 766
K	Finanz- und Versicherungsdienstleistg.	48 843	38 684	10 159	1 796	47 737	1 100
64	Erbrg. v. Finanzdienstleistg.	24 797	19 775	5 022	1 054	24 239	556
65-66	Versicherungsdienstleistg. verb. Tätigk.	24 046	18 909	5 137	742	23 498	544
L	Grundstücks- und Wohnungswesen	12 850	10 096	2 754	652	12 346	500
M-N	Freiberufl., wissenschaftl., techn. Dienstleistg.; sonst. wirtschaftl. Dienstleistg.	177 987	132 392	45 584	4 924	154 711	23 165
M	Freiberufl., wissenschaftl. u. techn. Dienstleistg.	94 906	76 764	18 138	3 336	88 686	6 188
69-71	Erbrg. v. freiberufl. u. techn. Dienstleistg.	72 227	58 398	13 826	2 367	67 615	4 590
72	Forschung und Entwicklung	5 546	4 110	1 435	134	4 859	681
73-75	Sonst. freiberufl., wissenschaftl. u. techn. Tätigk.	17 133	14 256	2 877	835	16 212	917
N	Erbrg. v. sonst. wirtschaftl. Dienstleistg.	83 081	55 628	27 446	1 588	66 025	16 977
78.2, 78.3	dar. Überlassung von Arbeitskräften	29 040	24 009	5 028	175	24 643	4 365
O-Q	Öff. Verwaltung, Verteidigung, Sozialvers.; Erzieh. u. Unterr.; Gesundh.- u. Sozialw.	163 594	95 569	68 021	8 189	153 907	9 619
O	Öff. Verwaltung, Verteidigung, Sozialvers.	39 367	26 750	12 615	832	38 137	1 222
84.1	dar. Öffentliche Verwaltung	22 285	13 892	8 393	366	21 407	873
P	Erziehung und Unterricht	30 193	15 866	14 326	2 097	27 732	2 448
Q	Gesundheits- und Sozialwesen	94 034	52 953	41 080	5 260	88 038	5 949
86	Gesundheitswesen	57 660	36 533	21 126	3 978	54 777	2 855
87-88	Heime und Sozialwesen	36 374	16 420	19 954	1 282	33 261	3 094
R-U	Kunst, Unterhaltung und Erholung; sonst. Dienstleistg.; Priv. Haushalte; Exterr. Org.	34 225	21 498	12 725	1 537	30 517	3 690
R	Kunst, Unterhaltung und Erholung	11 017	7 377	3 639	432	9 751	1 262
S	Erbrg. v. sonstigen Dienstleistungen	21 510	13 348	8 161	1 105	19 515	1 984
T	Priv. Haushalte mit Hauspersonal; Dienstleistg. u. H. v. Waren durch priv. Haushalte f. d. Eigenbed.	1 571	655	916	-	1 169	399
U	Exterritoriale Organisationen und Körperschaften	127	118	9	-	82	45
	Keine Zuordnung möglich	35	6	14	16	29	4
Insgesamt		887 179	664 019	223 111	39 647	803 135	83 648

Quelle: Beschäftigungsstatistik der Bundesagentur für Arbeit

**nach 1.2 Sozialversicherungspflichtig Beschäftigte am Arbeitsort in Hamburg am 30. September 2013
nach Wirtschaftsabschnitten und ausgewählten Wirtschaftsabteilungen, Vollzeit- und Teilzeit-
beschäftigten, Auszubildenden, deutschen bzw. ausländischen Beschäftigten und Geschlecht**

Wirtschaftszweigklassifikation Ausgabe 2008		Insgesamt	Und zwar				
			Vollzeit- beschäftigte	Teilzeit- beschäftigte	Auszu- bildende	Deutsche	Ausländer
		Weiblich					
A	Land- und Forstwirtschaft, Fischerei	285	158	127	16	218	67
B-F	Produzierendes Gewerbe	30 814	22 577	8 237	1 414	28 588	2 220
B-E	Produzierendes Gewerbe ohne Baugewerbe	26 642	20 103	6 539	1 211	24 795	1 842
B	Bergbau u. Gew. v. Steinen u. Erden	109	86	23	—	92	17
C	Verarbeitendes Gewerbe	23 331	17 656	5 675	1 060	21 598	1 729
10-12	H. v. Nahr.- u. Genussm., Getr. u. Tabakerzeugn.	3 535	2 775	760	174	3 107	427
13-15	H. v. Textil., Bekleid., Leder, Lederw. u. Schuhen	308	205	103	28	274	34
16-18	H. v. Holzw., Papier, Pappe u. Druckerzeugn.	1 256	981	275	57	1 206	49
19	Kokerei und Mineralölverarbeitung	918	693	225	25	873	45
20	H. v. chemischen Erzeugnissen	2 735	2 030	705	104	2 522	213
21	H. v. pharmazeutischen Erzeugnissen	654	511	143	10	624	30
22-23	H. v. Gummi- u. Kunststoffwaren, Glas u. Glasw., Keramik, Verarb. v. Steinen u. Erden	711	501	210	28	637	74
24-25	Metallerzeugung u. -bearb., H. v. Metallerzeugn.	1 009	720	289	75	943	66
26	H. v. DV-Geräten, elektron. u. opt. Erzeugn.	1 983	1 477	506	48	1 828	155
27	H. v. elektrischen Ausrüstungen	447	361	86	11	411	35
28	Maschinenbau	2 404	1 911	493	151	2 284	120
29-30	Fahrzeugbau	4 361	3 371	990	175	4 048	312
31-33	H. v. Möbeln u. sonst. Waren, Rep. u. Installation von Maschinen und Ausrüstungen	3 010	2 120	890	174	2 841	169
D	Energieversorgung	1 836	1 386	450	87	1 784	51
E	Wasserversorg.; Abwasser- und Abfallentsorg. u. Beseitigung v. Umweltverschmutzungen	1 366	975	391	64	1 321	45
F	Baugewerbe	4 172	2 474	1 698	203	3 793	378
41-42	Hoch- und Tiefbau	1 098	769	329	47	1 028	70
43	Vorb. Baustellenarbeiten, Bauinstallation und sonstiges Ausbaugewerbe	3 074	1 705	1 369	156	2 765	308
G-U	Dienstleistungsbereiche	382 337	223 228	159 089	16 921	349 455	32 751
G-I	Handel, Verkehr, Gastgewerbe	106 265	63 173	43 084	5 636	95 626	10 601
G	Handel; Instandhaltung und Rep. von Kfz	68 838	39 991	28 843	3 340	63 609	5 213
45	Handel mit Kfz; Instandh. u. Rep. von Kfz	2 865	2 041	823	293	2 700	165
46	Großhandel (ohne Handel mit Kfz)	21 350	15 808	5 542	850	19 813	1 535
47	Einzelhandel (ohne Handel mit Kfz)	44 623	22 142	22 478	2 197	41 096	3 513
H	Verkehr und Lagerei	21 730	14 761	6 968	1 210	19 825	1 897
I	Gastgewerbe	15 697	8 421	7 273	1 086	12 192	3 491
J	Information und Kommunikation	19 349	13 788	5 560	587	18 347	997
58-60	Verlagswesen, audiovisuelle Medien u. Rundfunk	9 837	7 024	2 812	375	9 523	313
61	Telekommunikation	502	394	108	8	465	37
62-63	Informat.technologische u. Informat.dienstleistg.	9 010	6 370	2 640	204	8 359	647
K	Finanz- und Versicherungsdienstleistg.	25 874	16 905	8 969	911	25 256	615
64	Erbrg. v. Finanzdienstleistg.	13 069	8 597	4 472	528	12 770	298
65-66	Versicherungen u. Pensionskassen; mit Finanz- u. Versicherungsdienstleistg. verb. Tätigk.	12 805	8 308	4 497	383	12 486	317
L	Grundstücks- und Wohnungswesen	6 707	4 601	2 106	394	6 461	246
M-N	Freiberufl., wissenschaftl., techn. Dienstleistg.; sonst. wirtschaftl. Dienstleistg.	86 489	53 166	33 316	2 860	75 348	11 101
M	Freiberufl., wissenschaftl. u. techn. Dienstleistg.	50 587	36 258	14 327	2 135	47 669	2 904
69-71	Erbrg. v. freiberufl. u. techn. Dienstleistg.	38 328	27 159	11 168	1 530	36 147	2 171
72	Forschung und Entwicklung	2 555	1 563	991	46	2 297	255
73-75	Sonst. freiberufl., wissenschaftl. u. techn. Tätigk.	9 704	7 536	2 168	559	9 225	478
N	Erbrg. v. sonst. wirtschaftl. Dienstleistg.	35 902	16 908	18 989	725	27 679	8 197
78.2, 78.3	dar. Überlassung von Arbeitskräften	9 286	6 187	3 097	116	7 966	1 316
O-Q	Öff. Verwaltung, Verteidigung, Sozialvers.; Erzieh. u. Unterr.; Gesundh.- u. Sozialw.	116 959	60 415	56 541	5 613	109 806	7 119
O	Öff. Verwaltung, Verteidigung, Sozialvers.	23 293	12 840	10 452	509	22 568	722
84.1	dar. Öffentliche Verwaltung	12 816	6 091	6 725	181	12 314	499
P	Erziehung und Unterricht	20 642	9 328	11 313	874	19 025	1 613
Q	Gesundheits- und Sozialwesen	73 024	38 247	34 776	4 230	68 213	4 784
86	Gesundheitswesen	45 734	27 171	18 562	3 348	43 442	2 274
87-88	Heime und Sozialwesen	27 290	11 076	16 214	882	24 771	2 510
R-U	Kunst, Unterhaltung und Erholung; sonst. Dienstleistg.; Priv. Haushalte; Exterr. Org.	20 694	11 180	9 513	920	18 611	2 072
R	Kunst, Unterhaltung und Erholung	5 478	3 270	2 207	217	4 955	520
S	Erbrg. v. sonstigen Dienstleistungen	13 758	7 299	6 459	703	12 592	1 161
T	Priv. Haushalte mit Hauspersonal; Dienstleistg. u. H. v. Waren durch priv. Haushalte f. d. Eigenbed.	1 381	543	838	—	1 007	371
U	Exterritoriale Organisationen und Körperschaften	77	68	9	—	57	20
	Keine Zuordnung möglich	15	3	8	4	12	3
Insgesamt		413 451	245 966	167 461	18 355	378 273	35 041

Quelle: Beschäftigungsstatistik der Bundesagentur für Arbeit

**1.3 Sozialversicherungspflichtig Beschäftigte am Arbeitsort in Hamburg am 30. September 2013
nach Wirtschaftszweigen, deutschen und ausländischen Beschäftigten, Altersgruppen und Geschlecht**

Wirtschaftszweigklassifikation Ausgabe 2008		Ins- gesamt ¹	Davon im Alter von ... bis unter ... Jahren								
			unter 20	20 - 25	25 - 30	30 - 40	40 - 50	50 - 55	55 - 60	60 - 65	65 u. mehr
		Deutsche									
A	Land- und Forstwirtschaft; Fischerei	534	.	60	77	119	123	67	40	19	.
B-F	Produzierendes Gewerbe	132 175	.	8 735	12 011	29 027	39 502	18 802	12 816	7 361	.
	darunter										
B-C	Verarbeitendes Gewerbe ²	92 441	1 843	5 792	8 435	21 019	27 779	12 946	8 974	5 220	433
F	Baugewerbe	26 386	1 119	2 275	2 470	5 372	7 627	3 601	2 281	1 344	297
G-U	Dienstleistungsbereiche	670 397	11 400	53 376	83 326	165 219	177 812	80 965	58 557	33 910	5 832
	darunter										
G-I	Handel, Verkehr, Gastgewerbe	219 987	5 413	21 419	27 483	51 912	57 121	25 765	18 117	10 645	2 112
G	Handel, Instandh. und Rep. von Kfz	127 432	3 182	12 313	15 962	30 282	33 988	14 754	9 874	5 922	1 155
I	Gastgewerbe	23 156	982	3 921	4 266	5 514	4 437	1 905	1 316	662	153
J	Information und Kommunikation	51 192	.	3 044	6 485	15 081	15 252	5 352	3 438	1 862	.
K	Finanz- u. Versicherungsdienstleistg.	47 737	.	2 687	3 837	11 040	16 168	6 537	4 598	2 216	.
L	Grundstücks- und Wohnungswesen	12 346	155	850	1 155	2 678	3 594	1 685	1 165	777	287
M-N	Freiberufl., wissenschaftl., techn. Dienstleist.; sonst. Wirtschaftl. Dienstleistg.	154 711	1 708	12 068	22 055	44 236	39 499	16 190	11 370	6 175	1 410
O-Q	Öff. Verwaltung, Verteidigung, Sozialvers.; Erzieh. u. Unterr.; Gesundh.- u. Sozialw.	153 907	2 554	10 866	18 763	33 484	38 597	21 456	16 750	10 285	1 152
R-U	Kunst, Unterhaltung und Erholung; sonst. Dienstleistg.; Priv. Haushalte; Exterr. Org.	30 517	645	2 442	3 548	6 788	7 581	3 980	3 119	1 950	464
	Zusammen	803 135	14 582	62 174	95 417	194 369	217 438	99 836	71 418	41 291	6 610
		Ausländische Beschäftigte									
A	Land- und Forstwirtschaft; Fischerei	472	.	78	66	142	104	46	23	9	.
B-F	Produzierendes Gewerbe	10 999	.	617	1 229	3 509	3 131	1 020	743	554	.
	darunter										
B-C	Verarbeitendes Gewerbe ²	7 362	69	347	793	2 298	2 102	738	556	441	18
F	Baugewerbe	2 971	95	232	355	978	829	227	156	89	10
G-U	Dienstleistungsbereiche	72 173	1 220	5 874	9 603	23 003	19 491	6 243	4 066	2 323	350
	darunter										
G-I	Handel, Verkehr, Gastgewerbe	31 598	603	2 703	3 956	10 302	8 625	2 674	1 656	928	151
G	Handel, Instandh. und Rep. von Kfz	11 509	354	1 230	1 502	3 804	2 867	892	520	291	49
I	Gastgewerbe	9 597	163	803	1 250	2 975	2 747	854	519	245	41
J	Information und Kommunikation	2 501	.	177	561	1 018	488	115	75	51	.
K	Finanz- u. Versicherungsdienstleistg.	1 100	.	107	172	339	283	90	48	44	.
L	Grundstücks- und Wohnungswesen	500	4	30	60	136	155	45	39	19	12
M-N	Freiberufl., wissenschaftl., techn. Dienstleist.; sonst. Wirtschaftl. Dienstleistg.	23 165	168	1 654	3 192	7 426	6 569	2 123	1 303	629	101
O-Q	Öff. Verwaltung, Verteidigung, Sozialvers.; Erzieh. u. Unterr.; Gesundh.- u. Sozialw.	9 619	327	831	1 159	2 685	2 445	881	720	511	60
R-U	Kunst, Unterhaltung und Erholung; sonst. Dienstleistg.; Priv. Haushalte; Exterr. Org.	3 690	94	372	503	1 097	926	315	225	141	17
	Zusammen	83 648	1 392	6 569	10 898	26 654	22 727	7 310	4 832	2 887	379
		Insgesamt									
A	Land- und Forstwirtschaft; Fischerei	1 007	29	138	143	261	227	114	63	28	4
B-F	Produzierendes Gewerbe	143 213	3 322	9 360	13 242	32 549	42 639	19 823	13 561	7 915	802
	darunter										
B-C	Verarbeitendes Gewerbe ²	99 823	1 915	6 142	9 229	23 322	29 887	13 685	9 531	5 661	451
F	Baugewerbe	29 374	1 217	2 511	2 826	6 358	8 456	3 828	2 438	1 433	307
G-U	Dienstleistungsbereiche	742 924	12 665	59 297	92 970	188 304	197 382	87 232	62 640	36 249	6 185
	darunter										
G-I	Handel, Verkehr, Gastgewerbe	251 722	6 034	24 140	31 448	62 252	65 778	28 448	19 781	11 577	2 264
G	Handel, Instandh. und Rep. von Kfz	138 991	3 548	13 548	17 471	34 100	36 859	15 648	10 398	6 214	1 205
I	Gastgewerbe	32 794	1 148	4 732	5 516	8 499	7 202	2 759	1 835	909	194
J	Information und Kommunikation	53 703	427	3 223	7 049	16 100	15 742	5 467	3 513	1 914	268
K	Finanz- u. Versicherungsdienstleistg.	48 843	524	2 795	4 009	11 380	16 453	6 628	4 646	2 260	148
L	Grundstücks- und Wohnungswesen	12 850	160	880	1 216	2 815	3 749	1 731	1 204	796	299
M-N	Freiberufl., wissenschaftl., techn. Dienstleist.; sonst. Wirtschaftl. Dienstleistg.	177 987	1 886	13 736	25 264	51 691	46 093	18 322	12 675	6 808	1 512
O-Q	Öff. Verwaltung, Verteidigung, Sozialvers.; Erzieh. u. Unterr.; Gesundh.- u. Sozialw.	163 594	2 893	11 706	19 931	36 176	41 058	22 340	17 474	10 803	1 213
R-U	Kunst, Unterhaltung und Erholung; sonst. Dienstleistg.; Priv. Haushalte; Exterr. Org.	34 225	741	2 817	4 053	7 890	8 509	4 296	3 347	2 091	481
	Insgesamt	887 179	16 028	68 798	106 358	221 118	240 250	107 172	76 269	44 194	6 992

¹ einschließlich Fälle ohne Angabe nach jeweiliger Untergliederung ² einschließlich Bergbau und Gewinnung von Steinen und Erden
Quelle: Beschäftigungsstatistik der Bundesagentur für Arbeit

**noch 1.3 Sozialversicherungspflichtig Beschäftigte am Arbeitsort in Hamburg am 30. September 2013
nach Wirtschaftszweigen, deutschen und ausländischen Beschäftigten, Altersgruppen und Geschlecht**

Wirtschaftszweigklassifikation Ausgabe 2008		Ins- gesamt ¹	Davon im Alter von ... bis unter ... Jahren									
			unter 20	20 - 25	25 - 30	30 - 40	40 - 50	50 - 55	55 - 60	60 - 65	65 u. mehr	
		Deutsche weiblich										
A	Land- und Forstwirtschaft; Fischerei	218	.	22	24	43	63	31	17	9	.	
B-F	Produzierendes Gewerbe	28 588	.	2 181	3 125	7 184	8 198	3 471	2 402	1 327	.	
	darunter											
B-C	Verarbeitendes Gewerbe ²	21 690	403	1 690	2 408	5 636	6 218	2 533	1 732	967	103	
F	Baugewerbe	3 793	64	255	340	751	1 150	535	375	246	77	
G-U	Dienstleistungsbereiche	349 455	5 876	30 228	46 964	85 708	89 564	42 033	30 255	16 535	2 292	
	darunter											
G-I	Handel, Verkehr, Gastgewerbe	95 626	2 279	10 507	13 444	22 887	23 679	10 606	7 390	4 110	724	
G	Handel, Instandh. und Rep. von Kfz	63 609	1 399	6 507	8 668	15 240	16 217	7 188	4 932	2 917	541	
I	Gastgewerbe	12 192	514	2 175	2 276	2 724	2 202	1 083	778	369	71	
J	Information und Kommunikation	18 347	.	1 269	2 541	5 474	5 153	1 841	1 157	643	.	
K	Finanz- u. Versicherungsdienstleistg.	25 256	282	1 550	2 303	6 060	8 369	3 336	2 296	1 001	59	
L	Grundstücks- und Wohnungswesen	6 461	.	560	750	1 509	1 717	795	563	366	.	
M-N	Dienstleist.; sonst. Wirtschaftl. Dienstleistg.	75 348	873	6 420	11 462	21 496	18 714	7 757	5 400	2 734	492	
O-Q	Öff. Verwaltung, Verteidigung, Sozialvers.; Erzieh. u. Unterr.; Gesundh.- u. Sozialw.	109 806	1 776	8 309	14 085	24 144	27 473	15 305	11 551	6 587	576	
R-U	Kunst, Unterhaltung und Erholung; sonst. Dienstleistg.; Priv. Haushalte; Exterr. Org.	18 611	415	1 613	2 379	4 138	4 459	2 393	1 898	1 094	222	
	Zusammen	378 273	6 400	32 431	50 115	92 937	97 825	45 537	32 676	17 871	2 481	
		Ausländische Beschäftigte weiblich										
A	Land- und Forstwirtschaft; Fischerei	67	.	13	11	14	16	9	4	–	.	
B-F	Produzierendes Gewerbe	2 220	.	125	288	820	570	128	141	118	.	
	darunter											
B-C	Verarbeitendes Gewerbe ²	1 746	21	97	212	621	451	107	123	111	3	
F	Baugewerbe	378	4	21	64	152	97	18	16	6	0	
G-U	Dienstleistungsbereiche	32 751	561	2 883	4 280	10 026	8 941	2 877	1 976	1 088	119	
	darunter											
G-I	Handel, Verkehr, Gastgewerbe	10 601	205	1 089	1 457	3 416	2 783	816	528	272	35	
G	Handel, Instandh. und Rep. von Kfz	5 213	131	604	769	1 766	1 235	356	224	112	16	
I	Gastgewerbe	3 491	62	336	430	1 024	1 017	313	197	96	16	
J	Information und Kommunikation	997	.	81	223	416	181	44	28	15	.	
K	Finanz- u. Versicherungsdienstleistg.	615	10	59	99	182	161	47	28	29	–	
L	Grundstücks- und Wohnungswesen	246	.	19	24	67	89	17	18	5	.	
M-N	Dienstleist.; sonst. Wirtschaftl. Dienstleistg.	11 101	72	775	1 369	3 324	3 348	1 128	716	333	36	
O-Q	Öff. Verwaltung, Verteidigung, Sozialvers.; Erzieh. u. Unterr.; Gesundh.- u. Sozialw	7 119	210	623	838	2 035	1 860	650	518	354	31	
R-U	Kunst, Unterhaltung und Erholung; sonst. Dienstleistg.; Priv. Haushalte; Exterr. Org.	2 072	56	237	270	586	519	175	140	80	9	
	Zusammen	35 041	588	3 021	4 579	10 860	9 528	3 015	2 121	1 207	122	
		Insgesamt weiblich										
A	Land- und Forstwirtschaft; Fischerei	285	.	35	35	57	79	40	21	9	.	
B-F	Produzierendes Gewerbe	30 814	.	2 307	3 413	8 005	8 769	3 600	2 543	1 445	.	
	darunter											
B-C	Verarbeitendes Gewerbe ²	23 440	425	1 788	2 620	6 257	6 670	2 641	1 855	1 078	106	
F	Baugewerbe	4 172	68	276	404	904	1 247	553	391	252	77	
G-U	Dienstleistungsbereiche	382 337	6 452	33 132	51 259	95 757	98 539	44 916	32 236	17 633	2 413	
	darunter											
G-I	Handel, Verkehr, Gastgewerbe	106 265	2 490	11 601	14 906	26 311	26 472	11 423	7 918	4 384	760	
G	Handel, Instandh. und Rep. von Kfz	68 838	1 533	7 111	9 441	17 010	17 454	7 545	5 156	3 030	558	
I	Gastgewerbe	15 697	578	2 514	2 706	3 750	3 225	1 396	975	466	87	
J	Information und Kommunikation	19 349	175	1 351	2 766	5 890	5 335	1 885	1 185	658	104	
K	Finanz- u. Versicherungsdienstleistg.	25 874	292	1 609	2 402	6 243	8 532	3 383	2 324	1 030	59	
L	Grundstücks- und Wohnungswesen	6 707	85	579	774	1 576	1 806	812	581	371	123	
M-N	Dienstleist.; sonst. Wirtschaftl. Dienstleistg.	86 489	948	7 201	12 833	24 832	22 071	8 888	6 117	3 070	529	
O-Q	Öff. Verwaltung, Verteidigung, Sozialvers.; Erzieh. u. Unterr.; Gesundh.- u. Sozialw.	116 959	1 990	8 938	14 927	26 180	29 343	15 957	12 071	6 946	607	
R-U	Kunst, Unterhaltung und Erholung; sonst. Dienstleistg.; Priv. Haushalte; Exterr. Org.	20 694	472	1 853	2 651	4 725	4 980	2 568	2 040	1 174	231	
	Insgesamt	413 451	7 005	35 474	54 709	103 821	107 388	48 559	34 802	19 088	2 605	

¹ einschließlich Fälle ohne Angabe nach jeweiliger Untergliederung ² einschließlich Bergbau und Gewinnung von Steinen und Erden

Quelle: Beschäftigungsstatistik der Bundesagentur für Arbeit

1.4 Sozialversicherungspflichtig Beschäftigte am Arbeitsort in Hamburg am 30. September 2013 nach Wirtschaftszweigen, Altersgruppen, Berufsausbildungsabschluss und Geschlecht

Wirtschaftszweigklassifikation Ausgabe 2008	Insgesamt ¹	Davon			
		ohne beruflichen Ausbildungs- abschluss	mit anerkanntem Berufs- abschluss	mit akademischem Abschluss	Ausbildung unbekannt
Altersgruppen von...bis unter...Jahren					
Insgesamt					
A Land- und Forstwirtschaft; Fischerei	1 007	164	361	16	466
B-F Produzierendes Gewerbe	143 213	15 186	81 396	26 034	20 597
B-C dar. Verarbeitendes Gewerbe ²	99 823	10 732	56 532	21 957	10 602
F Baugewerbe	29 374	2 935	16 720	1 980	7 739
G-U Dienstleistungsbereiche	742 924	77 435	359 815	126 820	178 854
darunter					
G-I Handel, Verkehr, Gastgewerbe	251 722	32 560	126 821	19 969	72 372
G Handel, Instandh. und Rep. von Kfz	138 991	17 717	75 868	12 649	32 757
I Gastgewerbe	32 794	5 555	10 031	653	16 555
J Information und Kommunikation	53 703	4 029	18 216	16 521	14 937
K Finanz- u. Versicherungsdienstleistg.	48 843	2 861	31 964	8 998	5 020
L Grundstücks- und Wohnungswesen	12 850	869	7 013	2 110	2 858
M-N Freiberufl., wissenschaftl., techn. Dienstleist.; sonst. Wirtschaftl. Dienstleistg.	177 987	17 499	69 847	37 386	53 255
O-Q Öff. Verwaltung, Verteidigung, Sozialvers.; Erzieh. u. Unterr.; Gesundh.- u. Sozialw.	163 594	16 074	90 770	35 961	20 789
R-U Kunst, Unterhaltung und Erholung; sonst. Dienstleistg.; Priv. Haushalte; Exterr. Org.	34 225	3 543	15 184	5 875	9 623
A-U Alle Wirtschaftsbereiche nach Alter					
unter 20	16 028	12 081	823	31	3 093
20 bis 25	68 798	24 906	26 123	2 152	15 617
25 bis 30	106 358	10 946	51 201	19 050	25 161
30 bis 35	117 397	7 151	53 321	28 547	28 378
35 bis 40	103 721	6 011	48 909	23 549	25 252
40 bis 45	109 804	6 361	56 664	21 326	25 453
45 bis 50	130 446	7 723	72 390	22 251	28 082
50 bis 55	107 172	7 822	60 529	16 624	22 197
55 bis 60	76 269	5 869	43 276	11 514	15 610
60 bis 65	44 194	3 557	25 145	6 911	8 581
65 und mehr	6 992	359	3 200	917	2 516
Insgesamt	887 179	92 786	441 581	152 872	199 940
dar.: Ausländer/innen	83 648	14 677	19 492	11 079	38 400
Weiblich					
A Land- und Forstwirtschaft; Fischerei	285	37	149	8	91
B-F Produzierendes Gewerbe	30 814	3 316	16 428	6 184	4 886
B-C dar. Verarbeitendes Gewerbe ²	23 440	2 767	12 237	5 232	3 204
F Baugewerbe	4 172	303	2 343	403	1 123
G-U Dienstleistungsbereiche	382 337	38 521	198 091	58 043	87 682
darunter					
G-I Handel, Verkehr, Gastgewerbe	106 265	14 354	54 762	8 173	28 976
G Handel, Instandh. und Rep. von Kfz	68 838	9 042	37 594	5 946	16 256
I Gastgewerbe	15 697	2 805	5 156	377	7 359
J Information und Kommunikation	19 349	1 446	6 856	5 526	5 521
K Finanz- u. Versicherungsdienstleistg.	25 874	1 518	18 314	3 264	2 778
L Grundstücks- und Wohnungswesen	6 707	481	3 791	932	1 503
M-N Freiberufl., wissenschaftl., techn. Dienstleist.; sonst. Wirtschaftl. Dienstleistg.	86 489	8 076	35 506	15 510	27 397
O-Q Öff. Verwaltung, Verteidigung, Sozialvers.; Erzieh. u. Unterr.; Gesundh.- u. Sozialw.	116 959	10 660	69 069	21 328	15 902
R-U Kunst, Unterhaltung und Erholung; sonst. Dienstleistg.; Priv. Haushalte; Exterr. Org.	20 694	1 986	9 793	3 310	5 605
A-U Alle Wirtschaftsbereiche nach Alter					
unter 20	7 005	5 155	413	17	1 420
20 bis 25	35 474	11 892	14 440	1 372	7 770
25 bis 30	54 709	4 652	27 506	10 408	12 143
30 bis 35	56 804	2 889	26 854	14 050	13 011
35 bis 40	47 017	2 460	23 560	10 037	10 960
40 bis 45	49 036	2 701	27 002	8 081	11 252
45 bis 50	58 352	3 365	34 086	7 928	12 973
50 bis 55	48 559	3 699	28 278	5 964	10 618
55 bis 60	34 802	3 000	20 084	4 085	7 633
60 bis 65	19 088	1 879	11 161	2 101	3 947
65 und mehr	2 605	182	1 287	194	942
Insgesamt	413 451	41 874	214 671	64 237	92 669
dar.: Ausländer/innen	35 041	6 370	9 002	4 921	14 748

¹ einschließlich Fälle ohne Angabe nach jeweiliger Untergliederung ² einschließlich Bergbau und Gewinnung von Steinen und Erden

Quelle: Beschäftigungsstatistik der Bundesagentur für Arbeit

1.5 Ausländische sozialversicherungspflichtig Beschäftigte am Arbeitsort in Hamburg am 30. September 2013 nach Wirtschaftszweigen, Altersgruppen, ausgewählten Staatsangehörigkeiten und Geschlecht

Wirtschaftszweigklassifikation Ausgabe 2008		Ins- gesamt ¹	Davon mit folgender Staatsangehörigkeit							
			EU- Mitgliedsstaaten							
			zu- sammen	davon						
Altersgruppen von...bis unter...Jahren	Frank- reich	Griechen- land		Italien	Öster- reich	Polen	Portugal	Spanien	übrige EU- Mitglieds- länder	
Insgesamt										
A Land- und Forstwirtschaft; Fischerei	472	446	–	.	.	.	382	–	.	60
B-F Produzierendes Gewerbe	10 999	5 119	474	.	.	.	1 241	537	.	1 563
B-C dar. Verarbeitendes Gewerbe ²	7 362	3 441	452	268	328	191	448	354	267	1 133
F Baugewerbe	2 971	1 389	13	74	40	29	707	159	33	334
G-U Dienstleistungsbereiche	72 173	28 521	1 258	2 014	2 428	1 338	7 632	3 140	1 844	8 867
darunter										
G-I Handel, Verkehr, Gastgewerbe	31 598	11 725	374	1 051	1 260	390	3 223	1 436	601	3 390
G Handel, Instandh. und Rep. von Kfz	11 509	4 331	192	320	511	205	999	528	213	1 363
I Gastgewerbe	9 597	3 440	80	518	570	86	529	587	267	803
J Information und Kommunikation	2 501	1 372	88	59	138	163	172	64	135	553
K Finanz- u. Versicherungsdienstleistg.	1 100	604	34	41	44	59	78	48	42	258
L Grundstücks- und Wohnungswesen	500	289	3	11	19	14	110	26	17	89
M-N Freiberufl., wissenschaftl., techn. Dienstleist.; sonst. Wirtschaftl. Dienstleistg.	23 165	8 999	496	528	585	336	2 549	1 052	739	2 714
O-Q Öff. Verwaltung, Verteidigung, Sozialvers.; Erzieh. u. Unterr.; Gesundh.- u. Sozialw.	9 619	3 938	205	247	268	276	1 072	329	223	1 318
R-U Kunst, Unterhaltung und Erholung; sonst. Dienstleistg.; Priv. Haushalte; Exterr. Org.	3 690	1 594	58	77	114	100	428	185	87	545
A-U Alle Wirtschaftsbereiche nach Alter										
unter 20	1 392	381	10	24	42	6	132	74	15	78
20 bis 25	6 569	2 646	125	197	206	87	923	296	174	638
25 bis 30	10 898	4 958	329	286	418	207	1 416	391	455	1 456
30 bis 35	13 167	5 384	346	307	433	263	1 563	434	362	1 676
35 bis 40	13 487	5 157	269	338	430	189	1 386	539	354	1 652
40 bis 45	12 498	4 705	217	353	375	228	1 239	578	264	1 451
45 bis 50	10 229	3 835	140	332	309	202	903	556	229	1 164
50 bis 55	7 310	3 040	125	252	251	160	789	409	155	899
55 bis 60	4 832	2 318	95	200	185	107	616	239	95	781
60 bis 65	2 887	1 453	67	74	142	106	260	141	56	607
65 und mehr	379	210	9	12	23	21	29	20	8	88
Insgesamt	83 648	34 087	1 732	2 375	2 814	1 576	9 256	3 677	2 167	10 490
Weiblich										
A Land- und Forstwirtschaft; Fischerei	67	65	–	.	.	.	58	–	.	6
B-F Produzierendes Gewerbe	2 220	1 242	165	.	.	.	365	69	.	376
B-C dar. Verarbeitendes Gewerbe ²	1 746	910	157	36	57	49	147	60	87	317
F Baugewerbe	378	273	4	8	.	9	205	5	.	36
G-U Dienstleistungsbereiche	32 751	14 046	613	885	911	660	4 310	1 399	843	4 425
darunter										
G-I Handel, Verkehr, Gastgewerbe	10 601	4 675	172	369	396	163	1 411	478	227	1 459
G Handel, Instandh. und Rep. von Kfz	5 213	2 169	111	147	227	100	583	211	95	695
I Gastgewerbe	3 491	1 487	27	169	123	31	405	207	92	433
J Information und Kommunikation	997	539	33	19	45	64	97	20	56	205
K Finanz- u. Versicherungsdienstleistg.	615	336	.	27	17	32	67	17	.	136
L Grundstücks- und Wohnungswesen	246	144	.	5	3	8	52	17	.	50
M-N Freiberufl., wissenschaftl., techn. Dienstleist.; sonst. Wirtschaftl. Dienstleistg.	11 101	4 353	195	235	220	155	1 440	461	318	1 329
O-Q Öff. Verwaltung, Verteidigung, Sozialvers.; Erzieh. u. Unterr.; Gesundh.- u. Sozialw.	7 119	3 013	150	172	163	183	949	262	160	974
R-U Kunst, Unterhaltung und Erholung; sonst. Dienstleistg.; Priv. Haushalte; Exterr. Org.	2 072	986	38	58	67	55	294	144	58	272
A-U Alle Wirtschaftsbereiche nach Alter										
unter 20	588	153	5	.	10	3	61	32	.	34
20 bis 25	3 021	1 269	64	89	90	54	444	135	89	304
25 bis 30	4 579	2 176	127	105	157	112	681	171	180	643
30 bis 35	5 450	2 483	130	120	158	125	814	181	148	807
35 bis 40	5 410	2 377	115	132	141	82	740	192	147	828
40 bis 45	5 339	2 156	98	149	123	83	694	217	127	665
45 bis 50	4 189	1 670	77	124	116	105	477	206	104	461
50 bis 55	3 015	1 303	66	104	84	59	404	153	64	369
55 bis 60	2 121	1 057	50	61	63	48	312	99	51	373
60 bis 65	1 207	639	41	39	29	43	95	74	25	293
65 und mehr	122	71	5	.	4	7	12	8	.	30
Insgesamt	35 041	15 354	778	931	975	721	4 734	1 468	940	4 807

¹ einschließlich Fälle ohne Angabe nach jeweiliger Untergliederung ² einschließlich Bergbau und Gewinnung von Steinen und Erden

Quelle: Beschäftigungsstatistik der Bundesagentur für Arbeit

**noch 1.5 Ausländische sozialversicherungspflichtig Beschäftigte am Arbeitsort in Hamburg am 30. September 2013
nach Wirtschaftszweigen, Altersgruppen, ausgewählten Staatsangehörigkeiten und Geschlecht**

Wirtschaftszweigklassifikation Ausgabe 2008 Altersgruppen von...bis unter...Jahren	zu- sammen	Davon mit folgender Zuordnung							
		Kroatien	Russische Förde- ration	Türkei	son- stiges Europa	Afrika	Ver- einigte Staaten	sonstiges Amerika	Asien, übrige Länder
		Insgesamt							
A Land- und Forstwirtschaft; Fischerei	26	.	.	10	3	.	–	.	7
B-F Produzierendes Gewerbe	5 880	.	.	2 776	894	.	93	.	844
B-C dar. Verarbeitendes Gewerbe ¹	3 921	206	192	1 883	383	327	79	167	684
F Baugewerbe	1 582	112	51	732	480	50	9	40	108
G-U Dienstleistungsbereiche	43 652	1 514	2 420	13 554	4 880	5 853	672	2 208	12 551
darunter									
G-I Handel, Verkehr, Gastgewerbe	19 873	619	798	6 120	1 815	2 131	147	731	7 512
G Handel, Instandh. und Rep. von Kfz	7 178	276	403	2 875	773	473	74	279	2 025
I Gastgewerbe	6 157	119	90	1 298	482	1 098	22	289	2 759
J Information und Kommunikation	1 129	61	128	192	147	62	97	116	326
K Finanz- u. Versicherungsdienstleistg.	496	61	56	121	68	28	19	32	111
L Grundstücks- und Wohnungswesen	211	23	18	57	42	18	4	15	34
M-N Dienstleist.; sonst. Wirtschaftl. Dienstleistg.	14 166	408	872	4 619	1 883	2 896	174	736	2 578
O-Q Öff. Verwaltung, Verteidigung, Sozialvers.; Erzieh. u. Unterr.; Gesundh.- u. Sozialw.	5 681	269	441	1 817	728	505	164	389	1 368
R-U Kunst, Unterhaltung und Erholung; sonst. Dienstleistg.; Priv. Haushalte; Exterr. Org.	2 096	73	107	628	197	213	67	189	622
A-U Alle Wirtschaftsbereiche nach Alter									
unter 20	1 011	21	39	473	186	51	3	23	215
20 bis 25	3 923	107	173	1 575	574	283	39	170	1 002
25 bis 30	5 940	195	357	1 576	757	583	87	354	2 031
30 bis 35	7 783	273	500	2 342	870	829	116	473	2 380
35 bis 40	8 330	326	477	2 707	999	1 119	81	408	2 213
40 bis 45	7 793	270	430	2 784	842	1 261	96	317	1 793
45 bis 50	6 394	183	278	2 454	635	979	121	285	1 459
50 bis 55	4 270	122	229	1 359	415	653	97	187	1 208
55 bis 60	2 514	158	138	696	260	347	72	130	713
60 bis 65	1 434	178	57	339	217	181	46	71	345
65 und mehr	169	23	10	36	22	19	7	7	45
Insgesamt	49 561	1 856	2 688	16 341	5 777	6 305	765	2 425	13 404
		Weiblich							
A Land- und Forstwirtschaft; Fischerei	.	–	–	.	–	–	–	–	.
B-F Produzierendes Gewerbe	.	83	87	.	131	58	28	63	.
B-C dar. Verarbeitendes Gewerbe ¹	836	68	72	261	93	54	26	56	206
F Baugewerbe	105	9	9	32	38	.	–	6	.
G-U Dienstleistungsbereiche	18 705	883	1 521	5 659	2 480	2 098	286	1 245	4 533
darunter									
G-I Handel, Verkehr, Gastgewerbe	5 926	296	448	1 705	706	388	43	350	1 990
G Handel, Instandh. und Rep. von Kfz	3 044	161	277	1 024	397	110	26	160	889
I Gastgewerbe	2 004	70	69	439	210	216	6	126	868
J Information und Kommunikation	458	27	66	69	63	19	31	50	133
K Finanz- u. Versicherungsdienstleistg.	279	37	44	63	37	15	.	.	51
L Grundstücks- und Wohnungswesen	102	11	14	27	10	10	.	.	19
M-N Dienstleist.; sonst. Wirtschaftl. Dienstleistg.	6 748	239	509	2 172	991	1 271	61	422	1 083
O-Q Öff. Verwaltung, Verteidigung, Sozialvers.; Erzieh. u. Unterr.; Gesundh.- u. Sozialw.	4 106	222	367	1 329	558	318	107	286	919
R-U Kunst, Unterhaltung und Erholung; sonst. Dienstleistg.; Priv. Haushalte; Exterr. Org.	1 086	51	73	294	115	77	29	109	338
A-U Alle Wirtschaftsbereiche nach Alter									
unter 20	435	12	17	194	83	.	.	9	99
20 bis 25	1 752	51	97	713	267	124	18	84	398
25 bis 30	2 403	81	233	579	391	202	49	154	714
30 bis 35	2 967	150	327	754	371	264	53	230	818
35 bis 40	3 033	163	307	909	380	340	34	210	690
40 bis 45	3 183	142	262	1 086	355	439	38	201	660
45 bis 50	2 519	88	148	858	298	348	39	176	564
50 bis 55	1 712	66	121	459	230	241	27	124	444
55 bis 60	1 064	110	69	255	143	135	34	78	240
60 bis 65	568	96	22	144	85	41	19	38	123
65 und mehr	51	7	5	12	8	.	.	4	11
Insgesamt	19 687	966	1 608	5 963	2 611	2 156	314	1 308	4 761

¹ einschließlich Bergbau und Gewinnung von Steinen und Erden

Quelle: Beschäftigungsstatistik der Bundesagentur für Arbeit

**1.6 Sozialversicherungspflichtig Beschäftigte am Arbeitsort in Hamburg am 30. September 2013
nach Berufshauptgruppen, -gruppen, und ausgewählten -untergruppen, Berufsausbildungsabschluss und Geschlecht**

Klassifikation der Berufe Ausgabe 2010	Insgesamt	Davon						
		ohne beruflichen Ausbildungsabschluss		mit anerkanntem Berufsabschluss		mit akademischem Abschluss		Ausbildung unbekannt
		Zusammen	Weiblich	Zusammen	Weiblich	Zusammen	Weiblich	Zusammen
1 Land-, Forst-, Tierwirtschaft, Gartenbau	6 711	1 022	242	2 699	945	816	319	2 174
2 Rohstoffgewinnung, Produktion, Fertigung	131 841	15 679	3 458	72 681	9 067	18 598	3 715	24 883
21 Rohstoffgewinnung, Glas-, Keramikverarbeitung	570	52	6	310	23	52	11	156
22 Kunststoff- und Holzherstellung, -verarbeitung	5 507	764	131	3 380	265	108	23	1 255
23 Papier-, Druckberufe, technische Mediengestaltung	8 734	745	328	3 416	1 595	1 727	902	2 846
2341 darunter Berufe in der Drucktechnik	905	107	30	499	119	25	7	274
24 Metallerzeugung, -bearbeitung, Metallbau	14 900	1 801	173	10 204	454	247	33	2 648
2420 darunter Berufe in der Metallbearbeitung	3 019	377	.	1 801	92	21	.	820
2423 darunter Berufe in der spanenden Metallbearbeitung	1 745	139	5	1 379	30	8	–	219
25 Maschinen- und Fahrzeugtechnikberufe	37 400	4 710	523	23 595	1 131	4 814	652	4 281
26 Mechatronik-, Energie- u. Elektroberufe	23 919	2 845	286	14 688	739	3 330	356	3 056
27 Techn. Entwickl., Konstruktions-, Produktionssteuerung	21 265	1 152	298	9 810	2 258	7 996	1 528	2 307
28 Textil- und Lederberufe	2 009	185	122	1 028	664	156	134	640
282 darunter Textilverarbeitung	1 295	122	94	611	476	119	106	443
29 Lebensmittelherstellung u. -verarbeitung	17 537	3 425	1 591	6 250	1 938	168	76	7 694
293 darunter Speisenzubereitung	13 393	2 448	1 270	4 468	1 651	88	37	6 389
3 Bau, Architektur, Vermessung, Gebäudetechnik	39 788	4 044	268	20 438	913	6 607	2 170	8 699
31 Bauplanung, Architektur, Vermessungsberufe	8 930	278	110	1 996	428	5 461	1 985	1 195
32 Hoch- und Tiefbauberufe	7 451	860	.	3 474	40	475	.	2 642
3212 darunter Berufe im Maurerhandwerk	923	.	.	639	.	.	.	185
33 (Innen-) Ausbauberufe	6 325	677	.	3 922	104	18	.	1 708
3321 darunter Berufe für Maler und Lackiererarbeiten	3 478	387	31	2 284	85	4	–	803
34 Gebäude- u. versorgungstechnische Berufe	17 082	2 229	99	11 046	341	653	74	3 154
4 Naturwissenschaft, Geografie, Informatik	43 473	3 081	586	17 171	4 006	16 190	3 632	7 031
41 Mathematik- Biologie- Chemie-, Physikberufe	9 598	817	283	5 133	2 051	2 969	1 195	679
42 Geologie-, Geografie-, Umweltschutzberufe	1 068	59	14	303	96	575	190	131
43 Informatik- und andere IKT-Berufe	32 807	2 205	289	11 735	1 859	12 646	2 247	6 221
431 darunter Informatik	9 230	1 003	141	3 468	557	3 011	605	1 748
5 Verkehr, Logistik, Schutz und Sicherheit	129 322	21 583	7 164	55 107	13 287	5 080	956	47 552
51 Verkehr, Logistik (außer Fahrzeugführer)	66 275	12 291	3 074	31 890	8 487	2 831	637	19 263
52 Führer von Fahrzeug- u. Transportgeräten	25 660	2 839	147	11 906	514	1 047	50	9 868
53 Schutz-, Sicherheits-, Überwachungsberufe	12 691	1 485	402	7 046	1 516	1 080	195	3 080
54 Reinigungsberufe	24 696	4 968	3 541	4 265	2 770	122	74	15 341
6 Kaufm. Dienstl., Handel, Vertrieb, Tourismus	118 210	17 039	10 436	58 355	33 893	9 689	4 125	33 127
61 Einkaufs-, Vertriebs- und Handelsberufe	36 825	2 688	1 285	20 740	8 644	7 181	2 587	6 216
62 Verkaufsberufe	53 921	9 561	6 366	28 116	18 777	1 566	918	14 678
63 Tourismus-, Hotel- und Gaststättenberufe	27 464	4 790	2 785	9 499	6 472	942	620	12 233
7 Unternehmensorganisation, Buchhaltung, Recht, Verwaltung	244 124	16 275	9 961	131 811	87 892	53 890	24 145	42 148
71 Berufe Unternehmensführung, -organisation	147 728	10 641	6 368	72 107	47 275	31 526	13 746	33 454
714 darunter Büro und Sekretariat	75 131	6 881	4 456	38 737	30 428	9 097	5 695	20 416
72 Finanzdienstl., Rechnungswesen, Steuerberatung	62 292	3 151	1 760	39 599	25 248	13 390	5 540	6 152
7211 darunter Bankkaufleute	15 192	1 046	550	11 082	6 675	2 107	780	957
7213 darunter Versicherungskaufleute	15 266	925	487	11 104	6 460	1 877	771	1 360
73 Berufe in Recht und Verwaltung	34 104	2 483	1 833	20 105	15 369	8 974	4 859	2 542
732 darunter Verwaltung	23 539	1 792	1 296	15 668	11 523	4 647	2 694	1 432
8 Gesundheit, Soziales, Lehre und Erziehung	129 379	10 871	8 112	69 764	57 735	28 947	18 098	19 797
81 Medizinische Gesundheitsberufe	60 990	5 266	4 060	36 638	31 662	11 147	6 871	7 939
814 darunter Human- und Zahnmedizin	7 700	20	7	180	114	7 304	3 942	196
82 Nichtmed. Gesundheit, Körperpflege, Medizintechnik	19 789	2 688	2 125	12 323	9 570	605	377	4 173
83 Erziehung, soziale, hauswirtschaftl. Berufe, Theologie	35 015	2 030	1 482	18 673	15 592	8 390	6 310	5 922
84 Lehrende und auszubildende Berufe	13 585	887	445	2 130	911	8 805	4 540	1 763
9 Geisteswissenschaft, Kultur, Gestaltung	42 261	3 166	1 642	13 538	6 927	13 049	7 074	12 508
91 Geistes-, Gesellschafts-, Wirtschaftswissenschaft	2 955	192	84	549	256	1 759	962	455
92 Werbung, Marketing, kaufm., redaktionelle Medienberufe	30 693	2 054	1 181	9 960	5 520	9 827	5 432	8 852
921 darunter Werbung und Marketing	19 720	1 313	710	7 640	4 218	5 665	2 944	5 102
93 Produktdesign, Kunsthandwerk	2 392	222	149	1 186	533	517	238	467
94 Darstellende, unterhaltende Berufe	6 221	698	228	1 843	618	946	442	2 734
0 Angehörige der regulären Streitkräfte	61	26	5	17	6	6	3	12
Keine Zuordnung möglich	2 009	–	–	–	–	–	–	2 009
Insgesamt	887 179	92 786	41 874	441 581	214 671	152 872	64 237	199 940

Quelle: Beschäftigungsstatistik der Bundesagentur für Arbeit

**1.7 Sozialversicherungspflichtig Beschäftigte am Arbeitsort in Hamburg am 30. September 2013
nach Berufshauptgruppen, -gruppen und ausgewählten -untergruppen, Geschlecht, Vollzeit- und
Teilzeitbeschäftigten, Auszubildenden sowie deutschen und ausländischen Beschäftigten**

Klassifikation der Berufe Ausgabe 2010	Insgesamt	Und zwar						
		männlich	weiblich	Vollzeitbe- schäftigte	Teilzeitbe- schäftigte	Auszu- bildende	Deutsche	Aus- länder
1 Land-, Forst-, Tierwirtschaft, Gartenbau	6 711	4 761	1 950	5 158	1 553	369	5 554	1 151
2 Rohstoffgewinnung, Produktion, Fertigung	131 841	109 692	22 149	118 259	13 582	8 150	117 647	14 130
21 Rohstoffgewinnung, Glas-, Keramikverarbeitung	570	495	75	526	44	18	494	76
22 Kunststoff- und Holzherstellung, -verarbeitung	5 507	4 942	565	5 244	263	511	4 931	569
23 Papier-, Druckberufe, technische Mediengestaltung	8 734	4 564	4 170	7 611	1 123	402	8 220	513
2341 darunter Berufe in der Drucktechnik	905	666	239	800	105	21	845	60
24 Metallerzeugung, -bearbeitung, Metallbau	14 900	14 011	889	14 213	687	656	13 051	1 839
2420 darunter Berufe in der Metallbearbeitung	3 019	2 786	233	2 827	192	40	2 598	419
2423 darunter Berufe in der spanenden Metallbearbeitung	1 745	1 700	45	1 693	52	82	1 593	152
25 Maschinen- und Fahrzeugtechnikberufe	37 400	34 818	2 582	35 685	1 715	2 852	34 427	2 963
26 Mechatronik-, Energie- u. Elektroberufe	23 919	22 253	1 666	22 503	1 416	2 356	22 676	1 235
27 Techn. Entwickl., Konstruktions-, Produktionssteuerung	21 265	16 544	4 721	19 426	1 839	324	19 942	1 319
28 Textil- und Lederberufe	2 009	675	1 334	1 403	606	123	1 721	286
282 darunter Textilverarbeitung	1 295	298	997	867	428	95	1 088	205
29 Lebensmittelherstellung u. -verarbeitung	17 537	11 390	6 147	11 648	5 889	908	12 185	5 330
293 darunter Speisenzubereitung	13 393	8 163	5 230	8 076	5 317	623	9 035	4 337
3 Bau, Architektur, Vermessung, Gebäudetechnik	39 788	35 818	3 970	35 522	4 266	1 969	36 056	3 708
31 Bauplanung, Architektur, Vermessungsberufe	8 930	6 005	2 925	7 648	1 282	94	8 437	490
32 Hoch- und Tiefbauberufe	7 451	7 273	178	6 370	1 081	398	6 049	1 394
3212 darunter Berufe im Maurerhandwerk	923	.	.	875	48	85	841	81
33 (Innen-) Ausbauberufe	6 325	6 141	184	5 823	502	503	5 540	777
3321 darunter Berufe für Maler und Lackiererarbeiten	3 478	3 340	138	3 298	180	275	3 108	367
34 Gebäude- u. versorgungstechnische Berufe	17 082	16 399	683	15 681	1 401	974	16 030	1 047
4 Naturwissenschaft, Geografie, Informatik	43 473	34 022	9 451	38 736	4 737	1 454	40 953	2 509
41 Mathematik- Biologie- Chemie-, Physikberufe	9 598	5 760	3 838	8 162	1 436	290	8 794	800
42 Geologie-, Geografie-, Umweltschutzberufe	1 068	733	335	913	155	15	1 003	65
43 Informatik- und andere IKT-Berufe	32 807	27 529	5 278	29 661	3 146	1 149	31 156	1 644
431 darunter Informatik	9 230	7 675	1 555	8 213	1 017	765	8 845	384
5 Verkehr, Logistik, Schutz und Sicherheit	129 322	91 450	37 872	94 253	35 069	3 820	103 487	25 733
51 Verkehr, Logistik (außer Fahrzeugführer)	66 275	49 079	17 196	54 158	12 117	3 182	55 459	10 766
52 Führer von Fahrzeug- u. Transportgeräten	25 660	24 521	1 139	22 845	2 815	251	22 246	3 400
53 Schutz-, Sicherheits-, Überwachungsberufe	12 691	9 581	3 110	9 851	2 840	249	11 722	966
54 Reinigungsberufe	24 696	8 269	16 427	7 399	17 297	138	14 060	10 601
6 Kaufm. Dienstl., Handel, Vertrieb, Tourismus	118 210	51 220	66 990	80 222	37 988	7 991	103 988	14 169
61 Einkaufs-, Vertriebs- und Handelsberufe	36 825	21 875	14 950	33 118	3 707	2 188	35 151	1 669
62 Verkaufsberufe	53 921	18 601	35 320	30 884	23 037	3 525	47 907	5 991
63 Tourismus-, Hotel- und Gaststättenberufe	27 464	10 744	16 720	16 220	11 244	2 278	20 930	6 509
7 Unternehmensorganisation, Buchhaltung, Recht, Verwaltung	244 124	95 982	148 142	185 806	58 318	7 744	233 956	10 122
71 Berufe Unternehmensführung, -organisation	147 728	59 637	88 091	112 754	34 974	4 563	140 274	7 419
714 darunter Büro und Sekretariat	75 131	19 824	55 307	50 421	24 710	2 828	71 031	4 081
72 Finanzdienstl., Rechnungswesen, Steuerberatung	62 292	26 136	36 156	49 204	13 088	2 064	60 512	1 771
7211 darunter Bankkaufleute	15 192	6 681	8 511	11 712	3 480	859	14 879	311
7213 darunter Versicherungskaufleute	15 266	6 804	8 462	12 003	3 263	665	14 988	277
73 Berufe in Recht und Verwaltung	34 104	10 209	23 895	23 848	10 256	1 117	33 170	932
732 darunter Verwaltung	23 539	7 014	16 525	15 757	7 782	663	22 889	648
8 Gesundheit, Soziales, Lehre und Erziehung	129 379	29 972	99 407	71 045	58 334	6 649	120 000	9 307
81 Medizinische Gesundheitsberufe	60 990	11 598	49 392	38 024	22 966	4 278	57 776	3 185
814 darunter Human- und Zahnmedizin	7 700	3 507	4 193	5 631	2 069	4	7 400	295
82 Nichtmed. Gesundheit, Körperpflege, Medizintechnik	19 789	4 540	15 249	12 503	7 286	2 086	17 649	2 129
83 Erziehung, soziale, hauswirtschaftl. Berufe, Theologie	35 015	6 979	28 036	13 918	21 097	117	32 491	2 502
84 Lehrende und ausbildende Berufe	13 585	6 855	6 730	6 600	6 985	168	12 084	1 491
9 Geisteswissenschaft, Kultur, Gestaltung	42 261	20 167	22 094	33 862	8 399	1 448	39 797	2 449
91 Geistes-, Gesellschafts-, Wirtschaftswissenschaft	2 955	1 382	1 573	2 145	810	25	2 799	153
92 Werbung, Marketing, kaufm., redaktionelle Medienberufe	30 693	13 679	17 014	24 980	5 713	921	29 319	1 366
921 darunter Werbung und Marketing	19 720	9 029	10 691	15 762	3 958	464	18 718	999
93 Produktdesign, Kunsthandwerk	2 392	1 211	1 181	2 066	326	191	2 215	176
94 Darstellende, unterhaltende Berufe	6 221	3 895	2 326	4 671	1 550	311	5 464	754
0 Angehörige der regulären Streitkräfte	61	45	16	52	9	3	51	10
Keine Zuordnung möglich	2 009	599	1 410	1 104	856	50	1 646	360
Insgesamt	887 179	473 728	413 451	664 019	223 111	39 647	803 135	83 648

Quelle: Beschäftigungsstatistik der Bundesagentur für Arbeit

1.8 Sozialversicherungspflichtig Beschäftigte am Arbeitsort in Hamburg 1977 bis 2013 nach Geschlecht, deutschen und ausländischen sowie Voll- und Teilzeitbeschäftigten

Jahr ¹ Stichtag	Insgesamt ²	Männer	Frauen	Deutsche	Ausländer und Ausländerinnen	Vollzeit- beschäftigte ³	Teilzeit- beschäftigte ³
1977	743 857	449 675	294 182	683 598	60 259	668 123	75 130
1978	752 068	452 175	299 893	690 351	61 717	676 109	75 959
1979	759 946	454 892	305 054	696 608	63 338	683 705	76 241
1980	767 367	456 916	310 451	698 778	68 589	686 203	81 164
1981	760 122	451 716	308 406	695 457	64 665	678 057	82 065
1982	745 064	439 208	305 856	683 244	61 820	661 681	83 383
1983	728 365	426 602	301 763	670 312	58 053	645 847	82 518
1984	715 517	416 566	298 951	662 062	53 455	633 235	82 282
1985	712 957	412 620	300 337	662 176	50 781	630 081	82 876
1986	714 877	413 149	301 728	664 321	50 556	631 283	83 594
1987	718 678	411 345	307 333	668 587	50 091	632 985	85 693
1988	723 500	410 712	312 788	671 794	51 706	636 702	86 798
1989	731 090	414 573	316 517	678 392	52 698	641 681	89 409
1990	749 365	424 222	325 143	693 279	56 086	647 941	101 424
1991	778 493	440 304	338 189	717 845	60 648	683 094	95 399
1992	791 351	445 797	345 554	727 580	63 771	693 547	97 804
1993	783 014	437 053	345 961	713 706	69 308	683 689	99 325
1994	771 108	426 787	344 321	701 850	69 258	670 272	100 836
1995	754 497	417 634	336 863	686 806	67 691	653 998	100 499
1996	742 822	410 143	332 679	676 820	66 002	638 965	103 857
1997	732 322	404 047	328 275	668 613	63 709	627 192	105 130
1998	731 363	404 437	326 926	667 866	63 497	622 409	108 954
1999	743 753	411 363	332 390	684 180	59 573	635 915	107 838
2000	762 471	421 168	341 303	700 553	61 918	646 215	116 256
2001	774 869	427 024	347 845	711 332	63 537	652 961	121 908
2002	768 687	421 367	347 320	706 854	61 833	644 260	124 427
2003	750 140	408 901	341 239	691 083	58 537	623 539	125 008
2004	739 157	402 489	336 668	682 314	56 503	612 277	125 285
2005	738 493	401 959	336 534	681 075	57 074	610 795	125 982
2006	752 282	410 428	341 854	692 529	59 466	619 667	131 459
2007	772 007	422 741	349 266	709 908	61 882	633 311	137 751
2008	797 514	434 690	362 824	732 482	64 838	652 533	144 061
2009	809 315	436 034	373 281	742 489	66 635	659 237	149 283
2010	820 220	440 402	379 818	751 697	68 195	664 956	154 370
2011	835 148	448 345	386 803	763 353	71 430	672 796	161 285
2012	854 629	458 341	396 288	778 058	76 171	.	.
31.03.2013	868 172	462 698	405 474	788 533	79 217	.	.
30.06.2013	870 336	465 210	405 126	789 304	80 678	.	.
30.09.2013	887 179	473 728	413 451	803 135	83 648	.	.

¹ jeweils Stichtagsergebnisse vom 30.6. ² einschließlich Fälle ohne Angaben nach jeweiliger Untergliederung

³ s.a. Erläuterungen Voll- und Teilzeitbeschäftigte

Quelle: Beschäftigungsstatistik der Bundesagentur für Arbeit

2.1 Sozialversicherungspflichtig Beschäftigte am Wohnort in Hamburg am 30. September 2013 nach Strukturmerkmalen

Merkmal		Ins- gesamt ¹	Anteil an allen Beschäftigten	Männlich	Weiblich	Veränderung gegenüber Vorquartal			Veränderung gegenüber Vorjahresquartal		
						insge- samt	männ- lich	weib- lich	insge- samt	männ- lich	weib- lich
		Anzahl	%	Anzahl		%					
Beschäftigte insgesamt		660 005	100	338 386	321 619	1,7	1,6	1,7	2,0	1,7	2,2
dar. Auszubildende		30 149	4,6	16 333	13 816	27,8	29,5	25,7	- 1,0	0,1	- 2,1
		nach Altersgruppen									
Alter von... bis unter ... Jahren											
unter 20		11 481	1,7	6 614	4 867	37,4	38,0	36,6	- 0,7	1,2	- 3,3
20 bis 30		141 216	21,4	68 284	72 932	1,6	1,9	1,4	0,1	0,6	- 0,3
30 bis 40		177 466	26,9	92 766	84 700	1,4	1,2	1,6	3,3	2,4	4,2
40 bis 50		168 455	25,5	88 570	79 885	0,1	- 0,1	0,3	- 1,2	- 1,4	- 1,0
50 bis 60		125 262	19,0	62 917	62 345	1,8	1,8	1,8	5,8	6,1	5,5
60 und mehr		36 125	5,5	19 235	16 890	2,0	1,3	2,9	6,0	3,7	8,8
		nach Staatsangehörigkeit									
Deutsche Beschäftigte		582 238	88,2	293 347	288 891	1,6	1,5	1,6	1,5	1,3	1,7
Ausländische Beschäftigte		77 453	11,7	44 843	32 610	2,6	2,3	3,1	5,6	5,0	6,6
darunter aus EU-Ländern (EU-27)		30 163	4,6	16 301	13 862	3,9	3,9	4,0	12,4	12,5	12,4
		nach Berufsausbildungsabschluss									
ohne beruflichen Ausbildungsabschluss		75 662	11,5	41 545	34 117	7,9	8,4	7,4
mit anerkanntem Berufsabschluss		299 964	45,4	144 961	155 003	0,8	0,5	1,0
mit akademischem Abschluss		122 396	18,5	65 720	56 676	1,9	1,2	2,8
Ausbildung unbekannt		161 983	24,5	86 160	75 823	0,5	0,9	0,0
		nach Berufsbereichen²									
Land-, Forst-, Tierwirtschaft, Gartenbau		6 026	0,9	4 320	1 706	2,2	2,9	0,6
Rohstoffgewinnung, Produktion, Fertigung		91 605	13,9	73 428	18 177	1,6	1,4	2,3
Bau, Architektur, Vermessung, Gebäudetechnik		29 493	4,5	26 332	3 161	2,7	2,8	1,8
Naturwissenschaft, Geografie, Informatik		29 883	4,5	22 691	7 192	1,2	1,3	1,1
Verkehr, Logistik, Schutz und Sicherheit		97 899	14,8	66 871	31 028	2,0	1,9	2,1
Kaufm. Dienstl., Handel, Vertrieb, Tourismus		90 969	13,8	38 280	52 689	2,7	2,7	2,6
Unternehmensorga. Buchhaltung, Recht, Verwalt.		169 670	25,7	64 440	105 230	1,4	1,4	1,4
Gesundheit, Soziales, Lehre und Erziehung		108 124	16,4	25 571	82 553	2,9	2,4	3,1
Geisteswissenschaften, Kultur, Gestaltung		34 700	5,3	15 933	18 767	1,4	0,4	2,3
		nach Vollzeit-/Teilzeitbeschäftigung									
Vollzeitbeschäftigte		480 753	72,8	290 478	190 275	1,6	1,6	1,5
Teilzeitbeschäftigte		179 204	27,2	47 888	131 316	1,9	1,8	2,0
		nach zusammengefassten Wirtschaftsabschnitten³									
A	Land- u. Forstwirtschaft, Fischerei	1 130	0,2	766	364	8,9	13,8	- 0,3	2,0	2,1	1,7
B-F	Produzierendes Gewerbe	101 188	15,3	76 770	24 418	1,4	1,5	1,1	- 0,4	- 0,2	- 0,8
B-E	Produzierendes Gewerbe ohne Baugewerbe	79 315	12,0	58 163	21 152	0,9	0,8	1,1	- 0,1	- 0,1	- 0,2
C	Verarbeitendes Gewerbe	70 170	10,6	51 109	19 061	1,0	0,9	1,4	0,1	0,0	0,2
F	Baugewerbe	21 873	3,3	18 607	3 266	3,1	3,6	0,6	- 1,3	- 0,6	- 4,8
G-U	Dienstleistungsbereiche	557 646	84,5	260 827	296 819	1,7	1,7	1,8	2,4	2,3	2,4
G-I	Handel, Verkehr, Gastgewerbe	187 701	28,4	104 633	83 068	1,5	1,4	1,6	0,8	1,0	0,6
J	Information und Kommunikation	39 318	6,0	24 157	15 161	0,1	0,3	- 0,3	1,6	2,6	0,0
K	Finanz- u. Versicherungsdienstleistg.	28 297	4,3	12 889	15 408	1,1	1,3	1,0	- 0,9	- 1,2	- 0,7
L	Grundstücks- und Wohnungswesen	9 556	1,4	4 491	5 065	2,3	2,3	2,2	11,4	11,4	11,3
M-N	Freiberufl., wissenschaftl., techn. Dienst- leistg.; sonst. wirtschaftl. Dienstleistg.	132 186	20,0	66 567	65 619	2,1	2,3	1,9	5,1	5,2	5,1
O-Q	Öff. Verwaltung, Verteidigung, Sozialvers.; Erzieh. u. Unterr.; Gesundh.- u. Sozialw.	132 653	20,1	37 221	95 432	2,8	3,4	2,6	3,4	3,3	3,5
R-U	Kunst, Unterhaltung und Erholung; sonst. Dienstleistg.; Priv. Haushalte; Exterr. Org.	27 935	4,2	10 869	17 066	- 0,8	- 2,1	- 0,1	- 2,2	- 4,3	- 0,9

¹ einschließlich Fälle ohne Angabe nach jeweiliger Untergliederung

² Klassifikation der Berufe 2010 (KldB 2010)

³ Klassifikation der Wirtschaftszweige 2008 (WZ 2008)

Quelle: Beschäftigungsstatistik der Bundesagentur für Arbeit

**2.2 Sozialversicherungspflichtig Beschäftigte am Wohnort in Hamburg am 30. September 2013
nach Wirtschaftsabschnitten und ausgewählten Wirtschaftsabteilungen, Vollzeit- und Teilzeit-
beschäftigten, Auszubildenden, deutschen bzw. ausländischen Beschäftigten und Geschlecht**

Wirtschaftszweigklassifikation Ausgabe 2008		Ins- gesamt	Und zwar				
			Vollzeit- beschäftigte	Teilzeit- beschäftigte	Auszu- bildende	Deutsche	Ausländer
		Insgesamt					
A	Land- und Forstwirtschaft, Fischerei	1 130	804	326	56	657	472
B-F	Produzierendes Gewerbe	101 188	90 405	10 782	5 336	89 713	11 441
B-E	Produzierendes Gewerbe ohne Baugewerbe	79 315	71 914	7 400	3 250	71 163	8 136
B	Bergbau u. Gew. v. Steinen u. Erden	280	265	15	.	230	50
C	Verarbeitendes Gewerbe	70 170	63 422	6 747	2 861	62 688	7 468
10-12	H. v. Nahr.- u. Genussm., Getr. u. Tabakerzeugn.	7 725	6 725	1 000	323	6 286	1 437
13-15	H. v. Textil., Bekleid., Leder, Lederw. u. Schuhen	727	554	173	46	624	103
16-18	H. v. Holzw., Papier, Pappe u. Druckerzeugn.	3 328	2 916	412	122	3 064	263
19	Kokerei und Mineralölverarbeitung	1 590	1 469	121	47	1 479	110
20	H. v. chemischen Erzeugnissen	5 294	4 719	575	158	4 726	567
21	H. v. pharmazeutischen Erzeugnissen	2 146	1 891	255	51	1 927	219
22-23	H. v. Gummi- u. Kunststoffwaren, Glas u. Glasw., Keramik, Verarb. v. Steinen u. Erden	3 130	2 899	231	87	2 647	482
24-25	Metallerzeugung u. -bearb., H. v. Metallerzeugn.	5 919	5 491	428	367	5 236	682
26	H. v. DV-Geräten, elektron. u. opt. Erzeugn.	6 672	5 904	768	167	6 145	527
27	H. v. elektrischen Ausrüstungen	1 419	1 302	117	41	1 282	137
28	Maschinenbau	10 259	9 732	527	479	9 594	664
29-30	Fahrzeugbau	14 882	13 665	1 216	539	13 284	1 594
31-33	H. v. Möbeln u. sonst. Waren, Rep. u. Installation von Maschinen und Ausrüstungen	7 079	6 155	924	434	6 394	683
D	Energieversorgung	3 822	3 558	264	229	3 650	171
E	Wasserversorg.; Abwasser- und Abfallentsorg. u. Beseitigung v. Umweltverschmutzungen	5 043	4 669	374	.	4 595	447
F	Baugewerbe	21 873	18 491	3 382	2 086	18 550	3 305
41-42	Hoch- und Tiefbau	4 317	3 784	533	294	3 678	637
43	Vorb. Baustellenarbeiten, Bauinstallation und sonstiges Ausbaugewerbe	17 556	14 707	2 849	1 792	14 872	2 668
G-U	Dienstleistungsbereiche	557 646	389 537	168 082	24 734	491 833	65 535
G-I	Handel, Verkehr, Gastgewerbe	187 701	136 944	50 746	10 247	159 645	27 952
G	Handel; Instandhaltung und Rep. von Kfz	105 566	76 489	29 072	6 319	94 718	10 807
45	Handel mit Kfz; Instandh. u. Rep. von Kfz	10 421	9 269	1 151	1 365	9 287	1 129
46	Großhandel (ohne Handel mit Kfz)	40 619	34 957	5 662	1 727	36 594	4 011
47	Einzelhandel (ohne Handel mit Kfz)	54 526	32 263	22 259	3 227	48 837	5 667
H	Verkehr und Lagerei	53 408	43 719	9 687	2 255	45 276	8 104
I	Gastgewerbe	28 727	16 736	11 987	1 673	19 651	9 041
J	Information und Kommunikation	39 318	33 002	6 315	1 136	36 913	2 401
58-60	Verlagswesen, audiovisuelle Medien u. Rundfunk	14 872	11 924	2 947	491	14 314	558
61	Telekommunikation	1 793	1 590	203	30	1 691	102
62-63	Informat.technologische u. Informat.dienstleistg.	22 653	19 488	3 165	615	20 908	1 741
K	Finanz- und Versicherungsdienstleistg.	28 297	22 774	5 523	1 151	27 360	932
64	Erbrg. v. Finanzdienstleistg.	14 907	12 229	2 678	660	14 423	483
65-66	Versicherungen u. Pensionskassen; mit Finanz- u. Versicherungsdienstleistg. verb. Tätigk.	13 390	10 545	2 845	491	12 937	449
L	Grundstücks- und Wohnungswesen	9 556	7 447	2 109	474	9 083	470
M-N	Freiberufl., wissenschaftl., techn. Dienstleistg.; sonst. wirtschaftl. Dienstleistg.	132 186	95 797	36 379	3 373	110 849	21 254
M	Freiberufl., wissenschaftl. u. techn. Dienstleistg.	69 226	56 046	13 178	2 263	63 971	5 233
69-71	Erbrg. v. freiberufl. u. techn. Dienstleistg.	50 082	40 603	9 478	1 526	46 356	3 712
72	Forschung und Entwicklung	4 621	3 365	1 255	82	3 935	681
73-75	Sonst. freiberufl., wissenschaftl. u. techn. Tätigk.	14 523	12 078	2 445	655	13 680	840
N	Erbrg. v. sonst. wirtschaftl. Dienstleistg.	62 960	39 751	23 201	1 110	46 878	16 021
78.2, 78.3	dar. Überlassung von Arbeitskräften	20 566	16 514	4 050	118	16 968	3 574
O-Q	Öff. Verwaltung, Verteidigung, Sozialvers.; Erzieh. u. Unterr.; Gesundh.- u. Sozialw.	132 653	76 462	56 188	7 069	123 432	9 160
O	Öff. Verwaltung, Verteidigung, Sozialvers.	29 173	19 855	9 317	923	28 018	1 148
84.1	dar. Öffentliche Verwaltung	17 314	10 515	6 799	244	16 492	817
P	Erziehung und Unterricht	25 657	13 023	12 633	1 890	23 276	2 368
Q	Gesundheits- und Sozialwesen	77 823	43 584	34 238	4 256	72 138	5 644
86	Gesundheitswesen	46 551	29 746	16 804	3 138	43 876	2 649
87-88	Heime und Sozialwesen	31 272	13 838	17 434	1 118	28 262	2 995
R-U	Kunst, Unterhaltung und Erholung; sonst. Dienstleistg.; Priv. Haushalte; Exterr. Org.	27 935	17 111	10 822	1 284	24 551	3 366
R	Kunst, Unterhaltung und Erholung	9 526	6 357	3 168	367	8 395	1 128
S	Erbrg. v. sonstigen Dienstleistungen	16 943	10 117	6 825	917	15 134	1 799
T	Priv. Haushalte mit Hauspersonal; Dienstleistg. u. H. v. Waren durch priv. Haushalte f. d. Eigenbed.	1 360	540	820	–	959	396
U	Exterritoriale Organisationen und Körperschaften	106	97	9	–	63	43
	Keine Zuordnung möglich	41	7	14	23	35	5
Insgesamt		660 005	480 753	179 204	30 149	582 238	77 453

Quelle: Beschäftigungsstatistik der Bundesagentur für Arbeit

**nach 2.2 Sozialversicherungspflichtig Beschäftigte am Wohnort in Hamburg am 30. September 2013
nach Wirtschaftsabschnitten und ausgewählten Wirtschaftsabteilungen, Vollzeit- und Teilzeit-
beschäftigten, Auszubildenden, deutschen bzw. ausländischen Beschäftigten und Geschlecht**

Wirtschaftszweigklassifikation Ausgabe 2008		Ins- gesamt	Und zwar				
			Vollzeit- beschäftigte	Teilzeit- beschäftigte	Auszu- bildende	Deutsche	Ausländer
		Weiblich					
A	Land- und Forstwirtschaft, Fischerei	364	201	163	22	292	72
B-F	Produzierendes Gewerbe	24 418	18 286	6 132	999	22 132	2 283
B-E	Produzierendes Gewerbe ohne Baugewerbe	21 152	16 353	4 799	821	19 230	1 921
B	Bergbau u. Gew. v. Steinen u. Erden	76	66	10	–	64	12
C	Verarbeitendes Gewerbe	19 061	14 714	4 347	729	17 250	1 810
10-12	H. v. Nahr.- u. Genussm., Getr. u. Tabakerzeugn.	3 183	2 494	689	143	2 728	455
13-15	H. v. Textil., Bekleid., Leder, Lederw. u. Schuhen	423	296	127	28	367	56
16-18	H. v. Holzw., Papier, Pappe u. Druckerzeugn.	1 162	908	254	46	1 097	64
19	Kokerei und Mineralölverarbeitung	499	388	111	16	463	36
20	H. v. chemischen Erzeugnissen	2 130	1 642	488	61	1 922	208
21	H. v. pharmazeutischen Erzeugnissen	1 204	977	227	24	1 099	105
22-23	H. v. Gummi- u. Kunststoffwaren, Glas u. Glasw., Keramik, Verarb. v. Steinen u. Erden	731	556	175	24	636	95
24-25	Metallerzeugung u. -bearb., H. v. Metallerzeugn.	758	549	209	38	702	56
26	H. v. DV-Geräten, elektron. u. opt. Erzeugn.	1 591	1 215	376	30	1 447	144
27	H. v. elektrischen Ausrüstungen	396	328	68	13	362	34
28	Maschinenbau	1 951	1 561	390	79	1 836	115
29-30	Fahrzeugbau	2 640	2 072	568	75	2 367	273
31-33	H. v. Möbeln u. sonst. Waren, Rep. u. Installation von Maschinen und Ausrüstungen	2 393	1 728	665	152	2 224	169
D	Energieversorgung	1 145	937	208	53	1 090	55
E	Wasserversorg.; Abwasser- und Abfallentsorg. u. Beseitigung v. Umweltverschmutzungen	870	636	234	39	826	44
F	Baugewerbe	3 266	1 933	1 333	178	2 902	362
41-42	Hoch- und Tiefbau	831	608	223	38	766	64
43	Vorb. Baustellenarbeiten, Bauinstallation und sonstiges Ausbaugewerbe	2 435	1 325	1 110	140	2 136	298
G-U	Dienstleistungsbereiche	296 819	171 784	125 016	12 785	266 452	30 252
G-I	Handel, Verkehr, Gastgewerbe	83 068	48 465	34 595	4 069	73 364	9 672
G	Handel; Instandhaltung und Rep. von Kfz	54 201	31 328	22 869	2 561	49 419	4 767
45	Handel mit Kfz; Instandh. u. Rep. von Kfz	2 003	1 423	579	192	1 857	146
46	Großhandel (ohne Handel mit Kfz)	16 924	12 653	4 271	607	15 487	1 435
47	Einzelhandel (ohne Handel mit Kfz)	35 274	17 252	18 019	1 762	32 075	3 186
H	Verkehr und Lagerei	15 370	10 207	5 162	695	13 768	1 598
I	Gastgewerbe	13 497	6 930	6 564	813	10 177	3 307
J	Information und Kommunikation	15 161	11 026	4 134	394	14 256	902
58-60	Verlagswesen, audiovisuelle Medien u. Rundfunk	7 813	5 682	2 130	239	7 532	281
61	Telekommunikation	430	330	100	9	389	41
62-63	Informat.technologische u. Informat.dienstleistg.	6 918	5 014	1 904	146	6 335	580
K	Finanz- und Versicherungsdienstleistg.	15 408	10 711	4 697	568	14 899	505
64	Erbrg. v. Finanzdienstleistg.	7 948	5 643	2 305	316	7 687	260
65-66	Versicherungen u. Pensionskassen; mit Finanz- u. Versicherungsdienstleistg. verb. Tätigk.	7 460	5 068	2 392	252	7 212	245
L	Grundstücks- und Wohnungswesen	5 065	3 500	1 565	296	4 839	226
M-N	Freiberufl., wissenschaftl., techn. Dienstleistg.; sonst. wirtschaftl. Dienstleistg.	65 619	39 656	25 957	1 913	55 299	10 287
M	Freiberufl., wissenschaftl. u. techn. Dienstleistg.	37 306	27 170	10 135	1 435	34 929	2 367
69-71	Erbrg. v. freiberufl. u. techn. Dienstleistg.	26 842	19 379	7 463	979	25 165	1 671
72	Forschung und Entwicklung	2 173	1 327	845	25	1 913	257
73-75	Sonst. freiberufl., wissenschaftl. u. techn. Tätigk.	8 291	6 464	1 827	431	7 851	439
N	Erbrg. v. sonst. wirtschaftl. Dienstleistg.	28 313	12 486	15 822	478	20 370	7 920
78.2, 78.3	dar. Überlassung von Arbeitskräften	6 891	4 510	2 381	80	5 750	1 136
O-Q	Öff. Verwaltung, Verteidigung, Sozialvers.; Erzieh. u. Unterr.; Gesundh.- u. Sozialw.	95 432	49 321	46 108	4 794	88 634	6 767
O	Öff. Verwaltung, Verteidigung, Sozialvers.	17 939	10 257	7 681	580	17 235	701
84.1	dar. Öffentliche Verwaltung	10 444	4 969	5 475	127	9 955	486
P	Erziehung und Unterricht	17 588	7 783	9 804	794	16 025	1 559
Q	Gesundheits- und Sozialwesen	59 905	31 281	28 623	3 420	55 374	4 507
86	Gesundheitswesen	36 296	21 797	14 498	2 655	34 208	2 071
87-88	Heime und Sozialwesen	23 609	9 484	14 125	765	21 166	2 436
R-U	Kunst, Unterhaltung und Erholung; sonst. Dienstleistg.; Priv. Haushalte; Exterr. Org.	17 066	9 105	7 960	751	15 161	1 893
R	Kunst, Unterhaltung und Erholung	4 789	2 869	1 919	178	4 315	472
S	Erbrg. v. sonstigen Dienstleistungen	11 005	5 725	5 280	573	9 969	1 031
T	Priv. Haushalte mit Hauspersonal; Dienstleistg. u. H. v. Waren durch priv. Haushalte f. d. Eigenbed.	1 202	450	752	–	830	367
U	Exterritoriale Organisationen und Körperschaften	70	61	9	–	47	23
	Keine Zuordnung möglich	18	4	5	10	15	3
Insgesamt		321 619	190 275	131 316	13 816	288 891	32 610

Quelle: Beschäftigungsstatistik der Bundesagentur für Arbeit

**2.3 Sozialversicherungspflichtig Beschäftigte am Wohnort in Hamburg am 30. September 2013
nach Berufshauptgruppen, -gruppen und ausgewählten -untergruppen, Berufsausbildungsabschluss und Geschlecht**

Klassifikation der Berufe Ausgabe 2010		Insgesamt	Davon						
			ohne beruflichen Ausbildungsabschluss		mit anerkanntem Berufsabschluss		mit akademischem Abschluss		Ausbildung unbekannt
			Zusammen	Weiblich	Zusammen	Weiblich	Zusammen	Weiblich	Zusammen
1	Land-, Forst-, Tierwirtschaft, Gartenbau	6 026	996	225	2 273	.	666	.	2 091
2	Rohstoffgewinnung, Produktion, Fertigung	91 605	12 273	2 885	45 442	6 884	13 496	3 179	20 394
21	Rohstoffgewinnung, Glas-, Keramikverarbeitung	435	64	7	200	23	39	15	132
22	Kunststoff- und Holzherstellung, -verarbeitung	4 425	755	141	2 440	197	90	23	1 140
23	Papier-, Druckberufe, technische Mediengestaltung	7 675	673	269	2 939	1 336	1 552	819	2 511
2341	darunter Berufe in der Drucktechnik	928	130	31	488	89	31	9	279
24	Metallerzeugung, -bearbeitung, Metallbau	10 067	1 445	147	6 462	302	186	31	1 974
2420	darunter Berufe in der Metallbearbeitung	1 948	339	.	1 036	68	19	.	554
2423	darunter Berufe in der spanenden Metallbearbeitung	1 467	123	5	1 124	17	13	–	207
25	Maschinen- und Fahrzeugtechnikberufe	22 124	3 334	384	12 753	753	3 253	496	2 784
26	Mechatronik-, Energie- u. Elektroberufe	15 538	1 958	213	9 026	511	2 185	256	2 369
27	Techn. Entwickl., Konstruktions-, Produktionssteuerung	14 046	780	196	5 615	1 573	5 859	1 310	1 792
28	Textil- und Lederberufe	1 849	180	116	900	591	180	155	589
282	darunter Textilverarbeitung	1 245	119	90	571	450	142	127	413
29	Lebensmittelherstellung u. -verarbeitung	15 446	3 084	1 412	5 107	1 598	152	74	7 103
293	darunter Speisenzubereitung	11 623	2 166	1 117	3 656	1 343	85	39	5 716
3	Bau, Architektur, Vermessung, Gebäudetechnik	29 493	3 470	220	13 575	644	4 772	1 766	7 676
31	Bauplanung, Architektur, Vermessungsberufe	6 296	208	93	1 181	297	3 981	1 623	926
32	Hoch- und Tiefbauberufe	5 815	798	11	2 052	32	334	84	2 631
3212	darunter Berufe im Maurerhandwerk	722	.	–	427	–	.	–	187
33	(Innen-) Ausbauberufe	5 295	640	44	3 045	83	11	–	1 599
3321	darunter Berufe für Maler und Lackiererarbeiten	2 971	.	32	1 937	67	.	–	670
34	Gebäude- u. versorgungstechnische Berufe	12 087	1 824	72	7 297	232	446	59	2 520
4	Naturwissenschaft, Geografie, Informatik	29 883	2 414	547	10 486	2 738	11 736	2 885	5 247
41	Mathematik- Biologie- Chemie-, Physikberufe	7 186	807	325	3 334	1 492	2 446	1 012	599
42	Geologie-, Geografie-, Umweltschutzberufe	802	33	10	172	60	476	176	121
43	Informatik- und andere IKT-Berufe	21 895	1 574	212	6 980	1 186	8 814	1 697	4 527
431	darunter Informatik	6 107	703	103	2 111	384	2 045	445	1 248
5	Verkehr, Logistik, Schutz und Sicherheit	97 899	18 414	6 196	37 110	9 758	2 668	717	39 707
51	Verkehr, Logistik (außer Fahrzeugführer)	48 091	10 067	2 400	21 228	5 945	1 585	478	15 211
52	Führer von Fahrzeug- u. Transportgeräten	19 191	2 471	133	8 136	386	366	24	8 218
53	Schutz-, Sicherheits-, Überwachungsberufe	8 021	1 121	313	3 970	946	585	134	2 345
54	Reinigungsberufe	22 596	4 755	3 350	3 776	2 481	132	81	13 933
6	Kaufm. Dienstl., Handel, Vertrieb, Tourismus	90 969	14 446	8 799	41 972	25 309	7 710	3 570	26 841
61	Einkaufs-, Vertriebs- und Handelsberufe	25 154	1 962	934	13 260	5 997	5 493	2 167	4 439
62	Verkaufsberufe	42 619	8 242	5 441	21 140	14 249	1 356	815	11 881
63	Tourismus-, Hotel- und Gaststättenberufe	23 196	4 242	2 424	7 572	5 063	861	588	10 521
7	Unternehmensorganisation, Buchhaltung, Recht, Verwaltung	169 670	11 912	7 177	84 163	58 011	42 084	20 194	31 511
71	Berufe Unternehmensführung, -organisation	106 270	8 054	4 721	48 110	32 828	24 780	11 782	25 326
714	darunter Büro und Sekretariat	55 238	5 323	3 382	26 781	21 245	7 400	4 841	15 734
72	Finanzdienstleistungen, Rechnungswesen, Steuerberatung	38 054	2 023	1 109	22 427	14 675	9 541	4 089	4 063
7211	darunter Bankkaufleute	8 939	658	344	6 145	3 734	1 497	576	639
7213	darunter Versicherungskaufleute	8 129	592	300	5 667	3 418	1 106	475	764
73	Berufe in Recht und Verwaltung	25 346	1 835	1 347	13 626	10 508	7 763	4 323	2 122
732	darunter Verwaltung	17 011	1 308	950	10 793	8 072	3 672	2 219	1 238
8	Gesundheit, Soziales, Lehre und Erziehung	108 124	9 171	6 805	54 825	45 408	27 691	17 467	16 437
81	Medizinische Gesundheitsberufe	50 603	4 349	3 345	28 015	24 027	11 629	7 269	6 610
814	darunter Human- und Zahnmedizin	8 204	23	9	199	123	7 788	4 338	194
82	Nichtmed. Gesundheit, Körperpflege, Medizintechnik	15 828	2 218	1 748	9 430	7 378	496	307	3 684
83	Erziehung, soziale, hauswirtschaftl. Berufe, Theologie	29 651	1 800	1 302	15 862	13 254	7 322	5 527	4 667
84	Lehrende und auszubildende Berufe	12 042	804	410	1 518	749	8 244	4 364	1 476
9	Geisteswissenschaft, Kultur, Gestaltung	34 700	2 546	1 260	10 109	5 457	11 570	6 612	10 475
91	Geistes-, Gesellschafts-, Wirtschaftswissenschaft	2 469	155	62	394	203	1 552	908	368
92	Werbung, Marketing, kaufm., redaktionelle Medienberufe	24 891	1 610	901	7 336	4 270	8 736	5 066	7 209
921	darunter Werbung und Marketing	16 093	1 083	577	5 574	3 219	5 120	2 853	4 316
93	Produktdesign, Kunsthandwerk	1 842	152	103	836	413	428	224	426
94	Darstellende, unterhaltende Berufe	5 498	629	194	1 543	571	854	414	2 472
0	Angehörige der regulären Streitkräfte	44	20	3	9	.	3	.	12
	Keine Zuordnung möglich	1 592	–	–	–	–	–	–	1 592
	Insgesamt	660 005	75 662	34 117	299 964	155 003	122 396	56 676	161 983

Quelle: Beschäftigungsstatistik der Bundesagentur für Arbeit

**2.4 Sozialversicherungspflichtig Beschäftigte am Wohnort in Hamburg am 30. September 2013
nach Berufshauptgruppen -gruppen und ausgewählten -untergruppen, Geschlecht, Vollzeit- und
Teilzeitbeschäftigten, Auszubildenden sowie deutschen und ausländischen Beschäftigten**

Klassifikation der Berufe Ausgabe 2010	Ins- gesamt	Und zwar						
		männlich	weiblich	Vollzeitbe- schäftigte	Teilzeitbe- schäftigte	Auszu- bildende	Deutsche	Aus- länder
1 Land-, Forst-, Tierwirtschaft, Gartenbau	6 026	4 320	1 706	4 616	1 410	371	4 831	1 187
2 Rohstoffgewinnung, Produktion, Fertigung	91 605	73 428	18 177	80 538	11 067	5 937	78 340	13 220
21 Rohstoffgewinnung, Glas-, Keramikverarbeitung	435	355	80	396	39	25	351	84
22 Kunststoff- und Holzherstellung, -verarbeitung	4 425	3 942	483	4 196	229	486	3 810	610
23 Papier-, Druckberufe, technische Mediengestaltung	7 675	4 078	3 597	6 685	990	292	7 138	536
2341 darunter Berufe in der Drucktechnik	928	727	201	808	120	18	843	85
24 Metallerzeugung, -bearbeitung, Metallbau	10 067	9 403	664	9 518	549	558	8 461	1 600
2420 darunter Berufe in der Metallbearbeitung	1 948	1 770	178	1 794	154	39	1 549	397
2423 darunter Berufe in der spanenden Metallbearbeitung	1 467	1 434	33	1 423	44	86	1 313	154
25 Maschinen- und Fahrzeugtechnikberufe	22 124	20 292	1 832	20 951	1 173	1 873	19 429	2 689
26 Mechatronik-, Energie- u. Elektroberufe	15 538	14 328	1 210	14 538	1 000	1 613	14 411	1 121
27 Techn. Entwickl., Konstruktions-, Produktionssteuerung	14 046	10 414	3 632	12 769	1 277	218	12 838	1 206
28 Textil- und Lederberufe	1 849	611	1 238	1 319	530	110	1 555	294
282 darunter Textilverarbeitung	1 245	283	962	860	385	88	1 038	207
29 Lebensmittelherstellung u. -verarbeitung	15 446	10 005	5 441	10 166	5 280	762	10 347	5 080
293 darunter Speisenzubereitung	11 623	7 105	4 518	6 842	4 781	516	7 622	3 983
3 Bau, Architektur, Vermessung, Gebäudetechnik	29 493	26 332	3 161	25 589	3 904	1 765	25 489	3 980
31 Bauplanung, Architektur, Vermessungsberufe	6 296	3 937	2 359	5 348	948	63	5 904	390
32 Hoch- und Tiefbauberufe	5 815	5 677	138	4 535	1 280	371	4 076	1 732
3212 darunter Berufe im Maurerhandwerk	722	722	-	665	57	95	596	126
33 (Innen-) Ausbauberufe	5 295	5 126	169	4 791	504	508	4 445	840
3321 darunter Berufe für Maler und Lackiererarbeiten	2 971	2 846	125	2 803	168	273	2 624	342
34 Gebäude- u. versorgungstechnische Berufe	12 087	11 592	495	10 915	1 172	823	11 064	1 018
4 Naturwissenschaft, Geografie, Informatik	29 883	22 691	7 192	26 529	3 354	937	27 399	2 477
41 Mathematik- Biologie- Chemie-, Physikberufe	7 186	4 099	3 087	6 131	1 055	151	6 305	878
42 Geologie-, Geografie-, Umweltschutzberufe	802	517	285	682	120	13	740	62
43 Informatik- und andere IKT-Berufe	21 895	18 075	3 820	19 716	2 179	773	20 354	1 537
431 darunter Informatik	6 107	4 979	1 128	5 381	726	504	5 712	394
5 Verkehr, Logistik, Schutz und Sicherheit	97 899	66 871	31 028	67 611	30 288	2 591	74 237	23 588
51 Verkehr, Logistik (außer Fahrzeugführer)	48 091	35 003	13 088	38 071	10 020	2 087	39 159	8 899
52 Führer von Fahrzeug- u. Transportgeräten	19 191	18 245	946	16 547	2 644	197	15 963	3 215
53 Schutz-, Sicherheits-, Überwachungsberufe	8 021	5 883	2 138	6 219	1 802	200	7 162	858
54 Reinigungsberufe	22 596	7 740	14 856	6 774	15 822	107	11 953	10 616
6 Kaufm. Dienstl., Handel, Vertrieb, Tourismus	90 969	38 280	52 689	59 544	31 425	6 410	78 188	12 741
61 Einkaufs-, Vertriebs- und Handelsberufe	25 154	14 214	10 940	22 536	2 618	1 621	23 703	1 449
62 Verkaufsberufe	42 619	14 676	27 943	23 716	18 903	3 026	37 345	5 258
63 Tourismus-, Hotel- und Gaststättenberufe	23 196	9 390	13 806	13 292	9 904	1 763	17 140	6 034
7 Unternehmensorganisation, Buchhaltung, Recht, Verwaltung	169 670	64 440	105 230	128 958	40 712	5 575	160 673	8 960
71 Berufe Unternehmensführung, -organisation	106 270	40 968	65 302	80 129	26 141	3 098	99 637	6 605
714 darunter Büro und Sekretariat	55 238	14 323	40 915	36 447	18 791	1 939	51 586	3 638
72 Finanzdienstleistungen, Rechnungswesen, Steuerberatung	38 054	15 783	22 271	30 797	7 257	1 348	36 535	1 511
7211 darunter Bankkaufleute	8 939	3 948	4 991	7 158	1 781	537	8 665	272
7213 darunter Versicherungskaufleute	8 129	3 508	4 621	6 561	1 568	446	7 910	219
73 Berufe in Recht und Verwaltung	25 346	7 689	17 657	18 032	7 314	1 129	24 501	844
732 darunter Verwaltung	17 011	4 928	12 083	11 520	5 491	624	16 420	590
8 Gesundheit, Soziales, Lehre und Erziehung	108 124	25 571	82 553	58 732	49 392	5 410	99 394	8 663
81 Medizinische Gesundheitsberufe	50 603	10 389	40 214	31 949	18 654	3 490	47 570	3 006
814 darunter Human- und Zahnmedizinen	8 204	3 609	4 595	6 110	2 094	.	7 837	361
82 Nichtmed. Gesundheit, Körperpflege, Medizintechnik	15 828	3 560	12 268	9 699	6 129	1 651	13 967	1 849
83 Erziehung, soziale, hauswirtschaftl. Berufe, Theologie	29 651	5 837	23 814	11 528	18 123	103	27 267	2 366
84 Lehrende und auszubildende Berufe	12 042	5 785	6 257	5 556	6 486	166	10 590	1 442
9 Geisteswissenschaft, Kultur, Gestaltung	34 700	15 933	18 767	27 807	6 893	1 096	32 382	2 308
91 Geistes-, Gesellschafts-, Wirtschaftswissenschaft	2 469	1 077	1 392	1 741	728	13	2 311	156
92 Werbung, Marketing, kaufm. redaktionelle Medienberufe	24 891	10 659	14 232	20 350	4 541	708	23 596	1 290
921 darunter Werbung und Marketing	16 093	7 072	9 021	13 014	3 079	362	15 123	967
93 Produktdesign, Kunsthandwerk	1 842	886	956	1 575	267	149	1 680	161
94 Darstellende, unterhaltende Berufe	5 498	3 311	2 187	4 141	1 357	226	4 795	701
0 Angehörige der regulären Streitkräfte	44	34	10	36	8	3	36	8
Keine Zuordnung möglich	1 592	486	1 106	793	751	54	1 269	321
Insgesamt	660 005	338 386	321 619	480 753	179 204	30 149	582 238	77 453

Quelle: Beschäftigungsstatistik der Bundesagentur für Arbeit